

**NR. OMSCHRIJVING**

1

“Fazant”. Een bronzen beeldje.



*“Faisan”. Statuette en bronze.*  
H 13 cm

est. 40/ 60

2

Een kroonluchter van gepatineerd brons met vijftien lichtpunten in Lodewijk XV-stijl.



*Lustre en bronze patiné à quinze lumières. Style Louis XV.*

est. 200/ 300

3



Een kapstok van gebogen beukenhout in de geest van Thonet.

*Porte manteaux en frêne plié dans l'esprit de Thonet.*

H 195 cm

est. 20/ 30

4



Een bolle hanglantaarn van brons en glas.

*Lanterne sphérique en bronze et verre.*

Ø 51 cm

est. 460/ 500

5



Een 18 karaats wit gouden ring van 1,23 g. We voegen er een hanger en ring van 14 karaats geel goud van 6,95 g aan toe.

*Bague en or blanc 18 ct pesant 1,23 g. Nous ajoutons un pendentif et une bague en or jaune 14 ct pesant 6,95 g.*

est. 100/ 150

6



Een theetafeltje, versierd met bloemenmarquetterie. Recent werk.

*Table à thé décorée de marqueterie florale. Travail contemporain.*

h: 63 cm

est. 50/ 80

7



Een paar eikenhouten krukjes op vier gedraaide poten met dwarsverbinding.

*Paire de tabouret sur quatre pieds tournés à entrejambe.*

est. 30/ 50

**NR. OMSCHRIJVING**

8



Een halllantaarn van verguld brons.

*Lanterne de vestibule en bronze doré.*

h: 57 cm

est. 60/ 100

9



Neogotisch luchtertje van verguld koper met vier lichtpunten.

*Petit lustre néogothique en cuivre doré à quatre points de lumière.*

H.34 cm

est. 20/ 25

10



Een 18 karaats geel gouden hartvormige hanger en een kruisje.

*Pendentif en or jaune 18 ct en forme de coeur. Et une croix.*

3,38 g

est. 100/ 150

11



Een lot geel en rood koper bestaande uit o.a. een Turkse ketel, een olielamp, enz.

*Lot de cuivres jaunes et rouges dont e.a. une bouilloire turque, une lampe à huile etc.*

est. 30/ 50

12



Een bronzen luchter met vijf lichtpunten en kristallen pendeloques en versierd met florale motieven en bokkenkoppen.

*Lustre en bronze à cinq lumières et aux pendeloques en cristal. Décor de fleurs et de têtes de boucs.*

h: 103 cm

est. 200/ 300

13



Een eikenhouten bankje. Basis tijdperk Lodewijk XIII met recente restauraties.

*Banquette en chêne. Base d'époque Louis XIII, restauration contemporaine.*

b: 70 cm

est. 80/ 120

14



Een smeedijzeren luchter in de stijl van Van Boeckel met vijf lichtpunten met bloemvormige kapjes van roze gesatineerd glas.

*Lustre en fer forgé de style Van Boeckel. Cinq lumières aux abat-jour en forme de fleurs en verre rose satiné.*

est. 60/ 100

**NR. OMSCHRIJVING**

15

Een 18 karaats wit gouden toi et moi bezet met een parel en fantasiestenen.



*Bague toi et moi en or blanc 18 ct sertie de perles et de pierres de fantaisie.*  
2,66 g

est. 100/ 200

16



Notenhouten spiegel in renaissancestijl. Bovenaan met galerij.

*Miroir dans un cadre en noyer de style Renaissance. Surmonté d'une galerie.*  
H. 137 cm

est. 80/ 100

17



Een kristallen luchtertje met zes lichtpunten en versierd met pendeloques.

*Petit lustre en cristal à six points de lumière orné de pendeloques.*

est. 120/ 180

18



Een kleine hangvitrine met één beglaasde deur en schuine zijden. Hollandse stijl.

*Petite vitrine à suspendre ouvrant à une porte vitrée et aux pans coupés. Style hollandais.*  
H.73 cm

est. 40/ 50

19



Een sac-à-perles van koper met kristallen pendeloques en tien lichtpunten.

*Sac-à-perles en cuivre aux pendeloques en cristal. Dix lumières.*

est. 120/ 200

20



Een hanger van 18 karaats geel goud met een afbeelding van een staande Boeddha.

*Pendentif en or jaune 18 ct représentant un Bouddha debout.*

est. 100/ 120

21



Kleine koperen étagère met drie tabletten en vier poten.

*Petite étagère en cuivre jaune à trois tablettes et quatre pieds à griffes.*

est. 40/ 80

**NR. OMSCHRIJVING**

22



Een fijn gesculpteerde notenhouten bijzetstoel. Bekleed op rug en zit met gebloemd naaldwerk, gebogen klauwpoten vooraan. Einde XIXde eeuw.

*Chaise volante en noyer finement sculpté. Dossier et siège recouverts de tapisserie florale. Pieds griffes courbés. Fin du XIXe siècle.*

H. 101 cm

est. 40/ 60

23

**Katherine's Collection at Silver Lake**

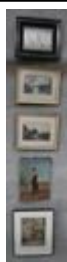
Handgemaakte harlekijnsok.

*Chaussette d'arlequin faite main.*

H 46 cm

est. 60/ 100

24



Vijf schilderijen en gravures:

- "Oosterse jonge vrouw met duiven". Olieverf op doek. Gesigneerd V. Parfondevin (?). 35 x 25 cm. Letsel.
- "Het steenstraatje". Litho. Gesigneerd Van den Bussche in de plaat. 26 x 20 cm.
- "Zeilbootrace". Olieverf op paneel. Niet gesigneerd. 18 x 24 cm.
- "Avant l'Orage" en "Crépuscule". Aquarel op papier. Monogram T.B. en 1947. 14 x 22 cm.

*Cinq peintures et gravures:*

- "Jeune Orientale avec ses pigeons". Huile sur toile. signée V. Parfondevin (?). 35 x 25 cm. Accident.
- "Het Steenstraatje". Litho. Signée Van den Bussche dans la planche. 26 x 20 cm.
- "Course de voilier". Huile sur panneau. Non signé. 18 x 24 cm.
- "Avant l'orage". et "Crépuscule". Aquarelle sur papier. Monogramme T.B. et 1947. 14 x 22 cm.

est. 30/ 50

25



Een 18 karaats geel gouden ketting met hartjes.

*Chaîne en or jaune 18 ct aux petits coeurs.*

3,53 g

est. 100/ 150

26



Lot scheepsmateriaal: een katrol, een centrale tafelpoot en een sleutelbord met voorstelling van een gelakte vuurtoren en seinvlaggen.

*Lot de matériel de bateau: une poulie, un pied de table central et un tableau à clés représentant un phare et des pavillons de signalement.*

est. 80/ 120

27



Paar messingen kandelaars in Lodewijk XIV-stijl.

*Paire de bougeoirs en laiton de style Louis XIV.*

H. 40 cm

est. 30/ 40

**NR. OMSCHRIJVING**

28



Een lot kleurloos geslepen kristal, bestaande uit drie verschillende mandjes, een bolle vaas, twee soliflore's en een karaf.

*Lot de cristaux taillés incolores comprenant trois corbeilles différentes, un vase sphérique, deux soliflores et une carafe.*

est. 50/ 80

29



**F. Segers**

"Vagebond". Olieverf op paneel. Gesigneerd en gedateerd 1894.

*"Vagabond". Huile sur panneau. Signé et daté 1894.*  
17 x 9 cm

est. 30/ 50

30



Drie 18 karaats geel gouden spelden, één bezet met een saffiertje, één bezet met een diamantbaguette en één bezet met twee saffiertjes en een diamant. In originele doos.

*Trois épingles en or jaune 18 ct dont une sertie d'un petit saphir, une d'une baguette de diamant et une de deux petits saphirs et un diamant. Dans la boîte d'origine.*  
4,95 g

est. 200/ 300

31



Een karaf van paars geslepen kristal in art-decostijl.

*Carafe en cristal taillé mauve de style art déco.*  
H 30 cm

est. 30/ 40

32



**Giovanni Gallo**

Een reeks van vijf aquarellen met betrekking tot 'Pompei'. Allen gesigneerd en gedateerd '81.

*Suite de cinq aquarelles concernant Pompéi. Signées et datées '81.*  
Ø: 12,5 cm

est. /

33



Een oude speculaasplank met zes figuurtjes. Gemerkt 'Gluyots, Antwerpen'

*Ancienne planche à spéculose avec six personnages. Marque Gluyots, Anvers.*  
h: 43 cm

est. 60/ 70

34



Een lot van drie etsen, bestaande uit een zicht op de Kleine Zavel van Kurt Peiser; een zicht op De Lieve Vrouwentoren te Antwerpen van Romain Malfliet en een XVIIIe eeuwse Hollandse marine.

*Lot de trois eaux fortes comprenant une vue du Petit Sablon par Kurt Peiser, une vue de la Cathédrale d'Anvers par Romain Malfliet et une marine hollandaise du XVIIIe siècle.*

est. 30/ 40

**NR. OMSCHRIJVING**

35

Een 18 karaats geel gouden herenring met initialen.



*Bague homme en or jaune 18 ct au cachet.*  
11,59 g

est. 220/ 300

36

**Nepal**

Handgeknoopt Oosters tapijt van wol. Modern motief.



*Tapis d'Orient en laine au dessin moderne. Noué main.*  
350 x 250 cm

est. 100/ 150

37

Een lot diverse bronzen voorwerpen bestaande uit kleine buste, een heraldische leeuw en een doosje.



*Divers objets en bronze comprenant un petit buste, un lion héraldique et une boîte.*

est. 40/ 60

38

Tafelgarnituur van geslepen kristal met twee enkele en een vijfvoudige vaas in verguld koperen houder in de vorm van halmen.



*Garniture de table en cristal taillé comprenant deux simples et un quintuple vase dans des montures en cuivre doré formant des brins.*

est. 60/ 100

39

**Van Giel**

"Het laatste avondmaal". Houtskool op papier. Gesigneerd.



*"La dernière Cène". Fusain sur papier. Signé.*  
25 x 34 cm

est. 30/ 50

40

Een 18 karaats geel gouden broche met bijpassende oorbellen bezet met parels.



*Broche en or jaune 18 ct et une paire de boucles d'oreilles assortie serties de perles.*  
6,26 g

est. 130/ 200

41

Een paar kleine bulldogs van brons met zwart patina. Mogelijk Wenen XIXde eeuw. Oorspronkelijk aan elkaar gelast.



*Paire de petits bouledogues en bronze à patine noire. Possible Vienne XIXe siècle. Soudure détachée.*

L. 12 cm

est. 50/ 80



**NR. OMSCHRIJVING**

42



Vier schilderijtjes: "Rozentuil". Olieverf op ovaal paneel. Gesigeneerd J. Willems (30 x 26 cm). "Paar Stillevens". Olieverf op paneel. Gesigeneerd J. Veugaete (13 x 10 cm). "Vijver in het bos". Olieverf op board. Toegeschreven aan H. Rudesuhl. "Bosrivier in de winter". Olieverf op paneel. (25 x 28 cm).

*Quatre petits tableaux: "Bouquet de roses". Huile sur panneau ovale. Signé J. Willems (30 x 26 cm). Paire de natures mortes. Huile sur panneau. Signés J. Veugaete (13 x 10 cm). "Etang dans le bois". Huile sur carton. Attribué à H. Rudesuhl. "Paysage rupestre en hiver". Huile sur panneau. (25 x 28 cm).*

est. 100/ 120

43



Een mandje van kleurloos geslepen kristal.

*Corbeille en cristal taillé incolore.*

h: 29 cm

est. 30/ 40

44



Een reeks van vier kleine gouachetekeningen met voorstellingen van soldaten.

*Suite de quatre petites gouaches représentant des soldats.*

20 x 12 cm

est. 80/ 120

45



Een 18 karaats geel gouden schakelarmband.

*Bracelet à maillons en or jaune 18 ct.*

16,11 g

est. 320/ 450

46



Een met leer bekleed koffertje met gegalbeerd deksel. Afrikaans werk.

*Coffret recouvert de cuir à couvercle galbé. Travail africain.*

l: 60 cm

est. 30/ 50

47



Een verzilverd bestek voor twaalf personen in een ménagère.

*Couvert en métal argenté pour 12 personnes. Dans une ménagère.*

est. 80/ 100

48



Een Madonna met Kind van was onder glazen stolp.

*Vierge à l'Enfant en cire. Sous globe.*

est. 20/ 25

**NR. OMSCHRIJVING**

49

“La maison de Carampon”. Aquarel op papier. Draagt handtekening.



*“La Maison de Carampon”. Aquarelle sur papier. Porte signature.*

11 x 36 cm

est. 80/ 100

50

Een 14 karaats geel gouden schakelarmband.



*Bracelet à maillons en or jaune 14 ct.*

11,14 g

est. 100/ 150

51

Een lot van vijf verschillende glazen karaffen.



*Cinq carafes diverses en verre.*

est. 60/ 80

52

Een lot grafiek bestaande uit etsen en houtsneden met o.a. een reeks afbeeldingen van kerken uit het Waasland van Severin.



*Lot d'eaux fortes et des gravures sur bois comprenant e.a. une suite de représentation d'églises du Pays de Waes par Séverin.*

est. 40/ 6°

53

**Couvreur**



“Hoort... Hij klept... te... wapen!!!”. Een groep van donkergepatineerd brons op een groen marmereen sokkel. gesigneerd en gedateerd 1946.

*“Hoort... Hij klept... te... wapen!!!”. Groupe en bronze à patine foncée sur socle en marbre vert. Signé et daté 1946.*

h: 17 cm

est. 40/ 60

54

Een lot van negen diverse losse etsen van Vaes, Minne, Verlat, Hens, Lamorinière, Malfliet en Coq.



*Lot de neuf eaux fortes par Vaes, Minne, Verlat, Hens, Lamorinière, Malfliet et Coq. Sans cadres.*

est. 45/ 60

55

Een halssnoer en oorbellen van citrine.



*Collier et boucles d'oreilles en citrine.*

est. 150/ 250



**NR. OMSCHRIJVING**

56



Een serie van vijf fruithouten stoelen met rieten zitten. XIXde eeuw.

*Suite de cinq chaises en bois fruitier aux sièges cannées. XIXe siècle.*

est. 30/ 40

57



Een bronzen knoopkandelaar , gedragen door drie heraldische leeuwen.

*Bougeoir à bouton porté par trois lions héraldiques.*

h: 68 cm

est. 50/ 80

58



Een paar olielampen van messing en wit opaalglas, versierd met een handgeschilderd bloemendecor en twee klassieke hoofden in profiel. Lampenglazen ontbreken.

*Paire de lampes à huile en cuivre jaune et opaline, décorée de fleurs peint à la main et deux têtes classiques en profil. Verres manquent.*

H 40 cm

est. 50/ 80

59



Een oude topografische kaart van Brabant uit de XVIIIe eeuw. We voegen er een oude ets met een afbeelding van het Antwerps stadhuis aan toe. XVIIe eeuw.

*Carte topographique ancienne de Brabant du XVIIIe siècle. Nous ajoutons une eau forte du XVIIe siècle représentant l'hôtel de ville d'Anvers.*

est. 80/ 120

60



Ivoren etui met een schaarje en een vingerhoed, gedeeltelijk 14 karaats geel goud. Herkomst: Vos & Co te Den Haag. Nederlandse keuren, jaren dertig.

*Etui en ivoire contenant une paire de ciseaux et un dé à coudre, partiellement en or jaune 14 ct. Provenance: Vos & Co, La Haie. Poinçons néerlandais des années 30.*

est. 200/ 300

61



Een lot van zes verschillende terrines van monochroom wit en meerkleurig porselein. Het grootste deel gemerkt 'Bassano'.

*Six terrines diverses en porcelaine poly-et monochrome. En majorité marquées Bassano.*

est. 30/ 40

62



"La cage aux folles". Twee filmaffiches.

*"La cage aux folles". Deux affiches.*

48 x 35 cm

est. 80/ 120

**NR. OMSCHRIJVING**

63



Een houten kruisbeeld met een metalen Corpus Christi. XXe eeuw.

*Crucifix en bois au Christ en métal. XXe siècle.*

h: 71 cm

est. 40/ 60

64



**Alfred Ost**

"Boerenpaard". Inkt op papier. Gesigneerd.

*"Cheval de trait". Encre sur papier. Signé.*

17 x 17 cm

est. 100/ 140

65



Twee 18 karaats geel gouden te herstellen schakelarmbandjes.

*Deux bracelets à maillons en or jaune 18 ct. A réparer.*

8,80 g

est. 180/ 250

66



Een armstoel van gesculpteerd notenhout met lederen bekleding en de voorste poten eindigend in een klauw. XIXe eeuw.

*Fauteuil en noyer sculpté recouvert de cuir. Les pieds avant terminant en griffes. XIXe siècle.*

h: 87 cm

est. 80/ 120

67



Een grote en een kleine dekseldoos van meerkleurig porselein met koperen monturen. De grootste met een handgeschilderd decor naar het Sévresporselein.

*Deux boîtes couvertes en porcelaine de différentes tailles et aux montures en cuivre. La plus grande à décor peint à la main d'après les exemples de Sévres.*

est. 40/ 50

68



**Bewley Pottery, England**

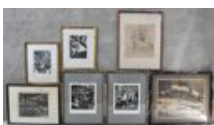
Een vaas van meerkleurig aardewerk, versierd met een bloemendecor. Onderaan gemerkt en gedateerd 1940.

*Vase en faïence polychrome décoré d'un décor aux fleurs. Marque et date 1940 sous la base.*

h: 20 cm

est. 60/ 70

69



Een lot van zeven grafische werken, waaronder Masereel, Smits en Cantré.

*Lot de sept gravures dont oeuvres par Masereel, Smits et Cantré.*

est. 60/ 8à

**NR. OMSCHRIJVING**

70



Een 18 karaat geel gouden ring bezet met een rookkwarts van ± 8 ct.

*Bague en or jaune 18 ct sertie d'une de ± 8 ct.*  
8,55 g

est. 300/ 400

71



Een paar appliques van gedreven geel koper met druiven in het decor.

*Paire d'appliques en cuivre jaune repoussé décorées de raisins.*

est. 30/ 50

72



**Georges Wilmaers**

"Visserboten in de haven". Olieverf op doek. Gesigneerd.

*"Bateaux dans le port". Huile sur toile. Signée.*  
60 x 50 cm

est. 140/ 180

73



**Cosci Italy**

Een zwart bruine lederen handtas.

*Sac à main en cuir brun et noir.*

est. 50/ 100

74



**Félix Timmermans**

"Pastorale". Inkttekening op papier. Gesigneerd.

*"Pastorale". Dessin à l'encre sur papier. Signé.*  
15 x 12 cm

est. 50/ 60

75



"Napoleon III". Een 18 karaats geel gouden munt.

*"Napoléon III". Pièce de monnaie en or jaune 18 ct. Pliée.*  
6,33 g

est. 150/ 250

76



Een serie van acht witgelakte stoelen in Lodewijk XVI-stijl. Ruggen gevlochten, zittingen bekleed met bruin leder. Gecanneleerde poten.

*Suite de huit chaises laquées blanches de style Louis XVI. Dossiers cannés, sièges recouvertes de cuir brun. Pieds cannelés.*

H. 41 cm

est. 120/ 200

**NR. OMSCHRIJVING**

77

**Karl Hart**

Een oude sigarenvorm. Gemerkt.



*Moule à cigares.*  
L 56 cm

est. 20/ 30

78

Twee grote en twee kleine beeldjes van een dame en een heer. De kleinste onderaan gemerkt en met kleine beschadiging.



*Deux grands et deux petites statuettes d'une dame et d'un homme. Les plus petites avec marque et petit dégât.*

h: 26 & 14 cm

est. 100/ 120

79



**A. Pezzi**

"Straatje in het Marrokaanse Chaouen". Olieverf op board. Gesigneerd en "Xauen".

*"Ruelle dans la ville marocaine Chaouen". Huile sur carton. Signé et "Xauen".*

Tot. 20 x 58,5 cm

est. 50/ 80

80

Een 18 karaats geel gouden armband bezet met parels.



*Bracelet en or jaune 18 ct serti de perles.*

8,29 g

est. 80/ 130

81



**Murano**

Een paar vazen van glaswerk en sterling zilveren monturen 925%.

*Paire de vases en verre aux montures en argent sterling 925%.*

h: 44 cm

est. 100/ 120

82



**A. Mancera**

"Romantisch koppel". Olieverf doek. Gesigneerd.

*"Couple romantique". Huile sur toile. Signée.*

79 x 64 cm

est. 200/ 300

83



Grote vaas en een ronde coupe op pootjes van geslepen kleurloos kristal.

*Grand vase et coupe ronde sur pieds en cristal taillé incolore.*

est. 40/ 60

**NR. OMSCHRIJVING**

84



**Gies Cosijns**

“Herfstlandschap met hoeves”. Olieverf op gemaroeffleerd doek. Gesigneerd.

*“Paysage d’automne aux fermes”*. Huile sur toile marouflée. Signée.  
40 x 50 cm

est. 350/ 500

85



Een 18 karaats geel gouden ketting met bolletjes.

*Chaîne en or jaune 18 ct aux petites boules.*  
2,39 g

est. 100/ 150

86



Een handgeknoopte wollen loper met florale motieven.

*Couloir en laine aux motifs floraux. Noué main.*  
415 x 105 cm

est. 40/ 60

87



“Meisje met hoed”. Een beeldje van meerkleurig geglazuurd porselein. Italiaans werk.

*“Fille au chapeau”*. Statuette en porcelaine polychrome. Travail italien.  
h: 20 cm

est. 40/ 60

88



**Val St. Lambert**

Twee kristallen siervaasjes, geel en blauw gekleurd in de massa. Beiden gemerkt.

*Deux petits vases décoratifs en cristal coloré jaune et bleu dans la masse. Les deux avec marque.*

est. 40/ 50

89



**Willem Junior Linnig**

Een lot van acht diverse losse etsen.

*Lot de huit eaux fortes diverses sans cadre.*

est. 40/ 60

90



Een paar 18 karaats geel gouden oorbellen.

*Paire de boucles d’oreille en or jaune 18 ct.*  
4,90 g

est. 150/ 200

**NR. OMSCHRIJVING**

91



Een Engels tafelklokje van brons en geel koper in een mahoniehouten kast.

*Pendulette de table anglaise en bronze et cuivre jaune et acajou.*

h: 30 cm

est. 50/ 80

92



**André Goezu**

Een reeks van vier ingekaderde etsen: "Lascaux" 42/60; "Ondes" 74/75; "Olympic" 25/30 en "Que sera" 34/50. Allen gesigneerd buiten de plaat.

*Suite de quatre eaux fortes encadrées: "Lascaux", 42/60; "Ondes", 74/75; "Olympic", 25/30 et "Que sera" 34/50. Signées hors planche.*

7,5 x 5,5 cm

est. 40/ 60

93



**Legras**

Vaasje van glaspasta. Gemerkt.

*Petit vase en pâte de verre. Avec marque.*

H 23 cm

est. 200/ 300

94



**Jozef Tilleux**

"Gezin Van den Abele". (Laatste Belgische ambassadeur te Congo) Drie portretten op doek. Gesigneerd en gedateerd 1941.

*"Famille Van den Abele (dernier ambassadeur belge au Congo). Trois portraits sur toile. Signées et datées 1941.*

40 x 30 cm

est. 100/ 180

95



Een 18 karaats geel gouden schakelarmband.

*Bracelet à maillons en or jaune 18 ct.*

8,70 g

est. 200/ 300

96



Een handgeknoopt Oosters wollen tapijt.

*Tapis d'Orient en laine. Noué main.*

320 x 200 cm

est. 200/ 240

97



**Val St. Lambert**

Een reeks van elf wijnglazen van geslepen kristal, deels groen gekleurd in de massa. Gemerkt.

*Suite de onze verres à vin en cristal taillé colorés vert dans la masse. Avec marque.*

est. 55/ 70



**NR. OMSCHRIJVING**

98

**Delvaux Bruxelles**

Een zwart lederen handtas met beschermhoes.

*Sac à main en cuir noir avec sac de protection.*



est. 50/ 100

99

**Jules Verstreken**

“Hoeve en kapel in de winter”. Olieverf op doek. Gesigneerd.

*“Ferme et chapelle en hiver”. Huile sur toile. Signée.*

55 x 77 cm



est. 100/ 120

100

Een halssnoer van koraal met 18 karaats geel gouden slot.

*Collier en corail rouge au fermoir en or jaune 18 ct.*



est. 400/ 600

101

“Sedes sapientiae” van gebeeldhouwd en polychroom hout. Hedendaagse neogotiek.

*“Sedes sapientiae”. en bois sculpté et polychromé. Néogothique contemporain.*

H. 57,5 cm



est. 40/ 50

102

Een kleine pendule in de stijl van Boulle. Eind XIXde eeuw.

*Petite pendule de style Boulle. Fin du XIXe siècle.*

H. 40 cm



est. 600/ 750

103

Een bronzen meisjesbuste op een marmeren sokkel.

*Buste de jeune fille en bronze sur socle en marbre.*



est. 60/ 80

104

Een divers lot losse grafische werken van Rob Aerens, Henri Kerels, Meus, Naeyaert, Hebbelinck, enz.

*Lot de gravures par Rob Aerens, Henri Kerels, Meus, Nauyaert, Hebbelinck etc.*



est. 50/ 60

**NR. OMSCHRIJVING**

105



Een 18 karaats geel gouden ring bezet met amber van ± 6 ct.

*Bague en or jaune 18 ct sertie d'ambre pesant ± 6 ct.*  
3,51 g

est. 300/ 400

106



**Bidjar**

Een Oosters wollen tapijt. Handgeknoopt.

*Tapis d'Orient en laine. Noué main.*  
308 x 198 cm

est. 100/ 160

107



**Val Saint Lambert**

Een glaspasta vaas, gemonogrammeerd sjh - Samuel J. Herman.

*Vase en pâte de verre monogrammé sjh (Samuel J. Herman).*  
H: 29 cm

est. 260/ 300

108



**Keralux**

Een achthoekige dekselvaas van zachte pasta met een gedrukt bloemendecor.

*Potiche en pâte tendre à panse rainurée et à décor de fleurs imprimé. Marque sous la base.*  
h: 53 cm

est. 40/ 60

109



**P.J. Neuhaus**

"Vrouw bij het haardvuur". Olieverf op paneel. Gesigneerd.

*"Femme près de l'âtre". Huile sur panneau. Signé.*  
33 x 24 cm

est. 200/ 240

110



Een halssnoer van roze zoetwaterparels met een sterling zilveren slot.

*Collier de perles d'eau douce roses au fermoir en argent sterling.*

est. 180/ 250

111



Een lot glas en kristal bestaande uit vier diverse wijnkaraffen, een karafje zonder stop met een hals van Frans zilver, eerste gehalte, een limonadekan met verzilverd metalen montuur.

*Lot de verres et de cristaux comprenant quatre carafes à vin, une petite carafe à col en argent français premier titre (sans bouchon), un pichet à limonade à monture en métal argenté.*

est. 60/ 100

**NR. OMSCHRIJVING**

112



**F. Vermeeren**

"Mechelen. St Katelijnestraat". Olieverf op doek. Gesigneerd.

*"Malines, rue Sainte Catherine". Huile sur toile. Signée.*

80 X 50 cm

est. 40/ 60

113



Een olielamp en een dubbele lamp op elektriciteit van geel koper. De tweede in de vorm van bloemenranken en met amberkleurige glazen kapjes.

*Lampe à huile et double lampe électrique en cuivre jaune. Le second en forme de branches fleuries aux abat-jour en verre ambré.*

est. 60/ 80

114



**Félix Timmermans**

"Herenportret". Olieverf op paneel. Gemonogrammeerd "FT".

*"Portrait d'homme". Huile sur panneau. Monogrammé FT.*

16 x 12,5 cm

est. 80/ 120

115



Een 18 karaats wit gouden ring bezet met diamanten met een gezamenlijk gewicht van ± 0,40 ct. en een ronde parel.

*Bague en or blanc 18 ct sertie de diamants ayant un poids total de ± 0,40 ct et d'une perle ronde.*

8 g

est. 1800/ 2000

116



Een handgeknoopte Oosterse wollen loper.

*Couloir d'Orient en laine. Noué main.*

362 x 102 cm

est. 50/ 100

117



**Albert Brichart**

"Straatwerker". Een beeld van groengepatineerd brons. Gesigneerd.

*"Travailleur de la route". Statuette en bronze à patine verte. Signée.*

h: 23 cm

est. 80/ 120

118



Een Engels tafelklokje van brons en geel koper in een houten kast. Boven de wijzerplaat het opschrift 'Tempus Fugit'.

*Pendulette de table anglaise en bois, bronze et laiton. Au dessus du cadran le texte "Tempus Fugit".*

h: 34 cm

est. 40/ 60

**NR. OMSCHRIJVING**

119



**Th. De Roover**

“Stilleven met kersen”. Olieverf op doek. Gesigneerd.

*“Les cerises”. Huile sur toile. Signée.*

24 x 30 cm

est. 100/ 120

120



Een 14 karaats wit en geel gouden schakelketting.

*Chaîne à maillons en or jaune et blanc 14 ct.*

23,26 g

est. 350/ 550

121



**Orlians & Cie.**

Een scheepslantaarn van glas en rood koper. Mechelen, 1947.

*Lanterne de bateau en verre et cuivre rouge. Malines, 1947.*

est. 40/ 60

122



**Maurice Haccuria**

“Winters landschap met hoeves en hooimijten”. Olieverf op paneel. Gesigneerd.

*“Paysage hivernal aux meules de foin et fermes”. Huile sur panneau. Signé.*

69 x 89 cm

est. 80/ 100

123



**Lengs**

Een koperen koetslantaarn. Gemerkt.

*Lanterne à carbure en cuivre. Avec marque.*

H 18 cm

est. 40/ 60

124



“Vissers op de vijver”. Olieverf op doek. Niet gesigneerd. XIXde eeuw.

*“Pêcheurs sur un étang”. Huile sur toile. Non signée. XIXe siècle.*

36 x 56 cm

est. 100/ 120

125



Twee 14 karaats geel gouden slangenringen bezet met één diamant van ± 0,05 ct. en één saffier van ± 0,05 ct.

*Deux bagues serpents en or jaune 14 ct sertie d'un diamant de ± 0,05 ct et d'un saphir de ± 0,05 ct.*

5,22 g

est. 150/ 250

**NR. OMSCHRIJVING**

126



Een ovale mahoniehouten tafel in Regency-stijl. Met twee verlengbladen.

*Table ovale en acajou de style Regency. Deux allonges.*

L 220 cm

est. 120/ 200

127



**Val-St-Lambert**

Twee drageoirs van geslepen kristal, resp. groen en blauw gekleurd in de massa. Gemerkt.

*Deux drageoirs en cristal colorés respectivement vert et bleu dans la masse. Avec marque.*

H. 24 cm

est. 80/ 120

128



**Boch La Louvière**

Een dekseldoosje van meerkleurig en verguld aardewerk, versierd met een bloemendecor in reliëf.

*Boîte couverte en faïence polychrome et dorée décorée de fleurs en relief.*

l: 18 cm

est. 20/ 26

129



Een vijfdelig kaststel van blauw en wit aardewerk, bestaande uit twee kratervazen en drie dekselvazen. Delft, XVIIIe eeuw. Meerdere restauraties.

*Garniture de cabinet cinq pièces en faïence bleue et blanche comprenant deux cornets et trois potiches de style Louis XV. Delft, XVIIIe siècle. Plusieurs restaurations.*

est. 500/ 600

130



Een 18 karaats wit en geel gouden toi et moi bezet met één diamant van ± 0,20 ct. en een parel.

*Bague toi et moi en or blanc et jaune 18 ct sertie d'un diamant de ± 0,20 ct et d'une perle.*

2,74 g

est. 200/ 300

131



**Céline Paris**

Een bruin lederen handtas met beschermhoes.

*Sac à main en cuir brun avec sac de protection.*

est. 50/ 100

132



Een hanglantaarn van brons en glas.

*Lanterne de vestibule en bronze et verre.*

h: 100 cm

est. 180/ 220

**NR. OMSCHRIJVING**

133

Een lot wijwatervaatjes van meerkleurig en Brussels porselein, albast en verzilverd metaal. Diverse uitvoeringen.



*Lot de bénitiers divers en porcelaine de Bruxelles et autres, en albâtre et en métal argenté.*

est. 55/ 80

134

**Edmond De Meulenaere**

“Hoeve bij het water”. Olieverf op board. Gesigneerd.



*“Ferme au bord de l’eau”. Huile sur carton. Signé.*  
40 x 49 cm

est. 80/ 120

135

Twee lange halssnoeren van roze en witte zoetwater parels met twister slot en certificaat van echtheid.



*Deux longs colliers en perles rose et blanc. Fermoir twister. Certificat d’authenticité.*

est. 300/ 400

136

Acht mahoniehouten stoelen in de geest van Hepplewhite met wit lederen zit.



*Huit chaises en acajou dans l’esprit de Hepplewhite. Sièges recouvertes de cuir blanc.*

est. 160/ 240

137

**Wood & Sons, England**

Een Engels servies van blauw en wit aardewerk met een landschapsdecor. Onderaan gemerkt.



*Service anglais en faïence bleue et blanche à décor de paysages. Marque sous la base.*

est. 120/ 200

138

Een gevarieerd lot heiligenbeeldjes van Brussels porselein. 17 stuks.



*17 statuettes sacrées diverses en porcelaine de Bruxelles.*

est. 70/ 100

139

**Van de Roye**

Een reeks van drie marines. Olieverf op paneel.



*Suite de trois marines. Huile sur panneau.*  
30 x 20 cm

est. 60/ 100



**NR. OMSCHRIJVING**

140



Een 18 karaats wit gouden ring bezet met diamanten met een gezamenlijk gewicht van ± 1,20 ct.

*Bague en or blanc 18 ct sertie de diamants ayant un poids total de ± 1,20 ct.*

2,71 g

est. 850/ 950

141



Een paar cassolettes van beige marmer, versierd met bronzen monturen, bloemenguirlandes en ramskoppen.

*Paire de cassolettes en marbre beige aux montures en bronze formant des guirlandes de fleurs et des têtes de bélier.*

h: 49 cm

est. 200/ 300

142



**Leon Vannueten**

“Boerenlandschap bij maanlicht.” Olieverf op doek. Gesigineerd.

*“Paysage de campagne au clair de lune”. Huile sur toile. Signée.*

70 x 80 cm

est. 420/ 500

143



Een Engelse samovar van verzilverd metaal in Georgian stijl. Gemerkt ES&S. Tijdperk Edward VII.

*Samovar anglais en métal argenté de style Georgian; Marque ES&S. Epoque Edward VII.*

h: 52 cm

est. 100/ 120

144



**J. Vander Heyde**

“Winters molenlandschap”. Olieverf op doek. Gesigineerd en gedateerd 1927.

*“Moulin en hiver”. Huile sur toile. Signée et datée 1927*

31 x 41 cm

est. 100/ 150

145



Een paar 18 karaats geel gouden oorbellen bezet met briljanten met een gezamenlijk gewicht van ± 0,40 ct.

*Paire de boucles d'oreilles en or jaune serties de brillants ayant un poids total de ± 0,40 ct.*

1,87 g

est. 550/ 650

146



Een stoel en een armstoel van gesculpteerd mahoniehout in de stijl van Louis-Philippe. Met bijhorend voetbankje.

*Chaise et fauteuil en acajou sculpté de style Louis-Philippe avec repose-pied assorti.*

h: 105 & 100 cm

est. 70/ 100

**NR. OMSCHRIJVING**

147



**Sitzendorf**

Twee beeldjes van een jongen en een meisje met bloemen van polychroom porselein. Beiden onderaan gemerkt. Gaaf.

*Deux statuettes d'un garçon et d'une fille aux fleurs en porcelaine polychrome. Marquées sous les bases.*

est. 60/ 80

148



Een kruik van bruin geglaazuurd steengoed.

*Cruche en grès à glaçure brune. Début du XIXe siècle.*  
h: 36 cm

est. 30/ 50

149



**Jan Maier**

"Op de Veluwe". Olieverf op paneel. Gesigneerd.

*"Op de Veluwe". Huile sur panneau. Signé.*  
33 x 45 cm

est. 50/ 80

150



Een 18 karaats geel gouden Afrikaanse halssnoer. Handwerk.

*Collier africain en or jaune 18 ct. Fait main.*  
49,50 g

est. 1000/ 1200

151



Een theeserviesje voor twaalf personen van Japans porselein met een meerkleurig bloesemdecor op blauwe fond. Eén kopje manco.

*Service à thé pour 12 personnes en porcelaine du Japon à décor polychrome de fleurs sur fond bleu. Une tasse manque.*

est. 30/ 40

152



"Portret van een meisje". Een tondo. Olieverf op paneel. Naar een voorbeeld van Frans Hals.

*"Portrait de jeune fille". Tondo en huile sur panneau. D'après l'oeuvre de Frans Hals.*  
Ø: 30 cm

est. 40/ 60

153



Een lot van zes heiligenbeelden van Brussels porselein.

*Lot de six statuettes sacrées en porcelaine de Bruxelles.*

est. 60/ 100

**NR. OMSCHRIJVING**

154



**Charles Gouweloos**

“Plattelandskerkje”. Olieverf op doek. Gesigneerd.

*“Eglise de campagne”. Huile sur toile. Signée.*  
45 x 54 cm

est. 100/ 160

155



**Rolex Oyster Perpetual**

Een dameshorloge van roestvrij staal en geel goud. Met certificaat.

*Montre de dame en acier inoxydable et or jaune. Avec certificat.*

est. 800/ 1000

156



**Henri Timmermans**

“Officier en dame in interieur”. Olieverf op doek. Gesigneerd.

*“Officier et dame dans un intérieur”. Huile sur toile. Signée.*  
50 x 37 cm

est. 500/ 800

157



“Femme fleur”. Buste van een jonge vrouw getooid met drie rozen. Diverse kleuren marmer.

*“Femme fleur”. Buste de jeune femme ornée de roses, en différentes couleurs de marbre.*  
H. 65 cm

est. 500/ 600

158



**Michel Janssens**

“Sater”. Een beeld van deels gepatineerd rood koper.

*“Satyre”. Sculpture en cuivre rouge partiellement patinée verte.*  
h: 55 cm

est. 100/ 150

159



Een paar bronzen luchters met dertien lichtpunten en kristallen pendeloques

*Paire de lustres en bronze et cristal à treize lumières.*  
h: 105 cm

est. 500/ 600

160



Een 18 karaats wit gouden ring bezet met diamanten met een gezamenlijk gewicht van ± 0,40 ct. en saffieren met een gezamenlijk gewicht van ± 0,40 ct.

*Bague en or blanc 18 ct sertie de diamants ayant un poids total de ± 0,40 ct et de saphirs ayant un poids total de ± 0,40 ct.*

4 g

est. 1500/ 1700

**NR. OMSCHRIJVING**

161

**Volkstedt - Rudolstadt**

"De visite" & "Hofmakerij". Twee beeldjes van meerkleurig porselein. Onderaan gemerkt



*"La visite" et "La séduction". Deux statuettes en porcelaine polychrome. Marque sous les bases.*

est. 60/ 80

162



"Zicht op Lier". Olieverf op doek. Onleesbaar gesigneerd en gedateerd 1977.

*"Vue de Lierre". Huile sur toile. Illisiblement signée et datée 1977.*

75 x 57 cm

est. 200/ 300

163



"L' enfant au papillon". Een beeld van gepatineerd zamak. XIXe eeuw.

*"L'enfant au papillon". Sculpture en régule. XIXe siècle.*

h: 43 cm

est. 100/ 150

164



**L. Beeckman**

"Stilleven met fruit". Olieverf op doek. Gesigneerd.

*"Nature morte aux fruits". Huile sur toile. Signée.*

40 x 45 cm

est. 60/ 100

165



Een paar platina en 18 karaats geel gouden oorbellen bezet met diamanten met een gezamenlijk gewicht van  $\pm 0,40$  ct. en twee saffieren met een gezamenlijk gewicht van  $\pm 1,60$  ct.

*Paire de boucles d'oreilles en or jaune 18 ct et platine serties de diamants ayant un poids total de  $\pm 0,40$  ct et de deux saphirs ayant un poids total de  $\pm 1,60$  ct.*

4,94 g

est. 900/ 1000

166



**Naïn**

Een handgeknoopt wollen tapijt. Perzië.

*Tapis d'Orient en laine. Noué main.*

350 x 240 cm

est. 300/ 500

167



Een meisjesbuste van groengepatineerd terracotta op een stenen sokkel. Gesigneerd 'Epatris'.

*Buste de jeune femme en terre cuite à patine verte. Sur socle en pierre naturelle. Signé "Epatris"*

h: 35 cm

est. 40/ 50

**NR. OMSCHRIJVING**

168



Een paar siervazen in Lodewijk XVI-stijl van meerkleurig porselein, gedecoreerd met twee handgeschilderde romantische sanguine-afbeeldingen in twee cartouches op kobaltblauwe fond. Onderaan apocrief merk van Sèvres.

*Paire de vases couverts de style Louis XVI en porcelaine. Décor de paysages et de personnages en sanguine dans des cartouches sur fond bleu cobalt. Marque apocryphe de Sèvres sous les bases.*

h: 42 cm

est. 300/ 500

169



**René Engelen**

"Sas van Wijnegem". Olieverf op paneel. Gesigneerd.

*"Ecluse de Wijnegem". Huile sur panneau. Signé.*

27 x 39 cm

est. 100/ 160

170



Een 18 karaats wit en geel gouden ring bezet met diamanten met een gezamenlijk gewicht van  $\pm 0,30$  ct. en een centrale saffier van  $\pm 0,50$  ct.

*Bague en or jaune et blanc 18 ct sertie de diamants ayant un poids total de  $\pm 0,30$  ct et d'un saphir central de  $\pm 0,50$  ct.*

2,81 g

est. 300/ 400

171



Een dekselpot en een milieu-de-table van meerkleurig aardewerk.

*Pot couvert et milieu de table en faïence polychrome.*

est. 80/ 100

172



**Petrus Van Schendel**

"Marktscène met muzikant bij kaarslicht". Olieverf op paneel. Gesigneerd.

*"Scène de marché à la chandelle avec musicien". Huile sur panneau. Signé.*

61 x 47 cm

est. 8000/ 10000

173



Een Chinese vaas van cloisonné op brons met een landschap en twee vogels in reliëf op de buik.

*Vase en bronze cloisonné à deux anses imitant le bambou. Sur la panse deux oiseaux en relief. Travail chinois.*

H 41 cm

est. 100/ 150

174



**Céline Genyn**

"Stilleven met bloemen en aardbeien". Olieverf op doek. Gesigneerd.

*"Nature morte aux fleurs et fraises". Huile sur toile. Signée.*

60 x 40 cm

est. 180/ 240

**NR. OMSCHRIJVING**

175



Een halssnoer en armband van zoetwaterparels en spinel met 18 karaats geel gouden slotjes.

*Collier et bracelet aux perles d'eau douce et spinel. Fermoirs en or jaune 18 ct.*

est. 350/ 450

176



Verlengbare tafel in Lodewijk XVI-stijl, fruithout met vergulde koperen details.

*Table à allonges de style Louis XVI en fruitier. Détails en cuivre doré.*

H. 170 cm

est. 80/ 100

177



Een paar vazen van Brussels porselein versierd met een handgeschilderd bloemendecor en een liefdadigheidsscène in een rechthoekige cartouche op de buik.

*Deux vases en porcelaine de Bruxelles décorés de fleurs peintes à la main et de scènes de bienfaisance dans des cartouches rectangulaires.*

h: 55 cm

est. 550/ 650

178



Twee oude deurkloppers, waarvan één van brons.

*Deux heurtoirs divers dont un en bronze.*

est. 120/ 140

179



**J. Gonzalez**

"Straatzicht met paardenkoetsen". Olieverf op doek. Gesigneerd.

*"Scène de ville avec des voitures hippomobiles". Huile sur toile. Signée.*

100 x 70 cm

est. 100/ 120

180



Een 18 karaats witgouden ring bezet met witte en zwarte diamanten met een gezamenlijk gewicht van ± 2 ct.

*Bague en or blanc 18 ct sertie de diamants blancs et noirs ayant un poids total de ± 2 ct.*

8.60 g

est. 2400/ 2600

181



Drie heiligenbeelden van gepolychromeerd gips, bestaande uit de Heilige familie, St-Jozef en een madonna met kind. Onder stolp.

*Trois statuettes sacrées en plâtre polychrome comprenant La Sainte Famille, Saint-Joseph et la Vierge à l'Enfant. Sous globes.*

h: 58 cm

est. 60/ 100



**NR. OMSCHRIJVING**

**182**



**Ferdinand De Braekeleer**

“Herbergscène met een stout hondje”. Olieverf op paneel. Gesigneerd.

*“Le petit chien méchant”. Huile sur panneau. Signé.*  
48 x 60 cm

est. 8000/ 10000

**183**



“Koppel”. Twee beeldjes van meerkleurig porselein. Met een Meissen merk. XIXde eeuw. Restauratie aan een hoofd.

*“Couple”. Deux statuettes en porcelaine polychrome. Avec une marque de Meissen en bleu sous couverte, XIXe siècle. Restauration à une tête.*  
H. 10,5 cm

est. 50/ 80

**184**



**Alphonse Mora**

“Lezende man op een koertje”. Olieverf op doek. Gesigneerd.

*“Homme lisant dans une cour intérieure”. Huile sur toile. Signée.*  
72 x 55 cm

est. 100/ 120

**185**



Een 18 karaats geel gouden schakelketting.

*Chaîne à maillons en or jaune 18 ct.*  
60,56 g

est. 1300/ 1500

**186**



**Robert Frénay**

“Heilige-Kruiskerk te Luik”. Olieverf op paneel. Gesigneerd

*“Eglise de la Sainte-Croix de Liège”. Huile sur panneau. Signé.*  
36 x 23 cm

est. 40/ 60

**187**



**Val St. Lambert**

Een grote vaas van kleurloos kristal. Onderaan gemerkt.

*Grand vase en cristal incolore. Marque sous la base.*  
h: 57 cm

est. 100/ 120

**188**



Een mahoniehouten naaidoosje met een speldenkussentje op het mansardevormig deksel. XIXe eeuw.

*Boîte à ouvrage en acajou. Couvercle de forme Mansard au coussin aux épingles. XIXe eeuw.*  
b: 31 cm

est. 60/ 100

**NR. OMSCHRIJVING**

189



**Willem Anton Knip**

“De wandeling”. Olieverf op doek. Gesigneerd.

*“La promenade”. Huile sur toile. Signée.*

39 x 31 cm

est. 600/ 800

190



Een 18 karaats rooskleurige gouden ring bezet met verschillende kleuren saffier met een gezamenlijk gewicht van  $\pm$  9 ct. en een centrale robijn van  $\pm$  1.30 ct.

*Bague en or rose 18 ct sertie de saphirs de différentes couleurs ayant un poids total de  $\pm$  9 ct et d'un rubis central de  $\pm$  1,30 ct.*

12.70 g

est. 2400/ 2600

191



Een urnvormige kristallen vaas, paars gekleurd in de massa, met geelkoperen monturen. Gesigneerd Martin Benito, Paris.

*Vase en cristal taillé coloré mauve dans la masse. Bord et piédouche en cuivre jaune. Signé Martin Benito, Paris.*

H 35 cm

est. 60/ 80

192



**Jan Frans Portaels**

“De aanbieder”. Olieverf op doek. Gesigneerd.

*“L'amant”. Huile sur toile. Signée.*

37 x 27 cm

est. 4000/ 6000

193



Een schouwgarneet van meerkleurig aardewerk in art-nouveaustijl, bestaande uit een coupe en twee siervazen met een bloemendecor in reliëf.

*Garniture de cheminée art nouveau en faïence polychrome comprenant deux vases aux anses et une coupe à décor floral en relief. ers 1900.*

est. 200/ 300

194



**Alfred Jacques Verwée**

“Landschap met klaprozen”. Olieverf op doek. Achteraan gesigneerd en gedateerd 1890. Schade, afgeschilferde verf.

*“Paysage aux pavots”. Huile sur toile. Signée au verso et daté 1890. Dégâts, peinture se détache par endroits.*

37 x 59 cm

est. 200/ 400

195



**Breitling Colt Chrono Ocean**

Een herenpolshorloge van roestvrij staal. Nr. A53350.

*Montre à bracelet homme en acier inoxydable. N° A53350.*

est. 500/ 800

**NR. OMSCHRIJVING**

196

Een handgeknoopt wollen Perzisch tapijt.



*Tapis persan en laine. Noué main.*  
350 x 260 cm

est. 200/ 300

197

Een gevarieerd lot heiligenbeeldjes van meerkleurig porselein en monochroom biscuit. 17 stuks.



*Grand lot de statuettes sacrées en porcelaine de Bruxelles et autres. 17 pièces.*

est. 80/ 120

198



**Boch Frères Keramis**

Een vaas van meerkleurig geglazuurd aardewerk met een decor van gestileerde bloemenranken. Onderaan gemerkt. Model D746, Ch. Catteau.

*Vase en faïence à décor polychrome et au décor de branches fleuries stylisées. Marque sous la base: Modèle D746, Ch. Catteau.*

h: 45 cm

est. 300/ 400

199



**Alonso Cano**

“Het slapend Kind Jezus. Het houdt een lint vast waarop “Ego dormio, et cor meum vigilat”. Achteraan een toeschrijving, waaruit zou blijken dat het werk opgenomen was in de veiling van de goederen van Koning Louis-Philippe bij Christie's te Londen in 1853.

*“L'Enfant Jésus dormant”. Il tient un ruban au texte “Ego dormio, et cor meum vigilat”. Au verso une attribution en anglais indiquant que ce tableau faisait partie de la vente aux enchères de la Collection du Roi Louis-Philippe chez Christie's à Londres en 1853.*

76 x 91 cm

est. 2000/ 3000

200



Een 18 karaats wit en geel gouden halssnoer.

*Collier en or blanc et jaune 18 ct.*  
31,94 g

est. 600/ 800

201



“Jezus en Johannes de Doper”. Olieverf op doek. XVIIIde eeuw. Enige slijtage.

*“Jésus et Jean Baptiste”. Huile sur toile. XVIIIe siècle. Des usures.*  
85 x 79 cm

est. 300/ 500

202



**Cornelis Van Leemputten**

“Neerhofscène rond een vijvertje voor een grote boerderij”. Olieverf op doek. Gesigneerd.

*“Scène de basse cour autour d'un étang devant une ferme”. Huile sur toile. signée.*  
39 x 30 cm

est. 4000/ 6000

**NR. OMSCHRIJVING**

203



**J.F. Maes**

“Stilleven met bloemenvaas”. Olieverf op paneel. Gesigneerd.

*“Nature morte aux fleurs”*. Huile sur panneau. Signé.

75 x 60 cm

est. 120/ 200

204



**Ernest Midy**

“Winterlandschap met hoeves”. Olieverf op doek. Gesigneerd.

*“Paysage d’hiver aux fermes”*. Huile sur toile. Signée.

64 x 78 cm

est. 150/ 250

205



Een 18 karaats rooskleurige gouden ring bezet met diamanten en baguettes met een gezamenlijk gewicht van  $\pm 0,72$  ct.

*Bague en or rose 18 ct sertie de diamants et de baguettes ayant un poids total de  $\pm 0,72$  ct.*

6,10 g

est. 1800/ 2000

206



Grote mahoniehouten breakfrontboekenkast. Latwerk in George III-stijl. Opgebouwd in drie delen met telkens twee beglaasde deuren bovenaan. De zijkasten met telkens twee volle deuren onderaan, het centraal gedeelte met onderaan twee kleine laden boven drie grote laden. Engels werk, XIXde eeuw.

*Grande bibliothèque breakfront. Trois éléments, chaque fois à deux portes vitrées à croisillons de style George III. Les éléments des côtés chaque fois à deux portes pleines vers le bas, la partie centrale à deux petits et trois grands tiroirs. Angleterre, XIXe siècle.*

H. 230 cm. B. 355 cm

est. 2000/ 3000

207



“Lezende man in barok interieur”. Olieverf op doek. XIXe eeuw.

*“Homme lisant dans un intérieur baroque”*. Huile sur toile. XIXe siècle.

61 x 75 cm

est. 500/ 800

208



Een lot van veertien stuks ‘Lusterware’. XIXe eeuw.

*Collection de quatorze pièces en lusterware anglais. XIXe siècle.*

est. 100/ 150

209



**Karel Ooms**

“De familie Rubens in het atelier”. Olieverf op doek (herdoekt). Gesigneerd en gedateerd 1890. Met zegel achteraan: vente collection Mr. K. Ooms, Anvers. Mai 1922.

*“La famille Rubens dans l’atelier du peintre”*. Huile sur toile retoilée. Signée et datée 1890. Avec cachet “vente collection Mr. K. Ooms, Anvers, Mai 1922” au verso.

48 x 80 cm

est. 2000/ 3000

**NR. OMSCHRIJVING**

210

Een halssnoer van barokparels met een sterling zilveren slot.

*Colliers aux perles baroques et au fermoir en argent sterling.*

est. 150/ 250



211



**X. Raphanel**

“Mireille”. Een beeld van bruingepatineerd zamak op een sokkel van groen marmer. Gesigneerd.

*“Mireille”. Sculpture en régule à patine brune sur socle en marbre vert. Signée.*

h: 46 cm

est. 80/ 120

212



**Ernest Midy**

“Het voederen van het vee”. Aquarel op papier. Gesigneerd en gedateerd 1913.

*“Fourrager le bétail”. Aquarelle sur papier. Signée et datée 1913.*

77 x 55 cm

est. 200/ 300

213



**Karel Schuermans**

Een engelenprofiel van gesculpteerd marmer op een marmeren sokkel.

*Profil d'ange en marbre sculpté sur socle en marbre.*

h: 38 cm

est. 500/ 600

214



**Hubert De Vries**

“Na de storm”. Olieverf op doek. Vooraan en achteraan gesigneerd.

*“Après l'orage”. Huile sur toile. Signée recto et verso.*

70 x 80 cm

est. 150/ 250

215



Een 18 karaats wit gouden ring bezet met diamanten met een gezamenlijk gewicht van ± 0,32 ct. en een centrale bruine kwarts van ± 5,92 ct.

*Bague en or blanc 18 ct sertie de diamants ayant un poids total de ± 0,32 ct et d'une quartz centrale de ± 5,92 ct.*

7,20 g

est. 1800/ 2000

216



**Keshan**

Een handgeknoopt Perzisch wollen tapijt.

*Tapis persan en laine. Noué main.*

215 x 140 cm

est. 80/ 120



**NR. OMSCHRIJVING**

217



Een lot geblazen en geslepen kristal, bestaande uit een vide-poche in de vorm van een zwaan in de stijl van Murano, een gestileerde hagedis van Val St. Lambert en een blauwe pique-fleur.

*Lot de cristaux soufflés et taillés comprenant un vide poche en forme de cygne dans le style de Murano, un lézard de Val St-Lambert et un pique-fleurs bleu.*

est. 50/ 80

218



**Céline Paris**

Een donkerblauwe lederen handtas met beschermhoes.

*Sac à main en cuir bleu foncé avec sac de protection.*

est. 50/ 100

219



**Leon Herbo**

"Biddende monnik." Olieverf op paneel, XIXde eeuw. Gesignd.

*"Moine en prière". Huile sur panneau, XIXe siècle. Signé.*

36 x 27 cm

est. 400/ 500

220



Een 18 karaats wit gouden ring bezet met briljanten met een gezamenlijk gewicht van ± 0,50 ct. en een centrale smaragd van ± 3,50 ct.

*Bague en or blanc 18 ct sertie de brillants ayant un poids total de ± 0,50 ct et d'une émeraude centrale de ± 3,50 ct.*

5,39 g

est. 2200/ 2400

221



Een oude geelkoperen patrijspoot. Gemerkt John\*\*\*Ltd.

*Hublot en cuivre jaune. Marque John \*\*\* Ltd.*

Ø 50 cm

est. 150/ 200

222



**Joseph Théodore Coosemans**

"Landschap te Bosvoorde". Olieverf op paneel. Gemonogrammeerd.

*"Paysage à Boisfort". Huile sur panneau. Monogrammé.*

33 x 26 cm

est. 200/ 300

223



**Val St. Lambert**

Een kristallen lampenvoet, paars gekleurd in de massa. Gemerkt.

*Pied de lampe en cristal coloré mauve dans la masse. Avec marque.*

h: 25 cm

est. 30/ 50



**NR. OMSCHRIJVING**

224



**Otto Eerelman**

“Pijproker in interieur”. Olieverf op gemaroeffleerd doek. Gesigneerd. Tweede helft XIXe eeuw. Kleine beschadigingen.

*“Fumeur de pipe dans un intérieur”. Huile sur toile marouflée. Deuxième moitié du XIXe siècle. Petits dégâts.*

41 x 32 cm

est. 400/ 500

225



Een 18 karaats geel gouden ring bezet met diamanten met een gezamenlijk gewicht van  $\pm 0,35$  ct. en een centrale robijn van  $\pm 0,50$  ct.

*Bague en or jaune 18 ct sertie de diamants ayant un poids total de  $\pm 0,35$  ct et d'un rubis central de  $\pm 0,50$  ct.*

5,28 g

est. 500/ 600

226



Een lang buffet in de geest van Lodewijk XVI met vier paneeldeuren en twee laden in de bovengordel.

*Long buffet dans l'esprit de Louis XVI avec quatre portes aux panneaux et deux tiroirs en ceinture.*

L 245 cm

est. 40/ 60

227



**Olivier Van Dongen**

“Bizon”. Een beeld van gepatineerd gips. Gesigneerd.

*“Buffle”. Sculpture en plâtre patiné. Signée.*

h: 15 cm

est. 60/ 80

228



Een gevarieerd lot meerkleurig porselein, aardewerk en biscuit, bestaande uit heiligenbeeldjes, figuurtjes, enz.

*Lot varié de porcelaines, de faïences et de biscuits comprenant des statuettes sacrées, des figurines etc.*

est. 90/ 120

229



“Straatzicht met paardenkar”. Olieverf op doek. Onleesbaar gesigneerd.

*“Scène de rue avec char aux chevaux”. Huile sur toile. Illisiblement signée.*

100 x 70 cm

est. 100/ 150

230



Een 18 karaats geel gouden broche met camee.

*Broche au camée en or jaune 18 ct.*

7,14 g

est. 180/ 250

**NR. OMSCHRIJVING**

231



Een fishtank van Chinees porselein met een Cantondecor.

*Jardinière en porcelaine de Chine à décor Canton de personnages.*

Ø 32 cm

est. 30/ 40

232



**Romain Steppe**

“Rivierlandschap met hoeve”. Olieverf op doek. Gesigneerd.

*“Paysage rupestre avec ferme”. Huile sur toile. Signée.*

23 x 31 cm

est. 300/ 400

233



Een oud monogrammenalbum.

*Ancien album aux monogrammes.*

est. 30/ 40

234



Een vergulde smeedijzeren rozenstruik. Ingelijst.

*Branche de rosier en fer forgé doré. Encadrée.*

97 x 57 cm

est. 40/ 60

235



Een 18 karaats geel gouden ketting met 18 karaats wit gouden hanger bezet met diamanten met een gezamenlijk gewicht van ± 0,29 ct. en een centrale gele saffier van ± 1,03 ct.

*Chaîne en or jaune 18 ct et pendentif en or blanc serti de diamants ayant un poids total de ± 0,29 ct et d'un saphir jaune central de ± 1,03 ct.*

5 g

est. 1300/ 1500

236



Een ellipsvormig buffet van fruithout in art-nouveaustijl. Twee gebogen vensterdeuren op de zijkanten en vooraan drie paneeldeuren ingelegd met landschapmotieven (gemonogrammeerd LE).

*Buffet de forme ellipse en bois fruitier de style art nouveau. Deux portes vitrées sur les côtés, le devant à trois portes pleines incrustées de paysages. Monogramme LE.*

L 212 cm

est. 200/ 300

237



Een tulpenvaas van blauw en wit aardewerk. Naar de XVIIde eeuw. Restauratie aan de voet.

*Tulipier en faïence bleue et blanche. D'après le XVIIe siècle. Restauration au pied.*

H 50 cm

est. 80/ 100

**NR. OMSCHRIJVING**

238



**Prof. Giuseppe Bessi**

Een art nouveau buste van een jonge vrouw. Gebeeldhouwd albast gedeeltelijk gekleurd. Kleine letsels aan de basis. Achteraan gesigineerd.

*Buste art nouveau d'une jeune femme. Albâtre sculpté partiellement coloré. Petits dégâts à la base. Signature à l'arrière.*

H. 47 cm

est. 400/ 600

239



**S. Martin**

"Stilleven met chrysanten". Olieverf op doek. Gesigineerd.

*Nature morte aux chrysanthèmes". Huile sur toile. Signée.*

68 x 54 cm

est. 80/ 120

240



Een paar 18 karaats wit en geel gouden oorbellen bezet met diamanten met een gezamenlijk gewicht van  $\pm 0,53$  ct. en gele saffieren met een gezamenlijk gewicht van  $\pm 1,80$  ct.

*Paire de boucles d'oreilles en or blanc et jaune 18 ct sertie de diamants ayant un poids total de  $\pm 0,53$  ct et de saphirs jaunes ayant un poids total de  $\pm 1,80$  ct.*

5 g

est. 1600/ 1800

241



Een ovale Louis-Philippe vaas met vierkant voetstuk van veelkleurig en verguld porselein. Onderaan gemerkt met het Sèvres-symbool in blauw onder glazuur. Een schilfer aan de voet.

*Vase ovale de style Louis-Philippe en porcelaine polychrome et dorée. Piédouche carré. Marque au symbole de Sèvres sous la base en bleu sous couverte. Eclat au pied.*

H. 41 cm

est. 200/ 240

242



**Jozef Tilleux**

"Zicht op de Nete te Lier". Olieverf op doek. Gesigineerd.

*"Vue de la Nethe à Lierre". Huile sur toile. Signée.*

60 x 90 cm

est. 100/ 120

243



Een dagobertstoel van gebeeldhouwd notenhout. XIXde eeuw.

*Chaise dagobert en noyer richement sculpté. XIXe siècle.*

H 110 cm

est. 200/ 300

244



"Romantisch landschap met watermolen". Olieverf op paneel. XIXe eeuw.

*"Paysage romantique au moulin à eau". Huile sur panneau. XIXe siècle.*

25 x 18 cm

est. 200/ 300

**NR. OMSCHRIJVING**

245



Een 18 karaats wit gouden ring bezet met diamanten met een gezamenlijk gewicht van  $\pm$  0,30 ct. en een centrale gele saffier van  $\pm$  1,08 ct.

*Bague en or blanc sertie de diamants ayant un poids total de  $\pm$  0,30 ct et d'un saphir jaune centrale de  $\pm$  1,08 ct.*

4 g

est. 1200/ 1400

246



**Bochara**

Een handgeknoopt Oosters wollen tapijt.

*Tapis d'Orient en laine. Noué main.*  
322 x 210 cm

est. 100/ 160

247



Een lot van vijftien verschillende hoornvaasjes van Brussels porselein.

*Quinze vases cornets différents en porcelaine de Bruxelles.*

est. 75/ 100

248



**Rene**

"La frileuse". Een beeld van donkergepatineerd brons naar een werk van Jean-Antoine Houdon.

*"La Frileuse". Sculpture en bronze à patine foncée d'après l'oeuvre de Jean-Antoine Houdon.*

h: 50 cm

est. 200/ 300

249



**Frans Siaens**

"Bloemenstillevens". Olieverf op doek. Gesigineerd.

*"Nature morte aux fleurs". Huile sur toile. Signée.*  
40 x 30 cm

est. 200/ 240

250



Een 18 karaats wit gouden ring bezet met diamanten met een gezamenlijk gewicht van  $\pm$  0,50 ct. en een centrale madeira citrine van  $\pm$  4 ct.

*Bague en or blanc 18 ct sertie de diamants ayant un poids total de  $\pm$  0,50 ct et d'une citrine madère centrale de  $\pm$  4 ct.*

7,30 g

est. 2200/ 2400

251



**Theofiel Desouter**

Een gestileerde uil van geglazuurd aardewerk. Gesigineerd.

*Hibou stylisé en grès à glaçure. Signé.*

est. 30/ 50

**NR. OMSCHRIJVING**

**252**



**Joseph Van Genegen**

“Neerhofscène”. Olieverf op doek. Gesigneerd.

“*Scène de basse cour*”. Huile sur toile. Signée.  
55 x 81 cm

est. 100/ 120

**253**



Een lot van drie beeldjes van meerkleurig porselein in de stijl van Lladro. Reparatie aan één van de voetjes.

*Lot de trois statuettes en porcelaine polychrome de style Lladro. Réparation à l'un des pieds.*

est. 60/ 80

**254**



**Alphonse Mora**

“Hoevezicht met paard en kar”. Acryl op papier. Gesigneerd.

“*Vue de ferme au char*”. Acrylique sur papier. Signé.  
60 x 82 cm

est. 30/ 50

**255**



Een paar 18 karaats geel gouden oorbellen.

*Paire de boucles d'oreilles en or jaune 18 ct.*  
3,43 g

est. 100/ 150

**256**



Twee op maat gemaakte gobelins, opgebouwd uit telkens twee zijpanden en een kopstuk. (400 x 120 cm & 60 x 390 cm). Tweede helft XIXe eeuw.

*Deux gobelins faits sur commande, chaque fois deux pans de côté et une pièce superposée (400 x 120 cm et 60 x 390 cm). Deuxième moitié du XIXe siècle.*

est. 60/ 100

**257**



**Franklin Mint**

Een serie van twaalf verschillende theepotjes van meerkleurig porselein in een uitstalrekje. Eén dekseltje manco. We voegen er een komfoortje en een zwart theepotje aan toe.

*Collection de douze théières différentes en porcelaine polychrome accompagnée d'une étagère. Un couvercle manque. Nous ajoutons une tisanière et une théière noire.*

est. 30/ 50

**258**



**Boch**

Een grote vaas van meerkleurig aardewerk met een bloemendecor. Onderaan gemerkt.

*Grand vase en pâte tendre polychrome à décor de fleurs art déco. Marque sous la base.*  
h: 47 cm

est. 80/ 120



**NR. OMSCHRIJVING**

259



**M. Boumans**

“Zeilboten en stoomschip op het water”. Olieverf op doek. Gesigneerd. Letsels.

“*Voiliers et paquebot sur l'eau*”. Huile sur toile. Signée. Dégâts.  
65 x 80 cm

est. 80/ 120

260



Een 18 karaats geel gouden herenring met initialen.

*Bague homme en or jaune 18 ct aux initiales.*  
8,45 g

est. 160/ 200

261



Een gesculpteerd stenen beeld van een Romein op sokkel. Letsels.

*Sculpture d'un guerrier romain en pierre naturelle. Sur socle. Petits dégâts.*  
h: 120 cm

est. 150/ 200

262



“Bosbeek”. Olieverf op doek. Onleesbaar gesigneerd.

“*Ruisseau dans le bois*”. Huile sur toile. Illisiblement signée.  
86 x 61 cm

est. 200/ 240

263



**Gebroeders De Prins, Antwerpen**

Een metalen klaroen.

*Clairon en métal.*

est. 40/ 50

264



**Van Henk**

“De visser”. Olieverf op doek. Gesigneerd.

“*Le pêcheur*”. Huile sur toile. Signée.  
60 x 90 cm

est. 30/ 50

265



Een 18 karaats geel gouden ring bezet met diamanten met een gezamenlijk gewicht van  $\pm 0,30$  ct en een centrale saffier van  $\pm 0,20$  ct.

*Bague en or jaune 18 ct sertie de diamants ayant un poids total de  $\pm 0,30$  et d'un saphir central de  $\pm 0,20$  ct.*

1,94 g

est. 280/ 350



**NR. OMSCHRIJVING**

266



Een hoge grenenhouten hoekkast met vier deuren in transitionstijl.

*Meuble de coin en sapin ouvrant à quatre portes. Style transition.*

h: 250 cm

est. 120/ 200

267

**Val St. Lambert**



Een lot van drie verschillende geslepen kristallen coupes, resp. kleurloos, blauw en rood gekleurd in de massa.

*Trois coupes diverses en cristal taillé respectivement incolore et colorées bleue et rouge dans la masse.*

est. 50/ 80

268



Een oude gevechtssabel met koperen handvat en lederen schede.

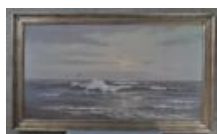
*Ancien sabre au manche en laiton et à fourreau en cuir.*

l: 74 cm

est. 200/ 220

269

**Jarern**



“Zeezicht”. Olieverf op doek. Gesigneerd.

*“Marine”. Huile sur toile. Signée.*

68 x 127 cm

est. 100/ 120

270



Een 18 karaats wit gouden ring bezet met diamanten met een gezamenlijk gewicht van ± 0,90 ct.

*Bague en or blanc 18 ct sertie de diamants ayant un poids total de ± 0,90 ct.*

5.30 g

est. 1900/ 2000

271



Een bronzen gezicht van een jonge vrouw. Op houten sokkel. Niet gesigneerd.

*Visage de jeune femme en bronze sur socle en bois. Sans signature, mais dans le style de ou par Jef Lambeaux.*

H. 33 cm

est. 80/ 120

272



**Louis Van de Leur**

“Stilleven met veldbloemen en koperwerk”. Olieverf op doek. Gesigneerd.

*“Nature morte aux fleurs des champs et cuivres”. Huile sur toile. Signée.*

90 x 130 cm

est. 40/ 60

**NR. OMSCHRIJVING**

273



“La mode illustrée” 41é jaargang, uitgegeven te Parijs.

*“La mode illustrée”. 41e année, ed. à Paris.*

est. 20/ 30

274



**Alphonse Mora**

“Arbeid aan de scheepskade”. Pastel op papier. Gesigneerd.

*“Laboureur au bord de l'Escaut”. Pastel sur papier. Signé.*

57 x 72 cm

est. 50/ 80

275



Een 18 karaats geel gouden ring met in zilver gezette diamanten oude slijp met een gezamenlijk gewicht van ± 0,40 ct.

*Bague en or jaune 18 ct. ± 0,40 ct de diamants de taille ancienne sertis en argent.*

3,96 g

est. 200/ 300

276



Mahoniehouten tweedeurskast. Onderaan een lade. XIXde eeuw.

*Armoire à deux portes en acajou. Un tiroir en ceinture basse. XIXe siècle.*

est. 200/ 300

277



Een gevarieerd lot verzilverd metaal bestaande uit o.a. dienbladen servetringen,...

*Lot varié de métaux dont plateaux, anneaux à serviette etc.*

est. 30/ 40

278



**Ferdinant Barbedienne**

“Lorenzo di Medici.” Een bronzen beeld naar Michelangelo.

*“Lorenzo di Medici”. Sculpture en bronze d'après Michel-Ange.*

est. 300/ 400

279



**Lucien Velghe**

“Hoevezicht”. Olieverf op doek. Gesigneerd.

*“Vue de ferme”. Huile sur toile. Signée.*

65 x 70 cm

est. 80/ 120

**NR. OMSCHRIJVING**

280



Een 18 karaats wit gouden ring bezet met diamanten met een gezamenlijk gewicht van  $\pm$  0,25 ct. en een centrale gele saffier van  $\pm$  0,54 ct.

*Bague en or blanc 18 ct sertie de diamants ayant un poids total de  $\pm$  0,25 ct et d'un saphir jaune de  $\pm$  0,54 ct.*

2,70 g

est. 800/ 1000

281



"Melpomene". Een classicistische buste van donkergepatineerd zamak. XIXe eeuw.

*"Melpomene". Buste classique en régule à patine foncée. XIXe siècle.*

h: 32 cm

est. 60/ 100

282



**Hillaire Bals**

"Kippen op het erf." Olieverf op paneel. Gesigneerd.

*"Poules dans la basse cour". Huile sur panneau. Signé.*

50 x 40 cm

est. 500/ 600

283



Kaststel van aardewerk, bestaande uit een dekselvaas en twee fluitvazen.

*Garniture de cabinet en faïence comprenant une potiche et deux cornets.*

H 45 cm

est. 80/ 120

284



**Cesar Geerinck**

"Vissersboten." Olieverf op doek. Gesigneerd.

*"Bâteaux de pêche". Huile sur toile. Signée.*

37 x 28 cm

est. 200/ 240

285



Een 18 karaats wit en geel gouden toi et moi bezet met diamanten oude slijp met een gezamenlijk gewicht van  $\pm$  0,40 ct.

*Bague toi et moi en or blanc et jaune 18 ct sertie de diamants de taille ancienne ayant un poids total de  $\pm$  0,40 ct.*

2,47 g

est. 200/ 300

286



Mahoniehouten tweedeurskast. Onderaan een lade met gedraaide houten trekkers. Bovenaan doucine. XIXde eeuw.

*Armoire à deux portes en acajou. Un tiroir en ceinture basse aux poignées en bois tourné. Le haut en doucine. XIXe siècle.*

est. 200/ 300

**NR. OMSCHRIJVING**

287



Paar cassolettes van groen gepatineerd porselein en koperen monturen. Omstreeks 1900.

*Paire de cassolettes en porcelaine à patine verte et aux montures en cuivre. Vers 1900.*

H 53 cm

est. 50/ 80

288



Kleine buste van een jonge vrouw met tulband. Brons met licht patina en zwarte marmere sokkel.

*Petit buste de jeune femme aux turban. Bronze à patine claire et socle en marbre noir.*

H. 27 cm

est. 50/ 80

289



Een schemerlamp van beeldhouwd albast. Ook de kap is van albast, in de vorm van een diabolo met een centrale bloemenfries. Mallorca, jaren dertig.

*Lampadaire en albâtre sculpté. L'abat-jour également en albâtre en forme de diabolo à la frise de fleurs centrale. Majorque, années 30.*

H. 53 cm

est. 40/ 60

290



Een 18 karaats wit gouden ring bezet met diamanten met een gezamenlijk gewicht van ± 0,40 ct. en saffieren met een gezamenlijk gewicht van ± 3 ct.

*Bague en or blanc 18 ct sertie de diamants ayant un poids total de ± 0,40 ct et de saphirs ayant un poids total de ± 3 ct.*

8,20 g

est. 1900/ 2100

291



Een lot van vier naakte vrouwentorso's, resp. van hout, gips, terracotta en geel koper.

*Quatre torsos de femmes nues respectivement en bois, en plâtre, en terre cuite et en cuivre jaune.*

est. 80/ 120

292



**Louis Emile Benassit**

"Veldslag". Aquarel op papier. Gesigneerd. XIXe eeuw.

*"Le combat". Aquarelle sur papier. Signée. XIXe siècle.*

32 x 27 cm

est. 150/ 200

293



Marcel Brion, "Les Grandes Etapes de l'Humanité". Ed. Edito-Service, Genève. 20 vol. En enkele andere boeken.

*Marcel Brion, "Les Grandes Etapes de l'Humanité". Ed. Edito-Service, Genève. 20 vol. Et quelques livres dépareillés.*

est. 120/ 200

**NR. OMSCHRIJVING**

294



**Julien Stappers**

“Zinnias in een Brusselse vaas.” Olieverf op doek. Gesigneerd.

*“Zinnias dans un vase en porcelaine de Bruxelles”. Huile sur toile. Signée.*

60 x 50 cm

est. 280/ 320

295



Twee 18 karaats wit gouden ringen één met initialen en één met een fantasiesteen.

*Deux bagues en or blanc 18 ct dont une aux initiales et une avec une pierre de fantaisie.*

12,10 g

est. 240/ 300

296



Een mahoniehouten linen press met bovenaan twee paneeldeuren en onderaan twee grote en twee kleine laden. Engeland, tijdperk George III.

*Linen press en acajou. Le dessus à deux portes pleines, le dessous à deux grands et deux petits tiroirs. Angleterre, époque George III.*

est. 200/ 300

297



Een Delftse schotel van blauw en wit aardewerk met een pauwstaartdecor. Gemerkt De Klaauw. Kleine haarscheur. XIXde eeuw.

*Plat en faïence de Delft à décor bleu et blanc à l'éventail. Marque De Klaauw. Petit cheveu. XIXe siècle.*

Ø 36 cm

est. 40/ 60

298



Drie coupes van gekleurd kristal. Omstreeks 1960.

*Trois coupes en cristal coloré. Vers 1960.*

est. 40/ 60

299



“Portaaltje”. Olieverf op doek.

*“Portail”. Huile sur toile.*

33 x 26 cm

est. 40/ 60

300



**Bulgari**

Een roestvrij stalen automatische herenhorloge. (armband te vervangen).

*Montre homme en acier inoxydable. Bracelet à remplacer.*

est. 2000/ 3000

**NR. OMSCHRIJVING**

301

Een paar Delftse schotels van meerkleurig aardewerk met een tuindecor. XVIIIde eeuw.



*Paire de plats en faïence polychrome de Delft. Decor de jardins. XVIIIe siècle.*

Ø 35 cm

est. 240/ 300

302

**Leon Lommaert**



“Kerkinterieur”. Olieverf op paneel. Gesigneerd.

*Intérieur d'église”. Huile sur panneau. Signé.*

est. 100/ 150

303



“La musique”. Een beeld van donkergepatineerd zamak op marmeren sokkel naar een werk van Jules Caussé.

*“La musique”. Sculpture en régule à patine foncée sur socle en marbre. D'après l'oeuvre de Jules Caussé.*

h: 61 cm

est. 80/ 120

304



“Molen bij maanlicht”. Olieverf op doek. XIXe eeuw. Letsel.

*“Moulin au clair de lune”. Huile sur toile. XIXe siècle. Accident.*

40,5 x 31 cm

est. 40/ 60

305

Een 18 karaats geel gouden ring bezet met een robijn van ± 0,60 ct.



*Bague en or jaune 18 ct sertie d'un rubis de ± 0,60 ct.*

3,51 g

est. 300/ 400

306



Staande klok met eikenhouten kast. Koperen wijzerplaat gemerkt William Gough, London. Met uren, minuten en dag.

*Horloge de vestibule en chêne. Cadran en cuivre marqué William Gough, London. Avec heures, minutes et jours.*

H. 240 cm

est. 300/ 500

307



Een bord van Japans porselein met een Europees decor. Een schilfer.

*Assiette en porcelaine du Japon à décor européen. Un éclat.*

est. 25/ 35



**NR. OMSCHRIJVING**

**308**



Een lot wit en verguld porselein, bestaande uit een nachtspiegel, een mandje, een siervaasje en een theepot in Louis-Philippestijl met een meerkleurig landschapsdecor en waarvan het deksel ontbreekt.

*Lot de porcelaines blanches à décors dorés comprenant un seau de nuit, une corbeille, un petit vase à deux anses et une théière Louis-Philippe à décor polychrome d'un paysage dont la couvercle manque.*

est. 80/ 120

**309**



**Prosper Bosteels**

"Landschap met hoeve." Olieverf op doek. Gesigneerd.

*"Paysage à la ferme". Huile sur toile. Signée.*  
50 x 75 cm

est. 380/ 420

**310**



Een 18 karaats geel gouden armband bezet met parels.

*Bracelet en or jaune 18 ct serti de perles.*  
6,05 g

est. 180/ 250

**311**



**Beswick England**

Een zittende Yorkshire Terrier van meerkleurig aardewerk. onderaan gemerkt.

*Yorkshire assis en faïence polychrome. Marque sous la base.*  
h: 26 cm

est. 40/ 60

**312**



"Herenportret". Olieverf op doek. Eerste helft XIXde eeuw.

*"Portrait d'homme". Huile sur toile. Première moitié du XIXe siècle.*  
69 x 52 cm

est. 100/ 140

**313**



Een missienegertje van gepolychromeerd gips.

*Nègre des missions en plâtre polychrome.*  
h: 31 cm

est. 40/ 60

**314**



**Gustave Helinck**

"Boszicht". Olieverf op paneel. Gesigneerd.

*"Vue du bois". Huile sur panneau. Signé.*  
49 x 67 cm

est. 80/ 120

**NR. OMSCHRIJVING**

315



Een 18 karaats geel gouden halssnoer bezet met parels.

*Collier en or jaune 18 ct serti de perles.*  
7,09 g

est. 180/ 250

316



Een lage buffetkast van mahoniehout in Engelse stijl. XIXe eeuw.

*Buffet bas en acajou de style anglaise. XIXe siècle.*  
b: 145 cm

est. 120/ 200

317



**Val St. Lambert**

Een vaas van geslepen kristal met paarse details.

*Vase en cristal taillé aux détails mauves.*  
h: 23 cm

est. 40/ 60

318



Drie stuks geslepen kleurloos kristal met een mandje.

*Trois pièces en cristal incolore dont une corbeille.*

est. 25/ 40

319



**Lucien Velghe**

"Landschap met een hoeve". Olieverf op doek. Gesigneerd.

*"Paysage à la ferme". Huile sur toile. Signée.*  
60 x 55 cm

est. 50/ 80

320



Een 18 karaats wit en geel gouden ring bezet met vier princesses met een gezamenlijk gewicht van ± 0,40 ct.

*Bague en or blanc et jaune 18 ct sertie de quatre princesses ayant un poids total de ± 0,40 ct.*  
2,87 g

est. 550/ 650

321



Een lot kobaltblauw porselein, waarvan vier Portugese vazen met decor van bloemen in uitsparingen, twee daarvan vormen een paar, en een videpochte met deksel en steel met een romantische scène op het deksel.

*Lot de porcelaines en bleu cobalt dont quatre vases portugais aux décors de fleurs dans des cartouches, deux en forment une paire, et un vide-poche couvert au manche décoré d'une scène romantique sur le couvercle.*

est. 60/ 100

**NR. OMSCHRIJVING**

**322**

"Scheldezicht" en "Zicht te Aartselaar". Olieverf op paneel. Het eerste gesigneerd Ed. De Loos-Block, het ander onduidelijk gesigneerd. XIXde eeuw.



*"Vue de l'Escaut" et "Vue d'Aartselaar". Huile sur panneau. Le premier signé Ed. De Loos-Block, l'autre illisiblement signé. XIXe siècle.*

19 x 30 en 22 x 16 cm

est. 40/ 60

**323**

"Jachthond met buit". Een beeldje van donkergepatineerd brons.



*"Chien de chasse et sa proie". Statuette en bronze à patine foncée.*

l: 16 cm

est. 40/ 50

**324**



**Louis (?) Jacob**

"Bosweg". Olieverf op doek. Gesigneerd.

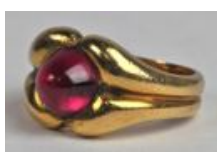
*"Chemin forestier". Huile sur toile. Signée.*

80 x 65 cm

est. 40/ 60

**325**

Een 18 karaats geel gouden ring bezet met een robijncabochon van ± 1,25 ct.



*Bague en or jaune 18 ct sertie d'un cabochon de rubis de ± 1,25 ct.*

8,92 g

est. 300/ 400

**326**



Een zuil van groen marmer, opgebouwd uit drie delen met een gecanneleerde schacht.

*Colonne en marbre vert construit en trois parties. Tige cannelée.*

h: 110 cm

est. 80/ 120

**327**



Een vaas van Imariporselein, gemonteerd als lampenvoet.

*Vase en porcelaine d'Imari monté en lampe.*

h: 35 cm

est. 40/ 60

**328**



Een vleesbestek, een notenkraker, een lepeltje, een taartschep, twee bekertjes en een schaalje van zilver. We voegen er een taartschep, een suikertang, vier lepeltjes en twee peper- en zoutvaatjes van verzilverd metaal aan toe.

*Couvert à viande, une casse noisettes, une cuillère, une pelle à tarte, deux gobelets et un petit plat en argent. Nous ajoutons une pelle à tarte, une pince à sucre, quatre cuillères et deux salières et poivrières en métal argenté.*

est. 40/ 50

**NR. OMSCHRIJVING**

329



“Bloemen”. Olieverf op doek. Gesigneerd onleesbaar.

*“Fleurs”. Huile sur toile. Signée illisiblement.*

48 x 39 cm

est. 40/ 60

330



Een 18 karaats wit gouden ring bezet met diamanten met een gezamenlijk gewicht van  $\pm$  0,20 ct. en een centrale hartvormige smaragd van  $\pm$  2,10 ct.

*Bague en or blanc 18 ct sertie de diamants ayant un poids total de  $\pm$  0,20 ct et d'une émeraude en forme de coeur centrale de  $\pm$  2,10 ct.*

4,40 g

est. 1800/ 2000

331



Een siervaas van zamak op een groen marmeren voet, versierd met een decor van dansende putti in een fries op de buik en ramskoppen aan de zijkant. Gemonteerd als lamp.

*Vase ornemental en régule sur pied en marbre. Décor de putti sur la panse et à deux têtes de bélier sur les épaules. Monté en lampe.*

h: 45 cm

est. 40/ 60

332



**Frans Siaens**

“Clown”. Olieverf op doek. Gesigneerd.

*“Clown”. Huile sur toile. Signée.*

40 x 30 cm

est. 50/ 80

333



Een fishtank van blauw en wit Chinees porselein met een vissendecor.

*Aquarium ou jardinière en porcelaine de Chine bleue et blanche à décor de poissons.*

ø: 35 cm

est. 40/ 60

334



**Jos Meys**

“Markt”. Olieverf op doek. Gesigneerd.

*“Marché”. Huile sur toile. Signée.*

40 x 50 cm

est. 40/ 60

335



Drie 18 karaats geel gouden ringen één bezet met citrine van  $\pm$  0,40 ct.

*Trois bagues en or jaune 18 ct dont une sertie de citrine pesant  $\pm$  0,40 ct.*

12,84 g

est. 250/ 350

**NR. OMSCHRIJVING**

**336**



Twee buffetkasten met opzet van gesculpteerd eikenhout in Mechelse renaissancestijl. Onderaan een paneel deur en één lade en bovenaan een glas-in-lood deur. Omstreeks 1900.

*Deux buffets à deux corps en chêne sculpté de style renaissance. Le bas à une porte au panneau et à un tiroir. Le dessus à une porte au vitrail. Malines, vers 1900.*

H 222 cm

est. 120/ 180

**337**



Drie verschillende vazen van geslepen kristal, rood gekleurd in de massa. Twee gemerkt Val St. Lambert (hoogte cilindervaas: 20 cm). Schade aan de grootste vaas: schilfer aan de bovenrand, ± 1/2 cm aan één van de hoeken van de voet.

*Trois vases différents en cristal taillé colorés rouges dans la masse. Deux avec marque de Val St-Lambert (vase cylindrique: H. 20 cm). Éclat au bord et ± 1/2 cm à l'un des coins du piédouche du plus grand vase.*

est. 60/ 100

**338**



Een tête-à-tête van kobaltblauw en verguld porselein in de geest van Sèvres.

*Tête-à-tête en porcelaine bleue cobalt dans le goût de Sèvres.*

est. 280/ 320

**339**



“Hoeve in het bos”. Olieverf op doek. Gesigneerd en gedateerd 1962.

*“Ferme dans le bois”. Huile sur toile. signée et datée 1962.*

40 x 30 cm

est. 40/ 60

**340**



Een 18 karaats geel gouden ring bezet met diamanten met een gezamenlijk gewicht van ± 0,15 ct en een centrale robijn van ± 0,15 ct.

*Bague en or jaune 1 sertie de diamants ayant un poids total de ± 0,15 ct et d'un rubis central de ± 0,15 ct.*

4,53 g

est. 380/ 450

**341**



Een grote schotel van gedreven rood koper. Arabisch werk.

*Grand plat en cuivre rouge repoussé. Travail arabe.*

Ø: 96 cm

est. 30/ 50

**342**



“Beschrijvinge van West-Vlaenderen”. Een oude landkaart uit een XVIIIe eeuwse atlas.

*“Beschrijvinge van West-Vlaenderen”. Ancienne carte d'un atlas du XVIIIe siècle.*

39 x 51 cm

est. 80/ 120

**NR. OMSCHRIJVING**

343



Een aardewerken dekselvaas met een meerkleurig bloemendecor.

*Vase couverte en faïence à décor de fleurs polychrome.*

h: 42 cm

est. 30/ 50

344



**Oriens**

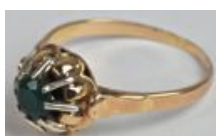
“De arenleessters”. Olieverf op paneel naar Millet. Gesigneerd en gedateerd 1931.

*“Les glaneuses”. Huile sur panneau d’après Millet. Signé et daté 1931.*

41 x 67 cm

est. 50/ 80

345



Een 18 karaats geel gouden ring bezet met een smaragd van ± 0,30 ct.

*Bague en or jaune 18 ct sertie d’une émeraude de ± 0,30 ct.*

2,90 g

est. 100/ 150

346



Gebeeldhouwde eikenhouten kofferbank met klapblad. De armleuningen in de vorm van griffioenen.

*Banc-coffre en chêne sculpté à abattant. Les accoudoirs en forme de griffions.*

est. 100/ 140

347



Een eikenhouten buffet in Lodewijk XV-stijl. Bovenaan drie laden in de gordel, daaronder twee paneeldeuren. Voluutpoten. XIXde eeuw.

*Buffet en chêne de style Louis XV. Trois tiroirs en ceinture au dessus de deux portes pleines. Pieds volutes. XIXe siècle.*

H. 115. B. 148 cm

est. 300/ 500

348



Mahoniehouten tweedeurskast met bovenaan een lade en doucine. Tijdperk Louis-Philippe.

*Armoire à deux corps en acajou. Le dessus à un tiroir en doucine. Epoque Louis-Philippe.*

H. 158 cm

est. 80/ 120

349



**Emiel Adams**

“Bloemenstilleven”. Olieverf op doek. Gesigneerd.

*“Nature morte aux fleurs”. Huile sur toile. Signée.*

30 x 35 cm

est. 30/ 50



**NR. OMSCHRIJVING**

**350**



Een 18 karaats wit gouden ring bezet met diamanten met een gezamenlijk gewicht van ± 0,40 ct. en een centrale maansteen van ± 12,10 ct.

*Bague en or blanc 18 ct serite de diamants ayant un poids total de ± 0,40 ct et d'une pierre de lune centrale de ± 12,10 ct.*

6,50 g

est. 1800/ 2000

**351**



Drie diverse porseleinen en aardewerken lampenvoeten met koperen monturen.

*Trois pieds de lampes divers en porcelaine. Montures en cuivre.*

est. 50/ 80

**352**



"Inkomst van de Prins van Oranje te Antwerpen". Een oude ets. Baudard de Venise, Antwerpen 1616.

*"Entrée du Prince d'Orange à Anvers". Eau-forte ancienne. Baudard de Venise, Anvers 1616.*

13,5 x 16,5 cm

est. 20/ 30

**353**



Een lot verzilverd metaal: rechthoekig schaalje en een petit-four-schep, gemerkt Wiskemann. Een paar kleine kandelaars in Lodewijk XVI-stijl. Twee keer acht messenleggers, één set gemerkt Derby.

*Lot de métal argenté: un plat oblong, une pelle à petits fours de la marque Wiskemann, une paire de petits bougeoirs de style Louis XVI, deux fois huit porte-couteaux dont une série de la marque Derby.*

est. 25/ 40

**354**



Twee damesportretten en een herenportret, resp. twee lithografieën en een houtskooltekening.

*Deux portraits de dame et un portrait d'homme, dont deux lithos et un dessin au fusain.*

est. 30/ 40

**355**



Een 18 karaats wit en geel gouden trouwring. We voegen er een 18 karaats geel gouden trouwring aan toe.

*Alliance en or jaune et blanc 18 ct. Ainsi qu'une alliance en or jaune 18 ct.*

4,61 g

est. 100/ 150

**356**



Een bijzettafeltje in Régencestijl met entretoise.

*Table d'appoint de style Régence. Pieds à entretoise.*

l: 90 cm

est. 40/ 60

**NR. OMSCHRIJVING**

**357**



Eikenhouten koffer met een sober versierd middenpaneel vooraan. Begin XIXde eeuw.

*Coffre en chêne sobrement cannelé dans le panneau central. Début du XIXe siècle.*  
H. 70. B. 126 cm est. 200/ 240

**358**



Een bierkruik van Brussels aardewerk met tinnen montuur. Geijkt 1822.

*Chope en faïence de Bruxelles au monture en étain. Vérification 1822.*  
H 21 cm est. 55/ 65

**359**



“Le Jeu du Cervolant” en “Le Petit Cavalier”. Twee kleurenetsen van Bonnet naar Huet. 13 x 17 cm.

“La Peinture” en “La Musique”. Twee kleurenetsen van Fessard naar Vanloo. 35 x 27 cm.

“Les Cerises”. Kleurenets van Ponce naar Baudouin. 34 x 25 cm.

“Cupid disarmed by Euphrosine”. Kleurenets van Burke naar Kauffman. 32 x 34 cm. Alle zes hedendaagse drukken.

- Six estampes, imprimerie contemporaine: “Le Jeu du Cervolant” et “Le Petit Cavalier”. Deux eaux fortes en couleurs par Bonnet d’après Huet. 13 x 17 cm. “La peinture” et “La Musique”. Deux eaux fortes en couleurs par Fessard d’après Vanloo. 35 x 27 cm. “Les cerises”. Eau fortes en couleurs par Ponce d’après Baudouin. 34 x 25 cm. “Cupid disarmed by Euphrosine”. Eau forte en couleurs d’après Kauffman. 32 x 34 cm.

est. 50/ 80

**360**



Een zilveren schakelketting, drie hangers, zeven ringen, een paar oorbellen.

*Chaîne à maillons en argent, trois pendentifs, sept bagues et une paire de boucles d’oreilles.*

71,84 g est. 40/ 80

**361**

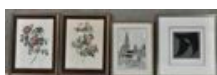


Vier stuks geslepen glas en kristal: een ijsemmertje, een mauve coupe en twee vazen.

*Quatre pièces en verre et cristal taillé: un seau à glaçons, une coupe mauve et deux vases.*

est. 20/ 40

**362**



Lot grafisch werk: Twee reproducties met rozen naar Redouté, een litho getiteld “Plowshare” en gedateerd 1977 en een zicht op de Groenplaats in Antwerpen door Joosen.

*Lot d’estampes: deux reproductions aux roses d’après Redouté, une litho intitulé “Plowshare” et daté 1977 et une vue de la Place Verte à Anvers par Joosen.*

est. 40/ 50

**363**



**Bachtiar**

Een handgeknoopt Perzisch tapijt van wol op katoen met een dambordmotief.

*Tapis persan en laine sur coton à motif d’échiquier.*

320 x 217 cm est. 200/ 300

**NR. OMSCHRIJVING**

364



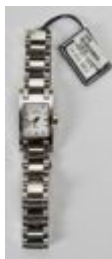
“Zicht op een bergstadje”. Olieverf op doek. Draagt handtekening.

*Vue d'une ville de montagne". Huile sur toile. Porte une signature.*

30 x 40 cm

est. 120/ 160

365



**Rodania swiss**

Een roestvrij stalen dameshorloge.

*Montre de dame en acier inoxydable.*

est. 150/ 250

366



Een trumeau van gebeeldhouwd eikenhout in Mechelse renaissancestijl.

*Trumeau en chêne sculpté de style Renaissance.*

H 185 cm

est. 120/ 200

367



**M. Duck**

“Sedes Sapientiae”. Olieverf op doek. Gesigneerd. Herstelling. In een mooie lijst met schildpadbeschildering uit de tijd.

*“Sedes Sapientiae”. Huile sur toile. Signée. Réparation. Dans un joli cadre d'époque peint à l'écaille.*

70 x 50 cm

est. 200/ 240

368



**Edgard Heirman**

“Heidelandschap” en “Hoeve”. Twee schilderijen op doek. Gesigneerd.

*“Paysage de bruyère” et “Ferme”. Deux tableaux sur toile. Signées.*

30 x 24 cm

est. 80/ 120

369



**H. Alti**

“Stilleven met kreeft”. Olieverf op doek. Gesigneerd en gedateerd 1956.

*“Nature morte au homard”. Huile sur toile. Signée et datée 1956.*

47 x 57 cm

est. 40/ 60

370



Een lot manchetknopen van verschillende merken, een paar in originele doosjes.

*Lot de boutons de manchettes de différentes marques. Quelques boîtes d'origine.*

est. 100/ 200

**NR. OMSCHRIJVING**

**371**



Een cachepot van meerkleurig aardewerk in art nouveaustijl.

*Cache-pot en faïence polychrome de style art nouveau.*  
Ø: 40 cm

est. 180/ 220

**372**



**L. Haesaerts**

“Stilleven met tomaten en een koperen ketel”. Olieverf op schilderskarton. Gesigneerd. Vochtschade.

*“Nature morte aux tomates et au bouilloire en cuivre”. Huile sur carton. Signé. Traces d’humidité.*

52 x 68 cm

est. 30/ 50

**373**



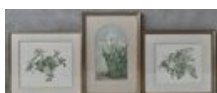
Twee dekselvaasjes van Imariporselein op een houten sokkeltje. Schade aan één van de deksels en enkele restauraties.

*Deux vases couverts en porcelaine d’Imari sur socles en bois. Dégât à l’un des couvercles et quelques restaurations.*

h: 33 cm

est. 100/ 140

**374**



**Raphaël Ghislain**

Twee afbeeldingen met rozen en één met paasbloemen. Aquarel op papier. Gemonogrammeerd en resp. gedateerd 1974 & 1975.

*Deux aquarelles sur papier représentant des roses et une autre des narcisses. Monogrammées et datées respectivement 1974 et 1975.*

28 x 32; 24 x 28 & 34 x 19 cm

est. 50/ 60

**375**



Een lot van 10 verschillende horloges allerlei.

*Lot de 10 montres différentes.*

est. 40/ 80°

**376**



Een naaitafeltje van notenhout met fineer van diverse houtsoorten. Twee klapbladen, onderaan een glijdende bakje voor garens. Aan de ene kant twee laden, aan de andere kant een secreet met zinken binnenwerk en met klapblad. Kleine letsels. XIXde eeuw.

*Table d’ouvrage en noyer et placage de différents bois. Deux abatants, le bas muni d’un réceptacle à glissières. D’un côté deux tiroirs juxtaposés, de l’autre un abatant cachant un casier aligné de zinc. Petits dégâts. XIXe siècle.*

est. 80/ 120

**377**



Een paar flesjes van meerkleurig en verguld porselein, versierd met vogeltjes. Naar het Sèvresporselein. Kleine schilfer aan één van de voetjes.

*Paire de flacons en porcelaine polychrome et doré, décorés d’oiseaux. D’après les exemples de Sèvres. Petit éclat à l’un des pieds.*

h: 16 cm

est. 150/ 180

**NR. OMSCHRIJVING**

**378**



Een armstoel van gesculpteerd eikenhout in Lodewijk XIII-stijl met vier poten in kruisverbinding.

*Fauteuil en chêne sculpté de style Louis XIII sur quatre pieds à entretoise.*

h: 124 cm

est. 50/ 80

**379**



Een lot van zeven etsen, waaronder K. Peiser, F. Proost, H. Schaefels, ...

*Lot de sept eaux fortes dont oeuvres par K. Peiser, F. Proost, H. Schaefels etc.*

est. 35/ 50

**380**



Een art nouveau doosje met fantasiejuwelen allerlei zes metalen zwaantjes en twee servetringen van Wolvers 800‰.

*Petite boîte art nouveau contenant des bijoux de fantaisie, ainsi que six petits cygnes en métal et deux anneaux à serviettes aux poinçons de Wolvers et 800‰.*

est. 40/ 60

**381**



Een indrukwekkende lamp van monochroom wit biscuit in de vorm van drie dames met bronzen monturen.

*Lampe impressionnante en biscuit blanc formée par trois dames aux montures en bronzes.*

est. 180/ 220

**382**



**L. Van Ravenstyn**

"Polderlandschap" & "Hoeve". Aquarel op papier. Gesigneerd.

*"Paysage des polders" et "Ferme". Aquarelles sur papier. Signées.*

est. 40/ 60

**383**



**W. Jovis**

"Vissersboten in de haven". Olieverf op doek. Gesigneerd.

*"Bateaux de pêche dans le port". Huile sur toile. Signée.*

50 x 60 cm

est. 30/ 50

**384**



Een trumeauspiegel van gesculpeerd eikenhout, versierd met twee gecanneleerde zuilen aan de zijkant en bekroond met een gebroken fronton.

*Trumeau en chêne sculpté décoré de deux colonnettes cannelées et surmonté d'un fronton divisé.*

h: 170 cm

est. 180/ 200



**NR. OMSCHRIJVING**

385



Een lot van 10 verschillende horloges allerlei.

*Lot de 10 montres différentes.*

est. 40/ 80°

386



**Anatolië**

Een handgeknoopte Turkse wollen loper.

*Couloir turque en laine. Noué main.*

419 x 70 cm

est. 40/ 60

387



“De tingieter”. Een gepatineerd bronzen beeldje op een marmeren sokkeltje.

*“Le fondeur d’étain”. Statuette en bronze patiné sur socle en marbre.*

h: 20 cm

est. 80/ 120

388



Spiegel met verguld houten omlijsting, bovenaan versierd met een bloemenmand in Lodewijk XVI-stijl. Lijst eveneens voorzien van spiegelglas.

*Miroir à encadrement doré, le dessus décoré d’une corbeille fleurie de style Louis XVI. Cadre également avec verre miroitant.*

H. 92 cm

est. 30/ 40

389



“De schapenhoeder”. Lithografie. Gesigneerd en genummerd 187/350 buiten de plaat.

*“Le berger et son troupeau”. Lithographie. Signée et numérotée 187/350 hors planche.*

50 x 60 cm

est. 80/ 100

390



**Swarovski**

Een ketting met hangers, een paar oorbellen en een ring.

*Chaîne aux pendentifs, une paire de boucles d’oreilles et une bague.*

est. 50/ 100

391



Een schildersezeltje van gepolychromeerd zamak. Bovenaan versierd met twee duiven.

*Chevalet en régule polychrome. Le dessus décoré de deux pigeons.*

h: 42 cm

est. 55/ 75



**NR. OMSCHRIJVING**

392



**Jos Peeters**

"Bloemenstilleven". Olieverf op doek. Gesigneerd.

*"Nature morte aux fleurs". Huile sur toile. Signée.*

91 x 60 cm

est. 40/ 60

393



Ovale spiegel met verguld houten omlijsting, bovenaan versierd met een strik in Lodewijk XVI-stijl.

*Glace ovale à encadrement en bois doré. Le dessus décoré d'un noeud de style Louis XVI.*

H. 74 cm

est. 30/ 40

394



Een eikenhouten broodrek met drie niveaus boven de korf.

*Panetier en chêne à trois niveaux au dessus d'un bac.*

H 160 cm

est. 100/ 120

395



Een lot van 10 verschillende horloges allerlei.

*Lot de 10 montres différentes.*

est. 40/ 80

396



Een bestek van verzilverd metaal in Lodewijk XV-stijl.

*Couvert en métal argenté de style Louis XV.*

est. 120/ 160

397



Een paar geparketteerde dienbladen, handgemaakt ter gelegenheid van het huwelijk van M.V. met F.F. in 1915. Op een van beide: de kostprijsberekening voor hout en lijm t.b.v. 2,47 frank.

*Paire de plateaux parquetés, faits à la main à l'occasion du mariage de M.V. et F.F. en 1915. Sur l'un des deux l'addition des frais pour colle et bois s'élevant à 2,47 francs.*

28 x 38 cm

est. 40/ 50

398



Een mahoniehouten tafel met vier tapse poten en een lade in de gordel. Omstreeks 1800.

*Table en acajou sur quatre pieds en toupie ouvrant à un tiroir en ceinture. Vers 1800.*

b: 88 cm

est. 220/ 240

**NR. OMSCHRIJVING**

399

Een sobere grenenhouten koffer. Omstreeks 1900.



*Coffre en sapin. Vers 1900.*

b: 105 cm

est. 80/ 120

400



**Claire E.A.**

Een lot fantasiejuwelen allerlei.

*Lot de bijoux de fantaisie.*

est. 80/ 120

401



Een bronzen beeldje van twee uilen op een tak.

*Statuette en bronze représentant deux hiboux sur une branche.*

h: 25 cm

est. 45/ 55

402



Een grote art deco luchter van brons, met acht lichtpunten, een centrale coupe van albast en zeven glazen kapjes.

*Grand lustre art déco en bronze. Huit lumières avec coupe centrale en albâtre et sept abat-jour en verre.*

Ø: 95 cm

est. 450/ 550

403



Sokkeltje van beeldhouwd ijzerhout, met marmeren blad. Chinees werk

*Petit socle en bois de fer sculpté et à tablette en marbre. Travail chinois.*

H. 45 cm

est. 40/ 50

404



Een luchter van rood en geel koper met negen lichtpunten en bloemvormige kapjes van roze gesatineerd glas. Medio XXe eeuw.

*Lustre en cuivre jaune et rouge. Neuf lumières et abat-jour en verre rose satiné. Milieu du XXe siècle.*

est. 120/ 200

405



Een halllamp van koper en kristal.

*Lampe de vestibule en cuivre et cristal.*

est. 80/ 100

**NR. OMSCHRIJVING**

406



Een stel van drie bijzettafeltjes in Lodewijk XVI-stijl. Mahoniehout. Kleine letsels.

*Suite de trois tables de gigogne de style Louis XVI en acajou. Petits dégâts.*

est. 30/ 40

407



Een luchter van brons en geel koper met drie dubbele lichtpunten, glazen kapjes en een centrale coupe.

*Lustre en bronze et laiton à trois doubles lumières, abat-jour en verre et coupe centrale.*

est. 180/ 240

408



Een ivoren netsuké in de vorm van een poppenschilder. Onderaan gemerkt. Japan, omstreeks 1900.

*Netsuké en ivoire représentant un peintre de poupées. Marque sous la base. Japon, vers 1900.*

H. 3,5 cm

est. 50/ 70

409



"Dame in de spiegel". Litho papier. Draagt handtekening Drian.

*"Femme au miroir". Litho sur papier. Porte une signature: Drian.*

29 x 19 cm

est. 120/ 160

410



Grote eironde aardewerken vaas met paars glazuur. Hedendaags werk.

*Grand vase ovoïde en faïence à glaçure pourpre. Travail contemporain.*

H. 58 cm

est. 30/ 40

411



Een paar balustervazen van meerkleurig Chinees porselein met een familie rosedecor van wijzen.

*Paire de vases balustres en porcelaine de Chine polychrome à décor famille rose de sages.*

h: 47 cm

est. 200/ 400

412



Een eikenhouten nachtkastje met een gesculpteerd paneel met bloemenmotief in de hoeken.

*Table de chevet en chêne à une porte sculptée d'un motif floral sur le coins.*

H 56 cm

est. 30/ 40

**NR. OMSCHRIJVING**

413



Een Mendemasker van gebeeldhouwd hout. Sierra Leone.

*Masque en bois sculpté. Mende, Sierra Leone.*

h: 41 cm

est. 80/ 120

414

**R. Monroy**

Een lijst met drie kleine hoevezichtjes op paneel. Gesigneerd.



*Cadre contenant trois vues de fermes sur panneau. Signés.*

Tot. 20 x 58,5 cm

est. 60/ 80

415



Twee stoeltjes en een bankje bekleed met stof.

*Deux petites chaises et une banquette recouvertes de textile.*

est. 35/ 50

416



Een tinnen kerkkandelaar in Barokke stijl, gemonteerd als staande lamp.

*Candélabre d'église en étain de style baroque. Monté en lampadaire.*

h: 175 cm

est. 200/ 300

417



Schildersezel.

*Chevalet.*

est. 30/ 50

418



Een papegaai van meerkleurig aardewerk. China.

*Perroquet en faïence polychrome. Chine.*

H 23 cm

est. 80/ 100

419



**War Macken**

"Binnenkoertje". Olieverf op paneel. Gesigneerd.

*"Cour intérieur". Huile sur panneau. Signé.*

34 x 24 cm

est. 60/ 80

**NR. OMSCHRIJVING**

420



Mahoniehouten armstoel in Louis-Philippesijl. Armleuningen eindigend in krullen, consolepoten. Rug en zit bekleed met zwart leder. Eerste helft XIXde eeuw.

*Fauteuil en acajou de style Louis-Philippe. Accoudoirs terminant en crosses. Pieds consoles. Dossier et siège recouverts de cuir noir. Première moitié du XIXe siècle.*

est. 200/ 300

421



Een designstoel van roodgelakt hout en metaal.

*Chaise design en bois laqué rouge et métal.*

h: 84 cm

est. 30/ 40

422



**Graba (Ignace de Graeve)**

"Kind bij een hek". Oost-Indische inkt en was op papier. Gesigeneerd.

*"Enfant devant une grille". Encre de Chine et cire sur papier. Signé.*

74 x 54 cm

est. 400/ 500

423



Een Chinees juwelendoosje van rode en zwarte lak met een bloemendecor en een spiegeltje.

*Boîte à bijoux chinois en laque noir et rouge décorée de fleurs et avec miroir.*

est. 20/ 25

424



Langwerpig Chinees borduurwerk met vogels en planten. Ingelijst.

*Broderie oblong à décor de plantes et d'oiseaux. Travail chinois. Encadrée.*

165 x 45 cm

est. 100/ 140

425



Vier loomchairs van natuurkleurig rotan met daarbij twee dito bijzettafeltjes. Hedendaags werk. We voegen er een oudere groengelakte loomchair aan toe.

*Quatre chaises loom en rotin naturel ainsi que deux tables d'appoint assorties. Travail contemporain. Nous ajoutons une chaise loom plus ancien laquée verte.*

est. 150/ 200

426



Een massieve messing kerkkandelaar in barokke stijl. Gemonteerd als elektrische staande lamp.

*Candélabre d'église en laiton massif de style baroque. Monté en lampadaire à l'électricité.*

H. 172 cm

est. 80/ 120

**NR. OMSCHRIJVING**

427



“Melkvrouw met hondenkar”. Een groep van brons.

*“Laitière et sa charrette à chien”. Groupe en bronze.*

l: 25 cm

est. 50/ 80

428



Een bronzen koro, versierd met zeven olifanten.

*Koro en bronze décoré de sept éléphants.*

h: 29 cm

est. 150/ 180

429



“Afrikaanse danser” en “Drie vrouwen”. Waterverf op katoen. Gesigneerd. Hedendaags Afrikaans werk.

*“Danseuse africaine”. et “Trois femmes”. Aquarelle sur coton. Signée. Travail africain contemporain.*

45 x 24 cm

est. 20/ 25

430



Drie in elkaar passende bijzettafeltjes van geel koper met marmereen bladen. We voegen er een soortgelijk bijzettafeltje aan toe. Letsels aan marmers.

*Trois table de gigogne assorties en cuivre jaune à tablettes en marbre. Nous ajoutons une table semblable. Dégâts aux marbres.*

est. 30/ 50

431



Snuff-bottle van been met gegraveerde erotische scènes op de buik. China.

*Flacon à parfum en os aux scènes érotiques gravés sur la panse. Travail chinois.*

H 8 cm

est. 20/ 30

432



**Broeder Max**

Zelfportret achter glas. Olieverf op board. Gesigneerd en gedateerd 1946.

*“Autoportrait”. Huile sur carton, sous verre. Signé et daté 1946.*

22 x 22 cm

est. 80/ 120

433



Een art deco groep in de vorm van twee bronzen vissen op en sokkel van groen marmer.

*Groupe art déco présentant deux poissons en bronze sur un socle en marbre vert.*

h: 27 cm

est. 40/ 50



**NR. OMSCHRIJVING**

434



**Frans Masereel**

"Apparition". Houtsnede. Gesigeneerd, genummerd 8/30 en gedateerd 1967 buiten de plaat. Monogram en datum binnen de plaat.

*"Apparition". Gravure sur bois. Signée, numérotée 8/30 et datée 1967 hors planche. Monogramme et date dans la planche.*

31 x 23 cm

est. 100/ 180

435



Een bronzen kerkkandelaar in Lodewijk XIV-stijl, gemonteerd als staande lamp.

*Candélabre d'église en bronze de style Louis XIV. Monté en lampadaire.*

h: 176 cm

est. 40/ 60

436



Taboeret van gelakt hout, versierd met figuren van pietra dura en met vergulde motieven. Chinees werk.

*Tabouret en bois laqué décoré de personnages en pierre dure et de motifs dorés. Travail chinois.*

Ø 44 cm

est. 50/ 80

437



Een Chinese dekselvaas van blauw en wit porselein met een floraal decor. Onderaan gemerkt. Kleine schilfers aan het deksel. XIXe eeuw.

*Vase couverte en porcelaine de Chine bleue et blanche à décor floral. Marque sous la base. Petist éclat au couvercle. XIXe siècle.*

h: 44 cm

est. 150/ 200

438



Een houten Senufomasker. Ivoorkust.

*Masque en bois. Senufo, Côte d'Ivoire.*

h: 38 cm

est. 80/ 120

439



Reproductie naar Labisse.

*Reproduction d'après Labisse.*

48 x 30 cm

est. 20/ 25

440



Een reliekschrijn van verguld koper in gotische stijl in de vorm van een vierkant torentje.

*Reliquaire en cuivre doré de style gothique en forme d'une tour carrée.*

H. 38 cm

est. 60/ 100

**NR. OMSCHRIJVING**

441



**Val St. Lambert**

Een kristallen vaas met getorste ribben, groen gekleurd in de massa. Gemerkt.

*Vase en cristal aux côtes torsées et coloré vert dans la masse. Avec marque.*

h: 28 cm

est. 30/ 50

442



**Jan Flameng**

"Strandzicht bij avondrood". Olieverf op doek. Gesigneerd.

*"Vue de plage au coucher de soleil". Huile sur toile. Signée.*

50 x 40 cm

est. 80/ 120

443



Een Chinees personage van meerkleurig porselein.

*Personnage chinois en porcelaine polychrome.*

H 30 cm

est. 100/ 150

444



Twee ingelijste Chinese borduursels met drakenmotieven.

*Deux broderies chinoises aux dragons. Encadrées.*

30 x 40 en 30 x 30 cm

est. 30/ 50

445



**Daum, France**

Een coupe van kleurloos kristal. Gemerkt.

*Coupe en cristal incolore. Marquée.*

Ø: 20 cm

est. 40/ 60

446



Een zeshoekig tafeltje in Arabische stijl, versierd met gebeeldhouwde geometrische patronen en enkele details ingelegd met parelmoer. Elke zijde met een uitklapbaar blaadje. We voegen er de bijbehorende hoekstoel aan toe. Kleine manco's.

*Petite table hexagonale de style arabe décoré de motifs géométriques sculptés dont des détails incrustés de nacre. Chaque côté à tablette abattante. Nous ajoutons une chaise de coin assortie. Petits manquants.*

H 79 cm

est. 60/ 80

447



**Franklin Mint**

Een serie van vierentwintig kleine kruidenpotjes van meerkleurig porselein. Klein letsel.

*Suite de vingt-quatre petits pots aux herbes en porcelaine polychrome. Petit dégât.*

est. 25/ 50

**NR. OMSCHRIJVING**

448



Serie van vier borden van een familie verte decor van krijgers en een hofdame in pleine page. Chinees werk, omstreeks 1900, onderaan gemerkt. Op drie exemplaren hetzelfde merk, maar dubbel omlijnd en met toevoeging van Fabricado em Macau.

*Suite de quatre assiettes à décor famille verte de guerriers et d'une longue église en pleine page. Travail chinois vers 1900. Marque au verso. Trois exemplaires ont la même marque, mais à double encadrement et ajoutant "Fabricado em Macau".*

Ø 26 cm

est. 100/ 120

449



Kruisweg in aquarel. 13 delen.

*Chemin de la Croix en aquarelle. 13 stations.*

43 x 27 cm

est. 100/ 120

450



**Val St-Lambert**

Een gestileerd kruisbeeld van kleurloos kristal. Gegraveerd merk onderaan en met label. Kleine schilfer achteraan.

*Crucifix stylisé en cristal incolore. Marque gravée sous la base et étiquette. Petit éclat à l'arrière.*

H. 28 cm

est. 50/ 80

451



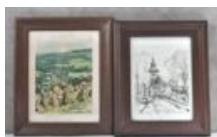
Een vaas van cloisonné op geel koper met een decor van mandarijneenden.

*Vase en cloisonné sur cuivre jaune à décor de canards mandarins.*

h: 35 cm

est. 40/ 50

452



"Plattelandszicht met hooimijten". Aquarel op papier. Gesigneerd 'P. Sibille' & "Papenkasteel te Ukkel" Inkttekening op papier. Gesigneerd 'Jean Fraiture'.

*"Vue de campagne aux meules de foin". Aquarelle sur papier. Signée P. Sibille et "Papenkasteel te Ukkel". Dessin à l'encre sur papier. Signé Jean Fraiture.*

35 x 27 & 30 x 25 cm

est. 30/ 40

453



Een balustervaas van Chinees porselein met een familie-rosedecor van personages.

*Vase balustre en porcelaine de Chine à décor famille rose aux personnages.*

est. 100/ 150

454



**Jan Kennis**

"Paardenkoets op een veldweg in de winter". Olieverf op doek. Gesigneerd.

*"Calèche sur un chemin de campagne en hiver". Huile sur toile. Signée.*

100 x 120 cm

est. 200/ 240

**NR. OMSCHRIJVING**

455



Wereldbol met personages van kunstvezel. Met ijzeren statief.

*Globe aux personnages en fibre. Statif en fer.*

H 117 cm

est. 100/ 120

456



Een klein stoeltje van gesculpteerd hout met sporen van polychromie.

*Petite chaise en bois sculpté aux traces de polychromie.*

h: 70 cm

est. 25/ 40

457



Een vaas van Imariporselein.

*Vase en porcelaine d'Imari.*

h: 26 cm

est. 40/ 50

458



Een messing bel met een afbeelding van een draak in reliëf in een ebbenhouten houder.

*Cloche en laiton décorée d'un dragon en relief et à support en ébène.*

est. 20/ 30

459



“Vrouw met bloemenmand”. Olieverf op paneel. Onleesbaar gesigneerd.

*“Femme à la corbeille de fleurs”. Huile sur panneau. Illisiblement signé.*

50 x 40 cm

est. 40/ 60

460



Een geribde snavelkan van kleurloos kristal met een zilveren montuur. Duits werk. 835%.

*Verseuse au bec décorée de côtes torsées en cristal incolore et à monture en argent. Poinçons allemands, 835%.*

h: 26 cm

est. 100/ 150

461



Een groep bestaande uit acht Chinese personages van meerkleurig aardewerk.

*Groupe comprenant huit personnages chinois en faïence polychrome.*

h: 37 cm

est. 150/ 200

**NR. OMSCHRIJVING**

462



**Paule Nolens**

"Keukenstilleven". Olieverf op doek. Gesigneerd.

*"Le petit déjeuner". Huile sur toile. Signée.*

90 x 70 cm

est. 1000/ 1200

463



Een coupe van deels roodgekleurd kristal in de stijl van Murano.

*Coupe en cristal partiellement colorée rouge dans le style de Murano.*

Ø: 38 cm

est. 40/ 60

464



Een reeks van dertien ingelijste prenten van 'La Mode illustrée'.

*Suite de treize estampes encadrées de "La Mode Illustrée".*

est. 80/ 120

465



Twee bustes van Afrikaanse vrouwen en een staande man met staf (H. 13,5 cm) van beeldhouwd ivoor. Afrikaans werk, eerste helft XXste eeuw.

*Deux bustes de femmes africaines et un homme tenant une crosse (H. 13,5 cm) en ivoire sculpté. Travail africain, première moitié du XXe siècle.*

est. 60/ 70

466



Zes stoelen en twee armstoelen van gesculpteerd notenhout in Lodewijk XV-stijl en bekleed met beige fluweel.

*Six chaises et deux fauteuils en noyer sculpté de style Louis XV, recouverts de velours beige.*

est. 60/ 100

467



Een ruiter te paard van terracotta met sporen polychromie. Tang-dynastie(?).

*Cavalier à cheval en terre cuite aux traces de polychromie. Possible dynastie Tang.*

H 33 cm

est. 140/ 160

468



Een paar vazen van Chinees porselein met een blauw en wit decor van personages. Tweede helft XXste eeuw.

*Paire de vases en porcelaine de Chine à décor bleu et blanc de personnages. Deuxième moitié du XXe siècle.*

H.44 cm

est. 150/ 250



**NR. OMSCHRIJVING**

469



**Dordevic Miodrag**

"Compositie." Olieverf en aquarel op papier. Gesigneerd.

*"Composition". Huile et aquarelle sur papier. Signée.*  
31 x 44 cm

est. 220/ 260

470



Een Russische feesticoon. XIXe eeuw.

*Icône de fête russe. XIXe siècle.*  
31 x 26 cm

est. 300/ 400

471



**Val St. Lambert**

Twaalf glazen van geslepen kristal in diverse kleuren. Onderaan gemerkt.

*Douze verres en cristal taillé de couleurs différentes. Marques sous les bases.*

est. 80/ 120

472



**Piet Bekaert**

"Tuin". Litho op papier. Gesigneerd en genummerde buiten de plaat 7/130.

*"Jardin". Litho sur papier. Signée et numérotée 7/130 hors planche.*  
64 x 51 cm

est. 80/ 120

473



Een Chinees personage van polychroom geglazuurd terracotta. Ming-dynastie(?).  
Handen ontbreken.

*Personnage chinois en terre cuite polychrome. Possible dynastie Ming. Mains manquent.*  
H 34 cm

est. 80/ 100

474



**Antoon Herckenrath**

"Tijl. De as klopt op m'n borst". Houtsnede. Gesigneerd en gedateerd 1969 buiten de  
plaat en met opdracht.

*"Tyl. De as klopt op mijn borst". Gravure sur bois. Signée et datée 1969 hors planche et  
avec dédicace.*  
47 x 35 cm

est. 50/ 80

475



Een ivoren lampje. Gedeeltelijk à jour met onderaan een hurkende vrouw met haar  
spinnewiel, daarboven een fries met olifanten, wielen en leeuwen en bovenaan vier  
zittende leeuwen. Gedraaid houten voetstuk, oude elektrische bedrading en lamp.  
Indisch werk, omstreeks 1930.

*Petite lampe en ivoire. Partiellement à jourée, le dessous une femme accroupie avec des  
rouets, surmontée par une frise aux éléphants, roues et lions. Le dessus formé par  
quatre lions assis. Pied en bois tourné. Ancienne fils électriques et lampe. Travail indien,  
vers 1930.*

H. 17 cm

est. 50/ 70



**NR. OMSCHRIJVING**

476

Een grote eettafel met vier tapse poten en twee laden in de gordel.



*Grande table à dîner sur quatre pieds cannelés et à deux tiroirs en ceinture.*

b: 197 cm

est. 80/ 120

477

Twee Chinese dekselpotjes van capucineporselein met een familie rose-decor in uitsparingen. XIXe eeuw.



*Deux petits pots couverts en porcelaine de Chine dite capucine à décor famille rose dans des cartouches. XIXe siècle.*

est. 40/ 60

478



Een balustervaas van Chinees porselein met een veelkleurig familie rose decor. Oude restauratie. XIXde eeuw.

*Vase balustre en porcelaine de Chine à décor famille rose. XIXe siècle. Ancienne restauration.*

H.60,5 cm

est. 300/ 500

479



“Ganesh”, “Een koppel” en “Een meisje”. Drie handgeschilderde miniatures op ivoor, ingelegd met steentjes.

*“Ganesh”, “Un couple” et “Une fille”. Trois miniatures peintes à la main sur ivoire, incrustées de petites pierres.*

est. 30/ 50

480



Drie madonnabeeldjes van gebeeldhouwd ivoor. Diverse afmetingen, de grootste 24 cm hoog. Afrikaans werk, eerste helft XXste eeuw.

*Trois statuettes de la Sainte Vierge en ivoire sculpté. Différentes dimensions, la plus grande 24 cm. Travail africain, première moitié du XXe siècle.*

H. 15,5 cm

est. 120/ 200

481



Een Afrikaanse houten trommel met een gesculpteerd decor van personages en dieren.

*Tambour africain en bois avec décor sculpté de personnages et d'animaux.*

h: 63 cm

est. 30/ 50

482



Twee glasramen met telkens twee spreuken. Omstreeks 1900.

*Deux vitraux, chaque fois avec deux proverbes. Vers 1900.*

118 x 49,5 cm

est. 120/ 200

**NR. OMSCHRIJVING**

483



Een Chinese ruyi scepter van brons, versierd met fantasiestenen en op een houten sokkel.

*Sceptre ruyi chinois en bronze. Décoré de pierres de fantaisie et sur socle en bois.*

l: 16 cm

est. 50/ 80

484



**D. Van Raemdonck**

“Boot aan de kade”. Olieverf op paneel. Gesigneerd.

*“Bateau à la rade”. Huile sur panneau. Signé.*

50 x 60 cm

est. 100/ 120

485



Een ivoren beeldje van een visser met een net. Onderaan gemerkt. Japans werk, omstreeks 1900.

*Sculpture en ivoire représentant un pêcheur au filet. Marque sous la base. Travail japonais, vers 1900.*

H. 7 cm

est. 200/ 240

486



Een paar Chinese tuinstoelen van Celadonporselein.

*Paire de tabourets de jardin chinois en porcelaine de couleur céladon.*

h: 47 cm

est. 360/ 400

487



Een langwerpige en een bolle vaas van meerkleurig aardewerk, versierd met een bloemendecor in reliëf. Jaren 50.

*Un vase allongé et un vase sphérique en faïence polychrome décorés de fleurs en relief. Années 50.*

H 26 & 14 cm

est. 40/ 60

488



Twee terrines van meerkleurig aardewerk in de vorm van een eend en een kat.

*Deux terrines en faïence polychrome représentant un chat et une poule. Travail chinois.*

est. 120/ 200

489



**Margot Klingenberg**

“Rede van Antwerpen”. Steendruk. Gesigneerd en épreuve d'artiste buiten de plaat.

*“Rade d'Anvers”. Lithographie. Signée et épreuve d'artiste hors planche.*

15 x 25 cm

est. 40/ 60

**NR. OMSCHRIJVING**

490

Drie olifantjes, een ree en een everzwijn van gebeeldhouwd ivoor. Afrikaans werk, eerste helft XXste eeuw. Kleine manco's.



*Trois petits éléphants, une biche et un sanglier en ivoire sculpté. Travail africain, première moitié du XXe siècle. Petits manquants.*

est. 50/ 80

491



**ATA Royal**

Een lotje Gouda-aardewerk, bestaande uit een vaasje, een schaalje en een kandelaar met oor. Onderaan gemerkt.

*Lot de pâtes tendres de Gouda dont un vase, un plat et un bougeoir. Marques sous les bases.*

est. 30/ 50

492



Drie Chinese figuren van blauw en wit porselein.

*Trois personnages chinois en porcelaine bleue et blanche.*

H 24 cm

est. 60/ 80

493



"Van Gogh". Louis Hautecoeur. Ed. Les documents d'art. Frankrijk, 1946.

*Louis Hautecoeur. "Van Gogh". Ed. Les Documents d'Art. France 1946.*

est. 24/ 30

494



**W. Burns**

"Sint-Nicolaaskerk en Prins Hendrikkade te Amsterdam". Olieverf op doek. Gesigeneerd. Eerste kwart XXste eeuw.

*"Eglise Saint-Nicolas et Quai Prince Henri à Amsterdam". Huile sur toile. Signée. Première quart du XXe siècle.*

50 x 71 cm

est. 200/ 240

495



Een ivoren beeldje van een visser met een net, een mand en twee vissen. Onderaan gemerkt. Japans werk, XIXde eeuw. Met houten sokkeltje.

*Statuette en ivoire représentant un pêcheur au filet, tenant un panier et deux poissons. Marque sous la base. Travail japonais, XIXe siècle. Avec socle en bois.*

H. 15 cm

est. 400/ 500

496



Een paar indrukwekkende balustervazen van Chinees porselein, versierd met een wit en groen landschapdecor.

*Paire de vases balustres imposants en porcelaine de Chine, décorés d'un paysage en blanc et vert gris.*

h: 100 cm

est. 500/ 800

**NR. OMSCHRIJVING**

497



Een pendule van verguld brons in eclectische stijl. Slinger ontbreekt en horlogeglas gebroken. Omstreeks 1900.

*Pendule en bronze doré de style éclectique. Balancier manque et verre cassé. Vers 1900.*

H 42 cm

est. 120/ 140

498



Een ram van donkergepatineerd brons. Afrikaans werk.

*Bélier en bronze à patine foncée. Travail africain.*

h: 47 cm

est. 400/ 500

499



**Janko Mihailovic**

“Abstracte voorstelling”. Aquarel op papier. Gesigneerd en gedateerd 1991.

*“Composition abstraite”. Aquarelle sur papier. Signée et datée 1991.*

37 x 28 cm

est. 40/ 60

500



Een personage met riksja en een landbouwer. Twee Chinese miniatures van massief zilver. Onderaan gemerkt.

*Personnage avec son pousse-pousse et un paysan. Deux miniatures chinoises en argent massif. Marques sous les bases.*

H. 5 cm

est. 30/ 40

501



Driedelig klokstel van vuurverguld brons en okergeel marmer. Bestaande uit een pendule, de kast in de vorm van een boomstronk en met een Hercules met knots en gouden appels en twee grote kandelaars met telkens vijf lichten. Belgisch werk, tijdperk Leopold I. Uurwerk gemerkt Pons (te restaureren). Herstelling aan een achterpootje en achterkant sokkel.

*Garniture de cheminée en bronze doré au feu et marbre ocre. Comprenant une pendule, en forme de bûche flanquée d'Hercule tenant une masse et des pommes d'or, et une paire de candélabres, chaque fois à cinq lumières. Travail belge, époque Léopold I. Mouvement marqué Pons (à restaurer). Réparation à l'arrière à un pied et au socle.*

est. 1500/ 2000

502



“Les aventures de Rabbi Jacob”. Twee grote filmaffiches, opgebouwd uit vier delen.

*“Les aventures de Rabbi Jacob”. Deux grandes affiches de cinéma en quatre parties.*

230 x 315 cm

est. 40/ 60

503



Een kokervaas van Chinees porselein met een blauw en wit landschapdecor.

*Vase cylindrique en porcelaine de Chine au décor bleu et blanc d'un paysage.*

h: 69 cm

est. 50/ 0

**NR. OMSCHRIJVING**

504



**Jan De Bondt**

“Het telefoongesprek”. Olieverf op doek. Op verso gesigneerd en gedateerd 1971.

*“La conversation téléphonique”. Huile sur toile. Signée au verso et daté 1971.*

80 x 80 cm

est. 100/ 120

505



Ho Tai met staf en staand op een zak met geschenken. Chinees werk, eerste helft XXste eeuw. Op houten sokkeltje.

*Ho Tai tenant une crosse, debout sur un sac aux cadeaux. Travail chinois, première moitié du XXe siècle. Sur socle en bois.*

H. 15,5 cm

est. 120/ 200

506



Vlaams eikenhouten buffet met bovenaan twee gebogen laden en met twee paneeldeuren. Sobere versiering met drie parelchûtes langs de laden. XVIIIde eeuw. Een zijmoulture en sloten manco.

*Buffet flamand en chêne, le haut à deux tiroirs galbés, deux portes pleines. Décor sobre à trois chûtes de perles flanquant les tiroirs. XVIIIe siècle. Une moulure du côté et des serrures manquantes.*

H. 124. B. 180 cm

est. 300/ 500

507



Twee kandelaars van gepolychromeerd brons in de vorm van dienaren.

*Deux candélabres en bronze polychrome en forme de servants.*

h: 27 cm

est. 100/ 120

508



Een klassieke voorstelling van een dame van gebronszeerd metaal op een marmeren sokkel.

*Représentation classique d'une dame en métal bronzé sur socle en marbre.*

h: 98 cm

est. 80/ 100

509



“Zittend naakt”. Aquarel op papier. Gemonogrammeerd.

*“Nu assis”. Aquarelle sur papier. Monogrammée.*

46 x 29 cm

est. 50/ 80

510



Een samengesteld ivoren beeldje van een vogelaar met zijn zoon. Onderaan gemerkt. Japans werk, omstreeks 1900.

*Statuette composée en ivoire représentant un oiseleur et son fils. Marque sous la base. Travail japonais vers 1900.*

H. 14 cm

est. 120/ 200



**NR. OMSCHRIJVING**

511



**Delvaux, Bruxelles**

Een handtas van lichtgrijs leder. Met stofhoes.

*Sac à main en cuir gris clair. Avec sac de protection.*

est. 100/ 120

512



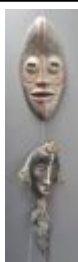
Een voorstelling met honderd vogels. Chinees borduurwerk op zijde in frame.

*Représentation de cent oiseaux. Broderie chinoise sur soie. Encadrée.*

45 x 78 cm

est. 50/ 80

513



Twee Afrikaans maskers van gebeeldhouwd hout. Het kleinste van de Pendé, het grootste uit Congo.

*Deux masques africains en bois sculpté. Le plus petit des Pendé, Côte Ivoire, l'autre Congo.*

H. 40 cm

est. 50/ 80

514



**Leo Cleymans**

"Lentebloesem". Olieverf op doek. Gesigneerd en gedateerd 1985.

*"Feuilles de printemps". Huile sur toile. Signée et datée 1985.*

60 x 70 cm

est. 50/ 80

515



Een langwerpig doosje met à jour deksel, versierd met twee olifanten en een palmboom (L. 16 cm). Een paar Keizer en Keizerin, fijn gesculpteerd en een slangenbezweerder op een houten sokkeltje (slang ontbreekt). Chinees en Indisch werk, begin XXste eeuw.

*Boîte oblongue à couvercle ajouré décoré de deux éléphants et un palmier (L. 16 cm). Une paire Empereur et Impératrice, finement sculptée, un charmeur de serpent sur socle en bois (serpent manque). Travail chinois et indien, début du XXe siècle.*

est. 30/ 40

516



Een retro bureaustoel bekleed met bruin leder.

*Chaise de bureau rétro recouverte de cuir brun.*

est. 360/ 400

517



"Herderskoppel". Twee beelden van donkergepatineerd kunstbrons op een grijs marmere sokkel.

*"Couple de bergers". Deux sculptures en régule à patine foncée sur socle en marbre gris.*

h: 48 cm

est. 80/ 120



**NR. OMSCHRIJVING**

518



Een kleine vaasje van Brussels aardewerk met bessen in het decor. Gemerkt en genummerd 25/73.

*Petit vase en faïence de Bruxelles à décor de fruits. Marque et numéro 25/73.*

H 13 cm

est. 40/ 50

519



**Lode Verhoeven**

“Zicht op Lier”. Olieverf op paneel. Gesigneerd.

*“Vue de Lierre”. Huile sur panneau. Signé.*

59 x 49 cm

est. 60/ 80

520



Een ivoren handvat voor een wandelstok of een parasol. Versierd met een beeldhouwde bloementuil en voorzien van schroefdraad. Omstreeks 1900.

*Manche de canne en ivoire décorée d'un bouquet de fleurs sculpté et munie de filetage. Vers 1900.*

L. 15 cm

est. 40/ 50

521



Een paar gemberpotten van polychroom porselein met een decor van landschappen en personages. Chinees werk.

*Paire de pots à gingembre en porcelaine polychrome à décor de paysages et de personnages. Travail chinois.*

est. 80/ 100

522



**Norbert Attard**

“Bastion walls”. Lithografie. Gesigneerd buiten de plaat.

*“Bastion walls”. Lithographie. Signée hors planche.*

31 x 21 cm

est. 40/ 60

523



Een barometer van gesculpteerd hout, versierd met druivenranken, een vos en een vogel.

*Baromètre en bois sculpté décoré de grappes de raisins, d'un renard et d'un oiseau.*

h: 72 cm

est. 60/ 80

524



**Salvador Dali**

“The Ship”. Zeefdruk. Gesigneerd en genummerd buiten de plaat 16/300.

*“The Ship”. Sérigraphie signée et numérotée 16/300 hors planche.*

58 x 44 cm

est. 100/ 120

**NR. OMSCHRIJVING**

525



Drie hindoeïstische beeldjes van gebeeldhouwd ivoor. Het grootste (H. 25 cm) stelt Nataraja, de dansende Sjiva voor. Daarnaast een fluitspelende Krisjna en een andere. Indisch werk, eerste helft XXste eeuw. Op houten sokkeltjes.

*Trois statuettes hindouistes en ivoire sculpté. La plus grande (H. 25 cm) représente Nataraja, le Chiva dansant. Puis Krichna jouant au flûte et un autre. Travail indien, première moitié du XXe siècle. Sur socles en bois.*

est. 80/ 120

526



Een handgeknoopt zijden tapijt.

*Tapis d'Orient en soie. Noué main.*

280 x 185 cm

est. 1000/ 1100

527



“Allegorie op de kunst”. Een beeld van donkergepatineerd zamak op een grijs marmereen sokkel.

*“Allégorie sur l’art”. Sculpture en régule à patine foncée sur socle en marbre gris.*

h: 64 cm

est. 80/ 120

528



Een lot van vijf Oosterse sierwapens.

*Lot de cinq armes orientales décoratives.*

est. 50/ 80

529



Twee liggende naakten. Pastel op papier.

*Deux nus couchés. Pastel sur papier.*

35 x 60 & 40 x 70 cm

est. 100/ 120

530



Een brievenopener van gesculpteerd ivoor, versierd met een olifantenkop en korenaren. Omstreeks 1900.

*Coupe papier en ivoire sculpté décoré d'une tête d'éléphant et des brins d'orge. Vers 1900.*

L. 32,5 cm

est. 40/ 50

531



Een grote cilindervormige vaas van Chinees porselein, versierd met een kippendecor en Chinese tekens op gele fond.

*Grand vase cylindrique en porcelaine de Chine décoré de poules et de calligraphie chinoises sur fond jaune.*

h: 48 cm

est. 80/ 120

**NR. OMSCHRIJVING**

532



**Noparat Livisit**

“De oogst”. Olieverf op doek. Gesigneerd.

“La moisson”. Huile sur toile. Signée.  
40 x 60 cm

est. 100/ 120

533



**Melody in motion**

Een schouw klokje van meerkleurig biscuit in de vorm van een schommelende pijproker naast een staande klok. Achteraan gemerkt.

*Pendule en biscuit polychrome formée par un fumeur de pipe sur un balançoire à côté d'une horloge de vestibule. Marque au verso.*

h: 34 cm

est. 40/ 60

534



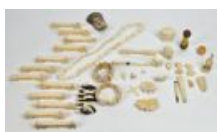
**Daan Thullier**

“Landbouwer op het veld”. Olieverf op gemaroeffleerd. Gesigneerd. Kleine beschadigingen.

“Paysan sur le champ”. Huile sur toile marouflé. Signée. Petits dégâts.  
60 x 60 cm

est. 60/ 80

535



Een lot Afrikaans ivoor met colliers, armbanden, broches, 13 messenleggers in de vorm van olifantenparen, maskers en sculptuurtjes, sigarettenpijpjes, hangertjes enz.

*Lot d'ivoires africains avec colliers, bracelets broches, 13 porte couteaux en forme de couples 'éléphants, masques miniatures, statuettes, pipes à cigarettes, pendentifs etc.*

est. 30/ 40

536



Mahoniehouten tweedeurskast. Twee beglaasde deuren met latwerk in spitsboogvorm. Onderaan een lade. XIXde eeuw.

*Armoire à deux portes en acajou. Deux portes vitrées à lattes en ogive. Tiroir en ceinture basse. XIXe siècle.*

est. 200/ 300

537



Een groep meerkleurig Japans aardewerk bestaande uit twee pauwen. Herstelling aan een staart.

*Groupe en faïence polychrome du Japon comprenant deux paons. Réparation à une queue.*

H 26 cm

est. 100/ 160

538



Een beeldje van zilver in de vorm van een leurder met zijn waar. 838 %. Gewicht: 96,4 g Bruto.

*Statuette en argent formant un marchand et ses marchandises. 838%. Poids 96,4 g brut.*

h: 11 cm

est. 60/ 80

**NR. OMSCHRIJVING**

539



**Broeder Max**

“De schilder in zijn atelier met bloementuil en boeken”. Olieverf op doek. Gesigneerd Br. Maximinus (Victor van Meerbeeck).

*“Le peintre dans son atelier avec un bouquet de fleurs et des livres”. Huile sur toile. Signée Br. Maximinus (Victor van Meerbeeck).*

60 x 75 cm

est. 300/ 400

540



Rechthoekig juwelendoosje van gesculpteerd ivoor met rondom een decor van rozen in reliëf. Op kleine balpootjes. Binnenin een losse plateau en bekleed met wijnrood fluweel. XIXde eeuw.

*Boîte à bijoux rectangulaire en ivoire sculpté décorée toute autour de roses en relief. Sur petits pieds boules. L'intérieur au plateau amovible et recouvert de velours bordeaux. XIXe siècle.*

est. 80/ 100

541



“Laurel & Hardy”. Een groep van meerkleurig gips.

*“Laurel et Hardy”. Groupe en plâtre polychrome.*

h: 22 cm

est. 20/ 25

542



“Abstract figuur” & “Abstracte compositie”. Twee etsen. Gesigneerd en beiden genummerd 7/7 buiten de plaat.

*“Figure abstraite” et “Composition abstraite”. Deux eaux fortes. Signées et numérotées 7/7 hors planche.*

19,5 x 14,5 cm

est. 30/ 50

543



Een luipaard van donkergepatineerd brons. Afrikaans werk.

*Léopard en bronze à patine foncée. Travail africain.*

h: 52 cm

est. 140/ 200

544



**Karel Van den heuvel**

“Winters landschap”. Olieverf op board. Gesigneerd.

*“Paysage d'hiver”. Huile sur carton. Signé.*

35 x 46 cm

est. 100/ 150

545



Een vaas van gesculpteerd ivoor, gedragen door een meisjeshoofd en rondom versierd met talrijke personages in reliëf. Afrikaans werk, eerste helft XXste eeuw.

*Vase en ivoire sculpté porté par une tête de jeune fille et entouré de nombreux personnages en relief. Travail africain, première moitié du XXe siècle.*

H. 40 cm

est. 60/ 80

**NR. OMSCHRIJVING**

546



Een secretaire van wortelhoutfineer met een klapblad boven dubbelgebogen laden. Queen Ann-stijl, XIXde eeuw. Kleine letsels.

*Secrétaire en placage de ronce. Un abattant au dessus de tiroirs à double galbe. Style Queen Ann, XIXe siècle. Petits dégâts.*

H. 105. B. 103 cm

est. 400/ 600

547



Een staand naakt van gips. Draagt handtekening.

*Nu debout en plâtre. Porte une signature.*

h: 43 cm

est. 500/ 600

548



Een balustervaas van Chinees porselein met een veelkleurig decor van talrijke personages op diverse niveaus. Twee vleugelvormige oren, waarvan één hersteld. XIXde eeuw.

*Vase balustre en porcelaine de Chine à décor polychrome de nombreux personnages sur plusieurs niveaux. Deux anses en forme d'ailes, dont une réparée. XIXe siècle.*

H.60 cm

est. 800/ 1200

549



**Luc Dondeyne**

"Ruïne". Litho. Gesigneerd, gedateerd '85 en genummerd 10/20 buiten de plaat.

*"Ruïne". Litho. Signée, datée '85 et numérotée 10/20 hors planche.*

39 x 70 cm

est. 50/ 80

550



Een ajour vaasje van beeldhouwd ivoor versierd met personages en apen (H. 31 cm), een dito vaasje met een vis in een rietvijver. En twee servietringen, de ene met een krokodil, de andere met een olifant. Afrikaans werk, eerste helft XXste eeuw.

*Vase ajouré en ivoire sculpté présentant des personnages et des singes (H. 31 cm), un petit vase semblable décoré d'un poisson dans un étang aux roseaux. Et deux anneaux à serviette, l'un avec une crocodile, l'autre avec un éléphant. Travail africain, premier moitié du XXe siècle.*

est. 50/ 80

551



Drie verschillende Madonnabeeldjes van ivoor.

*Trois Saintes Vierges diverses en ivoire.*

est. 100/ 160

552



**Romain Malfliet**

"Vlotbrug-Ebbe-Antwerpen" en "Rede van Antwerpen". Twee etsen. Gesigneerd en genummerd buiten de plaat, respectievelijk 68/100 en 15/100.

*"Vlotbrug-Ebbe-Antwerpen" et "Rade d'Anvers". Deux eaux-fortes. Signées et numérotées respectivement 68/100 et 15/100 hors planche.*

est. 60/ 100



**NR. OMSCHRIJVING**

553



Twee stoeltjes van gesculpteerd notenhout met stoffen bekleding

*Deux petites chaises en noyer sculpté recouvertes de textile.*

est. 30/ 35

554



**Milenko Divjak**

“Ocean day”. Olieverf op doek.

*“Ocean Day”. Huile sur toile.*

84 x 61 cm

est. 60/ 100

555



Een kindervandelstokje van hazelaarhout met een mooi vormgegeven ivoren handvat. Jaren dertig.

*Canne pour enfant en bois noisette à élégante manche en ivoire. Années trente.*

L. 49 cm

est. 40/ 50

556



Mahoniehouten ladenkastje met tien laden. Houten sleutelgaten. Twee kleine mouluurtjes ontbreken. Tijdperk Louis-Philippe.

*Chiffonnier en acajou à dix tiroirs. Serrures en bois tourné. Deux petites moulures manquent. Epoque Louis-Philippe.*

H. 155 cm

est. 200/ 300

557



**Willy Vandersteen**

Een lot van vijf albums: “Snoek en zijn kleinkinderen (1951); “Laat Snoek maar los” (1951); “Snoek in de boter” (1950); “Snoek ten aanval” (Losse kaft, eerste druk 1950); “Snoek wordt snugger (zonder kaft, Eerste druk 1953)

*Lot de cinq albums de bandes dessinées: “Snoek en zijn kleinkinderen (1951); “Laat Snoek maar los” (1951); “Snoek in de boter” (1950); “Snoek ten aanval” (couverture détachée, première édition 1950); “Snoek wordt snugger sans couverture, première édition 1953)*

est. 80/ 120

558



Scroll met een Han-afbeelding. In doos.

*Scroll chinois avec une représentation Han. Dans une boîte.*

est. 40/ 60

559



Een siervaasje van zamac naar een ontwerp van Moreau, versierd met druivenranken en met een putto op de schouder. Op een houten sokkel.

*Un petit vase art nouveau en régule d'après un modèle de Moreau, décoré de guirlandes de vignes et avec un putto sur l'épaule. Sur un socle en bois.*

est. 50/ 80



**NR. OMSCHRIJVING**

560



Een beeld van een zittende muzikante van polychroom been. Chinees werk, hedendaags. Op houten sokkel.

*Statuette représentant une musicienne assise en os polychrome. Travail contemporain chinois. Sur socle.*

H. 39 cm

est. 80/ 120

561



“Zeehondjes onder een ijsbeer”. Een groep van mat glas.

*“Phoques et un ours polaire”. Groupe en verre dépoli.*

h: 15 cm

est. 140/ 160

562



“Zittend naakt”. Olieverf op doek. Achteraan gesigneerd Paul N.

*“Nu assis”. Huile sur toile. Signée au verso Paul N.*

90 x 110 cm

est. 60/ 100

563



Een lot van vijf tafelklokjes van zamak, versierd met kabouters en bovenaan getooid met de Dom van Keulen.

*Cinq pendulettes de table en régule décorées de gnomes au pied de la cathédrale de Cologne.*

est. 30/ 50

564



“Staannd naakt”. Olieverf op gemaroeffleerd doek.

*“Nu debout”. Huile sur toile marouflée.*

160 x 70 cm

est. 80/ 120

565



Een ivoren beeldje van een gehurkte waterverkoper met een grote kalebas. Onderaan gemerkt. Japans werk, XIXde eeuw.

*Sculpture en ivoire représentant un vendeur d'eau accroupi avec une grande gourde. Marque sous la base. Travail japonais, XIXe siècle.*

H. 8 cm

est. 400/ 500

566



Een Oosters wollen tapijt. Handgeknoopt.

*Tapis d'Orient en laine. Noué main.*

290 x 170 cm

est. 60/ 100

**NR. OMSCHRIJVING**

567

Een lot van zevenenvijftig bioscoopaffiches voor erotische films.

*Lot de cinquante-sept affiches de cinéma comprenant des films érotiques.*

est. 150/ 200



568



Een balustervaas van Chinees porselein met een veelkleurig familie rose decor. XIXde eeuw.

*Vase balustre en porcelaine de Chine à décor famille rose. XIXe siècle.*

H.61 cm

est. 800/ 1000

569



**Hippoliet Van Heesvelde**

"Landschap". Olieverf op gemaroeffleerd doek.

*"Paysage". Huile sur toile marouflée.*

48 x 59 cm

est. 40/ 60

570



Ho Tai, zittend. Beeldje van gesculpteerd ivoor. Chinees werk, onderaan gemerkt. Begin XXste eeuw. Met houten sokkeltje.

*Ho Tai assis. Statuette en ivoire sculpté. Travail chinois. Marque sous la base. Début du XXe siècle. Sur socle en bois.*

H. 7 cm

est. 50/ 80

571



**Jef Claerhout**

"Schreeuwende figuur". Een beeldje van grijsgepatineerd aardewerk. Gesigneerd.

*"Le cri". Statuette en faïence à patine grise. Signée.*

h: 22 cm

est. 80/ 100

572



Een geslepen karaf met stop van paars halfkristal.

*Carafe en cristal taillé coloré mauve.*

h: 27 cm

est. 30/ 40

573



Een lot van vier tafelklokjes van zamak, versierd met kabouters en bovenaan getooid met de Dom van Keulen.

*Cinq pendulettes de table en régule décorées de gnomes au pied de la cathédrale de Cologne.*

est. 20/ 30

**NR. OMSCHRIJVING**

574



**Gérard Roosen**

“Zittend naakt”. Pastel op papier. Gesigneerd.

*“Nu assis”. Pastel sur papier. Signé.*

47 x 33 cm

est. 40/ 60

575



Een ivoren beeldje van een wijze met staf, papierrol en een gans. Chinees werk, eerste helft XXste eeuw. Op houten sokkeltje.

*Statuette en ivoire représentant un sage tenant une crosse, un rouleau et un oie. Travail chinois, première moitié du XXe siècle. Sur socle en bois.*

H. 16 cm

est. 40/ 50

576



Twee fauteuils met poten van gesculpteerd notenhout met gecapitonneerde stoffen bekleding. Kleine beschadiging. XIXe eeuw.

*Deux fauteuils aux pieds en noyer sculpté. Recouverts de textile capitonné. XIXe siècle. Petit dégât.*

h: 80 cm

est. 60/ 100

577



Een groep meerkleurig Japans aardewerk in de vorm van een Satsuma vaas op een Fô-hond.

*Groupe en faïence polychrome de Japon en forme de vase de Satsuma flanqué d'un chien de Pho.*

h: 32 cm

est. 80/ 120

578



Een lot van zeventenvijftig filmaffiches voor Franstalige films uit de jaren '60, '70 en '80.

*Lot de cinquante-sept affiches de cinéma comprenant des films français des années 70 et 80.*

est. 150/ 200

579



**Staf De Smedt**

“Droomextase”. Lithografie. Gesigneerd en genummerd 36/200 buiten de plaat.

*“Extase de rêve”. Lithographie. Signée et numérotée 36/200 hors planche.*

29,5 x 22,5 cm

est. 40/ 60

580



Kind met een groot Europees hoofd in de armen. Beeldje van gesculpteerd ivoor. Chinees werk, onderaan gemerkt. Begin XXste eeuw.

*Enfant tenant une grande tête européenne. Statuette en ivoire sculpté. Travail chinois. Marque sous la base. Début du XXe siècle.*

H. 7 cm

est. 50/ 80

**NR. OMSCHRIJVING**

581



**Royal Boch**

Een lot van vier 'Fast affection.' beren van wit aardewerk. Naar een ontwerp van Rik Delrue.

*Lot de quatre ours "fast affection" en faïence blanche. D'après un modèle de Rik Delrue.*  
est. 60/ 80

582



**Jules Bovee**

"Stadszicht". Houtsnede op papier. Gesigneerd.

*"Vue de ville". Gravure sur bois. Signée.*  
30 x 20 cm

est. 20/ 40

583



Een lot van vijf tafelklokjes van zamak, versierd met kabouters en bovenaan getooid met de Dom van Keulen.

*Cinq pendulettes de table en régule décorées de gnomes au pied de la cathédrale de Cologne.*

est. 30/ 50

584



Drie ingekaderde Indiaanse zandtekeningen. Op verso gesigneerd 'Sami Meyerson' en gedateerd 1992.

*Trois dessins au sable indiens. Au verso signés Sami Meyerson et datés 1992.*  
20 x 20 & 10 x 20 cm

est. 60/ 80

585



Een Guanyin van beeldhouwd ivoor. Chinees werk, eerste helft XXste eeuw.

*Guanyin en ivoire sculpté. Travail chinois, première moitié du XXe siècle.*  
H. 32 cm

est. 120/ 200

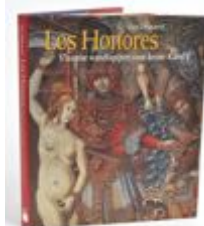
586



Een eikenhouten armstoel in Spaanse stijl. Mogelijk XVIIe eeuw met recente bekleding.

*Fauteuil en chêne de style espagnol. Probablement XVIIe siècle récemment recouvert.*  
est. 200/ 300

587



"Los Honores. Vlaamse wandtapijten voor Keizer Karel V". Guy Delmarcel. ed. Pandora / Snoeck-Ducaju & zoon. 2000.

*Guy Delmarcel. "Los Honores. Vlaamse Wandtapijten voor Keizer Karel V." Ed. Pandora/Snoeck-Ducaju & Zoon 2000.*

est. 24/ 30

**NR. OMSCHRIJVING**

588



Een vaas van paars Booms glas met een tinnen montuur.

*Vase en verre de Boom pourpre à monture en étain.*

h: 27 cm

est. 30/ 50

589



“The race”. Lithografie. Gesigneerd, genummerd 12/45 en gedateerd ‘81.

*“The Race”. Lithographie. Signée, numérotée 12/45 et datée 1981.*

52 x 65 cm

est. 40/ 60

590



Een ivoren beeldje van een zogende moeder in kleermakerszit. Afrikaans werk, jaren dertig. Gemerkt Zakay. Op houten sokkeltje.

*Statuette en ivoire représentant une mère allaitant assise en position du lotus. Travail africain, première moitié du XXe siècle. Marque Zakay. Sur socle en ivoire.*

H. 23 cm

est. 120/ 200

591



Een vogel van donker gepatineerd brons. Afrikaans werk.

*Oiseau en bronze à patine foncée. Travail africain.*

l: 37 cm

est. 120/ 180

592



“Hoevezicht”. Olieverf op doek. Onduidelijk gesigneerd.

*“Vue de ferme”. Huile sur toile. Illisiblement signée.*

44 x 52 cm

est. 30/ 50

593



Een groep meerkleurig en verguld aardewerk bestaande uit vier apen met een verwijzing naar het thema “Horen, zien en zwijgen”. Onderaan gemerkt.

*Groupe en faïence polychrome et doré comprenant trois singes “entendre, voir et se taire” surmontés d’un quatrième.*

H 19 cm

est. 100/ 120

594



**Max Selen**

“Drijvende naakten”. Olieverf op doek. Gesigneerd.

*“Nus flottant”. Huile sur toile. Signée.*

40 x 100 cm

est. 50/ 80

**NR. OMSCHRIJVING**

595



Een ivoren beeldje van een moeder in kleermakerszit met haar kleuter. Afrikaans werk, jaren dertig. Gemerkt Zakay. Op houten sokkeltje.

*Statuette en ivoire représentant une mère en position de lotus avec son gosse. Travail africain, première moitié du XXe siècle. Marque Zakay. Sur socle en bois.*

H. 24,5 cm

est. 120/ 200

596



Een fauteuil van gesculpteerd notenhout in Lodewijk XV-stijl bekleed met beige fluweel.

*Fauteuil en noyer sculpté de style Louis XV recouvert de velours beige.*

H 102 cm

est. 100/ 140

597



Een krijger van gesculpteerd ebbenhout. Afrikaans werk. Wapens ontbreken.

*Guerrier en ébène sculpté. Travail africain. Armes manquent.*

h: 77 cm

est. 60/ 120

598



Een lot van elf bioscoopaffiches voor gevechtsfilms.

*Lot de onze affiches de cinéma comprenant des films de guerre.*

est. 55/ 65

599



**Max Appelboom**

"Compositie". Olieverf op doek. Gesigneerd en gedateerd 1968.

*"Composition". Huile sur toile. Signée et datée 1968.*

100 x 120 cm

est. 200/ 240

600



Eikenhouten tweedeurs kast. Onderaan een gesculpteerde lade, daarboven twee deuren met gebeeldhouwde versiering van vazen en guirlandes. Frankrijk, tijdperk Lodewijk XVI.

*Armoire à deux portes en chêne. Le bas à un tiroir sculpté, plus haut deux portes sculptées de vases et de guirlandes. France, époque Louis XVI.*

est. 400/ 600

601



Een grote schotel van Imariporselein. Achteraan gemerkt. XIXe eeuw.

*Grand plat en porcelaine polychrome d'Imari. Marque au verso. Début du XIXe siècle.*

Ø: 46 cm

est. 250/ 350



**NR. OMSCHRIJVING**

602



**Wides**

“Luc, Sam, Daniel”. Olieverf op doek. Gesigneerd en gecertificeerd door de auteur op de achterkant.

*“Luc, Sam, Daniel”. Huile sur toile. Signée et certifiée par l'auteur au verso.*

130 x 150 cm

est. 200/ 240

603



Een kind met een karper van meerkleurig Chinees porselein.

*Enfant tenant un carpe en porcelaine de Chine polychrome.*

h: 26 cm

est. 100/ 120

604



“Portret van een jonge vrouw met een bloemenvaas”. Olieverf op doek. XIXde eeuw. Herdoekt.

*“Portrait d'une jeune femme et un vase aux fleurs”. Huile sur toile. XIXe siècle. Retoilée.*

77 x 63,5 cm

est. 200/ 240

605



Een slagrand versierd met gestileerde bloemenranken. Afrikaans werk, eerste helft XXste eeuw. Met plexi staander.

*Défense décorée de branches fleuries sculptées. Travail africain, première moitié du XXe siècle. Avec support en plexi.*

L. 80 cm

est. 120/ 200

606



Een Hollandse vitrine van notenhout met wortelfineer. Onderaan vier laden, bovenaan twee beglaasde deuren.

*Vitrine hollandaise en noyer et ronce. Le bas à quatre tiroirs, le haut à deux portes vitrées.*

est. 800/ 1000

607



Een paar beursvormige vazen met een veelkleurig decor op groen fond. Canton, XIXde eeuw. Een randschilfer.

*Paire de vases boursiformes à décor polychrome sur fond vert. Canton, XIXe siècle. Petit éclat.*

H.34 cm

est. 300/ 400

608



Een lot van twaalf bioscoopaffiches voor overwegend Belgische films. We voegen er drie recentere affiches voor Amerikaanse producties aan toe.

*Lot de douze affiches de cinéma comprenant des films belges. Nous ajoutons trois affiches plus récentes de productions américaines.*

est. 50/ 80

**NR. OMSCHRIJVING**

609



**Vanderzanden**

“Stilleven met bloemen en fruit”. Aquarel op papier. Gesigneerd en gedateerd 1982.

*“Nature morte aux fleurs et aux fruits”. Aquarelle sur papier. Signée et datée 1982.*  
55 x 35 cm est. 30/ 50

610



Een bronzen stempel in de vorm van een olifant op een rots, afgewerkt met twee slagandjes van ivoor.

*Cachet en bronze en forme d'un éléphant sur un rocher, petites défenses en ivoire.*  
*Début du XXe siècle.*  
h: 5 cm est. 40/ 60

611



Drie zittende Boeddha's van witte marmer. Handen in Dhyana Mudra, telkens met een ander voorwerp. Chinees werk.

*Trois Bouddhas assis en marbre blanc. Mains en Dhyana Mudra, chaque fois tenant un autre objets. Travail chinois.*  
H. 46 cm est. 480/ 550

612



**Van Herck**

“Binnenschip op de Rijn met zicht op de dom van Keulen”. Olieverf op doek. Gesigneerd.

*“Péniche sur le Rhin, devant la Cathédrale de Cologne”. Huile sur toile. Signée.*  
60 x 50 cm est. 80/ 120

613



Een groep van meerkleurig Chinees porselein met een voorstelling van twee HoHo-broers.

*Groupe en porcelaine de Chine polychrome représentant les frères Ho-Ho.*  
h: 26 cm est. 100/ 120

614



Vijf houtsneden met naakten. Op één na allemaal gesigneerd, genummerd en gedateerd buiten de plaat.

*Cinq gravures sur bois représentant des nus. Quatre exemplaires signés, numérotés et datés hors planche.*  
51,5 x 40 cm est. 50/ 80

615



Een lot van vier gestileerde giraffen van metaal in verschillende hoogtes.

*Lot de quatre girafes stylisés en métal de différentes tailles.*  
est. 150/ 200

**NR. OMSCHRIJVING**

616



Mahoniehouten bureau met zes laden in de opzet en drie laden in de gordel. Voluutpoten. Tijdperk Louis-Philippe.

*Bureau en acajou à six tiroirs vers le haut et trois tiroirs en ceinture. Pieds volutes. Epoque Louis-Philippe.*

est. 100/ 140

617



Een mannenhoofd van brons. Nigeria.

*Tête d'homme en bronze. Nigeria.*

h: 40 cm

est. 80/ 120

618



Een vaas van gepolychromeerd terracotta, versierd met een drakenreliëf. Onderaan gemerkt met stempel.

*Vase en terre cuite polychrome décoré de dragons en relief. Cachet sous la base.*

h: 28 cm

est. 50/ 80

619



“De aanbidding der wijzen”. Pentekening op papier. Vermoedelijk omstreeks 1800.

*“L'adoration des mages”. Dessin sur papier. Probablement vers 1800.*

16,5 x 20,5 cm

est. 320/ 360

620



Schrijftafel van mahoniehout in Georgian stijl met één lade in de gordel. Twee koperen sierelementjes bovenaan de poten ontbreken. We voegen er twee stoelen in Regency-stijl aan toe.

*Ecritoire en acajou de style Georgian ouvrant à un tiroir en ceinture. Deux éléments décoratifs en cuivre au dessus des pieds manquent. Nous ajoutons deux chaises de style Regency.*

100 x 66 cm

est. 80/ 120

621



Een theepot van Satsuma-aardewerk met diverse personages in het decor en tuit en het handvat in de vorm van een draak. Onderaan gemerkt.

*Théière en faïence de Satsuma décoré de plusieurs personnages dans un paysage. Le bec et l'anse en forme de dragons. Marque sous la base.*

h: 29 cm

est. 80/ 120

622



**Chief Z.O. Oloruntoba**

“The Gods of iron and thunder”. Gemengde techniek op doek.

*“The gods of iron and thunder”. Technique mixte sur toile.*

98 x 79 cm

est. 60/ 100

**NR. OMSCHRIJVING**

623

Een paar grote Chinese schotels van blauw en wit aardewerk met een vissendecor. Onderaan gemerkt.



*Paire de grands plats en porcelaine de Chine avec un décor bleu et blanc de poissons. Marques aux versos.*

Ø: 40 cm

est. 40/ 60

624



**Carl Hennig Pedersen**

“Cobra compositie.” Litho. Gesigneerd en genummerd buiten de plaat: 95/150. Gedateerd: 1971.

*“Composition Cobra”. Lithographie. Signée et numérotée 95/150 hors planche. Datée 1971.*

59 x 45 cm

est. 220/ 280

625



**Val St. Lambert**

Een vaas van roze kristal. Jaren '60. Gemerkt.

*Vase en cristal rose. Années '60. Avec marque.*

h: 35 cm

est. 40/ 60

626



Een commode van gefineerd hout in Lodewijk XV-stijl met twee gebombeerde laden, een beige marmeren blad en versierd met bronsbeslag

*Commode en placage de style Louis XV ouvrant à deux tiroirs bombés. Tablette en marbre beige, importantes montures en bronze.*

b: 124 cm

est. 400/ 600

627



Een lot Afrikaans houtsnijwerk, bestaande uit een vruchtbaarheidsbeeldje en drie verschillende maskers, waarvan één van de Tikar, Kameroen.

*Lot de sculptures africaines en bois comprenant une statuette de fertilité et trois masques divers dont un par les Tikar à Cameroun.*

est. 60/ 80

628



Een lot van zestien bioscoopaffiches voor films met Jean Paul Belmondo en Louis de Funès.

*Lot de seize affiches de cinéma pour des films avec Jean Paul Belomonde et Louis de Funès.*

est. 50/ 60

629



“Zittend naakt”. Olieverf op doek.

*“Nu assis”. Huile sur toile.*

100 x 69 cm

est. 40/ 60

**NR. OMSCHRIJVING**

630

Grote ovale mahoniehouten dinertafel op centrale poot met vier klauwen en ramskoppen. Met zeven coulissen te verlengen tot minstens 14 plaatsen.



*Grande table de dîner ovale en acajou sur pied central à quatre griffes et aux têtes de bélier. Sept coulisses l'allongent au moins à quatorze places.*

162 x 140 cm

est. 1500/ 2500

631

Twee Chinese penseelkokers van gesculpteerd bamboe.



*Deux cylindres à pinceaux chinois en bambou sculpté.*

h: 18 cm

est. 20/ 40

632

**Enk De Kramer**

Drie abstracte etsen. Allen gesignd en genummerd 1/1 buiten de plaat.



*"Trois eaux-fortes abstraites". Singées et numérotées 1/1 hors planche.*

16,5 x 12,5 cm

est. 50/ 60

633



Een asbak in de vorm van vrouwenhoofd van gesculpteerd Afrikaans ivoor. Eerste helft XXe eeuw.

*Cendrier en forme de tête de femme en ivoire sculpté. Travail africain, première moitié d XXe siècle.*

h: 25 cm

est. 60/ 100

634



"Voertuig". Olieverf op doek. Draagt handtekening.

*"Le véhicule". Huile sur toile. Porte une signature.*

80 x 60 cm

est. 300/ 350

635

**Val St. Lambert**

Een grote driehoekige coupe van roze kristal. Jaren '60. Gemerkt.



*Grande coupe triangulaire en cristal rose. Années '60. Avec marque.*

est. 20/ 40

636



Een kuipfauteuil in de geest van Lodewijk XVI, bekleed met gecapitonneerd geel leder.

*Fauteuil de bureau d'inspiration Louis XVI recouvert de cuir jaune capitonné.*

h: 95 cm

est. 200/ 300



**NR. OMSCHRIJVING**

**637** Een bronzen luipaard. Afrikaans werk.



*Léopard en bronze. Travail africain.*  
l: 35 cm

est. 100/ 140

**638**



Een dekseldoos van meerkleurig Chinees porselein, versierd met een decor van bloemen en kostbaarheden. Onderaan gemerkt met stempel. Randschade.

*Boîte couverte en porcelaine de Chine polychrome décorée de fleurs et des antiquités.*  
*Cachet sous la base. Usures au bord.*  
Ø: 27 cm

est. 160/ 180

**639**



Serie van 8 stoelen in Directoire-stijl. Ruggen versierd met een stermotief in de middenstijl. Zitten bekleed met okergeel leder. Eén rug hersteld.

*Suite de 8 chaises de style Directoire. Dossiers décorés d'une étoile centrale. Siège recouvert de cuir ocre Un dossier réparé.*

est. 160/ 200

**640**



Een eikenhouten vitrinekastje met bovenaan twee glazen schuifdeuren en onderaan twee beeldhouwde paneeldeuren. Voluutpoten vooraan. Begin XXste eeuw.

*Vitrine en chêne, le dessus ouvrant à deux portes vitrées glissantes, le bas à deux portes aux panneaux sculptés. Pieds avant à volutes. Début du XXe siècle.*  
H. 180 x 97 cm

est. 50/ 80

**641**



Een decoratief tafelstuk van meerkleurig kunststof in de vorm van een fruitmand. Chinees werk.

*Milieu de table en plastique formant une corbeille aux fruits. Travail chinois.*  
h: 32 cm

est. 40/ 60

**642**



"Compositie". Olieverf op paneel. Onduidelijk gesigneerd.

*"Composition". Huile sur panneau. Illisiblement signé.*  
55 x 38 cm

est. 80/ 120

**643**



Een paar vaasjes van cloisonné op geel koper, gedecoreerd met bloemenranken.

*Paire de vases en cloisonné sur cuivre jaune décorés de branches fleuries.*  
h: 27 cm

est. 25/ 40



**NR. OMSCHRIJVING**

644

Twee stillevens in fauvistische stijl. Olieverf op doek.



*Deux natures mortes dans le style fauviste. Huile sur toile.*  
79 x 69 & 60 x 69 cm

est. 80/ 100

645



**C. Mahillon, Bruxelles**

Een tuba van metaal, gemerkt en met het Belgische wapenschild in kleur.

*Tuba en métal avec marque et arme belge en couleurs.*  
H. 58 cm

est. 40/ 60

646



Naaitafeltje van wortelhout in Queen Ann-stijl. Kleine manco's. XIXde eeuw.

*Table à ouvrage en ronce de style Queen Ann. Petits manquants. XIXe siècle.*

est. 100/ 140

647



Een paar vazen van Satsuma-aardewerk.

*Paire de vases en faïence de Satsuma.*  
h: 36 cm

est. 20/ 40

648



Een bronzen Afrikaans figuur.

*Personnage africain en bronze.*  
h: 39 cm

est. 80/ 120

649



**Frans Siaens**

"Het gemaskerd bal". Olieverf op doek. Gesigneerd. We voegen er een reproductie van dezelfde artiest aan toe.

*"Le bal masqué". Huile sur toile. Signée. Nous ajoutons une reproduction d'après le même artiste?*

65 x 48 cm

est. 40/ 60

650



Een luchter van verguld brons met kristallen pendeloques in de geest van Lodewijk XV met 24 lichtpunten. Slijtage.

*Lustre en bronze doré aux pendeloques en cristal de style Louis XV. 24 lumières.*  
*Usures.*

h: 105 cm

est. 200/ 300

**NR. OMSCHRIJVING**

651



Een vaas van Chinees porselein met een blauw en wit landschapsdecor.

*Vase en porcelaine de Chine à décor bleu et blanc d'un paysage.*

h: 34 cm

est. 60/ 80

652



**Roman**

"Naakt". Litho. Gesigneerd en genummerd 10/15.

*"Nu". Litho. Signée et numérotée 10/15.*

54 x 42 cm

est. 60/ 80

653



Een lot van achttien filmaffiches voor Franstalige films.

*Lot de dix-huit affiches de cinéma comprenant des films français.*

est. 70/ 100

654



Een grote koehoorn, gevat in een koperen montuur, gedragen door een dito engeltje en versierd met bloemenmotieven. Begin XXste eeuw.

*Grande corne de vache dans sa monture en cuivre, portée par un angelot et décorée de motifs floraux. Début du XXe siècle.*

H. 54 cm

est. 40/ 60

655



Een lot van zeven stuks gesculpteerd Aziatisch en Afrikaans ivoor en één van been.

*Lot de sept sculptures asiatiques et africaines en ivoire, ainsi qu'une pièce en os.*

est. 120/ 180

656



Een wandconsole van witgepatineerd hout met twee laden en smeedijzeren voluten tussen de poten.

*Console murale en bois patiné blanc. Ouvrant à deux tiroirs et à volutes en fer forgé entre les pieds.*

b: 140 cm

est. 250/ 350

657



Een Aziatisch houtsnijwerk. Kleine beschadiging.

*Sculpture asiatique en bois. Petit dégât.*

h: 54 cm

est. 40/ 60

**NR. OMSCHRIJVING**

658



Een balustervaas van Chinees aardewerk met een sang-de-boefglazuur.

*Vase balustre en faïence de Chine à la glaçure sang de boeuf.*

h: 52 cm

est. 650/ 700

659



Een eikenhouten vitrinekastje in Lodewijk XV-stijl met bovenaan twee beglaasde deuren en onderaan twee beeldhouwde paneeldeuren. Voluutpoten vooraan. Begin XXste eeuw.

*Vitrine en chêne de style Louis XV. Le dessus à deux portes vitrées, le bas à deux portes pleines. Pieds avant à volutes. Début du XXe siècle.*

H. 185 x 132 cm

est. 50/ 80

660



Een serie van zes stoelen van wit- en goudgepatineerd hout in Lodewijk XVI-stijl met cannage in de rug en fluwelen zit.

*Suite de six chaises en bois à patine blanc et or de style Louis XVI. Dossiers cannés, sièges recouvertes de velours.*

est. 120/ 160

661



Een wierookbrander en een diepe schaal van cloisonné op geel koper. De laatste op houten sokkel.

*Encensoir et coupe en laiton cloisonné. Le dernier sur socle en bois.*

est. 40/ 60

662



Sokkeltje van beeldhouwd eikenhout in gotische stijl. Op de vier poten zittende personages in reliëf.

*Socle en chêne sculpté de style gothique. Quatre pieds ornés de personnages assis en relief.*

H. 50 cm

est. 40/ 60

663



Een lot van achtenveertig filmaffiches uit de jaren '60 en '70.

*Lot de quarante-huit affiches de cinéma des années 60 et 70.*

est. 150/ 200

664



"Bloemenstilleven". Acryl op papier. Russische school. draagt handtekening.

*"Nature morte aux fleurs". Acrylique sur papier. Ecole russe. Porte une signature.*

50 x 40 cm

est. 150/ 180

**NR. OMSCHRIJVING**

665



**Joe Colombo**

“Yellow Boby Trolley 1970”. Van ABS plastic en met drie wielen. Eerste reeks, met merk. Enige slijtage.

*“Yellow Boby Trolley 1970”. En plastique ABS et sur trois roues. Première série, avec marque. Quelques usures.*

H. 73 cm

est. 200/ 240

666



Oliejekker en zuidwester.

*Ciré de marin et surôit.*

est. 30/ 50

667



Een Chinese visser van gesculpteerd speksteen. Schilfer aan hoed.

*Pêcheur chinois en pierre de lard sculptée. Eclat au chapeau.*

h: 25 cm

est. 40/ 50

668



**Val St. Lambert**

Een langgerekte coupe van blauw geblazen kristal. Gemerkt.

*Coupe oblongue en cristal soufflé bleu. Avec marque.*

l: 58 cm

est. 25/ 35

669



“Vlakkencompositie”. Olieverf op paneel. Draagt handtekening.

*Composition aux surfaces. Huile sur panneau. Porte une signature.*

37 x 50 cm

est. 80/ 120

670



Een TV-kast van Chinees lakwerk, versierd met pietra dura figuren. Onderaan een klapdeur.

*Meuble de télévision en laque de Chine décoré de personnages en pierre dure. Le bas à abattant.*

H 154 cm

est. 100/ 180

671



Een Afrikaans hoofd van brons.

*Tête africaine en bronze.*

est. 80/ 120

**NR. OMSCHRIJVING**

672



**Felix De Boeck**

“Moederschap.” Litho. Gesigneerd. Genummerd buiten de plaat: 94/100.

*“Maternité”. Litho. Signée. Numérotée hors planche 94/100.*  
56 x 37 cm

est. 120/ 160

673



Een lot van zestien filmaffiches met betrekking tot kinderfilms en komedies. O.a. “Un sac de billes”, “Monty Python’s The Holy Grail”, “Les Charlots”, ...

*Lot de seize affiches de cinéma comprenant des films d’enfants et des comédies dont “Un sac de billes”, “Monty Python’s The Holy Grail”, “Les Charlots etc.*

est. 70/ 100

674



**Leo Jordaens**

“Landschap”. Olieverf op paneel. Gesigneerd rechts bovenaan.

*“Paysage”. Huile sur panneau. Signé en haut à droite.*  
40 x 35 cm

est. 40/ 60

675



Een lot van zeven messingen jaarpendules waarvan vijf onder stolp, één zonder stolp en één met rechthoekige glazen kast.

*Lot de sept pendules aux mouvement annuels en laiton, dont cinq sous globe, une sans globe et une dans une petite vitrine rectangulaire en verre.*

est. 35/ 60

676



Een paar fauteuils in Lodewijk XV-stijl van gesculpteerd notenhout bekleed met okergeel leder.

*Paire de fauteuils de style Louis XV en noyer sculpté recouverts de cuir ocre.*

est. 100@ / 140

677



“Schrijvende cupido”. Een beeld van donkergepatineerd brons op een arduinen sokkel.

*“Cupido écrivain”. Statuette en bronze à patine foncée sur socle en pierre bleue.*  
h: 28 cm

est. 360/ 380

678



Een sierbord van geglazuurd terracotta en versierd met schelpen en zeesterren in reliëf.

*Assiette décorative en terre cuite à glaçure grise et décorée de coquilles et d'étoiles de mer en relief.*  
Ø: 31 cm

est. 30/ 35

**NR. OMSCHRIJVING**

679



Een gebeeldhouwd eikenhouten eendeurskastje, deur en zijkanten versierd met briefpanelen in gotische stijl. XIXde eeuw.

*Petit meuble à une porte en chêne sculpté. La porte et les côtés décorés de panneau gothiques au parchemin plié. XIXe siècle.*

H. 140 cm

est. 100/ 160

680



Eikenhouten tafel en 6 stoelen in Renaissancestijl. Lederen ruggen en zittingen. Tafel verlengbaar. Einde XIXde eeuw.

*Table et six chaises en chêne de style Renaissance. Dossiers et siège recouverts de cuir. Table à rallonges et sur pieds balustres à entretoise. Fin du XIXe siècle.*

160 x 100 cm

est. 100/ 140

681



Een Chinees koffertje van gepolychromeerd hout met twee kleine laden boven een grote en versierd met een bloemendecor.

*Coffret chinois en bois polychrome ouvrant à deux petits tiroirs au dessus d'un plus grand. Décor aux fleurs.*

h: 24 cm

est. 50/ 80

682



"Bloemenstilleven". Olieverf op paneel. Gesigneerd en gedateerd '53.

*"Nature morte aux fleurs". Huile sur panneau. Signé et daté '53.*

est. 40/ 60

683



Een lot van zesentwintig filmaffiches voor Amerikaanse films.

*Lot de vingt-six affiches de cinéma comprenant des films américains.*

est. 100/ 150

684



**Firmin Verhevick**

"Stilleven met drie bloemenvazen". Olieverf op doek. Gesigneerd.

*"Nature morte aux vases fleuris". Huile sur toile. Signée.*

70 x 100 cm

est. 80/ 120

685



**Glycine Swiss**

Een roestvrij stalen horloge met lederen armband. Gedragen.

*Montre en acier inoxydable au bracelet en cuir. Second main.*

est. 50/ 100



**NR. OMSCHRIJVING**

**686** Paar nachtkastjes in Louis-Philippestijl met voluutpoten en met een lade in de gordel.



*Paire de tables de chevet de style Louis-Philippe aux pieds volutes et à u tiroir en ceinture.*

H. 62 cm

est. 40/ 60

**687** Een bolle vaas van Chinees porselein met een decor van twaalf eksters op bloeiende takken. Onderaan gemerkt.



*Vase sphérique en porcelaine de Chine au décor de douze pies sur des branches fleuries. Marque sous la base.*

h: 29 cm

est. 40/ 60

**688** Drie Chinese wijzen van meerkleurig porselein in een een glazen presentevitrine.



*Trois sages chinois en porcelaine polychrome dans une vitrine de présentation. Travail chinois.*

est. 90/ 120

**689** **A. Van der Stichel**  
"Interieur met Mechelse tafel". Pastel. Gesigneerd.



*"Intérieur à la table de Malines". Pastel. Signé.*

35 x 26 cm

est. 40/ 60

**690** Een lot van 10 verschillende horloges.



*Lot de dix montres différentes.*

est. 50/ 100

**691** Een tuinstoel van blauw en wit Chinees porselein met landschapsdecors en op een houten sokkel.



*Tabouret de jardin en porcelaine bleue et blanche au décor de paysages et sur socle en bois. Travail chinois.*

h: 39 cm

est. 60/ 80

**692** Een staande klok met eikenhouten kast. Wijzerplaat beschilderd met bloemenmand. Midden XIXde eeuw.



*Horloge de vestibule en chêne. Cadran peint d'un panier aux fleurs. Milieu du XIXe siècle.*

est. 300/ 400

**NR. OMSCHRIJVING**

693

Een lot van veertien bioscoopaffiches voor films met religieuze thema's.

*Lot de quatorze affiches de cinéma aux thèmes religieux.*

est. 50/ 80



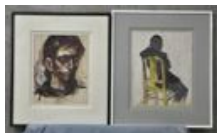
694

**Broeder Max**

"Jongensportret" & "Jongen op stoel". Gemengde techniek op karton. Gesigneerd.

*"Portrait de garçon" et "Garçon sur une chaise". Technique mixte sur carton. Signées.*

est. 50/ 80



695

**Festina**

Een roestvrij stalen herenhorloge. In originele doos en met certificaat.

*Montre homme en fer inoxydable. Dans la boîte d'origine et avec certificat.*

est. 50/ 100



696

"Portret". Graffiti op papier. Draagt handtekening Brood.

*"Portrait". Graffiti sur papier. Porte une signature: Brood.*

48 x 38 cm

est. 400/ 600



697

"Afrikaanse wasvrouw". Een beeld van groengepatineerd brons op een houten voetstuk.

*"Laveuse africaine". Sculpture en bronze à patine verte sur socle en bois.*

h: 34 cm

est. 180/ 230



698

Een hert van deels goudgepatineerd metaal.

*Cerf en métal partiellement doré.*

h: 33 cm

est. 50/ 80



699

Mahoniehouten speeltafeltje met klapblad en uitschuifbare voluutpoten, waarin een lade verwerkt. Tijdperk Louis-Philippe.

*Table à jeux en acajou. Tablette abattante sur pieds volutes glissants, cachant un tiroir. Epoque Louis-Philippe.*

81 x 81 cm

est. 80/ 120



**NR. OMSCHRIJVING**

700



**Rodania**

Zes roestvrij stalen dameshorloges.

*Six montres de dame en acier inoxydable.*

est. 150/ 250

701



Een ting van groengepatineerd brons. Naar de Shang-dynastie.

*Ting en bronze à patine verte. D'après les oeuvres de la dynastie Chang.*

h: 27 cm

est. 40/ 50

702



Een bureau in art decostijl van imitatiefineer met twee laden.

*Bureau de style art déco en placage, ouvrant à deux tiroirs.*

l: 138 cm

est. 400/ 450

703



Een lot van vijftientig bioscoopaffiches voor films met oorlogs- en westernthema's.

*Lot de vingt-cinq affiches de cinéma aux thèmes western et guerre.*

est. 80/ 120

704



Commode van gefineerd notenhout en mahonie. Rood marmeren blad. Einde XIXde eeuw.

*Commode en placage de noyer et acajou. Tablette en marbre rouge. Fin du XIXe siècle.*

H. 88. B. 118 cm

est. 80/ 120

705



Een lot van negen verschillende dames en herenhorloges.

*Lot de neuf montres différentes. Homme et femme.*

est. 100/ 150

706



Een dubbele vuurbok van smeedijzer. We voegen er een smeedijzeren staande lampenvoet aan toe.

*Chenet double en fer forgé. Nous ajoutons un lampadaire également en fer forgé.*

est. 40/ 50

**NR. OMSCHRIJVING**

**707**



Een theepot van Chinees porselein, versierd met een decor van Geisha's en Chinese tekens achteraan.

*Théière en porcelaine de Chine décorée de geisha et de calligraphie chinoise.*

h: 12 cm

est. 65/ 75

**708**



Twee balustervazen van Satsuma-aardewerk met een decor van geisha's in een landschap.

*Deux vase balustres en faïence de Satsuma aux décors de geisha dans un paysage.*

h: 42 cm

est. 40/ 60

**709**



Een verlengbare eikenhouten tafel met klapbladen en zes gedraaide poten met bronzen schoeisel op wieltjes. We voegen er vier bijpassende stoelen aan toe.

*Table en chêne à abattants et à six pieds tournés chaussés de bronze et sur roulettes. Nous ajoutons quatre chaises assorties.*

est. 80/ 100

**710**



Een groot lot verschillende verguld zilveren kettingen. 925%.

*Grand lot de chaînes variées en vermeil. 925%.*

134,72 g

est. 150/ 250

**711**



Een balustervaas van cloisonné op rood koper met draken in het decor. China, XIXde eeuw. Schade.

*Vase balustre en cloisonné sur cuivre rouge décoré de dragons. Chine, XIXe siècle. Dégâts.*

h: 60 cm

est. 200/ 240

**712**



Een kapstok van gesculpteerd notenhout in de geest van Lodewijk XV.

*Porte manteaux en noyer sculpté de style Louis XV.*

est. 40/ 60

**713**



Een zalfpot van Chinees porselein met een meerkleurig decor van dames in een interieur.

*Pot à onguent en porcelaine de Chine à décor polychrome de femmes dans un intérieur.*

Ø: 18 cm

est. 220/ 240

**NR. OMSCHRIJVING**

714



Een langgerekt houten siermasker. Afrikaans werk.

*Masque allongée en bois. Travail africain.*

h: 132 cm

est. 80/ 120

715



Een lot van 10 verschillende horloges.

*Lot de 10 montres différentes.*

est. 50/ 100

716



Een houten sokkel in de vorm van een ronde, gecanneleerde zuil.

*Socle ronde en bois cannelé.*

H.110 cm

est. 50/ 80

717



“Giraf met kalf”. Een beeld van gesculpteerd en zwartgelakt hout.

*“Girafe et veau”. Sculpture laqué en bois.*

h: 40 cm

est. 25/ 35

718



Een paar bureaulampen in art decostijl van wit metaal op een arduinen sokkel

*Paire de lampes de bureau de style art déco en métal blanc sur socle en pierre bleue.*

est. 220/ 240

719



Een lot van tien kleine wandklokjes van meerkleurig kunststof in de vorm van dieren, een kerstman en een indiaan. Met bewegende oogjes.

*Lot de dix pendulettes murales en plastique polychrome en forme d’animaux, d’un Père Noël et d’un indien. Yeux mobiles.*

est. 40/ 60

720



**Rodania**

Zes roestvrij stalen dameshorloges.

*Six montres de dame en acier inoxydable.*

est. 100/ 200

**NR. OMSCHRIJVING**

721



Een vrouwenfiguur van terracotta. Onderaan gemonogrammeerd.

*Femme en terre cuite. Monogramme sous la base.*

h: 16 cm

est. 30/ 50

722



Tinnen fontein met dito vergaarbak en messingen kraantje. Keuren uit de XIXde eeuw. Gemonteerd op een recent onderstel.

*Fontaine et bassin en étain à robinet en laiton. Marques du XIXe siècle. Monté sur une tablette en bois récente.*

H. tot. 102 cm cm

est. 80/ 120

723



Abstract werk van smeedijzer. Draagt onleesbare handtekening.

*Sculpture abstraite en fer forgé. Porte une signature illisible.*

32 x 42 cm

est. 120/ 200

724



Een lot van zeven kleine koekoeksklokjes van meerkleurig hout en kunststof in verschillende uitvoeringen.

*Lot de sept pendulettes coucou en bois polychrome et plastique.*

est. 40/ 60

725



**Swarovski**

Twee paar oorbellen in origineel doosje.

*Deux boucles d'oreilles dans la boîte d'origine.*

est. 50/ 100

726



Vergulde spiegel met de bovenrand afgerond. XIXde eeuw.

*Glace à cadre doré, le dessus arrondi. XIXe siècle.*

H. 162 cm

est. 100/ 140

727



Een karaf en zes glazen van groenkleurig glas en versierd met een handgeschilderd bloemendecor. Vermoedelijk Booms.

*Carafe et six verres en verre vert, décorés de fleurs peintes à la main. Probablement Boom.*

est. 20/ 30



**NR. OMSCHRIJVING**

728



Een paar polychrome gipsen wandversieringen in de vorm van Arabische hoofden, den ene met een paard, de andere met een valk. Achteraan gemerkt Bossons England d.d. 1959. Schilfers aan de tweede.

*Paire d'ornements muraux en plâtre polychrome en forme de têtes arabes, l'une accompagnée d'un cheval, l'autre d'un faucon. Marque au verso: Bossons England et la date 1959. Eclats au second.*

H. 21 cm

est. 50/ 80

729



Drie verschillende koekoeksklokken van gepolychromeerd hout.

*Trois pendules coucou différentes en bois polychrome.*

est. 30/ 50

730



Een lot van 10 verschillende horloges.

*Lot de 10 différentes montres.*

est. 80/ 150

731



Een paar theebussen van Chinees porselein, versierd met een blauw en wit decor.

*Paire de boîtes à thé en porcelaine de Chine à décor bleu et blanc.*

h: 31 cm

est. 180/ 220

732



Een comtoise van gedreven geelkoper.

*Comtoise en cuivre repoussé.*

est. 180/ 240

733



**Pilamm**

"Le mystère de la grotte", "La trahison de Judas" en "Le triomphe de la croix". Drie stripalbums. Ed. Casterman. Resp. gedateerd 1948, 1949 en 1950.

*"Le mystère de la grotte", "La trahison de Judas" et "Le triomphe de la croix". Trois albums de bandes dessinées. Ed. Casterman. Datés respectivement 1948, 1949 et 1950.*

est. 60/ 80

734



Een lot van zeven kleine koekoeksklokjes van meerkleurig hout en kunststof in diverse uitvoeringen en allen met een slinger in de vorm van een schommelend meisje.

*Lot de sept pendulettes coucou en bois polychrome et plastique. Balanciers en forme d'une fille sur une balançoire.*

est. 35/ 60

**NR. OMSCHRIJVING**

735



Een groot lot fantasiejuwelen allerlei. Waaronder drie dameshorloges.

*Grand lot de bijoux de fantaisie dont trois montres de dame.*

est. 40/ 80

736



Een paar fauteuils in Lodewijk XV-stijl van gesculpteerd notenhout, bekleed met naaldwerk.

*Paire de fauteuils de style Louis XV en noyer sculpté recouvert de tapisserie.*

est. 80/ 100

737



Een lot van zeven kleine koekoeksklokjes van meerkleurig hout en kunststof in diverse uitvoeringen en allen met een slinger in de vorm van een schommelend meisje.

*Lot de sept pendulettes coucou en bois polychrome et plastique. Balanciers en forme d'une fille sur une balançoire.*

est. 35/ 60

738



Een paar gedraaide messing kandelaars.

*Paire de candélabres en laiton tourné.*

H. 48 cm

est. 40/ 50

739



Een lot van tien diverse staande en muurklokjes van meerkleurig hout en kunststof in de vorm van bloemen, dieren en figuren.

*Lot de dix pendulettes murales en bois polychrome et plastique en forme de fleurs, d'animaux et de personnages.*

est. 50/ 80

740



Een lot van negen verschillende horloges.

*Lot de neuf montres différentes.*

est. 100/ 150

741



**Henri Gauquier**

"Fac et spera." Een bronzen beeld.

*"Fac et spera". Sculpture en bronze.*

est. 450/ 500

**NR. OMSCHRIJVING**

742



**Lladro**

Een hurkend meisje met een schaap. Meerkleurig aardewerk. Onderaan gemerkt.

*Fille accroupie tenant un mouton. Faïence polychrome. Marque sous la base.*

H. 45 cm

est. 60/ 100

743



Een grote metalen schaal versierd met arabesken.

*Grand plat en métal décoré d'arabesques.*

Ø 60 cm

est. 20/ 30

744



Een koekoeksklok van gesculpteerd hout.

*Pendule coucou en bois sculpté.*

est. 40/ 50

745



Een lot fantasiejuwelen. We voegen er een Tissot horloge, een pillendoosje en servetstaander aan toe.

*Lot de bijoux de fantaisie. Nous ajoutons une montre Tissot, une boîte à pilules et un porte serviettes.*

est. 40/ 80

746



Een salongarnituur van gebogen beukenhout in de stijl van Thonet. Bestaande uit een tweezit, drie armstoelen en vier stoelen. Telkens met een gestileerde waaier in de rug.

*Garniture de salon en hêtre courbé de style Thonet. Comprendant une banquette deux places, trois fauteuils et quatre chaises. Chaque pièce décorée d'un éventail dans le dossier.*

est. 400/ 600

747



Een tuinset van witgelakt metaal, bestaande uit een tafeltje en twee stoelen.

*Garniture de jardin en métal laqué blanc comprenant une table et deux chaises.*

est. 180/ 220

748



"Cheval de Marly." Een bronzen beeld naar G. Coustou. XIXde eeuws.

*"Cheval de Marly". Sculpture en bronze d'après Coustou. XIXe siècle.*

h: 40 cm

est. 320/ 400

**NR. OMSCHRIJVING**

749

Een houten bijzetmeubel met twee laden in de gordel.



*Meuble d'appoint en bois ouvrant à deux tiroirs en ceinture.*  
b: 107 cm

est. 40/ 50

750



Een lot beeldjes van ivoirine en imitatie-ivoor. Een keizerin, twee Hotei, en vier anderen.

*Lot de statuettes en ivoirine et en ivoire d'imitation. Une impératrice, deux Hotei et quatre autres.*

est. 30/ 40

751

**Salvador Dali**

"Zodiaco Daliniano". Serie van 12 borden met voorstellingen van de dierenriem. Werk uit 1991, genummerd 279/5000. In oorspronkelijke doosjes en met bijbehorende certificaten.



*"Zodiaco Dainiano". Suite de 12 assiettes représentant les signes du zodiaque. Travail de 1991, numérotées 279/5000. Dans les boîtes d'origines et accompagnées de certificats.*

Ø 20 cm

est. 1000/ 1250

752



Een zes- en een vierdelig Chinees theeservies van meerkleurig porselein bestaande uit twee theepotten, twee melkkannetjes, twee suikerpotten, tien kopjes, waarvan één hersteld en tien gecompartmenteerde schotelletjes.

*Deux services à thé en porcelaine polychrome de Chine, comprenant deux théières, deux pots à lait, deux sucriers, dix tasses dont une réparée et dix soucoupes à compartiment pour biscuits.*

est. 50/ 80

753

Een handgeknoopt zijden tapijt met een mihrab in het decor.



*Tapis d'Orient en soie au mihrab. Noué main.*  
163 x 94 cm

est. 480/ 560

754

Een handgeknoopt zijden tapijt.



*Tapis d'Orient en soie. Noué main.*  
170 x 93 cm

est. 500/ 500

755

Een handgeknoopt tapijt van zijde.



*Tapis en soie. Noué main.*  
159 x 94 cm

est. 400/ 420

**NR. OMSCHRIJVING**

756

Eikenhouten gatelegtafel met gedraaide poten. XIXde eeuw.



*Table gateleg en chêne à pieds tournés. XIXe siècle.*

est. 200/ 300

---

757

**Biot**

Een lot paars mondgeblazen gekleurd glaswerk. Onderaan gemerkt.



*Lot de verre soufflé à la bouche et coloré pourpre dans la masse. Marques sous les bases.*

est. 40/ 60

---

758

Een gedeeltelijk drankservies van kleurloos geslepen kristal, versierd met een diamantmotief. Bestaande uit drie champagnefluiten, drie rodwijn glazen, twaalf wittewijn glazen en twaalf borrelglaasjes.



*Service partiel en cristal taillé incolore décoré d'un motif aux diamants. Comprenant trois flûtes à champagne, trois verres à vin rouge, douze à vin blanc et douze goûtes.*

est. 40/ 60

---

759

**Limoges**

Een uitgebreid eetservies van meerkleurig porselein met een gestileerd bloemendecor. Onderaan gemerkt.



*Grand service à dîner en porcelaine polychrome décoré de fleurs stylisées. Marque au verso.*

est. 100/ 150

---

760

Een gedeeltelijk glasservies van geslepen kleurloos kristal, bestaande uit tien champagnecoups, elf wijnglazen, tien aperitiefglaasjes en elf borrelglaasjes.



*Partie de service à verres en cristal taillé incolore comprenant dix coupes de champagne, onze verres à vin, dix verres à l'apéritif et onze goûtes.*

est. 40/ 60

---