

NR. OMSCHRIJVING

1

"Fazant" Een beeld van bruin gepatineerd brons op een sokkel van zwart marmer.



"Faisan". Sculpture en bronze à patine brune sur socle en marbre noir.

l: 52 cm

est. 300/ 500

2

Val St. Lambert

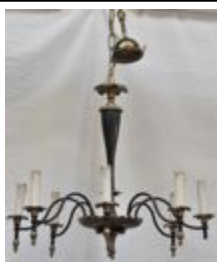
Een glasservies van kleurloos en groen geslepen kristal. Gemerkt.



Service aux verres en cristal incolore et coloré vert dans la masse. Avec marque.

est. 100/ 150

3



Een metalen luchtertje met acht lichtpunten en geelkoperen monturen.

Petit lustre en métal à huit lumières et aux montures en cuivre jaune.

est. 40/ 50

4



Een paar stoelen in Lodewijk XVI-stijl van witgelakt hout, bekleed met blauw fluweel.

Une paire de chaises de style Louis XVI en bois laqué blanc, recouvert de velours bleu.

h: 95 cm

est. 40/ 50

5



Een lotje XIXe eeuwse juwelen, bestaande uit een handbeschilderde broche, een 8 karaats gouden speld en een cameo.

Lot de bijoux du XIXe siècle comprenant une broche peinte à la main, une épingle en or 8 ct et un camée.

est. 40/ 50

6



Een gesculpteerde eikenhouten stoel in barokke stijl, bekleed met tapisserie. XIXde eeuw.

Chaise en chêne sculpté de style baroque recouverte de tapisserie. XIXe siècle.

h: 124 cm

est. 30/ 40

7



Serie van vier borden van een familie verte decor van krijgers en een hofdame in pleine page. Chinees werk, omstreeks 1900, onderaan gemerkt. Op drie exemplaren hetzelfde merk, maar dubbel omlijnd en met toevoeging van Fabricado em Macau.

Suite de quatre assiettes à décor famille verte de guerriers et d'une longue église en pleine page. Travail chinois vers 1900. Marque au verso. Trois exemplaires ont la même marque, mais à double encadrement et ajoutant "Fabricado em Macau".

Ø 26 cm

est. 100/ 120

NR. OMSCHRIJVING**8**

Een mahoniehouten psychéspiegel met onderaan een lade. XIXde eeuw.

Miroir psyché en acajou. Un tiroir vers le bas. XIXe siècle.

h: 81 cm

est. 60/ 100

9**Caucase**

Een handgeknoopt wollen karpet. Slijtage.

Carpette d'Orient en laine. Noué main, usures.

195 x 105 cm

est. 20/ 30

10

Een 18 karaats geel gouden schakelarmband.

Bracelet à maillons en or jaune 18 ct.

4,55 g

est. 80/ 120

11

Een sokkel van gesculpteerd hardhout. Zuid-oost Azië, omstreeks 1900. Letsels.

Socle en bois dur sculpté. Asie, vers 1900. Dégâts.

h: 109 cm

est. 120/ 150

12

Een bankje met koffer van gesculpteerd eikenhout.

Petit banc-coffre en noyer sculpté.

b: 52 cm

est. 50/ 80

13

Een gevarieerd lot Vlaams aardewerk. 8 stuks.

Lot varié de faïences flamandes. 8 pièces.

est. 60/ 80

14

Een fruithouten console in Louis-Philippestijl met één lade.

Console en bois fruitier de style Louis-Philippe ouvrant à un tiroir.

b: 91 cm

est. 40/ 60

NR. OMSCHRIJVING

15



Een 14 karaats geel goud hanger met een centrale turkoois, we voegen er een halssnoer aan toe.

Pendentif en or jaune 14 ct serti d'une turquoise centrale. Nous ajoutons un collier.
1,89 g est. 60/ 100

16



Een lage achthoekige piëdestal van gesculpteerd notenhout, versierd met rozetten, waaiers, palmetten en geometrische patronen.

Pièdestal octogonal bas en noyer décoré de rosaces, d'éventails, de palmettes et de figures géométriques.
H 45 cm est. 12à/ 180

17



"L'honneur". Een beeld van bruin gepatineerd kunstbrons op een deels houten sokkel.

"L'honneur". Sculpture en régule à patine brune. Socle partiellement en bois.
h: 59 cm est. 60/ 100

18



Een lot fantasiejuwelen met een groen marmeren juwelengkastje met twee kleine laden en een albasten schaalje.

Lot de bijoux de fantaisie dans un coffret à bijoux en marbre vert avec deux petits tiroirs et un petit plat en albâtre.
est. 40/ 80

19



Mappin & Webb

Een bestekkoffer van mahoniehout in Lodewijk XVI-stijl. Gemerkt. Zonder inhoud.

Ménagère en acajou de style Louis XVI. Avec marque. Sans contenu.
est. 40/ 60

20



Een 18 karaats wit gouden hanger bezet met briljanten met een gezamenlijk gewicht van $\pm 0,29$ ct.

Pendentif en or blanc 18 ct serti de brillants ayant un poids total de $\pm 0,29$ ct.
1,76 g est. 100/ 200

21



Forceval

Een lampenvoet van polychroom Spaans porselein in de vorm van een meisje met een hondje. Onderaan gemerkt.

Pied de lampe en porcelaine polychrome en forme d'une fille et son chien. Travail espagnol, marque sous la base.
h: 23 cm est. 25/ 30

NR. OMSCHRIJVING**22****Sommer & Runge, Berlin**

Een oude graanweegschaal van hout en koper. Gemerkt.

Bascule à céréales en bois et cuivre. Avec marque.

est. 50/ 8à

23

Een promotiestaander van Coca Cola in de vorm van een flessenhals. Glasvezel. Medio XXe eeuw.

Elément publicitaire de Coca Cola représentant le dessus d'une bouteille. Fibre de verre. Milieu du XXe siècle.

h: 78 cm

est. 100/ 120

24**Swatch**

Een lot van tien horloges in originele doos van de reeks "Scuba".

Lot de dix montres dans leurs boîtes d'origine de la série "Scuba".

est. 100/ 120

25

Een 18 karaats geel gouden ring.

Bague en or jaune 18 ct.

5,98 g

est. 100/ 120

26

Een mahoniehouten bijzettafeltje met één lade.

Guéridon en acajou, ouvrant à un tiroir.

est. 80/ 150

27

Een antieke vogelkooi op een metalen piëdestal.

Cage à oiseau ancienne sur piétement en métal.

h:128 cm

est. 200/ 220

28

Een lot Chinees porselein, bestaande uit een blauw en wit gedecoreerde penseelkoker, een schaalje op voet en een kopje met bronzen voet en monturen. We voegen er een schaalje van cloisonné met bronzen monturen aan toe. XIXe eeuw.

Lot de porcelaines chinoises comprenant un pot à pinceaux bleu et blanc, une coupe sur piédouche et une tasse au pied et montures en bronze. Nous ajoutons un petit plat en cloisonné aux montures en bronze. XXe siècle.

est. 30/ 40

NR. OMSCHRIJVING**29**

Een eikenhouten bijzettafeltje met een bedrukte blauw en witte tegel in het blad en in de entretoise. XIXe eeuw.

Guéridon en chêne. Tablette et entretoise avec carreau en faïence bleue et blanche. XIXe siècle.

h: 72 cm

est. 30/ 50

30**Kiros Watch**

Een 18 karaats geel gouden dameshorloge met armband van daim.

Montre de dame en or jaune 18 ct à bracelet en daim.

bruto: 7,40 g

est. 140/ 200

31

Een gedeeltelijk glasservies van kleurloos geslepen kristal, bestaande uit tien champagnecoupes, negen wijnglazen en een karaf.

Partie de service de verres en cristal taillé incolore comprenant dix coupes à champagne, neuf verres à vin et une carafe.

est. 40/ 60

32**Van Gils**

"Stilleven met kruik en rode schoentjes". Olieverf op paneel. Gesigneerd.

"Nature morte aux chaussures rouges". Huile sur panneau. Signé.

80 x 65 cm

est. 200/ 240

33

Een pendule in Lodewijk XV-stijl in Italiaanse fineer en koper.

Pendule de style Louis XV en placage et cuivre. Travail italien.

h: 58 cm

est. 180/ 220

34**Miel Walravens(?)**

"Jongetje in een interieur". Olieverf op doek. Onduidelijk gesigneerd en gedateerd 1911 (?).

"Gamin dans un intérieur". Huile sur toile. Illisiblement signée et datée 1911 (?).

30 x 23 cm

est. 200/ 300

35

Een 18 karaats wit gouden ketting met hanger in de vorm van een P bezet met briljanten met een gezamenlijk gewicht van $\pm 0,40$ ct.

Chaîne en or blanc 18 ct et son pendentif en forme de la lettre P serti de brillants ayant un poids total de $\pm 0,40$ ct.

4,68 g

est. 500/ 700

NR. OMSCHRIJVING**36**

Een metalen salontafel met meerkleurig geglaazuurde tegels in het blad. Jaren '60.

Table de salon en métal à tablette en carreaux polychromes. Années 60.

l: 125 cm

est. 30/ 50

**37**

Een gevarieerd lot meerkleurig aardewerk en porselein. O.a. gemerkt Petrus Regout, Société Céramique Maastricht, Villeroy & Boch.

Lot varié de porcelaines et de faïences. Marques Pétrus Regout, Société Céramique Maastricht, Villeroy & Boch.

est. 30/ 50

**38**

Twee dekselvazen van blauw en wit aardewerk naar Delft.

Deux vases couverts en faïence bleue et blanche à décor de Delft. Couvercles surmontés d'un chien.

h: 45 cm

est. 50/ 80

**39****Albert Caullet**

"Landschap met paard". Olieverf op paneel. Gemonogrammeerd.

"Paysage au cheval". Huile sur panneau. Monogrammé.

30 x 40 cm

est. 120/ 200

**40**

Een 8 karaats geel gouden ring bezet met diamanten met een gezamenlijk gewicht van ± 0,30 ct. We voegen er een 14 karaats wit gouden ring waarvan de steen ontbreekt aan toe.

Bague en or jaune 8 ct sertie de diamants ayant un poids total de ± 0,30 ct, ainsi qu'une bague en or blanc 14 ct dont la pierre manque.

14ct 2,68 g 8 ct 1,55 g

est. 40/ 50

**41**

Zes tinnen papborden met bisschoppelijk wapen en twee grote tinnen schotels. Gemerkt met de roos. XIXde eeuws.

Six assiettes en étain aux armes épiscopales et deux grands plats en étain. Marques à la rose. XIXe siècle.

est. 60/ 80

**42**

Een oude topografische kaart en twee gravures met betrekking tot de inquisitie van Antwerpen en het fort van Antwerpen.

Carte topographique ancienne et deux gravures concernant l'inquisition à Anvers et le fort d'Anvers.

est. 50/ 80



NR. OMSCHRIJVING

43



Een pijp van brons en gesculpteerd been in de vorm van een vis. Kameroen.

Une pipe en bronze et os sculpté en forme de poisson. Cameroun.

h: 40 cm

est. 120/ 140

44



“Het boeket”. Een zeefdruk binnen de plaat gesigneerd ‘Chagall’.

“Le bouquet”. Sérigraphie signée Chagall dans la planche.

30 x 24 cm

est. 100/ 120

45



Een 18 karaats geel gouden schakelarmband bezet met briljanten met een gezamenlijk gewicht van $\pm 0,20$ ct.

Bracelet à maillons en or jaune 18 ct serti de brillants ayant un poids total de $\pm 0,20$ ct.

16,15 g

est. 350/ 450

46



Beloutch

Een handgeknoopt Oosters karpetje. Handgeknoopt. Met certificaat.

Carpette d'Orient en laine. Nouée main. Avec certificat.

131 x 88 cm

est. 80/ 100

47



Een Naamse koffiekkan met mooi gedreven zilveren monturen. XIXe eeuw.

Cafetière en grès noir de Namur, aux montures en argent repoussé. XIXe siècle.

h: 32 cm

est. 600/ 700

48



Een kleine schildersezal in Lodewijk XV-stijl van verzilverd metaal.

Petit chevalet de style Louis XV en métal argenté.

h: 52 cm

est. 30/ 50

49



Lucas Meersman

“Jonas in de vis”. Eglomisé. Gesigneerd.

“Jonas dans la baleine”. Eglomisé. Signé.

60 x 40 cm

est. 60/ 80

NR. OMSCHRIJVING

50



Een 18 karaats geel goud ketting met hanger met een afbeelding van een bloementuil.

Chaîne en or jaune 18 ct et pendentif représentant un bouquet de fleurs.

5,72 g

est. 150/ 250

51



C. P. Goerz, Friedenau Alsace

Een klein barometertje op voet van glas en metaal. Jaren '20.

Petit baromètre sur piédouche en métal et verre; Années '20.

est. 25/ 40

52



Drie reproducties: twee Engels ruitersprenten en een hoeve van Dirk Baksteen.

Trois reproductions: deux planches à chevaux anglaises et une ferme par Dirk Baksteen.

est. 20/ 30

53



Een Afrikaans houten voorouderbeeld. Fang, Gabon.

Sculpture d'un ancêtre africain. Fang, Gabon.

h: 61 cm

est. 120/ 140

54



J. Van de Veegaete

"Zicht op het begijnhof". Pastel op papier. gesigneerd en gedateerd 1945.

"Vue du béguinage". Pastel sur papier. Signé et daté 1945.

36 x 27 cm

est. 40/ 60

55



Een 18 karaats geel gouden ring bezet met princesses en brillanten met een gezamenlijk gewicht van $\pm 0,35$ ct. en een parel.

Bague en or jaune 18 ct sertie de princesses et de brillants ayant un poids total de $\pm \pm 0,35$ ct et d'une perle centrale.

4,14 g

est. 550/ 650

56



Een kleine klapsecretaire met opzet. Onderaan twee deurtjes, een lade en een gevacheteerd klapblad, bovenaan twee gevitreerde deurtjes. Engeland, XIXe eeuw.

Petit secrétaire-bibliothèque à abattant. Le bas à deux portes, un tiroir et une tablette recouverte de vachette. Le dessus à deux portes vitrées. Angleterre, XIXe siècle.

h: 190 cm

est. 240/ 360

NR. OMSCHRIJVING**57**

Een Duitse paradebajonet met schede.

Baïonnette de parade allemande et son fourreau.

L 39

est. 90/ 110

**58**

Een kartelklok in Lodewijk XV-stijl, met de hand gedecoreerd in de geest van het Vernis Martin.

Cartel et son socle de style Louis XV, décoré à la main dans l'esprit des Vernis Martin.

h: 58 cm

est. 40/ 60

**59****Gabby De Pauw**

"Winterlandschap". Olieverf op doek. Gesigineerd.

"Paysage d'hiver". Huile sur toile. Signée.

70 x 80 cm

est. 100/ 150

**60**

Een parelsnoer met 18 karaats wit en geel gouden slot bezet met één diamant oude slijp.

Collier de perles à fermoir en or jaune et blanc 18 ct serti d'un petit diamant de taille ancienne.

est. 150/ 250

**61**

"Maria Onbevlekt Ontvangen". Beeldje van monochroom wit biscuit. Minieme restauratie aan linkerhand.

"Marie Immaculée Conception". Statuette en biscuit monochrome blanc. Minimale restauration à la main gauche.

H 40 cm

est. 40/ 60

**62****Henri Geertsens**

"De rede van Antwerpen". Ets. Gesigineerd, genummerd 27/50 en gedateerd 1937 buiten de plaat.

"La Rade d'Anvers". Eau-forte. Signée, numérotée 27/50 et datée 1937 hors planche.

38 x 82 cm

est. 80/ 120

**63**

Een zeshoekige Chinese balustervaa van meerkleurig porselein, gedecoreerd met kostbaarheden in reliëf. Eerste helft XXe eeuw.

Vase hexagonal en porcelaine polychrome de Chine; Décor des antiquités en relief. Première moitié du XXe siècle.

est. 60/ 100



NR. OMSCHRIJVING

64



Herman Standaert

"Dreef". Pastelkrijt op papier. Gesigneerd en gedateerd 1978.

"Le chemin dans le bois". Pastel sur papier. Signé et datée 1978.

46 x 33 cm

est. 40/ 60

65



Een art deco 18 karaats geel gouden ring bezet met diamant oude slijp met een gezamenlijk gewicht van $\pm 0,20$ ct. We voegen er een trouwring aan toe.

Bague art déco en or jaune 18 ct sertie de diamants de taille ancienne ayant un poids total de $\pm 0,20$ ct. Nous ajoutons une alliance en or jaune.

9,11g

est. 250/ 350

66



Een eikenhouten hoekkast met twee gebogen deuren. XIXe eeuw.

Encoignure en chêne ouvrant à deux portes en quart de cercle. XIXe siècle.

b: 90 cm

est. 200/ 240

67



Een vaas van meerkleurig majolica, versierd met saterkopjes en een scène met Aeolus in het decor.

Vase en majolique polychrome à décor de personnages et de têtes de satyres.

h: 45 cm

est. 80/ 120

68



Een terrine van verzilverd tin, bovenaan versierd met een granaatappel.

Terrine en étain argenté, fretel en forme de pomme de grenat.

h: 27 cm

est. 30/ 50

69



Jan Lauwerys

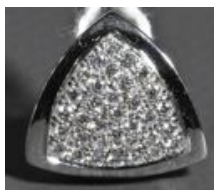
"Minimalistische vlakkencompositie". Olieverf op doek. gesigneerd en gedateerd 1969.

"Composition minimaliste". Huile sur toile. Signée et datée 1969.

58 x 48 cm

est. 80/ 120

70



Een 18 karaats wit gouden hanger bezet met briljanten met een gezamenlijk gewicht van $\pm 0,60$ ct.

Pendentif triangulaire en or blanc 18 ct serti de brillants ayant un poids total de $\pm 0,60$ ct.

5,90 g

est. 500/ 700

NR. OMSCHRIJVING**71**

Een dekselpotje van kleurloos geslepen kristal met een sterlingzilveren deksel met een afbeelding van een vrouw tussen bloemen in reliëf.

Pot couvert en cristal taillé incolore à couvercle en argent sterling repoussé à décor d'une jeune femme entourée de fleurs.

h: 8 cm

est. 40/ 50

72**Jozef De Ridder**

“Ploeg met paarden”. Olieverf op doek. Gesigneerd en gedateerd 1952.

“Chevaux de trait devant une charrue”. Huile sur toile. Signée et datée 1952.

60 x 101 cm

est. 80/ 120

73

“Infinity”. Een modernistisch sculptuur van kunststof op zwart marmeren sokkel.

“Infinity”. Sculpture moderniste en polyester blanc sur socle en marbre noir.

H 60 cm

est. 100/ 150

74**Marcel Veldeman**

“Veenlandschap”. Olieverf op doek. Gesigneerd.

“Paysage des Fagnes”. Huile sur toile. Signée.

50 x 60 cm

est. 60/ 100

75

Een 18 karaats wit gouden ring bezet met briljanten met een gezamenlijk gewicht van ± 0,24 ct.

Bague en or blanc 18 ct sertie de brillants ayant un poids total de ± 0,24 ct.

6,88 g

est. 300/ 500

76**Mori Bokhara**

Een Oosters wollen tapijt. Handgeknoopt.

Tapis d'Orient en laine. Noué main.

277 x 187 cm

est. 40/ 60

77

Paar glazen vazen met polychroom decor. Omstreeks 1900.

Paire de vases en opaline à décor polychrome de femmes entourées de branches. Vers 1900.

est. 30/ 50

NR. OMSCHRIJVING

78



Twee Chinese mannen op ezels. Cloisonné op brons. Omstreeks 1900.

Deux hommes chinois assis sur des ânes. Cloisonné et bronze. Vers 1900.

h: 37 & 40 cm

est. 200/ 300

79



“Landschap met hooimijten en windmolen”. Olieverf op paneel. Onleesbaar gesigneerd.

“Paysage aux meules de foin et au moulin”. Huile sur panneau. Illisiblement signé.

31 x 39 cm

est. 40/ 60

80



Een lot van drie halfedelstenen waaronder citrine, amethyst en aquamarijn. En twee briljantjes.

Lot de trois pierres semi-précieuses dont citrine, améthyste et aigue-marine. Et deux petits brillants.

est. 250/ 450

81



Val St. Lambert

Een karaf van geslepen kleurloos kristal. Gemerkt met label. Art deco model.

Carafe art déco en cristal taillé incolore. Marque avec étiquette.

est. 60/ 100

82



Betigny

“Stilleven met fruit en groenten”. Olieverf op doek. Gesigneerd.

“Nature morte aux fruits et légumes”. Huile sur toile. Signée.

60 x 80 cm

est. 300/ 500

83



Twee kalebasvazen en een gemberpot van cloisonné op geel koper. De eerste twee op bruine fond, de laatste op groene fond en allen op houten sokkels.

Deux vases de forme calebasse et un pot à gingembre en cloisonné sur laiton. Les premiers à fond brun, le dernier à fond vert. Avec leurs socles en bois.

est. 70/ 110

84



“Duinenzicht”. Pastel op papier. Onduidelijk gesigneerd en gedateerd 1959.

“Vue des dunes”. Pastel sur papier. Illisiblement signé et daté 1959.

50 x 60 cm

est. 60/ 80

NR. OMSCHRIJVING**85**

Een 18 karaats wit gouden ring bezet met briljanten met een gezamenlijk gewicht van $\pm 0,18$ ct.

Bague en or blanc 18 ct sertie de brillants ayant un poids total de $\pm 0,18$ ct.

5,92 g

est. 250/ 350

86**Besarabe**

Een handgeknoopt Oosters wollen karpetje. Met certificaat.

Carpette d'Orient en laine. Noué main. Avec certificat.

138 x 81 cm

est. 30/ 50

87

Twee boekensteunen van albast en zwart marmer, versierd met twee doggen.

Deux serre-livres en albâtre et marbre noir décoré de deux danois.

h: 15 cm

est. 60/ 80

88**Lalique**

Drie glazen parfumesjes in originele verpakking.

Trois petits flacons à parfum dans l'étui d'origine.

est. 70/ 110

89**Marcel Veldeman**

"Damesportret". Gouache op board. Gesigneerd.

"Portrait de dame". Gouache sur carton. Signée.

48 x 38 cm

est. 30/ 50

90

Een 18 karaats wit gouden hanger in de vorm van een ster bezet met briljanten met een gezamenlijk gewicht van $\pm 0,50$ ct.

Pendentif en or blanc 18 ct de forme étoile serti de brillants ayant un poids total de $\pm 0,50$ ct.

2,27 g

est. 200/ 400

91

Twee kleine vaasjes van geslepen kristal, het eerste blauw en het tweede rood gekleurd in de massa.

Deux petits vases cornets en cristal taillé, l'un bleu, l'autre rouge dans la masse.

h: 21 & 20 cm

est. 20/ 40

NR. OMSCHRIJVING

92



Fritz Janssens

“Heidelandschap”. Olieverf op paneel. Gesigneerd en gedateerd Calmpthout 1897.

“Paysage de bruyère”. Huile sur panneau. Signé et daté Calmpthout 1897.

36 x 26 cm

est. 60/ 100

93



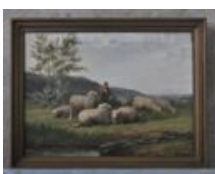
“Jonge fluitspeler bij een zuil”. Een groepje van polychroom aardewerk. Onderaan gemerkt en genummerd.

“Jeune flûtiste à côté d’une colonne”. Groupe en faïence polychrome. Marque et numéro sous la base.

h: 33 cm

est. 80/ 120

94



Jef Louis Van Leemputten

“Schaapherder met zijn kudde”. Olieverf op doek. Gesigneerd. Doek opnieuw op te spannen.

“Berger et son troupeau”. Huile sur toile. Signée. Toile à serrer.

37 x 49 cm

est. 200/ 300

95



Een paar 18 karaats wit gouden oorbellen, bezet met diamanten met een gezamenlijk gewicht van ± 0,60 ct. Met originele doos.

Paire de boucles d’oreilles en or blanc 18 ct serties de diamants ayant un poids total de ± 0,60 ct. Dans la boîte d’origine.

2,75 g

est. 650/ 850

96



Mori

Een handgeknoopt wollen tapijt. Pakistan. Met certificaat.

Carpette d’Orient en laine. Noué main. Avec certificat.

154 x 93 cm

est. 20/ 30

97



Een Maltees vaasje van geïriseerd glaspasta, Model “Phoenician”.

Petit vase sphérique en verre irisant, modèle Phoenician. Travail de Malte.

h: 14 cm

est. 40/ 60

98



Een lot Afrikaanse wapens, bestaande uit twee smalle en twee dikke trumbashmessen, een ikulames en een gesmede geldwaarde. Congo.

Lot d’armes blanches africaines dont deux larges et deux étroits couteaux Trumbache, un couteau Ikula et une pièce d’argent forgé. Congo.

est. 120/ 200

NR. OMSCHRIJVING

99



Leo Jordaens

"Hoevelandschap". Olieverf op paneel. Gesigneerd.

"Paysage à la ferme". Huile sur panneau. Signé.
43 x 38 cm

est. 30/ 50

100



Een art deco platina dameshorloge bezet met diamanten met een gezamenlijk gewicht van $\pm 0,40$ ct.

Montre de dame art déco en platine sertie de diamants ayant un poids total de $\pm 0,40$ ct.
bruto: 13,10 g

est. 300/ 400

101



Leica

Een oude fotocamera in etui.

Ancienne caméra à photographie dans son étui en cuir brun.

est. 40/ 60

102



Joseph Gindra

"De houtsprokkelaarster". Olieverf op doek. Gesigneerd. XIXe eeuw. Klein letsel.

"La ramasseuse de bois mort". Huile sur toile. Signée. XIXe siècle. Petit dégât.
57 x 39 cm

est. 250/ 350

103



Charles Catteau

Bolle vaas van polychroom aardewerk met decor van gestileerde vogels. Onderaan gemerkt en gesigneerd. Boch La Louvière. Atelier de Fantaisie. Model 900 Decor D945 uit 1922.

Vase sphérique en faïence polychrome à décor d'oiseaux stylisés. Marque et signature sous la base. Boch La Louvière, Atelier de Fantaisie. Modèle 900, décor D945 de 1922.
H. 15,5 cm

est. 500/ 600

104



Steenstra

"Zeezicht met schepen". Olieverf op doek. Gesigneerd en gedateerd 1943.

"Marine aux bateaux de pêche". Huile sur toile. Signée et datée 1943.
65 x 80 cm

est. 80/ 120

105



Een 18 karaats wit gouden art deco ring bezet met briljanten met een gezamenlijk gewicht van $\pm 0,50$ ct.

Bague art déco en or blanc 18 ct sertie de brillants ayant un poids total de $\pm 0,50$ ct.
8,83 g

est. 700/ 900

NR. OMSCHRIJVING

106



Een eikenhouten buffetkast met opzet. Onderaan drie laden en twee paneeldeuren en bovenaan eveneens twee paneeldeuren. Einde XIXde eeuw.

Buffet à deux corps en chêne. Le bas à trois tiroirs et deux portes, le haut à deux portes. Fin du XIXe siècle.

est. 400/ 500

107

Val St. Lambert

Een grote schotel van groen kristal. Gemerkt met label.



Grand plat en cristal vert. Marque avec étiquette.

est. 30/ 40

108

Drie Chinese snuffbottles, waarvan één van gesculpteerd ivoor, één van been en één van albast



Trois flacons à parfum chinois dont un en ivoire sculpté, un en os et un en albâtre. h: 7,5 cm

est. 75/ 100

109

Jef Louis Van Leemputten

Twee neerhofscènes met kippen. Olieverf op doek. Gesigneerd. Kleine schade aan één van de twee en de doeken opnieuw op te spannen.



Deux scènes de basse cour aux poules. Huile sur toile. Signées. Petit dégâts à l'une des deux. Toiles à resserrer.

23 x 34 cm

est. 200/ 300

110



Een 18 karaats wit gouden ketting met hanger in de vorm van een N bezet met briljanten met een gezamenlijk gewicht van $\pm 0,80$ ct.

Chaîne en or blanc 18 ct et son pendentif en forme de la lettre N serti de brillants ayant un poids total de $\pm 0,80$ ct.

5,70 g

est. 500/ 700

111

Dinky Supertoys

"Bedford" met "Pullmoretrailer" No. 982 & "Fire Engine" No. 955. Twee speelgoedauto's. Gemerkt.



"Bedford" avec "Pullmoretrailer". N° 982 et "Fire Engine". N° 955. Deux voitures miniatures. Marque sous la base.

est. 40/ 60

112

Twee merkwaardige bordjes van Imariporselein. XIXe eeuw.



Deux assiettes remarquables en porcelaine d'Imari. XIXe siècle.

est. 35/ 50

NR. OMSCHRIJVING

113



Een briefopener met een beeldje van een hond en een asbak in de vorm van een stoomschip. Verzilverd metaal.

Un ouvre lettre décoré d'une statuette d'un chien et un cendrier en forme de paquebot. Métal argenté.

est. 40/ 60

114



Van Hoof

"Villa in het groen". Ets. Gesigineerd, genummerd 21/35 en gedateerd '74 buiten de plaat.

"Villa dans un parc". Eau-forte, numérotée 21/35 et datée '74 hors planche.

39,5 x 48,5 cm

est. 20/ 30

115



Een 18 karaats wit gouden ring bezet met briljanten met een gezamenlijk gewicht van \pm 0,75 ct.

Bague en or blanc 18 ct sertie de brillants ayant un poids total de \pm 0,75 ct.

10,79 g

est. 400/ 600

116



Twee Oosterse Mori Bokhara lopers. Handgeknoopt. Met certificaten.

Deux couloirs d'Orient en laine. Noués main. Avec certificats.

78 x 248 & 177 x 69 cm

est. 40/ 50

117



A. Walter, Nancy

Een zeshoekig schaalje van groen glaspasta met organische vormen op de hoeken en versierd met een libel. Ontwerp van Henri Bergé voor A. Walter, Nancy. gesigineerd en gemerkt. Begin XXe eeuw.

Petit vide poche hexagonal en pâte de verre vert, coins organiques et décor d'une libellule. Conception Henri Bergé, marque Amalric Walter, Nancy. Début du XXe siècle.

Ø: 20 cm

est. 300/ 400

118



Twee Cantonvaasjes van polychroom porselein. XIXe eeuw. Eén haarscheurtje in de rand.

Deux petit vases balustres en porcelaine polychrome de Canton. XIXe siècle. Un cheveux.

h: 24 cm

est. 80/ 120

119



J. De Belder

"Rode rozen". Olieverf op doek Gesigineerd.

"Roses rouges". Huile sur toile. Signée.

50 x 39 cm

est. 100/ 120

NR. OMSCHRIJVING

120



Een halssnoer met zeven rijen parels met magneetslot.

Collier à sept rangés de perles et à fermoir magnétique.

est. 550/ 750

121



"Wandeling met doggen". Een zamakken groepje op onyxen sokkel. Omstreeks 1930. Letsel aan het hoofd.

"Promenade aux danois". Groupe en régule sur socle en onyx. Vers 1930. Petit dégât à la tête.

B 57 cm

est. 120/ 160

122



Barette (?)

"Straatzicht". Olieverf op doek. Gesigneerd.

"Maisons à la campagne". Huile sur toile. Signée.

40 x 50 cm

est. 50/ 70

123



Een Amerikaans officiersuniform.

Uniforme d'officier américain.

est. 60/ 100

124



Carola Van den Wijngaert

"Flexmatic". Olieverf op doek. Op de verso gesigneerd en gedateerd 1989.

"Flexmatic". Huile sur toile. Signée au verso et datée 1989.

80 x 80 cm

est. 120/ 200

125



Een 18 karaats wit gouden ring bezet met diamanten met een gezamenlijk gewicht van $\pm 0,60$ ct. en saffieren en een aquamarijn samen $\pm 5,00$ ct.

Bague en or blanc 18 en forme de fleur sertie de diamants ayant un poids total de $\pm 0,60$ ct et de saphirs et une aigue-marine pesant $\pm 5,00$ ct en total.

17,50 g

est. 2200/ 2400

126



A. Lambert de Valenciennes

Een oude tikklok met een geëmailleerde wijzerplaat met romeinse cijfers.

Ancienne machine de pointage à cadran émaillé et aux chiffres romains.

est. 60/ 100

NR. OMSCHRIJVING

127



Antoon Amorgasti

“Neushoorn”. Bronzen beeldje. Gesigneerd.

“Rhinocéros”. Statuette en bronze. Signée.

est. 200/ 300

128



Kalliope

Een oude muziekdoos van notenhout met mahoniehoutfineer. In werkende staat en compleet met zestien muziekplaten. Begin XXe eeuw.

Ancienne boîte à musique en noyer et acajou. En état de marche et complète avec seize disques en métal. Début du XXe siècle.

est. 350/ 450

129



Belle

“Jachthonden”, Olieverf op doek. Gesigneerd. Omstreeks 1900.

“Deux chiens de chasse”. Huile sur toile. Signée. Vers 1900.

30 x 39 cm

est. 100/ 120

130



Een paar 18 karaats wit gouden oorbellen bezet met briljanten met een gezamenlijk gewicht van ± 1,30 ct.

Paire de boucles d'oreilles en or blanc 18 ct serties de brillants ayant un pois total de ± 1,30 ct.

6,44 g

est. 1350/ 1450

131



Een wandmasker van het hoofd van een Guanyin van gepolychromeerd hout .

Masque représentant Guanyin en bois polychrome.

est. 80/ 120

132



L. Vrancken

“Winterlandschap te Moortzele”. Olieverf op doek. Gesigneerd.

“Paysage d'hiver à Moortzele”. Huile sur toile. Signée.

37 x 45 cm

est. 40/ 60

133



“Moeder en kind”. Een miniatuurtje in een gesculpteerd houten schrijntje. Olieverf op ivoor. XIXe eeuw.

“Mère et en enfant”. Miniature dans un écrin en bois sculpté. Huile sur ivoire. XIXe siècle.

l: 34 cm

est. 120/ 200

NR. OMSCHRIJVING

134



“Keizerin Jung Chang, genaamd Cixi (1835-1908)”. Gouache op papier. Bovenaan de achterzijde gemerkt in Chinese tekens.

“Impératrice Yung Chang, surnommée Cixi (1835-1908)”. Gouache sur papier. Signes chinois au verso.

H. 257 cm

est. 500/ 800

135



Een 18 karaats wit gouden hanger in de vorm van een ster bezet met briljanten met een gezamenlijk gewicht van $\pm 0,20$ ct.

Pendentif en or blanc 18 ct en forme d'étoile serti de brillants ayant un poids total de $\pm 0,20$ ct.

2,63 g

est. 100/ 200

136



Een Luiks tweedeursbuffet van gesculpteerd eikenhout met twee laden in de bovengordel. XIXe eeuw.

Buffet à deux portes et à deux tiroirs en ceinture en chêne sculpté. Liège, XIXe siècle.

127 x 140 x 55 cm

est. 800/ 1200

137



“Oehoe”. Een uil van polychroom aardewerk. Italiaans werk.

“Hibou”. Statuette en faïence polychrome. Travail italien.

h: 59 cm

est. 100/ 150

138



Een badkraan van verguld brons, versierd met barokke dolfijnen. Einde XIXe eeuw.

Robinet de bain ancien décoré de dauphins. Fin du XIXe siècle.

est. 60/ 100

139



Willem Van den Bruel

“Zicht op de abdij te Grimbergen”. Olieverf op doek. Gesigneerd.

“Vue de l'Abbaye de Grimbergen”. Huile sur toile. Signée.

70 x 50 cm

est. 100/ 150

140



Een 18 karaats wit en geel gouden ring bezet met briljanten met een gezamenlijk gewicht van $\pm 0,32$ ct.

bague en or blanc et jaune 18 ct sertie de brillants ayant un poids total de $\pm 0,32$ ct.

11,07 g

est. 500/ 600

NR. OMSCHRIJVING

141



Een kom van Canton porselein met decor van personages, bloemen en vlinders. XIXde eeuw.

Grande coupe en porcelaine de Canton décorée de personnages, de fleurs et de papillons. XIXe siècle.

Ø 30 cm

est. 1500/ 2000

142



Marcel Rossie

“Lentegroen”. Olieverf op doek. Gesigineerd en gedateerd 1974.

“Vert de printemps”. Huile sur toile. Signée et datée 1974.

80 x 100 cm

est. 50/ 80

143



Groepje van terracotta van twee Spaanse struikrovers. XIXde eeuw. Letsels aan handen en wapens.

Petit groupe en terre cuite représentant deux bandits espagnols. XIXe siècle. Dégâts aux mains et aux armes.

est. 40/ 60

144



Paula Verbercxman(?)

“Stilleven met speelgoed”. Olieverf op doek. Gesigineerd.

“Nature morte aux jouets”. Huile sur toile. Signée.

38 x 48 cm

est. 50/ 80

145



Een halssnoer van barokparels met een 18 karaats geel gouden slot.

Collier de perles baroques à fermoir en or jaune 18 ct.

est. 800/ 1000

146



Een rond eikenhouten bijzettafeltje op driepoot. XIXe eeuw.

Guéridon rond en chêne. Sur tripode. XIXe siècle.

Ø: 60 cm

est. 80/ 120

147



Een lot verguld brons, bestaande uit een barokke dolfin, een stier en een vide-poeche in de vorm van een blad met een engeltje.

Lot de bronzes dorés dont un dauphin baroque, un taureau et un vide poche en forme d'une feuille surmontée d'un angelot.

est. 50/ 80

NR. OMSCHRIJVING

148



Gesculpteerde amethisten vaas met deksel in de vorm van bloemen en vogels op een rotspartij. Met houten sokkel. Chinees werk.

Vase en améthyste sculpté au couvercle en forme de fleurs et d'oiseaux sur un rocher. Travail chinois. Sur socle en bois.

H. 29 cm

est. 100/ 120

149



Julien Célos

“Dorpszicht”. Olieverf op doek. Gesigneerd.

“Vue de Village”. Huile sur toile. Signée.

64 x 54 cm

est. 280/ 320

150



Een 18 karaats wit en geel gouden slavenarmband bezet met briljanten met een gezamenlijk gewicht van $\pm 0,72$ ct.

Bracelet d'esclave en or blanc et jaune 18 ct serti de brillants ayant un poids total de $\pm 0,72$ ct.

52,24 g

est. 1900/ 2200

151



Danseresje van messing op marmeren voetstuk, art deco-stijl. Midden XXste eeuw.

Danseuse art déco en laiton sur socle en marbre. Milieu du XXe siècle.

H. 33 cm

est. 80/ 100

152



“Hollands havenzicht”. Olieverf op paneel. Haagse school. Draagt handtekening.

“Port zélandais”. Huile sur panneau. Port une signature.

56 x 48 cm

est. 80/ 120

153



Een gevarieerd lot gekleurd en kleurloos kristal. O.a. gemerkt Val St. Lambert.

Lot varié de cristaux dont pièces à la marque de Val Saint-Lambert.

est. 80/ 120

154



Urbain Gerlo

“Winters weidezicht”. Olieverf op doek. Gesigneerd.

“Paysage de campagne en hiver”. Huile sur toile. Signée.

70 x 90 cm

est. 100/ 150

NR. OMSCHRIJVING

155



Een 18 karaats wit en geel gouden ring bezet met diamanten met een gezamenlijk gewicht van $\pm 1,50$ ct.

Bague en or blanc et jaune 18 ct sertie de diamants ayant un poids total de $\pm 1,50$ ct.
12,30 g est. 2300/ 2500

156



Een handgeknoopt Indisch tapijt van wol. Gesigeneerd.

Tapis d'Orient en laine. Noué main.
245 x 173 cm

est. 80/ 120

157



Gustave Van Vaerenbergh

Een meisjesbuste van bronskleurige galvanoplastie.

Buste de jeune femme en galvanoplastie à patine bronze.
h: 17 cm

est. 80/ 120

158



"De overeenkomst". Olieverf op koper.

"La bonne affaire". Huile sur cuivre.
25 x 21 cm

est. 200/ 300

159



"Berglandschap met hoeve". Olieverf op doek. Onduidelijk gesigeneerd en gedateerd 1930.

"Ferme au pied de la montagne". Huile sur toile. Illisiblement signée et daté 1930.
63 x 76 cm est. 120/ 180

160



Een 18 karaats geel gouden schakelketting met hanger bezet met een aquamarijn van ± 12 ct.

Chaîne à maillons en or jaune 18 ct sertie d'une aigue-marine de ± 12 ct.
bruto: 28,70 g est. 900/ 1000

161



Een lot verguld brons, bestaande uit twee deurklinken, en een derde kleine deurklink in de vorm van een handje, twee deurornamenten met leeuwenkoppen en vier bronzen sierstukken.

Lot de bronzes dorés comprenant deux poignées de portes et une troisième poignée en forme de main, deux ornements de portes aux têtes de lion et quatre pièces décoratives en bronze.
h: 25 cm est. 100/ 120

NR. OMSCHRIJVING

162



Henri Rowet

"Winter". Olieverf op doek. Gesigneerd.

"Hiver". Huile sur toile. Signée.

60 x 50 cm

est. 80/ 120

163



Gesculpteerde jaden schaal in de vorm van een formatie bloeiende waterplanten. Met houten sokkel. Chinees werk.

Coupe en jade sculpté en forme d'une formation de plantes aquatiques. Travail chinois. Sur socle en bois.

H. 30 cm

est. 200/ 240

164



Gustave De Keukelaere

"De vioolbouwer". Olieverf op doek. Gesigneerd.

"Maître et violon". Huile sur toile. Signée.

67 x 54 cm

est. 200/ 240

165



Een 18 karaats wit en geel gouden ring bezet met diamanten princess cut met een gezamenlijk gewicht van $\pm 1,86$ ct.

Bague en or blanc et jaune 18 ct sertie de diamants taillés en princesse ayant un poids total de $\pm 1,86$ ct.

12,60 g

est. 2000/ 2500

166



Een gedeeltelijke beukenhouten eetkamer, bestaande uit een tafel met zes rieten stoelen en een sideboard.

Garniture de salle à manger comprenant une table rectangulaire et un dressoir en hêtre et six chaises en osier.

est. 120/ 200

167



Een gevarieerd lot zilver, bestaande uit o.a. fotolijstjes, gedreven reliëfplaatjes, lepeltjes, ... Twee gehaltes.

Lot d'argent varié comprenant des cadres à photographies, des plaques repoussées, des cuillères etc. Deux tîtres.

est. 100/ 150

168



Sluipende leeuw. Ivoren beeldje op bijpassende houten sokkel. Chinees werk, begin XXste eeuw. Klein letsel aan oor.

"Lion attaquant". Statuette en ivoire sur son socle en bois. Travail chinois, vers 1900. Petit dégât à une oreille.

est. 150/ 200

NR. OMSCHRIJVING

169



"Bloemenvaas". Een hout- of lino-snede. Gemonogrammeerd I. H. en gedateerd 1936 binnen de plaat. Onduidelijk gesigneerd buiten de plaat.

"Vase aux fleurs". Gravure sur bois et lino. Monogramme I.H. et daté 1936 dans la planche. Illisiblement signée hors planche.

35,5 x 15 cm

est. 40/ 60

170



Een 18 karaats wit en geel gouden hanger bezet met briljanten met een gezamenlijk gewicht van $\pm 0,60$ ct.

Pendentif en or blanc et jaune 18 ct serti de brillants ayant un poids total de $\pm 0,60$ ct.

6,17 g

est. 600/ 800

171



"Jonge dame met hond". Een groep van zamak en celluloid op een sokkel van albast en marmer. Gesigneerd 'Cipriani'. Schade aan het hoofdje. Periode Art deco.

"Jeune femme assise et son chien". Groupe art déco en régule et celluloid sur socle en albâtre et marbre. Signé "Cipriani". Petit dégât à la tête.

l: 65 cm

est. 100/ 120

172



Henri Rowet

"Kerstmis te Stavele". Olieverf op doek. Gesigneerd.

"Noel à Stavele". Huile sur toile. Signée.

50 x 60 cm

est. 80/ 120

173



Twaalf figuurtjes van kunststof uit de strips van 'Suske & Wiske'.

Douze personnages des bandes dessinées Bob et Bobette en plastique.

est. 60/ 100

174



D. Van Raemdonck

"Boot aan de kade". Olieverf op paneel. Gesigneerd.

"Bateau à la rade". Huile sur panneau. Signé.

50 x 60 cm

est. 100/ 120

175



Een 18 karaats wit gouden ring bezet met diamanten met een gezamenlijk gewicht van $\pm 0,40$ ct. en een Zwitserse topaas van $\pm 10,20$ ct.

Bague en or blanc 18 ct sertie de diamants ayant un poids total de $\pm 0,40$ ct et d'un topaze suisse de $\pm 10,20$ ct.

9,40 g

est. 2000/ 2200

NR. OMSCHRIJVING

176

Meshed

Een handgeknoopt Perzisch tapijt van wol.



Tapis persan en laine. Noué main.
345 x 226 cm

est. 100/ 150

177

Vier wijzen. Kleine ivoorsculpturen. China, eerste helft XXste eeuw. Evenals twee netsukés gemonteerd als hanger met verguld metaal. China, eerste helft XXste eeuw. En een olifantje, 8 messenleggers en een armbandje. Afrika, eerste helft XXste eeuw.



Quatre sages chinois en ivoire. Ainsi que deux netsukés chinois montés en pendentifs et un petit éléphant, 8 porte-couteaux et un bracelet africains. Première moitié du XXe siècle.

est. 80/ 120

178

Een lotje van vier netsuke's van gesculpteerd ivoor.



Petit lot de quatre netsukés en ivoire sculpté.
h: 6 cm

est. 100/ 150

179

I. Meyers

"De waterkant". Olieverf op doek. Gesigneerd links onderaan.



"Au bord de l'eau". Huile sur toile. Signée en bas à gauche.
30 x 50 cm

est. 300/ 500

180

Een 18 karaats grijs kleurige gouden ring bezet met diamanten met een gezamenlijk gewicht van $\pm 0,50$ ct. en een aquamarijn van $\pm 1,40$ ct.



Bague en or gris 18 ct sertie de diamants ayant un poids total de $\pm 0,50$ ct et d'une aigue-marine de $\pm 1,40$ ct.
4 g

est. 1800/ 2000

181

Een Victoriaanse kolenbak van mahoniehout en versierd met sober inlegwerk.



Bac à charbon en acajou incrusté de différentes sortes de bois. Angleterre, époque Victoria.

est. 100/ 120

182

W. Welter

"Koeien in de wei". Olieverf op doek. Gesigneerd.



"Vaches dans le pré". Huile sur toile. Signée.
40 x 50 cml

est. 120/ 200

NR. OMSCHRIJVING

183



“Eenden”. Twee beeldjes van meerkleurig porselein. Chinees werk.

“Canards”. Deux statuettes en porcelaine polychrome. Travail chinois.

H 25 cm

est. 100/ 120

184



Henri Rowet

“Vechtende hanen”. Olieverf op doek. Gesigneerd.

“Combat de coqs”. Huile sur toile. Signée.

50 x 40 cm

est. 80/ 120

185



Een 18 karaats wit gouden ring bezet met briljanten met een gezamenlijk gewicht van \pm 0,60 ct.

Bague en or blanc 18 ct sertie de brillants ayant un poids total de \pm 0,60 ct.

4,25 g

est. 1200/ 1400

186



Een handgeknoopt wollen tapijt. Perzië.

Tapis persan en laine. Noué main.

350 x 248 cm

est. 200/ 300

187



Hsinga

Een trompet van verkoperd metaal met parelmoeren toetsen. Mondstuk ontbreekt. Chinees werk.

Trompette en métal cuivré aux boutons en nacre. Embouchure manque. Travail chinois.

est. 40/ 60

188



Twee verschillende kruiken van meerkleurig Vlaams aardewerk.

Deux vases divers en faïence flamande polychrome.

h: 28 & 45 cm

est. 40/ 60

189



“Zicht op de Leie”. Een lithografie naar een werk van Saverys. Gedrukt door of bij de Antwerpse kunstvereniging “Als Ick Kan”.

“Vue de la Lys”. Litho d’après l’oeuvre d’Albert Saverys. Avec poinçon sèche d’Als Ick Kan.

32 x 41,5 cm

est. 150/ 200

NR. OMSCHRIJVING

190



Een 18 karaats wit gouden hanger bezet met briljanten met een gezamenlijk gewicht van $\pm 1,08$ ct.

Pendentif en or blanc 18 ct serti de brillants ayant un poids total de $\pm 1,08$ ct.

5,66 g

est. 600/ 800

191



Een ontwerpstudie van terracotta. Gemonogrammeerd J.V. en gedateerd '33.

Modèle d'une sculpture en terre cuite. Monogrammé J.V. et daté '33.

b: 38 cm

est. 100/ 120

192



Paule Nolens

"Keukenstilleven". Olieverf op doek. Gesigneerd.

"Le petit déjeuner". Huile sur toile. Signée.

90 x 70 cm

est. 1000/ 1200

193



F. Everaerts

"Kind". Buste van terracotta. Gesigneerd.

"Enfant". Buste en terre cuite. Signé.

H 39 cm

est. 60/ 80

194



Henri De Budt

"Neerhof". Olieverf op doek. Gesigneerd.

"Basse cour". Huile sur toile. Signée.

80 x 100 cm

est. 100/ 120

195



Een 18 karaats wit gouden ring bezet met briljanten met een gezamenlijk gewicht van $\pm 1,05$ ct.

Bague en or blanc 18 ct sertie de brillants ayant un poids total de $\pm 1,05$ ct.

13,58 g

est. 800/ 1000

196



Een eikenhouten gatelegtafel. XIXe eeuw.

Table gateleg en chêne. XIXe siècle.

l: 162 cm

est. 200/ 300

NR. OMSCHRIJVING

197



Praalschip met talrijke kleine personages. Ivoorsculptuur met passend houten sokkeltje. Begin XXste eeuw. Een vlaggenmastje te herstellen.

Bateau d'apparat aux nombreux personnages. Sculpture en ivoire sur socle en bois. Début du XXe siècle. Un drapeau à réparer.

est. 200/ 260

198



Drie clowns van meerkleurig Murano glas.

Trois clowns en verre de Murano polychrome.

est. 50/ 80

199



L. Francois

"Gewonde soldaten". Olieverf op paneel. Naar een werk van Leroux. Gesigneerd. XIXe eeuw.

"L'hospice des blessés de guerre". Huile sur panneau. D'après un oeuvre de Leroux. Signé. XIXe siècle.

20 x 27 cm

est. 120/ 180

200



Een 18 karaats wit gouden schakelarmband bezet met briljanten met even gezamenlijk gewicht van $\pm 4,00$ ct.

Bracelet à maillons en or blanc 18 ct serti de brillants ayant un poids total de $\pm 4,00$ ct. 52,24 g

est. 2000/ 2300

201



Adolphe Itasse

"L'Amour Vainquer". Een groep van gepatineerd brons op een rood marmeren voetstuk. Naar een werk van William Bouguereau. Gesigneerd. XIXe eeuw. Pijl in linkerhand ontbreekt.

"L'Amour Vainqueur". Groupe en bronze à patine brune sur socle en marbre rouge. D'après un oeuvre de William Bougeureau. Signé. XIXe siècle. Une flèche manque. h: 60 cm

est. 800/ 1200

202



"De koeienhoedster". Olieverf op doek. Onleesbaar gesigneerd en gedateerd 1914.

"La paysanne et ses vaches". Huile sur toile. Illisiblement signée et datée 1914. 50 x 61 cm

est. 200/ 300

203



P.J. Mène

"De bok". Een beeldje van donker gepatineerd brons. Gesigneerd en gedateerd 1848(?)

"Le Bouc". Statuette en bronze à patine foncée. Signée et datée 1848 (?). h: 22 cm

est. 200/ 300

NR. OMSCHRIJVING

204



Victor Anthonis

“Het gebed”. Olieverf op paneel. Gesigneerd.

“La prière”. Huile sur panneau. Signé.

33 x 24 cm

est. 200/ 300

205



Een 18 karaats wit gouden ring bezet met drie kleuren diamanten met een gezamenlijk gewicht van ± 1,20 ct.

Bague en or blanc 18 ct sertie de trois couleurs de diamants ayant un poids total de ± 1,20 ct.

7,90 g

est. 2400/ 2600

206



Een tweeledige tinkast van gesculpteerd eikenhout met onderaan twee paneeldeuren en drie laden in de gordel. Begin XIXe eeuw.

Vaisselle à deux corps en chêne sculpté, le bas à deux portes pleines et à trois tiroirs en ceinture. Début du XIXe siècle.

est. 300/ 400

207



Een grafbewaker van terracotta. Dakakari, Nigeria.

Gardien de tombe en terre cuite. Dakakari, Nigeria.

h: 56 cm

est. 550/ 650

208



Jef Lambeaux

“Jonge vrouw met twee saters”. Groep van donker gepatineerd brons. Gesigneerd.

“Jeune femme et deux satyres”. Groupe en bronze à patine foncée. Signé.

H 54 cm

est. 1000/ 1200

209



Corneille

“L’amour en été”. Een litho op groot formaat. Gesigneerd, E.A., genummerd 9/25 en gedateerd 1993 buiten de plaat.

“L’Amour en Eté”. Litho de grande taille. Signée, daté 1993, épreuve d’artiste et numérotée 9/25 hors planche.

92 x 140 cm

est. 1600/ 2000

210



Een halssnoer met barokparels met een verguld zilver slot.

Collier de perles baroques à fermoir en vermeil.

est. 650/ 850

NR. OMSCHRIJVING

211



“Bloemenmeisje”. Bronzen beeldje op zwart marmeren sokkel. Draagt handtekening.

“Fille aux fleurs”. Statuette en bronze sur socle en marbre noir. Porte une signature.
H 34 cm est. 200/ 240

212



M. Josée Van de Veegaete

“Moeder en kind bij het haardvuur”. Olieverf op doek. Gesigneerd.

“Mère et enfant devant l’âtre”. Huile sur toile. Signée.
65 x 80 cm

est. 220/ 260

213



Twee balustervazen van cloisonné op brons met een floraal decor en op de zijkanten versierd met gestileerde vogels. XIXe eeuw.

Deux vases balustres en cloisonné sur bronze à décor floral. Anses en forme d’oiseaux stylisés. XIXe siècle.
h: 31 cm

est. 200/ 240

214



Romain Malfliet

“Poort Walter Vaes” & “Vlaaikesgang - inkom”. Twee etsen. Buiten de plaat gesigneerd en de laatste genummerd 69/100.

“Porte Walter Vaes” et “Vlaaikensgang - entrée”. Deux eaux-fortes. Signées hors planche. La deuxième numérotée 69/100.
20 x 10 & 35 x 27 cm

est. 80/ 120

215



Een 18 karaats geel gouden ring bezet met briljanten met een gezamenlijk gewicht van ± 0,40 ct. en een robijn van ± 2,00 ct.

Bague en or jaune 18 ct sertie de brillant ayant un poids total de ± 0,40 ct et d’un rubis de ± 2,00 ct.
6,44 g

est. 1200/ 1400

216



Petrof

Een houten buffetpiano met pianostoeltje. Aangekocht bij Goosens, Mortsel.

Piano droit avec son tabouret. Acheté chez Goossens à Mortsel.
140 x 114 x 55 cm

est. 200/ 300

217



“Kindje met salopet”. Een bronzen beeldje op zwart marmeren sokkel.

“Petit garçon à la salopette”. Statuette en bronze sur socle en marbre noir.
h: 19 cm

est. 60/ 100

NR. OMSCHRIJVING**218****R. Bouvier, Bruxelles**

Een schouw-garnituur van grijs marmer in Napoleon III-stijl, bestaande uit een pendule en twee cassolles in de vorm van twee platte schijven. XIXe eeuw.

Garniture de cheminée en marbre gris de style Napoléon III comprenant une pendule et deux cassolles en forme de coupes aplaties. XIXe siècle.

est. 200/ 300

219**A. Van Avermaet**

“Moeders braafste”. Aquarel op papier. Gesigneerd en gedateerd ‘84.

“La plus sage”. Aquarelle sur papier. Signée et datée ‘84.
27 x 21 cm

est. 30/ 50

220**Breitling Colt “chronoOcean 100m”**

Een roestvrij stalen automatische herenhorloge. Nr. A53350.

Montre automatique en acier inoxydable. Nr. A53350.

est. 1000/ 1300

221**Michel Hereman**

“Post-demonisch wezen”. Een aardewerken beeld. Gemonogrammeerd.

“Etre post-démonique”. Sculpture en terre cuite. Monogrammée.
h: 51 cm

est. 160/ 180

222

“Portret van Malvina”. Gemengde techniek op papier. Gesigneerd.

“Portrait de Malvina”. Technique mixte sur papier. Signée.
38 x 33 cm

est. 200/ 300

223

“De Heilige Nicolaas”. Een Russische icoon met een rood koperen riza. Beschildering in slechte staat en, sporen van zilver.

“Saint Nicolas”. Icône russe à riza en cuivre rouge. Dégâts et usures.
26 x 22 cm

est. 80/ 120

224**John Michaux**

Een studietekening van een fronton. Potlood en inkt op calquepapier. Gesigneerd.

Croquis représentant un fronton de bâtiment. Crayon et encre sur papier calque. Signé.
24 x 31 cm

est. 100/ 120

NR. OMSCHRIJVING

225



Een 18 karaats wit gouden art deco ring bezet met diamanten met een gezamenlijk gewicht van $\pm 1,35$ ct.

Bague art déco en or blanc 18 ct sertie de diamants ayant un poids total de $\pm 1,35$ ct.
11,50 g est. 1800/ 2000

226



Christian Gilbert

Een ovale tafel op centrale voet. Blad en voet versierd met wortelfineer. gemerkt onder het blad.

Table ovale sur pied central. Tablette et pied plaqués de ronce. Marque sous la tablette.
l: 200 cm est. 120/ 200

227



Beeldje van een zittende wijze van gesculpteerd turkoois. Met houten sokkeltje. Chinees werk.

Statuette d'un sage assis en turquoise sculptée. Travail chinois. Sur socle en bois.
H. 7 cm est. 40/ 60

228



Zittende Boeddha van verguld hout. Chinees werk.

Bouddha assis en bois doré. Travail chinois.
H. 50 cm

est. 80/ 120

229



Dyckmans

"Collage". Gemengde techniek op papier. Gesigneerd.

"Collage". Technique mixte sur papier. Signée.
39 x 48 cm

est. 50/ 80

230



Een 18 karaats wit gouden ring bezet met briljanten met een gezamenlijk gewicht van $\pm 0,20$ ct. en een saffier van $\pm 1,00$ ct.

Bague en or blanc 18 ct sertie de brillants ayant un poids total de $\pm 0,20$ ct. et d'un saphir de $\pm 1,00$ ct.
3,43 g est. 550/ 650

231



Twee oude speculoosvormen.

Deux formes à speculoos anciennes.
L 53 en 59 cm

est. 80/ 120

NR. OMSCHRIJVING

232



Albert Caullet

“De kunstschilder”. Houtskool en pastel op papier. Gesigneerd.

“Le peintre”. Fusain et pastel sur papier. Signé.

68 x 48 cm

est. 200/ 300

233



Twee anjervazen van geslepen kristal, versierd met allegorische voorstellingen van zamak op een houten sokkel.

Deux vases flûtes en cristal taillé accompagnés de deux femmes allégoriques en régule sur socle en bois.

h: 42 cm

est. 100/ 140

234



Th. De Roover

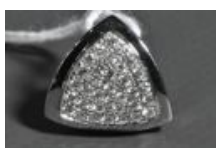
“Stilleven met kersen”. Olieverf op doek. Gesigneerd.

“Les cerises”. Huile sur toile. Signée.

24 x 30 cm

est. 100/ 120

235



Een 18 karaats wit gouden hanger bezet met briljanten met een gezamenlijk gewicht van $\pm 0,60$ ct.

Pendentif triangulaire en or blanc 18 ct serti de brillants ayant un poids total de $\pm 0,60$ ct.

5,77 g

est. 500/ 700

236



Een tweeledige vierdeurskast van eikenhout. XIXe eeuw op XVIIIe eeuwse basis.

Armoire à deux corps en chêne ouvrant à quatre portes. Partiellement XVIIIe siècle.

h: 180 cm

est. 300/ 500

237



Een Franse sabel van een lichte cavalerie-officier. Stalen, licht gebogen lemmet (88 cm), op de rug gemerkt Manufacture Impériale du Klingenthal Octobre 1812. Ijzeren schede. Gevest van gedreven messing.

Sabre français d'un officier de la cavalerie légère. Lame légèrement courbé (88 cm), sur le dos: Manufacture Impériale du Klingenthal Octobre 1812. Fourreau en fer. Garde en laiton repoussé.

est. 200/ 250

238



“Jager met hond”. Een beeld van gepatineerd brons naar een werk van Moreau.

“Chasseur et son chien”. Sculpture en bronze à patine brune d'après Moreau.

h: 43 cm

est. 180/ 220

NR. OMSCHRIJVING

239



Beeldje van agaat met vogels en bloemen op een rots. Op houten sokkeltje. Chinees werk.

Statuette en agate représentant des oiseaux et des fleurs sur un rocher. Travail chinois. Sur socle en bois.

est. 40/ 60

240



Een 18 karaats wit gouden ring bezet met briljanten met een gezamenlijk gewicht van $\pm 0,46$ ct.

Bague en or blanc 18 ct sertie de brillants ayant un poids total de $\pm 0,46$ ct.

10,31 g

est. 600/ 800

241



Een paar cassioles van rood en grijze marmer met verguld bronzen monturen.

Paire de cassioles en marbre rouge et gris aux montures en bronze doré.

h: 42 cm

est. 200/ 300

242



Willem Anton Knip

"De wandeling". Olieverf op doek. Gesigneerd.

"La promenade". Huile sur toile. Signée.

39 x 31 cm

est. 600/ 800

243



Twee vazen op een ronde voet en eindigend in een ruitvormige hals. Cloisonné op brons. XIXe eeuw.

Deux vases sur pieds ronds et aux cols carrés. Bronze cloisonné. Chine, XIXe siècle.

h: 39 cm

est. 200/ 300

244



Henri Joseph Pauwels

"Winters zicht". Olieverf op doek. Gesigneerd.

"Paysage d'hiver". Huile sur toile. Signée.

73 x 60 cm

est. 100/ 120

245



Een 14 karaats wit gouden ring bezet met diamanten met een gezamenlijk gewicht van $\pm 0,40$ ct. en een centrale jade steen van $\pm 3,00$ ct.

Bague en or blanc 18 ct sertie de diamants ayant un poids total de $\pm 0,40$ ct et d'un cabochon de jade central de $\pm 3,00$ ct.

5,46 g

est. 500/ 700

NR. OMSCHRIJVING

246



Een eikenhouten klapsecretaire in Lodewijk XVI-stijl. Begin XIXe eeuw.

Secrétaire à abattant en chêne de style Louis XVI. Début du XIXe siècle.

est. 300/ 400

247



Twee bronsjes in de vorm van Afrikaanse krijgershoofden.

Deux petits bronzes représentant des guerriers africains.

h: 16 & 14 cm

est. 40/ 50

248



Een grote dekselvaas van cloisonné op brons, versierd met personages in het decor, aan de zijkanten gestileerde zeepaardjes en bovenaan een Fo-hond. XIXe eeuw.

Grand vase couvert en cloisonné sur bronze décoré de personnages dans un paysage. Les anses en forme d'hippocampes, fretel en forme de chien de Phô. Chine, XIXe siècle.

h: 50 cm

est. 300/ 500

249



Eugène Mahaux

"Leiezicht". Olieverf op doek. Gesigneerd.

"Vue de la Lys". Huile sur toile. Signée.

50 x 73 cm

est. 200/ 300

250



Een 18 karaats witgouden ring bezet met briljanten met een gezamenlijk gewicht van $\pm 1,20$ ct.

Bague en or blanc 18 ct sertie de brillants ayant un poids total de $\pm 1,20$ ct.

est. 1200/ 1500

251



Erté

Twee elegante dames van meerkleurig porselein, waarvan een met een geslepen kristal.

Deux élégantes en porcelaine polychrome dont une porte une balle en cristal taillé.

est. 60/ 100

252



May Claerhout

"De planter". Inkt op papier. Gesigneerd.

"Le jardinier". Encre de Chine sur papier. Signé.

15 x 15 cm

est. 50/ 80

NR. OMSCHRIJVING

253



Een benen snuffbottle met aan weerszijden een erotische scène.

Flacon à parfum en os, les deux côtés décorés d'une scène érotique.

H 8 cm

est. 40/ 60

254



Faisant

Twee portretten van Arabieren. Acryl op paneel. Gesigneerd en gedateerd 1945.

Deux portraits d'Arabes. Acrylique sur panneau. Signés et datés 1945.

25 x 20 cm

est. 80/ 120

255



Een paar 18 karaats wit gouden oorbellen bezet met briljanten met een gezamenlijk gewicht van $\pm 1,10$ ct. en twee Colombiaanse smaragden van $\pm 2,00$ ct.

Paire de boucles d'oreille en or blanc 18 ct serties de brillants ayant un poids total de $\pm 1,10$ ct et deux émeraude de Colombie de $\pm 2,00$ ct.

5,70 g

est. 1600/ 1800

256



Een handgeknoopt wollen tapijt met bloemen in het decor. Oosters werk.

Tapis d'Orient en laine à décor de fleurs. Noué main.

250 x 155 cm

est. 80/ 120

257



Emile Désiré Lienard

"Jachthond met prooi". Een groep van gepatineerd brons. Gesigneerd. XIXe eeuw.

"Chien de chasse et sa proie". Groupe en bronze à patine brune. Signée. XIXe siècle.

h: 37 cm

est. 1200/ 1800

258



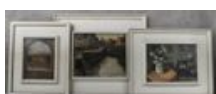
Een sculptuur van speksteen, versierd met vleermuizen en Chinese tekens. Begin XXste eeuw.

Sculpture en pierre de lard décorée de chauves souris et de calligraphie chinoise. Début du XXe siècle.

H 23 cm

est. 100/ 120

259



"Zicht op Brugge", "Zicht op een Hollandse gracht" & "Interieur". Drie schilderijen van verschillende kunstenaars, resp. op paneel en op doek.

"Vue de Bruges", "Vue d'un canal hollandais" et "Intérieur". Trois tableaux de différents artistes, sur panneau et sur toile.

est. 60/ 100

NR. OMSCHRIJVING

260



Een 18 karaats witgouden trouwring bezet met briljanten met een gezamenlijk gewicht van $\pm 1,00$ ct.

Alliance en or blanc 18 ct sertie de brillants ayant un poids total de $\pm 1,00$ ct.

2,15 g

est. 700/ 900

261



Erté

Drie elegante dames van meerkleurig porselein.

Trois élégantes en porcelaine polychrome.

est. 60/ 100

262



E. De Vos

“Vaas met gele rozen”. Olieverf op doek. Gesigineerd.

“Vase aux roses jaunes”. Huile sur toile. Signée.

59 x 54 cm

est. 100/ 120

263



Een Chinese spiegel van jasper op een sokkel.

Miroir chinois en jaspe ajouré. Sur statif en métal.

Ø: 30 cm

est. 100/ 120

264



Een reeks van vier ‘Immerseeltjes’. Gesigineerd buiten de plaat.

Suite de quatre “Immerseeltjes”. Signées hors planche.

est. 80/ 120

265



Een 18 karaats wit gouden ring bezet met zwarte diamanten met een gezamenlijk gewicht van $\pm 0,58$ ct. en een maansteen van $\pm 12,00$ ct.

Bague en or blanc 18 ct sertie de diamants noirs ayant un poids total de $\pm 0,58$ ct et d'une pierre de lune de $\pm 12,00$ ct.

6,20 g

est. 1800/ 2000

266



Naïn

Een handgeknoopt wollen tapijt. Perzië.

Tapis d'Orient en laine. Noué main.

350 x 240 cm

est. 300/ 500

NR. OMSCHRIJVING

267



Theepotje van agaat. Op houten sokkeltje. Chinees werk.

Petite théière en agate. Travail chinois. Sur socle en bois.

est. 40/ 60

268



"Histoire universelle illustrée des pays et des peuples. Ed. Librairie Aristide Quillet. Acht delen. 1930.

"Histoire universelle illustrée des pays et des peuples. Ed. Librairie Aristide Quillet. Huit volumes. 1930.

est. 40/ 50

269



Arthur Meersman

"Hoevezicht". Potloodtekening. Gesigneerd en gedateerd 1975.

"Vue de ferme". Dessin au crayon. Signé et daté 1975.

39 x 51 cm

est. 15/ 25

270



Een paar 14 karaats wit gouden oorbellen en bijpassende ring bezet met witte en cognac kleurige briljanten met een gezamenlijk gewicht van $\pm 1,10$ ct. parelmoer en koraal in de vorm van een klavertjes vier.

Paire de boucles d'oreilles en or blanc 14 ct et bague assortie serties de brillants de couleur blanc et cognac ayant un poids total de $\pm 1,10$ ct, de nacre et de corail formant des trèfles à quatre.

15,16 g

est. 1100/ 1300

271



Een Chinese dame met hond van gepolychromeerd ivoor op houten sokkel.

Dame chinoise et son chien en ivoire polychrome sur socle en bois. début du XXe siècle.
h: 33 cm

est. 200/ 300

272



Twee kandelaars van gepolychromeerd brons in de vorm van Indische dienaars.

Deux bougeoirs en bronze polychrome portés par des servants indiens.
h: 27 cm

est. 80/ 100

273



Een Garuda van gepolychromeerd hout.

Garuda en bois sculpté et polychromé.
h: 51 cm

est. 100/ 150

NR. OMSCHRIJVING

274



Alfons Jr. Van Beurden

"Stocatra Antwerpen". Lithografie. Gesigneerd buiten de plaat.

"Stocatra Anvers". Lithographie. Signée hors planche.

39 x 53 cm

est. 40/ 60

275



Een 18 karaats wit en geel gouden ring bezet met briljanten met een gezamenlijk gewicht van $\pm 0,78$ ct.

Bague en or blanc et jaune 18 ct sertie de brillants ayant un poids total de $\pm 0,78$ ct.
8,96 g

est. 700/ 900

276



Villeroy & Boch

Een tweeledige servieskast van kersenhout met onderaan twee klapdeurtjes en centraal twee laden, bovenaan centraal een gevitreerde deur en met verlichting. Achteraan etiket van de fabrikant. Italië.

Vaisselle en merisier. Le bas ouvrant à deux abattants et à deux tiroirs centraux, le haut à une porte vitrée centrale et à éclairage. Etiquette du fabricant au verso. Travail italien.
h: 214 cm

est. 200/ 240

277



Een Chinese spiegel van bruinkleurig jaspis.

Miroir chinois en jaspe brun.
Ø: 30 cm

est. 200/ 240

278



Louise Fontaine

Een blauw lederen avondtasje.

Sac de soir en cuir bleu.

est. 80/ 120

279



E. Van Mieghem

"Lage tij, Lillo". Een ets. Buiten de plaat gesigneerd en genummerd 8/15.

"La marée basse, Lillo". Eau-forte. Signée hors planche et numérotée 8/15.

9,5 x 11,5 cm

est. 40/ 50

280



Een 18 karaats wit en geel gouden ring bezet met briljanten met een gezamenlijk gewicht van $\pm 0,20$ ct.

Bague en or jaune et blanc 18 ct sertie de brillants ayant un poids total de $\pm 0,20$ ct.
12,69 g

est. 500/ 600

NR. OMSCHRIJVING

281

Jasba Keramik

Een aardewerken kandelaar met een celadonkleurig glazuur. Art deco. Gemerkt.



Bougeoir en faïence à glaçure celadon. Art Déco. Avec marque.
h: 12 cm

est. 45/ 50

282

M. Blieck

"Gotische brug te Mechelen". Ets. Gesigneerd en genummerd 47/250 buiten de plaat.



"Pont gotique à Malines". Eau-forte. Signée et numérotée 47/250 hors planche.
26 x 25 cm

est. 30/ 50

283



"Monnik". Beeld van gesculpteerd mahoniehout. Gemonogrammeerd DCJ.

"Moine". Sculpture en bois sculpté. Monogrammée DCJ.
H 82 cm

est. 40/ 60

284

Ivo Steens

"Landschap bij dreigende lucht". Olieverf op doek. Gesigneerd.



"Paysage avant l'orage". Huile sur toile. Signée.
60 x 80 cm

est. 40/ 60

285



Genève Dynamic

Een roestvrij stalen automatische herenhorloge. Met certificaat.

Montre automatique à bracelet homme en acier inoxydable. Avec certificat.

est. 300/ 500

286



Een klapsecretaire in Engelse stijl met vijf laden en een gevacheteerd blad.

Secrétaire à abattant de style anglais ouvrant à cinq tiroirs et à tablette recouverte de vachette.

est. 120/ 200

287

Bajonet van het Duitse leger.

Baïonnette de l'armée allemande.



est. 60/ 100

NR. OMSCHRIJVING

288



Een korte en een lange vaas van roze kristal. Medio XXe eeuw. Eén onderaan gemerkt en beide met label.

Vase tulipe et vase allongé en cristal coloré rose dans la masse. Milieu du XXe siècle. Les deux à l'étiquette, l'un à la griffe.

h: 19 & 34 cm

est. 60/ 100

289



Li - tieguai

Een meer dan levensgroot beeld van gebeeldhouwd hout met voorstelling van een Chinese wijze. Patroonheilige van de zieken en armen. Jaren 30 tot 60 gemaakt in Taiwan.

Grande et imposante sculpture en bois représentant un sage chinois.

H. 240 cm

est. 5000/ 6000

290



Een 18 karaats wit gouden ring bezet met diamanten met een gezamenlijk gewicht van $\pm 0,80$ ct.

Bague en or blanc 18 ct sertie de diamants ayant un poids total de $\pm 0,80$ ct.

7,60 g

est. 1800/ 2000

291



Een vaasje van blauwkleurig opaalglas, versierd met een polychroom en goudkleurig decor van vogels op een tak. Omstreeks 1900.

Petit vase en opaline bleue claire décoré d'oiseaux sur des branches polychromes et dorés. Vers 1900.

h: 16 cm

est. 40/ 60

292



Hubert Minnebo

"Compositie". Olieverf op metaal. Achteraan gesigneerd en gedateerd 1966.

"Composition". Huile sur métal. Signé et daté 1966 au verso.

25 x 25 cm

est. 100/ 120

293



Een paar aquamaniles van geel en rood koper. XIXe eeuw.

Paire d'aquamaniles en cuivre jaune et rouge. XIXe siècle.

h: 29 cm

est. 100/ 150

294



Van Ruyseveld

"Barokkerk". Ets. Gesigneerd, genummerd 11/30 en gedateerd 1996 buiten de plaat.

"Eglise baroque". Eau-forte. Signée, numérotée 11/30 et datée 1996 hors planche.

48,5 x 39 cm

est. 50/ 80

NR. OMSCHRIJVING**295**

Een 18 karaats wit gouden hanger bezet met briljanten met een gezamenlijk gewicht van $\pm 0,60$ ct.

Pendentif triangulaire en or blanc 18 ct serti de brillants ayant un poids total de $\pm 0,60$ ct.
5,85 g est. 500/ 700

296

Een eikenhouten kneeholebureau, met twee ladenblokken met telkens drie laden en met een bureaublad, waarin drie laden in de gordel.

Bureau dite kneehole en chêne. Deux caisson chaque fois à trois tiroirs, ainsi que trois tiroirs en ceinture.
B 150 cm est. 80/ 120

297**J. Vermaut**

Een profiel van een jongen in reliëf van wit marmer. Gesigneerd en gedateerd 1939. Op houten staander.

Profile d'un garçon en relief. Marbre blanc. Signé et daté 1939. sur socle en bois.
32 x 35 cm est. 60/ 80

298

Een lot van twee diertjes, bestaande uit een fazant van groengekleurd glas en een kaketoe van meerkleurig Muranoglas.

Lot d'un cacatoès et d'un faisan en verre de Murano.
h: 17 & 32 cm est. 50/ 80

299**Lieven Van der Biest**

"Meisje". Olieverf op doek. Gesigneerd en gedateerd '81.

"Fille assise". Huile sur toile. Signée et datée '81.
20 x 20 cm est. 40/ 50

300

Een 18 karaats wit gouden ring bezet met briljanten met een gezamenlijk gewicht van $\pm 1,10$ ct.

Bague en or blanc 18 ct sertie de brillants ayant un poids total de $\pm 1,10$ ct.
5,29 g est. 1000/ 1200

301

"Manon". Beeldje van gepatineerd galvanoplastie op rood marmeren sokkel. Gesigneerd.

"Manon". Sculpture en galvanoplastie à patine brune sur socle en marbre rouge. Signée.
H 49 cm est. 80/ 120

NR. OMSCHRIJVING

302



Pol Mara

“Meisje met paardenstaart”. Litho. Gesigneerd en genummerd buiten de plaat 78/99.

“La queue de cheval”. Litho. Signée et numérotée 78/99 hors planche.

70 x 47 cm

est. 180/ 220

303



Een Boeddha (H. 37 cm), gezeten op een dubbele lotus, en een beeldje van een jonge Oosterse boerenvrouw (H. 43 cm). Beide van gesculpteerd palissanderhout. Oosters werk. Kleine letsels.

Un Bouddha (H. 37 cm) assis sur une double fleur de lotus et une statuette d'une jeune paysanne orientale (H. 43 cm). Les deux en palissandre sculpté. Travail oriental. Petits dégâts.

est. 30/ 50

304



Herman Minner

“Bloemen”. Litho. Gesigneerd.

“Fleurs”. Litho. Signée.

44 x 60 cm

est. 40/ 50

305



Een paar 18 karaats wit gouden oorbellen bezet met briljanten met een gezamenlijk gewicht van ± 0,40 ct.

Paire de boucles d'oreilles en or blanc 18 ct serties de brillants ayant un poids total de ± 0,40 ct.

6,10 g

est. 400/ 600

306



Een wandconsole in empirestijl van gefineerd hout.

Console de style Empire en placage.

h: 83 cm

est. 260/ 300

307



Een balustervaa van Nanking-aardewerk met een decor van krijgers en ruiters. Eerste helft XXe eeuw. Onderaan met stempel gemerkt.

Vase balustre en faïence de Nankin décoré de guerriers et de cavaliers. Première moitié du XXe siècle. Marque sous la base.

h: 44 cm

est. 60/ 80

308



Een vaas van geslepen kristal, groen gekleurd in de massa. Vermoedelijk Val St. Lambert.

Vase en cristal taillé coloré vert dans la masse. Probablement Val Saint-Lambert.

h: 25 cm

est. 100/ 150

NR. OMSCHRIJVING

309



Albert Van Dijck

“Studie van een meisje”. Inkt op papier. Gesigneerd.

“Etude d’une jeune femme”. Encre sur papier. Signé.
14 x 17 cm

est. 50/ 80

310



Een 18 karaats wit gouden ring bezet met briljanten met een gezamenlijk gewicht van ± 0,25 ct.

Bague en or blanc 18 ct sertie de brillants ayant un poids total de ± 0,25 ct.
5,47 g

est. 250/ 350

311



Twee tabakspotten van meerkleurig aardwerk, waarvan één met een hertendecor en de andere gedecoreerd met het Belgisch wapenschild.

Deux pots à tabac en faïence polychrome dont un à décor de cerfs, l’autre portant l’écusson belge.
h: 20 & 23 cm

est. 30/ 50

312



Denys De Backer

“Kerstprofiel”. Linosnede. Eerste kleurendruk. Gesigneerd buiten de plaat.

“Profil de Noel”. Lino. Première état en couleurs. Signée hors planche.
45 x 52 cm

est. 60/ 100

313



Een gevarieerd lot zilver en verzilverd metaal.

Lot varié d’objets en argent et en métal argenté.

est. 40/ 50

314



“Tweelingen” en “Kreeft”. Twee kleurlitho’s. Genummerd 61/ 250 en 186/250 buiten de plaat. Onleesbaar gesigneerd.

“Gémeaux” et “Cancer”. Deux lithos en couleurs. Numérotées 61/250 et 186/250 hors planche. Signées illisiblement.
30 x 23 cm

est. 40/ 60

315



Een 18 karaats wit en geel gouden ring bezet met briljanten met een gezamenlijk gewicht van ± 0,56 ct.

Bague en or blanc et jaune 18 ct sertie de brillants ayant un poids total de ± 0,56 ct.
9,84 g

est. 400/ 500

NR. OMSCHRIJVING

316



Een notenhouten garderobe in Lodewijk XV-stijl. Twee deuren en een grote lade.

Garde-robe en noyer de style Louis XV. Ouvrant à deux portes et un grand tiroir.

est. 250/ 500

317



Een lot kristal, bestaande uit een karaf, een vaas op verguld koperen voet, een groen gekleurde vaas en een donkergroen gekleurde coupe met een zilveren montuur. Model vermoedelijk Val St. Lambert en de voet gemerkt Delheid. 800%.

Lot de cristaux dont une carafe, un vase sur piédouche en cuivre doré, un vase vert et une coupe verte forcée à monture en argent, probablement Val Saint-Lamvert, aux poinçons de Delheid, 800%.

est. 60/ 100

318



Albasten coupe op centrale voet in barokke stijl.

Coupe en albâtre sur pied central. Style baroque.

H 29 cm

est. 40/ 60

319



E. Laeremans

“Arbeidersdiscussie”. Een ets. Binnen de plaat gemonogrammeerd en buiten de plaat gesigneerd.

“La discussion”. Eau-forte. Monogrammée dans la planche et signée hors planche.

13 x 8,5 cm

est. 40/ 60

320



Een 18 karaats wit en geel gouden ring bezet met briljanten met een gezamenlijk gewicht van ± 0,48 ct.

Bague en or blanc et jaune 18 ct sertie de brillants ayant un poids total de ± 0,48 ct.

6,49 g

est. 500/ 600

321



Een schaal van Cantonporselein in een verguld bronzen montuur. XIXe eeuw.

Coupe en porcelaine de Canton à monture en bronze doré. XIXe siècle.

Ø: 30 cm

est. 100/ 120

322



“Ballerina”. Inkt op papier. Onleesbaar gesigneerd.

“Ballerine”. Encre sur papier. Illisiblement signé.

23 x 31 cm

est. 40/ 60

NR. OMSCHRIJVING

323



Een lot verzilverd metaal, bestaande uit een champagne-emmer, een plateautje van 'Alencia W. R.' en een asbak van 'Moët & Chandon'.

Lot de métal argenté comprenant un seau à champagne, un plat de "Alencia W.R. et un cendrier de Moët et Chandon.

est. 30/ 50

324



Etienne Lecompte

"Het schietkraam". Olieverf op doek. Gesigneerd.

"La galerie de tir". Huile sur toile. Signée.
70 x 90 cm

est. 160/ 200

325



Een 18 karaats geel gouden ring bezet met diamanten met een gezamenlijk gewicht van $\pm 0,50$ ct. en een saffier van $\pm 0,50$ ct.

Bague en or jaune 18 ct sertie de diamants ayant un poids total de $\pm 0,50$ ct et d'un saphir de $\pm 0,50$ ct.
6,10 g

est. 700/ 900

326



Een buffet van fruithout met twee laden boven twee deuren in Lodewijk XV-stijl. XIXe eeuw.

Buffet en bois fruitier ouvrant à deux portes en dessous de deux tiroirs. Style Louis XV. XIXe siècle.
115 x 133 x 95 cm

est. 200/ 250

327



Albert Poels

"Muzikale familie" (H. 47 cm) en "Pelgrim" (H. 37 cm). Twee gipsen muurversieringen, gemonogrammeerd.

"Famille musicale" (H. 47 cm) et "Pèlerin" (H. 37 cm). Deux ornements muraux en plâtre. Monogrammés.

est. 180/ 240

328



Een milieu de table van tin en met geslepen glazen recipiënt. Tijdperk Art Nouveau.

Milieu de table art nouveau en étain à coupe en verre taillé. Vers 1900.
l: 41 cm

est. 40/ 60

329



"Kat op vuilnisbak". Olieverf op doek. Gemonogrammeerd V.G.

"Chat sur la poubelle". Huile sur toile. Monogrammée V.G.
70 x 50 cm

est. 100/ 120

NR. OMSCHRIJVING

330



Een 18 karaats geel gouden ring bezet met diamanten met een gezamenlijk gewicht van $\pm 0,10$ ct. en robijnen van $\pm 0,80$ ct.

Bague en or jaune 18 ct sertie de diamants ayant un poids total de ± 10 ct et de $\pm 0,0$ ct de rubis.

6 g

est. 600/ 800

331



Twee Chinese cachepots van bruin geglaazuurd aardewerk met draken in het decor.

Deux cache-pot en faïence à la glaçure brune décorés de dragons en relief. Travail chinois.

Ø:29 cm

est. 80/ 120

332



C. Sielens

“Stilleven met Cinias” en “Stilleven met kerstrozen”. Olieverf op doek. Gesigneerd.

“Nature morte aux Cinias”. et “Nature morte aux roses de Noël”. Huile sur toile. Signées.

est. 80/ 120

333



Een ‘Character Jug’ van polychroom aardewerk. Onderaan gemerkt.

Character jug en faïence polychrome. Marque sous la base.

h: 28 cm

est. 25/ 50

334



Marcel Cockx

“Sinterklaasfeest”. Olieverf op doek. Gesigneerd.

“Fête de Saint-Nicolas”. Huile sur toile. Signée.

80 x 70 cm

est. 220/ 260

335



Een 18 karaats wit gouden ring model jonk bezet met een solitaire van $\pm 0,15$ ct.

Jonc en or blanc 18 ct serti d'un solitaire de $\pm 0,15$ ct.

6,33 g

est. 200/ 300

336



Een ronde salontafel van geel koper en brons, het blad versierd met oude kaarten onder glas en centraal een scheepskompas.

Table ronde en cuivre jaune et bronze, la tablette décorée d'anciennes cartes sous verre et avec un boussole central.

Ø: 81 cm

est. 80/ 120

NR. OMSCHRIJVING

337



Een vaas van meerkleurig aardewerk in klassieke Griekse stijl, gedecoreerd met personages. Onderaan gemerkt en gedateerd 1938. Griekenland.

Vase en faïence polychrome de style grecque décoré de personnages. Marque et date 1938 sous la base.

H 38 cm

est. 40/ 60

338



Twee beelden in de vorm van Afrikaanse figuren van beeldhouwd hout.

Deux sculptures en forme de figures africaines en bois sculpté.

h: 51 & 46 cm

est. 80/ 120

339



Dis Van Raemdonck

“Havenzicht”. Aquarel op papier. Gesigneerd.

“Vue de port”. Aquarelle sur papier. Signée.

18 x 33 cm

est. 50/ 80

340



Een 18 karaats wit gouden hanger bezet met briljanten met een gezamenlijk gewicht van $\pm 0,60$ ct.

Pendentif en or blanc 18 ct serti de brillants ayant un poids total de $\pm 0,60$ ct.

6,10 g

est. 500/ 700

341



Een kleine houten barometer.

Petit baromètre en bois.

h: 54 cm

est. 60/ 80

342



Drie reproducties met rozen naar Redouté. We voegen er twee kleinere reproductie aan toe.

Trois reproductions aux roses d'après Redouté. Nous ajoutons deux reproduction plus petite.

est. 30/ 50

343



Een bronzen vrouwenbuste in art nouveau-stijl.

Buste de femme en bronze. Style Art Nouveau.

h: 32 cm

est. 50/ 80

NR. OMSCHRIJVING

344



Een bestek van verzilverd metaal met een Lodewijk XV-motief. Compleet voor twaalf personen.

Couvert en métal argenté à motif Louis XV. Complet pour 12 personnes.

est. 100/ 150

345



Een 18 karaats wit en geel gouden ring bezet met briljanten met een gezamenlijk gewicht van $\pm 0,40$ ct.

Bague en or blanc et jaune 18 ct sertie de brillants ayant un poids total de $\pm 0,40$ ct.

est. 400/ 500

346



Een tweedeurskast met lage opzet. Onderaan twee gevitreeerde deuren, bovenaan twee laden aan weerszijden van een nis. Eerste helft XXe eeuw.

Armoire à deux portes vitrées vers le bas et à deux niches et deux tiroirs vers le haut. Début du XXe siècle.

h: 152 x 85 x 43 cm

est. 120/ 180

347



Twee vijfhoekige Chinese sokkels van hardhout en ijzerhout met een roze marmeren blaadje.

Deux socles pentagonaux en bois dur et bois de fer sculpté avec tablette en marbre rose. Travail chinois.

h: 77 & 46 cm

est. 120/ 200

348



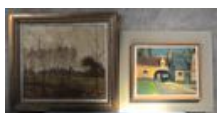
Een Art deco vaas van gesatineerd amberkleurig glas met een bloemendecor in reliëf.

Vase art déco en verre satiné de couleur ambre à décor de fleurs en relief.

h: 20 cm

est. 55/ 65

349



"Polderlandschap" en "Begijnhof te Brugge". Respectievelijk olieverf op doek en paneel. Gesigineerd Jan De Graef en Robert Verbrugghe.

"Paysage des polders" et "Béguinage de Bruges". Respectivement en huile sur toile et sur panneau. Signés Jan de Graef et Robert Verbrugghe.

36 x 41 & 23 x 29 cm

est. 40/ 60

350



Een 18 karaats wit gouden ring bezet met briljanten met een gezamenlijk gewicht van $\pm 0,60$ ct. en een centrale saffier van $\pm 1,00$ ct.

Bague en or blanc 18 ct sertie de brillants ayant un poids total de $\pm ,60$ ct et un saphir central de $\pm 1,00$ ct.

5,56 g

est. 1200/ 1400

NR. OMSCHRIJVING

351



Een olifant met een pagode en een grote kom van Satsuma-aardewerk.

Eléphant portant une pagode, ainsi qu'un bol en faïence de Satsuma.

est. 50/ 80

352



Twee armstoelen van gesculpteerd notenhout in Lodewijk XV-stijl, bekleed met naaldwerk.

Deux fauteuils en noyer sculpté de style Louis XV recouvert de tapisserie.

h: 89 cm

est. 120/ 200

353



Een merkwaardig bolvormig klokje van glas en brons, opgehangen aan een ankertje en op een marmeren voetje.

Petite pendule sphérique remarquable suspendue à une petite ancre et sur un socle en marbre.

h: 15 cm

est. 120/ 140

354



Een Mongoolse tempelkast.

Armoire de temple mongole.

est. 300/ 500

355



Een 18 karaats wit gouden ring bezet met diamanten en baguettes met een gezamenlijk gewicht van $\pm 0,70$ ct. en een robijn van $\pm 0,80$ ct.

Bague en or blanc 18 ct sertie de diamants et de baguettes ayant un poids total de $\pm 0,70$ ct et un rubis de $\pm 0,80$ ct.

4,50 g

est. 1000/ 1200

356



Een buffetkast met twee paneeldeuren, versierd met een brede bies van diverse houtsoorten. Omstreeks 1800.

Buffet à deux portes pleines décorées d'une bande de bois divers. Vers 1800.

H 125 x 105 x 46 cm

est. 200/ 240

357



Chromos Liebig

Vier goed gevulde albums en enkele pakjes losse prentjes.

Quatre albums aux chromos bien remplis et des chromos dépareillés.

est. 50/ 80

NR. OMSCHRIJVING

358



Een fruithouten commode met twee kleine en drie grote laden, met naar onder toenemende afmeting. Einde XIXde eeuw.

Commode en fruitier ouvrant à deux petits et trois grands tiroirs de taille dégradante. Fin du XIXe siècle.

119 x 52 cm

est. 150/ 200

359



Een klapsecretaire met opzet. Vier laden onderaan en een met vachette bekleed klapblad, bovenaan twee paneeldeuren, bekroond met een gebroken fronton met centraal een roofvogel van brons. Gerestaureerd op XVIIIe eeuwse basis.

Secrétaire à abattant à quatre tiroirs et à tablette recouverte de vachette. Le dessus à deux portes pleines et surmonté d'un fronton divisé par un aigle en bronze. Restauré sur base de la fin du XVIIIe siècle.

h: 238 cm

est. 600/ 1000

360



Een 18 karaats wit en geel gouden ring bezet met briljanten met een gezamenlijk gewicht van ± 0,20 ct. Centrale steen ontbreekt.

Bague en or blanc et jaune 18 ct sertie de brillants ayant un poids total de ± 0,20 ct. Pierre centrale manque.

7,84 g

est. 700/ 900

361



Een Russisch icoon met verzilverd koperen riza. Gepolychromeerde nimbus. XXste eeuw.

Îcône russe à riza en cuivre argenté. Nimbus polychromé. XXe siècle.

30 x 25 cm

est. 60/ 80

362



Een groot lot boeken m.b.t. geschiedenis, archeologie en kunst.

Grand lot de livres traitant l'histoire, l'archéologie et l'art.

est. 40/ 60

363



Een Arabische en een Europese kruithoorn. De eerste van koper, de tweede van hoorn.

Une corne à poudre arabe en cuivre et une européenne en corne.

est. 80/ 120

364



Een ovale mahoniehouten tafel. Verlengbaar.

Table ovale en acajou. Avec allonges.

L 125 cm

est. 80/ 120

NR. OMSCHRIJVING

365



Een 18 karaats wit en geel gouden ring bezet met briljanten met een gezamenlijk gewicht van $\pm 0,24$ ct.

Bague en or blanc et jaune sertie de brillants ayant un poids total de $\pm 0,24$ ct.

7,65 g

est. 400/ 500

366



Vier stoelen en een ovale tafel met centrale poot van beeldhouwd eikenhout. Omstreeks 1900.

Quatre chaises et table ovale sur pied central en chêne sculpté. Vers 1900.

L. 114 cm

est. 80/ 120

367



“Dame met bazuin”. Een beeld van polychroom zamak. Periode Art deco.

“Dame à la trompette”. Sculpture en régule polychrome. Période Art Déco.

est. 80/ 120

368



Sobere, ronde wandklok. Compleet met slinger en twee gewichten. Glas op de wijzerplaat gebarsten. XIXde eeuw.

Pendule murale ronde. Complète avec balancier et deux poids. Dégât au verre du cadran. XIXe siècle.

Ø 32 cm

est. 40/ 60

369



Een armstoel van beeldhouwd notenhout in Lodewijk XV-stijl met vlechtwerk in de rug en onder de armsteunen. Zit en armsteunen versierd met naaldwerk.

Fauteuil en noyer sculpté de style Louis XV au dossier et accoudoirs cannés. Siège et accoudoirs recouverts de tapisserie.

H 80 cm

est. 40/ 60

370



Een 18 karaats wit gouden hanger in de vorm van een bloem bezet met briljanten met een gezamenlijk gewicht van $\pm 0,21$ ct.

Pendentif en or blanc 18 ct en forme de fleur serti de brillants ayant un poids total de $\pm 0,21$ ct.

2,25 g

est. 100/ 200

371



Een ronde zwart glazen vaas.

Vase rond en verre noir.

H 27 cm

est. 40/ 60

NR. OMSCHRIJVING**372**

Twee grafische werken:

- Henri Quittelier - "St. Elooishoeve te Ukkel". Ets. Gesigneerd, gedateerd 1966 & épreuve d'artiste.
- Frans Hens - "Dorpszicht". Lithografie. In en buiten de plaat gesigneerd en genummerd 5/30.

Deux oeuvres graphiques:

- Henri Quittelier. "Ferme St-Eloy à Uccle". Eau-forte. Signée, datée 1966 et épreuve d'artiste.
- Frans Hens. "Vue de village". Lithographie. Signée dans la planche et hors planche et numérotée 5/30.

est. 50/ 80

373

Een luchter van verguld brons in Napoleon III-stijl met twaalf lichtpunten, afgewerkt met kristallen pendeloques en glazen kapjes. XIXe eeuw.

Lustre en bronze doré de style Napoléon III Douze lumières aux pendeloques en cristal et aux abat-jour en verre. XIXe siècle.

h: 88 cm

est. 200/ 300

374

Een rechthoekige teakhouten salontafel. Vier poten eindigend in antropomorfe hoofden. Chinees werk.

Table de salon rectangulaire en teck. Les quatre pieds se terminant en têtes anthropomorphes. Travail chinois.

116 x 61 cm

est. 60/ 100

375Een 18 karaats wit gouden ring bezet met diamanten met een gezamenlijk gewicht van $\pm 0,90$ ct. en saffieren van $\pm 2,20$ ct.*Bague en or blanc 18 ct sertie de diamants ayant un poids total de $\pm 0,90$ ct et de saphirs pesant $\pm 2,20$ ct.*

12,20 g

est. 1800/ 2000

376**Hamadan**

Een handgeknoopt Perzisch wollen tapijt.

*Tapis persan en laine. Noué main.*

200 x 130 cm

est. 40/ 60

377

Een staande lamp, gemonteerd op een kerkkandelaar in barokke stijl van gedreven geel koper.

Lampadaire formé par un candélabre d'église de style baroque en laiton repoussé.

h: 163 cm

est. 80/ 120

378

Een fauteuil van witgelakt hout in Lodewijk XV-stijl, bekleed met blauw zijde.

Fauteuil en bois laqué blanc de style Louis XV recouvert de soie bleue.

h: 79 cm

est. 30/ 50

NR. OMSCHRIJVING**379**

Een vierkante teakhouten salontafel. Vier poten eindigend in gestileerde spiralen. Chinees werk.

Table de salon carrée en teck. Quatre pieds se terminant en spirales stylisées. Travail chinois.

94 x 94 cm

est. 100/ 120

380

Een lot van zeven art deco juwelen. Zilver, 925 % met fantasiestenen.

Lot de sept bijoux art déco. Argent, 925% aux pierres de fantaisie.

est. 40/ 50

381

Een Dorische zuil van grijsgeaderd wit marmer.

Colonne dorique en marbre blanc veiné gris.

h: 112 cm

est. 80/ 100

382

Een groot lot varia met karaffen, een sierschaal, potten en vazen enz. van kristal en glas. Enkele mondgeblazen stukken zijn negentiende eeuws.

Grand lot varié de carafes, d'un plat décoratif, de pots et de vases etc. en cristal et en verre. Quelques pièces, soufflées à la bouche sont, du XIXe siècle.

est. 80/ 120

383

Een sac à perles van geslepen kristal. We voegen er twee verschillende plafonnières in dezelfde stijl aan toe.

Sac-à-perles en cristal taillé. Nous ajoutons deux différents plafonniers dans le même style.

h: 90 cm

est. 60/ 80

384

Een Meshed karpet van wol.

Carpette Meshed en laine. Noué main.

225 x 150 cm

est. 50/ 100

385

Een lot fantasiejuwelen in doosje, waaronder horloges en één te herstellen zakhorloge van zilver. 800‰.

Lot de bijoux de fantaisie dans une boîte, dont montres et une montre de gousset en argent 800‰ à réparer.

est. 40/ 50

NR. OMSCHRIJVING

386

Een handgeknoopt Oosters wollen tapijt.



Tapis d'Orient en laine. Noué main.
330 x 218 cm

est. 200/ 300

387



Royal Dux

“Steigerend paard. Een beeldje van monochroom wit biscuit op een kobaltblauwe sokkel. Onderaan gemerkt.

“Cheval caracolant”. Statuette en biscuit monochrome blanc. Sur socle en bleu cobalt. Marque sous la base.

h: 30 cm

est. 100/ 120

388



Een cassiole van roze marmer en bronzen monturen in de vorm van ramskoppen. Letsel aan het deksel.

Cassolette en marbre rose aux montures en bronze. Anses en forme de têtes de bélier. Petit éclat au couvercle.

h: 53 cm

est. 160/ 200

389

Een Oosterse wollen loper. Handgeknoopt.



Couloir d'Orient en laine. Noué main.
315 x 98 cm

est. 80/ 100

390



Een lot van drie halssnoeren van koraal, malachiet e.a.

Lot de trois colliers en corail, malachite e.a.

est. 20/ 40

391



Een cachepot van Imaporselein. Onderaan gemerkt.

Cache-pot en porcelaine d'Imari. Marque sous la base.
Ø: 25 cm

est. 30/ 40

392



Een gedeeltelijk glasseservies van geslepen kleurloos kristal, bestaande uit tien champagnecoupes, elf wijnglazen, tien aperitiefglaasjes en elf borrelglaasjes.

Partie de service à verres en cristal taillé incolore comprenant dix coupes de champagne, onze verres à vin, dix verres à l'apéritif et onze gôûtes.

est. 40/ 60

NR. OMSCHRIJVING

393



Een paar beeldjes van monochroom wit biscuit van een man en een vrouw met elk een vogelkooi. Onderaan gemerkt.

Paire de statuettes en biscuit monochrome blanche représentant un homme et une femme portant des cages d'oiseaux. Marque sous la base.

h: 15 cm

est. 20/ 30

394



"Encyclopedie van de Vlaamse beweging". Ed. Lannoo. Tielt, 1973. Twee delen.

"Encyclopedie van de Vlaamse beweging". Ed. Lannoo. Tielt, 1973. Deux volumes.

est. 40/ 50

395



Een lot halssnoeren met parels en fantasieparels, en een paar oorbellen. We voegen er drie horloges aan toe.

Lot de colliers aux perles, perles de fantaisie et une paire de boucles d'oreilles. Nous ajoutons trois montres.

est. 20/ 40

396



Een Oosters handgeknoopt wollen tapijt.

Tapis d'Orient en laine. Noué main.

215 x 130 cm

est. 50/ 80

397



Bulo

Groot modern bureau met gefineerd blad van bewogen vorm met vier poten en met een laden blok. Gemerkt.

Bureau moderne à tablette en placage de forme mouvementé sur quatre pieds en métal et avec caisson aux tiroirs. Marque.

L. 160 cm

est. 80/ 100

398



Bulo

Groot modern bureau met gefineerd blad van bewogen vorm met vier poten en met een laden blok. Gemerkt.

Grand bureau moderne à tablette en placage de forme mouvementé sur quatre pieds en métal et avec caisson aux tiroirs. Marque.

L. 200 cm

est. 100/ 120

399



Bulo

Groot modern bureau met gefineerd blad van bewogen vorm met vier poten en met een laden blok. Gemerkt.

Grand bureau moderne à tablette en placage de forme mouvementé sur quatre pieds en métal et avec caisson aux tiroirs. Marque.

est. 100/ 120

NR. OMSCHRIJVING

400

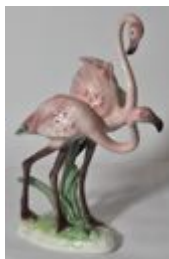


Twee verschillende halssnoeren van amber.

Deux différents colliers en ambre.

est. 20/ 40

401



Goebel

"Flamingo's". Een groepje van meerkleurig porselein. Gemerkt.

"Flamants". Groupe en porcelaine polychrome. Avec marque.
h: 33 cm

est. 80/ 120

402



Een bronzen patrijspoort met een ingewerkte spiegel.

Un hublot en bronze, monté en miroir.
Ø: 34 cm

est. 70/ 80

403

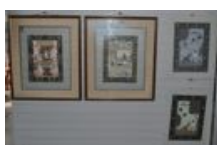


Een luchter van verguld metaal met kristallen pendeloques en negen lichtpunten.

Lustre en métal doré aux pendeloques en cristal et à neuf lumières.
H 125 cm

est. 100/ 120

404



Vier Indische gouaches op doek met afbeeldingen naar de Mughal periode.

Quatre gouaches indiennes sur toile aux représentations de la période Mughal.
est. 40/ 60

405



Oosters karpetje met vijf mirhabs. Handgeknoopt.

Carpette d'Orient à cinq mirhabs. Nouée main.
105 x 61 cm

est. 80/ 120

406



Een armstoel in Lodewijk XV-stijl, bekleed met beige stof.

Fauteuil de style Louis XV recouvert de tissu beige.
h: 93 cm

est. 80/ 120

NR. OMSCHRIJVING**407**

Een mazarinluchter van massief verguld brons met zes lichtpunten.

Lustre Mazarin en bronze massif doré à six branche de lumière.

H 75 cm

est. 200/ 400

408**Epiag**

Eet-en koffieservies met art deco-motief, 98 stuks. Tsjechisch werk, jaren dertig. Merk van Elbogen en nummers op de ommezijden.

Service à dîner et à café en porcelaine polychrome à motif art déco. Travail Tchèque des années 30. Marque d'Elbogen et numéros au verso. 98 pièces.

est. 120/ 200

409

Een chaise-en-cabriolet, bekleed met olijfgroen fluweel.

Cabriolet recouvert de velours vert olive.

h: 86 cm

est. 50/ 80

410

Twee presentierschalen van spiegelglas met 24 karaats vergulde handvatten en monturen. Italië.

Deux plats de présentation aux miroirs et aux montures dorées en placage 24 ct. Travail italien.

L 56 cm

est. 30/ 50

411

Een handgeknoopt wollen tapijt. Slijtage.

Tapis d'Orient en laine. Noué main. Usures.

385 x 265 cm

est. 200/ 240

412

Twee Thaïse wandtapijten van naaldwerk en kralen op linnen met een decor van mythologische figuren en wezens in reliëf.

Deux tapisseries thaïlandaises brodées et au perles sur tissu. Décor de personnages mythologiques en relief.

208 x 127 en 125 x 97 cm

est. 100/ 150

413

Een waterbuffel van gesculpteerd groen marmer.

Buffle d'eau en marbre vert sculpté.

l: 23 cm

est. 50/ 60

NR. OMSCHRIJVING

414



Een spiegel van verguld hout en gips, versierd met Lodewijk XV-motiefjes.

Miroir en bois doré et plâtre décoré de motifs Louis XV.

110 x 82 cm

est. 100/ 120

415



Een wandspiegel van verguld hout en plaaster. Bovenaan getooid met een arend en langs weerskanten van de ovale spiegel een voorstelling van spelende putti van composiet.

Glace murale ovale en bois doré et plâtre. Le dessus coiffé d'un aigle et des putti sur les cotés.

67 x 131 cm

est. 50/ 60

416



Een eikenhouten tafel in Louis-Philippe stijl met twee klapbladen en twee verlengbladen.

Table en chêne de style Louis-Philippe à deux abattants et deux allonges.

est. 100/ 150

417



Een armstoel van witgelakt hout. Lodewijk XVI-stijl.

Fauteuil en bois laqué blanc. Style Louis XVI.

est. 40/ 60

418



Een achthoekig tafeltje van gesculpteerd eikenhout in Renaissance stijl.

Table de milieu octogonale en chêne sculpté de style Renaissance. Fin XIXe siècle.

h: 78 cm

est. 180/ 240

419



Een spiegel van gesculpteerd eikenhout in barokke stijl.

Miroir en chêne sculpté de style baroque.

107 x 108 cm

est. 80/ 120

420



Rechthoekige spiegel met vergulde lijst.

Glace rectangulaire au cadre doré.

106 x 84 cm

est. 50/ 60

NR. OMSCHRIJVING

421



Een kannetje van blauw en wit Chinees porselein.

Cruche en porcelaine de Chine bleue et blanche.

h: 10 cm

est. 140/ 160

422



W. Hadermann

“Havenzicht”. Olieverf op doek. Gesigneerd.

“Vue de port”. Huile sur toile. Signée.

18 x 24 cm

est. 100/ 120

423



Een magere zittende figuur van monochroom wit porselein naar het blanc de Chine.

Personnage maigre assis en porcelaine monochrome blanche d'après les blancs de Chine.

h: 24 cm

est. 130/ 150

424



“Vissersboten aan een zuiders strand”. Olieverf op paneel.

“Bateaux de pêche sur une plage méditerranéenne”. Huile sur panneau.

29 x 32 cm

est. 100/ 160

425



Twee eikenhouten hoekkasten, telkens voorzien van een gesculpteerde deur tijdperk Lodewijk XV.

Deux encoignures en chêne, chaque pièce ouvrant à une porte sculpté d'époque Louis XV.

h: 205 cm

est. 400/ 500

426

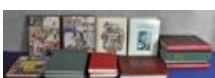


Een fauteuil met voetbankje van gesculpteerd notenhout in Lodewijk XVI-stijl met gecanneerde rug en armsteunen.

Fauteuil et repose pieds en noyer sculpté de style Louis XVI. Dossier et accoudoirs cannelés.

est. 50/ 100

427



Een gevarieerd lot boeken met o.a. “Sprookjes van Andersen”, “Aardrijkskunde van België”, uitgaven van Artis Historia en mappen Chromos Liebig.

Lot de livres varié dont les “Sprookjes van Andersen”, “Aardrijkskunde van België”, des éditions d'Artis-Historia et des fardes aux chromos de Liebig.

est. 40/ 50

NR. OMSCHRIJVING

428

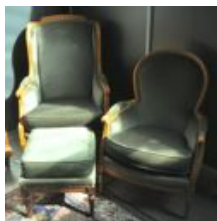


Een koffie en theeserviesje van kobaltblauw en verguld porselein met polychrome decors van bloemen in uitsparingen, bestaande uit een koffiepote, theepote, suikerpote, zes kopjes en vier onderbordjes. We voegen er zeven recentere bordjes en een melkkannetje in dezelfde stijl aan toe.

Petit service à café et à thé en porcelaine bleu cobalt et doré aux décors polychromes de fleurs en cartouches. Comprenant une cafetière, une théière, un sucrier, six tasses et quatre soucoupes. Nous ajoutons sept assiettes plus récentes et un pot à lait dans le même goût.

est. 40/ 60

429



Een armstoel, een wingchair en een voetbankje in Lodewijk XVI-stijl en bekleed met olijfgroen fluweel.

Fauteuil, wing chair et repose pieds de style Louis XVI, recouverts de velours vert olive.

est. 50/ 80

430



Frans Van Immerseel

“Lange Wapper”. Een glasraam in lood.

“Lange Wapper”. Vitrail.

58 x 28 cm

est. 80/ 120

431



Delle Piane

“Lezende dame”. Een beeldje van polychroom porselein. Onderaan gemerkt. Italiaans werk.

“La lecture”. Statuette en porcelaine polychrome. Marque sous la base. Travail italien.
h: 19 cm

est. 40/ 60

432



Een reguleur met geëmailleerde wijzerplaat en geelkoperen slinger. Omstreeks 1900.

Régulateur au cadran émaillé et au balancier en cuivre jaune. Vers 1900.

est. 40/ 60

433



Een geëmailleerde koperen vaas met decor van personages in interieurs in cartouches op groen veld met bloemen en bladeren. Vergulde monturen bovenaan en onderaan. Canton, omstreeks 1900. Twee deuken.

Vase en cuivre rouge émaillé à décor en cartouche de personnages dans des intérieurs. Fond vert aux fleurs et feuillages. Montures dorées vers le haut et vers le bas. Canton, vers 1900. Deux bossés.

H. 45 cm

est. 250/ 450

434



Yamaha

Een elektronisch draagbaar keyboard. Model YPT-200. In werkende staat en met kruisstatief.

Orgue électronique portable. Modèle XFT-200. En état de marche et avec piétement.

est. 100/ 120

NR. OMSCHRIJVING

435



Een paar stoelen van wit gepatineerd hout in Louis-Philippestijl.

Paire de chaises en bois à patine blanche de style Louis-Philippe.

est. 40/ 60

436

J. Lucena y Ca., Barcelona

Een Spaanse koffer, bekleed met leder en koperen klinknagels. Omstreeks 1900.



Coffre espagnol recouvert de cuir et muni de clous en cuivre. Vers 1900.

l: 112 cm

est. 80/ 120

437



Een bolvormig barmeubel van polyester en metaal. Jaren 60.

Meuble bar sphérique en polyester et métal. Années 60

Ø 55 cm

est. 200/ 240

438



Drie gedeeltelijke porseleinen serviezen met meerkleurige bloemendecors. O.a. gemerkt Bernardaud Limoges.

Trois parties de service en porcelaine à décors de fleurs polychromes. Dont Bernardaud Limoges.

est. 30/ 50

439



Een reguleur in eikenhouten kast, versierd met metalen beslag. Omstreeks 1900.

Régulateur en chêne décoré de montures en métal. Vers 1900.

h: 99 cm

est. 40/ 60

440



Een zwart avondjasje voor dames, versierd met zwarte kraaltjes, voile en satijn. Begin XXe eeuw.

Sac de soir noir décoré de perles noirs, de voile et de satin. Début du XXe siècle.

est. 30/ 50

441



Een kruikvaas van rood geglaazuurd aardewerk. West-Duitsland.

Cruche en faïence à glaçure rouge. Allemagne.

h: 46 cm

est. 30/ 50

NR. OMSCHRIJVING

442



May Claerhout

"De processie" & "Tuinieren in de stad. Twee litho's Gesigneerd en resp. genummerd 47/50 & 5/100 buiten de plaat.

We voegen er en reliëf van terracotta met een voorstelling van een zeemeermin aan toe.

"La procession" et "jardiner dans la ville". Deux lithographies. Signées et respectivement numérotées 47/50 et 5/100 hors planche.

Nous ajoutons un relief en terre cuite représentant une sirène.

est. 60/ 100

443



Een kruikje van glaspasta. Gemerkt 'Schweider'. Eerste helft XXe eeuw.

Petite cruche en pâte de verre. Marque Schweider. Première moitié du XXe siècle.

h: 21 cm

est. 50/ 60

444



Een lot van vijf etsen en en linosnede met o. m. Werken van Gaudaen, Peeters, De Koninck, ...

Lot de cinq eaux-fortes et une lino signées e.a. par Gaudaen, Peeters, De Koninck...

est. 60/ 100

445



Bagtiari

Een handgeknoopt Perzisch wollen tapijt.

Tapis persan en laine. Noué main.

320 x 220 cm

est. 180/ 220

446



Een moderne vierkante salontafel met marmeren blad.

Table de salon moderne carrée à tablette en marbre.

80 x 80 cm

est. 80/ 100

447



Een mes in schede van gesculpteerd en deels gepolychromeerd been. Chinees werk op houten staander.

Couteau et son fourreau en os sculpté et partiellement polychromé. Travail chinois. Sur socle en bois.

l: 61 cm

est. 200/ 240

448



Een achthoekig vaasje en een dekselvaas van celadonporselein. Het eerste onderaan gemerkt.

Petit vase octogonal et une potiche en porcelaine celadon. Le premier avec marque sous la base.

est. 80/ 120

NR. OMSCHRIJVING

449



Twee melkkitten en een ketel van rood koper.

Deux brocs à lait et un pot en cuivre rouge.

est. 60/ 100

450



Astrakan mantel met nertskraag. Maat 42-44.

Manteau en astrakan au col en vison. Taille 42-44.

est. 100/ 150

451



“Zittende kinderen”. Een groep van polychroom gips. Getekend Van Vaerenbergh.

“Enfants assis”. Groupe en plâtre polychrome. Signé Van Vaerenbergh.

h: 39 cm

est. 40/ 50

452



Een paneel van gesculpteerd hout met een decor van personages in reliëf.

Panneau en bois sculpté avec un décor de personnages en relief.

h: 170 cm

est. 320/ 400

453



Een klein vaasje van glaspasta , versierd met een handgeschilderd floraal decor. Omstreeks 1930.

Petit vase en pâte de verre décoré de fleurs peintes à la main. Vers 1930.

est. 50/ 60

454



“De kus”. Olieverf op doek. Gesigneerd en gedateerd 1962.

“Le Baiser”. Huile sur toile. Signée et datée 1962.

150 x 75 cm

est. 200/ 240

455



Staande klok van gefineerd hout met geelkoperen wijzerplaat en versierd met bloemenmarquetterie en bronsbeslag. Slinger en drie gewichten aanwezig. Recent werk.

Horloge de vestibule en bois de placage et à cadran en cuivre jaune. Décorée de marqueterie fleurie et à montures en bronze. Avec balancier et trois poids. Travail récent.

H 202 cm

est. 180/ 240

NR. OMSCHRIJVING

456



Een eikenhouten dagobertstoel in renaissancestijl.

Chaise dagobert en chêne de style Renaissance.

h: 98 cm

est. 40/ 50

457



Twee schalen van polychroom porselein in de vorm van een haan.

Deux légumiers en porcelaine polychrome en forme de coq.

h: 26 cm

est. 70/ 100

458



Jan (?) Dierckx

"De klapeien". Olieverf op doek. Gesigneerd. Naar Isidoor Opsomer. Mooie, oude kopie in de oorspronkelijke, gebeeldhouwde eikenhouten neorenaissance lijst.

"Les Commères". Huile sur toile. Signée. D'après Isidoor Opsomer. Belle copie dans le cadre d'origine en chêne sculpté.

87,5 x 101 cm

est. 240/ 360

459



Vlaamse School

"Winterlandschap". Olieverf op paneel.

"Paysage d'hiver". Huile sur panneau.

31 x 39 cm

est. 100/ 150

460



Mantel van ondatrabont. 42-44.

Manteau en fourrure d'ondatra.

est. 200/ 300

461



Bequet, Quaregnon

Fruitschaal van zachte pasta met polychroom en verguld bloemenmotief. Jaren vijftig. Onderaan gemerkt. Kleine schilfer.

Coupe à fruits en pâte tendre à motif polychrome et doré de fleurs. Années 50. Marque sous la base. Petit éclat.

Ø 35 cm

est. 20/ 40

462



H. Callens

"Landschap". Droge naald gesigneerd en genummerd 8/10 buiten de plaat.

"Paysage". Pointe sèche signée et numérotée 8/10 hors planche.

35 x 28 cm

est. 40/ 60

NR. OMSCHRIJVING

463



Theepot van blauw en wit porselein met een decor naar Meissen voorbeeld. Onderaan gemerkt.

Théière en porcelaine bleue et blanche à décor inspiré par Meissen. Marque sous la base.

est. 25/ 50

464



Floris Jaspers

"Bloemenvaas". Gemengde techniek op papier. Gesigneerd.

"Vase fleuri". Technique mixte sur papier. Signé.
31 x 25 cm

est. 180/ 220

465



Een staf van gesculpteerd hout met vruchtbaarheidsvoorstellingen. Nigeria.

Crosse en bois sculpté décorée de symboles de fertilité. Nigeria.
h: 88 cm

est. 80/ 120

466



Trumeau van eikenhout.

Trumeau en chêne.

est. 100/ 120

467



Een bonbonnière van porselein met verguld bronzen monturen, versierd met een handgeschilderd barokke decor.

Une bonbonnière en porcelaine à montures en bronze doré décorée de façon baroque peinte à la main.
h: 14 cm

est. 120/ 160

468



Lea Steppe

"Bloemen". Olieverf op doek. Gesigneerd.

"Fleurs". Huile sur toile. Signée.
80 x 100 cm

est. 80/ 120

469



Hans Hamers

"Twee damesportretten". Olieverf op doek. Gesigneerd en gedateerd 1959.

"Deux portraits de dame". Huile sur toile. Signée et datée 1959.
69 x 89 cm

est. 40/ 60

NR. OMSCHRIJVING

470



Twee gedeeltelijke drankserviezen van kleurloos glas. 44 stuks.

Deux services à verres partiels en verre incolore. 44 pièces.

est. 40/ 60

471



Een ruitvormige theepot van Chinees porselein met een polychroom decor van personages in een landschap.

Théière carrée en porcelaine de Chine à décor polychrome de personnages dans un paysage.

h: 18 cm

est. 100/ 120

472



Jules Van Paemel

“Boerenscène”. Olieverf op paneel. Gesigneerd.

“Scène de campagne”. Huile sur panneau. Signé.

50 x 60 cm

est. 80/ 120

473



Twee vazen van polychroom porselein met een bloemendecor en twee oren in de vorm van olifantenkoppen.

Deux vases en porcelaine polychrome à décor de fleurs et à anses en forme de têtes d'éléphant.

h: 47 cm

est. 200/ 240

474



Jules De Cort

“Zicht op duinen”. Olieverf op paneel. Gesigneerd.

“Vue des dunes”. Huile sur panneau. Signé.

32 x 28 cm

est. 100/ 150

475



“Automobile Quarterly”. 178 delen + 10 indexen. Jaargangen 1 t.e.m. 42.

“Automobile Quarterly”. 178 volumes et 10 indexes. Années 1 à 42.

est. 60/ 100

476



Een witgelakt salon in Lodewijk XVI-stijl, bestaande uit een canapé en vier stoelen.

Salon de style Louis XVI en bois laqué blanc comprenant un canapé et quatre chaises.

est. 150/ 250

NR. OMSCHRIJVING

477

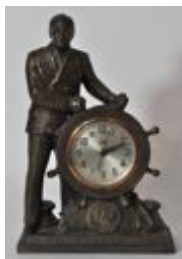
Een oude Franse bajonet. Gemerkt 'Mre. d'Armes de Chât. Mai 1876'.

Ancienne baïonnette française. Marque Mre. d'Armes de Chât. Mai 1876.

est. 100/ 120



478



United Electric, New York

"Franklin D. Roosevelt, the man of the hour". Een elektrische klok van gepatineerd zamak in de vorm van Roosevelt aan het roer. Vermoedelijk ter gelegenheid van zijn inauguratie. Jaren '30.

"Franklin D. Roosevelt, the man of the hour". Pendule électrique en régule patiné représentant Roosevelt tenant le gouvernail. Probablement à l'occasion de son inauguration en 1933. Années '30.

h: 39 cm

est. 100/ 150

479



Roger Hebbelinck

"Zicht op Damme". Kleurenets. Gesigneerd en genummerd 244/350.

"Vue de Damme". Eau-forte en couleurs. Signée et numérotée 244/350.

53 x 45 cm

est. 100/ 120

480



Nerts mantel. Met label Jaquel Antwerpen. Maat 42-44.

Manteau en vison. Etiquette de Jaquel Anvers. Taille 42-44.

est. 400/ 600

481



Een mahoniehouten meesterstuk in de vorm van een wenteltrap.

Pièce de maîtrise en acajou formant un escalier en colimaçon.

h: 63 cm

est. 200/ 240

482



Romain Steppe

"Zeilboten op het water". Olieverf op doek. Gesigneerd.

"Voiliers sur l'eau". Huile sur toile. Signée.

40 x 50 cm

est. 200/ 300

483



Een scepter van brons en versierd met jade.

Sceptre en bronze décoré de jade.

l: 31 cm

est. 180/ 220

NR. OMSCHRIJVING

484



Een lot van vier grafische werken, bestaande uit een interieur van Pieter Stobbaerts; een lithografie van Michaux; een ets van E. Tyck en een gravure naar Linnig.

Lot de quatre oeuvres graphiques comprenant un intérieur par Peter Stobbaerts, une lithographie par Michaux, une eau-forte par E. Tyck et une gravure d'après Linnig.

est. 80/ 100

485



Een serie van zes borden van blauw en wit aardewerk. XVIIIe eeuw.

Suite de six assiettes en faïence bleue et blanche. XVIIIe siècle.

Ø: 35 cm

est. 450/ 550

486



Viz

Een handgeknoopt Oosters tapijt van wol.

Tapis d'Orient en laine. Noué main.

230 x 340 cm

est. 120/ 200

487



Een paar kratervaasjes van polychroom aardewerk in art decostijl. We voegen er een kelkvaas aan toe met een meerkleurig bloemendecor. Resp. gemerkt Keralouve en Boch.

Deux vases cratères en faïence polychrome de style art déco. Nous ajoutons un vase calice à décor polychrome de fleurs. Marques Keralouve et Boch.

est. 60/ 100

488



Willem

"Begijnhof". Olieverf op doek. Gesigneerd.

"Béguinage". Huile sur toile. Signée.

70 x 90 cm

est. 120/ 180

489



"De onbevleete ontvangenis". Gemengde techniek. Gemonogrammeerd J.T.

"L'immaculée conception". Technique mixte. Monogramme J.T.

42 x 17 cm

est. 80/ 120

490



Twee Afrikaanse wachters van gesculpteerd hout. Ambete Gabon/D.R.C.

Deux gardiens africains en bois sculpté. Ambete Gabon/R.D.C.

est. 160/ 200

NR. OMSCHRIJVING

491



Twee houten decoratiestukken in de vorm van geometrische figuren.

Deux pièces de décoration en bois aux formes géométriques.

est. 130/ 150

492



René Guette

"Zen". Aquarel op papier. Gesigneerd en gedateerd 1967.

"Zen". Aquarelle sur papier. Signé et daté 1967.

73 x 43 cm

est. 400/ 500

493



Een vaas van Vlaams aardewerk met zes gedraaide oren.

Vase art nouveau en grès à six anses. Travail flamand, début XXe siècle.

h: 44 cm

est. 60/ 100

494



"Hoeve in de mist". Olieverf op doek. Gemonogrammeerd. Draagt achteraan een handtekening.

"Ferme dans le brouillard". Huile sur toile. Monogrammée et portant une signature au verso.

29 x 29 cm

est. 160/ 200

495



Een lot van acht religieuze boeken. Allen in slechte staat.

- *Historiae ecclesiasticae scriptores graeci*". Ed. Arnold Birckman. Keulen 1570.
- *"De cantycken ofte sanghen der sanghen..."*. Jan Vanden Kerckhove. Gent 1626.
- *"Triomph der pausen van Roomen..."*. P. Cornelius Hazart. Deel Drie. Ed. Michiel Knobbaert. Antwerpen 1681.
- *"Tien boeken van 't leven der Vaderen"*. Antwerpen 1617.
- *"Generale legende der Heylighen..."*. Petrus Ribadineire en Heribertus Rosweydyus. Deel 2, zevende druk. Ed. Joannes Baptista Verdussen. Antwerpen 1711.
- *"Ziel-spys ofte Christelyke leeringe..."*. Eerste deel. Ed. Hubertus Bincken. Antwerpen

Lot de huit livres religieux. En mauvais état.

- *Historiae ecclesiasticae scriptores graeci*". Ed. Arnold Birckman. Cologne 1570.
- *"De cantycken ofte sanghen der sanghen..."*. Jan Vanden Kerckhove. Gand 1626.
- *"Triomph der pausen van Roomen..."*. P. Cornelius Hazart. Partie 3. Ed. Michiel Knobbaert. Anvers 1681.
- *"Tien boeken van 't leven der Vaderen"*. Anvers 1617.
- *"Generale legende der Heylighen..."*. Petrus Ribadineire et Heribertus Rosweydyus. Volume 2, septième édition. Ed. Joannes Baptista Verdussen. Anvers 1711.

est. 30/ 50

496



Goum

Een klein handgeknoopt zijden kleedje. Perzië.

Petite carpeete d'Orient en soie. Noué main.

76 x 58 cm

est. 100/ 120

NR. OMSCHRIJVING

497



A. Van den Dries

“Landschap in de Kempen”. Olieverf op doek. Gesigneerd.

“Paysage en Campine”. Huile sur toile. Signée.
80 x 100 cm

est. 80/ 120

498



Eugène Bertrand

“Portret van een jonge dame” Olieverf op paneel. Gesigneerd en gedateerd 1898.

“Portrait d’une jeune femme”. Huile sur panneau. Signé et daté 1898.
27,5 x 22 cm

est. 200/ 250

499



Jozef Vinck

“Dame op de sofa”. Tekening op papier. Gesigneerd.

“Dame sur le sofa”. Dessin sur papier. Signé.
25,5 x 34 cm

est. 80/ 120

500



Mignon AEG

Een oude schrijfmachine in originele houten koffer. Gemerkt.

Ancienne machine à écrire dans le coffre d'origine en bois. Avec marque.
est. 40/ 60

501



Een Toscaans dekselvaasje van geelgeglazuurd aardewerk en versierd met gedreven tin en afgewerkt met schelpjes.

Petit vase couvert de la Toscane en faïence à glaçure jaune et décoré à l'étain repoussé et des petites coquilles.
h: 25 cm

est. 30/ 50

502



P. Alenco

“Winters straatzicht”. Olieverf op doek. Gesigneerd.

“Scène de rue en hiver”. Huile sur toile. Signée.
80 x 60 cm

est. 80/ 120

503



Driburg Kristall

Een punchbowl met zes glazen van grijs kristal. Gemerkt. Lepel ontbreekt.

Bol à punch et six tasses en cristal gris des années 50. Marque aux étiquettes. Louche manque.

est. 80/ 120

NR. OMSCHRIJVING

504



“Stilleven met fruit”. Olieverf op paneel. Toegeschreven aan Louis Meys.

“Nature morte aux fruits”. Huile sur panneau. Attribué à Louis Meys.

38 x 38 cm

est. 300/ 400

505



Pendule met wit marmeren onderstel en met bovenaan een beeld van goudkleurig zamak naar “Jeunesse” van Drouot.

Pendule à base en marbre blanc surmontée d'une sculpture en régule dorée d'après “La Jeunesse” de Drouot.

H. 66 cm

est. 200/ 240

506



Sarouk

Een handgeknoopt wollen Perzisch tapijt.

Tapis persan en laine. Noué main.

377 x 260 cm

est. 300/ 500

507



Carly

Een vaasje van glaspasta met een bordeauxrood floraal decor.

Petit vase en pâte de verre à décor de fleurs en rouge bordeaux.

h: 25 cm

est. 80/ 120

508



Een lot geslepen Boheems kristal, bestaande uit een blauwgekleurde coupe, een mauve gekleurde vaas en een blauw karafje.

Lot de cristal de Bohème taillé comprenant une coupe bleue, un vase mauve et un carafon bleu.

est. 60/ 70

509



Frans Masereel

“Osterieth-huis”. Een houtsnede. Gemonogrammeerd binnen de plaat, gesigneerd en gedateerd 1955 buiten de plaat.

“Maison Osterieth”. Gravure sur bois. Monogrammée dans la planche, signée et datée 1955 hors planche.

31 x 23 cm

est. 120/ 200

510



Een Afrikaans houten masker. Baoule, Ivoorkust.

Masque africain en bois. Baoule, Côte d'Ivoire.

est. 90/ 110

NR. OMSCHRIJVING

511



Een Chinese kom van Canton porselein.

Bol en porcelaine de Chine à décor de Canton.

est. 40/ 50

512



“Korenschoven”. Olieverf op paneel. Gemonogrammeerd ‘WDN’.

“Meules de foin”. Huile sur panneau. Monogrammé WDN.

36 x 50 cm

est. 300/ 400

513



Twee stormlampen van gecraqueleerd glas met metalen monturen.

Deux photophores en verre craquelé à montures en métal.

h: 31 cm

est. 80/ 120

514



Dirk Baksteen

Twee etsen met hoevezichten. Gesigneerd buiten de plaat.

Deux eaux-fortes aux vues de fermes. Signées hors planche.

6 x 10 & 7,5 x 5,5 cm

est. 80/ 120

515



Een Afrikaanse gehurkte figuur van gesculpteerd hout. Luluwa, Zaïre.

Personnage accroupi en bois sculpté. Luluwa, Zaïre.

h: 49 cm

est. 80/ 100

516



Een handgeknoopt Oosters wollen tapijt.

Tapis d'Orient en laine. Noué main.

340 x 248 cm

est. 200/ 240

517



Een kleine vaasje van Brussels aardewerk met bessen in het decor. Gemerkt en genummerd 25/73.

Petit vase en faïence de Bruxelles à décor de fruits. Marque et numéro 25/73.

H 13 cm

est. 40/ 50

NR. OMSCHRIJVING

518



Een Engelse samovar van verzilverd metaal in Georgian stijl. Gemerkt ES&S. Tijdperk Edward VII.

Samovar anglais en métal argenté de style Georgian; Marque ES&S. Epoque Edward VII.

h: 52 cm

est. 100/ 120

519



Walter Vaes

"Molen". Potlood op papier. Achteraan een houtskoolstudie. Gesigneerd.

"Moulin". Crayon sur papier. Fusain au verso. Signé.

23 x 18 cm

est. 120/ 150

520



Een Afrikaans masker van gesculpteerd hout, versierd met schelpjes en kraaltjes. Luba, Zaïre.

Masque africain en bois sculpté orné de coquilles et de perles. Luba, Zaïre.

h: 32 cm

est. 120/ 150

521



Een zalfpot van Chinees porselein, versierd met een oranje drakendecor.

Pot à onguent en porcelaine de Chine décoré d'un décor de dragons orange.

Ø: 12 cm

est. 90/ 110

522



John Cluysenaer

"De huisvrouw". Olieverf op doek. Gesigneerd en gedateerd 1926.

"La femme de ménage". Huile sur toile. Signée et datée 1926.

56 x 51 cm

est. 120/ 160

523



Mapin & Webb

Een koffie- en theestelletje van verzilverd metaal op een dienblad van Wiskemann.

Garniture à café et à thé en métal argenté. Sur un plateau de Wiskemann.

est. 80/ 100

524



C. Galle

"Maria en St-Anna". Ets naar Rubens.

"Marie et Ste-Anne". Eau-forte d'après Rubens.

43 x 31 cm

est. 80/ 120

NR. OMSCHRIJVING

525



Een Afrikaans houten masker. Fang, Gabon.

Masque africain en bois. Fang, Gabon.

h: 36 cm

est. 80/ 120

526



Een jachttrofee van een koedoe.

Trophée de chasse d'un kudu.

est. 100/ 150

527



Een jardinière van verguld kunstbrons in Lodewijk XV-stijl, versierd met putti en guirlandes.

Jardinière en régule doré de style Louis XV décorée de putti et de guirlandes.

l: 36 cm

est. 80/ 120

528



Alphonse Henri Nelson

Een albasten vrouwenbuste. Achteraan gesigneerd.

Buste de femme en albâtre. Signature sur le dos.

h: 36 cm

est. 100/ 140

529



Herman Verbaere

"Steendorp". Gewassen pentekening op papier. Gesigneerd.

"Steendorp". Lavis sur papier. Signé.

est. 40/ 60

530



Een deels wit gepatineerd houten masker. Punu, Gabon.

Masque en bois partiellement patiné blanc. Punu, Gabon.

h: 35 cm

est. 80/ 120

531



Twee bronzen kandelaars met zeven lichtpunten in de vorm van bloemenranken. Manco's.

Deux candélabres en bronze à sept lumières formant des branches fleuries. Manquants.

h: 63 cm

est. 100/ 120

NR. OMSCHRIJVING

532



“Huisje in het groen”. Aquarel op papier. Russische school. Onduidelijk monogram. Draagt achteraan een toeschrijving.

“Maison dans le bois”. Aquarelle sur papier. Ecole russe. Monogrammé. Avec une attribution au verso.

36 x 44 cm

est. 100/ 150

533



Twee beeldjes van polychroom brons in de vorm van knechten. De eerste met een plateau, de andere met een schelp.

Deux statuettes en bronze polychrome en forme de servants. Le premier portant un plateau, l'autre une coquille.

h: 22 cm

est. 80/ 120

534



“Bretoens strandzicht” en “Mediterraan strandzicht”. Olieverf op paneel. Toegeschreven aan F. Bamberger.

“Vue de la plage bretonne”. et “Vue de la plage méditerranéenne”. Huile sur panneau. Attribué à F. Bamberger.

21 x 41 cm

est. 200/ 240

535



Een Hemba apenmasker. Congo.

Masque singe. Hemba, Congo.

h: 21 cm

est. 80/ 120

536



Een garderobe van gefineerd hout in Engelse stijl. Begin XIXde eeuw.

Garde-robe en bois de placage de style anglais. Début du XIXe siècle.

est. 200/ 240

537



Een oliekruijke van aardewerk. Bodemvondst.

Cruche à huile en faïence. Pièce de foule.

h: 25 cm

est. 65/ 75

538



Auguste Mertens

“Dorpszicht in de sneeuw”. Olieverf op paneel. Gesigneerd.

“Vue de village sous la neige”. Huile sur panneau. Signé.

92 x 122 cm

est. 100/ 150

NR. OMSCHRIJVING

539



“Overslag van de vangst” Aquarel op papier. Draagt handtekening.

“La charge de la pêche”. Aquarelle sur papier. Porte une signature.

66 x 84 cm

est.

80/ 120

540



Een Afrikaans masker van gesculpteerd hout. Baoule, Ivoorkust.

Masque africain en bois sculpté. Baoule, Côte d'Ivoire.

h: 50 cm

est.

80/ 120

541



Een motorkapornament van een Jaguar op een marmeren voet. Medio XXe eeuw.

Ornement de bonnet d'une Jaguar sur socle en marbre. Début du XXe siècle.

l: 15 cm

est.

60/ 100

542



Gerard Hermans

“Maaslandschap”. Gewassen pentekening. Gesigneerd.

“Paysage mosan”. Lavis sur papier. Signé.

est.

30/ 50

543



Een grote coupe van geslepen kristal, groen gekleurd in de massa. Gemerkt onderaan en met label.

Grande coupe en cristal taillé coloré vert dans la masse. Marque sous la base et avec étiquette.

Ø: 28cm

est.

200/ 300

544



G. Hossé (?)

“Boerenkoppel”. Twee aquarellen op papier. Gesigneerd.

“Couple de paysans”. Deux aquarelles sur papier. Signées.

26 x 23 cm

est.

120/ 150

545



Een houten Senufomasker. Ivoorkust.

Masque en bois. Senoufo, Côte d'Ivoire.

h: 38 cm

est.

80/ 120

NR. OMSCHRIJVING

546



R. Trotel

Een kersenhouten buffetkast in de geest van Lodewijk XVI met polychrome details. Gemerkt achteraan.

Buffet en merisier dans l'esprit de Louis XVI aux détails polychromes. Marque sur le dos.
b: 160 cm est. 120/ 200

547



Muts van oude Lierse kant. XIXe eeuw.

Bonnet en dentelle fine de Lierre. XIXe siècle. Quelques usures.

est. 80/ 120

548



Severyns

"Verrassingsaanval". Olieverf op doek. Gesigneerd en gedateerd 1982.

"Attaque surprise". Huile sur toile. Signée et datée 1982.
40 x 30 cm

est. 80/ 120

549



"Stilleven met fruit en heiligenbeeld". Olieverf op doek. draagt handtekening Ritsema (?).

"Nature morte aux fruits et à la statuette d'un saint". Huile sur toile. Porte une signature. Ritsema (?).
75 x 80 cm

est. 300/ 400

550



Hermes Paris

"Brides de gala". Een zijden sjaal. Gemerkt.

"Brides de Gala". Châle en soie. Marqué.

est. 60/ 100

551



"Personage". Gemengde techniek op papier. Draagt handtekening 'C.A. Appel'.

"Personnage". Technique mixte sur papier. Porte une signature: C.A. Appel.

est. 2000/ 2200

552



M. Braselier

"Zicht op Venetië". Aquarel op papier. Gesigneerd.

"Vue de Venise". Aquarelle sur papier. Signée.
27 x 38 cm

est. 120/ 180

NR. OMSCHRIJVING

553



Twee siervazen van polychroom aardewerk in Art nouveaustijl. Omstreeks 1900. Kleine restauratie bij één van de twee.

Deux vases décoratifs en faïence polychrome de style art nouveau. Vers 1900. Petite restauration sur l'un des deux.

h: 36 cm

est. 40/ 60

554



"Berglandschap met kasteel". Olieverf op paneel. Toegeschreven aan Kremegne Pinchus.

"Paysage montagneux avec château". Huile sur panneau. Attribué à Kremegne Pinchus.

46 x 54 cm

est. 500/ 700

555



Een vruchtbaarheidsbeeld, versierd met een apenschedel en een onderkaak. Nigeria.

Statuette de fertilité ornée d'un crâne de singe de d'une mâchoire inférieure. Nigeria.

h: 39 cm

est. 80/ 120

556



Een tafel van gesculpteerd eikenhout met vierhoekige getorste poten in H-verbinding en zes eikenhouten stoelen in renaissancestijl met leder bekleed. Met twee verlengbladen.

Table en chêne sculpté aux pieds carrés et torsadés aux allonges. Entretoise en H. Ainsi que six chaises en chêne de style Renaissance, recouvertes de cuir.

est. 100/ 160

557



Een langwerpige en een bolle vaas van meerkleurig aardewerk, versierd met een bloemendecor in reliëf. Jaren 50.

Un vase allongé et un vase sphérique en faïence polychrome décorés de fleurs en relief. Années 50.

H 26 en 14 cm

est. 40/ 60

558



Een gemberpot van polychroom Chinees porselein. XXe eeuw.

Pot à gingembre en porcelaine de Chine polychrome. XXe siècle.

h: 32 cm

est. 30/ 50

559



"Stilleven met kranten". Olieverf op paneel. Mogelijk G. Lemmens.

"Nature morte aux journaux". Huile sur panneau. Porte une signature Lemmens (?).

38 x 43 cm

est. 300/ 400

NR. OMSCHRIJVING

560

Hermes Paris

"Le mors à la connétable". Een zijden sjaal. Gemerkt.



"Le Mors à la Connétable". Châle en soie. Marqué.

est. 60/ 100

561

"Zittend naakt". Een beeldje van donker gepatineerd brons.



"Nu assis". Statuette en bronze à patine foncée.

est. 50/ 80

562



A. Allard

"De haven van Oostende". Olieverf op paneel. Gesigneerd.

"Le port d'Ostende". Huile sur panneau. Signé.
40 x 30 cm

est. 50/ 100

563



Drie schilderijen op paneel:

- "Lapland". Gesigneerd Steel.
- "Landschap met dreigende lucht". Gesigneerd H. Vanowka.
- "Herfstlandschap". Onleesbaar gesigneerd.

Trois tableaux sur panneaux:

- "Laponie". Signé Steel.
- "Avant l'orage". Signé H. Vanowka.
- "Paysage d'automne". Illisiblement signé.

est. 60/ 80

564

"Binnenvaart". Olieverf op paneel. Latemse school.



"Les péniches". Huile sur panneau. Ecole de Laethem.
50 x 65 cm

est. 160/ 200

565



Een Mendemasker van beeldhouwd hout. Sierra Leone.

Masque en bois sculpté. Mende, Sierra Leone.
h: 41 cm

est. 80/ 120

566



Een tweeledige buffetkast van gesculpteerd eikenhout met vier glas-in-loodramen in de deuren.

Buffet à deux corps en chêne sculpté ouvrant à quatre portes aux vitraux.
h: 183 cm

est. 120/ 200

NR. OMSCHRIJVING

567



Rogers Smith & Co.

Een Engelse tankard van verzilverd metaal. Onderaan gemerkt en gedateerd 1858.

Grande chope anglaise en métal argenté. Marque sous la base ainsi que la date 1858.
h: 33 cm est. 100/ 120

568



Ferdinand Rousseau

"Spelend jongetje op het neerhof". Olieverf op doek. Gesigneerd en gedateerd 1924.

"Petit garçon jouant". Huile sur toile. Signée et datée. 1924.
44 x 60 cm

est. 120/ 160

569



Albert Caullet

"Koeien aan de Leie". Olieverf op paneel. Gemonogrammeerd.

"Vaches au bord de la Lys". Huile sur panneau. Monogrammé.
28 x 36 cm

est. 200/ 240

570



Hermes Paris

"Parures des sables". Een zijden sjaal. Gemerkt.

"Parures des sables". Châle en soie. Marqué.

est. 60/ 100

571



Boch Keralux

Een schaal van polychroom aardewerk met een kasjmirdecor. Onderaan gemerkt.

Plat en faïence polychrome à décor cachemire. Marque sous la base.
b: 41 cm

est. 20/ 30

572



"Figuren". Inkttekening op papier. Gemonogrammeerd A.M.

"Figures". Dessin à l'encre sur papier. Monogramme A.M.
13 x 11,5 cm

est. 200/ 240

573



Een dekselvaas van Japans aardewerk met decor van personages. Begin XXste eeuw. Onderaan gemerkt.

Vase couvert en faïence du Japon à décor de personnages. Début du XXe siècle.
Marque sous la base.
H. 51 cm

est. 100/ 120

NR. OMSCHRIJVING

574



Leon Taens

“Bloemenvaas met parelsnoer”. Olieverf op doek. Gesigneerd.

“Vase fleuri et collier de perles”. Huile sur toile. Signée.

33 x 25,5 cm

est. 80/ 100

575



Een gevarieerd lot Afrikaans ivoor, bestaande uit een houder met cocktailprikkers, messenleggers, twee kleine bustes, twee broches, een hanger en een kleine krokodil. Eerste helft XXste eeuw.

Lot varié d'ivoires africains dont un support aux cures dents, des portes couteaux, deux petits bustes, deux broches, un pendentif et un petit crocodile. Première moitié du XXe siècle.

est. 40° / 60

576



Buffet met opzet van beeldhouwd eikenhout. Bovenkast gedragen door een achterpaneel en twee zuiltjes en voorzien van drie deuren met gesculpteerde panelen. De onderkast met twee paneeldeuren en twee laden in de gordel. Renaissancestijl, omstreeks 1900.

Buffet à deux corps en chêne sculpté. Le dessus porté par un panneau à l'arrière et par deux colonnettes et ouvrant à trois portes aux panneaux sculptés. Le bas à deux portes pleines sculptées et à deux tiroirs en ceinture. Style Renaissance, fin XIXe siècle.

225 x 150 x 55 cm

est. 300/ 400

577



Een kruithoorn van leder en been, met koperen nagels. Marokko, omstreeks 1900.

Corne à poudre recouverte de cuir et aux clous en cuivre. Maroc, vers 1900.

h: 28 cm

est. 40/ 60

578



Gies Cosijns

“Herfstlandschap met hoeves”. Olieverf op gemaroeffleerd doek. Gesigneerd.

“Paysage d'automne aux fermes”. Huile sur toile marouflée. Signée.

40 x 50 cm

est. 350/ 500

579



Louis Robbe

“Bonte koe”. Olieverf op paneel. Gesigneerd. XIXe eeuw.

“La vache tachetée”. Huile sur panneau. Signé. XIXe siècle.

22 x 26 cm

est. 200/ 240

580



“Harlekijn met danseres”. Een bronzen groep naar een werk van P.J. Mène.

“Arlequin et danseuse”. Groupe en bronze d'après l'oeuvre de P.J. Mène.

h: 58 cm

est. 100/ 120

NR. OMSCHRIJVING

581



Een aardewerken schotel met fabeldier. XIXde eeuw.

Plat en faïence décoré d'un animal fabuleux. XIXe siècle.
Ø 35 cm

est. 40/ 60

582



Garstin Cox

“Duinenlandschap”. Pastel op papier. Gesigneerd.

“Paysage aux dunes”. Pastel sur papier. Signé.
20 x 40 cm

est. 80/ 120

583



Een Art nouveau tafelstuk van verzilverd metaal met originele glazen binnenbak. Schilfer aan de rand.

Milieu de table art nouveau en métal argenté au récipient en verre d'origine. Eclat au bord.
l: 35 cm

est. 60/ 100

584



“Violtjes”. Olieverf op paneel. Draagt handtekening.

“Violettes”. Huile sur panneau. Porte une signature.
50 x 60 cm

est. 400/ 500

585



Een design tafellamp met voet van polyester en metalen kap. Jaren 60.

Lampadaire de table design sur pied en polyester et à abat-jour en métal. Années 60.
H 71 cm

est. 80/ 120

586



Een mahoniehouten tweedeurs kast in Lous-Philippestijl met één lade in doucine in de bovengordel en een marmeren blad. XIXde eeuw.

Armoire à deux portes en acajou de style Louis-Philippe ouvrant à un tiroir en doucine et à tablette en marbre. XIXe siècle.
126 x 102 x 54 cm

est. 120/ 200

587



Een ingelijste tanka.

Tanka encadrée.
90 x 70 cm

est. 100/ 120

NR. OMSCHRIJVING

588



M. Boumans

"Zeilboten en stoomschip op het water". Olieverf op doek. Gesigneerd. Letsels.

"Voiliers et paquebot sur l'eau". Huile sur toile. Signée. Dégâts.
65 x 80 cm

est. /

589



Herman Verbaere

"Polderlandschap". Aquarel op papier. Gesigneerd en gedateerd 1962.

"Paysage des polders". Aquarelle sur papier. Signée et datée 1962.

est. 200/ 250

590



S. Dali

"Personages". Zeefdruk. Gesigneerd en genummerd buiten de plaat en met droogstempel van het Masereelcentrum te Kasterlee.

"Personnages". Sérigraphie. Signée et numérotée hors planche et avec cachet au sèche du Centre Masereel à Kasterlee.

66 x 51 cm

est. 200/ 240

591



Twee Chinese dekselvaasjes op sokkel, waarvan één van jade en één van jadeïet. Beiden in etui. Diverse herstellingen. We voegen er een beeldje met vogels van gesculpteerd roze kwarts aan toe.

Deux petits vases chinois sur socle en bois, dont l'un en jade et l'autre en jadeïte. Les deux dans un étui. Plusieurs réparations. Nous ajoutons une statuette représentant des oiseaux en quartz rose.

est. 120/ 200

592



"Winters straatbeeld". Aquarel op papier. Draagt handtekening.

"Une rue en hiver". Aquarelle sur papier. Porte une signature.
17 x 14 cm

est. 200/ 300

593



"Troost". Een groepje van terracotta. Etiket aan de onderzijde met toeschrijving aan E. Barlach.

"Confort". Petit groupe en terre cuite. Etiquette en dessous l'attribuant à E. Barlach.
h: 16 cm

est. 200/ 300

594



Louis Willems

"Vrouw bij de opschik". Olieverf op paneel. Gesigneerd.

"Femme faisant sa toilette". Huile sur panneau. Signé.
28 x 19 cm

est. 300/ 500

NR. OMSCHRIJVING

595

Een riem van gesculpteerd ivoor. Periode art deco.

Ceinture en ivoire sculpté. Période art déco.



est. 100/ 120

596

Ets. Hubert Verbeke, Gent

Een beukenhouten klapsecretaire met onderaan drie laden. Gemerkt.

Secrétaire à abattant en hêtre, le bas ouvrant à trois tiroirs. Avec marque.

101 x 101 x 45 cm

est. 120/ 200



597

Een siervaaas van meerkleurig aardewerk, gedecoreerd met rozen en een edelman in hoogrelief. Omstreeks 1900.

Vase décoratif en faïence polychrome décoré de roses et d'un gentilhomme en relief. Vers 1900.

h: 42 cm

est. 60/ 100



598

B. De Groof

"Cactus en granaatappelpitten". Olieverf op doek. Gesigineerd.

"Cactus et graines de grenade". Huile sur toile. Signée.

122 x 122 cm

est. 40/ 60



599

Constant Mommaers

"De rede van Burcht". Olieverf op doek. Gesigineerd en gedateerd 1884.

"Burcht au bord de l'Escaut". Huile sur toile. Signée et datée 1884.

20 x 43 cm

est. 160/ 180



600

Marigaud, Paris

Vier historische gravures uit de XIXde eeuw:

- naar Pignerolle: "Raphael chez la Princesse d'Aragon".
- naar Hamman: "Léonard de Vince à Florence" en "Shakespeare dans sa Famille".
- naar Ender: "Benvenuto Cellini à Fontainebleau".

Quatre gravures historiques du XIXe siècle:

- d'après Pignerolle: "Raphael chez la Princesse d'Aragon".
- d'après Haman: "Léonard de Vince à Florence" et "Shakespeare dans sa Famille".
- d'après Ender: "Benvenuto Cellini à Fontainebleau".

42 x 59 cm

est. 250/ 350



601

Jan Vervoort

"St-Cecilia." Litho, gesigineerd en genummerd 6/55 buiten de plaat. Gedateerd 1975 in de tekening.

"Ste Cécile". Litho signée et numérotée 6/55 hors planche. Datée 1975 dans le dessin.

18 x 13 cm

est. 20/ 30



NR. OMSCHRIJVING

602



Georges (?) Braem

“Levensboom”. Olieverf op paneel. Gesigneerd en gedateerd 1982.

“Arbre de la vie”. Huile sur panneau. Signé et daté 1982.

121 x 121 cm

est. 300/ 400

603



Conrad H. Selmyhr

“Fjord”. Olieverf op doek. Gesigneerd. Klein letsel.

“Fjord”. Huile sur toile. Signée. Petit dégât.

60 x 94 cm

est. 200/ 300

604



E. Quinet

“Hoeve in de duinen”. Olieverf op doek. Gesigneerd.

“Ferme dans les dunes”. Huile sur toile. Signée.

30 x 40 cm

est. 150/ 200

605



Een bronzen vrouw met kandelaar.

Candélabre porté par une femme en bronze.

h: 93 cm

est. 300/ 400

606



Een imposante groep van, beeldhouwd en deels gepatineerd hout met een voorstelling van de Heilige Moeder met kind en rondom vijf engelenhoofdjes. XXe eeuw.

Groupe imposant en bois sculpté, partiellement polychromé représentant une Vierge à l'Enfant entourés de 5 têtes d'angelots. XXe siècle.

h: 125 cm

est. 200/ 300

607



Jos Pas

“Landschap met hoeves”. Olieverf op doek. Gesigneerd.

“Paysage aux fermes”. Huile sur toile. Signée.

50 x 40 cm

est. 100/ 120

608



“Stilleven”. Olieverf op doek. Gemonogrammeerd A.V.B.

“Nature morte”. Huile sur toile. Monogrammé A.V.B.

99 x 81 cm

est. 120/ 200

NR. OMSCHRIJVING

609



Pol Mara

"Compositie met personages". Litho. Gesigneerd en genummerd buiten de plaat 12/165.

"Composition aux personnages". Litho. Signée et numérotée 12/165 hors planche.
45 x 64 cm est. 100/ 120

610



Een lot gesculpteerd ivoor bestaande uit een slagtang, een dolk en twaalf olifantjes.

Lot d'ivoires sculptés comprenant une défense, une dague et douze petits éléphants.
Première moitié du XXe siècle.

est. 40/ 50

611



Een gemberpot van Chinees blauw en wit porselein.

Pot à gingembre en porcelaine de Chine bleue et blanche.
h: 22 cm

est. 40/ 50

612



F. Gosselin

"Surrealistisch landschap". Lithografie. Gesigneerd, gedateerd 1977 en genummerd 208/250.

"Paysage surréaliste". Lithographie. Signée, datée 1977 et numérotée 208/250.
40 x 35 cm est. 80/ 100

613



Diaz

"Mediterraan steegje". Aquarel op papier. Gesigneerd.

"Ruelle du Midi". Aquarelle sur papier. Signée.
50 x 40 cm

est. 80/ 100

614



Molini

"Compositie". Litho. Gesigneerd en genummerd 44/100. Ter illustratie van een gedicht door Hans van de Waarsenburg, eveneens gesigneerd.

"Composition". Litho. Signée et numérotée 44/100. Illustrant un poème de Hans van de Waarsenburg, également signé.

est. 30/ 40

615



Vlaamse School

"Hoevelandschap". Olieverf op doek. Onleesbaar gesigneerd.

"Paysage à la ferme". Huile sur toile. Illisiblement signée.
56 x 45 cm

est. 100/ 120

NR. OMSCHRIJVING**616**

Een koffer van gesculpteerd notenhout in renaissancestijl.

Coffre en noyer sculpté de style Renaissance.

l: 145 cm

est. 120/ 200

617**Jacques Van Rooten**

"Kalmthoutse heide". Olieverf op doek. Gesigneerd.

"Bruyère à Kalmthout". Huile sur toile. Signée.

40 x 50 cm

est. 200/ 240

618

Twee hoevezichten:

- "Hoeve in de winter te Isschot". Aquarel op papier. Gesigneerd René M. Dujardin
- "Hoeve in de zomer". Houtskooltekening op papier. Gemonogrammeerd WD voor Willem Dolphyn.

Deux vues de ferme:

- "Ferme en hiver à Isschot". Aquarelle sur papier. Signée René M. Dujardin.

- "Ferme en été". Fusain sur papier. Monogrammé W.D. pour Willem Dolphyn.

20 x 23 en 19 x 25 cm

est. 40/ 60

619**Jules Vuysteke**

"Zittende dame". Houtskool op papier. Gesigneerd en gedateerd nov. 72.

"Femme assise". Fusain sur papier. Signé et daté nov. 72.

40 x 28 cm

est. 80/ 100

620**R. Scali**

"Dame met Afghaanse windhond". Een art deco groep van polychroom zamak op een voetstuk van zwart marmer en albast. Gesigneerd.

"Femme à l'Afghan". Groupe art déco en régule polychrome sur base en marbre noir et albâtre. Signé.

l: 61 cm

est. 100/ 150

621**Ceramique de Bruxelles**

Een Art deco vaasje van aardewerk met een meerkleurig decor op crèmekleurige fond.

Petit vase art déco en faïence à décor polychrome sur fond crème.

h: 14 cm

est. 45/ 55

622

"Compositie". Olieverf op doek. Draagt een handtekening 'Diederen'.

"Composition". Huile sur toile. Porte une signature: Diederen.

30 x 40 cm

est. 200/ 300

NR. OMSCHRIJVING

623



“Vrouwelijke Heilige”. Een eikenhouten beeld. Waarschijnlijk XVIIde eeuw. Slijtage.

“Sainte”. Sculpture en chêne. Probablement XVIIe siècle. Mauvais état.

h: 52 cm

est. 200/ 240

624



M. Veys

“Zicht op Brugge”. Olieverf op doek. Gesigneerd.

“Vue de Bruges”. Huile sur toile. Signée.

45 x 50 cm

est. 400/ 600

625



Jozef Tilleux

Twee zichten op het begijnhof te Lier. Olieverf op paneel. Gesigneerd.

Deux vues du béguinage de Lierre. Huile sur panneau. Signé.

23 x 34 cm

est. 200/ 240

626



Marinus Vlamings

“Beekje met knotwilgen”. Olieverf op doek. Gesigneerd linksonder.

“Ruisseau aux saules”. Huile sur toile. Signée en bas à gauche.

44 x 31 cm

est. 300/ 500

627



Een komfoortje van meerkleurig porselein, gedecoreerd met romantische scènes in drie cartouches. Apocrief gemerkt ‘Sèvres’.

Tisanière en porcelaine polychrome décorée de scènes romantiques dans des cartouches. Marque apocryphe de Sèvres.

est. 40/ 60

628



Twee kleine kandelaars van zamak op een marmeren voetje. Omstreeks 1900.

Deux petits candélabres en régule sur pieds en marbre. Vers 1900.

h: 27 cm

est. 40/ 60

629



Van Dinteren

“Twee marines”. Olieverf op paneel. Gesigneerd.

“Deux marines”. Huile sur panneau. Signé.

est. 80/ 120

NR. OMSCHRIJVING

630



Een wandfontein in de vorm van een barokke engelenhoofd van beige steen.

Fontaine murale formé par une tête d'angelot baroque en pierre beige.

h: 32 cm

est. 60/ 80

631



Jacques Van Rooten

"Zicht op de Kalmthoutse heide". Gouache op papier. Gesigneerd.

"Vue de la bruyère de Kalmthout". Gouache sur papier. Signé.

50 x 65 cm

est. 100/ 120

632



"Les bulles de savon". Een lithografie naar een werk van Ch. Chaplin.

"Les bulles de savon". Lithographie d'après l'oeuvre de Ch. Chaplin.

36 x 27 cm

est. 50/ 80

633



Delvaux

Een bruin lederen avondtasje. Slijtage.

Petit sac de soir en cuir brun. Usures.

est. 40/ 50

634



A. Fontaine

"Koppel en buste." Olieverf op gemaroeffleerd doek.

"Couple et buste". Huile sur toile marouflée.

30 x 40 cm

est. 80/ 120

635



Een console van eikenhout in barokke stijl, versierd met een guirlande. XVIIe eeuw. Voorzien van een pin voor een heiligenbeeld.

Console en chêne de style baroque décorée d'une guirlande. XVIIe siècle. Menue d'une cheville à tenir une sculpture.

h: 40 cm

est. 240/ 400

636



Een bureau-bookcase van mahoniehout in Georgian stijl. Negen laden en opbergvakken achter het klapblad en vier laden met messingen monturen onderaan. Inlegwerk van citroenhout rond de laden. Tijdperk George III

Bibliothèque-secrétaire en acajou de style George III. Neuf tiroirs et cages derrière l'abattant et quatre tiroirs à montures en laiton vers le bas. Incrustations de citronnier autour des tiroirs. Epoque George III.

219 x 94 cm

est. 1200/ 1800

NR. OMSCHRIJVING

637



Delvaux

Een bruin lederen avondtasje.

Petit sac de soir en cuir brun.

est. 60/ 80

638



Een lot houtsnijwerk bestaande uit een siervaasje, een Chinese plaquette met geajoureerd reigerdecor en twee vierkante dekseldoosjes, versierd met guirlandes.

Lot de tailles de bois comprenant un vase, une plaquette chinoise à décor ajouré d'un héron et deux boîtes carrées décorées de guirlandes.

est. 60/ 80

639



L. Van Suetendael

“Stilleven met bloemen en vruchten”. Olieverf op doek. Gesigneerd en gedateerd 1935.

“Nature morte aux fleurs et fruits”. Huile sur toile. Signée et datée 1935.

72 x 122 cm

est. 100/ 150

640



Een lot van een kleine en twee grote obussen uit de Eerste Wereldoorlog, versierd met een gedreven floraal decor en de kleine met een Lodewijk XVI-decor.

Lot d'un petit et de deux grands obus de la Grande Guerre, décorés d'un décor de fleurs repoussées, le petit au décor Louis XVI.

est. 40/ 60

641



Stanley, London

Een scheepskompas in een houten doosje, versierd met een ingelegd koperen ankertje.

Boussole de bateau dans sa boîte en bois décorée d'une ancre en cuivre incrustée.

est. 50/ 60

642



Jules De Cort

“Landschap”. Olieverf op doek. Gesigneerd.

“Paysage”. Huile sur toile. Signée.

50 x 60 cm

est. 100/ 150

643



Een abstract-figuratief beeld van geglazuurd aardewerk. Draagt een monogram 'HKO'

Sculpture abstraite en faïence. Portant une monogramme HKO.

h: 19 cm

est. 200/ 300

NR. OMSCHRIJVING

644



G. Pynaert

“Hoeve bij het water”. Olieverf op doek. Gesigneerd.

“Ferme au bord de l’eau”. Huile sur toile. Signée.

40 x 50 cm

est. 80/ 120

645



Josef Martin Tilleux

“Menton”. Olieverf op doek. Gesigneerd en gedateerd 1960.

“Menton”. Huile sur toile. Signée et datée 1960.

75 x 95 cm

est. 400/ 600

646



Een klapsecretaire met onderaan twee deurtjes en een lade in de bovengordel. Mahoniehoutfineer en sober ingelegd met diverse houtsoorten.

Secrétaire à abattant, ouvrant à deux portes et un tiroir en ceinture. Placage d’acajou finement incrusté de différentes sortes de bois.

h: 142 cm

est. 400/ 600

647



Lot zilver en verzilverd metaal: een koffiepot, gemerkt JD&S E.P., souvenirlepeltjes, een geboortebekertje, een serie van 11 mokkalepeltjes met Franse keuren E.P. en eerste gehalte, een etui met zes koffielepels.

Lot d’argent et de métal argenté: une cafetière de la marque JD&S E.P., cuillères de souvenir, un gobelet de baptême, une suite de 11 cuillères à moka aux poinçons français, E.P. et première titre, un étui à six cuillères à café.

est. 80/ 100

648



Hergé

Kuifje-album. “L’Île Noire”. Eerste uitgave, hard cover. Redelijke staat, compleet.

Album de Tintin. “L’Île Noire”. Première édition. Carton. Etat acceptable et complet.

est. 50/ 80

649



“De verboden lectuur”. Olieverf op doek. Naar een werk van Karel Ooms.

“La lecture défendue”. Huile sur toile. D’après un oeuvre de Karel Ooms.

est. 100/ 120

650



Gebeeldhouwde hallbank. De armleuningen eindigend in leeuwenkoppen. XIXde eeuw. Opnieuw bekleed met bruin similileder.

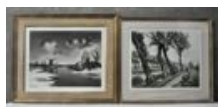
Banc de vestibule sculpté. Les accoudoirs terminant en têtes de lion. XIXe siècle. Recouvert récemment en simili brun.

B. 175 cm

est. 250/ 400

NR. OMSCHRIJVING

651



Roger Hebbelinck

"Winterlandschap met molen" en "Jaagpad". Twee lithografieën, waarvan het eerste naar Saverys. Beiden gesigneerd en genummerd buiten de plaat en resp. genummerd 283/350 en 250/350.

"La Lys en hiver" et "Le chemin de halage". Deux lithographies dont le premier d'après Saverys. Chaque pièce signée et numérotée hors planche et respectivement numérotée 283/350 et 250/350.

est. 200/ 240

652



"Winters rivierlandschap". Een lithografie naar Saverys. Genummerd 113/350 buiten de plaat. In de plaat gesigneerd.

"La Lys en hiver". Lithographie d'après Saverys. Numérotée 113/350 hors planche. Signée dans la planche.

50 x 60 cm

est. 250/ 400

653



Baudez

"Stilleven met planten en bloemen". Olieverf op doek.

"Nature morte aux plantes et aux fleurs". Huile sur toile.

est. 100/ 150

654



Roger Hebbelinck

"Winters landschap". Lithografie en ets naar een werk van Valerius de Saedeleer. Gesigneerd buiten de plaat en épreuve d'artiste.

"Paysage d'hiver". Lithographie et eau-forte d'après l'oeuvre de Valerius de Saedeleer. Signée hors planche et épreuve d'artiste.

50 x 60 cm

est. 200/ 240

655



Baldinie

"Twee gezichten op een Italiaans dorp". Een pendant. Olieverf op doek. Gesigneerd.

"Deux vues d'un village italien". Deux pendants. Huile sur toile. Signée.

est. 80/ 120

656



Grote eikenhouten tweedeurs kast, vooraan twee bolpoten. Lodewijk XIV-stijl uit de XIXde eeuw.

Grande armoire à deux portes en chêne. Deux pieds boules. Style Louis XIV du XIXe siècle.

H. 238 cm

est. 800/ 1200

657



Roger Hebbelinck

"Vlaams winterlandschap naar Valerius De Saedeleer". Kleurenets. Gesigneerd en genummerd 225/250. Met stempel en Drukkerij Dietrich & Cie, Bruxelles.

"Paysage d'hiver flamand d'après Valérius De Saedeleer". Eau-forte en couleurs. Signée et numérotée 225/250. Au cachet et marquée Imp. Dietrich & Cie, Bruxelles.

63 x 75 cm

est. 150/ 200

NR. OMSCHRIJVING

658



Een reclameprent voor TinTin Orange. Een ontwerp van Savignac naar Hergé.

Estampe publicitaire pour TinTin Orange. Dessin de Savignac d'après Hergé.
37 x 24 cm

est. 30/ 50

659



E. Verhaert

“Stilleven met fazanten”. Olieverf op doek. Gesigneerd.

“Nature morte aux faisans”. Huile sur toile. Signée.
60 x 80 cm

est. 100/ 150

660



Een driedelig schouwgarntuur van roze marmer en geel koper, bestaande uit een pendule in de vorm van een Griekse tempel en twee kleine cassollettes.

Garniture de cheminée en marbre rose et cuivre jaune, comprenant une pendule en forme de temple grec et de deux petites cassollettes.

est. 100/ 160

661



Naert

“Madonna met kind”. Olieverf op doek. Gesigneerd.

“Vierge à l'enfant”. Huile sur toile. Signée.

est. 30/ 50

662



Jos Pas

“Landweg”. Kleurenets. Gesigneerd en genummerd 110/250 buiten de plaat.

“Sentier de campagne”. Eau-forte en couleurs. Signée et numérotée 110/250 hors planche.
39 x 29 cm

est. 4à/ 60

663



Roger Hebbelinck

“Landschap naar Valerius De Saedeleer”. Litho, gesigneerd buiten de plaat en met atelierstempel.

“Paysage d'après Valerius De Saedeleer”. Litho en couleurs. Signée hors planche et au cachet de l'atelier De Saedeleer.
66 x 53 cm

est. 200/ 240

664



Em. Pecher

“Duinenzicht”. Olieverf op doek. Gesigneerd.

“Vue des dunes”. Huile sur toile. Signée.
35 x 43 cm

est. 80/ 120

NR. OMSCHRIJVING

665



Een mahoniehouten bijzettafeltje in Lodewijk XVI-stijl met één lade en aan de zijkanten een schuifblad.

Table d'appoint en acajou de style Louis XVI ouvrant à un tiroir et à deux tablettes glissantes latérales.

est. 120/ 200

666



Een vitrinekast van gefineerd hout, versierd met vrouwenhoofden, strikken en guirlandes van verguld brons op de vier hoekstijlen, eindigend in een leeuwenpoot. Bovenaan twee zijdelingse nissen onder de kap en de gevitreeerde deuren onderaan versierd met geometrisch inlegwerk. XXe eeuw in de geest van de empire.

Vitrine en bois de placage décorée de têtes de femme, de noeuds et de guirlandes en bronze doré sur les quatre coins, pieds en forme de pattes de lion. Le dessus à deux niches et deux portes vitrées, incrustées géométriquement vers le bas. Inspiration Empire. XXe siècle.

177 x 158 x 42 cm

est. 300/ 500

667



Fritz Van Luppen

“De Veldekenshoven, Het Rooi, Berchem” of “Bloemenweelde”. Gesigineerd en gedateerd 1935.

“De Veldekenshoven, Het Rooi, Berchem” ou “Splendeur de fleurs”. Signé et daté 1935.

55 x 104 cm

est. 120/ 140

668



Goebbel

Een houten pop met een porseleinen hoofd. Gemerkt achteraan het hoofd. Omstreeks 1900.

Poupée en bois à la tête en porcelaine. Marque sur la nuque. Vers 1900.

est. 220/ 300

669



Jos Hendrickx

“Duinen”. Olieverf op paneel. Gesigineerd.

“Les Dunes”. Huile sur panneau. Signé.

40 x 50 cm

est. 120/ 180

670



Een Italiaanse cassone van beeldhouwd eikenhout. Omstreeks 1800.

Coffre italien en chêne sculpté. Vers 1800.

l: 115 cm

est. 400/ 600

671



Armand Marseille

Een pop met porseleinen hoofdje. Gemerkt.

Poupée à la tête en porcelaine. Avec marque.

est. 300/ 350

NR. OMSCHRIJVING

672



Manu Jany

"Landschap in blauw en turkoois". Olieverf op doek. Gesigneerd.

"Paysage en bleu turquoise". Huile sur toile. Signée.
50 x 60 cm

est. 200/ 300

673



S. Houbion

"Park met vijver in de herfst". Olieverf op doek. Gesigneerd.

"Parc à l'étang en automne". Huile sur toile. Signée.
82 x 102 cm

est. 25/ 40

674



Eugène Galiany

"Marktsceën". Olieverf op paneel. Gesigneerd.

"Place du Marché". Huile sur panneau. Signé.
31 x 45 cm

est. 600/ 800

675



Belgische pop met kanten kleding. Omstreeks 1940.

Poupée belge vêtue de dentelles. Vers 1940.
H 70 cm

est. 80/ 120

676



Een tweedeurs kast van beeldhouwd eikenhout in de geest van Lodewijk XVI. XIXde eeuw.

Armoire à deux portes en noyer sculpté dans le goût de Louis XV. XIXe siècle.
120 x 110 x 50 cm

est. 20à/ 240

677



Een paar Lodewijk XIII fauteuils van gesculpteerd eikenhout, bekleed met roze fluweel. XIXe eeuw.

Paire de fauteuils en chêne sculpté de style Louis XIII, recouverts de velours rose. XIXe siècle.

h: 110 cm

est. 350/ 500

678



Een tweezijdig bureau van eikenhout. Engels werk. Begin XXste eeuw.

Bureau à double face en chêne. Travail anglais, début du XXe siècle.

est. 400/ 500

NR. OMSCHRIJVING

679



Max Alandt

“Meisje voor de spiegel”. Olieverf op doek. Gesigineerd.

“Fille devant son miroir”. Huile sur toile. Signée.

55 x 35 cm

est. 420/ 500

680



Een ovale tafel met zes stoelen in Lodewijk XVI-stijl. De stoelen en het blad van de tafel beige gepatineerd. XIXe eeuw.

Table ovale et six chaises de style Louis XVI. Les chaises et la tablette patiné beige. XIXe siècle.

est. 200/ 240

681



Een houten speelgoedpop met een porseleinen hoofdje. Gemerkt met een ‘V’, Duitsland.

Poupée en bois à la tête en porcelaine. Marque au “V”. Allemagne.

est. 260/ 300

682



“Stilleven met antiek porselein” Olieverf op doek. Onleesbaar gesigineerd.

“Nature morte aux porcelaines anciennes”. Huile sur toile. Illisiblement signée.

50 x 60 cm

est. 100/ 120

683



Drie oude “fauna-en floralbums”. Uitgegeven door Côte d’or. Compleet.

Trois anciens albums “Flora et fauna”. Ed. Côte d’Or. Complets.

est. 30/ 50

684



Henri Joseph Pauwels

“Hoevezicht”. Olieverf op doek. Gesigineerd. Klein letsel in het doek.

“Vue de ferme”. Huile sur toile. Signée. Petit dégât à la toile.

64 x 78 cm

est. 100/ 160

685



Een marmeladekastje van gesculpteerd eikenhout. XIXe eeuw.

Armoire à confitures en chêne sculpté. XIXe siècle.

b: 62 cm

est. 80/ 120

NR. OMSCHRIJVING

686



Een tweeledige hoekvitruine in Régencestijl met twee maal twee deuren.

Encoignure à deux corps de style Régence. Deux fois deux portes.

h: 220 cm

est. 200/ 300

687



“Sugar Britches”. Een pop met porseleinen armpjes, beentjes en hoofdje en kanten kleertjes. Gemerkt achteraan het hoofdje en gedateerd 1986.

“Sugar Britches”. Poupée aux bras, jambes et tête en porcelaine et aux vêtements en dentelle. Marque sur la nuque, ainsi que la date 1986.

est. 80/ 120

688



Een lot van drie handgeknoopte wollen karpetjes.

Lot de trois carpettes en laine. Nouées main.

est. 40/ 60

689



Pierre Goffa

“Landschap met berken”. Aquarel op papier. Gesigneerd.

“Paysage aux bouleaux”. Aquarelle sur papier. Signée.

37 x 56 cm

est. 40/ 60

690



Een smeedijzeren luchter met zes lichpunten en centraal en een matglazen plaat.

Lustre en fer forgé à six lumières et à plaquette en verre dépoli centrale.

h: 95 cm

est. 30/ 60

691



Leonor Fini

“Diverse personages”. Zeefdruk. Gesigneerd buiten de plaat.

“Personnages”. Sérigraphie. Signée hors planche.

37 x 48 cm

est. 200/ 240

692



Een handgeknoopte wollen loper. Kleine beschadiging.

Couloir en laine. Petit dégât.

280 x 81 cm

est. 25/ 40

NR. OMSCHRIJVING

693



Een bronzen luchtertje met vier lichtpunten en geslepen glazen pendeloques.

Petit lustre en bronze à quatre lumières et aux pendeloques en verre taillé.

h: 42 cm

est. 60/ 80

694



Een handgeknoopte Oosterse wollen loper.

Couloir d'Orient en laine. Fait main.

340 x 90 cm

est. 40/ 60

695



Een Oosters wollen tapijt. Handgeknoopt.

Tapis d'Orient en laine. Noué main.

193 x 140 cm

est. 40/ 60

696



Een sobere eikenhouten tafel met vier gedraaide poten in H-verbinding. XIXde eeuw.

Table rectangulaire en chêne. Quatre pieds tournés à entretoise en H. XIXe siècle.

L 118 cm

est. 100/ 120

697



Een spiegel van verguld hout.

Miroir en bois doré.

128 x 75 cm

est. 40/ 60

698



Spiegel van gesculpteerd notenhout in Lodewijk XVI-stijl.

Miroir en noyer sculpté de style Louis XVI.

90 x 45 cm

est. 80/ 120

699



A. Delbrassine

"Elckerlck". Linosnede. Gesigneerd en gedateerd 1979.

"Elckerlck". Linogravure. Signée et datée 1979.

est. 20/ 30

NR. **OMSCHRIJVING**

700



Verguld langwerpig spiegeltje in Lodewijk XV-stijl.

Petit miroir allongé à cadre doré de style Louis XV.

H. 80 cm

est. 20/ 30