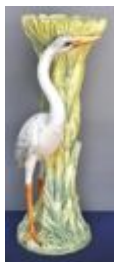


## **NR. OMSCHRIJVING**

**1**



Een bloemenstaander in de vorm van een reiger in het riet van meerkleurig aardewerk.

*Jardinière en forme de héron dans les rosiers en faïence polychrome.*

h: 76 cm

est. 80/ 120

**2**



Een zeldzaam Venetiaans halllustertje van glaspasta in de vorm van een hoed met een roosje. Tijdperk Art deco.

*Lampe de vestibule vénitienne en pâte de verre en forme d'un chapeau à la rose. Epoque art déco.*

est. 160/ 180

**3**



Een luchter van brons met kristallen pendeloques in Lodewijk XV-stijl.

*Lustre en bronze aux pendeloques en cristal de style Louis XV.*

h: 70 cm

est. 320/ 380

**4**



Een Venetiaanse luchter met zes lichtpunten van glas met kristallen pendeloques.

*Lustre en verre de Venise à six lumières aux pendeloques.*

est. 120/ 180

**5**



Een rond ivoren pillendoosje met een scharnierend deksel. Daarin een verguld halssnoetje, twee parels en een antieke ring van geel goud 18 ct bezet met een diamant (een tweede ontbreekt) en een centrale granaat. XIXde eeuw.

*Boîte à pilules ronde à couvercle à la charnière. On y met un petit collier doré, deux perles et une bague ancienne en or jaune 18 ct sertie d'un diamant (un deuxième manque) et un grenat central. XIXe siècle.*

Ø 6 cm

est. 80/ 100

**6**



Een koffer van gesculpteerd eikenhout. Het voorste paneel met een afbeelding van een man en een vrouw.

*Coffre en chêne sculpté. Le panneau de devant représentant un homme et une femme.*

est. 200/ 240

**7**



Een stenen wandornament in de vorm van een zittende Boeddha in lotushouding.

*Ornement mural en pierre représentant le Bouddha assis sur une feuille de lotus.*

H 60 cm

est. 120/ 180

**NR. OMSCHRIJVING**

8



Vlaamse kroon van massief koper.

*Couronne flamande en cuivre massif.*

est. 40/ 60

9



Een mahoniehouten tafel met vier tapse poten en een lade in de gordel. Omstreeks 1800.

*Table en acajou sur quatre pieds en toupie ouvrant à un tiroir en ceinture. Vers 1800.*  
b: 88 cm

est. 220/ 240

10



Een lot van vier horloges.

*Lot de quatre montres.*

est. 80/ 100

11



**Val St. Lambert**

Een lot van vier verschillende coupes van kleurloos geslepen kristal met geelkoperen monturen. Allen gemerkt.

*Lot de quatre coupes différentes en cristal taillé aux montures en cuivre jaune. Chaque pièces avec marque.*

est. 540/ 60

12



Een Oosters wollen tapijt. Handgeknoopt.

*Tapis d'Orient en laine. Noué main.*

est. 50/ 60

13



Een mahoniehouten theetafel op centrale poot in Engelse stijl.

*Table à thé en acajou sur pied central. Style anglais.*

est. 40/ 60

14



Een eikenhouten eendeursvitrine met onderaan een paneeldeurtje.

*Vitrine à une porte en chêne. Une porte à panneau vers le bas.*  
h: 175 cm

est. 80/ 100

**NR. OMSCHRIJVING****15**

Een 18 karaats wit- en geelgouden ring met bijpassende oorbellen.

*Bague en or jaune et blanc 18 ct aux boucles d'oreilles assorties.*

est. 200/ 240

**16**

Een oude houten schildersezel.

*Chevalet ancien en bois.*

h: 143 cm

est. 100/ 140

**17**

Een notenhouten bijzettafeltje met entretoise en een blad in accolades.

*Table d'appoint en noyer à entretoise et à tablette en accolade.*

est. 30/ 50

**18**

Een mahoniehouten wandelstok met een messingen verrekijker in de handgreep.

*Canne en acajou aux lunettes en laiton dans la manche.*

l: 93 cm

est. 100/ 120

**19**

Twee handgeknoopte en een mechanisch wollen tapijt.

*Deux tapis d'Orient noués main et un tapis mécanique.*

est. 60/ 100

**20**

Vier hangertjes, waarvan drie ivoeren en één van jade.

*Quatre pendentifs dont trois en ivoire et un en jade.*

est. 40/ 50

**21****Biot**

Een lot paars mondgeblazen gekleurd glaswerk. Onderaan gemerkt.

*Lot de verre soufflé à la bouche et coloré pourpre dans la masse. Marques sous les bases.*

est. 40/ 60

**NR. OMSCHRIJVING**

**22**



**François Nicolas Martinet**

"Le Cravant", "Rollier de Mindanao", "Martin Pêcheur", "Gelinote mâle des Pyrénées". Vier lijsten met handgekleurde gravures met voorstelling van vogels. XVIIIe eeuw.

*"Le Cravant", "Rollier de Mindanao", "Martin Pêcheur", "Gelinote mâle des Pyrénées". Quatre cadres contenant des gravures colorées à la main représentant des oiseaux. XVIIIe siècle.*

25,5 x 21 cm

est. 200/ 240

**23**



"Danseres". Een Art deco beeldje van brons.

*"Danseuse". Statuette art déco en bronze.*

h: 25 cm

est. 130/ 150

**24**



**Henri Joseph Pauwels**

"Bloemenstilleven". Olieverf op doek. Gesigneerd.

*"Nature morte aux fleurs". Huile sur toile. Signée.*

60 x 50 cm

est. 100/ 120

**25**



Twee paar 18 karaats geel gouden kinderoorbellen.

*Deux paires de boucles d'oreilles pour enfants en or jaune 18 ct.*

1,06 g

est. 40/ 80

**26**



Twee verschillende armstoelen van gesculpteerd notenhout met gecanneleerde poten in Luikse stijl.

*Deux différents fauteuils en noyer sculpté aux pieds cannelés. Style liégeois.*

est. 180/ 240

**27**



Een replica van een oude grammofoon.

*Réplique d'un ancien phonographe.*

est. 160/ 180

**28**



**Original Aerozon**

Een zittende hondje van meerkleurig porselein met glazen oogjes.

*Petit chien assis en porcelaine polychrome aux yeux en verre.*

h: 21 cm

est. 30/ 35



**NR. OMSCHRIJVING****29****Jean Caron**

"Hoevezicht te Ganshoren. (Het Heike)". Olieverf op paneel. Gesigneerd en op verso gedateerd 1918.

*"Vue de ferme à Ganshoren. Het Heike". Huile sur panneau. Signée et au verso: 1918.*  
23 x 31 cm est. 100/ 120

**30**

Een paar 18 karaats geel gouden oorbellen bezet met koraal.

*Paire de boucles d'oreilles en or jaune 18 ct serties de corail.*  
1,06 g

est. 40/ 80

**31**

Een lotje koper, bestaande uit een oude kruithoorn, een Schots kenteken en een brievenklem.

*Lot de cuivre comprenant une corne à poudre, une décoration écossaise et une pince à lettres.*

est. 70/ 80

**32****J. De Ryck**

"Interieur" Olieverf op doek. Gesigneerd.

*"Intérieur". Huile sur toile. Signée.*  
46 x 36 cm

est. 80/ 100

**33**

Een lot porselein en aardewerk w.o. twee pochons, de ene met een Lodewijk XVI-guirlande, de andere "aux anneaux", een diep bord met een Ronda-decor, vlechtwerk op de vleugel en getorste ribben, onderaan gemerkt. Deze alle uit Doornik, XIXde eeuw. Een paar hoornvazen van polychroom Delfts aardewerk en een paar hoornvazen van Imari porselein (herstellingen). Twee pochons met schoteltjes, één met capucinedecor, één met Meissen merk, een kop en schotel van polychroom Brussels porselein.

*Lot de porcelaines et de faïences dont deux pochons, l'un à la guirlande Louis XVI, l'autre "aux anneaux", une assiette creuse à décor Ronda, vannerie sur l'aile et côtes torsées, marque au verso. Les trois Tournai XIXe siècle. Une paire de cornets en faïence polychrome de Delft et une paire de cornets en porcelaine d'Imari (réparations). Deux pochons aux soucoupes, dont un à décor capucine, un à la marque de Meissen, une tasse et soucoupe en porcelaine polychrome de Bruxelles.*

est. 60/ 100

**34****Lode Verhoeven**

"Begijnhof, Lier". Litho. Gesigneerd en genummerd 9/20 buiten de plaat.

*"Béguinage, Lierre". Litho. Signée et numérotée 9/20 hors planche.*  
21 x 27 cm

est. 20/ 40

## **NR. OMSCHRIJVING**

**35**



Een 18 karaats geel gouden ketting met hanger in de vorm van een goudstaafje en drie horoscopen. Steenbok, kreeft en boogschutter.

*Chaîne en or jaune 18 ct et son pendentif en forme d'un bâton d'or et trois horoscopes: capricorne, cancer et l'archer.*

6,51 g

est. 300/ 400

**36**



Een lot van drie handgeknoopte Oosterse wollen tapijtjes, waaronder een Mori Jomud.

*Lot de trois carpettes d'Orient en laine dont un Mori Yomud. Noués main.*

est. 60/ 100

**37**



Twee beeldhouwde eikenhouten meubelgarnituren in de vorm van hermen. XIXde eeuw.

*Deux ornements de meuble en chêne sculpté en forme de hermes. XIXe siècle.*

H. 62 cm

est. 40/ 60

**38**



Metalen art deco danseres op marmeren sokkeltje.

*Danseuse art déco en métal sur socle en marbre.*

est. 80/ 120

**39**



**R. Flamand**

"Zicht op Brugge". Olieverf op doek. Gesigneerd.

*"Vue de Bruges". Huile sur toile. Signée.*

69 x 85 cm

est. 100/ 150

**40**



Een ketting met hanger van ivoor met concentrische ballen en een broche van ivoor met een afbeelding van een zeilschip.

*Chaîne et pendentif en ivoire aux balles concentriques et une broche en ivoire représentant un voilier.*

1,06 g

est. 100/ 200

**41**



"King George IV Old Scotch Whisky". Een reclamefiguur van gepolychromeerd rubber.

*"King George IV Old Scotch Whisky". Personnage publicitaires en caoutchouc polychrome.*

h: 38 cm

est. 110/ 130

## NR. OMSCHRIJVING

42



### François Nicolas Martinet

"La Gelinotte femelle", "La Marouette", "Faisan, de France", "Contra Starling". Vier lijsten met handgekleurde gravures met voorstelling van vogels. XVIIIde eeuw. De laatste kleiner en gesigneerd Griffith in de plaat.

*"La Gelinotte femelle", "La Marouette", "Faisan, de France", "Contra Quatre cadres aux gravures représentant des oiseaux. XVIIIe siècle. La dernière plus petite et signée Griffith dans la planche.*

25,5 x 21 cm

est. 200/ 240

43



Een lot boeken bestaande uit: Twee volumes "De nieuwe Natuurgeneeswijze." Amsterdam, 1923. Twee volumes "Dictionnaire Français - Néerlandais" Antwerpen 1867. En een Petit Larousse Illustré uit Parijs 1924.

*Lot de livres comprenant : deux volumes "De nieuwe Natuurgeneeswijze". Amsterdam, 1923. Deux volumes "Dictionnaire Français - Néerlandais" Anvers 1867. Et un Petit Larousse Illustré, Paris 1924.*

est. 10/ 15

44



### Frans Van Steen

Een lot van drie marines. Olieverf op paneel. Gesigneerd.

*Lot de trois marines. Huile sur panneau. Signé.*

40 x 50 en 30 x 40 cm

est. 30/ 40

45



Een 18 karaats geel gouden sleutelhanger met embleem van Mercedes.

*Porte-clés en or jaune 18 ct à l'insigne de Mercedes.*

7,73 g

est. 150/ 250

46



Twee verschillende handgeknoopte Oosterse wollen karpetten.

*Deux carpettes d'Orient en laine. Nouées main.*

est. 40/ 60

47



Een gevarieerd lot aardewerk, porselein en biscuit bestaande uit een Delftse dekselvaas, twee beeldjes van monochroom wit biscuit (Napels) en diverse schotels en bordjes in Lodewijk XV-stijl (gemarkt Bavaria).

*Lot varié de terres cuites, de porcelaines et de biscuits dont une potiche de Delft, deux statuettes en biscuit blanc (Naples) et de plats et assiettes divers de style Louis XV (marque Bavaria).*

est. 30/ 40

48



Een klokstel van roze en zwarte marmer in art-decostijl bestaande uit een pendule, versierd met een herdershond van zamak, en twee cassolettes. Omstreeks 1930.

*Garniture de cheminée en marbre noir et rose de style art déco comprenant une pendule, décorée d'un chien de chasse en régule et deux cassolettes. Vers 1930.*

est. 80/ 100

**NR. OMSCHRIJVING****49****H. Hansen**

"Hoeveinterieur". Olieverf op doek. Gesigneerd.

*"Intérieur de ferme". Huile sur toile. Signée.*

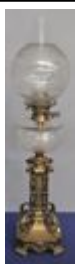
60 x 90 cm

est. 50/ 80

**50**Een 18 karaats wit en geel gouden broche bezet met één briljant van  $\pm 0,15$  ct.*Broche en or blanc et jaune 18 ct sertie d'un brillant de  $\pm 0,15$  ct.*

2,82 g

est. 400/ 500

**51**

Een grote olielamp van geel koper met dubbele wiek en met geslepen glazen kap en reservoir. Omstreeks 1900.

*Grande lampe à huile en cuivre jaune à double mèche et à abat-jour et réservoir en verre taillé. Vers 1900.*

h: 80 cm

est. 180/ 200

**52**

Een gevarieerd lot grafisch werk. 7 stuks.

*Lot de gravures varié. 7 pièces.*

est. 40/ 50

**53**

Een opgezette zeeschildpad.

*Tortue de la mer empaillée.*

l: 90 cm

est. 180/ 240

**54**

"Moeder en kind". Olieverf op doek.

*"Mère et enfant". Huile sur tableau.*

65 x 50 cm

est. 80/ 120

**55**

Een 18 karaats geel gouden schakelarmband.

*Bracelet à maillons en or jaune 18 ct.*

13,68 g

est. 300/ 400

**NR. OMSCHRIJVING****56****Caucase**

Een handgeknoopt wollen karpet.

*Carpette d'Orient en laine. Noué main.*  
220 x 126 cm

est. 50/ 60

**57**

Een Russische samovar van geel koper met houten handvaten en montuur. Kleine deuk.

*Samovar russe en cuivre jaune aux anses et monture en bois. Petite bosse.*  
h: 48 cm

est. 50/ 100

**58**

Een inktstel van verguld brons in Lodewijk XIV-stijl.

*Encrier en bronze doré de style Louis XIV.*  
l: 38 cm

est. 60/ 100

**59**

Een kaststelletje van meerkleurig aardewerk onder stolpen, bestaande uit een pendule en twee sierstukken in de vorm van huisjes met figuren een paarden.

*Garniture en faïence polychrome sous globes comprenant une pendule et deux cassolettes en forme de maisons aux personnages et chevaux.*

est. 60/ 100

**60**Een 18 karaats geel gouden ring bezet met diamanten met een gezamenlijk gewicht van  $\pm 0,20$  ct en een centrale saffier van  $\pm 0,80$  ct.*Bague en or jaune 18 ct sertie de diamants ayant un poids total de  $\pm 0,20$  ct et d'un saphir central de  $\pm 0,80$  ct.*  
4,51 g

est. 300/ 400

**61****Royal Dux**

"Romantisch koppel". Een groep van meerkleurig en verguld porselein. Onderaan gemerkt en met sticker.

*"Couple romantique". Groupe en porcelaine polychrome et doré. Marque sous la base et avec étiquette.*

h: 27 cm

est. 80/ 120

**62**

"Spelende kinderen". Twee oude kleurenlitho's.

*"Enfants jouant". Deux anciennes lithos en couleurs.*  
36 x 47 cm

est. 40/ 60

**NR. OMSCHRIJVING**

63



Twee honden en twee katten van meerkleurig aardewerk. Staffordshire.

*Deux chiens et deux chats en faïence polychrome. Staffordshire.*

est. 80/ 100

64



"Bloemenstilleven". Olieverf op gemaroufleerd doek. Onduidelijk gesigneerd en gedateerd 1947.

*"Nature morte aux fleurs". Huile sur toile marouflé. Illisiblement signée et datée 1947.*  
36 x 31 cm

est. 80/ 120

65



Twee 18 karaats geel gouden schakelarmbanden.

*Deux bracelets à maillons en or jaune 18 ct.*  
13,47 g

est. 300/ 400

66



Een mahoniehouten sideboard met drie niveaus en twee laden in de bovengordel.

*Buffet en acajou à trois niveaux et à deux tiroirs en ceinture.*  
h: 103 cm

est. 200/ 220

67



"Toreador". Beeldje van donker gepatineerd brons.

*"Toréador". Statuette en bronze à patine foncée.*  
H 30 cm

est. 120/ 200

68



**Villeroy & Boch**

Een miniatuur eetserviesje van blauw en wit aardewerk met een "l'immortelle de Saxe"-decor. Gemerkt.

*Service à dîner miniature en faïence bleue et blanche à décor à l'immortelle de Saxe.*  
*Marque sous la base.*

est. 40/ 60

69



**J. Mortellemans**

"Dorpszicht". Olieverf op doek. Gesigneerd. Kleine letsels.

*"Vue de village". Huile sur toile. Signée. Petits dégâts.*  
48 x 58 cm

est. 60/ 120



**NR. OMSCHRIJVING**

70

Een 18 karaats twee kleurige geel gouden schakelarmband.

*Bracelet à maillon en or jaune bicolore 18 ct.*

19,96 g

est. 500/ 700



71



Twee deurtrekkers van gepolychromeerd gietijzer in de vorm van paardenkoppen.

*Deux ornements de portes en fonte polychrome en forme de têtes de cheval.*

h: 29 cm

est. 120/ 180

72



**Keramis**

Een rond Art deco vaasje van aardewerk met een geglazuurd decor van reigers in het water. Gemerkt D2531. Vorm 1263.

*Vase rond en faïence à décor de hérons dans l'eau. Marque D2531, forme 1263.*

est. 260/ 300

73



"Bij de kapper". Groepje van meerkleurig aardewerk.

*"Chez le coiffeur". Petit groupe en faïence polychrome.*

H 30 cm

est. 50/ 80

74



**Maurice Schelck**

"Snoeier". Kleurlitho. Gesigneerd en genummerd 98/99 buiten de plaat.

*"Le tailleur d'arbres". Litho en couleurs. Signée et numérotée 98/99 hors planche.*

51 x 40 cm

est. 50/ 100

75



Een 18 karaats geelgouden ring, bezet met negen brillanten.

*Bague en or jaune 18 ct sertie de neuf brillants.*

est. 240/ 300

76



Een lot van twee handgeknoopte Hamadantapijtjes van wol.

*Lot de deux carpettes Hamadan en laine. Noué main.*

est. 50/ 80

**NR. OMSCHRIJVING****77**

Een lot beeldjes van gesculpteerd malachiet bestaande uit zes olifantjes, zes schildpadden, een kikker en een uil.



*Lot de statuettes en malachite sculpté comprenant six éléphants, six tortues, une grenouille et un hibou.*

est. 70/ 100

**78**

Paar kandelaars gemonteerd op twee handvesten van marinesabels.

*Paire de candélabres montés sur des manches de sabres de la marine.*

est. 180/ 220

**79**

**Achille Lammens**

“Boerenkar bij valavond”. Olieverf op paneel. Gesigneerd rechtsonder.

*“Chariot de fermier au crépuscule”. Huile sur panneau. Signé en bas à droite.*  
50 x 60 cm

est. 200/ 250

**80**

Een paar 18 karaats wit gouden oorbellen bezet met diamanten met een gezamenlijk gewicht van  $\pm 0,34$  ct. en cognackleurige saffieren met een gezamenlijk gewicht van  $\pm 0,66$  ct.

*Paire de boucles d'oreilles en or blanc 18 ct sertie de diamants ayant un poids total de  $\pm 0,34$  ct et de saphirs cognac ayant un poids total de  $\pm 0,66$  ct.*  
3,20 g

est. 1000/ 1200

**81**

Een spaarpot van gepolychromeerd gietijzer in de vorm van een acrobatenspel.

*Tirelire en fonte polychrome en forme d'acrobates.*  
h: 19 cm

est. 60/ 100

**82**

**Albert Beausaert**

“Landschap”. Olieverf op doek. Gesigneerd.

*“Paysage”. Huile sur toile. Signée.*  
51 x 39 cm

est. 80/ 100

**83**

**Unterweissbach, GDR**

Drie groepjes van monochroom wit biscuit op een sokkel van verguld metaal. Onderaan gemerkt.

*Trois groupes en biscuit monochrome blanc sur socles en métal doré. Marque sous les bases.*

est. 60/ 80

## **NR. OMSCHRIJVING**

**84**



### **Pieter Van Beveren**

“Hoogmis met Mgr. Van Roey in Sint-Rombouts”. Olieverf op doek. Gesigneerd rechtsonder.

*“La grand-messe par Mgr. Van Roey à la Cathédrale Saint-Rombaut de Malines”. Huile sur toile. Signée en bas à droite.*

70 x 80 cm

est. 200/ 240

**85**



Een 18 karaats wit gouden ring bezet met briljanten met een gezamenlijk gewicht van  $\pm 0,34$  ct.

*Bague en or blanc 18 ct sertie de brillants ayant un poids total de  $\pm 0,34$  ct.*

7,95 g

est. 600/ 800

**86**



Een Oosters wollen tapijt. Handgeknoopt.

*Tapis d'Orient en laine. Fait main.*

197 x 132 cm

est. 50/ 80

**87**



Drie verschillende karaffen van kleurloos kristal, versierd met geslepen motieven.

*Trois carafes différentes en cristal incolore décorées de motifs taillés.*

est. 60/ 80

**88**



### **Limoges**

Een visservies van meerkleurig porselein met een handgeschilderd decor, bestaande uit een sauskom, een groenteschaal, een grote schotel en twaalf borden. Onderaan gemerkt.

*Service à poisson en porcelaine polychrome au décor peint à la main, comprenant une saucière, un légumier, un grand plat et douze assiettes. Marque sous la base.*

est. 40/ 60

**89**



“Zelfportret”. Ets. Toegeschreven aan Jakob Smits.

*“Autoportrait”. Eau-forte. Attribuée à Jakob Smits.*

13 x 9 cm

est. 40/ 50

**90**



Een 18 karaats wit gouden hanger bezet met briljanten met een gezamenlijk gewicht van  $\pm 0,60$  ct.

*Pendentif en or blanc 18 ct serti de brillants ayant un poids total de  $\pm 0,60$  ct.*

5,91 g

est. 500/ 700

**NR. OMSCHRIJVING**

**91**

Een tinnen dekseldoos. Naar de XVIde eeuw.



*Boîte en étain. D'après le XVIe siècle.*

est. 30/ 35

**92**



"The highland mother". Een oude prent.

*"The Highland Mother". Ancienne estampe.*

44 x 32 cm

est. 20/ 25

**93**

Vier porseleinen appliques, versierd met rozen.

*Quatre appliques en porcelaine décorées de roses.*



est. 40/ 50

**94**

**Alfons Van Beurden**



"Huis in de winter". Aquarel op papier. Gesigneerd.

*"Maison en hiver". Aquarelle sur papier. Signée.*

27 x 36 cm

est. 40/ 60

**95**

Een 18 karaats wit gouden ring bezet met één solitaire en briljanten met een gezamenlijk gewicht van  $\pm 1,08$  ct.



*Bague en or blanc 18 ct sertie d'un solitaire et de brillants ayant un poids total de  $\pm 1,08$  ct.*

2,95 g

est. 2200/ 2400

**96**

Een salongarnituur van gebogen beukenhout in de stijl van Thonet. Bestaande uit een tweezit, drie armstoelen en vier stoelen. Telkens met een gestileerde waaier in de rug.



*Garniture de salon en hêtre courbé de style Thonet. Comprendant une banquette deux places, trois fauteuils et quatre chaises. Chaque pièce décorée d'un éventail dans le dossier.*

est. 400/ 600

**97**

Veertien rode wijnglazen van kleurloos kristal en twaalf kristallen witte wijnglazen met groen gekleurde coupe.



*Quatorze verres à vin rouge en cristal incolore et douze à vin blanc aux coupes vertes.*

est. 40/ 60

**NR. OMSCHRIJVING**

**98**



Een vijfdelig lampetstel van aardewerk met een rood camaïeudecor. Onderaan gemerkt.

*Garniture de toilette cinq pièces en faïence à décor en camaïeu rouge. Marque sous la base.*

est. 40/ 60

**99**



**M. Govers**

“Jachtstilleven met fazant”. Olieverf op doek. Gesigneerd rechtsonder.

*“Nature morte de chasse avec faisan”. Huile sur toile. Signée bas droite.*

60 x 120 cm

est. 60/ 100

**100**



Een 18 karaats wit en geel gouden schakelhalssnoer met bijpassende armband bezet met onyx aan het slot.

*Collier à maillons en or blanc et jaune 18 ct et bracelet assorti au fermoir serti d'onyx.*

57,88 g

est. 1200/ 1400

**101**



“Boerenkoppel”. Een groep van meerkleurig terracotta.

*“Couple de paysans”. Groupe en terre cuite polychrome.*

h: 55 cm

est. 200/ 240

**102**



Een Madonna van verguld hout op een wandsokkel, gemonteerd op een met rood fluweel bekleedde plaat.

*Ste Vierge en bois doré sur une console et monté sur une planche recouverte de velours rouge.*

est. 120/ 200

**103**



“L'agriculteur” en “Laboureur”. Twee beelden van donker gepatineerd zamak.

*“L'Agriculteur” et “Laboureur”. Deux sculptures en régule à patine foncée.*

est. 200/ 220

**104**



**A. Drijvers**

“Stilleven met fruit en bloemen”. Olieverf op doek. Gesigneerd en gedateerd 1940.

*“Nature morte aux fruits et aux fleurs”. Huile sur toile. Signée et datée 1940.*

65 x 90 cm

est. 100/ 150

**NR. OMSCHRIJVING**

**105**



Een 18 karaats wit en geel gouden ring bezet met diamanten met een gezamenlijk gewicht van  $\pm 0,42$  ct.

*Bague en or blanc et jaune 18 ct sertie de diamants ayant un poids total de  $\pm 0,42$  ct.*  
7,30 g est. 1700/ 1900

**106**



Een mahoniehouten sofa table met twee klapbladen en een lade op een centrale voet. Tijdperk Victoria.

*Table de salon en acajou à deux abattants et un tiroir. Pied central. Epoque Victoria.*  
l: 104 cm est. 200/ 240

**107**



Drie paar oude ijsschaatsen.

*Trois paires de patins anciens.*

est. 60/ 100

**108**



Een vaas van meerkleurig biscuit in de vorm van een telefonerend meisje. Onderaan gemerkt.

*Vase en biscuit polychrome en forme d'une fille téléphonant. Marque sous la base.*  
H 34 cm est. 60/ 100

**109**



"Stilleven met vis en uien". Olieverf op doek. Niet gesigneerd.

*"Nature morte aux poissons et oignons". Huile sur toile. Non signée.*  
60 x 70 cm est. 180/ 240

**110**



**Mont Blanc**

Een roestvrij stalen horloge met zwart lederen polsband. In originele doos en met certificaat.

*Montre en acier inoxydable à bracelet en cuir noir. Dans la boîte d'origine et avec certificat.*

est. 1000/ 1200

**111**



"Jager met hond en prooi". Een groep van bruingepatineerd zamak op een marmeren sokkel. Geweer ontbreekt. Achteraan getekend 'Waagen'.

*"Chasseur avec son chien et sa proie". Groupe en régule à patine brune sur socle en marbre. Fusil manque. Signé au verso: Waagen.*

h: 82 cm

est. 200/ 220



**NR. OMSCHRIJVING**

**112**

Een groot lot lederen en gehaakte heren en dames handschoenen.

*Grand lot de gants de dames et d'hommes en cuir et crochetés.*



est. 40/ 60

**113**

Een miniatuur theeserviesje voor vier personen van blauw en wit porselein met een "Old Willow"-decor. In de originele doos.

*Service à thé miniature pour quatre personnes en porcelaine bleue et blanche à décor Old Willow. Dans la boîte d'origine.*



est. 40/ 60

**114**

"Portret van een man". Onduidelijk gesigneerd. Gedateerd 1961.

*"Portrait d'un homme". Signé illisiblement. Daté 1961.*

65 x 53 cm

est. 80/ 120



**115**

Een 18 karaats wit gouden ring bezet met briljanten met een gezamenlijk gewicht van  $\pm 0,18$  ct.

*Bague en or blanc 18 ct sertie de brillants ayant un poids total de  $\pm 0,18$  ct.*  
7,08 g



est. 250/ 350

**116**

Een speeltafeltje van gefineerd hout met een centrale poot, eindigend in drie voluten en het blad versierd met vier florale voorstellingen rondom een afbeelding van de vlucht naar Egypte in het centrale medaillon. XIXe eeuw.

*Table à jeux en bois de placage sur pied central, terminant en trois volutes et à tablette décorée de quatre guirlandes de fleurs entourant une représentation de la fuite en Egypte. XIXe siècle.*

Ø: 62 cm

est. 100/ 120



**117**

**Rita Livio**

Een oude accordeon, afgewerkt met paarlemoer en inlegwerk. Kleine slijtage en manco's.

*Accordéon ancien décoré de nacre et d'incrustations. Quelques usures et manquants.*

est. 120/ 200



**118**

Een liggende ree van gepatineerd zamak op een sokkel van albast, onyx en marmer. Periode art deco.

*Biche couchée en régule patiné sur socle en albâtre, onyx et marbre. Epoque art déco.*  
l: 38 cm

est. 80/ 120



**NR. OMSCHRIJVING**

**119**



**A. Meyer**

"Het voederen van de vogeltjes". Olieverf op doek. Gesigneerd. Omstreeks 1900.

*"Alimenter les oiseaux". Huile sur toile. Signée. Vers 1900.*

45 x 37 cm

est. 100/ 120

**120**



Een 18 karaats wit gouden ketting met hanger bezet met briljanten met een gezamenlijk gewicht van  $\pm 0,50$  ct.

*Chaîne et pendentif en or blanc 18 ct sertis de brillants ayant un poids total de  $\pm 0,80$  ct.*

16,48 g

est. 800/ 1000

**121**



Een terrine van verzilverd metaal.

*Terrine en métal argenté.*

H 25 cm

est. 30/ 50

**122**



**Vital De Vogelaere**

"Hoeve in Kasterlee". Olieverf op doek. Gesigneerd en gedateerd 1955.

*"Ferme à Kasterlee". Huile sur toile. Signée et datée 1955.*

50 x 60 cm

est. 100/ 140

**123**



Vijf oude lederen bokshandschoenen.

*Cinq gants de boxeur anciens en cuir.*

est. 60/ 80

**124**



**Jacques Heynderickx**

"Bloemenstilleven". Olieverf op doek. Gemonogrammeerd 'HJ' en achteraan gesigneerd.

*"Nature morte aux fleurs". Huile sur toile. Monogrammée H.J. et signature au verso.*

60 x 40 cm

est. 40/ 60

**125**



Een paar 18 karaats wit gouden oorbellen bezet met briljanten met een gezamenlijk gewicht van  $\pm 0,40$  ct.

*Paire de boucles d'oreilles en or blanc 18 ct serties de brillants ayant un poids total de  $\pm 0,40$  ct.*

3,17 g

est. 1600/ 1800

## **NR. OMSCHRIJVING**

**126**

Een antieke koffer van gesculpteerd hout in Neo-gothische stijl. XIXe eeuw. Kleine herstelling aan het deksel.



*Coffre ancien en bois sculpté de style gothique. XIXe siècle. Petite réparation au couvercle.*

b: 130 cm

est. 120/ 180

**127**

Een paar vazen van blauw gekleurd glas met een handgeschilderd bloemendecor.



*Paire de vases en verre bleu à décor de fleurs peint à la main.*

H 30 cm

est. 40/ 60

**128**

Een driedelig schouwgarntuur van zwart marmer en brons in Napoleon III-stijl, bestaande uit twee kandelaars met vier lichtpunten en een pendule, bovenaan getooid met een dame met een luit aan een tafel. Schade aan het tafelblaadje. XIXe eeuw.



*Garniture de cheminée en marbre noir et bronze de style Napoléon III comprenant deux candélabres à quatre lumières et une pendule surmontée d'une dame jouant la lute, assise à côté d'une table. Dégât à la tablette de la table. XIXe siècle.*

est. 300/ 400

**129**

**Ferdinand Jorwitz**

"Cour de ferme". Pastel op papier. Gesigneerd.



*"Cour de ferme". Pastel sur papier. Signé.*

21 x 28 cm

est. 40/ 60

**130**

Een 18 karaats wit gouden ring bezet met brillanten met een gezamenlijk gewicht van  $\pm 0,30$  ct.



*Bague en or blanc 18 ct sertie de brillants ayant un poids total de  $\pm 0,30$  ct.*

7,08 g

est. 400/ 600

**131**



Een wandplaquette van tweekleurig biscuit in art-nouveaustijl met een afbeelding van een engel en een jong meisje in hoog reliëf. Enkele ontbrekende vingertjes.

*Plaquette murale en biscuit bicolore de style art nouveau représentant un ange et une jeune fille en relief. Quelques doigts manquent.*

h: 27 cm

est. 40/ 60

**132**



**Vlaamse School**

"Klaprozen in een vaas". Olieverf op doek. Niet gesigneerd.

*"Coquelicots dans un vase". Huile sur toile. Non signée.*

101 x 75,5 cm

est. 180/ 220

**NR. OMSCHRIJVING****133****Solido**

Vier speelgoedautootjes:

- "Porsche F.II" 1/65 in origineel doosjes
- "Porsche G.T. Le Mans". Ref. 134. 1/64 met openende deurtjes.
- "Mercedes 300 SL 1954" No.4502. 1/43 met openend deurtje en motorklep.
- "Mercedes 280E" No.47. 1/43 met openende deurtjes en motorklep.

*Quatre voitures miniatures:*

- "Porsche F.II" 1/65 dans la boîte d'origine,
- "Porsche G.T. Le Mans". Ref. 134. 1/64 aux portes ouvrantes.
- "Mercedes 300 SL 1954" No.4502. 1/43 aux portes et capot ouvrants.
- "Mercedes 280E" No.47. 1/43 aux portes et capot ouvrants.

est. 60/ 80

**134****J. De Belder**

"Winterlandschap". Olieverf op doek. Gesigneerd en gedateerd 1928.

*"Paysage d'hiver". Huile sur toile. Signée et datée 1928.*

50 x 75 cm

est. 200/ 240

**135**Een 18 karaats rooskleurige gouden ring bezet met diamanten met een gezamenlijk gewicht van  $\pm 0,60$  ct.*Bague en or rose 18 ct sertie de diamants ayant un poids total de  $\pm 0,60$  ct.*

4,80 g

est. 1800/ 2000

**136**

Een tafeltje in de geest van Lodewijk XVI met één lade. We voegen er vier stoelen in Regencystijl aan toe.

*Petite table de style Louis XVI à un tiroir. Nous ajoutons quatre chaises de style Regency.*

est. 80/ 120

**137**

Een dekseldoos van gepolychromeerd hout, versierd met figuren flora en een lade in de zijkant. Indië.

*Boîte couverte en bois polychrome décorée de fleurs, de personnages et ouvrant d'un tiroir latéral. Indes.*

est. 30/ 40

**138**

Een theeservies van wit en verguld porselein met meerkleurige romantische decors op de buik.

*Service à thé en porcelaine blanche et dorée à décors polychromes.*

est. 40/ 60

**139**

"Zeilschepen bij het verlaten van de haven". Gouache op papier. Onleesbaar gesigneerd.

*"Voiliers sortant du port". Gouache sur papier. Illisiblement signé.*

53 x 72 cm

est. 150/ 250



**NR. OMSCHRIJVING****140**

Een 18 karaats wit en geel gouden schakelarmband.

*Bracelet à maillons en or blanc et jaune 18 ct.*

17,69 g

est. 400/ 500

**141**

Een paar hoornvazen van meerkleurig en verguld Oud-Brussels porselein, versierd met een bloemendecor.

*Paire de vases cornets en porcelaine polychrome et dorée de Bruxelles à décor de fleurs.*

h: 19 cm

est. 30/ 50

**142****Romain Malfliet**

"Kelderdeur Vlaaikensgang" &amp; "Carolus Boromeus Antwerpen". Twee etsen. gesigneerd en resp. Genummerd 60 &amp; 92/100 buiten de plaat.

*"Kelderdeur Vlaaikensgang" & "Carolus Boromeus Antwerpen". Deux eaux-fortes Signées et respectivement numérotées 60 et 92/100 hors planche.*

34,5 x 20,5 &amp; 32 x 28 cm

est. 60/ 70

**143**

Een tulpenvaas van blauw en wit aardewerk. Naar de XVIIde eeuw. Restauratie aan de voet.

*Tulipier en faïence bleue et blanche. D'après le XVIIe siècle. Restauration au pied.*

H 50 cm

est. 80/ 100

**144****Blondeel**

"Koeien aan de oever van een meer". Olieverf op doek. Gesigneerd.

*"Vaches au bord d'un lac". Huile sur toile. Signée.*

60 x 90 cm

est. 80/ 120

**145**

Een 18 karaats wit gouden ring bezet met diamanten met een gezamenlijk gewicht van ± 0,60 ct. en in markies geslepen fuchsiakleurige saffieren met een gezamenlijk gewicht van ± 7 ct.

*Bague en or blanc 18 ct sertie de diamants ayant un poids total de ± 0,60 ct et de marquises de saphir fuchsia ayant un poids total de ± 7 ct.*

9,90 g

est. 3000/ 3400

**146****Bidjar**

Een handgeknoopt Oosters wollen tapijt.

*Tapis d'Orient en laine. Noué main.*

198 x 292 cm

est. 100/ 150



**NR. OMSCHRIJVING**

**147**



Wijwatervat van gedreven zamak, gemonteerd op een houten rug. Lodewijk XV-stijl met centraal een Heilig Hartbeeld.

*Bénitier en régule repoussé monté sur une plaquette en bois. Style Louis XV avec un Sacré Coeur vers le centre.*

H. 37 cm

est. 50/ 80

**148**



Een zilveren zoutvaatje in empirestijl met een glazen binnenbakje. Parijse keuren. Omstreeks 1800. 950 ‰. 106,8 g zonder glas.

*Salière en argent de style Empire à intérieur en verre. Poinçons de Paris, vers 1800. 950‰ 106,80 g sans verre.*

h: 11 cm

est. 80/ 120

**149**



**Roger Van Belleghem**

“Portret van een pater”. Olieverf op doek. Gesigneerd.

*“Portrait d'un moine”. Huile sur toile. Signée.*

60 x 50 cm

est. 40/ 60

**150**



Een platina broche bezet met diamanten van  $\pm 1,5$  ct. en een centrale toermalijn van  $\pm 6$  ct.

*Broche en platine sertie de diamants de  $\pm 1,5$  ct et d'une tourmaline de  $\pm 6$  ct.*

21,76 g

est. 1700/ 1900

**151**



Een jachttrofee met hoorns van een buffel.

*Trophée de chasse avec les cornes d'un buffle.*

est. 60/ 80

**152**



Koperen cartelklok in Lodewijk XV-stijl.

*Cartel mural en cuivre de style Louis XV.*

H. 51 cm

est. 60/ 100

**153**



**Val St. Lambert**

Twee kleine en één grote tazza van kleurloos kristal. Gemerkt.

*Deux petites et une grande tazza en cristal incolore. Avec marque.*

H 15 en 12 cm

est. 30/ 50



**NR. OMSCHRIJVING**

**154**

Een vijfdelige brievenset van zilver in etui. Tijdperk Art deco.



*Garniture aux lettres cinq pièces en argent d'époque art déco. Dans son étui.*

est. 130/ 150

**155**

Een 18 karaats geel gouden ring.



*Bague en or jaune 18 ct.*

14,09 g

est. 300/ 400

**156**

Een handgeknoopt zijden tapijt.



*Tapis en soie. Noué main.*

154 x 92 cm

est. 400/ 420

**157**

Twee houten etuis met diverse zilveren munten. Half Dollar, One Dollar en Euros. Collectie van het Belgische munthuis.



*Deux étuis en bois contenant des pièces de monnaie en argent: Half Dollar, One Dollar et Euros. Collection de la Maison de la Monnaie Belge.*

est. 80/ 100

**158**

"Koningen der Belgen". Een houten etuis met zes gouden munten. Collectie van het Belgische Munthuis.



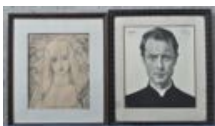
*"Rois des Belges". Boîte en bois contenant six pièces de monnaie en or. Collection de la Maison des Monnaie Belge.*

est. 100/ 120

**159**

**Jan Toorop**

Twee lithografieën, gesigneerd en gedateerd 1910 & 1924 binnen de plaat.



*Deux lithos signées et datées 1910 et 1924 dans la planche.*

est. 40/ 60

**160**

**Tissot**

Een 18 karaats geel gouden automatische dameshorloge met 18 karaats geel gouden armband.



*Montre de dame en or jaune 18 ct. Bracelet également en or jaune 18 ct.*

bruto: 44,78 g

est. 1000/ 1200

**NR. OMSCHRIJVING**

**161**



Een Madonna met kind van gepolychromeerd hout met zilveren kroontjes en scepter onder stolp. We voegen er oude bijpassende kledij voor het beeld aan toe. XIXe eeuw.

*Vierge à l'Enfant en bois polychrome aux couronnes en argent et avec sceptre. Sous globe. Nous ajoutons les vêtements anciens d'origine. XIXe siècle.*

h: 46 cm

est. 250/ 350

**162**



**L. Van Schevelenbosch**

“Vrouw in interieur”. Olieverf op doek. Gesigneerd.

*“Femme dans un intérieur”. Huile sur toile. Signée.*

71 x 51 cm

est. 100/ 120

**163**



Een verzameling postzegels in drie boeken en een metalen doos. Diverse landen.

*Collections de timbres postes dans trois albums et dans une boîte. Pays divers.*

est. 50/ 80

**164**



**Dupressoir**

“Hoevezicht”. Olieverf op doek. Gesigneerd en gedateerd 1896.

*“Vue de ferme”. Huile sur toile. Signée et datée 1896.*

32 x 40 cm

est. 220/ 260

**165**



Een 14 karaats drie kleurige gouden halssnoer in de vorm van olifantjes met bijpassende armband, ring en oorbellen.

*Collier en trois couleurs or 14 ct en forme de petits éléphants, avec bracelet, bague et boucles d'oreilles assortis.*

51,65 g

est. 700/ 900

**166**



Een handgeknoopt tapijt van zijde.

*Tapis en soie. Noué main.*

159 x 94 cm

est. 400/ 420

**167**



Een siervaa van gepolychromeerd gips, gedecoreerd met een vrouw in hoogrelief. Gesigneerd en genummerd Balestra/1487. Omstreeks 1900.

*Vase décoratif en plâtre polychrome décoré d'une femme en relief. Signé et numéroté Balestra/1487. Vers 1900.*

h: 51 cm

est. 30/ 50

**NR. OMSCHRIJVING**

**168**

Een zilveren serveerlepel in George III-stijl. Londense keuren. 1787 en makersmerk William Smith.



*Cuillère de service en argent de style George III. Poinçons de Londres 1787, poinçon d'orfèvre William Smith.*

est. 20/ 40

**169**

“Schepen voor een rotskust” & “Zeilboten op open zee”. Twee schilderijen. Resp. Olieverf op paneel en op doek. Het tweede gesigneerd ‘J.L. Charles’.



*“Bateaux devant une côte rocheuse” et “Voiliers en pleine mer”. Deux tableaux, respectivement sur panneau et sur toile. Le deuxième signé J.L. Charles.*  
17 x 23 & 26 x 32 cm

est. 80/ 120

**170**



Een paar 18 karaats wit en geel gouden oorbellen bezet met briljanten met een gezamenlijk gewicht van  $\pm 0,60$  ct.

*Paire de boucles d'oreilles en or blanc et jaune 18 ct serties de brillants ayant un poids total de  $\pm 0,60$  ct.*

6,38 g

est. 500/ 600

**171**



“Pierrot”. Bronzen beeld op zwart marmeren sokkel.

*“Pierrot”. Sculpture en bronze sur socle en marbre noir.*  
h 64 cm

est. 200/ 240

**172**



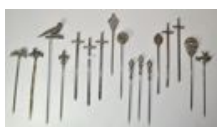
**P.P. Huger**

“Kerkinterieur”. Olieverf op doek. Gesigneerd linksonder.

*“Intérieur d'église”. Huile sur toile. Signée bas gauche.*  
75 x 60 cm

est. 40/ 60

**173**



Een lot van zeventien vleespennen van verzilverd metaal, o. a. versierd met dieren, acanthusbladeren e. a.. We voegen er drie stuks met sterlingzilveren handvat in Lodewijk XV-stijl aan toe.

*Lot de dix-sept brochettes en métal argenté décorées d'animaux, d'acanthes etc. Nous ajoutons trois pièces aux manches en argent sterling de style Louis XV.*

est. 40/ 50

**174**



**Jan Verhaert**

“Bloemenstilleven”. Olieverf op doek. Gesigneerd en gedateerd 1985.

*“Nature morte aux fleurs”. Huile sur toile. Signée et datée 1985.*  
70 x 60 cm

est. 60/ 80

**NR. OMSCHRIJVING****175**

Een 14 karaats tweekleurige gouden schakelarmband.

*Bracelet à maillons en or bicolore 14 ct.*

39,32 g

est. 450/ 550

**176**

Een handgeknoopt zijden tapijt. +/- 800.000 knopen/m2.

*Tapis d'Orient en soie. ± 800.000 noeuds par m2.*

154 x 92 cm

est. 500/ 550

**177**

Een paar boekensteunen van zamak en marmer in de vorm van een harlekijnskoppel.

*Paire de serre-livres en régule et marbre en forme d'un couple d'arlequins.*

h: 20 cm

est. 100/ 120

**178****Goebel**

Een koffie- en theeservies van bruinegeglazuurd porselein, bestaande uit een koffiepot, theepot, melkkannetje, suikerpot, boterschaaftje tien kopjes met onderschoteltjes, tien diepe bordjes. Onderaan gemerkt. 1971.

*Service à café et à thé en porcelaine à glaçure brune comprenant une cafetière, une théière, un pot à lait, un sucrier, un beurrier, dix tasses et soucoupes, dix assiettes creuses. Marque sous la base et la date 1971.*

est. 100/ 120

**179****Hendrik Vader**

"Vissersboot op het strand". Olieverf op paneel. Gesigineerd. XXe eeuw.

*"Bateau de pêche sur la plage". Huile sur panneau. Signé. XXe siècle.*

48 x 58 cm

est. 300/ 400

**180**

Een 18 karaats geel gouden ring bezet met diamanten oude slijp met een gezamenlijk gewicht van ± 0,30 ct.

*Bague en or jaune 18 ct sertie de diamants de taille ancienne ayant un poids total de ± 0,30 ct.*

8,33 g

est. 250/ 350

**181**

Glasservies van kleurloos geslepen kristal. Wellicht Val Saint-Lambert.

*Service à verres en cristal taillé incolore. Probablement Val Saint-Lambert.*

est. 40/ 60



**NR. OMSCHRIJVING**

**182**



**Bitia Rosendor**

"Bloesem". Olieverf op board. Gesigneerd en gedateerd 2002.

*"Fleurs". Huile sur carton. Signé et daté 2002.*

50 x 65 cm

est. 30/ 50

**183**



Een grote schotel van Brussels aardewerk, versierd met een zonnedecor op het plat.

*Grand plat en faïence de Bruxelles décoré de rayons de soleil.*

Ø: 35 cm

est. 25/ 35

**184**



"Elck zijn waarom. Vrouwelijke kunstenaars in België en Nederland 1500 - 1950. Katlijne van der Stighelen & Mirjam Westen. Ed. Ludion, 2000.

*"Elck zijn waarom. Vrouwelijke kunstenaars in België en Nederland 1500 - 1950. Katlijne van der Stighelen & Mirjam Westen. Ed. Ludion, 2000.*

est. 24/ 28

**185**



Een 18 karaats tweekleurige gouden schakelhalssnoer met bijpassende armband.

*Collier à maillons en or bicolore 18 ct. Avec bracelet assorti.*

89,82 g

est. 1800/ 2000

**186**



Een eikenhouten bureautje met opzet. Bovenaan een deurtje met groen glas en onderaan een grote en twee kleine laden.

*Petit bureau en chêne. Le dessus à une porte vitrée de verre vert, le bas avec un grand et deux petits tiroirs.*

est. 100/ 120

**187**



Een lot houtsnijwerk, bestaande uit een moderne sculptuur met een schildpad, een Madonna met kind, een staand naakt, twee Afrikaanse hoofdjes, een reliëf in de vorm van een druiventros en een houten kistje.

*Lot de bois sculpté comprenant une sculpture moderne représentant une tortue, une Vierge à l'Enfant, un nu debout, deux têtes africaines, un relief en forme d'une grappe de raisin et un coffret en bois.*

est. 30/ 50

**188**



Een albasten buste van een jonge meisje met hoed.

*Buste d'une jeune fille au chapeau en albâtre.*

H 29 cm

est. 120/ 200



**NR. OMSCHRIJVING**

**189**



Een zilveren peper- en zoutvaatje in empirestijl. Duitsland vanaf 1888. 800‰. 76,80 g Bruto.

*Une salière et une poivrière en argent de style Empire. Allemagne après 1888, 800‰. 76,80 g brut.*

h: 10 cm

est. 50/ 80

**190**



**Rolex Oyster Perpetual**

Een dameshorloge van roestvrij staal en geel goud. Met certificaat.

*Montre de dame en acier inoxydable et or jaune. Avec certificat.*

est. 1600/ 2000

**191**



Twee verschillende kopjes met onderschoteltjes van gedreven zilver. Franse en Belgische keuren.

*Deux tasses et soucoupes différentes en argent repoussé. Poinçons français et belges.*

est. 60/ 100

**192**



“Stadszicht met bruggetje”. Olieverf op paneel. Onleesbaar gesigneerd en gedateerd 1932.

*“Vue de ville au petit pont”. Huile sur panneau. Illisiblement signé et daté 1932.*

45 x 32 cm

est. 50/ 80

**193**



Een merkwaardige vaas van blauw en wit porselein, versierd met personages.

*Vase remarquable en porcelaine bleue et blanche décoré de personnages.*

est. 80/ 120

**194**



**Henry Leon Mabboux**

“De melkvrouw” Olieverf op paneel. Gesigneerd. XIXe eeuw.

*“La laitière”. Huile sur panneau. Signé. XIXe siècle.*

40 x 30 cm

est. 200/ 240

**195**



Een 18 karaats wit gouden ring bezet met diamanten met een gezamenlijk gewicht van  $\pm$  1 ct.

*Bague en or blanc 18 ct sertie de diamants ayant un poids total de  $\pm$  1 ct.*

6,80 g

est. 2300/ 2500



**NR. OMSCHRIJVING****196**

Een bidstoel van gesculpteerd hout in trompe l'oeil en bekleed met rood fluweel. We voegen er een paternoster aan toe.

*Prie dieu en bois sculpté en trompé l'oeil et recouvert de velours rouge. Nous ajoutons un patenôtre.*

h: 80 cm

est. 60/ 100

**197****Meissen**

Een wijwatervaatje van meerkleurig porselein. Onderaan gemerkt en genummerd.

*Bénitier en porcelaine polychrome. Marque et numéro sous la base.*

est. 40/ 60

**198**

Een lot zilver en verzilverd metaal. Een gedreven montuurtje (Hollandse keur en MVL), diverse manicuurbenodigdheden, 2 kopjes en schoteltjes, een zilveren tandenstoker in etui. Een miniatuurmandje met Hollandse keur, tweede gehalte. Een etui met een éénpersoonsbestek met Duitse keur, 800‰. Een verzilverde kleine samovar (zonder komfoor) enz.

*Lot d'argent et de métal argenté. Petite monture en argent repoussé (poinçon hollandais et MVL), plusieurs objets de manucure, deux tasses et soucoupes, un cure-dent en argent dans un étui. Panier miniature au poinçon hollandais, deuxième titre. Un étui contenant un couvert au poinçon allemand, 800‰. Un petit samovar argenté (sans réchaud) etc.*

est. 80/ 100

**199**

“De drie Gratiën”. Een groep van donkergepatineerd brons.

*“Les Trois Grâces”. Groupe en bronze à patine foncée.*

h: 48 cm

est. 400/ 600

**200**

Een platina broche bezet met diamanten en diamantbaguetten met een gezamenlijk gewicht van ± 7ct.

*Broche en platine sertie de diamants et de baguettes ayant un poids total de ± 7 ct.*  
26,17 g

est. 5000/ 7000

**201**

Een klokstel van zwart marmer en brons, bestaande uit twee kandelaars en een pendule, bekroond met de Paardenmenner van Coustou. XIXe eeuw.

*Garniture de cheminée en marbre noir et bronze comprenant deux candélabres et une pendule surmontée d'un dompteur de cheval d'après Coustou. XIXe siècle.*

est. 120/ 180

**202**

“Fille de Capri”. Een beeld van bruingepatineerde pijpaaarde. Gesigneerd ‘E. Tell’. Restauratie aan de hals.

*“Fille de Capri”. Sculpture en terre de pipe brune. Signée E. Tell. Restauration au col.*  
h: 66 cm

est. 80/ 120

**NR. OMSCHRIJVING**

**203**



**Antoon Amorgasti**

"De olifantenmenner" Een grote groep van donkergepatineerd gips op een groen marmeren sokkel. Diverse manco's en herstellingen. Gesigneerd en gedateerd 1925.

*"Le dompteur d'éléphants". Grand groupe en plâtre à patine foncée sur socle en marbre vert. Différents manquants et réparations. Signé et daté 1925.*

l: 75 cm

est. 200/ 400

**204**



**Jules Guiette**

"Veenzicht met knotwilgen". Olieverf op doek. Gesigneerd.

*"Vue des fagnes aux saules". Huile sur toile. Signée.*

34 x 52 cm

est. 200/ 240

**205**



Een 18 karaats geel gouden art deco ring bezet met één briljant in wit goud gezet van ± 0,50 ct.

*Bague en or jaune 18 ct sertie d'un brillant serti en or blanc et pesant ± 0,50 ct.*

4,73 g

est. 700/ 900

**206**



Een groot bureau van gesculpteerd hout in barokke stijl met een lade en twee deurtjes en vier poten in de vorm van rocailles met ramskoppen, eindigend in leeuwenpoten. Het blad gefineerd en met sober inlegwerk op de hoeken.

*Grand bureau en bois sculpté de style Baroque avec un tiroir et deux petites portes. Quatre pieds volutes rocailleux ornés de têtes de bélier et terminant en griffes de lions. Tablette en placage et incrusté sobrement sur les coins.*

b: 188 cm

est. 600/ 800

**207**



**Frans Huysmans**

"Boerengezin". Een beeld van bruingepatineerd brons. Gesigneerd en genummerd 7/8.

*"Famille de paysans". Statuette en bronze à patine brune. Signée et numérotée 7/8.*

h: 43 cm

est. 700/ 800

**208**



Een paar cassolettes van roze marmer, versierd met bronzen guirlandes en ramskoppen. Omstreeks 1900.

*Paire de cassolettes en marbre rose décorées de guirlandes en bronze et de têtes de bélier. Vers 1900.*

h: 42 cm

est. 200/ 250

**209**



Een kandelaar van donkergepatineerd brons, gedragen door een dame. Eén kaarsenhouders beschadigd.

*Candélabre en bronze à patine foncée porté par une dame. Dégât a une bobèche.*

h: 83 cm

est. 200/ 240

**NR. OMSCHRIJVING**

**210**



Een paar 18 karaats wit gouden oorbellen bezet met brillanten met een gezamenlijk gewicht van  $\pm 0,40$  ct. en vier saffieren met een gezamenlijk gewicht van  $\pm 1$  ct.

*Paire de boucles d'oreilles en or blanc 18 ct serties de brillants ayant un poids total de  $\pm 0,40$  ct et de quatre saphirs ayant un poids total de  $\pm 1$  ct.*

4 g

est. 600/ 800

**211**



**Moelders, Anvers**

Een pendule van zamak en zwart marmer, bekroond met een meisje met bloemenkorf. XIXde eeuw. Gemerkt in de wijzerplaat.

*Pendule en régule et marbre noir, surmontée d'une fille au panier de fleurs. XIXe siècle. Marque sur le cadran.*

est. 180/ 240

**212**



Een lot van acht stuks ingelijst naaldwerk met diverse decors.

*Lot de huit pièces de tapisserie encadré avec différents décors.*

est. 130/ 180

**213**



"Moeder Gods". Replica van een Poolse icoon.

*"Mère de Dieu". Réplique d'une icône polonaise.*

35 x 29 cm

est. 80/ 100

**214**



**T. Hellin (?)**

"Staand naakt in een interieur". Olieverf op doek. Gesigneerd en gedateerd 1965.

*"Nu debout dans un intérieur". Huile sur toile. Signée et datée 1965.*

80 x 60 cm

est. 120/ 200

**215**



Een 18 karaats wit gouden ring bezet met zwarte diamanten met een gezamenlijk gewicht van  $\pm 0,54$  ct. en een centrale maansteen van  $\pm 12$  ct.

*Bague en or blanc 18 ct sertie de diamants noirs ayant un poids total de  $\pm 0,54$  ct et d'une pierre de lune centrale de  $\pm 12$  ct.*

6,80 g

est. 1600/ 1800

**216**



Een eikenhouten koffer op vier hoge poten, waarvan de twee voorste open gewerkt, en versierd met rozetten en een galerijmotief.

*Coffre en chêne sur quatre pieds hauts dont ceux de devant ajourés et décorés de rosaces et de galeries.*

190 x 95 x 48 cm

est. 200/ 300

**NR. OMSCHRIJVING**

**217**



“Jonge vrouw met lier”. Metalen beeld. Sporen polychromie. Gesigneerd A. Moreau en met gieterijstempel.

*“Jeune femme à la lyre”. Sculpture en métal. Traces de polychromie. Porte une signature: A. Moreau et un cachet de fonderie.*

H 56 cm

est. 80/ 120

**218**



Een zilveren schoteltje op vier voetjes. Nederlandse keuren. Makersmerk ‘VK’ onder een liggende halve maan. Jaarletter ‘F’ voor 1915. 833‰. 351 g Bruto.

*Petit plat en argent sur quatre pieds. Poinçons hollandais, orfèvre VK sous un croissant de lune. Lettre date F pour 1915. 833‰ 351 g brut.*

20 x 20 cm

est. 180/ 220

**219**



“Portret van een dame”. Olieverf op ovaal doek. XIXe eeuw.

*“Portrait de dame”. Huile sur toile ovale. XIXe siècle.*

80 x 63 cm

est. 220/ 260

**220**



Een 18 karaats wit gouden ring bezet met briljanten met een gezamenlijk gewicht van ± 1,60 ct.

*Bague en or blanc 18 ct sertie de brillants ayant un poids total de ± 1,60 ct.*

13,79 g

est. 1600/ 2000

**221**



**Meissen**

Een beeldje van meerkleurig porselein. Onderaan gemerkt. Begin XIXde eeuw.

*Statuette en porcelaine polychrome. Marque sous la base. Début du XIXe siècle.*

est. 120/ 180

**222**



**Walter Vaes**

“Herenportret”. Ets. Gesigneerd binnen en buiten de plaat. Onderaan de skyline van Antwerpen.

*“Portrait d’homme”. Eau-forte. Signée dans et hors planche. La skyline d’Anvers en bas.*

39 x 35 cm

est. 20/ 30

**223**



Een vaas van geslepen en deels gesatineerd glas, onderaan versierd met twee vogels. Gemerkt Czechoslovakia.

*Vase en verre taillé partiellement satiné, le bas décoré de deux oiseaux. Marque Czechoslovakia.*

h: 25 cm

est. 60/ 70

**NR. OMSCHRIJVING**

**224**



**Willem**

"Hollands havenzicht". Olieverf op doek. Gesigneerd.

*"Port hollandais". Huile sur toile. Signée.*

78 x 98 cm

est. 150/ 200

**225**



Een 18 karaats geel gouden slavenarmband bezet met brillanten met een gezamenlijk gewicht van  $\pm 1,60$  ct.

*Bracelet d'esclave en or jaune 18 ct serti de brillants ayant un poids total de  $\pm 1,60$  ct.*  
32,79 g

est. 2000/ 2300

**226**



Een boek met weverijstalen uit een Waaslandse weverij, omstreeks 1900.

*Livre contenant des échantillons d'une Tissage au Pays de Waes. Vers 1900.*

est. 100/ 150

**227**



"Staand naakt". Een beeld van groengepatineerd brons. Initialen 'CDB'.

*"Nu debout". Sculpture en bronze à patine verte. Initiales CDB.*

h: 57 cm

est. 600/ 650

**228**



**Royal Dux**

Een videpoche van meerkleurig aardewerk met een afbeelding van een dame met paraplu. Onderaan gemerkt met de roze driehoek.

*Vide poche en faïence polychrome représentant une dame au parapluie. Marque sous la base au triangle rose.*

est. 80/ 120

**229**



Een kruisbeeld van deels verzilverd rood en geel koper onder stomp.

*Crucifix en cuivre rouge et jaune, partiellement argenté. Sous globe.*

h: 58 cm

est. 50/ 80

**230**



**Omega**

Een 18 karaats geel gouden dameshorloge met 18 karaats geel gouden armband.

*Montre de dame en or jaune 18. Le bracelet également en or jaune 18 ct.*

bruto: 31,70 g

est. 700/ 800



**NR. OMSCHRIJVING**

**231**



**Swansea**

"De plukster". Een beeldje van meerkleurig porselein. Onderaan gemerkt. Engeland.

*"La cueilleuse". Statuette en porcelaine polychrome. Marque sous la base.*

est. 40/ 60

**232**



"Jongedame met windhonden". Een Art deco groep van meerkleurig zamak op een marmeren voetstuk. Gesigneerd.

*"Jeune femme aux lévriers". Groupe art déco en régule polychrome sur socle en marbre. Signé.*

l: 50 cm

est. 100/ 140

**233**



Een lot glas en kristal bestaande uit vier diverse wijnkaraffen, een karafje zonder stop met een hals van Frans zilver, eerste gehalte, een limonadekan met verzilverd metalen montuur en drie borrelglasjes van mondgeblazen Luiks glas, XVIIIde eeuw.

*Lot de verres et de cristaux comprenant quatre carafes à vin, une petite carafe à col en argent français premier titre (sans bouchon), un pichet à limonade à monture en métal argenté et trois gôûtes en verre de Liège soufflées à la bouche, du XVIIIe siècle.*

est. 200/ 250

**234**



**Van Brée**

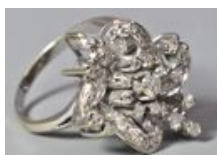
"Studie van hoofden". Litho.

*"Etude de têtes". Lithographie.*

50 x 35 cm

est. 80/ 120

**235**



Een 18 karaats wit en geel gouden ring bezet met diamanten met een gezamenlijk gewicht van  $\pm 0,70$  ct.

*Bague en or blanc et jaune 18 ct sertie de diamants ayant un poids total de  $\pm 0,70$  ct. 7,18 g*

est. 600/ 800

**236**



Een eikenhouten salongarnituur, bestaande uit een zitbank en twee armstoelen, rijkelijk gesculpteerd met honden, een mascaroon in de rug en florale motieven en bekleed met rood fluweel.

*Garniture de salon en chêne comprenant un canapé et deux fauteuils richement sculptés à décor de chiens, d'un mascaroon dans les dossiers et de fleurs. Recouvert de velours rouge.*

est. 240/ 360

**237**



Een zeer gevarieerd lot verzilverd metaal. We voegen er een zilveren aansteker en twee servetringen aan toe.

*Lot très varié de métal argenté. Nous ajoutons un allumeur en argent et deux anneaux à serviettes.*

est. 40/ 60



**NR. OMSCHRIJVING**

**238**



Een eikenhouten arts-and crafts pendule met koperen wijzerplaat.

*Pendule arts-and-crafts en chêne à cadran en cuivre.*

H 29 cm

est. 80/ 100

**239**



Een paar zilveren kandelaars. Belgische keur. 1831 - 1868. 733g Bruto.

*Paire de candélabres en argent. Poinçons belges, 1831-1868. 733 g brut.*

h: 29,5 cm

est. 350/ 400

**240**



Een 18 karaats geel gouden ketting met hanger bezet met briljanten met een gezamenlijk gewicht van  $\pm 0,20$  ct.

*Chaîne en or jaune 18 et son pendentif serti de brillants ayant un poids total de  $\pm 0,20$  ct.*

6,51 g

est. 300/ 400

**241**



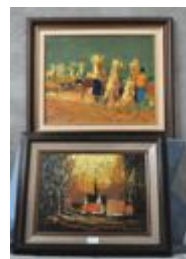
Een paar vazen op sokkel met bloemendecor.

*Paire de vasques sur socle à décor floral.*

h 67 cm

est. 150/ 200

**242**



**Frans Van Steen**

"De oogst" en "Dorpszicht". Olieverf op paneel. Gesigneerd.

*"La moisson" et "Vue de village". Huile sur panneau. Signé.*

40 x 50 en 30 x 40 cm

est. 40/ 60

**243**



"Beethoven". Een buste van groengepatineerd brons op een marmeren sokkel naar E. Melani.

*"Beethoven" Buste en bronze à patine verte sur socle en marbre. D'après E. Melani.*

h: 38 cm

est. 200/ 240

**244**



**P. Mertsens**

"Kinderportret". Olieverf op doek. Gesigneerd.

*"Portrait d'enfant". Huile sur toile. Signée.*

50 x 40 cm

est. 60/ 100

**NR. OMSCHRIJVING**

**245**

Een 18 karaats geel gouden schakelarmband.

*Bracelet à maillons en or jaune 18 ct.*

21,23 g

est. 500/ 700



**246**

Een bridgetafel van zwartgelakt hout in Lodewijk XV-stijl met bronsbeslag en een roterend klapblad.

*Table à jeux en bois noirci de style Louis XV ornée de bronzes dorés et à tablette tournante.*

est. 200/ 300



**247**

Drie kunstboeken:

- "Daumier 1808 - 1879". Réunion des musées nationaux, Paris/ musée des Beaux-Arts du Canada, Ottawa/ The Phillips Collection, Washington. 1999.
- "Eugeen Van Mieghem. An artist of the people". Erwin Joos. Ed. De Brauwere. Antwerpen, 1993? Genummerd 1246.
- "Vlaamse kunst van de oorsprong tot heden". Ed. Mercatorfonds. Antwerpen, 1985.



*Trois livres d'art:*

- "Daumier 1808 - 1879". Réunion des musées nationaux, Paris/ musée des Beaux-Arts du Canada, Ottawa/ The Phillips Collection, Washington. 1999.
- "Eugeen Van Mieghem. An artist of the people". Erwin Joos. Ed. De Brauwere. Antwerpen, 1993? Numéroté 1246.
- "Vlaamse kunst van de oorsprong tot heden". Ed. Mercatorfonds. Anvers, 1985.

est. 60/ 70

**248**

"Man en vrouw". Twee bustes van gesculpteerd Afrikaans ivoor.

*"Homme et femme". Deux bustes en ivoire sculpté. Travail africain, première moitié du XXe siècle.*

est. 60/ 100



**249**

**J.O. Tyck-Geens**

"La rêve". Olieverf op doek. Gesigineerd. Begin XXste eeuw.

*"La rêve". Huile sur toile. Signée. Début du XXe siècle.*

h: 40 x 75 cm

est. 160/ 200



**250**

Een 18 karaats geel gouden ketting met hanger bezet met diamanten met een gezamenlijk gewicht van  $\pm 1,00$  ct. en robijnen met een gezamenlijk gewicht van  $\pm 1,50$  ct.

*Chaîne en or jaune 18 ct avec son pendentif serti de diamants ayant un poids total de  $\pm 1,00$  ct et de rubis ayant un poids total de  $\pm 1,50$  ct.*

31,37 g

est. 1800/ 2000



**NR. OMSCHRIJVING**

**251**



Een verzilverd metalen bestek met Lodewijk XV-motief in ménagère. Compleet voor twaalf personen.

*Couvert en métal argenté de style Louis XV dans une ménagère. Complet pour douze personnes.*

est. 100/ 160

**252**



"Menigte". Olieverf op doek. Onleesbaar gesigneerd.

*"La Foule". Huile sur toile. Illisiblement signée.*

100 x 80 cm

est. 160/ 180

**253**



Een lot kristal, bestaande uit een een paar handgebogen sierglaasjes, een belletje van Boheems kristal, een miniatuur karafje, een kandelaar van Val St. Lambert en een geslepen ijssemmer met verzilverd tangetje.

*Lot de cristaux comprenant une paire de verres décoratifs travaillés à la pince, une clochette en cristal de Bohème, un carafon miniature, un candélabre de Val St-Lambert et un seau à glace taillé à la pince argenté.*

est. 50/ 80

**254**



**Romain Malfliet**

"Stoelstraat te Antwerpen". Gesigneerd en genummerd 1/25 buiten de plaat.

*"La Stoelstraat à Anvers". Signée et numérotée 1/25 hors planche.*

34,5 x 24,5 cm

est. 30/ 40

**255**



Een 18 karaats rooskleurige gouden ring bezet met diamanten met een gezamenlijk gewicht van  $\pm 0,40$  ct. en een centrale robijn van  $\pm 1$  ct.

*Bague en or rose 18 ct sertie de diamants ayant un poids total de  $\pm 0,40$  ct e d'un rubis central de  $\pm 1$  ct.*

4,80 g

est. 1700/ 1900

**256**



Een garderobe van gesculpteerd eikenhout in Lodewijk XV-stijl met twee gemoulureerde deuren en onderaan twee laden. Recente restauratie onderaan en schade aan de kuif. Omstreeks 1800.

*Garde-robe en chêne sculpté de style Louis XV ouvrant à deux portes moulurées et avec deux tiroirs vers le bas. Restauration récente, dégât à la coiffe. Vers 1800.*

h: 215 cm

est. 400/ 500

**257**



Een houten turf kistje, versierd met gedreven koperen beslag met een decor van schepen. Omstreeks 1900.

*Petit coffre à tourbe en bois décoré en cuivre aux bateaux. Vers 1900.*

h: 33 cm

est. 50/ 80

**NR. OMSCHRIJVING**

**258**



Twee grote koppen en schoteltjes van meerkleurig Brussels porselein. Tijdperk Louis-Pilippe. Eén kopje met haarscheur en schilfer.

*Deux grandes tasses et soucoupes en porcelaine de Bruxelles polychrome à décor de fleurs. Epoque Louis-Philippe. Une tasse aux cheveux et éclat.*

est. 30/ 50

**259**



**Marcel Cockx**

"Boerderij". Olieverf op doek. Gesigneerd.

*"Ferme". Huile sur toile. Signée.*

70 x 80 cm

est. 60/ 100

**260**



Een 18 karaats wit gouden ring bezet met briljanten met een gezamenlijk gewicht van  $\pm 2$  ct. In originele doos.

*Bague en or blanc 18 ct sertie de brillants ayant un poids total de  $\pm 2$  ct. Dans la boîte d'origine.*

6,02 g

est. 1000/ 1200

**261**



**Val St. Lambert**

Twaalf wijnglazen en zes champagneglazen van kleurloos kristal. In originele dozen. Gemerkt.

*Douze verres à vin et six verres à champagne en cristal incolore. Dans les boîtes d'origine. Avec marque.*

est. 100/ 160

**262**



**Th. Lambrecht**

"Zicht op de binnenkoer". Olieverf op paneel. Gesigneerd.

*"Vue d'une cour". Huile sur panneau. Signé.*

46 x 66 cm

est. 40/ 60

**263**



**Frankenthal**

"Druivenplukster". Beeldje van meerkleurig porselein. Periode 1762-1794.

*"Vendangeuse". Statuette en porcelaine polychrome. Période 1762-1794.*

est. 50/ 80

**264**



"Mediterraan landschap". Olieverf op doek. Gesigneerd: Lichtelijn.

*"Paysage méditerranéen". Huile sur toile. Signée Lichtelijn.*

37 x 79 cm

est. 200/ 240

**NR. OMSCHRIJVING**

**265**



Een 18 karaats wit gouden ring bezet met witte en cognackleurige brillanten met een gezamenlijk gewicht van  $\pm 3,20$  ct.

*Bague en or blanc 18 ct sertie de brillants blancs et de couleur cognac ayant un poids total de  $\pm 3,20$  ct.*

15,80 g

est. 2000/ 2500

**266**



Een paar buffetkasten van gesculpteerd eikenhout in Mechelse Renaissancestijl met een spiegel in de opzet. Kleine letsels.

*Paire de buffets en chêne sculpté de style renaissance malinoise avec des miroirs. Petits dégâts.*

H 145 cm

est. 200/ 300

**267**



Een lot bestaande uit een schotel van Delfts aardewerk, een schotel van Imari-porselein en een bord van familie roseporselein. De eerste twee XVIIIe eeuw, het laatste uit de XIXe eeuw. Haarscheuren.

*Lot comprenant un plat en faïence de Delft, un plat en porcelaine d'Imari et une assiette en porcelaine à décor famille rose. Les deux premiers du XVIIIe siècle, la dernière XIXe. Cheveux.*

est. 50/ 80

**268**



Een schotel van blauw en wit aardewerk met een gestileerd floraal decor. XIXde eeuw.

*Plat en faïence bleue et blanche à décor floral stylisé. XIXe siècle.*

Ø 33 cm

est. 20/ 25

**269**



**Marcel Cockx**

"Zomer". Olieverf op doek. Gesigneerd.

*"Eté". Huile sur toile. Signée.*

60 x 90 cm

est. 50/ 80

**270**



Een 18 karaats wit gouden ring bezet met diamanten met een gezamenlijk gewicht van  $\pm 0,40$  ct. en een centrale topaas van  $\pm 10,20$  ct.

*Bague en or blanc 18 ct sertie de diamants ayant un poids total de  $\pm 0,40$  ct et d'une topaze centrale de  $\pm 10,20$  ct.*

9,40 g

est. 1900/ 2000

**271**



"Coupe du journal la "Métropole" Anvers, le 3 septembre 1922". Een coupe van verzilverd metaal op een groen marmeren sokkel.

*"Coupe du journal la Métropole, Anvers, le 3 septembre 1922". Coupe en métal argenté sur socle en marbre vert.*

h: 24 cm

est. 60/ 80



**NR. OMSCHRIJVING**

**272**



**Henri Bargin**

"Havenzicht". Olieverf op board. Gesigneerd.

"Vue de port". Huile sur carton. Signé.  
37x 59 cm

est. 80/ 120

**273**



Jerzy Szablowski. "De Vlaamse Wandtapijten van de Wawelburch te Krakau. Kunstschat van koning Sigismund II Augustus Jagello". Mercatorfonds, 1972. Goede staat met stofwikkel en huls.

Szablowski. "De Vlaamse Wandtapijten van de Wawelburch te Krakau". Mercatorfonds, 1972. Bon état, couverture de protection et étui.

est. 40/ 50

**274**



"Heidezicht met wandelaar". Olieverf op doek. Onleesbaar gesigneerd en gedateerd '37.

"Promeneur dans la bruyère". Huile sur toile. Illisiblement signée et datée '37.  
40 x 60 cm

est. 100/ 120

**275**



Een halssnoer van barokparels en 14 karaats gouden kraaltjes.

Collier aux perles baroques et perles en or 14 ct.

est. 150/ 250

**276**



Armstoel van zwartgelakt hout. Napoleon III.

Fauteuil en bois laqué noir. Napoléon III.

est. 100/ 160

**277**



Een lot geslepen kristal bestaande uit een coupe op voet en een vaas, beiden rood gekleurd in de massa. Vermoedelijk Val St. Lambert.

Lot de cristaux taillés comprenant une coupe sur piedouche et un vase, les deux colorés rouge dans la masse. Probablement Val Saint-Lambert.

H 32 en 17 cm

est. 50/ 80

**278**



Een heer en een dame van meerkleurig porselein. Onderaan gemerkt. XIXde eeuw.

Un homme et une femme en porcelaine polychrome. Marque sous la base. XIXe siècle.  
H 12 cm

est. 100/ 160



**NR. OMSCHRIJVING**

**279**



**Franz Van Genesen**

“Zeilboten in de haven”. Olieverf op doek. Gesigneerd. Kleine beschadiging links boven.

*“Voiliers dans le port”. Huile sur toile. Signée. Petit dégât en haut à gauche.*

70 x 90 cm

est. 200/ 300

**280**



Een 18 karaats wit en geel gouden ring bezet met briljanten met een gezamenlijk gewicht van  $\pm 0,50$  ct.

*Bague en or blanc et jaune 18 ct sertie de brillants ayant un poids total de  $\pm 0,50$  ct.*

11,60 g

est. 800/ 1000

**281**



Een lot van vier oude fototoestellen, bestaande uit een Minolta, een Pentax, Bilora en een ‘Brownie Holiday Camera’ van Kodak.

*Lot de quatre caméras à photographies anciennes comprenant une Minolta, une Pentax, une Bilora et une Brownie Holiday Camera de Kodak.*

est. 80/ 100

**282**



“Heidelandschap”. Olieverf op doek. Niet gesigneerd.

*“Paysage à la bruyère”. Huile sur toile. Non signée.*

69 x 89 cm

est. 40/ 60

**283**



Een groot lot verzilverd metaal met bestekken (o.m. Christofle), schalen, een olie-en azijnstel, groenteschalen met en zonder deksel enz. enz.

*Grand lot de métal argenté dont couverts (e.a. Christofle), plats, un huilier-vinaigrier, des légumiers avec et sans couvercle etc. etc.*

est. 80/ 120

**284**



**Roger Hebbelinck**

“Stadszicht”. Kleurenets. Gesigneerd en genummerd 192/350 buiten de plaat.

*“Vue de ville”. Eau forte en couleurs. Signée et numérotée 192/350 hors planche.*

50 x 65 cm

est. 50/ 100

**285**



Een 18 karaats geel gouden ring bezet met briljanten met een gezamenlijk gewicht van  $\pm 0,34$  ct.

*Bague en or jaune 18 ct sertie de brillants ayant un poids total de  $\pm 0,34$  ct.*

8,09 g

est. 400/ 600

**NR. OMSCHRIJVING**

**286**



Een eikenhouten staande klok.

*Horloge de vestibule en chêne.*

h: 200 cm

est. 60/ 100

**287**

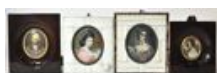


Twee coupes van kleurloos geslepen kristal en verguld metaal. Boheems.

*Deux coupes en cristal taillé incolore et métal doré. Bohème.*

est. 40/ 50

**288**



Vier miniaturen op ivoor met drie damesportretten en één herenportret.

*Quatre miniatures sur ivoire avec trois portraits de dame et un portrait d'homme.*

est. 100/ 150

**289**



“Veehoedster op de dijk”. Aquarel op papier. Gemonogrammeerd. Begin XXe eeuw.

*“Bergère sur la digue”. Aquarelle sur papier. Monogrammé. Début du XXe siècle.*

35 x 45 cm

est. 40/ 60

**290**



Een 18 karaats wit gouden ring bezet met diamanten met een gezamenlijk gewicht van  $\pm 0,75$  ct. Tsavorite en saffier met een gezamenlijk gewicht van  $\pm 3,30$  ct en een centrale calcedoon van  $\pm 15,50$  ct.

*Bague en or blanc 18 ct sertie de diamants ayant un poids total de  $\pm 0,75$  ct. Tsavorite et saphir ayant un poids total de  $\pm 3,30$  et une calcédoine centrale de  $\pm 15,50$  ct.*

12,90 g

est. 2600/ 2800

**291**



Een olielamp en een dubbele lamp op elektriciteit van geel koper. De tweede in de vorm van bloemenranken en met amberkleurige glazen kapjes.

*Lampe à huile et double lampe électrique en cuivre jaune. Le second en forme de branches fleuries aux abat-jour en verre ambré.*

est. 60/ 80

**292**



**R. Michel**

“Bloemenstilleven”. Olieverf op doek. Gesigneerd en met certificaat.

*“Nature morte aux fleurs”. Huile sur toile. Signée et avec certificat.*

78 x 63 cm

est. 80/ 100

**NR. OMSCHRIJVING**

**293**



**Novargent**

Een ménagère met een verzilverd metalen bestek, compleet voor twaalf personen.

*Ménagère contenant un couvert en métal argenté, complet pour douze personnes.*  
est. 60/ 80

**294**



**Belnori (?)**

“Hoevezicht”. Olieverf op doek. Onduidelijk gesigneerd.

*“Vue de ferme”. Huile sur toile. Illisiblement signée.*  
61 x 91 cm

est. 100/ 150

**295**



Een 18 karaats wit gouden ring bezet met diamanten met een gezamenlijk gewicht van ± 1,25 ct.

*Bague en or blanc 18 ct sertie de diamants ayant un poids total de ± 1,25 ct.*  
4,70 g

est. 2200/ 2400

**296**



Paar armstoelen van gesculpteerd eikenhout. Rug en zit bekleed met geslagen leder (letsels).

*Paire de fauteuils en chêne sculpté. Dossier et siège recouvert de cuir repoussé. Dégâts au cuir.*

est. 120/ 200

**297**



“Zittende meisjes”. Twee bronzen beeldjes met donker patina. Naar Aug. Moreau.

*“Filles assises”. Deux statuettes en bronze à patine brune d'après Auguste Moreau.*  
H 25 en 20 cm

est. 120/ 200

**298**



Een knobbelvaas en een klepkan van blauw en wit Delfts aardewerk. Onderaan gemerkt.

*Vase et pichet couvert en faïence bleue et blanche de Delft. Marque sous la base.*  
h: 27 & 31 cm

est. 50/ 80

**299**



**F. De Vleeschouwer**

“Heidezicht”. Olieverf op doek. Gesigneerd.

*“Vue de la bruyère”. Huile sur toile. Signée.*  
38 x 49 cm

est. 60/ 80

**NR. OMSCHRIJVING**

**300**



Een 18 karaats wit en geel gouden schakelhalssnoer bezet met briljanten met een gezamenlijk gewicht van  $\pm 2,52$  ct.

*Collier à maillons en or jaune et blanc 18 ct serti de brillants ayant un poids total de  $\pm 2,52$  ct.*

64,76 g

est. 1500/ 1700

**301**



Een balustervaa van meerkleurig en deels verguld Chinees porselein met een Cantondecor. Onderaan gemerkt.

*Vase balustre en porcelaine de Chine polychrome et partiellement doré à décor de Canton. Marque sous la base.*

h: 64 cm

est. 40/ 50

**302**



**Jules De Cort**

"Koperen ketel met bloemen". Olieverf op doek. Gesigneerd.

*"Bouilloire en cuivre aux fleurs". Huile sur toile. Signée.*

80 x 70 cm

est. 100/ 120

**303**



**Iswissi**

Een grote zakhorloge van metaal met horlogeketting.

*Grande montre de gousset en acier avec sa gourmette.*

est. 50/ 80

**304**



**Casimir Heymans**

Twee dorpszichten. Olieverf op board. Gesigneerd.

*Deux vues de village. Huile sur carton. Signé.*

est. 50/ 100

**305**



Een 18 karaats geel gouden munt als hanger bestaande uit een collectiestuk van Valentinianus (364 - 375 A.D.).

*Pièce de monnaie en or jaune 18 ct montée en pendentif à double cerclage. Une Solidus de Valentinien (364-375 A.D.), frappée à Trèves.*

7,93 g

est. 800/ 1000

**306**



Een handgeknoopte Oosterse wollen loper.

*Couloir d'Orient en laine. Noué main.*

285 x 65 cm

est. 50/ 80

**NR. OMSCHRIJVING**

**307**



Een paard van donkergepatineerd brons.

*Cheval en bronze à patine foncée.*

h: 29 cm

est. 80/ 100

**308**



Een kruithoorn van gedreven koper en messing. Decor van een kwartel met haar jongen in een plantenfries. XIXde eeuw.

*Corne à poudre en cuivre repoussé et laiton. Décor d'une caille et ses petits dans une frise de plantes. XIXe siècle.*

est. 40/ 60

**309**



**A. Cambier**

"Hoeve bij de rivier". Olieverf op doek. Gesigneerd.

*"Ferme près de la rivière". Huile sur toile. Signée.*

60 x 80 cm

est. 20/ 40

**310**



Een 18 karaats geel gouden ring bezet met briljanten met een gezamenlijk gewicht van ± 0,40 ct.

*Bague en or jaune 18 ct sertie de brillants ayant un poids total de ± 0,40 ct.*

7,60 g

est. 600/ 800

**311**



"Jonge vrouw". Een buste van bruingepatineerd zamak naar een werk van Henri Levasseur. We voegen er een kleine damesbuste van groengepatineerd gips aan toe.

*"Jeune femme". Buste en régule brune d'après l'oeuvre de Henri Levasseur. Nous ajoutons un petit buste de dame en plâtre à patine verte.*

h: 39 & 17 cm

est. 120/ 200

**312**



**Frans Van Steen**

"Scheperen bij zonsondergang" en "Zeezicht". Olieverf op paneel. Gesigneerd.

*"Navires au crépuscule" et "Marine". Huile sur panneau. Signé.*

30 x 40 cm

est. 50/ 80

**313**



Een gevarieerd lot meerkleurig porselein en biscuit, bestaande uit bloemstukjes, romantische groepjes en andere figuurtjes.

*Lot varié de porcelaines et de biscuits comprenant des bouquets de fleurs, des groupes romantiques et d'autre figures.*

est. 30/ 40

**NR. OMSCHRIJVING**

**314**



“Huiselijke scène”. Olieverf op doek. Onleesbaar gesigneerd en gedateerd ‘59.

*“Scène familiale”. Huile sur toile. Illisiblement signée et datée 1959.*

78 x 68 cm

est. 40/ 60

**315**



Een 18 karaats geel gouden ketting met hanger bezet met briljanten met een gezamenlijk gewicht van  $\pm 1,10$  ct.

*Chaîne en or jaune 18 ct et son pendentif serti de brillants ayant un poids total de  $\pm 1,10$  ct.*

8,60 g

est. 700/ 900

**316**



Een plantenstaander van geel koper. De voet in de vorm van een zuil en de coupe versierd met ramskoppen en bloemenguirlandes.

*Jardinière en cuivre jaune repoussé. Sur une colonne et décorée de têtes de béliet et de guirlandes de fleurs.*

h: 110 cm

est. 120/ 200

**317**



Negen Delftse (of Delfware) borden van blauw en wit aardewerk met diverse decors. Meerdere restauraties. XVIIIde eeuw.

*Neuf assiettes de Delft (ou de Delftware) en faïence bleue et blanche à différents decors. Plusieurs restaurations. XVIIIe siècle.*

Ø 22 cm

est. 50/ 100

**318**



Vier karaffen waarvan drie van kleurloos kristal en één glazen met verzilverd montuur.

*Quatre carafes dont trois en cristal incolore et une en verre à monture argenté.*

est. 80/ 100

**319**



**Marten Melsen**

“Schooljongens”. Lithografie. Gesigneerd en gedateerd ‘29 binnen de plaat.

*“Ecoliers”. Lithographie. Signée et datée 1929 dans la planche.*

29 x 22,5 cm

est. 30/ 50

**320**



Een 18 karaats wit en geel gouden ring bezet met briljanten met een gezamenlijk gewicht van  $\pm 0,79$  ct.

*Bague en or blanc et jaune 18 ct sertie de brillants ayant un poids total de  $\pm 0,79$  ct.*

6,90 g

est. 600/ 800



**NR. OMSCHRIJVING**

**321**



Twee octagonale miniatuurzuiltjes van bronskleurig gepatineerd koper.

*Deux colonnettes octogonales en cuivre.*

h: 37 cm

est. 60/ 80

**322**



**Felix Eyskens**

“Landschap met spoorwegbrug”. Olieverf op paneel. Gesigneerd.

*“Paysage au viaduc de chemin de fer”. Huile sur panneau. Signé.*

31 x 40 cm

est. 100/ 120

**323**



Een lot boeken met het verzameld werk van Guido Gezelle. We voegen er een plaasteren buste van de schrijver aan toe, gesigneerd G. Carli.

*Lot de livres contenant l'Oeuvre de Guido Gezelle. Nous ajoutons un buste en plâtre du poète par G. Carli.*

est. 40/ 60

**324**



**Hillarey**

“Rivierlandschap met personages”. Olieverf op doek. Gesigneerd en met certificaat.

*“Paysage rupestre aux personnages”. Huile sur toile. Signée et avec certificat.*

62 x 78 cm

est. 50/ 100

**325**



Een 18 karaats geel gouden schakelarmband.

*Bracelet à maillons en or jaune 18 ct.*

4,72 g

est. 100/ 200

**326**



“Arts”. Een beeld van donkergepatineerd zamak naar een werk van Arthur Waagen. Restauratie aan het beeldje op de knie van de kunstenaar.

*“Arts”. Sculpture en régule à patine foncée d'après un oeuvre de Arthur Waagen. Restauration à la statuette sur le genou de l'artiste.*

h: 66 cm

est. 200/ 220

**327**



Een lot van veertien doosjes van meerkleurig porselein met gedrukte decors.

*Lot de quatorze petites boîtes en porcelaine polychrome à décors imprimés.*

est. 20/ 30

**NR. OMSCHRIJVING**

**328**

Vier kelimzakken.

*Quatre sacs Kélim.*



est. 50/ 100

**329**



“De Kruisafneming”. Ets naar Rubens. Met reliëfstempel van de stad Antwerpen.

*“La descente de la croix”. Eau-forte d’après Rubens. Au cachet en relief de la ville d’Anvers.*

67 x 50 cm

est. 40/ 60

**330**



Een 18 karaats wit gouden ring bezet met briljanten met een gezamenlijk gewicht van ± 0,90 ct.

*Bague en or blanc 18 ct sertie de brillants ayant un poids total de ± 0,90 ct.*

10,45 g

est. 1800/ 2300

**331**



Een kom van cloisonné op geelkoper met bloemendecor op zwarte fond. China.

*Bol cloisonné sur cuivre à décor de fleurs sur fond noir. Chine.*

est. 30/ 50

**332**



**Romain De Coninck**

“Bloemenstilleven”. Olieverf op doek. Gesigneerd.

*“Nature morte aux fleurs”. Huile sur toile. Signée.*

40 x 50 cm

est. 130/ 150

**333**



Een lot meerkleurig porselein bestaande uit een musicerend koppel, gemerkt Royal Dux, en een fluitspeler met hond.

*Lot de porcelaines polychromes comprenant un couple à la marque de Royal Dux et un joueur de flûte et son chien.*

est. 60/ 80

**334**



**Godeau**

“St. Jacobskerk”. Aquarel op papier. Gesigneerd en gedateerd 1945.

*“Eglise Saint-Jacques”. Aquarelle sur papier. Signée et datée 1945.*

est. 40/ 60

**NR. OMSCHRIJVING**

**335**

Een 18 karaats wit gouden armband bezet met briljanten met een gezamenlijk gewicht van ± 0,90 ct.



*Bracelet en or blanc 18 ct serti de brillants ayant un poids total de ± 0,90 ct.*

16,12 g

est. 1500/ 1800

---

**336**

Een Mori Bochara en een Afghantapijtje. Handgeknoopt.



*Deux carpettes. Mori Bochara et Afghan. Nouées main.*

165 x 104 & 124 x 88 cm

est. 40/ 50

---

**337**

Een Chinese sokkel van gesculpteerd hardhout met grijs marmeren blad.



*Socle chinois en bois dur sculpté sur socle en marbre gris.*

H 52 cm

est. 100/ 120

---

**338**

Kristallen waterlelie. Onderaan gemerkt.



*Un nénuphar en cristal. Marque sous la base.*

Ø 20 cm

est. 20/ 30

---

**339**

**G. Lambert**



"Stadzicht". Olieverf op board. Gesigneerd en gedateerd 1981.

*"Vue de ville". Hulle sur carton. Signé et daté 1981.*

65 x 75 cm

est. 80/ 100

---

**340**

Een 18 karaats wit en geel gouden schakelarmband.



*Bracelet à maillons en or jaune et blanc 18 ct.*

5,43 g

est. 100/ 200

---

**341**

Een metalen voorraadpot met gegraveerde geometrische figuren versierd. Indië.



*Pot à provisions en métal à décor gravé géométrique de personnages. Indes.*

est. 60/ 100

**NR. OMSCHRIJVING**

**342**



**A. Mariën**

“Christus aan het kruis”. Olieverf op doek. Gesigneerd en gedateerd 1928.

*“Christ crucifié”. Huile sur toile. Signée et datée 1928.*

46 x 34 cm

est. 30/ 50

**343**



**Alka Kunst Bavaria**

Een officier van rond 1800. Monochroom wit porselein. Onderaan gemerkt en getekend ‘Bochmann’.

*Officier des années 1800. Porcelaine monochrome blanche. Marque sous la base et signature Bochmann.*

h: 23 cm

est. 32/ 40

**344**



**A. Dumont**

“Zicht op de vismarkt te Mechelen”. Olieverf op doek. Gesigneerd.

*“Vue de la Marché aux Poissons de Malines”. Huile sur toile. Signée.*

58 x 73 cm

est. 50/ 80

**345**



Een 18 karaats geel gouden ring bezet met briljanten met een gezamenlijk gewicht van ± 0,95 ct.

*Bague en or jaune 18 ct sertie de brillants ayant un poids total de ± 0,95 ct.*

8,09 g

est. 800/ 1000

**346**



Eikenhouten gatelegtafel met gedraaide poten. XIXde eeuw.

*Table gateleg en chêne à pieds tournés. XIXe siècle.*

est. 200/ 300

**347**



Twee gedeeltelijke glasserviezen van geslepen kleurloos kristal, bestaande uit zes cognacglazen, tien wijnglazen en twaalf tumblerglazen.

*Deux parties de services à verres en cristal taillé incolore comprenant six verres à cognac, dix verres à vin et douze tumblers.*

est. 80/ 100

**348**



**Limoges**

Een uitgebreid eetservies van meerkleurig porselein met een gestileerd bloemendecor. Onderaan gemerkt.

*Grand service à dîner en porcelaine polychrome décoré de fleurs stylisées. Marque au verso.*

est. 100/ 150

**NR. OMSCHRIJVING**

**349**



**Z. Hedwig**

"Zicht op de St. Gummaruskerk te Lier". Olieverf op doek. Gesigneerd.

*"Eglise Saint-Gommaire à Lierre". Huile sur toile. Signée.*  
32 x 40 cm

est. 40/ 60

**350**



**Omega Seamaster**

Een herenhorloge met lederen armband. Omstreeks 1960.

*Montre homme à bracelet en cuir. vers 1960.*

est. 200/ 300

**351**



Yashica. Een fototoestel met foedraal. Eveneens een camera Paillard-Bolex.

*Yashica. Caméra à photos et étui en cuir. Ainsi qu'un caméra Paillard-Olex.*

est. 50/ 80

**352**



**J. Dekoster**

"Binnenerf". Olieverf op doek. Gesigneerd en gedateerd '59.

*"Cour intérieure". Huile sur toile. Signée et datée 1959.*  
27 x 34 cm

est. 40/ 80

**353**



Een tête à tête van Limogesporselein met een Chinees bloemendecor. Theepot gebroken.

*Tête à tête en porcelaine de Limoges à décor de fleurs à la chinoise. Théière cassée.*

est. 30/ 50

**354**



Een ingekaderd bas-reliëf van gesculpteerde grijze steen met een klassieke voorstelling.

*Bas relief encadré en pierre grise sculptée avec une représentation classique.*

est. 120/ 200

**355**



Een 18 karaats wit en geel gouden ring bezet met brillanten met een gezamenlijk gewicht van  $\pm 1,15$  ct.

*Bague en or blanc et jaune 18 ct sertie de brillants ayant un poids total de  $\pm 1,15$  ct.*  
10,10 g

est. 800/ 1000

**NR. OMSCHRIJVING**

**356**



Een eikenhouten paardentrog met klapblad. XIXe eeuw.

*Pétrin en chêne avec abattant. XIXe siècle.*

est. 120/ 200

**357**



Twee glas-in-loodramen, versierd met afbeeldingen met betrekking tot de geboorte.

*Deux vitraux à décors concernant la naissance.*

162 x 57 cm

est. 100/ 120

**358**



Twee glas-in-loodramen. XXe eeuw.

*Deux vitraux. XXe siècle.*

78 x 50 cm

est. 50/ 80

**359**



**Felix Timmermans**

"De processie". Handgekleurde prent. Gesigneerd.

*"La Procession". Estampe colorée à la main. Signée.*

14 x 22 cm

est. 40/ 60

**360**



Een 18 karaats wit gouden ring bezet met briljanten met een gezamenlijk gewicht van  $\pm$  0,53 ct.

*Bague en or blanc 18 ct sertie de brillants ayant un poids total de  $\pm$  0,53 ct.*

4,52 g

est. 500/ 700

**361**



Een rotan hangstoel. Jaren '70.

*Chaise à suspendre en rotin. Années 70.*

est. 100/ 120

**362**



**Felix Timmermans**

"Torenwachter's nieuwjaarswens". Gravure met gedicht.

*"Voeux du Nouvel An d'un gardien de tour". Gravure avec poème.*

25 x 13 cm

est. 40/ 50



## **NR. OMSCHRIJVING**

**363**



Een Aziatisch wandtapijt met een voorstelling van twee figuren en versierd met kralen en paillettes.

*Tapisserie asiatique représentant deux personnages décorée de perles et de paillettes.*

168 x 135 cm

est. 100/ 120

**364**



**Gerard Gaudaen**

“Tijl Uilenspiegel op de Schelde”. Een houtsnede met de originele drukplaat. de houtsnede gesigneerd buiten de plaat en met toeschrijving uit 1968.

*“Tyl Uilenspieghel sur l’Escaut”. Gravure sur bois avec la planche d’origine. La gravure signée hors planche et avec attribution datée 1968.*

27,5 x 21,5 cm

est. 40/ 50

**365**



Een 18 karaats wit en geel gouden ring bezet met briljanten met een gezamenlijk gewicht van ± 0,45 ct.

*Bague en or blanc et jaune 18 ct sertie de brillants ayant un poids total de ± 0,45 ct.*

5,50 g

est. 500/ 700

**366**



Een commode tombeau in Lodewijk XV-stijl, ingelegd met florale decoraties in diverse houtsoorten, met drie laden en een marmeren blad. XIXe eeuw.

*Commode tombeau de style Louis XV incrustée de fleurs en différents bois. Ouvrant à trois tiroirs et avec tablette en marbre. XIXe siècle.*

b: 93 cm

est. 200/ 300

**367**



Vier stoelen van gesculpteerd hout in Louis-Philippestijl, bekleed met grijs fluweel

*Quatre chaises en bois sculpté de style Louis-Philippe recouvertes de velours gris.*

est. 200/ 240

**368**



Een kolenkoffertje van mahoniehout met vooraan een verguld bronzen spagnolette. Gekrulde smeedijzeren poten, messingen handvaten. Tijdperk Victoria.

*Bac à charbon en acajou, le devant décoré d’une espagnolette en bronze doré. Pieds courbés en fer forgé, anses en laiton. Epoque Victoria.*

B. 44 cm

est. 100/ 120

**369**



**J. Van Campen**

“Het Vleeshuis te Antwerpen”. Aquarel op papier. Gesigneerd.

*“La maison des bouchers à Anvers”. Aquarelle sur papier. Signée.*

77 x 57 cm

est. 30/ 50

**NR. OMSCHRIJVING**

**370**



Een 18 karaats wit gouden ring bezet met briljanten met een gezamenlijk gewicht van  $\pm 0,70$  ct.

*Bague en or blanc 18 ct sertie de brillants ayant un poids total de  $\pm 0,70$  ct.*

10 g

est. 800/ 1000

**371**



Een trumeauspiegel van verguld hout met een acanthusblad in de kuif en gefaceteerd spiegelglas.

*Trumeau en bois doré décoré d'une feuille d'acanthé. Verre facetté.*

h: 182 cm

est. 240/ 280

**372**



**Hubert Vyncke**

"Hooischoven". Olieverf op doek. Gesigneerd.

*"Meules de foin". Huile sur toile. Signée.*

35 x 55 cm

est. 40/ 60

**373**



Een eikenhouten koffer met een gegalbeerd deksel en de onderste gordel in accolade.

*Coffre en chêne au couvercle galbé. Ceinture basse en accolade.*

l: 125 cm

est. 180/ 240

**374**



**Jozef Tilleux**

"Zicht op Moerzeke". Olieverf op doek. Gesigneerd.

*"Vue de Moerzeke". Huile sur toile. Signée.*

30 x 40 cm

est. 100/ 160

**375**



Een 18 karaats wit en geel gouden ring bezet met briljanten met een gezamenlijk gewicht van  $\pm 0,32$  ct.

*Bague en or jaune et blanc 18 ct sertie de brillants ayant un poids total de  $\pm 0,32$  ct.*

7,67 g

est. 400/ 600

**376**



**Indo-Bachtar**

Een Oosters handgeknoopt tapijt van wol.

*Tapis d'Orient en laine. Noué main.*

200 x 300 cm

est. 100/ 160

**NR. OMSCHRIJVING**

**377**



Een armstoel van gesculpteerd notenhout in Lodewijk XV-stijl en bekleed met rood fluweel. XIXe eeuw.

*Fauteuil en noyer sculpté de style Louis XV, recouvert de velours rouge. XIXe siècle.*  
est. 80/ 120

**378**



Een gecanneleerde zuil van zwartgelakt hout.

*Colonne cannelée en bois noirci.*  
h: 114 cm

est. 60/ 100

**379**

**Piet Willequet**

Een winterlandschap en een lentezicht. Olieverf op doek. Gesigneerd.



*Paysage d'hiver et vue du printemps. Huile sur toile. Signées.*  
8 x 12 cm

est. 80/ 100

**380**



Een 18 karaats geel gouden schakelarmband.

*Bracelet à maillons en or jaune 18 ct.*  
13,77 g

est. 300/ 400

**381**

Kashgai karpetje van wol. Handgeknoopt.

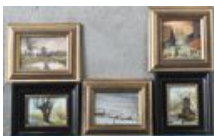


*Carpette Kashgai en laine. Nouée main.*  
120 x 96 cm

est. 40/ 50

**382**

Een lot van vijf kleine schilderijtjes waarvan drie olieverf op doek en twee op koper. De eersten gesigneerd 'K. Van Laere', de laatsten 'J. Carrette'.



*Lot de cinq petits tableaux dont trois en huile sur toile et deux sur cuivre. Les premiers signés K. Van Laere, les derniers J. Carrette.*

est. 100/ 120

**383**

Een handgeknoopt wollen tapijt.



*Tapis en laine. Noué main.*  
205 x 100 cm

est. 50/ 80

**NR. OMSCHRIJVING**

**384**



“Passive resistance”. Reproductie.

*“Passive résistance”. Reproduction.*  
30 x 45 cm

est. 30/ 50

**385**



Een 18 karaats geel gouden ring bezet met briljanten met een gezamenlijk gewicht van ± 0,99 ct. (één steentje ontbreekt).

*Bague en or jaune 18 ct sertie de brillants ayant un poids total de ± 0,99 ct. Une pierre manque.*  
7,90 g

est. 500/ 700

**386**



Twee Oosters wollen tapijten. Handgeknoopt.

*Deux tapis d'Orient en laine. Faits main.*  
202 x 110 cm

est. 50/ 80

**387**



Notenhouten stoel met opengewerkte rug met hartje en gedraaide tollen bovenaan en een rieten zit. XIXde eeuw.

*Chaise en noyer à dossier ajouré avec un coeur et des toupies tournés. Siège en osier.*  
XIXe siècle.

est. 30/ 40

**388**



Twintig rode wijnglazen van kleurloos kristal.

*Vingt verres à vin rouge en cristal incolore.*

est. 60/ 80

**389**



“De doedelzakspeler.” Olieverf op doek.

*“Le joueur de cornemuse”. Huile sur toile.*  
70 x 56 cm

est. 40/ 60

**390**



Twee roestvrijstalen fantasiehorloges.

*Deux montres de fantaisie en acier inoxydable.*

est. 200/ 300

**NR. OMSCHRIJVING**

**391**



Een dubbele fotokader en een kandelaar van geel koper. XIXe eeuw.

*Cadre à photographies doubles et un candélabre en cuivre jaune. XIXe siècle.*

est. 30/ 50

**392**



Een Oosters wollen tapijt. Handgeknoopt.

*Carpette d'Orient en laine. Nouée main.*

143 x 108 cm

est. 40/ 60

**393**



Een poserende dame van terracotta met bronskleurige patina.

*Dame posant. Sculpture en terre cuite à patine bronzée.*

h: 36 cm

est. 120/ 180

**394**



**Van Den Berck**

"Rivierlandschap". Olieverf op doek. Gesigneerd en gedateerd '79.

*"Paysage rupestre". Huile sur toile. Signée et datée 1979.*

50 x 60 cm

est. 20/ 40

**395**



**Rodania Sapphire**

Een roestvrij stalen herenhorloge met lederen armband.

*Montre homme en acier inoxydable au bracelet en cuir.*

est. 200/ 300

**396**



Een sokkel van gepolychromeerd hout met een handgeschilderd landschapsdecor. Chinees werk.

*Socle en bois polychromé à décor d'un paysage peint. Travail chinois.*

est. 80/ 120

**397**



Vijf doosjes van Russische lak met diverse decors. Allen gesigneerd.

*Cinq petites boîtes en laque russe à différents décor. Chaque pièce signée.*

est. 25/ 35

**NR. OMSCHRIJVING**

**398**



Een lot verchromde voorwerpen, bestaande uit twee asbakken, een bijzettafeltje en een staander.

*Lot d'objets chromés comprenant deux cendriers, une table d'appoint et un piédestal.*  
est. 80/ 100

**399**



**Roger Somville**

"Een vriend". Een lithografie, uitgegeven door de Internationale vereniging Roger Somville. Gesigneerd buiten de plaat.

*"Un ami". Lithographie éditée par l'Association internationale Roger Somville. Signée hors planche.*

29,5 x 20,5 cm

est. 30/ 60

**400**



Een lot zilver met fantasiestenen waaronder drie ringen twee hangers en een paar oorbellen waarvan één 18 karaat bezet met briljant ± 2,42g.

*Lot d'argent avec pierres de fantaisie dont trois bagues, deux pendentifs et une paire de boucles d'oreilles dont une pièce en or blanc 18 ct sertie de brillants (± 2,42 g brut).*  
32,65 g est. 150/ 250

**401**



**Brudel**

Een beeldje van rood geglaazuurd aardewerk in de vorm van een hond. Art deco.

*Statuette en faïence à glaçure rouge en forme d'un chien. Art déco.*

h: 22 cm

est. 60/ 70

**402**



Een lot kleurloos kristal, bestaande uit een siervasje op voet en twee asbakken, waarvan één gemerkt Val St. Lambert.

*Mpt de cristal incolore comprenant un vase décoratif sur pied et deux cendriers dont un marqué Val St-Lambert.*

est. 30/ 50

**403**



Hert van zamak. Art deco.

*Cerf en régule. Art Déco.*

est. 40/ 60

**404**



Een mahoniehouten bijzettafeltje met één lade.

*Guéridon en acajou, ouvrant à un tiroir.*

est. 80/ 150



**NR. OMSCHRIJVING**

405



Een broche van verguld zilver met camee.

*Broche en vermeil sertie d'un camée.*

est. 120/ 200

406

**Kurdistan**

Een Oosters wollen tapijt. Handgeknoopt.



*Tapis d'Orient en laine. Noué main.*  
214 x 104 cm

est. 50/ 70

407



Twee verschillende drageoirs van geslepen kristal.

*Deux différents drageoirs en cristal taillé.*

h: 21 & 34 cm

est. 60/ 100

408



“Voetballer”. Een beeld van gesculpteerd hout. Onderaan gesigneerd ‘E. Simeon’.

*“Joueur de foot”. Sculpture en bois. Signée E. Simeon.*

h: 52 cm

est. 50/ 60

409



Een tafelklokje in houten kast met bronzen montuur. Recent werk.

*Pendule de table en bois à monture en bronze. Travail récent.*

h: 27 cm

est. 80/ 120

410



Twee 18 karaats geel gouden hangers en een paar oorbellen bezet met parels en lapis-lazuli.

*Deux pendentifs en or jaune 18 ct et une paire de boucles d'oreilles serties de perles et de lapis-lazuli.*

est. 180/ 220

411



Een lot van zeven figuurtjes van geslepen kristal in een glazen presenteervitrine. Kleine beschadigingen.

*Lot de sept figures en cristal taillé dans une vitrine de présentation. Petits dégâts.*

est. 45/ 65

**NR. OMSCHRIJVING**

**412**



Een jongedame van goudgepatineerd brons op een grijs marmeren sokkel. Manco en losse arm.

*Jeune femme en bronze à patine dorée sur socle en marbre gris. Manquants et bras détaché.*

h: 29 cm

est. 100/ 120

**413**



Een vaas van blauw glaspasta. Jaren '50. Murano.

*Vase en pâte de verre bleue. Murano, années 50.*

h: 38 cm

est. 24/ 28

**414**



Een oude tropenhelm met opschrift 'Porto Dalva'

*Casque des tropiques ancienne inscrit Porto Dalva.*

est. 38/ 42

**415**



Vijf 14 karaats rooskleurige gouden ringen, een broche en een hanger bezet met parels. We voegen er een ring van 18 karaat aan toe bezet met twee baguetteën en twee diamantjes met een gezamenlijk gewicht van  $\pm 0,20$  ct. (centrale steen fantasie).

*Cinq bagues en or rose 14 ct, une broche et un pendentif serti de perles. Nous ajoutons une bague 18 ct serti de deux baguettes et deux petits diamants ayant un poids total de  $\pm 0,20$  ct.*

20,57 g

est. 250/ 350

**416**



Een paar nachtkastjes met twee laden in art decostijl.

*Paire de tables de chevet ouvrant à deux tiroirs de style art déco.*

h: 74 cm

est. 360/ 380

**417**



Een fishtank van Chinees porselein met een Cantondecor.

*Aquarium en porcelaine polychrome à décor dite de Canton. Travail chinois.*

h: 26 cm

est. 80/ 120

**418**



Een paar vazen van meerkleurig Chinees porselein naar het familie rose.

*Paire de vase polychromes en porcelaine de Chine à décor famille rose.*

h: 36 cm

est. 200/ 300

**NR. OMSCHRIJVING**

**419**



**Jozef Cantré**

"De lezer". Houtsnede op papier. Gemonogrammeerd.

*"Le lecteur". Gravure sur bois sur papier. Monogrammée.*  
21 x 15,5 cm

est. 30/ 50

**420**



Twee 18 karaats geel gouden ringen.

*Deux bagues en or jaune 18 ct.*

5,79 g

est. 120/ 180

**421**



"Red for men". Een grote parfumflacon. 900ml.

*"Red for men". Grand flacon à parfum. 900 ml.*

H 25 cm

est. 80/ 120

**422**



"De kraanvogel". Bronzen beeldje. China.

*"La grue". Statuette en bronze. Chine.*

H 23 cm

est. 80/ 120

**423**



Een wandplaquette van hardhout, ingelegd met ivoor.

*Plaquette murale en bois dur incrusté d'ivoire.*

est. 120/ 200

**424**



Twee doosjes met resp. één en twee parfumflesjes uit de Sovjetunie.

*Deux boîtes contenant respectivement un et deux flacons à parfum provenant de l'Union Soviétique.*

est. 55/ 65

**425**



Een paar 14 karaats wit en geel gouden oorbellen en twee verschillende ringen bezet met fantasiestenen.

*Paire de boucles d'oreilles en or jaune et blanc 14 ct et deux différentes bagues serties de pierres de fantaisie.*

9,86 g

est. 100/ 150

**NR. OMSCHRIJVING**

**426**



Een Oosters wollen tapijt. Handgeknoopt.

*Tapis d'Orient en laine. Fait main.*  
190 x 140 cm

est. 50/ 80

**427**



Een gesp van gesculpteerd jade versierd met vlindermotief. China.

*Boucle de ceinture en jade sculpté à motif de papillons. Chine.*

est. 100/ 120

**428**



Een lot glas en kristal, bestaande uit een vaas van roodkleurig geslepen kristal, een siercoupe van blauwe glaspasta en een vaas van Booms glas, gemerkt 'Mimosa'.

*Lot de verres et cristaux comprenant un vase en cristal taillé rouge, une coupe en pâte de verre bleue et un vase en verre de Boom de la marque Mimosa.*

est. 60/ 80

**429**



Een damesbuste van wit marmer op sokkel.

*Buste de dame en marbre blanc, sur socle.*

est. 80/ 120

**430**



Een 18 karaats geel gouden schakelarmband met een hanger in de vorm van een beertje.

*Bracelet à maillons en or jaune 18 ct et un pendentif en forme d'ourson.*  
7,65 g

est. 180/ 250

**431**



Zittende monnik van messing. Thaï's werk.

*Moine assis en laiton. Travail Thaï.*  
H. 29 cm

est. 40/ 50

**432**



**Roger Hebbelinck**

"Landschap naar Valerius De Saedeleer". Litho, gesigneerd buiten de plaat en met atelierstempel.

*"Paysage d'après Valerius De Saedeleer". Litho en couleurs. Signée hors planche et au cachet de l'atelier De Saedeleer.*

66 x 53 cm

est. 200/ 240

**NR. OMSCHRIJVING**

**433**



Een lot gesculpteerd Afrikaans ivoor bestaande uit vier menuhouders en een tand. We voegen er twee benen beeldjes aan toe.

*Lot d'ivoires sculptés comprenant quatre porte-menus et une défense. Nous ajoutons deux statuettes en os. Première moitié du XXe siècle.*

est. 80/ 120

**434**



"Fra Diavolo". Een oude filmaffiche. Uitgegeven door MGM.

*"Fra Diavolo". Ancienne affiche de cinéma. Ed. MGM.*

est. 30/ 40

**435**



Drie kleurige 18 karaats geel gouden ringen waarvan één bezet met kleine briljantjes.

*Trois bagues en or jaune 18 ct dont une sertie de petits brillants.*

9,34 g

est. 200/ 300

**436**



**Hamadan**

Een Oosters wollen karpet. Handgeknoopt.

*Carpette d'Orient en laine. Nouée main.*

145 x 81 cm

est. 30/ 50

**437**



Zeven diverse pressepapieren van glas met veelkleurige inclusies. Begin XXste eeuw.

*Sept presses papiers divers en verre aux inclusions multicolores. Début du XXe siècle.*

est. 140/ 180

**438**



Een siervaas van meerkleurig Gouda-aardewerk in art-nouveaustijl. Onderaan gemerkt.

*Vase décoratif en faïence de Gouda polychrome de style art nouveau. Marque sous la base.*

h: 31 cm

est. 40/ 50

**439**



**Roméo Dumoulin**

"Flamencodanseres". Olieverf op gemaroufleerd doek. Gesigneerd en gedateerd 1935.

*"Danseuse de flamenco". Huile sur toile marouflée. Signée et datée 1935.*

50 x 40 cm

est. 650/ 700

**NR. OMSCHRIJVING**

**440**



**Krug-Bäumen**

Een roestvrij stalen en gold plated dameshorloge met certificaat en in originele doos.

*Montre de dame en acier inoxydable et métal doré avec certificat et dans la boîte d'origine?*

est. 50/ 100

**441**



"Peter Benoit". Een buste van bronskleurig gepatineerd plaaster. Achteraan gehandtekend. Ant. Amorgasti en gedateerd 1934 en gemerkt "Déposé Ortenzi".

*"Pierre Benoît". Buste en plâtre bronzé. Signature Ant. Amorgasti, la date 1934 et "Déposé Ortenzi" au verso.*

h: 38 cm

est. 50/ 80

**442**



**Frans Huysmans**

"Stilleven met uien". Olieverf op board. Gesigneerd.

*"Nature morte aux oignons". Huile sur carton. Signé.*  
40 x 60 cm

est. 50/ 80

**443**



Een dekselvaas van Chinees porselein met een meerkleurig floraal decor. Onderaan gemerkt. Klein letsel aan deksel.

*Potiche en porcelaine de Chine à décor floral polychrome. Marque sous la base. Petit dégât au couvercle.*

H 22 cm

est. 80/ 100

**444**



Een Chinese wanddecoratie van gelakt hout en versierd met ingelegde figuren van parelmoer.

*Décoration murale chinoise en bois laqué décoré d'incrustations de nacre en forme de personnages.*

est. 100/ 120

**445**



Vier verschillende 18 karaats geel gouden ringen, één met fantasiesteen.

*Quatre bagues en or jaune 18 ct dont une sertie d'une pierre de fantaisie.*  
15,74 g

est. 300/ 400

**446**



Mori Bochara karpet. Slijtage.

*Carpette Mori Bochara. Usures.*  
200 x 120 cm

est. 40/ 60



**NR. OMSCHRIJVING****447**

Een lot bestaande uit een schaal op voet, versierd met een blauw-wit en verguld decor van een vogel en aan de zijkanten vergulde draken en een kruikje met een Spaanse danseres in het decor. Beiden gemerkt 'H. Bequet, Quaregnon'. We voegen er een porseleinen muurvaasje, versierd met bloemen aan toe.

*Lot comprenant un plat sur piédouche décoré en bleu et blanc et doré d'un oiseau, les côtés aux dragons dorés, une cruche décorée d'une danseuse espagnole, les deux marqués H. Bequet, Quaregnon. Nous ajoutons un petit vase mural en porcelaine décoré de fleurs.*

est. 60/ 70

**448**

Een gevarieerd lot aziatica beeldjes en een boek in diverse materialen.

*Lot varié de statuettes asiatiques et un livre. De matériaux divers.*

est. 60/ 80

**449****Deprez**

"Hoevezicht". Olieverf op doek. Gesigneerd.

*"Vue de ferme". Huile sur toile. Signée.*

45 x 60 cm

est. 40/ 50

**450**

Een 18 karaats wit gouden ring bezet met briljanten met een gezamenlijk gewicht van ± 0,34 ct.

*Bague en or blanc 18 ct sertie de brillants ayant un poids total de ± 0,34 ct.*

5,03 g

est. 300/ 400

**451**

"De dronkaard". Een beeldje van verguld koper.

*"L'ivrogne". Statuette en cuivre doré.*

h: 20 cm

est. 40/ 50

**452****Irène Van Parys**

"Zicht op de Leiestreek". Olieverf op doek. Gesigneerd.

*"Vue de la vallée de la Lys". Huile sur toile. Signée.*

35 x 45 cm

est. 40/ 60

**453**

Een lot mineralen en andere elementen, bestaande uit o.a. zwavel, ijzererts, synthetisch bismuth, prehniet, ...

*Lot de minéraux et d'autres éléments comprenant e.a. du soufre, du minerai de fer, du bismuth synthétique, de la phrénite,...*

est. 40/ 60

**NR. OMSCHRIJVING**

**454**



Een soliflore en een asbak van resp. groen en blauw gekleurd Muranoglas. Jaren '50. Kleine schilfer bij de eerste.

*Soliflore et cendrier en verre de Murano vert resp. bleu. Années 50. Petit éclat au premier.*

h: 19 & 7 cm

est. 40/ 50

**455**



**Festina**

Een roestvrij stalen herenhorloge.

*Montre homme en acier inoxydable.*

est. 50/ 100

**456**



Een salontafel op verchromde voet en een blad van geglazuurde tegels. Jaren '60.

*Table de salon à pied chromé et à tablette aux carreaux. Années 60.*

l: 116 cm

est. 40/ 50

**457**



**Boch Keramis**

Een eironde vaas van meerkleurig aardewerk, versierd met een bloemenmotief in een fries. Onderaan gemerkt.

*Vase ovoïde en faïence polychrome décoré d'un motif floral dans une frise. Marque sous la base.*

h: 30 cm

est. 60/ 100

**458**



Een lot gesculpteerd Afrikaans ivoor bestaande uit zes oilfantjes een briefopener, een krokodil en twee maskers.

*Lot de sculptures en ivoire comprenant six éléphants, un coupe papiers, une crocodile et deux masques. Travail africain, première moitié du XXe siècle.*

est. 30/ 50

**459**



Een grote Nanking balustervaas, versierd met paradijsvogels en pioenrozen in het decor.

*Vase balustre Nankin décoré d'oiseaux du paradis et de pivoines.*

h: 61 cm

est. 100/ 120

**460**



Een 18 karaats geel gouden ring.

*Bague en or jaune 18 ct.*

8,48 g

est. 160/ 250

**NR. OMSCHRIJVING**

**461**



Een zittende Boeddha van gesculpteerd albast met sporen van polychromie. Achteraan met inscripties. Omstreeks 1900(?).

*Bouddha assis en albâtre sculpté aux traces polychromes. Incriptions au verso. Vers 1900 (?).*

h: 51 cm

est. 80/ 120

**462**



**Pros Putteman**

“Oogst”. Olieverf op paneel. Gesigneerd ‘P. Pros’. Op verso toeschrijving Pros Putteman en gedateerd 1975.

*“Moisson”. Huile sur panneau. Signé P. Pros. Au verso une attribution à Pros Putteman et la date 1975.*

49 x 61 cm

est. 60/ 80

**463**



Een lot mineralen, bestaande uit o.a. toermalijn in bergkristal, heulandiet in stilbiet, een woestijnroos, een epidoot, een paar boorkernen, een fossiel, thomsoniet, ...

*Lot de minéraux comprenant e.a. une tourmaline dans un cristal de roche, heulandite dans une stilbite, une rose du désert, une épidote, une paire de coeurs de bore, un fossile, une thomsonite etc.*

est. 40/ 60

**464**



**Fernand Wesly**

“Dochter van de kunstenaar”. Olieverf op board. Gesigneerd en gedateerd 1954 links bovenaan.

*“Fille de l'artiste”. Huile sur carton. Signé et daté 1954 en haut à gauche.*

40 x 48 cm

est. 320/ 380

**465**



Vijf verschillende 18 karaats geel gouden hangers.

*Cinq pendentifs différents en or jaune 18 ct.*

6,47 g

est. 150/ 200

**466**



Een partiturenmeubeltje met vier niveaus in Napoleon III-stijl.

*Meuble de partitions à quatre niveaux. Napoléon III.*

h: 130 cm

est. 100/ 120

**467**



Miniatuurcabinetje met schuifdeurtjes en inlegwerk. Naar Japans voorbeeld.

*Cabinet miniature à portes glissières et incrustations. D'après un exemple japonais.*

H. 36 cm

est. 120/ 200

**NR. OMSCHRIJVING**

**468**

Een gevarieerd lot modern aardewerk, bestaande uit zes diverse siervazen en een grote gestileerde kan. O.a. gemerkt 'Mikasa, Canada'; 'Creacera'; ...



*Lot varié de faïences modernes comprenant six vases décoratifs divers et une verseuse stylisée. Marque e.a. Mikasa, Canada, Creacera etc.*

est. 40/ 60

---

**469**

**Tullio De Gennaro**

"Twee huisjes te Alberobello". Olieverf op doek. Gesigneerd.



*"Deux petites maisons à Alberobello". Huile sur toile. Signée.*  
50 x 60 cm

est. 40/ 50

---

**470**

Een 18 karaats geel gouden munt gemonteerd als manchetknoop. Napoleon III.



*Pièce de monnaie en or jaune 18 ct montée en bouton à manchette. Napoléon III.*  
14,30 g

est. 300/ 400

---

**471**

"Geisha" en "Krijger". Twee beeldjes van polychroom porselein. China.



*"Geisha" et "Guerrier". Deux statuettes en porcelaine polychrome. Chine.*  
H 36 cm

est. 40/ 60

---

**472**

**Arthur Vermeiren**

"Bloemenstilleven". Olieverf op doek. Gesigneerd.



*"Nature morte aux fleurs". Huile sur toile. Signée.*  
50 x 40 cm

est. 40/ 50

---

**473**

Een lot gesteenten en mineralen met o.a. Amethist op hematiet, kwarts, okeniet op gyroliet, twee grote stukken stollingsgesteente, ...



*Lot de pierres et de minéraux dont améthyste, hématite, quartz, okénite sur gyrolite, deux grandes pièces de lava etc.*

est. 40/ 60

---

**474**

**Jos Wils**

"Vrouw in interieur". Olieverf op paneel. Gesigneerd.



*"Femme dans un intérieur". Huile sur panneau. Signé.*  
50 x 37 cm

est. 320/ 360

## **NR. OMSCHRIJVING**

**475**



Een lot van acht verschillende kleine koekoeksklokjes van meerkleurig hout en kunststof, waarvan één beschadigd.

*Lot de huit différentes horloges à coucou en bois polychrome et plastique dont une aux dégâts.*

est. 20/ 30

**476**



Twee Oosters wollen tapijten. Handgeknoopt.

*Deux tapis d'Orient en laine. Noués main.*

166 x 110 cm

est. 30/ 50

**477**



**Val St. Lambert**

Twee kristallen siervaasjes, geel en blauw gekleurd in de massa. Beiden gemerkt.

*Deux petits vases décoratifs en cristal coloré jaune et bleu dans la masse. Les deux avec marque.*

est. 40/ 50

**478**



Een massieve ivoren buste van een jong Afrikaans meisje met een pot met deksel op het hoofd. we voegen er een massieve ivoren buste van een Afrikaanse man met plat hoofddeksel aan toe. Afrikaans werk.

*Buste en ivoire massif d'une jeune africaine, un pot sur la tête. Nous ajoutons une buste d'un jeune africain à la coiffe plate. Travail africain.*

H. 13 cm

est. 80/ 120

**479**



**Rico Roovers**

"Abstracte voorstelling". Gemengde techniek op papier. Gesigneerd.

*"Représentation abstraite". Technique mixte sur papier. Signé.*

14,5 x 20,5 cm

est. 40/ 50

**480**



Een lot van acht kleine koekoeksklokjes van meerkleurig hout en kunststof.

*Lot de huit horloges à coucou en bois polychrome et plastique.*

est. 30/ 40

**481**



"Oude wijze". Beeld van gesculpteerd ginkgo-bilobahout.

*"Vieux sage". Sculpture en bois de ginkgo biloba.*

H 42 cm

est. 60/ 100



**NR. OMSCHRIJVING**

**482**



**B. De Pooter**

"St. Bavokerk te Wilrijk". Olieverf op doek. Gesigneerd en gedateerd 1957.

*"Eglise Saint-Bavon à Wilrijk". Huile sur toile. Signée et datée 1957.*

71 x 52 cm

est. 40/ 60

**483**



Een ivoren soliflorevaasje gevormd door een bewerkt stuk slagtang met palmbomen in reliëf en op een gedraaide ivoren voet. we voegen er een ivoren vaas gesneden uit een stuk slagtang en versierd met een Afrikaans dorp in reliëf aan toe. Afrikaans werk.

*Vase soliflore en ivoire formé d'une partie de défense décorée de palmiers en relief et sur pied en ivoire tourné. Nous ajoutons un vase en ivoire taillé décoré d'un village africain en relief. Travail africain.*

H. 17 cm

est. 100/ 160

**484**



Een lot mineralen, bestaande uit o.a. geodes, concretie, een stalagmiet, calciet, ...

*Lot de minéraux comprenant e.a. des géodes, des concrétins, une stalagmite, une calcite etc.*

est. 40/ 50

**485**



Een Afrikaans houten masker. Punu, Gabon.

*Masque africain en bois. Punu, Gabon.*

h: 34 cm

est. 80/ 100

**486**



Een lamp van gepolychromeerd kunststof in de vorm van een Moriaan op een korintische zuil.

*Lampe en plastique polychrome formée d'un Maure sur une colonne corinthienne.*

h: 187 cm

est. 120/ 200

**487**



"Maria met kind". Een voorstelling van verguld brons op een marmeren sokkel naar een werk van Salvatore Melani.

*Vierge à l'Enfant. Statuette en bronze doré sur socle en marbre d'après Salvatore Melani.*

h: 17,5 cm

est. 30/ 50

**488**



Een lot bestaande uit drie ebbenhouten Afrikaanse figuren en een sierspeer en -bijltje.

*Lot de trois statuettes africaines en ébène, une hache et un javelot de décoration.*

est. 20/ 30



**NR. OMSCHRIJVING**

**489**



Een oud reclamepaneel voor Tuborg.

*Panneau publicitaire ancien pour Tuborg.*  
66 x 86 cm

est. 55/ 60

**490**



Een kabinet in Italiaanse barokke stijl met bovenaan twee deurtjes van gietijzer en glas en binnenin bekleed met glas-in-lood.

*Cabinet de style Baroque italien. Le dessus à deux petites portes en fonte et verre, l'intérieur aux vitraux.*  
H 167 cm

est. 200/ 300

**491**



Een lot bestaande uit een kapiteel van gips, een reliëf in de vorm van een tempeltje, een tuinvaas van terracotta en een onderlichaam van een beeld van natuursteen.

*Un chapiteau en plâtre, un relief en forme de petit temple, une jardinière en terre cuite et la partie basse d'une statuette.*

est. 80/ 120

**492**



**Cortier**

"Rood vlak". Zeefdruk. Achteraan gesigineerd 'Y. en A. Cortier.

*"Rouge". Sérigraphie. Signée au verso: Y. et A. Cortier.*  
14,5 x 10,5 cm

est. 220/ 240

**493**



Een grote geode met bergkristal.

*Grande géode au cristal de roche.*

est. 80/ 120

**494**



**Pros Putteman**

"Dorp onder sneeuw". Olieverf op paneel. Gesigineerd en gedateerd 1981 op verso.

*"Village sous la neige". Huile sur panneau. Signé et daté 1981 au verso.*  
39 x 49 cm

est. 50/ 70

**495**



Een replica van de LC 2 tweezit van Le Cobusier. Bruine uitvoering.

*Réplique du LC2 du Corbusier. Recouvert en brun.*  
B 130 cm

est. 120/ 200

## **NR. OMSCHRIJVING**

**496**

Een salongarnituur van gesculpteerd notenhout in Lodewijk XVI-stijl, bekleed met naaldwerk. Bestaande uit twee stoelen, twee armstoelen en een zitbank. XIXe eeuw.



*Garniture de salon en noyer sculpté de style Louis XVI recouvert de tapisserie. Comprenant deux chaises, deux fauteuils et un canapé. XIXe siècle.*

est. 300/ 400

**497**



### **Alfons Van Meirvenne**

“De liefde van Christus.” Een groep van bruingepatineerd gips. Gesigneerd.

*“L’Amour du Christ”. Groupe en plâtre à patine brune. Signé.*

h: 45 cm

est. 120/ 200

**498**



Een paar gesculpteerde tanden met talrijke figuren in hoogrelief. Op onyxen voet. Afrikaans werk.

*Paire de défenses décorés de nombreux personnages en relief. Sur socle en onyx. Travail africain.*

H. 27 cm

est. 200/ 240

**499**



“Drie figuren”. Krijttekening op papier. Onduidelijk gesigneerd en gedateerd 1992.

*“Trois personnages”. Dessin à la craie sur papier. Illisiblement signé et daté 1992.*

42 x 29 cm

est. 70/ 80

**500**



### **Leon Demné à Montargis**

Een comtoiseklok van gedreven en deels gepolychromeerd geel koper met een afbeelding van een hert in de slinger en in de kuif. XIXe eeuw. Met gewichten. Op een eikenhouten paneel met stoeltje.

*Comtoise en cuivre jaune repoussé et partiellement polychrome avec un décor d'un cerf dans le balancier et la coiffe. XIXe siècle. Avec poids. Sur un panneau en chêne et avec sellette.*

est. 200/ 240

**501**



“Edel koppel met lotusbloemen”. Twee beelden van massief ivoor.

*“Couple élégante aux fleurs de lotus”. Deux sculptures en ivoire massif de la fin du XIXe siècle.*

h: 38 cm

est. 600/ 700

**502**



### **Petrus Mertens**

“Landschap met hoeves bij ondergaande zon”. Olieverf op paneel. Gesigeeerd.

*“Paysage aux fermes au crépuscule”. Huile sur panneau. Signé.*

40 x 50 cm

est. 120/ 200

**NR. OMSCHRIJVING**

**503**



Een geabstraheerde knielende damesfiguur van meerkleurig geglaazuurd steengoed.

*Femme agenouillée. Sculpture abstraite en grès à glaçure polychrome.*

h: 37 cm

est. 200/ 250

**504**



**Alphonse Mora**

“Antwerpse Meir in de regen”. Linosnede. Gemonogrammeerd.

*“La Meir à Anvers sous la pluie”. Linogravure. Monogrammée.*

35,5 x 41 cm

est. 20/ 30

**505**



Een reguleur van gesculpteerd hout, bovenaan versierd met een gipsen paard en de slinger van gedreven rood koper met een afbeelding van een haan.

*Régulateur en bois sculpté, le dessus décoré d'un cheval en plâtre, le balancier en cuivre rouge repoussé représentant un coq.*

est. 50/ 60

**506**



Armstoel van gesculpteerd eikenhout. Rijkelijk versierd met hoofden en guirlandes.

*Fauteuil en chêne sculpté. Richement décoré de têtes et de guirlandes.*

est. 200/ 240

**507**



Een tiental stukken koraal, afkomstig van diverse soorten, waaronder zeewaaier en bloedkoraal.

*Une dizaine de pièces de corail dont éventail de mer et corail rouge.*

est. 40/ 50

**508**



Een grote wierookbrander van groen jade in de vorm van een pagodetempel met binnenin een zittende Boeddha. Op houten staander.

*Grand encensoir en jade vert en forme de pagode contenant un Bouddha assis. Sur socle en bois.*

h: 58 cm

est. 200/ 240

**509**



**Alfred Pietercelie**

“Roses à la fenêtre”. Olieverf op doek. Op verso gesigneerd en gedateerd 1940.

*“Roses à la fenêtre”. Huile sur toile. Signée et datée 1940 au verso.*

55 x 45 cm

est. 100/ 140

**NR. OMSCHRIJVING**

**510**



Een reguleur van gesculpteerd hout . De wijzerplaat met romeinse cijfers en het glas versierd met palmen.

*Régulateur en bois sculpté. Le cadran aux chiffres romains, le verre décoré de palmes.*  
h: 90 cm est. 80/ 120

**511**



Een paar ivoren beeldjes van een Afrikaanse man en vrouw met speer en knuppel. Afrikaans werk.

*Paire de statuettes en ivoire représentant un homme et une femme à la lance et au bâton. Travail africain.*  
H. 31,5 cm est. 80/ 120

**512**



**Jean Oosterlynck**

"Straatzicht". Olieverf op paneel. Gesigneerd en gedateerd 1967.

*"Vue d'une rue". Huile sur panneau. Signé et daté 1967.*  
57 x 38 cm est. 600/ 650

**513**



Een dekselvaas van Chinees porselein met een familie rosedecor van kostbaarheden.

*Potiche en porcelaine de Chine à décor famille rose d'objets de valeur.*  
h: 46 cm est. 200/ 240

**514**



**Toon Thijs**

"Moeder". Beeld van terracotta. Achteraan gesigneerd en gedateerd 2003.

*"Mère". Statuette en terre cuite. Signée au verso et datée 2003.*  
H 39 cm est. 120/ 200

**515**



Een Friese staartklok met een eikenhouten kast, bovenaan versierd met houten engelen en atlas, de wijzerplaat met een handgeschilderd Hollands landschap.

*Pendule murale dite staartklok en chêne, surmontée d'angelots et d'Atlas en bois. Le cadran peint avec un paysage hollandais.*  
est. 200/ 240

**516**



Een mahoniehouten reguleur met een gesculpteerde bloemenkrans rondom een geelkoperen wijzerplaat.

*Régulateur en acajou décoré d'une guirlande de fleurs sculptée entourant le cadran en cuivre jaune.*  
h: 130 cm est. 100/ 150

**NR. OMSCHRIJVING**

517



“Erotische scène”. Een groepje van gepatineerd brons op een stenen sokkel. Draagt handtekening.

*“Scène érotique”. Groupe en bronze patiné sur socle en pierre. Porte une signature.*  
est. 120/ 200

518



Een gemberpot van Chinees porselein met een familie rose decor van bloeiende pioenrozen. Twee haarscheuren in het deksel.

*Pot à gingembre en porcelaine de Chine à décor famille rose de pivoines. Deux cheveux dans la couvercle.*

H 22 cm

est. 80/ 120

519



**Joël Kass**

“Damesportret”. Olieverf op doek. Gesigneerd.

*“Portrait de dame”. Huile sur toile. Signée.*  
38 x 27 cm

est. 200/ 300

520



Klokje van gepolychromeerd hout met een decor van rozen. Duitsland, eerste helft XIXde eeuw. Compleet met slinger, gewichten en sleutel.

*Pendule murale en bois polychrome à décor de roses. Allemagne, XIXe siècle. Avec balancier, poids et clé.*

est. 80/ 100

521



Een tafellessenaar van verguld brons in Lodewijk XV-stijl.

*Pupitre en bronze doré de style Louis XV.*  
h: 51 cm

est. 80/ 100

522



**Topy ten Hove**

“Brief aan Hongarije”. Kleurlitho. Gesigneerd.

*“Lettre à la Hongrie”. Litho en couleurs. Signée.*  
64 x 44 cm

est. 50/ 80

523



**Sylvie Montagnon**

Een olifant van roodgepatineerd aardewerk op sokkel. Gesigneerd en genummerd 1110. Met certificaat.

*Un éléphant en faïence à patine rouge. Sur socle. Signé et numéroté 1110. Avec certificat.*

h: 39 cm

est. 80/ 100

**NR. OMSCHRIJVING**

524



**Jan Buissens**

"El Che". Inkt op papier. Gesigneerd.

*"El Ché". Encre sur papier. Signé.*

60 x 42 cm

est. 40/ 50

525



Een reguleur in een kast van gesculpteerd eikenhout en versierd met glas in lood. Eerste helft XXe eeuw.

*Régulateur en chêne décoré de vitraux. Première moitié du XXe siècle.*

est. 50/ 80

526



Een mahoniehouten eettafel in Regencystijl met verlengstuk.

*Table à dîner en acajou de style Regency. A allonge.*

est. 100/ 1290

527



Een gietijzeren haardscherm, versierd met een tempel van paarlemoer en vergulde details.

*Pare-feu en fonte décoré d'un temple en nacre et aux détails dorés.*

h: 98 cm

est. 80/ 100

528

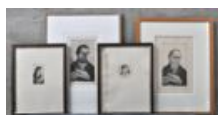


Wijze Lu Tong Pe op een ezel. Oor hersteld. Jadeïet.

*Le sage Lu Tong Pe sur son âne en jadeïte. Une oreille réparée.*

est. 60/ 80

529



**Gustaaf-Christian De Bruyne**

Twee versies van "De Blinde". Burijsgravures.

*Deux gravures au burin, "L'Aveugle".*

est. 80/ 120

530



Een kleine reguleurklok. Begin XXe eeuw.

*Petit régulateur. Début du XXe siècle.*

h: 54 cm

est. 60/ 120



**NR. OMSCHRIJVING**

**531**



Een inktpotje van meerkleurig Brussels(?) aardewerk.

*Petit encrier en faïence polychrome de Bruxelles (?).*

h: 5 cm

est. 30/ 50

**532**



**Bert Nuyts**

“De verdwaalde straatmuzikant”. Aquarel op papier. Gesigneerd.

*“Le musicien de la rue perdu”. Aquarelle sur papier. Signée.*

32 x 40 cm

est. 20/ 30

**533**



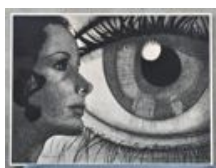
**Märklin**

Vier Duitse miniatuur treinwagons, waaronder een slaapwagon en een eetwagon. In originele dozen.

*Quatre wagons miniatures allemands dont une voiture de restauration et un wagon-lit. Dans les boîtes d'origine.*

est. 40/ 60

**534**



**Paul Van Hoeydonck**

“Zintuigen”. Lithografie. Gemonogrammeerd PVH en genummerd 15/150.

*“Les sens”. Lithographie. Monogrammée PVH et numérotée 15/150.*

55 x 72 cm

est. 80/ 100

**535**



**Jungerland**

Een kleine mahoniehouten reguleur met sieropzet, getooid met een steigerend paard. Made in Korea.

*Régulateur en acajou surmonté d'un cheval caracolant. Made in Korea.*

est. 40/ 50

**536**



Eikenhouten klapsecretaire, rijkelijk gesculpteerd en met opzet. XIXde eeuw.

*Secrétaire à abattant en chêne richement sculpté. XIXe siècle.*

est. 350/ 500

**537**



Een Chinese balustervaa, gedecoreerd met personages en symbolen. Kleine restauratie aan de kraag en onderaan gaatje voor elektriciteitsdraad.

*Vase balustre en porcelaine de Chine à décor de personnages et de symboles. Restauration au col et petit trou au base.*

h: 57 cm

est. 40/ 60

**NR. OMSCHRIJVING**

**538**



Een koperen kruisbeeld met verguld corpus en met onderaan een gestileerd serpent. Begin XXste eeuw.

*Crucifix en cuivre au corpus doré et avec un serpent au pied. Début du XXe siècle.*  
H. 68 cm est. 50/ 60

**539**



**Marie Segers**

"De spinster". Een ets. Gemonogrammeerd binnen de plaat en gesigneerd erbuiten.

*"La fileuse". Eau-forte. Monogrammée dans la planche et signée hors planche.*  
20,5 x 20 cm est. 20/ 30

**540**



Een houten staande klok met een werk gemerkt Vincketot, Nazareth op de wijzerplaat.

*Horloge de vestibule au cadran marqué par Vincketot, Nazareth.*  
est. 200/ 240

**541**



Vijf stuks diverse siervoorwerpen van ivoor en wrattenzwijnivoor.

*Cinq pièces décoratives en ivoire et ivoire de phacochère.*  
est. 25/ 50

**542**



**Leonor Fini**

"L'orphelin de Velletri". Lithografie. Gesigneerd en genummerd 120/175 buiten de plaat.

*"L'Orphelin de Velletri". Lithographie. Signée et numérotée 120/175 hors planche.*  
55 x 40 cm est. 100/ 120

**543**



Vier kleine doosjes van zwart en rood gelakt hout, met kleine parelmoeren plaquettes binnenin, en één grotere doos. China. Kleine letsels.

*Quatre petites boîtes en bois laqué rouge et noir incrustées de plaquettes en nacre. Ainsi qu'une boîte plus grande. Chine. Petits dégâts.*  
est. 80/ 120

**544**



**Paul Boonaert**

"Knotwilgen in de sneeuw. Olieverf op doek. Gesigneerd.

*"Saules dans la neige". Huile sur toile. Signée.*  
50 x 40 cm est. 120/ 180

**NR. OMSCHRIJVING****545****Reichembach à Sourdeval**

Een staande klok in eikenhouten kast. De wijzerplaat geëmailleerd en rondom versierd met een huiselijke scène van gedreven geel koper. XIXe eeuw.

*Horloge de vestibule en chêne. Cadran émaillé et entouré d'une scène domestique en cuivre jaune repoussé. XIXe siècle.*

h: 227 cm

est. 200/ 240

**546**

Driedelig klokstel van vuurverguld brons en okergeel marmer. Bestaande uit een pendule, de kast in de vorm van een boomstronk en met een Hercules met knots en gouden appels en twee grote kandelaars met telkens vijf lichten. Belgisch werk, tijdperk Leopold I. Uurwerk gemerkt Pons (te restaureren). Herstelling aan een achterpootje en achterkant sokkel.

*Garniture de cheminée en bronze doré au feu et marbre ocre. Comprenant une pendule, en forme de bûche flanquée d'Hercule tenant une masse et des pommes d'or, et une paire de candélabres, chaque fois à cinq lumières. Travail belge, époque Léopold I. Mouvement marqué Pons (à restaurer). Réparation à l'arrière à un pied et au socle.*

est. 2000/ 3000

**547****Willy Vandersteen**

Een lot van twaalf albums van Suske & Wiske uit de rode reeks: "Lambiorix" (Eerste druk 1950, beschadigde rug); "De stierentemmer" (1958); "De dolle musketiers" (Eerste druk 1953, beschadigde rug); "De stemmenrover" (Eerste druk 1957); "De mottenvanger" (Eerste druk 1957); "De duistere diamant" (1962); "Het vliegende bed" (Eerste druk 1959, vochtschade); "De Texas-rakkers" (Eerste druk 1959); "De wolkeneters" (Eerste druk 1961); "De apenkermis" (Eerste druk 1965); "De gramme huurling" (Eerste druk 1968); "De sprietatoom" (1978). Standaard uitgeverij.

*Douze albums de Suske en Wiske dans la série rouge: "Lambiorix" (Première édition 1950, dos abîmé); "De stierentemmer" (1958); "De dolle musketiers" (Première édition 1953, dos abîmé); "De stemmenrover" Première édition 1957; "De mottenvanger" Première édition 1957; "De duistere diamant" (1962); "Het vliegende bed" (Première édition 1959, dégâts d'humidité); "De Texas-rakkers" (Première édition 1959); "De wolkeneters" (Première édition 1961); "De apenkermis" (Première édition 1965); "De gramme huurling" (Première édition 1968); "De sprietatoom" (1978). Ed. Standaard uitgeverij.*

est. 200/ 300

**548****Willy Vandersteen**

Een lot van vijf albums van "Jerôme" en zestien van "Bob et Bobette". Franstalige albums in goede staat.

*Lot de cinq albums de "Jérôme" et seize de "Bob et Bobette". En bon état.*

est. 160/ 200

**549****Jan Wauters**

"Symbolische compositie". Litho. Gesigneerd en genummerd 190/250 buiten de plaat. Diepstempel van het Masereelcentrum te Kasterlee.

*"Composition symbolique". Litho. Signée et numérotée 190/250 hors planche. Cachet à sec du Centre Masereel à Kasterlee.*

56 x 47 cm

est. 30/ 50

**550****Schatz**

"Royal Mariner". Een scheepsklok van geel koper met een wijzerplaat achter glas. Met sleutel.

*"Royal Mariner". Horloge de bateau en cuivre jaune avec cadran sous verre. Avec clé.*

Ø: 16 cm

est. 60/ 100

**NR. OMSCHRIJVING**

**551**



Groenteschaal met deksel van Chinees porselein. Oranje veld met vergulde symbolen.

*Légumier couvert en porcelaine de Chine. Symboles dorés sur fond orange.*

est. 20/ 30

**552**



**L. Van Liefferingne**

"De branding". Olieverf op doek. Gesigneerd.

*"Le Ressac". Huile sur toile. Signée.*

50 x 80 cm

est. 30/ 40

**553**



Drie stripalbums:

- Marc Sleen, "De Blauwe Toekan". Ed. Het Volk 1958. Redelijke staat, slijtage aan de rug, klein hoekje van de omslag.
- "Willy Dondersteen", "De Keizerkraker". Ed. Activa Press, eerste uitgave heruitgave.
- Pom, "De Zaak Blinkstein". Ed. De Vlijt, 1980. Een hoekje beschadigd.

*Trois albums de bandes dessinées:*

- Marc Sleen, "De Blauwe Toekan". Ed. Het Volk 1958. Etat acceptable, usures au dos, petit coin vers le haut de la couverture manque.
- "Willy Dondersteen", "De Keizerkraker". Ed. Activa Press, première édition de cette version.
- Pom, "De Zaak Blinkstein". Ed. De Vlijt, 1980. Le coin supérieur mordu.

est. 30/ 40

**554**



**René Julien**

"Meisjesfiguur". Olieverf op paneel. Gesigneerd.

*"Fille". Huile sur panneau. Signé.*

116 x 73 cm

est. 420/ 500

**555**



Een comtoiseklok van gedrevend geel koper. De wijzerplaat gemerkt Barbault à Chef-Boutonne. XIXe eeuw.

*Comtoise en cuivre repoussé. Le cadran marqué Barbault à Chef-Boutonne. XIXe siècle.*  
h: 150 cm

est. 200/ 220

**556**



Verlengbare tafel en vier stoelen van gebeeldhouwd notenhout met ebbenhout in renaissancestijl.

*Table à allonges et quatre chaises en noyer sculpté et ébène. Style Renaissance.*

est. 300/ 500

**557**



Een zittende Boeddha van gepolychromeerd hout.

*Bouddha assis en bois polychrome.*

H. 33,50 cm

est. 80/ 120

## NR. OMSCHRIJVING

558



Een paar massieve ivoren bustes van een jong Afrikaans meisje. Afrikaans werk.

*Paire de bustes en ivoire massif représentant des jeunes filles. Travail africain.*

H. 9,5 cm

est. 120/ 160

559



“Strijdende machten”. Een Balinese schildering op doek. Gesigneerd ‘DW. MD. OKA, Pangosekan’.

*“Forces combattantes”. Peinture balinaise sur toile. Signée DW MD. OKA, Pangosekan.*

88 x 139 cm

est. 200/ 300

560



Een comtoiseklok van gedreven geel koper. Compleet met sleutel en gewichten. Gedateerd in de slinger 1881.

*Comtoise en cuivre jaune repoussé. Complète avec clé et poids. Balancier daté 1881.*

est. 200/ 240

561



### Willy Vandersteen

Een lot van vijf albums: “Snoek en zijn kleinkinderen (1951); “Laat Snoek maar los” (1951); “Snoek in de boter” (1950); “Snoek ten aanval” (Losse kaft, eerste druk 1950); “Snoek wordt snugger (zonder kaft, Eerste druk 1953)

*Lot de cinq albums de bandes dessinées: “Snoek en zijn kleinkinderen (1951); “Laat Snoek maar los” (1951); “Snoek in de boter” (1950); “Snoek ten aanval” (couverture détachée, première édition 1950); “Snoek wordt snugger sans couverture, première édition 1953)*

est. 80/ 120

562



### Stefaan Tessely

“Als ‘t maar dat is...”. Acryl op paneel. Gesigneerd. Met certificaat.

*“Als ‘t maar dat is...”. Acryl sur panneau. Signé. Avec certificat.*

80 x 60 cm

est. 100/ 120

563



Een ivoren slagtang met een gesculpteerd mannenhoofd. 1855 g

*Défense sculptée représentant une tête d’homme. Travail africain du début du XXe siècle.*

l: 56 cm

est. 200/ 300

564



Nautische kaart. Ingelijst. Ed. Kolff & Co, Amsterdam.

*Carte nautique. Encadrée. Ed. Kolff & Co, Amsterdam.*

61 x 109 cm

est. 20/ 30



**NR. OMSCHRIJVING**

565



Een comtoise van gedreven messing met stoeltje en twee gewichten.

*Comtoise en laiton repoussé sur sa chaise et avec deux poids.*

est. 180/ 200

566



Een ovale tafel van gebeeldhouwd eikenhout op centrale poot in barokke stijl.

*Table ovale en chêne sculpté sur pied central. Style Baroque.*

115 x 102 cm

est. 120/ 200

567



Twee gesculpteerde houten beelden in de vorm van Afrikaanse figuren.

*Deux sculptures africaines en bois.*

h: 64 & 43 cm

est. 100/ 120

568



Een tand van gesculpteerd Afrikaans ivoor met een afbeelding van Maria met Kind.

*Sculpture en ivoire représentant une Vierge à l'Enfant. Première moitié du XXe siècle.*

L 44 cm

est. 140/ 180

569



**Louise-Maria Servaes**

“Hoevezicht” Aquarel op papier. Gesigineerd.

*“Vue de ferme”. Aquarelle sur papier. Signée.*

22 x 31 cm

est. 20/ 25

570



**Mesaize Cagnes**

Een comtoiseklok van gedreven geel koper met een liervormige slinger, een witgeëmailleerde wijzerplaat en rondom een allegorie op de wijnoogst.

*Comtoise en cuivre jaune repoussé à balancier en forme de lyre, cadran émaillé blanc et entouré d'une allégorie sur la viticulture.*

est. 200/ 240

571



Een ivoren slagand, versierd met een gesculpteerd hoofd. 2330 g

*Défense sculptée représentant une tête sculptée. Travail africain du début du XXe siècle.*

l: 70 cm

est. 200/ 240



**NR. OMSCHRIJVING**

**572**



Twee Indische tanka's, waarvan één met een mandala. Olieverf op gemaroufleerd doek.

*Deux tankas indiens dont un représentant la mandala. Huile sur toile marouflé.*

81 x 52 & 70 x 49 cm

est. 100/ 140

**573**



**Kuifje Album 121**

Ingebonden nummers (jaargang 29, 14 mei - 16 juli 1974). Goede staat, voorplaat los, rug ligt beschadigd onderaan.

*Hebdomadaires reliés (année 29, 14 mai - 16 juillet 1974). Bon état, couverture de devant détachée, petit dégât au dos.*

est. 10/ 15

**574**



**Stefaan Tessely**

"De laatste schoven stro". Acryl op paneel. Gesigneerd. Met certificaat.

*"Les derniers meules de foin". Acrylique sur panneau. Signé. Avec certificat.*

60 x 80 cm

est. 100/ 120

**575**



Een houten vruchtbaarheidspopje. Nigeria.

*Statuette de fertilité en bois. Nigeria.*

h: 41 cm

est. 60/ 70

**576**



Een grote houten trommel. Kameroen.

*Grand tambour en bois. Cameroun.*

h: 104 cm

est. 160/ 180

**577**



Een lot strips uit de jaren '60, '70 en '80, bestaande uit zes albums van Piet Pienter en Bert Bibber, drie avonturen van Kuifje, twee van de Rode Ridder en een album van Karl May.

*Lot d'albums de bandes dessinées des années 60, 70 et 80 comprenant six albums de Piet Pienter en Bert Bibber, trois aventures de Tintin, deux du Rode Ridder et un album de Karl May.*

est. 40/ 60

**578**



Een Afrikaans houten Karaneda masker, getooid met een vrouwenfiguur. Mossi, Burkina Faso.

*Masque Karaneda africain en bois sculpté coiffé d'une tête de femme. Mossi, Burkina Faso.*

h: 118 cm

est. 200/ 240

**NR. OMSCHRIJVING**

**579**



**Arthur Van Assche**

“Staand naakt”. Olieverf op board. Gesigneerd en gedateerd 1979.

*“Nu debout”. Huile sur carton. Signé et daté 1979*

35 x 23 cm

est. 40/ 60

**580**



Een paar Mangbetubeelden van gesculpteerd hout. Zaïre.

*Paire de sculptures Mangetu en bois. Zaïre.*

h: 85 cm

est. 220/ 240

**581**



Een Nankingvaas van meerkleurig aardewerk, gemonteerd als lampvoet.

*Vase en faïence polychrome de Nankin monté en lampe.*

h: 42 cm

est. 40/ 60

**582**



Een gepolychromeerd en verguld houtsnijwerk. Vietnamees werk. Met uitvoercertificaat.

*Sculpture en bois polychromé et doré. Travail vietnamien. Avec certificat d'exportation.*

b: 92 cm

est. 80/ 120

**583**



“Lachend meisje”. Een ivoren beeldje.

*“Fille riant”. Statuette en ivoire.*

est. 100/ 120

**584**



**Stefaan Tessely**

“Triestige clown”. Acryl op paneel. Gesigneerd. Met certificaat.

*“Clown triste”. Acrylique sur panneau. Signé. Avec certificat.*

80 x 60 cm

est. 40/ 60

**585**



Een gesculpteerd houten masker. Ibo, Nigeria

*Masque en bois sculpté. Ibo, Nigeria.*

h: 34 cm

est. 60/ 70

**NR. OMSCHRIJVING**

**586**



Een eikenhouten rolbureau met bovenaan drie laden en onderaan drie schabben.

*Bureau à rouleau en chêne, le dessus à trois tiroirs et le dessous à trois tablettes.*  
H 120 cm est. 60/ 100

**587**



Een ivoren slagtang, versierd met een gesculpteerd hoofd. 2330 g

*Défense sculptée représentant une tête sculptée. Travail africain, début du XXe siècle.*  
l: 60 cm est. 200/ 300

**588**



**Victoria Ashlea Originals**

Drie poppen met porseleinen hoofdjes en handjes. In originele doos en verpakking. Als nieuw. Gemerkt en genummerd. Copyright Goebel Inc. U.S.A.

*Trois poupées aux têtes et mains en porcelaine. Dans la boîte d'origine. Etat neuf. Marque et numéro. Copyright Goebel Inc. U.S.A.*

est. 80/ 120

**589**



"De val van Icarus" en "De la couleur". Twee litho's. Gesigneerd buiten de plaat.

*"La Chute d'Icarus" et "De la Couleur". Deux lithos. Signées hors planche.*  
34,5 x 25,5 cm est. 80/ 120

**590**



Een paar vazen, gedragen door olifanten. Cloisonné op brons.

*Paire de vases portés par des éléphants. Cloisonné sur bronze.*  
h: 33 cm est. 2500/ 3000

**591**



Een lot verguld brons bestaande uit een leeuw en twee Afrikaanse figuren.

*Lot de bronzes dorés comprenant un lion et deux personnages africains.*  
L 48 en 43 cm est. 40/ 60

**592**



**Vasso Tseka**

"Imaginaire landschap". Pastel en gemengde techniek. Gesigneerd.

*"Paysage imaginaire". Pastel et technique mixte. Signé.*  
88 x 55 cm

est. 100/ 120

**NR. OMSCHRIJVING**

**593**

Een lot van achttien Franstalige strips, waaronder "Johan et Pirlouit", "Spaghetti", "Spirou", "Michel Vaillant" e. a.



*Lot de 18 albums de bandes dessinées dont "Johan et Pirlouit", "Spaghetti", "Spirou", "Michel Vaillant" e.a.*

est. 50/ 80

**594**

**Vlaamse School**

"Uitgestrekt landschap". Olieverf op doek.



*"Paysage panoramique". Huile sur toile.*  
49 x 65 cm

est. 100/ 120

**595**



Een ritueel beeldje van gesculpteerd hout. Punu, Gabon.

*Statuette rituelle en bois sculpté. Punu, Gabon.*  
h: 40 cm

est. 60/ 70

**596**



Een partiturenmeubel van notenhout in Napoléon III-stijl.

*Meuble à partitions en noyer. Style Napoléon III.*  
H 142 cm

est. 100/ 120

**597**



Een lot aardewerk, bestaande uit een oranjekleurige kokervaas, een geglazuurd kruikje (Gemerkt Vallauris) en een beschilderde jeneverkruik. We voegen er een handgeschilderde glazen fles aan toe.

*Lot de faïence comprenant un vase cylindrique orange, une cruche de Vallauris et une cruche à genièvre peinte. Nous ajoutons une bouteille en verre peinte à la main.*

est. 20/ 30

**598**

Zeven Afrikaanse muzikanten van zwart gepatineerd terracotta. Zaïre.



*Sept musiciens africains en terre cuite à patine noire. Zaïre.*

est. 35/ 50

**599**

**René De Coninck**

"Symbolistisch landschap". Gemengde techniek. Gesigneerd en gedateerd 1957.



*"Paysage symboliste". Technique mixte. Signé et daté 1957.*  
36 x 48 cm

est. 50/ 80

**NR. OMSCHRIJVING**

600



Een groot Afrikaans figuur van gesculpteerd hout. Frans-Guinee.

*Grand personnage africain en bois sculpté. Guinée Française.*

h: 100 cm

est. 160/ 200

601



Een paar grote dekselvazen met een decor van personages en Chinese tekens in diverse cartouches op een powder blue achtergrond. Restauratie aan één van de twee.

*Paire de grands vases couverts à décor de personnages et de calligraphie chinoise dans des cartouches sur fond bleu poudré. Restauration à l'un des deux.*

h: 72 cm

est. 1600/ 1800

602



**Stefaan Tessely**

"Maurieske de clown". Olieverf op papier. Gesigneerd. Met certificaat.

*"Maurice le Clown". Huile sur papier. Signé. Avec certificat.*

65 x 45 cm

est. 40/ 60

603



Een stuk roze kwarts, gemonteerd als schemerlamp.

*Pièce de quartz rose montée en lampe.*

h: 22 cm

est. 35/ 50

604



**Leonor Fini**

"Le Sphinx". Lithografie. Gesigneerd en genummerd 26/99 buiten de plaat.

*"Le Sphinx". Lithographie. Signée et numérotée 26/99 hors planche.*

75 x 55 cm

est. 160/ 200

605



Een collectie oude munten en bankbiljetten. Voornamelijk België, maar ook o.a. Mexico, Groot-Brittannië, ...

*Collection de monnaies et de billets anciens. La plupart belges, mais également Mexique, Grande Bretagne etc.*

est. 40/ 60

606



**Yamaha**

Een elektrisch keyboard. Model YPP-35, 1995.

*Piano électronique modèle YPP-35, 1995.*

est. 40/ 60

**NR. OMSCHRIJVING**

**607**



Een balustervaa van blauw en wit porselein met drakendecor. Op houten sokkel. China.

*Vase balustre en porcelaine bleue et blanche à décor de dragons. Sur socle en bois. Chine.*

H 50 cm

est. 40/ 60

**608**



**A. Gause**

“De garnalenvisser”. Beeld van terracotta. Gesigneerd.

*“Le pêcheur de crevettes”. Statuette en terre cuite. Signée.*

H 33 cm

est. 200/ 220

**609**



“2de Geschied-en Oudkundig kongres der kempen”. Een ingekaderde oude affiche. Brecht, 1925.

*“2de Geschied-en Oudkundig kongres der kempen”. Ancienne affiche encadrée. Brecht, 1925.*

est. 100/ 120

**610**



Een lot van vier kleine staande koekoeksklokjes van meerkleurig hout en kunststof.

*Lot de quatre petites horloges de vestibule à coucou en bois polychrome et plastique.*

est. 40/ 50

**611**



**E. Picault**

“Le génie de l'humanité”. Een beeld van donkergepatineerd brons. Getekend.

*“Le Génie de l'Humanité”. Sculpture en bronze à patine foncée. Signée.*

est. 00/ 600

**612**



**Ludovicus**

“Compositie”. Tweeluik op jute. Gesigneerd.

*“Composition”. Diptyque sur jute. Signé.*

120 x 60 cm

est. 30/ 50

**613**



Een balustervaa van Chinees porselein met een Cantondecor. Onderaan gemerkt.

*Vase balustre en porcelaine de Chine à décor de Canton. Marque sous la base.*

est. 60/ 100



**NR. OMSCHRIJVING**

**614**



“Carnet de la Californie”. Een lithografie naar Picasso op 1400 exemplaren voor Frankrijk. Genummerd 918.

*“Carnet de la Californie”. Litho d’après Picasso sur 1400 exemplaires pour la France. Numéro 918.*

26 x 41 cm

est. 40/ 50

**615**



Een lot diverse postzegels in albums en los.

*Lot de timbres postes dans des albums et dépareillés.*

est. 40/ 60

**616**



Een eikenhouten ladenkast in Engelse stijl met onderaan twee laden en bovenaan twee grote en twee kleine laden. XIXe eeuw.

*Meuble en chêne à deux petits et deux grands tiroirs vers le haut et deux tiroirs vers le bas. XIXe siècle.*

est. 200/ 300

**617**



Een lampenvoet van donkergepatineerd brons in de vorm van een jonge vrouw in Art Nouveaustijl.

*Pied de lampe de style art nouveau en bronze foncé en forme de jeune femme.*  
h: 77 cm

est. 80/ 120

**618**



Een lot divers gesculpteerde hoorns.

*Lot de différentes cornes sculptées.*

est. 80/ 100

**619**



“Pater in wijnkelder”. Olieverf op paneel. XIXde eeuw.

*“Moine dans la cave au vin”. Huile sur panneau. XIXe siècle.*  
12 x 9,5 cm

est. 80/ 100

**620**



Een 18 karaats wit en geel gouden geweven ketting met hanger en een paar oorbellen bezet met fantasiestenen.

*Chaîne tissée en or blanc et jaune 18 ct et son pendentif et une paire de boucles d’oreilles serties de pierres de fantaisie.*

14 g

est. 300/ 400

**NR. OMSCHRIJVING**

**621**



**Ernest Rancoulet**

"Le passeur". Een groep van kunstbrons. Gesigneerd.

*"Le Passeur". Groupe en régule. Signé.*

h: 78 cm

est. 400/ 500

**622**



**Aristide Goffinon**

"Stilleven met rozen". Olieverf op doek. Gesigneerd.

*"Nature morte aux roses". Huile sur toile. Signée.*

25 x 33 cm

est. 80/ 100

**623**



Een schouwgarntuur onder stolpen, bestaande uit een kruisbeeld en twee kandelaars, gedragen door resp. Christus Heilig Hart en Maria Heilig Hart. Herstelling aan één van de stolpen.

*Garniture de cheminée sous globes, comprenant un crucifix et deux candélabres portés par les sacrés coeurs. Réparation à l'un des globes.*

h: 55 cm

est. 80/ 120

**624**



**Soku-Ldi**

"Compositie" Olieverf op doek. Gesigneerd en gedateerd 2011.

*"Composition". Huile sur toile. Signée et datée 2011.*

63 x 39 cm

est. 100/ 160

**625**



Een 18 karaats wit gouden ring bezet met één briljant van  $\pm 0,15$  ct.

*Bague en or blanc 18 ct sertie d'un brillant de  $\pm 0,15$  ct.*

8,80 g

est. 200/ 300

**626**



Een eikenhouten commode met drie laden in regionale Lodewijk XVI-stijl. XIXe eeuw.

*Commode en chêne à trois tiroirs de style Louis XVI régional. XIXe siècle.*

b: 130 cm

est. 200/ 300

**627**



Een fazant van donkergepatineerd brons.

*Faisan en bronze à patine foncée.*

h: 61cm

est. 200/ 300

**NR. OMSCHRIJVING**

**628**



Een Afrikaanse hoofdtooi, versierd met een moeder en kind. Yoruba, Nigeria.

*Coiffe africaine décorée d'une mère et son enfant. Yoruba, Nigeria.*

h: 79 cm

est. 160/ 200

**629**



**Roger Hebbelinck**

"Zittend naakt". Litho. Gesigneerd en genummerd 219/350 buiten de plaat.

*"Nu assis". Litho. Signée et numérotée 219/350 hors planche.*

24 x 19 cm

est. 80/ 100

**630**



**Festina**

Een roestvrij stalen herenhorloge met certificaat en in originele doos.

*Montre homme en acier inoxydable. Avec certificat et dans la boîte d'origine.*

est. 50/ 100

**631**



Een oude stalen sabel. Genummerd en gemerkt met een gekroonde 'W'. XIXe eeuw.

*Sabre ancien en acier, numéroté et marqué d'un W couronné. XIXe siècle.*

l: 92 cm

est. 200/ 220

**632**



Rechthoekige spiegel met golvende bovenrand met centraal bloemenmotief.

*Miroir rectangulaire à bord supérieur ondulé à motif floral.*

82 x 50 cm

est. 40/ 60

**633**



Kolompendule van gemarquetteerd hout met messing klokcomlijsting en wit geëmailleerde wijzerplaat. XIXde eeuw. Slijtage.

*Pendule à colonnes en bois marqueté, cadran émaillé encadré de laiton. XIXe siècle. Usures.*

est. 200/ 240

**634**



Een houten theaterpop in de vorm van een ridder met een messing harnas, afkomstig van Schouwburg Van Campen.

*Poupée de théâtre en bois sculpté en forme de chevalier portant un harnais en laiton. Probablement provenant de Van Campen à Anvers.*

est. 200/ 300

**NR. OMSCHRIJVING**

**635**



"150 ans d'indépendance de la Belgique". Een zilveren munt. 1830 - 1980.

*"150 ans d'indépendance de la Belgique". Pièce de monnaie en argent. 1830 - 1980.*  
24,95 g est. 20/ 30

**636**



Een eikenhouten hangvitrine.

*Vitrine à suspendre en chêne.*

est. 40/ 60

**637**



Een vaas van kobaltblauw aardewerk met een verguld en geëmailleerd bloemendecor.

*Vase en faïence bleue cobalt à décor de fleurs doré et émaillé.*

h: 24 cm

est. 40/ 50

**638**



Groot lot tinnen schotels en voorwerpen, sommige uit de XIXde eeuw.

*Grand lot de plats et d'objets en étain. Certaines pièces du XIXe siècle.*

est. 80/ 120

**639**



Een wandvaatje van Keuls aardewerk in barokke stijl.

*Fontaine murale en grès de Cologne de style baroque.*

h: 48 cm

est. 40/ 50

**640**



Twee 18 karaats wit en geel gouden schakelringen en één oorbel.

*Deux bagues à maillons en or jaune et blanc 18 ct et une boucle d'oreille.*  
13,78 g

est. 260/ 350

**641**



**R. Bureau**

"Fazant". Een bronzen beeld. Getekend.

*"Faisan". Sculpture en bronze. Signée.*

h: 57 cm

est. 850/ 900

**NR. OMSCHRIJVING**

**642**



Een spiegel met een verguld en gepolychromeerde kader.

*Miroir au cadre doré et polychromé.*

92 x 75 cm

est. 40/ 50

**643**



Twee verschillende bijzettafeltjes van verguld metaal met albasten blaadjes.

*Deux guéridons différents en métal doré à tablettes en albâtre.*

est. 40/ 50

**644**



**Monika**

Een accordeon in draagtas.

*Accordéon dans son étui.*

est. 100/ 140

**645**



Een 18 karaat geel gouden ring bezet met een citrine van  $\pm 4$  ct.

*Bague en or jaune 18 ct sertie d'une citrine de  $\pm 4$  ct.*

2,80 g

est. 300/ 400

**646**



Een rechthoekige beukenhouten tafel met vier poten en een bijpassende console met een centrale lade in de gordel.

*Table rectangulaire sur quatre pieds et une console assortie avec un tiroir centrale en ceinture.*

est. 200/ 240

**647**



Een ceremoniële sabel van staal met verkoperde handvaten in een lederen schede.

*Sabre de cérémonie en acier à manche en cuivre et à gaine en cuir.*

l: 97 cm

est. 120/ 200

**648**



Twee olielampen van gepolychromeerd aardewerk, versierd met bloemen, met bronzen monturen in de vorm van drie schepen. Een met kap van opaalglas, de andere gesatineerd. Omstreeks 1900.

*Deux lampes à huile en faïence polychrome décorées de fleurs, de monture en bronze en forme de trois bateaux. Différents abat-jour. Vers 1900.*

h: 77 cm

est. 100/ 160

**NR. OMSCHRIJVING**

**649**



Een beertje van donkergepatineerd brons.

*Ourson en bronze à patine foncée.*

l: 14 cm

est. 70/ 100

**650**



**DKNY**

Een roestvrij stalen horloge met certificaat en in originele doos.

*Montre en acier inoxydable avec certificat et dans la boîte d'origine.*

est. 50/ 100

**651**



Een indrukwekkende lamp van monochroom wit biscuit in de vorm van drie dames met bronzen monturen.

*Lampe impressionnante en biscuit blanc formée par trois dames aux montures en bronzes.*

est. 180/ 220

**652**



Een eikenhouten spiegel. Stijl Louis XV.

*Miroir en chêne de style Louis XV.*

76 x 57 cm

est. 60/ 100

**653**



Theepotje van agaats. Op houten sokkeltje. Chinees werk.

*Petite théière en agate. Travail chinois. Sur socle en bois.*

est. 40/ 60

**654**



Een vrouwenfiguur van gepolychromeerd terracotta. Mogelijk Noordelijke Qi-dynastie. (550 - 577 N.C.)

*Femme en terre cuite polychrome. Possible Qi-dynastie du Nord (550-577 AD).*

h: 24 cm

est. 200/ 240

**655**



**Hermès Paris**

Een kleurrijke sjaal van zijde in originele doos.

*Châle multicolore en soie dans sa boîte d'origine.*

125 x 125 cm

est. 120/ 180



**NR. OMSCHRIJVING**

**656**



Een notenhouten bidet met gedraaide poten. Zonder recipiënt.

*Bidet en noyer aux pieds tournés. Sans intérieur.*

est. 30/ 40

**657**



Een spiraalvormige ivoorsculptuur. Topje afgebroken. Een parelmoeren serveerlepel met getorst handvat. Een eenvoudige taartschep van gepolijst ivoor en een slavork van gesculpteerd ivoor. Een ivoren mesje. De steel versierd met inleg van ebbenhout. Een regel van exotisch hout ingelegd met ivoor en met een bol ivoren handvaatje. Een regel van ivoor met centraal twee ebbenhouten bandjes. Letsels. Afrikaans werk.

*Sculpture en ivoire en forme de spirale. Ainsi qu'une cuillère de service à manche torse, une pelle à tarte, un petit couteau, une tige incrusté d'ébène, deux règles. Travail africain. Dégâts.*

est. 90/ 140

**658**



"Zittend naakt". Een beeldje van donker gepatineerd brons.

*"Nu assis". Statuette en bronze à patine foncée.*

est. 50/ 80

**659**



Een Chinese krijger van gepolychromeerd terracotta. Mogelijk Noordelijke Qi-dynastie. (550 - 577 N.C.)

*Guerrier en terre cuite polychrome. Probablement Dynastie Qu du Nord (550-577 AD).*  
h: 24 cm

est. 200/ 300

**660**



**Hermès Paris**

Een kleurrijke sjaal van zijde in originele doos.

*Châle multicolore en soie dans sa boîte d'origine.*  
125 x 125 cm

est. 120/ 160

**661**



**H.L. Becker, Belgium**

Een apothekersweegschaal in vitrine.

*Basculé de pharmacie dans sa vitrine.*  
h: 58 cm

est. 200/ 240

**662**



Een lot bestaande uit twee stuks Afrikaans en Aziatisch houtsnijwerk.

*Lot comprenant deux pièces sculptées africaines et asiatiques.*  
h: 30 & 72 cm

est. 40/ 50

**NR. OMSCHRIJVING**

**663**



Een zwarte en een bruine koffiepot van Naams aardewerk. restauraties en letsels. XIXe eeuw.

*Une cafetière brune et une noire en faïence de Namur. Restauration et dégâts. début du XIXe siècle.*

est. 400/ 600

**664**



Een mannenfiguur van polychroom terracotta. Mogelijk Noordelijke Qi-dynastie. (550 - 577 N.C.)

*Homme en terre cuite polychrome. Probablement Dynastie Qi du Nord (550-577 AD).*  
h: 24 cm

est. 200/ 300

**665**



**Gucci Firenze**

Een kleurrijke sjaal van zijde in originele doos.

*Châle multicolore en soie dans sa boîte d'origine.*  
175 x 73 cm

est. 120/ 140

**666**



“Madonna met kind”. Een beeld van gesculpteerd eikenhout op een getorste zuil.

*“Vierge à l'enfant”. Sculpture en chêne sur colonne torse.*

est. 200/ 300

**667**

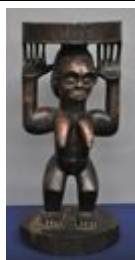


Gesculpteerde jaden schaal in de vorm van een formatie bloeiende waterplanten. Met houten sokkel. Chinees werk.

*Coupe en jade sculpté en forme d'une formation de plantes aquatiques. Travail chinois.*  
*Sur socle en bois.*  
H. 30 cm

est. 200/ 240

**668**



Een gesculpteerd houten beeld in de vorm van een Afrikaanse vrouw.

*Sculpture africaine en bois représentant une femme.*  
h: 57 cm

est. 100/ 120

**669**



Een Afrikaans fetisjvestje, versierd met schedeltjes.

*Vêtement de fétiche africain décoré de petits crânes.*

est. 420/ 360

**NR. OMSCHRIJVING**

**670**

**Kenzo**

Een kleurrijke sjaal van zijde.



*Châle multicolore en soie.*  
175 x 65 cm

est. 120/ 150

**671**



Een voorstelling van een Afrikaanse man en vrouw van gepolychromeerd hout. Kenia.

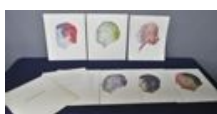
*Un homme et une femme africains en bois polychrome. Kenia.*  
h: 116 cm

est. 200/ 260

**672**

**Albert Szukalski**

"Szukalski en de VIII". Portefolio met diverse zeefdrukken. Pink Editions 1974 en E.A.



*"Szukalski en de VIII". Portefeuille contenant plusieurs sérigraphies. Pink Editions 1974 et E.A.*  
55 x 35 cm

est. 100/ 120

**673**



Een ronde, platte doos van polychroom porselein met decor van personages en bloemen. Chinees werk.

*Boîte ronde aplatie en porcelaine polychrome de Chine à décor de personnages et de fleurs.*  
Ø 30 cm

est. 80/ 100

**674**



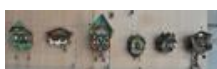
Een ronde dekseldoos van blauw en wit Chinees porselein met een drakendecor.

*Boîte ronde en porcelaine de Chine bleue et blanche à décor de dragons.*  
Ø: 18 cm

est. 200/ 220

**675**

Een lot van zes kleine koekoeksklokken van meerkleurig hout en kunststof, waarvan drie met een slinger in de vorm van een schommelend meisje.



*Lot de six petites horloges à coucou en bois polychrome et plastique dont trois au balancier en forme d'une fille à la balançoire.*

est. 30/ 40

**676**



Een armstoel van beeldhouwd notenhout in Lodewijk XV-stijl met vlechtwerk in de rug en onder de armsteunen. Zit en armsteunen versierd met naaldwerk.

*Fauteuil en noyer sculpté de style Louis XV au dossier et accoudoirs cannés. Siège et accoudoirs recouverts de tapisserie.*  
H 80 cm

est. 40/ 60

**NR. OMSCHRIJVING****677**

Een Mariabeeld met kind van kunststof onder stomp.

*Statuette de la Vierge à l'Enfant en plastique. Sous globe.*

h: 38 cm

est. 30 / 40

**678****W Sterlyn**

Een vrouwenbuste van gesculpteerde rode steen.

*Buste de femme en pierre rouge sculptée.*

h:

est. 40 / 60

**679**

Een balustervaa van meerkleurig Chinees porselein met een familie rosedecor.

*Vase balustre en porcelaine de Chine polychrome à décor famille rose.*

h: 38 cm

est. 480 / 520

**680**

Een lot van acht kleine koekoeksklokjes van gepolychromeerd hout en kunststof, waarvan zeven met een slingertje in de vorm van een schommelend meisje.

*Lot de huit petites horloges à coucou en bois polychrome et plastique dont sept avec le balancier en forme de fille à la balançoire.*

est. 30° / 40

**681**

Twee amforen van bronsgepatineerd gips. Schilfers.

*Deux amphores en plâtre à patine bronzée. Eclats.*

h: 56 cm

est. 60 / 80

**682**

Een vaas van Chinees porselein met een sang-de-boeuf-glazuur en versierd met hertenkoppen aan de zijkant. Onderaan gemerkt.

*Vase en porcelaine de Chine à glaçure sang-de-boeuf à décor de têtes de cerfs. Marque sous la base.*

h: 28 cm

est. 260 / 300

**683**

Een paar kerkkandelaars van geelkoper.

*Paire de candélabres d'église en laiton.*

est. 80 / 100

**NR. OMSCHRIJVING**

**684**



Twee lampenvoeten van kobaltblauw porselein met glazen kappen, geelkoperen voet en monturen, gedecoreerd met fazanten en bloemen.

*Deux pieds de lampes en porcelaine bleue cobalt aux abat-jour en verre, pieds et montures en cuivre jaune et décorées de faisans et de fleurs.*

est. 100/ 120

**685**



Eikenhouten kast met twee deuren. Ingericht als TV-kast.

*Meuble de télévision en chêne ouvrant à deux portes.*

est. 80/ 100

**686**



Twee verschillende eikenhouten armstoelen, versierd met naaldwerk en tapisserie.

*Deux fauteuils différents en chêne recouverts de tapisserie.*

est. 40/ 60

**687**



Een klokkenmanneltje van polychroom gietijzer in de vorm van een burgerman met wandelstok. Enkele manco's.

*Bonhomme à la pendule en fonte polychrome en forme d'un bourgeois à la canne. Quelques manquants.*

h: 39 cm

est. 60/ 100

**688**



Een Chinese plantenbak van zwartgelakt hout, versierd met twee geisha's in reliëf. Op houten sokkel.

*Cache-pot chinois en bois laqué noir décoré de deux geisha en relief. Sur son socle en bois.*

est. 200/ 300

**689**



Een armstoel van gepolychromeerd notenhout in Lodewijk XV-stijl. Bekleed met naaldwerk "petit point". XIXde eeuw.

*Fauteuil en noyer polychrome de style Louis XV. Recouvert de tapisserie au petit point. XIXe siècle.*

h: 90 cm

est. 65/ 75

**690**



**Yamaha**

Een elektrisch orgel met kruk. Model MC600. We voegen er twee versterkers van Technics model SY-T15 aan toe. Klein letsel.

*Orgue électronique modèle MC600, avec tabouret et deux amplificateurs Technics modèle SY-T15. Petit dégât.*

est. 200/ 240

**NR. OMSCHRIJVING**

**691**



Een klokkenmannetje van gepolychromeerd gietijzer in de vorm van een heer met hoge hoed en wandelstok.

*Bonhomme à la pendule en fonte polychrome en forme d'un homme au haut de forme et à la canne.*

h: 41 cm

est. 60/ 100

**692**



"De slangenbezweerder". Een beeldje van donkergepatineerd brons.

*"Le charmeur de serpents". Statuette en bronze à patine foncée.*

h: 34 cm

est. 40/ 50

**693**



"Chronos". Een beeldje van bruingepatineerd brons op een stenen sokkeltje. Schade aan de zeis.

*"Chronos". Statuette en bronze à patine brune sur socle en pierre. Dégât à la fauche.*

h: 23 cm

est. 120/ 180

**694**



Een kinderstoeltje van stoomgebogen beukenhout.

*Chaise d'enfant en hêtre courbé.*

est. 40/ 50

**695**



Een ronde tafel op centrale poot, eindigend in drie voluten. Het blad gefineerd met diverse houtsoorten en versierd met bloemenmarquetterie.

*Table ronde sur pied central terminant en trois volutes. La tablette en placage de trois bois marquetée de fleurs.*

Ø: 130 cm

est. 200/ 300

**696**



Een klapsecretaire met onderaan twee deurtjes en een lade in de bovengordel. Mahoniehoutfineer en sober ingelegd met diverse houtsoorten.

*Secrétaire à abattant, ouvrant à deux portes et un tiroir en ceinture. Placage d'acajou finement incrusté de différentes sortes de bois.*

h: 142 cm

est. 400/ 600

**697**



Een reeks van twee grote en twee kleine rood beschilderde kristallen vazen. Frans werk.

*Suite de deux grands et deux petits vases en cristal peint. Travail français.*

est. 80/ 100



**NR. OMSCHRIJVING**

**698**



Een likeurstelletje van paars glas met handgeschilderd bloemendecor, bestaande uit een karaf en zes glaasjes.

*Garniture à liqueur en verre pourpre à décor de fleurs peint à la main comprenant six verres et une carafe.*

est. 40/ 60

**699**



Een klokkenmannetje van gepolychromeerd zamak in de vorm van een schipper.

*Bonhomme à la pendule en régule polychrome en forme d'un batelier.*

h: 42 cm

est. 60/ 100

**700**



Comtoiseklok met vouwslinger en gewichten. Wijzerplaat gemerkt Bailly à Montmaurault. XIXde eeuw.

*Ancienne comtoise avec balancier pliant et deux poids. Cadran marqué Bailly à Montmaurault. XIXe siècle.*

est. 200/ 240

**701**



"Vijf figuren". Een groep van donkergepatineerd brons.

*"Cinq personnages". Groupe en bronze à patine foncée.*

h: 29 cm

est. 100/ 120

**702**



**Norbert Benoit (van Peperstraete)**

Twee jonge koppels, een boslandschap, een winterlandschap, naakte dansers en een droomscène. Lavis, gouache, pastel. Zes werken gesigneerd en gedateerd resp. 1983, 1987, 1984, 1986, 1982 en 1986.

*Deux jeunes couples, un paysage au bois, un paysage d'hiver, des danseurs nus et une scène de rêve. Lavis, gouache, pastel. Six oeuvres signés et datés resp. 1983, 1987, 1984, 1986, 1982 et 1986.*

est. 50/ 100

**703**



"Jongen met gans". Een beeldje van meerkleurig porselein in de stijl van Goebbel.

*"Garçon à l'oie". Statuette en porcelaine polychrome dans le goût de Goebbel.*

h: 23 cm

est. 25/ 30

**704**



Een paar bronzen plaquettes met afbeeldingen van een dame in laagrelief naar ontwerpen van Mucha.

*Paire de plaquettes en bronze représentant une dame en relief d'après Mucha.*

h: 24 cm

est. 200/ 240

**NR. OMSCHRIJVING**

**705**



Een Comtoiseklok met gedreven koperen omlijsting met romantisch tafereel, witgeëmailleerde wijzerplaat, liervormige slinger, stoeltje en twee gietijzeren gewichten.

*Pendule murale comtoise à l'entourage du cadran en cuivre repoussé représentant une scène romantique. Balancier en forme de lyre. Avec chaise et deux poids en fonte.*

est. 180/ 220

**706**



Een wollen Oosters tapijt. Handgeknoopt.

*Tapis d'Orient en laine. Noué main.*

196 x 125 cm

est. 40/ 60

**707**



Een Westerwaldse bierkruik van blauw en grijs aardewerk. Randschade.

*Cruche à bière de Westerwald en grès bleu et gris.*

h: 21 cm

est. 20/ 30

**708**



Een klokkenmanneltje van gepolychromeerd gietijzer met hoge hoed en paraplu.

*Bonhomme à la pendule en fonte polychrome avec haute forme et parapluie.*

h: 41 cm

est. 60/ 80

**709**



**Erseri**

Een handgeknoopt wollen tapijt uit Turkmenistan.

*Tapis de Turkménistan en laine. Noué main.*

178 x 104 cm

est. 80/ 100

**710**



Een bronzen luchter met vijf lichtpunten en kristallen pendeloques en versierd met florale motieven en bokkenkoppen.

*Lustre en bronze à cinq lumières et aux pendeloques en cristal. Décor de fleurs et de têtes de boucs.*

h: 103 cm

est. 200/ 300

**711**



Een korte klaroen van rood en geel koper met wapenschild en troetel.

*Clairon court en cuivre rouge et jaune avec écusson et corde.*

est. 45/ 55

**NR. OMSCHRIJVING**

**712**

**Heriz**

Een handgeknoopt wollen karpet.

*Tapis d'Orient en laine. Noué main.*  
152 x 108 cm



est. 20/ 30

**713**

Een ivoren staander met twee dito messen, versierd met twee kleine draaiende olifantjes. Afrikaans werk.

*Socle en ivoire contenant deux couteaux également en ivoire, décorés de deux petits éléphants tournant. Travail africain.*  
l: 31 cm



est. 60/ 80

**714**

Een hanglantaarn van brons en geslepen glas.

*Lanterne à suspendre en bronze et verre taillé.*  
h: 105 cm



est. 300/ 350

**715**

Halllamp van glas en koper met centrale coupe versierd met polychrome bloemen in de geest van Tiffany's. We voegen er een soortgelijke lampenkap aan toe.

*Lampe de vestibule en verre et cuivre à coupe centrale décoré de fleurs polychromes dans le goût de Tiffany. Nous ajoutons un abat-jour semblable.*  
Ø 36 cm



est. 30/ 50

**716**

Een Oosters wollen tapijtje. Handgeknoopt.

*Carpette d'Orient en laine. Nouée main.*  
150 x 100 cm



est. 30/ 50

**717**

Een paar theebussen van rood en geel gepatineerd metaal.

*Paire de boîtes à thé en métal rouge et jaune.*  
h: 59 cm



est. 380/ 420

**718**

Een klokkenmanneltje van gepolychromeerd gietijzer in de vorm van een wandelaar met paraplu. Sleuteltje ontbreekt.

*Bonhomme à la pendule en fonte polychrome en forme d'un promeneur au parapluie.*  
*Clé manque.*  
h: 43 cm



est. 60/ 80

**NR. OMSCHRIJVING**

**719**



Een handgeknoopt Oosters wollen tapijt.

*Tapis d'Orient en laine. Noué main.*

202 x 140 cm

est. 200/ 300

**720**



Een lichter van verguld metaal met acht lichtpunten en kristallen pendeloques.

*Lustre en métal doré à huit lumières et aux pendeloques en cristal.*

est. 120/ 200

**721**



Een paar grote plantenbakken van terracotta, versierd met guirlandes en vrouwenhoofden.

*Paire de grandes jardinières en terre cuite décorées de guirlandes et de têtes de femmes.*

Ø: 107 cm

est. 3000/ 4000

**722**



Een paar tuinvazen in Lodewijk XIV-stijl van terracotta op sokkels.

*Paire de jardinières de style Louis XIV en terre cuite sur socles.*

h: 106 cm

est. 460/ 500

**723**



“Jachttafereel” & “Schaapherders” Twee wandtapijten, resp. naar de XVIIIe eeuw en de renaissance.

*“Scène de chasse” et “Bergers”. Deux tapisseries respectivement d’après le XVIIIe siècle et la Renaissance.*

112 x 150 & 125 x 182 cm

est. 40/ 80

**724**



**J. Davray**

“Portret van een Spaanse man”. Olieverf op doek. Gesigneerd en gedateerd 1926.

*“Portrait d'un Espagnol”. Huile sur toile. Signée et datée 1926.*

65 x 45 cm

est. 100/ 120

**725**



**Roger Hebbelinck**

“Winters landschap”. Lithografie en ets naar een werk van Valerius de Saedeleer. Gesigneerd buiten de plaat en épreuve d'artiste.

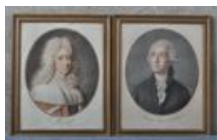
*“Paysage d'hiver”. Lithographie et eau-forte d'après l'oeuvre de Valerius de Saedeleer. Signée hors planche et épreuve d'artiste.*

50 x 60 cm

est. 200/ 240

## **NR. OMSCHRIJVING**

**726**



Twee XVIIIde eeuwse kleurengravures met afbeeldingen van bekende Franse figuren.

*Deux gravures en couleurs du XVIIIe siècle représentant des personnalités françaises.*  
24 x 20 cm est. 60/ 100

**727**



“Kangoeroe” en “Surrealistische vrouwenfiguur”. Twee tekeningen op papier respectievelijk gesigneerd G. Hagemans en Bourguener.

*“Kangourou” et “Femme surréaliste”. Deux dessins sur papier signés respectivement G. Hagemans et Bourguener.*  
23 x 26 en 32 x 17 cm est. 40/ 60

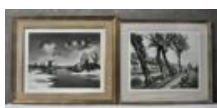
**728**



Drie etsen met o.a. “De val van Icarus”. Recente drukken met etsplaten van H. Cock naar werken van Breughel.

*Trois eaux-fortes dont e.a. La Chûte d'Icarus. Exemplaires récentes avec planches par H. Cock d'après Brueghel.*  
22 x 29 cm est. 60/ 70

**729**



**Roger Hebbelinck**

“Winterlandschap met molen” en “Jaagpad”. Twee lithografieën, waarvan het eerste naar Saverys. Beiden gesigneerd en genummerd buiten de plaat en resp. genummerd 283/350 en 250/350.

*“La Lys en hiver” et “Le chemin de halage”. Deux lithographies dont le premier d'après Saverys. Chaque pièce signée et numérotée hors planche et respectivement numérotée 283/350 et 250/350.*

est. 200/ 240

**730**



“Zicht op de Leie”. Een lithografie naar een werk van Saverys. Genummerd 213/350.

*“Vue de la Lys”. Litho d'après l'oeuvre de Saverys. Numérotée 213/350.*  
50 x 60 cm est. 100/ 160

**731**



“Zicht op Mechelen”. Een oud glasraam in lood. Gemonogrammeerd.

*“Vue de Malines”. Ancien vitrail. Monogrammé.*  
35 x 105 cm

est. 50/ 80

**732**



**Frans Van Immerseel**

“Nele” & “Stijn Streuvels”. Twee glasramen in lood. Gesigneerd.

*“Nele” et “Stijn Streuvels”. Deux vitraux. Signés.*  
32 x 24 cm

est. 80/ 120



**NR. OMSCHRIJVING****733****Val St. Lambert**

Een kristallen glasservies, bestaande uit twaalf waterglazen, vier rodewijnglazen, zes wittewijnglazen, zes champagnecoupen en twaalf borrelglaasjes. We voegen er drie kristallen champagnefluiten in een andere uitvoering aan toe.



*Service en cristal comprenant douze verres à eau, quatre verres à vin rouge, six verres à vin blanc, cinq coupes à champagne et douze gouttes. Nous ajoutons trois flûtes à champagne d'un autre modèle.*

est. 120/ 180

**734**

Een zes- en een vierdelig Chinees theeservies van meerkleurig porselein bestaande uit twee theepotten, twee melkkannetjes, twee suikerpotten, tien kopjes, waarvan één hersteld en tien gecompartmenteerde schoteltjes.



*Deux services à thé en porcelaine polychrome de Chine, comprenant deux théières, deux pots à lait, deux sucriers, dix tasses dont une réparée et dix soucoupes à compartiment pour biscuits.*

est. 50/ 80

**735**

Een lot Chinees porselein, bestaande uit een tête à tête in blauw en wit en twee theeserviesjes met resp. elf en vier kopjes en telkens een theepot, melkkannetje en suikerpot. We voegen er een oude opiumpijp aan toe.



*Lot de porcelaines de Chine comprenant une tête à tête en bleu et blanc, deux services à thé comprenant respectivement onze et quatre tasses, chaque fois avec théière, pot à lait et sucrier. Nous ajoutons une ancienne pipe à opium.*

est. 40/ 60

**736**

Een groot lot meerkleurig en monochroom wit porselein en biscuit. 17 stuks.

*Grand lot de porcelaines et de biscuits poly-et monochromes. 17 pièces.*



est. 50/ 80

**737**

Een reeks oude apothekerspotten van wit porselein. 14 stuks.

*Suite de pots de pharmacie anciens en porcelaine blanche. 14 pièces.*



est. 30/ 50

**738**

Een lot kristal en glas met o.a. schalen, vaasjes en een zwaantje. Enkelen gemerkt Murano en Val St. Lambert.



*Lot de cristaux et de verreries dont plats, vases et un cygne. Quelques pièces marquées Murano et Val St-Lambert.*

est. 1#00/ 120

**739**

Een reeks van 21 oude Russische munten, waaronder enkele zilveren. 1770 - 1929.

*Suite de 21 monnaies anciennes russes dont une en argent. 1770-1929.*



est. 70/ 80



**NR. OMSCHRIJVING**

**740**

Gedeelte Japans theeserviesje van eierschaalporselein met polychroom decor. Koffiepot gebroken en gelijmd.



*Partie de service à thé en porcelaine coquille d'œuf polychrome. Travail japonais. Cafetière cassée et collée*

est. 40/ 60

**741**

**Lalique, France**

Een glasservies van kleurloos kristal bestaande uit 10 waterglazen, 7 rode wijnglazen, 12 witte wijnglazen, 13 likeurglaasjes, 10 champagnecoupen. Onderaan gemerkt.



*Service à verres en cristal incolore comprenant 10 verres à eau, 7 verres à vin rouge, 12 à vin blanc, 13 goûtes, 10 coupes à champagne. Marques sous les bases.*

est. 80/ 120

**742**

Een gedeeltelijk glasservies van geslepen kleurloos kristal, bestaande uit tien champagnecoupen, elf wijnglazen, tien aperitiefglaasjes en elf borrelglaasjes.



*Partie de service à verres en cristal taillé incolore comprenant dix coupes de champagne, onze verres à vin, dix verres à l'apéritif et onze goûtes.*

est. 40/ 60

**743**

Theeserviesje van zachte pasta met polychroom bloemenmotief. Onderaan gemerkt Made in England.



*Service à thé en pâte tendre à décor polychrome de fleurs. Marque Made in England.*

est. 30/ 50

**744**

Lot blauw en wit aardewerk en porselein: beeldjes, schotels, vaasjes enz. van Delft, Boch, China enz.



*Lot de faïences et de porcelaines bleues et blanches: des plats, des vases etc. de Delft, de Boch, de la Chine etc.*

est. 40/ 50

**745**

Glasservies met een gegraveerd motief.



*Service à verres à motif gravé.*

est. 60/ 80

**746**



"Indisch strijdtafereel". Miniatuur. Kader versierd met geometrische motieven.

*"Scène de guerre indien". Miniature. Cadre décoré de motifs géométriques.*

32 x 25 cm

est. 80/ 100

**NR. OMSCHRIJVING**

**747**



**César De Cock**

"Landschap met boerderijen". Olieverf op doek. Gesigneerd.

*"Paysages aux fermes". Huile sur toile. Signée.*  
39 x 49 cm

est. 80/ 120

---

**748**



**Will Faber**

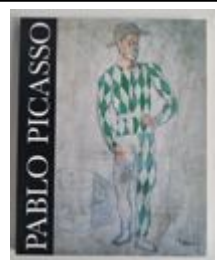
"Compositie". Gemengde techniek op karton. Gesigneerd.

*"Composition". Technique mixte sur carton. Signée.*  
25 x 35 cm

est. 400/ 600

---

**749**



"Pablo Picasso" Ed. Prestel - Verlag. Munchen, 2000.

*"Pablo Picasso". Ed. Prestel-Verlag. Munich, 2000.*

est. 25/ 30

---

**750**



"Elseviers Grote Antiekencyclopedie". Jacqueline Ebeling. Ed. Elsevier, Amsterdam - Brussel, 1978.

*"Elseviers Grote Antiekencyclopedie". Jacqueline Ebeling. Ed. Elsevier, Amsterdam - Bruxelles, 1978.*

est. 30/ 40

---