

NR. OMSCHRIJVING

1



Een papegaai van meerkleurig aardewerk. China.

Perroquet en faïence polychrome. Chine.

H 23 cm

est. 80/ 100

2



Een groot lot borden en schalen van monochroom wit aardewerk. Diverse herkomsten en modellen. Onderaan gemerkt.

Lot d'assiettes et de plats en faïence monochrome blanche. Différents modèles et origines. Marques sous les bases.

est. 30/ 50

3



Een lot aardewerk, bestaande uit drie lampetkommen en -kannen, een zeepbakje, zes po's en vijf diverse keukenpotten.

Lot de faïences comprenant trois cuvettes et trois verseuses de lavabo, un bac à savon, six pots de chambre et cinq pots de cuisine.

est. 40/ 60

4



Een mahoniehouten tweedeurskast met bovenaan een étagère. Gedraaide zuiltjes op de stijlen. Einde XIXde eeuw.

Meuble à deux portes en acajou, le haut formant étagère. Colonnnettes tournées sur les montants. Fin XIXe siècle.

L. 101 cm

est. 200/ 300

5



Een hanger, speld en een broche bezet met parels van 14 karaats geel goud.

Pendentif, épingle et broche serts de perles en or jaune 14 ct.
5,55 g

est. 80/ 100

6



De Coene

Een nachtkastje van fruit hout tijdperk art deco.

Table de chevet en bois fruitier d'époque art déco.

h: 66 cm

est. 20/ 25

7



Een poesje en een sierstukje, gedecoreerd met zwaluwen in reliëf. Meerkleurig porselein. Onderaan gemerkt.

Petit chat et pièce décorative aux hirondelles en relief. Porcelaine polychrome. Marque sous la base.

est. 35/ 45

NR. OMSCHRIJVING

8

Een ovale tafel in classicistische stijl met ruitvormige parketterie.



Table ovale de style classique. Tablette en carreaux parquetés.
l: 130 cm

est. 100/ 120

9

Een Oosters handgeknoopt wollen tapijt.



Tapis d'Orient en laine. Noué main.
195 x 105 cm

est. 3050/

10

Twee 18 karaats geel gouden hangers ook te dragen als broches we voegen er drie oorbellen.



Deux pendentifs en or jaune 18 ct également à porter comme broches et trois boucles d'oreilles.
7,22 g

est. 140/ 180

11

Een gevarieerd lot toebehoren voor naai-, stop- en handwerk van hout, been, ivoor, verzilverd metaal enz. w.o. twee etuis, stopeieren, naaldenkokers enz.



Lot varié comprenant des attributs à l'ouvrage en os, bois, ivoire, métal argenté etc. dont des étuis, des oeufs à repriser, des tubes aux épingles etc.

est. 100/ 120

12

Zes stoelen van gesculpteerd notenhout en gedreven leder in renaissancestijl.



Six chaises en noyer sculpté et cuir repoussé de style Renaissance.

est. 80/ 120

13

Een lampje in art deco inspiratie.



Petite lampe d'inspiration art déco.
h: 40 cm

est. 45/ 50

14

Een Victoriaanse zeemanskoffer van beschilderd dennenhout.



Coffre de marin victorien en sapin peint.
b: 75 cm

est. 60/ 100

NR. OMSCHRIJVING

15



Een gesculpteerde ivoren hanger.

Pendentif en ivoire sculpté.

est. 50/ 80

16



Een speeltafeltje van mahoniehoutfineer met een klapblad. Tijdperk Louis-Philippe.

Table à jeux en acajou avec tablette pliante. Epoque Louis-Philippe.

est. 180/ 240

17



Een bamboetafeltje met tegels, versierd met vissen.

Table en bambou à tablette en carreaux de faïence décorés de poissons.

l: 82 cm

est. 30/ 40

18



Een lot kristal en glaswerk, bestaande uit twee coupes van kleurloos Duits kristal, een glazen schaal met verzilverde rand en een kleurloos vaasje op voet.

Lot de cristaux et de verres comprenant deux coupes en cristal allemand incolore, une coupe en verre à bordure argentée et un vase incolore sur piédouche.

est. 40/ 60

19



Een klok van messing en smeedijzer. De wijzerplaat wit geëmailleerd en met Romeinse cijfers. Bovenaan een haan en twee duiven in koper. Met gewichten (kleine wijzer te herstellen). Vroeg XIXde eeuw.

Pendule en laiton et fer forgé. Cadran émaillé blanc aux chiffres romaines. Surmontée d'un coq et deux pigeons en cuivre. Avec poids (aiguille des heures à réparer). Première partie du XIXe siècle.

est. 80/ 150

20



Een 18 karaats geel gouden ring bezet met een ivoren tand.

Bague en or jaune 18 ct sertie d'un dent de prédateur.
2,90 g

est. 100/ 150

21



H. Bequet Quaregnon

Een lot porselein bestaande uit één klein bord met romantisch tafereel, één groter bord met bloemenmotief en een vaas versierd met pauwen. Gesigneerd.

Lot de porcelaines comprenant une assiette à la scène romantique, une assiette plus grande aux fleurs et un vase décoré de paons. Signés.

h. 25 cm

est. 20/ 30

NR. OMSCHRIJVING**22**

Hallmeubeltje van ingelegd eikenhout met bovenaan een deurtje en onderaan drie laden. Art nouveauperiode, omstreeks 1900.

Meuble de vestibule en chêne incrusté. Le dessus ouvrant à une petite porte, le bas à trois tiroirs. Période art nouveau, vers 1900.

H. 135 cm

est. 200/ 240

23

"De Zeebrugse visserij". Dirk & Frank Neyts, Walter Dobbelaere. Ed. Van de Wiele. Brugge, 1984.

"De Zeebrugse visserij". Dirk & Frank Neyts, Walter Dobbelaere. Ed. Van de Wiele. Bruges, 1984.

est. 20/ 24

24

Lot verzilverd metaal bestaande uit een sauskom, een shaker en een beker met deksel met daarin onderzetters.

Lot de métal argenté comprenant une saucière, un shaker et un gobelet couvert avec des sous-verre dans le couvercle.

est. 10/ 20

25

Een zilveren hanger bezet met camee en markasiet.

Pendentif en argent serti de marcassite entourant un camée.

est. 60/ 100

26

Een handgeknoopt wollen tapijt.

Tapis en laine. Noué main.

205 x 100 cm

est. 50/ 80

27

Een glazenservies van kleurloos kristal met een geslepen decor, bestaande uit champagnecoupes, rode wijnglazen, witte wijnglazen, likeurglaasjes en een koelemmer. Compleet voor twaalf personen. XIXe eeuw.

Service de verres en cristal taillé et gravé incolore comprenant des coupes à champagne, des verres à vin rouge, à vin blanc, des goûtes et un seau à glace. Complet pour douze personnes. XIXe siècle.

est. 200/ 240

28

Een bureaulamp met een kap van glas in lood, versierd met een libel bij lelies. Naar de art nouveau.

Lampe de bureau à abat-jour aux vitraux décoré d'une libellule et des fleurs de lys. Style art nouveau.

est. 80/ 120

NR. OMSCHRIJVING

29



Een lichter van geel koper in empirestijl met vier lichtpunten.

Lustre en cuivre jaune de style Empire à quatre lumières.

est. 180/ 220

30



Een kleine zakhorloge van zilver en rood koper. Omstreeks 1920. In werkende staat.

Petite montre de poche en argent et cuivre rouge. Vers 1920. En état de marche.

est. 40/ 60

31



Twee plaquettes: Eén van metaal met een afbeelding van een oorlogsschip en één van geel koper met opschrift 'Yzer, 1914'.

Deux plaquettes: l'une en métal représentant un bateau de guerre et une en cuivre jaune inscrite "Yzer, 1914".

est. 32/ 40

32



Een lot glaswerk, bestaande uit twee kandelaars (beschadigingen), een geslepen coupe, een coupe in verzilverde montuur (Wiskemann) en twaalf onderzetters in etui.

Lot de verrerie comprenant deux candélabres (dégâts), une coupe taillée, une coupe à monture argentée (Wiskemann) et douze sous-verre dans un étui.

est. 20/ 30

33



Een oude, met leer beklede theaterkijker in etui.

Lunettes de théâtre anciennes recouvertes de cuir et dans l'étui d'origine.

est. 20/ 30

34



Henri Quittelier

"De Hoef". Ets. Gesigneerd en genummerd 35/75 buiten de plaat.

"De Hoef". Eau-forte. Signée et numérotée 35/75 hors planche.

21 x 27 cm

est. 40/ 60

35



Een lotje 18 karaats geel gouden hangers.

Lot de pendentifs en or jaune 18 ct.

6,60 g

est. 130/ 150

NR. OMSCHRIJVING**36**

Een eendeursvitrine in Lodewijk XV-stijl van gebleekt eikenhout met onderaan een lade.

Vitrine à une porte de style Louis XV en chêne clair. Un tiroir en ceinture basse.

est. 100/ 160

37

“Jachtgeweren encyclopedie”. A. E. Hartink. Ed. Rebo. 1998.

“Jachtgeweren encyclopedie”. A. E. Hartink. Ed. Rebo. 1998.

est. 20/ 24

38

Twaalf verzilverde art deco messenleggers in de vorm van dieren. In etui.

Douze porte-couteau art déco en métal argenté en forme d'animaux. Dans leurs étui.

est. 50/ 80

39**Muller Frères, Lunéville**

Een vaasje van glas pasta met een landschapsdecor in verschillende kleuren, gemonteerd als lampenvoetje. Gemerkt op de zijde.

Petit flacon en pâte de verre à décor de paysage en couleurs divers et monté en lampe. Marque sur la panse.

h: 18 cm

est. 200/ 240

40

Een zilveren broche bezet met markasiet.

Broche en argent sertie de marcassite.

22,95 g

est. 30/ 50

41**Goebel**

“Meisje met ganzen”. Een beeldje van meerkleurig aardewerk in de reeks van M.I. Hummel.

“Petite fille aux oies”. Statuette en faïence polychrome par M.I. Hummel.

est. 40/ 60

42

Een koffie- en theeservies van verzilverd metaal in Empire-stijl. Bestaande uit een koffiepot, een theepot, twee melkkannetjes en een suikerpot. Diverse merken.

Service à café et à thé en métal argenté de style Empire. Comprenant une cafetière, une théière, deux pots à lait et un sucrier. Plusieurs marques.

est. 100/ 150

NR. OMSCHRIJVING

43



Een paar geelkoperen kandelaars met vijf lichtpunten en versierd met personages. We voegen er twee empire kastornamenten van verguld brons aan toe.

Paire de candélabres à cinq lumières décorés de personnages. Nous ajoutons deux ornements de meubles Empire en bronze doré.

est. 100/ 120

44



Een lot van drie kunstboeken met als onderwerp Leon Spilliaert, Rik Slabbinck en Albert Servaes.

Lot de trois livres d'art traitant Léon Spilliaert, Rik Slabbinck et Albert Servaes.

est. 22/ 30

45



Een paar 18 karaats geel gouden oorbellen.

*Paire de boucles d'oreilles en or jaune 18 ct.
5,13 g*

est. 100/ 150

46



Twee Oosterse wollen tapijtjes. Handgeknoopt.

*Deux petits tapis d'Orient en laine. Noué main.
120 x 105 cm*

est. 40/ 50

47



Een gevarieerd lot doosjes, flacons, etuis enz. van zilver en verzilverd metaal, been, hoorn, gedraaid hout, leder enz.

Lot varié de boîtes, de flacons, d'étuis etc. en argent et métal argenté, os, corne, bois tourné, cuir etc.

est. 80/ 120

48



Twee kandelaars van verzilverd metaal in Georgian-stijl.

*Deux candélabres en métal argenté. Style Georgian.
H 25 cm*

est. 40/ 50

49



Een gietijzeren spaarpot in de vorm van een ezeltje.

Tirelire en fonte en forme d'un petit âne.

est. 40/ 60

NR. OMSCHRIJVING**50**

Een 18 karaats wit en geel gouden ring bezet met fantasiestenen.

*Bague en or blanc et jaune 18 ct sertie de pierres de fantaisie.*

Bruto: 9,42 g

est. 250/ 350

51

Een lot geslepen kristal bestaande uit een kleurloze coupe en een coupe, een vaas en een asbak rood gekleurd in de massa. De laatste gemerkt Val St. Lambert.

*Lot de cristal taillé comprenant une coupe incolore et une coupe, un vase et un cendrier colorés rouge dans la masse. Le dernier avec la griffe de Val St. Lambert.*

est. 80/ 100

52

Een lot glaswerk, bestaande uit vier kandelaars, een vaasje en een Madonna met kind.

*Lot de verrerie comprenant quatre candélabres, un vase et une Vierge à l'Enfant.*

est. 20/ 25

53

Twee drageoirs van kleurloos geslepen kristal.

*Deux drageoirs en cristal taillé incolore.*

est. 80/ 120

54

Een lot van vier missalen:

- "Petit Paroissien". Ed. Lelong, Bruxelles. Met ivoren omslag.
- "Volks misboek en vesperale". Ed. Benediktijnen Abdij Affligem. 1961.
- "Parroisien romain". Ed. Butzon & Bercker. Met bakelieten omslag en in origineel etui. Omstreeks 1900.
- "Parroisien romain". Ed. A. Mame et Fils Tours. 1864. Omslag bekleed schildpad en versierd met een koperen reliëf van de H. Theresia.

*Lot de quatre missels:*

- "Petit Paroissien". Ed. Lelong, Bruxelles. Couverture en ivoire.
- "Volks misboek en vesperale". Ed. Benediktijnen Abdij Affligem. 1961.
- "Paroissien romain". Ed. Butzon & Bercker. Couverture en bakelite et tui d'origine. Vers 1900.
- "Paroissien romain". Ed. A. Mame et Fils Tours. 1864. Couverture écaillé et décor en cuivre repoussé représentant Ste-Thérèse.

est. 80/ 100

55

Een zilveren armband.

*Bracelet en argent.*

53,24 g

est. 30/ 50

NR. OMSCHRIJVING

56



Een lot van drie handgeknoopte Oosterse wollen tapijtjes, waaronder een Mori Jomud.

Lot de trois carpettes d'Orient en laine dont un Mori Yomud. Noués main.

est. 60/ 100

57



Een verzameling oude hoofdzakelijk Belgische en Franse postkaarten. +/- 800 stuks.

Collection de cartes postales anciennes. En grande partie françaises et belges. +/- 800 pièces.

est. 80/ 120

58



Een oud parasolletje van gesculpteerd en zwartgelakt hout.

Petite ombrelle ancienne en bois sculpté laqué noir.

h: 95 cm

est. 60/ 100

59



Een geëmailleerde plaquette van Limoges naar een schilderij van Fragonard.

Plaquette en émail de Limoges d'après un tableaux de Fragonard.

est. 400/ 500

60



Een parelsnoer met zilveren slot.

Collier de perles au fermoir en argent.

15,18 g

est. 100/ 150

61



Capodimonte

Twee siervazen van meerkleurig porselein met een landschapsdecor in cartouches op de buik op lichtblauwe fond. Onderaan gemerkt met de gekroonde "N".

Deux vases en porcelaine polychrome à décor de paysages dans des cartouches sur fond bleu clair. Marque sous la base avec l'N couronné.

H 40 cm

est. 200/ 240

62



Een baby van brons op een marmeren sokkel.

Statuette d'un bébé en bronze sur socle en marbre.

l: 13,5 cm

est. 80/ 120

NR. OMSCHRIJVING

63



"De vagebond" en "spelende kinderen". Drie groepen van Italiaans biscuit. Onderaan gemerkt: Capodimonte.

"Le vagabond" et "Enfants jouant". Trois groupes en biscuit italien. Marque sous la base de Capodimonte.

H. 16 en 27 cm

est. 60/ 80

64



"Stadsplein met fontein". Olieverf op doek. Naar de XIXde eeuw.

"Place de ville avec fontaine". Huile sur toile. D'après le XIXe siècle.

62 x 87 cm

est. 200/ 250

65



Een 18 karaats wit gouden broche bezet met briljanten met een gezamenlijk gewicht van $\pm 0,20$ ct.

Broche en or blanc 18 ct sertie de brillants ayant un poids total de $\pm 0,20$ ct.

5,83 g

est. 250/ 350

66



Een bijzettafeltje van gesculpteerd notenhout in Lodewijk XV-stijl.

Table d'appoint en noyer sculpté de style Louis XV.

b: 91 cm

est. 30/ 40

67



"образъ старо пророка илий - Het leven van de oude profeet Elia". Een Russische bronzen reisicoon en een kleine koperen ajour voorstelling van de Hof van Eden met twee personages in reliëf(?).

"образъ старо пророка илий - la vie du vieux prophète Eli". Icône de voyage russe en bronze et une petite représentation du paradis terrestre avec deux personnages en relief.

16 x 13 & 7,5 x 7,5 cm

est. 80/ 100

68



Lalique

Een hartvormig doosje van roodkleurig gesatineerd glas in art nouveau-stijl. Gemerkt.

Boîte couverte en verre rouge satiné de style Art Nouveau. Avec marque.

est. 40/ 60

69



Een wijwatervat van email champlevé op geelkoper met bloemendecor en centraal een plaquette van de Heilige Maagd. Gemonteerd op een marmeren plaatje.

Bénitier en émail champlevé sur cuivre jaune à décor de fleurs. Plaquette centrale représente la Ste-Vierge. Monté sur une plaquette de marbre.

H 18 cm

est. 50/ 70

NR. OMSCHRIJVING**70**

Een 18 karaats wit gouden ring bezet met brillanten met een gezamenlijk gewicht van \pm 0,35 ct.

Bague en or blanc 18 ct sertie de brillants ayant un poids total de \pm 0,35 ct.

4,71 g

est. 450/ 650

71

Een herderin van meerkleurig porselein.

Bergère en porcelaine polychrome.

H 43 cm

est. 30/ 50

72

Een lot van zeven verschillende groepjes van meerkleurig biscuit.

Lot de sept groupes différents en biscuit polychrome.

est. 50/ 80

73

Een lot verzilverd metaal, bestaande uit een koffiekkan, een melkkannetje, een suikerpot, een dienblad en een peper- en zoutstelletje. Op het laatste na allemaal gemerkt van Wiskemann.

Lot de métal argenté comprenant une cafetière, un pot à lait, un sucrier, un plateau et une garniture à sel et poivre. Sauf ce dernier, les pièces sont marquées Wiskemann.

est. 40/ 50

74

Nora Verheyden

"Stilleven met rozen". Olieverf op doek. Gesigneerd.

"Nature morte aux roses". Huile sur toile. Signée.

50 x 40 cm

est. 32/ 40

75

Een ivoren broche in de vorm van een jachthond.

Broche en ivoire en forme de chien de chasse.

est. 50/ 80

76

Een handgeknoopt wollen tapijt. Pakistan.

Tapis d'Orient en laine. Noué main. Pakistan.

189 x 128 cm

est. 30/ 50

NR. OMSCHRIJVING**77****Schaubach**

Vier balletdanseresjes van porselein en biscuit. Onderaan gemerkt.

Quatre ballerines en porcelaine et biscuit. Marques sous la base.

H. 14 cm

est. 20/ 40

78

Twee zilveren lama's, waarvan één gesoldeerd op een Peruviaanse sol. We voegen er een zilveren sigarettendoosje met een gedreven afbeelding van een Boeddhistische tempel aan toe.

Deux lamas en argent dont un monté sur un sol péruvien. Nous ajoutons une boîte à cigarettes en argent décorée d'un temple bouddhiste repoussé.

est. 120/ 140

79

"Bloemenmeisje". Een beeld van terracotta. Onleesbaar gesigneerd.

"Fille fleurs". Statuette en terre cuite. Illisiblement signée.

H 30 cm

est. 40/ 50

80

Een 14 karaats geel gouden ring bezet met diamant oude slijp met een gezamenlijk gewicht van $\pm 0,20$ ct. twee saffiertjes en een robijn cabochon.

Bague en or jaune 14 ct sertie de diamant de taille ancienne ayant un poids total de $\pm 0,20$ ct, de deux petits saphirs et d'un cabochon de rubis.

4,88 g

est. 250/ 350

81**Goebel**

"Jongen en meisje met mandje" & "Meisje in een boom". Twee beeldjes van meerkleurig aardewerk in de reeks van M.I. Hummel.

"Fille et garçon avec panier". et "Fille dans un arbre". Deux statuettes en biscuit polychrome par M.I. Hummel.

est. 40/ 60

82

Een koffieserviesje van meerkleurig en verguld porselein, bestaande uit een koffiepot, een theepot, een melkkannetje, suikerpot, een schaal en zes kopjes met onderschoteltjes. Kleine haarscheurtjes en één restauratie. Tijdperk Louis-Philippe.

Petit service à café en porcelaine polychrome et doré comprenant une cafetière, un pot à lait, une théière, un sucrier, un plat et six tasses et soucoupes. Petits cheveux et une restauration. Epoque Louis-Philippe.

est. 40/ 60

83**R. Aerts**

Een sierkruik van meerkleurig geglazuurd aardewerk. Onderaan gesigneerd.

Cruche décorative en faïence polychrome. Marque sous la base.

h: 37 cm

est. 40/ 50

NR. OMSCHRIJVING

84



Jan De Laet

"Stilleven met rozen en juwelen". Olieverf op doek. Gesigneerd.

"Nature morte aux roses et bijoux". Huile sur toile. Signée.

40 x 28 cm

est. 40/ 60

85



Een 18 karaats wit en geel gouden hanger en of broche in de vorm van een boot.

Pendentif en or blanc et jaune 18 ct en forme de bateau. Peut être porté comme broche.

6,80 g

est. 150/ 200

86



Een handgeknoopt wollen Kuba bidkleed.

Tapis de prière Kuba en laine. Noué main.

296 x 117 cm

est. 40/ 60

87



Een beertje van terracotta.

Ourson en terre cuite.

l: 25 cm

est. 30/ 40

88



Prof. Dr. Jerzy Szablowski. "Les Tapisseries Flamandes au Château du Wawel à Cracovie". Fonds Mercator, Anvers 1972. Goede staat. Stofwikkkel beschadigd.

Prof. Dr. Jerzy Szablowski. "Les Tapisseries Flamandes au Château du Wawel à Cracovie". Fonds Mercator, Anvers 1972. Bon état. Garde-poussière endommagée.

est. 40/ 50

89



Jehan Frison

"Moeder met kind". Olieverf op paneel. Gesigneerd.

"Mère et enfant". Huile sur panneau. Signé.

60 x 50 cm

est. 160/ 200

90



Een 18 karaats wit en geel gouden broche in de vorm van een degen bezet met één koraal.

Broche en or blanc et jaune 18 ct en forme de sabre sertie d'un corail.

7,71 g

est. 200/ 300

NR. OMSCHRIJVING

91

Een paar boekensteunen van celadonkleurig aardewerk in de vorm van bizons. Periode art deco.



Paire de serre-livres en faïence céladon en forme de bisons. Période art déco.

h: 17 cm

est. 40/ 60

92

Een lot van zeven diverse parfumflacons waarvan enkele nog met inhoud. O.a. "Zaïm" Charles Faÿ, "Samsara" Guerlain, enz. We voegen er een pillendoosje aan toe.



Lot de sept flacons à parfum dont quelques contenant du parfum. E.a. Zaïm Charles Faÿ, "Samsara" Guerlain etc. Nous ajoutons une boîte à pilules.

est. 80/ 100

93

Een lot oude speelkaarten, waaronder proefdrukken.



Lot de cartes à jeux dont des essais.

est. 20/ 30

94



Fierens

"Stilleven met aardewerken kruik en appels". Olieverf op paneel. Gesigneerd.

"Nature morte avec cruche en faïence et des pommes". Huile sur panneau. Signé.

45 x 35 cm

est. 60/ 80

95

Een 18 karaats wit en geel gouden ring bezet met diamant oude slijp met een gezamenlijk gewicht van $\pm 0,40$ ct.



Bague en or blanc et jaune 18 ct sertie de diamants de taille ancienne ayant un poids total de $\pm 0,40$ ct.

3,89 g

est. 250/ 350

96

Een eikenhouten commode in Lodewijk XV-stijl met vier orgelgebogen laden.



Commode en chêne de style Louis XV ouvrant à quatre tiroirs en plie d'orgue.

b: 95 cm

est. 80/ 120

97

Een driedelig klokstel van meerkleurig biscuit, versierd met vier personages.



Garniture de cheminée trois pièces en biscuit polychrome contenant une pendule et décorées de quatre personnages.

est. 100/ 160

NR. OMSCHRIJVING

98



Marcel

“Jongeling”. Een beeld van donkergepatineerd brons. Getekend.

“Jeune garçon”. Sculpture en bronze à patine foncée. Signée.

h: 52 cm

est. 120/ 200

99



L. Janssen

“Veenlandschap”. Olieverf op doek. Gesigneerd en achteraan gedateerd 1927.

“Paysage des fagnes”. Huile sur toile. Signée et datée 1927 au verso.

35 x 60 cm

est. 50/ 80

100



Een 18 karaats geel gouden hanger bezet met munt van 1855. Napoleon III. 20 Francs. Gravure Albert-Désiré Barre.

Pendentif en or jaune 18 ct serti d'une pièce de 20 francs. Napoléon III, 1855. Gravure Albert-Désiré Barre.

15,90 g

est. 380/ 450

101



Dominique Van den Bossche

Een damesbuste van terracottakleurig gepatineerd aardewerk. Gesigneerd.

Buste de dame en faïence à patine de couleur terre cuite. Signé.

H 46 cm

est. 80/ 100

102



Val St. Lambert

Een kristallen vaas op voet, groen gekleurd in de massa. Gemerkt.

Vase sur piédouche en cristal. Coloré vert dans la masse. Avec marque.

h: 21 cm

est. 50/ 80

103



Een likeurstel van kleurloos kristal op een dienblad van spiegelglas. Bestaande uit een karaf in Lodewijk XVI-stijl met verzilverd montuur en vijf glaasjes.

Garniture à liqueur en cristal incolore taillé et gravé sur plateau miroir. Comprenant une carafe de style Louis XVI à monture argenté et cinq gôûtes.

est. 60/ 100

104



Jan De Laet

“Stilleven met bloemen”. Olieverf op doek. Gesigneerd.

“Nature morte aux fleurs”. Huile sur toile. Signée.

45 x 49 cm

est. 60/ 80

NR. OMSCHRIJVING

105



Een 18 karaats geel gouden geweven armband.

Bracelet en or jaune tissé 18 ct.

28,12 g

est. 600/ 800

106



Een Engelse credenza van gesculpteerd eikenhout met drie paneeldeurtjes. Omstreeks 1900.

Crédence en chêne sculpté ouvrant à trois petites portes aux panneaux. Angleterre, fin XIXe siècle.

b: 105 cm

est. 200/ 300

107



Delvaux

Een licht bruine handtas. Bijna niet gedragen.

Sac à main en cuir brun clair. Presque neuf.

est. 150/ 200

108



Een klokje van groen aardewerk met een afbeelding van een dame. De wijzerplaat gemerkt. 'F J'. Tijdperk art deco.

Petite pendule en faïence verte décorée d'une femme? Cadran inscrit F.J. Epoque art déco.

h: 13 cm

est. 55/ 65

109



"Zicht op Venetië". Olieverf op paneel. Draagt monogram 'FB'.

"Vue de Venise". Huile sur panneau. Porte un monogramme FB.

37 x 49 cm

est. 80/ 120

110



Een 18 karaats wit en geel gouden schakelarmband.

Bracelet à maillons en or blanc et jaune 18 ct.

28,09 g

est. 600/ 800

111



Een karaf en twee glazen van blauw geslepen kristal. We voegen er een rood derde exemplaar aan toe.

Carafe et deux verres en cristal bleu taillé. Nous ajoutons un troisième exemplaire rouge.

est. 40/ 50

NR. OMSCHRIJVING

112



B. Lippinois

"Kruik met bloemen". Olieverf op doek. Gesigneerd.

"Cruche aux fleurs". Huile sur toile. Signée.

30 x 25 cm

est. 40/ 50

113



Perrier Jouet

"Champagne glazen". Een lot van zes glazen met bloemenmotief.

Verres de champagne. Lot de six pièces à décor floral.

est. 20/ 25

114



Een lot van vijf olieverfschilderijtjes, waarvan drie landschappen en een bloemenstilleven. We voegen er een reproductie naar Dirk Baksteen aan toe.

Lot de cinq petits tableaux dont trois paysages et une nature morte aux fleurs en huile sur toile. Nous ajoutons une reproduction d'après Dirk Baksteen.

est. 30/ 50

115



Een 18 karaats geel gouden ring in de vorm van dolfijnen bezet met lapis lazuli en smaragd.

Bague en or jaune 18 ct en forme de dauphins sertie de lapis lazuli et d'émeraude.
10,33 g

est. 400/ 500

116



Een mahoniehouten secretaire-bibliotheek met 'pigeon-holes'. Tijdperk George III.

Bibliothèque-secrétaire en acajou, le bas à abattant cachent des pigeonniers, le haut à deux portes vitrées aux lattes. Epoque George III.

b:

est. 300/ 500

117



Een theeserviesje voor zes personen van meerkleurig en verguld porselein met een romantisch decor op de buik.

Petit service à thé pour six personnes en porcelaine polychrome et doré à décor romantique sur la panse.

est. 20/ 30

118



Een schenkan van kleurloos geslepen kristal met een zilveren montuur. Duitse Keuren. We voegen er elf zilveren dessertvorkjes aan toe.

Verseuse en cristal taillé incolore avec monture en argent aux poinçons allemands. Nous ajoutons onze fourchettes à dessert en argent.

est. 60/ 100

NR. OMSCHRIJVING

119

Een lot van vier tafellakens waarvan één met geborduurde bloemen en bijpassende servetten.



Lot de quatre nappes dont une aux fleurs brodées et avec des serviettes assorties.

est. 40/ 100

120



“Godin Demeter”. Een 18 karaats geel gouden hanger of broche bezet met malachiet.

“La déesse Demeter”. Pendentif en or jaune 18 ct serti de malachite. Peut être porté comme broche.

Bruto: 32,22 g

est. 100/ 150

121



Twee groepjes van handgeschilderd meerkleurig porselein met voorstellingen van een jongen en een meisje. Naar het Sèvresporselein.

Deux groupes en porcelaine peints à la main représentant un garçon et une fille. D'après les porcelaines de Sèvres.

h: 23 cm

est. 40/ 50

122



C. Galle

“Christus aan het kruis”. Een XVIIe eeuwse ets naar een werk van Rubens.

“Le Christ crucifié”. Eau-forte du XVIIe siècle d'après Rubens.

est. 30/ 50

123



“Sater”. Een beeld van bruinegepatineerd brons.

“Satyre”. Sculpture en bronze à patine brune.

h: 29 cm

est. 150/ 180

124



Een peper en zoutvaatje van blauw glas in een zilveren houder, bovenaan versierd met een engeltje. Met twee zilveren lepeltjes

Poivrier et salière en verre bleu et argent, le dessus décoré d'un angelot. Avec deux petites cuillères également en argent.

est. 60/ 80

125



Een 18 karaats geel gouden ring bezet met jade.

Bague en or jaune 18 ct sertie de jade.

Bruto: 6,95 g

est. 200/ 300

NR. OMSCHRIJVING

126



Een eikenhouten kast met twee gemoulureerde paneeldeuren. Begin XIXde eeuw.

Armoire à deux portes moulurées en chêne. début du XIXe siècle.

H 230 cm

est. 200/ 300

127



Zes zilveren lepeltjes met een Lodewijk XV-motief in etui van L. Fisco te Brussel. Franse keuren, tweede gehalte.

Six cuillères en argent à motif Louis XV dans un étui de L. Fisco à Bruxelles. Poinçons français, deuxième titre.

72 g

est. 20/ 30

128



Een verzameling vlinders in twee lijstjes met o.a. een Caligo idonéus, een Trogonoptera Brookiana en een Leuconoe Gordina.

Collection de papillons dans deux cadres contenant e.a. le Caligo Idonéus, le papillon hibou, le Trogonoptera Brookiana et le Leuconoe Gordina.

est. 50/ 60

129



Antoon Pilyser

“Stilleven met peren en walnoten”. Olieverf op doek. Gesigneerd.

“Nature morte aux poires et noix”. Huile sur toile. Signée.

30 x 35 cm

est. 100/ 120

130



Een 18 karaats geel gouden zegelring.

Chevalière en or jaune 18 ct.

9,64 g

est. 200/ 300

131



Een gevarieerd lot met zakmesjes, schaatjes, gespen enz. Overwegend van verzilverd metaal.

Lot varié de couteaux de poche, de ciseaux, de boucles etc. En grande partie en métal argenté.

est. 30/ 50

132



TH. Jansen

“Moeder met kind in interieur”. Olieverf op doek. Gesigneerd.

“Mère et enfant dans un intérieur”. Huile sur toile. Signée.

69 x 58 cm

est. 60/ 80

NR. OMSCHRIJVING

133



L. Van Boeckel

Een lampje van smeedijzer in de vorm van een rozenrank.

Petite lampe en fer forgé en forme de branche de rosier.

h: 33 cm

est. 50/ 80

134



Leo Jordaens

“Bloemenstilleven”. Olieverf op paneel. Gesigneerd.

“Nature morte aux fleurs”. Huile sur panneau. Signé.

44 x 38 cm

est. 30/ 50

135



Omega Seamaster Deville

Een automatisch herenhorloge van roestvrij staal met lederen armband. In originele doos.

Montre homme automatique en acier inoxydable et à bracelet en cuir. Dans la boîte d'origine.

est. 400/ 500

136



Een secretaire van gesculpteerd eikenhout in Luikse stijl. XIXe eeuw.

Secrétaire en chêne sculpté de style liégeois. XIXe siècle.

b: 83 cm

est. 150/ 200

137



“Madonna met Kind”. Een klein handgeschilderd icoon op porselein in een verzilverd metalen lijstje. Met origineel etui.

“Vierge à l'Enfant”. Icône de voyage peinte à la main sur porcelaine. Dans son cadre en argent. Etui d'origine de Louis Frescari, Roma. Fermoir argent. Epoque Napoléon III.

8 x 6,5 cm

est. 80/ 120

138



Een gevarieerd lot pennen, vulpennen, balpennen, vulpotloden en potloodhoudertjes van verguld en verzilverd metaal, cloisonné, ivoor (o.m. Parker en Hua-Long).

Lot varié de plumes, de stylos, de stylos à bille, de porte-mines en métal argenté et doré, cloisonné, ivoire (marques e.a. Parker et Hua-Long).

est. 80/ 120

139



“De watermolen”. Olieverf op karton. Toegeschreven aan Hip. Boulenger.

“Le moulin à eau”. Huile sur carton. Attribué à Hippolyte Boulenger.

35 x 25 cm

est. 120/ 200

NR. OMSCHRIJVING

140

Een 18 karaats wit en geel gouden schakelarmband.



Bracelet en or jaune et blanc 18 ct.

22,53 g

est. 500/ 600

141



Gouda Holland

Een grote aardewerken knobbelvaas met een meerkleurig Delfts decor.

Grand vase en faïence polychrome. Décor Delft.

H 57 cm

est. 80/ 100

142



Vijf aquarellen met afbeeldingen van Vlaamse volksfiguren. Met opschrift op verso en gedateerd 1879. Gesigneerd.

Cinq aquarelles représentant des personnages populaires flamands. Texte et date 1879 au verso. Signées.

15 x 10 cm

est. 220/ 260

143



Een vaasje van amberkleurig glas, versierd met een zilveren decor. XIXe eeuw.

Petit vase en verre ambré décoré d'un décor en argent. XIXe siècle.

h: 14 cm

est. 20/ 30

144



Alfons Vermeir

"Winters hoevelandschap". Olieverf op paneel. Gesigneerd. Met boek.

"Paysage à la ferme en hiver". Huile sur panneau. Signé. Avec livre.

30 x 40 cm

est. 300/ 400

145



Een 18 karaats wit en geel gouden ring bezet met diamant oude slijp met een gezamenlijk gewicht van $\pm 0,20$ ct en robijntjes $\pm 0,12$ ct.

Bague en or blanc et jaune 18 ct sertie de diamants de taille ancienne ayant un poids total de $\pm 0,20$ ct et de $\pm 0,12$ ct de rubis.

6,12 g

est. 250/ 350

146



Hoseinabad

Een Perzisch wollen tapijt. Handgeknoopt.

Tapis d'Orient en laine. Noué main.

328 X 215 cm

est. 100/ 180

NR. OMSCHRIJVING

147



Een waaier met ivoeren montuur. Het blad versierd met een handgeschilderd romantisch tafereel. XIXde eeuw.

Eventail partiellement en ivoire. Plateau décoré d'une scène romantique peinte à la main. XIXe siècle.

est. 80/ 100

148



Een ei van groen gesteente, gemonteerd op koperen voet en bovenaan versierd met een Habsburgse adelaar. En een vide-poche van verguld brons met een afbeelding van de 'Femme Fatale' in reliëf.

Oeuf en pierre dure verte, monté sur un piétement en cuivre et surmonté d'un aigle d'Habsbourg. Ainsi qu'un vide-poche en bronze doré décoré d'une femme fatale en relief.

h: 18 cm

est. 80/ 100

149



Val St-Lambert e.a.

Een lot van 10 stuks geslepen kristal met asbak, drageoir, diverse vazen, een tafelbel enz. Overwegend gemerkt. Een aantal schilfers en beschadigingen.

Lot de 10 pièces en cristal taillé dont un cendrier, un drageoir, des vases divers, une sonnette etc. La plupart avec marque. Quelques éclats et dégâts.

est. 60/ 100

150



Een 18 karaats geel gouden XIXde eeuwse hanger met bijpassende oorbellen bezet met parels en porselein plaquettes.

Pendentif en or jaune 18 ct et boucles d'oreilles assorties sertis de perles et de plaquettes en porcelaine décorées de scènes romantiques. XIXe siècle.

bruto: 27,71 g

est. 1000/ 1200

151



"Arend". Een koperen beeldje op een onyxen sokkel. Italiaans werk omstreeks 1960.

"Aigle" Statuette en cuivre sur socle en onyx. Travail italien vers 1960.

H. 30 cm

est. 40/ 50

152



Pilat

"Veenzicht met berken". Pastel op papier. Gesigneerd.

"Vue des fagnes aux bouleaux". Pastel sur papier. Signé.

40 x 65 cm

est. 60/ 100

153



Een waaier met ivoeren montuur en versierd met een romantisch tafereel, een verguld floraal decor en een spiegeltje op het eerste fragment. Model "plumetti". XIXde eeuw.

Eventail en ivoire décoré d'une scène romantique et de fleurs dorées. La première partie ornée d'un petit miroir. Modèle plumetti, XIXe siècle.

est. 40/ 60

NR. OMSCHRIJVING

154



Edward Fierens

"Bloemenstilleven". Olieverf op paneel. Gesigneerd.

"Nature morte aux fleurs". Huile sur panneau. Signé.
62 x 51 cm

est. 100/ 150

155



Een 14 karaats geel gouden ring bezet met amethist.

Bague en or jaune 14 ct serti d'améthyste.

Bruto: 9,42 g

est. 250/ 350

156



Een wieg van mahoniehout gedragen door getorste zuilen.

Berceuse en acajou portée par des colonnettes torsadées.

est. 150/ 200

157



Een antiek goudweegschaaltje in houten etui. Compleet met gewichtjes.

Balance à or ancienne dans son étui en bois. Complète avec poids.

est. 25/ 35

158



Een waaier met een montuur van bamboe en het blad versierd met een handgeschilderd Spaans bloemenmeisje. Omstreeks 1930.

Eventail à monture en bambou et à plateau représentant une fille espagnole aux fleurs.
Vers 1930.

est. 40/ 60

159



"Steegje". Olieverf op papier, maar later op doek aangebracht. Restauraties. Zonder signatuur. Omstreeks 1900.

"Ruelle". Huile sur papier, collé sur toile. Vers 1900. Restaurations.

50 x 42 cm

est. 80/ 100

160



Een 18 karaats geel gouden ring bezet met mozaïek.

Bague en or jaune 18 ct sertie de mosaïque.

Bruto: 8,08 g

est. 120/ 180

NR. OMSCHRIJVING

161



Val St-Lambert

Vaas van blauw kristal. Onderaan gemerkt.

Vase en cristal bleu. Marque sous la base.

H. 26 cm

est. 40/ 60

162



Marcel Vergucht

"Winters hoevezicht". Aquarel op papier. Gesigneerd.

"Vue de ferme en hiver". Aquarelle sur papier. Signée.

38 x 48 cm

est. 30/ 60

163



Een schemerlamp van meerkleurig porselein met koperen monturen in Lodewijk XV-stijl. Laat XIXde eeuw.

Lampadaire en porcelaine polychrome aux montures en cuivre de style Louis XV. Fin XIXe siècle.

H 54 cm

est. 300/ 380

164



Henri Joseph Pauwels

"Begijnhofpoort". Olieverf op doek. Gesigneerd.

"Porte de béguinage". Huile sur toile. Signée.

80 x 63 cm

est. 80/ 120

165



Een 14 karaats geel gouden ring bezet met half edelsteen.

Bague en or jaune 14 ct sertie de pierres semi-précieuses.

Bruto: 6,03 g

est. 200/ 300

166



Een Hollandse vitrinekast van eikenhout met onderaan twee paneeldeuren onder een brede lade en bovenaan versierd met een rocaille. Schuine hoeken, eveneens beglaasd. Begin XIXe eeuw.

Vitrine hollandaise en chêne. Le dessous ouvrant à deux portes pleines et à un large tiroir en ceinture, le dessus à deux portes vitrées et orné d'une rocaille, pans coupés vitrés. Début du XIXe siècle.

h: 240 cm

est. 450/ 650

167



Een paar bolle dekselvaasjes, versierd met een meerkleurig landschapsdecor op blauwe fond en met vergulde details. Japans werk naar de XVIIIe eeuw.

Paire de vases couvertes sphériques décoré de paysages polychromes sur fond bleu aux détails dorés. Travail japonais d'après le XVIIIe siècle.

est. 100/ 150

NR. OMSCHRIJVING

168



Meisjesbuste van terra cotta. Gemonogrammeerd GME en gedateerd 1974.

Buste de fille en terre cuite. Monogrammé GME et daté 1974.

H 33 cm

est. 40/ 50

169



J. Demey

“Havenzicht”. Olieverf op paneel. Gesigneerd.

“Vue de port”. Huile sur panneau. Signé.

30 x 42 cm

est. 80/ 120

170



Een 18 karaats geel gouden hanger in de vorm van een kruisje bezet met robijnen met een gezamenlijk gewicht van $\pm 0,30$ ct.

Pendentif en or jaune 18 ct en forme de crucifix serti de rubis ayant un poids total de $\pm 0,30$ ct.

2,66 g

est. 150/ 250

171



“Missale romanum ex decreto sacrosancti concilii tridentini restitutum S. PII V. Jussu Editum, Clementis VIII et Urbani Papae Octavi Auctoritate Recognitum...”. Antverpiae, ex Architypographia Plantiniana MDCCLXII. In lederen band. Mooie verluchte tekst met enkele gravures.

“Missale romanum ex decreto sacrosancti concilii tridentini restitutum S. PII V. Jussu Editum, Clementis VIII et Urbani Papae Octavi Auctoritate Recognitum...”. Antverpiae, ex Architypographia Plantiniana MDCCLXII. Reliure cuir. Texte joliment rehaussé et quelques gravures.

est. 200/ 300

172



Edgard Heirman

“Kasteel met bruggetje”. Olieverf op doek. Gesigneerd.

“Château et petit pont”. Huile sur toile. Signée.

45 x 60 cm

est. 50/ 80

173



“Spelende kinderen”. Een bronzen groepje.

“Enfants jouant”. Groupe en bronze.

h: 28 cm

est. 100/ 160

174



Een oude kaart met als onderwerp de militaire architectuur en de kunst van de fortificatie. Gedateerd 1703. We voegen er een document van een Italiaans Oorlogscommissariaat aan toe. Gedateerd 1841.

Ancienne carte traitant l'architecture militaire et l'art de la fortification. Datée 1703. Nous ajoutons un document d'un commissariat de guerre italien daté 1841.

est. 80/ 120

NR. OMSCHRIJVING

175



Een 18 karaats geel gouden ring bezet met half edelsteen.

Bague en or jaune 18 ct sertie de pierres semi-précieuses.

Bruto: 7,90 g

est. 150/ 250

176



Een eikenhouten buffetkast met drie glas-in-looddeuren bovenaan en drie gesculpteerde paneeldeurtjes onderaan.

Buffet en chêne ouvrant à trois portes aux vitraux en dessus de trois portes pleines sculptées.

H 215 cm

est. 200/ 240

177



Val St. Lambert

Een coupe en een dubbele koekjesschaal van geslepen kleurloos kristal. Gemerkt.

Coupe et plat double à friandises en cristal incolore taillé. Avec marque.

est. 50/ 80

178



Val St. Lambert

Een lot van drie verschillende vazen van geslepen kristal, roze gekleurd in de massa. De grootste gemerkt met sticker.

Lot de trois vases différents en cristal taillé colorés rose dans la masse. Le plus grand avec étiquette.

est. 60/ 100

179



Jules Vilain

"Zicht op de kaden van Honfleur". Olieverf op doek. Gesigneerd en gedateerd 1947.

"Vue des quais à Honfleur". Huile sur toile. Signé et datée 1947.

est. 80/ 120

180



Een 18 karaats geel gouden schakelhalssnoer.

Collier à maillons en or jaune 18 ct.

37,58 g

est. 800/ 1000

181



Een lot steengoed, bestaande uit een bierpul, een kannetje en een kruik. De laatste XIXe eeuw.

Lot de grès comprenant une chope à bière, une cruche du XIXe siècle et une verseuse.

est. 20/ 30

NR. OMSCHRIJVING

182



Cotthema

“Polderlandschap”. Olieverf op paneel. Gesigneerd.

“Paysage des polders”. Huile sur panneau. Signé.
40 x 30 cm

est. 80/ 120

183



Een siervaas van blauw en verguld porselein in de geest van Sèvres met een gedeeltelijk handgeschilderd decor van een landschap en een romantisch tafereel naar Boucher.

Vase décoratif en porcelaine bleue et blanche dans le goût de Sèvres. Décor d'un paysage et d'une scène romantique d'après Boucher partiellement peint à la main.
h: 55 cm

est. 200/ 300

184



J.H. De Smet

“De rede van Antwerpen”. Olieverf op paneel. Gesigneerd.

“La Rade d'Anvers”. Huile sur panneau. Signé.
25 x 35 cm

est. 60/ 100

185



Een 18 karaats geel gouden ring bezet met een kashira.

Bague en or jaune 18 ct sertie d'une kashira.
Bruto: 31,23 g

est. 350/ 450

186



Een vitrinekast van gesculpteerd eikenhout met onderaan drie laden en bovenaan een glas-in-looddeur.

Vitrine en chêne sculpté. Le dessous à trois tiroirs, le dessus à une porte aux vitraux.
H 215 cm

est. 100/ 160

187



Een paar bronzen siervazen, versierd met vrouwenfiguren in de tuit en spelende putti in een fries op de buik. XIXe eeuw.

Paire de vases en bronze décorés de personnages féminins sur le bec et de putti jouant dans une frise sur la panse. XIXe siècle.
h: 47 cm

est. 200/ 240

188



Drie boeken met betrekking tot Antwerpen:

- “Anvers à travers les âges”. P. Génard. Brussel, 1888. Twee delen.
- “Antwerpen” Een foto-album uitgegeven door de Stad Antwerpen in samenwerking met Agfa -Gevaert. 1954.

Trois livres traitant la ville d'Anvers:
- “Anvers à travers les âges”. P. Génard. Bruxelles, 1888. Deux volumes.
- “Anvers”. Album aux photos édité par la ville d'Anvers en collaboration avec Agfa-Gevaert. 1954.

est. 80/ 120

NR. OMSCHRIJVING

189



"Jachttafereel". Olieverf op doek. Gesigneerd.

"Scène de chasse". Huile sur toile. Signée.

56 x 61 cm

est. 80/ 120

190



Tower

Een 18 karaats wit gouden dameshorloge bezet met briljanten met een gezamenlijk gewicht van $\pm 0,80$ ct.

Montre de dame en or blanc 18 ct sertie de brillants ayant un poids total de $\pm 0,80$ ct.

Bruto: 23,99 g

est. 800/ 1000

191



Een scribaan van zwartgelakt hout in Napoleon III-stijl en ingelegd met geel koperen details. XIXe eeuw.

Scriban en bois laqué noir de style Napoléon III. Incrusté de cuivre jaune. XIXe siècle.

est. 100/ 120

192



New

"Portret van een Engelse man". Olieverf op doek. Gedateerd 1887.

"Portrait d'un anglais". Huile sur toile. Daté 1887.

55 x 45 cm

est. 100/ 180

193



Een paar platte aardewerken vazen, versierd met lichtblauwe arabesken op een bruin gevlekte fond. Jaren 60.

Paire de vases aplatis en faïence décorés d'arabesques bleus clairs sur fond brun moucheté. Années 60.

H 50 cm

est. 80/ 120

194



Roger Hebbelinck

"Staand naakt". Lithografie. Gesigneerd en genummerd 38/350.

"Nu debout". Lithographie. Signée et numérotée 38/350.

42,5 x 32,5 cm

est. 40/ 60

195



Een 18 karaats wit gouden ring bezet met diamant oude slijp met een gezamenlijk gewicht van $\pm 0,36$ ct.

Bague en or blanc 18 ct sertie de diamants de taille ancienne ayant un poids total de $\pm 0,36$ ct.

4,06 g

est. 250/ 350

NR. OMSCHRIJVING

196



Een breakfront bibliotheek van mahoniehout in Georgianstijl met vier gevitreeerde en vier paneeldeuren.

Bibliothèque breakfront en acajou de style Georgian. Ouvrant à quatre portes vitrées au dessus de quatre portes pleines.

B 205 cm

est. 200/ 300

197



Charles Anfrie

“Pas de change”. Een beeld van bruingepatineerd brons. Gesigeneerd.

“Pas de change”. Sculpture en bronze à patine brune. Signée.

h: 40 cm

est. 650/ 800

198



Een lot brons, bestaande uit een grote en een kleine vijzel, een kan en een wijwatervat.

Lot de bronzes comprenant un grand et un petit mortier, une cruche et un bénitier.

est. 120/ 140

199



André Rinskopf

“Bouw van een kathedraal”. Potlood op papier. Gesigeneerd en gedateerd 1943.

“Construction d’une cathédrale”. Crayon sur papier. Signé et daté 1943.

56 x 38 cm

est. 590/ 80

200



Een 18 karaats wit gouden ketting met art nouveau hanger of broche bezet met diamant oude slijp met een gezamenlijk gewicht van $\pm 1,30$ ct.

Chaîne en or blanc 18 ct et son pendentif art nouveau serti de diamants de taille ancienne ayant un poids total de $\pm 1,30$ ct. Peut également servir de broche.

21,46 g

est. 1600/ 1800

201



Cartier

Een karaf van kleurloos kristal met sterling zilveren montuur. Gemerkt. Met certificaat en in originele doos.

Carafe en cristal incolore à monture en argent sterling. Avec marque et avec certificat et boîte d'origine.

H 30 cm

est. 150/ 200

202



Een luchter van verguld brons in barokke stijl met en centrale glazen coupe en vijftien kleine lichtarmen, waarvan drie gedragen door saters.

Lustre en bronze doré de style baroque. Coupe centrale et quinze bras lumières dont trois portés par des satyres.

est. 400/ 600

NR. OMSCHRIJVING

203



Henri De Braekeleer

“Oude dame op trap.” Olieverf op paneel. Gesigneerd.

“Vieille dame sur un escalier”. Huile sur panneau. Signé.
25 x 19 cm

est. 250/ 350

204



Een Christus van gesculpteerd lindehout. XIXe eeuw.

Christ en tilleul sculpté. XIX siècle.
h: 80 cm

est. 200/ 240

205



Een 18 karaats geel gouden halssnoer bezet diamant met een gezamenlijk gewicht van ± 0,10 ct.

Collier en or jaune 18 ct serti de diamants ayant un poids total de ± 0,10 ct.
10,48 g

est. 250/ 350

206



Een credenza van rijkelijk gesculpteerd eikenhout in barokke stijl, gedragen door twee mannenfiguren. Het voorste paneel versiert met een mythologische voorstelling in reliëf, de zijpanelen met afbeeldingen van twee saters. Omstreeks 1900.

Crédence en chêne richement sculpté de style baroque, la partie coffre portée par deux sculptures masculines. Le fronton représentant une scène mythologique en relief, les côtés représentant des satyres. Fin XIXe siècle.
b: 195 cm

est. 500/ 800

207



Twee hangconsoles van rijkelijk gesculpteerd eikenhout in barokke stijl, versierd met twee engeltjes. XIXe eeuw.

Deux consoles à suspendre en chêne richement sculpté de style baroque. Ornées de deux angelots. XIXe siècle.
h: 38 cm

est. 200/ 300

208



Een vaas met blauw en zwart glazuur. Onderaan gemerkt.

Vase en faïence noire et bleue. Marque sous la base.
h: 31 cm

est. 90/ 120

209



Albert Vael

“Scheperen bij zonsondergang”. Olieverf op doek. Gesigneerd.

“Bateaux au crépuscule”. Huile sur toile. Signée
40 x 60 cm

est. 200/ 300

NR. OMSCHRIJVING

210



Omega Seamaster Quartz

Een herenhorloge van roestvrij staal.

Montre homme en acier inoxydable.

est. 300/ 400

211



“Allegorie op de oogst”. Een bronzen beeldje op een voetstuk van rood marmer. XIXe eeuw.

“Allégorie sur la moisson”. Statuette en bronze sur piétement en marbre rouge. XIXe siècle.

h: 20 cm

est. 40/ 60

212



Eugène De Bie

“De jonge appeleter”. Olieverf op doek. Gesigneerd.

“Le jeune mangeur de pommes”. Huile sur toile. Signée.

70 x 60 cm

est. 240/ 300

213



Een serie van dertien porseleinen kruiden- en specerijenpotten. Onderaan gemerkt. Frans werk. Met houten muurrekje.

Suite de treize pots aux herbes et épices. Marque française sous la base. Avec étagère en bois.

est. 30/ 40

214



“Fruit défendu”. Een bronzen beeld naar een werk van Rancoulet.

“Fruit défendu”. Sculpture en bronze d'après Rancoulet.

h: 52 cm

est. 120/ 200

215



Een 18 karaats geel gouden ketting met hanger bezet met een munt Leopold II. 20 frank van 1877.

Chaîne en or jaune 18 ct et son pendentif serti d'une pièce de monnaie de 20 francs à l'effigie de Léopold II, datée 1877.

17,09 g

est. 380/ 450

216



Een vitrinekast van gesculpteerd eikenhout in Luikse stijl. Bovenaan twee gevitreerde deuren, twee laden in de gordel en onderaan twee paneeldeuren. XIXe eeuw op XVIIIe eeuwse basis.

Vitrine en chêne sculpté de style liégeois. Le dessus à deux portes vitrées, deux tiroirs en ceinture. Le bas à deux portes pleines. XIXe siècle sur une base du XVIIIe siècle.

h: 235 cm

est. 300/ 500

NR. OMSCHRIJVING

217



Twee Delftse tegels met Blauw en witte afbeeldingen. XVIIde eeuw.

Deux carreaux en faïence bleue et blanche de Delft. XVIIe siècle.

est. 40/ 50

218



Een miniatuurportret van een dame. Gesigneerd Silvie.

Portrait miniature d'une jeune dame. Signé Silvie.

est. 50/ 70

219



Jozef Mous

"De sleper". Olieverf op doek. Gesigneerd.

"Le remorqueur". Huile sur toile. Signée.

30 x 40 cm

est. 200/ 300

220



Een 18 karaats wit en geel gouden ring bezet met diamant oude slijp met een gezamenlijk gewicht van $\pm 0,70$ ct.

Bague en or jaune et blanc sertie de diamants de taille ancienne ayant un poids total de $\pm 0,70$ ct.

4,50 g

est. 250/ 350

221



Friedrich Goldscheider

"De waard". Beeld van meerkleurig pijpjaarde. kleine restauratie en één manco. Gesigneerd. XIXde eeuw.

"Le patron". Sculpture en terre de pipe polychrome. Petite restauration et un manquant. Signée, XIXe siècle.

H 54 cm

est. 200/ 300

222



Jozef Tilleux

"Heidezicht". Olieverf op doek. Gesigneerd.

"Paysage de bruyère". Huile sur toile. Signée.

70 x 90 cm

est. 100/ 120

223



Een Delftse tegel met een blauw en witte afbeelding van een twee pijprokers. XVIIde eeuw.

Carreau en faïence bleue et blanche de Delft représentant deux fumeurs de pipe. XVIIe siècle.

est. 40/ 60

NR. OMSCHRIJVING

224



Frans De Nocker

“Stal met koeien”. Olieverf op paneel. Gesigneerd.

“Une étable”. Huile sur panneau. Signé.

est. 60/ 100

225



Een 18 karaats wit gouden ketting met hanger in de vorm van een kruis bezet met diamanten met een gezamenlijk gewicht van ± 1 ct.

Chaîne en or blanc 18 ct et son pendentif en forme de crucifix serti de diamants ayant un poids total de ± 1 ct.

13 g

est. 900/ 1000

226



Een tweezijdig bureau van eikenhout met vier laden, een gevacheteerd blad en vier gecanneleerde poten op wieltjes. XIXe eeuw.

Bureau à double face en chêne à quatre tiroirs, tablette recouverte de vachette, quatre pieds cannelés sur roulettes. XIXe siècle.

est. 200/ 280

227



Vier Delftse tegels met blauw en witte voorstellingen met mangaankleurige rand. XIXe eeuw.

Quatre carreaux en Delft bleu et blanc aux bordures manganèses. XIXe siècle.

est. 45/ 65

228



Een koffie-en theestel van verzilverd metaal in Lodewijk XV-stijl, bestaande uit een koffiekkan, theekan, melkkannetje en een suikerpot.

Garniture à café et à thé en métal argenté de style Louis XV comprenant une cafetière, une théière, un pot à lait en un sucrier.

est. 40/ 60

229



R.H.C. Ghislain

Een herenportret van Jacques Carré naar de XVIe eeuw. Olieverf op paneel. gesigneerd.

Portrait de Jacques Carré d'après le XVIe siècle.

60 x 45 cm

est. 100/ 120

230



Een 18 karaats wit gouden broche bezet met briljanten met een gezamenlijk gewicht van $\pm 0,50$ ct.

Broche en or blanc 18 ct sertie de brillants ayant un poids total de $\pm 0,50$ ct.

6,66 g

est. 400/ 500

NR. OMSCHRIJVING

231



Een vaasje van roze en kleurloos glas met een gegraveerde afbeelding van een krokus. Onderaan gemerkt met het kruis van Lotharingen.

Petit vase en verre rose et incolore; Décor gravé d'un crocus. Marque avec la crois de Lorraine sous la base.

h: 20 cm

est. 160/ 180

232



Gustave Carlier

"Beekje met vee". Aquarel op papier. Gesigneerd.

"Bétail près d'un ruisseau". Aquarelle sur papier. Signée.

est. 30/ 50

233



Val St. Lambert

Een coupe van meerkleurig kristal.

Coupe en cristal polychrome.

b: 26 cm

est. 25/ 40

234



"Romantisch kustlandschap". Olieverf op paneel. XIXe eeuw.

"Paysage côtier". Huile sur panneau. XIXe siècle.

23 x 30 cm

est. 200/ 240

235



Een 18 karaats witgouden ring bezet met briljanten met een gezamenlijk gewicht van \pm 1,20 ct.

Bague en or blanc 18 ct sertie de brillants ayant un poids total de \pm 1,20 ct.

est. 1200/ 1500

236



De Coene

Een eikenhouten eetkamer in de geest van de art deco, bestaande uit een grote tafel met zes stoelen en twee armstoelen, een zilverkast, een lange buffetkast met arduinen blad en een later bijgemaakte kast in dezelfde stijl. Met merk.

Salle à manger de la période art déco comprenant une grande table, six chaises, deux fauteuils, une vitrine, un long buffet à tablette en pierre de taille. Une autre armoire dans le même style a été ajouté sur commande. Avec marque.

est. 200/ 300

237



Een lot zilver, bestaande uit zeven lepeltjes, een schoteltje en een schelpvormig schaalpje. Allen gemerkt en 800‰.

Lot d'argent, comprenant sept cuillères, un petit plat et un plat en forme de coquille. Avec poinçons et 800‰.

est. 30/ 40

NR. OMSCHRIJVING

238



Een vaas van kleurloos geslepen kristal met een zilveren montuur. Gemerkt van Wolfers. 800 ‰.

Vase en cristal taillé incolore à monture en argent. Poinçons de Wolfers et 800‰.
h: 24 cm est. 200/ 240

239



“Stilleven met klapprozen”. Olieverf op doek. Onleesbaar gesigneerd.

“Nature morte aux coquelicots”. Huile sur toile. Illisiblement signée.
48 x 40 cm est. 30/ 40

240



Een 18 karaats wit gouden halve trouwring bezet met diamanten princess cut met een gezamenlijk gewicht van ± 0,70 ct.

Demie alliance en or blanc 18 ct sertie de diamants taillés en princesse ayant un poids total de ± 0,70 ct.
4,75 g est. 500/ 600

241



Een driedelig kaststel, bestaande uit drie vazen, versierd met een meerkleurig geglaazuurd decor. Begin XXe eeuw.

Garniture de cheminée trois pièces comprenant trois vases en faïence polychrome. Début du XXe siècle.
est. 80/ 120

242



G. Wiegman

“Twee havenzichten”. Olieverf op doek. Gesigneerd.

“Deux vues de port”. Huile sur toile. Signée.
est. 100/ 120

243



Een doosje van mauve kristal met een zilveren montuur. Gemerkt van Delheid. 800‰.

Boîte en cristal mauve à monture en argent. Poinçons de Delheid et 800‰.
b: 16 cm est. 80/ 100

244



Aloïs Van Regenmorter

“Kempisch straatzicht”. Olieverf op doek. Gesigneerd.

“Vue d’une rue en Campine”. Huile sur toile. Signée.
60 x 90 cm est. 100/ 150

NR. OMSCHRIJVING

245



Een parelhalssnoer met een platina slot bezet met briljanten met een gezamenlijk gewicht van $\pm 0,80$ ct.

Collier de perles au fermoir en platine serti de brillants ayant un poids total de $\pm 0,80$ ct.
est. 800/ 1000

246



Een ronde tafel op centrale poot van mahoniehout in Regencystijl. Met zes bijpassende stoelen.

Table ronde sur pied central en acajou de style Regency. Accompagnée de six chaises assorties.
Ø 153 cm est. 200/ 300

247



Val St. Lambert

Een driehoekige coupe en een belletje van groen kristal. Gemerkt.

Coupe triangulaire et une sonnette en cristal vert. Avec marque.
est. 20/ 40

248



Een driedelig klokstel van verguld en verzilverd zamak onder stolp in Louis-Philippestijl. Bestaande uit een pendule en twee kandelaars met telkens vier lichtpunten. Eén stolp gebarsten. XIXde eeuw en recent opnieuw gepatineerd.

Garniture de cheminée trois pièces dorées et argentées sous globes. Style Louis-Philippe. Comprenant une pendule et deux candélabres à quatre lumières. Dégât à l'un des globes. XIXe siècle, patine récente.
H 50 cm est. 240/ 300

249



Karel Van Lerberghe

"Hoevelandschap". Olieverf op paneel. Gesigneerd.

"Paysage à la ferme". Huile sur panneau. Signé.
20 x 27 cm est. 80/ 120

250



Een 18 karaats wit en geel gouden art deco broche bezet met briljanten met een gezamenlijk gewicht van $\pm 2,00$ ct.

Broche en or jaune et blanc 18 ct serti de brillants ayant un poids total de $\pm 2,00$ ct.
7,20 g est. 2000/ 2200

251



Een wandplaquette van tweekleurig biscuit in art-nouveaustijl met een afbeelding van een engel en een jong meisje in hoog reliëf. Enkele ontbrekende vingertjes.

Plaquette murale en biscuit bicolore de style art nouveau représentant un ange et une jeune fille en relief. Quelques doigts manquent.
h: 27 cm est. 40/ 60

NR. OMSCHRIJVING

252



Een lot zilver, bestaande uit twaalf ijslepels van het tweede gehalte in etui, vijf Sterlingzilveren lepeltjes, Een zilveren suikerpotmontuur, een servetring en schaalte van Wolfers.

Lot d'argent comprenant douze cuillères à glace au deuxième titre, dans leur étui, cinq cuillères en argent sterling, une monture de sucrier en argent, un anneau à serviette et un petit plat par Wolfers.

est. 80/ 100

253



Een recente icoon en een verzilverd laagreliëf met een voorstelling van de Madonna met kind. We voegen er een koperen monstransje aan toe.

Îcône récente et relief argenté représentant la Vierge à l'Enfant. Nous ajoutons un petit ostensor en cuivre.

est. 50/ 60

254



“Havenzicht”. Aquarel op papier. Onleesbaar gesigneerd.

“Vue de port”. Aquarelle sur papier. Illisiblement signé.

31 x 40 cm

est. 25/ 50

255



Een 18 karaats geel gouden ring bezet met briljanten met een gezamenlijk gewicht van $\pm 1,20$ ct. en smaragden met een gezamenlijk gewicht van $\pm 0,60$ ct.

Bague en or jaune 18 ct sertie de brillants ayant un poids total de $\pm 1,20$ ct et d'émeraudes ayant un poids total de $\pm 0,60$ ct.

est. 1100/ 1200

256



Een handgeknoopt zijden tapijt.

Tapis d'Orient en soie. Noué main.

280 x 185 cm

est. 1000/ 1100

257



Val St. Lambert

Een kristallen vaas met getorste ribben, roze gekleurd in de massa. Gemerkt.

Vase en cristal aux côtes torsées coloré rose dans la masse. Avec marque.

est. 40/ 60

258



Volkstedt

“Edel jongetje en meisje”. Een groepje van monochroom wit porselein. Gemerkt.

“Garçon et fille nobles”. Groupe en porcelaine monochrome blanche. Avec marque.

est. 30/ 50

NR. OMSCHRIJVING

259



“Gevogelte in de stal”. Olieverf op paneel.

“Volaille dans l'étable”. Huile sur panneau.
33 x 44 cm

est. 120/ 180

260



Een paar 18 karaats wit gouden oorbellen bezet met briljanten met een gezamenlijk gewicht van ± 2 ct. en smaragden met een gezamenlijk gewicht van $\pm 0,60$ ct.

Merveilleuse paire de boucles d'oreilles en or blanc 18 ct serties de brillants ayant un poids total de ± 2 ct et d'émeraudes ayant un poids total de $\pm 0,60$ ct.

est. 4000/ 5000

261



Keralux

Fruitschaal van veelkleurig zachte pasta. Onderaan gemerkt.

Coupe à fruits en pâte tendre polychrome. Marque sous la base.

est. 20/ 25

262



“Straatzicht met personages”. Olieverf op paneel. Naar de XIXde eeuw.

“Scène de rue”. Huile sur panneau. D'après le XIXe siècle.
40 x 30 cm

est. 120/ 180

263



Een miniatuur koffertje van zwartgelakt hout met bronsbeslag en op het deksel een ivoren plaquette met een afbeelding van een gekroond hoofd. Met sleutel. XIXde eeuw.

Petit coffre tirelire en bois laqué noir. Montures en bronze, sur le couvercle une pastille en ivoire représentant une tête couronnée. Avec clé. XIXe siècle.

L 10 cm

est. 40/ 50

264



L.S. Deroo

“Stilleven met fruit”. Olieverf op doek. Gesigneerd.

“Nature morte aux fruits”. Huile sur toile. Signée.
60 x 120 cm

est. 100/ 150

265



Een 18 karaats geel gouden zegelring.

Chevalière en or jaune 18 ct.
7,23 g

est. 150/ 250

NR. OMSCHRIJVING

266



Een eikenhouten buffetkast met opzet. Onderaan twee paneeldeuren en drie laden in de bovengordel. Bovenaan twee gevitreerde deuren. XIXde eeuw.

Buffet à deux corps en chêne. Le dessous à deux portes pleines et à trois tiroirs en ceinture. Le dessus à deux portes vitrées. XIXe siècle.

H 210 cm

est. 200/ 240

267



L. Riché

“Zittende herdershond”. Een beeld van bruingepatineerd brons. Gesigneerd en met gietersmerk.

“Berger allemand assis”. Sculpture en bronze à patine brune. Signée et avec cachet de fonderie.

h: 37 cm

est. 380/ 420

268



Edouard Drouot

“De steenhouwer”. Een beeld van bruingepatineerd brons. Gesigneerd.

“Le tailleur de pierre”. Sculpture en bronze à patine brune. Signée.

h: 41 cm

est. 550/ 600

269



P. Claes

“Het binnenbrengen van het hooi”. Olieverf op doek. Gesigneerd

“Le foin”. Huile sur toile. Signée.

60 x 120 cm

est. 40/ 60

270



Een 14 karaats wit en geel gouden ring bezet met drie briljantjes.

Bague en or jaune et blanc 14 ct sertie de trois petits brillants.

3,91 g

est. 150/ 250

271



“The Napoleon flintlock pistol”. Replica van een Napoleontisch pistool. Ingelijst.

“The Napoleon flintlock pistol”. Replique d'un pistolet de Napoléon. Encadrée.

L. 36 cm

est. 40/ 50

272



John Van Steen

“Veldbloemen”, “Hoevezicht” en “Neerhofscène”. Olieverf op doek. Gesigneerd. Eén met letsel.

“Fleurs des champs”, “Vue de ferme” et “Basse cour”. Huile sur toile. Signée. Une au dégât.

est. 50/ 80

NR. OMSCHRIJVING**273**

Een verzameling tropische vlinders in drie lijstjes met gebombeerd glas.

Collection de papillons des tropiques dans trois cadres aux verres bombés.

est. 80/ 100

274**A De Cock**

"Winterlandschap". Olieverf op doek. Gesigneerd.

*"Paysage hivernal". Huile sur toile. Signée.*

75 x 120 cm

est. 50/ 80

275

Een 18 karaats geel gouden trouwring.

*Alliance en or jaune 18 ct.*

6,75 g

est. 140/ 160

276

Een mahoniehouten slaapkamer in Edward VII-stijl, bestaande uit een tweepersoonsbed, twee nachtkastjes, een garderobe met twee spiegeldeuren, drie stoelen en een kaptafel. XXe eeuw.

*Chambre à coucher en acajou de style Edward VII comprenant un lit double, deux tables de chevet, une garde-robe à deux portes aux miroirs, trois chaises et une coiffeuse. Début du XXe siècle.*

est. 400/ 600

277**Royal Boch**

Twee ronde vazen van wit aardewerk. Gemerkt. Ontwerp van Charles Catteau.

*Deux vases rondes en faïence blanche. Marque sous la base. Dessin par Charles Catteau.*

h: 41 cm

est. 60/ 80

278

Een lot Delfts aardewerk, bestaande uit twee dekselvaasjes, een hoornvaasje en twee borden. De eerste twee XIXe eeuws.

*Lot de faïences de Delft comprenant deux vases couverts, un vase cornet et deux assiettes. Les deux premiers du XIXe siècle.*

est. 40/ 60

279**Norbert Gouneutte**

"Scheldezicht". Ets. Gesigneerd buiten en binnen de plaat. Gedateerd 1881.

*"Vue de l'Escaut". Eau-forte. Signée hors planche et datée 1881.*

9 x 27,5 cm

est. 20/ 25

NR. OMSCHRIJVING

280



K. Roskopf & Cie

Een zakhorloge van roestvrij staal.

Montre à gousset en acier inoxydable.

est. 50/ 80

281

Een houten wandelstok met ivoeren inlegwerk en handvat.

Canne en bois incrusté d'ivoire et à manche en ivoire



est. 40/ 50

282



Antoon Pilyser

"Stilleven met viooltjes". Olieverf op paneel. Gesigneerd.

"Nature morte aux violettes". Huile sur panneau. Signé.

35 x 41 cm

est. 60/ 100

283



Twee beeldjes van de Keizer en de Keizerin van gesculpteerd ivoor op houten sokkeltjes.

Empereur et Impératrice en ivoire sculpté sur socles en bois. Travail chinois, première moitié du XXe siècle.

h: 13 cm

est. 150/ 180

284



"Moeder met kind". Een beeld van pijpenaarde naar een werk van Harry Elstrøm.

"Mère et enfant". Sculpture en terre de pipe d'après Harry Elstrøm.

est. 40/ 50

285

Negen verschillende zilveren slavenarmbanden.



Neuf différents bracelets d'esclave en argent.

113,14 g

est. 60/ 100

286



Een grote zuil van arduin en rood marmer. Randschade onderaan.

Colonne en pierre de taille et marbre rouge. Petit dégât à la base.

h: 127 cm

est. 400/ 600

NR. OMSCHRIJVING

287



Een platte vaas met twee oren van meerkleurig aardewerk. Gemerkt.

Vase aplati à deux anses en faïence polychrome. Marqué.

H 17 cm

est. 20/ 25

288



Drie kruiken en twee boterpotten van bruinkleurig steengoed. Beschadigingen.

Trois cruches et deux beurriers en grès brun. Dégâts.

est. 40/ 60

289



Bernard Bosschaert

“Sint Andriesstraat te Antwerpen”. Olieverf op doek. Gesigneerd.

“Rue St-André à Anvers”. Huile sur toile. Signée.

80 x 90 cm

est. 360/ 400

290



JBB

Een zakhorloge van plaque d'or in werkende staat. Chronograph.

Montre de gousset chronographe en plaqué. En état de marche.

est. 50/ 80

291



Een vaas van meerkleurig glaspasta met een gedraaid decor.

Vase en pâte de verre polychrome avec décor tourné.

h: 28 cm

est. 40/ 60

292



Piet Gillis

“Herder met schapen”. Olieverf op doek. Gesigneerd en gedateerd 1929.

“Berger et ses moutons”. Huile sur toile. Signée et datée 1929.

70 x 62 cm

est. 400/ 500

293



Een schouwgarntuur van meerkleurig aardewerk, bestaande uit een pendule en twee cassollettes met een blauw bloemendecor. Begin XXe eeuw.

Garniture de cheminée en faïence polychrome comprenant une pendule et deux cassollettes à décor de fleurs en bleu. Début du XXe siècle.

est. 120/ 200

NR. OMSCHRIJVING

294



Luc De Ro

"Maternité". Olieverf op paneel. Gesigneerd.

"Maternité". Huile sur panneau. Signé.

80 x 60 cm

est. 160/ 200

295



Een 18 karaats geel gouden ketting, hangers, een kruisje en een hoorn des overvloeds.

Chaîne en or jaune 18 ct, des pendentifs: un crucifix et une corne d'abondance.

9,15 g

est. 200/ 300

296



Een commode in Lodewijk XV-stijl met drie gebombeerde laden en een marmeren blad en versierd met bloemenmarketterie en bronsbeslag.

Commode de style Louis XV à trois tiroirs bombés, tablette en marbre, décor de fleurs marquetées, montures en bronze.

B 95 cm

est. 300/ 500

297



Een vaas van blauw glas met vergulde motieven op de buik en rand.

Vase en verre bleu aux motifs dorés sur la panse et le col.

h: 27 cm

est. 30/ 35

298



"Danseres met fakkels". Een beeld van donkergepatineerd brons op een arduinen sokkel.

"Danseuse aux flambeaux". Sculpture en bronze à patine foncée sur socle en pierre de taille.

h: 43 cm

est. 160/ 180

299



Twee houten speculaasplanken en een metalen chocoladevorm.

Deux moules de speculoos en bois et un moule de chocolat en métal.

est. 50/ 80

300



S.T. Dupont Paris

Een genummerde aansteker met Chinese lak. 0557/2000. Limited Edition Nuevo Mundo. In origineel etui met toebehoren en certificaat met nummer 0557/2000.

Allumeur numéroté en laque de Chine. 0557/2000. Limited Edition Nuevo Mundo. Dans l'étui d'origine avec accessoires et certificat avec le numéro 0557/2000.

est. 3000/ 4000

NR. OMSCHRIJVING**301**

Een divers lot blauw en wit aardewerk met o.a. een koe, een tabakspot, enz.

Lot de faïences bleues et blanches dont une vache, un pot à tabac etc.

est. 60/ 100

302

Paar appliques met telkens één licht. Verguld en wit porselein en met gedrukte rozen.

Paire d'appliques, chaque fois avec une lumière. Porcelaine dorée et blanche et avec des roses imprimées.

est. 40/ 50

303

Twee boterpotjes van kleurloos geslepen kristal. Kleine randschade.

Deux beurriers en cristal incolore. Petits usures au bord.

est. 30/ 40

304

Een lijstje uit een nonnenkamer, met als achtergrond een XVIIIde eeuwse gravure, bestaande uit twee verzegelde hosties in wassen plaquettes met afbeeldingen van Jezus en Maria, een rozenkrans, een hartvormig medaillon van paars glas met binnenin een reliek, enkele drukwerken op katoen en gedroogde bloemen.

Cadre en bois sculpté de chambre de nonne. Fond gravure du XVIIIe siècle "Cibavit Illum Dominus". Surmontée de deux morceaux d'hosties scellées dans un moulage de cire avec relief: Jésus et Marie portant respectivement les dates de 1905 et 1915. Chapelet en nacre, médaillon en coeur de verre mauve où trône ne relique, quelques imprimés sur coton et des fleurs séchées.

36 x 29,5 cm

est. 80/ 100

305

Een paar 14 karaats geel gouden oorbellen met bijpassende ring en hanger bezet met fantasiestenen. Model Chanel.

*Paire de boucles d'oreilles en or jaune 14 ct et bague et pendentif assortis sertis de pierres de fantaisie. Modèle Chanel.*

7,56 g

est. 120/ 180

306

Een eikenhouten koffer.

Coffre en chêne.

B 133 cm

est. 120/ 200

307

Een lot porselein, bestaande uit drie groepjes, een kleine coupe, een hoornvaasje en een miniatuur boerenkoppeltje. We voegen er drie beeldjes van biscuit aan toe.

*Lot de porcelaines comprenant trois groupes, une petite coupe, un cornet et un couple de paysans miniature. Nous ajoutons trois statuettes en biscuit.*

est. 20/ 30

NR. OMSCHRIJVING

308

Een paar aardewerken tegels met meerkleurige decors van traditionele Hollandse dames onder glazuur.



Paire de carreaux en faïence à décor polychrome sous couverte de femmes hollandaises.

est. 25/ 35

309

Van Everghem

“Stilleven met krieken en appels”. Olieverf op doek. Gesigneerd.



“Nature morte aux cerises et pommes”. Huile sur toile. Signée.
30 x 40 cm

est. 30/ 50

310

Een 18 karaats wit gouden ring bezet met één briljantje.



Bague en or blanc 18 ct sertie d'un petit brillant.
5,62 g

est. 120/ 180

311

Een gevarieerd lot verzilverde bestekken, o.a. gemerkt Christofle en Wiskemann. Allen in etui.



Lot varié comprenant des couverts argentés dont Christofle et Wiskemann. Dans leurs étuis.

est. 30/ 40

312

“Schepen aan de kade”. Olieverf op doek. Naar de Hollandse school. Gesigneerd ‘Huysmans’.



“Bateaux à quai”. Huile sur toile. D'après l'école hollandaise. Signée Huysmans.
48 x 58 cm

est. 100/ 150

313



“De grote encyclopedie der fossielen”. Ed. Rebo. Lisse, 1990.

“De grote encyclopedie der fossielen”. Ed. Rebo. Lisse, 1990.

est. 10/ 15

314



“Wir Deutschen fürchten Gott, sonst nichts in der Welt”. Een wandplaque van verguld brons ter gelegenheid van de tachtigste verjaardag van Bismarck op 1 april 1895.

Plaquette murale en bronze doré commémorant le 80e anniversaire de Bismarck le 1 avril 1895.

h: 41 cm

est. 400/ 450

NR. OMSCHRIJVING

315



Een 14 karaats wit en geel gouden hanger met Maria afbeelding.

Pendentif en or jaune et blanc 14 ct représentant Marie.

3,79 g

est. 60/ 100

316



Een eikenhouten koffer.

Coffre en chêne.

B 118 cm

est. 120/ 200

317



“Auto Union Type C Streamliner V16 - 1937”. Een model van wit metaal.

“Auto Union Type C Streamliner V16 - 1937”. Modèle en métal blanc.

l: 29 cm

est. 60/ 80

318



Een gevarieerd lot verzilverd metaal, messing, koper en brons met schalen, beeldjes enz. Aziatische, Europees en Afrikaans werk.

Lot varié d'objets en métal argenté, laiton, cuivre et bronze contenant des plats, des statuettes etc. Asie, Afrique et Europe.

est. 30/ 50

319



Jacob

“De zaaisters”. Olieverf op paneel. Gesigneerd.

“Les semeuses”. Huile sur panneau. Signé.

18 x 29 cm

est. 40/ 60

320



Een lot 18 karaats wit en geel goud waaronder twee ringen en één oorbel.

Lot d'or jaune et blanc 18 ct dont deux bagues et une boucle d'oreille.

7,36 g

est. 150/ 200

321



Een sierstuk van meerkleurig aardewerk in art nouveaustijl, versierd met een bloemendecor in reliëf.

Pièce décorative en faïence polychrome de style art nouveau. Décor de fleurs en relief.

b: 45 cm

est. 55/ 60

NR. OMSCHRIJVING

322



J. Borghgraef

"Damesportret". Olieverf op doek. Gesigneerd en gedateerd 1982.

"Portrait de dame". Huile sur toile. Signée et datée 1982.

60 x 50 cm

est. 30/ 50

323



Boch Frères Keramis

Een zeldzaam vaasje van meerkleurig en verguld aardewerk. Decor no. 593, vorm no. 436. Onderaan gemerkt.

Rare petit vase en faïence polychrome et dorée. Décor n° 593, forme n° 436. Marque sous la base.

h: 22 cm

est. 65/ 75

324



"Landschap naar de Hollandse School". Olieverf op paneel. Draagt een handtekening.

"Paysage d'après l'école hollandaise". Huile sur panneau. Porte une signature.

36 x 46 cm

est. 80/ 120

325



Een 14 karaats geel gouden dasspeld bezet met fantasiesteen.

Epingle de cravate en or jaune 14 ct sertie de pierres de fantaisie.

2,45 g

est. 40/ 80

326



Een Oosters wollen tapijt. Handgeknoopt.

Tapis d'Orient en laine. Fait main.

est. 30/ 50

327



Een gevarieerd lot tin en koper bestaande uit o.a. twee olielampen, drie maatbekers enz.

Lot varié d'étains et de cuivres comprenant e.a. deux lampes à huile, trois mesures etc.

est. 40/ 50

328



Twee cachepots van blauw en wit steengoed. We voegen er een grote karnton met onderschotel met bruin glazuur aan toe.

Deux cache-pots en grès bleu et blanc. Nous ajoutons une grande baratte sur sous-plat à glaçure brune.

est. 230/ 30

NR. OMSCHRIJVING

329



Twee oude fotoalbums met postkaarten van beroemdheden, gemeentes, enz.

Deux anciens albums contenant des cartes postales représentant des vedettes, des communes etc.

est. 50/ 80

330



Zuil van gebeeldhouwd eikenhout, versierd met guirlandes en engelenkoppen. Vlaamse barokstijl.

Colonne en chêne sculpté décorée de guirlandes et de têtes d'angelots. Style baroque flamand.

H. 112 cm

est. 300/ 400

331



Een lot varia, bestaande uit een spaarpot van Coca Cola, enkele wekkers, speelgoedauto's, Aziatische voorwerpen, enz.

Lot varié comprenant un tirelire en fonte en forme de tête de garçon faisant la publicité pour Coca-Cola, des alarmes, des voitures miniatures, des objets asiatiques etc.

est. 200/ 240

332



"Les Chef d'Oeuvre de la Peinture Italienne". Paul Mantz met 2 chromolithografieën van F. Kellerhoven. Ed. Firmin Didot. Parijs, 1870.

"Les Chef d'Oeuvre de la Peinture Italienne". Paul Mantz contenant 2 chromolithographies par F. Kellerhoven. Ed. Firmin Didot. Paris, 1870.

est. 30/ 50

333



"Lettres et mémoires choisis parmi les papiers originaux du Maréchal de Saxe". Vijf delen. Parijs, 1794.

"Lettres et mémoires choisis parmi les papiers originaux du Maréchal de Saxe". Cinq volumes. Paris, 1794.

est. 60/ 80

334



Een oude Duitse sabel. Solingen. Zonder schede.

Ancien sabre allemand. Solingen. Sans gaine.

l: 95 cm

est. 60/ 100

335



Een 18 karaats geel gouden ring bezet met briljanten met een gezamenlijk gewicht van ± 0,95 ct.

Bague en or jaune 18 ct sertie de brillants ayant un poids total de ± 0,95 ct.

8,09 g

est. 800/ 1000

NR. OMSCHRIJVING

336



Een ronde bijzettafel van gesculpteerd notenhout met een gecanneerd tussenblad en een zwart marmeren blad.

Table d'appoint ronde en noyer sculpté, tablette d'entretoise cannée, tablette supérieure en marbre noir.

est. 50/ 60

337



Een lot verzilverd metaal, bestaande uit twee schalen, een kandelaar, een serveerbestek, tien messen, een beker en een tulpenvaasje. We voegen er vier messen met zilveren handvat aan toe.

Lot de métal argenté comprenant deux plats, un candélabre, un couvert de service, dix couteaux, une chope et un tulipier. Nous ajoutons quatre couteaux aux manches en argent.

est. 40/ 60

338



Een lot zilver, bestaande uit drie peper-en zoutstelletjes, een servetring, een rammelaar en twee geldbeursjes met maliën.

Lot d'argent comprenant trois garnitures au poivre et sel, un anneau à serviette, un hochet, deux porte-monnaie aux maillons.

est. 40/ 50

339



Een oeil-de-boeuf wandklok van zwartgelakt hout met een ingelegde wijzerplaat. Vierkant model met afgeronde hoeken. Tijdperk Napoléon III.

Pendule murale de type oeil-de-boeuf en bois laqué noir et au cadran incrusté. Modèle carré aux coins arrondis. Epoque Napoléon III.

H. 49 cm

est. 80/ 120

340



Omega

een roestvrij stalen automatische herenhorloge. Swiss Made.

Montre homme automatique en acier inoxydable. Swiss Made.

est. 150/ 250

341



"Ri Coëme". Prof. Dr. Dirk Van der Cruyse. Ed. Antiqua. Tessengerlo, 1980.

"Ri Coëme". Prof. Dr. Dirk Van der Cruyse. Ed. Antiqua. Tessengerlo, 1980.

est. 22/ 26

342



"Sir Baden Powell". Zeefdruk naar een schilderij van Georges Blommaert (1920-2008) gedateerd 1953. Gesigneerd buiten de plaat in 2005 en authenticatie door Gerechtsdeurwaarder Jan Vindelinckx.

"Sir Baden Powell". Sérigraphie d'après un tableau par Georges Blommaert (1920-2008) daté 1953. Signée hors planche en 2005 et authentifiée par Huissier de Justice Jan Vindelinckx.

Steinbach

est. 20/ 30

NR. OMSCHRIJVING**343**

“Boerinetje met eend” & “Meisje met hondje”. Twee beeldjes van meerkleurig porselein. Het eerste gemerkt Lladro, het tweede gerestaureerd, gemerkt Zephyr en in originele doos.

“Paysanne au canard” et “Fille au chien”. Deux statuettes en porcelaine polychrome. La première de la marque Lladro, la deuxième de Zephyr, dans la boîte d'origine mais réparée.

est. 30/ 50

344**Renée Keuller**

“De breister”. Olieverf op doek. Gesigneerd.

“La tricoteuse”. Huile sur toile. Signée.

est. 100/ 150

345

Vijf verschillende dameshorloges met lederen armband.

Cinq montres à bracelet pour dames. Bracelets en cuir.

est. 30/ 50

346

Een eikenhouten buffetkast met twee paneeldeuren en twee laden met porseleinen handgrepen in de bovengordel.

Buffet en chêne ouvrant à deux portes pleines et deux tiroirs aux poignées en porcelaine.
B 113 cm

est. 120/ 180

347

Een damesprofiel van verguld brons op een houten sokkel. Tijdperk Art deco.

Profil de femme en bronze sur socle en bois. Epoque art déco.
h: 19 cm

est. 30/ 40

348**Val St. Lambert**

Een karaf van kleurloos geslepen kristal. Gemerkt.

Carafe en cristal taillé incolore. Avec marque.
h: 25 cm

est. 50/ 80

349**Valentijn De Waele**

“Heidezicht”. Olieverf op doek. Gesigneerd.

“Paysage de bruyère”. Huile sur toile. Signée.
47 x 58 cm

est. 80/ 120

NR. OMSCHRIJVING

350



Dupont Paris

Een aansteker in Chinese lak. Genummerd en in originele doos.

Un briquet en laque de Chine. Numéroté et dans sa boîte d'origine.

est. 80/ 150

351



Een pique-fleurs van bruinkleurig glas met verzilverd montuur en een porseleinen vaasje met een gestileerd bloemendecor. Beide periode art deco.

Pique-fleurs en verre brun à monture argenté et un vase en porcelaine à décor de fleurs stylisées. Epoque art déco.

h: 15 & 22 cm

est. 32/ 40

352



Ant. La Hache

"Stilleven met fruit". Olieverf op doek. Gesigneerd.

"Nature morte aux fruits". Huile sur toile. Signée.

55 x 70 cm

est. 200/ 300

353



Warmink

Een tafelklok in Engelse stijl. Gemerkt. Met sleutel.

Pendule de table de style anglais. Avec marque et clé.

H 35 cm

est. 40/ 50

354



R. Bosschaert

Vijf kleine litho's met betrekking tot zeevogels. Gesigneerd en genummerd buiten de plaat.

Cinq petites lithos représentant des oiseaux de la mer. Signées et numérotées hors planche.

est. 100/ 150

355



Een dameshorloge van zilver en plaqé d'or met lederen armband bezet met fantasiestenen.

Montre de dame en argent et plaquée d'or sertie de pierres de fantaisie. Bracelet en cuir.

est. 50/ 100

356



Een grote mahoniehouten wandkapstok in art decostijl.

Grand porte manteaux en acajou d'époque art déco.

b: 225 cm

est. 200/ 300

NR. OMSCHRIJVING

357

Een groot lot verzilverd metaal, bestaande uit schalen, theepotjes, filters, schoteltjes, enz. Overwegend Wiskemann.



Grand lot de métal argenté comprenant des plats, des théières, des filtres, des petits plats etc. En majorité par Wiskemann.

est. 80/ 100

358



Twee eikenhouten karntonnen, waarvan één onvolledig. We voegen er nog een derde eikenhouten tonnetje aan toe.

Deux barattes en chêne dont une incomplète. Nous ajoutons un troisième fût plus petit, également en chêne.

est. 35/ 50

359



Henri Joseph Pauwels

“Dreef”. Olieverf op doek. Gesigneerd.

“Avenue”. Huile sur toile. Signée.
64 x 80 cm

est. 60/ 100

360



Twee hallampen, gedragen door staande dames van bruine gepatineerd brons en met glazen kappen.

Deux lampes de vestibule, portées par des sculptures féminines en bronze à patine brune. Abat-jour en verre.

h: 160 cm

est. 400/ 600

361



“Mozart”. een buste van meerkleurig geglaazuurd terracotta. Achteraan gesigneerd ‘Alexander’.

“Mozart”. Buste en terre cuite polychrome. Signé Alexander au verso.
h: 22 cm

est. 40/ 50

362



G. Simons

“Veenzicht”. Olieverf op doek. Gesigneerd en gedateerd 1977.

“Paysage des fagnes”. Huile sur toile. Signée et datée 1977.
28 x 38 cm

est. 100/ 150

363



Wiskemann

Een lot verzilverd metaal, bestaande uit twee theepotten, twee melkkannetjes, twee suikerpotten, een plateau en vijf schalen. Allen met een schelpmotief.

Lot de métal argenté comprenant deux théières, deux pots à lait, deux sucriers, un plateau et cinq plats. Toutes pièces au motif à la coquille.

est. 60/ 100

NR. OMSCHRIJVING

364



Eugène Mahaux

“Leiezicht”. Olieverf op doek. Gesigneerd.

“*Vue de la Lys*”. Huile sur toile. Signée.
50 x 73 cm

est. 200/ 300

365



Rodania

Drie roestvrij stalen dameshorloges. Quartz. Swiss Made.

Trois montres dame quartz en acier inoxydable. Swiss Made.

est. 100/ 150

366



Junghans

Een staande klok van gesculpteerd eikenhout. Jaren '30. Compleet met drie gewichten en slinger.

Horloge de vestibule en chêne sculpté des années 30. Complète avec poids et balancier.
h: 200 cm

est. 150/ 200

367



Een oude scheepslantaarn van glas en rood kopere en een rood koperen luchthapper.

Ancienne lanterne de bateau en verre et cuivre rouge, ainsi qu'une prise d'air.

est. 50/ 60

368



Joseph Théodore Coosemans

“Landschap te Bosvoorde”. Olieverf op paneel. Gemonogrammeerd.

“*Paysage à Boisfort*”. Huile sur panneau. Monogrammé.
33 x 26 cm

est. 200/ 300

369



F. De Vleeschouwer

“Heidezicht”. Olieverf op doek. Gesigneerd.

“*Vue de la bruyère*”. Huile sur toile. Signée.
38 x 49 cm

est. 60/ 80

370



Omega Constellation

een roestvrij stalen automatische dameshorloge. Swiss Made.

Montre dame automatique en acier inoxydable. Swiss Made.

est. 50/ 100

NR. OMSCHRIJVING**371**

Een dessertservies van meerkleurig porselein, versierd met een handgeschilderd bloemendecor en geajoueerde rand, bestaande uit drie taza's en tweeëntwintig borden. Gemerkt met een bekroonde D.

Service à dessert en porcelaine polychrome décoré de fleurs peintes à la main. Ailes percées. Comprenant trois plat sur piédouche et vingt-deux assiettes. Marque avec D couronné.

est. 40/ 50

372**Jozef Vinck**

"Zicht te Mortsel". Aquarel op papier. Gesigneerd.

"Vue à Mortsel". Aquarelle sur papier. Signée.

est. 50/ 80

373

Een divers lot aardewerken borden, waaronder een XVIIIe eeuws meerkleurig Delfts (Gemerkt De Klauw), twee van Straatsburg, enz. XVIIIe en XIXe eeuw.

Lot d'assiettes diverses en faïence dont une assiette polychrome de Delft (marque De Clauw), deux de Strasbourg etc. XVIIIe et XIXe siècle.

est. 40/ 60

374**Etienne Steel**

"Bosvijver". Olieverf op doek. Gesigneerd en gedateerd 1950.

"Etang dans le bois". Huile sur toile. Signée et datée 1950.
50 x 60 cm

est. 120/ 180

375**Rodania Founded**

Een automatische roestvrij stalen herenhorloge. Switzerland 1930.

Montre homme automatique en acier inoxydable. Switzerland 1930.

est. 200/ 300

376**Grundig**

Een gefineerd houten muziekmeubel. Model: Grundig Musikschrank No. 8042 W/3d. Jaren '50.

Meuble à musique en bois de placage. Modèle Grundig Musikschrank N° 8042 W/3D. Années 50.

b: 145 cm

est. 100/ 120

377

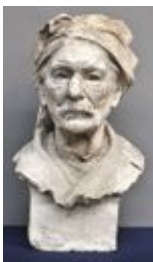
Een gedeeltelijk glasservies van geslepen kleurloos kristal, bestaande uit dertien borrelglasjes, elf witte wijnglazen, vier rode wijnglazen en een champagnefluit. Met bijhorende karaf.

Partie de service à verres en cristal taillé incolore comprenant une carafe, treize gôûtes, onze verres à vin blanc, quatre à vin rouge et une flûte à champagne.

est. 80/ 120

NR. OMSCHRIJVING

378



Buste van een man met tulband. Gips.

Buste d'un homme au turban. Plâtre.

H. 58 cm

est. 100/ 120

379



G. Lilienthal

"Schildersatelier ". Olieverf op doek. Gesigneerd.

"Atelier du peintre". Huile sur toile. Signée.

60 x 50 cm

est. 80/ 120

380



Rodania Sapphire

Een roestvrij stalen herenhorloge. Swiss Made. Quartz.

Montre homme quartz en acier inoxydable. Swiss Made.

est. 80/ 150

381



Een lot van zeven verschillende kristallen karaffen. We voegen er twee longdrinkglazen van De Coene aan toe.

Lot de sept carafes diverses en cristal taillé. Nous ajoutons deux verres de long drink à la marque de De Coene.

est. 150/ 200

382



L. Boll

"Heuvelandschap". Olieverf op paneel. Gesigneerd.

"Paysage montagneux". Huile sur panneau. Signé.

39 x 47 cm

est. 40/ 60

383



Een koffertje van zwart imitatieleder met een Chinees decor.

Coffret en imitation de cuir noir à décor chinois.

est. 40°/ 50

384



R. Bekaert

"Zeezicht". Olieverf op doek. Gesigneerd.

"Vue de mer". Huile sur toile. Signée.

91 x 60 cm

est. 50/ 100

NR. OMSCHRIJVING

385



Cartier

Een verguld stalen manicure-en toiletstel voor heren in origineel etui en doosje.

Garniture de toilette et de manucure en métal doré pour hommes. Dans son étui et sa boîte d'origine.

est. 50/ 100

386



De Coene

Een slaapkamer van gefineerd hout in art decostijl, bestaande uit twee éénpersoonsbedden, een garderobe met spiegel, een commode, twee nachtkastjes en een kaptafel zonder spiegel. Gemerkt.

Chambre à coucher en bois de placage de style art déco comprenant deux lits simples, une garde-robe au miroir, une commode, deux tables de chevet et une coiffeuse. Avec marque

est. 100/ 120

387



Een oude doos met haakwerk. Omstreeks 1900.

Ancienne boîte contenant de l'ouvrage. Vers 1900.

est. 30/ 35

388



Capodimonte

Twee dekselvazen in Sèvres-stijl versierd met een gedrukt decor in een cartouche op de buik. Gemerkt.

Deux vases couverts de style Sèvres avec décor imprimé en cartouche. Avec marque.

est. 100/ 180

389



“Rivierlandschap”. Olieverf op doek. Draagt een handtekening: Wytsman.

“Paysage rupestre”. Huile sur toile. Porte une signature : Wytsman.

39 x 50 cm

est. 300/ 400

390



Swatch Irony

Een roestvrij stalen herenhorloge. Quartz. Swiss Made.

Montre homme quartz en acier inoxydable. Swiss Made.

est. 80/ 150

391



“Maria met kind”. Een voorstelling van verguld brons op een marmeren sokkel naar een werk van Salvatore Melani.

Vierge à l'Enfant. Statuette en bronze doré sur socle en marbre d'après Salvatore Melani.

h: 17,5 cm

est. 30/ 50

NR. OMSCHRIJVING

392



“Zeiljachten aan de kade”. Gesigineerd.

“Voiliers à la rade”. Signé.

40 x 30,5cm

est. 30/ 50

393



Hert van zamak. Art deco.

Cerf en régule. Art Déco.

est. 40/ 60

394



“Madonna en kind.” Olieverf op doek. Gemonogrammeerd: E.T. (Eugène Tilly).

“Vierge à l'Enfant”. Huile sur toile. Monogrammée E.T. (Eugène Tilly).

est. 100/ 140

395



Een lot fantasiejuwelen allerlei waaronder kettingen, armbanden, ringen en oorbellen.

Lot de bijoux de fantaisie dont chaînes, bracelets, bagues et boucles d'oreilles.

est. 20/ 40

396



Een paar bronzen appliques in barokke stijl met drie lichtpunten. XIXe eeuw.

Paire d'appliques en bronze de style baroque avec trois lumières. XIXe siècle.

h: 52 cm

est. 80/ 100

397



Een zeer uitgebreid lot bestaande uit zeepdoosjes en boterpotjes in diverse uitvoeringen. Enkele deksels manco.

Très grand lot de boîtes à savon et de beurriers en faïence. Quelques couvercles manquant.

est. 40/ 60

398



Een gevarieerd lot aardewerk en porselein, bestaande uit theepotten, suikerpotten, melkkannetjes, dekselpotjes, kannen,...

Lot varié de faïences et de porcelaines comprenant des théières, des sucriers, des pots à lait, des pots couverts, des verseuses etc.

est. 40/ 55

NR. OMSCHRIJVING

399



een reproductie naar een prerafaëlitisch werk.
Reproduction d'après un tableaux préraphaélite.

est. 10/ 12

400



Een lot oude juwelen waaronder een hanger als fotohouder, een broche en een paar oorbellen.
Lot de bijoux anciens dont un pendentif à médaillon à photographie, une broche et une paire de boucles d'oreilles.

est. 30/ 50

401



Steiff

Een speelgoed gordeldier. Gemerkt en genummerd 2074/3500.

Un tatou en peluche. Marque et numéro 2074/3000.
L 70 cm

est. 40/ 60

402



Een schotel van celadonkleurig porselein met een reliëfdecor op de vleugel.

Plat en porcelaine celadon à décor en relief sur l'aile.
Ø: 31 cm

est. 120/ 140

403

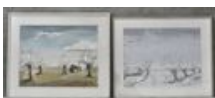


Een dekselpot van blauw en wit porselein met een floraal decor en een paradijsvogel.
Merk en nummer 800 onderaan.

Pot couvert en porcelaine bleue et blanche à décor de fleurs et d'un oiseau du paradis.
Marque et numéro 800 sous la base.
h: 30 cm

est. 20/ 30

404



“Lente en winter”. Gouache op paneel.

“Printemps et hiver”. Gouache sur panneau.
41 x 53 cm

est. 50/ 80

405



Spiegel met vergulde lijst in Lodewijk XV-stijl en een dito spiegel in Georgian stijl.

Petit miroir à cadre doré de style Louis XV, ainsi qu'un autre de style Georgian.
H. 64 -

est. 40/ 50

NR. OMSCHRIJVING

406



De Coene

Een tweedeurskastje van gefineerd hout in Art decostijl.

Meuble à deux portes en bois de placage de style art déco.
b: 88 cm

est. 30/ 50

407



Een ronde, platte doos van polychroom porselein met decor van personages en bloemen. Chinees werk.

Boîte ronde aplatie en porcelaine polychrome de Chine à décor de personnages et de fleurs.
Ø 30 cm

est. 80/ 100

408



Drie diverse hoornvazen van blauw en wit aardewerk. Delft, XVIIIde eeuw. Twee met schilfers en één met beschadiging.

Trois cornes en faïence bleue et blanche. Delft, XVIIIe siècle. Deux éclats et un dégât.
est. 20/ 25

409



Gerard Verlinden

"De rede van Antwerpen". Olieverf op paneel. Gesigneerd.

"La Rade d'Anvers". Huile sur panneau. Signé.
60 x 90 cm

est. 80/ 120

410



Twee halsvazen van blauw en wit porselein met personages in het decor.

Deux vases aux longs cous en porcelaine bleue et blanche à décor de personnages.
Travail chinois.
h 30 cm

est. 180/ 220

411



Een Chinese dekselvaas van blauw en wit porselein met bloemendecor en een Fo-hond op het deksel.

Vase couvert en porcelaine de Chine bleue et blanche à décor de fleurs et avec un chien de Pho sur le couvercle.
h: 50 cm

est. 100/ 140

412



Yves Billet

"Surrealistisch strandzicht met kluizenaar en schelp". Gouache op papier. Gesigneerd.

"Vue surréaliste d'une côte au reclus et coquille". Gouache sur papier. Signée.
77 x 50 cm

est. 50/ 100

NR. OMSCHRIJVING

413



Vaas van blauw en wit porselein. Chinees werk.

Vase en porcelaine bleue et blanche. Travail Chinois.

H: 45 cm

est. 30/ 50

414



Frans Masereel

"Osteriethhuis te Antwerpen". Houtsnede. Gesigneerd en gedateerd 1955.

"La maison Osterieth d'Anvers". Gravure sur bois. Signée et datée 1955.

45 x 32 cm

est. 100/ 120

415



Een sculptuur van speksteen, versierd met vleermuizen en Chinese tekens. Begin XXste eeuw.

Sculpture en pierre de lard décorée de chauves souris et de calligraphie chinoise. Début du XXe siècle.

H 23 cm

est. 100/ 120

416



Een vintage chromen tafel moet een rond glazen blad.

Table vintage en chrome. Tablette ronde en verre.

Ø: 90 cm

est. 100/ 180

417



François Nicolas Martinet

"Spatule, couleur de rose, de Cayenne", "La petite Hirondelle de Mer", "La Caille", "Râle brun des Philippines". Vier lijsten met handgekleurde gravures met voorstelling van vogels. XVIIIe eeuw.

"Spatule, couleur de rose, de Cayenne", "La petite Hirondelle de Mer", "La Caille", "Râle brun des Philippines". Quatre cadres aux gravures peintes à la main représentant des oiseaux. XVIIIe siècle.

25,5 x 21 cm

est. 200/ 240

418



François Nicolas Martinet

"Femelle de l'Oye, du Cap de Bonne-Esperance", "Femelle du beau Canard Hupé de la Caroline", "Le Canard à longue queue", "Oye, du Cap de Bonne-Esperance". Vier lijsten met handgekleurde gravures met voorstelling van vogels. XVIIIde eeuw.

"Femelle de l'Oye, du Cap de Bonne-Esperance", "Femelle du beau Canard Hupé de la Caroline", "Le Canard à longue queue", "Oye, du Cap de Bonne-Esperance". Quatre cadres aux gravures peintes à la main représentant des oiseaux. XVIIIe siècle.

25,5 x 21 cm

est. 200/ 240

419



"Les prévoyants de l'avenir". Evenementsposter.

"Les prévoyants de l'avenir". Affiche d'un événement.

80 x 60 cm

est. 40/ 80

NR. OMSCHRIJVING

420



Will Faber

"Compositie". Gemengde techniek op karton. Gesigneerd.

"Composition". Technique mixte sur carton. Signée.
25 x 35 cm

est. 400/ 600

421



Een klein mahoniehouten koffertje met koperen handvat en sleutelplaatje.

Coffret en bois d'acajou cendré. Poignée et cache serrure en cuivre.
11,5 x 27,5 x 19,5 cm

est. 40/ 60

422



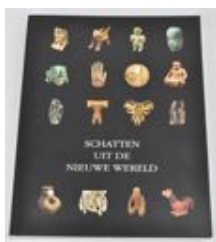
Roger Hebbelinck

"Meisje met sombrero". Ingekleurde ets. Gesigneerd en genummerd buiten de plaat 277/350.

"Petite fille au sombrero". Eau-forte en couleurs. Signée et numérotée 277/350 hors planche.
42 x 33 cm

est. 30/ 50

423



"Schatten uit de Nieuwe Wereld". Catalogus naar aanleiding van de gelijknamige tentoonstelling in 1992.

"Schatten uit de Nieuwe Wereld". Catalogue de l'exposition du même nom en 1992.
est. 30/ 34

424



Mizhar

Op zijde geschilderde Boeddhistische figuren in een gestileerde struik. Gesigneerd en gedateerd 1976. Schade aan glas.

Figures bouddhistes dans un arbuste stylisé peint sur soie. Signé et daté 1976. Dégât au verre.
75 x 91 cm

est. 80/ 100

425



Twee gravures met romantische voorstellingen. Naar François Boucher.

Deux gravures à représentations romantiques d'après François Boucher.
24 x 31 cm

est. 100/ 120

426



Een ronde salontafel van geel koper met een onyxen blad.

Table de salon ronde en cuivre jaune à tablette en onyx.
Ø: 90 cm

est. 30/ 40

NR. OMSCHRIJVING

427



“Le grand livre de l’Impressionnisme français”. Dane Keller. Ed. La bibliothèque des arts. Parijs, 1986.

“Le grand livre de l’Impressionnisme français”. Dane Keller. Ed. La bibliothèque des arts. Paris, 1986.

est. 24/ 26

428



Een coupe van Canton porselein. Onderaan gemerkt. Hedendaags Chinees werk.

Coupe en porcelaine du Canton. Marque sous la base. Travail chinois contemporain.
Ø 36 cm

est. 30/ 50

429



Ben De Weerd

“Dreef in het Peerdsbos”. Olieverf op doek. Gesigneerd.

“Avenue dans le Peerdsbos”. Huile sur toile. Signée.
70 x 90 cm

est. 40/ 80

430



Eugène Laermans

“Les Pauvres Gens”. Litho. Gemonogrammeerd in de plaat.

“Les Pauvres Gens”. Litho. Monogrammée dans la planche.
29 x 19 cm

est. 50/ 100

431



Twee cilindervormige stukken koraal.

Deux pièces de corail cylindriques.

est. 60/ 100

432



Leo Vingerhoets

“Pallieter”. Een glasraam. Gesigneerd.

“Pallieter”. Vitrail. Signé.
59 x 39 cm

est. 80/ 100

433



Rita Livio

Een oude accordeon, afgewerkt met paarlemoer en inlegwerk. Kleine slijtage en manco's.

Accordéon ancien décoré de nacre et d'incrustations. Quelques usures et manquants.
est. 120/ 200

NR. OMSCHRIJVING

434



"Draak". Een kalligrafische tekening op rijstpapier.

"Dragon". Dessin calligraphique sur papier de riz.

39 x 33 cm

est. 15/ 20

435



Een groot divers lot miniatuurauto's. Divers gemerkt.

Grand lot de voitures miniatures diverses de différentes marques.

est. 30/ 50

436



Naïf

Rond karpert van wol en zijde. Handgeknoopt.

Carpette ronde en laine et soie. Noué main.

Ø: 100 cm

est. 200/ 240

437



Een lot scheepsmateriaal, bestaande uit een patrijspoort met spiegel, twee verschillende scheepskompassen en een ampèremeter.

Lot d'objets de bateau comprenant un hublot, deux différents compas et un ampèremètre

est. 80/ 120

438



Een Chinees theeservies van blauw en wit porselein met figuren in het decor. Voor 14 personen.

Service à thé en porcelaine de Chine bleue et blanche décorée de personnages. Pour 14 personnes.

est. 20/ 40

439



G. Van Neste

"Abstracte compositie". Gemengde techniek.

"Composition abstraite". Technique mixte.

est. 150/ 200

440



Y. Billet

"Compositie met schelp". Kleuren litho op papier. Gesigneerd buiten de plaat.

"Composition à la coquille". Litho en couleurs. Signée hors planche.

75 x 55 cm

est. 40/ 80

NR. OMSCHRIJVING**441**

Een lot aziatica, bestaande uit twee vaasjes, een theepot, twee kopjes, een kannetje en zes verschillende schoteltjes, waarvan drie XIXe eeuw. Haarscheuren en beschadigingen. We voegen er een vaas van blauw en wit aardewerk aan toe.

Lot d'objets asiatiques comprenant deux petits vases, une théière, une verseuse et six petits plats différents dont trois du XIXe siècle. Cheveux et dégâts. Nous ajoutons un vase en faïence bleue et blanche.

est. 30/ 40

442

Een vergulde rechthoekige spiegel in Barokke stijl.

Miroir rectangulaire en bois doré de style baroque.

H 61 cm

est. 40/ 50

443

Een glasservies van geslepen kristal.

Service à verres en cristal taillé.

est. 80/ 120

444**Jaak Gorus**

"Scheepswerker". Een ets. Gesigneerd en als geschenk aan Jos Tilleux.

"Laboureur". Eau-forte. Signée et dédiée à Jos Tilleux.

29 x 24,5 cm

est. 20/ 25

445**Dinky Toys**

Een lot van twintig speelgoedvoertuigen uit de jaren '50. Gebruikt.

Lot de vingt voitures miniatures des années 50. Usées.

est. 60/ 100

446

Een bureaustoel in Engelse stijl van mahoniehout en gecapitonneerd groen leder.

Fauteuil de bureau de style anglais en acajou et cuir vert capitonné.

est. 80/ 120

447**Orrefors**

Een schaal van kleurloos kristal. Onderaan gemerkt.

Plat en cristal incolore. Marque sous la base.

est. 30/ 40

NR. OMSCHRIJVING

448



Een vierhoekige vaas van roodgeglazuurd aardewerk, versierd met geometrische patronen. Jaren '60.

Vase carré en faïence rouge décoré de formes géométriques. Années 60.

h: 46 cm

est. 30/ 50

449



"Dreefje tussen de velden". Aquarel op papier. Gesigneerd.

"Sentier champêtre". Aquarelle sur papier. Signée.

48 x 32 cm

est. 80/ 120

450



Durso, Belgium

Een groot lot oude speelgoedsoldaatjes, bestaande uit infanterie, matrozen, fanfare, een rijkswachter, Churchill, Eisenhower, Koning Boudewijn, Kleine beschadigingen.

Grand lot de soldats miniatures de l'infanterie, de la marine, des musicien, un gendarme, Churchill, Eisenhower, le Roi Baudouin etc. Petits dégâts.

est. 50/ 80

451



Een olielamp van meerkleurig Satsuma-aardewerk en geel koper.

Lampe à huile en faïence polychrome de Satsuma et cuivre jaune.

h: 36 cm

est. 40/ 60

452



Een kristallen art deco likeurstel, bestaande uit een karaf met 950 % zilveren montuur en vijf borreltjes.

Garniture à liqueur art déco en cristal comprenant une carafe à monture en argent 950% et cinq goûtes.

est. 40/ 50

453



Gouda

Een kleine jardinière van plaatwerk met polychroom decor. Onderaan gemerkt en "Pico 86/22".

Petite jardinière en tôle à décor polychrome. Marque sous la base et "Pico 86/22".

L. 23 cm

est. 10/ 20

454



"Het lot". Ets. Gesigneerd en genummerd 2/25 & "Compositie". Lithografie.

"Le destin". Eau-forte. Signée et numérotée 2/25 et "Composition". Lithographie.

est. 20/ 24

NR. OMSCHRIJVING

455



Twee boeken:

- "Beeldhouwkunst uit de late middeleeuwen in de Nederlanden". Prof. Dr. F. w. S. van Thienen. Uitgegeven door de Nederlandse Stichting Openbaar Kunstbezit en Openbaar kunstbezit in Vlaanderen. 1966.
- "Antwerpse retabels 15de - 16de eeuw". Hans Nieuwdorp. Ed. VZW Museum voor Religieuze Kunst Antwerpen, 1993.

Deux livres:

- "Beeldhouwkunst uit de late middeleeuwen in de Nederlanden". Prof. Dr. F. w. S. van Thienen. Ed. par Nederlandse Stichting Openbaar Kunstbezit et Openbaar kunstbezit in Vlaanderen. 1966.
- "Antwerpse retabels 15de - 16de eeuw". Hans Nieuwdorp. Ed. VZW Museum voor Religieuze Kunst Antwerpen, 1993.

est. 32/ 36

456



Mori

Een Oosters wollen loper. Handgeknoopt.

Couloir d'Orient en laine. Noué main.

305 x 78 cm

est. 30/ 40

457



Een glazen schenkkkan met een geëmailleerd bloemendecor. XIXe eeuw.

Verseuse en verre à décor émaillé de fleurs. XIXe siècle.

h: 51 cm

est. 30/ 35

458



Pierette Lambert

Een handgeschilderd miniatuur op porselein.

Miniature peinte à la main sur porcelaine.

est. 20/ 25

459



De Backer

"Hoevezichten". Pen op papier. Gesigneerd.

"Vue de fermes". Encre sur papier. Signé.

est. 40/ 60

460



Een armstoel van gesculpteerd notenhout in Lodewijk XVI-stijl met gecanneerde zit en rug. Omstreeks 1900.

Fauteuil en noyer sculpté de style Louis XVI aux sièges et dossiers cannelés. Vers 1900.

est. 60/ 100

461



Een paar lampen van meerkleurig aardewerk op twee zuilen.

Paire de lampes en faïence polychrome sur deux colonnes.

est. 100/ 120

NR. OMSCHRIJVING

462



L'auge de la vie". Houtsnede. Gesigneerd, genummerd 3/50 en gedateerd 1953.

"L'Auge de la Vie". Gravure sur bois. Signée, numérotée 3/50 et datée 1953.

26 x 26 cm

est. 20/ 30

463

Lalique, france

Een achthoekige schaal van kleurloos geslepen kristal. Gemerkt.



Plat octogonal en cristal taillé incolore. Avec marque.

Ø: 29 cm

est. 180/ 200

464

"Landschap". Aquareel op papier. Onduidelijk gesigneerd.



"Paysage". Aquarelle sur papier. Illisiblement signée.

24 x 34 cm

est. 30/ 40

465



Een kolompendule van zwartgelakt hout. Met inlegwerk van koper en parelmoer. Compleet met slinger en sleutel. Medio XIXde eeuw. Enige kleine letsels en slijtage.

Pendule à colonnes en bois laqué noir. Incrustée de cuivre et de nacre. Avec balancier et clé. Milieu du XIXe siècle. Petits dégâts et usures.

H. 45 cm

est. 220/ 280

466

Een Chesterfieldzetel van groen leder.



Fauteuil chesterfield en cuir vert.

est. 200/ 240

467



Een bovenkaak van een zaagvis op houten sokkel.

Scie d'un poisson scie. Sur socle en bois.

h: 62 cm

est. 110/ 130

468



Een Chinees bord van meerkleurig porselein met personages in drie cartouches versierd.

Assiette en porcelaine polychrome décorée de personnages dans trois cartouches. Travail chinois.

Ø 26 cm

est. 20/ 25

NR. OMSCHRIJVING

469

Twee ingekaderde staatsiefoto's van Koning Albert II en Koningin Paola.



Deux photographies d'apparat du roi Albert II et la Reine Paola.

est. 20/ 25

470

Een kom van Chinees porselein, versierd met een blauw en wit decor.



Bol en porcelaine de Chine décoré en bleu et blanc.

Ø: 29,5 cm

est. 90/ 100

471

Grote kom van Chinees porselein met een famille rose versiering. Met apocrief keizerlijk merk op de basis.



Grand bol en porcelaine de Chine à décor famille rose. Marque impériale apocryphe sur la base.

Ø 42 cm

est. 120/ 200

472

"Damesportret". Een pyrografie van Mischak naar Von Defregger. We voegen er kleiner herenportret aan toe.

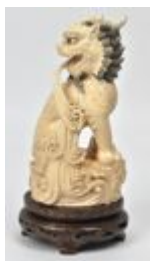


"Portrait de dame". Pyrographie de Mischak d'après Von Defregger. Nous ajoutons un portrait d'homme plus petit.

32 x 20 cm

est. 30/ 50

473



Fô-hond van gesculpteerd ivoor. Eerste helft van de XXste eeuw. Op houten sokkeltje.

Chien de pho en ivoire sculpté. Première moitié du XXe siècle. Sur socle en bois.

H. 19 cm

est. 150/ 200

474

Twee reclames voor Elixir d'Anvers. Ingelijst.



Deux publicités pour Elixir d'Anvers. Encadrées.

est. 40/ 50

475



Een blauw en wit bord met palmendecor. Omstreeks 1900.

Plat en pâte tendre bleue et blanche avec un décor de palmiers à la chinoise. Fin du XIXe siècle.

est. 20/ 30

NR. OMSCHRIJVING

476



Een handgeknoopte wollen loper.

Couloir d'Orient en laine. Noué main.

395 x 100 cm

est. 60/ 100

477



Een lot bestaande uit een Maoïstische wekker, een verzilverde herdenkingsmunt "Birth of Republic of China". En een battle axe van natuursteen en twijgen uit Missouri.

Lot comprenant une alarme Maoïste, une pièce de monnaie commémorative "Birth of Republic of China" et une hache de combat en pierre naturelle et brindilles du Missouri.

est. 60/ 100

478



Een geisha en een leeuw van gesculpteerd Chinees ivoor op een houten sokkel. Schade aan de staart van de leeuw.

Geisha et lion en ivoire sculpté sur socle en bois. Travail chinois. Queue du lion à réparer.

est. 120/ 200

479



"Le Massage". Een ets naar Félicien Rops. Draagt monogram F.R. buiten de plaat.

"Le Massage". Eau-forte d'après Félicien Rops. Porte le monogramme F.R. hors planche.

15 x 12 cm

est. 50/ 100

480



Een bestek van verzilverd metaal, versierd met een Lodewijk XIV-motief. Compleet voor twaalf personen en in ménagère.

Couvert en métal argenté décoré d'un motif Louis XIV. Complet pour douze personnes et dans une ménagère.

est. 100/ 120

481



Een Laifu vaasje van blauw en wit porselein met een vruchtendecor versierd. Schilfers van de rand.

Laifu vase en porcelaine bleue et blanche à décor de fruits. Eclats.

H 22 cm

est. 30/ 50

482



"Oosters jachtafereel". Gouache op papier. Draagt handtekening.

"Scène de chasse orientaliste". Gouache sur papier. Porte une signature.

45 x 30 cm

est. 40/ 60

NR. OMSCHRIJVING

483



Nimy

Een meerkleurig aardewerken groep in de vorm van bamboe. Gemerkt.

Groupe en faïence polychrome en forme de bambou. Marqué.

H 58 cm

est. 80/ 100

484



"Haven Le Lavandou". Aquarel op papier. Onleesbaar gesigineerd. Achteraan gedateerd 1978.

"Port Le Lavandou". Aquarelle sur papier. Illisiblement signée. Datée 1978 au verso.

30 x 46 cm

est. 30/ 40

485



Een vaas van meerkleurig glaspasta.

Vase en pâte de verre polychrome.

est. 160/ 180

486



Een handgeknoopt Oosters wollen tapijt.

Tapis d'Orient en laine. Noué main.

208 x 158 cm

est. 40/ 60

487



Schaakspel in een houten en kunststoffen doos met referenties naar het Alhambra. De stukken van gegoten metaal in goud-en zilverkleur stellen Amerikaanse en Russische figuren voor. Ter gelegenheid van het kampioenschap tussen Fischer en Karpov in 1975. Spaans werk.

Jeu d'échecs dans une boîte en bois et plastique référant à l'Alhambra. Les pièces en métal moulé de couleur or et argent représentent des personnalités russes et américaines. Edition à l'occasion du championnat entre Fischer et Karpov en 1975. Fabrication espagnole.

est. 100/ 120

488



Een lot van zes boeken:

- "Bijbelsche geschiedenis". Dr. Jos Keulers met tekeningen van Jos. Speybrouck. Ed. J.J. Romen & zonen, Roermond-Maeseijck. 1931.

- "Alte und Neue Welt". 40ste jaargang. ED. Verlagsanshalt Benziger & Co. A.G. Köln, 1906.

- "Le panorama de la guerre". Tome cinquième. Ed. Jules Tallandier. Parijs.

- "Wapens van het Koninkrijk België en het Groothertogdom Luxemburg (deel 2)" en "Nederlandsche gemeentewapens (2 delen)". Ed. Koffie Hag Maatschappij Brussel en Amsterdam.

Lot de six livres:

- "Bijbelsche geschiedenis". Dr. Jos Keulers avec dessins par Jos. Speybrouck. Ed. J.J. Romen & zonen, Roermond-Maeseijck. 1931.

- "Alte und Neue Welt". 40e année. Ed. Verlagsanshalt Benziger & Co. A.G. Köln, 1906.

- "Le panorama de la guerre". Tome cinquième. Ed. Jules Tallandier. Paris.

- "Wapens van het Koninkrijk België en het Groothertogdom Luxemburg (partie 2)" en "Nederlandsche gemeentewapens (2 vol.)". Ed. Koffie Hag Maatschappij Bruxelles et Amsterdam.

est. 50/ 80

NR. OMSCHRIJVING

489



Bertha Gooris

"Stilleven met fruit". Pastel. Gesigneerd en gedateerd 1900.

"Nature morte aux fruits". Pastel. Signé et daté 1900.

37 x 52 cm

est. 100/ 150

490



Twee grote vazen van Vlaams aardewerk met zes oren en een vegetaal decor in reliëf.

Deux grands vases en faïence flamande à six anses et à décor végétal en relief.

h: 50 cm

est. 180/ 240

491



Drie bustes van terracotta.

Trois bustes en terre cuite.

H 33 cm

est. 60/ 100

492



Jef Vaes

"Survey of the landscape". Houtskool op papier. Gesigneerd en gedateerd 1963.

"Survey of the landscape". Fusain sur papier. Signée et daté 1963.

est. 40/ 60

493



Een lot ivoor, bestaande uit twee verschillende vaasjes, dertien messenleggers en een beeldje van een geisha.

Lot d'ivoires comprenant deux petits vases divers, treize porte-couteaux et une statuette d'un geisha.

est. 80/ 120

494



Vic Van Berckelaer

"Portret van een jongetje". Gemengde techniek op papier. Gesigneerd.

"Portrait d'un petit garçon". Technique mixte sur papier. Signée.

33 x 27 cm

est. 30/ 50

495



Eironde porseleinen vaas op voetstuk. Vergulde versiering rondom een uitsparing met een handgeschilderd damesportret Gesigneerd Knÿe. Twee vergulde handvaten eindigend in leeuwenkoppen. Onderaan gemerkt. XIXde eeuw.

Vase ovoïde en porcelaine. Décor doré autour d'une cartouche contenant un portrait de dame peint à la main. Signé Knÿe. Deux anses se terminent en têtes de lion. Marque sous la base. XIXe siècle.

H.38 cm

est. 120/ 200

NR. OMSCHRIJVING

496



Een paar indrukwekkende vazen van Chinees porselein met een familie rosedecor van vogels. Restauratie aan één van de twee.

Paire de vases impressionnants en porcelaine de Chine à décor famille rose d'oiseaux. Un exemplaire réparé.

h: 122 cm

est. 2000/ 2200

497



Een fishtank van Imariporselein. Onderaan gemerkt.

Aquarium en porcelaine d'Imari. Marque sous la base.

H 20 cm

est. 80/ 100

498



Twee gemberpotten van meerkleurig porselein met landschappen in het decor op groene fond.

Deux pots à gingembre en porcelaine polychrome à décor de paysages sur fond vert.

est. 50/ 70

499



“Zicht op een binnenhofje”. Olieverf op gemaroufleerd doek. Toegeschreven aan Karel Jongelinghs.

“Vue d'un jardin intérieur”. Huile sur toile marouflée. Attribuée à Karel Jongelinghs.

24,5 x 17 cm

est. 50/ 80

500



Een strombusschelp van meerkleurig glaspasta.

Coquille strombus en pâte de verre polychrome.

est. 110/ 140

501



Legras

Een vaas van geel glaspasta. Tijdperk Art Nouveau. Gemerkt.

Vase en pâte de verre jaune. Epoque Art Nouveau. Avec marque.

h: 35 cm

est. 80/ 120

502



Pol Mara

“Vrouw met boekje in de hand”. Litho op zijdepapier. Gesigneerd.

“Femme tenant un livre”. Lithographie sur soie. Signée.

72 x 47 cm

est. 180/ 220

NR. OMSCHRIJVING

503



Een kaarsenpan van gedreven zilver met snuiter. 800‰. XIXe eeuw.

Candélabre en argent repoussé. Poinçon de 800‰. XIXe siècle.

153 g

est. 100/ 150

504



Frans Masereel

“Gents grootheid...”. Houtsnede. Gesigneerd en genummerd 218/750 buiten de plaat.

“Gents grootheid...”. Gravure sur bois. Signée et numérotée 218/750 hors planche.

31 x 39 cm

est. 100/ 150

505



Texier, Paris

Een aktetas en een schoudertas van zwart leder. Nieuwstaat. Met stofhoezen.

Mallette et sac à bandoulière en cuir noir. Etat neuf. Avec sacs de protection.

est. 80/ 120

506



Een dubbelzijdig Engels bureau van mahoniehout. Het blad bekleed met groen kalfsleder.

Bureau anglais à double face en acajou. Tablette recouverte en vachette verte.

b: 258 cm

est. 200/ 240

507



Een dekselpot van blauw en wit porselein met personages in het decor.

Pot couvert en porcelaine bleue et blanche à décor de personnages.

H 20 cm

est. 30/ 40

508



Een theeservies van Chinees porselein met personages in het decor. XXste eeuw.

Service à thé en porcelaine de Chine décoré de personnages. XXe siècle.

est. 50/ 80

509



Van Vlasselaer

“Moeder met kind”. Lithografie. Gesigneerd en genummerd 10/75 buiten de plaat.

“Mère et enfant”. Litho. Signée et numérotée 10/75 hors planche.

36 x 37 cm

est. 20/ 30

NR. OMSCHRIJVING

510



Een lange bontmantel van nerts. Maat 44.
Long manteau en fourrure de vison. Taille 44.

est. 40/ 60

511



Een moeder met kind van Afrikaans gesculpteerd ivoor.
Mère et enfant en ivoire sculpté. Travail africain.
H 39 cm

est. 80/ 100

512



Kurt Peiser

“Jongensportret”. Potlood en aquarel op papier. Gesigeneerd en gedateerd 1940.

“Portrait de garçon”. Crayon et aquarelle sur papier. Signé et daté 1940.

est. 100/ 120

513



Een Chinees theepotje met zes bijpassende kopjes van gesculpteerd jade. In etui.

Petite théière et six petites tasses assorties en jade sculpté. Dans un étui.

est. 80/ 100

514



Soku-Ldi

“Compositie” Olieverf op doek. Gesigeneerd en gedateerd 2011.

“Composition”. Huile sur toile. Signée et datée 2011.

63 x 39 cm

est. 100/ 160

515



“Chronos”. Een beeldje van bruingepatineerd brons op een stenen sokkeltje. Schade aan de zeis.

“Chronos”. Statuette en bronze à patine brune sur socle en pierre. Dégât à la fauche.

h: 23 cm

est. 120/ 180

516



De Coene

Een barmeubel van gefineerd hout met twee paneeldeuren en een klapblad.

Meuble de bar en bois de placage ouvrant à deux portes pleines et un abattant.

b: 140 cm

est. 40/ 60

NR. OMSCHRIJVING

517



Een paar aardewerken vazen op dito sokkels. Versierd met personages. Satsuma, omstreeks 1900. Sokkels en vazen gemerkt. Eén vaas erg beschadigd en gelijmd, de andere in goede staat.

Paire de vases en faïence sur socles également en faïence. Décor de personnages. Satsuma vers 1900. Socles et vases marqués sous la base. Un vase très abîmé et recollé, l'autre en bon état.

H. 43 cm

est. 200/ 240

518



Een vaas van celadonkleurig porselein met een plantendecor in reliëf versierd. Naar de Yuan-dynastie.

Vase en porcelaine celadon à décor de plantes en relief. D'après les exemples Yuan.

H 36 cm

est. 420/ 480

519



Victor Van Berckelaer

"Stilleven met flessen". Olieverf. Gesigneerd.

"Nature morte aux bouteilles". Huile. Signée.

37 x 52 cm

est. 100/ 150

520



Twee dekselvazen van blauw en wit aardewerk in Lodewijk XV-stijl met een fluit spelende schaapherder in het decor. Kleine herstelling. Einde XVIIIe eeuw.

Deux vases couverts en faïence bleue et blanche de style Louis XV à décor d'un joueur de flûte. Petite réparation. Fin du XVIIIe siècle.

est. 240/ 300

521



Een paar vazen van meerkleurig Satsuma-aardewerk met een decor van personages in cartouches op groene fond.

Paire de vases en faïence polychrome de Satsuma à décor de personnages dans des cartouches sur fond vert.

h: 46 cm

est. 100/ 120

522



Hubert De Vries

"Boten in de haven". Olieverf op doek. Gesigneerd.

"Bateaux dans le port". Huile sur toile. Signée.

52 x 60 cm

est. 120/ 200

523



Michel Hereman

Twee 'Post-demonische wezens' van aardewerk. Gemonogrammeerd.

Deux êtres post-démoniques en faïence. Monogrammés.

h: 21 cm

est. 120/ 140

NR. OMSCHRIJVING

524



René Marie Dujardin

"Portret in de haven". Aquarel en inkt op papier. Gesigneerd.

"Portrait dans le port". Aquarelle et encre sur papier. Signé.
26 x 34 cm

est. 80/ 100

525



Robedi Firenze

Een reistas van zwart leder met koperen sluiting.

Sac de voyage en cuir noir à fermoir en cuivre.

est. 60/ 100

526



Een vitrinekast van gefineerd hout met aan weerskanten een paneel deur.

Vitrine en bois de placage. Vitres centrales flanquées de deux portes pleines.

est. 40/ 60

527



Een lot van twaalf boeken met betrekking tot klokken en horloges.

Lot de douze livres concernant les pendules et les montres.

est. 30/ 40

528



Een netsuke van gesculpteerd ivoor in de vorm van konijntjes.

Netsuké en ivoire sculpté représentant des lapins.

est. 40/ 60

529



Martin R. Baeyens

"Vrouwensilhouet, Story 38 Surroundings II". Acryl op doek. Gesigneerd en gedateerd 1974.

"Silhouette d'une femme, story 38 surroundings II". Acryl sur toile. Signée et datée 1974.
69 x 69 cm

est. 100/ 150

530



Twee glazen karaffen met een gegraveerd decor. We voegen er twee gelijkaardige glazen aan toe. Allen XIXe eeuw.

Deux carafes en verre aux décors gravés. Nous ajoutons deux verres semblables. XIXe siècle.

est. 50/ 60

NR. OMSCHRIJVING

531



Drie Guanyins van wit porselein. Diverse afmetingen. Chinees werk.

Trois Guanyins en porcelaine blanche. Différentes tailles. Travail chinois.

H. 29,5 - 26 - 16 cm

est. 60/ 80

532



"Stilleven met bloemen". Aquarel op papier. Onduidelijk gesigneerd.

"Nature morte aux fleurs". Aquarelle sur papier. Illisiblement signée.

45 x 68 cm

est. 20/ 30

533



Twee Engelse bowls of koersballen van hout, afgewerkt met ivoor.

Deux balles anglais en bois, orné d'ivoire.

est. 40/ 60

534



"Artiste au Chevalet". Een ets toegeschreven aan Kurt Peizer.

"Artiste au chevalet". Eau-forte attribué à Kurt Peizer.

17 x 13 cm

est. 50/ 100

535



Een Oosters zijden bidkleed.

Tapis de prière d'Orient en soie.

200 x 120 cm

est. 120/ 200

536



Een Oosters wollen loper met een Mir-decor. Handgeknoopt.

Couloir d'Orient en laine à décor mir. Noué à la main.

328 x 79 cm

est. 80/ 120

537



Een gestileerd beeld van een moeder met kind van groen gepatineerd brons. Draagt handtekening.

Sculpture stylisée d'une mère et son enfant en bronze à patine verte. Porte une signature

h: 51 cm

est. 420/ 480

NR. OMSCHRIJVING

538



Een Afrikaans houten beeld. Songye.

Sculpture en bois africaine. Songye.

h: 70 cm

est. 120/ 160

539



Clara Wulfaert

“Het gevonden nestje”. Potloodtekening op papier. Gesigneerd.

“Le nid trouvé”. Dessin au crayon sur papier. Signé.

est. 15/ 25

540



Val St. Lambert

Een vaas van gerookt en zwart kristal. Tijdperk art deco. Kleine randschade. Onderaan gemerkt.

Vase en cristal noir et fumé. Epoque art déco. Petit éclat à la base. Marque sous la base.

h: 33 cm

est. 100/ 150

541



Een mes in schede van gesculpteerd en deels gepolychromeerd been. Chinees werk op houten staander.

Couteau et son fourreau en os sculpté et partiellement polychromé. Travail chinois. Sur socle en bois.

l: 61 cm

est. 200/ 240

542



Hélène Keil

Twee lithografieën met post-modernistische voorstellingen. Gesigneerd en resp. genummerd 23/40 & 24/40.

Deux lithographies aux représentations post-modernistes. Signées et respectivement numérotées 23/40 et 24/40.

40 x 40 cm

est. 80/ 100

543



Een lot Boeddha's in diverse uitvoeringen.

Lot de Bouddha divers.

est. 30/ 50

544



Hélène Keil

Twee lithografieën met post-modernistische voorstellingen. Gesigneerd en èen genummerd 10/40 en gedateerd 1974.

Deux lithographies aux représentations post-modernistes. Signées et une numérotée 10/40 et datée 1974.

40 x 40 cm

est. 80/ 100

NR. OMSCHRIJVING

545



Een panter van donkergepatineerd brons. Gemonogrammeerd 'C. B. Paris'.

Panthère en bronze à patine foncée. Porte une monogramme C.B. Paris.

l: 46 cm

est. 360/ 400

546



Trumeau van eikenhout met Lodewijk XVI motief.

Trumeau en chêne à motif Louis XVI.

est. 200/ 300

547



Een netsuke van gesculpteerd ivoor in de vorm van een schildpad.

Netsuké en ivoire taillé en forme de tortue.

est. 80/ 120

548



Een balustervaa van meerkleurig porselein naar het familie rose porselein met personages in het decor.

Vase balustre en porcelaine polychrome d'après la famille rose décoré de personnages.

H 45 cm

est. 100/ 150

549



"Dorpszicht", "Vijver" & "Rand van een meer". Drie aquarellen. Resp. Gesigneerd 'Van Vliet'; 'Boudry' & 'Bosteels'.

"Vue de village", "Etang" et "Bord de lac". Trois aquarelles. Respectivement signées Van Vliet, Boudry et Bosteels.

est. 30/ 50

550



Victor Anthonis

"Het gebed". Olieverf op paneel. Gesigneerd.

"La prière". Huile sur panneau. Signé.

33 x 24 cm

est. 200/ 300

551



Een octogonaal kommetje van celadonkleurig porselein. Op de bodem versierd met een kleine schildpad in reliëf. Chinees werk.

Petit bol octogonal en porcelaine celadon. Le fond décoré d'une tortue en relief. Travail chinois.

est. 40/ 50

NR. OMSCHRIJVING

552



“Compositie”. Litho. Onleesbaar gesigineerd, gedateerd 1970 en genummerd 107/175.

“Composition”. Lithographie. Illisiblement signée, datée 1970 et numérotée 107/175.
37 x 36,5 cm est. 30/ 50

553



Een lot van drie Chinese snuffbottles, waarvan één van gestoken rode lak op brons, één van doorschijnend glas met églomisé en één van glaspasta, versierd met een vleermuis in reliëf.

Trois flacons à parfum chinois dont un en laque rouge sculpté sur bronze, un en verre avec églomisé et un en pâte de verre décoré d'un chauve souris en relief.
est. 90/ 120

554



Denyse Minne

“Bloemendame”. Aquarel op papier. Gesigineerd.

“La dame aux fleurs”. Aquarelle sur papier. Signée.
78 x 68 cm

est. 30/ 50

555



Een lot van vijf stuks Booms glas in diverse uitvoeringen.

Lot de cinq pièces diverses en verre de Boom.

est. 80/ 100

557



Avi Kenan

“Vechtende stier”. Een beeld van brons met tweekleurig patina. Getekend en genummerd 12/25.

“Taureau attaquant”. Sculpture en bronze à patine bicolore. Signée et numérotée 12/25.
h: 22 cm

est. 2000/ 2400

558



Een gevarieerd lot boeken met betrekking tot zilver, goud, edelstenen, mineralen, antiek, munten, microscopen en juwelen.

Lot de livres varié concernant l'argent, les pierres précieuses, les minéraux, les antiquités, les monnaies, les microscopes et les bijoux.

est. 50/ 60

559



Felix Eyskens

“Verlaten Christusbeeld”. Gemengde techniek op papier. Gesigineerd.

“Verlaten Christusbeeld”. Technique mixte sur papier. Signé.
72 x 40 cm

est. 100/ 120

NR. OMSCHRIJVING

560



Een lot van acht miniatuur No-maskers van gelakt papier-maché in diverse formaten. Japans werk. We voegen er een zamak inktpotje in de vorm van een samoeraihelm.

Lot de huit masques Nô miniatures en papier mâché miniature de différentes dimensions. Travail japonais. Nous ajoutons un petit encrier en régule en forme d'un casque samourai.

est. 200/ 250

561



Een koffieserviesje van roodgeglazuurd aardewerk voor zes personen, bestaande uit kopjes en kommetjes met onderbordjes, twee grote kommen, een melk- en suikerpotje.

Petit service à café en faïence rouge pour six personnes. Comprenant des tasses, des bols et des soucoupes, deux grandes coupes, un pot à lait et un sucrier.

est. 20/ 30

562



Jan Leenknecht

"Tentoonstelling". Ets. Gesigneerd, genummerd en gedateerd buiten de plaat 9/25 en 1971.

"Exposition". Eau-forte. Signée, numérotée 9/25 et datée 1971 hors planche.

est. 30/ 50

563



Een Chinese pot van blauw en wit porselein. Deksel ontbreekt. XIXe eeuw.

Pot chinois en porcelaine bleue et blanche. Couvercle manque. XIXe siècle.
h: 15 cm

est. 55/ 65

564



Ch. Mayer

"Johannes de Doper". Ingekleurde ets. Gesigneerd en gedateerd 1972 buiten de plaat.

"Jean Baptiste". Eau forte en couleurs. Signée et datée 1972 hors planche.
29 x 23,5 cm

est. 60/ 80

565



Een houten puzzel met een afbeelding uit het Kuifje-album "De schat van Scharlaken-Rackham". Omstreeks 1950. Compleet.

Puzzle en bois représentant une scène de l'Album de Tintin "Le Trésor de Rackam le Rouge". Vers 1950. Complet.

est. 25/ 40

566



Kleine Goum in zijde. Handgeknoopt.

Carpette Goum en soie. Noué main.
135 x 79 cm

est. 200/ 300

NR. OMSCHRIJVING

567



Lalique, France

Een poesje van gesatineerd kristal. Gemerkt.

Petit chat en cristal satiné. Avec marque.

h: 8,5 cm

est. 140/ 160

568



Twee vaasjes van cloisonné op rood koper. Japans werk. Meijiperiode.

Deux petits vases en cloisonné sur cuivre rouge. Travail japonais période Meiji.

h: 22 cm

est. 260/ 300

569



Jan Cobbaert

"Weelde". Gouache op Steinbach. Gesigneerd.

"Composition". Gouache sur Steinbach. Signée.

73 x 55 cm

est. 1000/ 1500

570



Zeven messenleggers van gesculpteerd ivoor, versierd met olifantjes. Kleine beschadigingen.

Sept porte-couteau en ivoire sculpté décorés d'éléphants. Première moitié du XXe siècle. Petits usures.

est. 20/ 25

571



Een dekselvaas van Chinees porselein met een meerkleurig decor van dames in een tuin. Deksel niet origineel.

Vase couvert en porcelaine de Chine à décor polychrome de femmes dans un jardin. Couvercle rapporté.

h: 33 cm

est. 65/ 75

572



"Boszicht". Olieverf op doek. Zonder signatuur.

"Vue forestier". Huile sur toile. Non signée.

55 x 46 cm

est. 40/ 60

573



Een theepot van cloisonné op rood koper. Japans werk. Meijiperiode.

Théière en cloisonné sur cuivre rouge. Travail japonais d'époque Meiji.

h: 22 cm

est. 220/ 240

NR. OMSCHRIJVING

574

Jef Van Grieken

"Mechelen". Ets. Gesigneerd en genummerd 29/50 buiten de plaat.



"Malines". Eau forte. Signée et numérotée 29/50 hors planche.
34 x 78 cm

est. 20 / 30

575

Een groot divers lot postzegels.

Grand lot de timbres postes divers.



est. 40 / 60

576

Een dubbelzijdig bureau in renaissancestijl van gesculpteerd en bruingepatineerd eikenhout met een glazen blad.



Bureau à double face de style Renaissance en chêne sculpté et patiné brun. Tablette en verre.

est. 200 / 300

577



"Kind met schelp". Een beeld van zwart keramiek. Jaren '70.

"Enfant à la coquille". Sculpture en céramique noir. Années 70.
h: 51 cm

est. 60 / 80

578



Een vaasje van Chinees porselein met een meerkleurig decor van personages op een celadonkleurige fond. Onderaan gemerkt. Restauratie aan de rand.

Petit vase en porcelaine de Chine à décor polychrome de personnages sur fond céladon. Marque sous la base. Restauration au bord.
h: 19 cm

est. 100 / 120

579

"Zicht op de kaaien". Olieverf op gemaroufleerd doek. Omgeving Van Mieghem.



"Vue des quais" Huile sur toile marouflée. Entourage de Van Mieghem.
19,5 x 24,5 cm

est. 100 / 120

580



Een lot albums met verzamelprenten, bestaande uit 'Liebig Chromos'; 'Onze Congo, Jacques', 'De wonderen der wereld, Nestlé' en 'De heerlijke sprookjes, N.P.C.K.' We voegen er nog enkele losse prentjes aan toe.

Lot d'albums aux chromos comprenant Liebig, Onze Congo, Jacques, "De wonderen der wereld" de Nestlé et "De heerlijke sprookjes" de N.P.C.K. Nous ajoutons quelques chromos dépareillés.

est. 60 / 100

NR. OMSCHRIJVING

581



Een ivoren snuffbottle met erotische voorstellingen.

Petit flacon en ivoire décoré de scènes érotiques.

est. 50/ 60

582



“Intrede van de Moeder van de Franse Koning te Antwerpen en Brussel”. Twee gravures uit de XIXe eeuw.

“La Joyeuse Entrée de la Mère du Roi de France à Anvers et à Bruxelles”. Deux gravures du XIXe siècle.

24,5 x 16 cm

est. 80/ 100

583



Een cachepot van meerkleurig Imariporselein.

Cachepot en porcelaine polychrome d'Imari.

Ø: 29,5 cm

est. 260/ 300

584



“Twee dames voor het kasteel van Brasschaat” en “Wandeling in het park”. Olieverf op doek.

“Deux dames devant le château de Brasschaet”. et “Promenade dans le parc”. Huile sur toile.

60 x 70 en 50 x 43 cm

est. 60/ 80

585



Verzilverd metalen plateau met gedreven en gegraveerd motief, met daarop vijf diverse geslepen karaffen van glas en van kristal.

Plateau en métal argenté à motif repoussé et gravé, portant cinq carafes diverses en verre et en cristal taillé.

est. 150/ 200

586



Een bruine gepatineerde commode met drie laden in transitionstijl.

Commode patinée brune ouvrant à trois tiroirs. Style Transition.

est. 80/ 120

587



Carla Kamphuis-Meijer

“Wiske”. Bronzen beeld met groen patina. Gemonogrammeerd CK en genummerd 43/100. Naar een ontwerp van Eugène Van Mieghem.

“Wiske”. Sculpture en bronze à patine verte. Monogrammée CK et numérotée 43/100. D'après un modèle de Eugène van Mieghem.

H 24 cm

est. 200/ 240

NR. OMSCHRIJVING

588



"De lijdende Christus". Een hoogrelief van pijpaaarde achter glas.

"Le Christ souffrant". Relief en terre de pipe sous verre.

est. /

589



Capodimonte

"Dame met kruik". Een beeld van meerkleurig aardewerk. Italiaans werk.

"Femme à la cruche". Sculpture en faïence polychrome. Travail italien.

h: 67 cm

est. 40/ 60

590



Lyra

Een reguleur van gesculpteerd notenhout. Laat XIXe eeuw.

Régulateur en noyer sculpté. Fin XIXe siècle.

h: 118 cm

est. 25/ 40

591



Een driedelig klokstel van verguld koper in Lodewijk XV-stijl, bestaande uit een pendule en twee kandelaars op onyxen sokkels.

Garniture de cheminée comprenant une pendule et deux candélabres en cuivre doré sur socles en onyx. Style Louis XV.

est. 80/ 120

592



Een bronzen schotel van Japanse makelij.

Plat en bronze. Travail japonais.

Ø: 39 cm

est. 50/ 80

593



Een hertenstier van donkergepatineerd brons.

Cerf en bronze à patine foncée.

h: 58 cm

est. 100/ 120

594



Manu Jany

"Landschap in blauw en turkoois". Olieverf op doek. Gesigneerd.

"Paysage en bleu turquoise". Huile sur toile. Signée.

50 x 60 cm

est. 200/ 300

NR. OMSCHRIJVING

595



Twee fauteuils, bekleed met bruin leder. Engels werk.

Deux fauteuils recouverts de cuir brun. Travail anglais.

est. 550/ 600

596



Een mahoniehouten verlengbare ronde tafel op centrale voet. XIXe eeuw.

Table à dîner ronde à pied central en acajou sculpté. Système à rallonges aux pieds supplémentaires. Vers 1880.

est. 200/ 300

597



Carla Kamphuis-Meijer

“De landverhuizer”. Bronzen beeld met groen patina. Gemonogrammeerd CK en genummerd 54/100. Naar een ontwerp van Eugene Van Mieghem.

“L’immigrant”. Sculpture en bronze à patine verte. Monogrammée CK et numérotée 54/100. D’après un modèle par Eugene van Mieghem.

H 29,5 cm

est. 200/ 240

598



Coupe met deksel van polychroom porselein. Chinees werk, tijdperk Kouang-Siue, omstreeks 1900.

Coupe couverte en porcelaine polychrome. Travail chinois, époque Kouang-Siue, vers 1900.

est. 180/ 200

599



Een schemerlamp op een massief ivoren voet.

Lampadaire sur piétement en ivoire.

h: 26 cm

est. 80/ 120

600



Een Friese staatklok met een handgeschilderd decor op een koperen wijzerplaat. Werkende staat.

Pendule murale frisonne dite “staatklok”. Décor peint à la main et cadran en cuivre. En état de marche.

h: 100 cm

est. 200/ 240

601



Een vaas van Japans porselein met een meerkleurig decor van kraanvogels.

Vase en porcelaine du Japon à décor polychrome de grues.

h: 53 cm

est. 700/ 800

NR. OMSCHRIJVING

602



Een luchter van wit metaal met kristallen pendeloques in Lodewijk XV-stijl.

Lustre en métal aux pendeloques en cristal. Style Louis XV.

h: 70 cm

est. 100/ 120

603



Een fluitspelende Bodhisattva van gepolychromeerd hout.

Bodhisattva jouant la flûte en bois polychrome.

est. 100/ 120

604



Meissen

Een paar porseleinen borden met een meerkleurig handgeschilderd decor en vergulde details. Achteraan gemerkt. XIXde eeuw.

Paire d'assiettes en porcelaine à décor polychrome peint à la main aux détails dorés. Marque aux épées au verso. XIXe siècle.

est. 500/ 600

605



Twee kleine comtoiseklokjes van meerkleurig hout en twee kleine reguleurtjes van kunststof. Eén slinger ontbreekt.

Deux petites pendules murales dite comtoises en bois polychrome et deux petits régulateurs en plastique. Un balancier manque.

est. 30/ 50

606



Een pendule van arduin en grijs marmer versierd met bronzen monturen een handgeschilderde porseleinen plaquette en bekroond met een bronzen olifant. In werkende staat en sleutel aanwezig.

Pendule en pierre de taille et marbre gris décorée de bronzes et une plaquette en porcelaine peinte à la main et surmontée d'un éléphant en bronze. En état de marche avec clé.

est. 260/ 280

607



Carla Kamphuis-Meijer

"Augustine Pautre". Bronzen beeld met groen patina. Gemonogrammeerd CK en genummerd 10/100. Naar een ontwerp van Eugene Van Mieghem.

"Augustine Pautre". Sculpture en bronze à patine verte. Monogrammée CK et numérotée 10/100. D'après un modèle par Eugene van Mieghem.

H 28,5 cm

est. 200/ 240

608



Wolfers

Twee terrines van 800‰ zilver. Gemerkt. +/-1544 g.

Deux terrines en argent au poinçons de 800‰. ± 1544 g.

est. 500/ 800

NR. OMSCHRIJVING

609



J. Bonalini

"Portret van Edgard Tinel". Olieverf op doek. Gesigneerd. Gerestaureerd.

"Portrait d'Edgard Tinel". Huile sur toile. Signée. Restaurée.
60 x 40 cm

est. 80/ 120

610



Een lot van zes koekoeksklokjes van meerkleurig hout, waarvan vier met een slinger in de vorm van een schommelend meisje. Enkele slingers manco.

Lot de six horloges à coucou en bois polychrome, dont quatre avec un balancier en forme d'une petite fille sur une balançoire. Quelques balanciers manquent.

est. 30/ 40

611



Een theeblok van verpulverde zwarte thee en vroeger gebruikt als betaalmiddel.

Balle de thé noir, anciennement utilisée comme argent.

est. 10/ 15

612



"Tafereel in een Egyptische tempel". Gouache over potlood. Ontwerp van een decor voor Semiramis van Rossini, opgevoerd in de Opera van Parijs 1861. Franse school Ca. 1861.

"Scène dans un temple égyptien". Gouache et crayon. Croquis d'un décor pour Semiramis de Rossini, présenté à l'Opéra de Paris en 1861. Ecole française vers 1861.
22 x 33 cm

est. 80/ 120

613



Een wandelstok met zilveren handvat in de vorm van een opengesperde drakenkop met glazen ogen.

Canne d'élégante à pommeau "Opéra" en argent poinçonné en forme d'une tête de dragon aux yeux en verre. XIXe siècle.

L 79 cm

est. 80/ 120

614



"Voorstelling met personages en kalligrafische tekens". Een meerkleurige houtsneede op papier. Toegeschreven aan Harutaka (1870-?). Gedrukt op 30 juli 1901 en uitgegeven op 30 augustus 1901.

"Représentation de personnages et de calligraphie". Gravure sur bois polychrome sur papier. Attribuée à Harutaka, imprimée en 1901 et éditée le 30 août 1901.

23,5 x 34 cm

est. 60/ 100

615



"Romantisch landschap met watermolen". Olieverf op paneel. XIXe eeuw.

"Paysage romantique au moulin à eau". Huile sur panneau. XIXe siècle.
25 x 18 cm

est. 200/ 300

NR. OMSCHRIJVING

616



Een Chinees sokkeltje van ijzerhout met een rond blad van roze marmer.

Socle en bois de fer à tablette ronde en marbre rose. Travail chinois.

Ø: 42 cm

est. 60/ 100

617



Een lot tin, bestaande uit een bord, een pollepel en elf lepels. Grotendeels XIXe eeuw.

Lot d'étains comprenant une assiette, une louche et onze cuillères. Pour une grande partie XIXe siècle.

est. 60/ 80

618



Een wandelstok voor dames van mirte in art-nouveaustijl met zilveren handvat in de vorm van een vrouwengelaat in een lelie.

Canne de dame en myrte de style art nouveau. Pommeau en argent en forme de visage de femme dans une fleur de lys. Vers 1880.

L 95 cm

est. 80/ 100

619



“Marine met oorlogsschepen”. Olieverf op doek. Naar de Hollandse school. Apocrief gesigneerd.

“Marine au navires de guerre”. Huile sur toile. D’après l’Ecole Hollandaise. Signature apocryphe.

88 x 118 cm

est. 200/ 2400

620



Zes koekoeksklokjes van meerkleurig hout met een ingewerkt thermometer. Enkele slingers manco.

Lot de six horloges à coucou en bois polychrome pourvues d’un petit thermomètre. Différents styles et exécutions. Quelques balanciers manque.

est. 30/ 40

621



Een groep meerkleurig Japans aardewerk in de vorm van een Satsuma vaas op een Fô-hond.

Groupe en faïence polychrome de Japon en forme de vase de Satsuma flanqué d’un chien de Pho.

h: 32 cm

est. 80/ 120

622



Frans Pereboom

“Jonge veedrijver”. Olieverf op doek. Gesigneerd.

“Jeune berger”. Huile sur toile. Signée.

67 x 77 cm

est. 220/ 280

NR. OMSCHRIJVING

623

Een lot geel koper, bestaande uit twee fotokaders, tijdperk Napoleon III, drie inktstelletjes met toebehoren en twee dekseldoosjes.



Lot de cuivres jaunes comprenant deux cadres à photographies d'époque Napoléon III, trois encriers et attributs et deux boîtes couvertes.

est. 40/ 50

624



Achiel Lombaerts

Stilleven met mimosa in een Delftse vaas. Olieverf op doek. Gesigneerd.

"Nature morte aux mimosa dans un vase de Delft". Huile sur toile. Signée.

78 x 70 cm

est. 80/ 120

625



Een lot van zes verschillende klokjes van meerkleurig hout, waarvan twee in de vorm van een hond, één in de vorm van een kabouter, één in de vorm van een konijn en twee in de vorm van harlekijntjes.

Lot de six horloges en bois polychrome, dont deux en forme de chien, une en forme de nain, une en forme de lapin et deux en forme d'arlequin.

est. 30/ 40

626



Een serie van negen gesculpteerde stoelen. Einde XIXe eeuw. (enkele te restaureren).

Suite de neuf chaises en chêne sculpté de style Renaissance. Fin XIXe siècle. Quelques dégâts et usures.

est. 150/ 200

627



Een elegante wandelstok van getorst notenhout met zilveren handvat, versierd met een gedreven floraal decor.

Canne d'élégant en cornouiller torsadé à manche en argent décoré de fleurs. Vers 1920.

L 88 cm

est. 80/ 100

628



Tien albums met diverse postzegels, waarvan één leeg. VS en Gemenebest, Exotische landen, Nederland (ook XIXde eeuw), Zuid-Amerika, Europese landen, Italië/Spanje/Griekenland, Oost-Europa, België.

Dix albums aux timbres postes divers dont un album vide. Etats Unis et Commonwealth, Pays exotiques, Pays-Bas (dont XIXe siècle), Amérique du Sud, Pays européens, Italie, Espagne, Grèce, Europe Orientale, Belgique.

est. 200/ 240

629



Een églomisé met afbeelding van de Moeder Gods. Onduidelijk gesigneerd en gedateerd '72.

Eglomisé représentant la Mère de Dieu. Illisiblement signé et daté '72.

36 x 32 cm

est. 60/ 80

NR. OMSCHRIJVING

630



Een lot van acht kleine klokjes in diverse uitvoeringen en materialen? Enkele slingers manco.

Lot de huit petites pendules différentes. Quelques balanciers manquent.

est. 30/ 40

631

Een Chinese Shunga met erotische afbeeldingen op zijde. XIXe eeuw.

Chunga chinois décoré de scènes érotiques sur soie. XIXe siècle.

est. 30/ 50



632



Daniel Winkelmans

“O. L. Vrouwekathedraal te Antwerpen”. Een lithografie. Gesigineerd en genummerd 67/950.

“La Cathédrale d’Anvers”. Lithographie. Signée et numérotée 67/950.

31 x 21 cm

est. 60/ 80

633



Een gevarieerd lot Afrikaanse voorwerpen van o.a. aardewerk en ebbenhout.

Lot d’objets africains en faïence, ébène e.a.

est. 65/ 90

634



Peter Colfs

Een ontwerp voor een tapijt. Gouache op papier. Gesigineerd.

Croquis d’un tapis. Gouache sur papier. Signé.

25 x 32 cm

est. 40/ 60

635



Een luchter van geel koper in Napoleon III-stijl met vier lichtpunten en glazen kapjes.

Lustre en cuivre jaune d’époque Napoléon III à quatre lumières aux abat-jour en verre.

est. 200/ 300

636



Een neogotische zitbank van gesculpteerd hout, versierd met druivenranken. XIXde eeuw.

Banc de style gothique en bois sculpté décoré de vignes. XIXe siècle.

b: 130 cm

est. 150/ 200

NR. OMSCHRIJVING

637



Een Chinees juwelenkistje van zwartgelakt hout, gedecoreerd met plaquettes van jade.

Coffret à bijoux chinois en bois laqué noir. Décor de plaquettes en jade.

h: 32 cm

est. 70/ 80

638



"Jackson's silver & gold marks of England, Scotland & Ireland". Ed. Ian Pickford voor de "Antique collector's club. Engeland.

"Jackson's silver & gold marks of England, Scotland & Ireland". Ed. Ian Pickford pour l' "Antique collector's club. Angleterre.

est. 20/ 25

639



Een reproductie van een XVIIe eeuws beschrijvend zicht op de rede van Antwerpen, uitgegeven door het Mercatorfonds.

Reproduction d'une vue d'Anvers du XVIIe siècle, éditée par la Fondation Mercator.

180 x 35 cm

est. 30/ 40

640



Een achthoekig tafeltje van gefineerd palissanderhout met tussenblad en versierd met bloemenmarketterie. Engels werk.

Petite table octogonale en placage de palissandre à entretoise et décorée de fleurs marquetées. Travail anglais.

h: 70 cm

est. 160/ 200

641



Negen albums met diverse postzegels. België (XIXde eeuw tot 1965), Nederland en Koloniën, Frankrijk jaren 30, 50, Duitsland, eerste helft XXe eeuw - 1956, Exotische landen tot 1960, Nederland 1960-80.

Neuf albums aux timbres postes divers. Belgique (XIXe siècle à 1965), Pays-Bas et ses Colonies, France des années 30 et 50, Allemagne, première moitié du XXe siècle à 1956, des pays exotiques jusqu'à 1960, Pays-Bas 1960-80.

est. 90/ 120

642



Jozef Tilleux

"Zicht op Venetië" Olieverf op doek. Gesigneerd en gedateerd 1960.

"Vue de Venise". Huile sur toile. Signée et datée 1960.

41 x 80 cm

est. 180/ 240

643



Een juwelenkoffertje van mauve gelakt hout met koperen beslag en een miniatuurportretje op het deksel.

Coffret à bijoux en bois laqué noir à montures en cuivre. Portrait miniature sur le couvercle.

est. 20/ 30

NR. OMSCHRIJVING

644



"Rage against the machine. Bombtrack". Zeefdruk.

"Rage against the machine. Bombtrack". Sérigraphie.
86 x 60 cm

est. 20/ 30

645

R. Monroy

Een lijst met drie kleine hoevezichtjes op paneel. Gesigneerd.



Cadre contenant trois vues de fermes sur panneau. Signés.
Tot. 20 x 58,5 cm

est. 60/ 80

646



Een vitrinekast van gefineerd hout, versierd met een gemarketteerde urnevormige vaas met bloemen en een vlinder aan de zijanten. Tijdperk Louis-Philippe.

Vitrine en bois de placage décoré de un vasque aux fleurs et un papillon marquetés.
Epoque Louis-Philippe.
b: 104 cm

est. 200/ 300

647



Een vrouwenfiguur van terracotta. Nokstijl, Nigeria.

Femme en terre cuite. Style Nok, Nigeria.
h: 38 cm

est. 120/ 140

648



Drie verschillende houten wandelstokken met ivoren handvat, waarvan één met een zilveren montuur.

Trois cannes diverses en bois à manches en ivoires, dont une à monture en argent.
est. 150/ 200

649



Een ingekleurde ets met een voorstelling van Antwerpen in 1587.

Eau-forte colorée représentant la ville d'Anvers de 1587.
23,5 x 32 cm

est. 80/ 120

650



"Linkebeek". Aquarel op papier. Onleesbaar gesigneerd en gedateerd 1892.

"Linkebeek". Aquarelle sur papier. Illisiblement signée et datée 1892.
est. 80/ 120

NR. OMSCHRIJVING

651

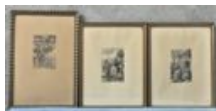


Een bord van blauw en wit Chinees porselein versierd met een drakendecor.

Assiette en porcelaine bleue et blanche décorée de dragons.
Ø 21 cm

est. 25/ 40

652



“De vlucht naar Egypte”, “Aanbidding der wijzen” en “St. Christoffel”. Drie oude gravures.

“La fuite en Egypte”. “L'adoration des Mages” et “St-Christophe”. Trois gravures anciennes.

est. 60/ 100

653



Drie albums met eerstedaguitgaven van diverse landen. 1941-1962, 1963-69, 1970-77.

Trois albums aux éditions premier jour de pays divers. 1941-1962, 1963-69, 1970-77.

est. 60/ 80

654



Twee topografische kaarten van Antwerpen uit de XVII en de XVIII eeuw. Slechte staat.

Deux cartes topographiques d'Anvers des XVIIe et XVIIIe siècles. Mauvais état.

est. 50/ 80

655



Léon Corthals

“Portret van een Dame”. Olieverf op doek. Gesigneerd en gedateerd 1928.
Tentoonstelling Corthals, Temse 1997.

“Portrait d'une dame”. Huile sur toile. Signée et datée 1928. Exposition Corthals, Tamise 1997.

102 x 82 cm

est. 300/ 400

656



Een tweeledige buffetkast van gesculpteerd eikenhout in Mechelse renaissancestijl met bovenaan een gevitreeerde en onderaan een gesculpteerde paneeluur.

Buffet à deux corps en chêne sculpté de style Renaissance malinois. Le dessus à une porte vitrée, le dessous à une porte pleine.

est. 150/ 200

657



Elf albums met eerstedaguitgaven van Frankrijk: 1968-69, 1970-72, 1972-73, 1974-75, 1976-1977, 1977-79, 1979-81, 1981-83, 1983-85, 1986-87, 1985-88.

Onze albums aux éditions premier jour de la France: 1968-69, 1970-72, 1972-73, 1974-75, 1976-1977, 1977-79, 1979-81, 1981-83, 1983-85, 1986-87, 1985-88.

est. 120/ 180

NR. OMSCHRIJVING

658



Een Tibetaans voorouderbeeld en een Chinese wijze van gepolychromeerd hout. XIXde eeuw.

Statuette d'ancêtre tibétaine et un sage chinois en bois polychrome. XIXe siècle.

H 25 cm

est. 120/ 200

659



Een reproductie van een XIXe eeuwse kaart van de kust der Nederlanden van Oostende tot Hellevoetsluis.

Reproduction d'une carte du XIXe siècle de la Côte d'Ostende à Hellevoetsluis.

54 x 94 cm

est. 80/ 100

660



Charles Van de Vloet

"Man met hoed". Olieverf op papier. Gesigneerd en gedateerd 1951.

"Homme au chapeau". Huile sur papier. Signé et daté 1951.

30 x 21 cm

est. 40/ 60

661



Vijf albums met eerstedaguitgaven van Frankrijk, Nederland (1980-86), Denemarken e.a., 1969-72, 1974-77, 1978-81, 1982-84.

Cinq albums aux éditions premier jour de la France, les Pays-Bas (1980-86), le Danemark e.a., 1969-72, 1974-77, 1978-81, 1982-84.

est. 50/ 80

662



"Concours de 4e année: Projet d'un presbytère". Twee studietekeningen voor een architecturaal project. Aquarel op papier. Omstreeks 1930.

"Concours de 4e année: Projet d'un presbytère". Deux études d'un projet architectural. Aquarelle sur papier. Vers 1930.

57 x 97 cm

est. 100/ 120

663



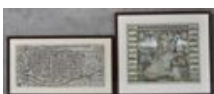
R. Velpi

"Twee kinderen met een hondje". Een groep van terracotta. Gesigneerd.

"Deux enfants et leur petit chien". Groupe en terre cuite. Signé.

est. 60/ 80

664



Een reproductie van een kaart van de 'Leo Belgicus' uit de XVIIe eeuw en een tweede van een kaart van Antwerpen uit 1565.

Reproduction d'une carte dite "Leo Belgicus" du XVIIe siècle et une carte d'Anvers de 1565.

46 x 54 & 32 x 68 cm

est. 80/ 100

NR. OMSCHRIJVING

665



Een lichter van wit metaal met kristallen pendeloques in Lodewijk XV-stijl.

Lustre en métal aux pendeloques en cristal. Style Louis XV.

h: 110 cm

est. 200/ 250

666



Een getorste zuil van gesculpteerd eikenhout met een Korinthisch kapiteel. XIXe eeuw.

Colonne torsadée en chêne sculpté au chapiteau corinthien. XIXe siècle.

h: 152 cm

est. 180/ 220

667



Een paar bronzen paarden in profiel.

Paire de chevaux en profil en bronze.

l: 32 cm

est. 40/ 50

668



Bernard Moore

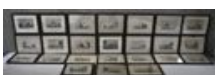
Een bol vaasje van geglazuurd aardewerk met een decor van karpers op rode fond. Gemerkt.

Vase sphérique en faïence de couleur sang de boeuf, décoré de carpes. Marque sous la base.

h: 15 cm

est. 60/ 80

669



Een lot grafiek, bestaande uit vierentwintig zichten op Nederlandse steden, kerken, kastelen, enz.

Lot de gravures comprenant 24 vues de villes, châteaux et églises hollandais etc.

est. 240/ 300

670



Een driedelig klokstel van meerkleurig aardewerk en geel koper. Bestaande uit een pendule en twee kandelaars. Omstreeks 1900.

Garniture de cheminée trois pièces en faïence polychrome et cuivre jaune. Comprendant une pendule et deux candélabres. Vers 1900.

est. 120/ 200

671



Gevarieerd lot boeken. 16 stuks. We voegen er een gravure aan toe met zicht op de Grote Markt te Antwerpen.

Lot de livres divers. 16 pièces. Nous ajoutons une gravure représentant la Grande Place à Anvers.

est. 40/ 60

NR. OMSCHRIJVING

672

Drie portretten van vooraanstaande figuren uit de XVIIe eeuw. XVIIIe eeuwse Gravures naar Ant. Van Dyck door Pieter Van Gunst, Vermeulen, Morghen. Slechte staat.



Trois portraits de personnages de qualité du XVIIe siècle par Pieter Van Gunst, Vermeulen, Morghen d'après Antony Van Dyck. Imprimés au XVIIIe siècle. Mauvais état.

est. 60/ 80

673

Een smeedijzeren fietsje met houten stuur en zadel.



Bicyclette miniature en fer forgé. Guidon et selle en bois.
L 49 cm

est. 20/ 25

674

Gies Cosyns

"Landschap in de Vlaamse Ardennen". Olieverf op doek. Gesigneerd en gedateerd 1955.



"Paysage aux Ardennes Flamandes". Huile sur toile. Signée et datée 1955.
40 x 50 cm

est. 420/ 500

675

Een bovenaan afgeronde wandspiegel.



Miroir rectangulaire aux coins supérieurs arrondis.
110 x 60 cm

est. 80/ 120

676

Een rechthoekige, bovenaan afgeronde spiegel met lijst van spiegelglas.



Miroir rectangulaire aux coins supérieurs arrondis. Cadre miroité.
111 x 59 cm

est. 40/ 60

677

Een classicistische vrouwenbuste van donkergepatineerd brons.



Buste de femme classique en bronze à patine foncée.
h: 33 cm

est. 60/ 100

678

Twee kalligrafische penselen waarvan één met benen handvat met afbeeldingen uit de dierenriem en één met gesculpteerd houten handvat.



Deux pinceaux à calligraphie dont un en os aux illustrations du zodiaque, l'autre en bois sculpté.

75 en 36 cm

est. 20/ 25

NR. OMSCHRIJVING

679



Hulstaert

“Plattelandszicht” & “Windmolen te Vlijtingen”. Een aquarel en een inkttekening op papier. Beiden gesigneerd.

“Vue de campagne”. et “Moulin à vent à Vlijtingen”. Une aquarelle et un dessin à l'encre sur papier. Les deux signés.

est. 40/ 60

680



Een salontafel met een glazen blad, gedragen door twee bronzen dolfijnen.

Table de salon à tablette en verre, portée par deux dauphins en bronze.

140 x 75 cm

est. 200/ 240

681



Een doos met 78 diverse miniatuurauto's. Sommige met manco's en slijtage.

Boîte contenant 78 voitures miniatures. Certaines aux manquants et usures.

est. 4à/ 60

682



“Deuxième suite de chevaux No. 21 & 22”. Twee kleurengravures naar Horace Vernet. Schade aan de kaders.

“Deuxième suite de chevaux N° 21 et 22”. Deux gravures en couleurs d'après Horace Vernet. Cadres abîmés.

28 x 34 cm

est. 40/ 60

683



Twee kandelaars van geel koper, waarvan één in chippendalestijl en één in Empirestijl.

Deux candélabres en cuivre jaune dont un de style Chippendale et un de style Empire.

est. 30/ 50

684



Jef Van Grieken

“Poort van het Hof van Eden” & “Portaal”. Epreuve d'artiste en de eerste genummerd 11/75.

“Porte du Paradis Terrestre” et “Portail”. Epreuve d'artiste, la première numérotée 11/75.

est. 80/ 100

685



Louise-Maria Servaes

“Hoevezicht” Aquarel op papier. Gesigneerd.

“Vue de ferme”. Aquarelle sur papier. Signée.

22 x 31 cm

est. 20/ 25

NR. OMSCHRIJVING

686



Een tweeledige buffetkast van gesculpteerd eikenhout in Mechelse renaissancestijl met bovenaan een raam met glas in lood.

Buffet à deux corps en chêne sculpté de style Renaissance malinois. Le dessus au vitraux.

est. 120/ 200

687



Een divers lot aziatica bestaande uit twee Indische kruidenpijpen, een driedelig wierookbrander van messing en een bronzen Indische godin.

Lot d'objets asiatiques comprenant deux pipes indiennes, un encensoir en trois parties en laiton et une déesse indienne en bronze.

est. 20/ 30

688



Een Japanse theaterpop in een kleine vitrine. Handjes en gezicht van gofun (gemalen oesterschelpen).

Poupée de théâtre japonaise dans une petite vitrine. Mains et visage en gofun (coquilles d'huîtres moulues).

34 cm

est. 40/ 60

689



Grunhard

"Zicht op de dijk". Olieverf op paneel. Achteraan gesigneerd.

"Vue de la digue". Huile sur panneau. Signé au verso.

26 x 31 cm

est. 40/ 60

690



Een staande klok van gesculpteerd eikenhout . Tijdperk Régence. Compleet met slinger en gewichten.

Horloge de vestibule en chêne sculpté d'époque Régence. Complète avec poids et balancier.

est. 240/ 360

691



Twee lampen van donkergepatineerd metaal met glazen kappen in de geest van Tiffany.

Deux lampes en métal à patine foncée aux abat-jour dans l'esprit de Tiffany.

h: 38 cm

est. 90/ 100

692



H. Schroeder

"Pierrots". Een aquarel en een sanguinetekening op papier. Beiden gesigneerd.

"Pierrots". Une aquarelle et une sanguine sur papier. Les deux signées.

21 x 13,5 & 18 x 13,5 cm

est. 40/ 60

NR. OMSCHRIJVING

693



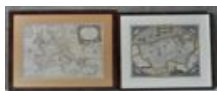
Een theestof van mahoniehout met geel koperen binnenbak.

Chaufferette en acajou. L'intérieur en cuivre jaune.

h: 40 cm

est. 30/ 50

694



Een reproductie van een kaart van het Graafschap Vlaanderen uit de XVIe eeuw en een tweede van een kaart met betrekking tot alle Europese havens uit de XVIIIe eeuw.

Reproduction d'une carte du Coné de Flandre du XVIe siècle et une deuxième carte concernant les ports européens du XVIIIe siècle.

38 x 48 & 40 x 57 cm

est. 80/ 120

695



Een ovale mahoniehouten tafel in Victoriaanse stijl. Met verlengblad.

Table ovale en acajou de style Victoria. Avec allonge.

L 115 cm

est. 80/ 120

696



Een handgeknopte wollen looper.

Couloir d'Orient en laine. Noué main.

280 x 86 cm

est. 40/ 60

697



Een vierkante cachepot van Chinees porselein, versierd met een meerkleurig bloemendecor op gele fond.

Cache-pot carré en porcelaine de Chine décoré de fleurs polychromes sur fond jaune.

h: 24 cm

est. 30/ 50

698



Een moderne ronde vaas van amberkleurig glaspasta.

Vase rond moderne en pâte de verre de couleur ambre.

est. 40/ 50

699



S. Mols

"Stadszicht met brug". Olieverf op doek. Gesigneerd.

"Vue de ville au pont". Huile sur toile. Signée.

55 x 65 cm

est. 30/ 50

NR. OMSCHRIJVING

700



“St. Georgios en twee andere heiligen”. Griekse icoon. XIXde eeuw.

“Saint Georgios et deux autres saints”. Icône grecque. XIXe siècle.

est. 200/ 300

701



Dekselvaas en twee borden van Imari-porselein. XIXde eeuw.

Vase couvert et deux assiettes en porcelaine d'Imari. XIXe siècle.

est. 60/ 80

702



Een rechthoekige spiegel met marketterie lijst.

Miroir rectangulaire à cadre en marqueterie.

est. 50/ 80

703



Een wakizashi en een slagzwaard. Replica's.

Wakizachi et sabre. Copies.

est. 60/ 80

704



Antonio P. Limon

“Mexicaans meisje”. Olieverf op doek. Gesigneerd.

“Petite fille mexicaine”. Huile sur toile. Signée.

51 x 61 cm

est. 80/ 120

705



Een koperen lantaarnklok met slinger en gewichten. XIXe eeuw.

Pendule murale dite lantaarnklok en laiton. Avec poids et balancier. XIXe Siècle.

h: 37 cm

est. 100/ 120

706



Oosterse kelim met geometrisch veelhoekenmotief.

Kélim d'Orient au décor géométrique de polygones.

268 x 190 cm

est. 100/ 120

NR. OMSCHRIJVING

707



A. De Cock

"Damesportret". Olieverf op doek. Gesigneerd.

"Portrait de dame". Huile sur toile. Signée.
65 x 50 cm

est. 100/ 160

708



A. De Cock

"Herenportret". Olieverf op doek. Gesigneerd.

"Portrait d'homme". Huile sur toile. Signée.
65 x 50 cm

est. 100/ 160

709



A. Drijvers

"Stilleven met fruit en bloemen". Olieverf op doek. Gesigneerd en gedateerd 1940.

"Nature morte aux fruits et aux fleurs". Huile sur toile. Signée et datée 1940.
65 x 90 cm

est. 100/ 150

710



Auguste Henri Carli

Een meisjesbuste van gepatineerd aardewerk op een zwart marmeren sokkel. Gesigneerd.

Buste de jeune fille en faïence patinée sur socle en marbre noir. Signé.
h: 35 cm

est. 120/ 200

711



Wiskemann

Verzilverd metalen bestek met een schelpmotief. Gemerkt.

Couvert en métal argenté orné d'une coquille. Avec marque.

est. 80/ 120

712



Een wandspiegel met een lijst van gesculpteerd eikenhout in Lodewijk XV-inspiratie.

Miroir au cadre en chêne sculpté d'inspiration Louis XV.
76 x 52 cm

est. 100/ 120

713



"Liggend naakt". Potloodtekening. Gesigneerd en gedateerd Buchin(?) 1973.

"Nu couché". Crayon sur papier. Signé Buchin (?) et daté 1973.
11 x 26 cm

est. 80/ 120

NR. OMSCHRIJVING

714



A. De Gentile

"Herenportret". Olieverf op doek. Gesigneerd.

"Portrait d'homme". Huile sur toile. Signée.

60 x 50 cm

est. 80/ 120

715



Een paar gemberpotten van blauw en wit Chinees porselein.

Paire de pots à gingembre en porcelaine de Chine bleue et blanche.

est. 130/ 150

716



Grote Oosterse kelim met veelkleurig geometrisch ruitenmotief.

Grand kelim d'Orient aux carreaux polychromes géométriques.

291 x 204 cm

est. 120/ 200

717



Jean Caron

"Hoevezicht te Ganshoren. (Het Heike)". Olieverf op paneel. Gesigneerd en op verso gedateerd 1918.

"Vue de ferme à Ganshoren. Het Heike". Huile sur panneau. Signée et au verso: 1918.

23 x 31 cm

est. 100/ 120

718



Een lot kleurloos geslepen kristal, bestaande uit twee asbakjes, een bonbonnière, een belletje (gebarsten) en een aansteker. De eerste vier gemerkt van Val St. Lambert, het laatste Swarovski.

Lot de cristaux incolores comprenant deux cendriers, une bonbonnière, une sonnette (fissure) et un allumeur. Les quatre premiers à la marque de Val St-Lambert. Le dernier de Swarovski.

est. 30/ 40

719



"Stilleven met vis en uien". Olieverf op doek. Niet gesigneerd.

"Nature morte aux poissons et oignons". Huile sur toile. Non signée.

60 x 70 cm

est. 180/ 240

720



Een Chinese halsvaas van celadonporselein, gemonteerd als lamp en versierd met een hagedis op de buik.

Vase à long col en porcelaine céladon de Chine monté en lampe et décoré d'un lézard sur la panse.

est. 100/ 160

NR. OMSCHRIJVING

721



Een likeurstelletje van paars glas met handgeschilderd bloemendecor, bestaande uit een karaf en zes glaasjes.

Garniture à liqueur en verre pourpre à décor de fleurs peint à la main comprenant six verres et une carafe.

est. 40/ 60

722



Een topografische kaart van de stad Antwerpen uit 1581. Kopergravure.

Carte topographique de la ville d'Anvers de 1581. Gravure sur cuivre.
23,5 x 32 cm

est. 80/ 120

723



Een kom van Canton porselein met decor van personages, bloemen en vlinders. XIXde eeuw.

Grande coupe en porcelaine de Canton décorée de personnages, de fleurs et de papillons. XIXe siècle.
Ø 30 cm

est. 400/ 600

724



Alfons Vermeir

"Rede van Antwerpen". Tekening. Gesigneerd.

"La rade d'Anvers". Dessin. Signé.

est. 100/ 150

725



Paar vazen van polychroom aardewerk met een decor van een krijger in een uitsparing omgeven door planten. Japan, omstreeks 1930. (een herstelling aan één van de voetstukken).

Paire de vases en faïence polychrome à décor d'un guerrier en cartouche entourée de plantes. Japon, vers 1930 (une réparation à l'un des pieds).
H. 52 cm

est. 80/ 120

726



Een eikenhouten Westfaals hoekkastje met een gevitreerd deurtje. XIXe eeuw.

Encoignure en chêne à porte vitrée. Westphalie, XIXe siècle.
h: 60 cm

est. 80/ 120

727



Kleine vaas van Chinees porselein met een wit camaïeudecor van bloemen op een lichtgele ondergrond. Onderaan gemerkt.

Petit vase en porcelaine de Chine à décor en camaïeu blanc sur fond jaune. Marque sous la base.

est. 200/ 240

NR. OMSCHRIJVING

728



Een vaas van Chinees porselein met een blauw en wit landschapsdecor.

Vase en porcelaine de Chine à décor bleu et blanc d'un paysage.

h: 34 cm

est. 60/ 80

729

Paar litho's naar Léonor Fini.



Paire de lithos d'après Léonor Fini.

40 x 32 cm

est. 100/ 120

730

Sokkel en bankje van eikenhout.



Socle et banquette en chêne.

est. 40/ 60

731



Lot bestaande uit twee borden van blauw en wit porselein, het ene versierd met een bloeiende struik en bamboe, het andere met bloementuilen. Beide met een barst in het plat. Verder een grote, hielloze blauw en witte schotel met een landschapsdecor, zwaar beschadigd. Alles China, tijdperk Qinglong.

Lot comprenant deux assiettes en porcelaine bleue et blanche, l'une décorée d'arbustes fleuries et de bambou, l'autre aux bouquets de fleurs. Les deux avec cheveu dans le creux. Ainsi qu'un plat en porcelaine bleue et blanche sans talon, très abîmé. Les trois Chine, époque Qinglong.

est. 50/ 60

732



Een lot van drie kalligrafische werken op rijstpapier. China.

Lot de trois oeuvres calligraphiques sur papier de riz. Chine.

est. 60/ 100

733



Een kop en schoteltje van Canton porselein met decor van personages, bloemen en vlinders. XIXde eeuw.

Tasse et soucoupe en porcelaine de Canton à décor de personnages, de fleurs et de papillons. XIXe siècle.

est. 25/ 40

734



Roger Hellemans

"De kust". Olieverf op doek. Gesigneerd.

"La Côte". Huile sur toile. Signée.

52 x 69 cm

est. 20/ 30

NR. OMSCHRIJVING

735



Een Afrikaanse stoel van gesculpteerd exotisch hout en sober versierd met koperen klinknagels.

Chaise africaine en bois exotique sculpté. Décoration sobre de clous en cuivre.

L 77 cm

est. 20/ 30

736



Een rond tafeltje van eikenhout op drie getorste poten.

Petite table ronde en chêne sur trois pieds torsadés.

Ø: 50 cm

est. 30/ 50

737



Bergen

Een tête-à-tête van polychroom plateel. Herstelling aan het theepotdeksel. Onderaan gemerkt.

Tête-a-tête en faïence polychrome. Réparation au couvercle de la théière. Marque sous la base.

est. 30/ 50

738



Coupe van Saksisch porselein, gedragen door putti. Onderaan gemerkt Von Schierholz.

Coupe en porcelaine de Saxe portée par quatre putti dansant. Marque sous la base: Von Schierholz.

Ø 26,5 cm

est. 50/ 80

739



Marie Segers

"De spinster". Een ets. Gemonogrammeerd binnen de plaat en gesigneerd erbuiten.

"La fileuse". Eau-forte. Monogrammée dans la planche et signée hors planche.

20,5 x 20 cm

est. 20/ 30

740



Camiel De Cock

"Hoevezicht". Olieverf op doek. Gesigneerd.

"Vue de ferme". Huile sur toile. Signée.

60 x 85 cm

est. 60/ 100

741



Een gemberpot van polychroom Chinees porselein met een decor van personages en een houten deksel. Op houten sokkel.

Pot à gingembre en porcelaine polychrome de Chine à décor de personnages et à couvercle en bois. Sur socle en bois.

h: 23 cm

est. 40/ 60

NR. OMSCHRIJVING

742



Charles Verlat

“Paard op hol”. Oost-Indische inkt en potlood op papier. Gesigneerd.

“Cheval emballé”. Encre de Chine et crayon sur papier. Signé.

est. 100/ 150

743



Houtskoolschets van een zittend naakt. XIXde eeuw.

Esquisse en fusain d'un nu assis. XIXe siècle.

13 x 11 cm

est. 50/ 80

744



W.G.F. Jansen

“Geitenhoedstertje”. Prent. Gesigneerd.

“Fille à la chèvre”. Estampe. Signée.

20 x 26 cm

est. 10/ 15

745



Een kolenbak met beslag van gedreven geel koper, gedecoreerd met genretaferelen. XIXe eeuw.

Bac à charbon en cuivre repoussé décoré de scènes de genre. XIXe siècle.

b: 57 cm

est. 60/ 80

746



Een staander van gesculpteerd hout met twee tussenbladen.

Piédestal en bois sculpté avec deux tablettes d'entretoise.

est. 40/ 50

747



Een cachepot van blauw en wit Chinees porselein op een houten sokkel.

Cache-pot en porcelaine de Chine bleue et blanche. Sur socle en bois.

Ø: 60 cm

est. 1500/ 1600

748



Een jardinière op sokkel van meerkleurig aardewerk. Italiaans.

Jardinière sur socle en faïence polychrome. Travail italien.

H 109 cm

est. 200/ 300

NR. OMSCHRIJVING

749



“Winterzicht op een kade”. Olieverf op gemaroufleerd doek. Gesigneerd R. De Fouquet(?). XIXde eeuw.

“Le quai en hiver”. Huile sur toile marouflée. Signée R. De Fouquet (?). XIXe siècle.
30 x 40 cm est. 200/ 240

750



Een mahoniehouten salontafel in Engelse stijl met vier afgeronde en neerklapbare bladen.

Table de salon en acajou de style anglais avec quatre abattants aux coins arrondis.
L 90 cm est. 100/ 120

751



Een zwart gelakt en vergulde spiegel in Louis-Philippestijl.

Miroir de style Louis-Philippe laqué noir et or.

est. 200/ 300

752



Frans Pereboom

“Het lossen aan de kade”. Olieverf op doek. Gesigneerd en gedateerd 1924.

“Labeur au quai”. Huile sur toile. Signée et datée 1924.
70 x 100 cm

est. 260/ 300

753



Leo Vingerhoets

“De schenkster” & “De drinker”. Een paar glasramen.

“La verseuse” et “Le buveur”. Paire de vitraux.
88 x 33 cm

est. 100/ 120

754



Annie Rouschap

“Landschap”. Olieverf op doek. Gesigneerd.

“Paysage”. Huile sur toile. Signée.
90 x 118 cm

est. 100/ 150

755



Een armstoel van witgepatineerd hout in Lodewijk XVI-stijl met een bijpassend voetbankje.

Fauteuil en bois à patine blanche de style Louis XVI et repose-pied assorti.
est. / 60

NR. OMSCHRIJVING

756



Een rond bijzettafeltje van taxushout op centrale poot, eindigend in drie voluten.

Table d'appoint ronde en bois d'if sur pied central se terminant en trois volutes.

Ø: 60 cm

est. 160/ 180

757



Een witgelakte fauteuil in Lodewijk XV-stijl.

Fauteuil de style Louis XV laqué blanc.

est. 60/ 100

758



Een bronzen siercoupe op drie poten en een groen marmeren sokkel.

Coupe décorative en bronze sur trois pieds et un socle en marbre vert.

h: 31 cm

est. 100/ 120

759



L. Cuvelier

"Hoeves bij de waterplas". Olieverf op doek. Gesigneerd. Letsel.

"Fermes près d'un étang". Huile sur toile. Signée. Dégât.

69 x 100 cm

est. 80/ 120

760



Een dekselvaas van Japans aardewerk met decor van personages. Begin XXste eeuw. Onderaan gemerkt.

Vase couvert en faïence du Japon à décor de personnages. Début du XXe siècle. Marque sous la base.

H. 51 cm

est. 50/ 80

761



Een schemerlamp op een grote bolle vaas van licht okerkleurig aardewerk. Hedendaags werk.

Lampadaire monté sur un grand vase pansu en faïence de couleur ocre. Travail contemporain.

est. 40/ 60

762



Een reguleur met beeldhouwd houten kast, bovenaan getooid met een steigerend paardje.

Régulateur en bois sculpté surmonté d'un cheval caracolant.

h: 105 cm

est. 30/ 50

NR. OMSCHRIJVING

763



Een achthoekig hallantaarn van brons en glas met vier lichtpunten

Lanterne de vestibule octogonale en bronze et verre à quatre lumières.

est. 360/ 380

764



Een vierhoekige hanglantaarn van brons en glas.

Lanterne carrée à suspendre en bronze et verre.

h: 108 cm

est. 260/ 280

765



Een schotel van blauw en wit Chinees porselein met een floraal decor.

Plat en porcelaine de Chine bleue et blanche à décor floral.

Ø: 40 cm

est. 130/ 150

766



Daum, France

Een coupe van kleurloos kristal. Gemerkt.

Coupe en cristal incolore. Marquée.

Ø: 20 cm

est. 40/ 60

767



Een gevarieerd lot tin, bestaande uit een koffie- en theestelletje, twee kandelaars, twee maatbekertjes, een drinkbeker en een inktstelletje. XIXe eeuw.

Lot d'étains varié comprenant une garniture à café et à thé, deux candélabres, deux mesures, une chope et un encrier. XIXe siècle.

est. 40/ 60

768



Een lot van zes tinnen schotels in diverse formaten. XVIIIe & XIXe eeuw.

Lot de six plats en étain. Différentes dimensions. XVIII et XIXe siècle.

est. 60/ 80

769



Een lot van zeven verschillende ronde tinnen schotels. XVIIIe en XIXe eeuw.

Lot de sept plats rondes en étain. XVIIIe et XIXe siècle.

est. 70/ 80

NR. **OMSCHRIJVING**

770

Een weegschaal met koperen schalen en toebehoren. XIXe eeuw.



Bascule aux coupes en cuivre et aux attributs. XIXe siècle.

est. 30/ 40