

NR. OMSCHRIJVING

1



Goebel

Een lampje van meerkleurig porselein in de vorm van een uiltje. Onderaan gemerkt.

Petit lampadaire en porcelaine polychrome en forme d'un petit hibou. Marque sous la base.

h: 13 cm

est. 30/ 35

2



Een sac-à-perles in Lodewijk XV van geel koper en mauve en kleurloos glas.

Sac-à-perles de style Louis XV en laiton et verre mauve et incolore.

est. 80/ 120

3



Een gedeeltelijk glasservies van geslepen kleurloos kristal, bestaande uit dertien borrelglasjes, elf witte wijnglazen, vier rode wijnglazen en een champagnefluit. Met bijhorende karaf.

Partie de service à verres en cristal taillé incolore comprenant une carafe, treize goûtes, onze verres à vin blanc, quatre à vin rouge et une flûte à champagne.

est. 80/ 120

4



Een console in art decostijl met fineer in marcassarstijl. Recent werk.

Console de style art déco en placage de style marcassar. Travail contemporain.

b: 150 cm

est. 260/ 280

5



Twee schakelkettingen en vier slavenarmbanden van zilver.

Deux chaînes à maillons et quatre bracelets d'esclave en argent.

65,50 g

est. 50/ 100

6



Een schoenenkastje van gefineerd hout met een lade en een klapdeurtje.

Petit meuble d'appoint en bois de placage ouvrant à un tiroir et une abattante.

b: 65 cm

est. 20/ 30

7



Val St. Lambert

Een lot kristal, bestaande uit een rode vaas, een groene bloemenvaas en één op voet en een kleurloos schaalje met verguld montuur.

Lot de cristaux comprenant un vase rouge, un vase vert et un vase sur piédouche, ainsi qu'un petit plat incolore à monture dorée.

est. 120/ 200

NR. OMSCHRIJVING

8



Een lot beeldjes van biscuit en aardewerk, bestaande uit een biddend jongetje en meisje, een grootmoeder met kleinkinderen, een man met honden, twee meisjesbustes, een groepje met engeltjes, een schooljongetje en een meisje met vogel.

Lot de statuettes en biscuit et faïence comprenant un garçon et une fille priant, une grand-mère et ses petits-enfants, un homme et ses chiens, deux bustes de fille, un groupe aux angelots, un écolier et une fille avec un oiseau.

est. 80/ 120

9



Een lot Limogesporselein, bestaande uit een komfoor, een milieu de table, een cachepot en een ovaal schoteltje.

Lot de porcelaines de Limoges comprenant un réchaud, un milieu de table, un cache-pot et un petit plat ovale.

est. 30/ 40

10



Een 18 karaats geel gouden armband en een driekleurige ring van 18 karaat.

Bracelet en or jaune 18 ct et bague tricolore 18 ct.
5,02 g

est. 120/ 150

11



Een lot Delfts aardewerk, bestaande uit een meerkleurig olie- en azijnstelletje, een boertje en boerinnetje in wit en blauw en twee groepjes van twee traditionele personages, eveneens in wit en blauw.

Lot de faïences de Delft comprenant un huilier-vinaigrier polychrome, un couple de paysans en bleu et blanc et deux groupes de personnages traditionnels également en bleu et blanc.

est. 25/ 40

12



Een lot kristallen glazen, bestaande uit zes bierglazen, twaalf likeurglaasjes, een karaf, twee cognacglazen, vijf cocktailglazen met een ingewerkt muntstuk, zes sherryglazen en zes jeneverglaasjes.

Lot de verres en cristal comprenant six verres à bière, douze goûtes, une carafe, deux verres à cognac, cinq à cocktail avec une pièce de monnaie incorporée, six à sherry et six à genièvre.

est. 40/ 50

13



Een lot van vier verschillende kristallen karaffen.

Lot de quatre différentes carafes en cristal.

est. 80/ 100

14



Een wandkapstok van gesculpteerd eikenhout in barokke stijl.

Porte-manteau en chêne sculpté de style baroque.
b: 120 cm

est. 30/ 50

NR. OMSCHRIJVING**15**

Twee verschillende 18 karaats geel gouden trouwringen.

Deux alliances en or jaune 18 ct.

5,64 g

est. 120/ 150

16

Een piedestal van gesculpteerd notenhout in Lodewijk XVI-stijl met een groen marmeren blad.

Socle en noyer sculpté de style Louis XVI à tablette en marbre vert.

h: 74 cm

est. 40/ 50

17**Sitzendorf**

Een lot van twaalf kleine militaire bustes van meerkleurig porselein in de vorm van Napoleon en zijn generaals. We voegen er vier staande militaire beeldjes aan toe. Gemerkt.

Lot de douze bustes de militaires du XIXe siècle en porcelaine polychrome représentant Napoléon et les généraux de Waterloo. Nous ajoutons quatre statuettes de militaires en pleine longueur. Avec marques.

est. 100/ 120

18

Een patisseriesaander in drie niveaus van wit metaal.

Etagère à pâtisserie à trois niveaux en métal blanc.

h: 84 cm

est. 20/ 30

19

Vier mahoniehouten stoelen in Engelse stijl, versierd met sober inlegwerk. XIXe eeuw.

Quatre chaises en acajou de style anglais décorées d'incrustations sobres. XIXe siècle.

est. 120/ 200

20

Vier van verschillende merken dameshorloges met lederen polsband. Gedragen.

Quatre montres de dames de différentes marques et aux bracelets en cuir. Portées.

10,85 g

est. 40/ 80

21**Val St. Lambert**

Een paar kandelaars van kleurloos geslepen kristal. Gemerkt.

Paire de candélabres en cristal taillé incolore. Avec marque.

h: 24 cm

est. 200/ 220

NR. OMSCHRIJVING

22

Val St. Lambert

Een serie van twaalf likeurglaasjes en zes waterglazen van kleurloos kristal. Model "Faraday". Gemerkt en in originele doos.



Suite de douze goûtes et six verres à eau en cristal incolore. Modèle "Faraday". Avec marque et dans la boîte d'origine.

est. 40/ 50

23



Een lot curiosa, bestaande uit een oude Engelse boterkarabokaal, een kruithoorn, een lintmeter en een bronzen maatlepeltje.

Lot de curiosités comprenant un moulin à beurre en verre et métal, une corne à poudre, une mesure en bronze et un mètre.

est. 20/ 25

24



Een serie van zes wijnglazen van geslepen kristal met een kleurloze voet en een groene kelk en versierd met druivenranken. Vermoedelijk Val St. Lambert.

Suite de six verres à vin en cristal taillé aux pieds incolores et calices vertes décorées de vignes. Probablement Val St-Lambert.

est. 20/ 30

25



Een 18 karaats geel gouden hanger, ring en één oorbel bezet met saffier.

*Pendentif, bague et une boucle d'oreille sertie de saphir en or jaune 18 ct.
2,74 g*

est. 80/ 150

26



Een Chinese salontafel met twee laden.

*Table de salon chinoise à deux tiroirs en ceinture.
b: 87 cm*

est. 40/ 60

27



Een paar geribde siervaasjes van brons op rood marmeren voetstukjes, versierd met een draakje en vissen. Omstreeks 1900.

*Paire de vases décoratifs rainurés en bronze sur bases en marbre rouge. Décor de poissons et d'un dragon. Vers 1900.
h: 29 cm*

est. 40/ 60

28



Een stel metalen vazen en kan in Art Nouveau stijl.

Paire de vases et une verseuse en métal. Epoque art nouveau.

est. 40/ 60

NR. OMSCHRIJVING

29



Een koffie- en theeservies van wit en verguld Brussels porselein, bestaande uit een koffie- en theepot, een melkkannetje, een suikerpot en twaalf kopjes met schoteltjes. Eén kopje beschadigd. We voegen er een afwijkend kopje met schoteltje aan toe.

Service à café et à thé en porcelaine de Bruxelles blanche et dorée comprenant une cafetière, une théière, un pot à lait, un sucrier et douze tasses et soucoupes. Une tasse abîmée. Nous ajoutons une tasse et une soucoupe dépareillées.

est. 120/ 200

30



Een lot van negen gebruikte sigarettenaanstekers waarvan één Dupont en twee Saromes.

Lot de neuf allumeurs dont un par Dupont et deux par Sarome.

est. 100/ 150

31



Een lot van zeven tassen van meerkleurig en verguld porselein in Louis-Philippestijl. Omstreeks 1900.

Lot de sept tasses en porcelaine polychrome et dorée de style Louis-Philippe. Vers 1900.

est. 35/ 45

32



Moser

Een serie van vier grote glazen van kleurloos kristal. Gemerkt. We voegen er nog twee gelijkaardige glazen aan toe.

Suite de quatre grands verres en cristal incolore. Avec marque. Nous ajoutons deux verres semblables.

est. 20/ 25

33



Twee paar verzilverd metalen kandelaars, waarvan twee in Engelse stijl.

Deux paires de bougeoirs en métal argenté dont deux de style anglais.

est. 40/ 50

34



Herman Diels

Een lot van vier losse tekeningen op papier. Gesigneerd.

Lot de quatre dessins non encadrés. Signés.

est. 40/ 50

35



Een parelsnoer met zilveren slot.

Collier de perles au fermoir en argent.
15,18 g

est. 100/ 150

NR. OMSCHRIJVING

36



Een bijzettafeltje in rococostijl van messing en onyx.

Socle de style rococo en laiton et à deux tablettes superposées en onyx.

H 76 cm

est. 30/ 40

37



Val St. Lambert

Twee kristallen beeldjes in de vorm van zwanen. Gemerkt.

Deux petits statuettes en cristal représentant des cygnes. Avec marque.

est. 30/ 50

38



Marklin

Een miniatuur wagon in originele doos met een pluche vuursalamander van het merk Steiff. We voegen er twee kleinere schaalmodellen van de Orient Express aan toe met bijbehorende DVD.

Un wagon miniature dans la boîte d'origine avec un salamandre en peluche de la marque Steiff. Nous ajoutons deux modèles plus petits de l'Orient Express avec DVD.

est. 40/ 50

39



A. Dubois

Een art deco vaas van aardewerk versierd met reigers.

Vase art déco en faïence à décor de hérons.

H: 30 cm

est. 60/ 80

40



Een 18 karaats geel gouden ring bezet met een morganiet.

Bague en or jaune 18 ct sertie de morganite.

6,15 g

est. 180/ 220

41



Victoria

"The Victory jungle wood jig-saw puzzle". Een oude houten puzzel in originele doos. Nieuwstaat.

"The Victory jungle wood jig-saw puzzle". Puzzle en bois dans la boîte d'origine. Comme neuf.

est. 60/ 80

42



Herman Diels

"Bloemenstilleven". Olieverf op doek. Gesigneerd.

"Nature morte aux fleurs". Huile sur toile. Signée.

50 x 40 cm

est. 80/ 100

NR. OMSCHRIJVING

43



Olie-en azijnstelletje. Boheems kristal en verzilverd metaal.

Huillier-vinaigrier art déco en cristal de Bohème et métal argenté.

H. 63 cm

est. 30/ 40

44



“Dorpszicht”. Olieverf op doek. Zonder signatuur. Beschadiging.

“Vue de village”. Huile sur toile. Sans signature. Dégât.

43 x 59 cm

est. 30/ 40

45



Een lot 14 karaats geel goud waaronder ringen en hangers.

Lot d'or jaune 14 ct dont bagues et pendentifs.

15,63 g

est. 200/ 250

46



Een klein eendeurskastje van gesculpteerd eikenhout. Tijdperk art nouveau.

Petit meuble à une porte en chêne sculpté. Epoque art nouveau.

h: 75 cm

est. 30/ 50

47



“Christus Pantocrator”. Kleine icoon met koperen riza.

“Christ Pantocrator”. Petite icône au riza en cuivre.

13 x 11 cm

est. 40/ 60

48



Kristallen coupe met zilveren rand, gemerkt 835%.

Coupe en cristal au bord en argent 835%.

Ø 18,5 cm

est. 30/ 40

49



Een lot van vier reproducties, waarvan twee naar Redouté, een olieverfschilderijtje en een lithografie met een spotprent.

Lot de quatre reproductions dont deux d'après Redouté, une peinture et une litho à la caricature.

est. 20/ 40

NR. OMSCHRIJVING

50



Een 18 karaats geel gouden hanger in de vorm van een kruisje bezet met robijnen met een gezamenlijk gewicht van $\pm 0,30$ ct.

Pendentif en or jaune 18 ct en forme de crucifix serti de rubis ayant un poids total de $\pm 0,30$ ct.

2,66 g

est. 150/ 250

51



Een lot geslepen kristal bestaande uit een kleurloze vaas en een coupe rood gekleurd in de massa. Vermoedelijk Val St. Lambert.

Lot de cristal taillé comprenant un vase incolore et une coupe colorée rouge dans la masse. Probablement Val St-Lambert.

H 18 en 10 cm

est. 40/ 60

52



Royal Copenhagen

Serie van vier ingelijste ronde plaquettes met classicistische voorstellingen in reliëf. Achteraan gemerkt.

Suite de quatre plaquettes rondes encadrées aux représentations classiques en relief. Marque au verso.

Ø 13,5 cm

est. 80/ 120

53



Drie tabakspotten van blauw en wit Delfts aardewerk met messingen deksels in diverse uitvoeringen.

Trois pots à tabac en faïence de Delft bleue et blanche aux couvercles en cuivre. Différents modèles.

H 29 en 21 cm

est. 80/ 100

54



“Franciscus van Assisi”. Een oude gravure naar Maarten de Vos. Ets van Wierix en gedrukt door Johannes Vrints.

“François d’Assise”. Ancienne gravure d’après Maarten de Vos. Eau-forte par Wierix imprimée par Johannes Vrints.

26,5 x 20 cm

est. 20/ 30

55



Een paar 18 karaats van wit en geel gouden oorbellen bezet met diamanten oude slijp met een gezamenlijk gewicht van $\pm 0,80$ ct. Prikkers vernieuwd.

Paire de boucles d’oreilles en or blanc et jaune serties de diamants de taille ancienne ayant un poids total de $\pm 0,80$ ct. Clous remplacés.

2,95 g

est. 400/ 600

56



Een mahoniehouten krantenhouder in Engelse stijl en op wieltjes.

Porte-journaux en acajou de style anglais. Sur roulettes en laiton.

b: 56 cm

est. 30/ 40

NR. OMSCHRIJVING

57

Staffordshire

Een theeservies voor zes personen versierd met een verguld floraal decor op een "powder blue"- achtergrond. Gemerkt.



Service à thé pour six personnes décoré de fleurs dorées sur fond bleu poudré. Avec marque.

est. 25/ 35

58

Een inktstel van geslepen glas, brons en graniet. Begin XXste eeuw.



Encrier en verre taillé, bronze et granite. Début du XXe siècle.

est. 50/ 80

59



Twee gravures:

- "De doorwaadbare plaats". Een kopergravure van Dancker Danckerts naar een werk van N. Berchem. Ca. 1730.

- "De graflegging van Christus". Een kopergravure van Egidius Sadeler naar een werk van Frederico Barrocci. XVIIe eeuw.

Deux gravures:

- "Le gué". Gravure sur cuivre par Dancker Danckerts d'après Nicolas Berchem. ± 1730.

- "La mise au tombeau". Gravure sur cuivre par Egidius Sadeler d'après un oeuvre par Frederico Barrocci. XVIIe siècle.

est. 40/ 60

60



Les must de Cartier

Een vergulde aansteker in originele doos.

Allumeur doré dans sa boîte d'origine.

est. 100/ 150

61



"Fée aux fleurs". Beeld van zamak. Naar een werk van L. Moreau.

"Fée aux fleurs". Statuette en régule. D'après l'oeuvre de L. Moreau.
H 47 cm

est. 100/ 120

62



"Fôret de Roumare". Aquarel op papier. Gesigneerd. Omstreeks 1900.

"Forêt de Roumare". Aquarelle sur papier. Signée. Vers 1900.
57 x 38 cm

est. 100/ 120

NR. OMSCHRIJVING

63



Twee oude boeken:

- "Biblia sacra vulgatae editionis Sixti V. Pont. Max. iussu recognita atque edita." Uitgegeven door Officina Plantiniana apud Balthasarem et Ioannem Moretos fratres. Antwerpen, 1618. Lederen band ernstig beschadigd.
- "Missale Romanum ex decreto sacrosancti Concilii Tridentini restitutum : S. Pii pont. max. jussu editum, et Clementis VIII. primum, nunc denuo Urbani papæ octavi auctoritate recognitum, et novis Missis ex indulto apostolico hucusque concessis auctum." Uitgegeven bij Architypographia Plantiniana. Antwerpen 1751. Lederen band ernstig beschadigd.

Deux livres anciens:

- "Biblia sacra vulgatae editionis Sixti V. Pont. Max. iussu recognita atque edita." Ed. Officina Plantiniana apud Balthasarem et Ioannem Moretos fratres. Anvers, 1618. Couverture cuir en mauvais état.
- "Missale Romanum ex decreto sacrosancti Concilii Tridentini restitutum : S. Pii pont. max. jussu editum, et Clementis VIII. primum, nunc denuo Urbani papæ octavi auctoritate recognitum, et novis Missis ex indulto apostolico hucusque concessis auctum." Ed. Architypographia Plantiniana. Anvers 1751. Couverture en mauvais état.

est. 80/ 120

64



Cor Van Reken

"Rivierlandschap bij volle maan". Olieverf op doek. Gesigneerd.

"Paysage rupestre au clair de lune". Huile sur toile. Signée.

38 x 46 cm

est. 100/ 150

65



Cartier

Een geëmailleerd en vergulde wekker. Genummerd: 7511 09275 met certificaat en in originele doos.

Réveil doré et émaillé. Numéro 7511 09275 avec certificat et dans la boîte d'origine.

est. 150/ 200

66



Een salontafel van gebeeldhouwd eikenhout in Lodewijk XV-stijl.

Table de salon en chêne sculpté de style Louis XV.

L 87 cm

est. 20/ 30

67



Een fluitvaas van geslepen kleurloos kristal op een voet van brons en geel koper. XIXe eeuw. Restauratie aan de kelk.

Vase flûte en cristal taillé incolore sur piédouche en bronze et cuivre jaune. XIXe siècle. Réparé.

h: 33 cm

est. 25/ 35

68



"Bowman Express Model 234. Glasgow". Een miniatuur stoomlocomotief omstreeks 1890.

"Bowman Express Model 234. Glasgow". Locomotive miniature vers 1890.

L. 31 cm

est. 40/ 60

NR. OMSCHRIJVING

69



P. Mossay

“Hooischoven”. Olieverf op doek. Gesigneerd.

“Meules de foin”. Huile sur toile. Signée.

58 x 60 cm

est. 30/ 50

70



Een paar oorbellen van 14 karaats geel goud en zilver bezet met diamanten oude slijp. In originele doos.

Paire de boucles d'oreilles en or jaune 14 ct et argent serties de diamants de tailles ancienne dans la boîte d'origine.

7,39 g

est. 300/ 400

71



Een lot van vier diverse hoeden en een stola.

Lot de quatre chapeaux et une étole.

est. 50/ 80

72



Lucien Van de Velde

“Stilleven met appels, peren en noten”. Olieverf op doek. Gesigneerd.

“Nature morte aux pommes, poires et noix”. Huile sur toile. Signée.

40 x 50 cm

est. 80/ 120

73



Een apothekersweegschaal in houten vitrine.

Balance de pharmacie dans sa vitrine.

H. 35 cm

est. 70/ 100

74



Gaston Coekelbergs

“Straatzicht”. Olieverf op doek. Gesigneerd.

“Vue de rue”. Huile sur toile. Signée.

60 x 40 cm

est. 40/ 60

75



Een art deco hangertje van wit en geel goud bezet met diamanten oude slijp met een gezamenlijk gewicht van $\pm 0,90$ ct. en met geel gouden ketting. (twee steentjes ontbreken).

Petit pendentif art déco en or blanc et jaune serti de diamants de taille ancienne ayant un poids total de $\pm 0,90$ ct et avec une chaîne en or jaune. Deux petites pierres manquent.

4,70 g

est. 400/ 600

NR. OMSCHRIJVING

76



Een armstoel van gesculpteerd eikenhout met twee X-vormige poten eindigend in leeuwenklauwen en de rug versierd met druivenranken en het opschrift IHS. Met bijbehorende voetbank.

Fauteuil en chêne sculpté sur piétement en X terminant en griffes de lion. Dossier décoré de vignes et inscrit IHS. Avec tabouret semblable.

H 87 cm

est. 80/ 120

77



Een aardewerken vaas met diverse kleuren glazuur versierd. Omstreeks 1930. Onderaan gemerkt en gesigneerd Tharaud.

Vase en faïence à glaçure de différentes couleurs. Vers 1930. Marque et signature de Tharaud.

H 22,5 cm

est. 100/ 120

78



Twee siervaasjes van meerkleurig en verguld porselein, telkens met een landschapsdecor en een scène van personages. XIXe eeuw. Gerestaureerd.

Deux vases ovoïdes en porcelaine polychrome et dorée aux décors de scènes galantes et de paysages. XIXe siècle. Restaurations.

h: 18 cm

est. 80/ 100

79



Clémence Biron

“Bloemenstilleven”. Olieverf op paneel. Gesigneerd.

“Nature morte aux fleurs”. Huile sur panneau. Signé.

70 x 100 cm

est. 60/ 100

80



Een 18 karaats geel gouden horloge ketting.

Chaîne en or jaune 18 ct.

14,69 g

est. 300/ 400

81



Tinnen klepkan met getorste ribben. Onderaan gemerkt.

Pichet couvert en étain orné de côtes torsées. Marque sous la base.

H. 27 cm

est. 30/ 40

82



Henri Joseph Pauwels

“Stilleven met fruit en bloemen”. Olieverf op doek. Gesigneerd.

“Nature morte aux fruits et aux fleurs”. Huile sur toile. Signée.

60 x 100 cm

est. 100/ 120

NR. OMSCHRIJVING

83



Cachepot van aardewerk, belegd met tin. Art nouveau. Genummerd 95.

Cache-pot art nouveau en faïence décoré de feuillage en étain. Numéroté 95.
Ø 21 cm

est. 50/ 80

84



Julien De Coster

“Straatzicht”. Olieverf op doek. Gesigneerd.

“Vue de Béguinage”. Huile sur toile. Signée.
44 x 56 cm

est. 80/ 120

85



Een kleine zakhorloge in 18 karaats geel gouden kast.

Montre de gousset en or jaune 18 ct.
Bruto: 16,90 g

est. 170/ 200

86



Mathews & Co.

Een mahoniehouten boekenmolentje op draaiende voet. XIXe eeuw. Gemerkt.

Bibliothèque pivotante en acajou. XIXe siècle. Avec marque.
h: 90 cm

est. 60/ 100

87



Wien

“Levade - Spanische Reitschule” en “Courbette - Spanische Reitschule”. Twee beeldjes van meerkleurig porselein. Onderaan gemerkt.

“Levade - Spanische Reitschule” et “Courbette - Spanische Reitschule”. Deux statuettes en porcelaine polychrome. Marque sous la base.
24 en 29,5 cm

est. 40/ 60

88



Tinnen klepkan met keuren van Ath. XIXde eeuw

Pichet couvert en étain d'Ath. XIXe siècle.
H. 26 cm

est. 30/ 50

89



Henri Joseph Pauwels

“Stilleven met bloemen en fruit”. Olieverf op doek. Gesigneerd.

“Nature morte aux fleurs et aux fruits”. Huile sur toile. Signée.
65 x 80 cm

est. 80/ 120

NR. OMSCHRIJVING

90



S.T. Dupont Paris

Een vergulde aansteker in originele doos.

Allumeur doré dans sa boîte d'origine.

est. 100/ 150

91



Een paar siervazen van Brussels porselein, versierd met een handgeschilderd bloemendecor.

Paire de vases en porcelaine dite Vieux Bruxelles décorés de fleurs peintes à la main.

h: 29 cm

est. 60/ 100

92



“Blinde verhalenverteller en drie luisterende meisjes”. Olieverf op paneel. Naar een werk van Joseph Van Lerijs.

“Le raconteur d’histoires aveugle et trois filles l’écoutant”. Huile sur panneau. D’après un oeuvre par Joseph van Lerijs.

40 x 55 cm

est. 200/ 300

93



Een avondtasje met een zilveren montuur. 800‰.

Sac de soir à monture en argent 800‰.

est. 40/ 60

94



Jozef Mous

“Moeder met kind in de keuken”. Lithografie. Gesigneerd buiten de plaat.

“Mère et enfant dans une cuisine”. Lithographie. Signée hors planche.

35 x 55 cm

est. 30/ 50

95



Een 18 karaats geel gouden broche in strikvorm bezet met kleine diamanten oude slijp met een gezamenlijk gewicht van ± 1,80 ct. Einde XIXde eeuw.

Broche en or jaune 18 ct en forme de noeud sertie de petits diamants de taille ancienne ayant un poids total de ± 1,80 ct. Fin du XIXe siècle.

10,68 g

est. 600/ 700

96



Een vierdelig ‘nest of tables’ met gemarquetteerde bladen.

Suite de quatre tables gigognes à tablettes en marqueterie.

est. 100/ 120

NR. OMSCHRIJVING**97**

Een wassen Madonna met Kind getooid in diverse gewaden. Slijtage.

Vierge à l'Enfant en cire, vêtue en soie dorée. Usures.

H 31 cm

est. 80/ 120

98

Vier tegels van Delfts aardewerk met een mangaankleurig decor.

Quatre carreaux en faïence de Delft à décor manganèse.

est. 40/ 60

99

Een sober dienblad van sterling zilver. Zuid-Amerikaans werk. Gemerkt.

Présentoir en argent sterling. Travail sud-américain. Avec marque.

1275,17 g

est. 550/ 650

100Een 18 karaats roze gouden ring bezet met diamanten met een gezamenlijk gewicht van $\pm 0,55$ ct. en citrine met een gezamenlijk gewicht van ± 3 ct.*Bague en or rose 18 ct sertie de diamants ayant un poids total de $\pm 0,55$ ct et de citrines ayant un poids totale de ± 3 ct.*

13,40 g

est. 2500/ 3000

101**Val St. Lambert**

Een serie van zestien glazen van geslepen kristal in diverse kleuren.

Suite de seize verres à vin en cristal taillé de différentes couleurs.

est. 160/ 200

102

"Schepen bij stormweer". Olieverf op paneel. Onduidelijk gesigneerd. In de geest van Louis Meyer. XIXe eeuw.

"Bateaux dans l'orage". Huile sur panneau. Illisiblement signé. Dans le goût de Louis Meyer. XIXe siècle.

24 x 32 cm

est. 120/ 200

103

Antieke Franse barometer. Begin XIXe eeuw.

Baromètre ancien français. Début du XIXe siècle.

est. 100/ 120

NR. OMSCHRIJVING

104



Een verguld houten wandspiegel in barokke stijl.

Miroir au cadre baroque en bois et stuc doré.

h: 103 cm

est. 60/ 80

105



18 karaats witgouden halssnoer bezet met briljanten met een gezamenlijk gewicht van $\pm 0,30$ ct en $\pm 0,30$ ct smaragden.

Collier en or blanc 18 ct serti de brillants ayant un poids total de $\pm 0,30$ ct et de $\pm 0,30$ ct d'émeraudes.

9,10 g

est. 600/ 800

106



Een armstoel van gesculpteerd eikenhout in Lodewijk XVI-stijl, bekleed met naaldwerk.

Fauteuil en chêne sculpté de style Louis XVI. Garniture en tapisserie fleurie.

est. 60/ 100

107



Een paar siervaasjes van meerkleurig en verguld Parijs porselein, versierd met een bloemendecor. XIXe eeuw. Restauratie.

Paire de vases en porcelaine polychrome et dorée dite Vieux Paris. Décor de fleurs. XIXe siècle. Restauration.

h: 25 cm

est. 60/ 100

108



Een amfoorvormige samovar van geel en rood koper. XIXe eeuw.

Samovar de forme amphore en cuivre rouge et laiton. XIXe siècle.

h: 55 cm

est. 50/ 80

109



W. Brunet

"Vissershaven". Olieverf op board. Gesigneerd.

"Port de pêche". Huile sur carton. Signé.

50 x 75 cm

est. 50/ 80

110



Een art deco vaas gemerkt Keramis met bloemenmotief. Omstreeks 1947. Vorm nr. 1142.

Vase art déco de la marque Keramis à décor de fleurs. Vers 1947. Forme n° 1142.

H: 37 cm

est. 800/ 1000

NR. OMSCHRIJVING

111



"Edelman met bloemenruiker". Beeldje van meerkleurig porselein. Achteraan gemerkt met een gekroonde "N".

"Noble aux bouquet de fleurs". Statuette en porcelaine polychrome. Marque à l'N couronné au verso.

H 33 cm

est. 30/ 50

112



Gaston Coekelbergs

"De rede van Antwerpen". Olieverf op doek. Gesigneerd.

"La Rade d'Anvers". Huile sur toile. Signée.

60 x 100 cm

est. 100/ 120

113



Tinnen klepkan met getorste ribben. Onderaan gemerkt.

Pichet couvert en étain orné de côtes torsées. Marque sous la base.

H. 32,5 cm

est. 30/ 50

114



Edgard Heirman

"Kruisbeeld bij de weg" en "Hoevezicht". Olieverf op paneel. Gesigneerd.

"Croix au bord d'un chemin" et "Vue de ferme". Huile sur panneau. Signé.

25 x 20 cm

est. 100/ 120

115



Een 18 karaats geelgouden schakelketting.

Chaîne à maillons en or jaune 18 ct.

13,50 g

est. 250/ 300

116



Een bonheur du jour van gefineerd hout. Het klapblad versierd met bloemenmarqueterie. XIXde eeuw.

Bonheur du jour en bois de placage. L'abattant décoré de marqueterie florale. XIXe siècle.

est. 200/ 240

117



Een hoorn met zilveren mondstuk en monturen. Engels werk, XIXe eeuw.

Corne aux montures en argent. Angleterre, XIXe siècle.

l: 32 cm

est. 100/ 120

NR. OMSCHRIJVING

118



Een reliëf van gesculpteerd albast met een religieuze scène. Mechelen, XVIIe eeuw.

Relief en albâtre sculpté représentant une scène religieuse. Malines, XVIIe siècle.
12 x 9 cm est. 500/ 600

119



Jacques Douven

“Stilleven met koffiemolen”. Olieverf op paneel. Gesigneerd.

“Nature morte au moulin à café”. Huile sur panneau. Signé.
50 x 40 cm

est. 80/ 120

120



Een halssnoer van zoetwaterparels met een zilveren sluiting.

Collier de perles d'eau douce à fermoir en argent.

est. 320/ 360

121



Een classicistische buste van wit gesteente op een zwarte marmeren sokkel.

Buste classique en marbre blanc sur socle en marbre noir.
H 31 cm

est. 80/ 100

122



A. Loots

“Man met pet”. Pastel op papier. Gesigneerd en gedateerd '63.

“Homme à la casquette”. Pastel sur papier. Signé et daté '63.
40 x 30 cm

est. 40/ 60

123



Twee vazen van Booms glas met vergulde friezen op de buik.

Deux vases en verre de Boom aux frises dorées sur les panses.

est. 60/ 80

124



Henri Joseph Pauwels

“Rede van Antwerpen”. Olieverf op doek. Gesigneerd.

“La Rade d'Anvers”. Huile sur toile. Signée.
61 x 101 cm

est. 200/ 220

NR. OMSCHRIJVING

125



Een 18 karaats wit en geel gouden ring bezet met een centrale diamant van $\pm 0,40$ ct. en met diamanten met een gezamenlijk gewicht van $\pm 0,20$ ct.

Bague en or blanc et jaune 18 ct sertie d'un diamant central de $\pm 0,40$ ct et de diamants ayant un poids total de $\pm 0,20$ ct.

5,33 g

est. 600/ 800

126



Oosters wollen tapijt. Handgeknoopt.

Tapis d'Orient en laine. Noué main.

est. 50/ 100

127



Een wassen Madonna met kanten kleding. Onder stolp.

Vierge en cire vêtue en dentelle. Sous globe en verre.

h: 30 cm

est. 60/ 80

128



Een hallamp van messing en geslepen kristal, rood gekleurd in de massa.

Lampe de vestibule à abat-jour en cristal taillé coloré rouge dans la masse. Monture en cuivre.

est. 25/ 35

129



"Lima colonial - Palacio de Torre Tagle". Een sterling zilveren schotel uitgereikt door de minister van transport en communicatie. 29/05/1972.

"Lima colonial - Palacio de Torr Tagle". Plat en argent sterling dédié au ministre de transport et de communication daté le 29/05/1972.

+/- 713 g

est. 320/ 380

130



Een 18 karaats roze gouden ring bezet met diamanten met een gezamenlijk gewicht van $\pm 0,25$ ct. en onyx.

Bague en or rose 18 ct sertie de diamants ayant un poids total de $\pm 0,25$ ct et d'onyx.

8 g

est. 1500/ 1800

131



Een Zwarte Madonna van Walcourt van Brussels porselein onder stolp.

Vierge noire de Walcourt en porcelaine de Bruxelles. Sous globe.

h: 20 cm

est. 30/ 40

NR. OMSCHRIJVING

132



Oosters wollen tapijt. Handgeknoopt.

Tapis d'Orient en laine. Noué main.

est. 50/ 100

133



Limoges

Een terrine en een siervaas van monochroom wit porselein. Gemerkt.

Terrine et vase en porcelaine blanche monochrome. Avec marque.

est. 50/ 80

134



H. Deboef

"Stoomschepen in de haven". Olieverf op doek. Gesigneerd.

"Bateaux à vapeur dans le port". Huile sur toile. Signée.

58 x 98 cm

est. 120/ 200

135



Een 18 karaats wit gouden hanger in de vorm van een dubbele adelaar.

Pendentif en or blanc 18 ct en forme d'un aigle double.

26,77 g

est. 550/ 650

136



Een staande kapstok van gietijzer in vier niveaus. Beschadiging.

Portemanteau en fonte. Crochets sur trois niveaux. Dégât.

est. 80/ 100

137



Een lot kleurloos en geslepen kristal bestaande uit een koelemmer en twee karaffen.

Trois pièces de cristal taillé incolore comprenant un seau à glace et deux carafes.

est. 60/ 100

138



Val St-Lambert

Lampenvoet van kristal, purper gekleurd in de massa. Gemerkt met label en onderaan gegraveerd.

Pied de lampe en cristal coloré pourpre dans la masse. Marque aux étiquette et griffe.

H. 63 cm

est. 100/ 150

NR. OMSCHRIJVING

139



Een zilveren dienblad in Régencestijl. Duitse keuren, 835 ‰.

Présentoir en argent de style Régence. Poinçons allemands pour 835‰.
+/- 1285 g

est. 550/ 600

140



Een 18 karaats geel gouden hanger.

Pendentif en or jaune 18 ct.
24,98 g

est. 600/ 800

141



Geelkoperen brandweerhelm met opschrift Srs. Pompiers de Sées. Omstreeks 1900. Deuken en manco's.

Casque de pompier en cuivre jaune à l'inscription Srs. Pompiers de Sées. Vers 1900. Dentée et manquants.
H. 22 cm

est. 40/ 50

142



Albert De Roover

"Begijnhof te Lier". Olieverf op doek. Gesigneerd en gedateerd 1920.

"Béguinage de Lierre". Huile sur toile. Signée et datée 1920.
42 x 61 cm

est. 150/ 200

143



Een Corpus Christi van beeldhouwd lindenhout en gemonteerd op een recenter kruis. Omstreeks 1800.

Christ en tilleul sculpté. Vers 1800, sur un crucifix plus récent.
H 40 cm

est. 120/ 200

144



Kashmir

Een handgeknoopt Perzisch tapijt van wol en katoen.

Tapis persan en laine et coton. Noué main.
221 x 141 cm

est. 120/ 200

145



Een 18 karaats wit gouden ketting met twee ijschaatsen als hangers.

Chaîne en or blanc 18 ct avec deux pendentifs en forme de patins.
10,85 g

est. 250/ 350

NR. OMSCHRIJVING

146

Een buffetkast met twee deurtjes onder drie laden. Begin XXe eeuw.



Buffet ouvrant à deux portes et trois tiroirs. Début du XXe siècle.

b: 147 cm

est. 120/ 200

147



Een paar messingene kandelaars in barokke stijl en versierd met handgeschilderde porseleinen monturen.

Paire de candélabres de style baroque en laiton et porcelaine peinte à la main.

est. 60/ 100

148



Capodimonte

Lot beeldjes en twee lampen van polychroom biscuit. Onderaan gemerkt.

Statuettes et pieds de lampes en biscuit polychrome. Marque sous la base.

est. 40/ 60

149



Prosper De Wit

"Neerhof". Olieverf op gemaroufleerd doek. Gesigneerd.

"Basse cour". Huile sur toile marouflé. Signée.

31 x 45 cm

est. 120/ 200

150



Een 18 karaats roze gouden bloemenvormige ring bezet met witte en zwarte diamanten met een gezamenlijk gewicht van $\pm 1,55$ ct.

Bague en forme de fleur en or rose 18 ct sertie de diamants blancs et noirs ayant un poids total de $\pm 1,55$ ct.

11 g

est. 2500/ 3000

151



Een kruisbeeld met Maria en Johannes van meerkleurig biscuit op een porseleinen sokkel en met bijbehorende vaasjes. Onder stomp.

Crucifix avec la Vierge et St-Jean en biscuit polychrome flanqué de deux petits vases. Sous globes à base en bois marqueté. XIXe siècle.

H 56 cm

est. 100/ 150

152



Pieter Van Havermaet

Twee portretten van een burgerkoppel. Olieverf op doek. Gesigneerd en gedateerd 1864.

Deux portraits d'un couple bourgeois. Huile sur toile. Signée et datée 1864.

10.0 x 77 cm

est. 1000/ 1200

NR. OMSCHRIJVING

153



Een zilveren miskelk met binnen vermeil.

Calice d'église en argent. Intérieur en vermeil.
406,27 g

est. 40/ 60

154



J. Tysmans

"Vijverzicht". Olieverf op paneel. Gesigneerd.

"Vue d'étang". Huile sur panneau. Signé.
26 x 34 cm

est. 50/ 80

155



Een 18 karaats wit gouden trouwring bezet met briljanten met een gezamenlijk gewicht van $\pm 1,10$ ct.

Alliance en or blanc 18 ct sertie de brillants ayant un poids total de $\pm 1,10$ ct.
4,50 g

est. 800/ 1000

156



Een eikenhouten kussenkast. XVIIIde eeuw.

Armoire à coussins en chêne. XVIIIe siècle.
207 x 195 x 71 cm

est. 400/ 600

157



Avondtasje met maliën. Zilverkeur voor 800‰.

Sac de soir à maillons. Argent au poinçon de 800‰.
15 x 15 cm

est. 100/ 120

158



Een paar grote bewerkte obussen gedateerd 1914-18.

Paire d'obus joliment décorés datés 1914-18.

est. 80/ 120

159



Tane

Een aperitiefschotel van sterling zilver met gedeeltelijk vermeil. Mexicaans werk. Gemerkt.

Plat à friandises en argent sterling partiellement en vermeil. Travail mexicain avec poinçon.
+/- 2438 g

est. 1000/ 1200

NR. OMSCHRIJVING

160



Een art deco hangertje en ketting van platina bezet met een solitaire van $\pm 0,20$ ct. en kleine diamantjes met een gezamenlijk gewicht van 0,20 ct.

Petit pendentif art déco et sa chaîne en platine serti d'un solitaire de $\pm 0,20$ ct et de petits diamants ayant un poids total de $\pm 0,20$ ct.

5,78 g

est. 600/ 800

161



Een Madonna met Kind van monochroom wit biscuit met zilveren kroontjes en scepter. Onder stomp.

Vierge à l'Enfant en biscuit monochrome blanc avec couronnes et sceptre en argent et sous globe en verre.

h: 60 cm

est. 50/ 80

162



Bordjalou Kazak

Een antiek handgeknoopt Oosters wollen tapijt. Kleine herstelling.

Tapis d'Orient ancien en laine. Noué main, petite réparation.

220 x 130 cm

est. 80/ 100

163



Een handkruisboog van mahoniehout met ivoren details. XIXe eeuw.

Petit arbalète en acajou aux détails en ivoire. XIXe siècle.

l: 70 cm

est. 120/ 200

164



Walberg

"Zeilboot voor anker". Olieverf op doek. Gesigneerd. Verfschade.

"Voilier marré". Huile sur toile. Signée. Dégâts à la peinture.

33 x 46 cm

est. 80/ 120

165



Een paar 18 karaats wit en geel gouden oorbellen bezet met diamanten oude slijp met een gezamenlijk gewicht van $\pm 1,00$ ct.

Paire de boucles d'oreilles en or blanc et jaune 18 ct serties de diamants de taille ancienne ayant un poids total de $\pm 1,00$ ct.

4,25 g

est. 500/ 700

166



Een eikenhouten bruidskast. Boven- en benedengordel versierd met beeldhouwde bloemen en bloemenkorven. Beide gemoulureerde deuren eveneens versierd met bloemen en koperbeslag. XIXde eeuw.

Armoire de mariage. Le haut et le bas aux fleurs sculptés et corbeilles de fleurs. Les deux portes moulurées également décorées de fleurs et aux serrures et charnières en laiton. XIXe siècle.

est. 400/ 600

NR. OMSCHRIJVING

167



Robert Van de Velde

"Madonna met Kind". Groep van terracotta op arduinen sokkel. Gesigneerd.

"Vierge à l'Enfant". Groupe en terre cuite sur socle en pierre de taille. Signé.
H 52 cm

est. 120/ 180

168



Een lot van drie Russische iconen met afbeeldingen van "Moeder Gods van Kazan omringd door zes heiligen", "Aartsengel Michaël en Maria" in koperen riza en "Christus aan het kruis omringd door vier heiligen". We voegen er een reproductie aan toe.

Lot de trois icônes russes représentant la Mère de Dieu de Kazan entourée de six saints, l'Archange Michel et Marie dans un riza en cuivre et le Christ crucifié entouré de quatre saints. Nous ajoutons une reproduction.

est. 200/ 240

169



"Moeder Gods met kind". Een icoon met een rizza van verzilverd rood koper.

"Mère de Dieu de Kazan". Icône au riza en cuivre rouge argenté.
21 x 17 cm

est. 300/ 340

170



Een 18 karaats geel gouden broche of hanger bezet met camee. In originele doos.

Broche en or jaune 18 ct sertie d'un camée. Peut servir comme pendentif. Dans la boîte d'origine.

Bruto: 30,76 g

est. 400/ 500

171



"Astrolabe, 1812". Een schaalmodel van een Franse driemaster.

"Astrolabe, 1812". Modèle d'un trois-mâts français.

est. 80/ 120

172



Namazlik

Een handgeknoopt Oosters wollen tapijt.

Tapis d'Orient en laine. Noué main.
212 x 118 cm

est. 50/ 60

173



Een schotel van blauw en wit aardewerk met een geribde vleugel en een romantische scène in het plat. Onderaan gemerkt en genummerd AL 289. XIXde eeuw.

Plat en faïence bleue et blanche à l'aile rainurée et avec une scène galante dans le creux. Marque au verso et numéro AL289. XIXe siècle.

Ø 36 cm

est. 50/ 60

NR. OMSCHRIJVING

174



Pierre Jacques Dierckx

"Genretafereel in de stal". Olieverf op doek. Gesigneerd.

"Scène de genre dans l'étable". Huile sur toile. Signée.
61 x 74 cm

est. 260/ 280

175



Een 18 karaats geel gouden schakelhalssnoer.

Collier aux maillons en or jaune 18 ct.
14,66 g

est. 300/ 400

176



Een fragment van een wandtapijt met een afbeelding van een belegering. XVIIde eeuw. Talrijke restauraties.

Fragment d'une tapisserie du XVIIe siècle représentant l'attaque d'une ville. Plusieurs restaurations.
210 x 135 cm

est. 500/ 800

177



Christian Dior

Een bruin dameszonnebril in originele doos en hoes.

Paire de lunettes solaires brunes dans la boîte d'origine et avec sac de protection.
est. 40/ 70

178



Minton

Een stel van drie grote schotels van zachte pasta met een blauw en wit pleine page decor van vogels en bloemen naar Japans voorbeeld. Onderaan gemerkt M&Co en "Mona". 1 beschadigd.

Suite de trois grands plats en pâte tendre à décor bleu et blanc d'oiseaux et de fleurs en pleine page d'après les exemples japonais. Marque M & Co et "Mona" au verso. 1 dégât.

est. 40/ 60

179



Een lot van acht zilveren schotels, versierd met druivenranken in reliëf op de vleugel.

Lot de huit plats en argent massif décorés de vignes en relief sur l'aile.
+/- 2433 g

est. 1000/ 1400

180



Een 18 karaats wit gouden broche bezet met briljanten met een gezamenlijk gewicht van $\pm 0,50$ ct.

Broche en or blanc 18 ct sertie de brillants ayant un poids total de $\pm 0,50$ ct.
6,66 g

est. 400/ 500

NR. OMSCHRIJVING**181****Emaux de Louvière**

“Zittend naakt”. Beeld van beige crackleware en gedeeltelijk versierd met een meerkleurig bloemendecor. Onderaan gemerkt. En “Naakt met sluier”. Beeld van beige crackleware en gedeeltelijk versierd met een meerkleurig bloemendecor. Onderaan gemerkt (hoofd hersteld).

“Nu assis”. Sculpture en crackleware beige partiellement décorée de fleurs polychromes. Marque sous la base. Et “nu voilé”, statuette en crackleware beige partiellement décorée de fleurs polychromes. marque sous la base (tête réparée).

H 32 cm

est. 80/ 100

182**Aloïs De Laet**

“Koppel op de dijk”. Olieverf op doek. Gesigneerd.

“Couple sur la digue”. Huile sur toile. Signée.

56 x 77 cm

est. 2300/ 300

183

Een grote rechthoekige schotel van Chinees porselein met een gechantourneerde rand en met diverse bloemen op het plat. Slijtage aan het decor. Tijdperk Qinglong.

Grand plat rectangulaire en porcelaine de Chine au bord chantourné et avec différentes fleurs dans le creux. Usures au décor. Epoque Qinglong.

42 x 35 cm

est. 200/ 250

184**Heriz**

Een handgeknoopt Oosters wollen tapijt.

Tapis d'Orient en laine. Noué main.

244 x 165 cm

est. 80/ 120

185

Een paar 18 karaats roze gouden oorbellen bezet met diamanten met een gezamenlijk gewicht van ± 1 ct. en groene kwarts met een gezamenlijk gewicht van ± 30 ct.

Paire de boucles d'oreilles en or rose 18 ct serties de diamants ayant un poids total de $\pm 1,00$ ct et de quartz verts ayant un poids total de ± 30 ct.

12,50 g

est. 2000/ 2500

186

Een eikenhouten deegkast in Lodewijk XV-inspiratie met twee paneeldeuren aan de voorzijde en onderaan versierd met een waaijer.

Buffet en chêne de style Louis XV. Deux portes moulurées, la ceinture ornée d'un éventail. Tablette abattante.

b: 132 cm

est. 200/ 300

187**Val St. Lambert**

Een siervasje op voet van kleurloos geslepen kristal, versierd met en gesatineerde fries met vergulde afbeeldingen. Gemerkt.

Vase décoratif sur piédouche en cristal taillé incolore décoré d'une frise satinée et dorée. Avec marque.

h: 21 cm

est. 200/ 240

NR. OMSCHRIJVING

188



J.E. Colombier (?)

Een plaquette van pijpenaarde met een afbeelding van de geboorte van Christus in een gesculpteerd lindenhouten lijstje in Régence-stijl. XIXde eeuw. Schade.

Plaquette en terre de pipe représentant la naissance du Christ dans un cadre en tilleul sculpté de style Régence. XIXe siècle. Dégâts.

H 41cm

est. 100/ 150

189



“Romantisch rivierlandschap”. Olieverf op doek. Niet gesigneerd.

“Paysage rupestre romantique”. Huile sur toile. Non signée.

31 x 56 cm

est. 200/ 300

190



Een 18 karaats geel goud ring bezet met een solitaire van $\pm 0,50$ ct.

Bague en or jaune 18 ct sertie d'un solitaire de $\pm 0,50$ ct.

13,90 g

est. 600/ 800

191



Twee zilveren kandelaars. Medio XXe eeuw. 830‰. +/- 720g.

Deux candélabres en argent. Milieu du XXe siècle. 830‰. ± 720 g.

h: 18 cm

est. 300/ 400

192



Vincent Carlier

“Lezende dame”. Olieverf op doek. Gerestaureerd. Omstreeks 1900.

“La liseuse”. Huile sur toile. Restaurée. Vers 1900.

78 x 59 cm

est. 550/ 650

193



Carrier - Belleuse

“Liseuse”. Een beeldje van bruingepatineerd brons. Gesigneerd.

“Liseuse”. Statuette en bronze à patine brune. Signée.

h: 33 cm

est. 600/ 650

194



Een paar tegeltableaus van veelkleurig aardewerk. Antwerpen (?), omstreeks 1700.

Une paire de tableaux contenant huit carreaux en faïence polychrome. Anvers (?), vers 1700.

49 x 48 cm

est. 800/ 900

NR. OMSCHRIJVING

195



Een 18 karaats wit gouden ring bezet met diamanten en baguettes met een gezamenlijk gewicht van $\pm 2,20$ ct.

Bague en or blanc 18 ct sertie de diamants et de baguettes ayant un poids total de $\pm 2,20$ ct.

12,40 g

est. 2000/ 2500

196



Een D-end table in regencystijl met twee verlengbladen. We voegen er acht mahoniehouten stoelen aan toe.

Table D-end de style Regency à deux allonges. Nous ajoutons huit chaises en acajou.

est. 200/ 240

197



Een bronzen groep in de vorm van een hert en een hinde.

Groupe en bronze représentant un couple de cerfs.

h: 47 cm

est. 100/ 150

198



Groep met een jager, een paard en jachthonden. Naar P.J. Mène.

Groupe d'un chasseur, un cheval et des chiens de chasse. D'après P.J. Mène.

H. 50 cm

est. 400/ 600

199



Een lot van twaalf onderschotels van vermeil. 925 ‰. Mexicaans werk. Met stofhoezen.

Lot de douze sous-plats en vermeil. Poinçons mexicains pour 925‰. Avec sacs protecteurs.

+/- 9876 g

est. 4500/ 5500

200



Een 18 karaats wit gouden drie rijen ketting met bloemvormige hanger bezet met diamanten met een gezamenlijk gewicht van $\pm 2,00$ ct.

Chaîne triple en or blanc 18 ct et son pendentif formé de trois fleurs stylisées serties de diamants ayant un poids total de $\pm 2,00$ ct.

13,90 g

est. 1300/ 1500

201



“Jager te paard”. Beeld van donker gepatineerd brons.

“Chasseur à cheval”. Sculpture en bronze à patine foncée.

est. 1200/ 1800

NR. OMSCHRIJVING

202



Léon Brunin

“De collectionneur”. Olieverf op geparketteerd paneel. Gesigneerd en “Anvers” linksboven.

“Le collectionneur”. Huile sur panneau parqueté. Signé et “Anvers” en haut à gauche.
56 x 66 cm est. 1500/ 2000

203



Val St. Lambert

Een art nouveau vaas van meerkleurig glaspasta met een geëtst decor van een zeilboot op een meer. Gemerkt.

Vase art nouveau en pâte de verre polychrome à décor à l'eau forte d'un voilier sur un lac. Avec marque.

h: 25 cm

est. 200/ 300

204



B.C. Koekkoek

“Rivierlandschap met personages”. Olieverf op paneel. Draagt handtekening.

“Paysage rupestre aux personnages”. Huile sur panneau. Porte une signature.
38 x 46 cm est. 400/ 600

205



Een 18 karaats wit gouden ring bezet met diamanten met een gezamenlijk gewicht van ± 2,55 ct.

Bague en or blanc 18 ct sertie de diamants ayant un poids total de ± 2,55 ct.

14,70 g

est. 3500/ 4000

206



Een kofferbank in barokke stijl met opzet, versierd met jachtscènes in marquetterie met ivoeren inlegwerk. XIXe eeuw.

Banc coffre de style baroque. Panneaux décorés de marqueterie. XIXe siècle.

b: 154 cm

est. 400/ 600

207



Een nachtkastje van mahoniehout en gevlekt berkenhoutfineer, versierd met een ingelegde wilde kastanjetak en met een wit marmeren blaadje. Tijdperk art nouveau.

Table de chevet en acajou et bouleau tâché décoré d'une branche de châtaigner incrustée. Tablette en marbre blanc. Epoque art nouveau.

est. 100/ 150

208



Frans Van Immerseel

“Advocaten en wielen dienen goed gesmeerd”. Een glas-in-loodraam. Gesigneerd en gedateerd 1972.

“Advocaten en wielen dienen goed gesmeerd”. Vitrail. Signé et daté 1972.

165 x 194 cm

est. 300/ 500

NR. OMSCHRIJVING**209**

Een lot van twaalf onderschotels van vermeil. 925 ‰. Mexicaans werk. Met stofhoezen.

Lot de douze sous-plats en vermeil. Poinçons mexicains pour 925‰. Avec sacs protecteurs.

+/- 10092 g

est. 4500/ 5500

210

Een paar 18 karaats wit gouden oorbellen bezet met diamanten met een gezamenlijk gewicht van ± 0,50 ct. en saffier met een gezamenlijk gewicht van ± 1 ct.

Paire de boucles d'oreilles en or blanc 18 ct serties de diamants ayant un poids total de ± 0,50 ct et de saphirs ayant un poids total de ± 1,00 ct.

7,40 g

est. 1000/ 1300

211

Buste van een meisje met bloemenhoed. Gips met donker patina. Naar Auguste Rodin. Op marmeren sokkel.

Buste d'une fille au chapeau fleuri. Plâtre à la patine foncée. D'après Auguste Rodin. Sur socle en marbre.

H. 54 cm

est. 100/ 150

212

G. De la Garde

"Landschap". Olieverf op paneel. Gesigneerd. XXe eeuw.

"Paysage". Huile sur panneau. Signé. XXe siècle.

90 x 118 cm

est. 200/ 260

213

Een jongen en een meisje. Bronzen groep.

Un garçon et une fille. Groupe en bronze.

H.74 cm

est. 200/ 250

214

Karel Van Belle

"Moeder met kind". Olieverf op doek. Gesigneerd en gedateerd 1952.

"Mère et enfant". Huile sur toile. Signée et datée 1952.

est. 200/ 300

215

Een parelsnoer met een zilveren sluiting.

Collier de perles à fermoir en argent.

est. 200/ 220

NR. OMSCHRIJVING

216



Een bed van mahoniehout en gevlekt berkenhoutfineer, versierd met een ingelegd decor van kastanjetakken. Tijdperk art nouveau.

Lit en acajou et bouleau tâché décoré de branches de châtaigner incrustées. Epoque Art Nouveau.

est. 100/ 150

217



Een groep van drie dansende putti van donkergepatineerd brons. Naar XIXe eeuws voorbeeld.

Groupe de trois putti dansant en bronze à patine foncée. D'après un exemple du XIXe siècle.

h: 61 cm

est. 300/ 400

218



Victor Voets

“Vrouwelijk naakt”. Buste van groen gepatineerd brons. Gesigneerd.

“Nu féminin”. Buste en bronze à patine verte. Signé.

H 52 cm

est. 800/ 1000

219



Een bonbonnière van 800 ‰ zilver in Georgian stijl.

Bonbonnière en argent 800‰ de style Georgian.

+/- 530 g

est. 220/ 280

220



Een paar handgemaakte 18 karaats roze gouden oorbellen bezet met diamanten met een gezamenlijk gewicht van ± 1,50 ct. en bruine kwarts met een gezamenlijk gewicht van ± 10 ct.

Paire de boucles d'oreilles en or rose 18 ct serties de diamants ayant un poids total de ± 1,50 ct et de quartz brun ayant un poids total de ± 10 ct. Faites main.

13,80 g

est. 2500/ 3000

221



Twee steigerende paarden. Bronzen groep.

Deux chevaux caracolant. Groupe en bronze.

H.67 cm

est. 300/ 400

222



“Winters molenlandschap”. Olieverf op een ovale en bolle tondo van hout. Gesigneerd ‘Ford’.

“Paysage hivernal au moulin”. Huile sur panneau ovale bombé. Signé “Ford”.

85 x 120 cm

est. 120/ 200

NR. OMSCHRIJVING

223



Een smeedijzeren slagzwaard. Decoratief exemplaar.

Glaive décorative en fer forgé.

L. 163 cm

est. 100/ 120

224



Prosper De Wit

“Bruggetje in het bos”. Olieverf op doek. Gesigneerd.

“Petit pont dans le bois”. Huile sur toile. Signée.

40 x 60 cm

est. 300/ 400

225



Een 18 karaats roze gouden ring bezet met diamanten met een gezamenlijk gewicht van $\pm 0,65$ ct.

Bague en or rose 18 ct sertie de diamants ayant un poids total de $\pm 0,65$ ct.

4 g

est. 1700/ 2000

226



Een kaptafel van mahoniehout en gevlekt berkenhoutfineer met een wit marmeren blad en de laden versierd met ingelegde bloemenranken. Met bijhorende spiegel en twee stoelen. Tijdperk art nouveau.

Coiffeuse en acajou et bouleau tâché à tablette en marbre blanc et aux tiroirs décoré de fleurs incrustées. Avec miroir et deux chaises assortis. Epoque Art Nouveau.

b: 130 cm

est. 300/ 500

227



Charles Anfrie

“Messenger d’amour”. Een bronzen beeldje.

“Messenger d’amour”. Statuette en bronze.

h: 36 cm

est. 440/ 500

228



Twee meisjes. Bronzen groep.

Deux filles. Groupe en bronze.

H.69 cm

est. 300/ 400

229



Tiffany & Co.

Een juwelenuhouder van sterling zilver in de vorm van een handje. Gemerkt.

Porte-bijoux en argent sterling en forme d’une main. Avec marque.

64, 48 g

est. 50/ 80

NR. OMSCHRIJVING

230



Een 18 karaats geel gouden schakelketting.

Chaîne aux maillons en or jaune 18 ct.

36,99 g

est. 800/ 1000

231



Ernest Justin Ferrand

“De harpoenvisser”. Een beeld van bruingepatineerd brons. Gesigneerd.

“Le pêcheur au harpon”. Sculpture en bronze à patine brune. Signée.

h: 64 cm

est. 1000/ 1200

232



Luc Peter Crombé

“Kind op een armstoel”. Gemengde techniek op paneel. Toegeschreven op achterkant. Vergelijk: “Als pop in een zetel”, tentoonstelling Casino Kursaal Oostende 1993.

“Enfant dans un fauteuil”. Technique mixte sur panneau. Attribué au verso. A comparaître avec “Als pop in een zetel”, exposition Casino Kursaal Ostende 1993.

100 x 70 cm

est. 400/ 500

233



Daum, France

Een designcoupe van kleurloos kristal. Gemerkt onderaan.

Coupe design en cristal incolore. Marque au verso.

est. 100/ 120

234



Armand Apol

“Visserboot voor een huisje”. Olieverf op doek. Gesigneerd.

“Bateau de pêche devant une petite maison”. Huile sur toile. Signée.

38 x 46 cm

est. 300/ 400

235



Een 18 karaats geel gouden ring.

Bague en or jaune 18 ct.

8,38 g

est. 200/ 300

236



Een asymmetrische garderobekast van mahoniehout en gevlekt berkenhoutfineer met een spiegeldeur en versierd met een ingelegd decor van kastanjetakken en lelies. Tijdperk art nouveau.

Garde-robe asymétrique en acajou et bouleau tâché ouvrant à une porte au miroir et décorée de branches de châtaigner et de fleurs de lys incrustées. Epoque Art Nouveau.

h: 229 cm

est. 500/ 700

NR. OMSCHRIJVING

237



“Ballerina”. Een beeld van bruine gepatineerd brons op een marmeren sokkel. Naar een werk van Colbert. Met gieterijmerk.

“Ballerine”. Sculpture en bronze à patine brune sur socle en marbre. D’après un oeuvre de Colbert. Avec cachet de la fonderie.

h: 39 cm

est. 80/ 120

238



Een buste van het Heilig Hart in terracotta op een sokkel van roze marmer. Belgisch werk.

Buste du Sacré Coeur en terre cuite sur socle en marbre rose. Travail belge.

h: 43 cm

est. 80/ 120

239



Een theepotje met een houten handvat en een melkkannetje van zilver in Georgianstijl. Brussels werk.

Petite théière avec anse en bois et pot à lait en argent de style Georgian. Travail bruxellois.

+/- 605 g Bruto

est. 250/ 300

240



Een staande klok van zwartgelakt hout met een verguld en meerkleurig chinoiserie-decor van personages in een landschap.

Horloge de vestibule en bois noirci décor doré et polychrome en chinoiserie de personnages dans un paysage.

h: 186 cm

est. 100/ 120

241



Daum, France

Een designcoupe van kleurloos kristal. Gemerkt onderaan.

Coupe design en cristal incolore. Marque au verso.

est. 100/ 120

242



Evrard

“Stilleven met kool”. Olieverf op paneel. Gesigneerd.

“Nature morte aux choux”. Huile sur panneau. Signé.

33 x 45 cm

est. 100/ 150

243



“Jachthonden”. Een groep van donkergepatineerd brons. Naar een werk van P.J. Mène.

“Chiens de chasse”. Groupe en bronze à patine foncée. D’après un oeuvre de P.J. Mène.

l: 40 cm

est. 200/ 250

NR. OMSCHRIJVING

244



“Plattelandszicht” Belgische school, XIXde eeuw, “De watermolen”; “Boszicht” en “Binnenhof”. Vier olieverfschilderijen op doek, waarvan twee gesigneerd.

“Paysage de campagne”. Ecole belge du XIXe siècle, “Le moulin à eau”, “Paysage boisé” et “Basse cour”. Quatre huiles sur toile dont deux signées.

est. 80/ 100

245



Een paar wit gouden oorbellen bezet met diamanten met een gezamenlijk gewicht van \pm 0,60 ct. en twee grote parels.

Paire de boucles d'oreilles serties de diamants ayant un poids total de \pm 0,60 ct et deux grandes perles.

bruto: 12,12 g

est. 800/ 1000

246



Een luchter van brons met geslepen kristallen pendeloques in Lodewijk XV-stijl.

Lustre en bronze aux pendeloques en cristal taillé. Style Louis XV.

h: 100 cm

est. 460/ 480

247



Een zilveren sauskommetje met Engelse keuren.

Saucière en argent aux poinçons anglais.

8,5 x 14 cm 109,73 g

est. 70/ 90

248



Adolfo Cipriani

“Jonge visser”. Beeld van gebeeldhouwd albast”. Gesigneerd. Kleine restauraties.

“Jeune pêcheur”. Sculpture en albâtre. Signée. Petites restaurations.

H 50 cm

est. 150/ 200

249



Een Oosters handgeknoopt wollen tapijt.

Tapis d'Orient en laine. Noué main.

350 x 245 cm

est. 400/ 600

250



Een 18 karaats roze gouden ring bezet met diamanten met een gezamenlijk gewicht van \pm 1,30 ct.

Bague en or rose 18 ct sertie de diamants ayant un poids total de \pm 1,30 ct.

5,50 g

est. 1900/ 2300

NR. OMSCHRIJVING

251



Mappin & Webb

Een zilveren coupe op hoge voet met opengewerkte rand en basis. Londense keuren en gemerkt.

Coupe en argent sur haut pied ajouré au bord et à la base. Poinçons de Londres.
est. 300/ 400

252



Kazak Caucase

Een handgeknoopt Oosters wollen tapijt.

Tapis d'Orient en laine. Noué main.
218 x 145 cm

est. 30/ 40

253



"Classicistische voorstelling van Diana met haar gevolg". Een groep van monochroom wit biscuit. Kleine beschadigingen en manco's.

"Représentation classique de Diane et sa compagnie". Groupe en biscuit monochrome blanche. Petits dégâts et manquants.
h: 40 cml

est. 80/ 100

254



Schiettekatte

"Grote markt van Antwerpen". Olieverf op doek. Gesigneerd en gedateerd 1942.

"Grand-Place à Anvers". Huile sur toile. Signée et datée 1942.
90 x 100 cm

est. 60/ 80

255



Een vijf rijen parelhalssnoer met 18 karaats geel gouden slot en bolletjes.

Collier aux cinq rangées de perles, perles alternants et fermoir en or jaune 18 ct.
est. 350/ 450

256



Kirman

Een handgeknoopt Perzisch tapijt van wol en katoen met een centraal medaillon.

Tapis persan en laine et coton au médaillon central. Noué main.
380 x 278 cm

est. 400/ 500

257



Een vide-poche van tin in de vorm van leliebladeren en gedragen door een nimf met een duif. Tijdperk Art Nouveau.

Vide poche en étain en forme de fleurs de lys et porté par une nymphe au pigeon.
Epoque Art Nouveau.
h: 21 cm

est. 60/ 100

NR. OMSCHRIJVING

258



Een oude revolver met dubbele loop. Type "Lefauchaux". Belgische makelij. Omstreeks 1850.

Revolver ancien au double canon. Type Lefauchaux. Fabrication belge vers 1850.
L 23 cm est. 120/ 200

259



Jules De Cort

"Binnenschip". Olieverf op doek. Gesigneerd.

"Péniche". Huile sur toile. Signée.
70 x 100 cm

est. 150/ 250

260



Een 18 karaats geel gouden ring bezet met koraal.

Bague en or jaune 18 ct sertie de corail.
5,83 g

est. 250/ 350

261



Een Madonna met kind en twee hoornvaasjes van Brussels porselein onder drie stolpen.

Vierge à l'Enfant et deux petits cornets en porcelaine dite Vieux Bruxelles. Sous trois globes en verre.

est. 160/ 200

262



Cecilia Vanderbeek

"Stilleven met kruik en aardbeien". Olieverf op paneel. Gesigneerd.

"Nature morte à la cruche et aux fraises". Huile sur panneau. Signé.
45 x 58 cm

est. 50/ 80

263



Een kleine gemberpot en een gedeelte van een tulpenvaas in blauw en wit porselein. Beide met bloesems in het decor. China.

Petit pot à gingembre et une partie d'un tulipier en porcelaine bleue et blanche. Les deux décorés de fleurs. Travail chinois.

est. 100/ 120

264



Martin Olthof

"Het Liezerdal". Olieverf op doek. Gesigneerd en gedateerd 1972.

"La Liezerdal". Huile sur toile. Signée et datée 1972.
60 x 90 cm

est. 120/ 200

NR. OMSCHRIJVING

265



Een 18 karaats wit gouden ring bezet met diamant oude slijp met een gezamenlijk gewicht van $\pm 0,36$ ct.

Bague en or blanc 18 ct sertie de diamants de taille ancienne ayant un poids total de $\pm 0,36$ ct.

4,06 g

est. 250/ 350

266



Een mahoniehouten garderobe met twee spiegeldeuren.

Garde-robe en acajou ouvrant à deux portes aux miroirs.

est. 120/ 200

267



Lalique, France

“Nemours”. Een paar coupes van kleurloos kristal op een gesatineerde voet in de vorm van vier vogeltjes. Gemerkt.

“Nemours”. Paire de coupes en cristal incolore sur pied satiné en forme de quatre oiseaux. Avec marque.

Ø: 14 cm

est. 300/ 340

268



“Windhond”. Een beeld van groen gepatineerd zamak op een sokkel van graniet, albast en rood marmer. Jaren 30.

“Lévrier”. Statuette en régule à patine verte sur socle en granite, albâtre et marbre rouge. Années 30.

L 55 cm

est. 60/ 100

269



Jef Moons

“Stilleven met bloemen en appels”. Olieverf op paneel. Gesigneerd.

“Nature morte aux fleurs et pommes”. Huile sur panneau. Signé.

66 x 52 cm

est. 80/ 120

270



Een 18 karaats wit gouden broche bezet met briljanten met een gezamenlijk gewicht van $\pm 0,20$ ct.

Broche en or blanc 18 ct sertie de brillants ayant un poids total de $\pm 0,20$ ct.

5,83 g

est. 250/ 350

271



“Christus”. Beeldje van gepolychromeerd lindenhout. XVIIIde eeuws. We voegen er een gipsen wandconsole in Lodewijk XV-stijl aan toe. Enkele manco's.

“Christ”. Statuette en tilleul polychrome. XVIIIe siècle. Nous ajoutons une console en plâtre de style Louis XV. Quelques manquants.

est. 180/ 220

NR. OMSCHRIJVING

272



Pierre Hendrix

“De Struisbeek te Edegem”. Olieverf op doek. Gesigneerd.

“La Struisbeek à Edegem”. Huile sur toile. Signée.

60 x 70 cm

est. 60/ 100

273



Een handgemaakte octagonale glazen coupe met een handgeschilderd decor van honden en gebladerte. Omstreeks 1900.

Coupe octogonale en verre faite main. Décor de chiens et de feuillages peint à la main. Vers 1900.

est. 100/ 120

274



Judith Debode

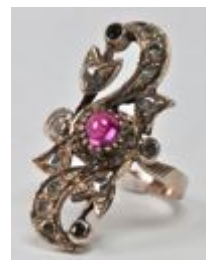
“Stilleven met veldbloemen”. Olieverf op doek. Gesigneerd.

“Nature morte aux fleurs des champs”. Huile sur toile. Signée.

60 x 70 cm

est. 80/ 120

275



Een 14 karaats geel gouden ring bezet met diamant oude slijp met een gezamenlijk gewicht van $\pm 0,20$ ct. twee saffiertjes en een robijn cabochon.

Bague en or jaune 14 ct sertie de diamant de taille ancienne ayant un poids total de $\pm 0,20$ ct, de deux petits saphirs et d'un cabochon de rubis.

4,88 g

est. 250/ 350

276



Een een kaptafel van gesculpteerd notenhout in barokke stijl met vier laden en een rood marmeren blad.

Coiffeuse en noyer sculpté de style baroque à quatre tiroirs et à tablette en marbre rouge.

est. 120/ 200

277



Een vaas van zwart aardewerk en een kokervaas van zwart glas met resp. een bloemendecor en een afbeelding van het Agnus Dei.

Vase en faïence noire et un vase cylindrique en verre noir. Respectivement décorés de fleurs et d'un Agnus Dei.

H 39 en 34 cm

est. 40/ 60

278



Een designvaas van kristal, groen gekleurd in de massa. Vermoedelijk Val St. Lambert.

Vase design en cristal coloré vert dans la masse. Probablement Val St-Lambert.

h: 26 cm

est. 40/ 60

NR. OMSCHRIJVING

279



Een handgeknoopt Oosters wollen tapijt.

Tapis d'Orient en laine. Noué main.
190 x 125 cm

est. 30/ 50

280



Een 14 karaats geel gouden ring bezet met koraal.

Bague en or jaune 14 ct sertie de corail.
1,96 g

est. 80/ 150

281



Val St. Lambert

Een vaas van geslepen kristal, blauw gekleurd in de massa. Vermoedelijk Val St. Lambert.

Vase en cristal taillé, coloré bleu dans la masse. Attribué à.
h 28 cm

est. 180/ 220

282



Herman Diels

“Vrouwenportret”. Olieverf op doek. Gesigneerd.

“Portrait de femme”. Huile sur toile. Signée
70 x 60 cm

est. 40/ 60

283



Lalique, France

Een octogonaal bord van kleurloos kristal, versierd met een gestileerd en gesatineerd bladmotief op de vleugel. Gemerkt.

Assiette octogonale en cristal incolore décorée de feuilles stylisées et satinées sur l'aile.
Avec marque.
Ø: 29 cm

est. 150/ 180

284



Jules Vuylsteke

“Konijn op een kerkstoel”. Houtskool op papier. Gesigneerd. We voegen er een litho met een boerenpaard aan toe, gesigneerd en genummerd 20/50 buiten de plaat (30 x 37 cm).

“Lapin sur une chaise d'église”. Fusain sur papier. Signé. Nous ajoutons une litho représentant un cheval de trait, signée et numérotée 20/50 hors planche (30 x 37 cm).
72 x 53 cm

est. 80/ 120

285



Een 18 karaats geel gouden ring in de vorm van dolfijnen bezet met lapis lazuli en smaragd.

Bague en or jaune 18 ct en forme de dauphins sertie de lapis lazuli et d'émeraude.
10,33 g

est. 300/ 400

NR. OMSCHRIJVING

286



Een grote linenpress van mahoniehoutfineer met twee deuren boven vier laden. XIXe eeuw.

Grand linenpress en placage d'acajou à deux corps. Le haut ouvrant à deux portes pleines, le bas à quatre tiroirs.

h: 241 cm

est. 250/ 400

287



Een zilveren dekselpotje waarvan de buitenkant is opengewerkt en versierd met geëmailleerde karpers en bloemen en het deksel is versierd met geëmailleerde pioenrozen en bekroond met een amethyst. Onderaan gemerkt. Japan.

Pot couvert en argent. L'extérieur ajouré et décoré de carpes émaillés et de fleurs. Couvercle décoré de pivoines émaillées et surmonté d'améthyste. Marque sous la base. Travail japonais.

H 12 cm

est. 180/ 240

288



Een kandelaar van verguld zamak in de vorm van bloemenrank met zeven lichtpunten en versierd met gekleurd glas. De voet versierd met gevleugeld engelenhoofdjes en een porseleinen plaquette met een afbeelding Christus Heilig Hart.

Candélabre en régule doré en forme de branche fleurie à sept lumières et décoré de verre coloré. La base décorée de têtes d'angelots ailés et d'une plaquette représentant la Sacré Coeur.

H 79 cm

est. 50/ 80

289



Max. Impens

"Interieur met man aan secretaire". Olieverf op doek. Gesigneerd.

"Intérieur avec un homme assis à son bureau". Huile sur toile. Signée.

45 x 60 cm

est. 50/ 100

290



Een 14 karaats geel gouden ring bezet met amethyst.

Bague en or jaune 14 ct serti d'améthyste.

Bruto: 9,42 g

est. 250/ 350

291



Een siervaas van beige en groen geglazuurd aardewerk met vogels en florale motieven in reliëf versierd.

Vase en faïence beige et verte décoré de fleurs et d'oiseaux en relief. Anses imitant des cordes.

est. 40/ 60

292



Beaufort

"De rede van Antwerpen". Olieverf op doek. Gesigneerd.

"La Rade d'Anvers". Huile sur toile. Signée.

60 x 90 cm

est. 80/ 120

NR. OMSCHRIJVING

293



Een lot Delfts aardewerk bestaande uit twee baluster vaasjes en één kratervaas. XIXde eeuw. We voegen er een ploischotel aan toe.

Lot de faïences de Delft à décor bleu et blanc. Deux vases balustres, un vase flûte et un plat à l'éventail au bord ondulé.

est. 40/ 60

294



Schroyens

“Zimmerplein te Lier”. Olieverf op doek. Gesigneerd.

“Zimmerplein à Lierre”. Huile sur toile. Signée.
60 x 50 cm

est. 60/ 80

295



Een 18 karaats witgouden ring bezet met briljanten met een gezamenlijk gewicht van ± 1,20 ct.

Bague en or blanc 18 ct sertie de brillants ayant un poids total de ± 1,20 ct.

est. 1200/ 1500

296



Josheghan

Een handgeknoopt Perzisch tapijt.

Tapis persan en laine. Noué main.
212 x 312

est. 100/ 120

297



Een lot van drie aardewerken borden waarvan één Brussels en twee Vieux Rouen. Eén met restauratie.

Lot de trois assiettes en faïence dont une de Bruxelles et deux en Vieux Rouen. Une restauration.

est. 20/ 40

298



Een balustervaas van celadonporselein, versierd met twee olifantjes in reliëf, gemonteerd als lampenvoet.

Vase balustre en porcelaine céladon. Anses en forme de têtes d'éléphant. Monté en lampe.
h: 47 cm

est. 80/ 100

299



M. Van Blockland

“Stilleven met bloemenmand”. Olieverf op doek. Gesigneerd.

“Nature morte aux panier de fleurs”. Huile sur toile. Signée.

est. 100/ 160

NR. OMSCHRIJVING

300



Een 18 karaats wit gouden ketting met art nouveau hanger of broche bezet met diamant oude slijp met een gezamenlijk gewicht van $\pm 1,30$ ct.

Chaîne en or blanc 18 ct et son pendentif art nouveau serti de diamants de taille ancienne ayant un poids total de $\pm 1,30$ ct. Peut également servir de broche.

21,46 g

est. 1600/ 1800

301



“Moeder Gods Kazanskaja”. Een Russisch icoon met riza van verzilverd koper met geëmailleerde details. XIXe eeuw.

“Mère de Dieu de Kazan”. Icône russe au riza en cuivre argenté aux détails émaillés. XIXe siècle.

25 x 21 cm

est. 200/ 300

302



Een Oude Russische icoon.

Icône russe ancienne.

27 x 22 cm

est. 50/ 80

303



Twee olielampen van messing en glas in diverse uitvoeringen waarvan één met albasten schacht. Een stormglas gebarsten.

Deux lampes à huiles en laiton et verre à décors différents dont une au fût en albâtre. Verre fissuré.

H 72 en 55 cm

est. 50/ 80

304



“Mme Vigée-Lebrun en haar dochter”. Olieverf op doek. Naar Elisabeth Vigée Lebrun.

“Mme Vigée-Lebrun et sa Fille”. Huile sur toile. D’après Elisabeth Vigée-Lebrun.

91 x 64 cm

est. 150/ 200

305



Een 18 karaats geel gouden ring bezet met een ivoren tand.

Bague en or jaune 18 ct sertie d’un dent de prédateur.

2,90 g

est. 80/ 120

306



Een fauteuil à la reine in Lodewijk XV-stijl van witgepatineerd met zwarte bekleding.

Fauteuil à la reine de style Louis XV patiné blanc. Garniture en tissu noir.

h: 97 cm

est. 280/ 320

NR. OMSCHRIJVING

307



Twee hoornvazen van Brussels porselein met een meerkleurig decor versierd.

Deux différents vases cornets en porcelaine dite Vieux Bruxelles. Décor de fleurs polychrome et doré.

est. 80/ 120

308



Sitzendorf

“Napoleon en zijn officieren”. Een serie van twaalf beeldjes van meerkleurig porselein. Onderaan gemerkt en met een kleine biografie.

“Napoléon et ses officiers”. Suite de douze statuettes en porcelaine polychrome. Marques sous les bases et avec petite biographie.

H 25 cm

est. 180/ 240

309



J. Smeets

“Hoevezicht”. Olieverf op doek. Gesigneerd.

“Vue de ferme”. Huile sur toile. Signée.
70 x 60 cm

est. 60/ 100

310



Hanger van wit en geel goud bezet met diamanten. Omstreeks 1900. Eén steentje los.

Pendentif en or blanc et jaune serti de diamants. Vers 1900.

est. 250/ 350

311



Een vaas van glaspasta met een winterlandschap in bruin in wit op groen veld.

Vase en pâte de verre décoré d'un paysage d'hiver peint en blanc, brun sur fond olive.
H 25 cm

est. 100/ 150

312



Cecilia Vanderbeek

Twee bloemenstillevens op doek. Gesigneerd.

Deux natures mortes aux fleurs sur toile. Signées.

est. 60/ 80

313



Een paar grote kerkkandelaars in gotische stijl.

Paire de grands candélabres d'église en laiton de style gotique.
H. 63 cm

est. 200/ 240

NR. OMSCHRIJVING

314



“Joegoslavië 1972” en “Bloemenvaas’-”. Olieverf op doek. Het eerste gesigneerd Van Tongerloo, het tweede door Armand De Weerdt (1890-1982).

“Yougoslavie 1972” et “Vase aux fleurs”. Huile sur toile. La première signée Van Tongerloo, la deuxième par Armand De Weerdt (1890-1982).

est. 40/ 60

315



Een televisiekast in Lodewijk XV-stijl met een handgeschilderd chinoiserie-decor.

Armoire de télévision de style Louis XV à décor chinois peint à la main.

143 x 105 cm

est. 80/ 120

316



Een bergère van donker gepatineerd notenhout in Lodewijk XVI-stijl en bekleed met beige fluweel.

Bergère en noyer foncé de style Louis XVI. Garniture en velours beige.

H 89 cm

est. 200/ 300

317



Swatch

Een lot van zes polshorloges.

Lot de six montres à bracelet. Dans leurs boîtes.

est. 60/ 80

318



Swatch

Een lot van vijf polshorloges.

Lot de cinq montres à bracelet dans leurs boîtes.

est. 50/ 80

319



Hubert Malfait

“Boerin met merrie en veulen”. Litho. Gesigneerd en genummerd V/X buiten de plaat.

“Fermière avec une jument et son poulain. Litho. Signée et numérotée V/X hors planche.

46 x 61 cm

est. 100/ 150

320



Een halssnoer van zoutwaterparels met zilveren slot.

Collier de perles d'eau douce. Fermoir en argent.

est. 100/ 150

NR. OMSCHRIJVING

321



Een lot meerkleurig Belgisch aardewerk bestaande uit een schenkan en een vaas. Omstreeks 1900.

Vase et verseuse en faïence belge. Vers 1900.

H 30 en 19 cm

est. 40/ 50

322



Paul Van Den Ven

"Landschap met hoeve". Olieverf op doek. Gesigneerd.

"Paysage à la ferme". Huile sur toile. Signée.

40 x 51 cm

est. 60/ 80

323



Twee siervazen met messingen voet en onyxen kelk. Schilfer van de rand.

Deux vases décoratifs en onyx sur piédouche en laiton. Un éclat.

H 25 cm

est. 60/ 80

324



Louis Van De Leur

"Mimosa". Olieverf op doek. Gesigneerd.

"Les mimosas". Huile sur toile. Signée.

70 X 60 cm

est. 40/ 60

325



Een dagobertstoel van gesculpteerd eikenhout in renaissancestijl.

Chaise dagobert en chêne sculpté de style Renaissance

h: 103 cm

est. 80/ 120

326



Een eikenhouten bergère, bekleed met roze fluweel en leder.

Bergère en chêne. Garniture en velours rose et cuir. Début du XXe siècle.

h:100 cm

est. 100/ 160

327



Een klokje van gefineerd hout en koper in art decostijl, boven- en onderaan versierd met de dierenriem.

Pendule murale en bois de placage et cuivre de style art déco. Le bas et le haut décorés des signes du zodiaque.

est. 40/ 60

NR. OMSCHRIJVING

328

Een serie van van twaalf glazen van gekleurd en geslepen Boheems kristal.

Suite de douze verres en cristal de Bohème taillé de différentes couleurs.

est. 60/ 100



329



Edgard Heirman

“Scheepje op een rivier”. Olieverf op doek. Gesigneerd.

“Petit bateau sur la rivière”. Huile sur toile. Signée.

60 x 50 cm

est. 40/ 60

330



Een halssnoer van parels, onyx en citrine met zilveren slot.

Collier de perles, d'onyx et de citrine au fermoir en argent.

est. 350/ 450

331



Nimy

Een halsvaasje van meerkleurig aardewerk, versierd met florale motieven in vier cartouches. Onderaan gemerkt.

Vase au long col en faïence polychrome décore de fleurs stylisées dans des cartouches sur fond jaune. Marque sous la base.

H 28 cm

est. 30/ 50

332



Auguste J.H. Van Steenacker

“De paardenstal”. Olieverf op doek. Gesigneerd.

“L'écurie”. Huile sur toile. Signée.

80 x 100 cm

est. 200/ 300

333



Een lot kleurloos geslepen kristal bestaande uit een asbak, een olie- en azijnstel en twee karaffen waarvan één gemerkt Val St. Lambert.

Lot de cristaux taillés incolores comprenant un cendrier, un huilier-vinaigrier et deux carafes dont une marquée Val Saint-Lambert.

est. 60/ 80

334



P. Kirin

“Landbouwer in een landschap”. Olieverf op doek. Gesigneerd.

“Fermier dans un paysage”. Huile sur toile. Signée.

60 x 82 cm

est. 60/ 100

NR. OMSCHRIJVING

335



Een 18 karaats wit en geel gouden ring bezet met diamant oude slijp met een gezamenlijk gewicht van $\pm 0,20$ ct en robijntjes $\pm 0,12$ ct.

Bague en or blanc et jaune 18 ct sertie de diamants de taille ancienne ayant un poids total de $\pm 0,20$ ct et de $\pm 0,12$ ct de rubis.

6,12 g

est. 250/ 350

336



Een kleine koffer van wit en goud gepatineerd ijzer met twee handgrepen in de vorm van een schelp.

Petit coffre en fer peint blanc et or. Anses en forme de coquilles.

b: 67 cm

est. 80/ 120

337



Een tafellamp op bronzen voet met florale motieven en met een kap van glas in lood, versierd met een pauwendecor.

Lampadaire en bronze décoré de plantes stylisées. Abat-jour dans le goût de Tiffany's présentant une queue de paon stylisée.

h: 62 cm

est. 180/ 220

338



Delheid

Een zestiendelig zilveren verzorgingsset in art-decostijl. Gemerkt.

Garniture de toilette seize pièces en argent de style art déco. Avec marque.

est. 120/ 200

339



Louisa Lenders

"Bloemenstilleven". Olieverf op doek. Gesigeneerd.

"Nature morte aux fleurs". Huile sur toile. Signée.

75 x 60 cm

est. 40/ 60

340



Een lot van zes stoelen van gesculpteerd eikenhout in Henri II-stijl met lederen bekleding.

Lot de six chaises en chêne sculpté de style Henri II sièges et dossiers recouverts de cuir.

est. 200/ 300

341



Een lot porselein, bestaande uit drie beeldjes, waarvan twee onderaan gemerkt en een whiskyfles van Limoges. We voegen er een groep van meerkleurig biscuit in de vorm van een meisje met een ei aan toe.

Lot de porcelaines comprenant trois statuettes dont deux marquées sous la base et une bouteille à whisky de Limoges. Nous ajoutons un groupe en biscuit polychrome représentant une fille avec un oeuf.

est. 50/ 80

NR. OMSCHRIJVING

342



Gaby Walsh

“Neerhofscène”. Olieverf op doek. Gesigneerd.

“Scène de basse cour”. Huile sur toile. Signée.
45 x 50 cm

est. 40/ 60

343



Noverty, France

Een tafellampje met smeedijzeren voet en een kapje van blauw en oranje glaspasta. Gemerkt.

Lampadaire sur pied en fer forgé et à l'abat-jour en pâte de verre bleu et orange. Avec marque.

H 31 cm

est. 30/ 50

344



“Spaans meisje”. Olieverf op doek. Onleesbaar gesigneerd.

“Fille espagnole”. Huile sur toile. Illisiblement signée.
60 x 50 cm

est. 80/ 100

345



Een eikenhouten koffer met een ondergordel in accolades. XVIIIe eeuw.

Coffre en chêne, ceinture basse en accolade. XVIIIe siècle.
b: 152 cm

est. 200/ 300

346



Een koffertje van gepolychromeerd hout met handgeschilderd bloemendecor.

Petit coffre en bois polychrome décoré de fleurs peintes à la main sur fond vert.
b: 48 cm

est. 40/ 60

347



Muller frères, Lunéville

Een schemerlampje van gietijzer, versierd met een bloem. De kap van meerkleurig glaspasta. Gemerkt.

Lampadaire en fer forgé décoré d'une fleur. Abat-jour en pâte de verre polychrome. Avec marque.

h: 26 cm

est. 80/ 120

348



Val St. Lambert

Een grote coupe van kleurloos geslepen kristal. Onderaan gemerkt.

Grande coupe en cristal taillé incolore. Marque sous la base.
Ø 30,5 cm

est. 80/ 120

NR. OMSCHRIJVING

349



Een handgeknoopt Oosters wollen tapijt.

Tapis d'Orient en laine. Noué main.
208 x 130 cm

est. 60/ 80

350



Een mahoniehouten buffet met onderaan twee deurtjes onder een lade en doucine en een opzet, bekroond met een fronton. XIXe eeuw.

Buffet en acajou. Le bas ouvrant à deux portes en dessous d'un tiroir en doucine. Le haut étagère surmontée d'un fronton. XIXe siècle.
b: 106 cm

est. 200/ 240

351



Art Vannes, France

Een fruitschaal van kleurloos kristal met een gesatineerd bladermotief. Onderaan gemerkt.

Coupe à fruits en cristal incolore décoré de feuillages satinés. Marque sous la base.
est. 30/ 40

352



“Vrouw in traditionele klederdracht”. Olieverf op paneel. Omstreeks 1900.

“Femme habillée traditionnellement”. Huile sur panneau. Vers 1900.
35 x 27 cm

est. 100/ 120

353



Een lot mahoniehout, bestaande uit een kappersset, een sigarettendoos, een gesloten doosje met onbekende inhoud, een doosje met twee rotameters en een thermometer.

Lot en acajou: garniture de coiffeur, boîte à cigarettes, boîte fermée dont le contenu n'est pas connu, une boîte contenant deux rotamètres et un thermomètre.

est. 80/ 100

354



“Volkeren van verscheide Landgewesten” en “Landbeschrijfkundig Nieuwjaar, of Zeden en gewoonten van de voornaamste volken der wereld”. Twee ingekleurde oude prenten in kader.

“Volkeren van verscheide Landgewesten” et “Landbeschrijfkundig Nieuwjaar, of Zeden en gewoonten van de voornaamste volken der wereld”. Deux estampes colorées et encadrées.

est. 40/ 60

355



Een tweeledige buffetkast van eikenhout met twee deurtjes en twee laden onderaan en twee gevitreerde deuren bovenaan. Begin XXe eeuw.

Buffet à deux corps en chêne. Le bas ouvrant à deux portes et à deux tiroirs, le haut à deux portes vitrées. Début du XXe siècle.

h: 205 cm

est. 200/ 240

NR. OMSCHRIJVING

356



Vier stoelen van gesculpteerd en witgepatineerd notenhout in Lodewijk XVI-stijl met gecanneleerde poten en een gevlochten rug en zit.

Quatre chaises en noyer sculpté et patiné blanc de style Louis XVI. Pieds cannelés et dossier et siège cannés.

est. 80/ 100

357



Een lot tin bestaande uit borden, kannen en schotels.

Lot d'étains dont assiettes, verseuses et plats.

est. 40/ 50

358



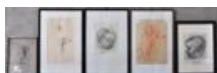
Geislingen

Een bestekkoffer met een verzilverd metalen bestek voor twaalf personen in Lodewijk XV-stijl. We voegen er drie etuis met verzilverde geboorteesetjes aan toe.

Ménagère contenant un couvert en métal argenté pour 12 personnes de style Louis XV. Nous ajoutons trois étuis aux garnitures de baptême.

est. 70/ 100

359



Herman Diels

Een lot van vier tekeningen en een droge naald. Allen gesigneerd.

Lot de quatre dessins et une pointe sèche. Signés.

est. 40/ 50

360



Een Engelse tweedeursbibliotheek van mahoniehoutfineer met twee paneeldeuren onderaan, versierd met sober inlegwerk.

Bibliothèque anglaise en placage d'acajou. Le bas ouvrant à deux portes pleines, sobrement incrustées.

h: 215 cm

est. 300/ 500

361



Een notenhouten tafelklok met messingen monturen. Naar de XVIIIde eeuw.

Pendule de table en noyer aux montures en laiton. D'après le XVIIIe siècle.

est. 50/ 80

362



Persan

Een handgeknoopt Oosters tapijt van wol op katoen.

Tapis d'Orient en laine sur coton. Noué main.

175 x 207 cm

est. 50/ 80

NR. OMSCHRIJVING

363



Een paar balustervormige lampenvoeten van verzilverd metaal met een sobere versiering van lauwerkransen. XIXe eeuw.

Paire de pieds de lampes balustres en métal argenté. Décor sobre de guirlandes de lauriers. XIXe siècle.

h: 39 cm

est. 60/ 80

364



Herman Diels

"Landschap". Olieverf op doek. Gesigneerd.

"Paysage". Huile sur toile. Signée.

40 x 50 cm

est. 80/ 100

365



Een eikenhouten koffer, sober versierd met gesculpteerde wortels en gespen. XIXe eeuw.

Coffre en chêne sobrement décoré de carottes flamandes et de boucles sculptées. XIXe siècle.

l: 115 cm

est. 150/ 200

366



Een paar fauteuils à la Reine van gesculpteerd hout in Lodewijk XV-stijl.

Paire de fauteuils à la reine en bois sculpté de style Louis XV.

est. 120/ 180

367



Een oud kanten parasolletje, een zilveren nagelsetje en een portemonneetje in schildpad.

Ombrelle en dentelle ancienne, une garniture de manucure et un porte monnaie en écaille.

est. 60/ 100

368



Een lot Belgisch aardewerk bestaande uit een tabakspot, een vaasje en een mandje.

Lot de faïences belges comprenant un pot à tabac, un petit vase et un panier.

est. 60/ 80

369



Elisabeth Ven

"Stilleven met rozen". Olieverf op doek. Gesigneerd.

"Nature morte aux fleurs". Huile sur toile. Signée.

54 x 42 cm

est. 40/ 60

NR. OMSCHRIJVING

370



Een tweedeurskast van gesculpteerd eikenhout met twee laden in de bovengordel. Renaissancestijl.

Meuble à deux portes et à deux tiroirs en ceinture haute. Chêne sculpté de style Renaissance.

B 127 cm

est. 200/ 250

371



Bing

Een speelgoedfornuis van gietijzer en koper met spiritusvuur.

Poêle à jouer en fonte et cuivre aux feux à l'alcool.

est. 60/ 80

372



Lucien Van De Velde

"Scheldearm "Driegoten"". Olieverf op doek. Gesigineerd en gedateerd 1955.

"Les Driegoten à Hamme". Huile sur toile. Signée et datée 1955.

40 x 50 cm

est. 120/ 180

373



Val St. Lambert

Een vaas van geslepen kristal, rood gekleurd in de massa. Gemerkt.

Vase en cristal taille coloré rouge dans la masse. Avec marque.

H 26,5 cm

est. 60/ 80

374



Joost Uittenbogaard

"Winterlandschap". Olieverf op doek. Gesigineerd.

"Paysage hivernal". Huile sur toile. Signée.

est. 60/ 100

375



Een lange moderne wandconsole.

Longue console moderne en bois noirci.

b: 250 cm

est. 100/ 120

376



Een fauteuil à la reine en een fauteuil en cabriolet, resp. van gesculpteerd eikenhout en notenhout in Lodewijk XV-stijl. We voegen er een mahoniehouten armstoel in Louis-Philippestijl aan toe.

Fauteuil à la reine et un fauteuil en cabriolet respectivement en chêne et noyer sculpté de style Louis XV. Nous ajoutons un fauteuil Louis-Philippe en acajou.

est. 60/ 100

NR. OMSCHRIJVING

377



Val St. Lambert

Twee vaasjes van geslepen kristal waarvan één kleurloos en één groen gekleurd in de massa. Gemerkt.

Deux petits vases en cristal taillé dont un incolore et un coloré vert dans la masse. Avec marque.

H 23 en 20,5 cm

est. 50/ 70

378



Een verzilverd metalen bestek met Lodewijk XV motief. We voegen er een zilveren vork en lepel aan toe.

Couvert en métal argenté aux motifs Louis XV. Nous ajoutons une fourchette et une cuillère en argent.

est. 30/ 40

379



Paul Permeke

"Personnages aan een woonwagen". Olieverf op paneel. Gesigneerd.

"Personnages autour d'une caravane". Huile sur panneau. Signé.

50 x 70 cm

est. 800/ 1000

380



Een hoekkast in Engelse stijl met één lade en een klapdeurtje boven een gemouleurde deur.

Encoignure de style anglais ouvrant à un tiroir et un abattant au dessus d'une porte mouluré.

est. 120/ 200

381



Een milieu de table van blauw en wit aardewerk, gedragen door leeuwenpoten en handvatten in de vorm van dolfijnen. Onderaan gemerkt.

Milieu de table en faïence bleue et blanche sur des pieds griffes. Manches en forme de dauphins. Marque sous la base.

L 32 cm

est. 60/ 100

382



Th. Hattier

"Landweg". Olieverf op doek. Gesigneerd.

"Sentier de campagne". Huile sur toile. Signée.

58 x 42 cm

est. 30/ 50

383



Een lage kast van gesculpteerd notenhout in renaissancestijl met twee paneeldeurtjes en twee laden.

Meuble bas en noyer sculpté de style Renaissance ouvrant à deux portes pleines et à deux tiroirs.

est. 200/ 240

NR. OMSCHRIJVING

384



Pol Boudry

“t Open Deurtje”. Ets. Gesigneerd, getiteld en genummerd 51/100 buiten de plaat.

“t Open Deurtje”. Eau-forte. Signée, intitulée et numérotée 51/100 hors planche.
30 x 24 cm est. 10/ 20

385



Een verlengbare tafel van gesculpteerd eikenhout in renaissancestijl.

Table à rallonges en chêne sculpté de style Renaissance.

est. 120/ 200

386



Een armstoel van gesculpteerd en witgepatineerd hout in Lodewijk XVI-stijl. We voegen er een gelijkaardig voetbankje aan toe.

Fauteuil en bois sculpté et patiné blanc de style Louis XVI. Nous ajoutons un repose-pied assorti.

est. 80/ 100

387



Een staande klok met eikenhouten kast en een geelkoperen uurwerk. Omstreeks 1900.

Horloge de vestibule en chêne et mouvement en laiton. Vers 1900.

h: 223 cm

est. 80/ 120

388



Bidjar

Een Perzisch wollen tapijt. Handgeknoopt.

Tapis persan en laine. Noué main.

82 x 58 cm

est. 40/ 60

389



Een lot van zes ingekleurde modegravures.

Lot de six gravures de mode en couleurs.

est. 150/ 200

390



Een goud gepatineerde trumeau in Louis-Philippestijl met facet geslepen spiegelglas. XIXde eeuw.

Trumeau doré de style Louis-Philippe. Glace taillé en facettes. XIXe siècle.

170 x 100 cm

est. 120/ 200

NR. OMSCHRIJVING

391



Drie paar koperen kandelaars in verschillende stijlen, allen gemonteerd als lampenvoeten.

Trois paires de candélabres en cuivre de différents styles, montés en lampes électriques.
est. 100/ 120

392



Louis Van De Leur

“Stilleven met fazant”. Olieverf op doek. Gesigneerd.

“Nature morte au faisan”. Huile sur toile. Signée.
70 X 60 cm

est. 80/ 120

393



Vier verschillende koperen kandelaars, gemonteerd als lampenvoet.

Quatre candélabres différents en cuivre. Montés en lampe.

est. 80/ 120

394



Een mahoniehouten tafel met twee klapblaadjes.

Table en acajou à deux abattants.

est. 100/ 120

395



Een goudgepatineerde trumeau in classicistische stijl.

Trumeau doré de style classique.
h: 172 cm

est. 180/ 220

396



Een mahoniehouten serveertafeltje met afneembaar blad.

Table de service en acajou. Tablette amovible.
h: 69 cm

est. 60/ 100

397



Een z.g. “Marie-Thérèse”-luchter van koper en geslepen kristal met vijf lichtpunten.

Lustre de style Marie-Thérèse en cuivre et cristal taillé à cinq lumières.
est. 120/ 200

NR. OMSCHRIJVING

398



Een kaptafeltje van gefineerd hout in Lodewijk XV-stijl met een klapblad met spiegel, versierd met bloemenmarqueterie, geflankeerd door twee zijdelings openende bladen en een lade rechts onderaan.

Coiffeuse en bois de placage de style Louis XV à abattant au miroir. Décor de marqueterie florale. Les côtés ouvrant à abattants et à un tiroir en bas à droite.

b: 79 cm

est. 120/ 200

399



Een gevarieerd lot verzilverd metaal, waaronder schotels, een wijnkoeler, een kandelaar, een mandje, suikertangen, ... O.a gemerkt van Christofle.

Lot varié en métal argenté dont plats, un seau à champagne, un candélabre, un panier, des pincés à sucre etc. E.a. Christofle.

est. 40/ 60

400



Een lage eikenhouten tweedeurskast. XIXe eeuw.

Meuble bas à deux portes en chêne. XIXe siècle.

b: 133 cm

est. 200/ 240

401



“Zwaluwen”. Een groepje van meerkleurig porselein. Onderaan gemerkt.

“Hirondelles”. Groupe en porcelaine polychrome. Marque sous la base.

H 19 cm

est. 20/ 30

402



Een opgezette jachttrofee van een reebok.

Tête de cerf. Trophée de chasse empaillé.

est. 80/ 120

403



Een eivormig likeurkeldertje van beschilderd glas met vijf kleine borreltjes en een karafje. Omstreeks 1900.

Cave à liqueur ovoïde en verre peint contenant cinq gouttes et un carafon. Vers 1900.

h: 24 cm

est. 160/ 180

404



Een luchter van geel koper met zes lichtpunten en versierd met bladeren en porseleinen bloempjes.

Lustre en cuivre jaune à six lumières décoré de feuilles et de fleurs en porcelaine.

est. 80/ 120

NR. OMSCHRIJVING

405

Roskopf Patent en Doxas

Drie zakhorloges remontoirs dubbele kast. Twee werken niet en hebben een herstelling aan de wijzerplaat. Doxas met ruiter en paard.



Trois remontoirs à double boîtier. Deux ne sont pas en état de marche et ont un cadran réparé. Doxas avec cavalier et cheval.

est. 40/ 80

406

Een handgeknoopt Oosters wollen karpetje.



Carpette d'Orient en laine. Nouée main.

150 x 77 cm

est. 50/ 80

407



Een luchttertje van geel koper met zes lichtpunten en versierd met bladeren en porseleinen bloempjes.

Petit lustre en cuivre jaune à six lumières et décoré de feuilles et de fleurs en porcelaine.

est. 40/ 60

408

Val St. Lambert



Een gedeeltelijk glasservies, bestaande uit twaalf champagnefluiten (een afwijkend), tien champagnecoupes, tien rode wijnglazen (één afwijkend), twee witte wijnglazen, en twee aperitiefglazen.

Partie de service de verres comprenant douze flûtes à champagne (une flûte dépareillée), dix coupes à champagne, dix verres à vin rouge (un dépareillé), deux à vin blanc et deux à apéritif.

est. 100/ 120

409



Een lot kristallen glazen, bestaande uit twaalf smalle champagnefluiten, zes hoge aperitiefglazen, zes sherryglazen, elf wijnkelken en twee likeurglaasjes van Jägermeister.

Lot de verres en cristal comprenant douze flûtes à champagne étroites, six hauts verres à apéritif, six à sherry, onze à vin et deux gouîtes de Jägermeister.

est. 30/ 50

410



Drie zakhorloges remontoirs dubbele kast, genummerd. Herstelling aan de wijzerplaten.

Trois remontoirs à double boîtier. Numérotées. Cadrans réparés.

est. 60/ 100

411



Drie rode en twee groene metalen lampenvoeten in empirestijl.

Trois pieds de lampes rouges et deux verts de style Empire.

est. 120/ 200

NR. OMSCHRIJVING

412



A. Strybol

“Jongetje op het strand”. Olieverf op doek. Gesigneerd en gedateerd ‘84.

“Petit garçon à la plage”. Huile sur toile. Signée et datée ‘64.
29 x 39 cm

est. 100/ 120

413



Een groot lot biscuit beeldjes waaronder één van Capodimonte.

Grand lot de statuettes en biscuit dont une de Capodimonte.

est. 60/ 80

414



Herman Diels

Een lot van vier tekeningen op papier.

Lot de quatre dessins sur papier.

est. 80/ 100

415



Zeven verschillende horlogekettingen, twee met hangers.

Sept différents gourmets dont deux aux pendentifs.

est. 50/ 100

416



Een tafel van groengepatineerd hout in Lodewijk XV-inspiratie. Op wieltjes.

Table en bois patiné vert de style Louis XV. Sur roulettes.

est. 80/ 120

417



Een grote kalebasvaas van Chinees aardewerk met een groen vleermuisdecor op bruine fond.

Grande gourde en faïence chinoise décorée de chauve-souris en vert sur fond brun.
H 80 cm

est. 80/ 120

418



Een paar lampen van meerkleurig aardewerk op twee zuilen.

Paire de lampes en faïence polychrome sur deux colonnes.

est. 100/ 120

NR. OMSCHRIJVING

419



Een paar marines. Olieverf op doek. Onleesbaar gesigneerd.

Paire de marines. Huile sur toile. Illisiblement signée.

9 x 14 cm

est. 100/ 150

420



Twee kleine zakhorloges remontoirs van gedreven en gegraveerd zilver, 800 en 925 ‰. Genummerd.

Deux petits remontoirs en argent repoussé et gravé. 800 et 925‰. Numérotés.

est. 80/ 120

421



Een lot van vier lampenvoeten in diverse uitvoeringen, bestaande uit twee houten en twee koperen. We voegen er een koperen olielamp en een bureaulamp aan toe.

Lot de quatre pieds de lampe différents, deux en cuivre et deux en bois. Nous ajoutons une lampe de bureau et une lampe à huile en cuivre.

est. 80/ 120

422



Twee Chinese aquarellen op linnen met voorstellingen van een vogel op een tak.

Deux aquarelles chinoises sur toile représentant des oiseaux sur une branche.

23 x 11 cm

est. 100/ 120

423



Dusart, Bruxelles

Een zwart marmeren klokstel in Napoleon III- stijl. Te restaureren.

Garniture de cheminée en marbre noir d'époque Napoléon III. A restaurer.

b: 60 cm

est. 100/ 150

424



Een affiche voor Elixir d'Anvers.

Une affiche pour Elixir d'Anvers.

76 x 48 cm

est. 50/ 80

425



Drie verschillende zakhorloges remontoirs twee met dubbele kast.

Trois différents remontoirs dont deux à double boîtier.

est. 80/ 120

NR. OMSCHRIJVING

426



Een handgeknoopt Oosterse wollen loper met een floraal decor.

Couloir d'Orient en laine à décor floral. Noué main.

295 x 102 cm

est. 200/ 260

427



Longwy

Een penseelkoker van meerkleurig aardewerk met een floraal decor op blauwe fond. Gemerkt.

Etui à pinceaux en faïence polychrome au décor de fleurs sur fond bleu. Avec marque.

H 16 cm

est. 50/ 60

428



Een grote art deco luster van brons, met acht lichtpunten, een centrale coupe van albast en vijf glazen kapjes.

Grand lustre art déco en bronze. Huit lumières avec coupe centrale en albâtre et cinq abat-jour en verre.

Ø: 95 cm

est. 450/ 550

429



C. Van Reken

"Hoevezicht in de winter". Olieverf op doek. Gesigneerd.

"Ferme en hiver". Huile sur toile. Signée.

50 x 70 cm

est. 100/ 150

430



Twee art nouveau zakhorloges remontoir met gedreven en geciseleerde versiering van een meisje met druiventrossen en een hond in het bos. Genummerd. Eén herstelling aan de wijzerplaat.

Deux remontoirs art nouveau. Boîtiers à décors d'une fille aux grappes de raisin et d'un chien dans le bois ciselés et repoussés? Numérotés. Une réparation à l'un des cadrans.

est. 100/ 150

431



Een lot van zeventien boeken m.b.t. Europese kunst . Diverse uitgeverijen.

Lot de dix-sept livres concernant l'art européen. Différents éditeurs.

est. 80/ 120

432



Paul Van Hoeydonck

"Compositie". Litho. Gemonogrammeerd en genummerd buiten de plaat 51/80.

"Composition". Litho. Monogrammée et numérotée 51/80 hors planche.

54 x 71 cm

est. 100/ 120

NR. OMSCHRIJVING

433



Vier verschillende zuilvormige lampenvoeten, waarvan één olielamp van graniet en koper, één van koper, één van zamak en één met leder bekleed.

Quatre pieds de lampes différents en forme de colonnes dont une lampe à huile en cuivre et granite, une en cuivre, une en régule et une recouverte de cuir.

est. 80/ 100

434



Leo Jordaens

“Hoevelandschap”. Olieverf op paneel. Gesigneerd.

“Paysage à la ferme”. Huile sur panneau. Signé.
54 x 49 cm

est. 40/ 60

435



Roskopf Patent en Postes Télégraphes

Twee zakhorloges remontoir dubbele kast, één met posthoorn en één met stoomtrein vooraan en gegraveerde kast achteraan. Genummerd. (vooraan klein letsel).

Deux remontoirs à double boîtier, Décor d'une corne de poste et d'un train à vapeur, l'arrière gravé. Numéroté. Petit dégât.

est. 80/ 120

436



Een handgeknoopt Oosters wollen karpet.

Carpette d'Orient en laine. Nouée main.
h: 220 x 158 cm

est. 60/ 80

437



Een model van de Eiffeltoren, versierd met kraaltjes.

Modèle de la Tour Eiffel décoré de perles.

est. 100/ 120

438



“Rotamint Kleeblatt”. Een Duitse gokkast uit de jaren ‘70. Licht op te knappen, maar in werkende staat.

“Rotamint Kleeblatt”. Jeu de café allemand des années 70. A réviser, mais en état de marche.

est. 100/ 120

439



Hamadan - Djoshagan

Een handgeknoopt Oosters wollen tapijt.

Tapis d'Orient en laine. Noué main.
310 x 210 cm

est. 100/ 120

NR. OMSCHRIJVING

440

Twee verschillende landkaartmeters, pennemessen, een klokje. Enz.



Deux différents curvimètres, des couteaux de poche, une pendulette etc.

est. 50/ 100

441

Een paar ganzen van Chinees porselein en een olifant gemerkt met roze driehoek.



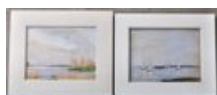
Paire d'oies en porcelaine de Chine et un éléphant avec la marque au triangle rose.

est. 60/ 100

442

Bertha Schiltz

Twee Scheldegezichten. Olieverf op paneel en pastel op papier. Gesigneerd en het eerste gedateerd 1972.



"Deux vues de l'Escaut". Huile sur panneau et pastel sur papier. Signés et le panneau daté 1972.

32 x 42 cm

est. 40/ 60

443



Een Chinese balustervaas van meerkleurig porselein met een vogeldecor naar het familie verte porselein.

Vase balustre en porcelaine de Chine polychrome avec décor d'oiseaux d'après la famille rose.

H 31 cm

est. 60/ 80

444

Van Hiel (?)

"Havenstad". Olieverf op paneel. Gesigneerd en gedateerd '72 (?)



"Ville portuaire". Huile sur panneau. Signé et datée '72 (?)

15,5 x 36,5 cm

est. 100/ 120

445



Een grote zakhorloge remontoir.

Grand remontoir.

est. 100/ 150

446



Bijzettafeltje van rood- en goudgepatineerd hout. Het blad versierd met een decor van personages in een landschap. Chinees werk.

Table d'appoint en bois doré et rouge. Tablette décorée de personnages dans un paysage. Travail chinois.

h: 38 cm

est. 40/ 50

NR. OMSCHRIJVING

447



Bentley

Twee champagnekoelers, vier champagnefluiten en toebehoren. In lederen reiskoffer. Champagnefluiten niet origineel.

Deux seaux à champagne, quatre flûtes et accessoires. Dans un coffret de voyage en cuir. Les flûtes ont été rapportées.

est. 60/ 80

448



Een snuffbottle van gesculpteerd en roodgelakt hout met een koperen dekseltje, versierd met een landschapsdecor in reliëf.

Flacon à parfum en bois sculpté et laqué rouge. Couvercle en cuivre. Décor d'un paysage en relief.

est. 60/ 80

449



Vera Noens

"Stationsklok". Olieverf op paneel. Gesigneerd.

"Horloge de gare". Huile sur panneau. Signé.
50 x 60 cm

est. 120/ 140

450



Horoscoop C.M.G.

Een zakhorloge remontoir dubbele kast.

Remontoir à double boîtier.

est. 60/ 100

451



Een Guanyin van gesculpteerd jade.

Guanyin en jade sculpté.
15,5 cm

est. 80/ 120

452



Bisardi

"Meisje met parasol". Olieverf op paneel. Gesigneerd. Omstreeks 1900.

"Fille à l'ombrelle". Huile sur panneau. Signé. Vers 1900.
26 x 12,5 cm

est. 60/ 80

453



Twee presenteervitrines met kevers.

Deux vitrines de présentation aux scarabées.
42 x 42 cm

est. 80/ 120

NR. OMSCHRIJVING

454



Hubert Bellis

"Stilleven met bloemen en oester". Olieverf op board. Gesigneerd.

"Nature morte aux fleurs et avec une huître". Huile sur carton. Signé.
23 x 33 cm

est. 300/ 400

455



Twee gegraveerde zakhorloge remontoirs dubbele kast, genummerd.

Deux remontoirs gravés à double boîtier. Numérotés.

est. 60/ 100

456



Marmereen sokkel, met vierkant voetstuk en tablet. Gelobde schacht. Verguld messing en Korinthische kapiteel.

Socle en marbre à tablette carrée. Fût lobé, chapiteau corinthienne en laiton doré.
h: 103 cm

est. 180/ 240

457



Een langwerpige schotel van Chinees porselein met een famille rose decor versierd.

Plat oblong en porcelaine de Chine à décor famille rose.

est. 60/ 80

458



Een Chinees juwelenkabinetje van gelakt hout, messing en montuurtjes en jade plaquettes. Met slotje.

Petit cabinet à bijoux chinois en bois laqué, montures en laiton et plaquettes en jade.
Avec serrure.
h: 28 cm

est. 80/ 100

459



Een handgeknoopte Oosterse looper van wol.

Couloir d'Orient en laine. Noué main.
335 x 104 cm

est. 40/ 60

460



JBB

Een art deco zakhorloge van plaque d'or in werkende staat. Chronograph.

Montre de gousset chronographe en plaqué. En état de marche.

est. 50/ 80

NR. OMSCHRIJVING

461



Een bol vaasje van paars glas en een onderzetter voor een fles van kleurloos kristal met een gesatineerd fruitdecor. Het eerste gemerkt Villeroy & Boch, het tweede Val St. Lambert.

Petit vase sphérique en verre pourpre et un dessous de bouteille en cristal incolore à décor de fruits satiné. Le premier marqué Villeroy & Boch, l'autre Val St-Lambert.

est. 40/ 60

462



"Bloemenstilleven". Een églomisé. Onduidelijk gesigneerd.

"Nature morte aux fleurs". Eglomisé. Illisiblement signé.

60 x 50 cm

est. 60/ 80

463



Ant. Amorgasti

"Peter Benoit". Een buste van bronskleurig gepatineerd plaaster. Achteraan gesigneerd en gedateerd 1934 en gemerkt "Déposé Ortenzi".

"Pierre Benoît". Buste en plâtre bronzé. Signature Ant. Amorgasti, la date 1934 et "Déposé Ortenzi" au verso.

h: 38 cm

est. 50/ 80

464



"Zicht op de Eiermarkt in te Antwerpen in 1835". Uitgave van Waanders/Diogenes in samenwerking met het Stadsarchief Antwerpen naar aanleiding van "Waar is de tijd - 1200 jaar Antwerpen en de Antwerpenaren". Naar een werk van François Bossuet.

"Vue du Marché aux oeufs à Anvers en 1835". Ed. Waanders/Diogenes en collaboration avec les Archives de la Ville d'Anvers à l'occasion de "Waar is de tijd - 1200 jaar Antwerpen en de Antwerpenaren". D'après un oeuvre de François Bossuet.

78 x 62 cm

est. 30/ 35

465



Een massief messingenen kompas.

Boussole en laiton massif.

est. 80/ 120

466



Een salontafeltje van gefineerd hout met één lade in de gordel en het blad versierd met een polychroom Chinees landschapsdecor.

Table de salon en bois de placage ouvrant à un tiroir en ceinture. Tablette décorée d'un paysage chinois polychrome.

b: 68 cm

est. 100/ 120

467



Een grote kraagvaas van meerkleurig Satsumaporselein.

Grand vase à col évasé en porcelaine polychrome de Satsuma.

h: 93 cm

est. 280/ 300

NR. OMSCHRIJVING

468



Een Dogonmasker van gesculpteerd hout. Mali.

Masque Dogon en bois sculpté. Mali.

h: 54 cm

est. 80/ 120

469



Luc Hoenraet

“Zonder titel”. Litho. Gesigneerd en genummerd buiten de plaat 40/100.

“Sans titre”. Litho. Signée et numérotée 40/100 hors planche.

65 x 50 cm

est. 40/ 50

470



Tien verschillende horlogekettingen, twee met hangers.

Dix différents gourmets dont deux aux pendentifs.

est. 50/ 100

471



Acht modelauto's in originele doos uit de reeks “TinTin en voiture”.

“Tintin en voiture”. Huit modèle de voitures dans leurs boîtes d'origine.

est. 80/ 120

472



Een handgeknoopt Perzische wollen karpet.

Carpette persane en laine. Nouée main.

287 x 77 cm

est. 80/ 120

473



Kings

Een troebadoersstaf van zwartgelakt hout en verchroomd metaal. Gemerkt.

Bâton de troubadour en bois noirci et métal chromé. Avec marque.

est. 50/ 60

474



J. Van Campen

“Het Vleeshuis te Antwerpen”. Aquarel op papier. Gesigneerd.

“La maison des bouchers à Anvers”. Aquarelle sur papier. Signée.

77 x 57 cm

est. 30/ 50

NR. OMSCHRIJVING

475

Junghans

Een zilveren gegraveerde zakhorloge remontoir dubbele kast. Genummerd. 800 %.

Remontoir en argent gravé à double boîtier. Numéroté. 800%.

est. 80/ 150



476

Een bronzen salontafel met vier poten in de vorm van gebladerte en een groen marmeren blad.

Table de salon en bronze sur quatre pieds en forme de feuillage. Tablette en marbre vert.

est. 30/ 40



477

Een vruchtbaarheidsbeeldje van gebeeldhouwd notenhout met achteraan een opbergvakje. Vermoedelijk Aziatisch.

Statuette de fertilité en noyer sculpté avec un casier au verso.

H 11 cm

est. 100/ 140



478

Een lot glaswerk en kristal bestaande uit een Booms karafje, een kleurloos mandje, een vaas en een asbak. De laatste gemerkt Val St. Lambert.

Lot de verres et cristaux dont un carafon de Boom, un panier incolore, un vase et un cendrier. Ce dernier à la marque de Val St-Lambert.

est. 30/ 50



479

Juan Miro

"Compositie". Litho. "Epreuve d'artiste" en draagt een handtekening buiten de plaat.

"Composition". Lithographie. Epreuve d'artiste et porte une signature hors planche.
60 x 48 cm

est. 100/ 150



480

Een lot van verschillende zakhorloge sleutels van zilver en koper.

Lot de différentes clés à montres en argent et en cuivre.

est. 40/ 80



481

Een krabbenvangend aapje van fijn gesculpteerd ivoor. Kleine beschadiging. We voegen er een Boeddha en een okimono van gesculpteerd hout aan toe.

Singe attrapant une crabe. Sculpture en ivoire. Petit dégât. Nous ajoutons un Bouddha et un okimono en bois sculpté.

est. 120/ 200



NR. OMSCHRIJVING

482



Vanderzanden

"Stilleven met bloemen en fruit". Aquarel op papier. Gesigneerd en gedateerd 1982.

"Nature morte aux fleurs et aux fruits". Aquarelle sur papier. Signée et datée 1982.
55 x 35 cm est. 30/ 50

483



Een paar messing en kandelaars met een classicistische damesbuste in de de schacht versierd.

Paire de bougeoirs en laiton de style classique. Tiges élaborées et ornées de têtes de femmes.

H 24 cm

est. 25/ 35

484



S. Mertens

"Inkijk door een raam". Ets. Gesigneerd, gedateerd '78 en genummerd 4/5.

"Vue par une fenêtre". Eau-forte. Signée, datée '78 et numérotée 4/5.
54,5 x 42,5 cm est. 20/ 30

485



Gruen Watch Veri-thin

Een zakhorloge remontoir van plaqé d'or. Genummerd. Switzerland.

Remontoir plaqué d'or. Numéroté. Mouvement suisse.

est. 200/ 300

486



Arkana

Vier vintage, zogenaamde 'Tulip chairs' van wit kunststof naar ontwerp van Eero Saarinen met een bruin stoffen bekleding. Omstreeks 1970. Gemerkt. We voegen er een verlengbare witte tafel op centrale poot aan toe.

Quatre Tulip Chairs en plastique blanc par Eero Saarinen. Siège recouvert de tissu brun. Vers 1970. Nous ajoutons une table ronde à rallonges sur pied central dans le même style

est. 350/ 550

487



Twee siervaasjes van meerkleurig porselein met een reliëfdecor van draken. Japans werk. Onderaan gemerkt.

Deux vase en porcelaine polychrome à décor de dragons en relief. Travail japonais. Marque sous la base.

h: 18 cm

est. 80/ 100

488



Joe Colombo

"Yellow Bobby Trolley 1970". Van ABS plastic en met drie wielen. Eerste reeks, met merk. Enige slijtage.

"Yellow Bobby Trolley 1970". En plastique ABS et sur trois roues. Première série, avec marque. Quelques usures.

H. 73 cm

est. 200/ 240

NR. OMSCHRIJVING

489



Twee kaders met vijftien postzegels. Aangeboden door de minister van Posterijen, Telegrafie en Telefonie. 1972. Stempel van "Station Terrienne de Lessive" en handtekening van astronaut Alan Bean (Apollo 12, Skylab 3).

Deux cadres contenant quinze timbres postales. Présentés par le ministre des Poste, Télégraphie et Téléphonie. 1972. Cachet de la "Station Terrienne de Lessive" et signature de l'astronaute Alan Bean (Apollo 12, Skylab 3).

est. 50/ 100

490



Vier korte verschillende horlogekettingen, twee met hangers.

Quatre gourmets courts différents, dont deux avec pendentifs.

est. 30/ 50

491



Aardewerken schemerlamp met nieuwe elektrische bedrading. Art deco.

Lampadaire art déco en faïence . Monture électrique récente.

H. 44 cm

est. 200/ 250

492



Edgard Heirman

"Hoevezicht". Olieverf op doek. Gesigneerd.

"Vue de ferme". Huile sur toile. Signée.

60 x 50 cm

est. 80/ 120

493



Een stenen hoofd van Bodhisattva op zwart marmeren sokkel.

Tête de Bodhisattva en pierre sur socle en marbre noir.

H 22 cm

est. 200/ 300

494



Felix Eyskens

"Bloemenstilleven". Olieverf op doek. Gesigneerd.

"Nature morte aux fleurs". Huile sur toile. Signée.

59 x 48 cm

est. 80/ 120

495



Een zakhorloge remontoir met vrijmetselaars symbolen. In werkende staat.

Remontoir des francs maçons. En état de marche.

est. 100/ 150

NR. OMSCHRIJVING

496

Kirman

Een handgeknoopt Oosters tapijt. Slijtage.



Tapis d'Orient en laine. Noué main. Usures.
308 x 207 cm

est. 200/ 240

497

Een lot meerkleurig Chinees porselein bestaan de uit twee fô-honden, twee katten en twee halsvaasjes.



Lot de porcelaines de Chine polychromes comprenant deux chiens de Pho, deux chats et deux vases aux longs cols.

est. 60/ 100

498



Een buikvaasje van Chinees porselein met een meerkleurig decor van bloemen en vlinders op een oranje fond. Onderaan gemerkt met stempel.

Petit vase pansu en porcelaine de Chine à décor polychrome de fleurs et de papillons sur fond orange. Marque au cachet sous la base.

h: 23 cm

est. 80/ 120

499

E. Van Caneghem



"Winterlandschap met hoeve". Olieverf op doek. Gesigneerd en gedateerd 1928.

"Paysage d'hiver avec ferme". Huile sur toile. Signée et datée 1928.

42 x 56 cm

est. 100/ 120

500



Chronomètre Phénix

Een zilveren niello zakhorloge remontoir dubbele kast, genummerd, 800 %.

Remontoir en argent niellé à double boîtier. Numéroté et 800%.

est. 100/ 150

501



Gemberpot van Chinees porselein, versierd met een vogel.

Pot à gingembre en porcelaine de Chine décorée d'un oiseau.

H. 25 cm

est. 60/ 80

502



Een lot van vier kleine handgeknoopte tapijtjes, waarvan twee van zijde.

Lot de quatre petits tapis dont deux en soie. Noués main.

est. 50/ 60

NR. OMSCHRIJVING

503



Bronzen beeld. Bali, eerste helft XXe eeuw.

Sculpture en bronze. Bali, première moitié du XXe siècle.
H.59 cm

est. 100/ 120

504



Van Herck

“Binnenschip op de Rijn met zicht op de Dom van Keulen”. Olieverf op doek. Gesigineerd.

“Péniche sur le Rhin, devant la Cathédrale de Cologne”. Huile sur toile. Signée.
60 x 50 cm

est. 80/ 120

505



Roskopf & Co Patent

Een zakhorloge remontoir dubbele kast. Swiss made. Perfectionné.

Remontoir à double boîtier. Swiss made. Perfectionné.

est. 80/ 120

506



Een Chinese salontafel van gesculpteerd hout.

Table de salon chinoise en bois sculpté.
83 x 83 cm

est. 50/ 80

507



Een tanto met schede en handvat van gegraveerd been met een decor van personages. Kleine beschadiging.

Tanto en os gravé. Décor de personnages. Petit dégât.

est. 80/ 120

508



Een lot aziatica bestaande uit een bronzen theepotje, een bronzen Boeddhahoofd en een spekstenen sculptuur.

Lot comprenant une théière en bronze, une tête du Bouddha en bronze et une sculpture en pierre de lard. Travail asiatique.

est. 50/ 80

509



Jef Louis Van Leemputten

“Schapen in de weide”. Olieverf op paneel. Gesigineerd.

“Moutons dans le pâturage”. Huile sur panneau. Signé.
25 x 35 cm

est. 250/ 350

NR. OMSCHRIJVING

510



Twee kleine zilveren gegraveerde zakhorloges remontoirs dubbele kast. 800 %.
Genummerd.

Deux petits remontoirs en argent à double boîtier gravé. Numérotés. 800%.

est. 60/ 120

511



Twee vaasjes van cloisonné op rood koper met een meerkleurig decor van personages en vogels. Omstreeks 1900.

Deux petits vases en cloisonné sur cuivre rouge à décor polychrome de personnages et d'oiseaux. Vers 1900.

h: 22 cm

est. 100/ 150

512



M. Duffy

"Con Luce". Lithografie. Gesigneerd en genummerd 94/175 buiten de plaat.

"Con Luce". Lithographie. Signée et numérotée 94/175 hors planche.

46 x 35 cm

est. 80/ 120

513



Een wandelstok van hardhout met koperen monturen en een handvat van fijn gesculpteerd ivoor in de vorm van een draak.

Canne en bois dur aux montures en cuivre et à la manche en ivoire finement sculpté représentant un dragon.

est. 220/ 280

514



Barthold Eyckermans

"Rubens produkten, de beste!". Ets naar "De lanssteek" van Rubens. Gesigneerd, gedateerd '77 en genummerd 2/6.

"Rubens produkten, de beste!". Eau-forte d'après "le coup de lance" par Rubens. Signée, datée '77 et numérotée 2/6.

52,5 x 34,5 cm

est. 80/ 100

515



Lancashire Watch

Een zakhorloge remontoir dubbele kast. Prescott England. 68 L 96.

Remontoir à double boîtier. Prescott England 68 L 96.

est. 100/ 150

516



Een zeshoekige Chinese vrouwenstoel van gesculpteerd hout, gedecoreerd met een vleermuis in de rug. Shangai.

Chaise hexagonale chinoise en bois sculpté. Dossier décoré d'une chauve-souris.

est. 50/ 80

NR. OMSCHRIJVING

517



Bronzen beeld. Bali, eerste helft XXe eeuw.

Sculpture en bronze. Bali, première moitié du XXe siècle.
H.56 cm

est. 100/ 150

518



Eichwald

Een majolica doos in de vorm van een koopman met zijn waar op een olifant. Onderaan gemerkt. Restauratie aan een slagtaand.

Boîte en majolique en forme de marchand et ses marchandises sur un éléphant. Marque sous la base. Une défense réparée.

est. 100/ 120

519



Fred Bervoets

"Operatiekwartier". Een ingekleurde lithografie. Gesigneerd buiten de plaat.

"Quartier d'opération". Litho en couleurs. Signée hors planche.
49 x 69,5 cm

est. 320/ 400

520



D.R.G.M. Nr. 97674

Een zakhorloge remontoir met wekker.

Remontoir au réveil. En état de marche.

est. 100/ 150

521



Fendi

Een meerkleurige zijden sjaal. Gemerkt.

Châle en soie multicolore. Avec marque.

est. 80/ 120

522



"Straatzicht met personages". Aquarel op papier. Onleesbaar gesigneerd en gedateerd 1955.

"Scène de rue animé". Aquarelle sur papier. Signée illisiblement et datée 1955.
44 x 27 cm

est. 40/ 50

523



Een lot borden bestaande uit twee van Imari porselein, één van Delfts aardewerk met pauwendecor en één Chinees met Cantondecor.

Lot d'assiettes dont deux en porcelaine d'Imari, une en faïence de Delft à décor à l'éventail et une en porcelaine de Chine à décor de Canton.

est. 35/ 45

NR. OMSCHRIJVING

524



Aloïs Van Liefde

“Interieur met haardvuur”. Olieverf op doek. Gesigneerd.

“Intérieur à l’âtre”. Huile sur toile. Signée.

60 x 79 cm

est. 60/ 80

525



Vijf verschillende horloge schakelkettingen met hangers in de vorm van een kompas, fotohouder en half edelstenen.

Cinq gourmets différentes aux pendentifs en forme d'une boussole, d'une porte-photo et des pierres semi-précieuses.

est. 80/ 150

526



Een luchter in drie niveaus van messing en kleurloos geslepen kristal.

Lustre à trois niveaux en laiton et cristal taillé incolore.

est. 200/ 220

527



Drie vazen van Satsuma aardewerk in diverse uitvoeringen.

Trois vases en faïence de Satsuma de différentes formes.

est. 50/ 60

528



Delvaux

Een meerkleurige zijden sjaal. Gemerkt.

Châle en soie multicolore. Avec marque.

est. 80/ 120

529



Hubert De Vries

“Vissersboten op volle zee”. Olieverf op doek. Gesigneerd.

“Bateaux de pêche”. Huile sur toile. Signée .

32 x 49 cm

est. 200/ 300

530



Illinois Watch Case & Co

Een zakhorloge remontoir dubbele kast. Illinois Watch Case & Co.Elgin. U.S.A. Genummerd.

Remontoir à double boîtier. Illinois Watch Case & Co.Elgin. U.S.A. Numéroté.

est. 100/ 150

NR. OMSCHRIJVING

531



Een balustervaas van Chinees porselein met een familie rose decor van personages. Restauratie aan de rand.

Vase balustre en porcelaine de Chine à décor famille rose de personnages. Restauration au bord.

H 44 cm

est. 120/ 200

532



"Stilleven met tin en een mandoline". Olieverf op doek. Zonder signatuur.

"Nature morte aux étains et mandoline". Huile sur toile. Non signée.

60 x 51 cm

est. 60/ 100

533



Een beursvormige vaas op drie pootjes van kobaltblauw en verguld Chinees porselein, versierd met een Europees jachtdecor.

Vase bursiforme sur trois pieds en porcelaine de Chine bleue cobalt et dorée. Décor d'une scène de chasse européenne.

h: 52 cm

est. 60/ 80

534



P. Delvaux

"Naakten". Een ets. Buiten de plaat gesigneerd en genummerd 109/150.

"Nus". Eau-forte. Signée et numérotée 109/150 hors planche.

29,5 x 21 cm

est. 800/ 900

535



Paul & Joe Sister

Een zwart lederen handtas.

Sac de soir en cuir noir.

est. 150/ 200

536



Een Hollands kabinet van eikenhout in barokke stijl, met drie laden onder twee gemoulureerde deuren. XIXe eeuw.

Cabinet hollandais en chêne de style baroque. Trois tiroirs en dessous de deux portes moulurées. XIXe siècle.

est. 400/ 600

537



Benen parfumllesje met een gegraveerde erotische scène.

Flacon à parfum en os décoré d'une scène érotique gravée.

H. 7,5 cm

est. 50/ 80

NR. OMSCHRIJVING

538



Bronzen beeld. Bali, eerste helft XXe eeuw.

Sculpture en bronze. Bali, première moitié du XXe siècle.

H. 60,5 cm

est. 100/ 120

539



H. Bernier

"Boszicht". Olieverf op doek. Gesigneerd.

"Paysage boisé". Huile sur toile. Signée.

39 x 32 cm

est. 50/ 80

540



Cyma en Helvetia

Twee verschillende zakhorloges remontoirs. Eén genummerd en swiss made.

Deux différentes remontoirs. L'un numéroté et "Swiss made".

est. 100/ 150

541



Een dekselvaas van blauw en wit Chinees porselein. Schilfer aan het deksel.

Vase couvert en porcelaine de Chine bleue et blanche. Eclat au couvercle.

h: 44 cm

est. 100/ 150

542



"Hoevezicht". Olieverf op doek. Onduidelijk gesigneerd.

"Vue de ferme". Huile sur toile. Illisiblement signée.

44 x 52 cm

est. 30/ 50

543



Een lot gebeeldhouwd ivoor bestaande uit een pauw en een netsuke in de vorm van een theaterspeler.

Lot d'ivoires sculptés comprenant un paon et un netsuké en forme d'acteur de théâtre. Début du XXe siècle.

8,5 en 6,5 cm

est. 120/ 200

544



Personages met een papegaai. Olieverf op paneel. Niet gesigneerd.

Personnages avec un perroquet. Huile sur panneau. Sans signature.

92 x 65 cm

est. 40/ 60

NR. OMSCHRIJVING

545



Kendal & Dent London

Een zilveren sleutelzakhorloge dubbele kast. Genummerd en gedateerd 1899. Switserland.

Montre à clé en argent à double boîtier. Numérotée et datée 1899. Mouvement suisse.
est. 150/ 250

546



Een ronde tafel van mahoniehout op een centrale driepoot met een marmeren blad. XIXe eeuw.

Table ronde en acajou sur tripode central et à tablette en marbre. XIXe siècle.
Ø: 100 cm est. 400/ 600

547



Een paar vazen van Japans porselein met een meerkleurig decor van personages en bloemen en versierd met twee olifantjes. Onderaan gemerkt.

Paire de vases en porcelaine du Japon à décor polychrome de personnages et de fleurs. Anses en forme de têtes d'éléphant. Marque sous la base.
h: 36 cm est. 120/ 180

548



Een lange vaas van koper, versierd met een decor van arabesken.

Long vase en cuivre décoré d'arabesques.
h: 92 cm est. 80/ 100

549



Pierre Alechinsky

"Compositie met boom". Lithografie. Gesigneerd en genummerd 87/90.

"Composition avec un arbre". Litho. Signée et numérotée 87/90.
64 x 45 cm est. 240/ 300

550



Een zilveren horlogeschakelketting met hanger bezet met een citrine.

Gourmet en argent au pendentif serti d'une citrine.
est. 150/ 250

551



Een balustervaas van meerkleurig Chinees porselein met een tuindecor met feniksen en bloemen in cartouches. De hals versierd met bloemen in reliëf. Onderaan gemerkt.

Vase balustre en porcelaine de Chine polychrome à décor d'un jardin aux phénix et fleurs en cartouche. Le col décoré de fleurs en relief. Marque sous la base.
h: 61 cm est. 80/ 120

NR. OMSCHRIJVING

552



Amedée Lynen

“Stadhuis van Brussel”. Aquarel op papier. Gesigneerd.

“Hôtel de Ville de Bruxelles”. Aquarelle sur papier. Signée.
67 x 60 cm

est. 100/ 150

553



Een paar gesculpteerde Afrikaanse slagstanden met een mannen- en een vrouwenhoofd. Eerste helft XXe eeuw.

Paire de défenses sculptées représentant la tête d'un homme et d'une femme. Première moitié du XXe siècle.

l: 56 cm

est. 200/ 240

554



Een luster van rood en geel koper met negen lichtpunten en bloemvormige kapjes van roze gesatineerd glas. Medio XXe eeuw.

Lustre en cuivre jaune et rouge. Neuf lumières et abat-jour en verre rose satiné. Milieu du XXe siècle.

est. 120/ 200

555



Roskopf Genève

Een zakhorloge remontoir dubbele kast. Exposition Universelle 1900. genummerd en gedateerd.

Remontoir à double boîtier. Exposition Universelle 1900, numéroté et daté.

est. 100/ 150

556



Een vierdeurscredenza van gesculpteerd eikenhout in renaissancestijl met onderaan vier laden, de stijlen versierd met personages in hoogrelief en vier karakterkoppen op de middelste paneeldeuren.

Crédence à quatre portes en chêne sculpté de style renaissance ouvrant à quatre tiroirs vers le bas, montants décorés de personnages en relief et de quatre têtes de caractère sur les panneaux des portes.

h 190 x 270 x 60

est. 400/ 600

557



“De overwinning van het goede, Vishnu, op het kwade, de oorlogsgod in de vorm van een roofvogel”. Balinees houtsnijwerk in hoogrelief.

“La victoire du bien, personnifié par Vishnu, sur le mal, le dieu de la guerre en forme d'un oiseau de proie”. Relief en bois finement sculpté. Travail balinais.

48 x 36 cm

est. 80/ 100

558



Een Chinese snuffbottle met een geëmailleerd decor van bloemen op koper. Begin XXe eeuw. Onderaan gemerkt.

Flacon à parfum chinois à décor émaillé de fleurs sur cuivre. Début du XXe siècle. Marque sous la base.

est. 200/ 300

NR. OMSCHRIJVING

559



N. Martens

“De doop”. Olieverf op doek. Gesigneerd.

“Le baptême”. Huile sur toile. Signée.
60 x 50 cm

est. 200/ 240

560



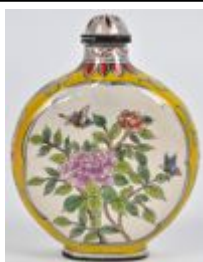
Ancre

Een zilveren zakhorloge remontoir dubbele kast. Genummerd en gedateerd 1906. Bruxelles Milan.

Remontoir en argent à double boîtier. Numéroté et daté 1906. Bruxelles Milan.

est. 80/ 120

561



Een Chinese snuffbottle met een geëmailleerd decor van bloemen op koper. Begin XXe eeuw. Onderaan gemerkt.

Flacon à parfum chinois à décor émaillé de fleurs sur cuivre. Début du XXe siècle. Marque sous la base.

est. 200/ 300

562



Luc Kaisin

“Vissershaven”. Olieverf op doek. Gesigneerd.

“Port de pêche”. Huile sur toile. Signée.
60 x 90 cm

est. 350/ 400

563



Matchbox Dinky Collection

Vier schaalmodellen in originele doos, bestaande uit twee Jaguar E-types, een MGB GT en een Delahaye 145.

Quatre modèles de voitures dans leurs boîtes d'origine. Comprendant deux Jaguar type E, une MGB GT et une Delahaye 145.

est. 40/ 60

564



Piet Gilles

“Stilleven met kreeft en fruit”. Olieverf op doek. Gesigneerd rechts onderaan.

“Nature morte aux fruits et homard”. Huile sur toile. Signée en bas à droite.
66 x 101 cm

est. 150/ 250

565



Systeme Roskopf Suisse

Een zilveren gegraveerde zakhorloge remontoir dubbele kast. Genummerd. 800 %.

Remontoir en argent gravé à double boîtier. Numéroté. 800%.

est. 80/ 120

NR. OMSCHRIJVING

566



Gabbeh

Een handgeknoopte Perzisch tapijt.

Tapis persan en laine. Noué main.

est. 50/ 80

567



Een bolle vaas van cloisonné op rood koper. Onderaan gemerkt. We voegen er een klein cloisonne gemberpotje op houten sokkeltje aan toe.

Vase sphérique en cloisonné sur cuivre rouge. Marque sous la base. Nous ajoutons un petit pot à gingembre cloisonné sur socle en bois.

est. 100/ 140

568



Een lot ivoor, bestaande uit een waaier en een gesculpeerde wrattenzwijnstand met olifantjes en een krokodil. Eerste helft XXste eeuw.

Lot d'ivoires comprenant un éventail et un dent de phacochère décoré d'éléphants et d'une crocodile. Première moitié du XXe siècle.

est. 100/ 120

569



Leo Van Paemel

"Landschap met knotwilgen". Olieverf op doek. Gesigneerd en gedateerd 1963.

"Paysage aux saules têtards". Huile sur toile. Signée et datée 1963.
60 x 80 cm

est. 100/ 150

570



Zeno Swiss made en Aleph

Twee zakhorloge remontoirs dubbele kast art deco gegraveerd, genummerd.

Deux remontoirs art déco à double boîtier gravé. Numérotés.

est. 200/ 300

571



Drie wierookvaten, waarvan twee van geel koper en één verzilverde. XIXe eeuw.

Trois encensoirs dont deux en cuivre jaune et un argenté. XIXe siècle.
h: 34 cm

est. 120/ 180

572



N. Martens

"Koppel in een interieur". Krijt op papier. Gesigneerd.

"Couple dans un intérieur". Craie sur papier. Signé.
50 x 60 cm

est. 60/ 80

NR. OMSCHRIJVING

573



Swarovsky

"Wonders of the sea - Eternity". Een groep van geslepen kristal. In originele doos met certificaten en naamplaatje in afzonderlijk etui.

"Wonders of the sea - Eternity". Groupe en cristal taillé, dans la boîte d'origine aux certificats et plaquette au nom dans un étui séparé.

est. 160/ 200

574



Pol Mara

"Compositie met vrouw". Litho. Gesigneerd en genummerd 268/325 buiten de plaat.

"Composition avec femme". Litho. Signée et numérotée 268/325 hors planche.
70 x 50 cm

est. 100/ 150

575



Trib Genève

Een zakhorloge remontoir van plaqué d'or. Genummerd.

Remontoir plaqué d'or. Numéroté.

est. 100/ 150

576



Een paar fauteuils en een bijpassend salontafeltje van gesculpteerd hout in Chinese stijl.

Paire de fauteuils et table de salon assortie en bois sculpté de style chinois.

est. 200/ 300

577



Een Ottomaanse vest met fluweel. XIXe eeuw.

Veste ottomane en velours. XIXe siècle.

est. 650/ 750

578



Een Chinese reiziger van gesculpteerd hout. Herstellingen.

Voyageur chinois en bois sculpté. Réparations.
h: 64 cm

est. 40/ 60

579



"Genretafereel". Olieverf op paneel. Onduidelijk gesigneerd.

"Scène de genre". Huile sur panneau. Illisiblement signé.
45 x 61 cm

est. 120/ 140

NR. OMSCHRIJVING

580



Burberry

Een zwart lederen handtas.

Sac de soir en cuir noir.

est. 200/ 250

581



Een lot van vijf Buck Danny stripalbums:

- "De spookkoningin"
- "Vlucht naar de verloren vallei"
- "Vliegende tijgers tegen piraten"
- "Haaien in de Chinese zee"
- "De deserteur".

Lot de cinq albums de Buck Danny:

- "De spookkoningin"
- "Vlucht naar de verloren vallei"
- "Vliegende tijgers tegen piraten"
- "Haaien in de Chinese zee"
- "De deserteur".

est. 25/ 30

582



Paul Way

"The Fisherman on Front Street.". Gemengde techniek op papier. Gesigneerd en gedateerd Bermuda 1973.

"The Fisherman on Front Street". Technique mixte sur papier. Signée et datée Bermuda 1973.

30 x 40 cm

est. 80/ 120

583



Een antieke Joods-Marokkaanse huwelijks gordel.

Ceinture de mariage ancienne judéo-marocaine.

est. 1000/ 1200

584



Paul Permeke

"Personages bij een woonwagen". Olieverf op paneel. Gesigneerd.

"Personnages devant une caravane". Huile sur panneau. Signé.

33 x 40 cm

est. 600/ 800

585



Tavannes watch & Co

Een zilveren niello zakhorloge remontoir dubbele kast genummerd. 900 %.

Remontoir en argent niellé à double boîtier et numéroté. 900%.

est. 150/ 200

586



Een tweeledig buffet van mahoniehoutfineer in Louis-Philippestijl, onderaan en bovenaan versierd met twee zuiltjes en bovenaan met twee gevitreerde deurtjes. XIXe eeuw.

Buffet à deux corps en placage d'acajou de style Louis-Philippe. Le bas, ainsi que le haut orné de deux colonnettes. Le haut ouvrant à deux portes vitrées. XIXe siècle.

est. 200/ 300

NR. OMSCHRIJVING

587



Jean-Michel Chauband

"Marianne". Litho. Gesigneerd binnen en buiten de plaat en genummerd en gedateerd buiten de plaat 144/200 en 1983.

"Marianne". Litho. Signée dans la et hors planche et numérotée 144/200 et datée 1983 hors planche.

21,5 x 40 cm

est. 80/ 120

588



"De oogst". Groep van bruin gepatineerd brons op groen marmeren sokkel.

"La moisson". Groupe en bronze à patine brune sur socle en marbre vert.

L 54 cm

est. 300/ 400

589



Toyokuni II Utagawa

Een oude ingekleurde Japanse houtsnede uit de reeks "Azuma Meisho", beroemde plaatsen van Azuma. Eerste helft XIXde eeuw.

Ancienne gravure sur bois japonaise colorée à la main. De la série "Azuma Meisho". Vues célèbres d'Azuma. Première moitié du XIXe siècle.

37 x 26 cm

est. 200/ 300

590



A. Rosskopf & Co Patent

Een zakhorloge remontoir dubbele kast genummerd en gedateerd. Expositions Internationales Barcelone - Liège. 1929 - 1930.

Remontoir à double boîtier. Numéroté et daté. Expositions Internationales Barcelone-Liège 1929-1930.

est. 50/ 100

591



Een antieke religieuze snoer met grote blauwgeglazuurde parels. Arabisch werk.

Collier religieux ancien aux grandes perles à glaçure bleue. Travail arabe.

l: 85 cm

est. 260/ 300

592



Gabriël De Pauw

"Damesportret". Gemengde techniek op papier. Gesigneerd.

"Portrait de dame". Technique mixte sur papier. Signée.

36 x 26 cm

est. 50/ 80

593



Victor Vasarely

"Geometrische compositie". Litho. Gesigneerd en genummerd buiten de plaat 103/175.

"Composition géométrique". Litho. Signée et numérotée 103/175 hors planche.

48 x 48 cm

est. 150/ 200

NR. OMSCHRIJVING

594



"Temple Bar in Dr. Johnsson's time". Een wassen hoogrelief. Omstreeks 1900.

"Temple Bar in Dr. Johnsson's time". Relief en cire. Vers 1900.

25 x 19 cm

est. 100/ 150

595



J. Tollet Patent Roskopf

Een zakhorloge remontoir dubbele kast. Anti-Magnetique. Genummerd.

Remontoir à double boîtier. Anti-Magnétique. Numéroté.

est. 50/ 100

596



Een eikenhouten eetkamer in Régencestijl, bestaande uit een lage buffetkast, een barmeubel, een vitrinekast, een tafel en zes stoelen.

Salle à manger en chêne de style Régence comprenant un buffet, un bar, une vitrine, une table et six chaises.

est. 400/ 600

597



"De golfer". Beeld van bruin gepatineerd brons.

"Le joueur de golf". Sculpture en bronze à patine brune.

est. 300/ 400

598



Een grote schelp van een zeeslak en een dubbele schelp.

Grande coquille de patelle, ainsi qu'une coquille double.

est. 220/ 260

599



Lionel Vinche

"Zonder titel". Gemengde techniek op papier. Op verso gesigneerd.

"Sans titre". Technique mixte sur papier. Signée au verso.

43 x 63 cm

est. 100/ 150

600



Vijf verschillende zilveren horlogekettingen, twee met hangers in de vorm van een hoefijzer.

Cinq différents gourmets en argent, deux avec pendentifs en forme de fer à cheval.

est. 50/ 100

NR. OMSCHRIJVING

601



Een Perzisch wandkleed met motieven in goudbrokaat. Indo-Perzisch werk.

Tapisserie persane à décor en brocart d'or. Travail indo-persan.

est. 900/ 1000

602



Dierckx

“Het verbrande gezicht van de schoonheid”. Olieverf op doek. Op verso gesigneerd en gedateerd.

“Le visage brûle de la beauté”. Huile sur toile. Signée et datée au verso.

120 x 90 cm

est. 200/ 250

603



Een bergère, een bergère-à-oreilles en een tweezitsbank van goudgepatineerd hout in Lodewijk XV-stijl, bekleed met naaldwerk.

Bergère, bergère-à-oreilles et canapé à deux places en bois doré de style Louis XV, recouvert de tapisserie.

est. 300/ 350

604



Jozef Mous

“Wandelaars”. Olieverf op doek”. Gesigneerd.

“Promeneurs”. Huile sur toile. Signée.

40 x 50 cm

est. 180/ 240

605



Roskopf & Co Patent

Twee zakhorloges remontoirs dubbele kast genummerd en gedateerd.

Deux remontoirs à double boîtier numérotés et datés.

est. 80/ 120

606



Een gebogen bureau van gefineerd hout in Lodewijk XV-stijl met vijf laden.

Bureau en arbalète en bois de placage de style Louis XV ouvrant à cinq tiroirs.

l: 207 cm

est. 200/ 300

607



Een kristallen luchter met acht lichtpunten in Régencestijl.

Lustre en cristal à huit lumières. Style Régence.

est. 120/ 160

NR. OMSCHRIJVING

608



Een paar boekencovers van papier mâché versierd in bladgoud en polychromie met een voorstelling van galante scènes. Perzië, waarschijnlijk XIXde eeuw.

Une paire de couvertures de livre en papier mâché décorées en feuille d'or et polychromie représentant des scène galantes. Persan, probablement XIXe siècle.
37,7 x 24,5 cm est. 800/ 1200

609



Jozef Mous

"Havenarbeiders". Olieverf op paneel. Gesigneerd.

"Débardeurs". Huile sur panneau. Signé.
45 x 55 cm

est. 180/ 240

610



Chemin de Fer

Twee verschillende zakhorloges remontoirs dubbele kast. V.C. en Suisse.

Deux différents remontoirs à double boîtier. V.C. Suisse.

est. 100/ 150

611



Drie Aziatische wandtapijten van naaldwerk en kralen op linnen met een decor van personages en draken in reliëf.

Trois tapisseries asiatiques en tissu et perles décorées de personnages et de dragons en relief.

est. 120/ 200

612



Piet Gillis

"Herder met schapen". Olieverf op doek. Gesigneerd en gedateerd 1929.

"Berger et ses moutons". Huile sur toile. Signée et datée 1929.
70 x 62 cm

est. 400/ 500

613



Een staande GuanYin van gepolychromeerd hout. Handen in Vitarkamudra. China, vermoedelijk XIXe eeuw.

Guanyin debout en bois sculpté polychromé, mains en vitarka mudra. Travail chinois probablement XIXe siècle.

h: 60 cm

est. 400/ 500

614



Tilley

"Landschap". Olieverf op karton. Gesigneerd en gedateerd '48.

"Paysage". Huile sur carton. Signé et daté '48.
25 x 35 cm

est. 80/ 100

NR. OMSCHRIJVING

615

Roskopf Patent

Drie zakhorloges remontoirs dubbele kast. Genummerd en gedateerd.



Trois remontoirs à double boîtier. Numérotés et datés.

est. 100/ 150

616



Een tweeledige Bretoense buffetkast van gesculpteerd eikenhout met twee maal twee deuren. XIXe eeuw.

Buffet breton à deux corps en chêne sculpté ouvrant à deux fois deux portes. XIXe siècle.

est. 200/ 240

617

Een groot stuk bergkristal.



Grande pièce de cristal de roche.

l: 35 cm

est. 120/ 140

618

Twee wandvitрины van eikenhout.



Deux vitrines murales en chêne. Ouvrant à une porte et destinées à une collection de montres à gousset.

est. 200/ 240

619

F. Jeny

"Stoomboten in de haven". Olieverf op doek. Gesigneerd.



"Bateaux à vapeur dans le port". Huile sur toile. Signée.

43 x 64 cm

est. 120/ 200

620

Vijf verschillende zilveren sleutelhorloge dubbele kast, één met zilveren sleutel in de vorm van een naakte dame en één van C. Detouche.



Cinq différentes montres à clé en argent à double boîtier, une avec clé en argent en forme de femme nu, une par C. Detouche.

est. 125/ 200

621

Een grote schotel van Imariporselein.



Très grand plat en porcelaine d'Imari.

Ø: 78 cm

est. 200/ 240

NR. OMSCHRIJVING

622



Jozef Mous

Twee havenzichten. Olieverf op doek. Gesigneerd.

Deux vues de port. Huile sur toile. Signées.

30 x 40 & 23 x 33 cm

est. 100/ 150

623



Een milieu de table op hoge voet van verzilverd metaal in barokke stijl.

Milieu de table sur piédouche en métal argenté. Style baroque.

H 25 cm

est. 80/ 120

624



Fred Bervoets

Zonder titel. Lithografie. Gesigneerd en genummerd 67/70 buiten de plaat.

Sans titre. Lithographie. Signée et numérotée 67/70 hors planche.

47,5 x 38,5 cm

est. 120/ 200

625



Een zilveren zakhorloge remontoir dubbele kast, genummerd en met verguld zilveren gegraveerde bloementuil.

Remontoir en argent à double boîtier, numéroté et décoré d'un bouquet de fleurs en vermeil.

est. 80/ 120

626



Een replica van een Hollandse vitrinekast van gefineerd hout met onderaan drie laden.

Réplique d'une vitrine hollandaise en bois de placage, le bas à trois tiroirs.

h: 217 cm

est. 300/ 500

627



Een balustervaas van Chinees porselein met een fô-honden in ijzerrood en kalligrafische tekens in het decor. XIXde eeuw.

Vase balustre en porcelaine de Chine décoré de chiens de fô de couleur rouille et de calligraphie. XIXe siècle.

H 58 cm

est. 150/ 200

628



Een balustervaas van Chinees porselein met een fô-honden in ijzerrood en kalligrafische tekens in het decor. XIXde eeuw.

Vase balustre en porcelaine de Chine décoré de deux chiens de fô et de la calligraphie. XIXe siècle.

H 42,5 cm

est. 150/ 200

NR. OMSCHRIJVING

629



Georges Steel

"Venezia '55" en "Firenze '55". Twee Italiaanse stadszichten op board. Het eerste gesigneerd.

"Venezia '55" et "Firenze '55". Deux vues de Venise sur carton. La première signée.
100 x 70 cm est. 100/ 150

630



Vier verschillende zakhorloges remontoirs waaronder één Russische.

Quatre différents remontoirs dont un russe.

est. 80/ 120

631



Charles Mertens

Een lijst met drie olieverfstudies op paneel. Gesigneerd.

Cadre contenant trois études en huile sur panneau. Signés.
16 x 24 cm

est. 200/ 250

632



Henry Schouten

"Neerhofscène met kippen". Olieverf op doek. Gesigneerd.

"Scène de basse cour aux poules". Huile sur toile. Signée.
41 x 54 cm

est. 200/ 300

633



"Jin Chan" Een pad, zittend op munten van roodgelakt plaaster. Chinees werk.

"Jin Chan". Un crapaud assis sur des monnaies en plâtre laqué rouge. Travail chinois.
est. 50/ 60

634



Jozef Mous

"Havenzicht". Aquarel op papier. Gesigneerd.

"Vue de port". Aquarelle sur papier. Signée.
36 x 56 cm

est. 80/ 120

635



Invar

Een zakhorloge remontoir van plaqué d'or. Genummerd.

Remontoir plaqué d'or. Numéroté.

est. 100/ 150

NR. OMSCHRIJVING

636



Een tweeledige buffetkast van gesculpteerd eikenhout in Mechelse renaissancestijl.

Buffet à deux corps en chêne sculpté de style Renaissance malinois.

est. 200/ 240

637



“Oude man met hond”. Japanse netsuke van massief ivoor. Onderaan gemerkt.

“Vieillard au chien”. Netsuké japonais en ivoire sculpté. Marque sous la base.

H 5,5 cm

est. 60/ 80

638



Een meisje met hoepel. Beeld van brons en koper, gepolychromeerd.

Fille au cerceau. Sculpture en bronze et cuivre, polychromée.

H.60 cm

est. 200/ 250

639



Julien Van de Veegaete

“Mannenportret”. Olieverf op doek. Gesigneerd.

“Portrait d’homme”. Huile sur toile. Signée.

50 x 40 cm

est. 80/ 120

640



Roskopf De Sterre

Een zakhorloge remontoir dubbele kast. Genummerd.

Remontoir à double boîtier. Numéroté.

est. 100/ 150

641



Twee Japanse netsukes van massief ivoor. Onderaan gemerkt.

Deux netsukés japonais en ivoire sculpté. Marque sous la base.

H 5,5 cm

est. 100/ 120

642



“Reigers in een landschap”. Een grisailletekening op katoen. Gesigneerd. Balinees werk.

“Hérons dans un paysage”. Dessin en grisaille sur coton. Signé. Travail balinais.

100 x 70 cm

est. 100/ 120

NR. OMSCHRIJVING

643



Bassano

Een porseleinen vaas met rozen in reliëf.

Vase en porcelaine décoré de roses en relief.
h 70 cm

est. 40/ 60

644



Dordevie Miodrag

“Kleurencompositie”. Acryl op papier. Gesigneerd.

“Composition en couleurs”. Acrylique sur papier. Signé.
80 x 95 cm

est. 200/ 300

645



Roskopf Patent

Een zilveren zakhorloge remontoir dubbele kast. Genummerd en gedateerd Milan 1906. 800 ‰.

Remontoir en argent à double boîtier. Numéroté et daté Milan 1906. 800‰.

est. 150/ 200

646



Een lage vitrinekast van mahoniehoutfineer, aan weerskanten versierd met een zuiltje. XIXe eeuw.

Vitrine basse en placage d'acajou, les côtés décorés de colonnettes. XIXe siècle.
b: 112 cm

est. 200/ 300

647



“Twee vissers”. Twee Japanse netsukes van massief ivoor. Onderaan gemerkt.

“Deux pêcheurs”. Deux netsuké japonais en ivoire sculpté. Marque sous la base.
H 5 cm

est. 100/ 120

648



Een presentatievitrine van gesculpteerd rozenhout. Chinees werk.

Vitrine de présentation en bois de rose sculpté. Travail chinois.
H 82 cm

est. 200/ 240

649



Twee handgemaakte Perzische miniatures met personages van gedreven en verzilverd rood koper in kaders met handgeschilderde taferelen op hout en met messing en mozaïek.

Deux miniatures persanes faites main aux personnages en cuivre rouge repoussé et argenté. Dans leurs cadres peints à la main sur bois incrustés d'un mosaïque en laiton.
62 x 52 cm

est. 220/ 280

NR. OMSCHRIJVING

650



Roskopf Patent

Een zakhorloge remontoir dubbele kast. Médaille d'or Genève. Genummerd.

Remontoir à double boîtier. Médaille d'or Genève. Numéroté.

est. 50/ 100

651



“Man met rat” en “Oude wijze”. Twee Japanse netsukes van massief ivoor. Onderaan gemerkt.

“Homme et rat”. et “Vieux sage”. Deux netsukés japonais en ivoire sculpté. Marque sous la base.

est. 100/ 120

652



Johnny De Witte

“Kantklosters te Brugge” en “Kantkloster en orgeldraaier te Brugge”. Twee litho's. Gesigneerd, genummerd 25/100 en 66/100 en gedateerd '02 en '03 buiten de plaat.

“Dentellières à Bruges”. et “Dentellière et organiste à Bruges”. Deux lithographies. Signées, numérotées 25/100 et 66/100 et datées '02 et '03 hors planche.

39 x 49 cm

est. 60/ 100

653



Een paar kasteelvazen van Cantonporselein met een meerkleurig decor van bloemen, vogels en vlinders in cartouches.

Paire de vases en porcelaine de Canton à décor polychrome de fleurs, d'oiseaux et de papillons en cartouches.

h: 91 cm

est. 380/ 400

654



J. Galle

Een bronzen bas-reliëf met een portret van een man en een vrouw in profiel. Gesigneerd en gedateerd 1932.

Relief en bronze représentant le portrait d'un homme et d'une femme en profil. Signé et daté 1932.

40 x 32 cm

est. 80/ 100

655



Abro

Een lederen handtas van twee tinten beige.

Sac de soir en cuir en deux couleurs beige.

est. 80/ 120

656



Een handgeknoopt Chinees wollen tapijt.

Tapis chinois en laine. Noué main.

184 x 280 cm

est. 40/ 50

NR. OMSCHRIJVING

657



A. Hölterhoff

Wit marmeren buste van een lachend meisje. Gesigneerd.

Buste en marbre blanc représentant une fille souriant. Signé.
H 42 cm

est. 600 / 800

658



Een rokende Afrikaan. Bronzen beeld.

Africain fumant. Sculpture en bronze.
H.54 cm

est. 100 / 120

659



Heriz

Een handgeknoopt Perzisch tapijt.

Tapis persan en laine. Noué main.
205 x 283 cm

est. 200 / 240

660



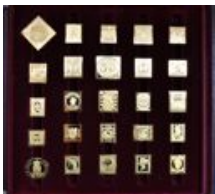
Roskopf Patent

Een gegraveerde art deco zakhorloge remontoir.

Remontoir art déco à boîtier gravé

est. 50 / 100

661



Een verzamelmap met de officiële uitgaven van de eerste postzegels in vermeer.

Portefeuille contenant des représentations des premières timbres postales en vermeil.
est. 100 / 120

662



“Naakt en paard”. Een lithografie naar Chagall. Gesigneerd en genummerd 11/50 buiten de plaat.

“Nu à cheval”. Litho d’après Chagall. Signée et numérotée 11/50 hors planche.
22 x 15 cm

est. 100 / 120

663



Oude Meccano in doos.

Ancienne boîte au Meccano.

est. 30 / 40

NR. OMSCHRIJVING

664



Leon Brunin

“Hoeve aan een landweg”. Olieverf op paneel. Gesigneerd.

“Ferme et sentier de campagne”. Huile sur panneau. Signé.
30 x 40 cm

est. 400/ 600

665



Twee kleine zilveren niello gegraveerde zakhorloges remontoirs dubbele kast. 800 %. Genummerd.

Deux remontoirs en argent niellé à double boîtier. Numéroté. 800%.

est. 60/ 120

666



Een grote tweedeursvitrinekast in bamboe-imitatie met onderaan twee maal twee deurtjes met gevlochten motieven.

Grande vitrine à deux portes imitant le bambou. Le bas à deux fois deux portes aux motifs de vannerie.

h: 200 cm

est. 400/ 500

667



Een olie- en azijnstel van meerkleurig Japans porselein met een decor van bloemen en vogels.

Huillier-vinaigrier en porcelaine du Japon polychrome. Décor de fleurs et d'oiseaux.
h: 29 cm

est. 40/ 60

668



Een lot van zes boeken m.b.t. Aziatische kunst . Diverse uitgeverijen.

Lot de six livres concernant l'art asiatique. Différents éditeurs.

est. 50/ 60

669



Rémy de Pillecijn

“Meisje met pop”. Olieverf op doek. Gesigneerd.

“Fille à la poupée”. Huile sur toile. Signée.
60 x 45 cm

est. 60/ 100

670



Elgin U.S.A

Drie zakhorloges remontoirs. Eén te herstellen.

Trois remontoirs. Un à réparer.

est. 150/ 250

NR. OMSCHRIJVING

671

Goebel

Vijf meisjes van meerkleurig porselein uit de reeks van M.I. Hummel. Allen gemerkt.



Cinq filles en biscuit polychrome dans une série par M.I. Hummel. Avec marques.

est. 100/ 120

672

Goum

Een handgeknoopt Perzisch tapijt van wol en katoen met afbeeldingen van dieren in zijde.



Tapis persan en laine et coton aux représentations d'animaux en soie. Noué main.

205 x 137 cm

est. 400/ 600

673

Goebel

"Kleine Tiroler", "Breiend meisje" & "Meisje met pop". Drie beeldjes van meerkleurig porselein uit de reeks van M. I. Hummel.



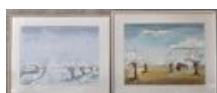
"Petit Tyrolien". "Fille tricotant". "Fille à la poupée". Trois statuettes en biscuit polychrome d'une série par M.I. Hummel.

est. 60/ 80

674

M. Hottot

Een lente- en een herfstlandschap. Olieverf op karton. Gesigneerd.



Paysage de printemps et paysage d'automne. Huile sur carton. Signés.

40 x 53 cm

est. 30/ 50

675

Twee gegraveerde zakhorloge remontoirs dubbele kast, genummerd.



Remontoir gravé à double boîtier. Numéroté.

est. 60/ 100

676

Bachtiari

Een handgeknoopt Perzisch tapijt.



Tapis persan en laine. Noué main.

213 x 307 cm

est. 70/ 100

677

"De Luxor-takelwagen" & "De Triumph Herald". Twee modelauto's uit de reeks "Tintin en voiture".



"Tintin en voiture". Deux modèles de voitures: Camion de remorquage Luxor et La Triumph Herald.

est. 40/ 60

NR. OMSCHRIJVING

678



Goebel

"Herderinnetje met mandje", "cadeau van een vriend" en "Vrolijke wandeling". Drie beeldjes van meerkleurig porselein uit de reeks van M.I. Hummel. Allen gemerkt.

"Bergère au panier". "Cadeau d'un ami". "Promenade joyeuse". Trois statuettes en biscuit polychrome d'une série par M.I. Hummel. Avec marques.

est. 60/ 100

679



"Windmolen". Olieverf op doek. Onleesbaar gesigneerd.

"Moulin à vent". Huile sur toile. Illisiblement signée.

40 x 30 cm

est. 50/ 80

680



Sabena Swiss made

Een zakhorloge remontoir, genummerd.

Remontoir. Numéroté.

est. 60/ 100

681



Een paar grote zeshoekige balustervazen van Chinees porselein met een familie rosedecor van personages. Onderaan gemerkt.

Paire de vase balustres hexagonaux en porcelaine de Chine à décor famille rose de personnages. Marque sous la base.

h: 63 cm

est. 50/ 80

682



Maurice Langaskens

"Le calligraphe". Een ingekleurde ets. Gesigneerd en genummerd 7/100 buiten de plaat.

"Le calligraphe". Eau-forte en couleurs. Signée et numérotée 7/100 hors planche.

34 x 26 cm

est. 80/ 100

683



Een partij van 31 strips, waaronder 7 albums van Alex, Kuifje, Rik Ringers, Asterix, Nero, Robbedoes, enz.

Lot de bandes dessinées dont 7 albums d'Alex, Tintin, Rik Ringers, Asterix, Nero, Robbedoes etc.

est. 30/ 50

684



"Vrouwenfiguur met duiveltjes". Aquarel en inkt op papier. Draagt een handtekening: "Nicolas Pribyzoff" en gedateerd 1921.

"Femme aux petits diables". Aquarelle et encre sur papier. Porte une signature: "Nicolas Pribyzoff" et la date 1921.

42 x 33 cm

est. 80/ 120

NR. OMSCHRIJVING

685



Een geciseleerde en één gegraveerde zakhorloge remontoirs dubbele kast, genummerd.

Deux remontoirs, l'un ciselé, l'autre gravé. Double boîtier. Numéroté.

est. 60/ 100

686



Een Chinese vitrinekast van gesculpteerd hout met aan de zijkant een paneeldeurtje onder legplankjes in etages.

Vitrine chinoise en bois sculpté. Une petite porte pleine par le côté et étagère.

h: 159 cm

est. 200/ 300

687



Een vaas van meerkleurig en verguld porselein met een decor van vogels en pioenrozen. Gemonteerd als lampenvoet.

Vase en porcelaine polychrome et doré à décor d'oiseaux et de pivoines. Monté en lampe.

h: 40 cm

est. 40/ 60

688



Een groot lot boeken met betrekking tot Europese kunst en architectuur.

Grand lot de livres concernant l'art et l'architecture européens.

est. 80/ 120

689



René de Coninck

"Landschap met boerderij". Aquarel op papier. Gesigineerd.

"Paysage à la ferme". Aquarelle sur papier. Signée.

31 x 56 cm

est. 60/ 80

690



Hamilton en Waltham

Twee verschillende zakhorloges remontoirs. Eén te herstellen.

Deux remontoirs différents. Un à réparer.

est. 50/ 100

691



Een kleine jardinière van meerkleurig porselein, versierd met een romantische scène. Beschadigingen en manco's. We voegen er een groep van meerkleurig biscuit in de vorm van twee dames aan toe.

Jardinière en porcelaine polychrome décorée d'une scène romantique. Dégâts et manquants. Nous ajoutons un groupe en biscuit polychrome en forme de deux femmes.

h: 20 & 31 cm

est. 40/ 60

NR. OMSCHRIJVING

692



Maurice Seghers

"Brug over het kanaal". Aquarel op papier. Gesigineerd.

"Pont sur un canal". Aquarelle sur papier. Signée.
47 x 68 cm

est. 70/ 100

693



Versace

Zes kussens met diverse decors.

Six coussins aux décors divers.

est. 120/ 150

694



Twee gravures:

- "De kaartspeelsters". In de plaat gesigineerd 'Leo Van Aken'.
- "Jachthond bij fazanten". In de plaat gesigineerd 'Verlat'.

Deux gravures:

- "Les joueurs de cartes". Signée dans la planche: Leo Van Aken.
- "Chien de chasse aux faisans". Signée dans la planche: Verlat.

est. 40/ 60

695



Een lot van acht kleine koekoeksklokjes van hout en kunststof waarvan vier met slinger en drie met een slinger in de vorm van een schommelend meisje.

Lot de huit petites pendules coucou en bois et plastique dont quatre à balancier et trois à balancier en forme d'une fille sur une balançoire.

est. 30/ 50

696



Een salongarnituur in Lodewijk XV-stijl, bestaande uit twee armstoelen en een salontafel van gesculpteerd eikenhout en vlechtwerk.

Garniture de salon de style Louis XV comprenant deux fauteuils et d'une table de salon en chêne sculpté et cannage.

est. 250/ 350

697



Een klein mahoniehouten bijzettafeltje op centrale driepoot. Het blad van Limogesporselein met een handgeschilderd bloemendecor.

Petit guéridon en acajou sur tripode central. La tablette en porcelaine de Limoges à décor de fleurs peint à la main.

h: 54 cm

est. 80/ 120

698



Een lot van tien boeken m.b.t. kunst en architectuur. Diverse uitgeverijen.

Lot de dix livres concernant l'art et l'architecture. Différents éditeurs.

est. 50/ 60

NR. OMSCHRIJVING

699



Jan Vanriet

“Het stadion”, “De elf” & “De wedstrijd”. Drie gedichten met op de verso een lithografie. Gesigneerd, gedateerd 1975 en genummerd V/XXV.

“Le stade”. “La fée”. “Le jeu”. Trois poèmes avec une litho au verso. Signées, datées 1975 et numérotées V/XXV.

29,5 x 49,5 cm

est. 50/ 60

700



Longines

Een zilveren zakhorloge remontoir dubbele kast. Genummerd. 800 %.

Remontoir en argent à double boîtier. Numéroté. 800%.

est. 80/ 120

701



Een banjo met gefineerde kast, achteraan versierd met een ingelegde banjo spelende clown.

Banjo en bois de placage, le dos à décor incrusté d'un clown jouant le banjo

est. 60/ 70

702



Robert Clarence

“Seagulls at the Brooklyn bridge”. Lithografie. Gesigneerd, gedateerd ‘88 en genummerd 53/1500 buiten de plaat.

“Seagulls at the Brooklyn Bridge”. Lithographie. Signée, datée ‘88 et numérotée 53/1500 hors planche

23 x 33,5 cm

est. 80/ 120

703



Een wandtapijt met een voorstelling van “De aanbidding der wijzen” naar P.P. Rubens.

Tapisserie représentant l'Adoration des Mages”. d'après Rubens.

165 x 105 cm

est. 80/ 120

704



Een Chinees kleed van wol.

Tapis chinois en laine. Noué main.

200 x 141 cm

est. 30/ 50

705



Een zilveren gegraveerde zakhorloge remontoir dubbele kast. Genummerd. 800 %.

Remontoir en argent gravé à double boîtier. Numéroté. 800%. Décoré d'un cheval sauvage et de branches en couleurs. A réviser.

est. 100/ 150

NR. OMSCHRIJVING

706



Philip Avenell, Farnham

Een staande klok in eikenhouten kast. Het raderwerk gerestaureerd. Tijdperk George III.

Horloge de vestibule en chêne. Mouvement restauré. Epoque George III.

est. 300/ 500

707



Een houten doosje met gegalbeerd deksel en twee houten spoelen.

Petite boîte en bois à couvercle galbé et deux toupies en bois.

est. 40/ 50

708



Drie vazen van blauw en wit Delfts aardewerk. Waarvan twee dekselvazen.

Trois vases en faïence de Delft bleue et blanche. Dont deux potiches.

est. 40/ 60

709



"Kathedraal". & "Brabo". Twee etsen van Rom. Malfliet. Gesigneerd en resp. genummerd 1/100 & 14/100 buiten de plaat. We voegen er een gravure met een zicht op de Zuiderkerk te Amsterdam aan toe.

"Cathédrale" et "Brabo". Deux eaux-fortes par Romain Malfliet. Signées et respectivement numérotées 1/100 et 14/100 hors planche. Nous ajoutons une gravure avec une vue de la Zuiderkerk à Amsterdam.

est. 60/ 80

710



Bull's Eye laxa en Cod

Drie verschillende zakhorloges remontoirs. Eén te herstellen.

Trois différents remontoirs. Un à réparer.

est. 60/ 100

711



Een schemerlampje van brons en glaspasta in de vorm van een olifant.

Lampadaire en bronze et pâte de verre en forme d'éléphant.

est. 80/ 100

712



Een handgeknoopt Oosters tapijt. Slijtage.

Tapis d'Orient en laine. Noué main. Usures.
222 x 142 cm

est. 40/ 60

NR. OMSCHRIJVING

713

Een lot van drie mineralen, waaronder calciet.

Lot de trois minéraux dont calcite.



est. 120/ 140

714

Een handgeknoopt Chinees wollen tapijt.

Tapis chinois en laine. Noué main.

298 x 245 cm



est. 30/ 50

715

Drie kleine zilveren gegraveerde zakhorloges remontoirs dubbele kast. Genummerd. Twee te herstellen.

Trois petits remontoirs en argent à double boîtier. Numérotés. Deux à réparer.

est. 50/ 100



716

Mahoniehouten bed, tijdperk Louis-Philippe.

Lit en acajou d'époque Louis-Philippe.

est. 80/ 120



717

Twee kristallen wandlichten in Régencestijl. We voegen er een afwijkend model van koper aan toe.

Deux appliques en cristal de style Régence. Nous ajoutons un autre modèle en cuivre.

est. 40/ 60



718



Een wijze van massief en geëst ivoor op houten sokkel. Onderaan gesigneerd. Japans werk, begin XXste eeuw.

Statuette d'un sage en ivoire massif et gravé sur socle en ivoire. Signature sous la base. Travail japonais, début du XXe siècle.

h: 25 cm

est. 650/ 700

719

Baron

"Vissersboten aan de kust". Olieverf op paneel. Gesigneerd.

"Bateaux de pêche devant la côte". Huile sur panneau. Signé.

49 x 69 cm

est. 60/ 80



NR. OMSCHRIJVING

720



Een zakhorloge remontoir dubbele kast, genummerd. Gegraveerd en met voorstelling van een een smid met knecht in zijn smidse.

Remontoir à double boîtier. Numéroté. Decor gravé d'un maréchal-ferrant et son aide dans leur forge.

est. 60/ 100

721



Figaro, Paris

Een zinken kappersspoelbak op gietijzeren voet. Begin XXe eeuw.

Lavabo de coiffeur en zinc sur base en fonte. Début du XXe siècle.

est. 30/ 50

722



F. Geerts

"Bosrand" en "Bosweg". Olieverf op doek. Gesigneerd.

"La lisière". et "Sentier dans le bois". Huile sur toile. Signée.
50 x 70 en 30 x 24 cm

est. 35/ 45

723



Een driedelig klokstel in Lodewijk XV-stijl van goudgepatineerd zamak, versierd met een doedelzakspeler.

Garniture de cheminée trois pièces de style Louis XV en régule doré. Pendule surmontée d'un joueur de cornemuse.

est. 80/ 120

724



Een handgeknoopt Chinees wollen tapijt.

Tapis chinois en laine. Noué main.
310 x 200 cm

est. 20/ 30

725



Een lot van negen kleine koekoeksklokjes van hout en kunststof waarvan vijf met slinger en twee met een slinger in de vorm van een schommelend meisje.

Lot de neuf petites pendules coucou en bois et plastique dont cinq à balancier et deux à balancier en forme d'une fille sur une balançoire.

est. 30/ 40

726



Een eikenhouten vitrinekast in Lodewijk XV-stijl met drie deuren.

Vitrine en chêne de style Louis XV ouvrant à trois portes.
h: 196 cm

est. 200/ 300

NR. OMSCHRIJVING

727



Twee verschillende lampenvoeten, waarvan één van olijfgroen crackleware en één van wit aardewerk.

Deux différents pieds de lampe dont un en crackleware vert olive et un en faïence blanche.

est. 40/ 50

728



Een lot van drie stukken gepetrificeerd hout.

Lot de trois pièces de bois pétrifié.

est. 100/ 120

729



“Meisjesportret”. Aquarel en inkt op papier. Draagt monogram en gedateerd ‘46.

“Portrait de fille”. Aquarelle et encre sur papier. Porte un monogramme et la date ‘46.
26 x 16 cm

est. 20/ 30

730

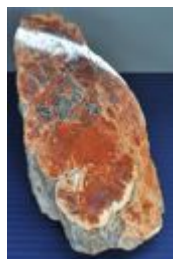


Een zilveren gegraveerde zakhorloge remontoir dubbele kast. Genummerd. 800 %.

Remontoir en argent gravé à double boîtier. Numéroté. 800%.

est. 80/ 120

731



Een gepolierd stuk van een gefossiliseerde boomstam.

Partie polie d'un arbuste fossilisé.
l: 44 cm

est. 120/ 140

732



Twee etsen:

- “Oude hoeve”. Ets. Gesigneerd ‘Dirk Baksteen’ en genummerd 81/100 buiten de plaat.
- “De Van Straelenstoren”. Gesigneerd ‘J.Gorus’ buiten de plaat.

Deux eaux-fortes:

- “Vieille ferme”. Eau-forte. Signée Dirk Baksteen et numérotée 81/100 hors planche.
- “La Tour Van Straelen”. Signée Jaak Gorus hors planche.

est. 40/ 60

733

Rabau

Een lot van drie oefenfloretten.



Lot de trois épées d'exercice.

est. 60/ 70

NR. OMSCHRIJVING

734



Jozef Tilleux

"Zicht op de Rijn". Olieverf op doek. Gesigneerd en gedateerd 1957.

"Vue du Rhin". Huile sur toile. Signée et datée 1957.

50 x 75 cm

est. 200/ 300

735



Een zakhorloge dubbele kast. Remontoir Ancre, special breguet. Genummerd.

Montre de poche à double boîtier. Remontoir Ancre, Spécial Bréguet. Numérotée.

est. 50/ 100

736



Een driezitsofa in Lodewijk XVI-stijl van witgepatineerd hout met vergulde details en bekleed met beige fluweel.

Canapé trois places de style Louis XVI en bois à patine blanche aux détails dorés. Recouvert de velours beige.

b: 203 cm

est. 300/ 500

737



Een grote fractie bergkristal.

Une grande pièce de cristal de roche.

est. 120/ 140

738



Een zuil van groen marmer.

Colonnes en marbre vert.

h: 110 cm

est. 120/ 200

739



Herman Diels

"Zittend naakt". Olieverf op doek. Gesigneerd.

"Nu assis". Huile sur toile. Signée.

68 x 56 cm

est. 120/ 200

740



Een zilveren gegraveerde zakhorloge remontoir dubbele kast. Genummerd. 800 %.

Remontoir en argent gravé à double boîtier. Numéroté. 800%.

est. 80/ 120

NR. OMSCHRIJVING

741

Een ensemble van vier metalen manden met afnemende groottes.



Ensemble de quatre paniers en métal de tailles descendantes.

est. 50/ 60

742



Twee ingelijste koperen platen met afbeelding van Afrikaanse meisjes en een Afrikaanse vrouw met mand. Evenals een meisjesportret gesigneerd K. Twenge (50 x 33 cm) en een gouache met de voorstelling van vissers met een net. Gemonogrammeerd JDSC (24 x 31 cm).

Deux cadres contenant des reliefs en cuivre représentant des filles africaines et une femme africaine portant un panier. Ainsi qu'un portrait de fille signé K. Twenge (50 x 33 cm). Et une gouache représentant des pêcheurs au filet, monogrammé JDSC (24 x 31 cm).

70 x 45 en 55 x 38 cm

est. 100/ 150

743



"Muse de bois". Een beeld van donkergepatineerd zamak op houten voetstuk. Naar een werk van L. & F. Moreau.

"Muse de bois". Sculpture en régule à patine foncée sur socle en bois. D'après un oeuvre par L. & F. Moreau.

h: 49 cm

est. 100/ 150

744



Herman Diels

"Stilleven met rozen". Olieverf op doek. Gesigneerd.

"Nature morte aux roses". Huile sur toile. Signée.

40 x 30 cm

est. 80/ 120

745



La Verviéttoise, Everite Manchester en Vexlard

Drie zakhorloges remontoirs dubbele kast, genummerd. Eén herstelling aan de wijzerplaat.

Trois remontoirs à double boîtier. Numérotés. Une réparation à l'un des cadrans.

est. 90/ 150

746



Een eikenhouten eendeurs hoekkast.

Encoignure à une porte en chêne.

h: 202 cm

est. 100/ 120

747



Een gietijzeren kolenkit met schep.

Bac à charbon en fonte. Avec pelle.

est. 50/ 80

NR. OMSCHRIJVING

748



Een wandconsole van geel koper in Lodewijk XV-stijl met een grijsgeaderd marmeren blad.

Console murale en cuivre jaune de style Louis XV à tablette en marbre veiné gris.
b: 110 cm est. 60/ 100

749



Herman Diels

“Stilleven met witte rozen. Olieverf op doek. Gesigneerd.

“Nature morte aux roses blanches”. Huile sur toile. Signée.
35 x 35 cm

est. 100/ 120

750



Een zilveren gegraveerde zakhorloge remontoir dubbele kast. Genummerd. 800 %.

Remontoir en argent gravé à double boîtier. Numéroté. 800%.

est. 80/ 120

751



Een spiegel van verguld hout en plaaster in Lodewijk XIV-stijl.

Miroir en bois et plâtre doré de style Louis XIV.
102 x 66 cm

est. 120/ 200

752



Een lot van tien lijsten met schilderijen en grafiek.

Lot de dix cadres contenant des peintures et des gravures.

est. 50/ 60

753



Een fishtank van Cantonporselein, versierd met een handgeschilderd decor van personages.

Aquarium en porcelaine de Canton décoré de personnages peints à la main.
Ø: 36 cm

est. 70/ 90

754



Herman Diels

“Meisjesportret”. Olieverf op doek. Gesigneerd.

“Portrait de fille”. Huile sur toile. Signée.
50 x 40 cm

est. 60/ 100

NR. OMSCHRIJVING

755



Een lot van tien kleine koekoeksklokjes van hout en kunststof waarvan vijf met slinger.

Lot de dix petites pendules coucou en bois et plastique dont cinq à balancier.

est. 30/ 50

756



Een Victoriaanse secretaire van mahoniehoutfineer met drie laden achter een klapblad en bovenaan drie laden, binnenin te ontgrendelen.

Secrétaire en placage d'acajou ouvrant à un abattant cachant trois tiroirs et à trois tiroirs vers le haut, avec fermoir à l'intérieur.

b: 99 cm

est. 180/ 240

757



Een nachtkastje van gesculpteerd eikenhout met een rood marmeren blad.

Table de chevet en chêne sculpté à tablette en marbre rouge.

h: 93 cm

est. 30° / 50

758



Twee lampen met twee lichtpunten van goudgepatineerd metaal in de vorm van bloemen met glazen kapjes en versierd met een putto op waterlelies. We voegen er een lamp in empirestijl aan toe.

Deux lampes à deux lumières en métal doré en forme de fleurs aux abat-jour en verre et décorées d'un putto sur des nénuphars. Nous ajoutons une lampe de style Empire.

est. 60/ 80

759



Herman Diels

“Vrouwenportret”. Olieverf op doek. Gesigineerd.

“Portrait de dame”. Huile sur toile. Signée.

38 x 29 cm

est. 60/ 80

760



Twee gegraveerde zilveren zakhorloges remontoirs dubbele kast, genummerd. Herstelling aan de wijzerplaten.

Deux remontoirs en argent gravé à double boîtier, numérotés. Cadran réparés.

est. 80/ 120

761



Een messing kerkkandelaar in barokke stijl.

Candélabre d'église de style baroque.

H 65 cm

est. 40/ 60

NR. OMSCHRIJVING

762



Herman Diels

“Jongetje als één van de drie koningen”. Olieverf op doek. Gesigneerd.

“Petit garçon habillé comme un des trois mages”. Huile sur toile. Signée.
40 x 32 cm

est. 80/ 120

763



Een speeltafel van gefineerd hout in Lodewijk XV-stijl, versierd met bloemenmarqueterie.

Table à jeux en bois de placage de style Louis XV décorée de marqueterie florale.
b: 91 cm

est. 80/ 120

764



Herman Diels

“Vrouwenportret.” Olieverf op doek. Gesigneerd.

“Portrait de dame”. Huile sur toile. Signée.
38 x 29 cm

est. 60/ 80

765



Een lot van elf kleine koekoeksklokjes van hout en kunststof waarvan vijf met slinger.

Lot de onze petites pendules coucou en bois et plastique dont cinq à balancier.
est. 30/ 50

766



Een eikenhouten klapsecretaire in Lodewijk XV-stijl. We voegen er een eikenhouten armstoel aan toe.

Secrétaire à abattant en chêne de style Louis XV. Nous ajoutons un fauteuil en chêne.
est. 120/ 200

767



Een reeks van zes notenhouten fauteuils met stoffen bekleding.

Suite de six fauteuils en noyer à couverture en tissu.

est. 120/ 200

768



Een mahoniehouten bijzettafeltje met klapblad. Tijdperk Victoria.

Guéridon en acajou à abattant. Epoque Victoria.
B 80 cm

est. 80/ 120

NR. OMSCHRIJVING

769



Herman Diels

“Moeder met kind”. Olieverf op doek. Gesigneerd.

“Mère à l’enfant”. Huile sur toile. Signée.

40 x 50 cm

est. 100/ 150

770



Railpostel en Roma Jubilé

Twee zakhorloges remontoirs dubbele kast, genummerd.

Deux remontoirs à double boîtier. Numérotés.

est. 80/ 120

771



Een geelkoperen jachthoorn. Flink gebruikt.

Cor de chasse en cuivre jaune. Usures.

est. 30/ 50

772



Felicien Rops

“Naaïende dame”. Een ets. Gesigneerd binnen de plaat.

“Femme à l’ouvrage”. Eau-forte. Signée dans la planche.

27,5 x 21 cm

est. 20/ 30

773



Petrus Regout, Maastricht

Een cachepot op voetstuk van blauw en wit aardewerk. Onderaan gemerkt.

Cache-pot sur pied en faïence bleue et blanche. Marque sous la base.

est. 60/ 100

774



“Stilleven met fruit”. Olieverf op doek. Naar de XVIIe eeuw.

“Nature morte aux fruits”. Huile sur toile. D’après le XVIIe siècle.

60 x 50 cm

est. 200/ 250

775



Park Swiss made E.A.

Twee verschillende stopwatches. Genummerd.

Deux différents chronomètres. Numérotés.

est. 50/ 80

NR. OMSCHRIJVING

776



Een tweedeurskast van mahoniehoutfineer in Louis-Philippestijl met bovenaan een lade en doucine.

Meuble à deux corps en placage d'acajou de style Louis-Philippe, le haut avec un tiroir en doucine.

h: 156 cm

est. 200/ 240

777



Een klein kamerscherm van gesculpteerd hout, versierd met naaldwerk achter glas.

Petit paravent en bois sculpté décoré de tapisserie sous verre.

est. 100/ 120

778



Een paar messingen kerkkandelaars, en een bronzen kandelaar.

Paire de candélabres d'église en laiton. On y joint un exemplaire en bronze.

est. 80/ 120

779



"Heilige Hiëronymus". Olieverf op paneel. XIXde eeuw.

"St-Jérôme". Huile sur panneau. XIXe siècle.

24 x 20 cm

est. 150/ 180

780



Een zilveren gegraveerde zakhorloge remontoir dubbele kast. Genummerd. 800 %.

Remontoir en argent gravé à double boîtier. Numéroté. 800%.

est. 80/ 120

781



Een sober eikenhouten eendeurskastje in de geest van Lodewijk XVI.

Meuble sobre à une porte en chêne d'inspiration Louis XVI.

73 x 92 x 53 cm

est. 40/ 60

782



Een armstoel met gecapitonneerde stoffen bekleding en gedraaide poten.

Fauteuil capitonné aux pieds tournés.

est. 40/ 60

NR. OMSCHRIJVING

783



Een mahoniehouten bijzettafeltje.

Guéridon en acajou.

est. 30/ 50

784



Een ovale bijzettafel van eikenhout, versierd met sober inlegwerk.

Table d'appoint ovale en chêne, sobrement incrustée.

est. 60/ 80

785



Een koekoeksklok van gesculpteerd hout, versierd met jachtbuit.

Pendule coucou en bois sculpté à motif de chasse.

h: 58 cm

est. 40/ 60

786



Een Chinese televisiekast van gelakt hout, versierd met een decor van bloemen.

Armoire à télévision chinoise en bois laqué décoré de fleurs.

b: 100 cm

est. 60/ 80

787



Een mahoniehouten kuipfauteuil.

Siège baquet en acajou.

est. 50/ 80

788

Thonet



Een kuipfauteuil van stoomgebogen beukenhout met gecanneerde zit en rug. Tijdperk art nouveau. Gemerkt.

Siège baquet en hêtre courbé aux siège et dossier cannés. Epoque art nouveau. Avec marque.

Thonet

est. 120/ 150

789



Kamerscherm van Japans lakwerk bestaande uit vier panelen met veelkleurige versiering van personages in een landschap op zwarte achtergrond.

Paravent en laque du Japon à quatre vantaux décorés de personnages dans un paysage sur fond noir.

183 x 184 cm

est. 30à/ 400

NR. OMSCHRIJVING

790



Een lot varia bestaande uit o.a. zilveren lepels en een suikertang, verzilverd metaal, vergrootglas bezet met parelmoer en een lot zakhorloges te gebruiken voor herstellingen.

Lot varié contenant des cuillères et une pince à sucre en argent, métal argenté, une loupe sertie de nacre et un lot de montres de gousset pour réparations.

est. 30/ 35

791



Een bontjas van marmot. Van Roosbroek, Antwerpen. Zeer goede staat.

Manteau en fourrure de marmot. Van Roosbroek, Anvers. Très bon état.

est. 50/ 80

792



Een eikenhouten tweedeurskastje in Régencestijl met onderaan twee laden.

Meuble à deux portes en chêne de style Régence. Le bas à deux tiroirs.

h: 120 cm

est. 40/ 60

793



Een eikenhouten commode in Louis-Philippestijl met drie grote onder twee kleine laden.

Commode en chêne de style Louis-Philippe ouvrant à trois grands et deux petits tiroirs.

est. 120/ 200

794



Een ronde Chinese salontafel. Het blad versierd met een decor van personages in een interieur in hoogrelief. Met vier bijbehorende lage stoeltjes.

Table de salon ronde. Tablette décorée de personnages dans un intérieur en relief. Et quatre petits tabourets assortis. Travail chinois.

Ø: 85 cm

est. 60/ 100

795



Vier diverse handtassen in leder, waarvan drie van het merk Céline en één van Delvaux. Enige slijtage.

Quatre sacs à main en cuir dont trois de Céline et un de Delvaux. Petites usures.

est. 100/ 200

796



Een luchter van geel koper met kristallen pendeloques in zes niveaus.

Lustre en cuivre jaune aux pendeloques en cristal sur six niveaux.

est. 120/ 200

NR. OMSCHRIJVING

797



Een kristallen luchter met acht lichtpunten in Régencestijl.

Lustre en cristal à huit lumières. Style Régence.

est. 120/ 160

798



Een luchter van geel koper met kristallen pendeloques in vier niveaus.

Lustre en cuivre jaune aux pendeloques en cristal sur quatre niveaux.

est. 100/ 150

799



Een paar hallantaarns van koper en glas in Empirestijl.

Paire de lanternes de vestibule en cuivre et verre de style Empire.

est. 80/ 120

800



Een Chinees eendeurskastje van gelakt hout met een meerkleurig decor van pioenrozen, bloesems en pauwen.

Meuble chinois à une porte en bois laqué à décor polychrome de pivoines, de fleurons et de paons.

h: 92 cm

est. 60/ 80
