

NR. OMSCHRIJVING

1



Léon Bureau

"Fazant". Een bronzen beeld met meerkleurig patina. Gesigneerd.

"Faisan". Sculpture en bronze à patine bicolore. Signée.

h: 49 cm

est. 800/ 900

2



Een lot van vijf verschillende schilderijen. Allen olieverf op doek.

Lot de cinq peintures en huile sur toile.

est. 100/ 120

3



Drie verschillende eironde marmeren designvazen in oplopende hoogtes.

Trois vases ovales modernes en marbre poli. Différentes tailles.

est. 60/ 80

4



Jul. Wauters

Een reeks van zes potloodtekeningen op papier.

Suite de six dessins au crayon sur papier.

33 x 23 cm

est. 30/ 50

5



Golf Sport

Drie verschillende horloges van roestvrij staal in originele doos.

Trois montres différentes en acier inoxydable dans leurs boîtes d'origine.

est. 100/ 150

6



Een driehoekig bijzettafeltje in Lodewijk XV-stijl en een kleine piëdestal met een lade in de gordel, beide van eikenhout. XIXde eeuw.

Table d'appoint triangulaire de style Louis XV et un petit piédestal à un tiroir en ceinture. En chêne. XIXe siècle.

est. 80/ 100

7



Art nouveau jardinière van metaal.

Petite jardinière art nouveau en métal.

est. 20/ 30

NR. OMSCHRIJVING

8



Een bloemenrank van geblazen kleurloos glas naar Murano.

Narcisse en verre soufflé incolore dans la façon de Murano.

h: 31 cm

est. 40/ 60

9



Een paar glazen stolpen met bloemstukken.

Paire de globes en verre sur socles en bois contenant des bouquets de fleurs.

h: 36 cm

est. 50/ 80

10



Een driedelig kaststel in art nouveaustijl, bestaande uit een jardinière en twee vazen van meerkleurig aardewerk, versierd met een bloemendecor in reliëf. Onderaan gemerkt.

Garniture de cheminée art nouveau comprenant une jardinière et deux vases en faïence polychrome décorés de fleurs en relief. Marque sous la base.

h: 35 cm

est. 100/ 140

11



Een octagonale theebus van geel koper, versierd met handgeschilderde personages. Gemonteerd als lampenvoet.

Boîte à thé octogonale en cuivre jaune décorée de personnages peints à la main et montée en lampe.

h: 50 cm

est. 50/ 80

12



Smeets

"Boerderijtje". Houtskool op papier. Gesigneerd.

"Petite ferme". Fusain sur papier. Signé.

25 x 27 cm

est. 10/ 20

13



Een paar porseleinen popjes met kanten kleertjes. XIXe eeuw.

Paire de poupées aux têtes en porcelaine et aux vêtements bordés de dentelle. XIXe siècle.

h: 19 cm

est. 40/ 60

14



Twee etsen:

- "Zicht op Antwerpen". Ingekleurde ets. Gesigneerd R. Hebbelinck en genummerd 202/350.

- "Kathedraal Antwerpen". Ets. Gesigneerd Romain Malfliet en genummerd 75/150.

Deux eaux-fortes:

- "Vue d'Anvers". Eau-forte colorée. Signée Roger Hebbelinck et numérotée 202/350.

- "Cathédrale d'Anvers". Eau-forte. Signée Romain Malfliet et numérotée 75/150.

24 x 19 & 28 x 11 cm

est. 100/ 140

NR. OMSCHRIJVING

15

Een driedelig kaststel, bestaande uit een jardinière en twee vazen van meerkleurig aardewerk, versierd met een disteldecor in reliëf. Onderaan gemerkt.



Garniture de cheminée comprenant une jardinière et deux vases en faïence polychrome décoré de chardons en relief. Marque sous la base.

h: 35 cm

est. 80/ 120

16



Een mahoniehouten bijzetmeubeltje in Régencestijl met aan de zijkanten twee laden.

Meuble d'appoint en acajou de style Régence. Deux tiroirs dans les côtés.

b: 62 cm

est. 100/ 120

17



Een meisjesbuste van meerkleurig porselein. Gemerkt 'Lladro'. We voegen er een zittend meisje van meerkleurig en verguld Italiaans aardewerk aan toe.

Deux statuettes en porcelaine. L'une un buste de jeune femme à la marque de Lladro, l'autre une fille assise portant une marque italienne.

est. 80/ 100

18



Een paar vazen van Booms glas, versierd met vergulde motieven.

Paire de vases en verre de Boom décorés aux bandes dorées.

h: 26 cm

est. 60/ 80

19



Léon Houyoux

"Boom in het bos". Olieverf op gemaroufleerd doek. Gesigneerd.

"Arbre dans le bois". Huile sur toile marouflée. Signée.

32 x 23 cm

est. 120/ 160

20



Dupont Paris

Een lot van drie verschillende vergulde aanstekers.

Lot de trois allumeurs plaqué d'or.

est. 100/ 150

21



Een kruisbeeldje en twee hoornvaasjes van meerkleurig en verguld Brussels porselein. XIXe eeuw.

Calvaire en porcelaine et bois flanqué de deux petits cornets. Vieux Bruxelles, XIXe siècle.

est. 40/ 60

NR. OMSCHRIJVING**22****Frank Will**

"Waterlandschap". Olieverf op board. Gesigneerd.

"Paysage au lac français". Huile sur carton. Signé.
22 x 27 cm

est. 100/ 150

23

Een coupe met deksel van gesatineerd melkglas met en verguld decor op een zilveren voet en het deksel getooid met een eveneens zilveren bloemetje. 812‰ (?). Keuren moeilijk leesbaar.

Coupe couverte en opaline satinée pointillée de couleur or. Piédouche et frêtel de forme fleur en argent aux poinçons illisibles. 812‰(?).

est. 100/ 120

24**Géo Navez**

"Havenzicht". Olieverf op doek. Gesigneerd en gedateerd '14.

"Vue portuaire". Huile sur toile. Signée et datée 1914.
27 x 39 cm

est. 120/ 180

25

Twee stoelen van witgepatineerd hout met beige stoffen bekleding.

Deux chaises en bois laqué blanc recouvert de tissu beige.

est. 40/ 60

26

Een staande lamp van beeldhouwd notenhout met rond tussentablet en getorste stam. Jaren vijftig.

Lampadaire en noyer sculpté à tablette ronde vers le centre et au fût torsadée. Années 50.

est. 40/ 50

27

Drie verschillende tabakspotten van blauw en wit aardewerk. Recent werk.

Trois pots à tabac différents en faïence bleue et blanche aux couvercles en cuivre jaune.
est. 50/ 80

28

Een olielamp van geïriseerd glas en koper op een voetstuk van arduin en brons. Tijdperk art nouveau.

Lampe à huile en verre irisant et cuivre. Base en pierre et bronze. Vers 1900.
h: 47 cm

est. 30/ 40

NR. OMSCHRIJVING

29



Drie stukken wit koraal en een strombusschelp.

Trois pièces en corail blanc et une coquille de strombus.

est. 60/ 80

30



Een 18 karaats wit en geel gouden speld bezet met twee briljanten met een gezamenlijk gewicht van $\pm 0,20$ ct. en een centrale saffier van $\pm 0,25$ ct.

Épingle en or blanc et jaune 18 ct sertie de deux brillants ayant un poids total de $\pm 0,20$ ct et d'un saphir central de $\pm 0,25$ ct.

3,53 g

est. 300/ 400

31



Een groep van meerkleurig biscuit met een voorstelling van de Heilige Familie bij Christus aan het kruis onder stolp. Enkele beschadigingen. Omstreeks 1900.

Calvaire en biscuit polychrome. Sous globe en verre. Vers 1900. Quelques petits dégâts.
h: 53 cm

est. 30/ 50

32



Frans Hens

"Schepen". Een paar gravures. Gesigneerd en genummerd 6/160 & 5/100 buiten de plaat.

"Bateaux". Paire de gravures. Signées et numérotées 6/160 et 5/100 hors planche.
11 x 15 cm

est. 20/ 40

33



Goebel

"Meisje met mandje". Een beeldje van meerkleurig biscuit naar M.I. Hummel. Gemerkt.

"Fillette au corbeille". Statuette en biscuit polychrome d'après M.I. Hummel. Avec marque.

h: 14 cm

est. 25/ 35

34



Een paar met aquarel ingekleurde gravures van vogels. XIXe eeuw.

Paire de gravures aquarellées représentant des oiseaux. XIXe siècle.
23 x 19 cm

est. 60/ 80

35



Visage

Vier verschillende horloges van roestvrij staal in originele doos.

Quatre différentes montres en acier inoxydable dans leurs boîtes d'origine.

est. 100/ 150

NR. OMSCHRIJVING

36



Een commode van mahoniefineer in Louis-Philippestijl. Bovenaan een lade in doucine boven drie grote, rechte laden.

Commode en placage d'acajou ouvrant à quatre tiroirs dont le supérieur en doucine. Epoque Louis-Philippe.

b. 116 cm

est. 120/ 200

37



een inktstel van verguld brons met glazen inktpotje. Gesigneerd 'A. Marrionet'. Tijdperk art nouveau. We voegen er een inktpot van meerkleurig porselein met koperen monturen. Onderaan gemerkt 'Limoges'.

Deux encriers. L'un de style art nouveau en bronze doré avec récipient en verre, signé A. Marrionet, l'autre en porcelaine polychrome aux montures en cuivre, marqué Limoges.

est. 40/ 60

38



Manufacture de Porcelaines de Monaco

Een schotel van meerkleurig en verguld aardewerk, versierd met een decor van vruchten in reliëf. Onderaan gemerkt.

Plat en faïence polychrome et dorée. Décor de fruits en relief. Marque au verso.

Ø: 33 cm

est. 30/ 40

39



"Paardenwagen". Potloodtekening op papier. Draagt een handtekening. En "Joods dorp". Gouache op papier. Draagt handtekening. Beide toegeschreven aan Mané-Katz.

"Char aux chevaux". Dessin en crayon sur papier. Porte une signature. Et "Village juif". Gouache sur papier. Porte une signature. Les deux attribués à Mané-Katz.

20 x 30 cm

est. 60/ 80

40



Lot diverse decoraties.

Lot de décorations diverses.

est. 40/ 50

41



Twee verschillende Staffordshire hondjes van meerkleurig aardewerk.

Deux chiens en faïence de Staffordshire.

h: 25 cm

est. 50/ 70

42



Jean Van Dongen

"Havenzicht". Olieverf op paneel. Gesigneerd.

"Bateaux de pêches dans un petit port". Huile sur panneau. Signé.

30 x 40 cm

est. 350/ 500

NR. OMSCHRIJVING

43



Een hindoeïstisch godsbeeld van gepatineerd brons.

Divinité hindou en bronze patiné.

h: 42 cm

est. 50/ 80

44



Wenzel

Een aquarel en twee gravures. De eerste (27 x 20 cm) gemaakt naar de twee volgende.

Une aquarelle et deux gravures. La première (27 x 20 cm) faite d'après les deux autres.

55 x 45 cm

est. 30/ 50

45



Swarovski

Een horloge met lederen polsband in originele doos.

Montre à bracelet en cuir dans la boîte d'origine.

est. 50/ 100

46



Een mahoniehouten speeltafeltje met klapblad en bekleed met vilt. XIXe eeuw.

Table à jeux en acajou. Abattant recouvert de feutre. XIX^e siècle.

h: 75 cm

est. 80/ 120

47



Een kruik in de vorm van een zittende figuur van Brussels aardewerk in de geest van de Engelse 'toby jugs'.

Cruche en forme d'un homme assis du XVIII^e siècle. Faïence de Bruxelles.

est. 40/ 60

48



Een designvaas van mauve en groen Venetiaans kristal.

Vase design en cristal de Venise mauve et vert. Avec étiquette.

est. 30/ 50

49



Emiel Van Damme

"Galopperende paarden". Olieverf op doek. Gesigneerd.

"Chevaux en galop". Huile sur toile. Signée.

35 x 55 cm

est. 300/ 400

NR. **OMSCHRIJVING**

50



Omega

Een herenhorloge met vergulde kast.

Montre homme à boîtier doré.

est. 100/ 150

51



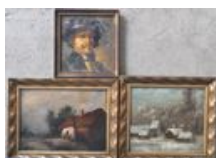
Val St. Lambert

Een coupe en een vaas op voet van kleurloos geslepen kristal. De tweede gemerkt.

Une coupe et un vase à piédouche en cristal taillé incolore. Le vase avec griffe.

est. 100/ 120

52



Twee kleine hoevezichten en een mannenportret. Olieverf op paneel en de laatste eglomisé, gesigneerd H. Bauer. XIXe eeuw.

Deux petites vues de ferme et un portrait d'homme. Huile sur panneau, le dernier un églomisé signé H. Bauer. XIXe siècle.

est. 60/ 100

53



Een lot porselein, bestaande uit een zingend engeltje en een groepje van een jongetje en een meisje van Goebel, een engeltje met fluit van Lladro en een porseleinen vogeltje.

Lot de porcelaines comprenant un angelot chantant et un groupe d'un petit garçon et une petite fille par Goebel, un angelot jouant la flûte par Lladro et un oiseau en porcelaine.

est. 80/ 100

54



"Bloemenstilleven". Olieverf op paneel. Onleesbaar gesigneerd. XIXe eeuw.

"Nature morte aux fleurs". Huile sur panneau. Illisiblement signé. XIXe siècle.
22 x 32 cm

est. 60/ 100

55



"Toi et moi". Een 18 karaats geel gouden ring bezet met twee briljanten met een gezamenlijk gewicht van $\pm 0,20$ ct. en fijne parels.

"Toi et moi". Bague en or jaune 18 ct sertie de deux brillants ayant un poids total de $\pm 0,20$ ct et de perles fines.

3,94 g

est. 450/ 550

56



Tabriz

Een handgeknoopt Oosters wollen tapijt.

Tapis d'Orient en laine. Noué main.

330 x 210 cm

est. 200/ 300

NR. OMSCHRIJVING

57



Capodimonte

Een groep in de vorm van een een jongen en een meisje met bloemen van wit en blauwe zachte pasta. Onderaan gemerkt.

Groupe d'un garçon et d'une fille aux fleurs en pâte tendre bleue et blanche. Marque sous la base.

est. 30/ 40

58



Een driedelig schouwstel van porselein en messing, bestaande uit een coupe en twee siervazen met een handgeschilderd bloemendecor. Naar de XVIIIe eeuw. Schade aan de voet van één van de vazen.

Garniture de cheminée en porcelaine et cuivre comprenant une jardinière et deux vases couverts aux décors de fleurs peints à la main. Dégât à l'un des bases.

h: 42 cm

est. 80/ 120

59



Jozef Tilleux

"Begijnhofkerk te Lier". Olieverf op paneel. Gesigneerd.

"Eglise du béguinage de Lierre". Huile sur panneau. Signé.

24 x 34 cm

est. 100/ 120

60



Een parelsnoer met 18 karaats wit gouden slot bezet met saffieren rond een klein diamantje.

Collier de perles à fermoir en or blanc 18 ct serti de saphirs entourant un petit diamant.

est. 200/ 300

61



Twee zittende papegaaien van gesculpteerd meerkleurig jade op een houten sokkel.

Deux perroquets assis sur une perche en jadéite multicolore. Sur socle en bois.

est. 80/ 120

62



Een mondgeblazen glazen karafje en een handgeschilderd glazen vaasje.

Carafe en verre soufflé à décor d'un personnage en camaïeu blanc et un vase décoré de fleurs peintes à la main.

h: 20 & 13 cm

est. 35/ 45

63



Val St. Lambert

Een karaf met zes aperitiefglazen van kleurloos geslepen kristal, versierd met een verguld decor van druivenranken. Stop manco.

Carafe et six verres en cristal taillé incolore, décorés d'une frise de vignes dorée. Le bouchon manque.

est. 100/ 150

NR. OMSCHRIJVING**64****Albert Van Dyck**

"Kind met lamp". Potlood op papier. Gesigneerd.

"Enfant à la lampe". Crayon sur papier. Signé.
25 x 19 cm

est. 50/ 60

65

Een 18 karaats wit gouden ring bezet met diamanten met een gezamenlijk gewicht van ± 0,24 ct. en drie saffieren met een gezamenlijk gewicht van ± 0,36 ct.

Bague en or blanc 18 ct sertie de diamants ayant un poids total de ± 0,24 ct et de trois saphirs ayant un poids total de ± 0,36 ct.
5 g

est. 900/ 1000

66**Kirman**

Een handgeknoopt Perzisch tapijt van wol op katoen.

Tapis persan en laine et coton. Noué main.
137 x 227 cm

est. 120/ 200

67**Limoges**

Een koffieservies van wit porselein met een verguld decor van reigers. Compleet voor twaalf personen. Onderaan gemerkt. Een heruitgave van het servies gebruikt bij de ontvangst van H. M. Koningin Elisabeth bij haar bezoek aan Frankrijk in 1957.

Service à café en porcelaine blanche à décor doré de hérons. Complet pour 12 personnes. Marque sous les bases. Une réédition du service utilisé à l'occasion de la réception de la Reine Elisabeth lors de sa visite à la France en 1957.

est. 60/ 100

68

Een paar kandelaars van wit metaal met vijf lichtpunten in empirestijl.

Paire de candélabres en métal blanc à cinq lumières. Style Empire.

est. 25/ 30

69**Emiel Van Damme**

"Landschap". Olieverf op doek. Gesigneerd.

"Paysage aux saules". Huile sur toile. Signée.
40 x 50 cm

est. 80/ 120

70

Een paar 18 karaats wit gouden oorbellen bezet met briljanten met een gezamenlijk gewicht van ± 0,30 ct.

Paire de boucles d'oreilles en or blanc 18 ct serties de brillants ayant un poids total de ± 0,30 ct.
1,65 g

est. 400/ 500

NR. OMSCHRIJVING

71



Een groot en een klein klepkannetje van beige geglaazuurd aardewerk, waarvan één gedecoreerd met een scène uit een Romeinse veldslag in reliëf en met tinnen monturen. Onderaan gemerkt met opschrift: 'Nov 1st, 1839. Published by C. Meigh, Hanley'.

Une grande et une plus petite verseuse couverte en faïence à glaçure beige, dont l'une décorée d'une scène de combat romaine en relief et aux montures en étain. Inscription vers le bas: 'Nov 1st, 1839. Published by C. Meigh, Hanley'.

est. 40/ 60

72



Louis Melis

"Boszicht". Olieverf op doek. Gesigneerd.

"Paysage boisé". Huile sur toile. Signée.
50 x 60 cm

est. 30/ 50

73



Een lot blauw en wit porselein en monochroom wit biscuit, bestaande uit een groepje, zes figuren, een Hollands huisje en een dekseldoosje.

Lot de porcelaines bleues et blanches et de biscuits monochromes blancs comprenant un groupe, six figurines, une maisonnette hollandaise et une boîte couverte.

est. 40/ 60

74



F. Bruwiere

"Stilleven met rozen". Olieverf op doek. Gesigneerd en gedateerd 1916.

"Nature morte aux roses". Huile sur toile. Signée et datée 1916.
20 x 30 cm

est. 40/ 50

75



Een 18 karaats wit gouden hanger bezet met één briljant van $\pm 0,25$ ct.

Pendentif en or blanc 18 ct serti d'un brillant de $\pm 0,25$ ct.
1,15 g

est. 400/ 500

76



Een kist van sober gesculpteerd eikenhout met twee laden met messingen trekkers onderaan.

Coffre en chêne. Le fronton à quatre panneaux et flanqué de deux colonnettes. Deux tiroirs juxtaposés vers le bas. XIXe siècle.
b: 132 cm

est. 300/ 350

77



Een aardewerken vaas, versierd met hulstbladeren in reliëf in een fries. Tijdperk art deco.

Vase en faïence décoré d'une frise de feuilles de houx en relief. Epoque art déco.
h: 37 cm

est. 40/ 50

NR. OMSCHRIJVING

78



Twee grote vazen van kleurloos geslepen kristal, waarvan één met koperen monturen.

Deux grands vases en cristal taillé incolore dont un au bord en cuivre.

h: 40 & 32 cm

est. 80° / 120

79



“Vesuvio 1906”. Een paar Napolitaanse gouaches. Vochtschade bij het nachtzicht.

“Vesuvio 1906”. Deux gouaches napolitaines. La vue de nuit a des tâches d'humidité.

35 x 56 cm

est. 80 / 120

80



Een halssnoer met grijze barokparels en een zilveren slot.

Collier de perles baroques grises à fermoir en argent.

est. 150 / 200

81



Royal Vienna

“Meisje met manden”. Een beeldje van meerkleurig Weens aardewerk. Onderaan gemerkt en genummerd. Begin XXe eeuw.

“Fille aux paniers”. Statuette en faïence polychrome viennoise. Marque et numéro sous la base. Début du XXe siècle.

h: 31 cm

est. 60 / 70

82



Felix Eyskens

“Dorpszicht”. Olieverf op doek. Gesigneerd.

“Chapelle de village”. Huile sur toile. Signée.

21 x 25 cm

est. 40 / 60

83



Twee dekselvaasjes van Delfts aardewerk, versierd met een blauw en wit landschapsdecor. XIXe eeuw, naar de XVIIIe eeuw. Gemerkt De Klauw. Randschilfers.

Deux vases couverts en faïence bleue et blanche de Delft décorés de paysages dans des cartouches de style Louis XV. Fin XIXe siècle, marque De Klauw.

h: 35 cm

est. 5à / 8à

84



Emiel Van Damme

“Venetië”. Olieverf op doek. Gesigneerd.

“Venise”. Huile sur toile. Signée.

50 x 40 cm

est. 100 / 120

NR. OMSCHRIJVING

85



Een 18 karaats wit gouden ring bezet met diamanten met een gezamenlijk gewicht van \pm 0,30 ct. en een saffier van \pm 2 ct.

Bague en or blanc 18 ct sertie de diamants ayant un poids total de \pm 0,30 ct et d'un saphir de \pm 2,00 ct.

4,60 g

est. 900/ 1000

86



Een verlengbare mahoniehouten tafel met gecanneleerde poten in verbinding.

Table en acajou aux allonges. Pieds cannelés à entretoise.

l: 140 cm

est. 200/ 240

87



“Ruiter bij een dame in een prieeltje”. Een groep van monochroom wit biscuit.

“Cavalier et jeune femme dans une tonnelle de jardin. Groupe en biscuit monochrome blanc.

h: 26 cm

est. 40/ 60

88



“Diana met amor”. Een porseleinen groep. Kleine restauratie. Begin XXe eeuw.

“Diane et amor”. Groupe en porcelaine. Début du XXe siècle. Petite restauration.

h: 40 cm

est. 100/ 120

89



A. Van de Wiels

“In the Remontrance.” Houtskool op papier. Gesigeneerd en gedateerd 1916.

“In the Remontrance”. Fusain sur papier. Signé et daté 1916.

est. 20/ 30

90



Een zilveren halssnoer. Indisch werk.

Un collier en argent. Travail indien.

289 g

est. 150/ 200

91



Een eivormige dekselpot van blauw en wit porselein, gedragen door drie heraldische leeuwen van brons. Onderaan gemerkt. We voegen er twee gelijkaardige eieren van blauw en wit porselein op koperen voet aan toe.

Trois oeufs en porcelaine bleue et blanche, aux montures en bronze doré. L'un formant milieu de table couvert, porté par des lions héraldiques. Fréteil en forme de couronne. Les deux autres décorés d'oiseaux perchés sur des branches fleuries.

est. 100/ 120

NR. OMSCHRIJVING

92



Fernand Scouflaire

"Vrouwenportret". Olieverf op doek. Gemonogrammeerd.

"Femme au collier rouge". Huile sur toile. Monogrammée.
15 x 23 cm

est. 80/ 100

93



"Het damspel". Een groep van meerkleurig porselein in de stijl van Capodimonte. Italiaans werk. Onderaan gemerkt.

"Le jeu de dames". Groupe en porcelaine polychrome. Travail italien, marque "Capodimonte" sous la base.
h: 30 cm

est. 40/ 60

94



Karel Van Lerberghe

"Plattelandszicht". Olieverf op paneel. Gesigneerd en gedateerd '43.

"Paysage campagnard". Huile sur panneau. Signé et daté '43.
39 x 49 cm

est. 150/ 200

95



Een 18 karaats wit gouden Amerikaanse trouwring bezet met diamanten met een gezamenlijk gewicht van $\pm 1,10$ ct.

Alliance américaine en or blanc 18 ct sertie de diamants ayant un poids total de $\pm 1,10$ ct.
3 g

est. 600/ 800

96



Een klapsecretaire van gefineerd hout in Hollandse stijl met drie laden onderaan en een mooie binnenafwerking achter het blad. XXe eeuw.

Secrétaire à abattant en bois de placage dans le style hollandais. Ouvrant à trois tiroirs à double galbe. Jolie intérieur derrière l'abattant. Pieds griffes.
b: 115 cm

est. 150/ 250

97



Een kolompendule van hout en geel koper.

Pendule à colonnes en bois et cuivre jaune.
h: 32 cm

est. 30/ 4

98



Een driedelig koffiestel van verzilverd metaal met zwart houten handvatten.

Garniture à café trois pièces en métal argenté aux manches et frétels en bois noirci.
est. 40/ 60

NR. OMSCHRIJVING

99



Jan Van Cleemput

“Winters neerhof”. Olieverf op paneel. Gesigneerd.

“Paysage rural en hiver”. Huile sur panneau. Signé.
39 x 47 cm

est. 80/ 120

100



Een 18 karaats wit gouden dubbele ketting met hanger in de vorm van een hart bezet met diamanten met een gezamenlijk gewicht van $\pm 0,20$ ct.

Double chaîne en or blanc 18 ct et son pendentif en forme de coeur serti de diamants ayant un poids total de $\pm 0,20$ ct.
7 g

est. 800/ 1000

101



Limoges

Een porseleinen terrine op onderschotel met een handgeschilderd bloemendecor en verguldsel op een wijnrode fond. Gemerkt.

Terrine et présentoir en porcelaine à décor polychrome de fleurs peintes à la main. Détails dorés sur fond bordeaux. Marque sous la base.

est. 30/ 50

102



Limoges

Een siervaaasje van meerkleurig porselein met gelobde hals en versierd met korenbloemen. Gesigneerd ‘Haviland’.

Vase décoratif en porcelaine polychrome au bord lobé et décoré de bleuets. Signé Haviland.
h: 20 cm

est. 28/ 34

103



Simousin

Een hert en een hertenkalf van donkergepatineerd metaal op een sokkel van zwart marmer en onyx in art decostijl.

Cerf et veau en métal à patine foncée sur socle en marbre noir et onyx. De style art déco.
b: 52 cm

est. 40/ 60

104



Vier ingekaderde lithografieën uit het “Journal des dames et des demoiselles”.

Quatre gravures de mode venant du Journal des Dames et des Demoiselles. Fin XIXe siècle.
27 x 19 cm

est. 40/ 60

105



Een paar 18 karaats wit gouden oorbellen bezet met briljanten met een gezamenlijk gewicht van ± 2 ct. en twee Colombiaanse smaragden met een gezamenlijk gewicht van ± 3 ct.

Paire de boucles d'oreilles en or blanc 18 ct serties de brillants ayant un poids total de $\pm 2,00$ ct et de deux émeraude de Colombie ayant un poids total de $\pm 3,00$ ct.
4,54 g

est. 1500/ 1600

NR. OMSCHRIJVING

106



Een ronde mahoniehouten tafel op een centrale gebeeldhouwde vierpoot. XIXe eeuw. Verlengbaar maar zonder verlengbladen.

Table ronde en acajou sur pied centrale à quatre volutes. XIXe siècle. Allongeable, mais sans allonges.

Ø: 97 cm

est. 200/ 300

107



Een Madonna met kind van kunststof onder stolp.

Vierge à l'enfant en plastique, sous globe.

h: 41 cm

est. 10/ 20

108



Een schelp op bronzen voetstukje met een camaïeudecor, gemonteerd als schemerlampje.

Coquille sculptée en camaïe et montée en lampe sur base en bronze.

h: 22 cm

est. 50/ 80

109



Een XIXde eeuwse reliekschrijn.

Reliquaire encadré contenant des reliques de dizaines de saints.

45 x 36 cm

est. 80/ 120

110



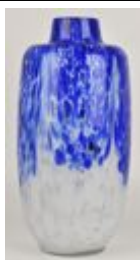
Een 18 karaats wit en geel gouden ring bezet met diamanten met een gezamenlijk gewicht van ± 0,58 ct. en een centrale solitaire van ± 0,37 ct.

Bague en or blanc et jaune 18 ct sertie de diamants ayant un poids total de ± 0,58 ct et d'un solitaire central de ± 0,37 ct.

4 g

est. 1900/ 2000

111



Een art deco vaas van blauw en wit gekleurde glaspasta.

Vase art déco en pâte de verre bleue et blanche.

H: 34 cm

est. 45/ 65

112



Edmond De Meulenaere

"Havenzicht". Olieverf op board. Gesigneerd.

"Bateaux de pêche devant la côte". Huile sur carton. Signé.

35 x 45 cm

est. 100/ 150

NR. OMSCHRIJVING

113



Twee vazen van opaalglas met een handgeschilderd bloemendecor.

Deux vases en opaline à décor de fleurs peint à la main sur fond vert clair.

H 27 cm

est. 30/ 40

114



Felix Eyskens

“Stilleven”. Olieverf op doek. Gesigneerd.

“Nature morte”. Huile sur toile. Signée.

50 x 60 cm

est. 100/ 120

115



“Toi et moi”. Een 18 karaats wit en geel gouden ring bezet met twee briljanten met een gezamenlijk gewicht van $\pm 0,40$ ct.

“Toi et moi”. Bague en or jaune et blanc 18 ct sertie de deux brillants ayant un poids total de $\pm 0,40$ ct .

3,16 g

est. 550/ 650

116



Een Oosters handgeknoopt wollen tapijt.

Tapis d'Orient en laine. Noué main.

est. 200/ 240

117



Een lot meerkleurig porselein, bestaande uit een bord, een een sierdoos op voet met koperen monturen en een meisje met papegaai.

Lot de trois pièces en porcelaine: une assiette, un milieu de table couvert et une statuette d'une fille au perroquet.

est. 60/ 80

118



Een schouwpendule van zamak en zwart marmer, versierd met twee kinderen

Pendule en régule et marbre noir surmontée de deux enfants.

est. 40/ 60

119



“Zigeunerin met vogeltje.” Olieverf op paneel.

“L'oiseau apprivoisé”. Huile sur panneau. D'après Jan Portielje.

est. 40/ 60

NR. OMSCHRIJVING

120



Een 18 karaats wit gouden ring bezet met diamanten met een gezamenlijk gewicht van $\pm 0,25$ ct en een centrale gele saffier van $\pm 0,54$ ct.

Bague en or blanc 18 ct sertie de diamants ayant un poids total de $\pm 0,25$ ct et un saphir jaune de $\pm 0,54$ ct.

2,70 g

est. 900/ 1000

121



Een voorstelling van het Heilig Hart van gesculpteerd albast. Eén vingertje manco.

Le Sacré Coeur en albâtre sculpté. Une doigt manque.

est. 40/ 60

122



“Vissersvrouwen”. Olieverf op doek. Kleine beschadiging bovenaan. Omstreeks 1900.

“Femmes de pêcheurs”. Huile sur toile. Petit dégât vers le haut. Vers 1900.

55 x 40 cm

est. 80/ 120

123



Twee dekselvazen van meerkleurig aardewerk. Een Italiaanse en een Delftse.

Deux vases couverts en faïence polychrome, l'un italien, l'autre de Delft.

est. 60/ 100

124



Eric Leone

“Bloemenstilleven met margrietten.” Olieverf op paneel. Gesigneerd.

“Nature morte aux marguerites”. Huile sur panneau. Signé.

62 x 51 cm

est. 40/ 50

125



Een 18 karaats geel gouden gegraveerde zakhorloge. (te herstellen).

Montre de poche en or jaune 18 ct gravée. A réparer.

Bruto: 48,94 g

est. 200/ 300

126



Indo-Kirman

Een handgeknoopt Indisch wollen tapijt.

Tapis en laine. Noué main.

360 x 260 cm

est. 1000/ 1200

NR. OMSCHRIJVING

127



Een karaf met vergulde randen en van groen, rood en wit glas.

Carafe aux bords dorés et à la base en vert et rouge. Années 30.

H: 31 cm

est. 40/ 50

128



Een oude Oosterse helm van rood koper.

casque oriental ancien en cuivre rouge.

est. 80/ 120

129



L. Van Immerseel

"Bomen in de winter." Houtskool op papier.

"Arbres en hiver". Fusain sur papier.

51 x 63 cm

est. 30/ 40

130



Een 18 karaats geel gouden ring versierd met vlechtwerkmotief en bezet met een grote topaas.

Bague en or jaune 18 ct en vannerie, sertie d'une grande topaze.

9,64 g

est. 300/ 400

131



Sitzendorf

Een kastspiegel in een neorococo lijst van meerkleurig porselein, versierd met engeltjes en bloemen in hoogreliëf. Enkele kleine manco's. Tweede deel XIXe eeuw.

Miroir de boudoir de style Rococo en porcelaine polychrome décorée d'angelots et de fleurs en relief. Quelques petits manquants. Fin du XIXe siècle.

h: 57 cm

est. 100/ 120

132



Jozef Tilleux

"Zeilboten in een binnenhaven". Olieverf op doek. Gesigneerd.

"Voiliers à marée basse". Huile sur toile. Signée.

59 x 88 cm

est. 120/ 200

133



H. Levasseur

Een damesbuste van bruin gepatineerd zamak. Gesigneerd. Omstreeks 1900.

Buste de jeune femme au chapeau en régule. Signé. Vers 1900.

H 48 cm

est. 100/ 150

NR. OMSCHRIJVING

134



N. Dofris (?)

“De wandelaar”. Olieverf op doek. Gesigneerd. XIXe eeuw.

“Paysage boisé au baladeur”. Huile sur toile. Signée. XIXe siècle.

58 x 46 cm

est. 120/ 180

135



Een halssnoer van zoutwater parels met zilveren slot.

Collier de perles marines à fermoir en argent.

est. 350/ 450

136



Een eetkamer in Louis-Philippestijl, bestaande uit een tafel met gechantourneerd blad op centrale poot en zes, deels zwartgepatineerde stoelen, versierd met een gesculpteerd decor van peren en bloemen.

Table violon et six chaises en acajou. La table au pied central sur quatre volutes. Les chaises aux dossiers sculptés partiellement noircis présentant des poires et des fleurs. Epoque Louis-Philippe.

l: 176 cm

est. 120/ 200

137



“Staand naakt”. Een beeld van gesculpteerd albast.

“La baigneuse”. Sculpture en albâtre sculpté.

h: 50 cm

est. 200/ 240

138



Een vierdelig koffie- en theestel van 800 ‰ zilver met houten handvatten en op een verzilverd dienblad.

Service à café et thé en argent 800‰ aux anses en bois. Sur un plateau en métal argenté.

est. 200/ 300

139



“Kerselaar in bloei”. Aquarel op papier. Gesigneerd.

“Cerisier en fleurs”. Aquarelle sur papier. Signée.

44 x 22 cm

est. 100/ 150

140



Jaeger-Lecoutre

Een 18 karaats geel gouden herenhorloge. Genummerd.

Montre d'homme en or jaune 18 ct. Numérotée.

Bruto: 29,79 g

est. 1200/ 1500

NR. OMSCHRIJVING

141



Een Corpus Christi van verzilverd en verguld metaal onder stolp.

Corpus en métal argenté et doré. Sous globe en verre.

est. 50/ 70

142



Edgard Heirman

"Wilg met Mariabeeld".olieverf op doek. Gesigneerd en gedateerd 1974.

"Saulle à la chapelle". Huile sur toile. Signée et datée 1974.

71 x 60 cm

est. 80/ 100

143



"Het gevonden nestje". Een bronzen groep met meerkleurig patina op een marmeren voetstuk. Naar een werk van A. Carrier.

"Deux enfants et le nid trouvez". Groupe en bronze à patine polychrome sur socle en marbre. D'après Carrier.

h: 28 cm

est. 120/ 200

144



Henri Joseph Pauwels

"Stilleven met bloemen".olieverf op doek. Gesigneerd.

"Nature morte aux fleurs". Huile sur toile. Signée.

72 x 58 cm

est. 200/ 240

145



Een 18 karaats wit en geel gouden ring bezet met briljanten met een gezamenlijk gewicht van ± 1 ct.

Bague en or blanc et jaune 18 ct sertie de brillants ayant un poids total de ± 1,00 ct.
5,65 g

est. 1100/ 1200

146



Kirman

Een handgeknoopt Perzisch tapijt.

Tapis persan en laine. Noué main.

220 x 312 cm

est. 200/ 250

147



Limoges

Een porseleinen terrine op onderschotel met een handgeschilderd bloemendecor en verguldsel op een witte fond. We voegen er een bijbehorende schenkan met onderbord aan toe. Beiden gemerkt.

Terrine et présentoir en porcelaine à décor de fleurs peintes à la main sur fond blanc. Ainsi qu'une verseuse et présentoir semblable. Avec marque.

est. 40/ 50

NR. OMSCHRIJVING

148

Een lot van acht "Character jugs en "Toby jugs" van meerkleurig aardewerk in divers maten en uitvoeringen.



Lot de huit "character jugs" et "toby jugs" en faïence polychrome de différentes tailles.
est. 120/ 200

149



Alfred Ost

"Communie". Gehoogde inkttekening op papier. Gemonogrammeerd.

"La Communion". Encre de Chine rehaussé d'aquarelle. Avec monogramme.
25 x 22 cm

est. 120/ 160

150



Een 18 karaats geel gouden ketting met hanger bezet met diamanten met een gezamenlijk gewicht van $\pm 1,10$ ct. en een smaragd van ± 3 ct. Art deco.

Chaîne en or jaune 18 ct et son pendentif art déco serti de diamants ayant un poids total de $\pm 1,10$ ct et d'une émeraude de ± 3 ct.
24,60 g

est. 900/ 1000

151



Drie musicerende engeltjes van donkergepatineerd brons op marmeren sokkels.

Trois angelots musiciens en bronze à patine foncée sur socles en marbre noir.
h: 33 cm

est. 80/ 120

152



Emiel Van Damme

"Portret van een man". Olieverf op doek. Gesigneerd.

"Portrait d'un homme aux lunettes". Huile sur toile. Signée.
67 x 53 cm

est. 80/ 120

153



Twee koralen.

Deux pièces de corail.

est. 120/ 180

154



Luc Velghe

"Bloemenstilleven". Olieverf op doek. Gesigneerd.

"Nature morte aux fleurs dans un pichet". Huile sur toile. Signée.
73 x 60 cm

est. 100/ 120

NR. OMSCHRIJVING

155



Een 18 karaats geel gouden ring bezet met briljanten met een gezamenlijk gewicht van $\pm 0,10$ ct. en twee smaragden met een gezamenlijk gewicht van $\pm 0,50$ ct.

Bague en or jaune 18 ct sertie de brillants ayant un poids total de $\pm 0,10$ ct et de deux émeraudes ayant un poids total de $\pm 0,50$ ct.

2,98 g

est. 300/ 400

156



Een paar notenhouten buffetten met opzet. Onderaan twee laden boven twee deuren, bovenaan twee paneeldeuren aan weerskanten van een vitrinendeur met latwerk. Voorheen gesteund door twee gerainureerde zuiltjes. Einde XIXde eeuw.

Paire de buffets à deux corps en noyer. Le bas ouvrant à deux tiroirs au dessus de deux portes pleines, le haut, porté par deux colonnettes rainurées, ouvrant à deux portes à deux portes pleines décorées de guirlandes flanquant une porte vitrées à lattes. Fin XIXe siècle.

b. 149 cm

est. 600/ 800

157



Een windhond van gepatineerd brons op arduinen voetstuk. Met opengaande bek. Begin XXe eeuw.

Lévrier en bronze patiné sur socle en pierre de taille. Bec ouvert. Début du XXe siècle; h: 29 cm

est. 200/ 300

158



Een humidor, versierd met een ingelegd bloemendecor.

Humidor décoré d'un décor de fleurs incrustées.

b: 40 cm

est. 150/ 180

159



Henri Joseph Pauwels

"Begijnhofpoort". Olieverf op doek. Gesigneerd.

"Porte de béguinage". Huile sur toile. Signée.

64 x 80 cm

est. 200/ 240

160



Een 18 karaats wit gouden ketting met hanger bezet met twee briljanten met een gezamenlijk gewicht van $\pm 0,60$ ct. en diamanten oude slijp met een gezamenlijk gewicht van $\pm 0,40$ ct.

Chaîne en or blanc 18 ct et son pendentif serti de deux brillants ayant un poids total de $\pm 0,60$ ct et de diamants de taille ancienne ayant un poids total de $\pm 0,40$ ct.

10,31 g

est. 1600/ 1700

161



Twee bronzen 17de eeuwse kandelaars.

Deux bougeoirs en bronze. XVIIe siècle.

H 23 cm

est. 180/ 250

NR. OMSCHRIJVING

162

Jozef Mous

"Winter aan de dokken". Olieverf op doek. Gesigneerd.



"Les docks en hiver". Huile sur toile. Signée.

46 x 55 cm

est. 100/ 150

163

Een leeuw van groengepatineerd zamak op een sokkel van onyx en arduin. Tijdperk art deco.



Lionne en régule à patine verte sur socle en onyx et pierre de taille. Epoque art déco.

b: 50 cm

est. 80/ 120

164

Parmentier

"Veldweg bij valavond." Olieverf op doek. Gesigneerd.



"Chemin de campagne à la tombée de la nuit". Huile sur toile. Signée.

59 x 119 cm

est. 3à/ 4à

165

Een 18 karaats roze kleurige handgemaakte gouden ring bezet met 150 diamanten met een gezamenlijk gewicht van $\pm 1,41$ ct.



Bague en or rose 18 ct, faite main et sertie de 150 diamants ayant un poids total de $\pm 1,41$ ct.

9,50 g

est. 2200/ 2400

166



Een mahoniehouten tweedeursbibliotheek in Georgian stijl.

Bibliothèque en placage d'acajou ouvrant à deux portes vitrées à lattes. XIXe siècle.

est. 180/ 240

167

Een korfje van Faïence de Sceaux versierd met bloemen. 1747 - 1794.



Corbeille en faïence de Sceaux à décor de fleurs. XVIIIe siècle.

Ø 21,5 cm

est. 120/ 150

168

Een theepot van aardewerk van Andenne versierd met rozen. Omstreeks 1800.



Théière en faïence d'Andenne à décor de roses. Vers 1800.

H 14 cm

est. 80/ 100

NR. OMSCHRIJVING

169



Felix Eyskens

“Paardenkar op landweg”. Olieverf op doek. Gesigeneerd.

“Char sur un chemin de campagne”. Huile sur toile. Signée.
39 x 49 cm

est. 100/ 120

170



Ovale tazza van gedreven en gegraveerd zilver met twee oortjes versierd met spanjoletten. Gehaltemerk voor 800‰.

Tazza ovale en argent repoussé et gravé à deux anses décorées de crémones. Marque de titre 800‰.

369,45 g

est. 200/ 250

171



Een grote buikvaas van meerkleurig Belgisch aardewerk, versierd met bloemen en een vogel in hoogrelief.

Grand vases pansu en faïence belge polychrome. Décor de fleurs et d'un oiseau en relief. Deux anses.

h: 53 cm

est. 50/ 70

172



Gaston Noelanders

“Dreef”. Olieverf op doek. Gesigeneerd.

“Chemin dans le bois”. Huile sur toile. Signée.
78 x 68 cm

est. 50/ 60

173



Een grote cachepot van meerkleurig Belgisch aardewerk, versierd met bloemen in hoogrelief.

Grand cache-pot en faïence belge polychrome décoré de fleurs en relief. Deux anses en forme de branches.

h: 36 cm

est. 60/ 100

174



Emiel Van Damme

“Landschap”. Olieverf op doek. Gesigeneerd. Met boek over de kunstenaar d.d. 1966 en door hem gesigeneerd.

“Paysage rupestre au clair de lune”. Huile sur toile. Signée. Avec un livre traitant l'artiste daté 1966 et signé par lui-même.

112 x 89 cm

est. 80/ 120

175



Een halssnoer met verschillende kleuren barokparels en een zilveren slot.

Collier de perles baroques de différentes couleurs et à fermoir en argent.

est. 280/ 350

NR. OMSCHRIJVING

176

Een buffetkast van gemoulureerd eikenhout met drie laden boven drie paneeldeuren. XIXe eeuw.



Buffet en chêne mouluré ouvrant à trois portes en dessous de trois tiroirs. Style Régence du XIXe siècle.

b: 200 cm

est. 200/ 300

177

Een schouwpendule in Lodewijk XV-stijl van imitatieschildpad met bronzen monturen. We voegen er twee messingen kandelaars aan toe.



Pendule de style Louis XV en bronze et imitation d'écaille. Et deux candélabres en laiton.

est. 120/ 180

178



Edith Van der Wissel

“Lezende jonge dame”. Olieverf op doek. Gesigneerd.

“Jeune femme lisant une lettre”. Huile sur toile. Signée.

60 x 50 cm

est. 160/ 200

179



Glasraam met voorstelling van een schrijver.

Vitraux représentant un écrivain.

42 x 32 cm

est. 100/ 120

180



Een 18 karaats roze kleurige gouden ring bezet met diamanten met een gezamenlijk gewicht van $\pm 0,31$ ct.

Bague en or rose 18 ct sertie de diamants ayant un poids total de $\pm 0,31$ ct.

7 g

est. 1400/ 1500

181



Een lot schelpen, bestaande uit vier zeelakschelpen, een dubbele schelp en een grote enkele.

Lot de coquilles dont quatre de patelles, une coquille double et une grande simple.

est. 150/ 180

182



Een voorstelling van een naakt, mogelijk onderdeel uit een groter werk. Olieverf op paneel. Vermoedelijk XVIIe eeuw met XIXe eeuwse restauratie.

“Nu assis”. Huile sur panneau. Probablement XVIIe siècle restauré au XIXe siècle.

51 x 68 cm

est. 300/ 400

NR. OMSCHRIJVING

183



Een kaststel bestaande uit een porseleinen jardinière en twee grote kandelaars met een polychroom art nouveau decor en in een bronzen montuur versierd met draken en bloemenranken in reliëf. Onderaan gemerkt: BFK.

Garniture en porcelaine comprenant une jardinière en porcelaine et deux grands candélabres à décor art nouveau polychrome aux montures en bronze décorées de dragons et de guirlandes fleuries en relief. Marque sous les bases: BFK.

H. 90 & 46,5 cm

est. 400/ 500

184



“Landschap”. Aquarel. Onleesbaar gesigneerd.

“Paysage”. Aquarelle. Illisiblement signée.

15 x 24 cm

est. 50/ 80

185



Een 18 karaats wit gouden ring bezet met diamanten met een gezamenlijk gewicht van ± 0,65 ct. en een calcedoon van ± 18,72 ct.

Bague en or blanc 18 ct sertie de diamants ayant un poids total de ± 0,65 ct. et d'une calcédoine de ± 18,72 ct.

6,70 g

est. 1900/ 2000

186



Een klapsecretaire van wortelfineer met opzet in Georgian stijl. Onderaan drie grote onder twee kleine laden, het opzet met twee paneeldeuren boven twee kleine schuifblaadjes en bovenaan met een gebogen en gebroken fronton. XIXe eeuw. Slijtages en manco's.

Secrétaire à deux corps à abattant en placage de ronce de noyer. Le bas ouvrant à trois grands et deux petits tiroirs, le haut à deux vantaux. Deux petits tirettes en ceinture. Fronton en arc brisé avec un toupie dans le centre. Style Georgian du XIXe siècle. Usures et petits manquants.

h: 240 cm

est. 500/ 800

187



Een groot en gevarieerd lot eieren, waaronder dekseldoosjes, muziekdoosjes, enz.

Grand lot varié d'oeufs dont boîtes, boîtes à musique etc.

est. 120/ 200

188



Drie zilveren borstels met gegraveerd motief. Poolse keuren, derde gehalte (800%).

Trois brosses en argent à motif gravé. Poinçons polonais, troisième titre (800%).

est. 50/ 60

189



Walter Vaes

“Binnenschip” & “Hoevezicht met figuren”. Twee etsen. De eerste gesigneerd buiten de plaat.

“Péniche” et “Paysage à la ferme animé”. Deux eaux-fortes. La première signée hors planche.

19,5 x 12 & 12 x 17,5 cm

est. 40/ 50

NR. OMSCHRIJVING

190



Een 18 karaats wit gouden ketting met hanger bezet met diamanten met een gezamenlijk gewicht van $\pm 0,21$ ct. en een saffier van $\pm 1,14$ ct.

Chaîne en or blanc 18 ct et son pendentif serti de diamants ayant un poids total de $\pm 0,21$ ct et d'un saphir de $\pm 1,14$ ct.

3,80 g

est. 1200/ 1300

191

Royal Doulton

Een serie van zes "Character jugs" van meerkleurig aardewerk.



Collection de six "character jugs" en faïence polychrome.

H 10 cm

est. 160/ 200

192



"Landschap met molen". Olieverf op paneel. Hollandse school met een toeschrijving aan Jongkind. 19de eeuw.

"Paysage au moulin". Huile sur panneau. Ecole hollandaise, attribué à Jongkind. XIXe siècle.

12 x 16 cm

est. 80/ 100

193



P.F. Choppin

"Strijder". Een beeld van donker gepatineerd brons. Gesigneerd.

"Combattant". Sculpture en bronze à patine foncée. Signée.

h: 55 cm

est. 800/ 900

194



Een eikenhouten eendeurskast met gemoulureerde panelen. XIXe eeuw.

Meuble à une porte en chêne aux panneaux moulurés. XIXe siècle.

h: 176 cm

est. 80/ 120

195



Een 18 karaats wit gouden ring bezet met diamanten met een gezamenlijk gewicht van $\pm 0,34$ ct. en een saffier van $\pm 1,16$ ct.

Bague en or blanc 18 ct sertie de diamants ayant un poids total de $\pm 0,34$ ct et d'un saphir de $\pm 1,16$ ct.

4 g

est. 1400/ 1500

196



Vier stoelen van gesculpteerd eikenhout in Renaissancestijl. We voegen er twee stoelen in dezelfde stijl met afwijkende bekleding aan toe.

Quatre chaises en chêne sculpté de style renaissance. Nous ajoutons deux chaises du même style mais recouvertes différemment.

est. 200/ 240

NR. OMSCHRIJVING

197



Een eikenhouten hangvitruine. Omstreeks 1750.

Vitrine à suspendre en chêne. Vers 1750.

65 x 55 cm

est. 130/ 150

198



Een servies van monochroom wit en verguld porselein, bestaande uit een theepot, melkkannetje en suikerpot, veeriten kopjes, elf onderschoteltjes en twaalf borden. Enkele randschilfers.

Service en porcelaine monochrome blanche et dorée, comprenant une théière, un pot à lait, un sucrier, quatorze tasses, onze soucoupes et douze assiettes. Quelques éclats.

est. 120/ 200

199



Frans Van Immerseel

"De lange wapper". Een glas-in-loodraam in lichtbak. Gesigneerd.

"Lange Wapper". Un vitrail avec lumière. Signé.

90 x 144 cm

est. 120/ 200

200



Een serie van geslepen kristallen glazen in diverse kleuren, bestaande uit zes en twee borreltjes, zes aperitiefglaasjes en vijf wijnglazen.

Lot de verres en cristal taillé de différentes couleurs comprenant six et deux gouttes, six verres à apéritif et cinq verres à vins.

est. 80/ 120

201



Henri Louis Levasseur

"Gloire au travail". Een groep van bruingepatineerd brons. Gesigneerd.

"Gloire au travail". Groupe en bronze à patine brune. Signé.

h: 72 cm

est. 1100/ 1200

202



Hendrik Frans De Cort

"Zicht op het Minderbroederskerkhof te Antwerpen". Olieverf op paneel.

"Vue du cimetière de l'Eglise des Frères Mineurs à Anvers". Huile sur panneau. Attribué. Hendrik De Cort a exécuté plusieurs représentations des remparts d'Anvers. L'Eglise des Frères Mineurs fut démolie quelques années après.

50 x 71 cm

est. 2000/ 3000

203



Avi Kenan

"Ballerina". Een bronzen beeld. Gesigneerd en gedateerd 1984. Genummerd 19/50.

"Ballerine". Sculpture en bronze. Signée et datée 1984. Numérotée 19/50.

h: 60 cm

est. 1800/ 2000

NR. OMSCHRIJVING

204



"God schept de hemellichamen". Wandtapijt, XVIIde eeuw. Diverse herstellingen.

"Dieu crée les corps célestes". Tapisserie, XVIIe siècle. Plusieurs réparations.

288 x 280 cm

est. 500/ 600

205



Lancôme

"Trésor". Een parfum van 15 ml.

"Trésor". Un parfum de 15 ml.

est. 40/ 80

206



Een blokkast met opzet van beeldhouwd eikenhout met twee maal twee deuren met kussens. Het opzet versierd met leeuwenkoppen en engelenhoofdjes. XVIIIe eeuw.

Buffet à deux corps en chêne sculpté, ouvrant à deux fois deux portes aux coussins. Le dessus orné de têtes de lions et d'angelots. XVIIIe siècle.

b: 160 cm

est. 800/ 1200

207



Spilliaert

Een meisjesbuste van gepatineerd brons. Gesigneerd.

Buste de jeune fille en bronze patiné. Signé.

h: 61 cm

est. 1000/ 1200

208



Het Oude en het Nieuwe testament . Twee boeken in lederen band, met gravures geïllustreerd. Vroeg XVIIIe eeuw.

L'Ancien et le Nouveau Testament. Deux livres reliés en cuir illustrés de gravures. Début du XVIIIe siècle.

est. 350/ 500

209



Een wandtapijt met een voorstelling van de Heilige Drievuldigheid omringd door serafijnen.

Tapisserie représentant la Trinité entourée de séraphins.

261 x 174 cm

est. 200/ 300

210



Serie van drie maal zes glazen met vergulde voet en in diverse kleuren glas. Medio XXste eeuw.

Suite de trois fois six verres sur pied doré et en différentes couleurs. Milieu du XXe siècle.

est. 50/ 60

NR. OMSCHRIJVING**211**

Massief zilveren bestek, compleet voor 12 personen, mits enkele manco's. Poolse keuren (1920-1963) voor 800‰. Makersmerk S.C. 176 stuks: 12 vismessen en-vorken, 4 stuks visserveerbestek, 11 stuks divers serveerbestek, 12 grote vorken en lepels, 12 kleine vorken en lepels, 12 keer drie formaten lepels, 12 gebakvorkjes, 12 keer twee types messen, 6 gebakmessen, 5 gebakvorkjes, 6 kleine vorkjes. Gewicht zonder de messen.

Couvert en argent massif complet pour 12 personnes (176 pièces), quelques manquants. Poinçons polonais (1920-1963) pour 800‰ (3e titre). Orfèvre S.C. 12 couteaux et fourchettes à poisson, 4 pièces de service pour poissons, 11 pièces de service diverses, 12 grandes fourchettes et cuillères, 12 petites fourchettes et cuillères, 1 fois trois formats de cuillères, 12 fourchettes à gâteaux, 12 fois deux types de couteaux, 6 couteaux à gâteaux, 5 fourchettes à gâteaux, 6 petites fourchettes. Poids sans les couteaux.

7816,40 g

est. 4000/ 5500

212**Beswick, England**

Een lot van negen paarden van wit en meerkleurig aardewerk. We voegen er een meerkleurige haan aan toe. Het merendeel gemerkt. Eén pootje gerestaureerd.

Lot de neuf chevaux en faïence blanche et polychrome. Nous ajoutons un coq en faïence polychrome. La plupart avec marques. Un pied restauré.

est. 40/ 60

213**Vassily Yacovlevitch Gratchev**

"Romantisch koppel. Een groep van bruingepatineerd brons. Gesigneerd en met gieterijstempel van Woerffel, St. Petersburg.

"Couple amoureux". Groupe en bronze à patine brune. Signé et avec cachet de la fonderie Woerffel, St-Petersbourg.

l: 19 cm

est. 800/ 1000

214**Oxford University Press**

"The Vasari Society for the reproduction of drawings by old masters". Complete serie I (10 jaargangen, 1905 tot 1915) in 10 volumes met facsimiles (collotypie), monochroom of polychroom, van tekeningen door oude meesters (van Dürer tot Fragonard), met uitgebreide begeleidende tekst. Losbladig uitgegeven op vellen in-plano in portfolio. 334 zeer natuurgetrouwe afbeeldingen.

"The Vasari Society for the reproduction of drawings by old masters". Série I complète (10 années, 1905 à 1915) en 10 volumes avec facsimilés (collotypie), monochrome ou polychrome, de dessins par des maîtres anciens (de Dürer à Fragonard), accompagnés de textes élaborés. Feuilles non reliées in-plano en portfolio. 334 illustrations très naturelles.

est. 400/ 500

215

Een vrouwentorso van gesculpteerd hout op een arduinen voetstuk. Jaren '30.

Torse féminin en bois sculpté sur socle en pierre de taille. Années 30.

h: 76 cm

est. 260/ 300

216**Oxford University Press**

"The Vasari Society for the reproduction of drawings by old and modern masters". Complete serie II (16 jaargangen, 1920 tot 1935) in 15 volumes met facsimiles (collotypie), monochroom of polychroom, van tekeningen door oude meesters (van Breugel I tot Ingres), met uitgebreide begeleidende tekst. Losbladig uitgegeven op vellen in-folio in portfolio. 376 natuurgetrouwe afbeeldingen.

"The Vasari Society for the reproduction of drawings by old masters". Série II complète (16 années, 1920 à 1935) en 15 volumes avec facsimilés (collotypie), monochrome ou polychrome, de dessins par des maîtres anciens (de Breughel I à Ingres), accompagnés de textes élaborés. Feuilles non reliées in-plano en portfolio. 376 illustrations très naturelles.

est. 200/ 300

NR. OMSCHRIJVING

217



Een beeld van een Franse kerkvoogd van gepolychromeerd hout. XVIIe eeuw.

Sculpture représentant un prêtre en bois polychrome. Travail français du XVIIe siècle.
est. 750/ 850

218



Een zilveren bestek voor twaalf personen: 12 grote en 12 kleine lepels, 12 grote en 12 kleine vorken, een serveervork en-lepel. Keuren van Amsterdam 1844, 1e gehalte (934‰) en makersmerk van Hendrik Helweg. En dienlepels met vergelijkbaar motief: een gebakschep, tweede gehalte, datumletter b voor 1861, maker V.H. en verder Nederlandse merken van 1921, 1927, 1928. Bovendien een kleine lepel gemerkt J.B. Landry (Parijs, 1833-1856), een toeristisch lepeltje gemerkt Sterling met afbeelding van Mount Rainier in Seattle en een strooilepeltje met molen, tweede gehalte en makersmerk HH voor Hendrik Helweg.

Couvert en argent massif pour douze personnes: 12 grandes et 12 petites cuillères, 12 grandes et 12 petites fourchettes, une fourchette et une cuillère de service. Poinçons d'Amsterdam 1844, 1e titre (934‰) et orfèvre Hendrik Helweg. Des cuillères de service aux motifs semblables: une pelle à tarte, deuxième titre, lettre date B pour 1861, orfèvre V.H. et puis des marques des Pays-Bas pour 1921, 1927, 1928. En plus une petite cuillère aux poinçons de J.B. Landry (Paris 1833-1856), une petite cuillère touristique en Sterling représentant Mount Rainier à Seattle et un saupoudroir au moulin, deuxième titre et orfèvre HH pour Hendrik Helweg.

3923,65 g

est. 2400/ 3000

219



Een dames- en een herenportret. Olieverf op doek. XVIIIe eeuw. Herdoekt.

Portrait d'homme et de femme. Huile sur toile. XVIIIe siècle, Retoilées.
87 x 73 cm

est. 400/ 500

220



Creature

Een eau de parfum van 50 ml.

Eau de parfum de 50 ml.

est. 30/ 60

221



"Lam Gods". Een beeld van gesculpteerd en gepolychromeerd hout. XVIe eeuw.

"L'Agneau de Dieu". Sculpture en bois polychrome. XVIe siècle.
h: 45 cm

est. 800/ 1000

222



Raphaele Stoffelen

"Marine". Olieverf op doek. Gesigneerd.

"Bateau de pêche amarré". Huile sur toile. Signée.
89 x 54 cm

est. 200/ 250

NR. OMSCHRIJVING

223



“De geseling van Jezus”. Een groep van gepolychromeerd eikenhout. Manco's. Omstreeks 1600.

“La Flagellation”. Groupe en chêne sculpté et polychrome. Travail flamand, vers 1600. Quelques petits manquants.

h: 44 cm

est. 2600/ 2800

224



“Portret van een edelman”. Olieverf op doek. Naar een werk van Frans Hals.

“Portrait d'un gentilhomme”. Huile sur toile. D'après un oeuvre de Frans Hals.

116 x 92 cm

est. 50/ 100

225



Een lot glazen, bestaande uit twintig champagneglazen, zevenentwintig aperitiefglazen en acht borrelglasjes. Afwijkende modellen.

Lot de verres comprenant vingt verres à champagne, vingt-sept verres à apéritif et huit gouttes. Différents modèles.

est. 60/ 100

226



Een zeer mooie tweedeurskast van beeldhouwd en gemoulureerd eikenhout. Centraal bovenaan versierd met een imposante rocaille. Onderaan twee laden. Schuine, concave hoeken, gebogen kap. Frankrijk, tijdperk Lodewijk XV.

Une très jolie armoire à deux portes en chêne mouluré et sculpté. Corniche en chapeau de gendarme décoré vers le centre avec une importante rocaille asymétrique. Le bas à deux tiroirs juxtaposés, les coins coupés et concaves. France, époque Louis XV.

247 x 178 x 69 cm

est. 1000/ 1200

227



Chantal

Een slingergrammofoon van hout met een messing hoorn.

Ancien phonographe en bois au corne en laiton.

h: 73 cm

est. 180/ 240

228



Goum

Een handgeknoopt wandtapijt van zijde. Perzisch werk.

Carpette persane en soie. Nouée main.

133 x 90 cm

est. 200/ 240

229



Max Retoré

“Marine”. Olieverf op doek. Gesigneerd en gedateerd 1898. Inscriptie op verso: “Rade et hôpital de Greenwich Angleterre. Etude peinte par moi, Max Retoré, Septembre 98”.

“Voilier devant la rade”. Huile sur toile. Signée et datée 1898. Inscrite au verso: “Rade et hôpital de Greenwich Angleterre. Etude peinte par moi, Max Retoré, Septembre 98”.

60 x 90 cm

est. 500/ 700

NR. OMSCHRIJVING

230



"Eenheid in verscheidenheid". Een koffertje met 10 sterling zilveren munten m.b.t. de E.U. d.d. 2000. Ed. EMC.

"Eenheid in verscheidenheid". Coffret contenant 10 pièces de monnaie en argent sterling concernant l'Union Européenne de 2000. Ed. EMC.

est. 80/ 100

231



Een zilveren koffiekan in Engelse stijl met geribde buik en deksel en met houten handvat. Gemerkt van Wolfers, 800‰. 945 g bruto.

Cafetière en argent de style anglais. Panse et couvercle lobés. Anse et frêtel en bois noirci. Marque de Wolfers, 800‰. 945 g brut.

h: 33 cm

est. 450/ 550

232



Een waaier van gebeeldhouwd ivoor en met de hand beschilderd papier. 21 ivoeren benen versierd met personages en rocailles in ajourwerk. Het blad met drie bijbelse figuren in een landschap, de randen met ranken vergeet-me-nietjes. Tijdperk Lodewijk XV. In aangepaste vergulde lijst, achter glas. Kleine letsels en slijtage.

Eventail en ivoire sculpté et papier peint à la main. 21 lamelles en ivoire décorées de personnages et de rocailles ajourés. Feuille représentant trois figures bibliques dans un paysage, les bords aux brins de myosotis. Epoque Louis XV. Dans un cadre doré adapté, sous verre. Petits dégâts et usures.

H. 28 cm

est. 400/ 500

233



"De annunciatie". Een bas-reliëf van gesculpteerd eikenhout. Vlaamse school. Eind XVe eeuw.

"L'Annonciation". Bas relief en chêne sculpté. Ecole flamande, fin du XVe siècle.

40 x 30 cm

est. 300/ 500

234



"Bloementuin". Olieverf op board. Gesigneerd, Poolse school.

"Jardin fleuri". Huile sur carton. Signé. Ecole polonaise.

28 x 33 cm

est. 100/ 150

235



Giorgio Beverly Hills

"Red". Een extraordinaire parfum van 7,5 ml.

"Red". Parfum extraordinaire de 7,5 ml.

est. 30/ 50

236



Een driedelig Napoléon III salon bestaande uit een gecapitonneerde canapé en twee bijbehorende fauteuils. Bekleed met roze, gebloemde stof, te vervangen. XIXde eeuw.

Salon Napoléon III trois pièces comprenant un canapé capitonné et deux fauteuils assortis. Recouvert de tissu rose aux fleurs, à remplacer. XIXe siècle.

est. 180/ 240

NR. OMSCHRIJVING

237



Goum

Een handgeknoopt wandtapijt van zijde. Perzisch werk.

Tapis persan en soie. Noué main.

70 x 45 cm

est. 120/ 180

238



Een metalen luchter met acht lichtpunten en met kristallen pendeloques.

Lustre en métal à huit lumières et aux pendeloques en cristal.

est. 200/ 240

239



“Portret van een man”. Olieverf op doek.

“Portrait d'un homme”. Huile sur toile.

72 x 62 cm

est. 40/ 60

240



Antieke Franse barometer. Begin XIXe eeuw.

Baromètre ancien français. Début du XIXe siècle.

est. 100/ 120

241



Barometer van beeldhouwd hout. Zwarte woud, begin XXste eeuw.

Baromètre en bois sculpté. Forêt Noir, début du XXe siècle.

H. 52 cm

est. 80/ 120

242



Mia Scheurmans

“Mannentorso”. Houtskool op papier.

“Torse masculin”. Fusain sur papier.

120 x 40 cm

est. 20/ 30

243



Een zilveren roomkannetje en zoutvat met glazen recipiënt in Empirestijl. De laatste met Belgische keuren tussen 1814 en 1831 namelijk tweede gehalte(833‰) en een garantiekeur.

Crémier en argent massif et salière en argent aux récipient en verre de style Empire. Ce dernier aux poinçons belges pour 1814-1831, deuxième titre (833‰) et poinçon de garanti.

est. 180/ 200

NR. OMSCHRIJVING

244



Felix (?) Stappaerts

“Marine”. Olieverf op doek. Gesigneerd. Herstelling.

“Marine aux voiliers de pêche à la couchée du soleil”. Huile sur toile. Signée. Une réparation.

100 x 60 cm

est. 200/ 250

245



Een klokje van gefineerd hout en koper in art decostijl, boven- en onderaan versierd met de dierenriem.

Pendule murale en bois de placage et cuivre de style art déco. Le bas et le haut décorés des signes du zodiaque.

est. 40/ 60

246



Een Hollands kabinet van mahoniehoutfineer met twee paneeldeuren boven drie laden.

Cabinet hollandais en placage d'acajou ouvrant à deux vantaux en dessus de deux petits et deux grands tiroirs galbés. Corniche en accolade.

h: 227 cm

est. 400/ 600

247



Bouret

“Herderinnetje”. Een bronzen beeld met onderschrift: “Vaarwel , o dierbaar plekje grond waar eens mijn wiegje stond”. Gesigneerd. XIXe eeuw.

“Jeune bergère”. Sculpture en bronze, souscrit: “Vaarwel , o dierbaar plekje grond waar eens mijn wiegje stond”. Signée, XIXe siècle.

h: 61 cm

est. 400/ 600

248



Een fractie wit en grijs mineraal en een fractie okeniet.

Une fraction de minéral gris et blanc et une fraction d'okenite.

est. 110/ 140

249



Anna Cuperus

“Bloemenvaas”. Olieverf op doek. Gesigneerd.

“Vase aux fleurs”. Huile sur toile. Signée.

72 x 62 cm

est. 60/ 80

250



Een wandklokje van goudgepatineerd hout in Lodewijk XVI- inspiratie.

Pendule murale en bois doré de style Louis XVI.

h: 53 cm

est. 80/ 120

NR. OMSCHRIJVING

251

Een grote schijf gepetrifieerde boomstam.



Un grand morceau d'arbre pétrifié.

36 x 27 cm

est. 120/ 140

252

Elf Delftse tegels met diverse decors. Omstreeks 1800.



Onze carreaux de Delft aux différents décors. Vers 1800.

est. 100/ 120

253

Een lot van vier oude benzinebranders.



Quatre chalumeaux à pétrole.

est. 30/ 50

254

Een grote fractie apatiet.



Une grande fraction d'apatite.

est. 120/ 130

255



Een ronde barometer met houten kast.

Baromètre rond en bois.

Ø: 21 cm

est. 100/ 120

256



Een tweedeurs vitrinekast van gesculpteerd eikenhout in renaissancestijl.

Vitrine basse à deux portes vitrées. Chêne richement sculpté dans le style Renaissance.

160 x 146 x 46 cm

est. 150/ 200

257



Een ivoren Corpus Christi uit de XIXe eeuw. Op recenter kruis.

Crucifix au corpus en ivoire du XIXe siècle. Crucifix plus récent.

h: 56 cm

est. 200/ 240

NR. OMSCHRIJVING

258



“Musicerende meisjes”. Twee beelden van donkergepatineerd brons op groen marmeren sokkels. Naar Rousseau.

“Filles musiciennes”. Deux statuettes en bronze à patine foncée sur socles en marbre vert. D’après Rousseau.

h: 39 cm

est. 120/ 200

259



Jaak Gorus

“Zomerse zondag te St. Anneke”. & “Oud St. Anneke”. Twee etsen. Gesigneerd en de tweede genummerd 22/35 buiten de plaat.

“Zomerse zondag te St. Anneke” et “Oud St. Anneke”. Deux eaux-fortes. Signées et la deuxième numérotée 22/35 hors planche.

est. 40/ 50

260



Een lantaarn van koper en ijzer.

Lanterne en cuivre et fer.

est. 30/ 60

261



Een etui met twaalf zilveren dessertlepeltjes, waarvan één afwijkend model. Franse keuren.

Etui contenant douze cuillères à dessert en argent. Un exemplaire d’un modèle légèrement différent. Poinçons français.

est. 30/ 35

262



Albert Geudens

“Interieurs”. Een paar kleurenlitho’s. Gesigneerd en genummerd 247/300 resp. E.A. buiten de plaat.

“Intérieurs”. Une paire de lithos en couleurs. Signées et numérotées 247/300 respectivement E.A. hors planche.

40x 49 cm

est. 80/ 120

263



Een amfoor uit de klassieke oudheid. Middellandse zee, Zuid Italië.

Amphore. Pièce de fouille antique de la Méditerranée, Italie du Sud.

h: 19 cm

est. 60/ 80

264



Een officiële brief, ondertekend door de Generaal der artillerie van het Italiaanse leger, Napoleone di Buonaparte op 15 Ventôse, het tweede jaar van de Republiek (5 maart 1794). Inkt op papier. Met expertise uit 1962.

Lettre officielle signée par le Général de l’Artillerie de l’Armée Italienne, Napoleone di Buonaparte. Datée le 15 Ventôse, la deuxième année de la République (5 ars 1794). Encre sur papier. Avec une expertise de 1962.

est. 60/ 80

NR. OMSCHRIJVING

265



Een lot van 25 originele luxe flesjes in doosjes van Armani, Versace, Davidoff, Cacharel, Leonard, Joop, Van Cleef en Arpels en Balmain.

Lot de 25 flacons originaux de luxe dans leurs boîtes d'Armani, Versace, Davidoff, Cacharel, Leonard, Joop, Van Cleef et Arpels et Balmain.

est. 50/ 100

266



Grote eikenhouten koffer met smeedijzeren hengels.

Grand coffre en chêne aux charnières en fer forgé. Le front à quatre panneaux.

L. 175 cm

est. 200/ 300

267



Een oude pop van composiet. Belgisch werk.

Ancienne poupée en composite. Travail belge.

h: 64 cm

est. 40/ 50

268



Boch

Een vaasje van blauw aardewerk. Onderaan gemerkt. Vorm 1005.

Petit vase en faïence monochrome blanche. Marque sous la base. Forme 1005.

h: 16 cm

est. 65/ 70

269



Vicente De Paredes

"Het recital". Lithografie in een mooie vergulde lijst. Maat inclusief lijst.

Le récital. Litho dans un joli cadre doré. Dimensions cadre inclus.

108 x 132 cm

est. 120/ 200

270



Vier grote parfum display twee van glas en twee van plastic.

Quatre grands displays à parfum dont deux en verre et deux en plastique.

Armani

est. 80/ 150

271



Twee bronzen XVIIIde eeuwse vijzels.

Deux mortiers en bronze. XVIIIe siècle.

H 8 en 10 cm

est. 80/ 120

NR. OMSCHRIJVING

272



Romain Steppe

"Marine met zeilboten". Olieverf op doek. Gesigneerd.

"Marine aux voiliers". Huile sur toile. Signée.

38 x 48 cm

est. 200/ 300

273



Art nouveau beeldje van een jonge vrouw. Zamac.

Sculpture art nouveau d'une jeune femme. Régule.

H. 48 cm

est. 80/ 120

274



Jan Coopman

Een paar dorpstaferelen. Olieverf op doek op paneel. Gesigneerd.

Paire de vues de village". Huile sur toile collée sur panneau. Signées.

est. 40/ 50

275



Armani

Een lot van 16 pakjes eau de parfum, eau de toilette en eau pour homme in gesloten verpakking. Telkens 12 stuks.

Lot de 16 paquets d'eau de parfum, eau de toilette et eau pour homme dans l'emballage d'origine. Chaque fois 12 pièces.

est. 100/ 150

276



Een commode van notenhoutfineer met twee laden boven twee deuren. Gebeeldhouwde poten, witmarmeren blad.

Commode en noyer ouvrant à deux tiroirs en ceinture et à deux portes. Pieds sculptés, tablette en marbre blanc.

b. 115 cm

est. 100/ 120

277



Een bronzen kandelaar met vijf lichtpunten in de vorm van bloemenranken, gedragen door een engel. Omstreeks 1900.

Candélabre en bronze à cinq lumières en forme d'un bouquet de fleurs, porté par un ange. Vers 1900.

h: 65 cm

est. 120/ 190

278



Boch La Louvière

Een aardewerken vaas met een meerkleurig bloemendecor. Tijdperk Art deco. Onderaan gemerkt. Model D1049.

Vase en faïence à décor polychrome de fleurs. Epoque art déco. Marque sous la base. Modèle D1049.

h: 41 cm

est. 80/ 120

NR. OMSCHRIJVING

279



“De Heilige Bernardus betuigt zijn respect aan Maria”. Een groep van gesculpteerd hout op een voetstuk met opschrift ‘Ave Maria. Dat Bernardus Ave, Fert Salve Virgo Precanti’. XIXe eeuw. Onder stomp.

“Saint Bernard saluant la Vierge”. Groupe en bois sculpté. Base inscrit: “Ave Maria. Dat Bernardus Ave, Fert Salve Virgo Precanti”. XIXe siècle. sous globe en verre.

h: 18 cm

est. 400/ 600

280



Liu-Jo de Jeanne en Provence

Twee vaporisators eau de parfum van 50 en 60 ml in gesloten verpakking. We voegen er een vaporisator L'Occitane van 50 ml aan toe.

Deux vaporisateurs d'eau de parfum de 50 et de 60 ml en emballage fermée. Nous ajoutons un vaporisateur L'Occitane de 50 ml.

est. 50/ 100

281



Een Madonna met kind en twee hoornvaasjes van wit en verguld Brussels porselein. Onder stomp. Eén hoornvaasje gerestaureerd.

Vierge à l'Enfant et deux petits cornets en porcelaine dite Vieux Bruxelles. Sous globe en verre. Un cornet restauré.

h: 50 cm

est. 50/ 80

282



Een lot koper, bestaande uit vijf olielampen, waarvan één versierd met een libel, een slak en een hagedis, een lantaarntje, een oude telefoon met bakelieten hoorn en een komfoor.

Lot de cuivres comprenant cinq lampes à huile dont une décorée d'une libellule, un escargot et un lézard, une petite lanterne, un ancien téléphone au parleur en bakélite et un réchaud.

est. 40/ 80

283



“Ballerina”. Een beeldje van donkergepatineerd brons op een zwart marmeren sokkel. Naar een werk van Chiparus.

“Ballerine”. Statuette en bronze à patine foncée sur socle en marbre noir. D'après Chiparus.

h: 32 cm

est. 50/ 80

284



“Christus Heilig Hart”. Beeld van meerkleurig biscuit.

“Le Sacré Coeur”. Statuette en biscuit polychrome.

H 50 cm

est. 40/ 60

285



Een lot van 25 originele mini luxe flesjes in doosjes van Armani, Versace, Davidoff, Cacharel, Leonard, Joop, Van Cleef en Arpels en Balmain.

Lot de 25 flacons miniatures originaux de luxe dans de boîtes d'Armani, Versace, Davidoff, Cacharel, Leonard, Joop, Van Cleef et Arpels et Balmain.

est. 50/ 100

NR. OMSCHRIJVING

286



Een tweedeurskast in Louis Philippestijl met bovenaan een lade in doucine. Slijtage.

Armoire à deux portes de style Louis-Philippe. Tiroir en doucine vers le haut. Usures.
est. 100/ 120

287



Een paar hondjes van crackleware. Gemerkt met label 'BBB'.

Paire de petits chiens en crackleware. Marque BBB sur une étiquette.
h: 14 cm

est. 40/ 60

288



Een verguld metalen sigarettenhouder in de vorm van een wereldbol op onyxen voet.

Présentoir à cigarettes en métal doré en forme d'une globe sur base en onyx et cuivre.
h: 20 cm

est. 32/ 40

289



D. Been

"Zicht op Capri". Olieverf op doek. Gesigneerd.

"Vue de Capri". Huile sur toile. Signée.
58 x 98 cm

est. 30/ 50

290



Trussardi, Joop, Boss, Guerlain

Vier grote parfum display drie van glas en één plastiek.

Cinq grands displays de parfum dont trois en verre et deux en plastique.

est. 80/ 120

291



Een paar hoornvazen van meerkleurig en verguld porselein. Onderaan gemerkt. Naar het Vieux de Bruxelles.

Paire de cornets en porcelaine polychrome et dorée de type Vieux Bruxelles. Marque sous la base.

h: 20 cm

est. 80/ 120

292



Een lot olielampen, waarvan twee van porselein, twee van opaalglas en één van glas. We voegen er een lamp van geïriseerd glas met een bloemendecor en een kap van opaalglas aan toe.

Lot de lampes à huile dont deux en porcelaine, deux en opaline et une en verre. Nous ajoutons une lampe en verre irisé à décor de fleurs et un abat-jour en opaline.

est. 40/ 80

NR. OMSCHRIJVING

293



Een messingen tafelklok op vier voluutpoten. Gedreven wijzerplaat met geëmailleerde Romeinse cijfers in zwart op wit. Naar Engels voorbeeld. Met sleutel en slinger.

Pendule de table en laiton sur quatre pieds volutes. Cadran repoussé aux chiffres romains en noir sur blanc. D'après les exemples anglais. Avec clef et balancier.

H. 33 cm

est. 50/ 70

294



"Dorpsscène". Gewassen pentekening. Draagt handtekening: Filarski.

"Scène de village". Lavis sur papier. Porte une signature Filarski.

43 x 32 cm

est. 100/ 150

295



Een lot van 25 originele mini luxe flesjes in doosjes van Armani, Versace, Davidoff, Cacharel, Leonard, Joop, Van Cleef en Arpels en Balmain.

Lot de 25 flacons miniatures originaux de luxe dans leurs boîtes d'Armani, Versace, Davidoff, Cacharel, Leonard, Joop, Van Cleef et Arpels et Balmain.

est. 50/ 100

296



Kaimori

Een handgeknoopt Indisch wollen tapijt.

Tapis d'orient en laine. Noué main.

364 x 243 cm

est. 600/ 800

297



Een milieu de table van geslepen kristal en messing, versierd met handvatten in de vorm van gestileerde vogels.

Milieu de table en cristal taillé et laiton. Anses en forme d'oiseaux stylisés.

est. 50/ 60

298



Kaiser

Een paar balustervazen van meerkleurig porselein, versierd met een Nankingdecor van paradijsvogels en bloemen.

Paire de vases balustres en porcelaine polychrome décorés d'oiseaux du paradis sur des branches fleuries.

h: 45 cm

est. 50/ 80

299



"Paarden". Drie gravures naar Vernet.

"Chevaux" Trois gravures d'après Vernet.

55 x 45 cm

est. 30/ 40

NR. OMSCHRIJVING

300



Yves Saint Laurent

Opium eau de toilette 7,5 ml en geparfumeerde body cream 7 ml en body gel 150 ml.

Opium eau de toilette 7,5 ml et crème corporelle parfumée 7 ml et du gel corporel 150 ml.

est. 50/ 100

301



Twee verschillende borden van blauw en wit porselein. XIXe eeuw en omstreeks 1800. Eén met randschilders. Beiden gemerkt.

Deux assiettes en porcelaine bleue et blanche du XIXe siècle. L'une avec éclats. Marques aux versos.

est. 40/ 50

302



Vera Moens

"Aan het lijntje". Olieverf op paneel. Gesigeneerd.

"A la ligne". Huile sur panneau. Signé.
80 x 100 cm

est. 160/ 180

303



Hermle

Een tafelklokje van geel koper met glazen raampjes.

Pendule moderne à colonnes. Mouvement à quatre sphères. Sous verre.
h: 22 cm

est. 50/ 60

304



J. Libras

"Rivierlandschap". Olieverf op board. Gesigeneerd en gedateerd '82.

"Paysage rupestre". Huile sur carton. Signé et daté '82.
28 x 38 cm

est. 80/ 100

305



Christian Dior Dune

Parfum met vervangbare vaporisator van 7,5 ml.

Parfum avec vaporisateur remplaçable de 7,5 ml.

est. 40/ 80

306



Een commode van notenhoutfineer met twee kleine boven drie grote laden. Wit marmereen blad. Omstreeks 1900.

Commode en placage de noyer ouvrant à deux petits et trois grands tiroirs. Tablette en marbre blanc. Vers 1900

b. 115 cm

est. 120/ 180

NR. OMSCHRIJVING

307



Een aardewerken vaasje met een meerkleurig bloemendecor. Onderaan gemerkt. Vermoedelijk Schots.

Petit vase en faïence à décor polychrome de fleurs sur fond jaune clair. Avec marque, probablement écossais.

h: 20 cm

est. 40/ 60

308



Een 'Lady Amherst' mannetjesfazant van koper op een onyxen sokkel. Tijdperk art deco.

Faisan masculin "Lady Amherst" en cuivre sur socle en onyx. Epoque art déco.

est. 80/ 120

309



Een Mariabeeld met kind van meerkleurig en verguld Brussels porselein onder stolp. Geflankeerd door twee Brusselse hoornvaasjes, eveneens onder stolpen.

Vierge à l'Enfant en porcelaine polychrome dite Vieux Bruxelles. Sous globe en verre. Flanquée de deux cornets en Vieux Bruxelles, également sous globes en verre.

h: 41 cm

est. 80/ 100

310



Oscar de la Renta

Een bloemvormig flesje parfum van 15 ml en een eau de toilette van 50 ml.

Flacon de parfum en forme de fleur contenant 15 ml et une eau de toilette de 50 ml.

est. 50/ 100

311



Boch La Louvière.

Twee aardewerken vaasjes met een meerkleurig decor op gele fond. Onderaan gemerkt. Tijdperk art deco. Kleine schilfers onderaan.

Deux petits vases en faïence à décor polychrome sur fond jaune. Marque sous la base. Epoque art déco. Petits éclats à la base.

h: 18 cm

est. 30/ 40

312



Gustaaf Pieters

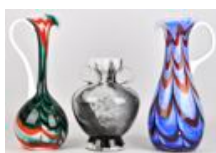
"De hooiwagen." Ets, genummerd 4/50. Gesigneerd buiten de plaat.

"Le char au foin". Eau-forte. Signée et numérotée 4/50 hors planche.

25 x 48 cm

est. 20/ 30

313



Twee kruiken en een oorvaas van meerkleurig glaspasta in de stijl van Murano.

Deux cruches et un vase à deux anses en pâte de verre polychrome dans le goût de Murano.

est. 40/ 60

NR. OMSCHRIJVING

314



Een handgeknoopt Perzische wollen karpet.

Carpette persane en laine. Nouée main.
205 x 140 cm

est. 30/ 50

315



Een lot van 25 originele mini luxe flesjes in doosjes van Armani, Versace, Davidoff, Cacharel, Leonard, Joop, Van Cleef en Arpels en Balmain.

Lot de 25 flacons miniatures originaux de luxe dans leurs boîtes d'Armani, Versace, Davidoff, Cacharel, Leonard, Joop, Van Cleef et Arpels et Balmain.

est. 50/ 100

316



Tabriz

Een handgeknoopt Perzisch tapijt.

Tapis persan en laine. Noué main.
200 x 300 cm

est. 200/ 240

317



Een kruisbeeld van zwartgelakt en gepolychromeerd hout in schildpadimitatie met een Corpus Christi van gesculpteerd ivoor. XIXe eeuw.

Crucifix en bois noirci et polychromé imitant l'écaille. Corpus en ivoire. XIXe siècle.
h: 78 cm

est. 200/ 24à

318



Een houten vogelkooi met een sober handgeschilderd bloemendecor. Omstreeks 1900.

Cage à oiseaux en bois décorée de fleurs peintes à la main. Vers 1900.
h: 42 cm

est. 50/ 80

319



Jaeger, Swiss

"Petite Neuchateloise". Reisklokje met muziek. Versierd met handgeschilderde bloemen. In werkende staat. We voegen er een soortgelijke kleine tafclklok aan toe: Le Castel, swiss made. Met een houten kast, versierd met handgeschilderde bloemen (H. 30 cm) (werkende staat, horlogeglas ontbreekt).

"Petite Neuchateloise". Pendulette de voyage à musique. Décorée de fleurs peintes à la main. En état de marche. Ainsi qu'une pendule de table semblable marquée Le Castel, swiss made, décorée de fleurs peintes à la main (H. 30 cm). En état de marche, verre manque.

H. 12,5 cm

est. 60/ 80

320



Armani, Chloé, Léonard, Scherrer

Vier grote parfum display van glas.

Quatre grands displays de parfum en verre.

est. 80/ 120

NR. OMSCHRIJVING

321

Een lot kristal, bestaande uit een rookgrijs en een mauve bloemenvaasje en twee verschillende kleurloze asbakken, waarvan één gemerkt Val St. Lambert.



Lot de cristaux comprenant un vase en gris fumé et un en mauve, ainsi que deux cendriers incolores dont un à la marque de Val St-Lambert.

est. 40/ 50

322



“Gevelzicht” & “Potagiepoort, Antwerpen”. Twee ingekleurde etsen. Resp. gesigeneerd ‘Geudens’ & ‘Ruyten’. De eerste genummerd 260/350.

“Gevelzicht” et “Potagiepoort, Antwerpen”. Deux eaux-fortes en couleurs. Signées respectivement Geudens et Ruyten. La première numérotée 260/350.

25 x 30 & 54 x 36 cm

est. 40/ 50

323

Een lot van drie glaspasta coupes met verzilverde voet.



Lot de trois coupes en pâte de verre aux piédouches en métal argenté.

est. 40/ 60

324



Een groot lot glaswerk en kristal, bestaande uit gedeeltelijke serviezen, karaffen, glazen, vaasjes, asbakken, enz.

Grand lot de verres et de cristaux comprenant des parties de services, des carafes, des verres, des vases, des cendriers etc.

est. 40/ 60

325



Armani

Een lot van 16 pakjes eau de parfum, eau de toilette en eau pour homme in gesloten verpakking. Telkens 12 stuks.

Lot de 16 paquets d'eau de parfum, eau de toilette et eau pour homme dans l'emballage d'origine. Chaque fois 12 pièces.

est. 100/ 150

326



Een handgeknoopt Oosters wollen tapijt.

Tapis d'Orient en laine. Noué main.
388 x 300 cm

est. 200/ 300

327



Een kruisbeeld van zwartgelakt hout en schildpad met een Corpus Christi van gesculpteerd ivoor. XIXe eeuw.

Crucifix en bois noirci et écaille avec un corpus en ivoire sculpté. XIXe siècle.
h: 60 cm

est. 200/ 240

NR. OMSCHRIJVING

328

Twee designcoupes van groen kristal, waarvan één gemerkt Val St. Lambert.

Deux coupes en cristal vert des années 60, dont une à la marque de Val Saint-Lambert.

est. 40/ 60



329



Ward Eecken

“Stilleven met bloemen”. Olieverf op doek. Gesigneerd.

“Nature morte aux fleurs”. Huile sur toile. Signée.

79 x 57 cm

est. 50/ 60

330



Yves Rocher

Drie vaporisators eau de toilettes van 100 en 60 en 30 ml.

Trois vaporisateurs d'eau de toilette de 100, 60 et 30 ml.

est. 40/ 80

331



Een lot roze gekleurd kristal, bestaande uit twee fluitvazen en een lampenvoet. De laatste gemerkt 'Val St. Lambert.

Lot de cristaux roses dont deux vases flûtés et un pied de lampe. Ce dernier à la marque de Val Saint-Lambert.

h: 30 cm

est. 40/ 50

332



Emiel Van Damme

“Stilleven met fazant”. Olieverf op doek. Gesigneerd.

“Nature morte au faisan”. Huile sur toile. Signée.

65 x 99 cm

est. 80/ 120

333



Een driedelig kaststel van blauw en wit aardewerk, gedecoreerd met een personage in een landschap. Restauraties aan één vaas, de dekselvazen in relatief goede staat. Onderaan gemerkt met de drie klokken. XVIIIe eeuw.

Garniture de cabinet trois pièces en faïence bleue et blanche décorées d'un personnage dans un paysage. Restaurations à un vase. Marque des trois cloches sous les bases. XVIIIe siècle.

est. 200/ 240

334



R. Berink

“Acht potloodstudies, waarvan vier heren- en vier vrouwenportretten op papier. In twee lijsten. Allen gesigneerd.

Huit études en crayon dont quatre portrait d'hommes et quatre de femmes. En deux cadres. Chaque pièce signée.

est. 80/ 100

NR. OMSCHRIJVING

335



Genny, Fleur de Rose en Fath

Drie vaporisators eau de toilette van verschillende merken 30, 50 en 17 ml.

Trois vaporisateurs eau de toilette de différentes marques, 30, 50 et 17 ml.

est. 40/ 80

336



Een salongarnituur van gesculpteerd notenhout, bestaande uit twee bergères en een tweezitsbank in Lodewijk XV-stijl.

Garniture de salon en noyer sculpté comprenant un canapé deux places et deux bergères de style Louis XV.

est. 180/ 240

337



Een punchbowl met zes kopjes van geslepen en bruinrood gekleurd kristal. Lepel ontbreekt.

Bol à punch et six tasses en cristal taillé coloré brun-rouge dans la masse. Sans louche.

est. 80/ 120

338



Een schouwpendule van zwart en roze marmer met monturen van zamak. XIXe eeuw.

Pendule en marbre rose et noir aux montures en régule. XIXe siècle.

est. 80/ 100

339



Een lot grafiek, bestaande uit een Franse litho van een jachthond met zijn prooi, een ets van een waterput van Hebbelinck en een ets van een tubaspeler van Looymans.

Lot de gravures comprenant une litho française représentant un chien de chasse avec sa proie, une eau-forte d'un puits à eau par Hebbelinck et une eau-forte d'un joueur de tuba par Looymans.

est. 50/ 8à

340



Boss, Cacharel, Guerlain, Léonard en Moabito

Vijf grote parfum display, vier van glas en één plastiek.

Cinq grands displays de parfum, dont quatre en verre et un en plastique.

est. 80/ 120

341



Tafelklok naar Engels voorbeeld.

Pendule de table d'après un exemple anglais.

H. 51 cm

est. 50/ 80

NR. OMSCHRIJVING

342



Drie kandelaars van gedraaid, massief messing, waarvan een paar met driehoekige bases en een ronde. XIXe eeuw.

Trois candélabres en laiton tourné dont une paire aux bases triangulaires et un à la base ronde. XIXe siècle.

H. 34 cm

est. 50/ 80

343



Een lot kristal, bestaande uit een vaas met rode fries, versierd met een rozendecor, een kleurloze asbak en een coupe.

Lot de cristaux comprenant un vase taillé aux frise de fleurs sur fond rouge, un cendrier et une coupe incolores.

est. 40/ 50

344



Dries Van den Broeck

"Hoevezicht", "Dorpszicht", "Windmolen", "Straatzicht" en "Boszicht". Aquarel en olieverf. Allen gesigneerd en resp. gedateerd 1941, 1973, 1947, 1938 & 1940.

"Vue de ferme", "Vue de village", "Moulin à vent", "Scène de rue" et "Paysage boisé". Aquarelle et huile. Signées et respectivement datées 1941, 1973, 1947, 1938 & 1940.

est. 100/ 120

345



Anais Cacharel

Een lot van 5 pakjes eau de parfum en een lot van 3 pakjes eau de toilette in gesloten verpakking. Telkens 12 stuks.

Lot de 5 paquets d'eau de parfum et un lot de 3 paquets d'eau de toilette dans l'emballage d'origine. Chaque fois 12 pièces.

est. 100/ 150

346



Heriz

Een handgeknoopt wollen tapijt.

Tapis d'Orient en laine. Noué main.

340 x 240 cm

est. 200/ 250

347



Val St. Lambert

Twee designvazen van groen kristal. Jaren '50.

Deux vases design en cristal vert. Années '50.

h: 20 cm

est. 40/ 60

348



Een lot Booms glas, bestaande uit drie verschillende vazen met gekartelde rand, een coupe, een bonbonnière een vaas kleurloze vaas met vergulde randen en een mauve vaasje.

Lot de verres de Boom comprenant trois différents vases aux bords ondulés, une coupe, une bonbonnière et un vase incolore aux traits dorés et un petit vase mauve.

est. 60/ 80

NR. OMSCHRIJVING

349



Een lot van vier fotoportretten en één olieverfportret op doek. Begin XXe eeuw.

Lot de quatre portrait photographiés et un portrait en huile sur toile. Début du XXe siècle.
est. 40/ 50

350



Cabotine Pastel en Grès

Een vaporisator eau de toilette van 50 ml en een eau de parfum van 30 ml.

Vaporisateur d'eau de toilette de 50 ml et une eau de parfum de 30 ml.
est. 30/ 50

351



Val St. Lambert

Een likeurstelletje, bestaande uit een karaf en zes glaasjes van kleurloos en groen geslepen kristal.

Garniture à liqueur comprenant une carafe et six gouttes en cristal taillé aux détails verts.
est. 50/ 90

352



Kleine gatelegtafel met twee klapbladen en getorste poten. XIXde eeuw.

Petite table gateleg à deux tablettes abattantes et aux pieds torsadés. XIXe siècle.
est. 80/ 100

353



Een lot kristal, bestaande uit twee aperitiefschalen van Baccarat en een kommetje op een schotel met een gesatineerd bladermotief, gemerkt Lalique.

Lot de cristaux comprenant deux plats de décoration de Baccarat et un bol et un présentoir décoré de fleurs satinées avec la marque de Lalique.
est. 60/ 80

354



Een ovale spiegel in een vierkant kader van verguld hout.

Miroir ovale dans un cadre carré en bois doré.
71 x 63 cm

est. 30/ 50

355



Een lot van 25 originele mini luxe flesjes in doosjes van Armani, Versace, Davidoff, Cacharel, Leonard, Joop, Van Cleef en Arpels en Balmain.

Lot de 25 flacons miniatures originaux de luxe dans leurs boîtes d'Armani, Versace, Davidoff, Cacharel, Leonard, Joop, Van Cleef et Arpels et Balmain.
est. 50/ 100

NR. OMSCHRIJVING

356



Een staande klok van gesculpteerd eikenhout met een koperen werk. Medio XXe eeuw.

Horloge de vestibule en chêne sculpté à mouvement en laiton. Milieu du XXe siècle.
h: 204 cm est. 100/ 150

357

Val St. Lambert

Een vaas, een kleine vaas en een asbak van geslepen kristal, blauw gekleurd in de massa. Allen gemerkt.



Vase évasé, petit vase et cendrier en cristal taillé coloré bleu dans la masse. Chaque pièce avec marque.

est. 60/ 100

358

Val St. Lambert

Een driedelig toiletstel van kleurloos geslepen kristal. Gemerkt.



Garniture de coiffeuse en cristal taillé incolore. Avec marque.

est. 50/ 80

359



Fr. Michelet

“Winters straatzicht” & “Hoeve”. Olieverf op doek. Gesigneerd en resp. gedateerd 1990 & 1980.

“Rue de village en hiver” et “Ferme en été”. Huile sur toile. Signées et respectivement datées 1990 et 1980.

29 x 39 & 22 x 28 cm

est. 50/ 80

360



Een lot van 25 originele mini luxe flesjes in doosjes van Armani, Versace, Davidoff, Cacharel, Leonard, Joop, Van Cleef en Arpels en Balmain.

Lot de 25 flacons miniatures originaux de luxe dans leurs boîtes d’Armani, Versace, Davidoff, Cacharel, Leonard, Joop, Van Cleef et Arpels et Balmain.

est. 50/ 100

361

Val St. Lambert

Een coupe van geslepen kristal, rood gekleurd in de massa.



Coupe en cristal taillé coloré rouge dans la masse.

Ø: 21 cm

est. 180°/ 240

362



Isidore Opsomer

“Begijnhofkerk in de sneeuw”. Lithografie. Gesigneerd buiten de plaat.

“Béguinage sous la neige”. Lithographie. Signée hors planche.

68 x 40 cm

est. 40/ 50

NR. OMSCHRIJVING**363**

Twee karaffen van kleurloos geslepen kristal.

Deux carafes en cristal taillé incolore.

h: 32 cm

est. 50/ 80

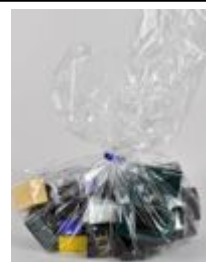
364**Walter Vaes**

"Meisjesportret in profiel". Potlood op papier. Gesigneerd 1919.

"Portrait de fille en profil". Crayon sur papier. Signé 1919.

22 x 20 cm

est. 100/ 120

365

Een lot van 25 originele mini luxe flesjes in doosjes van Armani, Versace, Davidoff, Cacharel, Leonard, Joop, Van Cleef en Arpels en Balmain.

Lot de 25 flacons miniatures originaux de luxe dans leurs boîtes d'Armani, Versace, Davidoff, Cacharel, Leonard, Joop, Van Cleef et Arpels et Balmain.

est. 50/ 100

366

Een serie van vier notenhouten stoeltjes met rieten zitten, gedraaide poten en spijlen in de rug. XIXde eeuw. Onderaan gebrandmerkt S.D.

Suite de quatre petite chaises en noyer aux sièges en osier, pied et lattes du dossier tournés. XIX siècle. Marque pyrographiée S.D. sous la siège.

est. 40/ 50

367

Een houten doosje met een meerkleurige voorstelling uit Klein Duimpje.

Boîte en bois à décor peint de Petit Poucet.

b: 25 cm

est. 40/ 50

368

Twee verschillende vazen en een vide-poche in de vorm van een gestileerde zwaan van meerkleurig kristal. Jaren '50. De laatste gemerkt 'Bayel, France'.

Deux différents vases et un vide-poche en forme d'un cygne stylisé en cristal polychrome. Années 50. Le dernier avec la marque "Bayel, France".

est. 40/ 60

369**Victor Abeloos***"Studie voor een portret van een oudere dame". Houtskool en sanguine op papier. Gesigneerd en gedateerd 12/4/1934. We voegen er een portret van een heer aan toe in houtskool op papier, niet gesigneerd, maar gedateerd 26/12/1897 (17 x 15 cm).**"Etude d'un portrait d'une femme âgée". Fusain et sanguine sur papier. Signé et daté 12/4/1934. Nous ajoutons un portrait d'un homme en fusain sur papier. Sans signature mais daté 26/12/1897 (17 x 15 cm).*

35 x 26 cm

est. 40/ 60

NR. OMSCHRIJVING

370



Een lot van 25 originele mini luxe flesjes in doosjes van Armani, Versace, Davidoff, Cacharel, Leonard, Joop, Van Cleef en Arpels en Balmain.

Lot de 25 flacons miniatures originaux de luxe dans leurs boîtes d'Armani, Versace, Davidoff, Cacharel, Leonard, Joop, Van Cleef et Arpels et Balmain.

est. 50/ 100

371



Een paar art deco karaffen met 800% zilveren monturen, waarvan één kleurloos en één blauw. Gemerkt.

Paire de carafes art déco aux montures en argent 800% dont une incolore, l'autre coloré bleu dans la masse. Avec marque.

h: 27 cm

est. 80/ 120

372



Bertha Gooris

"Stilleven met fruit". Pastel. Gesigneerd en gedateerd 1900.

"Nature morte aux fruits". Pastel. Signé et daté 1900.

37 x 52 cm

est. 100/ 150

373



Een lot kleurloos kristal, bestaande uit een coupe met koperen montuur, twee soliflores, een egeltje en een bel van Val St. Lambert.

Lot de cristaux incolores dont une coupe à monture en cuivre, deux soliflores, un petit hérisson et une sonnette de Val Saint-Lambert.

est. 50/ 100

374



Peter

"Molen bij het water". Aquarel op papier. Gesigneerd.

"Moulin au bord de l'eau". Aquarelle sur papier. Signée.

65 x 55cm

est. 40/ 60

375



Een lot van 25 originele mini luxe flesjes in doosjes van Armani, Versace, Davidoff, Cacharel, Leonard, Joop, Van Cleef en Arpels en Balmain.

Lot de 25 flacons miniatures originaux de luxe dans leurs boîtes d'Armani, Versace, Davidoff, Cacharel, Leonard, Joop, Van Cleef et Arpels et Balmain.

est. 50/ 100

376



Eikenhouten pubtafeltje met kruisverbinding en met een lade in de gordel. XIXde eeuw.

Table de café en chêne à entretoise et à un tiroir en ceinture. XIXe siècle.

est. 50/ 80

NR. OMSCHRIJVING

377



Een zeshoekige halsvaas van porselein, versierd met een meerkleurige bloemenguirlande. XIXe eeuw. Gemonteerd als lampenvoet.

Vase à long col hexagonal en porcelaine décoré d'un guirlande de fleurs polychrome. XIXe siècle. Monté en lampe.

h: 27 cm

est. 100/ 120

378



Een bronzen siercachepot op voet, versierd met mythologische figuren in hoogrelief. XIXe eeuw.

Vasque en bronze sur piédouche décoré de personnages mythologiques en relief. XIXe siècle.

h: 13 cm

est. 100/ 120

379



Jan Van Puyenbroeck

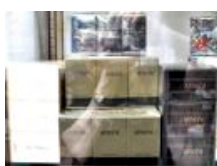
"Zelfportret". Olieverf op paneel. Gesigneerd.

"Autoportrait". Huile sur panneau. Signé.

25 x 21 cm

est. 40/ 60

380



Armani

Een lot van 16 pakjes eau de parfum, eau de toilette en eau pour homme in gesloten verpakking. Telkens 12 stuks.

Lot de 16 paquets d'eau de parfum, eau de toilette et eau pour homme dans l'emballage d'origine. Chaque fois 12 pièces.

est. 100/ 150

381



Val St. Lambert

Een lot kristal, bestaande uit drie verschillende vazen en twee gekleurde glazen.

Lot de cristaux comprenant trois différents vases et deux verres en couleurs.

est. 60/ 80

382



Een stoel en een armstoel van gedraaid eikenhout in Lodewijk XIII stijl. Bekleed met roze gestreept fluweel. XIXe eeuw.

Chaise et fauteuil en chêne tourné de style Louis XIII. Recouvert de velours rose. XIXe siècle.

est. 50/ 80

383



Val St. Lambert

Een paar kandelaars van kleurloos geslepen kristal. Gemerkt.

Paire de candélabres en cristal taillé incolore. Avec marque.

h: 10 cm

est. 120/ 130

NR. OMSCHRIJVING

384



Een armstoel van gesculpteerd notenhout in Lodewijk XV-stijl en bekleed met naaldwerk.

Fauteuil en noyer sculpté de style Louis XV, recouvert de tapisserie.

est. 60/ 80

385



Een lot van 25 originele mini luxe flesjes in doosjes van Armani, Versace, Davidoff, Cacharel, Leonard, Joop, Van Cleef en Arpels en Balmain.

Lot de 25 flacons miniatures originaux de luxe dans leurs boîtes d'Armani, Versace, Davidoff, Cacharel, Leonard, Joop, Van Cleef et Arpels et Balmain.

est. 50/ 100

386



Armstoel van gebeeldhouwd notenhout met voluutpoten. Mosterdkleurige fluwelen bekleding.

Fauteuil en noyer sculpté aux pieds volutes. Recouvert de velours de couleur moutarde.

est. 40/ 60

387



Een houten speeldoosje met een parelmoeren decor van kaarten en rozen.

Coffret de bridge en bois incrusté de nacre au décor de cartes et de roses.

b: 27 cm

est. 40/ 60

388



Een lot kleurloos kristal, bestaande uit een gegoten adelaar, een geslepen bloemenvaas van Cristal d'Arques en een siervaas op voet van Val St. Lambert.

Lot de cristaux incolore comprenant un aigle, un vase taillé de Cristal d'Arques et un vase sur piédouche à la marque de Val Saint-Lambert.

est. 60/ 100

389



"Fox hunting scene" & "Scotland yard with park of the Banqueting house". Twee ingekleurde Engelse gravures.

"Fox hunting scene" et "Scotland yard with park of the Banqueting house". Deux gravures anglaises en couleurs.

est. 40/ 60

390



Lagerfeld factice

Vijf verschillende voorbeelden van flesjes parfum.

Cinq différentes factices de bouteilles de parfum.

est. 20/ 40

NR. OMSCHRIJVING**391****Val St. Lambert**

Vier kandelaars van deels gesatineerd glas, versierd met vogels in reliëf in de voet. Kleine beschadiging bij één.

Quatre candélabres en verre partiellement satiné et décoré d'oiseaux en relief. Un petit dégât.

h: 28 cm

est. 50/ 80

392

Een klein bijzetstoeltje van gesculpteerd notenhout in Lodewijk XV-stijl, bekleed met naaldwerk.

Petite chaise volante en noyer sculpté de style Louis XV, recouvert de tapisserie.

est. 20/ 30

393**Val St. Lambert**

Een vaas van geslepen kristal, rookbruin en blauw gekleurd in de massa. Tijdperk art deco.

Vase en cristal taillé coloré brun fumé et bleu dans la masse. Epoque art déco.

h: 25 cm

est. 120/ 160

394

Een lot biscuit, bestaande uit een edel jong koppel, een bloemvormige coupe, gedragen door drie engeltjes, een staande dame met lauwerkrans, drie wedgwood asbakjes en een groepje met drie spelende kinderen.

Lot de biscuits comprenant un jeune couple de qualité, une coupe en forme de fleur portée par trois angelots, une dame debout avec couronne de lauriers, trois cendriers en Wedgwood et un groupe de trois enfants jouant.

est. 40/ 50

395

Een lot varia: een koffertje van gedreven leder versierd met musicerende engelen in reliëf. Diverse doosjes van porselein e.a. Een verzilverd metalen tastevin, een theezeefje, diverse beeldjes etc.

Lot varié: un coffret en cuir repoussé, décoré d'angelots musiciens en relief. Plusieurs boîtes en porcelaine e.a. Un tastevin en métal argenté une passoire à thé, plusieurs statuettes etc.

est. 30/ 40

396

Een gevarieerd lot porselein, bestaande uit een theeserviesje, kopjes, een bierpul met tinnen deksel, enz.

Lot varié de porcelaines, comprenant un service à thé, des tasses, une chope au couvercle en étain etc.

est. 50/ 80

397

Twee borden van blauw en wit aardewerk, waarvan één met een tuin in het decor en het ander met bloemen en een vlinder. Delft, XVIIIe eeuw. Lichte randschade.

Deux assiettes en faïence bleue et blanche dont une représentant un jardin, l'autre des fleurs et un papillon. Delft, XVIIIe siècle. Quelques petits éclats.

Ø: 22 cm

est. 40/ 60

NR. OMSCHRIJVING

398



Twee borden van blauw en wit aardewerk, waarvan één met een bloemendecor, het ander met een liggend hert op het plat en beiden met gele rand. Delft, XVIIIe eeuw.

Deux assiettes en faïence bleue et blanche dont une à décor de fleurs, l'autre avec un cerf couché. Bords jaunes. Delft, XVIIIe siècle.

Ø: 23 cm

est. 40/ 60

399



“Boerenkermis”. Mooi ingelijste reproductie van een werk van David Teniers.

“Kermesse de campagne”. Reproduction d'un tableau de David Teniers. Beau cadre.

85 x 115 cm

est. 60/ 80

400



Sarreguémines

Twee coupes van aardewerk.

Deux coupes en faïence.

est. 30/ 50

401



Groot lot vogeltjes van porselein e.a.

Grand lot d'oiseaux en porcelaine e.a.

est. 60/ 100

402



Jan Van Puyenbroeck

“Zelfportret”. Olieverf op metaal. Toegeschreven aan. Op de keerzijde een studie van een kerkje op een heuvel.

“Autoportrait”. Huile sur métal. Attribué à. Au verso une étude d'une petite église sur une montagne.

22 x 15 cm

est. 30/ 50

403



Een paar kleine vaasjes van Chinees aardewerk met een sang-de-boeufglazuur. Eén met kleine restauratie bovenaan.

Une paire de petits vases en faïence de Chine dite sang-de-boeuf. L'un restauré.

h: 14 cm

est. 80/ 120

404



Een lot van acht kleine koekoeksklokjes van hout en kunststof. Waarvan twee met slinger in de vorm van schommelend meisje.

Lot de huit petites pendules coucou en bois et plastique dont deux à balancier en forme d'une fille sur une balançoire.

est. 30/ 50

NR. OMSCHRIJVING

405



Een lot van acht kleine koekoeksklokjes van hout en kunststof. Waarvan twee met slinger in de vorm van schommelend meisje.

Lot de huit petites pendules coucou en bois et plastique dont deux à balancier en forme d'une fille sur une balançoire.

est. 30/ 50

406



Saraye

Een handgeknoopt wollen tapijt.

Tapis en laine. Fait main.
228 x 107 cm

est. 20/ 30

407



Een schotel van blauw en wit aardewerk. Onderaan gemerkt 'LPK'. Omstreeks 1800.

Plat en faïence bleue et blanche. Marque LPK au verso. Vers 1800.
Ø: 34 cm

est. 5à/ 80

408



Een hindoeïstisch beeldje van meerkleurig porselein in de vorm van een god met een varkenskop en een kalligrafisch penseel. (Varaha?). We voegen er een zittende Boeddha van geel koper aan toe.

Statuette hindouiste en porcelaine polychrome présentant une divinité à la tête de cochon et un pinceau à calligraphie. Nous ajoutons un Bouddha assis en laiton.
h: 26 cm

est. 100/ 120

409



Een replica van een Zaans klokje van hout en koper.

Réplique d'une pendule dite de Zaandam en bois et cuivre.

est. 40/ 50

410



Een lot van acht kleine staande koekoeksklokjes van hout en kunststof.

Lot de huit petites pendules coucou en bois et plastique.

est. 30/ 50

411



Een paar zeshoekige buikvaasjes van meerkleurig aardewerk. Beschadigingen. Omstreeks 1900.

Paire de vases pansus à long cols en faïence polychrome. Dégâts. Vers 1900.
h: 28 cm

est. 50/ 80

NR. OMSCHRIJVING

412



G. Kramer

“Portret van een jong meisje”. Olieverf op doek. Gesigineerd.

“Portrait d’une jeune fille”. Huile sur toile. Signée.
22 x 15 cm

est. 30/ 50

413



Een lot van eenentwintig souvenirlepeltjes, waarvan twaalf zilveren.

Lot de 21 cuillères à souvenir dont douze en argent.

est. 40/ 60

414



“Terugkomst van de jacht”. Drie groepen van meerkleurig biscuit. Enkele restauraties.

“Retour de la chasse”. Trois groupes en biscuit polychrome. Quelques restaurations.
h: 41 cm

est. 60/ 90

415



Glasservies van gegraveerd glas met een geribbelde voet. Zestig stuks.

Service de verres en verre gravé. Pieds à tiges à côtes. Soixante pièces.

est. 60/ 100

416



Een handgeknoopte Oosterse loper van wol.

Couloir d'Orient en laine. Noué main.

est. 60/ 80

417



Een achthoekige schaal van blauw en wit porselein. Chinees werk. Onderaan gemerkt. Enkele schilfers. XIXe eeuw.

Plat octogonale en porcelaine bleue et blanche. Travail chinois. Marque au verso. Quelques éclats. XIXe siècle.

30 x 31 cm

est. 40/ 60

418



Een buikvaas van Chinees familie-jauneporselein, versierd met een bloemendecor. Onderaan gemerkt. Zwaar beschadigd bovenaan.

Vase pansu en porcelaine famille jaune décoré de fleurs. Travail chinois. Marque sous la base. Col cassé.

h: 39 cm

est. 100/ 120

NR. OMSCHRIJVING

419



Twee haardstellen, waarbij één van koper en één van brons in Lodewijk XV-stijl, versierd met een personage.

Deux garnitures de cheminée, l'une en cuivre, l'autre en bronze de style Louis XV, décoré d'un personnage.

est. 40/ 50

420



Een wandconsole van verguld hout en plaaster in Lodewijk XIV-stijl met een marmeren blad en bijbehorende spiegel.

Console murale en bois doré et plâtre de style Louis XIV. Tablette en marbre et miroir assorti.

h: 190 cm

est. 180/ 200

421



Een psychespiegel van geel koper in Empirestijl. We voegen er een soortgelijke reiswekker aan toe.

Psyché en cuivre jaune de style Empire. Nous ajoutons un réveil de voyage.

est. 50/ 80

422



Jef Leener

"Landschap met beek". Olieverf op doek. Gesigneerd.

"Paysage au ruisseau". Huile sur toile. Signée.

55 x 45 cm

est. 100/ 150

423



Een bord van Delfts aardewerk met een meerkleurig Chinees decor op het plat. Achteraan gemerkt. XVIIIde eeuw.

Assiette en faïence polychrome à décor à la chinoise. Marque au verso. XVIIIe siècle.

Ø 23,5 cm

est. 30/ 40

424



Een luchter met drie dubbele lichtpunten van geel koper in de vorm van rozenranken met een albasten coupe.

Lustre à trois double lumières en cuivre jaune en forme de guirlandes de roses et à coupe centrale en albâtre.

est. 100/ 120

425



Een staande klok in een gesculpteerd eikenhouten kast met een geelkoperen werk. XIXe eeuw.

Horloge de vestibule en chêne sculpté à mouvement en laiton. XIXe siècle.

h: 229 cm

est. 200/ 240

NR. OMSCHRIJVING

426



Gabbeh

Een handgeknoopt Perzisch tapijt van wol.

Tapis persan en laine. Noué main.

176 x 240 cm

est. 120/ 180

427



Een schotel van blauw en wit porselein met een decor van een vaas en bloemen. Randschilfer. Chinees werk.

Plat en porcelaine bleue et blanche à décor d'un vase et de fleurs. Travail chinois. Grand éclat.

Ø: 25,5 cm

est. 30/ 50

428



Een parfumverstuiver, een dekselpotje en een karafje van deels verguld Booms glas.

Vaporisateur, pot couvert et carafon en verre de Boom partiellement dorés.

est. 30/ 50

429



R. Fievet

"Modderig landweggetje". Olieverf op paneel. Gesigneerd en gedateerd '64.

"Sentier de campagne boueux". Huile sur panneau. Signé et daté '64.

36 x 55 cm

est. 80/ 120

430



Een grote rechthoekige wandspiegel van hout in schildpadimitatie.

Grand miroir rectangulaire en bois imitant l'écaille.

155 x 90 cm

est. 80/ 100

431



Een gemberpot van Chinees porselein met een meerkleurig decor van paradijsvogels en bloemen.

Pot à gingembre en porcelaine de Chine à décor polychrome d'oiseaux du paradis et de fleurs.

h: 36 cm

est. 30/ 50

432



Frans Van Genesen

"Bosbeek". Olieverf op doek. Gesigneerd.

"Ruisseau dans le bois". Huile sur toile. Signée.

66 x 55,5 cm

est. 80/ 100

NR. OMSCHRIJVING

433



Een achthoekige dekselvaas van Delfts aardewerk met een meerkleurig bloemendecor en bovenaan getooid met een leeuw.

Vase couverte octogonale en faïence polychrome de Delft à décor de fleurs. Frétel en forme de lion.

h: 50 cm

est. 60/ 80

434



Jan Van Puyenbroeck

"Zelfportret". Olieverf op doek. Gesigneerd.

"Autoportrait". Huile sur toile. Signée.

65 x 55 cm

est. 80/ 120

435



Arkana

Vier vintage, zogenaamde 'Tulip chairs' van wit kunststof naar ontwerp van Eero Saarinen met een bruin stoffen bekleding. Omstreeks 1970. Gemerkt. We voegen er een verlengbare witte tafel op centrale poot aan toe.

Quatre Tulip Chairs en plastique blanc par Eero Saarinen. Siège recouvert de tissu brun. Vers 1970. Nous ajoutons une table ronde à rallonges sur pied central dans le même style

est. 350/ 550

436



Een console in art decostijl met fineer in marcassarstijl. Recent werk.

Console de style art déco en placage de style marcassar. Travail contemporain.

b: 150 cm

est. 260/ 280

437



Gallé

Een vaasje glaspasta met een geëtst floraal decor. Gesigneerd.

Petit vase en pâte de verre à décor floral gravé. Signé.

h: 15 cm

est. 150/ 250

438



Een vierdelig toiletstel van glas met gekleurde details.

Garniture de toilette quatre pièces en verre aux détails colorés.

est. 40/ 50

439



Groot lot paardjes van porselein e.a.

Grand lot de chevaux en porcelaine e.a.

est. 60/ 100

NR. OMSCHRIJVING

440



Een wandklokje, versierd met een handgeschilderd landschapsdecor.

Pendule murale décorée d'un paysage peint à la main.

h: 30 cm

est. 40/ 60

441



Een paar penseelkokers van Chinees porselein, versierd met een personage en kalligrafische tekens. Onderaan gemerkt. XIXe eeuw. Gerestaureerd.

Paire de cylindres à pinceaux en porcelaine de Chine décorés d'un personnage et de caractères. Marque sous la base. XIXe siècle. Restaurés.

h: 11 cm

est. 50/ 80

442



Een lot ontwerpen van weverijpatronen voor een Waaslandse weverij. Omstreeks 1900.

Lot de croquis de tissage pour une tissage au Pays de Waes. Vers 1900.

est. 100/ 150

443



K. Overstrijd, La Have

Een schouwpendule van roze marmer en brons met een geëmailleerde wijzerplaat. Werk te reviseren. XIXe eeuw.

Pendule à colonnes en marbre rose et bronze. Cadran en émail blanc. A réviser. XIXe siècle.

h: 44 cm

est. 120/ 200

444



Dries Van den Broeck

Een lot van vijf grafische werken. Allen gesigneerd.

Lot de cinq gravures. Chaque pièce signée.

est. 50/ 60

445



Een bonheur du jour van gefineerd hout. Het klapblad versierd met bloemenmarqueterie. XIXde eeuw.

Bonheur du jour en bois de placage. L'abattant décoré de marqueterie florale. XIXe siècle.

est. 200/ 240

446



Een armstoel van gesculpteerd hout.

Fauteuil en bois sculpté.

est. 50/ 80

NR. OMSCHRIJVING

447



Een Boeddhistische gebedsmolen van ivoor en been en een Krishna beeldje van gesculpteerd ivoor.

Moulin de prière bouddhiste en ivoire et os, ainsi qu'une statuette de Krishna en ivoire sculpté.

h: 21 & 18 cm

est. 4à/ 60

448



Een dekselvaas van Nanking aardewerk met een meerkleurig decor van krijgers.

Vase couvert en faïence de Nankin à décor polychrome de guerriers.

h: 26 cm

est. 50/ 90

449



Een lot van drie houtsneden:

- "Kapel". Dries Van den Broeck. Gesigneerd en genummerd 13/100 buiten de plaat.
- "Begijnhof te Lier". Lode Verhoeven. Gesigneerd en gedateerd '74 buiten de plaat.
- "Naakt met dieren". Gesigneerd en genummerd 250/300 buiten de plaat en gedateerd '82 binnen de plaat.

Lot de trois gravures sur bois:

- Dries Van den Broeck. "Chapelle". Signée et numérotée 13/100 hors planche.
- Lode Verhoeven. "Béguinage de Lierre". Signée et datée '74 hors planche.
- "Nu aux animaux". Signée et numérotée 250/350 hors planche et datée '82 dans la planche.

est. 30/ 40

450



Een lot van drie Oosterse karpetjes.

Trois carpettes d'Orient en laine.

165 x 95 cm

est. 30/ 50

451



Een Chinese wijze met kind van meerkleurig Chinees porselein.

Sage chinois et un enfant en porcelaine de Chine polychrome.

h: 44 cm

est. 40/ 50

452



Een groot en gevarieerd lot oude topografische en religieuze gravures. Oorspronkelijk in boeken vervat en enkele beschadigd. XVIIde, XVIIIde en XIXde eeuw.

Grand lot varié de gravures topographiques et religieuses. Provenant de livres et quelques endommagées. XVIIe, XVIIIe et XIXe siècles.

est. 120/ 200

453



Een schaal van wit en rood glaspasta. Gemerkt 'Coquille'.

Coupe en pâte de verre rouge et blanc. Marque Coquille.

l: 53 cm

est. 80/ 90

NR. OMSCHRIJVING

454



Lot van zes kleine landschappen, waarvan twee aquarels en vier paneeltjes.

Lot de six petits paysages dont deux aquarelles et quatre panneaux.

est. 60/ 70

455



Een staande klok met gesculpteerd eikenhouten kast.

Horloge de vestibule en chêne sculpté.

est. 200/ 30à

456



Een serie van zes beeldhouwde en gedraaide eikenhouten stoelen in regionale stijl. XIXde eeuw.

Suite de six chaises en chêne sculpté et tourné de style rustique. XIXe siècle.

est. 60/ 70

457



Twee zoutvaatjes en een mosterdpotje van zilver en met glazen binnenbakjes. 812‰. Gemerkt 'DF'.

Deux salières et un moutardier en argent et aux récipients en verre. 812‰. Marque DF.

est. 80/ 120

458



Een clown van meerkleurig Muranoglas.

Clown en verre polychrome de Murano.

h: 32 cm

est. 40/ 45

459



Jozef Mous

Drie havenzichten. Chinese inkt, gouache en houtskool. Gesigneerd.

Trois vues de port. Encre de Chine, gouache et fusain. Signées.

est. 60/ 100

460



Een koperen luchter met zes lichtpunten in de vorm van gebladerte en versierd met porseleinen bloemen.

Lustre en cuivre à six lumières en forme de feuillage et décoré de fleurs en porcelaine.

h: 55 cm

est. 100/ 140

NR. OMSCHRIJVING

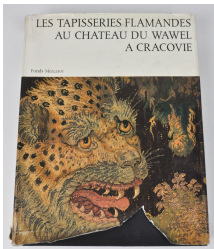
461



Een paar kleine balustervaasjes van Chinees porselein met een Nankingdecor. Onderaan gemerkt.

Paire de petits vases en porcelaine de Chine à décor de Nankin. Marque sous la base.
h: 31 cm est. 30/ 40

462



Prof. Dr. Jerzy Szablowski. "Les Tapisseries Flamandes au Château du Wawel à Cracovie". Fonds Mercator, Anvers 1972. Goede staat. Stofwikkkel beschadigd.

Prof. Dr. Jerzy Szablowski. "Les Tapisseries Flamandes au Château du Wawel à Cracovie". Fonds Mercator, Anvers 1972. Bon état. Garde-poussière endommagée.
est. 40/ 50

463



Een Chinees juwelenkabinetje van gelakt hout, messingen montuurtjes en jade plaquettes.

Petit cabinet à bijoux chinois en bois laqué, montures en laiton et plaquettes en jade.
h: 27 cm est. 40/ 60

464



Disney

"Touchdown Mickey". Een decoratief reliëf naar voorbeeld uit 1932.

"Touchdown Mickey". Relief décoratif d'après un exemple de 1932.
60 x 40 cm est. 40/ 50

465



Een kleine en een grote lucher van geel koper met kristallen kraaltjes.

Un grand et un petit lustre en cuivre jaune aux perles en cristal.
est. 120/ 180

466



Gabbeh

Een Perzisch tapijt van wol. Handgeknoopt

Tapis persan en laine. Noué main.
193 x 248 cm est. 120/ 180

467



Twee designschotels van geblazen Muranoglas. Jaren '60.

Deux coupes design en verre de Murano soufflé. Années 60.
est. 40/ 50

NR. OMSCHRIJVING

468



Een Afrikaans masker van gepolychromeerd hout.

Masque africain en bois polychrome.

est. 50/ 8à

469



Charles De Block

“Portret van een man met baard”. Olieverf op doek. Gesigneerd en gedateerd 1919. Met opdracht: “à mon ami Louis”.

“Portrait d’un homme barbu”. Huile sur toile. Signée et datée 1919. Avec dédicace: “A mon ami Louis”.

65 x 48 cm

est. 100/ 120

470



Een koperen sac-à-perles in drie niveaus met kristallen pendeloques.

Sac-à-perles en cuivre aux pendeloques en cristal sur trois niveaux.

est. 100/ 120

471



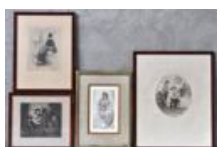
Een Afrikaans hoofd van gesculpteerd hout.

Tête africaine en bois sculpté.

h: 46 cm

est. 50/ 80

472



Een lot grafiek:

- “Dame in treincoupé” - C. Capri. Ets. Gesigneerd en gedateerd 1882 binnen de plaat.
- “Vrouw achter blad”. - Jozef W. Cornelis. Ets. Gesigneerd buiten de plaat.
- “Soldaten in een interieur”. - Piet Verhaert. Ets. Gesigneerd buiten de plaat.
- “De taxateur”. - Linnig. Ets. Gesigneerd en gedateerd 1881 buiten de plaat.

Lot de gravures:

- C. Capri. “Femme dans un coupé de train”. Eau-forte. Signée et datée 1882 dans la planche.

- Jozef W. Cornelis. “Femme derrière une feuille”. Eau-forte. Signée hors planche.

- Piet Verhaert. “Soldats dans un intérieur”. Eau-forte. Signée hors planche.

- Linnig. “L’évaluateur”. Eau-forte. Signée et datée 1881 hors planche.

est. 40/ 60

473



Een gemberpot van Chinees porselein met een meerkleurig decor van personages naar de familie rose. Onderaan gemerkt.

Pot à gingembre en porcelaine de Chine à décor polychrome de personnages dans le goût de la famille rose. Marque sous la base.

h: 33 cm

est. 30/ 50

474



Herend

Een cachepot van monochroom wit en verguld porselein, versierd met een handgeschilderd bloemendecor. Hongaars werk. Onderaan gemerkt.

Cache-pot en porcelaine blanc et doré à décor de fleurs peintes à la main. Travail hongrois. Marque sous la base.

est. 40/ 60

NR. OMSCHRIJVING

475



United Nations

Vijf albums met postzegels, FDC's e.d. Evenals een aantal lossen mapjes met recente zegels uit exotische landen met als thema "dieren".

Cinq albums de timbres-postes, FDC e.a. Ainsi que des fardes dépareillées de timbres récents de pays exotiques avec comme thème "animaux".

est. 60/ 100

476



Een garderobe van gefineerd hout in Lodewijk XV-stijl met twee laden onder twee spiegeldeuren en bovenaan versierd met een rocaille.

Garde-robe en bois de placage de style Louis XV ouvrant à deux tiroirs en dessous de deux portes aux miroirs. Corniche ornée d'une rocaille.

h: 240 cm

est. 600/ 1000

477



Een zilveren doosje met gegalbeerd deksel, versierd met geëmailleerde details en afgewerkt met bloedkoraal. Berber werk, XIXde eeuw. +/- 690 g Bruto.

Boîte en argent à couvercle galbé décorée d'émail et de perles de corail rouge. ± 690 g brut.

10 x 14 x 9 cm

est. 200/ 300

478



Een bronzen vaas, versierd met een decor van vogels in reliëf. Chinees werk.

Vase en bronze à décor d'oiseaux en relief. Travail chinois.

h: 25 cm

est. 80/ 120

479



Twee Japanse prenten.

Deux estampes japonaises.

est. 80/ 100

480



Lot postzegels: United Nations, Souvenir Folders e.a. tussen 1968 en 2001 (39 boeklets in een album). Een album met postfrisse en gestempelde zegels van de Verenigde Naties, jaren '50 en '60. Verder albums met losse zegels uit: Nederland (vanaf 1867 tot ± 1976), Frankrijk (einde XIXde eeuw - einde jaren 1970) en oudere zegels uit Belgisch Congo, Ruanda, Duitsland (vanaf 1872), Zwitserland, Luxemburg, Monaco, Groot-Brittanië (1840-1986), Italië, U.S.A., Filippijnen, Brasilië. Bovendien een aantal zakjes met exotische zegels, een genummerd exemplaar van Bob et Bobette, Le Petit Postillon (1990) met eerstedagzegel, een genummerd exemplaar van Les Expéditions d'Alix (2007) met eerstedagzegel, Les aventures involontaires de Stam & Pilou 9-10-11,

Lot de timbres postes: United Nations, Souvenir Folders e.a. entre 1968 et 2001 (39 livrets dans un album). Un album aux timbres fraîches et oblitérés des Nations Unies, années '50 et '60. Des albums aux timbres dépareillés de: Pays-Bas (de 1867 à ± 1976), France (fin XIXe siècle - fin années 1970) et timbres plus anciens de: Congo Belge, Ruanda, Allemagne (dès 1872), Suisse, Luxembourg, Monaco, Grande-Bretagne (1840-1986), Italie, U.S.A., Philippines, Brésil. Et des sachets aux timbres exotiques, un exemplaire numéroté de Bob et Bobette, Le Petit Postillon (1990) avec timbres premier jour, un exemplaire numéroté de Les Expéditions d'Alix (2007) avec timbre premier jour,

est. 200/ 240

NR. OMSCHRIJVING

481



Een zilveren dekseldoosje, versierd met geëmailleerde motieven en bloedkoraal. Berberwerk, XIXe eeuw. +/- 755 g Bruto. Met bijbehorend lepeltje.

Boîte couverte en argent décoré d'émail et de corail rouge. Travail Berbère, XIXe siècle. ± 755 g brut. Avec cuillère assortie.

8 x 16 x 10 cm

est. 200/ 300

482



"Stilleven met Westerwald kruik". Olieverf op doek (verdoekt).

"Nature morte à la cruche de Westerwald". Huile sur toile (retoilée).

55 x 41 cm

est. 100/ 120

483



Een dekselvaas van Chinees porselein, versierd met een decor van bloesems op groene fond.

Vase couvert en porcelaine de Chine à décor de prunus en fleurs sur fond vert.

h: 32 cm

est. 60/ 100

484



Armand Jamar

"Landschap met vijver en hoeven". Olieverf op doek. Gesigneerd en gedateerd 1905.

"Paysage à l'étang et aux fermes". Huile sur toile. Signée et datée 1905.

50 x 36 cm

est. 120/ 200

485



Een oud album "Schwaneberger Briefmarken-Album Europa", matig gevuld met postzegels, overwegend uit de XIXde en eerste derde XXste eeuw. Evenals een oud facturenboek, met zegels uit de Overzeese Gebieden uit dezelfde periode. Vele losse zegels en toevoegingen. We voegen er een Edelweis-album aan toe met Belgisch Luchtpost-en telegraafzegels en voorgedrukte zegels en een album met overwegend spoorwegzegels. En tenslotte een klein FDC-album met Sabena-omslagen met MK-afstempeling.

Un ancien album "Schwaneberger Briefmarken-Album Europa", contenant des timbres postes, en majorité du XIXe et le premier tiers du XXe siècle. Ainsi qu'un ancien livre de comptabilité avec des timbres des Pays d'Outremer de la même période. Beaucoup de timbres dépareillés. Nous ajoutons un album Edelweis contenant des timbres aériens et télégraphe, des timbres pré-oblitérés et un album avec surtout des timbres des chemins de fer. Finalement un petit album FDC aux enveloppes de Sabena aux affranchissements CM.

est. 100/ 140

486



Nepal

Een groot handgeknoopt wollen tapijt.

Grand tapis en laine. Noué main.

456 x 368 cm

est. 200/ 300

NR. OMSCHRIJVING

487



Een gemberpot van Chinees porselein met een meerkleurig decor van bloemen en vogels naar het familie rose porselein.

Pot à gingembre en porcelaine de Chine à décor polychrome aux fleurs et oiseaux d'après la famille rose.

h: 23 cm

est. 40/ 60

488



Een vruchtbaarheidsbeeldje van hout en hoorn en een beeldje van terracotta. Nigeria.

Statuette de fertilité en bois et corne et une statuette de terre cuite. Nigeria.

h: 45 cm

est. 60/ 80

489



De Bruyn

"Vis". Gemengde techniek op papier. Gesigneerd en gedateerd '80.

'Poisson'. Technique mixte sur papier. Signé et daté 80.

49 x 40 cm

est. 20/ 30

490



Lot Belgische postzegels: 2 albums met First Day Covers, een album met recente zegels van de Spoorwegen, twee albums met recente zegels en vellen. En het boekje "Trésors du Patrimoine Philatélique Belge" door Jo Gérard.

Lot de timbres postes belges: 2 albums aux FDC, un album aux timbres des chemins de fer récents, deux albums aux timbres et feuilletes récents. Ainsi que le livre "Trésors du Patrimoine Philatélique Belge" par Jo Gérard.

est. 100/ 120

491



Een bronzen sierstuk in de vorm van twee barokke dolfijnen.

Pièce décorative en bronze et marbre formée par deux dauphins baroques.

l: 21 cm

est. 80/ 120

492



Een lot van achttien pijpjes van pijpen, in de vorm van XVIIe eeuwse schilders.

Lot de dix-huit pipes en terre de pipe en forme de têtes de peintres du XVIIe siècle.

est. 60/ 100

493



Een Ghanees Ashantibeeldje, een kam uit Kameroen en een klein maskertje van de Bende, Zaïre.

Statuette Ashanti du Ghana, une peigne du Cameroun et un masque miniature des Bende au Zaïre.

h: 34 cm

est. 60/ 70

NR. OMSCHRIJVING

494



"Herenportret naar de vroege XIXde eeuw". Olieverf op doek.

"Portrait d'homme d'après le début du XIXe siècle". Huile sur toile.

63 x 50 cm

est. 80/ 100

495



Koninklijke Munt van België en Muntpost International. "De Geschiedenis van de Belgische Frank in goud en zilver". 24 munten (5 gouden 22 ct en 19 sterling zilveren), replica's van Belgische frankmunten uit de XIXde en de XXste eeuw. Compleet met presentatiekoffertje en het boek "Adieu franc", Ed. Lannoo 2001.

Monnaie Royale de Belgique et Muntpost International. "De Geschiedenis van de Belgische Frank in goud en zilver". 24 pièces de monnaie (5 en or 22 ct en 19 en argent sterling), répliques des pièces en francs belges des XIXe et XXe siècles. Complet avec coffret de présentation et le livre "Adieu franc", Ed. Lannoo 2001.

est. 1000/ 1500

496



Een sobere houten tafel met gedraaide poten, één lade en een zwartgepatineerde rand.

Table sobre en bois sur pieds tournés, un tiroir en ceinture. Bord noirci.

est. 50/ 80

497



Een balustervaas van Satsuma aardewerk met een meerkleurig decor van personages. Onderaan gemerkt.

Vase balustre en faïence de Satsuma à décor polychrome de personnages. Marque sous la base.

h: 36 cm

est. 30/ 50

498



Een gesculpteerde stenen vijzel.

Mortier en pierre sculpté.

est. 40/ 60

499



Lex

"Het dansfeest". Aquarel op papier. Gesigineerd. Medio XXe eeuw.

"Le bal". Aquarelle sur papier. Signée. Milieu du XXe siècle.

53 x 68 cm

est. 40/ 60

500



Een partij miniatuur eau de parfums en eau de toilettes van verschillende merken. De bijlage met ml in te bekijken tijdens tentoonstelling.

Collection d'eaux de parfum et de toilette miniatures de différents marques. L'annexe au volumes sera disponible pendant l'expo.

est. 800/ 1000

NR. OMSCHRIJVING

501



Een paar vazen van cloisonné op rood koper, versierd met een decor van bloemen, vlinders en vogels.

Paire de vases en cloisonné sur cuivre rouge décoré de fleurs, de papillons et d'oiseaux.
est. 80/ 100

502



Frans Nielsen

"Prismatische variaties c". Zeefdruk. Gesigneerd, genummerd 74 en gedateerd '81.

"Variations prismatiques c". Sérigraphie. Signée, numérotée 74 et datée 81.
48 x 50 cm

est. 40/ 60

503



Een lot van drie porseleinen Chinese figuren.

Lot de trois personnages en porcelaine de Chine.

est. 40/ 60

504



"Bloemenstilleven". Olieverf op doek. Gemonogrammeerd ITH.

"Nature morte aux fleurs". Huile sur toile. Monogrammée ITH.
44 x 22 cm

est. 100/ 150

505



Guido Burggraeve, Roger Arnhem, Baudouin Delaite. "Les Oiseaux d'André Buzin". Drie mooi geïllustreerde boekjes. Evenals "Buzinbox", een metalen doos met daarin een geborsteld stalen lijst met een illustratie van André Buzin en 102 reproducties van de ontwerpen van Buzin. Genummerd exemplaar, beperkte oplage. Vergezeld van 75 verschillende postfrisse zegels met de bewuste vogels.

Guido Burggraeve, Roger Arnhem, Baudouin Delaite. "Les Oiseaux d'André Buzin". Trois petits livres joliment illustrés. Ainsi que "Buzinbox", une boîte en métal contenant un cadre à photographie en acier brossé et 102 reproductions de dessins par Buzin. Exemplaire numéroté, édition limitée. Accompagnés de 75 différents timbres non oblitérés décorés des oiseaux en question.

est. 50/ 70

506



Een klapsecretaire van notenhout met twee kleine boven drie grote laden. Achter het klapblad diverse kleine laden en opbergvakken. Engelse stijl.

Secrétaire à abattant en noyer ouvrant à deux petits et trois grands tiroirs. Derrière l'abattant plusieurs petits tiroirs et cages. Style Georgian.

b. 89 cm

est. 180/ 200

507



Een balustervaas van Chinees porselein, versierd met een meerkleurig decor van kostbaarheden. Onderaan gemerkt.

Vase balustre en porcelaine de Chine polychrome décoré des signes auspicioeux. Marque sous la base.

h: 47 cm

est. 80/ 120

NR. OMSCHRIJVING**508**

Twee dekselvaasjes en een wierookbrander van meerkleurig Satsuma-aardewerk.

Deux vases couverts et un encensoir en faïence polychrome de Satsuma.

est. 40/ 60

509

"Compositie". Gemengde techniek. Gesigneerd.

"Composition". Technique mixte. Signée.

28 x 46 cm

est. 100/ 150

510

Een Leuchtturm-album in leren band, met alle verschillende muntstukken van alle Eurolanden d.d. 2002 evenals een 2 euromunt uitgegeven in 2005 ter ere van de B.L.E.U. 8 kaarten met nationale munststukjes per Europees land. Een doosje met 18 1 centmuntjes (1 voor elk muntunieland) en een penning. 2 carnets "Euro FDC 2014" met alle euromunten en een penning met beeldenaar van Filip, Koning der Belgen. Enkele FDC-enveloppes van de U.N. met munt m.b.t. D-Day. Evenals 12 penningen en munten van brons en nikkel met diverse themas met een collectiekoffertje.

Un album Leuchtturm, reliure cuir contenant toute les pièces de monnaie des pays de l'Union Monétaire de 2002 ainsi qu'une pièce de 2 euro éditée en 2005 honorant l'U.E.B.L. 8 cartes au pièces de monnaies nationales par pays européen. Une boîte contenant 18 pièces d'un cent (1 pour chaque pays) et une monnaie. 2 carnets "Euro FDC 2014" avec toutes les pièces de l'euro et une monnaie avec Filip, Roi des Belges. Quelques FDC-enveloppes des N.U. avec monnaie commémorant D-Day. Ainsi que 12 monnaies et médailles en bronze et nickel dépareillées dans un coffret de collection.

est. 50/ 70

511

Een geisha en een jongen met een hondje van gesculpteerd jade op houten sokkeltjes.

Une geisha et un garçon avec son chien. Deux statuettes en jade sculpté avec leurs socles en bois.

h: 18 & 15 cm

est. 60/ 80

512**Kunichika**

Een paar ingekleurde Japanse prenten. Beiden gesigneerd. Tweede helft XIXe eeuw.

Paire d'estampes japonaises en couleurs. Les deux signées. Deuxième moitié du XIXe siècle.

35 x 22 cm

est. 100/ 160

513

Een moeder met kind en een personage van gesculpteerd steen. Afrikaans werk.

Mère et enfant et un personnage en pierre sculptée. Travail africain.

est. 60/ 80

NR. OMSCHRIJVING

514

Drie Japanse prenten met acteurs. Omstreeks 1820.

Trois estampes japonaises représentant des acteurs du théâtre kabuki. Vers 1820.
est. 120/ 160



515

Edel Collecties

“Le Patrimoine Belge”. Reeks van zeven munten. De Nederlandse Euro Herdenkingsslagen. Reeks van zes munten. “Meesterwerken Rijksmuseum”. Reeks van vier munten. Alles van verzilverd en verguld koper. Telkens met een uitvoerig certificaat. We voegen er een kistje met 11 soortgelijke munten aan toe. Grotendeels uitgave Alan Roberts.



“Le Patrimoine Belge”. Suite de 7 pièces de monnaie. De Nederlandse Euro Herdenkingsslagen. Suite de 6 pièces. “Meesterwerken Rijksmuseum”. Suite de 4 pièces. Le tout en cuivre doré et argenté. Chaque fois avec un certificat extensif. Nous ajoutons un coffret avec 11 pièces de monnaie semblables. En partie Ed. Alan Roberts.
est. 40/ 60

516

Een klapsecretaire van witgepatineerd hout in Lodewijk XVI-inspiratie met een lade boven en twee laden onder het klapblad en bovenaan een groen marmeren blad.

Secrétaire à abattant en bois patiné blanc d'inspiration Louis XVI. Un tiroir vers le haut et deux vers le bas. Tablette en marbre vert.

h: 148 cm

est. 120/ 200



517

Een Afrikaans houten voorouderbeeld, getooid met veren.

Statuette d'ancêtre en bois sculpté, coiffée de plumes. Travail africain.
h: 58 cm

est. 60/ 80



518

Een Afrikaans houten voorouderbeeld. Fang, Gabon.

Statuette d'ancêtre en bois sculpté. Fang, Gabon.
h: 62 cm

est. 80/ 120



519

H. Veldeman

“Vrouwenportret”. Aquarel op papier. Gesigneerd.

“Portrait de femme”. Aquarelle sur papier. Signée.
47 x 38 cm

est. 40/ 60



520

Vijf postzegelalbums “Edelweis” met zegels uit Oostenrijk, tussen 1850 en 2002.

Cinq albums à timbres postes “Edelweis” avec des timbres de l’Autriche entre 1850 et 2002.

est. 50/ 80



NR. OMSCHRIJVING

521



Een balustervaas van Chinees porselein met een familie rose decor van geisha's in een tuin. Onderaan gemerkt.

Vase balustre en porcelaine de Chine à décor de longues éliques. Marque sous la base.
h: 61 cm est. 80/ 120

522



Een ingekleurde Japanse houtsnede. Gesigneerd. XIXe eeuw.

Gravure sur bois japonaise colorée. Signée, XIXe siècle.
39 x 26 cm

est. 80/ 100

523



Een Afrikaans houten masker, getooid met een vogel. Baoule, Ivoorkust.

Masque africain en bois sculpté surmonté d'un oiseau stylisé. Baoule, Côte d'Ivoire.
l: 80 cm est. 80/ 120

524



"Compositie". Olieverf op doek. Gesigneerd.

"Composition". Huile sur toile. Signée.
33 x 35 cm

est. 100/ 150

525



Groot lot postuitgaven: "Endangered Species" (1993-2013. '11 en '13 dubbel). Annual Collection, Wiener Sammelmappe e.a. (2010-2013). Mooi uitgegeven in zeer gedocumenteerde booklets, een tiental zegels per boekje. Evenals vellen en blokken en gefrankeerde briefkaarten in een map en een album met eerstedaguitgaven tussen 1990 en 2006.

Grand lot d'éditions de la poste: "Endangered Species" (1993-2013. '11 et '13 double). Annual Collection, Wiener Sammelmappe e.a. (2010-2013). Jolie édition aux livrets très documentés. Une dizaine de timbres par exemplaire, Ainsi que des feuillets et des blocs et des cartes postales dans un classeur et un album aux FDC entre 1990 et 2006.

est. 40/ 60

526



Een schommelstoel van geplooid beukenhout in de manier van Thonet.

Fauteuil à bascule en frêne plié à la manière de Thonet.

est. 40/ 60

527



Twee Guanyins en een Chinese wijze van monochroom wit porselein naar de blancs de Chine.

Deux Guanyin et un sage chinois en porcelaine monochrome blanche d'après les blancs de Chine.

H 31 cm

est. 75/ 100

NR. OMSCHRIJVING

528



Een Chinese gemberpot van familie rose porselein met een meerkleurig decor van bloemen in jardinières en Chinese tekens. XIXe eeuw.

Pot à gingembre en porcelaine de Chine à décor polychrome de style famille rose de jardinières fleuries et de calligraphie. XIXe siècle.

h: 32 cm

est. 50/ 80

529



"Kerselaar in bloei". Aquarel op papier. Gesigneerd.

"Cerisier en fleurs". Aquarelle sur papier. Signée.

33 x 62 cm

est. 100/ 150

530



Een gevarieerde verzameling zilveren munten uit België, Nederland e.a. (17 stuks - ongeveer 400 g). En een klein gouden muntje (14 ct) "Premières Frappes Europe en or n° A03100 d.d. 2000. Met etuis en een kistje.

Lot varié de pièces de monnaie en argent de la Belgique, des Pays Bas e.a. (17 pièces - ± 400 g). Et une petite pièce en or (14 ct) "Premières Frappes Europe en or n° A03100 de 2000. Avec étuis et un petit coffre.

est. 120/ 200

531



Een paar vazen van blauw en wit Chinees porselein met een decor van bloesems. Onderaan gemerkt.

Paire de vases en porcelaine de Chine bleue et blanche décorés d'arbres en fleurs. Marque sous la base.

h: 36 cm

est. 80/ 120

532



Paul Permeke

"Kustlandschap". Olieverf op doek. Gesigneerd.

"Marine". Huile sur toile. Signée.

50 x 70 cm

est. 600/ 800

533



Een beker met een mannenhoofd en een voorouderbeeld van gesculpteerd hout. Kuba & Luba Zaïre.

Chope en forme de tête et statuette d'ancêtre en bois sculpté. Kuba et Luba, Zaïre.

h: 20 & 36 cm

est. 60/ 80

534



Een Napoléon III violontafel van zwart gebeitst en verguld hout. Kruisverbinding in X versierd met een gesculpteerde dekselvaas.

Table violon Napoléon III en bois noirci et doré. Entretoise en X surmontée d'une vasque sculptée.

est. 200/ 280

NR. OMSCHRIJVING

535



“La Dynastie Belge”. Ed. Postphilla. Een album in stofhuls, rijkelijk gestoffeerd met foto's, tekst en telkens met bijpassende postfrisse postzegels.

“La Dynastie Belge”. Ed. Postphilla. Un album et gaine, richement illustré aux photos, textes et chaque fois avec des timbres postes assortis.

est. 40/ 50

536



Een gefineerde vitrinekast in Chippendalestijl.

Vitrine en bois de placage de style Chippendale.

est. 180/ 240

537



Een gesculpteerd houten masker met schelpjes. Dan, Ivoorkust.

Masque en bois sculpté rehaussé de coquilles. Dan, Côte d'Ivoire.

h: 26 cm

est. 70/ 80

538



Een balustervaa van Chinees porselein met een familie-rosedecor van paradijsvogels en pioenrozen. XIXe eeuw.

Vase balustre en porcelaine de Chine à décor famille rose d'oiseaux du paradis et de pivoines. XIXe siècle.

h: 60 cm

est. 100/ 150

539



Manuel Trinidad

“Que sera del corazon?”. Olieverf op doek. Gesigneerd en op verso gedateerd 1972.

“Que sera del corazon”. Huile sur toile. Signée. Datée 1972 au verso.

84 x 119 cm

est. 80/ 120

540



“Kaiserin Elisabeth, die Stationen ihres Lebens” (Oostenrijk 1998), serie van zes zilveren munten (999‰ - 20,17 g/stuk), genummerd 256/5000 en in houten cassette.

“Kaiserin Elisabeth, die Stationen ihres Lebens” (Autriche 1998), série de six pièces de monnaie (999‰ - 20,17 g/pièce), numéroté 256/5000 et dans une cassette en bois.

est. 50/ 70

541



Een chinees porseleinen vaas met personages en een afgeplatte buik.

Gourde en porcelaine de Chine à décor de personnages. Deux anses en forme de dragons, panse aplatie.

h 48 cm

est. 50/ 80

NR. OMSCHRIJVING

542



“Vechtende hanen”. Een borduurwerk van zijde.

“Combat de coqs”. Broderie sur soie.

92 x 68 cm

est. 100/ 120

543



Een balustervaaas van Satsumaporselein met een meerkleurige hofscène in het decor. Onderaan gemerkt.

Vase balustre en porcelaine de Satsuma représentant une scène de cour polychrome. Marque sous la base.

h: 62 cm

est. 50/ 80

544

Signature Models

Een schaalmodel van een zwarte Lincoln Zephyr convertible 1939.



Modèle d'une Lincoln Zephyr Convertible noire de 1939.

est. 50/ 100

545

United Nations

Een map met 5 first day issue enveloppes (1973) met telkens de afgestempelde postzegel en een sterling zilveren herdenkingsmunt.



Classeur contenant 5 enveloppes first day issue (1973) chaque fois un timbre poste oblitéré et une pièce de monnaie en argent sterling.

est. 40/ 60

546

Een Oosters, handgeknoopt wollen tapijt.



Tapis d'Orient en laine. Noué main.

200 x 130 cm

est. 40/ 60

547



Een Chinese wijze van gesculpteerd jade en reigers in een landschap van fijn gesculpteerd speksteen.

Sage chinois en jadéite sculpté et hérons dans un paysage en pierre de lard sculpté. Travail chinois.

est. 60/ 80

548



Een balustervaaas van Chinees porselein met een meerkleurig en verguld decor van adellijke personages in een interieur. Onderaan gemerkt.

Vase balustre en porcelaine de Chine à décor polychrome et doré de personnages de qualité dans un intérieur. Marque sous la base.

h: 46 cm

est. 80/ 120

NR. OMSCHRIJVING

549



Een Chinees kastje met twee laden.

Petit meuble chinois à deux tiroirs.

b: 98 cm

est. 120/ 140

550



Een groot lot staaltjes van verschillende merken.

Grand lot d'échantillons de parfum de différentes marques.

est. 30/ 50

551



Een grote Arabische kruithoorn van koper.

Grand corne à poudre arabe en cuivre.

l: 22 cm

est. 36/ 40

552



Een Chinees kastje met twee laden.

Petit meuble chinois à deux tiroirs.

b: 103 cm

est. 120/ 140

553



Een gemberpot van meerkleurig Chinees porselein met voorstellingen met betrekking tot het Chinese nieuwjaar. Op houten sokkel. Haarscheur in de bodem. XIXe eeuw.

Pot à gingembre en porcelaine de Chine polychrome décoré d'une fête du nouvel an chinois. Sur socle en bois. Cheveux dans la base. XIXe siècle.

est. 50/ 80

554



Een vijfdelig lampetstel van meerkleurig en verguld porselein. Onderaan gemerkt B & Co, Limoges.

Garniture de lavabo cinq pièces en porcelaine polychrome et dorée. Marque B & Co, Limoges sous la base.

est. 60/ 80

555



Twee albums met oude munten uit diverse landen.

Deux albums aux pièces de monnaie anciennes de différents pays.

est. 50/ 80

NR. OMSCHRIJVING

556



Een Engelse schommelstoel van gedraaid notenhout met fluwelen bekleding.

Chaise à bascule anglaise en noyer tourné. Recouverte de velours.

h: 108 cm

est. 120/ 200

557



Een paar balustervazen van Chinees porselein met een meerkleurig decor van bloemen, vogels en kalligrafische tekens. Eén met randschilfer. Medio XIXe eeuw.

Deux vases balustres en porcelaine de chine à décor polychrome de fleurs, d'oiseaux et de calligraphie. Un éclat. Milieu du XIXe siècle.

h: 61 cm

est. 100/ 120

558



Een balustervaas van meerkleurig porselein met een Nankingdecor van bloesems en aan de zijkanten versierd met aapjes. Medio XXe eeuw.

Vase balustre en porcelaine polychrome à décor d'arbustes en fleurs. Anses en forme de singes. Milieu du XXe siècle.

h: 54 cm

est. 40/ 60

559



Een buffetkast van gesculpteerd hout met twee grote en een kleine lade boven twee gemoulureerde deuren.

Buffet en bois sculpté ouvrant à deux grands et deux petits tiroirs en dessus de deux ports moulurées.

b: 165 cm

est. 100/ 160

560



Een grote en een kleine vaas van Belgisch aardewerk, waarbij de eerste met een decor van vogels in riethalmen en het tweede met een gestileerde bloem.

Un grand et un petit vase en faïence belge dont le premier à décor d'oiseaux dans des branches d'osier, le deuxième décoré d'une fleur stylisée.

h: 52 & 21 cm

est. 40/ 50

561



Een vaas van Chinees porselein met een meerkleurig decor van de acht onsterfelijken in het gezelschap van mythologische dieren. Onderaan met Qianlong stempel. Omstreeks 1900.

Vase en porcelaine de Chine à décor polychrome des huit immortels accompagnés d'animaux mythologiques. Marque référant à Qianlong sous la base. Vers 1900. Avec socle en bois.

h: 38 cm

est. 100/ 120

562



Een serie van tien landelijke eikenhouten stoeltjes met rieten zitten, ruggen met latwerk met diverse versiering. XIXde eeuw.

Suite de dix petites chaises rustiques aux sièges en osier, dossiers à lattes légèrement différents. XIXe siècle.

est. 100/ 120

NR. OMSCHRIJVING

563



Een balustervaas van Chinees porselein met een meerkleurig decor van personages in een tuin. Begin XXe eeuw.

Vase balustre en porcelaine de Chine à décor polychrome de personnages dans un jardin. Début XXe siècle.

h: 44 cm

est. 120/ 200

564



Henri Rul

“Houtspökkelaar”. Olieverf op doek. Gesigneerd.

“Ramasseur de bois”. Huile sur toile. Signée.

77 x 110.

est. 1400/ 1600

565



André Franquin

“Le Facteur est Mon Ami”. Ed. Dupuis/La Poste 1992. Gelimiteerde uitgave: 5000 ex. Met bijpassende postzegel en eerstedagstempel. Hard cover, als nieuw.

“Le Facteur est Mon Ami”. Ed. Dupuis/La Poste 1992. Edition limitée: 5000 ex. Avec le timbre assorti. Hard cover, comme neuf.

est. 50/ 80

566



Tabriz

Een handgeknoopt Perzisch tapijt van wol en katoen.

Tapis persan en laine et coton. Noué main.

290 x 204 cm

est. 200/ 260

567



Een paar balustervazen en een gemberpot van Chinees porselein met een blauw decor van bloemen en een landschap op witte fond. Restauraties.

Paire de vases balustres et un pot à gingembre en porcelaine de Chine bleue et blanche à décor de fleurs et d'un paysage sur fond blanc. Restauration.

est. 120/ 180

568



Een grote balustervaas van Chinees porselein met een blauw en wit decor van bloesems. Eerste helft XXe eeuw.

Grand vase balustre en porcelaine de Chine à décor bleu et blanc d'arbres en fleurs. Première moitié du XXe siècle.

h: 64 cm

est. 120/ 180

569



“Compositie met stucwerk”. Met handtekening, Russische school.

Composition en stuc. Porte une signature. Travail russe.

25 x 30 cm

est. 100/ 150

NR. OMSCHRIJVING**570**

"Le Franc Belge 1832-2002, Encyclopédie de Monnaies d'Etat Belges". Mooie uitgave in twee ringmappen. Daarbij een map met munten uitgave Edel Collecties: "Le Patrimoine Belge", 13 verzilverde en vergulde munten. En "De Nederlandse Euro herdenkingsmunten", 9 verzilverde en vergulde munten. Talrijke certificaten. Bovendien een eerstedaguitgave met beeltenis van Willem-Alexander.

"Le Franc Belge 1832-2002, Encyclopédie de Monnaies d'Etat Belges". Belle édition en deux classeurs. Ainsi qu'un classeur aux pièces de monnaie Edel Collecties: "Le Patrimoine Belge", 13 monnaies argentées et dorées. Et "De Nederlandse Euro herdenkingsmunten", 9 pièces argentées et dorées. De nombreux certificats certificats. En plus un FDC en honneur de Willem-Alexander.

est. 50/ 80

571

Een lot van vier boeken, allen eerste druk:
- "Karl May. Old Shatterhand als detective"- Carlos. Goede staat
- "Tarzan" - Edgar Rice Burroughs
- "De Avonturen van Kuifje. De Zonnetempel". Hergé. 1949 Te restaureren.
- Weekblad "Tarzan". 1947 - 1948. Zeer goede staat.

*Lot de quatre albums, premières éditions:
"Karl May. Old Shatterhand als detective"- Carlos. Bon état.
- "Tarzan" - Edgar Rice Burroughs
- "De Avonturen van Kuifje. De zonnentempel". Hergé. 1949. A restaurer.
- Hebdomadaire "Tarzan". 1947 - 1948. Très bon état.*

est. 120/ 180

572

Zes mahoniehouten stoelen in Engelse stijl met een bijbehorende armstoel. Eén rugleuning licht beschadigd.

Six chaises en acajou de style anglais et un fauteuil assorti. Un dossier légèrement endommagé.

est. 200/ 300

573

Een paar kraagvaasjes van opaalglas met een meerkleurig vogeldecor versierd. Omstreeks 1900.

Paire de vases aux cols ondulés en opaline. Décor polychrome d'oiseaux stylisés. Vers 1900.

H 27 cm

est. 50/ 6à

574**Belnori (?)**

"Hoevezicht". Olieverf op doek. Onduidelijk gesigneerd.

"Vue de ferme". Huile sur toile. Illisiblement signée.

61 x 91 cm

est. 100/ 150

575

Groot lot postuitgaven: Speciale albums met "First Day Sheets" (1999-2014) en met 70 "Numilettres" (1999-2011), in perfecte staat en met eerstedags stempels. Een album met postfrisse vellen en blokken (2010-2013). Een mapje n.a.v. 40 jaar huwelijk Albert en Paola 1999. Een map met Duostamps. ± 125 zegels in blokken van 5 of 15 met als thema stripfiguren en tekenfilms. Een map met voorgefrankeerde briefkaarten.

Grand lot d'éditions de la Poste. Albums spéciaux avec des "First Day Sheets" (1999-2014) et 70 "Numilettres" (1999-2011), en parfait état premier jour. Un album aux feuilletes et blocs fraîches (2010-2013). Une cassette honorant 40 ans de mariage d'Albert et Paola 1999. Un classeur aux Duostamps. ± 125 timbres en blocs par 5 et par 15 traitant les bandes dessinées et les dessins animés. Et un classeur avec des cartes postales pre-oblitérées.

est. 200/ 300

NR. OMSCHRIJVING

576

Hamadan

Een handgeknoopt Oosters wollen tapijt.



Tapis d'Orient en laine. Noué main.
242 x 172 cm

est. 50/ 80

577



Een familie rose hoornvaasje. Veelkleurig decor van bloemenvazen. Onderaan gemerkt met een dubbelbladige bijl. Zilveren voetje met makersmerk L & L met drie sterren.

Cornet en porcelaine à décor famille rose de jardinières fleuries. Marque sous la base à la hache double. Base en argent, orfèvre L & L et trois étoiles.
H. 13,5 cm

est. 60/ 80

578



Een lot van elf voorwerpen van steengoed, bestaande uit kruikjes, kandelaars, enz.

Lot de onze objets en grès comprenant des cruches, des candélabres etc.

est. 40/ 60

579



Kees Van Bohemen

"Figuren". Lithografie. Gesigineerd en genummerd 77/125 buiten de plaat.

"Personnages". Lithographie. Signée et numérotée 77/125 hors planche.
80 x 60 cm

est. 160/ 180

580



Een oude lederen reiskoffer en een toilettebuis met inhoud, waaronder een zilveren spiegeltje.

Ancien coffre de voyage en cuir et un coffre de toilette et son contenu dont un petit miroir en argent.

est. 40/ 60

581



Een driedelig klokstel, bestaande uit een pendule en twee cassolles van zwart en grijsgeaderd marmer en aan weerskanten versierd met een messing leeuwenkop. Omstreeks 1900. Glas voor wijzerplaat manco.

Garniture de cheminée trois pièces comprenant une pendule et deux cassolles en marbre noir veiné gris, des deux côtés décorées d'une tête de lion en laiton. Vers 1900. Verre du cadran manque.

est. 200/ 240

582



Somers

"Schapen in de wei." Olieverf op doek. Gesigineerd.

"Moutons dans le pré". Huile sur toile. Signée.
70 x 100 cm

est. 40/ 60

NR. OMSCHRIJVING

583



Een driedelig klokstel van aardewerk en geel koper, bestaande uit een pendule en twee kandelaars en gedecoreerd met een verguld bloemendecor op rode fond. Omstreeks 1900.

Garniture de cheminée trois pièces en faïence et cuivre jaune comprenant une pendule et deux candélabres et décorée de fleurs dorées sur fond rouge. Vers 1900.

h: 68 cm

est. 200/ 240

584



H. Van Soom

"The Sovereign of the Sea". Aquarel en Oost Indische inkt. (Vochtschade).

"The Sovereign of the Sea". Aquarelle et encre de Chine. Taches d'humidité.

38 x 77 cm.

est. 80/ 100

585



Yves Saint Laurent

Armbanden rond een eau de Toilette. Rive gauche 100 ml en één vaporisator van 25 ml.

Bracelets autour d'une eau de toilette. Rive gauche 100 ml et un vaporisateur de 25 ml.

est. 40/ 80

586



Een tweedeurs kussenkast van gefineerd hout. XVIIIe eeuw.

Armoire à coussins à deux portes en bois de placage. XVIIIe siècle.

b: 154 cm

est. 600/ 800

587



Een grote balustervaa van Cantonporselein met een meerkleurig en verguld decor met hofscènes. Op houten staander. Onderaan gemerkt.

Grand vase balustre en porcelaine de Canton à décor polychrome et doré de scènes de la cour. Sur socle en bois. Marque sous la base.

h: 76 cm

est. 80/ 120

588



Een servies van Doorniks porselein. Begin XXe eeuw. Eén terrine gerestaureerd. Bestaande uit: 1 grote schotel ovaal (40 cm), 1 grote schotel ovaal (36 cm), 1 ronde schotel (26 cm), 1 kom met deksel (22 cm), 1 kom met deksel (kom gebarsten), 3 diepe borden, 24 platte borden, 5 dessertborden.

Partie de service en porcelaine de Tournai. Début du XXe siècle. Une terrine restaurée. Comprendant: 1 grand plat ovale (40 cm), 1 grand plat ovale (36 cm), 1 plat rond (26 cm). 1 légumier couvert (22 cm). 1 légumier couvert (fissure), 3 assiettes profondes, 24 assiettes plates, 5 assiettes à dessert.

est. 200/ 300

589



Maria Adela Piscaro

"De leetuur". Olieverf op doek. Gesigneerd.

"La lecture". Huile sur toile. Signée.

130 x 97 cm

est. 220/ 260

NR. OMSCHRIJVING**590****Chantal Thomass**

Twee vaporisators: een eau de parfum van 50 ml en een eau de toilette van 30 ml. We voegen er een vaporisator in cadeauverpakking aan toe.

Deux vaporisateurs dont une eau de parfum de 50 ml et une eau de toilette de 30 ml. Nous ajoutons un vaporisateur en emballage cadeau.

est. 40/ 80

591**H. De Meyer**

“Doorboord”. Een kunstwerk van met de hand gesculpteerd blauwe hardsteen. Onderaan gemerkt en gedateerd 2004.

“Percé”. Sculpture en pierre bleue. Marque et date 2004 sur la base.

est. 500/ 750

592

“Compositie”. Olieverf op paneel. Gesigineerd.

“Composition”. Huile sur panneau. Signé.

33 x 62 cm

est. 100/ 150

593**H. De Meyer**

“Licht-gebogen”. Een kunstwerk van met de hand gesculpteerd blauwe hardsteen. Onderaan gemerkt en gedateerd 2005.

“Légèrement penchés”. Sculpture en pierre bleue. Marque et date 2005 sur la base.

est. 500/ 750

594

Een lot kristal, bestaande uit twee verschillende vazen, waarvan één met messingen montuur, een peper en zoutvaatje, een coupe en een dame van gesatineerd kristal. Grotendeels gemerkt 'Royal Cristal Rock'.

Lot de cristaux comprenant deux différents vases dont un avec monture en laiton, un poivrier et une salière, une coupe et une statuette de dame en cristal satiné. En grande partie “Royal Cristal Rock”.

est. 100/ 120

595**Salvatore Ferragamo en Esprit**

Twee vaporisators eau de parfum van 30 en 50 ml in gesloten verpakking. We voegen er een vaporisator Dolce & Gabbana van 100 ml aan toe.

Deux vaporisateurs d'eau de parfum de 30 et de 50 ml en emballage fermée. Nous ajoutons un vaporisateur Dolce & Gabbana de 100 ml.

est. 50/ 100

596

Een hoge klapsecretaire met twee maal zes laden naast twee deurtjes. XIXe eeuw.

Secrétaire à abattant haut ouvrant à deux fois six tiroirs à côté de deux petites portes. XIXe siècle.

h: 138 cm

est. 200/ 300

NR. OMSCHRIJVING

597

Een handgeknoopt Oosters wollen tapijt.

Tapis d'Orient en laine. Noué main.



est. 80/ 120

598

"Maria Heilig Hart" & "Edeldame". Twee handgeschilderde miniaturen met een met ivoor ingelegde lijst.

"Marie, Sacré Coeur" et "Dame noble". Deux miniatures peintes à la main dans des cadres en ivoire.

11,5 x 10,5 cm



est. 80/ 120

599

Een ovale spiegel met vergulde lijst en kroon.

Miroir ovale dans un cadre doré surmonté d'une couronne.



est. 60/ 100

600

Classiques du Timbre

Reeks in vermeil uitgevoerde kopieën van oude postzegels. In verzorgd presentatiekistje. 925‰ en genummerd 58/5000. Twee exemplaren van de 25 ontbreken. Ongeveer 500 g sterling zilver.

Série en vermeil de copies de timbres postes anciens. Dans un coffret de présentation soigné. 925‰ et numérotée 58/500. Deux exemplaires des 25 manquent. ± 500 g d'argent sterling.



est. 180/ 240

601

Dertien tinnen maatbekers van diverse grootten, gaande van 1 centiliter tot 1 liter, vaak met talrijke ijkstempels. XIXde eeuw, diverse merken. Enige slijtage.

Treize mesures en étain de différentes tailles, d'un centilitre à un litre. Nombreux poinçons de contrôle. XIXe siècle, différentes marques. Des usures.



est. 40/ 60

602

Karel Appel

"Figuren". Lithografie. Gesigneerd, E.A. en gedateerd '74.

"Personnages". Lithographie. Signée, E.A. et datée '74.

57 x 73 cm



est. 420/ 500

603

Een lot glaswerk, bestaande uit een karaf met vier glazen met een handgeschilderd decor, twee dekselpotjes en een flesje van groen glas, een kleurloze bonbonnière zonder deksel en tien schaaltes.

Lot de verreries, comprenant une carafe et quatre verres aux décors peints à la main, deux pots couverts et une bouteille en verre vert, une bonbonnière incolore sans couvercle et dix petits plats.



est. 60/ 80

NR. OMSCHRIJVING

604



Maurice Felbier

"Stilleven met fruit". Olieverf op doek. Gesigneerd.

"Nature morte aux fruits". Huile sur toile. Signée.
65 x 83 cm

est. 220 / 260

605

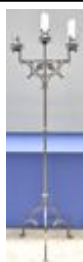


Ralph Lauren

"Safari". Een geparfumeerde poeder voor het lichaam van 100 gr. en een bad en douche gel van 200 ml.

"Safari". Poudre corporelle parfumée de 100 g et un gel bain-douche de 200 ml.
est. 30 / 60

606



Gietijzeren kerkkandelaar met drie lichtpunten.

Candélabre d'église en fonte à trois lumières.

est. 60 / 80

607



La Poste, Centre Belge de la Bande Dessinée

33 Franstalige stripverhalen en uitgaven over het stripverhaal op klein formaat, telkens met passende postzegel met eerstedagstempel. Gelimiteerde oplagen, sommige met handtekening van de striptekenaar. We voegen er een huls met 8 booklets met FDC's "This is Belgium", een mapje "Millennium 2000" en een mapje "België 175 jaar" aan toe.

33 bandes dessinées et éditions traitant les bandes dessinées francophones en petit format, chaque fois contenant un timbre-poste assorti FDC. Editions limitées, certaines signées par le dessinateur. Nous ajoutons une gaine contenant 8 livrets contenant des FDC "This is Belgium", une cassette "Millennium 2000" et une cassette "Belgique 175 ans".

est. 500 / 600

608



Een lot munten waaronder een zevental van sterlingzilver, de overige van verzilverd metaal. Liechtenstein, Belgische Ecus, 250 BEF-stukken, Zwitserse munten. Drie verzilverde servetringen, een pillendoosje Artes gemerkt 800‰ en enkele gewone geldstukken.

Lot de pièces de monnaie dont ± 7 pièces en argent sterling, les autres en métal argenté. Liechtenstein, Ecus belges, pièces de 250 FB, des pièces suisses. Trois anneau à serviettes argentés, une boîte à pilules Artes en argent 800‰ et quelques pièces de monnaie courantes.

est. 120 / 150

609



Een kerkwandversiering van hout en kunststof, ter ere van Maria, in barokke stijl.

Décoration murale d'église en bois et plastique honorant Marie. Style baroque.
H. 99 cm
est. 50 / 80

610



Nina Ricci

"L'air du Temps". Een body crème van 200 ml en zeep van 100 gr.

"L'air du Temps". Crème corporelle de 200 ml et savon de 100 g.

est. 20 / 40

NR. OMSCHRIJVING

611



Een lot van drie verschillende balustervazen van meerkleurig porselein, waarvan twee Chinese en een Japanse.

Lot de trois vases balustres en porcelaine polychrome de Chine et du Japon.

est. 140/ 200

612



Hamadan

Een handgeknoopt wollen tapijt.

Tapis en laine. Noué main.

162 x 98 cm

est. 30/ 40

613



Een dolk en een vleesvork met gesculpteerd houten handvatten in een dubbelzijdige staande schede. Indisch werk.

Dague et fourchette aux manches en bois sculpté dans un fourreau double face. Travail indien.

l: 46 cm

est. 100/ 120

614



Een lot kleurloos geslepen kristal, bestaande uit een karaf van Baccarat, een drageoir en een schaal op voet.

Lot de cristaux taillés incolores comprenant une carafe de Baccarat, un drageoir et un plat sur piédouche.

est. 75/ 100

615



Koninklijke Munt van België. - "België". "Importa"-map met individuele cassettes met ons vorstenhuis. In elke cassette een munt van sterling zilver - 925‰. Twee "Importa"-mappen met 12 jaarsets "Koninkrijk België" met de Belgische Frankmunten van dat jaar rond een herdenkingsmunt. Telkens in een cassette met toelichting.

Monnaie Royale de Belgique. "Belgique". Classeur Importa aux cassettes individuelles de la Maison Royale. Dans chaque cassette une pièce de monnaie en argent sterling, 025‰. Deux classeurs Importa contenant 12 sets annuels "Royaume de Belgique" aux pièces de francs belges de l'année en question entourant une pièce de commémoration. Chaque fois dans une cassette avec une explication.

est. 200/ 250

616



Een eikenhouten Louis-Philippe kast met twee gemoulureerde deuren en drie laden onderaan.

Meuble Louis-Philippe en chêne, le haut à deux portes moulurés et le bas à trois tiroirs.

est. 100/ 160

617



Vier paar kandelaars en een kerkkandelaar van geel koper.

Quatre paires de candélabres et un candélabre d'église en cuivre jaune.

est. 50/ 60

NR. OMSCHRIJVING

618

Zes messingen kandelaars, gemonteerd als elektrische schemerlamp.



Six candélabres en laiton montés en lampadaire.

est. 60/ 70

619

Een oude kluis in imitatiefineer.



Ancien coffre fort peint, imitant le placage.

b: 60 cm

est. 40/ 60

620

Een dessertservies, bestaande uit 12 koppen met onderschoteltjes en twaalf dessertborden van meerkleurig en verguld porselein. Onderaan gemerkt "Royal Albert Bone China". We voegen er achttien grote borden met bloemendecor aan toe. Gemerkt "Limoges PP".



Service à dessert comprenant 12 tasses et soucoupes et douze assiettes à dessert en porcelaine polychrome et dorée. Marque sous la base: "Royal Albert Bone China". Nous ajoutons dix-huit grandes assiettes à décor de fleurs. Marque "Limoges PP".

est. 80/ 120

621

Een verzameling van dertien tabakspotten van aardewerk en steengoed in verschillende uitvoeringen.



Collection de treize pots à tabac en faïence et grès en différentes formes.

est. 100/ 120

622

Een verzilverd metalen luchter met acht lichtpunten en kristallen pendeloques.



Lustre en métal argenté à huit lumières et aux pendeloques en cristal.

h: 90 cm

est. 100/ 120

623

Een luchter van koper en kristal. Centraal sac-à-perles met talrijke lampen, rondom zes externe lichtarmen. Details in rood en wit opaalglas.



Lustre en cuivre et cristal. Le centre sac-à-perles à plusieurs lampes entoure de six branches de lumière externes. Détails en opaline rouge et blanche.

est. 120/ 200

624

Een luchter van goudgepatineerd koper met acht lichtpunten en versierd met vliegende draken.



Lustre en cuivre doré à huit lumières et décoré de dragons volants.

h: 68 cm

est. 80/ 120

NR. OMSCHRIJVING

625



Een lot porselein in Louis-Philippestijl bestaande uit een roompot, een melkkannetje, een kom, vier kopjes en negen onderschoteltjes en versierd met een sober handgeschilderde bloemendecor, vergulde details en spreuken over vriendschap. Haarscheur in de melkkan.

Lot de porcelaines de style Louis-Philippe comprenant un crémier, un pot à lait, un bol, quatre tasses et neuf soucoupes. Décor sobre de fleurs peintes à la main, détails dorés aux proverbes sur l'amitié. Pot à lait à cheveu.

est. 40/ 60

626



Een grote trumeau van gesculpteerd hout in Lodewijk XVI-stijl. Kleine manco links bovenaan.

Grand trumeau en bois sculpté de style Louis XVI. Petit manquant en haut à gauche.
h: 254 cm

est. 120/ 200

627



Ladislav F. Prokop

Een viool in zeer goede staat uit 1929 en gerestaureerd door Van Laer te St. Katelijne Waver in 1988. In vioolkoffer met twee oude strijkstokken met paardenhaar. We voegen er een nieuwe vioolkist met dito strijkstok aan toe.

Violon en très bon état de 1929, restauré par Van Laer à St.-Katelijne-Waver en 1988. Dans son coffre aux arcs à crin. Nous ajoutons une nouvelle coffre et arc.

est. 650/ 800

628



Friedrich Solmann

Een oude viool met twee strijkstokken en met koffer. Te reviseren.

Ancienne violon et deux arcs dans le coffre. A réviser.

est. 80/ 120

629



Een luchter in drie niveaus van messing en kleurloos geslepen kristal.

Lustre à trois niveaux en laiton et cristal taillé incolore.

est. 200/ 220

630



Lot varia met klokje, houten doosje, porselein enz.

Lot varié comprenant une pendulette, une boîte en bois, des porcelaines etc.

est. 40/ 60

631



Een ceremoniesabel van geel koper met een lederen schede. Omstreeks 1900.

Sabre de cérémonie en cuivre jaune à gaine en cuir. Vers 1900.

l: 104 cm

est. 120/ 200

NR. OMSCHRIJVING

632



Van Wauwel

“Stilleven”. Inkt op papier. Gesigneerd en gedateerd ‘75.

“Nature morte”. Encre sur papier. Signé et daté ‘75.
48 x 63 cm

est. 20/ 30

633



Een albasten damesbuste op losse sokkel.

Buste de dame en albâtre sur socle amovible.

est. 80/ 120

634



Gerard Verlinden

“De rede van Antwerpen”. Olieverf op paneel. Gesigneerd.

“La Rade d’Anvers”. Huile sur panneau. Signé.
60 x 90 cm

est. 80/ 120

635



Een gevarieerd lot aardewerk en porselein met o.a. Delftse vaasjes, een Chinese schotel, schaaltes, kopjes, ...

Lot varié de faïences et de porcelaines dont vases en Delft, un plat chinois, des petits plats, des tasses etc.

est. 50/ 80

636



Een lot kristal, bestaande uit twee bonbonnières, drie drageoirs, waarvan één afwijkend model, vier zoutvaatjes op voet en een bijpassend mosterdpotje met lepeltje.

Lot de cristaux comprenant deux bonbonnières, trois drageoirs, dont un de modèle dépareillé, quatre salières sur piedouche et un moutardier assorti avec cuillère.

est. 40/ 60

637



Een grote schotel van Imariporselein met een koperen montuur. XIXe eeuw.

Grand plat en porcelaine d’Imari à monture en cuivre. XIXe siècle.
Ø: 56 cm

est. 100/ 120

638



Een Chinees kastje van gelakt hout met twee deuren onder een lade, versierd met een handgeschilderd bloemendecor.

Petite armoire chinoise en bois laqué ouvrant à deux portes en dessous d’un tiroir. Décor de fleurs peintes à la main.

b: 61 cm

est. 50/ 80

NR. OMSCHRIJVING

639

B. Bloms



“Winterlandschap met roeiboot”. Olieverf op doek. Gesigneerd.

“Paysage d’hiver à la chaloupe”. Huile sur toile. Signée.
64 x 88 cm

est. 100/ 120

640



“500 Jahre Post”. Twee speciale albums met FDC’s en speciale uitgaven uit Duitsland, Oostenrijk en België. We voegen er een postzegelalbum aan toe met als thema “Mozart”.

“500 Jahre Post”. Deux albums spéciaux contenant des FDC et des éditions spéciales de: Allemagne, Autriche et Belgique. Nous ajoutons un album avec des timbres-postes ayant comme thème Mozart.

est. 60/ 100

641

Een XIXe eeuws geweer met vuursteenslot van het voorlaadtype. Gemerkt.

Fusil à silex du XIXe siècle, chargeur frontal. Avec marque.



est. 120/ 200

642

Henri Joseph Pauwels



“Zomerse hoeve”. Olieverf op doek. Gesigneerd.

“Ferme en été”. Huile sur toile. Signée.
70 x 88 cm

est. 180/ 240

643



Een commode in Lodewijk XVI-stijl van gefineerd hout met drie laden, versierd met inlegwerk en een marmeren blad. XIXe eeuw.

Commode de style Louis XVI en bois de placage à trois tiroirs, avec incrustations et tablette en marbre. XIXe siècle.
b: 115 cm

est. 300/ 500

644

F. Marteleur



“Landschap”. Olieverf op paneel. Gesigneerd.

“Paysage”. Huile sur panneau. Signé.
50 x 72 cm

est. 100/ 120

645



Een wandklok van gesculpteerd eikenhout met geëmailleerde romeinse cijfers.

Pendule murale en chêne sculpté aux chiffres romaine émaillés.
h: 53 cm

est. 40/ 60

NR. OMSCHRIJVING

646



Goum

Een handgeknoopt Perzisch tapijt van zijde en katoen.

Tapis persan en soie et coton. Noué main.
272 x 183 cm

est. 200/ 300

647



Een Napoléon III luchter van verguld koper en geslepen glas, centrale glazen coupe en drie lichtpunten met glazen kapjes.

Lustre Napoléon III en cuivre doré et verre taillé. Coupe centrale et trois lumières aux abat-jour en verre.

est. 120/ 200

648



Een Spaanse kadettendegen. Gemerkt Toledo, Spain.

Sabre de cadette espagnole. Marque Toledo, Spain.
l: 95 cm

est. 90/ 110

649



Herman Verbaere

"Polderlandschap". Aquarel op papier. Gesigineerd en gedateerd 1962.

"Paysage des polders". Aquarelle sur papier. Signée et datée 1962.

est. 200/ 250

650



Een handgeknoopte Oosterse wollen looper.

Couloir d'Orient en laine. Noué main.
320 x 80 cm

est. 40/ 50

651



Een eettafel van gesculpteerd eikenhout in Lodewijk XV-stijl met zes bijbehorende stoelen met gecanneerde rug. Schade aan het vlechtwerk.

Table à dîner en chêne sculpté de style Louis XV et six chaises assorties aux dossiers cannés. Cannage usé.

est. 120/ 200

652



Watson

"Nederlands stadszicht". Aquarel op papier. Gesigineerd.

"Ville hollandaise". Aquarelle sur papier. Signée.

55 x 75 cm

est. 30/ 40

NR. OMSCHRIJVING

653



Drie messing en kandelaars in Renaissancestijl, waarvan twee een paar vormen. Gemonteerd als elektrische schemerlampen.

Trois candélabres en laiton de style Renaissance dont deux formant une paire. Montés à l'électricité.

est. 50/ 60

654



Pol Mara

“Compositie met hoofden”. Zeefdruk. Gesigneerd en genummerd 141/165 buiten de plaat.

“Composition aux têtes”. Sérigraphie. Signée et numérotée 141/165 hors planche.
62 x 44 cm

est. 100/ 180

655



Een handgeknoopt Oosters wollen tapijt.

Tapis d'Orient en laine. Noué main.
145 x 105 cm

est. 50/ 60

656



Een vitrinekast van gefineerd hout in Engelse stijl.

Vitrine en bois de placage de style anglais.
b: 137 cm

est. 120/ 200

657



Een paar cloisonné gemberpotten met bloeiende prunus op blauw veld. Chinees werk.

Paire de pots à gingembre en cloisonné décorés de prunus en fleurs sur fond bleu.
Travail chinois.
H. 17 cm

est. 50/ 80

658



Een paar vergulde koperen appliques in Lodewijk XV-stijl.

Paire d'appliques en cuivre doré de style Louis XV.

est. 40/ 60

659



P. Mara

“Classé”. Zeefdruk. Gesigneerd en genummerd 17/100 buiten de plaat.

“Classé”. Sérigraphie. Signée et numérotée 17/100 hors planche.
50 x 70 cm

est. 150/ 200

NR. OMSCHRIJVING

660



Een handgeknoopt Perzisch tapijt van wol op katoen.

Tapis persan en laine sur coton. Noué main.
118 x 150 cm

est. 100/ 120

661



Een bord van Canton porselein met oplopende vleugel, versierd met vier uitsparingen, waarin personages enerzijds en vogels anderzijds. Centraal op het plat een vergulde cirkel met daarin een vogel in een rotstuin. Klein randschildertje. XIXde eeuw.

Assiette en porcelaine de Canton à aile élevée décoré de fleurs, d'oiseaux et de personnages dans quatre cartouches. Central un oiseau sur une branche fleurie dans un cercle. XIXe siècle. Petit éclat.
Ø 24,5 cm

est. 30/ 40

662



Een Indo-Perzisch borduurwerk met zilverdraad op zijde met vogels en papaver. Mogul, XIXe eeuw.

Broderie indo-persan en fil d'argent sur soie. Décor d'oiseaux et de pavots. Mogul, XIXe siècle.
45 x 120 cm

est. 120/ 130

663



Valauris

Een koffieservies van meerkleurig geglaazuurd aardewerk voor vier personen. Gemerkt.

Service à café en faïence noir et rouge pour quatre personnes. Avec marque.
est. 40/ 60

664



Godeau

"St.-Jacobskerk". Aquarel op papier. Gesigneerd en gedateerd 1945.

"Eglise Saint-Jacques". Aquarelle sur papier. Signée et datée 1945.
est. 40/ 60

665



Een klein notenhouten kaptafeltje in Lodewijk XVI-stijl met een marmeren blad en vier gecanneleerde poten in H-verbinding. We voegen er een eikenhouten art deco stoel met gecanneerde zit aan toe.

Petite coiffeuse en noyer de style Louis XVI à tablette en marbre et à quatre pieds cannelés à entretoise en H. Nous ajoutons une chaise art déco à siège cannée.
est. 120/ 180

666



Chinese armstoel van rijkelijk gebeeldhouwd hardhout, versierd met drakenmotief.

Fauteuil chinois en bois de fer richement sculpté décoré de dragons.
est. 150/ 200

NR. OMSCHRIJVING

667



Een paar lampenvoeten van blauw geglazuurd crackleware.

Paire de pieds de lampes en faïence crackleware bleue.

h: 31 cm

est. 40/ 60

668



Dertien kleine jardinières van gietijzer in verschillende maten en uitvoeringen.

Treize petites jardinières en fonte de différentes tailles et modèles.

15 à 35 cm

est. 100/ 200

669



Vlaamse School

"Hoevelandschap". Olieverf op doek. Onleesbaar gesigneerd.

"Paysage à la ferme". Huile sur toile. Illisiblement signée.

56 x 45 cm

est. 100/ 120

670



Een wollen Oosters tapijt.

Tapis d'Orient en laine.

350 x 240 cm

est. 200/ 300

671



Een paar balustervazen van Chinees porselein met een meerkleurig en verguld decor van personages. Onderaan gemerkt.

Paire de vases balustres en porcelaine de Chine à décor polychrome et doré de personnages. Marque sous les bases.

h: 61 cm

est. 100/ 160

672



Albert Beausaert

"Landschap". Olieverf op doek. Gesigneerd.

"Paysage". Huile sur toile. Signée.

51 x 39 cm

est. 80/ 100

673



Een staande lamp in de vorm van twee putti in barokke stijl van verguld kunststof.

Pied de lampe en forme de deux putti baroques en plastique doré.

h: 126 cm

est. 40/ 50

NR. OMSCHRIJVING

674



Petrus Mertens

"Landschap met hoeves bij ondergaande zon". Olieverf op paneel. Gesigneerd.

"Paysage aux fermes au crépuscule". Huile sur panneau. Signé.

40 x 50 cm

est. 120/ 200

675



Een handgeknoopt Perzisch wollen tapijt.

Tapis persan en laine. Noué main.

365 x 268 cm

est. 200/ 240

676



Een partiturenmeubeltje met vier niveaus in Napoleon III-stijl.

Meuble à partitions à quatre niveaux. Napoléon III.

h: 130 cm

est. 100/ 120

677



Tien diverse kruiken van steengoed en aardewerk. Sommige XIXde eeuws.

Dix cruches en faïence et grès. Certains du XIXe siècle.

est. 50/ 100

678



Twee bronzen Spaanse vijzels met stamper, een koperen pepermolen en een koperen olielamp met vier lichtpunten.

Deux mortiers espagnols en bronze avec leurs pilons, un moulin à poivre en cuivre et une lampe à huile en cuivre à quatre lumières.

est. 100/ 120

679



Een lot replica's van oude wapens bestaande uit een slagzwaard, een sabel, een dolk, een schild en een strijdbijl.

Lot de copies d'armes anciennes comprenant des sabres, une dague, une hache, un bouclier,

est. 60/ 80

680



Een godslamp van messing en verzilverd metaal, versierd met gevleugelde engelenhoofden.

Lampe de sanctuaire en laiton et métal argenté décorée de têtes d'angelot ailées.

est. 60/ 80

NR. OMSCHRIJVING

681



Drie paar messingen kandelaars. Eén paar met dubbel getorste schacht (H. 30,5 cm), één paar met rechte schacht en ovale voet (H. 23 cm) en één paar in Régencestijl met gechantourneerde voet (H. 22 cm).

Trois paires de candélabres en laiton. Une paire à double torse (H. 30,5 cm), une paire à tige droite et pied ovale (H. 23 cm). et une paire de style Régence au pied chantourné (H. 22 cm).

est. 60/ 80

682



Een lot van vijf oude Congolese speren en twee sikkels.

Lot de cinq lances congolaises anciennes et deux haches.

est. 100/ 150

683



Een Russische icoon met een afbeelding van de Moeder Gods van Kazan en Heiligen bij Christus aan het kruis. XIXe eeuw.

Icône russe représentant la Mère de Dieu de Kazan et des saints entourant le Christ crucifié. XIXe siècle.

35 x 30 cm

est. 300/ 500

684



Anderson, St. Thomas

Amerikaanse wandklok van gefineerd hout met inlegwerk.

Pendule murale américaine en bois de placage incrusté.

H. 58 cm

est. 80/ 120

685



Een bronzen luchter met zes armen in de geest van Mazarin. Eén lichtpunt beschadigd.

Lustre en bronze à six branches de type Mazarin. Une lumière endommagée.

est. 100/ 120

686



Een mahoniehouten speeltafeltje in Lodewijk XV- stijl met een klapblad

Table à jeux en acajou de style Louis XV. Avec abattant.

est. 120/ 200

687



Een bol vaasje van geel en blauw glaspasta.

Petit vase sphérique en pâte de verre jaune et bleu.

H 12 cm

est. 100/ 120

NR. OMSCHRIJVING

688



Een pique-fleur van blauw geglaazuurd aardewerk in de vorm van een olifant. Omstreeks 1930.

Pique-fleurs en faïence bleue en forme d'un éléphant. Période art déco.

H 23 cm

est. 65/ 75

689



Bronzen luchter in Lodewijk XIV-stijl, 9 armen.

Lustre en bronze de style Louis XI à huit branches.

est. 200/ 280

690



Een bronzen luchter in barokke stijl.

Lustre en bronze de style Baroque.

est. 80/ 120

691



Een jongen en een meisje van verguld brons. Voetstukken in Lodewijk XV-stijl.

Deux statuettes d'une fille et d'un garçon en bronze doré. Bases de style Louis XV.

H. 23 cm

est. 120/ 160

692



Een luchter van verguld brons met een centrale coupe en drie lichtpunten, gedragen door engeltjes. Omstreeks 1900.

Lustre en bronze doré à coupe centrale et à trois lumières portées par des angelots. Vers 1900..

est. 120/ 200

693



Een paar Satsuma vazen met een decor van personages.

Paire de vases en faïence de Satsuma à décor de personnages dans un intérieur.

H. 30,5 cm

est. 60/ 80

694



Drie plattelandszichten op doek. Eén met monogram 'B.'.

Trois vues de campagne sur toile. L'une porte le monogramme B.

57 x 71 cm

est. 60/ 80

NR. OMSCHRIJVING

695

Twee halflampen van glas, omstreeks 1930.

Deux lampes de vestibule en verre. Vers 1930.



est. 40/ 50

696

Een reeks van zes eikenhouten stoelen in renaissancestijl met getorste voorpoten.

Suite de six chaises en chêne de style Renaissance. Pieds devant torsadés.



est. 100/ 140

697

Franklin Mint

"Mercedes 300 SL" & "Volkswagen Beetle". Twee schaalmodellen.

"Mercedes 300 SL" et "Volkswagen Cochinelle". Deux modèles de voitures.



est. 80/ 100

698

Een gevarieerd lot reproducties met o.a. drie delen uit de reeks "Guide International de l'Art", een topografisch schilderij van Gent en een schilderij van H. Verbaere.

Lot varié de reproductions dont trois parties de la série "Guide International de l'Art", un tableau topographique de Gand et un tableau de Herman Verbaere.



est. 120/ 200

699

Twee appliques van geel koper met twee lichtpunten.

Deux appliques en cuivre jaune à deux lumières.



est. 40/ 50

700



Een zesarmig luchtertje van metaal met kristallen pendeloques.

Petit lustre à six branches en métal et aux pendeloques en cristal.

est. 100/ 120

701



Twee geelkoperen appliques in empirestijl in de vorm van een zwaan.

Deux appliques en cuivre jaune de style Empire. En forme de cygnes.
h: 29 cm

est. 40/ 60

NR. OMSCHRIJVING

702



Een paar kandelaars van beeldhouwd en verguld hout. Op driehoekig voetstuk, naar renaissancevoorbeeld. Herstelling.

Paire de candélabres en bois sculpté et doré. Base triangulaire de style Renaissance. Une réparation.

H. 55 cm

est. 60/ 100

703

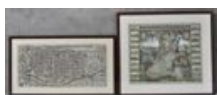


Een schemerlamp van brons met een kap van glas en lood en een lampenvoet, versierd met landschapsdecors van glasmazaïek.

Lampadaire en bronze et pâte de verre. Décor paysages en vitraux.

est. 180/ 220

704



Een reproductie van een kaart van de 'Leo Belgicus' uit de XVIIe eeuw en een tweede van een kaart van Antwerpen uit 1565.

Reproduction d'une carte dite "Leo Belgicus" du XVIIe siècle et une carte d'Anvers de 1565.

46 x 54 & 32 x 68 cm

est. 80/ 100

705



Een kristallen luchtertje met zes lichtpunten en versierd met pendeloques.

Petit lustre en cristal à six points de lumière orné de pendeloques.

est. 120/ 180

706



Een rond eikenhouten tafeltje met vier poten met tussenverbinding, een rustiek melkstoeltje en een taboeretje, gedeeltelijk opgebouwd uit oudere elementen.

Petite table ronde en chêne sur quatre pieds à entretoise, ainsi qu'un petit tabouret rustique et un tabouret partiellement construit d'éléments plus anciens.

est. 40/ 60

707



"De kruisafneming". Een bas-reliëf van gesculpteerd lindenhout met onderaan een wijwatervaatje. XIXe eeuw.

"La descente de la croix". Bas relief en tilleul sculpté, le bas formant bénitier. XIXe siècle.

h: 46 cm

est. 200/ 280

708



Een geestelijk bruidegomsbeeld "Biolo Bian". Baule, Ivoorkust.

Statuette de jeune marié Biolo Bian. Baule, Côte d'Ivoire.

h: 52,5 cm

est. 80/ 120

NR. OMSCHRIJVING

709

“Boszicht” en “polderlandschap”. Olieverf op doek. Eén gemonogrammeerd ‘B.’

“Paysage boisé” et “Paysage des polders”. Huile sur toile. Un exemplaire monogrammé B.

55.5 x 69,5 cm

est. 50/ 80



710

Een handgeknoopt zijden karpetje en een bidkleedje. Het laatste met slijtage.

Carpette en soie et une carpette de prière. Cette dernière usée.

98 x 67 & 83 x 130 cm

est. 40/ 50



711

“Mbulu-ngulu”. Een Afrikaans reliekfiguur van hout en koper. Kota, Gabon.

“Mbulu-ngulu”. Statuette reliquaire en bois et cuivre. Kota, Gabon.

h: 62,5 cm

est. 100/ 160



712

Een gevarieerd lot verzilverd metaal, bestaande uit schalen, kannetjes, een ijsemmertje, kommetjes, een mandje, enz.

Lot varié en métal argenté comprenant des plats, des verseuses, un seau à glace, des bols, un panier etc.

est. 100/ 120



713

Een balustervaas van Chinees porselein met een meerkleurig decor van vogels en bloesems en achteraan met kalligrafische tekens.

Vase balustre en porcelaine de Chine à décor polychrome de fleurs et d'oiseaux, calligraphie au verso.

h: 44 cm

est. 80/ 120



714

Sebregts

“Droeve clown”. Olieverf op doek. Gesigneerd.

“Clown triste”. Huile sur toile. Signée.

50 x 60 cm

est. 40/ 60



715

Een dubbelzijdig bureau van mahoniehout. Het blad bekleed met vachette. XIXe eeuw.

Bureau à double face en acajou. Tablette recouverte de vachette. XIXe siècle.

120 x 150 cm

est. 300/ 400



NR. OMSCHRIJVING**716**

Een secretaire van deels zwartgepatineerd en gefineerd hout in Napoleon III-stijl met een schuifblad, bekleed met kalfsleder boven een lade en een opzet met twee paneeldeuren boven vier laden en een pigeonnier.

Secrétaire Napoléon III à deux corps en bois de placage partiellement noirci. Ecrivoir en vachette en dessus d'un tiroir. Le haut à deux portes peignées au dessus de quatre tiroirs et une cage.

h: 188 cm

est. 200/ 240

717

Een balustervaa van Chinees porselein met een familie rose decor van personages in een interieur. Restauraties.

Vase balustre en porcelaine de Chine à décor famille rose de personnages dans un intérieur. Restaurations.

h: 46 cm

est. 80/ 120

718

Een balustervaa van Chinees porselein met een meerkleurig decor van vruchten en vlinders. Onderaan gemerkt. Restauraties aan de rand.

Vase balustre en porcelaine de Chine à décor polychrome de fruits et de fleurs. Marque sous la base. Restauration au bord.

h: 46 cm

est. 80/ 120

719**P. Young**

"Kaasmarkt". Scène van ingelegd en gekleurd hout. Gesigineerd.



"Marché au fromage". Scène en bois incrusté et coloré. Signé.

106 x 46,5 cm

est. 150/ 180

720**Naïf**

Rond Oosters tapijt van wol en zijde. Handgeknoopt.

Tapis d'Orient rond en laine et soie. Noué main.

Ø 70 cm

est. 60/ 100

721

Een lot Imariporselein, bestaande uit twee bordjes en een vaasje. Het laatste gerestaureerd.

Deux plats et un vase en porcelaine d'Imari. Le vase restauré.

h: 15,5 & Ø: 21,5 cm

est. 40/ 50

722

Armstoel van mahoniehout, bekleed met groen fluweel. Tijdperk Louis-Philippe.

Fauteuil en acajou recouvert de velours vert. Epoque Louis-Philippe.

est. 80/ 120

NR. OMSCHRIJVING

723



Een schouwpendule van zwart marmer in Napoleon III -stijl met een geëmailleerde wijzerplaat met romeinse cijfers.

Pendule en marbre noir de style Napoléon III. Cadran émaillé blanc aux chiffres romains.
est. 40/ 50

724



Een messing jachthoorn.

Cor de chasse en laiton.

est. 50/ 60

725



Een salongarnituur van witgepatineerd hout in Lodewijk XVI-stijl, bestaande uit een zitbank, vier stoelen, een armstoel en een bijzetmeubeltje met een lade en een marmeren blad.

Garniture de salon en bois patiné blanc de style Louis XVI comprenant d'un canapé, quatre chaises, un fauteuil et un meuble d'appoint à un tiroir et à tablette en marbre.
est. 300/ 400

726



Een octagonale bijzettafel van gesculpteerd eikenhout met vier getorste poten in kruisverbinding.

Table d'appoint octogonale en chêne sculpté sur quatre pieds torsadés à entretoise.
Ø: 75 cm
est. 100/ 180

727



Een godslamp en een schotel van messing.

Lampe de sanctuaire et plat d'offrande en laiton.

est. 60/ 100

728



Gelakte plaatijzeren plateau met centraal twee geschilderde kinderen. Rondom een vergulde fries. XIXde eeuw. Sporen van roest.

Plateau en tôle laqué. Sur le fond deux enfants peints entouré d'une frise dorée. XIXe siècle. Traces de rouille.
L. 61,5 cm
est. 40/ 60

729



Twee fauteuils à la reine van gesculpteerd notenhout, bekleed met naaldwerk.

Deux fauteuils à la reine en noyer sculpté recouvert de tapisserie.

est. 80/ 120

NR. OMSCHRIJVING

730



Zes stoelen van witgepatineerd hout.

Six chaises patinées blanches.

h: 94 cm

est. 50/ 70

731



Een geelkoperen trompet, gemonteerd als lampenvoet.

Trompette en laiton, montée en lampe.

h: 83 cm

est. 80/ 120

732



Colette Cleeren

"Ontmoetingen met Claude van den Berge". Ets en aquatint. Gesigneerd, gedateerd 1986 en genummerd 6/24

"Rencontres avec Claude van den Berge". Eau-forte et aquatinte. Signée, datée 1986 et numérotée 6/24.

34 x 44 cm

est. 20/ 30

733



E. Bacon & Co., Grimsey

Een scheepslantaarn van rood en geel koper. Gemerkt.

Lanterne de bateau en cuivre rouge et laiton. Avec marque.

h: 70 cm

est. 50/ 80

734



Een armstoel van gesculpteerd notenhout in Lodewijk XV-stijl, bekleed met naaldwerk.

Fauteuil en noyer sculpté de style Louis XV recouvert de tapisserie.

est. 80/ 100

735



Een handgeknoopt Oosters wollen tapijt.

Tapis en laine. Noué main.

203 x 175 cm

est. 60/ 80

736



Een staande klok van gesculpteerd hout met een koperen wijzerplaat. XXe eeuw.

Horloge de vestibule en bois sculpté au cadran en cuivre. XXe siècle.

h: 235 cm

est. 120/ 200

NR. OMSCHRIJVING

737



Een knielende Boeddhistische tempelwachter van verguld hout op een bijpassende sokkel.

Gardien de temple bouddhiste en bois doré sur socle assorti.

h: 100 cm

est. 80/ 100

738



Een dekselvaas en een terrine van blauw en wit aardewerk. Delft, resp. XVIIIe en XIXe eeuw. Beide zonder deksel.

Vase et terrine en faïence bleue et blanche. Delft, respectivement XVIIIe et XIXe siècle. Couvercles manquent.

est. 80/ 120

739



Twee crapauds bekleed met wijnrood fluweel. Gedraaide beukenhouten voorpoten, verborgen door franjes.

Deux crapauds recouverts de velours rouge bordeaux. Pied de devant en hêtre, caché par des franges.

est. 60/ 80

740



Een handgeknoopt Perzisch tapijtje van wol.

Carpette persane en laine. Noué main.

100 x 64 cm

est. 40/ 50

741



Een coupe van okerkleurig glas in een smeedijzeren montuur, versierd met rozen.

Coupe en verre ocre à monture en fer forgé décorée de roses.

b: 40 cm

est. 30/ 50

742



Een koperen luchter met acht lichtpunten.

Lustre en cuivre à huit lumières.

est. 40/ 60

743



Een grote ronde kruik van gedreven geel koper. Arabisch werk.

Grande flasque en laiton repoussé. Travail arabe.

h: 47 cm

est. 80/ 120

NR. OMSCHRIJVING

744



F. Wouters

“Boerenerf met schuur”. Olieverf op doek. Gesigneerd links onder.

“Basse cour et grange”. Huile sur toile. Signée en bas à gauche.
52 x 75 cm

est. 50/ 100

745



Een handgeknoopt Oosters wollen karpet.

Carpette d'Orient en laine. Nouée main.
h: 220 x 158 cm

est. 60/ 80

746



Bijzetmeubeltje van gebeeldhouwd gelakt hout met marmeren blad.

Meuble d'appoint en bois sculpté et laqué à tablette en marbre.

est. 30/ 50

747



Een XIXe eeuwse kom van Chinees porselein met een (vervaagd) verguld decor op een blauwe fond, binnen versierd met een meerkleurig bloemenmotief op de rand en afgewerkt met 800‰ zilveren monturen met Brusselse keuren.

Bol en porcelaine de Chine, l'extérieur décoré de fleurs dorées sur fond bleu, l'intérieur aux fleurs polychromes de la famille rose. Base en argent aux poinçons de Bruxelles pour 800‰. Usures à la dorure.
Ø: 27 cm

est. 200/ 240

748



Twee verschillende olielampen met groen glazen reservoir, waarvan één op onyxen voet en een versierd met een bronzen meisje.

Deux lampes à huile aux réservoirs en verre vert, l'une sur colonnette en onyx, l'autre portée par une fillette en bronze.
h: 41 & 60 cm

est. 40/ 60

749



Een armstoel van gesculpteerd eikenhout in renaissancestijl, bovenaan versierd met twee leeuwenkoppen. XIXe eeuw. We voegen er een mahoniehouten voetbankje aan toe.

Fauteuil en chêne sculpté de style Renaissance, le haut décoré de têtes de lion. XIXe siècle. Nous ajoutons un repose-pied en acajou.
h: 108 cm

est. 150/ 200

750



Mori

Twee verschillende kleine handgeknoopt tapijtjes.

Deux petite carpettes en laine. Nouées main.

est. 40/ 60

NR. OMSCHRIJVING

751



Erich Schmidt-Kestner

"De baadster". Een beeld van albast. Meerdere restauraties.

"La baigneuse". Sculpture en albâtre. Plusieurs restaurations.

h: 39 cm

est. 80/ 120

752



Een paar halfronde wandtafels van gefineerd hout in Engelse stijl. XIXe eeuw.

Paire de consoles demi-lunes en bois de placage de style anglais. XIXe siècle.

b: 90 cm

est. 200/ 240

753



Val St. Lambert

Een grote schaal van geslepen kristal, rood gekleurd in de massa. Tijdperk art deco.

Grand plat en cristal taillé coloré rouge dans la masse. Epoque art déco.

Ø: 41 cm

est. 200/ 300

754



Een luchter van brons en kristal met acht lichtpunten.

Lustre en bronze et cristal à huit lumières.

h: 60 cm

est. 120/ 180

755



Een bridgetafeltje met sober inlegwerk en een geparketteerde klapblaadjes.

Table à bridge incrustée et parquettée.

est. 80/ 120

756



Een paar bijzettafeltjes van messing met onyxen blad met een schaakbordmotief.

Paire de tables d'appoint en laiton à tablette en onyx à motif de jeux d'échecs.

40 x 40 cm

est. 30/ 40

757



Een Delftse dekselvaas van blauw en wit aardewerk. Beschadigingen. XVIIIe eeuw.

Vase couvert en faïence bleue et blanche de Delft. XVIIIe siècle. Dégâts.

h: 47 cm

est. 80/ 10à

NR. OMSCHRIJVING

758



Een koffer met een verzilverd metalen bestek. Compleet voor twaalf personen met serveerbestekken.

Ménagère contenant un couvert en métal argenté. Complet pour douze personnes avec couverts de service.

est. 100/ 120

759



Een ijzeren degen. Een oude kopie van een rapier.

Sabre en fer. Ancienne copie d'une rapière.

L: 105 cm

est. 40/ 60

760



Zes stoelen van gesculpteerd hout in Lodewijk XVI-stijl met imitatielederen bekleding.

Six chaises en bois sculpté de style Louis XVI recouvertes de simili.

est. 120/ 200

761



Een Afrikaans beeld van brons.

Sculpture africaine en bronze.

H 25 cm

est. 80/ 120

762



Capitte

"Brug". Olieverf op doek. Gesigneerd.

"Pont". Huile sur toile. Signée.

est. 40/ 60

763



Twee coupes van kleurloos geslepen kristal.

Deux coupes en cristal taillé incolore.

est. 40/ 50

764



Vijf eikenhouten stoelen met rieten zit. We voegen er een getorst hoekstoeltje aan toe.

Cinq chaises en chêne à sièges en osier. Nous ajoutons une chaise de coin torsadée.

est. 50/ 100

NR. OMSCHRIJVING

765



Een kleine pembroketable met twee laden in Victoriaanse stijl. Schade aan het fineer.

Petite table Pembroke à deux tiroirs. Placage endommagé. Angleterre, époque Victoria.
est. 150/ 200

766



Vijf eikenhouten begijnenstoeltjes met rechte ruggen. Lichtjes afwijkende vormen. XIXe eeuw.

Cinq petites chaises de béguines aux dossiers droits. Les exécutions légèrement différentes. XIXe siècle.

est. 50/ 60

767



Een paar messing en kandelaars met getorste schachten en telkens drie klauwpootjes in Gotische stijl, XIXde eeuw. Evenals een godslamp van verzilverd metaal.

Paire de candélabres en laiton aux fûts torsadés et chaque fois trois pieds griffes de style Gothique. XIXe siècle. Nous ajoutons une lampe de sanctuaire en métal argenté.

est. 100/ 120

768



Een groot lot tin, gun metaal, verzilverd metaal e.d. bestaan de uit schotels, kannen, bekers, bestek, een kandelaar enz. Grotendeels XIXde eeuw.

Grand lot d'étains, gun metal, métal argenté e.a. comprenant des plats, des verseuses, des chopes, des couverts, un candélabre etc. En grande partie du XIXe siècle.

est. 50/ 60

769



Een plantenstaander van gesculpteerd en zwartgepatineerd hout, versierd met voluten.

Piédestal en bois sculpté noirci décoré de volutes.
h: 92 cm

est. 50/ 80

770



Een lot van zes armstoelen in diverse uitvoeringen, waarvan één zonder zit.

Lot de six fauteuils de différents genres. Une siège manque.

est. 120/ 140

771



Een koperen jardinière met versierselen (een engeltje op een dolfijn en twee sint-jacobsschelpen) en twee oren van brons.

Jardinière en cuivre décorée d'un angelot sur un dauphin et de deux coquilles saint jacques. Deux anses en bronze.
Ø 36 cm

est. 80/ 120

NR. OMSCHRIJVING

772



César De Cock

“Landschap met boerderijen”. Olieverf op doek. Gesigneerd.

“Paysages aux fermes”. Huile sur toile. Signée.
39 x 49 cm

est. 80/ 120

773



Een salontafel van gesculpteerd eiken hout in renaissancestijl op centrale voet, eindigend in vier gevleugelde leeuwen.

Table de salon en chêne sculpté de style Renaissance sur pied central terminant en quatre lions ailés.

est. 120/ 200

774



R. Van Hoeck

“Hoevelandschap”. Olieverf op board. Gesigneerd.

“Paysage à la ferme”. Huile sur carton. Signé.
32 x 40 cm

est. 40/ 60

775



Mori Bochara

Een antiek handgeknoopt wollen tapijt.

Tapis en laine ancien. Noué main.
105 x 180 cm

est. 40/ 50

776



Een Balinees kastje met drie laden en vernieuwd bovenblad.

Meuble balinais ouvrant à trois tiroirs, tablette rapportée.

est. 30/ 50

777



Twee fauteuils en cabriolet in Lodewijk XV-stijl van beige en goudgepatineerd hout, bekleed met tapisserie.

Deux fauteuils et un cabriolet de style Louis XV en bois beige et doré, recouverts de tapisserie.
h: 84 cm

est. 75/ 100

778



Een handgeknoopte Oosterse kameelzak.

Sac de chameau d'Orient en laine. Noué main.
211 x 59 cm

est. 60/ 100

NR. OMSCHRIJVING

779



Frans Slager

"Hoevezicht". Olieverf op gemaroufleerd doek. Gesigneerd.

"Vue de ferme". Huile sur toile marouflée. Signée.
50 x 75 cm

est. 420/ 480

780



Een handgeknoopt Oosters wollen tapijtje.

Petit tapis d'Orient en laine. Noué main.
128 x 104 cm

est. 40/ 50

781



Bronzen kerkkandelaar gemonteerd als lamp.

Candélabre d'église en bronze monté en lampe.

est. 100/ 120

782



Een handgeknoopt Oosters wollen karpetje.

Petite carquette d'Orient en laine. Nouée main.
177 x 95 cm

est. 40/ 50

783



Een koperen en een houten kerkkandelaar in Renaissancestijl met driehoekige voet. Gemonteerd als elektrische schemerlamp.

Un candélabre d'église en cuivre et un en bois sculpté de style Renaissance sur bases triangulaires. Montés en lampadaire à l'électricité.

est. 60/ 80

784



Console van beeldhouwd en gebeitst hout in Lodewijk XV-stijl.

Console en bois sculpté et peint de style Louis XV.
L. 122 cm

est. 120/ 200

785



Een hangvitrine van gesculpteerd eikenhout met twee zuilen op de hoekstijlen, een lade en bekroond met een schelpmotief.

Vitrine à suspendre en chêne sculpté ornée de deux colonnettes sur les coins, ouvrant à un tiroir et surmontée d'une coquille.

h: 90 cm

est. 80/ 100

NR. OMSCHRIJVING

786

Drie stoelen van gesculpteerd mahoniehout in diverse uitvoeringen. Omstreeks 1900.



Trois chaises en acajou sculpté aux différentes décorations. Vers 1900.

est. 60/ 80

787



Een speeltafeltje met klapblad in Lodewijk XV-stijl, versierd met marqueterie en met bronzen monturen.

Table à jeux à abattant de style Louis XV décorée de marqueterie et de montures en bronze.

est. 100/ 120

788



Een bijzettafeltje van gesculpteerd notenhout in Lodewijk XVI-stijl.

Table d'appoint en noyer sculpté de style Louis XVI.

est. 40/ 50

789



Een mahoniehouten boudoirzetel, versierd met sober inlegwerk en bekleed met alcantara. XIXe eeuw

Chaise de boudoir en acajou décorée d'incrustations sobres et recouverte d'alcantara. XIXe siècle.

est. 50/ 80

790



Drie koperen luchters met vier lichtpunten, versierd met ramskoppen en bovenaan getooid met een vlam.

Trois lustres en cuivre à quatre lumières décorés de têtes de béliet et surmontés d'une flamme.

est. 240/ 300

791



Een armstoel van gesculpteerd eikenhout in de geest van de barok.

Fauteuil en chêne sculpté de style baroque.

est. 160/ 200

792



Een Arabisch theetafeltje van roodgepatineerd hout.

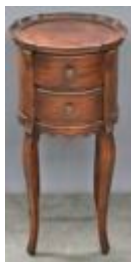
Table à thé arabe en bois à patine rouge.

h: 55 cm

est. 20/ 25

NR. OMSCHRIJVING

793



Een houten bijzetmeubeltje met twee laden in Régencestijl.

Meuble d'appoint ouvrant à deux tiroirs de style Régence.

h: 70 cm

est. 40/ 50

794



Een klein bijzetmeubeltje met gedraaide poten, een dwarsverbinding en een roze marmeren blaadje. Lade ontbreekt.

Petit meuble d'appoint aux pieds tournés à entretoise et à tablette en marbre rose. Le tiroir manque.

h: 86 cm

est. 30/ 50

795



Een hangvitrine van gefineerd hout.

Vitrine à suspendre en bois de placage.

b: 68 cm

est. 60/ 100

796



Een bijzetmeubeltje van gefineerd hout in Transitionstijl met vijf laden en versierd met bloemenmarquetterie.

Meuble d'appoint en bois de placage de style Transition ouvrant à cinq tiroirs et décoré de marquetterie florale.

h: 104 cm

est. 80/ 120

797



Een mahoniehouten boekenrekje in twee niveaus. Op wieltjes.

Etagère à livres en acajou à deux niveaux. Sur roulettes.

h: 70 cm.

est. 40/ 60

798



Een paar gietijzeren jardinières met twee oren. Lodewijk XIV-stijl.

Paire de jardinières en fonte à deux anses. Style Louis XIV.

H. 36 cm

est. 80/ 100

799



Een lot varia, bestaande uit houten doosjes, een Japanse wijze, een dambord, een koperen schaalje, enz.

Lot varié comprenant des boîtes en bois, un sage japonais, un jeu de dames, un petit plat en cuivre etc.

est. 50/ 80

NR. **OMSCHRIJVING**

800

Lot koperwerk: 7 diverse pannen van rood koper, 9 diverse pannen van geel koper, twee waterketels en een dekselkan van rood koper en een geelkoperen oliekan.



Lot de cuivres: 7 casseroles en cuivre rouge, 9 en cuivre jaune, deux bouilloires et une verseuse couverte en cuivre rouge et une cruche à huile en cuivre jaune.

est. 120/ 180