

**NR. OMSCHRIJVING**

1



Een konijn van gebeeldhouwd en gepolijst steen. West-Afrika. Gesigneerd Edward.

*Lapin en pierre sculptée et polie. Afrique Occidentale. Signée Edward.*

est. 40/ 60

2



Indische schrijfkoffer met koperen beslag. Aangekocht in Zanzibar.

*Ecritoire indien en bois à montures en cuivre. Acheté au Zanzibar.*

56 x 36 cm

est. 50/ 80

3



Een Engels haardscherf van mahoniehout met een centrale gobelin met een pastorale voorstelling. XIXe eeuw. Gobelin beschadigd.

*Pare-feu anglais en acajou recouvert d'un gobelin pastoral. XIXe siècle. Déchirure au gobelin.*

est. 40/ 60

4



Veertien gekleurde glazen van Val Saint-Lambert. Diverse modellen.

*Quatorze verres en cristal de Val Saint-Lambert. Divers Modèles.*

est. 200/ 300

5



Drie halssnoeren met bijpassende armbanden van ivoor en malachiet.

*Trois colliers et bracelets assortis en ivoire et malachite.*

est. 60/ 120

6



Een paar bijzettafeltjes, één in mahoniehout en één in notenhout.

*Paire de tables d'appoint dont une en acajou, l'autre en noyer.*

est. 20/ 25

7



Een replica wapenschild van rood koper met twee zwaarden.

*Réplique d'un bouclier à deux sabres en cuivre rouge.*

est. 50/ 80

## **NR. OMSCHRIJVING**

**8**

Een lot van negen schildvormige glasraampjes in diverse kleuren.

*Lot de neuf petit vitraux en forme d'écusson. Différentes couleurs.*

est. 50/ 80



**9**

Een lot diverse vazen van kleurloos kristal.

*Lot de vases divers en cristal incolore.*

est. 40/ 50



**10**

Een 14 karaats geel gouden hanger met camee, een zilveren hanger met edelweiss, een broche met Delfts aardewerk, een fantasiearmband met tijgeroog e.a.

*Pendentif avec camée en or jaune 14 ct, un pendentif en argent à l'edelweiss, une broche avec faïence de Delft, un bracelet de fantaisie avec oeil de tigre e.a.*

est. 40/ 60



**11**

Een octagonale theebus van geel koper, versierd met handgeschilderde personages. Gemonteerd als lampenvoet.

*Boîte à thé octogonale en cuivre jaune décorée de personnages peints à la main et montée en lampe.*

h: 50 cm

est. 50/ 80



**12**

### **Taller Tinta**

Een lot decoratieve vogels van verzilverd metaal, bestaande uit vier paren en drie enkele exemplaren, versierd met gegraveerde motieven.

*Lot d'oiseaux décoratifs en métal argenté, quatre paires et trois simples. Motifs gravés.*

est. 40/ 60



**13**

Een kinderserviesje van monochroom wit porselein, bestaande uit een kleine terrine, twee diepe bordjes, waarvan één met een deksel en zes kleine bordjes.

*Service de poupée en porcelaine monochrome blanche comprenant une terrine, deux assiettes creuses dont une à couvercle et six petites assiettes.*

est. 30/ 40



**14**

Een rechthoekig salontafeltje van beeldhouwd eikenhout in Lodewijk XV-stijl. Rieten blad onder glas.

*Table de salon rectangulaire en chêne sculpté de style Louis XV. Tablette cannée sous verre.*

90 x 55 cm

est. 30/ 50



**NR. OMSCHRIJVING**

15



Twee 18 karaats geel gouden ringen bezet met fantasiestenen.

*Deux bagues en or jaune 18 ct serties de pierres de fantaisie.*

8,89 g

est. 180/ 250

16



Een houten speeltafeltje in Régencestijl met een vilten blad.

*Table à jeu de style Régence à tablette recouverte de feutre.*

est. 60/ 100

17



Drie verschillende borden van blauw en wit aardewerk met bloemendecors. Delft, XVIIIe eeuw. Eén zwaar gerestaureerd.

*Trois assiettes différentes en faïence bleue et blanche à décor de fleurs. Delft, XVIIIe siècle. Une est très restaurée.*

Ø: 23 cm

est. 50/ 80

18



Koffiestel van verzilverd metaal. Koffie-, melk- en suikerpot gemerkt EPNS en een toegevoegd dienblad.

*Garniture à café en métal argenté. Cafetière, pot à lait et sucrier. Marqués EPNS. Nous ajoutons un plateau.*

est. 80/ 120

19



**H. Verlinden**

“Visser” & “Grazende koeien aan een stroom”. Olieverf op doek. Beide gesigneerd.

*“Pêcheur” et “Vaches pâturent au bord d’une rivière”. Huile sur toile. Les deux signées.*

58 x 79 cm

est. 80/ 100

20



**Baume & Mercier**

Een dameshorloge van roestvrij staal.

*Montre de dame en acier inoxydable.*

est. 100/ 150

21



Een koffieservies van polychroom porselein. Gemerkt Limoges.

*Service à café en porcelaine polychrome. Marque de Limoges.*

est. 60/ 100

## **NR. OMSCHRIJVING**

22



Een komfoor en een driedelig theestelletje van verzilverd metaal en Alpaca.

*Réchaud et garniture à thé trois pièces en métal argenté d'Alpaca.*

est. 60/ 80

23



Twee houten kruisbeelden met Corpus Christi van zamak en van brons en een heiligenbeeld van gesculpteerd hout.

*Deux crucifix en bois aux corps en régule et en bronze, ainsi qu'un saint en bois sculpté.*

est. 20/ 30

24



Een tafellamp van messing, brons en wit marmer in de vorm van een zuiltje, gedragen door drie putti.

*Lampe de table en laiton, bronze et marbre blanc en forme de colonnette portée par trois putti.*

est. 30/ 40

25



Een paar oorbellen, een horoscoop, een speld en een ring met een parel van 18 karaats geel goud.

*Paire de boucles d'oreilles, un horoscope, une épingle et une bague avec perle. Or jaune 18 ct.*

10,75 g

est. 250/ 350

26



Een eikenhouten tafeltje met twee uitschuifbare bladen.

*Petite table en chêne à deux tablettes glissantes.*

est. 40/ 60

27



### **Foley**

Een servies van meerkleurig porselein met een vogel- en bloemendecor in Lodewijk XV-stijl. Bestaande uit zes kopjes, zes onderschoteltjes en zes borden. Model Broadway. Engeland.

*Service en porcelaine polychrome à décor de fleurs et d'oiseaux de style Louis XV. Comprenant six tasses, six soucoupes et six assiettes. Modèle Broadway. Angleterre.*

est. 40/ 60

28



Een zeer gevarieerd lot bestaande uit o.a. een bronzen papierklem, een bronzen plaquette, een doosje van schildpad, een kleine aquarel met een afbeelding van een herderin, enz.

*Lot très varié comprenant une pince à papier en bronze, une plaquette en bronze, une petite boîte en écaille, une petite aquarelle représentant une bergère etc.*

est. 40/ 60



**NR. OMSCHRIJVING**

29



“Hoeve aan het water”. Olieverf op paneel. Gesigneerd en gedateerd 1936 op verso.

*“Ferme au bords de l’eau”. Huile sur panneau. Signé et daté 1936 au verso.*

20 x 24 cm

est. 40/ 60

30



Een 18 karaats geel gouden ring met initialen.

*Bague en or jaune 18 ct aux initiales.*

5,05 g

est. 150/ 250

31



Een dame en een man met kip van meerkleurig en verguld aardewerk.

*Femme et homme avec une poule en faïence polychrome et doré.*

h: 39 cm

est. 40/ 50

32



**V. Portielje**

“Personnage met kar in winterse dreef”. Gemengde techniek op papier. Gesigneerd en gedateerd 1882.

*“Personnage et son char dans une allée en hiver”. Technique mixte sur papier. Signée et datée 1882.*

17 x 24,5 cm

est. 100/ 120

33



Een paar koperen schouw kandelaars, versierd met kristallen pendeloques.

*Paire de candélabres en cuivre aux pendeloques en cristal.*

est. 40/ 50

34



Een luster van meerkleurig Gouda-aardewerk met twee maal zes koperen lichtpunten

*Lustre en faïence de Gouda polychrome. Deux fois six lumières.*

h: 90 cm

est. 60/ 100

35



Drie verschillende 18 karaats geel gouden trouwringen.

*Trois différentes alliances en or jaune 18 ct.*

7,54 g

est. 180/ 250

## **NR. OMSCHRIJVING**

**36**



Een tweedeurskast van gesculpteerd eikenhout met twee laden in de gordel en geflankeerd door twee zuiltjes. Omstreeks 1900.

*Armoire à deux portes en chêne sculpté ouvrant à deux tiroirs en ceinture flanqués de deux colonnettes. Vers 1900.*

153 x 11 x 60 cm

est. 100/ 150

**37**



Een wijwatervat van brons in de vorm van een engel met een schelp.

*Bénitier en bronze en forme d'un ange avec coquille.*

h: 44 cm

est. 50/ 80

**38**



**Val St. Lambert**

Een vaas van geslepen kristal, groen gekleurd in de massa. Gemerkt. Schilfer.

*Vase en cristal taillé coloré vert dans la masse. Avec marque. Eclat.*

h: 25 cm

est. 80/ 100

**39**



**Ant. Morin (?)**

“De Molen van Steenvoorde”. Aquatint op geschept papier. Gesigneerd en genummerd 9/12 buiten de plaat.

*“Le moulin de Steenvoorde”. Aquatinte sur papier fait à la main. Signée et numérotée 9/12 hors planche.*

23 x 18 cm

est. 25/ 50

**40**



Een 18 karaats geel gouden fotohanger in de vorm van een hart.

*Pendentif à photographie en or jaune en forme de coeur.*

6,78 g

est. 200/ 300

**41**



**Val St. Lambert**

Een lange siercoupe van roze kristal. Onderaan gemerkt.

*Coupe décorative allongée en cristal rose. Marque sous la base.*

l: 60 cm

est. 30/ 40

**42**



“Bloemenstilleven”. Olieverf op doek. Onleesbaar gesigneerd.

*“Nature morte aux fleurs”. Huile sur toile. Illisiblement signée.*

39 x 29 cm

est. 40/ 60

## NR. OMSCHRIJVING

43



Een lot van drie lampen van zamak, bestaande uit een jongetje bij een lantaarn, een in de vorm van een bloemenrank met een putto onderaan en een groep van een muziek spelende dame en een putto met twee lichtpunten.

*Lot de trois lampes en régule comprenant un petit garçon près d'une lanterne, une branche fleurie au putto et un groupe d'une musicienne et un putto à deux branches de lumières.*

est. 60/ 100

44



"Portret van een jonge vrouw". Olieverf op paneel. Niet gesigneerd.

*"Portrait d'une jeune femme". Huile sur panneau. Non signé.*

43 x 33 cm

est. 100/ 120

45



Een 18 karaats geel gouden broche bezet met diamanten met een gezamenlijk gewicht van  $\pm 0,20$  ct. en een parel.

*Broche en or jaune 18 ct sertie de diamants ayant un poids total de  $\pm 0,20$  ct et d'une perle.*

5,89 g

est. 300/ 400

46



**Alfred Richard**

"Vrouw met hooischoof". Terracotta beeld, te gebruiken als vaas. Uitgegeven bij Firma Van Hasselt. Gesigneerd.

*"Femme à la gerbe de foin". Sculpture en terre cuite, pouvant servir comme vase. Ed. Firme Van Hasselt. Signée.*

h: 52 cm

est. 220/ 280

47



Een lot van twee twee groen glazen flessen en een stolp op houten sokkel.

*Lot de deux bouteilles en verre vert et une globe sur socle en bois.*

est. 40/ 60

48



**Mintons**

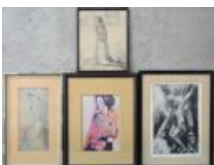
Een reeks van vijf sierborden van meerkleurig porselein, met een Chinoiseriedecor van vogels en bloemen in een cartouche op groene fond. Onderaan gemerkt.

*Suite de cinq assiettes en porcelaine polychrome à décor à la chinoise de fleurs et d'oiseaux en cartouche sur fond vert. Marque au verso.*

Ø: 23 cm

est. 40/ 50

49



Lot van vier diverse grafische werken, door Jan Toorop, Van Nuffelen en Egon Schiele.

*Lot de cinq gravures par Jan Toorop, Van Nuffelen et Egon Schiele.*

est. 60/ 100

**NR. OMSCHRIJVING****50****Petit Fils Roskopf**

Een oude zakhorloge remontoir. Zwitsers werk.

*Remontoir de poche ancien. Travail suisse.*

est. 40/ 60

**51**

Een paar coupes van kleurloos geslepen kristal.

*Paire de coupes en cristal taillé incolore.*

Ø: 22 cm

est. 30/ 50

**52****Frans Verbaet**

"Begijnhof te Lier". Kleurenets. Gesigneerd en épreuve d'artiste buiten de plaat.

*"Béguinage de Lierre". Eau-forte en couleurs. Signée et "épreuve d'artiste" hors planche.*  
25,5 x 33,5 cm

est. 40/ 60

**53**

Een schouwgarntuur van monochroom wit biscuit met vergulde details in de vorm van een dame, een heer en een groep met een dansend koppel.

*Garniture de cheminée en biscuit monochrome blanc aux détails dorés en forme d'une femme, un homme et un groupe de danseurs.*

h: 38 cm

est. 60/ 100

**54****Pierre Alexandre Schoenewerk**

Een voorstelling van Christus met kinderen van pijpenaarde op een houten paneeltje. Gesigneerd

*Le Christ aux enfants. Terre de pipe sur un panneau de bois. Signé.*

15 x 20 cm

est. 30/ 35

**55**

Een 18 karaats geel gouden ring bezet onyx en met initialen.

*Bague en or jaune 18 ct sertie d'onyx et avec initiales.*

11,98 g

est. 300/ 400

**56**

Drie etuis met zilveren bestekken, waarvan een slabestek met been, een vierdelig visbestek en één met drie vorken en een mes.

*Trois étuis contenant des couverts en argent, dont un couvert à salade avec manches en os, un couvert à poisson quatre pièces et un contenant trois fourchettes et un couteau.*

est. 100/ 150

**NR. OMSCHRIJVING****57**

Een lot van vier beeltenissen van Napoleon van zamak en koper.

*Lot de quatre représentations de Napoléon en régule et cuivre.*

est. 80/ 120

**58**

Een paar karaffen van kleurloos olijfgeslepen kristal.

*Paire de carafes en cristal incolore à motif d'olives.*

h: 30 cm

est. 55/ 65

**59****Alphons Vermeir**

“Havenzicht”. Olieverf op gemaroufleerd doek. Gesigneerd.

*“Vue de port”. Huile sur toile marouflée. Signée.*

23 x 27 cm

est. 200/ 250

**60**

Een paar 18 karaats geel gouden manchetknopen met initialen.

*Paire de boutons à manchettes en or jaune 18 ct aux initiales.*

14,17 g

est. 300/ 400

**61**

Drie in elkaar passende houten plateaus, ingelegd met ivoor.

*Trois plateaux en bois incrustés d'ivoire de tailles croissantes.*

est. 30/ 50

**62****Jaak Gorus**

“Oude dame van de Meirplaats”. Ets. Gesigneerd buiten de plaat.

*“Vieille femme sur la Place du Meir”. Eau-forte. Signée hors planche.*

37,5 x 12,5 cm

est. 40/ 60

**63**

Een lot van zes verschillende verrekijkers.

*Lot de six jumelles différentes.*

est. 30/ 60

**NR. OMSCHRIJVING**

**64**



**Willem Paerels**

“Rede van Antwerpen”. Ets. Gesigneerd en genummerd 49/100 buiten de plaat.

*“La rade d’Anvers”. Eau-forte. Signée et numérotée 49/100 hors planche.*

est. 30/ 50

**65**



Een 18 karaats geel gouden ring bezet met diamanten met een gezamenlijk gewicht van  $\pm 0,25$  ct. (één ontbreekt) en robijn cabochons van  $\pm 0,30$  ct. En met een centrale fantasiesteen.

*Bague en or jaune 18 ct sertie de diamants ayant un poids total de  $\pm 0,25$  ct (une pierre manque) et de cabochons de rubis de  $\pm 0,30$  ct. Une pierre de fantaisie centrale.*

11,63 g

est. 250/ 350

**66**



Een gebeeldhouwde eikenhouten Lodewijk XV bijzettafel met gebogen poten. Mooi versierde gordel in reliëf. XIXde eeuw.

*Table d’appoint en chêne sculpté de style Louis XV. Ceinture décorée en relief et pieds cabriolets. XIXe siècle.*

est. 150/ 250

**67**



Een langgerekt siervaasje met oren van Gouda-aardewerk, versierd met een meerkleurig bloemendecor. We voegen er een kandelaar, eveneens van Gouda, aan toe. Onderaan gemerkt.

*Petit vase décoratif allongé à deux anses en faïence de Gouda, décoré de fleurs polychromes. Nous ajoutons un candélabre semblable. Marque sous la base.*

est. 20/ 30

**68**



Twee verschillende samovars van geel en rood koper.

*Deux différents samovars en cuivre rouge et jaune.*

h: 40 & 32 cm

est. 80/ 100

**69**



**Jaak Gorus**

“Dock”. Ets. Gesigneerd en met opdracht buiten de plaat.

*“Dock”. Eau-forte. Signée et avec dédicace hors planche.*

30 x 25 cm

est. 40/ 60

**70**



Een 18 karaats geel gouden gedraaide halsketting.

*Chaîne en or jaune 18 ct torsadé.*

19,98 g

est. 450/ 550



**NR. OMSCHRIJVING****71****Amphora**

Een vaas van meerkleurig aardewerk met een decor van florale motieven en een vogel in reliëf. Onderaan gemerkt.

*Vase en faïence polychrome à décor de fleurs et d'un oiseau en relief. Marque sous la base.*

h: 33 cm

est. 200/ 250

**72****Frederick De Wit**

"Marchionatus Sacri Imperii et Dominii Mechelini Tabula Auctore F. De Wit". Oude landkaart, steden met rood ingekleurd. Gedrukt tot Amsterdam by Frederick De Wit inde Kalverstraat inde Witte Paskaert.

*"Marchionatus Sacri Imperii et Dominii Mechelini Tabula Auctore F. De Wit". Ancienne carte. "Gedrukt tot Amsterdam by Frederick De Wit inde Kalverstraat inde Witte Paskaert".*

49 x 56,5 cm

est. 50/ 100

**73**

Een paar vazen van kobaltblauw porselein met een wit decor van rozen en met vergulde motieven.

*Paire de vases en porcelaine bleue cobalt. Décor blanc de roses et de motifs dorés.*

h: 49 cm

est. 100/ 120

**74****B. Morisot**

"Marine". Olieverf op board. Gesigneerd. Met opdracht.

*"Marine". Huile sur carton. Signée. Avec dédicace.*

est. 60/ 100

**75**

Een 18 karaats wit en geel gouden ring bezet met diamanten met een gezamenlijk gewicht van  $\pm 0,25$  ct.

*Bague en or blanc et jaune sertie de diamants ayant un poids total de  $\pm 0,25$  ct.*

4,13 g

est. 250/ 350

**76**

Een lot zilveren bestek, bestaande uit elf grote messen, vijf botermessen (Waarvan één zonder lemmet), een vork en twee vleesvorken. Allen 800‰, de laatste drie met Duitse keuren.

*Lot de couverts en argent comprenant onze grands couteaux, cinq couteaux à beurre (dont un sans lame), une fourchette et deux fourchettes à viande. Toutes les pièces 800‰, les trois dernières aux poinçons allemands.*

est. 80/ 100

**77**

Een driedelig klokstel van koper en blauw en wit aardewerk, bestaande uit een pendule en twee kandelaars.

*Garniture de cheminée trois pièces en cuivre et faïence bleue et blanche. Comprendant une pendule et deux candélabres.*

h: 52 cm

est. 200/ 240

**NR. OMSCHRIJVING****78**

Een schouwpendule van bruineglazuurd aardewerk. We voegen er twee meerkleurig aardewerken cassolettes aan toe.



*Pendule en faïence à glaçure brune. Nous ajoutons deux cassolettes en faïence polychrome.*

est. 40/ 60

**79****Frans De Bie**

“Stilleven vogels”. Olieverf op gemaroufleerd doek. Gesigneerd en gedateerd 1896.



*“Nature morte aux oiseaux”. Huile sur toile marouflée. Signée et datée 1896.*

38 x 44 cm

est. 100/ 160

**80**

Een paar 18 karaats geel gouden broches bezet met peridoot.

*Paire de broches en or jaune 18 ct serties de péridot.*

8,87 g

est. 200/ 300

**81**

Een kinderhoofdje van bruinegepatineerd brons als wandversiering.

*Tête d'enfant en bronze à patine brune. Plaquette murale.*

h: 22 cm

est. 30/ 50

**82**

Een houten braserotafel met brasero van gedreven messing.

*Table de brasero en bois et brasero en laiton repoussé.*

Ø 79 cm

est. 100/ 120

**83**

Een paar grote tabakspotten van blauw en wit aardewerk.

*Paire de pots à tabac en faïence bleue et blanche.*

h: 30 cm

est. 60/ 100

**84**

“Stilleven met bloemen”. Olieverf op paneel. Gemonogrammeerd A.B.

*“Nature morte aux fleurs”. Huile sur panneau. Monogrammé A.B.*

47 x 33 cm

est. 100/ 120

## NR. OMSCHRIJVING

85



Een 18 karaats wit gouden "toi et moi" ring bezet met briljanten met een gezamenlijk gewicht van  $\pm 0,30$  ct.

*Bague "toi et moi" en or blanc 18 ct sertie de brillants ayant un poids total de  $\pm 0,30$  ct.*  
4,53 g est. 500/ 600

86



Een mahoniehouten meubel met twee deuren en een lade en doucine. Tijdperk Louis-Philippe.

*Meuble en acajou ouvrant à deux portes et un tiroir en doucine. Epoque Louis-Philippe.*  
est. 100/ 160

87



Een driedelig klokstel, bestaande uit een pendule, geflankeerd door een meisje met een mandoline en twee siervaasjes. Verguld zamak op marmeren sokkels. Omstreeks 1900.

*Garniture de cheminée trois pièces comprenant une pendule flanquée d'une fille jouant la mandoline et deux vasques. Régule doré sur socles en marbre. Vers 1900.*  
est. 100/ 120

88



Een kleine damesbuste van bruingepatineerd brons op een roze marmeren sokkel. Gesigneerd en met stempel van de 'Compagnie des bronzes de Paris'.

*Petit buste de dame en bronze à patine brune sur socle en marbre rose. Signé et avec cachet de la Compagnie des Bronzes de Paris.*  
est. 120/ 200

89



### Jaak Gorus

Een collectie grafisch werk. Twee etsen met zichten op Sint-Anneke en 7 kleine etsen met personages. Alle buiten de plaat genummerd of getiteld en gesigneerd. 1 ruitje gebroken.

*Collection de gravures. Deux eaux-fortes avec vues de Sint-Anneke et 7 petites eaux-fortes aux personnages. Signées, intitulées ou numérotées hors planches. 1 verre cassé.*  
est. 40/ 60

90



Een halssnoer met zoetwaterparels en een zilveren sluiting.

*Collier de perles d'eau douce avec fermoir en argent.*  
est. 300/ 360

91



Een paar hexagonale siervazen van meerkleurig aardewerk, versierd met een bloemendecor. Engels werk. Onderaan gemerkt.

*Paire de cassolettes hexagonales en faïence polychrome décorées de fleurs. Travail anglais, marque sous la base.*  
h: 42 cm est. 40/ 60

**NR. OMSCHRIJVING**

92



**Etablissements "IXU"**

Een elektronisch stralingsapparaat voor medische doeleinden. Jaren '20.

*Appareil électronique médical des années 20.*

est. 40/ 50

93



Sigarettenkistje van gefineerd en ingelegd hout. Met muziek: La canzone della grappa (te herstellen), kleine letsels. Italiaans werk.

*Boîte à cigarettes en bois de placage et incrusté. Avec musique: La canzone della grappa (à réparer), petits dégâts. Travail italien.*

est. 40/ 60

94



**Emiel Devos**

"Bloemenstilleven". Olieverf op paneel. Gesigneerd.

*"Nature morte aux fleurs". Huile sur panneau. Signé.*  
29 x 24 cm

est. 80/ 120

95



Een 18 karaats wit gouden broche bezet met diamanten met een gezamenlijk gewicht van  $\pm 1$  ct.

*Broche en or blanc 18 ct sertie de diamants ayant un poids total de  $\pm 1$  ct.*  
3,49 g

est. 700/ 800

96



Een mahoniehouten secretaire met zes laden, waarvan de bovenste vooruitspringt en ondersteund wordt door twee zuiltjes met vergulde bronzen monturen. Marmeren blad. Tijdperk Empire.

*Secrétaire en acajou ouvrant à six tiroirs dont un cachant tablette. Le tiroir de dessus à sursaut et soutenu par deux colonnettes aux montures en bronze doré. Tablette en marbre. Epoque Empire.*

est. 400/ 500

97



Een oude gietijzeren boekenpers.

*Presse à livres ancienne en fonte.*

est. 30/ 40

98



"Dame met meeuw". Een groep van meerkleurig plaaster.

*"Femme et mouette". Groupe en plâtre polychrome.*  
l: 80 cm

est. 40/ 60

**NR. OMSCHRIJVING**

**99**



**Kamberov (?)**

“Zicht op St. Petersburg. Olieverf op doek.

“*Vue de Saint-Pétersbourg*”. Huile sur toile.  
40 x 50 cm

est. 100/ 120

**100**



**Marmi**

Een dameshorloge met armband van 18 karaats wit goud.

*Montre de dame et son bracelet en or blanc 18 ct.*  
Bruto: 35,74 g

est. 600/ 700

**101**



Een driedelig klokstel, bestaande uit een pendule, geflankeerd door een luit spelende jongeling en twee siervazen. Zamak op marmeren sokkels.

*Garniture de cheminée trois pièces comprenant une pendule flanquée d'un jeune joueur de lute et de deux vasques. Régule sur socles en marbre.*

est. 100/ 150

**102**



**Henri Joseph Pauwels**

“Vaas met bloemen” Olieverf op doek. Gesigneerd.

“*Vase fleuri*”. Huile sur toile. Signée.  
31 x 41 cm

est. 80/ 120

**103**



Een blauwgepatineerde gietijzeren paraplustaander. Omstreeks 1900.

*Porte-parapluie en fonte peinte bleue. Vers 1900.*  
h: 72 cm

est. 50/ 80

**104**



**Henri Joseph Pauwels**

“Boerderij en landweg” Olieverf op doek. Gesigneerd.

“*Ferme au bord d'un chemin de campagne*”. Huile sur toile. Signée.  
36 x 47 cm

est. 80/ 120

**105**



Een 18 karaats wit gouden dubbel geweven halssnoer bezet met een parel.

*Collier en or blanc 18 ct double tressé serti d'une perle.*  
22,63 g

est. 550/ 650



**NR. OMSCHRIJVING**

**106**



Eikenhouten buffet met twee deuren en twee laden. XIXde eeuw.

*Buffet en chêne ouvrant à deux portes et à deux tiroirs. XIXe siècle.*  
101 x 130 x 53 cm

est. 150/ 250

**107**



Een liggende hond en een leeuw van donkergepatineerd plaaster.

*Chien et lion couchés en plâtre à patine foncée.*  
l: 54 & 48 cm

est. 40/ 60

**108**



**Bronicro**

Een dame en een heer van verzilverd brons op wit metalen sokkel. Naar ontwerpen van A. Caudez. We voegen er een lamp met een jonge dame en met geslepen kristallen kap aan toe. Voetstuk gebroken.

*Homme et femme en bronze argenté sur socle en métal blanc. D'après des dessins de A. Caudez. Nous ajoutons une lampe avec une jeune femme et un abat-jour en cristal taillé. Base cassée.*

est. 120/ 160

**109**



"Classicistische schetsen". Potlood op papier. Draagt een atelierstempel A. Van Maasdijk.

*"Croquis classiques". Crayon sur papier. Porte un cachet d'atelier: A. Van Maasdijk.*  
35 x 23 cm

est. 50/ 80

**110**



Een 18 karaats wit gouden bloemvormige ring bezet met briljanten met een gezamenlijk gewicht van  $\pm 1,40$  ct.

*Bague en or blanc 18 ct sertie de brillants ayant un poids total de  $\pm 1,40$  ct.*  
4,87 g

est. 1000/ 1200

**111**



Een panter van groengepatineerd metaal op een voetstuk van meerkleurig marmer. Tijdperk art deco.

*Panthère en métal à patine verte sur base en marbre polychrome. Epoque art déco.*  
l: 60 cm

est. 60/ 100

**112**



**Van Loon**

"Romantisch rivierlandschap". Olieverf op paneel achter glas. Gesigineerd.

*"Paysage rupestre romantique". Huile sur panneau. Signé. Sous verre.*  
24 x 18 cm

est. 60/ 100



**NR. OMSCHRIJVING**

**113**



Een siercoupe van deels donkergepatineerd koper met een zittend jongetje op een tak.

*Coupe décorative en cuivre partiellement patiné et surmontée d'un garçon assis sur une branche.*

h: 36 cm

est. 60/ 100

**114**



**Henri Joseph Pauwels**

"Steeg" Olieverf op doek. Gesigneerd.

*"Impasse". Huile sur toile. Signée.*

30 x 40 cm

est. 80/ 120

**115**



**Dulcia Antimagnetic**

Een 18 karaats geel gouden herenhorloge met rekbare polsband.

*Montre homme en or jaune 18 ct. Bracelet rapporté.*

Bruto: 73,80 g

est. 500/ 600

**116**



Cylinderbureau van mahoniehout met marmeren blad. XIXde eeuw.

*Bureau à cylindre en acajou à tablette en marbre. XIXe siècle.*

est. 400/ 600

**117**



**Richard Aurili**

Een damesbuste van meersoortig albast. Achteraan gesigneerd.

*Buste de dame en albâtre multicolore. Signé au verso.*

h: 24 cm

est. 120/ 200

**118**



Karaf van geslepen kristal Louis-Philippe en een geëtste vierkante fles met tinnen sluiting, XIXde eeuw.

*Carafe en cristal taillé d'époque Louis-Philippe et une bouteille gravée au bouchon en étain. XIXe siècle.*

est. 60/ 80

**119**



**Henri Joseph Pauwels**

"Boerentaferree" Olieverf op doek. Gesigneerd.

*"Scène rurale". Huile sur toile. Signée.*

30 x 40 cm

est. 80/ 120

**NR. OMSCHRIJVING**

**120**



Een 18 karaats geel gouden ring bezet met briljanten met een gezamenlijk gewicht van ± 0,50 ct.

*Bague en or jaune 18 ct sertie de brillants ayant un poids total de ± 0,50 ct.*

12,02 g

est. 500/ 600

**121**



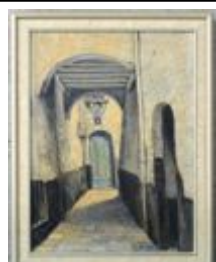
Een schaalmodel van een galjoen. Met instructies. Medio XXe eeuw.

*Maquette d'un galion. Avec instructions. Milieu du XXe siècle.*

h: 64 cm

est. 40/ 50

**122**



**Robert Boudry**

"Steege te Antwerpen". Olieverf op paneel. Gesigneerd.

*"Cul de sac à Anvers". Huile sur panneau. Signé.*

49 x 36 cm

est. 80/ 120

**123**



Een grote siervaas op voet van Italiaans aardewerk met een meerkleurig decor van bloemen.

*Grand vase décoratif sur piédouche en faïence italienne. Décor polychrome de fleurs.*

h: 80 cm

est. 30/ 50

**124**



**Henri Joseph Pauwels**

"Hoeve in de lente" Olieverf op doek. Gesigneerd.

*"Ferme au printemps". Huile sur toile. Signée.*

30 x 40 cm

est. 80/ 120

**125**



Een halssnoer met zoetwaterparels en een zilveren slot.

*Collier de perles d'eau douce au fermoir en argent.*

est. 360/ 400

**126**



Eikenhouten bibliotheek met twee gevitreerde deuren. Gedraaide poten en gesculpteerde onderlijst. Begin XXste eeuw.

*Bibliothèque en chêne à deux portes vitrées. Pieds torsadés et bas sculpté. Début du XXe siècle.*

est. 300/ 500

**NR. OMSCHRIJVING**

**127**



**Vitorio Sabadin**

Een reeks van drie verschillende musicerende clowns van meerkleurig en verguld porselein. Italiaans werk.

*Suite de trois différents clowns musiciens en porcelaine polychrome et dorée. Travail italien.*

h: 45 cm

est. 60/ 80

**128**



**Lalique, France**

Een achthoekige sierschaal van kleurloos en deels gesatineerd kristal. Onderaan gemerkt.

*Plat octogonal en cristal incolore partiellement satiné. Marque sous la base.*

b: 26,5 cm

est. 140/ 160

**129**



**Henri Joseph Pauwels**

"Steeg met gewelf" Olieverf op doek. Gesigneerd.

*"Impasse à la voûte". Huile sur toile. Signée.*

29 x 39 cm

est. 80/ 120

**130**



Een 18 karaats wit gouden ring bezet met diamanten en baguetten met een gezamenlijk gewicht van  $\pm 2,20$  ct.

*Bague en or blanc 18 ct sertie de diamants et de baguettes ayant un poids total de  $\pm 2,20$  ct.*

12,77 g

est. 2200/ 2400

**131**



**Lalique, France**

Een patrijs van kleurloos geslepen kristal. Gemerkt.

*Perdrix en cristal taillé incolore. Marque sous la base.*

h: 13,5 cm

est. 130/ 150

**132**



**Henri Joseph Pauwels**

"Havenzicht" Olieverf op doek. Gesigneerd.

*"Vue de port". Huile sur toile. Signée.*

30 x 40 cm

est. 120/ 200

**133**



Een ovaal zwarte-woudklokje met een glazen wijzerplaat.

*Petite pendule ovale du Forêt Noire à cadran en verre.*

est. 30/ 50

**NR. OMSCHRIJVING**

**134**



**Henri Joseph Pauwels**

“Dreef” Olieverf op doek. Gesigneerd.

“Allée boisée”. Huile sur toile. Signée.  
29 x 39 cm

est. 80/ 120

**135**



Een paar 18 karaats wit en geel gouden oorbellen bezet met saffiertjes met een gezamenlijk gewicht van  $\pm 0,40$  ct. en twee parels.

*Paire de boucles d'oreilles en or blanc et jaune serties de petits saphirs ayant un poids total de  $\pm 0,40$  ct et de deux perles.*  
7,93 g

est. 600/ 700

**136**



Een massief rolbureau van gesculpteerd tropisch hout. Zanzibar.

*Bureau à rouleau en bois tropique massif. Zanzibar.*  
122 x 141 x 72 cm

est. 200/ 300

**137**



**Lark, China**

Een viool in koffer. Te besnaren. We voegen er een metronoom en een opvouwbare pupiter aan toe.

*Violon dans son coffre. Sans cordes. Nous ajoutons un métronome et un pupitre amovible.*

est. 120/ 200

**138**



**Val St. Lambert**

Twee kandelaars en een vaasje van kleurloos geslepen kristal. Gemerkt en in originele verpakking.

*Deux candélabres et un petit vase en cristal taillé incolore. Marque sous la base et dans l'emballage d'origine.*

est. 120/ 140

**139**



**Dirk Baksteen**

“Hoeve”. Ets. Gesigneerd buiten de plaat.

“Ferme”. Eau-forte. Signée hors planche.  
33 x 43 cm

est. 100/ 150

**140**



Een 18 karaats geel gouden ring bezet met diamanten met een gezamenlijk gewicht van  $\pm 0,50$  ct. en een centrale saffier van  $\pm 1$  ct.

*Bague en ro jaune 18 ct sertie de diamants ayant un poids total de  $\pm 0,50$  ct et d'un saphir central de  $\pm 1$  ct.*  
2,81 g

est. 650/ 750

**NR. OMSCHRIJVING**

**141**



**Lalique, France**

Een kleine siercoupe van kleurloos en deels gesatineerd kristal, versierd met vijf uiltjes. Onderaan gemerkt.

*Petite coupe en cristal incolore, partiellement satiné décorée de cinq hibous. Marque sous la base.*

Ø: 13,5 cm

est. 260/ 300

**142**



**Henri Joseph Pauwels**

“Boerderij” Olieverf op doek. Gesigneerd.

*“Ferme”. Huile sur toile. Signée.*

31 x 41 cm

est. 80/ 120

**143**



Een paar cassolettes van grijsgeaderd marmer, versierd met bronzen bloemenguirlandes en twee kinderhoofdjes.

*Paire de cassolettes en marbre veiné gris décorées de guirlandes de fleurs et de deux têtes d'enfants en bronze.*

h: 53 cm

est. 300/ 400

**144**



**Jaak Gorus**

“Studie van een stadszicht”. Houtskool. Gesigneerd.

*“Etude d'une vue de ville”. Fusain. Signé.*

37 x 48 cm

est. 100/ 150

**145**



Een 18 karaats geel gouden fijne schakelketting met bijpassende armband en ring bezet met parels.

*Fine chaîne à maillons en or jaune 18 ct et bracelet assorti, ainsi qu'une bague sertie de perles.*

13,84 g

est. 400/ 500

**146**



Meisjeshoofd van monochroom wit aardewerk. Zonder signatuur of merk. Genummerd 952. Enkele haarscheurtjes.

*Tête de fille en faïence monochrome blanche. Sans marque mais numérotée 952. Quelques cheveux.*

h: 28 cm

est. 60/ 100

**147**



Paar kandelaars van zilver, keuren van Birmingham en een honingpot van kristal met een massief zilveren dekselknop.

*Paire de candélabres en argent aux poinçons de Birmingham et un pot à miel en cristal à fretel en argent massif.*

est. 100/ 150



**NR. OMSCHRIJVING**

**148**



Een paar balustervaaasjes van cloisonné op geel koper met een meerkleurig decor van pioenrozen en vogels op zwarte fond.

*Paire de vases balustre en cuivre jaune cloisonné. Décor polychrome de pivoines et d'oiseaux sur fond noir.*

h: 24 cm

est. 60/ 100

**149**



**Jaak Gorus**

“Sint-Amands”. Olieverf op paneel. Gesigneerd.

*“Saint-Amand”. Huile sur panneau. Signé.*

26 x 33 cm

est. 100/ 150

**150**



Een 18 karaats geel gouden ring bezet met een grote topaas van ± 10 ct.

*Bague en or jaune 18 ct sertie d'un topaze de ± 10 ct.*

19,32 g

est. 600/ 800

**151**



**Lalique, France**

Een kleine siercoupe op voet van kleurloos en deels gesatineerd kristal, versierd met vogeltjes en vegetatieve motieven.

*Petite coupe sur piédouche en cristal incolore partiellement satiné décorée d'oiseaux et de motifs végétaux.*

Ø: 11,5 cm

est. 260/ 300

**152**



**Frans Keelhoff**

“Uitgestrekt landschap met personages op een veldweg bij een hoeve”. Olieverf op paneel. Gesigneerd.

*“Paysage étendu aux personnages sur un sentier de campagne devant une ferme”. Huile sur panneau. Signé.*

25 x 31 cm

est. 600/ 1000

**153**



**A. Gaudéz**

“Mignon”. Een beeld van donkergepatineerd brons. Gesigneerd achteraan.

*“Mignon”. Sculpture en bronze à patine foncée. Signée au verso.*

h: 30 cm

est. 300/ 500

**154**



“De Judaskus” en “Christus op de knieën van zijn Moeder”. Een paar kleurenlitho's naar James Ensor. Dragen een handtekening binnen de plaat.

*“Le baiser de Judas” et “Le Christ sur les genoux de sa Mère”. Paire de lithographies en couleurs d'après James Ensor. Portent une signature dans la planche.*

17,5 x 23 cm

est. 150/ 250



**NR. OMSCHRIJVING**

**155**



Een 18 karaats geel gouden schakelarmband.

*Bracelet à maillons en or jaune 18 ct.*

20,45 g

est. 450/ 550

**156**



Een ronde tafel en zes bijpassende stoelen van mahoniehout in Louis-Philippestijl.

*Table ronde et six chaises assorties en acajou de style Louis-Philippe.*

Ø: 148 cm

est. 200/ 300

**157**



“Meisje met schaap”. Een beeldje van bruingepatineerd brons op een marmeren sokkel. Omstreeks 1900.

*“Fille et mouton”. Statuette en bronze à patine brune sur socle en marbre. Vers 1900.*

h: 28 cm

est. 150/ 200

**158**



Kleine reguleur. Versierd met een arend.

*Petit régulateur. Décoré d'un aigle.*

H. 59 cm

est. 80/ 120

**159**



**Jan Van Cle350emput**

“Visserboten in de haven van Oostende”. Olieverf op doek. Gesigneerd en gedateerd 1893.

*“Bateaux de Pêche dans le port d’Ostende”. Huile sur toile. Signée et datée 1893.*

40 x 55 cm

est. 200/ 240

**160**



Een 18 karaats geel gouden ring bezet met briljanten met een gezamenlijk gewicht van ± 0,50 ct. en robijnen van ± 0,50 ct.

*Bague en or jaune 18 ct sertie de brillants ayant un poids total de ±0,50 ct et de rubis pesant ± 0,50 ct.*

4,80 g

est. 650/ 750

**161**



Wijwatervat van gedreven zamak, gemonteerd op een houten rug. Lodewijk XV-stijl met centraal een Heilig Hartbeeld.

*Bénitier en régule repoussé monté sur une plaquette en bois. Style Louis XV avec un Sacré Cœur vers le centre.*

H. 37 cm

est. 40/ 60

**NR. OMSCHRIJVING**

**162**



**Dirk Baksteen**

"Hoeve". Ets. Gesigneerd buiten de plaat.

*"Ferme". Eau-forte. Signée hors planche.*  
33 x 43 cm

est. 100/ 150

**163**



**E. Bouret**

"La récréation". Een beeld van donkergepatineerd brons. Gesigneerd.

*"La récréation". Sculpture en bronze à patine foncée. Signée.*  
h: 39 cm

est. 360/ 400

**164**



**Jef Van Campen**

"Schepen". Aquarel. Gesigneerd.

*"Bateaux". Aquarelle. Signée.*  
31,5 x 52 cm

est. 100/ 150

**165**



Een 18 karaats geel gouden ketting met hanger in de vorm van een mandje met bloemen bezet met parelmoer en diamantjes, robijntjes, saffiertjes en smaragdjes.

*Chaîne en or jaune 18 ct et son pendentif en forme de corbeille aux fleurs serti de nacre et de petits diamants, rubis, saphirs et émeraude.*  
3,10 g

est. 650/ 750

**166**



Een notenhouten buffet met twee deuren en twee laden. Einde XIXde eeuw.

*Buffet en noyer ouvrant à deux portes et à deux tiroirs. Fin du XIXe siècle.*

est. 80/ 120

**167**



Een klein verguld Italiaans vitrinekastje. XVIIIe eeuw.

*Petite vitrine en bois doré. Italie, XVIIIe siècle.*  
h: 35 cm

est. 180/ 200

**168**



Een lot van zeven verschillende schelpen.

*Lot de sept coquilles différentes.*

est. 120/ 140

**NR. OMSCHRIJVING**

**169**

**Kurt Peiser**

Twee portretten. Lithografieën, met een spoor van een handtekening binnen de plaat.

*Deux portraits. Lithographies avec une trace de signature dans les planches.*

44 x 34 cm

est. 100/ 150



**170**

Een 18 karaats geel gouden ring bezet twee briljanten met een gezamenlijk gewicht van  $\pm 0,35$  ct. en een robijn van  $\pm 0,15$  ct.

*Bague en or jaune 18 ct sertie de deux brillants ayant un poids total de  $\pm 0,35$  ct et d'un rubis de  $\pm 0,15$  ct.*

5,45 g

est. 400/ 500



**171**

Een Naamse koffiekkan van zwartgeglazuurd aardewerk met zilveren monturen.

*Cafetière en grès noir de Namur. Montures en argent.*

h: 33 cm

est. 150/ 200



**172**

"Stilleven met bloemenvaas". Aquarel. Draagt monogram C.A. '57. Zwitserse school.

*"Nature morte au vase fleuri". Aquarelle. Porte un monogramme C.A. '57. Ecole suisse.*

49 x 36 cm

est. 140/ 160



**173**

Een paar honingpotjes van meerkleurig aardewerk, waarvan één met bijpassend lepeltje en gemerkt van Goebel.

*Paire de petits pots à miel en faïence polychrome dont un à cuillère assortie et marque Goebel.*

est. 50/ 60



**174**

**Henri Joseph Pauwels**

"Havenzicht" Olieverf op doek. Gesigneerd.

*"Vue de port". Huile sur toile. Signée.*

64 x 99 cm

est. 120/ 200



**175**

Een halssnoer met zoetwaterparels en een zilveren slot.

*Collier de perles d'eau douce avec fermoir en argent.*

est. 200/ 220



**NR. OMSCHRIJVING**

**176**

**A.R.V.P.**

Twee rivierlandschappen met vissers. Olieverf op doek. Gesigineerd. Eind XIXe eeuw.



*Deux paysages rupestres aux pêcheurs. Huile sur toile. Signée. Fin du XIXe siècle.*  
est. 100/ 160

**177**



Messingen kerkkandelaar in barokke stijl. Driehoekige voet met engelenkopjes. XIXde eeuw. Gemonteerd op elektriciteit.

*Bougeoir d'église en laiton de style baroque. Base triangulaire aux têtes d'angelots. XIXe siècle. Monté à l'électricité.*

H. 76 cm

est. 100/ 150

**178**



Een ovalen zilveren theebus, binnenin met vermeil en langs de buitenkant met een fijn gegraveerd floraal decor. Porto, 833‰. Vanaf 1938.

*Boîte à thé ovale en argent, l'intérieur en vermeil, l'extérieur à décor de fleurs finement gravé. Porto, 833‰. Après 1938.*

569 g

est. 300/ 400

**179**

**Henri Joseph Pauwels**



"Schepen in de haven". Olieverf op doek. Gesigineerd.

*"Bateaux dans le port". Huile sur toile. Signée.*

66 x 80 cm

est. 200/ 220

**180**



Een 18 karaats wit gouden ring bezet met diamanten met een gezamenlijk gewicht van  $\pm 0,30$  ct. en een centrale saffier met een gewicht van  $\pm 2$  ct.

*Bague en or blanc 18 ct sertie de diamants ayant un poids total de  $\pm 0,30$  ct et d'un saphir central de  $\pm 2$  ct.*

4,66 g

est. 950/ 1150

**181**



**Carl Milles**

"Hollandse boterkarnster". Een beeld van bruingepatineerd brons. Gesigineerd.

*"La baratteuse hollandaise". Sculpture en bronze à patine brune. Signée.*

h: 28 cm

est. 550/ 600

**182**

**Frédéric Jean-Louis Van De Kerkhove**



"Nachtelijk landschap". Olieverf op paneel. Gesigineerd en gedateerd 1871.

*"Paysage nocturne" Huile sur panneau. Signé et daté 1871.*

12,5 x 18 cm

est. 200/ 300

**NR. OMSCHRIJVING**

**183**



Een bovenkaak van een enorme zaagvis op metalen sokkel.

*Scie d'un poisson scie énorme. Sur socle en métal.*

h: 120 cm

est. 800/ 1000

**184**



**Henri Joseph Pauwels**

"Schepen in de haven". Olieverf op doek. Gesigneerd.

*"Bateaux dans le port". Huile sur toile. Signée.*

66 x 80 cm

est. 200/ 220

**185**



**Jaeger-Lecoutre**

Een 18 karaats geel gouden herenhorloge. Genummerd.

*Montre d'homme en or jaune 18 ct. Numérotée.*

Bruto: 29,79 g

est. 1200/ 1500

**186**



**Werkhuizen Franck, Antwerpen**

Een TV-meubel van groengepatineerd hout met vier deurtjes en een uitschuifbaar blad, versierd met een handgeschilderd bloemendecor.

*Meuble télévision en bois patiné vert ouvrant à quatre portes et avec tablette glissante. Décor de fleurs peintes à la main.*

156 x 101 x 50 cm

est. 300/ 500

**187**



Een 925 ‰ zilveren schotel, uitgereikt aan Belgisch ambassadrice in Ecuador. 2006.

*Plat en argent 925‰, présenté à l'Ambassadrice Belge en Equateur. 2006.*

716 g

est. 350/ 400

**188**



Een koffiepot, een een suikerpot en een melkkannetje van zilver met ivoeren handvatten. Belgische keur, 800 ‰. 1831 - 1868. Makersmerk 'D' in een Davidster.

*Cafetière, sucrier et pot à lait en argent aux anses en ivoire. Poinçons belges 800‰, 1831-1868. Orfèvre D dans une étoile de David.*

1020 g Bruto

est. 550/ 650

**189**



"Zeeslag naar de Hollandse School van de XVIIde eeuw". Olieverf op paneel. Gesigneerd Selderslag.

*"Bataille navale d'après l'Ecole Hollandaise du XVIIe siècle". Huile sur panneau. Signé Selderslag.*

62 x 91 cm

est. 100/ 150



## NR. OMSCHRIJVING

190



Een 18 karaats wit gouden ketting met art nouveau hanger of broche bezet met diamant oude slijp met een gezamenlijk gewicht van  $\pm 1,30$  ct.

*Chaîne en or blanc 18 ct et son pendentif art nouveau serti de diamants de taille ancienne ayant un poids total de  $\pm 1,30$  ct. Peut également servir de broche.*

21,46 g

est. 1200/ 1400

191



Een klein en een groot pompoenvormig theepotje van zilver, versierd met een drakendecor. Chinees werk.

*Une petite et une plus grande théière en argent de forme citrouille. Décor de dragons. Travail chinois.*

500 g

est. 250/ 300

192



### Villeroy & Boch

Een plaquette van blauw en wit biscuit met een mythologische voorstelling. Achteraan gemerkt. Jaren '70.

*Plaquette en biscuit bleu et blanc représentant une scène mythologique dans le style de Wedgwood. Marque au verso. Années 70.*

29 x 51,5 cm

est. 200/ 240

193



Koffie-en theeservies van massief zilver 800‰ met houten handvaten. Belgische keuren, maker VM.

*Service à café et à thé en argent massif 800‰ aux anses en bois. Poinçons belges, orfèvre VM.*

2193 g brut.

est. 800/ 1000

194



Een zilveren olie-en azijnstelhouder. Met stoppen, maar zonder flessen. Belgisch werk, 950‰. 1831 - 1868. Gewicht zonder de stoppen.

*Huillier-vinaigrier en argent. Avec les bouchons mais sans les carafons. Travail belge, 950‰ 1831-1868. Poids sans les bouchons.*

724 g

est. 300/ 400

195



Een 18 karaats wit gouden bloemvormige ring bezet met briljanten met een gezamenlijk gewicht van  $\pm 0,90$  ct.

*Bague en or blanc 18 ct sertie de brillants ayant un poids total de  $\pm 0,90$  ct.*

7,17 g

est. 800/ 1000

196



Een tombeaecommode van gefineerd hout in Lodewijk XV-stijl. Drie grote gegalbeerde laden. Met marmeren blad en vergulde bronzen monturen.

*Commode tombeau en bois de placage de style Louis XV. Trois grands tiroirs galbés. Tablette de marbre et montures de bronze doré.*

90 x 110 x 55 cm

est. 300/ 500



**NR. OMSCHRIJVING**

**197**



Een oude dolk met handvat van messing en hoorn en met lederen schede. XIXde eeuw.

*Dague ancienne à manche en laiton et corne. Fourreau en cuir. XIXe siècle.*

L 66 cm

est. 250/ 300

**198**



“Acropora Gravida”. Een witte koraal op een sokkeltje van kunststof.

*“Acropora Gravida”. Un corail blanc sur un socle en plastique.*

est. 60/ 80

**199**



“Jonge dame met lam”. Olieverf op paneel. XVIIIe eeuw. Franse school.

*“Jeune femme et agneau”. Huile sur panneau. France, XVIIIe siècle.*

34 x 25 cm

est. 360/ 400

**200**



Een 18 karaats wit gouden armband bezet met robijnen met een gezamenlijk gewicht van  $\pm 0,30$  ct.

*Bracelet en or blanc 18 ct serti de rubis ayant un poids total de  $\pm 0,30$  ct.*

40,70 g

est. 1000/ 1200

**201**



**Edouard Paul Delabrierre**

“Lion 1er gibier”. Een groep van groengepatineerd brons op een zwart marmeren sokkel. Gesigneerd.

*“Lion 1er Gibier”. Groupe en bronze à patine verte sur socle en marbre noir. Signé.*

h: 48 cm

est. 1600/ 2000

**202**



**Lucien Gérard**

“Portretschilder in een interieur”. Olieverf op paneel. Gesigneerd.

*“Le portraitiste dans son intérieur”. Huile sur panneau. Signé.*

45 x 62 cm

est. 550/ 650

**203**



“Jockey te paard”. Een bronzen beeld naar een werk van Isidore Jules Bonheur.

*“Jockey à cheval”. Sculpture en bronze d'après une oeuvre d'Isidore Jules Bonheur.*

h: 65 cm

est. 1200/ 1400

**NR. OMSCHRIJVING**

**204**



“Struisvogel”. Een beeld van bruingepatineerd brons op arduinen voetstuk. Naar een werk van E. Frémiet.

*“Autruche”. Sculpture en bronze à patine brune sur socle en pierre de taille. D’après une oeuvre de E. Frémiet.*

h: 36 cm

est. 250/ 300

**205**



Een 18 karaats wit gouden ring bezet met diamanten met een gezamenlijk gewicht van ± 1 ct.

*Bague en or blanc 18 ct sertie de diamants ayant un poids total de ± 1 ct.*

12,14 g

est. 1300/ 1500

**206**



Een imposante buffetkast van gesculpteerd notenhout in Spaanse renaissancestijl met drie grote laden en twee paneeldeuren met smeedijzeren hengsels en de zijanten versierd met cassettes. Begin XIXe eeuw.

*Imposant buffet en noyer sculpté de style Renaissance Espagnole ouvrant à trois tiroirs et deux portes aux panneaux. Charnières en fer forgé. Côtés décorés de cassettes. Début du XIXe siècle.*

117 x 224 x 60 cm

est. 300a/ 500

**207**



“De lange denker”. Een beeld van donkergepatineerd brons op zwart marmeren sokkel.

*“Le long penseur”. Sculpture en bronze à patine foncée sur socle en marbre noir.*

h: 25 cm

est. 160/ 200

**208**



“De apostel Johannes”. Een kleine icoon. Cyprus, XIXde eeuw. Kleine letsels.

*“L’Apôtre Jean”. Petit icône. Chypre, XIXe siècle. Petits dégâts.*

18 x 12 cm

est. 80/ 120

**209**



**Henri Joseph Pauwels**

“Boerderij” Olieverf op doek. Gesigneerd.

*“Ferme”. Huile sur toile. Signée.*

30 x 40 cm

est. 120/ 200

**210**



Een 18 karaats geel gouden schakelketting.

*Chaîne aux maillons en or jaune 18 ct.*

28,46 g

est. 600/ 800

## **NR. OMSCHRIJVING**

**211**



“Aartsengel”. Olieverf op doek. Peruviaans werk.

“Archange”. Huile sur toile. Travail péruvien.  
49 x 39 cm

est. 100/ 120

**212**



### **Belgische School**

“Stilleven met bloemen en fazant”. Olieverf op doek. Slijtage.

“Nature morte aux fleurs et au faisan”. Huile sur toile. Usures.  
99 x 88 cm

est. 120/ 200

**213**



### **Adrien Gaudex**

“De vioolspelende hulpkok”. Een beeld van bruingepatineerd brons op arduinen sokkel. Postume geut.

“L'aide cuisine violoniste”. Sculpture en bronze à patine brune sur socle en pierre de taille. Fonte posthume.

h: 51 cm

est. 800/ 1000

**214**



Een porseleinen plaquette met een handgeschilderd bloemendecor in een verguld bronzen kader. Achteraan gemerkt KPM-Berlin.

Plaquette en porcelaine à décor de fleurs peintes à la main dans un cadre en bronze doré. Marque KPM-Berlin au verso.

h: 57 cm

est. 300/ 400

**215**



Een paar 18 karaats wit en geel gouden broche in de vorm van een blad.

Paire de broches en or blanc et jaune 18 ct en forme d'une feuille.  
12,36 g

est. 300/ 400

**216**



Een kussenkast van eik, notenhout en ebbenhout. Twee deuren met telkens drie kussens. Imposante kap versierd met drie leeuwenkoppen. Rechte poten. XVIIIde eeuw.

Armoire dite kussenkast en chêne, noyer et ébène. Deux portes avec chaque fois trois coussins. Corniche imposante avec trois têtes de lion. Pieds droits. XVIIIe siècle.

est. 800/ 1200

**217**



“H. Gregorius en H. Michael”. Een dubbelzijdige zijvleugel van een triptiek (25,5 x 8,5 cm). Evenals “H. Demitros en H. Michael”. Zijluik van een triptiek (23,5 x 9,5 cm). Beide Griekenland, XVIIIe eeuw.

“St. Grégoire et St. Michel”. Panneau latéral double face d'un triptyque (25,5 x 8,8 cm), ainsi que “St. Démitros et St. Michel”. Panneau latéral d'un triptyque (23,5 x 9,5 cm). Grèce, XVIIIe siècle.

est. 260/ 280

**NR. OMSCHRIJVING**

**218**



**Van Immerseel**

“Ons heerke veranderde water in wijn, hoe kan zat zijn zondeke zijn?”. Een glas-in-loodraam, gemonteerd in een lichtbak.

*“Ons heerke veranderde water in wijn, hoe kan zat zijn zondeke zijn?”. Vitrail. Avec lumière.*

54 x 50 cm

est. 100/ 150

**219**



**Vera Noens**

“Woestijnzon”. Olieverf op doek. Gesigneerd.

*“Soleil du désert”. Huile sur toile. Signée.*

80 x 50 cm

est. 80/ 100

**220**



Een 18 karaats roze kleurige gouden ring bezet met diamanten met een gezamenlijk gewicht van  $\pm 0,31$  ct. Cartier stijl.

*Bague en or rose 18 ct sertie de diamants ayant un poids total de  $\pm 0,31$  ct. D'après un modèle de Cartier.*

6,75 g

est. 1400/ 1600

**221**



Een serie Oekraïense paaseieren van gelakt hout. Voorstelling van de engel Michael, Christus Pantocrator en twee Madonna's met kind.

*Collection d'oeufs de Pâque en bois laqué. Représentant l'archange Michel, Le Christ Pantocrator et deux Vierges à l'Enfant. Ukraine.*

est. 280/ 300

**222**



**Maurice Van Cauter**

“Zonnebloemen”. Olieverf op doek. Gesigneerd.

*“Tournesols”. Huile sur toile. Signée.*

82 x 67 cm

est. 100/ 120

**223**



**Hel. Verbist**

“Bloemenstilleven”. Olieverf op board. Gesigneerd.

*“Nature morte aux fleurs”. Huile sur carton. Signé.*

94 x 71 cm

est. 50/ 100

**224**



**P. Peelman**

“Havenzicht”. Olieverf op doek. Gesigneerd.

*“Vue de port”. Huile sur toile. Signée.*

59 x 68 cm

est. 60/ 100

**NR. OMSCHRIJVING**

**225**



Een halssnoer met bijpassende oorbellen van amber met 18 karaats geel gouden slotjes.

*Collier et boucles d'oreilles assorties en ambre. Fermoirs en or jaune 18 ct.*

Bruto: 43,28 g

est. 400/ 500

**226**



Een tweedeursgarderobe van gesculpteerd eikenhout, sober versierd met guirlandes en schelpen. Slijtage.

*Garde-robe à deux portes en chêne sculpté. Subtilement décorée de guirlandes et de coquilles. Usures.*

213 x 160 x 70 cm

est. 120/ 200

**227**



**Paule Bisman**

“Liggend naakt”. Een beeld van groengepatineerd brons op een arduinen sokkel. Gesigneerd en genummerd 1/12.

*“Nu couché”. Sculpture en bronze à patine verte sur socle en pierre de taille. Signée et numérotée 1/12.*

h: 43 cm

est. 800/ 1000

**228**



“Ultima Quando?”. Gravure. Draagt een handtekening “Ensor” en een opdracht op de passe-partout: “pour Barby d’Auréville”. Uit een veiling van het Paleis voor Schone Kunsten te Brussel, jaren ‘70.

*“Ultima Quando?”. Gravure. Porte une signature “Ensor” et une dédicace sur le passe-partout: “pour Barby d’Auréville”. Prov. Vente aux Enchères au Palais des Beaux Arts à Bruxelles, années 70.*

est. 100/ 160

**229**



“Landschap met koeien”. Olieverf op doek. Hollandse school. XIXe eeuw. Kleine beschadiging.

*“Paysage aux vaches”. Huile sur toile. Ecole hollandaise du XIXe siècle. Petit dégât.*

36 x 46 cm

est. 200/ 220

**230**



Een 18 karaats geel gouden ring bezet twee briljanten met een gezamenlijk gewicht van  $\pm 0,25$  ct. en een robijn van  $\pm 0,50$  ct.

*Bague en or jaune 18 ct sertie de deux brillants ayant un poids total de  $\pm 0,25$  ct et d’un rubis de  $\pm 0,50$  ct.*

1,67 g

est. 400/ 500

**231**



Een bronzen plaquette met een Belgische leeuw en wapenschild.

*Plaquette en bronze représentant un lion belge et un blason.*

52 x 34 cm

est. 100/ 120



**NR. OMSCHRIJVING**

**232**



**Kurt Peiser**

"Vénération de la Vierge". Gesigneerd en genummerd 53/100.

*"Vénération de la Vierge". Signée et numérotée 53/100.*

49 x 39 cm

est. 200/ 220

**233**



Een paar cassiolettes van bruingeaderd marmer met verguld bronsbeslag. Omstreeks 1900.

*Paire de cassiolettes en marbre veiné brun aux montures en bronze doré. Vers 1900.*

h: 43 cm

est. 300/ 400

**234**



**P. Peelman**

"Bosweg". Olieverf op doek. Gesigneerd.

*"Sentier dans le bois". Huile sur toile. Signée.*

69 x 53 cm

est. 60/ 100

**235**



Een 18 karaats roze gouden ring bezet met 150 diamanten met een gezamenlijk gewicht van  $\pm 1,41$  ct.

*Bague en or rose 18 ct sertie de 150 diamants ayant un poids total de  $\pm 1,41$  ct.*

9,5 g

est. 2200/ 2400

**236**



Een grote kist van eikenhout met smeedijzeren beslag en het voorste paneel met gesculpteerde godsdienstige taferelen.

*Grand coffre en chêne aux montures en fer forgé. Le panneau avant avec des tableaux religieux sculptés.*

b: 134 cm

est. 100/ 120

**237**



Twee Madonna's met kind. Op doek. Zuid-Amerikaans werk.

*"Deux Vierges à l'Enfant". Sur toile. Travail Sud-Américain.*

48 x 39 & 60 x 40 cm

est. 100/ 120

**238**



**Hornby**

Een antiek speelgoedmodel in oorspronkelijke doos.

*Jouet ancien dans la boîte d'origine.*

est. 50/ 60



**NR. OMSCHRIJVING**

**239**



"Bloemenstilleven". Olieverf op board. Gesigneerd.

*"Nature morte aux fleurs". Huile sur carton. Signé.*  
23 x 15 cm

est. 120/ 180

**240**



Een 18 karaats geel gouden geweven halsketting.

*Chaîne en or jaune 18 ct tissé.*  
7,99 g

est. 180/ 250

**241**



Een 800 ‰ zilveren aperitifschaal met vier glazen recipiënten.

*Plat à apéritif en argent 800‰ avec quatre verres.*  
536 g

est. 120/ 200

**242**



**Paul Schouten**

"Koeien". Olieverf op doek. XIXe eeuw.

*"Vaches". Huile sur toile. XIXe siècle.*  
46 x 56 cm

est. 220/ 240

**243**



Een kannetje op drie pootjes, het handvat versierd met een zwaantje (deksel manco) en een aanstekerdoozje met een gedreven bloemendecor. Het eerste 925, het twee 800‰.

*Verseuse sur trois pieds. L'anse décorée d'un cygne (le couvercle manque), 925‰. Ainsi qu'une boîte pour allumeur à décor repoussé de fleurs, 800‰.*  
160 & 119 g

est. 100/ 150

**244**



**Pinelli**

"Stilleven met klaprozen". Olieverf op doek. Gesigneerd.

*"Nature morte aux coquelicots". Huile sur toile. Signée.*  
59 x 49 cm

est. 100/ 120

**245**



Een 18 karaats wit en geel gouden ring bezet met een centrale diamant van ± 0,40 ct. en met diamanten met een gezamenlijk gewicht van ± 0,20 ct.

*Bague en or blanc et jaune 18 ct sertie d'un diamant central de ± 0,40 ct et de diamants ayant un poids total de ± 0,20 ct.*  
5,33 g

est. 600/ 800

## **NR. OMSCHRIJVING**

**246**



Commode van gefineerd mahoniehout. Drie grote laden en een lade en doucine. Marmeren blad. Tijdperk Louis-Philippe.

*Commode en placage d'acajou. Trois grands tiroirs et un tiroir en doucine. Tablette en marbre. Epoque Louis-Philippe.*

est. 120/ 200

**247**



Een klein zilveren kalebasvaasje, versierd met mythologische wezens en een rond dekseldoosje van zilver, versierd met goudvissen in het decor. Chinees werk.

*Petite gourde en argent décorée d'êtres mythologiques et une petite boîte ronde en argent décorée de poissons rouges. Travail chinois.*

71 & 105 g

est. 60/ 80

**248**



Vijf zilveren eierdopjes met een barok decor van bloemen.

*Cinq coquetiers en argent à décor baroque de fleurs.*

156 g

est. 75/ 100

**249**



"Landschap met bergmeer". Aquarel. Draagt een handtekening: Boggio.

*"Paysage au lac de montagne". Aquarelle. Porte une signature: Boggio.*

24 x 33 cm

est. 80/ 120

**250**



Een 18 karaats wit gouden ring bezet met diamanten met een gezamenlijk gewicht van  $\pm 1,23$  ct. en een centrale citrine van  $\pm 6,10$  ct.

*Bague en or blanc 18 ct sertie de diamants ayant un poids total de  $\pm 1,23$  ct et d'une citrine centrale de  $\pm 6,10$  ct.*

7,76 g

est. 2000/ 2200

**251**



Een oude Duitse zwaardbajonet met koperen handvat. Gedateerd 1875.

*Baïonnette-sabre allemande à manche en cuivre. Datée 1875.*

est. 90/ 110

**252**



**J. Debryn**

"Kudde schapen". Olieverf op doek. Gesigneerd.

*"Troupeau de moutons". Huile sur toile. Signée.*

50 x 75 cm

est. 80/ 120

**NR. OMSCHRIJVING**

**253**



Een buste van Apollo van wit composiet.

*Buste d'Apollon en composite blanc.*

h: 54 cm

est. 100/ 120

**254**



Een paar portretten in potlood op papier. Gesigneerd K. Peiser. 1 ruitje gebroken.

*Paire de portraits en crayon sur papier. Signés K. Peiser. 1 verre cassé.*

27 x 21 cm

est. 150/ 250

**255**



Een 18 karaats wit gouden ketting met hanger bezet met diamanten met een gezamenlijk gewicht van  $\pm 0,60$  ct.

*Chaîne en or blanc 18 ct et son pendentif serti de diamants ayant un poids total de  $\pm 0,60$  ct.*

7,47 g

est. 800/ 1000

**256**



Een handgeknoopt wollen Sarouk tapijt.

*Tapis Sarouk en laine. Noué main.*

368 x 260 cm

est. 200/ 300

**257**



Een zilveren vaatje, versierd met gegraveerde motieven en met een opengewerkt deksel. Nederlandse keuren, 833 ‰.

*Tonneau en argent décoré de motifs gravés et au couvercle ajouré. Poinçons néerlandais, 833‰.*

339 g

est. 120/ 180

**258**



Een aardewerken schotel met een blauw en wit decor van vruchten. Delft, XVIIIe eeuw.

*Plat en faïence à décor bleu et blanc de fruits. Delft, XVIIIe siècle.*

Ø: 30 cm

est. 120/ 200

**259**



“Schots landschap met schapen”. Olieverf op doek. XIXe eeuw.

*“Paysage écossais aux moutons”. Huile sur toile. XIXe siècle.*

39 x 59 cm

est. 160/ 200

**NR. OMSCHRIJVING**

**260**



Een 18 karaats wit gouden ring bezet met diamanten met een gezamenlijk gewicht van  $\pm 0,48$  ct. en een centrale fancy diamant van  $\pm 0,91$  ct.

*Bague en or blanc 18 ct sertie de diamants ayant un poids total de  $\pm 0,48$  ct et un "fancy diamond" central de  $\pm 0,91$  ct.*

3,93 g

est. 1900/ 2000

**261**



"Gallische krijger". Een beeld van bruinegepatineerd brons op zwart marmeren sokkel naar een werk van André Massoulle.

*"Guerrier gaulois". Sculpture en bronze à patine brune sur socle en marbre noir. D'après une oeuvre par André Massoulle.*

h: 68 cm

est. 120/ 200

**262**



"L' album de la guerre 1914 - 1919. Twee delen. Parijs, 1924.

*"L'Album de la Guerre 1914-1919". Deux volumes. Paris, 1924.*

est. 40/ 60

**263**



**Gustave Van Vaerenbergh**

Een boerenmeisjesbuste van meerkleurig gips. Gesigneerd en genummerd achteraan.

*Buste de jeune paysanne en plâtre polychrome. Signé et numéroté au verso.*

h: 49 cm

est. 80/ 100

**264**



**Lucien Van de velde**

"Man in interieur". Olieverf op paneel. Gesigneerd.

*"Homme dans un intérieur". Huile sur panneau. Signé.*

34 x 30 cm

est. 80/ 120

**265**



Een 18 karaats wit gouden ring bezet met diamanten met een gezamenlijk gewicht van  $\pm 0,50$  ct. en een turkooise cabochon van  $\pm 16,30$  ct.

*Bague en or blanc 18 ct sertie de diamants ayant un poids total de  $\pm 0,50$  ct et d'un cabochon de turquoise de  $\pm 16,30$  ct.*

7,76 g

est. 2000/ 2200

**266**



Een handgeknoopt wollen Bidjar tapijt.

*Tapis Bidjar en laine. Noué main.*

354 x 254 cm

est. 300/ 400

## **NR. OMSCHRIJVING**

**267**



Twee ronde en een langwerpige glasraam. Respectievelijke met een decor van edelen, een ridder te paard en een allegorische voorstelling van de geografie.

*Deux vitraux ronds et un rectangulaire. Décor respectivement de nobles, d'un cavalier et d'une allégorie de la géographie.*

est. 60/ 100

**268**



"De denker". Een beeld van groengepatineerd brons op arduinen sokkel naar het werk van Aug. Rodin.

*"Le penseur". Sculpture en bronze à patine verte sur socle en pierre de taille d'après l'oeuvre de Rodin.*

h: 43 cm

est. 120/ 200

**269**



"Vissers". Olieverf op doek. Onleesbaar gesigneerd.

*"Pêcheurs". Huile sur toile. Signée illisiblement.*

60 x 80 cm

est. 150/ 200

**270**



Een 18 karaats wit gouden ring bezet met diamanten met een gezamenlijk gewicht van  $\pm 0,24$  ct. en drie saffieren met een gezamenlijk gewicht van  $\pm 0,36$  ct.

*Bague en or blanc 18 ct sertie de diamants ayant un poids total de  $\pm 0,24$  ct et de trois saphirs ayant un poids total de  $\pm 0,36$  ct.*

5 g

est. 900/ 1000

**271**



"Adam". Een beeld van groengepatineerd brons op sokkel van zwart marmer naar een werk van Aug. Rodin.

*"Adam". Sculpture en bronze à patine verte sur socle en marbre noir. D'après l'oeuvre de Rodin.*

h: 53 cm

est. 200/ 240

**272**



**Peter Brouwer**

"Duinenzicht". Olieverf op doek. Gesigneerd.

*"Vue des dunes". Huile sur toile. Signée.*

69 x 60 cm

est. 80/ 120

**273**



Een lot gedreven koperwerk met een inktpot in Napoleon III-stijl, een jardinière en een art nouveau vide-poche.

*Lot de cuivre repoussé comprenant un encrier Napoléon III, une jardinière et un vide-poche art nouveau.*

est. 100/ 120

**NR. OMSCHRIJVING**

**274**



**Zdenek Mezl**

“Boj o katedrálu”. Ingekleurde houtsnede. Gesigneerd en genummerd 15/60 buiten de plaat.

*“Boj o katedrálu”. Gravure sur bois colorée. Signée et numérotée 15/60 hors planche.*  
48 x 35 cm est. 50/ 100

**275**



Een 18 karaats geel gouden ring bezet twee diamanten en baguetten met een gezamenlijk gewicht van  $\pm 0,30$  ct. en een saffier van  $\pm 0,75$  ct.

*Bague en or jaune 18 ct sertie de deux diamants et de baguettes ayant un poids total de  $\pm 0,30$  ct et d'un saphir de  $\pm 0,75$  ct*  
3,10 g est. 550/ 650

**276**



Een handgeknoopt wollen Shiraz tapijt.

*Tapis Shiraz en laine. Noué main.*  
309 x 212 cm

est. 200/ 240

**277**



“Victoire”. Een beeld van bruingepatineerd brons op arduinen sokkel.

*“Victoire”. Sculpture en bronze à patine brune sur socle en pierre de taille.*  
h: 67 cm

est. 200/ 240

**278**



Een lot varia, bestaande uit een kruisbeeld, een Boeddha, een kleine sabel, een kleine koperen wandconsole, een karaf met muziekdoos, twee albasten schaaltes, een juwelendoosje met inhoud, verzilverd metaal, een kleine goedendag, enz.

*Lot varié comprenant un crucifix, un Bouddha, un sabre court, une petite console en cuivre, une carafe et boîte à musique, deux coupes en albâtre, une boîte à bijoux et son contenu, du métal argenté, une masse d'armes etc.*

est. 40/ 50

**279**



“Veenzicht”. Olieverf op doek. Zonder signatuur.

*“Vue des fagnes”. Huile sur toile. Sans signature.*  
58 x 79 cm

est. 60/ 80

**280**



Een trumeau van goudgepatineerd hout in Lodewijk XV-stijl met een rocaille in de kuif.

*Trumeau en bois à patine or de style Lois XV. Coiffé d'une rocaille.*  
h: 183 cm

est. 250/ 300



**NR. OMSCHRIJVING**

**281**



Een Romeins mannenhoofd van groengepatineerd brons op houten staander.

*Tête d'homme romain en bronze à patine verte. Sur socle en bois.*

h: 40 cm

est. 200/ 240

**282**



Serie van zes borden van wit porselein, versierd met zes verschillende bloemendecors, met de hand geschilderd. Vergulde gechantourneerde randen. Meissen, begin XXste eeuw, gemerkt met de zwaarden in blauw onder glazuur, tweemaal doorstreept.

*Suite de six assiettes en porcelaine blanche décorées de différents bouquets de fleurs peints à la main. Bords chantournés. Meissen, début XXe siècle, marquées aux épées croisées en bleu sous couverte, barrées deux fois.*

est. 80/ 100

**283**



Een meisjesbuste met vogeltje van bruingepatineerd gips. Achteraan gesigneerd en genummerd.

*Buste de jeune fille à l'oiseau. Plâtre brun. Signé et numéroté au verso*

h: 46 cm

est. 40/ 60

**284**



**Henri Joseph Pauwels**

"Duinenlandschap" Olieverf op doek. Gesigneerd.

*"Paysage aux dunes". Huile sur toile. Signée.*

64 x 99 cm

est. 120/ 200

**285**



Een paar natuurstenen watergoden. Sokkel: 49 x 177 x 68 cm.

*Une paire de divinités des eaux en pierre. Socle: 49 x 177 x 68 cm.*

H. 99 cm, L. 168 cm

est. 10000/ 12000

**286**



Een commode met twee grote onder twee kleine laden.

*Commode en chêne ouvrant à deux grands en dessous de deux petits tiroirs.*

est. 40/ 80

**287**



Een gevermeilleerd zilveren schaalje met een decor van rocailles aan de rand. Franse keuren, vanaf 1838. 950 ‰.

*Petit plat en vermeil à décor de rocailles sur l'aile. Poinçons français après 1838. 950‰.*

145,2 g

est. 40/ 60

**NR. OMSCHRIJVING**

**288**



**Inver Art**

"Notas para violin". Een groep van groengepatineerd brons naar een werk van Miro. Gelimiteerde oplage, genummerd 387/3999. 1998. Met certificaat.

*"Notas para violin". Groupe en bronze à patine verte d'après un oeuvre par Miro. Edition limitée numérotée 387/3999 de 1998. Avec certificat.*

h: 47,5 cm

est. 250/ 300

**289**



**Paul Bova**

"Bloemenstilleven". Olieverf op paneel. Gesigneerd.

*"Nature morte aux fleurs". Huile sur panneau. Signé.*  
28 x 36 cm

est. 150/ 200

**290**



Een trumeauspiegel van verguld hout, versierd met acanthusbladeren.

*Trumeau en bois doré décoré de feuilles d'acanthé.*  
180 x 90 cm

est. 250/ 300

**291**



Een groot en een klein bronzen exemplaar van de dansende sater naar de klassieke oudheid.

*Un grand et un plus petit satyre dansant en bronze d'après l'antique.*  
h: 80 & 30 cm

est. 200/ 240

**292**



**Jaak Gorus**

"Landschap". Olieverf op paneel. Gesigneerd.

*"Paysage". Huile sur panneau. Signé.*  
37 x 47 cm

est. 100/ 150

**293**



"Paus". Een buste van donkergepatineerd brons met afneembare hoed.

*"Pape". Buste en bronze à patine foncée. Avec chapeau amovible.*  
h: 26 cm

est. 200/ 240

**294**



"Stilleven met fles". Olieverf op paneel. Draagt een handtekening: Voorman.

*"Nature morte avec bouteille". Huile sur panneau. Porte une signature: Voorman.*  
46 x 31 cm

est. 150/ 200

**NR. OMSCHRIJVING**

**295**



**Park Swiss made E.A.**

Twee verschillende stopwatches. Genummerd.

*Deux différents chronomètres. Numérotés.*

est. 50/ 80

**296**



Een houten wandelstok met een 800‰ zilveren handvat met een floraal decor. Oostenrijk-Hongarije. Omstreeks 1900.

*Canne en bois à manche en argent 800‰ et à décor floral. Autriche-Hongrie, vers 1900.*

est. 80/ 120

**297**



Een driedelig klokstel van tweekleurig marmer. Tijdperk Art deco.

*Garniture de cheminée trois pièces en marbre bicolore. Epoque art déco.*

est. 50/ 80

**298**



Een lot zilver, bestaande uit een gedreven theezeefje, een tafelbelletje en een schaalje. We voegen er een messing schaalje met een ingelegde 925‰ zilveren Griekse munt aan toe. (Gewicht zonder schaalje).

*Lot d'argent comprenant un tamis à thé, une sonnette de table et un petit plat. Nous ajoutons un petit plat en laiton incrusté d'une pièce de monnaie grecque en argent 925‰ (poids sans plat).*

155,35 g

est. 60/ 100

**299**



**V. Châtillon**

"Landschap met watermolen". Gesigneerd en genummerd 159/250 buiten de plaat.

*"Paysage au moulin à eau". Signée et numérotée 159/250 hors planche.*

50 x 58 cm

est. 30/ 50

**300**



Een lot varia, bestaande uit een zakhorloge met verzilverd metalen kast van Roskopf, een herdenkingsmunt van 500 Frank ter gelegenheid van 150 jaar België en een kunsthanger van zilver.

*Lot varié comprenant une montre de poche en métal argenté de Roskopf, une pièce de monnaie commémorative de 500 francs à l'occasion de 150 ans de Belgique et un pendentif en argent.*

est. 80/ 120

**301**



Een gevarieerd lot verzilverd metaal, bestaande uit schotels, kandelaars, peper-en zoutvaatjes, theepot, kommetjes, kannetjes, een sauskom, een conische schaal, enz...

*Lot de métal argenté comprenant plats, candélabres, salières et poivriers, théière, bols, verseuses, saucière, plat conique, etc.*

est. 100/ 160

**NR. OMSCHRIJVING**

**302**

**Delheid**

Een lot zilveren voorwerpen, bestaande uit een servetring, twee deels vergulde serveerlepels, twee vorken, twee messen en drie lepels. Allen gemerkt.



*Lot d'objets en argent comprenant un anneau de serviette, deux cuillères de service partiellement vermeillées, deux fourchettes, deux couteaux et trois cuillères. Chaque pièce poinçonnée.*

647 g Bruto

est. 200/ 240

**303**



Een paar vazen van meerkleurig porselein met een decor van dieren en planten en met geel koperen monturen. XXe eeuw.

*Paire de vases en porcelaine polychrome à décor d'animaux et de plantes et aux montures en laiton. XXe siècle.*

h: 41 cm

est. 140/ 200

**304**

Een lot van zes verschillende bronzen opiumgewichtjes in de vorm van tempelleeuwen.

*Lot de six différents poids à opium en bronze. En forme de lions de temple.*



est. 40/ 60

**305**

**Casio, Swatch e.a.**

Een lot van negen verschillende horloges van roestvrij staal.



*Lot de neuf montres différentes en acier inoxydable.*

est. 150/ 200

**306**

Een handgeknoopt wollen Turks Kazaktapijt.



*Tapis Kazak Turque en laine. Noué main.*

386 x 295 cm

est. 200/ 300

**307**

Een keteltje van gedreven zilver en een opengewerkte lepel in Lodewijk XV-stijl.



*Petit sucrier en argent repoussé et une cuillère saupoudroir ajourée de style Louis XV.*

146,8 g

est. 60/ 80

**308**

Een kleine zilveren waterbuffel.



*Petit buffle en argent.*

33,62 g

est. 20/ 30

**NR. OMSCHRIJVING**

**309**



“Stilleven met groenten en kruik”. Pastel op papier. Gesigneerd.

*“Nature morte aux cruche et légumes”. Pastel sur papier. Signé.*  
28 x 40 cm

est. 40/ 60

**310**



Een reeks van vier borden in van blauw en wit Chinees porselein met een decor van pioenen op het plat en een bianco sopra bianco-decor op de vleugel.

*Suite de quatre assiettes en porcelaine de Chine bleue et blanche à décor de pivoines sur le creux et en blanc-sur-blanc sur l'aile.*  
Ø: 22,5 cm

est. 80/ 120

**311**



“De doorn trekker”. Een beeld van gebeeldhouwd albast. Gerestaureerd.

*“Le tireur d'épine”. Sculpture en albâtre sculpté. Restaurée.*  
h: 31 cm

est. 100/ 120

**312**



**C. Pauwels**

“Mand en hooivork”. Olieverf op doek. Gesigneerd en gedateerd '81.

*“Corbeille et fourche à foin”. Huile sur toile. Signée et datée 1981.*  
59 x 39 cm

est. 40/ 60

**313**



Een replica van een middeleeuwse strijdbijl.

*Réplique d'une hache médiévale.*

est. 40/ 50

**314**



Een lot zilver, bestaande uit twee suikertangen, twee verschillende sauslepels, een serveerlepel en -vork en een opengewerkte taartschep met ivoren handvat. Overwegend Franse stempels.

*Lot d'argent comprenant deux pinces à sucre, deux cuillères à sauce, une cuillère et fourchette de service et une pelle à tarte ajourée à manche en ivoire. Le plupart aux poinçons français.*  
+/- 404 g Bruto

est. 120/ 180

**315**



**Visage**

Drie verschillende horloges van roestvrij staal.

*Trois montres différentes en acier inoxydable.*

est. 100/ 150

**NR. OMSCHRIJVING**

**316**



Een kleine Lodewijk XVI klapsecretaire met bovenaan één beglaasde deur met latwerk. Bovenrand met gesculpteerde guirlande versierd. XIXde eeuw.

*Petit secrétaire Louis XVI à abattant. Le dessus à une porte vitrée avec lattes. Vers le haut une guirlande sculptée. XIXe siècle.*

est. 180/ 240

**317**



Een 800‰ zilveren schaalje met een ingelegd Imperiaal Frans 5-Frankstuk uit 1868. Onleesbare keur.

*Petit plat en argent 800‰ incrusté d'une pièce de monnaie de 5 francs français de 1868. Poinçon illisible.*

95,27 g

est. 30/ 50

**318**



Een paar kaarsenhouders in de vorm van een monnik.

*Paire de bougeoirs en forme de moines.*

h: 25 cm

est. 40/ 50

**319**



**D-Kchos**

Een paar serveerlepels en een saladetang van Sterling zilver met handvatten van gepolijst hoorn. Met stofhoezen.

*Paire de cuillères de service et une pince à salade en argent sterling aux manches en corne polie. Avec sac de protection.*

est. 30/ 50

**320**



**Tissot Seastar**

Een roestvrij stalen herenhorloge met lederen polsband.

*Montre d'homme en acier inoxydable à bracelet en cuir.*

est. 100/ 150

**321**



Een plaasteren mannenbuste. Studie, afkomstig uit de Academie van Lier. Omstreeks 1900.

*Buste d'homme en plâtre. Etude de l'Académie de Lierre. Vers 1900.*

est. 40/ 60

**322**



Een lot zilver, bestaande uit twee lepels, twee theezeeffjes, een theestaafje en een handvat.

*Lot d'argent comprenant deux cuillères, deux tamis à thé, un bâton à thé et une manche.*  
142,70 g Bruto

est. 60/ 80



**NR. OMSCHRIJVING**

**323**



Een urnevormige lamp van albast op een staander van opengewerkt messing met wit marmereen blad.

*Lampe en forme d'urne en albâtre sur base en laiton ajouré et à tablette en marbre.*

h: 46 + 44 cm

est. 30/ 50

**324**



Een album met oude en recentere Belgische en Franse Franken.

*Album contenant des francs belges et français anciens et récents.*

est. 30/ 40

**325**



**Hamilton**

Een roestvrij stalen herenhorloge stoffen polsband. Vintage.

*Montre homme en acier inoxydable et au bracelet en tissu. Vintage.*

est. 100/ 150

**326**



Een notenhouten speeltafel met vouwblad. Tijdperk Louis-Philippe.

*Table à jeux en noyer à tablette pliante. Epoque Louis-Philippe.*

est. 150/ 250

**327**



"Cupido" & "Ruiters te paard". Twee bronzen beelden, waarbij het eerste naar een werk van Aug. Moreau.

*"Cupidon" et "Cavalier à cheval". Deux bronzes dont un d'après une oeuvre de Auguste Moreau.*

h: 36 & 23 cm

est. 50/ 80

**328**



Een herdenkingsbierpul van het 8e Duitse Infanterieregiment 169 van de reservisten. 1899- 1901. Met een tinnen deksel, versierd met een drinkend soldaat en een Duits wapen.

*Chope commémorative de la 8ième Infanterie Allemande 169 des réservistes. 1899-1901. Couvercle en étain décoré d'un soldat allemand et d'une armorie allemande.*

h: 28 cm

est. 50/ 80

**329**



Een antiek handgeknoopt Oosters tapijt.

*Tapis d'Orient en laine ancien. Noué main.*

203 x 131 cm

est. 40/ 60

**NR. OMSCHRIJVING**

**330**



**Roskopf Patent**

Een zilveren zakhorloge remontoir dubbele kast. Genummerd en gedateerd Milan 1906. 800 %.

*Remontoir en argent à double boîtier. Numéroté et daté Milan 1906. 800%.*

est. 150/ 200

**331**



Een tafellamp met vijf lichtpunten en een staande asbak van geel koper.

*Lampe de table à cinq lumières, ainsi qu'un cendrier sur pied en cuivre jaune.*

h: 70 & 65 cm

est. 40/ 50

**332**



Een slabestek van zilver met een gegraveerd decor en met wortelhouten handvatten.

*Couvert à salade en argent à décor gravé. Manches en ronce de noyer.*

293,5 g Bruto

est. 100/ 120

**333**



**Val St. Lambert**

Een grote design lampenvoet van kristal, groen gekleurd in de massa. Onderaan gemerkt.

*Grand pied de lampe design en cristal, coloré vert dans la masse. Marque sous la base.*

h: 67 cm

est. 60/ 100

**334**



Een handgeknoopt Oosters wollen tapijt.

*Tapis d'Orient en laine. Noué main.*

237 x 173 cm

est. 50/ 80

**335**



**Visage**

Drie verschillende horloges van roestvrij staal in originele doos.

*Trois montres différentes en acier inoxydable dans leurs boîtes d'origine.*

est. 100/ 150

**336**



Een bijzetmeubeltje van gesculpteerd eikenhout met twee laden in Transitionstijl.

*Meuble d'appoint en chêne sculpté à deux tiroirs. Style Transition.*

b: 51 cm

est. 60/ 80

**NR. OMSCHRIJVING**

**337**

Drie houten Westminsterklokken. Eén glas los.

*Trois pendules Westminster à gaine en bois. Un verre desserré.*



est. 50/ 80

**338**

Een lot bestek, bestaande uit een taartschep, een sauslepel, een tang, twee serveermessen, een botermes, twee vorken en zes lepeltjes.



*Lot de couverts comprenant une pelle à tarte, une cuillère à sauce, une pince, deux couteaux de service, un couteau à beurre, deux fourchettes et six cuillères.*

+/- 619 g Bruto

est. 200/ 250

**339**

Een antiek Oosters wollen tapijt. Enige slijtage.



*Tapis d'Orient ancien en laine. Noué main. Usures.*

204 x 136 cm

est. 100/ 120

**340**

Een lot van zeven oude zakhorloges, waarvan drie met zilveren kast. Beschadigingen



*Lot de sept montres de poche dont trois à boîtier en argent. Dégâts.*

est. 70/ 80

**341**

Een lot zilver, bestaande uit negen zoutvaatjes, een briefkokertje, drie flessendoppen en achttien zilveren lepeltjes, waarvan er twaalf een reeks vormen in art decostijl. 800‰.



*Lot d'argent comprenant neuf salières, un étui à lettre, trois bouchons, dix-huit petite cuillères dont douze formant une suite de style art déco. 800‰.*

+/- 377 Bruto

est. 120/ 180

**342**

Een handgeknoopt Oosters wollen karpet.



*Carpette d'Orient en laine. Nouée main.*

205 x 126 cm

est. 80/ 100

**343**



Een dubbele Nike op marmeren zuiltje naar een werk van Dali. Genummerd. Zuiltje onderaan beschadigd. We voegen er een terracotta plaquette met een afbeelding van Aesculapius aan toe.

*Niké double sur colonnette en marbre d'après une oeuvre de Dali. Numérotée. Dégât en bas. Nous ajoutons une plaquette en terre cuite représentant Aesculapius.*

h: 31 cm

est. 120/ 200

**NR. OMSCHRIJVING**

**344**



**Charles Pinot**

"Rue Daniette à Rouen". Ets. Gesigneerd en genummerd 86/190 buiten de plaat.

*"Rue Daniette à Rouen". Eau-forte. Signée et numérotée 86/190 hors planche.*  
52 x 67 cm

est. 30/ 40

**345**



Een lot verschillende roestvrij stalen dameshorloges.

*Lot de montres de dame en acier inoxydable.*

est. 100/ 150

**346**



Een kaptafel van mahoniehoutfineer met een marmeren blad en een geslepen ovalen spiegel.

*Coiffeuse en placage d'acajou à tablette en marbre et à miroir ovale taillé.*

est. 100/ 120

**347**



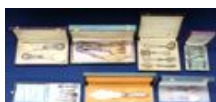
Een paar indrukwekkende kandelaars van verzilverd koper met vijf lichtpunten en versierd met florale motieven.

*Paire de grands candélabres en cuivre argenté à cinq lumières et décoré de fleurs stylisées.*

h: 98 cm

est. 100/ 120

**348**



Drie zilveren serveerbestekken in etui. 800 ‰. We voegen er een naaisetje, een dessertbestek, een taartschep en messenleggers van verzilverd metaal aan toe.

*Trois couverts de service en argent 800‰. Nous ajoutons une garniture d'ouvrage, un couvert à dessert, une pelle à tarte, des porte-couteau en métal argenté.*

est. 60/ 100

**349**



Een handgeknoopte Oosterse wollen loper.

*Couloir d'Orient en laine. Noué main.*  
231 x 84 cm

est. 60/ 100

**350**



**Laco-sport**

Een automatische herenhorloge van roestvrij staal met lederen polsband. Vintage 1960.

*Montre automatique d'homme en acier inoxydable à bracelet en cuir. Années 60.*

est. 100/ 150

**NR. OMSCHRIJVING****351**

Zeven sierborden van meerkleurig en verguld porselein met een handgeschilderd bloemendecor. We voegen er een sierbordje met kobaltblauwe vleugel, verguldsel en eveneens een handgeschilderd bloemendecor aan toe.

*Sept assiettes décoratives en porcelaine polychrome et dorée à décor de fleurs peintes à la main. Nous ajoutons un assiette à aile en bleu cobalt, aux dorures et fleurs peintes à la main.*

est. 60/ 100

**352****Peter**

“Molen bij het water”. Aquarel op papier. Gesigneerd.

*“Moulin au bord de l'eau”. Aquarelle sur papier. Signée.*  
65 x 55cm

est. 40/ 60

**353**

“De lustige kapoentjes”. Elf uitgaven van de hand van Marc Sleen en één van Kabou.

*“De lustige kapoentjes”. Onze éditions par Marc Sleen et une par Kabou.*

est. 50/ 70

**354****G. Kramer**

“Portret van een jong meisje”. Olieverf op doek. Gesigneerd.

*“Portrait d'une jeune fille”. Huile sur toile. Signée.*  
22 x 15 cm

est. 30/ 50

**355****Golf Sport**

Drie verschillende horloges van roestvrij staal in originele doos.

*Trois montres différentes en acier inoxydable dans leurs boîtes d'origine.*

est. 100/ 150

**356**

Een klapsecretaire van gesculpteerd eikenhout in transitionstijl met twee laden onder het klapblad.

*Secrétaire à abattant en chêne sculpté de style transition ouvrant à deux tiroirs en dessous de l'abattant.*

b: 100 cm

est. 120/ 200

**357****Willy Vandersteen**

“Suske en Wiske”. Een lot van veertig albums tussen nummer 43 en 131.

*“Suske en Wiske”. Un lot de 40 albums entre les numéros 43 et 131.*

est. 40/ 50

**NR. OMSCHRIJVING**

**358**

**Willy Vandersteen**

"Suske en Wiske". Een lot van tweeënzestig albums tussen nummer 133 en 241.



*"Suske en Wiske". Un lot de 62 albums entre les numéros 133 et 241.*

est. 60/ 80

**359**

Een handgeknoopt Oosters wollen karpet.



*Carpette d'Orient en laine. Nouée main.*

159 x 96 cm

est. 30/ 40

**360**

Een lot van drie oude theaterkijkers, waarvan één ingelegd met paarlemoer, maar met beschadiging.



*Lot de trois paires de lunettes de théâtre dont une incrusté de nacre mais avec dégât.*

est. 40/ 60

**361**



"Magritte". Een kunstboek met stoffen kaft. Uitgegeven in 1992.

*"Magritte". Livre d'art ) couverture en tissu. Ed. 1992.*

est. 30/ 40

**362**

Lot van zes kleine landschappen, waarvan twee aquarels en vier paneeltjes.



*Lot de six petits paysages dont deux aquarelles et quatre panneaux.*

est. 60/ 70

**363**

**Plateria Juan Espinosa**

Twee ronde dekseldoosjes met lepeltjes en een schoteltje van verzilverd metaal. Gemerkt en met stofhoezen. Ecuador.



*Deux petites boîtes rondes aux cuillères et un plat en métal argenté. Avec marque et dans des sacs de protection. Equateur.*

est. 20/ 25

**364**

**Frans Hens**

"Het vlot te Antwerpen" & "Hoevezicht". Twee etsen. Gesigneerd en resp. genummerd 31/100 & 94/100 buiten de plaat.



*"Le Radeau d'Anvers" et "Vue de ferme". Deux eaux-fortes. Signées et respectivement numérotées 31/100 et 94/100 hors planche.*

15 x 26 & 18 x 26 cm

est. 40/ 50



**NR. OMSCHRIJVING**

**365**



**Swatch Irony**

Een roestvrij stalen herenhorloge. Water resistent.

*Montre d'homme en acier inoxydable. Imperméable.*

est. 100/ 150

**366**



Een kastje met vier laden van mahoniehout.

*Petit meuble à quatre portes en acajou.*

est. 100/ 120

**367**



Een lot kristal, bestaande uit twee verschillende vazen, waarvan één met messing en montuur, een peper en zoutvaatje, een coupe en een dame van gesatineerd kristal. Grotendeels gemerkt 'Royal Cristal Rock'.

*Lot de cristaux comprenant deux différents vases dont un avec monture en laiton, un poivrier et une salière, une coupe et une statuette de dame en cristal satiné. En grande partie "Royal Cristal Rock".*

est. 100/ 120

**368**



Een gevarieerd lot bestaande uit een met de tang bewerkte glazen coupe, een boot in een fles, een porseleinen ei, een groepje dammers van porselein, een schemerlamp van koper en Japans porselein, een klokwerk van messing met een handbeschilderde houten wijzerplaat en een theedoosje met compartiment, ingelegd en met schildpadfineer (finezwaar zwaar beschadigd).

*Lot varié comprenant une coupe en verre travaillé à la pince, un bateau dans une bouteille, un oeuf en porcelaine, une groupe en porcelaine représentant une partie de dames, une lampe en cuivre et porcelaine du Japon, un mouvement d'horloge en laiton au cadran en bois peint à la main et une boîte à thé incrusté et en placage d'écaille (placage très abîmée).*

est. 60/ 100

**369**



Een handgeknoopt Morikarpetje van wol en katoen. We voegen er een Chinees wollen tapijtje met een voorstelling van een paradijsvogel aan toe.

*Petite carpeete Mori en laine et coton. Nous ajoutons une carpeete chinoise représentant un oiseau du paradis.*

187 x 127 & 160 x 103 cm

est. 30/ 50

**370**



**Seiko**

Drie verschillende gedragen horloges van roestvrij staal.

*Trois montres diverses en acier inoxydable.*

est. 100/ 150

**371**



Een messing vuurbok in Lodewijk XVI-stijl.

*Chenet en laiton de style Louis XVI.*

l: 130

est. 100/ 120

**NR. OMSCHRIJVING**

**372**



Een paard van gebeeldhouwd jade. We voegen er vier Chinese personages van gesculpteerd hout aan toe. ( Eén met beschadiging).

*Un cheval en jade sculpté. Nous ajoutons quatre personnages chinois en bois sculpté. Un dégat.*

est. 120/ 180

---

**373**



Een driedelig toiletstelletje van blauw kristal en een tweedelig van roze glas.

*Garniture de toilette trois pièces en cristal bleu et une autre deux pièces en verre rose.*

est. 30/ 40

---

**374**



**Lode Taeymans**

"Korenveld (Het brood) II". Olieverf op doek. Gesigneerd. Kleine beschadiging.

*"Champ de blé ("Het Brood") II". Huile sur toile. Signée. Petit dégat.*

est. 50/ 100

---

**375**



**Casio**

Drie roestvrij stalen herenhorloges.

*Trois montres homme en acier inoxydable.*

est. 150/ 200

---

**376**



Indische schrijfkoffer met koperen beslag. Aangekocht in Zanzibar.

*Ecrtoire indien en bois à montures en cuivre. Acheté au Zanzibar.*

56 x 36 cm

est. 100/ 120

---

**377**



**Val St. Lambert**

Een vaas van geslepen kristal, kobaltblauw gekleurd in de massa. Jaren '20.

*Vase en cristal taillé bleu cobalt. Années '20.*

h: 31 cm

est. 400/ 600

---

**378**



**Val St. Lambert**

Een lot kleurloos geslepen kristal, bestaande uit een vaasje, een coupe en een asbak. De eerste twee gemerkt.

*Lot de cristaux taillés incolores comprenant un petit vase, une coupe et un cendrier. Les deux premiers avec marque.*

est. 60/ 80

**NR. OMSCHRIJVING****379**

Een lot aardewerk en porselein, bestaande uit vijftien opengewerkte schoteltjes, tien kommetjes met een Old-willowdecor, twee borden met John en Robert Kennedy, vier wandschotels met Luxemburgse dorpen, twee borden met Nederlandse zichten, enz.

*Lot de faïences et de porcelaines comprenant quinze petit plats ajourés, dix petits bols à décor Old Willow, deux assiettes représentant John et Robert Kennedy, quatre plats muraux aux villages luxembourgeois, deux assiettes aux paysages néerlandais etc.*

est. 50/ 80

**380**

Een lot verschillende roestvrij stalen herenhorloges.

*Lot de différentes montres d'homme en acier inoxydable.*

est. 100/ 150

**381**

Een grote ronde glazen stolp op houten voetstuk.

*Grande globe ronde en verre sur base en bois.*

h: 51 cm

est. 20/ 30

**382**

Twee verschillende handgeknoopte Oosterse karpetten van wol.

*Deux différentes carpettes d'Orient en laine. Nouées main.*

144 x 88 & 153 x 99 cm

est. 20/ 30

**383**

Een mahoniehouten spiegelkader. Tijdperk Louis-Philippe.

*Cadre de miroir en acajou. Epoque Louis-Philippe.*

H. 96 cm

est. 80/ 120

**384**

Vergulde smeedijzeren spiegel.

*Miroir en fer forgé doré.*

H. 78 cm

est. 40/ 50

**385**

Een groot lot roestvrij stalen dameshorloges.

*Grand lot de montres de dame en acier inoxydable.*

est. 100/ 150

## **NR. OMSCHRIJVING**

**386**



Een paar zwartgelakte houten corbeillefauteuils, recent bekleed met gestreepte stof. Voluutpoten vooraan.

*Paire de fauteuils corbeille en bois laqué noir. Récemment recouverts de tissu strié. Pieds avant en volute.*

H.111 cm

est. 100/ 120

**387**



Een lot Keuls steengoed, bestaande uit een schenkan, een tabakspot en zes pullen.

*Lot de grès de Cologne comprenant une verseuse, un pot à tabac et six chopes.*

est. 40/ 60

**388**



Een fonteintje van gedreven rood koper met messingen tuit. XIXe eeuw. Slijtage en schade.

*Petite fontaine en cuivre rouge repoussé au bec en laiton. XIXe siècle. Usures et dégâts.*

est. 30/ 40

**389**



Een groot en een klein Oosters wollen karpet. Handgeknoopt.

*Une grande et une petite carpette d'Orient en laine. Nouées main.*

185 x 118 & 112 x 79 cm

est. 30/ 60

**390**



Een lot van negen roestvrij stalen herenpolshorloge.

*Lot de neuf montres pour hommes en acier inoxydable.*

est. 150/ 250

**391**



Een lot porselein en aardewerk, bestaande uit een likeurvaatje, drie vazen, waaronder een Chinese, een pul, bloemen, figuurtjes en een schaalte.

*Lot de porcelaines et de faïences comprenant un tonneau à liqueur, trois vases dont un chinois, une chope, des fleurs, des figurines et un petit plat.*

est. 40/ 60

**392**



**Georg Mathaus Seutter**

"Mappa Geographica, Regionem Mexicanam Et Floridam". Een oude ingekleurde kaart. Ausberg, Ca. 1730.

*"Mappa Geographica, Regionem Mexicanam Et Floridam". Ancienne carte en couleurs. Ausberg, Ca. 1730.*

48 x 57 cm

est. 100/ 120

**NR. OMSCHRIJVING**

**393**



Spiegel met mahoniehouten lijst.

*Miroir au cadre en acajou.*

104,5 x 78 cm

est. 40/ 60

**394**



**Johann Baptist Homann**

“Tabula Generalis Totius Belgii qua Provincia XVII Infer Germania olim fub S.R.I. Circulo Burgundia”. Een oude ingekleurde kaart. Duitsland, 1716.

*“Tabula Generalis Totius Belgii qua Provincia XVII Infer Germania olim fub S.R.I. Circulo Burgundia”. Ancienne carte en couleurs. Allemagne, 1716.*

51 x 59 cm

est. 120/ 200

**395**



**Nicolaus Jansenius**

Een oude rasterdruk met een kaart van Antwerpen en omgeving, omringd door afbeeldingen van haar grootste bijzonderheden. Ca. 1675. We voegen er een oude ingekleurde ets met een zicht op Antwerpen aan toe.

*Ancienne carte d’Anvers et environs entourée des plus importants édifices. Vers 1675. Nous ajoutons une eau forte en couleurs représentant Anvers.*

45 x 55 cm

est. 120/ 200

**396**



Twee scheepskaraffen van kleurloos geslepen glas in verschillende hoogtes.

*Deux carafes de bateau en verre incolore taillé. Différentes tailles.*

h: 22 & 24 cm

est. 100/ 120

**397**



**Palais de Cristal**

Een koffieservies van meerkleurig en verguld Brussels porselein, bestaande uit een koffiepote, suikerpote en melkkannetje met tien kopjes met schoteltjes. Onderaan gemerkt.

*Service à café en porcelaine de Bruxelles dorée et polychrome comprenant une cafetière, un sucrier et un pot à lait avec dix tasses et soucoupes. Marque au verso.*

est. 50/ 80

**398**



Een lot porselein, bestaande uit een jongen en een meisje met bloemen, twee zittende dames en vijf hangeschilderde kleine plaquettes als broches van Limogesporselein.

est. 50/ 80

**399**



**Johannes Luyken**

“Het belegh der Stadt Antwerpen in den Jaeren MDLXXXIV en MDLXXXV”. Een laat XVIIe eeuwse ets met een voorstelling van de slag om de Kouwensteinsedijk.

*“Het belegh der Stadt Antwerpen in den Jaeren MDLXXXIV en MDLXXXV”. Eau forte de la fin du XVIIe siècle représentant la bataille de Kouwensteinsedijk.*

27,5 x 35,5 cm

est. 80/ 100



**NR. OMSCHRIJVING**

**400**



Een dikke en een dunne vaas van geslepen kleurloos Boheems kristal.

*Un vase pansu et un vase allongé en cristal taillé de Bohème incolore.*

h: 30 cm

est. 60/ 80

**401**



Een monteerbare bel, getooid met een gepolychromeerde koe van gietijzer.

*Cloche décorée d'une vache polychrome. Fonte.*

h: 43 cm

est. 20/ 30

**402**



Een bronzen hanglampje met twee lichtpunten met bloemvormige kapjes, gedragen door twee putti.

*Lampe de vestibule en bronze à deux lumières et aux abat-jour en forme de fleurs portées par deux putti.*

est. 60/ 80

**403**



Een moeder en een vader met kinderen en een jonge dame en heer van meerkleurig biscuit. Enkele beschadigingen.

*Une mère et un père avec des enfants et une jeune femme et un jeune homme en biscuit polychrome. Quelques dégâts.*

est. 60/ 100

**404**



Een lot blauw kristal, bestaande uit een designcoupe, een asbak en een lampenvoet.

*Lot de cristal bleu comprenant une coupe design, un cendrier et un pied de lampe.*

est. 60/ 80

**405**



Een koperen luchter met twaalf lichtarmen en pendeloques van kristal.

*Lustre en cuivre à douze lumières et aux pendeloques en cristal.*

est. 80/ 120

**406**



Een wandconsole van verguld hout in barokke stijl met een zwart houten blad (hersteld).

*Console en bois doré de style baroque à tablette en bois noirci (recollée).*

h: 84 cm

est. 120/ 200

**NR. OMSCHRIJVING**

**407**



“De denker”. Een beeld van donkergepatineerd brons. Naar een werk van Rodin.

*“Le Penseur”. Sculpture en bronze à patine foncée. D’après Rodin.*

h: 67 cm

est. 1200/ 1300

**408**



Een bronzen hanglantaarn. Glas ontbreekt.

*Lanterne de vestibule en bronze. Verre manque.*

h: 95 cm

est. 120/ 200

**409**



Een grote bolle designluchter met een kap van blauw Muranoglas.

*Lustre design sphérique à abat-jour en verre bleu de Murano.*

h: 50 cm

est. 80/ 120

**410**



Een luchter van kristal en koper, versierd met gekleurde glazen pendeloques en druiventrosjes.

*Lustre en cristal et cuivre décoré de pendeloques et de grappes de raisins en verre de couleur.*

est. 120/ 200

**411**



Een geelkoperen luchtertje met zes lichtpunten.

*Petit lustre en cuivre jaune à six lumières.*

h: 50 cm

est. 40/ 60

**412**



Een luchter van glas in lood met een decor van bloemen.

*Lustre en vitrail à décor de fleurs.*

est. 50/ 80

**413**



Een lot Boheems kristal, bestaande uit een blauwe champagnekoeler en een grote vaas, een klein rood vaasje en een vaasje op houten voet.

*Lot de cristal de Bohème comprenant un refroidisseur à champagne bleu et un grand vase, un petit vase rouge et un vase au pied de bois.*

est. 40/ 60

**NR. OMSCHRIJVING**

**414**



Een paar luchters met een kap van glas in lood.

*Paire de lustres aux abat-jour en vitrail.*

est. 80/ 100

**415**



Een paar gietijzeren jardinières in classicistische stijl.

*Paire de jardinières en fonte de style classique.*

est. 300/ 350

**416**



Een lichter van koper met glazen kralen in drie niveaus met onderaan een hangende glazen coupe met druppelvormige pendeloques van kristal.

*Lustre en cuivre aux perles en verre sur trois niveaux. Vers le bas une coupe en verre aux pendeloques de cristal en forme de larmes.*

h: 93 cm

est. 120/ 200

**417**



Een achtdelig theeserviesje van meerkleurig en verguld porselein in empirestijl, versierd met classicistische decors. Onderaan gemerkt.

*Service à thé huit pièces en porcelaine polychrome et dorée de style Empire. Décor classique. Marque sous la base.*

est. 300/ 340

**418**



Een lot Boheems kristal, bestaande uit een groot geel cognacglas, een grote rode en een lange blauwe vaas. We voegen er een stormlamp op schaal aan toe.

*Lot de cristal de Bohème comprenant un grand verre jaune à cognac, un grand vase rouge et un long vase bleu. Nous ajoutons un photophore sur plateau.*

est. 25/ 35

**419**



Een kristallen luchtertje met zes lichtpunten en versierd met pendeloques.

*Petit lustre en cristal à six points de lumière orné de pendeloques.*

est. 120/ 180

**420**



Een paar kleine ovale hoogrelieffjes van terracotta, waarbij één met een afbeelding van een pater met een kruisbeeld en het andere met een Onze-Lieve-Vrouw.

*Paire de reliefs ovale en terre cuite dont un représentant un prêtre au crucifix et une Sainte Vierge.*

est. 40/ 50

**NR. OMSCHRIJVING**

**421**



Een theeserviesje voor zes personen van meerkleurig en verguld porselein. We voegen er een grote en een kleine terrine en een theepot van Beiers porselein aan toe.

*Service à thé pour six personnes en porcelaine polychrome et doré. Nous ajoutons une grande et une petite terrine et une théière en porcelaine de Bavière.*

est. 20/ 30

**422**



Een luchter van rood en geel koper met negen lichtpunten en bloemvormige kapjes van roze gesatineerd glas. Medio XXe eeuw.

*Lustre en cuivre jaune et rouge. Neuf lumières et abat-jour en verre rose satiné. Milieu du XXe siècle.*

est. 120/ 200

**423**



Lot diverse beeldjes en voorwerpen uit Zuid-Amerika.

*Lot de statuettes et objets divers. Amérique du Sud.*

est. 40/ 60

**424**



Twee Chinese aquarellen op linnen met voorstellingen van een vogel op een tak.

*Deux aquarelles chinoises sur toile représentant des oiseaux sur une branche.*  
23 x 11 cm

est. 100/ 120

**425**



Een paar tuinvazen in classicistische stijl van terracotta op voetstuk.

*Paire de jardinières de style classique en terre cuite. Sur pied.*

est. 850/ 900

**426**



Een rechthoekige salontafel in Chinese lak.

*Table de salon rectangulaire en laque de Chine.*

est. 120/ 200

**427**



Een verguld koperen luchter met vijf lichtpunten in de vorm van plantenranken en met bloemvormige kapjes van roze glas.

*Lustre en cuivre doré à cinq lumières en forme de plantes et aux abat-jour en verre rose.*  
h: 111 cm

est. 120/ 200

**NR. OMSCHRIJVING**

**428**



**Liebig**

Drie albums van met Chromoprenten. Verschillende thema's, compleet.

*Trois albums contenant des chromos. Différents sujets, complets.*

est. 60/ 80

**429**



Een lot van zeven beeldjes van meerkleurig biscuit. enkele beschadigingen.

*Lot de sept statuettes en biscuit polychrome. Quelques dégâts.*

est. 40/ 60

**430**



Een paar olielampen van meerkleurig en verguld aardewerk, tin en brons, versierd met een handgeschilderd bloemendecor en met tulpvormige glazen kappen. Omstreeks 1900.

*Paire de lampes à huile en faïence polychrome et doré, étain et bronze, décorées de fleurs peintes à la main. Abat-jour de forme tulipe en verre. Vers 1900.*

est. 60/ 100

**431**



Een poppenkastje met vier kleine marionetten.

*Petit castelet et quatre marionnettes.*

est. 30/ 50

**432**



Twee Märklin spoorwegbruggen en een Bing spoorwegoverweg. Medio XXste eeuw.

*Deux ponts de chemin de fer Märklin et un passage à niveau Bing. Milieu du XXe siècle.*

est. 40/ 50

**433**



Een lot porselein en aardewerk, bestaande uit twee Japanse dekselpotjes, vier verschillende borden met een blauw en wit decor (waarvan één Delfts), een kommetje en een zittende Boeddha met zotjes. Meerdere restauraties.

*Lot de porcelaines et de faïences comprenant deux pots couverts du Japon, quatre assiettes différentes à décor bleu et blanc (dont une de Delft), un petit bol et un Bouddha assis aux petits garçons. Plusieurs restaurations.*

est. 40/ 60

**434**



**Val St. Lambert**

Een lot kristal, bestaande uit een blauwe en een kleurloze designvaas, vijf kleurloze asbakjes en en een blauwe asbak met schilfer. Allen gemerkt.

*Lot de cristaux comprenant un vase bleu et un vase incolore design, cinq cendriers incolores et un cendrier bleu (éclat). Chaque pièce marquée.*

est. 30/ 50



**NR. OMSCHRIJVING****435**

Een barmeubeltje in de vorm van een houten ton met geelkoperen monturen. Met glazen achter een deurtje.

*Meuble bar en forme de tonneau en bois aux montures en cuivre jaune. Des verres derrières une petite porte.*

H.57 cm

est. 50/ 80

**436**

Een zuil van gesculpteerd albast.

*Colonne en albâtre sculpté.*

h: 93 cm

est. 80/ 100

**437**

Twee astrolabia met sterrenbeelden, waarbij één van koper en één van hout. De laatste beschadigd.

*Deux astrolabes aux signes du zodiaque dont un en cuivre, l'autre en bois. Ce dernier à dégât.*

est. 80/ 100

**438**

Een zittende Boeddha en een zittende Boeddha op een fabeldier van brons.

*Bouddha assis et Bouddha assis sur un animal fabuleux en bronze.*

h: 21 cm

est. 60/ 100

**439**

Negen boeken m.b.t. de schilderkunst. Allen uitgegeven door Soubry.

*Neuf livres au sujet de la peinture. Ed. Soubry.*

est. 45/ 60

**440**

Een eikenhouten hallbank.

*Banc de vestibule en chêne.*

est. 200/ 240

**441**

Een lot van drie gelakte Chinese houten doosjes en een schaal in dezelfde stijl. We voegen er een gelakt doosje met rozendecor aan toe.

*Lot de trois boîtes en laque de Chine et un plat dans le même genre. Nous ajoutons une boîte laquée à décor de roses.*

est. 60/ 100

**NR. OMSCHRIJVING**

**442**



Een lot van zeven beeldjes van meerkleurig biscuit. enkele beschadigingen.

*Lot de sept statuettes en biscuit polychrome. Quelques dégâts.*

est. 100/ 180

**443**



Een oude glazen schenkan, versierd met geëmailleerde motieven. Omstreeks 1900.

*Verseuse ancienne en verre décorée de motifs émaillés. Vers 1900.*

h: 33 cm

est. 45/ 55

**444**



**Vlaamse School**

“Maskers”. Olieverf op doek. Niet gesigneerd.

*“Masques”. Huile sur toile. Sans signature.*

50 x 85 cm

est. 100/ 120

**445**



Een oude kolenbak met gedreven koperen panelen met huiselijke en herbergtaferelen. Schotland, XIXe eeuw. We voegen er een XVIIIe eeuwse geelkoperen pollepel aan toe.

*Ancien bac à charbon aux panneaux en cuivre repoussé représentant des scènes de la vie quotidien. Ecosse, XIXe siècle? Nous ajoutons une louche en cuivre jaune du XVIIIe siècle.*

est. 60/ 80

**446**



Een notenhouten bijzettafeltje op vier tapse poten en met los tafelblad. Een lade in de gordel. Rondom versierd met een ingelegde messing en bies. Begin XIXde eeuw.

*Table d'appoint en noyer à quatre pieds toupies et tablette amovible. Un tiroir en ceinture. Tout autour une bande de laiton. Début du XIXe siècle.*

est. 120/ 200

**447**



“Shiva Nataraja”. Een beeld van gepatineerd brons.

*“Shiva Nataraja”. Sculpture en bronze patiné.*

h: 34 cm

est. 100/ 120

**448**



Een lot van acht Ethiopische kruizen van verzilverd metaal.

*Lot de huit crucifix éthiopiens en métal argenté.*

est. 80/ 120

**NR. OMSCHRIJVING**

**449**



“Bloemenstilleven”. Een églomisé. Onduidelijk gesigneerd.

*“Nature morte aux fleurs”. Eglomisé. Illisiblement signé.*  
60 x 50 cm

est. 60/ 80

**450**



Een paar vazen van roze marmer.

*Paire de vases en marbre rose.*  
h: 31 cm

est. 50/ 60

**451**



Een bronzen voorouderbeeldje op een houten sokkel. Edo, Benin.

*Statuette d'ancêtre en bronze sur socle en bois. Edo, Bénin.*  
h: 22 cm

est. 50/ 80

**452**



Een oude ingekleurde Japanse houtsneede. Gesigneerd.

*Ancienne gravure sur bois japonaise. Signée.*  
34 x 23 cm

est. 80/ 120

**453**



Een lot van vier verschillende Boeddha's van brons.

*Lot de quatre Bouddha différents en bronze.*

est. 80/ 120

**454**



Een wandkapstok met vier Delftse tegels.

*Portemanteau mural décoré de carreaux en Delft.*  
b: 102 cm

est. 20/ 30

**455**



**Gaby De Pauw**

“Winterlandschap”. Olieverf op doek. Gesigneerd.

*“Paysage d'hiver”. Huile sur toile. Signée.*  
61 x 71 cm

est. 120/ 200

**NR. OMSCHRIJVING**

**456**



Een gesculpteerd eikenhouten hallbank met een bergruimte onder de zitting.

*Banc de vestibule en chêne sculpté, le bas format coffre.*

135 x 146 x 54 cm

est. 200/ 240

**457**



Een lot van acht Ethiopische kruizen van verzilverd metaal.

*Lot de huit crucifix éthiopiens en métal argenté.*

est. 80/ 120

**458**



Een antieke netsuke van gesculpteerd ivoor in de vorm van een zittende man met een mand. Onderaan gesigneerd.

*Netsuke ancien en ivoire sculpté représentant un homme à la corbeille. Marque sous la base.*

est. 60/ 100

**459**



Een reeks van vier handgeschilderde Perzische miniaturen op papier.

*Suite de quatre miniatures persanes peintes à la main sur papier.*

est. 160/ 200

**460**



Barokke stoel van beeldhouwd eikenhout. Versierd met engelenkop en zeemeerminnen. Herstelling. Transsylvanië, omstreeks 1900.

*Chaise baroque en chêne sculpté. Décor d'une tête d'angelot et des sirènes. Transylvanie, vers 1900. Réparation.*

H.111 cm

est. 60/ 80

**461**



Een lamp in de vorm van zittend Chinees figuur met een lantaarn van goud- en zwartgepatineerd gips. Beschadiging achteraan.

*Lampe en forme d'un Chinois assis portant une lanterne en plâtre noir et doré. Dégât au verso.*

h: 50 cm

est. 100/ 160

**462**



Een grote handgeknoopte Oosterse wollen loper.

*Grand couloir d'Orient en laine. Noué main.*

389 x 85 cm

est. 80/ 120

**NR. OMSCHRIJVING**

**463**



Een dekselvaas van Chinees porselein, versierd met een decor van bloesems op groene fond.

*Vase couvert en porcelaine de Chine à décor de prunus en fleurs sur fond vert.*

h: 32 cm

est. 60/ 100

**464**



Een reeks van vier handgeschilderde Perzische miniaturen op papier.

*Suite de quatre miniatures persanes peintes à la main sur papier.*

est. 160/ 200

**465**



Een paar sobere eikenhouten armstoelen. Omstreeks 1800.

*Paire de fauteuils en chêne sobres. Vers 1800.*

h: 135 cm

est. 120/ 200

**466**



Een secretaire met opzet met zes laden en een uitschuifbaar blad.

*Secrétaire à deux corps ouvrant à six tiroirs et à tablette glissante.*

est. 120/ 200

**467**



Een lot van acht Ethiopische kruizen van verzilverd metaal.

*Lot de huit crucifix éthiopiens en métal argenté.*

est. 80/ 120

**468**



Een antieke netsuke van gesculpteerd ivoor in de vorm van een man met een trommel.

*Netsuke ancien en ivoire sculpté représentant un homme au tambour.*

est. 60/ 100

**469**



**Shirma Guaysamin**

“Naakt met luipaarden”. Gouache op papier. Gesigneerd. Origineel werk van een illustratie voor een boek over Amazonelegenden.

*“Nu aux léopards”. Gouache sur papier. Signé. Illustration originale d'un livre sur les légendes de l'Amazone”.*

42 x 35 cm

est. 60/ 100



**NR. OMSCHRIJVING**

**470**



Een paar armstoelen van gedraaid eikenhout in renaissancestijl, bekleed met groen fluweel. Omstreeks 1900.

*Paire de fauteuils en chêne tourné de style Renaissance recouverts de velours vert. Vers 1900.*

est. 160/ 200

**471**



Een zittende kat van bruingepatineerd brons in Oud-Egyptische stijl.

*Chat assis en bronze à patine brune d'après l'Egypte antique.*

h: 46 cm

est. 100/ 120

**472**



**Abadeh**

Een handgeknoopt Perzisch wollen tapijt.

*Tapis persan en laine. Noué main.*

200 x 192 cm

est. 40/ 80

**473**



Een brasero van rood koper met deksel, versierd met wapenschilden.

*Brasero en cuivre rouge et son couvercle. Décoré d'armories.*

Ø: 49 cm

est. 30/ 50

**474**



**Eric Kengen**

"Naakten". Gemengde techniek op papier. Gesigneerd. Prov. Galerie du Prévôt, Paris.

*"Nus". Technique mixte sur papier. Provenance Galerie du Prévôt, Paris.*

21 x 28 cm

est. 200/ 300

**475**



"Fidel en Ché". Twee marionetten van textiel, leder en geschilderd gips. Geheel met de hand vervaardigd. Zuid-Amerikaans werk.

*"Fidel et Ché". Deux marionnettes en textile, cuir et plâtre peint. Faites entièrement à la main. Travail sud-américain.*

H.45 cm

est. 30/ 50

**476**



Een Italiaans barmeubel met marqueterie en bronsbeslag aan de voorpootjes en met een schuifblad binnenin. Zonder achterwand.

*Bar italien en marqueterie et aux sabots en bronze. L'intérieur à tablette glissante. Sans dos.*

115 x 92 x 58 cm

est. 80/ 100

**NR. OMSCHRIJVING**

**477**



Twee houten voorouderbeelden. Fang, Gabon/Kameroen & Ngombe Anbongi, DR Congo.

*Deux statuettes d'ancêtres en bois. Fang, Gabon/Cameroun et Ngombe Mbongi, République Démocratique du Congo.*

h: 58 x 32 cm

est. 80/ 120

**478**



Een klein opengewerkt Ethiopisch handkruis van zilver met een beeltenis van een engel onderaan. +/- 87 g.

*Crucifix éthiopien en argent ajouré représentant un ange vers le bas. +/- 87 g.*

h: 17,5 cm

est. 80/ 100

**479**



**Josef Iser**

"Studie van een jonge vrouw". Gemengde techniek op paneel.

*"Etude d'une jeune femme". Technique mixte sur panneau.*

41 x 28 cm

est. 800/ 1200

**480**



**Mr. Mkumba**

"Afrekening op de markt te Matola". Olieverf op board. Gesigneerd.

*"Règlement au marché de Matola". Huile sur carton. Signé.*

72 x 70 cm

est. 80/ 100

**481**



Een handtas van kroko.

*Sac à main en croco.*

est. 80/ 100

**482**



Een handgeknoopt Oosters wollen tapijt.

*Tapis d'Orient en laine. Noué main.*

200 x 138 cm

est. 100/ 120

**483**



"Egyptisch naakt met luipaard". Een groep van donkergepatineerd brons op zwart marmeren sokkel.

*"Nu féminin égyptien au léopard". Groupe en bronze à patine foncée sur socle en marbre noir.*

est. 200/ 240

**NR. OMSCHRIJVING**

**484**



**Violeta Craciun**

“Mannenportret in profiel”. Aquarel op papier. Gesigneerd.

*“Portrait d’homme en profil”. Aquarelle sur papier. Signée.*  
24 x 21,5 cm

est. 100/ 120

**485**



Een tafellamp van cloisonné op brons on de vorm van een Korinthische zuil op een voetstuk van albast.

*Lampe de table en bronze cloisonné en forme de colonne corinthienne à bassement en albâtre.*

est. 80/ 120

**486**



Een eikenhouten buffetkast met een centrale paneeldeur en twee kleinere deurtjes aan weerskanten, telkens met een lade erboven.

*Buffet en chêne à porte centrale flanquée de deux portes plus petites, chaque fois surmontées d’un tiroir.*

113 x 164 x 59 cm

est. 100/ 120

**487**



Een lot Cantonporselein, bestaande uit een theepot, een belletje, een klein vaasje, een suikerpot en een sauskom. Grotendeels gemerkt.

*Lot de porcelaines du Canton comprenant une théière, une sonnette, un petit vase, un sucrier et une saucière. La plupart avec marque.*

est. 20/ 30

**488**



Een voorstelling van Ganesha van brons. Indisch werk.

*Statuette de Ganesha en bronze. Travail indien.*

h: 66 cm

est. 150/ 200

**489**



En paar geelkoperen olielampen.

*Paire de lampes à huile en cuivre jaune.*

est. 30/ 40

**490**



**Fassianos, Daum France**

Hoofdje in profiel van blauw gesatineerd glas. Onderaan gemerkt en gesigneerd.

*Petite tête en profil en verre bleu satiné. Marque et signature sous la base.*

H. 8,5 cm

est. 40/ 50

## **NR. OMSCHRIJVING**

**491**



Een Afrikaans houten masker. Baoule, Ivoorkust.

*Masque en bois. Baoule, Côte d'Ivoire.*

est. 80/ 120

**492**



“Le sommeil”. Een litho naar een werk van Paul Delvaux, uitgegeven bij “Le bateau lavoir” 1972.

*“Le Sommeil”. Litho d’après une oeuvre de Paul Delvaux. Ed. Le Bateau Lavoir 1972.*  
16 x 22 cm

est. 200/ 300

**493**



Een paar gemberpotten van Chinees porselein met een familie-rosedecor van bloemen en vogels.

*Paire de pots à gingembre en porcelaine de Chine à décor famille rose de fleurs et d'oiseaux.*

est. 65/ 85

**494**



**Mircea Manelici**

“Personnages”. Aquarel op papier. Gesigineerd en gedateerd 1987.

*“Personnages”. Aquarelle sur papier. Signée et datée 1987.*  
29 x 39 cm

est. 100/ 120

**495**



**Edgard Heirman**

“Kruisbeeld bij de weg” en “Hoevezicht”. Olieverf op paneel. Gesigineerd.

*“Croix au bord d'un chemin” et “Vue de ferme”. Huile sur panneau. Signé.*  
25 x 20 cm

est. 100/ 120

**496**



Een mahoniehouten secretaire met klapblad. Onderaan twee deuren, boven het klapblad een lade. Marmeren blad. Einde XIXde eeuw.

*Secrétaire à abattant en acajou. Le bas à deux portes, le haut à abattant et un tiroir. Tablette en marbre. Fin du XIXe siècle.*

est. 150/ 250

**497**



Een paar gemberpotten van Chinees porselein met een blauw en wit floraal decor met lang levenstekens.

*Paire de pots à gingembre en porcelaine de Chine à décor floral de symboles de la vie.*  
h: 24 cm

est. 65/ 75

**NR. OMSCHRIJVING**

**498**



Een jade doosje in de vorm van een vrucht.

*Boîte en jade en forme d'un fruit.*

Br: 11 cm

est. 50/ 100

**499**



Een Peruviaanse houten grafpaal op een marmeren sokkel.

*Ornement de tombeau péruvien en bois sculpté sur socle en marbre.*

est. 200/ 300

**500**



"Kosmos Khedive Exquisit". Een houten reclamepaneel uitgegeven door Zigarettenfabrik Kosmos GmbH, Memmingen.

*"Kosmos Khedive Exquisit". Panneau publicitaire ed. Zigarettenfabrik Kosmos GmbH, Memmingen.*

41 x 28 cm

est. 30/ 50

**501**



Een Afrikaans houten masker met resten van polychromie. Mossi, Burkina Faso.

*Masque africain en bois aux traces de polychromie. Mossi, Burkina Faso.*

est. 80/ 120

**502**



**Jack Godderis**

"Charmezangeres". Gemengde techniek. Gesigneerd.

*"Chanteuse de charme". Technique mixte. Signée.*

est. 50/ 60

**503**



Een balustervaaas van Satsuma-aardewerk. Met houten sokkel.

*Vase balustre en faïence de Satsuma. Avec socle en bois.*

h: 40 cm

est. 20/ 40

**504**



Een lot van vijf Afrikaanse ceremoniebijltjes. Songye en Luba.

*Lot de cinq petites haches de cérémonie africaines. Songye et Luba.*

est. 150/ 200



**NR. OMSCHRIJVING**

505



Grote Fô-hond van gebeeldhouwd hout. Chinees werk, omstreeks 1900. Rode glazen ogen.

*Grand chien de Phô en bois sculpté. Travail chinois vers 1900. Yeux en verre rouge.*  
H. 71 cm est. 50/ 80

506



Een hoge secretaire van gefineerd en deels zwartgepatineerd hout in Louis-Philippestijl met twee paneeldeuren onder het klapblad en een lade erboven. Marmeren blad manco.

*Haut secrétaire en bois de placage et bois noirci de style Louis Philippe. Ouvrant à deux portes pleines en dessous de l'abattant et à un tiroir au dessus. Tablette de marbre manque.*  
h: 153 cm est. 180/ 240

507



Een slagtang op een Chinese houten staander.

*Défense dans une monture chinoise en bois.*  
l: 72 cm

est. 80/ 120

508



Een bovenaan opengewerkt Ethiopisch kruis van zilver. +/- 134 g.

*Crucifix éthiopien en argent ajouré. +/- 134 g.*  
h: 21,5 cm

est. 80/ 120

509



**Ion Atanasiu Delamare**

"Personages in een huiskamer" & "Personages bij een kerk". Inkt en aquarel op papier. Gesigneerd en het eerste gedateerd 1993.

*"Personnages dans un intérieur" et "Personnages près d'une église". Encre et aquarelle sur papier. Signés et le premier daté 1993.*  
21 x 30 & 27 x 37 cm

est. 120/ 200

510



"Kerstmis" en "De Blijde Intrede". Twee retabels uit Ayacucho (Peruviaanse Andes), bestaande uit een houten kastje met aardewerken figuren. Alles met de hand geschilderd. Gesigneerd.

*"Noël" et "L'entrée joyeuse". Deux retables d'Ayacucho (Andes péruvien), comprenant un théâtre miniature en bois peint et de nombreux personnages en faïence polychrome. Le tout peint à la main. Signés.*

est. 60/ 100

511



"Tang Paard". Een beeld van terracotta op sokkel. Mogelijk Tang-dynastie.

*"Cheval T'ang". Sculpture en terre cuite sur socle. D'époque?*  
H: 25 cm

est. 150/ 250

**NR. OMSCHRIJVING**

**512**



**Andor Komives**

"Traditionele carnavalsscène". Aquarel op papier. Gesigneerd en gedateerd 1990.

*"Scène de carnaval traditionnelle". Aquarelle sur papier. Signée et datée 1990.*

43 x 34 cm

est. 80/ 100

**513**



Een buikvaasje van Chinees porselein met een zilverkleurig drakendecor op oliezwarte fond. Onderaan gemerkt.

*Petit vase pansu en porcelaine de Chine à décor de dragons argentés sur fond noir goudron. Marque sous la base.*

est. 100/ 120

**514**



Een Oosters handgeknoot wollen tapijt.

*Tapis d'Orient en laine. Noué main.*

300 x 198 cm

est. 120/ 200

**515**



Twee replica's van precolombiaanse urnen van gekleurd aardewerk.

*Deux répliques d'urnes précolombiennes en faïence polychrome.*

H. 33 & 20 cm

est. 40/ 50

**516**



Een armstoel van gesculpteerd eikenhout met een gëetst lederen bekleding, met een barok decor van vogels en bloemen. XIXe eeuw.

*Fauteuil en chêne sculpté recouvert de cuir gravé à décor baroque d'oiseaux et de fleurs. XIXe siècle.*

est. 200/ 300

**517**



Een gesculpteerd houten beeld met schelpen en een apenschedeltje. Fang, Gabon.

*Sculpture en bois décorée de coquilles et d'un crâne de singe. Fang, Gabon.*

h: 65 cm

est. 140/ 180

**518**



Een opengewerkt Ethiopisch kruis van zilver met afbeeldingen van Bijbelse figuren. +/-254 g.

*Crucifix éthiopien en argent ajouré décoré de personnages bibliques. +/- 254 g.*

h: 25 cm

est. 150/ 250

**NR. OMSCHRIJVING**

**519**

Een paar oude Japanse ingekleurde houtsneden met Geisha's en krijgers. Beide gesigneerd. XIXe eeuw.



*Paire de gravures sur bois japonaises colorées. Représentant des geisha et des guerriers. Signées. XIXe siècle.*

31 x 24 cm

est. 80/ 120

**520**

**Christaulin Aurelias Posivici**

"Naakt met stier". Gemengde techniek op papier. Achteraan gesigneerd.



*"Nu sur taureau". Technique mixte sur papier. Signée au verso.*

43 x 57 cm

est. 80/ 120

**521**



"Fat lady". Een beeld van terracotta. Mogelijk Tang-dynastie.

*"Fat lady". Sculpture en terre cuite. D'époque?*

est. 150/ 250

**522**

"Landschap met burcht". Olieverf op doek. Draagt handtekening.



*"Paysage au château". Huile sur toile. Porte une signature.*

93 x 122 cm

est. 100/ 150

**523**



Een afbeelding van Boeddha in reliëf van gegoten steengoed en een hand van Boeddha van brons op houten staander.

*Bouddha en relief en grès moulé et une main du Bouddha en bronze sur socle en bois.*

h: 34 cm

est. 120/ 200

**524**



"Dorpstafereel". Oost-Indische inkt. Draagt een handtekening: Filarski.

*"Scène de village". Encre de Chine. Porte une signature: Filarski.*

43 x 33 cm

est. 80/ 100

**525**



Ranke vrouwenfiguur met kind. Gebeeldhouwd ebbenhout. Makonde, Tanzanië.

*Femme allongée et enfant en ébène sculpté. Makonde, Tanzanie.*

98 x 68 cm

est. 80/ 120

**NR. OMSCHRIJVING**

**526**



Een paar Chinese kasten van roodgelakt hout, waarvan één versierd met figuurtjes.

*Paire d'armoires chinoises en bois laqué rouge dont une décorée de personnages.*  
h: 170 & 167 cm est. 400/ 600

**527**



Een opengewerkt Ethiopisch handkruis van zilver. +/- 286 g.

*Crucifix éthiopien en argent ajouré. +/- 286 g.*  
h: 28 cm est. 120/ 200

**528**



Een zittende Guan Yin van monochroom wit porselein naar het blanc de Chine.

*Guan Yin assise en porcelaine monochrome blanche d'après les blancs de Chines.*  
h: 27 cm est. 150/ 180

**529**



**Pol Mara**

Compositie met jonge vrouw. Zeefdruk. Gesigneerd buiten de plaat.

*Composition avec jeune femme. Sérigraphie. Signée hors planche.*  
40 x 30 cm est. 100/ 150

**530**



Spiegeltje in een beschilderde omlijsting met twee deurtjes. Versierd met bloemen en vogels en met metalen strips en rozetten. Birmaans werk.

*Petit miroir à encadrement formé par deux vantaux peints. Décor de fleurs et d'oiseaux avec des bandes et des rosaces en métal. Travail de la Birmanie.*  
20 x 13 cm est. 100/ 150

**531**



Katana en tanto van gesculpteerd en gegraveerd ivoor. Eén lemmet (van ivoor) gelijmd. Chinees werk, eerste helft XXste eeuw.

*Katana et tanto en ivoire gravé et sculpté. Une lame recollée. Travail chinois début du XXe siècle.*  
est. 200/ 300

**532**



"Stadszicht". Olieverf op board. Draagt een handtekening: Lacoste.

*"Vue de ville". Huile sur carton. Porte une signature: Lacoste.*  
32 x 39 cm est. 160/ 180

**NR. OMSCHRIJVING**

**533**



Een schaaltje met bijpassend mesje van 800‰ zilver.

*Petit plat et couteau assorti en argent. 800‰.*

132,90 g

est. 50/ 80

**534**



Een handgeknoopt Oosters wollen tapijt.

*Tapis d'Orient en laine. Noué main.*

est. 120/ 200

**535**



**A. Six**

"Molenzicht" & "Rivierlandschap". Olieverf op doek. Beide gesigneerd.

*"Vue d'un moulin" et "Paysage rupestre". Huile sur toile. Signées.*

38 x 68 cm

est. 80/ 120

**536**



Een salongarnituur van gedraaid hout met gecapitonneerd rood lederen bekleding, bestaande uit twee armstoelen en twee driezitsbanken.

*Garniture de salon en bois tourné, capitonnée en cuir rouge et comprenant deux fauteuils et deux canapés trois places.*

est. 400/ 600

**537**



Een opengewerkt Ethiopisch kruis met een kruisvormig schrijntje met een beeltenis van Christus. +/- 300 g.

*Crucifix éthiopien en argent ajouré, orné d'un petit écrin contenant une représentation du Christ. +/- 300 g.*

h: 25 cm

est. 120/ 200

**538**



Een platte kom van Chinees porselein, versierd met een drakendecor. Onderaan gemerkt.

*Bol aplati en porcelaine de Chine décoré d'un décor aux dragons. Marque sous la base.*

Ø: 20 cm

est. 120/ 180

**539**



Drie ingelijste Mola's. Textielkunst van de Indianen van het eiland San Blas (Colombia). Bestaande uit diverse lagen stof.

*Trois Mola encadrés. Textile d'Art des indiens de l'île de San Blas (Colombie). Constitués de différentes couches de textile.*

29 x 39 cm

est. 50/ 80



**NR. OMSCHRIJVING**

**540**



**Oosterlynck**

“Marine met zeilboot en meeuwen”. Lithografie. Gesigneerd en met “épreuve d’artiste” buiten de plaat.

*“Marine au voilier et aux mouettes”. Lithographie. Signée et “épreuve d’artiste” hors planche.*

39 x 49 cm

est. 50/ 80

**541**



Een schotel van meerkleurig Chinees porselein met het wapenschild van Namen in het plat en Geisha's en bloemen in cartouches op de vleugel.

*Plat en porcelaine de Chine à décor polychrome décoré de l'armoire de Namur sur le plat et de geisha et de fleurs dans des cartouches sur l'aile.*

Ø: 31,5 cm

est. 400/ 420

**542**



“Compositie”. Olieverf op doek. Draagt handtekening: Heyter 37.

*“Composition”. Huile sur toile. Pote une signature: Heyter ‘37.*

60 x 50 cm

est. 180/ 220

**543**



Een vaas op sokkel van groene kwarts.

*Vase et socle en quartz vert.*

H: 30 cm

est. 80/ 150

**544**



**Charlo Hasen**

“Dagvlinders” en “Schermvogels”. Gemengde techniek op papier. Gesigneerd en gedateerd 1991.

*“Dagvlinders” et “Schermvogels”. Technique mixte sur papier. Signées et datées 1991.*

64 x 50 cm

est. 120/ 200

**545**



Een kleine halfronde commode met twee laden. Gefineerd hout en bronzen monturen in Transitionstijl. Marmeren blad.

*Petite commode en hémicycle ouvrant à deux tiroirs. Bois de placage, tablette de marbre et montures en bronze. Style Transition.*

H. 72 cm

est. 100/ 150

**546**



Een kaptafel van gefineerd hout met wit marmeren blad en met drie grote en drie kleine laden.

*Coiffeuse en bois de placage à tablette de marbre blanc. Trois grands et trois petits tiroirs.*

b: 115 cml

est. 120/ 200

**NR. OMSCHRIJVING**

547



“Vogels”. Een beeld van jade op sokkel.

*“Oiseaux”. Sculpture en jade sur socle.*

H: 28 cm

est. 100/ 150

548



Een opgezette cobra.

*Cobra empaillée.*

h: 56 cm

est. 80/ 120

549



**Meshed**

Een handgeknoopt Oosters wollen tapijt.

*Tapis d'Orient en laine. Noué main.*

est. 180/ 220

550



Zes stoelen van witgepatineerd hout in Lodewijk XVI-stijl met gevlochten rug en de zit bekleed met bruin leder.

*Six chaises en bois à patine blanche de style Louis XVI. Dossiers cannés et sièges recouvert de cuir brun.*

est. 200/ 240

551



Een opgezette zeeschildpad.

*Tortue marine.*

l: 45 cm

est. 100/ 150

552



Een gevarieerd lot glaswerk, bestaande uit karaffen en borreltjes, zes grote glazen, een toiletstel, schaaltes en een vaasje.

*Lot de verrerie varié comprenant des carafes, des gouttes, six verres, une garniture de toilette, des petits plats et un petit vase.*

est. 60/ 80

553



Bronzen buste.

*Buste en bronze.*

H. 20 cm

est. 250/ 280

**NR. OMSCHRIJVING**

554



Een Shiva Lingam van brons. Indisch werk.

*Shiva Lingam en bronze. Travail indien.*

h: 34 cm

est. 80/ 100

555



Een modern sculptuur van brons met een een lauriertak op houten sokkel.

*Sculpture moderne en bronze avec une branche de laurier sur socle en bois.*

h: 43 cm

est. 120/ 180

556



**Molteni & Co**

Een sobere moderne houten tafel met zes poten. Model Capotavola 1988. Designer Luca Meda.

*Table moderne sur six pieds droits. Modèle Capotavola, 1988. Design Luca Meda.*

273 x 91 cm

est. 300/ 500

557



Nigeriaans bronzen hoofd.

*Tête en bronze. Nigeria.*

est. 200/ 300

558



Een vogel van donker gepatineerd brons. Afrikaans werk.

*Oiseau en bronze à patine foncée. Travail africain.*

l: 37 cm

est. 120/ 180

559



**D. Angelescu**

Een houten beeldhouwwerk van een zittende vrouw. Op een vierkante piëdestal van gefineerd hout. Gemonogrammeerd D.A. 1979.

*Sculpture en bois représentant une femme assise. Piédestal en bois de placage. Monogrammée D.A. et datée 1979.*

h: 102 cm

est. 300/ 500

560



Een houten koffer met messingen beslag. Zanzibar.

*Coffre en bois aux montures en laiton. Zanzibar.*

b: 97 cm

est. 120/ 200

## **NR. OMSCHRIJVING**

**561**



Een grote vaas van gesatineerd glas met een gestileerd decor van bloemen. Tijdperk art deco.

*Grand vase en verre satiné à décor stylisé de fleurs. Epoque art déco.*

h: 30 cm

est. 45/

**562**



Een rechthoekige salontafel van zwart gelakt hout. Het blad versierd met gesculpteerde personages. Chinees werk.

*Table de salon rectangulaire en bois laqué noir. Tablette décorée de personnages sculptés. Travail chinois.*

90 x 40 cm

est. 80/ 120

**563**



Een vaas van cloisonné op rood koper met een decor van figuren, vogels en bloemen. Onderaan gemerkt.

*Vase en cloisonné sur cuivre rouge à décor de personnages, d'oiseaux et de fleurs. Marque sous la base.*

h: 33,5 cm

est. 50/ 60

**564**



Apen in een maïsplant. Ebbenhouten beeld. Makonde. Kleine herstelling.

*Singes dans une plante de maïs. Sculpture en ébène. Makonde. Petite réparation.*

H. 57 cm

est. 100/ 160

**565**



Een bord van Canton porselein met oplopende vleugel, versierd met vier uitsparingen, waarin personages enerzijds en vogels anderzijds. Centraal op het plat een vergulde cirkel met daarin een vogel in een rotstuin. Klein randschilfertje. XIXde eeuw.

*Assiette en porcelaine de Canton à aile élevée décoré de fleurs, d'oiseaux et de personnages dans quatre cartouches. Central un oiseau sur une branche fleurie dans un cercle. XIXe siècle. Petit éclat.*

Ø 24,5 cm

est. 30/ 40

**566**



**Tabriz**

Een Perzisch tapijt van wol met een motief van een gestileerde rozentuin. Handgeknoot.

*Tapis persan en laine à motif d'un jardin de roses stylisé. Noué main.*

304 x 394 cm

est. 300/ 500

**567**



Kubistische constructie van hout. Gemonogrammeerd.

*Construction cubiste en bois. Monogrammée.*

H. 25 cm

est. 100/ 120

**NR. OMSCHRIJVING**

**568**



**Delvaux**

Een lederen handtas. Model Brillant. Met stofhoes.

*Sac à main en cuir. Modèle Brillant. Avec sac de protection.*

est. 500/ 550

**569**



“Compositie”. Gemengde techniek. Draagt handtekening B\*\*\*. Italiaanse school.

*“Composition”. Technique mixte. Porte une signature B\*\*\*. Ecole italienne.*

43 x 51 cm

est. 200/ 300

**570**



Een armstoeltje van gesculpteerd eikenhout met gevlochten zit en rug.

*Petit fauteuil en chêne sculpté. Dossier et siège cannés.*

est. 30/ 50

**571**



Een cachepot van Imariporselein. XIXe eeuw.

*Cache-pot en porcelaine d'Imari. XIXe siècle.*

h: 23 cm

est. 200/ 240

**572**



Een lot Delfts aardewerk, bestaande uit twee driedelige kaststellen, twee kraagvazen en een dekselvaas zonder deksel.

*Lot de faïence de Delft comprenant de deux garnitures de cheminée trois pièces, deux vases évasés et une potiche sans couvercle.*

est. 50/ 80

**573**



Een tafelpendule in Lodewijk XV-stijl naar het Vernis Martin.

*Pendule de table de style Louis XV décoré dans le goût des Vernis Martin.*

est. 80/ 120

**574**



“Gezonken schip”. Een ingekleurde ets. Draagt buiten de plaat een handtekening: Jespers.

*“Bateau coulé”. Eau-forte en couleurs. Porte une signature hors planche: Jespers.*

20 x 14 cm

est. 100/ 150



## NR. OMSCHRIJVING

575



Een bijzetmeubeltje met opzet, versierd met een handgeschilderd bloemendecor en met glazen blad.

*Meuble d'appoint à deux corps décoré de fleurs peintes à la main. Tablette en verre.*  
est. 50/ 70

576



Een bijzettafeltje van verguld hout in Lodewijk XVI-stijl met een marmeren blaadje en een gevlochten rieten tussenblad.

*Table d'appoint en bois doré de style Louis XVI à tablette en marbre et entretoise cannée.*  
h: 75 cm est. 80/ 120

577



Een paar hexagonale balustervazen van cloisonné op brons, versierd met een decor van ruiters. Onderaan gemerkt. XIXe eeuw.

*Paire de bases balustres hexagonaux en bronze cloisonné décorés de cavaliers. Marque sous la base. XIXe siècle.*  
h: 36,5 cm est. 300/ 400

578



Afrikaans reliekschrijn van gebeeldhouwd hout met diverse deurtjes waarop en waarachter handgeschilderde bijbelse taferelen. Paneeltjes gedecoreerd met laagreliefs. Ethiopië.

*Reliquaire africain en bois sculpté présentant plusieurs petites ports avec des scènes bibliques peintes à la main. Les extérieurs décorés de reliefs. Ethiopie.*  
H. 73 cm est. 100/ 150

579



"Compositie". Gemengde techniek op basis van een reproductie van Malevich. Draagt monogram E.L.

*"Composition". Technique mixte à basis d'une reproduction de Malevich. Porte un monogramme E.L.*  
63 45 cm est. 60/ 100

580



Een notenhouten fauteuil en cabriolet in Lodewijk XV-stijl, bekleed met bordeaux fluweel.

*Fauteuil cabriolet en noyer de style Louis XV recouvert de velours bordeaux.*  
est. 50/ 80

581



Een ronde kom van veelkleurig Chinees porselein met brede platte rand. Decor van het interieur met slijtage. XIXde eeuw.

*Bol en porcelaine de Chine à l'aile large et aplatie. Décor végétal aux usures dans le creux. XIXe siècle.*  
Ø 40,5 cm est. 240/ 360

**NR. OMSCHRIJVING**

**582**



**Gheorghe I. Angel**

“Figuren in een leeuw”. Gemengde techniek op papier. Gemonogrammeerd en gedateerd ‘88.

*“Personnages dans une lionne”. Technique mixte sur papier. Monogrammé et datée ‘88.*  
69 x 99 cm est. 200/ 240

**583**



Een dubbelzijdige Ethiopische icoon. De buitenpanelen van gesculpteerd exotisch hout. Binnenin diverse religieuze afbeeldingen.

*Îcône double face. L'extérieur en bois exotique sculpté, l'intérieur aux représentations bibliques diverses. Ethiopie.*  
53 x 24 cm est. 120/ 200

**584**



“Bloeiende kersenboom”. Aquarel. Draagt een handtekening. Chinese school

*“Cerisier en fleurs”. Aquarelle. Porte une signature. Ecole chinoise.*  
45 x 22,5 cm est. 200/ 240

**585**



Een paar armstoelen van gesculpteerd mahoniehout in Engelse stijl. XIXe eeuw.

*Paire de fauteuils en acajou sculpté de style anglais. XIXe siècle.*  
est. 120/ 200

**586**



Een klasseerkast met rolluiken.

*Meuble de classement aux coulisses.*  
est. 100/ 150

**587**



Watergeest van gesculpteerde en gepolijste zeepsteen. Shona, Zimbabwe. Met bijpassende handgemaakte sokkel van tropisch hout.

*Esprit des eaux en stéatite sculpté et poli. Shona, Zimbabwe. Avec socle assorti fait main en bois exotique.*  
20 x 13 cm est. 100/ 150

**588**



Een paar Satsuma vazen met een decor van personages.

*Paire de vases en faïence de Satsuma à décor de personnages dans un intérieur.*  
H. 30,5 cm est. 60/ 80

**NR. OMSCHRIJVING**

**589**



**Marie-Jo Lafontaine**

Een grafisch geassembleerd werk. Toegeschreven aan.

*Assemblage graphique. Attribué.*  
56 x 83 cm

est. 220/ 260

**590**



Een grote aardewerken sierkruik met turkooisgroen glazuur. Bruin handvat en halsversiering.

*Grande cruche décorative en faïence turquoise. Anse et décoration du col brunes.*  
H. 71 cm

est. 100/ 150

**591**



Gestileerd staand naakt van gebeeldhouwd en gepolijst zeepsteen. Shona, Zimbabwe.

*Nu stylisé en stéatite sculpté et poli. Shona, Zimbabwe.*  
H.94 cm

est. 200/ 300

**592**



**Soddy Ekefey**

"Personnages". Olieverf op doek. Gesigneerd en gedateerd 2001.

*"Personnages". Huile sur toile. Signée et datée 2001.*  
83 x 74 cm

est. 80/ 120

**593**



"Mannenfiguur". Een zwartgelakt kunstwerk, gesculpteerd uit een boomstam

*"Figure masculin". Sculpté dans un tronc d'arbre, laqué noir.*  
h: 184 cm

est. 200/ 300

**594**



Prinselijke troon uit één stuk gebeeldhouwd. Ethiopië.

*Trône princier sculpté en une pièce de bois. Ethiopie.*  
H.107 cm

est. 200/ 240

**595**



**Jozef Cantré**

Een houtsnede met personages. Gesigneerd en genummerd buiten de plaat.

*Gravure sur bois aux personnages. Signée et numérotée hors planche.*  
23 x 16,5 cm

est. 50/ 80

**NR. OMSCHRIJVING**

**596**



Een lange blankhouten buffetkast met drie maal twee paneeldeuren en drie laden.

*Buffet en bois clair ouvrant à trois fois deux portes pleines et trois tiroirs.*

110 x 304 x 68 cm

est. 300/ 500

**597**



Een smeedijzeren stoel door Agnès Emery. Met plantaardig motief.

*Chaise en fer forgé par Agnès Emery. Motif végétal.*

est. 50/ 80

**598**



Een paar tweeledige buffetkasten met vier paneeldeuren onder drie laden onderaan. Het opzet bij één met vier gevitreerde deuren en bij de ander met twee gevitreerde deuren langs een centrale spiegel. Omstreeks 1920.

*Paire de buffets à deux corps, le bas à quatre portes pleines sous trois tiroirs, le haut de l'un à quatre portes vitrées, de l'autre à deux portes vitrées flanquant un miroir. Vers 1920.*

h: 226 cm

est. 400/ 600

**599**



"Compositie". Zeefdruk. Draagt een handtekening buiten de plaat: Calder.

*"Composition". Sérigraphie. Porte une signature hors planche: Calder.*

49 x 68 cm

est. 200/ 250

**600**



Een zittende Boeddha van meerkleurig Chinees porselein.

*Bouddha assis en porcelaine de Chine polychrome.*

h: 52 cm

est. 800/ 900

**601**



Een coupe in Cantonporselein in een bronzen montuur op voet. XIXe eeuw.

*Coupe en porcelaine du Canton à monture en bronze sur piédouche. XIXe siècle.*

h: 37 cm

est. 800/ 900

**602**



**Rainer Fetting**

"Self Micky". Aquarel op papier. Gesigineerd. Werk gemaakt naar aanleiding van de groepstentoonstelling "Die Neue Wilden" in New York met als thema: zelfportret. Aangekocht bij galerij Inge Raab te Berlijn.

*"Self Mickey". Aquarelle sur papier. Signé. Faite à l'occasion de l'exposition "Die Neue Wilden" à New York avec comme thème "l'Autoportrait". Achetée chez Inge Raab à Berlin.*

60 x 48 cm

est. 2500/ 3500

**NR. OMSCHRIJVING**

**603**



Een zittende Guan-Yin van monochroom wit porselein naar het blanc de Chine met Chinese tekens op de rug.

*Guanyin assise en porcelaine monochrome blanche d'après les blancs de Chine. Symboles chinois sur le dos.*

h: 44 cm

est. 360/ 400

**604**



Een schaalmodel van een Junkers JU52/3m op staander.

*Modèle en acier d'un Junkers JU52/3m sur pied.*

b: 96 cm

est. 450/ 550

**605**



Een grote fishtank van blauw en wit Chinees porselein met een decor van krijgers in een landschap.

*Grand aquarium en porcelaine de Chine bleue et blanche à décor de guerriers dans un paysage.*

Ø: 64 cm

est. 1200/ 1300

**606**



Een zeer mooie tweedeurskast van beeldhouwd en gemoulureerd eikenhout. Centraal bovenaan versierd met een imposante rocaille. Onderaan twee laden. Schuine, concave hoeken, gebogen kap. Frankrijk, tijdperk Lodewijk XV.

*Une très jolie armoire à deux portes en chêne mouluré et sculpté. Corniche en chapeau de gendarme décoré vers le centre avec une importante rocaille asymétrique. Le bas à deux tiroirs juxtaposés, les coins coupés et concaves. France, époque Louis XV.*

247 x 178 x 69 cm

est. 1000/ 1200

**607**



Archeologische vondsten uit Macedonië: 2 lacrimatoria met decoratie, 2 skybalos en een bronzen haarpin. IVde eeuw voor Christus.

*Trouvailles archéologiques de la Macédoine: 2 lacrimatoires décorées, 2 skylabos et une aiguille à cheveux en bronze. IVe siècle avant Christ.*

est. 550/ 600

**608**



Een Russische icoon met een afbeelding van Maria. XIXde eeuw.

*Ikône russe représentant la Mère de Dieu. XIXe siècle.*

31 x 24 cm

est. 200/ 300

**609**



"De belaagde olifant". Een groep van bruingepatineerd brons.

*"L'éléphant assailli". Groupe en bronze à patine brune.*

h: 37 cm

est. 450/ 550



**NR. OMSCHRIJVING**

**610**



Een grote schotel van monochroom Chinees porselein met een rand in accolade.

*Grand plat en porcelaine de Chine monochrome. Bord en accolade.*

Ø: 98 cm

est. 450/ 550

**611**



Beeldhouwwerk van terracotta met voorstelling van een kinderhoofd met een leeuwenkop, een pad en een serpent.

*Sculpture en terre cuite représentant une tête d'enfant surmontée d'une tête de lion, d'un crapaud et d'un serpent.*

H. 32 cm

est. 200/ 300

**612**



Drie plexiglazen decoratieve panelen die samen een vooraanzicht van een vliegtuig vormen.

*Trois panneaux décoratifs en plexiglas, l'ensemble formant un avion.*

(160 x 80) x 3

est. 550/ 650

**613**



Een diptiek (46 x 41 cm gesloten) en een triptiek (45 x 32 cm gesloten) met rustieke religieuze voorstellingen. Handgeschilderd en met leder ingebonden.

*Diptyque (46 x 41 cm fermé) et triptyque (45 x 32 cm fermé) avec représentations religieuses rustiques. Peints à la main et reliés en cuir.*

est. 100/ 160

**614**



Een buffetkast van gefineerd hout, versierd met bloemenmarqueterie met twee paneeldeuren langs een centraal klapblad en met drie laden boven- en onderaan.

*Buffet en bois de placage décoré de marqueterie florale. Ouvrant à deux portes pleines flquant un abattant et avec trois tiroirs vers le haut comme vers le bas.*

135 x 200 x 46 cm

est. 200/ 240

**615**



"Leeuw". Een decoratieve foto op plexiglas.

*"Lion". Grande photo sur plexiglas.*

160 x 120 cm

est. 300/ 340

**616**



Een wandconsole van gesculpteerd hout in Lodewijk XV-stijl met een wit marmeren blad.

*Console murale en bois sculpté de style Louis XV. Tablette en marbre blanc.*

b: 92 cm

est. 200/ 240

**NR. OMSCHRIJVING**

**617**



Een kwartronde hoekvitruine in Engelse stijl. Bovenaan twee deuren met latwerk, centraal twee laden, onderaan twee paneeldeuren. Georgian stijl.

*Encoignure-vitrine en quart de cercle de style anglais. Le dessus à deux portes vitrées à lattes, deux tiroirs centrales et le bas à deux portes pleines. Style Georgian.*

H. 212 cm

est. 300/ 500

**618**



Een Russische feesticoon. XIXe eeuw.

*Îcône de fête russe. XIXe siècle.*

35 x 29 cm

est. 400/ 500

**619**



**Bidjar**

Een handgeknoopt Oosters wollen tapijt.

*Tapis d'Orient en laine. Noué main.*

348 x 252 cm

est. 200/ 300

**620**



Een indrukwekkende bronzen luchter in Lodewijk XV-stijl met achttien lichtpunten en kristallen pendeloques.

*Lustre impressionnant en bronze de style Louis XV. 18 lumières et pendeloques en cristal.*

est. 650/ 700

**621**



Een tweeledige vitrinekast van gesculpteerd hout in Luikse stijl. Eén zijruitje onderaan gebarsten.

*Vitrine à deux corps en bois sculpté de style liégeois. Dégât à l'une des vitres de côté.*

h: 226 cm

est. 200/ 300

**622**



**Dordevic Miodrag**

"Compositie". Olieverf op karton. Gesigneerd.

*"Composition". Huile sur carton. Signé.*

46 x 31 cm

est. 120/ 180

**623**



Een notenhouten eetkamer bestaande uit twee buffetten met marmeren bladen en een spiegel, een trumeau en een tafel.

*Garniture de salle à manger en noyer comprenant deux buffets aux tablettes en marbre, un trumeau et une table.*

est. 300/ 500

**NR. OMSCHRIJVING**

**624**



“Compositie”. Gemengde techniek. Draagt handtekening R\*\*\*. Duitse school.

*“Composition”. Technique mixte. Porte une signature R\*\*\*. Ecole allemande.*

51 x 65 cm

est. 200/ 300

---

**625**



Een processie van dertien bronzen beeldjes. Met een bijpassende console van zwartgelakt hout.

*Procession de treize statuettes en bronze. Avec console assorti en bois laqué noir.*

est. 200/ 300

---

**626**



Een blokkast met opzet van gebeeldhouwd eikenhout met twee maal twee deuren met kussens. Het opzet versiert met leeuwenkoppen en engelenhoofdjes. XVIIIe eeuw.

*Buffet à deux corps en chêne sculpté, ouvrant à deux fois deux portes aux coussins. Le dessus orné de têtes de lions et d'angelots. XVIIIe siècle.*

b: 160 cm

est. 800/ 1200

---

**627**



“Don Quichote”. Standbeeld gemaakt van recuperatiemateriaal, metaalkleurig gespoten.

*“Don Quichotte”. Sculpture en matériel de récupération. En peinture métallique.*

H.220 cm

est. 200/ 300

---

**628**



“Migrerende olifanten met de Kilimandjaro in de achtergrond”. Een decoratieve foto op plexiglas.

*“Migration d'éléphants devant le Kilimanjaro”. Grand photo sur plexiglas.*

180 x 60 cm

est. 300/ 400

---

**629**



Een barmeubel in Lodewijk XV-stijl met twee maal twee paneeldeuren, versiert met ingelegde koperen motieven.

*Meuble bar de style Louis XV ouvrant à deux fois deux portes pleines décorées d'incrustations de cuivre.*

145 x 95 x 53 cm

est. 200/ 240

---

**630**



Een gefineerd bridgetafeltje met gecanneleerde poten en een gevacheteerd blad.

*Table à jeux en bois de placage aux pieds cannelés et tablette en vachette.*

est. 80/ 120

**NR. OMSCHRIJVING**

**631**



Een Afrikaans houten voorouderbeeld. Ibo, Nigeria.

*Sculpture en bois représentant quatre ancêtres. Ibo, Nigeria.*

est. 400/ 500

**632**



Een tweedelige Engelse bibliotheek van mahoniehout.

*Bibliothèque à deux corps en acajou.*

200 x 124 cm

est. 200/ 400

**633**



Paar hoofden van gebeeldhouwd hout. Makonde, Tanzanië. Met bijpassende sokkels.

*Paire de têtes en bois sculpté. Makonde Tanzanie. Avec sellettes assorties.*

75 x 44 cm

est. 100/ 120

**634**



**Gabbeh**

Een handgeknoopt Perzisch wollen tapijt.

*Tapis persan en laine. Noué main.*

290 x 92 cm

est. 60/ 100

**635**



Groot eikenhouten buffet met twee deuren. XIXde eeuw.

*Grand buffet en chêne ouvrant à deux portes. XIXe siècle.*

112 x 142 x 57 cm

est. 150/ 250

**636**



Een grote tweedeurskast van bleek eikenhout, versierd met 12 gesculpteerde en gepolychromeerde hoofden.

*Grande armoire à deux ports en chêne clair décoré de 12 têtes sculptées polychromes.*

est. 120/ 200

**637**



“Duivelsfiguur met hanenkam”. Gebeeldhouwd houten beeld. Makonde.

*“Diable à la coiffure de coq”. Sculpture en bois. Makonde.*

H. 74 cm

est. 100/ 160

## **NR. OMSCHRIJVING**

**638**



“Het oude Mexico. Geschiedenis en cultuur van de Maya's, Azteken en andere pre-Columbiaanse volkeren”. Maria Longhena. Ed. Zuid boekproducties. Lisse, 1998.

*“Het oude Mexico. Geschiedenis en cultuur van de Maya's, Azteken en andere pre-Columbiaanse volkeren”. Maria Longhena. Ed. Zuid boekproducties. Lisse, 1998.*  
est. 25/ 35

**639**



Chaise longue. Naar een ontwerp van Le Corbusier.

*Chaise longue. D'après le modèle par Le Corbusier.*

est. 200/ 300

**640**



### **Eagle Lock Co.**

Een oude reiskoffer met binnenin laden en hangers. Begin XXe eeuw.

*Ancien coffre de voyage avec tiroirs et penderie à l'intérieur. Début de XXe siècle.*  
h: 105 cm est. 100/ 120

**641**



Een ronde tafel van gefineerd hout in Lodewijk XV-stijl. Vier gebogen poten met bronzen monturen.

*Table ronde en bois de placage de style Louis XV. Quatre pieds volutes et montures en bronze.*  
Ø 120 cm est. 100/ 150

**642**



Een mahoniehouten klaptafel genre pembroketable. XIXde eeuw.

*Table à abattant de type pembroke table en acajou. XIXe siècle.*

est. 120/ 200

**643**



Afrikaans masker van gebeeldhouwd en gekleurd hout en met vlechtwerk achteraan. Lwena, Angola en Kongo. Op metalen sokkel.

*Masque africain en bois sculpté et peint, cordes tissées vers l'arrière. Lwena, Angola et Congo. Sur socle en métal.*  
H. 32 cm est. 100/ 150

**644**



### **Shiraz**

Een handgeknoopt Perzisch wollen tapijt.

*Tapis persan en laine. Noué main.*  
235 x 157 cm

est. 100/ 120



**NR. OMSCHRIJVING**

**645**



Een kleine en een grote halluster van koper met glazen kap.

*Un petit et un grand lustre de vestibule en cuivre et verre.*

est. 50/ 80

**646**



Een paar stoelen met getorste stoelen notenhout met gelijkaardig voetbankje.

*Paire de chaises aux pieds torsadés en noyer. On y joint un repose pieds semblable.*

est. 80/ 120

**647**



“Das große Buch der Münzen und Medaillen”. Elvira & Vladimir Clain-Stefanelli, Günter Schön. Ed. Battenberg. München, 1976.

*“Das große Buch der Münzen und Medaillen”. Elvira & Vladimir Clain-Stefanelli, Günter Schön. Ed. Battenberg. München, 1976.*

est. 25/ 35

**648**



Bronzen beeld van de godin Durga op haar tijger. Dokha, Bengalen. Schade aan een poot en de staart van de tijger.

*Sculpture en bronze représentant la déesse Durga sur son tigre. Dokha, Bengale. Dégâts à la queue et une patte du tigre.*

98 x 68 cm

est. 100/ 120

**649**



**Gabbeh**

Een handgeknoopt Perzisch wollen tapijt.

*Tapis persan en laine. Noué main.*

330 x 92 cm

est. 60/ 100

**650**



Een mahoniehouten tafel met klapbladen en centrale poot. Regency-stijl.

*Table en acajou à deux abattants et pied central. Style Regency.*

91 x 53 cm

est. 120/ 200

**651**



**J. Thielens**

“Vijverzicht”. Olieverf op doek. Gesigneerd en gedateerd 1944.

*“Vue d’étang”. Huile sur toile. Signée et datée 1944.*

72 x 90 cm

est. 50/ 80

**NR. OMSCHRIJVING**

**652**



Een commode van gefineerd hout met twee kleine boven drie grote laden.

*Commode en bois de placage ouvrant à deux petits en dessus de trois grands tiroirs.*  
83 x 120 x 52 cm est. 80/ 120

**653**



Een paar corbeillefauteuils van donker hout, recent bekleed met rode stof. Napoléon III.

*Paire de fauteuils corbeilles en bois foncé récemment recouverts de tissu rouge.*  
*Napoléon III.*

est. 50/ 80

**654**



**Gabbeh**

Een handgeknoopt Perzisch wollen tapijt.

*Tapis persan en laine. Noué main.*  
293 x 90 cm

est. 60/ 100

**655**



Eikenhouten luifelstoel in Lodewijk XV-stijl. Rug en kap van gevlochten riet.

*Chaise auvent en chêne de style Louis XV. Dos et auvent en osier canné.*

est. 150/ 250

**656**



Een hallmeubel van zwart gelakt hout. Bovenaan drie spiegeltjes, in het midden een lade, onderaan twee beglaasde deurtjes.

*Meuble de vestibule en bois laqué noir. Le dessus à trois petits miroirs, au milieu un tiroir, le bas à deux petites portes vitrées.*

est. 120/ 200

**657**



Mahoniehouten bijzettafeltje met tussenblad.

*Table gigogne en acajou à tablette d'entretoise.*

est. 50/ 80

**658**



Een bureau in art decostijl met twee laden.

*Bureau de style art déco ouvrant à deux tiroirs.*  
b: 138 cm

est. 250/ 300

**NR. OMSCHRIJVING**

**659**



**Tabriz**

Een handgeknoopt Perzisch wollen tapijt.

*Tapis persan en laine. Noué main.*

182 x 62 cm

est. 60/ 100

**660**



"Bell boy". Een promotiefiguur van polychroom kunststof. Amerikaans werk.

*"Bell boy". Figure de promotion en plastique polychrome. Travail américain.*

h: 146 cm

est. 100/ 120

**661**



Twee reeksen van zes Russische theeglazen in verzilverd metalen montuur. Enkele pootjes manco. We voegen er een klepkan met verzilverd metalen montuur aan toe.

*Deux suites de six verres à thé russes en métal argenté et verre. Quelques pieds manquent. Nous ajoutons une chope couverte en métal argenté.*

est. 40/ 60

**662**



**Heriz**

Een handgeknoopt Oosters tapijt van wol.

*Tapis d'Orient en laine. Noué main.*

302 x 198 cm

est. 120/ 200

**663**



Een staande kapstok van witgepatineerd gietijzer.

*Porte manteau debout en fonte à patine blanche.*

h: 170 cm

est. 150/ 200

**664**



**Gabbeh**

Een handgeknoopt Perzisch wollen tapijt.

*Tapis Persan en laine. Noué main.*

101 x 191 cm

est. 60/ 100

**665**



Een paar armstoelen van notenhout in Engelse stijl. Rechte poten, lichtgebogen ruggen met twee spijlen. Losse kussens met lichte stof bekleed. XIXde eeuw.

*Paire de fauteuils en noyer de style anglais. Pieds droits et dos légèrement courbés à deux lattes. Coussins amovibles recouverts de tissu clair. XIXe siècle.*

est. 120/ 200

**NR. OMSCHRIJVING**

**666**



Een tweeledige broodkast van donker eikenhout. De bovenkast met gedraaide spijlen en een centraal deurtje met een bloemenmotief. De onderkast met twee laden en een legplank. Voluutpoten.

*Panetière à deux corps en chêne foncé. Le dessus consiste de barres tournées et une petite porte centrale décorée d'une corbeille de fleurs. Le dessous à deux tiroirs et étagère. Pieds volutes.*

201 x 110 cm

est. 300/ 500

**667**



Een houten Afrikaans fetisjbeeld op een ijzeren sokkel.

*Fétiche africain en bois sur socle en fer.*

H 173 cm

est. 100/ 150

**668**



Grote vaas van porselein met Canton decor. China XXe eeuw.

*Grand vase en porcelaine à décor de Canton. Chine, XXe siècle.*

est. 100/ 120

**669**



Een sculptuur van metaal en hout, bovenaan versierd met een mannenhoofd.

*Sculpture en métal et bois, le dessus orné d'une tête d'homme.*

h: 180 cm

est. 100/ 120

**670**



Mahoniehouten arts and crafts armstoel. Hoge rugleuning met drie spijlen in de vorm van gestileerde bloemenstengels. Oorspronkelijke bekleding van William Morris.

*Chaise art nouveau en acajou. Haut dossier à trois lattes en forme de fleurs stylisées. Tissu d'origine par William Morris.*

H.123 cm

est. 300/ 400

**671**



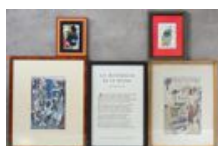
"Jongleur". Een beeld van bruine gepatineerd brons.

*"Jongleur". Sculpture en bronze à patine brune.*

h: 38 cm

est. 80/ 120

**672**



Vijf grafische werken: twee tekeningen door Andor Komives (1993 en 1994), een dubbelzijdige aquarel door A. Cogun, een zeefdruk en een exemplaar van "Le Bonheur de ce Monde, Sonnet".

*Cinq oeuvres graphiques: deux dessins par Andor Komives (1993 et 1994); une double aquarelle par A. Cogun, une sérigraphie et un exemplaire du "Bonheur de ce Monde, Sonnet".*

est. 80/ 120

**NR. OMSCHRIJVING**

**673**



Een staande Boeddha van zwartgelakt hout op gesculpteerd voetstuk met goudgepatineerde details.

*Bouddha debout en bois laqué noir sur socle sculpté aux détails dorés.*

h: 60 cm

est. 150/ 250

**674**



**Andor Komives**

“Personnages”. Aquarel op papier. Gesigneerd en gedateerd 1989.

*“Personnages”. Aquarelle sur papier. Signée et datée 1989.*

19 x 29 cm

est. 60/ 100

**675**



Een driedelig klokstel van verguld koper in Napoleon III -stijl , bestaande uit een pendule en twee kandelaars.

*Garniture de cheminée en cuivre doré de style Napoléon III comprenant une pendule et deux candélabres.*

h: 77 cm

est. 200/ 240

**676**



Armstoel in eclectische stijl bekleed met roze fluweel. Begin XXste eeuw.

*Fauteuil de style éclectique recouvert de velours rose. Début du XXe siècle.*

est. 80/ 120

**677**



“Rivierlandschap” & “De oogst”. Resp. olieverf op doek en op paneel. Beide gesigneerd ‘Karl’.

*“Paysage rupestre”. et “La moisson”. Huile sur toile respectivement sur panneau. Les deux signés Karl.*

65 x 75 & 47 x 38 cm

est. 40/ 60

**678**



Japans gelakt juwelenkistje met diverse deurtjes en laden. Rondom versierd met vogels, bloemen en de Fuji Yama in goudlak. XIXde eeuw.

*Coffret à bijoux japonais à plusieurs petits portes et tiroirs. Décor d'oiseaux, de fleurs et du Fuji Yama en laque d'or. XIXe siècle.*

est. 100/ 150

**679**



**Gabbeh**

Een handgeknoopt Perzisch wollen tapijt.

*Tapis persan en laine. Noué main.*

100 x 194 cm

est. 60/ 100



**NR. OMSCHRIJVING**

**680**



“Hoeve aan het water” & “Molenlandschap”. Olieverf op doek. Beide gesigineerd.  
*“Ferme au bord de l’eau” et “Paysage au moulin”. Huile sur toile. Les deux signées.*  
est. 80/ 100

**681**



“Antwerpens maritiem verleden”. R. Baetens & A. De Vos. Ed. MIM. Antwerpen, 1990.  
*“Antwerpens maritiem verleden”. R. Baetens & A. De Vos. Ed. MIM, Anvers 1990.*  
est. 25/ 30

**682**



**Vleugels**

“De tien geboden”. Olieverf op paneel. Gesigineerd.  
*“Les dix commandements”. Huile sur panneau. Signé.*  
110 x 73 cm est. 200/ 300

**683**



**Capodimonte**

Een buste van Toetanchamon van meerkleurig en verguld porselein naar ontwerp van Mario Pegoraro. Genummerd 279/1000. We voegen er een gelijkaardige buste van Nefertete aan toe, genummerd 878/1000.  
*Buste de Toutânkhamun en porcelaine polychrome et doré d’après un modèle de Mario Pegoraro. Numéroté 279/1000. Nous ajoutons un buste de Néfertiti numéroté 878/1000.*  
h: 45 cm est. 120/ 200

**684**



**Soddy Ekefrey**

Een paar olieverschilderijen met personages op paneel. Gesigineerd en gedateerd 1999.  
*Paire de tableaux en huile sur panneau représentant des personnages. Signés et datés 1999.*  
56 x 54 & 55 x 36 cm est. 100/ 120

**685**



“Moeder en dochter met schaap op binnenkoer” & “Converserende mannen in een interieur”. Beide olieverschilderijen op doek.  
*“Mère et fille avec leur mouton”. et “Hommes conversant dans un intérieur”. Huile sur toile.*  
33 x 45 & 50 x 71 cm est. 80/ 120

**686**



Een armstoel van gebeeldhouwd eikenhout met fluwelen bekleding. Begin XIXe eeuw.  
*Fauteuil en chêne sculpté et recouvert de velours. Début du XIXe siècle.*  
h: 118 cm est. 120/ 200

**NR. OMSCHRIJVING****687**

"Moeder met kind". Bronzen oriëntalistisch beeldje.

*"Mère et enfant". Statuette orientaliste en bronze.*

est. 120/ 200

**688**

Een collectie van 45 Britse militaire mutskentekens. Hedendaags. Achteraan met fabricagemerk.

*Collection de 45 insignes militaires britanniques contemporaines. Avec marque de fabrication au verso.*

est. 90/ 110

**689****Hamadan**

Een handgeknoopt Oosters wollen tapijt.

*Tapis d'Orient en laine. Noué main.*

308 x 86 cm

est. 100/ 180

**690****Houwen**

"Landschap". Olieverf op paneel. Gesigneerd.

*"Paysage". Huile sur panneau. Signé.*

47 x 53 cm

est. 100/ 120

**691**

Een lot porselein en aardewerk, bestaande uit een voorstelling van Napoleon, een officier, een groep met flamingo's (afgebroken kop), een personage met hondenkar en keizer en keizerin en een pique-fleur in de vorm van een duif.

*Lot de porcelaine et de faïence comprenant une représentation de Napoléon, un officier, un groupe de flamands (une tête cassée), un personnage aux char à chien, un empereur et impératrice et un pique-fleurs en forme de pigeon.*

est. 50/ 100

**692**

Een paar gouaches met Mongoolse(?) scènes. Gesigneerd.

*Paire de gouaches aux scènes mongoles. Signées.*

34 x 44 &amp; 31 x 42 cm

est. 50/ 80

**693**

Yoruba tribale kroon van gekleurde kraaltjes versierd met gestileerde dieren. Nigeriaans werk.

*Couronne tribale formée par des petites perles colorées et décorée d'animaux stylisés. Yoruba, Nigeria.*

H. 51 cm

est. 200/ 240

**NR. OMSCHRIJVING**

**694**

**Koliai**

Een handgeknoopt Oosters wollen tapijt.



*Tapis d'Orient en laine. Noué main.*  
282 x 157 cm

est. 80/ 120

**695**

Een tanka (40 x 31 cm) en twee mandalas (14 x 30 cm) in gouache op papier. Indisch werk.



*Tanka (40 x 31 cm) et deux mandala (14 x 30 cm) en gouache sur papier. Travail indien.*  
est. 100/ 120

**696**

Een houten trog met deksel op poten met H-verbinding.



*Pétrin couvert en bois à entretoise en H.*  
b: 134 cm

est. 100/ 160

**697**



Een mahoniehouten bijzettafeltje in Lodewijk XVI-stijl met één lade en aan de zijkanten een schuifblad.

*Table d'appoint en acajou de style Louis XVI ouvrant à un tiroir et à deux tablettes glissantes latérales.*

est. 120/ 200

**698**



Een collectie van 45 Britse militaire mutskentekens. Hedendaags. Achteraan met fabricagemerk.

*Collection de 45 insignes militaires britanniques contemporaines. Avec marque de fabrication au verso.*

est. çà/ 110

**699**

**Radu Deca**

"Pregatire". Gouache. Gesigneerd.



*"Pregatire". Gouache. Signée.*  
30 x 43 cm

est. 60/ 100

**700**

Lot van vijf diverse naïeve schilderijen en aquarels.



*Lot de cinq tableaux et aquarelles naïfs.*

est. 60/ 100

**NR. OMSCHRIJVING**

**701**



Een balustervaas van Chinees porselein met een meerkleurig decor van vruchten en vlinders. Onderaan gemerkt. Restauraties aan de rand.

*Vase balustre en porcelaine de Chine à décor polychrome de fruits et de fleurs. Marque sous la base. Restauration au bord.*

h: 46 cm

est. 80/ 120

**702**



"Wagen met fantasiefiguren". Gouache op papier. Gemonogrammeerd 'A.A.'.

*"Char aux figures fantastiques". Gouache sur papier. Monogramme A.A.*

48 x 63 cm

est. 80/ 120

**703**



Een tuinvaas van gesculpteerd albast. Indisch werk.

*Vase de jardin en albâtre sculpté. Travail indien.*

h: 34 cm

est. 50/ 80

**704**



Een guqin met vergulde versieringen en enige schildpadinleg.

*Un guqin aux motifs dorés et incrusté d'écaille.*

est. 120/ 200

**705**



**Jaak Gorus**

Een collectie grafisch werk. Zeven etsen met diverse zichten. Alle buiten de plaat genummerd of getiteld en gesigneerd. 1 ruitje gebroken.

*Collection d'estampes. Sept eaux fortes diverses. Chaque pièce signée et numérotée ou intitulée hors planche. 1 verre cassé.*

est. 40/ 60

**706**



Een paar notenhouten armstoelen met geel stoffen bekleding.

*Paire de fauteuils en noyer recouverts de tissu jaune.*

h: 127 cm

est. 200/ 240

**707**



Een collectie van 45 Britse militaire mutskentekens. Hedendaags. Achteraan met fabricagemerk.

*Collection de 45 insignes militaires britanniques contemporaines. Avec marque de fabrication au verso.*

est. 90/ 110

**NR. OMSCHRIJVING**

**708**



Een gelegenheidsvestje voor een kind van zijde met borduursel, parels en zilverdraad. XIXe eeuw. Oosters werk.

*Veste de fête pour enfant. Soie brodée, perles et fil d'argent. Travail oriental du XIXe siècle.*

est. 45/ 55

**709**



Messingen beeld van een gehoornde muzikant. Bengaals werk.

*Sculpture en laiton représentant un musicien cornu. Travail bengali.*

H. 53 cm

est. 40/ 50

**710**



Lot gravures waarvan drie ex-voto's uit de XIXde eeuw, vier ingekleurde zichten op Rome en drie reproducties met planten.

*Lot de gravures dont trois ex-voto du XIXe siècle, quatre vues en couleurs de Rome et trois reproductions aux plantes.*

est. 40/ 60

**711**



Een paar buikvazen van Chinees porselein met een meerkleurig decor van bloemen en vogels. Onderaan gemerkt en gedateerd 1982.

*Paire de vases pansus en porcelaine de Chine à décor polychrome d'oiseaux et de fleurs. Marque sous la base et la date 1982.*

h: 35 cm

est. 80/ 100

**712**



Een handgeknoopte Oosterse wollen loper.

*Couloir d'Orient en laine. Noué main.*

345 x 114 cm

est. 100/ 120

**713**



Een jongensbuste van plaaster (herstelling), een houten Masaïkrijger (schade) en een Indisch hoogreliëf.

*Buste de garçon en plâtre (réparé), un guerrier Masaï (dégât) et un relief indien.*

est. 60/ 100

**714**



**Bidjar**

Een handgeknoopt Oosters wollen tapijt.

*Tapis d'Orient en laine. Noué main.*

260 x 145 cm

est. 100/ 120



**NR. OMSCHRIJVING**

**715**



Een cachepot van Chinees porselein met een blauw en wit landschapsdecor.

*Cache-pot en porcelaine de Chine à décor bleu et blanc d'un paysage.*

h: 39 cm

est. 80/ 100

**716**



Een paar Chinese sokkels van gesculpteerd hardhout met roze marmeren blad.

*Paire de socles chinois en bois exotique sculpté. Tablettes en marbre rose.*

h: 43 cm

est. 80/ 120

**717**



"De stervende Galliër". Een groep van monochroom wit composiet naar de klassieke oudheid.

*"Le Gaulois vaincu". Groupe en composite monochrome blanc d'après l'antique.*

h: 30 cm

est. 50/ 80

**718**



Een zittende Boeddha van gesculpteerd zandsteen met een scène uit de Kamasutra aan de achterzijde. Hands in dharmacakra-mudra.

*Bouddha assis en grès sculpté avec une scène du Kamasutra au verso. Mains en dharmacakra-mudra.*

h: 47 cm

est. 120/ 200

**719**



Gebeeldhouwde ebbenhouten trom in de vorm van een vrouwenromp met twee benen. Zonder trommelvel. Makonde.

*Tambour en ébène sculpté en forme d'un corps féminin sur deux jambes. Makonde.*

H. 80 cm

est. 100/ 160

**720**



**H. Alken**

"Essex to wit" en "Waré Horse - Dash these Hot Horses...". Twee Londense ruitersprenten in de reeks "Hunting Recollections". 1 zonder glas.

*"Essex to wit" et "Waré Horse - Dash these hot horses". Deux estampes aux chevaux de Londres, dans la série "Hunting Recollections". 1 sans verre.*

est. 40/ 60

**721**



Een Hindoeïstische groep van gegoten steengoed.

*Groupe hindou en grès moulé.*

h: 37 cm

est. 80/ 120

**NR. OMSCHRIJVING**

**722**



**J. Delvaux**

"Straatzicht bij nacht". Olieverf op doek. Gesigneerd en gedateerd '62.

*"Scène de rue nocturne". Huile sur toile. Signée et datée '62.*  
49 x 44 cm

est. 80/ 120

**723**



"Gevleugeld vrouwelijk naakt met dwarsfluit". Een beeld van gepatineerd brons.

*"Nu féminin ailé jouant la flûte". Sculpture en bronze à patine brune.*  
h: 64 cm

est. 120/ 200

**724**



**Frans Masereel**

"Grand place - Bruxelles". Een houtsnede. Gemonogrammeerd en gedateerd 1961 binnen de plaat en gesigneerd buiten de plaat.

*"Grand'Place - Bruxelles". Gravure sur bois. Monogrammée et datée 1961 dans la planche et signée hors planche.*  
45 x 32 cm

est. 100/ 120

**725**



"Personages". Olieverf op doek. Naïef Afrikaans werk.

*"Personnages". Huile sur toile. Travail naïf africain.*  
58 x 90 cm

est. 20/ 30

**726**



Een spiegel van verguld en gebeeldhouwd hout met een schelpmotief.

*Miroir en bois sculpté et doré à motif de coquille.*  
H.78 cm

est. 100/ 120

**727**



Een Afrikaanse taboeret op drie poten van tropisch hout. Ethiopië.

*Tabouret africain sur trois pieds en bois exotique. Ethiopie.*  
Ø: 41,5 cm

est. 30/ 50

**728**



Drie diverse juwelendoosjes, één bekleed met hoorn, één met rode lak en één Japans met spiegeltje.

*Trois boîtes à bijoux diverses, une recouvert de corne, une en laque rouge et une japonaise au miroir intérieur.*

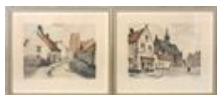
est. 60/ 100

**NR. OMSCHRIJVING**

**729**

**Roger Hebbelinck**

Een paar zichten op Hamme. Ingekleurde etsen. Gesigneerd buiten de plaat.



*Paire de vues sur Hamme. Eaux fortes en couleurs. Signées hors planche.*  
32,5 x 42 cm

est. 50/ 60

**730**

Een lot van vier reproducties, twee schilderijen en een houtsneede.



*Lot de quatre reproductions, deux peintures et une gravure sur bois.*

est. 30/ 50

**731**



Een Afrikaans masker van ebbenhout en ivoor.

*Masque africaine en ébène et ivoire.*

h: 44 cm

est. 100/ 160

**732**



“Premier baiser” & “ Dame met paraplu”. Olieverf op paneel. De tweede gemonogrammeerd “E.V.”. Omstreeks 1900.

*“Premier baiser” et “Dame au parapluie”. Huile sur panneau. Le deuxième monogrammé E.V. Vers 1900.*

13 x 9 cm

est. 200/ 240

**733**



Een lot kristal en glaswerk, bestaande uit drie verschillende karaffen, een kannetje en een mand.

*Lot de cristaux et de verrerie comprenant trois carafes diverses, une verseuse et un panier.*

est. 40/ 50

**734**



Een spiegel van verguld hout in barokke stijl.

*Miroir en bois doré de style baroque.*

H 75 cm

est. 40/ 50

**735**

Een lot van zes schilderijen. Olieverf en aquarel.



*Lot de six tableaux. Huile et aquarelle.*

est. 30/ 50

**NR. OMSCHRIJVING**

**736**



Een spiegel van verguld hout in Lodewijk XV-stijl.

*Miroir en bois doré de style Louis XV.*

82 x 49 cm

est. 80/ 100

**737**



**Limoges, France**

Een koffieservies, bestaande uit een koffiepot, suikerpot en melkkannetje en twaalf kopjes met onderschoteltjes. Onderaan gemerkt.

*Service à café comprenant une cafetière, un pot à lait, un sucrier et douze tasses et soucoupes. Marques sous la base.*

est. 30/ 50

**738**



Een lot meerkleurig porselein, bestaande uit een grote theepot met klein kopje met schoteltje, een reeks van vijf kopjes met schoteltjes en vier verschillende kopjes met schoteltjes. Grotendeels gemerkt 'Limoges'.

*Lot de porcelaines polychromes comprenant une grande théière et une petite tasse avec soucoupe, une suite de cinq tasses et soucoupes et quatre différentes tasses et soucoupes. En partie avec la marque de Limoges.*

est. 40/ 50

**739**



Een partij strips uit de jaren '60:

- "Alex". Zes albums.
- "De avonturen van Pinkie Pienter" Eén album.
- "Chick Bill" Eén album.
- "Rik Ringers". Twee albums.
- "De avonturen van Michel Vaillant". Zes albums.

*Lot de bandes dessinées des années '60:*

- "Alex". Six albums.
- "De avonturen van Pinkie Pienter". Un album.
- "Chick Bill." Un album.
- "Rik Ringers". Deux albums.
- "De avonturen van Michel Vaillant". Six albums.

est. 35/ 50

**740**



Een driedelig messinginen klokstel in Napoleon III-stijl, bestaande uit een pendule en twee kandelaars. Werkende staat.

*Garniture de cheminé trois pièces en laiton de style Napoléon III comprenant une pendule et deux candélabres. En état de marche.*

h: 68 cm

est. 200/ 240

**741**



Boom van gesmeed koper.

*Arbre en cuivre forgé.*

H. 97 cm

est. 100/ 160

**742**



Een gesculpteerd eikenhouten nest of tables met drie kleine gatelegtafeltjes met getorste poten.

*Suite de tables gigognes en chêne sculpté comprenant trois petites tables gateleg aux pieds torses.*

h: 74 cm

est. 120/ 200

**NR. OMSCHRIJVING****743**

Een partij strips uit de jaren '60:  
- "Buck Danny". Eén album.  
- "Lucky Luke". Twee albums.  
- "Kari Lente lost het op". Eén album.  
- "Suske en Wiske". Eén album.  
- "Karl May". Eén album.  
- "Bessy". Negen albums.  
- "Buffalo Bill". Twee albums.  
- "Asterix". Eén album.

*Lot de bandes dessinées des années '60:*

- "Buck Danny". Un album.  
- "Lucky Luke". Deux albums.  
- "Kari Lente lost het op". Un album.  
- "Suske en Wiske". Un album.  
- "Karl May". Un album.  
- "Bessy". Neuf albums.  
- "Buffalo Bill". Deux albums.

est. 30/ 40

**744**

Een vierhoekig tafeltje van gesculpteerd eikenhout met gedraaide poten. XIXe eeuw.

*Petite table carrée en chêne sculpté aux pieds tournés. XIXe siècle.*

est. 50/ 60

**745**

Een jaren '60 bureau met aan weerskanten vier en drie laden.

*Bureau des années 60 avec trois respectivement quatre tiroirs latéraux.*

est. 200/ 240

**746**

Een spiegel van verguld en gebeeldhouwd hout.

*Miroir en bois sculpté et doré.*

H.76 cm

est. 50/ 60

**747**

Een bronzen tuinvaas, versierd met sfinksen en leeuwenkoppen.

*Jardinière en bronze décoré de sphinx et de têtes de lion.*

est. 100/ 140

**748**

Een paar armstoelen van gesculpteerd eikenhout in Lodewijk XVI-stijl met groen fluwelen bekleding.

*Paire de fauteuils en chêne sculpté de style Louis XVI recouverts de velours vert.*

h: 92 cm

est. 120/ 200



**NR. OMSCHRIJVING**

**749**



Een opgezette antilopenkop. We voegen er een groot dierenvel aan toe.

*Tête d'antilope empaillée. Nous ajoutons une peau d'animal.*

est. 100/ 120

**750**



Een messing samovar.

*Samovar en laiton.*

h: 47 cm

est. 50/ 60

**751**



Een paar kandelaars van verguld brons en koper in de geest van het 'Retour-d'Egypte'.

*Paire de candélabres en bronze doré et cuivre dans le style Retour d'Egypte.*

h: 35 cm

est. 200/ 240

**752**



Een octagonale Chinese piedestal van gesculpteerd hardhout met een marmeren blad.

*Piédestal octogonal chinois en bois de fer sculpté. Tablette en marbre.*

h: 93 cm

est. 100/ 120

**753**



Twee piëdestals in de vorm van Indische olifanten van meerkleurig aardewerk.

*Deux piédestal en forme d'éléphants indiens en faïence polychrome.*

h: 56 cm

est. 180/ 240

**754**



Een haardscherm van gedreven koper met voorstelling van personages rond een spinnewiel.

*Pare-feu en cuivre repoussé représentant des personnages autour d'un rouet.*

H.102 cm

est. 40/ 60

**755**



Een armstoel uit de jaren dertig met een asymmetrische rug. Zitting bekleed met kelim.

*Fauteuil des années trente à dossier asymétrique. Siège recouvert de kilim.*

est. 100/ 120

**NR. OMSCHRIJVING**

**756**



Vier armstoelen van gesculpteerd en witgepatineerd hout in Lodewijk XVI-stijl.

*Quatre fauteuils en bois sculpté et laqué blanc de style Louis XVI.*

h: 84 cm

est. 80/ 120

**757**



Een crapaud van gesculpteerd mahoniehout, bekleed met gestreepte zijde. Tijdperk Louis-Philippe.

*Crapaud en acajou sculpté recouvert de soie striée. Epoque Louis-Philippe.*

est. 120/ 200

**758**



Staande klok met eikenhouten kast. Tijdperk Lodewijk XVI. Wijzerplaat van koper en tin, gemerkt Jacobus Joosten à Maeseyck (1740-1807)

*Horloge de vestibule à gaine en chêne sculpté. Cadran en cuivre et étain, marqué Jacobus Joosten à Maeseyck (1740-1807). Epoque Louis XVI.*

est. 300/ 500

**759**



Een bergère met poef van zwartgelakt hout en met beige stoffen bekleding in Lodewijk XV-stijl.

*Bergère et ottoman en bois laqué noir recouvert de tissu beige. Style Louis XV.*

est. 30à/ 350

**760**



Een beklede armstoel in Lodewijk XIII-stijl.

*Fauteuils de style Louis XIII recouvert.*

est. 200/ 240

**761**



Een ovaal bijzettafeltje van mahoniehoutfineer met een kalfslederen blad.

*Table d'appoint ovale en placage d'acajou et à tablette en vachette.*

est. 30/ 50

**762**



Een lot van acht Ethiopische kruizen van verzilverd metaal.

*Lot de huit crucifix éthiopiens en métal argenté.*

est. 80/ 120

**NR. OMSCHRIJVING**

**763**



Een console in art decostijl met fineer in marcassarstijl. Recent werk.

*Console de style art déco en placage de style marcassar. Travail contemporain.*  
b: 150 cm est. 260/ 280

**764**



Een bronzen kaarsenluchtertje met 12 lichtpunten.

*Petit lustre aux chandelles en bronze. 12 lumières.*

est. 60/ 80

**765**



Luchter van geslepen glas en metaal. Acht lichtarmen.

*Lustre en verre taillé et métal. Huit lumières.*

est. 80/ 120

**766**



Een bureau van witgepatineerd hout in Lodewijk XV-stijl met een kalfslederen blad.

*Bureau à patine blanche de style Louis XV. Tablette en vachette.*  
b: 140 cm est. 650/ 700

**767**



Een armstoel van witgelakt hout met fluwelen bekleding. Lodewijk XV-stijl.

*Fauteuil en bois laqué blanc à couverture de velours. Style Louis XV.*  
est. 30/ 50

**768**



Een driedelig klokstel van zamac en albast. De pendule versierd met een schilder. Klein letsel.

*Garniture de cheminée trois pièces en régule et albâtre. La pendule surmontée d'un peintre. Petit dégât.*  
H. 50 cm est. 120/ 200

**769**



Een godslamp van verzilverd koper. Binnenin met olielamp met glazen reservoir.

*Lampe de sanctuaire en cuivre argenté. L'intérieur en verre.*

est. 60/ 80

**NR. OMSCHRIJVING**

770



Een bronzen luchter in barokke stijl.

*Lustre en bronze de style Baroque.*

est. 80/ 120

771



Een koperen luchter met zes lichtpunten met glazen kappen. Eén kap beschadigd.

*Lustre en cuivre à six lumières aux abat-jour en verre. Un abat-jour abîmé.*

est. 80/ 100

772



Een gesculpteerde houten hangvitrine.

*Vitrine à suspendre en bois sculpté.*

est. 80/ 120

773



Een staande lamp van gesculpteerd hout in de vorm van een gecanneleerde zuil.

*Lampadaire en bois sculpté en forme d'une colonne cannelée.*

h: 178 cm

est. 50/ 80

774



**Mauthe**

Een driedelig aardewerken klokstelletje met een gedrukt blauw en wit decor. Klein letsel achteraan.

*Garniture de cheminée trois pièces en faïence à décor imprimé bleu et blanc. Petit dégât à l'arrière.*

H. 30 cm

est. 60/ 100

775



Een dekselpot van Chinees porselein, versierd met een oranje decor van draken. Onderaan gemerkt.

*Pot couvert en porcelaine de Chine, décoré de dragons de couleur orange. Marque sous la base.*

h: 14 cm

est. /

776



Een ovale tafel van mahoniehout op vier gedraaide poten met vernauwingen en op messingen wieltjes Tijdperk Louis-Philippe. Tafelblad vervangen door grenenhout.

*Table ovale en acajou sur quatre pieds tournés à rétrécissements et sur roulettes en laiton. Epoque Louis-Philippe. Tablette remplacée en sapin.*

est. 120/ 200

## **NR. OMSCHRIJVING**

**777**



Een lot aardewerk en porselein, bestaande uit enkele reeksen borden van Regout, een sauskom, een terrine, enz.

*Lot de faïence et de porcelaine comprenant quelques séries d'assiettes de Regout, une saucière, une terrine etc.*

est. 20/ 30

**778**



Drie gigognetafeltjes met kalfsleideren bladen.

*Trois table gigognes aux tablettes en vachette.*

b: 59 cm

est. 30/ 50

**779**



Een luchter van koper met zes lichtpunten en kristallen pendeloques.

*Lustre en cuivre à six lumières et aux pendeloques en cristal.*

est. 120/ 200

**780**



Een sac-à-perles luchter van koper en kristal.

*Sac-à-perles en cuivre et cristal.*

est. 25/ 50

**781**



Een lot porselein en aardewerk, bestaande uit keukenpotten, een asbak, een paar tegels, een drageoir, enz.

*Lot de porcelaine et de faïence comprenant des pot de cuisine, un cendrier, une paire de carreaux un drageoir etc.*

est. 30/ 40

**782**



Een paar armstoelen van gesculpteerd eikenhout in neogotische stijl, bovenaan getooid met twee leeuwen met een schild. Omstreeks 1900.

*Paire de fauteuils en chêne sculpté de style gothique. Le dessus surmonté de deux lions et un écusson. Vers 1900.*

h: 121 cm

est. 120/ 200

**783**



“Bacchus”. Een marmeren beeld.

*“Bacchus”. Statue en marbre.*

H. 157 cm

est. 1500/ 1800



**NR. OMSCHRIJVING**

**784**



Een halllantaarn van brons en glas in barokke stijl.

*Lanterne de vestibule en bronze et verre de style baroque.*

est. 120/ 200

**785**



“Leeuw en leeuwijn”. Een beeld van natuursteen.

*“Lion et Lionne”. Statue en pierre.*

50 x 115 x 80 cm

est. 2400/ 2600

**786**



Een kleine commode van gesculpteerd eikenhout met twee paneeldeurtjes onder een lade.

*Petite commode en chêne sculpté à deux portes pleines en dessous d'un tiroir.*

82 x 69 x 42 cm

est. 6à/ 100

**787**



Een sobere houten hallbank.

*Banc de vestibule en bois sobre.*

b: 185 cm

est. 80/ 120

**788**



Twee kandelaars van zamak en albast. Kleine letsels.

*Deux candélabres en régule et albâtre. Petits dégâts.*

H. 48 cm

est. 40/ 60

**789**



Een gevarieerd lot aardewerken en porseleinen borden, schotels en terrines.

*Lot d'assiettes, de plats et de terrines en faïence et en porcelaine.*

est. 40/ 60

**790**



Een paar wit marmeren tuinvazen.

*Une paire de vases de jardin en marbre blanc.*

H. 75 cm

est. 1200/ 1400

**NR. OMSCHRIJVING****791**

Drie bankjes: een poef met klauwpoten, een zitbankje met voluutpoten en armleuningen en een rechthoekig bankje met vier gedraaide poten.

*Trois banquettes: un pouf aux pieds griffes, un banc aux pieds volutes et aux accotoirs et une banquette rectangulaire à quatre pieds tournés.*

est. 80/ 120

**792**

Een groot lot varia met een koperen stoel, een werktafeltje met muziek, een koperen kandelaar, een kristallen plafonnière, porseleinen beeldjes en voorwerpen, diverse houten doosjes, enz.

*Grand lot varié comprenant une chaise en cuivre, un table à ouvrage à musique, un candélabre en cuivre, un plafonnier en cristal, des statuettes et des objets en porcelaine et différentes boîtes en bois etc.*

est. 60/ 80

**793**

Een eikenhouten paraplustaander met drie getorste zuiltjes.

*Porte-parapluie en chêne à trois colonnettes torsadées.*

h: 70 cm

est. 40/ 60

**794****Friedrich Thomas**

“Meisjesportret”. Olieverf op doek. Gesigneerd en gedateerd 1853.

*“Portrait de Fille”. Huile sur toile. Signée et datée de 1853.*

45 x 38 cm

est. 100/ 120

**795**

Een stenen tuinbeeld in de vorm van een adelaar.

*Statue de jardin en forme d'aigle.*

h: 92 cm

est. 300/ 400

**796**

Een beeld van een staande Boeddha.

*Statue Bouddha position debout.*

H. 150 cm

est. 850/ 950

**797**

Een paar stenen leeuwen.

*Une paire de lions en pierre.*

97 x 104 x 30 cm

est. 1800/ 2000

**NR.**      **OMSCHRIJVING**

**798**

Een paar natuurstenen honden.



*Une paire de statues de chiens en pierre.*

est. 1800/ 2000

---

**799**

Een paar levensgrote liggende stenen leeuwen.



*Paire de lions couchés en pierre de taille nature.*

H. 77 x L. 152 cm

est. 2000/ 4000

---

**800**



Een paar wit marmeren zuilen.

*Une paire d'obélisques en marbre blanc.*

H. 100 cm

est. 1000/ 1200

---