

**NR. OMSCHRIJVING****1**

Een lot van vier verschillende eenden, waarbij één als doosje.

*Lot de quatre canards dont un formant une petite boîte.*

est. 40/ 60

**2**

Een lot van drie fotolijsten met Sterling zilveren frame.

*Lot de trois cadres à photographies en argent sterling.*

est. 60/ 80

**3**

Twee houten koffers, waarvan de grootste met twee laden binnenin.

*Deux anciens coffrets dont le plus grand ouvre à deux tiroirs.*

est. 60/ 100

**4**

Serie van 8 verzilverd metalen messenleggers. Zweeds design en merk.

*Suite de 8 porte-couteaux en métal argenté. Design et marque suédois.*

est. 20/ 25

**5**

Een verzilverd metalen handtasje met inhoud van vier verschillende zilveren munten. e.a.

*Sac à main en métal argenté contenant quatre pièces de monnaie en argent e.a.*

est. 20/ 30

**6**

Een paar handgeknoopte Perzische karpetten. Slijtage.

*Paire de carpettes persanes en laine. Nouées main. Usures.*  
246 x 126 & 180 x 146 cm

est. 80/ 120

**7**

Twee albums met chromos met verschillende thema's. Eén van Liebig en één van Chocolate Jacques. We voegen er een partij losse prenten aan toe.

*Deux albums aux chromos aux thèmes divers. L'un de Liebig, l'autre de la Chocolaterie Jacques. Nous ajoutons un lot de chromos dépareillés.*

est. 25/ 40

**NR. OMSCHRIJVING****8**

Een lot van 16 diverse tinnen schotels uit de XVIIIde en XIXde eeuw.

*Lot de 16 plats divers en étain des XVIIIe et XIXe siècle.*

est. 80/ 120

**9**

"Vrouw met meeuwen". Gipsen art deco groep, gepolychromeerd en gemerkt Arnova 312.

*"Femme aux mouettes". Groupe art déco en plâtre polychrome. Avec marque Arnova 312.*

H. 28,5, B. 48 cm

est. 25/ 45

**10**

Een lot verschillende horloge en polsarmbanden.

*Lot de différents bracelets. De montres et autres.*

est. 40/ 80

**11**

Een schelp met een camaïeudécor, gemonteerd op een andere schelp als schemerlampje.

*Coquille à décor camaïeu, montée sur une autre coquille formant lampadaire.*  
h: 14 cm

est. 40/ 50

**12**

"Straatmuzikant". Een groep van meerkleurig biscuit naar Capodimonte met muziekdoos.

*"Musicien de la rue". Groupe en biscuit polychrome d'après les exemples de Capodimonte. Avec musique.*

est. 20/ 30

**13**

Een oude Russische pijp van gesculpteerd hout en been met een porseleinen kop, gedecoreerd met een scène met wild. Omstreeks 1900.

*Pipe ancienne russe en bois sculpté et os, tête en porcelaine à décor d'une scène de chasse. Vers 1900.*

est. 25/ 35

**14**

Een lot van +/- 30 oude filmaffiches.

*Lot de ± 30 anciennes affiches de cinéma.*

est. 150/ 250

**NR. OMSCHRIJVING**

15

Een groot lot manchetknopen in oude Antwerpse handjes koekendoos.

*Grand lot de boutons de manchettes dans une ancienne boîte à Antwerpse Handjes.*  
est. 30/ 60



16

Een gegraveerde zilveren lepel met keuren van de maker. Moskou 1841. Andrei A. Kovalsky.

*Cuillère en argent gravé aux poinçons d'orfèvre Andrei A. Kovalsky et Moscou 1841.*  
44 g est. 50/ 100



17

Een miniatuur damesbuste met bloem van donkergepatineerd brons. Tijdperk art nouveau.

*Buste de jeune femme à la fleur miniature en bronze à patine foncée. Epoque art nouveau.*  
h: 11 cm est. 80/ 120



18

**Goebel**

"Meisjes op een hek". Een beeldje van meerkleurig porselein in de reeks van M.I. Hummel. Onderaan gemerkt.

*"Fillettes sur la clôture". Statuette en porcelaine polychrome par M.I. Hummel. Marque sous la base.*  
h: 12 cm est. 25/ 45



19

Een lot van +/- 30 oude filmaffiches.

*Lot de ± 30 anciennes affiches de cinéma.*

est. 150/ 200



20

Een groot lot fantasie juwelen allerlei in oude metalen doos. We voegen er een poedertasje met spiegels aan toe.

*Grand lot de bijoux de fantaisie dans une ancienne boîte en métal. Nous ajoutons un petit sac de toilette avec des miroirs.*

est. 50/ 100



21

Een zittend peutermeisje van meerkleurig biscuit.

*Petite fille assise en biscuit polychrome.*  
h: 32 cm est. 25/ 35



**NR. OMSCHRIJVING**

**22**



**Willy Vandersteen**

“Suske & Wiske”. Een partij van negentien albums. Op één na allemaal eerste uitgaven. Zeer goede staat.

*Lot de 19 albums de Suske en Wiske dans la série rouge en couleurs. 18 premières éditions. Très bon état.*

est. 20/ 30

**23**



Een rond bordspel met 22 bollen van verschillende mineralen

*Jeu circulaire en bois à 22 boules en différentes pierres dures.*

est. 30°/ 50

**24**



“Le carnaval de Binche”. Alfred Labrique. Een boekje met omslagontwerp van Hergé. Ed. Rex. Leuven, jaren '30.

*“Le carnaval de Binche”. Alfred Labrique. Petit livre avec couverture dessinée par Hergé. Ed. Rex. Louvain, années 30.*

est. 25/ 35

**25**



Een lot zilveren juwelen waaronder een broche van 25 Hollandse cent van 1939 tot 1941. Sommige bezet met markasiet.

*Lot de bijoux en argent dont une broche sertie de pièces de 25 cent hollandaises entre 1939 et 1941. Certains sertis de marcasite.*

est. 60/ 100

**26**



Een lot van vier armstoelen van gesculpteerd notenhout in Lodewijk XVI-stijl met verschillende bekledingen en één licht afwijkend model.

*Lot de quatre fauteuils en noyer sculpté de style Louis XVI, différents modèles et différentes couvertures.*

h: 103 cm

est. 100/ 150

**27**



Een speculaasplank met een voorstelling van een officier.

*Moule de speculoos représentant un officier.*  
65 x 20 cm

est. 40/ 60

**28**



Een paar zwaar verzilverde kandelaars met vijf lichtpunten.

*Paire de candélabres en métal lourdement argenté. Cinq lumières.*  
h: 46 cm

est. 100/ 120

**NR. OMSCHRIJVING**

**29**



**Stefaan Tessely**

"Madonna". Olieverf op paneel. Gesigneerd.

*"Sainte Vierge". Huile sur panneau. Signé.*  
25 x 16 cm

est. 80/ 120

**30**



Een 18 karaats geel gouden broche bezet met kleine diamantjes oude slijp en parels, een speld met parel, een hanger bezet met lapis lazuli en een stukje goud.

*Broche en or jaune 18 ct sertie de petits diamants de taille ancienne et de perles, une épingle à perle, un pendentif serti de lapis lazuli et un petit morceau d'or.*  
8,97 g

est. 180/ 250

**31**



Drie stuks glas en kristal: een klein mandje genre VSL, een vis en een wijnkruikje.

*Trois pièces en verre et cristal: un petit panier de genre VSL, un poisson et une cruche à vin.*

est. 30/ 50

**32**



Twee boeken:

- "Flandria. Ambassadeur van Antwerpen". Freddy Michiels. Ed. Artus. Brussel, 2008.  
- "Sleepboten". J. G. Jansen. Ed. De Alk. Alkmaar, 1990.

*Deux livres:*

- "Flandria. Ambassadeur van Antwerpen". Freddy Michiels. Ed. Artus. Bruxelles, 2008.  
- "Sleepboten". J. G. Jansen. Ed. De Alk. Alkmaar, 1990.

est. 25/ 35

**33**



Een verzilverd metalen inktstel, versierd met een raceauto en een kilometersteen op het deksel. Universiteit Luik, 1909.

*Encrier en métal argenté décoré d'une voiture de course et d'une pierre de kilométrage sur le couvercle. Université de Liège, 1909.*

l: 26 cm

est. 60/ 80

**34**



Een lot van zeven fotolijsten in verschillende formaten met Sterling zilveren lijst.

*Lot de sept cadres à photographie de différentes tailles en argent Sterling.*

est. 80/ 120

**35**



Een 18 karaats wit en geel gouden ring bezet met diamantbaguetten met een gezamenlijk gewicht van  $\pm 0,40$  ct. en een smaragd van  $\pm 0,20$  ct.

*Bague en or jaune et blanc 18 ct sertie de baguettes de diamant ayant un poids total de  $\pm 0,40$  ct et une émeraude de  $\pm 0,20$  ct.*

7,32 g

est. 400/ 600

**NR. OMSCHRIJVING**

36



Een kerkstoel van getorst hout met fluwelen bekleding.

*Prie-dieu en bois torsadé et recouvert de velours.*

est. 40/ 60

37



Wassen Madonna met Kind, OLV van Scherpenheuvel. Was, linnen en onder glazen stolp.

*Vierge à l'Enfant de Montaigu. En cire et sous globe en verre.*

est. 60/ 80

38



Een hangconsole van gesculpteerd notenhout in neo-gotische stijl.

*Console à suspendre en noyer sculpté de style gothique.*

H 74 cm

est. 80/ 120

39



"Kunst uit zwart Afrika". Laure Meyer. Ed. Librero. Kerkdriel, 2001.

*"Kunst uit zwart Afrika". Laure Meyer. Ed. Librero. Kerkdriel, 2001.*

est. 235/ 35

40



Drie hangers van amber, één met bergkristal gezet in zilver van 925%. We voegen er nog drie hangers van amber aan toe.

*Trois pendentifs en ambre, un en cristal de roche serti en argent de 925%. Nous ajoutons trois autres pendentifs en ambre.*

est. 150/ 250

41



**Ceramique de Bruxelles**

Een art deco vaas van crackleware met een gestileerde bloemenkorf op de buik. Onderaan gemerkt.

*Vase art déco en faïence craquelée décoré d'une corbeille de fleurs sur la panse. Marque sous la base.*

H. 41 cm

est. 150/ 180

42



**Hannay**

"Marine". Olieverf op paneel. Gesigneerd.

*"Marine". Huile sur panneau. Signé.*

24 x 34 cm

est. 40/ 60



## NR. OMSCHRIJVING

43



Een lot boeken, bestaande uit enkele kunstboeken (Albrecht Dürer, Rubens, Afrika in de kijker, Chinese erotiek). Een reeks van zes uitgaven van 's Lands Glorie en vier albums met prenten uitgegeven door Fort.

*Lot de livres comprenant quelques livres d'art (Dürer, Rubens, "Africa in de Kijker", érotique chinoise). Une série de six éditions de "s Lands Glorie" et quatre albums de chromos Fort.*

est. 35/ 55

44



**F. Stiel**

"Stier". Olieverf op paneel. Gesigneerd.

*"Taureau". Huile sur panneau. Signé.*  
19 x 29 cm

est. 80/ 120

45



**Dupont Paris, Croun en Hadson**

Vijf verschillende aanstekers, één met lakwerk en twee laque de Chine.

*Cinq allumeurs différents dont un en laque et deux en laque de Chine.*

est. 100/ 150

46



Een luchter van meerkleurig Gouda-aardewerk met twee maal zes koperen lichtpunten

*Lustre en faïence de Gouda polychrome. Deux fois six lumières.*  
h: 90 cm

est. 60/ 100

47



Drie albums met oude postkaarten met betrekking tot Antwerpen en Brugge.

*Trois albums aux cartes postales anciennes d'Anvers et de Bruges.*

est. 100/ 150

48



Een groot kelkglas van geslepen kristal in twee kleuren blauw. Vermoedelijk Bohemen.

*Grande calice en cristal taillé en cristal en deux couleurs bleues. Probablement Bohème.*  
h: 26 cm

est. 20/ 30

49



Een pique-fleurs en een olie- en azijnhouder van Frans aardewerk. XVIIIe eeuw.

*Pique-fleurs et huilier-vinaigrier en faïence française. XVIIIe siècle.*

est. 80/ 120

**NR. OMSCHRIJVING****50**

10 doosjes gevuld met halfedelstenen waaronder granaat, amethyst, jade, kwarts en rookkwarts. Halssnoeren zonder slot e.a.

*10 petites boîtes contenant des pierres semi-précieuses dont grenat, améthyste, jade, quartz et quartz fumé. Colliers e.a.*

est. 80/ 150

**51****Val St. Lambert**

Een vaas van mauve kristal. Jaren '60. Gemerkt.

*Vase en cristal mauve. Années 60. Avec marque.*  
h: 23 cm

est. 40/ 60

**52**

Twee boeken:

- Wijnatlas. Hugh Johnson. Ed. Het Spectrum, 1982.
- "Franse wijnen". François Collombet. Ed. Rebo Productions. Lisse, 1994.

*Deux livres:*

- "Wijnatlas". Hugh Johnson. Ed. Het Spectrum, 1982.
- "Franse wijnen". François Collombet. Ed. Rebo Productions. Lisse, 1994.

est. 20/ 25

**53**

Een lot verzilverd metaal, bestaande uit een grote schotel, schaaltje, kelken, een asbak, pepermolentjes, sigarendoosjes, ...

*Lot de métal argenté comprenant un plat, une coupe, des calices, un cendrier, des moulins à poivre, des boîtes à cigares etc.*

est. 30/ 40

**54****Jaak Gorus**

"Wandelaars", 20/45. "Sneeuw te Sint-Anneke", 34/45. "Spaanse bedelares", 13/45. "Stad", 5/25. Vier gravures, gesigneerd en genummerd buiten de plaat.

*"Baladeurs", 20/45. "Neige sur Sint-Anneke", 34/45. "Mendiant espagnole", 13/45. "Ville", 5/25. Quatre gravures, signées et numérotées hors planche.*

est. 40/ 60

**55**

Een zilveren armband, versierd met ajourwerk en een centrale Lapis Lazuli, omringd met twee maal vier kleine exemplaartjes. 925‰.

*Bracelet en argent ajouré et avec un lapis lazuli central entouré de deux fois quatre petits exemplaires. 925‰.*

75 g

est. 150/ 200

**56**

Een serie van 6 eikenhouten stoelen en een armstoel in Renaissancestijl.

*Suite de six chaises en chêne et un fauteuil de style Renaissance.*

est. 50/ 80



## NR. OMSCHRIJVING

57

Vier mahoniehouten theedozen in diverse uitvoeringen en formaten, waarvan drie met een mansardevormig deksel. XIXe eeuw.



*Quatre boîtes à thé diverses dont trois aux couvercles de style Mansard. XIXe siècle.*  
est. 180/ 240

58

Een verzameling postzegels, bestaande uit een aantal volle insteekboekjes, een album met betrekking tot Europese vorstenhuizen en enkele dozen losse zegels.



*Collection d timbres postes comprenant une partie de pochettes bien remplies, un album concernant les maisons royales européennes et quelques boîtes aux timbres mixtes.*

est. 100/ 120

59

Een partij ontwerpen voor architectuur en decoratie. Diverse albums, overwegend losbladig.



*Lot d'illustrations d'architecture et de décoration. Plusieurs albums, la plupart aux feuilles mobiles.*

est. 50/ 80

60

Een lot fantasiejuwelen allerlei in een juwelendoos.



*Lot de bijoux de fantaisie dans une boîte à bijoux.*

est. 100/ 200

61

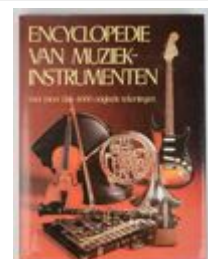


(Kunst, Oost-Europa e.a. 5 boeken, goede tot zeer goede staat). Kunst-und Ausstellungshalle BRD in Bonn/Staatliches Russisches Museum St. Petersburg 1995. "Die großen Sammlungen III" (softcover, als nieuw, Duits). Lannoo 1996. Jos Vandenbreeden. "Art Deco and Modernism in Belgium" (hardcover, dustjacket. Engels). Kunstamt Kreuzberg & Institut für Theaterwissenschaft Universität Köln 1977. "Weimarer Republik" (softcover. Duits). Elefanten Press Galerie 1977. Eckhard Siepmann. "Montage: John Heartfield. Vom Club Dada zur Arbeiter-Illustrierten Zeitung" (softcover, Duits). Grafoprint-Neubert 1993. "Osudy zidovské Prahy/The Fate of Jewish Prague" (hardcover, vijftalig).

(Art, Europe orientale e.a. 5 livres, bon à très bon état). Kunst-und Ausstellungshalle BRD in Bonn/Staatliches Russisches Museum St. Petersburg 1995. "Die großen Sammlungen III" (softcover, comme neuf, allemand). Lannoo 1996. Jos Vandenbreeden. "Art Deco and Modernism in Belgium" (hardcover, jaquette. anglais). Kunstamt Kreuzberg & Institut für Theaterwissenschaft Universität Köln 1977. "Weimarer Republik" (softcover. allemand). Elefanten Press Galerie 1977. Eckhard Siepmann. "Montage: John Heartfield. Vom Club Dada zur Arbeiter-Illustrierten Zeitung" (softcover, allemand). Grafoprint-Neubert 1993. "Osudy zidovské Prahy/The Fate of Jewish Prague"

est. 30/ 50

62



"Encyclopedie van muziekinstrumenten". Ed. Helmond. Alphen aan de Rijn, 1986.

"Encyclopedie van muziekinstrumenten". Ed. Helmond. Alphen aan de Rijn, 1986.

est. 25/ 30

## **NR. OMSCHRIJVING**

**63**



Een oude rood koperen klaroen.

*Clairon en cuivre rouge.*

est. 40/ 60

**64**



**Jaak Gorus**

“Vrouw met hond”, 10/45. “Méditation”, E.A. “Polderboerin”. “Liggend naakt”, 20/65. Vier gravures gesigneerd en genummerd buiten de plaat.

“Femme au chien”, 10/45. “Méditation”, E.A. “Paysanne du polder”. “Nu couché”, 20/65. Quatre gravures signées et numérotées hors planche.

est. 80/ 120

**65**



**Ion Atanasiu Delamare**

“Personages in een huiskamer” & “Personages bij een kerk”. Inkt en aquarel op papier. Gesigneerd en het eerste gedateerd 1993.

“Personnages dans un intérieur” et “Personnages près d’une église”. Encre et aquarelle sur papier. Signés et le premier daté 1993.

21 x 30 & 27 x 37 cm

est. 120/ 200

**66**



Een serie van acht notenhouten stoelen. Rechte poten, de ruggen versierd met een gesculpteerd bloemenmotief. Losse zittingen met rode stof bekleed. XIXde eeuw.

*Suite de huit chaises en noyer. Pieds droits, dossiers décorés d’un motif floral sculpté. Sièges amovibles et recouvertes de tissu rouge. XIXe siècle.*

est. 120/ 200

**67**



Een theezeefje en twee vorkjes van Sterling zilver.

*Petite passoire à thé et deux fourchettes en argent Sterling.*  
+/- 93 g

est. 40/ 50

**68**



**Giuseppe Armani**

“Dame met papegaai”. Een polychroom beeldje, uitgegeven bij Capodimonte. Gesigneerd.

“Dame au perroquet”. Statuette polychrome éditée par Capodimonte. Signée.  
h: 32 cm

est. 80/ 100

**69**



**Jan Van Looy**

“Brabants interieur”. Olieverf op paneel. Gesigneerd en gedateerd 1933.

“Intérieur brabançon”. Huile sur panneau. Signé et daté 1933.  
52 x 38 cm

est. 100/ 150

## NR. OMSCHRIJVING

70



Een 18 karaats geel gouden broche in de vorm van een specht bezet met turkoois en een klein robijntje.

*Broche en or jaune 18 ct en forme d'un pivert sertie de turquoise et un petit rubis.*  
12,09 g est. 250/ 350

71



### B&G Kopenhagen

"Ijsbeer". Een beeldje van meerkleurig porselein. Gemerkt.

*"Ours polaire". Statuette en porcelaine polychrome. Avec marque sous la base.*  
h: 13 cm est. 20/ 25

72



Vijf kleine litho's van Marc Kennis met betrekking tot Spanje. En twee grotere gravures van dezelfde auteur. We voegen er een metaalkleurig hoogrelief met Madonna en Kind aan toe.

*Cinq petites lithos par Marc Kennis aux sujets espagnols. Et deux plus grands gravures du même auteur. Nous ajoutons un relief métallique représentant une Vierge à l'Enfant.*  
est. 40/ 60

73



(Zuid-Amerikaanse cultuur, 6 boeken, als nieuw). Francis Devigne 2006. "Prodigioso Perú Profundo. Chamánico, Còsmico, Simbólico" (hardcover, dustjacket, Spaans). Thames & Hudson London 1992. Stone-Miller. "To weave for the sun. Ancient Andean Textiles" (softcover). Time-Life 1998. "De Geest van de Jaguar. Zuid-Amerikaanse mythen" (hardcover, dustjacket, Nederland). Ed. Nerea 2002. Alexandra Kennedy. "Arte de la Real Audiencia de Quito, siglos XVII-XIX" (hardcover, dustjacket). Ed. Villegas 1999. Katia Niesiolowska. "Casa Guatemalteca" (hardcover, dustjacket, Spaans). Mercatorfonds 1993. Eddy Stols & Rudi Bleys. "Vlaanderen en Latijns-Amerika" (hardcover, dustjacket, huls).

*(Culture sud-américaine, 6 livres, comme neuf). Francis Devigne 2006. "Prodigioso Perú Profundo. Chamánico, Còsmico, Simbólico" (hardcover, jaquette, espagnol). Thames & Hudson London 1992. Stone-Miller. "To weave for the sun. Ancient Andean Textiles" (softcover). Time-Life 1998. "De Geest van de Jaguar. Zuid-Amerikaanse mythen" (hardcover, jaquette, néerlandais). Ed. Nerea 2002. Alexandra Kennedy. "Arte de la Real Audiencia de Quito, siglos XVII-XIX" (hardcover, jaquette). Ed. Villegas 1999. Katia Niesiolowska. "Casa Guatemalteca" (hardcover, jaquette, espagnol). Mercatorfonds 1993. Eddy Stols & Rudi Bleys. "Vlaanderen en Latijns-Amerika" (hardcover, jaquette, est. 80/ 120*

74



Een lot van drie werken, waaronder Linnig, een aquarel van Carpentier en een Stadszicht.

*Lot comprenant une gravure de Linnig, une aquarelle par Carpentier et une vue de ville.*  
est. 30/ 40

75



### Andor Komives

"Traditionele carnavalscène". Aquarel op papier. Gesigneerd en gedateerd 1990.

*"Scène de carnaval traditionnelle". Aquarelle sur papier. Signée et datée 1990.*  
43 x 34 cm est. 80/ 100

## NR. OMSCHRIJVING

76

### Mori Bochara

Een Oosters tapijt met een veelkleurig Gül-motief. Handgeknoot.



*Tapis d'Orient à motif Gül polychrome. Noué main.*  
194 x 268 cm

est. 100/ 120

77



### Zephyr

"Meisje met kruik". Een beeld van meerkleurig porselein. Gemerkt. Spaans werk.

*"Fille à la cruche". Statuette en porcelaine polychrome. Avec marque. Travail espagnol.*  
h: 36 cm

est. 30/ 50

78



Zaire Basin Art History Research Foundation Brussels 1987. Marc L. Felix "100 Peoples of Zaire and their Sculpture. The Handbook" (paperback, als nieuw).

*Zaire Basin Art History Research Foundation Brussels 1987. Marc L. Felix "100 Peoples of Zaire and their Sculpture. The Handbook" (paperback, comme neuf).*

est. 80/ 120

79



"Het Duitse witboek betreffende Nederland en België". Uitgegeven te Den Haag in 1940.

*"Het Duitse witboek betreffende Nederland en België". Ed. à La Haye en 1940.*  
est. 25/ 30

80



Drie verschillende halssnoeren van amber.

*Trois colliers différents en ambre.*

est. 40/ 80

81



(Kelims, 5 boeken). Office du Livre 1984. Yani Petsopoulos. "Les Kilims. Tapis tissés et brodés du Moyen-Orient" (als nieuw, hardcover, dustjacket, huls, Frans). Thames & Hudson London 1995. Lee Allane. "Kilims, a Buyer's Guide" (softcover). Gemeentekrediet 1991, Cathryn M. Cootner. "Anatolische Kilims. De verzameling Carline & H. McCoy Jones uit de Fine Arts Museums van San Francisco" (softcover, Nederlands). Alexandria Press Ltd 1991. Yani Petsopoulos. "One Hundred Kilims. Masterpieces from Anatolia" (hardcover, dustjacket, Engels). Flammarion 1989. A. Hull & N. Barnard. "Decors de Kilims" (hardcover, dustjacket, huls, Frans).

*(Kilims, 5 livres). Office du Livre 1984. Yani Petsopoulos. "Les Kilims. Tapis tissés et brodés du Moyen-Orient" (comme neuf, hardcover, jaquette, gaine, français). Thames & Hudson London 1995. Lee Allane. "Kilims, a Buyer's Guide" (softcover). Gemeentekrediet 1991, Cathryn M. Cootner. "Anatolische Kilims. De verzameling Carline & H. McCoy Jones uit de Fine Arts Museums van San Francisco" (softcover, néerlandais). Alexandria Press Ltd 1991. Yani Petsopoulos. "One Hundred Kilims. Masterpieces from Anatolia" (hardcover, jaquette, anglais). Flammarion 1989. A. Hull & N. Barnard. "Decors de Kilims" (hardcover, jaquette, gaine, français).*

est. 50/ 80

**NR. OMSCHRIJVING****82**

Een vijfdelig kaststel van meerkleurig Delfts aardewerk. Onderaan gemerkt.

*Garniture de cabinet cinq pièces en faïence de Delft polychrome. Marque sous la base.*  
est. 200/ 300**83**

Een vaas en een pot van meerkleurig geglaazuur Belgisch aardewerk.

*Vase et pot en faïence polychrome belge.*

est. 40/ 60

**84**

Een messingenen samovar. Russisch werk.

*Samovar en laiton. Travail russe.*

h: 50 cm

est. 30/ 40

**85**Een 18 karaats wit gouden ring bezet met diamanten met een gezamenlijk gewicht van  $\pm 0,25$  ct. en een gele saffier van  $\pm 0,50$  ct.*Bague en or blanc 18 ct sertie de diamants ayant un poids total de  $\pm 0,25$  ct et d'un saphir jaune de  $\pm 0,50$  ct.*  
2,70 g

est. 800/ 900

**86**

Een mahoniehouten secretaire met zes laden, waarvan de bovenste vooruitspringt en ondersteund wordt door twee zuiltjes met vergulde bronzen monturen. Marmeren blad. Tijdperk Empire.

*Secrétaire en acajou ouvrant à six tiroirs dont un cachant tablette. Le tiroir de dessus à sursaut et soutenu par deux colonnettes aux montures en bronze doré. Tablette en marbre. Epoque Empire.*

est. 400/ 500

**87**

(Roemeense schilderkunst. 3 boeken). Snoeck-Ducaju &amp; Zoon/Hessenhuis Antwerpen 1995. "Roemeense Schilderkunst 1800-1940" hardcover, dustjacket, als nieuw). Edituar Meridiane 1982. Marin Mihalache. "Iser" (hardcover, dustjacket). Editura Meridiane 1974. "Pictura Contemporană Românească" (hardcover, dustjacket).

*(Peinture romane, 3 livres). Snoeck-Ducaju & Zoon/Hessenhuis Antwerpen 1995. "Roemeense Schilderkunst 1800-1940" hardcover, jaquette, comme neuf). Edituar Meridiane 1982. Marin Mihalache. "Iser" (hardcover, jaquette). Editura Meridiane 1974. "Pictura Contemporană Românească" (hardcover, jaquette).*

est. 80/ 120

**88**

"Het Lam Gods" &amp; "Jezus met de doornkroon". Twee groepen van gepolychromeerd plaaster.

*"L'anneau divin" et "Jésus à la couronne d'épines". Deux groupes en plâtre polychrome.*  
est. 80/ 100



## NR. OMSCHRIJVING

89



Een paar maatbekers van blauw en wit aardewerk. Brussel, omstreeks 1800.

*Paire de chopes en faïence bleue et blanche. Bruxelles vers 1800.*

est. 60/ 80

90



Een 18 karaats wit gouden ring bezet met briljanten met een gezamenlijk gewicht van  $\pm 0,40$  ct.

*Bague en or blanc 18 ct sertie de brillants ayant un poids total de  $\pm 0,40$  ct.*

3,22 g

est. 300/ 400

91



(Schilderkunst, oude meesters e.a. 6 boeken). Mercatorfonds 1975. Bob Claessens & Jeanne Rousseau. "Onze Bruegel" (goede staat, hardcover, dust jacket, cassette. Museo Nacional del Prado 2003. Miguel Falomir. "Tiziano" (softcover, Spaans). Centro Cultural PUCP, Lima 2012. "La Pintura Flamenca en la Coleccion Gerstenmaier" (softcover, Spaans). McRae Books 2005. Antony Mason. "Everyday Life in the Renaissance" (hardcover, Engels). Taschen 1994. Rose-Marie & Rainer Hagen. "Bildbefragungen. Alte Meister im Detail". (softcover, Duits). Skira 2006/Musée Luxembourg. Sylvestre Verger. "Titien, le pouvoir en face". (softcover, Frans).

*(Peinture, maîtres anciens e.a. 6 livres). Mercatorfonds 1975. Bob Claessens & Jeanne Rousseau. "Onze Bruegel" (bon état, hardcover, jaquette, cassette.) Museo Nacional del Prado 2003. Miguel Falomir. "Tiziano" (softcover, espagnol). Centro Cultural PUCP, Lima 2012. "La Pintura Flamenca en la Coleccion Gerstenmaier" (softcover, espagnol). McRae Books 2005. Antony Mason. "Everyday Life in the Renaissance" (hardcover, anglais). Taschen 1994. Rose-Marie & Rainer Hagen. "Bildbefragungen. Alte Meister im Detail". (softcover, allemand). Skira 2006/Musée Luxembourg. Sylvestre Verger. "Titien, le pouvoir en face". (softcover, français).*

est. 70/ 100

92



**Roger Hebbelinck**

"Stadszicht te Brugge" & "St. Andrieskerk te Antwerpen". Twee lithografieën. Gesigneerd en resp. genummerd 106/300 & 137/350 buiten de plaat.

*"Vue de Bruges". et "Eglise St-André à Anvers". Deux lithos. Signées et respectivement numérotées 106/300 et 137/350 hors planche.*

24 x 19 & 42 x 32 cm

est. 40/ 50

93



(Schilderkunst, XIXde eeuw e.a. 7 boeken). Mistesjtvo Kiev 1991. V.I. Cventstjka, V.P. Otkovitsj. "Oekraïense Narodne Maljarstvo XIII-XX Stolit". (als nieuw, hardcover, met dustjacket. Oekraïens). Ars Mundi 1992. Stuart Preston. "Edouard Vuillard". (als nieuw, hardcover, dustjacket. Frans). Galeries nationales du Grand Palais/Museum of Modern Art 1984-1985. "Le Douanier Rousseau" (softcover. Frans). Galeries nationales du Grand Palais/Metropolitan Museum 1983. "Manet 1832-1883". (softcover. Frans). Thames & Hudson, London 1977. William Vaughan. "William Blake" (softcover. Engels). Ars Nicolai 1995. Margrit Bröhan. "Franz Skarbina" (softcover. Duits). Ed. Têtes de Feuilles, Paris 1976. R. Barilli. "Les Préraphaélites" (hardcover, dust jacket).

*(Peinture, XIXe siècle e.a. 7 livres). Mistesjtvo Kiev 1991. V.I. Cventstjka, V.P. Otkovitsj. "Oekraïense Narodne Maljarstvo XIII-XX Stolit". (comme neuf, hardcover, avec jaquette. ukrainien). Ars Mundi 1992. Stuart Preston. "Edouard Vuillard". (comme neuf, hardcover, jaquette. français). Galeries nationales du Grand Palais/Museum of Modern Art 1984-1985. "Le Douanier Rousseau" (softcover. français). Galeries nationales du Grand Palais/Metropolitan Museum 1983. "Manet 1832-1883". (softcover. français). Thames & Hudson, London 1977. William Vaughan. "William Blake" (softcover. anglais). Ars Nicolai 1995. Margrit Bröhan. "Franz Skarbina" (softcover. allemand). Ed. Têtes de Feuilles,*

est. 70/ 100



**NR. OMSCHRIJVING****94****Vlaanse School**

"Winters dorpszicht". Olieverf op doek. Onduidelijk gesigneerd.

*"Vue de village en hiver". Huile sur toile. Signée illisiblement.*  
38 x 59 cm

est. 80/ 120

**95****Christaulin Aurelias Posivici**

"Naakt met stier". Gemengde techniek op papier. Achteraan gesigneerd.

*"Nu sur taureau". Technique mixte sur papier. Signée au verso.*  
43 x 57 cm

est. 80/ 120

**96**

Een gefineerd tafeltje met rand in accolade.

*Table en bois de placage. Bord en accolade.*

est. 60/ 120

**97**

(Ethische juwelen e.a. 5 boeken, zeer goede staat). Edisud, 1999 Aix-en-Provence. M.-R. Rabaté & André Goldenberg. "Bijoux du Maroc. Du Haut Atlas à la Méditerranée. Depuis le temps des juifs jusqu'à la fin du XXe siècle". (als nieuw, hardcover, dustjacket. zeldzaam, Frans). British Museum Publications 1988. John Mack. "Ethnic Jewellery" (hardcover, dustjacket. Engels). Museo del Prado, 1981. "Arte Namban. Influencia española y portuguesa en el arte japonés siglos XVI y XVII". (softcover, Spaans). Ed. Atlas 1978. R. Storry & W. Forman. "Les Samourais" (hardcover, dustjacket, huls, Frans). DAVerlag Das Andere 1994. "Die Nomaden der Mongolei" (hardcover, dustjacket. Duits).

*(Bijoux ethniques e.a. 5 livres, très bon état). Edisud, 1999 Aix-en-Provence. M.-R. Rabaté & André Goldenberg. "Bijoux du Maroc. Du Haut Atlas à la Méditerranée. Depuis le temps des juifs jusqu'à la fin du XXe siècle". (comme neuf, hardcover, jaquette, rare, français). British Museum Publications 1988. John Mack. "Ethnic Jewellery" (hardcover, jaquette. anglais). Museo del Prado, 1981. "Arte Namban. Influencia española y portuguesa en el arte japonés siglos XVI y XVII". (softcover, espagnol). Ed. Atlas 1978. R. Storry & W. Forman. "Les Samourais" (hardcover, jaquette, gaine, français). DAVerlag Das Andere 1994. "Die Nomaden der Mongolei" (hardcover, jaquette. allemand).*

est. 50/ 80

**98**

De Vrienden van het Nationaal Scheepvaartmuseum 2013. Flor Van Otterdyk & Luc van Coolput. "België op zee. Verhalen rond schepen uit de 19e en 20e eeuw" (hardcover, nieuwstaat, drietalig).

*De Vrienden van het Nationaal Scheepvaartmuseum 2013. Flor Van Otterdyk & Luc van Coolput. "België op zee. Verhalen rond schepen uit de 19e en 20e eeuw" (hardcover, état neuf, trilingue).*

est. 70/ 100

**99**

"Blue jay", "American Flamingo" & "Snowy heron". Drie oude Amerikaanse prenten.

*"Blue jay", "American flamingo" et "Snowy heron". Trois estampes américaines anciennes.*

est. 40/ 60

**NR. OMSCHRIJVING**

**100**



Een 18 karaats wit gouden dameshorloge bezet met diamanten oude slijp van  $\pm 0,60$  ct.

*Montre de dame en or blanc 18 ct sertie de diamants de taille ancienne de  $\pm 0,60$  ct.*

Bruto: 21,82 g

est. 400/ 600

**101**



**Aurel Cucu**

"Komediant". Bronzen beeldje op houten sokkel. Binnenin toeschrijving op papier en datum 1991.

*"Comédien". Sculpture en bronze sur socle en bois. A l'intérieur attribution sur papier et la date 1991.*

L. 15 cm

est. 60/ 100

**102**



Een oude speculaasplank met een figuur langs weerskanten.

*Planche à speculoos double face.*

h: 48 cm

est. 60/ 80

**103**



Een vaas van goudkleurig glaspasta.

*Vase en pâte de verre de couleur or.*

h: 32 cm

est. 60/ 80

**104**



**Julien Creytens**

"Stadsplein". Schets. Gesigneerd en gedateerd 1953.

*"Place en ville". Croquis. Signé et daté 1953.*

32 x 49 cm

est. 40/ 60

**105**



Een 18 karaats witgouden ring bezet met briljanten met een gezamenlijk gewicht van  $\pm 1,20$  ct.

*Bague en or blanc 18 ct sertie de brillants ayant un poids total de  $\pm 1,20$  ct.*

est. 1100/ 1300

**106**



Een kersenhouten vitrinekast in Lodewijk XVI-inspiratie met vier deuren.

*Vitrine en merisier d'inspiration Louis XVI ouvrant à quatre portes.*

b: 125 cm

est. 200/ 300

**NR. OMSCHRIJVING**

**107**



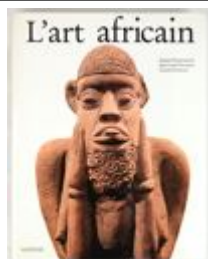
Een vaas van meerkleurig glaspasta met een mirafioridecor.

*Vase en pâte de verre multicolore à décor aux millefleurs.*

h: 28 cm

est. 50/ 60

**108**



Mazenod 1988. Kerchache, Jacques & Jean-Louis Paudrat, Lucien Stephan.  
*“L'Art Africain”* (als nieuw, hardcover, dust jacket, huls, Frans).

*Mazenod 1988. Kerchache, Jacques & Jean-Louis Paudrat, Lucien Stephan.  
“L'Art Africain” (comme neuf, hardcover, jaquette, gaine, français).*

est. 80/ 100

**109**



Twee stillevens met fruit. Olieverf op doek. Resp. gesigneerd ‘Welling’ & ‘Ryms’.

*Deux natures mortes aux fruits. Huile sur toiles. Respectivement signées Welling et Ryms.*

est. 40/ 60

**110**



**Andor Komives**

“Personnages”. Aquarel op papier. Gesigneerd en gedateerd 1989.

*“Personnages”. Aquarelle sur papier. Signée et datée 1989.*

19 x 29 cm

est. 60/ 100

**111**



Een paar glazen karaffen versierd met een vergulde halve maan op de stoppen.

*Paire de carafes en verre décorées d'un croissant de lune doré sur les bouchons.*

est. 60/ 80

**112**



“Autosalon 1950 en 1955”. Twee affiches. Ingelijst.

*“Salon de l'Automobile 1950 et 1955”. Deux affiches encadrées.*

52 x 36 cm

est. 60/ 80

**113**



Een paar kleebrorstels met zilveren montuur. Londense keuren.

*Paire de brosses à vêtements à monture en argent. Poinçons de Londres.*

est. 50/ 80

**NR. OMSCHRIJVING**

**114**



**Francisco Lozano Sanchis**

"Kustzicht". Olieverf op paneel. Toegeschreven aan.

*"Vue de la côte". Huile sur panneau. Attribué à.*  
33 x 29 cm

est. 30/ 50

**115**



Een 18 karaats wit gouden ring bezet met diamanten met een gezamenlijk gewicht van  $\pm 0,65$  ct. en een calcedoon van  $\pm 18,72$  ct.

*Bague en or blanc 18 ct sertie de diamants ayant un poids total de  $\pm 0,65$  ct et d'une calcédoine de  $\pm 18,72$  ct.*  
6,70 g

est. 1900/ 2000

**116**



Een kersenhouten buffet met twee deuren langs twee laden. XIXe eeuw.

*Buffet en merisier ouvrant à deux portes flanquant deux tiroirs. XIXe siècle.*  
b: 142 cm

est. 180/ 240

**117**



**SBS Solingen**

Verguld bestek in koffer. Compleet voor 12 personen.

*Couvert doré dans une ménégière. Complet pour 12 personnes.*

est. 100/ 160

**118**



Een kandelaar met twee lichtpunten en een solifiori van zilver. De eerste 185 g aan 925‰ zilver, de tweede Engels.

*Candélabre à deux lumières 925‰ et un soliflore en argent. Le premier  $\pm 185$  g. Le deuxième aux poinçons anglais.*

est. 40/ 60

**119**



**Roger Hebbelinck**

"Winters hoevezicht". Een lithografie naar een werk van Valerius de Saedeleer. Gesigneerd en genummerd 5/350 buiten de plaat.

*"Vue de ferme en hiver". Lithographie d'un oeuvre de Valerius de Saedeleer. Signée et numérotée 5/350 hors planche.*  
48 x 64 cm

est. 80/ 120

**120**



Een parelsnoer met zilveren sluiting.

*Collier de perles. Fermoir en argent.*

est. 350/ 400

**NR. OMSCHRIJVING**

121



Mickey en Minnie Mouse van polychroom kunsthars.

*Mickey et Minnie Mouse en plastique polychrome.*

est. 120/ 200

122



**Eleonore Mertens**

“Hoeve in het bos”. Olieverf op paneel. Gesigneerd.

*“Ferme dans le bois”. Huile sur panneau. Signé.*  
60 x 45 cm

est. 100/ 150

123



Een oude houten voorhamer.

*Masse ancienne en bois.*

est. 40/ 50

124



Een lambriseringspaneel van grijsgepatineerd hout, versierd met een vasque met guirlandes en vogels van plaaster in hoogrelief.

*Un panneau de lambris en bois à patine grise décoré d'une vasque aux guirlandes et oiseaux en plâtre en relief.*

est. 60/ 80

125



Een 18 karaats wit gouden schakelketting.

*Chaîne à maillons en or blanc 18 ct.*  
56,60 g

est. 1200/ 1400

126



Een eikenhouten driedeurskast, trapsgewijs opgebouwd.

*Armoire à trois portes en chêne. Construction en gradins.*  
186 x 106 x 50 cm

est. 300/ 350

127



“Artiest met poedel”. Een beeld van donkergepatineerd brons naar een werk van Barye.

*“Artiste avec caniche”. Sculpture en bronze à patine foncée d'après une oeuvre par Barye.*  
h: 36 cm

est. 180/ 220



## NR. OMSCHRIJVING

128



(Moderne kunst, 5 boeken, zeer goede staat). Musée national d'art moderne, Paris/Metropolitan museum of art, New York 1983. "Balthus" (softcover). Medens 1981. Albert Smeets. "L'Art Flamand d'Ensor à Permeke, seize peintres commentés par seize écrivains" (hardcover met dust jacket). Ed. du Chêne 1976. Nikos Stangos. "David Hockney" (hardcover met dust jacket). Ed. Alpha-Ed. Erasme. Histoire de l'Art 1980. "Du Réalisme au Surréalisme Vol. 2" (hardcover met dust jacket). Nationalgalerie/Staatliche Museen zu Berlin 1995. "Munch und Deutschland" (softcover).

(Art moderne, 5 livres, très bon état). Musée national d'art moderne, Paris/Metropolitan museum of art, New York 1983. "Balthus" (softcover). Medens 1981. Albert Smeets. "L'Art Flamand d'Ensor à Permeke, seize peintres commentés par seize écrivains" (hardcover avec dust jacket). Ed. du Chêne 1976. Nikos Stangos. "David Hockney" (hardcover avec dust jacket). Ed. Alpha-Ed. Erasme. Histoire de l'Art 1980. "Du Réalisme au Surréalisme Vol. 2" (hardcover avec dust jacket). Nationalgalerie/Staatliche Museen zu Berlin 1995. "Munch und Deutschland" (softcover).

est. 180/ 240

129



### Louis Halflants

"Zicht op de Semois". Olieverf op doek. Gesigneerd en gedateerd 1949.

*"Vue de la Semois". Huile sur toile. Signée et datée 1949.*  
60 x 70 cm

est. 120/ 200

130



Een halssnoer in de vorm van een jaguar van zilver in originele doos. Galeria del Museo. Lima, Peru

*Collier en forme de jaguar en argent. Dans la boîte d'origine de la Galeria del Museo. Lima, Pérou.*  
35,65 g

est. 80/ 150

131

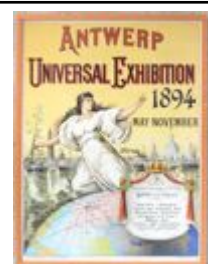


Bozar/DMA/Hatje Cantz 2014. Jeffrey Grove. "Michael Borremans, As sweet as it gets". Nederlands. Als nieuw, hardcover met stofwikkkel.

*Bozar/DMA/Hatje Cantz 2014. Jeffrey Grove. "Michael Borremans, As sweet as it gets". Néerlandais. Comme neuf, hardcover avec jaquette.*

est. 30/ 40

132



"Wereldtentoonstelling Antwerpen 1894". Affiche. Repro.

*"Exhibition mondiale Anvers 1894". Affiche. Reproduction.*  
77 x 58 cm

est. 40/ 60

133



### Hergé

Zes albums van Tintin: "En Amérique", "Les Cigares du Pharaon", "Le Lotus Bleu" (facsimiles uitgegeven in 1984-1985 van de oorspronkelijke albums uit de jaren dertig). "Le Sceptre d'Ottocar", éd. 1966. "Au Congo", éd. 1970 (schade aan rug). "La Krabo kun Oraj Pinciloj". Ed. 1981 in het Esperanto.

*Six albums de Tintin: "En Amérique", "Les Cigares du Pharaon", "Le Lotus Bleu" (facsimilés édités en 1984-1985 des albums d'origine des années 30). "Le Sceptre d'Ottocar", éd. 1966. "Au Congo", éd. 1970 (dos abîmé). "La Krabo kun Oraj Pinciloj". Ed. 1981 en Espéranto.*

est. 100/ 120



## **NR. OMSCHRIJVING**

**134**



**Maurice Somers**

"Personnage". Olieverf op paneel. Gesigneerd.

"Personnage". Huile sur panneau. Signé.  
79 x 77 cm

est. 80/ 120

**135**



Een halssnoer van geslepen spondylusschelpen. Ecuador.

*Collier en coquilles spondylus taillées. Equateur.*

est. 100/ 150

**136**



**Heriz**

Wollen tapijt. Handgeknoopt.

*Tapis d'Orient en laine. Noué main.*  
347 x 250 cm

est. 200/ 240

**137**



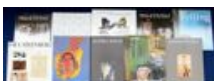
**Porzellanfabrik Kalk**

"Carnavaliste" & "Romantisch koppel" Twee beeldjes van meerkleurig porselein. Beide gemerkt. Kleine beschadiging bij de eerste.

*"Carnavaliste" et "Couple romantique". Deux statuettes en porcelaine polychrome. Les deux avec marque. Petit dégât au premier.*

est. 60/ 80

**138**



(Moderne kunst, 10 boeken, zeer goede staat). PMMK, Oostende/Stichting Kunstboek 1992. "Modernism in Painting. 10 jaar schilderkunst in Vlaanderen" (softcover). Bulfinch Press Book/Little, Brown & Cie 1999. "Irving Penn regards the work of Issey Miyake 1975-1998" (hardcover.) Whitney Museum of American Art/Borzoï Book 1978. "Saul Steinberg" (softcover). Benedikt Taschen Verlag 1990. "Baselitz" (softcover). Raab Galerie Berin et al 1987. "Elvira Bach" (softcover). Staatliche Museen, Berlin/Stadtmuseum Weimar 1990. "Rainer Fetting Berlin/ New York Gemälde und Skulpturen" (softcover). Benedikt Taschen Verlag 1990. Klaus Honnef "l'Art Contemporain" (softcover). Harenberg Edition 1994. "Rainer Fetting, Gemälde und

(Art moderne, 10 livres, très bon état). PMMK, Oostende/Stichting Kunstboek 1992. "Modernism in Painting. 10 jaar schilderkunst in Vlaanderen" (softcover). Bulfinch Press Book/Little, Brown & Cie 1999. "Irving Penn regards the work of Issey Miyake 1975-1998" (hardcover.) Whitney Museum of American Art/Borzoï Book 1978. "Saul Steinberg" (softcover). Benedikt Taschen Verlag 1990. "Baselitz" (softcover). Raab Galerie Berin et al 1987. "Elvira Bach" (softcover). Staatliche Museen, Berlin/Stadtmuseum Weimar 1990. "Rainer Fetting Berlin/ New York Gemälde und Skulpturen" (softcover). Benedikt Taschen Verlag 1990. Klaus Honnef "l'Art

est. 180/ 240

**139**



Een filmaffiche van "The Sound of Music". Ingelijst.

*Affiche de cinéma pour "The Sound of Music". Encadrée.*  
59 x 44 cm

est. 30/ 50

**NR. OMSCHRIJVING****140****Ecuador**

Een halssnoer met diverse tinten van "vegetaal ivoor" of tagua, het vruchtvlees van de ivoorpalm uit het Amazonewoud.

*Collier aux teintes différentes de tagua ou "ivoire végétal", l'albumen du fruit du palmier à ivoire provenant de la forêt amazonienne.*

est. 40/ 80

**141**

(Moderne kunst, 5 boeken, zeer goede staat). Ed. Nauta S.A. 1978. Jean Clay. "Del Impresionismo al Arte Moderno". (hardcover met dust jacket). Schuler Verlagsgesellschaft 1975. Antonio del Guercio. "Russische und sowjetische Avantgarde" (hardcover met dust jacket). Schuler Verlagsgesellschaft 1974. Emilio Bertoni. "Die neue Sachlichkeit in Deutschland" (hardcover met dust jacket). Hayward Gallery London/Arts Council of Great Britain 1978. "Neue Sachlichkeit and German Realism of the Twenties" (softcover). Nationalgalerie Berlin/Ars Nicolai 1994. Peter-Klaus Schuster. "George Grosz Berlin-New York" (softcover).

(Art moderne, 5 livres, très bon état). Ed. Nauta S.A. 1978. Jean Clay. "Del Impresionismo al Arte Moderno". (hardcover avec dust jacket). Schuler Verlagsgesellschaft 1975. Antonio del Guercio. "Russische und sowjetische Avantgarde" (hardcover avec dust jacket). Schuler Verlagsgesellschaft 1974. Emilio Bertoni. "Die neue Sachlichkeit in Deutschland" (hardcover avec dust jacket). Hayward Gallery London/Arts Council of Great Britain 1978. "Neue Sachlichkeit and German Realism of the Twenties" (softcover). Nationalgalerie Berlin/Ars Nicolai 1994. Peter-Klaus Schuster. "George Grosz Berlin-New York" (softcover).

est. 180/ 240

**142**

Een kleine opgezette schildpad.

*Petite tortue empaillée.*

L: 15 cm

est. 40/ 80

**143**

(Afrikaanse cultuur, 8 boeken, zeer goede staat). Arthaud 1991. "Rois d'Afrique" (hardcover, dustjacket). William Collins Sons & Co Ltd 1985. Angela Fisher. "Africa Adorned" (hardcover, dustjacket). Rizzoli 1986. Margaret Courtney-Clarke. "Ndebele" (hardcover, dustjacket, Engels). Elm Tree Books 1986. Tepilit Ole Saitoti, Carol Beckwith. "Maasai" (hardcover, dustjacket, Engels). Somogy/Musée d'Art Juif Marocain Bruxelles 2002. "Juifs du Maroc. Fastes et facettes" (softcover). Harvill Press 1983. Mohamed Amin, Peter Moll. "Portraits of Africa" (hardcover, dustjacket). Struik Publishers Cape Town 1995. Ivor Powell. "Ndebele. A people & their art" (hardcover, dustjacket). Snoeck/Rijksmuseum voor Volkenkunde, Leiden 2003. R. Bedaux & J.D. Van der Waals.

(culture africaine, 8 livres, très bon état). Arthaud 1991. "Rois d'Afrique" (hardcover, jaquette). William Collins Sons & Co Ltd 1985. Angela Fisher. "Africa Adorned" (hardcover, jaquette). Rizzoli 1986. Margaret Courtney-Clarke. "Ndebele" (hardcover, jaquette, anglais). Elm Tree Books 1986. Tepilit Ole Saitoti, Carol Beckwith. "Maasai" (hardcover, jaquette, anglais). Somogy/Musée d'Art Juif Marocain Bruxelles 2002. "Juifs du Maroc. Fastes et facettes" (softcover). Harvill Press 1983. Mohamed Amin, Peter Moll. "Portraits of Africa" (hardcover, jaquette). Struik Publishers Cape Town 1995. Ivor Powell. "Ndebele. A people & their art" (hardcover, jaquette). Snoeck/Rijksmuseum voor

est. 200/ 300

**144****H. Stalius (?)**

"Beukenwoud". Olieverf op doek. Onduidelijk gesigneerd.

*"Bois aux hêtres". Huile sur toile. Signature indistincte.*

71 x 51 cm

est. 80/ 120

**NR. OMSCHRIJVING**

145



Twee verschillende halssnoeren van amethyst.

*Deux colliers différents en améthyste.*

est. 40/ 80

146



Een eikenhouten klapsecretaire met drie laden onderaan. XIXe eeuw.

*Secrétaire à abattant en chêne ouvrant à trois tiroirs. XIXe siècle.*

b: 122 cm

est. 100/ 180

147



Aartsengel. Bronzen ontwerp voor een beeld in de stad Sibiu (Roemenië). Te Herstellen.

*"Archange". Modèle en bronze d'une statue pour la ville de Sibiu (Roumanie). A réparer.*

L. 47 cm

est. 200/ 300

148



"Romeins wagenmenner". Een beeld van witgepatineerd plaaster naar een werk van A. Santini.

*"Aurige romain". Sculpture en plâtre à patine blanche d'après un oeuvre de A. Santini.*

l: 36 cm

est. 40/ 60

149



**Herman Jacobs**

"Arabische jongen". Olieverf op doek. Gesigneerd en gedateerd 1940.

*"Garçon arabe". Huile sur toile. Signée et datée 1940.*

70 x 56 cm

est. 80/ 100

150



Een 18 karaats wit gouden ring bezet met diamanten met een gezamenlijk gewicht van  $\pm 0,24$  ct. en amethyst van  $\pm 7,31$  ct.

*Bague en or blanc 18 ct sertie de diamants ayant un poids total de  $\pm 0,24$  ct et d'une améthyste de  $\pm 7,31$  ct.*

7,60 g

est. 1600/ 1700

**NR. OMSCHRIJVING****151**

(Afrikaanse cultuur, 11 boeken, goede tot zeer goede staat). Zodiaque 1968. Georg Gerster. *"L'Art éthiopien"* (hardcover, dustjacket, huls. Frans). Jens Jahn/Haus der Kulturen der Welt, Berlin/Städtische Galerie im Lenbachhaus, München 1994. M.L. Felix & M. Keckskési. *"Tanzania. Meisterwerke afrikanischer skulptur"* (hardcover, huls, Duits). National Museum of African Art 1988. Roy Sieber & Roslyn Adele Walker. *"African Art in the Cycle of Life"* (softcover, Engels). Ed. Karthala, Paris 1986. *"L'Afrique et la Lettre"* (softcover, Frans, Engels). Musée Dapper 1993. C. Falgayrettes-Leveau & L. Stéphan. *"Formes et Couleurs, Sculptures de l'Afrique Noire"* (hardcover, dustjacket, Frans). Malmö Konsthall 1986. *"Afrikanskt"* (hardcover, Engels, Zweeds). The Metropolitan

*(Culture africaine, 11 livres, bon à très bon état. Zodiaque 1968. Georg Gerster. "L'Art éthiopien" (hardcover, jaquette, gaine. français). Jens Jahn/Haus der Kulturen der Welt, Berlin/Städtische Galerie im Lenbachhaus, München 1994. M.L. Felix & M. Keckskési. "Tanzania. Meisterwerke afrikanischer skulptur" (hardcover, gaine, allemand). National Museum of African Art 1988. Roy Sieber & Roslyn Adele Walker. "African Art in the Cycle of Life" (softcover, anglais). Ed. Karthala, Paris 1986. "L'Afrique et la Lettre" (softcover, français, anglais). Musée Dapper 1993. C. Falgayrettes-Leveau & L. Stéphan. "Formes et Couleurs, Sculptures de l'Afrique Noire" (hardcover, jaquette, français). Malmö*  
est. 200/ 300

**152****Servaes**

"Zicht op Brugge". Olieverf op doek. Gesigneerd.

*"Vue de Bruges". Huile sur toile. Signée.*

60 x 80 cm

est. 60/ 100

**153**

Een houten schilderspopp met beweegbare ledematen op staander.

*Modèle de peintre en bois. Au membres mobiles et sur socle.*

h: 40 cm

est. 140/ 160

**154****Pierre Hendrix**

"Landschap". Olieverf op doek. Gesigneerd.

*"Village" Huile sur toile. Signée.*

70 x 90 cm

est. 100/ 120

**155**

Een 18 karaats wit en geel gouden broche bezet met briljanten met een gezamenlijk gewicht van  $\pm 1$  ct. en saffieren met een gezamenlijk gewicht van  $\pm 0,80$  ct.

*Broche en or blanc et jaune 18 ct sertie de brillants ayant un poids total de  $\pm 1$  ct et de saphirs ayant un poids total de  $\pm 0,80$  ct.*

5,50 g

est. 1250/ 1350

**156**

Een buffetkast van gesculpteerd eikenhout in Mechelse renaissancestijl met twee paneeldeuren onder twee laden.

*Buffet en chêne sculpté de style renaissance malinois ouvrant à deux portes en dessous de deux tiroirs.*

h: 100 cm

est. 120/ 200

**NR. OMSCHRIJVING**

**157**

Collectie zeldzame vlinders en insecten. In vijf lijstjes met glas.

*Collection de papillons et d'insectes exotiques. Dans cinq cadres vitrés.*

est. 120/ 200



**158**

Een paar tafellampen met telkens twee gemonteerde schoenvormen.

*Paire de lampes de table montées sur des formes de chaussures en bois.*

h: 55 cm

est. 140/ 200



**159**

Senneh Melayer. Een antiek Oosters karpert. Handgeknoopt.

*Senneh Melayer. Carpette d'Orient ancienne. Nouée main.*

195 x 136 cm

est. 120/ 200



**160**

Een paar 18 karaats wit en geel gouden oorbellen bezet met diamant oude slijp met een gezamenlijk gewicht van  $\pm 0,30$  ct. en turkooiscabochons van  $\pm 1,40$  ct.

*Paire de boucles d'oreilles en or blanc et jaune 18 ct serties de diamants de taille ancienne ayant un poids total de  $\pm 0,30$  ct et de cabochons de turquoise pesant  $\pm 1,40$  ct.*

est. 650/ 750



**161**

Twee verschillende verrekijkers in originele tassen, waarvan één gemerkt van Pentax.

*Deux paires de jumelles diverses et leurs étuis. Une de la marque Pentax.*

est. 40/ 60



**162**

**Eleonore Mertens**

"Dreef te Kalmthout". Olieverf op doek. Gesigneerd en op verso gedateerd 1905.

*"Drève à Kalmthout". Huile sur toile. Signée et au verso datée 1905.*

60 x 45 cm

est. 100/ 120





**NR. OMSCHRIJVING****163**

(Afrikaanse kunst, 9 boeken, als nieuw). Kon. Museum voor Midden-Afrika Tervuren 1995. Gustaaf Verswijver. *"Schatten uit het Afrika-Museum, Tervuren"* (softcover, Nederlands). Musée Dapper 1990. Armand Duchâteau. *"Benin, Trésor Royal. Collection du Muséum für Völkerkunde Vienne"* (hardcover, dustjacket, Frans). Musée Dapper 1991. *"Cuillers Sculptures"* (hardcover, dustjacket, Frans). Musée Dapper 1991. Ph. Laburthe-Tolra, Ch. Falgayrettes-Leveau. *"Fang"* (hardcover, dustjacket, Frans). Fondation Dapper 1989. *"Objets Interdits"* (hardcover, dustjacket, Frans). Marie-Louise Bastin 1990. *"Introduction aux Arts d'Afrique Noire"* (hardcover, dustjacket, Frans). Smithsonian Institution Press 1989. Herbert M. Cole. *"Icons. Ideals and Power in the Art*

*(Art africain, 9 livres, comme neuf). Kon. Museum voor Midden-Afrika Tervuren 1995. Gustaaf Verswijver. "Schatten uit het Afrika-Museum, Tervuren" (softcover, néerlandais). Musée Dapper 1990. Armand Duchâteau. "Benin, Trésor Royal. Collection du Muséum für Völkerkunde Vienne" (hardcover, jaquette, français). Musée Dapper 1991. "Cuillers Sculptures" (hardcover, jaquette, français). Musée Dapper 1991. Ph. Laburthe-Tolra, Ch. Falgayrettes-Leveau. "Fang" (hardcover, jaquette, français). Fondation Dapper 1989. "Objets Interdits" (hardcover, jaquette, français). Marie-Louise Bastin 1990. "Introduction aux Arts d'Afrique Noire" (hardcover, jaquette, français). Smithsonian Institution Press*  
est. 400/ 600

**164****Joseph Dirk Uittenbogaard**

"Hoeves in een landschap". Olieverf op doek. Gesigneerd.

*"Fermes dans un paysage d'automne". Huile sur toile. Signée.*  
64 x 79 cm

est. 80/ 120

**165**

Een halssnoer van de nomaden uit het grondgebied Ogaden. Somali / Yemen.

*Collier des nomades d'Ogaden. Somalie/Yémen.*

est. 40/ 80

**166**

Een buffetkast van gesculpteerd eikenhout in Mechelse renaissancestijl, versierd met leeuwenkoppen met messingen ringen en bovenaan met glas-in-looddeurtjes.

*Buffet en chêne sculpté de style renaissance décoré de têtes de lion aux anneaux en laiton, le dessus ouvrant à deux portes en vitrail.*  
h: 232 cm

est. 120/ 200

**167**

Een kraagvaas van meerkleurig crackleware.

*Vase évase en porcelaine crackleware polychrome.*  
h: 24 cm

est. 160/ 180

**168**

Een ivoren Corpus Christi uit de XIXe eeuw. Op recenter kruis.

*Crucifix au corpus en ivoire du XIXe siècle. Crucifix plus récent.*  
h: 56 cm

est. 200/ 240



**NR. OMSCHRIJVING**

**169**



**John Cap**

“Boszicht”. Olieverf op paneel. Gesigneerd.

“Sous-bois”. Huile sur panneau. Signé.  
58 x 67 cm

est. 80/ 120

**170**



**Ethiopie**

Twee verschillende halssnoeren met zilveren tussenstukken van natuurlijke geel hars en in olie gekookte rood hars.

*Deux différents colliers en résine naturelle jaune et résine rouge, cuite en huile. En alternance avec de l'argent.*

est. 50/ 100

**171**



“Hond”. Een beeld van zamak op een sokkel van meerkleurig marmer. Tijdperk art deco.

“Chien”. Sculpture en régule sur socle en marbre polychrome. Epoque art déco.  
l: 48 cm

est. 120/ 180

**172**



**Van Daele**

“Jachthonden”. Olieverf op doek. Gesigneerd.

“Chiens de chasse”. Huile sur toile. Signée.  
61 x 90 cm

est. 120/ 200

**173**



Een bierkruik van meerkleurig aardewerk met een tinnen deksel. Gemonogrammeerd en gedateerd 1783.

*Chope en faïence polychrome à couvercle en étain. Monogrammé et datée 1783.*  
est. 160/ 180

**174**



**Alecos (Alexandre) Fassianos**

Een paar kleurengravures met naakte koppels. Gesigneerd en genummerd 24 & 34/50 buiten de plaat. Aangekocht bij Galerie ‘La Hune’ te Parijs.

*Paire de gravures en couleurs aux couples nus. Signées et numérotées 24 et 34/50 hors planche. Achetées chez Galerie “La Hune” à Paris.*  
49 x 39 cm

est. 180/ 240

**175**



Een 18 karaats geel gouden ring bezet met briljanten met een gezamenlijk gewicht van ± 0,30 ct. en een robijn van ± 0,15 ct.

*Bague en or jaune 18 ct sertie de brillants ayant un poids total de ± 0,30 ct et d'un rubis de ± 0,15 ct.*  
5,44 g

est. 450/ 550

**NR. OMSCHRIJVING**

**176**



Een carrouselpaard van gesculpteerd eikenhout. Tweede helft XIXe eeuw. Op metalen staander.

*Cheval de carrousel en chêne sculpté. Deuxième moitié du XIXe siècle. Avec support en métal.*

est. 500/ 600

**177**



**A. Küpper**

“Moederschap”. Een sculptuur van albast op voetstuk. Gesigineerd en gedateerd 1909.

*“Maternité”. Sculpture en albâtre sur socle. Signée et datée 1909.*

h: 42 cm

est. 300/ 400

**178**



Een dubbel fossiel van een vis.

*Fossile double d'un poisson.*

l: 34 cm

est. 1290/ 140

**179**



**Naert**

“Ballerina's”. Olieverf op doek. Gesigineerd.

*“Ballerines”. Huile sur toile. Signée.*

60 x 91 cm

est. 120/ 200

**180**



Een 18 karaats roze kleurige gouden ring bezet met diamanten met een gezamenlijk gewicht van  $\pm 0,52$  ct. en roze calcedoon van  $\pm 16,67$  ct.

*Bague en or rouge 18 ct sertie de diamants ayant un poids total de  $\pm 0,52$  ct et d'une calcédoine rose de  $\pm 16,67$  ct.*

7,30 g

est. 1700/ 1800

**181**



“Meisje op paard”. Een bronzen groep op marmeren sokkel naar een werk van Botero.

*“Fille à cheval”. Groupe en bronze sur socle en marbre. D'après une oeuvre de Botero.*

h: 37 cm

est. 320/ 400

**182**



**Gheorghe I. Anghel**

“Iubirea lui Cleandros”. Aquarel op papier. Gemonogrammeerd en gedateerd '88.

*“Iubirea lui Cleandros”. Aquarelle sur papier. Monogrammée et datée 1988.*

70 x 100 cm

est. 300/ 500

**NR. OMSCHRIJVING**

**183**



**Georges Van Der Straeten**

Een kleine damesbuste van bruingepatineerd brons.

*Petit buste de dame en bronze à patine brune.*

h: 17 cm

est. 220/ 280

**184**



Oosters wollen karpet. Handgeknoopt.

*Carpette d'Orient en laine. Noué main.*

199 x 138 cm

est. 80/ 120

**185**



Een Ethiopisch verlovingshalssnoer van zilver en amber. Gefotografeerd voor het boek. "Africa Adorned".

*Collier nuptial en argent et ambre. Photographié pour le livre "Africa Adorned".*

est. 200/ 300

**186**



Een eetkamer van gesculpteerd eikenhout in Lodewijk XV-stijl, bestaande uit een tafel met zes stoelen en een tweedeurskast.

*Salle à manger en chêne sculpté de style Louis XV comprenant une table, six chaises et un dressoir à deux portes.*

est. 300/ 500

**187**



**Sylvain Kinsburger**

Een kleine damesbuste van bruingepatineerd brons.

*Petit buste de dame en bronze à patine brune.*

h: 21 cm

est. 220/ 280

**188**



"Zeehondjes onder een ijsbeer". Een glazen groep.

*"Focs sous un ours polaire". Groupe en verre.*

h: 15 cm

est. 120/ 180

**189**



"Herderin in een landschap met ruïne". Olieverf op paneel. Eerste helft XIXe eeuw.

*"Bergère dans un paysage au ruine". Huile sur panneau. Première moitié du XIXe siècle.*

21 x 27 cm

est. 120/ 200

**NR. OMSCHRIJVING**

**190**

Een 18 karaats geel gouden ring bezet met briljanten met een gezamenlijk gewicht van ± 0,40 ct.



*Bague en or jaune 18 ct sertie de brillants ayant un poids total de ± 0,40 ct.*

6,44 g

est. 550/ 650

**191**



**Antoine Barye**

“Vechtende adelaars”. Een groep van bruingepatineerd brons met ivoren snavels. Toegeschreven aan.

*“Combat d’aigles”. Groupe en bronze à patine brune. Becs en ivoire. Attribué à.*

h: 18 cm

est. 180/ 220

**192**



“Rustende jonge dame”. Olieverf op paneel van notenhout. Franse school, XVIIIe eeuw.

*“Jeune femme reposant”. Huile sur panneau de noyer. Ecole française du XVIIIe siècle.*

36 x 23 cm

est. 400/ 500

**193**



“Leeuw met slang”. Een groep van donkergepatineerd brons op een zwartmarmeren sokkel naar een werk van Antoine Barye

*“Lion et serpent”. Groupe en bronze à patine foncée sur socle en marbre noir. D’après un oeuvre par Antoine Barye.*

est. 250/ 350

**194**



**Frans Masereel**

“Boer en boerinnen in de keuken”. Olieverf op paneel. Gemonogrammeerd en gedateerd 1947.

*“Paysan et paysannes dans la cuisine”. Huile sur panneau. Monogrammé et daté 1947.*

28 x 32,5 cm

est. 550/ 650

**195**

Een 18 karaats geel armband.



*Bracelet en or jaune 18 ct.*

63,13 g

est. 1300/ 1500

**196**



Een gesculpteerd eikenhouten kast op bolpoten met vier deuren en twee laden in de gordel.

*Meuble en chêne sculpté ouvrant à quatre portes et à deux tiroirs en ceinture. Pieds boules.*

est. 200/ 300

**NR. OMSCHRIJVING**

**197**



“Zien en zwijgen”. Een paar beelden van bruingepatineerd brons op arduinen sokkels naar werken van Salvador Dali.

*“Voire et se taire”. Paire de sculptures en bronze à patine brune sur socle en pierre de taille d’après des oeuvres par Salvador Dali.*

est. 250/ 350

**198**



**Jules de Cort**

“Bloemenstilleven”. Olieverf op doek. Gesigneerd.

*“Nature morte aux fleurs”. Huile sur toile. Signée.*  
70 x 90 cm

est. 220/ 300

**199**



**John Cap**

“Sloep op de vaart”. Olieverf op doek. Gesigneerd en gedateerd november 1911.

*“Chaloupe sur un canal”. Huile sur toile. Signée et datée novembre 1911.*  
68 x 130 cm

est. 120/ 200

**200**



Een 18 karaats geel gouden parure bestaande uit een halssnoer, een paar oorbellen en een ring bezet met briljanten met een gezamenlijk gewicht van  $\pm 2,25$  ct. een centrale opaal van  $\pm 6$  ct. en parels. In de originele doosjes.

*Parure extraordinaire en or jaune 18 ct comprenant un collier, une paire de boucles d'oreilles et une bague sertis de brillants ayant un poids totale de  $\pm 2,25$  ct et d'une opaline centrale de  $\pm 6$  ct et de perles. Dans les boîtes d'origine.*

bruto 49,66 g

est. 3500/ 4500

**201**



Een paar zittende papegaaien van groengepatineerd brons.

*Paire de perroquets assis en bronze à patine verte.*  
h: 75 & 83 cm

est. 1500/ 1800

**202**



**Ion Tuculescu**

“Amprente pe covor (afdrukken op het tapijt)”. Olieverf op doek. Gesigneerd en op verso gedateerd 1961.

*“Amprente pe covor (impressions sur le tapis)”. Huile sur toile. Signée et datée au verso 1961.*

100 x 81 cm

est. 20000/ 30000

**203**



**Emile Louis Picault**

“Archer”. Een beeld van bruingepatineerd brons. Gesigneerd.

*“Archer”. Sculpture en bronze à patine brune. Signée.*

H. 60 cm

est. 1300/ 1400



**NR. OMSCHRIJVING**

**204**



**Adrian Serban - Chira**

“Obsessie”. Olieverf op doek. Gesigneerd en gedateerd ‘93.

*“Obsession”. Huile sur toile. Signée et datée 1993.*

135 x 150 cm

est. 600/ 1000

**205**



Vijf aan elkaar gebrachte 18 karaats geel gouden ringen bezet met saffier, robijn, smaragd en diamant met een gezamenlijk gewicht van  $\pm 1,10$  ct.

*Cinq bagues attachées en or jaune 18 ct sertis de saphir, de rubis, d'émeraudes et de diamant ayant un poids total de  $\pm 1,10$  ct.*

10,80 g

est. 1900/ 2000

**206**



**Aurel Vlad**

“Ograda Mystica”. Een paar grote houtsculpturen met personages en dieren. Achteraan gesigneerd.

*“Ograda Mystica”. Paire de sculptures en bois aux personnages et animaux. Signature au verso.*

h: 232 cm

est. 600/ 1000

**207**



**Spilliart**

Een damesbuste van bruingepatineerd brons. Gesigneerd.

*Buste de femme en bronze à patine brune. Signé.*

h: 54 cm

est. 650/ 750

**208**



**Lalique, France**

Een paar vaasjes van deels gesatineerd kristal met vogeltjes in het decor. Gemerkt.

*Paire de petits vases en cristal satiné partiellement à décor d'oiseaux. Avec marque.*

h: 12 cm

est. 380/ 420

**209**



**Adrian Serban - Chira**

“Abstrakte mannen- en vrouwenfiguur”. Olieverf op doek. Gesigneerd en gedateerd ‘99.

*“Homme et femme”. Huile sur toile. Signée et datée 1999.*

121 x 121 cm

est. 300/ 500

**210**



Een halssnoer met meerkleurige kleine natuurparels met een zilveren slot.

*Collier de perles naturelles polychromes. Fermoir en argent.*

est. 280/ 350



**NR. OMSCHRIJVING**

**211**



“Ballerina”. Een beeld van bruine gepatineerd brons. Naar een werk van Degas.

*“Ballerine”. Sculptures en bronze à patine brune. D’après un oeuvre par Edgard Degas.*  
h: 63 cm est. 900/ 1000

**212**



Een wandtapijt met idyllisch landschap. XIXde eeuw.

*Tapisserie au paysage idyllique. XIXe siècle.*  
384 x 294 cm

est. 200/ 400

**213**



**Albert Geudens**

“Dame in een Zeeuws interieur”. Olieverf op doek. Gesigneerd.

*“Femme dans un intérieur zélandais”. Huile sur toile. Signée.*  
80 x 70 cm

est. 260/ 300

**214**



**Eric Kengen**

“Bacchus”. Gemengde techniek op papier. Gesigneerd. Galerie du Prévôt, Paris.

*“Bacchus”. Technique mixte sur papier. Signée. Provenance Galerie du Prévôt, Paris.*  
84 x 84 cm

est. 500/ 700

**215**



Een 18 karaats geel gouden broche bezet met diamanten oude slijp gezet in zilver met een gezamenlijk gewicht van  $\pm 1,20$  ct.

*Broche en or jaune 18 ct sertie de diamants de taille ancienne, dans des coupes en argent, ayant un poids total de  $\pm 1,20$  ct.*  
16,38 g

est. 1100/ 1200

**216**



Een zeer mooie tweedeurskast van beeldhouwd en gemouluurd eikenhout. Centraal bovenaan versierd met een imposante rocaille. Onderaan twee laden. Schuine, concave hoeken, gebogen kap. Frankrijk, tijdperk Lodewijk XV.

*Une très jolie armoire à deux portes en chêne mouluré et sculpté. Corniche en chapeau de gendarme décoré vers le centre avec une importante rocaille asymétrique. Le bas à deux tiroirs juxtaposés, les coins coupés et concaves. France, époque Louis XV.*  
247 x 178 x 69 cm

est. 1000/ 1200

**217**



**Auguste Henri Carli**

Een meisjesbuste van meersoortig marmer. Gesigneerd. Begin XXe eeuw.

*Buste de jeune femme en différentes sortes de marbre. Signé. Début du XXe siècle.*  
h: 34 cm

est. 400/ 500

**NR. OMSCHRIJVING**

**218**



**Lalique, France**

Een vaas van gesatineerd kristal met vogels in het decor. Gemerkt.

*Vase en cristal satiné décoré d'oiseaux. Avec marque.*

est. 550/ 600

**219**



**Eric Kengen**

"Mannenfiguren". Gemengde techniek op papier. Gesigneerd. Galerie du Prévôt, Paris.

*"Figure masculine". Technique mixte sur papier. Signée. Provenance: Galerie du Prévôt, Paris.*

128 x 113 cm

est. 800/ 1000

**220**



Een 18 karaats wit en geel gouden ring bezet met diamanten oude slijp en briljanten met een gezamenlijk gewicht van  $\pm 1$  ct.

*Bague en or jaune et blanc 18 ct sertie de diamants de taille ancienne et de brillants ayant un poids total de  $\pm 1$  ct.*

3,22 g

est. 800/ 900

**221**



Een paar witmetalen lampen, opgebouwd uit zeven stangen met glazen bollen.

*Paire de lampes en métal blanc comprenant sept tiges aux abat-jour sphériques en verre.*

h: 87 cm

est. 650/ 750

**222**



**Eric Kengen**

"Compositie met mannelijk naakt". Gemengde techniek op papier. Gesigneerd. Galerie du Prévôt, Paris.

*"Composition au nu masculin". Technique mixte sur papier. Signée. Provenance Galerie du Prévôt, Paris*

113 x 113 cm

est. 800/ 1000

**223**



"De geseling van Jezus". Een groep van gepolychromeerd eikenhout. Manco's. Omstreeks 1600.

*"La Flagellation". Groupe en chêne sculpté et polychrome. Travail flamand, vers 1600. Quelques petits manquants.*

h: 44 cm

est. 2600/ 2800

**224**



**Karl Mergell**

"Jachtstilleven met een haas". Olieverf op doek. Gemonogrammeerd K.M. en gedateerd 1911.

*"Nature morte de chasse avec lièvre". Huile sur toile. Monogrammée K.M. et datée 1911.*

69 x 50 cm

est. 200/ 300

**NR. OMSCHRIJVING**

**225**

**China**

Een nagelbeschermer gemonteerd als broche van zilver bezet met email. 19de eeuw.



*Protège-ongle monté en argent et orné d'email. Travail chinois, XIXe siècle.*

12,20 g

est. 100/ 150

**226**



Een slaapkamer in Lodewijk XV-stijl, bestaande uit een bed met elektrisch verstelbare lattenbodems, twee nachtkastjes, twee eendeurs spiegelkasten en een kaptafel met marmeren blad. Tijdperk Louis-Philippe.

*Chambre à coucher d'époque Louis-Philippe comprenant un lit (deux ressorts à lattes réglables à l'électricité), deux tables de chevet, deux armoires à une porte miroitée et une coiffeuse à tablette en marbre.*

est. 300/ 500

**227**



**Violeta Craciun**

"Madonna's". Gemengde techniek op papier. Gesigneerd.

*"Madonnas". Technique mixte sur papier. Signée.*

89 x 61 cm

est. 100/ 120

**228**



**Lalique, France**

Een coupe van geslepen kristal, versierd met een decor van vogels en florale motieven.

*Coupe en cristal taillé décorée d'oiseaux et de fleurs.*

Ø: 23,5 cm

est. 350/ 400

**229**



**Rares Pantea**

"Ai casei". Olieverf op doek. Op verso gesigneerd en gedateerd 1989.

*"Ai casei". Huile sur toile. Signée au verso et datée 1989.*

93 x 93 cm

est. 400/ 600

**230**



**Peru Ilaria**

Een halssnoer in de vorm van haaiantanden van 925 % zilver in originele doos.

*Collier en forme de dents de requin en argent 925%. Dans la boîte d'origine.*

160,11 g

est. 200/ 300

**231**



Een zilveren ijsbestek, bestaande uit twaalf ijslepeltjes en een serveerlepel met vermeil. 800‰, Duitse keuren.

*Couvert à glace en argent comprenant douze cuillères et une cuillère de service vermeillée. 800‰. Poinçons allemands.*

285 g

est. 200/ 250

**NR. OMSCHRIJVING**

**232**

**Liviu Calinescu**

"Cosmos and future". Olieverf op doek. Gesigneerd.



*"Cosmos et future". Huile sur toile. Signée.*  
97 x 195 cm

est. 1000/ 1500

**233**

Twaalf lepels en twaalf vorken van massief zilver. Gemerkt 800‰.



*Douze cuillères et douze fourchettes en argent massif. Poinçon de 800‰.*  
± 1750 g

est. 500/ 600

**234**

**Paul Schouten**

"Vee in de wei". Olieverf op doek. Gesigneerd.



*"Bétail dans le pré". Huile sur toile. Signée.*  
49 x 74 cm

est. 300/ 400

**235**

Een halssnoer met platte parels met een zilveren slot.



*Collier de perles plates. Fermoir en argent.*

est. 280/ 320

**236**

Een buffetkast van gesculpteerd eikenhout. Het opzet met twee gevitreerde deuren, gedragen door twee gesculpteerde leeuwen.



*Buffet à deux corps en chêne sculpté, le dessus à deux portes vitrées et porté par deux lions sculptés.*  
h: 225 cm

est. 120/ 200

**237**

"Herderskoppel". Twee beelden van bruinegepatineerd brons op een roodmarmere sokkel.



*"Couple de bergers". Deux sculptures en bronze à patine brune sur socle en marbre rouge.*  
h: 50 cm

est. 360/ 400

**238**

**Paul Dubois**

"La Charité. Een moeder met kinderen". Bronzen beeld met bruin patina. Gesigneerd en met gietersmerk van F. Barbedienne.



*"La Charité. Une mère et deux enfants". Sculpture en bronze à patine brune. Signée et avec la marque de F. Barbedienne.*  
h: 48 cm

est. 1800/ 2400

**NR. OMSCHRIJVING**

**239**



**Raoul Pharasyn**

“Kerkinterieur”. Olieverf op doek. Gesigneerd.

*“Intérieur d’église”. Huile sur toile. Signée.*  
60 x 50 cm

est. 140/ 160

**240**



Een 18 karaats wit gouden ring bezet met diamanten met een gezamenlijk gewicht van  $\pm 0,60$  ct. en een saffier van  $\pm 0,75$  ct.

*Bague en or blanc 18 ct sertie de diamants ayant un poids total de  $\pm 0,60$  ct et d’un saphir de  $\pm 0,75$  ct.*  
4 g

est. 1500/ 1600

**241**



Een vaas van meerkleurig porselein in art nouveaustijl met een decor van bloemenranken. Apocrief gemerkt.

*Vase en porcelaine polychrome de style art nouveau à décor de guirlandes de fleurs.*  
*Marque apocryphe.*  
h: 27 cm

est. 50/ 60

**242**

**Frieda Tirez**

Drie aquarellen met symbolische voorstellingen. Gesigneerd.



*Trois aquarelles aux représentations symboliques. Signées.*  
64 x 49 cm

est. 120/ 200

**243**



Een grote schijf versteend hout op metalen voet.

*Grande disque de bois pétrifié sur support en métal.*  
l: 60 cm

est. 200/ 220

**244**



**Paul Neuenborn**

“Na de hoogmis”. Olieverf op doek. Gesigneerd.

*“Après la messe”. Huile sur toile. Signée.*  
100 x 60 cm

est. 400/ 600

**245**



Een zilveren ketting met geslepen spondylusschelpen. Ecuador.

*Chaîne en argent aux coquilles spondylus taillées. Equateur.*

est. 100/ 150



**NR. OMSCHRIJVING**

246



Een Hollands kabinet met drie laden onder twee paneeldeuren. XIXe eeuw.

*Cabinet hollandais ouvrant à deux portes pleines et trois tiroirs. XIXe siècle.*

b: 186 cm

est. 300/ 600

247



**Jozef Cantré**

“De Schilder” Bronzen beeld. Gesigneerd.

*“Le Peintre”. Sculpture en bronze. Signée.*

H. 48 cm

est. 1200/ 2000

248



**George Minne**

“Badende 1” Bronzen beeld met groen patina. Gesigneerd en gedateerd 1890.

*“Baigneuse 1”. Sculpture en bronze à patine verte. Signée et datée 1890.*

H. 40 cm

est. 2000/ 3000

249



Een Russisch Paasicoon. XIXe eeuw. Een kleine beschadiging.

*Îcône de Pâque russe représentant la vie du Christ. XIXe siècle. Petit dégât.*

31 x 27 cm

est. 200/ 300

250



Een 18 karaats wit gouden ring bezet met diamanten met een gezamenlijk gewicht van ± 0,52 ct. en een Siam robijn van ± 4,10 ct.

*Bague en or blanc 18 ct sertie de diamants ayant un poids total de ± 0,52 ct et d'un rubis de Siam de ± 4,10 ct.*

7 g

est. 4000/ 5000

251



**Sèvres**

Een damesbuste van blauw en wit porselein naar een werk van G. Lévy.

*Buste de dame en porcelaine bleue et blanche d'après un oeuvre de G. Lévy.*

h: 44 cm

est. 250/ 350

252



**Vera Noens**

“Kustzicht”. Olieverf op paneel. Gesigneerd.

*“Bateau de pêche sur la plage”. Huile sur panneau. Signé.*

40 x 50 cm

est. 60/ 80

**NR. OMSCHRIJVING**

**253**



Een Friese stoeltjesklok. XIXde eeuw. In werkende staat.

*Pendule murale frisonne de type stoeltjesklok. XIXe siècle. En état de marche.*

est. 200/ 300

**254**



**Jean Hodru**

“Plattelandszicht”. Olieverf op doek. Gesigneerd.

*“Bruyère”. Huile sur toile. Signée.*

51 x 82 cm

est. 100/ 160

**255**



Twee verschillende halssnoeren van koraal, rookkwarts en meerschium en zilver uit Brazilië en Tanzanië

*Deux colliers différents en corail, quartz fumé et écume de mer, sertis en argent provenant du Brésil et de la Tanzanie.*

est. 25/ 40

**256**



Een mahoniehouten tweedeurs garderobe met twee laden onderaan.

*Garde-robe à deux corps en acajou. Deux tiroirs en ceinture basse.*

b: 124 cm

est. 50/ 100

**257**



“Musicerend koppel”. Een paar beeldjes van gepatineerd brons op marmeren sokkels.

*“Couple de musiciens”. Paire de statuettes en bronze à patine brune sur socles en marbre rose.*

h: 25 cm

est. 70/ 120

**258**



Een inktstel van meerkleurig en verguld Brussels porselein, getooid met een hond op het deksel. Recipiënten inclus. Eind XIXe eeuw.

*Encrier en porcelaine polychrome et dorée de Bruxelles, surmonté d'un chien. Avec les récipients. Fin du XIXe siècle.*

est. 160/ 200

**259**



**John Cap**

“Dorpszicht met molen”. Olieverf op paneel. Gesigneerd.

*“Vue de village au moulin”. Huile sur panneau. Signé.*

est. 40/ 60

**NR. OMSCHRIJVING**

260



**Ecuador**

Een halssnoer van geslepen spondylusschelpen met zilveren afwerking.

*Collier en coquilles spondylus taillées. Aux détails en argent.*

est. 200/ 300

261



**Jozef Cantré**

“De Denker” Gipsen plaquette in houten lijst. Gesigneerd.

*“Le penseur”. Plaquette en plâtre dans un cadre en bois. Signée.*

Ø 21 cm

est. 100/ 120

262



**Andor Komives**

“Naakt met koe” & “Naakt met paard”. Gesigneerd en resp. gedateerd 1991 & 1990.

*“Nu à la vache” et “Nu au cheval”. Signés et respectivement datés 1991 et 1990.*

54 x 81 cm

est. 200/ 300

263



**Jozef Cantré**

“Ed. Anseele”. Bronzen buste. Niet gesigneerd.

*“Ed. Anseele”. Buste en bronze. Sans signature.*

H. 24 cm

est. 200/ 240

264



**Henri Joseph Pauwels**

“Heidezicht”. Olieverf op doek. Gesigneerd.

*“Paysage de bruyère”. Huile sur toile. Signée.*

57 x 98 cm

est. 100/ 120

265



Een 18 karaats wit gouden ring bezet met briljanten met een gezamenlijk gewicht van ± 1 ct.

*Bague en or blanc 18 ct sertie de brillants ayant un poids total de ± 1 ct.*

3,90 g

est. 500/ 600

266



Een tweeledige buffetkast van gesculpteerd eikenhout met twee gevitreerde deuren bovenaan.

*Buffet à deux corps en chêne sculpté ouvrant à deux portes vitrées.*

est. 200/ 300

**NR. OMSCHRIJVING****267**

Een lot munten, waarbij 5 uitgaven van de Koninklijke Munt van België met telkens twee stukken van alle BEF-munten, samen met een penning m.b.t. de thema's, KBS 1989, Waterloo 1990, KBVB 1994, Antarctica 1997, Sabena 1998. Een cassette met alle Franse frankstukken van 1997. Zilveren munten: 100 FF/15 €, 900%. Euro 2000 '96, '97, '98, 925%, Unicef '96, 925%. K.B.S. '96, 250 BEF, 925%, Boudewijn & Albert, 5 ecu 1997, 925%, Paola '97, 250 BEF, 925%. Zilvergewicht: 174,05 g.

*Un lot de pièces de monnaie, dont 5 éditions de la Monnaie Royale de Belgique contenant chaque fois deux pièces de chaque valeur existante ainsi qu'une médaille représentant les différents thèmes, FRB 1989, Waterloo 1990, URBSFA 1994, Antarctique 1997, Sabena 1998. Une cassette avec toutes les pièces en franc français de 1997. Pièces en argent: 100 FF/15 €, 900%. Euro 2000 '96, '97, '98, 925%, Unicef '96, 925%. FRB. '96, 250 BEF, 925%, Baudouin & Albert, 5 ecu 1997, 925%, Paola '97, 250 BEF, 925%. Poids de l'argent: 174,05 g.*

est. 100/ 150

**268**

Een zwart handtasje met zilveren beugels. 800%.

*Sac à main en tissu noir à fermoir en argent. Poinçon de 800%.*  
Bruto: 181,70 gr

est. 100/ 150

**269**

"Het doopkind". Olieverf op paneel.

*"Le baptême". Huile sur panneau.*  
20 x 25 cm

est. 200/ 300

**270**

Een 18 karaats wit gouden ketting met hanger in de vorm van een klavertje vier bezet met diamanten met een gezamenlijk gewicht van  $\pm 2,12$  ct.

*Chaîne en or blanc et son pendentif en forme de trèfle serti de diamants ayant un poids total de  $\pm 2,12$  ct.*

17,30 g

est. 1900/ 2000

**271**

Lot zilverwerk met zes zilveren theelepeltjes in etui, Indonesisch wa-jangmotief en getorste steeltjes, 800%. Zes zilveren lepeltjes met bladmotief, en getorste steeltjes, Nederlandse keuren, tweede gehalte voor 1953, datumletter O, maker AK1 voor Andries Cornelis Kooiman, Schoonhoven. Twee losse suikerlepeltjes, Nederlandse keuren, het ene 835%, het andere tweede gehalte, datumletter L voor 1921, maker OB voor Oosterbeek & Baardwijk, Schoonhoven en een schaalje van gedreven zilver met bloemenmotief, gemerkt "Silver".

*Lot d'argenterie contenant six cuillères à thé en argent dans un étui, motif de wa-jang indonésien et tiges torsadées, 800%. Six petites cuillères en argent à motif de feuilles et au tiges torsadées, poinçons hollandais, deuxième titre avant 1953, lettre date O, orfèvre AK1 pour Andries Cornelis Kooiman, Schoonhoven. Deux cuillères à sucre dépareillées, poinçons hollandais, l'une 835%, l'autre deuxième titre, lettre date L pour 1921, orfèvre OB pour Oosterbeek & Baardwijk, Schoonhoven et un petit plat en argent repoussé aux motifs floraux, avec marque "Silver".*

178,15 g

est. 80/ 120

**272****L. Schuermans**

"Zicht op Mechelen". Olieverf op doek. Gesigneerd.

*"La Tour Saint-Rombaut à Malines". Huile sur toile. Signée.*  
57 x 47 cm

est. 100/ 150

**NR. OMSCHRIJVING**

**273**



“Pierrot”. Een beeldje van bruin- en goudgepatinerd zamak op een voetstuk van albast.

*“Pierrot”. Statuette en régule à patine brune et or sur base en albâtre.*

h: 30 cm

est. 40/ 60

**274**



**Jaak Gorus**

“Stad”, 24/45. “Winter op het Kiel”, 35/60. “Winter”. “Plaza del Angel. Valencia 1948”. Vier gravures. Gesigneerd en genummerd buiten de plaat.

*“Ville”, 24/45. “Hiver au Kiel”, 35/60. “Hiver”. “Plaza del Angel. Valencia 1948”. Quatre gravures. Signées et numérotée hors planche.*

est. 80/ 120

**275**



**Bolivia Peru**

Een oude broche en vier verschillende oude spelden voor ponchos.

*Ancienne broche et quatre anciennes épingles pour des ponchos.*

est. 100/ 150

**276**



Een eikenhouten tafel met zes stoelen met gevlochten zit en rug in Mechelse Renaissancestijl.

*Table en chêne et six chaises aux sièges et dossiers cannés. Style Renaissance malinois.*

est. 60/ 100

**277**



Een bureaukoffertje van gesculpteerd eikenhout, versierd met bloemenguirlandes en een classicistische scène op het deksel. Begin XXe eeuw.

*Coffret de bureau en chêne sculpté décoré de guirlandes de fleurs. Couvercle orné d'une scène classique. Début du XXe siècle.*

b: 40 cm

est. 80/ 120

**278**



**Sartorius-Werke**

Een oude precisieweegschaal in glazen kast.

*Balance de précision ancienne dans sa caisse vitrée.*

est. 100/ 180

**279**



Twee Franse spotprenten en een gravure met paarden van Léon Danchin in drie sober ingelegde houten kaders in Charles X-stijl.

*Deux caricatures françaises et une gravure aux chevaux par Léon Danchin. Encadrées sobrement dans des cadres de style Charles X.*

est. 80/ 120



**NR. OMSCHRIJVING**

**280**



**Peru Ilaria**

Een dubbele halssnoer van 925 ‰ zilver bezet met bergkristal en onyx, in originele doos.

*Collier double en argent 925‰ serti de cristal de roche et onyx. Dans la boîte d'origine.*  
est. 200/ 300

**281**



Een paar siervazen van bruingepatineerd zamak op marmeren sokkels en gedecoreerd met engeltjes in reliëf. Omstreeks 1900.

*Paire de vases décoratifs en régule à patine brune sur socles en marbre et décorés d'angelots en relief. Vers 1900.*

est. 80/ 120

**282**



**Emile Lammers**

“De Gaverbeek te Waereghem” & “Boszicht”. Olieverf op doek. Beide gesigneerd en het eerste met certificaat.

*“De Gaverbeek te Waereghem” et “Sous-bois”. Huile sur toile. Toutes les deux signées et la première avec certificat.*

23 x 29 & 49 x 39 cm

est. 100/ 150

**283**



“Le travail” & “Labor”. Twee beelden van bruingepatineerd zamak, waarbij het eerste naar een werk van Faure de Broussé en het tweede naar A. J. Scotte.

*“Le travail” et “Labor”. Deux sculptures en régule à patine brune. La première d'après Faure de Broussé et la deuxième d'après A.J. Scotte.*

h: 70 cm

est. 80/ 120

**284**



**Tony Van Os**

“Vlaamse huizen”. Olieverf op board. Gesigneerd en achteraan gedateerd 1919.

*“Maisons flamandes”. Huile sur carton. Signé et au verso daté 1919.*

30 x 44 cm

est. 400/ 500

**285**



**Peru Ilaria**

Een drie rijen parelhalssnoer van 925 ‰ zilver in originele doos.

*Collier à trois rangées de perles en argent 925‰. Dans la boîte d'origine.*  
120,90 g

est. 150/ 250

**286**



Een handgeknoopt Oosters wollen tapijt.

*Tapis d'Orient en laine. Noué main.*

est. 200/ 300

**NR. OMSCHRIJVING**

**287**



Een paar hoornvazen van meerkleurig en verguld Brussels porselein, versierd met een handgeschilderd bloemendecor. Gerestaureerd.

*Paire de vases cornets en porcelaine de Bruxelles polychrome et dorée. Décor de fleurs peintes à la main. Restaurés.*

h: 33 cm

est. 100/ 140

**288**



Schemerlampje met bronzen voet in de geest van Tiffany's.

*Lampadaire sur pied en bronze dans le goût de Tiffany.*

H. 43 cm

est. 40/ 60

**289**



**Jack Godderis**

"Zuiders strand". Olieverf op papier. Gesigneerd.

*"Plage méditerranéenne". Huile sur papier. Signé.*

25 x 34 cm

est. 100/ 120

**290**



Een 18 karaats wit gouden ring bezet met diamanten met een gezamenlijk gewicht van  $\pm 0,85$  ct. en in markies geslepen saffieren van  $\pm 0,90$  ct.

*Bague en or blanc 18 ct sertie de diamants ayant un poids total de  $\pm 0,85$  ct et de saphirs taillés en marquise pesant  $\pm 0,90$  ct.*

4,80 g

est. 1500/ 1600

**291**



Een klokstel van geel koper, bestaande uit een pendule en twee kandelaars in Napoleon III-stijl. Eén wasvang manco.

*Garniture de cheminée en cuivre jaune comprenant une pendule et deux candélabres de style Napoléon III. Une bobèche manque.*

est. 240/ 300

**292**



**Theo Dirkx**

"Bloemenvaas". Olieverf op doek. Gesigneerd. Jaren '30.

*"Vase aux fleurs". Huile sur toile. Signée. Années 30.*

60 x 49 cm

est. 140/ 180

**293**



Een achthoekige lantaarn van metaal en glas.

*Lanterne octogonale en métal et verre.*

h: 62 cm

est. 40/ 60

**NR. OMSCHRIJVING**

**294**



**Gies Cosyns**

“Vlaams landschap”. Olieverf op gemaroufleerd doek. Gesigneerd.

*“Paysage flamand”. Huile sur toile marouflée. Signée.*  
60 x 70 cm

est. 300/ 400

**295**



Een 18 karaats wit gouden ring bezet met diamanten met een gezamenlijk gewicht van  $\pm 0,39$  ct. en saffieren met een gezamenlijk gewicht van  $\pm 0,40$  ct.

*Bague en or blanc 18 ct sertie de diamants ayant un poids total de  $\pm 0,39$  ct et de saphirs ayant un poids total de  $\pm 0,40$  ct.*

4 g

est. 1500/ 1600

**296**



Een mahoniehouten tweedeurskast in Louis-Philippestijl met een lade en doucine.

*Armoire à deux portes en acajou de style Louis-Philippe à un tiroir en doucine.*  
h: 155 cm

est. 80/ 120

**297**



Een lot van twaalf appelvormige naamkaarthoudertjes van ivoor en zilver. We voegen er zeven peervormige en een appelvormig houdertje van zilver aan toe.

*Lot de douze porte-carte en forme de pomme en ivoire et argent. Nous ajoutons sept porte-carte piriformes ainsi qu'un en forme de pomme en argent.*

est. 120/ 200

**298**



“Dansende muzen”. Een paar beeldjes van zamak. Kleine beschadigingen. Omstreeks 1900.

*“Muses dansantes”. Paire de statuettes en régule. Petits dégâts. Vers 1900.*  
h: 43 cm

est. 80/ 120

**299**



**Alphonse De Clercq**

“Begijnhofpoort te Brugge”. Olieverf op doek. Gesigneerd.

*“Porte du béguinage de Bruges”. Huile sur toile. Signée.*  
57 x 42 cm

est. 200/ 300

**300**



**Ecuador**

Een halssnoer van geslepen spondylusschelpen met zilveren afwerking.

*Collier en coquilles spondylus taillées aux montures en argent.*

est. 100/ 150

**NR. OMSCHRIJVING**

**301**



**Albert Poels**

“Oktober 44 - maart 45”. Een beeld van gepatineerd plaaster als herdenking aan de Nederlandse oorlogswinter. Gesigneerd en gedateerd 1945. Kleine beschadigingen.

*“Octobre 44 - mars 45”. Sculpture en plâtre patiné commémorant l'hiver de guerre aux Pays Bas. Signée et datée 1945. Petits usures.*

h: 65 cm

est. 120/ 200

**302**



Een pennenreiniger in de vorm van een zwaan van donkergepatineerd brons. Rond 1900.

*Cygne en bronze à patine foncée servant à nettoyer des plumes. Vers 1900.*

h: 11 cm

est. 140/ 200

**303**



Een lot van vijf verschillende beelden van zamak.

*Lot de cinq statuettes en régule.*

est. 120/ 200

**304**



**Val St. Lambert**

Een vaas van geslepen kristal, blauw gekleurd in de massa. Gemerkt onderaan en met label.

*Vase en cristal taillé coloré bleu dans la masse. Marque sous la base et avec étiquette.*

h: 27 cm

est. 100/ 120

**305**



**Marie Koch Design**

Een halssnoer met hanger en een broche van zilver bezet met lapis lazuli. In originele doos.

*Collier au pendentif et une broche en argent sertis de lapis lazuli. Dans la boîte d'origine.*

est. 150/ 200

**306**



Een mahoniehouten secretaire in Louis-Philippestijl met een lade en doucine bovenaan en twee paneeldeuren onderaan.

*Secrétaire en acajou de style Louis-Philippe ouvrant à un tiroir en doucine au dessus de deux portes pleines.*

h: 152 cm

est. 180/ 240

**307**



Een lot van zes wandelstokken, waarvan één van Aziatisch ivoor, maar beschadigd.

*Lot de sept cannes dont une d'origine asiatique en ivoire et abîmée.*

est. 50/ 100

**NR. OMSCHRIJVING**

**308**

Een lot van twee zonneschermpjes en vijf parapluutjes.

*Lot de deux ombrelles et de cinq parapluies anciennes.*



est. 60/ 80

---

**309**

Een gevarieerd lot oud speelgoed.

*Lot de jouets anciens.*



est. 80/ 120

---

**310**

**Peru Ilaria**

Een slavenarmband met bijpassende ring van 925 ‰ zilver met bladvormige versiering, in originele doos.



*Bracelet d'esclave et bague assortie en argent 925‰ décorés de feuilles. Dans la boîte d'origine.*

66,86 g

est. 100/ 150

---

**311**



Een barometer van gesculpteerd eikenhout in barokke stijl.

*Baromètre en chêne sculpté de style baroque.*

h: 55 cm

est. 100/ 120

---

**312**



Serie van twaalf zilveren theelepeltjes met getorste steeltjes eindigend in een eikel. Nederlandse keur voor 835‰.

*Suite de douze cuillères à thé en argent aux tiges torsadées terminant en glands. Poinçon hollandais pour 835‰.*

92,52 g

est. 60/ 80

---

**313**



Een hertengewei op een gesculpteerd houten wandbevestiging.

*Bois de cerf sur plaque en bois sculpté.*

est. 40/ 60

---

**314**



**Gaston Schuermans**

"Clochard". Aquarel. Gesigneerd en gedateerd 1943.

*"Clochard". Aquarelle. Signée et datée 1943.*

40 x 50 cm

est. 80/ 120



**NR. OMSCHRIJVING**

**315**



**Guatemala**

Een halssnoer met bijpassende armband in de vorm van een slang van 925‰ zilver bezet met onyx.

*Collier et bracelet assorti en forme de serpent en argent 925‰, sertis d'onyx.*

Bruto: 126 g

est. 150/ 250

**316**



Een mahoniehouten commode met vier laden en een marmeren blad in Louis-Philippe stijl.

*Commode en acajou de style Louis-Philippe ouvrant à quatre tiroirs et avec une tablette en marbre.*

est. 180/ 200

**317**



Vier koperen appliques met meerkleurige coupes van gesatineerd glas.

*Quatre appliques en cuivre aux abat-jour polychromes en verre satiné.*

est. 200/ 280

**318**



Kleine reguleur. Met achteraan oud label: "Coin de Westende, Meir Anvers".

*Petit régulateur. Ancienne étiquette au verso: "Coin de Westende, Meir Anvers".*

H. 34 cm

est. 80/ 120

**319**



Een vaas op voet van opaline, versierd met een handgeschilderd decor van bloemen en een bij.

*Vase sur piédouche en opaline décoré de fleurs peintes à la main.*

h: 30 cm

est. 35/ 40

**320**



**Peru**

Drie verschillende halssnoeren geslepen van bull horn.

*Trois colliers en corne de taureau taillée.*

est. 50/ 100

**321**



Een paar verguld bronzen appliques in Empire stijl.

*Paire d'appliques en bronze doré de style Empire.*

est. 40/ 60

**NR. OMSCHRIJVING**

**322**



**Willy Van Riet**

"Vaas met rozen". Olieverf op doek. Gesigneerd.

*"Vase aux roses". Huile sur toile. Signée.*

35 x 44 cm

est. 200/ 300

**323**



**Ch. Helmrich, Ostende**

Een schouwpendule van verguld zamak en albast, bovenaan getooid met een ridder met paard. Beschadiging.

*Pendule en régule doré et albâtre. Surmontée d'un chevalier à cheval. Dégât.*

h: 40 cm

est. 120/ 200

**324**



**Jo Tyck-Geens**

"Dame met hoed". Olieverf op doek. Gesigneerd.

*"Dame au chapeau noir". Huile sur toile. Signée.*

45 x 36 cm

est. 120/ 200

**325**



Een zilveren halsketting bezet met ruwe bloedkoraal.

*Chaîne en argent sertie de corail rouge naturel.*

est. 150/ 200

**326**



Een staander in drie niveaus van wit en groengepatineerd gietijzer, gedecoreerd met engeltjes in reliëf.

*Piédestal à trois niveaux en fonte à patine blanche et verte. Décor d'angelots en relief.*

h: 67 cm

est. 100/ 140

**327**



Een lot kristal, bestaande uit twee paarse designvazen, een blauwe designcoupe en een kleurloos geslepen schaal op messingen voet.

*Lot de cristaux comprenant deux vases design pourpres, une coupe design bleue et un plat taillé incolore sur pied en laiton.*

est. 40/ 60

**328**



Kleine kolompendule. Met vergulde versiering.

*Petite pendule à colonnes. Ornaments dorés.*

H.25 cm

est. 80/ 120

**NR. OMSCHRIJVING**

**329**



Twee zg. zakdoekvazen van glaspasta in de stijl van Murano, waarbij de grootste onderaan gemerkt.

*Deux vases en pâte de verre dites vases mouchoirs dans le goût de Murano, le plus grand avec marque sous la base.*

h: 18 & 30 cm

est. 60/ 80

**330**



Een armband, twee broches en een paar oorbellen van amber gezet in zilver van 925 %.

*Bracelet, deu broches et une paire de boucles d'oreilles en ambre serti en argent de 925%.*

est. 100/ 150

**331**



Een plaquette van meerkleurig geglazuurd terracotta met een dorpszicht in reliëf.

*Plaquette en terre cuite polychrome représentant une scène de village en relief.*

est. 50/ 80

**332**



**Willy Vandersteen**

22 albums uit de gekleurde rode reeks van Suske en Wiske.

*22 albums de Suske en Wiske dans la série rouge en couleurs.*

est. 30/ 50

**333**



Een grote drageoir van kleurloos geslepen kristal.

*Grand drageoir en cristal taillé incolore.*

h: 54 cm

est. 30/ 50

**334**



**Jo Tyck Geens**

"Pekinees". Olieverf op paneel. Gesigneerd.

*"Pékinois". Huile sur panneau. Signé.*

36 x 30 cm

est. 80/ 120

**335**



**Ecuador**

Twee verschillende kleuren hangers van geslepen spondylus schelpen met zilveren afwerking.

*Deux pendentifs différents en coquille spondylus aux détails en argent.*

est. 100/ 150

**NR. OMSCHRIJVING**

**336**



Een vogelbad van meerkleurig geglaazuurd aardewerk in de vorm van een boomstronk met opschrift 'Chasse gardée' en bovenaan getooid met twee vogels.

*Abreuvoir à oiseaux en faïence polychrome en forme d'un arbuste à l'inscription "Chasse gardée", le bassin surmonté de deux oiseaux.*

est. 200/ 300

**337**



Een driedelig koffiestel van verzilverd metaal met ebbenhouten handvatten op dienblad.

*Service à café trois pièces en métal argenté aux anses en ébène. Sur plateau.*

est. 30/ 50

**338**



Een vaas en een wijnkoeler van geglaazuurd aardewerk, beide versierd met touwen in trompe-l'oeil, de eerste met een blad met een huisjesslak en de tweede met druivenranken in reliëf. Onderaan gemerkt.

*Un vase et un rafraîchisseur en faïence à décor de fils en trompe l'oeil, le premier surmonté d'un escargot sur une feuille, l'autre de vignes en relief. Marque sous la base.*  
h: 33 & 35 cm

est. 200/ 300

**339**



**Romain Malfliet**

"Pomp Vlaaikensganck" & "Begijnhof te Antwerpen". 2 etsen. Gesigneerd en resp. genummerd 39/100 & 72/100 buiten de plaat.

*"Pompe Vlaaikensganck" et "Baguinage à Anvers". Deux eaux fortes. Signées et numérotées respectivement 39/100 et 72/100 hors planche.*

23 x 14 & 32 x 21 cm

est. 60/ 100

**340**



Een 18 karaats geel gouden ring bezet met smaragden met een gezamenlijk gewicht van  $\pm 0,30$  ct. en een briljant van  $\pm 0,10$  ct.

*Bague en or jaune 18 ct sertie d'émeraudes ayant un poids total de  $\pm 0,30$  ct et un brillant de  $\pm 0,10$  ct.*

3,56 g

est. 350/ 450

**341**



Een paar kristallen karaffen, waarbij een met verzilverde en de andere met sterling zilveren montuur.

*Paire de carafes en cristal dont une au bord en métal argenté et l'autre à monture en argent sterling.*

est. 80/ 120

**342**



**Mattheus Seutter**

"Flandria Maximus et Pulcherrimus". Oude landkaart, gedeeltelijk met de hand gekleurd. XVIIIe eeuw.

*"Flandria Maximus et Pulcherrimus". Ancienne carte partiellement colorée à la main. XVIIIe siècle.*

52 x 61 cm

est. 200/ 250

**NR. OMSCHRIJVING**

**343**



Kleine kolompendule. Veer te repareren.

*Petite pendule à colonnes. Ressort à réparer.*

H. 33 cm

est. 50/ 60

**344**



“Venus & Cupido”. Een driedelig klokstel van verguld zamak en grijs geaderd marmer; bestaande uit een pendule en twee cassioles. Omstreeks 1900.

*“Vénus et Cupidon”. Garniture de cheminée en régule doré et marbre veiné gris, comprenant une pendule et deux cassioles. Vers 1900.*

est. 200/ 240

**345**



18 karaats witgouden halssnoer bezet met briljanten met een gezamenlijk gewicht van ± 0,30 ct en ± 0,30 ct smaragden.

*Collier en or blanc 18 ct serti de brillants ayant un poids total de ± 0,30 ct et de ± 0,30 ct d'émeraudes.*

9,10 g

est. 550/ 650

**346**



Een mahoniehouten commode in Louis-Philippestijl met vier laden.

*Commode en acajou de style Louis-Philippe ouvrant à quatre tiroirs.*

est. 100/ 200

**347**



Een paar bronzen vuurbokken in Lodewijk XV-stijl.

*Paire de chenets en bronze de style Louis XV.*

h: 25 cm

est. 100/ 150

**348**



**Val St. Lambert**

Drie verschillende designvazen, resp. in groen, blauw en bruin.

*Trois différents vases design en vert, en bleu et en brun.*

est. 60/ 100

**349**



Een grote partij boeken en magazines met betrekking tot Formule 1 en in het bijzonder tot Michael Schumacher.

*Grand lot de livres et de magazines concernant la Formule 1 et surtout Michael Schumacher.*

est. 80/ 120



**NR. OMSCHRIJVING**

**350**



Een paar 18 karaats wit gouden oorbellen bezet met briljantjes met een gezamenlijk gewicht van  $\pm 0,40$  ct. en smaragd cabochons van  $\pm 4$  ct.

*Paire de boucles d'oreilles en or blanc 18 ct serties de petits brillants ayant un poids total de  $\pm 0,40$  ct et de cabochons d'émeraudes pesant  $\pm 4$  ct.*

6,83 g

est. 1100/ 1200

**351**



Een lot brons en koper, bestaande uit twee kandelaars in Lodewijk XV-stijl, een kruisbeeld, een vijzel en een applique met twee lichtpunten.

*Lot de bronzes et de cuivres comprenant deux candélabres de style Louis XV, un crucifix, un mortier et une applique à deux lumières.*

est. 50/ 80

**352**



**Jean Govaerts**

"Zuiders landschap". Olieverf op doek. Gesigneerd en gedateerd 1953.

*"Paysage méditerranéen". Huile sur toile. Signée et datée 1953.*

53 x 43 cm

est. 80/ 120

**353**



Een lot van vijf handgeschilderde miniaturen, waarvan twee met ivoren kaders.

*Lot de cinq miniatures peintes à la main dont deux aux cadres en ivoire.*

est. 120/ 200

**354**



**H. Dessart**

"Havenzicht". Olieverf op doek. Gesigneerd.

*"Vue de port". Huile sur toile. Signée.*

30 x 40 cm

est. 30/ 50

**355**



Een 18 karaats wit gouden ring bezet met diamanten met een gezamenlijk gewicht van  $\pm 0,34$  ct. en een saffier van  $\pm 1,16$  ct.

*Bague en or blanc 18 ct sertie de diamants ayant un poids total de  $\pm 0,34$  ct et d'un saphir de  $\pm 1,16$  ct.*

4 g

est. 1400/ 1500

**356**



**Bachtiar**

Perzisch tapijt van wol met een gestileerd decor van dieren. Handgeknoopt.

*Tapis persan en laine à décor stylisé d'animaux. Noué main.*

204 x 157 cm

est. 200/ 300

**NR. OMSCHRIJVING****357**

Een lot kleurloos geslepen kristal, bestaande uit twee karaffen, een vaas en een vaas op voet met messingen montuur.

*Lot de cristal taillé incolore comprenant deux carafes, un vase et un vase sur piédouche à monture en laiton.*

est. 80/ 120

**358****Val St. Lambert**

Een lampenvoet van mauve kristal. Gemerkt.

*Pied de lampe en cristal mauve. Avec marque.*  
h: 37 cm

est. 30/ 50

**359**

Een eikenhouten scribaan met drie kleine laden binnenin en een kleine lade aan de zijkant.

*Scriban en chêne ouvrant à trois petits tiroirs et un petit tiroir latéral.*  
40 x 45 cm

est. 100/ 120

**360**

Een lotje allerlei van zilver, waaronder drie kleine zakhorloges, kettingen, en fantasiejuwelen we voegen er een aantal munten en een sigrettenpijp met een montuur van 9 karaats geel goud aan toe. Een binnenwerk van een Baum & Mercier horloge en een Festina horloge. e.a.

*Lot d'argent, dont trois petites montres de gousset, des chaînes et des bijoux de fantaisie. Nous ajoutons des pièces de monnaie et une pipe à cigarettes au bord en or jaune 9 ct. On y trouve aussi le mouvement d'une montre Baum & Mercier et une montre Festina etc.*

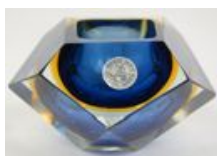
est. 100/ 150

**361**

Een paar verzilverd metalen kandelaars.

*Paire de candélabres en métal argenté.*

est. 50/ 80

**362****Murano**

Een vide-poche van geslepen blauw kristal.

*Vide-poche en cristal taillé coloré bleu dans la masse.*  
b: 14 cm

est. 40/ 60

**363**

Een vaas op voet en een klein vaasje van geslepen kristal, rood gekleurd in de massa. Het tweede gemerkt van Val St. Lambert en met het logo van de Rijkswacht.

*Vase sur pied et petit vase en cristal taillé coloré rouge dans la masse. Le second avec la marque de Val St-Lambert et avec le logo de la Gendarmerie.*  
h: 21 & 16 cm

est. 40/ 60

**NR. OMSCHRIJVING**

**364**

Twee ingekaderde prenten met tekeningen uit Kuifje-albums.



*Deux estampes encadrées représentant des dessins d'albums de Tintin.*  
26 x 36 cm

est. 80/ 100

**365**



**Peru Ilaria**

Een halssnoer in de vorm van een slang van 925 ‰ zilver in originele doos.

*Collier en forme de serpent en argent 925‰. Dans la boîte d'origine.*  
91,80 g

est. 200/ 300

**366**



Een oude houten schoolbank.

*Banc scolaire ancien en bois.*

est. 50/ 80

**367**



Een cilindervormige vaas van geslepen kristal, rood gekleurd in de massa en een kelkvaas van kleurloos Boheems kristal. Het eerste van Val St. Lambert.

*Vase cylindrique en cristal taillé de Val Saint-Lambert coloré rouge dans la masse et une calice en cristal de Bohême incolore.*

est. 40/ 60

**368**



Een lot kandelaars van gekleurd Muranoglas, bestaande uit een paar, drie exemplaren in twee kleuren en een stormlamp.

*Lot de bougeoirs en verre de Murano coloré comprenant une paire, trois exemplaires bicolores et un photophore.*

est. 60/ 80

**369**



**Gaillard**

“Straatmuzikant”. Een ets. Gesigneerd buiten de plaat.

*“Musicien de rue”. Eau forte. Signée hors planche.*  
20 x 15 cm

est. 20/ 30

**370**



**Mexico**

Een halssnoer met bijpassende armband in de vorm van een hand van 925 ‰ zilver.

*Collier et bracelet assorti en forme d'une main. Argent 925‰.*  
175,95 g

est. 150/ 250

**NR. OMSCHRIJVING**

**371**



**Christofle**

Een bestek van verzilverd metaal voor twaalf personen, versierd met een Lodewijk XV-motief en in ménagère.

*Couvert en métal argenté pour douze personnes. Décor Louis XV. Dans la ménagère.*  
est. 100/ 180

**372**



**Romain Malfliet**

“St Andrieskerk” & “O.L.V. Kathedraal te Antwerpen”. 2 etsen. Gesigneerd en resp. genummerd 81/150 & 38/150 buiten de plaat.

*“Eglise Saint-André” et “Cathédrale Notre Dame à Anvers”. Deux eaux fortes. Signées et numérotées respectivement 81/150 et 38/150 hors planche.*

33,5 x 10 & 37 x 11 cm

est. 60/ 100

**373**



Twee wandlampen van goudgepatineerd brons in de vorm van door een strik gedragen fakkels. Lodewijk XVI-stijl. Glazen kapjes manco.

*Deux appliques en bronze doré en forme de torches aux rubans. Style Louis XVI. Un abat-jour en verre manqué.*

h: 48 cm

est. 100/ 180

**374**



**Hergé - Moulinesart**

“Tintin au Congo”. Een ingekaderde affiche. Officiële uitgave.

*“Tintin au Congo”. Affiche encadrée. Edition officielle.*

est. 15/ 25

**375**



10 handen van verschillende halfedelstenen.

*Dix mains en pierres dures différentes.*

est. 100/ 150

**376**



**Lori**

Perzisch tapijt van wol met een gestileerd decor met bomen. Handgeknoopt.

*Tapis en laine à décor stylisé d'arbres. Noué main.*

222 x 180 cm

est. 200/ 300

**377**



Een lot glaswerk, bestaande uit een zesdelig mauve toiletstelletje en acht glaasjes met vergulde strepen.

*Lot de verrerie comprenant une garniture de toilette six pièces mauve et huit verres aux traits dorés.*

est. 50/ 90

**NR. OMSCHRIJVING**

**378**

Een lot van drie verschillende tafelklokjes, waarvan één van hout, één van marmer en één van messing en glas.



*Lot de trois pendules, dont une en bois, une en marbre et une en laiton et verre.*

est. 30/ 40

---

**379**

**Val St. Lambert**

Een lot meerkleurig kristal, bestaande uit een geslepen kom en vaas, en een geblazen design vaas en -schaal.



*Lot de cristal polychrome comprenant un bol et un vase taillé et un vase et une coupe design soufflés.*

est. 120/ 200

---

**380**



Een halssnoer van bloedkoraal.

*Collier en corail rouge.*

est. 50/ 80

---

**381**



Lot boeken m.b.t. Architectuur. 5 stuks. "Travaux d'Architecture exécutés en Belgique" e.a. Omstreeks 1900.

*"Travaux d'Architecture exécutés en Belgique" e.a. Lot de livres traitant l'Architecture. 5 pièces. Vers 1900.*

est. 30/ 50

---

**382**

Een lot van veertien verschillende vaasjes van blauw opaalglas.



*Lot de quatorze vases divers en opaline bleue claire.*

est. 70/ 100

---

**383**



Een asbak van verzilverd metaal, getooid met een viermotorig vliegtuig. We voegen er een koperen vide-poche met een kikker in reliëf aan toe.

*Cendrier en métal argenté surmonté d'un avion à quatre moteurs. Nous ajoutons un vide-poche en cuivre décoré d'une grenouille en relief.*

est. 50/ 80

---

**384**



Een ovale spiegel van verguld hout.

*Miroir ovale en bois doré.*

h: 90 cm

est. 40/ 60



**NR.      OMSCHRIJVING**

**385**

**Longines EFC°**

Een roestvrij stalen herenhorloge, bandje met verlengstukken.

*Montre d'homme en acier inoxydable. Bracelet à allonges.*

est.      300 / 400



**386**

Een handgeknoopt Oosters wollen tapijt.

*Tapis d'Orient en laine. Noué main.*

180 x 120 cm

est.      60 / 80



**387**

Een paar barokke kerkkandelaars van messing.

*Paire de candélabres d'église de style baroque en laiton.*

h: 66 cm

est.      200 / 300



**388**

Twee designasbakken van resp. mauve en rood gegoten kristal.

*Deux cendriers modernes en cristai mauve et rouge.*

est.      40 / 50



**389**

Twee kleine wandspiegels van verguld hout, waarbij één in Lodewijk XV-stijl.

*Deux petits miroirs en bois doré dont un de style Louis XV.*

h: 45 & 54 cm

est.      40 / 60



**390**

Een lot fantasiejuwelen in bruine juwelendoos met sleutel.

*Lot de bijoux de fantaisie dans une boîte à bijoux brune avec clé.*

est.      20 / 30



**391**

**Val St. Lambert**

Een lang gerekte schaal van kristal, mauve gekleurd in de massa. Gemerkt.

*Coupe allongée en cristal coloré mauve dans la masse. Avec marque.*

est.      30 / 40



**NR. OMSCHRIJVING**

**392**

Een lot van 26 glazen lampenkappen in diverse soorten en vormen.

*Lot de 26 abat-jour divers en verre.*



est. 50/ 80

**393**

Een servies van meerkleurig porselein voor twaalf personen, versierd met een handgeschilderd decor van zeevruchten en vissen. Onderaan gemerkt 'C.T.'.



*Service en porcelaine polychrome pour douze couverts, décoré de fruits de mer et de poissons peints à la main. Marque C.T. au verso.*

est. 100/ 120

**394**

Een schelpvormige coupe van kleurloos en deels gesatineerd glas en een driearmige designkandelaar van rood kristal. Resp. gemerkt Lalique en Val St. Lambert.



*Coupe en forme de coquille en verre incolore et partiellement satiné, ainsi qu'un candélabres design à trois branches en cristal rouge. Respectivement avec marque Lalique et Val Saint-Lambert.*

h: 22 & 28 cm

est. 40/ 50

**395**

Een lot kleurloos geslepen kristal, bestaande uit een bonbonnière, een sigarettendoos met asbak, een schaal, twee vaasjes en een bladvormige asbak.



*Lot de cristal taillé incolore comprenant une bonbonnière, une boîte à cigarettes au cendrier, un petit plat, deux vases et un cendrier en forme de feuille.*

est. 30/ 50

**396**

Een paar mahoniehouten stoelen met rood fluwelen bekleding.



*Paire de chaises en acajou recouvertes de velours rouge.*

est. 60/ 100

**397**

Een terrine van kobaltblauw en verguld porselein met een handgeschilderd bloemendecor op bronzen voet. We voegen er een bonbonnière met een mauve versiering met bloemen in hoogrelief aan toe. Het eerste Frans en het tweede Hongaars werk.



*Terrine en porcelaine française bleue cobalt et dorée à décor de fleurs peintes à la main sur base en bronze. Nous ajoutons une bonbonnière un porcelaine hongroise blanche décorée de fleurs et à fretel en forme d'un bouquet de rose.*

est. 40/ 50

**398**

Een lot kleurloos kristal, bestaande uit een vaas van Val St. Lambert, een dubbele kandelaar en een vaas op voet met een geslepen bloemendecor.



*Lot de cristal incolore comprenant un vase de Val Saint-Lambert, un candélabre double et un vase sur piédouche à décor de fleurs taillées.*

est. 60/ 70

**NR. OMSCHRIJVING****399**

Een groot lot tin, bestaande uit drie koffiekannen, bestek, pollepels, schotels, maatbekertjes, enz.



*Grand lot d'étains dont trois cafetières, des couverts, des louches, des plats, des mesures etc.*

est. 50/ 80

**400**

Een reeks van 28 kristallen wijnglazen op roze voet.

*Suite de 28 verres à vin en cristal sur pieds roses.*



est. 60/ 100

**401**

Een lot van vijf gelakte metalen kandelaars. Peru.

*Lot de cinq candélabres en métal laqué. Pérou.*



est. 80/ 120

**402**

Een handgeknoopt Oosters wollen karpet.

*Carpette d'Orient en laine. Noué main.*  
198 x 122 cm



est. 40/ 60

**403**

Twee siervaasjes van gesculpteerd speksteen (waarvan één beschadigd) en twee boekensteunen van gesculpteerd albast in de vorm van Indianenhoofden.

*Deux vases décoratifs en pierre de lard sculptée (dont un abîmé) et deux appui-livre en albâtre sculpté en forme de têtes d'indiens.*



est. 40/ 50

**404**

Een kantelbaar komfoor van messing met houten handvat. We voegen er een bronzen balustervaasje met een gegraveerd decor van bloemen en reigers aan toe. (Gedeukt).

*Réchaud inclinant en laiton à manche en bois. Nous ajoutons un vase balustre en bronze avec décor gravé de fleurs et de hérons (bosses).*

h: 30 & 15 cm

est. 20/ 30

**405**

Een servies van monochroom wit en verguld porselein voor twaalf personen. Eén kopje gerestaureerd.

*Service en porcelaine monochrome blanche pour douze personnes. Une tasse restaurée.*

est. 60/ 100

## **NR. OMSCHRIJVING**

**406**



Twee handgeknoopte Oosterse karpetjes, waarvan één Mori. Slijtage.

*Deux carpettes d'Orient en laine, nouées main, dont une Mori. Usures.*  
121 x 88 & 150 x 105 cm

est. 30/ 5à

**407**



### **Haböch**

“De appelplukster”. Een siervaas van groengepatineerd terracotta. Gesigneerd achteraan.

*“La cueilleuse de pommes”. Vase décoratif en terre cuite à patine verte. Signé au verso.*  
H. 54 cm

est. 40/ 60

**408**



### **Engel**

Een zwartgelakte houten zither met handgeschilderd bloemendecor. We voegen er een mandoline aan toe. (Achteraan gebarsten)

*Zither en bois laqué noir décoré de fleurs peintes à la main. Nous ajoutons une mandoline (fissure à l'arrière).*

h: 56 cm

est. 80/ 120

**409**



Een bronzen jardinière, versierd met damesbustes- en hoofden en bloemen. Tijdperk Art nouveau.

*Jardinière en bronze décorée de bustes et têtes de femme et de fleurs. Epoque art nouveau.*

est. 40/ 50

**410**



Een serviesje van meerkleurig Japans porselein.

*Petit service en porcelaine polychrome du Japon.*

est. 30/ 50

**411**



### **Rudolstadt**

Een siervaas van meerkleurig porselein in de vorm van een door een zuil gedragen coupe met drie handvatten met vrouwenhoofden en onderaan geflankeerd door een zittend kind met bloemen. Restauratie aan een beentje. Gemerkt met 'RW' in een bekrond schild.

*Vase décoratif en porcelaine polychrome en forme d'une coupe supportée par une colonne. Trois anses en têtes de femme, le bas flanqué d'un enfant assis aux fleurs. Restauration à une jambe. Marque RW dans un écusson couronné.*

h: 36 cm

est. 50/ 80

**412**



Een bureaustel van gesculpteerd hout in de vorm van een tovenaars hutje met inktpotten in de vorm van boomstronken.

*Garniture de bureau en bois sculpté en forme de magicien devant une cabane et aux encrriers en formes d'arbustes.*

h: 25 cm

est. 20/ 30

**NR. OMSCHRIJVING****413**

Een inktstelletje van zamak met een lamp (fitting gebroken) en een hondje en een ronde plaquette met een afbeelding van Napoleon Bonaparte in reliëf.

*Encrier en régule avec lampe (douille cassée) et un petit chien et une plaquette ronde représentant Napoléon en relief.*

est. 20/ 30

**414**

Twee replica's van zwaarden, waaronder een replica van het zwaard van Keizer Karel.

*Deux répliques de sabres dont une du sabre de Charles Quint.*

est. 80/ 100

**415**

Een glasservies van geslepen kristal, bestaande uit veertien wijnglazen, tien champagnecoupes, zeven aperitiefglazen, twee borrelglasjes, twee waterglazen en een kaasstolp.

*Service à verres en cristal taillé comprenant quatorze verres à vin, dix coupes à champagne, sept verre à apéritif, deux goûtes, deux verres à eau et une cloche à fromage.*

est. 60/ 120

**416**

Een handgeknoopt Oosters wollen lopertje.

*Petit couloir d'Orient en laine. Noué main.*

285 x 73 cm

est. 40/ 60

**417**

Een paar decoratieve kippen van witgepatineerd kunststof.

*Paire de poules décoratives en plastique blanc.*

h: 19 cm

est. 30/ 40

**418**

Een inktpot van gepolychromeerd gietijzer in de vorm van een moriaanshoofd.

*Encrier en fonte polychrome en forme d'une tête de maure.*

h: 17 cm

est. 40/ 50

**419**

Een damesbuste van donkergepatineerd brons op een zwart marmeren sokkel.

*Buste de femme en bronze à patine foncée sur socle en marbre noir.*

h: 22 cm

est. 50/ 80



## **NR. OMSCHRIJVING**

**420**



Een lot glaswerk en kristal, bestaande uit een vaas en een kom van kleurloos geslepen kristal, twee gekleurde karaffen, waarvan één zonder dop, een vaasje met een decor van zilververf en twee glaasjes met bloemenmotief.

*Lot de verres et de cristaux dont un vase et un bol en cristal taillé incolore, deux carafes en couleurs, dont une sans bouchon, un vase à décor peint en argent et deux gôûtes aux fleurs.*

est. 60/ 100

**421**



Een Songyeschild van gepolychromeerd hout. Kifwebe, Zaïre.

*Bouclier Songye en bois polychrome. Kifwebe, Zaïre.*

est. 80/ 120

**422**



Een groep van meerkleurig porselein in de vorm van een vissende vrouw tussen twee sierschalen. Onderaan gemerkt met een Aziatisch reproductiemerk. We voegen er een jongen en een meisje van meerkleurig porselein aan toe.

*Groupe en porcelaine polychrome en forme d'une femme pêchant entre deux coupes. Marque asiatique sous la base. Nous ajoutons un garçon et une fille en porcelaine polychrome.*

h: 35 & 19 cm

est. 60/ 80

**423**



Vier verschillende kleine vaasjes van blauw en wit Chinees porselein. Enkele beschadigingen en restauraties.

*Quatre petits vases en porcelaine de Chine bleue et blanche. Quelques dégâts et restaurations.*

est. 40/ 50

**424**



Drie handgeschilderde voorstellingen met personages op zijde.

*Trois miniatures aux personnages peintes à la main sur soie.*  
10 x 7 cm

est. 60/ 80

**425**



### **Spode**

Drie grote koppen met onderborden van blauw en wit Engels porselein met een decor van Italiaanse romantische zichten. Onderaan gemerkt.

*Trois grandes tasses et soucoupes en porcelaine anglaise bleue et blanche à décor de vues romantiques italiennes. Marque sous la base.*

est. 30/ 50

**426**



### **Hamadan**

Perzisch karpert van wol. Handgeknoopt.

*Carpette persane en laine. Nouée main.*  
185 x 115 cm

est. 80/ 120

## NR. OMSCHRIJVING

427



Een Japans miniatuurrekje van bamboe. We voegen er een Japans aardewerken schoteltje en een porseleinen vaasje aan toe. Onderaan gemerkt.

*Etagère miniature japonaise en bambou avec un petit plat en faïence et un petit vase en porcelaine. Marque sous la base.*

h: 30 cm

est. 40/ 60

428



Een klein koffertje van zwartgelakt hout, ingelegd met vogels van parelmoer. Japans werk.

*Coffret en bois noirci incrusté d'oiseaux en nacre. Travail japonais.*

b: 25 cm

est. 30/ 50

429



**Charles Swyncop**

"Kapelletje". Olieverf op board. Gesigneerd en gedateerd 1964.

*"Petite chapelle". Huile sur carton. Signé et daté 1964.*

21 x 27 cm

est. 100/ 120

430



Lot van zestien biscuit beeldjes.

*Lot de seize statuettes en biscuit.*

est. 30/ 35

431



Een ronde dekseldoos van cloisonné op geel koper met een decor van bloemen en het deksel getooid met een tempelleeuw. We voegen er een koperen Boeddha en een bronzen dekseldoosje met miniatuurpotjes aan toe.

*Boîte couverte circulaire en cloisonné sur cuivre jaune à décor de fleurs. Le couvercle surmonté d'un lion. Nous ajoutons un Bouddha en cuivre et une petite boîte couverte en bronze contenant des pots miniatures.*

est. 30/ 50

432



"St. Barbara". Een aquarel op perkament(?). Volkskunst uit het begin van de XIXe eeuw.

*"Sainte Barbe". Aquarelle sur parchemin (?). Travail folkloriste du début du XIXe siècle.*

13 x 8,5 cm

est. 40/ 50

433



Een lot gesculpteerd hout, bestaande uit een wierrookbrander in de vorm van een zittende Boeddha, een Chinese wijze, een Japanse wierrookbrander en een Thais vrouwenhoofdje.

*Lot de bois sculpté comprenant un encensoir en forme d'un Bouddha assis, un sage chinois, un encensoir japonais et une tête de femme thaï.*

est. 100/ 120

**NR. OMSCHRIJVING**

**434**



**Dana Puchnarova**

"Left - Kryptogram". Kleurenets. Gesigneerd, gedateerd 1962 en genummerd 3/6 buiten de plaat.

*"Left - Kryptogram". Eau forte en couleurs. Signée, datée 1962 et numérotée 3/6 hors planche.*

8 x 15 cm

est. 30/ 50

**435**



Een lot van vijf verschillende karaffen van kristal en glas, waarbij één van de Rechtbank van 's Hertogenbosch. We voegen er een schenkkkan met tinnen monturen aan toe.

*Lot de cinq carafes en cristal et en verre. Une du Tribunal de 's Hertogenbosch. Nous ajoutons une verseuse aux montures en étain.*

est. 80/ 100

**436**



Een handgeknoopt wollen karpet.

*Carpette d'Orient en laine. Nouée main.*

241 x 172 cm

est. 20/ 40

**437**



Een paar schalen en een voorouderbeeldje van gepolychromeerd terracotta. Zuid-Amerika.

*Paire de plats et une statuette d'ancêtre en terre cuite polychrome. Amérique du Sud.*

est. 60/ 80

**438**



Een groot lot gedraaide voorwerpen van Tuyahout, bestaande uit o.a. een bol op staander, schaaltes, flesjes, enz. Esessaouira, Marokko.

*Grand lot d'objets en bois de tuya tourné, comprenant e.a. un bol sur support, des bols, des bouteilles etc. Esessaouira, Maroc.*

est. 40/ 50

**439**



**Camille Barthélemy**

"Herfst". Olieverf op board. Gesigneerd en gedateerd 1918.

*"Automne". Huile sur carton. Signé et daté 1918.*

21 x 27 cm

est. 500/ 800

**440**



Een vijfdelig koffie- en theestel van porselein met een handgeschilderd bloemendecor en vergulde details. Omstreeks 1900.

*Garniture à café et à thé en porcelaine à décor de fleurs peintes à la main et au détails dorés. Vers 1900.*

est. 80/ 120

## **NR. OMSCHRIJVING**

**441**



Een Afrikaanse reiziger van zwartgelakt recuperatiemetaal, een slavenketting uit Zanzibar, een bronzen armband versierd met een spin, een ebbenhouten bestek voor zes personen met drie extra vorken (niet gebruikt).

*"Voyageur africain" en métal de récupération laqué noir, une chaîne d'esclave du Zanzibar, un bracelet en bronze décoré d'une araignée, un couvert en ébène pour six personnes plus trois fourchettes extra (jamais utilisé).*

est. 20/ 40

**442**



"Damesportret". Olieverf op paneel. Gesigneerd.

*"Portrait de femme". Huile sur panneau. Signé.*

20 x 15,5 cm

est. 80/ 120

**443**

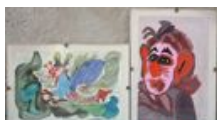


Een paar wierookkokers van zwartgelakt hout, versierd met een drakendecor. We voegen er een geisha van meerkleurig porselein aan toe. Restauratie aan de nek.

*Paire de cylindres à encens en bois laqué noir décorés d'un décor de dragons. Nous ajoutons une geisha en porcelaine polychrome. Restauration au col.*

est. 80/ 120

**444**



**E. Kestemont**

"Figuur" & "Fabeldier". Aquarel op papier. Gesigneerd en gedateerd 1981.

*"Personnage" et "Animal fabuleux". Aquarelle sur papier. Signée et datée 1981.*

27 x 18 cm

est. 40/ 50

**445**



Een dekselvaas van blauw en wit Delfts aardewerk en een partij van zeven borden.

*Vase couvert en faïence de Delft bleue et blanche et un lot de sept assiettes.*

est. 50/ 80

**446**



**Mahal**

Een Oosters wollen tapijt. Handgeknoopt.

*Tapis d'Orient en laine. Noué main.*

385 x 297 cm

est. 400/ 600

**447**



Een paar verschillende watervasjes van wit porselein met een meerkleurig decor van resp. een vogel bij bloemen en een geisha. We voegen er een capicine kommetje met een decor van pioenen op bruine fond aan toe.

*Deux différents vases en porcelaine blanche à décor polychrome d'un oiseau sur des fleurs respectivement d'une geisha. Nous ajoutons un petit bol capicine à décor de pivoines en cartouche.*

est. 60/ 70

**NR. OMSCHRIJVING****448**

Drie stuks porselein: een crackleware vaas, een poedel van het merk Goebel en een gestencilde Chinese vaas.

*Trois objets en porcelaine: un vase craquelé, un caniche de la marque Goebel et un vase chinois à décor imprimé.*

est. 40/ 50

**449****G.H. Rissen**

“Hoevezicht”. Olieverf op paneel. Gesigneerd.

*Vue de ferme”. Huile sur panneau. Signé.*  
19 x 13 cm

est. 30/ 50

**450****KPM**

Een gedeelte servies van blauw en wit porselein met een “immortelle de Saxe”-decor, bestaande uit vier terrines, waarvan twee met onderschotel, drie koffiepotten in verschillende groottes, een schaalje, vier grote schotels en zestien borden.

*Partie de service en porcelaine bleue et blanche à décor à l'immortelle de Saxe, comprenant quatre terrines dont deux aux présentoirs, trois cafetières de différentes tailles, un petit plat, quatre grands plats et seize assiettes.*

est. 100/ 120

**451**

Een vaas van blauw glas met verzilverde monturen.

*Vase en verre bleu aux montures argentées.*  
h: 57 cm

est. 100/ 120

**452**

Een paar aquarellen met een dame en een heer, opgebouwd uit postzegels in collagetechniek. Chinees werk.

*Paire d'aquarelles représentant un homme et une femme à base d'un collage de timbres postes. Travail chinois.*  
13,5 x 8,5 cm

est. 40/ 50

**453**

Een lot ivoor en been, bestaande uit parfumflesjes, haarspelden, Chinese figuurtjes, grote en kleine diertjes.

*Lot d'ivoire et d'os comprenant des flacons à parfum, des épingles, de figurines chinoise et des grands et des petits animaux.*

est. 60/ 80

**454****D.V.H.**

“Hoevelandschap”. Pastel op papier. Gemonogrammeerd.

*“Vue de ferme”. Pastel sur papier. Monogrammé.*  
24,5 x 34,5 cm

est. 20/ 30



**NR. OMSCHRIJVING**

**455**



Een paar hoornvazen van Brussels porselein onder stolpen. De voetstukken versierd met inlegwerk, maar licht beschadigd.

*Paire de cornets en porcelaine de Bruxelles sous globes en verre. Les socles décorées d'incrustations, mais aux légers dégâts.*

est. 60/ 100

**456**



Een eikenhouten tafeltje met vier getorste poten in H-verbinding.

*Petite table en chêne sur quatre pieds torsadés à entretoise en H.*

l: 100 cm

est. 60/ 80

**457**



Lot van 14 pluchen dieren. Sommige gemerkt.

*Lot de 14 animaux en peluche. Certains avec marque.*

est. 70/ 80

**458**



Een paar Chinese lampvoeten van cloisonné op geelkoper op houten sokkel.

*Paire de pieds de lampes en cloisonné sur cuivre jaune. Socles en bois.*

H 52 cm

est. 180/ 200

**459**



**Antoine Ceysens**

"Binnenkoer van een hoeve". Olieverf op board. Gesigneerd.

*"Basse cour d'une ferme". Huile sur carton. Signé.*

41 x 33,5 cm

est. 80/ 100

**460**



Een lot kristallen glazen, waarbij vier groene en vijf kleurloze wijnglazen, vijf kleine champagnefluiten, twee grote en een kleine champagnecoupe.

*Lot de verres en cristal dont quatre verres à vin verts et cinq incolores, cinq petites flûtes, deux grandes et une petites coupes à champagne.*

est. 100/ 160

**461**



Een Afrikaans masker en een gesculpteerde slagtang in de vorm van twee zittende figuren.

*Masque africaine ainsi qu'une défense sculpté en forme de deux personnages assis.*

est. 200/ 240

**NR. OMSCHRIJVING**

**462**



**Marcel Notebaert**

"De reus en de kobold". Gouache en aquarel op papier. Gesigneerd.

*"Le géant et le goblin". Gouache et aquarelle sur papier. Signée.*

21,5 x 18 cm

est. 60/ 100

**463**



Een Boeddha en een wijze van gesculpteerd jade.

*Bouddha et un sage en jade sculpté.*

h: 19 & 18 cm

est. 120/ 200

**464**



**Roman Zuzuk**

"Man met vis". Olieverf op doek. Gesigneerd en gedateerd 1999.

*"Homme et poisson". Huile sur toile. Signée et datée 1999.*

40 x 30 cm

est. 120/ 200

**465**



**Limoges**

Een theeservies van meerkleurig en verguld porselein, versierd met een bloemendecor. Onderaan gemerkt. Enkele restauraties. Compleet voor twaalf personen.

*Service à thé en porcelaine polychrome et dorée décoré de fleurs. Marque sous la base. Quelques restaurations. Complet pour 12 couverts.*

est. 100/ 120

**466**



Een paar armstoelen van gesculpteerd notenhout in barokke stijl, bekleed met naaldwerk. Omstreeks 1900.

*Paire de fauteuils en noyer sculpté de style baroque recouverts de tapisserie. Vers 1900.*

est. 100/ 160

**467**



Collectie van 4 diverse naïeve handbeschilderde doosjes. Cotopaxi-project in Tigua, Ecuador.

*Collection de 4 différentes boîtes peintes à la main de style naïf. Projet Cotopaxi à Tigua, Equateur.*

est. 40/ 50

**468**



Een lot van zes stuks Peruviaans aardewerk w.o. een kruik in de vorm van een saxofoonspeler, een pot in de vorm van een kalkoen en vier kleinere.

*Lot de six pièces de faïence péruvienne dont une cruche en forme d'un joueur de saxophone, un pot en forme de dinde et quatre plus petites.*

H. 33 cm

est. 60/ 80

**NR. OMSCHRIJVING**

**469**



Vijf ingelijste Mola's met diverse afmetingen. Textielkunst van de Indianen van het eiland San Blas (Colombia). Bestaande uit diverse lagen stof.

*Cinq molas encadrés de différentes dimensions. Textile d'art des indiens de l'île San Blas (Colombie). Constitués de différentes couches de tissu.*

29 x 39 cm

est. 50/ 80

**470**



**Limoges**

Een servies voor twaalf personen van meerkleurig porselein met een decor van vogels en vissers. Onderaan gemerkt.

*Service pour douze personnes en porcelaine polychrome à décor d'oiseaux et de pêcheurs. Marque sous la base.*

est. 100/ 160

**471**



Bord van Canton porselein. XIXde eeuw.

*Assiette en porcelaine de Canton. XIXe siècle.*

est. 40/ 50

**472**



**J. Andries**

"Kerkinterieur met personages". Aquarel. Gesigneerd.

*"Intérieur d'église aux personnages". Aquarelle. Signée.*

26 x 35 cm

est. 60/ 100

**473**



Drie gebeeldhouwde houten devotiekruisen met iconen. Ethiopië. We voegen er twee perkamenten geïllustreerde tekstbladen bij.

*Trois crucifix de dévotion en bois sculpté avec des icônes. Ethiopie. Nous ajoutons deux feuilles de texte sur parchemin.*

H. 17 cm

est. 40/ 60

**474**



Drie kleine Boeddhistische aquarellen. Evenals een Mongoolse miniatuur.

*Trois petites aquarelles bouddhistes. Ainsi qu'une miniature mongole.*

est. 60/ 100

**475**



"De lezeres". Een beeld van monochroom wit biscuit naar een werk van Détrier.

*"La liseuse". Sculpture en biscuit monochrome blanc d'après un oeuvre de Détrier.*

h: 50 cm

est. 100/ 120

**NR. OMSCHRIJVING**

**476**

Twee verschillende mahoniehouten eenpersoonsbedden.

*Deux lits simples en acajou. XIXe siècle.*



est. 80/ 100

**477**



Een gesculpteerd houten masker. Afrikaans werk.

*Masque en bois sculpté. Travail africain.*

h: 62 cm

est. 40/ 60

**478**



Vijf retabels uit Ayacucho (Peruviaanse Andes), bestaande uit een houten kastje met aardewerken figuren met voorstellingen uit het dagelijkse leven. Alles met de hand geschilderd. Gesigneerd. (1 beschadigd).

*Cinq retables provenant d'Ayacucho (Andes péruvien), comprenant un théâtre miniature aux figurines en faïence représentant des scènes de la vie quotidienne. Le tout peint à la main. Signés. 1 dégât.*

est. 60/ 100

**479**



**Rik Slabbinck**

"Stilleven". Kleurenlitho. Gesigneerd en genummerd 6/35 buiten de plaat.

*"Nature morte". Litho en couleurs. Signée et numérotée 6/35 hors planche.*

25 x 34 cm

est. 30/ 50

**480**



Een paar vazen van meerkleurig porselein met een decor van personages. Chinees werk. Onderaan gemerkt.

*Paire de vases en porcelaine de Chine polychrome à décor de personnages. Marque sous la base.*

h: 44 cm

est. 100/ 120

**481**

Vier bronzen januskopjes. Zuid-Amerika.

*Quatre têtes de Janus en bronze. Amérique du Sud.*

H. 6,5 cm

est. 40/ 50



**482**

Drie Indische miniatures. Aquarel en gouache op papier.

*Trois miniatures. Aquarelle et gouache sur papier. Travail indien.*

est. 90/ 120



**NR. OMSCHRIJVING**

**483**



Een Afrikaans houten masker, getooid met een vogel.

*Masque africaine en bois sculpté, surmontée d'un oiseau.*

h: 88 cm

est. 100/ 120

**484**



"Brother Ray" & "Madonna". Twee zeefdrukken naar Herman Brood. 1993. Ingelijst.

*"Brother Ray" et "Madonna". Deux sérigraphies d'après Herman Brood. 1993. encadrées.*

60 x 39 cm

est. 100/ 120

**485**



Een jongen van wit composiet. Klein letsel aan één van de vingertjes.

*Garçon en composite blanche. Petit dégât à une doigt.*

h: 55 cm

est. 80/ 120

**486**



Een eikenhouten commode in Lodewijk XV-stijl met drie laden.

*Commode de style Louis XV en chêne ouvrant à trois tiroirs.*

h: 85 cm

est. 120/ 200

**487**



Een lot figuurtjes uit Bengalen. Een groepje met muzikanten (schade), een hoofd van een godin, een paardje op wieltjes en een gestileerde vis. We voegen er een Indische tabaksdoos van hout en koper aan toe.

*Lot de figurines de Bengale en laiton et bronze. Un groupe de musiciens (dégâts), une tête d'une déesse, un petit cheval sur roulettes et un poisson stylisé. Nous ajoutons un pot à tabac rond en bois et cuivre. Travail indien.*

est. 50/ 80

**488**

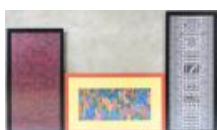


Een lot van 12 gesculpteerde houten recipiënten. Afrikaans werk.

*Lot e 12 récipients en bois sculpté. Travail africain.*

est. 20/ 30

**489**



Drie langwerpige ingelijste stroken geweven stof met gestileerde dieren, vogels en personages. Zuid-Amerikaans werk.

*Trois pans encadrés de tissu décoré d'animaux, d'oiseaux et de personnages stylisés. Travail sud-américain.*

est. 20/ 30



**NR. OMSCHRIJVING**

**490**



**Goebel**

Drie figuurtjes van van meerkleurig porselein naar ontwerp van M. I. Hummel. Onderaan gemerkt.

*Trois figurines en porcelaine polychrome par M.I. Hummel. Marque sous la base.*  
est. 60/ 100

**491**



Een theepot van Chinees porselein met een meerkleurig decor van personages op blauwe fond. Onderaan gemerkt.

*Théière en porcelaine de Chine à décor polychrome de personnages sur fond bleu. Marque sous la base.*  
h: 11 cm est. 55/ 65

**492**



Een Chinees juwelengkabinetje met plaquettes van gesculpteerd jade.

*Petit cabinet à bijoux chinois aux plaquettes en jade sculpté.*  
h: 21 cm est. 80/ 120

**493**



Een ebbenhouten olifant met ivoren slagstanden. Afrikaans werk. Beschadigingen.

*Eléphant en ébène aux défenses en ivoire. Travail africain. Dégâts.*  
h: 35 cm est. 30/ 40

**494**



**Maxime Van de Woestijne**

"Drie personages". Lithografie. Gesigneerd en genummerd 50/165 buiten de plaat.

*"Trois personnages". Lithographie. Signée et numérotée 50/165 hors planche.*  
46 x 59 cm est. 40/ 60

**495**



Een paar bronzen kandelaars in empirestijl in de vorm van zittende sfinxen op een marmeren sokkel.

*Paire de candélabres en bronze de style Empire en forme de sphinx assis sur socle en marbre.*  
h: 22 cm est. 200/ 300

**496**



Een paar armstoelen in Lodewijk XVI-stijl met bruin lederen bekleding en met vlechtwerk.

*Paire de fauteuils de style Louis XVI recouverts de cuir brun et avec cannage.*  
est. 120/ 200

**NR. OMSCHRIJVING**

**497**



Zes diverse recipiënten met deksels van bewerkt hout. Oorspronkelijk boterpotten. Borana, Zuid-Ethiopië. We voegen er een bolle lederen tas aan toe, versierd met pareltjes.

*Six récipients divers aux couvercles en bois travaillé. D'origine des beurriers. Borana, Ethiopie du Sud. Nous ajoutons un sac sphérique en cuir décoré de petites perles.*

est. 40/ 50

**498**



Twee gedreven koperen reisiconen. Diptieken uit Ethiopië.

*Deux icônes de voyage en cuivre repoussé. Diptyques de l'Ethiopie.*

est. 60/ 100

**499**



**Jozef Mees**

"Compositie". Litho. Gesigneerd en E.A. buiten de plaat.

*"Composition". Litho. Signée et E.A. Hors planche.*

45 x 30 cm

est. 80/ 120

**500**



Een vaas van opaalglas met een handgeschilderd bloemendecor en een tweede op voet van glaspasta.

*Vase en opaline à décor de fleurs peintes à la main. On y joint un exemplaire en pâte de verre.*

est. 40/ 60

**501**

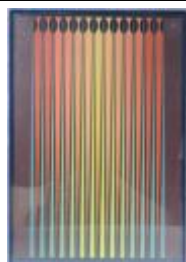


Een lot bestaande uit vier beeldhouwde houten beeldjes van de Paré. Evenals een sokkeltje en een scepter van de Yoruba.

*Lot comprenant quatre statuettes en bois sculpté des Paré. Ainsi qu'un petit socle et un sceptre des Yoruba.*

est. 100/ 120

**502**



**Dordevic Miodrag**

"Compositie". Litho. Gesigneerd en genummerd 24/100 buiten de plaat.

*"Composition". Litho. Signée et numérotée 24/100 hors planche.*

94 x 65 cm

est. 40/ 60

**503**



Messingen beeldje van de godin Sadaswati gezeten op een zwaan. Bengaals werk.

*Statuette en laiton représentant la déesse Sadaswati assise sur un cygne. Travail bengali.*

H. 17 cm

est. 40/ 60

**NR. OMSCHRIJVING**

**504**



**Jean Bilquin**

"Vredesduif". Litho. Gesigneerd en genummerd 52/150 buiten de plaat.

*"Colombe". Litho. Signée et numérotée 52/150 hors planche.*  
67 x 47 cm

est. 60/ 80

**505**



Een liggende Guan yin van gesculpteerd jade op houten sokkel en een balustervaaas van Cantonporselein.

*Guanyin couchée en jade sculpté sur socle en bois, ainsi qu'un vase balustre en porcelaine du Canton.*

est. 100/ 1290

**506**



Een hallbank van gesculpteerd eikenhout met een klapblad in de zitting.

*Banc de vestibule en chêne sculpté, siège formant coffre.*

est. 80/ 120

**507**



Een vrouwenhoofd van gesculpteerd en gedeeltelijk gepolijste zeepsteen. Gesigneerd Tutami. Zimbabwe.

*Tête de femme en stéatite sculpté et partiellement poli. Signée Tutami. Zimbabwe.*  
H. 33 cm

est. 100/ 120

**508**



Een liggende Boeddha en een draakje van gesculpteerd jade. We voegen er een fabeldier van gesculpteerd oliesteen aan toe.

*Bouddha couché et un petit dragon en jade sculpté. Nous ajoutons un animal fabuleux en pierre sculptée.*

est. 100/ 160

**509**



**Mik**

"Abstracte voorstelling met figuren". Olieverf op doek. Gesigneerd.

*"Figures abstraites". Huile sur toile. Signée.*  
89 x 69 cm

est. 100/ 150

**510**



Een paar balustervaaasjes van meerkleurig cloisonné op geel koper met een decor van bloemen en vogels.

*Paire de petits vases en cloisonné polychrome sur laiton décorés de fleurs et d'oiseaux.*  
h: 26 cm

est. 40/ 60

**NR. OMSCHRIJVING**

**511**



Een kleine Chinese cachepot van meerkleurig porselein met een paradijsvogel en een draak in het decor. Onderaan gemerkt.

*Petit cache-pot en porcelaine de Chine polychrome décoré d'un oiseau du paradis et d'un dragon. Marque sous la base.*

h: 10 cm

est. 60/ 70

**512**



Een Birmaanse wandversiering van zijde met goudborduursel met een personage op een olifant. In lijst van plexiglas.

*Décoration murale en soie et fil d'or présentant un personnage sur un éléphant. Dans un cadre en plexiglas. Travail birman.*

81 x 73 cm

est. 50/ 80

**513**



Een zittende Boeddha en een voorstelling van Ganesh.

*Bouddha assis et représentation de Ganesh.*

est. 200/ 240

**514**



**Mik**

"Abstracte voorstelling met figuren". Olieverf op doek. Gesigneerd.

*"Figures abstraites". Huile sur toile. Signée.*

69 x 89 cm

est. 100/ 120

**515**



**Delvaux**

Een zwart lederen handtas met stofhoes.

*Sac à main en cuir noir. Avec sac de protection.*

est. 160/ 200

**516**



Een commode van wortelfineer met vier laden en een marmeren blad.

*Commode en placage de ronce ouvrant à quatre tiroirs. Tablette en marbre.*

est. 180/ 240

**517**



Een zeshoekige houten penseelkoker met een gesculpteerd decor van personages in tuinen.

*Cylindre à pinceaux hexagonal à décor sculpté de personnages dans un jardin.*

h: 16 cm

est. 65/ 80

**NR. OMSCHRIJVING**

**518**



Een vaas van meerkleurig glaspasta.

*Vase en pâte de verre polychrome.*

h: 36 cm

est. 65/ 75

**519**



"Compositie met kleerkrijt en collage". Gemonogrammeerd CB en gedateerd 1993.

*"Composition". Pastel et collage. Monogrammé CB et daté 1993.*

est. 100/ 120

**520**



Een paar balustervasjes van cloisonné op messing, versierd met een decor van bloemen.

*Paire de petits vases balustres en cloisonné sur laiton, décorés de fleurs.*

h: 31 cm

est. 40/ 60

**521**



Schemerlamp op basis van een gesculpteerde slagtaand versierd met personages. Kongolees werk.

*Lampadaire à base d'une défense sculptée décorée de personnages. Travail congolais.*

H: 38 cm

est. 60/ 100

**522**



**H\*\*\***

"Compositie". Olieverf op paneel. Onleesbaar gesigneerd en gedateerd 1972 op verso.

*"Composition". Huile sur panneau. Signé illisiblement et au verso daté 1972.*

90 x 60 cm

est. 60/ 100

**523**



Een lot gedraaid ebbenhout en teakhout met bekers, recipiënten en kandelaars. Afrikaans werk. 17 stuks.

*Lot d'ébène et de bois de teck tourné comprenant des gobelets, des récipients et des candélabres. Travail africain. 17 pièces.*

est. 100/ 120

**524**



**F. Weiter**

"Compositie". Zeefdruk. Gesigneerd en gedateerd 1967.

*"Composition". Sérigraphie. Signée et datée 1967.*

79 x 72 cm

est. 30/ 50



## **NR. OMSCHRIJVING**

**525**



Een gemberpot en een dekselvaas van meerkleurig Japans porselein, versierd met een jardinière met vogels en bloesems in het decor en de dekselvaas getooid met een tempelleeuw. Onderaan gemerkt.

*Pot à gingembre et vase couvert en porcelaine du Japon polychrome. Décor d'une jardinière fleurie et d'oiseaux. La potiche surmontée d'un chien de pho. Marque sous la base.*

est. 50/ 80

**526**



Paar lage sokkels van beeldhouwd hardhout. Met rond marmeren blad. Chinees werk, einde XIXde eeuw.

*Paire de socles bas en bois dur sculpté. Tablette ronde en marbre. Chine, fin du XIXe siècle.*

H. 48 cm

est. 300/ 400

**527**



Een zittende Hotei van monochroom wit porselein naar het blanc de Chine.

*Hotei assis en porcelaine monochrome blanche d'après les blancs de Chine.*

h: 10 cm

est. 150/ 180

**528**



Acht diverse hoofdjes van terracotta en kalksteen (enige kleine letsels). Zuid-Amerika.

*Huit petites têtes diverses en terre cuite et calcaire (quelques petits dégâts). Amérique du Sud.*

H. ± 10 cm

est. 60/ 100

**529**



Een Indische tanka met talrijke voorstellingen van Boeddha.

*Tanka indien avec nombreuses représentations du Bouddha.*

78 x 54 cm

est. 80/ 120

**530**



Een grote schaal van Chinees porselein met een blauw en wit drakendecor.

*Grand plat en porcelaine de Chine à décor bleu et blanc de dragons.*

Ø: 46 cm

est. 700/ 800

**531**



Een paar dekelsvazen van blauw en wit Chinees porselein met een decor van Fo-honden.

*Paire de potiches en porcelaine de Chine bleue et blanche à décor de chiens de pho.*

h: 43 cm

est. 200/ 240

## **NR.      OMSCHRIJVING**

**532**



“Hofscène”. Tekening op zijde. Mogul.

*“Scène de cour”. Dessin sur soie. Mogul.*  
75 x 44 cm

est. 100/ 120

**533**



Een paar gemberpotten van blauw en wit Chinees porselein, gedecoreerd met florale motieven en langlevensstekens.

*Paire de pots à gingembre en porcelaine de Chine bleue et blanche à décor de fleurs et de symboles de longévité.*  
h: 24 cm

est. 120/ 140

**534**



### **CNP France**

Een ovale schotel van porselein met een handgeschilderd decor van drie dansende vrouwen. Gesigneerd ‘M. Houben’. Onderaan gemerkt.

*Plat ovale en porcelaine à décor peint à la main représentant trois danseuses. Signé M. Houben. Marque sous la base.*

est. 40/ 50

**535**



Een buffetkast met opzet in Lodewijk XV-stijl met onderaan drie paneeldeuren onder laden en bovenaan twee deuren langs een centrale gevitreerde deur.

*Buffet à deux corps de style Louis XV, le bas à trois portes pleines en dessous de tiroirs et le haut à deux portes pleines flanquant une porte vitrée.*  
h: 225 cm

est. 250/ 400

**536**



Een eikenhouten eettafel met vier poten in H-verbinding. XIXe eeuw.

*Table de salle à manger en chêne sur quatre pieds à entretoise en H. XIXe siècle.*  
l: 210 cm

est. 100/ 120

**537**



Een paar grote gemberpotten van Chinees porselein met een blauw en wit decor van personages.

*Paire de grands pots à gingembre en porcelaine de Chine à décor bleu et blanc de personnages.*  
h: 29 cm

est. 150/ 160

**538**



Een Chinese vaas van geel aardewerk met een drakendecor in reliëf. Onderaan gemerkt.

*Vase en faïence de Chine jaune à décor de dragons en relief. Marque sous la base.*  
h: 34 cm

est. 220/ 260

**NR. OMSCHRIJVING**

**539**



**Stefan Caltia**

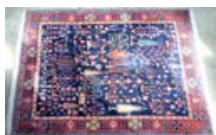
"Oglinda (de spiegel)". Ets. Gesigneerd, getiteld, gedateerd 1992 en genummerd 8/20 buiten de plaat.

*"Oglinda (le miroir)". Eau-forte. Signée, intitulée, datée 1992 et numérotée 8/20 hors planche.*

48 x 63 cm

est. 100/ 120

**540**



**Bachtiar**

Perzisch tapijt van wol met een gestileerd tuindecor. Handgeknoopt.

*Tapis persan en laine décoré d'un jardin stylisé. Noué main.*

216 x 161 cm

est. 200/ 300

**541**



Een halsvaasje van blauw en wit Chinees porselein met een reliëfdecor van een draak. Onderaan gemerkt.

*Petit vase au long col en porcelaine de Chine bleue et blanche à décor en relief d'un dragon. Marque sous la base.*

h: 24 cm

est. 160/ 180

**542**



Een merkwaardig koperen inktstel met twee ramshoorns, een cobra en figuren.

*Remarquable encrier constitué de deux cornes de béliet, une naja et des personnages en bronze.*

est. 80/ 120

**543**



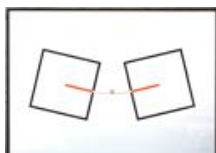
Een paar vierhoekige theebussen van blauw en wit Chinees porselein met een decor van Fo-honden.

*Paire de boîtes à thé carrées en porcelaine de Chine bleue et blanche à décor de chiens de Pho.*

h: 31 cm

est. 150/ 180

**544**



**Francis Vaes**

"Abstracte spanning". Gouache op papier. Gesigneerd.

*"Tension abstraite". Gouache sur papier. Signée.*

75 x 105 cm

est. 40/ 60

**545**



Een buffet van gesculpteerd eikenhout in Mechelse renaissancestijl met twee paneeldeuren onder twee laden.

*Buffet en chêne sculpté de style Renaissance malinois avec deux portes pleines en dessous de deux tiroirs.*

h: 92 cm

est. 80/ 120

**NR. OMSCHRIJVING**

**546**



Een sobere eikenhouten tweedeurs garderobe met een lade onderaan.

*Paire de garde-robes en chêne ouvrant à deux portes et à un tiroir vers le bas.*

b: 144 cm

est. 100/ 200

**547**



Een grote schotel van Imariporselein met een decor van een bloemenvaas op een terras op het plat.

*Grand plat en porcelaine d'Imari. Décor au vase fleuri sur un terrasse.*

Ø: 55 cm

est. 50/ 80

**548**



Een aardewerken vaas met blauw decor van bloemen en bladeren. Onderaan gemerkt. China, begin XXste eeuw.

*Vase en faïence à décor bleu de fleurs et de feuilles. Marque sous la base. Chine, début XXe siècle.*

H. 56 cm

est. 80/ 120

**549**



**Guido Mariman**

“Vrouwenportret”. Gouache op papier. Gesigneerd.

*“Portrait de femme”. Gouache sur papier. Signée.*

15 x 15 cm

est. 80/ 120

**550**



Een tweedeurs garderobe van gesculpteerd eikenhout. Omstreeks 1900.

*Garde-robe à deux portes en chêne sculpté. Vers 1900.*

h: 220 cm

est. 300/ 400

**551**



Een paar struisvogeleieren.

*Paire d'oeufs d'autruche.*

est. 20/ 30

**552**



**Antoine Ceysens**

“Bloemenmarkt te Hasselt”. Olieverf op board. Gesigneerd.

*“Marché aux fleurs à Hasselt”. Huile sur carton. Signé.*

58 x 39 cm

est. 80/ 120

## **NR. OMSCHRIJVING**

**553**



Een paar dekselvazen van blauw Chinees porselein met een decor van paradijsvogels.

*Paire de vases couverts en porcelaine de Chine à décor bleu et blanc d'oiseaux du paradis.*

h: 48 cm

est. 200/ 300

**554**



Een voorouderbeeld van gesculpteerd hout. Fang, Gabon.

*Statue d'ancêtre en bois sculpté. Fang, Gabon.*

h: 67 cm

est. 120/ 140

**555**



Een rijkelijk gesculpteerde eikenhouten buffetkast in Henri II-stijl. Onderaan twee paneeldeuren onder twee laden en het opzet met twee paneeldeuren naast een centrale deur met een gesculpteerde romantische scène.

*Buffet de style Henri II richement sculpté. Le bas à deux portes pleines en dessous de deux tiroirs, le haut à deux portes unies flanquant une porte décorée d'une scène romantique sculptée.*

h: 223 cm

est. 120/ 200

**556**



Een buffetkast van gesculpteerd en gebeitst eikenhout met twee paneeldeuren en twee laden onderaan en twee gevitreerde deuren in het opzet, telkens geflankeerd door twee gecanneleerde zuiltjes.

*Buffet en chêne sculpté et peint, le dessous ouvrant à deux portes pleines et à deux tiroirs, le dessus à deux portes vitrées, chaque fois flanquées de deux colonnettes cannelées.*

h: 246 cm

est. 200/ 300

**557**



Drie gebeeldhouwde hoofden: een vrouw met een krokodil op het hoofd, een luipaard en een half luipaard-half man. Onderaan gemerkt. Bagamoyo, Tanzanië.

*Trois têtes sculptées: une femme avec une crocodile sur la tête, un léopard et un mi-léopard-mi-jeune-garçon. Marque sous la base. Bagamoyo, Tanzanie.*

H. 35 & 32 cm

est. 120/ 200

**558**



Vier schalen van fijn aardewerk met geometrische versieringen en telkens een dier in reliëf op de bodem. Shipibo-indianen, Peru.

*Quatre plat en faïence fine aux décorations géométriques, chaque fois avec un animal sur le creux. Indiens Shipibo, Pérou.*

est. 200/ 300

**559**



Een Japans bas-reliëf van meerkleurig gelakt hout met details van ivoor en paarlemoer.

*Bas relief japonais en bois polychrome aux détails en ivoire et nacre.*

36 x 11,5 cm

est. 160/ 180



## NR. OMSCHRIJVING

560



Paar grote vazen van Chinees porselein. Veelkleurig en verguld glazuur in de geest van de familie rose. Eironde buiken, lichtjes verbredende basissen. Verbredende kragen met oren in de vorm van olifantenkoppen. Decor in rechthoekige uitsparingen met hoogwaardigheidsbekleders in interieurs. Roestrode achtergrond, bezaaid met vlinders en bloemen. Met hun houten sokkels. Onderaan een zegelmerk verwijzend naar Keizer Qianlong.

*Paire de grands vases en porcelaine de Chine. Emaux polychromes dans le style de la famille rose et dorure. Panses ovoïdes, bases légèrement élargies. Cols évasés accostés de tête d'éléphants. Décor dans des réserves rectangulaires de dignitaires dans des intérieurs. Fond rouille aux semis de fleurs et de papillons. Avec leurs socle en bois. Sous la base une marque sigillaire référant à l'Empereur Qianlong.*

H. 97 cm

est. 2000/ 3000

561



"Japans rijder op schildpad". Een netsuke van gesculpteerd ivoor. Onderaan gesigneerd. Op houten voetstukje.

*"Le coureur de tortue". Netsuké en ivoire sculpté. Marque sous la base et sur socle en bois. Travail japonais.*

h: 4 cm

est. 60/ 80

562



**Louis Icart**

"Meisjes met hinde". Een lithografie. Gesigneerd buiten de plaat.

*"Filles et biche". Lithographie. Signée hors planche.*

est. 300/ 400

563



"Sennin-rijder". Een netsuke van gesculpteerd ivoor. Onderaan gesigneerd. Op houten voetstukje.

*"Coureur Sennin". Netsuké en ivoire sculpté. Marque sous la base et sur socle en bois. Travail japonais.*

h: 5 cm

est. 60/ 80

564



**Léonor Fini**

"Tweeling". Litho. Gesigneerd en E.A. buiten de plaat.

*"Jumeaux". Litho. Signée et E.A. hors planche.*

62 x 45 cm

est. 60/ 100

565



Een tweeledige buffetkast van gesculpteerd eikenhout met twee gevitreerde deuren in het opzet.

*Buffet à deux corps en chêne sculpté, le haut ouvrant à deux portes vitrées.*

h: 223 cm

est. 180/ 240

566



Een buffet met een lade boven twee paneeldeuren in Louis-Philippestijl en met een grijs marmereen blad.

*Buffet à un tiroir en dessus de deux portes pleines de style Louis-Philippe. Tablette en marbre gris.*

est. 100/ 180

## **NR. OMSCHRIJVING**

**567**



“Japans rijder op leeuw”. Een netsuke van gesculpteerd ivoor. Onderaan gesigineerd. Op houten voetstukje.

*“Coureur sur un lion”. Netsuké en ivoire sculpté. Marque sous la base et sur socle en bois. Travail japonais.*

h: 4 cm

est. 60/ 80

**568**



Een reeks van zeven borden van famille-roseporselein met een decor van bloesems en pioenrozen. 3 met haarscheurtjes.

*Suite de sept assiettes en porcelaine de la famille rose à décor de fleurs et de pivoines. 3 aux cheveux.*

Ø: 22,5 cm

est. 350/ 500

**569**



**Romeo Moldovan**

“Balletdanseres”. Oost-Indische inkt op doek. Gesigineerd.

*“Ballerine”. Encre de Chine sur toile. Signé.*

est. 100/ 120

**570**



Paar grote vazen van Chinees porselein. Veelkleurig en verguld glazuur in de geest van de familie rose. Eironde buiken, lichtjes verbredende basissen. Koppels qilongs op de schouders. Verbredende kragen met oren in de vorm van Fohonden. Decor in boven elkaar geplaatste, afgeronde vierkante uitsparingen met galante scènes in interieurs, evenals met bloemen en vogels. Groene achtergrond, bezaaid met vlinders en bloemen. Canton, tijdperk Qing, XIXde eeuw.

*Paire de grands vases en porcelaine de Chine. Emaux polychromes dans le style de la famille rose et dorure. Panses ovoïdes, bases légèrement élargies. Couples de qilong sur les épaules. Cols évasés accostés de couples de chiens de Pho. Décor dans des réserves carrées superposées aux coins arrondis de scènes galantes dans des intérieurs et d'oiseaux et des fleurs. Fond vert aux semis de fleurs et de papillons. Canton, période Qing, XIXe siècle.*

H. 83 cm

est. 4000/ 5000

**571**



Een schotel van Chinees porselein met een drakendecor in bordeaux.

*Plat en porcelaine de Chine à décor de dragons de couleur bordeaux.*

Ø: 30 cm

est. 320/ 380

**572**



**Dordevic Miodrag**

“Compositie”. Olieverf op karton. Gesigineerd.

*“Composition”. Huile sur carton. Signé.*

42 x 62 cm

est. 200/ 240

**573**



Een balustervaas van Chinees porselein met een blauw op wit decor van vogels in een bloemenstruik.

*Vase balustre en porcelaine de Chine bleue et blanche décoré d'oiseaux sur une branche fleurie.*

est. 180/ 200

**NR. OMSCHRIJVING**

574



**Jiri Anderlé**

“Brieflesenden Mädchen”. Aquatint. Gesigneerd buiten de plaat.

*“Brieflesenden Mädchen”. Aquatinte. Signée hors planche.*  
59 x 49 cm

est. 60/ 80

575



Een verlengbare eikenhouten tafel. XIXe eeuw.

*Table en chêne à allonges. XIXe siècle.*  
l: 115 cm

est. 80/ 120

576



Een eikenhouten spiegelkast met een lade onderaan in art decostijl.

*Armoire au miroir en chêne. Un tiroir en ceinture basse. Style art déco.*  
b: 95 cm

est. 50/ 100

577



Een Afrikaans fetisjbeeld van gesculpteerd hout, nagels, metaal en schelpen. Nkisi Nkondé, D.R. Congo.

*Fétiche en bois sculpté orné de clous, de métal et de coquilles. Nkisi Nkonde, Congo.*  
h: 58 cm

est. 130/ 180

578



Een kraagvaas van blauw en wit Chinees porselein met een decor van een paradijsvogel, bloemen en vlinders.

*Vase à col évasé en porcelaine de Chine bleue et blanche à décor d'un oiseau du paradis, de fleurs et de papillons.*  
h: 44 cm

est. 420/ 480

579



**Jean Léon Desmet**

“Portrait”. Houtskool op papier. Gesigneerd.

*“Portrait”. Fusain sur papier. Signé.*  
68 x 52 cm

est. 100/ 120

580



Paar beursvormige vazen van Chinees porselein. Veelkleurig en verguld glazuur in de geest van de familie rose. Verbredende kragen omringd door een serpent. Decor in boven elkaar geplaatste, afgeronde vierkante uitsparingen met galante scènes in interieurs, evenals met bloemen en vogels. Groene achtergrond, bezaaid met vlinders en bloemen. Canton, tijdperk Qing, XIXde eeuw. Met hun houten sokkels

*Paire de vases boursiformes en porcelaine de Chine. Emaux polychromes dans le style de la famille rose et dorure. Serpents sur les épaules. Cols évasés. Décor dans des réserves carrées superposées aux coins arrondis de scènes galantes dans des intérieurs et d'oiseaux et des fleurs. Fond vert aux semis de fleurs et de papillons. Canton, période Qing, XIXe siècle. Avec leurs socles en bois.*

H. 61,5 cm

est. 2000/ 3000

**NR. OMSCHRIJVING**

**581**



Een jardinière van Chinees porselein met een meerkleurig decor van personages in een tuin en Chinese tekens achteraan.

*Jardinière en porcelaine de Chine à décor polychrome de personnages dans un jardin. Texte chinois au verso.*

Ø: 34 cm

est. 320/ 380

---

**582**



"Indisch koppel". Paar gouaches op doek. Modern werk.

*"Couple indien". Paire de gouaches sur tissu. Travail moderne.*

est. 100/ 120

---

**583**



Een paar kraagvaasjes van blauw en wit Chinees porselein, versierd met landschapsdecors in cartouches.

*Paire de petits vases évasés en porcelaine de Chine bleue et blanche à décor de paysages dans des cartouches.*

h: 22 cm

est. 320/ 380

---

**584**



**Jean-Léon Desmet**

"Profil". Gemengde techniek. Gesigneerd.

*"Profile". Technique mixte. Signée.*

64 x 49 cm

est. 180/ 240

---

**585**



Een eikenhouten vitrinekast met een dubbel gebogen kap en twee paneeldeuren onderaan.

*Vitrine en chêne à corniche en arc double et à deux portes pleines vers le bas.*

h:

est. 250/ 400

---

**586**



**Mori**

Een handgeknoopt Oosters wollen karpet.

*Carpette d'Orient en laine. Noué main.*

119 x 104 cm

est. 40/ 50

---

**587**



Een paar kindjes van wit en meerkleurig porselein. Chinees werk.

*Paire de petits enfants en porcelaine polychrome. Travail chinois.*

h: 17 cm

est. 360/ 400

**NR. OMSCHRIJVING**

**588**



Een z.g. stamschaaltje van Chinees porselein met een decor van gestileerde vissen. Onderaan gemerkt.

*Petit bol à haut pied en porcelaine de Chine à décor de poissons rouges. Marque sous la base.*

h: 9 cm

est. 100/ 120

**589**



“Handen”. Een groepje van donkergepatineerd brons naar een werk van Rodin.

*“Mains”. Groupe en bronze à patine foncée d’après l’oeuvre de Rodin.*

l: 9 cm

est. 90/ 120

**590**



Grote balustervormige vaas van cloisonné op geel koper. Decor van bloemenvazen in de geest van de familie noire. Chinees werk.

*Grand vase balustre en cloisonné sur cuivre jaune. Décor de vases fleuris dans l’esprit de la famille noire. Travail chinois.*

H. 78 cm

est. 400/ 500

**591**



“De conversatie”. Een groep van bruingepatineerd brons naar een werk van Gaston Hauchecorn.

*“La conversation”. Groupe en bronze à patine brune d’après une oeuvre de Gaston Hauchecorn.*

h: 20 cm

est. 420/ 480

**592**



“Wagen met fantasiefiguren”. Gouache op papier. Gemonogrammeerd ‘A.A.’.

*“Char aux figures fantastiques”. Gouache sur papier. Monogramme A.A.*

48 x 63 cm

est. 80/ 120

**593**



Een achtdelige Chinese pagode van blauw en wit porselein, versierd met dieren in het decor.

*Pagode chinois en huit parties de porcelaine bleue et blanche décoré d’animaux.*

h: 120 cm

est. 650/ 750

**594**



Een handgeknoopte Perzische wollen looper.

*Couloir persan en laine. Noué main.*

268 x 127 cm

est. 60/ 80



## NR. OMSCHRIJVING

595



Een mahoniehouten kaptafel in Louis-Philippestijl met een marmeren blad, vier grote en twee kleine laden.

*Coiffeuse en acajou de style Louis-Philippe à tablette en marbre, ouvrant à quatre grands et deux petits tiroirs.*

est. 80/ 120

596



Een luchter van meerkleurig porselein met vijf lichtpunten.

*Lustre en porcelaine polychrome à cinq lumières.*

est. 40/ 60

597



**Cartier**

Een karaf van kleurloos kristal met sterling zilveren montuur. Gemerkt. Met certificaat en in originele doos.

*Carafe en cristal incolore à monture en argent sterling. Avec marque et avec certificat et boîte d'origine.*

H 30 cm

est. 150/ 200

598



"Kubistisch personage". Lichtblauw geschilderd hout. Draagt een monogram.

*"Personnage cubiste". Sculpture en bois peint bleu clair. Porte un monogramme.*

est. 250/ 350

599



**Igor Tcholaria**

"White birds of my dreams". Olieverf op doek. Gesigneerd.

*"White birds of my dreams". Huile sur toile. Signée.*

90 x 70 cm

est. 2500/ 3000

600



Grote vaas van Chinees porselein. Veelkleurig en verguld glazuur in de geest van de familie rose. Eironde buik, lichtjes verbredende basis. Koppels qilongs op de schouders. Verbredende kraag met oren in de vorm van Fohonden. Decor in rechthoekige uitsparingen met militaire scènes in interieurs, evenals met bloemen en vogels. Turquoise achtergrond, bezaaid met vogels en bloemen. Canton, tijdperk Qing, XIXde eeuw. Met haar houten sokkel.

*Grand vase en porcelaine de Chine. Emaux polychromes dans le style de la famille rose et dorure. Panse ovoïde, base légèrement élargie. Couples de qilong sur les épaules. Col évasé accosté de couples de chiens de Pho. Décor dans des réserves rectangulaires de scènes militaires dans des intérieurs et d'oiseaux et de fleurs. Fond turquoise aux semis de fleurs et d'oiseaux. Canton, période Qing, XIXe siècle. Avec son socle en bois.*

H. 80 cm

est. 2000/ 3000

601



Een gestileerde zittende jaguar van brons.

*Jaguar stylisé en bronze.*

h: 48 cm

est. 800/ 900

**NR. OMSCHRIJVING**

**602**



**Igor Tcholaria**

"Duet". Olieverf op doek. Gesigneerd.

*"Duet". Huile sur toile. Signée.*

90 x 70 cm

est. 2500/ 3000

**603**



Een paar porseleinen luchters en een applique.

*Paire de lustres en porcelaine et une applique.*

est. 60/ 100

**604**



**Gheorghe I. Anghel**

Twee gipsen plaquettes met voorstellingen geïnspireerd op de klassieke oudheid. Gemonogrammeerd en gedateerd 1987 en 1988. 1 kleine beschadiging.

*Deux plaquettes en plâtre inspirées à l'antique classique. Monogrammées et datées 1987 et 1988. Petit dégât.*

71 x 39 cm

est. 600/ 1000

**605**



Een gietijzeren tuinbank.

*Banc de jardin en fonte.*

est. 200/ 300

**606**



Een tweedeurs garderobe van gesculpteerd eikenhout met koperen beslag. XIXe eeuw.

*Garde-robe à deux portes en chêne sculpté aux montures en cuivre. XIXe siècle.*

h: 230 x 160 x 40 cm

est. 200/ 300

**607**



Een paar dekselvazen van meerkleurig Chinees porselein naar het familie verte met een mythologische voorstelling in het decor. Onderaan gemerkt.

*Paire de vases couverts en porcelaine de Chine polychrome à décor famille verte d'une scène mythologique. Marque sous la base.*

h: 44 cm

est. 1000/ 1200

**608**



Een coupe van Cantonporselein in een bronzen montuur. XIXe eeuw.

*Coupe en porcelaine de Canton à monture en bronze doré. XIXe siècle.*

Ø: 29 cm

est. 500/ 600

**NR. OMSCHRIJVING**

**609**



**Atila Biro**

"Vénus de Mars". Acryl op papier. Gesigneerd.

*"Vénus de Mars". Acrylique sur papier. Signée.*  
90 x 60 cm

est. 200/ 300

**610**



Een sobere eikenhouten tweedeurs vitrinekast.

*Vitrine à deux portes en chêne.*

est. 140/ 200

**611**



**Louis Vuitton**

Een bruin lederen handtas met het gekende monogramdecor.

*Sac à main en cuir brun avec le motif connu au monogramme.*

est. 400/ 500

**612**



**Feder**

"Bloemen". Olieverf op doek. Gesigneerd.

*"Fleurs". Huile sur toile. Signée.*  
79 x 57 cm

est. 300/ 400

**613**



Een klapsecretaire van gefineerd hout in Hollandse stijl met drie laden onderaan.

*Secrétaire à abattant en bois de placage de style hollandais, ouvrant à trois tiroirs.*  
h: 100 cm

est. 180/ 240

**614**



"Twee naakten". Gemengde techniek op papier. Draagt een handtekening: Van Bohemen.

*"Deux nus". Technique mixte sur papier. Porte une signature: Van Bohemen.*  
99 x 74 cm

est. 200/ 300

**615**



Een mahoniehouten commode met drie grote en twee kleine laden.

*Commode en acajou ouvrant à trois grands et deux petits tiroirs.*

est. 1200/ 120

**NR. OMSCHRIJVING**

**616**



Een handgeknoopt Perzisch karpet van wol en katoen.

*Carpette persane en laine et coton. Noué main.*  
221 x 141 cm

est. 60/ 80

---

**617**



Een coupe van Cantonporselein in een bronzen montuur. XIXe eeuw.

*Coupe en porcelaine de Canton à monture en bronze doré. XIXe siècle.*  
Ø: 26 cm

est. 500/ 600

---

**618**



**Louis Vuitton**

Een bruin lederen handtas met het gekende monogramdecor.

*Sac à main en cuir brun décoré d'une répétition du logo.*

est. 450/ 550

---

**619**



"Winterlandschap". Olieverf op doek. Draagt een handtekening: Van Soest.

*"Paysage d'hiver". Huile sur toile. Porte une signature: Van Soest.*  
73 x 58 cm

est. 200/ 240

---

**620**



Een notenhouten bureau met twee deuren aan weerskanten, drie laden in de gordel en met een kalfsleideren blad.

*Bureau en noyer avec deux portes des deux côtés, trois tiroirs en ceinture et tablette recouverte de vachette.*  
b: 150 cm

est. 300/ 400

---

**621**



**Delvaux**

Een zwart lederen handtas. Met stofhoes.

*Sac à main en cuir noir. Avec sac de protection.*

est. 400/ 500

---

**622**



Een handgeknoopt Oosters lopertje van wol en katoen.

*Petit couloir d'Orient en laine et coton. Noué main.*  
266 x 107 cm

est. 60/ 80

**NR. OMSCHRIJVING**

**623**



“Moeder met kinderen”. Een beeld van donkergepatineerd brons.

*“Mère et enfants”. Statuette en bronze à patine brune.*

h: 30 cm

est. 240/ 300

**624**



Een kersenhouten commode met drie grote en twee kleine laden.

*Commode en merisier ouvrant à trois grands et deux petits tiroirs.*

est. 120/ 200

**625**



**Chelsea**

Tamboerijn spelende jongen met zijn hond. “Bocage” beeldje van polychroom porselein. Achteraan gemerkt met een verguld anker.

*Garçon jouant le tambourin et son chien. Statuette “bocage” en porcelaine polychrome. Marque au verso avec ancre doré.*

10,5 cm

est. 100/ 120

**626**



Een commode van gefineerd hout met vier laden in Louis-Philippestijl.

*Commode de style Louis-Philippe en bois de placage ouvrant à quatre tiroirs.*

h: 88 cm

est. 150/ 250

**627**



Een zittende Boeddha van zwartgepatineerd gegoten steengoed.

*Bouddha assis en grès moulé à patine foncée.*

est. 80/ 120

**628**



Een Chinese schaal van meerkleurig porselein met een decor van een vogel en pioenen.

*Coupe en porcelaine de Chine polychrome à décor d'un oiseau et des pivoines.*

Ø: 27 cm

est. 100/ 120

**629**



Een Chinees schip van gesculpteerd jade in de vorm van een draak op een sokkel van gesculpteerd hardhout.

*Bateau chinois en jade sculpté en forme de dragon sur socle en bois dur sculpté.*

l: 52 cm

est. 100/ 160



**NR. OMSCHRIJVING**

**630**



Een balustervaas van Chinees porselein met een fô-honden in ijzerrood en kalligrafische tekens in het decor. XIXde eeuw.

*Vase balustre en porcelaine de Chine décoré de deux chiens de fô et de la calligraphie. XIXe siècle.*

H 42,5 cm

est. 150/ 200

**631**



**Delvaux**

Een bruin lederen handtas. Met stofhoes.

*Sac à main en cuir brun. Avec sac de protection.*

est. 350/ 400

**632**



“Arend”. Beeld van gepatineerd gips. Onduidelijk gesigneerd.

*“Aigle”. Statuette en plâtre patiné. Illisiblement signée.*

H 43 cm

est. 400/ 450

**633**



Een koperen snuffbottle met een handgeschilderd decor van personages op email op de buik. Onderaan gemerkt. Chinees werk.

*Flacon à parfum en cuivre à décor de personnages peints à la main sur émail. Marque sous la base. Travail chinois.*

h: 8 cm

est. 140/ 160

**634**



**Poggenbeek**

“Eendjes op de vijver”. Aquarel. Gesigneerd in potlood.

*“Canards sur l’étang”. Aquarelle. Signée en crayon.*

28 x 39 cm

est. 150/ 180

**635**



“Compositie”. Olieverf op paneel. Draagt een handtekening: “Roëde”.

*“Composition”. Huile sur panneau. Porte une signature: “Roëde”.*

58 x 40,5 cm

est. 300/ 400

**636**



Een olijfgroene lederen driezits Chesterfield.

*Canapé Chesterfield en cuir vert olive. Trois places.*

est. 200/ 300

## **NR.      OMSCHRIJVING**

**637**

Een paar fishbowls van meerkleurig Chinees porselein.



*Paire d'aquariums en porcelaine de Chine polychrome à décor d'inspiration Imari.*  
Ø: 36 cm est. 240/ 360

---

**638**

Een dekseldoos van Chinees porselein met een groen decor van draken en bloemen op een gele fond. Onderaan gemerkt.



*Boîte couverte en porcelaine de Chine à décor de dragons verts sur fond jaune. Marque sous la base.*  
Ø: 20 cm est. 160/ 180

---

**639**

### **Armand Apol**



"Sneeuwlandschap". Een kleurengravure naar een werk van Frans Coppens. Gesigneerd en genummerd 176/250 buiten de plaat.

*"Paysage de neige". Gravure en couleurs d'après un oeuvre de Frans Coppens. Signée et numérotée 176/250 hors planche.*  
47,5 x 56 cm est. 100/ 160

---

**640**



"Compositie". Olieverf op doek. Draagt een handtekening.

*"Composition". Huile sur toile. Porte une signature.*  
81 x 76 cm est. 150/ 200

---

**641**



### **Michel Hereman**

"Post-demonische wezens". Een paar beelden van gepolychromeerd aardewerk. Gemonogrammeerd.

*"Etres post-démoniques". Paire de sculptures en terre cuite polychrome. Monogrammées.*  
h: 24 & 32 cm est. 180/ 240

---

**642**



Een wandtapijt uit de XVIIIe eeuw met een jachtscène met een kasteel in de achtergrond.

*Tapisserie du XVIIIe siècle représentant une scène de chasse avec un château dans le fond.*  
125 x 112 cm est. 320/ 400

---

**643**



Een Chinese pot van blauw en wit porselein met een decor van personages in cartouches.

*Pot en porcelaine de Chine bleue et blanche à décor de personnages dans des cartouches.*  
h: 10 cm est. 100/ 120

---

**NR. OMSCHRIJVING**

**644**



Een cachepot van Chinees porselein met een blauw en wit decor van paradijsvogels. Onderaan gemerkt.

*Cache-pot en porcelaine de Chine à décor bleu et blanc d'oiseaux du paradis. Marque sous la base.*

h: 15 cm

est. 220/ 260

**645**



Een foto van Marilyn Monroe in een kader met spiegelglas.

*Photographie de Marilyn Monroe dans un cadre en verre miroir.*

90 x 70 cm

est. 150/ 180

**646**



**A. Hölterhoff**

Wit marmeren buste van een lachend meisje. Gesigneerd.

*Buste en marbre blanc représentant une fille souriant. Signé.*

H 42 cm

est. 400/ 600

**647**



**Michel Hereman**

"Post-demonisch wezen". Een beeld van gepolychromeerd aardewerk. Gemonogrammeerd.

*"Etre post-démonique". Sculpture en terre cuite polychrome. Monogrammée.*

est. 120/ 180

**648**



Een paar vazen van Imariporselein. Onderaan gemerkt.

*Paire de vases en porcelaine d'Imari. Marque sous la base.*

h: 33 cm

est. 160/ 300

**649**



Een lang gerekte vaas van rood glaspasta.

*Vase allongé en pâte de verre rouge.*

h: 34 cm

est. 50/ 70

**650**



**Josephus Dyckmans**

"De bedelmuzikanten". Olieverf op doek. Vlaamse school, XIXe eeuw. Toegeschreven aan .

*"Les musiciens mendiants". Huile sur toile. Ecole flamande du XIXe siècle. Attribuée à.*

49 x 37 cm

est. 200/ 300

**NR. OMSCHRIJVING**

**651**



“Olifant met leeuwen”. Een groep van gesculpteerd jade op een houten voetstuk.

*“Eléphant et lions”. Groupe en jade sculpté sur socle en bois. Travail chinois.*

b: 33 cm

est. 150/ 200

**652**



Een porseleinen Yingqingschaaltje met een bianco-sopra-biancodecor. Naar de Zuiderse Song.

*Petit bol Yingqing en porcelaine à décor blanc sur blanc. D'après les Song méridionaux.*

Ø: 22,5 cm

est. 65/ 75

**653**



Een theepot van blauw en wit Chinees porselein, versierd met een draak in het decor en het dekseltje met een vogelnestje.

*Théière en porcelaine de Chine bleue et blanche décorée d'un dragon. Fretel en forme de nid d'oiseau.*

h: 21 cm

est. 130/ 180

**654**



Een penseellegger van meerkleurig Chinees porselein met een decor van een vogeltje en granaatappels. Onderaan gemerkt.

*Porte-pinceau en porcelaine de Chine polychrome à décor d'un oiseau et des pommes grenats. Marque sous la base.*

b: 12 cm

est. 30/ 40

**655**



**Tobey**

“Compositie”. Olieverf op paneel. Gesigneerd en gedateerd 1969.

*“Composition”. Huile sur panneau. Signé et daté 1969.*

58 x 49 cm

est. 250/ 300

**656**



Een eikenhouten eettafel met dertien stoelen, bekleed met groen imitatieleder.

*Table réfectoire en chêne accompagnée de treize chaises recouvertes de simili.*

est. 200/ 300

**657**



Een grote schotel van blauw en wit Chinees porselein met een decor van kinderen in op de vleugel en draken op het plat.

*Grand plat en porcelaine de Chine bleue et blanche à décor d'enfants sur l'aile et de dragons dans le creux.*

Ø: 40 cm

est. 60/ 80

**NR. OMSCHRIJVING**

**658**



Een vaas van blauw en wit Chinees porselein met een decor van personages in een tuin.

*Vase en porcelaine de Chine bleue et blanche à décor de personnages dans un jardin.*

h: 17 cm

est. 40/ 50

**659**



**Paul Sonck**

“Landschap”. Olieverf op board. Gesigneerd.

*“Paysage d’hiver”. Huile sur carton. Signé.*

est. 100/ 160

**660**



“Interieur”. Gemengde techniek op papier. Draagt een handtekening: Niiky (?)

*“Intérieur”. Technique mixte sur papier. Porte une signature: Niiky (?).*

63 x 48 cm

est. 80/ 120

**661**



Een Indische figuur van gegoten en gepolychromeerd steengoed.

*Figure indienne en grès coulé et polychrome.*

h: 94 cm

est. 300/ 500

**662**



Een theepot van Chinees porselein met een meerkleurig decor van lange lijzen in een tuin. Onderaan gemerkt.

*Théière en porcelaine de Chine à décor polychrome de longues élices dans un jardin. Marque sous la base.*

h: 16 cm

est. 80/ 120

**663**



Een zittende Guanyin met scepter van monochroom wit porselein naar het blanc de Chine.

*Guanyin assise tenant un sceptre en porcelaine monochrome blanche dite blanc de Chine.*

h: 26 cm

est. 100/ 150

**664**



Twee ingelijste Mola's. Textielkunst van de Indianen van het eiland San Blas (Colombia). Bestaande uit diverse lagen stof.

*Deux molas encadrés. Textile d'art des indiens de l'île San Blas (Colombie). Constitués de plusieurs couches de tissu.*

37 x 39 cm

est. 100/ 160



**NR. OMSCHRIJVING**

**665**



Een Chinees vaasje van blauw en wit porselein met draken in het decor. Schilfer aan de rand.

*Petit vase en porcelaine de Chine à décor bleu et blanc de dragons. Un éclat.*

h: 25 cm

est. 80/ 100

**666**



Een sobere eikenhouten buffetkast met twee paneeldeuren onder een lade en met een marmeren blad.

*Buffet en chêne ouvrant à deux portes pleines en dessous d'un tiroir. Tablette en marbre.*

est. 80/ 120

**667**



Twee longbows.

*Deux arcs longs anglais.*

L. 195 & 200 cm

est. 100/ 120

**668**



Een lot van twee balustervasjes en een ronde vaas van Satsuma-aardewerk. Een haarscheur.

*Deux vases balustres et un vase rond en faïence de Satsuma. Un cheveu.*

h: 30 cm

est. 60/ 100

**669**



Een zittende Hotei van monochroom wit porselein naar het blanc de Chine. Achteraan gemerkt.

*Hotei assis en porcelaine monochrome blanche d'après les blancs de Chine. Marque au verso.*

h: 9 cm

est. 20/ 25

**670**



Twee Afrikaanse vrouwenhoofden van gesculpteerd ivoor. Begin XXste eeuw.

*Deux têtes de femmes en ivoire sculpté. Travail africain. Début du XXe siècle.*

h: 38 & 48 cm

est. 200/ 240

**671**



Oosterse dolk met schede van gedreven koper en verzilverd metaal.

*Dague orientale et son fourreau en cuivre repoussé et métal argenté.*

est. 50/ 80

**NR. OMSCHRIJVING**

**672**

Een paar ingelijste mola's. Textielkunst van de indianen van de San Blaseilanden (Colombia).



*Paire de molas encadrés. Textile d'art des indiens de l'île San Blas (Colombie).*

39 x 35 cm

est. 50/ 80

**673**

Een paar dekselvazen van Chinees porselein met een familie noiredécor van vogels en bloemen. Onderaan gemerkt. Eén deksel gerestaureerd.



*Paire de vases couverts en porcelaine de Chine à décor famille noire de fleurs et d'oiseaux. Marque sous la base. Un couvercle restauré.*

h: 45 cm

est. 300/ 400

**674**

**P. Massez**

"Stilleven met fruit". Olieverf op doek. Gesigneerd en gedateerd 1897.



*"Nature morte aux fruits". Huile sur toile. Signée et datée 1897.*

45 x 60 cm

est. 100/ 120

**675**

Een witmetalen racewagen uit de jaren '20 met het opschrift 'Indianapolis' op de banden.



*Voiture de course en métal blanc des années 20. Inscription "Indianapolis" sur les pneus.*

l: 31 cm

est. 65/ 75

**676**



Een tweedeurskast met twee laden bovenaan.

*Meuble à deux portes en dessous de deux tiroirs.*

h: 150 cm

est. 100/ 180

**677**



Een voorstelling van Garuda van donkergepatineerd brons.

*Statuette de Garuda en bronze à patine foncée.*

h: 17 cm

est. 100/ 120

**678**



Een paar gesculpteerde slagstanden met afbeeldingen van dieren. Afrikaans werk.

*Paire de défenses sculptées décorées d'animaux. Travail africain.*

l: 55 cm

est. 200/ 260

**NR. OMSCHRIJVING**

**679**



Een z.g. Fat Lady van terracotta. Naar de Tang.

*Statuette d'une femme, dite Fat Lady en terre cuite. D'après l'époque T'ang.*

h: 36 cm

est. 60/ 80

**680**



Een lot Afrikaans ivoor, bestaande uit een slagtang met een gesculpteerd hoofd en drie vrouwenbustes. Begin XXste eeuw.

*Lot de sculptures africaines en ivoire comprenant une défense à la tête sculptée et trois bustes de femme. Travail africain, première moitié du XXe siècle. Début du XXe siècle.*

h: 12 - 24 cm

est. 200/ 300

**681**



Een aardewerken schotel met een blauw decor van de Verenigde Oost-Indische Compagnie. XXe eeuw.

*Plat en faïence à décor bleu de la Compagnie des Indes. XXe siècle.*

Ø: 38 cm

est. 60/ 80

**682**



**Willy Ceysens**

"Compositie". Olieverf op papier. Gesigneerd.

*"Composition". Huile sur papier. Signé.*

21 x 27 cm

est. 30/ 50

**683**



Een bord van meerkleurig Chinees porselein met een decor van personages. XIXe eeuw. We voegen er twee recente exemplaren aan toe.

*Assiette en porcelaine de Chine polychrome à décor de personnages. XIXe siècle. Nous ajoutons deux exemplaires plus récents.*

Ø: 25 cm

est. 60/ 80

**684**



**Vladimir Shinkarev**

"Eenzame danser". Gravure. Gesigneerd, getiteld "один танцует" en genummerd 1/10 buiten de plaat.

*"Danser seul". Gravure. Signée, intitulée "один танцует" et numérotée 1/10 hors planche.*

18 x 22 cm

est. 50/ 60

**685**



Barometer van beeldhouwd hout. Zwarte woud, begin XXste eeuw.

*Baromètre en bois sculpté. Forêt Noir, début du XXe siècle.*

H. 52 cm

est. 80/ 120

**NR. OMSCHRIJVING**

**686**



Een bureau van gesculpteerd eikenhout in Lodewijk XV inspiratie met aan weerskanten vijf laden. Jaren '30.

*Bureau en chêne sculpté d'inspiration Louis XV avec cinq tiroirs des deux côtés. Années '30.*

est. 20à/ 240

**687**



Een paar wandvaasjes van Chinees porselein met een meerkleurig decor van vogels en bloemen.

*Paire de vases muraux en porcelaine de Chine à décor polychrome d'oiseaux et de fleurs.*

h: 24 cm

est. 170/ 190

**688**



Een groot bord van meerkleurig plateel met een bloemenvaas in het decor. Naar het XVIIIde eeuws Delfts aardewerk. Apocrief gesigineerd.

*Grand plat en faïence polychrome à décor de fleurs dans un vase. D'après les exemples de Delft. Marque apocryphe au verso.*

Ø 42,5 cm

est. 50/ 60

**689**



Een vaas van meerkleurig aardewerk, gedecoreerd met florale motieven.

*Vase en faïence polychrome décoré de fleurs.*

h: 16 cm

est. 25/ 35

**690**



"Landschap". Olieverf op doek. Onleesbaar gesigineerd. Herdoekt en met kleine beschadiging.

*"Paysage". Huile sur toile. Illisiblement signée. Retoillée et avec petit dégât.*

62 x 80 cm

est. 150/ 200

**691**

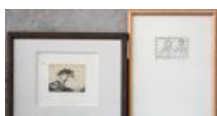


Een Chinese balustervaas van brons, gedecoreerd met een draak langs de hals en een voorstelling in een cartouche op de buik. Onderaan gesigineerd.

*Vase balustre en bronze décoré d'un dragon sur le col et d'une scène mythique dans une réserve. Marque sous la base. Travail chinois.*

est. 80/ 120

**692**



"Het kanaal", 40/40. "Twee kinderen", 4/30. Twee gravures resp. gesigineerd en genummerd buiten de plaat door Dirk Baksteen en Omar Van Meervelde.

*"Le canal". 40/40 et "Deux enfants". 4/30. Deux gravures resp. signées et numérotées hors planche par Dirk Baksteen et Omar Van Meervelde.*

est. 30/ 40

**NR. OMSCHRIJVING**

**693**



Een voorstelling van Boeddha op een olifant van gepatineerd brons. Indisch werk.

*Bouddha assis sur un éléphant. Bronze patiné. Travail indien.*

est. 180/ 240

**694**



Een paar kandelaars van verzilverd metaal in Lodewijk XVI-stijl. Gemonteerd als elektrische lampen.

*Paire de candélabres en métal argenté de style Louis XVI Montés en lampes à l'électricité.*

est. 80/ 120

**695**



**Royal Worcester**

"The King Arthur plates". Een serie van zes porseleinen borden, gedecoreerd met scènes uit het verhaal van Koning Arthur. Allen in originele doos.

*"The King Arthur plates". Suite de six assiettes en porcelaine décorées de scènes de l'histoire du Roi Arthur. Dans leurs boîtes d'origine.*

Ø: 24 cm

est. 40/ 60

**696**



Een Chinese buffetkast van zwartgelakt hout met twee handgeschilderde paneeldeuren met een drakendecor.

*Buffet chinois en laque noire ouvrant à deux portes à décor de dragons peint à la main.*

est. 200/ 300

**697**



Een gepolychromeerd masker van gesculpteerd hout. Punu, Gabon.

*Masque polychrome en bois sculpté. Punu, Gabon.*

h: 35 cm

est. 80/ 120

**698**



Een voorstelling van Boeddha op een olifant van gepatineerd brons. Indisch werk.

*Bouddha assis sur un éléphant. Bronze patiné. Travail indien.*

est. 120/ 200

**699**



**Paul Smolders**

"Spelend kind". Litho. Gesigneerd en genummerd 13/60.

*"Enfant jouant". Litho. Signée et numérotée 13/60.*

26 x 25 cm

est. 60/ 100



**NR. OMSCHRIJVING**

**700**



“Bloemen”. Olieverf op doek. Gesigineerd. Monogram en 1962.

*“Fleurs”. Huile sur toile. Signée. Monogramme et 1962.*

68 x 43 cm

est. 60/ 100

**701**

Een lot van drie Afrikaanse wapens in lederen schede en een Zuid-Amerikaanse machete, eveneens met lederen schede.



*Lot de trois armes blanches africaines dans leurs fourreaux de cuir, ainsi qu’une machette sud-américaine, également avec son fourreau en cuir.*

est. 80/ 100

**702**



**Roman Zuzuk**

“Drinkende man en vis met kippen” en “Maskerade”. Aquarel op papier. Gesigineerd en gedateerd ‘99.

*“Homme buvant et poisson aux poules” et “Mascarade”. Aquarelles sur papier. Signées et datées ‘99.*

17 x 24 cm

est. 200/ 240

**703**



Pendule van diverse soorten marmer. Met sleutel en slinger. Omstreeks 1910.

*Pendule en différentes sortes de marbre. Avec clé et balancier. Vers 1910.*

H. 25,5, B. 40,5 cm

est. 80/ 100

**704**



Een kleine cavaleriesabel van staal en brons. Garde ontbreekt.

*Petit sabre de cavalerie en bronze et acier. Garde manque.*

L. 82 cm

est. 40/ 60

**705**



“Oriëntalistisch stadszicht”. Olieverf op doek. Draagt een handtekening: “Bridgman”. Kleine beschadiging.

*“Vue de ville orientaliste”. Huile sur toile. Porte une signature: “Bridgman”. Petit dégât.*

48 x 39 cm

est. 180/ 200

**706**



Een paar wingchairs met groen kunstlederen bekleding.

*Paire de fauteuils à oeilères en simili vert.*

est. 200/ 300

**NR. OMSCHRIJVING**

**707**



**Keralux**

Een kalebasvaas en een dekselvaas van meerkleurig porselein, versierd met een rozendecor.

*Gourde et potiche en porcelaine polychrome à décor de roses.*

est. 40/ 50

**708**



Twee Chinese figuren van gesculpteerd bamboe, waarbij één als hoofdsteun.

*Deux statuettes chinoise en bambou sculpté dont une est un repose-tête.*

l: 38 cm

est. 300/ 500

**709**



**Alfons Blomme**

"Hoevelandschap". Houtskool op papier. Gesigneerd en gedateerd 1919.

*"Paysage à la ferme". Fusain sur papier. Signé et daté 1919.*

32,5 x 42,5 cm

est. 80/ 120

**710**



"Alpenmeer". Olieverf op doek. Gesigneerd, onleesbaar.

*"Lac dans les Alpes". Huile sur toile. Illisiblement signée.*

65 x 73 cm

est. 40/ 60

**711**



Een paar kraagvazen van blauw en wit Chinees porselein, versierd met een decor van bloesems. Eén met restauratie.

*Paire de vases aux cols allongés en porcelaine de Chine bleue et blanche décorés de fleurs. Une restauration.*

h: 37 cm

est. 200/ 300

**712**



**Nicolas Eckman**

"Dorpelingen met geit". Houtsnede. Gesigneerd met stempel en genummerd 2/50 buiten de plaat.

*"Villageois avec chèvre". Gravure sur bois. Signée avec cachet et numérotée 2/50 hors planche.*

9 x 13 cm

est. 30/ 40

**713**



Een voorstelling van Avalokitesvara met veertien armen van donkergepatineerd brons.

*Statuette en bronze à patine foncée représentant Avalokitesvara à quatorze bras.*

h: 37 cm

est. 300/ 500

**NR. OMSCHRIJVING**

**714**



Een oude bajonet met schede. Begin XXste eeuw.

*Ancienne baïonnette et son fourreau en acier. Début du XXe siècle.*  
L. 65 cm

est. 60/ 100

**715**



“Ezeltjes op het strand”. Pastel. Onleesbaar gesigneerd.

*“Anes sur la plage”. Pastel. Illisiblement signé.*  
28 x 46 cm

est. 200/ 240

**716**



Een kleine Chinese kast van gelakt hout met twee maal twee laden.

*Petit meuble chinois en bois laqué ouvrant à deux fois deux tiroirs.*

est. 120/ 200

**717**



Een bord van Imariporselein met een oranje en verguld decor. Onderaan gemerkt. XIXe eeuw. We voegen er een klein schoteltje in messing en montuur aan toe.

*Assiette en porcelaine d'Imari à décor en orange et or. Marque sous la base. XIXe siècle.*  
*Nous ajoutons un petit plat à monture en laiton.*  
Ø: 22 cm

est. 50/ 60

**718**



Een kruik van gepolychromeerd aardewerk op drie poten in de vorm van Jaguars. Mexicaans werk.

*Cruche en faïence polychrome sur trois pieds en forme de jaguars. Travail mexicain.*  
h: 24 cm

est. 50/ 80

**719**



**Bengt Lindström**

“Figuren”. Litho. Gesigneerd buiten de plaat en E.A.

*“Figures”. Litho. Signée et E.A. hors planche.*  
69 x 48 cm

est. 100/ 160

**720**



“Lentelandschap”. Pastel op papier. Draagt een handtekening.

*“Paysage de printemps”. Pastel sur papier. Porte une signature.*  
28 x 21 cm

est. 40/ 60

**NR. OMSCHRIJVING**

**721**

Een lot van 19 diverse mandjes van veelkleurig gevlochten riet. Peruviaans werk.

*Lot de 19 paniers divers en osier polychrome. Travail péruvien.*

est. 20/ 30



**722**



**Marina Tesarikova**

“King Lear”. Ets. Gesigneerd, gedateerd 1990 en genummerd 28/100 buiten de plaat.

*“King Lear”. Eau forte. Signée, datée 1990 et numérotée 28/100 hors planche.*

34,5 x 23 cm

est. 20/ 30

**723**



Een bord van Imariporselein met geaccoleerde rand, gedecoreerd met tuinen en bloemen in acht vlakken op de vleugel en centraal een bloemenvaas in het plat. Onderaan gemerkt. XVIIIe eeuw.

*Assiette en porcelaine d'Imari. Aile en accolade décorée de jardins et de fleurs en huit cartouches. Le creux au vase de fleurs. Marque au verso. XVIIIe siècle.*

est. 50/ 60

**724**



**Tim Hinterding**

“Nuevo Tango”. Kleurenets. Gesigneerd, gedateerd 2001 en genummerd 30/40 buiten de plaat.

*“Nuevo Tango”. Eau forte en couleurs. Signée, datée 2001 et numérotée 30/40 hors planche.*

29,5 x 19,5 cm

est. 60/ 100

**725**



“Constructivistische compositie”. Gemengde techniek. Draagt een handtekening.

*“Composition Constructiviste”. Technique mixte. Porte une signature.*

43 x 43 cm

est. 100/ 150

**726**



Een salontafel met vier plexiglazen poten en twee glazen bladen.

*Table de salon à quatre pieds en plexiglas et avec deux tablettes en verre.*

est. 40/ 60

**727**



Een paar pedestals van meerkleurig porselein in de vorm van Indische olifanten.

*Paire de piédestal en porcelaine en forme d'éléphants indiens.*

est. 180/ 240

**NR. OMSCHRIJVING**

**728**



Een theepot op komfoor van blauw en wit Kaiserporselein met en decor van bloemen en vogels en een bronzen handvat. We voegen er een tijger op rots van Chinees aardewerk aan toe.

*Théière sur réchaud en porcelaine Kaiser bleue et blanche décorée de fleurs et d'oiseaux et avec une anse en bronze. Nous ajoutons un tigre sur un rocher en faïence de Chine.*

est. 100/ 120

**729**



Een wandspiegel met een rijkelijk versierde kader van verguld hout.

*Miroir au cadre richement décoré en bois doré.*

est. 200/ 300

**730**



“Meisje in een stoel”. Aquarel op papier. Monogram L.A. Toegeschreven aan Lizzy Ansingh.

*“Fille sur une chaise”. Aquarelle sur papier. Monogrammée L.A. Attribué à Lizzy Ansingh.*  
25 x 21 cm

est. 40/ 60

**731**



Een groep van meerkleurig aardewerk in de vorm van een lachend personage bij een ketel. Japans werk, omstreeks 1870. Onderaan gemerkt.

*Groupe en faïence polychrome représentant un personnage riant tenant un récipient géant. Travail japonais vers 1870. Marque sous la base.*

est. 200/ 240

**732**



Twee lopers van wandtapijten. Eén XIXe en de andere eind XVIIe eeuw.

*Deux couloirs en tapisserie. L'un du XIXe, l'autre fin XVIIe siècle.*  
178 & 90 cm

est. 120/ 150

**733**



Een kommetje van blauw en wit Chinees aardewerk met een bloemendecor. Mogelijk XVIIe eeuw.

*Petit bol en faïence de Chine bleue et blanche à décor de fleurs. Peut-être XVIIe siècle.*  
est. 80/ 120

**734**



“Warriors”. Een groep van zwartgepatineerd zamak op houten sokkel.

*“Warriors”. Groupe en régule à patine noire sur socle en bois.*  
h: 49 cm

est. 120/ 200



**NR. OMSCHRIJVING**

**735**



**Marie-Elise**

“Winters landschap”. Olieverf op doek. Gesigneerd en gedateerd ‘96. Ps. Lisette Meyers.

*“Paysage d’hiver”. Huile sur toile. Signée et datée 1996. Ps. Lisette Meyers.*

23 x 29 cm

est. 80/ 120

**736**



**Shiraz**

Een Perzisch tapijt van wol. Handgeknoopt.

*Tapis persan en laine. Noué main.*

230 x 155 cm

est. 80/ 120

**737**



Een eenvoudig Sikhzwaard.

*Sabre sobre des Sikh.*

est. 40/ 60

**738**



Een figuur met een stierenkop en een masker van gesculpteerd hout. Indonesië.

*Statuette d'un personnage à la tête de taureau et une masque un bois sculpté. Asie du Sud-Est.*

est. 80/ 120

**739**



Een gebeeldhouwde en vergulde spiegel in barokke stijl.

*Miroir en bois sculpté et doré de style baroque.*

H.113 cm

est. 200/ 220

**740**



“Landschap met vijver”. Olieverf op paneel. Onleesbaar gesigneerd.

*“Paysage à l’étang”. Huile sur panneau. Illisiblement signé.*

18 x 22 cm

est. 80/ 100

**741**



Een Duits militaire bierkroes van meerkleurig steengoed met een tinnen deksel.

*Chope militaire allemande en grès polychrome et au couvercle en étain.*

est. 36/ 40

**NR. OMSCHRIJVING**

**742**



**Marc Kennes**

"Fabriek". Olieverf op doek. Gesigneerd.

*"Usine". Huile sur toile. Signée.*

49 x 59 cm

est. 100/ 120

**743**



Een groep met Chinese figuren van gesculpteerd hardhout. We voegen er een Thais gesculpteerd houten godsbeeldje aan toe.

*Groupe de personnages chinois en bois dur sculpté. Nous ajoutons une divinité thaï en bois sculpté.*

h: 40 cm

est. 200/ 300

**744**



"Stadszicht". Olieverf op paneel. Onleesbaar gesigneerd. Marokkaanse school.

*"Vue de ville". Huile sur panneau. Illisiblement signé. Ecole marocaine.*

55 x 35 cm

est. 100/ 150

**745**



**Capodimonte**

Een lot van vier sierkruiken van meerkleurig aardewerk. Onderaan gemerkt. Twee met klein letsel.

*Lot de quatre cruches décoratives en faïence polychrome. Marque sous la base. Deux avec petit dégât.*

est. 20/ 30

**746**



Een mahoniehouten tweedeurskast met twee gevitreeerde deuren met groen glas, geflankeerd door twee zwartgelakte zuiltjes met koperbeslag.

*Vitrine à deux portes vitrées en acajou. Verre vert. Deux colonnettes laquées noir et aux montures en cuivre sur les coins.*

b: 140 cm

est. 100/ 120

**747**



**Rhodargo**

Een vierdelig koffie- en theestel van verzilverd metaal op bijbehorend dienblad, waarbij het melkkannetje binnenin verguld.

*Garniture à café et à thé en métal argenté sur le plateau assorti. Intérieur du pot à lait doré.*

est. 60/ 80

**748**



**Zaphir**

"Vrouw met hoedendoos". Een beeldje van meerkleurig porselein. Onderaan gemerkt.

*"Le chapeau tombé". Statuette en porcelaine polychrome. Marque sous la base.*

h: 25 cm

est. 30/ 40

**NR. OMSCHRIJVING**

749



Een wandspiegel van gepolychromeerd hout in schildpadimitatie en met verguldsel.

*Miroir en bois polychrome à l'imitation d'écaille et dorures.*

est. 120/ 200

750



Een 'Character Jug' van polychroom aardewerk. Onderaan gemerkt.

*Character jug en faïence polychrome. Marque sous la base.*

h: 28 cm

est. 25/ 50

751



Een ronde plaquette van brons met het wapen van Antwerpen in reliëf, afkomstig van een Antwerpse sleepboot.

*Plaquette ronde en bronze avec l'arme d'Anvers en relief. Provenant d'un remorqueur anversoï.*

est. 55/ 65

752



**Dirk Baksteen**

"Dorpszicht". Aquarel op papier. Gesigneerd.

*"Vue de village". Aquarelle sur papier. Signée.*

27 x 31 cm

est. 200/ 300

753



Een kleine schilderijenezel van verguld brons in Lodewijk XV-stijl.

*Petit chevalet en bronze doré de style Louis XV.*

h: 51 cm

est. 80/ 100

754



**Marie-Elise**

"Winters landschap". Olieverf op doek. Gesigneerd en gedateerd '96. Ps. Lisette Meyers.

*"Paysage d'hiver". Huile sur toile. Signée et datée '96. Ps. Lisette Meyers.*

28 x 33 cm

est. 80/ 120

755



**Gislaine Stas de Richelle**

"De aardappelschilster". Gemengde techniek op doek. Handtekening vervaagd. Kleine vochtschade.

*"l'éplucheuse de pommes de terre". Techniques mixtes sur toile. Signature délavée. Légèrement endommagé.*

66 x 55 cm

est. 100/ 120

**NR. OMSCHRIJVING**

**756**



Een kleine eikenhouten tafel in barokke stijl.

*Petite table en chêne de style baroque.*

l: 121 cm

est. 40/ 60

**757**



**Govancroft, Glasgow**

Een grote geglazuurde kruik voor chemicaliën van Berk Chemicals. We voegen er een klepkan van blauw en zwart steengoed met tinnen montuur aan toe.

*Grande cruche de Berk Chemicals. Nous ajoutons une chope couverte en grès noir et blanc à monture en étain.*

est. 40/ 60

**758**



**Gard Van Mechelen**

“Col de Madale - Vue sur Combe” en “Château de Mercoir - St. Michel”. Twee aquarellen op papier. Gesigneerd.

*“Col de Madale - Vue sur Combe” et “Château de Mercoir - St. Michel”. Deux aquarelles sur papier. Signées.*

26 x 36 cm

est. 40/ 60

**759**



Een spiegel van goudgepatineerd hout en plaaster in barokke stijl.

*Miroir en bois doré et plâtre de style baroque.*

124 x 70 cm

est. 40/ 60

**760**



Een handgeschilderde Oriëntalistische scène op vierentwintig aardewerken tegels. Gesigneerd.

*Scène orientaliste peinte à la main sur vingt-quatre carreaux en faïence. Signée.*

est. 100/ 120

**761**



Een grote coupe van kleurloos geslepen kristal, zes schaaltes en een blauwe karaf. De eerste gemerkt ‘Irish Rose Crystal’.

*Grande coupe en cristal taillé incolore, six petits plats et une carafe bleue. La première marquée “Irish Rose Crystal”.*

est. 40/ 60

**762**



**Dirk Baksteen**

“Hoevezicht”. Gewassen pentekening op papier. Gesigneerd en gedateerd 1948.

*“Vue de ferme”. Lavis sur papier. Signé et daté 1948.*

19,5 x 23 cm

est. 100/ 120

**NR. OMSCHRIJVING****763**

Een lot geslepen kristal. Kleurloos: een vaas met vierkant voetstuk (H. 25 cm), twee zoutchaaltjes op voet (1 beschadigd), een rond bonbonschaaltje met deksel. Blauw: een bol waterkruikje. Groen: een waterglas met een guirlande.

*Lot de cristaux taillés. Incolore: un vase à piédouche carré (H. 25 cm), deux salières sur piédouche (1 abîmée), un plat à bonbons couvert rond. Bleu: une cruche à eau sphérique. Vert: un verre à eau décoré d'une guirlande.*

est. 60/ 80

**764****Egide Linnig**

"Havenzicht". Een ets. Gesigineerd en gedateerd 1853 binnen en buiten de plaat

*"Vue de port". Eau-forte. Signée et datée 1853 hors planche.*  
14,5 x 20 cm

est. 20/ 30

**765**

Ivoren snuffbottle in de vorm van een pompoen.

*Flacon à parfum en ivoire en forme de citrouille.*  
H.4 cm

est. 80/ 120

**766**

Een handgeknoopt Oosters wollen karpet.

*Carpette d'Orient en laine. Nouée main.*  
210 x 165 cm

est. 20/ 40

**767**

Drie stuks Hollands kristal met een fijn geslepen wafelmotief. Een gembercoupe met deksel (H. 33 cm) op stervormige voet. Een boterpot met stervormige onderschaal en zilveren dekselknop met Nederlandse keur (H. 15 cm). Een gebakschaal (Ø 22,5 cm) op stervormige voet. Omstreeks 1900.

*Trois pièces de cristal hollandais à décor gaufré finement taillé. Une coupe à gingembre couverte (H. 33 cm). sur piédouche en forme d'étoile. Un beurrier à présentoir en forme d'étoile et au fretel en argent au poinçon hollandais (H. 15 cm). Un plateau à tarte (Ø22,5 cm) sur piédouche en forme d'étoile. Vers 1900.*

est. 120/ 180

**768****Verlys France**

Een ronde, platte doos van iriserend glas. Het deksel versierd met drie vlinders in reliëf. Gemerkt op het deksel.

*Boîte ronde aplatie en verre irisant. Le couvercle décoré de trois papillons en relief.*  
*Marque sur le couvercle.*  
Ø 17 cm

est. 60/ 80

**769**

Een zgn. 'Tunbridge Ware' spiegel. Mahoniehoutfineer met ingelegde motieven. XIXe eeuw.

*Miroir dite Tunbridge Ware. Placage d'acajou et incrustations. XIXe siècle.*  
67 x 103 cm

est. 60/ 100



**NR. OMSCHRIJVING**

**770**



Een lot bestaande uit twee stuks Afrikaans en Aziatisch houtsnijwerk.

*Lot comprenant deux pièces sculptées africaines et asiatiques.*

h: 30 & 72 cm

est. 40/ 50

**771**



“Mephisto”. Buste van terracotta. Niet gesigineerd, toe te schrijven aan Dominique Van den Bossche (1854-1906).

*“Méphisto”. Buste en terre cuite. Sans signature, attribué à Dominique Va, den Bossche (1854-1906).*

h: 44 cm

est. 240/ 300

**772**



Een Afrikaans beeld van brons.

*Sculpture africaine en bronze.*

H 25 cm

est. 80/ 120

**773**



Een Guanyin van monochroom wit porselein naar het Blanc de Chine.

*Guanyin en porcelaine monochrome blanche dite Blanc de Chine.*

h: 31 cm

est. 120/ 180

**774**



Een driedelig klokstel van arduin met marmeren accenten, bestaande uit een pendule met geelkoperen wijzerplaat en twee cassioles in de vorm van platte schalen. Tijdperk Napoleon III.

*Garniture de cheminée en pierre de taille aux accents en marbre, comprenant une pendule au cadran en laiton et deux cassioles en forme de coupes aplaties. Epoque Napoléon III.*

h: 36 cm

est. 20°0/ 240

**775**



Een Guan-Yin van meerkleurig geglaazuurd aardewerk naar een voorbeeld uit de Tang.

*Guanyin en grès polychrome d'après la Dynastie T'ang.*

h: 23 cm

est. 80/ 120

**776**



Een handgeknoopt Perzisch wollen karpetje.

*Petite carpeete persane en laine. Nouée main.*

148 x 108 cm

est. 30/ 40

**NR. OMSCHRIJVING**

**777**



Een spaarpot van gepolychromeerd gietijzer in de vorm van een acrobatenspel.

*Tirelire en fonte polychrome en forme d'acrobates.*

h: 19 cm

est. 60/ 100

**778**



Ivoren vaasje gedragen door een meisjeshoofd. Afrikaans werk, eerste helft XXste eeuw.

*Petit vase en ivoire porté par une tête de fille. Travail africain, première moitié du XXe siècle.*

H. 20 cm

est. 20/ 30

**779**



Beeldje van terracotta als allegorie op de oogst. Gesigineerd. M. Laeremans.

*Statuette en terre cuite représentant une allégorie de la récolte. Signée M. Laeremans.*

H. 25 cm

est. 30/ 50

**780**



Een driedelig kaststel, bestaande uit drie vazen, versierd met een meerkleurig geglaazuurd decor. Begin XXe eeuw.

*Garniture de cheminée trois pièces comprenant trois vases en faïence polychrome. Début du XXe siècle.*

est. 80/ 120

**781**



Een XIXe eeuwse siervaas op voet van wit en verguld porselein met een handgeschilderd landschapsdecor.

*Vase sur piédouche en porcelaine blanche et dorée à décor d'un paysage peint à la main. XIXe siècle.*

h: 28 cm

est. 40/ 50

**782**



Zittende leeuw van gesculpteerd marmer.

*Lion assis en marbre sculpté.*

H 31 cm

est. 80/ 120

**783**



Een bronzen vaas, versierd met een decor van vogels in reliëf. Chinees werk.

*Vase en bronze à décor d'oiseaux en relief. Travail chinois.*

h: 25 cm

est. 80/ 120

**NR. OMSCHRIJVING**

**784**



Vierkante art nouveau cachepot van polychroom aardewerk versierd met draken. Klein letsel onderaan.

*Cache-pot carré art nouveau en faïence polychrome décoré de dragons. Petit dégât à la base.*

H. 29 cm

est. 50/ 80

**785**



Een houten meubel in Louis-Philippestijl met twee paneeldeuren en een lade.

*Meuble de style Louis-Philippe ouvrant à deux portes pleines et un tiroir.*

h: 150 cm

est. 60/ 100

**786**



Een wandspiegel van gesculpteerd eikenhout in Mechelse renaissancestijl.

*Miroir en chêne sculpté de style Renaissance malinois.*

est. 50/ 80

**787**



“Voetballer”. Een beeld van gesculpteerd hout. Onderaan gesigneerd ‘E. Simeon’.

*“Joueur de foot”. Sculpture en bois. Signée E. Simeon.*

h: 52 cm

est. 50/ 60

**788**



Bijzettafeltje van rood- en goudgepatineerd hout. Het blad versierd met een decor van personages in een landschap. Chinees werk.

*Table d'appoint en bois doré et rouge. Tablette décorée de personnages dans un paysage. Travail chinois.*

h: 38 cm

est. 40/ 50

**789**



Een zeshoekige balustervaas van Chinees porselein met een meerkleurig decor van krijgers.

*Vase balustre en porcelaine de Chine à décor polychrome de guerriers.*

h: 61 cm

est. 100/ 200

**790**



Een handgeknoopt Perzisch wollen karpet.

*Carpette persane en laine. Noué main.*

230 x 174 cm

est. 80/ 120

**NR. OMSCHRIJVING**

**791**

**Val St. Lambert**

Een coupe van geslepen kristal, rood gekleurd in de massa.



*Coupe en cristal taillé coloré rouge dans la masse.*  
Ø: 21 cm

est. 180° / 240

**792**



**Alfons Van Meirvenne**

“De liefde van Christus.” Een groep van bruingepatineerd gips. Gesigneerd.

*“L’Amour du Christ”. Groupe en plâtre à patine brune. Signé.*  
h: 45 cm

est. 120 / 200

**793**



Een lot glaswerk, bestaande uit een zwarte vaas met een handgeschilderd decor van een dame, een melkglazen vaas met een gedrukt decor van engeltjes en een klein vaasje van Booms glas.

*Lot de verreries dont un vase noir à décor d’une femme peint à la main, un vase en opaline à décor imprimé d’angelots et un petit vase en verre de Boom.*

est. 60 / 80

**794**



“Jonge vrouw”. Een buste van bruingepatineerd zamak naar een werk van Henri Levasseur. We voegen er een kleine damesbuste van groengepatineerd gips aan toe.

*“Jeune femme”. Buste en régule brune d’après l’oeuvre de Henri Levasseur. Nous ajoutons un petit buste de dame en plâtre à patine verte.*  
h: 39 & 17 cm

est. 120 / 200

**795**



Een kleine commode van grijsgepatineerd hout in Lodewijk XV-stijl met drie laden.

*Petite commode en bois à patine grise de style Louis XV ouvrant à trois tiroirs.*  
h: 70 cm

est. 100 / 180

**796**

Een handgeknoopt Oosters tapijt van wol en katoen.



*Tapis d’Orient en laine et coton. Noué main.*  
353 x 250 cm

est. 200 / 300

**797**



Een knobbelvaas en een klepkan van blauw en wit Delfts aardewerk. Onderaan gemerkt.

*Vase et pichet couvert en faïence bleue et blanche de Delft. Marque sous la base.*  
h: 27 & 31 cm

est. 50 / 80

**NR. OMSCHRIJVING**

**798**



Bronzen tennisspeler. Op marmeren sokkel.

*Joueur de tennis en bronze. Sur socle en marbre.*  
H 47 cm

est. 80/ 120

**799**



Een handgeknoopt Perzisch tapijt van wol en katoen.

*Tapis persan en laine et coton. Noué main.*  
390 x 290 cm

est. 240/ 360

**800**



Een paar fauteuils van gebeitst eikenhout met stoffen bekleding in Lodewijk XVI-stijl.

*Paire de fauteuils en chêne patiné recouvert de tissu. Style Louis XVI.*

est. 60/ 100

**801**



Een kleine keukenkast met twee gevitreeerde deuren.

*Armoire de cuisine à deux portes vitrées.*  
h: 156 cm

est. 50/ 80

**802**



Een eikenhouten salontafel met twee klapbladen.

*Table de salon en chêne à deux abatants.*  
l: 120 cm

est. 80/ 120

**803**



Een mahoniehouten tafeltje met twee klapbladen en gecanneleerde poten.

*Petite table en acajou à deux abatants et aux pieds cannelés.*

est. 60/ 100

**804**



Een mahoniehouten buffet in Louis-Philippestijl met twee paneeldeuren onder een lade.

*Buffet en acajou de style Louis-Philippe ouvrant à deux portes pleines en dessous d'un tiroir.*  
b: 115 cm

est. 50/ 100



**NR. OMSCHRIJVING**

**805**



Een zwartgelakte houten koffer. We voegen er een tweede exemplaar van gesculpteerd hout aan toe.

*Coffre en bois noirci. Nous ajoutons un second exemplaire en bois sculpté.*

est. 60/ 100

**806**



Luchter van polychroom hout.

*Lustre en bois polychrome.*

est. 50/ 80

**807**



Een paar eikenhouten bijzettafeltjes met gecanneleerde poten.

*Paire de tables d'appoint en chêne sur pieds cannelés.*

est. 60/ 100

**808**



Een sober houten tafeltje met een lade in de gordel.

*Table sobre à un tiroir en ceinture.*

est. 40/ 60

**809**



Een kaarttafel van gefineerd hout met vier tapse poten op wieltjes en vier driehoekige klapbladen, versierd met inlegwerk over een vilten blad

*Table à jeux en bois de placage sur quatre pieds fuseaux sur roulettes, quatre abattants triangulaires incrustés. Tablette recouverte de feutre.*

b: 57 cm

est. 100/ 200

**810**



Een gefineerd bijzettafeltje met liervormige poten en een lade.

*Table d'appoint en placage sur pieds en forme de lyre et à un tiroir.*

est. 40/ 60

**811**



Een naaitafeltje en een lessenaartje.

*Table d'ouvrage et un pupitre.*

est. 60/ 100

**NR. OMSCHRIJVING**

**812**



Een schildersezel. We voegen er een veldezel aan toe.

*Chevalet ancien. On y joint un petit chevalet de pleine air.*

est. 120/ 180

**813**



Een houten tekentafel met verstelbaar krukje.

*Table à dessiner en bois et tabouret.*

est. 100/ 120

**814**



Een Chinees barmeubeltje van gelakt hout in twee niveaus met vogels in het decor.

*Petit bar chinois en bois laqué à deux niveaux. Décor aux oiseaux.*

est. 3à/ 60

**815**



Een mahoniehouten bijzettafeltje met twee klapbladen en twee laden. XIXe eeuw.

*Table d'appoint en acajou à deux abattants et deux tiroirs. XIXe siècle.*

est. 80/ 120

**816**



Een houten bijzetmeubeltje met één lade op een centrale driepoot van koper in de vorm van barokke dolfijnen.

*Meuble d'appoint ouvrant à un tiroir sur tripode central en cuivre en forme de dauphins baroque.*

est. 80/ 100

**817**



Een klein mahoniehouten bureau in Régencestijl met een centrale lade, vier laden aan weerskanten en een met kalfsleder bekleed blad.

*Petit bureau en acajou de style Régence ouvrant à un tiroir central, quatre tiroirs latéraux. Tablette en vachette.*

est. 120/ 200

**818**



Een paar mahoniehouten opbergmeubeltjes met klapblad. XIXe eeuw.

*Paire de meubles de rangement en acajou à abattants. XIXe siècle.*  
h: 47 cm

est. 60/ 100

**NR. OMSCHRIJVING**

**819**



Een lot meubelen, bestaande uit een bankje, twee stoeltjes en een hoge stoel met rieten bekleding.

*Lot de meubles comprenant une banquette, deux chaises et une haute chaise à siège en osier.*

est. 30/ 50

---

**820**



Een klein eikenhouten vitrinekastje op wielen met een bergvak aan de linkerkant. Te restaureren.

*Petite vitrine en chêne sur roulettes, une étagère de côté gauche. A restaurer.*

est. 50/ 80

---

**821**



Bureautafel met drie laden in de gordel en kalfslederen bekleding op het blad. Engelse stijl.

*Table de bureau à trois tiroirs en ceinture. Tablette recouverte de vachette. Style anglais.*  
125 x 68 cm

est. 120/ 200

---

**822**



Een eikenhouten hoekkastje met één deur.

*Encoignure en chêne ouvrant à une porte.*

est. 60/ 100

---

**823**



Twee Chinese pedestals in verschillende hoogtes van gesculpteerd hardhout en met marmeren bladen.

*Deux piédestals chinois de différentes tailles en bois dur sculpté et avec tablettes en marbre.*

est. 20à/ 260

---

**824**



Een paar eikenhouten armstoelen in Lodewijk XV-inspiratie met stoffen bekleding.

*Paire de fauteuils de style Louis XV recouverts de tissus.*

est. 100/ 160

---

**825**



Een eikenhouten os-de-mouton armstoel bekleed met tapisserie.

*Fauteuil os-de-mouton en chêne recouvert de tapisserie.*

est. 30/ 50

**NR.      OMSCHRIJVING**

**826**

Drie verschillende mahoniehouten armstoelen.



*Trois fauteuils différents en acajou.*

est.      120/ 180

---

**827**

Een handgeknoopt Oosters wollen tapijt.



*Tapis d'Orient en laine. Noué main.*  
350 x 250 cm

est.      200/ 270

---

**828**



Een staande klok in een kast van gesculpteerd eikenhout. XIXe eeuw.

*Horloge de vestibule à gaine en chêne. XIXe siècle.*

est.      200/ 300

---

**829**



Een kleine tweedeursvitrine met glas-in-loodraampjes.

*Vitrine à deux portes et aux vitraux.*  
h: 98 cm

est.      80/ 120

---

**830**



Een paar binnendeurfrontons van gesculpteerd eikenhout. Grotendeels XIXe eeuw.

*Paire de frontons de portes en chêne sculpté. en partie XIXe siècle.*  
b: 120 cm

est.      100/ 180

---