

NR. OMSCHRIJVING

1



Een haan van meerkleurig kunststof en een smid van polychroom biscuit. Beide Italiaans werk, waarbij de eerste van G. Armani en de tweede van Capodimonte.

Un coq en résine polychrome et un forgeron en biscuit polychrome. Travail italien, l'un signé G. Armani, l'autre Capodimonte.

h: 29 & 31 cm

est. 20/ 30

2



Een notenhouten speeltafel met vouwblad. Tijdperk Louis-Philippe.

Table à jeux en noyer à tablette pliante. Epoque Louis-Philippe.

est. 150/ 250

3



Val St. Lambert

Een vaas van geslepen kleurloos kristal en een groene uit de jaren '50. Beiden gemerkt.

Vase en cristal taillé incolore et un autre coloré vert dans la masse. Années 50.

est. 40/ 60

4



Roger Hebbelinck

"Zijbeuk van de kathedraal". Kleurenlitho. Gesigneerd en genummerd 97/350 buiten de plaat.

"Nef de la Cathédrale, côté Place Verte". Litho en couleurs. Signée et numérotée 97/350 hors planche.

33 x 25 cm

est. 50/ 80

5



Een lot verschillende fantasieringen, sommige met fantasiestenen.

Lot de différentes bagues de fantaisie, certaines serties de pierres de fantaisie.

est. 50/ 100

6



Bochara

Karpet van wol met een Gül-motief op rode fond. Handgeknoot.

Carpette d'Orient en laine à motif Gül sur fond rouge. Nouée main.

155 x 106 cm

est. 80/ 100

7



Een lot van drie kleine houten kistjes, waarbij één met drie kleine laden.

Lot de trois coffrets en bois, dont un à trois petits tiroirs.

est. 60/ 100

NR. OMSCHRIJVING

8



Een paar plastic spaarpotten voor resp. 1 en 2,5 Gulden in de vorm van Laurel & Hardy. Jaren '50.

Laurel & Hardy. Paire de tire-lire en plastique, respectivement pour 1 et 2,5 Hfl. Années 50.

est. 20/ 30

9



Twee olieverfschilderijtjes en een zwartgelakte houten spiegel.

Deux peintures à l'huile et un miroir avec cadre en bois laqué noir.

est. 40/ 60

10



Een lot verschillende manchetknopen en dasspelden.

Lot de boutons à manchettes et épingles.

est. 100/ 200

11



“Onze Lieve Vrouw van Scherpenheuvel”. Een beeld van meerkleurig en verguld Brussels porselein onder stolp.

“La Sainte-Vierge de Montaigu”. Statuette en porcelaine polychrome et doré de Bruxelles. Sous globe en verre.

h: 36 cm

est. 20/ 30

12



Lot glas en kristal, bestaande uit een serie van 12 grote glazen van blauw Boheems glas met een gegraveerd en verguld motief van strijdagens, zes sherryglasjes van geslepen kristal met diverse kleuren en vier borrelglasjes van blauw glas met koperen houdertjes met oor.

Lot de verres et de cristaux comprenant une série de 12 grands verres en verre de Bohème bleu à décor doré et gravé de chariots de combat, six verres à sherry en cristal taillé de différentes couleurs et quatre gouttes en verre bleu dans une monture en cuivre à anses.

est. 50/ 80

13



Een Onze-Lieve-Vrouwenbeeld van meerkleurig Brussels porselein onder stolp.

Statuette de la Sainte-Vierge en porcelaine de Bruxelles sous globe en verre.

h; 50 cm

est. 20/ 30

14



Een beklede armstoel in Lodewijk XIII-stijl.

Fauteuils de style Louis XIII recouvert.

est. 200/ 240

NR. OMSCHRIJVING

15



Een lot fantasiejuwelen allerlei, kettingen, hangers, ringen en broches, e.a.

Lot de bijoux de fantaisie dont chaînes, pendentifs, bagues, broches e.a.

est. 50/ 100

16



Grenenhouten commode met drie laden.

Commode en sapin ouvrant à trois tiroirs.

est. 80/ 120

17



Solingen SBS

Een uitgebreid bestek van verguld metaal. Compleet voor twaalf personen. In ménagère.

Couvert complet pour 12 personnes en métal doré. Dans la ménagère.

est. 60/ 100

18



Twee messingen handbellen. XIXe eeuw.

Deux cloches en laiton. XIXe siècle.

est. 40/ 50

19



Een klein bijzettafeltje met marqueterie in het blad.

Table d'appoint à tablette en marqueterie.

b: 44 cm

est. 60/ 80

20



Een lot verschillende fantasiearmbanden allerlei.

Lot de différents bracelets de fantaisie.

est. 50/ 100

21



A. De Wever

Bronzen jardinière. Tijdperk Napoléon III.

Jardinière en bronze. Epoque Napoléon III.

L. 30 cm

est. 50/ 80

NR. OMSCHRIJVING**22**

Een armstoel van gesculpteerd hout in Lodewijk XIII-stijl.

Fauteuil en chêne sculpté de style Louis XIII.

est. 50/ 100

23**Wade, England**

Een lot van vierentwintig diertjes van meerkleurig porselein.

Lot de 24 petits animaux en porcelaine polychrome.

est. 40/ 50

24**Capodimonte**

"Dansend koppel". Een groep van meerkleurig porselein. Onderaan gemerkt. Schade aan het kantwerk.

"Couple dansant". Groupe en porcelaine polychrome. Marque sous la base. Dégât à la dentelle.

h: 23 cm

est. 30/ 40

25

Een lot van vier verschillende merkhorloges.

Lot de quatre montres de différentes marques.

est. 100/ 200

26

Een klein bijzetkastje van gefineerd hout met drie laden.

Petit meuble d'appoint en bois de placage ouvrant à trois portes.

est. 60/ 100

27

Een gietijzeren tuinbeeld in de vorm van een haan.

"Coq". Sculpture de jardin en fonte.

est. 60/ 100

28

Een humidor van gefineerd hout, versierd met inlegwerk. Eerste helft XXe eeuw.

Humidor en bois de placage aux incrustations. Première moitié du XXe siècle.

est. 40/ 50

NR. OMSCHRIJVING**29**

Een oude poppenwagen.

Ancien landau de poupée.

est. 60/ 100

30

Een zilveren slavenarmband met bijpassende ring bezet met granaat. 925 %.

Bracelet d'esclave en argent et bague assortie sertie de grenat. 925%.

28,70 g

est. 50/ 80

31

Een lot van vier antieke kommen van gedreven rood koper in verschillende formaten. Arabisch werk.

Lot de quatre bols anciens en cuivre rouge repoussé. Différentes tailles. Travail arabe.

est. 60/ 80

32

Een lot beeldjes van porselein en aardewerk, bestaande uit een St Jozef met kind, een musicerend engeltje, een putto met eenden en een naakt. Beschadiging bij het laatste.

Lot de statuettes en porcelaine et en faïence comprenant un Saint-Joseph à l'Enfant, un angelot musicien, un putto aux canards et un nu. Ce derniers à accident.

est. 60/ 80

33**Nepal**

Reisboterpot met koperen montuur en deksel en met een lederen draagriem. Butan.

Beurier de voyage en bois aux montures en cuivre et à ceinture d'épaule en cuir. Butan.

est. 40/ 50

34

Een lot Delfts aardewerk, bestaande uit een dekselvaas, een knobbelvaas, een klepkannetje met tinnen deksel en een schotel.

Lot de faïences de Delft comprenant un vase couvert, un vase de type "knobbelvaas", une chope à couvercle en étain et un plat.

est. 40/ 60

35

Een 18 karaats geel gouden ring in de vorm van leeuwenkopjes bezet met vier briljantjes.

Bague en or jaune 18 ct en forme de têtes de lion sertie de quatre petits brillants.

est. 200/ 300

NR. OMSCHRIJVING

36



Een handgeknoopte Oosterse wollen loper.

Couloir Bochara en laine. Noué main.
424 x 88 cm

est. 100/ 160

37



Een XIXe eeuwse bronzen kan.

Verseuse en bronze. XIXe siècle.
h: 21 cm

est. 40/ 60

38



Vaas van brons met vogels. Centraal een glazen fluitglas.

Vase bronze aux oiseaux. Le centre présente une flûte en verre.

est. 40/ 60

39



Petrus Mertens

“Landschap met hoeves bij ondergaande zon”. Olieverf op paneel. Gesigneerd.

“Paysage aux fermes au crépuscule”. Huile sur panneau. Signé.
40 x 50 cm

est. 120/ 200

40



Een eikenhouten hoekkastje met één deur.

Encoignure en chêne ouvrant à une porte.

est. 60/ 100

41



Aardewerken scheerbekken met polychroom decor. Noord-Frankrijk.

Bassin à raser en faïence à décor polychrome de fleurs. France du Nord.
L. 31 cm

est. 40/ 50

42



“Dansend koppel” & “Romantisch koppel”. Twee groepen van meerkleurig porselein, waarvan de eerste gemerkt van Capodimonte. Kleine beschadigingen.

“Couple dansant” et “Couple romantique”. Deux groupes en porcelaine polychrome dont un à la marque de Capodimonte. Petits accidents.

est. 40/ 60

NR. OMSCHRIJVING

43



Een caféspaarpot van terracotta in de vorm van een eend.

Tire lire de comptoir en terre cuite en forme de canard.

h: 22 cm

est. 40/ 60

44



Een oude speculaasplank met een voorstelling van een dame met een hoed.

Moule à spéculoos ancien représentant une dame au chapeau.

47 x 16 cm

est. 55/ 65

45



Een rond bordspel met 38 bollen van verschillende mineralen

Jeu circulaire en bois à 38 boules en différentes pierres dures.

est. 30°/ 50

46



Mori

Een handgeknoopt wollen karpetje.

Carpette d'Orient en laine. Nouée main.

187 x 136 cm

est. 30/ 40

47



Een kandelaar van verguld koper met vijf lichtpunten en versierd met plantenranken.

Candélabre en cuivre doré à cinq lumières, décoré de branches aux feuilles.

h: 52 cm

est. 50/ 80

48



Drie ronde miniatuurgravures in lijstjes van schildpad.

Trois gravures miniatures rondes dans leurs petits cadres en écaille.

est. 90/ 120

49



Jacob Smits

"Ossenkarr." Ets. Gesigneerd buiten de plaat. Genummerd 69/100.

"Char aux boeufs". Eau-forte. Signée et numérotée 69/100 hors planche.

20 x 25 cm

est. 50/ 80

NR. OMSCHRIJVING**50**

Een lot zilveren ringen en hangers bezet met fantasiestenen.

Lot de bagues en argent serties de pierres de fantaisie.
192,53 g

est. 100/ 200

51

Een sobere oude scribaan van eikenhout.

Scriban ancien en chêne.
38 X 33 cm

est. 50/ 80

52**Ludo Laagland**

"Moeder en kind". Litho. Gesigneerd en genummerd 8/25 buiten de plaat.

"Mère et enfant". Lithographie. Signée et numérotée 8/25 hors planche.
46 x 37 cm

est. 30/ 40

53

Een paar handgeschilderde miniatuurtjes. Gemonogrammeerd.

Paire de miniatures peintes à la main. Monogrammées.
l: 6 cm

est. 80/ 120

54

Een serie van zeven zilveren lepeltjes en zes vorkjes.

Série de sept petites cuillères et six fourchettes en argent.

est. 65/ 75

55

Drie verschillende zilveren dasspelden met fantasiestenen, 925 en 835 ‰.

Trois épingles de cravate en argent 925‰ et 835‰ serties de pierres de fantaisie.
20,65 g

est. 50/ 100

56

Een lot van vier handgeknoopte Oosterse bidkleedjes van wol en katoen.

Lot de quatre petites carpettes en laine. Nouées main.

est. 50/ 80

NR. OMSCHRIJVING

57



Een dekseldoosje van met een meerkleurig bloemendecor op een kobaltblauwe fond met vergulde details. We voegen er een romantisch koppel van meerkleurig porselein aan toe. Het eerste gemerkt van Royal Dux.

Boîte couverte à décor polychrome de fleurs sur fond bleu cobalt et aux détails dorés. Nous ajoutons un couple romantique en porcelaine polychrome. La première marquée Royal Dux.

est. 40/ 60

58



- Ronde lijst met een foto van een matroos. Met handgeschilderd opschrift H.M.S. Cardiff en Britse vlaggen.

Cadre rond contenant une photographie d'un matelot, avec inscription H.M.S. Cardiff et des drapeaux britanniques peints à la main.

Ø 22,5 cm

est. 20/ 30

59



Valerius De Saedeleer

"Winterlandschap". Lithografie. Getekend Armand Apol en genummerd 169/250 buiten de plaat.

"Paysage d'hiver". Lithographie. Signée Armand Apol et numérotée 169/250 hors planche.

55 x 57 cm

est. 100/ 120

60



Twee wandelstokken met zilveren handvatten, waarvan één Duits en één alpacca.

Deux cannes aux manches en argent dont une allemande et une en alpaca.

est. 80/ 120

61



Val. St. Lambert

Een vaasje op voet en een grote vaas van geslepen kristal, mauve gekleurd in de massa. Beide gemerkt.

Petit vase sur piédouche et grand vase en cristal taillé coloré mauve dans la masse. Les deux avec marque.

h: 23 cm

est. 80/ 120

62



Frans Coppens

"Landschap in de Vlaamse Ardennen". Olieverf op doek. Gesigneerd.

"Paysage dans les Ardennes Flamandes". Huile sur toile. Signée.

60 x 50 cm

est. 150/ 200

63



Een kruik van Duits steengoed. XIXe eeuw.

Cruche en grès allemand. XIXe siècle.

est. 40/ 50

NR. OMSCHRIJVING**64****Roland De Winter**

“Uit de dans der uren”. Zeefdruk. Gesigneerd en genummerd buiten de plaat.

“De la ronde des heures”. Sérigraphie. Signée et numérotée hors planche.
60 x 40 cm

est. 65/ 75

65

Een wandelstok met een 800‰ zilveren handvat.

Canne à manche en argent 800‰.

est. 50/ 80

66

Een handgeknoopt Oosters karpetje van wol en katoen.

Carpette d'Orient en laine et coton. Nouée main.
194 x 94 cm

est. 20/ 30

67

Een Duitse baardmankruik van steengoed. Lichte beschadiging.

Cruche “baardman” en grès allemand. Petit dégât.
h: 20 cm

est. 40/ 60

68**Politoys**

Een lot van vier modelautootjes:

- Alfa Romeo Guilia 1600
- Jensen Coupé Vignale
- Lamborghini 350 GT
- Alfa Romeo 2600-SZ

Quatre voitures miniatures:

- Alfa Romeo Guilia 1600
- Jensen Coupé Vignale
- Lamborghini 350 GT
- Alfa Romeo 2600-SZ

est. 40/ 60

69**Fred Bervoets**

“Zittend meisje”. Ets. Gesigneerd en E.A. buiten de plaat.

“Fille assise”. Eau-forte. Signée et E.A. hors planche.
19 x 15 cm

est. 40/ 50

70

Een lot verschillende armbanden van zilver.

Lot de bracelets en argent.
125,65 g

est. 100/ 200

NR. OMSCHRIJVING

71



Vier Duitse bierkannen van meerkleurig steengoed, waarbij één met een afbeelding van de Dom van Keulen.

Quatre chopes à bière allemandes en faïence beige et bleue dont une représente la cathédrale de Cologne.

est. 30/ 40

72



Jos Trotteyn

“De Kasteelhoeve van Laarne”. Olieverf op doek. Gesigneerd en gedateerd 1943.

“La ferme du château de Laarne”. Huile sur toile. Signée et datée 1943.

60 x 50 cm

est. 60/ 80

73



Een paar perpetuüm klokjes van messing onder glazen stolpen.

Paire de pendules à mouvement perpétuel en laiton sous globes en verre.

est. 40/ 50

74



Rudi De Winter

“De Dans der uren”. Een paar zeefdrukken. Buiten de plaat gesigneerd, genummerd en gedateerd 1976.

“La ronde des heures”. Paire de sérigraphies. Signée, numérotée et datée 1976 hors planche.

60 x 45 cm

est. 60/ 80

75



Een dameshorloge en armband bezet met markasiet, een armband, twee ringen en twee hangers en een broche van zilver bezet met fantasiestenen. 925 en 835 ‰.

Montre de dame et bracelet sertie de marcassite, un bracelet, deux bagues et deux pendentifs et une broche en argent sertis de pierres de fantaisie. Argent 925 et 835‰.

79,25 g

est. 100/ 200

76



Indo-Bidjar

Wollen karpet met geometrisch bloemenmotief. Handgeknoopt.

Carpette en laine à motif géométrique aux fleurs. Nouée main.

87 x 59 cm

est. 25/ 50

77



Een terrine van Doorniks plateel. Omstreeks 1900. In goede staat.

Terrine en pâte tendre de Tournai. Vers 1900. En bon état.

est. 40/ 50

NR. OMSCHRIJVING**78**

"De Belgische Dynastie". Een map met vijf zilveren munten en een reeks eerstedaguitgaven van postzegels met hetzelfde thema.



"La Dynastie Belge". Collection de cinq pièces de monnaie en argent accompagnées d'une série de timbres postes aux cachets premier jour représentant la famille royale.

est. 40/ 50

79**Joe Van Rossum**

"Personage in een landschap met boerderij". Aquarel op papier. Gesigneerd.



"Personnage dans un paysage à la ferme". Aquarelle sur papier. Signée.

63 x 49 cm

est. 60/ 80

80**Alfred Richard**

"Vrouw met hooischoof". Terracotta beeld, te gebruiken als vaas. Uitgegeven bij Firma Van Hasselt. Gesigneerd.



"Femme à la gerbe de foin". Sculpture en terre cuite, pouvant servir comme vase. Ed. Firme Van Hasselt. Signée.

h: 52 cm

est. 220/ 280

81**Royal Copenhagen**

Vier borden van blauw en wit porselein met winterse scènes. Uit de jaren 1965, 1975, 1976 en 1980.



Quatre assiettes en porcelaine bleue et blanche à décor de scènes hivernaux. Des années 1965, 1975, 1976 et 1980.

Ø: 18 cm

est. 80/ 100

82**Karel Van den Heuvel**

"Hoevezicht". Olieverf op doek. Gesigneerd. Kleine beschadigingen.



"Vue de ferme". Huile sur toile. Signée. Petits dégâts.

80 x 100 cm

est. 150/ 200

83**Lowestoft**

Een zittende dame van blauw, wit en verguld porselein. Gemerkt.



Jeune femme assise en porcelaine bleue, blanche et dorée. Avec marque.

h: 17 cm

est. 40/ 60

84**Henri Ramah**

"Vrouw". Aquatint. Gesigneerd en genummerd 47/50 buiten de plaat.



"Femme". Aquatinte. Signée et numérotée 47/50 hors planche.

38 x 29,5 cm

est. 50/ 100

NR. OMSCHRIJVING

85



Pontiac

Drie verschillende gedragen horloges.

Trois montres différentes. Usures.

est. 50/ 100

86



Een handgeknoopte Oosterse wollen loper.

Couloir d'Orient en laine. Noué main.

420 x 86 cm

est. 100/ 120

87



Twee heiligenbeelden van gesculpteerd hout. Omstreeks 1900.

Deux statuettes de saints en bois sculpté. Vers 1900.

est. 100/ 120

88



Een dekselvaas van plateel van Gouda en een siervaas van Vlaams aardewerk.

Vase couvert en pâte tendre de Gouda et un vase décoratif en faïence flamande.

est. 40/ 60

89



"Les Sabots." Naar een origineel van François Boucher. Ets op papier.

"Les Sabots". D'après un original par François Boucher. Eau-forte.

est. 50/ 80

90



Een zilveren broche of hanger met een handgeschilderd damesprofiel. 800‰.

Broche ou pendentif en argent décorée d'un profil de jeune femme peint à la main. 800‰.

8,98 g

est. 100/ 150

91



Een tweedelig serveerbestek met 800‰ zilveren handvatten. Jaren '20.

Couvert de service deux pièces aux manches en argent 800‰. Années '20.

est. 40/ 50

NR. OMSCHRIJVING

92



Julien Van Santen

"Begijnhof - 'Après Vêpres.'". Litho. Gesigneerd buiten de plaat. Genummerd 165/300.

"Béguinage Après Vêpres". Litho. Signée hors planche. Numérotée 165/300.

est. 40/ 60

93



Drie ingelijste miniaturen. Een met een portret van Napoleon, één met een jonge Duitse officier (gebarsten) en één reproductie van een damesportret.

Trois miniatures encadrées. L'une représentant Napoléon, une deuxième un jeune officier allemand, la dernière une reproduction d'un portrait de jeune femme.

est. 50/ 80

94



"Merklap voor verschillende soorten borduurwerk." Gedateerd: Ranst 1848.

"Echantillon de broderie". Datée Ranst 1848.

est. 40/ 60

95



Een zeer mooie tweedeurskast van beeldhouwd en gemoulureerd eikenhout. Centraal bovenaan versierd met een imposante rocaille. Onderaan twee laden. Schuine, concave hoeken, gebogen kap. Frankrijk, tijdperk Lodewijk XV.

Une très jolie armoire à deux portes en chêne mouluré et sculpté. Corniche en chapeau de gendarme décoré vers le centre avec une importante rocaille asymétrique. Le bas à deux tiroirs juxtaposés, les coins coupés et concaves. France, époque Louis XV.

247 x 178 x 69 cm

est. 500/ 600

96



Xalameh

Een handgeknoopt Perzisch wollen tapijt.

Tapis persan en laine. Noué main.

210 x 117 cm

est. 50/ 80

97



Een driedelig klokstel van roze marmer met de pendule in de vorm van een Griekse tempel met koperen zuiltjes en fronton en twee cassolettes.

Garniture trois pièces en marbre rose comprenant une pendule en forme de temple grec aux colonnettes en cuivre et deux cassolettes.

est. 40/ 50

98



Tafelklokje.

Pendule de table.

est. 30/ 40

NR. OMSCHRIJVING

99



André Braulier

"Bloemenvaas". Lithografie. Epreuve d'artiste. Gesigneerd buiten de plaat.

"Vase aux fleurs". Lithographie. Signée et E.A. hors planche.
38 x 46 cm

est. 40/ 50

100



Een 18 karaats wit gouden armband bezet met diamanten met een gezamenlijk gewicht van $\pm 0,80$ ct. en tien parels.

Bracelet en or blanc 18 ct serti de diamants ayant un poids total de $\pm 0,80$ ct et de dix perles.

est. 2200/ 2400

101



Een kelkvormige vaas van geblazen glas.

Vase en forme calice en verre soufflé.
H. 40 cm

est. 30/ 40

102



Gaby De Pauw

"Mediterraan kustzicht". Olieverf op papier. Gesigneerd.

"Côte méditerranéenne". Huile sur papier. Signée.
22 x 33,5 cm

est. 60/ 80

103



Val Saint Lambert

Een mooie pique-fleurs van geslepen kristal in de massa oranje-rood gekleurd. Gemerkt onderaan.

Beau pique-fleurs en cristal taillé coloré rouge-orange dans la masse. Marque sous la base.
H. 11 cm

est. 50/ 70

104



E. Orban

"Kloosterscène". Aquarel op papier. Gesigneerd. Naar een werk van Louis Tytgadt.

"Scène de monastère". Aquarelle sur papier. Signée. D'après un oeuvre par Louis Tytgadt.
55 x 65 cm

est. 40/ 60

105



Een paar 18 karaats wit gouden oorbellen bezet met diamanten met een gezamenlijk gewicht van $\pm 1,45$ ct.

Paire de boucles d'oreilles en or blanc 18 ct serties de diamants ayant un poids total de $\pm 1,45$ ct.
3,80 g

est. 2400/ 2600

NR. OMSCHRIJVING

106



Een paar handgeknoopte Oosterse wollen karpetten.

Paire de carpettes d'Orient en laine. Nouées main.
te meten

est. 50/ 100

107



A. Rombaut

Een bronzen plaquette uit de Eerste Wereldoorlog met opschrift "Salus patriae suprema lex". Gesigneerd.

Plaquette en bronze de la Grande Guerre, à l'inscription "Salus patriae suprema lex". Signée.

23 x 21 cm

est. 60/ 80

108



Val Saint Lambert

Een vaas van geslepen kristal in de massa rood gekleurd. Gemerkt onderaan.

Vase en cristal taillé coloré rouge dans la masse.
H. 15 cm

est. 60/ 100

109



"De muzikles". Olieverf op doek. Herdoekt. Eerste kwart XXe eeuw.

"La leçon de musique". Huile sur toile. Retoilée. Premier quart du XXe siècle.
70 x 55 cm

est. 100/ 150

110



Een 18 karaats wit gouden ring bezet met diamanten baguettes met een gezamenlijk gewicht van $\pm 0,80$ ct.

Bague en or blanc 18 ct sertie de baguettes de diamant ayant un poids total de $\pm 0,80$ ct.
6,10 g

est. 1700/ 1900

111



Een ramsschedel.

Crâne de bélier.

est. 40/ 50

112



Jean-Jacques Gaillard

"Straatzicht te Sorrento". Lithografie. Gesigneerd binnen de plaat.

"Rue à Sorrento". Lithographie. Signée dans la planche.
51 x 36 cm

est. 40/ 60

NR. OMSCHRIJVING

113



Val Saint Lambert Studio

Twee gekleurde vazen, veelkleurig, de éne met roze, de andere met blauwe fond. Onderaan gemerkt.

Deux vases colorés dans la masse l'un au fond rose, l'autre bleu. Marque sous la base.

H. 24 cm

est. 60/ 80

114



Werner Omer Schietekat

"Castillo de Aro". Olieverf op doek. Gesigneerd en achteraan gedateerd juli 69.

"Catillo de Aro". Huile sur toile. Signée et datée juillet 69 au verso.

45 x 50 cm

est. 100/ 120

115



Twee lange halssnoeren van roze en witte zoetwater parels met certificaat van echtheid.

Deux longs colliers en perles rose et blanc. Certificat d'authenticité.

est. 300/ 400

116



Een handgeknoopt Perzisch wollen karpet.

Carpette persane en laine. Nouée main.

210 x 135 cm

est. 50/ 80

117



Aardewerken schotel met het logo van de Verenigde Oost-Indische Compagnie. Chinees werk.

Plat en faïence au logo de la Compagnie des Indes. Travail chinois.

Ø 39,5 cm

est. 60/ 100

118



Een engeltje van gepolychromeerd en gesculpteerd hout in barokke stijl.

Angelot en bois sculpté et polychromé de style baroque.

h: 40 cm

est. 100/ 120

119



Ludo Lacroix

"Damesportret". Olieverf op doek. Gesigneerd.

"Portrait de dame". Huile sur toile. Signée.

72 x 58 cm

est. 100/ 120

NR. OMSCHRIJVING

120



Een 18 karaats wit gouden ring bezet met diamanten met een gezamenlijk gewicht van $\pm 0,15$ ct. een grote en kleine roze saffieren en amethyst met een gezamenlijk gewicht van ± 14 ct.

Bague en or blanc 18 ct sertie de diamants ayant un poids total de $\pm 0,15$ ct et de grands et de petits saphirs roses et améthyste ayant un poids total de ± 14 ct.

11 g

est. 1600/ 1800

121

Burago

Een serie van vier oldtimers. Schaal 1/18. Een Mercedes Roadster '36, een Bugatti '34, een Alfa Romeo Monza '34 en een Alfa Romeo Spider '32.



Suite de quatre voitures miniatures. Echelle 1/18. Une Mercedes Roadster '36, une Bugatti '34, une Alfa Romeo Monza '34 et une Alfa Romeo Spider '32.

est. 100/ 140

122

Marcel Cockx

"Clowns". Aquarel op papier. Gesigneerd



"Clowns". Aquarelle sur papier. Signée.

49 x 52 cm

est. 50/ 80

123



Val Saint-Lambert Studio

Gekleurde vaas. Onderaan gemerkt en genummerd 95/338.

Vase multicolore. Marque sous la base et numéro 95/338.

H. 27 cm

est. 60/ 80

124



Leonard De Buck

"Lentelandschap". Olieverf op doek. Gesigneerd rechts boven.

"Paysage de printemps". Huile sur toile. Signée en haut à droite.

59 x 49 cm

est. 300/ 500

125



Een parelsnoer met witte parels met een zilveren slot.

Collier de perles blanches. Fermoir en argent.

est. 180/ 250

126



Ateliers d'art Lys de France

Een reproductie van een laat XIVde eeuwse wandtapijt.

Reproduction d'une tapisserie du XIVe siècle.

112 x 140 cm

est. 120/ 200

NR. OMSCHRIJVING

127



Een reliëf van gedreven zilver met een voorstelling van het Heilig Hart in een achthoekig koperen schrijn met verzilverde kader. Chileens werk, XVIIe eeuw.

Un relief en argent repoussé représentant le sacré coeur dans un encadrement octogonal en métal argenté. Chili, XVIIe siècle.

22 x 17 cm

est. 200/ 240

128



Val Saint Lambert

Vaas van geslepen kristal, in de massa groen gekleurd. Onderaan gemerkt. Model Lubo omstreeks 1958.

Vase en cristal taillé coloré vert dans la masse. Marque sous la base. Modèle Lubo, vers 1958.

H. 21 cm

est. 100/ 140

129



W. Ward

"Outside of a country alehouse". Een oude Engelse gravure. Eind XVIIIe eeuw.

"Outside of a Country Alehouse". Ancienne gravure anglaise. Fin du XVIIIe siècle.

62 x 50 cm

est. 60/ 70

130



Een paar 14 karaats wit gouden oorbellen bezet met briljanten met een gezamenlijk gewicht van ± 1 ct.

Paire de boucles d'oreilles en or blanc 14 ct serties de brillants ayant un poids total de ± 1 ct.

est. 600/ 800

131



Perfect Silver

Een schenkan van verzilverd metaal, versierd met bloemenguirlandes in reliëf. Onderaan gemerkt.

Verseuse en métal argenté décorée de guirlandes de fleurs en relief. Marque sous la base.

h: 39 cm

est. 50/ 60

132



A. Van Unen

"Schepen in de haven". Olieverf op doek. Gesigneerd.

"Bateaux dans le port". Huile sur toile. Signée.

80 x 60 cm

est. 65/ 100

133



Een zilveren handtasje. Keuren voor 850%.

Reticule en argent. Poinçon de 850%.

est. 60/ 100

NR. OMSCHRIJVING

134



“Décisions”. Olieverf op doek. Gemonogrammeerd ‘I.Z’.

“Décisions”. Huile sur toile. Monogrammée I.Z.

30 x 47 cm

est. 50/ 100

135



Een 9 karaats wit gouden halve alliance bezet met diamanten met een gezamenlijk gewicht van $\pm 0,50$ ct.

Demie alliance américaine en or blanc 9 ct sertie de diamants ayant un poids total de $\pm 0,50$ ct.

1,58 g

est. 350/ 450

136



Een handgeknoopt Oosters wollen tapijt.

Tapis d'Orient en laine. Noué main.

305 x 195 cm

est. 50/ 80

137



Glazen plaquette met gems. Gesigneerd.

Plaquette en verre décorée d'un chamois gravé. Signée.

est. 30/ 40

138



Een vijfdelig kaststel van meerkleurig aardewerk, versierd met een landschapsdecor, bestaande uit een jardinière, een paar grote en een paar kleine vaasjes.

Garniture cinq pièces en faïence polychrome décorée d'un paysage. Comprendant une jardinière, une paire de grands et une paire de plus petits vases.

est. 120/ 180

139



J. Swinnen

“Winters dorpszicht”. Olieverf op board. Gesigneerd.

“Vue de village sous la neige”. Huile sur carton. Signé.

48 x 58 cm

est. 80/ 120

140



Een paar 18 karaats wit gouden oorbellen bezet met briljanten met een gezamenlijk gewicht van ± 2 ct.

Paire de boucles d'oreilles en or blanc 18 ct serties de brillants ayant un poids total de ± 2 ct.

10,24 g

est. 1600/ 1800

NR. OMSCHRIJVING

141



“Allegorische kinderfiguren.” Een paar bronzen. Naar Moreau.

“Enfants allégoriques”. Paire de sculptures en bronze d’après Moreau.

h 63, 54 cm

est. 150/ 200

142



Wilhelm Blanke

“Marktplaats.” Olieverf op paneel. Gesigneerd.

“Place du Marché”. Huile sur panneau. Signé.

48 x 58 cm

est. 200/ 300

143



Een paar miniatuurvaasjes van massief zilver, Hollands gekeurd en een ajour vaasje van zilver met een kobaltblauw glazen binnenvaasje, keuren van Birmingham, Saunders & Shepard 1906.

Paire de vases miniatures en argent massif, poinçons hollandais. Ainsi qu’un petit vase ajouré en argent à l’intérieur en verre bleu cobalt, poinçons de Birmingham, Saunders & Shepard 1906.

est. 40/ 60

144



“Zicht op een meer”. Olieverf op doek. Zonder signatuur.

“Vue de lac”. Huile sur toile. Non signée.

48 x 68 cm

est. 80/ 120

145



Een 18 karaats wit gouden ring bezet met een centrale briljant van $\pm 0,50$ ct. en kleine briljantjes met een gezamenlijk gewicht van $\pm 0,40$ ct.

Bague en or blanc 18 ct sertie d’un brillant central de $\pm 0,50$ ct et de petits brillants ayant un poids total de $\pm 0,40$ ct.

5,67 g

est. 1100/ 1200

146



Yomoud

Een handgeknoopt Oosters wollen tapijt van wol en katoen.

Tapis d’orient en laine et coton. Noué main.

250 x 330 cm

est. 200/ 240

147



F. Press

Bronzen danseres. Naar de art déco. Gesigneerd.

Danseuse en bronze. D’après l’art déco. Signée.

H. 44,5 cm

est. 60/ 100

NR. OMSCHRIJVING

148



Floris De Cuyper

"Bronzen mannenbuste". Gesigneerd en gedateerd 1948.

"Buste d'homme". Sculpture en bronze. Signée et datée 1948.
h: 64 cm

est. 150/ 200

149



Isidore Opsomer

"Herenportret". Olieverf op doek. Gesigneerd en gedateerd 1947.

"Portrait d'homme". Huile sur toile. Signée et datée 1947.
46 x 38 cm

est. 140/ 180

150



Een 18 karaats wit gouden lorgnet bezet met diamanten oude slijp langs beide kanten met een gezamenlijk gewicht van ± 2 ct. en een barokparel.

Lorgnette en or blanc 18 ct sertie de diamants de taille ancienne des deux côtés de la manche, ayant un poids total de ± 2 ct, ainsi que d'une perle baroque.
Bruto 28,50 g

est. 700/ 900

151



WMF Orivit

Een art nouveau siervaas van verzilverd metaal, versierd met twee vrouwen bij bloemenranken. Duits werk.

Vase décoratif art nouveau en métal argenté décoré de deux femmes et de guirlandes de fleurs. Travail allemand.
h: 50 cm

est. 80/ 120

152



Cartier

Een handtas van bordeauxrood leder.

Sac à main en cuir bordeaux.

est. 150/ 180

153



"Twee vogels in vlucht." Brons op sokkel.

Deux hirondelles volant". Bronze sur socle en pierre de taille.

est. 60/ 100

154



Charles Gouweloos

"Hoevezicht". Olieverf op doek Gesigneerd.

"Vue de ferme". Huile sur toile. Signée.
40 x 32 cm

est. 160/ 220

NR. OMSCHRIJVING

155



Een 18 karaats wit gouden ring bezet met diamanten met een gezamenlijk gewicht van $\pm 0,12$ ct., robijnen met een gezamenlijk gewicht van $\pm 0,90$ ct. en zes parels.

Bague en or blanc 18 ct sertie de diamants ayant un poids total de $\pm 0,12$ ct, de rubis ayant un poids total de $\pm 0,90$ ct et de six perles.

8,70 g

est. 1200/ 1400

156



Een bruidskast van gesculpteerd eikenhout. XIXe eeuw.

Armoire de mariage en chêne sculpté. Début du XIXe siècle.

est. 300/ 500

157



Een lot steengoed, bestaande uit een bruin geglazuurde kruik, een kan, een pot en een fles.

Lot de grès. Une cruche brune, une verseuse, un pot et une bouteille.

est. 40/ 50

158



Val St. Lambert

Een paar kandelaars van kleurloos geslepen kristal. Gemerkt.

Paire de bougeoirs en cristal taillé incolore. Avec marque.

h: 24 cm

est. 120/ 140

159



Gerard Cox

"Duinlandschap." Pastel op board. Gesigineerd.

"Paysage de dunes". Pastel sur carton. Signé.

50 x 60 cm

est. 80/ 120

160



Een halssnoer van drie rijen zoetwaterparels met een zilveren slot.

Collier à trois rangées de perles d'eau douce. Fermoir en argent.

est. 150/ 250

161



Mont Joye - Legras & Cie.

Een siervaaas van blauwgroen glas met een met zuur geëtst, handgeschilderd en geëmailleerd decor van bloemen. Onderaan gemerkt. Frankrijk, omstreeks 1890.

Vase décoratif en verre bleu-vert à décor à l'eau forte, peint à la main et émaillé de fleurs. Marque sous la base. France, vers 1890.

h: 21 cm

est. 250/ 350

NR. OMSCHRIJVING

162



Regnier Van De Herde

“Havenzicht te Oostende”. Olieverf op paneel. Gesigneerd.

“*Vue de port à Ostende*”. Huile sur panneau. Signé.
38 x 47 cm

est. 160/ 220

163



Een bierkruik van meerkleurig aardewerk met een tinnen deksel. XVIIIe eeuw.

Chope à bière en faïence polychrome et au couvercle en étain. XVIIIe siècle.

est. 130/ 150

164



Van der Maat

“Heidezicht”. Olieverf op doek. Gesigneerd.

“*Vue de bruyère*”. Huile sur toile. Signée.
48 x 68 cm

est. 40/ 80

165



Een 18 karaats wit gouden ring bezet met diamanten oude slijp met een gezamenlijk gewicht van $\pm 0,20$ ct. en een centrale aquamarijn van ± 3 ct.

Bague en or blanc 18 ct sertie de diamants de taille ancienne ayant un poids total de $\pm 0,20$ ct et d'une aigue-marine centrale de ± 3 ct.

est. 450/ 550

166



Naïf

Oosters tapijt van wol en zijde. Handgeknoot. Sha-abbas-motief met een lichtblauwe en natuurlijke fond.

Tapis persan en laine et soie. Noué main. Motif sha-abbas.
350 x 250 cm

est. 400/ 600

167



Schierholz

Een paar siercoupes van deels verguld porselein met een meerkleurig decor van bloemen in reliëf. Onderaan gemerkt.

Paire de coupes décoratives en porcelaine partiellement dorée à décor polychrome de fleurs en relief. Marque sous la base.

h: 20 cm

est. 120/ 140

168



Een siervaas van meerkleurig porselein met een decor van Romeinse figuren op blauwe fond. Onderaan gemerkt.

Vase décoratif en porcelaine polychrome à décor de personnages classiques sur fond bleu. Marque sous la base.

est. 120/ 140

NR. OMSCHRIJVING

169



Jean Timmermans

"Bloemenvaas". Aquarel op papier. Gesigneerd.

"Vase fleuri". Aquarelle sur papier. Signée.

73 x 54 cm

est. 160/ 180

170



Een 18 karaats wit gouden ring bezet met diamanten met een gezamenlijk gewicht van $\pm 1,25$ ct.

Bague en or blanc 18 ct sertie de diamants ayant un poids total de $\pm 1,25$ ct.

8,20 g

est. 1800/ 2000

171



Batenburg

"Kleine antilope". Een bronzen beeld. Gesigneerd.

"Petit antilope". Statuette en bronze. Signée.

h: 20 cm

est. 150/ 180

172



Pieter De Mets

"Hoevezicht" Olieverf op doek. Gesigneerd en gedateerd 1935.

"Vue de ferme". Huile sur toile. Signée et datée 1935.

80 x 100 cm

est. 180/ 240

173



Een paar lampen van zamak met twee lichtpunten in de vorm van bloemenranken, telkens gedragen door een vrouwenfiguur, de eerste met een bloemenmand en de andere met een kruik. Op marmeren voetstukken. Omstreeks 1900.

Paire de lampes en régule à deux branches de lumières en forme de branches fleuries, chaque fois portée par une jeune femme, la première tenant une corbeilles aux fleurs, l'autre tenant une cruche. Bases en marbre. Vers 1900.

h: 85 cm

est. 120/ 200

174



Gerard Cox

"Heidezicht". Pastel op karton. Gesigneerd.

"Paysage de bruyère". Pastel sur carton. Signé.

60 x 118 cm

est. 120/ 200

175



Een 18 karaats wit gouden ketting met hanger in de vorm van een strikje bezet met diamanten oude slijp en briljanten met een gezamenlijk gewicht van $\pm 1,20$ ct.

Chaîne en or blanc 18 ct et son pendentif en forme de noeud serti de diamants de taille ancienne et de brillants ayant un poids total de $\pm 1,20$ ct.

6,48 ct

est. 800/ 1000

NR. OMSCHRIJVING

176



Een mahoniehouten secretaire in empirestijl met een lade in de bovengordel, drie laden onderaan en een marmeren blad.

Secrétaire en acajou de style Empire ouvrant à un tiroir en ceinture haute et à trois tiroirs vers le bas. Tablette en marbre.

h: 152 cm

est. 200/ 300

177



Een driedelig klokstel van verguld brons in Louis XV-stijl. De kandelaars met vijf lichtpunten in de vorm van planten en de pendule geflankeerd door twee putti. Omstreeks 1900.

Garniture de cheminée en bronze doré de style Louis XV. Les candélabres à cinq lumières de forme végétale, la pendule flanquée de deux putti. Vers 1900.

est. 400/ 600

178



Een liggende beer van donkergepatineerd brons.

Ours couché en bronze à patine foncée.

h: 14 cm

est. 140/ 150

179



Prosper Bosteels

“Zicht op Baasrode”. Olieverf op paneel. Gesigneerd links onderaan.

“Vue à Baesrode”. Huile sur panneau. Signé en bas à gauche.

40 x 60 cm

est. 200/ 240

180



Een paar 18 karaats wit gouden oorbellen in art deco-stijl bezet met diamanten met een gezamenlijk gewicht van $\pm 0,75$ ct.

Paire de boucles d'oreilles en or blanc 18 ct de style art déco serties de diamants ayant un poids total de $\pm 0,75$ ct.

6,5 g

est. 1400/ 1600

181



“Naakt in wasmand”. Een beeld van donkergepatineerd brons.

“Nu dans un panier à linge”. Sculpture en bronze à patine foncée.

h: 20 cm

est. 220/ 240

182



M. Claes

“Vaas met bloemen”. Olieverf op doek. Gesigneerd.

“Vase fleuri”. Huile sur toile. Signée.

100 x 80 cm

est. 120/ 200

NR. OMSCHRIJVING

183



Een vaas van meerkleurig aardewerk met een gestileerd bloemendecor. Vermoedelijk Boch. Vorm No. 568.

Vase en faïence polychrome à décor de fleurs stylisées. Probablement Boch. Forme N° 568.

h: 26 cm

est. 60/ 80

184



Cyriel Poep

“Vlaams winterlandschap”. Olieverf op doek. Gesigneerd.

“Paysage d’hiver flamand”. Huile sur toile. Signée.

80 x 101 cm

est. 200/ 300

185



Een parelsnoer met grijze parels met een 18 karaats geel gouden slot.

Collier de perles grises. Fermoir en or jaune 18 ct.

est. 250/ 350

186



Eikenhouten kast. Tijdperk Louis-Philippe.

Armoire en chêne d’époque Louis-Philippe.

est. 120/ 200

187



Lot zilver waarvan: een bekertje met Franse keur, een mandje zonder binnenwerk, 800‰, Een strooibus met Franse keur, glazen recipiënt onderaan beschadigd, een zoutvaatje van geslepen kristal, montuur met Londense keur, datumletter f voor 1901. Een dekseltje van een strooibus met keuren van Birmingham, een miniatuurkelkje met keuren van Birmingham, datumletter l voor 1910, maker J.E. Twee koffielepels in Lodewijk XVI-stijl, Franse keur. Een varkentje als speldenkussen, Birmingham, datumletter g voor 1906, 5 botermesjes, Birmingham, datumletter a voor 1900, maker J.Y. 6 dessertmesjes, Sheffield, datumletter l voor 1928, maker James Dixon & Sons Ltd.

Lot d’argent dont un gobelet au poinçon français, une corbeille sans récipient, 800‰. Un saupoudroir au poinçon français, le récipient en verre abîmé vers le bas, une salière en cristal taillé à monture en poinçon de Londres, lettre date f pour 1901. Le couvercle d’un saupoudroir aux poinçons de Birmingham, une calice miniature aux poinçons de Birmingham, lettre date l pour 1910, orfèvre J.E. Deux cuillères à café de style Louis XVI, poinçon français. Un petit cochon formant pelote, Birmingham, lettre date g pour 1906. 5 couteaux à beurre, Birmingham, lettre date a pour 1900, orfèvre J.Y. 6 couteaux à dessert, Sheffield, lettre date l pour 1928, orfèvre James Dixon & Sons Ltd.

est. 120/ 200

188



Louis Vuitton

Een lederen handtas, model “Ellipse”. Met stofhoes.

Sac à main en cuir, modèle Ellipse. Avec sac de protection.

est. 420/ 480

NR. OMSCHRIJVING

189



“Stilleven met bloemen in fruit”. Een supra porta in grisaille, olieverf op doek. Einde XVIIIe eeuw.

“Nature morte aux fleurs et aux fruits”. Supra porta en grisaille. Huile sur toile. Fin du XVIIIe siècle.

56 x 80 cm

est. 300/ 400

190



Een halssnoer met bijpassende oorbellen van amber met 18 karaats geel gouden slotjes.

Collier et boucles d'oreilles assorties en ambre. Fermoirs en or jaune 18 ct.

Bruto: 43,28 g

est. 400/ 500

191



Ernest Wante

“Rébecca”. Een bronzen groep met meerkleurig patina. Gesigneerd.

“Rébecca”. Groupe en bronze à patine polychrome. Signé.

h: 32 cm

est. 560/ 600

192



Karel De Schrijver

“Zonnig terras”. Olieverf op doek. Gesigneerd.

“Terrasse ensoleillée”. Huile sur toile. Signée.

50 x 70 cm

est. 260/ 320

193



Boch Frères Keramis

Grote aardewerken vaas met polychroom decor. Gemerkt onderaan: Catteau en genummerd D. 746. Model 761.

Grand vase en faïence à décor polychrome. Marque sous la base: Catteau et numéro de décor D.746. Modèle 761.

H. 43 cm

est. 300/ 400

194



Jos Trotteyn

“Trekpaarden en een kruiwagen in een uitgestrekt landschap”. Olieverf op doek. Gesigneerd en gedateerd 1943.

“Chevaux de trait et une brouette dans un paysage étendu”. Huile sur toile. Signée et datée 1943.

88 x 118 cm

est. 200/ 300

195



Een 18 karaats wit en geel gouden ring art deco stijl bezet met diamanten met een gezamenlijk gewicht van $\pm 0,80$ ct.

Bague en or blanc 18 ct de style art déco sertie de diamants ayant un poids total de $\pm 0,80$ ct.

8 g

est. 1500/ 1700

NR. OMSCHRIJVING**196**

Grote vitrine met twee beglaasde deuren bovenaan, onderaan drie gegalbeerde laden. Gebogen kap met centraal een gesculpteerde rocaille. Nederland, grotendeels XVIIIde eeuw.

Grande vitrine à deux corps, le dessus à deux portes vitrées, le dessous à trois tiroirs galbés. Corniche mouvementée à rocaille centrale. Pays-Bas, en grande partie XVIIIe siècle.

est. 800/ 1200

197**Victor Szczeblewski**

“Jongeman”. Een beeld van bruingepatineerd brons. Gesigineerd, gedateerd 1889 en met gieterijstempel.

“Petit garçon”. Statuette en bronze à patine brune. Signée, datée 1889 et au cachet de fonderie.

h: 42 cm

est. 700/ 800

198**Antoine Bofill**

“Pijprokende arbeider”. Een beeld van bruingepatineerd brons. Gesigineerd.

“Laboureur fumant”. Statuette en bronze à patine brune. Signée.

h: 38 cm

est. 480/ 520

199**Cyriel Poep**

“Winterochtend met knotwilgen”. Olieverf op doek. Gesigineerd.

“Matin d'hiver aux saules”. Huile sur toile. Signée.

80 x 100 cm

est. 200/ 300

200

Een 18 karaats geel gouden art deco speld bezet met diamanten oude slijp met een gezamenlijk gewicht van ± 3 ct.

Epingle en or jaune 18 ct sertie de diamants de taille ancienne ayant un poids total de ± 3 ct.

est. 1000/ 1200

201

Een klein schouwklokje van wit marmer en verguld brons, getooid met een engeltje.

Petite pendule en marbre blanc et bronze doré surmontée d'un angelot.

h: 20 cm

est. 360/ 400

202**Jos Trotteyn**

“Het Kasteel van Laarne”. Olieverf op doek. Gesigineerd en gedateerd 1943.

“Le Château de Laarne”. Huile sur toile. Signée et datée 1943.

80 x 108 cm

est. 200/ 300

NR. OMSCHRIJVING

203



Een paar bronzen balustervazen met een decor van vogels en bloemen in reliëf. Japans werk.

Paire de vase balustres en bronze à décor de fleurs et d'oiseaux en relief. Travail japonais.

h: 41 cm

est. 260/ 300

204



Achiel Lombaert

"Bloemenstilleven". Olieverf op doek. Gesigneerd.

"Nature morte aux fleurs". Huile sur toile. Signée.

70 x 90 cm

est. 300/ 340

205



Een art deco hangertje van wit en geel goud bezet met diamanten oude slijp met een gezamenlijk gewicht van $\pm 0,90$ ct. en met geel gouden ketting. (twee steentjes ontbreken).

Petit pendentif art déco en or blanc et jaune serti de diamants de taille ancienne ayant un poids total de $\pm 0,90$ ct et avec une chaîne en or jaune. Deux petites pierres manquent.

4,70 g

est. 400/ 600

206



Een groot Chinees wollen tapijt.

Très grand tapis chinois en laine. Noué main.

549 x 366 cm

est. 200a/ 400

207



"Moeder met kind". Een gestileerd beeld van groengepatineerd brons.

"Mère et enfant". Sculpture stylisée en bronze à patine verte.

h: 51 cm

est. 260/ 300

208



"Mercurius". Een bronzen beeld naar een werk van Jean de Bologne. Op het marmeren voetstuk een bronzen fries met putti die kunsten bedrijven in reliëf.

"Mercure". Sculpture en bronze d'après un oeuvre de Jean de Bologne. Base en marbre à la frise aux putti représentant les arts.

h: 92 cm

est. 500/ 550

209



Jos Trotteyn

"Boeren aan het bolspel". Olieverf op doek. Gesigneerd.

"Paysans jouant aux boules". Huile sur toile. Signée.

75 x 100 cm

est. 200/ 300

NR. OMSCHRIJVING

210



Een 18 karaats geel gouden ring bezet met een centrale robijn, een saffier en verschillende half edelstenen met een gezamenlijk gewicht van ± 10 ct.

Bague en or jaune 18 ct sertie d'un rubis central, un saphir et différentes pierres semi-précieuses ayant un poids total de ± 10 ct.

12,10 g

est. 2000/ 2200

211



“Boogschutter”. Een beeld van bruingepatineerd brons op een zwart marmeren sokkel. Naar een werk van Bruno Zach.

“Archer”. Sculpture en bronze à patine brune sur socle en marbre noir. D’après un oeuvre de Bruno Zach.

h: 83 cm

est. 650/ 750

212



“Het huwelijksaanzoek in Lazio”. Olieverf op doek. Gemonogrammeerd ‘BL’ Duitse school, XIXe eeuw. Met restauratieverslag.

“La proposition de mariage à Lazio”. Huile sur toile. Monogrammée BL. Ecole allemande du XIXe siècle. Avec rapport de restauration.

154 x 132 cm

est. 800/ 1200

213



Een beer van donkergepatineerd brons.

Ours en bronze à patine foncée.

l: 80 cm

est. 900/ 1000

214



Louis Verboekhoven

“Vissersboot op zee”. Olieverf op paneel. Gesigneerd.

“Bateau de pêche en pleine mer”. Huile sur panneau. Signé.

19 x 27 cm

est. 600/ 800

215

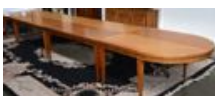


Een parelsnoer met goudkleurige parels met een zilveren slot.

Collier de perles de couleur or. Fermoir en argent.

est. 150/ 200

216



Een vierdelige vergadertafel van fruithout in Directoirestijl. Koperen boorden en schoeisel.

Table de conférence en bois fruitier de style Directoire composée de quatre parties dont les bouts sont arrondis. Bordures et sabots en laiton.

660 x 130 cm

est. 1000/ 1500

NR. OMSCHRIJVING

217



Een lopende panter van zwartgepatineerd brons.

Panthère courant en bronze à patine noire.

l: 46 cm

est. 550/ 600

218



Delvaux

Een handtas van groen leder. Met stofhoes.

Sac à main en cuir vert. Avec sac de protection.

est. 340/ 400

219



Een serie van twaalf armstoelen van fruithout in Directoirestijl. Rug en zit bekleed met similileder.

Suite de douze fauteuils en bois fruitier de style Directoire. Dossiers et sièges recouvert de simili.

est. 1000/ 1500

220



Hermès Paris Quartz

Een dameshorloge van roestvrij staal met lederen polsband, in oorspronkelijk etui en met bewijs van aankoop.

Montre dame à bracelet en cuir. Acier inoxydable. Dans l'étui d'origine et avec certificat.

est. 1000/ 1200

221



Delvaux

Een handtas van bruin leder. Met stofhoes.

Sac à main en cuir brun. Avec sac de protection.

est. 280/ 320

222



"Damesportret". Olieverf op doek. Belgische school, XIXe eeuw. Onleesbaar gesigneerd.

"Portrait de dame". Huile sur toile. Ecole belge du XIXe siècle. Illisiblement signée.

26 x 21 cm

est. 80/ 100

223



"De slangenbezweerder". Een beeld van bruingepatineerd brons op zwart marmeren voetstuk. Naar een werk van Charles Arthur Bourgeois.

"Le charmeur de serpent". Statuette en bronze à patine brune sur socle en marbre noir. D'après un oeuvre de Charles Arthur Bourgeois.

h: 35 cm

est. 160/ 180

NR. OMSCHRIJVING

224



J.L. Van Leemputten

“Schapen”. Olieverf op doek. Gesigneerd.

“Moutons”. Huile sur toile. Signée.

24 x 36 cm

est. 200/ 300

225



Een trumeau van verguld hout in Louis-Philippestijl.

Trumeau en bois doré de style Louis-Philippe.

h: 164 cm

est. 200/ 240

226



Een handgeknoopt Perzisch wollen tapijt.

Tapis persan en laine. Noué main.

557 x 356 cm

est. 300/ 500

227



“Hand”. Een beeld van groengepatineerd brons naar een werk van Rodin.

“Main”. Sculpture en bronze à patine verte d’après un oeuvre de Rodin.

h: 27 cm

est. 160/ 200

228



Een vierkante vaas van Chinees porselein.

Vase carré en porcelaine de Chine.

h: 27 cm

est. 220/ 280

229



Leo Cleymans

“Mistige ochtend in de haven van Antwerpen”. Olieverf op doek. Gesigneerd.

“Matin brumeux dans le port d’Anvers”. Huile sur toile. Signée.

30 x 30 cm

est. 80/ 120

230



Een 18 karaats geel gouden ring bezet met diamanten met een gezamenlijk gewicht van $\pm 0,70$ ct. en een cabochon van calcedoon van ± 18 ct.

Bague en or jaune 18 ct sertie de diamants ayant un poids total de $\pm 0,70$ ct et d’un cabochon de calcédoine de ± 18 ct.

10,90 g

est. 1900/ 2000

NR. OMSCHRIJVING

231



"Viering van de wijnoogst". Een groep van monochroom wit biscuit. Achteraan gestempeld 'Niderviller' en genummerd.

"Fêtes de la Vigne". groupe en biscuit monochrome blanc. Au verso le cachet "Niderviller" et numéroté.

est. 120/ 200

232



Jan Vanriet

"Lopende naakten". Gesigineerd en gedateerd 1992 buiten de plaat. Epreuve d'artiste.

"Nus courants". Litho. Signée, E.A. et datée 1992 hors planche
46 x 56 cm

est. 120/ 140

233



"Le général Napoleon". Een bronzen plaquette.

"Le général Napoléon". Plaquette en bronze.
Ø: 15 cm

est. 65/ 75

234



Emmanuel Noterman

"Het dierenfestijn". Olieverf op paneel. Gesigineerd.

"Le festin des animaux". Huile sur panneau. Signé.
15 x 21 cm

est. 100/ 180

235



Een drie rijen parelhalssnoer met 18 karaats geel gouden hanger in de vorm van een strik. (één rij te herstellen).

Collier de perles à trois rangées et un pendentif en or jaune 18 ct en forme de noeud
(une rangée à réparer)

est. 500/ 700

236



Grote kast met opzet in Lodewijk XV stijl. Eikenhout.

Grand meuble à deux corps en chêne de style Louis XV.

est. 400/ 800

237



Een siervaas op piëdestal in empirestijl van koper.

Vase décoratif sur piédouche de style Empire en cuivre.
h: 31 cm

est. 120/ 140

NR. OMSCHRIJVING

238



Een vaas van meerkleurig glaspasta in de stijl van Murano.

Vase en pâte de verre polychrome dans le style de Murano.
h: 31 cm

est. 65/ 75

239



Albert Isidore Devos

“Stoomschip in de haven”. Olieverf op doek. Gesigneerd.

“Bateau à vapeur dans le port”. Huile sur toile. Signée.
69 x 79 cm

est. 160/ 180

240



Een paar 18 karaats geel gouden oorbellen bezet met briljanten met een gezamenlijk gewicht van $\pm 0,26$ ct. en twee saffieren van telkens ± 1 ct.

Paire de boucles d'oreilles en or jaune 18 ct serties de brillants ayant un poids total de $\pm 0,26$ ct et deux saphirs de ± 1 ct chaque.

est. 900/ 1000

241



“Maraboes”. Een groep van donkergepatineerd brons op zwart marmeren voetstuk.

“Marabouts”. Groupe en bronze à patine foncée sur socle en marbre noir.
h: 37 cm

est. 180/ 220

242



“Bières de la Meuse”. Een reproductie van een art nouveau reclameplaat.

“Bières de la Meuse”. Reproduction d'une affiche de publicité art nouveau.
96 x 62 cm

est. 55/ 65

243



“De eeuwige denker”. Een beeld van donker gepatineerd brons op arduinen voetstuk in de geest van Rodin.

“L'éternel penseur”. Statuette en bronze à patine foncée sur socle en pierre de taille inspirée sur l'oeuvre de Rodin.
h: 24 cm

est. 160/ 200

244



Jack Godderis

“Havenzicht te Antwerpen”. Olieverf op doek. Gesigneerd.

“Vue du port d'Anvers”. Huile sur toile. Signée.
79 x 89 cm

est. 160/ 180

NR. OMSCHRIJVING

245



Een 18 karaats wit en roze ring bezet met diamanten met een gezamenlijk gewicht van $\pm 0,52$ ct. en een centrale diamant van $\pm 1,04$ ct.

Bague en or blanc 18 ct sertie de diamants ayant un poids total de $\pm 0,52$ ct entourant un diamant central de $\pm 1,04$ ct.

4,5 g

est. 2600/ 2800

246



Een garderobe van beeldhouwd eikenhout in Lodewijk XV-stijl met twee gemoulureerde deuren. Omstreeks 1800.

Garde-robe en chêne sculpté de style Louis XV ouvrant à deux portes moulurées. Vers 1800.

est. 200/ 300

247



Een sluipende jaguar van groengepatineerd brons.

Jaguar glissant en bronze à patine verte.

l: 65 cm

est. 160/ 180

248



Een schaal van beige crackleware. Chinees werk.

Plat en faïence craquelée beige. Travail chinois.

Ø: 28,5 cm

est. 70/ 80

249



Arthur Emiel Hessens

“Hooischoven”. Olieverf op doek. Gesigneerd.

“Gerbes de foin”. Huile sur toile. Signée.

52 x 67 cm

est. 50/ 70

250



Een halssnoer van verschillende kleuren Tahitiparels met een 18 karaats geel gouden slot.

Collier de perles de Tahiti de différentes couleurs. Fermoir en or jaune 18 ct.

est. 2400/ 2800

251



Een gietijzeren plaquette met een beeltenis van Von Hindenburg in profiel. Interbellum.

Plaquette en fonte représentant Von Hindenburg en profil. Début du XXe siècle.

h: 30 cm

est. 100/ 120

NR. OMSCHRIJVING

252



Hans Kitslaar

"Zelfportret". Olieverf op doek. Gesigeneerd.

"Autoportrait". Huile sur toile. Signée.

81 x 65 cm

est. 150/ 200

253



Val Saint Lambert

Een hoornvaas van geslepen kristal in de massa rood gekleurd. Niet gemerkt.

Vase corne en cristal taillé coloré rouge dans la masse. Sans marque.

H. 38 cm

est. 200/ 300

254



Alexandre Louis Lion

"Het reveille". Olieverf op mahoniehouten paneel. Gesigeneerd.

"Le réveille". Huile sur panneau en acajou. Signée.

30 x 25 cm

est. 100/ 120

255



Een Engels bureau van mahoniehout met twee maal drie laden aan weerskanten en drie laden in de gordel en een kalfsleideren blad. Met bijhorende bureaustoel.

Bureau anglais en acajou ouvrant à deux fois trois tiroirs des deux côtés et à trois tiroirs en ceinture. Tablette en vachette. Avec fauteuil de bureau assorti.

est. 200/ 300

256



Een eetkamer van gesculpteerd eikenhout in Mechelse renaissancestijl, bestaande uit een tafel met zes stoelen, een buffet met opzet en een lange buffetkast.

Salle à manger en chêne sculpté de style Renaissance malinoise, comprenant une table, six chaises, un buffet à deux corps et un long dressoir.

est. 200/ 240

257



"Dame met windhonden". Een groep van zamak op voetstuk van onyx met het gezicht en de handen van ivoirine. Tijdperk art deco.

"Jeune femme aux lévriers". Groupe en régule sur base en onyx. Visage et mains en ivoirine. Epoque art déco.

est. 80/ 100

258



Twee zilveren pillendoosjes, waarvan één met Duitse keuren. We voegen er twee verzilverde exemplaren aan toe, waarbij één gemerkt van Wiskemann. Gewicht zilver: 73g.

Deux boîtes à pilules en argent dont une aux poinçons allemands. Nous ajoutons deux exemplaires en métal argenté dont un de Wiskemann. Poids de l'argent 73 g.

est. 50/ 70

NR. OMSCHRIJVING

259



Joseph Julius Heffner

“Duits rivierlandschap in de winter”. Olieverf op doek. Gesigneerd.

“Paysage rupestre allemand en hiver”. Huile sur toile. Signée.
65 x 85 cm

est. 250/ 350

260



Eikenhouten kast met opzet. Zwaar gesculpteerd.

Armoire à deux corps en chêne richement sculpté.

est. 200/ 300

261



Een paar Kiserus (Japanse pijpjes) van bamboe, waarbij één met zilver en één met messing. Beide gestempeld. Tijdperk Meiji.

Paire de Kiseru (pipes japonaises) en bambou et argent resp. laiton. Avec cachets. Epoque Meiji.

est. 60/ 70

262



Jules De Cort

“Boom aan het meer.” Olieverf op doek. Gesigneerd.

“Arbre au bord d'un lac”. Huile sur toile. Signée.
69 x 88 cm

est. 150/ 220

263



“Boerin met geit”. Een beeld van gesculpteerd albast op grijs marmeren sokkel.

“Fermière et chèvre”. Statuette en albâtre sculpté sur socle en marbre gris.

est. 120/ 200

264



“De marteling van Christus” Olieverf op paneel. XIXe eeuw naar de XVIIe eeuw. Slechte staat.

“La flagellation”. Huile sur panneau. Oeuvre du XIXe siècle d'après le XVIIe siècle.
53 x 41 cm

est. 120/ 200

265



Een houten fauteuil in Louis-Philippestijl.

Fauteuil en bois de style Louis-Philippe.

est. 70/ 80

NR. OMSCHRIJVING

266



Drie handgeknoopte Oosterse wollen karpetjes.

Trois carpettes d'Orient en laine. Nouées main.

est. 40/ 60

267



Een zilveren aspergeschep in etui. Handvat met Franse keur, 2de gehalte..

Pelle à asperges en argent dans son étui. Manche au poinçon français, 2ième titre.

201,59 g

est. 40/ 50

268



“Burlend hert”. Een beeld van zamak op een sokkel van onyx en arduin. Jaren '30.

“Cerf bramant”. Sculpture en régule sur socle en onyx et pierre de taille. Années 30.

est. 120/ 160

269



Joseph Meganck

“Voer voor de kippen”. Olieverf op doek. Gesigneerd en gedateerd 1864. Herdoekt.

“L'alimentation des poules”. Huile sur toile. Signée et datée 1864.

50 x 40 cm

est. 400/ 600

270



Een tweeledige mahoniehouten linenpress met onderaan twee grote en twee kleine laden.

Presse à linge à deux corps, le dessous à deux grands et deux petits tiroirs.

est. 200/ 300

271



Een allegorische voorstelling van goud- en bruinegepatineerd brons op groen marmeren sokkel.

Représentation allégorique en bronze à patine brun et or sur socle en marbre vert.

est. 120/ 180

272



Jacques Van den Seylbergh

“Bloemenstilleven”. Pastel op papier. Gesigneerd en op de verso gedateerd 1960.

“Nature morte aux fleurs”. Pastel sur papier. Signé et au verso daté 1960.

67 x 57 cm

est. 80/ 120

NR. OMSCHRIJVING

273



Val Saint-Lambert

Een vaas van kleurloos geslepen kristal op verguld koperen voet. Met originele doos.

Vase en cristal taillé incolore sur piédouche doré. Dans la boîte d'origine.

est. 40/ 60

274



Karl Mummert

“Pijproker in een interieur”. Olieverf op doek. Gesigneerd.

“Fumeur de pipe dans un intérieur”. Huile sur toile. Signée.
80 x 58 cm

est. 80/ 120

275



Een Venetiaanse luchter met zes lichtpunten en versierd met glazen planten en gebladerte. Eén kapje manco en een blaadje hersteld.

Lustre en verre de Venise à six lumières et décoré de feuilles et de fleurs en verre. Un abat-jour manque et une feuille est réparée.

est. 200/ 240

276



Eikenhouten bureautafel. Zwaar gesculpteerd.

Table de bureau en chêne très sculpté.

est. 250/ 450

277



Twee blauwe glazen vazen met geëmailleerde decors, waarbij één met een scène van een prins en een prinses en het andere met vogels. Gesigneerd ‘Royo’.

Deux vases en verre bleu aux décors peints à la main, l'un aux prince et princesse, l'autre aux oiseaux. Signés Royo.
h: 23 & 21 cm

est. 60/ 100

278



Een inktpot van kleurloos geslepen kristal. Ierland, XIXe eeuw.

Encrier en cristal taillé incolore. Irlande, XIXe siècle.

est. 85/ 100

279



“Jagende putti”. Olieverf op doek. XIXe eeuw. Herdoekt met kleine brandplek en in originele kader.

“Putti à la chasse”. Huile sur toile. XIXe siècle. Retoilé avec petite brûlure. Dans le cadre d'origine.
95 x 95 cm

est. 200/ 300

NR. OMSCHRIJVING

280



Een trumeauspiegel van verguld hout, versierd met acanthusbladeren.

Trumeau en bois doré décoré de feuilles d'acanthé.

180 x 90 cm

est. 250/ 300

281



Een paar art deco cassiolettes van meersoortig marmer en koper.

Paire de cassiolettes art déco en différentes sortes de marbre et cuivre.

h: 23 cm

est. 100/ 180

282



Felix Eyskens

"Bloemenvaas". Olieverf op doek. Gesigneerd.

"Vase fleuri". Huile sur toile. Signée.

70 x 54 cm

est. 100/ 120

283



Een reeks van twaalf kleine lepeltjes van zilver. Nederlandse keuren. Tijdperk art deco. In origineel etui. Jaarletter p voor 1925.

Suite de douze cuillères en argent. Poinçons hollandais. Epoque art déco Dans l'étui d'origine.

76,15 g

est. 40/ 60

284



Frans Bosmans

"Personages in een interieur". Olieverf op doek. Naar een werk van Cornelis De Hoogh. Gesigneerd.

"Personnages dans un intérieur". Huile sur toile. D'après un oeuvre par Cornelis De Hoogh. Signée.

50 x 40 cm

est. 80/ 120

285



Jacques Van Rossum

Drie moderne aquarellen. Eén met inscriptie "Doktor", één met "Coca". Eén zonder glas.

Trois aquarelles modernes, une à l'inscription "Doktor", une à "Coca". Une sans verre.

64 x 48 cm

est. 120/ 200

286



Een vitrinekast van gefineerd mahoniehout in Georgian stijl met twee laden onder de deuren en versierd met sober inlegwerk.

Vitrine en placage d'acajou de style Georgian ouvrant à deux tiroir en dessous de deux portes. Sobre décor incrusté.

h: 167 cm

est. 200/ 240

NR. OMSCHRIJVING

287



Een 'Lady Amherst' mannetjesfazant van koper op een onyxen sokkel. Tijdperk art deco.

"Faisan Lady Amherst" en cuivre sur socle en onyx. Epoque art déco.

est. 80/ 120

288



W. Goebel

Een Onze-Lieve-Vrouwebeeld van monochroom wit porselein. Onderaan gemerkt en gedateerd 1959.

Statuette de la Sainte Vierge en porcelaine monochrome blanche. Marque sous la base ainsi que la date 1959.

h: 37 cm

est. 30/ 50

289



Een halsvaas van handbeschilderd opaalglas, versierd met een bloemendecor. Belgisch werk, omstreeks 1900.

Vase à long col en opaline peinte à la main. Décor de fleurs. Travail belge, vers 1900.

h: 38 cm

est. 60/ 80

290



Rechthoekige spiegel, de vergulde lijst eveneens voorzien van spiegelglas.

Miroir rectangulaire à cadre doré en verre miroité.

95 x 67 cm

est. 40/ 50

291



"Diuir". Bronzen beeld.

"Diuir". Sculpture en bronze.

h 87 cm

est. 120/ 200

292



"Lulu". Een oude cinemaposter met Hildegard Kneff.

"Lulu". Ancienne affiche de cinéma avec Hildegard Kneff.

est. 100/ 120

293



Een mondgeblazen handgeschilderde karaf met bloemen. Circa 1930.

Carafe en verre soufflé décorée de fleurs peintes à la main. Vers 1930.

est. 30/ 50

NR. OMSCHRIJVING

294



Maurice De Meyer

“Paardenkoets langs een meer”. Olieverf op doek. Gesigneerd.

“Char aux chevaux au bord d’un lac”. Huile sur toile. Signée.
70 x 90 cm

est. 200/ 300

295



Delvaux

Een handtas met bijbehorende portefeuille van rood leder.

Sac à main et portefeuille assortie en cuir rouge.

est. 100/ 120

296



een buffetkast van beeldhouwd eikenhout in Lodewijk XV-stijl met twee paneeldeuren.

Buffet en chêne sculpté de style Louis XV ouvrant à deux portes aux panneaux.

est. 200/ 240

297



Royal Dux

Vide-poche versierd met een meisje met een hertje (klein letsel aan gewei). Onderaan gemerkt met de roze driehoek.

Vide-poche décoré d'une fille et un cerf (petit dégât au bois). Marque sous la base au triangle rose.

H. 19 cm

est. 100/ 120

298



Een tinnen dekseldoosje in de vorm van een schildpad op een marmeren sokkel.

Boîte couverte en étain en forme de tortue sur socle en marbre.

l: 14 cm

est. 30/ 35

299



R. Van de Mooter

“Dorp in Zeeland”. Olieverf op doek. Gesigneerd.

“Village en Zélande”. Huile sur toile. Signée.

est. 80/ 120

300



Lage eendeursvitrine van mahoniehout in Empirestijl. Versierd met twee koperen zuiltjes op de stijlen en met enige marqueterie bovenaan.

Vitrine basse à une porte en acajou de style Empire. Décor de deux colonnettes en cuivre sur les pans et d’un peu de marqueterie vers le haut.

est. 100/ 120

NR. OMSCHRIJVING

301



Een paar kleine Engelse kandelaars van zilver met makersmerk 'FC' voor Frank Cobb & Co, Sheffield 1923.

Paire de candélabres anglais en argent. Orfèvre FC.

308,65 g - H. 18 cm

est. 150/ 200

302



Fernand Allard l'Olivier

"Personnages op een hooiwagen". Olieverf op doek. Gesigneerd.

"Personnages sur un char à foin". Huile sur toile. Signée.

80 x 100 cm

est. 400/ 600

303



Twee verschillende confituurlepeltjes en een setje van een lepel en een vork van zilver. Allen Nederlands gekeurd.

Deux différentes cuillères à confiture et une suite d'une cuillère et d'une fourchette en argent. Poinçons hollandais.

115,75 g

est. 30/ 50

304



Wiskemann

Een vierdelig koffie- en theestel op plateau van verzilverd metaal. We voegen er een tweede verzilverd metalen dienblad van Christofle aan toe.

Garniture à café et à thé quatre pièces sur plateau en métal argenté. Nous ajoutons un plateau supplémentaire de Christofle.

est. 100/ 1230

305



Notenhouten commode met in accolade gebogen front in Queen Ann-stijl. Vier laden.

Commode en noyer au fronton en accolade. Style Queen-Ann. Quatre tiroirs.

est. 80/ 120

306



Twee handgeknoopte Oosterse karpetten van wol.

Deux carpettes d'Orient en laine. Nouées main.

210 x 134 & 187 x 148 cm

est. 40/ 50

307



Een opengewerkt schelpvormig schaaltje van zilver. Keuren van Sheffield en makersmerk 'JD & S' voor James Dixon & Sons, 1903. Met importmerk.

Plat ajouré en forme de coquille en argent. Poinçons anglais, orfèvre JD & S.

226,75 g

est. 100/ 120

NR. OMSCHRIJVING**308**

Een klein plateautje van gedreven zilver, versierd met drie engeltjes en bloemenranken. Engelse keuren.

Petit plateau en argent repoussé décoré de trois angelots et de guirlandes de fleurs. Poinçons anglais.

269,92 g

est. 120/ 200

309**Henri Joseph Pauwels**

“Lentelandschap”. Olieverf op doek. Gesigneerd.

“Paysage de printemps”. Huile sur toile. Signée.

64 x 78 cm

est. 80/ 100

310

Een sierkruik van aardewerk in metalen staander.

Cruche décorative en faïence sur base en métal.

est. 50/ 80

311

Een klokstel van porselein en geel koper, bestaande uit een pendule en twee kandelaars met vijf lichtpunten.

Garniture de cheminée en porcelaine et cuivre jaune comprenant une pendule et deux candélabres à cinq lumières.

est. 200/ 280

312

“De boerin”. Een ets naar een werk van A. Bourlard.

“La fermière”. Eau forte d’après un oeuvre par A. Bourlard.

88 x 48 cm

est. 60/ 100

313

Een ronde houten wandschotel, ingelegd met motieven van ivoor en paarlemoer.

Plat mural rond incrusté d’ivoire et de nacre.

Ø: 42 cm

est. 20/ 30

314

“Apen”. Een lithografie”. Gemonogrammeerd B.S.

“Singes”. Lithographie. Monogrammée B.S.

43 x 57 cm

est. 40/ 60

NR. OMSCHRIJVING

315



Een Italiaans barmeubel met marqueterie en bronsbeslag aan de voorpootjes en met een schuifblad binnenin. Zonder achterwand.

Bar italien en marqueterie et aux sabots en bronze. L'intérieur à tablette glissante. Sans dos.

115 x 92 x 58 cm

est. 80/ 100

316



Tabriz

Oosters tapijt van wol. Handgeknoot. Centraal medaillon met een lichtblauwe fond.

Tapis d'Orient en laine. Noué main. Médaillon central sur fond bleu clair.

307 x 201 cm

est. 300/ 500

317



Val Saint Lambert.

Kristallen vaas, roze gekleurd in de massa.

Vase en cristal coloré rose dans la masse.

est. 30/ 50

318



Vogelkooi naar de Victoriaanse tijd.

Cage à oiseaux de style Victorien.

est. 60/ 100

319



Spartaco Lombardo

"Sloepen aan de kade". Olieverf op doek. Gesigneerd en gedateerd '86.

"Chaloupes sur un canal". Huile sur toile. Signée et datée 86.

30 x 6 cm

est. 80/ 120

320



Silver Cross

Een oude kinderwagen uit de jaren '60. Zeer goede staat.

Ancien landau des années 60. Très bon état.

est. 100/ 120

321



Rouen

Aardewerken kandelaar in de vorm van een gevleugelde draak. Onderaan gemerkt.

Candélabre en faïence en forme de dragon ailé. Marque sous la base.

H. 34 cm

est. 30/ 50

NR. OMSCHRIJVING

322



Twee verschillende Kushi (Japanse haarkammen) van gelakt hout. Meiji-periode.

Deux différents Kushi (peignes japonais) en bois laqué. Epoque Meiji.

est. 35/ 50

323



Gilliot et Cie.

Een schaaltje van meerkleurig aardewerk. Jaren '30. Onderaan gemerkt "Manufactures céramiques d'Hemixem".

Petit plat en faïence polychrome. Années 30. Marque sous la base: "Manufactures céramiques d'Hemixem".

est. 40/ 50

324



C. Baugniet

"Le Duc de Brabant, le Comte de Flandre. et la Princesse Charlotte". Litho.

"Le Duc de Brabant, le Comte de Flandre et la Princesse Charlotte". Lithographie.

est. 40/ 60

325



Een handgeknoopt Oosters wollen tapijt.

Tapis d'Orient en laine. Noué main.

est. 300/ 400

326



Een Meshed karpet van wol. Handgeknoopt.

Carpette Meshed en laine. Noué main.
225 x 150 cm

est. 50/ 100

327



Een rode en een blauwe karaf van geslepen kristal, waarvan de eerste gemerkt van Val St. Lambert en de andere met verzilverde montuur.

Une carafe bleue et une rouge en cristal taillé dont une à la marque de Val Saint-Lambert, l'autre à monture en métal argenté.

est. 60/ 80

328



Twee vazen van veelkleurig en verguld porcelein. Empire stijl.

Deux vases en porcelaine polychrome de style Empire.

est. 120/ 180

NR. OMSCHRIJVING

329



Charles Landelle

"Le Droit Moderne." Litho.

"Le Droit Moderne". Lithographie.

est. 50/ 70

330



Een grote zuil van zwart gepatineerd hout. Tijdperk Napoléon III.

Grande colonne en bois noirci. Epoque Napoléon III.

H. 120 cm

est. 200/ 300

331



Een paar messingen kerkkandelaars in barokke stijl.

Paire de candélabres d'église en laiton de style baroque.

h: 77 cm

est. 200/ 300

332



"De druivenoogst". Een bronzen beeldje op zwart marmeren voetstuk.

"Les vendanges". Statuette en bronze sur base en marbre noir.

h: 32 cm

est. 80/ 100

333



Twee verschillende vazen van groen glas, versierd met handgeschilderde decors. Omstreeks 1900.

Deux vases en verre vert décorés à la main. Vers 1900.

est. 40/ 60

334



Val St. Lambert

Een lot geslepen kristal, bestaande uit een grote vaas, een kleine vaas en een asbak, resp. Groen, blauw en mauve gekleurd in de massa. Allen gemerkt.

Lot de cristal taillé comprenant un grand vase, un petit vase et un cendrier respectivement colorés vert, bleu et mauve dans la masse. Chaque pièce avec marque.

est. 100/ 180

335



Een set van drie bijzettafeltjes. Blad bekleed met kalfsleder.

Suite de trois tables de gigogne. Tablette recouvert de cuir vachette.

est. 30/ 40

NR. OMSCHRIJVING

336

Een handgeknoopt Oosters wollen tapijt.



Tapis d'Orient en laine. Noué main.
250 x 143 cm

est. 70/ 100

337

Een paar cassolettes van verguld en zwartgepatineerd koper in Empirestijl.



Paire de cassolettes en cuivre doré et patiné noir. Style Empire.
h: 21 cm

est. 120/ 200

338

Limoges

Een kleine terrine op schotel en een bijpassend chocoladekannetje van meerkleurig porselein.



Terrine et sousplat et une chocolatière assortie en porcelaine polychrome.

est. 50/ 60

339

“Zicht op een herenhuis”. Olieverf op doek. Gesigneerd.



“Vue d'une maison de maître”. Huile sur toile. Signée.
49 x 74 cm

est. 80/ 120

340



Indo-Hamadan

Oosterse loper van wol. Handgeknoopt.

Couloir d'Orient en laine. Noué main.
235 x 73 cm

est. 30/ 50

341

Limoges

Een kleine terrine op schotel en een bijpassend chocoladekannetje van meerkleurig porselein.



Terrine et sousplat et une chocolatière assortie en porcelaine polychrome.

est. 50/ 60

342



Spiegeltje met twee luikjes, een lijst en een bekroning van met de hand beschilderd hout, versierd met bloemenmotieven. Oost-Europa.

Petit miroir à deux vantaux. Cadre et dessus en bois peint à la main à décor de fleurs. Europe orientale.

H. 50 cm

est. 30/ 40

NR. OMSCHRIJVING

343



Herend

Een porseleinen vaasje met groen en vergulde accenten.

Petit vase cratère en porcelaine aux accents verts et dorés.

est. 40/ 50

344



Een avondtasje van slangenleder.

Sac à main en cuir de serpent.

est. 80/ 120

345



Een armstoel van gesculpteerd eikenhout in Lodewijk XIV-stijl, bekleed met naaldwerk.

Fauteuil en chêne sculpté de style Louis XIV recouvert de tapisserie.

est. 50/ 80

346



Goebel

“Meisje in een boom” & “Jongen op hekje”. Twee beeldjes van meerkleurig porselein uit de reeks van M. I. Hummel.

“Petite fille dans un arbre” et “Garçon sur une grille”. Deux statuettes en biscuit polychrome par M.I. Hummel.

est. 60/ 70

347



Een oude weegschaal van messing en brons, bovenaan getooid met een ossenkop. Eén gewichtje manco. XIXe eeuw.

Bascule ancienne en laiton et bronze, surmontée d'une tête de boeuf. Un poids manque. XIXe siècle.

est. 40/ 60

348



Een XIXe eeuwse samovar van rood koper met houten handvatten.

Samovar en cuivre rouge aux anses en bois. XIXe siècle.

est. 40/ 50

349



F.L. Antoine

“Landschap in de bergen”. Olieverf op doek. Gesigneerd en gedateerd 1939.

“Paysage des montagnes”. Huile sur toile. Signée et datée 1939.

40 x 60 cm

est. 180/ 240

NR. OMSCHRIJVING

350



Een octogonaal bijzettafeltje op centrale poot, eindigend in drie gesculpteerde leeuwen. Met secreteet.

Table d'appoint octogonale sur pied central terminant en trois lions sculptés. Avec secret.
est. 40/ 60

351



Een kaasstolp van meerkleurig aardewerk, versierd met een bloemendecor. Onderaan gemerkt 'Poppy'.

Cloche à fromage en faïence polychrome décoré de fleurs. Marque sous la base: "Poppy".

est. 40/ 50

352



"Winters landschap met wandelaar". Olieverf op paneel.

"Paysage d'hiver avec un baladeur". Huile sur panneau.
16 x 25 cm

est. 55a/ 65

353



Val St. Lambert

Een vaas van geslepen kristal, groen gekleurd in de massa. Gemerkt.

Vase en cristal taillé coloré vert dans la masse. Avec marque.
h: 25 cm

est. 120/ 200

354



Een eikenhouten armstoel Louis-Philippestijl, bekleed met naaldwerk.

Fauteuil en chêne de style Louis-Philippe recouvert de tapisserie.

est. 80/ 120

355



Een paar armstoelen van witgepatineerd hout in Lodewijk XV-stijl.

Paire de fauteuils en bois à patine blanche de style Louis XV.

est. 100/ 120

356



Gabbeh

Een handgeknoopt Perzisch tapijt van wol.

Tapis persan en laine. Noué main.
176 x 240 cm

est. 120/ 180

NR. OMSCHRIJVING

357



Koetslamp van koper en plaatijzer.
Lampe de calèche en cuivre et tôle.

est. 40/ 50

358



Een oude Engelse barometer.
Baromètre anglais ancien.
l: 81 cm

est. 30/ 40

359



Een XIXe eeuwse gravure naar een werk van Nicolas Poussin.
Gravure du XIXe siècle d'après un oeuvre de Nicolas Poussin.
49 x 66 cm

est. 40/ 60

360



Een mahoniehouten armstoel in Louis-Philippestijl.
Fauteuil en acajou de style Louis-Philippe.

est. 80/ 120

361



Een lot glaswerk, bestaande uit twee kleurloze vazen, waarvan één met vergulde stippen en een bolle vaas van zwart glas met een grijs decor.

Lot de verres comprenant deux vases incolores dont un aux pointes dorées et un vase sphérique en verre noir à décor gris.

est. 60/ 70

362



Een lot glas en kristal, bestaande uit vijf karaffen (waarvan één zonder stop), een vaas en een schaal van geslepen kristal, mauve gekleurd in de massa (kleine letsels) en een paar kandelaars van ongekleurd geslepen kristal (Val Saint-Lambert gemerkt met gravure en etiket).

Lot de verres et de cristal comprenant cinq carafes (dont un bouchon manque), un vase et un plat en cristal taillé, coloré mauve dans la masse (petits dégâts) et une paire de candélabres en cristal taillé incolore (marque de Val Saint-Lambert gravée et avec étiquette).

est. 50/ 80

363



Val St. Lambert

Een vaas van geslepen kristal, rood gekleurd in de massa.

Vase en cristal taillé coloré rouge dans la masse.
h: 23 cm

est. 40/ 60

NR. OMSCHRIJVING

364



Een mahoniehouten armstoel in Lodewijk XV-stijl.

Fauteuil en acajou de style Louis XV.

est. 80/ 100

365



Een paar armstoelen van witgepatineerd hout in Lodewijk-XVI-stijl, bekleed met roze fluweel.

Paire de fauteuils en bois laqué blanc de style Louis XVI recouvert de velours rose.

est. 120/ 200

366



Een Oosters wollen tapijt. Handgeknoopt.

Carpette d'Orient en laine. Nouée main.

143 x 108 cm

est. 40/ 60

367



Val Saint Lambert

Een art deco coupe van geslepen kleurloos kristal. Gemerkt onderaan met stempel. Schilfer aan de rand.

Coupe art déco en cristal taillé incolore. Marque sous la base au cachet. Eclat au bord.
Ø 22 cm

est. 60/ 80

368



Val St. Lambert

Een kleine en een grote coupe van kleurloos geslepen kristal, de bodem versierd met een fruitdecor in reliëf.

Une petite et une grande coupe en cristal taillé incolore, le fond décoré de fruits en relief.

est. 20/ 30

369



Een Louis-Philippe armstoel van mahoniehout met stoffen bekleding. XIXe eeuw.

Fauteuil Louis-Philippe en acajou recouvert de tissu. XIXe siècle.

est. 60/ 80

370



Een paar zuilen van verguld koper in Empirestijl.

Paire de colonnes en cuivre doré de style Empire.

est. 120/ 200

NR. OMSCHRIJVING

371



Barometer van gebeeldhouwd hout.

Baromètre en bois sculpté.

est. 30/ 50

372



Een likeurstel met een karaf en zes glazen op voet. Gesatineerd glas versierd met zilverdraad en bladzilver.

Garniture à liqueur comprenant une carafe et six verres sur pied. Verre satiné décoré de fil d'argent et de feuilles d'argent.

est. 30/ 40

373



Val Saint Lambert

Een vaas van zwaar, geslepen kristal in de massa rood gekleurd. Gemerkt onderaan.

Vase lourd en cristal taillé coloré rouge dans la masse. Marque sous la base.

H. 20 cm

est. 100/ 120

374



Een karaf en een vaas op voet van geslepen kristal, resp. groen en mauve gekleurd in de massa. Vermoedelijk Val St. Lambert.

Carafe et vase sur piédouche en cristal taillé respectivement coloré vert et mauve dans la masse. Probablement Val Saint-Lambert.

h: 42 & 28 cm

est. 60/ 100

375



Een ronde mahoniehouten tilttoptafel op centrale poot.

Table ronde en acajou sur pied central. Tablette abattante, dite tilt top.

est. 80/ 120

376



Een lot van vier Oosterse bidkleedjes.

Lot de quatre tapis de prières en laine. Noués main.

est. 30/ 50

377



Twee bronzen appliques.

Deux appliques en bronze.

est. 40/ 50

NR. OMSCHRIJVING

378



"Putto met bok". Een groepje van meerkleurig porselein. Onderaan gemerkt.

"Putto au bouc". Groupe en porcelaine polychrome. Marque sous la base.

h: 23 cm

est. 30/ 35

379



Dutr 

"Stadszicht". Olieverf op doek. Gesigneerd en gedateerd 1945.

"Vue de ville". Huile sur toile. Sign e et dat e 1945.

32 x 45 cm

est. 80/ 120

380



Een lot kleurloos kristal, bestaande uit een dubbele kandelaar en een vaas op voet met een geslepen bloemendecor, een waterkan met verzilverde montuur en een geslepen schaal.

Lot de cristal incolore comprenant un vase de Val Saint-Lambert, un cand labre double et un vase sur pi douche   d cor de fleurs taill es.

est. 60/ 70

381



Le Castel

Een cartelklok van gepolychromeerd hout in Lodewijk XV-stijl. Zwitsers werk.

Cartel en bois polychrome de style Louis XV. Travail suisse.

est. 40/ 60

382



Een karaf en zes glazen van Boheems glas, versierd met een handgeschilderd decor van personages. (1letsel).

Carafe et six verres en verre de Boh me d cor s de personnages peints   la main. Un d g t.

est. 40/ 60

383



Een oude tabakspot van blauw en wit aardewerk met opschrift 'Tabac de Br sil'. Deksel manco en met barst.

Ancien pot   tabac en fa ence bleue et blanche inscrit Tabac de Br sil. Couvercle manque, une fissure.

h: 31 cm

est. 30/ 35

384



Een lot kleurloos kristal, bestaande uit een driehoekig schaalpje, asbak en vaasje, een cognacglas, een coupe, twee grote en twee kleine vaasjes en een vaasje op voet. Grotendeels gemerkt van Val St. Lambert.

Lot de cristal incolore comprenant un petit plat triangulaire, un cendrier et un vase, un verre   cognac, une coupe, deux grands et deux petits vases et un petit vase sur pi douche. En grande partie par Val Saint-Lambert.

est. 40/ 50

NR. OMSCHRIJVING

385

Limoges, France

Een porseleinen servies met een meerkleurig decor in de stijl van Le Corbusier. Gemerkt. Omstreeks 1932.



Servie en porcelaine à décor polychrome de style Le Corbusier. Marque au verso. Vers 1932.

est. 200/ 240

386

Een handgeknoopte Oosterse kameelzak.

Sac de chameau d'Orient en laine. Noué main.

211 x 59 cm



est. 60/ 100

387



Val St. Lambert

Een vaas van geslepen kristal, mauve gekleurd in de massa. Tijdperk art deco. Gemerkt.

Vase art déco en cristal taillé coloré mauve dans la masse. Avec marque.

h: 22 cm

est. 140/ 200

388



Val St. Lambert

Een vaas van geslepen kleurloos en paars kristal. Tijdperk art deco. Gemerkt. Zeer goede staat, kleine schilfer aan de voet.

Vase en cristal taillé coloré pourpre dans la masse. Epoque art déco. Avec marque. Très bon état mais petit éclat à la base.

h: 28 cm

est. 140/ 200

389

Een lot van vier verschillende vazen van meerkleurig Chinees porselein.

Lot de quatre vases différents en porcelaine de Chine polychrome.



est. 80/ 120

390



Een naaitafeltje van gefineerd mahoniehout met spiegel binnenin het klapblad. XIXde eeuw.

Table à ouvrage en placage d'acajou avec miroir abattant. XIXe siècle.

est. 100/ 120

391



Val St. Lambert

Een lange vaas en een vaas met drie omgeplooiden hoeken van roze kristal. Beiden gemerkt.

Long vase et vase aux coins repliés en cristal rose. Tous les deux avec marque.

est. 40/ 60

NR. OMSCHRIJVING

392



Een lot kristal, bestaande uit een driedelig toiletstel, een kannetje met koperen monturen, een kandelaar met pendeloques, een vaasje op voet, een groen wijnglas en een soliflore.

Lot de cristal comprenant une garniture de toilette trois pièces, un carafon aux montures en cuivre, un bougeoir à pendeloques, un petit vase sur piédouche, un verre à vin vert et un soliflore.

est. 40/ 60

393



Val St. Lambert

Een vaas van lichtgroen en een schaal van donkergroen kristal. Beide gemerkt.

Vase en cristal vert clair et un plat en cristal vert foncé. Les deux avec marque.

est. 40/ 60

394



Een jaren '60 bureau met aan weerskanten vier en drie laden.

Bureau des années 60 avec trois respectivement quatre tiroirs latéraux.

est. 200/ 240

395



Een eikenhouten gatelegtafel met getorste poten.

Table gateleg en chêne aux pieds torsadés.
91 x 49 cm

est. 80/ 100

396



Een ovale spiegel in Lodewijk XVI-stijl.

Miroir ovale de style Louis XVI.
97 x 70 cm

est. 120/ 200

397



Val St. Lambert

Een lot kristal, bestaande uit een groen en een mauve asbak en een vaasje op voet.

Lot de cristaux comprenant un cendrier vert et un cendrier mauve, ainsi qu'un petit vase sur piédouche.

est. 40/ 80

398



Een lot kleurloos kristal, bestaande uit een mand, een peervormige dekseldoos, een coupe op voet en een kandelaar.

Lot de cristal incolore comprenant une corbeille, une boîte couverte en forme de poire, une coupe sur piédouche et un candélabre.

est. 40/ 60

NR. OMSCHRIJVING

399



Een wandspiegel van verguld hout.

Miroir en bois doré.

est. 80/ 100

400



Een naaitafeltje en een lessenaartje.

Table d'ouvrage et un pupitre.

est. 60/ 100

401



Een flamingo van meerkleurig porselein. Italiaans werk. Met houten sokkel.

Flamand en porcelaine polychrome. Travail italien. Sur socle en bois.

h: 34 cm

est. 50/ 80

402



Een kristallen luchtertje met zes lichtpunten en versierd met pendeloques.

Petit lustre en cristal à six points de lumière orné de pendeloques.

est. 120/ 180

403



Een langgerekte schaal van kleurloos kristal. Schilfer onderaan.

Coupe allongée en cristal in colore. Eclat à la base.

l: 79 cm

est. 30/ 40

404



Luchter van polychroom hout.

Lustre en bois polychrome.

est. 50/ 80

405



Ecuador

Een lot handgemaakte tasjes van verschillende kleuren en afmetingen.

Lot de sacs à main de différentes couleurs et tailles.

est. 50/ 100

NR. OMSCHRIJVING

406



Een koperen luchter met zes lichtpunten met glazen kappen. Eén kap beschadigd.

Lustre en cuivre à six lumières aux abat-jour en verre. Un abat-jour abîmé.

est. 80/ 100

407



Een kommetje en schaaltje van meerkleurig Chinees porselein met een meerkleurig bloemendecor binnenin. Kleine schilfer onderaan bij het kommetje.

Petit bol et soucoupe capucine en porcelaine de Chine polychrome. L'intérieur à décor famille rose de fleurs. Petit éclat à la base du bol.

est. 20/ 30

408



Een schaal van Chinees porselein met een voorlezing in een tuin in het decor en Chinese tekens op de rand. Rand beschadigd.

Coupe en porcelaine de Chine. Décor de personnages dans un jardin. Aile calligraphié. Dégât au bord.

Ø: 26,5 cm

est. 20/ 25

409



Een tweedelige Engelse bibliotheek van mahoniehout.

Bibliothèque à deux corps en acajou.

200 x124 cm

est. 200/ 400

410



Ethiopie

Vijf verschillende gegraveerde armbanden van metaal.

Cinq différents bracelets en métal gravé.

est. 50/ 100

411



Een bronzen beeld met de voorstelling van een fluitspelende Krishna.

Statuette en bronze représentant Krishna jouant la flûte.

h: 34 cm

est. 50/ 80

412



Een lot glas en kristal, bestaande uit een bruinrode en een blauwe vaas van kristal, een kleurloos karafje met vier glaasjes en een blauw glazen karafje.

Lot de verres et de cristaux comprenant un vase rouge-brun et un vase bleu en cristal, un carafon incolore à quatre gouttes et un carafon en verre bleu.

est. 25/ 50

NR. OMSCHRIJVING

413



Een lot kristal en glas, bestaande uit een rode kristallen karaf, een kleurloos geslepen en gesatineerde vaas en asbak en en een glazen art deco vaas.

Lot de cristal et de verre comprenant une carafe en cristal rouge, un vase et un cendrier incolores taillés et satinés et un vase art déco en verre.

est. 50/ 80

414



Een lot blauw en wit aardewerk, bestaande uit een theepot, een visserskoppel, vier Delftse tegels, een schaalje, een halsvaasje en een vaasje met verzilverd montuurtje.

Lot de faïences bleues et blanches comprenant une théière, un couple de pêcheurs, quatre carreaux de Delft, un petit plat, un vase à long col et un petit vase à monture en métal argenté.

est. 50/ 80

415



Moderne schildersezel van beukenhout.

Chevalet moderne en hêtre.

est. 60/ 80

416



Een beeld van een Afrikaanse vrouw van gesculpteerd hout.

Sculpture représentant une femme africaine en bois.

h: 150 cm

est. 60/ 80

417



Lot kristal, bestaande uit een kratervaasje, geslepen en in de massa groen gekleurd (schilfers) en een vaasje van kleurloos kristal, beide gemerkt Val Saint-Lambert. Evenals een paar kleurloze kandelaartjes van kristal, gemerkt Villeroy & Boch.

Lot de cristaux comprenant un vase cratère, taillé et coloré vert dans la masse (éclats) et un vase en cristal incolore, les deux avec marque Val Saint-Lambert. Ainsi qu'une paire de candélabres incolores en cristal avec la marque de Villeroy & Boch.

est. 40/ 60

418



Val St. Lambert

Een vaas en een bonbonnière van geslepen kristal, oranje gekleurd in de massa.

Vase et bonbonnière en cristal taillé coloré orange dans la masse.

H.14 & H. 6,5 cm

est. 80/ 120

419



Molteni

Twee zwarte en twee witte porseleinen vazen. Onderaan gemerkt.

Deux vases noirs et deux vases blancs en porcelaine. Marque sous la base.

H. 38 cm

est. 80/ 120

NR. OMSCHRIJVING

420



Een lot ivoor, bestaande uit drie halssnoeren en drie armbanden

Lot d'ivoires comprenant trois colliers et trois bracelets.

est. 20/ 25

421



Een paar borden van Imariporselein. XIXe eeuw.

Paire d'assiettes en porcelaine d'Imari. XIXe siècle.

Ø: 28 cm

est. 35/ 50

422



Molteni

Twee grijze en twee witte porseleinen vazen met ribbelmotief. Onderaan gemerkt.

Deux vases gris et deux vase blancs en porcelaine à motif de rainures. Marque sous la base.

H. 38 cm

est. 80/ 120

423



Reynders

Een vaas van meerkleurig geglazuurd steengoed. Onderaan gesigeneerd.

Vase en grès à glaçure polychrome. Signé sous la base.

h: 33 cm

est. 80/ 120

424



Een paar messingen kandelaars in renaissancestijl, waarvan één gemonteerd als lamp.

Paire de candélabres en laiton de style Renaissance dont un monté en lampe.

est. 80/ 120

425



Ethiopie

Een halssnoer bezet met hout, hoorn, hars, koraal en natuurlijk stenen.

Collier en bois, corne, résine, corail et pierres naturelles.

est. 50/ 100

426



Eikenhouten hoekkast met één deur.

Encoignure en chêne ouvrant à une porte.

est. 100/ 120

NR. OMSCHRIJVING

427



Een lot kristal met amberkleurige accenten, bestaande uit een asbak, een vaas en een coupe.

Lot de cristaux aux accents de couleur ambre comprenant un cendrier, un vase et une coupe.

est. 40/ 60

428



Halssnoer van adderwervels als bescherming tegen slangenbeten. Arunachal Pradesh.

Collier en vertèbres de vipère, protection supposée contre les morsures de serpent. Arunachal Pradesh.

est. 80/ 120

429



Een sobere oude eikenhouten koffer.

Coffre rustique en chêne.

est. 80/ 120

430



Chili Mapuche Pillon Indianen

Een halssnoer en verschillende hangers van zilver.

Collier aux pendentifs en argent.
83,93 g

est. 40/ 60

431



Een gepolijst houten ei met een handgeschilderd bijbels tafereel.

Oeuf en bois poli et peint à la main. Décor d'une scène biblique.
h: 14 cm

est. 40/ 60

432



Marie Osterley

"Rozen". Olieverf op paneel. Gesigneerd.

"Roses". Huile sur panneau. Signé.
41 x 16 cm

est. 80/ 100

433



P. Regout

Vier borden met het decor 'Pompeia'.

Quatre assiettes au décor "Pompeia".
Ø: 21 cm

est. 30/ 40

NR. OMSCHRIJVING

434



Louise-Maria Servaes

“Hoevezicht” Aquarel op papier. Gesigneerd.

“Vue de ferme”. Aquarelle sur papier. Signée.
22 x 31 cm

est. 20/ 25

435



Twee halssnoeren van zwarte koraal.

Deux colliers en corail noir.

est. 50/ 100

436



Serie van zes eikenhouten stoelen. Zwaar gesculpteerd. XIXde eeuw.

Suite de six chaises en chêne sculpté. XIXe siècle.

est. 300/ 500

437



Een lot diverse juwelen, bestaande uit een snoer van avonturiet en één van tijgeroog, een zilveren ring met amber en één met groen jade, een kleine zilveren Boeddha als hanger en één van jade en een kleine bronzen hanger als souvenir uit 1959.

Lot de bijoux divers comprenant un collier en aventurite et un en oeil de tigre, une bague en argent sertie d'ambre et une de jade vert, un petit Bouddha en argent et un en jade, ainsi qu'un petit pendentif en bronze, souvenir de 1959.

est. 50/ 80

438



Een paar zeshoekige buikvaasjes van Delfts aardewerk, versierd met een meerkleurig decor van bloemen en bloemenmanden.

Paire de vases en faïence de Delft à la panse hexagonale. Décor polychrome de fleurs et de paniers aux fleurs.

h: 29 cm

est. 40/ 60

439



Een Romeinse buste van gegoten en witgepatineerd steengoed.

Buste romain en grès moulé et patiné blanc.

h: 66 cm

est. 120/ 200

440



Ecuador

Twee verschillende halssnoeren van 925 ‰ zilver, één bezet met spondylus.

Deux colliers en argent 925‰, l'un sertie de spondylus.
86,30 g

est. 60/ 100

NR. OMSCHRIJVING

441

Een houten doosje met schuivend deksel, versierd met ingelegde motieven van ivoor en paarlemoer.



Petite boîte en bois à couvercle glissant, décoré d'incrustations en ivoire et nacre.
est. 40/ 60

442

Serie van zeven militaire voertuigen in oorspronkelijke verpakking.



Suite de sept voitures militaires dans leurs emballage d'origine.

est. 70/ 80

443

Twee dekselvazen en een balustervaa van blauw en wit Delfts aardewerk.



Deux vases couverts et un vase balustre en faïence bleue et blanche de Delft.
h: 40 cm

est. 60/ 80

444

"Compositie". Olieverf op paneel. Draagt een onleesbare handtekening.



"Composition". Huile sur panneau. Porte une signature illisible.
40 x 60 cm

est. 180/ 200

445



Amazone oerwoud

Drie halssnoeren en twee armbanden bezet zaden. Werk van de Shipibo-Conibos indianen.

Trois colliers et deux bracelets serti de grains. Travail des indiens ShipiboConibos.
est. 40/ 80

446

Een Spaanse schrijftafel van olmenhout. XIXe eeuw.



Ecritoire espagnole en orme. XIXe siècle.

est. 100/ 140

447

Een lot aardewerk, bestaande uit een grote Delftse schotel, een terrine en een kleine dekselvaas van Bequet en een zwart dekselvaasje van Japans porselein.



Lot de faïence comprenant un grand plat de Delft, une terrine et un petit vase couvert de Bequet et un petit vase couvert noir en porcelaine du Japon.

est. 40/ 50

NR. OMSCHRIJVING

448



Messingen beeldje van de godin Sadaswati gezeten op een zwaan. Bengaals werk.

Statuette en laiton représentant la déesse Sadaswati assise sur un cygne. Travail bengali.

H. 17 cm

est. 40/ 60

449



Vanderzanden

“Stilleven met bloemen en fruit”. Aquarel op papier. Gesigneerd en gedateerd 1982.

“Nature morte aux fleurs et aux fruits”. Aquarelle sur papier. Signée et datée 1982.

55 x 35 cm

est. 30/ 50

450



India

Een halssnoer van zilver bezet met turkoois, amethyst, kwarts en kristal.

Collier en argent serti de turquoise, améthyste, quartz et cristal.

est. 40/ 80

451



Hindoe godheid van gebeeldhouwd hardhout. Onderaan gemerkt Nyomenseter, Bali.

Divinité hindou en bois dur sculpté. Marque sous la base: Nyomenseter, Bali.

H. 36 cm

est. 40/ 50

452



Karel Van Lerberghe

“Plattelandszicht”. Olieverf op paneel. Gesigneerd en gedateerd ‘43.

“Paysage campagnard”. Huile sur panneau. Signé et daté ‘43.

39 x 49 cm

est. 150/ 200

453



Een klein schaaltje van meerkleurig Chinees porselein met een bloemendecor. Kleine randschade.

Petit plat en porcelaine polychrome de Chine à décor de fleurs. Petit éclat.

Ø: 11 cm

est. 30/ 40

454



“Boerenvrouw”. Olieverf op doek. Met inscriptie: “Lindstrom”.

“Fermière”. Huile sur toile. Avec l’inscription “Lindstrom”.

49 x 39 cm

est. 220/ 280

NR. OMSCHRIJVING

455



Peru

Een halssnoer van 950 ‰ zilver bezet met ruwe jade en spondylus.

Collier en argent 925‰ serti de jade naturel et de spondylus.

est. 80/ 150

456



Een Engelse wandconsole van eikenhout met twee laden.

Console anglaise en chêne ouvrant à deux tiroirs.

est. 100/ 120

457



Een waterschaaltje van gesculpteerd jade, versierd met een vleermuis. Op een houten sokkeltje.

Petit plat à eau en jade sculpté décoré d'une chauve-souris. Sur socle en bois.

est. 50/ 60

458



Een gemberpot van blauw en wit Chinees porselein. Medio XIXe eeuw.

Pot à gingembre en porcelaine de Chine bleue et blanche. Milieu du XIXe siècle.
h: 20 cm

est. 40/ 60

459



Armand Apol

“Visserboot voor een huisje”. Olieverf op doek. Gesigineerd.

“Bateau de pêche devant une petite maison”. Huile sur toile. Signée.
38 x 46 cm

est. 300/ 400

460



Ecuador

Een halssnoer van 925 ‰ zilver bezet met chrysopraas.

Collier en argent 925‰ serti de chrysoprase.

est. 40/ 80

461



Twee gemberpotten en een cilindervaas van meerkleurig Japans porselein met houten deksels. Onderaan gemerkt. XIXe eeuw.

Deux pots à gingembre et un vase cylindrique en porcelaine du Japon polychrome aux couvercles en bois. Marque sous la base. XIXe siècle.

est. 60/ 100

NR. OMSCHRIJVING

462



Vic Van Berckelaer

"Portret van een jongetje". Gemengde techniek op papier. Gesigneerd.

"Portrait d'un petit garçon". Technique mixte sur papier. Signée.
33 x 27 cm

est. 30/ 50

463



Twee poppen van een Chinees poppentheater, gesculpteerd hout, papier mâché, zijden kleding met gouddraad.

Deux marionnettes d'un théâtre chinois en bois sculpté, papier mâché et soie avec fil d'or.

est. 50/ 60

464



"Compositie". Olieverf op doek. Draagt een onleesbare handtekening.

"Composition". Huile sur toile. Porte une signature illisible.
34 x 30 cm

est. 220/ 280

465



Ecuador

Een halssnoer met zilveren bollen bezet met granaat en amethyst.

Collier aux boules en argent serti de grenat et d'améthyste.

est. 40/ 80

466



Twee gietijzeren jardinières en vierkantige bloempotten.

Deux jardinières et cache-pot carrés en fonte.

est. 100/ 150

467



Een lot varia, bestaande uit tien kleine Boeddha's van kunststof, een wijze van drijfhout, twee zinken eendjes als dekseldoosjes en een Italiaans groepje van kunststof.

Lot varié comprenant dix petits Bouddha en plastique, un sage en bois flotté, deux petits canards en zinc formant boîtes et un groupe italien en plastique.

est. 20/ 40

468



Bodhisatva van brons. Thais werk.

Bodhisatva en bronze. Travail thaï.
H. 50 cm

est. 80/ 120

NR. OMSCHRIJVING

469



Luc Peter Crombé

“Kind op een armstoel”. Gemengde techniek op paneel. Toegeschreven op achterkant. Vergelijk: “Als pop in een zetel”, tentoonstelling Casino Kursaal Oostende 1993.

“Enfant dans un fauteuil”. Technique mixte sur panneau. Attribué au verso. A comparaître avec “Als pop in een zetel”, exposition Casino Kursaal Ostende 1993.
100 x 70 cm est. 400/ 500

470



Een halssnoer van zilver bezet met gekleurde kwarts en een zeeoorschelp.

Collier en argent serti de quartz coloré et d'une coquille d'haliotidae.
est. 50/ 80

471



Filipijnen

Een hakmes van staal in houten foedraal voor vrouwen en kinderen.

Hache en acier dans son fourreau en bois pour femmes et enfants.
est. 40/ 50

472



Rugzak van gevlochten riet. Arunachal Pradesh.

Sac à dos en osier. Arunachal Pradesh.
est. 30/ 40

473



Een lot meerkleurig Perzisch aardewerk, bestaande uit een drie verschillende vazen en een kaarsenhouder.

Lot de faïence polychrome persane comprenant trois vases et un bougeoir.
est. 60/ 100

474



“Paar kubistische vrouwenfiguren”. Gemengde techniek. Gemonogrammeerd H.K.

“Paire de femmes cubistes”. Technique mixte. Monogrammée H.K.
49 x 34 cm est. 400/ 500

475



Twee verschillende halssnoeren van ivoor in parel vorm. Travail africain.

Deux colliers de perles en ivoire. Travail africain.
est. 80/ 120

NR. OMSCHRIJVING

476

Een lot van vier gietijzeren tuinvazen, waarvan twee een koppel vormen.

Quatre jardinières en fonte dont deux formant une paire.



est. 80/ 120

477

Een pompoenvormig dekseldoosje van gesculpteerd jade.

Boîte couverte en forme de citrouille en jade sculpté.



est. 50/ 60

478

Masker van gepolychromeerd en gesculpteerd hout. Nieuw-Guinea.

Masque en bois polychrome et sculpté. Nouvelle Guinée.



est. 50/ 80

479

Een balustervaas van Nankingaardewerk met een strijdveld in het decor. Onderaan gemerkt.

Vase balustre en faïence de Nankin représentant un combat. Marque sous la base.
h: 44 cm



est. 60/ 100

480

Een halssnoer-plastron van leder en haaienvel.

Collier-cravatte en cuir et galuchat.



est. 80/ 120

481

Chinese wijze met waaier. Een beeldje uit koraal op houten sokkel. Hoogte zonder sokkel: 8 cm

Sage chinois à l'éventail. Statuette en corail sur socle en bois. Hauteur sans socle: 8 cm.



est. 80/ 100

482

"Compositie". Plakkaatverf op papier. Met inscriptie "Hayden".

"Composition". Gouache sur papier. Avec inscription "Hayden".
40 x 60 cm



est. 180/ 240

NR. OMSCHRIJVING

483

Een Chinese wijze, twee vissers, twee krijgsheren en een Guanyin van gesculpteerd hardhout.



Un sage chinois, deux pêcheurs, deux guerriers et une Guanyin en bois dur sculpté.
h: 15 - 18 cm est. 100/ 120

484

A.L. Rovy

"La Roche en Ardennes". Olieverf op paneel. Gesigneerd.



"La Roche en Ardennes". Huile sur panneau. Signé.
59 x 63 cm

est. 400/ 450

485



Ecuador

Drie verschillende halssnoeren bezet met houten parels, zilveren bollen en keramiek en één hanger bezet met kikvorsen.

Trois colliers sertis de perles en bois, de boules en argent et de céramique et un pendentif décoré de grenouilles.

est. 60/ 100

486



Een kleine eikenhouten klapsecretaire met een lade in de gordel.

Petit secrétaire à abattant en chêne ouvrant d'un tiroir en ceinture.

est. 100/ 120

487



Een vaasje van gesculpteerd jade in de vorm van een aubergine.

Petit vase en jade sculpté en forme d'aubergine.
l: 10 cm

est. 40/ 60

488



Een Kinkozan dekselpot met een decor van figuren.

Vase couvert Kinkozan à décor de personnages.
h: 40 cm

est. 60/ 100

489



Wandtapijtje van goudbrokaat met figuren en een olifant. Birmaans werk.

Petite tapisserie en brocart d'or aux personnages et un éléphant. Travail birman.
65 x 60 cm est. 50/ 80

NR. OMSCHRIJVING

490



Ecuador Diego Meneses

Een halssnoer met hangers van zilver en spondylus in zilver gezet.

Collier et pendentifs en argent et spondylus serti en argent.

est. 80/ 120

491



Een zittende Boeddha van gesculpteerd steen op houten sokkel.

Bouddha assis en pierre sculptée sur socle en bois.

h: 38 cm

est. 80/ 100

492



Dordevic Miodrag

"Compositie". Lithografie. Gesigneerd en genummerd 60/100 buiten de plaat.

"Composition". Lithographie. Signée et numérotée 60/100 hors planche.

50 x 71 cm

est. 80/ 120

493



Een Chinese wijze met kind en perziken, één met schaap, een lezende wijze met tijger en een krijgsheer van gesculpteerd hardhout. enkele barsten.

Sage chinois avec un enfant et des pêches, un autre avec un mouton, un sage lisant avec un tigre et un guerrier en bois dur sculpté. Quelques fissures.

h: 19 - 27 cm

est. 80/ 100

494



Georges De Vlaminck

"La Vierge de Nubie". Gemengde techniek op papier. Gesigneerd, gedateerd 1967 en met opdracht op de verso.

"La Vierge de Nubie". Technique mixte sur papier. Signée, datée 1967 et avec dédicace au verso.

50 x 51 cm

est. 150/ 250

495



Ecuador

Drie verschillende kleuren hangers van geslepen spondylusschelpen met zilveren afwerking en één zonder zilver.

Trois pendentifs en spondylus taillé serti en argent (un sans argent).

est. 80/ 120

496



Een eikenhouten eettafel met bolpoten in H-verbinding. Omstreeks 1900.

Table en chêne sur des pieds boules à entretoise en H. Vers 1900.

est. 80/ 120

NR. OMSCHRIJVING

497

Drie Chinese wijzen, een priester, een geisha met hert en een krijgsheer van gesculpteerd hardhout.



Trois sages chinois, un prêtre, une geisha avec un cerf et un guerrier en bois dur sculpté.
est. 80/ 120

498



Een vaas van gesculpteerd ivoor met voorstelling van een krokodil, die een vis opeet. Evenals een kleiner vaasje, met decor van bladeren. Afrikaans werk, eerste helft XXste eeuw.

Un vase en ivoire sculpté représentant un crocodile attrapant un poisson. Ainsi qu'un vase plus petit décoré de feuilles. Travail africain, première moitié du XXe siècle.
H. 16 cm est. 35/ 50

499



Jos Verdegem

"La Rencontre". Ets. Gesigneerd, getiteld, gedateerd 1954 buiten de plaat.

"La Rencontre". Eau-forte. Signée, intitulée, datée 1954 hors planche.
14 x 18 cm est. 40/ 60

500

Afrika

Drie verschillende hangers van ivoor bezet met zilver.



Trois pendentifs en ivoire serti en argent.

est. 80/ 120

501



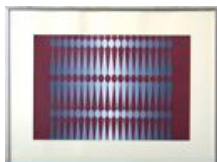
Een vaas van Chinees porselein met een blauw op wit decor van draken. Schilfer aan de rand.

Vase en porcelaine de Chine à décor bleu et blanc de dragons. Eclat.
h: 40 cm est. 60/ 100

502

Dordevic Miodrag

"Compositie". Lithografie. Vermoedelijk achter het passe-partout gesigneerd.



"Composition". Lithographie. Signature probablement derrière le passe-partout.
40 x 59 cm est. 80/ 120

503



Een staand personage van gesculpteerd steen. Khmer, leeftijd onbekend.

Personnage debout en pierre sculptée. Khmer, âge inconnue.
h: 70 cm est. 120/ 200

NR. OMSCHRIJVING

504



John H. Permeke

“Compositie”. Olieverf en gemengde techniek op papier. Gesigneerd.

“Composition”. Huile et technique mixte sur papier. Signée.
57 x 73 cm

est. 90/ 130

505



Ecuador

Twee hangers van spondylusschelpen, één met malachiet en met zilveren afwerking.

Deux pendentifs en spondylus, l'un avec malachite à monture en argent.

est. 100/ 150

506



Een serie van zeven notenhouten stoelen tijdperk Directoire. Mooie gesculpteerde dwarslat in de rug. Recente bekleding. We voegen er een achtste stoel met één poot hersteld aan toe.

Suite de sept chaises en noyer d'époque Directoire. Travers du dossier joliment sculpté. Recouverts récemment. Nous ajoutons une huitième chaise dont un pied est à réparer.

est. 600/ 800

507



“Masai”. Een groep van plaaster en kunststof. Afrikaans werk.

“Masai”. Groupe en plâtre et plastique. Travail africain.
h: 58 cm

est. 100/ 120

508



Twee verschillende Chinese wijzen, een visser en een voorstelling van Boeddha met een fabeldier van gesculpteerd hardhout.

Deux sages chinois, un pêcheur et un Bouddha à l'animal fabuleux en bois dur sculpté.
h: 24 - 32 cm

est. 80/ 100

509



Marjan Janssens

“Vrouwenfiguur in blauw”. Aquarel op papier. Gesigneerd.

“Femme en bleue”. Aquarelle sur papier. Signée.
73 x 56 cm

est. 60/ 80

510



Ecuador

Drie verschillende kleuren hangers van geslepen spondylusschelpen met zilveren afwerking.

Trois pendentifs en spondylus taillé aux montures en argent.

est. 100/ 150

NR. OMSCHRIJVING

511



Een Chinees opiumflesje van been en hout met een decor van personages.

Flacon à opium chinois en os et bois à décor de personnages.

h: 7 cm

est. 40/ 50

512



Hans De Booij

“Vissen.” Olieverf op doek. Gesigneerd.

“Poissons”. Huile sur toile. Signée.

100 x 70 cm

est. 100/ 120

513



Twee verschillende Chinese wijzen, een Guanyin en een voorstelling van Boeddha met fabeldier van gesculpteerd hardhout (laatste met kleine beschadiging).

Deux sages chinois, une Guanyin et un Bouddha à l'animal fabuleux en bois dur sculpté (le dernier à léger dégât).

h: 26 - 30 cm

est. 80/ 100

514



Hans De Booij

“Rode vissen.” Olieverf op doek. Gesigneerd.

“Poissons rouges”. Huile sur toile. Signée.

100 x 70 cm

est. 100/ 120

515



Ecuador

Twee halssnoeren van geslepen spondylusschelpen zonder slot, we voegen er twee doosjes losse schepjes en een grote schelp aan toe.

Deux colliers en spondylus taillé sans fermoir, nous ajoutons deux petites boîtes aux coquilles dépareillées et une grande coquille.

est. 100/ 150

516



Vier eikenhouten stoelen in renaissancestijl, bekleed met blauw leder.

Quatre chaises en chêne de style Renaissance recouvertes de cuir bleu.

est. 60/ 100

517



Een paar gelobde kleine jardinières van Chinees porselein met een familie rose decor van personages in een landschap en met kalligrafie op de zijden.

Paire de petites jardinières lobées en porcelaine de Chine à décor famille rose de personnages dans un paysage et avec des caractères chinois sur les côtés.

H. 16 cm

est. 80/ 120

NR. OMSCHRIJVING

518



Grote, authentieke kalebasvaas van steengoed. Nupe, Nigeria.

Gourde authentique en grès. Nupe, Nigeria.

H. 40 cm

est. 80/ 100

519



Vera Noens

“Odelle”. Olieverf op paneel. Gesigneerd.

“Odelle”. Huile sur panneau. Signé.

50 x 70 cm

est. 55/ 75

520



Claudio Maldonado Lazo

Een halssnoer van zilver bezet met hanger van z.g. vegetaal ivoor.

Collier en argent et son pendentif en ivoire végétal.

est. 80/ 150

521



Een Chinese wijze met kind en perziken, één met schaap, een lezende wijze met tijger en een krijgsheer van gesculpteerd hardhout.

Sage chinois avec un enfant et des pêches, un autre avec un mouton, un sage lisant avec un tigre et un guerrier en bois dur sculpté.

h: 18 - 26 cm

est. 80/ 100

522



Salvador Dali

“Les Chevaux Daliniens: Le Centurion et Roman Horse”. Een paar zeefdrukken. Gesigneerd en resp. genummerd 2/250 & 3/250.

“Les Chevaux Daliniens: Le Centurion et Roman Horse”. Paire de sérigraphies. Signées et respectivement numérotées 2/250 et 3/250.

41,5 x 30 cm

est. 300/ 400

523



Een stenen tuinvaas, gedragen door drie kindjes.

Vasque de jardin en pierre portée par trois putti.

est. 100/ 120

524



Een Indische tangka op zijde met Krishna en mythologische figuren. Omstreeks 1900.

Tangka aux personnages mythologiques sur soie. Thaïlande, vers 1900.

102 x 78 cm

est. 60/ 100

NR. OMSCHRIJVING

525



Nicolas Hernandez

Een halssnoer van 925 ‰ zilver bezet met hanger en gesigineerd door de auteur.

Collier en argent 925‰ et son pendentif signé par l'auteur.

est. 80/ 150

526



Een ovale mahoniehouten tafel met vier gedraaide poten met vernauwingen. Vier extra poten en drie verlengstukken. Louis-Philippe.

Table ovale en acajou sur quatre pieds tournés aux étranglements. Quatre pieds supplémentaires pour supporter trois allonges. Epoque Louis-Philippe.

97 x 70 cm

est. 200/ 300

527



Een schaal van Cantonporselein. Onderaan gemerkt.

Bol en porcelaine de Canton. Marque sous la base.

Ø: 23 cm

est. 40/ 60

528



Twee Chinese wijzen, een visser en een landbouwer van gesculpteerd hardhout.

Deux sages chinois, un pêcheur et un fermier en bois dur sculpté.

est. 80/ 100

529



Een lot van diverse Oosterse beeldjes van gesculpteerd ivoor. Eerste helft XXste eeuw.

Lot de statuettes d'Orient en ivoire sculpté. Première moitié du XXe siècle.

est. 80/ 120

530



Twee verschillende armbanden van Afrikaans ivoor.

Deux bracelets en ivoire africain.

est. 80/ 120

531



Michel Hereman

“Post-demonische wezens”. Een groep van terracotta. Gesigineerd.

“Etres post-démoniques”. Groupe en terre cuite. Signé.

h: 39 cm

est. 120/ 140

NR. OMSCHRIJVING

532



Een paar dekselvazen van Chinees porselein met een meerkleurig decor van personages in een tuin en dieren op het deksel.

Paire de potiches en porcelaine de Chine à décor polychrome de personnages dans un jardin et d'animaux sur le couvercle.

h: 55 cm

est. 650/ 750

533



Een lampenvoet van Kutani porselein met een meerkleurig decor van personages in een kustlandschap.

Pied de lampe en porcelaine Kutani à décor polychrome de personnages à la côte.

h: 46 cm

est. 160/ 200

534



Een theepotje van Chinees porselein met een met een blauw op wit gedrukt bloemendecor en versierd met wit metalen monturen met mythologische dieren. Onderaan gemerkt.

Théière en porcelaine de Chine à décor bleu et blanc de fleurs et aux montures en métal argenté représentant des animaux mythiques. Marque sous la base.

h: 20 cm

est. 60/ 100

535

Afrika

Twee grote ruwe armbanden waarvan één gebroken van ivoor en één van gepolijst ivoor.



Deux grands bracelets en ivoire (un cassé).

est. 200/ 300

536



Een mahoniehouten commode in Louis-Philippestijl met vier laden en een lade en doucine.

Commode en acajou de style Louis-Philippe ouvrant à quatre tiroirs et à un tiroir en doucine.

b: 130 cm

est. 120/ 200

537



Een balustervaas van blauw en wit Chinees porselein met een decor van personages.

Vase balustre en porcelaine de Chine bleue et blanche. Décor de personnages.

h: 43,5 cm

est. 40/ 60

538



Een balustervaas van Chinees porselein met een meerkleurig decor van hoogwaardigheidsbekleders aan het hof. Eén handvat gerestaureerd. XIXe eeuw.

Vase balustre en porcelaine de Chine à décor polychrome de personnages de qualité au cour. Une anse restaurée. XIXe siècle.

est. 80/ 120

NR. OMSCHRIJVING

539



Een kleine riksja van zilver in kleine presenteervitrine.

Pousse-pousse miniature en argent dans une petite vitrine de présentation.

27,54 g

est. 25/ 30

540



Ethiopie

Een lot grote parels van verschillende kleuren van plantaardig hars.

Lot de grandes perles en résine végétale de couleurs différentes.

est. 100/ 150

541



Een cachepot van Imariporselein in messing en montuur.

Cache-pot en porcelaine d'Imari. Monture en laiton doré.

h: 24 cm

est. 140/ 180

542



Een paar ovale portretten. Olieverf op gemaroufleerd doek. XIXe eeuw.

Paire de portraits ovales. Huile sur toile marouflée. XIXe siècle.

h: 23 cm

est. 120/ 200

543



Een cachepot van meerkleurig Japans aardewerk op drie voetjes met pauwen en bloemen in het decor en met twee Fohondkoppen als handvatten.

Cache-pot en faïence du Japon polychrome sur trois pieds et décoré de paons et de fleurs. Anses en forme de chiens de Pho.

Ø: 35 cm

est. 80/ 100

544



Aloys de Lignière

"Peersbos (sic)". Olieverf op paneel. Gesigneerd en gedateerd 1927. Titel op verso.

"Peersbos (sic)". Huile sur panneau. Signé et daté 1927. Titre au verso.

28 x 46 cm

est. 120/ 200

545



Elisabeth Leenknecht

Een halssnoer van mondgeblazen glas.

Collier en verre soufflé à la bouche.

est. 80/ 150

NR. OMSCHRIJVING

546



Een commode van mahoniehoutfineer, versierd met marqueterie met drie grote en twee kleine laden en twee geheime laden in de gordel.

Commode en placage d'acajou décorée de marqueterie et ouvrant à trois grands et deux petits tiroirs, ainsi qu'à deux tiroirs secrets en ceinture.

b: 124 cm

est. 120/ 200

547



Een paar balustervazen van Satsuma-aardewerk. Onderaan gemerkt. Restauratie aan één van de halzen. Met houten sokkels

Paire de vases balustres en faïence de Satsuma. Marque sous la base. Restauration à l'un des cols. Socles en bois.

est. 60/ 80

548



Een lot van zeven gepolijste fossielen van Orthoceras (Mollusk).

Lot de sept fossiles polis d'orthocères (mollusque).

est. 80/ 100

549



Dillens

"Burgervrouw". Een potloodstudie op papier. Gesigneerd. XIXe eeuw.

"Bourgeoise". Croquis en crayon sur papier. Signé. XIXe siècle.

21 x 16 cm

est. 80/ 120

550



Guatemala

Een halssnoer van 925 %o zilver met de symbolen van het land.

Collier en argent 925%o aux symboles du pays.

60,74 g

est. 60/ 100

551



Een bronzen cachepot. Japans werk.

Cache-pot en bronze. Travail japonais.

Ø: 31 cm

est. 160/ 200

552



V. Thijs

"Sprookjeslandschap". Olieverf op doek. Gesigneerd en gedateerd 1984.

"Paysage de conte de fée". Huile sur toile. Signée et datée 1984.

25 x 30 cm

est. 25/ 40

NR. OMSCHRIJVING

553



Een Afrikaans helm masker van gesculpteerd hout. Kuba, Nigeria. Eerste helft XXe eeuw.

Masque africaine en bois sculpté. Kuba, Nigeria. Première moitié du XXe siècle.

h: 55 cm

est. 150/ 180.

554



Dordevic Miodrag

“Zwart-witcompositie”. Olieverf op karton. Gesigneerd.

“Composition en noir et blanc”. Huile sur carton. Signé.

32 x 44 cm

est. 150/ 180

555



Peru Cuzco

Een halssnoer van 950 ‰ zilver met de bloemen en takken uit de regio.

Collier en argent 950‰ décoré de fleurs et de branches régionales.

73,26 g

est. 60/ 100

556



Een lage eendeursvitrine van mahoniehoutfineer, versierd met sober inlegwerk. Engels werk.

Vitrine basse ouvrant à une porte en placage d'acajou, décorée d'incrustations sobres. Travail anglais.

est. 200/ 240

557



Een bronzen kruikje met deksel, bovenaan getooid met een vogel. Benin.

Petite cruche en bronze, couvercle surmonté d'un oiseau. Bénin.

est. 65/ 75

558



Een Chinees kraagvaasje van meerkleurig porselein met personages in cartouches. Onderaan gemerkt. Op messing en voetstuk. Haarscheur en schilfer in de kraag.

Vase ou col élargi en porcelaine polychrome au décor de personnage dans des cartouches. Marque sous la base. Base en laiton. Cheveu et éclat au col.

h: 29 cm

est. 85/ 95

559



Felix De Boeck

“Nachtluchten”. Lithografie. Gesigneerd en genummerd 39/100 buiten de plaat.

“Lumières dans la nuit”. Lithographie. Signée et numérotée 39/100 hors planche.

57 x 42 cm

est. 220/ 300

NR. OMSCHRIJVING

560



Ecuador

Twee verschillende halssnoeren van zilver bezet met half edelstenen.

Deux colliers en argent sertis de pierres semi-précieuses.

est. 80/ 120

561



Een schaaltje van roestkleurig porselein. Onderaan gemerkt.

Petit bol en porcelaine de couleur rouille. Marque sous la base.

Ø: 16 cm

est. 120/ 140

562



Utagawa Fusatane

“Een jonge vrouw, zijde drogend in een tuin”. Een oude Japanse houtsnede. Gesigneerd.

“Jeune femme séchant de la soie dans un jardin”. Ancienne gravure sur bois japonaise. Signée.

Ø: 14,5 cm

est. 180/ 200

563



Een kommetje van meerkleurig Chinees porselein met een decor van vissers en een landschap.

Petit bol en porcelaine de Chine polychrome à décor de pêcheurs et d'un paysage.

Ø: 15 cm

est. 120/ 140

564



“Compositie in zwart-wit met palmbomen”. Olieverf op doek. Met inscriptie: “Vieira da Silva”.

“Composition en noir et blanc aux palmiers”. Huile sur toile. Avec inscription “Vieira da Silva”.

60 x 50 cm

est. 220/ 280

565



Mexico

Drie verschillende halssnoeren en één armband van 925 ‰ zilver.

Trois colliers et un bracelet en argent 925‰.

97 g

est. 150/ 250

566



Een bruidskast van rijkelijk gesculpteerd eikenhout in Lodewijk XV-stijl. XIXe eeuw.

Armoire de mariage en chêne richement sculpté de style Louis XV. XIXe siècle.

est. 400/ 600

NR. OMSCHRIJVING

567



Een bladvormig schaaltje van meerkleurig porselein met een oude wijze in het decor. Onderaan gemerkt.

Petit plat en forme de feuille en porcelaine polychrome représentant un sage chinois. Marque sous la base.

l: 15 cm

est. 160/ 180

568



“Staande Guanyin op schildpad”. Een beeld van monochroom wit porselein in de geest van de blancs de Chine.

Guanyin debout en porcelaine monochrome blanche dite Blanc de Chine.

h: 46 cm

est. 220/ 240

569



Jef De Coninck

“Duistere personages”. Olieverf op doek. Gesigneerd.

“Personnages obscures”. Huile sur toile. Signée.

60 x 80 cm

est. 120/ 150

570



Peru Ilaria

Twee hangers en een paar oorbellen van 925 % zilver in originele dozen, één met zwarte geweven koord.

Deux pendentifs et une paire de boucles d'oreilles en argent 925% dans les boîtes d'origine, un exemplaires à corde noire.

78 g

est. 80/ 150

571



Een paar vazen van cloisonné op brons met een decor van personages in een tuin. Onderaan gemerkt. XIXe eeuw.

Paire de vases en cloisonné sur bronze. Décor de personnages dans un jardin. Marque sous la base. XIXe siècle.

h: 37 cm

est. 220/ 240

572



“Compositie”. Aquarel op papier. Met inscriptie “Tal Coat”.

“Composition”. Aquarelle sur papier. Avec inscription “Tal Coat”.

30 x 30 cm

est. 150/ 180

573



Een lot van drie decoratieve paarden van leder.

Lot de trois chevaux décoratifs en cuir.

est. 60/ 100

NR. OMSCHRIJVING

574



“Bloemenstilleven”. Olieverf op doek. Gesigneerd.

“Nature morte aux fleurs”. Huile sur toile. Signée.

50 x 40 cm

est. 80/ 120

575



Peru Ilaria

Een slavenarmband van 925 ‰ zilver in originele doos.

Bracelet d'esclave en argent 925‰. Dans la boîte d'origine.

64,53 g

est. 80/ 150

576



Een mahoniehouten tinkast met onderaan twee paneeldeuren onder een secretairelade en bovenaan twee gevitreeerde deuren. boven en onder telkens geflankeerd door getorste zuiltjes.

Vaisselle en acajou, le bas à deux portes pleines en dessous d'un tiroir formant secrétaire. Le dessus à deux portes vitrées. les portes flanquées de colonnettes torsadées.

est. 120/ 200

577



Lot verzilverd metaal. Meer dan 110 lepels, vorken, messen, serveerbestedek, enz. in diverse uitvoeringen en van diverse leeftijden.

Lot de métal argenté. Plus de 110 cuillères, fourchettes, couverts à service etc. aux différents décors et de différentes âges.

est. 80/ 120

578



Een grote schaal van Japans porselein met een blauw en wit decor van vogels in cartouches.

Grand plat en porcelaine du Japon à décor bleu et blanc d'oiseaux dans des cartouches.

Ø: 46 cm

est. 65/ 75

579



Twee Chinese inkttekeningen op papier. Gesigneerd en gestempeld.

Deux dessins chinois en encre sur papier. Signés et avec cachets.

29 x 22 & 27 x 35 cm

est. 100/ 120

580



Twee halssnoeren bezet met verschillende kleuren turkoois, één met bol van jasper en parels.

Deux colliers sertis de turquoise, un avec une boule en jaspe et aux perles.

est. 80/ 120

NR. OMSCHRIJVING

581



Een paar gesculpteerd houten tempelpilaren, versierd met Fo-honden. Chinees werk, Vroeg XVIII eeuw.

Paire de colonnes de temple en bois richement sculpté. Travail chinois, première moitié du XVIIIe siècle.

est. 320/ 400

582



"Chasse Au Lièvre." litho.

"Chasse au Lièvre". Lithographie.

est. 80/ 100

583



Een coupe van Cantonporselein in een verguld bronzen montuur. XIXe eeuw.

Coupe en porcelaine de Canton à monture en bronze doré. XIXe siècle.

h: 27 Ø: 18 cm

est. 320/ 360

584



Henri De Braekeleer

"De lezeres". Een lithografie. Gesigneerd binnen de plaat.

"La liseuse". Lithographie. Signée dans la planche.

31 x 23 cm

est. 80/ 120

585



Ecuador Guayasamin

Een halssnoer bezet met een schelp en een halssnoer van beige jade met bijpassende oorbellen.

Collier serti d'une coquille et un autre en jade beige avec les boucles d'oreilles assorties.

est. 60/ 120

586



Een tweeledige mahoniehouten linnenkast met onderaan drie laden en bovenaan drie grote en twee kleine laden. Engels werk.

Lingère à deux corps en acajou. Le dessous à trois tiroirs, le dessus à trois grands et à deux petits tiroirs. Travail anglais.

est. 200/ 300

587



Verzilverd metalen bestek met een rocaillmotief. 8 grote lepels, 8 grote vorken, 8 kleine vorken, 6 dessertlepels en 8 dessertmessen met keur O.W. van Otto Wiskemann. 5 oestervorkjes met keur AB en 9 dessertmessen van een lichtjes afwijkend model.

Couvert en métal argenté à motif rocaille. 8 grandes cuillères, 8 grandes fourchettes, 8 petites fourchettes, 6 cuillères à dessert et 8 couteaux à dessert au poinçon O.W. pour Otto Wiskemann. 5 fourchettes à huîtres au poinçon AB et 9 couteaux à dessert d'un modèle légèrement différent.

est. 80/ 120

NR. OMSCHRIJVING

588



Een paar octagonale Chinese sokkels van gesculpteerd hout met marmeren blad.

Paire de socle chinois octogonaux en bois sculpté et à tablettes en marbre.

est. 320/ 380

589



Een eikenhouten tinkast in Lodewijk XV-stijl met vier laden en twee paneeldeuren.

Vaisselle en chêne de style Louis XV ouvrant à quatre tiroirs et à deux portes pleines.

b: 134 cm

est. 180/ 240

590



Ecuador

“L'albatros des Galàpagos”. Een halssnoer met hanger en een broche van 925 ‰ zilver bezet met spondylus.

“L'Albatros des Galapagos”. Un collier et pendentif et un bracelet en argent 925‰ sertis de spondylus.

54,40 g

est. 80/ 120

591



Val St. Lambert

Een grote vaas en een vaasje op voet van geslepen kristal, mauve gekleurd in de massa. Allebei gemerkt onderaan.

Grand vase et petit vase sur piédouche en cristal taillé colorés mauve dans la masse. Les deux avec marque.

est. 80/ 100

592



Marcel Hess

“Naakt voor de spiegel.” Ets. Gesigneerd buiten de plaat.

“Nu devant le miroir”. Eau-forte. Signée hors planche.

est. 40/ 50

593



Ecuador

Een geborduurd schapenwollen vestje.

Veste en peau de mouton brodé.

est. 100/ 150

594



Een eikenhouten gatelegtafel.

Table gateleg en chêne.

est. 120/ 200

NR. OMSCHRIJVING

595



Luchter van gebeeldhouwd hout en koper.

Lustre en bois sculpté et cuivre.

est. 200/ 400

596



Een mahoniehouten linenpress met een grote lade onder twee paneeldeuren in trompe-l'oeil.

Linenpress en acajou ouvrant à un grand tiroir en dessous de deux portes pleines en trompe-l'oeil.

est. 200/ 300

597



Val St. Lambert

Een langgerekte vaas van kleurloos kristal. Gemerkt.

Vase allongé en cristal incolore. Avec marque.

est. 50/ 80

598



Een bronzen luchter in Lodewijk XV-stijl met acht lichtpunten en kristallen pendeloques.

Lustre en bronze de style Louis XV aux pendeloques en cristal. Huit lumières.

est. 200/ 240

599



Een oude hondenkoets met lederen bekleding. Begin XXe eeuw.

Charrette à chien ancienne recouverte de cuir. Début XXe siècle.

est. 200/ 240

600



Peru Ilaria

Een halssnoer met bijpassende armband van 925 ‰ zilver in originele doos.

Collier et bracelet assorti en argent 925‰. Dans la boîte d'origine.

249,36 g

est. 250/ 350

601



Een paar grote balustervazen van Chinees porselein met een decor van personages in een tuin in een cartouche op koraalrode fond.

Paire de vases balustres en porcelaine de Chine à décor de personnages dans un jardin dans des cartouches sur fond rouge corail.

h: 79 cm

est. 550/ 650

NR. OMSCHRIJVING

602



Een vierdeurscredenza van gebeeldhouwd eikenhout met drie laden onderaan.

Crédence à quatre portes en chêne sculpté, le bas ouvrant à trois tiroirs.

est. 200/ 300

603



Twee verschillende Chinese snuff bottles met taferelen van een wasplaats en één versierd met een draak en een pauw. Onderaan gemerkt.

Deux différents flacons à parfum chinois décorés de scènes de lavoir et d'un dragon et d'un paon. Marque sous la base.

6,5 en 8 cm

est. 150/ 250

604



“Stilleven met bloemen”.

“Nature morte aux fleurs”.

est. 50/ 80

605



Ecuador

Een kleurrijke schort bezet met kralen en fantasieparels.

Tablier très riche en couleurs orné de perles de fantaisie.

est. 80/ 120

606



Een Chinese buffetkast van zwartgelakt hout met twee handgeschilderde paneeldeuren met een drakendecor.

Buffet chinois en laque noire ouvrant à deux portes à décor de dragons peint à la main.

est. 200/ 300

607



Een paar balustervazen van ivoor en been met een gesculpteerd decor van trainende jongens op de buik en aan de zijkant met twee olifanten met ringen. Chinees werk.

Paire de vases balustres en ivoire et os à décor sculpté de gamins sportifs sur la panse. Anses en forme de têtes d'éléphants aux anneaux. Travail chinois.

h: 39 cm

est. 200/ 300

608



Een fauteuil en cabriolet in Lodewijk XV-stijl van witgelakt hout met gepolychromeerde details en bekleed met naaldwerk.

Fauteuil cabriolet de style Louis XV en bois laqué blanc aux détails polychromes et recouvert de tapisserie.

est. 60/ 100

NR. OMSCHRIJVING

609



Een Indische tangka op zijde.

Tangka sur soie. Travail indien.

112 x 77 cm

est. 100/ 160

610



Peru Ilaria

Een slavenarmband van 925 ‰ zilver versierd met vissen, in originele doos.

Bracelet d'esclave en argent 925‰ décoré de poissons. Dans la boîte d'origine.

85,85 g

est. 100/ 150

611



Een brullende tijger van gesculpteerd albast.

Tigre rugissant en albâtre sculpté.

h: 48 cm

est. 120/ 200

612



“Zittende naakten.” Een paar zandstenen beelden.

“Nus assis”. Paire de sculptures en pierre.

h 118 cm

est. 180/ 240

613



Een Chinese églomisé snuff bottle versierd met geschilderde dames en aan de buitenkant met draak en pauw. Onderaan gemerkt.

Flacon à parfum chinois en églomisé décoré de femmes, d'un dragon et d'un paon. Marque sous la base.

6,5 cm

est. 100/ 150

614



Eugène Van Mieghem

“Stilleven met uien”. Gewassen pentekening. Gemonogrammeerd.

“Nature morte aux oignons”. Lavis sur papier. Monogrammé.

19 x 13 cm

est. 400/ 600

615



Peru Ilaria

Een fluwelen en zilveren ketting met hangers van 925 ‰ zilver en jasper.

Chaîne en velours et argent aux pendentifs en argent 925‰ et jaspe.

est. 150/ 250

NR. OMSCHRIJVING

616



Een mahoniehouten garderobe met twee gevitreeerde deuren.

Garde-robe en acajou ouvrant à deux portes vitrées.

h: 251 cm

est. 200/ 300

617



Een bijzetkastje in empirestijl van gefineerd hout met marmeren blad.

Meuble d'appoint de style Empire en bois de placage à tablette en marbre.

est. 180/ 220

618



Een bijzetkastje in Empirestijl van gefineerd hout met marmeren blad.

Meuble d'appoint de style Empire en bois de placage à tablette en marbre.

est. 180/ 200

619



Een grote porseleinen cachepot met blauwe landschapsdecors in cartouches. Chinees werk.

Grand cache-pot en porcelaine de Chine à décor de paysages dans des cartouches. Bord décoré en relief.

Ø: 54 cm

est. 200/ 300

620



Een halssnoer met bijpassende oorbellen van zilver bezet met gepolijste saffiercabochons met een gezamenlijk gewicht van ± 6,50 ct.

Collier et boucles d'oreilles assorties en argent sertis de cabochons de saphir ayant un poids total de ± 6,50 ct.

est. 250/ 350

621



Een paar schaaltes op voet van Chinees porselein met een meerkleurig decor van vrouwelijke personages in een tuin.

Paire de petits plats sur piédouche en porcelaine de Chine à décor polychrome de femmes dans un jardin.

Ø: 17,5 cm

est. 200/ 240

622



Kirman Lavar

Een handgeknoopt Perzisch tapijt.

Tapis persan en laine. Noué main.

est. 200/ 300

NR. OMSCHRIJVING

623



Een beeld van een krijger te paard van ivoor en been. Chinees werk.

Guerrier à cheval en os et ivoire. Travail chinois.

h: 43 cm

est. 200/ 300

624



Een handgeknoopt Chinees wollen tapijt met draken in het decor.

Tapis chinois en laine à décor de dragons. Noué main.

380 x 282 cm

est. 100/ 150

625



Peru Ilaria

Twee hangers en een ring van 925 % zilver in originele dozen en met zwarte geweven koorden.

Deux pendentifs et une bague en argent 925% dans les boîtes d'origines et avec des cordes noires.

78 g

est. 80/ 150

626



Grote tweedeurs kast van palissanderhout. Met twee deuren en vier laden. Vooraan twee bolpoten. Origineel slot. Nederland, XVIIIde eeuw.

Grande armoire à deux portes en palissandre. Deux portes et quatre tiroirs. Pieds boules. Fermeur d'origine. Pays-Bas, XVIIIe siècle.

est. 600/ 1000

627



Twee slagstanden, opgebouwd uit plaatjes van ivoor en been, versierd met een gesculpteerd drakendecor. Chinees werk.

Deux défenses en bois orné de plaquettes d'os et d'ivoire. Décor sculpté de dragons. Travail chinois.

h: 85 cm

est. 200/ 300

628



Loyd Loom

Een roze linnenmand met glazen blad. Gemerkt. Circa 1940.

Panier à linge rose. Avec tablette en verre. Avec marque. Vers 1940.

est. 30/ 50

629



Zwaard in lederen schede en een ceremoniële hoed van raffia, afgeboord met leder en met originele pluimen. Nigeriaans werk.

Sabre à fourreau en cuir et chapeau cérémoniel en osier, à bordure en cuire et aux plumes d'origine. Travail nigérien.

est. 50/ 60

NR. OMSCHRIJVING

630



Mexico

Een halssnoer met bijpassende armband van 925 ‰ zilver.

Collier et bracelet assorti en argent 925‰.
99,90 g

est. 150/ 250

631



Een vierkante theebus van blauw en wit Chinees porselein met Fo-honden in het decor.

Boîte à thé carrée en porcelaine de Chine bleue et blanche à décor de chiens de Pho.
h: 30 cm

est. 65/ 75

632



Twee verschillende Chinese snuff bottles van been met gekleurde taferelen.

Deux flacons chinois en os à différents décors.
7 en 7,5 cm

est. 80/ 120

633



Een staande Boeddha van ivoor en been. Chinees werk. Gemerkt.

Bouddha debout en os et ivoire sur bois. Travail chinois. Avec marque.
h: 54 cm

est. 200/ 300

634



Een ingekaderde foto van een racewagen uit de jaren '20.

Photographie encadrée d'une voiture de course des années 20.
93 x 172 cm

est. 200/ 220

635



Mexico

Een halssnoer met bijpassende armband van 925 ‰ zilver.

Collier et bracelet assorti en argent 925‰.
102 g

est. 150/ 250

636



Een eikenhouten tafeltje in Lodewijk XV-stijl met een lade in de gordel. XIXe eeuw.

Petite table en chêne de style Louis XV ouvrant à un tiroir en ceinture. XIXe siècle.
est. 60/ 100

NR. OMSCHRIJVING

637



Sarreguemines

Een vaas van meerkleurig aardewerk in de vorm van een schelp, gedragen door twee barokke dolfijnen. Gemerkt.

Vase en faïence polychrome en forme de coquille portée par deux dauphins baroques. Avec marque.

h: 37 cm

est. 120/ 140

638



Een keizer en keizerin van ivoor en been op hout. Chinees werk.

Empereur et impératrice en ivoire et os sur bois. Travail chinois.

h: 46 cm

est. 400/ 600

639



Serie van zes eikenhouten stoelen met rieten zit. Omstreeks 1900.

Suite de six chaises en chêne aux sièges cannées. Vers 1900.

est. 60/ 100

640



Peru Ilaria

Twee hangers van 925 % zilver in originele doos en met zwarte gewezen koorden.

Deux pendentifs en argent 925% dans la boîte d'origine. Avec cordes noires.

89,19 g

est. 80/ 150

641



Citer.

Citer.

est. 30/ 50

642



"Compositie". Olieverf op doek. Draagt een toeschrijving aan Max von Moos.

"Composition". Huile sur toile. Porte une attribution à Max von Moos.

30 x 40 cm

est. 120/ 180

643



"Visser". Een beeld van deels gepolychromeerd ivoor en been. Chinees werk.

"Pêcheur". Sculpture en ivoire et os polychromes sur bois. Travail chinois.

h: 42 cm

est. 200/ 300

NR. OMSCHRIJVING

644



“Compositie”. Gemengde techniek. Met inscriptie: “Jorn”.

“Composition”. Technique mixte. Porte une inscription “Jorn”.
50 x 39 cm

est. 250/ 350

645

Peru Ilaria

Een armband van 925 ‰ zilver in de vorm van salamanders.



Bracelet en argent 925‰ en forme de salamandres.
41,72 g

est. 60/ 100

646



Een schrijfmeubeltje van gefineerd hout met drie laden onder een klapblad bovenaan en onderaan een paneeldeel.

Ecritoire en bois de placage ouvrant à trois tiroirs sous l'abattant et à une porte pleine.
est. 100/ 150

647



Een schaalje van meerkleurig Chinees porselein met een decor van landschappen en personages. Onderaan gemerkt. Naar het Chine de commande.

Petit bol en porcelaine de Chine polychrome à décor de paysages et de personnages.
Marque sous la base. D'après les Chines de Commande.
Ø: 15 cm

est. 160/ 180

648



Een vierkante inktpot van Chinees porselein met een blauw en wit decor van paarden en vissen en onderaan met Chinese tekens. Naar voorbeeld uit de Mingperiode.

Encrier carré en porcelaine de Chine à décor bleu et blanc de chevaux et de poissons,
marque sous la base. D'après les exemples de la période Ming.
11 x 11 x 5 cm

est. 160/ 180

649



F. Simon

“Hollandse marktscene”. Ingekleurde ets. Gesigneerd en gedateerd '06.

“Scène de marché hollandais”. Eau-forte. Signée et datée '06.
25 x 31 cm

est. 60/ 80

650



Een kastje van beeldhouwd eikenhout in renaissancestijl met twee laden boven twee paneeldeeljes.

Petit meuble en chêne sculpté de style Renaissance ouvrant à deux tiroirs en dessus de
deux petites portes à panneaux.
b: 85 cm

est. 80/ 120

NR. OMSCHRIJVING

651



Een levensgrote pauw van gepolychromeerd metaal.

Paon de taille nature en métal polychrome.

h: 81 cm

est. 160/ 180

652



Collectie van 10 diverse naïeve schilderijtjes op schapenvel. Cotopaxi-project in Tigua, Ecuador.

Collection de 10 tableaux naïfs divers sur peau de mouton. Projet Cotopaxi à Tigua, Equateur.

est. 100/ 120

653



Een paar Chinese kandelaars van cloisonné, versierd met een bloemendecor en in het midden met een mineraal. Vervaagde stempel onderaan.

Paire de candélabres en cloisonné chinois à décor de fleurs. Centre orné d'un minéral. Cachet fané sous la base.

h: 20 cm

est. 130/ 150

654



Een tafelspiegel van verguld metaal in Lodewijk XV-stijl met facetgeslepen spiegelglas.

Miroir de table en métal doré de style Louis XV. Verre taillé en facette.

h: 52 cm

est. 100/ 120

655



Latijns Amerika

Drie verschillende halssnoeren en twee broches met symbolen van de Inca's en van 925 % zilver bezet met half edelstenen.

Trois colliers et deux broches aux symboles des Incas et en argent 925% serti de pierres semi-précieuses.

est. 60/ 100

656



Hassinabad

Een handgeknoopt Perzisch wollen tapijt.

Tapis persan en laine. Noué main.

220 x 270 cm

est. 100/ 180

657



Een schenkkannetje van blauw en wit Chinees porselein met het handvat in de vorm van een draak.

Verseuse en porcelaine de Chine bleue et blanche à anse en forme de dragon.

h: 10 cm

est. 150/ 180

NR. OMSCHRIJVING

658



Een zittende Guanyin met scepter van brons.

Guanyin assise au sceptre en bronze.

h: 19 cm

est. 160/ 180

659



Een grote partij postzegels, bestaande uit verscheidene insteelalbums, boeken, postzegelblokken en losse zegels.

Grande collection de timbres postes comprenant plusieurs albums, des livres, des blocs et des timbres dépareillés.

est. 200/ 240

660



Ecuador

Twee verschillende halssnoeren van zilver bezet met half edelstenen en spondylus.

Deux colliers en argent sertis de pierres semi-précieuses et de spondylus.

est. 80/ 120

661



Een kleine cachepot van Chinees porselein met een meerkleurig decor van negen en zeven perziken en Chinese tekens achteraan.

Petit cache-pot en porcelaine de Chine à décor polychrome de neuf et de sept pêches et de la calligraphie.

Ø: 15 cm

est. 110/ 130

662



Mieke Nix

Een reeks van negentien verschillende losse etsen in kaften. Allen gesigneerd buiten de plaat.

Suite de dix-neuf eaux-fortes signées hors planche. Dans des couvertures non-reliées.

est. 40a/ 60

663



Een groot dienblad van verzilverd rood koper. De rand versierd met druivenranken in reliëf en het plat met een geëtst floraal decor. Omstreeks 1900.

Grand plateau de service en cuivre rouge argenté (usures à l'argent). Aile décorée de vignes en relief. Le plat aux fleurs gravées. Vers 1900.

68 x 48 cm

est. 30/ 40

664



Een lot van zeven verschillende muzikanten als wandversiering van gepolychromeerd hout. Indonesisch werk.

Lot de sept différents musiciens en bois polychrome. Travail indonésien.

h: 27 cm

est. 60/ 70

NR. OMSCHRIJVING

665



Ecuador

Een halssnoer van 925 ‰ zilver met bijpassende oorbellen.

Collier en argent 925‰ aux boucles d'oreilles assorties.
67,26 g

est. 60/ 100

666



Een salongarnituur bestaande uit een tweezitsbank en twee armstoelen van gesculpteerd notenhout in Lodewijk XV-stijl, bekleed met olijfgroen fluweel.

Garniture de salon comprenant un canapé deux places et deux fauteuils en noyer sculpté de style Louis XV à décor aux rocailles. Recouvert de velours vert olive.
est. 300/ 400

667



Een lot met honderden zichtkaarten van het begin van de XXste eeuw tot de jaren '70. Zichten uit Duitsland, Nederland, Zwitserland, Oostenrijk, Italië, Spanje. Zichtkaarten i.v.m. kunst. Twee dozen met fiches over auto's tot de jaren tachtig. Ed. Edito-Service 1991. Een doos met prentjes van Franse steden en dorpen.

Lot de centaines de cartes postales du début du XXe siècle aux années 70. Vues d'Allemagne, des Pays-Bas, de la Suisse, de l'Autriche, de l'Italie, de l'Espagne. Cartes sur les arts. Deux boîtes aux fiches d'information sur des automobiles des années 80. Ed. Edito-Service 1991. Une boîte aux chromos de villes et villages de France.
est. 200/ 240

668



Een klokvaasje van celadonporselein. Onderaan gemerkt.

Petit vase cloche en porcelaine de couleur céladon. Marque sous la base.
h: 7 cm
est. 150/ 180

669



Edgar Lumor (De Veylder)

Twee oude spotprenten uit de Grote Oorlog. Gemengde techniek op papier. Gesigneerd en resp. gedateerd 1915 & 1917.

Deux anciennes caricatures de la Grande Guerre. Technique mixte sur papier. Signées et respectivement datées 1915-1917.

est. 60/ 80

670



Ecuador

Een halssnoer van geslepen spondylusschelpen met zilveren afwerking.

Collier en spondylus taillé et aux détails en argent.

est. 100/ 150

671



Een schaaltje van meerkleurig Japans porselein met schepen in het decor. Onderaan gemerkt.

Petit bol en porcelaine polychrome du Japon décoré de bateaux. Marque sous la base.
Ø: 36,5
est. 50/ 60

NR. OMSCHRIJVING

672



“Oriëntalistische scène met kameel”. Olieverf op board. Niet gesigineerd

“Scène orientaliste avec chameau”. Huile sur carton. Sans signature.

21 x 27 cm

est. 80/ 100

673



Een schaaletje met tuit van meerkleurig porselein in de vorm van een lotusbloem.

Petit bol au bec verseur en porcelaine polychrome en forme de fleur de lotus.

h: 8,5 cm

est. 65/ 775

674



Frans Coppens

“Watermolen”. Olieverf op board. Gesigineerd.

“Moulin à eau”. Huile sur carton. Signé.

35 x 28 cm

est. 100/ 150

675



Mexico

Een halssnoer in de vorm van handen van 925 % zilver.

Collier en forme de deux mains en argent 925%.

160,64 g

est. 150/ 250

676



Een gebeeldhouwde eikenhouten kofferbank in gotische stijl.

Banc coffre en chêne sculpté de style gotique.

132 x 142 cm

est. 120/ 200

677



Twee paar kandelaars, waarvan twee messingen (één beschadigd) en twee van verzilverd metaal en rood koper.

Deux paires de candélabres dont deux en laiton (un accident) et deux en cuivre rouge partiellement argenté.

h: 75 & 72 cm

est. 120/ 160

678



Een lot oud blikken speelgoed, bestaande uit een eend met paraplu, een bus, twee treinen, een vogeltje, een tank, een speelgoedkassa en een soldaatje.

Lot de jouets anciens en métal comprenant un canard au parapluie, un bus, deux trains, un petit oiseau, une blindée, une caisse de comptoir et un soldat.

est. 100/ 120

NR. OMSCHRIJVING

679



L. Brangers

“Slapende bisschop” en “Bisschop met hondje”. Olieverf op doek. Gesigneerd. Kleine restauratie.

“Evêque dormant” et “évêque et chien”. Huile sur toile. Signées. Petite restauration.
37 x 30 cm est. 20/ 30

680



Mexico

Twee verschillende halssnoeren van 925 ‰ zilver.

Deux colliers en argent 925‰.
110,84 g

est. 150/ 250

681



“De druivenoogst”. Een beeld van donkergepatineerd zamak.

“Les vendanges”. Sculpture en régule à patine foncée.
h: 55 cm

est. 80/ 100

682



Een tinnen spiegeltje op twee leeuwenpootjes.

Petit miroir en étain sur des griffes de lion.
46 x 33 cm

est. 60/ 100

683



Een vaas van meerkleurig glaspasta met een mirafioridecor.

Vase en pâte de verre polychrome à décor aux mille fleurs.
h: 29 cm

est. 55/ 65

684



Een rechthoekig eikenhouten salontafeltje in rustieke stijl.

Table de salon rectangulaire en chêne de style rustique.
109 x 46 cm

est. 60/ 80

685



Kahraman silver Istamboel

Drie verschillende halssnoeren van zilver bezet met half edelstenen en met twee originele hoesjes.

Trois colliers en argent sertis de pierres semi-précieuses et deux petits sacs d'origine.
est. 100/ 150

NR. OMSCHRIJVING

686

Eikenhouten tafel. Zwaar gesculpteerd.

Table en chêne sculpté.



est. 200/ 400

687



Een zeshoekig theepotje van meerkleurig Chinees porselein met een decor van personages in een tuin.

Petite théière hexagonale en porcelaine de Chine polychrome à décor de personnages dans un jardin.

h: 16 cm

est. 60/ 100

688



Een bronzen presse-papier in de vorm van een olifant op een voetstuk van zwart marmer.

Presse-papier en bronze en forme d'éléphant sur base en marbre noir.

h: 10 cm

est. 55/ 65

689



Een violontafeltje van wortelfineer.

Table violon en ronce de noyer.

est. 80/ 120

690



Een armband en een schakelketting van 925 ‰ zilver.

Bracelet et chaîne aux maillons en argent 925‰.
100,12 g

est. 100/ 150

691



Cornelis

“Goliath”. Hoofd van gebeeldhouwd en zwart gepatineerd hout. Gesigneerd.

“Goliath”. Tête en bois sculpté et noirci. Signée.

H. 45 cm

est. 80/ 120

692



“The Houses of Parliament”. Een foto op plexiglas.

“The Houses of Parliament”. Une photographie sur plexiglas.
100 x 150 cm

est. 250/ 300

NR. OMSCHRIJVING

693



"Entrepôts Anvers-Nord S.A. - Direction section vins". Een oude naamplaat. Jaren '30.

"Entrepôts Anvers-Nord S.A. - Direction section vins". Ancienne plaque. Années 30.
48 x 24 cm est. 50/ 60

694



Een officierssabel in schede met houten handvat.

Sabre d'officier dans son fourreau et à manche en bois.
l: 110 cm

est. 80/ 120

695



Een armband in de vorm van een slang en een slavenarmband van 925 % zilver.

Bracelet en forme de serpent et un bracelet d'esclave en argent 925%.
99,87 g

est. 100/ 150

696



Ronde tafel met centrale poot en vier bijpassende stoelen met uitgewerkte ruggen. Barokke stijl. Tafelblad met slijtageplekken.

Table ronde à pied central et quatre chaises assorties aux dossiers sculptés. Style baroque. Usures à la tablette.

est. 80/ 120

697



Danseress van verguld en gepatineerd brons. Thailand, medio XXste eeuw.

Danseuse en bronze patiné et doré. Thaïlande, milieu du XXe siècle.
H. 52 cm

est. 60/ 100

698



Twee verschillende bronzen kandelaars, waarvan één met vijf lichtpunten en oorspronkelijk als onderdeel van een klokstel en één barokke kerkkandelaar.

Deux différents candélabres en bronze dont un à cinq lumières ayant fait partie d'une garniture de cheminée. L'autre un candélabre d'église de style baroque.

est. 60/ 80

699



Een paar XIXe eeuwse potloodstudies en één op doek. Vochtschade.

Paire d'études en crayon et une sur toile. XIXe siècle. Taches d'humidité.

est. 60/ 100

NR. OMSCHRIJVING

700



Peru

Een halssnoer in de vorm van een draak en een armband van 950 ‰ zilver bezet met spondylus.

Collier en forme d'un dragons et un bracelet en argent 925‰ serti de spondylus.

97,96 g

est. 100/ 150

701



Een paar schemerlampen van porselein en verguld koper. Versierd met kleine bloempjes in reliëf.

Paire de lampadaires en porcelaine et cuivre doré. Décor de petites fleurs en relief.

est. 40/ 50

702



Een bijzetkastje van gefineerd hout met drie laden, geflankeerd door zuiltjes en versierd met marqueterie en bronsbeslag.

Meuble d'appoint en bois de placage à trois tiroirs flanqués par des colonnettes et décorés de marqueterie et de bronze.

est. 60/ 10à

703



Drie verschillende Chinese wijzen en een visser van gesculpteerd hardhout.

Trois sages chinois et un pêcheur en bois dur sculpté.

h: 16 - 26 cm

est. 80/ 100

704



"Quarterback". Olieverf op doek. Met inscriptie: "K. Van Boheemen".

"Quarterback". Huile sur toile. Avec l'inscription "K. Van Boheemen".

50 x 59 cm

est. 200/ 240

705



Peru Ilaria

Een hanger in de vorm van een sleutel met zwarte koorden en een speld van 925 ‰ zilver in originele doos.

Pendentif en forme de clé aux cordes noires et une épingle en argent 925‰ dans la boîte d'origine.

45,90 g

est. 80/ 150

706



Een tweedelig buffet met twee keer twee paneeldeuren et twee laden in de gordel. Einde XIXde eeuw.

Buffet à deux corps ouvrant à deux fois deux portes aux panneau et à deux tiroirs en ceinture. Fin du XIXe siècle.

est. 200/ 300

NR. OMSCHRIJVING**707**

Een paar glazen dekselvazen met een decor van druivenranken.

Paire de vases couverts en verre à décor de vignes.

h: 44 cm

est. 50/ 80

708

Staande Guanyin van brons. Op lotusvoetstuk.

Guanyin debout en bronze. Sur base en forme de lotus.

H. 63 cm

est. 80/ 100

709

"Zicht op Venetië". Olieverf op doek. Gemonogrammeerd 'I.Z'.

"Vue de Venise". Huile sur toile. Monogrammée I.Z.

29 x 39 cm

est. 50/ 100

710**Peru Ilaria**

"Resorte locura". Een halsketting van 925 % zilver in originele doos.

"Resorte locura". Collier en argent 925% dans la boîte d'origine.

102 g

est. 80/ 150

711

Een groep van wit porselein in de vorm van twee pinguïns met vergulde poten en bek.

Groupe en porcelaine blanche représentant deux pingouins aux pattes et becs dorés.

h: 43 cm

est. 30/ 40

712

Een paraplubak van meerkleurig geglazuurd steengoed met een Bruegels tafereel in het decor. Onderaan getekend.

Bac à parapluies en grès polychrome représentant une scène de Bruegel. Signature sous la base.

h: 50 cm

est. 35/ 40

713

Drie verschillende Chinese wijzen, een zittende en een staande Guan Yin en een staande Boeddha van gesculpteerd hardhout.

Trois sages chinois, une Guanyin assise et une debout et un Bouddha debout en bois dur sculpté.

h: 15 - 22 cm

est. 100/ 120

NR. OMSCHRIJVING

714



Twee houtsnedes:
- Frans Masereel: "Landbouwer". Gesigneerd.
- Jozef Cantré: "Driekoningen zingen". Gesigneerd.

Deux gravures sur bois:
- Frans Masereel: "Fermier". Signée.
- Jozef Cantré: "Chanteurs d'épiphanie". Signée.

est. 40/ 60

715



Peru Cuzco

Een armband van 925 ‰ zilver.

Bracelet en argent 925‰.
93,23 g

est. 80/ 150

716



Een handgeknoopt Oosters wollen tapijt.

Tapis d'Orient en laine. Noué main.

est. 300/ 500

717



Een lot van zes verschillende houten vogels, waaronder een polychrome papegaai, een papegaaiduiker, een ibis, enz.

Lot de six différents oiseaux en bois dont un perroquet, un puffin, une ibis etc.

est. 40/ 60

718



Vier wandlielampjes van koper en glas. Gemerkt OBL.

Quatre lampes à huile murales en cuivre et verre. Marque OBL.

est. 80/ 100

719



Een serie van vier stoelen van gesculpteerd notenhout in Lodewijk XVI-stijl. Lichtblauwe bekleding. Omstreeks 1900.

Suite de quatre chaises en noyer sculpté de style Louis XVI. Recouvert de tissu bleu clair. Vers 1900.

est. 60/ 100

720



Peru Ilaria

Een zwarte geweven koord met hangers in de vorm van bollen van 925 ‰ zilver in originele doos.

Corde tissée aux pendentifs en forme de boules d'argent 925‰. Dans la boîte d'origine.
56,50 g

est. 80/ 150

NR. OMSCHRIJVING

721



Nieuw-Guinea

Een houten masker van Papoea met schelpenogen.

Masque en bois des Papous aux yeux en coquille.

est. 50/ 60

722



Een modern bestek van roestvrij edelstaal met vergulde details. Gemerkt 18/10. Compleet voor 12 personen en in een meubeltje met twee laden en op vier poten.

Couvert moderne en acier inoxydable aux détails dorés. Marque 18/10. Complet pour 12 personnes et dans un petit meuble à deux tiroirs et sur quatre pieds.

est. 60/ 100

723



Drie verschillende Chinese wijzen, een zittende en een staande Guanyin en een staande Boeddha van gesculpteerd hardhout.

Trois sages chinois, une Guanyin assise et une debout et un Bouddha debout en bois dur sculpté.

h: 15 - 22 cm

est. 80/ 100

724



Een tweedeurskast van gefineerd hout met twee laden onder een marmeren blad en de deuren versierd met marqueterie.

Armoire à deux portes en bois de placage. Deux tiroirs en dessous de la tablette en marbre. Les portes marquetées.

est. 200/ 300

725



Cili Mapuche Pillon Indianen

Twee halssnoeren en verschillende broches en een ponchospeld bezet met lapis lazuli.

Deux colliers et différentes broches, ainsi qu'une épingle de poncho sertis de lapis lazuli.

est. 50/ 100

726



Ovale tafel van mahoniehout. Vier gedraaide poten met vernauwingen. XIXde eeuw maar tafelblad vervangen.

Table ovale en acajou. Quatre pieds tournés aux étranglements. XIXe siècle, tablette remplacée.

est. 80/ 120

727



Een grote messing wandkandelaar met negen lichtpunten in gotische stijl.

Grand candélabre mural en laiton à neuf lumières de style gothique.

L. 95 cm

est. 120/ 200

NR. OMSCHRIJVING**728****Mercator Fonds**

Zes kunstboeken. Alle als nieuw en in beschermhulzen: John J. Murray. "Vlaanderen en Engeland". 1985. Albert D'Haenens. "De Hanze". 1984. Galbert Van Brugge. "De Moord op Karel de Goede". 1978. Jean Lejeune. "Liège et son Palais". 1980. Liana Castelfranchi Vegas. "Vlaanderen en Italië". 1984 (zonder huls). Prevenier, Blockmans. "De Bourgondische Nederlanden". 1983.

Six livres d'art. Comme neuf et aux cassettes de protection: John J. Murray. "Vlaanderen en Engeland". 1985. Albert D'Haenens. "De Hanze". 1984. Galbert Van Brugge. "De Moord op Karel de Goede". 1978. Jean Lejeune. "Liège et son Palais". 1980. Liana Castelfranchi Vegas. "Vlaanderen en Italië". 1984 (sans cassette). Prevenier, Blockmans. "De Bourgondische Nederlanden". 1983.

est. 120/ 200

729

Een zeshoekige bijzettafel in renaissancestijl van beeldhouwd eikenhout met getorste poten.

Table de salon hexagonale de style Renaissance en chêne sculpté. Pieds torsadés.

est. 120/ 180

730**Ethiopie**

Een halssnoer van verschillende half edelstenen en een koptisch kruis, we voegen er nog een koptisch kruis aan toe.

Collier en pierres semi-précieuses et deux croix coptes.

est. 50/ 60

731

Ceremoniële staf van beeldhouwd hout met dierenfiguren. Nieuw-Guinea.

Bâton cérémoniel en bois sculpté aux figures animales. Nouvelle Guinée.

est. 60/ 100

732

Een eendeurskast van gefineerd hout met een lade onder een marmeren blad en de deur versierd met marqueterie.

Meuble à une porte en bois de placage avec un tiroir en dessous de la tablette en marbre. La porte décorée de marqueterie.

est. 120/ 200

733

Pijlenkoker van hout en dierenhuid met daarin 5 pijlen met ijzeren puntjes. Papoea-Nieuw-Guinea.

Fourreau aux flèches en bois et peau. Contenant cinq flèches aux pointes en fer. Nouvelle Guinée.

est. 40/ 50

734

Een paar zuilen van beeldhouwd hout, versierd met druivenranken in reliëf.

Paire de colonnes en bois sculpté décoré de vignes en relief.

est. 200/ 300

NR. OMSCHRIJVING**735**

Een traditionele halssnoer met bijpassende armband van de Indiaanse vrouwen van Otavalo.

Collier traditionnel et bracelet assorti des femmes indiennes d'Otavalo.

est. 60/ 100

736

Een Chinees klapsecretaire van zwartgelakt hout, versierd met personages in pietra dura. Met bijpassend stoeltje.

Secrétaire en laque de Chine noire décoré de personnages en pierre dure. Avec petit chaise assortie.

est. 120/ 200

737

Een lot houten doosjes in diverse uitvoeringen en maten. Zeven stuks.

Lot de boîtes en bois de différentes tailles et aux décorations divers. Sept pièces.

est. 80/ 120

738**Mercator Fonds**

Tien boeken over oude schilderkunst. Alle als nieuw en in beschermhulzen: Wheelock, Barnes & Held. "Van Dyck. Schilderijen" en Brown. "Van Dyck. Tekeningen." 1991. P. Strieder. "Dürer". 1982. F. Van der Meer. "Apocalypse". 1978. Jan Briels. "Vlaamse schilders in de Noordelijke Nederlanden". 1987. Bob Claessens, Jeanne Rousseau. "Onze Bruegel". 1975. Christian Tümpel. "Rembrandt". 1986. F. Baudouin. "P.P. Rubens". 1977. E. Dhanens. "Van Eyck". 1980. Godelieve Denhaene. "Lambert Lombard". 1990.

Dix livres sur la peinture ancienne. Comme neufs et avec cassettes de protection: Wheelock, Barnes & Held. "Van Dyck. Schilderijen" et Brown. "Van Dyck. Tekeningen." 1991. P. Strieder. "Dürer". 1982. F. Van der Meer. "Apocalypse". 1978. Jan Briels. "Vlaamse schilders in de Noordelijke Nederlanden". 1987. Bob Claessens, Jeanne Rousseau. "Onze Bruegel". 1975. Christian Tümpel. "Rembrandt". 1986. F. Baudouin. "P.P. Rubens". 1977. E. Dhanens. "Van Eyck". 1980. Godelieve Denhaene. "Lambert Lombard". 1990.

est. 120/ 200

739**L.A. Jacobs**

"Galjoen voor de kust". Olieverf op paneel. Gesigneerd.

"Galion devant la côte". Huile sur panneau. Signé.

16 x 23 cm

est. 80/ 120

740

Een kleurrijk wandlopetje bezet met kralen en schelpen.

Couloir mural riche en couleurs serti de perles et de coquilles.

130 x 17 cm

est. 80/ 120

NR. OMSCHRIJVING

741



Een album met 206 zichtkaarten uit de eerste decennia van de XXste eeuw. Europa, Azië, Afrika, Amerika, W.O. I. Overwegend gefrankeerd. En minstens 600 losse zichtkaarten, waaronder meer dan 200 met Belgische zichten.

Album contenant 206 cartes postales de la première décennie du XXe siècle. Thèmes: Europe, Asie, Afrique, Amérique, la Grande Guerre. La plupart oblitérée. Et au moins 600 cartes postales dépareillées dont plus de 200 aux vues belges.

est. 400/ 500

742



Een staande schemerlamp van koper.

Lampadaire en cuivre.

est. 30/ 50

743



Een lot van vier oude constateurs. Drie gemerkt 'La Lédoise' en één 'Henry Martens & Cie.' We voegen er een oud triktrakspeel aan toe.

Lot de quatre enregistreurs anciens. Trois de la marque La Lédoise et un Henry Martens & Cie. Nous ajoutons un ancien jeu de jacquet.

est. 40/ 50

744



Een eikenhouten sideboard in rustieke stijl.

Buffet en chêne de style rustique.

L. 160 cm

est. 60/ 100

745



Een grote mahoniehouten sideboard. Drie tabletten en vier gedraaide poten.

Grand buffet en acajou. Trois tablettes et quatre pieds tournés.

H. 116 x L. 169 cm

est. 350/ 500

746



Een paar fauteuils van gebeeldhouwd mahoniehout, bekleed met beige fluweel. Louis-Philippe.

Paire de fauteuils en acajou sculpté recouverts de velours beige. Louis-Philippe.

est. 120/ 200

747



Een lot, bestaande uit enkele grote en kleine schelpen, stukjes koraal en een woestijnroos.

Lot comprenant quelques grandes et petites coquilles, des pièces de corail et une rose du désert.

est. 60/ 100

NR. OMSCHRIJVING**748****Mercator Fonds**

Vijf kunstboeken. Alle als nieuw en in beschermhulzen: A.M. Hammacher. "De Wereld van Henry Van de Velde". 1967 (scheurtje aan stofwikkel). David Sylvester. "Magritte". 1992. Serge Goyens de Heusch. "Het Impressionisme en het Fauvisme in België". 1988. K.J. Geirlandt. "Kunst in België na 45". 1983. We voegen eraan toe: Hajo Düchting. "Cézanne". Taschen 1992 (soft cover zonder huls).

Cinq livres d'art. Comme neufs et dans les cassettes de protection: A.M. Hammacher. "De Wereld van Henry Van de Velde". 1967 (petite déchirure à la couverture de protection). David Sylvester. "Magritte". 1992. Serge Goyens de Heusch. "Het Impressionisme en het Fauvisme in België". 1988. K.J. Geirlandt. "Kunst in België na 45". 1983. Nous ajoutons: Hajo Düchting. "Cézanne". Taschen 1992 (soft cover sans cassette).

est. 120/ 200

749

Een design salontafel van gietijzer met een glazen blad.

Table de salon en fonte à tablette en verre.

est. 50/ 80

750

Violontafeltje van wortelhout met vier klauwpoten. Queen Ann-stijl.

Table violon en ronce sur quatre pieds griffes. Style Queen Ann.
L.100 cm

est. 50/ 80

751

Een lot varia, bestaande uit drie reproducties van iconen, een Indonesisch masker en een Aziatisch houtsnijwerk.

Lot varié contenant trois reproductions d'icône, une masque indonésienne et une sculpture asiatique.

est. 30/ 40

752

Twee kinderstoeltjes van eikenhout, bekleed met leder. Renaissancestijl.

Deux chaises d'enfant en chêne recouvertes de cuir. De style Renaissance.

est. 40/ 60

753

Een lot van 50 strips, waaronder Lucky Luke, De Marsupilami, De Krobbels, Robbedoes, Guus Slim, Guust Flater, De Blauwbloezen, ...

Lot de 50 albums de bandes dessinées, e.a. Lucky Luke, Marsupilami, De Krobbels, Robbedoes, Guus Slim, Guust Flater, De Blauwbloezen,...

est. 50/ 60

NR. OMSCHRIJVING

754



Een vierkant notenhouten bijzettafeltje op vier voluutpoten. Afneembaar blad.

Table d'appoint carrée en noyer sur quatre pieds à volutes. Tablette amovible.

52,5 x 53,5 cm

est. 80/ 120

755



Een handgeknoopt Oosters wollen tapijt.

Tapis d'Orient en laine. Noué main.

313 x 215 cm

est. 200/ 300

756



Een paar armstoelen van witgelakt hout in Lodewijk XVI-stijl. Omstreeks 1900.

Paire de fauteuils en bois laqué blanc de style Louis XVI. Vers 1900.

est. 60/ 100

757



Een lot strips, waarbij negentien albums van 'XIII', eenentwintig albums van 'Largo Winch', een album van 'Harlekijn' en 'Een avontuur zonder helden'.

Lot d'albums de bandes dessinées dont 19 albums de XIII, 21 de "Largo Winch", un album de "Harlekijn" et "Een avontuur zonder helden".

est. 40/ 60

758



Een paar hoge hoekkasten met drie uitgewerkte nissen met gesculpteerde bloemenmotieven en guirlandes.

Paire d'encoignures présentant trois niches et décorées de fleurs et de guirlandes sculptées.

h: 211 cm

est. 200/ 300

759



Een paar fauteuils van gesculpteerd eikenhout in Lodewijk XV-stijl, bekleed met fluweel.

Paire de fauteuils en chêne sculpté de style Louis XV recouverts de velours.

est. 150/ 200

760



Een console in art decostijl met fineer in marcassarstijl. Recent werk.

Console de style art déco en placage de style marcassar. Travail contemporain.

b: 150 cm

est. 260/ 280

NR. OMSCHRIJVING

761



Twee verzamelalbums en een partij losse postzegels.

Deux albums aux timbres postes et un lot de timbres dépareillés.

est. 80/ 100

762



Een paar bijzettafeltjes in Regencystijl, bladen bekleed met kalfsleer.

Paire de tables d'appoint de style Regency. Tablette recouvertes de vachette.

est. 40/ 60

763



Een gevarieerd lot van 106 strips, waaronder vakantie- en verzamelalbums, comics, 'Sammy', 'Biebel', Blake & Mortimer', enz,

Lot varié de 106 albums de bandes dessinées dont albums de vacances et de collection, comics, Sammy, Biebel, Blake en Mortimer etc.

est. 80/ 100

764



Een eikenhouten eendeurskastje met gefaceteerde spiegeltjes in de deur en een lade onderaan.

Petit meuble à une porte en chêne. Porte vitrée aux miroirs facettés. Un tiroir vers le bas.
h: 88 cm

est. 60/ 80

765



Een luchter van gesculpteerd eikenhout.

Lustre en chêne sculpté.

est. 30/ 50

766



Salontafeltje van gelakt hout. Blad ingelegd met parelmoer. Chinees werk.

Table de salon en bois laqué. Tablette incrustée de nacre. Travail chinois.
70 x 52 cm

est. 30/ 50

767



Studio Vandersteen

Een lot van 28 albums, waaronder 'Jerom', 'Safari', 'Bessy' & 'Robert en Bertrand'. We voegen er twee albums van 'Zilverveer' aan toe.

Lot de 28 albums de bandes dessinées, dont Jerom, Safari, Bessy et Robert en Bertrand. Nous ajoutons deux albums de Zilverveer.

est. 30/ 40

NR. OMSCHRIJVING

768



Twee armstoelen en een voetbankje van witgepatineerd hout in Lodewijk XV-stijl met gele stof bekleed.

Deux fauteuils et un repose-pied en bois à patine blanche de style Louis XV. Recouvert de tissu jaune.

est. 80/ 120

769



Twee stoelen en een armstoel van gebeeldhouwd eikenhout in renaissancestijl met lederen zit en rug.

Deux chaises et un fauteuil en chêne sculpté de style Renaissance aux dossiers et sièges en cuir.

est. 80/ 120

770



Een witgelakt smeedijzeren terrastafeltje met zwart glazen blad.

Petite table de terrasse en fer forgé blanc à tablette en verre noir.
Ø 67 cm

est. 30/ 40

771



Een paar gietijzeren vuurbokken in de vorm van liggende Sfinxen.

Paire de chenets en fonte en forme de sphinges couchées.
l: 47 cm

est. 40/ 60

772



Een mahoniehouten stoel in Empirestijl.

Chaise de style Empire en acajou.

est. 30/ 50

773



Een lot koper en messing, bestaande uit een bedpan, een kruik, een kruisbeeld en een waterketel.

Lot de cuivre et de laiton comprenant une chaufferette, une cruche, un crucifix et une bouilloire.

est. 30/ 50

774



Willy Vandersteen

"Suske en Wiske". Drie oude albums: "De wolkeneters"; "Prinses Zagemeel" & "De snorrende snor". We voegen er acht promotionele albums aan toe.

"Suske en Wiske". Trois anciens albums: "De Wolkeneters", "Prinses Zagemeel" et "De Snorrende Snor". Nous ajoutons huit albums promotionnels.

est. 20/ 30

NR. OMSCHRIJVING

775

Een lot van vier verschillende glazen stolpen.

Lot de quatre globes en verre.



est. 40/ 50

776

Een rechthoekig en een octogonaal eikenhouten bijzettafeltje.

Table d'appoint rectangulaire. Nous ajoutons un exemplaire octogonal.



est. 40/ 50

777



Een vrouwenbuste van composiet.

Buste de femme en composite.

h: 56 cm

est. 55/ 65

778

Een lot asbakken e.a. van verschillende soorten mineraal.

Lot de cendriers en différentes sortes de pierre dure.



est. 40/ 60

779



Een lot van vijftien strips, waaronder zeven albums van Kuifje en enkele andere uitgaven uit het weekblad Kuifje.

Lot de 15 albums de bandes dessinées dont sept albums de Kuifje et quelques autres éditions de l'hebdomadaire Kuifje.

est. 20/ 25

780



Een mahoniehouten ronde tafel op centrale driepoot.

Table ronde en acajou sur tripode central.

Ø: 98 cm

est. 100/ 160

781



Een grote partij strips met o.a. Jommeke, Suske & Wiske, Asterix enz.

Un grand lot de bandes dessinées dont Jommeke, Suske en Wiske, Asterix etc.

est. 40/ 60

NR. OMSCHRIJVING

782



Balfort (?)

"Straatzicht". Houtskool en pastel op papier. Gesigneerd. Omstreeks 1900.

"Vue d'une rue". Fusain et pastel sur papier. Signé. Vers 1900.

51 x 35 cm

est. 40/ 60

783



Léon Houyoux

"Boom in het bos". Olieverf op gemaroufleerd doek. Gesigneerd.

"Arbre dans le bois". Huile sur toile marouflée. Signée.

32 x 23 cm

est. 120/ 160

784



Belnori (?)

"Hoevezicht". Olieverf op doek. Onduidelijk gesigneerd.

"Vue de ferme". Huile sur toile. Illisiblement signée.

61 x 91 cm

est. 100/ 150

785



Een spiegel van verguld hout in Lodewijk XV-stijl.

Miroir en bois doré de style Louis XV.

H 106 cm

est. 120/ 200

786



Een handgeknoopt Oosters wollen karpet.

Carpette d'Orient en laine. Nouée main.

168 x 134 cm

est. 50/ 80

787



Willy Vandersteen

"Suske en Wiske". Een lot van 72 albums in kleur.

"Suske en Wiske". Lot de 72 albums en couleurs.

est. 50/ 80

788



Jos Van Hoof

Een lot van zes etsen, waarvan vier épreuve d'artiste, één genummerd en één épreuve d'essai.

Lot de six eaux-fortes dont quatre épreuves d'artiste, une numérotée et une épreuve d'essai.

est. 50/ 70

NR. OMSCHRIJVING

789



Een armstoel van gedraaid eikenhout in renaissancestijl met lederen bekleding.

Fauteuil en chêne tourné de style Renaissance recouvert de cuir.

est. 60/ 100

790



Een lot van drie grafische werken:

- Gorus: Van Straelentoren te Antwerpen. Artiestenproef.
- Hebbelinck: "Zicht op Mechelen". Genummerd 59/100.
- Van Nesten: "Zicht op Antwerpen". Genummerd 226/350.

Lot de trois gravures:

- Gorus: "Van Straelentoren, Anvers". *Epreuve d'artiste.*
- Hebbelinck: "Vue de Malines". Numérotée 59/100.
- Van Nesten: "Vue d' Anvers". Numérotée 226/350.

est. 40/ 50

791



Willy Vandersteen

"De Rode Ridder". Een lot van 166 strips in blauwe en zilveren band.

"De Rode Ridder". Lot de 166 albums de bandes dessinées aux couvertures bleues et argent.

est. 70/ 100

792



Twee verschillende XVIIIe eeuwse gravures.

Deux gravures du XVIIIe siècle.

est. 60/ 80

793



Jef Nys

"De belevenissen van Jommeke". Een lot van 157 albums.

"De belevenissen van Jommeke". Lot de 157 albums de bandes dessinées.

est. 60/ 70

794



Een houten speeltafeltje in Régencestijl met een vilten blad.

Table à jeu de style Régence à tablette recouverte de feutre.

est. 60/ 100

795



Een bijzetmeubeltje met opzet, versierd met een handgeschilderd bloemendecor en met glazen blad.

Meuble d'appoint à deux corps décoré de fleurs peintes à la main. Tablette en verre.

est. 50/ 70

NR. OMSCHRIJVING

796



Een ovale tafel van mahoniehout op vier gedraaide poten met vernauwingen en op messingen wieltjes Tijdperk Louis-Philippe. Tafelblad vervangen door grenenhout.

Table ovale en acajou sur quatre pieds tournés à rétrécissements et sur roulettes en laiton. Epoque Louis-Philippe. Tablette remplacée en sapin.

est. 120/ 200

797



Een gevarieerd lot van 88 strips, waaronder 'Bob Morane', 'Yoko Tsuno', 'Axel Moonshine', 'Luc Orient', 'Ravian', 'Pieter Aspe', 'De laatste Tempelier', ...

Lot de 88 albums de bandes dessinées dont Bob Morane, Yoko Tsuno, Axel Moonshine, Luc Orient, Ravian, Pieter Aspe, De Laatste Tempelier etc.

est. 50/ 80

798



P. Kirin

"Landbouwer in een landschap". Olieverf op doek. Gesigneerd.

"Fermier dans un paysage". Huile sur toile. Signée.

60 x 82 cm

est. 60/ 100

799



Frans Slager

"Hoevezicht". Olieverf op gemaroufleerd doek. Gesigneerd.

"Vue de ferme". Huile sur toile marouflée. Signée.

50 x 75 cm

est. 420/ 480

800



Z. Hedwig

"Zicht op de St. Gummaruskerk te Lier". Olieverf op doek. Gesigneerd.

"Eglise Saint-Gommaire à Lierre". Huile sur toile. Signée.

32 x 40 cm

est. 40/ 60

801



Een driearmige gietijzeren luchter met glaspasta kapjes.

Lustre en fonte à trois lumières aux abat-jour en pâte de verre.

est. 80/ 120

802



Een comtoiseklok van gedreven geel koper met een geëmailleerde wijzerplaat. Op houten stoeltje.

Comtoise en cuivre jaune repoussé à cadran émaillé. Sur console en bois.

est. 80/ 120

NR. OMSCHRIJVING

803



Een gesculpteerd houten reguleur. Enkele beschadigingen.

Régulateur en bois sculpté. Quelques dégâts.

h: 105 cm

est. 40/ 50

804



Vier koekoeksklokken van hout en kunststof.

Quatre pendules coucou en bois et plastique.

est. 30/ 40

805



Vier koekoeksklokken van hout en kunststof.

Quatre pendules coucou en bois et plastique.

est. 30/ 40

806



Een paar grote gietijzeren kandelaars.

Paire de grands candélabres en fonte.

h: 144 cm

est. 120/ 200

807



“Winterzicht op een kade”. Olieverf op gemaroufleerd doek. Gesigneerd R. De Fouquet(?). XIXde eeuw.

“Le quai en hiver”. Huile sur toile marouflée. Signée R. De Fouquet (?). XIXe siècle.
30 x 40 cm

est. 200/ 240

808



“Havenzicht”. Aquarel op papier. Onleesbaar gesigneerd.

“Vue de port”. Aquarelle sur papier. Illisiblement signée.
31 x 40 cm

est. 25/ 50

809



Een mahoniehouten tafeltje met twee klapbladen en gecanneleerde poten.

Petite table en acajou à deux abatants et aux pieds cannelés.

est. 60/ 100

NR. **OMSCHRIJVING**

810



Een mahoniehouten tafel met klapbladen en centrale poot. Regency-stijl.

Table en acajou à deux abattants et pied central. Style Regency.

91 x 53 cm

est. 120/ 200