

NR. OMSCHRIJVING

1



Een lot porselein, bestaande uit een konijn, vier verschillende vogeltjes en drie bloemenmandjes.

Un lot d'objets en porcelaine, comprenant un lapin, quatre oiseaux et trois paniers à fleurs.

est. 30/ 40

2

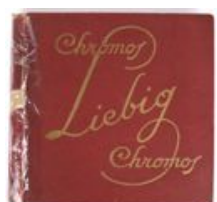


Een lot beeldjes van brons en zamak. Twaalf stuks.

Un lot de douze statues en bronze et régule.

est. 60/ 100

3



Liebig

Een album met Chromo's. Compleet.

Un album de chromos, complet.

est. 20/ 30

4



Een reeks van vijf 'Immerseeltjes'. Gesigneerd buiten de plaat.

Une série de cinq 'Immerseeltjes'. Signé hors planche.
21 x 12 cm

est. 30/ 50

5



Een halssnoer in vijf rijen van ivoor en verzilverd metaal.

Collier à cinq rangées en ivoire et métal argenté.

est. 60/ 100

6



Piëdestal mahoniehout.

Piëdestal en acajou.

est. 40/ 60

7



Val St. Lambert

Een lot kleurloos kristal, bestaande uit twee asbakken, waarbij één met deksel en vier onderzetters met gegraveerde dieren. Allen gemerkt.

Un lot d'objets en cristal incolore comprenant deux cendriers dont un avec couvercle, et quatre sous-verres avec engravures d'animaux. Marque présente.

est. 20/ 30

NR. OMSCHRIJVING**8**

Een lot spelden met betrekking tot de Sovjetunie. Grotendeels fantasie.

Un lot d'épingles en rapport avec l'Union Soviétique. Principalement fantaisie.

est. 20/ 25

**9**

Een siervaasje van rood en verguld porselein en brons, gemonteerd als lamp.

Un petit vase en porcelaine rouge et dorure, montée en lampe.

h; 22 cm

est. 25/ 35

10

Een paar 18 karaats geel gouden oorbellen.

Paire de boucles d'oreilles en or jaune 18 ct.

1,75 g

est. 40/ 80

11

"Elisabeth Reine des Belges". Een bronzen plaquette uit 1916, verkocht ten voordelen van weeskinderen.

"Elisabeth Reine des Belges". Plaquette en bronze de 1916, vendue à la b n fice des orphelins.

 : 19 cm

est. 20/ 25

12**Val St. Lambert.**

Een coupe van gegoten roze kristal. Gemerkt.

Coupe en cristal moul  rose. Avec marque.

l: 60 cm

est. 25/ 30

13

Een lot gesculpteerde en gepolijste stenen beeldjes, bestaande uit twee muiltjes van albast, een etnisch beeldje, twee gestileerde vrouwenfiguren en een katje met egel.

Un lot de statues en pierre sculpt es comprenant deux mules en alb tre, une statuette ethnique, deux figures de femmes styl es et un chat avec un h risson.

est. 20/ 25

14

Een lot kristal, bestaande uit een kleurloze karaf en coupe, een groen vaasje en een vaasje op voet met een mauve decor van een vogel.

Un lot d'objets divers en cristal, comprenant une carafe et coupe en cristal incolore, un petit vase en cristal vert et un petit vase sur pied en mauve, d cor  d'un oiseau.

est. 25/ 40

NR. OMSCHRIJVING**15**Een 18 karaats wit en geel gouden ring bezet met één briljant van $\pm 0,10$ ct.*Bague en or jaune et blanc 18 ct sertie d'un brillants e $\pm 0,10$ ct.*

2,73 g

est. 100/ 150

16

Een handgeknoopt Oosters wollen karpet.

Une carquette d'Orient en laine. Fait main.

126 x 82 cm

est. 100/ 120

17**Louis Vuitton**

Een lot van vijf adresboekjes.

Un lot de cinq carnets d'adresse.

est. 30/ 50

18

Een lot miniatuur voorwerpjes van meerkleurig porselein, bestaande uit vier figuurtjes van Sèvres, een komfoortje, twee kopjes, twee zittende Chinese figuren, een hondje en een konijntje

Un lot d'objets miniatures en porcelaine polychrome comprenant quatre figures de Sèvres, une tisanière, deux tasses, deux figures chinoises, un petit chien en un petit lapin.

est. 20/ 30

19

Een glasservies van geslepen kleurloos kristal, bestaande uit elf borrelglaasjes, twaalf aperitiefglazen, twaalf champagnecoupes, tien wittewijnglazen en twaalf rodwijnglazen.

Un service à verres en cristal taillé incolore, comprenant onze verres à shot, douze verres à apéritif, douze coupes à champagne, dix verres à vin blanc et douze verres à vin rouge.

est. 60/ 100

20Een 18 karaats wit en geel gouden hanger bezet met briljanten met een gezamenlijk gewicht van $\pm 0,50$ ct.*Pendentif en or blanc et jaune 18 ct serti de brillants ayant un poids total de $\pm 0,50$ ct.*

4,78 g

est. 400/ 500

21

"Icecream car en horlogemaker". Twee aardewerken beelden. Japans werk.

"Voiture de glace et horlogier". Deux sculptures en faïence. Travail japonais.

30 x 20 cm 20 x 15 cm

est. 40/ 60

NR. OMSCHRIJVING**22**

Een lot porselein en aardewerk, bestaande uit een schoteltje met twaalf kleine bordjes met bloemendecor en een kopje met dienblaadje van Royal Minton, een meerkleurig porseleinen drageoir, een vaas en twee hoornvaasjes van Brussels porselein, een kandelaar van Duits porselein en een kopje met onderbordje van Beiers porselein.

Un lot de porcelaine et de faïence, comprenant douze petites assiettes avec décor fleuri et une tasse avec petit plateau Royal Minton, un drageoir en porcelaine polychrome, un vase et deux vases à corne en porcelaine Bruxelloise, un chandelier en porcelaine Allemande, et une tasse avec soucoupe en porcelaine de Bavière.

est. 25/ 30

23

Een vierdelig koffie- en theestel van verzilverd metaal met getorste ribben. Op dienblad. Onderaan gemerkt.

Un service à café et thé en métal argenté avec côtes torsées sur plateau. Marque à la base.

est. 60/ 80

24

Een lot van zeventien vogeltjes van meerkleurig porselein, waarbij elf van de Franklin Mint.

Un lot de dix-sept oiseaux en porcelaine polychrome, dont onze par Franklin Mint.

est. 30/ 50

25

Een 18 karaats wit gouden ring bezet met diamanten en baguettes met een gezamenlijk gewicht van $\pm 0,60$ ct.

Bague en or blanc 18 ct sertie de diamants et de baguettes ayant un poids total de $\pm 0,60$ ct.
2,47 g

est. 500/ 600

26

Een zuil van gesculpteerd hout met een rond marmeren blad.

Une colonne en bois sculpté avec tablette ronde en marbre.

h: 107 cm

est. 120/ 200

27

Een lot porselein, bestaande uit een groep met en romantisch koppel, een koppel met een tafeltje, een bakje met een jongen met fluit, een jongetje met houtstronken en een koppel met kippen.

Un lot d'objets en porcelaine, comprenant un groupe représentant un couple romantique, un couple et une petite table, un garçon et une flûte, un garçon et troncs d'arbre et un couple avec des poules.

est. 40/ 60

28

“Christelyke onderwysingen en Gebeden”. Uitg. Vander Hey. Antwerpen, 1810. Harde kaft met een afbeelding van het Heilig Hart en met verzilverde sluiting.

“Christelyke onderwysingen en Gebeden”. Ed. Vander Hey. Anvers, 1810. Couverture dure avec une représentation du Sacré coeur et fermoir en argent.

est. 20/ 30

NR. OMSCHRIJVING

29



Een lot overwegend kleurloos kristal, bestaande uit een schaal met stolp, twee verschillende schenkkannen; een bloemenvaasje en een servethouder. De laatste met schilfer aan de voet.

Un lot d'objets divers, principalement en cristal incolore, comprenant une coupe et cloche, deux verseuses différentes, un petit vase à fleurs et un porte-serviettes, celui-ci avec un éclat au pied.

est. 30/ 50

30



Een 18 karaats wit en geel gouden hanger bezet met briljanten met een gezamenlijk gewicht van $\pm 0,60$ ct.

Pendentif en or blanc et jaune 18 ct serti de brillants ayant un poids total de $\pm 0,60$ ct. 6,17 g

est. 400/ 500

31



Twee verschillende tafclklokjes in de vorm van een ridder en een grot met engeltjes.

Deux petites pendules de table en forme de chevalier et en forme de grotte et anges.

est. 30/ 50

32



Een likeurvaasje van meerkleurig Belgisch aardewerk met vijf borreltjes en op een dienblad.

Un ensemble de poterie belge comprenant un plateau, cinq godets et tonnelet à liqueur.

est. 30/ 50

33



- Lot van vier borden en schotels:

- een porseleinen bord met centraal een bonzaï, gemonogrammeerd M.C. en met twee Chinese tekens op de vleugel. Ø 26,5 cm.

- een compote van blauw en wit aardewerk. Onderaan gemerkt: Maestricht. Ø 21,5 cm (herstelling).

- een blauw en witte schotel met reigermotief. Onderaan gemerkt: Heron C.M. en Improved Stone China. Ø 26,5 cm.

- Een blauw en witte schotel met een gedrukt weeping willow decor. Engeland, XIXe eeuw. Ø: 31 cm

Lot de quatre assiettes et plats:

- une assiette en porcelaine à décor central d'un bonzaï, monogrammée M.C. et à deux signes chinoises sur l'aile. Ø 26,5 cm.

- un compotier en faïence bleue et blanche. Marque sous la base: Maestricht. Ø 21,5 cm (restauration).

- un plat bleu et blanc à motif d'un héron. Marque sous la base: Heron C.M. et "Improved Stone China". Ø 26,5 cm.

- Plat bleu et blanc à décor imprimé dit "Weeping Willow". Angleterre XIXe siècle. Ø: 31

est. 60/ 80

34



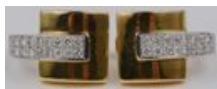
Een lot van vier verschillende vazen en een karaf van geslepen kleurloos kristal, waarbij één vaas met een gegraveerde afbeelding van Paus Johannes Paulus II.

Un lot de quatre vases différents et une carafe en cristal incolore taillé, dont un vase avec une représentation gravée du Pape Jean-Paul II.

est. 40/ 60

NR. OMSCHRIJVING**35**

Een paar 18 karaats geel gouden oorbellen bezet met briljanten met een gezamenlijk gewicht van $\pm 0,35$ ct.



Paire de boucles d'oreilles en or jaune 18 ct serties de brillants ayant un poids total de $\pm 0,35$ ct.

7,65 g

est. 300/ 400

36**Bochara**

Karpet van wol met een Gül-motief op rode fond. Handgeknoopt.



Carpette d'Orient en laine à motif Gül sur fond rouge. Nouée main.

156 x 108 cm

est. 80/ 100

37

“Dame met bloemen” & “Jonge heer met castagnetten”. Twee beeldjes van meerkleurig porselein. Onderaan gemerkt.

“Dame avec fleurs” et “Jeune homme avec castagnettes”. Deux statues en porcelaine polychrome. Marque à la base.

h: 15 cm

est. 50/ 80

38

Een lot van vier verschillende groepjes van meerkleurig biscuit.



Un lot de quatre groupes en biscuit polychrome.

est. 60/ 80

39

Een designcoupe van Muranoglas.



Une coupe design en verre Murano.

l: 66 cm

est. 26/ 30

40

Een 18 karaats wit gouden hanger bezet met briljanten met een gezamenlijk gewicht van $\pm 0,70$ ct.

Pendentif en or blanc 18 ct serti en pavé de brillants ayant un poids total de $\pm 0,70$ ct.

4,64 g

est. 300/ 400

41**Western Germany**

Drie verschillende beige alarmklokjes met bloemendecor. Blessing. Europa.



Trois petites pendules alarme de couleur beige avec décor fleuri. Europe.

H 19,5 cm

est. 50/ 80

NR. OMSCHRIJVING

42

Een pepervaatje, een zoutvaatje en een mosterdpotje van verzilverd metaal op een dienblaadje.



Un poivrier, une salière et un petit pot à moutarde en métal argenté, le tout sur un petit plateau.

est. 20/ 25

43

Een paar kleine hoornvaasjes en een grotere van meerkleurig en verguld Brussels porselein.



Paire de petits cornets et un plus grand en porcelaine polychrome et dorée dite Vieux Bruxelles.

est. 30/ 40

44



“Napoleontische soldaat”. Een beeldje van meerkleurig porselein.

“Soldat de Napoléon”. Une statue en porcelaine polychrome.

h: 30 cm

est. 22/ 26

45



Een 18 karaats geel gouden ring bezet met briljanten met een gezamenlijk gewicht van $\pm 0,90$ ct. en gekalibreerde robijn baguettes met een gezamenlijk gewicht van $\pm 0,45$ ct.

Bague en or jaune 18 ct sertie de brillants ayant un poids total de $\pm 0,90$ ct et de baguettes de rubis calibré ayant un poids total de $\pm 0,45$ ct.

4,02 g

est. 700/ 800

46



Drie wandtapijten en een muurloper. XIXe en XXe eeuw naar XVIe eeuwse voorbeelden.

Trois tapis muraux et un couloir mural. XIXième siècle et XXième siècle d'après des exemples du XVIème siècle.

est. 60/ 100

47



Een grote sierjardinière van majolica in de geest van Rouen.

Une grande jardinière en majolique, oeuvre dans l'esprit Rouen.

b: 47 cm

est. 20/ 30

48



Een kopje met onderschotel van porselein met verguld rozendecor. Er wordt een pillendoosje en een miniatuur bordje aan toegevoegd.

Tasse et soucoupe en porcelaine à décor doré de roses. On y joint une boîte à pilules et une assiette miniature.

est. 20/ 25

NR. OMSCHRIJVING

49

Een kruik en een bord van meerkleurig aardewerk van Gouda.



Une cruche et une assiette en faïence de Gouda.

est. 30/ 40

50



Een halssnoer van grijze natuurparels in tien rijen met magnetisch slot.

Collier en perles naturelles grises en dix rangées. Fermoir magnétique.

est. 180/ 250

51



Vier verschillende muziekdozen in de vorm van Zwitserse huisjes.

Quatre boîtes à musique en forme de chalets Suisse.

H: 10 cm

est. 40/ 80

52



Romain Malfliet

“Azalea’s - Antwerpen”. Een ets. Gesigneerd en genummerd 41/100 buiten de plaat.

“Azalées - Anvers”. Une eau-forte. Signée et numérotée 41/100 hors planche.

39,5 x 23,5 cm

est. 50/ 80

53



Sitzendorf

Een beeldje van meerkleurig porselein in de vorm van een jonge Bacchus op een bok. Onderaan gemerkt. Hoofdje gerestaureerd.

Une petite statue en porcelaine polychrome représentant un jeune Bacchus sur un bouc. Marque à la base. Une restauration a été effectuée à la tête.

h: 19 cm

est. 50/ 60

54



José Van Gucht

“Strandzicht”. Olieverf op doek. Gesigneerd.

“Vue sur la plage”. Huile sur toile. Signée.

18 x 35 cm

est. 120/ 200

55



Een zilveren schakelarmband bezet met gele saffier met een gezamenlijk gewicht van ± 9 ct.

Bracelet à maillons en argent serti de saphirs jaunes ayant un poids total sz ± 9 ct.

13,63 g

est. 500/ 600

NR. OMSCHRIJVING

56

Een handgeknoopt Oosters wollen karpet.



Une carquette d'Orient en laine. Fait main.
184 x 103 cm

est. 60/ 100

57



Een aardewerken vaasje met een meerkleurig bloemendecor. Onderaan gemerkt met de distel. Edinburgh.

Un petit vase en faïence avec décor fleuri polychrome. Marque en dessous au chardon, Edimbourg.
h: 20 cm

est. 40/ 50

58



Een gelakt houten doosje met een meerkleurig decor van een goudvis.

Une boîte en bois laquée avec un décor polychrome d'un poisson rouge.
h: 7 cm

est. 20/ 25

59

Theo De Vos



Een paar zichten op Mechelen. Pastel op papier. Gesigneerd en resp. gedateerd 1951 & 1961.

Une paire de vues sur Malines. Pastel sur papier. Signés et datés 1951 & 1961.
39 x 28 & 30 x 30 cm

est. 50/ 80

60



Swarovski

Een roestvrij stalen polshorloge.

Montre à bracelet en acier inoxydable.

est. 150/ 250

61

Champ de Coeur Marksman Equity

Vijf verschillende tafelklokjes en één Schmid alarmklokje.



Cinq pendules de table et une pendule alarme Schmid.
H: 31 cm

est. 60/ 100

62



R. Lynden

"Vismarkt te Mechelen". Ets. Gesigneerd buiten de plaat.

"Marché au poisson à Malines." Une eau-forte. Signée hors planche.
45 x 37 cm

est. 30/ 50

NR. OMSCHRIJVING

63

Lot diverse borden en schotels van porselein. Kleine letsels.

Lot d'assiettes et plats divers en porcelaine. Petits dégâts.

est. 20/ 30



64

Constant Simon

"Kapel van het Heilige Kruis hospitaal te Barcelona". Olieverf op paneel. Gesigineerd.

"Chapelle de l'Hôpital Ste. Croix à Barcelone". Huile sur panneau. Signée.

35 x 43 cm

est. 80/ 120



65

Een zilveren schakelarmband bezet met amethist met een gezamenlijk gewicht van ± 9 ct.

Bracelet à maillons serti d'améthystes ayant un poids total de ± 9 ct.

13,65 g

est. 300/ 400



66

Een handgeknoopt Oosters wollen karpet.

Une carquette d'Orient en laine. Fait main.

270 x 165 cm

est. 80/ 120



67

Een kruikje met zes likeurbekertjes op een dienblad van meerkleurig aardewerk. Rouen.

Une cruche et six gobelets à liqueur sur plateau en faïence polychrome. Rouen.

est. 25/ 35



68

"Nar en jonge vrouw met gitaar". Een groepje van meerkleurig porselein. Achteraan gemerkt met een 'F' onder een kroon.

"Bouffon et jeune femme à la guitare". Un groupe de porcelaine polychrome. Marque à l'arrière - F sous une couronne.

h: 20 cm

est. 50/ 80



69

Maurice Langaskens

"Douceurs franciscaines". Een kleurenets. Gesigineerd en genummerd 12/150 buiten de plaat.

"Douceurs Franciscaines". Une eau-forte. Signée et numérotée 12/150 hors planche.

48,5 x 41,5 cm

est. 120/ 200



NR. OMSCHRIJVING**70**

Een paar 18 karaats wit gouden oorbellen bezet met briljanten met een gezamenlijk gewicht van $\pm 1,40$ ct.

Paire de boucles d'oreilles en or blanc 18 ct serties de brillants ayant un poids total de $\pm 1,40$ ct.

4,32 g

est. 900/ 1000

71**Schatz Kern**

Vijf verschillende draaiende rechthoekige tafelklokjes.

Cinq petites pendules de table tournantes différentes.

H: 23 cm

est. 50/ 100

72**Vlaamse School**

"Visser". Olieverf op doek. Niet gesigneerd.

"Pêcheur". Huile sur toile. Non signée.

38 x 46 cm

est. 45/ 55

73

Een dekselvaasje van blauw en wit porselein, het deksel getooid met een bronzen hondje. Onderaan gemerkt.

Un petit vase à couvercle en porcelaine blanche et bleue, le couvercle est décoré d'un petit chien en bronze. Marque à la base.

h: 13 cm

est. 60/ 80

74**Fr. Smets**

"Hoevezicht". Een pentekening op papier. Gesigneerd en gedateerd.

"Fermette". Dessin à la plume . Signé et daté.

26 x 36 cm

est. 15/ 20

75

Een 18 karaats wit gouden ring bezet met diamant in princesses geslepen met een gezamenlijk gewicht van $\pm 0,40$ ct. en diamant baguettes met een gezamenlijk gewicht van $\pm 0,60$ ct.

Bague en or blanc 18 ct serti de diamants taillés en princesse ayant un poids total de $\pm 0,40$ ct et de baguettes de diamant ayant un poids total de $\pm 0,60$ ct.

3,29 g

est. 650/ 750

76

Een houten piëdestal met marmeren blaadje.

Un piédestal en bois et tablette en marbre.

h: 92 cm

est. 120/ 200

NR. OMSCHRIJVING

77



Een spiegel van meerkleurig en verguld porselein, versierd met bloemen en engeltjes in hoogrelief.

Un miroir avec cadre en porcelaine polychrome et dorure, décor fleuri et anges en relief.
h: 60 cm est. 80/ 100

78



Een jonge vrouw en heer in XVIIIe eeuwse klederdracht van meerkleurig porselein. Onderaan gemerkt.

Une jeune femme et un jeune homme en costume traditionnel en porcelaine polychrome. Marque à la base.
h: 15 cm est. 40/ 60

79



“Kaartende herders.” Olieverf op doek naar David Teniers. Zwaar beschadigd.

“Bergers jouant aux cartes”. Huile sur toile d’après David Teniers. Beaucoup de dégâts.
h 40 x 31 cm est. 200/ 400

80



Een halssnoer met bijpassende armband met parels van wit naar roze en tussenstukken van zwarte git en met zilveren sloten.

Collier et bracelet assorti aux perles blanches et roses en alternance avec des perles en jais, aux fermoirs en argent.

est. 250/ 350

81



Een lot van drie verschillende bierpullen van meerkleurig porselein met een tinnen deksel met decors van schepen.

Un lot de trois chopes à bière en porcelaine polychrome aux couvercles en étain et décors maritimes.

est. 50/ 80

82



“Zicht op Antwerpen”. Houtskool op papier. Gesigneerd. Niet ingelijst. Draagt een handtekening: “Jules Guiette”.

“La Rade d’Anvers”. Fusain sur papier. Signé. Porte une signature: “Jules Guiette”.
48 x 68 cm est. 100/ 120

83



Een paar hoornvazen van meerkleurig en verguld porselein. Brussel, Omstreeks 1900.

Paire de cornets en porcelaine polychrome et dorée. Bruxelles, vers 1900.
h: 25 cm est. 80/ 120

NR. OMSCHRIJVING

84



Alicia Rymovitch

“Bloemenstilleven”. Aquarel op papier. Gesigneerd

“Nature morte, fleurs”. Aquarelle sur papier. Signée.
35 x 47

est. 30/ 50

85



Een 18 karaats rooskleurige gouden ring bezet met diamanten met een gezamenlijk gewicht van $\pm 0,45$ ct. en een druppelvormige morganite van 1,40 ct.

Bague en or rose 18 ct sertie de diamants ayant un poids total de $\pm 0,45$ ct et d'une morganite en forme de larme de $\pm 1,40$ ct.
3,93 g

est. 1700/ 1900

86



Een handgeknoopt Kaukasisch tapijt. Medio XXe eeuw.

Un tapis fait main Caucase. Mi-XXième siècle.
221 x 198 cm

est. 80/ 100

87



Een paar verguld bronzen vuurbokken in Lodewijk XV-stijl.

Deux chenets style Louis XV en bronze doré.
h: 36 cm

est. 80/ 120

88



Twee verschillende kannetjes en een bord van Gouda-aardewerk. Onderaan gemerkt.

Deux petites verseuses différentes et une assiette en faïence Gouda. Marque à la base.
h: 16 & 19 cm

est. 30/ 40

89



Een paar gravures naar Boucher. Vroeg XIXde eeuw.

Deux gravures d'après Boucher. Début XIXième siècle.

est. 60/ 100

90



Een 18 karaats geel gouden ring bezet met een diamant baguette van $\pm 0,45$ ct.

Bague en or jaune 18 ct sertie d'une baguette de diamant de $\pm 0,45$ ct.
4,72 g

est. 800/ 900

NR. OMSCHRIJVING

91



Ansonia Clock Co.

Een ijzeren schouwendule in Lodewijk XV-stijl, versierd met bronsbeslag.

Une pendule style Louis XV avec montures en bronze.

h: 47 cm

est. 80/ 100

92



Leon Wuest

“Zicht op een kanaal”. Olieverf op paneel. Gesigneerd.

“Vue sur le canal”. Huile sur panneau. Signé.

39 x 49 cm

est. 100/ 120

93



Een geit van meerkleurig aardewerk. Delft, XIXe eeuw.

Une chèvre en faïence polychrome. Delft, XIXième siècle.

h: 13 cm

est. 60/ 100

94



Egide Van der Paal

“Zicht op Antwerpen vanaf Linkeroever. Aquarel op papier. Gesigneerd en gedateerd 29/07/1950.

“Vue sur Anvers depuis la Rive Gauche”. Aquarelle sur papier. Signée et datée 29/07/1950.

44 x 55 cm

est. 50/ 100

95



Universal Genève

Een 18 karaats geel gouden dameshorloge.

Montre de dame en or jaune 18 ct.

Bruto: 50,71 g

est. 900/ 1000

96



Een rolsecretaire van gefineerd hout in Chippendalestijl met drie laden. Deens werk.

Un secrétaire sur roulettes en bois de placage, style Chippendale, trois tiroirs. Oeuvre Danoise.

est. 120/ 200

97



Een schaakspel met zamakken stukken in Middeleeuwse stijl. Patina grotendeels verdwenen. In houten kist. Eén paard beschadigd.

Un jeu d'échecs style Moyen Age en régule. Patine usée. Dans une boîte en bois. Un cheval est endommagé.

est. 60/ 100

NR. OMSCHRIJVING

98



Een bronzen vide-poche in de vorm van een mand met druivenranken. Begin XXe eeuw.

Un vide-poche en bronze en forme de panier et vignes. Début XXième siècle.

b: 34 cm

est. 50/ 80

99



Roger Hebbelinck

“Geerwijnstraat te Brugge”. Een kleurenets. Gesigineerd en genummerd 116/350 buiten de plaat.

“Rue Geerwijn, Bruges”. Une eau-forte. Signée et numérotée 116/350 hors planche.

47,5 x 65 ,5 cm

est. 40/ 50

100



Een 18 karaats geel gouden hanger bezet met robijn cabochons met een gezamenlijk gewicht van ± 14 ct. en saffier in markies geslepen met een gezamenlijk gewicht van ± 2 ct. en diamanten met een gezamenlijk gewicht van ± 1 ct.

Pendentif en or jaune 18 ct serti de cabochons de rubis ayant un poids total de ± 14 ct et de marquises de saphir ayant un poids total de ± 2 ct et de diamants ayant un poids total de ± 1 ct.

27,23 g

est. 1200/ 1500

101



Een inktpot van kleurloos kristal met zilveren monturen van Wolfers. 800‰. Glazen recipiënt intact. Kleine schilfer onderaan.

Un encrier en cristal incolore et monture en argent Wolfers. 800 ‰. Récipient en verre intacte. Petit éclat à la base.

h: 9,5 cm

est. 50/ 80

102



Een paar chromolitho's met romantische taferelen.

Deux chromolithographies représentant des scènes romantiques.

77 x 54 cm

est. 50/ 100

103



Een grote metalen zakhorloge. Werk te reviseren.

Grand remontoir en métal. Mouvement à réviser.

Ø: 8 cm

est. 120/ 180

104



H. Van de L...

“Hondje”. Olieverf op doek. Gesigineerd.

“Chiot”. Huile sur toile. Signée.

51 x 51 cm

est. 100/ 150

NR. OMSCHRIJVING

105



Een 18 karaats roze gouden ring bezet met diamanten met een gezamenlijk gewicht van $\pm 0,75$ ct. en robijnen met een gezamenlijk gewicht van ± 1 ct.

Bague en or rose 18 ct sertie de diamants ayant un poids total de $\pm 0,75$ ct et de rubis ayant un poids total de ± 1 ct.

5,23 g

est. 1700/ 1900

106



Kazak

Een handgeknoopt Afghaans tapijt van wol.

Un tapis afghan fait main en laine.

299 x 222 cm

est. 150/ 180

107



Een barometer in mahoniehouten kast.

Un baromètre en acajou.

est. 100/ 120

108



Een art deco klokstel van wit en zwart marmer, bestaande uit een pendule en twee cassiolette's.

Une garniture de cheminée en marbre blanc et noir style art déco comprenant une pendule et deux cassiolette's.

h: 20 cm

est. 40/ 60

109



Philippe Denayer

"Marktsène". Olieverf op doek. Gesigeneerd.

"Le marché". Huile sur toile. Signée.

50 x 60 cm

est. 80/ 120

110



Een paar 18 karaats geel gouden oorbellen bezet met twee briljanten met een gezamenlijk gewicht van $\pm 0,40$ ct.

Paire de boucles d'oreilles en or jaune 18 ct serties de deux brillants ayant un poids total de $\pm 0,40$ ct.

1,22 g

est. 400/ 600

111



Clein

Een polychroom bronzen beeld van een zittende jonge man gemonteerd als lamp. Getekend en gestempeld.

Une statue en bronze polychrome représentant un jeune homme assis, montée en lampe. Signée et marquée.

h 59 cm

est. 40/ 50

NR. OMSCHRIJVING

112



Een houten juwelenkistje met een ingelegd decor van bloemen en vlinders en een sterretje van paarlemoer onderaan.

Un coffret à bijoux avec décor incrusté de fleurs et papillons et une petite étoile en nacre.
27 x 20 x 17 cm est. 50/ 60

113



Een siercoupe van meerkleurig aardewerk, versierd met een decor van bloemenranken en vlinders.

Une coupe en faïence polychrome, décor de papillons et fleurs.
l: 40 cm

est. 30/ 40

114



Ch. Demets

“Hondenfamilie”. Aquarel op papier. Gesigneerd en gedateerd 1895.

“Famille canine”. Aquarelle sur papier. Signée et datée 1895.
33 x 48 cm

est. 100/ 120

115



Een 18 karaats geel gouden ring bezet met een centrale diamant van $\pm 0,40$ ct. en briljanten met een gezamenlijk gewicht van $\pm 0,30$ ct.

Bague en or jaune 18 ct sertie d'un diamant central de $\pm 0,40$ ct et de brillants ayant un poids total de $\pm 0,30$ ct.
3,19 g

est. 1400/ 1500

116



Een handgeknoopt Oosters wollen tapijt.

Un tapis d'Orient en laine . Fait main.
293 x 185 cm

est. 100/ 120

117



Een meisjesbuste van meersoortig marmer en albast. In de geest van Van Vaerenbergh, maar zonder signatuur. Omstreeks 1900.

Un buste féminin en marbre polychrome et albâtre. Oeuvre dans l'esprit de Van Vaerenbergh, mais sans signature. ± 1900 .
h: 41 cm

est. 350/ 450

118



Paddenstoellampje genre Gallé. Draagt een handtekening.

Lampe champignon genre Gallé. Porte une signature.
H. 39 cm

est. 60/ 100

NR. OMSCHRIJVING

119



Richard Léon Leutenez

“Schrijvende man in een interieur”. Olieverf op doek. Gesigneerd.

“Ecrivain”. Huile sur toile. Signée.

40 x 50 cm

est. 100/ 120

120



Een 18 karaats geel gouden ketting met hanger van 18 karaats wit en geel goud in de vorm van een vlinder bezet met briljanten met een gezamenlijk gewicht van $\pm 1,50$ ct.

Chaîne en or jaune 18 ct et son pendentif en or blanc et jaune 18 ct en forme de papillon serti de brillants ayant un poids total de $\pm 1,50$ ct.

7,94 g

est. 1000/ 1200

121



Een grote cassiolette met deksel van meerkleurig aardewerk, versierd met saterhoofden. Eind XIXe eeuw.

Une grande cassiolette avec couvercle en faïence polychrome, décor de têtes de satires. Fin XIXième siècle.

h: 53 cm

est. 80/ 100

122



Richard Léon Leutenez

“Interieur”. Olieverf op doek. Gesigneerd.

“Intérieur”. Huile sur toile. Signée.

60 x 50 cm

est. 80/ 120

123



Een paar siervazen op voet in Empirestijl, versierd met meerkleurige voorstellingen uit het Midden-Oosten in cartouches op vergulde fond. De handvatten in de vorm van zwanen. XIXe eeuw. Kleine beschadigingen.

Deux vases sur pied style Empire, décor polychrome en cartouche sur fond doré représentant des scènes du Moyen Orient. Les poignées sont en forme de cygnes. XIXième siècle. Petits dégâts.

h: 30 cm

est. 180/ 240

124



Remy Van Sluys

“Interieur”. Olieverf op paneel. Gesigneerd.

“Intérieur”. Huile sur panneau. Signé.

60 x 50 cm

est. 60/ 100

125



Een 18 karaats wit gouden ring bezet met briljanten met een gezamenlijk gewicht van $\pm 1,50$ ct.

Bague en or blanc 18 ct serti de brillants ayant un poids total de $\pm 1,50$ ct.

8,58 g

est. 1300/ 1400

NR. OMSCHRIJVING

126

Een handgeknoopt Oosters wollen tapijt.



Un tapis d'Orient en laine. Fait main.
308 x 252 cm

est. 220/ 300

127

“Cunnilingus”. Een groep van bruingepatineerd brons op een zwart marmeren sokkel. Naar een werk van Jef Lambeaux.



“Cunnilingus”. Un groupe en bronze patiné brun sur socle en marbre noir. D'après une oeuvre de Jef Lambeaux.
l: 38 cm

est. 100/ 120

128

Twee aardewerken T'ang kandelaars. De ene blauw en de andere geel en groen geglaazuurd.



Deux bougeoirs T'ang en grès. L'un bleu, l'autre vert et jaune.
h: 13,5 & 17,5 cm

est. 200/ 300

129

Frans Pereboom



“Winterlandschap”. Olieverf op doek. Gesigneerd.

“Paysage hivernal”. Huile sur toile. Signée.

est. 120/ 150

130

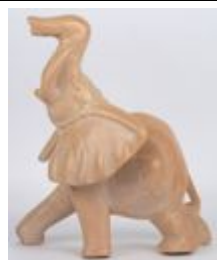
Een 18 karaats wit gouden armband bezet met diamanten met een gezamenlijk gewicht van ± 1,50 ct.



Bracelet en or jaune 18 ct serti de diamants ayant un poids total de ± 1,50 ct.
24,88 g

est. 1400/ 1600

131



Een olifant van gesculpteerd beige marmer.

Un éléphant en marbre beige sculpté.
h: 34 cm

est. 40/ 50

132

Marinus Van Eys



“Marine met zeilboot”. Olieverf op doek. Gesigneerd. Kleine beschadiging.

“Marine et voilier”. Huile sur toile. Signée. Petits dégâts.
47 x 72 cm

est. 60/ 100

NR. OMSCHRIJVING

133



Eikenhouten heiligenbeeld. Koloniaal werk uit de XIXde eeuw.

Une statue Sainte en chêne. Oeuvre coloniale, XIXième siècle.

H. 70 cm

est. 50/ 80

134



Ben De Pooter

Een paar liturgische werken. Olieverf op doek. Gesigneerd en gedateerd 1924.

Paire de tableaux liturgiques. Huile sur toile. Signée et datée 1924.

51 x 40 cm

est. 100/ 120

135



Een 18 karaats wit gouden hanger bezet met brillanten met een gezamenlijk gewicht van ± 1 ct.

Pendentif en or blanc 18 ct serti de brillants ayant un poids total de ± 1 ct.

11,60 g

est. 900/ 1000

136



Scipitar

Een handgeknoopt Albanees tapijt. Met certificaat.

Un tapis albanais fait main. Avec certificat.

252 x 308 cm

est. 60/ 100

137



“Erotisch naakt”. Een beeld van bruingepatineerd brons op zwart marmeren sokkel. Naar een werk van Bruno Zach.

“Nu érotique”. Une statue en bronze brun patiné sur socle en marbre noir. D’après une œuvre de Bruno Zach.

I: 50 cm

est. 100/ 120

138



Greay

Een hoogrelief van leisteen. Gesigneerd.

Un haut relief en ardoise. Signé.

L. 120 cm

est. 120/ 200

139



A. Clarys

“Trekpaarden”. Een kleurenreproductie in een eikenhouten lijst.

“Chevaux de trait”. Une reproduction en couleurs dans un encadrement en chêne.

27 x 40 cm

est. 100/ 150

NR. OMSCHRIJVING

140



Een 18 karaats wit gouden ring bezet met een centrale peervormige diamant van $\pm 0,70$ ct. en witte en cognac kleurige diamanten met een gezamenlijk gewicht van $\pm 0,60$ ct.

Bague en or blanc 18 ct sertie d'un diamant piriforme de $\pm 0,70$ ct et de diamants ayant un poids total de $\pm 0,60$ ct.

3,82 g

est. 1600/ 1800

141



Château des Tuileries - Sèvres

Een paar siervazen man meerkleurig porselein en messing, versierd met handgeschilderde decors van personages in een landschap en bloemen in cartouches op blauwe fond, afgewerkt met verguldsel. Gemerkt en het decor gesigineerd 'Bernier'. XIXe eeuw. Eén deksel gerestaureerd.

Deux vases en porcelaine polychrome et laiton, décor peint à la main de personnages dans un paysage et fleurs - cartouches sur fond bleu avec finitions de dorure. Marqués et signés Bernier. XIXième siècle. Un couvercle a été restauré.

h: 42 cm

est. 300/ 500

142



Louis Sluyts

"Stilleven met rozen". Olieverf op doek. Gesigineerd.

"Nature morte, roses". Huile sur toile. Signée.

61 x 45 cm

est. 80/ 100

143



Gepolychromeerd houten heiligenbeeld. Spanje, XVIIIde of XIXde eeuw.

Une statue Sainte en bois polychrome. Espagne, XVIIIième ou XIXième siècle.

H. 68 cm

est. 80/ 120

144



Henri Joseph Pauwels

"Begijnhof te Lier". Olieverf op doek. Gesigineerd.

"Béguinage à Lierre". Huile sur toile. Signée.

66 x 53 cm

est. 100/ 150

145



Een 18 karaats wit gouden ring bezet met een solitaire van $\pm 0,50$ ct.

Bague en or blanc 18 ct sertie d'un solitaire de $\pm 0,50$ ct.

2,14 g

est. 500/ 600

146



Een gietijzeren hoekétagère in vier niveaus.

Une étagère en coin à quatre étages en fer forgé.

est. 120/ 180

NR. OMSCHRIJVING

147



Potteau

“Staand naakt”. Een houten beeldhouwwerk. Gesigneerd.

“Nu debout”. Une sculpture en bois. Signée.

h: 60 cm

est. 80/ 120

148



Val St-Lambert

Een schemerlamp, een asbak en een vaasje van kristal, roze gekleurd in de massa. Onderaan gemerkt.

Pied de lampe, cendrier et petit vase en cristal coloré rose dans la masse. Marque sous la base.

est. 60/ 100

149



Ch. Aereus

“Wandelaarster in het bos”. Olieverf op doek. Gesigneerd. XIXe eeuw/

“Promeneurs dans la forêt”. Huile sur toile. Signée. XIXième siècle.

35 x 45 cm

est. 100/ 150

150



Een 18 karaats twee kleurige gouden halssnoer bezet met saffier cabochons met een gezamenlijk gewicht van $\pm 0,40$ ct.

Collier en or bicolore 18 ct serti de cabochons de saphir ayant un poids total de $\pm 0,40$ ct.

54,71 g

est. 1600/ 2000

151



Een lot van vier schelpen en twee koralen.

Un lot de quatre coquillages et deux pièces de corail.

est. 120/ 140

152



Edgard Farasyn

“De strandjutter”. Gouache op papier. Gesigneerd.

“Déferlants”. Gouache sur papier. Signé.

48 x 56 cm

est. 120/ 180

153



Madonnabeeld van Belgisch aardewerk. Gemerkt en gesigneerd.

Sainte Vierge en faïence belge. Porte un marque, signée.

H. 57 cm

est. 50/ 60

NR. OMSCHRIJVING

154



Constant Simon

"Portret van de Vrouw en de dochter van de kunstenaar". Olieverf op doek. Gesigeneerd en gedateerd 1889.

"Portrait de la femme et la fille de l'artiste". Huile sur toile. Signée et datée 1889.

60 x 43 cm

est. 100/ 120

155



Een 18 wit en geel gouden ring bezet met een centrale peervormige diamant van $\pm 0,60$ ct. en twee briljanten van telkens $\pm 0,10$ ct.

Bague en or jaune et blanc sertie d'un diamant de forme gôte central de $\pm 0,60$ ct et de deux brillants ayant un poids total de $\pm 0,10$ ct.

6,51 g

est. 1700/ 1900

156



Een mahoniehouten wandconsole in drie niveaus op wieltjes. Engels, XIXe eeuw.

Console en acajou à trois niveaux, sur roulettes. Angleterre, XIXe siècle.

104 x 83 x 40 cm

est. 300/ 400

157



Een paar bronzen girandoles met zes lichtpunten kristallen pendeloques

Une paire de girandoles à six points lumineux et pendeloques en cristal.

h: 59 cm

est. 200/ 220

158



Een karaf van groen glas, versierd met vergulde motieven en een handgeschilderd bloemendecor.

Une carafe en verre vert, décor floral peint à la main.

h: 45 cm

est. 30/ 50

159



Benny Blommaert

"Opspringend water aan een rotskust". Olieverf op paneel. Gemonogrammeerd en gedateerd '76.

"Eau jaillissante sur côte rocheuse". Huile sur panneau. Monogrammé et daté '76.

60 x 76 cm

est. 200/ 240

160



Rado Swiss

Een tweekleurige herenhorloge van titanium.

Montre bicolore à bracelet homme en titane.

est. 600/ 800

NR. OMSCHRIJVING

161

Billes

"Boerin met koeien". Een groep van witgeglazuurd aardewerk op houten sokkel. Achteraan gesigeneerd. Boerinnetje afgebroken en beschadigd.



"Fermière et vaches". Un groupe en faïence blanche sur socle en bois. Marque à l'arrière. Fermière a subi quelques dégâts.

l: 35 cm

est. 100/ 120

162

Ch. Demets

"Omwalde Hoeve, binnenkoer". Aquarel op papier. Gesigeneerd en gedateerd 1913.



"Ferme emmurée, la cour". Aquarelle sur papier. Signée et datée 1913.

33 x 48 cm

est. 80/ 100

163

Een Naams koffie- en theestel met suikerpot en melkkan, versierd met zilveren monturen. XIXe eeuw.



Un service à café et thé de Namur avec sucrier et pot à lait avec montures en argent. XIXième siècle.

est. 350/ 500

164

Adrien De Braeckelee

"Het doktersbezoek". Een ingekleurde pentekening. Gesigeneerd.



"La visite médicale". Un dessin à la plume en couleurs. Signé.

24 x 19 cm

est. 120/ 180

165

Een 18 karaats geel gouden ring bezet met briljanten met een gezamenlijk gewicht van ± 0,60 ct.



Bague en or jaune 18 ct sertie de brillants ayant un poids total de ± 0,60 ct.

4,28 g

est. 650/ 750

166



Een eikenhouten tweedeursgarderobe in Louis-Philippestijl met twee laden onderaan.

Une garde-robe à deux portes en chêne style Louis Philippe avec deux tiroirs en dessous.

210 x 153 x 63 cm

est. 200/ 240

167



"Allegorische kinderfiguren." Een paar bronzen. Naar Moreau.

"Enfants allégoriques". Paire de sculptures en bronze d'après Moreau.

h: 63 & 54 cm

est. 150/ 200

NR. OMSCHRIJVING

168



Een siervaas op voet van groen glas, versierd met vergulde motieven.

Un vase sur pied en verre vert, décoration dorures.

h: 55 cm

est. 120/ 140

169



Ch. Demets

“Kanaal met aken”. Aquarel op papier. Gesigneerd en gedateerd 1908.

“Canal et péniches”. Aquarelle sur papier. Signée et datée 1908.

36 x 48 cm

est. 60/ 100

170



Een 18 karaats roze gouden halve Amerikaans trouwring bezet met briljanten met een gezamenlijk gewicht van $\pm 0,35$ ct.

Demi alliance américaine en or rose 18 ct sertie de brillants ayant un poids total de $\pm 0,35$ ct.

2,04 g

est. 450/ 550

171



Een kaststel van blauw en wit Delfts aardewerk, bestaande uit twee kalebasvazen en een dekselvaas, getooid met een zittende leeuw met bal.

Une garniture de cabinet en faïence de Delft blanche et bleue, comprenant deux vases gourdes et un vase à couvercle, le tout décoré de lions jouant avec une balle.

est. 120/ 180

172



“Stadszicht”. Olieverf op doek. Handtekening ‘Ziani’.

“Vue sur la ville”. Huile sur toile. Signée: “Ziani”.

31 x 40 cm

est. 100/ 200

173



“De walvisvaarder”. Beeld van zamac.

“Le baleinier”. Une statue en régule.

H. 71 cm

est. 100/ 180

174



“Nonnen”. Inkt op papier. Draagt een handtekening: ‘Kolwitz’. Met gedicht op de verso.

“Nonnes”. Encre sur papier. Porte une signature: “Kolwitz”. Poème au verso.

30 x 23 cm

est. 150/ 250

NR. OMSCHRIJVING**175**

Een 18 karaats wit gouden speld bezet met briljanten met een gezamenlijk gewicht van \pm 0,75 ct.

Epingle en or blanc 18 ct sertie de brillants ayant un poids total de \pm 0,75 ct.

8,31 g

est. 900/ 1000

176

Een eikenhouten hoekmeubeltje met opzet. Onderaan een paneeldeur en een lade, bovenaan een deur met negen spiegeltjes.

Encoignure à deux corps en chêne . Le bas à une porte pleine et un tiroir, le haut à une porte à neuf petits miroirs.

h: 255 cm

est. 200/ 240

177

Een tweeledige buffetkast van gesculpteerd eikenhout. Onderaan twee paneeldeuren met hoofdjes, bovenaan twee gevitreerde deuren tussen twee uitsparingen met balustrades.

Un buffet en deux parties en chêne sculpté. Dessous: deux portes avec têtes incrustées dans les portes. Dessus: deux portes vitrées et balustrades.

h: 252 cm

est. 200/ 300

178

Een tweeledige buffetkast van gesculpteerd eikenhout. Onderaan twee paneeldeuren met hoofdjes, bovenaan twee gevitreerde deuren tussen twee uitsparingen met balustrades.

Un buffet en deux corps en chêne sculpté. Dessous: deux portes, décoration de têtes. Dessus: deux portes vitrées et balustrade.

h: 252 cm

est. 200/ 300

179

Ivan Pokhitonov

“Landschap”. Olieverf op paneel. Gesigneerd.

“Paysage”. Huile sur panneau. Signé.

12 x 18 cm

est. 200/ 240

180

Een 18 karaats geel gouden hartvormige hanger bezet met diamanten met een gezamenlijk gewicht van \pm 1 ct. en smaragd met een gezamenlijk gewicht van \pm 1 ct.

Pendentif en or jaune 18 en forme de coeur serti de diamants ayant un poids total de \pm 1 ct. et d'émeraudes ayant un poids total de \pm 1 ct.

3,20 g

est. 650/ 800

181

“De druivenplukster.” Een beeld van albast.

“Vendangeuse de raisins”. Une statue en albâtre.

est. 300/ 500

NR. OMSCHRIJVING

182



Jonghelings

"Kempens interieur". Olieverf op doek. Gesigineerd.

"Scène de Campine". Huile sur toile. Signée.
106 x 79 cm

est. 300/ 400

183



Antoine Bofill

"Pijprokende arbeider". Een beeld van bruingepatineerd brons. Gesigineerd.

"Ouvrier qui fume la pipe". Une statue en bronze brun patiné. Signée.
h: 39 cm

est. 440/ 500

184



Hilaire Bals

"Neerhofdieren". Olieverf op paneel. Gesigineerd.

"Animaux de basse-cour". Huile sur panneau. Signé.
40 x 55 cm

est. 650/ 1000

185



Een 18 karaats wit gouden art deco ring bezet met een centrale smaragd van ± 2 ct. en diamanten met een gezamenlijk gewicht van $\pm 0,18$ ct. 1956.

Bague art déco en or blanc 18 ct sertie d'une émeraude centrale de ± 2 ct et de diamants ayant un poids total de $\pm 0,18$ ct. 1956.
3,24 g

est. 1400/ 1500

186



Een sobere garderobe met een gemoulureerde deur. XIXe eeuw.

Une garde robe sobre avec une porte à moulures. XIXième siècle.
h: 207 cm

est. 200/ 260

187



Halfdan Hertzberg

"Fluitende jongen". Een beeld van bruingepatineerd brons. Ontwerp naar aanleiding van de werelttentoonstelling te Parijs in 1889.

"Garçon qui siffle". Une statue en bronze patiné brun. Oeuvre en hommage de l'exposition mondiale de 1889 à Paris.
h: 51 cm

est. 750/ 1000

188



Een paar vergulde kandelaars, gedragen door moriaantjes en op een marmeren zuiltje.

Une paire de chandeliers sur socles en marbre, portés par des maures.
h: 32 cm

est. 300/ 360

NR. OMSCHRIJVING

189



Edgard Breyne

“Stilleven met hortentia”. Olieverf op doek. Gesigneerd.

“Nature morte, hortensia”. Huile sur toile. Signée.

75 x 60 cm

est. 160/ 200

190



Chopard Genève

Een 18 karaats wit gouden polshorloge (klein letsel aan polsband).

Montre à bracelet en or blanc 18 ct (petit dégât au bracelet).

Bruto: 65,76 g

est. 1200/ 1400

191



Charles Anfrie

“Sans famille”. Een beeld van bruingepatineerd brons. Gesigneerd.

“Sans famille”. Une statue en bronze brun patiné. Signé.

h: 40 cm

est. 550/ 650

192



Jan Swerts

“Familiebezoek aan een jonge Karmelieterzuster”. Olieverf op doek. Gesigneerd links onderaan en op verso gesigneerd en gedateerd 1852.

“Visite de famille d’une jeune Carmélite”. Huile sur toile. Signée en bas à gauche et signée et datée 1852 au verso.

60 x 50 cm

est. 1000/ 1500

193



“Bantam midget”. Een model van een raceauto uit de jaren ‘30. Elektrische aandrijving. (te reviseren)

“Bantam midget”. Un modèle de voiture de course des années 30. Marche à l’électricité. A reviser.

l: 50 cm

est. 360/ 400

194



“Oude man met kinderen”. Olieverf op gemaroufleerd doek. Draagt handtekening ‘J. Bosboom’.

“Vieillard et enfants”. Huile sur toile marouflée. Porte une signature J. Bosboom.

20 x 12 cm

est. 500/ 700

195



Een 18 karaats wit gouden herenring bezet met briljanten met een gezamenlijk gewicht van ± 1,30 ct.

Bague homme en or blanc 18 ct sertie de brillants ayant un poids total de ± 1,30 ct.

12,47 g

est. 900/ 1100

NR. OMSCHRIJVING

196



Een verlengbare tafel van mahonie- en wortelhoutfineer met zwartgelakte elementen, het blad gedragen door vier gesculpteerd eikenhouten poten met voluten en gecanneleerde zuiltjes. XIXe eeuw. En met drie verlengbladen.

Table à allonges en placage d'acajou et de ronce aux éléments laqués noirs. Tablette portée par quatre pieds sculptés en chêne décorés de volutes et de colonnettes cannelées. XIXe siècle.

144 x 110 x 80

est. 400/ 600

197



Een bronzen beeld van een zittende olifant op een arduinen sokkel.

Une statue en bronze sur socle en pierre de taille représentant un éléphant assis.

h: 54 cm

est. 360/ 400

198



Een paar staande kandelaars van verguld messing en zwartgepatineerd brons met telkens drie lichtpunten in de vorm van plantenranken, gedragen door putti.

Deux chandeliers en laiton et bronze patiné avec trois points lumineux en forme de vigne, portés par des putti.

h; 61 cm

est. 1000/ 1200

199



René De Lanoy

“Zonnebloemen”. Olieverf op doek. Gesigneerd.

“Tournesols”. Huile sur toile. Signée.

76 x 70 cm

est. 160/ 200

200



Een 18 karaats wit gouden slavenarmband bezet met briljanten met een gezamenlijk gewicht van $\pm 0,24$ ct.

Bracelet d’esclave en or blanc 18 ct serti de brillants ayant un poids total de $\pm 0,24$ ct.

71,71 g

est. 1600/ 1800

201



Leon Grégoire

“De hofmaking”. Een groep van bruingepatineerd brons op ronde arduinen voetstuk. Gesigneerd

“Courtiser”. Un groupe en bronze patiné brun sur socle en pierre de taille. Signé.

h: 58 cm

est. 1900/ 2200

202



Julien Van de Veegaete

“Moeder en kind bij het haardvuur”. Olieverf op doek. Gesigneerd.

“Mère et enfant près du feu ouvert”. Huile sur toile. Signée.

65 x 80 cm

est. 120/ 200

NR. OMSCHRIJVING

203



“Koppel”. Een modern bronsen beeld.

“Couple”. Une statue moderne en bronze.

h: 60 cm

est. 360/ 420

204



Albert Dillens

“Portret van een burgervrouw”. Olieverf op doek. Gesigneerd en gedateerd 1886. Gerestaureerd.

“Portait d’une bourgeoise”. Huile sur toile. Signée et datée 1886. Restaurée.

117 x 82 cm

est. 20à/ 300

205



Een 18 karaats wit gouden ring bezet met brillanten met een gezamenlijk gewicht van ± 0,50 ct.

Bague en or blanc 18 ct sertie de brillants ayant un poids total de ± 0,50 ct.

2,92 g

est. 600/ 800

206



Dubbelzijdige bureau van gesculpteerd notenhouten met telkens twee laden en twee deuren. Met een blauw vilten blad onder glas.

Bureau double face en noyer sculpté avec chaque fois deux tiroirs et deux portes. Tablette recouverte de feutre bleu sous verre.

144 x 95 cm

est. 300/ 500

207



“Vechtende hertenbokken”. Een beeld van groengepatineerd zamak op zwart marmeren sokkel.

“Cerfs en combat”. Une statue en régule verte patinée sur socle en marbre noir.

l: 75 cm

est. 160/ 180

208



Een grote slag tand van een Afrikaanse olifant. Met CITES-certificaat. BE01402016. 25kg.

Une grande défense d’un éléphant africain. Avec certificat CITES. BE01402016. 25 kg.

l: 174 cm Ø: 43 cm

est. 7000/ 10000

209



“Man en vrouw”. Een modern kunstwerk van groengepatineerd brons.

“Homme et femme”. Une oeuvre d’art moderne en bronze patiné vert.

h: 94 cm

est. 3000/ 3200

NR. OMSCHRIJVING

210



Een 18 karaats wit gouden ketting met hanger bezet met briljanten met een gezamenlijk gewicht van $\pm 0,65$ ct.

Chaîne en or blanc 18 ct et son pendentif serti en rectangle de brillants ayant un poids total de $\pm 0,65$ ct.

11,30 g

est. 800/ 1000

211



“Classicistische vrouwenfiguur”. Een beeld van grijs marmer en albast. Beschadiging aan de rechterhand. XIXe eeuw.

“Figure de femme classique”. Une statue en marbre gris et albâtre. Dégâts à la main gauche. XIXième siècle.

h: 70 cm

est. 300/ 400

212



Een twaalfkantige lantaarn.

Une lanterne à douze côtes.

h: 51 cm

est. 200/ 240

213



Een schedel van een kafferbuffel op houten wandplank.

Un crâne de buffle d'Afrique sur une planche murale en bois.

b: 92 cm

est. 260/ 300

214



A. Kirchheim

“Madonna met kind”. Een gipsen beeld. Tijdperk art deco.

“Vierge à l'Enfant”. Une statue en plâtre. Art Déco.

h: 80 cm

est. 40/ 45

215



Een 18 karaats wit gouden ring bezet met diamanten met een gezamenlijk gewicht van $\pm 0,75$ ct. en een centrale diamant van $\pm 0,61$ ct. Color G. VVS1.

Bague en or blanc 18 ct sertie de diamants ayant un poids total de $\pm 0,75$ ct et d'un diamant centra de $\pm 0,61$ ct de couleur G, VVS1.

3,26 g

est. 3200/ 3500

216



Louis Cortois

“Helena van Troje”. Olieverf op doek. Gesigineerd. XIXe eeuw. Herdoekt.

“Hélène de Troie”. Huile sur toile. Signée. XIXe siècle. Retoillée.

144 x 95 cm

est. 600/ 1000

NR. OMSCHRIJVING

217



Drie grote decoratieve glazen flessen, binnenin verzilverd.

Trois grandes bouteilles décoratives, argentées à l'intérieur.
h: 25 & 49 cm

est. 90/ 120

218



Een dienblad van 830% zilver. Duitse keuren. Makersmerk M.H. Wilkens & Söhne.

Un plateau en argent 830%. Poinçon allemand. Poinçon d'orfèvre M.H. Wilkens & Söhne.
1000,35 g

est. 400/ 500

219



Alfred Duquenne

"Vrouwelijk naakt". Olieverf op doek. Gesigneerd.

"Nu féminin". Huile sur toile. Signée.
90 x 150 cm

est. 200/ 300

220



Een 18 karaats wit gouden slavenarmband bezet met briljanten met een gezamenlijk gewicht van $\pm 0,30$ ct.

Bracelet d'esclave en or blanc 18 ct serti de brillants ayant un poids total de $\pm 0,30$ ct.
35,56 g

est. 800/ 1000

221



Een engelenhoofdje van gepatineerd hout. Eind XVIIIe eeuw.

Une tête d'ange en bois patiné. Fin XVIIIème siècle.
h: 29 cm

est. 200/ 220

222



Charles Demets

"Allée Verte, Brussel" en "Gentpoort, Brugge". Paar aquarellen. Gesigneerd en gedateerd 1916.

"Allée Verte, Bruxelles" et "Porte de Gand, Bruges". Deux aquarelles. Signées et datées 1916.
45 x 68 cm

est. 100/ 120

223



"Badend naakt". Een bronzen tuinbeeld. We voegen er een gietijzeren staander aan toe.

"Nu baignant". Une statue de jardin en bronze. Nous ajoutons un support en fer forgé.
h: 119 cm (beeld)

est. 400/ 600

NR. OMSCHRIJVING

224



G.C. Hansen

“Herder met schaapskudde”. Olieverf op doek. gesigneerd.

“Berger et troupeau de moutons”. Huile sur toile. Signée.

92 x 116 cm

est. 200/ 240

225



Een paar 18 karaats wit gouden oorbellen bezet met briljanten met een gezamenlijk gewicht van $\pm 0,36$ ct. en twee roze parels.

Paire de boucles d'oreilles en or blanc 18 ct serties de brillants ayant un poids total de $\pm 0,36$ ct et de deux perles roses.

11,14 g

est. 850/ 1000

226



Een eikenhouten garderobe met een deur rechts en smaller vast paneel links. De deur bovenaan voorzien van glas in lood. Omstreeks 1900.

Une garde-robe en chêne avec une porte avec vitrail à droite et un panneau fixe à gauche. +- 1900.

46 x 31cm

est. 150/ 250

227



Een opgezette reeënkop met houten muurbevestiging.

Tête de cerf empaillée avec accroche murale.

h: 68 cm

est. 80/ 100

228



Een stel smeedijzeren tuinmeubelen, wit gelakt. Vier stoelen en een vierkant tafeltje.

Un ensemble de jardin en fer forgé, laqué blanc comprenant une table carré et quatre chaises.

est. 120/ 180

229



“Een paar herbergscènes”. Olieverf op doek. Een beschadiging.

“Scènes d'auberges”. Huile sur toile. Comporte des dégâts.

122 x 93 cm

est. 200/ 300

230



Een 18 karaats geel gouden ring bezet met diamanten met een gezamenlijk gewicht van $\pm 0,30$ ct. en met roze saffieren en een centrale roze kwarts van ± 34 ct.

Bague en or jaune 18 ct. sertie de diamants ayant un poids total de $\pm 0,30$ ct et de saphirs roses et une quartz rose centrale de ± 34 ct.

17,20 g

est. 2000/ 2200

NR. OMSCHRIJVING

231



Een grote decoratieve fles. Binnenin verzilverd en gemonteerd als lampenvoet.

Une grande bouteille décorative. Argentée à l'intérieur et montée en pied de lampe.
h: 61 cm est. 80/ 100

232



"Landschap met bomen en bloemen". Olieverf op doek. Onleesbaar gesigneerd.

"Paysage d'arbres et de fleurs". Huile sur toile. Signature illisible.

35 x 50 cm

est. 100/ 150

233



Een bronzen tuinbeeld in de vorm van een adelaar op een rots.

Une statue de jardin représentant un aigle sur un rocher.

h: 106 cm

est. 500/ 800

234



Henri Joseph Pauwels

Een lot van vier kleine losse schilderijtjes.

Un lot de quatre petites peintures.

35 x 24 cm

est. 200/ 220

235



Een 18 karaats wit gouden ring bezet met briljanten met een gezamenlijk gewicht van \pm 0,60 ct. en een topaas van \pm 15 ct.

Bague en or blanc 18 ct sertie de brillants ayant un poids total de \pm 0,60 ct et d'une topaze de \pm 15 ct.

13,71 g

est. 1400/ 1500

236



Een eikenhouten kastje met een grote en een kleine paneeldeur en bovenaan een lade. XIXe eeuw.

Une armoire en chêne avec une petite porte et une grande porte et un tiroir. XIXième siècle.

h: 140 cm

est. 200/ 300

237



Een verzilverd koperen luchter met vijf lichtpunten en kristallen pendeloques met twee bijpassende appliques.

Un lustre en cuivre argenté à cinq points lumineux et pendeloques en cristal, et deux appliques assorties.

est. 100/ 160

NR. OMSCHRIJVING

238



Een koperen kandelaar gedragen door een putto in de geest van Moreau.

Un chandelier en cuivre porté par un putto dans l'esprit de Moreau.

H. 70 cm

est. 50/ 60

239



Georges Claeys

"Biddende nonnen in een kerkinterieur". Olieverf op doek. Gesigneerd.

"Nonnes en prière dans une église". Huile sur panneau. Signé.

32 x 24 cm

est. 100/ 150

240



Een 18 karaats wit gouden ketting met hanger bezet met diamanten met een gezamenlijk gewicht van $\pm 0,15$ ct. en een gele beril van ± 6 ct.

Chaîne en or blanc 18 et son pendentif serti de diamants ayant un poids total de $\pm 0,15$ ct et d'un béryl jaune de ± 6 ct.

6,97 g

est. 850/ 1000

241



Melin's food Ltd.

Een oude weegschaal met zes gewichten. In twee houten koffers. Gemerkt. Begin XXe eeuw.

Une balance avec six poids dans deux coffrets en bois. Marque présente. début XXième siècle.

est. 60/ 100

242



P. Delporte

"Parkzicht". Olieverf op doek. Gesigneerd en gedateerd 1930

"Vue sur le parc". Huile sur toile. Signée et datée 1930.

69 x 88 cm

est. 100/ 140

243



Dr. J. Van Roey & André Van Putte. "Van 't Kipdorp tot 't Zuid gefotografeerd door E. Fierlants (1860)". Ed. Van Hoeve, Amsterdam, 1979.

Dr. J. Van Roey & André Van Putte. "Van 't Kipdorp tot 't Zuid gefotografeerd door E. Fierlants (1860)". Ed. Van Hoeve, Amsterdam, 1979.

est. 40/ 60

244



'Avant la pioche. Douze litho's rehaussées de tons au pochoir d'après les originaux de Jean-Charles Contel'. 1924. Een map met zes lithografieën.

'Avant la pioche. Douze lithos rehaussées de tons au pochoir d'après les originaux de Jean-Charles Contel'. 1924. Portefeuille à six lithographies.

est. 20/ 30

NR. OMSCHRIJVING

245



Een 18 karaats geel gouden ring bezet met diamanten met een gezamenlijk gewicht van $\pm 0,55$ ct. en een centrale maansteen van $\pm 12,10$ ct.

Bague en or jaune 18 ct sertie de diamants ayant un poids total de $\pm 0,55$ ct et d'une pierre de lune centrale de $\pm 12,10$ ct.

9,35 g

est. 1800/ 2000

246



Een eikenhouten jachtkoffer met twee gemoulureerde deuren onder het wapencompartiment met klapblad. XIXe eeuw.

Un coffre de chasse en chêne avec deux portes à moulures en dessous du compartiment à armes. XIXième siècle.

81 x 130 x 59 cm

est. 200/ 300

247



“La Prospérité couronne le Travail”. Beeld van zamac.

“La prospérité couronne le travail”. Une statue en régule.

H. 84 cm

est. 100/ 180

248



Roger Duterme

Een lot van elf plaasteren ontwerpen voor munten en medailles. Signaturen en monogrammen.

Un lot de onze confections en plâtre pour médailles et pièces. Signatures et monogrammes présents.

est. 200/ 240

249



“Vaas met bloemen.” Olieverf op doek. Gesigneerd.

“Vase avec fleurs”. Huile sur toile. Signée.

49 x 69 cm

est. 60/ 80

250



Een 18 karaats wit en geel gouden slavenarmband bezet met briljanten en baguettes met een gezamenlijk gewicht van $\pm 6,50$ ct. en een fancy diamant van $\pm 0,50$ ct.

Bracelet d'esclave en or blanc et jaune 18 ct serti de brillants et de baguettes ayant un poids total de $\pm 6,50$ ct et d'un fancy diamond de $\pm 0,50$ ct.

49,22 g

est. 5500/ 6500

251



Rechthoekige pendule van zwart marmer met inlegwerk.

Une pendule rectangulaire en marbre noir, décor incrusté.

H. 40 cm

est. 40/ 60

NR. OMSCHRIJVING

252



Jules De Geussés

"Begijnhof te Brugge". Olieverf op doek. Gesigneerd.

"Béguinage à Bruges". Huile sur toile. Signée.

65 x 54 cm

est. 60/ 80

253



Een vaas van rood glaspasta in de stijl van Murano.

Un vase en pâte de verre rouge style Murano.

h: 33 cm

est. 45/ 55

254



"Dorpszicht". Aquarel op papier. Handtekening "Lesser".

"Vue sur le village". Aquarelle sur papier. Signature: "Lesser".

40 x 55 cm

est. 100/ 200

255



Een 18 karaats wit gouden ring bezet met diamanten en baguettes met een gezamenlijk gewicht $\pm 0,65$ ct en een centrale citrine van $\pm 8,45$ ct.

Bague en or blanc 18 ct sertie de diamants et de baguettes ayant un poids total de $\pm 0,65$ et d'une citrine centrale de $\pm 8,45$ ct.

6,82 g

est. 1900/ 2000

256



Een ronde tafel, versierd met verguld bronsbeslag.

Une table ronde avec décoration en bronze doré.

Ø: 88,5 cm

est. 460/ 500

257



Een paar dekselpotjes van kleurloos kristal met zilveren deksels. Het eerste met geslepen bloemendecor en een bloem in het deksel, het tweede sober met een kroon in het deksel en gekeurd 950‰.

Quelques pots à couvercle en cristal incolore et couvercles en argent. Le premier avec décor fleuri taillé dans le couvercle, le deuxième étant sobre avec une couronne dans le couvercle, 950‰.

j: 7 & 8 cm

est. 80/ 100

258



Een Friese staatklok met een handgeschilderd decor van een Hollandse haven boven de wijzerplaat. Bovenaan getooid met bronzen figuren.

Pendule murale frisonne, dite staatklok à décor d'un port hollandais peint à la main au dessus du cadran. Surmontée de figures en bronze.

h 142 cm

est. 100/ 120

NR. OMSCHRIJVING

259

Henri Seghers

"Havenzicht". Aquarel op papier. Gesigneerd.



"Vue de port". Aquarelle sur papier. Signée.
48 x 75 cm

est. 120/ 180

260

Een 18 karaats wit gouden ring bezet met een centrale cognac kleurige diamant van \pm 0,50 ct. en briljanten met een gezamenlijk gewicht van \pm 0,60 ct.



Bague en or blanc 18 ct sertie d'un diamant de couleur cognac central de \pm 0,50 ct et de brillants ayant un poids total de \pm 0,60 ct.
4,03 g

est. 1200/ 1400

261

Een oude patrijspoot van brons, staal en glas.



Un vieux hublot en bronze, verre et acier.
Ø: 38 cm

est. 70/ 80

262

Constant Simon

"Bergdorp". Olieverf op doek. gesigneerd.



"Village montagnard". Huile sur toile. Signée.
50 x 70 cm

est. 100/ 150

263

Een paar aardewerken siervazen met sang-de-boeufglazuur met zilvergepatineerde messingen voet en deksel, getooid met een vlam.



Deux vases en faïence sang-de-boeuf et pieds en laiton.
h: 48 cm

est. 200/ 240

264

"Zeilboot op Linkeroever." Olieverf op doek. Gesigneerd. Gedateerd 1948.



"Voilier sur la Rive Gauche". Huile sur toile. Signée et datée 1948.
61 x 81 cm

est. 200/ 240

265

Een paar 18 karaats wit gouden oorbellen bezet met briljanten met een gezamenlijk gewicht van \pm 0,48 ct.



Paire de boucles d'oreilles en or blanc 187 ct serties de brillants ayant un poids total de \pm 0,48 ct.
6,89 g

est. 300/ 400

NR. OMSCHRIJVING

266

Een handgeknoopt Oosters wollen tapijt.



Tapis d'Orient en laine. Noué main.
313 x 215 cm

est. 200/ 300

267

Een Engels bureau met twee ladenblokken met telkens drie laden, drie laden in de gordel, blad bekleed met vachetteleer.



Bureau anglais à caissons, chaque fois à trois tiroirs et avec trois tiroirs en ceinture. Tablette en vachette.
b: 153 cm

est. 120/ 200

268



Een bronzen schemerlampje in de vorm van een violist bij een kapel bij een boom met een engeltje.

Une lampe en bronze représentant un violoniste près d'une chapelle avec un ange près d'un arbre.
h: 27 cm

est. 40/ 50

269

"Nachtelijk landschap met beek". Olieverf op doek. Gesigneerd.



"Paysage nocturne, le ruisseau". Huile sur toile. Signée.
60 x 80 cm

est. 40/ 60

270



Een 18 karaats wit gouden hanger bezet met briljanten met een gezamenlijk gewicht van $\pm 0,60$ ct.

Pendentif triangulaire en or blanc 18 ct serti de brillants ayant un poids total de $\pm 0,60$ ct.
5,85 g

est. 400/ 500

271



Een bronzen olielamp in de vorm van een saterhoofd op een vogelpoot. XIXe eeuw.

Une lampe à huile en forme de tête de satire sur un pied d'oiseau. XIXième siècle.
h: 24 cm

est. 100/ 150

272



Roger Hebbelinck

"Winters Leiezicht". Een kleurenets naar een werk van Albert Saverys. Gesigneerd en genummerd 229/350 buiten de plaat.

"Vue hivernale de la Lys". Une eau-forte d'après une oeuvre de Albert Saverys. Signée et numérotée 229/350 hors planche.
48,5 x 63,5 cm

est. 100/ 120

NR. OMSCHRIJVING

273



6 albums Historia "s Lands Glorie" I tot en met VI - compleet, plus een album "Himalaya en Karakoram".

6 albums Historia "s Lands Glorie" I- VI, complet, plus un album "Himalaya en Karakoram".

est. 30/ 50

274



"Landschap". Olieverf op paneel. Vlaamse School, XIXde eeuw.

"Paysage". Huile sur panneau. Ecole Flamande, XIXième siècle.

41 x 51 cm

est. 150/ 200

275



Een 18 karaats geel gouden hanger bezet met diamanten met een gezamenlijk gewicht van $\pm 0,35$ ct. en een centrale maansteen van ± 8 ct.*

Pendentif en or jaune 18 ct serti de diamants ayant un poids total de $\pm 0,35$ ct et d'une pierre de lune centrale de ± 8 ct.

5,02 g

est. 1400/ 1600

276



Heriz

Een handgeknoopt Perzisch tapijt van wol en katoen.

Un tapis persan fait main en coton et laine.

317 x 240 cm

est. 200/ 220

277



3 DAVO albums met Belgische Postzegels (1960 - 1969), (1980-2002). We voegen er nog een 'filatelieboek 1998' van de Belgische post aan toe.

3 albums DAVO avec des timbres de la Poste Belge (1960 - 1969), (1980 - 2002). Nous ajoutons un livre sur les timbres de la Poste Belge 1998.

est. 60/ 80

278



Gedeelte glasservies van geslepen kristal. 69 glazen op voet, met zes verschillende afmetingen, waaronder twaalf gedeeltelijk groen gekleurd in de massa, twaalf champagnecoupes, twaalf grote glazen enz.

Partie de service à verres en cristal taillé. 69 verres sur pied, six différentes dimensions, dont 12 colorés vert dans la masse, 12 coupes à champagne, douze grands verres etc.

est. 200/ 250

279



"Bosweg". Olieverf op doek. Onleesbaar gesigneerd.

"Chemin forestier". Huile sur toile. Signature illisible.

49 x 59 cm

est. 80/ 100

NR. OMSCHRIJVING

280



- Een 18 karaats rooskleurige gouden ring bezet met diamanten met een gezamenlijk gewicht van $\pm 0,62$ ct. en een oranje maansteen van $\pm 14,58$ ct.

Bague en or rose 18 ct sertie de diamants ayant un poids total de $\pm 0,62$ ct et d'une pierre de lune orange de $\pm 14,58$ ct.

est. 1900/ 2200

281



Een reeks van 48 jeneverflesjes van blauw en wit aardewerk in de vorm van Amsterdamse huisjes. Uitgave van Bols en KLM.

Suite de 48 flacons miniatures à genièvre en faïence bleue et blanche représentant des vieux maisons d'Amsterdam. Edition de Bols et KLM.

est. 100/ 150

282



Maurice Langaskens

"Les reconSTRUCTEURS". Een kleurenets. Gesigineerd en genummerd 75/100 buiten de plaat.

"Les reconSTRUCTEURS". Une eau-forte. Signée et numérotée 75/100 hors planche.
51 x 61 cm

est. 60/ 80

283



Een mahoniehouten wandconsole in drie niveaus op wieltjes. Engeland, XIXe eeuw.

Console en acajou à trois niveaux. Sur roulettes. Angleterre, XIXe siècle.
107 x 103 x 41 cm

est. 200/ 240

284



"Zicht op de Vogelmarkt te Antwerpen". Olieverf op paneel. Onleesbaar gesigineerd.

"Vue sur le Marché aux Oiseaux à Anvers". Huile sur panneau. Signature illisible.
34 x 48 cm

est. 80/ 100

285



Een 18 karaats geel gouden ring bezet met één briljant van $\pm 0,30$ ct. en twee saffieren met een gezamenlijk gewicht van $\pm 0,30$ ct.

Bague en or jaune 18 ct sertie d'un brillants de $\pm 0,30$ ct et de deux saphirs ayant un poids total de $\pm 0,30$ ct.

est. 800/ 1000

286



Scipitar

Een handgeknoopt Albanees tapijt. Met certificaat.

Un tapis albanais fait main. Avec certificat.
199 x 298

est. 70/ 120

NR. OMSCHRIJVING

287



Een bronzen staande lamp met een onyxen cassolette als voet.

Un lampadaire avec un pied cassolette en onyx.

h 170 cm

est. 25/ 35

288



JVC

Een draagbaar televisietoestelletje. Model 3020GM. Begin jaren '70.

Une petite télévision portable. Modèle 3020GM. Début '70.

est. 25/ 35

289



C. Veelik(?)

"La Campine Dorée." Gouache op papier. Onleesbaar gesigneerd. Gedateerd 1962.

"La Campine Dorée". Gouache sur papier. Signature illisible. Daté 1962.

29 x 39 cm

est. 50/ 100

290



Een 18 karaats wit gouden ketting met hanger bezet met briljanten met een gezamenlijk gewicht van $\pm 0,45$ ct. en een grijze parel.

Chaîne en or blanc 18 ct et son pendentif serti de brillants ayant un poids total de $\pm 0,45$ ct et d'une perle grise.

10,32 g

est. 600/ 700

291



Een met de hand gesmede wandkapstok met tien haken en versierd met eikels.

Un porte manteaux mural fait main avec dix crochets, décoration de glands de chêne.

b: 112 cm

est. 20/ 30

292



Fritz Grebe

"Herder bij zijn kudde". Olieverf op paneel. Gesigneerd.

"Berger et moutons". Huile sur panneau. Signé.

27 x 40 cm

est. 80/ 120

293



Een replica van een middeleeuws zwaard.

Une réplique d'une épée du Moyen Age.

l: 100 cm

est. 42/ 46

NR. OMSCHRIJVING

294



Stomp

“Kapelletje”. Olieverf op paneel. Gesigneerd en gedateerd ‘36.

“Chapelle”. Huile sur panneau. Signé et daté ‘36.

50 x 41 cm

est. 50/ 80

295



Een 18 karaats wit gouden ring bezet met diamant baguettes met een gezamenlijk gewicht van $\pm 0,35$ ct. en saffieren in markies geslepen met een gezamenlijk gewicht van $\pm 0,50$ ct.

Bague en or blanc 18 ct sertie de baguettes de diamant ayant un poids total de $\pm 0,35$ ct et de marquise de saphir ayant un poids total de $\pm 0,50$ ct.

4,20 g

est. 900/ 1000

296



Kashgai

Een wollen Kelim.

Kilim en laine.

150 x 86 cm

est. 100/ 120

297



Een balustervormige lampenvoet van wit aardewerk.

Un pied de lampe balustre en faïence blanche.

h: 55 cm

est. 20/ 40

298



Een aardewerken tabakspot met geel koperen deksel.

Un pot à tabac en faïence avec un couvercle en cuivre jaune.

H. 44 cm

est. 40/ 50

299



Jos Cools

“Lissewege”. Olieverf op doek. Gesigneerd.

“Lissewege”. Huile sur toile. Signée.

39 x 24 cm

est. 50/ 80

300



Een 18 karaats wit gouden schakelarmband bezet met 37 briljanten met een gezamenlijk gewicht van $\pm 7,50$ ct.

Bracelet à maillons en or blanc 18 ct serti de 37 brillants ayant un poids total de $\pm 7,50$ ct.

20,55 g

est. 5600/ 6500

NR. OMSCHRIJVING

301



Een vaasje van Vlaams aardewerk met opschrift 'Vlaamsche zeden, Vlaamsche kunst'. Gemonogrammeerd 'MPT'.

Un vase en faïence Flamande avec inscription 'Vlaamsche zeden, Vlaamsche kunst'. Monogramme 'MPT'.

h: 25 cm

est. 40/ 50

302



Een damesportret uit het begin van de XIXde eeuw. Olieverf op doek.

Un portrait de femme, début XIXième siècle. Huile sur toile.

est. 120/ 200

303



Lampenvoet op basis van een struisvogelei met verzilverd metalen montuur. Met kap.

Pied de lampe en forme d'autruche avec monture en argent. Avec abat-jour.

H. 43 cm

est. 60/ 100

304



G. Van Moer

"Bloemenstilleven". Olieverf op doek. Gesigneerd en gedateerd '92.

"Nature morte, fleurs". Huile sur toile. Signée et datée '92.

48 x 38 cm

est. 30/ 50

305



Een 18 karaats wit gouden hanger bezet met briljanten met een gezamenlijk gewicht van $\pm 0,90$ ct.

Pendentif en or blanc 18 ct serti de brillants ayant un poids total de $\pm 0,90$ ct.

7,51 g

est. 750/ 950

306



Een Roemeens wollen tapijt met een decor dieren en ruiters.

Tapis en laine à décor d'animaux et de cavaliers. Roumanie.

301 x 196 cm

est. 50/ 80

307



Drie borden van Imariporselein. XIXe eeuw.

Trois assiettes en porcelaine d'Imari. XIXième siècle.

est. 30/ 40

NR. OMSCHRIJVING

308



Aardewerken schaal met polychroom decor met een karper. Menorca, medio XXste eeuw. Gesigneerd.

Une coupe en faïence décor polychrome et carpe. Minorque, mi XXième siècle. Signée.
Ø 30 cm est. 20/ 25

309



Joos Cools

“Hoevelandschap”. Olieverf op paneel. Gesigneerd.

“Fermette”. Huile sur panneau. Signé.
22 x 27 cm

est. 30/ 50

310



Een 18 karaats wit gouden ketting met hanger bezet met één diamant van ± 0,23 ct. één smaragd van ± 0,43 ct. en één topaas van ± 0,70 ct.

Chaîne en or blanc 18 ct et son pendentif serti d'un diamant de ± 0,23 ct., d'une émeraude de ± 0,43 ct et d'une topaze de ± 0,70 ct.
2,98 g

est. 850/ 1000

311



Een flesje op schotel van meerkleurig Gouda-aardewerk.

Une flasque sur plateau en faïence de Gouda.
h: 24 & Ø: 30 cm

est. 30/ 40

312



Henri Rottiers

“Landschap”. Olieverf op paneel. Gesigneerd.

“Paysage”. Huile sur panneau. Signé.
21 x 23 cm

est. 50/ 60

313



Val St. Lambert

Een asbak van geslepen kristal, rood geslepen in de massa. Gemerkt en in originele doos.

Un cendrier en cristal taillé, couleur rouge dans la masse. porte une marque, et dans sa boîte d'origine.
Ø: 11 cm

est. 40/ 50

314



Constant Simon

“Landweg naast een riviertje”. Olieverf op doek. Toegeschreven aan, maar niet gesigneerd. Herkomst: familie van de schilder.

“Sentier au bord d'une rivière”. Huile sur toile. Attribuée, mais pas signée. Provenance: famille du peintre.
40 x 26 cm

est. 100/ 120

NR. OMSCHRIJVING

315



Een 18 karaats wit gouden ring bezet met diamanten met een gezamenlijk gewicht van $\pm 0,34$ ct. en saffier baguettes met een gezamenlijk gewicht van $\pm 1,31$ ct.

Bague en or blanc 18 ct sertie de diamants ayant un poids total de $\pm 0,35$ ct et de baguettes de saphir ayant un poids total de $\pm 1,31$ ct.

5,48 g

est. 1100/ 1200

316



Heriz

Een Oosters wollen karpet. Handgeknoopt.

Un tapis d'Orient en laine. Noué main.

232 x 177 cm

est. 80/ 120

317



Een lot van vijf aardewerken tegels met blauw en witte decors, waarbij drie XXe eeuwse van Makkum en in kader en twee XIXe eeuwse van Delft.

Un lot de cinq carrelages en faïence blanche et bleue dont trois de Makkum encadrées et deux du XIXième siècle de Delft.

12,5 x 12,5 cm

est. 40/ 50

318



Twee vogels van meerkleurig biscuit, waarbij de specht op houten sokkel. Gelimiteerde uitgaven van Capodimonte. De eerste met beschadiging aan de poot.

Deux oiseaux en biscuit avec un pivert sur socle en bois. Edition limitée Capodimonte. Un oiseaux aux dégâts aux pieds.

h: 32 x 24 cm

est. 30/ 50

319



Constant Simon

"Boer". Olieverf op doek. Toegeschreven aan, maar niet gesignd. Herkomst: familie van de schilder.

"Fermier". Huile sur toile. Attribuée, mais pas signée. Provenance: famille du peintre.

40 x 27 cm

est. 120/ 200

320



Een 18 karaats wit gouden ring bezet met diamanten met een gezamenlijk gewicht van $\pm 0,16$ ct. en één centrale robijn en robijn baguettes met een gezamenlijk gewicht van $\pm 2,12$ ct.

Bague en or blanc 18 ct sertie de diamants ayant un poids total de $\pm 0,16$ ct et d'un rubis central et des baguettes de rubis ayant un poids total de $\pm 2,12$ ct.

5,04 g

est. 1200/ 1400

321



Een lot messing, bestaande uit een vijzel en vijf kandelaars, waaronder twee paar.

Un lot d'objets en laiton comprenant cinq chandeliers dont deux paires et un mortier.

est. 40/ 60

NR. OMSCHRIJVING

322



Servais Detilleux

"Meisjesportret in profiel". Een sanguinetekening. Gesigneerd en gedateerd '04. Met opdracht.

"Portrait de fille" Sanguine sur papier. Signée et datée '04. Avec dédicace.

24 x 22 cm

est. 50/ 60

323



Een lotje zilver, bestaande uit twee lepels en twee vorken van Delheid, een montuur van een avondtasje en een kleine lepel.

Un lot d'objets en argent comprenant deux cuillères et deux fourchettes Delheid, une monture pour une pochette de soirée et une petite cuillère.

+/- 367 gram

est. 30/ 50

324



"Dorpszicht". Aquarel op papier. Handtekening 'Taverniers'. Zonder lijst.

"Vue sur le village". Aquarelle sur papier. Signature: "Taverniers". Sans encadrement.

30 x 48 cm

est. 50/ 100

325



Een 18 karaats wit gouden ring bezet met diamanten met een gezamenlijk gewicht van $\pm 0,49$ ct. en een amethist van $\pm 7,24$ ct.

Bague en or blanc 18 ct sertie de diamants ayant un poids total de $\pm 0,49$ ct et d'une améthyste de $\pm 7,24$ ct.

est. 1900/ 2000

326



Een machinaal wandkleed met een romantisch tafereel naar de XVIIIe eeuw.

Un tapis mural mécanique représentant une scène romantique d'après le XVIIIème siècle.

105 x 185 cm

est. 30/ 50

327



Een bonbonnière van gedreven koper met een decor van vruchten en een tinnen vide-poche in de vorm van bladeren en bessen.

Une bonbonnière en cuivre repoussé, décor de fruits, et un vide poche en étain en forme de feuilles et baies.

l: 15 & 16 cm

est. 40/ 60

328



Een lot Brussels porselein, bestaande uit vier hoornvaasjes, waarbij twee onder stomp en twee Mariabeeldjes, waarbij één onder stomp. Grotendeels XIXe eeuw.

Un lot d'objets en porcelaine bruxelloise comprenant quatre vases corne sous cloche et deux statues de la Sainte Vierge dont une sous cloche. XIXème siècle.

est. 40/ 50

NR. OMSCHRIJVING

329



Theofiel De Bock

“Landschap”. Olieverf op schildersboard. Draagt een handtekening.

“Paysage”. Huile sur carton. Porte une signature.

14 x 19 cm

est. 100/ 120

330



Een 18 karaats wit gouden hanger bezet met briljanten met een gezamenlijk gewicht van $\pm 0,70$ ct.

Pendentif en or blanc 18 ct serti en pavé de brillants ayant un poids total de $\pm 0,70$ ct.

4,62 g

est. 300/ 400

331



“Valk”. Een beeld van meerkleurig biscuit. naar een ontwerp van Edoardo Tasca. Gemerkt en genummerd op 1000 exemplaren. Kleine schade aan een nagel. Italiaans werk.

“Faucon”. Une statue en biscuit polychrome, d’après une oeuvre de Edoardo Tasca. Marque et numéro sur 1000 exemplaires. Petits dégâts. Oeuvre italienne.

h: 35 cm

est. 40/ 50

332



“Sloepen op het meer”. Aquarel op papier. Draagt een handtekening: Verburgh.

“Chaloupes sur le lac”. Aquarelle sur papier. Porte une signature : “Verburgh”.

20 x 28 cm

est. 100/ 120

333



Val St. Lambert

Een langgerekte coupe van groen kristal. We voegen er een glazen asbak aan toe. Beide gemerkt.

Une coupe en cristal vert. Nous ajoutons un cendrier en verre. Marque à la base.

b: 54 & Ø: 12 cm

est. 25/ 40

334



Een ovale spiegel in ijzeren kader, versierd met bloemen.

Un miroir ovale dans un encadrement en fer, décoration fleuri.

44 x 82 cm

est. 30/ 50

335



Een 18 karaats wit gouden ring bezet met diamanten met een gezamenlijk gewicht van $\pm 0,65$ ct. en een calcedoon van $\pm 16,70$ ct.

Bague en or blanc 18 ct sertie de diamants ayant un poids total de $\pm 0,65$ ct et d’une calcédoine de $\pm 16,70$ ct.

7,18 g

est. 1800/ 2000

NR. OMSCHRIJVING

336

Comag Carpet Industries

"Pastorale". Twee recente wandtapijten naar een werk van J. Breughel.



"Pastorale". Deux tapisseries récentes d'après l'oeuvre de Jan Brueghel.

140 x 90 cm

est. 50/ 80

337

Een lot van drie verschillende juwelenkoffertjes, waarbij één als muziekdoos en met marquetterie.



Un lot de trois coffrets à bijoux dont une en boîte à musique et marquetterie.

est. 20/ 30

338



Een sierkruik en een vaas van meerkleurig opaalglas.

Une cruche et un vase en verre opale polychrome.

est. 30/ 50

339

Een paar kuipfauteuils van witgepatineerd hout met blauw fluwelen bekleding.



Deux fauteuils en bois patiné blanc, revêtement en velours bleu.

est. 160/ 240

340

Een paar 18 karaats wit gouden oorbellen bezet met diamanten met een gezamenlijk gewicht van $\pm 0,55$ ct. en twee robijnen met een gezamenlijk gewicht van $\pm 1,40$ ct.



Paire de boucles d'oreilles en or blanc 18 ct serties de diamants ayant un poids total de $\pm 0,55$ ct et de deux rubis ayant un poids total de $\pm 1,40$ ct.

3,51 g

est. 1200/ 1400

341

Een bestek van verzilverd metaal voor twaalf personen. In zes etuis, aangekocht bij Tilquin te Antwerpen.



Un couvert pour douze convives en métal argenté. Tilquin- Anvers. Dans six étuis.

est. 60/ 80

342

Een violontafeltje van wortelfineer.



Table violon en ronce de noyer.

est. 80/ 120

NR. OMSCHRIJVING

343



Porseleinen lampenvoet.

Pied de lampe en porcelaine.

H. 55 cm

est. 30/ 40

344



Een houten speeltafeltje in Régencestijl met een vilten blad.

Table à jeu de style Régence à tablette recouverte de feutre.

est. 60/ 100

345



Een 18 karaats geel gouden ring bezet met diamanten met een gezamenlijk gewicht van $\pm 0,50$ ct. en één centrale bewerkte robijn van $\pm 4,50$ ct.

Bague en or jaune 18 ct sertie de diamants ayant un poids total de $\pm 0,50$ ct et d'un rubis traité central de $\pm 4,50$ ct.

4,67 g

est. 950/ 1100

346



Een Kaukasisch wollen tapijt.

Un tapis Caucase en laine. Noué main.

190 x 125 cm

est. 40/ 50

347



“Koppel met kroost”. Twee beeldjes van meerkleurig biscuit. Onderaan gemerkt. Italiaans werk.

“Couple et enfants”. Deux statues en biscuit polychrome. Marque à la base. Oeuvre Italienne.

h: 27 cm

est. 30/ 40

348



Pompadour

Een driedelig toiletstelletje van geelgroen glas. Oostenrijk.

Une garniture de toilette en verre jaune et vert. Autriche.

est. 20/ 30

349



Een mahoniehouten tafel met gecanneleerde poten op wieltjes.

Table en acajou aux pieds cannelés sur roulettes.

128 x 66 cm

est. 120/ 180

NR. OMSCHRIJVING

350

Een 18 karaats wit gouden ring bezet met een cognackleurige solitaire van $\pm 1,20$ ct.

Bague en or blanc 18 ct sertie d'un solitaire de couleur cognac de $\pm 1,20$ ct.

3,91 g

est. 1800/ 2000



351

Wiskemann

Een vierdelig koffie- en theestel van verzilverd metaal op dienblad. Gemerkt.

Un service a thé et café en métal argenté sur plateau. Marque présente.

est. 50/ 60



352

Een modern bestek van roestvrij edelstaal met vergulde details. Gemerkt 18/10. Compleet voor 12 personen en in een meubeltje met twee laden en op vier poten.

Couvert moderne en acier inoxydable aux détails dorés. Marque 18/10. Complet pour 12 personnes et dans un petit meuble à deux tiroirs et sur quatre pieds.

est. 60/ 100



353

Een lot monochroom wit biscuit, bestaande uit een rococo terrine, een Romeinse buste, een vrouwenbuste, een meisje met boeken, een kannetje en twee putti met een kalf.

Un lot d'objets en biscuit blanc monochrome comprenant une terrine Rococo, un buste romain, un buste de femme, une fille avec des livres, une verseuse et deux putti avec un veau.

est. 20/ 30



354

Een lot verzilverd metaal, bestaande uit een driedelig koffiestel, een theepot met een arend op het deksel en een theepot met houten handvat.

Un lot de divers objets en métal argenté, comprenant un service à café en trois pièces, une théière avec un aigle sur le couvercle en décoration et une théière avec une poignée en bois.

est. 80/ 120



355

Een 18 karaats wit en geel gouden ring bezet met diamanten en baguettes met een gezamenlijk gewicht $\pm 0,40$ ct en saffieren met een gezamenlijk gewicht van $\pm 0,40$ ct.

Bague en or blanc et jaune 18 ct sertie de diamants et de baguettes ayant un poids total de $\pm 0,40$ ct et de saphirs ayant un poids total de $\pm 0,40$ ct.

5 g

est. 700/ 800



356

Beloutj

Een Oosters wollen bidkleed.

Un tapis de prière d'Orient en laine.

92 x 136 cm

est. 40/ 60



NR. OMSCHRIJVING

357



Een lot bestek van verzilverd metaal, bestaande uit een twee visbestekken, lepel en vorken voor twaalf personen en veertien gratenbordjes.

Un service à couverts en métal argenté comprenant deux services à poisson, cuillères et fourchettes pour douze convives et quatorze assiettes à déchets.

est. 20/ 25

358



Een messing en luchter met zes lichtpunten met een glazen coupe en kapjes.

Lustre en laiton à six lumières aux coupe et abat-jour en verre.

est. 60/ 100

359



Een vaas van geslepen Boheems kristal, blauw gekleurd in de massa.

Un vase en cristal Bohème taillé bleu.

h: 25 cm

est. 65/ 75

360



Twee parelsnoeren van dezelfde lengte, grijs en roze.

Deux colliers de la même longueur, perles grises et roses.

est. 50/ 100

361



Liebig

Een 170-tal Franstalige chromo's. Eind XIXe - begin XXe eeuw.

Un lot de ± 170 chromos françaises. Fin XIXième siècle - début XIXième siècle.

est. 30/ 40

362



Limoges

Een lot servieswerk van porselein met een handgeschilderd bloemendecor, bestaande uit twee terrines, een coupe, twee ronde en een langwerpige schotel en een sauskom. Onderaan gemerkt. Jaren '70.

Partie de service en porcelaine à décor de fleurs peintes à la main, comprenant deux terrines, une coupe, deux plats ronds et un allongé et une saucière. Marque sous la base. Années 70.

est. 50/ 80

363



"Geschiedenis van België". Henri Pirenne. Ed. La renaissance du livre, Brussel. Vier delen.

"Geschiedenis van België". Henri Pirenne. Ed. La renaissance du livre, Bruxelles. En quatre volumes.

est. 50/ 80

NR. OMSCHRIJVING**364**

Een kristallen glazenservies met een geslepen decor, bestaande uit rode- en wittewijnglazen, champagnecoupes en waterglazen. Voor zes personen.



Un service de verres en cristal taillé, comprenant des verres à vin rouge, des verres à vin blanc, coupes à champagne et verres à eau. Pour six convives.

est. 60/ 80

365

Een 18 karaats wit gouden ring "toi et moi" bezet met diamanten met een gezamenlijk gewicht van $\pm 1,88$ ct. en twee saffieren met een gezamenlijk gewicht van $\pm 1,90$ ct.



Bague en or blanc 18 ct de type "toi et moi" sertie de diamants ayant un poids total de $\pm 1,88$ ct et de deux saphirs ayant un poids total de $\pm 1,90$ ct.

10,91 g

est. 2600/ 2800

366

Een muziekstaander van gesculpteerd mahoniehout in vier niveaus. Begin XXe eeuw.

Etagère à musique en acajou sculpté à quatre niveaux. Début XXième siècle.

h: 140 cm

est. 80/ 120

367

Delftse kan met tinnen deksel.

Une verseuse avec couvercle en étain. Delft.

H. 29 cm

est. 30/ 50

368**Val St. Lambert**

Een lampnvoet van groen kristal. Gemerkt.

Un pied de lampe en cristal vert. Marque est présente.

h: 31 cm

est. 25/ 40

369

Een lot van negen keukenspotten van meerkleurig aardewerk in verschillende groottes. Omstreeks 1900.



Lot de neuf pots de cuisine en faïence polychrome de tailles différentes. Vers 1900.

est. 40/ 50

370

Een 18 karaats wit gouden ring bezet met diamanten met een gezamenlijk gewicht van $\pm 0,43$ ct. en saffier baguettes met een gezamenlijk gewicht van $\pm 1,65$ ct.

Bague en or blanc 18 ct sertie de diamants ayant un poids total de $\pm 0,43$ ct et de baguettes de saphir ayant un poids total de $\pm 1,65$ ct.

5,88 g

est. 1200/ 1400

NR. OMSCHRIJVING

371

Akita

"Parula" & "Roodborstje". Twee beeldjes van meerkleurig biscuit. Onderaan gemerkt.



"Parula" & "Rouge-gorge". Deux statues en biscuit polychrome. Marque à la base.
h: 22 & 20 cm est. 30/ 50

372

Een glazenservies van kleurloos kristal met een geslepen decor van planten, bestaande uit 22 wijnglazen en 16 borrelglaasjes. We voegen er 11 tumblerglazen met een geslepen decor van wild aan toe.



Un service de verres en cristal incolore avec décor de plantes taillé, comprenant 22 verres à vin et 16 verres à goutte. Nous ajoutons 11 verres au décor taillé de gibier.
est. 80/ 120

373



Een bestek van verzilverd metaal, compleet voor twaalf personen.

Un service de couverts complet pour douze convives en métal argenté.
est. 20/ 30

374

Een houten wandspiegel in Louis-Philippestijl.



Un miroir mural style Louis Philippe.
b: 83 cm

est. 30/ 40

375



Een 18 karaats wit gouden ring bezet met briljanten met een gezamenlijk gewicht van $\pm 0,30$ ct. en saffieren met een gezamenlijk gewicht van $\pm 0,50$ ct.

Bague en or blanc 18 ct sertie de brillants ayant un poids total de $\pm 0,30$ ct et de saphirs ayant un poids total de $\pm 0,50$ ct.
5,29 g est. 750/ 850

376



Een nachtmeubel met een in twee delen openklapbaar blad en front. Het front in de vorm van drie laden in trompe-l'oeil.

Un meuble de nuit avec tablette abattante. Le front en trompe-l'oeil étant en forme de trois tiroirs.
80 x 53 x 45 cm est. 40/ 50

377



Een bronzen wandspiegeltje van verguld brons in Lodewijk XV-stijl

Un miroir mural en bronze doré style Louis XV.
50 x 29 cm

est. 30/ 40

NR. OMSCHRIJVING**378**

Een verzilverd metalen bestek voor twaalf personen met groter en kleine lepels, vorken en messen, dessertvorkjes en koffielepeltjes. In etui.

Un couvert pour douze convives en métal argenté, comprenant grandes et petites cuillères, fourchettes, couteaux, fourchettes à dessert et cuillères à café. Dans sa ménagère.

est. 40/ 60

379

Een lot van tien apothekerspotten, waarvan zeven van porselein, één grote van aardewerk en twee van glas.

Une suite de pots de pharmacie dont sept en porcelaine, un grand en faïence et deux en verre.

est. 50/ 60

380

Een 18 karaats wit gouden ring bezet met briljanten met een gezamenlijk gewicht van ± 0,70 ct. en een centrale saffier van ± 2 ct.

Bague en or blanc 18 ct sertie de brillants ayant un poids total de ± 0,70 ct et d'un saphir central de ± 2 ct.

4,32 g

est. 750/ 850

381

Twee verschillende koperen kerkkandelaars, waarbij één met zilverkleurig patina en afbeeldingen van Maria, Christus en het Heilig Hart en de andere in barokke stijl.

Deux candélabres différents en cuivre, dont un avec patine argentée et représentation de la Vierge, le Christ et le Sacré-Coeur, le deuxième en style Baroque.

h: 78 & 95 cm

est. 60/ 80

382

Een lot van zes bronzen vijzels in verschillende uitvoeringen. Met stampers.

Un lot de six mortiers avec pilons différents.

est. 60/ 100

383

Een gevarieerd lot verzilverd metaal, bestaande uit een komfoor, schalen, kannetjes, zoutvaatjes enz.

Un lot d'objets divers en métal argenté, comprenant des salières, des petites verseuses, plateaux, réchauds...

est. 30/ 40

384

Een vergulde spiegel in Lodewijk XV-stijl.

Un miroir doré style Louis XV.

l: 74 cm

est. 30/ 50

NR. OMSCHRIJVING**385**

Een 18 karaats geel gouden ring bezet met een diamant in prinsesse geslepen van $\pm 0,40$ ct. en smaragd baguettes met een gezamenlijk gewicht van $\pm 0,60$ ct.

Bague en or jaune 18 ct sertie d'un diamant taillé en princesse de $\pm 0,40$ ct et de baguettes d'émeraude ayant un poids total de $\pm 0,60$ ct.

5,21 g

est. 900/ 1000

386

Een piëdestal van getorst hout.

Un piédestal en bois torsadé.

h: 88 cm

est. 40/ 50

387

Een lot varia, bestaande uit twee boompjes van jade, een houten naaktsculptuur, een jardinière met vogels van speksteen, een kruikje, een glazen vaas, twee verzilverde kandelaars, een tinnen beker, een bloemvormige asbak, een koperen brasero, een handspiegeltje van messing en jade en een bronzen olielampje.

Un lot d'objets divers, comprenant deux arbres en jade, une sculpture de nu en bois, une jardinière en pierre de lard avec oiseaux, une cruche, un vase en verre, deux chandeliers argentés, une calice en étain, un cendrier en forme de fleur, un brasero en cuivre, un miroir à main en laiton et jade et une petite lampe à huile en bronze.

est. 40/ 60

388

Een lot van zes verschillende dienbladen van verzilverd metaal.

Un lot de six plateaux différents en métal argenté.

est. 60/ 80

389

Een eikenhouten klapsecretaire met een lade onder het blad.

Un secrétaire en chêne avec un tiroir sous la tablette.

b: 72 cm

est. 100/ 120

390

Een 18 karaats geel gouden ring bezet met briljanten met een gezamenlijk gewicht van $\pm 0,36$ ct. en een centrale saffier van $\pm 0,30$ ct.

Bague en or jaune 18 ct sertie de brillants ayant un poids total de $\pm 0,36$ ct et d'un saphir central de $\pm 0,30$ ct.

2,50 g

est. 500/ 600

391

Val St. Lambert

Een grote en een kleine vaas van kleurloos en groen kristal.

Un grand vase en cristal incolore et un petit vase en cristal vert.

h: 22 & 15 cm

est. 40/ 60

NR. OMSCHRIJVING

392



Een Madonna met kind van meerkleurig en verguld Brussels porselein. Omstreeks 1900.

Vierge à l'Enfant en porcelaine bruxelloise polychrome. ± 1900.

h: 32 cm

est. 40/ 60

393



Een lot van vier beeldjes van vogeltjes van meerkleurig biscuit van Capodimonte.

Un lot de quatre statues représentant des oiseaux en biscuit de Capodimonte.

h: 10 - 18 cm

est. 30/ 50

394



Een luchtertje van geelkoper in de geest van de barok met vier lichtpunten en glazen kapjes waarvan het centrale ontbreekt.

Petit lustre en cuivre jaune dans le style baroque à quatre lumières et aux abat-jour en verre. L'abat-jour central manque.

L 70 cm

est. 60/ 80

395



Een halssnoer van verschillende kleuren parels met bijpassende armband en zilveren slot.

Collier de perles de différentes couleurs et bracelet assorti. Fermoir en argent.

est. 150/ 250

396



Een sobere zuil van gedraaid hout.

Colonne sobre en bois tourné.

h: 100 cm

est. 50/ 70

397



Een gesculpteerd houten luchter met zes lichtarmen in de vorm van waterspuwers.

Un lustre en bois sculpté à six points lumineux en forme de gargouille.

h: 75 cm

est. 50/ 80

398



Een paar bronzen kandelaars. Tijdperk Napoleon III. Eén met manco's.

Paire de candélabres en bronze. Epoque Napoléon III. L'un aux manquants.

h: 46 cm

est. 200/ 220

NR. OMSCHRIJVING

399



Afghan

Een handgeknoopt Oosters wollen tapijt.

Tapis d'Orient en laine. Noué main.
333 x 230

est. 80/ 100

400



Een halssnoer van verschillende kleuren parels met zilveren slot.

Collier en différents couleurs de perles. Fermoir en argent.

est. 180/ 250

401



Een paar Staffordshire hondjes van meerkleurig aardewerk.

Deux chiens Staffordshire en faïence polychrome.
h: 23 cm

est. 40/ 50

402



Een ovale spiegel van gepolychromeerd hout, versierd met meerkleurige roosjes.

Miroir ovale en bois polychrome décoré de petites roses polychromes.
65 x 45 cm

est. 60/ 100

403



Twee borden, het ene met gedrukt decor van een landschap in blauw en wit. Japans werk. Het andere met een polychroom perzikendecor. Chinees werk, onderaan gemerkt.

Deux assiettes, l'une à décor imprimé d'un paysage en bleu et blanc. Travail japonais. L'autre à décor polychrome de pêches. Travail chinois avec marque au verso.

est. 40/ 60

404



Meshed

Een handgeknoopt Perzisch tapijt van wol.

Tapis persan en laine. Noué main.
345 x 256 cm

est. 200/ 300

405



Een armstoeltje van gesculpteerd eikenhout met gevlochten zit en rug.

Petit fauteuil en chêne sculpté. Dossier et siège cannés.

est. 30/ 50

NR. OMSCHRIJVING

406



Twee verschillende kandelaars van messing in barokke stijl. Gemonteerd op elektriciteit.

Deux différents chandeliers en laiton de style baroque. Montés à l'électricité.

h: 105 & 120 cm

est. 35/ 45

407



Lalique, France

Een bolvormig parfumesje van kleurloos glas met een decor van sterretjes. Onderaan gemerkt.

Flacon à parfum sphérique en verre incolore à décor de petites étoiles. Marqué sous la base.

est. 50/ 80

408



Een lot van zes oude fotocamera's. Gevaert, Kodak & Rodenstock.

Lot de caméras anciens. Gevaert, Kodak et Rodenstock.

est. 40/ 60

409



Bakst

"Operafiguur". Ontwerp voor een kostuum. Aquarel en potlood. Gesigineerd.

"Personnage de l'Opéra". Dessin pour un costume. Aquarelle et crayon. Signé.

30 x 24 cm

est. 80/ 120

410



Een sokkeltje van tropisch hout met een grijs marmeren blaadje

Petit socle en bois exotique à tablette en marbre gris.

h: 50 cm

est. 30/ 50

411



Een lot van zeven verschillende smeedijzeren kandelaars.

Un lot de sept chandeliers différents en fer forgé.

est. 40/ 60

412



Een godslamp van verzilverd metaal en messing, versierd met drie engeltjes. XIXe eeuw.

Une lampe de sanctuaire en métal argenté et laiton, décorée avec trois angelots. XIXième siècle.

h: 38 cm

est. 40/ 60

NR. OMSCHRIJVING

413



Een smeedijzeren kandelaar en een haardstel.

Un chandelier en fer forgé et une garniture de cheminée.

est. 25/ 35

414



Een oude mandoline en een Afrikaans snaarinstrument.

Une mandoline ancienne et un instrument à cordes africaine.

est. 40/ 60

415



Een eikenhouten begijnentafeltje. Begin XXe eeuw.

Table de béguine en chêne. Début du XXe siècle.

b: 87 cm

est. 30/ 50

416



Een paar nachtkastjes van wortelhoutfineer met een gebogen paneeldeel, een lade en een groen marmereen blad.

Deux tables de nuit en placage de ronce, tablette en marbre vert, tiroir et une porte.

est. 25/ 50

417



Een paar Arabische theedozen van verzilverd metaal. Onderaan gemerkt.

Deux boîtes à thé arabes en métal argenté. Marque à la base.

est. 30/ 40

418



Goebel

Een lampenvoet van meerkleurig porselein in de vorm van een meisje op een hekje bij een boomstam. Uit de reeks van M.I. Hummel. Onderaan gemerkt.

Un pied de lampe en porcelaine polychrome représentant une fille près d'un tronc d'arbre. Fait partie d'une série de M.I. Hummel. Marque à la base.

h: 26 cm

est. 30/ 40

419



Een madonna met kind en een voorstelling van de Heilige familie van meerkleurig biscuit. De eerste onder stomp.

Vierge à l'enfant sous cloche et une représentation de la Sainte Famille en biscuit polychrome.

est. 40/ 60

NR. OMSCHRIJVING

420

Een reeks van vier eikenhouten stoelen.



Suite de quatre chaises en chêne.

est. 40/ 60

421

Een kris met schede van gesculpteerd hout in de vorm van een leeuw en het handvat in de vorm van een personage.



Kris et sa gaine en bois sculpté représentant un lion, la poignée représentant un personnage.

est. 40/ 60

422

Een doos van zwartgelakt hout, versierd met messing inlegwerk.



Boîte en bois laqué noir décorée d'incrustations en laiton.
h: 14,5 cm

est. 20/ 30

423

Een pijp van meerkleurig pijpenaarde in de vorm van een man met fez met opschrift "Union fait la force". XIXe eeuw.



Une pipe en terre de pipe représentant un homme avec un fez avec l'inscription "Union fait la force". XIXième siècle.

est. 20/ 25

424

Een coupe op voet van geslepen kleurloos kristal.



Une coupe sur pied en cristal incolore taillé.
Ø: 25 cm

est. 30/ 50

425



Een piëdestal van gedraaid eikenhout.

Un piédestal en chêne torsadé.
h: 102 cm

est. 40/ 50

426



Thonet

Een reeks van zes stoelen van stoomgebogen beukenhout met gecanneerde zit, model No. 14. Gemerkt. Eerste helft XXe eeuw.

Une série de six chaises en hêtre courbé avec sièges cannés, modèle Nr 14. Marque présente. Début première partie XXième siècle.

est. 60/ 80

NR. OMSCHRIJVING

427



Een oude Russische pijp van gesculpteerd hout en been met een porseleinen kop, gedecoreerd met een scène met wild. Omstreeks 1900.

Pipe ancienne russe en bois sculpté et os, tête en porcelaine à décor d'une scène de chasse. Vers 1900.

est. 25/ 35

428



Een Chinese balustervaas van meerkleurig porselein met figuren in het decor. XXste eeuw.

Vase balustre en porcelaine de Chine polychrome à décor de personnages. XXe siècle.
H 37 cm

est. 20/ 30

429



Een vaas van kleurloos kristal met een geslepen decor en vergulde rand en voet.

Un vase sur pied en cristal incolore avec décor taillé et dorure.
h: 27 cm

est. 40/ 50

430



Een houten schaaktafeltje met een muziekdoos.

Petite table au jeu d'échec contenant une boîte à musique.

est. 30/ 50

431



Vier verschillende muziekdozen in de vorm van Zwitserse huisjes.

Quatre boîtes à musique en forme de chalets Suisse.
H: 11 cm

est. 40/ 80

432



Een lot kleurloos kristal met vergulde montuurtjes, bestaande uit een dekseldoos met asbak, een ronde asbak, een drageoir en twee kleine asbakjes.

Un lot d'objets divers en cristal incolore, comprenant une boîte avec couvercle, un cendrier, un cendrier rond, un drageoir et deux petits cendriers.

est. 30/ 40

433



Een porseleinen pijp.

Pipe en porcelaine.

est. 30/ 40

NR. OMSCHRIJVING

434



Een reeks van twaalf glazen van geslepen kleurloos kristal op een olijfgroene voet.

Une série de douze verres sur pied en cristal taillé incolore, le pied étant de couleur vert olive.

h: 18 cm

est. 30/ 40

435



Een houten hangkastje met twee deurtjes, bovenaan versierd met een gebroken fronton.

Petit meuble à suspendre ouvrant à deux portes, le dessus décoré d'un fronton brisé.

75 x 50 cm

est. 40/ 50

436



Een Art Deco luchter met 6 lichtpunten en melkglazen schelpen.

Un lustre Art Deco à six point lumineux et coquilles en opaline.

est. 40/ 60

437



Willy Vandersteen

"Snoek in de Boter". Ultgave omstreeks 1952. Rug los.

"Snoek in de Boter". Edition autour de 1952. Dos endommagé.

est. 30/ 40

438



Een lot blikken speelgoed, bestaande uit twee legerjeeps, waarvan één met een artilleriegeschut, een brandweerwagen, een wagen met raketlanceerder, een brug en een kraan.

Un lot de jouets en tôle, comprenant deux jeeps de l'armée dont une jeep avec artillerie, un camion de pompiers, une voiture avec un lance fusée, un pont et une grue.

est. 30/ 50

439



Een lot kleurloos kristal, bestaande uit twee kannen, een cocktailshaker met verzilverde dop en een karaf met verguld montuur. We voegen er een glazen asbak aan toe.

Un lot de divers objets en cristal incolore, comprenant deux verseuses, un shaker à cocktails avec bouchon en argenté, et une carafe avec monture en argent. Nous ajoutons un cendrier en verre.

est. 40/ 60

440



Een rond bijzettafeltje van gesculpteerd hout met vier poten in de vorm van olifantenkoppen. Het blad versierd met ivooren inlegwerk.

Une petite table d'appoint ronde en bois sculpté dont les quatre pieds sont en forme de tête d'éléphants. La tablette est décorée avec de l'ivoire incrustée.

Ø: 53 cm

est. 30/ 50

NR. OMSCHRIJVING

441



Twee verschillende muziekdozen met draaiende ballerina's. Japans decor.

Deux boîtes à musique avec ballerines dansantes. Décor japonais.

10 x 18,5 cm

est. 40/ 80

442



Een theeservies van roze en wit Limogesporselein met een verguld decor van bladeren, bestaande uit een theepot, suikerpot, melkkannetje en twaalf kopjes met schoteltjes. Gemerkt.

Service à thé en porcelaine de Limoges rose et blanche à décor doré de feuilles dont une théière, un sucrier, un pot à lait et douze tasses et soucoupes. Avec marque.

est. 60/ 100

443



Scroll met een gekalligrafeerde tekst .

Scroll au texte calligraphié.

B. 52 cm

est. 40/ 50

444



Een lot kristallen glazen, bestaande uit elf wijnglazen, acht hoge borreltjes en twaalf aperitiefglazen, waarvan acht groene.

Lot de verres en cristal comprenant onze verres à vin, huit gouttes et douze verres à apéritif dont huit de couleur verte.

est. 40/ 80

445



Een eikenhouten bijzettafeltje in Regencestijl met tussenblad.

Guéridon en chêne de style Régence à tablette d'entretoise.

b: 60 cm

est. 40/ 50

446



Een handgeknoopt Oosters wollen karpet.

Une carquette d'Orient en laine. Fait main.

199 x 131 cm

est. 60/ 100

447



Willy Vandersteen

Suske en Wiske. "De Stierentemmer". Rode Reeks. Eerste uitgave, 1950. Slijtage, strepen op voorplaat, centrale bladen gelost maar compleet. Rug los.

Suske en Wiske "De Stierentemmer". Série Rouge. Première édition, 1950. Usure, lignes sur le devant, bloc complet mais détaché, dos également détaché.

est. 50/ 100

NR. OMSCHRIJVING

448

Dinky Toys

Een Land Rover met aanhangwagen. Onderaan gemerkt.

Une miniature Land Rover avec remorque. Marque à la base.



est. 30/ 50

449

Dinky Toys

"High security vehicle". No. 105. Een speelgoedauto.

"High security vehicle". Nr 105. Voiture miniature.

l: 13 cm



est. 34/ 36

450

Een rechthoekige salontafel van eikenhout met een glazen blad.

Une table de salon rectangulaire en chêne avec tablette en verre.

84 x 84 x 76 cm



est. 20/ 40

451

Een vaasje van Japans porselein met een meerkleurig bloemendecor op groen fond, gemonteerd als lamp. 1945-1952.

Un petit vase en porcelaine chinoise avec décor fleuri polychrome sur fond vert, monté en lampe. 1945-1952.

h: 26 cm



est. 25/ 35

452

Een waterschaaltje van meerkleurig geglazuurd aardewerk, versierd met dieren en personages. Spaans werk.

Une coupelle à eau en faïence polychrome, décor de personnages et animaux. Oeuvre espagnole.

h: 23 cm



est. 55/ 65

453

Een paar buikvaasjes van Kutaniporselein. Japan, XIXe eeuw.

Deux vases pansus en porcelaine Kutani. Japon, XIXième siècle.

h: 16 cm



est. 50/ 70

454

"Madonna met Kind" en "Twee huiselijke scènes". Gouache op zijde. China.

"Vierge à l'Enfant" et "Deux scènes domestiques". Gouache sur soie. Travail chinois.

53 x 32 en 32 x 20 cm



est. 40/ 60

NR. OMSCHRIJVING

455



Tafel met een lade in de gordel en met vier gedraaide poten met vernauwingen. XIXde eeuw.

Table rectangulaire ouvrant à un tiroir en ceinture. Quatre pieds tournés à étranglements. XIXe siècle.

est. 60/ 100

456



Een handgeknoopt Oosters wollen karpet.

Une carquette d'Orient en laine. Fait main.

184 x 110 cm

est. 150/ 200

457



Willy Vandersteen

Suske en Wiske. "De Stemmenrover". Rode Reeks. Eerste druk. 1957. En "De Geverniste Zeerovers". Rode Reeks. Eerste druk. 1958. Goede staat.

Suske en Wiske. "De Stemmenrover". Série Rouge. Première édition. 1957. "De Geverniste Zeerovers". Série Rouge. Première édition. 1958. Bon état.

est. 80/ 120

458



Een lot bestaande uit twee wierookbanders (waarvan één zonder deksel) en een balustervaas van meerkleurig Satsuma-aardewerk. We voegen er Japanse twee schaaltes en dienblaadjes van zwartgelakt hout aan toe.

Lot comprenant deux encensoirs (dont un sans couvercle) et un base balustre en faïence de Satsuma polychrome. Nous ajoutons deux petits plats japonais et des petits présentoirs en bois laqué noir.

est. 40/ 60

459



Jef Vaes

"4 ogen". Een kleurenets. Gesigneerd en genummerd 3/10 buiten de plaat.

"4 yeux". Une eau-forte en couleurs. Signée et numérotée 3/10 hors planche.

15,5 x 15,5 cm

est. 20/ 30

460



10 doosjes gevuld met halfedelstenen waaronder granaat, amethyst, jade, kwarts en rookkwarts. Halssnoeren zonder slot e.a.

10 petites boîtes contenant des pierres semi-précieuses dont grenat, améthyste, jade, quartz et quartz fumé. Colliers e.a.

est. 50/ 100

461



Een Chinese keizer en keizerin, opgebouwd uit plaatjes ivoor.

Deux statues en plaquettes d'ivoire représentant un empereur et une impératrice.

h: 25 cm

est. 120/ 200

NR. OMSCHRIJVING

462



Cotianna Horvath

"Compositie in Oud-Egyptische stijl". Olieverf op doek. Gesigneerd.

"Composition de style Ancienne Egypte". Huile sur toile. Signée.
61 x 51 cm

est. 100/ 180

463



Een meerschuijmen pijp in etui.

Pipe en écume, dans son étui.

est. 50/ 80

464



"Moeder en dochter". Olieverf op paneel. Draagt een handtekening: "Kàdàr Bela".

"Mère et fille". Huile sur panneau. porte une signature: "Kàdàr Bela".
75 x 60 cm

est. 100/ 180

465



Ethiopie

Drie verschillende munten waarvan één "Maria Theresia" van zilver en één met ketting van koord en zilver 10 %. Vier verschillende halssnoeren van zilver 10 %. Ter plaatse aangekocht in 1985.

Trois différentes pièces de monnaie, dont une "Marie-Thérèse" en argent et une en "argent" 10% suspendue à une corde. Quatre colliers en "argent" 10%. Deux différents colliers en "argent" 10%. Achetées sur place en 1985.

est. 150/ 250

466



Een handgeknoopt Oosters wollen karpet.

Une carquette d'Orient en laine. Fait main.
169 x 110 cm

est. 80/ 100

467



Willy Vandersteen

Suske en Wiske. "De Brullende Berg". Rode Reeks. Eerste druk. 1956. En "De Snorrende Snor". Rode Reeks. Eerste druk. 1957. Goede staat.

Suske en Wiske. "De Brullende Berg". Série Rouge. Première édition. 1956. "De Snorrende Snor". Série Rouge. Première édition. 1957. Bon état.

est. 100/ 140

468



Drie diverse pijpen in presentatielijstje.

Trois différentes pipes dans un cadre de présentation.

est. 50/ 80

NR. OMSCHRIJVING

469



Eric Haazen

“Surrealistisch landschap.” Olieverf op paneel.

“Paysage surréaliste”. Huile sur panneau.

est. 80/ 120

470



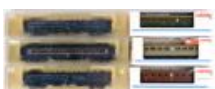
Mapuche

Twee halssnoeren met hangers, twee broches, een paar oorbellen en een speld met een munt van 925 % zilver. Zeven verschillende ponchospelden van de indianen. Ter plaatse aangekocht.

Deux colliers et pendentifs, deux broches, une paire de boucles d'oreilles et une épingle à la pièce de monnaie en argent sterling. Sept épingles à poncho indiennes. Achetés sur place.

est. 100/ 150

471



Märklin, Trix

Een lot van zes wagons, spoortype HO. Modellen 4210, 4211 & 4214 (Märklin) en 43397 (2X) & 3390 (Trix). Allen in originele doos.

Un lot de six wagons, rails de type HO. Modèles 4210, 4211 & 4214 (Märklin), deux fois 43397, 3390 (Trix). Dans leur emballage d'origine.

est. 100/ 150

472



A. Frank

“Paard en toren”. Ets en aquatint. Gesigneerd en genummerd 4/4 buiten de plaat.

“Cheval et tour”. Une eau-forte/aquatinte. Signée et numérotée 4/4 hors planche.
32,5 x 28 cm

est. 55/ 65

473



Een dekseldoosje van geelgepatineerd biscuit met binnenin een porseleinen erotische voorstelling. Chinees werk.

Boîte en biscuit jaune et porcelaine. L'intérieur au scène érotique. Travail chinois.
l: 9 cm

est. 30/ 40

474



Andor Komives

“Adam & Eva” & “Traditionele carnavalsscène”. Een paar aquarellen op papier. Gesigneerd en resp. gedateerd 1993 & 1990.

“Adam et Eve”. Aquarelle sur papier. Signées et datées 1990 et 1993.
39 x 34 & 43 x 34 cm

est. 40/ 50

475



Guatemala Ecuador

Een ketting met hanger en bijpassende ring bezet met obsidiaan en van 925 % zilver. Een hanger en speld van 925 % sterling zilver bezet met onyx.

Une chaîne et son pendentif et une bague assortie sertis d'obsidienne à monture en argent 925%. Pendentif et épingle en argent sterling 925% sertis d'onyx.

est. 100/ 200

NR. OMSCHRIJVING

476

Een handgeknoopt Oosters wollen karpet.



Une carquette d'Orient en laine. Fait main.
227 x 185 cm

est. 50/ 80

477

Willy Vandersteen



Suske en Wiske. "De Speelgoedzaaiër". Rode Reeks. Eerste druk. 1954. Rug gelost, middenpagina's los. En "De Ijzeren Schelvis". Rode Reeks. Eerste druk. 1955. Redelijke staat.

Suske en Wiske. "De Speelgoedzaaiër". Série Rouge. Première édition. Dos détaché ainsi que le bloc. "De Ijzeren Schelvis". Série Rouge. Première édition. 1955. En état.
est. 120/ 200

478



Een lot van zes borden van meerkleurig Chinees porselein met familie-rosedecors. XVIIIe eeuw. Randschilfers.

Un lot de six assiettes en porcelaine Chinoise polychrome avec décor famille-rose. XVIIIème siècle.
Ø: 22 cm

est. 100/ 120

479

I. Everest



"Een boerenmarkt in Bretagne". Olieverf op paneel. Gesigneerd en gedateerd 1920.

"Un marché fermier en Bretagne". Huile sur panneau. Signé et daté 1920.
23 x 32 cm

est. 100/ 150

480



Een lot van vijf verzamelboxen met mineralen en gesteenten.

Lot de cinq boîtes de collection contenant des minéraux et des pierres dures.
est. 50/ 80

481

Märklin



Een lot van zeven wagons, spoortype HO. Modellen 3128, 4042, 4046, 4077, 4082, 4083 & 4159. We voegen er een wagon model 3128 van Primex aan toe. Allen in originele doos.

Un lot de sept wagons, rail HO. Modèles 3128, 4042, 4046, 4077, 4082, 4083 & 4159. Nous ajoutons un wagon modèle 3128 Primex. Le tout dans son emballage original.
est. 100/ 150

482

Twee gekleurde gravures.



Deux gravures colorées.

est. 20/ 35

NR. OMSCHRIJVING

483



Een lot Imariporselein, bestaande uit twee grote kommen en een sierbord. Omstreeks 1900.

Un lot d'objets en porcelaine Imari comprenant deux coupes et une assiette. Autour de 1900.

Ø: 22 cm

est. 40/ 60

484



D. Steenwerckx

"Ochtend en valavond in Haspengouw." Een paar werken, olieverf op doek. Gesigneerd.

"Matin et tombée de la nuit sur la Hesbaye." Une paire, huile sur toile. Signées.

est. 50/ 80

485

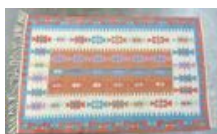


Twee verschillende halssnoeren van half edelstenen. En twee verschillende halssnoeren, één bezet met half edelstenen en één met de ruggegraatbeenderen van een slang en met hangers van koper.

Deux colliers différents aux pierres semi-précieuses. Et deux colliers dont un serti de pierres sémi-précieuses et un formé par une colonne vertébrale de serpent. Pendentifs en cuivre.

est. 100/ 200

486



Een Kelimtapijt met geometrisch motief.

Un tapis Kélim avec motif géométrique.

177 x 112 cm

est. 80/ 120

487



Bob De Moor

"De Leeuw van Vlaanderen". Eerste uitgave 1952.

"De Leeuw van Vlaanderen". Première édition 1952.

est. 150/ 200

488



Twee balustervasjes en een hondje van cloisonné op messing.

Deux vases balustres et un petit chien en cloisonné sur laiton.

h: 16 cm

est. 60/ 80

489



A. Tielens

"Boszicht". Olieverf op doek. Gesigneerd.

"Paysage forestier". Huile sur toile. Signée.

41 x 26 cm

est. 60/ 120

NR. OMSCHRIJVING**490****Ecuador Guayasamin**

Een halssnoer bezet met een schelp en een halssnoer van beige jade met bijpassende oorbellen. En twee halssnoeren bezet met verschillende half edelstenen, één ervan met bijpassende oorbellen en armband.

Collier serti d'une coquille et un collier en jade beige aux boucles d'oreilles assorties. Et deux colliers serts de pierres fines dont un aux boucles d'oreilles et bracelet assortis.

est. 100/ 150

491**Märklin**

Een presentatie stoomlocomotief. Model BR96 voor spoortype HO. In originele doos.

Une locomotive à vapeur. Modèle BR96 pour rails de type HO. Dans emballage d'origine.

est. 160/ 220

492**Frieda Van Meir**

"Compositie". Een lithografie. Gesigneerd en gedateerd '93. Met dedicatie.

"Composition". Une lithographie. Signée et datée '93. Avec dédicace.
76 x 50 cm

est. 65/ 80

493

Een partij van veertien borden, bestaande uit twee Doornikse met een 'decor à la mouche', acht borden van Boch, waarvan vijf met een 'Grand Bouquet' decor, twee met een chinees decor en één met decor 'Ronda', een Chinees bord, een Imari bord en twee borden van Regout.

Un lot de quatorze assiettes, dont deux assiettes de Tournai à 'décor à la mouche', huit assiettes Boch dont cinq au décor 'grand Bouquet', deux assiettes avec un décor chinois et une assiette à décor 'Ronda', une assiette chinoise, une assiette Imari et deux assiettes de Regout.

est. 40/ 60

494**Constant Simon**

"Oude dame met paternoster". Olieverf op doek. Gesigneerd. Kleine beschadiging bovenaan.

"Vieille dame avec chapelet". Huile sur toile. Signée. Petit dégât.
46 x 38 cm

est. 60/ 100

495

Zes verschillende halssnoeren van zilver 10 % . Ter plaatse aangekocht 1986.

Six différents colliers en "argent" 10%. Acheté sur place en 1986.

est. 60/ 100

496

Een handgeknoopt Perzisch wollen tapijt.

Un tapis persan en laine.
260 x 165 cm

est. 60/ 80

NR. OMSCHRIJVING

497



Willy Vandersteen

Suske en Wiske. "De Tartaarse Helm". Blauwe reeks. Eerste editie 1953. Rug te herstellen, vrij losse binding. Blok in goede staat, enkele vlekken.

Suske en Wiske. "De Tartaarse Helm". Série bleue. Première édition 1953. Dos à restaurer. En bon état, quelques taches.

est. 150/ 200

498



Een lot van vier dameshoofdjes van gesculpteerd Afrikaans ivoor. Tweede helft van de XXste eeuw.

Un lot de quatre statues en ivoire africaine sculptée en forme de têtes de femmes. Première moitié du XXe siècle.

h: 15 - 28 cm

est. 180/ 220

499



Romain Malfliet

"De Schelde - Mariekerke- St. Amands". Een ets. Gesigneerd en genummerd 17/50 buiten de plaat.

"L'Escaut - Mariakerke - St. Amands". Une eau forte. Signée et numérotée 17/50 hors planche.

24 x 37 cm

est. 40/ 50

500



Peru Cuzco

Twee verschillende halssnoeren van zilver 925 % bezet met lapis lazuli, hoorn en hars.

Deux colliers différents sertis de pierres semi-précieuses et aux pendentifs en argent. 925 %.

est. 60/ 100

501



Märklin

Diesellocomotief model 3063 voor spoortype HO. Originele beschildering van de Luxemburgse spoorwegen. In originele doos.

Locomotive à Diesel modèle 3063 pour rails de type HO. Peintures d'origine d'après les chemins de fer du Luxembourg.

est. 450/ 600

502



Vladimir Suchanek

"Compositie". Een lithografie. Gesigneerd, genummerd 24/35 en gedateerd 1969 buiten de plaat.

"Composition". Une lithographie. Signée et numérotée 24/35, datée 1969 hors planche.

49 x 38 cm

est. 80/ 120

503



Michel Hereman

"Post-demonisch wezen". Een beeld van deels gepolychromeerd aardewerk. gemonogrammeerd.

"Etre post-démoniaque". Une statue partiellement en faïence polychrome. Monogrammée.

h: 34 cm

est. 65/ 100

NR. OMSCHRIJVING

504



Jos Coveliers

“Kermis”. Olieverf op paneel. Gesigneerd.

“La kermesse”. Huile sur panneau. Signé.
60 x 70 cm

est. 80/ 120

505



Latijn Amerika

Twee halssnoeren van verschillende soorten zaden. Ter plaatse aangekocht. We voegen er nog twee halssnoeren met half edelstenen aan toe. En twee verschillende artisanale halssnoeren van hout en halfedelstenen.

Deux colliers en différentes sortes de graines. Achetés sur place. Nous ajoutons deux colliers en pierres semi-précieuses. Et deux colliers artisanaux en bois et pierres semi-précieuses.

est. 80/ 150

506



Een handgeknoopt Turks wollen tapijt.

Un tapis turque fait main en laine.
210 x 134 cm

est. 50/ 80

507



Willy Vandersteen

Suske en Wiske. “De Schat van Beersel”. Blauwe reeks. Eerste editie 1954. Rug te herstellen. Blok in goede staat, Balpen strepen op belettering voorpagina.

Suske en Wiske. “De Schat van Beersel”. Série bleue. Première édition 1954. Dos à restaurer. En bon état, écritures sur le titre de l’album.

est. 150/ 200

508



Een lot van drie gesculpteerde houten figuren, resp. Mozambique, Nigeria & Tanzania.

Un lot de trois figures en bois sculpté. Mozambique, Nigeria et Tanzanie.
h: 62, 35 & 33 cm

est. 90/ 110

509



Constant Simon

“Herenportret”. Olieverf op paneel. Gesigneerd en gedateerd Barcelona, 26.8.25.

“Portrait d’homme”. Huile sur panneau. Signée et datée Barcelone, 26.8.25.
44 x 33 cm

est. 50/ 80

510



Zes verschillende halssnoeren van hematiet en één armband zonder slot en een paar stenen. We voegen er drie halssnoeren van bull horn aan toe.

Six colliers divers en hématite et un bracelet sans fermoir, ainsi que quelques pierres. Nous ajoutons trois colliers en corne de taureau.

est. 100/ 150

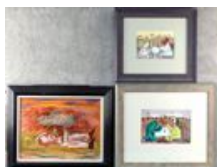
NR. OMSCHRIJVING**511****Michel Hereman**

"Post-demonisch wezen". Een beeld van deels gepolychromeerd aardewerk. gemonogrammeerd.

"Etre post-démoniaque". Une statue partiellement en faïence polychrome. Monogrammée.

h: 35 cm

est. 65/ 100

512**Roman Zuzuk**

"Drinkende man en vis met kippen" en "Maskerade". Aquarel op papier. Gesigneerd en gedateerd '99. We voegen er derde werk aan toe: "Man met vis". Olieverf op doek. Gesigneerd en gedateerd 1999.

"Homme buvant et poisson aux poules" et "Mascarade". Aquarelles sur papier. Signées et datées '99. nous y ajoutons une troisième: "Homme et poisson". Huile sur toile. Signée et datée 1999.

17 x 24 cm

est. 200/ 240

513

Een Chinese krijger van brons met meerkleurig patina op houten voetstuk.

Un guerrier chinois en bronze patiné polychrome sur socle en pied.

h: 71 cm

est. 80/ 120

514**Lode Keustermans**

"Compositie". Aquarel op papier. Gesigneerd.

"Composition". Aquarelle sur papier. Signée.

55 x 73 cm

est. 30/ 50

515**Colombia**

Twee kleurrijke handgemaakte halssnoeren. Kopieën van het museum in Bogota. We voegen er twee halssnoeren van gedraaide koord aan toe.

Deux colliers richement colorés. Copies provenant du musée de Bogota. Nous ajoutons deux colliers en corde tressée.

est. 50/ 100

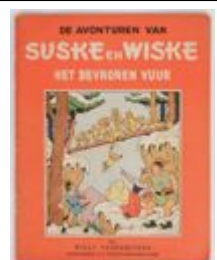
516**Chamseh**

Perzisch tapijt van wol met een gestileerd medaillon. Handgeknoopt.

Tapis persan en laine avec un médaillon stylisé. Noué main.

210 x 104 cm

est. 200/ 300

517**Willy Vandersteen**

Suske en Wiske. "Het Bevroren Vuur". Rode Reeks. Eerste druk. 1952. Redelijke staat.

Suske en Wiske. "Het bevroren Vuur". Série Rouge. Première édition. 1952. En état.

est. 120/ 160

NR. OMSCHRIJVING

518



Een driedelig kaststel, bestaande uit twee balustervazen en een dekselvaas op voet, van Chinees porselein met Europese decors in cartouches op blauwe fond me vergulde motieven. Onderaan gemerkt.

Une garniture de cabinet en trois pièces comprenant deux vases balustre et un vase à couvercle sur pied, le tout en porcelaine chinoise avec décor en cartouche sur fond bleu et dorures. Marque à la base.

h: 46 cm

est. 60/ 100

519

Alphonse II Van Beurden

Een paar havenzichten. Aquarel op papier. Beide gesigineerd.



Quelques vues sur le port. Aquarelle sur papier. Signées.

28 x 35 & 36 x 50 cm

est. 300/ 400

520



Een uit drie delen opgebouwd Chinees meubel van zwartgelakt hout en versierd met personages van piëtra dura. Rug gedeeltelijk verwijderd voor televisie.

Meuble chinois en trois parties en bois noirci, décoré de personnages en pierre dure. Partie du dossier enlevé pour télévision.

est. 80/ 100

521



Twee locomotieven voor spoortype HO:

- "Type 12" met rookunit, lichten en geluid. Zuid-Koreaanse makelij in opdracht van Treinshop Olaerts.

- Roco, model 69203 met geluid.

Beide in originele doos.

Deux locomotives pour rails de type HO:

- "Type 12" avec unité de fumée, lumières et bruitages. Produit en Corée du Sud sur la demande de Treinshop Olaerts.

- Roco modèle 69203 avec bruitage.

Tout deux dans leur emballage d'origine.

est. 300/ 400

522



Twee oude Chinese prenten op zijde.

Deux images anciennes chinoises sur soie.

est. 100/ 120

523



Een Afrikaans fetisjbeeld met nagels, touw en schelpen. Nkisi Nkond, D.R. Congo.

Une statue africaine fétiche avec ongles, corde et coquillages. Nkisi Nkond, D.R. Congo.

h: 58 cm

est. 160/ 200

524



"Bloemen". Olieverf op papier. Italiaanse school.

"Fleurs". Huile sur papier. Ecole italienne.

58 x 48 cm

est. 100/ 120

NR. OMSCHRIJVING

525



Een halssnoer van stokjes bloedkoraal. Twee halssnoeren, één met hanger en een bijpassende hanger van geslepen spondylusschelpen gezet in zilver 925‰. Ter plaatse aangekocht.

Collier de parties de corail rouge. Deux colliers dont un au pendentif et un pendentif assorti en coquilles de spondylus serties en argent 925‰. Achetés sur place.

est. 100/ 200

526



Een ronde tafel op drie gebogen poten van gefineerd hout en met een glazen blad. Tijdperk art deco.

Une table ronde à pieds cambrés en bois de placage et tablette en verre. Style Art Deco. Ø= 75 cm

est. 50/ 70

527



Wirel

Bessy. 1954: "Het Geheim van Rainy Lake". "De Laatste Diligence". "Het Geheimzinnige Spoor". 1955: "Het Stalen Ros". "De Angst van Bessy". 1957: "De Hongersnood". Eerste uitgaven. Willy Vandersteen en Karel Verschuere.

Bessy. 1954: "Het Geheim van Rainy Lake". "De Laatste Diligence". "Het Geheimzinnige Spoor". 1955: "Het Stalen Ros". "De Angst van Bessy". 1957: "De Hongersnood". Première édition. Willy Vandersteen et Karel Verschuere.

est. 350/ 750

528



Een lampenvoet van meerkleurig Chinees porselein met een decor van personages in cartouches en met een achtergrond van bladeren en vlinders. Op voet van brons in de vorm van gebladerte. Begin XXe eeuw.

Un pied de lampe en porcelaine chinoise avec décor en cartouches sur fond de feuillage et papillons. Sur pied en bronze représentant du feuillage. Début XXième siècle.

est. 30/ 50

529



Een antieke tangka. Gouache op zijde. XIXe eeuw.

Un Tangka antique. Gouache sur soie. XIXième siècle.
65 x 39 cm

est. 120/ 200

530



Een langgerekte trumeauspiegel van verguld hout met een acanthusblad en een schelp in de kuif.

Trumeau allongé en bois doré décoré d'une acanthe et coiffé d'une coquille.
63,5 x 218 cm

est. 250/ 300

531



Een voorouderbeeldje en een masker van gesculpteerd hout. Het eerste Congo, het tweede van de Dan, Ivoorkust.

Une statue ethnique en bois sculpté, Congo et un masque en bois sculpté, Dan, Côte d'Ivoire.

h: 44 & 26 cm

est. 110/ 120

NR. OMSCHRIJVING

532



“Stilleven met rozen”. Draagt een handtekening: ‘Verwey’.

“Nature morte, roses”. Porte une signature: “Verwey”.

50 x 40 cm

est. 50/ 100

533



Een Afrikaans houten masker. Igbo, Nigeria.

Un masque africain en bois. Igbo, Nigère.

l: 40 cm

est. 7à/ 100

534



“Ferrari 250 GTO”. Een lithografie. Gesigneerd en genummerd 164/250 buiten de plaat.

“Ferrari 250 GTO”. Une lithographie. Signée et numérotée 164/250 hors planche.

50 x 70 cm

est. 150/ 180

535



Elf verschillende hangers en vijf doosjes met telkens vier verschillende halfedelstenen en de documentatie.

Onze pendentifs différents dans cinq boîtes avec chaque fois quatre différentes pierres semi-précieuses et la documentation.

est. 150/ 250

536



Een vitrinekastje van zwartgelakt hout met bovenaan een lade met uitgestoken motief.

Une vitrine en bois laqué noir, avec au dessus un tiroir.

h: 107 cm

est. 100/ 150

537



“Fluitende Krishna met koe onder fruitboom met vogels”. Een bronzen Indische groep. Fluit manco.

“Krishna qui siffle et vache sous arbre fruitier avec oiseaux”. Un groupe e bronze indien. La flûte est manquante.

h: 32 cm

est. 80/ 100

538



Een Chinese wijze van meerkleurig Chinees porselein.

Une statue en porcelaine chinoise polychrome représentant un sage chinois.

h: 61 cm

est. 120/ 200

NR. OMSCHRIJVING

539



“Gestileerd landschap met bomen”. Olieverf op paneel.

“Paysage stylé et arbres”. Huile sur panneau.

88 x 59 cm

est. 100/ 120

540



Een centraal Afrikaanse juten hoed.

Chapeau en jute. Travail de l'Afrique Centrale.

est. 30/ 40

541



Een zittende Boeddha en een Indische olifant van respectievelijk Aziatisch ebbenhout en zwartgelakt hout.

Un Bouddha assis et un éléphant indien respectivement en ébène et en bois noirci.

est. 200/ 240

542



Henri Matisse

“Le cirque”. Een lithografie. Niet gesigneerd.

“Le cirque”. Une lithographie. Non signée.

45 x 69 cm

est. 150/ 280

543



Een staande Guan Yin van gesculpteerd natuursteen.

Une statue Guan Yin en pierre de taille sculptée.

h: 65 cm

est. 100/ 120

544



Lode Keustermans

“Ontmoeting”. Aquarel op papier. Gesigneerd.

“Rencontre”. Aquarelle sur papier. Signée.

75 x 55 cm

est. 80/ 100

545



Een lot van drie verzameldozen met mineralen en gesteenten.

Lot de trois boîtes de collection contenant des minéraux et des pierres dures.

est. 50/ 70

NR. OMSCHRIJVING

546



Een kleine tafel van notenhout met vier poten in verbinding.

Petite table en noyer sur quatre pieds à entretoise en H.

est. 50° / 80

547



Een theepot van cloisonné op koper in de vorm van een vogel.

Une théière en cuivre cloisonné en forme d'oiseau.

l: 31 cm

est. 200 / 220

548



Een grote vaas van meerkleurig glaspasta.

Un grand vase en pâte à verre.

h: 58 cm

est. 50 / 80

549



“Zittend naakt.” Houtskool op papier. Draagt handtekening ‘Jespers’.

“Nu assis”. Fusain sur papier. Porte une signature: Jespers.

est. 120 / 200

550



Een lampetstel en een gedeeltelijk lampetstel van aardewerk met een bloemendecor.

Garniture de lavabo en faïence à décor de fleurs. Nous ajoutons une deuxième incomplète.

est. 30 / 40

551



Een vaas van Chinees porselein met een meerkleurig decor van de Keizerlijke hofhouding in een interieur. Kleine bakfout en haarscheur. Begin XXe eeuw.

Un vase en porcelaine chinoise avec décor polychrome - scène de la Cour Impériale. Quelques dégâts. Début XXième siècle.

h: 58 cm

est. 60 / 80

552



“Danseressen”. Aquarel op papier. Draagt een handtekening ‘Domergue’.

“Danseuses”. Aquarelle sur papier. Porte une signature: “Domergue”.

19 x 29 cm

est. 50 / 100

NR. OMSCHRIJVING

553



Een paar vazen van Cantonporselein.

Deux vases en porcelaine de Canton.

h: 46 cm

est. 200/ 400

554



Een foto van een neushoorn op plexiglas.

Une photographie sur plexi, représentant un rhinocéros.

80 x 80 cm

est. 120/ 150

555



Vier glasramen van geslepen mat glas met een symbool van een hamer en een beitel.

Quatre vitraux en verre taillé représentant un marteau et un ciseau.

60 x 46 cm

est. 100/ 150

556



"Lounge chair". Een ligstoel naar een ontwerp van Le Corbusier. Italiaans werk. Nieuwstaat.

"Lounge chair". Une chaise longue d'après Le Corbusier. Oeuvre italienne. Etat neuf.

est. 200/ 300

557



"Afrikaanse man". Een beeld van gesculpteerd groen marmer. Zimbabwe.

"Homme africain". Une statue en marbre vert. Zimbabwe.

h: 80 cm

est. 300/ 500

558



Een notenhouten haardscherm, versierd met gesculpteerde vruchten en met een vogel in tapisserie.

Un pare feu en noyer, décoré de fruits sculptés et un oiseau en tapisserie.

103 x 75 cm

est. 120/ 180

559



"Abstract werk". Aquarel op papier. Gesigneerd 'Grautner' en gedateerd '69.

"Oeuvre abstraite". Aquarelle sur papier. Signée "Grautner" et datée '69.

63 x 48 cm

est. 150/ 250

NR. OMSCHRIJVING

560



Een gefineerd vitrinekastje met twee deuren, versierd met verguld bronsbeslag en een beige marmeren blad.

Une petite vitrine en bois de placage à deux portes, décoration en bronze doré et tablette en marbre beige.

b: 58 cm h: 92 cm

est. 350/ 380

561



Een balustervaa van Nankingaardewerk. Onderaan gemerkt. XIXe eeuw.

Un vase balustre en faïence Nanking. Marque à la base. XIXième siècle.

h: 35 cm

est. 80/ 120

562



“Portret”. Sanguinetekening op papier. Chinese school (Vu Cao Dam?).

“Portrait”. Une sanguine sur papier. Ecole chinoise. (Vu Cao Dam?).

24 x 18 cm

est. 100/ 200

563



Een zalfdoos van blauw en wit Chinees porselein met personages in het decor.

Une boîte à pommade en porcelaine chinoise blanche et bleue, décor de personnages.

h: 9 cm

est. 80/ 120

564



Hilde Hendrickx

“De danseres”. Olieverf op doek. Gesigneerd.

“La danseuse”. Huile sur toile. Signée.

120 x 55 cm

est. 40/ 50

565



Een commode van onbewerkt hout met twee gebombeerde laden en een grijs blad.

Une commode en bois brut à deux tiroirs bombés et une tablette grise.

b: 117 cm

est. 450/ 480

566



Een eikenhouten vitrinekast.

Une vitrine en chêne.

H. 126 x 169 x 38,5 cm

est. 80/ 120

NR. OMSCHRIJVING

567



Een grote gemberpot van Chinees porselein met een oeil-de-boeufglazuur.

Un grand pot à gingembre en porcelaine chinoise en sang-de-boeuf.

h: 27 cm

est. 220/ 240

568



Een rechthoekige vaas van Chinees porselein.

Un vase rectangulaire en porcelaine chinoise.

h: 27 cm

est. 160/ 180

569



Een wandkapstok met één lade en een ovale spiegel, versierd met een gesculpteerd decor van strikken en bloemen. Begin XXe eeuw.

Porte manteaux de vestibule ouvrant à un tiroir central en dessous d'un miroir ovale décoré de noeuds et de fleurs. Début du XXe siècle.

h: 208 cm

est. 200/ 300

570



Een commode van zwartgelakt hout met twee gebombeerde laden, verzilverd beslag en een blad van zwart marmer.

Une commode en bois noir laqué à deux tiroirs, monture en argent et tablette en marbre noir.

b: 99 cm

est. 320/ 340

571



Een vaas van Nankingaardewerk met een decor van krijgers. Onderaan gemerkt.

Un vase en faïence Nankin, décor de guerriers. Marque à la base.

h: 60 cm

est. 40/ 60

572



Antoon Heyboer

“Figuren”. Olieverf op doek. Gesigneerd.

“Figures”. Huile sur toile. Signée.

30 x 40 cm

est. 200/ 300

573



Een paar waterkommetjes van sang-de-boeufporselein. Onderaan gemerkt.

Paire de bols en porcelaine à glaçure sang-de-boeuf. Marque sous la base.

Ø: 8,5 cm

est. 40/ 60

NR. OMSCHRIJVING

574



Een sober Engels bureau met vier tapse poten, drie laden in de gordel en een gevacheteerd blad.

Un bureau anglais sobre avec quatre pieds fuseau, trois tiroirs dans la ceinture et une tablette recouverte de vachette.

145 x 78 cm

est. 120/ 200

575



Een gefineerde commode met drie laden en een grijs marmeren blad.

Une commode en bois de placage à trois tiroirs et une tablette en marbre gris.

b: 95 cm

est. 120/ 200

576



Een klapsecretaire van mahoniehoutfineer in Louis-Philippestijl met een marmeren blad, twee deuren onder het klapblad en zes laden binnenin.

Un secrétaire en acajou de placage style Louis Philippe avec une tablette en marbre, deux portes et six tiroirs.

156 x 49 x 104 cm

est. 120/ 240

577



Een klein theepotje van blauwgeglazuurd porselein. Chinees werk. Onderaan gemerkt.

Petite théière en porcelaine bleue. Travail chinois, marque sous la base.

h: 14 cm

est. 60/ 100

578



Een kommetje van meerkleurig Chinees porselein met een decor van een groene draak en een feniks op gele fond. Gemerkt.

Un petit bol en porcelaine chinoise, décor de dragon vert sur fond jaune. Marque à la base.

Ø: 17,5 cm

est. 80/ 120

579



Edgard Wiethase

Herdenkingsaffiche de Merodefeesten Berchem 1830-1905.

Affiche de commémoration Fêtes de Merode Berchem 1830-1905.

est. 100/ 120

580



Een mahoniehouten commode met vier laden en messingen trekkers.

Une commode en acajou à quatre tiroirs et poignées en laiton.

b: 120 cm

est. 260/ 400

NR. OMSCHRIJVING

581



Een grote kom van meerkleurig Chinees porselein naar het familie-rose.

Une coupe en porcelaine chinoise polychrome d'après la famille-rose.

Ø: 43 cm

est. 80/ 120

582



Sandra Jayat

"Compositie met figuren". Aquarel op papier. Gesigneerd.

"Composition avec figures". Aquarelle sur papier. Signée.

55 x37 cm

est. 220/ 240

583



Kleine coupe van Chinees porselein met een geel en groen decor van een draak en een feniks. Onderaan gemerkt in blauw naar de Suan-To Dynastie.

Petite coupe en porcelaine de Chine à décor en vert et jaune d'un dragon et d'un phénix. Marque en bleu sous la base d'après la Dynastie Suan-To.

est. 60/ 80

584



"Imaginaire landschap met een Hindoe god die een boom uitrukt en diverse dieren". Gouache op zijde. XIXde eeuw.

Paysage imaginaire avec une divinité hindoue arrachant un arbre et avec des animaux divers. Gouache sur soie. XIXe siècle.

68 x 53 cm

est. 500/ 600

585



Design tafeltje chroom.

Une petite table en verre et chrome.

est. 80/ 120

586



Een Engelse tweeledige ladenkast z.g. chest-on-chest van gefineerd mahoniehout met drie laden onderaan en drie grote en twee kleine laden bovenaan. XIXe eeuw.

Une armoire à tiroirs en deux parties dite chest-on-chest en acajou de placage, avec au dessous trois tiroirs, et au dessus deux petits et trois grands tiroirs. XIXième siècle.

h: 178 cm

est. 200/ 300

587



Een vaas van Chinees porselein met een wit decor van bloesems op een blauwe achtergrond.

Un vase en porcelaine chinoise, décor blanc sur fond bleu, représentant la floraison.

h: 53 cm

est. 220/ 240

NR. OMSCHRIJVING

588



Een gemberpot zonder deksel van meerkleurig Chinees porselein met een decor van personages in een tuin.

Un pot à gingembre sans couvercle en porcelaine chinoise, décor de personnages dans un jardin.

h: 12,5 cm

est. 50/ 80

589



Egide P. Rosseels

"Winter in de kempen". Olieverf op doek. Gesigneerd.

"L'hiver à la Campine". Huile sur toile. Signée.

60 x 70 cm

est. 50/ 80

590



Eikenhouten commode met twee grote en twee kleine laden. XXste eeuw.

Une commode en chêne avec deux grands et deux petits tiroirs. XXième siècle.

est. 150/ 200

591



Een paar dekselvazen van blauw en wit Chinees porselein, versierd met een decor van pioenen en vogels en bovenaan getooid met een zittende tempelleeuw.

Paire de vases couverts en porcelaine de Chine bleue et blanche décorés de pivoines et d'oiseaux. Fretels en forme de chiens de pho.

h: 45 cm

est. 180/ 220

592



Daniel Giermonprez

"Stilleven met vissen". Olieverf op doek. Op de achterkant gesigneerd en gedateerd 25/9/57.

"Nature morte, poissons". Huile sur toile. Signée à l'arrière et datée 25/9/57.

97 x 145 cm

est. 250/ 350

593



Een staande Guanyin van gepolychromeerd hout. Handen in vitarkamudra. China, vermoedelijk XIXe eeuw.

Guanyin debout en bois sculpté polychrome, mains en vitarka mudra. Travail chinois, probablement XIXe siècle.

h: 60 cm

est. 400/ 500

594



"Verlaten hal". Een foto op plexiglas.

"Hall déserté". Une photographie sur plexi.

107 x 142 cm

est. 200/ 220

NR. OMSCHRIJVING

595

Gasparucci Italo

Een tafel van witgepatineerd bamboe met glazen blad en met zes bijpassende stoelen.



Une table en bambou blanc patiné avec tablette en verre et six chaises accordées.
73 x 199 x 100 cm est. 240/ 360

596



Een tweedeursgarderobe van gefineerd hout, versierd met inlegwerk van ruithout en paarlemoer in de vorm van bloemen en vogels.

Une garde robe en bois de placage à deux portes, décoration de bois incrusté et nacre en forme de fleurs et oiseaux.
184 x 143 x 50 cm est. 80/ 120

597



Een Chinese schotel van blauw en wit porselein met een decor van vogels en bloemen.

Un plat en porcelaine chinoise blanche et bleue avec un décor d'oiseaux et fleurs.
Ø: 25 cm est. 150/ 180

598



Een vaas van blauw en wit Chinees porselein met een drienig draak in het decor.

Un vase en porcelaine chinoise blanche et bleue avec un dragon à trois doigts de pieds en décor.
h: 30 cm est. 150/ 180

599



Een grote trumeau van rijkelijk gesculpteerd hout, versierd met vruchten op de stijlen, bovenaan een schild, geflankeerd door draken en een saterkop eronder.

Grand trumeau en bois richement sculpté décoré de fruits sur les montants et coiffé d'un écusson flanqué de dragons et surmontant une tête de satire.
160 x 111 cm est. 350/ 500

600



Een paar gesculpteerde armstoelen, bekleed met naaldwerk en tapisserie.

Deux fauteuils sculptés, recouverts de tapisserie.

est. 360/ 400

601



Paar grote vazen van Chinees porselein. Veelkleurig en verguld glazuur in de geest van de familie rose. Eironde buiken, lichtjes verbredende basissen. Koppels qilongs op de schouders. Verbredende kragen met oren in de vorm van Fohonden. Decor in boven elkaar geplaatste, afgeronde vierkante uitsparingen met galante scènes in interieurs, evenals met bloemen en vogels. Groene achtergrond, bezaaid met vlinders en bloemen. Canton, tijdperk Qing, XIXde eeuw. Eén vaas met een grote haarbarst over de buik.

Paire de grands vases en porcelaine de Chine. Emaux polychromes dans le style de la famille rose et dorure. Panse ovoïdes, bases légèrement élargies. Couples de qilong sur les épaules. Cols évasés accostés de couples de chiens de Pho. Décor dans des réserves carrées superposées aux coins arrondis de scènes galantes dans des intérieurs et d'oiseaux et des fleurs. Fond vert aux semis de fleurs et de papillons. Canton, période Qing, XIXe siècle. Un vase avec un long cheveux sur la panse.
H. 83 cm est. 1000/ 1600

NR. OMSCHRIJVING

602



Een comtoiseklok van gedreven geel koper met een geëmailleerde wijzerplaat. Met gewichten.

Comtoise en cuivre jaune repoussé au cadran émaillé. Avec poids.

est. 100/ 150

603



Een oryxgewei.

Ramure d'oryx.

L. 104 cm

est. 200/ 240

604



Charles Demets

“Uitgebreid zicht op een watermolen, met een man op een landweg”. Olieverf op doek. Gesigneerd en gedateerd 1963.

“Vue sur moulin à eau et homme sur chemin de terre”. Huile sur toile. Signé et daté 1963.

96 x 126 cm

est. 200/ 240

605



Een tafelbureau met ladenblokken van beeldhouwd eikenhout in Mechelse renaissancestijl. Omstreeks 1900. Met zes laden in de gordel met groen vilten blad onder glas.

Bureau plat aux caissons de tiroirs en chêne sculpté de style renaissance malinois. Vers 1900. Six tiroirs en ceinture et tablette recouvert de feutre vert sous verre.

160 x 103 cm

est. 80/ 120

606



Een verguld metalen console met glazen blad.

Une console en métal avec tablette en verre.

b: 120 cm

est. 360/ 400

607



Een schaal van blauw en wit porselein met een gegraveerd zilveren montuur. Haarscheur onderaan. Tijdperk Kangxi.

Un plat en porcelaine bleue et blanche avec monture gravée en argent. Eclat en dessous. Dynastie Kangxi.

est. 160/ 180

608



Paar grote vazen van Chinees porselein. Veelkleurig en verguld glazuur in de geest van de familie rose. Eironde buiken, lichtjes verbredende basissen. Verbredende kragen met oren in de vorm van olifantenkoppen. Decor in rechthoekige uitsparingen met hoogwaardigheidsbekleders in interieurs. Roestrode achtergrond, bezaaid met vlinders en bloemen. Met hun houten sokkels. Onderaan een zegelmerk verwijzend naar Keizer Qianlong.

Paire de grands vases en porcelaine de Chine. Emaux polychromes dans le style de la famille rose et dorure. Panses ovoïdes, bases légèrement élargies. Cols évasés accostés de tête d'éléphants. Décor dans des réserves rectangulaires de dignitaires dans des intérieurs. Fond rouille aux semis de fleurs et de papillons. Avec leurs socle en bois. Sous la base une marque sigillaire référant à l'Empereur Qianlong.

H. 97 cm

est. 600/ 1000

NR. OMSCHRIJVING

609



Een koperen luchter met een centrale glazen coupe en zes lichtpunten in twee niveaus met glazen kapjes.

Un lustre en cuivre avec une coupe centrale en verre et six luminaires avec abat-jours en verre en deux niveaux.

h: 100 cm

est. 300/ 500

610



Een verlengbare eikenhouten tafel.

Table allongeable en chêne.

l: 142 cm

est. 200/ 220

611



Een volledig krokodillenvel.

Peau de crocodile.

L 209 cm

est. 200/ 400

612



A. Stepanov

"Boszicht". Olieverf op paneel. Gesigneerd. Met B. Sabinin.

"Verdure". Huile sur panneau. Signé. Avec B. Sabinin.

est. 50/ 80

613



Twee terrines van Chinees meerkleurig porselein in de vorm van een kip en een eend.

Deux légumiers en porcelaine polychrome de Chine en forme d'une poule et d'un canard.

h: 25 cm

est. 160/ 200

614



Een paar kasteelvazen van Cantonporselein met een meerkleurig decor van bloemen, vogels en vlinders in cartouches.

Paire de vases en porcelaine de Canton à décor polychrome de fleurs, d'oiseaux et de papillons en cartouches.

h: 91 cm

est. 380/ 400

615



Een rood marmeren sokkel.

Un socle en marbre rouge.

est. 200/ 250

NR. OMSCHRIJVING

616

Een handgeknoopt Perzisch tapijt wol.



Un tapis persan en laine, fait main.
493 x 316 cm

est. 300/ 500

617

Een grote schotel van celadonporselein, versierd met een vegetaal reliëfdecor. Kleine randschilfer.



Un grand plat en porcelaine celadon, décor en relief de plantes. Petit éclat au bord.
Ø: 41,5 cm

est. 130/ 150

618

Een paar gemberpotten van blauw en wit Chinees porselein met een decor van bloemen en langlevensstekens.



Paire de pots à gingembre en porcelaine de Chine bleue et blanche à décor de fleurs et de signes de longévité.
h: 23 cm

est. 120/ 180

619

Een fauteuil van gesculpteerd notenhout met roze bekleding. XIXde eeuw.



Un fauteuil en noyer sculpté avec revêtement rose.

est. 200/ 240

620

Een onderkast van een tweeledige buffetkast van gesculpteerd eikenhout in Mechelse renaissancestijl.



La partie du dessous d'un buffet en noyer sculpté, style renaissance Malinoise.
96 x 123 x 60 cm

est. 60/ 100

621

Een paar vleermuizen van groengeglazuurd aardewerk. Chinees werk.



Paire de chauve-souris en faïence verte. Travail chinois.
l: 28 cm

est. 200/ 220

622

Een ovale mahoniehouten tafel, verlengbaar tot 3,5 m. Gecanneleerde poten.



Table en acajou extensible jusqu'à 3,5 m. Pieds cannelés.
73 x 123 cm

est. 240/ 340

NR. OMSCHRIJVING

623

Een schaal op voet van meerkleurig Chinees porselein met een decor van personages op een fabeldier. Onderaan gemerkt.



Une coupe sur pied en porcelaine chinoise, décor de personnages et animaux imaginaires. Marque à la base.

b: 28,5 cm

est. 45/ 55

624

Een koperen luchter met drie lichtarmen, glazen kapjes en een centrale coupe. Begin XXe eeuw. We voegen er een tweede exemplaar met twee lichtpunten, maar met ontbrekende coupe aan toe.



Lustre en cuivre à trois bras de lumière, abat-jour en verre et coupe centrale. Début du XXe siècle. Nous ajoutons un deuxième exemplaire à deux bras de lumières dont la coupe manque.

est. 120/ 200

625



Een eikenhouten bibliotheekkast met twee gevitreerde deuren met facetgeslepen glas.

Une bibliothèque à deux portes vitrées en verre à facettes.

202 x 128 x 43 cm

est. 200/ 240

626



Een eikenhouten bibliotheekkast met twee gevitreerde deuren met facetgeslepen glas.

Une bibliothèque à deux portes vitrées en verre à facettes.

202 x 128 x 43 cm

est. 200/ 240

627

Een antieke poppenkoets.



Un coche pour poupées antique.

est. 80/ 120

628

Een wandkapstok van fraai gesculpteerd eikenhout, versierd met scènes van putti met een bok en een geit en met zes bronzen haken.



Un porte manteaux mural en chêne sculpté à six crochets, décoration de putti, bouc et chèvre.

b: 148 cm

est. 100/ 120

629

Een wandkapstok van fraai gesculpteerd eikenhout, versierd met scènes van putti met een bok en een geit en met zes bronzen haken.



Un porte manteaux mural en chêne sculpté à six crochets, décoration de putti, bouc et chèvre.

b: 148 cm

est. 100/ 120

NR. OMSCHRIJVING

630



Een notenhouten bureau met een vilten blad, vier kleine en twee grote laden en een zijdelings uitschuifbaar blad in de gordel en vier paneeldeuren in de blokken. Slijtage.

Un bureau en noyer et tablette en feutre, quatre petits et deux grands tiroirs. A subi des dégâts.

115 x 148 cm

est. 200/ 300

631



Een theebus van blauw en wit Chinees porselein met een decor van fo-honden.

Boîte à thé en porcelaine de Chine bleue et blanche à décor de chiens de pho.

h: 31 cm

est. 65/ 80

632



Een eikenhouten linnenkast in Spaanse renaissancestijl met twee deuren en een lade

Une lingère en chêne, style Renaissance espagnole, à deux portes et un tiroir.

116 x 127 x 59 cm

est. 200/ 300

633



Een comtoiseklok van gedreven geel koper met een gepolychromeerd decor van druivenranken en korenhalmen. Compleet met sleutel en gewichten en op stoeltje.

Une comtoise en cuivre jaune repoussé avec décor polychrome de vignes et de blé. Complet avec clé et poids. Sur une petite chaise.

est. 150/ 200

634



Een luchter van koper en kristal met vijf lichpunten en versierd met pendeloques.

Un lustre en cuivre et cristal à cinq bras, décoration de pendeloques.

est. 120/ 200

635



Een eikenhouten buffetkast met twee bolle deuren naast twee rechte paneeldeuren en met drie laden in de gordel.

Un buffet en deux parties avec portes bombées à côté de deux portes droites, et trois tiroirs dans la ceinture.

155 x 95 x 45 cm

est. 100/ 160

636



Een Indonesische reiscredenza van tropisch hout.

Une crédence de voyage indonésienne en bois exotique.

163 x 145 x 61 cm

est. 200/ 280

NR. OMSCHRIJVING

637



Een schaal van meerkleurig Chinees porselein in de vorm van een haan.

Une coupe en porcelaine chinoise en forme de coq.

l: 23 cm

est. 120/ 180

638



Een eikenhouten kast met een klapblad bovenaan en onderaan twee paneeldeuren. Omstreeks 1800.

Une armoire en chêne. Avec tablette rabattante et deux portes. ± 1800.

b: 117 cm

est. 200/ 300

639



Een samengesteld eikenhouten hoekmeubel met bovenaan een sobere paneel deur, onderaan een gesculpteerde en gemoulureerde paneel deur.

Un meuble en coin en deux parties, avec portes à moulures.

197 x 84 cm

est. 100/ 120

640



Een halbank van rijkelijk gesculpteerd eikenhout met een opbergvak onder een klapblad. De rug met een arcade onder een wapenschild in een lauwerkrans, geflankeerd door twee draken en druiventrossen. Omstreeks 1900.

Un banc de couloir en noyer sculpté. Siège à abattant formant coffre. Le dossier en arcade présentant un écusson dans un laurier, flanqué de deux dragons et de grappes de raisin. Vers 1900.

150 x 92 x 50 cm

est. 300/ 500

641



Jaques & son, London

Twee Engelse 'bowls' van hout, afgewerkt met ivoor. In etui.

Deux boules Anglaises pour jeu de "bowls", finition en ivoire. Dans leur étui.

est. 40/ 60

642



Een eikenhouten vaatkast met onderaan twee paneeldeuren en in het midden twee laden.

Un vaisselier à deux portes et à deux tiroirs vers le centre.

162 x 106 x 32 cm

est. 180/ 240

643



Paar polychrome porseleinen beeldjes van een jongen en een meisje. Onderaan gemerkt met gekruiste zwaarden. Lichte schade aan de hoed van het meisje.

Une paire de statues en porcelaine polychrome représentant un garçon et une fille. Marque à la base - deux épées. Léger dégât présent au chapeau de la fille.

H. 21 cm

est. 60/ 80

NR. OMSCHRIJVING

644



Een rechthoekige spiegel van goud- en roodgepatineerd hout.

Un miroir rectangulaire en bois doré et rouge patiné.

105 x 62 cm

est. 80/ 120

645



Een klapsecretaire van gefineerd hout in Louis-Philippestijl met twee paneeldeuren onder het klapblad en bovenaan een zwart marmeren blad.

Secrétaire à abattant en bois de placage de style Louis-Philippe ouvrant à deux portes pleines sous l'abattant. Tablette en marbre noir.

b: 99 cm

est. 120/ 200

646



Een tweedeursvitrine van eik in Lodewijk XV-stijl.

Une vitrine à deux portes en chêne style Louis XV.

H. 165 x 131 x 43 cm

est. 80/ 120

647



Een schaal van meerkleurig Chinees porselein in de vorm van een kip.

Une coupe en porcelaine chinoise polychrome en forme de poule.

l: 25 cm

est. 120/ 180

648



Een pompoenvormig theepotje van Chinees porselein met zilveren monturen en een meerkleurig decor van bloemen op gele fond. Het deksel getooid met een aapje op een draak.

Une théière en porcelaine chinoise en forme de potiron avec montures en argent et décor polychrome de fleurs sur fond jaune. Le couvercle est décoré d'un petit singe sur un dragon.

h: 15 cm

est. 50/ 80

649



Roger Vlaminck

"Dorpszicht". Olieverf op paneel. Niet gesigneerd.

"Vue sur le village". Huile sur panneau. Non signé.

26 x 31 cm

est. 30/ 50

650



Een antieke Friese staartklok met wijzerplaat van gepolychromeerd gedreven messing met een decor van schepen. Eerste helft XIXe eeuw.

Pendule murale ancienne de type "staartklok" frisonne au cadran en laiton repoussé et polychrome à décor de bateaux. Première moitié du XIXe siècle.

h 125 cm

est. 150/ 200

NR. OMSCHRIJVING

651



Een zeshoekige bronzen hallantaarn met facetgeslepen glas.

Une lanterne de vestibule avec verre taillé.

h: 80 cm

est. 160/ 200

652



Cardy

“Havenzicht”. Olieverf op doek. Gesigneerd.

“Vue sur le port”. Huile sur toile. Signée.

17 x 26 cm

est. 35/ 50

653



Een lot houtsnijwerk, bestaande uit een hermefiguur (gemonteerd als lamp), en Madonna met kind (arm en voet manco) en een buste van Sint Jacob.

Un lot de gravures sur bois, comprenant une figure de Herme montée en lampe, Vierge à l'Enfant (bras et pied manquent) et un buste de Saint Jacob.

h: 33, 34 & 40 cm

est. 6/ 70

654



Franz De Vadder

“Duinenzicht”. Olieverf op paneel. Gesigneerd.

“Vue sur les dunes”. Huile sur panneau. Signé.

20 x 30 cm

est. 200/ 300

655



Een buffetkast van witgepatineerd hout in Lodewijk XVI-inspiratie met twee opengewerkte deuren met cannage en met een marmeren blad.

Un buffet en bois patiné blanc d'inspiration Louis XVI. Deux portes avec cannage et tablette en marbre.

b: 126 cm

est. 200/ 240

656



Een eikenhouten tinkast met twee gemoulureerde deuren langs een uitsparing en vier laden in de gordel.

Un vaisselier à deux portes avec moulures et quatre tiroirs dans la ceinture.

134 x 134 x 53 cm

est. 200/ 300

657



Een lot van dertien boeken met betrekking tot treinen en modelbouw: “Unter Dampf”, “Encyclopedie van moderne locomotieven”, “Encyclopedie van stoomlocomotieven”, “Antieke modeltreinen”, 2 catalogie van Märklin, “Handboek modelspoorbouw”, “Modellbau Schweizerischer Triebfahrzeuge”, “150 Jahre Deutsche Eisenbahnen” en vier handboeken voor treinmodelbouw, uitgegeven door Märklin. We voegen er twee oude reclameborden van Märklin aan toe.

Un lot de treize livres en relation avec les trains miniatures et modélisation: “Unter Dampf”, “Encyclopedie van moderne locomotieven”, “Encyclopedie van stoomlocomotieven”, “Antieke modeltreinen”, 2 caatogues de Märklin, “Handboek modelspoorbouw”, “Modellbau Schweizerischer Triebfahrzeuge”, “150 Jahre Deutsche Eisenbahnen” et quatre manuels pour modélisation, édités par Märklin. Nous ajoutons deux panneaux publicitaires de Märklin.

est. 50/ 80

NR. OMSCHRIJVING

658



“Cinemaploeg”. Een lot van drie beeldjes van gepolychromeerd hout. Afrikaans werk.

“Equipe de cinéma”. Un lot de trois statues en bois polychrome. Travail africain.

h: 30 - 35 cm

est. 40/ 60

659



Franz De Vadder

“Duinenzicht”. Olieverf op paneel. Gesigneerd.

“Vue sur les dunes”. Huile sur panneau. Signé.

20 x 30 cm

est. 200/ 300

660



Een gefineerde commode met drie geaccoleerde laden met koperen trekkers en met een marmeren blad.

Une commode en placage de ronce avec trois tiroirs, tablette en marbre et poignées en cuivre.

b: 83 cm

est. 250/ 400

661



Een lot Märklin voor spoortype HO, bestaande uit een locomotief en elf wagons, waaronder panoramawagens.

Wagons: 4064, 4085, 4087, 4090, 4169 (2X), 4224, 4294, 4296 & 4269 (2x).

Locomotief: 3159 elektrolok krokodil 1020.

Allen in originele doos.

Un lot de douze pièces Märklin pour rails de type HO comprenant 11 wagons et une locomotive dont des wagons panoramiques.

Wagons: 4064, 4085, 4087, 4090, 4169(x2), 4224, 4294, 4296 & 4269 (x2).

Locomotive: 3159 elektrolok krokodil 1020. le tout dans son emballage d'origine.

est. 240/ 280

662



Piens

“De verboden lectuur.” Olieverf op doek. Gesigneerd. Gedateerd 1948.

“La lecture interdite”. Huile sur toile. Signée et datée 1948.

34 x 24 cm

est. 40/ 60

663



Een netsuke van gesculpteerd en deels gepolychromeerd Japans ivoor in de vorm van een wijze.

Un netsuke en ivoire japonaise sculptée polychrome en forme de sage.

est. 60/ 100

664



Jean-Pol

“Peter”. Tekening met opdracht, gesigneerd en gedateerd 1987.

“Peter”. Dessin dédié, signé et daté 1987.

30 x 21 cm

est. 20/ 30

NR. OMSCHRIJVING

665



Een staande klok in eikenhouten kast met een wijzerplaat van koper en tin en het opschrift "Tempus fugit". XIXe eeuw.

Horloge de vestibule en chêne à cadran en cuivre et étain inscrit "Tempus fugit". XIXe siècle.

h: 243 cm

est. 150@ / 180

666



Een gefineerde secretaire in Lodewijk XVI-stijl met onderaan twee paneeldeurtjes en een lade boven het klapblad.

Secrétaire droite de style Louis XVI. Le dessous à deux portes pleines, le dessus avec abattant en dessous d'un tiroir.

h: 141 cm

est. 100/ 120

667



Michel Hereman

"Post-demonisch wezen". Een beeld van deels gepolychromeerd aardewerk. gemonogrammeerd.

"Etre post-démoniaque". Une statue partiellement en faïence polychrome. Monogrammée.

h: 32 cm

est. 65/ 70

668



Twee verschillende beelden van gesculpteerd hout. Mangbetu, D.R.Congo.

Deux statues en bois sculptés. Mangbetu, D.R. Congo.

h: 37 & 54 cm

est. 100/ 120

669



Merho

"Kiekeboe". Tekening met opdracht, gesigneerd en gedateerd 1987.

"Kiekeboe". Dessin dédié, signé et daté 1987.

30 x 21 cm

est. 20/ 30

670



Een tinkast van zwartgepatineerd hout met onderaan twee paneeldeuren en met getorst poten.

Un vaisselier en bois noir patiné à pieds cambrés, deux portes.

est. 100/ 150

671



Märklin

Een lot van twaalf treinwagons voor spoortype HO. Modellen 4026, 4037 (3x), 4044, 4052 (3x), 4131, 4132 (2X) & 4133. Allen in originele doos.

Un lot de douze wagons pour rails de type HO. Modèles 4026, 4037 (x3), 4044, 4052 (x3), 4131, 4132 (x2) & 4133. Le tout dans son emballage d'origine.

est. 180/ 240

NR. OMSCHRIJVING

672



"Bloemenstilleven". Aquarel op papier. handtekening 'Emile Patour'.

"Nature morte, fleurs". Aquarelle sur papier. Signature: "Emile Patour".

38 x 29 cm

est. 50/ 100

673



Een beeld van gesculpteerd hout. Zuid-Oost Azië.

Une statue en bois sculpté, Asie Sud-est.

h: 60 cm

est. 120/ 180

674



"Damesportret". Gemengde techniek op papier. Handtekening 'de Kat'.

"Portait de dame". Techniques mixtes sur papier. Porte une signature : "de Kat".

27 x 21 cm

est. 80/ 120

675



Een balustervaas van Nankingaardewerk. Onderaan gemerkt. XIXe eeuw.

Un vase balustre en faïence Nanking. Marque à la base. XIXième siècle.

h: 44 cm

est. 100/ 120

676



Een eikenhouten commode in Lodewijk XV-stijl met drie laden. Eind XVIIIe eeuw. Messingen trekkers recenter.

Une commode en chêne style Louis XV à trois tiroirs. Fin XVIIIème siècle. Le travail en laiton étant plus récent.

b: 123 cm

est. 200/ 400

677



Willy Vandersteen

Suske en Wiske. "Prinses Zagemeel". Rode Reeks. Eerste uitgave, 1949. Slijtage, blok gelost maar compleet. Rug ± 50% open.

Suske en Wiske. "Prinses Zagemeel". En neerlandais. Série rouge, première édition, 1949. Dos endommagé à ± 50% mais complet.

est. 200/ 300

678



Een kleine tamtam en rammelaar van gesculpteerd hout. D.R. Congo.

Un petit tam-tam et un hochet en bois sculpté. D.R. Congo.

h: 25 & 31 cm

est. 60/ 80

NR. OMSCHRIJVING

679



Porseleinen beeldje van twee nonnen. Gemerkt Lladro.

Statuette représentant deux nonnes. Marquée Lladro.

H. 33 cm

est. 40/ 50

680



Een verlengbare ronde tafel van mahoniehout met gecanneleerde poten.

Table ronde en acajou à allonges aux pieds cannelés.

est. 200/ 300

681



Märklin

Een lot van vijf wagons, spoortype HO. Modellen 4051, 4053, 4054, 4064 & 4188. Allen in originele doos.

Un lot de cinq wagons, rails de type HO. Modèles 4051, 4053, 4054, 4064 & 4188. Dans leur emballage d'origine.

est. 60/ 100

682



Ferry

"Ian Kaledine". Tekening met opdracht, gesigeneerd en gedateerd 1987.

"Ian Kaledine". Dessin dédié, signé et daté 1987.

36 x 27 cm

est. 40/ 50

683



Een netsuke van gesculpteerd en deels gepolychromeerd Japans ivoor in de vorm van een wijze met staf.

Un netsuke en ivoire japonaise sculptée polychrome en forme de sage.

est. 60/ 100

684



Jozef Cantré

"Mythologische voorstelling met pijl." Houtsnede op papier. Gesigeneerd en genummerd 117/180.

"Représentation Mythologique avec une flèche." Gravure sur papier. Signée et numérotée 117/180.

est. 50/ 80

685



Een eikenhouten buffetkast met twee gemoulureerde deuren en een lade. Eind XVIIIe eeuw.

Un buffet à deux corps - deux portes avec moulures et un tiroir. Fin XVIIIème siècle.
b: 130 cm

est. 200/ 400

NR. OMSCHRIJVING

686



Drie fauteuils en cabriolet van gesculpteerd notenhout in Lodewijk XV-stijl, bekleed met naaldwerk.

Trois fauteuils et un cabriolet en noyer sculpté style Louis XV, avec revêtement en tapisserie.

est. 200/ 220

687



Willy Vandersteen

Suske en Wiske. "De Tuftuf-Club". Rode Reeks. Eerste druk. 1952. Redelijke staat.

Suske en Wiske. "De Tuftuf-Club". Série Rouge. Première édition. 1952. En bon état.

est. 120/ 160

688



Een karaf met zes glazen van geslepen kristal in verscheidene kleuren. Op presentatiespiegel.

Une carafe et six verres en cristal taillé en divers couleurs. Sur présentoir miroir.

est. 40/ 60

689



"Mozart". Een buste van groengepatineerd brons.

"Mozart". Un buste en bronze patiné.

h: 18 cm

est. 60/ 100

690



Een eikenhouten bureau met opzet en bovenaan versierd met een balustrade. Zeven laden in het opzet en twee in de gordel.

Un bureau à deux corps avec balustrade . Sept tiroirs et deux tiroirs dans la ceinture.

est. 100/ 120

691



Märklin

Een lot van zes treinwagons voor spoortype HO. Modellen 4092 (2x), 4096, 4111, 4112G & 4225. Allen in originele doos.

Un lot de six wagons pour rails de type HO. Modèles 4092 (x2), 4096, 4111, 4112G & 4225. Le tout dans son emballage d'origine.

est. 80/ 100

692



Erwin Sels (Ersel)

"Paard". Tekening met opdracht, gesigeneerd en gedateerd 1987.

"Cheval". Dessin dédié, signé et daté 1987.

36 x 27 cm

est. 30/ 40

NR. OMSCHRIJVING

693



Een netsuke van gesculpteerd en deels gepolychromeerd Japans ivoor in de vorm van een personage met een mand.

Un netsuke en ivoire japonaise sculptée polychrome en forme de personnage et panier.
est. 60/ 100

694

L. Leemans

“Rozen”. Een lot van drie schilderijtjes. Olieverf op doek. Gesigneerd.



“Roses”. Lot de trois tableaux. Huile sur toile. Signées.
23 x 17 cm

est. 20/ 25

695



Een gefineerde klapsecretaire met twee laden onder het blad.

Un secrétaire en bois de placage à deux tiroirs.
b: 82 cm

est. 100/ 120

696



Een armstoel van gesculpteerd eikenhout in barokke stijl bekleed met tapisserie.

Un fauteuil en chêne sculpté, style baroque, revêtement en tapisserie.

est. 120/ 200

697



Willy Vandersteen

Suske en Wiske. “De Dolle Muskietiers”. Rode Reeks. Eerste druk. 1953. En “De Tamtamklopper”. Rode Reeks. Eerste druk. 1953. Redelijke staat.

Suske en Wiske. “De Dolle Muskietiers”. Série Rouge. Première édition. 1953. “De Tamtamklopper”. Série Rouge. Première édition. 1953.

est. 100/ 150

698



Twee houten voorouderbeelden. Fang, Gabon/Kameroen & Ngombe Anbongi, DR Congo.

Deux statuettes d'ancêtres en bois. Fang, Gabon/Cameroun et Ngombe Mbongi, République Démocratique du Congo.

h: 58 x 32 cm

est. 80/ 120

699



Joris Minne

“De hand van de zaaier”. Een houtsnede. Gesigneerd en genummerd 90/100 buiten de plaat.

“La main du semeur”. Une gravure sur bois. Signée et numérotée 90/100 hors planche.
30 x 22 cm

est. 40/ 60

NR. OMSCHRIJVING

700

Een lot Japans porselein, bestaande uit een schotel met een meerkleurig decor van bamboe en vogeltjes op bruine fond en twee verschillende Imariborden.



Un lot d'objets en porcelaine chinoise, comprenant un plateau avec un décor de bambou et oiseaux polychrome sur fond brun, et deux assiettes Imari.

est. 30/ 40

701

Märklin

Diesellocomotief model 3067 voor spoortype HO in originele doos.



Une locomotive Diesel modèle 3067 pour rails de type HO, dans son emballage d'origine.

est. 80/ 120

702



Ron Van Riet

"Robert". Tekening met opdracht, gesigneerd.

(Ron Van Riet nam in 1984 de reeks "Robert en Bertrand" over van Willy Vandersteen).

"Robert". Dessin au crayon dédié, signé et daté 1987. En 1984 Ron van Riet avait repris la série "Robert et Bertrand" de Willy Vandersteen.

30 x 21 cm

est. 40/ 60

703



Een netsuke van gesculpteerd en deels gepolychromeerd Japans ivoor in de vorm van een wijze.

Un netsuke en ivoire japonaise sculptée polychrome en forme de sage.

est. 60/ 100

704



Twee verschillende olielampen, waarbij één met een voet van zamak en albast en de andere van blauw opaalglas en messing met een verguld decor.

Deux lampes à huile différentes, dont une avec pied en régule et albâtre, l'autre en verre opale bleu et laiton avec un décor en dorure.

h: 65 & 71 cm

est. 40/ 50

705



Een rond gefineerd tafeltje met marquetterie en een lade.

Petite table ronde en bois de placage et marquetterie ouvrant à un tiroir en ceinture. Style Louis XVI.

Ø: 65 cm

est. 60/ 80

706



Een kleine klapsecretaire met vier laden onder het klapblad.

Un petit secrétaire à quatre tiroirs en dessous de la tablette.

b: 50 cm

est. 100/ 120

NR. OMSCHRIJVING

707



Willy Vandersteen

Suske en Wiske. "De Ringelingschat". Rode Reeks. Eerste druk. 1951. Slijtage, vast blok. Rug redelijk vast.

Suske en Wiske. "De Ringelingschat". Série Rouge. Première édition. 1951. Usure, bloc complet. Dos attaché.

est. 100/ 150

708



Een netsuke van gesculpteerd en deels gepolychromeerd Japans ivoor in de vorm van een wijze met staf.

Un netsuke en ivoire japonaise sculptée polychrome en forme de sage.

h: 5 cm

est. 60/ 100

709



Kurt Peiser

"Retour du travail." Gesigneerd buiten de plaat. Genummerd 80/100.

"Retour du travail". Signée hors planche. Numérotée 80/100.

est. 50/ 80

710



Een kleine commode van gefineerd hout met twee laden, versierd met inlegwerk en met een marmeren blad.

Une petite commode en placage avec deux tiroirs et une tablette de marbre. Décor incrusté.

b: 66 cm

est. 120/ 200

711



Märklin

Diesellocomotief model 3134 voor spoortype HO in originele doos.

Une locomotive Diesel modèle 3134 pour rails de type HO, dans son emballage d'origine.

est. 100/ 140

712



Ron Van Riet

"Nummer 17". Tekening met opdracht, gesigneerd en gedateerd 1987. (Ron Van Riet nam in 1984 de reeks "Robert en Bertrand" over van Willy Vandersteen).

"Nummer 17". Dessin au crayon dédié, signé et daté 1987. En 1984 Ron van Riet avait repris la série "Robert et Bertrand" de Willy Vandersteen.

30 x 21 cm

est. 40/ 60

713



Een netsuke van gesculpteerd en deels gepolychromeerd Japans ivoor in de vorm van een wijze met staf.

Un netsuke en ivoire japonaise sculptée polychrome en forme de sage.

est. 60/ 100

NR. OMSCHRIJVING

714



Franz De Vadder

“Zeilboot op de Schelde”. Aquarel op papier. Gesigneerd.

“Voilier sur l’Escaut”. Aquarelle sur papier. Signée.
22 x 30 cm

est. 180/ 260

715



Een eikenhouten gatelegtafel met getorste poten.

Une table gateleg en chêne avec pieds torsadés.
l: 105 cm

est. 200/ 240

716



Een antieke Kelim met centraal medaillon.

Kilim ancien au médaillon central.
157 x 116 cm

est. 100/ 120

717



Willy Vandersteen

Suske en Wiske. “De Stalen Bloempot”. Rode Reeks. 1951 (in voorbereiding: De Ringelingschat). Slijtage, vast blok. Rug redelijk vast.

Suske en Wiske. “De Stalen Bloempot”. Série Rouge. 1951. (en préparation : “De Ringelingschat”).

est. 50/ 100

718

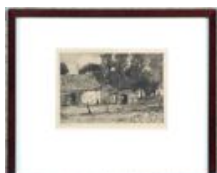


Een netsuke van gesculpteerd en deels gepolychromeerd Japans ivoor in de vorm van een wijze met staf.

Un netsuke en ivoire japonaise sculptée polychrome en forme de sage.

est. 60/ 100

719



C. Van de Windt

“Boerenerf”. Ets. Gesigneerd en genummerd 16/25.

“La basse-cour”. Une eau-forte. Signée et numérotée 16/25.
12,5 x 19 cm

est. 30/ 50

720



Een mahoniehouten kaarttafeltje met vier tapse poten en een klapblad.

Table à jeux en acajou sur quatre pieds gaines dont deux amovibles et à tablette pliante.
b: 82 cm

est. 100/ 120

NR. OMSCHRIJVING

721



Twee verschillende olielampen met groen glazen reservoir, waarvan één op onyxen voet en een versierd met een bronzen meisje.

Deux lampes à huile aux réservoirs en verre vert, l'une sur colonnette en onyx, l'autre portée par une fillette en bronze.

h: 41 & 60 cm

est. 40/ 60

722



Jean-Pol

"Kramiekske". Tekening met opdracht, gesigneerd en gedateerd 1987.

"Kramiekske". Dessin dédié, signé et daté 1987.

30 x 21 cm

est. 20/ 30

723



Een netsuke van gesculpteerd en deels gepolychromeerd Japans ivoor in de vorm van een wijze.

Un netsuke en ivoire japonaise sculptée polychrome en forme de sage.

est. 60/ 100

724



Joseph Van Hoof

"Boerenkar in een landschap". Een ets. Gesigneerd buiten de plaat.

"Chariot dans un paysage". Une eau-forte. Signée hors planche.

24 x 30,5 cm

est. 30/ 50

725



Een lot van vier borden, een dekselpannetje en een mandje van meerkleurig en verguld porselein naar Limoges.

Un lot de quatre assiettes, un poêlon avec couvercle et panier en porcelaine de Limoges et dorures.

est. 30/ 35

726



Krachi

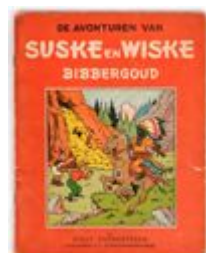
Een handgeknoopt Oosters wollen tapijt.

Tapis d'Orient en laine. Noué main.

122 x 83 cm

est. 70/ 80

727



Willy Vandersteen

Suske en Wiske. "Bibbergoud". Rode Reeks. Eerste uitgave, 1950. Slijtage, strepen op voorplaat, centrale bladen gelost maar compleet. Rug intact.

Suske en Wiske. "Bibbergoud". Série Rouge. Première édition, 1950. Usure, lignes sur le devant, bloc complet mais détaché. Dos intact.

est. 80/ 120

NR. OMSCHRIJVING

728



Een paar gesculpteerde figuren van ebbenhout. Ashanti, Ghana.

Deux statues en ébène sculpté. Ashanti, Ghana.

h: 35 cm

est. 60/ 80

729



“Zicht op een moskee”. Olieverf op doek. handtekening ‘Sergant’.

“Vue sur la Mosquée”. Huile sur toile. Signée: “Sergant”.

30 x 21 cm

est. 100/ 120

730



Een houten wandconsole in transitionstijl met één lade.

Console en bois de style Transition ouvrant à un tiroir.

b: 83 cm

est. 120/ 200

731



Twee vazen van aardewerk. Boch D1173 (H32 cm) en Keramis 2516 (H. 10,5 cm). Schade.

Deux vases en faïence. Boch D1173 (H 32 cm) et Keramis 2516 (H 10,5 cm). Dégâts.

est. 60/ 100

732



Jean-Pol

“Annie”. Tekening met opdracht, gesigneerd en gedateerd 1987.

“Annie”. Dessin dédié, signé et daté 1987.

30 x 21 cm

est. 20/ 30

733



Een netsuke van gesculpteerd en deels gepolychromeerd Japans ivoor in de vorm van een personage bij een boomstronk.

Un netsuke en ivoire japonaise sculptée polychrome en forme de tronc d'arbre et personnage.

est. 60/ 100

734



“Vrouw in profiel”. Een ets. Gesigneerd binnen de plaat: ‘Henri De Braekeleer’ en gedateerd 1876.

“Femme de profil”. Une eau-forte. Signée dans la planche: ‘Henri De Braekeleer’ et datée 1876.

12 x 8 cm

est. 20/ 30

NR. OMSCHRIJVING

735



Een lage eikenhouten tafelvitrine, binnenin goudgepatineerd.

Une vitrine de table en chêne avec patine dorée.

41 x 108 x 58 cm

est. 120/ 180

736



Een kleine wandbalustrade van eikenhout.

Une petite balustrade en chêne.

b: 82 cm

est. 80/ 100

737



Willy Vandersteen

Suske en Wiske. "De Zwarte Madam". Rode Reeks. Eerste uitgave, 1949. Slijtage, blok gelost maar compleet. Rug open.

Suske en Wiske. "De Zwarte Madam". Série Rouge. Première édition, 1949. Usure, mais complet. Dos ouvert.

est. 150/ 200

738



Twee paar appliques, waarbij één paar van verzilverd messing in Lodewijk XV-stijl.

Deux paires d'appliques, dont une paire en laiton style Louis XV.

est. 40/ 50

739



Shoichi Hasegawa

"Boom". Een kleurenets. Gesigneerd, genummerd 9/120 en gedateerd '73 buiten de plaat.

"Arbre". Une eau-forte en couleurs. Signée et numérotée 9/120 et datée '73 - hors planche.

16,5 x 12,5 cm

est. 60/ 80

740



Een ronde mahoniehouten tafel.

Une table ronde en acajou.

Ø: 109 cm

est. 120/ 200

741



Val St. Lambert

Een langgerekte vaas van blauw en mauve kristal. Onderaan gemerkt.

Un long vase en cristal bleu et mauve. Marque à la base.

h: 45 cm

est. 26/ 30

NR. OMSCHRIJVING

742



Merho

"Fanny". Tekening met opdracht, gesigneerd en gedateerd 1987.

"Fanny". Dessin dédié, signé et daté 1987.

30 x 21 cm

est. 30/ 50

743



Een netsuke van gesculpteerd en deels gepolychromeerd Japans ivoor in de vorm van een wijze.

Un netsuke en ivoire japonaise sculptée polychrome en forme de sage.

est. 60/ 100

744



Maarten Langbroek

"Katwijck aan zee". Ets. Gesigneerd.

"Katwijck sur Mer". Une eau-forte, signée.

11 x 17 cm

est. 25/ 40

745



Een eikenhouten tafeltje met liervormige poten.

Une petite table en chêne avec des pieds en forme de lyre.

b: 90 cm

est. 60/ 80

746



Een geborduurde loper.

Coulair brodé.

235 x 73 cm

est. 40/ 60

747



Marc Sleen

"De avonturen van Nero". Een lot van 29 albums.

"De avonturen van Nero". un lot de 29 albums.

est. 100/ 120

748



Val St. Lambert

Een lampenvoet van roze kristal. Onderaan gemerkt.

Pied de lampe en cristal rose. Marque sous la base.

h: 35 cm

est. 25/ 40

NR. OMSCHRIJVING

749



Een oude metalen vogelkooi. Begin XXe eeuw.

Une cage à oiseaux en métal, ancien. Début XXIème siècle.
h: 80 cm

est. 50/ 80

750



Een lot gekleurd en gesatineerd glas, bestaande uit vaasjes en schaaltes. Zeven stuks.

Un lot de sept pièces de verreries satiné et coloré, comprenant des vases et coupelles.
est. 35/ 50

751



Een flesje van geslepen kleurloos kristal.

Une bouteille en cristal incolore taillé.
h: 25 cm

est. 32/ 36

752



Edward De Rop

"Jerom". Tekening met opdracht, gesigneerd.

"Jerom". Dessin dédicacé, signé.
30 x 21 cm

est. 20/ 30

753



Moderne vaas van givré glas. Gemerkt Goebel.

Vase moderne en verre givré. Marqué Goebel.
H. 30 cm

est. 20/ 30

754



Een grenenhouten nachtkastje met een deur onder en lade.

Une table de nuit en pin avec une porte et un tiroir.
86 x 37 x 45 cm

est. 40/ 50

755



Een notenhouten violontafel.

Une table violon en noyer.
110 x 68 cm

est. 100/ 120

NR. OMSCHRIJVING

756



Een sobere eikenhouten salontafel.

Une table basse sobre en chêne.

130 x 65 cm

est. 50/ 80

757



Twee hoge sierkruiken van Belgisch aardewerk, versierd met een reliëfdecor van een molenlandschap. We voegen er een gelijksoortig vaasje met twee oren aan toe.

Deux cruches hautes en faïence Belge, décor en relief représentant un paysage de moulins. Nous ajoutons un petit vase semblable avec deux poignées.

h: 51 & 25 cm

est. 80/ 100

758



Een lot van twee theaterkijkers (waarbij één in etui), een kompas en een verrekijker van Kalimar.

Un lot de deux paires de lunettes de théâtre dont un dans son étui, un compas et des jumelles Kalimar.

est. 60/ 100

759



Een sac-à-perles van messing en kristal.

Un sac-à-perles en cristal et laiton.

h: 75 cm

est. 40/ 60

760



Val St. Lambert

Een lot kleurloos glaswerk, bestaande uit twee bierpullen, een boterpot, een vaasje, een schotel en twee verschillende aperitiefschoteltjes, versierd met een verguld zwaantje. Allen gemerkt.

Lot de verreries incolore, comprenant deux pintes à bière, un pot à beurre, un petit vase, un plateau et deux plateaux apéritif, décoré de cygnes. Marques présentes.

est. 40/ 60

761



Een lot van twee balustervasjes en een ronde vaas van Satsuma-aardewerk. Een haarscheur.

Deux vases balustres et un vase rond en faïence de Satsuma. Un cheveu.

h: 30 cm

est. 60/ 100

762



Gerard Cornelis, Liège

Een staande klok in eikenhouten kast. Het werk met koperen wijzerplaat. Omstreeks 1800.

Une horloge de vestibule avec un coffre en chêne. Cadran en cuivre. ± 1800.

h: 246 cm

est. 400/ 500

NR. OMSCHRIJVING**763**

Een sober eikenhouten bureau met twee laden en twee schuifbladen.

Un bureau sobre en chêne à deux tiroirs et deux tablettes.

b: 155 cm

est. 120/ 200

764

Een sober eikenhouten bureau met twee laden en twee schuifbladen.

Un bureau sobre en chêne à deux tiroirs et deux tablettes.

b: 155 cm

est. 120/ 200

765

Een sobere eikenhouten bureautafel met een lade in de gordel.

Un bureau sobre en pin avec un tiroir dans la ceinture.

est. 120/ 200

766

Een gefineerd bijzetkastje met entretoise en klapblad, versierd met marquetterie. Sleutel manco.

Une petite meuble d'appoint en bois de placage et marquetterie à entretoise et abattant. Sans clés.

est. 100/ 120

767

Een sac-à-perles luchter van kristal en koper.

Sac-à-perles en cristal et cuivre.

est. 80/ 100

768

Chinese cachepot van wit marmer.

Cache-pot chinois en marbre blanc.

Ø 41 cm

est. 60/ 100

769

Een Vlaamse kroon van messing met twaalf lichtpunten.

Lustre dite couronne flamande en laiton à douze lumières.

h; 70 cm

est. 40/ 60

NR. OMSCHRIJVING

770



Een houten dienblad op opklapbaar statief.

Plateau de service en acajou sur support amovible.

est. 80/ 120

771



Een grote antieke pop met porseleinen hoofd en handjes.

Grande poupée ancienne aux tête et mains en porcelaine.

est. 80/ 100

772



Een sac-à-perles luchter van kristal en koper.

Sac-à-perles en cristal et cuivre.

est. 50/ 60

773



Een olielamp van handbeschilderd opaalglas.

Une lampe à huile en verre opaline, peint à la main.

h: 55 cm

est. 30/ 50

774



Een lot van twee hoekstoelen en een zitbankje van gedraaid hout met rieten zit.

Un lot de deux chaises de coin et un petit banc en bois tourné avec siège en osier.

est. 60/ 100

775



Een bronzen hanglantaarn. Glas ontbreekt.

Lanterne de vestibule en bronze. Verre manque.

h: 95 cm

est. 120/ 200

776



Een eikenhouten nachtkastje in Régencestijl met één lade.

Une table de nuit en style régence avec un tiroir.

72 cm

est. 30/ 40

NR. OMSCHRIJVING

777



Een apothekerspot op voet van meerkleurig aardewerk, versierd met een decor van een koppel bij een appelboom. Onderaan gemerkt. XIXe eeuw.

Un pot à pharmacie sur pied en faïence polychrome, décor d'un couple près d'un pommier. Marque à la base. XIXième siècle.

h: 38 cm

est. 25/ 30

778



Een kruk van gesculpteerd hout op centrale poot, eindigend in drie voluten.

Un tabouret en bois sculpté sur pied central, terminant en trois volutes.

est. 80/ 100

779



Een metalen hallantaarn, versierd met bloemen.

Une lanterne de vestibule, décoration fleurie.

h: 58 cm

est. 60/ 100

780



Een verlengbare ovale tafel met getorste poten.

Une table à rallonge ovale avec pieds cambrés.

est. 120/ 180

781



Een wandklokje in houten kast met beschilderingen rond de geëmailleerde wijzerplaat.

Pendulette murale en bois, peinte autour du cadran émaillé.

40 x 40 cm

est. 60/ 100

782



Een kleine eikenhouten ééndeursvitrine.

Une petite vitrine en chêne à une porte.

h 41 cm

est. 30/ 50

783



Een trumeauspiegel van gesculpteerd mahoniehout in Louis-Philippestijl met een rocaille in de kuif.

Trumeau à cadre en acajou sculpté de style Louis-Philippe coiffé d'une rocaille.

190 x 90 cm

est. 100/ 120

NR. OMSCHRIJVING

784



Een fragment tapisserie, vermoedelijk de bekleding van de zitting van een stoel, met een mythologische scène versierd. XVIIde eeuw en recenter vergroot en opgespannen op een houten raam.

Fragment de tapisserie, probablement pour la couverture d'une siège, représentant une scène mythologique. XVIIe siècle, récemment élargie et mise sur un cadre en bois.
41 x 47 cm est. 100/ 150

785



Een paar notenhouten stoelen in Lodewijk XVI-stijl met blauw stoffen bekleding.

Deux chaises en noyer style Louis XVI avec revêtement en tissu bleu.
est. 40/ 60

786



Een aan weerskanten verlengbare bijzettafel met getorste poten.

Une table avec rallonges à pieds cambrés.
65 x 65 cm est. 100/ 160

787



Een spiegel in mahoniehouten lijst.

Miroir dans un cadre en acajou.
150 x 98 cm est. 50/ 70

788



Een rokersmeubeltje van gesculpteerd hout in de vorm van een getorste zuil en een ronde voet op drie leeuwenpoten. Manco bovenaan.

Un fumeur en bois sculpté en forme de colonne torsadée et un pied sur trois pattes de lion. Le dessus est manquant.
h: 75 cm est. 20/ 40

789



Een messing en luchter met vijf armen met telkens twee lichtpunten.

Lustre en laiton à cinq bras, chaque fois à deux lumières.
est. 120/ 200

790



Een paar eikenhouten Windsorstoelen.

Deux chaises en chêne style Windsor.
est. 40/ 50

NR. OMSCHRIJVING

791



Een eikenhouten tweedeursgarderobe met twee laden onderaan. XIXe eeuw. Slijtage en manco's.

Garde-robe en chêne ouvrant à deux portes et à deux tiroirs vers le bas. XIXe siècle. Usures et manquants.

est. 60/ 100

792



Een eikenhouten tweedeursgarderobe met twee laden onderaan. XIXe eeuw. Slijtage en manco's.

Garde-robe en chêne ouvrant à deux portes et à deux tiroirs vers le bas. XIXe siècle. Usures et manquants.

est. 60/ 100

793



Een spiegel van verguld hout.

Miroir en bois doré.

h: 105 cm

est. 50/ 80

794



"Havenzicht." Olieverf op doek. Gesigneerd. Toegeschreven aan Albijn Van den Abeele.

"Vue de port". Huile sur toile. Signée.

80 x 70 cm

est. 500/ 600

795



Een paar eikenhouten stoelen in Régencestijl.

Deux chaises en chêne style régence.

est. 40/ 60

796



Armand De Weerd

"Zicht op Bretagne." Gouache op papier. Gesigneerd.

"Vue de Bretagne". Gouache sur papier. Signé.

48 x 37 cm

est. 80/ 100

797



César De Cock

"Domein de Hulegenrode." Olieverf op doek. Gesigneerd. Gedateerd 1862.

"Domaine d'Hulegenrode". Huile sur toile. Signée. Datée 1862.

99 x 69 cm

est. 1500/ 2500

NR. OMSCHRIJVING

798



Gustave Donnet

“Havendorp.” Aquarel op papier. Gesigneerd.

“Village près du port”. Aquarelle sur papier. Signée.
34 x 25 cm

est. 30/ 40

799



Franç Ertinger

“Moninchoven & Crabbels.” Een paar etsen.

“Moninchoven & Crabbels”. Paire d'eaux fortes.
23 x 13 cm

est. 40/ 50

800



Een voetbankje.

Une repose pieds.

est. 20/ 30

801



Een rond bijzettafeltje van gefineerd hout op vijf poten.

Table d'appoint ronde en bois de placage sur cinq pieds.

est. 40/ 60

802



Notenhouten armstoel in Lodewijk XV stijl met gebloemd naaldwerk.

Fauteuil en noyer de style Louis XV recouvert de tapisserie florale.

est. 40/ 60

803



Een opengewerkte paraplubak van meerkleurig aardewerk. Twee randschilders. Eerste helft XXe eeuw.

Bac à parapluies ajouré en faïence polychrome. Deux éclats. Première moitié du XXe siècle.

h: 60 cm

est. 40/ 60

804



Een luchtertje met zes lichtpunten en glazen pendeloques.

Petit lustre à six lumières et aux pendeloques en verre.

est. 60/ 80

NR. **OMSCHRIJVING**

805

Een lage boekenkast van gesculpteerd hout in Mechelse renaissancestijl met centraal een paneeldeurtje en een lade. We voegen er een kleine credenza in dezelfde stijl aan toe.



Bibliothèque basse en bois sculpté de style Renaissance malinoise. Une porte pleine centrale et un tiroir. Nous ajoutons une petite crédence dans le même style.

97 x 266 x 38 cm & 106 x 79 x 42 cm

est. 100/ 120