

NR. OMSCHRIJVING**1**

Een gietijzeren bel, getooid met een gepolychromeerde arend met vis.

Cloche en fonte décorée d'un aigle au poisson polychrome.

h: 42 cm

est. 25/ 40

2

Een lot vogeltjes, bestaande uit een porseleinen meesje en een groepje met eenden van Goebel en twee uiltjes van Mexicaans aardewerk

Lot d'oiseaux comprenant une mésange en porcelaine et un groupe de canards de Goebel, ainsi que deux hiboux en faïence mexicaine.

h: 7 - 12 cm

est. 40/ 60

3

Een lot van vijf verschillende groepjes van polychroom biscuit.

Lot de cinq différents groupes en biscuit polychrome.

est. 40/ 50

4**Royal Copenhagen**

Een cocker, een terriër, een vogeltje en een wolf van meerkleurig porselein. Allen gemerkt.

Un cocker, un terrier, une oiseau et un loup en porcelaine polychrome. Chaque pièce avec marque.

h: 6 - 14,5 cm

est. 30/ 50

5

Twee verschillende halssnoeren en twee hangers van malachiet.

Deux colliers de perles avec fermoirs en malachite.

est. 80/ 150

6

Een klein muziektafeltje, het blad versierd met inlegwerk.

Petite table à musique à tablette incrustée.

H. 43 x 27 x 37 cm

est. 20/ 25

7**Capodimonte**

Een spiegeltje van meerkleurig porselein, versierd met bloemen in hoogrelief. Achteraan gemerkt.

Petit miroir en porcelaine polychrome décoré de fleurs en relief. Marque au verso.

h: 35 cm

est. 20/ 25

NR. OMSCHRIJVING

8

Een lot verschillende vergrootglazen.



Lot de différentes loupes.

est. 55/ 70

9



“Schots bruidspaar bij een boom”. Een siervaas van meerkleurig Staffordshire aardewerk.

“Jeune mariés écossais sous un arbre”. Vase décoratif en faïence polychrome de Staffordshire.

h: 33 cm

est. 40/ 60

10

Buren

Een herenhorloge met lederen gedragen polsband.



Une montre pour homme avec bracelet en cuir (usagé).

est. 40/ 80

11

Een plaquette en een zittend naakt van terracotta. Het eerste gesigneerd ‘Van der Kaai’, het ander gemerkt ‘Gmunder, Austria’.



Plaquette et nu assis en terre cuite. La première signée Van der Kaai, l'autre avec la marque Gmunder, Austria.

h: 34 & 21 cm

est. 30/ 50

12

Een paar Staffordshirehonden van meerkleurig aardewerk.



Paire de chiens en faïence polychrome de Staffordshire.

h: 32 cm

est. 50/ 80

13



Royal Dux

“De slangenbezweerster”. Een beeldje van meerkleurig porselein in art decostijl. Fluit ontbreekt. Onderaan gemerkt.

“Le charmeur de serpents”. Statuette en porcelaine polychrome de style art déco. La flûte manque. Marque sous la base.

h: 24 cm

est. 50/ 80

14

Longwy

Een hoge en een lage gebakschaal met een blauw op wit decor ‘Rouen’. Onderaan gemerkt.



Un plat à gâteaux haut et un autre bas en faïence à décor bleu et blanc de type Rouen. Marque sous la base.

Ø; 22 cm

est. 40/ 50

NR. OMSCHRIJVING

15



Een halssnoer en ring van zilver 925 ‰ bezet met vierkante zirkoon.

Un collier et une bague en argent 925 ‰ sertie d'un zircon cubique.

est. 20/ 30

16



Een eikenhouten bijzettafeltje in Regencestijl met tussenblad.

Guéridon en chêne de style Régence à tablette d'entretoise.

H: 76cm B: 60cm D: 38cm

est. 40/ 50

17



“Napoleon”. Een beeldje van meerkleurig porselein.

“Napoléon”. Statuette en porcelaine polychrome.

h: 31 cm

est. 40/ 60

18



Een jardinière op voet van meerkleurig Belgisch aardewerk. Meerdere beschadigingen.

Jardinière sur pied en faïence polychrome belge. Plusieurs accidents.

h: 32 + 75 cm

est. 120/ 200

19



Topazio Casquinha

Een milieu-de-table van verzilverd metaal, bovenaan versierd met een rand van druiventrossen. Gemerkt.

Milieu de table en métal argenté, le dessus décoré de vignes. Avec marque.

l: 48,5 cm

est. 30/ 40

20



Een halssnoer bestaande uit ronde kralen rhodoniet met zilveren slot 925 ‰.

Un collier de perles en rhodonite et fermoir en argent 925 ‰.

l: 75 cm

est. 30/ 50

21



Een gedeelte koffieservies van wit porselein met vergulde rand. Arzberg en Limoges.

Partie de service à café en porcelaine blanche au bord doré. Arzberg et Limoges.

est. 26/ 40

NR. OMSCHRIJVING

22



George Van Raemdonck

"Bij de schoenmaakster". Een ingekleurde inkttekening op papier. Gesigneerd.

"Chez la cordonnière". Dessin à l'encre coloré sur papier. Signé.

11 x 15 cm

est. 100/ 120

23



Een art deco sierstuk van verschillende soorten marmer met een fotolijst en versierd met een lezend figuur in hout. We voegen er een marmeren bureaustel met een inktpot en een houten hondje aan toe. Jaren '30.

Garniture art déco en différentes sortes de marbre présentant un cadre à photographie et un personnage assis lisant. Ainsi qu'un encrier en marbre orné d'un petit chien en bois.

est. 30/ 50

24



Een krantenrekje van mahoniehout met vier compartimenten en twee schuiven.

Etagère à journaux en acajou à quatre compartiments et à deux tiroirs.

h: 54 cm

est. 50/ 80

25



Een 18 karaats wit en geel gouden schakelarmband.

Un bracelet à maillons en or jaune et blanc 18 ct.

3,02 g

est. 80/ 120

26



Een klein eikenhouten bijzetmeubeltje met één lade.

Un petit meuble d'appoint en chêne à un tiroir.

43 x 65 x 44 cm

est. 40/ 50

27



Twee verschillende koperen kerkkandelaars, waarbij één met zilverkleurig patina en afbeeldingen van Maria, Christus en het Heilig Hart en de andere in barokke stijl.

Deux candélabres différents en cuivre, dont un avec patine argentée et représentation de la Vierge, le Christ et le Sacré-Coeur, le deuxième en style Baroque.

h: 78 & 95 cm

est. 60/ 80

28



Een lot verzilverd metaal, bestaande uit enkele doopbekertjes en trofeeën. Duits werk.

Lot de métal argenté comprenant quelques gobelets de baptême et des trophées. Travail allemand.

est. 30/ 40

NR. OMSCHRIJVING

29



“De Heilige Drievuldigheid” Ontwerp voor een fresco. Gewassen pentekening op papier. Gemonogrammeerd A.O. en gedateerd '17.

“La Trinité”. Dessin d'une fresque. Lavis sur papier. Monogrammé A.O. et daté 1917.
13,5 x 14,5 cm est. 120/ 180

30



Een 18 karaats geel gouden hanger bezet met een cameo.

Un pendentif en or jaune 18 ct serti d'un camée.

2,84 g

est. 100/ 150

31



Een roodkoperen beddenpan met een gedraaid houten handvat. XIXe eeuw.

Chauffe-lit en cuivre rouge à manche en bois tourné. XIXe siècle.

l: 94 cm

est. 25/ 40

32



“Langgevelhoeve”. Aquarel.

“Ferme à façade longue”. Aquarelle.

5 x 8 cm

est. 30/ 50

33



Een klein houten geldkoffertje. Onderaan gesigeneerd ‘Julien Zwanepoel’.

Petit coffre à monnaies en bois. Marque sous la base: Julien Zwanepoel.

l: 12 cm

est. 30/ 40

34



M. Wimmer

“Friedrich Bahnhof Berlijn”. Aquarel. Gesigeneerd.

“Friedrich Bahnhof Berlin”. Aquarelle. Signée.

22 x 17 cm

est. 30/ 40

35



Een paar 18 karaats geel gouden oorbellen bezet met turkooisen cabochons.

Une paire de boucles d'oreilles en or jaune 18 ct sertie de cabochons turquoises.

0,90 g

est. 50/ 80

NR. OMSCHRIJVING**36**

Een nachtmeubel met een in twee delen openklapbaar blad en front. Het front in de vorm van drie laden in trompe-l'oeil.

Un meuble de nuit avec tablette abattante. Le front en trompe-l'oeil étant en forme de trois tiroirs.

80 x 53 x 45 cm

est. 40/ 50

37

Twee voorwerpen van geel koper, bestaande uit een gedreven godslamp en een massieve staander in de vorm van een barokke dolfijn.

Deux objets en cuivre jaune, comprenant une lampe de sanctuaire et un pied massif en forme de dauphin style baroque.

est. 30/ 50

38**Val St. Lambert**

Een designvaas van geblazen groen kristal. We voegen er een tweede gelijksoortige designcoupe van Nederlandse makelij aan toe.

Vase design en cristal soufflé vert. Nous ajoutons un deuxième dans le même genre de fabrication néerlandaise.

est. 35/ 50

39

"Molenzicht met hoeve" & "Kasteelhoeve". Een paar sanguinetekeningen. Onduidelijk gesigneerd en op de achterkant gedateerd 1892.

"Moulin et ferme" et "Ferme fortifiée". Paire de dessins au sanguine. Signés illisiblement et datés au verso 1892.

37 x 27 cm

est. 40/ 50

40

Een parelsnoer met 18 karaats geel gouden slot.

Un collier de perles avec fermoir en or jaune 18 ct.

est. 100/ 150

41

Een huisaltaartje met beeldjes, bloemen en attributen. XIXe eeuwse volkskunst.

Petit autel de maison aux statuettes, fleurs et attributs. Art folklorique XIXe siècle.

h: 37 cm

est. 120/ 150

42**Pierre-Emmanuel I Dielman**

"Schapen". Olieverf op paneel. Gesigneerd.

"Moutons". Huile sur panneau. Signé.

21 x 29 cm

est. 250/ 400

NR. OMSCHRIJVING

43



Een ceremoniële helm met messingen werk. Vermoedelijk Frans. Begin XXe eeuw.

Casque de cérémonie en laiton. Probablement français du début du XXe siècle.

est. 200/ 300

44



Prosper De Wit

“Boerenerf met kippen en boerin.” Olieverf op doek, zonder kader. Gesigneerd en gedateerd 1898.

“Paysanne et ses poules dans la basse-cour”. Huile sur toile. Sans cadre. Signée et datée 1898.

25,5 x 41,5 cm

est. 300/ 400

45



Een 18 karaats wit en geel gouden ring bezet met diamanten met een gezamenlijk gewicht van $\pm 0,30$ ct.

Une bague en or jaune et blanc sertie de diamants ayant une poids total de $\pm 0,30$ ct.

est. 250/ 350

46



Een handgeknoopt Oosters wollen tapijt.

Tapis d'Orient en laine. Noué main.

213 x 133 cm

est. 80/ 120

47



Zwart houten kruisbeeld met zilveren Christus. Onder glazen stolp. XIXde eeuw.

Crucifix en bois noirci au corpus en argent. Sous globe en verre. XIXe siècle.

est. 80/ 100

48



Een wandklokje in handbeschilderde houten kast en met twee zuiltjes naast de wijzerplaat. Compleet.

Pendulette murale en bois peint à la main et ornée de deux colonnettes flanquant le cadran. Complète.

h: 28 cm

est. 40/ 60

49



“Dame aan zee”. Olieverf op paneel. Gemonogrammeerd.

“Femme à la mer”. Huile sur panneau. Monogrammé.

12 x 23 cm

est. 80/ 100

NR. OMSCHRIJVING

50



Een 18 karaats geel gouden schakelarmband.

Un bracelet à maillons en or jaune 18 ct.

4,84 g

est. 120/ 160

51



Een ronde spiegel, gemonteerd in een bronzen patrijspoort.

Miroir rond monté dans un hublot en bronze.

Ø: 36 cm

est. 40/ 60

52



Peeters

“Zicht op Lier”. Een met de hand ingekleurde kaart. XVIIe eeuw.

“Vue de Lierre”. Carte ancienne colorée à la main. XVIIe siècle.

10,5 x 33,5 cm

est. 150/ 200

53



Drie flesjes van eau de Cologne van Guerlain in oplopende hoogtes.

Trois flacons d'eau de Cologne de Guerlain de tailles croissantes.

h: 13 - 24 cm

est. 60/ 80

54



P. Michiels

“De aardappelboer.” Aquarel op papier. Gesigneerd.

“Le marchand de pommes de terre”. Aquarelle sur papier. Signée.

26 x 19 cm

est. 20/ 30

55



Collet Limoges

Een 18 karaats geel gouden ketting met hanger bezet met email en parels.

Une chaîne en or 18 ct avec pendentif serti de perles et d'émail.

6,48 g

est. 180/ 240

56



Een sober eikenhouten meubeltje met een gemoulureerde deur onder een lade. Eerste helft XIXe eeuw.

Un meuble sobre en chêne avec une porte à moulures en dessous du tiroir. Première partie XIXième siècle.

H: 109 cm B: 79 cm D: 55 cm

est. 30/ 40

NR. OMSCHRIJVING

57



Een kolenkit van mahoniehoutfineer met ingelegde bies en een messing handvat.

Bac à charbon en placage d'acajou incrusté d'une bande. Anse en laiton.

h: 35 cm

est. 60/ 80

58



Een wassen Madonna met Kind onder glazen stolp. Gemerkt Asselbergh.

Vierge à l'Enfant en cire sous globe en verre. Marquée Asselbergh.

est. 40/ 60

59



Een paar architecturale prenten. Tijdperk Empire.

Deux images architecturales. Epoque Empire.

30,5 x 19 cm

est. 80/ 120

60



“Toi et moi”. Een 18 karaats wit en geel gouden ring bezet met diamanten met een gezamenlijk gewicht van ± 0,40 ct. en een parel.

“Toi et moi”. Une bague en or blanc et jaune 18 ct sertie de diamants ayant un poids total de ± 0,40 ct et d'une perle.

2,36 g

est. 500/ 600

61



Een lot XVIIIe eeuwse messing, bestaande uit een koffiepot een oliekruijk en een vuurkorfje.

Lot de laiton du XVIIIe siècle dont une cafetière, une cruche à huile et une corbeille à feu.

h: 30 cm (kruik)

est. 80/ 100

62



Romain Malfliet

“Handsteenploeg - Rupelstreek”. Gesigneerd en genummerd 42/50 buiten de plaat.

“Handsteenploeg - Rupelstreek”. Signée et numérotée 42/50 hors planche.

26 x 33 cm

est. 40/ 50

63



Een vierdelig koffie- en theestel van verzilverd metaal met gegraveerd decor op dienblad. We voegen er een chocoladekannetje aan toe.

Garniture à café et à thé quatre pièces en métal argenté à décor gravé sur présentoir. Nous ajoutons une chocolatière.

est. 50/ 70

NR. OMSCHRIJVING

64



Kurt Peiser

“Gamins de pêcheurs”. Een kleurenets. Gesigneerd in en buiten de plaat.

“Gamins de pêcheurs”. Eau forte en couleurs. Signée dans et hors planche.

40 x 30 cm

est. 130/ 150

65

Een paar 18 karaats wit gouden oorbellen bezet met briljanten met een gezamenlijk gewicht van $\pm 0,80$ ct.



Une paire de boucles d'oreilles en or blanc 18 ct sertie de brillants ayant un poids total de $\pm 0,80$ ct.

1,70 g

est. 700/ 800

66

Een paar armstoelen van gesculpteerd notenhout in Lodewijk XV-stijl met roze fluwelen bekleding. Licht afwijkende modellen



Paire de fauteuils en noyer sculpté de style Louis XV recouverts de velours rose. Modèles pas tout à fait identiques.

est. 100/ 140

67

Een zilveren taartschep in etui. Slijtage.

Pelle à tarte en argent dans son étui. Usures.



est. 25/ 40

68



Een Madonna met kind van was onder stolp.

Vierge à l'Enfant en cire. Sous globe en verre.

h: 56 cm (stolp)

est. 40/ 60

69

Twee verschillende dienbladen van verzilverd metaal en mahoniehout. We voegen er een verzilverde tafelspiegel aan toe.



Deux différents plateaux en métal argenté et acajou. Nous ajoutons un miroir de table en métal argenté.

est. 50/ 70

70

Een 18 karaats wit en geel gouden ring bezet diamanten met een gezamenlijk gewicht van $\pm 0,50$ ct.



Une bague en or blanc et jaune 18 ct sertie de diamants ayant un poids total de $\pm 0,50$ ct.

2,93 g

est. 500/ 600

NR. OMSCHRIJVING

71



"Madonna met kind". Twee bas-reliëfs van gestoken hout.

"Vierge à l'Enfant". Deux reliefs en bois sculpté.

Ø: 44 & h: 55 cm

est. 30/ 50

72



"Religieus tafereel". Email op koper.

"Scène religieuse". Email sur cuivre.

11 x 7 cm

est. 200/ 240

73



Een gotisch kapiteel van gesculpteerde natuursteen, versierd met hoofdjes.

Chapiteau gothique en pierre naturelle sculptée décoré de petites têtes.

h: 23 cm

est. 200/ 300

74



"Dansende Bacchus". Een bronzen beeldje.

"Bacchus dansant". Statuette en bronze.

h: 33 cm

est. 120/ 300

75



Een 18 karaats geel gouden armband bezet met diamanten oude slijp van $\pm 0,30$ ct. en met smaragd, saffieren en robijn cabochons met een gezamenlijk gewicht van $\pm 1,35$ ct.

Un bracelet en or jaune 18 ct serti de diamants ancienne taille de $\pm 0,30$ ct et émeraude, saphirs et rubis cabochons ayant un poids total de $\pm 1,35$ ct.

10,24 g

est. 450/ 650

76



Een fauteuil met gecapitonneerde zalmroze bekleding en een bijpassend voetbankje

Fauteuil capitonné en rose saumon avec un repose pied assorti.

est. 120/ 200

77



Samalens

"Relique ancestrale". Een blend van 15 jaar oude armagnac in speciale verzamelaarsuitvoering. Glazen fles met tin in houten box.

"Relique ancestrale." Assemblage de vieux armagnac de 15 ans dans une édition de collection. Monture de la bouteille en étain et dans une boîte en bois.

est. 75/ 120

NR. OMSCHRIJVING**78**

Een tuinvaas van groen gepatineerd gietijzer. Onderdelen los.

Jardinière en fonte à patine verte. En parties amovibles.

h: 37 cm

est. 80/ 100

79**Frans Hens**

"Boerenpaarden". Houtskool op papier. Gesigneerd.

"Chevaux de trait". Fusain sur papier. Signé.

51 x 62 cm

est. 100/ 150

80Een 18 karaats geel gouden ring bezet met diamanten oude slijp met een gezamenlijk gewicht van $\pm 0,40$ ct. en gekalibreerde robijnen met een gezamenlijk gewicht van $\pm 0,60$ ct.*Une bague en en or jaune 18 ct sertie de diamants taille ancienne ayant un poids total de $\pm 0,40$ ct et rubis d'un poids total de $\pm 0,60$ ct.*

4,48 g

est. 450/ 550

81

Lot albums. Postkaarten e.d.

Lot d'albums contenant des cartes postales etc.

est. 60/ 100

82**Jan Kelderman**

"Seine aan de lage kant." Olieverf op doek. Gesigneerd.

"Seine du côté bas". Huile sur toile. Signée.

49 x 39 cm

est. 40/ 60

83

"De theedrinkers". Een groep van meerkleurig porselein. Niet gemerkt.

"Les buveurs de thé". Groupe en porcelaine polychrome. Sans marque.

h: 21 cm

est. 30/ 40

84**Bernard Charoy**

"Meisje met bloem". Een lithografie. Gesigneerd buiten de plaat. Artiëstenproef.

"Fille à la fleur". Lithographie. Signée hors planche. Epreuve d'artiste.

58 x 43 cm

est. 100/ 120

NR. OMSCHRIJVING**85**

Een 18 karaats twee kleurige geel gouden slavenarmband.

Un bracelet esclave en or 18 ct.

26,69 g

est. 550/ 650

86

Een houten speeltafeltje in Régencestijl met een vilten blad.

Table à jeu de style Régence à tablette recouverte de feutre.

74 x 80 x 80 cm

est. 60/ 100

87

Een amfoorvaas van Belgisch aardewerk met een decor van een koning en een kasteel.

Vase amphore en faïence belge à décor d'un roi et d'un château.

h: 67 cm

est. 60/ 80

88

Een lot speciale gelegenheidszegels, waarbij twee albums met zegels van Guernsey en één van Alderney.

Lot de timbres d'occasions spéciales dont deux albums aux timbres de Guernsey et un d'Alderney.

est. 120/ 180

89

Een ivoren waaier met een decor van personages.

Eventail en ivoire à décor de personnages. Première moitié du XXe siècle.

est. 30/ 50

90

Een 18 karaats geel gouden ketting met hanger in de vorm van een munt. Queen Victoria 1871. Engelse pond 22 ct.

Une chaîne en or jaune 18 ct avec un pendentif en forme de pièce. Queen Victoria 1871. Livre Sterling 22 ct.

25,89 g

est. 700/ 900

91**Saint Louis**

Een karaf van geslepen kleurloos kristal. Gemerkt.

Carafe en cristal taillé incolore. Avec marque.

h: 37 cm

est. 25/ 40

NR. OMSCHRIJVING

92



G. Le Cocq

“Zeilboten”. Olieverf op paneel. Gesigneerd.

“Voiliers”. Huile sur panneau. Signé.

45 x 64 cm

est. 60/ 100

93



Een zilveren schaaltje. Gemerkt van Wolfers, 835‰.

Petit plat en argent. Marque de Wolfers, 835‰.

Ø: 11 cm

est. 20/ 30

94



Marcus Designs England

“Agincourt”. Twee handgeschilderde gipsen plaquettes met historische voorstellingen.

“Agincourt”. Deux plaquettes en plâtre peintes à la main avec des représentations historiques.

est. 40/ 60

95



Pontiac Quartz

Een herenhorloge met lederen polsband. Swiss made.

Une montre pour homme avec bracelet en cuir. Fabrication suisse.

est. 100/ 150

96



Een eikenhouten kastje met een grote en een kleine paneeldeur en bovenaan een lade. XIXe eeuw.

Une armoire en chêne avec une petite porte et une grande porte et un tiroir. XIXième siècle.

H: 140 cm B: 88 cm D: 60 cm

est. 200/ 300

97



Een sierschild van gietijzer met een decor van een slagveld.

Bouclier décoratif en fonte à décor d'un champ de bataille.

63 x 43 cm

est. 100/ 120

98



Een spiegel van brons in roccocostijl.

Miroir en bronze de style rococo.

81 x 57 cm

est. 180/ 240

NR. OMSCHRIJVING

99



Sierpaneel van gedreven koper met voorstelling van drie putti.

Panneau décoratif en cuivre repoussé représentant six putti.
69 x 76 cm

est. 40/ 60

100



Een 18 karaats wit en geel gouden ring met bijpassende oorbellen en een broche bezet met diamanten met een gezamenlijk gewicht van ± 1 ct. en smaragden met een gezamenlijk gewicht van ± 4 ct.

Une bague en or blanc et jaune 18 ct avec des boucles d'oreilles assortis et une broche sertie de diamants ayant un poids total de ± 1 ct et émeraudes ayant un poids total de ± 4 ct.

15,84 g

est. 3500/ 3700

101



Een driedelig klokstel van verguld brons, bestaande uit een pendule en twee kandelaars met telkens vijf lichtpunten.

Garniture de cheminée trois pièces en bronze doré comprenant une pendule et deux candélabres, chaque fois avec cinq lumières.

h: 50 cm

est. 140/ 160

102



Een paar spiegels in barokke lijst.

Paire de miroirs aux cadres baroques.
77 x 39 cm

est. 150/ 180

103



Kort zwaard. Lederen schede met koper beslag.

Sabre court et son fourreau renforcé de cuivre.
L: 71,5 cm

est. 120/ 140

104



Robert van Cauwenberghe

“Stilleven met kruik, perziken, krab, vis en uien”. Olieverf op doek. Gesigneerd.

“Nature morte aux cruche, pêches, crabe, poissons et oignons”. Huile sur toile. Signée.
54 x 49 cm

est. 200/ 300

105



Een 18 karaats geel gouden slavenarmband bezet met briljanten met een gezamenlijk gewicht van $\pm 0,60$ ct. en twee smaragden met een gezamenlijk gewicht van $\pm 2,50$ ct.

Un bracelet esclave en or jaune serti de brillants ayant un poids total de $\pm 0,60$ ct et deux émeraudes ayant un poids total de $\pm 2,50$ ct.

7,83 g

est. 1200/ 1400

NR. OMSCHRIJVING

106



Een gefineerde klapsecretaire met twee laden onder het blad.

Un secrétaire en bois de placage à deux tiroirs.

H: 105 cm B: 83 cm D: 40 cm

est. 100/ 120

107



“Ridder met paard”. Een groep van donkergepatineerd brons met een schaalte van kleurloos kristal.

“Chevalier à cheval”. Groupe en bronze à patine foncée avec une coupe en cristal incolore.

h: 23 cm

est. 120/ 200

108



Een vaas van Booms glas in zwart met vergulde motieven en een opmerkelijk decor van gele horizontale lijnen.

Vase en verre de Boom noir aux motifs dorés. Décor remarquable de traits horizontales jaunes.

h: 23 cm

est. 50/ 80

109



“De melkboerin”. Aquarel op papier. Gesigneerd (gedeeltelijk onder de passe-partout). XIXe eeuw.

“La laitière”. Aquarelle sur papier. Signée (signature partiellement sous le passe-partout). XIXe siècle.

25 x 37 cm

est. 100/ 160

110



Een 18 karaats wit gouden ring bezet met briljanten met een gezamenlijk gewicht van ± 0,40 ct. en een centrale smaragd van ± 0,30 ct.

Une bague en or blanc 18 ct sertie de brillants ayant un poids total de ± 0,40 ct et une émeraude centrale de ± 0,30 ct.

5,78 g

est. 750/ 850

111



Een schaal en fluitvaas van kleurloos kristal met verguld koperen monturen, gedragen door twee hertjes van brons en op voetstuk van arduin en marmer. Medio XXe eeuw.

Coupe et flûte en cristal incolore aux montures en cuivre doré portée par deux petits cerfs en bronze et sur une base en pierre de taille et marbre. Milieu du XXe siècle.

l: 63 cm

est. 120/ 200

112



“Bloemenstilleven”. Olieverf op doek. XIXe eeuw. Herdoekt.

“Nature morte aux fleurs”. Huile sur toile. XIXe siècle. Retoilée.

53 x 37 cm

est. 200/ 280

NR. OMSCHRIJVING

113



Grote aardewerken vaas met Griekse scène.

Grand vase en faïence représentant une scène grecque.

H. 65 cm

est. 40/ 60

114



Armand Deweerdt

"Koffiekan met bloemen". Olieverf op board. Gesigneerd.

"Cafetière aux fleurs". Huile sur carton. Signé.

44 x 37 cm

est. 120/ 140

115



Swatch

Een roestvrij stalen dameshorloge.

Une montre pour femme en acier inoxydable.

est. 80/ 150

116



Een sobere eikenhouten klapsecretaire met drie laden onder het klapblad.

Un secrétaire en chêne sobre à trois tiroirs en dessous de la tablette.

101 x 80 x 43 cm

est. 180/ 240

117



Een oud vuursteengeweel. XIXe eeuw. Slijtage.

Fusil à silex ancien. XIXe siècle. Usures.

l: 107 cm

est. 120/ 180

118



Een bronzen kandelaar met drie niveaus met acht lichtpunten en versierd met kristallen pegels.

Candélabre en bronze à trois niveaux à huit lumières et décoré de pendeloques en cristal.

h: 83 cm

est. 180/ 220

119



P. Van Mechelen

"Straatzicht". Olieverf op doek. Gesigneerd.

"Scène de rue". Huile sur toile. Signée.

30 x 40 cm

est. 60/ 100

NR. OMSCHRIJVING

120

Een 18 karaats wit en geel gouden broche bezet met diamanten met een gezamenlijk gewicht van $\pm 0,50$ ct. en saffier baguettes met een gezamenlijk gewicht van $\pm 0,50$ ct. en een parel.



Une broche en or jaune et blanc sertie de diamants ayant un poids total de $\pm 0,50$ ct et baguettes de saphirs ayant un poids total de $\pm 0,50$ ct et d'une perle.

7,64 g

est. 550/ 650

121

Een porseleinen doos gedecoreerd met bloemenmotief en goudopleg. Begin XXste eeuw. Apocrief gemerkt: Sèvres.



Boîte en porcelaine décorée de fleurs et de dorure. Début du XXe siècle. Marque apocryphe de Sèvres.

est. 400/ 500

122

Jef Louis Van Leemputten

"Herderin met schapen". Olieverf op doek. Gesigneerd.



"Bergère et moutons". Huile sur toile. Signée.

23 x 35 cm

est. 300/ 500

123



Een klein vaasje van Belgisch aardewerk met een reliëfdecor van vogels op een tak. Eind XIXe eeuw.

Petit vase en faïence belge à décor d'oiseaux sur une branche en relief. Fin du XIXe siècle.

h: 19 cm

est. 200/ 300

124



Jules de Cort

"Dorpszicht". Een potloodtekening op papier. Gesigneerd.

"Vue de village". Dessin au crayon sur papier. Signé.

15 x 17,5 cm

est. 30/ 50

125



Een 18 karaats wit gouden ring bezet met diamanten met een gezamenlijk gewicht van $\pm 0,45$ ct. en saffieren met een gezamenlijk gewicht van $\pm 2,40$ ct.

Une bague en or blanc 18 ct sertie de diamants ayant un poids total de $\pm 0,45$ ct et saphirs ayant un poids total de $\pm 2,40$ ct.

5,20 g

est. 900/ 1000

126



Een verlengbare tafel van gebeeldhouwd eikenhout met vier balusterpoten in verbinding.

Table à allonges en chêne sculpté sur quatre pieds balustres à entretoise.

160 (300 verlengd) x 100 cm

est. 200/ 240

NR. OMSCHRIJVING

127



Een schouwpendule van verguld brons, bovenaan getooid met een fluitspeler. Tijdperk Louis-Philippe.

Pendule de cheminée en bronze doré, surmontée d'un joueur de flûte. Epoque Louis-Philippe.

Robert à St. Denis

est. 240/ 360

128



Een driedelig klokstel van verguld brons in Lodewijk XV-stijl, bestaande uit een pendule en twee kandelaars met telkens vijf lichtpunten.

Garniture de cheminée trois pièces en bronze doré de style Louis XV comprenant une pendule et deux candélabres avec chaque fois cinq lumières.

h: 36 cm

est. 300/ 400

129



Prosper De Troyer

"Stilleven met bloemen en appels". Gemengde techniek op papier. Gesigneerd.

"Nature morte aux fleurs et pommes". Technique mixte sur papier. Signé.

36 x 43cm

est. 200/ 300

130



Een paar 14 karaats wit gouden oorbellen bezet met twee kleine diamantjes en met saffieren met een gezamenlijk gewicht van $\pm 1,60$ ct.

Une paire de boucles d'oreilles sertie de deux petits diamants et saphirs ayant un poids total de $\pm 1,60$ ct.

3,14 g

est. 500/ 600

131



Lejan

"Tortelduifjes". Een art deco beeld van roze aardewerk. Gesigneerd.

"Tourterelles". Sculpture art déco en faïence rose. Signée.

est. 65/ 80

132



"Portret van een edelman". Pastel op papier. Info op verso. XVIIIe eeuw.

"Portrait d'un gentilhomme". Pastel sur papier. XVIIIe siècle. Info au verso.

44 x 36 cm

est. 200/ 220

133



Een milieu de table van kleurloos kristal en koper, gedragen door twee honden van zamak en op een houten voetstuk.

Milieu de table en cristal incolore et cuivre, porté par deux chiens en régule et sur une base en bois.

h: 44 cm

est. 100/ 120

NR. OMSCHRIJVING

134



Edgard Farasyn

Koeien in de wei. Gemengde techniek op papier.

"Vaches dans le pré". Technique mixte sur papier.
44 x 50 cm

est. 80/ 120

135



Een 18 karaats geel gouden ketting met hanger bezet met diamanten met een gezamenlijk gewicht van $\pm 0,20$ ct. en een blauwe zand steen van ± 30 ct.

Une chaine en or jaune 18 ct et pendentif serti de diamants ayant un poids total de $\pm 0,20$ ct et une pierre bleue tachetée de ± 30 ct.
10,85 g

est. 450/ 550

136



Een mahoniehouten tafel met gecanneleerde poten op wieljes.

Table en acajou aux pieds cannelés sur roulettes.
128 x 66 cm

est. 120/ 180

137



Twee struisvogeleieren in houders van verguld metaal.

Deux oeufs d'autruche" aux supports en métal doré.
h: 22 cm

est. 120/ 130

138



Lalique, France

Een coupe van kleurloos kristal, gedragen door drie gesatineerde vissen.

Coupe en cristal incolore portée par trois poissons satinés.
Ø: 20 cm

est. 300/ 340

139



Paule Bisman

"Grote Markt te Brussel". Olieverf op paneel. Gesigneerd en op de verso gedateerd 1965.

"Grand Place de Bruxelles". Huile sur panneau. Signé et daté au verso 1965.
34 x 29 cm

est. 100/ 160

140



Een 18 karaats wit gouden ring bezet met twee kleine diamantjes en met saffieren met een gezamenlijk gewicht van $\pm 1,40$ ct.

Une bague en or blanc 18 ct sertie de deux petits diamants et saphirs ayant un poids total de $\pm 1,40$ ct.
4,83 g

est. 850/ 950

NR. OMSCHRIJVING

141



Batenburg

"Dik-Dik". Een bronzen beeld. Gesigneerd.

"Dik-Dik". Statuette en bronze. Signée.

h: 20 cm

est. 150/ 180

142



Lode De Maeyer

"Stilleven met bloemen". Gesigneerd Lod.

"Nature morte aux fleurs". Signée Lod.

49 x 79 cm

est. 80/ 120

143



Lemanceau

"Herten". Een art deco groep van wit aardewerk. Gesigneerd.

"Cerfs". Groupe art déco en faïence blanche. Signé.

b: 45 cm

est. 80/ 120

144



"Na de jacht". Pastel op papier. Niet gesigneerd.

"Après la chasse". Pastel sur papier. Sans signature.

42 x 53 cm

est. 60/ 100

145



Cartier

Een wekkertje in originele doos met certificaat.

Petit réveil dans sa boîte d'origine et avec certificat.

est. 160/ 200

146



Een mahoniehouten rechte secretaire in Louis-Philippestijl met een lade en doucine, twee paneeldeurtjes en bovenaan een zwart marmeren blad. XIXe eeuw.

Un secrétaire en acajou style Louis Philippe, avec un tiroir et une doucine, deux portes et tablette en marbre noir. XIXième siècle.

h: 110 x 157 cm

est. 300/ 400

147



Een sierjardinière van bruingepatineerd zamak op een rood marmeren sokkel.

Jardinière décorative en régule brune sur base en marbre rouge.

b: 32 cm

est. 80/ 100

NR. OMSCHRIJVING

148



"La cueillette" & "Muse". Twee beelden van zamak op houten sokkels naar werken van Rancoulet.

"La cueillette" et "Muse". Deux sculptures en régule sur socles en bois d'après Rancoulet.

h: 42 cm

est. 80/ 120

149



Een paar mannenportretten. Potlood op papier. Beide gesigineerd en gedateerd Resp. Louis Potsekke, 1845 en G.E. Becker, 1857. Franse school. Kaders uit de tijd.

Deux portraits d'hommes. Crayon sur papier. Tout deux signés et datés. Louis Potsekke, 1845 et G.E. Becker, 1857. Ecole française. Cadres d'époque.

30 x 24 & 21 x 16 cm

est. 80/ 100

150



Een 18 karaats witgouden dubbel geweven halssnoer met bloemvormige hanger bezet met briljanten met een gezamenlijk gewicht van $\pm 1,50$ ct.

Un collier en or blanc doublement torsadé et tissé avec un pendentif en forme de fleur serti de brillants ayant un poids total de $\pm 1,50$ ct.

40,30 g

est. 2300/ 2500

151



Gustave Van Vaerenbergh

Een meisjesbuste van pijpaaarde met beige patina. Achteraan gesigineerd.

Buste de fille en terre de pipe à patine beige. Signé au verso.

h: 56 cm

est. 200/ 300

152



Walter Brems

"Zittend naakt met doornen". Olieverf op paneel. Gesigineerd en gedateerd 1973.

"Nu assis aux épines". Huile sur panneau. Signé et daté 1973.

35 x 25 cm

est. 220/ 260

153



Constantin Meunier

"Havenarbeider". Een beeld van groengepatineerd brons. Gesigineerd.

"Laboureur". Sculpture en bronze à patine verte. Signée.

h: 46 cm

est. 400/ 440

154



Floris Jespers

"Bloemenvaas". Houtskool en aquarel op papier. Gesigineerd rechtsonder.

"Vase aux fleurs". Fusain et aquarelle sur papier. Signé en bas à droite.

56 x 35 cm

est. 200/ 300

NR. OMSCHRIJVING

155



Een 18 karaats wit gouden ring in de vorm van een roos, aan de rand bezet met diamanten met een gezamenlijk gewicht van $\pm 0,70$ ct.

Une bague en or blanc et rose 18 ct en forme de rose, sertie de diamants ayant un poids total de $\pm 0,70$ ct.

11,15 g

est. 1800/ 2000

156



Een handgeknoopt Oosters wollen tapijt.

Tapis d'Orient en laine. Noué main.

364 x 256 cm

est. 200/ 240

157



Een houten replica van een meesterstuk in de vorm van een traphal onder een koepel.

Réplique d'une pièce de maître représentant un escalier sous une dôme.

h: 40,5 cm

est. 240/ 300

158



Een houten studiepop.

Modèle de dessinateur en bois.

h: 39 cm

est. 150/ 170

159



"Damesportret". Met krijt opgehoogde potloodtekening op papier. Onleesbaar gesigneerd. Vermoedelijk Franse school, vroege XIXe eeuw.

"Portrait de dame". Crayon et craie sur papier. Signature illisible. Probablement école française; début XIXième siècle.

20 x 14 cm

est. 150/ 180

160



Een halssnoer met Tahitiparels en een 18 karaats geel gouden slot. In etui.

Un collier de perles de Tahiti et fermoir en or jaune 18 ct. Dans un étui.

est. 2600/ 2800

161



Schatz

Een Duitse 1000-dagen klok in originele doos. Triberg, Zwarte Woud. Met originele sleutel.

Pendule allemande au mouvement 1000 jours. Avec boîte et clé d'origine. Triberg, Forêt noire.

est. 60/ 100

NR. OMSCHRIJVING

162



“Bomen”. Een pasteltekening. Gesigneerd. Glas gebroken.

“Arbres”. Pastel. Signé. Verre cassé.

33x 29 cm

est. 150/ 180

163



“Pierrot met poedel”. Een beeld van brons naar een werk van Barye.

“Pierrot au caniche”. Sculpture en bronze d'après Barye.

h: 38 cm

est. 160/ 180

164



“Windhonden”. Inkt op papier. Frankrijk, vroeg XVIIIe eeuw.

“Lévriers”. Encre sur papier. France, début XVIIIème siècle.

10,5 x 14,5 cm

est. 150/ 180

165



Een 18 karaats driekleurige gouden ring bezet met een centrale zwarte diamant van ± 2 ct. en diamant baguettes met een gezamenlijk gewicht van $\pm 0,20$ ct.

Une bague en or tricolore sertie d'un diamant central noir de ± 2 ct et baguettes de diamants ayant un poids total de $\pm 0,20$ ct.

7,13 g

est. 1400/ 1600

166



Een klein Napoléon III “entre-deux” meubel van deels zwartgelakt en gefineerd notenhout met een lade en een deur, versierd met porseleinen plaquettes met classicistische decors op kobaltblauwe achtergrond. De deur geflankeerd door twee uitgestoken zuilen.

Meuble d'entre deux Napoléon III partiellement laquée noire et en noyer ouvrant à un tiroir et une porte, décorée de plaquettes en porcelaine à décors classiques en blanc sur bleu cobalt. La porte flanquée de deux colonnettes finement sculptées.

111 x 94 x 48 cm

est. 1000/ 1500

167



Louis Vuitton

Een lederen tas.

Sac en cuir.

est. 200/ 300

168



August Vervloet

Een smeedijzeren versiering met rozen.

Branche de roses en fer forgé. Signée.

25 x 30 cm

est. 50/ 80

NR. OMSCHRIJVING

169



Marie-Elise

“Stilleven met pompoen en appels.” Olieverf op paneel. Gesigneerd. Gedateerd 1980.

“Nature morte aux citrouille et pommes”. Huile sur panneau. Signé. Daté 1980.

68 x 71 cm

est. 200/ 240

170



Een 18 karaats geel gouden schakelarmband met hanger in de vorm van een wereldbol.

Un bracelet à maillons en or jaune 18 ct et pendentif en forme de globe terrestre.

37,90 g

est. 900/ 1200

171



“Meisje met kruik”. Een beeld van met brons bekleed gips. Herstelling aan de nek.

“Fille à la cruche”. Sculpture en plâtre bronzé. Réparation au cou.

h: 66 cm

est. 40/ 60

172



Frans Laurens

“Christoffel Columbus biedt zich aan bij Ferdinand en Isabella van Spanje”. Olieverf op doek. Gesigneerd en gedateerd 1911. Laurens werkte als wapenschilder voor Koning Leopold II.

“Christophe Colomb se présentant devant Fernand et Isabelle d'Espagne”. Huile sur toile. Signée et datée 1911. Laurens était peintre d'armes royal de Léopold II.

90 x 110 cm

est. 400/ 600

173



“Drie monniken”. Een bronzen groep op een grijs marmeren sokkel.

“Trois moines”. Groupe en bronze sur socle en marbre gris.

h: 41 cm

est. 200/ 400

174



Jerome Luytens

“Zicht op de Kalmthoutse heide. Olieverf op doek. Omstreeks 1885.

“Vue de bruyère à Kalmthout”. Huile sur toile. Vers 1885.

55 x 80 cm

est. 300/ 500

175



Een 18 karaats wit en geel gouden ring bezet met diamanten met een gezamenlijk gewicht van $\pm 0,20$ ct. en een centrale diamant van $\pm 0,80$ ct.

Une bague en or blanc et jaune 18 ct sertie de diamants ayant un poids total de $\pm 0,20$ ct et un diamant central de $\pm 0,80$ ct.

6,50 g

est. 1500/ 1700

NR. OMSCHRIJVING

176



Een tweeledige buffetkast in Henri II-stijl met onderaan drie gesculpteerde paneeldeuren onder drie laden en bovenaan een centrale deur, geflankeerd door twee uitsparingen met galerijtjes.

Buffet à deux corps de style Henri II. Le dessous à deux portes sculptées en dessous de trois tiroirs, le haut ouvrant à une porte centrale, flanquée de deux étagères à galeries.
h: 260 cm est. 150/ 250

177



Charles Anfrie

“Straatjongen”. Een beeld van goudgepatineerd brons.

“Garçon de la rue”. Sculpture en bronze à patine dorée.
41cm

est. 350/ 500

178



Carla Kamphuis-Meijer

“Wiske”. Een bronzen beeld met groen patina. Gemonogrammeerd en genummerd 24/100. Naar een ontwerp van Eugene Van Mieghem.

“Wiske”. Sculpture en bronze à patine verte. Monogrammée et numérotée 24/100. D’après un dessin par Eugene Van Mieghem.
h: 25 cm

est. 400/ 700

179



Theodor Recknagel

“Jongedame met parelsnoer”. Olieverf op karton. Gesigineerd.

“Jeune femme aux collier et coiffe de perles”. Huile sur carton. Signé.
50 x 35 cm

est. 400/ 600

180



Een 18 karaats wit en geel gouden broche bezet met diamanten met een gezamenlijk gewicht van ± 1 ct. en twee kleuren topaas.

Une broche en or blanc et jaune 18 ct sertie de diamants ayant un poids total de ± 1 ct et de topaze en deux couleurs.
20,06 g

est. 1500/ 1700

181



Mathurin Moreau

“La pensée”. Een beeld van donkergepatineerd brons op draaisokkel. Gesigineerd en met gieterijmerk.

“La pensée”. Sculpture en bronze à patine foncée sur socle tournante. Signée et avec cachet de fonderie.
h: 75 cm

est. 2600/ 3000

182



François Etienne Musin

“Vissers op het strand”. Olieverf op paneel. Gesigineerd.

“Pêcheurs à la plage”. Huile sur panneau. Signée.
38 x 58 cm

est. 600/ 800

NR. OMSCHRIJVING

183



Albert De Vree

“De fluïtspeler”. Een bronzen beeld met atelierstempel.

“Le flûtiste”. Sculpture en bronze au cachet d’atelier.

h: 40 cm

est. 300/ 400

184



Jules Vuylsteke

“Op de jaarmarkt”. Een kleurentekening. Gesigneerd.

“Sur la kermesse”. Dessin en couleurs. Signé.

72 x 100 cm

est. 220/ 260

185



Een paar 18 karaats wit gouden oorbellen bezet met diamanten met een gezamenlijk gewicht van $\pm 2,12$ ct. en saffier met een gezamenlijk gewicht van $\pm 4,50$ ct.

Une paire de boucles d’oreilles en or blanc 18 ct serties de diamants ayant un poids total de $\pm 2,12$ ct et d’un saphir d’un poids total de $\pm 4,50$ ct.

13,91 g

est. 3000/ 4000

186



Een tweeledige buffetkast met onderaan twee gesculpteerde paneeldeuren met jachttrofeeën onder twee laden en bovenaan twee gevitreerde deuren. Telkens geflankeerd door twee getorste zuilen.

Buffet à deux corps, le bas à deux portes sculptées aux trophées de chasse en dessous de deux tiroirs. Le haut à deux portes vitrées. Les deux parties flanquées de colonnettes torsadées.

229 x 141 x 42 cm

est. 300/ 500

187



Louis Vuitton

Een grote lederen tas.

Grand sac en cuir.

est. 300/ 400

188



Carla Kamphuis-Meijer

“Augustine Pautre”. Een bronzen beeld met groen patina. Gemonogrammeerd en genummerd 24/100. Naar een ontwerp van Eugène Van Mieghem.

“Augustine Pautre”. Sculpture en bronze à patine verte. Monogrammée et numérotée 24/100. D’après un dessin par Eugène van Mieghem.

h: 29 cm

est. 750/ 1000

189



Constant Cap

“Herbergscène”. Olieverf op doek. Gesigneerd en gedateerd 1881.

“Scène d’auberge”. Huile sur toile. Signée et datée 1881.

47 x 62 cm

est. 500/ 600

NR. OMSCHRIJVING

190



Een 18 karaats wit gouden ring bezet met diamanten met een gezamenlijk gewicht van $\pm 0,34$ ct. en een centrale saffier van $\pm 1,10$ ct.

Une bague en or blanc 18 ct sertie de diamants ayant un poids total de $\pm 0,34$ ct et un saphir central de $\pm 1,10$ ct.

3,80 g

est. 1100/ 1300

191



"Panter". Een beeld van donkergepatineerd brons naar een werk van René Paris.

"Panthère". Sculpture en bronze à patine foncée d'après René Paris.

l: 46 cm

est. 550/ 650

192



Karel Ooms

"Damesfiguren". Olieverf op paneel. Gemonogrammeerd en gedateerd 1870.

"Femmes". Huile sur panneau. Monogrammé et daté 1870.

22 x 22 cm

est. 250/ 300

193



"Zingende kozak". Een beeld van donkergepatineerd brons op een marmeren sokkel.

"Cosaque chantant". Sculpture en bronze à patine foncée sur socle en marbre.

h: 47 cm

est. 420/ 480

194



Jan De Clercq

"De Hypnotiseur". Olieverf op paneel. Gesigneerd.

"L'Hypnotiseur". Huile sur panneau. Signé.

27 x 22 cm

est. 450/ 500

195



Een 18 karaats geel gouden ring bezet met diamant princess cut met een gezamenlijk gewicht van $\pm 0,60$ ct. en een centrale robijn van $\pm 2,50$ ct.

Une bague en or jaune 18 ct sertie de diamants taillés en princesse ayant un poids total de $\pm 0,60$ ct et d'un rubis central de $\pm 2,50$ ct.

6,92 g

est. 1000/ 1200

196



Een tweeledige eikenhouten buffetkast met onderaan twee gesculpteerde paneeldeuren onder twee laden, geflankeerd door twee zuiltjes. Bovenaan een centrale deur met zes in facet geslepen spiegelglasjes.

Un buffet en chêne sculpté avec en dessous deux portes sculptées en dessous de deux tiroirs et au dessus une porte centrale avec miroirs à facettes.

h: 229 x 120 x 51cm

est. 200/ 240

NR. OMSCHRIJVING

197



Een vaas van glaspasta, versierd met een slakje. Draagt handtekening 'Daum, Nancy'.

Vase en pâte de verre décoré d'un escargot. Porte une signature: Daum Nancy.

h: 24 cm

est. 500/ 600

198



Carla Kamphuis-Meijer

"De landverhuizer". Een bronzen beeld met groen patina. Gemonogrammeerd en genummerd 24/100. Naar een ontwerp van Eugène van Mieghem.

"L'émigrant". Sculpture en bronze à patine verte. Monogrammée et numérotée 24/100. D'après un dessin par Eugène van Mieghem.

h: 30 cm

est. 750/ 1000

199



Frans Slager

"Hoevezicht". Olieverf op gemaroufleerd doek. Gesigneerd.

"Vue de ferme". Huile sur toile marouflée. Signée.

50 x 75 cm

est. 420/ 480

200



Een 18 karaats wit gouden ketting met hanger bezet met diamanten met een gezamenlijk gewicht van $\pm 0,35$ ct. en een hartvormige robijn van $\pm 9,50$ ct.

Une chaîne en or blanc 18 ct avec un pendentif serti de diamants ayant un poids total de $\pm 0,35$ ct et un rubis en forme de coeur de $\pm 9,50$ ct.

8,95 g

est. 2300/ 2500

201



"Ballerina". Een bronzen beeld met meerkleurig patina naar een werk van Degas.

"Ballerine". Sculpture en bronze à patine polychrome d'après Degas.

h: 95 cm

est. 1800/ 2000

202



L. Meyer

"Venus". Olieverf op gemaroufleerd doek. Gesigneerd. Omstreeks 1850.

"Vénus". Huile sur toile marouflée. Signée, vers 1850.

78 X 50 cm

est. 650/ 800

203



"La romance". Een groep van bruingepatineerd zamak naar een werk van Auguste Moreau. XIXe eeuw.

"La Romance". Groupe en régule à patine brune d'après un oeuvre d'Auguste Moreau. XIXe siècle.

49 cm

est. 200/ 300

NR. OMSCHRIJVING

204



Eugeen Van Mieghem

“Moeder Van Mieghem” Een houtskooltekening. Gemonogrammeerd.

“Mère Van Mieghem”. Dessin au fusain. Monogrammé.
20 x 12,5 cm

est. 600/ 800

205



Een paar 18 karaats wit gouden oorbellen bezet met zuivere diamanten oude slijp met een gezamenlijk gewicht van $\pm 1,60$ ct.

Une paire de boucles d'oreilles en or blanc 18 ct serties de diamants pures ancienne taille ayant un poids total de $\pm 1,60$ ct.
4,87 g

est. 1100/ 1300

206



Een groot art nouveau buffet met onderaan drie laden en drie paneeldeuren met aan weerskanten een afgeronde uitsparing met legplank. Bovenaan twee gevitreerde deuren naast een centraal open vak.

Un buffet Art Nouveau. Le dessous à trois tiroirs et à trois portes. Le dessus à deux portes vitrées flanquant une étagère centrale.
200 x 253 x 52 cm

est. 300/ 500

207



23 Franse en Hollandse kloven van oude horloges in ajourgewerkt en met de hand gegraveerd messing. Nederland en Frankrijk, XVIde en XVIIde eeuw.

23 platines de montres françaises et hollandaises des XVIe et XVIIe siècles en laiton ajouré et gravé à la main.
27 x 19 cm

est. 300/ 400

208



Otto Petri

“De waterdraagster”. Een groep van donker en goudgepatineerd pijpenaar. Gesigneerd en met atelierstempel.

“La porteuse d'eau”. Sculpture en terre de pipe à patine foncée et or. Signée et avec cachet d'atelier.
h: 64 cm

est. 200/ 300

209



Jaak Van den Seylbergh

“Kapelletje”. Pastel op papier. Gesigneerd.

“Petite chapelle”. Pastel sur papier. Signé.
70 x 60 cm

est. 100/ 150

210



Een 18 karaats wit gouden ring bezet met diamanten met een gezamenlijk gewicht van $\pm 0,80$ ct. en een centrale diamant van $\pm 0,70$ ct.

Une bague en or blanc 18 ct sertie de diamants ayant un poids total de $\pm 0,80$ ct et un diamant central de $\pm 0,70$ ct.
4,98 g

est. 1600/ 1800

NR. OMSCHRIJVING

211



Val Saint-Lambert

Een garnituur van geslepen en veelkleurig kristal. Bestaande uit een karaf met stop en zes wijnglazen op hoge voet. Alle gemerkt.

Garniture en cristal taillé polychrome. Comprenant une carafe et son bouchon et six verres à vin sur pieds hauts. Chaque pièce marquée.

H. 40,5 & 22 cm

est. 300/ 400

212



“Koeien aan de drenkplaats”. Olieverf op doek. Gesigneerd.

“Vaches à l'abreuvoir”. Huile sur toile. Signée.

92 x 60 cm

est. 100/ 120

213



Een houten buffetkast met twee deuren onder twee laden.

Un buffet en bois à deux portes et deux tiroirs.

b: 168 cm

est. 150/ 250

214



“Gesluiert naakt”. Olieverf op doek. Chinees atelierwerk.

“Nu voilé”. Huile sur toile. Travail d'atelier chinois.

90 x 60 cm

est. 100/ 150

215



Een antieke ring van 14 karaat wit goud en zilver Hollands gekeurd bezet met diamanten oude slijp met een gezamenlijk gewicht van $\pm 1,10$ ct. en robijnen met een gezamenlijk gewicht van $\pm 0,80$ ct.

Une bague ancienne en or blanc 14 ct et argent hollandais sertie de diamants ancienne taille ayant un poids total de $\pm 1,10$ ct et rubis ayant un poids total de $\pm 0,80$ ct.

9,62 g

est. 650/ 750

216



Een neogotische credenza van gesculpteerd eikenhout met opzet. Bovenaan twee paneeldeurtjes en twee kleine deurtjes in de gordel. XIXe eeuw.

Une crédence en chêne sculptée. Deux portes au dessus et deux petites portes dans la ceinture. XIXième siècle.

162 x 122 x 61 cm

est. 300/ 400

217



Ernest Patris

“Negen monniken”. Een groep van bruinrood gepatineerd gips/terracotta(?) op een stenen sokkel. Gesigneerd.

“Neuf moines”. Groupe en terre de pipe à patine rouge-brune sur socle en pierre. Signé.

l: 80 cm

est. 260/ 360

NR. OMSCHRIJVING

218



Likeurkeldertje met twee karaffen en zes borrelglaasjes.

Cave à liqueur contenant deux carafes et six gouttes rapportées.

est. 300/ 400

219



“Le bon chien”. Een vroeg XIXe eeuws naaldwerk in lijst uit de tijd.

“Le bon chien”. Ouvrage encadré du XIXe siècle.

62 x 48 cm

est. 120/ 140

220



Een armband van zilver bezet met ovale amethyst met een gezamenlijk gewicht van ± 8 ct.

Un bracelet en argent serti d'une améthyste ovale ayant un poids total de ± 8 ct.

12,92 g

est. 250/ 350

221



Ernest Patris

Twee jongensbustes van brons met zilverkleurig patina op stenen sokkels. Gesigineerd.

Deux bustes de garçon en bronze à patine argentée sur socles en pierre. Signés.

h: 27 & 25 cm

est. 50/ 80

222



Yvette Lichtfus

“Hooiwagen op een zomerdag”. Olieverf op doek. Gesigineerd. Glas gebroken.

“Chariot à foin un jour d'été”. Huile sur toile. Signée. Verre cassé.

50 x 65 cm

est. 400/ 500

223



Een eikenhouten rolbureau met twee ladenblokken met telkens vier laden en een uitschuifbaar blad.

Un bureau à rouleau avec deux blocs avec quatre tiroirs et une tablette glissante.

b: 138 cm

est. 200/ 300

224



Jef Van Grieken

“Coatfrec”. Een ets. Gesigineerd en genummerd 20/25 buiten de plaat.

“Coatfrec”. Eau-forte. Signée et numérotée 20/25 hors planche.

49 x 69 cm

est. 220/ 240

NR. OMSCHRIJVING

225



Een 18 karaats wit gouden ring bezet met briljanten met een gezamenlijk gewicht van $\pm 0,40$ ct. en een centrale topaas van ± 8 ct.

Une bague en or blanc 18 ct sertie de brillants ayant un poids total de $\pm 0,40$ ct et une topaze centrale de ± 8 ct.

13,71 g

est. 1500/ 1700

226



Een eikenhouten buffetkast met onderaan twee paneeldeuren onder twee laden en met een grijsgeaderd wit marmeren blad. In het opzet twee gebogen naast één vlakke gevitreerde deur met facetgeslepen ruitjes.

Buffet à deux corps en chêne, le dessous à deux portes pleines en dessous de deux tiroirs et avec tablette en marbre blanc veiné gris. Le dessus à deux portes galbées flanquant une porte vitrée aux vitres taillées en facette.

h: 206 cm

est. 200/ 240

227



“Visserskoppel”. Twee beelden van bruingepatineerd zamak.

“Couple de pêcheurs”. Deux sculptures en régule à patine brune.

42 cm

est. 80/ 120

228



Een lot van vijf stuks Delfts aardewerk.

Un lot de cinq pièces en faïence de Delft.

37 cm

est. 50/ 60

229



Jerome Luytens

“Berkendreef in de omgeving van Kalmthout”. Olieverf op doek. Gesigneerd en gedateerd 1884.

“Drève de bouleaux aux alentours de Kalmthout”. Huile sur toile. Signée et datée 1884.

80 x 57 cm

est. 500/ 700

230



Een 18 karaats wit gouden halssnoer met bloemvormige hanger bezet met briljanten met een gezamenlijk gewicht van $\pm 1,50$ ct.

Un collier en or blanc 18 ct avec un pendentif en forme de fleur serti de brillants ayant un poids total de $\pm 1,50$ ct.

19,17 g

est. 1900/ 2100

231



Een gebeeldhouwd kastanjehouten beeld van een kerkleider. Provence, begin XVIIe eeuw. Handen ontbreken.

Sculpture en châtaigner sculpté représentant un chef d'église. Provence, début du XVIIe siècle. Mains manquent.

h: 59 cm

est. 400/ 600

NR. OMSCHRIJVING

232



H. Peeters

“Zicht op kanaal in Venetië”. Olieverf op doek. Gesigineerd. Begin XXe eeuw.

“Vue de Venise”. Huile sur toile. Signée. Début du XXe siècle.

59 x 44 cm

est. 200/ 260

233



Ernest Patris

“Clown”. Een beeld van brons met zilverkleurig patina op stenen sokkel. Gesigineerd.

“Clown”. Statuette en bronze à patine argentée sur socle en pierre. Signée.

h: 27 cm

est. 80/ 120

234



Léon Mechelaere

“Zicht op Brugge” Olieverf op doek. Gesigineerd.

“Vue de Bruges”. Huile sur toile. Signée.

64 x 80 cm

est. 120/ 180

235



Een 18 karaats wit goud ring bezet met een centrale briljant van $\pm 0,50$ ct. en diamanten in markies geslepen en baguettes met een gezamenlijk gewicht van $\pm 0,80$ ct.

Une bague en or blanc 18 ct sertie d'un brillant central de $\pm 0,50$ ct et diamants en taille marquise et baguettes ayant un poids total de $\pm 0,80$ ct.

4,44 g

est. 1450/ 1550

236



Een eikenhouten wandconsole met twee laden op zes gedraaide poten.

Console en chêne ouvrant à deux tiroirs et reposant sur six pieds tournés.

b: 145 cm

est. 200/ 300

237



Een wandklok met houten kast.

Pendule murale en bois.

h: 78 cm

est. 40/ 60

238



Een driedelig klokstel van verguld brons in Napoleon III - stijl, bestaande uit een pendule en twee kandelaars met telkens vijf lichtpunten.

Garniture de cheminée en bronze doré de style Napoléon III, comprenant une pendule et deux candélabres chaque fois avec cinq lumières.

est. 300/ 500

NR. OMSCHRIJVING

239



Léon Mechelaere

"Zicht op Brugge" Olieverf op doek. Gesigneerd.

"Vue de Bruges". Huile sur toile. Signée.
70 x 83 cm

est. 120/ 180

240



Een 18 karaats wit gouden broche bezet met diamanten oude slijp met een gezamenlijk gewicht van ± 1,50 ct.

Une broche en or blanc 18 ct sertie de diamants ancienne taille ayant un poids total de ± 1,50 ct.
10,13 g

est. 1200/ 1400

241



Een coupe met zilveren rand en voet en van met de hand gegraveerd kristal. Franse keur.

Coupe en cristal gravé à la main au bord et base en argent. Poinçon français.
H: 15 Ø 22,5 cm

est. 150/ 180

242



Clement Sielens

"Bloemenstilleven". Olieverf op doek. Gesigneerd.

"Nature morte aux fleurs". Huile sur toile. Signée.
61 x 71 cm

est. 120/ 200

243



Ernest Patris

"Vrouwenfiguur". Een beeld van brons met zilverkleurig patina op stenen sokkel. Gesigneerd.

"Femme". Sculpture en bronze à patine argenté sur socle en pierre. Signée.
h: 40 cm

est. 60/ 80

244



Clement Sielens

"Bloemenstilleven". Olieverf op doek. Gesigneerd.

"Nature morte aux fleurs". Huile sur toile. Signée.
82 x 71 cm

est. 180/ 240

245



Een paar 18 karaats wit gouden oorbellen bezet met diamanten met een gezamenlijk gewicht van ± 1,40 ct.

Une paire de boucles d'oreilles en or blanc 18 ct serties de diamants ayant un poids total de ± 1,40 ct.
12,34 g

est. 1600/ 1700

NR. OMSCHRIJVING

246

Een eikenhouten koffer met drie panelen.

Coffre en chêne à trois panneaux.

b: 134 x 46 cm

est. 200/ 300



247



“Heilige Antonius met kind”. Een houten beeld met meerkleurig patina. Laat XVIIe eeuw.

“Saint-Antoine avec Enfant”. Sculpture en bois à patine polychrome. Fin du XVIIe siècle.

h: 40 cm

est. 400/ 600

248



“Boerenkoppel”. Een paar beelden van beeldhouwd hout.

“Couple de paysans”. Paire de statuettes en bois sculpté.

h: 34 cm

est. 80/ 100

249



“Bloemenstilleven”. Olieverf op doek. Gesigneerd en gedateerd ‘82.

“Nature morte aux fleurs”. Huile sur toile. Signée et datée ‘82.

81 x 70 cm

est. 120/ 200

250



Een 18 karaats geel gouden ring bezet met diamanten met een gezamenlijk gewicht van $\pm 1,68$ ct.

Une bague en or jaune 18 ct sertie de diamants ayant un poids total de $\pm 1,68$ ct.

13,85 g

est. 1900/ 2000

251



Pelle (Maurice Pelgrims)

“Koppel”. Een paar beelden van beeldhouwd hout. Gesigneerd.

“Couple”. Paire de statuettes en bois sculpté. Signées.

h: 55 cm

est. 80/ 120

252



Ludovic Janssen

“Meer bij een naaldbos”. Olieverf op doek. Gesigneerd.

“Lac au bord d'un bois de sapins”. Huile sur toile. Signée.

65 x 80 cm

est. 200/ 240

NR. OMSCHRIJVING

253



"Madonna met kind". Een beeld van gebeeldhouwd hout. Hands missing. Period baroque.

"Vierge à l'Enfant". Sculpture en bois. Mains manquantes. Époque baroque.

h: 44 cm

est. 400/ 600

254



Fr. Smets

"Stilleven". Oil on panel. Signed.

"Nature morte". Huile sur panneau. Signé.

53 x 72 cm

est. 180/ 240

255



Een 18 karaats wit gouden hanger bezet met diamant baguettes met een gezamenlijk gewicht van $\pm 1,40$ ct. en één briljant van $\pm 0,15$ ct. en robijnen met een gezamenlijk gewicht van $\pm 0,30$ ct.

Un pendentif en or blanc 18 ct sertie de diamants en baguette ayant un poids total de $\pm 1,40$ ct et de un brillant de $\pm 0,15$ ct et de rubis ayant un poids total de $\pm 0,30$ ct.

4,17 g

est. 850/ 950

256



Een eikenhouten koffer met twee gesculpteerde panelen.

Coffre en chêne à deux panneaux sculptés.

b: 100 x 53 cm

est. 200/ 300

257



"Dwerg". Een fraaie collectiepop.

"Nain". Jolie poupée de collection.

h: 37,5 cm

est. 80/ 100

258



Een met leder bekleed paard.

Cheval recouvert de cuir.

h: 28,5 cm

est. 80/ 100

259



Henri Knip

"Panoramisch landschap". Oil on cloth. Back signed and dated 1874. Damage to frame, small tear in cloth.

"Paysage panoramique". Huile sur toile. Signée au verso et datée 1874. Dégâts au cadre, petite fêlure à la toile.

70 x 84 cm

est. 400/ 600

NR. OMSCHRIJVING

260

Een paar 18 karaats wit gouden oorbellen bezet met diamanten met een gezamenlijk gewicht van $\pm 0,55$ ct.



Une paire de boucles d'oreilles en or blanc 18 ct serties de diamants ayant un poids total de $\pm 0,55$ ct.

6,41 g

est. 800/ 1000

261

Louis Vuitton

Een oude toiletzak van leder.



Sac de toilette ancien en cuir.

est. 80/ 120

262

“Veldslag”. Olieverf op paneel. Italiaanse school, XVIIe eeuw.



“Bataille”. Huile sur panneau. Ecole italienne du XVIIe siècle.

17 x 27 cm

est. 300/ 400

263



Twee verschillende pijpen.

Deux différentes pipes.

l: 56 & 26 cm

est. 40/ 50

264



J. Viane

“Afscheid van de visser”. Olieverf op paneel. Gesigneerd. Omstreeks 1900.

“L'adieu du pêcheur”. Huile sur panneau. Signée. Vers 1900.

34 x 24 cm

est. 120/ 180

265



Een 18 karaats geel gouden multi color ring bezet met smaragd, diamant, robijn en saffier met een gezamenlijk gewicht van $\pm 1,10$ ct.

Une bague en or jaune 18 ct multi color sertie de émeraude, diamant, rubis et saphir ayant un poids total de $\pm 1,10$ ct.

10,85 g

est. 950/ 1150

266



Een tweeledige vitrinekast met gebogen kap en onderaan twee gemoulureerde deuren. Omstreeks 1800.

Vitrine à deux corps à corniche galbée. Le bas à deux portes moulurées. Vers 1800.

272 x 135 x 54 cm

est. 400/ 600

NR. OMSCHRIJVING

267



Een verguld bronzen kandelaar in Napoleon III-stijl met vijf lichtpunten.

Candélabre en bronze doré de style Napoléon III à cinq lumières.

h: 60 cm

est. 40/ 60

268



Leicester

Een hangklok van gefineerd wortelhout.

Pendule à suspendre en placage de ronce.

h: 80 cm

est. 140/ 200

269



Van den Broeck Dries

Een paar dorpszichten op papier. Beide gesigeneerd en resp. gedateerd 1978 & 1973.

Deux vues de village sur papier. Signées et datées 1978 & 1973.

21 x 14 & 21 x 19 cm

est. 120/ 160

270



Een 18 karaats geel gouden drie rijen schakelarmband.

Un bracelet à maillons en trois rangées en or jaune 18 ct.

39,56 g

est. 900/ 1200

271



Longwy

Een bureaustel van meerkleurig geglazuurd aardewerk. Onderaan gemerkt.

Garniture de bureau en faïence polychrome. Marque sous la base.

b: 36 cm

est. 160/ 180

272



E. Smeysters

"Straatzicht te Brugge". Olieverf op doek. Gesigeneerd en gedateerd 1898.

"Vue de ville à Bruges". Huile sur toile. Signée et daté 1898.

35 x 28 cm

est. 200/ 300

273



Een milieu de table van geslepen kleurloos Boheems kristal op messingen voet. We voegen er een bijpassende vaas en een schaalte aan toe.

Milieu de table en cristal de Bohême incolore sur base en laiton. Nous ajoutons un vase assorti et un petit plat.

Ø: 30 cm

est. 25/ 35

NR. OMSCHRIJVING

274



Jos Sloodmaeckers

“Dorpszicht”. Olieverf op paneel. Gesigneerd.

“*Vue de village*”. Huile sur panneau. Signé.
29 x 22 cm

est. 50/ 80

275



Jan Cockx

“Boot op de stroom.” Olieverf op doek. Gesigneerd.

“*Bateau sur l'eau*”. Huile sur toile. Signée.
43 x 50 cm

est. 120/ 160

276



Blaylock, Longtown.

Een staande klok in mahoniehouten kast. Het werk van geel koper met datumnotering. Gemerkt.

Horloge de vestibule en acajou. Mouvement en laiton, cadran en cuivre jaune à indication de la date. Avec marque.

h: 224 cm

est. 200/ 300

277



Een houten replica van een meesterstuk in de vorm van een wenteltrap.

Réplique en bois d'une pièce de maîtrise en forme d'un escalier en colimaçon.
h: 50 cm

est. 150/ 170

278



Een brievenkoffertje van zwartgelakt hout met inlegwerk van koper en parelmoer.

Coffret à lettres en bois noirci et incrusté de cuivre et de nacre.
b: 24 cm

est. 100/ 150

279



H. Ten Cate

“Wandelaars in een landschap”. Olieverf op doek. Gesigneerd.

“*Paysage aux promeneurs*”. Huile sur toile. Signée.
32 x 42 cm

est. 200/ 300

280



Een 18 karaats geel gouden geweven ring bezet met smaragd, saffier en robijn met een gezamenlijk gewicht van ± 1,50 ct.

Une bague en or jaune tissé 18 ct sertie d'une émeraude, saphir et rubis ayant un poids total de ± 1,50 ct.

8,40 g

est. 800/ 900

NR. OMSCHRIJVING

281



Een reeks van zes kleine zilveren lepeltjes. 800 ‰. Duitsland, begin XXe eeuw.

Suite de six cuillères en argent. 800‰. Allemagne, début du XXe siècle.

est. 30/ 40

282



K. Berckmans

“Stilleven met fruit”. Olieverf op doek. Gesigineerd. XIXe eeuw.

“Nature morte aux fruits”. Huile sur toile. Signée. XIXe siècle.

35 x 39 cm

est. 120/ 200

283

Daum, France

Een vlinder en twee verschillende bloemen van meerkleurig glaspasta. Allen gemerkt en één in origineel etui.



Papillon et deux fleurs en pâte de verre polychrome. Chaque pièce marquée et une avec l'étui d'origine.

est. 100/ 160

284



Een klein weegschaaltje van koper en hout. Alle gewichtjes inclus.

Petit bascule en cuivre et bois. Avec les poids.

h: 34 cm

est. 40/ 60

285



Een 14 karaats wit en geel gouden schakelarmband.

Un bracelet à maillons en or blanc et jaune.

2,59 g

est. 80/ 120

286



Een mahoniehouten wandconsole in drie niveaus op wieltjes. Engels, XIXe eeuw.

Console en acajou à trois niveaux, sur roulettes. Angleterre, XIXe siècle.

104 x 83 x 40 cm

est. 300/ 400

287



Val St. Lambert

Twee series van zes onderzetters van kleurloos kristal met een gegraveerd decor van bloemen. In originele etuis.

Deux suites de six sous-verre en cristal incolore à décor gravé de fleurs. Dans leurs étuis d'origine.

est. 60/ 80

NR. OMSCHRIJVING

288

Val St. Lambert

Een coupe van geslepen kristal, rood gekleurd in de massa.



Coupe en cristal taillé coloré rouge dans la masse.
Ø: 21 cm

est. 180/ 240

289

E. De Meulenaar (?)

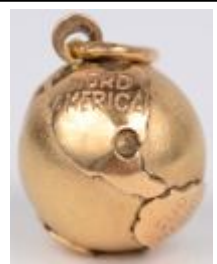
"Bank in het park". Olieverf op doek. Gemonogrammeerd en gedateerd 1931.



"Banc dans le parc". Huile sur toile. Monogrammée et datée 1931.
30 x 38 cm

est. 60/ 80

290



Een 18 karaats geel gouden hanger in de vorm van een wereldbol.

Un pendentif en or jaune 18 ct en forme de globe terrestre.
4,75 g

est. 110/ 150

291



Een kleine presenteervitrine met zestien kleine doosjes van porselein met meerkleurige bloemendecors.

Petite vitrine contenant seize petites boîtes en porcelaine à décor polychrome de fleurs.
est. 35/ 50

292



"Schepen". Houtskool en aquarel op papier. Draagt een handtekening: Van Beurden

"Bateaux". Fusain et aquarelle sur papier. Porte une signature: Van Beurden.
32 x 44 cm

est. 30/ 50

293



Een paar buikvazen van meerkleurig aardewerk met een decor van vogels. Onderaan gemerkt.

Paire de vases pansus en faïence polychrome à déco d'oiseaux. Marque sous la base.
h: 54 cm

est. 200/ 240

294



Jan Muls (?)

"Duinbergen aan zee". Olieverf op papier. Gesigneerd en gedateerd 1946.

"Duinbergen sur Mer". Huile sur papier. Signé et daté 1946.
20 x 29 cm

est. 30/ 50

NR. OMSCHRIJVING

295



Een 18 karaats geel gouden ring bezet met een centrale briljant van $\pm 0,50$ ct. en rondom briljanten met een gezamenlijk gewicht van $\pm 1,20$ ct. en robijnen met een gezamenlijk gewicht van $\pm 0,50$ ct.

Bague en or jaune 18 ct sertie d'un brillant central de $\pm 0,50$ ct entouré de brillants ayant un poids total de $\pm 1,20$ ct et de rubis ayant un poids total de $\pm 0,50$ ct.

11,46 g

est. 1700/ 1900

296



Een paar armstoelen van fraai gesculpteerd hout in barokke stijl. Licht afwijkende modellen.

Paire de fauteuils en bois joliment sculpté de style baroque. Modèles pas entièrement identiques.

est. 140/ 180

297



Een glazen hoorn met gegraveerde motieven in een houder van zilver en op houten sokkel.

Corne en verre à motifs gravés dans une monture en argent et sur socle en bois.

h: 21 cm

est. 60/ 80

298



Een lot antieke kerstballen, twee goudkleurige en een lichtgroene.

Lot de boules de Noël anciennes, deux dorées et une verte claire.

est. 20/ 30

299



Een schemerlamp met een kap van glas in lood, gemonteerd op een replica van een donderbus.

Lampadaire avec abat-jour en vitrail monté sur une réplique d'un tromblon.

h: 68 cm

est. 100/ 120

300



Een 18 karaats geel gouden parure bestaande uit een halssnoer, een paar oorbellen en een ring bezet met briljanten met een gezamenlijk gewicht van $\pm 2,25$ ct. een centrale opaal van ± 6 ct. en parels. In de originele doosjes.

Parure extraordinaire en or jaune 18 ct comprenant un collier, une paire de boucles d'oreilles et une bague sertis de brillants ayant un poids totale de $\pm 2,25$ ct et d'une opaline centrale de ± 6 ct et de perles. Dans les boîtes d'origine.

bruto 49,66 g

est. 3500/ 4500

301



Een milieu-de-table van verguld brons, gedragen door vier putti met guirlandes. Eén guirlande te herstellen.

Milieu de table en bronze doré porté par quatre putti aux guirlandes. Une guirlande à réparer.

l: 56 cm

est. 100/ 120

NR. OMSCHRIJVING

302



“St .-Romboutstoren te Mechelen”. Pastel op papier. Onleesbaar gesigineerd.

“Saint-Rombaud à Malines”. Pastel sur papier. Illisiblement signé.

31 x 24 cm

est. 40/ 60

303



Een tafelklokje in Engelse stijl.

Une pendule de table en style anglais.

h: 30 cm

est. 120/ 180

304



“Stilleven met bloemenvaas”. Olieverf op doek. Handtekening vergaan. XIXe eeuw. Kleine restauratie links onderaan.

“Nature morte au vase fleuri”. Huile sur toile. Signature effacée. XIXe siècle. Petite restauration en bas à gauche.

45 x 38 cm

est. 150/ 200

305



Een 18 karaats wit en roze gouden ring bezet met diamanten met een gezamenlijk gewicht van $\pm 0,64$ ct. en een centrale diamant van $\pm 1,05$ ct.

Une bague en or blanc et rose 18 ct sertie de diamants ayant un poids total de $\pm 0,64$ ct et un diamant central de $\pm 1,05$ ct.

4,80 g

est. 2300/ 2500

306



Een handgeknoopt Oosters wollen tapijt.

Tapis d'Orient en laine. Noué main.

218 x 204 cm

est. 120/ 200

307



Een Madonna met Kind van was onder stolp.

Vierge à l'Enfant en cire sous globe en verre.

h: 36 cm

est. 30/ 50

308



Val Saint-Lambert

Paar kandelaars van kleurloos geslepen kristal. Gemerkt met label en nieuwstaat.

Paire de bougeoirs en cristal taillé incolore. Marque à l'étiquette. Etat neuf.

est. 30/ 50

NR. OMSCHRIJVING

309



“Neerhofscène”. Olieverf op paneel. In vergulde lijst.

“Scène de basse-cour”. Huile sur panneau. Dans un cadre doré.
28 x 38 cm

est. 30/ 50

310



Een paar platina gouden oorbellen bezet met diamanten met een gezamenlijk gewicht van $\pm 1,80$ ct.

Une paire de boucles d'oreilles en platine sertie de diamants ayant un poids total de $\pm 1,80$ ct.
6,86 g

est. 1450/ 1550

311



“Jongen met schop en tulp”. Een klein bronzen beeldje.

“Garçon à la pelle et à la tulipe”. Petite statuette en bronze.
h: 10 cm

est. 40/ 50

312



Wilfried (Willfran) Lauwers

“Hooimijt”. Grisailletekening op papier. Gesigneerd.

“Meule de foin”. Dessin en grisaille sur papier. Signé.

est. 25/ 35

313



Een lot scheepsattributen, bestaande uit een verrekijker, een kompas en een vergrootglas in een houten kistje.

Lot d'attributs de bateau dont une paire de jumelles, une boussole et une loupe dans un petit coffre en bois.
l: 22 cm

est. 50/ 70

314



René Gonse

“Stilleven met rozen”. Olieverf op doek. Gesigneerd en gedateerd 1880. Kleine restauratie.

“Nature morte aux roses”. Huile sur toile. Signée et daté 1880. Petite restauration.
40 x 32 cm

est. 150/ 200

315



Een 18 karaats wit gouden ring bezet met diamanten in bloemvormige potjes gezet met een gezamenlijk gewicht van $\pm 0,90$ ct.

Une bague en or blanc 18 ct sertie de diamants en forme de fleurs en pot ayant un poids total de $\pm 0,90$ ct.
3,45 g

est. 1600/ 1800

NR. OMSCHRIJVING

316



Een handgeknoopt Oosters wollen tapijt.

Tapis d'Orient en laine. Noué main.
224 x 298 cm

est. 100/ 160

317



Fohmid

Een recente kolompendule van verguld brons met zuiltjes van kunststof.

Pendule à colonnes récente en bronze doré à colonnettes en plastique.
h: 32 cm

est. 40/ 50

318



Twee oude Duitse bajonetten, waarbij één uit WOI en één uit WOII.

Deux baïonnettes anciennes allemandes dont une de la Première et l'autre de la Seconde Guerre Mondiale.
l: 49 & 38 cm

est. 80/ 120

319



Léopold Haeck

"Stadszicht". Olieverf op doek. Gesigneerd en gedateerd 1925.

"Vue de ville". Huile sur toile. Signée et datée 1925
47 x 54 cm

est. 80/ 120

320



Een paar 18 karaats wit en geel gouden oorbellen bezet met diamanten met een gezamenlijk gewicht van $\pm 1,10$ ct. en saffier cabochons met een gezamenlijk gewicht van $\pm 12,70$ ct.

Une paire de boucles d'oreilles en or blanc et jaune 18 ct serties de diamants ayant un poids total de $\pm 1,10$ ct et saphirs cabochons ayant un poids total de $\pm 12,70$ ct.
9,50 g

est. 2000/ 2200

321



Een paar Boomse vazen met een handgeschilderd bloemendecor.

Paire de vases de Boom à décor de fleurs peintes à la main.
h: 27 cm

est. 40/ 60

322



Octave Soudan

"Kapelletje". Olieverf op doek. Gesigneerd.

"Petite chapelle". Huile sur toile. Signée.
48,5 x 53,5 cm

est. 100/ 150

NR. OMSCHRIJVING

323



“Luipaarden”. Een groep van meerkleurig aardewerk. Italiaans werk.

“Léopards”. Groupe en faïence polychrome. Travail italien.
l: 36 cm

est. 60/ 80

324



Een lot van drie kaders met foto's van havenarbeiders.

Lot de trois cadres à photographies représentant des laboureurs.
39 x 29 cm

est. 20/ 25

325



Een 18 karaats wit gouden ring bezet met diamanten in bloemvormige potjes gezet met een gezamenlijk gewicht van $\pm 0,90$ ct.

Une bague en or blanc 18 ct sertie de diamants en forme de fleurs en pot ayant un poids total de $\pm 0,90$ ct.
3,92 g

est. 1000/ 1200

326



Een eikenhouten bureautafel met twee gesculpteerde laden.

Table de bureau en chêne ouvrant à deux tiroirs sculptés.
b: 135 x 61 x 78 cm

est. 120/ 200

327



Een kastanjarahouten molenschep.

Pelle de meunier en châtaigner.
149 cm

est. 70/ 90

328



Drie verschillende borstels van sterling zilver en schildpad.

Trois brosses différentes en argent sterling et écaille.

est. 120/ 150

329



Gommaire Van Beveren

“Biddende buizerd”. Aquarel op papier. Gesigneerd.

“Buse priant”. Aquarelle sur papier. Signée.
26 x 34 cm

est. 60/ 80

NR. OMSCHRIJVING

330



Een 18 karaats wit gouden ring bezet met diamanten met een gezamenlijk gewicht van $\pm 0,80$ ct. en een fancy diamant van $\pm 1,47$ ct.

une bague en or blanc 18 ct sertie de diamants ayant un poids total de $\pm 0,80$ ct et un fancy diamond de $\pm 1,47$ ct.

5,86 g

est. 2600/ 2800

331



Een paar gietijzeren kandelaars in Georgian stijl.

Paire de bougeoirs en fonte de style Georgian.

h: 37 cm

est. 40/ 60

332



Louis Clesse

"Begijnhofpoort". Een kleurengravure. Gesigneerd buiten de plaat.

"Porte de béguinage". Gravure en couleurs. Signée hors planche.

36 x 53 cm

est. 30/ 40

333



Een oude speculaasplank in de vorm van een leeuw.

Moule à speculaas en bois en forme de lion.

24 x 19 cm

est. 50/ 60

334



Vic Van Berckelaer

"Portret van een jongetje". Gemengde techniek op papier. Gesigneerd.

"Portrait d'un petit garçon". Technique mixte sur papier. Signée.

33 x 27 cm

est. 30/ 50

335



Een 18 karaats wit en geel gouden slavenarmband bezet met briljanten en baguettes met een gezamenlijk gewicht van ± 6 ct. en een centrale fancy diamond van $\pm 0,50$ ct.

Un bracelet esclave en or blanc et jaune 18 ct serti de brillants en baguettes ayant un poids total de ± 6 ct et un diamant central Fancy de $0,50$ ct.

49,22 g

est. 5300/ 5600

336



Een eikenhouten gatelegtafel met getorste poten.

Une table gateleg en chêne avec pieds torsadés.

l: 105 cm

est. 200/ 240

NR. OMSCHRIJVING

337



Een lot van vier Delftse tegels. Barst en beschadiging.

Lot de quatre carreaux de Delft. Fêle et dégât.

13 x 13 cm

est. 20/ 40

338



Amedée Lynen

“Hoeve” Kleurenlitho. Gesigneerd en genummerd.

“Ferme”. Litho en couleurs. Signée et numérotée.

46 x 59 cm

est. 20/ 40

339



Een paar XIXe eeuwse interieurscènes. Olieverf op doek.

Paire de scènes d'intérieur du XIXe siècle. Huile sur toile.

19 x 24 cm

est. 100/ 120

340



Een 18 karaats geel gouden ring in de vorm van een vis.

Une bague en or jaune 18 ct en forme de poisson.

16,75 g

est. 650/ 750

341



Een lot Booms glas bestaande uit een karaf en groene vaas met vergulde accenten.

Lot de verrerie de Boom comprenant une carafe et un vase vert aux accents dorés.

est. 20/ 40

342



Manfred Kielnhofer

“Zittend figuur in gewaden”. Een kunstwerk van kunststof uit de reeks ‘Guardians of time’. Onderaan gesigneerd, genummerd 90/5000 en gedateerd 2016.

“Figure assis”. Sculpture en plastique de la série “Guardians of time”. Signée sous la base, datée 2016 et numérotée 90/500.

h: 18 cm

est. 30/ 50

343



Val St. Lambert

Een lampenvoet van mauve kristal. Jaren '50. Gemerkt.

Pied de lampe en cristal mauve. Années 1950. Avec marque.

h: 31 cm

est. 30/ 50

NR. OMSCHRIJVING

344



Een lamp en een sierterrine van kobaltblauw porselein met koperen monturen naar het Sèvresporselein.

Une lampe et une terrine décorative en porcelaine bleue cobalt aux montures en cuivre d'après les exemples de Sèvres.

61 cm

est. 80/ 120

345



Een 18 karaats wit en geel gouden schakelarmband.

Un bracelet à maillons en or jaune et blanc 18 ct.

4,16 g

est. 100/ 150

346



Een houten wandconsole in transitionstijl met één lade.

Console en bois de style Transition ouvrant à un tiroir.

b: 83 cm

est. 120/ 200

347



Een vaas en een karaf van geslepen kleurloos kristal.

Vase et carafe en cristal taillé incolore.

est. 40/ 50

348



P. Regout

Een wandfontein van monochroom wit porselein op houten plank. Gemerkt.

Fontaine murale en porcelaine monochrome blanche sur une planche en bois. Avec marque.

est. 40/ 60

349



Becquet

Een kruik en een dekselvaas van meerkleurig aardewerk met een decor van gebladerte. Onderaan gemerkt.

Cruche et potiche en faïence polychrome à décor de feuillages. Marque sous la base.

43 cm

est. 20/ 25

350



Salvador Dali

"Menorah". Een 18 karaats geel gouden hanger bezet met kleine diamanten.

"Menorah". Un pendentif en or jaune 18 ct serti de petits diamants.

8,79 g

est. 800/ 900

NR. OMSCHRIJVING

351



Een 128-delig bestekgarnituur van verzilverd metaal in ménagère. Eén koffielepel en een dessertvork manco.

Couvert 128 pièces en métal argenté dans une ménagère. Une cuillère à café et une fourchette à dessert manquent.

est. 180/ 220

352



Een karaf van geslepen kleurloos kristal met 835‰ zilveren montuur.

Carafe en cristal taillé incolore à monture en argent 835‰.

h: 27 cm

est. 40/ 50

353



Een fruitschaal van porselein. Benigno Numine.

Coupe à fruits en porcelaine. Benigno Numine.

13,5 x 24 cm

est. 15/ 25

354



Een lot meerkleurig en verguld Brussels porselein, bestaande uit een theepot, een suikerpot en twee kopjes met onderbordjes. XIXe eeuw.

Un lot de porcelaine polychrome et doré bruxelloise comprenant une théière, un sucrier, deux tasses et deux sous-tasses. XIXe siècle.

est. 60/ 100

355



Een drie rijen parelsnoer met 18 karaats slot.

Un collier de perles à trois rangées avec fermoir 18 ct.

est. 130/ 150

356



Sabzavaar

Een handgeknoopt Perzisch wollen tapijt.

Tapis persan en laine. Noué main.

190 x 286 cm

est. 220/ 300

357



Een lampje van gebronsd koper met een kap van glas in lood in de vorm van een schildpad.

Petite lampe en cuivre bronzé à abat-jour en vitrail en forme de tortue.

l: 23 cm

est. 35/ 45

NR. OMSCHRIJVING

358



Een pot en schaal van Brussels porselein met bloemendecoratie.

Pot et son présentoir en porcelaine polychrome de Bruxelles. Décor aux fleurs.
h 14 cm est. 25/ 35

359



“De vlucht naar Egypte”. Een oude ingelijste gravure naar Tiepolo.

“La fuite en Egypte”. Gravure ancienne encadrée d’après Tiépolo.
18 x 23,5 cm est. 40/ 50

360



Een paar 18 karaats geel gouden oorbellen bezet met briljanten met een gezamenlijk gewicht van $\pm 0,40$ ct. en diamant baguettes met een gezamenlijk gewicht van $\pm 0,80$ ct.

Une paire de boucles d’oreilles en or jaune 18 ct sertie de brillants ayant un poids total de $\pm 0,40$ ct et de diamants en baguette ayant un poids total de $\pm 0,80$ ct.
3,97 g est. 900/ 1000

361



Een paar barokke kerkkandelaars van gedreven geel koper met een afbeelding van het Lam Gods. Gemonteerd als lampenvoeten.

Paire de candélabres d’église baroques en cuivre jaune repoussé représentant l’Agneau de Dieu. Montés en lampe.
h: 90 cm est. 80/ 120

362



Twee hoornvazen van wit porselein z.g. Vieux Bruxelles.

Deux vases cornets en porcelaine blanche dorée dite Vieux Bruxelles.
est. 40/ 50

363



Sarreguemines

Een vaas van meerkleurig aardewerk met getorst decor. Omstreeks 1900.

Vase en faïence polychrome à décor torsadé. Vers 1900.
h: 28 cm est. 40/ 50

364



Rosenthal

“Dansende dame”. Een beeld van meerkleurig porselein. Onderaan gemerkt.

“Danseuse”. Statuette en porcelaine polychrome. Marque sous la base.
h: 21 cm est. 30/ 40

NR. OMSCHRIJVING

365



Een halssnoer en armband van ivoor.

Un collier et bracelet en ivoire.

est. 100/ 150

366



Een armstoel van witgepatineerd hout in Lodewijk XVI-stijl.

Un fauteuil en bois patiné blanc style Louis XVI.

est. 40/ 60

367



Een verzilverd koffie- en theestel. 'Made in Sheffield England.'

Garniture à café et à thé en métal argenté. Marque sous la base: Made in Sheffield England.

est. 60/ 100

368



Een paar hoornvazen van Brussels porselein, versierd met strikken. Verguldsel grotendeels verdwenen.

Paire de cornets en porcelaine dite Vieux Bruxelles, décorés de noeuds en relief. Usures à la dorure.

h: 27 cm

est. 40/ 50

369



Een gietijzeren wandfontein met kraantje.

Fontaine murale en fonte avec robinet.

h: 39 cm

est. 40/ 50

370



Een hanger van zilver met een grote, commerciële rood-purperen robijn. Met certificaat. Ontwerp: Sebastian, Beverly Hills.

Pendentif en argent avec un très grand rubis commercial rouge-pourpre. avec certificat. Marque Sebastian, Beverly Hills.

80,30 g

est. 700/ 1000

371



Een paar kandelaars van messing, gemonteerd op elektriciteit.

Paire de candélabres en laiton montés en lampe à l'électricité.

h: 69 cm

est. 30/ 40

NR. OMSCHRIJVING

372



Een oude glazen sodafles van Eau des Lourdans te Stavelot.

Siphon à soda en verre de la marque Eau des Lourdans à Stavelot.

est. 25/ 40

373



Een visschotel van groen en witgeglazuurd aardewerk. Gemerkt 'A.M.'

Plat à poisson en faïence verte et blanche. Marque A.M.

l: 44 cm

est. 24/ 30

374



Anto Carte

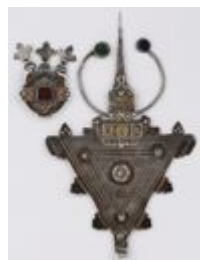
"Les cendres battent sur mon coeur!...". Een kleurenlitho. gesigneerd binnen de plaat.

"Les cendres battent sur mon coeur!...". Litho en couleurs. Signée dans la planche.

19 x 25 cm

est. 20/ 30

375



Sahara

Een tulbandversiering en een fibula van zilver bezet met halfedelstenen en email.

Un bijou de turban et une fibule en argent sertis de pierres semi-précieuses et émail.

120 g

est. 50/ 100

376



Een paar mahoniehouten stoelen, bovenaan versierd met uitgestoken bloemen en bekleed met beige fluweel.

Paire de chaises en acajou recouvertes de velours beige. Le dessus décoré de fleurs sculptés.

est. 40/ 50

377



Een vaas van meerkleurig aardewerk met een bloemendecor op oranje fond en met koperen voet en montuur.

Vase en faïence polychrome à décor de fleurs sur fond orange. Base et monture en cuivre.

h: 18 cm

est. 20/ 30

378



Vieux Paris

Een lot van zeven porseleinen vazen met vergulde accenten.

Lot de sept vases en porcelaine aux accents dorés.

est. 70/ 100

NR. OMSCHRIJVING

379



Pelletier à Louhans

Een comtoiseklok van gedreven geel koper. Inclusief gewichten.

Comtoise en cuivre repoussé. Poids inclus.

est. 200/ 260

380



Twee oude zakhorloges, waarbij een Rosskopf & Co. Kast testen op zilver.

Deux montres à gousset, dont une Rosskopf & Co.

est. 50/ 60

381



Een lot van drie stolpen, waarbij twee met een heiligenbeeld van biscuit en één met een tinnen kruisbeeld.

Lot de trois globes dont deux avec statuette d'un saint en biscuit et un au crucifix en étain.

est. 60/ 70

382



Een lot aardewerk, bestaande uit een art deco schaal, een dekselvaas, een vaas, sierschalen en een vierkantige jardinière. Grotendeels gemerkt van Makkum en Rouen.

Lot de faïence comprenant un plat art déco, un vase couvert, un vase, des plats et une jardinière carrée. La plupart marqué Makkum et Rouen.

est. 40/ 50

383



Een lot van vier groepjes van polychroom biscuit.

Lot de quatre groupes en biscuit polychrome.
21 cm

est. 30/ 40

384



Een haardscherm en twee vuurbokken van verguld brons in Lodewijk XV-stijl.

Pare-feu et deux chenets en bronze doré de style Louis XV.
h: 72 cm

est. 200/ 240

385



Yemen

Een opmerkelijke zilveren ring. Omstreeks 1900.

Une bague remarquable en argent. ± 1900.
11,10 g

est. 60/ 100

NR. OMSCHRIJVING

386



Een sobere armstoel met rieten zit.

Fauteuil sobre à siège en osier.

est. 50/ 60

387



Een driedelig haardstel van messing met staander.

Garniture de cheminée en laiton sur support.

h: 76 cm

est. 25/ 35

388



Een designvaas van glaspasta en een pique-fleurs van rood kristal met koperen montuur.

Vase design en pâte de verre et un pique-fleurs en cristal rouge à monture en cuivre.

est. 50/ 80

389



Junghans

Een ronde wandklok in houten kast.

Pendule murale ronde en bois.

Ø: 37 cm

est. 60/ 70

390



Een paar oorbellen, een armband en een ketting met hanger in de vorm van een hart van 925 ‰ zilver bezet met fantasiestenen.

Paire de boucles d'oreilles, bracelet et chaîne et son pendentif en forme de coeur en argent 925‰ sertis de pierres de fantaisie.

13,15 g

est. 50/ 100

391



Val St. Lambert

Een kokervaas van geslepen groen en kleurloos kristal. Onderaan gemerkt.

Vase cylindrique en cristal taillé coloré partiellement vert dans la masse. Marque sous la base.

h: 28 cm

est. 40/ 60

392



Een lot Mary Gregoryglas, bestaande uit twee verschillende vaasjes op voet en een buikvaasje. XIXe eeuw.

Lot de verres Mary Gregory comprenant deux différents vases sur pied et un vase pansu. XIXe siècle.

h: 15 - 19 cm

est. 25/ 35

NR. OMSCHRIJVING**393**

Een paar hoornvaasjes van Brussels porselein met vergulde motieven en een handgeschilderd bloemenmotief.

Paire de vases cornets en porcelaine de Bruxelles à motifs dorés et aux fleurs peintes à la main.

h: 27,5 cm

est. 40/ 50

394

Twee vaasjes van roze Mary Gregoryglas met geëmailleerde decors. XIXe eeuw.

Deux petits vases Mary Gregory aux décors émaillés. XIXe siècle.

h: 22 cm

est. 20/ 30

395**Swarovski**

Een ketting met hanger en bijpassende oorbellen bezet met kristal. We voegen er een hartvormige hanger en een kruis waarvan twee steentjes ontbreken aan toe.

Chaîne et pendentif ainsi que boucles d'oreilles assortis sertis de cristal. Nous ajoutons un pendentif en forme de coeur et un crucifix dont deux petites pierres manquent.

est. 50/ 100

396

Een kleine cabrioletfauteuil van witgepatineerd hout.

Petit cabriolet en bois à patine blanche.

est. 40/ 60

397

Een lot van drie bronzen vijzels met stampers.

Lot de trois mortiers et ses pilons en bronze.

est. 50/ 80

398**Baudour**

Koffieservies van polychroom porselein voor 12 personen.

Service à café en porcelaine polychrome pour 12 personnes.

est. 30/ 40

399

Een lot XIXe eeuws glas met handbeschilderde bloemendecors, bestaande uit twee fluitvaasjes op koperen voet en twee balustervaasjes.

Lot de verres du XIXe siècle. Décor de fleurs peintes à la main. Comprendant deux flûtes sur base en cuivre et deux petits vases balustres.

h: 22 & 26 cm

est. 40/ 50

NR. OMSCHRIJVING

400



"The Quorn hunt". Zes oude humoristische Engelse jachtprenten. Vochtschade.

"The Quorn Hunt". Six scènes de chasse humoristiques anglaises. Taches d'humidité.
est. 60/ 120

401



Een spaarpot van gepolychromeerd gietijzer in de vorm van een adelaar bij haar nest met jongen. Een uitgave van 'The book of knowledge'.

Tirelire en fonte polychrome en forme d'un aigle et son nid. Edition de "The Book of Knowledge".
h: 15,5 cm est. 30/ 50

402



Claes

"Stilleven met rozen". Olieverf op doek. Gesigneerd. Pseudoniem van Henri Schouten.

"Nature morte aux fleurs". Huile sur toile. Signée. Pseudonyme d'Henri Schouten.
47 x 33 cm est. 200/ 240

403



"Magician bank". Een spaarpot van gepolychromeerd gietijzer. Uitgave van 'The book of knowledge'.

"Magicians bank". Tirelire en fonte polychrome. Edition de "The Book of Knowledge".
h: 19,5 cm est. 30/ 50

404



Peribedhil

Een handgeknoopt Oosters tapijt van wol op katoen. Slijtage.

Tapis d'Orient en laine sur coton. Noué main. Usures.
166 x 107 cm est. 120/ 200

405



Albert Ducat

"Bosweg". Olieverf op paneel. Gesigneerd.

"Chemin dans le bois". Huile sur panneau. Signé.
37 x 45 cm est. 50/ 80

406



Een bijzetkastje van mahoniehoutfineer met twee laden.

Meuble d'appoint en placage d'acajou ouvrant à deux tiroirs.
h: 65 x 23 x 33,5 cm est. 30/ 50

NR. OMSCHRIJVING

407



Een Guanyin van brons.

Guanyin en bronze.

h: 25 cm

est. 100/ 120

408



Een vierdelig bureaustelletje van meerkleurig Chinees porselein met een bloemendecor op plateau.

Garniture de bureau quatre pièces en porcelaine polychrome de Chine à décor de fleurs. Sur plateau.

est. 40/ 60

409



Théophile Nicolet

“Landschap met molen”. Aquarel op papier. Gesigneerd.

“Paysage au moulin”. Aquarelle sur papier. Signée.

21 x 31 cm

est. 50/ 80

410



Drie goudgepatineerde gigognetafeltjes.

Trois tables cigognes patiné doré.

b: 57 cm

est. 40/ 60

411



Singer

Een kleine miniatuur naaimachine.

Machine à coudre miniature.

l: 21 cm

est. 25/ 35

412



Een ronde houten wandklok. Met slinger en gewichten.

Une horloge murale ronde en bois. Avec balancier et poids.

est. 40/ 60

413



Longwy

Een halsvaasje van meerkleurig porselein met een decor van een vogel en een vlinder in een cartouche, op een achtergrond van bloemen. Onderaan gemerkt.

Petit vase à long col en porcelaine polychrome à décor d'un oiseau et d'un papillon dans une cartouche sur un fond de fleurs. Marque sous la base.

h: 20 cm

est. 25/ 36

NR. OMSCHRIJVING

414



Een luchtertje met zes lichtpunten en glazen pendeloques.

Petit lustre à six lumières et aux pendeloques en verre.

est. 60/ 80

415



Een eikenhouten gatelegtafel met getorste poten.

Table gateleg en chêne aux pieds torsadés.

l: 106 cm

est. 120/ 180

416



Een paar armstoelen van witgepatineerd hout in Lodewijk XV-stijl.

Deux fauteuils en bois patiné blanc, style Louis XV.

est. 100/ 160

417



“Rokende man”, “Boerenkoppel” & “Spinster”. Vier beeldjes van meerkleurig aardewerk. Beschadigingen.

“Homme fumant”, “Couple de paysans” et “Fileuse”. Quatre statuettes en faïence polychrome. Accidents.

h: 28 cm

est. 25/ 35

418



Een Russisch schaakspel in doos. 1989.

Un jeu d'échecs russe dans une boîte. 1989.

est. 40/ 60

419



Jules De Cort

“Stilleven met uien, koffiemolen en olielamp”. Olieverf op doek. Gesigneerd en gedateerd 1918.

“Nature morte aux oignons, moulin à café et lampe à huile”. Huile sur toile. Signée et datée 1918.

50 x 60 cm

est. 100/ 150

420



Een kleine piëdestal van gesculpteerd hout.

Piëdestal en bois sculpté.

est. 180/ 240

NR. OMSCHRIJVING

421



Een kinderserviesje van Limogesporselein.

Un service en porcelaine de Limoges pour enfant.

est. 80/ 100

422



Een houten wandklok met beschilderde wijzerplaat met Romeinse cijfers. Met stoeltje, slinger en gewicht.

Une horloge murale en bois avec un cadran peint au chiffres romains. Avec chaise, balancier et poids.

est. 40/ 60

423



Val St. Lambert

Een asbak met stamper van geslepen kleurloos kristal. Onderaan gemerkt.

Cendrier et pilon en cristal taillé incolore. Marque sous la base.

est. 20/ 25

424



Een handgeknoopt Oosters karpetje van wol.

Une carquette d'Orient en laine. Nouée main.
157 x 128 cm

est. 30/ 50

425



Een naaitafeltje van gevlochten riet met twee opbergvakjes in twee niveaus.

Table d'ouvrage cannée comprenant deux coffrets sur deux niveaux.
h: 98 cm

est. 50/ 60

426



Een reeks van vier stoelen van grijsgepatineerd hout in Lodewijk XVI-stijl. Gevlochten rug en zit.

Suite de quatre chaises en bois à patine grise de style Louis XVI. Dossiers et sièges cannés.

est. 40/ 60

427



Val St. Lambert

Twee zeshoekige kandelaars van kleurloos kristal, waarvan één met oorspronkelijke doos. Gemerkt.

Deux candélabres hexagonaux en cristal incolore dont un avec boîte d'origine. Avec marque.

H. 24 cm

est. 40/ 60

NR. OMSCHRIJVING

428



“Pauzerende werkmannen”. Een groepje van gepolychromeerde zachte pasta. Chinees werk.

“Le repos des ouvriers”. Groupe en pâte tendre polychrome. Travail chinois.

h: 14 cm

est. 20/ 30

429



Een hanglantaarn van rood koper en glas. Glazen van het deurtje manco.

Lanterne de vestibule en cuivre rouge et verre. Un verre manque.

est. 40/ 60

430



Drie notenhouten gigognetafeltjes met in accolade gebogen blad.

Trois tables de gigogne en noyer. Tablette en accolade.

b: 53 cm

est. 30/ 40

431



Een recent scheepskompas in houten doosje.

Boussole de bateau récent dans sa boîte en bois.

est. 30/ 50

432



Een eikenhouten reguleur.

Un régulateur en chêne.

65 x 40 cm

est. 50/ 80

433

Cristal d'arques

Een reeks van zes glazen van geslepen kristal. In etui.



Suite de six verres en cristal taillé. Dans un étui.

est. 20/ 30

434



Een paar eikenhouten armstoelen met rieten bekleding.

Deux fauteuils en chêne avec sièges cannées.

est. 40/ 60

NR. OMSCHRIJVING

435



Een notenhouten salontafel in regencestijl met geaccoleerd blad.

Table de salon en noyer de style Régence. Tablette en accolade.
Ø: 73 cm

est. 60/ 100

436



Een handgeknoopt Oosters wollen tapijt.

Tapis d'Orient en laine. Noué main.
206 167 cm

est. 80/ 100

437



Albert Poels

“Reinaart de vos”. Een kustwerkje van terracottakleurig gepatineerd gips.
Gemonogrammeerd.

“Reinaart de Vos”. Relief en plâtre à patine de couleur terre cuite. Monogrammé.
est. 40/ 60

438



Een binnenin verzilverde fles, gemonteerd als lampenvoet.

Bouteille argentée à l'intérieur, montée en lampe.
h: 62 cm

est. 30/ 50

439



Yahyali

Een handgeknoopt Oosters wollen karpetje.

Une carquette d'orient en laine. Nouée main.
138 x 87

est. 40/ 60

440



Een paar gefineerde nachtkastjes in Régencestijl met één lade.

Paire de tables de chevet en placage de style Régence. Ouvrant à un tiroir.
h: 75 cm

est. 60/ 80

441



Een Chinese scepter van verzilverd metaal.

Sceptre chinois en métal argenté.
l: 20 cm

est. 40/ 60

NR. OMSCHRIJVING

442



Goum

Een Perzisch wollen tapijt van wol en zijde op katoen.

Tapis persan en laine et soie sur coton. Noué main.
106 x 160 cm

est. 180/ 240

443



“Design vaas, geel in de massa met gouden accenten.” Gemerkt en genummerd 92.

Vase design coloré jaune dans la masse aux accents dorés. Marque et numéro 92.
h 27 cm

est. 40/ 60

444



Vier stoelen van gesculpteerd eikenhout met vijf balustervormige spijlen in de rug en met gevlochten zit.

Quatre chaises en chêne sculpté, dossiers à cinq balustres, sièges cannés.

est. 40/ 60

445



Een paar stoelen van witgepatineerd hout in Lodewijk XVI-inspiratie.

Paire de chaises en bois à patine blanche d'inspiration Louis XVI.

est. 40/ 50

446



Een grenenhouten nachtkastje met een deur onder en lade.

Une table de nuit en pin avec une porte et un tiroir.
86 x 37 x 45 cm

est. 40/ 50

447



Een wereldbol in chromen houder, getooid met een propellervliegtuig.

Globe dans un support chromé surmonté d'un avion à hélice.
h: 30 cm

est. 100/ 160

448



Val St. Lambert

Een vaas van geslepen kristal met gegolfde rand in blauw en groen. Barst

Vase en cristal taillé au bord ondulé coloré bleu et verre dans la masse. Fêlé.
h: 21 cm

est. 50/ 80

NR. OMSCHRIJVING

449



Frans Masereel

“Personages bij een boom”. Een inkttekening. Gemonogrammeerd.

“Personnages devant un arbre. Dessin à l’encre. Monogrammé.
6 x 9 cm

est. 30/ 50

450



Een klein bijzetkastje met vier laden in accolade gebogen.

Petit meuble d’appoint ouvrant à quatre tiroirs en accolade.
b: 50 cm

est. 120/ 200

451



Val St. Lambert

Een art deco vaasje van mauve en kleurloos kristal. Zonder merk.

Petit vase art déco en cristal incolore et mauve. Sans marque.
h: 15 cm

est. 40/ 45

452



“Geisha met bloem”. Een beeldje van gesculpteerd ivoor op houten voetstuk.

“Geisha à la fleur”. Statuette en ivoire sculpté sur socle en bois. Premier quart du XXe siècle.
h: 18 cm

est. 180/ 240

453



Een gesculpteerd houten masker. Afrikaans werk.

Masque en bois sculpté. Travail africain.
h: 62 cm

est. 40/ 60

454



Robert Van Eyck

“De Visser”. Olieverf op paneel. Gesigneerd Robert en gedateerd 06.

“Le pêcheur”. Huile sur panneau. Signé Robert et daté ‘06.
80 x 60 cm

est. 30/ 50

455



Een mahoniehouten bijzetrekje in twee niveaus met een lade onderaan. Op wieltjes.

Meuble d’appoint en acajou à deux tablettes, le dessous à un tiroir. Sur roulettes.
h: 62 cm

est. 50/ 80

NR. OMSCHRIJVING

456



Een wandconsole met vlakken van wortelnootfineer met bronzen monturen en een grijsgeaderd marmeren blad. Begin XXe eeuw.

Console décorée de surfaces en ronce et aux montures en bronze. Tablette en marbre veiné gris. Début du XXe siècle.

100 x 106 x 35 cm

est. 120/ 180

457



“Chinese fluitspeler”. Een beeldje van gepolychromeerd en gesculpteerd steen.

“Joueur de flûte chinois”. Sculpture en pierre polychrome.

h: 11 cm

est. 25/ 40

458



Een klein Aziatisch bijzettafeltje van gesculpteerd hout met sober ivoren inlegwerk in het blad en op opvouwbare driepoot.

Petite table d'appoint asiatique en bois sculpté en sobrement incrusté d'ivoire dans la tablette et dans le pied pliant.

Ø: 31 cm

est. 80/ 120

459



Een armstoel van mahoniehout in Régencestijl.

Fauteuil en acajou de style Régence.

est. 40/ 60

460



Een kaptafeltje van mahoniehoutfineer met een opklapbare spiegel, twee zijdelingse vakjes onder klapblaadjes, een lade en een uitschuifbaar blaadje.

Coiffeuse en placage d'acajou à miroir pliant, deux cages sur les côtés ouvrant à battants, un tiroir et une glissière.

b: 86 cm

est. 120/ 200

461



Een brievenkistje van onyx en messing. Jaren '30.

Coffret à lettres en onyx et laiton. Années 30.

l: 15,5 cm

est. 20/ 30

462



Een sobere houten bidstoel met opklapbare zit.

Prie-dieu sobre à siège abattante.

H.90 cm

est. 40/ 50

NR. OMSCHRIJVING

463



Joris Buseijne

"Figuur met vogels". Een geboetseerd kunstwerk. Onderaan gesigneerd.

"Composition aux oiseaux". Sculpture. Signée sous la base.

h: 32 cm

est. 30/ 50

464



Auguste Deménil

Reeks van drie gravures met plantkundige voorstellingen.

Suite de trois gravures représentant des plantes.

15 x 15 cm

est. 60/ 80

465



Een lot van drie verschillende parfumfactices, waarbij 'Spectacular - Joan Collins'.

Lot de trois factices de parfum dont Spectacular - Joan Collins.

h: 33 cm

est. 40/ 60

466



Een eikenhouten salontafel met twee neerklapbare bladen.

Une table de salon avec deux panneaux abattants.

l: 140 cm

est. 60/ 80

467



Een hedendaags Grieks icoon met verzilverde en vergulde riza.

Îcône contemporaine grecque à riza en métal argenté et doré.

21,5 x 17 cm

est. 40/ 60

468



Een aluminium schaalmodel van een raceauto uit de jaren '20.

Modèle d'une voiture de course des années '20 en aluminium.

l: 30 cm

est. 100/ 120

469



Alfred Ost

"Boerenpaard". Inkt en aquarel op papier. Gesigneerd en gedateerd.

"Cheval de trait". Encre et aquarelle sur papier. Signé et daté.

27 x 18 cm

est. 200/ 240

NR. OMSCHRIJVING

470



Een stoel en een bankje van gesculpteerd en witgepatineerd hout in Lodewijk XVI-stijl, waarbij de stoel met gevlochten zit en rug.

Chaise cannée et banquette en bois sculpté et laqué blanc de style Louis XVI.

est. 25/ 40

471



Een gesculpteerd houten masker. Igbo, Nigeria.

Masque en bois sculpté. Igbo, Nigeria.

h: 32 cm

est. 65/ 80

472



“Rokende dame”. Aquarel op papier. Zonder signatuur.

“Femme fumante”. Aquarelle sur papier. Sans signature.

30 x 24 cm

est. 25/ 40

473



Een dekseldoosje van brons in de vorm van een oude wijze op een vis.

Boîte en bronze en forme d'un sage sur un poisson.

h: 15 cm

est. 90/ 110

474



Irididi

“Abstracte Afrikaanse compositie”. Gemengde techniek op doek. Gesigneerd.

“Composition abstraite africaine”. Technique mixte sur toile. Signée.

54 x 60 cm

est. 40/ 60

475



Twee factices voor parfum:

- Joy de Jean Patou
- Fidji - Guy Laroche.

Deux factices de parfum:

- Joy de Jean Patou
- Fidji - Guy Laroche.

h: 24 cm

est. 40/ 60

476



Een mahoniehouten kaarttafeltje met vier tapse poten en een klapblad.

Table à jeux en acajou sur quatre pieds gaines dont deux amovibles et à tablette pliante.

73 x 82 x 41 cm

est. 100/ 120

NR. OMSCHRIJVING

477



Een Afrikaans houten masker. Dan, Ivoorkust.

Masque en bois. Dan, Côte d'Ivoire.

h: 39 cm

est. 120/ 140

478



Een groot bord van Chinees porselein met een decor van personages in het plat en kraanvogels op rode achtergrond op de vleugel. Onderaan gemerkt.

Grande assiette en porcelaine de Chine à décor de personnages sur le plat et de grues sur fond rouge sur l'aile. Marque au verso.

Ø: 37 cm

est. 80/ 100

479



Een Chinese fotokader van zwartgelakt hout met handgeschilderde decors en figuren van ivoor en paarlemoer. Eerste helft XXe eeuw.

Cadre à photographies chinois en bois laqué noir à décor de personnages en ivoire et nacre et peint à la main. Première moitié du XXe siècle.

31 x 22 cm

est. 50/ 80

480



Een mahoniehouten tafeltje met twee poten in verbinding.

Petite table en acajou sur pieds à entretoise.

l: 111 cm

est. 50/ 70

481



Een paar zeshoekige balustervasjes van Cantonporselein. XXe eeuw, onderaan gemerkt met een modern Qinglongzegelmerk. Eén gerestaureerd.

Paire de petits vases balustres hexagonaux en porcelaine de Canton. XXe siècle, marque moderne Qinglong sous la base. Un vase restauré.

h: 37 cm

est. 100/ 150

482



Willem Bierwertz

"Hoeve". Olieverf op doek.

"Ferme". Huile sur toile.

41 x 55 cm

est. 40/ 50

483



Een Afrikaans voorouderbeeld van gesculpteerd tropisch hout.

Statuette d'ancêtre africain en bois exotique sculpté.

h: 63 cm

est. 50/ 70

NR. OMSCHRIJVING

484



S. Bervoets

“Naakten aan het water”. Aquarel op papier. Gesigneerd.

“Nus au bord de l’eau”. Aquarelle sur papier. Signée.
24 x 37 cm

est. 50/ 80

485



Een fauteuil van gesculpteerd en witgepatineerd hout in Lodewijk XVI-stijl met een bijpassend rond en rechthoekig voetbankje.

Fauteuil en bois sculpté et laqué blanc de style Louis XVI ainsi qu’un repose pieds rectangulaire assorti.

est. 50/ 60

486



Een kleine tafel van notenhout met vier poten in verbinding.

Petite table en noyer sur quatre pieds à entretoise en H.
74 x 104 x 67 cm

est. 50/ 80

487



Een Afrikaans houten masker. Dogon, Mali.

Masque en bois. Dogon, Mali.
h: 33 cm

est. 80/ 100

488



Een recente vierhoekige vaas van Chinees porselein met een Cantondecor. Onderaan gemerkt.

Vase carré en porcelaine de Chine à décor de Canton. Marque sous la base.
h: 61 cm

est. 40/ 60

489



Maurice Wyckaert

“Abstract werk” Een lithografie. Getekend en gedateerd ‘80 en genummerd op 40 exemplaren buiten de plaat.

“Composition”. Lithographie. Signée et datée ‘80 et numérotée sur 40 exemplaires hors planche.

41 x 55 cm

est. 80/ 120

490



Een kleine bonheur-du-jour van mahoniehoutfineer met een grote lade in de gordel en bovenaan telkens drie laden aan weerskanten.

Petit bonheur-du-jour en placage d’acajou ouvrant à un grand tiroir en ceinture, le haut avec trois tiroirs des deux côtés.

b: 83 cm

est. 200/ 300

NR. OMSCHRIJVING

491



Thaise sculptuur van exotisch hout met twee personages in een bos. Met tekst en handtekening in handschrift achteraan.

Sculpture Thaï en bois exotique représentant deux personnages dans le bois. Texte et signature au verso.

50 x 29 cm

est. 30/ 50

492



F. Vercrocke

“Onderwatercompositie”. Olieverf op doek. Gesigneerd.

“Composition sous-marine”. Huile sur toile. Signée.

60 x 50 cm

est. 40/ 60

493



Een recente vaas van Chinees porselein met een Cantondecor.

Vase en porcelaine de Chine à décor Canton.

h: 47 cm

est. 40/ 50

494



Jan Cockx

“Sloep aan strand bij zonsondergang.” Olieverf op doek. Gesigneerd. Gedateerd aan de achterkant '71.

“Chaloupe amarrée au crépuscule”. Huile sur toile. Signée. Datée au verso: 1971.

45 x 60 cm

est. 100/ 150

495



Een mahoniehouten bijzettafeltje met twee klapbladen, twee laden vooraan en twee valse laden aan de andere kant. Omstreeks 1870.

Table d'appoint en acajou à deux abatants, deux tiroirs d'un côté et deux faux tiroirs de l'autre. Vers 1870.

H. 73 x 53 x 34 cm

est. 150/ 180

496



Een eikenhouten commode met drie laden. Tijdperk Lodewijk XVI.

Une commode en chêne à trois tiroirs. Epoque Louis XVI.

93 x 132 x 57 cm

est. 200/ 240

497



Een Afrikaans houten masker. Kambula, D.R.Congo.

Masque en bois. Kambula, République Démocratique du Congo.

h: 43 cm

est. 120/ 140

NR. OMSCHRIJVING

498



Een Afrikaans masker van gesculpteerd hout. Luba, D.R.Congo.

Masque en bois sculpté. Luba, République Démocratique du Congo.

h: 29 cm

est.

65/ 80

499



“Moederschap”. Een lithografie. Artiëstenproef. Naar Pablo Picasso.

“Maternité”. Lithographie. Epreuve d’artiste. D’après Pablo Picasso.

50 x 39,5 cm

est.

200/ 240

500



Een klapsecretaire van wortelnootfineer in Chippendalestijl met drie laden onder het klapblad.

Secrétaire à abattant en placage de ronce de style Chippendale ouvrant à trois tiroir en dessous de l’abattant.

b: 76 cm

est.

200/ 300

501



Een driedelig kaststel van Satsuma-aardewerk, bestaande uit twee balustervazen en een dekselvaas, versierd met een decor van krijgers, met draakvormige handvatten en de dekselvaas getooid met een Fo-hond. Beschadigingen en restauraties. Twee stukken gemerkt.

Garniture de cabinet trois pièces en faïence de Satsuma comprenant deux base balustres et un vase couvert décorés de guerriers. Anses en forme de dragons et couvercle surmonté d’un chien de pho. Dégâts et restaurations. Deux pièces avec marque sous la base.

h: 43 cm

est.

200/ 300

502



André Hallet

“Afrikaans zicht”. Olieverf op paneel. Gesigineerd.

“Vue africaine”. Huile sur panneau. Signée.

38 x 48 cm

est.

100/ 120

503



Een voorouderbeeld van gesculpteerd hout. Benin.

Statue d’ancêtre en bois sculpté. Bénin.

h: 94 cm

est.

80/ 120

504



Petrus Mertens

“Landschap met hoeves bij ondergaande zon”. Olieverf op paneel. Gesigineerd.

“Paysage aux fermes au crépuscule”. Huile sur panneau. Signé.

40 x 50 cm

est.

120/ 200

NR. OMSCHRIJVING

505



Een commode in Lodewijk XVI-inspiratie met twee grote en twee kleine laden.

Commode de style Louis XVI ouvrant à deux grands et deux petits tiroirs.

b: 108 cm

est. 200/ 300

506



Een Indonesische reiscredenza van tropisch hout.

Une crédence de voyage indonésienne en bois exotique.

163 x 145 x 61 cm

est. 200/ 280

507



Een paar slagstanden op messingen staander. Eerste helft XXste eeuw.

Paire de défenses dans une monture en laiton. Première moitié du XXe siècle.

80 cm - 4 kg

est. 200/ 300

508



Een fishtank van Cantonporselein, versierd met een Chinees carnavalsdecor. Onderaan gemerkt.

Un aquarium chinois en porcelaine à décor de Canton au cortège. Marque sous la base.

Ø: 41 cm

est. 60/ 80

509



Jan Cockx

"Havenzicht bij zonsondergang." Olieverf op doek. Gesigneerd en gedateerd aan de achterkant '66.

"Le port au crépuscule". Huile sur toile. Signée et datée au verso 1966.

70 x 88 cm

est. 100/ 140

510



Een rond mahoniehouten bijzetkastje met één deur en een zwart marmeren blaadje.

Meuble d'appoint rond en acajou ouvrant à une porte et à tablette en marbre noir.

h: 75 cm

est. 150/ 180

511



Een Afrikaanse bel, bovenaan versierd met een gesculpteerd mannenhoofd. Punu, Gabon.

Sonnette africaine décorée d'une tête d'homme sculptée. Punu, Gabon.

est. 65/ 75

NR. OMSCHRIJVING

512



Louise Minne

“Landschap”. Aquarel op papier. Gesigneerd.

“Paysage”. Aquarelle sur papier. Signée.

54 x 74 cm

est. 30/ 50

513



Een lot van negen kleine Afrikaanse vrouwenbustes van gesneden ivoor op houten sokkeltjes.

Lot de neuf bustes de femmes africaines en ivoire taillé sur socles en bois. Congo, première moitié du XXe siècle.

h: 9 -12 cm

est. 150/ 180

514



Henri Joseph Pauwels

“Hoeve bij het water. Olieverf op paneel. Gesigneerd.

“Ferme au bord de l’eau”. Huile sur panneau. Signé.

66 x 90 cm

est. 120/ 150

515



Een bijzetkastje van mahoniehout met één lade en een marmeren blaadje.

Meuble d’appoint en acajou ouvrant à un tiroir et à tablette en marbre.

h: 79 cm

est. 150/ 180

516



Een Empire commode van gefineerd hout in empirestijl met vier laden, geflankeerd door twee zuiltjes en met een zwart marmeren blad. Begin XIXe eeuw. Kleine manco's.

Commode en bois de placage d’époque Empire ouvrant à quatre tiroirs flanqués de deux colonnettes et à tablette en marbre noir. XIXe siècle. Petits manquants.

103 x 123 x 60 cm

est. 300/ 400

517



“Familie”. Een beeld van goudgepatineerd brons. Gemonogrammeerd ‘R.P.’.

“Famille”. Sculpture en bronze doré. Monogrammée R.P.

h: 40 cm

est. 120/ 130

518



Een paar vazen van meerkleurig Satsuma-aardewerk met een decor van bloemen en met linten aan ringen in hoogrelief. Onderaan gemerkt. Omstreeks 1900.

Paire de vases en faïence polychrome de Satsuma à décor de fleurs et de rubans dans des anneaux en relief. Marque sous la base. Vers 1900.

h: 41 cm

est. 200/ 300

NR. OMSCHRIJVING

519



Léon Mechelaere

"Marktscène". Olieverf op doek. Gesigneerd.

"Scène de marché". Huile sur toile. Signée.
62 x 70 cm

est. 80/ 120

520



Een paar kleine bijzetkastjes met een lade en een deur en smeedijzeren hengsels.

Deux petites armoires avec tiroir, porte et une anse en fer forgé.
h: 65 cm

est. 40/ 50

521



Twee Chinese juwelenkabinetjes van hardhout met jade plaquettes en messing en monturen. Met slotjes.

Deux cabinets à bijoux chinois en bois dur aux plaquettes en jade et montures en laiton. Avec fermoirs.
h: 18 & 28 cm

est. 120/ 180

522



Chris Van de Velde

"Compositie met plantje en vliegenraam". Olieverf op doek. Gesigneerd.

"Composition à la petite plante et au moustiquaire". Huile sur toile. Signée.
89 x 79 cm

est. 50/ 80

523



Een wierookbrander van geelgeglazuurd Chinees porselein in de vorm van een liggende olifant. Onderaan gemerkt.

Encensoir en porcelaine à glaçure jaune en forme d'un éléphant couché. Marque sous la base.
l: 13 cm

est. 160/ 180

524



"Dame aan de waterkant". Olieverf op paneel. Gesigneerd (gedeeltelijk onder kader". XIXe eeuw.

"Femme au bord de l'eau". Huile sur panneau. Signé (signature partiellement sous le cadre". XIXe siècle.
11 x 8 cm

est. 100/ 120

525



Een paar witgelakte stoelen in Lodewijk XV-stijl. Nieuwe bekleding.

Paire de chaises laquées blanches de style Louis XV. Nouvelle couverture.
est. 40/ 50

NR. OMSCHRIJVING

526



Een mahoniehouten commode met vier laden en messingen trekkers.

Une commode en acajou à quatre tiroirs et poignées en laiton.
97 x 120 x 55 cm

est. 260/ 400

527



Een paar beelden van Chinees porselein.

Deux statues en porcelaine de Chine.
h: 44 cm

est. 40/ 60

528



Een bolle pot van groengeglazuurd aardewerk. Chinees werk.

Pot sphérique en faïence à glaçure verte. Travail chinois.
h: 20 cm

est. 50/ 80

529



"Collage". Gemengde techniek op schildersboard. Gemonogrammeerd en gesigneerd '97.

"Collage". Technique mixte sur carton. Monogrammé et signé 1997.
100 x 67 cm

est. 80/ 120

530



Een Pembroketable van mahoniehout met aan één kant een lade en aan de andere kant een valse lade.

Table Pembroke en acajou ouvrant à un tiroir et avec un faux tiroir de l'autre côté.
l: 107 cm

est. 200/ 300

531



Een vaas van meerkleurig Chinees porselein met een familie-rosedecor van personages. Onderaan gemerkt met een Qianlong-zegel.

Vase en porcelaine polychrome de Chine à décor famille rose de personnages. Marque moderne au cachet Qianlong sous la base.
h: 46 cm

est. 60/ 100

532



G. Le Cocq

"De branding". Olieverf op paneel. Gesigneerd.

"Le Ressac". Huile sur panneau. Signé.
59 x 89 cm

est. 50/ 80

NR. OMSCHRIJVING

533



Een pompoenvormig theepotje van Chinees porselein met een decor van bloemen op groene fond en met koperen monturen.

Théière de forme citrouille en porcelaine de Chine à décor de fleurs sur fond vert et aux montures en cuivre.

h: 17 cm

est. 100/ 120

534



Lambert Laureys

“Rivierlandschap”. Aquarel op papier. Gesigneerd.

“Paysage rupestre”. Aquarelle sur papier. Signée.

18 x 12 cm

est. 60/ 80

535



Een klapsecretaire met onderaan drie laden . Achter het blad veertien kleine laden, pidgeonholes, een deurtje en een secreteet.

Secrétaire à abattant en chêne, le bas ouvrant à trois tiroirs. L’abattant cache quatorze petits tiroirs, des casiers, une petite porte et un secret.

101 x 91 x 51 cm

est. 200/ 300

536



Een Bretoense buffetkast van gesculpteerd hout met twee gemoulureerde paneeldeuren onder twee laden. XVIIIe eeuw.

Buffet breton en bois sculpté ouvrant à deux portes pleines en dessous de deux tiroirs. XVIIIe siècle.

116 x 127 x 59 cm

est. 240/ 300

537



Een Tibetaanse theepot van verzilverd brons.

Théière en bronze argenté. Tibet.

h: 22,5 cm

est. 180/ 220

538



Een wierookbrander van Chinees porselein met een sang-de-boeufglazuur.

Encensoir en porcelaine de Chine à glaçure sang de boeuf.

h: 20 cm

est. 160/ 180

539



Louise Minne

“Stilleven met bloemen”. Aquarel op papier. Gesigneerd.

“Nature morte aux fleurs”. Aquarelle sur papier. Signée.

54 x 74 cm

est. 40/ 50

NR. OMSCHRIJVING

540



Een netsuke van gesculpteerd ivoor in de vorm van een waterbuffel met kalf.

Netsuke en ivoire sculpté en forme d'un buffle et son veau.

l: 5 cm

est. 60/ 100

541



Een voorraaddoos van roodgelakt hout met een chinoiserie-decor.

Boîte à provision en bois laqué rouge à décor de chinoiseries.

h: 60 cm

est. 160/ 180

542



Emile Durieux

“Winters dorpszicht”. Olieverf op doek. Gesigneerd. Kleine beschadiging. XIXe eeuw.

“Village en hiver”. Huile sur toile. Signée. Petit accident. XIXe siècle.

25 x 32 cm

est. 80/ 120

543



Een lamp van gesculpteerd ivoor met een decor van dieren. Op houten sokkel.

Lampe en ivoire sculpté à décor d'animaux. Sur socle en bois. Première moitié du XXe siècle.

h: 42 cm

est. 80/ 120

544



Cattin

“Kippen bij een hoeve”. Olieverf op paneel. Gesigneerd. XIXe eeuw.

“Poules dans la basse-cour”. Huile sur panneau. Signé. XIXe siècle.

10 x 14 cm

est. 100/ 150

545



Een Engelse mahoniehouten secretaire met dedicatie voor C.B. Smith Esq. Gedateerd 1933.

Secrétaire en acajou dédié C.B. Smith Esq. 1933. Angleterre, début du XXe siècle.

76 x 44 x 100

est. 150/ 200

546



Een eikenhouten eendeurskastje.

Meuble à une porte en chêne.

91 x 89 x 42 cm

est. 40/ 60

NR. OMSCHRIJVING**547**

Een paar gemberpotten van blauw en wit porselein, versierd met een decor van eeuwig-levenstekens.

Paire de pots à gingembre en porcelaine bleue et blanche décorés de signes de la vie éternelle.

h: 24 cm

est. 160/ 180

548

“Oude vissers”. Een gesculpteerd houten beeld. Net beschadigd.

“Vieux pêcheurs”. Sculpture en bois. Dégât au filet.

h: 104 cm

est. 40/ 50

549

“Wandelende koppels”. Olieverf op paneel. XIXe eeuw.

“Couples se promenant”. Huile sur panneau. XIXe siècle.

15 x 18 cm

est. 100/ 150

550

Een antieke koffer met gesculpteerd voorpaneel.

Coffre ancien à panneau sculpté.

l: 144 cm

est. 200/ 260

551

Een klokvaasje van Chinees porselein met een sang-de-boefglazuur.

Petit vase cloche en porcelaine de Chine à glaçure sang de boeuf.

h: 11 cm

est. 200/ 240

552

Edward William Wyon

“Mythologische scène”. Een ronde plaquette van gesculpteerd marmer in roodgepatineerde kader. Gesigneerd en gedateerd 1841.

“Scène mythologique”. Plaquette ronde en marbre sculpté dans un cadre patiné rouge. Signée et datée 1841.

Ø: 17,5 cm

est. 200/ 300

553

“Koppel”. Een beeld grijsgeglazuurd aardewerk op houten sokkel.

“Couple”. Sculpture en faïence à glaçure grise sur socle en bois.

h: 52 cm

est. 100/ 150

NR. OMSCHRIJVING

554



Vic Dooms

“Latem, molen”. Olieverf op paneel. Gesigneerd.

“Laetem, moulin”. Huile sur panneau. Signé.
15 x 20 cm

est. 160/ 180

555



Een eikenhouten bestekkast met zes laden.

Meuble à couverts en chêne à six tiroirs.
111 x 73 x 50 cm

est. 100/ 120

556



Een breakfront bibliotheek in Georgian stijl met onderaan vier paneeldeuren en bovenaan vier gevitreeerde deuren.

Une bibliothèque de type breakfront de style Georgian. Le dessus à quatre portes vitrées et le dessous à quatre portes.
198 x 175 x 38 cm

est. 200/ 300

557



Een Afrikaanse mannenbuste van gesculpteerd hardsteen.

Buste d'homme. Sculpture africaine en pierre dure.
h: 28 cm

est. 200/ 300

558



Een paar balustervazen van Nanking aardewerk met een decor van krijgers en met draakjes in reliëf. . Onderaan gemerkt.

Paire de vases balustres en faïence de Nankin à décor de guerriers et de dragons en relief. Marque sous la base.
h: 45 cm

est. 100/ 180

559



“Meisjesportret”. Gouache op papier. Zonder signatuur.

“Portrait de fille”. Gouache sur papier. Sans signature.
30 x 25 cm

est. 80/ 120

560



Een vitrinekast met twee deuren en binnenin drie glazen bladen.

Une vitrine à deux portes et trois étagères en verre.
h: 194 cm

est. 60/ 80

NR. OMSCHRIJVING

561



Capodimonte

"Twee kinderen met een zwaan onder een boom". Een porseleinen beeld gemonteerd als lamp met roze glazen kap en kristallen bellen.

"Deux enfant et un cygne sous un arbre". Sculpture en porcelaine montée en lampe à abat-jour en verre rose aux pendeloques en cristal.

H: 50 cm

est. 50/ 70

562



Een driedelig klokstel van koper en blauw en wit aardewerk, bestaande uit een pendule en twee kandelaars.

Garniture de cheminée trois pièces en cuivre et faïence bleue et blanche. Comprendant une pendule et deux candélabres.

h: 52 cm

est. 200/ 240

563



Een antieke netsuke van gesculpteerd ivoor in de vorm van een liggende wijze.

Netsuke ancien en ivoire sculpté en forme d'un sage couché.

l: 4 cm

est. 60/ 100

564



Frans Gybels

"Antwerps Interieur". Olieverf op doek. Gesigneerd.

"Intérieur anversoïis". Huile sur toile. Signée.

66 x 90 cm

est. 180/ 260

565



Een lederen driezitsbank.

Un canapé en cuir pour trois personnes.

b: 200 cm

est. 200/ 300

566



Een eikenhouten buffetkast met twee deuren naast drie grote en twee kleine laden.

Un buffet en chêne à cinq portes et deux petits tiroirs.

b: 168 cm

est. 200/ 240

567



Een Afrikaanse vrouwenbuste van gesculpteerd hardsteen.

Buste de femme. Sculpture africaine en pierre dure.

h: 31,5 cm

est. 200/ 240

NR. OMSCHRIJVING

568



Een paar balustervazen van Nanking aardewerk met een decor van krijgers en met draakjes in reliëf. . Onderaan gemerkt.

Paire de vases balustres en faïence de Nankin à décor de guerriers et de dragons en relief. Marque sous la base.

h: 45 cm

est. 100/ 160

569



“Interieur met menorah”. Gemengde techniek. Draagt een handtekening Schlos.

“Intérieur à la menorah”. Technique mixte. Porte une signature: Schlos.

36 x 23 cm

est. 100/ 120

570



Een sober Engels bureau met vier tapse poten, drie laden in de gordel en een gevacheteerd blad.

Un bureau anglais sobre avec quatre pieds fuseau, trois tiroirs dans la ceinture et une tablette recouverte de vachette.

145 x 78 cm

est. 120/ 200

571



Een schotel van Chinees porselein met een drakendecor in reliëf. Onderaan gemerkt.

Plat en porcelaine de Chine à décor de dragons en relief. Marque sous la base.

Ø: 43 cm

est. 300/ 360

572



“Marine”. Gemengde techniek. Draagt een handtekening: Jespers.

“Marine”. Technique mixte. Porte une signature: Jespers.

31 x 47 cm

est. 200/ 240

573



Een netsuke van gesculpteerd ivoor in de vorm van Boeddha.

Netsuke en ivoire sculpté en forme de Bouddha.

l: 4 cm

est. 60/ 100

574



“Boten in een Franse haven”. Aquarel op papier. Draagt een handtekening: Coria.

“Bateaux dans un port français”. Aquarelle sur papier. Porte une signature: Coria.

34 x 47 cm

est. 100/ 150

NR. OMSCHRIJVING

575



Een verlengbare eikenhouten tafel met vier bijpassende stoelen met groene bekleding.

Table en chêne à rallonges et accompagnée de quatre chaises assorties. Sièges recouvertes de tissu vert.

est. 100/ 120

576



Een eetkamer van notenhoutfineer, bestaande uit een tafel, een barkast en een buffet met spiegel. Jaren '40.

Salle à manger en placage de noyer comprenant une table, un bar et un buffet au miroir. Années '40.

est. 300/ 400

577



Een trumeau van verguld hout met een acantusblad in de kuif.

Trumeau en bois doré coiffé d'une acanthe.

183 x 99 cm

est. 260/ 280

578



Prosper Lecourtier

"Prenez garde au chien". Een beeld van donkergepatineerd brons. Gesigneerd.

"Prenez garde au chien". Sculpture en bronze à patine foncée. Signée.

h: 35 cm

est. 200/ 300

579



"Winterlandschap". Olieverf op doek. Draagt een handtekening Louis Apol.

"Paysage d'hiver". Huile sur toile. Porte une signature: Louis Apol.

38 x 59 cm

est. 400/ 500

580



Een gebombeerde commode van grijsgepatineerd hout met twee laden en een rood marmeren blad, versierd met fraai bronsbeslag in de vorm van Hermenfiguren en guirlandes.

Commode bombée en bois patiné gris ouvrant à deux tiroirs et avec tablette en marbre rouge. Montures jolies en bronze en forme de mascarons et de guirlandes.

l: 144 cm

est. 500/ 700

581



Een paar vazen van Chinees porselein met handvatten in de vorm van olifantenkopjes en een meerkleurig decor van wijzen.

Paire de vases en porcelaine de Chine aux anses en forme de têtes d'éléphant. Décor polychrome de sages.

h: 44 cm

est. 320/ 400

NR. OMSCHRIJVING

582



Ernst Gustav Doerell

“Sloep aan een meer”. Olieverf op paneel. Gesigneerd en gedateerd 1874.

“Chaloupe au bord d'un lac”. Huile sur panneau. Signé et daté 1874.

15 x 18 cm

est. 300/ 400

583



Een albasten zuil met gesculpteerd decor, getooid met een sierkrui met verlichting.

Colonne en albâtre sculpté sur montée d'une cruche décorative lumineuse.

h: 143 cm

est. 50/ 80

584



Jozef Mous

“Jesus aan het kruis.” Triptiek, olieverf op board.

“La crucifixion”. Triptyque, huile sur carton. Signé.

est. 600/ 800

585



Een commode tombeau van palisanderhoutfineer met twee laden, versierd met een bloemenmotief in marketterie en bovenaan met beige marmeren blad.

Commode tombeau en placage de palissandre ouvrant à deux tiroirs décorés de fleurs en marquetterie, tablette en marbre beige.

b: 116 cm

est. 300/ 400

586



Een grote bleekhouten breakfront bibliotheekkast met onderaan vier paneeldeuren en vier laden. In het midden een schrijfgedeelte met zestien kleine schuifjes en twee centrale deurtjes. Bovenaan twee dubbele vitrinedeurtjes naast drie centrale.

Grande bibliothèque breakfront en sapin naturel, le bas à quatre portes pleines et quatre tiroirs. Le centre à scriban avec seize petits tiroirs et deux petites portes centrales. Le dessus ouvrant à deux doubles portes vitrées flquant trois portes vitrées centrales.

211 x 260 x 72 cm

est. 600/ 1000

587



Een trumeau van verguld hout met schelpen en rocailles in de kuif.

Trumeau en bois doré coiffé de rocailles et de coquilles.

166 x 91 cm

est. 260/ 280

588



Emile Louis Picault

“Le travail”. Een beeld van bruinegepatineerd brons op groen marmeren sokkel. Gesigneerd.

“Le travail”. Sculpture en bronze à patine foncée sur socle en marbre vert. Signée.

h: 34 cm

est. 200/ 300

NR. OMSCHRIJVING

589



“Bloemenmeisje te Parijs”. Olieverf op doek. Draagt een handtekening: Noltee.

“Marchande de fleurs à Paris”. Huile sur toile. Porte une signature: Noltee.

49 x 38 cm

est. 240/ 300

590



Een art nouveau tafel met zes bijbehorende stoelen van gesculpteerd eikenhout. Tafel met twee verlengbladen.

Une table à rallonges (deux pièces) Art Nouveau avec six chaises assorties en chêne sculpté.

137 x 98 cm

est. 200/ 300

591



Een vaas van Chinees porselein met een familie-rosedecor van bloesems en bamboe. Onderaan gemerkt met de zegel van Hongxian. Eerste helft XXe eeuw.

Vase en porcelaine de Chine à décor famille rose de fleurons et de bambou. Marque au sigle de Hongxian sous la base. Première moitié du XXe siècle.

h: 60 cm

est. 1200/ 1400

592



“Abstract”. Olieverf op doek. Draagt een monogram: G.V.V. Achteraan gedateerd september 1967.

“Composition abstraite”. Huile sur toile. Porte un monogramme: G.V.V. Datée au verso septembre 1967.

40 x 60 cm

est. 200/ 220

593



Frans Keelhof

“Personages bij een hoeve”. Olieverf op paneel. Gesigneerd. Paneel gebarsten.

“Personnages près d'une ferme”. Huile sur panneau. Signé. Panneau fêlé.

44 x 62 cm

est. 120/ 200

594



“Huisje in het bos”. Olieverf op paneel. Draagt een monogram P.M.B. Met toeschrijving achteraan.

“Petite maison dans le bois”. Huile sur panneau. Porte un monogramme P.M.B. Avec attribution au verso.

47 x 57 cm

est. 700/ 900

595



Ferdinand Adriaenssens

“Sluisje”. Olieverf op doek. Gesigneerd.

“Ecluse”. Huile sur toile. Signée.

39 x 31,5 cm

est. 100/ 140

NR. OMSCHRIJVING

596



Een eikenhouten tinkast met onderaan drie deuren.

Un vaisselier à trois portes dans la partie de dessous.

h: 198 cm

est. 200/ 240

597



Jozef Heymans

“Op de heide”. Olieverf op doek. Gesigneerd.

“La bruyère”. Huile sur toile. Signée.

45 x 35 cm

est. 140/ 200

598



Auguste Bija

“Vissersmeisje”. Een bronzen buste. Gesigneerd.

“Fille de pêcheurs”. Buste en bronze. Signé.

h: 42 cm

est. 250/ 350

599



“Abstract”. Collage.

“Composition abstraite”. Collage.

39 x 33 cm

est. 200/ 240

600



“Neerhof”. Olieverf op doek. Onleesbaar gesigneerd en gedateerd ‘84.

“Basse-cour”. Huile sur toile. Illisiblement signée et datée ‘84.

42 x 54 cm

est. 120/ 200

601



L. Colderes

“Stilleven met vaas en rozen”. Olieverf op doek. Gesigneerd.

“Nature morte au vase de roses”. Huile sur toile. Signée.

35 x 47 cm

est. 80/ 100

602



“Zonnige dag”. Olieverf op gemaroufleerd doek. Draagt een handtekening: Mallé.

“Journée estivale”. Huile sur toile marouflé. Porte une signature: Mallé.

24 x 39 cm

est. 100/ 150

NR. OMSCHRIJVING

603



Jean de la Hoesse

"Portret van een burgervrouw". Olieverf op doek. Gesigneerd.

"Portrait d'une bourgeoise". Huile sur toile. Signée.

50 x 40 cm

est. 400/ 600

604



"Mannenportret". Olieverf op paneel. XIXe eeuw. Slijtage aan vernis.

"Portrait d'homme". Huile sur panneau. XIXe siècle. Usures au vernis.

14,5 x 12 cm

est. 150/ 200

605



"Hollands herenportret". Olieverf op doek. XVIIe eeuws met recente restauratie.

"Portrait d'homme hollandais". Huile sur toile. XVIIe siècle. Restauration récente.

68 x 45 cm

est. 400/ 500

606



Een tweeledige vitrinekast met bovenaan drie deuren met in facet geslepen glas en onderaan twee laden en twee deuren.

Une vitrine en deux parties: le dessus à trois portes à verre taillé en facette, le dessous à deux portes et deux tiroirs.

h: 208 cm

est. 200/ 240

607



Een lange spiegel met een facetgeslepen lijst.

Long miroir au cadre taillé en facettes.

200 x 25 cm

est. 130/ 150

608



Mia Van Genesen

"Bosweg". Olieverf op doek. Gesigneerd.

"Chemin dans le bois". Huile sur toile. Signée.

44 x 49 cm

est. 100/ 150

609



Henri Arden

"Marine". Olieverf op paneel. Gesigneerd.

"Marine". Huile sur panneau. Signé.

27 x 35 cm

est. 80/ 100

NR. OMSCHRIJVING

610



A. Devos

“Vijverzicht”. Olieverf op doek. Gesigneerd. XIXe eeuw.

“*Paysage à l'étang*”. Huile sur toile. Signée. XIXe siècle.
47 x 61 cm

est. 150/ 200

611



O. Mulkens

‘Bloemenstilleven’. Olieverf op doek. Gesigneerd.

“*Nature morte aux fleurs*”. Huile sur toile. Signée.
80 x 82,5 cm

est. 100/ 120

612



“Paleis”. Een foto op plexiglas.

“*Palais*”. Photo sur plexiglas.
180 x 70 cm

est. 200/ 240

613



Robrecht Van Der Bruggen

“De bloemenkwekers.” Olieverf op doek. Twee restauraties.

“*Les fleuristes*”. Huile sur toile. Deux restaurations.
80 x 99,5 cm

est. 50/ 100

614



“Hongkong”. Een foto op plexiglas.

“*Hong Kong*”. Photo sur plexiglas.
80 x 120 cm

est. 150/ 180

615



“Het korenmeisje”. Olieverf op doek. Gesigneerd.

“*Fille aux gerbes de foin*”. Huile sur toile. Signée.
100 x 60 cm

est. 100/ 150

616



Een grote grenenhouten bibliotheek met onderaan vijf paneeldeuren en drie laden. Het bovenstuk met legplanken. Slijtage.

Une bibliothèque en sapin avec en dessous cinq portes et trois tiroirs. Le dessus en étagères. Usagé.
270 x 300 x 53 cm

est. 300/ 500

NR. OMSCHRIJVING

617



Een trumeau van verguld hout in Louis Philippestijl.

Trumeau en bois doré de style Louis-Philippe.

141 x 91 cm

est. 200/ 240

618



“De wijnproever”. Olieverf op doek. Gesigneerd “Channings”.

“Le dégustateur”. Huile sur toile. Signée Channings.

90 x 60 cm

est. 100/ 150

619



“Monden”. Een kunstfoto op plexiglas.

“Bouches”. Photo d’art sur plexiglas.

60 x 120 cm

est. 200/ 240

620



Een commode van mahoniehoutfineer met drie in accolade gebogen laden.

Commode en placage d’acajou ouvrant à trois tiroirs en accolade.

b: 115 cm

est. 200/ 300

621



Een vaas met famille-rosedecor.

Vase en porcelaine à décor famille rose.

47 cm

est. 120/ 180

622



Een bas-reliëf als voormalig deel van een lambrisering met een voortstelling van twee engeltjes. XVIIIe eeuw in XIXe eeuwse kader.

Relief faisant partie d’un labris représentant deux angelots. XVIIIe siècle. Cadre du XIXe siècle.

62 x 77 cm

est. 200/ 240

623



Een bronzen luchter in Régencestijl met acht lichtpunten en kristallen pendeloques. Met twee bijpassende appliques.

Un lustre style Régence à huit points lumineux et pendeloques en cristal, accompagné de deux appliques assorties.

est. 120/ 200

NR. OMSCHRIJVING

624



M. Holstein - De Vos

"Aardappelschilster bij de haard". Olieverf op doek. Gesigneerd en gedateerd 1924.

"L'éplucheuse de pommes de terre devant l'âtre". Huile sur toile. Signée et datée 1924.
83 x 57 cm est. 100/ 150

625



Een bolle vintage hanglamp van rood glas. Jaren '70.

Une lampe à pendre en forme de boule en verre rouge. Années '70.
Ø: 35 cm est. 40/ 50

626



Een wandkapstok met één lade en een ovale spiegel, versierd met een gesculpteerd decor van strikken en bloemen. Begin XXe eeuw.

Porte manteaux de vestibule ouvrant à un tiroir central en dessous d'un miroir ovale décoré de noeuds et de fleurs. Début du XXe siècle.
h: 208 cm est. 200/ 300

627



Pol Cockx

"Blijheid". Een beeld van Carraramarmer op arduinen voetstuk. Gesigneerd en gedateerd '81. Met metalen sokkel en twee boeken.

"La joie". Sculpture en marbre de Carrare sur base en pierre de taille. Signée et datée 1981. Accompagnée d'un socle en métal et de deux livres.
h: 40 cm est. 400/ 600

628



Een netsuke van gesculpteerd ivoor in de vorm van een vrouw met een trom.

Netsuke en ivoire sculpté en forme d'une femme au tambour.
h: 3 cm est. 60/ 100

629



Mary Kennis

"Stilleven met uien". Olieverf op doek. Gesigneerd.

"Nature morte aux oignons". Huile sur toile. Signée.
30 x 45 cm est. 80/ 100

630



Een bronzen hanglantaarn. Glas ontbreekt.

Lanterne de vestibule en bronze. Verre manque.
h: 95 cm est. 120/ 200

NR. OMSCHRIJVING

631



Een recente Chinese vaas.

Vase en porcelaine de Chine. Travail récent.
47,50 cm

est. 100/ 120

632



Edward Chappel

“Stilleven met oesters en wijn” Olieverf op paneel. Gesigneerd.

“Nature morte aux huîtres et vin”. Huile sur panneau. Signé.
31 x 39 cm

est. 100/ 180

633



Een paar cache-pots van Satsuma aardewerk.

Paire de cache-pot en faïence de Satsuma.
31 cm

est. 60/ 80

634



Ed. G.

“Meisje bij een waterplas”. Olieverf op paneel. Gemonogrammeerd en gedateerd ‘86.

“Fille au bord de l’étang”. Huile sur panneau. Monogrammé et daté 1986.
34 x 27,5 cm

est. 50/ 80

635



Een messingen luchtertje met zes lichtpunten en versierd met kristallen pendeloques.

Un lustre en laiton à six points lumineux et pendeloques en cristal.
h: 55 cm

est. 120/ 180

636



Een messingen luchter met vijf armen met telkens twee lichtpunten.

Lustre en laiton à cinq bras, chaque fois à deux lumières.

est. 120/ 200

637



Een paar vazen van Satsuma aardewerk met een decor van personages Onderaan gemerkt.

Paire de vases en faïence de Satsuma à décor de personnages. Marque sous la base.
est. 80/ 120

NR. OMSCHRIJVING

638



Guglielmo Pugi

Een vrouwenbuste van gesculpteerd albast. Achteraan gesigneerd. Omstreeks 1900.

Buste de femme en albâtre sculpté. Signé au verso. Vers 1900.

h: 32 cm

est. 200/ 300

639



“Molen in een landschap”. Olieverf op karton. Draagt een handtekening: Bernstein.

“Moulin dans un paysage”. Huile sur carton. Porte une signature: Bernstein.

18 x 23 cm

est. 100/ 150

640



Een antieke Friese staartklok met wijzerplaat van gepolychromeerd gedreven messing met een decor van schepen. Eerste helft XIXe eeuw.

Pendule murale ancienne de type “staartklok” frisonne au cadran en laiton repoussé et polychrome à décor de bateaux. Première moitié du XIXe siècle.

h 125 cm

est. 150/ 200

641



“Cupido”. Een beeld van bruingepatineerd brons op een beige marmeren voetstuk.

“Cupidon”. Sculpture en bronze à patine brune sur socle en marbre beige.

h: 29 cm

est. 120/ 200

642



Romain Steppe

“Rotskust”. Olieverf op doek. Gesigneerd.

“Côte rocheuse”. Huile sur toile. Signée.

50 x 40 cm

est. 120/ 200

643



Een Mariabeeld en een Heilig-Hartbeeld van gips. Het eerste met gerestaureerd hoofd. Beide op houten wandconsole.

Une Sainte-Vierge et un Sacré-Coeur en plâtre. La première à la tête restaurée. Chaque pièce sur un socle mural en bois.

h: 41 cm

est. 50/ 70

644



“Bloemenstillevens”. Olieverf op paneel. Draagt een handtekening: Mocady.

“Nature morte aux fleurs”. Huile sur panneau. Porte une signature: Mocady.

27 x 27 cm

est. 80/ 120

NR. OMSCHRIJVING**645**

Een buffet van groengepatineerd hout met twee deuren en twee laden.

Un buffet en bois patiné vert avec deux portes et deux tiroirs.

b: 185 cm

est. 120/ 200

646

Een verlengbare eikenhouten tafel.

Une table à rallonge en chêne.

b: 190 cm

est. 60/ 100

647

Twee grote damesbustes van Afrikaans hout.

Deux grands bustes de femmes en bois africain.

71 cm

est. 50/ 80

648

Een jardinière van meerkleurig en verguld porselein met een decor van jagers.

Jardinière en porcelaine polychrome et doré à décor de chasseurs.

24 cm

est. 40/ 60

649

"Zittend naakt". Gemengde techniek. Draagt een handtekening Schroeder.

"Nu assis". Technique mixte. Porte une signature: Schroeder.

45 x 62 cm

est. 100/ 120

650**L. Ruault**

Een comtoiseklok van gedreven geel koper. Compleet met slinger, sleutel, gewichten en muurbevestiging.

Comtoise en cuivre jaune repoussé. Complète avec balancier, clé, poids et attachement au mur.

est. 120/ 200

651

Drie verschillende vazen van Cantonporselein. Recent werk.

Trois vases différents en porcelaine de Canton. Travail récent.

42 cm

est. 100/ 120

NR. OMSCHRIJVING

652



Romain Steppe

“Zeilboten op het strand”. Olieverf op doek. Gesigneerd.

“Voiliers sur la plage”. Huile sur toile. Signée.

50 x 40 cm

est. 120/ 200

653



Een dekselvaas van meerkleurig aardewerk met een bloemendecor. Gemonteerd als lampenvoet.

Potiche en faïence polychrome à décor de fleurs. Montée en lampe.

h: 71 cm

est. 50/ 80

654



“Portret”. Een schets op papier. In XVIIe eeuws gesculpteerd kader.

“Portrait”. Croquis sur papier. Dans un cadre sculpté du XVIIe siècle.

32 x 25 (met kader)

est. 200/ 300

655



Een mahoniehouten bureau met kalfslederen bekleding op het blad. Tijdperk Louis Philippe.

Un bureau en acajou avec une tablette recouverte de vachette. Période Louis Philippe.

est. 200/ 240

656



Een handgeknoopt Oosters wollen tapijt. Slijtage.

Un tapis d'Orient en laine noué main. Usagé.

350 x 244 cm

est. 40/ 60

657



Een kaststel van meerkleurig porselein met een Cantondecor. Onderaan gemerkt.

Garniture de cabinet en porcelaine polychrome de Canton. Marque sous la base.

41,50 cm

est. 200/ 300

658



Een houten bijzettafeltje, versierd met ingelegde motieven van ivoor.

Petite table en bois incrusté d'ivoire.

36,50 cm

est. 80/ 100

NR. OMSCHRIJVING

659



Slack & Brownlow, Manchester

Een aardewerken waterfilter. Deksel ontbreekt.

Filtre d'eau en faïence. Couvercle manque.

h: 51 cm

est. 40/ 60

660



Een handgeknoopt Oosters wollen tapijt.

Un tapis d'orient en laine. Noué main.

268 x 191 cm

est. 50/ 80

661



Een vaas van meerkleurig Chinees porselein met een decor van personages, vogels en pioenen.

Vase en porcelaine de Chine polychrome à décor de personnages, d'oiseaux et de pivoines.

h: 59 cm

est. 100/ 150

662



Alfred Ost

"Boerenpaard". Aquarel op papier. Gemonogrammeerd en gedateerd 18.04.09.

"Cheval de trait". Aquarelle sur papier. Monogrammée et datée 18.04.1909.

30 x 40 cm

est. 200/ 240

663



Een paar achthoekige dekselvazen van blauw en wit aardewerk, versierd met een leeuw op het deksel. Delft.

Paire de vases couverts octogonaux en faïence bleue et blanche. Couvercles surmontés d'un lion.

h: 70 cm

est. 250/ 400

664



Gustave Van Steenwegen

"Stilleven met fruit". Olieverf op papier. Gesigneerd.

"Nature morte aux fruits". Huile sur papier. Signé.

33 x 39 cm

est. 50/ 100

665



Keshan

Een handgeknoopt Perzisch wollen tapijt.

Un tapis perse en laine noué main.

246 x 319 cm

est. 250/ 400

NR. OMSCHRIJVING

666



Een eikenhouten hoekkastje in twee delen met onderaan een paneeldeur en een lade en bovenaan een gevitreeerde deur.

Encoignure à deux corps en chêne. Le dessous à une porte pleine et un tiroir, le dessus vitré.

192 x 86 x 49 cm

est. 150/ 200

667



Een vrouwen- en mannenbuste van gesculpteerd hout. Afrikaans werk. Eén oor beschadigd.

Buste d'homme et de femme en bois sculpté. Travail africain. Une oreille accidentée.

h: 56 cm

est. 40/ 60

668



Een tempelscène van uitgestoken ivoor op een houten sokkel. China, begin XXe eeuw.

Scène de temple en ivoire sculpté sur socle en bois. Chine, début du XXe siècle.

h: 15 cm

est. 80/ 120

669



Ignace Kennis

“Verlichte woonst bij valavond”. Olieverf op doek. Gesigneerd.

“Maison éclairée au crépuscule”. Huile sur toile. Signée.

40 x 50 cm

est. 100/ 150

670



Een verlengbare tafel met balustervormige poten.

Table à allonges et aux pieds balustres.

H. 71 x 112 x 102 cm

est. 200/ 240

671



Een paar boekensteunen van Wengé-hout, versierd met gesculpteerd ivoeren maskertjes. Afrikaans werk.

Paire de serre-livre en bois de wengué, décorés de masques en ivoire sculpté. Travail africain, première moitié du XXe siècle.

h: 14 cm

est. 65/ 80

672



Een glazenservies van geslepen kleurloos kristal de Sèvres, bestaande uit zes rodewijnglazen, zes wittewijnglazen, zes waterglazen en zes champagnefluiten.

Service de verres en cristal de Sèvres taillé incolore comprenant six verres à vin rouge, six à vin blanc, six à eau et six flûtes à champagne.

est. 150/ 200

NR. OMSCHRIJVING

673

Een schedel. met horens van een ram.

Crâne d'un bélier.

b: 91 cm

est. 65/ 75



674

Alois van Regemorter

"Heide te Rotselaar". Olieverf op doek. Gesigneerd.

"Bruyère à Rotselaar". Huile sur toile. Signée.

40 x 50 cm

est. 100/ 150



675

Bidjar

Oosters tapijt van wol met een centraal geometrisch medaillon. Handgeknoopt.

Un tapis d'orient en laine avec un médaillon central géométrique. Noué main.

170 x 113 cm

est. 300/ 500



676

Een eikenhouten buffetkast met twee paneeldeuren en drie laden in het midden.

Buffet en chêne ouvrant à deux portes pleines et à trois tiroirs vers le centre.

97 x 168 x 54 cm

est. 200/ 240



677

Een apothekersweegschaal met gewichtjes.

Bascule de pharmacien et ses poids.

33 x 40 cm

est. 100/ 120



678

Een balustervaas van blauw en wit Chinees porselein met een decor van eeuwige levenstekens. Met houten sokkel.

Base balustre en porcelaine de Chine bleue et blanche à décor de signes de la vie éternelle. Sur socle en bois.

h: 43 cm

est. 80/ 120



679

Van der Auwera

"Stilleven". Olieverf op doek. Gesigneerd.

"Nature morte". Huile sur toile. Signée.

58 x 48 cm

est. 25/ 40



NR. OMSCHRIJVING

680



Een handgeknoopt Oosters tapijt van wol en glanskatoen met een mirhab met bloemen.

Un tapis d'orient en laine et coton mercerisé et un mirhab avec fleurs.

181 x 129 cm

est. 100/ 120

681



Maurice "Pelle" Pelgrims

Drie bustes en een naakt van gebeeldhouwd hout. Allen gesigneerd.

Trois bustes et un nu en bois sculpté. Chaque pièce signée.

h: 26 - 52 cm

est. 80/ 120

682



Een kruithoorn met ivoren stop.

Une corne à poudre avec bouchon en ivoire.

l: 28 cm

est. 60/ 80

683



Een gemberpot van meerkleurig Chinees porselein met een decor van personages. Op houten sokkeltje.

Pot à gingembre en porcelaine de Chine polychrome à décor de personnages. Sur socle en bois.

h: 19 cm (zonder sokkel)

est. 40/ 60

684



Volkers

"Stilleven met hortensia's". Olieverf op paneel. Gesigneerd.

"Nature morte aux hortensias". Huile sur panneau. Signé.

28 x 28 cm

est. 120/ 200

685



Ispahan

Perzisch tapijt van wol met een centraal medaillon en in lichtblauwe, beige en bruine tonen. Handgeknoopt.

Un tapis perse en laine avec un médaillon central dans les tons bleus, beiges et bruns. Noué main.

233 x 157 cm

est. 300/ 500

686



Gabbeh

Een handgeknoopt Perzisch wollen tapijt.

Tapis persan en laine. Noué main.

205 x 300 cm

est. 40/ 50

NR. OMSCHRIJVING

687



Een vaas van cloisonné op rood koper.

Vase en cloisonné sur cuivre rouge.

49 cm

est. 120/ 200

688



“De kippenhouder”. Een groep van gesculpteerd hout.

“Le marchand de volaille”. Groupe en bois sculpté.

h: 23 cm

est. 100/ 120

689



Juliaan Severin

“Katje”. Een potloodtekening met een gedichtje. Gesigneerd en gedateerd Kerstmis, 1946.

“Petit chat”. Dessin au crayon avec poème. Signé et daté Noël 1946.

9,5 x 8,5 cm

est. 80/ 120

690



Een groot handgeknoopt Perzisch wollen tapijt.

Un grand tapis perse en laine noué main.

390 x 370 cm

est. 180/ 240

691



Een asbak op voet en een kandelaar van messing, waarbij de eerste met onyx.

Cendrier sur pied et candélabre en laiton dont le premier est en onyx.

h: 66 & 45 cm

est. 40/ 60

692



Een paar kleine Napoléon III wandspiegels in houten lijsten, versierd met messing en tinnen inlegwerk en versierd met een hoofdje bovenaan. Slijtage. XIXe eeuw.

Paire de petits miroirs Napoléon III dans des cadres en bois incrustés de laiton et d'étain et surmontés d'une petite tête. Usures. XIXe siècle.

34 x 27 cm

est. 300/ 400

693



Een zittende Boeddha van gepolierd en gegoten steengoed met een erotische scène onderaan.

Bouddha assis en grès moulé et poli, le bas avec une scène érotique.

est. 60/ 80

NR. OMSCHRIJVING

694



Henri Waumans

“Jezuspoort te Mechelen”. Pastel op papier. Gesigineerd.

“Jezuspoort à Malines”. Pastel sur papier. Signé.
27,5 x 22,5 cm

est. 40/ 60

695



Een verlengbare ovale tafel. De poten versierd met acanthusmotieven.

Une table ovale à rallonges. Les pattes sont décorées de motifs acanthes.
H. 79 x 141 x 112 cm

est. 40/ 80

696



Tabriz

Een handgeknoopt Perzisch wollen tapijt.

Tapis persan en laine. Noué main.
195 x 300 cm

est. 220/ 280

697



Een olielamp van Imariporselein. Lampenglazen intact.

Lampe à huile en porcelaine d'Imari. Abat-jour intacts.
h: 56 cm

est. 60/ 80

698



Een opmerkelijk bordje van Chinees porselein met een meerkleurig decor van Fo-honden. Onderaan gemerkt. Vroeg XIXe eeuw.

Petite assiette en porcelaine de Chine à décor polychrome de chiens de Pho. Marque sous la base. Début du XIX siècle.
Ø: 19 cm

est. 150/ 180

699



Een originele reclame-affiche van Minerva in kader.

Affiche de publicité original pour Minerva. Dans un cadre.
55 x 45 cm

est. 42/ 48

700



Een reeks van vier stoelen van eikenhout met een gesculpteerd paneel tussen balustervormige spijlen in de rug en met gevlochten zit. We voegen er een vijfde, afwijkend model aan toe.

Suite de quatre chaises en chêne. Dossiers à panneau sculpté et balustres, sièges cannés. Nous ajoutons une cinquième chaise d'un modèle différent.

est. 80/ 120

NR. OMSCHRIJVING

701

Een oude viool als sierstuk.



Ancien violon.
l: 61 cm

est. 40/ 60

702

Een handgeknoopt Perzisch wollen tapijt.



Tapis persan en laine. Noué main.
304 x 196 cm

est. 200/ 300

703

Een zittende Hotei met zak van geel koper. Als penseelhouder.



Hotei assis avec un sac. Cuivre jaune. Servant comme garde pinceaux.

est. 60/ 80

704



Ignace Kennis

“Tuinzicht vanuit een interieur”. Olieverf op doek. Gesigneerd.

“Vue de jardin par une fenêtre”. Huile sur toile. Signée.
40 x 30 cm

est. 80/ 120

705

Een betegelde design salontafel.



Table design aux carreaux.
l 123 cm

est. 80/ 120

706

Hamadan

Een handgeknoopt Perzisch wollen tapijt.



Tapis persan en laine. Noué main.
215 x 298 cm

est. 220/ 280

707



“Mannenfiguur”. Een bronzen beeldje. Baoule, Ivoorkust.

“Personnage masculin”. Statuette en bronze. Baoule, Côte d’Ivoire.
h: 16 cm

est. 60/ 80

NR. OMSCHRIJVING

708

Een lot Chinees porselein, bestaande uit twee borden, een kommetje, een vaasje, twee theepotjes en een gemberpotje.



Lot de porcelaines de Chine dont deux assiettes, un bol, un petit vase, deux théières et un pot à gingembre.

est. 50/ 80

709

“Ploegend boerenkoppel”. Potlood op papier. Onleesbaar gesigeneerd.



“Couple de paysans au labeur”. Crayon sur papier. Signé illisiblement.
33 x 46 cm

est. 40/ 50

710

Een sobere eikenhouten wieg. XIXe eeuw.



Berceau sobre en chêne. XIXe siècle.
l: 93 cm

est. 60/ 100

711

Een Bembebeeldje van gesculpteerd hout. D.R.Congo. Ingevoerd uit Burundi.



Statuette en bois sculpté. Bembe, R.D. du Congo. Importée de Burundi.
h: 39 cm

est. 30/ 40

712

Gregory Richard Coates

“Meeuwen”. Gemengde techniek achter glas. Gesigeneerd.



“Goélands”. Technique mixte sous verre. Signée.
33 x 58 cm

est. 50/ 80

713

Een vaas van rood glaspasta met gouden spikkels.



Vase en pâte de verre rouge taché d'or.
h: 33 cm

est. 50/ 60

714

“Abstracte compositie”. Olieverf op paneel. Zonder signatuur.



“Composition abstraite”. Huile sur panneau. Sans signature.
46 x 69 cm

est. 50/ 80

NR. OMSCHRIJVING

715



Een reeks van acht eikenhouten stoelen met een handgeschilderd decor van een balustervaas en plantenguirlandes in de rug.

Suite de huit chaises en chêne, dossiers à décor peint à la main d'un vase balustre et de guirlandes de plantes.

est. 500/ 800

716



Een ovale mahoniehouten tafel, verlengbaar tot 3,5 m. Gecanneleerde poten.

Table en acajou extensible jusqu'à 3,5 m. Pieds cannelés.

73 x 123 cm

est. 240/ 340

717



Een schelp van meerkleurig glaspasta.

Coquille en pâte de verre polychrome.

l: 22 cm

est. 50/ 60

718



Een oude treinlantaarn van zwartgepatineerd rood koper.

Ancienne lanterne de train en cuivre rouge et patiné noir.

est. 40/ 50

719



“Zittende Boeddha met vijf kinderen”. Een beeld van meerkleurig Chinees porselein.

“Bouddha assis et cinq enfants”. Statuette en porcelaine de Chine polychrome.

h: 20 cm

est. 40/ 60

720



Een mahoniehouten tea table op centrale driepoot.

Une table à thé en acajou sur un pied central à trois pattes.

Ø: 75 cm

est. 60/ 100

721



Een gesculpteerd houten Punumaskertje. Gabon.

Masque africain en bois sculpté. Punu, Gabon.

l: 29 cm

est. 30/ 40

NR. OMSCHRIJVING

722



Ponson & Cie. Bruxelles

Een oude sabel met lederen schede.

Ancien sabre et son fourreau en cuir.

l: 94 cm

est. 120/ 200

723



Een glazenservies van kleurloos kristal, bestaande uit elf waterglazen, twaalf roedewijnglazen, elf wittewijnglazen en elf champagnefluiten.

Service de verres en cristal incolore comprenant onze verres à eau, douze à vin rouge, onze à vin blanc et onze flûtes à champagne.

est. 120/ 200

724



Een sobere houten koffer met gegalbeerd deksel.

Coffre sobre à couvercle galbé.

b: 115 cm

est. 200/ 300

725



Een paar fauteuils en cabriolet van gesculpteerd notenhout met zalmroze bekleding.

Paire de fauteuils en cabriolet en noyer sculpté recouvert de tissu saumon.

est. 90/ 120

726



Tabriz

Een handgeknoopt Perzisch wollen tapijt.

Tapis persan en laine. Noué main.

193 x 280 cm

est. 220/ 280

727



Een lot Aziatisch beeldhouwwerk, bestaande uit twee voorstellingen van Boeddha van jade, een spekstenen pagode en sokkeltje en een fijn uitgesneden reliëf met een landschap.

Lot de sculptures asiatiques comprenant deux représentations du Bouddha en jade, une pagode en pierre de lard avec socle et un relief finement sculpté représentant un paysage.

h: 6 - 14 cm

est. 200/ 300

728



Een recente dekselvaas van Chinees porselein met een Cantondecor en een balustervaas met een decor van personages.

Potiche en porcelaine de Chine à décor de Canton et un vase balustre à décor de personnages.

h: 30 & 35 cm

est. 80/ 100

NR. OMSCHRIJVING

729



“Onvoltooid”. Potloodstudie op papier. Gemonogrammeerd. Glas gebroken links onderaan.

“Inachevé”. Etude en crayon sur papier. Monogrammée. Verre cassé.

66 x 44 cm

est. 40/ 50

730



Een zgn. opiumtafel van hardhout.

Une table à opium en bois exotique.

42 x 94 x 94 cm

est. 80/ 100

731



Een divers lot Chinees en Japans porselein, bestaande uit veertien schoteltjes, acht kommetjes, waarbij één met bijpassend onderbordje, twee schaaltes, een kom en een dekselpotje.

Lot de porcelaines de Chine et du Japon comprenant quatorze soucoupes, huit tasses dont une avec soucoupe assortie, deux petits plats, un bol et un pot couvert.

est. 120/ 200

732



“Futuristische compositie”. Aquarel op zwart papier. Zonder signatuur.

“Composition futuriste”. Aquarelle sur papier noir. Sans signature.

48 x 68 cm

est. 40/ 60

733



Veux Paris

Een lot van vijf porseleinen vazen gedecoreerd met bloemen, met vergulde accenten.

Lot de cinq vases en porcelaine à décor de fleurs et aux accent dorés.

est. 50/ 70

734



Een eikenhouten koffer met smeedijzeren monturen.

Coffre en chêne aux montures en fer forgé.

51 x 49 x 85 cm

est. 200/ 300

735



Een salontafel in Lodewijk XV-stijl, versierd met marketterie in het blad.

Table de salon de style Louis XV à tablette marquettée.

108 x 60 cm

est. 100/ 120

NR. OMSCHRIJVING

736



Wiss

Een handgeknoopt Perzisch wollen tapijt.

Tapis persan en laine. Noué main.
210 x 330 cm

est. 220/ 280

737



Een vintage lamp van groengeglazuur aardewerk.

Lampe vintage en faïence à patine verte.

est. 60/ 100

738



“Zittend figuur in gewaden”. Een kunstwerk van kunststof uit de reeks ‘Guardians of time’. Onderaan gesigneerd, genummerd 20/99 en gedateerd 2016. Met lampje.

“Figure assis”. Sculpture en plastique de la série “Guardians of time”. Signée sous la base, datée 2016 et numérotée 20/99. Avec lampe.
h: 40 cm

est. 500/ 600

739



L. Van Damme

“Koeien in de wei”. Olieverf op doek. Gesigneerd.

“Vaches dans le pré”. Huile sur toile. Signée.
100 x 100 cm

est. 100/ 150

740



Een paar armstoelen in Louis-Philippestijl.

Paire de fauteuils de style Louis-Philippe.

est. 60/ 100

741



Alphonse Levy

“Vissershaven”. Olieverf op doek. Gesigneerd en gedateerd 1871. Doek gescheurd.

“Port de pêche”. Huile sur toile. Signée et datée 1871. Dégât à la toile.
49 x 63 cm

est. 300/ 500

742



Nain

Een handgeknoopt Perzisch wollen tapijt.

Tapis persan en laine. Noué main.
310 x 197 cm

est. 200/ 250

NR. OMSCHRIJVING**743**

Een glazenservies van kleurloos kristal met een gegraveerd decor, bestaande uit een karaf, zes borrelglasjes, zes wijnglazen en zes champagnefluiten.

Service de verres en cristal incolore à décor gravé comprenant une carafe, six gouttes, six verres à vin et six flûtes à champagne.

est. 120/ 180

744

Een notenhouten koffer.

Coffre en noyer.
33 x 40 x 100 cm

est. 200/ 300

745

Een Chinese piëdestal van gesculpteerd hout.

Piëdestal chinois en bois sculpté.
h: 91 cm

est. 200/ 300

746

Een handgeknoopt Oosters wollen tapijt.

Un tapis d'Orient en laine. Noué main.
266 x 142 cm

est. 100/ 120

747**Gloria**

Een theeserviesje van meerkleurig porselein met romantische decors, bestaande uit twee kopjes en onderschaaltjes, een suikerpot, twee kleine schaaftjes, een theepot en een terrine. Op dienblad. Onderaan gemerkt.

Petit service à thé en porcelaine polychrome à décors romantiques comprenant deux tasses et soucoupes, un sucrier, deux petits plats, une théière et une terrine. Sur présentoir. Marque sous la base.

est. 40/ 60

748**Vieux Paris**

Een lot van drie porseleinen vazen met vergulde accenten.

Lot de trois vases en porcelaine aux détails dorés.

est. 30/ 40

749**Hosseinabad**

Een handgeknoopt Oosters wollen tapijt.

Un tapis d'Orient en laine. Noué main.
220 x 145 cm

est. 60/ 100

NR. OMSCHRIJVING

750



Een reeks van acht mahoniehouten stoelen in Louis-Philippestijl met blauw fluwelen bekleding. We voegen er een negende, licht afwijkend model aan toe.

Suite de huit chaises en acajou de style Louis-Philippe recouvert de velours bleu. Nous ajoutons un neuvième exemplaire d'un modèle un peu différent.

est. 200/ 240

751



Val St. Lambert

Een lampenvoet van roze en kleurloos kristal. Gemerkt. Jaren '50.

Pied de lampe en cristal rose et incolore. Avec marque. Années 1950.

est. 60/ 80

752



Egide Linnig

Vijf kleine etsen van schepen in een kader. Allen gesigneerd binnen de plaat en gedateerd 1838, 1842 en 1849.

Cinq petites eaux fortes encadrées représentant des bateaux. Signées dans la planche et datées 1838, 1842 et 1849.

7 x 9 cm - 10,5 x 15 cm

est. 40/ 50

753



Val St. Lambert

Een lot glazen van geslepen kristal, bestaande uit zes kleurloze champagnecoupes en zes gekleurde glazen.

Lot de verres en cristal taillé comprenant six coupes à champagne incolore et six verres colorés.

est. 100/ 120

754



Een handgeknoopt Perzisch tapijt van wol en gemercenteriseerd katoen met een decor van bloemen en vogels.

Un tapis persan en laine et coton mercerisé noué main avec un décor de fleurs et oiseaux.

207 x 138 cm

est. 200/ 240

755



Een klein bijzetkastje met een van gemarquetteerd hout met drie laden en een (gebroken) marmeren blad.

Petit meuble d'appoint en bois marquetté ouvrant à trois tiroirs. Avec tablette en marbre (cassée).

H. 71 cm

est. 100/ 180

756



Gabbeh

Een handgeknoopt Perzisch wollen tapijt.

Tapis persan en laine. Noué main.

132 x 230 cm

est. 50/ 60

NR. OMSCHRIJVING**757**

Een lot van drie verschillende kompassen, waarbij één in houten doosje.

Lot de trois différentes boussoles dont une dans une boîte en bois.

est. 50/ 80

**758**

Een handgeknoopt Perzisch kleed van wol en glanskatoen.

Un tapis persan en laine et coton mercerisé.

186 x 123 cm

est. 200/ 300

**759****Goum**

Een handgeknoopt karpetje van zijde.

Une carquette en soie nouée main.

142 x 77 cm

est. 200/ 300

**760**

Rond bijzettafeltje met marmeren blad.

Une table d'appoint avec une tablette en marbre.

Ø 62,5 cm

est. 80/ 100

**761**

Een spaarpot van gepolychromeerd gietijzer in de vorm van een zwarte vrouw.

Tirelire en fonte polychrome en forme d'une femme noire.

h: 13 cm

est. 40/ 60

**762****Goum**

Een handgeknoopt wandkleed van zijde met een decor van vogels en bloemen.

Une tapisserie en soie nouée main avec un décor de fleurs et oiseaux.

154 x 93 cm

est. 200/ 300

**763**

Een lot van drie antieke Indische bellen van messing

Lot de trois sonnettes indiennes en laiton. XIXe siècle.

est. 60/ 80



NR. OMSCHRIJVING

764



Een handgeknoopt Oosters wollen lopertje.

Un couloir d'orient en laine noué main.

254 x 76 cm

est. 40/ 50

765



Een mahoniehouten piëdestal met vier zuiltjes. Engels werk. XIXe eeuw.

Piëdestal en acajou sur quatre colonnettes. Travail anglais, XIXe siècle.

h: 110 cm

est. 60/ 100

766



Gabbeh

Een handgeknoopt Perzisch wollen tapijt.

Tapis persan en laine. Noué main.

110 x 218 cm

est. 60/ 80

767



Val St. Lambert

Twee designkandelaars met drie armen van roze en kleurloos kristal. Gemerkt. Jaren '50.

Deux candélabres design à trois bras en cristal rose et incolore. Avec marque. Années 1950.

h: 15 cm

est. 50/ 80

768



Jan Cockx

Een kruik van blauwgroen geglaazuurd aardewerk. Onderaan gesigneerd.

Cruche en faïence à glaçure verte-bleue. Signature sous la base.

h: 32 cm

est. 50/ 80

769



Twee verschillende handgeknoopte Oosterse karpetjes van wol.

Deux carpettes d'orient différentes en laine nouées main.

165 x 95 & 170 x 115 cm

est. 50/ 70

770



Een kleine gefineerde boekenkast met vier legplanken.

Bibliothèque en bois de placage à quatre tablettes.

183 x 60 x 30 cm

est. 200/ 300

NR. OMSCHRIJVING**771**

Een lot verzilverd metaal, bestaande uit een koffie- en theestel op een dienblad, kommetjes, lepeltjes en ander bestek, enz. We voegen er een zilveren servetring van Delheid aan toe.

Lot de métal argenté comprenant une garniture à café et à thé sur plateau, des bols, des cuillères et des couverts, ainsi qu'un anneau de serviette par Delheid.

est. 100/ 120

772

Een handgeknoopt Perzisch wollen karpert.

Une carquette persane en laine. Nouée main.

226 x 146 cm

est. 50/ 80

773

Een lot glaswerk, bestaande uit twee verschillende glazen karaffen en vijf glazen, allen met gegraveerde decors.

Lot de verre, dont deux différentes carafes et cinq verres aux décors gravés.

h: 18 - 39 cm

est. 60/ 100

774

Twee verschillende handgeknoopte Oosterse tapijten. Slijtage.

Deux tapis d'Orient noués main différents. Usagés.

186 x 125 & 213 x 133 cm

est. 40/ 60

775

J. B. Everaert à Bruxelles

Een antieke staande klok. Het werk met wijzerplaat van tin en messing. XIXe eeuw.

Horloge de vestibule. Cadran en étain et laiton. XIXe siècle.

h: 25 cm

est. 200/ 300

776

Koliai

Een handgeknoopt Perzisch wollen tapijt.

Tapis persan en laine. Noué main.

208 x 297 cm

est. 200/ 240

777

Hutschenreuther

Een uitgebreid servies van blauw en wit porselein. We voegen er een porseleinen patéschaal in mandje aan toe.

Grand service en porcelaine bleue et blanche à décor Meissen, nous ajoutons un plat à pâté dans une corbeille.

est. 120/ 200

NR. OMSCHRIJVING

778



“Acrobat bank”. Een spaarpot van gepolychromeerd gietijzer.

“Acrobat Bank”. Tirelire en fonte polychrome.

h: 19 cm

est. 40/ 50

779



Een lot prenten en gravures:

- “Vogelnestje”. Zeefdruk. Gesigneerd I.W. Van Delden.
- “Het sterfbed van Maria”. Reproductie van een gravure van Rembrandt.
- Albert Decaris (1901-1988). “Avant lettre”. Gravure. Gesigneerd en genummerd 38/100 buiten de plaat.
- Christophe Plantin. “Le Bonheur de ce Monde, Sonnet”. Met reliëfmerk van het museum.
- Twee aquarellen met ontwerpen voor wajangpoppen. Gesigneerd.

Lot d'estampes et de gravures:

- “Nid d'oiseaux”. Sérigraphie. Signée I.W. Van Delden.
- “La mort de Marie”. Reproduction d'une gravure par Rembrandt.
- Albert Dacaris (1901-1988) “Avant lettre”. Gravure. Signée et numérotée 38/100 hors planche.
- Christophe Plantin. “Le Bonheur de ce Monde, Sonnet”. Marque en relief du musée.
- Deux aquarelles représentant des poupées wayang. Signées.

est. 70/ 120

780



Een paar Engelse bijzetmeubeltjes in twee niveaus met een met kalfsleder bekleed blad en twee lades onderaan.

Paire de bouts de canapé anglais à deux tablettes dont une recouverte de vachette et ouvrant à deux tiroirs.

h: 62 cm

est. 80/ 120

781



Een Biedermeier serviesje van meerkleurig en verguld porselein, versierd met een bloemendecor, bestaande uit zes bordjes, zes kopjes en zes ondertasjes. Onderaan gemerkt met een bekroonde F.

Un service Biedermeier en porcelaine polychrome avec décor de fleurs, comprenant six assiettes, six tasses et six sous-tasses. marque à la base - F couronné.

est. 40/ 60

782



Twee verschillende handgeknoopte Oosterse tapijten van wol. Slijtage.

Deux tapis d'Orient en laine noués main. Usagés.

200 x 130 & 205 x 135 cm

est. 50/ 70

783



Een rode en witte kunststoffen hanglamp.

Lampe à suspendre en plastique rouge et blanc.

est. 40/ 50

NR. OMSCHRIJVING

784

Bochara

Een handgeknoopt Oosters wollen tapijt.



Un tapis d'orient en laine noué main.
135 x 67 cm

est. 40/ 60

785



Een krantenrekje in drie niveaus met getorste zuiltjes.

Etagère à journaux à trois niveaux et aux colonnettes torsadées.
h: 71 cm

est. 30/ 50

786



Een eikenhouten nachtkastje met een lade, een deurtje en een wit marmeren blad.

Une table de chevet en chêne avec un tiroir, une petite porte. Tablette en marbre blanc.
H. 81 cm

est. 40/ 50

787



Een bronzen luchter in Lodewijk XV-stijl met acht lichtpunten.

Lustre en bronze de style Louis XV à huit bras de lumière.

est. 200/ 240

788



Twee verschillende luchtertjes van verguld smeedijzer in de vorm van gebladerte.

Deux lustres différents en fer forgé doré formant feuillage.
h: 51 & 36 cm

est. 150/ 200

789



Een handgeknoopt Perzisch tapijt.

Un tapis persan. Noué main.
219 x 111 cm

est. 60/ 100

790



Een bronzen hanglantaarn, versierd met strikken.

Lanterne en bronze décorée de noeuds.
h: 86 cm

est. 550/ 650

NR. OMSCHRIJVING

791



Een lichter van koper en kristal met vijf lichtpunten en versierd met pendeloques.

Un lustre en cuivre et cristal à cinq bras, décoration de pendeloques.

est. 120/ 200

792



Bochara

Een handgeknoopt Oosters karpet Gesigneerd. We voegen er een kussen aan toe.

Une carquette d'orient noué main et signé. Nous ajoutons un coussin.

96 x 64 cm

est. 40/ 60

793



Een sac-à-perles lichter van kristal en koper.

Sac-à-perles en cristal et cuivre.

est. 80/ 100

794



Twee handgeknoopte Oosterse karpetjes van wol. Eén met slijtage.

Deux carpettes d'orient en laine. Nouées main. Une carquette est usagée.

165 x 118 & 152 x 107 cm

est. 50/ 80

795



Een koperen lichter met drie lichtarmen, glazen kapjes en een centrale coupe. Begin XXe eeuw. We voegen er een tweede exemplaar met twee lichtpunten, maar met ontbrekende coupe aan toe.

Lustre en cuivre à trois bras de lumière, abat-jour en verre et coupe centrale. Début du XXe siècle. Nous ajoutons un deuxième exemplaire à deux bras de lumières dont la coupe manque.

est. 120/ 200

796



Een handgeknoopt Oosters wollen lopertje. Slijtage.

Un couloir d'Orient en laine noué main. Usagé.

287 x 80 cm

est. 30/ 50

797



Een geschilderd wandtapijt naar middeleeuws voorbeeld. XIXe eeuw. Slijtage.

Tapisserie peinte d'après un carton des Moyens Ages. Fin XXe siècle. Usures.

148 x 167 cm

est. 100/ 120

NR. OMSCHRIJVING

798

Een kapstok van gesculpteerd eikenhout.

Porte manteaux en chêne sculpté.



est. 50/ 80

799



Bignon à Montsur

Comtoiseklok met slinger en gewichten. XIXe eeuw.

Comtoise en cuivre repoussé avec balancier et poids. XIXe siècle.

est. 120/ 200

800



Een oude messingenen kassa op houten voet. Met twee sleutels.

Une caisse en laiton sur base en bois. Deux clés.

est. 250/ 280

801



Een art nouveau lichter van messing met een kap van opaalglas en versierd met kralen.

Lustre art nouveau en laiton à abat-jour en opaline et décoré de perles.

h: 91 cm

est. 100/ 120

802



Een eikenhouten reguleur.

Régulateur en chêne.

70 x 35 cm

est. 50/ 60

803



Een glazenservies van kleurloos kristal met een gegraveerd decor, bestaande uit twaalf likeurglaasjes, tien aperitiefglazen, acht wittewijnglazen en elf rodewijnglazen. Enkele kleine schilfers aan de rand.

Un service à verres en cristal incolore avec décor gravé, comprenant douze verres à liqueur, dix verres à apéritif, huit verres à vin blanc et onze verres à vin rouge. Quelques éclats au bords.

est. 100/ 120

804



Ichendorf

Een Duits glazenservies van kleurloos kristal, bestaande uit zes fluitglazen, twaalf rodewijnglazen, zes borrelglaasjes op voet, zes tumblers en twaalf schnappsglaasjes.

Un service de verres en cristal incolore allemand comprenant six flûtes, douze verres à vin rouge, six petits verres sur pied, six tumblers et douze verres à schnapps.

est. 100/ 120

NR. OMSCHRIJVING**805****Val St. Lambert**

Een glazenservies van geslepen kleurloos kristal, bestaande uit 10 champagnecoupes, 6 rodevijnglazen, 3 wittewijnglazen, 9 aperitiefglazen en 8 waterglazen. We voegen er 2 afwijkende champagnecoupes en een champagnefluit aan toe.



Un service à verres en cristal taillé incolore, comprenant 10 coupes à champagne, 6 verres à vin rouge, 3 verres à vin blanc, 9 verres à apéritif et 8 verres à eau. Nous ajoutons deux coupes et une flûte à champagne dépareillées.

est. 200/ 300

806

Een gedeeltelijk servies van Staffordshire met rode landschapsdecors, bestaande uit zeven grote borden, zes kleine borden, twee kommen, drie kommetjes met onderbordjes en drie schaaltes. We voegen er twee terrines van Beiers porselein aan toe.



Partie de service de Staffordshire à décor de paysages en rouge, comprenant sept grandes et six petites assiettes, deux bols, trois tasses et soucoupes et trois petits plats. Nous ajoutons deux terrines en porcelaine de Bavaria.

est. 40/ 60

807

Een groot en een klein stuk koraal.



Une grande et une petite pièce de corail.

l: 15 & 24 cm

est. 50/ 60

808

Een lot biscuit, bestaande uit twee beeldjes van een oudere heer en dame, een edele jongen en meisje, een romantisch groepje, twee dekseldoosjes, een hondje en een zwaan.



Lot de biscuits comprenant deux statuettes d'un homme et d'une femme âgés, d'un garçon et d'une fille de qualité, d'un groupe romantique, deux boîtes couvertes, un petit chien et un cygne.

est. 35/ 50

809

Tafel met een lade in de gordel en met vier gedraaide poten met vernauwingen. XIXde eeuw.



Table rectangulaire ouvrant à un tiroir en ceinture. Quatre pieds tournés à étranglements. XIXe siècle.

76 x 88 x 64 cm

est. 60/ 100

810

Een mahoniehouten psychespiegel met onderaan een lade.



Psyché en acajou. Le bas ouvrant à un tiroir.

h: 87 cm

est. 100/ 120