

## **NR.      OMSCHRIJVING**

**1**



“Pauw met salamander”. Een beeld van gepolychromeerd plaaster.

*“Pan au salamandre”. Sculpture en plâtre polychrome.*

l: 57 cm

est.      40/ 60

**2**



Cirkelvormig naaldwerk met een afbeelding van een reiger van goud- en zijdedraad.

*Ouvrage circulaire représentant un héron en fil d'or et soie.*

Ø 30 cm

est.      80/ 120

**3**



Een gevarieerd lot kristal, bestaande uit een blauwgekleurde Boheemse vaas, een doos van kleurloos kristal en vier glazen, groen gekleurd in de massa en gemerkt Val St. Lambert.

*Lot de cristaux comprenant un vase bleu de Bohème, une boîte couverte incolore et quatre verres colorés vert dans la masse et marqués Val St. Lambert.*

est.      40/ 60

**4**



Een verzilverd metalen art deco koffie-en theestel, een dito shaker e.a.

*Service à café et à thé en métal argenté, ainsi qu'un shaker e.a.*

est.      50/ 80

**5**



Een lot fantasie juwelen allerlei. Goudplaké en andere.

*Lot de bijoux de fantaisie.*

est.      30/ 50

**6**



Twee armstoelen van gesculpteerd notenhout in Lodewijk XV-stijl, bekleed met naaldwerk.

*Deux fauteuils en noyer sculpté de style Louis XV recouvert de tapisserie.*

h: 89 cm

est.      120/ 200

**7**



Een cachepot van bruin geglaazuurd aardewerk in de vorm van een kikker. Onderaan gesigneerd 'Jean Roger'. Parijs.

*Cache-pot en faïence à glaçure brune en forme d'une grenouille. Signé sous la base: Jean Roger, Paris.*

est.      60/ 100

## **NR. OMSCHRIJVING**

**8**



Een Chinese fishtank van meerkleurig porselein.

*Aquarium en porcelaine polychrome de Chine.*

Ø 37 cm

est. 40/ 60

**9**



**Ets. Hubert Verbeke, Gent**

Een beukenhouten klapsecrétaire met onderaan drie laden. Gemerkt.

*Secrétaire à abattant en hêtre, le bas ouvrant à trois tiroirs. Avec marque.*

101 x 101 x 45 cm

est. 120/ 200

**10**



Een groot lot van verschillende heren-en dameshorloges.

*Grand lot de montres hommes et femmes diverses.*

est. 200/ 300

**11**



Een lot polychroom Duits porselein, bestaande uit een kandelaar in Lodewijk XV-stijl met een afbeelding van een edelman, een dekselvaas met een gedrukt decor van vogels, distels en vlinders en een dekselpotje met een kindje bovenaan.

*Lot de porcelaines allemandes, comprenant un candélabre de style Louis XV représentant un gentilhomme, une potiche à décor d'oiseaux imprimé, un pot couvert surmonté par un petit enfant.*

est. 60/ 100

**12**



Een gevarieerd lot Vlaams aardewerk. 8 stuks.

*Lot varié de faïences flamandes. 8 pièces.*

est. 60/ 80

**13**



Een schedeltje van kunststof op een houten sokkeltje.

*Petit crâne en matière plastique sur socle en bois.*

h: 17 cm

est. 80/ 100

**14**



Een gedeelte aardewerken eetservies met een zwart landschapsdecor, bestaande uit grote, kleine en diepe borden, schalen, schotels, een boterpot, een theepot, kopjes, eierdopjes, ... Gemerkt Societé Ceramique Maestricht & Boch La Louvière.

*Partie de service en faïence à décor d'un paysage en camaïeu noir comprenant assiettes creuses, plates et à dessert, plats, coupes, un beurrier, une théière, des tasses, des coquelets,*

est. 120/ 200

## **NR. OMSCHRIJVING**

**15**



Zes verschillende zakhorloges en twee medailles.

*Six différentes montres de gousset et deux médailles.*

est. 100/ 200

**16**



Rond tafeltje met centrale poot in Regency-stijl met een gevacheteerd blad en twee laden in de gordel.

*Petite table ronde sur pied central de style Regency. Tablette recouverte de vachette, deux tiroirs en ceinture.*

Ø: 55 cm

est. 80/ 120

**17**



Een houten schilderspopje op sokkel.

*Modèle à dessiner en bois. Sur socle.*

h: 38 cm

est. 90/ 120

**18**



Een toren van gesculpteerd en verguld hout. Zuid-Oost-Azië. Kleine herstelling. Op albasten voet.

*Tour en bois sculpté et doré sur socle en albâtre. Travail asiatique. Petite réparation.*

est. 40/ 60

**19**



**Walter Vaes**

“Bacchanale”. Potlood en aquarel op papier. Gesigneerd en met het bijschrift: ‘1896 - 1897. Middelbaar onderwijs beeldende kunst 4e graad. Antiek Kledij 1e.’

*“Bacchanale”. Crayon et aquarelle sur papier. Signé et inscrit “1896-1897. Middelbaar onderwijs beeldende kunst 4e graad Antiek Kledij 1e”.*

66 x 48 cm

est. 100/ 120

**20**



Een lot te herstellen 18 karaats geel goud.

*Lot d'or jaune 18 ct. A réparer.*

21,20 g

est. 400/ 500

**21**



Een gevarieerd lot kristal, bestaande uit drie gekleurde glazen van Val St. Lambert, vijf kleurloze glazen met vergulde rand en een vierdelig tafelsetje op schoteltje.

*Lot varié de cristaux comprenant trois verres colorés de Val Saint-Lambert, cinq verres incolores aux bords dorés et une garniture de table quatre pièces sur un petit plateau.*

est. 30/ 50

**NR. OMSCHRIJVING****22**

Een projectmodel voor een muurschildering. Gesigneerd en gedateerd '57.

*Modèle de projet pour une peinture murale. Signé et daté '57.*

74 x 18 cm

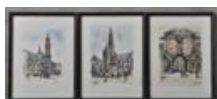
est. 100/ 120

**23**

Een karaf van geslepen kleurloos kristal.

*Carafe en cristal taillé incolore.*

est. 30/ 50

**24**

**Jan Korthals**

"Sint-Truiden, Lier, Antwerpen". Drie prenten. Gesigneerd binnen de plaat.

*"Saint-Trond, Lierre et Anvers". Trois estampes. Signées dans la planche.*

17 x 12 cm

est. 40/ 60

**25**

Een ketting in filigraan en lapis lazuli met medaillon van een damesportret.

*Chaîne filigranée sertie de lapis lazuli et avec un médaillon au portrait de dame.*

est. 50/ 80

**26**

Een grenenhouten vitrine met bovenaan twee beglaasde deuren, onderaan twee deuren onder twee laden. Begin XXste eeuw.

*Vitrine en sapin à deux corps. Le haut à deux portes vitrées, le bas deux portes pleines et deux tiroirs. Début XXe siècle.*

B. 106 cm

est. 200/ 300

**27**

Een shaker en een limonadekan van kristal en verzilverd metaal. De tweede met een glazen ijskoker. XXe eeuw.

*Shaker et verseuse à limonade en cristal et métal argenté. La seconde avec tube à glaçons. XXe siècle.*

h: 24 & 30 cm

est. 40/ 50

**28**

Een paar dekselvazen van blauw en wit porselein.

*Paire de vases couverts en porcelaine bleue et blanche.*

h: 50 cm

est. 300/ 340



**NR. OMSCHRIJVING****29**

Een gevarieerd lot zilver, bestaande uit een kommetje met lepel en een onderschoteltje van sterling zilver, een geguillocheerd zilveren doosje van 835 ‰.

*Lot varié d'argent, comprenant une coupe à la cuillère et soucoupe en sterling, une petite boîte en argent guilloché au poinçon de 835‰.*

est. 80/ 120

**30**

Een 18 karaats geel gouden trouwring.

*Alliance en or jaune 18 ct.*

4,30 g

est. 80/ 100

**31**

Vier heiligenbeelden van monochroom wit en meerkleurig biscuit onder stolp.

*Quatre statuettes de saints en biscuit polychrome et monochrome. Sous globes en verre.*

H 53 cm

est. 40/ 60

**32**

Een reeks van vier kleine gouachetekeningen met voorstellingen van soldaten.

*Suite de quatre petites gouaches représentant des soldats.*

20 x 12 cm

est. 80/ 120

**33****Val St. Lambert**

Een lot gekleurd en geslepen kristal, bestaande uit een asbak, een bonbonnière, een lange en een brede vaas. Allen gemerkt.

*Lot de cristaux taillés colorés et incolores, comprenant un cendrier, une bonbonnière, un long et un large vase. Chaque pièce marquée.*

est. 80/ 120

**34****Val St. Lambert**

Een vaas van geslepen kristal, purper gekleurd in de massa. Gemerkt onderaan en met sticker.

*Vase en cristal taillé, coloré pourpre dans la masse. Marque sous la base et à l'étiquette.*

h: 21 cm

est. 60/ 80

**35**

Eén 18 karaats wit gouden en één geel gouden schakelketting.

*Une chaîne à maillons en or blanc 18 ct et une en or jaune.*

4,10 g

est. 80/ 100

**NR. OMSCHRIJVING****36**

Een mechanisch geknoopt wollen tapijt.

*Tapis en laine. Noué mécaniquement.*  
350 x 250 cm

est. 40/ 60

**37**

Een tinnen vaas met een reliëfdecor van een vrouwenhoofd en bloemen. Tijdperk art nouveau. Gesigneerd: J.R. Hannig.

*Vase en étain à décor d'une tête de femme et de fleurs en relief. Epoque Art Nouveau. Signé J.R. Hannig.*  
H. 36 cm

est. 150/ 200

**38****Royal Doulton**

Een lot meerkleurig porselein, bestaande uit bordjes, kopjes en schoteltjes met seizoensthema's en een gedeelte van de 'Brambit Hedge collection'.

*Lot de porcelaines polychromes comprenant des assiettes, des tasses et des soucoupes décorées de thèmes saisonniers, ainsi qu'une partie de la "Brambit Hedge Collection".*

est. 30/ 50

**39**

Twee pentekeningen:

- Georges Cornet. "Duinen" (30 x 15 cm). Oost-Indische inkt. Gesigneerd en gedateerd 1929.
- Willy Cools. "Man met snor" (20 x 24 cm). Oost-Indische inkt. Gesigneerd.

*Deux dessins à l'encre:*

- Georges Cornet. "Dunes" (30 x 15 cm). Encre de Chine. Signé et daté 1929.
- Willy Cools. "Homme aux moustaches" (20 x 24 cm). Encre de Chine. Signé.

est. 40/ 60

**40**

Drie 18 karaats geel gouden ringen en vier paar oorbellen voor kinderen.

*Trois bagues en or jaune 18 ct et quatre paire de boucles d'oreilles pour enfants.*  
7,20 g

est. 150/ 250

**41**

Een bronzen vrouwenbuste.

*Buste de femme en bronze.*  
h: 37 cm

est. 80/ 120

**42****Barye**

Een studieschets op papier. Gesigneerd.

*Etude sur papier. Signée.*

est. 100/ 150

**NR. OMSCHRIJVING****43**

Een lot Delfts aardewerk, bestaande uit een boterpot, een reeks van drie kleine bordjes en twee reeksen van twee borden. XVIIIe en XIXe eeuw.



*Lot de faïences de Delft comprenant un beurrier, une suite de trois petites assiettes et deux paires d'assiettes. XVIII et XIXe siècles.*

est. 80/ 120

**44**

Vijf kleurengravures met betrekking tot Napoleon.

*Cinq gravures en couleur concernant Napoléon.*



est. 50/ 80

**45**

Een paar 18 karaats geel gouden oorbellen.

*Paire de boucles d'oreilles en or jaune 18 ct.*  
6 g



est. 120/ 150

**46****Hamadan**

Een Oosters wollen tapijt. Handgeknoopt.



*Tapis d'Orient en laine. Noué main.*  
322 x 167 cm

est. 100/ 150

**47****Val St. Lambert**

Een glasservies van geslepen kleurloos kristal, bestaande uit twaalf whiskyglazen, zes waterglazen, zes rode wijnglazen en vier witte wijnglazen. Gemerkt.



*Service à verres en cristal taillé incolore comprenant douze verres à whisky, six verres à eau, six verres à vin rouge et quatre à vin blanc. Avec marque.*

est. 100/ 150

**48**

Tien beeldjes m.b.t. de Napoleontische oorlogen. O.m. Kaiser Porzellan.

*Dix statuettes représentant des personnages des guerres napoléoniennes. E.a. Kaiser Porzellan.*



est. 60/ 100

**49****Vande Velde**

"Oceaanstomer in de haven". Olieverf op doek. Gesigneerd.



*"Paquebot dans le port". Huile sur toile. Signée.*  
32 x 42 cm

est. 60/ 100

**NR. OMSCHRIJVING**

50



Een 18 karaats geel gouden broche als fotohouder.

*Broche porte photo en or jaune 18 ct.*

6,40 g

est. 120/ 150

51



Twee korte balustervazen van Chinees porselein met een familie rose-decor van spelende kinderen.

*Deux grands vases balustres en porcelaine de Chine à décor famille rose d'enfants jouant.*

h: 29 cm

est. 100/ 150

52



**A. Ost**

"Bloemenstilleven". Inkt en aquarel op papier. Gesigneerd.

*"Nature morte aux fleurs". Encre et aquarelle sur papier. Signé.*

24 x 19 cm

est. 180/ 220

53



**B & G Kopenhagen**

"Winters meisje". Een beeldje van meerkleurig porselein. Onderaan gemerkt.

*"Fille en hiver". Statuette en porcelaine polychrome. Marque sous la base.*

h: 22 cm

est. 30/ 50

54



**Lodewijk Van Boeckel**

Een rozenrank van zwart gepatineerd smeedijzer. Gesigneerd.

*Branche de rosier en fer forgé noirci. Signée.*

l: 23 cm

est. 40/ 60

55



Drie 18 karaats geel gouden hangers bezet met fantasiestenen en granaat.

*Trois pendentifs en or jaune 18 ct sertis de pierres de fantaisie et de grenats.*

bruto: 14,40 g

est. 200/ 300

56



Een staande klok van beeldhouwd eikenhout. Ruitje in de kast ontbreekt. XIXe eeuw.

*Horloge de vestibule en chêne sculpté. XIXe siècle. La petite vitre dans la porte manque.*

est. 200/ 400

## **NR. OMSCHRIJVING**

**57**



Een bronzen wijwatervat met een afbeelding van de Heilige Maagd in hoogrelief, een miniatuur retabel en een plaquette m.b.t. Lourdes en een roodkoperen plaquette met een afbeelding van Maria met Kind(achteraan toegeschreven aan Félix Jacques).

*Bénitier en bronze à effigie de la Vierge en relief, un retable miniature et une plaquette de Lourdes. Ainsi qu'une plaquette en cuivre rouge de la Vierge à l'Enfant (attribuée au verso à Félix Jacques).*

est. 30/ 50

**58**



Een herderspaar van wit biscuit, een groepje van monochroom wit porselein en drie dansende putti van polychroom porselein. De eerste twee gemerkt 'Unterweissbach', het laatste van 'Volkstedt-Rudolstadt'.

*Paire de bergers en biscuit blanc, un groupe en porcelaine monochrome blanche et trois putti dansant en porcelaine polychrome. Les deux premiers à la marque "Unterweissbach", le dernier "Volkstedt-Rudolstadt".*

est. 40/ 60

**59**



Beeld van een harlekijn met een mandoline op de rug. Licht en donkerbruin gepatineerd brons.

*Sculpture représentant un arlequin avec sa mandoline. Bronze à patine brune claire et foncée.*

H. 59 cm

est. 100/ 120

**60**



Een 18 karaats gouden zakhorloge.

*Montre de gousset en or jaune 18 ct.*

est. 240/ 300

**61**



Een Boomse vaas met een vertind druivenmotief in reliëf. Begin XXste eeuw.

*Vase en verre de Boom à motif métallisé de raisins en relief. Début du XXe siècle.*

est. 25/ 35

**62**



**H. Cuvelier**

"Bloemenstilleven". Olieverf op doek. Gesigneerd en gedateerd 1938.

*"Nature morte aux fleurs". Huile sur toile. Signée et datée 1938.*

50 x 40 cm

est. 40/ 60

**63**



"De Heilige Familie". Een groep van monochroom wit biscuit. Kleine schade aan de hand van de Heilige Maria.

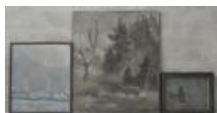
*"La Sainte Famille". Groupe en biscuit monochrome blanc. Petit dégât à une main de la Vierge.*

h: 36 cm

est. 60/ 100

## **NR. OMSCHRIJVING**

**64**



Drie schilderijen op paneel:  
 - "Winterlandschap bij maneschijn". Gesigneerd H. Van Ranst  
 - "Zeilboot bij nacht". Gemonogrammeerd A.M.  
 - "Boszicht in de mist". Gesigneerd F. Courtois.

*Trois tableaux sur panneau:*  
 - "Paysage d'hiver au clair de lune". Signé H. Van Ranst.  
 - "Voilier la nuit". Monogrammé A.M.  
 - "Verdure au brouillard". Signé F. Courtois.

≤ 60 x 50 cm

est. 30/ 50

**65**



Twee 18 karaats geel gouden schakelkettingen.

*Deux chaînes en or jaune 18 ct.*

8,50 g

est. 160/ 200

**66**



Een eikenhouten bureau met opzet. Onderaan vijf laden en vijf laden in het opzet.

*Bureau en chêne surmonté d'une étagère. Le bas à cinq tiroirs, le haut également à cinq tiroirs.*

b: 124 cm

est. 200/ 300

**67**



Twee schotels van blauw en wit Delfts aardewerk (XVIIIde eeuw) en een schotel van blauw en wit Chinees porselein XIXde eeuw).

*Deux plats en faïence de Delft bleue et blanche (XVIIIe siècle) et un plat en porcelaine de Chine bleue et blanche du XIXe siècle.*

est. 60/ 80

**68**



Een mandje en een karaf van geslepen kleurloos kristal.

*Panier et carafe en cristal taillé incolore.*

est. 40/ 50

**69**



"Mandala Boeddha Sakramuni" en "Scène uit het leven van de Boeddha". Twee tankas op zijde.

*"Mandala Bouddha Sacramuni". et "Scène de la vie du Bouddha". Deux tankas sur soie.*  
 48 x 36 en 50 x 37 cm

est. 80/ 120

**70**



Drie 18 karaats geel gouden schakelkettingen van verschillende lengte.

*Trois chaînes à maillons en or jaune 18 ct de différentes longueurs.*  
 20,7 g

est. 400/ 500



## NR. OMSCHRIJVING

71



Een bijzettafeltje in Lodewijk XV-stijl, versierd met een chinoiserie-decor.

*Table d'appoint de style Louis XV décoré de chinoiseries.*

H 77 cm

est. 120/ 200

72



“Herbergtafereel”. Olieverf op doek. Vlaamse school naar de XVIIe eeuw.

*“Scène d’auberge”. Huile sur toile. Ecole flamande du XVIIe siècle.*

80 x 100 cm

est. 80/ 120

73



Een tempelwachter van groen en verguld brons. Thailand, hedendaags werk.

*Gardien de temple en bronze à patine verte et doré. Thaïlande, contemporain.*

h: 60 cm

est. 30/ 50

74



**J. Bonalini**

“Portret van een man”. Olieverf op doek. Gesigneerd. Gerestaureerd.

*“Portrait d’un homme”. Huile sur toile. Signée. Restaurée.*

60 x 40 cm

est. 80/ 120

75



Een 18 karaats wit gouden ketting met hanger bezet met fantasiestenen.

*Chaîne en or blanc 18 ct et son pendentif serti de pierres de fantaisie.*

10,90 g

est. 200/ 300

76



**Naïf**

Een handgeknoopt zijden tapijt.

*Tapis d'Orient en soie. Noué main.*

175 x 114 cm

est. 400/ 600

77



Een zwartgelakt Napoleon III bijzettafeltje met één lade, zijdelings twee klapbladen en vier poten in X-verbinding. Versierd met verguld bronsbeslag en inlegwerk in diverse houtsoorten. XIXde eeuw.

*Table d'appoint à deux abatants d'époque Napoléon III ouvrant à un tiroir en ceinture. Quatre pieds fuseaux à entretoise en X, surmontée d'une toupie. Montures dorées et incrustation de différentes sortes de bois. XIXe siècle.*

H 75 cm

est. 400/ 500

**NR. OMSCHRIJVING****78****Swarovski**

Een beertje, een vlinder op een blad, een zwaan van geslepen kleurloos kristal. Gemerkt. We voegen er een geblazen katje aan toe.



*Un ourson, un papillon sur une feuille, un cygne en cristal taillé incolore. Marques sous les bases. Nous ajoutons un petit chat en verre soufflé.*

est. 40/ 60

**79****Romain Malfliet**

"De Vlaaikensgang / St. Anna". Een ets. Buiten de plaat gesigneerd en genummerd 68/100.

*"De Vlaaikensgang / St. Anna". Eau-forte. Signée et numérotée 68/100 hors planche.*  
35 x 26 cm

est. 60/ 100

**80**

Een 18 karaats wit gouden ring bezet met briljanten met een gezamenlijk gewicht van ± 0,30 ct.

*Bague en or blanc 18 ct sertie de brillants ayant un poids total de ± 0,34 ct.*  
7,50 g

est. 350/ 550

**81**

Een imposante lamp van bruin en groen gepatineerd brons in de vorm van een dame bij een vaas en met een kap van glas in lood.

*Lampe imposante en bronze à patine brune et verte en forme d'une dame flanquée d'un vase. Abat-jour en vitraux.*

h: 118 cm

est. 400/ 500

**82****Louis H. Geiss**

"Stilleven". Olieverf op paneel. Achteraan gesigneerd.

*"Nature morte". Huile sur panneau. Signé au verso.*  
70 x 60 cm

est. 80/ 120

**83**

Een lot zilveren voorwerpen, bestaande uit een zout- en een mosterdpotje met glazen bakjes, een olie en azijnstelletje (zonder flesjes), een doopbekertje en een servetring.

*Lot d'objets en argent comprenant une salière et un moutardier, aux récipients en verre, un huilier-vinaigrier (sans carafons), un gobelet de baptême et un anneau à serviette.*

est. 80/ 100

**84**

Een collage op papier. Gemonogrammeerd.

*Collage sur papier. Monogrammé.*

est. 100/ 150

## **NR. OMSCHRIJVING**

**85**



Een XIXde eeuwse zilveren broche bezet met diamant oude slijp en een broche met één centrale diamant oude slijp en fantasiestenen.

*Broche en argent sertie de diamants de taille ancienne. XIXe siècle. Ainsi qu'une broche sertie d'un diamant central de taille ancienne et de pierres de fantaisie.*

est. 300/ 400

**86**



Een eikenhouten staande klok in de geest van Lodewijk XVI. XIXe eeuw.

*Horloge de vestibule en chêne de style Louis XVI. XIXe siècle.*

h: 250 cm

est. 200/ 300

**87**



Een gin- en een brandytonnetje van polychroom aardewerk. Engels werk.

*Un tonneau à gin et un autre à brandy en faïence polychrome. Travail anglais.*

h: 33 cm

est. 140/ 180

**88**



Een bord van Chinees porselein met een blauw en wit bloemendecor. XVIIIe eeuw.

*Assiette en porcelaine de Chine à décor bleu et blanc de fleurs. XVIIIe siècle.*

Ø: 24 cm

est. 40/ 50

**89**



**P. Maes**

"De jacht". Olieverf op doek. Gesigneerd.

*"La chasse". Huile sur toile. Signée.*

70 x 100 cm

est. 80/ 120

**90**



Een 18 karaats wit gouden ketting met hanger in de vorm van de letter S bezet met briljanten met een gezamenlijk gewicht van  $\pm 0,30$  ct.

*Chaîne en or blanc 18 ct et son pendentif en forme de la lettre S, serti de brillants ayant un poids total de 0,30 ct.*

4,10 g

est. 200/ 300

**91**



Twee verschillende karaffen van geslepen kleurloos kristal, waarvan één gemerkt 'Meissner' met label.

*Deux carafes en cristal taillé incolore dont une à la marque "Meissner" avec étiquette.*

h: 40 & 42 cm

est. 40/ 60

**NR. OMSCHRIJVING**

**92**

**Léon Danchin**



“Jachthonden met hun buit”. Lithografie. Gesigneerd buiten de plaat.

*“Chiens de chasse et leur proie”. Lithographie. Signée hors planche.*  
44 x 62 cm

est. 100/ 150

**93**

Een Chinese tuinstoel van polychroom aardewerk in de vorm van een paard.



*Tabouret de jardin en faïence polychrome de Chine en forme de cheval.*

est. 80/ 120

**94**

**A. Durand**



“Portret van een schutterij” en “Mannenportret”. Olieverf op doek. Gesigneerd. XIXde eeuw.

*“Portrait d’une guilde de tireurs”. et “Portrait d’homme”. Huile sur toile. Signée. XIXe siècle.*

31 x 23 cm

est. 100/ 150

**95**

Een 18 karaats wit gouden ring bezet met diamanten met een gezamenlijk gewicht van ± 0,25 ct. een centrale roze kwarts cabochon van ± 13 ct. en kleine roze saffieren.



*Bague en or blanc 18 ct sertie de diamants ayant un poids total de ± 0,25 ct et d’un cabochon de quartz rose central de ± 13 ct et de petits saphirs roses.*

10,10 g

est. 1900/ 2100

**96**

Een eikenhouten gatelegtafel. Engels werk.



*Table de type gate-leg en chêne. Travail anglais.*  
l: 184 cm

est. 200/ 240

**97**

Een inktstel van verzilverd metaal in een koffertje, een geblazen glazen vaasje met zilveren montuur, versierd met een bladermotief en vijf 800‰ zilveren bekertjes.



*Encrier en métal argenté formant coffret, un petit vase en verre soufflé à monture en argent à motif de feuillages et cinq petits gobelets en argent 800‰.*

est. 40/ 60

**98**

Een lot van drie gesatineerd glazen diertjes, bestaande uit een vogeltje, een liggend paard en een gazelle. Het laatste zalmroze gekleurd, gemerkt van Val St. Lambert en met opschrift “Congres Fidac. Liège, 4.IX.1937”, maar met ietsels.



*Lot de trois animaux en verre satiné, comprenant un petit oiseau, un cheval couché et une gazelle. Ce dernier de couleur saumon à la marque de Val Saint-Lambert avec l’inscription “Congrès Fidac, Liège, 4.IX.1937, avec petits dégâts.*

est. 30/ 50

**NR. OMSCHRIJVING**

**99**



“Portret van een meisje uit de XVIIde eeuw”. Olieverf op doek. Herdoekt.

*“Portrait d’une jeune fille du XVIIe siècle”. Huile sur toile. Retoilée.*

70 x 50 cm

est. 200/ 240

**100**



Een 18 karaats wit en geel gouden hanger bezet met briljanten met een gezamenlijk gewicht van ± 0,75 ct.

*Pendentif en or blanc et jaune 18 ct serti de brillants ayant un poids total de ± 0,75 ct.*

est. 600/ 800

**101**



**Royal Doulton**

“Biddy Pennyfarthing”. Een beeldje van gepolychromeerd aardewerk. Onderaan gemerkt.

*“Biddy Pennyfarthing”. Statuette en faïence polychrome. Marque sous la base.*

h: 22 cm

est. 60/ 100

**102**



**G. Gysen**

“Bloemenstilleven”. Olieverf op doek. Gesigneerd.

*“Nature morte aux fleurs”. Huile sur toile. Signée.*

48 x 38 cm

est. 40/ 60

**103**



Een lot geslepen Boheems kristal, bestaande uit een mandje, een asbak op voet en een roze karaf.

*Lot de cristaux de Bohême comprenant une corbeille, un cendrier sur piédouche et une carafe rose.*

est. 30/ 60

**104**



**Oscar Jespers**

“Lopend naakt”. Houtskool en krijt op papier. Gesigneerd.

*“Nu courant”. Fusain et pastel sur papier. Signé.*

60 x 39 cm

est. 300/ 400

**105**



Een XIXde eeuws Vlaams kruis van 14 karaats geel goud en zilver bezet met diamant oude slijp.

*Croix flamande du XIXe siècle en or jaune 14 ct et argent. Sertie de diamants de taille ancienne.*

est. 600/ 800

**NR. OMSCHRIJVING**

**106**



Kleine mahoniehouten bureautafel met twee laden in de gordel en met vachetteleideren blad. Georgian stijl.

*Petite table de bureau en acajou ouvrant à deux tiroirs en ceinture et avec tablette en vachette. Style Georgian.*

L. 110 cm

est. 200/ 300

**107**



Een grote vaas van Chinees porselein met een polychroom decor van bloemen, planten en vlinders.

*grand vase en porcelaine de Chine à décor polychrome de fleurs, de plantes et de papillons.*

h: 62 cm

est. 100/ 1240

**108**



“Meisje met bloemen”. Een beeld van donker gepatineerd brons. Getekend ‘Art d’ Frans’.

*“Petite fille aux fleurs”. Statuette en bronze à patine foncée. Marque “Art d’Franc”.*

h: 70 cm

est. 200/ 300

**109**



**Louis Van De Leur**

“Stilleven met viooltjes en siervasje”. Olieverf op doek. Gesigneerd.

*“Nature morte aux violettes et au petit vase”. Huile sur toile. Signée.*

18 x 24 cm

est. 80/ 100

**110**



**Omega**

Een 18 karaats geel gouden herenhorloge. Met origineel etui.

*Montre homme or or jaune 18 ct. Dans son étui.*

est. 400/ 500

**111**



Een Frans bureaulokje met glazen behuizing en bronzen versieringen, bovenaan getooid met een arend. De geëmailleerde wijzerplaat versierd met Arabische cijfers en versierd met bloemenguirlandes. Tweede helft XIXe eeuw. Sleuteltje manco.

*Petite pendule de table française en verre à montures en bronze. Surmontée d'un aigle. Le cadran émaillé aux chiffres arabes et aux guirlandes fleuries. Deuxième moitié du XIXe siècle. Sans clé.*

h: 22 cm

est. 120/ 180

**112**



**Hubert Bellis**

“Stilleven met fruit” Olieverf op doek. Onduidelijk gesigneerd. XIXe eeuw.

*“Nature morte aux fruits”. Huile sur toile. Signature indistincte. XIXe siècle.*

19 x 25 cm

est. 180/ 240



**NR. OMSCHRIJVING**

**113**



Twee zilveren kandelaars in George III-stijl. Keuren van Sheffield. Jaarletter vermoedelijk 1885. Onduidelijke makerskeur. Gezamenlijk brutogewicht: 1880 gram.

*Deux bougeoirs en argent de style George III. Poinçons de Sheffield. Lettre date, probablement de 1885. Poinçon d'orfèvre illisible. Poids brut 1880 g.*

est. 400/ 600

**114**



“Zicht op Tongeren”. Olieverf op doek. Gesigineerd “Cartier Henry”.

*“Vue de Tongres”. Huile sur toile. Signée Cartier Henry.*

73 x 60 cm

est. 80/ 120

**115**



Een 18 karaats geel gouden ring bezet met slangvormige witte en zwarte diamanten met een gezamenlijk gewicht van  $\pm 0,95$  ct.

*Bague en or jaune 18 ct sertie en forme de serpent de diamants noirs et blancs ayant un poids total de  $\pm 0,95$  ct.*

9,20 g

est. 2000/ 2200

**116**



Grote eikenhouten tweedeurs kast, vooraan twee bolpoten. Lodewijk XIV-stijl uit de XIXde eeuw.

*Grande armoire à deux portes en chêne. Deux pieds boules. Style Louis XIV du XIXe siècle.*

H. 238 cm

est. 800/ 1200

**117**



**Homas**

Een klein biljarttafeltje met twee keus en drie ballen. Gemerkt.

*Petite table à billards anciennes avec deux queues et trois balles. Avec marque.*

82 x 42 cm

est. 30/ 50

**118**



Twee vazen van Nanking aardewerk met een polychroom krijgersdecor.

*Deux vases en faïence de Nankin à décor de guerriers polychrome. XIXe siècle.*

h: 45 cm

est. 120/ 200

**119**



**De Block**

“Marktplaats te Parijs”. Olieverf op doek. Gesigineerd.

*“Marché à Paris”. Huile sur toile. Signée.*

71 x 50 cm

est. 80/ 120

**NR. OMSCHRIJVING**

**120**



Een 18 karaats wit gouden ring bezet met een solitaire van  $\pm 0,50$  ct.

*Bague en or blanc 18 ct sertie d'un solitaire de  $\pm 0,50$  ct.*  
2,20 g

est. 550/ 650

**121**



**Val St. Lambert**

Een grote vaas van geslepen kleurloos kristal.

*Grand vase en cristal taillé incolore.*  
h: 32 cm

est. 120/ 200

**122**



“Boereninterieur”. Olieverf op paneel. XIXde eeuw.

*“Intérieur de ferme”. Huile sur panneau. XIXe siècle.*  
42 x 25 cm

est. 40/ 50

**123**



**Oscar De Beul**

“David als Belgische soldaat”. Bronzen beeld. Gesigneerd en met gietersmerk van Paternotte, Lembeek.

*“David en soldat belge”. Sculpture en bronze. Signée et avec la marque du fondeur Paternotte, Lembeek.*  
H. 76 cm

est. 500/ 800

**124**



**Lodewijk Van Boeckel**

Een rozenrank van zwart gepatineerd smeedijzer. Gesigneerd.

*Branche de rosier en fer forgé noirci. Signée.*  
l: 42 cm

est. 40/ 60

**125**



Een 18 karaats wit gouden ring bezet met diamanten met een gezamenlijk gewicht van  $\pm 0,78$  ct.

*Bague en or blanc 18 ct sertie de diamants ayant un poids total de  $\pm 0,78$  ct.*  
4 g

est. 1600/ 1800

**126**



Een buffetkast van gesculpteerd eikenhout met acht gebogen paneeldeuren. XIXe eeuw.

*Buffet en chêne sculpté à huit portes aux panneaux galbés. XIXe siècle.*  
136 x 190 x 62

est. 200/ 300

**NR. OMSCHRIJVING**

**127**



Een gesculpteerd en geajoureed beeldje van been, Indisch werk.

*Une statuette en os sculpté et ajouré. Travail indien.*

H 20 cm

est. 40/ 60

**128**



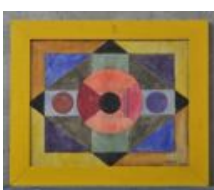
Een ronde, platte doos van polychroom porselein met decor van personages en bloemen. Chinees werk.

*Boîte ronde aplatie en porcelaine polychrome de Chine à décor de personnages et de fleurs.*

Ø 30 cm

est. 80/ 100

**129**



“Abstracte compositie”. Aquarel op papier. Onleesbaar gesigneerd.

*“Composition abstraite”. Aquarelle sur papier. Illisiblement signée.*

est. 100/ 150

**130**



Een paar 18 karaats wit gouden oorbellen bezet met briljanten met een gezamenlijk gewicht van  $\pm 1$  ct.

*Paire de boucles d'oreilles en or blanc 18 ct serties de brillants ayant un poids total de  $\pm 1,00$  ct.*

6 g

est. 1400/ 1600

**131**



Een hippocampus van donker gepatineerd brons.

*Hippocampe en bronze à patine foncée.*

h: 25 cm

est. 80/ 120

**132**



**Mia**

“Harlekijntje” Olieverf op doek. Gesigneerd.

*“Petit arlequin”. Huile sur toile. Signée.*

80 x 60 cm

est. 50/ 80

**133**



Notenhouten armstoel in Lodewijk XV-stijl.

*Fauteuil en noyer de style Louis XV.*

est. 60/ 80

**NR. OMSCHRIJVING**

**134**



**Val St. Lambert**

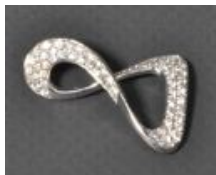
Een eironde vaas van geslepen en groen kristal. Onderaan gemerkt.

*Vase ovoïde en cristal taillé coloré vert dans la masse. Marque sous la base.*

h: 24 cm

est. 100/ 140

**135**



Een 18 karaats wit gouden hanger bezet met briljanten met een gezamenlijk gewicht van  $\pm 0,74$  ct.

*Pendentif en or blanc 18 ct serti de brillants ayant un poids total de  $\pm 0,74$  ct.*

3,50 g

est. 400/ 600

**136**



Een Bretoense buffetkast van gesculpteerd kersenhout met onderaan drie paneeldeuren en drie laden en twee gevitreerde deuren in het opzet. XIXe eeuw.

*Buffet bretonne en cerisier sculpté, le bas à trois portes pleines et trois tiroirs. Le haut à deux portes vitrées. XIXe siècle.*

est. 180/ 240

**137**



**Val St. Lambert**

Een rode karaf met zes verschillend gekleurde glazen van geslepen kristal. Gemerkt.

*Carafe rouge et six verres de différentes couleurs. Cristal taillé. Avec griffe.*

est. 50/ 80

**138**



Twee dozen van monochroom wit porselein met een afbeelding van Albert I en Elisabeth in reliëf op het deksel. Begin XXste eeuw.

*Deux boîtes couverts en porcelaine monochrome blanche représentant Albert I et Elisabeth en relief sur le couvercle. Début XXe siècle.*

Ø 16 cm

est. 40/ 60

**139**



**Piet Mees**

“Landschap met hoeves en hooischoven”. Olieverf op doek. Gesigneerd.

*“Paysages aux fermes et aux meules de foin”. Huile sur toile. Signée.*

60 x 80 cm

est. 50/ 80

**140**



Een 18 karaats geel gouden schakelarmband.

*Bracelet à maillons en or jaune 18 ct.*

38,10 g

est. 750/ 850

**NR. OMSCHRIJVING**

**141**



**Volkstedt-Rudolstadt**

“Bloemenmeisje”. Een beeldje van polychroom porselein. Onderaan gemerkt in blauw onder glazuur.

*“Fille aux fleurs”. Statuette en porcelaine polychrome. Marque en bleu sous couverte.*  
h: 20 cm est. 60/ 80

**142**



**Charles-Louis Lasalle**

“La Dame de l’Autre Rive II”. Symbolisch schilderij met liggende vrouw. Olieverf op doek. Gesigneerd en gedateerd 1968.

*“La Dame de l’Autre Rive II”. Tableau symboliste à la femme couchée. Huile sur toile. Signée et datée 1968.*  
74 x 92 cm est. 350/ 450

**143**



**Capodimonte**

Een beeldje van een militair van polychroom porselein. XIXe eeuw. Onderaan gemerkt.

*Statuette d’un militaire en porcelaine polychrome. XIXe siècle. Marque sous la base.*  
h: 12 cm est. 25/ 40

**144**



**Feldpoort**

“Stilleven met uien en koper”. Olieverf op doek. Gesigneerd.

*“Nature morte aux oignons et cuivres”. Huile sur toile. Signée.*  
70 x 90 cm est. 100/ 120

**145**



Een 18 karaats geel gouden ketting met hanger in de vorm van een beertje.

*Chaîne en or jaune 18 ct et son pendentif en forme d’ourson.*  
13,10 g est. 250/ 350

**146**



Een Oosters wollen tapijt. Handgeknoopt.

*Tapis d’Orient en laine. Fait main.*  
est. 80/ 100

**147**



Een likeurstelletje, bestaande uit een glazen vaatje en zes Boomse glaasjes, gedragen door een bronzen olifant. XIXe eeuw.

*Garniture à liqueur comprenant un tonneau en verre et six gouttes de Boom. Portée par un éléphant en bronze. XIXe siècle.*  
h: 35 cm est. 120/ 200

**NR. OMSCHRIJVING**

**148**

Een achthoekige schaal van Belgisch aardewerk.



*Plat octogonal en faïence belge.*  
Ø: 28 cm

est. 40/ 60

**149**

**Emile Salkin**



“Eglise de la Chapelle te Brussel”. Olieverf op doek. Gesigineerd en gedateerd 1944.

*“Eglise de la Chapelle à Bruxelles”. Huile sur toile. Signée et datée 1944.*  
65 x 80 cm

est. 200/ 400

**150**

Een 18 karaats wit gouden halssnoer bezet met briljanten met een gezamenlijk gewicht van ± 12,50 ct.



*Collier en or blanc 18 ct serti de brillants ayant un poids total de ± 12,50 ct.*  
53,20 g

est. 5000/ 7000

**151**

Een glasservies voor tien personen, bestaande uit champagnecoupes, witte wijnglazen, rode wijnglazen en waterglazen van mondgeblazen kristal. Eerste helft XXe eeuw.



*Service à verres pour 10 personnes comprenant des coupes à champagne, des verres à vin rouge et blanc, des verres à eau. Cristal soufflé à la bouche. Première moitié du XXe siècle.*

est. 60/ 100

**152**

**André Goezu**



“Zittend naakt”. Olieverf op doek. Gesigineerd en gedateerd 1967.

*“Nu assis”. Huile sur toile. Signée et datée 1967.*  
67 x 82 cm

est. 200/ 300

**153**

**Val St. Lambert**



Een zeldzame grote vaas van geslepen kristal, blauw gekleurd in de massa. Gemerkt met label. Jaren 30.

*Grand vase rare en cristal taillé coloré bleu dans la masse. Marque à l'étiquette. Années 30.*

h: 25 cm

est. 220/ 300

**154**

**Hille**



“Golfslag”. Olieverf op paneel. Gesigineerd en gedateerd 1967.

*“Vagues”. Huile sur panneau. Signé et daté 1967.*  
50 x 60 cm

est. 80/ 120



**NR. OMSCHRIJVING**

**155**



Een 18 karaats peervormige wit gouden ring bezet met diamanten met een gezamenlijk gewicht van  $\pm 0,46$  ct.

*Bague de forme poire en or blanc 18 ct sertie de diamants ayant un poids total de  $\pm 0,46$  ct.*

4,75 g

est. 1300/ 1500

**156**



Zes mahoniehouten stoelen in Louis-Philippestijl. De zit bekleed met groen fluweel. XIXde eeuw.

*Six chaises en acajou de style Louis-Philippe. Sièges recouvertes de velours. XIXe siècle.*

H 95 cm

est. 200/ 300

**157**



Een lot van twaalf kleurloze glazen.

*Lot de douze verres incolores.*

est. 30/ 40

**158**



Een pendule van zwart en rood marmer met koperen monturen en geëmailleerde wijzerplaat.

*Pendule en marbre noir et rouge aux montures en cuivre et à cadran émaillé.*

h: 43 cm

est. 40/ 60

**159**



**Piet Janssens**

"Melopee". Litho in blauw. Gesigeneerd, genummerd 3/10 en gedateerd 1962 buiten de plaat.

*"Mélopée". Litho en bleu. Signée, numérotée 3/10 et datée 1962 hors planche.*

20 x 32 cm

est. 40/ 60

**160**



Een paar 18 karaats wit gouden oorbellen bezet met diamanten met een gezamenlijk gewicht van  $\pm 1,71$  ct.

*Paire de boucles d'oreilles en or blanc 18 ct serties de diamants ayant un poids total de  $\pm 1,71$  ct.*

$\pm 13$  g brut

est. 2200/ 2800

**161**



**Nap**

Beeldje van polychroom porselein.

*Statuette en porcelaine polychrome.*

est. 20/ 30

**NR. OMSCHRIJVING**

**162**



“Dorpszicht met bruggetje”. Olieverf op doek.

*“Vue de village au petit pont. Huile sur toile.*  
36 x 46 cm

est. 50/ 80

**163**



Koekoeksklok.

*Pendule coucou.*

est. 40/ 60

**164**



**Maurice Langaskens**

“Roi de coeur”. Aquarel en gouache op papier. Gesigneerd.

*“Roi de coeur”. Aquarelle et gouache sur papier. Signé.*  
45 x 37 cm

est. 150/ 200

**165**



**Breitling**

Een roestvrij stalen herenhorloge. Automatic.

*Montre à bracelet homme en acier inoxydable. Automatique.*

est. 800/ 1000

**166**



Een buffet met opzet van beeldhouwd en gedraaid notenhout. Omstreeks 1900.

*Buffet à deux corps en noyer sculpté et tourné. Vers 1900.*  
H. 179 cm

est. 160/ 240

**167**



Een klassieke voorstelling van een zittende dame. Bruin gepatineerd brons op een zwart marmeren sokkel.

*Représentation classique d'une femme assise. Bronze à patine brune sur socle en marbre.*

h: 39 cm

est. 80/ 120

**168**



Een balustervaaas van Chinees porselein met een familie rose-decor met personages. Onderkant gerestaureerd, dus zonder merken. XIXe eeuw.

*Vase balustre en porcelaine de Chine à décor famille rose aux personnages. Le bas restauré. XIXe siècle.*

h: 59 cm

est. 800/ 1000

**NR. OMSCHRIJVING**

**169**



**Armand Rassenfosse**

"G. Catalani". Ex libris. Gemonogrammeerd en gedateerd 1924.

*"G. Catalani". Ex libris. Monogramm   et dat   1924.*

14 x 10,5 cm

est. 40/ 50

**170**



Een 18 karaats wit en geel gouden ring bezet met briljanten met een gezamenlijk gewicht van  $\pm 0,50$  ct.

*Bague en or blanc et jane 18 ct sertie de brillants ayant un poids total de  $\pm 0,50$  ct.*

12,10 g

est. 900/ 1000

**171**



"Muzikanten met sitar". Twee beelden van verguld brons, gemonteerd als lamp.

*Musiciens aux sitars. Deux statuettes en bronze dor   mont  es en lampes.*

h: 77 cm

est. 80/ 120

**172**



"Portret van een jongeling". Olieverf op doek. Medio XIXe eeuw. Kleine restauratie in de achtergrond.

*"Portrait d'un jeune gar  on". Huile sur toile. Milieu du XIXe si  cles. Petite restauration dans le fond.*

61 x 50 cm

est. 150/ 200

**173**



Een schouwgar­nituur van Delfts aardewerk, bestaande uit vier vazen, twee dekselvazen en een grote schaal.

*Garniture de chemin  e en fa  ence de Delft comprenant quatre vases, deux potiches et un grand plat.*

est. 40/ 60

**174**



**Joris Minne**

"Landschap met brug". Houts­nede. Gesig­neerd, genum­merd 13/35 en gedateerd 1928 buiten de plaat.

*"Paysage au pont". Gravure sur bois. Sign  e, num  rot  e 13/35 et dat  e 1928 hors planche.*

est. 100/ 150

**175**



Een halssnoer van roze spinel met zilveren sluiting.

*Collier en spinelle rose. Fermoir en argent.*

est. 120/ 140

## **NR. OMSCHRIJVING**

**176**



Een tweedeurs kast van gefineerd mahoniehout in Engelse stijl. XIXe eeuw.

*Armoire à deux portes en placage d'acajou de style anglais. XIXe siècle.*

h: 200 cm

est. 200/ 300

**177**



Twee kleine dekselvazen van polychroom porselein met een handgeschilderd decor, versierd met bloemen in reliëf en bovenaan en engeltje met een eendje. Gemerkt van Dresden. schade aan één van de eendjes.

*Deux petites potiches en porcelaine polychrome à décor peint à la main et de fleurs en relief. Surmontées d'un angelot et un canard. Marque de Dresden. Dégât à l'un des canards.*

h: 23 cm

est. 40/ 60

**178**



Een driedelig schouwgarntuur van grijs marmer in Napoleon III-stijl. XIXe eeuw.

*Garniture de cheminée trois pièces en marbre gris de style Napoléon III. XIXe siècle.*

est. 120/ 180

**179**



**Harry Thompson**

"Landschap met koeien aan een rivier". Olieverf op doek. Gesigneerd en gedateerd 1878.

*"Paysage aux vaches près d'une rivière". Huile sur toile. Signée et datée 1878.*

50 x 76 cm

est. 1000/ 1500

**180**



Een paar 18 karaats geel gouden oorbellen bezet met briljanten met een gezamenlijk gewicht van  $\pm 0,70$  ct. en koraal.

*Paire de boucle d'oreilles en or jaune 18 ct serties de brillants ayant un poids total de  $\pm 0,70$  ct. et de corail.*

est. 1500/ 1700

**181**



**Lodewijk Van Boeckel**

Een schemerlampje van zwart gepatineerd smeedijzer, versierd met een roos en met een kapje van roze glaspasta. Gesigneerd.

*Lampadaire en fer forgé laqué noir et décoré d'une rose. Abat-jour en pâte de verre rose. Signé.*

h: 25 cm

est. 220/ 260

**182**



**Bernard Ho**

"Zicht op Montmartre". Olieverf op doek. Gesigneerd.

*"Vue de Montmartre". Huile sur toile. Signée.*

75 x 60 cm

est. 60/ 100

**NR. OMSCHRIJVING**

**183**

"Dame met windhonden". Een groep van zamak op een sokkel van marmer en onyx.



*"Femme aux lévriers". Groupe en régule sur socle en marbre et onyx.*

l: 44 cm

est. 80/ 120

**184**

**J.G. Beernaert**

"Zicht op Lillo". Olieverf op paneel.



*"Vue de Lillo". Huile sur panneau.*

80 x 90 cm

est. 80/ 120

**185**

Een 14 karaats wit en geel gouden ring bezet met een robijnen met een gezamenlijk gewicht van 1,15 ct en  $\pm 0,15$  ct. diamantjes.



*Bague en or jaune 14 ct sertie d'un rubis de  $\pm 1,15$  ct eet de  $\pm 0,15$  ct de petits diamants.*

est. 360/ 400

**186**

Een ovale verlengbare tafel van mahoniehout in Louis-Philippestijl met vier gedraaide poten in bronzen schoeisel op wieltjes. XIXde eeuw. Verlengbladen ontbreken.



*Table ovale à allonges en acajou de style Louis-Philippe. Quatre pieds tournés aux sabots et roulettes en bronze. XIXe siècle. Allonges manquent.*

L 133 cm

est. 200/ 300

**187**

"Yacht Mary, 1660". Een maquette van een schip.



*"Yacht Mary, 1660". Maquette d'un bateau.*

l: 45 cm

est. 60/ 80

**188**

Twee meisjes en een jongen met een ezel van polychroom porselein. Eén van de meisjes met kleine beschadiging, de laatste gemerkt Lladro.



*Deux filles et un garçon avec un âne en porcelaine polychrome. Petit dégât à l'une des filles, le dernier avec la marque Lladro.*

est. 60/ 100

**189**

**M. Dumont**

"Visserhuisjes bij het water te Oostende". Olieverf op doek. Gesigneerd.



*"Maisons de pêcheurs à Ostende". Huile sur toile. Signée.*

45 x 65 cm

est. 100/ 120



**NR. OMSCHRIJVING**

**190**



Een 18 karaats wit gouden slavenarmband bezet met briljanten met een gezamenlijk gewicht van  $\pm 0,24$  ct.

*Bracelet d'esclave en or blanc 18 ct serti de brillants ayant un poids total de  $\pm 0,24$  ct.*  
71,80 g est. 1600/ 1800

**191**



"Amphion, 1790". Een houten scheepsmaquette.

*"Amphion, 1790". Une maquette de bateau en bois.*  
l: 79 cm

est. 40/ 60

**192**



**Adriaenssen**

"Winterlandschap met hoeve". Olieverf op doek. Gesigneerd.

*"Paysage d'hiver à la ferme". Huile sur toile. Signée.*  
74 x 90 cm

est. 40/ 60

**193**



"HMS Bounty, 1788". Een houten scheepsmaquette.

*"HMS Bounty, 1788". Maquette de bateau en bois.*  
l: 75 cm

est. 40/ 60

**194**



**G. Corneille**

"Amour". Een litho op groot formaat. Gesigneerd, gedateerd 2000. Genummerd 8/15. E.P.

*"Amour". Grande lithographie. Signée, datée 2000 et numérotée épreuve d'artiste 8/15.*  
92 x 140 cm est. 1600/ 2000

**195**



Een 18 karaats witgouden dubbele entouragering bezet met briljanten met een gezamenlijk gewicht van  $\pm 0,55$  ct.

*Bague à double entourage en or blanc 18 ct sertie de brillants ayant un poids total de  $\pm 0,55$  ct.*

est. 700/ 900

**196**



Een klapsecretaire met onderaan twee deurtjes en een lade in de bovengordel. Mahoniehoutfineer en sober ingelegd met diverse houtsoorten.

*Secrétaire à abattant, ouvrant à deux portes et un tiroir en ceinture. Placage d'acajou finement incrusté de différentes sortes de bois.*

h: 142 cm

est. 400/ 600



## **NR. OMSCHRIJVING**

**197**



Twee verschillende Chinese vazen van blauw en wit porselein, waarvan één gemonteerd als lampenvoet en de andere onderaan gemerkt.

*Deux différents vases en porcelaine de Chine à décor bleu et blanc, dont un monté en lampe, l'autre marqué sous la base.*

h: 43 & 38 cm

est. 80/ 120

**198**



"Regina". Een houten scheepsmaquette.

*"Regina". Une maquette de bateau en bois.*

l: 75 cm

est. 40/ 50

**199**



Een handgeknoopt Oosters wollen tapijt.

*Tapis d'Orient en laine. Noué main.*

335 x 243 cm

est. 200/ 240

**200**



Een kruis van platina bezet met briljanten met een centrale steen van  $\pm 1$  ct. omgeven door kleinere briljanten met een gezamenlijk gewicht van  $\pm 2$  ct. en met een ketting van 18 karaat wit gouden ketting.

*Crucifix en platine serti de brillants, dont une pierre centrale de  $\pm 1,00$  ct entourée de brillants plus petits ayant un poids total de  $\pm 2,00$  ct et avec une chaîne en or blanc 18 ct.*

27,50 g brut.

est. 5500/ 6500

**201**



**Jef Lambeaux**

"Verliefd koppel". Een groep van donker gepatineerd brons. Gesigneerd.

*"Couple amoureux". Groupe en bronze à patine foncée. Signé.*

h: 79 cm

est. 2000/ 2400

**202**



**Théodore Fourmois**

"Gezicht te Mont-Saint-Guibert". Olieverf op doek. Gesigneerd en gedateerd 1867.

*"Vue à Mont-Saint-Guibert". Huile sur toile. Signée et datée 1867.*

80 x 115 cm

est. 3000/ 4000

**203**



**Daum, Nancy**

Een grote vaas van glaspasta met een met het wiel gegraveerd landschapsdecor op een oranjebruine achtergrond, eindigend in een donkere voet. Gesigneerd en met het kruis van Lotharingen. Begin XXe eeuw.

*Grand vase en pâte de verre gravé à la roue au décor d'un paysage sur fond brun orange et sur piédouche foncé. Signé et à la croix de Lorraine. Début du XXe siècle.*

h: 57 cm

est. 1500/ 2000

**NR. OMSCHRIJVING**

**204**



Een meer dan levensgroot beeld van beeldhouwd hout met voorstelling van een Chinese wijze.

*Grande et imposante sculpture en bois représentant un sage chinois.*

H. 240 cm

est. 5000/ 6000

**205**



Een 18 karaats wit gouden dameshorloge bezet met briljanten met een gezamenlijk gewicht van  $\pm 5$  ct. en saffier cabochons van  $\pm 0,50$  ct.

*Montre de dame en or blanc 18 ct sertie de brillants ayant un poids total de  $\pm 5$  ct et de cabochons de saphir de  $\pm 0,50$  ct.*

bruto: 66,10 g

est. 1000/ 1300

**206**



Een mahoniehouten commode in Louis-Philippestijl met bovenaan één lade in doucine en een grijs marmeren blad. XIXde eeuw.

*Commode en acajou de style Louis-Philippe ouvrant à un tiroir en doucine et à tablette en marbre gris. XIXe siècle.*

122 x 101 x 58 cm

est. 100/ 120

**207**



**Michel Hereman**

“Post-demonisch wezen”. Een beeld van grijs geglaazuurd aardewerk.

*“Etre post-démonique”. Sculpture en faïence à glaçure grise.*

h: 33 cm

est. 120/ 140

**208**



**Georges Minne**

“De geknielde jongeling”. Een beeld van bruingepatineerd brons. Gesigneerd.

*“Garçon agenouillé”. Sculpture en bronze à patine brune. Signé.*

h: 77 cm

est. 5000/ 6000

**209**



**Dries Van den Broeck**

“Jongenskop”. Houtskool op papier. Gesigneerd Dries.

*“Tête de garçon”. Fusain sur papier. Signé Dries.*

33 x 24 cm

est. 40/ 60

**210**



Een 18 karaats wit gouden ring bezet met briljanten met een gezamenlijk gewicht van  $\pm 0,41$  ct.

*Bague en or blanc 18 ct sertie de brillants ayant un poids total de  $\pm 0,41$  ct.*

4,4 g

est. 650/ 700

**NR. OMSCHRIJVING**

**211**



Een gepolychromeerde Madonna met Kind naar Romaans voorbeeld.

*Vierge à l'Enfant polychrome d'après les exemples romanes.*

H. 45 cm

est. 25/ 35

**212**



**Jan Van Puyenbroeck**

"Stilleven met aardbeien". Olieverf op doek. Gesigneerd.

*"Nature morte aux fraises". Huile sur toile. Signée.*

35 x 55 cm

est. 120/ 180

**213**



"Twee kinderen met krab". Beeld van wit gepatineerd marmer.

*"Deux enfants et une crabe". Sculpture en marbre blanc.*

H 59 cm

est. 450/ 600

**214**



**M. Henin**

"Allée de Cordemois te Bouillon". Olieverf op doek. Gesigneerd.

*"Allée de Cordemois à Bouillon". Huile sur toile. Signée.*

90 x 63 cm

est. 80/ 120

**215**



Een 18 karaats rooskleurige gouden ring bezet met 150 diamanten met een gezamenlijk gewicht van  $\pm 1,41$  ct.

*Bague en or rose 18 ct sertie de 150 diamants ayant un poids total de  $\pm 1,41$  ct.*

9,50 g

est. 2200/ 2400

**216**



Een tafel en zes stoelen met rieten zitting van gebeeldhouwd eikenhout in barokke stijl.

*Table et six chaises aux sièges cannées. Chêne sculpté de style baroque.*

est. 250/ 350

**217**



Een balustervaa van Chinees porselein met een blauw en wit decor van een hert en bloemen. Op houten sokkel en met uitvoercertificaat. XIXe eeuw.

*Vase balustre en porcelaine de Chine à décor bleu et blanc d'un cerf et de fleurs. Sur socle en bois et avec certificat d'exportation. XIXe siècle.*

h: 42 cm

est. 60/ 100

**NR. OMSCHRIJVING**

**218**



Een maquette van een Chinese jonk.

*Maquette d'un jonc chinois.*

l: 39 cm

est. 40/ 60

**219**



"Portret van een man". Olieverf op doek. Gesigneerd Jean V.G.H.

*"Portrait d'un homme". Huile sur toile. Signée Jean V.G.H.*

60 x 45 cm

est. 100/ 120

**220**



Een halssnoer en armband van natuurparels en amethyst met zilveren sluiting.

*Collier et bracelet en perles natures et améthyste. Fermoir en argent.*

est. 240/ 280

**221**



Vrouw met hert. Groep van bruin en wit gekleurd aardewerk. Gemerkt France 985.

*Femme et cerf. Groupe en faïence brune et blanche. Marque France 985.*

39 x 53 x 17 cm

est. 120/ 150

**222**



**Dries Van den Broeck**

"De Vlucht naar Egypte". Gemengde techniek op papier. Gesigneerd Dries en gedateerd 1940.

*"La Fuite en Egypte". Technique mixte sur papier. Signé Dries et daté 1940.*

27 x 35 cm

est. 40/ 60

**223**



Dubbel Heilig Olieselpotje van massief zilver. Belgische keuren voor 1815-1830, voor garantie, voor 833 ‰ en voor klein werk. Makersmerk A.I. Op de deksels een bol en kruis met sporen van vermeil. Mooi gedreven decor, tussenverbinding met Gods oog in een driehoek met stralenkrans.

*Pot à onction bénite double en argent massif. Poinçons belges pour 1815-1830, poinçon de garantie, de 833‰ et pour petit oeuvre. Orfèvre A.I. Sur les couvercles une balle et une croix avec traces de vermeil. Décor joliment repoussé. Les deux pots cylindriques reliés par l'Oeil de Dieu dans un triangle dans un halo.*

202,80 g

est. 200/ 300

**224**



Twee Perzische scepters van wit metaal. De ene met een hertenkop, de andere met een demon.

*Deux sceptres persans en métal blanc. L'un à la tête de cerf, l'autre au démon.*

est. 100/ 140

**NR. OMSCHRIJVING**

**225**

**Dugena**

Een 14 karaats geel gouden dameshorloge bezet met briljanten met een gezamenlijk gewicht van  $\pm 0,35$  ct.



*Montre de dame en or jaune 14 ct sertie de brillants ayant un poids total de  $\pm 0,35$  ct.*  
30,10 g est. 500/ 700

**226**



Een bureau-bookcase van mahoniehout in Georgian stijl. Negen laden en opbergvakken achter het klapblad en vier laden met messingen monturen onderaan. Inlegwerk van citroenhout rond de laden. Tijdperk George III

*Bibliothèque-secrétaire en acajou de style George III. Neuf tiroirs et cages derrière l'abattant et quatre tiroirs à montures en laiton vers le bas. Incrustations de citronnier autour des tiroirs. Epoque George III.*  
219 x 94 cm est. 1200/ 1800

**227**



Een balustervaas van Chinees porselein met een decor van personages en met vergulde details.

*Vase balustre en porcelaine de Chine à décor de personnages et aux détails dorés.*  
h: 55 cm est. 80/ 120

**228**



Een schouwpendule van verguld brons, versierd met een voorstelling van Hannibal. Tijdperk Empire. Compleet met sleutel en slinger. Voorste glaasje manco, achterste gebroken.

*Pendule de cheminée en bronze doré décorée d'une sculpture représentant Hannibal. Epoque Empire. Complète avec clé et balancier. Verre devant manque, verre de derrière cassé.*  
h: 43 cm est. 140/ 180

**229**



**Albert Van Dijck**

"Meisjesportret". Litho. Gesigneerd binnen de plaat en genummerd buiten de plaat 77/150.

*"Portrait de fille". Litho. Signée dans la planche et numéroté 77/150 hors planche.*  
23 x 15 cm est. 40/ 60

**230**



Een 18 karaats geel gouden ring bezet met diamanten met een gezamenlijk gewicht van  $\pm 0,08$  ct. een centrale amethyst van  $\pm 17$  ct.

*Bague en or jaune 18 ct sertie de diamants ayant un poids total de  $\pm 0,08$  ct et d'une améthyste centrale de  $\pm 17$  ct.*  
7,30 g est. 1500/ 1700

**231**



Ciborie van geciseleerd en gedreven verzilverd metaal met sporen van verguldsel. Vergulde binnenkant. Omstreeks 1900.

*Ciboire en métal argenté ciselé et repoussé aux traces de dorure. Intérieur doré. Vers 1900.*  
H.36 cm est. 80/ 100



**NR. OMSCHRIJVING**

**232**



**Nicky Embrechts**

"Malakias" en "Afzondering". Twee litho's. Gesigneerd, gedateerde 1969 en genummerd 3/3 resp. 2/6 buiten de plaat.

*"Malakias" et "Afzondering". Deux lithos. Signées, datées 1969 et numérotées 3/3 resp. 2/6 hors planche.*

32 x 20, 11 x 27 cm

est. 40/ 60

**233**



**Volkstedt-Rudolfstadt**

"Dansende zigeuner kinderen". Groepje van polychroom porselein. Gemerkt.

*"Enfants tziganes dansant". Groupe en porcelaine polychrome. Avec marque.*

h: 14,5 cm

est. 40/ 50

**234**



**Lode Verhoeven**

"Zicht op Lier". Olieverf op doek. Gesigneerd.

*"Vue de Lierre". Huile sur toile. Signée.*

90 x 100 cm

est. 120/ 200

**235**



Een 18 karaats wit en geel gouden ring bezet met briljanten met een gezamenlijk gewicht van  $\pm 1,05$  ct.

*Bague en or blanc et jaune 18 ct sertie de brillants ayant un poids total de  $\pm 1,05$  ct.*

12,10 g

est. 1200/ 1400

**236**



Een eetkamergarnituur, bestaande uit een gesculpteerde tafel met zes stoelen en een hoge kast met onderaan negen laden en bovenaan twee paneeldeuren. Azië.

*Garniture de salle à manger comprenant une table sculptée et six chaises, ainsi qu'un meuble haut dont le bas ouvre à neuf tiroirs, le haut à deux portes pleines. Travail asiatique.*

est. 300/ 400

**237**



Een vaas van geel glas met zwarte lijn versierd.

*Vase en verre jaune décoré d'une ligne noire.*

H 35 cm

est. 50/ 80

**238**



Een Chinese balustervaa van polychroom porselein met een landschapsdecor en Chinese tekens achteraan. Onderaan gemerkt en op houten sokkel.

*Vase balustre en porcelaine de Chine polychrome à décor d'un paysage et aux caractères chinois. Marque sous la base, socle en bois.*

h: 42 cm

est. 80/ 120



**NR. OMSCHRIJVING**

**239**



**Franz De Vadder**

"Meisje in het park". Olieverf op doek. Gesigneerd.

*"Fille dans le parc". Huile sur toile. Signée.*  
40 x 55 cm

est. 200/ 250

**240**



Een 18 karaats wit gouden ring bezet met diamanten met een gezamenlijk gewicht van  $\pm 0,10$  ct en met verschillende kleuren saffier en amethyst van  $\pm 6$  ct.

*Bague en or blanc 18 ct sertie de diamants ayant un poids total de  $\pm 0,10$  ct et de différentes couleurs de saphir et d'améthyste de  $\pm 6$  ct.*  
7,30 g

est. 1800/ 2000

**241**



Twee slagstanden van gesculpteerd Afrikaans ivoor.

*Deux défenses sculptées. Travail africain.*  
L 56 en 57 cm

est. 120/ 200

**242**



**Charles Levy**

"Le faneur". Een beeld van bruin gepatineerd brons. Gesigneerd.

*"Le faneur". Sculpture en bronze à patine brune. Signée.*  
h: 59 cm

est. 1200/ 1400

**243**



**Porcelane Viertasca**

"Aquila Reale". Een arend van handgeschilderd biscuit op een houten voetstuk. Genummerd 588/1000. Met certificaat. Kleine herstelling aan de vleugel.

*"Aquila Reale". Un aigle en biscuit peint à la main sur socle en bois. Numéroté 588/1000. Avec certificat. Petite restauration à l'aile.*  
h: 55 cm

est. 180/ 220

**244**



**Victor Quiémen**

"Stilleven met fruit en kookpotten". Olieverf op doek. Gesigneerd.

*"Nature morte aux fruits et aux casseroles". Huile sur toile. Signée.*  
40 x 50 cm

est. 80/ 120

**245**



Een 14 karaats geelgouden ring bezet met een robijn van  $\pm 1,00$  ct en  $\pm 0,20$  ct. diamantjes.

*Bague en or jaune 14 ct sertie d'un rubis de  $\pm 1,00$  ct et de  $\pm 0,20$  ct de petits diamants.*  
 $\pm 4,6$  g brut

est. 550/ 600

## **NR. OMSCHRIJVING**

**246**



Een eikenhouten Hollands cabinet. met onderaan drie dubbelgebogen laden. bovenaan twee paneeldeuren, die de vorm van de accoladevormige kap volgen. Centraal in de kap een gebeeldhouwd bladmotief. Begin XIXde eeuw. Herstellingen.

*Cabinet hollandais en chêne. Le bas à trois tiroirs à double galbe, le haut à deux portes pleines, qui suivent le mouvement de la corniche en accolade. Le centre de la corniche orné d'une feuille sculptée. Début XIXe siècle. Plusieurs réparations.*

119 x 52 cm

est. 200/ 300

**247**



Twee cachepots van meerkleurig Vlaams aardewerk.

*Deux cache-pot en faïence flamande polychrome.*

h: 25 cm

est. 50/ 80

**248**



"Het Melkmeisje". Beeld van terracotta. Gemerkt: "d'après Duval" en genummerd.

*"La Laitière". Sculpture en terre cuite. Marque "d'après Duval" et numérotée.*

H. 70 cm

est. 60/ 100

**249**



"Landschap met veehoeders". Olieverf op paneel. XIXde eeuw.

*"Paysage aux bergers". Huile sur panneau. XIXe siècle.*

40 x 50 cm

est. 100/ 150

**250**



Een 18 karaats geel gouden armband bezet met diamanten met een gezamenlijk gewicht van  $\pm 2$  ct. en robijnen van  $\pm 4$  ct.

*Bracelet en or jaune 18 ct serti de diamants ayant un poids total de  $\pm 2$  ct et de  $\pm 4$  ct de rubis.*

9,70 g

est. 2200/ 2400

**251**



Een bronzen vaas in de vorm van een kool, versierd met drie dansende jonge dames.

*Vase en bronze en forme de choux décoré de trois jeunes femmes dansant.*

h: 32 cm

est. 80/ 120

**252**



"Rustende dame". Gewassen pentekening op papier. Onleesbaar gesigneerd.

*"Femme reposant". Lavis sur papier. Illisiblement signé.*

est. 100/ 150

**NR. OMSCHRIJVING**

**253**



“Dame met kind en fruitmand” Een beeld van donker en geel gepatineerd zamak op een dubbele houten sokkel. Gesigneerd ‘H. Moreau’.

*“Femme et enfant à a corbeille de fruits”. Sculpture en régule foncé et jaune sur double socle en bois. Portant la signature H. Moreau.*

est. 120/ 200

**254**



**Dries Van den Broeck**

“Zelfportret”. Houtskool op papier. Gesigneerd en gedateerd 1940.

*“Autoportrait”. Fusain sur papier. Signé et daté 1940.*  
29 x 22 cm

est. 40/ 60

**255**



Een paar 14 karaats wit en geel gouden oorbellen bezet met diamanten met een gezamenlijk gewicht van  $\pm 0,70$  ct.

*Paire de boucles d'oreilles en or jaune 14 ct serties de diamants ayant un poids total de  $\pm 0,70$  ct.*  
4,4 g

est. 900/ 1000

**256**



Een hoge tweedelige vitrinekast van notenhout met onderaan twee paneeldeuren. Schabben ontbreken.

*Vitrine à deux corps en noyer. Le dessous à deux portes pleines, le dessus à deux hautes ports vitrées. Planches manquent.*  
h: 258 cm

est. 400/ 500

**257**



Serie van twaalf geciseleerde en gedreven mokkalepeltjes met een rocaillmotief en een amor. Russische keuren voor 84 zolodnik, omstreeks 1900. In oorspronkelijk etui van A. Collet, Genève.

*Suite de douze cuillères à moka en argent ciselé et repoussé décorées d'un amour dans une rocaille. Poinçons russes pour 84 zolodnik, vers 1900. Dans l'étui d'origine de A. Collet, Genève.*

est. 80/ 100

**258**



Biscuit groepje op marmeren sokkel.

*Groupe en biscuit sur socle en marbre.*  
h: 28 cm

est. 40/ 60

**259**



“Alna”. Een plaquette van gepolychromeerd hout met een dwarsdoorsnede van een schip.

*“Alna”. Plaquette en bois polychrome représentant une section de navire.*  
25 x 115 cm

est. 80/ 100

**NR. OMSCHRIJVING**

**260**



Een 18 karaats geel en wit gouden ring bezet met briljanten met een gezamenlijk gewicht van  $\pm 0,50$  ct.

*Bague en or jaune et blanc 18 ct sertie de brillants ayant un poids total de  $\pm 0,50$  ct.*  
est. 900/ 1000

**261**



Een lampenvoet van wit geglazuurd aardewerk in de vorm van een ananas.

*Pied de lampe en faïence à glaçure blanche en forme d'ananas.*

h: 58 cm

est. 30/ 40

**262**



**Jules Van de Veegaete**

"Staand naakt". Olieverf op doek. Gesigneerd.

*"Nu debout". Huile sur toile. Signée.*

60 x 40 cm

est. 20/ 140

**263**



Driedelig klokstel van blauw en wit aardewerk en geel koper. Omstreeks 1900.

*Garniture de cheminée en faïence bleue et blanche et cuivre jaune. Vers 1900.*

H. 64 cm

est. 80/ 120

**264**



**Jozef Vinck**

"Zicht te Mortsel". Aquarel op papier. Gesigneerd.

*"Vue à Mortsel". Aquarelle sur papier. Signée.*

est. 50/ 80

**265**



Een 18 karaats geel en wit gouden ring bezet met briljanten met een gezamenlijk gewicht van  $\pm 0,47$  ct.

*Bague en or jaune et blanc 18 ct sertie de brillants ayant un poids total de  $\pm 0,47$  ct.*  
est. 900/ 1000

**266**



Een grote piëdestal van gesculpteerd eikenhout, eindigend in drie poten. Stijl Napoleon III.

*Grand piédestal en chêne sculpté sur tripode. Style Napoléon III.*

h: 183 cm

est. 100/ 160

## **NR. OMSCHRIJVING**

**267**



Een paar cassiolettes in Lodewijk XVI-stijl van beige marmer met verguld bronzen monturen.

*Paire de cassiolettes de style Louis XVI en marbre beige aux montures en bronze doré.*  
h: 54 cm est. 400/ 600

**268**



Een houten en een aardewerken schaal met warmwaterreceptiënten van terracotta. Chinees werk.

*Un plat en bois et un autre en faïence aux réceptifs en terre cuite. Travail chinois.*  
L. 39 cm est. 40/ 80

**269**



Een Chinees weef- en naaiwerk met een afbeelding van een draak, afgewerkt met gouddraad en glazen kraaltjes.

*Dragon en fil d'or et ouvrage chinoise.*  
65 x 145 cm est. 80/ 120

**270**



Een 18 karaats wit gouden schakelarmband bezet met briljanten met een gezamenlijk gewicht van  $\pm 4,14$  ct.

*Bracelet en or blanc 18 ct serti de brillants ayant un poids total de  $\pm 4,14$  ct.*  
75,40 g est. 1800/ 2200

**271**



### **Sitzendorf**

"Koppel met bloemen". Twee beeldjes van polychroom porselein. XIXe eeuw. Onderaan gemerkt in blauw onder glazuur.

*"Couple aux fleurs". Deux statuettes en porcelaine polychrome du XIXe siècle. Marque en bleu sous couverte.*  
h: 12 cm est. 80/ 120

**272**



"Wasvrouwen aan de rivier". Olieverf op gemaroufleerd doek.

*"Laveuses au bord d'une rivière". Huile sur toile marouflée.*  
33 x 45 cm est. 200/ 300

**273**



Een gebeeldhouwd houten voorstelling van een engel met de boodschap: "Itaque fratres state et tenete traditiones quas didicistis". XIXe eeuw.

*Représentation on bois sculpté d'un ange au message "Itaque fratres state et tenete traditiones quas didicistis". XIXe siècle.*  
h: 75 cm est. 120/ 180

**NR. OMSCHRIJVING**

**274**



**Octave Soudan**

“Molenlandschap bij zonsondergang”. Olieverf op paneel. Gesigneerd.

*“Paysage au moulin, coucher du soleil”. Huile sur panneau. Signé.*  
34 x 26 cm

est. 120/ 200

**275**



Een 18 karaats wit gouden hanger bezet met briljanten met een gezamenlijk gewicht van  $\pm 1$  ct.

*Pendentif en or blanc 18 ct serti de brillants ayant un poids total de  $\pm 1$  ct.*  
11,60 g

est. 1000/ 1200

**276**



Een piëdestal van gepolychromeerd hout in barokke stijl.

*Piëdestal en bois polychrome de style baroque.*  
h: 105 cm

est. 80/ 120

**277**



Een koffie- en theeservies voor twaalf personen van meerkleurig en verguld porselein met een handgeschilderd vlinderdecor versierd. XIXde eeuw.

*Service à café et à thé pour douze personnes en porcelaine polychrome et doré à décor de papillons peint à la main. XIXe siècle.*

est. 40/ 60

**278**



**Sitzendorf**

“Jongetje met hond” & “Meisje met een lammetje”. Twee beeldjes van meerkleurig porselein naar modellen van J.J. Kändler. XIXe eeuw. Onderaan gemerkt in blauw onder glazuur.

*“Petit garçon et son chien” et “Petite fille à l'agneau”. Deux statuettes en porcelaine polychrome d'après des modèles de J.J.Kändler. XIXe siècle. Marque en bleu sous couverte.*

h: 11 cm

est. 80/ 120

**279**



**Indo-Meshed**

Oosters wollen tapijt. Handgeknoopt.

*Tapis d'Orient en laine. Noué à la main.*  
333 x 197 cm

est. 40/ 60

**280**



Een 18 karaats wit gouden ring bezet met diamanten met een gezamenlijk gewicht van  $\pm 0,32$  ct. een centrale robijn van  $\pm 1,31$  ct.

*Bague en or blanc 18 ct sertie de diamants ayant un poids total de  $\pm 0,32$  ct et un rubis central de  $\pm 1,31$  ct.*

4,60 g

est. 1700/ 1900



**NR. OMSCHRIJVING**

**281**



Een pendule van zamak, gedecoreerd met jachtmotieven en geëmailleerde cijfers. XIXe eeuw.

*Pendule en régule décorée de motifs de la chasse et aux chiffres émaillés. XIXe siècle.*

h: 43 cm

est. 260/ 300

**282**



**Maximilien-Lambert Gielissen**

"Rivierlandschap met personages". Olieverf op doek. Gesigneerd rechtsonder.

*"Paysage rupestre animé". Huile sur toile. Signée en bas à droite.*

50 x 64 cm

est. 1000/ 1500

**283**



Een vergulde pendule van zamak en albast en versierd met een Franse soldaat. Onder stolp.

*Pendule en régule doré et albâtre, décorée d'un soldat français. Sous globe.*

h: 50 cm

est. 100/ 120

**284**



**Dumont**

"Bloemenstilleven". Olieverf op doek. Gesigneerd en gedateerd '56.

*"Nature morte aux fleurs". Huile sur toile. Signée et datée 1056.*

73 x 60 cm

est. 50/ 80

**285**



Een ketting en zakhorloge van zilver ingelegd met niëllo.

*Chaîne et montre de gousset en argent niellé.*

est. 80/ 120

**286**



Een tweedeurskastje met een lade en doucine. Louis-Philippetijdperk.

*Meuble à deux ports ouvrant à un tiroir en doucine. Epoque Louis-Philippe.*

est. 80/ 120

**287**



Een paar balustervazen van Chinees porselein met een familie rosedecor van figuren.

*Paire de vases balustres en porcelaine de Chine à décor famille rose de personnages.*

h: 60 cm

est. 40/ 60

**NR. OMSCHRIJVING**

**288**



Een Kongolees houten masker. Herstelling aan de horen.

*Masque congolais en bois. Réparation à l'une des cornes.*  
h: 55 cm

est. 120/ 200

**289**



**F. Di Angelis**

"Zuiderse markt". Olieverf op doek. Gesigneerd.

*"Marché méditerranéen". Huile sur toile. Signée.*  
39 x 49 cm

est. 80/ 120

**290**



Een 18 karaats geel gouden ring bezet met diamanten in wit goud gezet met een gezamenlijk gewicht van  $\pm 0,65$  ct.

*Bague en or jaune 18 ct sertie en or blanc de diamants ayant un poids total de  $\pm 0,65$  ct.*  
6,70 g

est. 1800/ 2000

**291**



**Hubert**

"De Waterdraagster". Bronzen beeldje. Gesigneerd. Op groen marmeren sokkeltje.

*"La porteuse d'eau". Statuette en bronze. Signée. Sur socle en marbre vert.*  
H. 31 cm

est. 60/ 80

**292**



**C. Marioton**

"Le travail". Een beeld van bruin gepatineerd brons. Gesigneerd.

*"Le travail". Sculpture en bronze à patine brune. Signée.*  
h: 67 cm

est. 1600/ 1800

**293**



Een Boeddhistisch godsbeeld van gepolychromeerd hout.

*Divinité bouddhiste en bois polychrome.*  
h: 88 cm

est. 80/ 100

**294**



**Pilar Francesch**

"Sfinx". Een beeld van verzilverd koper op een zwart marmeren sokkel. Genummerd 220/350. Met certificaat.

*"Sphinx". Sculpture en cuivre argenté sur socle en marbre noir. Numérotée 220/350. Avec certificat.*  
h: 33,5cm

est. 80/ 100

**NR. OMSCHRIJVING**

**295**

Een halssnoer van zoetwaterparels met een zilveren sluiting.

*Collier de perles d'eau douce. Fermoir en argent.*

est. 240/ 260



**296**

Een Oosters wollen tapijt. Handgeknoopt.

*Tapis d'Orient en laine. Fait main.*

385 x 300 cm

est. 400/ 600



**297**

**Waterford**

Een likeurstelletje van kleurloos geslepen kristal bestaande uit een karaf en vijf glazen. Onderaan gemerkt.

*Garniture à liqueur en cristal taillé incolore comprenant une carafe et cinq verres. Marque sous la base.*

est. 40/ 50



**298**

Een tinnen snavelbekkruik, gedecoreerd met een voorstelling van een wever in een nis. Duitsland, begin XXe eeuw.

*Cruche en étain au bec court, décorée d'un tisserand dans une niche. Allemagne début du XXe siècle.*

h: 37 cm

est. 50/ 80



**299**

"De markt te Heerenveen". Olieverf op paneel. Handtekening weg gerestaureerd.

*"Le Marché à Heerenveen" Huile sur panneau. Signature disparue dans une restauration.*

46 x 55 cm

est. 200/ 240



**300**

Een 14 karaats geel gouden ketting met wit en geel gouden hanger bezet met smaragd met een gezamenlijk gewicht van 1,20 ct. en diamanten oude slijp van  $\pm$  0,50 ct.

*Chaîne en or jaune 14 ct et son pendentif serti d'émeraudes ayant un poids total de  $\pm$  1,20 ct et de diamants de taillé ancienne.*

est. 1500/ 1600



**301**

Een violiste en een balletpaar van polychroom porselein. Italiaans werk.

*Violoniste et couple de danseurs en porcelaine polychrome. Travail italien.*

est. 40/ 60



**NR. OMSCHRIJVING**

**302**



**Vlaamse school**

“De pijpenroker”. Olieverf op paneel. XIXde eeuw.

*“Le fumeur de pipe”. Huile sur panneau. XIXe siècle.*  
23 x 18 cm

est. 200/ 240

**303**



Vier zilveren fotokaders, waarvan drie Sterlingzilver.

*Quatre cadres à photographies en argent dont trois à la marque Sterling.*

est. 60/ 100

**304**



“De bedelaar”. Olieverf op doek. Gesigneerd. Toegeschreven aan Raffelli.

*“Le mendiant”. Huile sur toile. Signée. Attribué à Raffelli.*  
94 x 72 cm

est. 200/ 240

**305**



Een 14 karaats geel gouden ring bezet met smaragden met een gezamenlijk gewicht van 2,20 ct en diamantjes.

*Bague en or jaune 14 ct sertie d'émeraudes ayant un poids total de ± 2,20 ct et de petits diamants.*

est. 700/ 800

**306**



Een desserte met drie niveaus. Gedraaid notenhout. Op wieltjes.

*Desserte à trois niveaux en noyer tourné. Sur roulettes.*  
H. 111 cm

est. 180/ 240

**307**



“Putto met druiven”. Een beeldje van donker gepatineerd brons op en zwart marmeren sokkel naar een werk van A. Moreau.

*“Putto et raisins”. Statuette en bronze à patine foncée sur socle en marbre noir. D'après Auguste Moreau.*

h: 32 cm

est. 80/ 120

**308**



Twee sierkruiken van verguld brons met een klassieke voorstelling van putti in een fries. Gemonteerd als lamp.

*Deux cruches décoratives en bronze doré décoré d'une frise de putti classique. Montés en lampe.*

h: 60 cm

est. 50/ 80

**NR. OMSCHRIJVING**

**309**

Een handgeknoopt Oosters wollen tapijt.



*Tapis d'Orient en laine. Noué main.*  
330 x 218 cm

est. 200/ 300

**310**



Een 18 karaats geel gouden ring bezet met briljanten met een gezamenlijk gewicht van  $\pm 0,18$  ct. en een centrale saffier van  $\pm 0,30$  ct.

*Bague en or jaune 18 ct sertie de brillants ayant un poids total de  $\pm 0,18$  ct et d'un saphir central de  $\pm 0,30$  ct.*  
6,30 g

est. 350/ 450

**311**



**Lladro**

"Meisje met appelsienen"; Meisje met fruitmand"; Meisje met bloemen" en "Meermin met parel". Vier beeldjes van polychroom biscuit. Onderaan gemerkt.

*"Petite fille aux oranges", "Petite fille à la corbeille de fruits", "Petite fille aux fleurs" et "Sirène à la perle". Quatre statuettes en biscuit polychrome. Marques sous les bases.*

est. 80/ 120

**312**



**Paul Mvutu**

"De Congostroom". Olieverf op doek. Gesigneerd.

*"Le Fleuve Congo". Huile sur toile. Signée.*  
69 x 54 cm

est. 20/ 40

**313**



Een cachepot van Chinees porselein met een Cantondecor.

*Cache-pot en porcelaine de Chine à décor Canton.*  
Ø: 37 cm

est. 40/ 60

**314**



"De scharensleep". Olieverf op paneel. Geen handtekening. XIXe eeuw.

*"Le rémouleur". Huile sur panneau. XIXe siècle.*  
34 x 24 cm

est. 160/ 200

**315**



Een 18 karaats geel gouden ring bezet met diamanten princess cut met een gezamenlijk gewicht van  $\pm 0,40$  ct.

*Bague en or jaune 18 ct sertie de diamants taillés en princesse ayant un poids total de  $\pm 0,40$  ct.*  
4,30 g

est. 400/ 500

**NR. OMSCHRIJVING**

**316**

Een handgeknoopt Oosters tapijt van wol.



*Tapis d'Orient en laine. Noué main.*  
195 x 135 cm

est. 80/ 100

**317**



Een staande Boeddha van verguld brons op een houten sokkel.

*Bouddha debout en bronze doré sur socle en bois.*  
h: 77 cm

est. 80/ 120

**318**

Een gevarieerd lot objectglaasjes en ander toebehoren voor microscopie.



*Lot varié concernant la microscopie.*

est. 40/ 60

**319**

**S. Vukovic**



"Stadsscène". Olieverf op doek. Gesigneerd en gedateerd 1937.

*"Vue de ville". Huile sur toile. Signée et datée 1937.*  
60 x 75 cm

est. 120/ 200

**320**



"Qu'hier Que demain". Een 18 karaats geel gouden hanger bezet met één briljantje en twee robijnbaguettes.

*"Qu'hier, que demain". Pendentif en or jaune 18 ct serti d'un petit brillant et de deux baguettes de rubis.*  
3,60 g

est. 100/ 150

**321**

Twee kleine okimono's van gesculpteerd antiek ivoor met draaiende hoofdjes



*Deux petits okimono en ivoire sculpté. Têtes tournantes.*  
h: 4,5 cm

est. 60/ 100

**322**



"Hollands rivierlandschap". Olieverf op paneel. Hollandse school.

*"Paysage rupestre hollandais". Huile sur panneau. Ecole hollandaise.*  
23 x 30 cm

est. 100/ 140



**NR. OMSCHRIJVING**

**323**

**Volkstedt-Rudolstadt**

“Groetende kinderen” & “De roddelaars”. Twee groepjes. Het eerste van polychroom porselein, het tweede van monochroom wit biscuit. Beiden gemerkt.



*“Enfants saluant” et “Les Potins”. Deux petits groupes. Le premier en porcelaine polychrome, le deuxième en biscuit monochrome blanc. Tout les deux marqués.*  
17 & 15 cm est. 60/ 80

**324**

“Vissersboten aan een zuiders strand”. Olieverf op paneel.



*“Bateaux de pêche sur une plage méditerranéenne”. Huile sur panneau.*  
29 x 32 cm est. 100/ 160

**325**

Een paar 18 karaats geel gouden oorbellen bezet brillanten met een gezamenlijk gewicht van ± 0,35 ct.



*Paire de boucles d'oreilles en or jaune 18 ct serties de brillants ayant un poids total de ± 0,35 ct.*  
7,67 g est. 200/ 300

**326**

Een Oosters wollen tapijtje. Handgeknoopt.



*Petit tapis d'Orient en laine. Noué main.*  
132 x 96 cm est. 50/ 80

**327**

“De Heilige familie” & “Sint Antonius Padua”. Twee beelden van polychroom biscuit en één van meerkleurig gips onder stomp. Eén stomp manco.



*“La Sainte Famille” et “Saint Antoine de Padoue”. Deux statuettes en biscuit polychrome, ainsi qu'une en plâtre polychrome sous globe. Une globe manque.*  
h: 46 cm est. 60/ 80

**328**

Lot postzegels in diverse albums. België van begin tot 1973, diverse andere landen. Een “Prinet” Album, redelijk gevuld tot 1963. 7 grote en 4 kleine albums. Evenals een album met sigarenbanden.



*Lot de timbres postes en plusieurs albums. Belgique du début à 1973, plusieurs autres pays. Un album “Prinet”, bien rempli jusqu'à 1963. 7 grands et 4 petits albums. Ainsi qu'un album aux bagues de cigares.*

est. 800/ 1000

**329**

**Millet**

“Winterlandschap”. Olieverf op doek. Gesigneerd.



*“Paysage d'hiver”. Huile sur toile. Signée.*  
50 x 60 cm est. 30/ 50

**NR. OMSCHRIJVING**

**330**



Een 18 karaats wit gouden ring bezet met briljanten met een gezamenlijk gewicht van  $\pm 0,75$  ct.

*Bague en or blanc 18 ct sertie de brillants ayant un poids total de  $\pm 0,75$  ct.*

10,44 g

est. 500/ 600

**331**



**Volkstedt-Rudolstadt**

“Bedelaarskoppel”. Een groepje van meerkleurig aardewerk. Gemerkt.

*“Couple mendiant”. Groupe en faïence polychrome. Avec marque.*

h: 16 cm

est. 60/ 80

**332**



“Strandzicht”. Olieverf op paneel. Naar het impressionisme.

*“Vue de plage”. Huile sur panneau. D’après l’impressionnisme.*

40 x 50 cm

est. 120/ 200

**333**



Een lot Italiaans polychroom aardewerk, bestaande uit een koppel met bloemen en een voorstelling van Onze Lieve Vrouw met kind.

*Lot de faïences polychromes italiennes comprenant un couple aux fleurs et une Vierge à l’Enfant.*

est. 60/ 80

**334**



**Romain Malfliet**

“Grote Markt Antwerpen”. Ets. Gesigneerd en genummerd 1/100 buiten de plaat.

*“Grand’place, Anvers”. Eau-forte. Signée et numérotée 1/100 hors planche.*

24 x 39 cm

est. 40/ 60

**335**



Een 18 karaats wit gouden hanger bezet met briljanten met een gezamenlijk gewicht van  $\pm 0,35$  ct.

*Pendentif en or blanc 18 ct serti de brillants ayant un poids total de  $\pm 0,35$  ct.*

6 g

est. 700/ 900

**336**



Oosters wollen en zijden karpetje met sha abash-motief. Handgeknoopt.

*Carpette d’Orient en laine et soie à motif sha-abash. Nouée main.*

102 x 73 cm

est. 80/ 120

**NR. OMSCHRIJVING**

**337**

Vier kandelaars van roodkoper en twee van messing.

*Quatre candélabres en cuivre rouge et deux en laiton.*



est. 30/ 50

**338**



Een balustervaa van Nankingaardewerk met een paradijsvogel en pioenrozen in het decor. Onderaan gemerkt en op houten sokkel.

*Vase balustre en faïence du Nankin décoré d'un oiseau du paradis et de pivoines. Marque sous la base et sur socle en bois.*

h: 47 cm

est. 100/ 120

**339**



**Frans Van Giel**

"Veulens". Droge naald. Gesigneerd.

*"Poulains". Pointe sèche. Signée.*

24 x 19 cm

est. 40/ 60

**340**



**Hry. Grandjean & Cie. Genève**

Een zakhorloge met een zilveren kast. 800‰. Gemerkt.

*Montre de gousset en argent 800‰. Marquée.*

est. 100/ 160

**341**



Een pendule van goud gepatineerd brons in Louis-Philippestijl, versierd met een dame en een heer en de slinger in de vorm van een kindje op een schommel. Onder stomp.

*Pendule en bronze doré de style Louis-Philippe décorée d'une dame et un homme. Le balancier en forme d'enfant sur un balançoire. Sous globe.*

h: 44 cm

est. 240/ 360

**342**



**Walter Vaes**

"Knielende man". Houtskool en gewassen pentekening op papier. Met stempel. Re. Retrospectieve Herentals 2001.

*"Homme agenouillé". Fusain et lavis sur papier. Avec cachet. Retrospective Herentals 2001.*

16 x 14 cm

est. 40/ 60

**343**



"Chinese wijze op een trap". Een beeldje van donker gepatineerd brons. XIXe eeuw.

*"Sage chinois sur un escalier". Statuette en bronze à patine foncée. XIXe siècle.*

h: 23 cm

est. 60/ 80

**NR. OMSCHRIJVING**

**344**



**Jozef Peters**

"Zakmes". Chinese inkt op papier. Gemonogrammeerd en gedateerd '19.

*"Couteau de poche". Encre de Chine sur papier. Monogrammé et daté 1919.*

10 x 30 cm

est. 240/ 260

**345**



Een paar 18 karaats wit gouden oorbellen bezet met briljanten met een gezamenlijk gewicht van  $\pm 0,48$  ct.

*Paire de boucles d'oreilles en or blanc 187 ct serties de brillants ayant un poids total de  $\pm 0,48$  ct.*

6,90 g

est. 250/ 450

**346**



Een lot van vier wollen tapijten, bestaande uit twee Chinese tapijtjes, een bidkleedje en een lopertje.

*Lot de quatre tapis en laine dont deux carpettes chinoises, un tapis de prière et un petit couloir.*

est. 40/ 60

**347**



Een vaas van Vlaams aardewerk met vier getorste oren.

*Vase en faïence flamande à quatre anses torsées.*

H 43 cm

est. 60/ 100

**348**



"Portretschilder". Een beeld van bruin gepatineerd brons op een zwart marmeren sokkel. kleine schade aan de hoed.

*"Peintre de portraits". Sculpture en bronze à patine brune sur socle en marbre noir. Petit dégât au chapeau.*

h: 33 cm

est. 80/ 120

**349**



**Caucaze**

Oosterse wollen loper. Handgeknoopt.

*Couloir d'Orient en laine. Noué main.*

318 x 77 cm

est. 40/ 60

**350**



Een 18 karaats geel gouden armband bezet met fantasiestenen.

*Bracelet en or jaune 18 ct serti de pierres de fantaisie.*

18,30 g

est. 350/ 450

**NR. OMSCHRIJVING**

**351**

Een paar ronde dozen op schotel in Engelse stijl. Wit metaal.

*Paire de boîtes couvertes rondes sur un plat en métal blanc. Style anglais.*

Ø: 14 cm

est. 140/ 160



**352**



**M. Luce**

Een ontwerptekening uit schetsboek. Potlood en aquarel op papier. Gesigneerd.

*Croquis d'un livret. Crayon et aquarelle sur papier. Signé.*

12,5 x 10,5 cm

est. 150/ 200

**353**



Een paar gemberpotten van Chinees porselein met een familie rosedecor van bloemen op een zalmroze fond.

*Paire de pots à gingembre en porcelaine de Chine à décor famille rose de fleurs sur fond saumon.*

h: 24 cm

est. 120/ 150

**354**



**J. Verlaecke (?)**

"Paarden in de stal". Olieverf op doek. Gesigneerd.

*"Chevaux à l'étable". Huile sur toile. Signée.*

80 x 120 cm

est. 80/ 120

**355**



Een 18 karaats wit gouden ring bezet met diamanten met een gezamenlijk gewicht van ± 0,30 ct. een centrale roze kwarts cabochon van ± 16 ct. en kleine roze kwartsen.

*Bague en or blanc 18 ct sertie de diamants ayant un poids total de ± 0,30 ct et d'un cabochon central de quartz rose de ± 16 ct et de petits quartz roses.*

8,60 g

est. 1900/ 2100

**356**



Een handgeknoopte Oosterse loper van wol.

*Couloir d'Orient en laine. Noué main.*

285 x 99 cm

est. 40/ 60

**357**



**Hamadan**

Een handgeknoopte Oosterse wollen loper.

*Couloir d'Orient en laine. Noué main.*

393 x 75 cm

est. 100/ 150

**NR. OMSCHRIJVING**

**358**



Een wandklok van zwart hout. Zwarte Woud, omstreeks 1900.

*Pendule murale en bois noirci. Forêt Noire, vers 1900.*

H. 53 cm

est. 35/ 50

**359**



**Helman**

“Bloemenstilleven”. Olieverf op doek. Gesigneerd.

*“Nature morte aux fleurs”. Huile sur toile. Signée.*

40 x 31 cm

est. 50/ 70

**360**



Een 18 karaats wit gouden ring bezet met briljanten met een gezamenlijk gewicht van ± 1,22 ct.

*Bague en or blanc 18 ct sertie de brillants ayant un poids total de ± 1,22 ct.*

9,20 g

est. 400/ 600

**361**



Twee kleine beeldjes van gesculpteerd ivoor in de vorm van Chinese wijzen.

*Deux statuettes en ivoire sculpté représentant des sages chinois.*

h: 6,5 cm

est. 180/ 200

**362**



**Benny Blommaert**

Drie landschappen. (44 x 55, 42 x 36 en 30 x 30 cm). Gemengde techniek. Gemonogrammeerd en gedateerd.

*Trois paysages (44 x 55, 42 x 36 et 30 x 30 cm). Technique mixte. Monogrammés et datés.*

est. 40/ 60

**363**



Recht zwaard met stalen schede en messingen handgreep. Omstreeks 1900. Gegraveerd lemmet met het wapen van België en de initiaal van Leopold II.

*Sabre droit et gaine en acier. Manche en laiton. Vers 1900. Lame gravée aux armes de la Belgique et les initiales de Léopold II.*

101 cm

est. 180/ 240

**364**



**Jan De Winne**

“Bloemen in een Brussels vaasje”. Olieverf op doek. Gesigneerd en gedateerd 1970.

*“Petit vase de Bruxelles aux fleurs”. Huile sur toile. Signée et datée 1970.*

40 x 30 cm

est. 60/ 80



**NR. OMSCHRIJVING**

**365**



**Hugo Boss**

Een roestvrij stalen herenhorloge.

*Montre à bracelet homme en acier inoxydable.*

est. 100/ 200

**366**



Een Chinees wollen tapijt met een drakenmotief.

*Tapis de Chine en laine à motif d'un dragon.*

240 x 180 cm

est. 80/ 120

**367**



Zes albums van Liebig Chromos.

*Six albums de Chromos Liebig. Bien remplis.*

est. 100/ 140

**368**



Een achthoekige Chinese doos van zwartgelakt hout en versierd met figuren.

*Boîte octogonale en laque de Chine sur bois. Décor de personnages.*

h: 17 cm

est. 90/ 110

**369**



**Clothildis Van der Ouderaa**

"Stilleven met rozen". Olieverf op doek. Gesigneerd.

*"Nature morte aux roses". Huile sur toile. Signée.*

40 x 60 cm

est. 220/ 260

**370**



Een 14 karaats geel gouden ring bezet met briljanten met een gezamenlijk gewicht van ± 0,20 ct. We voegen er een wit gouden ring en één oorbel aan toe.

*Bague en or jaune 14 ct sertie de brillants ayant un poids total de ± 0,20 ct. Nous ajoutons une bague en or blanc et une boucle d'oreille.*

10,20 g

est. 150/ 250

**371**



"Zittende dame". Een bronzen beeldje naar de art deco.

*"Dame assise". Statuette en bronze de style art déco.*

h: 18,5 cm

est. 60/ 100

**NR. OMSCHRIJVING**

**372**



**Hilaire Bals**

“Eenden op het ijs”. Olieverf op paneel. Gesigneerd.

*“Canards sur la glace”. Huile sur panneau. Signé.*  
28 x 35 cm

est. 100/ 140

**373**



Art deco beeld van een oosterse danseres in brons. In de geest van Chiparus.

*Sculpture art déco représentant une danseuse orientale en bronze. Dans l'esprit de Chiparus.*  
H. 53 cm

est. 100/ 120

**374**



“Schuurtje”. Olieverfstudie op papier. Achteraan een toeschrijving aan Henri de Braekeleer.

*“La Grange, une étude”. Huile sur papier. Une attribution à Henri de Braekeleer au verso.*  
24 x 35 cm

est. 60/ 100

**375**



Een 18 karaats wit gouden ring bezet met briljanten met een gezamenlijk gewicht van ± 0,16 ct.

*Bague en or blanc 1 ct sertie de brillants ayant un poids total de ± 0,16 ct.*  
9,90 g

est. 200/ 300

**376**



Een handgeknoopt Oosters wollen tapijt.

*Tapis d'Orient en laine. Noué main.*  
340 x 248 cm

est. 200/ 240

**377**



Oosterse muzikante. Bronzen beeld met bruin en donkerbruin patina.

*Musicienne orientale. Sculpture en bronze à patine brune et brune foncée.*  
H. 65 cm

est. 80/ 120

**378**



Licht gebogen zwaard met stalen schede en messingen handgreep. Omstreeks 1900. Lemmet met gegraveerde naam H. d. Heel.

*Sabre légèrement courbé, gaine en acier et manche en laiton. Vers 1900. Lame au nom gravé: H. d. Heel.*  
100 cm

est. 180/ 240

**NR. OMSCHRIJVING**

**379**



Twee series van zes miniatuurtjes met afbeeldingen van historische figuren. Aquarel en gouache op gemaroufleerd papier.

*Deux séries de six miniatures représentant des personnalités historiques. Aquarelle et gouache sur papier marouflé.*

est. 120/ 200

**380**



Een 18 karaats wit gouden ring bezet met briljanten met een gezamenlijk gewicht van  $\pm 0,30$  ct.

*Bague en or blanc 18 ct sertie de brillants ayant un poids total de  $\pm 0,30$  ct.*

7 g

est. 350/ 550

**381**



Een Chinees koperen kruikje, versierd met vergulde tekens en bloemen.

*Petite cruche en cuivre décorée de calligraphie et de fleurs dorées. Travail chinois.*

Ø: 19 cm

est. 90/ 110

**382**



Een Thais naaiwerk in reliëf met een afbeelding van een krijger te paard en versierd met glazen parels.

*Ouvrage thaï en relief représentant un guerrier à cheval décoré de perles en verre.*

52 x 50 cm

est. 60/ 80

**383**



Een eikenhouten wandklokje, bovenaan bekroond met een fronton. Compleet met slinger en gewichten. Uurwerk te reviseren.

*Pendule murale en chêne surmontée d'un fronton. Avec balancier et poids. Mouvement à réviser.*

est. 80/ 100

**384**



**W. H. Williams**

Twee marines. Olieverf op paneel. Eén gesigneerd en gedateerd 1874.

*Deux marines. Huile sur panneau. L'un signé et daté 1874*

32 x 56 cm

est. 1000/ 1500

**385**



Een lot fantasie juwelen allerlei.

*Lot de bijoux de fantaisie.*

est. 30/ 50

**NR. OMSCHRIJVING**

**386**

Een Oosterse wollen loper. Handgeknoopt.

*Couloir d'Orient en laine. Noué main.*

315 x 98 cm

est. 80/ 100



**387**

Een wijnkoeler van verzilverd metaal, versierd met een touw.

*Seau à bouteilles en métal argenté décoré d'une ficelle.*

h: 24 cm

est. 140/ 160



**388**

Een kleine commode met vier laden in Georgian stijl. Recent werk.

*Petite commode à quatre tiroirs de style George III. Travail récent.*

h: 82 cm

est. 60/ 100



**389**

Een eikenhouten reguleur in Henri II-stijl.

*Régulateur en chêne de style Henri II.*

est. 30/ 50



**390**

**Mont Blanc**

Een dasspeld van zilver. 925 ‰.

*Epingle de cravate en argent. 925‰.*

est. 50/ 100



**391**

Een lot metalen voorwerpen, bestaande uit twee kandelaars van verzilverd rood koper, een verzilverd metalen koffie- melk- en suikerpot, een gietijzeren inktpot, een koperen doosje en een verzilverd metalen mandje.

*Lot d'objets en métal comprenant deux candélabres en cuivre argenté, une cafetière, sucrier et pot à lait en métal argenté, un encrier en fonte, une boîte en cuivre et un panier en métal argenté.*

est. 20/ 30

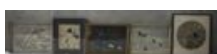


**392**

Vier gouaches op zijde met een vogeldecor en één gouache op linnen met schildpadden in het decor. China.

*Quatre gouaches sur soie à décors d'oiseaux et une gouache sur toile à décor de tortues. Travail chinois.*

est. 50/ 80



**NR. OMSCHRIJVING**

**393**



Tien grote en kleine gedeeltelijke serviezen en koffieserviezen. Digoïn & Sarregémines, Regout, Maastricht, BFK, Société Céramique Maastricht, Mouzin-Le Cat, Boch La Louvière.

*Dix services à dîner et services à café partiels. Digoïn & Sarregémines, Regout, Maastricht, BFK, Société Céramique Maastricht, Mouzin-Le Cat, Boch La Louvière.*  
est. 30/ 40

**394**



Een eikenhouten commode met twee kleine en vier grote laden, toenemend van afmeting naar onder toe. Bracket legs. Engeland, tijdperk Georgian.

*Commode en chêne ouvrant à deux petits et quatre grands tiroirs de tailles dégradantes. Bracket legs. Angleterre, époque Georgian.*

est. 200/ 240

**395**



Een groot lot dames en heren horloges.

*Grand lot de montres à bracelet. Homme et femme.*

est. 150/ 250

**396**



Een mahoniehouten bureau met vier laden. Bovenaan een kantelspiegel met gesculpteerde houders. XIXde eeuw.

*Bureau en acajou ouvrant à quatre tiroirs. Surmonté d'un miroir pivotant sur des supports sculptés. XIXe siècle.*

est. 200/ 240

**397**



Een gesculpteerde Koreaanse koffer met een decor van krijgerstaferelen in reliëf.

*Coffre coréen en bois sculpté à décor de guerriers en relief.*

est. 150/ 200

**398**



Een spiegel van beeldhouwd eikenhout in Régencestijl.

*Miroir à cadre en chêne sculpté de style Régence.*  
h: 79 cm

est. 80/ 120

**399**



Eenentwintig rode wijnglazen van kleurloos kristal.

*Vingt et un verres à vin rouge en cristal incolore.*

est. 60/ 80

**NR. OMSCHRIJVING**

**400**



Een lot van vier paternosters, twee te herstellen en twee kleine Lourdes schapulieren. We voegen er een lot fantasieparels aan toe.

*Lot de quatre rosaires, deux à réparer et deux petits scapulaires. Ainsi qu'un lot de perles de fantaisie.*

est. 20/ 30

**401**



**Goebel**

“Yorkshire Terriër” Een beeldje van polychroom porselein. Onderaan gemerkt.

*“Petit Yorkshire”. Statuette en porcelaine polychrome. Marque sous la base.*

h: 16 cm

est. 40/ 60

**402**



Een gebeeldhouwde mahoniehouten stoel met fluwelen bekleding. Rug bekrond met een opengewerkt strikmotief. Tijdperk Louis-Philippe.

*Chaise en acajou sculpté recouverte de velours. Dossier surmonté d'un noeud ajouré. Epoque Louis-Philippe.*

B. 137 cm

est. 6à/ 100

**403**



Een zittende Boeddha van polychroom aardewerk.

*Bouddha assis en faïence polychrome.*

h: 40 cm

est. 60/ 80

**404**



Een Perzisch wollen karpet. Handgeknoopt.

*Carpette persane en laine. Faite main.*

est. 40/ 60

**405**



Twee kruisen en een lot hangers van verschillende kleuren met koorden.

*Deux crucifix et un lot de pendentifs de différentes couleurs aux cordes.*

est. 50/ 100

**406**



Fauteuil van gebeeldhouwd mahoniehout, bekleed met lichtblauw fluweel. Tijdperk Louis-Philippe.

*Fauteuil en acajou sculpté recouvert de velours bleu clair. Epoque Louis-Philippe.*

est. 120/ 180



**NR. OMSCHRIJVING****407**

Drie diverse snoepmandjes van veelkleurig glas. Met de mond geblazen en met de tang bewerkt.



*Paire de corbeilles à friandises en verre polychrome. Soufflées à la bouche et travaillées à la pince.*

H. 20 cm

est. 30/ 40

**408**

Een verzilverd metalen milieu de table. Coupe ontbreekt.

*Milieu de table en métal argenté. Coupe manque.*

H. 23,5 cm

est. 20/ 26

**409**

Een tweeledige buffetkast in de geest van Lodewijk XVI-stijl met onderaan twee paneeldeuren en twee laden in de gordel, bovenaan eveneens twee paneeldeuren.

*Buffet à deux corps de style Louis XVI. Le bas à deux portes pleines et à deux tiroirs en ceinture, le haut également à deux portes pleines.*

h: 187 cm

est. 180/ 240

**410**

Een lot fantasie juwelen allerlei.



*Lot de bijoux de fantaisie.*

est. 30/ 60

**411**

Een tabakspot van blauw en wit aardewerk met een messingdeksel en versierd met herten in het decor. Onderaan gemerkt 'Louvain'.

*Pot à tabac en faïence bleue et blanche à couvercle en laiton. Décor de cerfs. Marqué "Louvain" sous la base.*

h: 25 cm

est. 30/ 50

**412**

"Bloemenstilleven". Aquarel op papier. Onleesbaar gesigneerd.

*"Nature morte aux fleurs". Aquarelle sur papier. Illisiblement signée.*

est. 100/ 150

**413**

Lot aardewerk bestaande uit:

- "Wespen". Een paar beeldjes van terracotta. Gesigneerd Stessel.
- Een parfumfles uit Djerba.
- Een vijfhoekige schenkan van Bouffioulx steengoed.



*Lot de faïences comprenant:*

- "Guêpes". Paire de statuettes en terre cuite. Signées Stessel.
- un flacon à parfum de Djerba.
- une verseuse pentagonale en grès de Bouffioulx.

est. 25/ 45

**NR. OMSCHRIJVING**

**414**



Een rond wandklokje met romeinse cijfers en gewichten in de vorm van dennenappels.  
*Pendule murale à cadran aux chiffres romains et aux poids en forme de pommes de pin.*  
est. 80/ 120

**415**



Een lot dameshorloges met lederen polsband.  
*Lot de montres de dame aux bracelets en cuir.*

est. 50/ 100

**416**



Een Oosters wollen bidkleed. Handgeknoopt.  
*Tapis de prière d'Orient en laine. Noué main.*  
136 x 100 cm

est. 25/ 35

**417**



Een champagnekoeler van verzilverd metaal.  
*Seau à champagne en métal argenté.*  
h: 33 cm

est. 50/ 80

**418**



Vijf beeldjes van vogels van polychroom biscuit, twee Hummeltjes van polychroom porselein en een landloper van aardewerk. Verschillende merken, waaronder Goebbel, Capodimonte en Hutschenreuter.  
*Cinq statuettes en biscuit polychrome représentant des oiseaux, deux statuettes Hummel en biscuit et un clochard en faïence. Marques Goebbel, Capodimonte et Hutschenreuter.*  
est. 40/ 60

**419**



Een Oosters wollen tapijt. Handgeknoopt.  
*Tapis d'Orient en laine. Noué main.*  
200 x 143 cm

est. 40/ 60

**420**



**Claire's**  
Een lot fantasie juwelen allerlei.  
*Lot de bijoux de fantaisie.*

est. 30/ 50

## **NR. OMSCHRIJVING**

**421**



Vijf diverse bustes. In brons (w.o. één van Beethoven), terracotta (door Van de Velde te Sint-Niklaas) en gietijzer (een spaarpotje met voorstelling van Emniyet Sandigi, 1868).

*Cinq bustes divers. En bronze (dont Beethoven), terre cuite (par Van de Velde à Saint-Nicolas) et fonte (un tirelire représentant Emniyet Sandigin 1868).*

est. 100/ 160

**422**



"Meisje met hond". Pastel op papier. Onduidelijk gemonogrammeerd. Omstreeks 1900. Kleine herstelling.

*"Fille et son chien". Pastel sur papier. Illisiblement monogrammé. Vers 1900. Petite réparation.*

60 x 47 cm

est. 40/ 60

**423**



Twee siervazen van meerkleurig aardewerk. Beiden versierd met een romantisch tafereel in een cartouche op de buik. Engeland.

*Deux vases décoratifs en faïence polychrome. Les deux décorés de scènes galantes dans une cartouche. Travail anglais.*

est. 40/ 60

**424**



Een oude mahoniehouten kruisboog met tegengewicht van messing. Gemerkt: Jos. Lemmens 1872.

*Une arbalète ancienne à contrepoids en laiton. Marque: Jos. Lemmens 1872.*

l: 150 cm

est. 400/ 500

**425**



Een lot fantasie juwelen allerlei.

*Lot de bijoux de fantaisie.*

est. 30/ 50

**426**



Een eikenhouten wandklok van het type Friese staartklok, versierd met twee zuiltjes op de hoekstijlen en zamac monturen. Beschilderde houten wijzerplaat. XIXde eeuw.

*Pendule murale en chêne décorée de deux colonnettes sur les coins et de montures en régule. Cadran en bois peint. XIXe siècle.*

H 127 cm

est. 80/ 100

**427**



Een vaas van Booms glas met een handgeschilderd decor van bloemen en vogels.

*Pied de lampe en verre de Boom. Décoré d'un bouquet de fleurs polychrome.*

H. 34 cm

est. 30/ 50

**NR. OMSCHRIJVING**

**428**



Een Peruviaanse houten grafpaal op een marmeren sokkel.

*Ornement de tombeau péruvien en bois sculpté sur socle en marbre.*

est. 200/ 300

**429**



**Sarouk**

Een handgeknoopt wollen Perzisch tapijt.

*Tapis persan en laine. Noué main.*

377 x 260 cm

est. 300/ 500

**430**



Een lot fantasie juwelen allerlei.

*Lot de bijoux de fantaisie.*

est. 40/ 80

**431**



Drie Chinees bronzen wierookvaatjes. XIXe eeuw.

*Trois encensoirs chinois en bronze. XIXe siècle.*

h: 9 cm

est. 130/ 150

**432**



Een oeil de boeufklok van zwartgelakt hout met geëmailleerde romeinse cijfers en ingelegde koperen details.

*Pendule murale dite oeil de boeuf en bois laqué noir. Cadran aux chiffres romains émaillés et aux détails en cuivre.*

est. 200/ 240

**433**



"Jacqueline". Een kan van meerkleurig aardewerk. Onderaan gemerkt. Oor gebroken en gelijmd. Vermoedelijk Brussel, XIXe eeuw.

*"Jacqueline". Verseuse en faïence polychrome. Marque sous la base. Anse réparée. Bruxelles, XIXe siècle.*

h: 31 cm

est. 400/ 600

**434**



**Vlaamse School omstr. 1950**

"Kerkinterieur". Olieverf op doek. Onleesbaar gesigneerd en gedateerd.

*"Intérieur d'église". Huile sur toile. Illisiblement signée et datée.*

72 x 40 cm

est. 80/ 120

**NR. OMSCHRIJVING**

**435**

**Lencia**

Een lot juwelen van zilver en hout.



*Lot de bijoux en argent et bois.*  
bruto: 201,30 g

est. 50/ 100

**436**



Serie van vier stoelen en twee armstoelen van gebeeldhouwd en gedraaid eikenhout. Balusterpoten vooraan. Armleuningen eindigend in leeuwenkoppen. Opnieuw bekleed met bruin leder.

*Suite de quatre chaises et deux fauteuils en chêne sculpté et tourné. Pieds balustres devant. Accoudoirs terminant en têtes de lions. Recouvert récemment en simili brun.*  
B. 175 cm

est. 200/ 240

**437**



Twee miniatuur damesportretjes op ivoor.

*Deux portraits de dame miniatures sur ivoire.*

est. 60/ 80

**438**



Een paar zittende katten van porselein met een polychroom bloemenmotief. Engels werk.

*Paire de chats assis en porcelaine à décor polychrome de fleurs. Travail anglais.*  
H. 25 cm

est. 80/ 120

**439**



Een wandklok in eclectische stijl met een gewicht van rood koper, messing en brons. Wijzerplaat van koper, versierd met een zeilschip en met Romeinse cijfers. Vergezeld van twee wandvaasjes van geel koper. Begin XXste eeuw.

*Pendule murale de style éclectique avec poids en cuivre rouge, laiton et bronze. Cadran en cuivre décoré d'un voilier et avec chiffres romains. Accompagnée de deux vases muraux en cuivre jaune. Début du XXe siècle.*

est. 100/ 200

**440**



Een lot fantasie dameshorloges.

*Lot de montres de dame de fantaisie.*

est. 50/ 100

**441**



Een kamelenmuts.

*Bonnet de chameau.*

est. 40/ 60

**NR. OMSCHRIJVING**

**442**



**Charles Verlat**

“Paard op hol”. Oost-Indische inkt en potlood op papier. Gesigneerd.

*“Cheval emballé”. Encre de Chine et crayon sur papier. Signé.*

est. 100/ 150

**443**



Een vaas van glaspasta met een met het wiel gegraveerd bloemendecor. Draagt een handtekening.

*Vase en pâte de verre . Décor de fleurs gravé à la roue. Porte une signature.*

h: 33 cm

est. 40/ 60

**444**



**Joris Minne**

“Fabriek”. Een houtsnede. Buiten de plaat gesigneerd.

*“Fabrique”. Gravure sur bois. Signée hors planche.*

26 x 20 cm

est. 30/ 50

**445**



Een lot verschillende armbanden van zilver.

*Lot de plusieurs bracelets en argent.*

414,70 g

est. 200/ 300

**446**



Gebeeldhouwde hallbank. De armleuningen eindigend in leeuwenkoppen. XIXde eeuw. Opnieuw bekleed met bruin similileder.

*Banc de vestibule sculpté. Les accoudoirs terminant en têtes de lion. XIXe siècle. Recouvert récemment en simili brun.*

B. 175 cm

est. 250/ 400

**447**



Een karaf en een vaas van geslepen Boheems kristal, oranjegeel gekleurd in de massa.

*Carafe et vase en cristal de Bohème taillé, coloré jaune orange dans la masse.*

19 & 26 cm

est. 40/ 50

**448**



Een missienegertje van polychroom gips.

*Petit nègre des missions en plâtre polychrome.*

est. 40/ 60



**NR. OMSCHRIJVING**

**449**



**Remy De Pillecyn**

“Meisjesportret”. Bruin krijt op papier. Gesigneerd.

*“Portrait de fille”. Pastel brun sur papier. Signé.*  
39 x 28 cm

est. 40/ 60

**450**

**Rodania**

Een dameshorloge van zilver en met zilveren polsband. 925‰.



*Montre de dame en argent, au bracelet en argent. 925‰.*  
bruto: 29,60 g

est. 50/ 100

**451**



Twee doosjes met visfossielen uit Liaoxi in China. Met een verklaring dat ze 150.000.000 jaar oud zijn.

*Deux petites boîtes contenant des fossiles provenant de Liaoxi en Chine. Avec une déclaration de 150.000.000 ans d'âge.*

est. 50/ 80

**452**



Een Oosters handgeknoopt bidkleed van wol.

*Tapis de prière d'Orient en laine. Noué main.*  
137 x 88 cm

est. 40/ 60

**453**



Een vierdelig koffie- en theestel van verzilverd metaal op dienblad. Gemerkt 'Carmen'.

*Garniture à café et à thé en métal argenté. Sur son plateau. Marque “Carmen”.*  
est. 60/ 100

**454**



**Charles Van de Vloet**

“Man met hoed”. Olieverf op papier. Gesigneerd en gedateerd 1951.

*“Homme au chapeau”. Huile sur papier. Signé et daté 1951.*  
30 x 21 cm

est. 40/ 60

**455**



Een halssnoer met bijpassende armband van half edelstenen.

*Collier et bracelet assorti en pierres semi-précieuses.*

est. 40/ 80

## **NR. OMSCHRIJVING**

**456**



Een buffet met opzet van eikenhout in renaissancestijl. Bovenkast op twee balusters en met twee paneeldeuren. Onderaan twee laden boven twee paneeldeuren. Versierd met hoofden en leeuwenkoppen. Omstreeks 1900.

*Buffet à deux corps en chêne de style Renaissance. Le haut à deux balustres et deux portes pleines. Le bas à deux tiroirs en dessus de deux portes pleines. Décoré de têtes anthropomorphes et de têtes de lions. Vers 1900.*

H. 210, B. 141 cm

est. 180/ 240

**457**



“Après la victoire”. Een beeld van donker gepatineerd zamak als kandelaar op een rood marmeren sokkel. Poitevin.

*“Après la victoire”. Sculpture en régule à patine foncée servant de candélabre. Sur socle en marbre rouge. Poitevin.*

h: 161 cm

est. 350/ 450

**458**



Een grote fishtank van Chinees porselein met een Cantondecor van personages in cartouches. We voegen er een ijzerhouten sokkeltje met marmeren blad aan toe.

*Grand aquarium en porcelaine de Chine à décor de Canton aux personnages en cartouche. Nous ajoutons un petit socle en bois de fer à tablette de marbre.*

Ø: 41 cm

est. 100/ 140

**459**



“Varens”. Vier aquarellen op papier. Gedateerd 1864.

*“Fougères”. Quatre aquarelles sur papier. Datées 1864.*

est. 60/ 100

**460**



Een lot ringen drie hangers en drie oorbellen van zilver bezet met fantasie stenen.

*Lot de bagues, trois pendentifs et trois boucles d'oreilles en argent sertis de pierres de fantaisie.*

125 g

est. 50/ 100

**461**



Een vaas en een pique-fleurs van meerkleurig Delfts aardewerk. De laatste XIXe eeuw. Onderaan gemerkt.

*Vase et pique fleurs en faïence polychrome de Delft. Le dernier du XIXe siècle. Marque sous la base.*

est. 40/ 60

**462**



Twee Arabische miniaturen met een afbeelding van een jager en een scène aan een Arabisch hof. Gouache op respectievelijk ivoirine en papier. We voegen er nog twee vellen papier met kalligrafische tekens, één verlucht met florale motieven, aan toe.

*Deux miniatures arabes représentant un chasseur et un scène de cour arabe. Gouache respectivement sur ivoirine et papier. Nous ajoutons deux exemplaires de calligraphie dont un décoré de fleurs.*

est. 80/ 100

**NR. OMSCHRIJVING**

**463**



**Delvaux**

Een handtas van bruin leder. Binnenin gemerkt. Met stofhoes.

*Sac à main en cuir brun. Marque à l'intérieur. Avec sac anti-poussière.*

est. 100/ 120

**464**



**Bernard De Pooter**

"Schepen op linkeroever". Olieverf op doek. Gesigneerd en gedateerd 1923.

*"Bateaux à la Rive Gauche". Huile sur toile. Signée et datée 1923.*

43 x 71 cm

est. 200/ 240

**465**



Een lot verschillende halssnoeren van zilver, één met bijpassende armband.

*Lot de différents colliers en argent dont un avec bracelet assorti.*

217,70 g

est. 200/ 300

**466**



Een handgeknoopt wollen tapijt. Slijtage.

*Tapis d'Orient en laine. Noué main. Usures.*

385 x 265 cm

est. 200/ 240

**467**



Een garnituur van wit porselein beschilderd met kleine bloemenmotieven. Een koffiepot, een theepot twee roomkannetjes en een suikerpot. XIXde eeuw. Kleine letsels.

*Garniture en porcelaine blanche à décor de petites fleurs, comprenant une cafetière, une théière, deux crémiers et un sucrier. XIXe siècle. Petits dégâts.*

est. 40/ 60

**468**



"Le travail". Een beeld van zamak naar 'Mage'.

*"Le Travail". Sculpture en régule d'après Mage.*

h: 70 cm

est. 100/ 140

**469**



"Hoeve", "Boszicht met rivier" en "Straatzicht". Twee aquarellen en inkttekening. Respectievelijk gesigneerd W. Van Duerstraeten, H. Harpignies en H. Lavachery.

*"Ferme", "Verdure à la rivière" et "Scène de rue". Deux aquarelles et un dessin à l'encre. Respectivement signés W. Van Duerstraeten, H. Harpignies et H. Lavachery.*

est. 60/ 80

**NR. OMSCHRIJVING****470**

Een lot verschillende armbanden van zilver.

*Lot de différents bracelets en argent.*

162,40 g

est. 200/ 300

**471**

Een zittende bronzen Boeddha.

*Bouddha assis en bronze.*

h: 29 cm

est. 120/ 180

**472**

Een lot van drie kalligrafische werken op rijstpapier. China.

*Lot de trois oeuvres calligraphiques sur papier de riz. Chine.*

est. 60/ 100

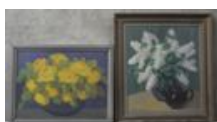
**473**

Een Boeddhahoofd van natuursteen. Chinees werk.

*Tête de Bouddha en pierre taillée. Travail chinois.*

H. 40 cm

est. 150/ 200

**474****Rik Tokkie**

“Stilleven met seringen en theepot” en “Stilleven met gele rozen”. Olieverf op doek en paneel. Gesigneerd.

*“Nature morte aux lilas et théière” et “Nature morte aux roses jaunes”. Huile sur toile et panneau. Signés.*

est. 40/ 50

**475**

Vier verschillende halssnoeren van zilver met bijpassende armband.

*Lot de différents colliers en argent avec bracelets assortis.*

171,10 g

est. 200/ 300

**476**

Een laag eikenhouten ééndeurs kastje. XIXde eeuw.

*Meuble bas à une porte en chêne. XIXe siècle.*

H. 80 cm

est. 80/ 120

**NR. OMSCHRIJVING**

**477**



Een Chinese bronzen strijkpan. XVIIIe eeuw.

*Fer à repasser chinois en bronze. XVIIIe siècle.*

l: 18 cm

est. 160/ 200

**478**



Twee ivoeren doosjes, waarvan één met koperen monturen, één met een handgeschilderd decor van Arabieren.

*Deux boîtes en ivoire dont une à montures en cuivre et une à décor d'Arabes peint à la main.*

l: 8,5 & 7,5 cm

est. 80/ 100

**479**



**Gérard Deuquet**

Drie symbolistische schilderijen op doek. (24 x 30 cm en 56 x 44 cm). Gesigneerd.

*Trois tableaux symboliques sur toile. (24 x 30 cm et 56 x 44 cm). Signées.*

est. 150/ 200

**480**



Een lot ringen en hangers van zilver bezet met fantasie stenen.

*Lot de bagues et de pendentifs en argent sertis de pierres de fantaisie.*

144,70 g

est. 50/ 100

**481**



Een mosterd-, peper en zoutstelletje en een olie en azijnstelletje. Het eerste van glas en tin, het tweede van kristal en verzilverd metaal.

*Garniture à moutarde, poivre et sel et un huilier-vinaigrier. La première en verre et étain, le second en cristal et métal argenté.*

est. 40/ 50

**482**



Een groot masker van gesculpteerd en gepolychromeerd hout. Punu, Gabon.

*Grand masque en bois sculpté et polychromé. Punu, Gabon.*

h: 78 cm

est. 200/ 220

**483**



"Twee putti". Een bronzen groepje. Naar Aug. Moreau.

*Deux putti. Groupe en bronze d'après Auguste Moreau.*

H 19 cm

est. 40/ 50

**NR. OMSCHRIJVING**

**484**



**Jules Ragot**

“Rozenstilleven met glas”. Olieverf op paneel. Gesigneerd.

*“Nature morte aux roses dans un verre”. Huile sur panneau. Signé.*  
40 x 30 cm

est. 180/ 240

**485**



Een rood juwelendoosje met inhoud.

*Boîte à bijoux rouge avec contenu.*

est. 30/ 50

**486**



Een mahoniehouten eetkamer in Engelse stijl, bestaande uit een grote buffetkast, een tafel en zes stoelen met rieten rug.

*Salle à manger en acajou de style anglais comprenant un grand buffet, une table et six chaise aux dossiers cannés.*

est. 400/ 600

**487**



**Wenen**

Klein polychroom en verguld porseleinen bord met kobaltblauwe rand. Op het plat het portret van een dame met een bloemencorsage. Onderaan gemerkt in blauw onder glazuur.

*Petite assiette en porcelaine à décor polychrome et doré et au bord en bleu cobalt. Le creux représentant une femme à la corsage de fleurs. Marque en bleu sous couverte au verso.*

Ø 18,5 cm

est. 30/ 50

**488**



Twee vaasjes van blauw en wit Chinees porselein met een bloemendecor. Begin XXe eeuw. Herstelling aan één van de randen.

*Deux petits vases en porcelaine de Chine à décor de fleurs bleu et blanc. Début du XXe siècle. Une réparation à l'un des bords.*

h: 25 cm

est. 80/ 100

**489**



“Plagerijen”. Olieverf op doek. Onduidelijk gesigneerd. Herdoekt. XIXe eeuw.

*“Taquineries”. Huile sur toile. Illisiblement signée. XIXe siècle. Retoilée.*  
74 x 60 cm

est. 200/ 240

**490**



Een lot zilveren juwelen bezet met half edelstenen.

*Lot de bijoux en argent sertis de pierres semi-précieuses.*

est. 40/ 80



**NR. OMSCHRIJVING**

**491**

Een lot van negen oude parasols in diverse uitvoeringen en vijf wandelstokken.

*Lot de neuf ombrelles anciennes et cinq cannes.*



est. 60/ 100

**492**



**Jos Hendrickx**

“Zittend naakt”. Olieverf op paneel. Gesigneerd.

*“Nu assis” Huile sur panneau. Signé.*

122 x 85 cm

est. 200/ 300

**493**



Een vrouw in Kimono van deels geëmailleerd steengoed. Japan, XXe eeuw.

*Femme en kimono en grès partiellement émaillé. Japon, XXe siècle.*

h: 28 cm

est. 40/ 60

**494**



**R. Van Hoeck**

“Gedempte zuiderdokken” & “Hoevelandschap”. Olieverf op board. Gesigneerd.

*“Gedempte Zuiderdokken” et “Paysage à la ferme”. Huile sur carton. Signé.*

32 x 40 cm

est. 40/ 60

**495**



Drie halssnoeren van ivoor. (één letsel).

*Trois colliers en ivoire. Un dégât.*

est. 20/ 40

**496**



Eikenhouten tafel in renaissancestijl. Vaasvormige poten met kruisverbinding. Twee verlengbladen.

*Table en chêne de style renaissance. Pieds de forme vase à entretoise. Deux allonges.*

L. 125 cm

est. 80/ 120

**497**



**Kaiserporzellan**

Een driedelig kaststel van meerkleurig porselein in de vorm van putti met fruit.

*Garniture de cheminée en porcelaine polychrome en forme de putti aux fruits.*

est. 60/ 100

**NR. OMSCHRIJVING****498****Société Céramique Maestricht 'Victoria'**

Een gedeeltelijk servies, bestaande uit twee grote kommen, een ovalen en een ronde schaal, een sauskom, vijf diepe en tien platte borden, twee kopjes, drie kleine bordjes, een melkkannetje en een suikerpot. Onderaan gemerkt. We voegen er een tweede gedeeltelijk servies aan toe: 'Boerenhoevedecor' in blauw of rood, bestaande uit diepe borden, grote en kleine platte borden, een theepot, theekopjes, onderbordjes, een suikerpot, een melkkannetje en een boterschaaltje met stomp.

*Partie de service comprenant deux grands bols, un plat ovale et un plat rond, une saucière, cinq assiettes creuses et dix plates, deux tasses, trois soucoupes, un pot à lait et un sucrier. Marque sous la base. Nous ajoutons un deuxième service partiels à décor "Boerenhoeve" en bleu et rouge, comprenant des assiettes creuses, des assiettes plates petites et grandes, une théière, des tasses à thé, des soucoupes, un sucrier, un pot à lait et un beurrier à globe.*

est. 40/ 60

**499****Jan De Winne (?)**

"Binnenkoer van het begijnhof" Olieverf op doek. Gesigneerd.

*"Cour de béguinage". Huile sur toile. Signée.*  
55 x 65 cm

est. 80/ 120

**500**

Een lot verschillende armbanden en ringen van zilver.



*Lot de différents bracelets et bagues en argent.*  
314,40 g

est. 200/ 300

**501**

Een Corpus Christi van verweerd en gesculpteerd hout.

*Corpus en bois sculpté. XVIIe siècle. Dégâts et usures.*  
h: 90 cm

est. 100/ 120

**502****Paul Bervoets**

"Vijverlandschap met treurwilgen". Olieverf op doek. Gesigneerd.

*"Paysage à l'étang et aux saules pleureurs". Huile sur toile. Signée.*  
65 x 90 cm

est. 80/ 120

**503**

Een paar borden van Delfts aardewerk met een blauw en wit decor en een gele rand. XVIIIe eeuw. Gemerkt met de Klauw.



*Paire d'assiettes en faïence de Delft à décor bleu et blanc et au bord jaune. XVIIIe siècle.*  
*Marque De Clauw.*  
Ø: 26 cm

est. 40/ 60

**NR. OMSCHRIJVING**

**504**



**Laurent De Beul**

“De schapenhoedster”. Olieverf op paneel. Gesigneerd. XIXe eeuw.

*“La bergère”. Huile sur panneau. Signé. XIXe siècle.*  
40 x 58 cm

est. 1000/ 1500

**505**



**Hugo Boss**

Een roestvrij stalen herenhorloge in origineel etui.

*Montre homme en acier inoxydable. Dans son étui.*

est. 100/ 200

**506**

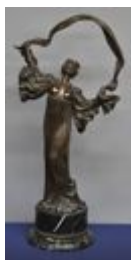


Een mahoniehouten speeltafeltje in Lodewijk XVI-stijl met een gevacheteerd klapblad en versierd met messing inlegwerk.

*Table à jeu en acajou de style Louis XVI. Tablette pliante recouverte de vachette et incrustée de laiton.*

est. 550/ 700

**507**



“Dame in gewaad”. Een beeld van gepatineerd brons op een marmeren sokkel.

*“Femme drapée”. Sculpture en bronze à patine foncée sur socle en marbre.*  
h: 71 cm

est. 60/ 100

**508**



Een Afrikaans houten voorouderbeeld. Ibo, Nigeria.

*Sculpture en bois représentant quatre ancêtres. Ibo, Nigeria.*

est. 400/ 500

**509**



“Sir K. G. Schmidt. Journey by air”. Een houten reclamepaneel met een vliegtuig in reliëf. Naar de jaren ‘30.

*“Sir K.G. Schmidt. Journey by air”. Un panneau publicitaire en bois présentant un avion en relief. D’après les années 30.*

61 x 90 cm

est. 50/ 80

**510**



Een oude waaier van struisvogelveren. We voegen er nog twee aparte veren aan toe.

*Ancien éventail en plumes d'autruche. Nous ajoutons deux plumes séparées.*

est. 40/ 60

**NR. OMSCHRIJVING**

511



**Eugène Marioton**

“Vainqueur”. Een beeld van donker gepatineerd brons. Gesigeneerd.

*“Vainqueur”. Sculpture en bronze à patine foncée. Signée.*  
h: 55 cm

est. 800/ 1000

512



**Berthe Otten-Rosier**

“Kapel in het bos”. Olieverf op doek. Gesigeneerd.

*“Chapelle dans le bois”. Huile sur toile. Signée.*  
40 x 32 cm

est. 50/ 80

513



Een Chinese straatverkoper en een zittende Boeddha van gesculpteerd ivoor. Schade aan het hoofd van het eerste.

*Vendeur de la rue et Bouddha assis en ivoire sculpté. Travail chinois. Dégât à la tête du premier.*  
h: 19 cm

est. 120/ 180

514



**Karel Jan Van den Heuvel**

“Christus aan het kruis”. Olieverf op paneel. Gesigeneerd links onderaan.

*“Christ crucifié”. Huile sur panneau. Signé en bas à gauche.*  
44 x 32,5cm

est. 120/ 180

515



**Lock & Co. Hatters, London**

Een herenhoed in een oude hoedendoos van Borsalino.

*Chapeau homme et sa boîte ancienne de Borsalino.*

est. 40/ 50

516



Een wollen Tunesisch tapijt. Handgeknoopt.

*Tapis d'Orient en laine. Noué main.*  
282 x 197 cm

est. 50/ 80

517



Een toneelkijker van geel koper, afgewerkt met parelmoer.

*Paire de lunettes de théâtre en cuivre jaune et nacre.*

est. 40/ 60

**NR. OMSCHRIJVING**

**518**



**Rouen**

Jardinière van veelkleurig aardewerk. Onderaan gemerkt en genummerd 1384.

*Jardinière en faïence polychrome. Marque sous la base et numéro 1384.*

H. 40 cm

est. 60/ 80

**519**



“Zicht op de Leie”. Een lithografie naar een werk van Saverys. Genummerd 213/350.

*“Vue de la Lys”. Litho d’après l’oeuvre de Saverys. Numérotée 213/350.*

50 x 60 cm

est. 100/ 160

**520**



**Louis Vuitton**

Portemonnee in oorspronkelijk etui.

*Porte-monnaie dans son étui d’origine.*

est. 120/ 200

**521**



**Wedgewood**

Een lot van zeven voorwerpen van biscuit met witte decors van klassieke voorstellingen op blauwe fond, bestaande uit drie verschillende vaasjes, twee dekselpotjes, een kannetje en een bel.

*Lot de sept objets en biscuit à décors blancs sur fond bleu clair. Comprenant trois vases différents, deux pots couverts, une verseuse et une sonnette.*

est. 80/ 120

**522**



**Robert Van De Velde**

“Beethoven”. Potlood en houtskool op paneel. Gesigineerd.

*“Beethoven”. Crayon et fusain sur panneau. Signé.*

62 x 64 cm

est. 50/ 70

**523**



Een grote coupe van kleurloos gepolijst kristal. Vermoedelijk Daum.

*Grande coupe en cristal incolore. Probablement Daum.*

Ø: 40 cm

est. 40/ 60

**524**



**Roger Hebbelinck**

“Winterlandschap”. Een lithografie naar een werk van De Saedeleer. Buiten de plaat gesigineerd en genummerd 231/250.

*“Paysage d’hiver”. Litho d’après l’oeuvre de De Saedeleer. Signée hors planche et numérotée 231/250.*

55 x 60 cm

est. 120/ 180

**NR. OMSCHRIJVING**

525



Een korte bontjas van zilvervos.  
*Manteau court en renard argenté.*

est. 100/ 150

526



Een Vlaamse eikenhouten tweedeurs kast met twee gesculpteerde paneeldeuren. Slijtage. XVIIe eeuw.

*Armoire à deux portes en chêne ouvrant à deux portes à panneaux sculptés. XVIIe siècle. Usures.*

est. 400/ 600

527



Punchbowl van geslepen Boheems kristal, rood gekleurd in de massa.

*Bol à punch en cristal de Bohême taillé, coloré rouge dans la masse.*  
H. 34 cm

est. 30/ 50

528



**Kuifje**

Een lot losse nummers van 1971 tot 1976.

- n° 9 van 1965
- jaargang 26 (1971): nummers 1 tot 35 en 37 ontbreken.
- jaargang 27.
- jaargang 28: nummers 14 en 39 ontbreken.
- jaargang 29: nummer 28 ontbreekt.
- jaargang 30: nummer 29 ontbreekt.
- jaargang 31: nummers 17, 29, 31, 35, 50, 51 en 52 ontbreken.

*Lot de magazines entre 1971 et 1976.*

- n° 9 de 1965.
- année 26 (1971): numéros 1 à 35 et 37 manquent.
- année 27.
- année 28: numéros 14 et 39 manquent.
- année 29: numéro 28 manque.
- année 30: numéro 29 manque.
- année 31: numéros 17, 29, 31, 35, 50, 51 et 52 manquent.

est. 20/ 25

529



Een Kwelemasker. Congo-Brazzaville.

*Masque Kwele, Congo-Brazzaville.*  
h: 55 cm

est. 120/ 140

530



Een handgeknoopte wollen loper. Kleine beschadiging.

*Couloir en laine. Petit dégât.*  
280 x 81 cm

est. 25/ 40



**NR. OMSCHRIJVING**

**531**



Een eironde porseleinen vaas met een polychroom decor van pauwen en tijgers.

*Vase ovoïde en porcelaine à décor polychrome de paons et de tigres.*

h: 23 cm

est. 30/ 35

**532**



Een rechthoekige en een ovalen spiegel van verguld hout.

*Miroir rectangulaire et miroir ovale en bois doré.*

est. 100/ 180

**533**



Een lampenvoet van albast en zamak in de vorm van een zuil. XIXe eeuw.

*Pied de lampe en albâtre et régule en forme de colonne. XIXe siècle.*

h: 40 cm

est. 40/ 60

**534**



**Anton Pieck**

“Café Buenos Ayres”. Een lithografie. Gesigneerd en genummerd 119/200 buiten de plaat.

*“Café Buenos Ayres”. Lithographie. Signée et numérotée 119/200 hors planche.*

33 x 25 cm

est. 100/ 120

**535**



Een avondtasje van zwart gelakt krokodillenleder.

*Sac de soir en croco laqué noir.*

est. 100/ 150

**536**



Een serveerwagentje met twee niveaus en versierd met imitatie inlegwerk.

*Charrette de service à deux niveaux et décoré d'imitation de marqueterie.*

H 67 cm

est. 60/ 100

**537**



Een gesculpteerde ivoren tand op houten staander. Chinees werk.

*Défense sculpté sur socle en bois. Travail chinois, début du XXe siècle.*

l: 70 cm

est. 200/ 400

**NR. OMSCHRIJVING**

**538**



**Sitzendorf**

Een paar beeldjes als kruikjes van polychroom porselein. XIXe eeuw. Onderaan gemerkt in blauw onder glazuur.

*Paire de statuettes servant de cruches en porcelaine polychrome. XIXe siècle. Marque sous la base en bleu sous couverte.*

h: 7,5 cm

est. 40/ 60

**539**



Een zijden Goumtapijtje.

*Petit tapis Goum en soie. Noué main.*

160 x 93 cm

est. 160/ 220

**540**



**Goum**

Een handgeknoopt Perzisch tapijt van zijde, gedecoreerd met dieren en florale motieven.

*Tapis persan en soie à décor d'animaux et de fleurs. Noué main.*

160 x 108 cm

est. 400/ 600

**541**



Een mondgeblazen likeurstelletje, bestaande uit een karafje en vijf glaasjes op een glazen dienblad met een deels verguld, handgeschilderd decor. Dienblad hersteld.

*Garniture à liqueur en verre soufflé à la bouche comprenant un carafon et cinq gouttes sur un plateau en verre partiellement doré. Décor peint à la main. Plateau réparé.*

est. 40/ 50

**542**



Een Afrikaans beeldje van terracotta. Yoriga, Nigeria.

*Statuette africaine en terre cuite. Yoriga, Nigeria.*

h: 22 cm

est. 120/ 140

**543**



**Val St. Lambert**

Een kokervaas van geslepen kristal, groen gekleurd in de massa. Onderaan gemerkt.

*Vase cylindrique en cristal taillé coloré vert dans la masse. Marque sous la base.*

H

est. 80/ 100

**544**



Een vergulde spiegel in Barokstijl.

*Glace dorée de style baroque.*

86 x 70 cm

est. 100/ 120

**NR. OMSCHRIJVING**

**545**



Drie handtassen, waarvan één van bruin gelakt krokodillenleder, één van slangenleder en één gemerkt van Courèges, Paris.

*Trois sacs à main dont un en croco laqué brun, un en serpent et un à la marque de Courèges, Paris.*

est. 100/ 140

**546**



Een handgeknoopt Chinees wollen tapijt met drakendecor.

*Tapis chinois ancien en laine à décor central de dragons. Noué main.*

182 x 182 cm

est. 200/ 300

**547**



Een lot Imari porselein, bestaande uit twee dekselvazen en een schotel. XIXe eeuw.

*Lot de porcelaines d'Imari comprenant deux potiches et un plat. XIXe siècle.*

est. 60/ 80

**548**



Een langgerekte houtsculptuur in de vorm van een gezicht. Afrikaans werk.

*Sculpture allongée en bois formant un grand masque. Travail africain.*

h: 221 cm

est. 250/ 350

**549**



Een mechanisch Chinees bidkleed met een afbeelding van een mirhab.

*Tapis de prière mécanique au mirhab.*

145 x 117 cm

est. 20/ 30

**550**



**Hereke**

Een handgeknoopt Perzisch tapijt van zijde. Gesigneerd.

*Tapis persan en soie. Noué main et signé.*

170 x 105 cm

est. 500/ 800

**551**



**Sommer & Runge**

Een graanweegschaal van koper en hout.

*Mesure à céréales en cuivre et bois.*

est. 50/ 80

**NR. OMSCHRIJVING**

552



Een Afrikaans houten masker. Dogon, Mali.

*Masque africain en bois sculpté. Dogon, Mali.*

h: 39 cm

est. 80/ 120

553



**Val St. Lambert**

Een vaas van geslepen kristal met getorste ribben, rood gekleurd in de massa. Gemerkt onderaan en met label.

*Vase en cristal taillé aux côtes torsées, coloré rouge dans la masse. Marque sous la base et avec étiquette.*

h: 25 cm

est. 80/ 120

554



“Carnaval Alhambra 1904.”. Een oude reclameaffiche voor vier gemaskerde bals in het Théâtre Alhambra.

*“Carnaval Alhambra 1904”. Ancienne affiche de publicité pour quatre bals masqués au Théâtre Alhambra.*

122 x 98 cm

est. 60/ 100

555



Een lot van vijf verschillende dameshoeden uit de Belle Epoque.

*Lot de cinq chapeaux de dame différents de la belle époque.*

est. 100/ 120

556



Een eikenhouten tweedeurs kast met gebogen kap. XIXde eeuw.

*Armoire à deux portes et à corniche galbée. XIXe siècle.*

est. 200/ 240

557



Een oeil-de-boeufklok, gedecoreerd met inlegwerk van diverse houtsoorten. De wijzerplaat van albast en met geëmailleerde romeinse cijfers.

*Pendule oeil-de-boeuf incrustée de différentes sortes de bois. Cadran en albâtre et chiffres romains émaillés.*

h: 48 cm

est. 120/ 180

558



Een notenhouten wandklok met een beschilderde wijzerplaat. Nederland. Slinger en één gewicht ontbreekt.

*Pendule murale en noyer à cadran peint. Pays-Bas. Balancier et un poids manquent.*

h: 110 cm

est. 300/ 400

**NR. OMSCHRIJVING**

**559**



“Bergrivier met ruïne”. Olieverf op doek. Gesigineerd. Hollandse school XIXde eeuw.

*“Rivière de montagne et ruine”. Huile sur toile. Signée. Ecole hollandaise du XIXe siècle.*  
20 x 29 cm est. 200/ 300

**560**



**Nain**

Een klein handgeknoopt wandtapijtje van zijde.

*Carpette d'Orient en soie. Noué main.*  
97 x 70 cm

est. 200/ 300

**561**



Een vaas van Booms glas met een handgeschilderd bloemendecor.

*Vase en verre de Boom à décor de fleurs peint à la main.*  
h: 20 cm

est. 35/ 40

**562**



“Hercules”. Een buste van aardewerk.

*“Hercules”. Buste en faïence.*  
h: 85 cm

est. 900/ 1000

**563**



**Val St. Lambert**

Een grote coupe op voet van roze geslepen kristal, versierd met vergulde Chinese personages in een fries op de buik. Gemerkt Onderaan en met label.

*Grande coupe sur piédouche en cristal taillé coloré rose dans la masse. Décor de personnages chinois dans une frise sur la panse. Marque sous la base et avec étiquette.*  
h: 22 cm est. 100/ 150

**564**



**Victor Hageman**

“Drie vrouwen”. Ets. Gemonogrammeerd in de plaat.

*“Trois femmes”. Eau-forte. Monogrammée dans la planche.*  
15 x 20 cm

est. 40/ 60

**565**



Een damesmantel van astrakan met een kraag van vossenbont.

*Manteau de dame en astrakan au col en renard.*

est. 200/ 300

**NR. OMSCHRIJVING**

**566**



Een krantenstaander van wit gepatineerd gietijzer in barokke stijl.

*Porte-journaux en fonte laquée blanc. De style baroque.*

h: 61 cm

est. 90/ 110

**567**



Een voorstelling van een Afrikaanse man en vrouw van gepolychromeerd hout. Kenia.

*Un homme et une femme africains en bois polychrome. Kenia.*

h: 116 cm

est. 200/ 260

**568**



Een balustervaas van Chinees porselein met een blauw en wit drakendecor.

*Vase balustre en porcelaine de Chine à décor bleu et blanc de dragons.*

h: 55 cm

est. 60/ 100

**569**



**Romain Malfliet**

“Het Verloren Brood”. Ets. Gesigneerd en genummerd buiten de plaat.

*“Het Verloren Brood”. Eau-forte. Signée et numérotée hors planche.*

est. 40/ 50

**570**



Een handgeknoopte wollen Kaukazeloper.

*Couloir Caucaze en laine. Noué main.*

350 x 84 cm

est. 80/ 120

**571**



**Boch Frères Keramis**

Een aardewerken vaas met een gestileerd plantendecor op een gele fond. Onderaan gemerkt.

*Vase en faïence à décor stylisé de plantes sur fond jaune. Marque sous la vase.*

H 27 cm

est. 40/ 60

**572**



**Charles Van de Vloet**

“Drie figuren”. Olieverf op papier. Gesigneerd en gedateerd 1957.

*“Trois personnages”. Huile sur papier. Signé et daté 1957.*

49 x 30 cm

est. 40/ 60



**NR. OMSCHRIJVING**

**573**

Een lot boeken met betrekking tot kunst en kunstnijverheden. 27 stuks.

*Lot de livres concernant l'art et l'artisanat. 27 pièces.*



est. 40/

**574**



**Ernest Devleeschouwer**

“Jager in besneeuwd bos”. Olieverf op doek. Gesigneerd.

*“Chasseur dans un bois en hiver”. Huile sur toile. Signée.*  
50 x 45 cm

est. 400/ 500

**575**



Een staande Birmaanse Boeddha van verguld en gepolychromeerd hout.

*Bouddha debout en bois sculpté doré et polychromé. Travail birman.*  
h: 178 cm

est. 200/ 300

**576**



Een kaptafeltje van mahoniehoutfineer in de geest van Lodewijk XV. Drie laden en een uitschuifbaar blaadje.

*Petite coiffeuse en placage d'acajou d'inspiration Louis XV. Trois tiroirs et tablette glissante.*

est. 360/ 500

**577**



Een lamp van verguld brons, versierd met een bladermotief en een glazen kapje van glaspasta. Omstreeks 1900.

*Lampe en bronze doré décorée d'un motif de feuillages et à abat-jour en pâte de verre.*  
*Vers 1900.*  
h: 46 cm

est. 30/ 40

**578**



Een zuil van gepolychromeerd hout.

*Colonne en bois polychrome.*  
H 72 cm

est. 60/ 80

**579**



**Louis De Martelaere**

“Landschap met tweespan en spelende kinderen”. Olieverf op paneel. Gesigneerd.

*“Paysage à l'attelage à deux et aux enfants jouant”. Huile sur panneau. Signé.*  
38 x 50 cm

est. 1000/ 1500

**NR. OMSCHRIJVING**

**580**

**Keshan**

Een handgeknoopt Perzisch tapijt van zijde, versierd met vogels in het decor.



*Tapis persan en soie à décor d'oiseaux du paradis. Noué main.*  
170 x 106 cm

est. 600/ 900

**581**



Een kalebas met een gesculpteerd houten figuurtje. Fang, Gabon.

*Gourde décorée d'une figure en bois sculpté. Fang, Gabon.*  
h: 42 cm

est. 80/ 100

**582**



“Winters hoevezicht met kar”. Olieverf op paneel. Gesigneerd.

*“Ferme et char en hiver”. Huile sur panneau. Signé.*  
40 x 50 cm

est. 10016/

**583**



**Val St. Lambert**

Een asbak van geslepen kristal, roze gekleurd in de massa. Gemerkt en in originele verpakking.

*Cendrier en cristal taillé coloré rose dans la masse. Marque et emballage d'origine.*  
est. 25/ 45

**584**



“Boerderijtafereel”. Olieverf op paneel. Vlaamse school.

*“Scène de basse cour” Huile sur panneau. Ecole flamande.*  
30 x 42 cm

est. 200/ 240

**585**



Een tweedeurs kast van gefineerd mahoniehout met bovenaan een lade in doucine en met een marmeren blad. Tijdperk Louis-Philippe.

*Armoire à deux portes en acajou. Un tiroir en doucine et tablette en marbre. Epoque Louis-Philippe.*  
B. 120 cm

est. 120/ 200

**586**



Perzische loper van wol. Handgeknoopt.

*Couloir persan en laine. Fait main.*  
503 x 108 cm

est. 200/ 240

**NR. OMSCHRIJVING**

**587**

Een lot cloisonné op geel koper, bestaande uit vijf balustervasjes, een schaalje op staander, twee kommen en een dekselvaas. Verschillende maten en uitvoeringen.



*Lot de cloisonnés sur cuivre jaune, comprenant cinq petits vases balustres, un plat sur socle, deux bols et une potiche. Différentes tailles, différents décors.*

est. 60/ 80

**588**

Een klokstel bestaande uit een pendule en twee kandelaars met vijf lichtpunten van geel koper. Einde XIXde eeuw.



*Garniture de cheminée comprenant une pendule et deux candélabres à cinq lumières en cuivre jaune. Fin du XIXe siècle.*

est. 200/ 300

**589**



**Charles Van de Vloet**

“Harlekijn”. Olieverf op doek. Gesigneerd.

*“Arlequin”. Huile sur toile. Signée.*  
56 x 43 cm

est. 40/ 60

**590**



Een damesmantel van zwart vossenbont.

*Manteau de dame en renard.*

est. 200/ 300

**591**



Een etui met ongeveer 120 gegraveerde Engelse wapenschilden/ex librissen uit de XVIIIde en XIXde eeuw.

*Etui contenant ± 120 ex libris anglais du XVIIIe et XIXe siècle.*

est. 120/ 150

**592**



**F. G. Van Lint**

“Zuster op de binnenkoer”. Olieverf op paneel. Gesigneerd.

*“Soeur dans le cour”. Huile sur panneau. Signé.*  
45 x 65 cm

est. 200/ 300

**593**



Een etui met meer dan 20 diverse gravures. O.m. heiligen door Wiricx, Galle. Ex Librissen uit de XIXde eeuw en het begin van de XXste eeuw enz.

*Etui contenant plus de 20 gravures diverses dont des Saints par Wiricx et Galle. Des ex libris du XIXe et du début du XXe siècles.*

est. 20/ 30

**NR. OMSCHRIJVING**

**594**



Een gekrompen krijgershoofd op sokkel van plexiglas. Peru. Medio XXste eeuw.

*Tête de guerrier réduite sur socle en plexi. Pérou, milieu du XXe siècle.*

H 21 cm

est. 80/ 120

**595**



Een mahoniehouten linen press met bovenaan twee deuren en met onderaan drie laden. Engeland, tijdperk Georgian. Deuren op te frissen.

*Armoire à deux corps de type linen press en acajou. Le dessus à deux portes, le bas à trois tiroirs. Angleterre, époque Georgian. Portes à rafraîchir.*

B. 137 cm

est. 400/ 600

**596**



Drie stukken steen, bestaande uit een zandstenen gedeelte van een zuil, een wit marmeren gedeelte van een portiek en een granieten zuiltje.

*Trois éléments architecturaux en pierre: une partie d'une colonne, une partie d'un portique en marbre et une colonnette en granite.*

est. 60/ 80

**597**



Een voorouderbeeldje van terracotta. Yoriga, Nigeria.

*Statuette d'ancêtre en terre cuite. Yoriga, Nigeria.*

h: 28 cm

est. 120/ 140

**598**



Een vruchtbaarheidspopje. Nigeria.

*Poupée de fertilité. Nigeria.*

h: 39 cm

est. 80/ 120

**599**



**Charles Van de Vloet**

"Vijf vrouwen". Olieverf op papier. Gesigneerd.

*"Cinq femmes". Huile sur papier. Signé.*

57 x 27 cm

est. 40/ 60

**600**



Een etui met meer dan 80 diverse gravures. Belgische ex libris uit de XIXde eeuw en het begin van de XXste eeuw. Alfabetisch gerangschikt: A-B.

*Etui contenant plus de 80 gravures divers. Des ex libris du XIXe et du début du XXe siècle. Classés alphabétiquement: A-B.*

est. 80/ 120

**NR. OMSCHRIJVING****601**

Een etui met ± 80 diverse gravures. Belgische ex libris uit de XIXde eeuw en het begin van de XXste eeuw. Alfabetisch gerangschikt: C-F.

*Etui contenant ± 80 gravures divers. Des ex libris du XIXe et du début du XXe siècle. Classés alphabétiquement: C-F.*

est. 80/ 120

**602**

Een etui met ± 102 diverse gravures. Belgische ex libris uit de XVIIIde, XIXde eeuw en het begin van de XXste eeuw. Alfabetisch gerangschikt: G-J.

*Etui contenant ± 120 gravures divers. Des ex libris du XIXe et du début du XXe siècle. Classés alphabétiquement: G-J.*

est. 100/ 150

**603**

Een etui met ± 93 diverse gravures. Belgische ex libris uit de XVIIIde, XIXde eeuw en het begin van de XXste eeuw. Alfabetisch gerangschikt: K-M (Graaf de Kerchove de Denterghem - Victor de Munter).

*Etui contenant ± 93 gravures divers. Des ex libris du XVIIIe, XIXe et du début du XXe siècle. Classés alphabétiquement: K-M (Graaf de Kerchove de Denterghem - Victor De Munter).*

est. 100/ 150

**604**

Een etui met ± 51 diverse gravures. Belgische ex libris uit de XVIIIde, XIXde eeuw en het begin van de XXste eeuw. Alfabetisch gerangschikt: N-R (Oultremont - des Robert).

*Etui contenant ± 51 gravures divers. Des ex libris du XVIIIe, XIXe et du début du XXe siècle. Classés alphabétiquement: N-R (Oultremont - des Robert).*

est. 50/ 60

**605**

Een etui met ± 53 diverse gravures. Belgische ex libris uit de XVIIIde, XIXde eeuw en het begin van de XXste eeuw. Alfabetisch gerangschikt: S-U (Jules de Saint-Genois des Mottes - Lucien d'Ursin).

*Etui contenant ± 53 gravures divers. Des ex libris du XVIIIe, XIXe et du début du XXe siècle. Classés alphabétiquement: S-U Jules de Saint-Genois des Mottes - Lucien d'Ursin).*

est. 50/ 60

**606**

Een etui met ± 32 diverse gravures. Belgische ex libris uit de XVIIIde, XIXde eeuw en het begin van de XXste eeuw. Alfabetisch gerangschikt: V-Z (Van Haverbeke - Wavrin).

*Etui contenant ± 32 gravures divers. Des ex libris du XVIIIe, XIXe et du début du XXe siècle. Classés alphabétiquement: V-Z (Van Haverbeke - Wavrin).*

est. 30/ 40

**607**

Grote houten bankschroef.

*Grand étau en bois.*

H. 85 cm

est. 25/ 40

**NR. OMSCHRIJVING**

**608**

Een poppenhuisje met klapdeurtjes, compleet met inhoud.



*Maison de poupée aux ports à volets, complète avec contenu.*

est. 80/ 100

**609**



**Denijs De Backer**

“Straatzicht met jonge vrouw”. Drukplaat voor een linosnede.

*“Jeune femme dans une rue”. Planche d’une linographie.*

72 x 50 cm

est. 40/ 60

**610**



Een langwerpige spiegel van verguld hout in Louis-Philippestijl. XIXe eeuw.

*Miroir allongé en bois doré de style Louis-Philippe. XIXe siècle.*

h: 200 cm

est. 100/ 160

**611**



“Lezer aan de open haard”. Een beeldje van verguld brons. XIXe eeuw.

*“Lecteur devant l’âtre”. Statuette en bronze doré. XIXe siècle.*

h: 18 cm

est. 60/ 80

**612**



“Schepen aan een stadskade”. Olieverf op doek. Onduidelijk gesigneerd.

*“Bateaux à la rade”. Huile sur toile. Signée illisiblement.*

55 x 83 cm

est. 100/ 160

**613**



Een Arabische kruik van vernikkeld rood koper en een Chinese theekan van brons.

*Cruche arabe en cuivre rouge nickelé et une théière chinoise en bronze.*

33 & 28 cm

est. 60/ 80

**614**



**N. Van Zeeland**

“Een kanaal bij het ochtendgloren”. Pastel op papier. Gesigneerd en gedateerd 1920

*“Canal au petit matin”. Pastel sur papier. Signé et daté 1920.*

57 x 86 cm

est. 80/ 120



**NR. OMSCHRIJVING****615**

Een klapsecretaire met opzet. Vier laden onderaan en een met vachette bekleed klapblad, bovenaan twee paneeldeuren, bekroond met een gebroken fronton met centraal een roofvogel van brons. Gerestaureerd op XVIIIe eeuwse basis.

*Secrétaire à abattant à quatre tiroirs et à tablette recouverte de vachette. Le dessus à deux portes pleines et surmonté d'un fronton divisé par un aigle en bronze. Restauré sur base de la fin du XVIIIe siècle.*

h: 238 cm

est. 600/ 1000

**616**

Buffet met opzet van gebeeldhouwd eikenhout. Bovenkast gedragen door een achterpaneel en twee zuiltjes en voorzien van drie deuren met gesculpteerde panelen. De onderkast met twee paneeldeuren en twee laden in de gordel. Renaissancestijl, omstreeks 1900.

*Buffet à deux corps en chêne sculpté. Le dessus porté par un panneau à l'arrière et par deux colonnettes et ouvrant à trois portes aux panneaux sculptés. Le bas à deux portes pleines sculptées et à deux tiroirs en ceinture. Style Renaissance, fin XIXe siècle.*

225 x 150 x 55 cm

est. 300/ 400

**617**

Een olifantenpoot, gemonteerd als piëdestal.

*Pied d'éléphant monté en piédestal.*

h: 45 cm

est. 320/ 400

**618**

Een terracotta buste van een man. Gesigneerd en gedateerd Alph. Van Beurden 1893.

*Buste d'homme en terre cuite. Signé et daté Alph. Van Beurden, 1893.*

H 73 cm

est. 400/ 600

**619**

**Alois De Laet**

"Personage in een bos". Olieverf op doek. Gesigneerd linksboven.

*"Personnages dans le bois". Huile sur toile. Signée en haut à gauche.*

110 x 86 cm

est. 100/ 140

**620**

Twee verschillende armstoelen van mahoniehout in Louis-Philippestijl, de ene met rieten zit, de andere met fluwelen zit. XIXde eeuw.

*Deux différents fauteuils en acajou de style Louis-Philippe, l'un à siège cannée, l'autre à siège en velours. XIXe siècle.*

H 92 en 80 cm

est. 120/ 180

**621**

Een knielende Thaise Boeddha van wit- en verguld hout.

*Bouddha agenouillé. Sculpture en bois peint blanc et doré. Travail thaï.*

h: 120 cm

est. 360/ 400

**NR. OMSCHRIJVING**

**622**



**Maurice Dupuis**

"Pronkstilleven". Olieverf op paneel. Gesigneerd.

*"Nature morte de fruits". Huile sur panneau. Signé.*  
50 x 88 cm

est. 200/ 240

**623**



Twee piëdestals van Chinees hardhout.

*Deux piédestaux en bois dur. Travail chinois.*  
h: 94 cm

est. 240/ 300

**624**



Twee gravures:

- Jan Poorteman. "Ruïne" (17 x 12 cm). Ets. Gesigneerd buiten de plaat.  
- Jos Delfosse. "Porte de ferme au soleil" (30 x 18 cm). Ets. Gesigneerd en getiteld buiten de plaat.

*Deux gravures:*

- Jan Poorteman. "Ruïne" (17 x 12 cm). Eau-forte. Signée hors planche.  
- Jos Delfosse. "Porte de ferme au soleil" (30 x 18 cm). Eau-forte. Signée et intitulée hors planche.

est. 40/ 60

**625**



Een luchter van kristal en messing in Régencestijl.

*Lustre en cristal et laiton de style Régence.*

est. 120/ 200

**626**



Een chaise commode bekleed met naaldwerk.

*Chaise commode à siège et dossier recouverts de tapisserie.*

est. 180/ 240

**627**



Een houten beeld van een Afrikaanse vrouw. Omstreeks 1950.

*Sculpture en bois représentant une femme africaine. Vers 1950.*  
h 67 cm

est. 40/ 50

**628**



"Pierrot met hond". Een beeld van donker gepatineerd brons naar een werk van A. Barye.

*"Pierrot et son chien". Sculpture en bronze à patine foncée d'après l'oeuvre de Barye.*  
h: 36 c

est. 140/ 160

## **NR. OMSCHRIJVING**

**629**



Een lot hak- en steekwapens met handvatten en scheden in diverse houtsoorten. Vermoedelijk Borneo.

*Lot d'armes blanches à manches et gaines en bois divers. Probablement Bornéo.*  
est. 140/ 200

**630**



Een kwartrond tweedeurs kastje van mahoniehout met bovenaan een lade. Messingen sleutelgaten. Eerste helft XIXde eeuw.

*Meuble demi-lune à deux portes en acajou. Un tiroir en ceinture. Serrures en laiton. Première moitié du XIXe siècle.*  
B. 95 cm est. 100/ 120

**631**



“Man met paard”. Een groepje van deels geglazuurd aardewerk naar de Tang-periode.

*“Homme et cheval”. Petit groupe en faïence d'après la période T'ang.*  
est. 90/ 110

**632**



“Onderwater flora en fauna” en “Sint-Joris en de draak”. Twee plaquettes van gedreven en gepolychromeerd geel- en roodkoper. Manco aan het eerste.

*“Onderwater flora en fauna” et “Sint-Joris en de draak”. Deux plaquettes en cuivre rouge et jaune repoussé et polychrome. Manquant au premier.*  
39 x 25 en 32 x 20 cm est. 40/ 60

**633**



Een lunchbox van polychroom Chinees porselein en een vaasje van bruinkleurig Chinees aardewerk met een reliëfdecor van een personage in een nis. Het deksel van het eerste gerepareerd.

*Lunchbox en porcelaine de Chine polychrome et un vase en faïence chinoise brune à décor en relief d'un personnage dans une niche. Le couvercle du premier réparé.*  
est. 40/ 60

**634**



**Michel Bracke**

“Huis Ste Katarina”. Houtsnede. Gesigneerd en genummerd 4/100 buiten de plaat.

*“Maison Ste Catherine”. Gravure sur bois. Signée et numérotée 4/100 hors planche.*  
21 x 16 cm est. 40/ 60

**635**



Een spiegel van verguld hout in Louis-Philippestijl met rocailles en bloemen in de kuif. XIXe eeuw.

*Miroir en bois doré de style Louis-Philippe aux rocailles et fleurs. XIXe siècle.*  
h: 182 cm est. 300/ 400

**NR. OMSCHRIJVING**

**636**



Een antieke zwartgelakte Chinese kast met onderaan twee laden boven twee deuren, bovenaan étagère met galerijtjes.

*Armoire laquée noir ouvrant à deux tiroirs et à deux portes, le dessus avec galerie. Travail chinois.*

200 x 90 cm

est. 400/ 500

**637**



Drie Afrikaanse maskers in diverse houtsoorten, waarvan één gepolychromeerd.

*Trois masques africains en bois différents dont un polychromé.*

est. 60/ 80

**638**



Een dekselpot van boomschors, bovenaan getooid met een gesculpteerd houten beeldje. Fang, Gabon.

*Pot couvert en écorche d'arbre, surmonté d'une statuette en bois. Fang, Gabon.*

h: 39 cm

est. 80/ 100

**639**



**Lubomir Rapos Obrazy**

"Zemiaky". Collage op paneel. Voor- en achteraan gesigneerd en gedateerd 1973.

*"Zemisky". Collage sur panneau. Les deux faces signées et datées 1973.*

50 x 50 cm

est. 120/ 200

**640**



Een luchter in art-nouveaustijl met zeven lichtpunten en glazen kapjes.

*Lustre de style art nouveau à sept lumières et aux abat-jour en verre.*

est. 120/ 200

**641**



Een gesculpteerd houten masker. Okua, Nigeria.

*Masque en bois sculpté. Okua, Nigeria.*

h: 31 cm

est. 80/ 100

**642**



"Abstracte voorstelling". Olieverf op doek. Onleesbaar gesigneerd.

*"Représentation abstraite". Huile sur toile. Illisiblement signée.*

est. 150/ 200

**NR. OMSCHRIJVING**

**643**



**Paul Sersté**

"Knielend naakt". Beeld van terracotta. Gesigneerd, gedateerd 1942 en genummerd 1/30.

*"Nu agenouillé". Sculpture en terre cuite. Signée, datée 1942 et numérotée 1/30.*

est. 160/ 180

**644**



"Bloemenstilleven". Olieverf op schilderskarton. Onleesbaar gesigneerd.

*"Nature morte aux fleurs". Huile sur carton. Illisiblement signé.*

est. 80/ 120

**645**



**Denise Malfait**

"Artiestenpaar". Eglomisé. Draagt handtekening Jespers.

*"Paire d'artistes". Eglomisé. Porte la signature Jespers.*

34 x 28 cm

est. 400/ 600

**646**



**Keshan**

Oosters wollen tapijt met een lichtblauw bloemen-en rankenmotief en met zeven boorden. Handgeknoot.

*Tapis d'Orient en laine à décor bleu clair de fleurs et de guirlandes de fleurs. Sept bordures. Noué main.*

390 x 265 cm

est. 1500/ 2000

**647**



Fauteuil van gebeeldhouwd beukenhout in Lodewijk XV-stijl. Met voluutpoten.

*Fauteuil en hêtre sculpté de style Louis XV. Pieds cambrés.*

est. 100/ 120

**648**



Een piëdestal van Chinees hardhout met een rond blaadje van roze marmer.

*Piëdestal en bois dur chinois. Tablette ronde en marbre rose.*

h: 92 cm

est. 100/ 140

**649**



**Lubomir Rapos Obrazy**

"Robota". Collage op paneel. Voor- en achteraan gesigneerd en gedateerd 1975.

*"Robota". Collage sur panneau. Les deux faces signées et datées 1975.*

50 x 50 cm

est. 200/ 240



**NR. OMSCHRIJVING**

650



Een sac-à-perles van wit metaal en kristal.

*Sac-à-perles en métal blanc et cristal.*

est. 200/ 300

651



**Aug. Linds**

“Hij leerde zijn volk...” Bronzen plaquette. Gesigneerd en gedateerd 1982.

*“Hij leerde zijn volk...” Plaquette en bronze. Signée et datée 1982.*

H 6 cm

est. 30/ 40

652



“Ballerina”. Aquarel op papier. Draagt een handtekening: Claus.

*“Ballerine”. Aquarelle sur papier. Porte une signature: Claus.*

est. 80/ 120

653



Twee vierhoekige aardewerken vazen met een meerkleurig Japans decor van vogels in een boom.

*Deux vases en faïence de section carrée. Décor polychrome japonais d'oiseaux dans un arbre.*

h: 36 cm

est. 100/ 140

654



**Ivo Bakelants**

“Begijntje”. Een glasraam, gemonteerd in een lichtbak. Gesigneerd en gedateerd 1958.

*“Béguine”. Vitrail monté à l'électricité. Signé et daté 1958.*

120 x 65 cm

est. 50/ 80

655



Een vierhoekige notenhouten tafel met centrale balusterpoot. Tijdperk Victoria.

*Table carrée en noyer sur pied balustre central. Epoque Victoria.*

est. 200/ 300

656



Een Mongoolse tempelkast.

*Armoire de temple mongole.*

est. 300/ 500



**NR. OMSCHRIJVING**

**657**



Een Chinese tafelklok van cloisonné op geel koper en op de zijkanten gedecoreerd met personages.

*Pendule de table chinoise en cloisonné sur cuivre jaune. Décorée sur les côtes de personnages.*

h: 47 cm

est. 200/ 300

**658**



**Amphora**

Een grote art deco vaas van polychroom aardewerk met een uilenfries op de buik. Onderaan gemerkt.

*Grand vase art déco en faïence polychrome décoré d'une frise aux hibou sur la panse. Marque sous la base.*

h: 40

est. 300/ 360

**659**



Een reguleur van beeldhouwd hout met een geëmailleerde wijzerplaat.

*Régulateur en bois sculpté à cadran émaillé.*

h: 84 cm

est. 60/ 100

**660**



Een luchter van geel koper met zeven lichtpunten in de vorm van bloemen, bekroond met een putto en versierd met porseleinen bloemen.

*Lustre en cuivre jaune et à sept lumières en forme de fleurs, surmonté d'un putto et décoré de fleurs en porcelaine.*

est. 240/ 320

**661**



Een Chinese piëdestal van zwartgelakt hout en het blad versierd met een floraal decor met vogel van pietra dura.

*Piëdestal chinois en bois laqué noir et à tablette décorée de fleurs et d'un oiseau en pierre dure.*

h: 47 cm

est. 100/ 140

**662**



**Henri Quittelier**

"De Hoef". Ets. Gesigneerd en genummerd 35/75 buiten de plaat.

*"De Hoef". Eau-forte. Signée et numérotée 35/75 hors planche.*

21 x 27 cm

est. 40/ 60

**663**



Een abstracte sculptuur van wit gepatineerd hout.

*Sculpture abstraite en bois laqué blanc.*

est. 200/ 300

**NR. OMSCHRIJVING**

**664**



**Tabriz**

Een wollen Oosters tapijt. Handgeknoopt.

*Tapis d'Orient en laine. Noué main.*  
354 x 254 cm

est. 200/ 240

**665**



**A. Six**

"Flessen". Aquarel op papier. Gesigneerd.

*"Bouteilles". Aquarelle sur papier. Signée.*  
52 x 45 cm

est. 20/ 25

**666**



Een fishtank van blauw en wit porselein.

*Aquarium en porcelaine bleue et blanche.*  
Ø: 63 cm

est. 1200/ 1300

**667**



Een Westminsterklok van gefineerd hout met monturen van geel koper en zamak. Met sleutel.

*Pendule Westminster en bois de placage aux montures en cuivre jaune et régule. Avec clé.*

est. 30/ 40

**668**



Een paar vogels van Honan jade.

*Paire d'oiseaux en jade du Honan.*  
H.29 cm

est. 80/ 120

**669**



"Apen en een mens". Aquatint. Gesigneerd en genummerd 12/150 buiten de plaat.

*"Singes et un homme". Aquatinte. Signée et numérotée 12/150 hors planche.*  
17 x 18 cm

est. 40/ 60

**670**



Twee etuis met meer dan 225 diverse gravures. Britse heraldische ex librisen uit de XVIIIde, XIXde eeuw en het begin van de XXste eeuw. Alfabetisch gerangschikt: A-CA).

*Deux étuis contenant plus de 225 gravures divers. Des ex libris héraldiques anglais du XIXe et du début du XXe siècle. Classés alphabétiquement: A-CA.*

est. 200/ 250

## **NR. OMSCHRIJVING**

**671**



Twee etuis met meer dan 190 diverse gravures. Britse heraldische ex libris uit de XVIIIde, XIXde eeuw en het begin van de XXste eeuw. Alfabetisch gerangschikt: CE-EY).

*Deux étuis contenant plus de 190 gravures divers. Des ex libris héraldiques anglais du XIXe et du début du XXe siècle. Classés alphabétiquement: CE-EY.*

est. 180/ 200

**672**



Twee etuis met ± 210 diverse gravures. Britse heraldische ex libris uit de XVIIIde, XIXde eeuw en het begin van de XXste eeuw. Alfabetisch gerangschikt: CE-EY.

*Deux étuis contenant ± 210 gravures divers. Des ex libris héraldiques anglais du XIXe et du début du XXe siècle. Classés alphabétiquement: CE-EY.*

est. 200/ 250

**673**



Twee etuis met ± 175 diverse gravures. Britse heraldische ex libris uit de XVIIIde, XIXde eeuw en het begin van de XXste eeuw. Alfabetisch gerangschikt: K-M).

*Deux étuis contenant ± 175 gravures divers. Des ex libris héraldiques anglais du XIXe et du début du XXe siècle. Classés alphabétiquement: K-M.*

est. 170/ 200

**674**



Twee etui met ± 225 diverse gravures. Britse heraldische ex libris uit de XVIIIde, XIXde eeuw en het begin van de XXste eeuw. Alfabetisch gerangschikt: N-S).

*Deux étuis contenant ±225 gravures divers. Des ex libris héraldiques anglais du XIXe et du début du XXe siècle. Classés alphabétiquement: N-S.*

est. 200/ 250

**675**



Twee etuis met ± 146 diverse gravures. Britse heraldische ex libris uit de XVIIIde, XIXde eeuw en het begin van de XXste eeuw. Alfabetisch gerangschikt: T-Z).

*Deux étuis contenant ± 146 gravures divers. Des ex libris héraldiques anglais du XIXe et du début du XXe siècle. Classés alphabétiquement: T-Z.*

est. 140/ 160

**676**



Twee etuis met ± 280 diverse gravures. Britse heraldische ex libris uit de XVIIIde, XIXde eeuw en het begin van de XXste eeuw.

*Deux étuis contenant ± 280 gravures divers. Des ex libris héraldiques anglais du XIXe et du début du XXe siècle.*

est. 200/ 250

**677**



Een gesculpteerd houten beeld in de vorm van een Afrikaanse vrouw.

*Sculpture africaine en bois représentant une femme.*  
h: 57 cm

est. 100/ 120

## **NR. OMSCHRIJVING**

**678**



Een lot cloisonné, bestaande uit twee balustervazen, drie dekselvaasjes, een klein eitje en twee kommetjes. Allen met houten sokkeltje.

*Lot cloisonné comprenant deux vases balustres, trois petites potiches, un petit oeuf et deux bols. Avec leurs socles en bois.*

est. 70/ 100

**679**



Een etui met ± 30 diverse gravures. Grote Belgische heraldische ex libris uit de XVIIIde, XIXde eeuw en het begin van de XXste eeuw.

*Etui contenant ± 30 gravures divers. Grands ex libris héraldiques belges du XVIIIe, XIXe et du début du XXe siècle. Classés alphabétiquement: A-CA.*

est. 30/ 40

**680**



Een bijzettafeltje van verguld hout in Lodewijk XVI-stijl met een marmeren blad.

*Table d'appoint en bois doré de style Louis XVI à tablette en marbre.*

h: 72 cm

est. 60/ 100

**681**



Een grote kom van Chinees porselein met een negen-perzikendecor.

*Grand bol en porcelaine de Chine à décor aux neuf pêches.*

Ø: 37 cm

est. 420/ 460

**682**



Een voorouderbeeld van gesculpteerd hout. Mambila, Kameroen.

*Statuette d'ancêtre en bois sculpté. Mambila, Cameroun.*

h: 48 cm

est. 80/ 100

**683**



Een lot van zes diverse speren en lansen. Congo.

*Lot de six lances diverses. Congo.*

est. 100/ 160

**684**



Een reguleurklok met een eikenhouten kast.

*Régulateur en chêne.*

h: 72 cm

est. 40/ 50

**NR. OMSCHRIJVING**

**685**



Een vitrinekastje van mahoniehout in transitionstijl.

*Petite vitrine en acajou de style transition.*

h: 147 cm

est. 120/ 200

**686**



Een mahoniehouten chaise percée in Louis-Philippestijl met lederen rug, zit en armsteunen. XIXde eeuw.

*Chaise percée en acajou de style Louis-Philippe. Dossier, siège et accoudoirs recouverts de cuir. XIXe siècle.*

H 123 cm

est. 180/ 240

**687**



Een lot verzilverd metaal, bestaande uit twee kandelaars in barokke stijl en een vierdelig koffie-en theestel op dienblad in empirestijl.

*Lot de métal argenté comprenant deux candélabres de style baroque et une garniture à café et à thé quatre pièces sur plateau. Style Empire.*

est. 80/ 120

**688**



Een tafeltje van gesculpteerd eikenhout op en centrale poot.

*Petite table en chêne sculpté sur pied central.*

Ø: 61 cm

est. 60/ 80

**689**



**Guino Langes**

"Verdomme". Ets. Gesigeneerd, getiteld en genummerd buiten de plaat.

*"Verdomme". Eau-forte, signée, intitulée et numérotée hors planche.*

14 x 18 cm

est. 40/ 60

**690**



Vijf stoelen van gedraaid en gesculpteerd mahoniehout in Louis-Philippestijl met fluwelen bekleding. XIXde eeuw.

*Cinq chaises en acajou sculpté et tourné de style Louis-Philippe, recouverts de velours. XIXe siècle.*

est. 120/ 200

**691**



Een bronzen kandelaar, gemonteerd als lamp. XVIIIe eeuw.

*Candélabre en bronze, monté en lampe. XVIIIe siècle.*

h: 88 cm

est. 80/ 120

**NR. OMSCHRIJVING**

**692**



Een zittende Thaise Boeddha van verguld hout en versierd met spiegeltjes.

*Bouddha assis en bois doré décoré de petits miroirs. Travail thaï.*

h: 81 cm

est. 360/ 400

**693**

**Cornette**



“Iconografie van Antwerpen”. Collectie reproducties en gravures. We voegen er aan toe: Een groot aantal losse nummers van “Le Petit Journal” tussen 1903 en 1912. Verder talrijke prenten van Epinal, Deutsche Bilderbogen enz. Bovendien een reeks oude gravures met portretten van adellijke en koninklijke figuren (uitgeknipt en opgekleefd) en een gravure van de inname van Altorff in 1576 (“...Ermorden arm, reich, jung und alt...”

*“Iconografie van Antwerpen”. Collection de reproductions et de gravures. Nous y ajoutons: un grand lot de numéros du “Petit Journal” entre 1903 et 1912”. Ainsi que de nombreux planches d’Epinal, de Deutsche Bilderbogen etc. En plus une suite de gravures anciennes aux portraits de personnalités nobles et royales (découpées et collées) et une gravure représentant la prise d’Altorff en 1576 (“... Ermorden arm, reich, jung und alt...”.*

est. 50/ 80

**694**



Twee klossen van Afrikaans gesculpteerd hout. Baoule, Ivoorkust. We voegen er een vruchtbaarheidsbeeldje aan toe. Ashanti, Ghana.

*Deux bobines en bois sculpté. Baoule, Côte d’Ivoire. Nous ajoutons une statuette de fertilité es Ashanti à Ghana.*

est. 160/ 180

**695**



Een buffetkast met twee paneeldeuren, versierd met een brede bies van diverse houtsoorten. Omstreeks 1800.

*Buffet à deux portes pleines décorées d’une bande de bois divers. Vers 1800.*

H 125 x 105 x 46 cm

est. 200/ 240

**696**



Een grijs marmeren zuil.

*Colonne en marbre gris.*

h: 96 cm

est. 180/ 240

**697**



Een vaas van donker aardewerk met een gegraveerd floraal decor. Art-decoperiode. Kleine herstelling aan de bovenrand. Onderaan gemerkt J.K.

*Vase en faïence foncée à décor gravé de fleurs. Période art déco. Petite réparation au bord supérieur. Marque J.K. sous la base*

H 22 cm

est. 50/ 80



## **NR. OMSCHRIJVING**

**698**



Een Chinese sokkel van ijzerhout met een rond marmeren blaadje. XXe eeuw.

*Socle chinois en bois de fer à tablette ronde en marbre. XXe siècle.*

h: 48 cm

est. 30/ 50

**699**



Bijzonder grote eikenhouten reguleurklok. Koperen wijzerplaat met zwarte Romeinse cijfers. Gemerkt Ned. Fabriek van Toren uurwerken, Asten Noord-Brabant.. Omstreeks 1900. Met één gewicht.

*Très grande pendule murale de type régulateur. Cadran en cuivre aux chiffres romains. Marque Ned. Fabrik van Toren uurwerken, Asten Noord-Brabant. Vers 1900. Avec un poids.*

H. 190 cm

est. 400/ 650

**700**



Een tweedeurs kast met gevitreerde deuren in art-decostijl. Omstreeks 1930.

*Armoire à deux portes vitrées de style art déco. Vers 1930.*

H

est. 300/ 400

**701**



Een theepot van Chinees porselein met een blauw en wit decor van kostbaarheden.

*Théière en porcelaine de Chine à décor bleu et blanc des antiquités.*

est. 240/ 260

**702**



Een reguleurklok met eikenhouten kast. Begin XXe eeuw.

*Régulateur en chêne. Début du XXe siècle.*

h: 72 cm

est. 25/ 50

**703**



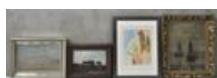
Een piëdestal van Chinees hardhout met een cloisonné blaadje.

*Piédestal en bois dure de Chine à tablette en cloisonné.*

h: 52 cm

est. 60/ 100

**704**



Schilderijen en grafiek:

- "Divine comédie". Zeefdruk naar Dali (30 x 22 cm). Draagt een handtekening.
- "Hoeve op de heide". Olieverf op paneel (17 x 23 cm). Gemonogrammeerd V.B.
- "Strandzicht". Olieverf op paneel (20 x 30 cm). Olieverf op paneel. Gesigneerd P. Steyaert.
- "Vissersboten bij de oever". Olieverf op paneel (36 x 26 cm). Gemonogrammeerd K.M.

*Tableaux et estampes:*

- "Divine comédie". Sérigraphie d'après Dali (30 x 22 cm).
- "Ferme dans la bruyère". Huile sur panneau (17 x 23 cm). Monogrammé V.B.
- "Vue de plage". Huile sur panneau (20 x 30 cm). Signé P. Steyaert
- "Bateaux de pêche amarrés". Huile sur panneau (36 x 26 cm). Monogrammé K.M.

est. 80/ 100

## **NR. OMSCHRIJVING**

**705**



Een rechte klapsecretaire met een klapblad, onderaan drie laden en bovenaan een lade in doucine. Grijs marmeren blad. Tijdperk Louis-Philippe.

*Secrétaire droit à abattant. Le bas à trois tiroirs et le dessus à un tiroir en doucine. Tablette en marbre gris. Epoque Louis-Philippe.*

B. 106 cm

est. 200/ 300

**706**



Een kolenmeubeltje, z.g. coal scuttle, van notenhout met onderaan een gebeeldhouwd paneel in een kanteldeurtje. Bovenaan étagère met een ingewerkt mahoniehouten paneel. Tijdperk Victoria.

*Bac à charbon dite coal scuttle en noyer. Le bas à panneau sculpté, le haut à étagère avec panneau en acajou inséré. Epoque Victoria.*

H. 96 cm

est. 60/ 100

**707**



### **Lladro**

Drie beeldjes van polychroom biscuit. Onderaan gemerkt.

*Trois statuettes en biscuit polychrome. Marques sous les bases.*

est. 75/ 100

**708**



Een lot diverse penningen van brons en van aardewerk. W.o. een grote plaquette met voorstelling van Boudewijn I als kind, gesignd Marcel Rau 1933. En twee penningen in brons van het Conservatoire Royal de Musique de Bruxelles, eveneens gesignd Marcel Rau. En vele andere.

*Lot de plaquettes en bronze et en faïence. Dont une grande plaquette représentant Baudouin I enfant, signée Marcel Rau et datée 1933. et deux plaquettes en bronze du Conservatoire Royal de Musique de Bruxelles, également signées Marcel Rau. Et beaucoup d'autres.*

est. 300/ 400

**709**



Een oude paspop op een houten driepoot. XIXe eeuw.

*Ancien mannequin sur tripode. XIXe siècle.*

h: 167 cm

est. 80/ 120

**710**



Een rechthoekige teakhouten salontafel. Vier poten eindigend in antropomorfe hoofden. Chinees werk.

*Table de salon rectangulaire en teck. Les quatre pieds se terminant en têtes anthropomorphes. Travail chinois.*

116 x 61 cm

est. 60/ 100

**711**



Een half rond speeltafeltje met klapblad met wortelfineer en tapse poten.

*Table à jeux ronde à tablette pliante en placage de noyer sur pieds fuseaux.*

est. 120/ 180

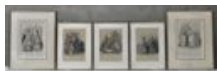
[illegible]

712

Een reeks van vijf Belgische modeprenten uit "Le journal des dames et demoiselles."

*Suite de cinq estampes de mode belge du "Journal de dames et demoiselles".*

est. 50/ 60



713

Een lot varia. Een poppenwagentje, een benen mes met een hoornen heft, een bajonet uit de Eerste Wereldoorlog. Een mooi gesculpteerde ijzerhouten pennenkoker. Een gebeeldhouwd benen schede, een gebeeldhouwd houten wierookbrandertje (?), een waaier van parelmoer en papier, met de hand beschilderd en gesigneerd F. Lassimique (?), een suikertang, 4 vorken en een lepel van massief zilver met Franse keuren (2 gebroken), een zilveren rammelaartje in de vorm van een noot (Belgische keur) en een beschadigde zilveren servetring, een struisvogelei, twee witte porseleinen cachepots, een Chinese gelakte lotussokkel.



*Lot varié: une charrette miniature à poupée, un couteau en os à manche en corne, une baïonnette de la Grande Guerre. Un cylindre à plumes en bois de fer. Une gaine en os sculpté, un encensoir en bois sculpté peint à la main et signé F. Lassimique (?), une pince à sucre, 4 fourchettes et une cuillère en argent massif aux poinçons français (2 cassées), un hochet en argent en forme d'une noix (poinçons belges), un anneau à serviette en argent (endommagé), un oeuf d'autruche, deux cache-pot en porcelaine blanche. un socle lotus en laque de Chine.*

est. 300 / 400

714

“Twee dorpszichten” en “Trekschuit met paard”. Olieverf op doek en paneel. Diverse handtekeningen.



*"Deux vues de village" et "Barge au cheval". Huile sur toile et panneau. différentes signatures.*

est. 30 / 50

715

Een vierkante teakhouten salontafel. Vier poten eindigend in gestileerde spiralen.  
Chinees werk.



*Table de salon carrée en teck. Quatre pieds se terminant en spirales stylisées. Travail chinois.*

94 x 94 cm

est. 100/ 120

716



Een armstoel van gesculpteerd notenhout met inspringende armsteunen, versierd met voluten en bekleed met een versierd ruitenmotief op katoen. Lodewijk XV-stijl.

*Fauteuils en noyer sculpté aux accoudoirs à ressaut, décorés de volutes et recouverts de coton à motif aux carreaux. Style Louis XV.*

h: 100 cm

est. 100/ 120

717

“Polospeler”. Een beeld van donker gepatineerd brons.



*"Joueur de polo". Sculpture en bronze à patine foncée.*

h: 32 cm

est. 320/ 360

**NR. OMSCHRIJVING**

**718**



Een deurslot van gesculpteerd hout. Dogon, Mali.

*Serrure de porte en bois sculpté. Dogon, Mali.*

h: 42 cm

est. 80/ 100

**719**



“Herbergscène”. Olieverf op paneel. Vlaamse school.

*“Scène d’auberge”. Huile sur panneau. Ecole flamande.*

30 x 28 cm

est. 100/ 150

**720**



Een zitbankje van verguld hout in Lodewijk XV-stijl.

*Banquette en bois doré de style Louis XV.*

l: 101 cm

est. 320/ 360

**721**



Een grote en een kleine hanglantaarn van wit metaal en glas.

*Grand et petit lanterne en métal blanc et verre.*

h: 80 & 50 cm

est. 160/ 180

**722**



**Vital Van Puyenbroeck**

“Heren- en damesportret”. Olieverf op doek. Gesigneerd en gedateerd 1941 en 1943.

*“Portrait de dame et d’homme”. Huile sur toile. Signée et datée 1941 et 1943.*

50 x 40 cm

est. 100/ 150

**723**



Een art deco danseres van donker gepatineerd brons met openslaand kleed op een marmeren sokkel.

*Danseuse art déco en bronze à patine foncée avec jupe repliante. Sur socle en marbre.*

h: 34 cm

est. 320/ 360

**724**



**Georges Jessen**

“Stilleven met chrysanten”. Olieverf op paneel. Gesigneerd.

*“Nature morte aux chrysanthèmes”. Huile sur panneau. Signé.*

30 x 24 cm

est. 40/ 60

**NR. OMSCHRIJVING**

**725**



Vergulde bronzen cartelklok in Lodewijk XVI-stijl. Glas ontbreekt.

*Cartel de style Louis XVI en bronze doré. Verre manque.*

est. 400/ 600

**726**



Twee ronde bijzettafeltjes en een halve maanvormige kleine console van gefineerd hout in Lodewijk XVI-stijl. Telkens met een marmeren blaadje en een blaadje.

*Deux tables d'appoint rondes et une console demi lune en bois de placage de style Louis XVI. Tablettes en marbre et tablettes d'entretoise.*

est. 100/ 180

**727**



Een paar Lwena Pwo maskers van een man en een vrouw. Angola/Congo.

*Paire de masques Lwena Pwo d'une femme et d'un homme. Angola et Congo.*

h:

est. 80/ 120

**728**



Een lot Aziatisch varia, bestaande uit een houten Garuda, twee aardewerken opiumpijpen, twee bronzen beeldjes en een masaladan.

*Lot d'objets variés asiatiques comprenant un Garuda en bois, deux pipes à opium en faïence, deux statuettes en bronze et un masaladan.*

est. 100/ 160

**729**



**Huq (?)**

"Landschap met beek". Pastelkrijt. Gesigeneerd en gedateerd 1970.

*"Paysage au ruisseau". Pastel. Signé et daté 1970.*

40 x 87 cm

est. 40/ 60

**730**



Een luchter van metaal en glas met zes lichtpunten.

*Lustre en métal et verre de style Régence à six lumières.*

h: 65 cm

est. 100/ 180

**731**



Een wapenschild met drie zwaarden en gedecoreerd met een vleugel van gesculpteerd notenhout.

*Ecusson à trois sabres et décoré d'une aile en noyer sculpté.*

h: 74 cm

est. 100/ 160



**NR. OMSCHRIJVING**

732



Een oude reguleur met wit geëmailleerde wijzerplaat.

*Régulateur à cadran émaillé blanc.*

H 102 cm

est. 70/ 100

733



Een reguleur met geëmailleerde wijzerplaat en slinger van gedreven koper. Omstreeks 1900.

*Régulateur à cadran émaillé et à balancier en cuivre repoussé. Vers 1900.*

h 80 cm

est. 40/ 60

734



**H. Nuytens**

“Koophandelsbrug te Gent”. Litho. Gesigeneerd en genummerd 39/40 buiten de plaat.

*“Pont de commerce à Gand”. Litho. Signée et numérotée 39/40 hors planche.*

22 x 33 cm

est. 40/ 60

735



Een mahoniehouten spiegel met ovaal spiegelglas in Georgianstijl.

*Miroir en acajou ovale de style Georgian.*

est. 60/ 100

736



Een mahoniehouten bijzetmeubeltje in twee niveaus met een lade.

*Meuble d'appoint en acajou. Deux niveaux à un tiroir.*

h: 70 cm

est. 80/ 120

737



Een reguleur met geëmailleerde wijzerplaat met geelkoperen slinger en beslag. Omstreeks 1900.

*Régulateur à cadran émaillé et à balancier et décoration en cuivre jaune. Vers 1900.*

h 67 cm

est. 50/ 70

738



**Urgos**

Een Friese staartklok. Op de wijzerplaat: Tempus Fugit. Aan weerskanten versierd met een gedeeltelijk verguld zuiltje. Ruitje beschadigd en zonder slinger.

*Pendule murale frisonne de type staartklok. Sur le cadran: “Temus Fugit”. Deux colonnettes sur les coins, partiellement dorées. Vitre cassée et sans balancier.*

est. 60/ 80



**NR. OMSCHRIJVING**

739



**Is. Van Mens**

"Idylle Orientale" & "Soir à Kairouan". Twee lithografieën. Buiten de plaat gesigneerd.

*"Idylle orientale" et "Soir à Karouan". Deux lithographies. Signées hors planche.*

24 x 17 & 42 x 32 cm

est. 100/ 120

740



Een luchtertje met vier lichtpunten en kristallen pendeloques.

*Petit lustre à quatre lumières et aux pendeloques en cristal.*

est. 120/ 180

741



Een armstoel van witgelakt hout. Lodewijk XVI-stijl.

*Fauteuil en bois laqué blanc. Style Louis XVI.*

est. 40/ 60

742



"Exotische dames". Olieverf op paneel. Onleesbaar gesigneerd.

*"Femmes exotique". Huile sur panneau. Illisiblement signé.*

est. 300/ 400

743



Een vierkant dekseldoosje van Chinees porselein met een blauw en wit decor van personages.

*Boîte couverte carrée en porcelaine de Chine à décor bleu et blanc de personnages.*

h: 9 cm

est. 90/ 110

744



"Dooi op de Leie" & "Winterlandschap". Twee litho's naar Saverys. De eerste gesigneerd Hebbelinck en genummerd 262/350, de tweede 255/350.

*"Dégel sur la Lys" et "Paysage d'hiver". Deux lithographies d'après Saverys, la première signée Hebbelinck et numérotée 262/350, la deuxième 255/350.*

est. 30à/ 400

745



**Ignace Guisset**

"Zuiders pleintje met fontein". Olieverf op doek. Gesigneerd.

*"Place de village méditerranéen à la fontaine". Huile sur toile. Signée.*

80 x 100 cm

est. 80/ 120

**NR. OMSCHRIJVING**

**746**



Twee ovale bijzetmeubeltjes met één lade en entretoise in Georgian stijl.

*Deux meubles d'appoint ovale ouvrant à un tiroir en entretoise. Style Georgian.*

h: 63 cm

est. 200/ 240

**747**



Twee armstoelen van gesculpteerd eikenhout in Lodewijk XV-stijl, bekleed met tapisserie op roze fond.

*Deux fauteuils en chêne sculpté de style Louis XV, recouverts de tapisserie à fond rose.*

h: 90 cm

est. 200/ 260

**748**



Obconische zuil van diverse marmersoorten.

*Colonne obconique en marbre de différentes couleurs.*

H. 93 cm

est. 120/ 180

**749**



Een klein tafeltje van donker gepatineerd eikenhout met vier gedraaide poten. XIXe eeuw.

*Petite table en chêne à patine foncée sur quatre pieds tournés. XIXe siècle.*

b: 68 cm

est. 40/ 60

**750**



Een Koreaans vierladenkastje met ijzeren monturen en hengsels.

*Meuble à quatre portes coréen à montures en fer.*

h: 68 cm

est. 200/ 400

**751**



Vier luchtermonturen van verguld brons.

*Quatre montures de lustres en bronze doré.*

est. 40/ 50

**752**



Een rode geblazen schaal, een glazen bonbonnière en een kristallen asbak, gemerkt Val St. Lambert.

*Coupe en cristal rouge, une bonbonnière et un cendrier en cristal. Avec marque Val St-Lambert.*

est. 30/ 40

**NR. OMSCHRIJVING**

**753**



Kleine mahoniehouten commode met vier gebogen laden. Georgian stijl.

*Petite commode en acajou ouvrant à quatre tiroirs galbés. Style Georgian.*

B. 52 cm

est. 40/ 60

**754**

Een lot aardewerk: diverse voorwerpen van "nieuw" Delfts en Rouen.

*Lot de faïences en Delft et Rouen.*



est. 50/ 60

**755**



**Ignace Guisset**

"Witte hoeve bij bloemenweide". Olieverf op doek. Gesigneerd.

*"Ferme blanche et pâturage aux fleurs". Huile sur toile. Signée.*

80 x 100 cm

est. 100/ 180

**756**



Twee niervormige bijzetmeubeltjes van gefineerd hout met twee laden en versierd met bloemenmarqueterie.

*Deux petites tables rognons en bois de placage ouvrant à deux tiroirs et décorées de marqueterie florale.*

h: 67 cm

est. 240/ 300

**757**



Een gedeeltelijk glasservies, bestaande uit tien champagnecoupes, elf borrelglaasjes en zeven aperitiefglazen.

*Partie de service à verres comprenant dix coupes à champagne, onze gouttes et sept verres à porto.*

est. 60/ 80

**758**



Elf aardewerken soepterrines in diverse uitvoeringen en van verschillende herkomsten, BFK, Nlmy, Crown Pottery, Sarreguémînes, Soc. Céramique Maestricht, Boch Frères. Een oortje te lijmen, een deksel manco.

*Onze soupières en faïence aux différents décor et de différentes provenances: BFK, Crown Pottery, Sarreguémînes, Soc. Céramique Maestricht, Boch Frères. Une anse à recoller, un couvercle manquant.*

est. 40/ 60

**759**



Vier vazen van amberkleurig glas, waarvan één onderaan gemerkt Val St. Lambert en één met een klein letsel.

*Quatre vases en verre de couleur ambre dont un à la marque de Val St-Lambert sous la base et dont un à petit dégât.*

h: 25 cm

est. 40/ 50

**NR. OMSCHRIJVING**

760



Serie van 6 stoelen van witgelakt hout in Lodewijk XVI-stijl.

*Suite de six chaises en bois laqué blanc de style Louis XVI.*

est. 80/ 120

761



“Muzikant met cymbalen”. Een bronzen beeldje.

*“Musicien aux cymbales”. Statuette en bronze.*

h: 28 cm

est. 140/ 160

762



Een kleine grenenhouten kloostertafel op vier gedraaide poten. Een lade in de gordel. XIXde eeuw.

*Petite table de réfectoire en sapin. Un tiroir en ceinture. XIXe siècle.*

170 x 59 cm

est. 200/ 300

763



Een haardscherm van giet- en plaatijzer. Omstreeks 1900.

*Pare-feu en tôle et fonte. Vers 1900.*

est. 60/ 100

764



“La cage aux folles”. Twee filmaffiches.

*“La cage aux folles”. Deux affiches.*

48 x 35 cm

est. 80/ 120

765



Een lot Imari- en Chinees blauw en wit porselein, bestaande uit kopjes en onderschoteltjes. Grotendeels XIXe eeuw.

*Lot de porcelaines de Chine bleue et blanche et Imari comprenant des tasses et des soucoupes. Une grande partie est XIXe siècle.*

est. 60/ 100

766



Drie gigognetafeltjes van gefineerd hout, versierd met bloemenmarqueterie in diverse houtsoorten.

*Trois tables gigogne en bois de placage décorées de marqueterie florale.*

h: 63 cm

est. 60/ 80

**NR. OMSCHRIJVING**

**767**



Twee zichten op Franse bergdorpen. Aquarel op papier. Onleesbaar gesigneerd.

*Deux vues de villages montagnards français. Aquarelle sur papier. Illisiblement signées.*  
37 x 50 cm est. 40/ 60

**768**



Een fruithouten commode met twee kleine en drie grote laden, met naar onder toenemende afmeting. Einde XIXde eeuw.

*Commode en fruitier ouvrant à deux petits et trois grands tiroirs de taille dégradante. Fin du XIXe siècle.*  
119 x 52 cm est. 150/ 200

**769**



**Alka Kunst Bavaria**

“Moeder met kind”. Een beeldje van monochroom wit porselein. Onderaan gemerkt.

*“Mère et enfant”. Statuette en porcelaine monochrome blanche. Marque sous la base.*  
h: 21 cm est. 50/ 60

**770**



Luchter van kristal en koper in Régencestijl.

*Lustre en cristal et cuivre de style Régence.*

est. 100/ 120

**771**



Neobarok kruisbeeld van beeldhouwd hout. XIXde eeuw.

*Crucifix de style baroque en bois sculpté. XIXe siècle.*

est. 20/ 30

**772**



“Indisch strijdtafereel”. Miniatuur. Kader versierd met geometrische motieven.

*“Scène de guerre indien”. Miniature. Cadre décoré de motifs géométriques.*  
32 x 25 cm est. 80/ 100

**773**



Een vrouwenbuste van wit kunststof.

*Buste de femme en matière plastique blanche.*  
h: 55 cm

est. 130/ 150

## **NR. OMSCHRIJVING**

**774**



Een ronde notenhouten tafel met een mooi gebeeldhouwde centrale balusterpoot. Tijdperk Victoria.

*Table ronde en noyer. Pied balustre central joliment sculpté. Epoque Victoria.*

Ø 90 cm

est. 100/ 150

**775**



Een armstoel van verguld hout in Lodewijk XV-stijl, bekleed met tapisserie. XIXe eeuw.

*Fauteuil en bois doré de style Louis XV, recouvert de tapisserie. XIXe siècle.*

h: 100 cm

est. 120/ 180

**776**



Een miniatuur schommelstoeltje.

*Fauteuil à bascule miniature.*

h: 66 cm

est. 60/ 80

**777**



“Danseres met fakkels”. Een beeld van donker gepatineerd brons op een zwart marmeren sokkel.

*“Danseuse aux troches”. Statuette en bronze à patine foncée sur socle en marbre noir.*

h: 34 cm

est. 130/ 150

**778**



**Hubert De Vries**

“Na de storm”. Olieverf op doek. Vooraan en achteraan gesigneerd.

*“Après l’orage”. Huile sur toile. Signée recto et verso.*

70 x 80 cm

est. 300/ 400

**779**



Een mahoniehouten ééndeurs kast in Louis-Philippestijl met een gevitreeerde deur en bovenaan één lade in doucine. XIXde eeuw.

*Armoire à une porte vitrée en acajou de style Louis-Philippe. Un tiroir en doucine. XIXe siècle.*

99 x 145 x 53 cm

est. 120/ 180

**780**



Een siervasje van zamac naar een ontwerp van Moreau, versierd met druivenranken en met een putto op de schouder. Op een houten sokkel.

*Un petit vase art nouveau en régule d’après un modèle de Moreau, décoré de guirlandes de vignes et avec un putto sur l’épaule. Sur un socle en bois.*

est. 50/ 80



**NR. OMSCHRIJVING**

781



Een dennenhouten tafelpendule in Henri II stijl.

*Pendule de table en sapin. Style Henri II.*

h: 45 cm

est. 50/ 80

782



Een paar mahoniehouten balloon back chairs. Tijdperk Victoria. Opnieuw te bekleden.

*Paire de chaises en acajou de type balloon back. Epoque Victoria. A recouvrir.*

est. 30/ 50

783



Twee hangconsoles van deels verguld kunststof in de vorm van twee Moriaantjes.

*Deux consoles à suspendre en plastique partiellement doré formant deux Maures.*

h: 44 cm

est. 130/ 150

784



Een langgerekt houten siermasker. Afrikaans werk.

*Masque décoratif allongé en bois sculpté. Travail africain.*

h: 132 cm

est. 80/ 120

785



Een serie van zes stoelen en een armstoel in Lodewijk XVI-inspiratie, bekleed met blauw en wit gestreept fluweel.

*Suite de six chaises et un fauteuil d'inspiration Louis XVI, recouvert de velours rayé bleu et blanc.*

est. 140/ 200

786



Een nachtkastje van fruithout met een lade en een open vak. Omstreeks 1900.

*Table de chevet en bois fruitier à un tiroir et un casier. Vers 1900.*

est. 25/ 40

787



Een gevarieerd lot porselein en aardewerk: een deel servies (sauskom, slakom en borden) van Longwy met decor Chantilly, een mokkaserviesje gemerkt P. Pastaud, Limoges en een sierkruik gemerkt Saint-Ghislain.

*Lot varié de porcelaines et de faïences: une partie de service (saucière, bol à salade et assiettes) de Longwy à décor Chantilly, un petit service à moka, marque P. Pastaud, Limoges et une cruche décorative de Saint-Ghislain.*

est. 30/ 50

**NR. OMSCHRIJVING**

**788**



Een wandconsole in empirestijl van gefineerd hout.

*Console de style Empire en placage.*

h: 83 cm

est. 260/ 300

**789**



Een Zaanse klokje. Recent werk.

*Pendule murale de type Zaanse klok. Exempleire récent.*

est. 40/ 60

**790**



Een Zaanse stoeltjesklok van hout en koper.

*Pendule murale de type Zaanse stoeltjesklok en cuivre et bois.*

h: 48 cm

est. 60/ 100

**791**



Een eikenhouten koffer, op een voetstuk met vier poten en met sporen van oude polychromie. XIXde eeuw.

*Coffre en chêne. Piètement à quatre pieds, traces de polychromie. XIXe siècle.*

70 x 110 cm

est. 200/ 300

**792**



**Govaerts**

"Landschap met coniferen". Houtskool op papier. Gesigneerd.

*"Paysage aux conifères". Fusain sur papier. Signé.*

29 x 40 cm

est. 40/ 60

**793**



Een ivoren staander met twee dito messen, versierd met twee kleine draaiende olifantjes. Afrikaans werk.

*Socle en ivoire contenant deux couteaux également en ivoire, décorés de deux petits éléphants tournant. Travail africain.*

l: 31 cm

est. 60/ 80

**794**



Een crapaud bekleed met roze fluweel.

*Crapaud recouvert de velours rose.*

est. 40/ 60

**NR. OMSCHRIJVING**

**795**



Twee terrines van meerkleurig aardewerk in de vorm van een eend en een kat.

*Deux terrines en faïence polychrome représentant un chat et une poule. Travail chinois.*  
est. 120/ 200

**796**



Een mahoniehouten bijzettafeltje in Lodewijk XVI-stijl met één lade en aan de zijkanten een schuifblad.

*Table d'appoint en acajou de style Louis XVI ouvrant à un tiroir et à deux tablettes glissantes latérales.*

est. 120/ 200

**797**



**A. Renoir**

“Portret van twee meisjes”. Zeefdruk. Genummerd 133/200.

*“Portrait de deux filles”. Sérigraphie. Numérotée 133/200.*  
55 x 42 cm

est. 100/ 120

**798**



Een grenenhouten koffer.

*Coffre victorien en sapin.*  
b: 102 cm

est. 80/ 120

**799**



Een hanglantaarn van verguld brons en glas. XIXe eeuw.

*Lanterne de vestibule en bronze doré et verre. XIXe siècle.*

est. 120/ 180

**800**



Een wing chair met bekleding van geruite stof en gebogen poten vooraan. Einde XIXde eeuw. Te herbekleden.

*Fauteuil de type wing chair recouvert de textile aux carreaux. Pieds d'avant cambrés. Fin du XIXe siècle. A recouvrir.*

est. 40/ 60

**801**



Een tweedeurskast in Louis-Philippestijl met een lade en doucine.

*Armoire à deux portes de style Louis-Philippe. Un tiroir en doucine.*

est. 80/ 120