

NR. OMSCHRIJVING

1



Een antiek opgezette snotolf (Cyclopterus lumpus ofte lompvis).

Lump empaillé ancien (Cyclopterus lumpus ou grosse poule de mer).

l: 41 cm

est. 60/ 80

2



Een Onze-Lieve-Vrouwenbeeld van meerkleurig Brussels porselein onder stolp. Stolp beschadigd.

Statuette de la Sainte-Vierge en porcelaine de Bruxelles sous globe en verre.

h: 50 cm

est. 30/ 40

3



Een kleine kist van zwartgelakt hout.

Un petit coffre en bois laqué noir.

b: 85 cm

est. 30/ 40

4



Een reeks van twaalf glazen van kleurloos en blauw kristal met een geslepen decor.

Une série de douze verres en cristal bleu et cristal incolore, décor taillé.

est. 60/ 80

5



Dani Mor Quartz

Een roestvrij stalen polshorloge.

Une montre à bracelet en acier inoxydable.

est. 40/ 80

6



Een klein bijzetkastje met een van gemarquetteerd hout met drie laden en een (gebroken) marmeren blad.

Petit meuble d'appoint en bois marqueté ouvrant à trois tiroirs. Avec tablette en marbre (cassée).

H. 71 cm

est. 80/ 120

7



Een set van vier porseleinen en een glazen apothekerspot met fraaie cartouches.

Un ensemble de cinq pots de pharmacie dont un en verre et quatre en faïence, avec cartouches.

h: 17 & 20 cm

est. 55/ 60

NR. OMSCHRIJVING

8

Shortrip & Leed's, New York

Twee verschillende met leder beklede beauty-cases met twee compartimenten.



Deux beauty cases différents avec revêtement en cuir et deux compartiments.

est. 40/ 50

9

Wawel, Poland

Een koffieservies, bestaande uit koffiepote, een suikerpote, een roomkannetje en zes kopjes met ondertases. Onderaan gemerkt.



Service à café comprenant une cafetière, un pot à lait, un crémier et six tasses et soucoupes. Marques sous les bases.

est. 40/ 50

10



Een 18 karaats geel gouden oorbellen bezet met parels.

Paire de boucles d'oreilles en or jaune 18 ct serties de perles.
3,55 g

est. 100/ 150

11



Een gevarieerd lot oude sigarenbandjes.

Un lot de différents rubans de cigares anciens.

est. 20/ 25

12



Twee stoelen van verguld hout in Lodewijk XVI-stijl met gecanneerde zit en rug.

Deux chaises en bois doré de style Louis XVI. Sièges et dossiers cannés.

est. 60/ 100

13



Porseleinen vaas met motief van blauwe, roze en gele bloemen.

Un vase en porcelaine avec décor floral bleu, rose et jaune.
h: 31 cm

est. 40/ 50

14



Een lot glaswerk, bestaande uit twee verschillende glazen karaffen en vijf glazen, allen met gegraveerde decors.

Lot de verre, dont deux différentes carafes et cinq verres aux décors gravés.
h: 18 - 39 cm

est. 60/ 100

NR. OMSCHRIJVING

15



Een gebedssnoer van verzilverd metaal met talrijke kraaltjes.

Un chapelet en métal argenté.

est. 20/ 25

16



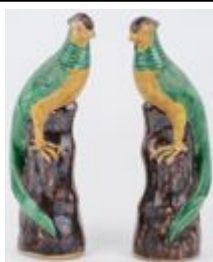
Een bijzetkastje van mahoniehoutfineer met twee laden.

Meuble d'appoint en placage d'acajou ouvrant à deux tiroirs.

h: 65 x 23 x 33,5 cm

est. 30/ 50

17



Een paar goudfazanten van meerkleurig Chinees aardewerk in de geest van de Tang.

Deux faisans en faïence chinoise polychrome dans l'esprit de Tang.

h: 26 cm

est. 40/ 60

18



Twee kinderen en een paard. Gekleurd porselein. Gemerkt: C.B. en Danish Design.

Deux enfants et un cheval. Porcelaine polychrome. Marques : C.B. et Danish Design.

H. 20 cm

est. 50/ 80

19



Imperial Limoges

Een kaststel van porselein met handgeschilderd en verguld decor.

Garniture de cabinet en porcelaine peinte et dorée à la main.

H: 40 en 30 cm

est. 50/ 80

20



Een lot van veertien dameshorloges van roestvrij staal.

Un lot de quatorze montres pour dames en acier inoxydable.

est. 100/ 200

NR. OMSCHRIJVING**21**

"The Self Interpreting Family Bible Containing The Old And New Testaments. To Which Are Annexed An Extensive Introduction, Marginal References & Illustrations, An Exact Summary Of The Several Books, A Paraphrase On The Most Obscure Or Important Parts.": Selected from the writings of Brown, Scott, and Henry; Newcastle-on-Tyne, Adam & co, 1880.

Messing sluitingen intact. vele kleuren tekeningen. Lederen binding met resten van verguldsel. Goede staat.

"The Self Interpreting Family Bible Containing The Old And New Testaments. To Which Are Annexed An Extensive Introduction, Marginal References & Illustrations, An Exact Summary Of The Several Books, A Paraphrase On The Most Obscure Or Important Parts.": Selected from the writings of Brown, Scott, and Henry; Newcastle-on-Tyne, Adam & co, 1880.

Fermetures en laiton intactes, images en couleurs. Liage en cuir et restes de dorure. Bon état.

est. 80/ 120

22

Een gesculpteerde eikenhouten Franse stoel met rieten zit.

Chaise en chêne sculpté à siège en osier. Travail français.

h: 95 cm

est. 30/ 40

23

Rev. John Brown

"Brown's self-interpreting family bible: containing the old and new testaments; to wich are annexed an extensive introduction; marginal references and illustrations &c. &c.": The late reverend John Brown, Thomas C. Jack Edinburgh, ca 1870.

Bevat vele lithografieën en kleurentekeningen. Vergulde bladsnede. Messingen sluitingen, Lederen binding met titelvermelding en resten van verguldsel. In goede staat.

"Brown's self-interpreting family bible: containing the old and new testaments; to wich are annexed an extensive introduction; marginal references and illustrations &c. &c.": The late reverend John Brown, Thomas C. Jack Edinburgh, ca 1870.

Contient beaucoup de lithographies et images en couleurs. Fermetures en laiton et restes de dorure. Liage en cuir.

est. 120/ 180

24

Een eikenhouten klapspiegeltje. Circa 1800.

Un petit miroir pivotant en chêne. +- 1800.

h 63 cm

est. 60/ 80

25

Een lot van zestien herenhorloges van roestvrij staal sommige met lederen polsband.

Un lot de seize montres pour homme en acier inoxydable, certaines avec des bracelets en cuir.

est. 100/ 200

26

Een houten bijzettafeltje, versierd met ingelegde motieven van ivoor.

Petite table en bois incrusté d'ivoire.

36,50 cm

est. 30/ 50

NR. OMSCHRIJVING**27**

Een rond wandklokje van deels gepolychromeerd koper, versierd met een handgeschilderd bloemendecor. Tweede helft XIXe eeuw.

Une horloge murale ronde en cuivre polychromé, décorée de fleurs peintes à la main. Deuxième partie du XIXe.

h: 38 cm

est. 60/ 80

28

Koperen wandlicht versierd met een engeltje.

Une lampe murale en cuivre avec une décoration d'ange.

L. 35 cm

est. 60/ 80

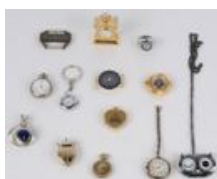
29

"Compositie". Aquarel op papier. Draagt een handtekening: Shan.

"Composition". Aquarelle sur papier. Signé.

12 x 20 cm

est. 100/ 200

30

Drie verschillende kleine zakhorloges waaronder één van zilver. We voegen er negen horloges als hanger of sleutelhanger en één staand klokje aan toe.

Trois montres à gousset dont une en argent. Nous ajoutons une petite pendule et neuf autres montres en pendentifs ou en porte-clefs.

est. 40/ 50

31

Een paar barokke kerkkandelaars van gedreven messing met afbeeldingen van het Lam Gods op de basis. Eén beschadigd bovenaan.

Une paire de chandeliers en style Baroque en laiton repoussé, images de l'agneau mystique sur la base. Un dégât au dessus.

h: 64 cm

est. 50/ 70

32

Een eikenhouten salontafel met een gecanneerd blad onder glas.

Table de salon en chêne à tablette cannée sous verre.

52 x 90 cm

est. 40/ 60

33

Een lot van zeven borden van blauw-wit en meerkleurig aardewerk, waaronder Delft, Straatsburg en Rouen. XIXe en XXe eeuw.

Un lot de sept assiettes en faïence blanche et bleue - Delft, Rouen et Strasbourg. XIXième siècle et XXième siècle.

est. 50/ 80

NR. OMSCHRIJVING

34



Een serie van zes notenhouten stoelen tijdperk Directoire. Mooie gesculpteerde dwarslat in de rug. Recente bekleding. We voegen er een achtste stoel met één poot hersteld aan toe.

Suite de six chaises en noyer d'époque Directoire. Travers du dossier joliment sculpté. Recouverts récemment. Nous ajoutons une huitième chaise dont un pied est à réparer.
est. 200/ 300

35



Een lot van vier verschillende zakhorloges van roestvrij staal.

Un lot de quatre montres à gousset en acier inoxydable.

est. 50/ 60

36



Een krantenrekje, een klein tafeltje en een bankje.

Porte-journaux, petite table et banquette.

h: 20 - 31 cm

est. 30/ 40

37



Een oude scheepsmaquette van een tjalk in een XIXe eeuwse presenteervitrine.

Une maquette marine ancienne d'une galiote dans sa vitrine de présentation datant du XIXième siècle.

h: 71 cm

est. 80/ 120

38



Een juwelendoosje van meerkleurig porselein met een bloemendecor en verzilverd metalen rand. Onderaan gemerkt, mogelijk Samson, Paris.

Un coffret à bijoux en porcelaine polychrome avec décor floral et monture en métal argenté. Marque sous la base, possiblement Samson, Paris.

9 x 11 cm

est. 80/ 100

39



Ovale art nouveau spiegeltje van koper.

Un petit miroir en cuivre ovale, style art nouveau.

34 x 27 cm

est. 50/ 80

40



Omega Seamaster Quartz

Een herenhorloge van roestvrij staal en verguld metaal.

Montre homme en acier inoxydable et doré.

est. 200/ 300

NR. OMSCHRIJVING

41



Berger, Solingen

Een zeer uitgebreid bestek voor twaalf personen met een Lodewijk-XV motief. We voegen er twaalf kleurloos kristallen messenleggers aan toe. Compleet en in ménagère.

Un service à couverts pour douze personnes à motif Louis XV. Nous ajoutons douze porte-couteaux en cristal incolore. Le tout dans une ménagère.

est. 150/ 200

42



Een bijzettafeltje van gefineerd hout in Lodewijk Xv-stijl met entretoise, verguld bronzen monturen en een wit marmeren blad.

Table d'appoint en bois de placage de style Louis XV à entretoise, montures en bronze doré et tablette en marbre blanc.

Ø: 42 cm

est. 80/ 100

43



Een eikenhouten scribaan met twee laden binnenin. Tijdperk Lodewijk XV.

Un écritoire en chêne comprenant deux tiroirs. Style Louis XV.

29 x 59 x 57 cm

est. 160/ 200

44



Een paar fauteuils met groen fluwelen bekleding.

Une paire de fauteuils recouverts de velours vert.

est. 120/ 180

45



Een 18 karaats geel gouden ring bezet met een diamant en een smaragd van telkens ± 0,15 ct.

Une bague en or jaune 18 ct. sertie d'un diamant et une émeraude de +- 0,15 ct.

1,87 g

est. 150/ 180

46



Een kleine cabrioletfauteuil van witgepatineerd hout.

Petit cabriolet en bois à patine blanche.

est. 40/ 60

47



“Zittende beer”. Een bronzen beeld naar een werk van Irénée Rochard.

"Ours assis". Une statue en bronze d'après une oeuvre de Irénée Rochard.

h: 45 cm

est. 1000/ 1100

NR. OMSCHRIJVING**48****Slack & Brownlow, Manchester**

Een aardewerken waterfilter. Deksel ontbreekt.

Filtre d'eau en faïence. Couvercle manque.

h: 51 cm

est. 40/ 60

49

Een gesculpteerd eikenhouten koffer in gotische stijl. Omstreeks 1800.

Un coffre en bois en chêne sculpté, style gothique. +- 1800.

b: 135 cm

est. 180/ 240

50Een 18 karaats geel gouden ketting met hanger bezet met brillanten met een gezamenlijk gewicht van $\pm 0,20$ ct. en twee smaragden van $\pm 0,10$ ct.*Une chaîne en or jaune 18 ct. avec un pendentif serti de brillants ayant un poids total de +- 0,20 ct et deux émeraudes de +- 0,10 ct.*

8,27 g

est. 300/ 350

51

"Minnaars". Een beeld van donkergepatineerd zamak. Gesigneerd 'Cyabeo'(?).

"Amants". Une statue en régule patinée. Signée 'Cyabeo'.

h: 25 cm

est. 200/ 240

52

Een kleine credenza van gesculpteerd hout met één paneeldeurtje. XIXe eeuw.

Petite crédence en bois sculpté ouvrant à une porte. XIXe siècle.

b: 76 cm

est. 40/ 60

53

Een Aziatische kist van groengepatineerd hout.

Coffre asiatique en bois à patine verte.

45 x 31 x 22,5 cm

est. 40/ 80

54

Een handgeknoopt wollen Pakistaans tapijt.

Tapis du Pakistan en laine. Noué main.

130 x 76 cm

est. 60/ 80

NR. OMSCHRIJVING**55**

Een 18 karaats geel gouden ring bezet met kleine briljanten en één smaragd met een klein letsel.

Une bague en or jaune 18 ct. sertie de petits brillants et une émeraude avec un petit dégât.

2,36 g

est. 100/ 150

56

Een verlengbare eikenhouten tafel.

Table à allonges en chêne aux pieds tournés. Vers 1900.

l: 142 cm

est. 80/ 100

57

Een schotel en een bord van aardewerk z.g. faïence de l'Est. XIXde eeuw.

Plat et assiette en faïence de l'Est. XIXe siècle.

Ø 31 & 25 cm

est. 25/ 35

58

Een jardinière van gedreven messing met het Wapen van Antwerpen.

Jardinière en cuivre repoussé ornée de l'écusson d'Anvers.

b: 48 cm

est. 30/ 40

59

Een houten speeltafeltje in Régencestijl met een vilten blad.

Table à jeu de style Régence à tablette recouverte de feutre.

74 x 80 x 80 cm

est. 30/ 50

60

Een witte parelsnoer met een 18 karaats geel gouden slot.

Un collier de perles avec un fermoir en or jaune 18 ct.

est. 150/ 200

61

Een schenkan van meerkleurig Gouds aardewerk met een bloemendecor. Onderaan gemerkt.

Verseuse en faïence polychrome de Gouda à décor de fleurs. Marque sous la base.

h: 36 cm

est. 40/ 60

NR. OMSCHRIJVING**62**

Een paar fauteuils met gcapitonneerde bekleding. Lodewijk XV-stijl.

Paire de fauteuils capitonnés de style Louis XV.

est. 80/ 120

63**Henriot, Quimper**

Een dienblad van meerkleurig aardewerk met een koppel in het decor. Gemerkt.

Plateau de service en faïence polychrome décoré de deux personnages. Avec marque.
b: 49 cm

est. 30/ 50

64

Een verlengbare ovale tafel. De poten versierd met acanthusmotieven.

Une table ovale à rallonges. Les pieds sont décorés de motifs acanthes.
H. 79 x 141 x 112 cm

est. 40/ 80

65Een 18 karaats geel gouden halve Amerikaanse trouwring bezet met briljanten met een gezamenlijk gewicht van $\pm 0,45$ ct.*Une alliance américaine en or jaune 18 ct. sertie de brillants ayant un poids total de +- 0,45 ct.*
2,80 g

est. 450/ 550

66

Een reeks van vier stoelen van eikenhout met een gesculpteerd paneel tussen balustervormige spijlen in de rug en met gevlochten zit. We voegen er een vijfde, afwijkend model aan toe.

Suite de quatre chaises en chêne. Dossiers à panneau sculpté et balustres, sièges cannés. Nous ajoutons une cinquième siège d'un modèle différent.

est. 40/ 60

67

Een schotel van blauw en wit aardewerk met personages en een wapenschild in het decor.

Plat en faïence bleue et blanche décoré de personnages et d'un écusson.
Ø: 33 cm

est. 25/ 35

68**Limoges, France**

Een paar grote porseleinen sierschalen met een handgeschilderd decor van zwanen. Onderaan gemerkt.

Paire de plats décoratifs en porcelaine à décor de cygnes peint à la main. Marque sous la base.
b: 41 cm

est. 30/ 50

NR. OMSCHRIJVING

69



“Vaas met rozen”. Olieverf op doek. Draagt handtekening: Tilly Moes.

"Vase et fleurs". Huile sur toile. Porte la signature: Tilly Moes.

40 x 25 cm

est. 150/ 200

70



Een 18 karaats geel gouden zakhorloge.

Une montre de poche en or jaune 18 ct.

bruto: 69,97 g

est. 300/ 350

71



Een horloge- of juwelenhanger van groengepatineerd brons in de vorm van een boom met een fazant op een tak. De voet in de vorm van drie kikkers met leeuwenkopjes tussen de poten. Begin XXe eeuw.

Support à bijoux ou à montre en bronze à patine verte en forme d'un arbre avec un faisan. Base en forme de trois grenouilles tenant des petites têtes de lion entre leurs pattes. Début XXe siècle.

h: 29 cm

est. 50/ 60

72



Een donkergepatineerde lessenaar met klapblad.

Pupitre à patine foncée et à abattant.

est. 40/ 60

73



Een ei van cloisonné op koper, versierd met een bloemenmotief in reliëf.

Un oeuf en cloisonné sur cuivre, décor floral en relief.

h: 15 cm

est. 40/ 50

74



Drie verschillende handgeknoopte Oosterse wollen karpetjes.

Trois différentes carpettes d'Orient en laine. Nouées main.

121 x 74 cm

est. 40/ 60

75



Een 18 karaats wit en geel gouden ring bezet met diamanten oude slijp met een gezamenlijk gewicht van $\pm 0,50$ ct. en een centrale robijn van $\pm 0,20$ ct.

Une bague en or blanc et jaune 18 ct. sertie de diamants ancienne taille ayant un poids total de $\pm 0,50$ ct. et un rubis central de $\pm 0,20$ ct.

2,67 g

est. 400/ 500

NR. OMSCHRIJVING

76



Een fauteuil van gesculpteerd notenhout met roze bekleding. XIXde eeuw.

Un fauteuil en noyer sculpté avec revêtement rose.

est. 200/ 240

77



Auguste Moulin & Cie.

Een art deco vaas van meerkleurig en verguld aardwerk. Onderaan gemerkt.

Vase art déco en faïence polychrome et dorée. Marque sous la base.

h: 38 cm

est. 40/ 60

78



Een siercoupe van kleurloos en groen gesatineerd glas, versierd met een verguld decor met klassiek Griekse voorstellingen in een fries.

Coupe décorative en verre satiné incolore et vert à décor doré à la grecque dans une frise.

h: 16 cm

est. 40/ 50

79



Een handgeknoopt oosters wollen tapijt.

Tapis d'Orient en laine. Noué main.

160 x 90 cm

est. 60/ 80

80



Omega Seamaster

Een automatische roestvrij stalen herenhorloge. Met certificaat.

Montre homme automatique en acier inoxydable. Avec certificat.

est. 250/ 400

81



Een hoorn van kleurloos kristal met een gegraveerd bloemendecor op verzilverde voet.

Corne en cristal incolore à décor gravé de fleurs. Pied argenté.

h: 18cm

est. 40/ 60

82



Een tweedeurskastje van donkergelakt hout in renaissancestijl versierd met gesculpteerde hoofdjes op de deuren en de lade en met leeuwenpoten. Omstreeks 1800.

Petit meuble à deux portes en bois laqué de style Renaissance décoré de têtes sculptées sur les portes et le tiroir. Pieds griffes. Vers 1800.

b: 86 cm

est. 60/ 100

NR. OMSCHRIJVING

83

Twee verschillende dekseldoosjes van meerkleurig Chinees porselein. Onderaan gemerkt.



Deux petites boîtes différentes en porcelaine de Chine polychrome. Marque sous les bases.

b: 17 & 12 cm

est. 30/ 50

84

Een mahoniehouten kaarttafeltje met vier tapse poten en een klapblad.



Table à jeux en acajou sur quatre pieds gaines dont deux amovibles et à tablette pliante.

73 x 82 x 41 cm

est. 50/ 80

85

Een 18 karaats geel gouden ring bezet met briljanten met een gezamenlijk gewicht van ± 0,20 ct. en een centrale robijn van ± 0,50 ct.



Une bague en or jaune 18 ct sertie de brillants ayant un poids total de +- 0,20 ct et un rubis central de +- 0,50 ct.

3,75 g

est. 500/ 600

86

Een sobere eikenhouten wieg. XIXe eeuw.



Berceau sobre en chêne. XIXe siècle.

l: 93 cm

est. 40/ 60

87

Een paar balustervasjes en een kommetje van cloisonné op geel koper, waarbij de eerste met draken in het decor.



Paire de petits vases balustres et un bol en cloisonné sur cuivre jaune, les premiers décorés de dragons.

h: 23 & 6 cm

est. 40/ 50

88

Een paar houten en een paar metalen constateurs voor de duivensport.



Deux enregistreurs en bois et métal.

est. 20/ 30

89

Een lage gebakvitruine van gesculpteerd en gedraaid hout.



Vitrine à gâteaux basse en bois sculpté et tourné.

b: 80 cm

est. 80/ 100

NR. OMSCHRIJVING**90**

Een 18 karaats geel gouden ring bezet met een centrale briljant van $\pm 0,20$ ct. en diamant baguettes met een gezamenlijk gewicht van $\pm 0,60$ ct.

Une bague en or jaune 18 ct. sertie d'un brillant central de $\pm 0,20$ ct. et des diamants baguette ayant un poids total de $\pm 0,60$ ct.

2,44 g

est. 500/ 600

91

Een beschilderd mondgeblazen glazen flesje.

Petite bouteille peinte soufflée à la bouche.

h: 13 cm

est. 30/ 40

92

Een eikenhouten kofferbank in Bretoense stijl met een wegklapbare rug.

Banc coffre en chêne de style breton. Dos abattant.

b: 107 cm

est. 80/ 120

93

Een schotel van glas met handgeschilderd decor.

Plat en verre à décor peint à la main.

Ø 35,50 cm

est. 25/ 35

94

Vijftien jeneverkruikjes van Delfts aardewerk.

Quinze cruches à genièvre en faïence de Delft.

est. 40/ 50

95

Een 18 karaats wit gouden ketting met hanger bezet met twee kleine diamanten en een centrale saffier van $\pm 0,20$ ct.

Une chaîne en or blanc 18 ct et pendentif serti de deux petits diamants en un saphir central de $\pm 0,20$ ct.

3,20 g

est. 350/ 450

96

Een verlengbare tafel met vier tapse poten. Inclusief drie verlengbladen van 55 cm.

Une table à pieds gaines, avec trois rallonges de 55 cm.

l: 188 cm

est. 60/ 100

NR. OMSCHRIJVING

97



Een rumtopf van bruineglazuurd aardewerk. Barvaux.

Rumtopf en faïence brune. Barvaux.

h: 35 cm

est. 30/ 40

98

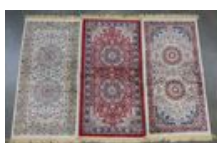


Een blauw-witte schotel van aardewerk. Delft, XVIIIde eeuw (Ø 26,5 cm). We voegen er een recenter pauwstaartbord aan toe, gemerkt van de Clauw.

Plat en faïence bleue et blanche. Delft, XVIIIe siècle (Ø 26,5 cm). Nous ajoutons une assiette à l'éventail plus récente avec la marque de De Clauw.

est. 80/ 120

99



Een lot van drie lopertjes van wol en katoen. Kasjmier.

Lot de trois petits couloirs en laine et coton. Noués main. Cachemire.

70 x 140 & 70 x 140 cm

est. 20/ 30

100



Een 18 karaats wit gouden ring bezet met diamanten met een gezamenlijk gewicht van ± 0,50 ct. en een centrale saffier van ± 2,50 ct.

Une bague en or blanc 18 ct. sertie de diamants ayant un poids total de +- 0,50 ct. et un saphir central de +- 2,50 ct.

4,40 g

est. 2000/ 2200

101



Een meesterstuk van mahoniehout in de vorm van een wenteltrap.

Un escalier en colimaçon miniature en acajou.

h: 62.5 cm

est. 80/ 100

102



Een paar bijzettafeltjes van zwartgelakt hout met één lade.

Paire de tables d'appoint en bois laqué noir ouvrant à un tiroir.

h: 78cm

est. 120/ 140

103



Een paddenstoellampje van meerkleurig glaspasta in de stijl van le Verre Français.

Lampe champignon en pâte de verre polychrome dans le goût du Verre Français.

h: 30 cm

est. 60/ 80

NR. OMSCHRIJVING

104



Een paar notenhout armstoeltjes in Lodewijk XV-stijl. Met tapisserie bekleed (slijtage).

Paire de fauteuils en noyer de style Louis XV. Couverture en tapisserie (usures).

est. 100/ 120

105



Baume, Geneve

Een zakhorloge met zilveren gegraveerde kast en ketting we voegen er drie verschillende sleutels aan toe.

Montre de poche en argent gravé, nous ajoutons trois différentes clés de montres.

est. 250/ 350

106



Een eikenhouten kastje met vier deuren en twee laden.

Une armoire en chêne à quatre portes et deux tiroirs.

150 x 119 x 47 cm

est. 100/ 160

107



Zes borden van Chinees en Japans porselein, waarvan vijf met blauw en witte decors en één met gedeeltelijk gedrukt decor omgeven door handgeschilderde personages op de vleugel (Ø 21 cm).

Six assiettes en porcelaine de Chine et du Japon dont cinq en bleu et blanc et une à décor partiellement imprimé entouré de personnages peints à la main sur l'aile (Ø 21 cm).

Ø 23,5 cm

est. 120/ 140

108



Val St. Lambert

Een grote design lampenvoet van kristal, groen gekleurd in de massa. Onderaan gemerkt.

Grand pied de lampe design en cristal, coloré vert dans la masse. Marque sous la base.

h: 67 cm

est. 60/ 100

109



Een wandconsole in art decostijl van imitatie wortelnootfineer met een lade aan weerskanten.

Console de style art déco imitant le ronce de noyer, ouvrant à un tiroir de chaque côté.

b: 63 cm

est. 200/ 240

110



Een 18 karaats wit gouden art deco ring bezet met diamanten oude slijp met een gezamenlijk gewicht van ± 1ct.

Une bague style art deco en or blanc 18 ct. sertie de diamants ancienne taille ayant un poids total de +- 1 ct.

5 g

est. 450/ 550

NR. OMSCHRIJVING

111



Val St. Lambert

Een vaas van zwaar, geslepen kristal in de massa rood gekleurd. Gemerkt onderaan.

Vase lourd en cristal taillé coloré rouge dans la masse. Marque sous la base.

h: 20 cm

est. 100/ 120

112



Een bijzettafeltje in art decostijl van imitatie wortelnootfineer.

Table d'appoint de style art déco imitant le ronce de noyer.

Ø: 60 cm

est. 130/ 150

113



Een paddenstoellampje van meerkleurig glaspasta met een geëtst decor van bloemen in de stijl van Gallé. Recent werk onder licentie.

Lampe champignon en pâte de verre polychrome dans le goût de Gallé à décor à l'eau forte de fleurs. Travail récent sous licence.

h: 36 cm

est. 80/ 120

114



Een eikenhouten gatelegtafel met getorste poten.

Une table gateleg en chêne avec pieds torsadés.

l: 105 cm

est. 80/ 100

115



Een 18 karaats wit gouden ring bezet met briljanten met een gezamenlijk gewicht van ± 0,15 ct. en een diamant in princess cut van ± 0,50 ct.

Une bague en or blanc 18 ct. sertie de brillants ayant un poids total de +- 0,15 ct. et un diamant taille princesse ayant un poids total de 0,50 ct.

5,40 g

est. 800/ 900

116



Een eikenhouten lancierskast met twee laden onder de deuren.

Une armoire de lancier en chêne avec deux tiroirs en dessous des portes.

h: 220 cm

est. 180/ 240

117



“Dame met hertjes.” Een beeld uit zamak en celluloid op marmer. Begin XXste eeuw.

“Femme aux cerfs”. Sculpture en régule et celluloïd sur base en marbre. Début du XXe siècle.

L 74 cm

est. 60/ 100

NR. OMSCHRIJVING

118

Een paar slagstanden op messingen staander. Eerste helft XXste eeuw.

Une paire de défenses sur pied en laiton. Début XXième siècle.

l: 81 cm

est. 200/ 300



119

"Kanaal in de winter". Olieverf op paneel. Draagt een handtekening: Vreedenburg.

"Canal en hiver". Huile sur panneau. Porte la signature: Vreedenburg.

33 x 43 cm

est. 300/ 400



120

Een 18 karaats wit gouden hanger bezet met diamanten met gezamenlijk gewicht van ± 0,25 ct. en saffieren met een gezamenlijk gewicht van ± 0,60 ct.

Un pendentif en or blanc 18 ct. serti de diamants ayant un poids total de +- 0,25 ct et saphirs ayant un poids total de 0,60 ct.

3,21 g

est. 550/ 650



121

Een notenhouten koffer.

Coffre en noyer.

33 x 40 x 100 cm

est. 100/ 120



122

Een Pembroketable van mahoniehout met aan één kant een lade en aan de andere kant een valse lade.

Table Pembroke en acajou ouvrant à un tiroir et avec un faux tiroir de l'autre côté.

l: 107 cm

est. 100/ 120



123

"Lezende jongen". Een beeld van donkergepatineerd brons op een zwart marmer. Gesigneerd.

"Jeune homme qui lit". Une statue en bronze patiné sur socle en marbre noir. Porte une signature.

h: 42 cm

est. 200/ 260



124

Een antiek handgeknoopt Afghaans wollen tapijt. Slijtage en een enkele gaten.

Un tapis Afghan ancien noué main en laine. Présente des signes d'usure et quelques trous.

395 x 257 cm

est. 120/ 200



NR. OMSCHRIJVING

125



Een 18 karaats wit gouden ring bezet met diamanten met een gezamenlijk gewicht van \pm 0,50 ct. en een centrale tanzaniet van \pm 2,70 ct.

Une bague en or blanc de 18 ct. sertie de diamants ayant un poids total de \pm 0,50 ct. et une tanzanite de \pm 2,70 ct.

5,60 g

est. 2000/ 2200

126



Een eikenhouten koffer met drie panelen.

Coffre en chêne à trois panneaux.

b: 134 x 46 cm

est. 100/ 120

127



Royal porcelain by Pienong Benjarong

Een koffieservies van meerkleurig en verguld porselein, versierd met een bloemendecor, bestaande uit een koffiepot, suikerpot, melkkannetje, een grote schotel en zes kopjes met ondertasjes. Onderaan gemerkt. In ménagère.

Service à café en porcelaine polychrome et dorée décoré de fleurs. Comprendant cafetière, sucrier, pot à lait, grand plat et six tasses et soucoupes. Marque sous la base. Dans une ménagère.

est. 200/ 260

128



Een hen, een haan en vier kuikens van gebeeldhouwd jade. Met houten sokkeltjes. Chinees werk.

Une poule, un coq et quatre poussins en jade sculptée. Sur socle en bois. Oeuvre chinoise.

H. 12,5 cm

est. 80/ 120

129



"Woonwagens in de winter". Olieverf op paneel. Draagt een handtekening: V. Rijlaarsdam.

"Roulottes en hiver". Huile sur panneau. Porte la signature: V. Rijlaarsdam.

30 x 40 cm

est. 200/ 350

130



Een 18 karaats wit gouden ring bezet met briljanten en baguetten met een gezamenlijk gewicht van \pm 1,60 ct. en een centrale topaas van \pm 3,20 ct.

Une bague en or blanc 18 ct. sertie de brillants et baguettes ayant un poids total de \pm 1,60 ct. et une topaze centrale de 3,20 ct.

8,48 g

est. 950/ 1200

131










"Dansende vrouw". Een beeld van brons in art decostijl naar een werk van D.H. Chiparus.

"Danseuse". Statuette en bronze de style art déco d'après l'oeuvre de Chiparus.

h: 37,5 cm

est. 130/ 150

NR. OMSCHRIJVING

-
- 132**  Een mahoniehouten tilt-top teatable. Tijdperk Victoria.
Table à petit déjeuner en acajou dite tilt top teatable. Epoque Victoria.
h: 69 cm Ø 79 cm est. 220/ 240
-
- 133**  Flesvaas met sang-de-boeufglazuur met gouden decoraties.
Gourde en porcelaine à glaçure sang-de-boeuf et à décor doré.
h: 35 cm est. 220/ 240
-
- 134**  "Landschap". Gemengde techniek. Draagt een handtekening: G.C. Ariot.
"Paysage". techniques mixtes. Porte la signature: G.C. Ariot.
26 x 35 cm est. 80/ 120
-
- 135**  Een 18 karaats wit gouden ketting met hanger bezet met briljanten met een gezamenlijk gewicht van ± 0,45 ct. en een grijze parel.
Chaîne en or blanc 18 ct et son pendentif serti de brillants ayant un poids total de ± 0,45 ct et d'une perle grise.
10,32 g est. 600/ 700
-
- 136**  Een Empire commode van gefineerd hout in empirestijl met vier laden, geflankeerd door twee zuiltjes en met een zwart marmeren blad. Begin XIXe eeuw. Kleine manco's.
Commode en bois de placage d'époque Empire ouvrant à quatre tiroirs flanqués de deux colonnettes et à tablette en marbre noir. XIXe siècle. Petits manquants.
103 x 123 x 60 cm est. 100/ 120
-
- 137**  "Meisje op paard". Een bronzen groep op marmeren sokkel naar een werk van Botero.
"Fille à cheval". Groupe en bronze sur socle en marbre. D'après une oeuvre de Botero.
H 37 cm est. 160/ 180
-
- 138**  Een zalfdoosje van Satsumaporselein. Onderaan gemerkt.
Boîte à onguent en porcelaine de Satsuma. Marque sous la base.
Ø: 9 cm est. 160/ 180
-

NR. OMSCHRIJVING

139



F.X. de Beukelaer

Een paar reclameaffiches voor Elixir d'Anvers. Eén gedateerd 1898 en in mahoniehouten lijst.

Deux affiches publicitaires pour Elixir d'Anvers. Une est datée 1898 et dans un cadre acajou.

± 65 x 45 cm

est. 60/ 100

140



Een platina art deco ring bezet met briljanten met een gezamenlijk gewicht van ± 0,60 ct.

Une bague en platine style Art Deco sertie de brillants ayant un poids total de ± 0,60 ct.

6,29 g

est. 500/ 700

141



Val St. Lambert

Een art deco vaas van geslepen kristal, groen gekleurd in de massa.

Un vase en cristal taillé, vert dans la masse.

h: 19 cm

est. 80/ 90

142



Een kleine commode in Lodewijk XV-stijl van zwartgelakt hout met drie laden en een zwart marmeren blad.

Petite commode de style Louis XV en bois laqué noir ouvrant à trois tiroirs et à tablette en marbre noir.

b: 50 cm

est. 130/ 150

143



Lohe

"Naakt". Een kunstwerk van glas en messing. Gesigineerd.

"Nu". Une oeuvre en verre et laiton. Signée.

h: 59 cm

est. 200/ 240

144



"Compositie in de geest van Cobra". Olieverf op doek. Draagt een handtekening.

"Composition dans l'esprit de Cobra". Huile sur toile. Porte une signature.

76 x 90 cm

est. 350/ 450

145



Chopard

Een platina dameshorloge met 18 karaats wit gouden armband bezet met briljanten met een gezamenlijk gewicht van ± 0,50 ct.

Montre de dame en platine et son bracelet en or blanc 18 ct sertie de brillants ayant un poids total de ± 0,50 ct.

17,84 g

est. 1000/ 1200

NR. OMSCHRIJVING

146



Een klapsecretaire met onderaan drie laden . Achter het blad veertien kleine laden, pidgeonholes, een deurtje en een secreteet.

Secrétaire à abattant en chêne, le bas ouvrant à trois tiroirs. L'abattant cache quatorze petits tiroirs, des casiers, une petite porte et un secret.

101 x 91 x 51 cm

est. 120/ 200

147



“Paard van de steengroeve.” Bronzen beeld met steen op marmeren voet.

"Cheval de carrière". Une statue en bronze sur socle en marbre.

66 x 34 cm

est. 120/ 200

148



Een bronzen pendule, getooid met een zittende vrouw, met twee kandelaars met telkens vier lichtpunten, versierd met hermenfiguren.

Une pendule en bronze, décorée d'une femme assise, avec deux chandeliers à quatre bras.

h: 72 cm

est. 60/ 100

149



Een reeks van zes oude gravures, afkomstig uit een exemplaar van de Lutherse bijbel. XVIe eeuw.

Une série de six gravures anciennes, d'après un exemplaire de la bible Luthérienne. XVIème siècle.

11 x 14 cm

est. 120/ 200

150



Een platina bloemvormige ring bezet met diamanten met een gezamenlijk gewicht van $\pm 1,10$ ct .

Une bague en platine en forme de fleur sertie de diamants avec un poids total de $\pm 1,10$ ct.

8,53 g

est. 750/ 900

151



Een grote schotel van Delfts blauw aardewerk met een Chinees decor van een tuin met hekje. Bloementuilen op de vleugel. Enkele randschilders, ietsels aan het glazuur aan de achterkant. XVIIIde eeuw.

Grand plat en faïence de Delft bleue à décor chinois d'un jardin à la grille. Aile aux bouquets de fleurs. Quelques éclats et des dégâts à la glaçure au verso. XVIIIe siècle.

Ø 39 cm

est. 300/ 400

152



Een kleine commode in Lodewijk XV-stijl van zwartgelakt hout met drie laden en een zwart marmeren blad.

Petite commode de style Louis XV en bois laqué noir ouvrant à trois tiroirs et à tablette en marbre noir.

b: 50 cm

est. 130/ 150

NR. OMSCHRIJVING

153



Een paar tempelleeuwen van brons met resten van verguldsel.

Paire de lions de temple en bronze aux traces de dorure.

h: 13 cm

est. 220/ 240

154



Henri Schouten

"Melkmeisje met koe". Olieverf op doek. Gesigneerd. Doek beschadigd in neutrale zone.

"Laitière et vache". Huile sur toile. Signée mais illisible. XIXième siècle. Déchirure dans la zone neutrale.

59 x 40 cm

est. 100/ 120

155



Een 18 karaats wit gouden hanger bezet met briljanten met een gezamenlijk gewicht van $\pm 0,60$ ct.

Pendentif triangulaire en or blanc 18 ct serti de brillants ayant un poids total de $\pm 0,60$ ct.

5,85 g

est. 400/ 500

156



Een sobere eikenhouten vierdeurskast.

Armoire en chêne sobre ouvrant à quatre portes.

173 x 122 x 58 cm

est. 120/ 200

157



Een paar verguld messing processielampen, bovenaan getooid met een adelaar. Gemonteerd op elektriciteit als wandlamp.

Deux lampes de procession en laiton doré, décoration de faucons au dessus. Montées à l'électricité en lampes.

h: 70 cm

est. 80/ 120

158



Een eikenhouten buffet met twee kleine naast twee grote paneeldeuren.

Un buffet en chêne à grandes portes et deux petites portes à côté de ceux-ci.

114 x 258 x 65 cm

est. 120/ 180

159



"Zeilschip op woelige zee". Olieverf op paneel. Onduidelijk gesigneerd. XIXe eeuw.

"Voilier sur mer agitée". Huile sur panneau. Signée mais signature illisible. XIXième siècle.

17 x 23 cm

est. 80/ 120

NR. OMSCHRIJVING

160



Een 18 karaats wit gouden ring bezet met brillanten met een gezamenlijk gewicht van ± 0,85 ct.

Une bague en or blanc sertie de brillants ayant un poids total de +- 0,85 ct.

5,98 g

est. 1700/ 1900

161



Moderne veelkleurige glazen vaas. Gemerkt Venini Milano

Un vase moderne en verre polychrome. Porte la marque ' Venini Milano'.

H. 17,5 cm

est. 80/ 120

162



Een gebombeerde commode in Lodewijk XV-stijl van zwartgelakt hout met twee laden en een zwart marmeren blad.

Commode bombée de style Louis XV en bois laqué noir ouvrant à deux tiroirs et à tablette en marbre noir.

b: 100 cm

est. 240/ 260

163



Een paar borden van Chinees porselein met een meerkleurig decor van granaatappels op gele fond, onderaan gemerkt.

Deux assiettes en porcelaine chinoise avec décor polychrome de grenats sur fond jaune, porte une marque en dessous.

Ø 18 cm

est. 320/ 380

164



Romain Malfliet

"O.L.Vrouw van Vlaanderen". Een ets. Gesigneerd en genummerd 10/50 buiten de plaat. We voegen er een ets met een dorpszicht van een ander kunstenaar aan toe.

"Notre-Dame de Flandres". Une gravure. Signée et numérotée 10/50 hors planche. Nous ajoutons une gravure avec une vue sur village d'un autre artiste.

39,5 x 28,5 & 17 x 20 cm

est. 50/ 80

165



Een 18 karaats wit gouden ring bezet met diamanten met een gezamenlijk gewicht van ± 1 ct.

Une bague en or blanc 18 ct. sertie de diamants ayant un poids total de +- 1 ct.

4,70 g

est. 1500/ 1700

166



Een tweeledige kast van gesculpteerd eikenhout in Antwerpse barokstijl met onderaan twee deuren en een lade, versierd met leeuwenkoppen en bovenaan twee paneeldeuren met gesculpteerde Bijbelse taferelen. Deels XVIIIe eeuw.

Une armoire en deux parties en chêne sculpté dans le style baroque anversois, avec deux portes et un tiroir décoré de têtes de lions en dessous. Le dessus comprends deux portes avec des scènes bibliques gravées. Partiellement du XVIIIème siècle.

177 x 165 x 65 cm

est. 600/ 1000

NR. OMSCHRIJVING

167



Een paar processielampen van messing. Gemonteerd op elektriciteit.

Deux lampes de procession en laiton. Montées sur électricité.

h: 147 cm

est. 40/ 60

168



Een melkkannetje van Sterling zilver. Engelse keuren met datumletter 'd' voor 1903 - 1904.

Un petit pot à lait en argent Sterling. Poinçon anglais et lettre de date 'd' pour 1903 1904.

85 gram

est. 60/ 80

169



Brigitte

"Kinderen". Gemengde techniek op papier. Gesigneerd.

"Enfants". Technique mixte sur papier. Signé.

39 x 29 cm

est. 50/ 80

170



Een 18 karaats wit gouden ring bezet met briljanten met een gezamenlijk gewicht van \pm 1 ct.

Une bague en or blanc 18 ct. sertie de brillants ayant un poids total de \pm 1 ct.

9,85 g

est. 1500/ 1700

171



P. Richer

"De Maaier". Een beeld van bruingepatineerd brons op een zwart marmeren voetstuk. Gesigneerd.

"Le faucheur". Une statue en bronze patiné brun sur socle en marbre. Porte une signature.

h: 63 cm

est. 240/ 320

172



Een gebombeerde commode in Lodewijk XV-stijl van zwartgelakt hout met twee laden en een zwart marmeren blad.

Commode bombée de style Louis XV en bois laqué noir ouvrant à deux tiroirs et à tablette en marbre noir.

b: 100 cm

est. 240/ 260

173










Een Louis Philippe tweedeursgarderobe.

Une garde-robe à deux portes, style Louis Philippe.

h: 207 cm

est. 100/ 120

NR. OMSCHRIJVING

-
- 174**  Een eikenhouten tinkast met onderaan twee paneeldeuren en een kleine centrale lade.
Une armoire en chêne avec en dessous deux portes et un tiroir central.
h: 198 cm est. 120/ 200
-
- 175**  Een 18 karaats wit gouden ketting met hanger bezet met één diamant van ± 0,10 ct. en twee smaragden met een gezamenlijk gewicht van ± 0,60 ct.
Chaîne en or blanc 18 ct. et pendentif serti d'un diamant de +- 0,10 ct. et deux émeraudes ayant un poids total de +- 0,60 ct.
3,57 g est. 550/ 650
-
- 176**  Een klein kabinet van palissander- en ebbenhout met diverse laden, gefineerd met rood schildpad. XVIIe eeuw. Op bijpassende XIXe eeuwse consoletafel. Kleine letsels.
Un petit cabinet en palissandre et ébène avec divers tiroirs et finitions en tortue rouge. XVIIIème siècle. Sur sa console assortie. Petits dégâts.
42 x 69 x 32 cm (kabinet) est. 500/ 800
-
- 177**  Een Thaise Boeddha van gepolychromeerd hout.
Bouddha en bois polychrome. Travail thaï.
h: 191 cm est. 650/ 700
-
- 178**  Een grote schotel van Delfts blauw aardewerk meet een Chinees decor van een bloeiende theeboom en een vaas. Gewafelde rand en bloementuilen op de vleugel, naar Qinglong voorbeeld. Oude restauratie aan de vleugel. XVIIIde eeuw.
Grand plat en faïence de Delft à décor chinois d'un arbre à thé en fleurs et d'un vase. Aile rainurée aux bouquets de fleurs sur l'aile, d'après les exemples de Qinglong. Ancienne restauration à l'aile. XVIIIe siècle.
Ø 39 cm est. 300/ 400
-
- 179**  Een suikerpot met lepel van Sterling zilver. Engelse keuren. London, 1915 voor het kommetje en de lepel uit 1914. Makersmerken: Blackmore & Fletcher voor het kommetje en F. Higgen & Son voor de lepel.
Un sucrier avec cuillère en argent Sterling. Poinçon anglais. Londres, 1915 pour le pot et la cuillère date de 1914. Marque 'Blackmore & Fletcher pour le pot et 'F. Higgen & Son pour la cuillère.
222 gram est. 120/ 180
-
- 180**  Een 18 karaats wit en geel gouden ring bezet met diamanten met een gezamenlijk gewicht van ± 1 ct. en een smaragd van ± 7 ct.
Une bague en or blanc et jaune 18 ct. sertie de diamants ayant un poids total de ± 1 ct. et une émeraude de ± 7 ct.
7,59 g est. 5200/ 5500
-

NR. OMSCHRIJVING

181



Een bronzen beeld van een jonge fluitspeler naar en met handtekening Auguste Moreau.

Sculpture en bronze représentant un jeune flûtiste. D'après et avec signature Auguste Moreau.

H. 67 cm

est. 400/ 500

182

Henri De Smeth

Drie etsen van herenportretten in een kader. Allen gesigneerd buiten de plaat.



Trois eau-fortes de portraits d'hommes encadrés. Tous signés hors planche.

21,5 x 14 cm

est. 60/ 100

183

Een handgeknoopt Oosters wollen tapijt.



Tapis d'Orient en laine. Noué main.

x 273 cm

est. 100/ 180

184

Romain Malfliet

"O.L. Vrouwenbeeldje, St. Andries" & "Werf, Lier". Twee etsen. Gesigneerd en de eerste genummerd 38/150 buiten de plaat.



"Statue de Notre-Dame, St Andries" et "Chantier, Lier". Deux eaux fortes. Signées et la première numérotée 38/150 hors planche.

33,5 x 10 & 13,5 x 17 cm

est. 40/ 60

185



Een 18 karaats wit gouden ring bezet met diamanten met een gezamenlijk gewicht van $\pm 0,49$ ct. en een amethist van $\pm 7,24$ ct.

Bague en or blanc 18 ct sertie de diamants ayant un poids total de $\pm 0,49$ ct et d'une améthyste de $\pm 7,24$ ct.

est. 1900/ 2000

186

Een sobere eikenhouten commode met drie laden.



Une commode en chêne à trois tiroirs.

b: 129 cm

est. 200/ 300

187

Een grote eikenhouten koffer. XIXe eeuw.



Grand coffre en chêne. XIXe siècle.

b: 146 cm

est. 200/ 300

NR. OMSCHRIJVING

188



Een confituurpot op voet met tien lepeltjes. Zilver, vermoedelijk Italiaans. Twee lepeltjes manco.

Un pot à confiture sur pied et dix petites cuillères. Argent, probablement Italien. Il manque deux petites cuillères.

h: 21 cm

est. 80/ 100

189



Paul Smolders

Een lithografie. Artiestenproef. Gesigineerd buiten de plaat. Jongen met katten.

Une lithographie. Epreuve d'artiste. Signée hors planche. Garçon et chat.

60 x 50

est. 50/ 80

190



Een 18 karaats wit gouden ring bezet met briljanten met een gezamenlijk gewicht van ± 0,80 ct.

Une bague en or blanc 18 ct. sertie de brillants ayant un poids total de +- 0,80 ct.

3,60 g

est. 2200/ 2400

191



“Honoré de Balzac”. Een beeld van brons naar een werk van Rodin.

“Honoré de Balzac”. Sculpture en bronze d'après l'oeuvre de Rodin.

h: 72 cm

est. 900/ 1000

192



Ursula Homeyer

“Meisje met sinaasappel”. Olieverf op paneel. Gemonogrammeerd.

“Fille et orange”. Huile sur panneau. Porte un monogramme.

60 x 50 cm

est. 40/ 60

193



Een familie verte schotel met een drakendecor. Achteraan met een apocrief Kangxi-merk.

Un plat famille verte avec décor de dragons. Marque Kangxi à l'arrière.

Ø 28 cm

est. 100/ 120

194



Henri Pieter Edward Rul

“Koeien bij de beek”. Olieverf paneel. Gesigineerd

“Vaches auprès du ruisseau”. Huile sur panneau. Signé.

36 x 27 cm

est. 100/ 180

NR. OMSCHRIJVING

195



Een 18 karaats wit gouden ketting met hanger bezet met diamanten met een gezamenlijk gewicht van $\pm 0,60$ ct. en een centrale druppelvormige gele beril van ± 5 ct.

Chaîne en or blanc 18 ct et son pendentif serti de diamants ayant un poids total de $\pm 0,60$ ct et d'un béryl central en forme de larme de ± 5 ct.

9,40 g

est. 2300/ 2500

196



Een eikenhouten tweedeursgarderobe met een lade onderaan. XVIIe eeuw.

Une garde-robe en chêne à deux portes et un tiroir en dessous. XVIIIème siècle.

189 x 146 x 72 cm

est. 120/ 200

197



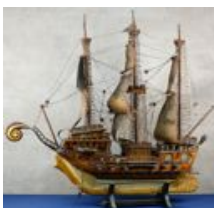
Een zilveren doopbekertje. Vermoedelijk Frans. XIXe eeuw.

Un gobelet de baptême en argent. Probablement français. XIXème siècle.

h: 8 cm

est. 30/ 50

198



Een groot handgemaakt model van een galjoen.

Grand modèle d'un galion. Fait main.

l: 107 cm

est. 180/ 240

199



"Personages in een uitgestrekt rivierlandschap". Olieverf op doek. Herdoekt. Toegeschreven aan B.C. Koekkoek.

"Personnages et vue étendue sur la rivière". Huile sur toile. A été rentoilé. Attribuée à B.C. Koekkoek.

64 x 90 cm

est. 1500/ 2000

200



Een 18 karaats wit gouden ring bezet met diamanten met een gezamenlijk gewicht van ± 1 ct. en een centrale gele topaas van ± 10 ct.

Une bague en or blanc 18 ct. sertie de diamants ayant un poids total de ± 1 ct. et une topaze jaune de ± 10 ct.

9,14 g

est. 1600/ 1800

201



Xavier Raphanel

Een beeldje van verguld brons en ivoor van een koninklijke page. Omstreeks 1900. Een vingertje manco.

Une statue en ivoire et bronze représentant un page royal. \pm 1900. Il manque un doigt.

H. 35,5 cm

est. 600/ 800

NR. OMSCHRIJVING

202



Hollandse School XVIIIde eeuw

“Het muziekgezelschap”. Olieverf op metaal. Achteraan een oud Russisch etiket, een stadszegel en het opschrift “Holländische Schule”.

“L'ensemble de musique”. Huile sur métal. Au verso une ancienne étiquette russe, un cachet de ville et l'inscription “Holländische Schule”.

Ø 44 cm

est. 800/ 1000

203



Capodimonte

Een groep met sater en bacchante naar Clodion. Monochroom wit porselein. Achteraan gemerkt met de gekroonde N in blauw en “Clodion” in reliëf.

Un groupe de Sâtres et Ménades d'après Clodion en porcelaine blanche monochrome. Marque à l'arrière avec un N couronné et “Clodion” en relief.

H. 35,5 cm

est. 400/ 500

204



Gaspard De Wit

“XVe eeuwse pastorale scène”. Een wandtapijt. Gesigeneerd en met wapen van Mechelen.

“Scène pastorale du XVIème siècle”. Une tapisserie murale. Signée avec l'écusson de Malines.

160 x 246 cm

est. 800/ 1200

205



Een 18 karaats wit gouden ring bezet met diamanten en diamant baguettes met een gezamenlijk gewicht van ± 3 ct.

Une bague en or blanc 18 ct. sertie de diamants et diamants baguettes ayant un poids total de ± 3 ct.

9,14 g

est. 3000/ 4000

206



Een eikenhouten garderobekast met twee deuren met kussens. Omstreeks 1800.

Une garde-robe en chêne à deux portes avec coussins. \pm 1800.

177 x 162 cm

est. 50/ 100

207



Een paar kleebrorstels met Sterling zilveren monturen. Keuren van Birmingham, 1906 - 1907. Makersmerk ‘H. H.’.

Une paire de brosses à vêtements avec montures en argent Sterling. Poinçons de Birmingham, 1906 1907. Porte la marque ‘H.H.’

Bruto 108 gram

est. 50/ 80

208



Een lage trapeziumvormige vitrinekast. Tijdperk art deco.

Vitrine basse trapézoïde d'époque art déco.

b:110 x 141 x 32 cm

est. 120/ 200

NR. OMSCHRIJVING

209



Barend Gael

"Kampement van de Republiek der Zeven Verenigde Nederlanden". Olieverf op paneel. Gesigneerd.

"Campement de la République des Sept Pays-Bas Unis". Huile sur panneau. Signé.
18 x 24,5 cm est. 1500/ 2000

210



Een 18 karaats wit gouden ring bezet met briljanten met een gezamenlijk gewicht van \pm 0,70 ct. en een centrale diamant in markies geslepen van \pm 0,70 ct.

Une bague en or blanc 18 ct. sertie de brillants ayant un poids total de +- 0,70 ct. et un diamant central taille marquise de +- 0,70 ct.
5 g est. 2700/ 3000

211



"Oude wijze". Een netsuké van ivoor. Japans werk, begin XXste eeuw. Onderaan gemerkt.

"Vieux sage". Un netsuké en ivoir, oeuvre japonaise, début XXième siècle. Porte une marque en dessous.
h: 5 cm est. 100/ 120

212



Een notenhouten armstoel met rechte rug in Lodewijk XV-stijl, bekleed met naaldwerk.

Un fauteuil en noyer à dos droit, style Louis XV. Revêtement en tapisserie.
est. 60/ 120

213



Een verlengbare ovale tafel van eikenhout met gedraaide poten.

Une table ovale à rallonges en noyer et aux pieds torsadés.
b: 140 cm est. 100/ 120

214



Armand Deweerdt

"Zonnebloemen". Olieverf op doek. Gesigneerd.

"Tournesols". Huile sur toile. Signée.
75 x 70 cm est. 50/ 80

215



Een eikenhouten tweedeurskast.

Armoire à deux portes en chêne.
H. 225 x 155 x 59 cm est. 200/ 300

NR. OMSCHRIJVING

216



Een eikenhouten bordenkast met drie paneeldeuren onderaan. XIXe eeuw.

Une armoire à service en noyer avec trois portes en dessous. XIXième siècle.

216 x 176 x 52 cm

est. 120/ 200

217



“Jonge clown”. Een beeld van meersoortig marmer.

“Jeune clown”. Sculpture en marbre de différentes couleurs.

h: 100 cm

est. 750/ 900

218



Een vrouwenbuste van bruingepatineerd brons naar een werk van Wilhelm Lehmbruck.

Un buste de femme en bronze d'après l'oeuvre de Wilhelm Lehmbruck.

h: 41 cm

est. 650/ 800

219



Jaak Gorus

Een collectie grafisch werk, bestaande uit: de catalogus “10 jaar Kunstkring Jacques Gorus. 1996-2006.” met daarbij 3 gravures van Omar Van Meervelde. Verder een map met 16 gravures door o.m. Omar Van Meervelde, Albert Van Dijk, Marcel Praet, Marc Kennes, Gaston Callens, Peter Bosteels, Roger van Akelien, Maurice Van den Dries, Bart'd Eyckermans, Wim van Remoortel, Herman Declerck, Charles Van Ginsbergen, evenals 23 etsen van Jacques Gorus. En tenslotte een kunstmap “Amazones” met 12 etsen door Jacques Gorus, genummerd 32/40 en gesigneerd buiten de plaat. Met een inleiding door Ward Ruyslinck.

Une collection d'oeuvres graphiques : le catalogue “10 jaar Kunstkring Jacques Gorus. 1996-2006.” avec 3 gravures de Omar Van Meervelde. Aussi avec une farde avec 16 gravures par. Omar Van Meervelde, Albert Van Dijk, Marcel Praet, Marc Kennes, Gaston Callens, Peter Bosteels, Roger van Akelien, Maurice Van den Dries, Bart'd Eyckermans, Wim van Remoortel, Herman Declerck, Charles Van Ginsbergen, ainsi que 23 gravures de Jacques Gorus. Et pour terminer, “Amazones” avec 12 gravures par Jacques Gorus, numérotées 32/40 et signées hors planche. Introduction par Ward Ruyslinck.

est. 40/ 60

220



Een tweeledige geloogd olmenhouten vitrine met onderaan twee paneeldeuren en twee laden.

Vitrine à deux corps en orme clair. Le bas ouvrant à deux portes pleines et deux tiroirs.

h: 253 cm

est. 80/ 120

221



“Godheid”. Een netsuké van ivoor. Japans werk, begin XXste eeuw. Onderaan gemerkt.

“Divinité”. Un netsuké en ivoire. Oeuvre japonaise, début XXième siècle. Porte une marque en dessous.

h: 5 cm

est. 100/ 120

NR. OMSCHRIJVING

222



Een eikenhouten buffetkast met twee deuren onder twee laden in doucine.

Un buffet en chêne à deux portes en dessous des tiroirs, en doucine.

b: 146 cm

est. 100/ 180

223



Drie schotels van polychroom porselein, met de hand beschilderd. Achteraan gemerkt en twee ervan met een opschrift: "Römischen Vasenverkaufer" en "Pyrrhäus beschutz Adromache". Wenen, XIXde eeuw.

Trois assiettes en porcelaine polychrome, peintes à la main. Portent une marque à l'arrière, dont deux avec l'écriture: "Römischen Vasenverkaufer" et "Pyrrhäus beschutz Adromache". Vienne, XIXième siècle.

L. 35 cm

est. 500/ 700

224



Thais wandtapijt met paillettes, borduurwerk en gouddraad. Voorstelling van knielende mensen bij een passerende stoet met dienaren en een hoogwaardigheidsbekleder op een olifant. Omlijst door 12 gestileerde leeuwen in uitsparingen.

Tapisserie aux paillettes, broderie et fil d'or. Représentant des personnages agenouillés devant une procession de servants et d'un dignitaire sur un éléphant. Entourés de douze lions stylisés dans des cartouches. Travail thaï.

85 x 130 cm

est. 200/ 250

225



Heriz

Een handgeknoopt Perzisch tapijt van wol en katoen.

Un tapis persan fait main en coton et laine.

317 x 240 cm

est. 200/ 220

226



Een tweedeursgarderobe met een lade onderaan. XIXe eeuw.

Une garde-robe à deux portes avec un tiroir en dessous. XIXième siècle.

211 x 150 x 58 cm

est. 80/ 120

227



Zeven borden van Imari porselein met diverse decors. Japan, XIXde eeuw.

Sept assiettes en porcelaine Imari à décors divers. Japon, XIXième siècle.

Ø 21,5 cm

est. 120/ 200

228



Een zittende Boeddha van verguld metaal.

Un Bouddha assis en métal argenté.

h: 25 cm

est. 220/ 240

NR. OMSCHRIJVING

229



“Vrouwelijk naakt”. Potlood op papier. Zonder signatuur. Omstreeks 1900.

"Nu féminin". Crayon sur papier. Ne porte pas de signature. +- 1900.

74 x 50 cm

est. 120/ 160

230



Een handgeknoopt Oosters wollen tapijt.

Tapis d'Orient en laine. Noué main.

313 x 215 cm

est. 200/ 300

231



“Vishandelaar”. Een netsuké van ivoor. Japans werk, begin XXste eeuw. Onderaan gemerkt.

"Marchant de poissons". Un netsuké en ivoire. Oeuvre japonaise, début XXIème siècle. Porte une marque en dessous.

h: 3,5 cm

est. 100/ 120

232



Een eikenhouten gatelegtafel. XIXe eeuw.

Une table en bois gatelag. XIXième siècle.

120 x 150 cm

est. 80/ 120

233



Een Delfts blauwe schotel met een vissersscène en het opschrift “N° 11. Rooke der Haring of Bockemhang”. Achteraan gemerkt Lambertus Cleffius, De Metaale Pot. XIXe eeuw. Kleine restauratie.

Un plat en faïence de Delft bleue avec une scène de poissonniers et écriture "N° 11. Rooke der Haring of Bockemhang". Porte la marque "Lambertus Cleffius, De Metaale Pot" à l'arrière. Petite restauration.

Ø 35 cm

est. 200/ 250

234



Een grote trumeau van rijkelijk gesculpteerd hout, versierd met vruchten op de stijlen, bovenaan een schild, geflankeerd door draken en een saterkop eronder.

Grand trumeau en bois richement sculpté décoré de fruits sur les montants et coiffé d'un écusson flanqué de dragons et surmontant une tête de satyre.

160 x 111 cm

est. 350/ 500

235



Een armstoel van gesculpteerd eikenhout in Régencestijl, bekleed met tapisserie.

Fauteuil en chêne sculpté de style Régence à couverture en tapisserie.

est. 100/ 120

NR. OMSCHRIJVING

236



Een buffetkast van gesculpteerd grenenhout met een gevitreerde deur bovenaan, twee laden en twee paneeldeuren onderaan en een spiegel in het midden.

Un buffet en sapin avec une porte vitrée au dessus, deux tiroirs et deux portes en dessous, un miroir au milieu.

250 x 110 x 45 cm

est. 100/ 120

237



Een cachepot van Chinees porselein met een meerkleurig decor van personages in cartouches op een fond van powder blue.

Un cache-pot en porcelaine chinoise avec décor polychrome de personnages en cartouches sur un fond de bleu poudré.

h: 33 Ø: 32 cm

est. 320/ 380

238



Gaspard De Wit

“Verdure met diverse bloemen, vruchten en personages”. Gesigeneerd en met wapen van Mechelen.

“Verdure aux nombreux fleurs, fruits et personnages”. Signée et avec l’armoire de Malines.

171 x 122 cm

est. 800/ 1200

239



Een paar wandkandelaars van verguld brons met drie lichtpunten

Une paire de chandeliers muraux en chêne polychrome à trois points lumineux.

l: 106 cm

est. 100/ 120

240



Een staande klok met eikenhouten kast. XIXe eeuw.

Horloge de vestibule en chêne. XIXe siècle.

h: 215 cm

est. 180/ 240

241



“Godheid”. Een netsuké van ivoor. Japans werk, begin XXste eeuw. Onderaan gemerkt.

“Divinité”. Un netsuké en ivoire. Oeuvre japonaise, début XXième siècle. Porte une marque en dessous.

h: 5 cm

est. 100/ 120

242



Carlu

“Bloemenstilleven”. Aquarel op papier. Gesigeneerd.

“Nature morte, fleurs”. Aquarelle sur papier. Porte une signature.

70 x 55 cm

est. 60/ 100

NR. OMSCHRIJVING

243



Een vaas van beige- en roodgeglazuurd aardewerk. Chinees werk.

Un petit vase en faïence beige et rouge. Oeuvre chinoise.

h: 28 cm

est. 220/ 280

244



Charles Poupaert

"Beuken". Pastel op papier. Gesigneerd.

"Hêtres". Pastel sur papier. Porte une signature.

63 x 48 cm

est. 40/ 60

245



Een tweeledige Italiaanse vitrine van beigegepatineerd en gepolychromeerd hout met onderaan twee laden.

Une vitrine italienne en deux parties, en bois patiné polychrome, avec deux tiroirs.

h: 191 cm

est. 100/ 150

246



Een verlengbare tafel van gebeeldhouwd eikenhout met vier balusterpoten in verbinding.

Table à allonges en chêne sculpté sur quatre pieds balustres à entretoise.

160 (300 verlengd) x 100 cm

est. 120/ 200

247



Een paar kraagvazen van meerkleurig Chinees porselein met een decor van pioenen. Onderaan gemerkt.

Une paire de vases à col en porcelaine chinoise avec décor de pivoines. Portent une marque en dessous.

h: 40 cm

est. 440/ 480

248



Een lederen toiletkoffer met binnenin een zesdelig toiletstelletje met verzilverde monturen.

Un coffre de toilette en cuir avec un ensemble de toilette en six pièces avec montures en argent.

b: 48 cm

est. 60/ 80

249



Alfons Van Meirvenne

"Uil". Gemengde techniek op papier. Gesigneerd en gedateerd 1962.

"Hibou". Techniques mixtes sur papier. Signé et daté 1962.

49,5 x 34,5 cm

est. 40/ 50

NR. OMSCHRIJVING

250



Een eikenhouten kast met twee deuren naast een opening met legplanken.

Une armoire en chêne avec étagères et deux portes.

b: 156 cm

est. 200/ 300

251



"Slang". Een netsuké van ivoor. Japans werk, begin XXste eeuw. Onderaan gemerkt.

"Serpent". Un netsuké en ivoire. oeuvre japonaise, début XXième siècle. Porte une marque en dessous.

h: 3 cm

est. 100/ 120

252



Een fraaie wisseltafel van deels gepolychromeerd eikenhout met een lade onderaan.

Une table d'échange remarquable en chêne polychrome avec un tiroir en dessous.

100 x 82 cm

est. 300/ 400

253



Een paar kommen van Chinees porselein met een meerkleurig decor van allerlei personages en vleermuizen. Onderaan gemerkt.

Une paire de plats en porcelaine chinoise avec décor polychrome de personnages et chauve-souris. Portent une marque en dessous.

Ø: 16 cm

est. 180/ 200

254



Heriz

Een handgeknoopt Oosters wollen tapijt.

Tapis d'Orient en laine. Noué main.

394 x 239 cm

est. 100/ 120

255



Afghan

Een handgeknoopt Oosters wollen karpet, versierd met dieren en bloemen.

Une carpepe d'Orient en laine nouée main, décor de fleurs et animaux.

163 x 119 cm

est. 80/ 100

256



Een verlengbare tafel met balustervormige poten.

Table à allonges et aux pieds balustres.

H. 71 x 112 x 102 cm

est. 80/ 120

NR. OMSCHRIJVING

257



“De harpspeelster en haar verleider”. Een groepje van wit biscuit.

"Harpiste et son séducteur". Un groupe en biscuit blanc.

H. 19,5 cm

est. 40/ 60

258



Drie karaffen van kleurloos kristal met zilveren plaatjes. Resp. Scotch, Sherry & Brandy.

Trois carafes en cristal incolore avec plaquettes en argent. Resp. Scotch, Sherry & Brandy.

h: 26 - 32 cm

est. 75/ 90

259



Een paar eikenhouten armstoelen, bekleed met tapisserie. De leuningen eindigend in gesculpteerde leeuwenkoppen.

Deux fauteuils en chêne avec revêtement en tapisserie. Les accoudoirs se terminent en sculptures représentant des têtes de lion.

est. 200/ 240

260



Dozar

Een handgeknoopt Oosters wollen karpet.

Une carquette d'Orient en laine nouée main.

140 x 235 cm

est. 80/ 100

261



“Paard”. Een netsuké van ivoor. Japans werk, begin XXste eeuw. Onderaan gemerkt.

"Cheval". Un netsuké en ivoire. Oeuvre japonaise, début XXième siècle. Porte une marque en dessous.

h: 6 cm

est. 100/ 120

262



Een eikenhouten salontafel met smeedwerk tussen de poten.

Une table de salon en chêne et fer forgé entre les pieds de table.

b: 130 cm

est. 80/ 100

263



Drie armstoelen van gesculpteerd hout in Lodewijk XIII-stijl, waarbij één met een afwijkende bekleding.

Trois fauteuils en bois sculpté style Louis XIII, dont une chaise avec revêtement différent des deux autres.

est. 200/ 240

NR. OMSCHRIJVING

264



Een lot originele navigatiekaarten voor kustwateren:

- Gulfs of Pohai & Liaotung (1950)
- Markhab to Sour (1952)
- Gulf of Iskanderun to Markhab (1952)
- Liao river and entrance (1949)
- Kiaochow bay to Lai Chau bay (1952)

Un lot de cartes navales originales:

- Gulfs of Pohai & Liaotung (1950)
- Markhab to Sour (1952)
- Gulf of Iskanderun to Markhab (1952)
- Liao river and entrance (1949)
- Kiaochow bay to Lai Chau bay (1952)

est. 40/ 50

265



Een handgeknoopt Oosters wollen tapijt.

Un tapis d'Orient en laine nouée main.
x 285 cm

est. 120/ 200

266



Een verlengbare eikenhouten tafel met vier bijpassende stoelen met groene bekleding.

Table en chêne à rallonges et accompagnée de quatre chaises assorties. Sièges recouvertes de tissu vert.
75 x 115 x 105 cm

est. 100/ 120

267



Een mahoniehouten tafelklok met een messing wijzerplaat. Sleutel inclus.

Une pendule de table en acajou avec cadran en laiton. La clé est incluse.
h: 57 cm

est. 60/ 80

268



Een vaas van groen glaspasta, versierd met een vliegend hert op een tak van rood koper.

Un vase en pâte de verre verte, décorée d'un cerf sur une branche en cuivre rouge.
h: 22 cm

est. 420/ 480

269



Een spiegel van meerkleurig Saksisch porselein, versierd met engelen en bloemen in hoogrelief

Un miroir en porcelaine saxe polychrome, décoré d'anges et fleurs en haut-relief.
75 x 51 cm

est. 420/ 480

NR. OMSCHRIJVING

270



Een spiegel in mahoniehouten lijst.

Miroir dans un cadre en acajou.

150 x 98 cm

est. 50/ 70

271



"Rat". Een netsuké van ivoor. Japans werk, begin XXste eeuw. Onderaan gemerkt.

"Rat". Un netsuké en ivoire, oeuvre japonaise, début XXIème siècle. Porte une marque en dessous.

h: 3,5 cm

est. 100/ 120

272



Een rond bijzetkastje in empirestijl met één deur en een zwart marmeren blaadje.

Table d'appoint ronde de style Empire ouvrant à une porte et à tablette en marbre noir.

h: 16 cm

est. 160/ 180

273



Een kleine kolompendule van grijs marmer en koper in empirestijl, getooid met een adelaar.

Une petite pendule colonne en marbre gris et cuivre, style Empire, avec un faucon.

h: 36 cm

est. 120/ 200

274



Een rond bijzetkastje in empirestijl met één deur en een zwart marmeren blaadje.

Table d'appoint ronde de style Empire ouvrant à une porte et à tablette en marbre noir.

h: 75 cm

est. 160/ 180

275



Een trumeau van verguld hout met een rocaille in de kuif.

Trumeau en bois doré coiffé d'une coquille sculpté.

170 x 90 cm

est. 180/ 220

276



Een eikenhouten rolbureau met twee ladenblokken met telkens vier laden en een uitschuifbaar blad.

Un bureau à rouleau avec deux blocs avec quatre tiroirs et une tablette glissante.

b: 138 cm

est. 120/ 200

NR. OMSCHRIJVING

277



Een Engelse mahoniehouten spiegel met getorste zuilen circa 1860.

Miroir en acajou orné de deux colonnettes torsadées. Travail anglais vers 1860.

h 140 cm

est. 160/ 180

278



Een paar dekselvazen van Chinees porselein met een blauw en wit decor van Fo-honden.

Deux vases à couvercle en porcelaine chinoise avec un décor en blanc et bleu de chiens Fo.

h: 44 cm

est. 150/ 200

279



Een lot van vijf originele navigatiekaarten voor kustwateren:

- Little Egg inlet to Hereford inlet (1935)
 - Saint John bay to Orange bay and the strait of Belle Isle (1942)
 - Newfoundland and the adjacent coast of Labrador (1942)
 - Gulf of St. Lawrence and the river to Quebec (1941)
 - Cape May to Fenwick island light (1942)
- Enkele met wrakaanduidingen.

Un lot de cartes navales originales:

- Gulfs of Pohai & Liaotung (1950)
- Markhab to Sour (1952)
- Gulf of Iskanderun to Markhab (1952)
- Liao river and entrance (1949)
- Kiaochow bay to Lai Chau bay (1952).

Certaines ont des indications de navires coulés.

est. 40/ 60

280



Een trumeau van hout en zwart en goudgepatineerd plaaster, versierd met druivenranken. Lichte beschadigingen. Begin XXe eeuw.

Trumeau en bois et plâtre noirci et doré à décor de vignes. Petits accidents. Début du XXe siècle.

172 x 96 cm

est. 150/ 200

281



"Japanse handelaar". Een netsuké van ivoor. Japans werk, begin XXste eeuw. Onderaan gemerkt.

"Marchand japonais". Un netsuké en ivoire, oeuvre japonaise, début XXième siècle. Porte une marque en dessous.

h: 5 cm

est. 100/ 120

282



Een kastje van Chinees lakwerk met pietra dura figuren.

Petit meuble en laque de Chine aux personnages en pierre dure.

436 x 100 cm

est. 60/ 100

NR. OMSCHRIJVING

283



Een geisha van porselein met zijden kimono. In presenteervitrine.

Une Geisha en porcelaine avec un kimono en soie. Dans sa vitrine de présentation.
h: 65 cm est. 60/ 80

284



Een handgeknoopt bidkleed van zijde.

Tapis de prière en soie. Noué main.
255 x 80 cm

est. 120/ 200

285



Dozar

Een handgeknoopt Oosters wollen karpet.

Carpette d'Orient en laine. Nouée main.
210 x 135 cm

est. 80/ 100

286



Een houten buffetkast met twee deuren onder twee laden.

Un buffet en bois à deux portes et deux tiroirs.
b: 168 cm

est. 80/ 120

287



Een messing haardstel in empirestijl. Drie delen: twee hoeken, 42 x 30 cm en een recht tussenstuk: L. 111 cm

Une garniture de cheminée en laiton, style Empire.
H. 42 cm

est. 30/ 35

288



Een paar dekselvazen van Chinees porselein met een blauw en wit decor van een Fo-hond in een landschap. Het deksel eveneens getooid met een Fo-hond.

Deux vases à couvercle en porcelaine chinoise avec un décor en blanc et bleu de chien Fo dans un paysage. Le couvercle est également décoré d'un chien Fo.
h: 55 cm est. 170/ 250

289



Kuhn & Fleichel

Een XIXde eeuwse weegschaal.

Une balance du XIXième siècle.
70 x 105 x 50 cm

est. 50/ 80

NR. OMSCHRIJVING

290



Een vergulde schouwspiegel met gesculpteerde decoratie.

Trumeau doré et sculpté.

122 x 78 cm

est. 100/ 120

291



"Bezorgde aap". Een netsuké van ivoor. Japans werk, begin XXste eeuw. Onderaan gemerkt.

"Singe troublé". Un netsuké en ivoire, oeuvre japonaise, début XXième siècle. Porte une marque en dessous.

h: 4 cm

est. 100/ 120

292



Een oude dubbele schoolbank met gietijzeren poten.

Ancien banc d'école à deux places aux pieds en fonte.

b: 112 cm

est. 80/ 120

293



Marcel Brion, "Les Grandes Etapes de l'Humanité". Ed. Edito-Service, Genève. 20 vol. En enkele andere boeken.

Marcel Brion, "Les Grandes Etapes de l'Humanité". Ed. Edito-Service, Genève. 20 vol. Et quelques livres dépareillés.

est. 120/ 200

294



Twee verschillende handgeknoopte Oosters karpetten, waarbij één met slijtage en de andere met een kleine scheur aan het uiteinde.

Deux différentes carpettes d'Orient en laine, nouées main. Une aux usures, une avec une petite déchirure au bout.

178 x 117 & 200 x 136 cm

est. 60/ 100

295



Een verlengbare ovale tafel van eikenhout met gecanneleerde poten.

Table ovale à allonges en chêne. Pieds cannelés.

130 x 116 cm

est. 120/ 180

296



Een tweeledig eikenhouten hoekmeubeltje in neogotische stijl met opschrift "Ora et labora".

Encoignure en chêne à deux corps de style gothique et inscrit "Ora et Labora".

h: 177 cm

est. 120/ 200

NR. OMSCHRIJVING

297



Royal Doulton

"Biddy Pennyfarthing". Een beeldje van meerkleurig porselein. Onderaan gemerkt.

"Biddy Pennyfarthing". Une statue en porcelaine polychrome. Porte une marque en dessous.

h: 22 cm

est. 40/ 50

298



Set van drie kleinere reiskoffers uit het interbellum.

Un set de trois valises de l'entre-deux-guerres.

56 x 36 cm

est. 60/ 100

299



Een spiegel van brons in rococostijl.

Miroir en bronze de style rococo.

81 x 57 cm

est. 180/ 240

300



Julien Stappers

"Frans dorpszichtje". Olieverf op doek. Gesigneerd.

"Vue de village français". Huile sur toile. Signée.

39 x 32 cm

est. 180/ 260

301



"Man in een schommel". Een netsuké van ivoor. Japans werk, begin XXste eeuw. Onderaan gemerkt.

"Homme et balançoire". Un netsuké en ivoire, oeuvre japonaise, début XXième siècle. Porte une marque en dessous.

h: 5 cm

est. 100/ 120

302



Een eikenhouten koffer in neogotische stijl. XXe eeuw.

Coffre en chêne de style néo-gothique. XXe siècle.

b: 110 cm

est. 100/ 160

303



Een eikenhouten kist. XVIIe eeuw.

Un coffre en chêne. XVIIième siècle.

b: 88 cm

est. 200/ 240

NR. OMSCHRIJVING

304

Kazak

Een Oosters handgeknoopt wollen tapijt.



Tapis d'Orient en laine. Noué main.
187 x 105 cm

est. 50/ 80

305

Bleikristall

Een lot van 12 Duitse gekleurde kristallen glazen. 6 grote en 6 kleine.



Lot de douze verres en cristal colorié allemands. 6 grands et 6 petits.

est. 30/ 50

306

J. B. Everaert à Bruxelles

Een antieke staande klok. Het werk met wijzerplaat van tin en messing. XIXe eeuw.



Horloge de vestibule. Cadran en étain et laiton. XIXe siècle.
h: 25 cm

est. 120/ 200

307

Een Chinese tweedeurskast van zwartgelakt hout met een meerkleurig en verguld decor. Binnenin eveneens gedecoreerd en met glazen legplankje.



Une armoire Chinoise à deux portes en bois laqué noir et décor polychrome doré. L'intérieur est également décoré et comprend une étagère en verre.
135 x 100 x 40 cm

est. 200/ 300

308

Grote reiskoffer uit het interbellum.



Une grande valise d'entre-deux-guerres.
93X53cm

est. 40/ 60

309

Een koperen droogtrommel.



Un séchoir en cuivre.
52 cm

est. 30/ 40

310

Een lot van vier werken, waarvan een olieschilderij e.a.



Lot de quatre œuvres dont une peinture à huile e.a.

est. 80/ 120

NR. OMSCHRIJVING

311



Een rond mahoniehouten bijzetmeubeltje.

Un petit meuble d'appoint en acajou.

h: 56 cm Ø 30 cm

est. 30/ 40

312



Een paar armstoelen van gesculpteerd notenhout in Lodewijk XV-stijl met roze fluwelen bekleding. Licht afwijkende modellen

Paire de fauteuils en noyer sculpté de style Louis XV recouverts de velours rose.

Modèles pas tout à fait identiques.

est. 60/ 100

313



Een paar XIXe eeuwse wheelback chairs. Licht afwijkende modellen.

Deux chaises wheelback du XIXième siècle. Modèles différents.

h: 91 cm

est. 100/ 120

314



Indo-Keshan

Een handgeknoopt Perzisch wollen karpet.

Carpette d'Orient en laine. Nouée main.

197 x 123 cm

est. 50/ 80

315



Alice Van Meirvenne

"Winters landschap met knotwilg". Olieverf op board. Gesigneerd.

"Paysage d'hiver au saule. Huile sur carton. Signé.

20 x 30 cm

est. 60/ 100

316



Een paar mahoniehouten stoelen, bovenaan versierd met uitgestoken bloemen en bekleed met beige fluweel.

Paire de chaises en acajou recouvertes de velours beige. Le dessus décoré de fleurs sculptés.

est. 30/ 40

317



Een spiegel in barokke lijst van verguld brons.

Un miroir style baroque avec encadrement en bronze doré.

45 x 32 cm

est. 60/ 100

NR. OMSCHRIJVING

318



Een paar bronzen girandoles in regencestijl met zes lichtpunten en versierd met kristallen pendeloques.

Deux girandoles en bronze style régence à six points lumineux et avec pendeloques en cristal.

h: 62 cm

est. 200/ 220

319



Een eikenhouten hoekvitruine in twee delen met onderaan een paneeldeur en een lade.

Une vitrine en coin en chêne en deux parties avec en dessous un tiroir et une porte.

h: 190 cm

est. 60/ 80

320



Edmond Verstraeten

“Hoevezicht”. Olieverf op doek. Gemonogrammeerd.

“Vue de ferme”. Huile sur toile. Monogrammée.

22 x 27 cm

est. 200/ 280

321



Driedelig klokstel van zamak. Klok versierd met kruikdragend meisje. Eén arm beschadigd.

Garniture de cheminée en régule. Pendule décorée d'une fille portant une cruche. Dégât à un bras.

H 65 cm

est. 100/ 120

322



Een eikenhouten wandconsole met twee laden.

Console en chêne ouvrant à deux tiroirs.

b: 110 cm

est. 80/ 120

323



Een Afrikaans kerststalletje van gesculpteerd ebbenhout. We voegen er een bijltje aan toe.

Etable de Noël africaine en ébène sculpté. Nous ajoutons une petite hache.

est. 30/ 50

324



Een handgeknoopt Oosters tapijt van wol.

Tapis d'Orient en laine. Noué main.

176 x 101 cm

est. 50/ 80

NR. OMSCHRIJVING

325



"Parijs". Zeefdruk naar een werk van Utrillo.

"Paris". Sérigraphie d'après un oeuvre par Utrillo.

31 x 23 cm

est. 30/ 35

326



Een mahoniehouten tafeltje met twee poten in verbinding.

Petite table en acajou sur pieds à entretoise.

l: 111 cm

est. 30/ 50

327



Een paar Windsorstoelen. Omstreeks 1900.

Deux chaises Windsor. +- 1900.

est. 120/ 200

328



Chinese kom van blauw en wit crackleware, met motieven op de buitenkant.

Un plat en crackleware chinoise bleu et blanc, avec motifs à l'extérieur.

ø 29.5 cm

est. 60/ 80

329



Een handgeknoopt Oosters karpet van wol.

Carpette d'Orient en laine. Nouée main.

160 x 97 cm

est. 50/ 80

330



Leo Jordaens

"Bloemenstilleven". Olieverf op paneel. Gesigneerd.

"Nature morte, fleurs". Huile sur panneau. Signé.

65 x 58 cm

est. 50/ 80

331



Een houten schommelpaard. Gedecoreerd met bloemen op het zadel.

Cheval à bascule en bois. Décor de fleurs sur la selle.

65 x 75 cm

est. 80/ 100

NR. OMSCHRIJVING

332



Een dienblad van zwartgelakt hout in bamboe-imitatie. Op vouwpoot.

Plateau de service en bois laqué noir imitant le bambou. Sur base pliante.

b: 84 cm

est. 55/ 65

333



Een Zuid-Congolees houten masker.

Masque congolais en bois.

h: 63 cm

est. 50/ 80

334



Hamadan

Een handgeknoopt Perzisch karpet van wol. Slijtage.

Carpette d'Orient en laine. Nouée main (usures).

200 x 130 cm

est. 40/ 60

335



Victor Wagemakers

"Kanaalzicht". Olieverf op paneel. Gesigneerd.

"Vue de Canal". Huile sur panneau. Signé.

34 x 46 cm

est. 80/ 120

336



Een reeks van zes Engelse stoelen, versierd met een ingelegde siervaas in de rug.

Une série de six chaises anglaises, décorations de vasques incrustées dans le dos.

est. 100/ 120

337



Vier lamparmaturen van zilveragepatineerd smeedijzer, versierd met geslepen glazen bloempjes en blaadjes.

Quatre armatures de lampe en fer forgé argenté, avec une décoration de fleurs et feuilles en verre taillé.

est. 40/ 50

338



Een paar kandelaars van grijsgepatineerd hout in renaissancestijl.

Une paire de chandeliers en bois gris, style renaissance.

h: 66 cm

est. 80/ 100

NR. OMSCHRIJVING

339

Een paar modeprenten "La mode illustrée" en een muziekstuk "Festa Octobris."



Deux images de mode venant de "La mode illustrée" et une oeuvre musicale venant du "Festa Octobris".

est. 50/ 70

340

Val St. Lambert



Een reeks van negen glaasjes van geslepen kristal, de kelk groen gekleurd in de massa en op zeshoekige voet. Eén met letsels.

Suite de neuf verres en cristal taillé, la coupole colorée vert dans la masse et sur base hexagonale. Un dégât.

est. 100/ 120

341



Een Guanyin met lotus van monochroom wit porselein naar het blanc de Chine. Beschadiging aan het hoofd.

Un Guanyin et lotus en porcelaine monochrome blanche d'après le blanc de Chine. Dégâts à la tête.

h: 65 cm

est. 60/ 80

342

Een paar armstoelen van mahoniehout in Louis-Philippestijl.



Paire de fauteuils en acajou de style Louis-Philippe.

est. 60/ 100

343

Een eikenhouten gatelegtafel met getorste poten.



Table gateleg en chêne aux pieds torsadés.
l: 106 cm

est. 60/ 100

344

Kaukaze

Een handgeknoopt Oosters tapijt van wol katoen.



Tapis d'Orient en laine et coton. Noué main.
198 x 300 cm

est. 200/ 240

345

Een heren- en een damesportret. Pastel op papier. Het eerste gesigeneerd en gedateerd 1849.



Un portrait de femme et un portrait d'homme. Pastel sur papier. Le deuxième est signé et daté 1849.

28 x 21,5 & 43 x 32 cm

est. 60/ 80

NR. OMSCHRIJVING

346



Een paar eikenhouten armstoelen met rieten bekleding.

Deux fauteuils en chêne avec sièges cannés.

est. 40/ 60

347



Een balustervaa van Cantonporselein met een meerkleurig en deels verguld decor van bloemen en vogels. Onderaan gemerkt.

Un vase en porcelaine de Canton multicolore, partiellement doré, décor aux fleurs et oiseaux. Marqué en dessous.

h: 61 cm

est. 50/ 80

348



Een dekselvaas van blauw en wit Chinees porselein met lang-levenstekens in het decor.

Vase couvert en porcelaine de Chine bleue et blanche orné de symboles de longévité.

h: 54 cm

est. 65/ 75

349



Ludovic Janssen

"Heidelandschap met meertje". Olieverf op doek. Gesigneerd.

"Paysage et étang". Huile sur toile. Signée.

36 x 45 cm

est. 40/ 50

350



Jules De Cort

"Hoevezicht". Olieverf op doek. Gesigneerd.

"Vue sur ferme". Huile sur toile. Signée.

60 x 90 cm

est. 80/ 120

351



Een paar lampenvoeten van goud- en zwartgepatineerd brons in de vorm van twee siervazen.

Une paire de pieds de lampes en bronze noir et or en forme de vases.

h: 87 cm

est. 270/ 350

352



Een paar cabrioletstoelen in Louis XV-stijl.

Paire de chaises cabriolets de style Louis XV.

est. 40/ 50

NR. OMSCHRIJVING

353



Een Garuda van gesculpteerd hout. We voegen er twee Chinese schoteltjes van zwartgelakt hout met handgeschilderde decors aan toe.

Un homme-oiseau en bois sculpté. Nous ajoutons deux petits plats en bois noir laqué, décor peint à la main.

est. 80/ 100

354



Iran

Een handgeknoopt karpet.

Carpette en laine. Nouée main.
180 x 100 cm

est. 60/ 100

355



H. Goovaerts

"Binnenhof". Olieverf op doek. Gesigneerd.

"La cour". Huile sur toile. Signée.
60 x 49 cm

est. 50/ 80

356



Een notenhouten salontafel in Régencestijl met geaccolleerd blad.

Table de salon en noyer de style Régence. Tablette en accolade.
Ø: 73 cm

est. 30/ 50

357



Een plaatijzeren lantaarn.

Une lanterne en fer.

est. 45/ 55

358



Tabriz

Een handgeknoopt Perzisch wollen tapijt.

Tapis persan en laine. Noué main.
193 x 280 cm

est. 220/ 280

359



"Personages aan de dorpsrand" & "Begijnhof Lier". Een ets en een kleurenets. De tweede gesigneerd 'Jos Pas' en genummerd 7/30.

"Personnages au bord du village" et "Béguinage Lier". Deux eaux-fortes dont une en couleurs. La deuxième est signée 'Jos Pas' et numérotée 7/30.

9,5 x 12 & 22 x 12 cm

est. 40/ 60

NR. OMSCHRIJVING

360



“Aan de bron. Oriëntalistische scène”. Olieverf op doek naar Henri Vernet.

"Après de la source, scène orientale". Huile sur toile d'après Henri Vernet.

70 x 56 cm

est. 200/ 240

361

Twee gedeeltelijke drankserviezen van kleurloos glas. 44 stuks.

Deux services à verres partiels en verre incolore. 44 pièces.



est. 100/ 120

362



Een driedelig kamerscherm.

Paravent à trois vantaux.

150 x 120 cm

est. 100/ 120

363



Een eikenhouten nachtkastje met een lade, een deurtje en een wit marmeren blad.

Une table de chevet en chêne avec un tiroir, une petite porte. Tablette en marbre blanc.

H. 81 cm

est. 20/ 40

364



Yahyali

Een handgeknoopt Oosters wollen karpetje.

Une carquette d'orient en laine. Nouée main.

138 x 87

est. 40/ 60

365



B. Bergman

“Kat”. Aquarel op papier. Gesigneerd.

"Chat". Aquarelle sur papier. Signé.

59 x 69 cm

est. 20/ 30

366



Vier stoelen van gesculpteerd eikenhout met vijf balustervormige spijlen in de rug en met gevlochten zit.

Quatre chaises en chêne sculpté, dossiers à cinq balustres, sièges cannés.

est. 30/ 50

NR. OMSCHRIJVING

367

Val St. Lambert

Vier glazen van kleurloos kristal op hoge voet. Gemerkt.



Quatre verres en cristal incolore sur pieds hauts. Avec marque.
h: 20 cm

est. 40/ 60

368



Een paar Kuan Yins van monochroom wit porselein naar het blanc de Chine.

Paire de Guanyin en porcelaine monochrome blanche d'après les blancs de Chine.
h: 24 & 26 cm

est. 80/ 120

369



"Le départ pour la Chasse". Een oude Franse jachtprent. We voegen er vier kleine Engelse jachtprenten aan toe.

"Le départ pour la chasse". Une ancienne image française. Nous ajoutons quatre petites images de chasse anglaises.
57 x 83 & 16 x 21 cm

est. 50/ 60

370

Henri Derians



"Herderin bij haar kudde". Olieverf op doek. Gesigneerd.

"Bergère et son troupeau". Huile sur toile. Signée.
51 x 65 cm

est. 120/ 200

371



Een glasservies van gegraveerd glas voor twaalf personen, bestaande uit aperitiefglazen, witte- en rodwijn glazen, champagnefluiten en waterglazen. Eén champagnefluit manco.

Service de verres en verre gravé pour 12 personnes comprenant des verres à apéritif, des verres à vin rouge et blanc, des flûtes à champagne et des verres à eau. Une flûte manque.

est. 100/ 180

372



Een pianostoel van fraai gesculpteerd notenhout.

Banquette de piano en noyer joliment sculpté.

est. 40/ 50

373



Vijf schelpen en een koraal.

Cinq coquilles et un corail.
215 x 138,5 x 45 cm

est. 200/ 240

NR. OMSCHRIJVING

374

Karadja

Een handgeknoopt Perzisch wollen lopertje.



Petit couloir d'Orient en laine. Noué main.
168 x 60 cm

est. 50/ 80

375

Eugène Fehdmer

"Landweg" & "Paardrijder aan het water". Olieverf op doek. Beide gesigneerd en gedateerd 1890. De tweede met enkele beschadigingen.



"Chemin de terre" et "Cavalier auprès de l'eau". Huile sur toile. Tout deux sont signés et datés 1890. Le deuxième avec quelques dégâts.

76 x 55 & 64 x 45 cm

est. 120/ 200

376



Een armstoel van witgepatineerd hout in Lodewijk XVI-stijl.

Un fauteuil en bois patiné blanc style Louis XVI.

est. 30/ 50

377



Een lot kleurloos geslepen kristal en glas, bestaande uit een Boheemse vaas, een asbak, een kom, een vaas met messingen voet en een vaasje. Het laatste gemerkt van Val St. Lambert.

Lot de cristaux et de verres incolores comprenant un vase de Bohême, un cendrier, un bol, un vase à la base en laiton et un petit vase. Ce dernier avec la marque de Val St-Lambert.

est. 40/ 50

378



Een lot figuren uit porselein en aardewerk. O.a. Duits en Italiaans werk.

Lot de personnages en porcelaine et faïence. Travail allemand et italien et autres.

est. 40/ 50

379

Een lot grafiek, bestaande uit een voorstelling van de pacificatie van Gent en het kasteel van Burcht en een portret.



Un lot graphique, dont une représentation de la pacification de Gand, le château de Burcht et un portrait.

est. 40/ 60

380

"Marine". Olieverf op doek. Onleesbaar gesigneerd.



"Marine". Huile sur toile. Signature illisible.
54 x 72 cm

est. 50/ 60

NR. OMSCHRIJVING

381



Een lot van acht kannetjes van rood koper in aflopende hoogtes.

Lot de huit verseuses en cuivre rouge de différentes tailles.

est. 20/ 40

382



Een eikenhouten bijzettafeltje in Regencestijl met tussenblad.

Guéridon en chêne de style Régence à tablette d'entretoise.

H: 76cm B: 60cm D: 38cm

est. 40/ 50

383



Een lotje gekleurde glazen, bestaande uit vier borrelglaasjes en vijf hoge glazen op voet.

Petit lot de verres colorés comprenant quatre gouttes et cinq verres sur hauts pieds.

est. 40/ 50

384



"Marktsène". Aquarel op papier. Onleesbaar gesigneerd.

"Scène de marché". Aquarelle sur papier. Signature présente mais illisible.

50 x 35 cm

est. 40/ 50

385



Greet Rossau

"Stilleven". Olieverf op doek. Gesigneerd.

"Nature morte". Huile sur toile. Signature illisible.

72 x 55 cm

est. 40/ 60

386



Een Chinese piëdestal van gesculpteerd hout.

Piëdestal chinois en bois sculpté.

h: 91 cm

est. 100/ 120

387



Een vijfdelig kaststel van meerkleurig aardewerk, versierd met een landschapsdecor, bestaande uit een jardinière, een paar grote en een paar kleine vaasjes.

Garniture cinq pièces en faïence polychrome décorée d'un paysage. Comprendant une jardinière, une paire de grands et une paire de plus petits vases.

est. 120/ 160

NR. OMSCHRIJVING

388



Een grenenhouten nachtkastje met een deur onder en lade.

Une table de nuit en pin avec une porte et un tiroir.

86 x 37 x 45 cm

est. 20/ 30

389



Edgard Heirman

“Oogst”. Olieverf op doek. Gesigneerd.

"Récolte". Huile sur toile. Signée.

29 x 24 cm

est. 60/ 100

390



A. Laenen

“Sluis”. Olieverf op paneel. Gesigneerd en gedateerd '64.

"Ecluse". Huile sur panneau. Signé et daté '64.

49 x 59 cm

est. 80/ 120

391



Een art nouveau piëdestal van polychroom metaal met versiering van wilde kastanjebloesems en bladeren. Omstreeks 1900.

Un piédestal en métal polychrome, style art nouveau, avec décor de feuillage et fleurs de châtaignes. +- 1900.

80 x 44 cm

est. 50/ 80

392



Een muziekstaander van zwartgelakt hout.

Porte musique en bois à patine noire.

h 126 cm

est. 80/ 120

393



Vijf champagnecoupes van kleurloos kristal met een gegraveerd decor.

Cinq coupes à champagne en cristal incolore et décor gravé.

est. 25/ 35

394



Simon

“Stilleven met appels en pijp”. Olieverf op doek. Gesigneerd.

"Nature morte, pipe et pommes". Huile sur toile. Signée.

30 x 38 cm

est. 60/ 80

NR. OMSCHRIJVING

395



Jan Claessens

"Kustzicht". Olieverf op doek. Gesigneerd.

"Vue sur la mer". Huile sur toile. Signée.
64 x 54 cm

est. 40/ 60

396



Een sobere armstoel met rieten zit.

Fauteuil sobre à siège en osier.

est. 30/ 40

397



"Christus met de doornkroon." Olieverf op doek.

"Le Christ à la Couronne d'Epines". Huile sur toile.

est. 25/ 35

398



Een koperen kandelaar XVIIIde eeuw, met een kaarsensnuit toegevoegd.

Un chandelier en cuivre du XVIIIème siècle et son éteignoir.
h: 38 cm

est. 40/ 60

399



Maurice Stoelen

"Kippen". Olieverf op doek. Gesigneerd.

"Poules". Huile sur toile. Signée.
30 x 40 cm

est. 30/ 40

400



Een banjobarometer, gemerkt "Armand Pien".

Baromètre banjo de la marque "Armand Pien".
l: 90 cm

est. 40/ 60

401



Een groot en een klein stuk koraal.

Une grande et une petite pièce de corail.
l: 15 & 24 cm

est. 50/ 60

NR. OMSCHRIJVING

402



Een vierdelig bureaustelletje van meerkleurig Chinees porselein met een bloemendecor op plateau.

Garniture de bureau quatre pièces en porcelaine polychrome de Chine à décor de fleurs. Sur plateau.

est. 40/ 60

403



Een designvaas van glaspasta en een pique-fleurs van rood kristal met koperen montuur.

Vase design en pâte de verre et un pique-fleurs en cristal rouge à monture en cuivre.

est. 50/ 80

404



Een glazenservies van kleurloos kristal, bestaande uit elf waterglazen, twaalf rodewijnglazen, elf wittewijnglazen en elf champagnefluten.

Service de verres en cristal incolore comprenant onze verres à eau, douze à vin rouge, onze à vin blanc et onze flûtes à champagne.

est. 120/ 200

405



Ichendorf

Een Duits glazenservies van kleurloos kristal, bestaande uit zes fluitglazen, twaalf rodewijnglazen, zes borrelglasjes op voet, zes tumblerglazen en twaalf schnapsglasjes.

Un service de verres en cristal incolore allemand comprenant six flûtes, douze verres à vin rouge, six petits verres sur pied, six tumblers et douze verres à schnaps.

est. 100/ 120

406



Een lot van vier groepjes van polychroom biscuit.

Lot de quatre groupes en biscuit polychrome.
21 cm

est. 30/ 40

407



Een gedeeltelijk glasservies van geslepen kristal, bestaande uit acht kleine glaasjes, negen groene, elf rode wijnglazen, elf witte wijnglazen en negen champagnecoupes. Waarschijnlijk Val St-Lambert.

Partie de service à verres en cristal taillé comprenant huit petits verres, neuf verts, onze à vin rouge, onze à vin blanc et neuf coupes à champagne. Probablement Val St-Lambert.

est. 100/ 120

408



Een glazenservies van kleurloos kristal met een gegraveerd decor, bestaande uit twaalf likeurglasjes, tien aperitiefglazen, acht wittewijnglazen en elf rodewijnglazen. Enkele kleine schilfers aan de rand.

Un service à verres en cristal incolore avec décor gravé, comprenant douze verres à liqueur, dix verres à apéritif, huit verres à vin blanc et onze verres à vin rouge. Quelques éclats au bords.

est. 100/ 120

NR. OMSCHRIJVING

409



Een glazenservies van kleurloos kristal met een gegraveerd decor, bestaande uit een karaf, zes borrelglaasjes, zes wijnglazen en zes champagnefluiten.

Service de verres en cristal incolore à décor gravé comprenant une carafe, six gouttes, six verres à vin et six flûtes à champagne.

est. 120/ 180

410



Een lot van zes grote en zes kleine keukenpotten van meerkleurig porselein.

Lot de six grands et six plus petits pots de cuisine en porcelaine polychrome.

est. 30/ 40

411



Een vierdelig koffie- en theestel van Brussels porselein met een bloemendecor.

Garniture à café et à thé en porcelaine de Bruxelles à décor de fleurs.

est. 35/ 50

412



Een reeks van vier decoratieve schilderijen met bloemen en vogels, olieverf op doek. In zwartgepatineerde kaders.

Suite de quatre tableaux décoratifs aux fleurs et oiseaux. Huile sur toile. Cadres patinés noirs.

179 x 59 cm

est. 500/ 800

413



Limoges, France

Een servies van Limogesporselein met een verguld decor, bestaande uit een koffiestel, kopjes, borden en een schotel. Compleet voor 12 personen.

Service en porcelaine de Limoges à décor doré comprenant une garniture à café, des tasses, des assiettes et un plat. Complet pour 12 couverts.

est. 100/ 120

414



Mitterteich

Een koffieservies van Beiers porselein met een verguld decor, bestaande uit een koffiepote, melkkannetje, suikerpot, twaalf kopjes met ondertasjes en vijftien borden. We voegen er een extra melkkannetje en een driedelig theestel van blauw en wit porselein aan toe.

Service à café de Bavière à décor doré comprenant une cafetière, un pot à lait, un sucrier, douze tasses et soucoupes et quinze assiettes. Nous ajoutons un pot à lait supplémentaire et une garniture à thé 3 pièces en porcelaine bleue et blanche.

est. 60/ 100

415



Een wandconsole in Lodewijk XVI-stijl van grijs- en goudgepatineerd hout met een grijs marmeren blad. XIXe eeuw.

Console de style Louis XVI en bois patiné gris et or à tablette en marbre gris. XIXe siècle.

b: 90 cm

est. 250/ 350

NR. OMSCHRIJVING

416

Een handgeknoopt Oosters wollen karpet.



Carpette d'Orient en laine. Noué main.
180 x 118 cm

est. 60/ 80

417

Een handgeknoopt Oosters wollen tapijt.



Tapis d'Orient en laine. Noué main.
218 x 204 cm

est. 120/ 200

418

Een wandkapstok met ovale spiegel en zeven haken.



Porte manteau mural à miroir ovale et sept crochets.
b: 130 cm

est. 80/ 100

419

Een achthoekig schaaktafeltje van meersoortig marmer op een gietijzeren voet.



Table à échiquier octogonale en marbre de différentes couleurs et sur piétement en fonte.

est. 60/ 100

420

"Antverpia. Mercatorum Emporium". Een reproductie van een kaart uit 1521 uit de collectie van het Plantin-Moretusmuseum.



"Antverpia. Mercatorum Emporium". Reproduction d'une carte de 1521 de la collection du Musée Plantin-Moretus.
59 x 224 cm

est. 50/ 80
