

NR. OMSCHRIJVING**1****Société Céramique de Maestricht.**

Een aardewerken vaas met een polychroom decor van een adelaar. Onderaan gemerkt.

Vase en faïence à décor polychrome d'un aigle. Marque sous la base.

h: 33 cm

est. 75/ 85

2**Leo Jordaens**

“Landschap met hoeves”. Olieverf op paneel. Gesigneerd links bovenaan.

“Paysage aux fermes”. Huile sur panneau. Signé en haut à gauche.

45 x 40 cm

est. 25/ 50

3

“Dansende meisjes”. Een beeldje van porselein.

“Jeunes danseuses”. Statuette en porcelaine.

h 15 cm

est. 25/ 45

4**Swatch**

Serie van vijf polshorloges in oorspronkelijke verpakking. Nieuwstaat.

Suite de cinq montres à bracelet dans leur étuis d'origine. Etat neuf.

est. 40/ 80

5**Swatch**

Serie van vijf polshorloges in oorspronkelijke verpakking. Nieuwstaat.

Suite de cinq montres à bracelet dans leur étuis d'origine. Etat neuf.

est. 40/ 80

6

Een krantenstaander, versierd met drie tegels. Jaren '60.

Porte-journaux décoré de trois carreaux. Années 60.

est. 26/ 30

7

Twee diverse borden van Chinees porselein. Onderaan gemerkt.

Deux assiettes en porcelaine de Chine. Marques aux versos.

est. 60/ 80

NR. OMSCHRIJVING

8



Royal Dux

"Dansend koppel". Twee beeldjes van meerkleurig porselein. Onderaan gemerkt.

"Couple dansant". Deux statuettes en porcelaine polychrome. Marque sous la base.
H 25 cm est. 40/ 60

9



"Boszicht met beek". Olieverf op doek. Onleesbaar gesigneerd. XIXde eeuw.

"Ruisseau de forêt". Huile sur toile. Illisiblement signée. XIXe siècle.
40 x 32 cm est. 25/ 40

10



Een parelsnoer met zilveren slot.

Collier de perles à fermoir en argent.

est. 100/ 150

11



Een missienegertje van meerkleurig gips.

Ancien petit nègre des missions en plâtre polychrome.
H 31 cm

est. 50/ 80

12



Emile Van Damme-Sylva

"Veehoedster met haar kudde". Olieverf op doek. Gesigneerd.

"Bergère et son troupeau". Huile sur toile. Signée.
38 x 28 cm est. 200/ 300

13



Drie vazen van Belgisch aardewerk waarvan één versierd met een art-nouveaumotief.

Trois vases en faïence belge dont un décoré d'un motif art nouveau.
H 30 cm est. 60/ 80

14



Frans Masereel

"Osterieth-huis". Een houtsnede. Gemonogrammeerd binnen de plaat, gesigneerd en gedateerd 1955 buiten de plaat.

"Maison Osterieth". Gravure sur bois. Monogrammée dans la planche, signée et datée 1955 hors planche.
31 x 23 cm est. 120/ 200

NR. OMSCHRIJVING

15



Een 18 karaats wit gouden ring bezet met briljanten met een gezamenlijk gewicht van $\pm 0,23$ ct.

Bague en or blanc 18 ct sertie de brillants ayant un poids total de $\pm 0,23$ ct.

4,39 g

est. 250/ 350

16



Klapsecretaire van notenhout met vier laden en een klapblad. En twee geheime laden in de zijpanelen. Italiaanse barokstijl, begin van de XXste eeuw.

Secrétaire à pente en noyer à quatre tiroirs et abattant. Deux tiroirs secrets dans les montants. Style baroque italien, début du XXe siècle.

H. 102 cm

est. 300/ 500

17



“Schotse doedelzakspeler”. Een beeldje van meerkleurig biscuit met muziekmechaniek.

“Joueur de pipeau écossais”. Statuette en biscuit polychrome avec mécanique.

H 22 cm

est. 20/ 30

18



Een driehoekig flesje van Perzisch aardewerk.

Flacon triangulaire en faïence persane.

H 20 cm

est. 20/ 40

19



Een oude topografische kaart van Antwerpen. Handgekleurd.

Ancienne carte topographique d'Anvers. Colorée à la main.

27 x 35 cm

est. 50/ 80

20



Een 18 karaats wit gouden ketting met hanger bezet met briljanten met een gezamenlijk gewicht van $\pm 0,17$ ct.

Chaîne en or blanc 18 ct et son pendentif serti de brillants ayant un poids total de $\pm 0,17$ ct.

4,31 g

est. 120/ 150

21



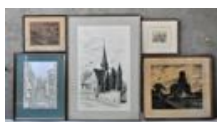
Een pendule van verguld brons en gepolychromeerd hout in Lodewijk XV-stijl. Compleet met slinger en sleutel.

Pendule en bronze doré et bois polychrome de style Louis XV. Avec balancier et clé.

est. 80/ 120

NR. OMSCHRIJVING

22



Lot gevarieerd grafisch werk:

- Romain Malfliet. "Molen St Pauwels". Ets (10 x 12 cm). Gesigneerd buiten de plaat.
- Xeno Münninghoff. "Schaapskooi o/d Heide". Litho (18 x 22,5). Gesigneerd.
- Onleesbaar. "Straatje in York". Ingekleurde gravure (27 x 38 cm).
- Jan De Graef. "Lissewege vanaf het Vaartje". Litho (35 x 40 cm). Gesigneerd en met blindstempel "als ick kan".
- Onleesbaar. "Gaasbeek". Houtskool op steinbach (68 x 41 cm). Gesigneerd en d.d. 1977.

Lot de gravures:

- Romain Malfliet. "Moulin St Pauwels". Eau-forte (10 x 12 cm). Signée hors planche.
- Xeno Münninghoff. "Bergerie sur la bruyère". Litho (18 x 22,5). Signée.
- Illisible. "Ruelle à York". gravure colorée (27 x 38 cm).
- Jan De Graef. "Lissewege vue du petit canal". Litho (35 x 40 cm). Signée et au cachet en relief "als ick kan".
- Illisible. "Gaasbeek". Fusain sur steinbach (68 x 41 cm). Signé et d.d. 1977.

est. 30/ 50

23



Vogelkooi van witgelakt staaldraad. Omstreeks 1930.

Cage à oiseaux en fil de fer laqué blanc. Vers 1930.

est. 60/ 100

24



Drie tekeningen uit het Midden-Oosten. Aquarel en Gouache op papier.

Trois dessins du Moyen-Orient. Aquarelle et gouache sur papier.
20 x 27 cm

est. 50/ 80

25



Een 18 karaats wit gouden ring bezet met briljanten met een gezamenlijk gewicht van $\pm 0,34$ ct.

Bague en or blanc 18 ct sertie de brillants ayant un poids total de $\pm 0,34$ ct.
7,75 g

est. 400/ 500

26



Een Engelse occasional table van mahoniehout op centrale poot. Blad ingelegd met een waaier van satijnhout. XIXde eeuw.

Table d'appoint anglaise en acajou sur tripode central. Tablette incrustée d'un éventail en bois de satin. XIXe siècle.
H 72 cm

est. 50/ 80

27



Twee dekselpotten van Chinees porselein met een polychroom decor van personages in een landschap.

Deux pots à gingembre en porcelaine de Chine à décor polychrome de personnages dans un paysage.

est. 100/ 150

NR. OMSCHRIJVING

28



Lladro

“Spelende kinderen” Twee beeldjes van polychroom aardewerk. Onderaan gemerkt.

“Enfants jouant”. Deux statuettes en faïence polychrome. Marque sous la base.

h: 23 & 19 cm

est. 80/ 120

29



Eugène Galiany

“Marktsceñe”. Olieverf op paneel. Gesigneerd.

“Place du Marché”. Huile sur panneau. Signé.

31 x 45 cm

est. 600/ 800

30



Een 18 karaats wit gouden armband bezet met briljanten met een gezamenlijk gewicht van $\pm 0,40$ ct.

Bracelet en or blanc 18 ct serti de brillants ayant un poids total de $\pm 0,40$ ct.

4,04 g

est. 200/ 300

31



Twee verschillende coupes van geslepen kristal, waarvan één rood gekleurd in de massa en één kleurloos met een verzilverd metalen rand.

Deux coupes différentes en cristal taillé dont une colorée rouge dans la masse et l'autre incolore à bord en métal argenté.

est. 40/ 60

32



“Hoeve bij een waterloop”. Olieverf op doek. Onleesbaar gesigneerd.

“Ferme au bord de l'eau”. Huile sur toile. Signée illisiblement.

40 x 80 cm

est. 40/ 60

33



“Konijnenhandelaar” & “Arabier”. Twee beeldjes van polychroom Saksisch porselein. Respectievelijk gemerkt Sitzendorf en apocrief Meissen. Klein letsels bij het eerste.

“Le marchand de lapins” et “L'Arabe”. Deux statuettes en porcelaine de Saxe polychrome. Respectivement marquées Sitzendorf et Meissen (apocryphe). Petits dégâts à la première.

h: 19 & 16 cm

est. 25/ 40

34



“La leçon de musique”. Een oude prent.

“La leçon de musique”. Ancienne estampe.

70 x 70 cm

est. 20/ 40

NR. OMSCHRIJVING

35

Een 18 karaats wit gouden armband bezet met briljanten met een gezamenlijk gewicht van $\pm 0,40$ ct.



Bracelet en or blanc 18 ct serti de brillants ayant un poids total de $\pm 0,40$ ct.

9,60 g

est. 300/ 500

36

Een zwart gelakt Chinees salontafeltje. Afneembaar blad versierd met polychrome personages in een landschap in bas-reliëf.



Table de salon chinoise en laque noir. Tablette amovible décorée de personnages polychromes dans un paysage en relief.

B 100 cm

est. 200/ 300

37

Twee vazen van polychroom porselein met een bloemendecor en twee oren in de vorm van olifantenkoppen.



Deux vases en porcelaine polychrome à décor de fleurs et à anses en forme de têtes d'éléphant.

h: 47 cm

est. 200/ 240

38



Kleine drageoir of suikerpot van polychroom porselein met een decor van personages in landschappen in twee cartouches op gele fond. Deksel en voetstuk versierd met een reliëfmotief. Onderaan gemerkt met de kruisjes in goud. Doornik, omstreeks 1800.

Petit drageoir ou sucrier en porcelaine polychrome à décor de paysages animés en cartouche sur fond jaune. Couvercle et base décorés d'un motif en relief. Marque sous la base aux petites croix dorées. Tournai, vers 1800.

H 18,5 cm

est. 400/ 600

39



A. Loos

"Familieportret". Olieverf op doek. Gesigneerd en gedateerd Antwerpen, 1859.

"Portrait de famille". Huile sur toile. Signée et datée Anvers 1859.

60 x 50 cm

est. 300/ 500

40



Louis Boon & Fils, Anvers

Een niëllo zilveren zakhorloge in werkende staat. Beugeltje ontbreekt. 800 %.. Gemerkt.

Montre de gousset en argent niellé. Etat de marche. L'anneau manque. Marque 800%.

est. 80/ 120

41



Een samovar van geel koper.

Samovar en cuivre jaune.

est. 25/ 40

NR. OMSCHRIJVING

42



Edward Fierens

"Stilleven met fruit en bloemen". Olieverf op doek. Gesigneerd.

"Nature morte aux fruits et aux fleurs". Huile sur toile. Signée.
80 x 70 cm

est. 50/ 80

43



Aardewerken schotel met blauw en wit decor van een terras. Delft (?), XVIIIde eeuw.

Plat en faïence à décor bleu et blanc d'une terrasse chinoise. Delft ou Delftware, XVIIIe siècle.

Ø 35 cm

est. 60/ 100

44



Vier ingekaderde historische atlaskaarten. XIXde eeuw.

Quatre cartes topographiques historiques du XIXe siècle. Encadrées.

28 x 40 cmf

est. 60/ 100

45



Een bijzetmeubel met drie niveaus van gesculpteerd eikenhout in Renaissancestijl.

Etagère en chêne sculpté à trois tablettes. Style renaissance.

100 x 38 x 64 cm

est. 25/ 40

46



Een 'nest of tables' in Lodewijk XVI-inspiratie. Blad bekleed met vachette.

Suite de trois tables de gigogne de style Louis XVI. Tablettes recouvertes de vachette.

est. 30/ 50

47



Kashgai

Een Oosters wollen tapijt. Handgeknoopt.

Tapis d'Orient en laine. Noué main.

307 x 214 cm

est. 40/ 60

48



Een geëmailleerde koperen vaas met decor van personages in interieurs in cartouches op groen veld met bloemen en bladeren. Vergulde monturen bovenaan en onderaan. Canton, omstreeks 1900. Twee deuken.

Vase en cuivre rouge émaillé à décor en cartouche de personnages dans des intérieurs. Fond vert aux fleurs et feuillages. Montures dorées vers le haut et vers le bas. Canton, vers 1900. Deux petites bosses.

H. 45 cm

est. 250/ 450

NR. OMSCHRIJVING

49



Frans Ros

"Sint-Gummaruskerk te Lier". Olieverf op doek. Gesigneerd.

"Eglise Saint-Gommaire à Lierre". Huile sur toile. Signée.

65 x 50 cm

est. 80/ 120

50



Een paar stoelen van verguld hout in Lodewijk XVI-stijl. Opnieuw bekleed. XIXde eeuw.

Paire de chaises en bois doré de style Louis XVI. Recouvertes récemment. XIXe siècle.

H 87 cm

est. 40/ 80

51



Val St. Lambert

Een lot geslepen en gekleurd kristal, bestaande uit vier verschillende vaasjes. Allen onderaan gemerkt. We voegen er een vaasje aan toe van geblazen groen glas.

Lot de vases en cristal taillé et un e verre soufflé. Quatre pièces marquées sous la base.

est. 60/ 100

52



Paul Bodifée

"Boerderij te Diepenveen". Olieverf op doek. Gesigneerd.

"Ferme à Diepenveen". Huile sur toile. Signée.

60 x 80 cm

est. 100/ 120

53



Een theepot en een koffiekkan van tin. XIXe eeuw. Letsel aan de theepot. We voegen er enkele recente stukken aan toe.

Théière et cafetière en étain. XIXe siècle. Dégât à la théière. Nous ajoutons quelques pièces en étain plus récentes.

h: 55 & 17 cm

est. 60/ 100

54



M. Van Laere

"Herfstdreef". Olieverf op doek. Gesigneerd.

"Allée automnale au bord de l'eau". Huile sur toile. Signée.

70 x 100 cm

est. 50/ 100

55



Een 18 karaats wit en geel gouden armband bezet met briljanten met een gezamenlijk gewicht van $\pm 1,00$ ct.

Bracelet en or jaune et blanc 18 ct serti de brillants ayant un poids total de $\pm 1,00$ ct.

21,33 g

est. 400/ 600

NR. OMSCHRIJVING

56



Een kleine commode met vier laden in Georgian stijl. Recent werk.

Petite commode à quatre tiroirs de style George III. Travail récent.

h: 82 cm

est.

60/ 100

57



Heriz

Een Oosters wollen tapijt met geometrisch medaillonmotief. Handgeknoopt.

Tapis d'Orient en laine à médaillon géométrique. Noué main.

320 x 240 cm

est.

150/ 300

58



Een koperen wandlamp in Lodewijk XVI-stijl.

Applique en cuivre de style Louis XVI.

H: 52 cm

est.

20/ 40

59



Twee eikenhouten stoelen. Eén met poten in kruisverbinding en bekleed met tapisserie en een armstoel met rieten zit.

Deux chaises en chêne. Une avec croisement en x, le siège à tapisserie et un fauteuil à siège cannée. XIXe siècle.

h: 111 & 90 cm

est.

25/ 50

60



Een eikenhouten tafelvitrine in Lodewijk XVI-stijl met vier openende klapdeurtjes.

Vitrine plate en chêne de style Louis XVI. Tablette en verre, quatre portes vitrées abattantes.

h: 72 cm

est.

80/ 120

61



Een lot van vijf vintage hoeden.

Lot de cinq chapeaux "vintage".

est.

100/ 120

62



A. Van den Dries

"Landschap in de Kempen". Olieverf op doek. Gesigneerd.

"Paysage en Campine". Huile sur toile. Signée.

80 x 100 cm

est.

80/ 120

NR. OMSCHRIJVING

63

Twee originele uitgaven van de Gazet Van Antwerpen. No. 56 & 63, 15 juli & 8 augustus 1794.



Deux anciennes éditions de la Gazet Van Antwerpen. Numéros 56 et 63 des 15 juillet et 8 août 1794.

est. 25/ 50

64

Burke naar Angelika Kauffmann en "The murder of David Rizzio". Een paar Engelse gravures uit de XIXde eeuw. De eerste met vochtschade.



Burke d'après Angelika Kauffmann. Et "The murder of David Rizzio". Une paire de gravures anglaises du XIXe siècle. La première avec tâches d'humidité.

est. 80/ 120

65



Een 18 karaats geel gouden ketting met hanger bezet met briljanten met een gezamenlijk gewicht van $\pm 0,35$ ct.

Chaîne en or jaune 18 ct et son pendentif serti de brillants ayant un poids total de $\pm 0,35$ ct.

5,59 g

est. 300/ 400

66



Een Engelse hoekvitrine van gefineerd hout in Georgianstijl met een kwartronde deur.

Vitrine d'encoignure anglaise en placage d'acajou ouvrant à une porte vitrée et une porte pleine. Style George III.

h: 180 cm

est. 80/ 120

67

Caucase

Een handgeknoopt wollen karpet.



Carpette d'Orient en laine. Nouée main.

194 x 125 cm

est. 80/ 100

68

Webley & Scott,

Een alarmpistool van messing met notenhouten kolf. Gemerkt W&S nummer 68081.



Pistolet d'alarme en laiton à crosse en noyer. Marque W&S numéro 68081.

est. 40/ 80

69

Zes "windsor-chairs" waarvan vijf identiek.



Six chaises Windsor dont cinq identiques.

est. 120/ 180

NR. OMSCHRIJVING

70



Een eikenhouten klapsecretaire in Lodewijk XVI-inspiratie.

Secrétaire à abattant en chêne de style Louis XVI ouvrant à deux tiroirs. XIXe siècle.
b: 81 cm est. 150/ 200

71



Een oude herenhoed in originele verpakking 'Lock & Co Hatters St. James's Street London'.

Ancien chapeau homme dans l'emballage d'origine "Lock @ Co Hatters St. James's Street London".

est. 40/ 60

72



"Nelson's birthday at Naples" & "An awkward introduction". Twee oude prenten naar ontwerp H. Guillard Glindoni.

"Nelson's birthday at Naples" & "An awkward introduction". Deux estampes anciennes d'après H. Guillard Glindoni.
53 x 74 cm est. 40/ 60

73



Vier stuks serveerbestedek, waarvan één met zilveren heft.

Quatre pièces de couvert de service dont une à manche en argent.

est. 20/ 25

74



F.J. Kobbolt

"Rivierlandschap". Olieverf op doek. Gesigneerd en gedateerd 1827. Herdoekt.

"Paysage rupestre". Huile sur toile. Signée et datée 1827. Retoilée.
60 x 80 cm est. 200/ 300

75



Een veertien karaats witgouden ring, bezet met een topaas van +/- 5 karaat.

Bague en or blanc 14 ct sertie d'une topaze de ± 5 ct.

est. 280/ 320

76



Een mahoniehouten tweedeurskast in Louis Philippe-stijl met bovenaan een lade en een marmeren blad. Omstreeks 1880.

Armoire à deux portes en acajou de style Louis Philippe. Un tiroir vers le haut et tablette en marbre. Vers 1880.

h: 155 cm

est. 250/ 350

NR. OMSCHRIJVING

77



Een Satsuma aardewerken schotel met gegolfde vleugel en figuren in het decor. Onderaan gemerkt. XIXe eeuw.

Plat en faïence de Satsuma à aile ondulée, le creux décoré de personnages. Marque sous la base. XIXe siècle.

est. 400/ 600

78



"Putto". Bronzen beeldje op onyxen sokkel. Naar B. Carpeaux.

"Putto". Statuette en bronze sur socle en onyx. D'après Carpeaux.

H 33 cm

est. 80/ 100

79



F. Comhaire

"De magistraat". Olieverf op doek. Gesigneerd.

"Le magistrat". Huile sur toile. Signée.

81 x 60 cm

est. 80/ 120

80



Een Chinese salontafel, ingelegd met parelmoer en een krijgerstafereel van pietradura in het blad.

Table de salon chinoise incrustée de nacre et représentant un scène de bataille en pierre dure.

b: 105 cm

est. 60/ 100

81



Twaalf wijnglazen van geslepen groen kristal.

Douze verres à vin blanc en cristal taillé coloré vert dans la masse. Modèle de Val Saint-Lambert mais sans marque.

est. 30/ 50

82



Julien Van de Veegaete

"Kerkinterieur". Olieverf op paneel. Gesigneerd en gedateerd 1945.

"Intérieur d'église". Huile sur panneau. Signé et daté 1945.

46 x 37 cm

est. 80/ 120

83



Een maquette van een Frans slagschip. Met elektromotor.

Maquette d'un navire de guerre. Avec moteur électrique.

l: 130 cm

est. 100/ 120

NR. OMSCHRIJVING

84



Jos Callaerts

“De rede van Antwerpen”. Olieverf op doek. Gesigneerd.

“La rade d’Anvers”. Huile sur toile. Signée.

38 x 46 cm

est. 80/ 120

85



Een miniatuur gitaartje van 18 karaats wit en geel goud.

Guitare miniature en or blanc et jaune 18 ct.

12,07 g

est. 250/ 300

86



Een kleine commode met drie laden in Georgian stijl.

Petite commode en noyer ouvrant à trois tiroirs. Style George III.

h: 72 cm

est. 30/ 50

87



“De violist”. Beeld van bruin gepatineerd brons. Recente geut. Naar A. Gaudéz.

Le violoniste. Statuette en bronze à patine brune. Fonte récente d’après A. Gaudéz.

H 53 cm

est. 60/ 100

88



Een paar verzilverd metalen groenteschalen in Lodewijk XV-stijl met afneembaar handvat met bajonetsluiting.

Paire de légumes en métal argenté de style Louis XV. Anses amovibles à fermeture baïonnettes.

est. 50/ 80

89



Henri Joseph Pauwels

“Hoevezicht in de herfst”. Olieverf op doek. Gesigneerd.

“Vue de ferme en automne”. Huile sur toile. Signée.

60 x 80 cm

est. 80/ 120

90



“De H. Elias, Johannes de Voorloper, Blasius en Medost”. Russische icoon, XVIIde eeuw. Goud geretoucheerd.

“St-Eli, Jean le Précurseur, Blaise et Medoste”. Icône russe du XVIIe siècle. Dorure retouchée.

“Эли Иоанна Предтечи, святой Власий и Медосте.” Русская икона семнадцатого века. Золочение ретушью.

30,7 x 27,1 cm

est. 900/ 1200

NR. OMSCHRIJVING

91



Een merkwaardig bronzen inktstel in de vorm van een Afrikaanse man.

Encrier remarquable en bronze, formé d'une tête d'africain.

h: 14 cm

est. 80/ 120

92



P. Gilis

"Bostafereel". Olieverf op doek. Gesigneerd.

"Verdure". Huile sur toile. Signée.

41 x 54 cm

est. 200/ 300

93



Drie voorstellingen van Boeddha, waarvan één van verguld hout en twee van deels verguld kunststof.

Trois représentations du Bouddha dont une en bois doré et deux en plastique doré.

est. 60/ 80

94



J. Dubois

"Herbergscène met fluitspeler". Olieverf op doek. Naar de XVIIe eeuw. Gesigneerd.

"Scène d'auberge au joueur de flûte". Huile sur toile. D'après le XVIIe siècle. Signée.

46 x 60 cm

est. 120/ 200

95



"Moeder Gods Rjevaskaia met de H. Nicolaas". Russische icoon, omstreeks 1800.

Mère de Dieu Rjevaskaia avec St-Nicolas. Icône russe vers 1800.

Богоматерь ревская с Святого Николая. Русская икона 1800.

31,2 x 26,5 cm

est. 1200/ 1400

96



Een roterende tea table met een opklapbaar blad.

Table à thé rotante à tablette pliante.

Ø: 78 cm

est. 400/ 600

97



Ghashghai

Een handgeknoopt wollen tapijt.

Tapis d'Orient en laine. Noué main.

280 x 198 cm

est. 100/ 140

NR. OMSCHRIJVING

98



“Erotische voorstelling”. Een beeld van verguld brons op een zwart marmeren sokkel. Draagt handtekening.

“Sujet érotique”. Sculpture en bronze doré sur socle en marbre noir. Porte une signature.
h: 38 cm est. 60/ 100

99



Petrus Mertens

“Landschap met boerderijen”. Olieverf op paneel. Gesigneerd.

“Paysage aux fermes”. Huile sur panneau. Signé.
61 x 80 cm

est. 100/ 150

100



Zegenkruis van gedreven geel koper. XIXde eeuw.

Crucifix de bénédiction en laiton repoussé. XIXe siècle.
H. 35 cm

est. 180/ 240

101



Een koetsje met vierspan van massief zilver. Duitse keuren. 800 %.

Petite carrosse à quatre chevaux en argent massif. Poinçons allemands, 800%.
l: 24 cm

est. 150/ 200

102



“Chinese wijzen”. Gouache op papier met contouren in reliëf aangebracht. Vochtschade.

“Sages chinois”. Gouache sur papier aux contours en relief. Taches d'humidité.
90 x 60 cm

est. 100/ 150

103



“Torero”. Een groepje van verguld brons op een albasten sokkel.

“Torero”. Groupe en bronze doré sur socle en albâtre.
h: 22 cm

est. 40/ 60

104



Jozef Adriaan Callaerts

“Bloemenstilleven”. Olieverf op doek. Gesigneerd.

“Nature morte aux fleurs”. Huile sur toile. Signée.
72 x 66 cm

est. 200/ 250

NR. OMSCHRIJVING

105



“Moeder Gods van de Onverwachte Vreugde”. Russische icoon, XIXde eeuw.

“Mère de Dieu de la Joie Inattendue”. Icône russe du XIXe siècle.

“Богоматерь Нечаянная радость”. Русская икона девятнадцатого века.

31,3 x 26,9 cm

est. 650/ 800

106



Een eikenhouten gatelegtafel. Engels werk.

Table gate-leg en chêne. Travail anglais.

l: 184 cm

est. 200/ 240

107



Twee narren van polychroom porselein. Onderaan gemerkt van Volkstedt-Rudolstadt. Begin XXe eeuw. Twee vingers aan één handje manco.

Deux bouffons en porcelaine polychrome. Marque de Volkstedt-Rudolstadt sous la base. Début XXe siècle. Deux doigts d'une main manquent.

h: 16 cm

est. 200/ 300

108



Een schemerlamp van glaspasta. Naar Gallé.

Lampe champignon en pâte de verre. D'après Gallé.

H 38 cm

est. 60/ 100

109



“Winters landschap”. Ets en lithografie. Naar een werk van Saverys.

“Paysage d'hiver”. Eau-forte et lithographie. Porte le cachet de Saverys.

51 x 61 cm

est. 200/ 240

110



Zegenkruis van gedreven geel koper. XIXde eeuw.

Crucifix de bénédiction en laiton repoussé. XIXe siècle.

H. 35,5 cm

est. 150/ 200

111



Een houten maquette van de ‘Mayflower’.

Maquette du Mayflower en bois.

h: 43 cm

est. 100/ 150

NR. OMSCHRIJVING

112



Frans Joaquin

"Bloemenstilleven". Olieverf op doek. Gesigneerd. Achteraan gedateerd 1944.

"Nature morte aux fleurs". Huile sur toile. Signée. Datée 1944 au verso.

57 x 73 cm

est. 180/ 220

113



Een driedelig messing klokstel in eclectische stijl. Omstreeks 1900.

Garniture de cheminée en laiton comprenant une pendule et deux candélabres de style éclectique. Vers 1900.

est. 150/ 200

114



Een lot reproducties, bestaande uit vier topografische kaarten, één marine naar de XVIIe eeuw en een spreuk van Christoffel Plantin.

Lot de reproductions comprenant quatre cartes topographiques, une marine d'après le XVIIe siècle et un texte de Christophe Plantin.

est. 40/ 60

115



"De Boodschap aan Maria". Russische icoon, XVIIIde eeuw.

"Le message à Marie". Icône russe, XVIIIe siècle.

"Послание к Марии." Русская икона, восемнадцатый век.

26,5 x 22 cm

est. 1000/ 1200

116



Een buffetkast in Lodewijk XVI-inspiratie van beeldhouwd eikenhout met twee paneeldeuren onderaan en bovenaan twee laden.

Buffet de style Louis XVI en chêne sculpté ouvrant à deux portes pleines vers le bas et à deux tiroirs vers le haut. XIXe siècle.

b: 130 cm

est. 80/ 120

117



"Laurel & Hardy als gevangenen". Een groep van gepolychromeerd kunststof.

"Laurel et Hardy prisonniers". Groupe en plastique polychrome.

h: 51 cm

est. 20/ 25

118



Een Chinese dekseldoos van Chinees porselein met een decor van vogels in cartouches.

Boîte en porcelaine à décor d'oiseaux dans des cartouches. Travail chinois.

est. 100/ 120

NR. OMSCHRIJVING

119



Roger Hebbelinck

“Winters landschap met molen”. Lithografie naar een werk van Saverys. Gesigneerd en genummerd 239/350 buiten de plaat.

“Paysage d’hiver avec moulin au bords de la Lys”. Lithographie d’après l’oeuvre de Saverys. Signée et numérotée 239/350 hors planche.

49 x 63 cm

est. 200/ 240

120



Zegenkruis met feestdagen van gedreven geel koper. XVIIIde eeuw.

Crucifix de bénédiction aux jours de fête en laiton repoussé. XVIIIe siècle.

H. 22 cm

est. 150/ 180

121



Een paar zilveren kandelaars met afneembare wasvangen in Adam-stijl. Engelse keuren. Gezamenlijk gewicht 979,5 g.

Paire de bougeoirs à bobèches amovibles de style Adam. Poinçons anglais. Poids total brut 979,50 g.

H 13 cm

est. 400/ 600

122



Drie oude topografische kaarten van Mechelen en Aarschot, Scherpenheuvel en Brabant.

Trois anciennes cartes topographiques de Malines et Aerschot, de Montaigu et de Brabant.

est. 150/ 200

123



“Vrouwenfiguur”. Een beeld van kunststof op een marmeren sokkel naar een werk van Niki de Saint Phalle.

Sculpture en plastique représentant une femme. Sur socle en marbre. D’après l’oeuvre de Niki de Saint Phalle.

est. 140/ 180

124



“Wattou stelt schilderij voor” en “Hayden aan klavecimbel”. Twee reproducties naar Vincente de Paredes in vergulde lijsten.

“Wattou présente un tableau” et “Hayden au clavecin”. Deux reproductions d’après Vincente de Paredes dans des cadres dorés.

est. 200/ 240

125



“Moeder Gods van Smolensk”. Russische icoon omstreeks 1700. Latere retouches en reiniging.

“Mère de Dieu de Smolensk”. Icône russe vers 1700. Retouches et nettoyage récents. “Богоматерь Смоленская”. Русская икона около 1700 Ретуширование и недавней чистки.

31 x 26 cm

est. 1000/ 1200

NR. OMSCHRIJVING

126



Een eikenhouten bureau in Amerikaanse stijl met vijf laden. Eerste helft XXe eeuw.

Bureau américaine en chêne ouvrant à cinq tiroirs. Première moitié du XXe siècle.
b: 146 cm est. 50/ 80

127



Caucase

Een handgeknoopt wollen karpet. Slijtage.

Carpette d'Orient en laine. Noué main, usures.
195 x 105 cm

est. 20/ 30

128



Een lampenvoet van verguld brons en zwart marmer in de vorm van een Korinthische zuil.

Pied de lampe en bronze doré et marbre noir en forme de colonne corinthienne.
h: 57 cm est. 100/ 150

129



Drie stoelen in Lodewijk XV-stijl. Eén van notenhout en twee van eikenhout, respectievelijk bekleed met naaldwerk en tapisserie.

Trois chaises de style Louis XV. L'une en noyer, les autres en chêne respectivement recouvertes de petit point et de tapisserie.

est. 60/ 120

130



“Boris en Gleb”. Gedreven geelkoperen plaquette. Rusland, XVIIIde eeuw.

“Boris et Gleb”. Plaquette votive en laiton repoussé. Russie, XVIIIe siècle.
13,5 x 9,5 cm est. 140/ 160

131



Een dekseldoos van Chinees porselein met een famille rose decor van bloemen en personages.

Boîte ovale en porcelaine à décor famille rose de fleurs et de personnages. Travail chinois.

est. 100/ 120

132



Jos Stockbroeckx

“Heidezicht”. Olieverf op doek. Gesigneerd.

“Vue de bruyère”. Huile sur toile. Signée.
40 x 50 cm

est. 50/ 80

NR. OMSCHRIJVING

133

"Windhond". Een beeld van verguld brons op een zwart marmeren sokkel.



"Lévrier". Statuette en bronze sculpté sur socle en marbre noir.

b: 46 cm

est. 40/ 60

134



Jos Stockbroeckx

"Veenzicht". Olieverf op doek. Gesigneerd.

"Vue de Fagne". Huile sur toile. Signée.

80 x 70 cm

est. 80/ 120

135



"Mandylion". Russische icoon, volledig beschilderd met zilveren riza (letsel) aan de onderrand van de riza, waardoor de keuren verdwenen zijn), XVIIIde eeuw.

"Mandylion". Icône russe, entièrement peinte avec son riza en argent massif. XVIIIe siècle. Dégât vers le bas du riza, d'où la disparition des poinçons.

"Нерукотворный". Русская икона, окрашены полностью с его твердой серебряной ризой. Восемнадцатый век. Повреждение ризой книзу, где исчезновения ударов.

31,3 x 25,7 cm

est. 2200/ 2600

136



Een buffetkast met opzet van gesculpteerd eikenhout in Lodewijk XVI inspiratie met onderaan twee paneeldeuren en twee laden in de gordel, bovenaan twee grote en twee kleine paneeldeuren.

Buffet à deux corps en chêne sculpté d'inspiration Louis XVI. Le dessous à deux portes pleines ornées de guirlandes et à deux tiroirs en ceinture, le dessus à deux grandes et deux petites portes pleines entourant une étagère centrale. XIXe siècle.

h: 220 cm

est. 180/ 240

137



Een Chinese dekselvaas van familie roseporselein op blauwe fond met een decor van figuren en kostbaarheden. Onderaan gemerkt.

Pot à gingembre en porcelaine de Chine à décor de style famille rose sur fond bleu représentant des personnages et des objets précieux. Marque sous la base.

h: 32 cm

est. 50/ 80

138



Herman Muys

"Visage". Een kunstwerk van deels verguld aardewerk op een houten sokkel. Gesigneerd.

"Visage". Sculpture en grès, partiellement doré. Sur socle en bois noirci. Signée.

h: 13 cm

est. 200/ 300

139



Henri Joseph Pauwels

"Hoevezicht". Olieverf op doek. Gesigneerd. Klein letsel in het doek.

"Vue de ferme". Huile sur toile. Signée. Petit dégât à la toile.

64 x 78 cm

est. 100/ 160

NR. OMSCHRIJVING

140

Drieluik van gedreven geel koper met de Deïsis. Rusland, XVIIIde eeuw.

Triptyque en laiton repoussé avec une Déisis. Russie, XVIIIe siècle.

14 x 37,5 cm

est. 240/ 300



141

Een staf van een Sjamaan. Versierd met o.a. een gewei en reeënbont.

Crosse de chaman décorée de peau de biche et de bois de cerf.

est. 80/ 120



142

Lea Steppe

"Bloemen". Olieverf op doek. Gesigneerd.

"Fleurs". Huile sur toile. Signée.

80 x 100 cm

est. 80/ 120



143

Een Chinese stempel en een Chinees ritueel voorwerp van jade.

Cachet chinois et objet rituel chinois en jade.

est. 200/ 300



144

"De watermolen". Olieverf op doek. XIXe eeuw.

"Le moulin à eau". Huile sur toile. XIXe siècle.

79 x 111 cm

est. 400/ 600



145

"Doopsel van Christus door Johannes de Doper". Russische icoon, XVIIIde eeuw.

"Le baptême du Christ". Icône russe du XVIIIe siècle.

"Крещение Христа". Русская икона XVIII века.

26,5 x 22 cm

est. 1000/ 1200



146

Een tweeledige vitrinekast van beeldhouwd eikenhout met onderaan drie laden en bovenaan één deur. De kap versierd met een urnevormige vaas en guirlandes. Epoque Louis XVI.

Vitrine à deux corps en chêne sculpté, le bas à deux tiroirs et le dessus à une porte. La corniche décorée d'une vasque et de guirlandes. Tjidperk Lodewijk XVI.

h: 230 cm

est. 250/ 400



NR. OMSCHRIJVING

147



Heriz

Een handgeknoopt wollen karpet.

Tapis d'Orient en laine. Noué main.

152 x 108 cm

est. 20/ 30

148



Een balustervaa van Chinees porselein met een familie verte decor.

Vase balustre en porcelaine de Chine à décor famille verte d'une jardinière.

H 58 cm

est. 400/ 600

149



Een lampvoet van blauwgepatineerd brons in de vorm van de drie gratiën op een zwart marmeren voet.

Pied de lampe en bronze à patine bleue en forme des trois grâces sur pied en marbre noir.

h: 79 cm

est. 200/ 240

150



Zegenkruis met feestdagen van gedreven geel koper. XVIIIde eeuw.

Crucifix de bénédiction aux jours de fête en laiton repoussé. XVIIIe siècle.

H. 20 cm

est. 140/ 160

151



Twee diepe kommetjes van blauw en wit aardewerk. XIXe eeuw.

Deux coupes en faïence bleue et blanche. XIXe siècle.

est. 80/ 120

152



Massin

"Gebladerte en bloesems". Olieverf op paneel. Gesigneerd.

"Sous-bois fleuri". Huile sur panneau. Signé.

65 x 79 cm

est. 100/ 120

153



Een Afrikaans houten masker. Yoruba, Nigeria.

Masque africain en bois. Yoruba, Nigeria.

h: 34 cm

est. 80/ 120

NR. OMSCHRIJVING

154

Driehoekig ontwerp voor een timpaan in aquarel op papier. Talrijke personages vormen een allegorie op de Antwerpse haven. Omstreeks 1900.



Croquis triangulaire pour un tympan en aquarelle sur papier. De nombreux personnages forment une allégorie sur le port d'Anvers. Vers 1900.

31 x 120 cm

est. 250/ 450

155

“Christus Pantocrator en twee heiligen”. Een Russisch icoon met bijbehorend oklad van verzilverd koper. Omstreeks 1800.



“Christ Pantocrator et deux Saints”. Icône russe et son oklad en cuivre argenté et vermeillé. Vers 1800.

“Христос Пантократор и два святых.” Русская икона с соответствующими окладе из посеребренной меди. О 1800.

est. 320/ 400

156

Eetkamer van beeldhouwd eikenhout, bestaande uit tafel, 6 stoelen, buffet. Omstreeks 1900.



Salle à manger en chêne sculpté comprenant une table, six chaise à sièges cannés et un buffet. Vers 1900.

est. 250/ 400

157

“Meisjesbuste”. Een beeld van verguld brons op een marmeren sokkel.



“Buste de jeune fille”. Sculpture en bronze doré sur socle en marbre noir.

h: 31 cm

est. 60/ 120

158

Wassen madonnabeeldje onder stolp.



Vierge à l'Enfant en cire sous globe.

est. 20/ 25

159

Frans Ros

“Begijnhofkerk Sint-Margaretha te Lier”. Olieverf op doek. Gesigneerd.



“Eglise de béguinage Sainte-Marguerite à Lierre”. Huile sur toile. Signée.

66 x 92 cm

est. 200/ 240

160

“Moeder Gods Feodorovskaia”. Russische icoon, XIXde eeuw. “Mère de Dieu



“Mère de Dieu Feodorovskaia”. Icône russe du XIXe siècle.

“Богоматерь Феодоровская.” Русская икона девятнадцатого века.

31 x 26 cm

est. 1000/ 1200

NR. OMSCHRIJVING

161



“Hertog van Alva te paard”. Een beeldje van gepolychromeerd metaal op een houten sokkeltje.

“Le Duc d’Albe à cheval”. Statuette en métal polychrome sur socle en marbre.

h: 18 cm

est. 20/ 30

162



R. de Baugnies

“Witte hoeve bij een vijver”. Olieverf op doek. Gesigneerd.

“Ferme blanche au bord d’un étang”. Huile sur toile. Signée.

50 x 75 cm

est. 100/ 150

163



Een Afrikaans houten voorouderbeeld. Fang, Gabon.

Sculpture d’ancêtre africain en bois. Fang, Gabon.

h: 59 cm

est. 80/ 120

164



René de Baugnies

“Schaapherder bij een rivier”. Olieverf op doek. Gesigneerd.

“Berger et son troupeau au bord d’une rivière”. Huile sur toile. Signée.

60 x 80 cm

est. 150/ 250

165



“Het leven van Elias”. Russische icoon, XVIIIde eeuw.

“La Vie d’Eli”. Icône russe du XVIIIe siècle.

“Жизнь Илая». Русская икона XVIII века.

36 x 31,5 cm

est. 2400/ 3000

166



Een eikenhouten hangmeubel met een gewelfde kap.

Meuble à suspendre en chêne. Corniche galbée.

h: 90 cm

est. 20/ 30

167



Een Oosters wollen tapijtje. Handgeknoopt.

Carpette d’Orient en laine. Nouée main.

150 x 100 cm

est. 30/ 50

NR. OMSCHRIJVING

168



Theepotje van Chinees porselein met grisaille decor van personages in een tuin. Bakfouten aan de tuit.

Théière en porcelaine de Chine à décor en grisaille. Fautes de cuisson au bec.

est. 60/ 100

169



Eugène Van Mieghem

“Havenkinderen”. Een ets. Gemonogrammeerd in de plaat en een handtekeningstempel buiten de plaat.

“Enfants du port”. Eau-forte. Monogrammée dans la planche et au cachet hors planche.

7 x 10 cm

est. 450/ 550

170



“Aartsengel Michael als ruiter van de Apocalyps”. Russisch icoon. XXe eeuw.

“L’Archange Michel comme cavalier de l’Apocalypse”. Icône russe du XXe siècle.

“Архангел Михаил, как всадника Апокалипсиса». Русская икона XX века.

est. 500/ 600

171



Een Afrikaanse buste van met leder bekleed hout. Igbo, Nigeria.

Buste africain en bois recouvert de cuir. Igbo, Nigeria.

h: 43 cm

est. 120/ 160

172



“Mannelijk naakt”. Olieverf op doek. Fragment van een groter werk. Italiaanse school. Begin XVIIIde eeuw.

“Nu masculin”. Huile sur toile. Fragment d’un tableau plus grand. Ecole italienne, début du XVIIIe siècle.

57 x 46 cm

est. 600/ 1000

173



“Don Quichotte”. Een beeldje met metalen harnas en een hoofdje van celadon.

“Don Quichotte”. Statuette en métal et céladon.

h: 22 cm

est. 20/ 30

174



“La batteuse locomobile par Gatté”. Een ontwerp voor een affiche. Inkt en aquarel op papier.

“La batteuse locomobile par Gatté”. Croquis d’une affiche. Encre et aquarelle sur papier.

55 x 72 cm

est. 50/ 80

NR. OMSCHRIJVING

175



"De hemelsladder van de H. Johannes Klimakos". (Zeldzaam thema). Russische icoon uit de XXste eeuw, geschilderd op een paneel uit de XVIIde eeuw.

"Echelle céleste de St-Jean Klimakos" (thème rare). Icône russe du XXe siècle, peinte sur un panneau du XVIIe siècle.

31 x 26 cm

est. 650/ 750

176



Staande klok van eikenhout.

Horloge de vestibule à gaine en chêne.

est. 200/ 240

177



Caucase

Een handgeknoopt wollen karpet.

Carpette d'Orient en laine. Noué main.

220 x 126 cm

est. 50/ 60

178



"Koopman met ezel". Een beeldje van polychroom Italiaans biscuit

"Marchand de fruit et son âne". Statuette en biscuit polychrome. Travail italien.

h: 38 cm

est. 20/ 30

179



Een fishtank Chinees porselein met een polychroom en verguld decor van personages in een landschap en goudvissen aan de binnenkant.

Aquarium en porcelaine de Chine à décor polychrome et doré de personnages dans un paysages. Poissons rouges à l'intérieur.

Ø: 35 cm

est. 40/ 60

180



"Moeder Gods met de drie handen". Een Russisch icoon. XIXe eeuw.

"Mère de Dieu à trois mains". Icône russe du XIXe siècle.

"Богоматерь с тремя руками." Русская икона девятнадцатого века.

est. 460/ 500

181



Een gepolychromeerd houten masker. Punu, Gabon.

Masque en bois polychromé. Punu, Gabon.

h: 48 cm

est. 120/ 160

NR. OMSCHRIJVING

182



“Hagia Baptisi” Een Griekse icoon. Gedateerd 1804.

“Hagia Baptisi”. Icône grecque. Datée 1804.

est. 550/ 650

183



Kleine vaas van Chinees porselein met een wit camaïeudecor van bloemen op een lichtgele ondergrond. Onderaan gemerkt.

Petit vase en porcelaine de Chine à décor en camaïeu blanc sur fond jaune. Marque sous la base.

est. 200/ 240

184



“Marine”. Olieverf op paneel naar de XVIIIe eeuw. Apocriefe handtekening.

“Marine au trois-mâts”. Huile sur panneau d'après le XVIIIe siècle. Signature apocryphe.
20 x 25 cm

est. 50/ 100

185



“St-Joris”. Russische icoon, XIXde eeuw.

“Saint-Georges”. Icône russe. XIXe siècle.

est. 120/ 200

186



Een bonheur du jour van wortelfineer met vijf kleine lades, één lade in de gordel met koperen hengsels en een kalfsleideren blad.

Bonheur du jour en placage de ronce ouvrant à cinq petits tiroirs et à un tiroir en ceinture. Montures en cuivre et tablette recouverte de vachette.

est. 120/ 200

187



Sierkan van porselein en koper in art nouveau-stijl. Onderaan gemerkt.

Verseuse de style art nouveau. Porcelaine et cuivre. Marque sous la base.
H. 42 cm

est. 60/ 100

188



Een replica van een katana met schede.

Katana et sa gaine. Réplique.
L. 110 cm

est. 60/ 100

NR. OMSCHRIJVING

189



Eugène Van Mieghem

“Zittende vrouw”. Houtskool op papier. Gesigneerd.

“Femme assise”. Fusain sur papier. Signé.
24 x 33 cm

est. 1200/ 1400

190



“St. Georgios en twee andere heiligen”. Griekse icoon. XIXde eeuw.

“Saint Georgios et deux autres saints”. Icône grecque. XIXe siècle.

est. 200/ 300

191



Een gepolychromeerd houten masker. Baoule, Ivoorkust.

Masque en bois polychrome. Baoule, Côte d'Ivoire.
h: 43 cm

est. 80/ 120

192



“Madonna met kind”. Olieverf op doek. Geen signatuur. Omstreeks 1800.

“Vierge à l'Enfant”. Huile sur toile. Vers 1800.
82 x 64 cm

est. 500/ 800

193



Kleine halsvaas van Chinees porselein. Monochroom bruin. Onderaan gemerkt in blauw, verwijzend naar Kangxi. Kleine schilfer aan de hals.

Petit vase en porcelaine de Chine. Marques sous la base référant à Kangxi. Petit éclat au col.
H. 22 cm

est. 120/ 160

194



“Buste van vrouw met hoed. (Dora Maar)”. Reproductie naar Picasso.

“Buste d'une dame à chapeau (Dora Maar)”. Reproduction d'après Picasso.
55 x 45 cm

est. 80/ 120

195



“Maria Magdalena en Johannes de Krijgshaftige”. Russische icoon. Begin XXste eeuw.

“Marie Madeleine et Jean le Guerrier”. Icône russe. Début du XXe siècle.
28 x 23 cm

est. 120/ 200

NR. OMSCHRIJVING

196



Een Chinese sokkel van ijzerhout met een roze marmeren blad.

Socle en bois de fer à tablette en marbre rose. Travail chinois.

h: 49 cm

est. 80/ 1290

197



Sierkruik van aardewerk. Monochroom beige gekleurd, versierd met twee putti, druivenranken enz. in reliëf. Oren in de vorm van brullende leeuwenkoppen. Onderaan genummerd. Omstreeks 1900.

Cruche décorative en faïence. De couleur monochrome beige elle est décorée de deux putti, de guirlandes de raisins etc. en relief. Les anses en forme de têtes de lion rugissant. Numéro sous la base. Vers 1900.

H. 80 cm

est. 240/ 360

198



Een oude scheepslantaarn van rood en geel koper voor de stuurboordzijde.

Ancienne lanterne de bateau en cuivre rouge et jaune. Indiquant le tribord.

est. 80/ 100

199



“Moeder Gods”. Een Russische icoon.

“Mère de Dieu”. Icône russe.

est. 80/ 120

200



“St-Joris”. Russische icoon, XIXde eeuw.

“Saint-Georges”. Icône russe. XIXe siècle.

est. 300/ 400

201



Een gepolychromeerd houten masker. Punu, Gabon.

Masque en bois polychrome. Punu, Gabon.

h: 32 cm

est. 80/ 120

202



“Ontwerp voor en koepel”. Een zeefdruk. Gesigneerd Chagall binnen de plaat en genummerd 234/500.

“Une conception pour l'intérieur d'une coupole”. Sérigraphie. Signée Chagall dans la planche et numérotée 234/500.

Ø: 50 cm

est. 120/ 200

NR. OMSCHRIJVING

203



Stanley

Een oude Engelse sextant. Gemerkt.

Ancien sextant anglais. Marqué.

est. 50/ 80

204



“Moeder Gods”. Een Russische icoon.

“Mère de Dieu”. Icône russe.

est. 80/ 120

205



Een 18 karaats geel gouden armband bezet met briljanten met een gezamenlijk gewicht van ± 1,96 ct.

Bracelet en or jaune 18 ct serti de brillants ayant un poids total de ± 1,96 ct.

54,74 g

est. 2000/ 2500

206



Een klein eikenhouten bankje.

Petite banquette en chêne.

est. 50/ 80

207



“Engeltje met trommel” & “Jongetje met waterkruik”. Twee beeldjes van donker gepatineerd brons.

“Angelot au tambour” et “Petit garçon à la cruche d’eau”. Deux statuettes en bronze à patine foncée.

est. 80/ 120

208



Een lot zilver, bestaande uit een pollepel - gemerkt Delheid - en een slabestek van been met zilveren handvaten in etui.

Lot d’argent comprenant une louche marquée Delheid et un couvert à salade en os à manches en argent, dans l’étui d’origine.

est. 50/ 80

209



‘Lenticulaire parabolique’. Een oude scheepslantaarn van geel koper. Gemerkt B. R. C.

“Lenticulaire parabolique”. Lanterne de bateau ancienne en cuivre jaune. Marque B.R.C.

est. 40/ 60

NR. OMSCHRIJVING

210



Een Japanse bruidskimono van zijde met goudbrokaat.

Kimono de fête japonais en soie et brocart d'or.

est. 100/ 150

211



Een reliek van hout en koper. Bakota, Gabon.

Relique en bois et cuivre. Bakota, Gabon.

h: 50 cm

est. 80/ 120

212



Eugène Van Mieghem

"Kussend koppel". Houtskool op papier. Met droge atelierstempel rechts onderaan.

"Couple s'embrassant". Fusain sur papier. Avec cachet d'atelier en bas à droite.

11 x 11 cm

est. 750/ 850

213



"De Zwarte Madonna van Chestokova". Een Poolse icoon. XIXde eeuw.

"La Vierge Noire de Chestokova". Icône polonaise. XIXe siècle.

25 x 20 cm

est. 120/ 200

214



Eugène Van Mieghem

"Scheepsjongen". Sanguine op papier. Met droge atelierstempel rechtsonder.

"Le garçon de cabine". Sanguine sur papier. Avec cachet d'atelier en bas à droite.

18 x 9 cm

est. 800/ 1000

215



Een paar 18 karaats wit gouden oorbellen bezet met briljanten met een gezamenlijk gewicht van $\pm 1,60$ ct.

Paire de boucles d'oreilles en or blanc 18 ct serties de brillants ayant un poids total de $\pm 1,60$ ct.

9,26 g

est. 600/ 800

216



Een bijzettafeltje met gedraaide poten in verbinding en één lade. XIXe eeuw.

Table d'appoint à pieds tournés et à un tiroir d'entretoise. XIXe siècle.

est. 30/ 50

NR. OMSCHRIJVING

217



Olifant van gebeeldhouwd hout, met ivoren slagstanden. Tibetaans werk.

Eléphant en bois sculpté aux défenses en ivoire. Travail tibétain.

H. 45 cm

est. 80/ 120

218



Chinese helm van messing.

Casque d'armure chinois en laiton.

est. 80/ 120

219



Albert Vael

"Zelfportret als orgeldraaier met aapje". Olieverf op doek. Gesigneerd en gedateerd '75.

"Autoportrait avec orgue de barbarie et petit singe". Huile sur toile. Signée et datée 1975.

82 x 60 cm

est. 200/ 300

220



Een 18 karaats wit gouden halssnoer bezet met briljanten met een gezamenlijk gewicht van $\pm 1,60$ ct.

Collier en or blanc 18 ct serti de brillants ayant un poids total de $\pm 1,60$ ct.

28,37 g

est. 800/ 1000

221



Een Afrikaans houten masker. Punu, Congo-Brazzaville.

Masque africain en bois sculpté. Punu, Congo-Brazzaville.

h: 38 cm

est. 80/ 120

222



Ludo Mariman

"Compositie". Olieverf op paneel. Gesigneerd.

"Composition". Huile sur panneau. Signé.

50 x 65 cm

est. 70/ 100

223



Borrelglaasje van gesculpteerd rood hoorn. Chinees werk.

Goutte en corne rouge sculptée. Travail chinois.

H. 7 cm

est. 320/ 360

NR. OMSCHRIJVING

224



“De watermolen”. Olieverf op paneel. Kopie van een werk door M. Hobbema.

“Le moulin à eau”. Huile sur panneau. Copie d’après l’oeuvre de Hobbema.

25 x 35 cm

est. 200/ 240

225



Een 18 karaats wit gouden armband bezet met briljanten met een gezamenlijk gewicht van ± 1,60 ct.

Bracelet en or blanc 18 ct sertie de brillants ayant un poids total de ± 1,60 ct.

33 g

est. 800/ 1000

226



Tweedeurskast van mahonie met doucine. Einde XIXde eeuw.

Armoire à deux portes en acajou. Le dessus en doucine. Fin XIXe siècle.

est. 180/ 240

227



Limoges

Een driedelig kaststel van meerkleurig porselein en geelkoper met gedrukte romantische taferelen in een cartouche op de buik. Gemerkt.

Garniture de cheminée en porcelaine polychrome et cuivre jaune à décors romantiques imprimés dans des cartouches. Marque sous la base.

H 45 cm

est. 100/ 120

228



“Stump speaker”. Een oude Engelse spaarpot van polychroom metaal.

“Stump speaker”. Un tirelire ancien en métal polychrome.

H 25 cm

est. 80/ 120

229



Albert Vael

“Schepen bij zonsondergang”. Olieverf op doek. Gesigneerd.

“Bateaux au crépuscule”. Huile sur toile. Signée

40 x 60 cm

est. 200/ 300

230



Een 18 karaats wit gouden ring bezet met briljanten met een gezamenlijk gewicht van ± 0,34 ct.

Bague en or blanc 18 ct sertie de brillants ayant un poids total de ± 0,34 ct.

7,95 g

est. 600/ 800

NR. OMSCHRIJVING

231



Een Afrikaans houten initiatiemasker, versierd met stro en riet. Pende, Zaïre.

Masque africain d'initiation en bois décoré de paille et osier. Pende, Zaïre.

h: 40 cm

est. 60/ 100

232



"Winters rivierlandschap". Een lithografie naar Saverys. Genummerd 113/350 buiten de plaat. In de plaat gesigneerd.

"La Lys en hiver". Lithographie d'après Saverys. Numérotée 113/350 hors planche. Signée dans la planche.

50 x 60 cm

est. 250/ 400

233



Een lampje en een bonbonnière van meerkleurig biscuit en geslepen kristal.

Lampe et bonbonnière en biscuit polychrome et cristal taillé.

H 39 en 35 cm

est. 30/ 50

234



B. Van Looche

"Venetiaanse carnavalsfiguren". Olieverf op paneel. Gesigneerd en gedateerd 2000.

"Figures du carnaval de Venise". Huile sur panneau. Signé et daté 2000.

101 x 70 cm

est. 80/ 120

235



Een 18 karaats geel gouden slavenarmband bezet met briljanten met een gezamenlijk gewicht van $\pm 1,60$ ct.

Bracelet d'esclave en or jaune 18 ct serti de brillants ayant un poids total de $\pm 1,60$ ct.

32,79 g

est. 2000/ 2300

236



Eikenhouten tafel met zes stoelen, met leder bekleed. Renaissancestijl.

Table et six chaises en chêne sculpté. Les chaises recouvertes de cuir brun. Style Renaissance.

est. 200/ 240

237



Maurice Pierrard

Een verzilverd metalen bestek voor twaalf personen met een Lodewijk XV-motief in bestekkoffer. Het serveerbestek ontbreekt.

Couvert en métal argenté pour douze personnes dans sa ménagère. Motif Louis XV. Le couvert de service manque.

est. 50/ 70

NR. OMSCHRIJVING

238



Parker

Een lot van twee gouden pennen. 9 en 12 Ct., waarvan één in etui.

Lot de deux stylos en or 9 et 12 ct, dont un dans son étui.

est. 80/ 120

239



Léon Brunin

“Sortie du bois”. Olieverf op doek. Merkwaardig, gegrifte signatuur en achteraan eveneens gesigneerd.

“Sortie du Bois”. Huile sur toile. Signature griffée remarquable. Signature supplémentaire au verso.

45 x 36 cm

est. 300/ 400

240



Een 18 karaats wit gouden ring bezet met briljanten met een gezamenlijk gewicht van ± 1,60 ct.

Bague en or blanc 18 ct sertie de brillants ayant un poids total de ± 1,60 ct.

13,79 g

est. 1600/ 2000

241



Een houten Kifwebe-masker. Songye, DRC.

Masque Kifwebe en bois. Songye, République Démocratique du Congo.

h: +/- 70 cm

est. 120/ 180

242



Paul Permeke

“Man op veldweg”. Olieverf op paneel. Gesigneerd. Achteraan tegengetekend door de auteur.

“Promeneur sur un sentier de campagne”. Huile sur panneau. Signé. Signature supplémentaire au verso.

52 x 70 cm

est. 1600/ 2000

243



Een pop op staander met porseleinen hoofdje en houten armpjes en beentjes. Kleedje van kant en zijde. Gemerkt op het achterhoofd: Suzanne Wolters. Holland, 1990.

Poupée à tête en porcelaine et à membres en bois. Jupe en dentelle et soie. Marque sur la nuque: Suzanne Wolters, Holland 1991. Sur pied en métal.

est. 50/ 100

244



Lode Sebregts

“Voor het raam”. Olieverf op doek. Gesigneerd in het werk en op de verso.

“Devant la fenêtre”. Huile sur toile. Signée des deux faces.

65 x 80 cm

est. 200/ 300

NR. OMSCHRIJVING

245

Een parelsnoer met een zilveren slotje.

Collier de perles à fermoir en argent.



est. 160/ 200

246



Eikenhouten hoekkastje met twee paneeldeuren.

Encoignure en chêne ouvrant à deux portes aux panneaux moulurés. XIXe siècle.

est. 40/ 60

247

Een handgeknoopt Perzisch wollen tapijt.

Tapis d'Orient en laine. Noué main.

245 x 147 cm



est. 30/ 50

248



Buste naar Grieks voorbeeld van wit marmer. Met grijs marmeren voetstuk.

Buste d'après les exemples grecs en marbre blanc. Socle en marbre gris.

H. 30 cm

est. 130/ 160

249



Albert Geudens

"Interieur Onze-Lieve-Vrouw Brugge". Olieverf op paneel. Gesigneerd.

"Intérieur de l'Eglise Notre Dame à Bruges". Huile sur panneau. Signé.

40 x 32 cm

est. 250/ 350

250



Een 18 karaats geel gouden ketting met hartvormige hanger bezet met briljanten met een gezamenlijk gewicht van $\pm 0,50$ ct.

Chaîne en or jaune 18 ct et son pendentif en forme de coeur serti de brillants ayant un poids total de $\pm 0,50$ ct.

11,90 g

est. 600/ 800

251



Een pop op staander met porseleinen hoofdje en houten armpjes en beentjes. Kleeftje van kant en zijde. Gemerkt op het achterhoofd: Suzanne Wolters. Holland, 1991.

Poupée à tête en porcelaine et à membres en bois. Jupe en dentelle et soie. Marque Suzanne Wolters, Holland 1991. Sur pied en métal.

est. 50/ 100

NR. OMSCHRIJVING

252

Hardy Dorothy

Een reeks van vier Engelse ruitersprenten. Gedrukt te Brussel. Omstreeks 1920.



Série de quatre estampes aux cavaliers anglais. Imprimées à Bruxelles vers 1920.
28 x 75 cm est. 200/ 300

253



“Romantisch koppel”. Een lampenvoet van donker gepatineerd kunstbrons met twee lichtpunten.

“Couple romantique”. Pied de lampe en zamac à patine foncée à deux lumières.
h: 78 cm est. 200/ 240

254



Romain Malfliet

“Schepen en schepjes te Antwerpen” & “Grote Markt te Antwerpen - toeristen”. Twee etsen. Resp. genummerd 12/100 & 7/100 en gesigneerd buiten de plaat.

“Navires devant Anvers” et “Grote Markt te Antwerpen - Toeristen”. Deux eaux-fortes. Respectivement signées 12/100 et 7/100 et signées hors planches.
est. 80/ 120

255



Een 18 karaats wit en geel gouden armband bezet met briljanten met een gezamenlijk gewicht van $\pm 0,70$ ct.

Bracelet en or blanc et jaune 18 ct serti de brillants ayant un poids total de $\pm 0,70$ ct.
52,85 g est. 1500/ 1700

256



Een scotch dresser van mahoniehout met vijf laden en de stijlen in de vormen van zuilen
Tijdperk Victoria.

Meubles à cinq tiroirs dite Scotch Dresser. Colonnnettes sur les montants. Epoque Victoria.
b: 125 cm est. 200/ 300

257



Een Dozar en een Zaronimtapijtje van wol. Handgeknoopt.

Une carpeete d'Orient dozar et une carpeete Zaronim en laine. Nouées main.
est. 30/ 50

258



Lladro

“Schoenlapper”. Beeldje van meerkleurig porselein. Gemerkt.

“Le cordonnier”. Statuette en porcelaine polychrome. Marque sur la base.
H 24 cm est. 60/ 80

NR. OMSCHRIJVING

259



Jozef Mous

Twee havenzichten te Antwerpen. Aquarel en gouache op papier. Gesigneerd.

Deux vues du port d'Anvers. Aquarelle et gouache sur papier. Signées.

27 x 36 cm

est. 120/ 200

260



Een 18 karaats wit en geel gouden ring bezet met briljanten met een gezamenlijk gewicht van $\pm 1,00$ ct.

Bague en or jaune et blanc 18 ct sertie de brillants ayant un poids total de $\pm 1,00$ ct.

24,62 g

est. 800/ 1000

261



Een bestekkoffer met bestek van verzilverd metaal voor twaalf personen.

Ménagère aux couverts en métal argenté. Pour douze personnes.

est. 80/ 100

262



Valerie Sjakalov

"Kwadrat". Gemengde techniek op papier. Gesigneerd en gedateerd '93.

"Kwadrat". Technique mixte sur papier. Signée et datée '93.

22 x 22 cm x 4

est. 50/ 100

263



Een pique-fleurs van geslepen kristal, violet gekleurd in de massa. We voegen er een tweede van gekleurd glas aan toe.

Pique-fleurs en cristal taillé coloré violet dans la masse. Nous ajoutons un autre en verre coloré.

est. 30/ 50

264



"Personage". Gemengde techniek op papier. Draagt handtekening 'C.A. Appel'.

"Personnage". Technique mixte sur papier. Porte une signature: C.A. Appel.

est. 2000/ 2200

265



Een 18 karaats wit en geel gouden armband bezet met briljanten met een gezamenlijk gewicht van $\pm 1,40$ ct.

Bracelet en or blanc et jaune 18 ct serti de brillants ayant un poids total de $\pm 1,40$ ct.

41,03 g

est. 1000/ 1200

NR. OMSCHRIJVING

266



Twee notenhouten kuipfauteuils met groene kunstlederen bekleding.

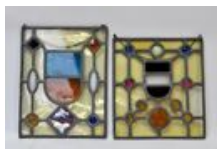
Deux fauteuils de style Louis XVI recouverts de cuir simili vert-gris.

h: 75 cm

est.

50/ 100

267



Twee kleine glasraampjes met geometrische motieven. XIXde eeuw.

Deux petits vitraux à motifs géométriques. XIXe siècle.

27,5 x 24 cm

est.

20/ 40

268



Een eikenhouten Westminsterklok. In werkende staat met sleutel.

Pendule Westminster en chêne. En état de marche et avec clé.

H 33 cm

est.

30/ 50

269



Henri Jourdain

“Vijverzicht”. Een ingekleurde ets. Gesigneerd en genummerd 1/1 buiten de plaat. Met atelierstempel.

“Maison au bord d’un étang”. Eau forte en couleurs. Signée et numérotée 1/1 hors planche. Avec cachet d’atelier.

48 x 65 cm

est.

30/ 50

270



Een 18 karaats wit gouden ring bezet met witte en cognackleurige briljanten met een gezamenlijk gewicht van $\pm 2,33$ ct.

Bague en or blanc 18 ct sertie de brillants blancs et de couleur cognac ayant un poids total de $\pm 2,33$ ct.

15,79 g

est.

1800/ 2300

271



Een tabakspot van meerkleurig Delfts aardewerk met opschrift “Rappe de Hollande”. Met geelkoperen deksel. Onderaan gemerkt De Klauw.

Pot à tabac en faïence polychrome de Delft. Inscrit: “Rappe de Hollande”. Couvercle en cuivre jaune. Marque De Klauw sous la base.

H 28 cm

est.

50/ 80

272



“Compositie met figuren”. Zeefdruk. Handtekening Picasso in de plaat en gedateerd ‘49.

“Composition aux personnages”. Sérigraphie. Porte une signature de Pablo Picasso dans la planche et la date 1949.

32 x 24 cm

est.

100/ 160

NR. OMSCHRIJVING

273

Zenit

Model E. Een oude fotocamera in originele doos.



Modèle E. Ancien caméra à photographie dans la boîte d'origine.

est. 50/ 80

274

"Boszicht". Olieverf op paneel. Onleesbaar gesigneerd.



"Sous-bois". Huile sur panneau. Signé illisiblement.

30 x 40 cm

est. 100/ 150

275



Een 18 karaats wit gouden ketting met hanger bezet met briljanten met een gezamenlijk gewicht van $\pm 0,45$ ct. en een grijze parel.

Chaîne en or blanc 18 ct et son pendentif serti de brillants ayant un poids total de $\pm 0,45$ ct et d'une perle grise.

10,25 g

est. 600/ 700

276



Vierdeurskast met gebeeldhouwde koppen. Renaissancestijl.

Armoire à quatre portes en chêne sculpté. Quatre pieds balustres à entretoise en H. Style Renaissance.

est. 80/ 120

277



Een vaas van Vlaams aardewerk met twee grote oren en versierd met bloemenranken, een vogel en een vrouwenhoofd in reliëf. Kleine letsels.

Vase en faïence flamande à deux anses et décoré de guirlandes de fleurs, d'un oiseau et d'une tête de femme en relief. Petits dégâts.

H 53 cm

est. 100/ 150

278



Een ivoren Corpus Christi. XIXe eeuw.

Christ en ivoire sculpté. XIXe siècle.

h: 22 cm

est. 600/ 650

279



Drie fauteuils in Lodewijk XV-stijl, bekleed met naaldwerk met een bloemenmotief.

Trois fauteuils de style Louis XV recouverts de petit point aux motifs floraux.

est. 60/ 100

NR. OMSCHRIJVING

280



Een 18 karaats geel gouden armband bezet met briljanten met een gezamenlijk gewicht van $\pm 1,50$ ct.

Bracelet en or jaune 18 ct sertie de brillants ayant un poids total de $\pm 1,50$ ct.

57,27 g

est. 1600/ 2000

281



Een partij 'noodgeld' in twee mapjes. Voornamelijk Duitsland.

Collection de Notgeld allemand dans deux dossiers.

est. 30/ 50

282



Jan Hermus

"Oogstlandschap" Olieverf op doek. Gesigneerd.

"La récolte". Huile sur toile. Signée.

40 x 50 cm

est. 40/ 60

283



Een bord van Japans porselein met een Europees decor. Een schilfer.

Assiette en porcelaine du Japon à décor européen. Un éclat.

est. 25/ 35

284



Jehan Frison

Twee landschappen met hooimijten. Olieverf op doek. Eén gesigneerd, het andere vermoedelijk van dezelfde kunstenaar.

Deux paysages aux meules de foin". Huile sur toile. L'une signée, l'autre attribuée.

32 x 40 & 28 x 36 cm

est. 80/ 120

285



Een 18 karaats wit en geel gouden armband bezet met briljanten met een gezamenlijk gewicht van $\pm 2,30$ ct.

Bracelet en or blanc et jaune 18 ct serti de brillants ayant un poids total de $\pm 2,30$ ct.

22,55 g

est. 3000/ 4000

286



Een houten hallmeubel met kapstok, drie opbergvakjes en centrale spiegel. Omstreeks 1920.

Meuble de vestibule à porte manteau, trois casiers et un miroir central. Vers 1920.

b: 150 cm

est. 120/ 200

NR. OMSCHRIJVING

287

Gesculpteerde olifantstand in de vorm van een krokodil. Kongo, omstreeks 1930.

Défense sculptée en forme de crocodile. Congo, vers 1930.

est. 100/ 120



288

Kever van bergkristal. Antiek Chinees werk.

Insecte en cristal de roche taillé. Travail chinois ancien.

est. 200/ 300



289

Roger Hebbelinck

"Winters landschap". Lithografie naar een werk van Valerius de Saedeleer. Gesigneerd buiten de plaat en met épreuve d'artiste.

"Paysage sous la neige". Lithographie d'après un oeuvre de Valerius de Saedeleer. Signée hors planche et épreuve d'artiste.

55 x 59 cm

est. 200/ 240



290

Een 18 karaats wit gouden ketting met hanger bezet met briljanten met een gezamenlijk gewicht van $\pm 1,30$ ct.

Chaîne en or blanc 18 ct et son pendentif serti de brillants ayant un poids total de $\pm 1,30$ ct.

12,89 g

est. 1000/ 1200



291

Een paar borden van Chinees porselein met een familie rose decor van pioenen. Tijdperk Qinglong. Twee schijfers en een haarscheur.

Paire d'assiettes en porcelaine de Chine à décor famille rose de pivoines. Epoque Qinglong. Deux éclats et un cheveu.

est. 40/ 60



292

Julien De Coster

"Zeilschip met sloep". Olieverf op paneel. Gesigneerd.

"Voilier et chaloupe". Huile sur panneau. Signé.

17 x 26 cm

est. 150/ 200



293

Een verzilverd metalen koffie-en theeservies. Denemarken.

Service à café et à thé en métal argenté. Danemark.

est. 100/ 150



NR. OMSCHRIJVING

294



Casimir Heymans

“Geboorte van Christus”. Potloodtekening. Gesigneerd.

“Naissance du Christ”. Dessin au crayon. Signé.

37 x 35 cm

est. 50/ 80

295



Een 18 karaats wit gouden hartvormige hanger bezet met briljanten met een gezamenlijk gewicht van $\pm 1,30$ ct.

Pendentif en forme de coeur en or blanc 18 ct serti de brillants ayant un poids total de $\pm 1,30$ ct.

10,71 g

est. 800/ 1000

296



Een smeedijzeren staande lamp.

Lampadaire en fer forgé.

h: 172 cm

est. 50/ 80

297



Haardscherf van gebeeldhouwd mahoniehout. Versierd met tapisserie. XIXde eeuw.

Pare-feu en acajou sculpté. Recouvert de tapisserie. XIXe siècle.

est. 120/ 200

298



Twee Chinese schotels naar het famille-noire porselein. Onderaan gemerkt. Omstreeks 1930.

Deux plats en porcelaine de Chine à décor famille noire. Marque sous la base. Début du XXe siècle.

Ø: 25 cm

est. 50/ 100

299



Fr. Peeters

“Dreef”. Olieverf op doek. Gesigneerd en gedateerd 1954.

“Drève”. Huile sur toile. Signée et datée 1954.

70 x 50 cm

est. 50/ 80

300



Een 18 karaats wit gouden schakelarmband bezet met briljanten met een gezamenlijk gewicht van $\pm 5,08$ ct.

Bracelet à maillons en or blanc 18 ct serti de brillants ayant un poids total de $\pm 5,08$ ct.

53,77 g

est. 2000/ 2300

NR. OMSCHRIJVING

301



Vier borden van Japans porselein met Imari decor. Omstreeks 1800. 3 met schilfers.

Quatre assiettes en porcelaine du Japon à décor Imari. Vers 1800. 3 exemplaires avec éclats.

est. 40/ 60

302



Manuel Robbe

"Markttafereel". Lithografie. Buiten de plaat gesigneerd.

"Scène de marché". Lithographie. Signée hors planche
50 x 41 cm

est. 40/ 60

303



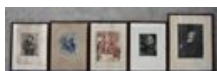
Gouda

Een lot polychroom aardewerk bestaande uit een dekselvaas en twee schenkkannen. Gemerkt.

Lot de faïence polychrome comprenant une potiche e deux verseuses. Marques sous les bases.

est. 50/ 80

304



Een lot van vijf gravures.

Lot de cinq gravures.

est. 25/ 35

305



Een 18 karaats wit en geel gouden ring bezet met briljanten met een gezamenlijk gewicht van ± 0,34 ct.

Bague en or blanc et jaune 18 ct sertie de brillants ayant un poids total de ± 0,34 ct.
12,07 g

est. 600/ 700

306



Een paar Engelse occasional tables op centrale poot van mahoniehout.

Paire de tables d'appoint anglaises en acajou. Sur tripode central.
Ø 59 en 54 cm

est. 100/ 150

307



Aardewerken kruikje met donkerblauw glazuur en verzilverde details. Decor van dansende boeren. Vlaams werk, XIXde eeuw. Onderaan gemerkt.

Petite cruche en faïence à décor de paysans dansant sur fond bleu foncé. Flandres, XIXe siècle. Marque sous la base.

H. 22 cm

est. 50/ 80

NR. OMSCHRIJVING

308



Een plat en een diep bordje van blauw en wit Chinees porselein en één van Delfts aardewerk, gemerkt met de Porseleinen Byl. Allen XVIIIe eeuw. Haarscheurtjes en randschade.

Une assiette plate et une creuse en porcelaine bleue et blanche de Chine et une assiette en faïence de Delft à la marque du Porselyne Byl. Les trois du XVIIIe siècle. Cheveux et usures au bord.

Ø: 16 cm

est. 60/ 80

309



“Musicerend koppel”. Olieverf op paneel. Apocrief gesigineerd.

“Couple musicien”. Huile sur panneau. Signature apocryphe.

25 x 20 cm

est. 80/ 100

310



Een paar 18 karaats wit en geel gouden oorbellen bezet met briljanten met een gezamenlijk gewicht van ± 0,48 ct.

Paire de boucles d'oreilles en or blanc et jaune 18 ct serties de brillants ayant un poids total de ± 0,48 ct.

7,42 g

est. 500/ 600

311



Zes beeldjes van polychroom porselein, bestaande uit een kievit, twee andere vogeltjes, twee hanen en een Franse bulldog.

Six statuettes en porcelaine polychrome comprenant un vanneau, deux autres oiseaux, deux coqs et un bouledogue français.

est. 40/ 60

312



B. Dezi

“Moquerie.” Houtdruk op papier.

“Moquerie”. Gravure sur bois sur papier.

29 x 42 cm

est. 20/ 25

313



Een terrine van roestrood porselein met vergulde versiering. China, medio XXste eeuw. Onderaan gemerkt.

Terrine en porcelaine rouille à décoration dorée. Chine, milieu du XXe siècle. Marque sous la base.

H. 23 cm

est. 80/ 120

314



R. Vermeersch

“Jonge vrouw in gedachten verzonken.” Kleurkrijt op papier. Gesigineerd.

“Jeune femme en pensées”. Pastel sur papier. Signé.

38 x 48 cm

est. 50/ 80

NR. OMSCHRIJVING

315



Een 18 karaats geel gouden halve Amerikaanse trouwring bezet met brillanten met een gezamenlijk gewicht van $\pm 0,50$ ct.

Demi alliance américaine en or jaune 18 ct sertie de brillants ayant un poids total de $\pm 0,50$ ct.

est. 300/ 400

316



Gevarieerd lot antiek alaam, bestaande uit:

- een vlaskaarder in een houten staander.
 - een vlasbreker
 - een boekenpers met twee houten schroeven.
- We voegen er twee rustieke krukjes met vier poten aan toe.

Lot d'outils anciens, comprenant:

- *un cardeur à lin dans un support en bois.*
- *un briseur à lin.*
- *une presse à livres à deux vis en bois.*

Nous ajoutons deux sellettes rustiques à quatre pieds.

est. 50/ 60

317



Een kruik van polychroom Delfts aardewerk met een kasteel en dieren in het decor. Apocrief gesigeneerd APK. XVIIIe eeuw.

Cruche en faïence polychrome de Delft à décor d'un château et d'animaux. Marque apocryphe APK. XVIIIe siècle.

h: 31 cm

est. 160/ 240

318



Een kandelaar van verguld brons met vijf lichtpunten en versierd met plantenmotieven en groene en blauwe accenten. Omstreeks 1900.

Candélabre en bronze doré à cinq lumières et décoré de motifs végétaux aux accents verts et bleus. Vers 1900.

h: 53 cm

est. 50/ 80

319



Frank Mortelmans

"Lentezicht". Olieverf op paneel. Gesigeneerd op verso.

"Paysage de printemps". Huile sur panneau. Signé au verso.

40 x 49 cm

est. 120/ 200

320



Een parelsnoer met zilveren slot.

Collier de perles à fermoir en argent.

est. 150/ 200

321



Een gipsen afgietsel van het dodenmasker van Beethoven.

Masque de mort de Beethoven en plâtre.

est. 50/ 80

NR. OMSCHRIJVING

322

Een divers lot grafiek bestaande uit vijf oude prenten en één ingekleurde ets.

Lot de gravures diverses dont cinq estampes anciennes et une eau-forte en couleurs.
est. 30/ 50



323

Val St. Lambert

Een coupe van kristal, groen gekleurd in de massa. Omstreeks 1960. Gemerkt.



Coupe en cristal taillé et coloré vert dans la masse. Vers 1960. Marque sous la base.
H 13 cm est. 40/ 60

324

Een uiteenlopend lot van vijf grafische werken, waaronder een ingekleurde ets van Roger Hebbelinck.



Lot varié de cinq gravures dont une eau-forte en couleurs par Roger Hebbelinck.
est. 30/ 50

325



Een 18 karaats wit gouden ketting met hanger bezet met briljanten met een gezamenlijk gewicht van $\pm 0,44$ ct.

Chaîne en or blanc 18 ct et son pendentif serti de brillants ayant un poids total de $\pm 0,44$ ct.
7,32 g est. 500/ 600

326



Een serie van zes rustieke eikenhouten stoelen met rieten zit. Waarvan één z.g. carver's chair met armleuningen. Rug versierd met een fijn gebeeldhouwde vasque in George III-stijl. Engeland, XIXde eeuw.

Suite de six chaises rustiques en chêne à sièges cannées, dont une carver's chair aux accoudoirs. Dossiers décorés d'un vasque sculpté de style George III. Angleterre, XIXe siècle.

est. 120/ 200

327

Een paar kandelaars van verzilverd metaal.



Paire de candélabres en métal argenté.
h: 29 cm

est. 40/ 60

328



Een lot van twee fotocamera's, twee lichtmeters en een oude lederen fototas, waaronder een 'Zeiss Ikon' en een 'Voigtländer Vito B'.

Deux caméras à photographie, deux posemètres et une ancienne étui à photos. Marques Zeiss Ikon et Voigtländer Vito B.

est. 50/ 80

NR. OMSCHRIJVING

329



"Les trois Flamands". Olieverf op doek. XIXe eeuw naar een XVIIe eeuwse werk van van Ostade.

"Les trois Flamands". Huile sur toile. XIXe siècle d'après un oeuvre de Van Ostade du XVIIe siècle.

32 x 24 cm

est. 180/ 220

330



Een 18 karaats wit gouden ring bezet met briljanten met een gezamenlijk gewicht van $\pm 0,39$ ct.

Bague en or blanc 18 ct sertie de brillants ayant un poids total de $\pm 0,39$ ct.

5,60 g

est. 300/ 400

331



Een gedeelte toiletstelletje en een karaf met verzilverd metalen stop van roze Boheems kristal. Letsels.

Partie d'une garniture de toilette et une carafe en cristal de Bohème rose et au bouchon en métal argenté. Petits dégâts.

est. 25/ 40

332



Een lot grafiek, bestaande uit een schets, reproducties, litho's, enz...

Lot de gravures comprenant un croquis, des reproductions, lithos etc.

est. 40/ 50

333



A. Rivenc & Co.

Een doos met voor- en achteraan sober bronsbeslag en het deksel versierd met bloemenmarquetterie. Voorheen muziekdoos waarvan het mechaniek ontbreekt. Gemerkt. XIXde eeuw.

Boîte en bois marqueté à montures en bronze. Auparavant boîte à musique dont le mécanisme a été enlevé. XIXe siècle.

B 64 cm

est. 80/ 120

334



Agn. Boxtaele

"Binnenschip" & "Hoevezicht". Twee schilderijen, olieverf op doek. Het eerste gesigneerd, het tweede toegeschreven aan.

"Péniche" et "Vue de ferme". Deux tableaux, huile sur toile. Le premier signé, le deuxième attribué.

48 x 38 & 38 x 53 cm

est. 40/ 60

335



Een 18 karaats wit gouden halssnoer bezet met briljanten met een gezamenlijk gewicht van $\pm 0,75$ ct.

Collier en or blanc 18 ct serti de brillants ayant un poids total de $\pm 0,75$ ct.

26,20 g

est. 800/ 1000

NR. OMSCHRIJVING

336



Zes stoelen van gedraaid en gesculpteerd mahoniehout in Louis-Philippestijl met fluwelen bekleding.

Six chaises en acajou tourné et sculpté de style Louis-Philippe. Sièges recouvertes de velours.

H 87 cm

est. 120/ 200

337



Een gesculpteerd houten jongetje. XVIIe eeuw. Met staander.

Sculpture en bois représentant un jeune garçon. XVIIe siècle. Sur piétement.

h: 26 cm

est. 200/ 240

338



Een paar aardewerken vazen, art nouveau stijl. (schilfers onderaan).

Paire de vases en faïence de style art nouveau. Eclats à la base.

h: 35 cm

est. 40/ 60

339



Roger Hebbelinck

"Winters landschap". Lithografie en ets naar een werk van Valerius de Saedeleer. Gesigneerd buiten de plaat en épreuve d'artiste.

"Paysage d'hiver". Lithographie et eau-forte d'après l'oeuvre de Valerius de Saedeleer. Signée hors planche et épreuve d'artiste.

50 x 60 cm

est. 200/ 240

340



Een 18 karaats wit gouden armband bezet met briljanten met een gezamenlijk gewicht van $\pm 0,48$ ct.

Bracelet en or blanc 18 ct serti de brillants ayant un poids total de $\pm 0,48$ ct.

37,45 g

est. 1000/ 1200

341

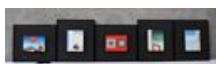


Een lot kleurloos geslepen kristal, bestaande uit een bonbonnière, twee schaaltes en twee vazen.

Lot de cristaux taillés incolores comprenant une bonbonnière, deux plats et deux vases.

est. 50/ 80

342



Een serie van vijf surrealistische schilderijtjes op papier. Gemonogrammeerd.

Suite de cinq tableaux surréalistes sur papier. Monogrammés.

20 x 15 cm

est. 100/ 150

NR. OMSCHRIJVING

343

Twee houten dekseldozen. Art deco.

Deux boîtes art déco et leurs couvercles.



est. 25/ 40

344

H. Seghers

“Heidezicht”. Aquarel op papier. Gesigneerd.

“Vue de bruyère”. Aquarelle sur papier. Signée.



est. 40/ 60

345

Een 18 karaats wit gouden armband bezet met briljanten met een gezamenlijk gewicht van ± 0,24 ct.

Bracelet en or blanc 18 ct serti de brillants ayant un poids total de ± 0,24 ct.

72,85 g

est. 1600/ 1800



346

Engelse sideboard van mahoniehout met zijdelingse klapbladen, vooraan twee laden en achteraan twee valse laden. Regency periode.

Buffet en acajou à deux abattants latéraux, le devant ouvrant à deux tiroirs. Deux faux tiroirs au verso. Angleterre, période Regency.

B 198 cm

est. 750/ 900



347

Royal Dux

Groepje jachthonden van polychroom biscuit. Herstelling aan één van de staarten. Roze driehoek onderaan verdwenen. Begin XXste eeuw.

Deux chiens de chasse. Groupe en biscuit polychrome. Réparation à l'une des queues, la marque aux triangle rose est disparue. Début du XXe siècle.

H 17 cm

est. 50/ 180



348

Een asbak van geslepen kristal versierd met geometrische patronen.

Cendrier en cristal taillé décoré de motifs géométriques.

Ø 20 cm

est. 25/ 40

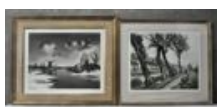


349

Roger Hebbelinck

“Winterlandschap met molen” en “Jaagpad”. Twee lithografieën, waarvan het eerste naar Saverys. Beiden gesigneerd en genummerd buiten de plaat en resp. genummerd 283/350 en 250/350.

“La Lys en hiver” et “Le chemin de halage”. Deux lithographies dont le premier d’après Saverys. Chaque pièce signée et numérotée hors planche et respectivement numérotée 283/350 et 250/350.



est. 200/ 240

NR. OMSCHRIJVING

350



Een 18 karaats wit gouden halssnoer bezet met briljanten met een gezamenlijk gewicht van $\pm 1,00$ ct. (één steentje ontbreekt en halssnoer te herstellen).

Collier en or blanc 18 ct serti de brillants ayant un poids total de $\pm 1,00$ ct (une petite pierre manque et le collier est à réparer).

129,66 g

est. 3000/ 4000

351



Een paraplubak van Chinees porselein met een blauw en wit drakendecor versierd.

Bac à parapluies en porcelaine de Chine à décor bleu et blanc de dragons.

H 45 cm

est. 60/ 100

352



Jacob Smits

Vier etsen met religieuze scènes. Eén gesigneerd in de plaat, de anderen van dezelfde kunstenaar.

Quatre eaux-fortes religieuses. L'une signée dans la planche, les autres du même auteur.

est. 80/ 100

353



Een paar vazen in de vorm van een tulp. Belgisch aardewerk.

Paire de vases en forme de tulipe. Faïence belge.

H 30 cm

est. 30/ 50

354



Rik Schaefels

"Aangemeerde Hollandse schepen". Ets. In de plaat gesigneerd en gedateerd 1882.

"Bateaux hollandais amarrés". Eau-forte signée et datée 1882 dans la planche.

15 x 22 cm

est. 20/ 25

355



Een parelsnoer met zilveren slot.

Collier de perles à fermoir en argent.

est. 100/ 150

356



Kleine commode van notenhout met drie gebogen laden.

Petite commode en noyer ouvrant à trois tiroirs courbés.

est. 200/ 240

NR. OMSCHRIJVING

357



Een lot meerkleurig Chinees porselein bestaande uit twee penseelpotten en een balustervaaasje.

Lot de porcelaines de Chine polychromes comprenant deux pots à pinceaux et un vase balustre.

est. 80/ 120

358



Een terrine met twee oren van Frans aardewerk. XVIIIde eeuw.

Terrine couverte à deux anses en faïence française. XVIIIe siècle.

H 32 cm

est. 80/ 120

359



"Stilleven". Olieverf op doek. Gemonogrammeerd A.V.B.

"Nature morte". Huile sur toile. Monogrammé A.V.B.

99 x 81 cm

est. 120/ 200

360



Een 18 karaats wit gouden ring bezet met briljanten met een gezamenlijk gewicht van \pm 0,48 ct.

Bague en or blanc 18 ct sertie de brillants ayant un poids total de \pm 0,48 ct.

15,62 g

est. 400/ 600

361



Een schemerlamp, versierd met een zwaan van verzilverd brons op een zwart marmeren voet.

Lampadaire décoré d'un cygne en bronze argenté sur un socle en marbre noir.

h: 37 cm

est. 35/ 45

362



Vijf topografische kaarten met betrekking tot abdijen. XVIIIde eeuw.

Cinq cartes topographiques représentant des abbayes. XVIIIe siècle.

est. 160/ 240

363



T. Fagot

Een plaquette van geglazuurd aardewerk met een naakte dame in reliëf. Gesigneerd.

Plaquette en faïence à décor d'un nu en relief. Signé.

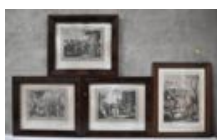
44 x 14 cm

est. 80/ 120

NR. OMSCHRIJVING

364

Vier oude gravures met betrekking tot Franse schilderkunst van de XVIIde eeuw.



Quatre gravures anciennes concernant la peinture française du XVIIe siècle.

est. 80/ 120

365

Een 18 karaats wit gouden schakelarmband bezet met briljanten met een gezamenlijk gewicht van $\pm 4,14$ ct.



Bracelet à maillons en or blanc 18 ct sertie de brillants ayant un poids total de $\pm 4,14$ ct.

est. 1800/ 2000

366

Mahoniehouten dienblad op vouwpoot. Tijdperk Victoria.



Tablette de service en acajou sur pied pliant. Epoque Victoria.

H 82 cm

est. 80/ 120

367

Tête-à-tête met een "immortelle de saxe"-decor.



Tête-à-tête en porcelaine à décor d'immortelle de Saxe.

est. 40/ 60

368

Een porseleinen vaas in cloisonné-imitatie met een floraal decor. Onderaan gemerkt.



Vase en porcelaine imitante le cloisonné à décor floral. Marque sous la base.

h: 33 cm

est. 40/ 60

369

Commode van wortelnootfineer met vier laden.



Commode à quatre tiroirs en placage de ronce de noyer.

est. 120/ 200

370

Een 18 karaats wit gouden ring bezet met briljanten met een gezamenlijk gewicht van $\pm 0,90$ ct.



Bague en or blanc 18 ct sertie de brillants ayant un poids total de $\pm 0,90$ ct.

10,45 g

est. 1800/ 2300

NR. OMSCHRIJVING

371



Ceramique de Bruxelles

Een art deco vaas van crackleware met een gestileerde bloemenkorf op de buik. Onderaan gemerkt.

Vase art déco en faïence craquelée décoré d'une corbeille de fleurs sur la panse. Marque sous la base.

H. 41 cm

est. 150/ 180

372



Jehan Frison

"Kerk te Linkebeek" en "Interieur van de kunstenaar". Twee etsen. De eerste binnen, de andere buiten de plaat gesigneerd en beide met atelierstempel.

"Eglise à Linkebeeck". et "Intérieur de l'artiste". Deux eaux-fortes. La première signée dans la planche, l'autre hors planche. Les deux au cachet d'atelier.

est. 40/ 60

373



Een lot van vijf houten doosjes, waarvan twee van mahoniehout, één met een handgeschilderd jachtdecor, één zwartgelakt in de vorm van een boek en één ovaal met geelkoperen monturen en een handgeschilderd viooltjesdecor op het deksel.

Lot de cinq boîtes différentes en bois dont deux en acajou, une à décor de chasse peint à la main, une laquée noir en forme de livre et une ovale à montures en cuivre jaune, décorée de violettes peintes à la main.

est. 50/ 80

374



Jehan Frison

"Hoevezicht" en "Zicht op Linkebeek". Twee etsen. Gesigneerd binnen de plaat en met atelierstempel.

"Vue de ferme" et "Vue de Linkebeeck". Deux eaux-fortes. Signées dans la planche et avec cachet d'atelier.

est. 40/ 60

375



Een partij oude munten w.o. 4 etuis met Belgische munten d.d. 1974, nikkelen, zinken en koperen munten uit Duitsland, de DDR, Canada, Groot-Brittanië, Frankrijk, V.S., Joegoslavië, Luxemburg.

Un lot de vieux pièces de monnaie dont 4 étuis de pièces belges de 1974, des pièces en zinc, nickel et cuivre de l'Allemagne, la R.D.A., Canada, Royaume Unie, France, Etats Unis, Yougoslavie, Luxembourg.

est. 20/ 40

376



Een houten krantenstaander op wieltjes met een lade en geelkoper schoeisel.

Porte-journaux sur roulettes ouvrant à un tiroir et aux sabots en laiton.
b: 55 cm

est. 40/ 60

377



Buste van drie kleuren marmer van een dame met tiara.

Buste en trois couleurs de marbre représentant une dame à la tiare.
H 32 cm

est. 80/ 120

NR. OMSCHRIJVING

378

Een paar borden met bloemendecor van Straatsburgs aardewerk. XIXde eeuw. Kleine schilfer.



Paire d'assiettes à décor floral en faïence de Strasbourg. XIXe siècle. Petit éclat.
Ø 24 cm est. 40/ 60

379



Een paar paneeltjes in Chinese lak, versierd met pietradura figuren.

Paire de panneaux en laque de Chine décorés de figures en pierre dure.
122 x 30 cm est. 50/ 100

380



Een gemberpot van polychroom Chinees porselein. Met houten deksel.

Pot à gingembre en porcelaine de Chine polychrome. Couvercle en bois tourné.
H. 23 cm est. 30/ 50

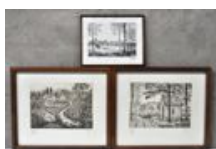
381



Terrine met deksel van Canton porselein, onderaan gemerkt.

Terrine couverte en porcelaine de Canton. Marque sous la base.
H. 27 cm est. 40/ 60

382



Jehan Frison

Drie etsen met dorpszichten op Linkebeek. Allen gesigneerd buiten de plaat.

Trois eaux-fortes représentant Linkebeeck. Signées dans la planche.
est. 50/ 80

383



Een lot kristal, bestaande uit een asbak, een dekseldoosje met gegraveerd bloemendecor en een schotel met een verzilverd metalen rand. De laatste gemerkt 'Val St. Lambert'.

Lot de cristaux comprenant un cendrier, une boîte à décor gravé de fleurs et un plat à bord en métal argenté. Ce dernier avec la griffe de Val Saint-Lambert.
est. 40/ 60

384



Wiskemann

Een gevarieerd lot verzilverd metaal bestaande uit o.a. schotels, terrines, enz. Gemerkt.

Lot de métal argenté dont plats, terrines etc. Pièces marquées.
est. 100/ 160

NR. OMSCHRIJVING

385



Een koffiepot, een theepot en een melkkannetje van verzilverd metaal. Georgian stijl.

Cafetière, théière et pot à lait en métal argenté de style Georgian.

est. 60/ 80

386



Een stoel en twee armstoelen. Lodewijk XVI-inspiratie.

Une chaise et deux fauteuils d'inspiration Louis XVI.

est. 30/ 50

387



Een Satsuma schotel.

Plat en porcelaine de Satsuma.

Ø 36,5 cm

est. 25/ 40

388



“La Belgique et la guerre”. Vier delen met betrekking tot de Grote Oorlog. Ed. Henri Bertels, Bruxelles 1922.

“La Belgique et la Guerre”. Quatre volumes concernant la Grande Guerre. E. Henri Bertels, Bruxelles, 1922.

est. 50/ 80

389



Vanacker

Een lot, bestaande uit vijf olieverfschilderijtjes met verschillende scènes.

Cinq tableaux en huile sur toile. Nous ajoutons une reproduction.

est. 30/ 50

390



Welker & Wimmer, Wiesloch

Sigarenvorm.

Moule à cigares.

L. 59 cm

est. 20/ 30

391



“Het gevonden nestje”. Een groep van groen en bruin gepatineerd zamak, gemonteerd als lamp met twee lichtpunten, versierd met bladeren en twee kapjes van gekleurd glas. Naar een werk van Moreau.

“Le nid trouvé”. Groupe en zamak vert et brun monté en lampe à deux lumières et orné de feuilles et à deux abat-jour en verre coloré. D'après Moreau.

h: 83 cm

est. 180/ 240

NR. OMSCHRIJVING

392



“Naakte vrouwen in een landschap” en “Vrouwenportret”. Een pentekening en een ets, resp. naar Delvaux en Toulouse - Lautrec.

“Nus dans un paysage” et “Portrait de femme”. Un dessin à l’encre et une eau-forte resp. d’après Delvaux et Toulouse-Lautrec.

est. 100/ 150

393



“Réveil”. Verguld koperen beeldje van een naakte jonge vrouw. Art nouveau-stijl.

“Réveil”. Statuette en cuivre doré d’une jeune femme nue. Style art nouveau.

H. 39 cm

est. 80/ 120

394



Een art deco vrouwenhoofd in profiel van verguld brons op een zwart marmeren sokkeltje.

Tête de femme de style art déco en profil. Bronze sur socle en marbre noir.

h: 22 cm

est. 40/ 50

395



“De Heilige Familie”. Twee beelden van polychroom biscuit.

“La Sainte Famille”. Deux statuettes en biscuit polychrome.

est. 50/ 60

396



Een sokkeltje van verguld hout in Lodewijk XVI-stijl met een marmeren blad.

Petit socle en bois doré de style Louis XVI à tablette en marbre.

h: 72 cm

est. 40/ 60

397



Een XVIIe eeuwse kapiteel van een Korintische zuil op een plexiglazen staander. Sporen van polychromie.

Chapiteau corinthien du XVIIe siècle sur socle en plexi. Traces de polychromie.

h: 22 cm

est. 60/ 100

398



Een lot kleurloos geslepen kristal, bestaande uit een kelkvaas en een kandelaar. Resp. gemerkt Waterford Crystal & Val St. Lambert.

Lot de cristal incolore comprenant un vase de forme calice et un bougeoir. Respectivement marqués Waterford Crystal et Val Saint-Lambert.

est. 40/ 60

NR. OMSCHRIJVING

399



Een Boomse vaas met een handgeschilderd bloemendecor. Letsels aan de beschildering.

Vase en verre de Boom à décor de fleurs peint à la main. Usures à la peinture.

h: 28 cm

est. 40/ 60

400



Twee uitgaven met betrekking tot Anton Pieck: "Schetsboek" en een map met tekeningen. Resp. uitgegeven 1987 & 1984.

Deux éditions concernant Anton Pieck: "Schetsboek" et un dossier aux dessins. Respectivement éditées en 1987 et 1984.

est. 40/ 60
