

NR. OMSCHRIJVING

1

Royal Copenhagen

Een paar fluitjes van meerkleurig porselein in de vorm van vogeltjes. Onderaan gemerkt.



Deux sifflets en porcelaine polychrome en forme d'oiseaux. Marque sous la base.
l: 9,5 cm est. 20/ 25

2

Een reeks van vier met de hand ingekleurde gravures met Franse zeeslagen uit de reeks 'France maritime'. Begin XIXe eeuw.



Une série de quatre gravures en couleurs peints à la main représentant une bataille navale français - 'France Maritime'. Début XIXième siècle.
15,5 x 22 cm est. 40/ 50

3

Val St. Lambert

Een reeks van zes onderzetters van kleurloos kristal met geslepen afbeeldingen van sterrenbeelden. Gemerkt onderaan. We voegen er twee gekleurde borrelglasjes aan toe.



Une série de six sous-verres en cristal incolore taillé, représentant les signes du zodiaque. Marque en dessous. Nous ajoutons deux petits verres à schnaps.
est. 40/ 60

4

L. Bervoets

"Naakten in een landschap". Aquarel. Gesigneerd.



"Nus dans un paysage". Une aquarelle, signée.
24 x 32,5 cm est. 50/ 80

5

Een lot varia waaronder een zilveren geldbeugel, een verzilverd metalen poederdoos, pennen en brievenopener.



Lot varié dont une bourse en argent, une boîte à poudre en métal argenté, des plumes et un coupe-papier.
58,85 g est. 40/ 80

6

Een ovaal bijzettafeltje van roodgepatineerd hout.



Une petite table ovale en bois patiné rouge.
45 x 60 cm est. 40/ 60

7

Val St. Lambert

Een milieu-de-table op drie pootjes, een coupe en een vaasje van geslepen kristal, resp. Rood en groen gekleurd in de massa. Allen gemerkt.



Un milieu de table sur trois petits pieds, une coupe et un vase en cristal taillé, resp. rouge et vert dans la masse. Avec marques.
Ø: 26 cm est. 60/ 100

NR. OMSCHRIJVING

8



Een lot verzilverd metaal, bestaande uit een vaasje, een aantal schalen en twee verschillende specerijenstelletjes.

Un lot d'objets en métal argenté comprenant un petit vase, quelques plats et deux ensembles à épices.

est. 40/ 60

9



Victor Abeloos

"Duinlandschap". Olieverf op doek. Gesigneerd.

"Paysage aux dunes". Huile sur toile. Signée.
40,45 x 50,5 cm

est. 20/ 30

10



Een lot varia waaronder een ivoren halssnoer met een pagode met Fujiyama in de achtergrond en een olifantenhoofd. We voegen er een te herstellen halssnoer van ivoor en parels en een aantal oude juwelen aan toe.

Lot varié dont un collier en ivoire représentant une pagode et le Mont Fuji, ainsi qu'une tête d'éléphant. Nous ajoutons un collier à réparer en ivoire et perles et quelques vieux bijoux. Début XXe siècle.

est. 40/ 50

11



Een kruik (gemarkt Anette Royal) en een bord van meerkleurig aardewerk van Gouda.

Une cruche et une assiette en faïence de Gouda.

est. 30/ 40

12



Georges Grellet

"Jonge jaagster". Kleurenlitho. Ovaal, gesigneerd buiten de plaat.

"Jeune femme chasseur". Litho en couleurs. Ovale, signée hors planche.
39 x 30 cm

est. 60/ 80

13



Een divers lot porselein bestaande uit een Saksische dame, twee Imari asbakjes, twee kopjes en een bloemstuk.

Lot de porcelaines diverses comprenant une dame en porcelaine de Saxe, deux cendriers d'Imari, deux tasses et un bouquet de fleurs.

est. 15/ 20

14



Romain Steppe

"Rotskust". Olieverf op board. Toegeschreven aan.

"La côte rocheuse". Huile sur carton. Attribué.
21 x 26 cm

est. 200/ 300

NR. OMSCHRIJVING**15**

Een 18 karaats geel gouden ring bezet met diamanten met een gezamenlijk gewicht van $\pm 0,10$ ct. en drie smaragden met een gezamenlijk gewicht van $\pm 0,30$ ct. (letsel aan één smaragd).

Bague en or jaune 18 ct sertie de diamants ayant un poids total de $\pm 0,10$ ct et de trois émeraudes ayant un poids total de $\pm 0,30$ ct (dégât à l'une des émeraudes).

4,54 g

est. 200/ 300

16

Een sober eikenhouten bijzettafeltje met een lade.

Une petite table avec un tiroir.

44 x 64 x 44 cm

est. 10/ 15

17

Een kruikje met zes likeurbekertjes op een dienblad van meerkleurig aardewerk. Rouen.

Une cruche et six gobelets à liqueur sur plateau en faïence polychrome. Rouen.

est. 25/ 35

18**Wiskemann**

Toiletgarnituur van verzilverd metaal met gegraveerd motief.

Garniture de toilette en métal argenté, motif gravé.

est. 20/ 30

19

Partij gravures m.b.t. Mechelen.

Quelques gravures en relation avec la ville de Malines.

est. 40/ 60

20

Een 18 karaats wit gouden ring bezet met een diamant van $\pm 0,10$ ct.

Bague en or blanc 18 ct sertie d'un diamant de $\pm 0,10$ ct.

2,50 g

est. 100/ 150

21

Een lot van vier groepjes van polychroom biscuit.

Lot de quatre groupes en biscuit polychrome.

21 cm

est. 30/ 40

NR. OMSCHRIJVING**22****H. Zondervan**

Een oude barometer. Werkende staat.

Un vieux baromètre. En état de marche.

h: 93 cm

est. 80/ 100

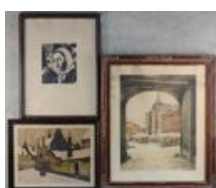
23**Becquet**

Een kruik en een dekselvaas van meerkleurig aardewerk met een decor van gebladerte. Onderaan gemerkt.

Cruche et potiche en faïence polychrome à décor de feuillages. Marque sous la base.

43 cm

est. 20/ 25

24

Een lot van drie grafische werken:

- Julien Celos: "Besneeuwd straatje te Brugge"
- Alphonse Mora: "Vrouw met kap". Genummerd 3/12.
- Julien Severin: "Zicht op Diest". Genummerd 48/150

Un lot de trois oeuvres graphiques:

- Julien Celos: "Ruelle de Bruges sous la neige"
- Alphonse Mora: "Femme au capuchon". Numérotée 3/12.
- Julien Severin: "Vue de Diest". Numérotée 48/150

27.5 x 37 cm & 20.5 x 17.5 cm & 48 x 39

est. 20/ 30

25Een paar 18 karaats wit gouden oorbellen bezet met twee briljanten met een gezamenlijk gewicht van $\pm 0,40$ ct.*Paire de boucles d'oreilles en or blanc 18 ct serties de deux brillants ayant un poids total de $\pm 0,40$ ct.*

0,70 g

est. 450/ 550

26**Joseph Van Luppen**

"Bergriviertje". Olieverf op paneel. Gesigneerd.

"Petit ruisseau de montagne". Huile sur panneau. Signé.

15 x 178 cm

est. 200/ 300

27

Een lot kleurloos geslepen kristal, bestaande uit een parfumverstuiver, een bonbonnière en een karafje.

Lot de cristaux taillés incolores comprenant un vaporisateur à parfum, une bonbonnière et un carafon.

est. 30/ 40

28

Twee verschillende vaasjes en een ijsemmerkje van geslepen kleurloos kristal, waarbij de vaasjes met een 835% zilveren montuur.

Deux petits vases différents et un petit seau à glaçons en cristal taillé incolore, dont les vases avec la monture en argent 835%.

h: 11 - 14 cm

est. 30/ 40

NR. OMSCHRIJVING

29



Een fopkan van Saksisch porselein, versierd met bloemen en met een tekst op blauwe achtergrond. Omstreeks 1900.

Verseuse à rebord ajouré dite fopkan en porcelaine de Saxe décorée de fleurs et avec un texte sur fond bleu. Vers 1900.

H. 15 cm

est. 30/ 40

30



Een 18 karaats geel gouden ring in de vorm van slangen met fantasiestenen en een hanger met hiërogliefen.

Bague en or jaune 18 ct en forme de serpents sertie de pierres de fantaisie. Ainsi qu'un pendentif aux hiéroglyphes.

5,58 g

est. 120/ 150

31



Een flesje op schotel van meerkleurig Gouda-aardewerk.

Une flasque sur plateau en faïence de Gouda.

h: 24 & Ø: 30 cm

est. 30/ 40

32



"De rechtszaal". Litho naar H. Daumier.

"La Court". Une lithographie d'après H. Daumier.

14 x 16 cm

est. 40/ 50

33



"Icecream car en horlogemaker". Twee aardewerken beeldjes. Japans werk.

"Voiture de glace et horlogier". Deux sculptures en faïence. Travail japonais.

30 x 20 cm 20 x 15 cm

est. 40/ 60

34



Floris Jaspers

"Personage in interieur". Houtsnede. Gesigneerd buiten de plaat en gemonogrammeerd in de plaat.

"Personnage dans un intérieur". Une gravure sur bois. Signée hors planche et monogramme dans la planche.

26 x 20,5 cm

est. 80/ 120

35



Een 18 karaats geel gouden filigraan bewerkte armband met hanger in de vorm van een Sfinks (met letsel).

Bracelet en or jaune 18 ct en filigrane et son pendentif en forme de Sphinx (petit dégât).

18,24 g

est. 400/ 450

NR. OMSCHRIJVING**36**

Een Turks wollen tapijt met geometrisch motief. Handgeknoopt.

Tapis turque en laine à motif géométrique. Noué main.
150 x 120 cm

est. 40/ 60

37

"De harpspeelster en haar verleider". Een groepje van wit biscuit.

"Harpiste et son séducteur". Un groupe en biscuit blanc.
H. 19,5 cm

est. 40/ 60

38

Twee poederdoosjes, waarvan één van wortelhout.

Deux poudriers, dont un en ronce.

est. 40/ 50

39

Een art deco luchtertje met roze glazen kap.

Un petit lustre Art Déco avec un abat-jour en verre rose.
h: 38 cm

est. 40/ 60

40Een 18 karaats geel gouden art nouveau hangertje bezet met diamanten oude slijp met een gezamenlijk gewicht van $\pm 0,60$ ct.*Petit pendentif en or jaune 18 ct d'époque art nouveau serti de diamants de taille ancienne ayant un poids total de $\pm 0,60$ ct.*
2,25 g

est. 250/ 300

41

Een lot van twee verschillende siervazen van kleurloos kristal. Gemerkt.

Un lot de deux vases en cristal incolore. Marques.
h: 16 - 23 cm

est. 50/ 80

42

"De bewening van Christus". Een bronzen groep op groen marmeren voetstuk. Gesigneerd 'Calvaire' naar een werk van Picavel. Voetstuk opnieuw te bevestigen.

"La déploration du Christ". Un groupe en bronze sur pied de marbre vert. Signé 'Calvaire' d'après une oeuvre de Picavel. Pied à rattacher.

est. 50/ 80

NR. OMSCHRIJVING

43



“Herder met doedelzak” & “Vrouw met kruik”. Twee beeldjes van gepolychromeerd terracotta.

“Berger et cornemuse” et “Femme avec une cruche”. Deux statuettes en terre cuite polychrome.

h: 22 cm

est. 40/ 60

44



Armand Rassenfosse

“Naakt”. Litho. Gesigeneerd buiten de plaat.

“Nu”. Une lithographie. Signée hors planche.

26 x 17 cm

est. 50/ 70

45



Een art nouveau platina horlogehouder bezet 18 diamantjes oude slijp en met lapis lazuli.

Boîtier d'horloge de dame art nouveau en platine serti de 18 petits diamants de taille ancienne et de lapis-lazuli.

9,88 g

est. 100/ 150

46



Een kleine commode van gefineerd hout in Georgianstijl met drie grote en twee kleine laden en versierd met een ingelegd fruithouten biesje.

Une petite commode en bois de placage, style Georgian, à trois tiroirs et deux petits tiroirs, décoration de bois fruitier incrusté.

74 x 60 x 38 cm

est. 40/ 60

47



Een lot van vijf stuks Delfts aardewerk.

Un lot de cinq pièces en faïence de Delft.

37 cm

est. 50/ 60

48



Een mapje met 72 diverse munten. Replica's en andere.

Une farde avec 72 pièces de monnaie diverses.

est. 50/ 80

49



M. Chagall

“Dieren”. Gravure. Gesigeneerd in de plaat.

“Animaux”. Une gravure. Signée dans la planche.

29 x 23 cm

est. 80/ 100

NR. OMSCHRIJVING

50



Een paar 18 karaats wit en geel gouden art nouveau oorbellen bezet met twee briljanten en diamanten oude slijp met een gezamenlijk gewicht van $\pm 0,80$ ct. en saffieren met een gezamenlijk gewicht van $\pm 0,60$ ct.

Paire de boucles d'oreilles en or blanc et jaune d'époque art nouveau serties de deux brillants et de diamants de taille ancienne ayant un poids total de $\pm 0,80$ ct et de saphirs ayant un poids total de $\pm 0,60$ ct.

4,09 g

est. 500/ 600

51



Een reeks van elf z.g. Muziekborden. Frans werk.

Une série de onze assiettes musicales.

est. 50/ 60

52



Twee paar olieverfschilderijtjes op paneel, waarbij twee met Hollandse rivierlandschappen en twee bloemenstillevens, resp. gesigneerd "De Clercq" & "Bernard".

Deux paires de peintures à huile sur panneau, dont deux avec une représentation de paysages et rivières de Hollande et deux natures mortes aux fleurs, signés resp. "De Clercq" & "Bernard".

17 x 23 & 11 x 15 cm

est. 40/ 50

53



"De waterdraagster". Een bronzen beeldje op groen marmeren voetstuk.

"La porteuse d'eau". Une statue en bronze sur socle en marbre vert.

h: 34 cm

est. 50/ 80

54



Diamantairswerktuig van gietijzer en messing.

Un instrument de diamantaire en laiton et fonte.

est. 40/ 60

55



Vijf verschillende 18 karaats geel gouden spelden bezet met diamanten oude slijp, saffier, koraal en parels.

Cinq différentes épingles en or jaune 18 ct serties de diamants de taille ancienne, de saphirs, de corail et de perles.

bruto: 5,75 g

est. 200/ 250

56



Een achthoekige bijzettafel van gebeeldhouwd eikenhout in renaissancestijl met vier poten in kruisverbinding.

Une table octogonale en chêne sculpté, style Renaissance, à quatre pieds en croix.

h: 73 cm Ø: 84 cm

est. 200/ 240

NR. OMSCHRIJVING

57



Willy Vandersteen

"Suske en Wiske: De vliegende aap". Eerste druk, 1948. Compleet, maar in gelezen staat en met losse kaft.

"Suske & Wiske: De vliegende aap". Première édition, 1948. Complet mais très usé et avec couverture détachée.

est. 20/ 30

58



Een lot schaalmodellen voornamelijk Burago en Motormax. Volkswagen Kever 1976, Chevrolet Corvette 1998, Nissan, Dodge Viper, Bugatti type 591934, Bugatti Atlantique, Mercedes 300 SL, Ferrari Testarossa, Plymouth truck, Locomotief Henschel Wegmann 232, Locomotief P8 Baureihe 38.

Un lot de miniatures, la plupart Burago et Motormax: Volkswagen Kever 1976, Chevrolet Corvette 1998, Nissan, Dodge Viper, Bugatti type 591934, Bugatti Atlantique, Mercedes 300 SL, Ferrari Testarossa, Plymouth truck, Locomotive Henschel Wegmann 232, Locomotive P8 Baureihe 38.

est. 50/ 70

59



Een lot van dertien losse XIXe eeuwse gravures, waaronder zes voorstellingen uit de Franse revolutie en vier werken van Willem Linnig Junior

Un lot de gravures, 13 pièces, XIXième siècle, dont six représentant la Révolution Française et quatre oeuvres de Willem Linnig Junior.

est. 25/ 35

60



"Leda en de zwaan". Een 14 karaats geel gouden broche bezet met een cameo. (letsel).

"Léda et le cygne". Une broche en or jaune 14 ct contenant un camée. Petit dégât au bord.

13,79 g

est. 100/ 150

61



Drie schotels van meerkleurig Frans aardewerk met bloemendecors. Barsten. XVIIIe eeuw.

Trois plats en faïence de France polychrome, fleurs en décoration.

Ø: 35, 36 & 38 cm

est. 30/ 40

62



G. Springael

"Stilleven met fruit". Olieverf op doek. Gesigneerd en gedateerd 1888. Kleine beschadigingen.

"Nature morte aux fruits". Huile sur toile. Signée et datée 1888. Petits dégâts.

37 x 53 cm

est. 40/ 60

63



Een bronzen kandelaar met vier lichtpunten, versierd met kristallen pendeloques.

Candélabre en bronze à quatre bras décorés de pendeloques en cristal.

h: 85 cm

est. 30/ 50

NR. OMSCHRIJVING

64



Paar polychrome porseleinen beeldjes van een jongen en een meisje. Onderaan gemerkt met gekruiste zwaarden. Lichte schade aan de hoed van het meisje.

Une paire de statuettes en porcelaine polychrome représentant un garçon et une fille. Marque sous la base aux deux épées. Léger dégât au chapeau de la fille.

H. 21 cm

est. 60/ 80

65



Een 18 karaats geel gouden met bloemen gegraveerde zakhorloge (klein letsel aan wijzerplaat).

Montre de gousset en or jaune 18 ct à décor de fleurs gravées. Petit dégât à l'émail du cadran.

bruto: 25,70 g

est. 200/ 300

66



Een klein ladenkastje in Régencestijl met vijf laden in accolade.

Une petite armoire à tiroirs, style Régence, avec cinq tiroirs en accolade.

87 x 67 x 38 cm

est. 30/ 40

67



Een lot van zes maatbekers van Brussels aardewerk, waarbij twee met tinnen deksel. XVIIIe en XIXe eeuw. Beschadigingen. We voegen er een XIXe eeuwse tinnen koffiekkan met houten handvat aan toe.

Un lot de six mesures en faïence de Bruxelles, dont deux avec un couvercle en étain. XVIIIème et XIXème siècle. Dégâts. Nous ajoutons une cafetière avec une anse en bois du XIXème siècle.

est. 30/ 40

68



"'t jaar 2000". Een Chromo-album, uitgegeven door Chocolat Aiglon. Met illustraties van Léon Goetgeluck. 1953.

"L'année 20003; Un album chromo, éditions Chocolat Aiglon. Avec des illustrations par Léon Goetgeluck. 1953.

est. 20/ 25

69



M. Paulis

Een gebombeerd ovaal damesportret, naar de XVIIIde eeuw. Gesigneerd.

Un portrait de dame, ovale et bombé, d'après le XVIIIème siècle.

17,5 x 12,5

est. 100/ 120

70



Een 18 karaats geel gouden gegraveerde fotohouder en een kruisje.

Porte-photo en or jaune 18 ct gravé. Ainsi qu'un petit cruxifix.

6,37 g

est. 150/ 200

NR. OMSCHRIJVING**71****Limoges**

Een paar schotels met rode rocaillerand en met romantische voorstellingen op het plat. Einde XIXde eeuw. Achteraan gemerkt.



Deux plats avec rebord en rocaille rouge et représentations de scènes romantiques sur le plat. Fin XIXième siècle. Marques au dos.

est. 40/ 50

72**Henri Ottevaere**

"Landschap te Faulx". Olieverf op doek. Gesigneerd en gedateerd 1927.



"Paysage à Faulx". Huile sur toile. Signée et datée 1927.
40 x 50 cm

est. 250/ 300

73

Een rijkelijk versierde coupe en een schelpvormig wandschaaltje van meerkleurig aardewerk van Rouen. We voegen er een majolica bord van Talavera aan toe.



Une coupe richement décorée et une coupelles en forme de coquillage en faïence de Rouen. Nous ajoutons une assiette majolique de Talavera.

l: 31 cm

est. 60/ 80

74**A. Bastien**

"Stilleven met kersen". Olieverf op doek. Gesigneerd.



"Nature morte aux cerises". Huile sur toile. Signée.
24 x 30 cm

est. 80/ 120

75

Een 18 karaats geel gouden ring bezet met briljanten met een gezamenlijk gewicht van $\pm 0,20$ ct. en een centrale saffier van $\pm 0,20$ ct.



Bague en or jaune 18 ct sertie de brillants ayant un poids total de $\pm 0,20$ ct et d'un saphir central de $\pm 0,20$ ct.

3,22 g

est. 450/ 550

76

Een eikenhouten dekenkist met gesculpteerd voorste paneel, versierd met rozetten in een ruitmotief. Vroeg XIXe eeuw.



Un coffre à couvertures en chêne avec le panneau frontal sculpté, décoration de rosettes dan un motif de losanges.

b: 145 cm

est. 300/ 400

77**Hérgé**

"Les aventures de Tintin: Le secret de la Licorne". Ed. Casterman, 1956. Flink gelezen.



"Les aventures de Tintin: Le secret de la Licorne". Ed. Casterman, 1956. Bien lu.

est. 30/ 40

NR. OMSCHRIJVING**78**

“Old honesty 5¢ cigar”. Een spaarpot van gepolychromeerd gietijzer.

“Old honesty 5¢ cigar”. Tirelire en fonte polychrome.

h: 34 cm

est. 60/ 80

79**Jozef Tilleux**

“Zittende personages te Doel”. Olieverf op paneel. Gesigneerd.

“Personnages assis à Doel”. Huile sur panneau. Signé.

26 x 34

est. 150/ 200

80

Een paar 18 karaats geel gouden oorbellen bezet met twee diamanten oude slijp met een gezamenlijk gewicht van ± 1 ct.

Paire de boucles d'oreilles en or jaune 18 ct serties de deux diamants de taille ancienne ayant un poids total de ± 1 ct.

3,40 g

est. 600/ 700

81**Limoges**

Een paar schotels met groene rocaillerand en met romantische voorstellingen op het plat. Einde XIXde eeuw.

Deux plats avec rebord en rocaille vert, scènes romantiques sur le plat. Fin XIXième siècle.

est. 40/ 50

82**Alfons Proost**

“Schip aan de kade”. Olieverf op gemaroufleerd doek. Gesigneerd.

“Bateau au quai”. Huile sur toile marouflée. Signée.

24 x 35 cm

est. 200/ 300

83

Een lot van vijf verschillende schelpen met geëtste decors en waarbij twee voorzien als lamp.

Un lot de cinq coquillages avec décor gravé, dont deux montés en lampe électrique.

est. 60/ 100

84**Leon Riket**

“Bloemenstilleven met rozen, klapprozen en andere”. Aquarel op papier. Gesigneerd en gedateerd 1925.

“Nature morte aux fleurs”. Aquarelle sur papier. Signé.

43 x 58 cm

est. 200/ 250

NR. OMSCHRIJVING

85



Een 18 karaats geel gouden Victoriaanse broche bezet met diamanten oude slijp met een gezamenlijk gewicht van ± 1 ct. en één grote parel.

Broche d'époque Victoria en or jaune 218 ct sertie de diamants de taille ancienne ayant un poids total de ± 1 ct et d'une perle.

5,17 g

est. 400/ 500

86



Een kleine eikenhouten klapsecretaire met twee laden onder het klapblad en versierd met beeldhouwde Lodewijk XV-motieven.

Un petit secrétaire en chêne avec tablette abattante avec deux tiroirs sous la tablette, décorations de motifs Louis XV.

100 x 80 x 42 cm

est. 120/ 200

87



Koffieservies bestaande uit een koffie- en een theepot, een melk- en een suikerpot van verzilverd metaal, gemerkt EPNS en Sheffield.

Service à café comprenant une cafetière, une théière, un sucrier et un pot à lait marqué EPNS et Sheffield.

est. 100/ 160

88



Twee oude rekenmachines.

Deux anciennes calculatrices.

est. 40/ 50

89



"Romances bij het water". Een paar litho's op textiel. XIXde eeuw.

"Romances auprès de l'eau". Quelques lithographies sur textile. XIXième siècle.

34 x 18 cm

est. 100/ 120

90



Een 18 karaats geel gouden gegraveerde armband bezet met pareltjes. In etui.

Bracelet en or jaune 18 ct très finement gravé et serti de petites perles. Dans son étui.

14,95 g

est. 400/ 500

91



Junghans

Een pendule van messing en glas, model "ATO".

Une pendule en laiton et verre, modèle "ATO".

h: 29 cm

est. 60/ 80

NR. OMSCHRIJVING

92



Jozef Tilleux

“Spelende kinderen in het park”. Olieverf op doek. Gesigineerd.

“Enfants jouant au parc”. Huile sur toile. Signée.

28 x 39 cm

est. 150/ 200

93



Capodimonte

Drie verschillende siervazen van meerkleurig aardewerk met classicistische reliëfdecors. Onderaan gemerkt.

Trois vases de décoration différents en faïence polychrome avec décors classiques en relief. Marque en dessous.

h: 34n 44 & 64 cm

est. 150/ 250

94



Henri Cassiers

“Zicht te Brugge”. Aquarel. Gesigineerd.

“Vue à Bruges”. Une aquarelle. Signée.

33,5 x 25 cm

est. 50/ 80

95



Een 18 karaats geel gouden dameshorloge bezet met cloisonné en met een textielarmband.

Montre de dame en or jaune 18 ct ornée de fleurs cloisonnées, bracelet d'origine en textile fleuri.

bruto: 11,42 g

est. 200/ 250

96



Een staande klok van gebeeldhouwd eikenhout, versierd met gesculpteerde Lodewijk XV-motieven.

Une pendule en chêne sculpté aux motifs Louis XV.

h: 235 cm

est. 200/ 300

97



Een neobarokke putti van zamak. Zichtbare naden.

Un putti de style Baroque en regule. Jointures apparentes.

H. 52 cm

est. 80/ 100

98



Een tafelklokje in een kristallen bol met messingen montuur. Uurwerk gemerkt 19 Zuan ZSH.

Une pendule de table dans une boule en cristal avec une monture en laiton. L'horloge porte la marque 19 Zuan ZSH.

est. 60/ 80

NR. OMSCHRIJVING

99

"Hollands kanaal". Olieverf op doek. Hollandse school, niet gesigneerd.



"Canal Hollandais". Huile sur toile. Ecole Hollandaise, non-signée.

30 x 40 cm

est. 100/ 120

100

Een 18 karaats geel gouden armband, broche en ketting met hanger in blad vorm bezet met pareltjes. In etui.



Bracelet, broche et pendentif avec chaîne en or jaune 18 ct en forme de feuilles, sertis se petites perles. Dans un étui.

17,61 g

est. 600/ 800

101

Een lot van drie coupes in barokke stijl van brons en messing.



Un lot de trois coupes en bronze et laiton, style Baroque.

h: 34 cm

est. 90/ 120

102



P. Van der Essen

"Herderin met schapen". Potlood. Gesigneerd. Naar Huet.

"Bergère et son troupeau de moutons". Crayon. Signé. D'après Huet.

33 x 24 cm

est. 60/ 80

103



Een paar balustervazen van polychroom Delfts aardewerk met een decor van bloemen en vogels. Onderaan gemerkt. We voegen er een Delftse kalebasvaas aan toe.

Deux vases balustres en faïence polychrome de Delft, décoration d'oiseaux et fleurs. Marque sous la base. Nous ajoutons une gourde de Delft.

h: 64 & 50 cm

est. 300/ 400

104



Een paar ingekleurde etsen. De oorspronkelijke lijsten zijn gedateerd: 1884-1934 en 1886-1936.

Deux eaux-fortes en couleurs. Les cadres d'origine sont datés: 1884-1934 et 1886-1936.

24 x 17 cm

est. 150/ 250

105



Een paar 18 karaats wit gouden oorbellen bezet met een briljanten met een gezamenlijk gewicht van $\pm 0,14$ ct. en robijnen met een gezamenlijk gewicht van $\pm 2,50$ ct.

Paire de boucles d'oreilles en or blanc 18 ct serties de brillants ayant un poids total de $\pm 0,14$ ct et de rubis ayant un poids total de $\pm 2,50$ ct.

4,05 g

est. 850/ 950

NR. OMSCHRIJVING

106



Een tombeaucommode van wortelnootfineer met drie laden en een marmeren blad en versierd met verguld bronsbeslag. Het blad en een voorpoot gerestaureerd.

Une commode tombeau en bois de placage de ronces à trois tiroirs, tablette en marbre et décoré de montures en bronze.

82 x 135 cm

est. 300/ 500

107



Een maquette van een zeilschip.

Un voilier en maquette.

72 x 80 cm

est. 100/ 140

108



“De wasvrouw”. Een beeldje van zwartgepatineerd brons.

“La laveuse de linge”. Une statue en bronze patiné noir.

h: 22 cm

est. 100/ 120

109



Abel Cracco

“Zuiders landschap”. Olieverf op doek. Gesigneerd en gedateerd 1959.

“Paysage du Midi”. Huile sur toile. Signée et datée 1959.

29 x 36 cm

est. 120/ 200

110



Een 18 karaats wit gouden ring bezet met een briljanten met een gezamenlijk gewicht van ± 1 ct. en een druppelvormige robijn van ± 2 ct.

Bague en or blanc 18 ct sertie de brillants ayant un poids total de ± 1 ct et d'un rubis en forme de larme de ± 2 ct.

5,57 g

est. 1500/ 1700

111



Een verguld messingen pendule, getooid met een vrouw met een tamboerijn. Tijdperk Empire.

Une pendule en laiton doré, décoration d'une femme et tambourin.

h: 37 cm

est. 300/ 500

112



Jean Poulain

“Zuiders landschap”. Olieverf op paneel. Gesigneerd.

“Paysage du Midi”. Huile sur panneau. Signé.

36 x 64 cm

est. 120/ 180

NR. OMSCHRIJVING

113



Capodimonte

Een sierterrine en twee verschillende sierdekselvazen van meerkleurig aardewerk met classicistische reliëfdecors. Gemerkt onderaan.

Une terrine et deux vases à couvercles en faïence polychrome avec décors en relief classiques.

h: 42, 64 & 81 cm

est. 200/ 300

114



Marie Ingels-Pauwert

“Stilleven”. Olieverf op paneel. Gesigneerd.

“Nature morte”. Huile sur panneau. Signé.

46 x 64 cm

est. 150/ 250

115



Een zilveren kopje met ondertasje in etui. Franse keuren, 950‰. Makersmerk van Paul Canaux & Cie. 1892 - 1911.

Une tasse et sous-tasse en argent dans un étui. Poinçons français, 950 ‰. Paul Canaux & Cie. 1892 - 1911.

188,5 gram

est. 50/ 70

116



Een verlengbare ronde tafel van mahoniehout met een beeldhouwde centrale poot, eindigend in vier voluten. Blad los en poten te restaureren.

Table ronde à allonges en acajou au pied central sculpté se terminant en quatre volutes.

77 cm Ø 132 x 103 cm

est. 100/ 150

117



“De Drie Gratiën”. Een bronzen beeld op arduinen sokkel. Gemonogrammeerd M.D.

“Les trois Grâces”. une statue en bronze sur un socle en pierre de taille. Porte le monogramme M.D.

h: 33 cm

est. 400/ 500

118



Een vaas mauve glas met een verguld art nouveau decor. Omstreeks 1900.

Un vase en verre mauve avec une décoration style Art Déco doré.

h: 40 cm

est. 140/ 160

119



Z. Wisocki

“Jagers op pad”. Aquarel. Gesigneerd.

“Chasseurs sur un chemin de campagne”. Aquarelle. Signée.

45 x 62 cm

est. 25/ 35

NR. OMSCHRIJVING

120



Een 18 karaats wit gouden ketting met hanger bezet met briljanten met een gezamenlijk gewicht van ± 1 ct.

chaîne en or blanc 18 ct et son pendentif serti de brillants ayant un poids total de ± 1 ct.
11,72 g est. 1000/ 1200

121



Een oude erfbrief op perkament met betrekking tot een hoeve te Zevenbergen. Vermoedelijk XVe eeuws.

Une ancienne lettre d'héritage sur parchemin en relation avec une ferme à Zevenbergen. Probablement XVIème siècle.

est. 30/ 50

122



"Herenportret". Olieverf op doek. XVIIe eeuw.

"Portrait d'homme". Huile sur toile. XVIIIème siècle.

56 x 47 cm

est. 300/ 500

123



Een driedelig bronzen klokstel in barokke stijl, bestaande uit een pendule en twee kandelaars met telkens zes lichtpunten. Sleuteltje manco.

Une garniture de cheminée en trois pièces, style Baroque, comprenant une pendule et deux chandeliers à six points lumineux. La clé est manquante.

h: 69 cm

est. 250/ 400

124



Henri Van Seben

"Personages op het erf". Aquarel en gouache op papier. Gesigneerd.

"Personnages sur la cour". Aquarelle et gouache sur papier. Signé.

42,5 x 37,5 cm

est. 50/ 80

125



Een 18 karaats wit gouden schakelarmband bezet met diamanten en baguetten met een gezamenlijk gewicht van $\pm 6,23$ ct.

Bracelet à maillons en or blanc 18 ct serti de diamants et de baguettes ayant un poids total de $\pm 6,23$ ct.

17,63 g

est. 3500/ 4000

126



Moud

Een handgeknoopt Perzisch wollen tapijt.

Un tapis de Perse en laine noué main.

255 x 240 cm

est. 200/ 240

NR. OMSCHRIJVING

127



Een classicistische buste van brons.

Un buste en bronze classique.

h: 34 cm

est. 200/ 300

128



Een paar porseleinen lampenvoeten versierd met engelen. Koperen monturen.

Deux pieds de lampes en porcelaine, décoration d'anges et montures en cuivre.

h: 65 cm

est. 200/ 250

129



Belgische School

"Watermolen". Olieverf op doek. Einde XIXde eeuw.

"Moulin à eau". Huile sur toile. Fin XIXième siècle.

37 x 26,5 cm

est. 120/ 200

130



Een 18 karaats wit gouden ring bezet met briljanten met een gezamenlijk gewicht van ± 1,50 ct.

Bague en or blanc 18 ct sertie de brillants ayant un poids total de ± 1,50 ct.

7,31 g

est. 1400/ 1600

131



Een paar siervazen van kobaltblauw en verguld porselein in de geest van het Sèvresporselein met een meerkleurig decor van een dansend koppel in een cartouche en met koperen monturen.

Deux vases en porcelaine bleu cobalt et dorures dans l'esprit de la porcelaine de Sèvres. Décor polychrome d'un couple dansant en cartouche.

h: 81 cm

est. 240/ 360

132



"Les aventures de Télémaque". Een XIXe eeuwse wandtapijt naar een werk van Rubens.

"Les aventures de Télémaque". Un tapis mural du XIXième siècle d'après une oeuvre de Rubens.

218 x 290 cm

est. 200/ 300

133



Een paar siervazen van meerkleurig en verguld Frans porselein, versierd met een handgeschilderd bloemendecor en met verguld koperen monturen.

Deux vases en porcelaine de France polychrome et avec dorures, décor de fleurs peint à la main et montures en cuivre doré.

h: 75 cm

est. 240/ 360

NR. OMSCHRIJVING

134



A. Dauchez

“Pastorale scène”. Olieverf op paneel. Gesigneerd.

“Scène Pastorale”. Huile sur panneau. Signé.
22 x 27 cm

est. 200/ 240

135



Een zilveren sauskom met de basis van de handgreep in de vorm van een leeuwenkopje. Belgisch werk, XIXe eeuw.

Une saucière en argent, la base de la poignée est en forme de tête de lion. Travail belge, XIXième siècle.
412 g

est. 140/ 180

136



Een handgeknoopt Perzisch wollen tapijt.

Un tapis de Perse en laine nouée main.
299 x 200 cm

est. 200/ 240

137



“Vrouw met rozen”. Een bronzen beeld met tweekleurig patina.

“Femme et roses”. Une statue en bronze, patine en deux couleurs.
h: 43 cm

est. 240/ 360

138



Een schouwpendule van verguld koper en albast, getooid met allegorische beelden van de visserij en de jacht. Compleet.

Une pendule de cheminée en cuivre doré et albâtre, décorée de scènes de chasse et de pêche. Complète.
h: 41 cm

est. 120/ 200

139



Blanche Tétard

“Damesportret”. Pastel op papier. Franse School, XIXde eeuw. Gesigneerd.

“Portrait de femme”. Pastel sur papier. Ecole française, XIXième siècle.
60 x 49 cm

est. 160/ 280

140



Een paar 18 karaats roze gouden oorbellen bezet met diamanten met een gezamenlijk gewicht van ± 0,45 ct. en verschillende kleuren kwarts met een gezamenlijk gewicht van ± 20 ct.

Paire de boucles d'oreilles en or rose 18 ct serties de diamants ayant un poids total de ± 0,45 ct et de différentes couleurs de quartz ayant un poids total de ± 20 ct.
14 g

est. 1700/ 1900

NR. OMSCHRIJVING

141



Keramis

Een eironde vaas van plateelwerk met een art deco decor. Onderaan gemerkt en genummerd D 1847.

Un vase ovale en faïence avec décor art déco. Marque sous la base et numéroté D 1847.

H. 30 cm

est. 200/ 300

142



Floris Jaspers

“Bloemenvaas”. Olieverf op papier. Gesigneerd.

“Vase à fleurs”. Huile sur papier. Signé.

34 x 24 cm

est. 150/ 200

143



Een bronzen gestileerd hoofd in hoogreliëf naar Modigliani.

Relief d'une tête stylisée en bronze d'après Modigliani.

26 x 17 cm

est. 140/ 160

144



“Supraporta met engeltjes als allegorie op de wetenschap”. Grisailleschildering. Eerste helft XIXde eeuw.

Supraporta aux angelots représentant les sciences. Grisaille. Première moitié du XIXe siècle.

88 x 47 cm

est. 220/ 280

145



Een robuuste olmenhouten bank. XIXe eeuw.

Un banc en orme robuste. XIXième siècle.

98 x 177 cm

est. 240/ 360

146



Een Georgian hoekbibliotheek van eikenhout, bovenaan twee beglaasde deuren met latwerk, onderaan twee paneeldeuren. Engeland, XIXde eeuw.

Bibliothèque d'encoignure Georgian en chêne, le dessus ouvrant à deux portes à lattes, le bas à deux portes pleines. Angleterre, XIXe siècle.

H. 88, L. 145 cm

est. 250/ 350

147



“De jager”. Een bronzen beeld op arduinen voetstuk naar een werk van Moreau.

“Le chasseur”. Une statue en bronze sur pied en pierre de taille d'après une oeuvre de Moreau.

h: 50 cm

est. 350/ 500

NR. OMSCHRIJVING

148



Een XIXde eeuwse mahoniehouten camera. Gemerkt Edgard Buysse. Intact maar zonder lens. In originele lederen tas.

Une camera en acajou du XIXième siècle. Marque Edgard Buysse. Intacte, mais sans lentille. Dans un sac en cuir.

37 x 29 cm

est. 200/ 300

149



“Nachtlandschap met burcht en koeien”. Olie- en goudverf op paneel. Achteraan op de lijst een oude toeschrijving aan Léon Brunin.

“Paysage de nuit, fort et vaches”. Huile et peinture d’or sur panneau. Dédicace à l’arrière sur le cadre : Léon Brunin.

43 x 62 cm

est. 200/ 300

150



Een 18 karaats geel gouden en zilveren bloemvormige Victoriaanse broche bezet met diamanten oude slijp met een gezamenlijk gewicht van ± 1 ct. en pareltjes.

Broche d’époque Victoria en or jaune 18 ct et argent en forme de fleur sertie de diamants de taille ancienne ayant un poids total de ± 1 ct et de petites perles.

9,95 g

est. 500/ 600

151



Een handtas van struisvogel leder. Gemerkt en met certificaat van Kampala Uganda. Patent 2753093.

Un sac à main en cuir d’autruche. Marque et avec certificat de Kampala Ouganda. Patente 2753093.

est. 150/ 250

152



V Hendrickx

‘Interieur met gezin’. Olieverf op doek. Gesigneerd.

“Intérieur et famille”. Huile sur toile. Signée.

86,5 x 100 cm

est. 200/ 300

153



“Jonge vrouw bij een bron”. Een beeld van bruingepatineerd brons op marmeren voetstuk. Naar een werk van Moreau.

“Jeune femme près de la source”. Une statue en bronze sur socle en marbre. D’après une oeuvre de Moreau.

h: 61 cm

est. 450/ 650

154



“Brug”. Olieverf op paneel. Draagt een handtekening: Emovy (?).

“Le pont”. Huile sur panneau. Porte la signature: Emovy (?).

37 x 46 cm

est. 300/ 400

NR. OMSCHRIJVING

155



Een fauteuil-à-la-Reine van gebeeldhouwd notenhout, bekleed met blauw fluweel. Mogelijk Luik, XIXde eeuw.

Un fauteuil-à-la-Reine en noyer sculpté, revêtement en velours bleu.

est. 240/ 360

156



Een eikenhouten klapsecretaire in Hollandse stijl met drie laden onder het klapblad en binnenin tien kleine laden, een deurtje en een secreteet. XIXe eeuw.

Secrétaire à abattant en chêne de style hollandais ouvrant à trois tiroirs sous l'abattant. L'intérieur à dix petits tiroirs, une porte et un secret. XIXe siècle.

b: 145 cm

est. 200/ 240

157



"Engel met vogel". Een beeld van zwartgepatineerd brons.

"Ange et oiseau". Une statue en bronze patiné noir.

h: 35 cm

est. 200/ 240

158



Joannes Ludovicus Schönleben. "Horae Subsecivae Dominicales...". Ed. Melchior Haan, Salisburg 1676. Frontispice door Ludovic de Clercq en Joan Van Berg in goede staat, zoals het portret van Joann Ludovicus Schönleben door de laatste. Perkamenten band met goudopdruk in behoorlijke staat, rug verkleurd.

Joannes Ludovicus Schönleben. "Horae Subsecivae Dominicales...". Ed. Melchior Haan, Salisburg 1676. Frontispice par Ludovic de Clercq et Joan Van Berg en bon état comme le portrait de Joann Ludovicus Schönleben par le dernier. Couverture en parchemin imprimé d'or et en état raisonnable. Dos décoloré.

est. 200/ 220

159



Pieter Stobbaerts

'Intérieur'. Olieverf op doek. Gesigneerd

"Intérieur". Huile sur toile. Signée.

100 x 80 cm

est. 200/ 300

160



Een 18 karaats wit en gouden Victoriaanse ring bezet met diamant oude slijp met een gezamenlijk gewicht van $\pm 0,50$ ct.

Bague victorienne en or jaune et blanc 18 ct sertie de diamants de taille ancienne ayant un poids total de $\pm 0,50$ ct.

4,61 g

est. 400/ 500

161



Royal porcelain by Pienong Benjarong

Een koffieservies van meerkleurig en verguld porselein, versierd met een bloemendecor, bestaande uit een koffiepot, suikerpot, melkkannetje, een grote schotel en zes kopjes met ondertasjes. Onderaan gemerkt. In ménagère.

Service à café en porcelaine polychrome et dorée décoré de fleurs. Comprenant cafetière, sucrier, pot à lait, grand plat et six tasses et soucoupes. Marque sous la base. Dans une ménagère.

est. 200/ 260

NR. OMSCHRIJVING

162

Een bas-reliëf van bronskleurig plaaster met de rede van Antwerpen naar voorbeeld uit 1515.



Un bas-relief en plâtre couleur bronze, la rade d'Anvers d'après un exemple de 1515.

32 x 100 cm

est. 100/ 120

163



“Allegorische kinderfiguren.” Twee bronzen. Naar Moreau.

“Enfants allégoriques”. Deux sculptures en bronze d'après Moreau.

h: 63 & 54 cm

est. 150/ 200

164



“Stadswal in Palestina”. Olieverf op paneel. Gemonogrammeerd en toegeschreven aan B.A. Polenov.

“Les rampes, Palestine”. Huile sur panneau. Porte un monogramme et attribué à B.A. Polenov.

15 x 28 cm

est. 200/ 300

165



Een notenhouten armstoel in Louis XIII-stijl, bekleed met naaldwerk.

Un fauteuil en noyer de style Louis XIII, revêtement en tapisserie.

est. 120/ 200

166



Een eikenhouten linnenkast met twee gemoulureerde deuren, geflankeerd door gedraaide zuiltjes. De in de middelste stijl een verwerkt XVIIe eeuwse meubelelement in de vorm van een herdersvrouw.

Une armoire à linge en chêne avec deux portes moulures, flanquées de colonnes torsadées. Le montant central présente un élément plus ancien en forme de bergère.

180 x 170 cm

est. 120/ 200

167



“Classicistische voorstelling”. Een bronzen beeld naar een werk van Bouval. Klein manco.

“Représentation classique”. Une statue en bronze d'après une oeuvre de Bouval. Petit manquement.

h: 39 cm

est. 300/ 500

168



Een groepje van monochroom wit biscuit met voorstelling van een jong paar dat naar een boomstronk met putti loopt. Eén stukje vinger manco.

Petit groupe en biscuit monochrome blanc représentant un jeune couple qui court dans la direction d'une bûche aux putti. Un bout d'une doigt manque.

H. 25 cm

est. 200/ 250

NR. OMSCHRIJVING

169

J.F. Hoevenaers

"De veehoeder" & "De veehoedster". Een paar schilderijen, olieverf op doek. Beide gesigneerd. Eind XIXe eeuw. Eén met kleine beschadiging.



"Le berger et la bergère". Deux huiles sur toiles, signées. Fin XIXième siècle. Une toile porte un petit dégât.

41 x 57 cm

est. 180/ 240

170

Een 18 karaats geel gouden in elkaar geweven schakelarmband.



Bracelet à maillons en or jaune 18 ct à motif en vannerie.

57,97 g

est. 1400/ 1600

171



Serie van 12 grote en 12 kleine messen met gedreven en geciseleerde zilveren rocailleheften. Duitse keuren, einde XIXde eeuw en 800 ‰. Originele stalen bladen.

Une série de 12 grands et 12 petits couteaux avec des manches ciselées en rocaille. Poinçons allemands, fin XIXe siècle et 800 ‰. Lames en acier d'origine.

est. 280/ 350

172

Remy De Pillecyn



"Vissersjongen in de haven". Olieverf op doek. Gesigneerd.

"Pêcheur au port". Huile sur toile. Signée.

65 x 85 cm

est. 300/ 350

173

E. Granthiau



"De hofmakerij". Een classicistische bronzen groep op arduinen voetstuk. Gesigneerd.

"Courtiser". Un groupe classique en bronze sur un socle en pierre de taille, signé.

l: 41 cm

est. 400/ 500

174

Maurice Blicq



"Landschap". Olieverf op doek. Gesigneerd.

"Paysage". Huile sur toile. Signée.

33 x 57 cm

est. 400/ 600

175



Een serie van zes sobere eikenhouten stoelen.

Une série de six chaises en chêne, sobre".

h: 104 cm

est. 80/ 120

NR. OMSCHRIJVING

176



Een mahoniehouten buffetkast met opzet in Louis-Philippestijl. Onderaan twee paneeldeuren onder een lade, het opzet met twee gedecoreerde en gevitreerde deuren boven vier bestekladen. XIXe eeuw.

Un buffet en acajou style Louis Philippe. Le dessous comprends deux portes à panneaux sous un tiroir, la partie de dessus comporte deux portes vitrées et dorées au dessus de quatre tiroirs à couverts. XIXième siècle.

200 x 118 x 69 cm

est. 200/ 300

177



Twee zilveren schaaltes met randen in accolade. Gemerkt van Delheid.

Paire de plats en argent massif aux rebords en accolade. Poinçons de Delheid.

Ø: 22 cm en 552,37 g

est. 200/ 260

178



Een zilveren koffiekkan met houten handvat. Belgische keuren, 833‰. Makersmerk 'G' onder een passer. 1814 - 1831. 700 gram bruto.

Une cafetière en argent avec une poignée en bois. Poinçons belges, 833 ‰. Porte la marque 'G' sous un compas. Période 1814-1831. 700 g brut.

h: 26 cm

est. 300/ 350

179



C. Gody (?)

"De Verloofde. Elegant interieur". Olieverf op doek. Gesigneerd. Kleine herstelling.

"La fiancée. Intérieur élégant". Huile sur toile. Signée. Petite réparation.

65 x 55 cm

est. 300/ 500

180



Een 18 karaats geel gouden schakelhalssnoer.

Collier à maillons en or jaune 18 ct.

33,14 g

est. 900/ 1000

181



Capodimonte

Een groep met sater en bacchante naar Clodion. Monochroom wit porselein. Achteraan gemerkt met de gekroonde N in blauw en "Clodion" in reliëf.

Un groupe de Sâtres et Ménades d'après Clodion en porcelaine blanche monochrome. Marque à l'arrière avec un N couronné et "Clodion" en relief.

H. 35,5 cm

est. 400/ 500

182



Euphrosine Beernaert

"Schilderes aan de vijver". Olieverf op doek. Gemonogrammeerd. Achteraan gesigneerd en met opschrift "Euphrosine à sa mère. Souvenir d'affection" Kleine restauratie.

"Artiste peintre auprès de l'étang". Huile sur toile. Porte un monogramme. Signée à l'arrière et porte la dédicace "Euphrosine à sa mère. Souvenir d'affection". Petite réparation.

27,5 x 33 cm

est. 350/ 500

NR. OMSCHRIJVING

183



"Minerva". Een beeld van bruinegepatineerd brons op arduinen voetstuk. naar een werk van F. Schmid. Berlin, 1937.

"Minerva". Une statue en bronze patiné sur un socle en pierre de taille, d'après une oeuvre de F. Schmid. Berlin, 1937.

h: 44 cm

est. 400/ 600

184



Leon Brunin

"La cascade". Olieverf op paneel. Gesigneerd en op de verso eveneens gedateerd 1913.

"La cascade". Huile sur panneau. Signé et daté au verso 1913.

38,5 x 30,2 cm

est. 400/ 600

185



Een notenhouten tweedeurs garderobe in Louis Philippestijl.

Une garde-robe à deux portes en noyer, style Louis Philippe.

205 x 110 cm

est. 200/ 300

186



Een paar piëdestals van gefineerd hout in Lodewijk XV-stijl met marmeren blad. Versierd met marqueterie en verguld bronsbeslag.

Deux piédestaux en bois de placage, style Louis XV, tablettes en marbre. Décoration de marqueterie et montures en bronze.

h: 120 cm

est. 650/ 750

187



Een reeks van vier ovale plaquettes van marmer met beeltenissen van Romeinse keizers in reliëf.

Une série de quatre plaquettes ovales en composite, reliefs représentant les empereurs romains.

45 x 36 cm

est. 2000/ 2200

188



Hippolyte Moreau

"L'Aveu". Een groep van bruinegepatineerd brons. Gesigneerd.

"L'Aveu". Un groupe en bronze à patine brune.

h: 48 cm

est. 1800/ 2000

189



Vic Doods

"Stilleven". Olieverf op doek. Gesigneerd.

"Nature morte". Huile sur toile. Signée.

70 x 60 cm

est. 800/ 1000

NR. OMSCHRIJVING

190



Een 18 karaats geel ring bezet met een centrale calcedoon cabochon en zes half edelstenen.

Bague en or jaune 18 ct sertie d'une calcédoine centrale en cabochon et de six pierres semi-précieuses.

8,13 g

est. 600/ 700

191



Een XIXe eeuwse harnas op een houten voetstuk. Compleet met slagzwaard.

Un harnais en fer forgé du XIXième siècle, sur socle en bois. Complet avec glaive.

h: 191 cm

est. 1500/ 1800

192



Edward Van Esbroeck

“Symbolistische voorstelling met drie personages”. Olieverf op doek.

“Représentation symbolique de trois personnages. Huile sur toile.

34 x 44 cm

est. 500/ 600

193



Een driedelig klokstel van verguld brons in Lodewijk XV-stijl, bestaande uit een pendule en twee kandelaars met telkens vijf lichtpunten.

Garniture de cheminée trois pièces en bronze doré de style Louis XV comprenant une pendule et deux candélabres avec chaque fois cinq lumières.

h: 36 cm

est. 150/ 200

194



Jef Van Leemputten

“Koets met twee paarden”. Olieverf op doek. Gesigneerd.

“Char avec deux chevaux”. Huile sur toile. Signée.

52 x 75 cm

est. 400/ 600

195



Een antieke eikenhouten keukentafel met een lade onder het blad.

Une table de cuisine en antique en chêne, un tiroir sous la tablette.

169 x 76 cm

est. 200/ 220

196



Een grote eikenhouten kast in Spaanse renaissancestijl met zes paneeldeuren, versierd met cassettes in smeedijzeren hengsels en met drie laden.

Une grande armoire en chêne, style Renaissance d'Espagne, six portes, décor de cassettes et montures en fonte, trois tiroirs.

163 x 300 x 56 cm

est. 300/ 500

NR. OMSCHRIJVING**197**

Een vierdelig Biedermeier koffie- en theestel van 812‰ zilver, waarbij de suikerpot en het melkkannetje met gevermeilleerde binnenkanten. Duits werk met Belgische importeur van tussen 1831 en 1868.

Un service à café et thé Biedermeier en argent, 812 ‰, dont le sucrier et le pot à lait avec revêtement intérieur en vermeille. Oeuvre Allemande, poinçons d'importation belge 1831-1868.

+/- 1230 gram

est. 500/ 600

198

Een paar negenhoekige kandelaars op ronde voet. De basis met Franse keuren van omstreeks 1800, 800‰. De bovenkant vermoedelijk jonger van omstreeks 1880. Bruto 1260 gram.

Une paire de chandeliers à neuf côtes sur pieds ronds. La base avec poinçons français vers 1800, 800‰. Le dessus plus récent, +- 1880, 1260 grammes brut.

h: 28 cm

est. 250/ 350

199**Jef Dutilleu**

"Rivierlandschap". Olieverf op doek. Gesigneerd.

"Paysage rupestre". Huile sur toile. Signée.

est. 500/ 800

200

Een 18 karaats geel gouden in ajourgewerkte parure, een halssnoer en oorbellen waarin de stenen ontbreken. Een speld en sluitstuk zodat het middenstuk kan gedragen worden als broche, bezet met onyx en halfedelstenen. In originele doos.

Parure en or jaune 18 ct ajouré comprenant un collier et une paire de boucles d'oreilles (quelques pierres manquent). Une épingle et un fermoir permettent de porter la partie centrale comme broche, sertie d'onyx et de pierres semi-précieuses. Dans la boîte d'origine.

43,60 g

est. 1200/ 1500

201

"Margaretha van Oostenrijk". Vlaams wandtapijt XVIe eeuw. Slijtage.

"Marguerite d'Autriche". Tapisserie des Flandres, XVIe siècle. Usures.

312 x 248 cm

est. 4800/ 5400

202

"La Duchesse de Pompadour en belle jardinière". Pastel op papier naar het werk van Carle Van Loo in het Palais de Versailles. Draagt een handtekening. Waarschijnlijk XIXde eeuw.

"La Duchesse de Pompadour en belle jardinière. Pastel sur papier d'après une oeuvre de Carle Van Loo, Palais de Versailles. Porte une signature.

95 x 69 cm

est. 1200/ 1500

203

Een zilveren en gevermeilleerde confiturier met twaalf lepeltjes. Belgische keuren, 833‰. Makersmerk 'G' onder een passer. 1814 - 1831. 981,5 gram.

Un confiturier en argent et vermeil et douze petites cuillères. Poinçons belges, 833 ‰. Porte la marque 'G' sous un compas. 1814 - 1831. 981,5 g.

h: 27 cm

est. 450/ 500

NR. OMSCHRIJVING

204



Paul Delvaux

“Vrouwelijk naakt en man”. Ets, met de hand ingekleurd. E.A. en gesigneerd.

“Nu féminin et homme”. Une eau-forte colorée à la main. E.A. et signée.

38 x 30 cm

est. 1400/ 1600

205



“Jonge vrouw bij een tempelleeuw”. Een beeld van roodgeaderd marmer met hoofd en armen van wit marmer, armbanden van onyx en halsketting van malachiet.

“Jeune femme auprès d'un lion gardien du temple”. Une statue en marbre veiné rouge, la tête et les bras en marbre blanc, bracelets en onyx et collier en malachite.

h: 135 cm

est. 4800/ 5200

206



Een tweeledige Engelse linnenkast met bovenaan twee paneeldeuren en onderaan twee grote en vier kleine laden.

Une armoire à linge Anglaise en deux parties, les dessus à deux portes, le dessous à quatre grands et deux petits tiroirs.

200 x 134 x 55 cm

est. 200/ 300

207



Guillaume Charlier

“Rustende vissers”. Reliëf van brons. Gesigneerd.

“Pêcheurs au repos”. Reliée en bronze. Signé.

H. 42 cm

est. 220/ 280

208



Een groot bestek van 800% zilver, compleet voor twaalf personen en met uitgebreid serveerbestek. Tijdperk art deco.

Un service à couverts en argent, 800%. Complet pour douze convives et avec un couvert à service.

8500 g bruto (6535 g zonder messen)

est. 1500/ 1800

209



Dis Van Raemdonck

“Sleepboot op de Schelde”. Olieverf op doek. Gesigneerd.

“Remorqueur sur l'Escaut”. Huile sur toile. Signée.

84 x 99 cm

est. 400/ 600

210



Een twee kleuren 18 karaats gouden sleutelzakhorloge met gedreven bloemen versierd. In origineel etui.

Montre à clé en or à deux couleurs. Décor repoussé de fleurs. Dans son étui d'origine.

bruto: 50,80 g

est. 600/ 700

NR. OMSCHRIJVING

211



Een lot zilver, bestaande uit twee serveerbestekken, waarbij één met ivoor, drie servetringen, een avondtasje, een sigarettendoosje, een muntenhangertje, een luciferdoosje, twee pillendoosjes, een eierdopje met lepel in etui, vijf lepels, zes messen en een handvat van een parasol.

Un lot d'objets en argent, comprenant deux couverts à service dont un en ivoire, trois ronds de serviettes, une pochette de soirée, deux boîtes à pilules, une boîte d'allumettes, un porte cigarettes, un coquetier et une cuillère dans un étui, cinq cuillères, six couteaux, et une poignée de parasol.

1430 gram bruto

est. 280/ 340

212



Prosper De Wit

“Man met paard en kar op een bosweg”. Olieverf op doek. Gesigneerd.

“Homme avec cheval et chariot sur un chemin de forêt”. Huile sur toile. Signé.

95 x 130 cm

est. 300/ 500

213



Een eikenhouten keukenkastje met twee paneeldeuren bovenaan en twee onderaan, gescheiden door twee legplanken. Portugal, XIXe eeuw.

Une petite armoire de cuisine en chêne à deux portes au dessus et deux en dessous, séparées par deux étagères.

176 x 86,5 cm

est. 80/ 120

214



Hendon

“Musicerend gezelschap en romantisch koppel”. Aquarel op papier. XIXde eeuw.

“Compagnie musicale et couple romantique”. Aquarelle sur papier. XIXième siècle.

est. 150/ 180

215



Een zilveren halsketting met roze kwarts en amethyst.

Collier en argent serti de quartz rose et d'améthyste.

est. 120/ 150

216



Een boekenkast van gefineerd hout met twee paneeldeuren naast twee deuren met rasterwerk. Het geheel versierd met ingelegde motieven en met verguld bronsbeslag in Lodewijk XV-stijl. Begin XXe eeuw.

Une garde-robe en bois de placage avec deux portes à panneaux à côté de deux portes avec treillis, style Baroque. Montures en bronze, et l'ensemble décorée de motifs incrustés en dorure. Début XXième siècle.

180 x 222 x 58 cm

est. 200/ 300

217



A. Lalouette

“Zigeunerdanseresje met tamboerijn”. Verzilverd bronzen beeld. Gesigneerd.

“Danseuse orientale au tambourin”. Statuette en bronze argenté. Signée.

H. 32 cm

est. 450/ 500

NR. OMSCHRIJVING

218



Een zilveren Georgian klepkan, waarbij de aanhechting van het handvat in de vorm van een blad. Niet gekeurd. Omstreeks 1830.

Une verseuse à couvercle en argent, style Georgian, avec l'attache de la poignée en forme de feuille. Pas de poinçons. Vers 1830.

933 g

est. 250/ 350

219



Leo Van Droogenbroeck

"Zuiders stadje". Olieverf op paneel. Gesigneerd. Met inscriptie achteraan: "Les Toits "Eze" Alpes Maritimes Léo Van Droogenbroeck 1951".

"Ville du Sud". Huile sur panneau. Signé. Inscription à l'arrière: "les toits "Eze" Alpes Maritimes Léo Van Droogenbroeck 1951".

61 x 80 cm

est. 150/ 250

220



Een 18 karaats geel gouden ketting met hanger in de vorm van Christus.

Chaîne en or jaune 18 ct et son pendentif représentant le Christ.

6,14 g

est. 180/ 220

221



"Interieur met wieg". Olieverf op mahonie. Engelse School, XIXde eeuw.

"Intérieur au berceau". Huile sur acajou. Ecole anglaise, XIXième siècle.

40 x 28,5 cm

est. 200/ 240

222



Leman

"Paarden bij een hooiwagen". Olieverf op paneel. Gesigneerd.

"Chevaux et chariot à foin". Huile sur panneau. Signé.

24 x 19 cm

est. 120/ 200

223



Een Napoléon III tafel van zwartgelakt hout met koperen marquetterie op rood schildpadimitatie in de stijl van Boulle. De randen en poten versierd met verguld bronsbeslag. Marquetterie op verschillende plaatsen beschadigd. XIXe eeuw.

Une table en bois laqué noir avec marqueterie rouge sur imitation tortue dans l'esprit Boulle. Les bords et pieds décorés de montures en bronze doré. Marqueterie endommagée à plusieurs endroits. XIXième siècle.

130 x 76 cm

est. 400/ 600

224



Jan Cockx

"Boten aan de oever met molen." Olieverf op doek. Gesigneerd.

"Bateaux près de la rive et moulin". Huile sur toile. Signée.

44 x 44 cm

est. 180/ 200

NR. OMSCHRIJVING

225



Een verlengbare eikenhouten tafel met vier balusterpoten in kruisverbinding. Het blad bekleed met leder in vijf vlakken, bevestigd met klinknagels.

Une table avec allonges en chêne avec quatre pieds balustre en croix. La tablette est revêtue de cuir en cinq parties, cloués.

130 x 93 cm

est. 200/ 240

226



Een gebeeldhouwde bibliotheekkast met drie maal twee deuren met fraaie versieringen over het glas en met een acanthusblad in de kuif.

Une bibliothèque sculptée à trois fois deux portes, décorations par dessus le verre et une feuille d'acanthes dans la coiffe.

217 x 258 x 34 cm

est. 400/ 600

227



Een grote schouwspiegel van verguld hout.

Grand trumeau en bois doré et sculpté.

113 x 185 cm

est. 200/ 240

228



Een paar zilveren kandelaars in Adamstijl. Geen zilverkeuren. 950 gram bruto.

Une paire de chandeliers en argent, style Adam. Pas de poinçons. 950 g brut.

h: 30 cm

est. 200/ 250

229



"Moeder met kind". Olieverf op doek. Omstreeks 1800. Herdoekt.

"Vierge à l'Enfant". Huile sur toile. Vers 1800. Retoillée.

66 x 46 cm

est. 300/ 500

230



Een 18 karaats geel gouden ketting met hanger en bijpassende ring bezet met diamanten oude slijp met een gezamenlijk gewicht van $\pm 0,80$ ct. en twee amethyst cabochons met een gezamenlijk gewicht van $\pm 0,12$ ct. (stuk tussen ketting en hanger is geen goud).

Chaîne et son pendentif et une bague assortie sertis de diamants de taille ancienne ayant un poids total de $\pm 0,80$ ct et de deux cabochons d'améthyste ayant un poids total de $\pm 0,12$ ct. La partie entre chaîne et pendentif n'est pas en or.

14,48 g

est. 300/ 400

231



Mestdagh Meyers à Anvers

Een schouwpendule van arduin in Napoleon III-stijl, versierd met verguld brons en bovenaan getooid met drie musicerende putti. De wijzerplaat gemerkt. Met slinger en sleutel.

Une pendule de cheminée en pierre de taille, style Napoléon III, décoration de bronze doré et au dessus trois putti musicaux. Le cadran porte une marque. Avec balancier et clé.

h: 46,5 cm

est. 400/ 500

NR. OMSCHRIJVING

232



Een hanglantaarn van brons en glas in Lodewijk XVI-stijl.

Lanterne de vestibule en bronze et verre de style Louis XVI.

h: 93 cm

est. 460/ 500

233



Kruik van geglaazuurd steengoed.

Une cruche en grès à glaçure.

H. 40 cm

est. 50/ 70

234



Vaandel met een afbeelding van Christus. XIXe eeuw. Slijtage. Met een verguld en beeldhouwd houten drager.

Une bannière avec une représentation du Christ. XIXième siècle. Usures. Le porte-bannière en bois sculpté et dorures.

225 x 145 cm

est. 300/ 500

235



Een serie van zes Engelse stoelen van mahoniehout, versierd met inlegwerk.

Une série de six chaises anglaises en acajou, décoration incrustée.

est. 120/ 200

236



Een buffetkast van beeldhouwd eikenhout in naar de Antwerpse barok met twee paneeldeuren en twee laden in de gordel. Het geheel versierd met leeuwenkoppen, figuren en druivenranken. Eén trekker manco.

Un buffet en chêne sculpté, style Renaissance, à deux portes panneau et deux tiroirs dans la ceinture. décoration de têtes de lions, figures et vignes. Une poignée de tiroir est manquante.

109 x 172 x 62 cm

est. 350/ 500

237



"Het gevecht tegen de poema". Een beeld van bruinegepatineerd brons op houten voetstuk. Naar een werk van Charles Russel.

"Le combat avec le puma". Une statue en bronze sur socle en bois. d'après une oeuvre de Charles Russel.

h: 45 cm

est. 400/ 500

238



Een zilveren milieu-de-table met een gedreven bloemendecor. Engelse keuren: London 1891, maker E.F.H.T en handelsmerk Hall & C°, Manchester. Eind XIXe eeuw.

Un milieu-de-table en argent avec un décor de fleurs repoussé. Poinçons anglais: Londres 1891, orfèvre E.F.H.T. et revendeur Hall & C°, Manchester. Fin XIXième siècle.

l: 30 cm 418,60 g

est. 200/ 300

NR. OMSCHRIJVING**239**

Een sigarettendoos en een asbak van zilver. 800%. Duitse keuren.

Un porte-cigarettes et un cendrier en argent. 800%. poinçons allemands.

282,54 g

est. 100/ 120

**240****Baume & Mercier**

Een 18 karaats geel gouden horloge met lederen polsband. Quartz. Met certificaat en in origineel etui.

Montre en or jaune 18 ct au bracelet en cuir. Mouvement quartz.

bruto: 32,40 g

est. 700/ 900

241**Charles Anfrie**

"La prière". Een bronzen beeld met gouden patina. Gesigneerd.

"La prière". Une statue en bronze, patine dorée.

h: 42 cm

est. 400/ 600

242

Een paar opengewerkte schaaltes (maker Walker & Hall, keuren van Sheffield 1902) en een mandje (Victoriaanse F voor import met apocriefe Londense keuren voor 1896) met een gedreven decor van bloemen en vruchten. Sterling zilver. Engelse keuren.

Deux petites coupes ajourées (orfèvre Walker & Hall, poinçons de Sheffield 1902) et un petit panier en argent ("F" Victorien pour l'importation aux poinçons apocryphes pour Londres 1896), décor de fleurs et fruits repoussé. argent Sterling, poinçons Anglais.

199,73 g

est. 80/ 120

243

Een paar Vieux Paris siervazen van deels verguld porselein met handgeschilderde decors van personages. XIXe eeuw.

Deux vases vieux Paris en partie en porcelaine dorée et décors de personnages peints à la main. XIXième siècle.

h: 27 cm

est. 130/ 150

244

Een spiegel van gesculpteerd en verguld hout in rococostijl.

Miroir en bois sculpté et doré de style rococo.

110 x 72 cm

est. 120/ 200

245

Een notenhouten bijzettafeltje met één lade. Engeland, XIXde eeuw.

Une petite table en noyer avec un tiroir. Angleterre, XIXe siècle.

85 x 58 cm

est. 100/ 120

NR. OMSCHRIJVING

246



Een met metaal versterkte eikenhouten buffetkast met twee gesculpteerde paneeldeuren en twee laden.

Un buffet en chêne renforcé avec du métal à deux portes à panneau sculptés et deux tiroirs.

111 x 129 x 55 cm

est. 300/ 500

247



“De jonge jager”. Een bronzen beeld op arduinen voetstuk.

“Le jeune chasseur”. une statue en bronze sur socle en pierre de taille.

h: 41 cm

est. 300/ 400

248



Engels brievenkastje van wortelnoot. Tijdperk Victoria.

Un petit cabinet à courrier anglais en bois de ronce. Epoque Victoria.

est. 200/ 220

249



Pr. De Troyer

“Bloemenstilleven”. Olieverf op doek. Gesigneerd en gedateerd 1941.

“Nature morte aux fleurs”. Huile sur toile. Signée et datée 1941.

54 x 45 cm

est. 80/ 120

250



Een 18 karaats geel gouden bloemvormige Victoriaanse broche bezet met diamanten oude slijp met een gezamenlijk gewicht van ± 4 ct.

Broche d'époque Victoria en or jaune 18 ct en forme de fleur sertie de diamants de taille ancienne ayant un poids total de ± 4 ct.

8,73 g

est. 2000/ 2500

251



A. Laplanche

“Liggend hertje”. Een bronzen beeldje.

“Petit cerf couché”. Une statuette en bronze.

15 x 7,5 cm

est. 120/ 180

252



Marten Melsen

“Moeder en kind aan de haven”. Gemengde techniek. Draagt een handtekening en gedateerd 1924.

“Mère et enfant au port”. Technique mixte. Signée et datée 1924.

56,5 x 47 cm

est. 200/ 240

NR. OMSCHRIJVING

253



Een kruisbeeld van hout en parelmoer met achteraan zestien reliekhoudertjes. Omstreeks 1900. Vooraan een stukje manco.

Un crucifix en bois et nacre avec à l'arrière seize portes-reliques. Vers 1900. une petite pièce devant est manquante.

est. 80/ 120

254



Prosper De Wit

"Terug van de visvangst".olieverf op gemaroufleerd doek. Gesigneerd.

"Retour de la pêche". Huile sur toile marouflée. Signée.
54 x 45 cm

est. 120/ 200

255



Een lot van vier Engelse flessenonderzetters van zilver met houten bodems. Geen merken.

Un lot de quatre sous-bouteilles anglais en argent et bois. Sans marques.
Ø: 16 cm

est. 100/ 120

256



Een recente tweedeursgarderobe met imitatiemarquetterie en bronsbeslag.

Une garde-robe deux portes récente avec imitation de marqueterie et ornements en bronze.
189 x 124 x 64 cm

est. 200/ 300

257



"Het getemde vogeltje". Een bronzen beeld met donker patina. Naar een werk van Moreau.

"Le petit oiseau apprivoisé". Une statue en bronze. d'après une oeuvre de Moreau.
h: 40 cm

est. 200/ 240

258



Een reliëf van een ballerina in gips. Uit de omgeving van Jan Cockx.

Une ballerine en relief en plâtre. Entourage de Jan Cockx.
H. 167 cm

est. 200/ 240

259



"Marktsce". Olieverf op doek. Onleesbaar gesigneerd.

"Scène de marché". Huile sur toile. Signature illisible.
50 x 61 cm

est. 120/ 200

NR. OMSCHRIJVING

260



Een 14 karaats geel gouden art deco ring bezet met diamanten oude slijp met een gezamenlijk gewicht van $\pm 0,22$ ct. gezet in zilver en saffieren met een gezamenlijk gewicht van $\pm 0,22$ ct.

Bague art déco en or jaune 18 ct sertie de diamants de tailles ancienne ayant un poids total de $\pm 0,22$ ct sertis en argent et des saphirs ayant un poids total de $\pm 0,22$ ct.
3,42 g est. 300/ 400

261



Een siervas van meerkleurig aardewerk met twee handvatten en een decor van een boerin in een cartouche op blauwe fond.

Un vase décoratif en faïence polychrome avec deux poignées, décor d'une paysanne en cartouche sur fond bleu.

est. 100/ 120

262



Frans Brouwers

"De lectuur". Olieverf op doek. Gesigneerd. Kleine restauraties.

"La lecture". Huile sur toile. Signée. Petites réparations.
61 x 75 cm

est. 200/ 240

263

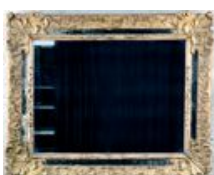


"Geschiedenis van Antwerpen sedert de stichting der stad tot onze tyden, uitgegeven door de rederykkamer De Olyftak en bewerkt door F.H. Mertens & K.L. Torfs", Uitgave C. de Vries - Brouwers, Antwerpen 1975. Een Hardcover uitgave in 8 delen in kunstleder met goudopdruk. Talrijke platen en al dan niet uitvouwbare kaarten.

"Geschiedenis van Antwerpen sedert de stichting der stad tot onze tyden, uitgegeven door de rederykkamer De Olyftak en bewerkt door F.H. Mertens & K.L. Torfs", Éd. C. de Vries - Brouwers, Anvers 1975. Couverture dure, 8 volumes en simili imprimé d'or. Nombreuses planches et cartes dont certaines dépliantes.

est. 100/ 150

264



Een rechthoekige spiegel in vergulde Régencelijst.

Miroir rectangulaire dans un cadre doré de style Régence.
88 x 71 cm

est. 120/ 200

265



Een 18 karaats wit gouden ketting met hanger bezet met een diamant van $\pm 0,30$ ct. en twee saffieren met een gezamenlijk gewicht van ± 1 ct.

Chaîne en or blanc 18 ct et son pendentif serti d'un diamant de $\pm 0,30$ ct et de deux saphirs ayant un poids total de ± 1 ct.
4,15 g est. 850/ 950

266



Een groot bureau van gefineerd hout in Lodewijk XV-stijl, met vijf laden en versierd met bronsbeslag. XIXde eeuw.

Grand bureau en bois de placage de style Louis XV à cinq tiroirs et orné de bronzes dorés. XIXe siècle.
185 x 102 cm

est. 1000/ 1500

NR. OMSCHRIJVING

267



"Justitia". Een bronzen beeld op arduinen sokkel.

*"Justitia". Une statue en bronze sur socle en pierre de taille.
h: 39,5 cm*

est. 120/ 200

268



Een grote porseleinen vaas met een polychroom landschap met allegorie op de wetenschap op de buik. Rozerode fond. Frankrijk, XIXde eeuw.

*Un grand vase en porcelaine avec un paysage polychrome, allégorie de la science sur le ventre. Fond rouge rose. France, XIXième siècle.
H.50 cm*

est. 120/ 200

269



C. Leslie

"Landschap". Olieverf op doek. Gesigneerd.

*"Paysage". Huile sur toile. Signée.
50 x 75 cm*

est. 120/ 200

270



Een paar 18 karaats wit gouden oorbellen bezet met een briljanten met een gezamenlijk gewicht van $\pm 0,18$ ct. en twee saffieren met een gezamenlijk gewicht van $\pm 0,40$ ct.

*Paire de boucles d'oreilles en or blanc 18 ct serties de brillants ayant un poids total de $\pm 0,18$ ct et de deux saphirs ayant un poids total de $\pm 0,40$ ct.
1,92 g*

est. 400/ 500

271



Een wassen Madonna met Kind getooid in diverse gewaden. Slijtage.

*Vierge à l'Enfant en cire, vêtue en soie dorée. Usures.
H 31 cm*

est. 30/ 40

272



J.B.V.O.

"Stilleven met oesters". Olieverf op doek. Gemonogrammeerd.

"Nature morte aux huîtres". Huile sur toile. Porte un monogramme.

est. 100/ 120

273



Verguld bronzen zuiltje met gotische motieven. Binnenin een messing huls met een uitvouwbaar papieren waaiertje, bovenaan te monteren. XIXde eeuw (slijtage aan papier).

*Une colonnette en bronze doré, motifs gothiques. A l'intérieur se trouve un manchon en laiton, et un éventail en papier dépliant à monter vers le haut. XIXième siècle (dégâts au papier).
L. 23,5 cm*

est. 100/ 120

NR. OMSCHRIJVING

274



Een spiegel in vergulde lijst, tijdperk Empire.

Un miroir avec encadrement Régence doré.

84 x 65 cm

est. 80/ 120

275



Een Biedermeier olie- en azijnstelletje van 812‰ zilver met kristallen karafjes. Duits werk met Belgische importeur van tussen 1831 en 1868.

Un huilier-vinaigrier Biedermeier en argent, 821‰, carafes en cristal . Travail allemand et marque d'importation belge, entre 1831 et 1868.

h: 25 cm

est. 100/ 140

276



Een sobere eikenhouten tafel .

Une table en chêne sobre.

220 x 78 cm

est. 120/ 200

277



Edison

Een oude grammofoon met acht rollen en met originele hoorn.

Un phonographe ancien avec huit rouleaux et corne originale.

est. 200/ 240

278



Twee sets messen met gedreven en gegraveerde zilveren grepen, negen en twaalf stuks. Slijtage.

Deux séries de couteaux aux manches en argent. Repoussé et gravé. Neuf et douze pièces. Usures.

est. 60/ 100

279



J. Roels

"Heidezicht". Olieverf op doek. Gesigneerd.

"Bruyères". Huile sur toile. Signée.

60 x 90 cm

est. 120/ 200

280



Een 18 karaats geel ring bezet met een centrale roze kwarts en briljanten met een gezamenlijk gewicht van $\pm 0,48$ ct.

Bague en or jaune 18 ct sertie de quartz rose et de brillants ayant un poids total de $\pm 0,48$ ct.

5,10 g

est. 700/ 800

NR. OMSCHRIJVING

281



Sèvres

Een groep van biscuit, met voorstelling van Venus en Amor. Achteraan gemerkt en genummerd.

Un groupe en biscuit, représentation de Vénus et Amor. Marque à l'arrière et numéroté.
H.45 cm est. 100/ 160

282



“Veldslag”. Olieverf op paneel. Mogelijk volger van Karel Breydel. Begin XVIIIe eeuw.

“La bataille”. Huile sur panneau. Pas de signature, probablement entourage de Carel Breydel. Début du XVIIIème siècle.

36 x 58 cm

est. 1200/ 2000

283



Een driedelig klokstel van blauw en wit aardewerk, bestaande uit een pendule en twee siervazen, Frans werk.

Une garniture de cheminée en trois parties, comprenant une pendule et deux vases, oeuvre Française.

h: 40 cm

est. 180/ 220

284



“La Distribution des Aumônes” Litho door Lafoose naar Jacquand. Parijs, XIXde eeuw.

“La Distribution des Aumônes”. Une lithographie par Lafoose d'après Jacquand. Paris, XIXième siècle.

44 x 57 cm

est. 80/ 120

285



Een klein dienblad van zilver met fraaie barokke rand van bloemen. Keur vervaagd.

Un petit plateau en argent avec rebord baroque en fleurs. Poinçons vaguement lisibles.
766,9 gram est. 180/ 240

286



Een eikenhouten klapsecretaire in Louis Philippestijl met twee laden onder het klapblad en een lade en doucine. Binnenin een grote lade bovenaan en onderaan vijf kleine schuifjes.

Un secrétaire en chêne, style Louis Philippe, deux tiroirs sous la tablette, un tiroir et une doucine. A l'intérieur se trouvent un grand tiroir au dessus et cinq petits tiroirs en dessous.

153 x 103 x 47 cm

est. 200/ 240

287



Een lot wit en goudgepatineerd porselein, bestaande uit een jongetje met mandoline, een jongetje met aapje, een jongetje met fluit en vaas, een Tiroler koppeltje, een dekseldoosje in de vorm van een dame en een kopje met rozen. Slijtage aan het patina.

Un lot de porcelaine patiné doré comprenant un petit garçon et mandoline, un petit garçon et singe, un petit garçon avec flûte et vase, un couple de Tyroliens, une boîte avec couvercle en forme de dame et une coupelle avec décor de roses. Usures a la patine.

est. 100/ 160

NR. OMSCHRIJVING

288



"Le Portefeuille des Arts Décoratifs." 'Quatrième Série'. Ed. Labor et Artes, Paris. Bestaande uit 96 Phototypieën.

"Le Portefeuille des Art Décoratifs". Edition 'Quatrième année. 96 Phototypes.'
est. 60/ 80

289



Robert Boudry

"Portaaltje". Olieverf op paneel. Gesigneerd.

"Petit portail". Huile sur panneau. Signé.
26 x 22 cm

est. 120/ 180

290



Een 18 karaats geel gouden broche met ajourwerk in de vorm van bloemen en twee knoopversieringen.

Broche en or jaune 18 ct ajourée en forme de fleurs. Ainsi que deux boutons.
6,39 g est. 180/ 250

291



"Greenwich clock". Een notenhouten tafelklokje in gebeeldhouwde kast met geëmailleerde wijzerplaat.

"Greenwich clock". Une pendule de table dans une armoire sculptée et cadran émaillé.
h: 45 cm est. 60/ 100

292



Marthe

Gestrande vissersboten te De Panne". Olieverf op doek. Gesigneerd.

"Bateaux de pêche échoués à la Panne". Huile sur toile.
33 x 50 cm

est. 100/ 120

293



Een vaasje van meerkleurig porselein in art nouveaustijl met een decor van bloemen en vogels. Naar een model van Colenbrander.

Un petit vase en porcelaine polychrome, style Art Nouveau, décor de fleurs et oiseaux. D'après un modèle de Colenbrander.
h: 26 cm est. 65/ 75

294



Taf Wallet

"Het strand te Sint-Idesbald". Olieverf op doek. Gesigneerd en gedateerd 1948.

"La plage, Sint-Idesbald". Huile sur toile. Signée et datée 1948.
44 x 55 cm

est. 80/ 120

NR. OMSCHRIJVING

295



Een armstoel van gebeeldhouwd eikenhout. Lodewijk XVI-stijl. Opnieuw bekleed. XIXde eeuw.

Un fauteuil en chêne sculpté. Style Louis XVI. Revêtement neuf. XIXième siècle.

est. 180/ 240

296



Een verlengbare eikenhouten tafel met gedraaide poten

Une table à allonges en chêne à pieds torsadés.

180 x 84 cm

est. 80/ 100

297



Magnet

Een buste van gebronszeerd terracotta, achteraan gesigineerd en genummerd. Barstjes.

Un buste en terre cuite bronze, signé à l'arrière et numéroté. Quelques brèches.

H.56 cm

est. 60/ 80

298



Willy Vandersteen

"De Rode Ridder". Nummers 1 tem 106. We voegen er een uitgave van het Jommekes album no. 1 aan toe.

"De Rode Ridder". Numéros 1-106. Nous ajoutons un album de Jommeke, numéro 1.

est. 100/ 120

299



Felix Timmermans

"Zwerver in de sneeuw". Tekening. Gesigineerd.

"Vagabond dans la neige". Dessin. Signé.

32 x 21 cm

est. 100/ 120

300



Een gedreven vergulde zakhorloge. In origineel etui.

Montre à gousset en métal doré repoussé. Dans son étui d'origine.

C.W. Co

est. 300/ 400

301



Een oud zakpistooltje met vuursteenmechanisme. Kleine beschadiging aan het houten handvat.

Un petit revolver de poche avec mécanisme de pierre à feu. Petits dégâts à la poignée.

L: 17 cm

est. 120/ 200

NR. OMSCHRIJVING

302



"The Sampler" & "Serenity". Twee zeefdrukken naar werken van Campbell Taylor. Engeland, jaren '30. In indrukwekkende kaders, maar met beschadigingen.

"The sampler" & "Serenity". Deux sérigraphies d'après des oeuvres de Campbell Taylor. Angleterre, années '30. Encadrements impressionnants, mais quelques dégâts.

59 x 49 cm

est. 200/ 220

303



Een paar Staffordshire honden van meerkleurig aardewerk.

Paire de chiens en faïence polychrome de Staffordshire.

h: 32 cm

est. 50/ 80

304



Floris Jaspers

"Heuvels". Aquarel. Gesigineerd.

"Collines". Une aquarelle. Signée.

13 x 17 cm

est. 180/ 240

305



Een zeer groot en gevarieerd lot gesteenten en mineralen.

Un grand lot diversifié de pierres et minéraux.

est. 100/ 120

306



Een eikenhouten kofferbank, versierd met beeldhouwde leeuwen en mannenbustes en de panelen met rozetten.

Un banc-coffre en chêne, décoration de lions et bustes d'hommes sculptés, panneaux avec rosettes.

112 x 155 x 55 cm

est. 400/ 500

307



Een vrouwenbuste van beeldhouwd albast naar de Griekse oudheid.

Un buste féminin en albâtre sculpté d'après l'antiquité grecque.

h: 51 cm

est. 400/ 600

308



Willy Vandersteen

"De Rode Ridder". Een lot van 100 albums.

"De Rode Ridder". Un lot de 100 albums.

est. 100/ 120

NR. OMSCHRIJVING

309



Jan Bazuin

“Liggend naakt”. Olieverf op paneel. Gesigneerd.

“Nu couché”. Huile sur panneau. Signé.
24 x 36 cm

est. 300/ 500

310



Een 18 karaats wit gouden gerodeerde ketting met hanger bezet met een briljant van ± 0,20 ct. en een hartvormige gele saffier van ± 2 ct.

Chaîne en or blanc 18 ct et son pendentif serti d'un brillant de ± 0,20 ct et d'un saphir jaune en forme de coeur de ± 2 ct.
3,71 g

est. 900/ 1000

311



Miniatuur op ivoor. Tijdperk Charles X (omstreeks 1830). Gemonogrammeerd L.D. (?)

Miniature sur ivoire. Epoque Charles X (vers 1830). Porte le monogramme: L.D.
H.9 cm

est. 80/ 120

312

Henri Roidot

“De Ploeg” en “Vijverzicht”. Twee tekeningen in Oost-Indische inkt. Gesigneerd.



“La charrue” & “Vue sur l’étang”. Deux dessins à l’encre de Chine. Signées.
25 x 34 cm

est. 80/ 120

313



Een oude polyfoon met een dertigtal platen.

Un polyphone ancien et trente disques.
L: 25,5 cm; H 15 cm

est. 240/ 300

314



Floris Jaspers

“Zittende man”. Houtskooltekening. Achteraan gecertificeerd door Weduwe Gaston Burssens e.a.

“Homme assis”. Dessin au fusain. Certifié par la Veuve Gaston Burssens e.a. à l’arrière.
31,5 x 23,5 cm

est. 120/ 200

315

Bayel, France



Een glasservies van geslepen kleurloos kristal, bestaande uit champagnefluiten, witte- en rodwijn glazen en waterglazen. Compleet voor twaalf personen.

Un service à verres en cristal taillé incolore, comprenant douze flûtes à champagne, verres à vin rouge, verres à vin blanc et verres à eau. Complet pour douze convives.
est. 200/ 240

NR. OMSCHRIJVING

316



Hilaire à Stenay

Een eikenhouten staande klok. Het werk met gedreven geel koper en geëmailleerde wijzerplaat. Eind XIXe eeuw.

Horloge de vestibule en chêne. Le mouvement en cuivre jaune repoussé et à cadran émaillé. Fin du XIXe siècle.

h: 250 cm

est. 200/ 400

317



Drie verschillende warmhouders van messing, versierd met reliëfs van biscuit.

Trois chauffe-plats en laiton, décors de biscuit en relief.

est. 30/ 40

318



Een maquette van een driemaster.

Une maquette d'un trois-mats.

61 x 61 cm

est. 100/ 140

319



Edgar Wiethaese

"Ruiter". Aquarel. Gesigneerd.

"Cavalier". Une aquarelle. Signée.

13 x 18,5 cm

est. 80/ 120

320



Een 18 karaats wit gouden ring bezet met een solitaire van ± 0,20 ct.

Une bague en or blanc 18 ct sertie d'un solitaire de ± 0,20 ct.

3,19 g

est. 300/ 400

321



Een recente kopie van een Friese staartklok. Compleet.

Une copie récente d'une pendule murale frisonne. Complet.

h: 125 cm

est. 120/ 200

322



Amedee Degreef

"Vissersboten op zee". Aquarel. Gesigneerd.

"Bateaux de pêche en mer". Aquarelle. Signée.

23 x 31 cm

est. 40/ 50

NR. OMSCHRIJVING**323****Mercatorfonds**

Vijf kunstboeken:

- De orgelkunst
- Willem de Zwijger
- P.P. Rubens
- De Gouden eeuw van Antwerpen
- De Vlaamse wandtapijten...

Cinq livres d'Art::

- *De orgelkunst*
- *Willem de Zwijger*
- *Rubens*
- *De Gouden eeuw van Antwerpen*
- *De Vlaamse wandtapijten...*

est. 100/ 160

324

"Vee aan de rivier". Olieverf op doek. Gesigneerd. Omstreeks 1900.

"Bétail au bord de la rivière". Huile sur toile. Signée. Vers 1900.

26 x 42 cm

est. 200/ 240

325**Val St. Lambert**

Een reeks van vijf glazen op voet van geslepen kristal in verschillende kleuren. Onderaan gemerkt.

Suite de cinq verres sur pieds en cristal taillé de différentes couleurs. Marque sous la base.

h: 18,5 cm

est. 100/ 125

326

Een buffetkast met twee gemoulureerde deuren en twee grote en een kleine lade.

Buffet à deux portes moulurées et deux grands et un petit tiroirs.

110 x 150 x 55 cm

est. 200/ 240

327**C. Mahillon**

Een messing eufonium.

Un tuba ténor en laiton.

h: 57 cm

est. 60/ 100

328

Een paar borden van meerkleurig Frans aardewerk. Omstreeks.

Deux assiettes en faïence française.

Ø: 35 cm

est. 25/ 35

NR. OMSCHRIJVING**329****Floris Jespers**

"Oud huizen". Houtskooltekening. Achteraan gecertificeerd door Emiel Jespers, zoon van de kunstenaar. Gesigneerd en gedateerd 1943.

"Vieille maison". Dessin au fusain. Certifié au dos par Emiel Jespers.

14 x 22,5 cm

est. 40/ 60

330

Een paar 18 karaats wit gouden oorbellen bezet met diamant princess cut met een gezamenlijk gewicht van $\pm 0,50$ ct.

Paire de boucles d'oreilles en or blanc 18 ct serties de diamants taillés en princesse ayant un poids total de $\pm 0,50$ ct.

2,40 g

est. 400/ 500

331

Een kruisbeeld van zwartgelakt hout, ingelegd met schildpad en met ivoren biesjes. Enkele stukjes manco en koperen corpus recenter toegevoegd. XVIIe eeuw.

Un crucifix en bois laqué noir, tortue incrustée et traits en ivoire. Quelques pièces manquantes, le corpus en cuivre a été ajouté récemment.

h: 62 cm

est. 120/ 180

332

"Sint-Petersburg: Admiraliteit en Neva". Oude ingekleurde gravure.

"Saint-Petersbourg, Admiralité et Neva". Gravure ancienne colorée à la main.

25 x 40 cm

est. 80/ 120

333

Lot glaswerk: een vaas van Boheems kristal, rood gekleurd in de massa (H. 22 cm). Een kleurloze vaas op voet gemerkt Orrefors en genummerd (H. 20 cm). Een glazen schenkan met geëmailleerde bloemen versierd (letsel aan voet, H. 30 cm). Een klein vaasje van glaspasta met landschapdecor, gemerkt Daum Nancy (haarbarst, H. 7,5 cm).

Lot de verrerie: un vase en cristal de Bohême coloré rouge dans la masse (H. 22 cm). Un vase incolore sur piedouche avec la marque Orrefors et un numéro (H. 20 cm). Une cruche en verre aux fleurs émaillées (dégât au pied, H. 20 cm). Un petit vase en pâte de verre à décor d'un paysage, marque Daum Nancy (cheveux, H. 7,5 cm).

est. 60/ 80

334**Ridderbosch**

"Place Royale Bruxelles". Gravure door Leizel, ingekleurd.

"Place Royale Bruxelles". Gravure par Leizel. Colorée à la main.

28 x 39 cm

est. 80/ 120

335**Val St. Lambert**

Een glasservies van geslepen kleurloos kristal, bestaande uit elf rodewijnglazen, twaalf wittewijnglazen en zes aperitiefglazen.

Un service de verres en cristal taillé comprenant onze verres à vin rouge, douze verres à vin blanc et six verres à apéritif.

est. 180/ 240

NR. OMSCHRIJVING

336

Een handgeknoopt Perzisch tapijt.



Un tapis persan. Noué main.
219 x 111 cm

est. 60/ 100

337



Een basis van een verguld bronzen pendule, versierd met twee zittende putti. Twee pootjes en de pendule manco.

La base d'une garniture de cheminée avec une décoration de deux putti assis. Pendule et deux pieds manquants.
h: 34 cm

est. 100/ 120

338



Een lot porselein, bestaande uit een suikerpot en een diepe schaal van Limoges, een schaal van Noritaké en twee vaasjes van Hutschenreuther.

Un lot d'objets en porcelaine, comprenant un sucrier et une coupe profonde de Limoges, une coupelle de Noritaké et deux vases de Hutschenreuther.

est. 30/ 50

339



Floris Jaspers

"Hoeve te Our". Houtskool op papier. Gesigneerd.

"Ferme à Our". Fusain sur papier. Signé.
17 x 24 cm

est. 100/ 120

340



Een paar 18 karaats wit gouden oorbellen bezet met briljanten met een gezamenlijk gewicht van $\pm 0,30$ ct. en twee robijnen met een gezamenlijk gewicht van $\pm 0,40$ ct.

Paire de boucles d'oreilles en or blanc 18 ct serties de brillants ayant un poids total de $\pm 0,30$ ct et de deux rubis ayant un poids total de $\pm 0,40$ ct.
2,40 g

est. 450/ 550

341



Cartier, France

Een grote presentendoos met bijgevoegd twee halssnoeren en een poederdoosje van Dior.

Une grande boîte de présentation, deux colliers et un poudrier de Dior.

est. 60/ 100

342



Jakob Smits

"Christus met de Emmaüsgangers". Gravure. Gesigneerd en genummerd 65/120 buiten de plaat.

"Le Christ et pèlerins d'Emmaüs". Une gravure. Signée et numérotée 65/120 hors planche.
38,5 x 48 cm

est. 60/ 80

NR. OMSCHRIJVING

343

Een houten triktrakspel met vilten bekleding en met houten schijven.



Un bac à jacquet en bois avec revêtement en feutre et disques en bois.

est. 50/ 70

344

Een jardinière van blauw en wit aardewerk met een decor van een schaapherder met zijn kudde.



Une jardinière en faïence bleue et blanche avec un décor de berger et troupeau de moutons.

est. 40/ 50

345

Een eikenhouten bankje met gedreven lederen bekleding.



Un petit banc en chêne avec revêtement repoussé en cuir.
b: 110 cm

est. 50/ 60

346

Naïf

Een klein Perzisch karpetje van wol en zijde. Handgeknoopt.



Une petite carquette de Perse en laine et soie.
120 x 70 cm

est. 60/ 100

347

Wiskemann

Een vierdelig koffie- en theestel van verzilverd metaal op dienblad. We voegen er een ovale schaal aan toe. Alles gemerkt.



Un service à thé et café en quatre pièces en métal argenté sur un plateau. Nous ajoutons un plat ovale. Avec marques.

est. 80/ 120

348



Een dekselvaas van Gouda-aardewerk met een handgeschilderd meerkleurig decor.

Une potiche en terre cuite Gouda avec décor peint à la main polychrome.
h: 43 cm

est. 30/ 40

349

"L'événement au bal" & "Les confidences". Twee Franse gravures. We voegen er een herdruk van een gravure betreffende de Antwerpse kathedraal aan toe.



"L'événement au bal" & "Les confidences". Deux gravures françaises. Nous ajoutons une réimpression d'une gravure - la cathédrale d'Anvers.

37 x 26,5 cm

est. 40/ 80

NR. OMSCHRIJVING**350**

Een 18 karaats wit gouden ring bezet met briljanten met een gezamenlijk gewicht van \pm 0,80 ct.

Bague en or blanc 18 ct sertie de brillants ayant un poids total de \pm 0,80 ct.

3,47 g

est. 750/ 850

351

Een halllantaarn in koper en paars glas. (een ruitje is los).

Une lanterne de couloir en cuivre et verre mauve. (un verre est détaché).

est. 120/ 200

352

Een paar grote Delftse dekselvazen. Omstreeks 1900.

Deux vases à couvercle de Delft. Vers 1900.

h: 70 cm

est. 400/ 600

353

Twee verschillende koperen ezeltjes, waarbij één in Rococostijl.

Deux petits ânes en cuivre, dont un de style Rococo.

h: 42 & 58 cm

est. 30/ 50

354

12 boeken m.b.t. Scheepvaart en de Antwerpse haven: Pandora. "Stroomversnelling" (2002)(met hypsoskaart). "Antwerpse Havenpenningen" (2011). Antwerpen. L. Bonnet, De Bevaarbaarheid van de Schelde" (1958). Lannoo. Studiecomité, "De Zeemacht" (1992). Gustaaf Asaert e.a. "De Antwerpse Naties" (1993). Mercatorfonds. Albert D'Haenens, "De Hanze" (1984). En zes andere. Goede staat.

12 en relation avec la navigation maritime: Scheepvaart en de Antwerpse haven: Pandora. "Stroomversnelling" (2002)(avec carte hypsos). "Antwerpse Havenpenningen" (2011). Anvers. L. Bonnet, De Bevaarbaarheid van de Schelde" (1958). Lannoo. Studiecomité, "De Zeemacht" (1992). Gustaaf Asaert e.a. "De Antwerpse Naties" (1993). Mercatorfonds. Albert D'Haenens, "De Hanze" (1984). Et six autres. Bon état.

est. 120/ 200

355

Val St. Lambert

Een reeks van vier glazen op voet van geslepen kristal in verschillende kleuren. Onderaan gemerkt. We voegen er een kommetje op onderbordje in dezelfde stijl aan toe.

Une série de quatre verres sur pied en cristal taillé en couleurs différentes. Nous ajoutons un petit bol et soucoupe dans le même esprit.

h: 18 cm

est. 80/ 100

356

Meshed

Perzische loper van wol. Handgeknoopt.

Un couloir persan en laine nouée main.

400 x 90 cm

est. 200/ 300

NR. OMSCHRIJVING

357



"Hiëronymus Bosch". Charles De Tolnay. Ed. Artabras 1966. Goede staat met stofwikk. "Belgische Folklore". Ed. Côte d'Or 1950. Drie albums, volledig. En 2 andere (Breugel en Dürer).

"Hiëronymus Bosch". Charles De Tolnay. Ed. Artabras 1966. Bon état avec jaquette. "Belgische Folklore". Ed. Côte d'Or 1950. Trois albums, complets. Et 2 autres (Breugel et Dürer).

est. 80/ 100

358



Een ovale houten plaquette met het profiel van Josef Jiri Strossmayer (o.m. Bisschop van Bosnië en Syrië en Kroatisch politiek voorman, geboren in Osijek, voormalig Slavonië, 1815) in reliëf.

Plaquette ovale en bois au profil de Josef Jiri Strossmayer (e.a. Evêque à Bosnie et Syrie et parlementaire nationaliste croate, né à Osijek en Slavonie, 1815) en relief.
26 x 20 cm

est. 50/ 80

359



"Bourgondische hertog en zijn gevolg". Een recent wandtapijt.

"Le Duc de Bourgogne et son cortège". Tapisserie récente.
140 x 130 cm

est. 100/ 140

360



Een 18 karaats wit gouden ring bezet met briljanten met een gezamenlijk gewicht van \pm 0,90 ct. en een centrale smaragd van \pm 1 ct.

Bague en or blanc 18 ct sertie de brillants ayant un poids total de \pm 0,90 ct et d'une émeraude centrale de \pm 1 ct.
6,49 g

est. 1400/ 1500

361



G. Fieravino

Een bol vaasje van porselein met een handgeschilderd bloemendecor.

Petit vase sphérique en porcelaine à décor de fleurs peintes à la main.
h: 19 cm

est. 20/ 30

362



Vijf ronde miniatuurtjes met portretten van dames en heren uit de XIXde eeuw. In gedraaide zwarte perenhouten lijstjes.

Cinq miniatures rondes avec des portraits de femmes et hommes du XIXième siècle. Encadrement en poirier torsadé.
Ø lijst 9,5 cm

est. 50/ 70

363



Sèvres

Een rechthoekige doos op vier voluutpootjes. Kobaltblauw porselein met een stilleven in een uitsparing op het deksel. Onderaan gemerkt.

Une boîte rectangulaire sur quatre pieds volutes. Le couvercle est décoré de porcelaine bleue cobalt avec une nature morte.
20,5 x 15 cm

est. 20/ 30

NR. OMSCHRIJVING

364



Drie vazen van zoutgeglazuurd steengoed. Duits werk begin XXste eeuw.

Trois vases en grès à glaçure au sel. Oeuvre Allemande, début XXIème siècle.

h -43 cm

est. 60/ 80

365



Mahoniehouten speeltafeltje met klapblad in Louis-Philippestijl. Een lade in de gordel.

Une petite table de jeu en acajou avec tablette abattante, style Louis Philippe. Un tiroir dans la ceinture.

71 x 80 cm

est. 80/ 120

366



Oosters bidkleed van wol. Handgeknoopt. Enige randslijtage.

Un tapis de prière d'Orient en laine, nouée main. Usures au bords.

165 x 95 cm

est. 40/ 50

367



Twee verschillende aardewerken theepotten met resp. zwart en geel glazuur. We voegen er een rond albasten blad aan toe.

Deux théières en grès à glaçure en noir et jaune. Nous ajoutons un plateau en albâtre.

est. 40/ 50

368



Een geelkoperen samovar, gemerkt Nizni-Novgorod 1896.

Un samovar en cuivre jaune, marque Nizni-Novgorod 1896.

H. 57 cm

est. 40/ 50

369



Radio Grundig. Begin jaren 50.

Une radio Grundig. Début années 50.

est. 40/ 60

370

Royal Canadian

Veertien verschillende zilveren munten van 1981. In originele etui. En vier Chinese munten van 5 Yuan, telkens 22,22 g zilver met certificaat en in originele doos. We voegen er 18 velletjes bladgoud aan toe.

Monnaie Royale Canadienne, étui d'origine contenant 14 pièces en argent resp. argent et cuivre. Ainsi que 4 pièces chinoises de 5 yuan en argent (chaque fois 22,22 g) avec certificat et dans la boîte d'origine. Nous ajoutons 18 petites feuilles d'or.

est. 90/ 110

NR. OMSCHRIJVING

371

Murano

Een vaas, een schaalje en een groot tulpvormig glas op voet van gekleurd glas. Beide gemerkt. We voegen er een Val St Lambert Coupe van mauve kristal, gemerkt aan toe.



Un vase, une coupelle et un grand verre en forme de tulipe en verre polychrome. Portent une marque. Nous ajoutons Une coupe en cristal mauve de Val St. Lambert. Marqué.

h: 38 & 41 cm. l VsL 66 cm

est. 30/ 50

372

“XVIIIe eeuwse jachtscène”. Een modern wandtapijt.



“Scène de chasse du XVIIIe siècle”. Tapisserie récente.

105 x 150 cm

est. 80/ 120

373

Een koperen plafonnière met glazen kap. Begin XXe eeuw.



Un plafonnier avec abat-jour en verre. Début XXIème siècle.

Ø: 24 cm

est. 30/ 50

374

Een bronzen Mazarinluchter met zes lichtpunten.



Un lustre Mazarin en bronze à six points lumineux.

h: 68 cm

est. 300/ 500

375

Val St. Lambert

Een reeks van twaalf glazen van kleurloos en groen kristal.



Une série de douze verres en cristal vert et incolore.

est. 120/ 200

376

Drie verschillende handgeknoopte Oosterse wollen karpetjes. Slijtage.



Trois carpettes d'Orient en laine nouées main. Usures.

164 x 102; 127 x 87 & 90 x 53 cm

est. 30/ 50

377

Een mandje van geslepen Boheems kristal, groen gekleurd in de massa. We voegen er een glazen milieu de table aan toe.



Une coupelle en cristal de Bohème taillé et coloré vert dans la masse. Nous ajoutons un milieu de table en verre.

est. 30/ 50

NR. OMSCHRIJVING

378



Val St. Lambert

Twee vazen van geslepen kristal, respectievelijk paars en groen gekleurd in de massa en op kleurloze voet. Beide gemerkt.

Deux vases en cristal taillé, respectivement vert et mauve dans la masse, sur pieds incolores. Tout deux marqués.

h: 26 & 27 cm

est. 200/ 240

379



Een recent wandtapijt met een jachtscène.

Une tapisserie murale avec une représentation de chasse.

196 x 114 cm

est. 80/ 120

380



Pontiac Zurich

Een lot dameshorloges van verzilverd metaal en verguld. "Hanswijck". Een munt met horloge ketting. e.a.

Lot de montres de dame en métal argenté et doré. "Hanswijck", un insigne avec gourmette e.a.

est. 30/ 50

381



Een paar XIXe eeuwse kandelaars van vol messing.

Deux chandeliers du XIXième siècle en laiton massif.

h: 45,5 cm

est. 40/ 60

382



Een art nouveau luster van smeedijzer, een centrale coupe en drie kapjes in meerkleurige Franse glaspasta. Gesigneerd.

Un lustre Art Nouveau en fonte, coupe centrale et trois capes en pâte de verre Française. Signé.

Ø: 36 cm

est. 120/ 200

383



Een lot geslepen Boheems kristal, bestaande uit een blauwe en een rode coupe en een mauve vaas.

Un lot d'objets en cristal de Bohème, comprenant une coupe mauve et une coupe rouge et un vase mauve.

ø: 23; h: 25 cm

est. 60/ 100

384



Een Vlaamse van koper met acht lichtpunten en bovenaan een dubbele adelaar.

Un lustre flamand en cuivre à huit points lumineux et décoration d'un aigle double.

est. 35/ 45

NR. OMSCHRIJVING

385



Een lot van zes glazen op voet van kleurloos kristal. Omstreeks 1900.

Un lot de six verres en cristal incolore sur pied. Vers 1900.

h: 15 cm

est. 30/ 40

386



Vier kleine wollen tapijtjes.

Quatre petits tapis en laine.

est. 40/ 60

387



Een lot brons en koper, bestaande uit een renaissancekandelaar, twee art deco-kandelaars en een bronzen wijwatervat.

Un lot d'objets en bronze et cuivre, comprenant un chandelier Renaissance, deux Art Déco chandeliers et un bénitier en bronze.

est. 40/ 60

388



Twee verschillende coupes van geslepen Boheems kristal. We voegen er een rood glazen vaasje aan toe. (handvat afgebroken).

Deux coupes différentes en cristal de Bohême taillé. Nous ajoutons un petit vase en verre rouge, dont la poignée est cassée.

l: 29 & 32 cm

est. 30/ 50

389



Een koperen luster met vijf armen met telkens twee lichtpunten.

Un lustre à cinq bras avec deux points lumineux à chaque bras.

est. 50/ 80

390



Lavannes Watch Co

Een lot van vier oude zakhorloges met gegraveerde zilveren kast. 800%.

Lot de quatre montres de poche anciennes aux boîtiers en argent. 800%.

est. 120/ 180

391



Val St. Lambert

Twee verschillende cilindervazen van geslepen kleurloos en roze kristal. Beide gemerkt.

Deux vases cylindriques en cristal incolore et rose taillé. Tout deux portent une marque.

h: 25 cm

est. 200/ 300

NR. OMSCHRIJVING

392



Een gedreven koperen plaquette met voorstelling van Sint-Maarten. Gesigineerd Mécan.

Une plaquette en cuivre repoussé avec une représentation de Saint Martin. Signature: Mécan.

Ø 75 cm

est. 40/ 50

393



H. Becquet

Een aardewerken pendule, bovenaan getooid met twee windhonden en met een blauw op wit decor van een molen in een landschap. Achteraan gemerkt.

Une pendule en faïence, le dessus décoré de deux lévriers, et décor bleu sur fond blanc d'un moulin dans un paysage.

h: 32 cm

est. 60/ 100

394



Julien Celos

"Stadszicht". Olieverf op doek. Gesigineerd.

"Vue sur la ville". Huile sur toile. Signée.

40 x 50 cm

est. 120/ 200

395



Een lot kristallen voorwerpen, bestaande uit een blauwe en een groene asbak en een vaas met roze ruitmotieven. De laatste twee van Val St. Lambert.

Un lot d'objets divers en cristal, comprenant un cendrier bleu et vert, et un vase à décoration de losanges rose. Val St. Lambert.

est. 60/ 100

396



Een handgeknoopt Oosters wollen karpetje.

Une carpeite d'Orient en laine nouée main.

172 x 94 cm

est. 40/ 50

397



Val St. Lambert

Een vaas van geslepen groen en kleurloos kristal. Onderaan gemerkt.

Un vase en cristal taillé incolore et vert. Marque sous la base.

h: 24 cm

est. 100/ 140

398



Twee verschillende designcoupes van mauve kristal. Medio XXe eeuw. Beide gemerkt.

Deux coupes Design en cristal mauve. Mi XXIème siècle. Tout deux marqués.

l: 52 & 18 cm

est. 40/ 50

NR. OMSCHRIJVING

399

Een ovale spiegel in ijzeren kader, versierd met bloemen.



Un miroir ovale dans un encadrement en fer, décoration fleuri.
44 x 82 cm

est. 30/ 50

400



Drie parelhalssnoeren en een hanger van malachiet.

Trois colliers de perles et un pendentif en malachite.

est. 30/ 50

401



Een bronzen beeld in de vorm van een neushoorn.

Un rhinocéros en bronze.

l: 31 cm

est. 200/ 250

402



Isidore Opsomer

"Sint-Andries". Gravure. Gesigneerd buiten de plaat en met opdracht.

"Saint-André". Une gravure. Signée hors planche, avec dédicace.

19 x 14,5 cm

est. 30/ 40

403



Een gefineerd nachtkastje in Georgian stijl met een deur onder een lade. Randslijtage.

Table de chevet en placage de style Georgian. Ouvrant à une porte et un tiroir. Quelques usures.

73 x 46 x 30 cm

est. 20/ 25

404



"Kruisafname" & "Vrouw met Pegasus." Houtskool en pastel op papier.

"La descente de Croix" & "Femme avec Pegase". Fusain et pastel sur papier.

est. 40/ 50

405



Een lot geslepen kleurloos kristal, bestaande uit twee schaaltes met respectievelijk drie glaasjes en vier kleine kommetjes. Gemerkt van Val St. Lambert. We voegen er een peper- en een zoutstrooier aan toe.

Un lot d'objets en cristal incolore comprenant deux coupelles, trois petits verres et quatre petits bols. Marque Val St. Lambert. Nous ajoutons un saupoudroir pour sel et poivre.

est. 40/ 50

NR. OMSCHRIJVING

406



Een ovaal dienblad van mahoniehoutfineer met een ingelegde schelp van fruithout. Op staander. Engeland, XIXe eeuw.

Un plateau ovale en bois de placage acajou avec une coquille incrustée en bois fruitier. Sur Pied. Angleterre, XIXième siècle.

l: 75 cm

est. 180/ 200

407



Een mokkaserviesje van porselein met een meerkleurig decor van bloemen en planten. Compleet voor twaalf personen.

Un service à moka en porcelaine avec un décor polychrome de fleurs et de plantes. Complet pour douze personnes.

est. 50/ 60

408



Een lot van vijf hoornvaasjes van Brussels porselein, waarbij er twee een paar vormen.

Lot de cinq cornets en porcelaine de Bruxelles dont deux formant une paire.

h: 9 - 19 cm

est. 25/ 50

409



“Vallende figuren op een achtergrond van aandelenkoersen”. Gedrukt op metalen platen. Draagt handtekening Solinger 2004.

“Figures tombantes sur un fond de cours d’actions”. Imprimé sur des planches en métal. Porte une signature Solinger 2004.

90 x 60 cm

est. 80/ 120

410



Een houten tafelvitrine met drie deurtjes, waarbij het voorste met geslepen ster. Met afneembaar dienblad.

Une vitrine de table en bois à trois portes, dont la porte de devant avec une étoile incrustée. Le plateau est amovible.

76 x 60 x 40 cm

est. 80/ 120

411



Een serveerwagentje met een glazen blad met onderaan een oude prent met een jachttafereel. Medio XXe eeuw.

Un chariot de service avec un plateau en verre, et en dessous une ancienne illustration d’une scène de chasse. Mi XXième siècle.

73 x 80 x 48 cm

est. 80/ 120

412



“Moeder met kind”. Houtskool en pastel op papier. Gesigneerd en gedateerd 28.6.72. Glas gebroken.

“Mère et enfant”. Fusain et pastel sur papier. Signé et daté 28.6.72. Verre cassé.

62 x 46 cm

est. 80/ 120

NR. OMSCHRIJVING

413



Murano

Een polychroom glazen vide-poche in de vorm van een clown.

Un vide poche en verre polychrome représentant un clown.

est. 25/ 30

414



Een lot van vier moderne werken, waarbij twee lithografieën, gesignd 'Verhaeghe', genummerd op 35 exemplaren en gedateerd '72.

Un lot de quatre oeuvres modernes, dont deux lithographies signées 'Verhaeghe', numérotées sur 35 exemplaires et datées '72.

40 x 35 cm

est. 80/ 100

415



Een zwartgelakte Chinese salontafel met een decor van bloemen en vogels in pietra dura in het blad. Glazen blad manco.

Une table de salon en laque Chinoise noire avec un décor de fleurs et oiseaux en pierre dure dans la tablette. Verre manquant.

100 x 50 cm

est. 100/ 120

416



Een lot van drie kleine handgeknoopte karpetjes.

Un lot de trois petites carpettes nouées main.

est. 30/ 40

417



Een werktafeltje van mahoniehoutfineer met een spiegel in het klapblad en met een lade onderaan. XIXe eeuw.

Une table à ouvrage en bois de placage acajou avec un miroir dans la tablette rabattable et tiroir en dessous. XIXième siècle.

b: 53 cm

est. 80/ 120

418



Een werktafeltje op hoge voet met een spiegel onder het klapblad en een lade onderaan. Het blad versierd met parquetterie.

Une table de toilette sur pied haut et avec un miroir sous la tablette rabattable, tiroir en dessous. La tablette est décorée de marqueterie.

85 x 64 x 38 cm

est. 80/ 120

419



William de Gouve de Nunques

"Markt". Tekening op karton. Draagt een monogram en gedateerd 1923.

"Le marché". Dessin sur carton. Porte un monogramme et daté 1923.

16 x 28 cm

est. 100/ 140

NR. OMSCHRIJVING

420



Een sobere eikenhouten salontafel met twee klapbladen.

Une table de salon en chêne sobre avec deux tablettes rabattables.
45 x 120 x 85 cm

est. 100/ 120

421



Een wandspiegel van verguld hout in Lodewijk XV-stijl.

Miroir mural en bois doré de style Louis XV.
65 x 43 cm

est. 50/ 80

422



Maurice Blicck

“Landschap”. Olieverf op doek. Gesigneerd.

“Paysage”. Huile sur toile. Signée.
19 x 33 cm

est. 200/ 300

423



Een kaarttafel van mahoniehoutfineer met een klapblad en vier tapse poten. Vilt recent vervangen.

Une table à jeu en bois de placage acajou, tablette rabattable et quatre pieds fuseaux.
Le feutre à été remplacé récemment.
b: 76 cm

est. 80/ 100

424



Ratinckx

Een lot van 3 werken: “Sint Walburgisplein, papegaaiken”, “Sint Julianus ziekenhuis”, “Vischmarkt”. Allen gesigneerd.

Un lot de trois oeuvres: “Sint Walburgisplein, papegaaiken”, “Sint Julianus ziekenhuis”, “Vischmarkt”. Toutes signées.

est. 60/ 100

425



Een armstoel van gebeeldhouwd notenhout in eclectische stijl met lederen bekleding.

Fauteuil en noyer sculpté de style éclectique, recouvert de cuir.

est. 60/ 100

426



Een zilvervitrine van gebeitst hout met drie niveaus, een lade onder de deur en met gebeeldhouwde versieringen.

Une vitrine à argenterie en bois teint à trois étages, avec un tiroir sous la porte et décorations sculptées.

110 cm

est. 100/ 120

NR. OMSCHRIJVING

427



Een schemerlampje gemonteerd op een wierookbrander van blauw en wit Chinees porselein met een drakendecor.

Une lampe montée sur un brûle-parfum en porcelaine chinoise bleue et blanche, décor de dragons.

H. 42 cm

est. 25/ 30

428



Een dienblad van Coca Cola. "Kenmerk van goede smaak." Omstreeks 1950.

Plateau de Coca Cola, "Kenmerk van goede smaak". Vers 1950.

63 x 40 cm

est. 35/ 45

429



Twee etsen door Romain Malfliet.

Deux eaux-fortes par Romain Malfliet.

21 x 26 & 12 x 13 cm

est. 40/ 60

430



Een notenhouten bijzettafeltje, het blad versierd met marquetterie.

Une petite table en noyer, tablette décorée de marquetterie.

60 x 54 cm

est. 25/ 35

431

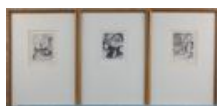


Een paar kopjes en schoteltjes van polychroom porselein met een decor van bloemen en guirlandes. China, omstreeks 1800. Eén schoteltje beschadigd aan de rand.

Deux tasses et coupelles en porcelaine polychrome avec un décor de fleurs et guirlandes. Chine, +- 1800. Une coupelle est endommagée au rebord.

est. 40/ 50

432



Een serie van drie etsen door Theo De Wilde.

Une série de trois eaux-fortes par Theo De Wilde.

12 x 10 cm

est. 60/ 100

433



Een lot van zeven eitjes van verschillende mineralen.

Un lot de sept oeufs en pierres dures différentes

est. 30/ 40

NR. OMSCHRIJVING

434



“Abstracte compositie”. Aquarel op papier. Dubbelzijdig.

“Composition abstraite”. Aquarelle sur papier. Double-face.
40 x 29cm

est. 80/ 120

435



Een lot van negen tropische schelpen, waaronder enkele strombusschelpen.

Un lot de neuf coquillages tropicales, dont quelques coquillages strombus.

est. 60/ 100

436



Théodore Fourmois

“Landschap met vijver en eendenverblijf”. Olieverf op doek. Gesigneerd rechtsonder.

“Paysage à l'étang et à la cabane à canards”. Huile sur toile. Signée en bas à droite.
32 x 40 cm

est. 300/ 400

437



Een porseleinen poppenserviesje. Restauraties.

Une dinette en porcelaine, restaurations.

est. 40/ 50

438



Een lot van zes oude gezelschapsspelen. Waaronder ‘The visible man’.

Un lot de six jeux de société. Dont “The Visible man”, etc.

est. 30/ 40

439



Paul Joostens

“Schets”. Potlood op papier. Met atelierstempel.

“Croquis”. Crayon sur papier. Avec tampon d'atelier.
15 x 15 cm

est. 50/ 80

440



Kandelaar in de vorm van een saxofoon van smeedijzer.

Un chandelier en forme de saxophone en fonte.

est. 60/ 100

NR. OMSCHRIJVING

441



Een sierkruik en een vaas van meerkleurig opaalglas.

Une cruche et un vase en opaline polychrome.

est. 30/ 50

442



Felix Timmermans

“Geseling”. Houtsnede, gehooft. Gesigneerd buiten de plaat.

“Flagellation”. Une gravure sur bois rehaussée. Signée hors planche.

18 x 15 cm

est. 40/ 50

443



Een lot van tien borden van aardewerk en porselein, waaronder Straatsburgse, Delftse, Brusselse en Chinese. XIXe en XXe eeuw. Enkele randschilders en één gerestaureerd.

Dix différentes assiettes en faïence et en porcelaine de Strasbourg, Delft, Bruxelles, Chine des XIXe et XXe siècles. Quelques éclats, une restauration.

est. 50/ 60

444



Drie schaduwbeelden polychroom met hoorn en vogelpennen. Indonesië.

Trois figures d'un théâtre d'ombres décorées de corne et de plumes d'oiseaux. Indonésie.

90 cm

est. 50/ 60

445



Een paar roodkoperen kandelaars met gegraveerd decor. Tijdperk Lodewijk XV.

Une paire de chandeliers en cuivre rouge avec décor gravé. Epoque Louis XV.

h: 15 cm

est. 80/ 120

446



Henriette Ronner

“Drie katjes”. Olieverf op doek. Gesigneerd rechtsonder.

“Trois chatons”. Huile sur toile. Signée en bas à droite.

36 x 45 cm

est. 400/ 600

447



Steiff

Drie pluchen diertjes.

Trois animaux en peluche.

est. 45/ 60

NR. OMSCHRIJVING**448**

Een driedelig tinnen koffiestel. Medio XXe eeuw.

Service à café trois pièces en étain. Milieu du XXe siècle.

est. 30/ 50

449**UNICA Kortrijk TECNIC**

Een lot van vijf constructiedozen uit de jaren 50. Waaronder TECNIC 1 in originele toestand (nooit gebruikt, elementen op karton) met handleiding, een TECNIC 2 met handleiding, Twee TECNIC 5 dozen, een rode en een blauwe, beide met handleiding en een TECNIC 6 doos met handleiding.

Un lot de cinq boîtes de construction, années '50. Comprenant TECNIC 1 état d'origine, jamais utilisé, éléments sur carton et notice d'utilisation. TECNIC 2 avec notice d'utilisation. deux boîtes TECNIC 5, une rouge et une bleue, tout deux avec notice d'utilisation, et une boîte TECNIC 6 avec notice d'utilisation.

est. 120/ 200

450**Swarovski**

Een lot kristallen voorwerpen, bestaande uit twee beertjes, een presse-papier, een magneet, gekleurde hartjes, een schaats, een taart, kleine steentjes, bloemetjes, enz. We voegen er twee paar stoffen handschoentjes en een poetsdoek aan toe.

Un lot d'objets divers en cristal, comprenant deux ours, un presse-papier, un aimant, des petits cœurs en couleurs, un patin, une tarte, des petits cailloux, des fleurs, etc... Nous ajoutons une paire de gants et une serviette de nettoyage.

est. 100/ 150

451

Een Afrikaans voorouderbeeld van gesculpteerd tropisch hout.

Statuette d'ancêtre africain en bois exotique sculpté.

h: 63 cm

est. 50/ 70

452**Floris Jaspers**

"Erotische scène met clowns". Droge naald. Genummerd 2/20 en binnen de plaat gesigneerd.

"Scène érotique avec des clowns". Une pointe sèche. Numérotée 2/20 et signée dans la planche.

24 x 19 cm

est. 50/ 80

453

Een grote en een kleine vaas van Chinees porselein met een Cantondecor. Onderaan gemerkt.

Un grand et un plus petit vase en porcelaine de Chine à décor de Canton. Marque sous la base.

h: 42 & 32 cm

est. 40/ 60

454**Kurt Lewy**

"Compositie". Kleurpotlood. Gemonogrammeerd en gedateerd 1961.

"Composition". Crayons couleurs. Monogrammé et daté 1961.

19,5 x 27 cm

est. 80/ 120

NR. OMSCHRIJVING

455

Drie kleine jardinières, twee schotels en een dekselvaas van Japans porselein met een Imari decor. Onderaan gemerkt: Gold Imari.



Trois petites jardinières, deux plats et un vase à couvercle en porcelaine du Japon et décor Imari. Marque en dessous.

est. 40/ 50

456



Een sober vierkant speeltafeltje met een omkeerbaar blad.

Une table à jeux sobre avec tablette renversable.

80 x 80 cm

est. 75/ 100

457



Een jardinière van meerkleurig en verguld porselein met een decor van jagers.

Jardinière en porcelaine polychrome et doré à décor de chasseurs.

24 cm

est. 40/ 60

458



Zwiesel

Drie cilindervormige designvazen van rookbruin kristal in oplopende hoogtes. We voegen er een designvaasje in de geest van Murano aan toe. Gemerkt.

Trois vases design cylindrique en cristal brun fumé. Nous ajoutons un petit vase design style Murano. Avec marque.

h: 21 - 30 cm

est. 40/ 50

459



J. I. Vdh

"Jachtstilleven" Olieverf op doek. Gesigneerd.

"Nature morte de chasse". Huile sur toile. Signée.

50 x 40 cm

est. 40/ 60

460



Swarovski

Twee setjes diertjes van geslepen en deels gesatineerd kleurloos kristal, bestaande uit vier gansjes, een kip en een haan en drie kuikentjes.

Deux paires de petits animaux en cristal taillé et partiellement satiné incolore, comprenant quatre oies, une poule, un coq et trois poussins.

h: 0,5 - 7 cm

est. 80/ 120

461



Een gevarieerd lot meerkleurig aardewerk en porselein met o.a. Imaricoupes, Brusselse hoornvaasjes,...

Lot varié de porcelaines et de faïences polychromes dont des coupes d'Imari, des cornets de Bruxelles etc.

est. 80/ 120

NR. OMSCHRIJVING

462



Floris Jespers

"Moi et la Mer". Droge naald. Genummerd 4/30 en buiten de plaat gesigneerd.

"Moi et la Mer". pointe sèche. Numérotée 4/30 et signée hors planche.

7 x 10 cm

est. 40/ 50

463



Een lot van 33, grotendeels Nederlandstalige boeken met betrekking tot kunst.

Un lot de 33 livres en Néerlandais, la plupart portent sur l'Art.

est. 150/ 200

464



"Compositie". Aquarel. Gemonogrammeerd S.B.

"Composition". Une aquarelle. Porte le monogramme S.B.

34,5 x 25 cm

est. 40/ 60

465



Swarovski

Een lot diertjes van geslepen kleurloos kristal, bestaande uit een vos, een nijlpaard, een krokodil, een ree, twee konijntjes, een vlinder, een lieveheersbeestje, een kat, drie muisjes en een zwaan van het logo van Swarovski.

Un lot de petits animaux en cristal taillé, comprenant un renard, un hippopotame, un crocodile, une biche, deux lapins, un papillon, une coccinelle, un chat, trois souris et un cygne avec le logo Swarovski.

h: 1 - 3,5 cm

est. 130/ 170

466



Een Kelimtapijt.

Un tapis Kilim.

x 91 cm

est. 30/ 40

467



Een paar cache-pots van Satsuma aardewerk.

Paire de cache-pot en faïence de Satsuma.

31 cm

est. 60/ 80

468



Schmid Schatz West Germany

Drie verschillende tafelklokjes uit de jaren 50. Letsels.

Trois différentes pendulettes de table des années 50. Petits dégâts.

H: 19 cm

est. 50/ 100

NR. OMSCHRIJVING

469



“Allegorisch werk”. Olieverf op doek. Herdoekt, kleine schade.

“Oeuvre allégorique”. Huile sur toile. Retoillée, quelques petits dégâts.
60 x 80 cm

est. 200/ 300

470

Swarovski

Een lot van vijf diertjes van geslepen kleurloos kristal uit de Chinese dierenriem, bestaande uit een geit, een rat, een aap, een varken en een tijger.



Un lot de cinq petits animaux en cristal, Zodiaque Chinois, comprenant une chèvre, un rat, un singe, un cochon et un tigre.

h: 3 cm

est. 80/ 120

471



Een zittende hond van bruingepatineerd brons op een sokkel van beige marmer.

Une statue en bronze patiné représentant un chien assis, sur socle en marbre beige.
h: 12 cm

est. 60/ 100

472



Van der Reijken, Delft

foto van Karel Appel voor een kunstwerk. Gesigneerd door Appel.

Une photographie de Karel Appel devant une oeuvre d'Art. Signée par Appel.
23,5 x 16cm

est. 50/ 80

473



“Putti met bloemen”. Een beeldje van bruingepatineerd brons op grijs marmeren sokkel.

“Putti avec fleurs”. Une statuette en bronze patiné brun sur socle en marbre gris.
h: 21 cm

est. 50/ 80

474



Paul Joostens

“Compositie”. Houtsnede. Gesigneerd buiten de plaat.

“Composition”. Gravure sur bois. Signée hors planche.
39 x 25 cm

est. 60/ 80

475



Swarovski

Twee witmetalen houders met resp. drie grote en negen kleine bloemen van geslepen kristal. We voegen er drie andere meerkleurig kristallen bloempjes en een cactusplantje aan toe. Allen gemerkt.

Deux supports en métal blanc avec respectivement trois grandes et neuf petites fleurs en cristal taillé. Nous ajoutons trois autres fleurs polychromes et un petit cactus. Chaque pièce avec marque.

est. 40/ 60

NR. OMSCHRIJVING

476



Een salontafel van verguld smeedijzer in de vorm van bloemenranken en met een rond glazen blad.

Table de salon en métal doré en forme de guirlandes de fleurs et avec tablette ronde en verre.

h: 45 Ø: 80 cm

est. 120/ 200

477



Een paar bronzen balustervasjes met een fries in cloisonné (slijtage). XIXe eeuw.

Deux vases balustre en bronze avec une frise en cloisonné. Usures. XIXième siècle.

h: 19 cm

est. 60/ 80

478



Een vitrinekadertje met twaalf vlinders uit Maleisië.

Cadre contenant douze papillons de Malaisie.

30 x 26 cm

est. 60/ 80

479



"Zuiders landschap". Olieverf. Niet ingelijst.

"Paysage méditerranéen". Huile. Sans cadre.

50 x 60 cm

est. 60/ 100

480



Een paar glazen vaasjes met handgeschilderde decors van vogels op bloeiende takken. Japans werk. Eéntje gebarsten.

Paire de vases en verre à décors peints à la main d'oiseaux et de branches fleuries. Travail japonais. Une fissure.

est. 40/ 60

481



Een lot van twee balustervasjes en een ronde vaas van Satsuma-aardewerk. Een haarscheur.

Deux vases balustres et un vase rond en faïence de Satsuma. Un cheveu.

h: 30 cm

est. 60/ 100

482



Nico Eekman

"Carnavalscènes". Paar gravures. Gesigneerd in de plaat.

"Scènes de carnaval". Paire de gravures. Signées dans la planche.

21,5 x 16 cm

est. 40/ 50

NR. OMSCHRIJVING

483



Schatz Kunda

Drie verschillende draaiende ronde tafelklokjes.

Trois différentes pendulettes de table rondes tournantes.

H: 24 cm

est. 60/ 100

484



"Suspende ton vol...". Aquarel. Draagt Handtekening: J. Gaillart.

"Suspende ton vol...". Aquarelle. Porte une signature J. Gaillart.

24,5 x 16 cm

est. 40/ 60

485



Swarovski

Een Oriëntaals uitziend kristallen parfumflesje met gesatineerde stop en een deels gesatineerd kristallen boogje met zuiltjes. Beide gemerkt.

Flacon à parfum de style orientaliste au bouchon satiné et sur une arcade en cristal partiellement satiné. Les pièces avec marque.

h: 11 & 9 cm

est. 70/ 130

486



Een Chinees televisiemeubel van roodgelakt hout met twee kleine paneeldeuren onder een grote, telkens versierd met een uitgestoken decor van personages.

Meuble de télévision chinois en bois laqué rouge et avec deux petites portes pleines en dessous d'une grande, chaque fois avec un décor de personnages en relief.

137 x 84 x 50 cm

est. 80/ 120

487



Lot Imari porselein, XIXde eeuw. Zes borden.

Lot de six assiettes en porcelaine d'Imari du XIXe siècle.

est. 60/ 70

488



Een Duits jagersmes met hoornen handvat. In lederen schede.

Couteau de chasse allemand à manche en corne. Dans le fourreau en cuir.

L: 76 cm

est. 80/ 120

489



G. Molière

"Havenzicht". Aquarel op papier. Gesigneerd en gedateerd 1932.

"Vue de port". Aquarelle sur papier. Signée et datée 1932.

28 x 43 cm

est. 80/ 100

NR. OMSCHRIJVING

490



Swarovski

"De draak". Een kristallen object uit de reeks "Fabelachtig dierenrijk" naar een ontwerp van Gabriele Stamey. Jaarlijks item 1997. In originele verpakking en met display.

"Le dragon". Objet en cristal de la série "Animaux fabuleux". d'après un modèle par Gabriele Stamey. Edition annuelle 1997. Dans la boîte d'origine et avec display.

h: 9,5 cm

est. 80/ 120

491



Cloisonné vaas met houten voet. Kleine letsels.

Vase en cloisonné sur pied en bois. Petits dégâts.

H.27 cm

est. 80/ 100

492



Paul Joostens

"Compositie". Kleurpotlood. Gesigineerd.

"Composition". Crayons couleurs. Signé.

23,5 x 19 cm

est. 80/ 120

493



Een lot van vijf verschillende borden van Imariporselein. XIXe en XXe eeuw.

Lot de cinq assiettes différentes en porcelaine d'Imari. XIXe et XXe siècle.

est. 80/ 120

494



Panamarenko

Affiche voor Tentoonstelling Gent 1976. Gesigineerd en genummerd.

Affiche pour l'exposition à Gand 1976. Signée et numérotée.

51 x 44 cm

est. 100/ 120

495



Swarovski

Een lot van vier diertjes van geslepen en deels gesatineerd kristal, bestaande uit een papegaai, een toekan, een uil en een ijsvogel. We voegen er twee vierkante en twee zeshoekige sokkeltjes aan toe.

Lot de quatre animaux en cristal taillé et partiellement satiné comprenant un perroquet, un toucan, un hibou et un martin pêcheur. Nous ajoutons deux socles carrés et deux hexagonaux.

h: 7 cm

est. 80/ 120

496



Een sobere eikenhouten tafel. Het blad versiert met Perzische tegels, waarbij twee zeshoekige met personages en vier vierkante met vissen. Omstreeks 1800.

Table sobre en chêne. La tablette incrustée de carreaux persans dont deux hexagonaux avec personnages et quatre carrés avec poissons. Vers 1800.

175 x 58 cm

est. 120/ 200

NR. OMSCHRIJVING**497**

Een houten koffertje met gegalbeerd deksel, versierd met druivenranken.

Coffret en bois à couvercle galbé décoré de vignes.

est. 100/ 140

498

Een celurit en een Indisch kortzwaardje met gelakt houten schede, versierd met messing.

Un celurit et un sabre indien court avec fourreau laqué décoré au laiton.

L : 58 en 66 cm

est. 100/ 120

499**Jean Fossé**

"Danseres". Aquarel op papier. Gesigneerd en gedateerd 1937.

"Danseuse". Aquarelle sur papier. Signée et datée 1937.

37 x 25 cm

est. 80/ 120

500**Swarovski***"Columbine". Een kristallen object uit de reeks "Maskerade" naar een ontwerp van Gabriele Stamey. Jaarlijkse uitgave 2000. In originele doos, met display en kristallen plaquette.**"Colombine". Objet en cristal de la série "Mascarade" d'après un modèle de Gabriele Stamey. Edition annuelle 2000. Dans la boîte d'origine et avec display et plaquette en cristal.*

h: 17 cm

est. 120/ 160

501

Zittende leeuw van gesculpteerd marmer.

Lion assis en marbre sculpté.

H 31 cm

est. 80/ 120

502

"Clown". Eglomisé in de geest van Floris Jespers. Niet gesigneerd.

"Clown". Eglomisé dans l'esprit de Floris Jespers. Sans signature.

36 x 24 cm

est. 80/ 100

503

Een bolle Chinese vaas van polychroom porselein met een decor van spelende kinderen in cartouches en op de zijkanten versierd met hertenkoppen. Onderaan gemerkt.

Vase pansu en porcelaine polychrome de Chine à décor d'enfants jouant dans des cartouches. Anses en forme de têtes de cerf. Marque sous la base.

h: 35 cm

est. 80/ 120

NR. OMSCHRIJVING

504



"Stilleven". Olieverf op paneel. Draagt een handtekening: Schwimmer en gedateerd 1952.

"Nature morte". Huile sur panneau. Porte une signature: Schwimmer et la date 1952.
38 x 28 cm est. 120/ 180

505



Swarovski

"Crystal planet". Een voorwerp van kleurloos en blauw kristal in de vorm van een vredesduif op een wereldbol. Een speciale millenniumuitgave uit 2000 naar een ontwerp van Anton Hirzinger. Gemerkt. In originele doos.

"Crystal planet". Objet en cristal incolore et bleu en forme d'une colombe de la paix sur une globe. Edition spéciale "millenium" de 2000 d'après un modèle de Anton Hirzinger. Avec marque et dans la boîte d'origine.

h: 12 cm

est. 60/ 100

506



Een gefineerd bureau in Engelse stijl met twee ladenblokken en een groen kalfslederen blad.

Bureau en placage de style anglais à deux caissons aux tiroirs. Tablette recouverte de vachette.

152 x 92 cm

est. 200/ 260

507



Drie verschillende vazen van Cantonporselein. Recent werk.

Trois vases différents en porcelaine de Canton. Travail récent.

h: 42 cm

est. 100/ 120

508



Een lot gesculpteerd hout, bestaande uit een wierookbrander in de vorm van een zittende Boeddha, een Chinese wijze, een Japanse wierookbrander en een Thais vrouwenhoofdje.

Lot de bois sculpté comprenant un encensoir en forme d'un Bouddha assis, un sage chinois, un encensoir japonais et une tête de femme thaï.

est. 100/ 120

509



Emile Gastemans

"Op Linkeroever". Technique Mixte. Gemonogrammeerd, achteraan atelierstempel.

"Sur la Rive Gauche". Technique mixte. Monogrammée et avec cachet d'atelier au verso.

46 x 52 cm

est. 100/ 150

510



Swarovski

"Assepoester". Een groep van deels gesatineerd kristal met los muiltje. De basis licht beschadigd. In originele doos.

"Cendrillon". Groupe en cristal partiellement satiné et avec soulier amovible. Base légèrement accidentée. Dans la boîte d'origine.

h: 10,5 cm

est. 80/ 120

NR. OMSCHRIJVING

511



Een Chinees vaasje van groengrijs crackleware. Onderaan gemerkt.

Petit vase de Chine en crackleware gris-vert. Marque sous la base.

h: 18 cm

est.

80/ 120

512



Een Indische tangka op zijde met een voorstelling van Krishna.

Tanka indien sur soie représentant Krishna.

107 x 84 cm

est.

100/ 120

513



Een voorouderbeeld van gesculpteerd hout. Boyo, Congo.

Une sculpture en bois d'un ancêtre. Boyo, Congo.

h: 77 cm

est.

100/ 120

514



Emile Gastemans

"Spaans koppel". Pastel. Gesigneerd.

"Couple espagnol". Pastel. Signé.

72 x 48 cm

est.

100/ 120

515



Swarovski

Een lot diertjes van geslepen, deels gekleurd en deels gesatineerd kristal, bestaande uit vier vogeltjes op een tak, twee ijsvogels op een tak, een uiltje, een bij bij een bloem en een vlinder.

Lot d'animaux en cristal taillé partiellement colorés et partiellement satinés, comprenant quatre oiseaux sur une branche, deux martin pêcheurs, un hibou, une abeille sur une fleur et un papillon.

h: 5-10 cm

est.

100/ 150

516



Een eikenhouten hedendaagse kolomvitrine.

Une vitrine colonne en chêne.

200 x 95 cm

est.

180/ 250

517



"Oude wijze". Een netsuké van ivoor. Japans werk, begin XXste eeuw. Onderaan gemerkt.

"Vieux sage". Un netsuké en ivoir, oeuvre japonaise, début XXième siècle. Porte une marque en dessous.

h: 5 cm

est.

100/ 120

NR. OMSCHRIJVING

518



Een klein paardje van gesculpteerd albast.

Petit cheval en albâtre sculpté.

h: 9 cm

est. 80/ 100

519



Panamarenko

"Milkyways and Happenings". Kleurenlitho. Gesigneerd in de plaat en erbuiten.

"Milkyways and Happenings". Litho en couleurs. Signée dans la planche et hors planche.

89 x 59 cm

est. 100/ 120

520



Swarovski

"De olifant". Een kristallen object uit de reeks "Inspiratie Afrika". Jaarlijks item 1993. In originele verpakking en met display.

"L'Eléphant". Objet en cristal de la série "Inspiration Afrique". Edition annuelle 1993. Dans la boîte d'origine et avec display.

h: 8,5 cm

est. 80/ 120

521



Een kommetje van geel Chinees porselein. Onderaan gemerkt.

Petit bol en porcelaine de Chine jaune. Marque sous la base.

h: 6,5 cm

est. 80/ 120

522



J. Delvaux

"Straatzicht". Olieverf op doek. Gesigneerd en gedateerd 1966.

"Vue de rue". Huile sur toile. Signée et datée 1966.

110 x 90 cm

est. 80/ 100

523



"Tabac de Virginie". Een oude aardewerken tabakspot met messing en deksel.

"Tabac de Virginie". Ancien pot à tabac en faïence à couvercle en laiton.

h: 38 cm

est. 120/ 160

524



"Studie van knoppen en bloemen". Houtskool op papier. Gesigneerd Van der Kam (?)

"Etude de boutons et de fleurs". Fusain sur papier. Signé Vander Kam (?).

58 x 41 cm

est. 100/ 120

NR. OMSCHRIJVING**525****Swarovski**

Een lotje muziekinstrumenten van geslepen kleurloos kristal, bestaande uit een vleugelpiano met krukje, een harp, een mandoline en een saxofoon. De twee laatsten met metalen staandertje.



Petit lot d'instruments de musique en cristal taillé incolore comprenant un piano à queue avec tabouret, une harpe, une mandoline et un saxophone. Ces deux derniers avec support en métal.

h: 7 - 11 cm

est. 170/ 230

526

Een handgeknoopt Oosters wollen tapijt.



Tapis d'Orient en laine. Noué main.

315 x 215 cm

est. 60/ 80

527

Een recente Chinese vaas.

Vase en porcelaine de Chine. Travail récent.

h: 47,50 cm

est. 100/ 120

528

"Keizerin". Een netsuké van ivoor. Japans werk, begin XXste eeuw. Onderaan gemerkt.

"Impératrice". Un netsuké en ivoire. Oeuvre japonaise, début XXième siècle. Porte une marque en dessous.

h: 5 cm

est. 100/ 120

529

Drie Japanse houtsneden: Kunihiro, "Kabuki-acteur" (vochtschade) en twee andere.



Trois gravures sur bois japonais: Kunihiro, "Acteur de kabuki" (taches d'humidité) et deux autres.

29 x 36 cm

est. 100/ 120

530**Swarovski**

"De Koedoe". Een kristallen object uit de reeks "Inspiratie Afrika" naar ontwerp van Michael Stamey. Jaarlijks item 1994. In originele verpakking en met display.

"Le kudu". Objets en cristal de la série "Inspiration Afrique". d'après un modèle de Michael Stamey. Edition annuelle 1994. Dans la boîte d'origine et avec display.

h: 10 cm

est. 80/ 120

531

Een art deco schouwpendule van arduin en onyx, versierd met twee herten van zamak.

Garniture de cheminée art déco en pierre de taille et onyx décorée de deux cerfs en régule.

b: 66 cm

est. 70/ 100

NR. OMSCHRIJVING

532



Een aardewerken amfoor. Een bodemvondst.

Amphore en faïence. Trouvaille archéologique.
l: 72 cm

est. 100/ 160

533



Een beeldje van gesculpteerd turkoois in de vorm van een Guan-Yin en een voorstelling van Boeddha. Handjes gebroken.

Statuette en turquoise sculptée représentant Guanyin et Bouddha. Mains cassées.
h: 8,5 cm

est. 150/ 180

534



Michel Hereman

“Post-demonisch wezen”. Een aardewerken beeld. Gemonogrammeerd.

“Etre post-démoniaque”. Sculpture en faïence. Monogrammée.
h: 50 cm

est. 80/ 120

535



Swarovski

Een lot diertjes van geslepen kleurloos kristal, bestaande uit twee beertjes, twee zeehonden, twee egels, twee schildpadden, twee neushoorns en twee bevers. Telkens een groot en een klein exemplaar.

Lot d'animaux en cristal taillé incolore comprenant deux oursons, deux phoques, deux hérissons, deux tortues, deux rhinocéros et deux castors. Chaque fois un exemplaire plus grand et plus petit.

est. 200/ 300

536



Een handgeknoopt Oosters wollen tapijt.

Tapis d'Orient en laine. Noué main.
224 x 298 cm

est. 100/ 160

537



Een vaas met familie-rosedecor.

Vase en porcelaine à décor famille rose.
h: 47 cm

est. 120/ 180

538



Een kalebasvaasje van olijfgroen porselein. Chinees werk. Onderaan gemerkt.

Petite gourde en porcelaine vert olive. Travail chinois. Marque sous la base.
h: 18 cm

est. 150/ 180

NR. OMSCHRIJVING

539

Een lot van drie vintage handtassen.

Lot de trois sacs à main "vintage".



est. 120/ 180

540

Swarovski

"De leeuw". Een kristallen object uit de reeks "Inspiratie Afrika" naar ontwerp van Adi Stocker. Jaarlijks item 1995. In originele verpakking en met display. We voegen er een plaquette met opschrift "Inspiratie Afrika 1993 - 1995" aan toe.



"Le Lion". Objet en cristal de la série "Inspiration Afrique" d'après un modèle de Adi Stocker. Edition annuelle 1995. Dan la boîte d'origine et avec display. Nous ajoutons une plaquette avec inscription "Inspiratie Afrika 1993-1995".

l: 12,5 cm

est. 80/ 120

541

Een vaas van cloisonné op rood koper.

Vase en cloisonné sur cuivre rouge.

49 cm



est. 120/ 200

542

Herman Brood

"Green head". Een zeefdruk. Gesigneerd en genummerd 67/150 buiten de plaat.



"Green head". Sérigraphie. Signée et numérotée 67/150 hors planche.

50 x 70 cm

est. 230/ 280

543

Een kaststel van meerkleurig porselein met een Cantondecor. Onderaan gemerkt.

Garniture de cabinet en porcelaine polychrome de Canton. Marque sous la base.

41,50 cm

est. 200/ 300



544

"Futen". Olieverf op doek. Gesigneerd.

"Les huard". Huile sur toile. Signée.

70 x 65 cm

est. 100/ 120



545

Swarovski

Een lot voorwerpen van geslepen kleurloos kristal, bestaande uit een zeilboot, een schommelpaard, een race-auto en een vliegtuig.



Lot d'objets en cristal taillé incolore comprenant un voilier, un cheval à balançoire, une voiture de course et un avion.

h: 3 - 10 cm

est. 140/ 200

NR. OMSCHRIJVING

546



Een Engels breakfront buffet met vier paneeldeuren.

Un buffet breakfront anglais à quatre portes panneaux.
92 x 190 cm

est. 200/ 300

547



Een kalebasvaas met een familie rose decor van vogels op een poederblauwe achtergrond. Chinees werk, XIXde eeuw. Onderaan gemerkt in blauw onder glazuur.

Une gourde avec décor famille rose d'oiseaux sur fond bleu poudré. Travail chinois, XIXième siècle. Marque en dessous sous couverte.
H. 26 cm

est. 300/ 400

548



Een paar vazen van meerkleurig Satsuma-aardewerk met een decor van bloemen en met linten aan ringen in hoogrelief. Onderaan gemerkt. Omstreeks 1900. Kleine restauratie aan één vaas.

Paire de vases en faïence polychrome de Satsuma à décor de fleurs et de rubans dans des anneaux en relief. Marque sous la base. Vers 1900. Petite restauration à l'un des deux.
H. 41 cm

est. 80/ 120

549



Nathan

Een zwart lederen handtas. Met stofhoes.

Sac à main en cuir noir. Avec sac de protection.

est. 120/ 160

550



Swarovski

"De eenhoorn". Een kristallen object uit de reeks "Fabelachtig dierenrijk" naar een ontwerp van Martin Zendron. Jaarlijks item 1996. In originele verpakking en met display.

"L'unicorne". Objet en cristal de la série "Animaux fabuleux". d'après un modèle par Martin Zendron. Edition annuelle 1996. Dans une boîte d'origine et avec display.
h: 11 cm

est. 80/ 120

551



Een vaas van Japans porselein met brede rand. XIXde eeuw, onderaan gemerkt.

Un vase en porcelaine chinoise avec un rebord large, marque en dessous.
H. 51,5 cm

est. 180/ 240

552



Corneille

"Vrouw met kat". Een lithografie. Gesigneerd, gedateerd '98 en genummerd 111/150 buiten de plaat.

"Femme et chat". Lithographie. Signée, datée 1998 et numérotée 111/150 hors planche.
76 x 56 cm

est. 220/ 260

NR. OMSCHRIJVING

553



Een okimono van gebeeldhouwd ivoor met voorstelling van talrijke personages en een aap voor een boom. Japan, XIXde eeuw. Onderaan gemerkt in rode lak.

Un okimono en ivoire sculpté, représentant plusieurs personnages et un singe devant un arbre. Japon, XIXième siècle. Marque sous la base en laque rouge.

H: 11 cm

est. 200/ 280

554



“Vlag”. Olieverf op paneel. Gemonogrammeerd M.B.

“Drapeau”. Huile sur panneau. Monogrammé M.B.

56 x 80 cm

est. 100/ 120

555



Swarovski

Een eekhoorn op zwart voetstukje, een bloemstukje op rond spiegeltje en een zwaantje (logo) van geslepen kristal op een klein zuiltje. De eerste twee ter gelegenheid van het resp. 10- en 15-jarige jubileum van de Swarovski Collectors Society.

Chevreuil sur socle noir, bouquet de fleurs sur miroir rond et petit cygne (logo de Swarovski) en cristal taillé sur colonnette. Les deux premiers resp. 10 et 15ième anniversaire de la Swarovski Collectors Society.

h: 4,5 - 7 cm

est. 100/ 150

556



Een Chinese koffer met een gesculpteerd houten decor van personages en draken.

Un coffre chinois avec un décor en bois sculpté de personnages et dragons.

b: 101 cm

est. 200/ 240

557



Twee olifanten van brons met donker patina. Aziatisch werk.

Deux éléphants en bronze à patine foncée. Travail asiatique.

h: 44 cm

est. 300/ 400

558



H. Poncet

Een Chinese godheid van meerkleurig aardewerk. Achteraan gesigneerd. Gerestaureerd.

Un dieu chinois en faïence polychrome. Signature à l'arrière. Restauré.

h: 41 cm

est. 200/ 300

559



W. Hogendijk

“Paganini”. Olieverf op doek. Gesigneerd en gedateerd '70.

"Paganini". Huile sur toile. Signée et datée '70.

59 x 49 cm

est. 100/ 150

NR. OMSCHRIJVING**560****Swarovski**

"Antonio". Een kristallen object uit de reeks "Magie van de dans" naar een ontwerp van Martin Zendron. Jaarlijkse uitgave 2003. In originele doos, met display en kristallen plaquette.

"Antonio". Objets en cristal de la série "Magie de la danse" d'après un modèle de Martin Zendron. Edition annuelle 2003. Dans la boîte d'origine avec display et plaquette en cristal.

h: 21 cm

est. 120/ 160

561

Dekselvaas van polychroom Chinees porselein met decor van kostbaarheden. Letsel aan dekselknop.

Vase couvert en porcelaine de Chine polychrome à décor de signes auspiceux. Dégât au fretel.

h: 45 cm

est. 300/ 400

562**Corneille**

"Vrouw met kat en vogel". Een lithografie. Gesigneerd, gedateerd '98 en genummerd 113/150 buiten de plaat.

"Femme, chat et oiseau". Lithographie. Signée, datée 1998 et numérotée 113/150 hors planche.

76 x 56 cm

est. 220/ 260

563

Een klein balustervaasje van Chinees porselein met een wit decor van bloemen en vlinders op gele fond. Onderaan gesigneerd.

Petit vase balustre en porcelaine de Chine à décor blanc de fleurs et d'oiseaux sur fond jaune. Signé sous la base.

h: 17, 5 cm

est. 200/ 240

564

"Stilleven met bloemen". Olieverf op doek. Gesigneerd: Burliuk.

"Nature morte aux fleurs". Huile sur toile. Signée: Burliuk.

58 x 54 cm

est. 200/ 240

565**Swarovski**

Een lot voorwerpen van geslepen kleurloos kristal, bestaande uit een ijsbeer, een pinguïn, een steigerend paard, een appel en een peer. Allen gemerkt.

Lot d'objets en cristal taillé incolore comprenant un ours polaire, un pingouin, un cheval, une pomme et une poire. Avec marques.

h: 4 - 10 cm

est. 200/ 300

566

Een mahoniehouten bureau met vijf laden en een kalfslederen blad. Onder het blad twee, eveneens gevacheteerde en uitschuifbare plankjes.

Un bureau en acajou à cinq tiroirs et une tablette en cuire de veau. En dessous de la tablette se trouvent deux étagères avec revêtement vachette.

160 x 90 cm

est. 300/ 500

NR. OMSCHRIJVING

567



Een antiek Chinees geldstuk. Gemerkt onderaan.

Pièce de monnaie chinois ancienne. Marque au verso.

b: 7 cm

est. 200/ 260

568



Een bronzen vaas of hu, gemonteerd als lampenvoet. Naar archaïsch voorbeeld.

Vase en bronze dite hu montée en pied de lampe, d'après un exemple archaïque.

h: 34 cm

est. 120/ 200

569



Een balvormige hanglantaarn van brons en glas.

Lanterne de vestibule sphérique en bronze et verre.

h: 70 cm

est. 360/ 400

570



Swarovski

"Isadora". Een kristallen object uit de reeks "Magie van de dans" naar een ontwerp van Adi Stocker. Jaarlijkse uitgave 2002. In originele doos, met display en kristallen plaquette.

"Isadora". Objet en cristal de la série "Magie de la danse" d'après un modèle de Adi Stocker. Edition annuelle 2002. Dans la boîte d'origine avec display et plaquette en cristal.

h: 22 cm

est. 120/ 160

571



Drie bronzen vazen of hu's, gemonteerd als lampenvoeten. Chinees werk.

Trois vases en bronze, dite hu, montés en lampe. Travail chinois.

h: 34 cm

est. 300/ 400

572



"Compositie". Olieverf op doek. Draagt een handtekening: Lanskoy.

"Composition". Huile sur toile. Porte une signature: Lanskoy.

56 x 34 cm

est. 300/ 400

573



Een cachepot van Imari-porselein.

Cache-pot en porcelaine d'Imari.

h: 23 cm

est. 160/ 200

NR. OMSCHRIJVING

574



Corneille

“Vrouw met kat”. Een lithografie. Gesigneerd, gedateerd ‘98 en genummerd 118/150 buiten de plaat.

“Femme et chat”. Lithographie. Signée, datée 1998 et numéroté 118/150 hors planche.
76 x 56 cm est. 220/ 260

575



Swarovski

“Harmony”. Een kristallen object uit de reeks “Wonders of the sea” naar een ontwerp van Martin Zendron. Jaarlijkse uitgave 2005. Met display en kristallen plaquette. Bijgevoegde enkele schelpjes en zeesterren en een blauwe en een rode Siamese vechtvij.

“Harmony”. Objet en cristal de la série “Wonders of the Sea”. D’après un modèle par Martin Zendron. Edition annuelle 2005. Avec display et plaquette en cristal. Nous ajoutons quelques coquilles et étoiles de mer et deux betta splendens en bleu et en rouge.

19 x 19 cm

est. 160/ 200

576



Een lage Chinese ronde tafel met een decor van Geisha's van pietradura in het blad en met vier ronde stoeltjes.

Une table basse ronde chinoise avec un décor de geishas de pierre dure dans la tablette et quatre petites chaises rondes.

52 x Ø: 80 cm

est. 300/ 400

577



Een sobere klapsecretaire met drie laden onder het blad.

Secrétaire à abattant ouvrant à trois tiroir en dessous de l’abattant.

98 x 76 cm

est. 100/ 180

578



Een mahoniehouten D-end table. XIXe eeuw.

Table D-end en acajou. XIXe siècle.

120 x 93 cm

est. 120/ 200

579



“Compositie”. Olieverf op paneel. Gesigneerd: Annenkoff.

“Composition”. Huile sur panneau. Signé: Annenkoff.

90 x 68 cm

est. 250/ 350

580



Swarovski

“Anna”. Een kristallen object uit de reeks “Magie van de dans” naar een ontwerp van Anton Hirzinger. Jaarlijkse uitgave 2004. In originele doos, met display en kristallen plaquette.

“Anna”. Objet en cristal de la série “Magie de la Danse” d’après un modèle de Anton Hirzinger. Edition annuelle 2004. Dans la boîte d’origine. Avec display et plaquette en cristal.

h: 17 cm

est. 120/ 160

NR. OMSCHRIJVING

581



Een kamerscherm van goudgepatineerd hout in Lodewijk XVI-stijl met gedreven lederen panden. XIXe eeuw.

Paravent en bois doré de style Louis XVI aux panneaux en cuir repoussé. XIXe siècle.
160 x 150 cm est. 200/ 300

582



Alice Frey

“Stilleven met groenten”. Olieverf op doek. Gesigneerd en gedateerd 1943.

“Nature morte aux légumes”. Huile sur toile. Signée et datée 1943.
60 x 50 cm est. 300/ 400

583



Gucci

Een lederen handtas. Met stofhoes.

Sac à main en cuir. Avec sac de protection.
est. 350/ 400

584



Gerard Darau

“Naakt”. Olieverf op paneel. Gesigneerd.

“Nu”. Huile sur panneau. Signé.
85 x 54 cm est. 420/ 500

585



Swarovski

“Pinguinkoppel met kuiken”. Twee beeldjes van geslepen kleurloos kristal. Onderaan gemerkt.

“Couple de pingouins avec poussin”. Deux statuettes en cristal taillé incolore. Marque sous la base.
h: 12 & 13 cm est. 200/ 300

586



Een eikenhouten vierdeurskast, versierd met zwartgelakte en gesculpteerde details. Basis laat XVIIIe eeuw.

Meuble à quatre portes aux détails en bois noirci et sculptés. XVIIIe siècle.
153 x 142 x 61 cm est. 200/ 300

NR. OMSCHRIJVING

587



Een partij diverse postzegels in 11 albums. 1. Zo goed als leeg album, Europa XIXde eeuw, interessant document maar in slechte staat. 2. Varia Duitsland en Groot-Brittannië. 3. Varia U.S.A., Canada e.a. 4. België omstreeks 1970. 5. Varia Frankrijk en Nederland. 6. België omstreeks 1980, enkele eerstedaguitgaven. 7. Tonga e.a. (Scouting), enkele Belgische e.a. 8. Oostenrijk. 9. België, jaren 70. 10. België, jaren 60. 11. Scouting 1960-1974. Evenals talrijke dozen met losse zegels, gefrankeerde kaarten, eerstedag uitgaven enz. en enkele catalogi.

Collection de timbres postes dans 11 albums. 1. Un album presque vide Europe XIXe siècle. Intéressant document mais en mauvais état. 2. Allemagne et Grande Bretagne. 3. U.S.A., Canada e.a. 4. Belgique vers 1970. 5. France, Pays Bas. 6. Belgique vers 1980, quelques éditions premier jour. 7. Tonga e.a. (scouting), quelques belges e.a. 8. Autriche. 9. Belgique, années 70. 10. Belgique, années 60. 11. Scouting 1960-1974. Ainsi que plusieurs boîtes aux timbres dépareillés, cartes affranchies, éditions premier jour et quelques catalogues.

est. 220/ 240

588



Een tweeledige buffetkast van eikenhout met bovenaan twee gevitreerde deuren en onderaan twee paneeldeuren onder twee laden. XIXe eeuw.

Vitrine à deux corps en chêne, le dessus à deux portes vitrées, le bas à deux portes pleines en dessous de deux tiroirs. Début du XIXe siècle.

197 x 124 x 52 cm

est. 300/ 500

589



Corneille

“Vrouw met kat”. Een lithografie. Gesigneerd, gedateerd ‘98 en genummerd 121/150 buiten de plaat.

“Femme et chat”. Lithographie. Signée, datée 1998 et numérotée 121/150 hors planche. 76 x 56 cm

est. 220/ 260

590



Swarovski

Een schaakspel uit de reeks “Silver Crystal” met zwarte en kleurloze stukken op een spiegelend speelbord en in originele doos. Zwarte koning gelijmd.

Jeu d'échec dans la série “Silver Crystal” avec pièces noires et incolores sur un miroir. Dans la boîte d'origine. Roi noir recollé.

35 x 34 cm

est. 250/ 300

591



Een uitgebreid twaalfdelig toiletstel van schildpad met een gegraveerd drakendecor. In etui.

Garniture de toilette douze pièces en écaille avec décor de dragons gravé. Dans l'étui.

est. 330/ 400

592



“Landschap”. Aquarel op papier. Draagt een handtekening: Tijtgat.

“Paysage”. Aquarelle sur papier. Porte une signature: Tijtgat.

32 x 47 cm

est. 200/ 240

NR. OMSCHRIJVING

593



"Album Timbres Postes Edition Victoria". Een voorgedrukt album met postzegels uit de hele wereld, grotendeels XIXde en begin XXste eeuw. De Belgische zegels zijn op enkele na verwijderd. Van de meest exotische landen geen of slechts enkele zegels.

"Album Timbres Postes Edition Victoria". Album imprimé aux timbres postes du monde entier, en général XIXe et début XXe siècles. Les timbres belges sont presque tous enlevés. Les pays les plus exotiques manquent.

est. 180/ 220

594



Een paar grote vazen van meerkleurig Chinees porselein met taferelen van de Keizerlijke hofhouding in cartouches.

Paire de grands vases en porcelaine de Chine polychrome à décor du Cour Imérial en cartouches.

h: 119 cm

est. 2000/ 2200

595



Een bureau van zwartgelakt hout met imitatieschildpad en verguld bronsbeslag in de stijl van Boulle.

Bureau en bois laqué noir et en imitation d'écaille dans le style de Boulle. Montures en bronze doré.

153 x 57 cm

est. 420/ 480

596



Een Louis Philippe klapsecretaire van mahoniehoutfineer met twee paneeldeuren onder het klapblad, een lade en doucine en een grijs marmeren blad.

Secrétaire à abattant en placage d'acajou ouvrant à deux portes vers le bas et un tiroir en doucine au dessus de l'abattant. Tablette en marbre gris. Epoque Louis-Philippe.

154 x 105 cm

est. 180/ 220

597



"Figuren". Een modern bronzen beeld.

"Figures". Sculpture moderne en bronze.

h: 71 cm

est. 2000/ 2200

598



Een partij diverse postzegels in 13 albums. 1. Oude koloniale en exotische zegels. 2. Oude Canada, Brazilië enz. 3. Scouting 1998. 4. België ± 1998 - 2000. 5. Oude, Afrika. 6. Oude, Portugal, Spanje e.a. 7. Congo Vrijstaat, Belgisch Congo, Congo, Zaire e.a. 8. Azië (oude Indische e.a.). 9. Oude, Polen, Eilanden, Koloniaal e.a. 10. Australië, Iran, Irak, Israël enz. 11. Oude, Hongarije, Joegoslavië, Polen e.a. 12. Noord-Afrika e.a. 13. Belgisch koningshuis. Plus enkele Belgische eerstedaguitgaven, Mapje met o.m. Rheinland-Pfalz en een leeg album.

Collection de timbres postes en 13 albums. 1. Timbres coloniaux et exotiques anciens. 2. Canada, Brésil etc. anciens. 3. Scouting 1998. 4. Belgique ± 1998-2000. 5. Anciens timbres d'Afrique. 6. Anciens timbres Portugal, Espagne e.a. 7. Congo Etat Indépendant, Congo, Zaïre e.a. 8. Asie (anciens Inde e.a.) 9. Pologne, Iles, Colonies etc. 10. Australie, Iran, Iraq, Israël e.a. 11. Anciens Hongrie, Yougoslavie, Pologne e.a. 12. Afrique du Nord e.a. 13. Maison Royale Belge. Ainsi que quelques éditions premier jour, une chemise Rheinland-Pfalz et n album vide.

est. 260/ 280

NR. OMSCHRIJVING

599



Een tweeledige Duitse vitrinekast van eikenhout met onderaan twee paneeldeuren naast drie laden. In de paneeldeuren de initialen "JC" & "WR" en gedateerd 1817.

Vitrine allemande à deux corps en chêne. Le bas ouvrant à deux portes pleines flanquant trois tiroirs. Aux centres des panneaux les initiales JC et WR et la date 1817.

124 x 169 x 50 cm

est. 400/ 500

600



Swarovski

"De pauw". Een beeldje van geslepen kleurloos kristal en sterling zilver op sokkel van kunststof naar een ontwerp van Adi Socker. Genummerd 5151/10.000. In originele doos met certificaat en begeleidend boekje.

"Le paon". Statuette en cristal taillé incolore et argent sterling sur socle en plastique. D'après un modèle par Adi Socker. Numérotée 5151/10.000. Dans la boîte d'origine avec certificat et livret.

h: 27 cm

est. 500/ 650

601



Een zittende Boeddha van hout en plaaster met verguld lakwerk en ingelegd met glas. Enkele kleine beschadigingen. Volgens certificaat Birmaans werk, XVIIe eeuw.

Bouddha assis en bois et plâtre doré, avec incrustations de verre coloré. Quelques petits dégâts. Travail Birman du XVIIe siècle (selon un certificat l'accompagnant).

134 x 93 cm

est. 3000/ 4000

602



Een Georgian linenpress van mahoniehoutfineer met gebogen front, versierd met inlegwerk. Onderaan twee grote en twee kleine laden. Engeland, eind XVIIIe eeuw.

Presse à linge en placage d'acajou d'époque Georgian au front galbé et incrusté. Le bas à deux grands et deux petits tiroirs. Angleterre, vers 1800.

192 x 111 x 48 cm

est. 250/ 350

603



Een uit acht delen opgebouwde Chinese pagode van meerkleurig porselein met een decor van draken.

Pagode en porcelaine de Chine polychrome en huit parties. Décor de dragons.

h: 122 cm

est. 800/ 1000

604



Een uit acht delen opgebouwde Chinese pagode van meerkleurig porselein met een decor van draken.

Pagode en porcelaine de Chine polychrome en huit parties. Décor de dragons.

h: 122 cm

est. 800/ 1000

605



Een houten schildersezel, versierd met gebeeldhouwde guirlandes en barokke dolfinen (één gebarsten).

Chevalet en bois sculpté décoré de guirlandes et de dauphins baroque (une fissure).

H 210 x B 65 cm

est. 320/ 360

NR. OMSCHRIJVING

606



Een eikenhouten kussenkast met vier deuren, versierd met ingelegde vlakken. Basis XVIIIe eeuw.

Armoire dite kussenkast en chêne ouvrant à quatre portes aux incrustations en bois noirci. D'origine XVIIIe siècle.

169 x 154 x 63 cm

est. 300/ 500

607



Belgische postzegels in zes verschillende albums. 1. 1849-1964. Goed gevuld met veel speciale vellen en o.m. een postfris Orval 1933, een Gehelmde Albert I van 2 frank enz. enz. 2. 1965-1991, postfris. 3. Congo Vrijstraat, Belgisch Congo, Bezet Duits Oost-Afrika, Ruanda-Urundi. 4. Taks, Expres, Spoorwegen, Telegrafie. 5. Recente zegels en vellen. 6. Vellen en reeksen w.o. Belgica 1972, Themabelga 1975, Luchtpost e.a.

Timbres postes belges dans six albums. 1. 1849-1964. Bien remplis avec beaucoup de feuilles spéciales et e.a. Orval 1933 non oblitéré, un Albert I casqué de 2 F. etc. etc. 2. 1965-1991, non oblitérés. 3. Congo Etat Indépendant, Congo Belge, Afrique Orientales Allemande Occupée, Ruanda-Urundi. 4. Taxes, Express, Chemin de Fer, Télégraphie. 5. Timbres et feuilles récents. 6. Feuilles et séries dont Belgica 1972, Themabelga 1975, Poste aérienne e.a.

est. 1000/ 1500

608



Een commode tombeau van zwartgelakt hout in Lodewijk XV-stijl met twee laden en een zwart marmeren blad.

Commode tombeau en bois laqué noir de style Louis XV ouvrant à deux tiroirs et à tablette en marbre noir.

b: 102 cm

est. 220/ 260

609



Een commode tombeau van zwartgelakt hout in Lodewijk XV-stijl met twee laden en een zwart marmeren blad.

Commode tombeau en bois laqué noir de style Louis XV ouvrant à deux tiroirs et à tablette en marbre noir.

b: 102 cm

est. 220/ 260

610



Swarovski

"De pegasus". Een kristallen object uit de reeks "Fabelachtig dierenrijk" naar een ontwerp van Adi Stocker. Jaarlijks item 1998. In originele verpakking en met display. We voegen er een plaquette met opschrift "Fabelachtig dierenrijk 1996 - 1998" aan toe.

"Le Pégase". Objet en cristal de la série "Animaux fabuleux". D'après un modèle par Adi Stocker. Edition annuelle 1998. Dans la boîte d'origine et avec display. Nous ajoutons une plaquette à l'inscription "Fabelachtig dierenrijk 1996-1998".

h: 11,5 cm

est. 100/ 150

611



Een partij diverse postzegels in tien albums: 1. Bulgarije, Ierland, Vaticaan, Griekenland enz. 2. Marokko, Maleisië, Kaapverdië enz. 3. België jaren 80, postfris. 4. Nederland. 5. Varia. Ruanda, Burundi, Katanga. 6. Duitsland: Reich. Bundespost. DDR. E.a. 7. Bulgarije, Polen, USSR enz. 8. Belgisch Congo, Congo, Zaire e.a. 9. Luxemburg, Italië, Spanje, Zweden, Griekenland e.a. 10. Klein album met exotische zegels. En enkele losse zegels, boekjes, oude catalogi e.d.

Collection de timbres postes dans dix albums: 1. Bulgarie, Irlande, Vatican, Grèce e.a. 2. Maroc, Malaisie, Cap Vert e.a. 3. Belgique années 80, non oblitérés. 4. Pays Bas. 5. Ruanda, Burundi, Katanga. 6. Allemagne: Reich, Bundespost, DDR e.a. 7. Bulgarie, Pologne, CCCP etc. 8. Congo belge, Congo, Zaïre e.a. 9. Luxembourg, Italie, Espagne, Suède, Grèce e.a. 10. Petit album aux timbres exotiques. Et quelque timbres dépareillés, carnets, anciens catalogues etc.

est. 200/ 220

NR. OMSCHRIJVING

612



Een verlengbare eikenhouten tafel met balusterpoten en het blad versierd met parketwerk.

Table en chêne à rallonges. Pied balustres et tablette en parquetterie.

130 x 90 cm

est. 200/ 240

613



Een grote antieke aardewerken mengvat. Zuid Europa.

Grand récipient ancien en grès. Méditerranéen.

Ø: 80 cm

est. 400/ 600

614



Een art nouveau tweedeursvitrine met onderaan twee laden.

Vitrine art nouveau ouvrant à deux portes au dessus de deux tiroirs.

est. 180/ 220

615



Een semainier van mahoniehoutfineer in Louis Philippestijl.

Semainier en placage d'acajou de style Louis-Philippe. Fin XIXe siècle.

148 x 100 x 46 cm

est. 180/ 220

616



Een Chesterfield twee- en éénzit van gecapitonneerd groen leder. Slijtage.

Un canapé deux places et un fauteuil recouverts de cuir vert capitonné. Modèle Chesterfield. Usures.

b: 165 & 110 cm

est. 400/ 600

617



Een gevarieerd lot postzegels, bestaande uit vijf goed gevulde albums, drie lege, een gids en een doos met losse exemplaren.

Lot varié de timbres postes comprenant cinq albums très bien remplis, trois albums vide, une guide et une boîte aux timbres dépareillés.

est. 200/ 220

618



Een partij Belgische postzegels in 5 albums, waarvan 4 Davo: alle uitgiftes postfris van 1992 tot en met 2016. Ook vellen en blokjes.

Collection de timbres postes belges dans cinq albums dont 4 Davo: toutes les éditions non oblitérées de 1992 à 2016. Ainsi que des blocs et des feuilles.

est. 240/ 300

NR. OMSCHRIJVING**619****Berthoud à Paris**

Een staande klok met beeldhouwde kast, versierd met bladermotieven, bloemen en onderaan een pijproker. De kuif met een mannenprofiel. De wijzerplaat gemerkt.

Horloge de vestibule en chêne sculpté, gaine décorée de feuillages, de fleurs et présentant un fumeur de pipe vers le bas. Coiffé d'un profil d'homme. Marque sur le cadran.

248 x 70 cm

est. 400/ 600

620**Swarovski**

"Pierrot". Een kristallen object uit de reeks "Maskerade" naar een ontwerp van Adi Stocker. Jaarlijkse uitgave 1999. In originele doos, met display en kristallen plaquette.

"Pierrot". Objet en cristal de la série "Mascarade" d'après un modèle d'Adi Stocker. Edition annuelle 1999. Dans la boîte d'origine, avec display et plaquette en cristal.

h: 21 cm

est. 120/ 160

621

Een partij diverse postzegels in 9 albums en een mapje met diverse vellen. 1. België vanaf Leopold I, gevarieerd, en een beetje Nederland. 2. - 3. - 4. Scoutszegels 1974-1997. 5. Afrika, Oost-en Centraal Europa. Postfrisze zegels Italië en Nederland. 6. Varia België omstreeks 1990 en oude Spoorwegen. 7. Album "Postage Stamps 1993, People's Republic of China". 8. Oude varia België. 9. België 2002.

Collection de timbres postes dans 9 albums et une chemise contenant des feuilles. 1. Belgique à partir de Léopold I, varié et une petite partie Pays-Bas. 2. - 3. - 4. Scouting 1974-1997. 5. Afrique, Europe Orientale et Centrale. Non-oblitérés d'Italie et des Pays-Bas. 6. Belgique vers 1990 et Chemin de Fer anciens. 7. Album "Postage Stamps 1993, People's Republic of China". 8. Lot varié ancien, Belgique. 9. Belgique 2002.

est. 180/ 200

622**Vincent Sheppard**

Een reeks van vier rieten armstoelen uit de 'Lloyd Loom collection'.

Suite de quatre chaises en osier de la série "Lloyd Loom collection".

est. 80/ 120

623

Een eikenhouten commode met drie grote en twee kleine laden. Engeland, omstreeks 1800.

Commode Georgian en chêne ouvrant à trois grands et deux petits tiroirs. Angleterre, vers 1800.

104 x 97 x 53 cm

est. 200/ 240

624

Een staande klok van notenhoutfineer met zwartgelakte details. XIXe eeuw. Werkende staat. Compleet met slinger en gewichten.

Horloge de vestibule en placage de noyer aux détails noircis. XIXe siècle. En état de marche, avec balancier et poids.

220 x 50 cm

est. 180/ 240

625

Een beeldhouwde eikenhouten console met tussenblad en een lade.

Console en chêne sculpté de style Renaissance à un tiroir et à tablette d'entretoise.

est. 80/ 100

NR. OMSCHRIJVING

626



Een ronde tafel van mahoniehoutfineer op centrale voet. XIXe eeuw.

Table ronde en placage d'acajou sur tripode central. XIXe siècle.

75 x Ø: 105 cm

est. 120/ 200

627



Een reeks van zes stoelen met getorste poten en lederen bekleding.

Suite de six chaises de style renaissance aux pieds torsadés et recouvertes de cuir brun.

est. 120/ 200

628



Een sobere houten koffer. XIXe eeuw.

Coffre à panneau en chêne. XIXe siècle.

60 x 118 cm

est. 200/ 240

629



"Fruitstillevens". Olieverf op paneel. Een paar schilderijen. Draagt een handtekening: Bernard.

"Natures mortes aux fruits". Huile sur panneau. Paire de tableaux. Portent une signature: Bernard.

16 x 24 cm

est. 120/ 180

630



Swarovski

"Santa Maria". Een scheepje van geslepen kleurloos kristal op presentatiesokkel. In originele doos.

"Santa maria". Bateau en cristal taillé incolore sur socle de présentation. Dans la boîte d'origine.

h: 9 cm

est. 80/ 120

631



Een lage beukenhouten designtafel.

Table de salon design en hêtre.

185 x 108 cm

est. 100/ 180

632



"Waterlandschap met molen". Olieverf op paneel. Draagt een handtekening: Wiegers.

"Moulin au bord de l'eau". Huile sur panneau. Porte une signature: Wiegers.

23 x 29 cm

est. 100/ 150

NR. OMSCHRIJVING

633



Twee verschillende Chinese juwelenkistjes met koperbeslag en met gesculpteerde en opengewerkte plaquettes van jade.

Deux petits cabinets à bijoux chinois décorés de cuivre et de plaquettes en jade sculpté.
h: 18 & 25 cm est. 130/ 180

634



“Binnenschepen op een kanaal”. Olieverf op paneel. Draagt een handtekening: Wolter.

“Péniches sur le canal”. Huile sur panneau. Porte une signature: Wolter.
24 x 36 cm est. 120/ 180

635

Swarovski

Een lot van vier verschillende hondjes van geslepen kleurloos kristal.



Lot de quatre chiens en cristal taillé incolore.
h: 3 - 6 cm

est. 70/ 100

636



Een Chinese sokkel van gesculpteerd ijzerhout met een roze marmeren blad.

Un socle chinois en bois dur sculpté, tablette en marbre rose.
50 x 40 cm est. 120/ 180

637



Twee Afrikaanse vrouwenbustes van gesculpteerd ivoor op houten sokkeltjes. Congo, eerste helft XXste eeuw.

Deux bustes de femmes africaines en ivoire sculpté sur socles en bois. Congo, première moitié du XXe siècle.
h: 19 & 22 cm est. 120/ 200

638



“Man met kinderen”. Een beeldje van gesculpteerd Japans ivoor. Op houten voetstukje. Eerste kwart XXste eeuw.

“Homme et enfants”. Sculpture en ivoire du Japon. Sur socle en bois. Premier quart du XXe siècle.
h: 18 cm est. 200/ 240

639



“Cabaretdame”. Aquarel op papier. Draagt een handtekening: Van der Hen

“Femme de cabaret”. Aquarelle sur papier. Porte une signature : Van der Hen.
17 x 14 cm est. 150/ 180

NR. OMSCHRIJVING**640****Swarovski**

“Harlekijn”. Een kristallen object uit de reeks “Maskerade” naar een ontwerp van Anton Hirzinger. Jaarlijkse uitgave 2001. In originele doos, met display en kristallen plaquette.

“Arlequin”. Objet en cristal de la série “Mascarade” d’après un modèle d’Anton Hirzinger. Edition annuelle 2001. Dan la boîte d’origine avec display et plaquette en cristal.

h: 14 cm

est. 120/ 160

641

“Oude wijze ofte “skinny man””. Een beeldje van gesculpteerd Japans ivoor op een houten voetstukje. Eerste kwart XXste eeuw.

“Vieux sage ou “Skinny Man””. Statuette en ivoire sculpté du Japon. Sur socle en bois. Premier quart du XXe siècle.

h: 18 cm

est. 100/ 120

642

“Havenzicht”. Olieverf op board. Draagt een handtekening: Nolte.

“Vue de port”. Huile sur carton. Porte une signature: Nolte.

16 x 24 cm

est. 100/ 120

643

Een Afrikaans masker van gepolychromeerd hout, getooid met een poppetje.

Masque africain en bois polychrome surmonté d'une petite poupée.

h: 65 cm

est. 80/ 100

644

“Achtertuin”. Olieverf op doek. Toegeschreven aan Frans Hoek. Klein letsel.

“Jardin” Huile sur toile. Attribuée à Frans Hoek. Petit dégât.

50 x 40 cm

est. 100/ 120

645**Swarovski**

Een lot vogeltjes van geslepen kristal, bestaande uit een nestje met vier kuikens, een pelikaan, een kiwi, twee eendjes, een duif, een pinguïn en twee kleine vogeltjes.

Lot d'oiseaux en cristal taillé comprenant un nid à quatre poussins, un pélican, un kiwi, un pigeon, un pingouin et deux petits oiseaux.

h: 1,5 - 4,5 cm

est. 100/ 120

646

Een handgeknoopt Perzisch wollen karpert. Kleine slijtage.

Tapis persan en laine. Noué main. Petit usures.

328 x 226 cm

est. 200/ 300

NR. OMSCHRIJVING

647



Een buste van Christus van gesculpteerd ivoor. Omstreeks 1930. Op houten sokkel.

Buste de Christ en ivoire sculpté. Vers 1930. Sur socle en bois.

h: 13 cm

est. 100/ 120

648



Een Afrikaans schild van gesculpteerd hout.

Bouclier africain en bois sculpté.

h: 39 cm

est. 100/ 120

649



“Balinese tempelscène”. Gemengde techniek op textiel.

“Scène de temple balinaise”. Technique mixte sur textile.

50 x 35 cm

est. 100/ 120

650



Swarovski

Een treintje van geslepen kleurloos kristal, bestaande uit een locomotief, een kolenwagon, personenwagon, tankwagen, kiepwagon en een containerwagon. Op houten treinspoor.

Petit train en cristal taillé incolore comprenant la locomotive, le fourgon à charbon, une voiture à personnes et deux autres. Sur rails en bois.

est. 150/ 180

651



Een Afrikaans masker van gesculpteerd en zwartgepatineerd hout. Hoorn gerestaureerd.

Masque africain en bois sculpté et noirci. La corne restaurée.

est. 80/ 120

652



“Antverpia” (23 x 28 cm). “VII Provinciën” (22 x 27 cm). “Gouvernement de Wladimir” (31 x 37 cm). Drie oude kaarten.

“Antverpia” (23 x 28 cm). “VII Provinciën” (22 x 27 cm). “Gouvernement de Wladimir” (31 x 37 cm). Trois cartes anciennes.

est. 100/ 120

653



Een kleine klapsecretaire van gefineerd hout in Lodewijk XV-stijl, versierd met bloemenmarquetterie en bronsbeslag. Binnenin drie laden en een secreet.

Petit secrétaire à abattant en bois de placage de style Louis XV, décoré de marquetterie aux fleurs et aux montures en bronze. A l'intérieur trois tiroirs et un secret.

92 x 66 x 45 cm

est. 300/ 500

NR. OMSCHRIJVING**654**

Een paar XIXe eeuwse ovale portretten van een burgerkoppel.

"Couple bourgeois". Paire de portraits ovales du XIXe siècle.
48 x 38 cm

est. 200/ 240

655**Swarovski**

Een lot diertjes van geslepen kristal, bestaande uit een panda, een chimpansee, een vos, een muis, een slak en een olifant. We voegen er twee paddenstoeltjes aan toe.

Lot d'animaux en cristal taillé comprenant un panda, un chimpanzé, un renard, un souris, un escargot et un éléphant. Nous ajoutons deux champignons.

h: 3,5 - 6 cm

est. 100/ 150

656

Een eikenhouten koffer met onderrand in accolade.

Un coffre en chêne avec le rebord du dessous en accolade.
51 x 182 x 52 cm

est. 300/ 400

657

Een schaakspel in doos met inlegwerk.

Jeu d'échec dans sa boîte incrustée.

est. 80/ 100

658

Een grote kom van Chinees porselein met een blauw decor van tekens en met messingrand. Onderaan gemerkt.

Grand bol en porcelaine de Chine à décor bleu de symboles. Rebord en laiton. Marque sous la base.

Ø: 28 cm

est. 100/ 160

659

"Italianiserend landschap". Gemengde techniek.

"Paysage italianisant". Technique mixte.
16 x 21 cm

est. 60/ 100

660**Swarovski**

Een lot voorwerpen van geslepen kleurloos kristal, bestaande uit een schelp, een grote vis op gesatineerde voet, een groepje met drie vissen en twee kleine visjes.

Lot d'objets en cristal taillé incolore dont une coquille, un grand poisson sur base satiné, un groupe de trois poissons et deux petits.

h: 2 - 8 cm

est. 60/ 100

NR. OMSCHRIJVING

661



De zeven geluksgoden van diverse pietra dura. Chinees werk. Op gemeenschappelijke houten sokkel. Respectievelijk: Citrine, Lapis Lazuli, Rhodoniet, Malachiet, Amethyst, Jade en Bergkristal.

Les sept dieux du bonheur en différentes sortes de pierre dure. Travail chinois. Sur un socle commun en bois. Respectivement: Citrine, Lapis-Lazuli, Rhodonite, Malachite, Améthyste, Jade et cristal de roche.

est. 100/ 120

662



“Bloemstilleven”. Aquarel. Draagt een handtekening: Kamerling-Oenes.

“Nature morte aux fleurs”. Aquarelle. Porte une signature: Kamerling-Oenes.

15 x 15 cm

est. 80/ 120

663



Een lot Vlaams aardewerk, bestaande uit twee kruiken en een voetstootje met houten bakje. Omstreeks 1800.

Lot de faïences flamandes comprenant deux cruches et un chauffe-pieds à encadrement en bois. Vers 1800.

est. 100/ 120

664



“Heidelandschap met teruil”. Gouache op papier. Draagt een handtekening: Krug.

“Paysage de la bruyère au teruil”. Gouache sur papier. Porte une signature: Krug.

15 x 18 cm

est. 60/ 100

665



Een gefineerde kaptafel met twee laden in de gordel.

Coiffeuse en bois de placage ouvrant à deux tiroirs en ceinture.

130 x 101 cm

est. 100/ 160

666



Kirman

Een handgeknoopt wollen tapijt.

Tapis en laine. Noué main.

327 x 200

est. 160/ 200

667



Balustervaas van polychroom Chinees porselein met decor van personages.

Vase balustre en porcelaine de Chine polychrome à décor de personnages.

h 61 cm

est. 200/ 300

NR. OMSCHRIJVING

668



Groepje van gebeeldhouwd jade met vogels in bloeiende struiken. Chinees werk.

Groupe en jade sculpté d'oiseaux dans des arbustes fleuris. Travail chinois.

h: 23 cm

est. 100/ 180

669



"Stilleven met rozen". Olieverf op paneel. Draagt een handtekening: Roosenboom.

"Nature morte aux roses". Huile sur panneau. Porte une signature: Roosenboom.

17 x 25 cm

est. 80/ 120

670



Een vaas van Chinees porselein met een blauw decor van pioenen Medio XXe eeuw.

Vase en porcelaine de Chine à décor bleu et blanc de pivoines. Milieu du XXe siècle.

h: 58 cm

est. 100/ 120

671



Een gestileerd stenen beeld. Zimbabwe.

Sculpture stylisée en pierre. Zimbabwe.

h 55 cm

est. 200/ 300

672



"Stadsscène". Olieverf op paneel. Gemonogrammeerd.

"Scène de ville". Huile sur panneau. Monogrammé.

25 x 20 cm

est. 80/ 120

673



Nanking vaas van Chinees aardewerk met decor van vogels en bloemen. Onderaan gemerkt.

Vase Nanking en faïence de Chine à décor de fleurs et d'oiseaux. Marque sous la base.

h 61 cm

est. 120/ 200

674



"Staand naakt". Potlood op papier. Omstreeks 1900.

"Nu debout". Crayon sur papier. Vers 1900.

75 x 54 cm

est. 80/ 120

NR. OMSCHRIJVING**675****Svarovski**

Twee beeldjes van geslepen kristal. Een bloem op staander, Deoli - Amethyst uit de Crystal Palace serie / tropische bloemen, Kleur: Amethyst en citrine. Art. nr. 247759 in de originele verpakking. Geen certificaat. Een Lieveheersbeestje op bloem; Art nr. 842804. Niet in originele verpakking. Geen certificaat.

Deux statuettes en cristal taillé. Une fleur sur support, Deoli - Améthyste de la série Crystal Palace. Fleurs tropiques, couleur améthyste et citrine. Art. nr. 247759 dans la boîte d'origine. Une coccinelle sur une fleur, Art. nr. 842804. Sans documents.

est. 60/ 100

676

Een handgeknoopt Perzisch tapijt van zijde. Gesigneerd. Te reinigen.

Tapis persan signé en soie. Noué main. A nettoyer.
205 x 125 cm

est. 100/ 180

677

Een paar bloeiende struiken met vogels in gebeeldhouwd jade. Chinees werk.

Paire de bûches fleuries aux oiseaux en jade sculpté. Travail chinois.
h: 20 cm

est. 120/ 200

678

Twee vaasjes van gebeeldhouwd been. Chinees werk.

Deux petits vases en os sculpté. Travail chinois.

est. 120/ 200

679

Paradedegen gedamasseerd en gedeeltelijk verguld.

Sabre de parade damassé et partiellement doré.

est. 80/ 120

680**Hamadan**

Een handgeknoopt Oosters wollen tapijt. Slijtage.

Tapis d'Orient en laine. Noué main. Usures.
296 x 211 cm

est. 100/ 160

681

Een Aziatisch penseel van ivoor en koraal.

Pinceau asiatique en ivoire et corail.
l: 21 cm

est. 80/ 100

NR. OMSCHRIJVING

682

Romain De Saegher

"Jesus, Maria en Jozef op de ezel." en "De verrijzenis van Christus." Aquarel op papier. Gesigneerd en gedateerd resp. '76, '78.



"Jésus, Marie et Joseph sur leur âne". Et "La résurrection". Aquarelle sur papier. Signée et datée 1976 et 1978.

27 x 35 & 36 x 27 cm

est. 80/ 120

683

Een paar vaasjes van Chinees porselein met een familie-rosedecor van vogels op bloeiende struiken. Onderaan gemerkt. Tweede helft XXe eeuw.



Paire de vases en porcelaine de Chine à décor famille rose d'oiseaux sur des branches fleuries. Marque sous la base. Deuxième moitié du XXe siècle.

h: 22 & 25 cm

est. 60/ 80

684

Hugo Duchâteau

"Compositie". Kleurenlitho. Gesigneerd en gedateerd 1971 buiten de plaat.



"Composition". Litho en couleurs. Signée et datée 1971 hors planche.

49 x 49 cm

est. 80/ 100

685

Svarovski

Drie beeldjes in geslepen kristal. Art. nr 247759, een Haan met Rode kam in originele verpakking. Art. Nr. 010005, een grote zwaan in originele verpakking en art. nr. 623323, twee ijsvogels op een tak niet-originele verpakking. Allen zonder certificaat.



Trois statuettes en cristal taillé. Art. nr. 247759, un coq dans la boîte d'origine. Art. nr. 010005, un grand cygne dans la boîte d'origine et Art. nr. 623323, deux martin pêcheurs sur une branche. Sans documents.

est. 80/ 120

686

Een handgeknoopte Oosterse wollen loper.



Couloir d'Orient en laine. Noué main.

333 x 105 cm

est. 120/ 200

687

Een jade pilaartje met een gesculpteerd landschapsdecor.



Colonnnette en jade décorée d'un paysage sculpté.

h: 12,5 cm

est. 80/ 100

688

E. Bouret

"La frileuse". Een beeld van bruinegepatineerd brons. Gesigneerd.



"La frileuse". Sculpture en bronze à patine brune. Signée.

h: 31 cm

est. 200/ 300

NR. OMSCHRIJVING

689



Achiel Lombaert

"Stilleven met boek en bloemenvaas". Olieverf op paneel. Gesigneerd.

"Nature morte aux livres et vase de fleurs". Huile sur panneau. Signé.

73 x 38 cm

est. 120/ 200

690



Een Afrikaans houten beeld met nagels.

Sculpture africaine ornée de clous.

h: 37 cm

est. 100/ 180

691



"Bull and bear". Een beeld van donkergepatineerd brons naar een werk van Isidore Bonheur.

"Bull and bear". Sculpture en bronze à patine foncée d'après un oeuvre par Isidore Bonheur.

l: 26 cm

est. 120/ 200

692



J. Roels

"Hoevezicht". Olieverf op doek. Gesigneerd.

"Vue de ferme". Huile sur toile. Signée.

44 x 53 cm

est. 80/ 120

693



Een bladvormig schaalje met handvat van blauw en wit Chinees porselein met een decor van bloemen en planten. Tijdperk Daoguang.

Petit plat en forme de feuille avec anse. Porcelaine de Chine bleue et blanche à décor de fleurs et de plantes. Epoque Daoguang.

l: 20 cm

est. 100/ 120

694



Pablo Picasso

"Musicerende naakten". Litho. Gesigneerd in de plaat. Achteraan: 907 uitgave Euro Art 1975.

"Nus jouant de la musique". Litho. Signée dans la planches. Au verso: "907 ed. Euro Art 1975".

31 x 45 cm

est. 80/ 120

695



Twee XIXe eeuwse bolspiegels.

Deux miroirs sphériques du XIXe siècle.

Ø: 27 & 36 cm

est. 100/ 120

NR. OMSCHRIJVING

696



Indo-Bidjar

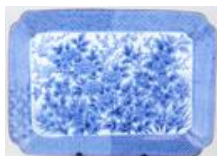
Een wollen Oosterse loper. Handgeknoopt.

Un couloir d'Orient en laine, noué main.

323 x 76 cm

est. 100/ 120

697



Een rechthoekige schotel van Chinees porselein met een blauw en wit decor van pioenen. Onderaan gemerkt.

Plat rectangulaire en porcelaine de Chine à décor bleu et blanc de pivoines. Marque sous la base.

b: 42 cm

est. 60/ 80

698



Een Chinese figuur van gesculpteerd hout en een blok roze jade met een landschapsdecor in reliëf.

Personnage chinois en bois sculpté, ainsi qu'un morceau de jade rose décoré d'un paysage en relief.

h: 27 & 10 cm

est. 80/ 120

699



"Veel geluk - Wachten op Godot I". Een lithografie. Gesigneerd en gedateerd 1985 buiten de plaat.

"Veel geluk - Wachten op Godot I". Litho. Signée et datée 1985 hors planche.

49,5 x 39 cm

est. 80/ 100

700



Yashica

Een Yashica 8-EIII 8mm camera met filmrollen en lederen draagtas.

Yashica 8-EIII 8mm. Caméra avec film et sac en cuir.

est. 80/ 120

701



Een paar hoorns van een kafferbuffel, gemonteerd op een houten muurplaque.

Paire de cornes de buffle montées sur une plaque murale en bois.

b: 52 cm

est. 100/ 120

702



Alfons Vermeir

"Stadszicht". Olieverf op gemaroufleerd doek. Gesigneerd.

"Vue de ville" Huile sur toile marouflée. Signée.

38 x 48 cm

est. 60/ 80

NR. OMSCHRIJVING

703



Twee verschillende sabels. Begin XXe eeuw.

Deux différents sabres. Début du XXe siècle.

L: 80 en 100 cm

est. 140/ 200

704



“La proue Daniel”. Een potloodstudie op papier. Gesigneerd en gedateerd 1991.

“La proue Daniel”. Dessin au crayons sur papier. Signé et daté 1991.

22 x 40 cm

est. 40/ 50

705



Een vaas van cloisonné op rood koper met oren in de vorm van dierenkopjes. Onderaan gemerkt. XIXe eeuw. Bodem los.

Vase en cloisonné sur cuivre rouge. Anses en forme de têtes d'animaux. Marque sous la base. XIXe siècle. Fond détaché.

h: 36 cm

est. 200/ 300

706



Een handgeknoopt Oosters wollen karpet.

Carpette d'Orient en laine. Nouée main.

153 x 103 cm

est. 50/ 80

707



Bowl van Chinees porselein met famille rose decor. Onderaan gemerkt.

Bol en porcelaine de Chine à décor famille rose. Marque sous la base.

h: 17 cm

est. 40/ 60

708



Een vaas van cloisonné brons. Chinees werk. Lichte deuk aan de basis.

Vase en bronze cloisonné. Travail chinois. Petite bosse dans la base.

h: 30 cm

est. 100/ 160

709



Arend Hendriks

“Interieur van de St. Bavokerk te Haarlem”.

Intérieur de l'Eglise Saint-Bavon à Harlem.

53 x 37 cm

est. 100/ 120

NR. OMSCHRIJVING

710



Een kleine devotieplaque van gesculpteerd albast met een voorstelling van een heilige en het Lam Gods. In ovaal kadertje. XIXe eeuw.

Plaque de dévotion en albâtre sculpté représentant un saint et l'Agneau de Dieu. Dans un petit cadre ovale. XIXe siècle.

est. 40/ 50

711



Een XIXe eeuwse ceremoniesabel met messingen handgreep.

Sabre de cérémonie du XIXe siècle. Manche en laiton.

L : 99 cm

est. 180/ 200

712



Madeleine Appel

"Stilleven". Olieverf op doek. Gesigneerd.

"Nature morte". Huile sur toile. Signée.

60 x 45 cm

est. 40/ 60

713



Een zittende Boeddha van monochroom porselein, gemonteerd als lamp.

Bouddha assis en porcelaine polychrome monté en lampe.

H. 49 cm

est. 60/ 100

714



Salvador Dali

"Symbolische voorstelling". Kleurenlitho. Gesigneerd en genummerd 80/145 buiten de plaat.

"Représentation symbolique". Litho en couleurs. Signée et numérotée 80/145 hors planche.

39,5 x 32 cm

est. 200/ 220

715



Een paar aardewerken boekensteunen in de vorm van duiven. Modelnummer onderaan.

Paire de serre-livres en faïence en forme de pigeons. Numérotés sous la base.

h: 18,5 cm

est. 40/ 60

716



Een paar bronzen olifantenkoppen.

Paire de têtes d'éléphant en bronze.

h: 43 cm

est. 200/ 300

NR. OMSCHRIJVING

717



Twee bustes van ivoor. Congo, eerste helft XXste eeuw.

Deux bustes en ivoire sculpté. Congo, première moitié du XXe siècle.

h: 16 cm

est. 100/ 160

718



Een oude zwaardbajonet. Omstreeks 1900.

Baïonnette longue. Vers 1900.

L: 69 cm

est. 70/ 100

719



Een Tibetaanse mandala op zijde.

Mandala de Tibet en soie.

66 x 45 cm

est. 60/ 80

720



Smeedijzeren inktstel met kristallen inktpot, versierd met een bladmotief.

Encrier en fer forgé et cristal. Décor de feuillage.

est. 30/ 50

721



Een luchter met centrale coupe en vier lichtpunten. Koper en glas met albasten coupe. Twee appliques in koper met albasten coupes en glazen versieringen

Lustre à coupe centrale et à quatre lumières. Cuivre et verre à coupe en albâtre. Ainsi que deux appliques aux coupes en albâtre et ornements en verre.

est. 240/ 360

722



Henri Cassiers

"Molenlandschap". Chromolitho. In de plaat gesigneerd. Ed. Blechinger & Leykauf, Vienna.

"Paysage au moulin". Chromolitho. Signée dans la planche. Ed. Blechinger & Leykauf, Vienne.

40 x 62,5 cm

est. 40/ 50

723



Een kleine sextant, een kompas en een zonnewijzerring. De eerste gemerkt van Stanley te Londen.

Petit sextant, boussole et cadran solaire. Le premier portant la marque Stanley à Londres.

est. 60/ 80

NR. OMSCHRIJVING

724



Léon Spilliaert

"Vlaams landschap". Litho. Gesigneerd buiten de plaat en genummerd 44/60.

"Paysage flamand". Litho. Signée et numérotée 44/60 hors planche.

23,5 x 33 cm

est. 40/ 60

725



Een lot oude balg - camera's in werkende staat. Periode '30 - '50. Twee camera's "Agfa Isolette" (jaren '50), Twee AGFA Balgcamera's met Jgstar- lens (ca. jaren '30), een "AGFA BOX 54" (ca. 1930-33) en twee statiefjes.

Lot de caméras anciennes en état de marche. Période 1930-50 dont deux "Agfa Isolette" (années '50), Deux AGFA au lentilles Jgstar (années '30), une "AGFA BOX 54" (ca. 1930-33) et deux statifs.

est. 100/ 180

726



Milas

Een handgeknoopte Turkse kelim van wol.

Kilim turque en laine. Noué main.

192 x 157 cm

est. 40/ 50

727



Een lot van 50 Franstalige boeken met betrekking tot kunst, waarbij voornamelijk schilderkunst.

Lot de 50 livres francophones traitant sur les arts, surtout la peinture.

est. 250/ 300

728



Twee balustervazen van Chinees porselein met polychroom decor van vogels, één op blauwe en één op roestrode fond. Onderaan gemerkt.

Deux vases balustres en porcelaine de Chine à décor polychrome d'oiseaux, un sur fond bleu, l'autre sur fond rouille. Marque sous la base.

H. 46,5 cm

est. 30/ 50

729



Een ovale spiegel in verguld houten lijst in Lodewijk XV-stijl.

Miroir ovale à cadre en bois doré de style Louis XV.

72 x 88 cm

est. 60/ 100

730



Een vintage vaas in oranje en zwart aardewerk. Onderaan gemerkt.

Vase "vintage" en faïence orange et noir. Marque sous la base.

est. 30/ 50

NR. OMSCHRIJVING

731



Vier appliques van verguld brons in Lodewijk XV-stijl met telkens drie lichtpunten.

Quatre appliques en bronze doré de style Louis XV, chaque fois à trois lumières.

h: 51 cm

est. 200/ 240

732



Vier appliques van verguld brons in Lodewijk XV-stijl met telkens drie lichtpunten.

Quatre appliques en bronze doré de style Louis XV, chaque fois à trois lumières.

h: 51 cm

est. 200/ 240

733



Drie appliques van verguld brons in Lodewijk XV-stijl met telkens drie lichtpunten.

Trois appliques en bronze doré de style Louis XV, chaque fois à trois lumières.

h: 51 cm

est. 180/ 200

734



Jurisprudentiae Romanum. In leder gebonden. Parijs 1750.

Jurisprudentiae Romanum. Reliure en cuir. Paris, 1750.

est. 40/ 50

735



Een bronzen kandelaartje, versierd met drie kariatiden. XIXe eeuw.

Petit candélabre en bronze décoré de trois cariatides. XIXe siècle.

h: 13 cm

est. 55/ 65

736



Een handgeknoopt Oosters wollen karpert.

Une carpeppe d'Orient en laine. Fait main.

227 x 185 cm

est. 50/ 80

737



Een lot van 29 Franstalige boeken met betrekking tot moderne kunstenaars.

Lot de 29 livres francophones traitant sur l'art moderne.

est. 150/ 180

NR. OMSCHRIJVING

738



Een zittende wijze van oranje en bruin porselein op een koperen lampmontuur.

Sage assis en porcelaine orange et brune, monture en lampe de cuivre.

H. 37 cm

est. 40/ 50

739



Noritake

Theeserviesje van polychroom porselein met gevarieerd decor. Onderaan gemerkt.

Service à thé en porcelaine polychrome aux décors variés. Marque sous la base.

est. 30/ 50

740



Val Saint-Lambert

Een paar kleurloze kandelaars van kristal.

Paire de candélabres incolores en cristal.

est. 60/ 80

741



Een gesculpteerd houten masker. Afrikaans werk.

Masque en bois sculpté. Travail africain.

h: 62 cm

est. 40/ 60

742



Stalen degen.

Rapier en acier.

est. 120/ 200

743



Paar blauwe en witte kalebasvazen van Chinees porselein. Klein letsel.

Paire de gourdes en porcelaine de Chine bleue et blanche. Petit dégât.

h: 20 cm

est. 200/ 240

744



Krachi

Een handgeknoopt Oosters wollen tapijt.

Tapis d'Orient en laine. Noué main.

122 x 83 cm

est. 70/ 80

NR. OMSCHRIJVING

745



Een paar sierkruiken van albast. Beschadigingen.

Paire de cruches en albâtre. Quelques dégâts.

est. 80/ 120

746



Een handgeknoopt wollen kelimtapijt.

Tapis Kilim en laine. Noué main.

180 x 106 cm

est. 80/ 100

747



“Nouveau Larousse illustré” Zeven delen. Bijgevoegd: “Larousse médical illustré”.

“Nouveau Larousse illustré” Sept volumes. On ajoute: “Larousse médical illustré”.

est. 80/ 100

748



Een kraagvaasje van meerkleurig Japans porselein met een decor van personages in cartouches en pauwen in een landschap rondom. Onderaan gemerkt. Barst en schilfer aan de kraag. XIXe eeuw.

Vase à large col en porcelaine du Japon polychrome à décor de personnages dans des cartouches entourées de paons dans des paysages. Marque sous la base. Cheveu et éclat vers le haut. XIXe siècle.

h: 31 cm

est. 60/ 100

749



Main gauche van staal.

Main gauche en acier.

est. 80/ 120

750



Madonna met kind van was en textiel. Onder glazen stolp.

Vierge à l'Enfant en cire et textile. Sous globe en verre.

h: 40 x 44 cm

est. 40/ 50

751



Een bol vaasje van blauw en bruin glaspasta.

Vase sphérique en pâte de verre bleue et brune.

h: 18,5 cm

est. 30/ 40

NR. OMSCHRIJVING

752



“Ochtendlandschap”. Aquarel op papier. Draagt een handtekening: Prikker.

“Paysage matinal”. Aquarelle sur papier. Porte une signature: Prikker.

13 x 10 cm

est. 40/ 60

753



B.F.K.

Een jardinière van kobaltblauw porselein met een handgeschilderd bloemendecor met messing en montuur en voet. Onderaan gemerkt.

Jardinière en porcelaine bleue cobalt à décor de fleurs peint à la main. Monture et base en laiton. Marque sous la base.

est. 60/ 100

754



Włodzimierz Szpinger

“Figuren met duiveltjes”. Een pendant. Olieverf op paneel. Gesigneerd en één van de twee gedateerd 1977.

“Personnages aux petits diables”. Pendants. Huile sur panneau. Signés et l'un des deux daté 1977.

35 x 30 cm

est. 200/ 300

755



Een ovale eikenhouten gatelegtafel met getorste poten. Engeland, XIXde eeuw.

Table gateleg ovale en chêne aux pieds torsadés. Angleterre, XIXe siècle.

L. 100 cm

est. 120/ 200

756



Mori

Een handgeknoopte loper.

Couloir en laine. Nouée main.

194 x 62 cm

est. 50/ 70

757



Goebel.

“De kleine violist”. Een beeldje van meerkleurig porselein uit de reeks van M.I. Hummel. Gemerkt.

“Le petit violoniste”. Statuette en porcelaine polychrome par M.I. Hummel. Marque sous la base.

h: 18 cm

est. 25/ 35

758



Een Duitse bierkruik van aardewerk met een meerkleurig militair decor ter ere van 1914 met een ijzeren kruis op het tinnen deksel.

Chope à bière allemande en faïence à décor militaire polychrome commémorant la guerre de 1914 avec croix de fer sur le couvercle en étain.

h: 14 cm

est. 30/ 40

NR. OMSCHRIJVING**759**

Main gauche van staal.

*Main gauche en acier.*

est. 100/ 120

760

Een punchbowl en een grote vaas van geel en kleurloos kristal, versierd met een geslepen decor van bloemen. Gemerkt 'Julia'. Punchlepel ontbreekt.

Bol à punch et grand vase en cristal jaune et incolore, décorés de fleurs taillées. Marque "Julia". Sans louche.

h: 31 cm

est. 40/ 60

761**Albert Poels**

"Madonna met kind". Een beeld van terracotta. Gesigneerd.

"Vierge à l'Enfant". Statue en terre cuite. Signée.

h: 48 cm

est. 80/ 120

762

Een lot grote en kleine poppen met toebehoren, waaronder kleertjes, een kastje, een bed en een wagentje.

Lot de grandes et petites poupées et accessoires, dont vêtements, un meuble, un lit et une charrette.

est. 30/ 40

763**Hildebert Derre**

Een gipsen buste van Edward Keurvels (1853-1916, componist en dirigent, leerling van Peter Benoit). Gesigneerd en gedateerd 1925.

Buste en plâtre représentant Edward Keurvels (1853-1916, compositeur et dirigeant, élève de Pierre Benoit). Signé et daté 1925.

h: 28 cm

est. 40/ 50

764**Guido Vanderheyden**

Twee kleurenlitho's met Japanse theatermaskers. Beide gesigneerd buiten de plaat en gedateerd 2000.

Deux lithographies en couleurs représentant des masques de théâtre. Signées hors planche et datées 2000.

21 x 16 cm

est. 40/ 50

765

Eikenhouten koffer. XIXde eeuw.

Un coffre en chêne. XIXième siècle.

est. 200/ 300

NR. OMSCHRIJVING

766

Een handgeknoopt Oosters wollen karpet.



Une carquette d'Orient en laine. Fait main.
199 x 131 cm

est. 60/ 100

767

Twee asbakken, waarbij één van deels groen kristal en de andere van Muranoglas, getooid met een vis.



Deux cendriers dont un partiellement coloré vert dans la masse, l'autre en verre de Murano polychrome, surmonté d'un poisson.
h: 16 & 7 cm

est. 40/ 60

768

Een lot van vier kunstboeken waaronder werken over Magritte, Delvaux en Ensor.



Lot de quatre livres d'art traitant sur Magritte, Delvaux et Ensor.

est. 80/ 100

769

Guido Vanderheyden

"Profiel van een man". Twee etsen. Gesigneerd, genummerd op tien exemplaren en gedateerd 2005 & 2007 buiten de plaat.



"Profil d'un homme". Deux eaux-fortes signées, numérotées sur dix exemplaires et datées 2005 et 2007 hors planche.
21,5 x 15 & 24,5 x 16,5 cm

est. 40/ 50

770

Een handgeknoopt Oosters wollen karpetje.



Petite carquette d'Orient en laine. Nouée main.
156 x 106 cm

est. 40/ 60

771

Drie vaasjes van iriserend glas. Onderaan gesigneerd en gedateerd.



Trois petits vases en verre irisé. Signés et datés sous la base.

est. 40/ 50

772

Ludo Laagland

"Moeder en kind". Olieverf op paneel. Gesigneerd.



"Mère et enfant". Huile sur panneau. Signé.
47 x 37 cm

est. 80/ 120

NR. OMSCHRIJVING

773



Vijf kristallen moezelglazen met gegraveerd motief.

Cinq verres à Moselle en cristal. Motif gravé.

est. 80/ 100

774



"Sovereign of the Seas". Gravure ingekleurd van 10 exemplaren. Achteraan gesigneerd Winckels 1936.

"Sovereign of the Seas". Gravure colorée. Edition de 10 exeplaires. Signée au verso: Winckels 1936.

38 x 60 cm

est. 60/ 80

775



Een rechthoekige eikenhouten tafel met vier balusterpoten in verbinding.

Une table rectangulaire en chêne à quatre pieds balustres à entretoise.

110 x 74 cm

est. 120/ 180

776



Kazak

Een wollen loper en een klein karpetje. Handgeknoot.

Couloir en laine et petite carpette. Noués à la main.

195 x 64 & 61 x 60 cm

est. 40/ 60

777



Twee diverse borden van polychroom porselein.

Deux assiettes différentes en porcelaine polychrome.

Ø 27 cm

est. 20/ 25

778



Een lot groen kristal, bestaande uit een karafje, met vijf bijpassende glaasjes op kleurloze voet. We voegen er drie afwijkende modelletjes aan toe.

Lot de cristal vert comprenant un carafon, deux gouttes assorties sur pieds incolores. Nous ajoutons trois modèles différents.

est. 30/ 40

779



"Brabantiae Germaniae...". Oude ingekleurde kaart.

"Brabantiae Germaniae...". Ancienne carte colorée à la main.

37 x 50 cm

est. 100/ 120

NR. OMSCHRIJVING

780



Een handgeknoopt Turks wollen tapijt.

Un tapis turque fait main en laine.
210 x 134 cm

est. 50/ 80

781



Een houten vogelkooi.

Cage à oiseaux en bois.

est. 100/ 120

782



Sanson

“Les Provinces Pays Bas Catholiques”. Oude ingekleurde kaart. XVIIde eeuw.

“Les Provinces Pays Bas Catholiques”. Carte ancienne colorée à la main. XVIIe siècle.
37 x 50 cm

est. 200/ 240

783



Een mahoniehouten speeltafeltje in Régencestijl met een klapblad, bekleed met vilt.

Une petite table de jeu en acajou, style Régence, avec tablette abattant, revêtement en feutre.
73 x 85 x 80 cm

est. 80/ 100

784



“Gouvernement Général du Pays Orléanois”. Oude kaart.

“Gouvernement Général du Pays Orléanois”. Carte ancienne.
37 x 50 cm

est. 100/ 120

785



Een eikenhouten bijzettafel in Louis Phlippestijl met voluutpoten.

Une table d'appoint en chêne, style Louis Philippe aux pieds volutes.
90 x 60 cm

est. 100/ 120

786



Hamadan

Een wollen Oosterse loper. Handgeknoopt.

Un couloir d'Orient en laine, noué main.
181 x 67 cm

est. 40/ 60

NR. OMSCHRIJVING

787



Een kleine ééndeursvitrine in Régencestijl met een lade boven de deur. Enkele manco's.

Une petite vitrine à une porte style Régence avec un tiroir au dessus de la porte. Quelques dégâts.

h: 102 cm

est. 60/ 100

788



"Danseresjes". Een serie van vier beeldjes van polychroom Saksisch porselein. Onderaan gemerkt.

"Danseuses". Suite de quatre statuettes en porcelaine de Saxe polychrome. Marque sous la base.

est. 80/ 120

789



Johannes Blaeuw

"Cadurcium Vernaculé Querci". Oude ingekleurde kaart.

"Cadurcium Vernaculé Querci". Carte ancienne colorée à la main.

37 x 50 cm

est. 120/ 180

790



Een art deco wandconsole met twee laden en twee deuren.

Une console murale à deux portes et deux tiroirs, art déco.

85 x 92 cm

est. 60/ 80

791



Staffordshire

Een servies voor twaalf personen met het decor "Royal Mail", bestaande uit grote en kleine borden, kommetjes en kopjes. Twee kopjes manco. Onderaan gemerkt.

Service pour douze personnes à décor "Royal Mail", comprenant grandes et petites assiettes, bols et tasses. Deux tasses manquent. Marque sous la base.

est. 40/ 60

792



Een lot van 33 filmaffiches, waarvan drie ingekaderd.

Lot de 33 affiches de cinéma dont trois encadrées.

50 x 35 cm

est. 160/ 200

793



Een lot van drie kleurloze kristallen karaffen, waarbij één op voet.

Lot de trois carafes en cristal incolore dont une sur piédouche.

h: 29 & 35 cm

est. 100/ 120

NR. OMSCHRIJVING

794



Reproducties van Japanse houtsneden (15 x 19 cm): "The Wave" van Hokusai en een andere. En een Weense gravure met een ruiter (11,5 x 9,5 cm).

Deux reproductions de gravures japonaises (15 x 19 cm): "The Wave" van Hokusai et une autre. Ainsi qu'une gravure viennoise représentant un cavalier (11,5 x 9,5 cm).

est. 20/ 30

795



4 notenhouten stoelen in Louis Philippestijl met gecanneerde zit.

Quatre chaises en noyer style Louis Philippe avec assises cannées.

est. 50/ 80

796



Karadja

Een handgeknoopt Perzisch wollen lopertje.

Petit couloir d'Orient en laine. Noué main.

168 x 60 cm

est. 50/ 80

797



Lot Chinees porselein: een blauw wit bord, een confiturer naar familie verte voorbeeld, twee schoteltjes met personages en een diepe kom met blauw en wit decor. Alle onderaan gemerkt.

Lot de porcelaines de Chine comprenant une assiette bleue et blanche, un confiturier de style famille rose, deux plats décorés de personnages et un bol à décor bleu et blanc. Chaque pièce avec marque.

est. 120/ 200

798



Een gedeelte koffieservies van wit en verguld porselein, bestaande uit een koffiepot, een suikerpot, een melkkan, een kom en vijf kopjes met onderbordjes. Tijdperk Louis-Philippe. Letsels.

Service à café partiel en porcelaine blanche et dorée comprenant une cafetière, sucrier, pot à lait, bol et cinq tasses et soucoupes. Epoque Louis-Philippe. Dégâts.

est. 80/ 100

799



Een merklap uit 1926. Het achterste glas gebroken.

Ouvrage daté 1926. Verre de protection cassé.

117 x 27 cm

est. 100/ 120

800



Een mahoniehouten speeltafeltje met klapblad op centrale vierpoot. Opnieuw met vilt te bekleden.

Table à jeux en acajou à tablette abattante et sur pied quadripède central. Feutre à remplacer.

b: 84 cm

est. 80/ 120

NR. OMSCHRIJVING**801**

Een lot van zes XIXe eeuwse glazen, waarbij drie met een decor in de geest van het Mary-Gregoryglas.

Lot de six verres du XIXe siècle dont trois décorés dans le goût de Mary Gregory.
est. 30/ 50

802**Kowa**

Een telescoop op statief. Japan.

Télescope sur statif. Travail japonais.
l: 40 cm

est. 80/ 100

803

Een wassen Madonna met kind onder stolp.

Une Vierge à l'Enfant en cire. Sous globe.
h: 33 cm

est. 50/ 60

804

Een theeservies van Japans porselein, bestaande uit een theepot, een melkkan, een suikerpot, vijf kopjes met zes ondertasjes, een kom, elf kleine bordjes en twee grote borden. Eén dekseltje manco.

Un service à thé en porcelaine du Japon, comprenant une théière, un pot à lait, un sucrier, cinq tasses, six soucoupes, un bol, onze petites assiettes et deux grandes assiettes.

est. 40/ 50

805

Drie beeldjes van polychroom porselein.

Trois statuettes en porcelaine polychrome.

est. 30/ 50

806

Een rond bijzetkastje van gefineerd hout met één deur en een rond roodmarmeren blad.

Une petite armoire ronde en bois de placage à une porte et une tablette en marbre rouge.

70 x Ø 40 cm

est. 25/ 35

807**Limoges**

Een lot porselein met, met de hand gehoopte, bloemendecors, bestaande uit een lampenvoet, drie waterverdamers, een diep en een plat bord, een milieu-de-table, een pillendoosje, een vaasje, een bonbonnière en een pose-cuillere. Allen gemerkt.

Lot de porcelaines peintes à la main aux décors de fleurs comprenant un pied de lampe, trois encensoirs, une assiette plate et une creuse, un milieu de table, une boîte à pilules, un petit vase, une bonbonnière et un pose cuillère. Marque sur chaque pièce.

est. 40/ 50

NR. OMSCHRIJVING

808



Vier houten bijzetmeubeltjes met een entretoise en met twee uitschuifbare bladen bovenaan.

Quatre meubles d'appoint à entretoise et à deux tablettes glissantes.

56 x 40 x 40 cm

est.

60/ 100

809



Lot Canton porselein, XIXde eeuw. Schotels, kopje, bowl.

Un lot d'objets en porcelaine de Canton, XIXième siècle. Comprenant des plats, une tasse et un bol.

est.

100/ 160

810



Een smeedijzeren kandelaar.

Candélabre en fer forgé.

h: 152 cm

est.

50/ 70

811



Drie elegante porseleinen groepjes.

Trois groupes élégants en porcelaine.

est.

60/ 80

812



Twee mahoniehouten stoelen in Regencystijl, bekleed met rood fluweel.

Deux chaises en acajou, style Régence, revêtement en velours rouge.

est.

40/ 50

813



Limoges

Een koffiepot, een suikerpot en een melkkannetje van meerkleurig porselein. Onderaan gemerkt.

Une cafetière, un sucrier et un pot à lait en porcelaine polychrome. Marque sous la base.

est.

25/ 35

814



Een oude houten wieg.

Un berceau ancien en bois.

l: 92 cm

est.

35/ 45

NR. OMSCHRIJVING

815



Een bol karafje met vijf bijbehorende glaasjes met een handgeschilderd bloemendecor.

Carafon sphérique et cinq gouttes assorties à décor de fleurs peint à la main.

h: 19 cm

est. 40/ 60

816



Limoges

Een koffieservies van meerkleurig en verguld porselein met een decor van rozen, bestaande uit een koffiepote, melkkannetje, suikerpot, zeven kopjes en twaalf ondertasjes. Gemerkt.?

Un service à café en porcelaine polychrome et dorure, décor de roses, comprenant une cafetière, un pot à lait, un sucrier, sept tasses et douze soucoupes. Avec marque.

est. 30/ 50

817



Een Madonna met Kind onder stolp. Eén vingertje manco.

Vierge à l'Enfant sous globe. Une doigt manque.

h: 38 cm

est. 25/ 35

818



Een sobere armstoel met rieten zit.

Fauteuil sobre à siège en osier.

est. 30/ 40

819



Een lot rood glaswerk, bestaande uit zes glaasjes, twee kannetjes, drie potjes en een vaasje. Enkele beschadigingen. Eerste helft XXe eeuw.

Lot de verres rouges comprenant six gouttes, deux pichets, trois petits pots et un petit vase. Quelques dégâts. Début du XXe siècle.

est. 40/ 60

820



Een Engelse armstoel van mahoniehout. XIXde eeuw.

Un fauteuil anglais en acajou. XIXe siècle.

est. 30/ 40

821



Een eikenhouten stoel met lederen bekleding.

Chaise renaissance en chêne. Siège et dossier recouverts de cuir brun.

est. 20/ 40

NR. OMSCHRIJVING

822



Een halfrond bijzetmeubeltje van mahoniehoutfineer met vier tapse poten, een klapblad en twee laden, versierd met messing ingelegde biesjes. XIXe eeuw.

Petit meuble demi-lune en placage d'acajou sur quatre pieds gaines, tablette abattante et deux tiroirs, orné de traits de laiton. XIXe siècle.

b: 79 cm

est. 80/ 100

823



Een halfrond bijzetmeubeltje met drie tapse poten en twee schuifdeurtjes.

Petit meuble d'appoint en demi-lune sur trois pieds gaines et à deux petites portes glissantes.

b: 77 cm

est. 80/ 120

824



Een klein rechthoekig bijzettafeltje met gedraaide pootjes.

Petite table d'appoint rectangulaire aux pieds tournés à étranglements.

60 x 45 cm

est. 30/ 40

825



Een paar vergulde houten stoeltjes in barokke stijl met gecanneerde zit.

Paire de chaises volantes en bois doré de style baroque. Sièges cannelés.

est. 60/ 80

826



Een reeks van vijf antieke, rustieke stoelen.

Suite de cinq chaises rustiques.

est. 20/ 40

827



Een paar notenhouten armstoelen in Lodewijk XIII-stijl, bekleed met tapisserie. Licht afwijkende modellen, waarbij eentje met een voetbankje. Bekleding versleten.

Paire de fauteuils en noyer sculpté de style Louis XIII recouverts de tapisserie. Modèles légèrement différents, l'un accompagné d'un repose pieds. Tapisserie usée.

est. 180/ 220

828



Een reeks van zes sobere eikenhouten stoelen, bekleed met rood fluweel.

Paire de chaises de style Renaissance en chêne, recouvertes de velours rouge.

est. 40/ 60

[illegible]

829



Een halfrond bijzetmeubeltje van notenhout met twee laden.

Petit meuble demi-lune en noyer ouvrant à deux tiroirs et avec tablette d'entretoise.
b: 80 cm est. 80/ 120

830



Een staande klok in gebeeldhouwde eikenhouten kast, versierd met vogels en bloemen.

Horloge de vestibule en chêne sculpté décorée de fleurs et d'oiseaux.
h: 270 cm est.

est. 400/ 500