

NR. OMSCHRIJVING

1



Een lot varia, bestaande uit twee vechtende hanen van kunststof, een beeldje naar een werk uit het Louvre, een zittend hondje van zamak, een horlogehouder in de vorm van een barokke dolfin en een bronzen meubelornament.

Un lot divers, comprenant deux coqs en bataille en plastique, une statue d'après une oeuvre du Louvre, un petit chien assis en régule, un porte-montre en forme de dauphin et un ornement de meuble en bronze.

est. 40/ 60

2



Een notenhouten tafelklok, versierd met bronsbeslag en met een geëmailleerde wijzerplaat met Romeinse cijfers. Compleet met slinger en sleutels.

Une pendule en noyer décorée de bronzes et avec un cadran émaillé aux chiffres romains. Avec balancier et clés.

h: 60 cm

est. 50/ 80

3



Een tafelklokje in een kristallen bol met messingen montuur. een replica van een Omegaklokje uit 1882.

Une horloge de table dans une boule en cristal, monture en laiton. Une réplique de la montre Omega de 1882.

est. 40/ 60

4



Een theaterkijker van messing en parelmoer. In een houten kistje.

Des lunettes de théâtre en laiton et nacre. dans un coffret en bois.

est. 40/ 60

5



Een bronzen medaille als souvenir aan de van de Wereldtentoonstelling in Antwerpen in 1930 van atelier Mauquoy.

Médaille en bronze souvenir de l'Exposition Internationale d'Anvers par atelier Mauquoy.

Ø: 7 cm

est. 25/ 30

6



Een houten naaikastje, versierd met inlegwerk. Onderaan een compartiment met twee openklappende deurtjes.

Un nécessaire de couture, petit meuble en bois, décoration d'incrustations. En dessous se trouve un compartiment à deux petites portes.

74 x 52 x 26 cm

est. 60/ 100

7



Gouda

Een vaas van polychroom plateelwerk. Onderaan gemerkt.

Un vase en faïence polychrome. Marque sous la base.

h: 26 cm

est. 20/ 30

NR. OMSCHRIJVING

8



"De wereld van de Hanze". Albert d'Haenens. Ed. Mercatorfonds, 1984.

De wereld van de Hanze". Albert d'Haenens. Ed. Mercatorfonds, 1984.

est. 22/ 24

9



Een miniatuur sextant in een houten kistje. Een replica van een scheepskompas in een houten kistje. Een klein messing schepskompas en een ander kompas in een ronde doos met schroefdeksel met opschrift "Makers to the Queen, London 1953".

Un sextant miniature dans son coffret en bois, une réplique d'une boussole maritime en laiton et un autre compas dans une boîte ronde avec couvercle et avec l'écriture "Makers to the Queen, London, 1953".

est. 60/ 80

10



Twee halssnoeren met bijpassende oorbellen van koraal met geweven koord als slot.

Deux colliers avec boucles d'oreilles assorties en corail et corde tissée comme fermoir.

est. 80/ 100

11



Val Saint Lambert

Kristallen vaas, groen gekleurd in de massa.

Vase en cristal coloré vert dans la masse.

h 16 cm

est. 30/ 50

12



Een vergulde houten ronde spiegel met houten zonnestralen.

Un miroir de forme rond avec des rayons de soleil en bois.

Ø 50 cm

est. 25/ 40

13



Quimper

"Een art deco sierschotel van meerkleurig aardewerk.

Un plat décoratif Art Déco en faïence polychrome.

Ø: 29 cm

est. 22/ 24

14



Jean Gilles

"Jonge vrouw". Een lithografie. Gesigneerd en genummerd 294/500 buiten de plaat.

"Jeune femme". Une lithographie. Signée et numérotée 294/500 hors planche.

32 x 15 cm

est. 50/ 80

NR. OMSCHRIJVING

15



Een parelhalssnoer van lapis lazuli.

Un collier de perles lapis lazuli.

est. 60/ 100

16



Een glazen gebakshotel op voet met een gesatineerd decor van fruit.

Un plat à tarte sur pied en verre satiné, décor de fruits.

Ø: 36 cm

est. 20/ 24

17



Een driehoekige houten console voor een beeld.

Une console en bois de forme triangulaire.

h: 20 cm

est. 25/ 35

18



Een bronzen wijwatervat naar de gotische tijd en een olielampje.

Bénitier en bronze d'après l'ère gothique et une lampe à huile.

h.27 cm

est. 30/ 40

19



Jules De Bruycker

"Eglise Saint-Séverin Paris". Ets. Gesigneerd buiten de plaat.

"Eglise Saint-Séverin à Paris". Une eau-forte. Signée hors planche.

22 x 15 cm

est. 150/ 200

20



Een 18 karaats geel gouden ketting met een hanger bezet met een cameo.

Une chaîne en or jaune 18 ct. et un pendentif serti d'un camée.

7,23 g

est. 150/ 200

21



"Belgische tekonaars van Ensor tot Magritte". Een tweetalige uitgave met telkens drie gedrukte prenten van twaalf kunstenaars. Ed. Lannoo. Tielt, 1975. Genummerd exemplaar 106/750.

"Belgische tekonaars van Ensor tot Magritte". Une édition en deux volumes avec chaque fois trois images imprimées de douze artistes. Ed. Lannoo. Tielt, 1975. Exemplaire numéroté 106/750.

est. 360/ 400

NR. OMSCHRIJVING

22

Twee ingekaderde XVIIIe eeuwse gravures met honden, origineel uit een boek.

Deux gravures encadrées d'origine d'un livre représentant des chiens, XVIIIème siècle.

12 x 17 cm

est. 80/ 120



23

Drie beeldjes van meerkleurig porselein, bestaande uit een koppel met druiven, een meisje en een jongeman. De laatste met beschadiging.



Trois statuettes en porcelaine polychrome comprenant un couple aux raisins, une fille et un garçon. Ce dernier aux dégâts.

h: 11 - 14 cm

est. 30/ 50

24

"Rotterdam". Twee schetsen in potlood op papier. Gemonogrammeerd VR en toegeschreven aan Van Rijsselberghe.



"Rotterdam". Deux esquisses, crayon sur papier. Monogramme VR et dédié à Van Rijsselberghe.

17 x 10,5 cm

est. 120/ 200

25

Een 18 karaats geel gouden ring bezet met diamant prinsessen met een gezamenlijk gewicht van $\pm 0,50$ ct.



Une bague en or jaune 18 ct. sertie de diamants princesse ayant un poids total de $\pm 0,50$ ct.

4,30 g

est. 400/ 500

26

Een eikenhouten eendeurskastje met smeedijzeren hengsels.



Une petite armoire en chêne à une porte avec montures en fonte.

71 x 65 x 47 cm

est. 60/ 100

27

Een klein houten vitrinekastje met twee glazen leggers.



Une petite vitrine en bois à deux étagères en verre.

40 x 28 x 16 cm

est. 50/ 100

28

Een lot van negen kleine kanonnetjes van brons of messing en hout.



Un lot de neuf petits canons en bronze et/ou laiton et bois.

est. 100/ 160

NR. OMSCHRIJVING**29****Romain Malfliet**

"Stoelstraatje, Antwerpen". Een ets. Gesigneerd en genummerd 8/100 buiten de plaat.

"Stoelstraatje, Anvers". Une eau-forte. Signée et numérotée 8/100 hors planche.
34,5 x 19 cm est. 32/ 38

30

Een paar 18 karaats wit en geel gouden oorbellen bezet met diamantjes oude slijp en met pareltjes.

Une paire de boucles d'oreilles en or jaune et blanc 18 ct. sertie de diamant ancienne taille et perles.
2,15 g est. 250/ 350

31

Een lot van vijf aardewerken tegels met blauw en witte decors, waarbij drie XXe eeuwse van Makkum en in kader en twee XIXe eeuwse van Delft.

Un lot de cinq carrelages en faïence blanche et bleue dont trois de Makkum encadrées et deux du XIXième siècle de Delft.
12,5 x 12,5 cm est. 40/ 50

32**Maurice Langaskens**

"L'ami des oiseaux". Een kleurenets. Gesigneerd en genummerd 67/100 buiten de plaat.

"L'ami des oiseaux". Une eau-forte en couleurs. Signée et numérotée 67/100 hors planche.
20 x 25 cm est. 100/ 120

33

Een lot van twee grote bollen en een kleinere, resp. van oranje en zwart marmer. We voegen er twee zwart marmeren staandertjes aan toe. (Eén voet beschadigd).

Un lot de deux grandes boules et une boule plus petite, en marbre orange et noir. Nous ajoutons deux socles en marbre noir (un pied porte un dégât.)
Ø: 12 & 10 cm est. 100/ 160

34**Cornelis Blaeu**

"Nobilibus amplissimisq dominis d'georgio de la Faille toparchaedeneuvele etc. Praetori toti collegio supremæ curiæ feudalîs regiæ veteris bergi gandensis Hanc Veteris Berug Navam tabuam D.D.C. (1580) " Ingekleurde Gravure van Vlaanderen, ten tijde van de Gentse Republiek (1577-1584) door Johan en Cornelis Blaeu. Verschenen in de Atlas Maior.

"nobilibus amplissimisq dominis d'georgio de la Faille toparchaedeneuvele etc. Praetori toti collegio supremæ curiæ feudalîs regiæ veteris bergi gandensis. Hanc Veteris Berug Navam tabuam D.D.C. (1580)". Une gravure en couleurs des Flandres à l'époque de la République Gantoise (1577-1584) par Johan et Cornelis Blaeu. Publiée dans l'Atlas Maior.

41,5 x 49 cm

est. 200/ 240

35

Een 18 karaats geel gouden ketting met versiering.

Une chaîne en or jaune 18 ct. avec une décoration.
5,67 g

est. 150/ 200

NR. OMSCHRIJVING

36



Een reeks van zes sobere eikenhouten stoelen, bekleed met rood fluweel.

Suite de six chaises de style Renaissance en chêne, recouvertes de velours rouge.

h: 118 cm

est. 40/ 60

37



Capodimonte

"Don Quichote". Een groep van meerkleurig porselein. Klein stukje van de lans. Gemerkt

"Don Quichotte". Groupe en porcelaine polychrome. Dégât à la lance. Avec marque.

h: 44 cm

est. 40/ 60

38



"Oost - west, thuis best" en "Eigen haard is goud waard" Twee spreukborden van Belgisch aardewerk met reliëfdecors. De eerste met beschadiging onderaan.

"Oost - West, thuis best" et "Eigen haard is goud waard". Deux assiettes en faïence de Belgique avec décors en relief. La première assiette porte un dégât en dessous.

Ø: 32 cm

est. 30/ 50

39



Drie oude prenten, waarbij een oude gravure van het Kasteel van Liedekerke.

Trois images anciennes, dont une gravure du Château de Liedekerke.

17 x 24,5 cm

est. 60/ 80

40



Een 18 karaats twee kleurige geel gouden gegraveerde slavenarmband.

Un bracelet d'esclave en or jaune de deux couleurs 18 ct.

7,59 g

est. 200/ 300

41



Een XIXe eeuwse ceremoniesabel. Slechte staat.

Un sabre de cérémonie, XIXIème siècle. En mauvais état.

l: 97 cm

est. 60/ 100

42



Leon Joseph Van Nueten

"Marine". Olieverf op paneel. Gesigneerd.

"Marine". Huile sur panneau. Signé.

23 x 37 cm

est. 120/ 200

NR. OMSCHRIJVING

43



"Breviarum Romanum...". Uitgegeven bij Plantin - Moretus. Antwerpen, 1688. Later heringebonden. We voegen de lederen kft van een boek uit 1712 aan toe.

Breviarum Romanum". Ed. Plantin - Moretus. Anvers, 1688. Reliure refaite. Nous ajoutons une couverture en vachette d'un livre de 1712.

est. 40/ 60

44



Maurice Langaskens

"La Tourmenteuse". Ets. Gesigineerd en genummerd 3/100 buiten de plaat.

"La Tourmenteuse". Une eau-forte. Signée et numérotée 3/100 hors planche.
21 x 14 cm

est. 30/ 60

45



Een 18 karaats wit en geel gouden strikvormige ring bezet met diamanten oude slijp met een gezamenlijk gewicht van $\pm 0,20$ ct.

Une bague en or blanc et jaune 18 ct. en forme de noeud sertie de diamants ancienne taille ayant un poids total de +- 0,20 ct.

5,84 g

est. 120/ 160

46



Een kleine ééndeursvitrine in Régencestijl met een lade boven de deur. Enkele manco's.

Une petite vitrine à une porte style Régence avec un tiroir au dessus de la porte.
Quelques dégâts.

h: 102 cm

est. 60/ 100

47



Een paar messingen kandelaars in gotisch-romaanse stijl.

Deux chandeliers en laiton, style gothique-roman.

est. 50/ 70

48



Een lot van drie glazen presse-papiers met binnenin meerkleurige bloemen.

Un lot de trois presse-papiers avec des fleurs polychromes à l'intérieur.
h: 7,5 - 9 cm

est. 690/ 80

49



Constant (Van de Velde)

"Begijnhof te Mechelen." Olieverf op doek zonder kader. Gesigineerd. Kleine verzakking.

"Béguinage à Malines". Huile sur toile, sans cadre. Signée. Petit affaissement.
50 x 60 cm

est. 100/ 120

NR. OMSCHRIJVING**50**

Een twee kleuren 18 karaats gouden sleutelzakhorloge met gedreven bloemen versierd. In origineel etui.

Montre à clé en or à deux couleurs. Décor repoussé de fleurs. Dans son étui d'origine.
bruto: 50,80 g est. 600/ 700

51

Een lot Franstalige boeken:
- "Le palais de Fontainebleau" Een fotoboek.
- "L'Aiglon". 1900.
- "La Belgique Illustrée". 1913.
- "Larousse des sciences". 2 delen. 1933.
- "Dictionnaire national". 1883.

Un lot de livres en Français:
- "Le palais de Fontainebleau" Een album aux photos.
- "L'Aiglon". 1900.
- "La Belgique Illustrée". 1913.
- "Larousse des sciences". 2 volumes. 1933.
- "Dictionnaire national". 1883.

est. 25/ 40

52

"Visserboten in de haven". Olieverf op paneel. Gemonogrammeerd.

"Bateaux de pêche au port". Huile sur panneau. Porte un monogramme.
23 x 28 cm est. 36/ 40

53

Een siervaas van gesculpteerd albast. In twee delen.

Un vase en albâtre sculpté, en deux parties.
h:54 cm

est. 60/ 80

54**Van de Plaat**

"Visserboten op het meer". Olieverf op paneel. Gesigneerd.

Bateaux de pêche sur le lac". Huile sur panneau. Signé.
12,5 x 22 cm

est. 80/ 100

55

"Georgius". Een 18 karaats geel gouden munt gezet in 18 karaats geel gouden hanger.

"Georgius". Une pièce en or jaune 18 ct. dans un pendentif en or jaune 18 ct.
13,10 g Ø 3,50 cm est. 300/ 400

56

Een sobere eikenhouten salontafel.

Une table de salon en chêne sobre.
100 x 50 cm

est. 20/ 30

NR. OMSCHRIJVING

57

Een lot van drie glazen presse-papiers met binnenin meerkleurige bloemen. Eén binnenin gebarsten en met manco voet.



Un lot de trois presse-papiers en verre avec des fleurs polychromes à l'intérieur. Un est brisé et le pied est manquant.

h: 8 - 10 cm

est. 60/ 80

58

Een lot van vier glazen presse-papiers met meerkleurige inclusies.



Un lot de presse-papiers en verre avec des inclusions polychromes.

h: 6 - 10 cm

est. 60/ 80

59

Oude landkaart van Sluis. Met de hand ingekleurd.



Une ancienne carte de Sluis. Colorée à la main.

33 x 46 cm

est. 80/ 100

60



Een 18 karaats geel gouden ketting met een hand als hanger van 18 karaats geel goud.

Une chaîne en or jaune 18 ct. et un pendentif en forme de main en or jaune 18 ct.
4,19 g

est. 100/ 150

61



Een vaasje van meerkleurig glas met een geëtst landschapsdecor. Naar Gallé.

Un petit vase en verre polychrome et décor de paysage gravé. D'après Gallé.
h: 18 cm

est. 60/ 80

62

Edgard Farasijn



"Landschap met ploegende boer". Olieverf op doek. Gesigneerd.

Paysage, fermier qui laboure". Huile sur toile, signée.

23 x 33 cm

est. 180/ 220

63



Een mechanisch bronsje in de vorm van een liggende vrouw met wegklapbare gewaden.

Un petit bronze mécanique représentant une femme couchée, vêtements amovibles.
l: 14 cm

est. 80/ 100

NR. OMSCHRIJVING

64



Albert Zamarra

"Bloemenstilleven". Olieverf op doek. Gesigneerd.

"Nature morte, fleurs". Huile sur toile. Signée.

50 x 40 cm

est. 180/ 220

65



Een 18 karaats geel gouden slavenarmband.

Un bracelet d'esclave en or jaune 18 ct.

13,48 g

est. 300/ 400

66



Een paar design bureaustoelen met beige bekleding. Omstreeks 1980.

Paire de chaises de bureau design recouvertes en beige. Vers 1980.

h: 92 cm

est. 40/ 80

67



Een deels zwartgelakte en verguld kandelaar in empirestijl. Eén bobèche opnieuw te bevestigen.

Un chandelier partiellement en laque noir et dorure, style Empire. Une bobèche doit être rattachée.

h: 59 cm

est. 120/ 180

68



Een Franse schouwpendule van zwart marmer met een gegraveerd decor en met twee bijpassende cassioles. Eind XIXe eeuw. Slinger, sleutel en twee pootjes manco. Achterste glas gebarsten.

Pendule de cheminée française en marbre noir à décor gravé et avec deux cassioles assorties. Fin du XIXe siècle. Balancier, clé et deux petit pieds manquent. Verre à l'arrière cassé.

h: 32 cm

est. 80/ 120

69



"Damesportret". Olieverf op doek. Laat XVIIIe eeuws. Gaten en restauraties.

"Portrait de dame". Huile sur toile. Fin XVIIIème siècle. Présence de trous et restaurations.

58 x 48 cm

est. 2300/ 300

70



Gigandet Swiss

Een 18 karaats geel gouden dameshorloge met 18 karaats geel gouden polsband.

Une montre pour femme en or jaune 18 ct.

bruto: 31,30 g

est. 600/ 800

NR. OMSCHRIJVING

71



"Leeuw met gazelle". Een bronzen groep.

"Lion et gazelle". Un groupe en bronze.

h: 19 cm

est. 80/ 100

72



"Le Robinson Suisse". Een map met pentekeningen.

"Le Robinson Suisse". Farde aux dessins.

est. 50/ 70

73



"Vrouw met fruitmand". Een bronzen beeldje op marmeren voetstuk.

"Femme et panier de fruits". Une statue en bronze sur socle en marbre.

h: 29 cm

est. 160/ 180

74



Theo Bogaert

"Hoevezicht". Olieverf op paneel. Gesigneerd.

"Paysage à la ferme". Huile sur panneau. Signé.

37 x 49 cm

est. 100/ 150

75



Een 18 karaats geel gouden ketting met een harlekijn als hanger van 18 karaats geel goud.

Une chaîne en or jaune 18 ct. et un pendentif arlequin en or jaune 18 ct.

13,20 g

est. 280/ 350

76



Een paar wit metalen mandjes.

Quelques petits paniers en métal blanc.

h.70 cm

est. 90/ 110

77



Twee oude Duitse bajonetten, waarbij één uit WOI en één uit WOII.

Deux baïonnettes anciennes allemandes dont une de la Première et l'autre de la Seconde Guerre Mondiale.

l: 49 & 38 cm

est. 80/ 120

NR. OMSCHRIJVING

78



"Nouveau Larousse illustré" Zeven delen. Bijgevoegd: "Larousse médical illustré".

"Nouveau Larousse illustré" Sept volumes. On ajoute: "Larousse médical illustré".
est. 80/ 100

79



J. Astérion

"Visserboten op het strand". Olieverf op doek. Gesigneerd en gedateerd 12-2-96. Onderste gedeelte zwaar beschadigd.

"Bateaux de pêche sur la plage". Huile sur toile. Signée et datée 12-2-96. De graves dégâts sur la partie inférieure.

26 x 39 cm

est. 50/ 80

80



Een 18 karaats geel gouden ring bezet met diamanten met een gezamenlijk gewicht van $\pm 0,55$ ct. en een centrale maansteen van $\pm 12,10$ ct.

Bague en or jaune 18 ct sertie de diamants ayant un poids total de $\pm 0,55$ ct et d'une pierre de lune centrale de $\pm 12,10$ ct.

9,35 g

est. 1800/ 2000

81



Een XIXe eeuwse Franse muzikadoos met zes verschillende klassieke werken. In houten kast, versierd met inlegwerk. Werkende staat.

Une boîte à musique de France du XIXième siècle, six pièces musicales classiques. Dans une armoire en bois, décor incrusté. En état de marche.

est. 180/ 240

82



Henri Joseph Pauwels

"Winters hoevezicht". Olieverf op doek. Gesigneerd.

"Vue hivernale sur ferme". Huile sur toile. Signée.

57 x 69 cm

est. 100/ 160

83



Een Duitse bijbel uit 1662. Enkel met voorste (losse) kaft. Enkele pagina's in zeer slechte staat.

Une bible allemande de 1662. Couverture de devant détachée mais présente. Quelques pages en très mauvais état.

est. 20/ 30

84



I. Werny

"Straatzicht". Olieverf op doek. Gesigneerd.

"Vue sur la rue". Huile sur toile. Signée.

56 x 69 cm

est. 80/ 120

NR. OMSCHRIJVING

85



Een halsketting met in zilver gezette parels en diverse mineralen.

Une chaîne en argent avec perles et minéraux.

est. 120/ 130

86



Een armstoel van gebeeldhouwd beukenhout in Louis-XIII stijl.

Un fauteuil en hêtre sculpté de style Louis XIII.

h:110 cm

est. 120/ 200

87



“Vogel”. Een bronzen beeld op zwart marmeren voetstuk naar een werk van François Pompon.

Oiseaux”. Une statue en bronze sur socle en marbre noir d’après une oeuvre de François Pompon.

h: 24 cm

est. 120/ 200

88



Een XVIIIe eeuwse kruisbeeld van schildpad en ebbenhout met een zilveren corpus.

Un crucifix en écaille et ébène, le corpus en argent. XVIIIème siècle.

h: 35 cm

est. 100/ 150

89



“Begijnhof”. Aquarel op papier. Gesigneerd en gedateerd 1919.

“Béguinage”. Aquarelle sur papier. Signé et daté 1919.

28 x 39 cm

est. 40/ 50

90



Een 18 karaats geel gouden ring bezet met diamanten met een gezamenlijk gewicht van $\pm 0,40$ ct. en een roze toermalijn van ± 9 ct.

Une bague en or jaune 18 ct. sertie de diamants ayant un poids total de +- 0,40 ct et une tourmaline de +- 9 ct.

7,38 g

est. 1800/ 2000

91



“Vrouw met vogel”. Een bronzen beeld met hoofd, handen en vogel van ivoorine en op voetstuk van meersoortig marmer. Naar een werk van Paul Philippe.

“Femme et oiseau”. Une statue en bronze dont les mains, la tête et l’oiseaux sont en ivoirine. Sur socle en marbre. d’après une oeuvre par Paul Philippe.

h: 39 xm

est. 100/ 180

NR. OMSCHRIJVING

92



"Portret van een meisje". Olieverf op gemaroufleerd doek. Niet gesigneerd. XIXe eeuw. Te restaureren.

"Portrait d'une jeune fille". Huile sur toile marouflée. Ne porte pas de signature. XIXième siècle. A restaurer.

42 x 31 cm

est. 120/ 200

93



Een zadel gemonteerd als lamp met een handgeschilderde 'rawhide' lampenkap.

Selle montée en lampe à abat-jour "rawhide" peint à la main.

h:110 cm

est. 100/ 120

94



Jules Boudry

"Binnenzicht van de St Janskerk te Poperinge. Olieverf op paneel. Gesigneerd en gedateerd 1931.

"Vue d'intérieur de l'église St Jean à Poperinge". Huile sur panneau. Signé et daté 1931.

49 x 34 cm

est. 100/ 120

95



Een paar 18 karaats geel gouden oorbellen bezet met kleine diamantjes en verschillende half edelstenen.

Une paire de boucles d'oreilles en or jaune 18 ct. sertie de petits diamants et pierres semi-précieuses.

7,33 g

est. 600/ 700

96



Een bijzettafeltje met een gebeeldhouwde lade. Spanje, einde XVIIIe eeuw.

Une petite table d'appoint à tiroir sculpté. Espagne, fin XVIIIième siècle.

54 x 65 x 45 cm

est. 120/ 200

97



Vier bronzen appliques met telkens twee lichtpunten en bovenaan versierd met een schelp.

Quatre appliques en bronze à deux points lumineux et décoration de coquillage au dessus.

h: 35 cm

est. 80/ 120

98



Een lot van 23 Delftse tegels met blauw en witte decors, één gepolychromeerd. XVIIIe en XIXe eeuw.

Un lot de 23 carreaux de Delft, décor bleu et blanc, un carrelage polychrome. XVIII et XIXième siècle.

est. 120/ 180

NR. OMSCHRIJVING

99



De Gendt

“Zicht op de Vlaaikensgang te Antwerpen”. Olieverf op doek. Gesigneerd.

Vue sur le cVlaaikensgang à Anvers”. Huile sur toile. Signée.
58 x 88 cm

est. 80/ 120

100



Een 18 karaats geel gouden ketting met hanger en of broche bezet met een camee en parels.

Une chaîne en or jaune 18 ct. et pendentif/broche serti de perles et camée.
18,07 g Ø 5 cm

est. 500/ 600

101



Staffordshire

“Victoria en Albert”. Twee beelden van meerkleurig aardewerk.

"Victoria" et "Albert". Deux statues en faïence polychrome.
h: 28 cm

est. 100/ 120

102



Henri Joseph Pauwels

“Winters hoevezicht”. Olieverf op paneel. Gesigneerd.

"Vue hivernale sur fermette". Huile sur panneau. Signé.
65 x 76 cm

est. 100/ 120

103



Een Franse schouwpendule van zwart en groen marmer met een geëmailleerde wijzerplaat en twee bijpassende cassolettes. Eind XIXe eeuw. Met slinger, maar zonder sleutel.

Pendule de cheminée française en marbre vert et noir. Cadran émaillé. Avec deux cassolettes assorties. Fin du XIXe siècle. Avec balancier mais sans clé.
h: 35 & 26 cm

est. 80/ 120

104



E. Dubois

“Jardinière met Afrikaantjes”. Olieverf op doek. Gesigneerd. Enkele perforaties.

"Jardinière aux tagettes". Huile sur toile. Signée . Quelques perforations.
65 x 90 cm

est. 100/ 180

105



Een 18 karaats geel gouden ring bezet met diamanten met een gezamenlijk gewicht van ± 0,30 ct. en een champagne kleurige diamant van ± 2,50 ct.

Une bague en or jaune 18 ct. sertie de diamants ayant un poids total de +- 0,30 ct. et un diamant de couleur champagne de ± 2,50 ct.
10,40 g

est. 2300/ 2400

NR. OMSCHRIJVING

106

Een paar eikenhouten crapeauds in Lodewijk XV-stijl, bekleed met groen fluweel.



Deux crapeauds en chêne, style Louis XV, revêtement de velours vert.

est. 160/ 220

107

Een oude metalen projector met een uitgebreide projectie glazen diaplaten. Enkele manco's.



Un ancien projecteur en métal avec un assortiment de verres de projection. Quelques pièces manquantes.

est. 60/ 100

108

Een lot varia, bestaande uit oud landmetermateriaal, passerdozen met inhoud, een pyrometer in originele houten kast, een veldmicroscop, een oude kappersverstuiver, twee rekenlatten en een weerstandsbrug voor een galvanometer van Siemens & Halske.



Lot varié comprenant du matériel d'arpenteur, des boussoles dans leurs étuis, un pyromètre dans sa boîte d'origine en bois, un microscope de champs, un vaporisateur de coiffeur et un pont de résistance électrique de galvanomètre par Siemens & Halske.

est. 80/ 120

109

S. Corvesor

"Landschap aan een meer". Aquarel op papier. Gesigneerd.



"Paysage auprès d'un lac". Aquarelle sur papier. Signée.

21 x 31 cm

est. 80/ 120

110

Een 18 karaats geel gouden schakelarmband.



Un bracelet à maillons en or jaune 18 ct.

80,55 g

est. 1600/ 2000

111

Een oude wereldbol van H. Kiepert op bronzen voet.



Un ancien globe sur pied en bronze. H. Kiepert.

h: 63 cm

est. 100/ 120

112

Piet Jacobs

"Sleepboot op de Schelde". Olieverf op doek. Gesigneerd.



Bateau remorqueur sur l'Escaut". Huile sur toile. Signée.

70 x 100 cm

est. 120/ 180

NR. OMSCHRIJVING

113



Grévisse à Bruxelles

Een schouwpendule van zwart marmer. We voegen er twee bijpassende cassioles aan toe. Omstreeks 1900.

Une pendule de cheminée en marbre noir. Nous ajoutons deux cassioles dans le même esprit. Vers 1900.

h: 36 cm

est. 60/ 100

114



Collectie bedevaartvaantjes (en enkele andere prenten en communiegetuigschriften uit de XIXde en begin XXste eeuw). Meer dan 110 stuks vanaf de XVIIIde eeuw tot de jaren 1950.

Une collection de drapeaux de pèlerinage et autres images ainsi que des lettres de créance du XIXième et début XXième siècle. Plus de 110 pièces allant du XVIIIième siècle aux années 1950.

est. 150/ 200

115



Een 18 karaats wit en geel gouden ring bezet met diamanten in hartvorm gezet met een gezamenlijk gewicht van \pm 1 ct.

Une bague en or blanc et jaune 18 ct. sertie de diamants en forme de coeur ayant un poids total de \pm 1 ct.

5,96 g

est. 1000/ 1200

116



Een fauteuil-à-la-Reine van gebeeldhouwd notenhout, bekleed met blauw fluweel. Mogelijk Luik, XIXde eeuw.

Un fauteuil-à-la-Reine en noyer sculpté, revêtement en velours bleu. Probablement Liège, XIXe siècle.

est. 240/ 360

117



Drie verschillende borstels van sterling zilver en schildpad.

Trois brosses différentes en argent sterling et écaille.

est. 120/ 150

118



Een reeks van zes zilveren gildelepeltjes. Gemerkt 'Dutalis'. Brugge St. Pieters. 800‰.

Une série de six petites cuillères de confrérie en argent. Marque 'Dutalis'. Bruges St. Pierre. 800‰.

est. 90/ 100

119



"Het schip Johannes Russ". Olieverf op doek. Gesigneerd. Dit schip werd onder Duitse vlag getorpedeerd door de Britse onderzeeboot E-9, onder bevel van Max Horton en tot zinken gebracht. Het schip vervoerde een lading steenkool op de Duits-Zweedse handelsroute.

"Le navire de Johannes Russ". Huile sur toile. Signée. Ce navire sous le drapeau allemand a été torpillé par le sous-marin E-9 anglais, sous les ordres de Max Horton. Le navire transportait une cargaison de charbon sur la route commerciale Allemande Suédoise.

30 x 50 cm

est. 100/ 120

NR. OMSCHRIJVING

120



Een 18 karaats geel gouden schakelhalssnoer bezet met hartjes.

Une chaîne à maillons en or jaune 18 ct. sertie de petits coeurs.

39,25 g

est. 900/ 1000

121



Een lotelingenstok van Italiaans glas met rode lijnen op vergulde achtergrond. Omstreeks 1900.

Une canne de conscrit en verre italien avec des lignes rouges sur fond doré. vers 1900.

l: 110 cm

est. 150/ 200

122



Theo Bogaert

“Vrouw met bloemen in een Kempisch landschap”. Olieverf op paneel. Gesigineerd.

“Femme aux fleurs dans un paysage des Campines”. Huile sur panneau. Signé.

29 x 39 cm

est. 80/ 120

123



“St. Helena”. Een Heiligenbeeld van gepolychromeerd hout.

“St. Hélène”. Une statue de Sainte en bois polychrome.

h: 105 cm

est. 200/ 240

124



Maurice Van Middel

Een paar zichten op Brugge”. Olieverf op doek. Beide gesigineerd.

“Quelques vues sur Bruges”. Huile sur toile. Signées.

60 x 50 cm

est. 120/ 160

125



Een paar 18 karaats geel gouden oorbellen bezet met briljanten met een gezamenlijk gewicht van $\pm 0,36$ ct.

Une paire de boucles d'oreilles en or jaune 18 ct. sertie de brillants ayant un poids total de $\pm 0,36$ ct.

14 g

est. 400/ 500

126



Een Chesterfield twee- en éénzit van gecapitonneerd groen leder. Slijtage.

Un canapé deux places et un fauteuil recouverts de cuir vert capitonné. Modèle Chesterfield. Usures.

b: 165 & 110 cm

est. 400/ 600

NR. OMSCHRIJVING

127



"Fazant". Een beeld van donkergepatineerd brons op een voetstuk van groen marmer.

"Faisant". Une statue en bronze à patine foncée sur socle en marbre vert.

l: 50 cm

est. 120/ 200

128



Een Delfts blauwe schotel met een vissersscène en het opschrift "N° 11. Rooke der Haring of Bockemhang". Achteraan gemerkt Lambertus Cleffius, De Metaale Pot. XIXe eeuw. Kleine restauratie.

Un plat en faïence de Delft bleue avec une scène de poissonniers et écriture "N° 11. Rooke der Haring of Bockemhang". Porte la marque "Lambertus Cleffius, De Metaale Pot" à l'arrière. Petite restauration.

Ø 35 cm

est. 200/ 250

129



Een wandspiegel van gepolychromeerd hout in schildpadimitatie en met verguldsel.

Miroir en bois polychrome à l'imitation d'écaille et dorures.

80 x 62 cm

est. 120/ 200

130



Een 18 karaats geel gouden ketting met hanger en of broche bezet met een munt. Jozef II van Oostenrijk 1787.

Une chaîne en or jaune 18 ct. et pendentif/broche sertie d'une pièce. Joseph II d'Autriche 1787.

16,72 g Ø 2,50 cm

est. 400/ 500

131



Een Italiaans glazen lotelingenstok met rode en blauwe lijnen binnenin op vergulde achtergrond. Omstreeks 1900.

Une canne de conscrits en verre italien avec des lignes rouges et bleues sur fond doré. Vers 1900.

l: 110 cm

est. 50/ 60

132



"Toren en ruiters in een romantisch landschap". Olieverf op doek. Restauratie.

"Tours et cavaliers dans un paysage romantique". Huile sur toile. Restaurations.

51 x 65 cm

est. 260/ 360

133



Classicistisch beeld op een marmeren zuil. Recent werk.

Une statue classique sur une colonne en marbre. Travail récent.

h:135 cm

est. 120/ 200

NR. OMSCHRIJVING

134



Théodore Baron

“Landschap”. Olieverf op doek. Gesigneerd.

“Paysage”. Huile sur toile. Signée.

41 x 61 cm

est. 300/ 400

135



Een 18 karaats geel gouden ring bezet met diamanten met een gezamenlijk gewicht van $\pm 0,48$ ct. en een centrale toermalijn van ± 5 ct.

Une bague en or jaune 18 ct. sertie de diamants ayant un poids total de +- 0,48 ct. et une tourmaline centrale de +- 5 ct.

5,50 g

est. 850/ 950

136



Een ronde tafel van mahoniehout op een centrale getorste poot, eindigend in drie leeuwenpoten.

Une table ronde en acajou sur un pied central torsadé finissant en trois griffes de lion.

Ø: 105 cm

est. 180/ 240

137



“Johannes de evangelist”. Een gebeeldhouwd heiligenbeeld met hangconsole.

“Jean L'Evangeliste”. Une statue de Saint sculptée, avec console.

h: 56 cm

est. 180/ 240

138



Een lamp van bruingepatineerd kunststof in de vorm van een Flamingo met vleugels van glas in lood als kap.

Une lampe en plastique en forme de flamingo aux ailes en verre et plomb comme abat-jour.

h: 88 m

est. 240/ 320

139



“Interieurscène”. Olieverf op paneel. XIXe eeuw. Vernislaag te verwijderen.

“Scène d'intérieur”. Huile sur panneau. XIXième siècle. A nettoyer.

48 x 35 cm

est. 400/ 500

140



Pallas Swiss made

Een 18 karaats wit gouden dameshorloge bezet met diamanten met een gezamenlijk gewicht van $\pm 0,54$ ct. en met 18 karaats wit gouden polsband.

Une montre pour femme en or blanc 18 ct. sertie de diamants ayant un poids total de +- 0,54 ct. et lanières en or blanc 18 ct.

bruto: 25,04 g

est. 700/ 900

NR. OMSCHRIJVING

141



Jef Lambeaux

Een vrouwenbuste van plaaster met bronskleurig patina. Gesigneerd.

Un buste féminin en plâtre, patine couleur cuivre.

H: 43 cm

est. 200/ 300

142



René De Pauw

“Arbeiders”. Aquarel op papier. Gesigneerd en gedateerd ‘30.

“Ouvriers”. Aquarelle sur papier. Signée et datée ‘30.

100 x 72 cm

est. 180/ 240

143



Een aardewerken terrine van Gaspard Feraud, circa 1780. Gedecoreerd met kermisfiguren, bloemen en fabeldieren. Meerdere letsels waaronder een oude genaaiide herstelling en randschade.

Une terrine en faïence par Gaspard Feraud, circa 1780. Décoration de personnages de foire foraine. Plusieurs dégâts, ancienne restauration et éclats.

l 32 x b 21 x h 18 cm

est. 160/ 180

144



Een vergulde spiegel in barokke stijl.

Un miroir avec dorures, style Baroque.

121 x 73 cm

est. 120/ 200

145



Een 18 karaats wit gouden ring bezet met diamanten met een gezamenlijk gewicht van ± 0,40 ct.

Une bague en or blanc 18 ct. sertie de diamants ayant un poids total de +- 0,40 ct.

2,77 g

est. 550/ 650

146



Een driedelig salon, bestaande uit een tweezitsbank en twee armstoelen. Epoque Empire. Beschadiging aan de bank, bekleding te vervangen.

Salon trois pièces comprenant un canapé deux places et deux fauteuils d'époque Empire. Dégâts, couverture à remplacer.

est. 200/ 300

147



Antoine Nelson

Een art nouveau vrouwenbuste van bruingepatineerd brons op rood marmeren sokkel. Gesigneerd.

Un buste de femme, Art Nouveau, en bronze sur socle en marbre rouge. Porte une signature.

h: 47 cm

est. 750/ 800

NR. OMSCHRIJVING

148



Een wandklok van goudgepatineerd en gepolychromeerd smeedijzer, versierd met bloemenranken.

Une horloge murale en fonte polychrome et dorée, décor de fleurs.

65 x 103 cm

est. 120/ 200

149



Moeder Gods Kazanskaia. Russische icoon in tempera op hout. XIXde eeuw.

Une icône russe, tempéra sur bois. Mère de Dieu Kazanskaia.

31 x 26 cm

est. 200/ 240

150



Een 18 karaats geel gouden bloemvormige Victoriaanse broche bezet met diamanten oude slijp met een gezamenlijk gewicht van ± 4 ct.

Broche d'époque Victoria en or jaune 18 ct en forme de fleur sertie de diamants de taille ancienne ayant un poids total de ± 4 ct.

8,73 g

est. 2000/ 2500

151



Een klokstel van verguld brons in empirestijl, bestaande uit een pendule en twee vijfarmige kandelaars, versierd met florale motieven in cloisonné. XIXe eeuw. Op drie verguld houten sokkels.

Une garniture de cheminée, style Empire, comprenant une pendule et deux chandeliers à cinq bras, motifs florales en cloisonné.

h: 53 cm

est. 300/ 500

152



Julien Stappers

"Stilleven met margrietten". Olieverf op doek. Gesigneerd.

"Nature morte, marguerites". Huile sur toile. Signée.

48 x 58 cm

est. 180/ 220

153



Hilaire à Stenay

Een eikenhouten staande klok. Het werk met gedreven geel koper en geëmailleerde wijzerplaat. Eind XIXe eeuw.

Horloge de vestibule en chêne. Le mouvement en cuivre jaune repoussé et à cadran émaillé. Fin du XIXe siècle.

h: 250 cm

est. 200/ 400

154



Adolphe Poot

"Bosweggetje naast een riviertje". Olieverf op doek. Gesigneerd.

"Petit chemin forestier auprès d'un petit cours d'eau". Huile sur toile. Signée.

80 x 120 cm

est. 200/ 240

NR. OMSCHRIJVING

155



Een 18 karaats wit gouden ring bezet met kleine diamantjes, onyx en een centrale robijn van $\pm 0,25$ ct.

Une bague en or blanc 18 ct. sertie de petits diamants, onyx et un rubis central de $\pm 0,25$ ct.

14,40 g

est. 900/ 1000

156



Een eikenhouten tweedeurskast versierd met zwartgelakte details. Laat XVIIe eeuw.

Meuble à deux portes en chêne. Détails laqués noirs. Fin du XVIIe siècle.

178 x 145 cm

est. 200/ 300

157



Twee heiligenbeelden van gepolychromeerd hout op consoles.

Deux statues de saints en bois polychromes sur consoles.

h: 51 cm

est. 400/ 600

158



Een verguld bronzen klokstel in Lodewijk XV-stijl, bestaande uit een pendule en twee kandelaars. Met sleutel.

Une garniture de cheminée en bronze doré comprenant une pendule et deux chandeliers.

h: 47 cm

est. 240/ 360

159



Pieter Stobbaerts

"Interieur te De Haan". Olieverf op paneel. Gesigneerd.

"Intérieur à De Haan". Huile sur panneau. Signé.

60 x 61 cm

est. 120/ 180

160



Een paar 18 karaats wit gouden oorbellen bezet met briljanten met een gezamenlijk gewicht van $\pm 1,20$ ct.

Une paire de boucles d'oreilles en or blanc 18 ct. sertie de brillants ayant un poids total de $\pm 1,20$ ct.

3,93 g

est. 1200/ 1400

161



Toon Gielen

"Zittende man". Een beeldje van gebakken klei met een donker patina.

"Homme assis". Une statue en terre cuite, patine foncée.

h: 24 cm

est. 80/ 100

NR. OMSCHRIJVING

162



Een spiegel van verguld hout in barokke stijl.

Un miroir en bois doré, style Baroque.

119 x 77 cm

est. 200/ 240

163



Een paar pauwstaartborden van blauw en wit Delfts porselein met gele rand. XVIIIe eeuw.

Deux assiettes en porcelaine de Delft bleue et blanche, représentation de queues de paons, rebords jaune. XVIIIème siècle.

Ø: 23 cm

est. 100/ 120

164



“Ovaal damesportret.” Pastel op papier. Vroeg XIXde eeuw.

“Portrait de dame ovale”. Pastel sur papier. Début XIXième siècle.

27,5 x 21,5 cm

est. 160/ 180

165



Een 18 karaats wit gouden ketting met hanger bezet met een diamant van ± 0,30 ct. en twee saffieren met een gezamenlijk gewicht van ± 1 ct.

Chaîne en or blanc 18 ct et son pendentif serti d'un diamant de ± 0,30 ct et de deux saphirs ayant un poids total de ± 1 ct.

4,15 g

est. 850/ 950

166



Een tweeledige buffetkast van eikenhout met bovenaan twee gevitreerde deuren en onderaan twee paneeldeuren onder twee laden. XIXe eeuw.

Vitrine à deux corps en chêne, le dessus à deux portes vitrées, le bas à deux portes pleines en dessous de deux tiroirs. Début du XIXe siècle.

197 x 124 x 52 cm

est. 300/ 500

167



Twee vintage handtassen, resp. van slangen- en krokodillenleder.

Deux sacs-à-main ‘vintage’ en cuir de serpent et cuir de crocodile.

est. 120/ 180

168



“Herenportret met blauwe jas circa 1840.” Olieverf op paneel. Onleesbaar gesigneerd.

“Portrait d’homme au manteau bleu vers 1840”. Huile sur panneau. Signature illisible.

27 x 32 cm

est. 220/ 240

NR. OMSCHRIJVING

169



Henri Logelain

"Stadszicht". Olieverf op paneel. Gesigneerd.

"Vue sur la ville". Huile sur panneau. Signé.
26,5 x 35,5 cm

est. 200/ 300

170



Een paar 18 karaats wit gouden oorbellen bezet met briljanten met een gezamenlijk gewicht van $\pm 0,30$ ct. en saffieren met een gezamenlijk gewicht van $\pm 1,30$ ct.

Une paire de boucles d'oreilles en or blanc 18 ct. sertie de brillants ayant un poids total de $\pm 0,30$ ct. et saphirs ayant un poids total de $\pm 1,30$ ct.
5,35 g

est. 900/ 1000

171



Delvaux, Bruxelles

Een handtas van groen leder met stofzak.

Un sac-à-main en cuir vert et son sac anti-poussières.

est. 120/ 180

172



Jean Hodru

"Duinenzicht". Olieverf op doek. Gesigneerd.

"Vue sur les dunes". Huile sur toile. Signée.
50 x 80 cm

est. 200/ 240

173



Coustou

"Les chevaux de Marly". Twee bronzen groepjes op groen marmeren voetstuk. Gesigneerd.

"Les chevaux de Marly". Deux groupes en bronze sur socles en marbre vert. Signés.
h: 21 cm

est. 380/ 400

174



Koers

"Hoeve aan een waterloop met een molen in de achtergrond". Olieverf op doek. Gesigneerd. Restauratie.

"Fermette auprès d'un cours d'eau et moulin sur l'arrière plan". Huile sur toile. Signée.
50 x 70 cm

est. 60/ 100

175



Een 18 karaats geel gouden ketting met hanger bezet met briljanten met een gezamenlijk gewicht van $\pm 0,30$ ct.

Une chaîne en or jaune et pendentif 18 ct. sertie de brillants ayant un poids total de $\pm 0,30$ ct.
14,64 g

est. 450/ 550

NR. OMSCHRIJVING

176



Een eikenhouten kussenkast met vier deuren, versierd met ingelegde vlakken. Basis XVIIIe eeuw.

Armoire dite kussenkast en chêne ouvrant à quatre portes aux incrustations en bois noirci. Base d'origine XVIIIe siècle.

169 x 154 x 63 cm

est. 300/ 500

177



Louis Vuitton

Een lederen handtas model "Danube".

Un sac-à-main modèle "Danube".

est. 240/ 260

178



Een paar Art Deco tafellampen.

Un paire de lampes de table Art Déco.

h.68 cm

est. 360/ 400

179



Porseleinen plaquette met handgeschilderde afbeelding van een bewening aan het kruis.

Une plaquette en porcelaine représentant des pleurants peints à la main.

24 x 24 cm

est. 200/ 300

180



Een 18 karaats geel gouden ring bezet met diamanten met een gezamenlijk gewicht van $\pm 0,40$ ct.

Une bague en or jaune 18 ct. sertie de diamants ayant un poids total de $\pm 0,40$ ct.

2,60 g

est. 550/ 650

181



E. Granthiau

"De hofmakerij". Een classicistische bronzen groep op arduinen voetstuk. Gesigneerd.

"Courtiser". Un groupe classique en bronze sur un socle en pierre de taille, signé.

l: 41 cm

est. 400/ 500

182



Hollandse School

"Hollands waterlandschap met molen". Olieverf op doek. Gemonogrammeerd J.R. Omstreeks 1900.

"Paysage rupestre hollandais au moulin". Huile sur toile. Porte un monogramme J.R. ± 1900 .

50 x 60 cm

est. 300/ 400

NR. OMSCHRIJVING

183



Een rostrum van een zaagvis op een houten sokkel.

Un rostre d'un poisson-scie sur socle en bois.

h: 83 cm (zonder sokkel)

est. 240/ 280

184



“Duinenlandschap”. Olieverf op doek. Gemonogrammeerd ‘A G’.

“Paysage de dunes”. Huile sur toile. porte le monogramme ‘A G’.

45 x 55 cm

est. 120/ 200

185



“Balduinus Belgarum Rex”. Een 18 karaats geel gouden munt gezet in een 18 karaats geel gouden hanger. Een herdenkingsmunt van 25 jaar Koningschap.

“Balduinus Balgarum Rex”. Pièce de monnaie en or jaune 18 ct sertie dans un pendentif en or jaune 18 ct. Commémorant le jubilé de 25 ans de règne.

16,85 g Ø 3,50 cm

est. 400/ 500

186



Een eikenhouten tweedeursgarderobe in renaissancestijl, versierd met beeldhouwde figuren.

Une garde-robe à deux portes en chêne, style Renaissance, à la décoration de figures sculptées.

191 x 179 x 73 cm

est. 400/ 600

187



Conrad Hoff

“Nachtelijke marine”. Olieverf op paneel. Gesigneerd.

“Marine nocturne”. Huile sur panneau. Signé.

17 x 34 cm

est. 360/ 400

188



E. Boisseau & J. B. Amy

“Figaro”. Een beeld van bruingepatineerd brons. Gesigneerd.

“Figaro”. Une statue en bronze à patine brune. Signée.

h: 52 cm

est. 1000/ 1200

189



“Herenportret met blauw-groene jas circa 1830.” Olieverf op doek.

“Portrait d'homme au manteau vert-bleu vers 1830”. Huile sur toile.

63 x 75 cm

est. 220/ 300

NR. OMSCHRIJVING

190



Delvaux, Bruxelles

Een lederen halsjuweel. Met certificaat, stofhoes en origineel etui.

Un bijou de cou en cuir. Avec certificat, étui et sac anti-poussières.

est. 120/ 130

191



Een koffie en theeservies van gedreven sterling zilver met bloemenmotief. Koffie-, thee-, melk- en suikerpot en dienblad. Duitse keuren, 925‰.

Un service à thé et café en argent sterling repoussé au motif floral. Poinçons allemands, 925‰.

4000 g

est. 1000/ 1500

192



St-Nicolaas de Wonderdoener (чудотворца). Russische icoon. Daarbij gevoegd de bijpassende zilveren riza, met keuren van Moskou, 1863, 84 Zoldonik.

"St-Nicolas le miraculeux". Une icône russe. Nous ajoutons le riza assorti en argent, poinçons de Moscou, 1863, 84 Zoldonik.

31,5 x 27 cm

est. 700/ 800

193



Pierre-Jules Mène

"De valkenier". Een bronzen beeld. Gesigneerd.

"Le fauconnier". Une statue en bronze. Signée.

h: 67 cm

est. 1200/ 1400

194



"Personages in een uitgestrekt rivierlandschap". Olieverf op doek. Herdoekt. Toegeschreven aan B.C. Koekkoek.

"Personnages dans un paysage fluvial étendu". Huile sur toile. A été rentoilé. Attribué à B.C. Koekkoek."

64 x 90 cm

est. 1500/ 2000

195



Een 18 karaats wit gouden ring bezet met diamanten met een gezamenlijk gewicht van ± 0,38 ct.

Une bague en or blanc 18 ct. sertie de diamants ayant un poid total de +- 0,38 ct.

6,22 g

est. 550/ 650

196



Een vitrinekast van gefineerd mahoniehout in Oostenrijkse Jugendstil. Boven de gevitreerde deur een compartiment met spiegel, getooid met een gallerijtje. Aan weerskanten een paneeldeurtje, versierd met ingelegde motieven van ivoor en fruit hout. In de gordel een rechte en twee kwartronde laden, eveneens versierd met inlegwerk, dat doorloopt in het geheel. Eind XIXe eeuw. Herstelling aan de linker achterpoot.

Vitrine aux étagères en placage d'acajou de style Jugendstil autrichien. Une porte vitrée surmontée d'un miroir avec une galerie et flanquée de deux portes pleines incrustées d'ivoire et de bois fruitier. En ceinture un tiroir droit et deux en quart de rond, également incrustés. Fin du XIXe siècle. Petite restauration au pied arrière à gauche.

183 x 142 x 36 cm

est. 1800/ 2200

NR. OMSCHRIJVING

197



Otto Eerelman

"Twee paardenhoofden". Olieverf op gemaroufleerd doek. Als studie voor een groter werk. Gemonogrammeerd

"Deux têtes de chevaux". Huile sur toile marouflé. Etude pour un travail plus important. Porte un monogramme.

20 x 25 cm

est. 1200/ 1400

198



Peter van den Velde

"Hollandse en Engelse schepen bij een kuststad". Olieverf op doek. Niet gesigneerd.

"Navires hollandais et anglais près d'une ville côtière". Huile sur toile. Pas de signature.

50 x 57 cm

est. 1500/ 2000

199



Peter van den Velde

"Hollandse en Engelse schepen bij een kuststad". Olieverf op doek. Niet gesigneerd.

"Navires hollandais et anglais près d'une ville côtière". Huile sur toile. Pas de signature.

50 x 57 cm

est. 1500/ 2000

200



Een 18 karaats geel gouden ketting met hanger bezet met een munt van 21,6 karaat. United States of Amerika. Twenty Dollars. Liberty 1924.

Une chaîne en or jaune 18 ct. avec un pendentif serti d'une pièce de 21,6 ct. 'United States of America. Twenty Dollars. Liberty 1924'.

66,98 g Ø 4,50 cm

est. 1600/ 1800

201



"Margaretha van Oostenrijk". Vlaams wandtapijt XVIe eeuw. Slijtage.

"Marguerite d'Autriche". Tapisserie des Flandres, XVIe siècle. Usures.

312 x 248 cm

est. 1800/ 2200

202



Firmin ***

"Bij de waarzegster". Olieverf op paneel. Gesigneerd rechts onderaan en bijschrift 'Anvers'. Vernis op te frissen. XIXe eeuw.

"Visite à la diseuse de bonne aventure". Huile sur panneau. Signature à droite en dessous et écriture "Anvers". Vernis à rafraîchir.

42 x 51 cm

est. 300/ 500

203



"Liggend naakt met fluit en een ree". Een beeld van zwartgepatineerd brons op groen marmeren sokkel. Gesigneerd 'Ary Bitter'. Postume geut.

"Nu couché avec flûte et chevreuil". Une statue en bronze sur socle en marbre vert. Signée 'Ary Bitter'. Fonte posthume.

l: 88 cm

est. 650/ 700

NR. OMSCHRIJVING

204



"Landschap met vier figuren en runderen." Olieverf op doek, Italiaanse school, XVIIIde eeuw.

"Paysage, boeufs et quatre personnages". Huile sur toile. Ecole italienne, XVIIIème siècle.

32 x 28 cm

est. 650/ 700

205



Een 18 karaats geel gouden schakelarmband met vier verschillende munten. Herdenking Rubensjaar 1977. 20 frank Leopold I 1865. Jozef I van Oostenrijk 1915.

Un bracelet à maillons en or jaune 18 ct. avec quatre pièces différentes. Année Rubens 1977. 20 francs Léopold I 1865. Joseph I d'Autriche 1915.

69,80 g Ø 2 cm

est. 1600/ 1800

206



Een metalen schommelbank.

Une balançoire en métal.

205 x 140 cm

est. 260/ 300

207



Kurt Peiser

"Het schoonmaken van de boeg". Olieverf op doek. Gesigneerd.

"Le nettoyage de la proue". Huile sur toile. Signée.

30 x 40 cm

est. 400/ 600

208



Een baardmankruik van steengoed.

Une cruche dite baardman en grès.

h: 22 cm

est. 250/ 300

209



Paul Permeke

"Haven in Bretagne". Olieverf op doek. Gesigneerd.

"Port, Bretagne". Huile sur toile. Signée.

80 x 150 cm

est. 1700/ 2000

210



Een 18 karaats geel gouden ketting met hanger bezet met diamanten met een gezamenlijk gewicht van ± 0,60 ct. en een druppelvormige saffier van ± 1,50 ct.

Une chaîne en or jaune 18 ct. avec un pendentif serti de diamants ayant un poids total de +- 0,60 ct. et un saphir en forme de larme de ± 1,50 ct.

7,30 g

est. 850/ 950

NR. OMSCHRIJVING

211



Een stenen tuinbeeld in de vorm van een adelaar.

Statue de jardin en forme d'aigle.

h: 92 cm

est. 300/ 400

212



“Landschap naar de XVIIIde eeuw”. Olieverf op doek. Gesigneerd.

"Paysage d'après le XVIIIème siècle". Huile sur toile. Signée.

100 x 140 cm

est. 280/ 340

213



Een vijfdelig tuinstel van witgepatineerd ijzer, bestaande uit een klaptafel en vier stoelen.

Un ensemble de jardin en cinq pièces en fer forgé blanc, comprenant une table à abattant et quatre chaises.

est. 220/ 280

214



Lucien Frank

“Havengezicht bij nacht”. Gemengde techniek op paneel. Gesigneerd.

"Vue sur le port, nocturne". Techniques mixtes sur panneau. Signé.

36 x 22 cm

est. 350/ 450

215



Een 18 karaats geel gouden ring bezet met diamanten met een gezamenlijk gewicht van $\pm 0,40$ ct. en een centrale saffier van $\pm 0,50$ ct.

Une bague en or jaune 18 ct. sertie de diamants ayant un poids total de $\pm 0,40$ ct. et un saphir central de $\pm 0,50$ ct.

3,25 g

est. 600/ 700

216



Een tweeledige vitrinekast van eikenhout met onderaan twee paneeldeuren onder twee laden, versierd met gesculpteerde Lodewijk-XV-motieven. Bovenaan twee gevitreerde deuren met geslepen venstertjes.

Une vitrine à deux corps en chêne avec en dessous deux portes pleines sous deux tiroirs, décoration de motifs sculptés style Louis XV. La partie supérieure à deux portes vitraux à carreaux taillés.

218 x 135 x 56 cm

est. 240/ 360

217



Théodore Fourmois

“De watermolen”. Olieverf op doek. Gesigneerd links onderaan.

"Le moulin à eau". Huile sur toile. Signature à gauche en bas.

33 x 51 cm

est. 400/ 600

NR. OMSCHRIJVING

218



Een bronzen vrouwenbuste op sokkel van roze marmer. Onleesbaar gesigneerd.

Un buste féminin en bronze sur socle en marbre rose. Illisiblement signé.

h: 58 cm

est. 300/ 500

219



"Man met brief". Olieverf op doek. Toegeschreven aan Madou.

"Homme et lettre". Huile sur toile. Attribué à Madou.

18 x 15 cm

est. 240/ 300

220



"Krugerrand". Een 22 karaats geel gouden munt. Zuid-Afrika. 1977. Fine gold. 1 OZ. In afgesloten hoesje.

"Krugerrand". Une pièce en or jaune 22 ct. Afrique du Sud, 1977. Or fin. 1 OZ. Dans un étui.

35,15 g Ø 3 cm

est. 700/ 1000

221



Een tweeledige buffetkast van beeldhouwd eikenhout in Henri II-stijl met onderaan twee deuren en twee laden en bovenaan twee gevitreeerde deuren.

Un buffet à deux corps en chêne sculpté, style Henri II. Le dessous comprends deux portes en deux tiroirs, le dessus à deux portes vitrées.

h: 213 cm

est. 200/ 240

222



Alfred Ost

"Huiselijk geluk". Een inkttekening op papier. Gesigneerd.

"Bonheur domestique". Encre sur papier. Signé.

37 x 54 cm

est. 450/ 550

223



Een stenen wandfontein op voet met een putto met kruik op een schelpvormig bassin.

Fontaine murale en pierre sur piédouche au putto tenant une cruche sur bassin en forme de coquille.

h: 148 cm

est. 180/ 240

224



John Linnell

"Engels heuvelslandschap met figuren". Olieverf op gemaroufleerd doek. Gesigneerd. Volgens bijgevoegd expertiserapport dateerd het werk van 1839.

"Paysage de collines et figures". Huile sur toile marouflée. Signée. Datée 1839 d'après le rapport d'expertise joint.

30 x 50 cm

est. 300/ 500

NR. OMSCHRIJVING

225



Twee dezelfde lange parelhalssnoeren van jade.

Deux colliers de même longueur en jade.

est. 150/ 250

226



Een cylinderbureau in mahoniehoutfineer met onderaan negen laden, bovenaan een grote en twee kleine laden boven het rolluik. XIXe eeuw, twee poten gerestaureerd en schade aan het fineer.

Bureau à cylindre en placage d'acajou. Le bas ouvrant à neuf tiroirs, le dessus à un grand et deux petits tiroir au dessus du volet. XIXe siècle. Deux pieds restaurés et dégâts au placage.

b: 136 cm

est. 300/ 500

227



Een vijfdelige metalen tuinset bestaande uit vier stoelen en een tafel.

Un ensemble de jardin en métal comprenant quatre chaises et une table".

est. 240/ 260

228



Een wandelstok met een 925‰ zilveren handgreep in de vorm van een karikatuur met lange hoed. Gemerkt. XIXe eeuw.

Une canne à manche en argent 925 ‰ en forme de caricature à chapeau. XIXe siècle.

l: 90 cm

est. 80/ 120

229



Charles Lebon

"Bosriviertje". Olieverf op doek. Gesigneerd rechts onderaan.

"Petit cours d'eau près de la forêt" Huile sur toile. Signature en bas à droite.

27 x 34 cm

est. 180/ 240

230



Een 18 karaats geel gouden geweven ketting.

Une chaîne en or jaune 18 ct tissé.
14,88 g

est. 350/ 450

231



Een bronzen luchter met twaalf lichtarmen en versierd met kristallen pendeloques.

Un lustre en bronze à douze bras lumineux, décoration de pendeloques en cristal.
h:80 cm

est. 700/ 800

NR. OMSCHRIJVING

232



Franz De Vadder

“Paardenkar in een heidelandschap”. Olieverf op doek. Gesigneerd en gedateerd 1910.

“Charrue et Bruyère”. Huile sur toile. Signée et datée 1910.

36 x 53 cm

est. 150/ 200

233



Een wandelstok met zilveren handgreep in de vorm van een hand met een schedel.

Une canne à manche en argent représentant une main et un crâne.

l: 88 cm

est. 80/ 120

234



Rik Slabbinck

“Uitgestrekt landschap”. Olieverf op doek. Gesigneerd.

“Paysage étendu”. Huile sur toile. Signée.

60 x 80 cm

est. 240/ 360

235



Een zilveren halssnoer en een hanger van zilver en met amber.

Un collier en argent et pendentif en argent et ambre.

est. 80/ 120

236



Een tweeledige Duitse vitrinekast van eikenhout met onderaan twee paneeldeuren naast drie laden. In de paneeldeuren de initialen “JC” & “WR” en gedateerd 1817.

Vitrine allemande à deux corps en chêne. Le bas ouvrant à deux portes pleines flanquant trois tiroirs. Aux centres des panneaux les initiales JC et WR et la date 1817.

124 x 169 x 50 cm

est. 400/ 500

237



Een hangconsole van beeldhouwd hout, gedragen door drie engeltjes.

Une console murale en bois sculpté porté par trois anges.

h: 35 cm

est. 180/ 220

238



Een Russische wandelstok met een handgreep van geniëlleerd vermeil. XIXe eeuw.

Une canne russe à manche en vermeil niellé. XIXe siècle.

l: 95 cm

est. 80/ 120

NR. OMSCHRIJVING

239



“Boszicht”. Olieverf op doek. Niet gesigneerd. Enkele restauraties.

“Vue sur la forêt”. Huile sur toile. Pas de signature. Quelques restaurations.

57 x 43 cm

est. 100/ 120

240



Een 18 karaats wit en geel gouden schakelketting.

Une chaîne à maillons en or blanc et jaune 18 ct.

37,64 g

est. 900/ 1000

241



Een zwartgelakte houten wandelstok met een verzilverde handgreep in de vorm van twee vrouwelijke naakten.

Une canne en bois laqué noir à manche argenté représentant deux nus féminins.

l: 85 cm

est. 100/ 120

242



“Havenzicht”. Olieverf op doek. Onduidelijk gesigneerd.

“Vue sur le port”. Huile sur toile. Illisiblement signé.

39 x 59 cm

est. 200/ 300

243



Een wandelstok met een gebogen handgreep van zilver.

Une canne à manche en argent courbé.

l: 86 cm

est. 80/ 120

244



Jean Timmermans

“Wandelaars in een landschap”. Aquarel op papier. Gesigneerd.

“Promeneurs et paysage”. Aquarelle sur papier. Signée.

49 x 62 cm

est. 100/ 140

245



Een getorste halsketting met roze mineraal.

Une chaîne torsadée avec une minérale rose.

est. 65/ 75

NR. OMSCHRIJVING

246



Een mahoniehouten bureau met vijf laden en een kalfslederen blad. Onder het blad twee, eveneens gevacheteerde en uitschuifbare plankjes.

Un bureau en acajou à cinq tiroirs et une tablette en cuire de veau. En dessous de la tablette se trouvent deux étagères avec revêtement vachette.

160 x 90 cm

est. 300/ 500

247



Een vergulde houten spiegel, versierd met leeuwenkoppen, een fruitmand en twee engelen.

Un miroir, cadre en bois doré, décoration de têtes de lions, un panier à fruits et deux anges.

121 x 73 cm

est. 200/ 240

248



Een paar Boomse vazen op voet, versierd met een handgeschilderd decor van lelies.

Deux vases de Boom sur pied, décor de fleurs de lys peint à la main.

h: 40 cm

est. 80/ 100

249



Van Lesseren

Rivier". Olieverf op paneel. Gesigneerd en gedateerd '66.

"Rivière". Huile sur panneau. Signé et daté '66.

38 x 48 cm

est. 180/ 220

250



Een 18 karaats rooskleurige gouden ring bezet met diamanten met een gezamenlijk gewicht van $\pm 0,45$ ct. en een druppelvormige morganite van 1,40 ct.

Bague en or rose 18 ct sertie de diamants ayant un poids total de $\pm 0,45$ ct et d'une morganite en forme de larme de $\pm 1,40$ ct.

3,93 g

est. 1600/ 1800

251



Royal Boch

Een paar schalen op voet van wit aardewerk naar een ontwerp van Ernest d'Hossche.

Deux coupes sur pied en faïence blanche d'après un modèle par Ernest d'Hossche.

Ø: 30 cm

est. 40/ 50

252



Sydney Yates Johnston

"Kustlandschap". Olieverf op doek. Gemonogrammeerd.

"Paysage côtier". Huile sur toile. Porte un monogramme.

20,5 x 41 cm

est. 200/ 300

NR. OMSCHRIJVING

253



Een Italiaanse lotelingenstok van getorst groen en wit glas. Omstreeks 1900.

Une canne de conscrit italienne en verre torsadé vert et blanc. Vers 1900.

l: 100 cm

est. 40/ 50

254



Tony Goossens

"Tramhalte Sint-Jansplein". Olieverf op doek. Gesigneerd.

"Arrêt de tram, Place St-Jean". Huile sur toile. Signée.

47 x 55 cm

est. 200/ 300

255



Een 18 karaats geel gouden strikvormige broche.

Une broche en or jaune 18 ct. en forme de noeud.

11,85 g

est. 300/ 400

256



Een eikenhouten tweedeurskast met gesculpteerde panelen. XIXe eeuw.

Armoire à deux portes en chêne aux panneaux sculptés. XIXe siècle.

134 x 126 x 49 cm

est. 200/ 240

257



"Bizon". Een beeld van terracotta. Begin XXe eeuw.

"Bison". Une statue en terre cuite.

l: 32 cm

est. 120/ 140

258



"Ooi met zogend lam". Een groepje van goudgepatineerd brons naar een werk van P.J. Mène.

"Brebis et agneau". Un groupe en bronze d'après une oeuvre par P.J. Mène.

h: 16 cm

est. 120/ 180

259



Johanna Weyncraeye

"Bloemenvaas". Schilderij op doek. Achter glas. Gesigneerd.

"Vase à fleurs". Toile sous verre. Signée.

76 x 60 cm

est. 180/ 220

NR. OMSCHRIJVING

260

Een paar 18 karaats geel gouden oorbellen.

Une paire de boucles d'oreilles en or jaune 18 ct.

7,20 g

est. 180/ 250



261



Een lot van twee wandelstokken, waarbij één met gebogen handvat, over het geheel bekleed met hoorn en een rechte met ivoeren handgreep.

Deux cannes, dont une avec un manche plié et revêtement de corne, l'autre droite et manche en ivoire.

est. 80/ 120

262



Een Venetiaanse spiegel met glazen versieringen en geslepen motieven.

Un miroir en verre de Venise à décor en verre taillé.

95 x 75 cm

est. 100/ 140

263

Een Italiaans glazen lotelingenstok met rode lijnen binnenin. Omstreeks 1900.

Une canne de conscrit en verre italien avec des lignes rouges à l'intérieur. Vers 1900.

l: 92 cm

est. 35/ 45

264



Egard Wiethase

"Stilleven met bloemen, pompoen en meloen. Gesigneerd en gedateerd 1922.

"Nature morte, potiron, fleurs et melon". Signé et daté 1922.

46 x 60 cm

est. 240/ 360

265

Een paar 18 karaats geel gouden manchetknopen.

Une paire de manchettes en or jaune 18 ct.

12,24 g

est. 280/ 350



266



Een verlengbare eikenhouten tafel met vier balusterpoten in kruisverbinding. Het blad bekleed met leder in vijf vlakken, bevestigd met klinknagels.

Une table avec allonges en chêne avec quatre pieds balustre en croix. La tablette est revêtue de cuir en cinq parties, cloués.

130 x 93 cm

est. 200/ 240

NR. OMSCHRIJVING

267



Jaeger-Lecoutre

Een metalen tafelklokje met vergulde wijzerplaat. Gemerkt.

Une petite horloge de table à cadran doré. Porte une marque.
h: 22 cm

est. 80/ 100

268



Art deco danseres met hoepel. Brons met onyxen voet.

Danseuse Art Déco avec cerceau. Bronze sur socle en onyx.
H. 72,5 cm

est. 60/ 100

269



Torricelli

“Zicht op Venetië”. Olieverf op doek. Gesigneerd.

“Vue sur Venise”. Huile sur toile. Signée.
80 x 100 cm

est. 100/ 180

270



Repco Watch Tramelan

Een horloge met 18 karaats geel gouden kast en met bruin lederen polsband.

Une montre en or jaune 18 ct. et bracelet en cuir brun.

est. 200/ 300

271



Een langgerekte art deco vaas van meerkleurig aardewerk, versierd met een bloemendecor. Vorm N725.

Un vase Art Déco étiré en faïence polychrome, décor floral. Forme N725.
h: 37 cm

est. 120/ 140

272



W. Verret

“Stilleven met bloemen.” Olieverf op doek. Gesigneerd.

“Nature morte, fleurs”. Huile sur toile. Signée.
54 x 71 cm

est. 100/ 150

273



Een Italiaans glazen lotelingenstok met blauwe lijnen binnenin en een witte opliggende lijn, rondom getorst. Omstreeks 1900.

Une canne de conscrit italienne en verre avec des lignes bleues à l'intérieur et une ligne blanche par dessus, torsadée. Vers 1900.

l: 102 cm

est. 35/ 45

NR. OMSCHRIJVING

274



Jean Colin

"Portret van een jonge vrouw". Olieverf op doek. Gesigneerd.

"Portrait d'une jeune femme". Huile sur toile. Signée.
47 x 38 cm

est. 80/ 100

275



Een halssnoer van koraal met verzilverde tussenstukken.

Un collier de corail et argent.

est. 100/ 150

276



Een eikenhouten klapsecretaire in Louis Philippestijl met twee laden onder het klapblad en een lade en doucine. Binnenin een grote lade bovenaan en onderaan vijf kleine schuifjes.

Un secrétaire en chêne, style Louis Philippe, deux tiroirs sous la tablette, un tiroir et une doucine. A l'intérieur se trouvent un grand tiroir au dessus et cinq petits tiroirs en dessous.

153 x 103 x 47 cm

est. 200/ 240

277



Een vide-poche van zamak met twee olifanten.

Un vide-poche en régule à deux éléphants.
h: 12 cm

est. 40/ 50

278



Een vaasje van meerkleurig porselein met een bloemendecor en versierd met een vrouwelijk naakt van brons.

Un petit vase en porcelaine polychrome, décor floral et un nu féminin en bronze.
h: 23,5 cm

est. 50/ 80

279



Een Italiaans glazen lotelingenstok met rode en grijze lijnen binnenin en witte opvallende lijn rondom getorst. Omstreeks 1900. Schilfers afgebroken aan het handvat.

Une canne de conscrit italienne en verre avec des lignes rouges et grises à l'intérieur et une ligne blanche par dessus torsadée. Vers 1900. Petits éclats à la manche.
l: 107 cm

est. 35/ 45

280



Een 18 karaats geel gouden hanger.

Un pendentif en or jaune 18 ct.
11,08 g

est. 280/ 350

NR. OMSCHRIJVING

281



“Madonna met kind”. Een beeld van monochroom wit biscuit.

“Vierge et l'Enfant”. Une statue en biscuit blanche monochrome.

h: 27 cm

est. 30/ 40

282



P. Kielsing

“Bijbels tafereel”. Een potloodstudie op papier. Gesigneerd en gedateerd 1864.

“Scène biblique”. Une étude au crayon sur papier. Signé et daté 1864.

23 x 31 cm

est. 80/ 120

283



“Danseres”. Een bronzen beeldje op zwart marmeren sokkel naar een werk van Masier.

“Danseuse”. Une statue en bronze sur socle en marbre noir, d'après une oeuvre de Masier.

h: 25 cm

est. 60/ 100

284



“Stilleven met kolen en kreeft”. Olieverf op paneel. Vlaamse school, XIXe eeuw.

“Nature morte aux choux et homard”. Huile sur panneau. Ecole flamande, XIXième siècle.

26 x 34 cm

est. 200/ 240

285



Een paar 18 karaats geel gouden oorbellen bezet met twee diamanten oude slijp van ± 0,10 ct.

Une paire de boucles d'oreilles en or jaune 18 ct. serties de deux diamants ancienne taille ayant un poids total de +- 0,10 ct.

3,75 g

est. 100/ 150

286



Een eikenhouten tafel met zes beeldhouwde poten met drie tussenbladen en twee afgeronde klapbladen. Verlengbaar tot 310 cm.

Table en chêne sur six pieds sculptés et avec trois allonges et deux abattants. Allongeable jusqu'à 310 cm.

180 x 120 x 76 cm

est. 120/ 200

287



Een Italiaans glazen lotelingenstok met rode lijnen binnenin en witte, bruine en groene opliggende lijnen, rondom getorst. Omstreeks 1900.

Une canne de conscrit italienne en verre avec des lignes rouges à l'intérieur et des lignes blanches, brunes et vertes par dessus, torsadées. Vers 1900.

l: 110 cm

est. 40/ 50

NR. OMSCHRIJVING

288



Een gietijzeren paraplubak met een jachttafereel in het decor. Eertse helft XXe eeuw.

Un bac à parapluies en fonte, un décor de chasse. Première partie du XXième siècle.
h: 70 cm est. 120/ 140

289



"Poesjes". Olieverf op doek. Naar de Hollandse school.

"Chatons". Huile sur toile. D'après l'école hollandaise.
60 x 90 cm

est. 200/ 240

290



Een halssnoer van malachiet met een zilveren hanger 925 ‰ en malachiet.

Un collier en malachite et pendentif en argent 925 ‰ et malachite.

est. 200/ 250

291



"Moeder en kind". Een beeld van terracotta.

"Mere et enfant". Une statue en terre cuite.
h: 38 cm

est. 60/ 100

292



Reguleurklok versierd met een paard. In werkende staat.

Régulateur, en état de marche, surmonté d'un cheval.
h:110 cm

est. 60/ 100

293



Een adelaar van zamak op steen naar een werk van P. Cartier.

Un aigle en régule sur pierre d'après une oeuvre par P. Cartier.
h: 29,5 cm

est. 60/ 100

294



Een lotelingenstok van Italiaans glas met blauwe, groene, zwarte en witte opvallende lijnen, rondom getorst. Omstreeks 1900.

Une canne de conscrit italienne torsadée en verre avec des lignes bleues, vertes, noires et blanches. Vers 1900.

l: 98 cm

est. 35/ 45

NR. OMSCHRIJVING

295



Een paar 18 karaats wit gouden oorbellen bezet met briljanten met een gezamenlijk gewicht van $\pm 0,60$ ct.

Une paire de boucles d'oreilles en or blanc 18 ct. sertie de diamants ayant un poids total de $\pm 0,60$ ct.

5,13 g

est. 500/ 600

296



Een sobere houten koffer. XIXe eeuw.

Coffre à panneau en chêne. XIXe siècle.

60 x 118 cm

est. 200/ 240

297



Een bolle vaas van amberkleurig glas. Omstreeks 1900. Gemerkt 'Lovrain'.

Un vase sphérique en verre couleur ambre. \pm 1900. Porte la marque 'Lovrain'.

h: 22 cm

est. 30/ 50

298



"Bizon en tijger". Een bronzen groepje.

"Bison et tigre". Un groupe en bronze.

l: 19 cm

est. 80/ 120

299



J. Coppens

"Straatzicht". Aquarel op papier. Gesigneerd en gedateerd 1918.

"Vue sur la rue". Aquarelle sur papier. Signée et datée 1918.

17,5 x 23,5 cm

est. 60/ 100

300



Een 18 karaats wit gouden ring bezet met briljanten met een gezamenlijk gewicht van $\pm 2,40$ ct.

Une bague en or blanc 18 ct. sertie de brillants ayant un poids total de $\pm 2,40$ ct.

21,50 g

est. 3300/ 3500

301



Een retro bureaulamp van metaal.

Une lampe de bureau en métal. Retro.

h:65 cm

est. 80/ 100

NR. OMSCHRIJVING

302



Een kleine commode in Lodewijk XV-stijl met drie laden, versierd met marquetterie, bronsbeslag en met een rood marmeren blad.

Une petite commode de style Louis XV ouvrant à trois tiroirs, décoration de marqueterie, montures en bronze et tablette en marbre rouge.

b: 76 cm

est. 120/ 200

303



Mabef

Een mahoniehouten schildersezel.

Un chevalet en acajou.

min. 180 x 70 x 80 cm

est. 200/ 240

304



Een lotelingenstok van Italiaans glas met een rode lijn binnenin en een witte oploppende lijn, rondom getorst. Omstreeks 1900.

Une canne de conscrit en verre italien avec une ligne rouge à l'intérieur et un ligne blanche par dessus, torsadée. Vers 1900.

l: 102 cm

est. 40/ 50

305



Een halssnoer met verschillende blauwe edelstenen en mineralen.

Un collier de pierres précieuses bleues et minéraux.

est. 65/ 75

306



Een mahoniehouten klaptafel, genre Pembroketafel. XIXe eeuw.

Table à abattant en acajou inspirée sur les table Pembroke. XIXe siècle.

120 x 93 cm

est. 120/ 200

307



Een lampenvoet van opaalglas met een handgeschilderd decor van twee vrouwenprofielen in een cartouche op blauwe achtergrond.

Un pied de lampe en opaline, décor peint à la main de deux profils féminins en cartouche sur fond bleu.

h: 33 cm

est. 80/ 120

308



Een art deco vaas van meerkleurig aardewerk met een decor van gestileerde bloemen.

Un vase Art Déco en faïence polychrome au décor de fleurs stylées.

h: 26 cm

est. 40/ 50

NR. OMSCHRIJVING

309



Gregoire

“Visser op de oever”. Olieverf op board. Gesigneerd.

“Pêcheur sur la rive”. Huile sur carton. Signé.

28 x 40 cm

est. 80/ 120

310



Een paar 18 karaats wit en geel gouden oorbellen versierd met bolletjes.

Une paire de boucles d'oreilles en or blanc et jaune 18 ct. décoration de petites boules.

5 g

est. 150/ 200

311



“De buildrager”; “De smid” en “De golfspeler”. Drie beeldjes van zamak, waarbij het eerste op arduinen sokkel.

“Le laboureur”, “Le forgeron” en “Le golfeur”. Trois statues en régule, dont la première sur socle en pierre de taille.

h: 20 - 28 cm

est. 80/ 100

312



Henri Victor Wolvens

“Moeder met haar baby in een interieur”. Olieverf op paneel. Gesigneerd.

“Mère et bébé dans un intérieur”. Huile sur panneau. Signé.

18 x 18 cm

est. 200/ 280

313



Een messing bureau lamp met een glazen kap. Omstreeks 1900. Gemerkt ‘Blanchaud’(?). Bedrading vernieuwd.

Une lampe de bureau avec abat-jour en verre. +- 1900. Porte la marque ‘Blanchaud’. Circuit électrique refait.

h:40 cm

est. 80/ 100

314



Een houten reguleur. Met sleutel.

Un régulateur en bois. Avec clé.

h: 80 cm

est. 40/ 60

315



Palais Swiss Made

Een dameshorloge met 18 karaats geel gouden kast en met zwart lederen polsband.

Une montre pour dame en or jaune 18 ct . et bracelet en cuir noir.

est. 250/ 350

NR. OMSCHRIJVING

316



Een paar kuipfauteuils in Lodewijk XV-stijl met cannage en met groen fluwelen bekleding.

Deux fauteuils à sièges baquets style Louis XV , cannage et revêtement en velours vert.
est. 60/ 100

317



Een messing vuurkorf met bronzen haardijzer. Gedateerd 1774.

Un brasier en laiton et pare-feu en bronze. Datés 1774.

est. 100/ 120

318



"L'Album de la Guerre 1914 - 1919". Een uitgave van L'illustration in twee delen. Parijs, 1929.

"L'Album de la Guerre 1914 - 1919". Une édition de L'illustration en deux volumes. Paris, 1929.

est. 60/ 80

319



Een lotelingenstok van groen Italiaans glas met opliggende witte en blauwe lijnen, rondom getorst. Omstreeks 1900. Schilfer onderaan.

Une canne de conscrit en verre italien avec des lignes blanches et bleues par dessus, torsadées. +- 1900. Eclat en dessous.

l: 100 cm

est. 50/ 60

320



Een 18 karaats geel gouden ring bezet met diamanten met een gezamenlijk gewicht van $\pm 0,25$ ct.

Bague en or jaune 18 ct sertie de diamants ayant un poids total de $\pm 0,25$ ct.

10,93 g

est. 600/ 700

321



"Jongen met kat"; "Huilend kind" & "Dame met vogel" Drie bronzen beeldjes op marmeren voetstukjes, waarbij het eerste naar een werk van Pilet.

"Garçon et chat", "Enfant pleurant" & "Dame avec oiseau". Trois statues en bronze sur socles en marbre, dont la première d'après une oeuvre par Pilet.

h: 20 - 32 cm

est. 60/ 100

322



Een reeks van elf Franstalige uitgaven van verhalen van Jules Vernes. Ed. Hetzel, Parijs. Eind XIXe eeuw. We voegen er een uitgave van 'Le magasin d'éducation & de recreation' uit 1897, uitgegeven bij Lebeque te Brussel aan toe.

Une série de onze éditions en français des histoires par Jules Verne. Ed. Hetzel, Paris. Fin XIXième siècle. Nous ajoutons une édition de 'Le magasin d'éducation & de recreation', 1897, parution chez Lebeque, Bruxelles.

est. 55/ 75

NR. OMSCHRIJVING

323



Een liggende hond van brons op een houten voetstukje.

Une statue en bronze sur socle en bois, représentant un chien couché.

l: 20 cm

est. 50/ 80

324



Louis De Saeger

“Bloemstilleven met schelpen.” Pastel op papier. Gesigneerd.

“Nature morte, coquillages”. Pastel sur papier. Signé.

44 x 42 cm

est. 150/ 200

325



Een paar 18 karaats geel gouden oorbellen.

Une paire de boucles d'oreilles en or jaune 18 ct.

4,50 g

est. 120/ 180

326



Een halfmond bijzetmeubeltje van mahoniehoutfineer met vier tapse poten, een klapblad en twee laden, versierd met messingen ingelegde biesjes. XIXe eeuw.

Petit meuble demi-lune en placage d'acajou sur quatre pieds gaines, tablette abattante et deux tiroirs, orné de traits de laiton. XIXe siècle.

b: 79 cm

est. 80/ 100

327



Een paar hangconsole van mahoniehoutfineer. XIXe eeuw.

Une paire de consoles murales en bois de placage acajou. XIXième siècle.

h: 38 & 49 cm

est. 60/ 80

328



Een houten studie-pop.

Une poupée d'étude en bois.

h.37 cm

est. 70/ 90

329



Een lotelingenstok van Italiaans glas met blauwe en zwarte opvallende lijn, rondom getorst. Omstreeks 1900. Schilfer onderaan.

Une canne de conscrit en verre italien avec des lignes bleues et noires superposées, torsadées. +- 1900. Eclat en dessous.

l: 96 cm

est. 35/ 45

NR. OMSCHRIJVING

330



Twee 18 karaats geel gouden hangers in de vorm van een hondje en Donald Duck.

Deux pendentifs en or jaune 18 ct. dont un en forme de chien et l'autre de Donald Duck.
5,85 g est. 150/ 200

331



Een reeks van vijf lichtarmaturen van metaal en glas, versierd met druppelvormige pendeloques.

Une série de cinq luminaires en métal et verre, décoration de pendeloques en forme de gouttes.
h:34 cm en h:26 cm est. 100/ 120

332



CA France

Een lot van zes oesterborden van verguld Frans porselein.

Un lot de six assiettes à huîtres en porcelaine dorée de France.
Ø 22,5 cm

est. 20/ 30

333



Een bronzen struisvogel op een zwart marmeren sokkel.

Une autruche en bronze sur socle en marbre noir.
h: 18 cm

est. 80/ 120

334



“Zoölogie”. Een album met chromo's uit het midden van de XXste eeuw.

“Zoologie”. Un album de chromos, mi XXième siècle.

est. 40/ 50

335



Een parelhalssnoer van jade met hanger van jade en met zilveren slot.

Un collier de perles en jade avec pendentif en jade et fermoir en argent.
est. 100/ 150

336



Een tweedeurskastje van beeldhouwd eikenhout met een compartiment bovenaan.

Petit meuble à deux portes en dessous d'un étagère en chêne sculpté.
137 x 87 x 43 cm

est. 50/ 80

NR. OMSCHRIJVING

337



Een brievenhouder van hout en messing.

Un porte-lettres en bois et laiton.

l: 66 cm

est. 60/ 100

338



Een lot van vier presse-papiers van facetgeslepen glas met meerkleurige bloemen.

Un lot de quatre presse-papiers en verre taillé en facettes, décoration de fleurs polychromes.

h: 7 - 9 cm

est. 80/ 120

339



Een lotelingenstok van blauw Italiaans glas met een witte oploppende lijn, rondom getorst. Omstreeks 1900. Schilfer onderaan.

Une canne de conscrit en verre italien avec une ligne blanche superposée, torsadée. +- 1900. Eclat en dessous.

l: 97 cm

est. 40/ 50

340



Een 18 karaats geel gouden ring bezet met diamanten met een gezamenlijk gewicht van $\pm 0,25$ ct.

Bague en or jaune 18 ct sertie de diamants ayant un poids total de $\pm 0,25$ ct.

8,07 g

est. 500/ 600

341



Een metalen vijfarmige kandelaar.

Un chandelier à cinq bras.

h 53 cm

est. 30/ 40

342



Een eikenhouten spiegel.

Un miroir en chêne.

65 x 41 cm

est. 20/ 30

343



Een oude messing trompet van Deprins. Gemonteerd als lampvoet.

Une ancienne trompette en laiton de Deprins. Montée en pied de lampe.

h: 50 cm

est. 80/ 120

NR. OMSCHRIJVING

344



Een lot boeken, bestaande uit negen chromo-albums, twee delen met gebundelde uitgaves van de Zondagsvriend en een album met oude postkaarten.

Un lot de livres comprenant neuf albums de chromos, deux volumes du "Zondagsvriend" en reliures et un album de cartes postales anciennes.

est. 90/ 100

345



Een paar grote en kleine 18 karaats wit en geel gouden oorbellen.

Une paire de grandes et petites boucles d'oreilles en or blanc et jaune 18 ct.

8,08 g

est. 200/ 300

346



Een klein bureautje met één deurtje en met bijpassende stoel. Met porseleinen inktpot.

Un petit bureau à une porte avec une chaise assortie. Encrier en porcelaine.

b: 90 cm

est. 50/ 80

347



Een lot boeken:

- "Anvers monumental et pittoresque". Victor Lagye.
- "30 populaire Antwerpse figuren naar tekeningen van Karel Moers". Twee dezelfde reeksen met litho's en een bedeleidende bundel met teksten.
- "La gravure sur bois moderne de l'occident". Roger Avermaete. Parijs, 1928.
- "Mas et bastides de Provence". Henri Algoud. Marseille, 1927.

Un lot de livres:

- "Anvers monumental et pittoresque". Victor Lagye.
- "30 populaire Antwerpse figuren naar tekeningen van Karel Moers". Deux séries identiques avec des lithographies et un livret d'introduction.
- "La gravure sur bois moderne de l'occident". Roger Avermaete. Paris, 1928.
- "Mas et bastides de Provence". Henri Algoud. Marseille, 1927.

est. 30/ 50

348



Een lot van vijf presse-papiers, waarbij een souvenir uit Aken, één met een religieuze voorstelling, twee verschillende met meerkleurige bloemen en een kleurloze icosaeëder.

Un lot de cinq presse-papiers, dont un en souvenir de Aken, un avec une représentation religieuse, deux différents avec décor de fleurs polychromes et un icosaèdre incolore.

h: 3 - 10 cm

est. 100/ 120

349



Een kleine lotelingenstok van Italiaans glas met rode en blauwe lijnen binnenin en opliggende witte en roze lijnen. Omstreeks 1900. Schilfer onderaan.

Une petite canne de conscrit en verre italien avec des lignes rouges et bleues à l'intérieur et des lignes blanches et roses par dessus. Vers 1900. Eclat en dessous.

l: 70 cm

est. 35/ 45

NR. OMSCHRIJVING**350**

Een kruisje, een St-jacobsschelp met parel en een paar oorbellen van 18 karaats geel goud.

Une croix, une coquille St-Jacques et perle et une paire de boucles d'oreilles en or jaune 18 ct.

4,61 g

est. 100/ 150

351

Een gietijzeren sierschild met een slagveldscène en heraldische symbolen in reliëf. Onderaan beschadigd. We voegen er een opengewerkte schaal, eveneens van gietijzer, aan toe.

Un bouclier de décoration avec blason en fonte, représentation d'une scène de bataille et symboles héraldiques en relief. Dégât en dessous.

h: 60 cm

est. 100/ 120

352

A. Bankes

"Zicht op een Parijse boulevard". Olieverf op board. Gesigneerd.

"Vue sur un boulevard parisien". Huile sur carton. Signé.

25 x 39 cm

est. 120/ 200

353

Een reeks van drie antieke aardewerken schalen, versierd met een meerkleurig decor van vogels en bloemen.

Une série de trois plats antiques en faïence, décors d'oiseaux et fleurs.

Ø 20,21,22 cm

est. 40/ 50

354

Een achthoekig roterend dienblad, versierd met een fruitmand en bloemen in marquetterie en onder een glazen blad.

Un plateau de service tournant, décoration de fleurs et panier à fruits en marqueterie, sous verre.

ø: 50 cm

est. 80/ 100

355

Een 18 karaats geel gouden ketting met een harlekijn als hanger van 18 karaats geel goud.

Une chaîne en or jaune 18 ct. et pendentif arlequin en or jaune 18 ct.

12,07 g

est. 250/ 300

356

Een sobere rechthoekige lage tafel.

Une table basse rectangulaire sobre.

86 x 66 cm

est. 30/ 40

NR. OMSCHRIJVING

357



Een vaas van zwart glas met reclame voor 'Perfect pils' van brouwerij Het Sas/Ecluse.

Un vase en verre noir, publicité pour 'Perfect Pils', brasserie Het Sas/Ecluse.

h: 30 cm

est. 32/ 40

358



Een grote en vier kleinere visschotels van meerkleurig aardewerk. Spaans werk.

Un grand et quatre petits plats à poisson en faïence polychrome. Travail espagnol.

Ø 45 cm Ø 23 cm

est. 50/ 60

359



Een art deco koffiestel van verzilverd metaal, bestaande uit een koffiepot, melkkannetje en een suikerpot. Op dienblad met hoornen handvatten.

Un service à café Art Déco en métal argenté, comprenant une cafetière, un pot à lait et un sucrier. Sur un plateau à poignées en corne.

est. 80/ 100

360



Een paar 18 karaats wit en geel gouden oorbellen bezet met briljanten met een gezamenlijk gewicht van $\pm 0,40$ ct.

Une paire de boucles d'oreilles en or blanc et jaune 18 ct. sertie de brillants ayant un poids total de $\pm 0,40$ ct.

2,50 g

est. 100/ 150

361



Een lot kleurloos kristal en glaswerk, bestaande uit twee vierhoekige schalen en twee verschillende kanne, waarvan één gemerkt van Sèvres.

Un lot de cristal et verre, comprenant deux plats carrés, deux verseuses dont une portant la marque de Sèvres.

h:23 cm

est. 30/ 40

362



"Maria an der Mauer". Een oude gravure naar een werk van Albrecht Dürer. Gemonogrammeerd en gedateerd 1514 binnen de plaat.

"Maria an der Mauer". Une gravure ancienne d'après une oeuvre par Albrecht Dürer. Porte un monogramme et datée 1514 dans la planche.

14 x 10 cm

est. 30/ 50

363



Een art nouveau sierjardinière van meerkleurig aardewerk met een bloemendecor.

Une jardinière de décoration Art Nouveau en faïence polychrome, décor floral.

l: 32 cm

est. 32/ 40

NR. OMSCHRIJVING

364



Een reeks van drie lithografieën naar werken van Ensor.

Une série de trois lithographies d'après des oeuvres par Ensor.
17 x 13 & 17 x 22 cm

est. 60/ 80

365



Een 18 karaats geel gouden ketting met hanger bezet met briljanten met een gezamenlijk gewicht van $\pm 0,40$ ct.

Une chaîne en or jaune 18 ct. avec pendentif serti de brillants ayant un poids total de $\pm 0,40$ ct.
8,85 g

est. 300/ 400

366



Een eikenhouten eendeurskastje met een lade bovenaan.

Une petite armoire à une porte à un tiroir au dessus.
92 x 60 x 43 cm

est. 30/ 40

367



“De avonturen van Mikkie en Oscar” & “De avonturen van Mikkie in Afrika”. Twee oude strips van omstreeks 1937.

“De avonturen van Mikkie en Oscar” & “De avonturen van Mikkie in Afrika”. Deux anciennes bandes-dessinées, vers 1937.

est. 50/ 80

368



Een diep bord met onderbord van blauw en wit porselein. Onderaan met een Meissenmerk.

Une assiette profonde et sous-plat en porcelaine bleue et blanche. Marque Meissen sous la base.
Ø: 23 cm

est. 20/ 25

369



Goldscheider

“Windhond”. Een beeld van meerkleurig porselein. Onderaan gemerkt.

“Lévrier”. Une statue en porcelaine polychrome. Marque sous la base.
l: 29 cm

est. 50/ 80

370



Een 18 karaats geel gouden ring bezet met diamanten met een gezamenlijk gewicht van $\pm 0,40$ ct.

Une bague en or jaune 18 ct. sertie de diamants ayant un poids total de $\pm 0,40$ ct.
3 g

est. 550/ 650

NR. OMSCHRIJVING

371

Shaw & Fisher, Sheffield

Een koffie- en theestel van verzilverd metaal op een dienblad.



Un service à thé et café en métal argenté, sur un plateau.

est. 100/ 120

372



Val St. Lambert

Een kristallen vaas met getorste ribben, roze gekleurd in de massa. Gemerkt.

Un vase en cristal aux côtes torsadées, de couleur rose dans la masse.

h: 27 cm

est. 40/ 60

373



Een lot van drie porseleinen borden, waarbij twee gemerkt van Royal Copenhagen en één van Meissen.

Un lot de trois assiettes en porcelaine, dont deux Royal Copenhagen et une Meissen.

Ø: 22 & 25 cm

est. 30/ 40

374



Een paar bronzen balustervormige cassolettes met rood marmeren voetstukken.

Une paire de cassolettes balustre, socles en marbre rouge.

h: 41 cm

est. 80/ 120

375



Een 18 karaats geel gouden schakelketting, die op drie verschillende lengtes kan gedragen worden.

Une chaîne à maillons en or jaune 18 ct. trois longueurs possibles.

13,30 g

est. 300/ 400

376



Drie stoelen, waarbij twee in regencestijl met rieten zit en één in regencystijl

Trois chaises, dont deux dans le style Régence avec assises en paille, et une de style Régency.

est. 30/ 40

377



Een inktstel en een brievenhouder van vol messing.

Un encrier et porte-lettres en laiton plein.

est. 20/ 30

NR. OMSCHRIJVING

378



Een houten reguleur met geëmailleerde wijzerplaat en bovenaan versierd met een beeldhouwd hoofdje.

Un régulateur en bois à cadran en émaille, surmonté d'une petite tête sculptée.

h: 95 cm

est. 40/ 50

379



Een geribde karaf van geblazen glas met een eendenbekmontuur van verzilverd metaal in art nouveaustijl. Binnenin met stop. XIXe eeuw.

Une carafe en verre soufflé avec monture de col canard dans le style art nouveau. Avec bouchon intérieur. XIXe siècle.

h: 31 cm

est. 40/ 60

380



Een 18 karaats geel gouden geweven ketting.

Une chaîne en or jaune tissé 18 ct.

8,70 g

est. 250/ 300

381



Een paar bronzen kandelaars met een voorstelling van Adam en Eva.

Une paire de chandeliers, représentation d'Adam et Eve.

h: 27 cm

est. 30/ 50

382



Vier tegels van Delfts aardewerk met Bijbelse taferelen.

Quatre carreaux en faïence de Delft, représentations de scènes Bibliques.

13 x 13 cm

est. 60/ 100

383



Capodimonte

“Vrouw met harp” & “Edele man”. Twee beeldjes van meerkleurig porselein. Beide gemerkt.

“Dame et harpe” & “Homme de noblesse”. Deux statues en porcelaine polychrome. Avec marques.

h: 14 & 17 cm

est. 30/ 40

384



Een vintage vaasje en kruikje van oranje glas.

Un petit vase et une cruche “vintage” en verre orange.

h: 26 & 22 cm

est. 20/ 30

NR. OMSCHRIJVING

385



Een gedreven vergulde zakhorloge. In origineel etui.

Montre à gousset en métal doré repoussé. Dans son étui d'origine.

C.W. Co

est. 300/ 400

386



Een reeks van zes stoelen van gedraaid eikenhout met lederen bekleding.

Une série de six chaises en chêne tourné et revêtement en cuir.

est. 50/ 100

387



Drie XVIIIe eeuwse schotels van blauw en wit Delfts porselein, waarbij twee met gele rand.

Trois plats en porcelaine bleue et blanche de Delft, XVIIIème siècle, dont deux avec un bord jaune.

Ø: 23 cm

est. 60/ 80

388



Murano

Een vaas van meerkleurig Italiaans glas. Omstreeks 1960.

Un vase en verre polychrome d'Italie. +- 1960.

h: 27 cm

est. 40/ 60

389



Een paar blauw en witte Delftse tegels in ronde lijstjes.

Deux carreaux bleu et blanc de Delft ronds encadrés.

Ø 9 cm

est. 40/ 50

390



Een drie rijen parelhalssnoer van malachiet.

Un collier de perles et malachite à trois niveaux.

est. 80/ 120

391



"Den wech des eeuwich leevens". Antonius Sucquet. Met gravures van Boëtius à Bolswert. Uitgegeven bij Hendrick Aertssens. Antwerpen, 1622. Later opnieuw in leder gebonden.

"Den wech des eeuwich leevens". Antonius Sucquet. Gravures de Boëtius, Bolswert.

est. 50/ 70

NR. OMSCHRIJVING

392



Een klein houten bijzettafeltje met een lade en met vier meerkleurige Delftse tegels in het blad.

Un petite table en bois à tiroir et quatre carreaux polychrome dans la tablette.

43 x 43 cm

est. 40/ 60

393



"Groot kerkelyk toneel des Hertogdoms Brabant". Uitgegeven bij Christiaan van Lom te 's Graavenhaege in 1727. Verrijkt met meerdere grote kopergravures. Later opnieuw in leder ingebonden.

"Groot kerkelyk toneel des Hertogdoms brabant". Ed. Christiaan van Lom, 's Graavenhaege, 1727. Enrichi avec plusieurs grandes gravures en cuivre. Reliure en cuir.

est. 60/ 80

394



Een pianobankje voor quatre-mains met getortste stijlen en met gecanneerde zit.

Un banc de piano quatre-mains aux montants torsadés et assise cannée.

est. 30/ 40

395



Een halssnoer van verschillende lengtes koraal.

Colliers de corail de différentes longueurs.

est. 60/ 100

396



Drie eikenhouten gigognetafeltjes in regencestijl.

Trois tables gigognes en chêne, style Régence.

b: 35, 45 & 55 cm

est. 30/ 50

397



Een grote industriële lamp.

Grande lampe industrielle.

h: 90 cm

est. 180/ 220

398



Een reeks van zes mahoniehouten stoelen in Louis Philippestijl.

Une série de six chaises en acajou, style Louis Philippe.

est. 60/ 100

NR. OMSCHRIJVING

399



Een verlengbare mahoniehouten tafel met zes bijpassende stoelen in Louis-Philippestijl. Met drie verlengbladen. Eén stoel te restaureren.

Une table à allonges en acajou avec six chaises assorties, style Louis Philippe. Trois allonges. Une chaise à besoin de réparations.

est. 120/ 200

400



Tissot Stylist

Een herenhorloge met rekbare armband.

Montre à bracelet élastique homme.

est. 80/ 120

401



Een lot Aziatisch houtsnijwerk, bestaande uit vijf verschillende vogels, waarvan één met glazen oogjes.

Un lot de sculptures en bois asiatiques, comprenant cinq oiseaux différents dont un avec des yeux en verre.

h: 15 - 18 cm

est. 40/ 50

402



Een ovale tafel van mahoniehoutfineer met zes gecanneleerde poten. Verlengbaar met vijf bladen tot 350 cm. Met zes bijpassende stoelen en een armstoel.

Une table ovale en bois de placage acajou et six pieds cannelés. Allongeable à 350 cm avec cinq allonges.

est. 200/ 300

403



Een paar handgeknoopte Oosterse wollen zadelkleedjes.

Une paire de couvertures de selle d'Orient en laine faites main.
124 x 70 & 116 x 77 cm

est. 40/ 50

404



Een eikenhouten tafel in renaissancestijl met leeuwenpoten en met zes bijpassende stoelen.

Une table en chêne, style Renaissance, les pieds en griffes de lion et six chaises assorties.

est. 150/ 200

405



Een handgeknoopt Oosters wollen bidkleed.

Un tapis de prière d'Orient en laine fait main.
134 x 89 cm

est. 60/ 80

NR. OMSCHRIJVING

406



Een witgelakt vintage bijzettafeltje met een amberkleurig plexiglazen blad. Jaren '50.

Une petite table laqué blanc "vintage" à tablette en plexi de couleur ambre.

Ø: 40 cm

est. 40/ 50

407



Een paar Huang jiu flesjes met zes kommetjes van blauw en wit Chinees porselein, versierd met bloemendecors. Recent werk.

Une paire de petites bouteilles Huang Jiu et six bols en porcelaine bleue et blanche de Chine, décor de motifs floraux. Travail récent.

H. 12 cm

est. 30/ 40

408



Een reeks glazen van gekleurd kristal van Val St. Lambert, bestaande uit vijf rode en zes groene.

Une série de verres en cristal Val St. Lambert, comprenant cinq verres rouges et six verres verts.

h: 12 cm

est. 60/ 100

409



Een glazenservies van kleurloos kristal, bestaande uit tien champagnecoupes, tien wittewijn glazen, tien rodwijn glazen en twaalf waterglazen.

Un service à verres en cristal incolore, comprenant dix coupes à champagne, dix verres à vin blanc, dix verres à vin rouge et douze verres à eau.

est. 40/ 60

410



Een half rond armstoeltje van eikenhout met latwerk en een gesculpteerde man en vrouw.

Un fauteuil en demi cercle en chêne et lattis, décoration de femme et homme sculptés.

est. 40/ 60

411



Een reeks van zes theekopjes met schoteltjes van Chinees porselein met een blauw landschapsdecor. Omstreeks 1750. Afkomstig van het schip "de Geldermalsen", gezonken in 1752 en geborgen in 1985. Het lot destijds aangekocht in de 'Naking cargo'-veiling bij Christie's te Amsterdam.

We voegen er een boek over de Geldermalsen aan toe.

Une série de six tasses et soucoupes à thé en porcelaine de Chine, décor de paysage bleu. +- 1750. Origine: le navire "de Geldermalsen", sombré en 1752 et renfloué en 1985. Lot acquis aux enchères "Naking-cargo" chez Christie's à Amsterdam. Nous ajoutons un livre en relation avec le "Geldermaalsen".

est. 100/ 120

412



Een eikenhouten koffer met gesculpteerde versieringen.

Un coffre en chêne aux décorations sculptés.

b: 105 cm

est. 120/ 180

NR. OMSCHRIJVING

413



Een naturalistisch weergegeven vissersmand met een krab en garnalen. Chinees werk.

Un panier de pêcheur à la décoration de crabe et crevettes. Travail chinois.

H. 14 cm

est. 100/ 120

414



Een lot van acht olielampen. Vijf koperen, twee glazen en één in porselein. Allen met bijbehorende glazen blakers.

Un lot de huit lampes à huile dont cinq en cuivre, deux en verre et une en porcelaine. Avec les verres de lampes assortis.

est. 60/ 100

415



Een handgeknoopt Oosters wollen karpetje.

Une petite carpeppe d'Orient en laine faite main.

182 x 101 cm

est. 30/ 50

416



Een gefineerd nachtkastje in Georgian stijl met een deur onder een lade. Randslijtage.

Table de chevet en placage de style Georgian. Ouvrant à une porte et un tiroir. Quelques usures.

73 x 46 x 30 cm

est. 20/ 25

417



Een lot bestaande uit drie oude puzzels van The Queensway Press met Engelse zichten (Twee met een ontbrekend stukje), twee oude puzzels van sneeuwwitje, een miniatuur schaakspel en een spel pim-pam-pet.

Un lot comprenant trois anciens puzzles de 'The Queensway Press' avec des vues anglaises (deux puzzles avec une pièce manquante), deux anciens puzzles en relation avec Blanche Neige, un jeu d'échecs miniature et un jeu 'pim-pam-pet.

est. 50/ 60

418



"Motorklassiekers" en "Het grote motorenboek". Twee boeken. 1995, 1983.

"Motorklassiekers" et "Het grote motorenboek". Deux livres. 1995 et 1983.

est. 22/ 28

419



Drie Chinese glazen snuffbottles met verschillende decors. Allen gesigineerd.

Trois flacons tabatières en verre avec décors divers. Signées.

h: 7 & 8 cm

est. 80/ 120

NR. OMSCHRIJVING

420



Een Vlaamse van koper met acht lichtpunten en bovenaan een dubbele adelaar.

Un lustre flamand en cuivre à huit points lumineux et décoration d'un aigle double.
H. 70 cm est. 35/ 45

421



Lot diverse borden en schotels van porselein. Kleine letsels.

Lot d'assiettes et plats divers en porcelaine. Petits dégâts.
Ø 35 cm

est. 20/ 30

422



Een lot van vier verschillende fotokaders van brons en messing.

Un lot de quatre cadres à photos en bronze et laiton.
h: 24 - 59 cm

est. 40/ 50

423



"Geschiedenis van het vliegen". Riccardo Niccoli. Ed. Zuidboekproducties, 2003.

"Geschiedenis van het vliegen". Riccardo Niccoli. Ed. Zuidboekproducties, 2003.
est. 22/ 28

424



Société Française de Fabrication de Bébés et

Een antiek popje met porseleinen hoofd en houten armen en benen. Gemerkt.

Petite poupée ancienne à la tête en porcelaine et aux bras et jambes en bois. Avec marque.
h: 31

est. 40/ 50

425



Een kleine dekselvaas van Cantonporselein met een decor van personages. Onderaan gemerkt.

Un petit vase à couvercle en porcelaine de Canton, décor de personnages. Marque sous la base.
h: 25 cm

est. 40/ 60

426



Een achthoekige Chinese piëdestal van gesculpteerd hardhout met een roze marmeren blad.

Un piédestal octogonal chinois en bois sculpté dur, tablette en marbre rose.
H. 60 cm

est. 100/ 120

NR. OMSCHRIJVING

427



Vijf vogeltjes van gesculpteerd hardhout. Bali/Indonesië.

Cinq oiseaux en bois dur sculpté. Bali, Indonesie.

h: 12 - 26 cm

est. 20/ 30

428



Een Oosterse dolk met metalen gedecoreerde schede.

Un dague d'Orient avec son étui en métal.

L. 28 cm

est. 60/ 80

429



"Compositie". Olieverf op papier. Draagt handtekening.

"Composition". Huile sur papier. Porte une signature.

11,5 x 8 cm

est. 100/ 120

430



Een notenhouten salontafel met glazen blad.

Une table de salon en noyer avec une tablette en verre.

103 x 50 cm

est. 30/ 40

431



Villeroy & Boch

Een vide-poche van meerkleurig aardewerk in de vorm van een papegaai op een blad.

Un vide-poche en faïence polychrome en forme de perroquet sur une feuille.

h: 21 cm

est. 32/ 38

432



Theo Wolvecamp

"Abstract". Aquarel op papier. Gesigneerd.

"Abstrait". Aquarelle sur papier. Signée.

24 x 35 cm

est. 80/ 120

433



Een lot van zes personages en een cobra van beeldhouwd tropisch hout. Aziatisch werk.

Un lot de six personnages et un cobra en bois dur sculpté. Travail asiatique.

h: 12 - 20 cm

est. 30/ 50

NR. OMSCHRIJVING

434



“Compositie”. Pastel op papier. Draagt handtekening.

“Composition”. Pastel sur papier. Porte une signature.
37 x 28 cm

est. 40/ 60

435



Een lot van drie verzilverd koperen kandelaars, waarvan er twee een paar vormen.

Un lot de trois chandeliers argentés, dont deux qui forment une paire.
H. 110 cm

est. 40/ 60

436



Twee piëdestals en een vierkant bankje met rieten zit.

Deux piédestaux et une banquette carrée aux sièges cannées.
h: 45, 70 & 86 cm

est. 50/ 60

437



Een lot Chinees porselein, bestaande uit drie theepotjes en twee waterkommetjes. XIXe en XXe eeuw. Eén kommetje met haarscheur.

Un lot de porcelaine de Chine, comprenant trois théières et deux bols à eau. Un bol comporte des dégâts.
h: 4 - 10 cm

est. 40/ 60

438



Drie Japanse voorwerpen van messing, bestaande uit een brievenopener, een helmmonter en een pijp.

Trois objets japonais en laiton, comprenant un ouvre-lettres, une pipe et une monture de casque.
l: 12, 26 & 36 cm

est. 50/ 80

439



Een siervaasje van wit biscuit met koperen monturen en een reliëfdecor van een schapehoedster en een waterdraagster. Onderaan gemerkt.

Un petit vase de décoration en biscuit blanc, montures en cuivre, décor de bergère et une porteuse d'eau. Marque sous la base.
h: 20 cm

est. 40/ 50

440



Een gesculpteerd houten krukje in de vorm van twee buffelkoppen. Afrikaans werk.

Une cruche en bois sculpté en forme de deux têtes de buffles. Travail africain.
h: 51 cm

est. 100/ 120

NR. OMSCHRIJVING

441



Tinneke Swinnen

"Figuur". Een geboetseerd kunstwerk. Onderaan gesigneerd.

"Figure". Une oeuvre en argile. Marquée à la base.

h: 13 cm

est. 40/ 60

442



Georges Aglane

"Dance macabre". Een ets. Gesigneerd en genummerd 8/100 buiten de plaat.

"Dance macabre". Une eau-forte. Signée et numérotée 8/100 hors planche.

12 x 18,5 cm

est. 20/ 30

443



Een vaas van blauw en wit Chinees porselein gemonteerd als olielamp.

Un vase en porcelaine de Chine bleue et blanche montée en pied de lampe.

h 38,5 cm

est. 40/ 50

444



Een wit metalen Jugendstil tafeltje met accenten in goudverf.

Une petite table 'Jugendstil' blanche aux accents en peinture dorée.

h. 60 cm

est. 80/ 100

445



Een wit metalen Jugendstil tafeltje met accenten in goudverf.

Une petite table 'Jugendstil' blanche aux accents en peinture dorée.

h. 60 cm

est. 80/ 100

446



Een eikenhouten barmeubel met bovenaan een openklapbaar blad en een neerklapbaar beeldhouwd front. Onderaan twee paneeldeurtjes en op leeuwenpoten.

Un meuble de bar avec au dessus une tablette abattante et le front abattable. En dessous deux portes panneaux, pieds griffes.

133 x 93 x 53 cm

est. 40/ 60

447



Een Chinese porseleinen vaas met blauw en witte decoratie.

Un vase en porcelaine de Chine, décoration bleue et blanche.

H. 22,50 cm

est. 60/ 80

NR. OMSCHRIJVING**448**

Een olifant in wit porselein. Chinees werk.

Un éléphant en porcelaine blanche. Travail chinois.

h.25 cm

est. 65/ 80

449

"The Beatles solo". Vier delen in stofhoes. Ed. Librero, 2013.

"The Beatles solo". Quatre volumes, couvertures en tissu. Ed. Librero, 2013.

est. 42/ 48

450

Een klein metalen luchtertje met vijf lichtpunten en versierd met kristallen pendeloques.

Un petit lustre en métal à cinq points lumineux, décoration de pendeloques en cristal.

H. 80 cm

est. 30/ 50

451

- Lot van vier borden en schotels:

- een porseleinen bord met centraal een bonzaï, gemonogrammeerd M.C. en met twee Chinese tekens op de vleugel. Ø 26,5 cm.

- een compote van blauw en wit aardewerk. Onderaan gemerkt: Maestricht. Ø 21,5 cm (herstelling).

- een blauw en witte schotel met reigermotief. Onderaan gemerkt: Heron C.M. en Improved Stone China. Ø 26,5 cm.

- Een blauw en witte schotel met een gedrukt weeping willow decor. Engeland, XIXe eeuw. Ø: 31 cm

Lot de quatre assiettes et plats:- *une assiette en porcelaine à décor central d'un bonzaï, monogrammée M.C. et à deux signes chinoises sur l'aile. Ø 26,5 cm.*- *un compotier en faïence bleue et blanche. Marque sous la base: Maestricht. Ø 21,5 cm (restauration).*- *un plat bleu et blanc à motif d'un héron. Marque sous la base: Heron C.M. et "Improved Stone China". Ø 26,5 cm.*- *Plat bleu et blanc à décor imprimé dit "Weeping Willow". Angleterre XIXe siècle. Ø: 31 Ø 30 cm*

est. 60/ 80

452

Twee Afrikaanse beeldjes van gesculpteerd hout. Eén beschadigd.

Deux statues en bois africaines. Une avec dégâts.

h: 56 & 32 cm

est. 80/ 100

453

Drie voorstellingen van Vishnu op Garuda van gesculpteerd hardhout.

Trois représentations en bois dur sculpté, Vishnu sur Garuda.

h: 20 - 22 cm

est. 40/ 60

NR. OMSCHRIJVING

454



Maurice Langaskens

"De boogschutter". Een lithografie. Gesigneerd binnen de plaat.

"L'Archer". Une lithographie. Signée dans la planche.

30 x 22 cm

est. 100/ 120

455



Een olifant van gesculpteerd hout. Slagtanden ontbreken.

Un éléphant en bois dur sculpté. Les défenses sont manquantes.

h: 24 cm

est. 60/ 70

456



Een nachtkastje van mahoniehoutfineer met een deurtje onderaan, een compartiment met klapblad in het midden en een lade onder het beige marmeren blad. XIXe eeuw. Schilfer aan het blad.

Une table de nuit en bois de placage acajou à une porte, un compartiment avec tablette abattante au milieu et un tiroir sous la tablette en marbre beige. XIXième siècle. Eclat.

h: 88 cm

est. 30/ 50

457



Een Boeddha-hoofd uit steen.

Une tête de Bouddha en pierre.

h.15 cm

est. 100/ 120

458



Een kommetje van Chinees porselein. Gemerkt.

Un petit bol en porcelaine de Chine. Porte une marque.

Ø 8 cm, H. 3,5 cm

est. 65/ 85

459



Archeologische vondst van textiel met voorstelling van een mannenfiguur. Egypte, periode Amenemhet II (XIIde Dynastie). Toeschrijving door Prof. Whitham.

Une trouvaille archéologique en textile avec une représentation d'une figure masculine. Egypte, période Amenemhet II (XIIième Dynastie). Attribution par Prof. Whitham.

6,5 x 8 cm

est. 50/ 80

460



Een vleugelstoel van witgepatineerd hout in regencestijl, bekleed met naaldwerk.

Une chaise à oeilères en bois patiné blanc, style Régence, revêtement de tapisserie.

H. 110 cm

est. 80/ 120

NR. OMSCHRIJVING

461



Een gebeeldhouwd houten Kifwebemasker. Congo.

Un masque en bois sculpté, Kifwebe, Congo.

h: 34 cm

est. 80/ 120

462



Harry Kwinkelenberg

"Stilleven met appelsienen". Olieverf op paneel. Gesigneerd en gedateerd 1996.

"Nature morte aux oranges". Huile sur panneau. Signé et daté 1996.

30 x 40 cm

est. 200/ 300

463



"Man". Een gebeeldhouwd beeld. Tikar, Kameroun.

"Homme". Une statue. Tikar, Cameroun.

h: 32 cm

est. 200/ 280

464



Ludo Laagland

"Moeder en kind". Olieverf op board. Gesigneerd.

"Mère et enfant". Huile sur carton. Signé.

41 x 33 cm

est. 80/ 120

465



Een bronzen buste op zwart marmeren sokkel en een bronzen armband.

Un buste en bronze sur socle en marbre noir. Bracelet en bronze.

h: 41 cm

est. 200/ 260

466



Een Chinees televisiemeubel van roodgelakt hout met twee kleine paneeldeuren onder een grote, telkens versierd met een uitgestoken decor van personages.

Meuble de télévision chinois en bois laqué rouge et avec deux petites portes pleines en dessous d'une grande, chaque fois avec un décor de personnages en relief.

137 x 84 x 50 cm

est. 80/ 120

467



Een Dogonmasker en een beeldje van gebeeldhouwd hout.

Un masque Dogon et une statue en bois sculpté.

h: 39 & 22 cm

est. 120/ 200

NR. OMSCHRIJVING

468



Een reiswekkertje.

Un petit réveil de voyage.

h.8,50 cm

est. 85/ 100

469



Vier vrouwenbustes en een mannenbuste van gesculpteerd Afrikaans ivoor. We voegen er een Chinees ivoeren handvat aan toe.

Quatre bustes de femmes et un buste d'homme en ivoire sculpté. Travail africain. Nous ajoutons une manche en ivoire chinois.

est. 120/ 200

470



Een koperen luchter met glazen kapjes.

Un lustre aux abat-jour en verre.

H. 70 cm

est. 50/ 70

471



Een glazen schelp.

Un coquillage en verre.

l.28 cm

est. 40/ 50

472



Een rechthoekige spiegel met een decor van een vrouw met een bloementuil in de stijl van Mucha.

Un miroir octogonal au décor d'une femme et son bouquet de fleurs, dans le style de Mucha.

100x 53 cm

est. 100/ 120

473



Een smal Afrikaans masker, bekleed met koper.

Un masque africain, revêtement en cuivre.

h: 56 cm

est. 80/ 120

474



Twee Japanse waaierbladen. XIXde eeuw. Enige slijtage.

Deux éventails japonais. XIXième siècle. Usures.

est. 80/ 120

NR. OMSCHRIJVING

475



Een centraal-Afrikaans antropomorf snaarinstrument van hout.

Un instrument à cordes venant de l'Afrique Centrale en bois.

h: 72 cm

est. 120/ 200

476



Vierkante salontafel met latwerk en glazen blad. Japans werk, omstreeks 1900.

Une table de salon carré avec une tablette en verre et bois en lattis. Travail japonaise, vers 1900.

32 x 82 x 82 cm

est. 80/ 120

477



Agfa/Gevaert

Een lot van zes foto-camera's met vijf originele draagtassen: Karat, 2x Isolette, 2x Optima, 1x box. Met een aantal accessoires.

Un lot de six caméras et cinq sacs assortis: Karat, 2x Isolette, 2x Optima 1x box.

est. 70/ 100

478



Een vrouwen- en een mannenbuste van gebeeldhouwd Afrikaans hout.

Un buste féminin et masculin en bois dur sculpté africain.

h: 26 & 31 cm

est. 100/ 120

479



Karel Moers

"Nachtelijk zicht op een meer". Olieverf op paneel. Gesigneerd.

"Vue nocturne sur le lac". Huile sur panneau. Signé.

50 x 20 cm

est. 40/ 60

480



Een bergère van witgepatineerd hout met bekleding van olijfgroen fluweel.

Une bergère en bois blanc patiné, revêtement en velours vert olive.

H. 80 cm

est. 60/ 100

481



Balustervaaas van Chinees porselein. Polychroom decor van draken en kostbaarheden op een powder blue achtergrond. Onderaan gemerkt: Qianlong Nian Zhi. Medio XXste eeuw.

Un vase balustre en porcelaine chinoise. Décor polychrome de dragons sur fond poudre bleu. Marque à la base : Qianlong Nian Zhi. Milieu XXIème siècle.

H. 45,5 cm

est. 80/ 120

NR. OMSCHRIJVING

482



Een paar paarden van beeldhouwd jade. Chinees werk, begin XXste eeuw.

Deux chevaux en jade sculpté. Travail chinois, début XXIème siècle.

L. 22 cm

est. 70/ 100

483



Een paar oude walrustanden. Eerste helft XXe eeuw.

Deux dents de morse anciennes. première partie XXIème siècle.

l: 24 cm

est. 40/ 60

484



Guido Vanderheyden

Een reeks van vier etsen met Congolese maskers. Allen buiten de plaat gesigneerd, genummerd op acht exemplaren en gedateerd 1998 & 1999.

Une série de quatre eaux-fortes représentant des masques congolais. Signées hors planche, numérotées sur huit exemplaires et datées 1998 et 1999.

24 x 19 & 10 x 7 cm

est. 40/ 60

485



Een Afrikaans houten masker in de vorm van een vrouwenhoofd.

Un masque africain en bois en forme de tête de femme.

h: 45 cm

est. 120/ 200

486



Een kleine wandconsole met een roze marmeren blad. Poot gerestaureerd.

Petite console à tablette en marbre rose. Restauration à un pied.

b: 102 cm

est. 80/ 120

487



“Moeder en kind”. Een beeldhouwd houten beeld. Laos.

“Mère et enfant”. Une statue en bois sculpté. Laos.

h: 63 cm

est. 80/ 120

488



Een Chinese Wijze op fo-hond in Blanc de Chine.

Un sage chinois sur un chien Pho, Blanc de Chine.

h.22 cm

est. 100/ 120

NR. OMSCHRIJVING

489



Karel Jan Van den Heuvel

“Hooiende boeren”. Olieverf op paneel. Gesigneerd.

“Fermiers au foin”. Huile sur panneau. Signé.
26 x 36 cm

est. 120/ 200

490



Een paar wit metalen tafeltjes.

Deux petites tables en métal blanc.
h.70 cm

est. 130/ 150

491



Een gele Chinese porseleinen schotel met reparaties.

Un plat en porcelaine de Chine jaune, quelques réparations.
Ø 25 cm

est. 25/ 40

492



Goswin

“Bridge to Nirvana.” Gemengde techniek. Gesigneerd. Gedateerd ‘66.

“Pont vers le Nirvana”. Techniques mixtes. Signée et datée ‘66.
50 x 88 cm

est. 120/ 200

493



Een Chinese wijze op ezel in Blanc de Chine.

Un sage chinois sur un âne en Blanc de Chine.
h.23 cm

est. 100/ 120

494



Guido Vanderheyden

Een reeks van vier etsen met Afrikaanse maskers. Allen buiten de plaat gesigneerd, genummerd op acht exemplaren en gedateerd 1998 et 1999.

Une série de quatre eaux-fortes, masques africains. Tous signées hors planche , numérotées sur huit exemplaires et datées 1998 et 1999.
24 x 19 cm

est. 40/ 60

495



Een dubbelzijdig houten voorouderbeeld. Afrikaans werk.

Une statue représentant un ancêtre, double-face. Travail africain.
h: 72 cm

est. 120/ 200

NR. OMSCHRIJVING

496



Een rechthoekige eikenhouten tafel met vier balusterpoten in verbinding.

Une table rectangulaire en chêne à quatre pieds balustres à entretoise.

110 x 74 cm

est. 120/ 180

497



Een beeld van beeldhouwd hout van een man met de handen bij elkaar. Laos.

Une statue en bois sculpté représentant un homme avec les mains rejointes. Laos.

h: 57 cm

est. 80/ 120

498



Een porseleinen vaas met afbeeldingen van krijgers.

Un vase en porcelaine avec une représentation de guerriers.

h.27 cm

est. 120/ 140

499



"Kempische hut te Houthaalen 1965". Olieverf op paneel. Gesigneerd 'Peeters'.

"Cabane des Campines à Houthaalen 1965". Huile sur panneau. Signé: 'Peeters'.

19 x 31 cm

est. 80/ 120

500



Twee paarden van gepolychromeerd hout. Chinees werk, naar de T'angdynastie.

Deux chevaux en bois polychrome. Travail chinois. D'après la Dynastie T'ang.

h: 79; l: 84 cm

est. 800/ 1200

501



Een Chinese porseleinen dekselvaas.

Un vase à couvercle en porcelaine de Chine.

Ø 46,50 cm

est. 120/ 200

502



"Drie personages in een landschap". Ingekleurde houtsneede. Japan, begin XIXde eeuw.

"Trois personnages dans un paysage." Une gravure sur bois en couleurs. Japon, début XIXième siècle.

36 x 24 cm

est. 100/ 120

NR. OMSCHRIJVING

503



Een Chinese bloempot op sokkel.

Un pot à fleurs chinois sur socle.
Ø 29,50 cm

est. 130/ 150

504



Een paar notenhouten armstoelen in regencestijl.

Deux fauteuils en noyer, style Régence.
H. 81 cm

est. 80/ 100

505



Een Afrikaans helm masker van gepolychromeerd hout, bovenaan getooid met een vogel.

Un masque casque africain, décoration d'un oiseau au dessus. Bois polychrome.
h: 35 cm

est. 100/ 180

506



Een verlengbare eikenhouten tafel met gedraaide poten.

Une table à allonges en chêne à pieds tournés aux étranglements.
180 x 84 cm

est. 80/ 100

507



Een Afrikaans houten fetisjbeeld met spijkers.

Une statue africaine fétiche en bois et clous.
h: 52 cm

est. 100/ 150

508



Een paar buikvazen van Chinees porselein met een meerkleurig decor van bloemen en vogels. Onderaan gemerkt en gedateerd 1982.

Paire de vases pansus en porcelaine de Chine à décor polychrome d'oiseaux et de fleurs. Marque sous la base et la date 1982.
h: 35 cm

est. 80/ 100

509



Een Jugendstil bloempot.

Un pot à fleurs Jugendstil.
h.27cm Ø 39 cm

est. 150/ 170

NR. OMSCHRIJVING

510



Een Jugendstil bloempot.

Un pot à fleurs Jugendstil.
h.27 cm Ø 39 cm

est. 150/ 170

511



Een Afrikaans fetisjbeeld van gebeeldhouwd hout met metalen platen en nagels en bovenaan getooid met veren.

Une statue africaine fétiche en bois, plaques de métal et clous, décoration de plumes au dessus.
h: 50 cm

est. 120/ 200

512



Jos Heyvaert

"Watermolen". Olieverf op paneel. Gesigneerd.

"Moulin à eau". Huile sur panneau. Signé.
32 x 23 cm

est. 80/ 120

513



"Man met mand". Een bronzen beeldje. Japans werk. Onderaan gemerkt.

"Homme et panier". Une statue en bronze. Travail japonais. Porte une marque en dessous.
h: 17 cm

est. 80/ 120

514



Antonia Guzmàn

"La Gran Flecho". Aquarel op papier. Gesigneerd. 1996.

"La Gran Flecho". Aquarelle sur papier. Signé. 1996.
18 x 13 cm

est. 100/ 150

515



"Moeder met kind". Een gebeeldhouwd beeld. Laos.

"Mère et enfant". Une statue sculptée. Laos.
h: 65 cm

est. 100/ 120

516



Een antieke buffetkast met twee laden boven twee paneeldeuren.

Buffet ancien ouvrant à deux portes pleines en dessous de deux tiroirs.
92 x 130 x 59 cm

est. 200/ 240

NR. OMSCHRIJVING

517



Een wandplaat van brons met een voorstelling van drie krijgers in hoogrelief. Afrikaans werk, Benin.

Une plaquette murale en bronze représentant trois guerriers, en haut-relief. Travail africain, Bénin.

39 x 31 cm

est. 300/ 500

518



Een paar Kota, ceremoniële beelden van hout en messing. Afrikaans werk.

Deux statues de cérémonie Kota en bois et laiton. Travail africain.

h: 62 & 59 cm

est. 200/ 300

519



Een schaaltje van Chinees porselein met een meerkleurig decor van een vogel en bloemen. Schilfer.

Une coupelle en porcelaine de Chine, décor polychrome d'un oiseau et fleurs. Eclat.

l: 19 cm

est. 50/ 70

520



Een Engelse klapsecretaire met drie grote en drie kleine laden.

Un secrétaire avec abattant à trois grands et trois petits tiroirs.

b: 101 cm

est. 200/ 240

521



Een bronzen wierookbrander.

Un brûle-parfum en bronze.

Ø 10 cm

est. 150/ 160

522



Pol Mara

"Compositie". Zeefdruk. Gesigneerd.

"Composition". Une sérigraphie. Signée.

48 x 73 cm

est. 100/ 180

523



Een steelvaasje uit Chinees porselein.

Un vase à piédouche en porcelaine de Chine.

h.21 cm

est. 150/ 200

NR. OMSCHRIJVING

524



“Stilleven met bloemen”. Aquarel op papier. Draagt een handtekening: ‘Wigand’.

“Nature morte aux fleurs”. Aquarelle sur papier. Porte une signature: ‘Wigand’.

36 x 48 cm

est. 100/ 150

525



“Hoogwaardigheidsbekleder met ceremonieel zwaard”. Een Afrikaans bronzen beeld. Benin.

“Dignitaire portant une épée cérémonielle”. Une statue africaine en bronze. Bénin.

h: 36 cm

est. 180/ 220

526



Henri II buffet van notenhout.

Buffet de style Henri II en noyer.

100 x 140 x 54 cm

est. 150/ 200

527



Twee bronzen Chinese wijzen. Als monturen.

Deux sages chinois en bronze. Montures.

h: 27 cm

est. 100/ 120

528



Een Guanyin in Blanc de Chine.

Un Guanyin en Blanc de Chine.

h.23 cm

est. 160/ 180

529



Octave Pirlet

“Zicht op Latem”. Aquarel op papier. Gesigneerd.

“Vue sur Lathem”. Aquarelle sur papier. Signée.

50 x 65 cm

est. 80/ 100

530



Een eikenhouten buffetkast met twee gemoulureerde paneeldeuren en een lade.

Un buffet en chêne aux portes à moulures et un tiroir.

b: 136 cm

est. 140/ 220

NR. OMSCHRIJVING

531



Een dekselvaas van meerkleurig en verguld porselein met een decor van personages in een bloemendtuin en het deksel getooid met een Fo-hond. Onderaan gemerkt.

Un vase à couvercle en porcelaine polychrome et dorée, décor de personnages dans un jardin de fleurs, le couvercle surmonté d'un chien Pho. Marque sous la base.

h: 60 cm

est. 120/ 180

532



J. Warner

"Zicht op Parijs". Olieverf op doek. Gesigneerd.

"Vue sur Paris". Huile sur toile. Signée.

60 x 70 cm

est. 120/ 200

533



Een paar grote kraagvazen van Cantonporselein met een decor van personages.

Une paire de vases à col en porcelaine de Canton, décor de personnages.

h: 95 cm

est. 300/ 500

534



Scheerlinck

"Abstracte compositie". Olieverf op paneel. Gesigneerd en gedateerd 1970.

"Composition abstraite". Huile sur panneau. Signé et daté 1970.

90 x 60 cm

est. 80/ 120

535



"Moeder en kind". Een houten beeld.

"Mère et enfant". Une statue en bois.

h: 63 cm

est. 60/ 80

536



J. Joseph Hancet, Jodoigne

Een staande klok met eikenhouten kast en het werk met wijzerplaat van tin en messing. Compleet met slinger en gewichten. Brabant, XVIIIe eeuw.

Horloge de vestibule en chêne. Cadran en laiton et étain. Avec balancier et poids. Brabant, XVIIIe siècle.

h: 247 cm

est. 300/ 400

537



Een paard en een geisha van meerkleurig terracotta. Chinees werk naar voorbeeld van de T'angdynastie.

Un cheval et une geisha et terre cuite polychrome. Travail chinois d'après la Dynastie T'ang.

h: 42 & 48 cm

est. 120/ 200

NR. OMSCHRIJVING

538



Een opiumpijp van hout, veriserd met koperen monturen en met acht ivoren plaquettes, versierd met personages in een landschap.

Une pipe à opium en bois, décoration de montures en cuivre et huit plaquettes en ivoire, personnages dans un paysage.

21,5 cm

est. 80/ 100

539



Octave Pirlet

“Landbouwer op de akker”. Aquarel op papier. Gesigneerd. Latemse school.

“Fermier sur le champs”. Aquarelle sur papier. Signée. Ecole de Lathem.

50 x 65 cm

est. 50/ 80

540



Een klapsecretaire van notenhoutfineer met onderaan twee kleine en twee grote laden.

Un secrétaire à abattant en bois de placage de ronce à deux petits et deux grands tiroirs en dessous.

98 x 91 x 41 cm

est. 200/ 300

541



Een blauwe porseleinen bloempot. Chinees werk.

Un pot à fleurs en porcelaine bleue. Travail Chinois.

Ø 32 cm

est. 220° / 240

542



Twee antieke Chinese églomisés met een decor van vogels. Afkomstig uit het Museum van Scheut.

Deux églomisés antiques de Chine avec un décor d'oiseaux. provenance: le Musée de Scheut.

41 x 31 cm

est. 200/ 300

543



Een paar dekselvazen van meerkleurig Chinees porselein met een familie-rosedecor van krijgers. Onderaan gemerkt.

Deux potiches en porcelaine chinoise polychrome, décor famille-rose. Marque à la base.

h: 38 cm

est. 200/ 300

544



“Grote markt te Brussel”. Olieverf op doek. Draagt een handtekening ‘Rijlaarsdaam’.

“Grande Place, Bruxelles”. Huile sur toile. Porte une signature ‘Rijlaarsdaam.

50 x 59 cm

est. 120/ 180

NR. OMSCHRIJVING

545



Een gebeeldhouwd houten beeld van een biddende man. Laos.

Une statue en bois sculpté représentant un homme priant. Laos.

h: 71 cm

est. 80/ 120

546



Een staande klok in eikenhout kast met een wijzerplaat van tin en koper en gedateerd 1761.

Horloge de vestibule en chêne. Cadran en étain et cuivre daté 1761.

H. 223 cm

est. 200/ 300

547



Een paar bronzen luipaarden. Afrikaans werk. Benin, Nigeria.

Deux léopards en bronze. travail africain. Bénin, Niger.

l: 85 cm

est. 400/ 600

548



Drakenschip van jadeïet op houten sokkel (klein letsel).

Un navire à dragons en jadeïte sur socle en bois (petit dégât).

est. 400/ 500

549



Frans Van Kerckhove

"Bloesem". Olieverf op papier. Gesigneerd en gedateerd '82.

"Floraisons". Huile sur papier. Signé et daté '82.

47 x 33 cm

est. 100/ 120

550



Een ronde eettafel in 'empire' stijl met een zwart marmeren blad.

Une table ronde, style Empire, tablette en marbre noir.

Ø 81 cm

est. 260/ 280

551



Een staande Boeddha van goudgepatineerd hout.

Un Bouddha debout en bois patiné doré.

h: 56 cm

est. 150/ 200

NR. OMSCHRIJVING

552



“Zeilschepen”. Olieverf op doek. Gesigneerd ‘Bascoules’.

“Voiliers”. Huile sur toile. Signée ‘Bascoules’.

40 x 50 cm

est. 220/ 240

553



Een Chinese porseleinen dekselvaas met een decor van vruchten.

Un vase à couvercle en porcelaine de Chine au décor de fruits.

h.42 cm

est. 260/ 300

554



“Portret van een man met bloemen”. Olieverf op paneel. Draagt een handtekening ‘Tal-Coat’

“Portrait d’un homme avec des fleurs”. Huile sur panneau. Porte une signature ‘Tal-Coat’.

25 x 21 cm

est. 220/ 240

555



Een paar vazen van cloisonné op geel koper met decor van pioenen. Chinees werk. Met hun houten sokkeltjes.

Une paire de vases en cloisonné sur cuivre jaune, décoration de pivoines. Travail chinois. Sur socles en bois.

h: 26 cm

est. 300/ 500

556



Een beeldhouwde tweedeurskast in gotische stijl.

Une armoire à deux portes sculptée, style gothique.

149 x 156 x 47 cm

est. 200/ 240

557



Een lot Aziatisch beeldhouwwerk, bestaande uit twee voorstellingen van Boeddha van jade, een spekstenen pagode en sokkeltje en een fijn uitgesneden reliëf met een landschap.

Lot de sculptures asiatiques comprenant deux représentations du Bouddha en jade, une pagode en pierre de lard avec socle et un relief finement sculpté représentant un paysage.

h: 6 - 14 cm

est. 200/ 300

558



Een grote dekselvaas van Chinees porselein met een blauw en wit decor van vogels en bloemen. Restauratie aan het deksel en een grote barst bovenaan de vaas.

Un grand vase à couvercle en porcelaine de Chine à décor bleu et blanc de fleurs et oiseaux. Réparation au couvercle et dégât importante au dessus.

h: 61 cm

est. 200/ 240

NR. OMSCHRIJVING

559



Een damesportret uit het begin van de XIXde eeuw. Olieverf op doek.

Un portait de femme, début XIXième siècle. Huile sur toile.

20 x 15 cm

est. 120/ 200

560



Een bronzen luchtertje in rococostijl met vier lichtarmen in vegetale vorm met glazen bloemvormige kapjes. (Eéntje beschadigd). XIXe eeuw.

Un petit lustre en bronze, style rococo, à quatre bras lumineux, de forme végétale et abat-jour en forme de fleur en verre. (un abat-jour est endommagée). XIXième siècle.

h: 75 cm

est. 120/ 180

561



Een staande Boeddha van goudgepatineerd hout, versierd met glazen inclusies. Restauratie aan de linkerhand.

Un Bouddha debout en bois, décoration d'inclusions en verre. Réparation à la main gauche.

h: 79 cm

est. 160/ 240

562



Georges Dessaucy

"Voulant la lune, elle se dessécha". Potlood op papier. Gesigneerd.

"Voulant la lune, elle se dessécha". Crayon sur papier. Signé.

70 x 43 cm

est. 200/ 300

563



Een Afrikaanse aardewerken kruik.

Une cruche en terre cuite.

h: 45 cm

est. 200/ 300

564



Toyohara Chikanobu

"Singing songs for primary education". Een oude handgekleurde houtsnede. Gesigneerd en gedateerd 1887. Als linkerpaneel van een triptiek.

"Singing songs for primary education". Une gravure sur bois ancienne. Signée et datée 1887. Panneau de gauche d'un triptyque.

35 x 24 cm

est. 200/ 260

565



Heriz

Een handgeknoopt Perzisch wollen tapijt. Lichte slijtage.

Un tapis persan en laine fait main. Usures.

358 x 261 cm

est. 200/ 240

NR. OMSCHRIJVING

566



Een tweeledige Engelse linnenkast met bovenaan twee paneeldeuren en onderaan twee grote en vier kleine laden.

Une armoire à linge anglaise en deux parties, les dessus à deux portes, le dessous à quatre grands et deux petits tiroirs.

200 x 134 x 55 cm

est. 200/ 300

567



Een bronzen Boeddha op een vogel.

Un Bouddha en bronze sur un oiseau.

h.28 cm

est. 360/ 380

568



Een Afrikaanse groep van brons met een voorstelling van een stamhoofd, vergezeld door twee vrouwen, gedragen door zijn volgelingen. Benin.

Un groupe en bronze africain représentant un chef de tribu accompagné de deux femmes et portés par ses sujets. Bénin.

h: 95 cm

est. 800/ 1000

569



"Danseres". Aquarel op papier. Achteraan een handtekening 'A. Heyboer'.

"Danseuse". Aquarelle sur papier. Une signature au verso: A. Heyboer.

29 x 20 cm

est. 220/ 260

570



Een rendiergewei met muurbevestiging. Beschadiging.

Un bois de cerf avec attache murale. Dégâts.

H. 60 cm

est. 80/ 120

571



Een grote schotel van Delfts blauw aardewerk meet een Chinees decor van een bloeiende theeboom en een vaas. Gewafelde rand en bloementuilen op de vleugel, naar Qinglong voorbeeld. Oude restauratie aan de vleugel. XVIIIde eeuw en een grote schotel van Delfts blauw aardewerk met een Chinees decor van een tuin met hekje. Bloementuilen op de vleugel. Enkele randschilfers, letsels aan het glazuur aan de achterkant. XVIIIde eeuw.

Grand plat en faïence de Delft à décor chinois d'un arbre à thé en fleurs et d'un vase. Aile rainurée aux bouquets de fleurs sur l'aile, d'après les exemples de Qinglong. Ancienne restauration à l'aile. XVIIIe siècle. Ainsi qu'un grand plat en faïence de Delft bleue à décor chinois d'un jardin à la grille. Aile aux bouquets de fleurs. Quelques éclats et des dégâts à la glaçure au verso. XVIIIe siècle.

Ø 39 cm

est. 300/ 400

572



Glenn Kallasingh

"Gitana" Zeefdruk. Genummerd 3/40 en gesigneerd.

"Gitane". Une sérigraphie. Numérotée 3/40 et signée.

55,5 x 76 cm

est. 100/ 120

NR. OMSCHRIJVING

573



Een voorstelling van Parvati (Hindoe-godheid) van brons met goudkleurig patina. Thailand.

Une représentation de Parvati (Hindu) en bronze, patine doré. Thaïlande.

h: 46 cm

est. 300/ 350

574



Ogata Gekko

"De snoeiers". Gekleurde houtsnede. XIXde eeuw.

"Les découpeurs." Une gravure sur bois. XIXième siècle.

35 x 21,5 cm

est. 200/ 240

575



Een handgeknoopt Perzisch wollen tapijt met een decor van bloemen en vogels.

Un tapis persan en laine fait main, décor de fleurs et oiseaux.

306 x 201 cm

est. 200/ 300

576



Eikenhouten garderobe met twee gemoulureerde deuren boven twee laden. Frankrijk, begin XIXde eeuw.

Garde-robe en chêne ouvrant à deux portes moulurées au dessus de deux tiroirs. France, début du XIXe siècle.

212 x 63 x 175 cm

est. 300/ 400

577



Een struik met vogels van gebeeldhouwd jade. Chinees werk, begin XXste eeuw.

Un buisson et oiseaux en jade sculpté. Travail chinois, début XXième siècle.

H. 24 cm

est. 250/ 350

578



Een vierkante vaas van meerkleurig porselein met een decor van vrouwenfiguren in reliëf

Un vase carré en porcelaine polychrome, décor de femmes en relief.

H. 48 cm

est. 100/ 120

579



De Poortere

"Geometrische compositie." Lithografie. E.A. Gesigneerd buiten de plaat.

"Composition géométrique". Une lithographie. Signature E.A. hors planche.

38 x 24,5 cm

est. 80/ 100

NR. OMSCHRIJVING

580



Een rond tafeltje in regencestijl met een zwart marmeren blad.

Une petite table ronde, style Régence, à tablette en marbre noir.

Ø: 80 cm

est. 40/ 50

581



Een siervas van blauwe wit Chinees porselein met een decoratie van Fo-honden.

Un vase décoratif en porcelaine de Chine bleue et blanc, décor de chiens Pho.

h.40 cm

est. 420/ 480

582



"Compositie". Gemengde techniek op karton. Draagt een handtekening: "W. I. Lam"

"Composition". Techniques mixtes sur carton. Porte une signature: "W.I. Lam".

63 x 45 cm

est. 300/ 340

583



Een antiek Chinees reistempeltje van hardhout met twee openende luikjes. Binnenin een fijn gesculpteerde boeddhistische voorstelling. Onderaan met stempel. Mogelijk XVIIIe eeuws.

Un petit temple de voyage antique chinois, deux volets ouvrants. A l'intérieur une représentation finement sculptée, Bouddhique. Cachet sous la base. probablement XVIIIème siècle.

h: 17 cm

est. 350/ 500

584



"Fuji-san" (24,5 x 35,5 cm), "Waterval" (37 x 16,5 cm) en "Houtsprokkelaar" (37 x 16,5 cm). Drie ingekleurde Japanse houtsneden. Rond 1930.

"Fuji-san" (24,5 x 35,5 cm), "Chute d'eau" (37 x 16,5 cm) et "Ramasseur de bois" (37 x 16,5 cm). Trois gravures sur bois en couleurs japonaises. +- 1930.

est. 300/ 500

585



Heriz

Een handgeknoopt Perzisch wollen tapijt. Lichte slijtage.

Un tapis persan en laine fait main. Usures.

398 x 297 cm

est. 200/ 240

586



Een sobere garderobe met twee gevitreerde deuren.

Une garde-robe sobre à deux portes vitrées.

205 x 138 x 46 cm

est. 100/ 120

NR. OMSCHRIJVING

587



Een paar achthoekige tuinstoelen van Chinees porselein met een oranje op wit decor van pioenen en vegetale motieven.

Deux chaises de jardin en porcelaine de Chine, décor de pivoines oranges sur fond blanc et autres motifs végétaux.

h: 48 cm

est. 440/ 480

588



"Dame". Een groen plaasteren beeld. Gesigneerd en genummerd.

"Dame". Une statue en plâtre vert. Signée et numérotée.

H. 56 cm

est. 80/ 120

589



"Compositie". Olieverf op doek. Draagt een handtekening 'Bogart'.

"Composition". Huile sur toile. Porte une signature: 'Bogart'.

75 x 50 cm

est. 320/ 380

590



Een handgeknoopt Indisch wollen tapijt.

Un tapis indien en laine fait main.

308 x 193 cm

est. 80/ 120

591



Luc Verschuere

"Gekleed in dit ego". Een beeld van bruingepatineerd brons op een zwart marmeren sokkel. Gesigneerd en gedateerd '89. Uniek exemplaar. Met certificaat.

"Revêtu de cet ego". Une statue en bronze patiné brun sur un socle en marbre noir. Signée et datée '89. Exemple unique. Avec certificat.

h: 67 cm

est. 800/ 1000

592



Utagawa Hiroshige

"Okitsu Rivier. Een van de 38 staties van de Tokaido". XIXde eeuw.

"La rivière Okitsu." Une pièce de la série de 38 de Tokaido. XIXième siècle.

22 x 34 cm

est. 500/ 800

593



Een paar Chinese wanddecoraties.

Deux décorations murales chinoises.

30 x 24 cm

est. 360/ 380

NR. OMSCHRIJVING

594



"Schöpfung III". Gemengde techniek op papier. Draagt een handtekening: 'Molzahn'.

"Shöpfung III". Techniques mixtes sur papier. Porte une signature: 'Molzahn'.

50 x 40 cm

est. 500/ 550

595



Heriz

Een handgeknoopt Perzisch wollen tapijt.

Un tapis persan en laine fait main.

275 x 365 cm

est. 200/ 300

596



Een buffet met opzet in Louis-Philippestijl. Onderaan twee deuren en twee laden en bovenaan een opzet in twee niveaus met beeldhouwde versieringen.

Un buffet à deux corps, style Louis Philippe. La partie du bas à deux portes et deux tiroirs, la partie du haut en deux niveaux et décorations sculptées.

h: 215 cm

est. 200/ 260

597



Een eikenhouten eettafel met gecanneleerde poten en acht bijpassende stoelen.

Une table en chêne et pieds cannelés et huit chaises assorties.

134 x 96 cm

est. 120/ 200

598



Een eikenhouten tweedeursgarderobe met gemoulureerde deuren. XIXe eeuw.

Une garde-robe en chêne à deux portes avec moulures. XIXième siècle.

b: 146 cm

est. 100/ 160

599



"Abstract werk". Gemengde techniek op board. Draagt een handtekening: 'Mogan'. Enkele kleine beschadigingen.

"Travail abstrait". Techniques mixtes sur carton. Porte une signature: 'Mogan'.

49 x 69 cm

est. 320/ 380

600



Bidjar

Een handgeknoopt Indisch wollen tapijt.

Un tapis indien en laine fait main.

197 x 295 cm

est. 180/ 240

NR. OMSCHRIJVING

601



Een eikenhouten buffetkast in renaissancestijl, onderaan met twee gesculpteerde paneeldeuren, versierd met een hond en een vos. Het opzet met twee glas-in-lood-deuren, versierd met heraldische leeuwen. Het opzet gedragen door twee liggende leeuwen.

Un buffet en chêne, style Renaissance. Le dessous à deux portes sculptées et décorées d'un chien et d'un renard. Le dessus à deux portes vitrines de verre et plomb, décoration de lions héraldiques. Le dessus porté par deux lions couchés.

h: 230 x 140 x 57 cm

est. 200/ 240

602



"Bloemenvaas".olieverf op doek. Draagt een handtekening: 'Heerup'.

"Vase à fleurs". Huile sur toile. Porte une signature: 'Heerup'.

69 x 49 cm

est. 420/ 480

603



Een houten tweedeurskast met gesculpteerde details en ijzeren monturen.

Une armoire à deux portes, détails sculptés et montures en fer.

155 x 120 x 70 cm

est. 80/ 120

604



"Abstracte vlakkencompositie". Pastel en aquarel op karton". Draagt een handtekening 'Donas'.

"Composition abstraite". Pastel et aquarelle sur carton. Porte une signature: 'Donas'.

30 x 53 cm

est. 650/ 700

605



Een handgeknoopt wollen karpet.

Une carquette en laine faite main.

242 x 174 cm

est. 80/ 100

606



Een tweeledig meubel met twee paneeldeuren.

Un meuble à deux corps à deux portes panneaux.

222 x 104 x 60 cm

est. 100/ 160

607



Een sobere eikenhouten tafel. Het blad versierd met Perzische tegels, waarbij twee zeshoekige met personages en vier vierkante met vissen. Omstreeks 1800.

Table sobre en chêne. La tablette incrustée de carreaux persans dont deux hexagonaux avec personnages et quatre carrés avec poissons. Vers 1800.

175 x 58 cm

est. 80/ 120

NR. OMSCHRIJVING

608

Een verlengbare eikenhouten tafel op twee balustervormige poten.



Une table en chêne à allonges sur deux pieds balustres.

164 x 95 cm

est. 100/ 120

609



Ludo Huys

“Dialoog” Gemengde techniek op papier. Gesigneerd en gedateerd 07.'92.

“Dialogue”. Techniques mixtes sur papier. Signé et daté 07.'92.

43 x 37 cm

est. 220/ 240

610



Indo-Wiss

Een handgeknoopt wollen tapijt.

Un tapis en laine fait main.

235 x 175cm

est. 80/ 120

611



Een eikenhouten tweedeursbuffet in regencestijl. Omstreeks 1800.

Un buffet en chêne à deux portes, style Régence. +- 1800.

85 x 125 x 55 cm

est. 300/ 500

612



Een handgeschilderde Chinese scroll met een voorstelling van vier wijzen en een leeuw. Inkt op papier.

Un scroll chinois peint à la main représentant quatre sages et un lion. Encre sur papier.

108 x 41 cm

est. 60/ 80

613



Een paar Chinese schotels van meerkleurig porselein met een decor van de keizerlijke hofhouding, omring door bloemen in reliëf. Onderaan gemerkt.

Une paire de plats chinois en porcelaine polychrome, décor de la cour Impériale et fleurs en relief.

Ø 27 cm

est. 60/ 100

614



Chetan

“Gebet voor beterschap”. Olieverf opdoek. Gesigneerd. Zuid-Indisch werk.

“Prière pour prompt rétablissement”. Huile sur toile. Signée. Travail sud-Indien.

90 x 117 cm

est. 400/ 500

NR. OMSCHRIJVING

615

Hamadan

Een handgeknoopt Perzisch wollen tapijt.



Un tapis persan en laine fait main.

312 x 218 cm

est. 180/ 240

616

Een eikenhouten commode met drie laden.



Une commode en chêne à trois tiroirs.

85 x 130 x 55 cm

est. 120/ 200

617

Een volledig vel van een gnoe.



Une peau de gnou.

l: 240 cm

est. 200/ 250

618

Twee zeshoekige theebussen van Chinees porselein met een meerkleurig decor van kippen in een cartouche op lichtblauwe fond. Onderaan gemerkt.



Deux boîtes à thé en porcelaine de Chine polychrome, décor de poules en cartouche sur fond bleu clair.

H. 27 cm

est. 140/ 180

619



Een handgeschilderde Chinese scroll met een voorstelling van twee oude mannen bij een meer. Inkt op papier.

Un scroll chinois peint à la main représentant deux vieux hommes auprès d'un lac. Encre sur papier.

131,5 x 51 cm

est. 60/ 100

620

Twee handgeknoopte wollen karpetten.



Deux carpettes en laine faites main.

148 x 103 & 210 x 124 cm

est. 40/ 50

621



Een Guanyin van beeldhouwd jade. Chinees werk, begin XXste eeuw.

Un Guanyin en jade sculpté. Travail chinois, début XXième siècle.

H. 16 cm

est. 250/ 350

NR. OMSCHRIJVING

622



Een handgeschilderde Chinese scroll met tekens. Inkt op papier.

Un scroll chinois peint à la main, représentation de signes. Encre sur papier.

124 x 62 cm

est. 200/ 240

623



Een paar schotels van Chinees porselein met een decor van pioenen op blauwe fond. Onderaan gemerkt.

Une paire de plats en porcelaine de Chine, décor de pivoines sur fond bleu. Marque sous la base.

Ø 45 cm

est. 60/ 80

624



Een handgeschilderde Chinese scroll met een landschap en een verhaal. Inkt op papier.

Un scroll chinois peint à la main représentant un paysage et une histoire. Encre sur papier.

121 x 54 cm

est. 60/ 100

625



Een handgeknoopt Perzisch wollen karpetje.

Une petite carpeste persan en laine faite main.

178 x 89 cm

est. 30/ 40

626



Een commode van mahoniehoutfineer in Louis Philippestijl met vier laden en een zwart marmeren blad.

Une commode en bois de placage acajou, style Louis Philippe, à quatre tiroirs et une tablette en marbre noir.

94 x 125 x 62 cm

est. 120/ 200

627



Een Franse schouwpendule van zwart marmer met gegraveerde versieringen en vlakken van beige marmer. De geëmailleerde wijzerplaat met Romeinse cijfers. Eind XIXe eeuw. Sleutel, slinger en voorste glas manco.

Pendule de cheminée française en marbre noir aux décorations gravées et aux parties en marbre beige. Cadran émaillé aux chiffres romains. Fin du XIXe siècle. Clé, balancier et verre d'horloge manquent.

h: 35 cm

est. 120/ 200

628



Een stenen tuinvaas met paarse fries en versierd met ringen.

Cruche en pierre taillée.

h: 57 cm

est. 100/ 140

NR. OMSCHRIJVING

629



Een handgeschilderde Chinese scroll met een afbeelding van een bok. Inkt op papier. Vochtplekken.

Un scroll chinois peint à la main représentant un bouc. Encre sur papier. Tâches d'humidité.

131 x 34,5 cm

est. 60/ 80

630



Een ééndeursvitrine met messingen versieringen.

Une vitrine à une porte, montures en laiton.

h: 146 cm

est. 80/ 100

631



Een ronde Chinese dekselpot van meerkleurig porselein met een decor van draken en een vlammeende parel. Onderaan met Qianlong-merk.

Un pot à couvercle chinois en porcelaine polychrome, décor de dragons et perle enflammée. Marque Qianlong sous la base.

h: 16 cm

est. 60/ 80

632



Een handgeschilderde Chinese scroll met een afbeelding van twee gieren. Inkt op papier.

Un scroll chinois peint à la main représentant deux vautours. Encre sur papier.

82 x 47,5 cm

est. 60/ 80

633



Een schotel van Chinees porselein met een meerkleurig decor van lange lijzen en pioenen.

Un plat en porcelaine de Chine à décor polychrome de pivoinies et élisés.

Ø 35 cm

est. 30/ 50

634

Bayel, France

Een glasservies van geslepen kleurloos kristal, bestaande uit champagnefluiten, witte- en rodewijn glazen en waterglazen. Compleet voor twaalf personen.



Un service à verres en cristal taillé incolore, comprenant douze flûtes à champagne, verres à vin rouge, verres à vin blanc et verres à eau. Complet pour douze convives.

est. 200/ 240

635

Heriz

Een handgeknoopt Perzisch wollen tapijt.



Un tapis persan en laine fait main.

300 x 202 cm

est. 180/ 240

NR. OMSCHRIJVING

636



Een Duitse ééndeursvitrine van notenhoutfineer met vlakken van wortelnoot. Onderaan twee gebogen paneeldeurtjes en op leeuwenpoten. XIXe eeuw.

Une vitrine allemande à une porte en bois de placage de noyer avec des parties en bois de ronce. En dessous se trouvent deux portes à panneaux courbés sur pieds griffes. XIXième siècle.

178 x 84 x 37 cm

est. 200/ 240

637



Een vaas van Chinees porselein in 'Yen-yen-vorm', over het geheel versierd met geluksvoorwerpen. XIXe eeuw.

Vase en porcelaine de Chine de forme 'Yen-yen', recouvert de motifs auspicioeux.

h: 41 cm

est. 120/ 180

638



Een paar balustervormige dekselvazen met een familie-jaunedecor van bloemen en mythische vogels. Omstreeks 1900.

Une paire de vases couvert en porcelaine, de forme balustre à décor floral et d'oiseaux mythiques, famille jaune. Vers 1900.

h: 29,5 cm

est. 180/ 240

639



Balustervaas van polychroom Chinees porselein. Medio XXste eeuw.

Un vase balustre en porcelaine de Chine polychrome. Mi- XXIème siècle.

61,5 cm

est. 60/ 100

640



Een eikenhouten hoekvitrine met gebogen kap, onderaan met een gemoulureerde deur en een lade.

Une vitrine de coin en chêne avec corniche en chapeau gendarme, une porte moulurée et un tiroir.

187 x 80 x 43 cm

est. 60/ 100

641



Een paar vazen van Chinees porselein met een decor van paarden en een gedicht op de achterzijde. Onderaan gemerkt en gesigneerd. Eén met kleine restauratie aan de rand. XXe eeuw.

Une paire de vases Chinois en porcelaine à décor de chevaux et avec poème. Signé et marque sous la base. Un vase avec légère restauration du col. XXe siècle.

h: 31 cm

est. 80/ 100

642



Val St. Lambert

Een glasservies van geslepen kleurloos kristal, bestaande uit elf rodewijnglazen, twaalf wittewijnglazen en zes aperitiefglazen.

Un service de verres en cristal taillé comprenant onze verres à vin rouge, douze verres à vin blanc et six verres à apéritif.

est. 180/ 240

NR. OMSCHRIJVING

643



Een zeshoekige cachepot van blauw en wit Chinees porselein.

Un cache-pot en porcelaine de Chine bleue et blanche.

H. 13 cm

est. 80/ 100

644



Een Vlaamse kroon van messing tien lichtarmen en bovenaan getooid met een Habsburgse adelaar.

Lustre dite couronne flamande en laiton à dix bras de lumière et surmonté d'un aigle autrichien.

H. 100 cm

est. 120/ 200

645



Een paar gevlochten manden, bovenaan versierd met een houten hoofd met koperbeslag en versierd met touwen en leer. Afrikaans werk.

Une paire de paniers tressés, décoration de tête en bois, montures en cuivre, cordes et cuir. Travail africain.

h: 61 cm

est. 120/ 180

646



Een Georgian hoekbibliotheek van eikenhout, bovenaan twee beglaasde deuren met latwerk, onderaan twee paneeldeuren. Engeland, XIXde eeuw.

Bibliothèque d'encoignure Georgian en chêne, le dessus ouvrant à deux portes à lattes, le bas à deux portes pleines. Angleterre, XIXe siècle.

H. 88, L. 145 cm

est. 250/ 350

647



Een Chinese flacon van kleurloos glas met een bruin-paarse reliëfdecor van een draak en een mythische vogel. De stop van rood dennenhars. Omstreeks 1900.

Flacon chinois en verre translucide avec overlay brun-mauve composant un dragon et un oiseau mythique. Bouchon en résine de pin rouge. Vers 1900.

h: 12 cm

est. 80/ 120

648



Een Chinese wierrookbrander van groen agaath, versierd met draken van cloisonné en met kikkers, draken en leeuwen van verzilverd metaal. Omstreeks 1940.

Encensoir chinois, formé par un corps en agate verte, recouvert d'un nombre de décorations en métal argenté en forme de grenouilles, dragons et lions. Vers 1940.

h: 10 cm

est. 60/ 100

649



Een divers lot zeeschelpen. Zes stuks.

Un lot de coquillages divers. Six pièces.

est. 120/ 140

NR. OMSCHRIJVING

650



Een bureau van gebeeldhouwd eikenhout in renaissancestijl met vijf laden onder het blad en vijf laden in het opzet.

Un bureau en chêne sculpté, style Renaissance, à cinq tiroirs sous la tablette et cinq autres tiroirs.

120 x 130 x 67 cm

est. 200/ 240

651



Twee bronzen staande Thaise Boeddha's op een houten voetstuk.

Deux Bouddhas debout Thaïs sur socles en bois.

h: 45 cm

est. 240/ 300

652



Val St. Lambert

Een glasservies van kleurloos kristal, bestaande uit twaalf rodevijnglazen, acht wittewijnglazen, zes borrelglaasjes, negen longdrinks en vier whiskyglazen.

Un service de verres en cristal incolore comprenant douze verres à vin rouge, huit verres à vin blanc, six gouttes, neuf verres long drink et quatre verres à whisky.

est. 120/ 200

653



Een groot en een klein Chinees juwelenkabinetje met messingen beslag en versierd met opengewerkte plaquettes van jade.

Un grand et un petit coffret à bijoux chinois, montures en laiton et plaquettes ajourées en jade.

h: 18 & 24 cm

est. 120/ 140

654



"L'Evêché et l'Etat de Liège". Een oude kaart van Tobie Conrad Lotter, geograaf te Augsburg. Een ingekleurde kopergravure. XVIIIe eeuw. Kaart geplooid.

"L'Evêché et l'Etat de Liège". Une carte ancienne par Tobie Conrad Lotter, géographe à Augsburg. Une gravure sur cuivre en couleurs. XVIIIème siècle. Carte pliée.

49 x 57 cm

est. 100/ 120

655



Een ceremoniële houten staf, versierd met gesculpteerde hoofden. Afrikaans werk.

Un bâton de cérémonie en bois, décoration de têtes sculptées.

h: 99 cm

est. 100/ 120

656



Een commode van mahoniehoutfineer met vier laden en een wit marmeren blad. XIXe eeuw.

Une commode en bois de placage d'acajou à quatre tiroirs et une tablette en marbre blanc. XIXème siècle.

86 x 106 x 52 cm

est. 120/ 200

NR. OMSCHRIJVING

657



Twee zittende figuren van gebeeldhouwd hout. Laos. Enkele barsten.

Deux figures assises en bois sculpté. Laos. Quelques craquelures.

h: 68 & 64 cm

est. 160/ 200

658



Een paar vormstukken.

Deux formes.

l. 62 cm

est. 120/ 140

659



Een Chinees koffertje van zwartgelakt hout met een verguld deocor en met pootjes in de vorm van drakenkopjes. Met sleuteltje.

Un petit coffre chinois en bois laqué noir , décor doré et pieds en forme de têtes de dragons. Avec clé.

b: 21,5 cm

est. 120/ 200

660



Een tweeledig servieskastje met bovenaan een gevitreeerde deur en onderaan een paneeldeur. Het geheel met gesculpteerde en zwartgelakte versieringen.

Un vaisselier à deux corps, le dessus avec une porte vitrée, le dessous à porte pleine. Le tout avec des décorations sculptées laquées noires.

173 x 26 x 88 cm

est. 120/ 200

661



Een staande Guanyin van monochroom wit porselein.

Un Guanyin debout en porcelaine monochrome blanche.

h: 35 cm

est. 80/ 100

662



Georges Dessaucy

"Gastéropodine alanguie". Potlood op papier. Gesigneerd.

"Gastéropodine alanguie". Crayon sur papier. Signé.

70 x 53 cm

est. 120/ 200

663



Een paar kleine porseleinen theebussen in de geest van de XVIIIe eeuw in de stijl van Meissen, versierd met een Chinoiserie-decor met vergulde elementen. Onderaan een Aziatisch reproductiemerk. Een haarscheur in één van de deksels.

Une paire de pots à thé en porcelaine, style 18^e siècle dans le goût de Meissen, décor peint de Chinoiseries et liserés d'or. Marque repro d'Asie. Léger cheveu dans l'un des couvercles.

h: 15,5 cm

est. 100/ 120

NR. OMSCHRIJVING

664



Jan Laenen

"De thee drinkende dame". Olieverf op doek. Gesigneerd.

"Dame buvant du thé". Huile sur toile. Signée.

50 x 40 cm

est. 80/ 120

665



Twee knielende personages van gebeeldhouwd hout. Afrikaans werk.

Deux personnages agenouillées en bois sculpté. Travail africain.

h: 46 cm

est. 100/ 120

666



Een trapeziumvormige driedeursvitrine met drie paneeldeuren onderaan met vergulde trekkers. Binnenin een spiegel en drie glazen leggers. Bovenaan met verlichting en versierd met inlegwerk van parelmoer.

Vitrine trapézoïde à trois portes pleines aux poignées dorées. A l'intérieur un miroir et trois tablettes en verre. Le dessus éclairé et incrusté de nacre.

195 x 105 x 40 cm

est. 180/ 240

667



Twee Afrikaanse ceremoniële beelden van hout, bekleed met rood koper. Kota, Gabon.

Deux statues de cérémonie en bois sculpté africain, revêtement en cuivre rouge. Kota, Gabon.

h: 94 cm

est. 180/ 200

668



Een Madonna met kind en twee verschillende bustes van gesculpteerd Afrikaans ivoor, waarbij twee op houten sokkeltjes. Eerste helft XXe eeuw.

Une Vierge à l'Enfant et deux bustes différents en ivoire d'Afrique taillé, dont deux sur socles en bois.

H. 35 cm

est. 80/ 120

669



G. Pynaert

"Schipper". Olieverf op doek. Gesigneerd.

"Marin". Huile sur toile. Signée.

50 x 40 cm

est. 100/ 120

670



Een eikenhouten credenza in renaissancestijl met twee gesculpteerde paneeldeuren en een lade.

Une crédence de style Renaissance en chêne à deux portes panneaux sculptés et un tiroir.

11' x 97 x 55 cm

est. 180/ 200

NR. OMSCHRIJVING

671



Een Afrikaans masker van gepolychromeerd hout, versierd met metalen ringen en belletjes.

Un masque africain en bois polychrome, décoration de bagues et clochettes.

h: 46 cm

est. 80/ 120

672



F. Mestdagh

“XVIIIe eeuwse tafereel”. Olieverf op paneel. Gesigneerd. Recent werk.

“Scène du XVIIIème siècle”. Huile sur panneau. Signé. travail récent.

30 x 40 cm

est. 100/ 120

673



Een balustervaa van Japans porselein met een meerkleurig en verguld decor van een personage op een brug.

Un vase balustre en porcelaine du Japon , décor polychrome et doré d'un personnage sur un pont.

h: 60 cm

est. 120/ 200

674



“Compositie”. Aquarel op papier”. Draagt handtekening ‘Francis’.

“Composition”. Aquarelle sur papier. Porte la signature: ‘Francis’.

21 x 32,5 cm

est. 120/ 200

675



Een mannen- en een vrouwenfiguur van beeldhouwd hout. Afrikaans werk.

Une figure d'homme et de femme en bois sculpté. Travail africain.

44 & 42 cm

est. 200/ 300

676



Stokke, Norway

Twee ergonomische designstoelen.

Deux chaises ergonomiques design.

est. 120/ 180

677



Twee beelden van beeldhouwd hout. Laos.

Deux statues en bois sculpté. Laos.

h: 54 & 56 cm

est. 120/ 200

NR. OMSCHRIJVING

678



Een dekselvaas van Japans porselein met een decor van krijgers op gouden fond. Onderaan gemerkt.

Vase à couvercle en porcelaine du Japon, décoré de samourais sur un fond doré. Marque sous la base.

h: 38 cm

est. 80/ 100

679



Charles Peter Pitt

"Ely Cathedral". Aquarel op papier. Gesigneerd en gedateerd augustus 1891

"Ely Cathedral". Aquarelle sur papier. Signée et datée août 1891.

34,5 x 23,5 cm

est. 75/ 100

680



Een beukenhouten armstoel in Louis-XIII stijl met groen fluwelen bekleding.

Un fauteuil en hêtre, style Louis XIII, revêtement en velours vert.

H. 110 cm

est. 80/ 100

681



Een Afrikaans gepolychromeerd houten met gedroogd gras.

Un masque africain en bois et herbe séchée.

l: 30 cm

est. 80/ 120

682



Esther Arad-Perez

"Vrouw in de tuin". Een lithografie. Gesigneerd en genummerd 132/200 buiten de plaat.

"Femme dans le jardin". Une lithographie. Signée et numérotée 132/200 hors planche.

39 x 49 cm

est. 60/ 80

683



Een balustervaas van Chinees porselein met een familie-rosedecor met een landschap en een gelukstekst aan de achterkant.

Un vase balustre en porcelaine de Chine, décor famille-rose d'un paysage et un texte porte-bonheur à l'arrière.

h: 47 cm

est. 40/ 50

684



Een vierkante schaal op voet van meerkleurig Chinees porselein met een decor van geluksvoorwerpen op de buitenkant en vogels en insecten binnenin. Randschilders.

Un plat carré sur pied en porcelaine de Chine polychrome, décor d'objets de fortune sur le rebord et décor d'insectes et oiseaux au milieu.

12 x 18 x 18 cm

est. 80/ 120

NR. OMSCHRIJVING

685



Vier figuren van gebeeldhouwd ebbenhout. Afrikaans werk. Eén met oude beschadiging.

Quatre figures en ébène sculpté. Travail africain. Une figure avec dégâts.

h: 31 - 38 cm

est. 100/ 120

686



Een open boekenkast van eikenhout.

Une bibliothèque ouverte en chêne.

125 x 123 x 35 cm

est. 30/ 50

687



Twee Afrikaanse maskers van gebeeldhouwd ebbenhout.

Deux masques africains en ébène sculpté.

h: 42 cm

est. 80/ 120

688



Een vaas van Chinees porselein met een meerkleurig en verguld decor van de keizerlijke hofhouding.

Un vase en porcelaine de Chine à décor polychrome et doré de la cour Impériale.

h: 46 cm

est. 80/ 100

689



Jules Dubois

"Vrouwenportret". Olieverf op doek. Gesigneerd.

"Portrait de femme". Huile sur toile. Signée.

42 x 34 cm

est. 100/ 120

690



Een bordenkast van mahoniehoutfineer in Louis Philippestijl met onderaan twee paneeldeuren.

Un vaisselier en bois de placage acajou, style Louis Philippe, à deux portes panneau en dessous.

143 x 147 x 43 cm

est. 200/ 240

691



Een Afrikaans voorouderbeeld van gesculpteerd hout.

Une statue africaine représentant un ancêtre en bois sculpté.

h: 75 cm

est. 200/ 240

NR. OMSCHRIJVING

692



"Luchtballon". Een lithografie. Gemonogrammeerd en genummerd 36/500 buiten de plaat. Belgische school.

"Montgolfière". Une lithographie. Porte un monogramme et numérotée 36/500 hors planche. Ecole Belge.

62 x 42 cm

est. 40/ 60

693



Een vaas van Japans porselein met een meerkleurig en verguld decor van krijgersheren.

Un vase en porcelaine du Japon à décor de guerriers polychrome et doré.

h: 45 cm

est. 80/ 120

694



Edward Ben Avram

"De ladder naar het paradijs". Gesigneerd en genummerd 22/250 buiten de plaat.

"L'échelle vers le paradis". Signé et numéroté 22/250 hors planche.

42 x 30 cm

est. 100/ 160

695



Drie beeldhouwde stoelen en een armstoel in renaissancestijl met gecanneerde rug en zit.

Trois chaises et un fauteuil sculptés, style Renaissance, les dos et sièges cannés.

H. 112 cm

est. 40/ 50

696



Een ovale eikenhouten gatelegtafel met getorste poten. Engeland, XIXde eeuw.

Table gateleg ovale en chêne aux pieds torsadés. Angleterre, XIXe siècle.

L. 100 cm

est. 120/ 200

697



Een paar Chinese porseleinen schotels met blauw wit decoraties.

Deux plats en porcelaine de Chine, décor bleu et blanc.

Ø 18,50 cm

est. 200/ 260

698



Een paar leeslampen.

Une paire de lampes de lecture.

h.59 cm

est. 80/ 100

NR. OMSCHRIJVING

699



Een Afrikaans voorouderbeeld van gesculpteerd hout.

Une statue africaine représentant un ancêtre en bois sculpté.

h: 75 cm

est. 120/ 200

700



Een driedelig salongarnituur van witgepatineerd hout in Lodewijk XV-stijl, bestaande uit twee armstoelen en een rechthoekige salontafel.

Une garniture de salon en trois pièces en bois patine blanche, style Louis XV, comprenant deux fauteuils et une table rectangulaire.

H. 82 cm

est. 100/ 130

701



Een paar Afrikaanse beelden van gesculpteerd hout, waarbij één met touw.

Une paire de statues africaines en bois sculpté, dont une avec de la corde.

h: 54 cm

est. 200/ 240

702



Toon Gielen

“De mijnwerker”. Een wassen beeldje op houten voetstukje.

“Le mineur”. Une statue en cire sur socle en bois.

h: 33 cm

est. 50/ 60

703



Een Chinees porseleinen schaaltje.

Un petit plat en porcelaine de Chine.

l.27,50 cm

est. 80/ 100

704



Albert De Deken

“Naakt”. Inkt op papier. Gesigneerd.

“Nu”. Encre sur papier. Signé.

35 x 26 cm

est. 80/ 120

705



Een sobere eikenhouten tafel met tapse poten en met drie laden in de gordel. Blad gebarsten.

Une table en chêne sobre aux pieds fuseaux et un tiroir dans la ceinture. Fissure dans la tablette.

118 x 84 cm

est. 60/ 80

NR. OMSCHRIJVING

706



Een mahoniehouten tafel met uitklapbare zijden op centrale voet, eindigend in vier messingen leeuwenpoten. Engeland.

Table en acajou à deux abattants et sur pied central, terminant en quatre griffes en laiton. Travail anglais.

140 x 90 cm

est. 120/ 200

707



Een Afrikaanse vrouwen- en mannentorso van beeldhouwd hout.

Un torse masculin et féminin africain en bois sculpté.

h: 47 cm

est. 100/ 120

708



Twee Afrikaanse beelden van beeldhouwd hout. Eentje met gerestaureerd been.

Deux statues africaines en bois sculpté. Une avec une jambe réparée.

h: 42 cm

est. 200/ 240

709



Een lot bestaande uit twee gravures. "La nouvelle porte St. Honoré avec le Dôme." (Bergmillo) Met de hand ingekleurd. & "De vijf zintuigen." (L. Boilly)

Un lot de deux gravures: "La nouvelle porte St. Honoré avec le Dôme". (Bermillo). Mis en couleur à la main. "Les cinq sens". (L. Boilly).

40 x 30 cm & 28 x 22 cm

est. 80/ 120

710



Een mahoniehouten tweedeurskastje met rood marmeren blad.

Une petite armoire à deux portes en acajou et tablette en marbre rouge.

85 x 76 x 41 cm

est. 30/ 40

711



Een paar boekensteunen in speksteen.

Une paire de serre-livres en pierre de lard.

h.13 cm

est. 40/ 60

712



Marie-Elise

"De boer". Olieverf op paneel. Gesigneerd en gedateerd 1975.

"Le fermier". Huile sur panneau. Signé et daté 1975.

29 x 23 cm

est. 100/ 120

NR. OMSCHRIJVING

713



Een Chinees porseleinen schaaltje.

Un petit plat en porcelaine de Chine.

l. 27,50 cm

est. 60/ 80

714



Een vaas van Perzisch aardewerk met een meerkleurig decor van vogels en druiven.

Un vase en faïence de Perse à décor polychrome d'oiseaux et raisins.

h: 28 cm

est. 100/ 120

715



Een paar fauteuils en cabriolet van witgepatineerd hout, bekleed met naaldwerk. We voegen er een bijpassende ronde salontafel met glazen blad aan toe.

Deux fauteuils cabriolet en bois blanc patiné, revêtement en tapisserie. Nous ajoutons une table de salon assortie, avec une tablette en verre.

Ø: 73 cm

est. 80/ 120

716



Een achthoekige koperen hallantaarn met melkglazen ruitjes en een geslepen en gesatineerde bloemvormige coupe. Versierd met vier musicerende putti. Eén ruitje gebroken.

Lanterne de vestibule octogonale aux vitres en opaline et avec une coupe en forme de fleur taillée et satinée. Ornée de quatre putti musiciens. Une vitre cassée.

h: 65 cm

est. 120/ 200

717



Een paar balustervazen van Nanking-aardewerk met een decor van krijgers.

Une paire de vases balustre en faïence de Nanking, décor de guerriers.

h: 45 cm

est. 100/ 120

718



Een staande Guan-Yin van terracotta naar een voorbeeld uit de Tang en een pompoenvormig theepotje van aardewerk. Het tweede onderaan gesigneerd.

Un Guan Yin en position debout en terre cuite d'après un exemplaire Tang, et une théière en forme de potiron en faïence, signature à la base.

h: 30 & 8 cm

est. 80/ 120

719



Leon Lommaert

"Gekruisigde Christus". Aquarel op papier. Gesigneerd.

"Le Christ crucifié". Aquarelle sur papier. Signée.

44 x 20 cm

est. 80/ 100

NR. OMSCHRIJVING

720

Een mahoniehouten kuipfauteuil in regencestijl met drie bijpassende voetbankjes.

Un fauteuil de style Régence, avec trois repose-pieds assortis.

H. 76 cm

est. 60/ 100



721

Een driedelig setje uit porselein waaronder twee stoeltjes en een tafeltje.

Un ensemble en trois parties en porcelaine dont deux petites chaises et une petite table.

h.11 cm

est. 65/ 80



722

Richard Baseleer

"Marine". Aquarel. Gesigneerd.

"Marine". Aquarelle. Signée.

34 x 24,5 cm

est. 100/ 120



723

Een beeld en een masker van gesculpteerd hout. Centraal Afrika.

Une statue et un masque en bois sculpté. Afrique Centrale.

h: 38 & 43 cm

est. 120/ 180



724

Karel J. Van den Heuvel

"Zittend naakt". Olieverf op paneel. Gesigneerd.

"Nu assis". Huile sur panneau. Signé.

34 x 27 cm

est. 100/ 120



725

Een Afrikaanse voorraadpot van gebeeldhouwd hout met een decor van vissen.

Un pot de ravitaillement en bois sculpté, décor de poissons.

h: 32 cm

est. 120/ 180



726

Een hoge armstoel van mahoniehout in Louis-Philippestijl, bekleed met fluweel.

Un fauteuil haut en acajou, style Louis Philippe, revêtement en velours.

H. 120 cm

est. 80/ 120



NR. OMSCHRIJVING

727



Een wandconsole van composiet met Moriaan.

Une console murale, composite avec Maure.

h.46 cm

est. 65/ 80

728



Een pique-fleurs van gesatineerd glas met classicistische damesfiguren in reliëf.

Un pique-fleurs en verre, figures de dames dans le décor en relief.

h:16 cm

est. 60/ 80

729



L. Verheyen

"Begijnhof te Lier". Gesigneerd.

"Béguinage à Lier". Signé.

67 x 49 cm

est. 70/ 80

730



Een breakfast table in regencystijl. Met glazen blad.

Une table de petit déjeuner, style Régency, avec une tablette en verre.

70 x 122 x 72 cm

est. 80/ 100

731



Twee Thaise Boeddhahoofdjes van brons op een houten sokkeltje.

Deux têtes de Bouddha en bronze sur socles en bois. Thaïs.

h: 17 & 19 cm

est. 120/ 200

732



Leon Lommaert

"Hoeve te Schilde". Houtskool op papier. Gesigneerd.

"Fermette à Schilde". Fusain sur papier. Signé.

27 x 33 cm

est. 30/ 50

733



Toon Gielen

"Clown". Een plaasteren reliëf met goudkleurig patina. Op acht exemplaren.

"Clown". Un relief en plâtre avec patine dorée. Sur huit exemplaires.

h: 29 cm

est. 30/ 40

NR. OMSCHRIJVING

734



Leon Lommaert

"Hoeve te Oelegem". Houtskool op papier. Gesigneerd en gedateerd 1964.

"Fermette à Oelegem". Fusain sur papier. Signé et daté 1964.

23 x 32,5 cm

est. 30/ 40

735



Een paar handgeknoopte Oosterse karpetjes van wol.

Une paire de carpettes orientales en laine faites main.

120 x 84 & 90 x 62 cm

est. 40/ 50

736



Eikenhouten koffer in Renaissancestijl.

Un coffre en chêne, style Renaissance.

650 x 155 x 50 cm

est. 120/ 200

737



Japans kamerschermje met vier panelen met messingen en parelmoer inlegwerk. Middenstukken beschadigd in de decoratie.

Un paravent japonais à quatre panneaux, incrustations en laiton et nacre.

H. 80 cm

est. 200/ 240

738



Koperen luchter van geel koper met centrale coupe van geslepen glas. Napoléon III.

Un lustre en cuivre jaune à une coupe centrale en verre taillé. Napoléon III.

H. 85 cm

est. 100/ 150

739



Een houten barometer met zwartgelakte rand. Werkende staat.

Baromètre en bois au rebord peint noir. Etat de marche.

l: 98 cm

est. 120/ 200

740



Een mahoniehouten speeltafeltje met openklapbaar blad, bekleed met vilt.

Une petite table de jeu avec tablette abattante et revêtement de feutre.

74 x 80 x 80 cm

est. 40/ 60

NR. OMSCHRIJVING

741



Een lot van drie verschillende Afrikaanse beelden van gebeeldhouwd hout. Eén beschadigd.

Un lot de trois statues africaines en bois sculpté. Une avec des dégâts.

h: 54 - 66 cm

est. 100/ 120

742



Een lot blauw en wit Chinees porselein, bestaande uit drie paar verschillende vazen. Restauraties en barsten.

Un lot de porcelaine de Chine bleue et blanche, comprenant trois paires de vases différents.

h: 22, 30 & 31 cm

est. 40/ 50

743



Een juwelenkistje van exotisch hout met een marqueteriedecor en met inlegwerk van parelmoer. Binnenin bekleed met glanzend grijs fluweel. Met sleutel. Eind XIXe eeuw.

Boîte à bijoux en bois exotique, décor de marqueteries avec incrustations de nacre. L'intérieur a velours gris perle. Ave sa clef. Fin XIXe siècle.

27,5 x 20 cm

est. 80/ 1290

744



Een messing hangluchter met gesatineerde glazen kap.

Un lustre en laiton avec abat-jour en verre.

50 cm

est. 60/ 100

745



Een handgeknoopt Perzisch wollen karpet.

Une carquette persan en laine faite main.

202 x 130 cm

est. 40/ 60

746



Een donkergelakte getorste houten zuil.

Une colonne en bois torsadé, laque foncée.

h: 120 cm

est. 50/ 60

747



Een grote coupe op voet van geblazen en gecraqueleerd glas. Bijgevoegd dezelfde, kleinere coupe.

Grande coupe sur pied en verre craquelé soufflé. Jointe la même coupe en petites dimensions.

h: 24 & 14,5 cm

est. 60/ 80

NR. OMSCHRIJVING

748



Drie gigognetafeltjes van witgepatineerd hout met glazen blad.

Trois tables gigognes en bois à patine blanche et tablette en verre.

b: 39 - 61 cm

est.

40/ 60

749



Drie gigognetafeltjes van wit- en goudgepatineerd hout met glazen blad.

Trois tables gigognes en bois à patine blanche et dorée et tablette en verre.

b: 39 - 61 cm

est.

40/ 60

750



Drie gigognetafeltjes van witgepatineerd hout met glazen blad.

Trois tables gigognes en bois à patine blanche et tablette en verre.

b: 39 - 61 cm

est.

40/ 60

751



Een Chinese doos van zwartgelakt hout, versierd met inlegwerk van parelmoer. Lichte beschadigingen.

Une boîte chinoise en bois laqué noir avec incrustations en nacre. Petits dégâts.

9 x 30 x 17 cm

est.

60/ 100

752



Cassiers

Lithografie "3 mannen aan de Schelde"

"Trois hommes et l'Escaut". Une lithographie.

50 x 63 cm

est.

40/ 60

753



Een vaas in 'Murano' stijl.

Un vase, style Murano.

h.29,50 cm

est.

55/ 65

754



Een Chinese scroll, gouache op zijde, met een afbeelding van een draak. Gesigneerd.

Un scroll chinois représentant un dragon. Gouache sur soie. Signée.

45 x 50 cm (Afb.)

est.

40/ 60

NR. OMSCHRIJVING

755

Een antiek handgeknoopt wollen karpetje.



Une carpeste antique en laine faite main.
205 x 117 cm

est. 40/ 50

756

Een eikenhouten rolwagentje in twee niveaus met getorste stijlen.



Une carriole de service en chêne à deux niveaux, aux montants torsadés.
67 x 70 x 40 cm

est. 60/ 80

757

Een klein parasolletje met een gesculpteerd ivoren handvat.



Un petit parasol à manche en ivoire sculpté.
l: 66 cm

est. 60/ 80

758

Een juwelendoos van verschillende houtsoorten met op het deksel een kussen voor hoedenspelden. Mooi versierd met marqueterie. Tijdperk Napoleon III. Met sleuteltje.



Coffret à bijoux en divers bois précieux, surmonté d'un coussinet pique aiguilles à chapeaux. Belle travaille de marqueterie. Epoque Napoléon III. avec sa clef.
35 x 25 cm

est. 80/ 100

759

Hydrographic Office U.S. Navy



Een partij van 9 gedetailleerde nautische kaarten uit diverse jaren van de XXste eeuw. "New Guinea - North West Coast". 2e Ed. 1927. "Ports between Timor & New Guinea". Ed. 1925. "Marshall Islands, Central Part". Ed. 1924. "Woodlark Island". Ed. 1925. "Colombia, Santa Marta Bay". Ed. 1921. "Dominican Republic, Monte Christi Bay". Ed. 1931. "Borneo, West Coast". Ed. 1926. "Nova Scotia, South Coast. Cape Sable to Yarmouth". 16e Ed. 1933. "North East Coast of Guiana. Orinoco river to Point Gorabal". 42e Ed. 1939.

Un lot de neuf cartes nautiques, XXIème siècle, années différentes:
"New Guinea - North West Coast". 2e Ed. 1927. "Ports between Timor & New Guinea". Ed. 1925. "Marshall Islands, Central Part". Ed. 1924. "Woodlark Island". Ed. 1925. "Colombia, Santa Marta Bay". Ed. 1921. "Dominican Republic, Monte Christi Bay". Ed. 1931. "Borneo, West Coast". Ed. 1926. "Nova Scotia, South Coast. Cape Sable to Yarmouth". 16e Ed. 1933. "North East Coast of Guiana. Orinoco river to Point Gorabal". 42e Ed. 1939.

est. 80/ 120

760



Een Arabisch tafeltje met inplooibare poot en een gegraveerd geel koperen blad.

Une petite table arabe avec un pied pliant et tablette en cuivre jaune gravé.
Ø: 59 cm

est. 30/ 40

NR. OMSCHRIJVING

761



Een uit één stuk uitgedraaide doos van tropisch wortelhout. Omstreeks 1925.

Boîte en racine de bois exotique, tournée d'une seule pièce. Vers 1925.

Ø: 22 cm

est. 50/ 60

762



Een miniatuur damesprofiel van gesculpteerd ivoor in kadertje.

Une miniature de profile de dame en ivoire sculptée encadrée.

h: 6 cm (zonder kader)

est. 40/ 60

763



Drie missalen, waarbij één uit 1880 met kaft van gesculpteerd ivoor, één uit 1856 met leder en een zilveren sluiting en een derde uit 1896 in leder.

Trois XXXX, dont une de 1880 avec couverture en ivoire sculptée, une de 1856 avec couverture en cuir et fermeture en argent et une troisième de 1896 avec couverture en cuir.

est. 30/ 40

764



Leo Jordaens

"Vissersboten" & "Hooimijten". Olieverf op board. Gesigneerd rechts bovenaan.

"Bateaux de pêche" et "Meules de foin". Huile sur carton. Signé à droite au dessus.

37 x 42 cm

est. 30/ 50

765



Een gefineerd nachtkastje met een deurtje, een lade en een groen marmeren blad (blad gebroken).

Une table de nuit, bois de placage a une porte et un tiroir et une tablette en marbre vert (tablette cassée).

70 x 40 cm

est. 40/ 50

766



Een eikenhouten tafeltje in Lodewijk XVI-stijl.

Petite table en chêne de style Louis XVI.

90 x 67 cm

est. 40/ 60

767



Een platte en rechthoekige Chinese doos, rondom in rode en zwarte lak, het deksel versierd met een decor van bloemen en insecten in parelmoer. Omstreeks 1930.

Coffret chinois plat et rectangulaire, travaillé en toutes faces de laque rouge et noire, cartouche à décoration florale et insectes en nacre. Vers 1930.

33 x 24 cm

est. 70/ 80

NR. OMSCHRIJVING**768**

Een divers lot zeeschelpen. 7 stuks.

Un lot de coquillages. Sept pièces.

est. 80/ 100

769**Hydrographic Office U.S. Navy**

Een partij van 9 gedetailleerde nautische kaarten uit diverse jaren van de XXste eeuw. "Saint-Helena". 2e Ed. 1924. "Marianas". 9e Ed. 1921. "Pt. Arguello to San Isidro Pt". 1e Ed. 1928. "North Coast of Brazil". 4e Ed. 1939. "Marshal Islands Southern Part". 1e Ed. 1924. "Booby Island to Albany Pass". 2e Ed. 1927. "Anchorages in Aniwa Wan". 1e Ed. 1924. "Bahia Honda". 11e Ed. 1934. "Canal Chacao - Chile". 1e Ed. 1924.

Un lot de cartes nautiques du XXIème siècle, années différentes:
"Saint-Helena". 2e Ed. 1924. "Marianas". 9e Ed. 1921. "Pt. Arguello to San Isidro Pt". 1e Ed. 1928. "North Coast of Brazil". 4e Ed. 1939. "Marshal Islands Southern Part". 1e Ed. 1924. "Booby Island to Albany Pass". 2e Ed. 1927. "Anchorages in Aniwa Wan". 1e Ed. 1924. "Bahia Honda". 11e Ed. 1934. "Canal Chacao - Chile". 1e Ed. 1924.

est. 80/ 120

770

Een hangvitrine met één deurtje.

Une petite vitrine murale à une porte.

h: 65 cm

est. 30/ 40

771

Een lot van tien verschillende Italiaanse asbakken van gekleurd glas en kristal.

Un lot de dix cendriers italiens différents en verre et cristal polychrome.

est. 50/ 60

772

Een paar fauteuils-en-cabriolet van gebeeldhouwd beukenhout, bekleed met naaldwerk.

*Une paire de fauteuils-en-cabriolet en hêtre sculpté, revêtement de tapisserie.*

H. 86 cm

est. 120/ 180

773

Een reeks van tien konische glazen met geslepen decor in de stijl van de jaren '20.

*Suite de dix verres coniques avec un décor gravé dans un style des années '20.*

h: 15,5 cm

est. 40/ 50

774**Val St. Lambert**

Een karaf met zes borreltjes van geslepen kleurloos kristal met mauve vlakken.

*Une carafe et six petits verres en cristal taillé à surfaces mauves.*

H. 22 cm

est. 40/ 60

NR. OMSCHRIJVING

775

Een Antiek Pakistaans karpetje.



Une carpeete pakistanaise antique.
115 x 80 cm

est. 25/ 35

776

Een reeks van vier in elkaar passende tafeltjes van hardhout.



Une série de quatre tables gigognes en bois dur.
H. 65 cm

est. 60/ 100

777



Een lot glaswerk, bestaande uit twee verschillende glazen karaffen en vijf glazen, allen met gegraveerde decors.

Lot de verre, dont deux différentes carafes et cinq verres aux décors gravés.
h: 18 - 39 cm

est. 60/ 100

778



May Claerhout

Een plaquette van terracotta met een afbeelding van Brabo en het wapenschild van Antwerpen. Gesigneerd. Hand gerestaureerd.

Plaquette en terre cuite représentant Brabo et l'écusson d'Anvers. Signée.
47 x 43 cm

est. 50/ 80

779



Hydrographic Office U.S. Navy

Een partij van 10 gedetailleerde nautische kaarten uit diverse jaren van de XXste eeuw. "Islands & Anchorages in the Bahamas". 2e Ed. 1926. "The Narrows to Grassy Bay - Bermuda Islands". 8e Ed. 1927. "Banka Strait - Southern Part Sumatra". 4e Ed. 1931. "Banka Strait - Northern Part Sumatra". 4e Ed. 1930. "Anchorage on the North Coast of New Guinea". 3e Ed. 1922. "Island of Turtuila - Samoa". 2e Ed. 1925. "West Coast of Africa - Monrovia to Cape Three Points". 7e Ed. 1939. "Prachuab Kirikan to Koh Chuang - Gulf of Siam". 5e Ed. 1934. "Corentyn River - Surinam & British Guiana". 10e Ed. 1928. "Napier Port & Harbour - New Zealand North Island". 8e Ed. 1929.

Un lot de dix cartes nautiques détaillées du XXIème siècle de différentes années.
"Islands & Anchorages in the Bahamas". 2e Ed. 1926. "The Narrows to Grassy Bay - Bermuda Islands". 8e Ed. 1927. "Banka Strait - Southern Part Sumatra". 4e Ed. 1931. "Banka Strait - Northern Part Sumatra". 4e Ed. 1930. "Anchorage on the North Coast of New Guinea". 3e Ed. 1922. "Island of Turtuila - Samoa". 2e Ed. 1925. "West Coast of Africa - Monrovia to Cape Three Points". 7e Ed. 1939. "Prachuab Kirikan to Koh Chuang - Gulf of Siam". 5e Ed. 1934. "Corentyn River - Surinam & British Guiana". 10e Ed. 1928. "Napier Port & Harbour - New Zealand North Island". 8e Ed. 1929.

est. 100/ 140

780



Een sober bijzettafeltje met een lade in de gordel.

Une petite table à tiroir dans la ceinture.
85 x 49 cm

est. 30/ 35

NR. OMSCHRIJVING

781



Heriz

Een handgeknoopte Perzische wollen loper.

Couloir Persan en laine. Noué main.

407 x 78 cm

est. 120/ 200

782



Een Mazarinluchter van verguld hout met acht lichtarmen.

Un lustre Mazarin à huit bras.

h: 75 cm

est. 100/ 180

783



Een handgeknoopt wollen Kelimtapijtje.

Un petit tapis Kelim en laine fait main.

208 x 75 cm

est. 30/ 40

784



A. Trotter, Jedburgh

Een staande klok in eikenhouten kast, de wijzerplaat met bloemen en en handgeschilderd landschapsdecor. XIXe eeuw. Met sleutel en gewichten.

Une horloge de vestibule en chêne, le cadran est peint à la main de fleurs et paysage. XIXième siècle.

H. 215 cm

est. 200/ 240

785



Een handgeknoopt Oosters wollen karpetje. Slijtage.

Une carpette orientale en laine faite main. Usures.

168 x 133 cm

est. 30/ 40

786



Een paar gesculpteerde armstoelen in Lodewijk XV-stijl, bekleed met groen fluweel.

Une paire de fauteuils, style Louis XV, revêtement en velours vert.

H. 86 cm

est. 100/ 160

787



Een paar fauteuils van beeldhouwd hout in Lodewijk-XV-stijl.

Une paire de fauteuils en bois sculpté, style Louis XV.

H. 87 cm

est. 80/ 120

NR. OMSCHRIJVING

788



Een gedeeltelijk glasservies, bestaande uit 7 champagnecoupes, een wijnglaasje, 5 aperitiefglaasjes en twee rodewijnglazen.

Partie de services à verres comprenant 7 coupes à champagne, un verre à vin blanc, 5 gouttes et deux verres à vin rouge.

est. 30/ 40

789



Een Engelse staande klok met een gebeeldhouwde kap. Met rood marmeren wijzerplaat en gewichten.

Une horloge de vestibule avec une cape sculptée. Cadran en marbre rouge et poids.
h: 212 cm

est. 200/ 280

790



Een antiek handgeknoopt wollen karpetje.

Une carpette antique en laine faite main.
119 x 84 cm

est. 30/ 40

791



Een mahoniehouten tafel met zes gedraaide poten en zes bijhorende stoelen. Zes verlengbladen.

Une table en acajou à six pieds torsadés et six chaises assorties. Six allonges.

est. 120/ 200

792



Een houten schildersezel in Lodewijk XV-stijl.

Un chevalet en bois, style Louis XV.
h: 191 cm

est. 200/ 240

793



Een gedeeltelijk glasservies, bestaande uit wijnglazen, aperitiefglazen en borrelglaasjes in verschillende modellen. 21 stuks.

Partie de service à verres comprenant des verres à vin, des verres à apéritif, des gouttes. Différents modèles, 21 pièces.

est. 30/ 40

794



Een gefineerde Engelse tweedeursvitrine met twee laden onderaan. Enkele losse onderdelen. XIXe eeuw.

Une vitrine anglaise à deux portes en bois de placage à deux tiroirs en dessous.
XIXième siècle. Quelques pièces détachées.

193 x 132 x 98 cm

est. 120/ 200

NR. OMSCHRIJVING

795



Een Antiek Pakistaans karpetje.

Une carquette pakistanaise antique.

98 x 96 cm

est. 25/ 35

796



Een eikenhouten bijzettafel in Louis Phlippestijl met voluutpoten.

Une table d'appoint en chêne, style Louis Philippe aux pieds volutes.

90 x 60 cm

est. 100/ 120

797



Een gietijzeren tafelpoot.

Un pied de table en fonte.

h: 73 cm

est. 30/ 40

798



Twee gesculpteerde stoelen en een armstoel in Louis-Philippestijl.

Deux chaises sculptées et un fauteuil style Louis Philippe.

H. 110 cm

est. 40/ 50

799



Een houten kuipstoeltje.

Une chaise baquet en bois.

H. 85 cm

est. 35/ 45

800



Een paar handgeknoopte wollen karpetjes.

Une paire de carpettes en laine faites main.

133 x 68 & 130 x 77 cm

est. 30/ 40

801



Een koedoeschedel op muurplaat.

Un crâne de Koudou sur attache murale.

b: 135 cm

est. 100/ 150

NR. OMSCHRIJVING

802

Een witgelakt bureau in Lodewijk XV-stijl met drie laden en verchroomd bronzen monturen.



Bureau laqué blanc ouvrant à trois tiroirs en ceinture et aux montures chromées. Style Louis XV.

80 x 140 cm

est. 650/ 750

803

Een paar smeedijzeren wandbevestigingen voor uithangborden, versierd met bladermotieven. Omstreeks 1900.



Une paire d'attaches murales en fonte pour panneaux publicitaires, décoration de feuillage. +- 1900.

160 x 95 cm

est. 200/ 240

804

Een gebeeldhouwde reguleur met bladermotief.



Un régulateur sculpté et motif de feuilles.

h: 76 cm

est. 40/ 50

805

Een Impala- en een gazelleschedel op houten wandplaten.



Un crâne de gazelle et d'Impala sur attaches murales en bois.

l: 65 & 58 cm

est. 80/ 120

806

Een paar grote vazen van meerkleurig Chinees porselein met taferelen van de Keizerlijke hofhouding in cartouches.



Paire de grands vases en porcelaine de Chine polychrome à décor du Cour Impérial en cartouches.

h: 119 cm

est. 2000/ 2200

807

Een reguleur in houten kast.



Un régulateur dans une gaine en bois.

h: 65 cm

est. 30/ 50

808

Een bongoschedel, gemonteerd op een houten muurplaque.



Un crâne de Bongo, monté sur une plaquette murale en bois.

l: 88 cm

est. 100/ 150

NR. OMSCHRIJVING

809



Een bronzen hanglantaarn.

Une lanterne à suspension en bronze.

H. 105 cm

est. 460/ 500

810



Ardebil

Een wollen tapijt met geometrisch motief. Handgeknoopt. Enige slijtage. Azerbeidzjan.

Tapis en laine à motif géométrique. Noué main. Quelques usures. Azerbaïdjan.

256 x 170 cm

est. 100/ 120

811



Een houten wandklok met een geëmailleerde wijzerplaat met Romeinse cijfers, geflankeerd door twee gedraaide zuiltjes.

Une horloge murale en bois à cadran en émaille et chiffres romains, flanqué de deux colonnes torsadées.

H. 100 cm

est. 40/ 60

812



Een gazelleschedel met muurbevestiging.

Un crâne de gazelle avec une attache murale.

l: 85 cm

est. 100/ 150

813



Een smeedijzeren luchter, versierd met bladeren en met een centrale coupe van gesatineerd glas.

Lustre en fer forgé décoré de feuillages et avec une coupe centrale en verre satiné.

Ø: 64 cm

est. 150/ 200

814



Een houten borstbeeld van een Afrikaans meisje op voetstuk.

Buste en bois représentant une fille africaine sur socle.

h 28 cm

est. 50/ 80

815



Een zwarte woudklokje in eikenhouten kast met een eglomiséschildering van een landschap rond de wijzerplaat.

Pendule de la Forêt Noire dans une gaine en bois sculpté. Cadran entouré d'un paysage peint en églomisé.

H. 36 cm

est. 50/ 70

NR. OMSCHRIJVING

816



Een schedel van een grote antilopesoort, maar zonder hoorns.

Un crâne d'une grande antilope sans bois.

l: 62 cm

est. 80/ 130

817



“Jonge vrouw bij een tempelleeuw”. Een beeld van roodgeaderd marmer met hoofd en armen van wit marmer, armbanden van onyx en halsketting van malachiet.

“Jeune femme auprès d'un lion gardien du temple”. Une statue en marbre veiné rouge, la tête et les bras en marbre blanc, bracelets en onyx et collier en malachite.

h: 135 cm

est. 4800/ 5200

818



Eikenhouten koffer. XIXde eeuw.

Un coffre en chêne. XIXième siècle.

86 x 92 x 32 cm

est. 200/ 300

819



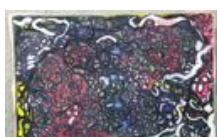
Een gazelleschedel op muurplaat.

Un crâne de gazelle sur plaque murale.

l: 80 cm

est. 100/ 150

820



“Compositie”. Olieverf op doek. Draagt handtekening ‘Ombar’.

“Composition”. Huile sur toile. Porte la signature ‘Ombar’.

40 x 60 cm

est. 400/ 500

821



Een zwartgelakt houten wandklokje met vergulde lijst rond de handbeschilderde wijzerplaat.

Une petite horloge murale en bois laqué noir et encadrement doré autour du cadran peint à la main.

H. 35 cm

est. 30/ 50

NR. OMSCHRIJVING

822



Een lot Duitstalige lectuur:

- Gebundelde uitgaves van het 'Deutsche Medizinische Wochenschrift' uit 1953
- Gebundelde uitgaves van tijdschrift 'Jugend' uit 1914
- "Kunst und Geschichte" 1910.
- Een uitgave met houtsnedes naar Albrecht Dürer
- Twee uitgaves van het tijdschrift 'Innen-Dekoration' uit 1921 en 1931.
- "Reise um die Erde". Twintig uitgaves.
- "Bilder - Lexikon Literatur und Kunst. 1929.

We voegen er twee uitgaves van het Franse tijdschrift 'Art et décoration' uit 1932 aan

Een lot de lecture Allemander:

- *Edition 'Deutsche Medizinische Wochenschrift', 1953*
- *Editions du magazine 'Jugend', 1914*
- *"Kunst und Geschichte" 1910.*
- *Une édition de gravures sur bois par Albrecht Dürer*
- *Deux éditions du magazine 'Innen-Dekoration', 1921 et 1931.*
- *"Reise um die Erde". Vingt éditions.*
- *"Bilder - Lexikon Literatur und Kunst. 1929.*

est. 100/ 120

823



Messingen schijfkandelaar. Gotische stijl, XIXde eeuw. Losse elektrische montage.

Bougeoir en laiton de style gothique. XIXe siècle. Montage à l'électricité amovible.
H. 48,5 cm

est. 300/ 500

824



"Stilleven met haringen". Olieverf op paneel. Gesigneerd 'De Kat'.

"Nature morte, harengs". Huile sur panneau. Porte la signature 'De Kat'.
30 x 40 cm

est. 200/ 300

825



Een mahoniehouten banjobarometer.

Baromètre banjo en acajou.
70 x 25 cm

est. 100/ 120

826



Een schotel en een bord van aardewerk z.g. faïence de l'Est. XIXde eeuw.

Plat et assiette en faïence de l'Est. XIXe siècle.
Ø 31 & 25 cm

est. 25/ 35

827



"Dictionnaire universel et classique d'histoire et de géographie". Vier delen. Brussel, 1853. Eén lederen band beschadigd.

"Dictionnaire universel et classique d'histoire et de géographie". Quatre volumes.
Bruxelles, 1853. Une reliure est endommagée.

est. 80/ 120

NR. OMSCHRIJVING

828



"St. Joris en de draak". Olieverf op doek. Kleine perforatie. Achteraan gedateerd 1848.

"St. Georges et le dragon". Huile sur toile. Petite perforation. Datée à l'arrière 1848.
53 x 42 cm est. 80/ 120

829



Een groot houten kruisbeeld met een Christus van polychroom gips. Restauratie aan de arm. Eind jaren '30.

Un grand crucifix en bois, Christ en plâtre polychrome. Réparation au bras. Fin années '30.
h: 155 cm est. 30/ 50

830



"L'Illustration". Een lot van tien gebundelde jaaruitgaven van 1890 tot en met 1899, telkens in twee delen. 1893 deel I & 1894 deel II ontbreken. 18 stuks.

"L'Illustration". Un lot de dix annuaires de 1890 à 1899, chaque fois en deux parties. Il manque les suivants: 1893 partie I et 1894 partie II. 18 pièces.
h: 38 cm est. 400/ 600

831



Twee voorwerpen van geel koper, bestaande uit een gedreven godslamp en een massieve staander in de vorm van een barokke dolfijn.

Deux objets en cuivre jaune, comprenant une lampe de sanctuaire et un pied massif en forme de dauphin style baroque.
H. 60 cm est. 30/ 50

832



"Schapen en geiten". Olieverf op paneel. Vlaamse school, XIXe eeuw. Niet gesigneerd.

"Moutons et chèvres". Huile sur panneau. Ecole flamande, XIXième siècle. Pas de signature.
26 x 29 cm est. 100/ 150

833



"Geliefden". Een groep van terracotta. Verschillende herstellingen. Gesigneerd en gedateerd 1892.

"Les amoureux". Un groupe en terre cuite. Réparations.
h: 92 cm est. 120/ 180

834



"L'Illustration" Ed. Le Chevalier et Cie. Paris. Een lot gebundelde jaaruitgaven: 1850 deel I; 1857 delen I & II; 1858 delen I & II, 1859 delen I & II. 7 stuks.

"L'Illustration" Ed. Le Chevalier et Cie. Paris". Un lot d'annuaires : 1850 partie I; 1857 parties I & II; 1858 parties I & II; 1859 parties I & II. 7 pièces.
h: 38 cm est. 300/ 400

NR. OMSCHRIJVING

835



Hypolite Sebron

“De rouwende weduwe”. Aquarel op papier. Gesigneerd en gedateerd 1837

“La veuve en deuil”. Aquarelle sur papier. Signée et datée 1837.

15,5 x 11,5 cm

est. 120/ 150

836



Twee verschillende koperen lampenvoeten, waarbij één deels witgepatineerd en één met vier lichtpunten.

Deux pieds de lampe différents en cuivre, dont un partiellement en blanc patiné et l'autre à quatre points lumineux.

h: 75 & 85 cm

est. 40/ 50

837



Manzi, Joyant & Cie, Paris

“Le Théâtre, Revue Bimensuelle Illustrée”. Een reeks gebundelde jaaruitgaven: 1898 deel I; 1900 deel II; 1903, 1906, 1907, 1908, 1909, 1912, 1913 delen I & II; 1914-'20 deel II. 17 stuks.

“Le Théâtre, Revue Bimensuelle illustrée”; Une série d'annuaires: 1898 partie I; 1900 partie II; 1903, 1906, 1907, 1908, 1909, 1912 et 1913 parties I et II; 1914 à 1920 parties II. 17 pièces.

est. 500/ 700

838



Een lot kunstboeken met betrekking tot Antwerpen, Brugge, ...

- “De gouden eeuw van Antwerpen”. L. Voet.
- “Brugge. Duizend jaar kunst”. V. Vermeersch. Mercatorfonds.
- “Vlaanderen en Engeland”. K. Murray. Mercatorfonds.
- “Antoon van Dyck en de prentkunst”. C. Defour.
- “Het licht van de natuur”. M. Royaltou - Kisch.
- “Van Dyck”. Ch. Brown.

Un lot de livres en relation avec Anvers, Bruges, ...

- “De gouden eeuw van Antwerpen”. L. Voet.
- “Brugge. Duizend jaar kunst”. V. Vermeersch. Mercatorfonds.
- “Vlaanderen en Engeland”. K. Murray. Mercatorfonds.
- “Antoon van Dyck en de prentkunst”. C. Defour.
- “Het licht van de natuur”. M. Royaltou - Kisch.
- “Van Dyck”. Ch. Brown.

est. 30/ 50

839



Christalerie Laeken

Een glasservies van kleurloos kristal met gouden versieringen, bestaande uit rodewijnglazen, wittewijnglazen, aperitiefglazen en borrelglazen op voet. Telkens 8 stuks. Evenals een karaf en vier borreltjes.

Un service à verres en cristal incolore et décorations dorés, comprenant verres à vin rouge, verres à vin blanc, verres à apéritif sur pied et petits verres à schnaps. Pour 8 convives.

est. 60/ 80

840



“Journal des voyages et des aventures de terre et de mer”. Zeven gebundelde jaaruitgaven uit de tweede serie: 1897; 1900; 1903; 1907; 1910; 1912 & 1914. Sommige ruggen gelost.

“Journal des voyages et des aventures de terre et de mer”. Sept annuaires de la deuxième série: 1897; 1900; 1903; 1907; 1910; 1912 & 1914. Quelques couvertures sont détachées.

est. 350/ 500

NR. OMSCHRIJVING

841



Dirk Baksteen

"Kempische hoeve". Een ets. Gesigneerd binnen en buiten de plaat en genummerd 7/50

"Fermette de Campine". Une eau-forte. Signée dans et hors planche et numérotée 7/50.
6 x 7,5 cm est. 40/ 60

842



Een hallustertje met drie lichtpunten, gedragen door kariatiden en met een albasten coupe.

Un petit lustre de vestibule à trois points lumineux, porté par des cariatides, et avec une coupe en albâtre.
Ø: 24 cm est. 40/ 50

843



Elisée Reclus

"Nouvelle géographie universelle". Elisée Reclus. Ed. Hachette et Cie. Paris, 1876 - 1894. Deel XIV & XX ontbreken.

"L'illustration". Ed. Le Chevalier et Cie. Paris, 1876-1894. Partie XIV et XX sont manquants.
h: 28 cm est. 450/ 650

844



Een lot boeken met betrekking tot architectuur en tuinarchitectuur.

- "Het bezielde landschap". P. Bonnechere.
- "Tuinen van Leden". P. Hill
- "Architecturale gehelen in het Brussels gewest". Christian Spapens
- Grondbeginselen van de geschiedenis der bouwkunst". A. Van Houcke.
- Valentin Vaerwyck". F. De Smet
- "Herman Wouters glazenier".
- "Horta. Van Art nouveau tot modernisme". F. Aubry
- "Cornelis Floris". H. Devisscher

Un lot de livres portant sur l'architecture et l'architecture de jardin.

- "Het bezielde landschap". P. Bonnechere.
- "Tuinen van Leden". P. Hill
- "Architecturale gehelen in het Brussels gewest". Christian Spapens
- Grondbeginselen van de geschiedenis der bouwkunst". A. Van Houcke.
- Valentin Vaerwyck". F. De Smet
- "Herman Wouters glazenier".
- "Horta. Van Art nouveau tot modernisme". F. Aubry

est. 30/ 50

845



Een handgeknoopt Turks wollen tapijt.

Un tapis turque fait main en laine.
210 x 134 cm est. 50/ 80