

## **NR. OMSCHRIJVING**

1



“Vogels in het riet”. Chinees kunstwerk gemaakt uit grashalmen.

*“Oiseaux dans les osiers”. Oeuvre chinoise fait de brins d’herbe.*

31 x 26 cm

est. 50/ 80

2



### **Val St. Lambert**

Een grote asbak van kleurloos kristal. Onderaan gemerkt.

*Un grand cendrier en cristal incolore. Marque sous la base.*

Ø: 20 cm

est. 25/ 30

3



Een lot van zes medailles en vijf brevetten uit de Eerste Wereldoorlog.

*Un lot de six médailles et cinq brevets datant de la première Guerre Mondiale.*

est. 55/ 60

4



Een dekselpotje van meerkleurig aardewerk, gedragen door twee aapjes en met een aapje op het deksel.

*Un petit pot à couvercle décoré d’un petit singe sur le couvercle, en faïence polychrome, porté par deux petits singes.*

h: 19 cm

est. 65/ 75

5



Een art deco missaalset van leder met geldbeugel, paternoster in originele doos.

*Un ensemble de missel Art Déco en cuir avec un porte-monnaie et un rosaire dans sa boîte d’origine.*

est. 50/ 100

6



Een sobere rechthoekige lage tafel.

*Une table basse rectangulaire sobre.*

86 x 66 cm

est. 30/ 40

7



Twee voorstellingen van St. Antonius van meerkleurig en verguld Brussels porselein.

*Deux représentations de St. Antoine en porcelaine de Bruxelles polychrome et doré.*

h: 16 & 13,5 cm

est. 35/ 40

## **NR. OMSCHRIJVING**

8



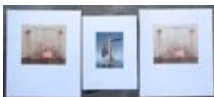
Vier tegels van Delfts aardewerk met blauw-witte decors.

*Quatre carreaux de Delft , décor bleu et blanc.*

8 x 8 cm

est. 40/ 60

9



### **Wittevrongel**

Een lot bestaande uit twee litho's genummerd 19/48 en 38/48 en gedateerd 1984. Er wordt een ingekleurde ets aan toegevoegd 'Zeugen der Antike' Genummerd 73/100.

*Lot de deux lithographies numérotées 19/48 et 38/48 et datée 1984. Nous ajoutons une eau-forte en couleurs "Zeugen der Antike" numérotée 73/100.*

22 x 24 cm

est. 30/ 50

10



### **Tissot Stylist**

Mechanische horloge met vergulde kast en bandje. Inscriptie achteraan d.d. 1977. In Originele doos.

*Une horloge mécanique avec coffre argenté et bracelet. Inscription à l'arrière, 1977. Dans sa boîte d'origine.*

est. 100/ 120

11



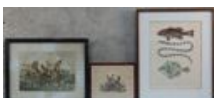
Een gebeeldhouwd houten bureaustelletje met twee glazen inktpotten en een doosje, versierd met twee vogeltjes bij een nest op het deksel.

*Une garniture de bureau comprenant deux pots à encre et une petite boîte au décor de deux oiseaux auprès de leur nid sur le couvercle.*

b: 32 cm

est. 60/ 80

12



Drie gravures:

"Jockai emporte par ses Chevaux". Een kleurenprentje naar Charles Vernet. "Going at a fence". Een kleurenprent naar Alken.

"Drie vissen". Een kleurenets van Coutant naar Bévalet.

*Trois gravures:*

*"Jockai emporte par ses Chevaux". Image en couleurs d'après Charles Vernet.*

*"Going at a fence". Image en couleurs d'après Alken.*

*"Drie vissen". Une eau-forte en couleurs de Coutant d'après Bévalet.*

35 x 25 cm

est. 50/ 60

13



Kom in geslepen kleurloos kristal op voet.

*Bol en cristal taillé incolore sur piédouche.*

H 16,5 cm; D 26,5 cm

est. 50/ 60

14



"Zicht op de kathedraal te Antwerpen". Aquarel op papier. Onleesbaar gesigneerd.

*"Vue de la Cathédrale d'Anvers". Aquarelle sur papier. Illisiblement signée.*

48 x 33 cm

est. 40/ 60

**NR. OMSCHRIJVING**

15



Drie halssnoeren en een armband van bewerkt ivoor. Afrikaans en oosters werk, eerste helft XXste eeuw.

*Trois colliers et un bracelet en ivoire sculptée. Travail africain et oriental, début XXIème siècle.*

est. 40/ 60

16



Een mahoniehouten tweedeurskastje met rood marmeren blad.

*Une petite armoire à deux portes en acajou et tablette en marbre rouge.*

85 x 76 x 41 cm

est. 30/ 40

17



Bonbonnière in kleurloos kristal op verzilverde voet.

*Bonbonnière en cristal incolore sur piédouche argenté.*

H 25 cm; B 26,5 cm

est. 50/ 60

18



Een waterkruik van blauw en wit Italiaans aardewerk. Omstreeks 1800.

*Une cruche à eau en faïence italienne bleue et blanche. Vers 1800.*

h: 20 cm

est. 50/ 60

19



“Portret van Franciscus van Moncada, plaatsvervangend Spaans opperbevelhebber in België.” Een gravure van Lucas Vorsterman naar een werk van Antoon Van Dyck.

*“Portrait de François de Moncada, gouverneur des Pays Bas espagnols. Gravure par Lucas Vorsterman d’après Antoon Van Dyck.*

28 x 18 cm

est. 60/ 80

20



Een 18 karaats geel gouden schakelarmband bezet met turkoois en jade.

*Un bracelet à maillons en or jaune serti de turquoise et jade.*

8,06 g

est. 250/ 350

21



Een oude pijp met zilveren monturen. Dekselletje manco.

*Ancienne pipe aux montures en argent. Petit couvercle manque.*

l: 40 cm

est. 25/ 35

## NR. OMSCHRIJVING

22



Een lot van vier porseleinen plaquettes met handgeschilderde religieuze voorstellingen.

*Un lot de quatre plaquettes en porcelaine avec des représentations religieuses peints à la main.*

l: 6 - 9,5 cm

est. 80/ 120

23



Twee boeken:

- "Sabena- De pioniersjaren". Annelies Verbeke Ed. Lido, 2011.

- "De aarde vanuit de hemel". Yann Arthus-Bertrand. Ed. Lannoo, Tielt, 2001.

*Deux livres:*

- "Sabena- De pioniersjaren". Annelies Verbeke Ed. Lido, 2011.

- "De aarde vanuit de hemel". Yann Arthus-Bertrand. Ed. Lannoo, Tielt, 2001.

est. 40/ 50

24



"Portret van een adellijke vrouw" & "Portret van Anna Hillmayer naar Stieler". Twee miniatures Beide gesigneerd. Het tweede in ivooren kadertje.

*"Portrait d'une femme de noblesse" & "Portrait de Anna Hillmayer d'après Stieler". Deux miniatures. Signées. Deuxième avec un encadrement en ivoire.*

7 x 5 & 5 x 4 cm

est. 100/ 120

25



"Een 14 karaats geel gouden ring bezet met een ovale kwarts.

*Une bague en or jaune 14 ct. sertie d'un quartz ovale.*

3,77 g

est. 80/ 120

26



Een handgeknoopt Perzisch wollen karpetje.

*Petite carpette persane en laine. Nouée main.*

135 x 118 cm

est. 60/ 70

27



Een lot van 500 Franse postkaarten uit de periode 1900 - 1930. In map.

*Lot de 500 cartes postales françaises du début du XXe siècle. Dans un classeur.*

est. 500/ 600

28



Een gevarieerd lot model- en speelgoedautootjes, waaronder Matchbox en Siku. Grotendeels in originele verpakkingen.

*Lot varié de voitures miniature dont Matchbox et Siku. La plupart dans l'emballage d'origine.*

est. 60/ 80



## **NR. OMSCHRIJVING**

**29**



"Dame met hoed", "Franse dame" & "De bekoring van Sint Antonius". Drie miniatuurtjes in ivoeren kadertjes. Allen gesigneerd.

*"Femme inconnue", "Femme française" et "St. Antoine". Trois miniatures avec encadrements en ivoire.*

6,5 x 5,5 & 9,5 x 8,5 cm

est. 120/ 150

**30**



**Guess**

Een rooskleurige dameshorloge van roestvrij staal. In originele doos en met certificaat.

*Montre de dame en acier inoxydable. Dans la boîte d'origine au certificat.*

est. 100/ 200

**31**



**Murano**

Een vaas van meerkleurig Italiaans glas. Omstreeks 1960.

*Un vase en verre polychrome d'Italie. +- 1960.*

h: 27 cm

est. 40/ 60

**32**



**Camille Bellanger**

"Roepende vrouw." Potloodtekening op papier. Gesigneerd en gedateerd 1896.

*"Femme criant". Dessin en crayon sur papier. Signé et daté 1896.*

12 x 7 cm

est. 60/ 100

**33**



Een lot van drie verzilverd koperen kandelaars, waarvan er twee een paar vormen.

*Un lot de trois chandeliers argentés, dont deux qui forment une paire.*

H. 110 cm

est. 40/ 60

**34**



**Urbain Gerlo**

"Winters dorpszicht, omgeving Waasmunster." Olieverf op paneel. Gemonogrammeerd.

*"Vue d'un hameau aux alentours de Waesmunster en hiver". Huile sur panneau. Monogrammé.*

21 x 28 cm

est. 100/ 120

**35**



Een 18 karaats geel gouden ring bezet met briljanten met een gezamenlijk gewicht van ± 0,40 ct.

*Une bague en or jaune 18 ct. sertie de brillants ayant un poids total de ± 0,40 ct.*

5,50 g

est. 500/ 600

**NR. OMSCHRIJVING**

**36**



Een sober bijzettafeltje met een lade in de gordel.

*Une petite table à tiroir dans la ceinture.*

85 x 49 cm

est. 30/ 35

**37**



Een oude elektrische modellocomotief. Enkele kleine manco's. Beieren.

*Ancienne locomotive électrique. Quelques petits manquants. Bavière.*

l: 24 cm

est. 60/ 100

**38**



Verrekijker in lederen etui.

*Jumelles dans l'étui en cuir.*

est. 25/ 35

**39**



**Felix Timmermans**

"Plattelandszicht". Inkt en aquarel op papier. Gemonogrammeerd.

*"Vue campagnarde". Encre et aquarelle sur papier. Porte un monogramme.*

16 x 16 cm

est. 50/ 80

**40**



Een 18 karaats geel gouden ketting met kubusvormige hanger bezet met 68 briljanten.

*Une chaîne en or jaune 18 ct. avec un pendentif en cube serti de 68 brillants.*

8,70 g

est. 750/ 850

**41**



Drageoir van porselein met bloemendecor. Op gegoten metalen voet.

*Drageoir en porcelaine à décor de fleurs. Sur base en fonte.*

h: 20 cm

est. 20/ 25

**42**



**Joseph Xavier Vindevogel**

"Hooimijten". Olieverf op doek. Gesigneerd.

*"Meules de foin". Huile sur toile. Signée.*

18.5 x 30 cm

est. 80/ 120

## **NR. OMSCHRIJVING**

**43**



Een lot XVIIIe eeuwse tin, bestaande uit een koffiekkan met getorste ribben, een Mechelse theepot en een zoutvaatje.

*Lot d'étains du XVIIIe siècle comprenant une cafetière aux côtes torses, une théière malinoise et une salière.*

h: 25 cm

est. 50/ 100

**44**



**Henri Melis**

Twee ingekleurde tekeningen met afbeeldingen van Sint-Gummarus te Lier.

*Deux dessins en couleurs représentant l'église Saint-Gommaire de Lierre.*

44 x 32 & 34 x 22 cm

est. 50/ 80

**45**



Een paar 22 karaats geel gouden oorbellen bezet met 8 briljantjes.

*Une paire de boucles d'oreilles en or jaune 22 ct. sertie de 8 brillants.*

3,92 g

est. 300/ 400

**46**



Een antiek handgeknoopt Oosters karpetje van wol met een Bocharamotief. Slijtage.

*Petite carpette Bokhara ancienne en laine. Noué main.*

165 x 117 cm

est. 30/ 40

**47**



**Staffordshire**

Een paar aardewerken honden met bronsverf. Perfecte staat.

*Paire de chiens en faïence bronzés. Parfait état.*

h: 23 cm

est. 60/ 80

**48**



Een oude verrekijker van messing en hout. Werkende staat.

*Longue vue ancienne en laiton et bois. En bon état de marche.*

l: 21 cm

est. 80/ 100

**49**



"Personages aan de dorpsrand" & "Begijnhof Lier". Een ets en een kleurenets. De eerste van Jakob Smits, maar zonder signatuur, de tweede gesigeneerd 'Jos Pas' en genummerd 7/30.

*"Personnages au bord du village" et "Béguinage Lier". Deux eaux-fortes dont une en couleurs. La deuxième est signée 'Jos Pas' et numérotée 7/30.*

9,5 x 12 & 22 x 12 cm

est. 40/ 60

**NR. OMSCHRIJVING****50**Een 14 karaats geel gouden ring bezet met een centrale diamant van  $\pm 0,72$  ct. SI 3.*Bague en or jaune 14 ct sertie d'un diamant central de  $\pm 0,72$  ct SI 3.*

2,88 g

est. 500/ 600

**51**

Een cachepot van meerkleurig aardewerk van Rouen. Onderaan gemerkt.

*Cache-pot en faïence polychrome de Rouen. Marque sous la base.*

Ø: 21 cm

est. 40/ 50

**52****Fr. Nobis**

"Hij gaat zijn weg". Olieverf op paneel. Gesigneerd.

*"Il va son chemin". Huile sur panneau. Signé.*

33 x 23 cm

est. 80/ 120

**53****Goebel**

"Meisje op tak" en "Jongetje met twee geitjes". Twee beeldjes van meerkleurig porselein uit de reeks van M.I. Hummel. Onderaan gemerkt.

*"Fille sur une branche" et "Gamin à deux chèvres". Deux statuettes en porcelaine polychrome par M.I. Hummel. Marque sous la base.*

h: 10,5 &amp; 12 cm

est. 40/ 60

**54****Freddy Van Dyck**

"Zittende knaap". Potlood op papier. Gesigneerd.

*"Garçon assis". Crayon sur papier. Signé.*

33 x 22 cm

est. 30/ 40

**55**Een 18 karaats wit gouden hanger bezet met briljanten met een gezamenlijk gewicht van  $\pm 0,60$  ct.*Pendentif triangulaire en or blanc 18 ct serti de brillants ayant un poids total de  $\pm 0,60$  ct.*

5,85 g

est. 400/ 500

**56**

Een tweedeurskastje van beeldhouwd eikenhout met een compartiment bovenaan.

*Petit meuble à deux portes en dessous d'un étagère en chêne sculpté.*

137 x 87 x 43 cm

est. 50/ 80

**NR. OMSCHRIJVING**

57



Een Brusselse bierpul van aardewerk met een tinnen deksel. Ijkmerk 1821.

*Chope en faïence de Bruxelles à couvercle en étain. Poinçon de calibrage 1821.*  
h: 20 cm est. 60/ 80

58



Een oude kaugomballenautomaat van kunststof.

*Distributeur à chewing gum ancien en plastique rouge.*  
h: 38 cm est. 50/ 70

59



**A. Mayer**

"Wasvrouwen". Houtsnede. Gemonogrammeerd en gesigneerd buiten de plaat.

*"Laveuses". Gravure sur bois. Monogrammée et signée hors planche.*  
31 x 31 cm est. 25/ 35

60



Een 18 karaats roze en wit gouden ring bezet met diamanten met een gezamenlijk gewicht van  $\pm 0,50$  ct. en een centrale amethist van  $\pm 3,35$  ct.

*Une bague en or blanc et rose 18 ct. sertie de diamants ayant un poids total de  $\pm 0,50$  ct. et une améthyste de  $\pm 3,35$  ct.*  
6,55 g est. 1700/ 1900

61



**Capodimonte**

Twee kleine bedelaars. Porseleinen groepje. Onderaan gemerkt.

*Deux petits mendiants. Petit groupe en porcelaine. Marque sous la base.*  
h: 9 cm est. 40/ 60

62



Een antieke rammelaar van gedreven zilver met een ivoren handvat. Kleine beschadiging. XIXe eeuw. We voegen er een verzilverd theezeefje en een strooilepel aan toe.

*Hochet ancien en argent repoussé à manche en ivoire. Petit dégât. XIXe siècle. Nous ajoutons un petit passoir à thé et un saupoudroir en métal argenté.*  
est. 80/ 120

63



Een perpetuüm klokje van messing onder en glazen stolp.

*Petite pendule perpétuelle en laiton sous globe en verre.*  
h: 30 cm est. 40/ 60



**NR. OMSCHRIJVING**

64



**Jean Donnay**

"Golgotha". Een ets. Gesigneerd en genummerd 5/50 buiten de plaat.

*"Golgotha". Eau-forte. Signée et numérotée 5/50 hors planche.*  
60 x 55,5 cm

est. 30/ 50

65



Een 18 karaats geel gouden zakhorloge in originele doos.

*Un remontoir en or jaune 18 ct. dans sa boîte d'origine.*  
bruto: 22,90 g

est. 250/ 350

66



Een paar eikenhouten crapauds in Lodewijk XV-stijl, bekleed met groen fluweel.

*Deux crapauds en chêne, style Louis XV, revêtement de velours vert.*  
h: 80 cm

est. 160/ 220

67



Twee vide-poches van meerkleurig Muranoglas, gedragen door een clown.

*Deux vide-poches en verre de Murano polychrome porté par un clown.*  
h: 10 cm

est. 60/ 80

68



Een antieke ronde wandklok met albasten wijzerplaat in een houten kast. Wijzerplaat gebarsten. Werkende staat, met sleutel.

*Une horloge murale ronde en bois avec le cadran en albâtre. Le cadran est accidenté.*  
*En état de marche, avec clé.*  
Ø: 37 cm

est. 50/ 80

69



**Geo Ten Berge**

"Groene kade, Brugge". Aquarel op papier. Gesigneerd. Als voorontwerp voor een ets.

*"Quai vert, Bruges". Aquarelle sur papier. Signée. Croquis pour une eau-forte.*  
37 x 51 cm

est. 25/ 35

70



Een 18 karaats wit en geel gouden art deco ring bezet met diamanten oude slijp met een gezamenlijk gewicht van 0,20 ct.

*Une bague en or blanc et jaune 18 ct. Art Déco sertie de diamants ancienne taille ayant un poids total de 0,20 ct.*  
5,80 g

est. 150/ 200

**NR. OMSCHRIJVING****71**

Een milieu-de-table van verzilverd metaal, versierd met hermenfiguren. Met een geslepen glazen coupe.



*Milieu de table en métal argenté décoré de hermès. Coupe intérieure en verre taillé.*  
l: 38 cm est. 80/ 120

**72****Den Beer Poortugael**

“Amazones”. Aquarel en potlood op papier. Gesigneerd en gedateerd 1852.



*“Amazones”. Aquarelle et crayon sur papier. Signé et daté 1852.*  
27,5 x 37 cm

est. 100/ 120

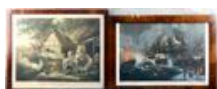
**73**

“Wachters”. Twee beeldjes van verguld brons, waarbij één als ontwerp van de Gentse Torenwachtersprijs.

*“Gardes”. Deux statuette en bronze doré dont une un projet pour le prix des Gentse Torenwachters.*

h: 29 cm

est. 60/ 100

**74**

Twee XIXe eeuwse prenten:

- “The glorious victory obtained over the French fleet by the British fleet under the command of Earl Howe on the first of June 1794. Een XIXe eeuwse herdruk naar een gravure van Weber uit 1799.

- “The weed burner”. Naar een werk van George Morland.  
Enige slijtage.

*Deux estampes du XIXe siècle:- “The glorious victory obtained over the French fleet by the British fleet under the command of Earl Howe on the first of June 1794. Exemple d XIXe siècle, d’après une gravure par Weber de 1799.*

*- “The weed burner”. D’après une oeuvre par George Morland.  
Quelques usures.*

40 x 55 &amp; 46 x 56 cm

est. 200/ 220

**75**

Een 18 karaats geel gouden geajoueerde fotohanger.

*Un pendentif à photographie en or jaune 18 ct. ajouré.*  
7,48 g

est. 150/ 200

**76**

Een handgeknoopt Perzisch karpet.



*Carpette persane en laine. Nouée main.*  
222 x 137 cm

est. 40/ 60

**77**

Een melkkannetje van Sterling zilver. Engelse keuren met datumletter ‘d’ voor 1903 - 1904.

*Un petit pot à lait en argent Sterling. Poinçon anglais et lettre de date 'd' pour 1903 1904.*  
85 gram est. 60/ 80

**NR. OMSCHRIJVING**

78



“Les roses”. Een beeld van zamak naar een werk van Charles Lévy. Beschadiging.

*“Les roses”. Sculpture en régule d’après Charles Lévy. Dégât.*

h: 46 cm

est. 75/ 100

79



**Floris Jaspers**

“Landschap”. Bistertekening. Gesigneerd.

*“Paysage”. Dessin en bister. Signé.*

27,5 x 37,5 cm

est. 120/ 200

80



**Omega De Ville Quarts**

Een 18 karaats geel gouden dameshorloge. Swiss Made. (wieltje manco).

*Une montre pour dames en or jaune 18 ct. Fabrication Suisse. (Roulette manquante).*

bruto: 19,35 g

est. 150/ 200

81



**Hugo Köller, Solingen**

Een Duits jagersmes met een hoornen handgreep. Gemerkt in het lemmet. Met lederen schede.

*Couteau de chasseur allemand à manche en corne. Marque sur la lame. Avec fourreau en cuir.*

l: 34 cm

est. 70/ 80

82



Een zuiltje van gesculpteerd albast. In vijf onderdelen. Gerestaureerd.

*Une colonne en albâtre sculpté. En cinq parties. Restauration.*

H. 99 cm

est. 80/ 100

83



Een zwartgelakte houten wandelstok met een handvat van gesculpteerd ivoor, versierd met een wapenschild. XIXe eeuw.

*Canne en bois laqué noir et à pommeau en ivoire sculpté présentant un écusson. XIXe siècle.*

l: 94 cm

est. 200/ 250

84



**Hugo Heyens**

“Vervloekt en ongezegend is het lijden...”. Een houtskooltekening met gedicht. Gemonogrammeerd.

*“Vervloekt en ongezegend is het lijden...”. Fusain au poème. Monogrammé.*

60 x 50 cm

est. 80/ 120

**NR. OMSCHRIJVING****85**

Een 18 karaats wit en geel gouden belle époque ring bezet met diamanten met een gezamenlijk gewicht van  $\pm 0,40$  ct.

*Une bague en or blanc et jaune 18 ct belle époque sertie de diamants ayant un poids total de  $\pm 0,40$  ct.*

6,74 g

est. 300/ 400

**86**

Een verlengbare eikenhouten tafel met gedraaide poten.

*Une table à allonges en chêne à pieds tournés aux étranglements.*

180 x 84 cm

est. 80/ 100

**87****Limoges, France**

Een paar porseleinen vazen met een meerkleurige fries met gestileerde bloemenmotieven en vergulde versieringen. Onderaan gemerkt. Tijdperk art deco.

*Paire de vases en porcelaine décorés d'une frise polychrome aux fleurs stylisées et rehaussée d'or. Marque sous la base. Epoque art déco.*

h: 34 cm

est. 80/ 100

**88**

Een antiek flesvaasje van meerkleurig aardewerk met een bladerdecor.

*Petit flacon ancien en faïence polychrome à décor de fleurs.*

h: 22 cm

est. 40/ 60

**89**

Een waaier van zwartgelakt hout en zwarte kant met een handgeschilderde afbeelding Amor en Psyche. Achter glas.

*Eventail en bois laqué noir et dentelle noire décorée d'un Amour et d'une Psyché peints à la main. Sous verre.*

74 x 41 cm

est. 120/ 200

**90**

Een 18 karaats geel gouden schakelarmband.

*Bracelet à maillons en or jaune 18 ct.*

13,92 g

est. 300/ 400

**91**

Een lot bestaande uit vier antilopenpoten, een hoorn, een oude lederen riem voor patronen en negen bekertjes van antilopenvacht in verschillende formaten.

*Lot comprenant quatre pieds d'antilope, une corne, une ceinture en cuir pour les cartouches et neuf gobelets en peau d'antilope de différents formats.*

est. 100/ 140

## NR. OMSCHRIJVING

92



"Begijnhof te Lier met Sint-Margaretastraat". Olieverf op paneel. Gemonogrammeerd P.C. 1930.

*"Béguinage de Lierre et rue Sainte-Marguerite". Huile sur panneau. Monogrammé P.C. 1930.*

45 x 36 cm

est. 80/ 120

93



Een kruisbeeld van zwartgelakt hout met zilveren corpus, engelen en versieringen. Onder stomp.

*Crucifix en bois laqué noir au corps, angelots et ornements en argent. Sous globe.*

h: 61 cm

est. 60/ 80

94



**André Charles Voillemot**

"Colombine en Pulcinella". Olieverf op doek. Gesigneerd en gedateerd 1875. Herdoekt en opgefrist.

*"Colombine et Pulcinella". Huile sur toile. Signée et datée 1875. Retoillée et nettoyée.*

45 x 32 cm

est. 200/ 240

95



Een 18 karaats wit gouden trouwring bezet met twintig briljanten met een gezamenlijk gewicht van  $\pm 0,80$  ct.

*Une alliance en or blanc 18 ct sertie de vingt brillants ayant un poids total de  $\pm 0,80$  ct. 3,37 g*

est. 500/ 600

96



Een eikenhouten commode met drie laden.

*Une commode en chêne à trois tiroirs.*

85 x 130 x 55 cm

est. 120/ 200

97



Een paar kleebrorstels met Sterling zilveren monturen. Keuren van Birmingham, 1906 - 1907. Makersmerk 'H. H.'.

*Une paire de brosses à vêtements avec montures en argent Sterling. Poinçons de Birmingham, 1906 1907. Porte la marque 'H.H.'*

Bruto 108 gram

est. 50/ 80

98



Een paar verzilverde kandelaars met barokke motieven.

*Paire de candélabres en métal argenté aux motifs baroques.*

h: 38 cm

est. 100/ 140



**NR. OMSCHRIJVING**

**99**



**Henri Joseph Pauwels**

“Kempische hoeve”. Olieverf op doek. Gesigneerd.

*“Ferme en Campine”. Huile sur toile. Signée.*  
70 x 60 cm

est. 120/ 180

**100**



**Does**

Een platina dameshorloge bezet met zes diamantjes oude slijp.

*Une montre pour dames en platine sertie de six diamants ancienne taille.*  
14 g

est. 300/ 400

**101**



Langwerpig doosje van been ingelegd met gouden initialen. Duitsland, eerste helft XIXde eeuw.

*Boîte allongée en os incrustée d'initiales en or. Allemagne, première moitié du XIXe siècle.*

est. 160/ 180

**102**



“Romantisch rivierlandschap”. Olieverf op paneel. XIXe eeuw.

*“Paysage rupestre romantique”. Huile sur panneau. XIXe siècle.*  
26 x 36 cm

est. 100/ 120

**103**



“Diana met putto”. Een beeld van zamak. Voetstuk manco.

*“Diane et putto”. Sculpture en régule. Base manque.*  
h: 55 cm

est. 80/ 100

**104**



**Bernard De Bruyn**

“Veldgezicht bij avond”. Olieverf op doek. Gesigneerd.

*“Les champs au crépuscule”. Huile sur toile. Signée.*  
40 x 50 cm

est. 200/ 240

**105**



Een paar 9 karaats geel gouden oorbellen met diamanten in zilver gezet en twee druppelvormige robijnen met een gezamenlijk gewicht van  $\pm 1$  ct.

*Une paire de boucles d'oreilles 9 ct et diamants placées en argent et deux rubis en forme de goutte ayant un poids total de  $\pm 1$  ct.*

5,78 g

est. 700/ 800

## **NR. OMSCHRIJVING**

**106**

Een eikenhouten eettafel met gecanneleerde poten en acht bijpassende stoelen.



*Une table en chêne et pieds cannelés et huit chaises assorties.*

134 x 96 cm

est. 120/ 200

**107**



Een suikerpot met lepel van Sterling zilver. Engelse keuren. London, 1915 voor het kommetje en de lepel uit 1914. Makersmerken: Blackmore & Fletcher voor het kommetje en F. Higgen & Son voor de lepel.

*Un sucrier avec cuillère en argent Sterling. Poinçon anglais. Londres, 1915 pour le pot et la cuillère date de 1914. Marque 'Blackmore & Fletcher pour le pot et 'F. Higgen & Son pour la cuillère.*

222 gram

est. 120/ 180

**108**



Twee porseleinen lampen met koperen monturen, Louis-Philippestijl.

*Deux lampes en porcelaine à montures en cuivre. Style Louis-Philippe.*

H. 47 cm

est. 100/ 120

**109**



“Rustende herder”. Bruine inkt op papier. Vroeg XIXe eeuw.

*“Berger au repos”. Encre brune sur papier. Début XIXième siècle.*

10 x 14 cm

est. 100/ 150

**110**



Een wit gouden art deco platina ring bezet met diamanten met een gezamenlijk gewicht van ± 0,60 ct.

*Une bague Art Déco en platine sertie de diamants ayant un poids total de ± 0,60 ct.*

6,23 g

est. 450/ 650

**111**



Een kistje, versierd met fijn inlegwerk van hout, ivoor en messing. Binnenin twee grote en een smalle flacon en een dekseldoosje van kleurloos glas. (twee met schilfers).

*Petit coffre en bois finement incrusté d'ivoire, de laiton et de bois rares. Intérieur à deux grands carafons et d'un flacon étroit et à une boîte couverte en verre incolore. Deux éclats.*

b: 31 cm

est. 180/ 220

**112**



“Heilige op wolk”. Een sanguinetekening op papier. XVIIIe eeuw.

*“Saint sur un nuage”. Un dessin en sanguine sur papier. XVIIIème siècle.*

16 x 12 cm

est. 100/ 150

## **NR. OMSCHRIJVING**

**113**



“Madonna met kind”. Een handgeschilderd icoontje met riza van 950‰ zilver.

*“Vierge à l'enfant”. Petite icône peinte à la main et à riza en argent 950‰.*

13 x 11 cm

est. 100/ 120

**114**



**Ch. Gallet**

“Boszicht”. Olieverf op doek. Gesigneerd.

*“Paysage forestier”. Huile sur toile. Signée.*

37 x 49 cm

est. 100/ 120

**115**



Een paar 18 karaats wit gouden art deco oorbellen bezet met diamanten met een gezamenlijk gewicht van ± 0,80 ct. en twee parels.

*Une paire de boucles d'oreilles en or blanc 18 ct sertie de diamants ayant un poids total de ± 0,80 ct et de deux perles.*

7,66 g

est. 800/ 1000

**116**



Een mahoniehouten tafel met zes gedraaide poten en zes bijhorende stoelen. Zes verlengbladen.

*Une table en acajou à six pieds torsadés et six chaises assorties. Six allonges.*

h: 75 cm

est. 120/ 200

**117**



Een Franse schouwpendule van zwart marmer met gegraveerde versieringen en vlakken van beige marmer. De geëmailleerde wijzerplaat met Romeinse cijfers. Eind XIXe eeuw. Sleutel, slinger en voorste glas manco.

*Pendule de cheminée française en marbre noir aux décorations gravées et aux parties en marbre beige. Cadran émaillé aux chiffres romains. Fin du XIXe siècle. Clé, balancier et verre d'horloge manquent.*

h: 35 cm

est. 120/ 200

**118**



Een groot plaasteren paardenhoofd.

*Grande tête de cheval en plâtre.*

h: 45 cm

est. 200/ 240

**119**



**Henri Joseph Pauwels**

“Zomers hoevelandschap”. Olieverf op doek. Gesigneerd.

*“Paysage estival à la ferme”. Huile sur toile. Signée.*

60 x 85 cm

est. 120/ 200

**NR. OMSCHRIJVING**

**120**



Een 18 karaats wit gouden ring bezet met twee diamanten markies cut met een gezamenlijk gewicht van  $\pm 0,40$  ct. en een centrale rubiliet van  $\pm 5$  ct.

*Une bague en or blanc 18 ct sertie de deux diamants taille marquise ayant un poids total de  $\pm 0,40$  ct et un rubilite de  $\pm 5$  ct.*

4,73 g

est. 2000/ 2500

**121**



Een driedelig klokstel van verguld messing en Arita-porselein. Versieringen met guirlandes en Bacchushoofden, de pendule getooid met een gevleugelde leeuw. Met sleuteltje.

*Garniture de cheminée en laiton doré et porcelaine d'Arita. Décor de guirlandes et de têtes de Bacchus. Pendule surmontée d'un lion ailé. Avec clé.*

h: 62 & 53 cm

est. 140/ 220

**122**



**Henri Joseph Pauwels**

"Paardenhoofd". Olieverf op doek. Gesigneerd.

*"Tête de cheval". Huile sur toile. Signée.*

70 x 60 cm

est. 150/ 200

**123**



**Achille Leys**

Een mannenbuste van bruingepatineerd brons op een groen marmeren sokkeltje. Gesigneerd.

*Buste d'homme en bronze à patine brune sur socle en marbre vert. Signé.*

h: 21 cm

est. 180/ 220

**124**



**René Morren**

"Winters dorpszicht met boer en trekpaarden". Olieverf op doek. Gesigneerd.

*"Vue de village en hiver au paysan et deux chevaux de trait". Huile sur toile. Signée.*

72 x 95 cm

est. 80/ 100

**125**



Een 18 karaats geel gouden herenhorloge. Chronographe Suisse. Antimagnétique.

*Une montre pour hommes en or jaune 18 ct. Chronographe Suisse. Anti-magnétique.*

bruto: 78,92 g

est. 400/ 500

**126**



Een kleine commode in Lodewijk XV-stijl met drie laden, versierd met marquetterie, bronsbeslag en met een rood marmeren blad.

*Une petite commode de style Louis XV ouvrant à trois tiroirs, décoration de marqueterie, montures en bronze et tablette en marbre rouge.*

b: 76 cm

est. 120/ 200

**NR. OMSCHRIJVING**

**127**



“Vrouw met kruik”. Een beeld van terracotta. Omstreeks 1900.

*“Femme à la cruche”. Statue en terre cuite. Vers 1900.*

h: 67 cm

est. 80/ 100

**128**



**Val St. Lambert**

Een paar zeshoekige kandelaars van kleurloos kristal. Beide gemerkt.

*Une paire de chandeliers hexagonaux en cristal incolore. Portent une marque.*

h: 29 cm

est. 120/ 140

**129**



“Dorpszicht met kerktoren”. Olieverf op doek.

*“Vue de village à la tour d’église”. Huile sur toile.*

60 x 90 cm

est. 30/ 60

**130**



Een 18 karaat wit en geel gouden ring bezet met een diamant van  $\pm 0,50$  ct.

*Bague en or blanc et jaune 18 ct sertie d'un diamant de  $\pm 0,50$  ct.*

7,81 g

est. 600/ 800

**131**



Een art deco lampje van brons met een centrale glazen kap, omringd door drie engeltjes. Gemerkt en Made in Belgium.

*Lampe art déco en bronze à abat-jour central en verre, entouré de trois angelots. Avec marque et Made in Belgium.*

h: 34 cm

est. 100/ 150

**132**



**Gustaaf Imberechts**

“Stilleven met marmeren beeld en bloemenvaas”. Olieverf op doek. Gesigneerd en gedateerd 1934.

*“Nature morte à la sculpture en marbre et au vase de fleurs”. Huile sur toile. Signée et datée 1934.*

77 x 65 cm

est. 150/ 200

**133**



“Danseres met hoge hoed”. Een beeldje van brons op een onyxen voetstuk. Voetstuk gebarsten.

*“Danseuse avec un haut chapeau”. Une statue en bronze sur pied en onyx. Le pied est brisé.*

h: 23 cm

est. 60/ 80



**NR. OMSCHRIJVING**

**134**



“Dorpszicht met kerk en molen”. Olieverf op doek. Gesigneerd.

*“Vue de village à l'église et au moulin”. Huile sur toile. Signée.*  
65 x 120 cm

est. 50/ 80

**135**



Een paar 21 karaats geel gouden manchetknopen bezet met saffieren met een gezamenlijk gewicht van  $\pm 0,40$  ct.

*Une paire de boutons de manchettes en or jaune 21 ct serti de saphirs ayant un poids total de  $\pm 0,40$  ct.*  
18,30 g

est. 500/ 600

**136**



Een klapsecretaire van notenhoutfineer met onderaan twee kleine en twee grote laden.

*Un secrétaire à abattant en bois de placage de ronce à deux petits et deux grands tiroirs en dessous.*  
98 x 91 x 41 cm

est. 200/ 300

**137**



Een grote dekselpot van meerkleurig aardewerk met een decor naar Bérain. Gemonteerd in verguld bronzen monturen, waarbij het deksel getooid met een paardenhoofd.

*Grand pot couvert en faïence polychrome à décor d'après Bérain. Monté en bronze doré dont le couvercle est surmonté d'une tête de cheval.*  
h: 46 cm

est. 80/ 100

**138**



Een grote schouwpendule van opengewerkt messing, versierd met guirlandes van vruchten. XIXe eeuw. Met slinger en sleutel.

*Une grande pendule de cheminée en laiton ajouré, décoration de guirlandes et fruits. Avec clé et balançoire.*  
h: 61 cm

est. 100/ 120

**139**

**Julien Celos**

“Stadsgezichten”. Triptiek met drie kleurenetsen. Gesigneerd buiten de plaat.



*“Vues de ville”. Triptyque à eaux fortes en couleurs. Signées hors planche.*  
145 x 58 cm (40 x 35 cm) x 3

est. 300/ 360

**140**



Een 18 karaats geel gouden ring bezet met briljanten met een gezamenlijk gewicht van  $\pm 0,50$  ct. en saffier baguettes met een gezamenlijk gewicht van  $\pm 1$  ct.

*Une bague en or jaune 18 ct sertie de diamants ayant un poids total de  $\pm 0,50$  ct et de saphirs baguettes ayant un poids total de  $\pm 1$  ct.*  
7,38 g

est. 400/ 500

## **NR. OMSCHRIJVING**

**141**



Een groot bord van meerkleurig Brussels aardewerk met een dame in het plat. Fabriek Stevens, omstreeks 1800.

*Grande assiette en faïence de Bruxelles polychrome représentant une dame sur le plat. Fabrique Stevens, vers 1800.*

Ø 31 cm

est. 160/ 180

**142**



**Franz Van Damme**

“De buitenhaven van Vlissingen”. Olieverf op doek. Gesigneerd.

*“Le port extérieur de Vlissingen”. Huile sur toile. Signée.*

55 x 80 cm

est. 120/ 200

**143**



**Auguste De Wever**

“Pater”. Twee plaasteren beelden met beige patina. Achteraan gesigneerd.

*“Père”. Deux statues en plâtre, patiné beige. Signature au dos.*

h: 32 cm

est. 60/ 80

**144**



**Adrianus Cornelis Van Noort**

“Heemstede Ringvaart”. Olieverf op paneel. Gesigneerd.

*“Canal circulaire de Heemstede”. Huile sur panneau. Signé.*

15 x 20 cm

est. 160/ 200

**145**



Een 18 karaats art deco geel gouden dameshorloge met 18 karaats geel gouden schakelarmband.

*Une montre pour dames en or jaune 18 ct Art Déco avec un bracelet à maillons en or jaune 18 ct.*

bruto: 28,96 g

est. 350/ 450

**146**



Een verlengbare eikenhouten tafel met vier balusterpoten in kruisverbinding. Het blad bekleed met leder in vijf vlakken, bevestigd met klinknagels.

*Une table avec allonges en chêne avec quatre pieds balustre en croix. La tablette est revêtue de cuir en cinq parties, cloués.*

130 x 93 cm

est. 200/ 240

**147**



**Eric Claus**

“De lezers”. Een beeldje van groengepatineerd brons op een arduinen sokkel.

*“Les liseurs”. Une statue en bronze patiné vert sur un socle en pierre de taille.*

h: 12 cm

est. 180/ 220

**NR. OMSCHRIJVING**

**148**



**Val St. Lambert**

Een garnituur van geslepen en veelkleurig kristal. Bestaande uit een karaf met stop en zes wijnglazen op hoge voet. Alle gemerkt.

*Garniture en cristal taillé polychrome. Comprenant une carafe et son bouchon et six verres à vin sur pieds hauts. Chaque pièce marquée.*

h: 40,5 & 22 cm

est. 300/ 400

**149**



Een Engelse spotprent met jachttafereel. Aquarel op papier. Onduidelijk gesigneerd.

*Caricature anglaise avec une scène de chasse. Aquarelle sur papier. Illisiblement signée.*

35 x 26 cm

est. 220/ 240

**150**



Een paar 18 karaats geel gouden oorbellen bezet met briljanten met een gezamenlijk gewicht van  $\pm 0,80$  ct. Model Chopard.

*Une paire de boucles d'oreilles en or jaune 18 ct sertie de brillants ayant un poids total de  $\pm 0,80$  ct. Modèle Chopard.*

11,63 g

est. 650/ 750

**151**



“Heilige Johannes”. Gebeeldhouwd hout. Linkerarm afgebroken en rechterhand manco.

*“Saint-Jean”. Sculpture en bois. Bras gauche manque ainsi que la main droite.*

h: 68 cm

est. 180/ 240

**152**



**Louis Gallait**

“Zittende man op een bed met figuren in de deuropening. Gemengde techniek op papier. Gemonogrammeerd. Op te frissen.

*“Homme assis sur un lit et figures dans l'entre-porte”. Techniques mixtes sur papier. Porte un monogramme. A rafraîchir.*

23 x 15 cm

est. 200/ 250

**153**



Een baardmankruik van steengoed.

*Une cruche dite baardman en grès.*

h: 22 cm

est. 200/ 240

**154**



**F Ory**

“Landschap”. Olieverf op doek. Gesigneerd.

*“Paysage”. Huile sur toile. Signée.*

60 x 70 cm

est. 200/ 300

**NR. OMSCHRIJVING**

**155**



Een 18 karaats geel gouden ketting met hanger bezet met briljanten met een gezamenlijk gewicht van  $\pm 0,40$  ct.

*Une chaîne en or jaune 18 ct. avec pendentif serti de brillants ayant un poids total de  $\pm 0,40$  ct.*

8,85 g

est. 300/ 400

**156**



Een mahoniehouten bureau met vijf laden en een kalfslederen blad. Onder het blad twee, eveneens gevacheteerde en uitschuifbare plankjes.

*Un bureau en acajou à cinq tiroirs et une tablette en cuire de veau. En dessous de la tablette se trouvent deux étagères avec revêtement vachette.*

160 x 90 cm

est. 300/ 500

**157**



**Georges Omerth**

“Au cinématographe”. Een bronzen beeldje op zwart marmeren sokkel. Gesigneerd

*“Au cinématographe”. Une statue en bronze sur socle en marbre noir. Signée.*

h: 21 cm

est. 260/ 300

**158**



“Gesluierte vrouw”. Een geglazuurd aardewerken beeld in de stijl van Craco.

*“Femme voilée”. Une statue en faïence glaçure d’après le style de Craco.*

H: 100 cm

est. 120/ 200

**159**



**Adrienne Sotteau**

“Koppel in een herberg”. Olieverf op doek. Gesigneerd en gedateerd ‘Gand, 53’.

*“Couple dans une auberge”. Huile sur toile. Signée et datée : ‘Gand, 53’.*

34 x 26 cm

est. 260/ 340

**160**



Een 18 karaats wit en geel gouden ring bezet met kleine witte saffiertjes.

*Une bague en or jaune et blanc 18 ct sertie de petits saphirs blancs.*

3,80 g

est. 250/ 300

**161**



Een Louis-Philippe wandconsole van mahoniehoutfineer met een lade in de gordel en met marmeren blad. Fraai versierd met gebeeldhouwde voluten en op leeuwenpootjes. XIXe eeuw.

*Une console murale Louis Philippe en bois de placage acajou avec un tiroir dans la ceinture et une tablette en marbre. Finement décorée de volutes sculptées et sur pieds de lions.*

92 x 78 x 45 cm

est. 200/ 300

**NR. OMSCHRIJVING**

**162**



**Felix Gogo**

"Zittend naakt". Aquarel op papier. Gesigneerd.

*"Nu assis". Aquarelle sur papier. Signé.*

53 x 38 cm

est. 320/ 380

**163**



**Orpheus**

Een recente houten muziekdoos met fijn binnenwerk. Speelt twee muziekstukken. In origineel etui. Japan.

*Boîte à musique récente en bois. Intérieur de qualité à deux mélodies. Dans l'étui d'origine. Travail japonais.*

33 x 20 x 10 cm

est. 240/ 280

**164**



"Stilleven met fruit, rozen en vlees". Olieverf op doek. Gesigneerd. Grote beschadiging.

*"Nature morte aux fruits, roses et viande". Huile sur toile. Signée. Dégât important.*

48 x 62 cm

est. 200/ 240

**165**



Een 18 karaats geel gouden zakhorloge.

*Un remontoir en or jaune 18 ct.*

bruto: 16,45 g

est. 200/ 300

**166**



Een eikenhouten garderobe met twee gemoulureerde deuren. XVIIIe eeuw.

*Garde-robe en chêne ouvrant à deux portes moulurées. XVIIIe siècle.*

h: 255 cm

est. 300/ 500

**167**



Een lot zilver waaronder zeven lepeltjes, twee taartscheppen en een vork en lepel met Belgische keuren. Delheid ± 1850.

*Un lot d'objets en argent comprenant sept petites cuillères, deux pelles à tarte, une fourchette et une cuillère avec poinçons belges. Delheid, +- 1850.*

357,17 g

est. 180/ 220

**168**



Een lamp van bruingepatineerd kunststof in de vorm van een Flamingo met vleugels van glas in lood als kap.

*Une lampe en plastique en forme de flamingo aux ailes en verre et plomb comme abat-jour.*

h: 88 m

est. 240/ 320



**NR. OMSCHRIJVING**

**169**



**Werner Van Hoylandt**

"Stilleven met boeken". Olieverf op paneel. Gesigneerd en gedateerd 1974.

*"Nature morte, livres". Huile sur panneau. Signé et daté 1974.*

50 x 60 cm

est. 180/ 240

**170**



Een 18 karaats geel gouden zegelring met de letter B.

*Une chevalière en or jaune 18 ct, lettre B.*

8,55 g

est. 200/ 250

**171**



Een tweeledige buffetkast van wortelhoutfineer met onderaan twee gebeeldhouwde paneeldeuren en twee laden en bovenaan twee gevitreeerde deuren.

*Un buffet à deux corps en bois de ronce, le dessous à deux portes panneaux sculptées et deux tiroirs, le dessus à deux portes vitrées.*

h: 245 cm

est. 250/ 400

**172**



**Willem Jodocus Engelberts**

"Man bij een deurpost met blaffend hondje". Olieverf op paneel. Gesigneerd en gedateerd 1867.

*"Homme et petit chien aboyant auprès d'une porte". Huile sur panneau. Signé et daté 1867.*

29 x 30 cm

est. 200/ 300

**173**



Een paar wandkandelaars van witgepatineerd hout met telkens drie lichtpunten in barokke stijl.

*Une paire de candélabres muraux en bois patine blanche à trois points lumineux, style baroque.*

h: 85 cm

est. 220/ 240

**174**



**G. Vander Cammen**

"Dorpsgezicht van op een landweg". Olieverf op doek. Gesigneerd.

*"Vue sur le village, chemin campagnard". Huile sur toile. Signée.*

110 x 158 cm

est. 200/ 240

**175**



Een 14 karaats wit en geel gouden ring bezet met een centrale oranje diamant van ± 0,24 ct.

*Une bague en or jaune et blanc 14 ct sertie d'un diamant orange central de ± 0,24 ct.*

3 g

est. 120/ 160

## **NR. OMSCHRIJVING**

**176**



Een cylinderbureau in mahoniehoutfineer met onderaan negen laden, bovenaan een grote en twee kleine laden boven het rolluik. XIXe eeuw, twee poten gerestaureerd en schade aan het fineer.

*Bureau à cylindre en placage d'acajou. Le bas ouvrant à neuf tiroirs, le dessus à un grand et deux petits tiroir au dessus du volet. XIXe siècle. Deux pieds restaurés et dégâts au placage.*

b: 136 cm

est. 300/ 500

**177**



Een vrouwentorso van gebeeldhouwd natuursteen.

*Torse de femme en pierre naturelle sculptée.*

h: 43 cm

est. 180/ 200

**178**



"Indische olifant". Een bronzen beeld met donker patina.

*"Eléphant indien". Une statue en bronze à patine foncée.*

h: 46 cm

est. 1500/ 2000

**179**



**Edgard Wiethase**

"Kustlandschap". Olieverf op board. Gesigneerd en gedateerd '37.

*"Paysage côtier". Huile sur carton. Signé et daté '37.*

48 x 27 cm

est. 360/ 380

**180**



Een paar 18 karaats roze gouden oorbellen bezet met briljanten met een gezamenlijk gewicht van  $\pm 0,25$  ct.

*Une paire de boucles d'oreilles en or rose 18 ct sertie de brillants ayant un poids total de  $\pm 0,25$  ct.*

2,80 g

est. 550/ 650

**181**



23 Franse en Hollandse kloven van oude horloges in ajourgewerkt en met de hand gegraveerd messing. Nederland en Frankrijk, XVIde en XVIIde eeuw.

*23 platines de montres françaises et hollandaises des XVIe et XVIIe siècles en laiton ajouré et gravé à la main.*

27 x 19 cm

est. 300/ 400

**182**



**Joseph Caron**

"Déclin du jour" & "Temps gris". Olieverf op paneel. Beide gesigneerd.

*"Déclin du jour" & "Temps gris". Huile sur panneau. Signées.*

29 x 38 cm

est. 320/ 400

**NR. OMSCHRIJVING**

**183**



**Emile Louis Picault**

"Pax et labor". Een beeld van bruingepatineerd brons. Gesigneerd.

*"Pax et labor". Une statue en bronze. Signée.*

h: 48 cm

est. 440/ 500

**184**



**Charles (?) Lebon**

"Vijver in het bos". Olieverf op doek. Gesigneerd en gedateerd 1924.

*"Etang dans le bois". Huile sur toile. Signée et datée 1924. A rafraîchir.*

163 x 199 cm

est. 400/ 600

**185**



**Revue**

Een 18 karaats geel gouden dameshorloge. Swiss Made.

*Une montre pour dames en or jaune 18 ct. Fabrication Suisse.*

17,77 g

est. 100/ 150

**186**



Een eikenhouten tweedeursgarderobe in renaissancestijl, versierd met gebeeldhouwde figuren.

*Une garde-robe à deux portes en chêne, style Renaissance, à la décoration de figures sculptées.*

191 x 179 x 73 cm

est. 400/ 600

**187**



"Madonna met kind". Een beeld van gebeeldhouwd hout. Handen manco. Tijdperk barok.

*"Vierge à l'Enfant". Sculpture en bois. Mains manquent. Epoque baroque.*

h: 44 cm

est. 400/ 600

**188**



Twee rechthoekige theeflessen van meerkleurig en verguld Frans porselein, versierd met een decor van landschappen, bloemen en personages. In een gefineerd palissanderhouten doosje met sleuteltje. Eind XIXe eeuw.

*Deux boîtes à thé rectangulaires en porcelaine française polychrome et dorée à décor de paysages, de fleurs et de personnages. Dans une boîte en placage de palissandre avec clé. Fin du XIXe siècle.*

h: 15 cm

est. 300/ 400

**189**



**Frédéric Mommen**

"Riviertje". Olieverf op doek. Gesigneerd.

*"Petite rivière". Huile sur toile. Signée.*

55 x 74 cm

est. 80/ 100

**NR. OMSCHRIJVING**

**190**

Een paar 18 karaats geel gouden oorbellen bezet met telkens één parel.

*Une paire de boucles d'oreilles en or jaune 18 ct sertie d'une perle.*

9,66 g

est. 250/ 350



**191**



**Edward Leibovitz**

"Groep". Blauwgroene glazen sculptuur. Gesigneerd.

*"Groupe". Sculpture en verre bleu-vert. Signée.*

42,5 cm

est. 1400/ 1800

**192**



**Rajmund Kanelba**

"Brug over de Seine". Olieverf op doek. Gesigneerd en op de verso gedateerd 1930.

*"Pont et la Seine". Huile sur toile. Signée et datée au verso 1930.*

58 x 72 cm

est. 1500/ 2000

**193**



Een gebeeldhouwd kastanje houten beeld van een kerkleider. Provence, begin XVIIe eeuw. Handen ontbreken.

*Sculpture en châtaigner sculpté représentant un chef d'église. Provence, début du XVIIe siècle. Mains manquent.*

h: 59 cm

est. 400/ 600

**194**



**Louis Victor Antoine Artan**

"Zeilboot aan de kust". Olieverf op doek. Mooi gerestaureerd. Gesigneerd links onder.

*"Voilier à la côte". Huile sur toile. Belle restauration. Signée en dessous à gauche.*

57 x 98 cm

est. 1200/ 1300

**195**



Een 18 karaats wit gouden ring bezet met diamanten met een gezamenlijk gewicht van ± 0,60 ct. en een centrale diamant van ± 1,05 ct.

*Une bague en or blanc 18 ct sertie de diamants ayant un poids total de ±0,60 ct et un diamant central de ± 1,05 ct.*

4,31 g

est. 2500/ 3000

**196**



Een grote eikenhouten tweedeurs garderobe, versierd met gesculpteerde bloemenmotieven. Maasland, XVIIIe eeuw.

*Grande garde-robe en chêne ouvrant à deux portes. Décor de guirlandes de fleurs finement sculptées. Pays Mosan, XVIIIe siècle.*

h: 232 x 182 x 62 cm

est. 400/ 500

**NR. OMSCHRIJVING**

**197**



**Emile Pinedo**

"Arabe en marche". Een beeld van bruingepatineerd brons. Gesigneerd en met stempel "Médaille d'argent 1889 Exposition Universelle".

*"Arabe en marche". Une statue en bronze. Signée et tampon "Médaille d'argent 1889 Exposition Universelle".*

h: 65 cm

est. 2000/ 2200

**198**



"Pandora". Een bronzen beeld met donker patina naar een werk van Edwin Scharff.

*"Pandore". Une statue en bronze à patine foncée d'après une oeuvre de Edwin Scharff.*

h: 70 cm

est. 1500/ 1800

**199**



**Peter J. Tschoffen**

"Personages bij een molen". Olieverf op doek. Gesigneerd. XIXe eeuw.

*"Personnages près d'un moulin". Huile sur toile. Signée. XIXe siècle.*

70 x 100 cm

est. 500/ 800

**200**



Een 18 karaats wit gouden slavenarmband bezet met briljanten met een gezamenlijk gewicht van  $\pm 3$  ct.

*Un bracelet d'esclaves en or jaune et blanc 18 ct serti de brillants ayant un poids total de  $\pm 3$  ct.*

17,25 g

est. 3000/ 3300

**201**



"Liggend naakt met fluit en een ree". Een beeld van zwartgepatineerd brons op groen marmeren sokkel. Gesigneerd 'Ary Bitter'. Postume geut.

*"Nu couché avec flûte et chevreuil". Une statue en bronze sur socle en marbre vert. Signée 'Ary Bitter'. Fonte posthume.*

l: 88 cm

est. 650/ 700

**202**



**Franz De Vadder**

"Schelde-oever". Olieverf op doek. Gesigneerd.

*"Bords de l'Escaut". Huile sur toile. Signée.*

60 x 70 cm

est. 400/ 600

**203**



**Edward Leibovitz**

"Plaquette." Bronzen reliëf. Gesigneerd.

*Une plaquette à relief en bronze. Signée.*

40 x 23 cm

est. 600/ 800



**NR. OMSCHRIJVING**

**204**

**Franz De Vadder**



“Jager en zijn hond op de Kalmthoutse heide”. Olieverf op doek. Gesigneerd.

*“Chasseur et son chien de chasse sachant chasser à Kalmthout”. Huile sur toile. Signée.*  
36 x 53 cm est. 500/ 700

**205**

Een 14 karaats wit gouden ring bezet met een centrale natuurlijke diamant van  $\pm 1,36$  ct. SI 1. en twee saffiertjes.



*Une bague en or jaune et blanc 14 ct sertie d'un diamant central naturel de  $\pm 1,36$  ct SI 1. et de deux saphirs.*  
2,77 g est. 1800/ 2000

**206**



Een vitrinekast van gefineerd mahoniehout in Oostenrijkse Jugendstil. Boven de gevitreeerde deur een compartiment met spiegel, getooid met een gallerijtje. Aan weerskanten een paneeldeurtje, versierd met ingelegde motieven van ivoor en fruit hout. In de gordel een rechte en twee kwartronde laden, eveneens versierd met inlegwerk, dat doorloopt in het geheel. Eind XIXe eeuw. Herstelling aan de linker achterpoot.

*Vitrine aux étagères en placage d'acajou de style Jugendstil autrichien. Une porte vitrée surmontée d'un miroir avec une galerie et flanquée de deux portes pleines incrustées d'ivoire et de bois fruitier. En ceinture un tiroir droit et deux en quart de rond, également incrustés. Fin du XIXe siècle. Petite restauration au pied arrière à gauche.*  
183 x 142 x 36 cm est. 1800/ 2200

**207**



**Jules Edmond Masson**

“Honden”. Een groep van brons op een stenen voetstuk. Gesigneerd

*“Chiens”. Un groupe en bronze sur socle en pierre de taille.*  
h: 30 cm est. 550/ 650

**208**



**Louis Vuitton**

Een vintage beautycase.

*Un beautycase vintage.*  
23 x 21 x 32 cm est. 350/ 400

**209**



**Pieter Gerardus van Os**

“Romantisch landschap met herders en hun kudde aan een vijver”. Olieverf op paneel. Gesigneerd.

*“Paysage romantique aux bergers et leur troupeau au bord d'un étang”. Huile sur panneau. Signé.*  
50 x 37 cm est. 800/ 1000

**210**

Een paar 18 karaats wit gouden oorbellen bezet met diamanten oude slijp met een gezamenlijk gewicht van  $\pm 0,60$  ct.



*Une paire de boucles d'oreilles en or blanc 18 ct sertie de diamants ancienne taille ayant un poids total de  $\pm 0,60$  ct.*  
1,76 g est. 600/ 800

**NR. OMSCHRIJVING**

**211**



Een antieke grafurne uit de vroege ijzertijd, circa 2500 jaar geleden. Een Ranstse archeologische vondst.

*Une urne mortuaire antique datant de l'âge de fer, +- 2500 années. Trouvaille archéologique de Rants.*

Ø: 20 cm

est. 100/ 120

**212**



**Leon Brunin**

“Oude man in zijn studie”. Olieverf op doek. Gesigneerd en gedateerd ‘Paris, 1901’. In origineel kader. Werk op te frissen.

*“Vieil homme dans son bureau”. Huile sur toile. Signée et datée ‘Paris, 1901’. Avec encadrement d’origine. A rafraîchir.*

116 x 89 cm

est. 2000/ 2500

**213**



Een lamp van donkergepatineerd brons in de vorm van een baviaan met een vaas in art decostijl.

*Une lampe en bronze en forme de babouin et vase en style art déco.*

h: 60 cm

est. 1500/ 1800

**214**



Een grote eikenhouten kussenkast, versierd met Corinthische kapitelen, met gebombeerde kussens en op bolpoten. XVIIIe eeuw.

*Une armoire à coussins en chêne, décoration de chapiteaux corinthiens, coussins bombés et pieds boules.*

236 x 240 x 83 cm

est. 800/ 1200

**215**



Een 14 karaats wit gouden ring bezet met een centrale fancy diamant van ± 0,71 ct. SI1.

*Une bague en or blanc 14 ct sertie d'un diamant central ‘fancy’ ayant un poids total de ± 0,71 ct. SI1.*

2,16 g

est. 800/ 1000

**216**



Een tweeledige Duitse vitrinekast van eikenhout met onderaan twee paneeldeuren naast drie laden. In de paneeldeuren de initialen “JC” & “WR” en gedateerd 1817.

*Vitrine allemande à deux corps en chêne. Le bas ouvrant à deux portes pleines flanquant trois tiroirs. Aux centres des panneaux les initiales JC et WR et la date 1817.*

124 x 169 x 50 cm

est. 400/ 500

**217**



Een rostrum van een zaagvis op houten sokkel.

*Un rostre d'un poisson scie sur un socle en bois.*

h: 119 cm (z.s.)

est. 320/ 380

## **NR. OMSCHRIJVING**

**218**



Een eikenhouten slaapkamer in Lodewijk XV-stijl, bestaande uit een bed (met lattenbodems), een ééndeurs- en een tweedeursgarderobe met spiegels, een kaptafel met spiegels en marmer, twee nachtkastjes met marmeren blad en een wandspiegel.

*Une chambre à coucher en chêne, style Louis XV, comprenant un lit ( avec sommiers), une garde-robe à une porte et une garde-robe à deux portes avec miroirs, une table de coiffure avec miroirs et marbre, deux tables de nuit avec tablettes en marbre et un miroir mural.*

250 x 140 x 50 cm

est. 400/ 600

**219**



Een salongarnituur van gebeeldhouwd en goudgepatineerd hout in Lodewijk XV-stijl, bestaande uit een driezitbank, twee fauteuils, twee stoeltjes en een salontafel met een zwart marmeren blad.

*Un salon en bois sculpté style Louis XV, comprenant un fauteuil trois places, deux fauteuils, deux chaises et une table de salon avec une tablette en marbre noir.*

200 x 90 x 60 cm

est. 400/ 600

**220**



- Een 18 karaats rooskleurige gouden ring bezet met diamanten met een gezamenlijk gewicht van  $\pm 0,62$  ct. en een oranje maansteen van  $\pm 14,58$  ct.

*Bague en or rose 18 ct sertie de diamants ayant un poids total de  $\pm 0,62$  ct et d'une pierre de lune orange de  $\pm 14,58$  ct.*

est. 1900/ 2200

**221**



Een Hollandse tweedeursvitruine van notenhout met onderaan drie gebogen laden.

*Une vitrine à deux portes hollandaise en noyer avec trois tiroirs courbés en dessous.*

225 x 180 x 50 cm

est. 500/ 800

**222**



**Jozef Adriaan Callaerts**

"Havenzicht". Olieverf op doek. Gesigneerd.

*"Vue sur le port". Huile sur toile. Signée.*

80 x 90 cm

est. 120/ 200

**223**



Een metalen schommelbank.

*Une balançoire en métal.*

205 x 140 cm

est. 260/ 300

**224**



**Jules Verstreken**

"Hoevezicht". Olieverf op doek Gesigneerd.

*"Vue sur la ferme". Huile sur toile. Signée.*

65 x 81 cm

est. 200/ 240

**NR. OMSCHRIJVING**

**225**



Een 18 karaats geel gouden ring bezet met briljanten met een gezamenlijk gewicht van  $\pm 0,40$  ct.

*Une bague en or jaune 18 ct sertie de brillants ayant un poids total de  $\pm 0,40$  ct.*

10,27 g

est. 550/ 650

**226**



Een tweeledige Engelse linnenkast met bovenaan twee paneeldeuren en onderaan twee grote en vier kleine laden.

*Une armoire à linge anglaise en deux parties, les dessus à deux portes, le dessous à quatre grands et deux petits tiroirs.*

200 x 134 x 55 cm

est. 200/ 300

**227**



Een grote Engelse bibliotheek van mahoniehoutfineer met twee paneeldeuren onderaan en twee gevitreerde deuren bovenaan. XIXe eeuw.

*Une grande bibliothèque anglaise en bois de placage acajou à deux portes panneaux en dessous et deux portes vitrées au dessus.*

250 x 180 x 40 cm

est. 300/ 500

**228**



Een paar bronzen kandelaars in empirestijl. Eén arm los.

*Une paire de chandeliers en bronze, style Empire. Un bras est détaché.*

h: 50 cm

est. 160/ 180

**229**



Een spiegel van verguld hout in barokke stijl met een rocaille in de kuif.

*Miroir en bois doré de style baroque coiffé d'une rocaille.*

84 x 60 cm

est. 120/ 200

**230**



Een 18 karaats geel gouden ketting met hanger bezet met diamanten oude slijp met een gezamenlijk gewicht van  $\pm 0,40$  ct. en een centrale amethyst van  $\pm 6$  ct. (tussenstuk geen goud).

*Une chaîne en or jaune 18 ct avec un pendentif serti de diamants ancienne taille ayant un poids total de  $\pm 0,40$  ct et une améthyste centrale de  $\pm 6$  ct.*

7,02 g

est. 120/ 180

**231**



**Longchamp**

Een handtas en een pochette van oranje leder. Met stofzak en in originele doos.

*Un sac à main et une pochette en cuir orange. Avec sac anti-poussière et boîte d'origine.*

est. 260/ 300

**NR. OMSCHRIJVING**

**232**



**Dirk Baksteen**

“Boerenkar”. Aquarel op papier. Gesigneerd.

*“Paysage aux sapins et char”. Aquarelle sur papier. Signée.*  
25,5 x 18,5 cm

est. 180/ 240

**233**

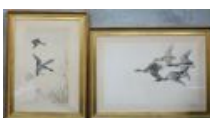


Een houten replica van een meesterstuk in de vorm van een wenteltrap.

*Une réplique en bois d'un escalier en colimaçon.*  
h: 34 cm

est. 140/ 160

**234**



**Léon Danchin**

“Eenden”. Twee kleurenlitho's. Gesigneerd buiten de plaat. Ed. La Gravure Française, Paris.

*“Canards”. Deux lithos en couleurs. Signées hors planche. Ed. La Gravure Française, Paris.*

46 x 71,5 & 60 x 36 cm

est. 200/ 300

**235**



Een 18 karaats wit en geel gouden ring bezet met drie diamanten met een gezamenlijk gewicht van ± 0,70 ct.

*Une bague en or jaune et blanc 18 ct sertie de trois diamants ayant un poids total de ± 0,70 ct.*  
4,85 g

est. 400/ 600

**236**



**J. Joseph Hancet, Jodoigne**

Een staande klok met eikenhouten kast en het werk met wijzerplaat van tin en messing. Compleet met slinger en gewichten. Brabant, XVIIIe eeuw.

*Horloge de vestibule en chêne. Cadran en laiton et étain. Avec balancier et poids. Brabant, XVIIIe siècle.*

h: 247 cm

est. 300/ 400

**237**



Een klein bureau van gefineerd hout met een lade in de gordel en versierd met bloemenmarquetterie en bronsbeslag.

*Un petit bureau en bois de placage, un tiroir dans la ceinture et décoration de marqueterie en fleurs et montures en bronze.*

b: 84 cm

est. 260/ 300

**238**



Engelse sabel met vernikkelde schede en gegraveerd lemmet.

*Un sabre à fourreau caillé et lame gravée.*  
l: 102 cm

est. 180/ 220



**NR. OMSCHRIJVING**

**239**



**Tony Blickx**

“Antwerpen vanaf de Schelde”. Olieverf op board. Toegeschreven aan.

*“L’Escaut devant Anvers”. Huile sur carton. Attribué à.*

55 x 67 cm

est. 120/ 180

**240**



Een paar 18 karaats wit en geel gouden oorbellen bezet met 16 briljantjes.

*Une paire de boucles d’oreilles en or jaune et blanc sertie de 16 brillants.*

13,46 g

est. 650/ 750

**241**



**Delvaux, Bruxelles**

Een handtas van bruin leder. Met stofzak.

*Un sac à main en cuir brun. Avec sac à poussières.*

est. 150/ 180

**242**



**G. Lor**

“Labrador”. Olieverf op doek. Gesigneerd en gedateerd 1910.

*“Labrador”. Huile sur toile. Signée et datée 1910.*

49 x 40 cm

est. 80/ 100

**243**



Een art nouveau sierjardinière van monochroom wit biscuit, versierd met een jonge vrouw en twee putti. Onderaan gemerkt.

*Jardinière art nouveau en biscuit monochrome blanc décorée d’une jeune femme et deux putti. Marque sous la base.*

h: 25 cm

est. 35/ 60

**244**



**Edgard Wiethase**

“Ruiters” en “Trekpaarden”. Drie studietekeningen. Resp. aquarel en potlood op papier. Alle gesigneerd. In twee kaders.

*“Cavaliers” et “Chevaux de trait”. Trois études en aquarelle et en crayon sur papier. Signées. Dans deux cadres.*

11 x 15 & 11,5 x 14 cm

est. 150/ 200

**245**



Een 18 karaats geel gouden ring bezet met diamanten met een gezamenlijk gewicht van ± 0,50 ct.

*Bague en or jaune 18 ct sertie de diamants ayant un poids total de ± 0,50 ct.*

8,86 g

est. 600/ 700

**NR. OMSCHRIJVING**

**246**



**Hilaire à Stenay**

Een eikenhouten staande klok. Het werk met gedreven geel koper en geëmailleerde wijzerplaat. Eind XIXe eeuw.

*Horloge de vestibule en chêne. Le mouvement en cuivre jaune repoussé et à cadran émaillé. Fin du XIXe siècle.*

h: 250 cm

est. 200/ 400

**247**



Een bronzen sierschotel, versierd met bloemen in hoogrelief.

*Un plateau de décoration en bronze, décorations de fleurs en haut-relief.*

Ø: 43 cm

est. 80/ 120

**248**



Een kruisbeeld van beeldhouwd hout.

*Un crucifix en bois sculpté.*

h: 75 cm

est. 60/ 80

**249**



**J.J. Toulon**

"Bloemenstilleven". Olieverf op doek. Gesigneerd.

*"Nature morte, fleurs". Huile sur toile. Signée.*

60 x 50 cm

est. 80/ 100

**250**



Een 18 karaats wit gouden slavenarmband bezet met diamanten met een gezamenlijk gewicht van  $\pm 0,75$  ct.

*Un bracelet d'esclaves en or blanc 18 ct serti de diamants ayant un poids total de  $\pm 0,75$  ct.*

8,10 g

est. 1500/ 1700

**251**



Twee paar runderhoorns met wandbevestiging.

*Deux paires de cornes de boeuf comme décoration murale.*

l: 105 cm

est. 150/ 200

**252**



**Jozef Adriaan Callaerts**

"Zelfportret van de kunstenaar". Gesigneerd en gedateerd 1958.

*"Autoportrait d'un artiste". Signé et daté 1958.*

60 x 50 cm

est. 100/ 130

**NR. OMSCHRIJVING**

**253**



Een sierjardinière van monochroom wit biscuit, versierd met een jonge vrouw en een engeltje met een bloemenmand.

*Jardinière en biscuit monochrome blanc décorée d'une jeune femme et d'un angelot au panier de fleurs.*

h: 25 cm

est. 40/ 50

**254**



**Romain Steppe**

"Marine". Olieverf op paneel. Gesigneerd.

*"Marine". Huile sur panneau. Signé.*

16 x 23 cm

est. 200/ 240

**255**



Een paar 18 karaats wit gouden oorbellen met diamanten met een gezamenlijk gewicht van  $\pm 0,50$  ct.

*Une paire de boucles d'oreilles en or blanc 18 ct sertie de diamants ayant un poids total de  $\pm 0,50$  ct.*

est. 900/ 1000

**256**



Een sobere garderobe met twee gevitreerde deuren.

*Une garde-robe sobre à deux portes vitrées.*

205 x 138 x 46 cm

est. 100/ 120

**257**



Alle Belgische postzegels van 1969 tot en met 2000, ook blokken en vellen. In drie Davo-albums.

*Tous les timbres postes de 1969 à 2000, ainsi que les blocs et les feuillets. En trois albums Davo.*

est. 200/ 250

**258**



Een lot zilveren bestek, bestaande uit tien kleine cocktailvorkjes met een groter exemplaar in etui, een etui met een kaasbestek voor twee personen, een tweedelig slabestek met been, twee suikertangetjes, en twee messen.

*Un lot de couverts en argent, comprenant dix fourchettes de cocktail et un grand exemplaire dans un étui, un couvert à fromage pour deux personnes, un couvert de service à salade avec manches en os, deux pinces à sucre et deux couteaux.*

est. 300/ 500

**259**



**J. Van Lerberghe**

"Hoeve aan een landweg". Olieverf op doek. Gesigneerd en gedateerd 2-10-18. Kleine perforatie rechts onderaan.

*"Ferme au bord d'un chemin de campagne". Huile sur toile. Signée et datée 2/10/18. Petite perforation en bas à droite.*

16 x 24 cm

est. 200/ 300

**NR. OMSCHRIJVING**

**260**



Een 18 karaats wit gouden ring bezet met 60 kleine diamantjes.

*Bague en or blanc 18 ct sertie de 60 petits diamants.*  
6,70 g

est. 1300/ 1500

**261**



Een lot van drie vintage handtassen. Slijtage.

*Un lot de trois sacs à main vintage. Usures.*

est. 120/ 160

**262**



**Bernard Charoy**

“Meisje met parelsnoer”. Een lithografie. Gesigneerd en genummerd 123/150 buiten de plaat.

*“Fille avec un collier à perles”. Une lithographie. Signée et numérotée 123/150 hors planche.*

59 x 47 cm

est. 100/ 120

**263**



“Pratende jonge vrouwen en een jonge man met bloemen bij de fontein”. Een groep van monochroom wit biscuit. Restauratie aan een handje en een voetje.

*Groupe en biscuit monochrome blanc représentant des jeunes femmes et un jeune homme en conversation et au fleurs près d'une fontaine. Une main et un pied restaurés.*  
h: 21 cm

est. 40/ 50

**264**



**Médard Tytgat**

“Kustzicht”. Olieverf op doek. Gesigneerd en gedateerd '64.

*“Vue de la Côte”. Huile sur toile. Signée et datée '64.*  
60 x 70 cm

est. 200/ 300

**265**



Een 18 karaats wit gouden ring bezet met briljanten met een gezamenlijk gewicht van ± 0,80 ct.

*Une bague en or blanc 18 ct sertie de brillants ayant un poids total de ± 0,80 ct.*  
6,74 g

est. 650/ 750

**266**



Henri II buffet van notenhout.

*Buffet de style Henri II en noyer.*  
100 x 140 x 54 cm

est. 150/ 200

**NR. OMSCHRIJVING**

**267**



**Louis Boon, Antwerpen**

Een tafelklok van gefineerd hout, versierd met ingelegde motieven. Begin XXe eeuw. Met slinger en sleutel.

*Une pendule de table en bois de placage, décoration de motifs incrustés. Début XXième siècle. Avec balançoire et clé.*

h: 44 cm

est. 200/ 300

**268**



Een groot bord van Delfts aardewerk met een pauwstaartdecor. Onderaan gemerkt van de Klauw.

*Une grande assiette en faïence de Delft avec un décor de queue de paon. Marque sous la base De Klauw.*

Ø: 31 cm

est. 130/ 150

**269**



“La mère bien aimée”. Een XIXe eeuwse gravure naar een werk van J.B. Greuze.

*“La mère bien aimée”. Une gravure du XIXième siècle, d’après une oeuvre de J.B. Greuze.*

56 x 73 cm

est. 100/ 120

**270**



Een 14 karaats wit gouden ring bezet met een centrale fancy yellow diamant van  $\pm 0,52$  ct.

*Une bague en or blanc 14 ct sertie d’un diamant central ‘fancy yellow’ de  $\pm 0,52$  ct.*

2,25 g

est. 300/ 400

**271**



Een messing klokstel in barokke stijl, bestaande uit een pendule en twee vierarmige kandelaars.

*Garniture de cheminée en laiton de style baroque comprenant une pendule et deux candélabres à quatre lumières.*

h: 48 cm

est. 180/ 240

**272**



**Julius Steinkopf**

“Bananenbloem”. Aquarel op papier. Gesigneerd.

*“Fleur de banane”. Aquarelle sur papier. Signée.*

62 x 52 cm

est. 120/ 180

**273**



“Conversatie bij de fontein”. Een groep van monochroom wit porselein. Enkele restauraties.

*“Conversation devant la fontaine”. Groupe en porcelaine monochrome blanche. Quelques restaurations.*

h: 20 cm

est. 25/ 35



**NR. OMSCHRIJVING**

**274**



Een bloemenstilleven op zijde. Kleine scheur en vochtschade. Omstreeks 1900.

*Nature morte aux fleurs en soie. Petite fissure et tâches d'humidité. Vers 1900.*

70 x 50 cm

est. 80/ 100

**275**



Drie verschillende 18 karaats geel gouden trouwringen.

*Trois alliances en or jaune 18 ct différentes.*

11 g

est. 230/ 280

**276**



Een eikenhouten tweedeursbuffet in regencestijl. Omstreeks 1800.

*Un buffet en chêne à deux portes, style Régence. +- 1800.*

85 x 125 x 55 cm

est. 300/ 500

**277**



**Delvaux**

Een lederen pochette model "le Deux". Met stofzak en doos.

*Une pochette en cuir, modèle "le Deux". Avec sac à poussières et boîte.*

est. 120/ 140

**278**



Een grote schotel van Delfts aardewerk met een pauwstaartdecor. Onderaan gemerkt van de 3 klokken.

*Une grande assiette en faïence de Delft avec un décor de queue de paon. Marque sous la base, trois cloches.*

Ø: 31 cm

est. 140/ 160

**279**



**Juliaan Severin**

"Bloesems en vee bij een Waaslandse hoeve" Olieverf op doek. Gesigneerd

*"Fleurons et bétail près d'une ferme waeslandaise". Huile sur toile. Signée.*

50 x 65 cm

est. 120/ 200

**280**



**Omega De Ville Suisse Made**

Een dameshorloge met lederen polsband.

*Une montre pour dames avec bracelet en cuir.*

est. 150/ 200

**NR. OMSCHRIJVING**

**281**



**Margrit Van Nuffel**

“Torso”. Een bronzen kunstwerk op arduinen sokkel. Gesigneerd.

*“Torse”. Une statue en bronze sur socle en pierre de taille.*

h: 26 cm

est. 120/ 140

**282**



**Henri Joseph Pauwels**

“Interieur”. Olieverf op doek. Gesigneerd.

*“Intérieur”. Huile sur toile. Signée.*

65 x 70 cm

est. 100/ 160

**283**



Een sierjardinière van monochroom wit biscuit, versierd met een engelenkoppeltje. Onderaan gemerkt.

*Jardinière en biscuit monochrome blanc décorée d'un couple d'angelots. Marque sous la base.*

h: 19 cm

est. 25/ 35

**284**



**Karel De Bauw**

“Paarden bij de stal”. Olieverf op doek. Gesigneerd.

*“Chevaux devant l'étable”. Huile sur toile. Signée.*

50 x 60 cm

est. 180/ 200

**285**



Een 18 karaats geel gouden zegelring met initialen.

*Une chevalière en or jaune 18 ct avec initiales.*

12,40 g

est. 300/ 350

**286**



Een sobere houten koffer. XIXe eeuw.

*Coffre à panneau en chêne. XIXe siècle.*

60 x 118 cm

est. 200/ 240

**287**



**Zenith, Le Locle**

Een cartelklok van roodgepatineerd en verguld hout met hangconsole.

*Une horloge murale Cartel en bois patine rouge et dorure, avec console murale.*

45 x 15 cm

est. 80/ 100

**NR. OMSCHRIJVING**

**288**



Een groot bord van Delfts aardewerk met een blauw op wit decor van bloemen, vazen en vogels. Onderaan gemerkt.

*Une grande assiette en faïence de Delft avec un décor bleu sur blanc de fleurs, vases et oiseaux.*

Ø: 31 cm

est. 120/ 140

**289**



“Kerkinterieur met personages”. Olieverf op doek. XIXde eeuw.

*“Intérieur d’église aux personnages”. Huile sur toile. XIXe siècle.*

33 x 27 cm

est. 100/ 160

**290**



Een 18 karaats geel gouden art deco hanger in de vorm van een klavertje vier en een speld bezet met diamantjes en robijntjes.

*Un pendentif Art Déco en or jaune 18 ct en forme de trèfle et une pince sertie de diamants et rubis.*

3,40 g

est. 100/ 150

**291**



Een schotel van Duits porselein met een handgeschilderd zicht op Temse in het plat.

*Un plat en porcelaine d’Allemagne avec un décor peint à la main dans le plat, vue sur Temse.*

Ø 41 cm

est. 30/ 40

**292**



**Emile Verbrugge**

“Oriëntaals straatzicht”. Olieverf op paneel. Gesigneerd.

*“Rue de village orientale”. Huile sur panneau. Signée.*

25 x 20 cm

est. 100/ 150

**293**



Een sierjardinière van monochroom wit biscuit, versierd met een musicerend koppel.

*Jardinière en biscuit monochrome blanc décorée d’un couple musicien.*

h: 21 cm

est. 25/ 35

**294**



**Alfred Verwee**

“Koe in de wei”. Olieverf op paneel. Achteraan toegeschreven.

*“Vache dans le pré”. Huile sur panneau. Attribution au verso.*

14 x 23 cm

est. 200/ 240

**NR. OMSCHRIJVING**

**295**



Een 18 karaats wit en geel ring bezet met bolletjes en vijf kleine diamantjes.

*Une bague en or blanc et jaune 18 ct sertie de petites boules et cinq petits diamants.*  
3,30 g est. 250/ 350

**296**



Een commode van mahoniehoutfineer met vier laden en een wit marmeren blad. XIXe eeuw.

*Une commode en bois de placage d'acajou à quatre tiroirs et une tablette en marbre blanc. XIXième siècle.*  
86 x 106 x 52 cm est. 120/ 200

**297**



**Vic Gentils**

Een kunstwerk in de vorm van een kruis van smeedijzer en brons. Gesigneerd achteraan.

*Crucifix en bronze et fer forgé. Signé au verso.*  
h: 46 cm

est. 80/ 120

**298**



Een antiek schild van een zeeschildpad.

*Bouclier ancien fait d'une carapace de tortue.*  
l: 52 cm

est. 100/ 120

**299**



**Victor Hulot**

"Mer miroitante à Biarritz." Olieverf op doek. Vlaamse school. Gesigneerd.

*"Mer miroitante à Biarritz". Huile sur toile. Ecole flamande. Signée.*  
38 x 55 cm

est. 300/ 360

**300**



Een 18 karaats wit gouden schakelarmband bezet met briljanten met een gezamenlijk gewicht van  $\pm 4$  ct.

*Un bracelet à maillons en or blanc 18 ct sertie de brillants ayant un poids total de  $\pm 4$  ct.*  
31,50 g est. 3000/ 3300

**301**



Een zilveren schrijfset in etui, bestaande uit een pen, een potlood, een briefopener en een stempel.

*Un ensemble d'écriture dans un étui, comprenant un stylo, un crayon, un coupe-papier et un tampon.*

est. 80/ 120

**NR. OMSCHRIJVING**

**302**



“De pijproker”. Olieverf op paneel. XIXe eeuw. Beschadiging.

*“Le fumeur de pipe”. Huile sur panneau. XIXième siècle. Dégâts.*  
19 x 16 cm

est. 260/ 380

**303**



**“His Master’s Voice”**

Een oude draagbare grammofoon. In goede staat.

*Un gramophone portable. En bon état.*  
15 x 41 x 29 cm

est. 80/ 120

**304**



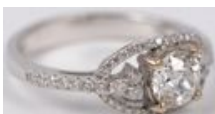
**Lucien Van de velde**

“Een paar interieurs te Bokrijk”. Twee schilderijtjes, olieverf op paneel. Beide gesigneerd.

*Paire d'intérieurs à Bokrijk. Deux huiles sur panneau. Signés.*  
19 x 13 & 14 x 21 cm

est. 80/ 140

**305**



Een 18 karaats wit gouden ring bezet met briljanten met een gezamenlijk gewicht van ± 0,35 ct. en een centrale briljant van ± 0,50 ct.

*Une bague en or blanc 18 ct sertie de brillants ayant un poids total de ± 0,35 ct et un brillant central de ± 0,50 ct.*  
4,32 g

est. 2400/ 2600

**306**



Een eikenhouten credenza in renaissancestijl met twee gesculpteerde paneeldeuren en een lade.

*Une crédence de style Renaissance en chêne à deux portes panneaux sculptés et un tiroir.*  
11' x 97 x 55 cm

est. 180/ 200

**307**



**Rouen**

Een grote sierjardinière van meerkleurig aardewerk. Onderaan gemerkt.

*Une grande jardinière décorative en faïence polychrome. Marque sous la base.*  
b: 47 cm

est. 40/ 50

**308**



“Aartsengel bij de Heilige familie”. Een hoogrelief van pijpenaarde in ovaal kader met bol glas.

*Archange et famille Sainte”. Un haut-relief en terre de pipe dans un encadrement ovale et verre bombé.*  
22 x 16 cm

est. 80/ 100



**NR. OMSCHRIJVING****309**

"Volksfeest". Een gesculpteerd albasten reliëf.

*"Fête populaire". Un relief sculpté en albâtre.*  
20 x 27 cm

est. 80/ 100

**310**Een 18 karaats wit gouden ring bezet met diamanten en baguettes en één prinses cut met een gezamenlijk gewicht van  $\pm 1$  ct.*Une bague en or blanc 18 ct sertie de diamants baguettes et un diamant 'princess cut' ayant un poids total de  $\pm 1$  ct.*  
10,88 g

est. 700/ 900

**311**

Een lot van drie oude camera's:

- Een platencamera met Compur-sluiter. In werkende staat. Met lederen tas en met platenhouders.
- Balda Baldax VP. IN werkende staat.
- Coronet "Every distance". Werkende staat.

*Trois caméras anciennes:*

- *Caméra aux planches avec obturateur Compur. En état de marche et avec etui en cuir et aux conteneurs pour les planches.*
- *Balda Baldax VP. En état de marche.*
- *Coronet "Every distance". En état de marche.*

est. 80/ 100

**312**

"Soldaat". Een inktstudie op papier. XVIIIe eeuw.

*"Soldat". Croquis en encre sur papier. XVIIIe siècle.*  
14 x 10 cm

est. 80/ 100

**313****Louis Van Hoozele**

"Vlaaikensgang in de winter". Olieverf op paneel. Gesigneerd. Paneel gebarsten.

*"Vlaaikensgang en hiver". Huile sur panneau. Signé. Fissure dans le panneau.*  
50 x 36 cm

est. 200/ 240

**314****David Roberts**

"Londens straatzicht met ezeltje". Olieverf op paneel. Gesigneerd.

*"Vue sur une rue à Londres et petit âne". Huile sur panneau. Signé.*  
32 x 25 cm

est. 300/ 400

**315**Een 18 karaats wit gouden ring bezet met briljant van  $\pm 0,20$  ct.*Une bague en or blanc 18 ct sertie d'un brillant de  $\pm 0,20$  ct.*  
7,30 g

est. 250/ 350

**NR. OMSCHRIJVING**

**316**



Een fauteuil-à-la-Reine van gebeeldhouwd notenhout, bekleed met blauw fluweel. Mogelijk Luik, XIXde eeuw.

*Un fauteuil-à-la-Reine en noyer sculpté, revêtement en velours bleu. Probablement Liège, XIXe siècle.*

h: 93 cm

est. 240/ 360

**317**



Een smeedijzeren rokersstelletje, versierd met bladermotieven.

*Une garniture de fumeur en fer forgé, décoration de motifs de feuilles.*

h: 87 cm

est. 60/ 100

**318**



Een paar bronzen cassolettes in barokke stijl.

*Une paire de cassolettes en bronze, style baroque.*

h: 20 cm

est. 50/ 80

**319**



**Romain Steppe**

"Vrouw op het veld". Olieverf op paneel. Gesigneerd.

*"Femme au champs". Huile sur panneau. Signé.*

30 x 24 cm

est. 120/ 180

**320**



**Delvaux, Bruxelles**

Een lederen halsjuweel. Met stofzakje en in origineel etui.

*Collier en cuir et métal. Avec sac de protection et avec étui d'origine.*

est. 120/ 140

**321**



**Tri-ang Toys, England**

Een metalen speelgoedvrachtwagen. In gebruikte staat, maar zonder mankementen. Jaren '50.

*Un camion jouet en métal. Usures, mais pas de manquements. Années '50.*

l: 37 cm

est. 40/ 50

**322**



**C. Heulebos**

"Vrouwen aan een kerkje". Olieverf op paneel. Gesigneerd en gedateerd 1949.

*"Femmes devant l'église". Huile sur panneau. Signé et daté 1949.*

25 x 37 cm

est. 60/ 100

**NR. OMSCHRIJVING**

**323**



Een tropenhelm. Kurk overtrokken met stof.

*Un casque colonial. En liège recouvert de tissus.*

est. 80/ 100

---

**324**



**R. Vlamincx**

“Kapel te Vlassenbroek”. Olieverf op doek. Gesigneerd.

*“La chapelle à Vlassenbroek”. Huile sur toile. Signée.*

29 x 33 cm

est. 60/ 80

---

**325**



Een zegelring met initialen een trouwring en een ring zonder steen van 18 karaats geel goud.

*Une chevalière avec initiales, une alliance et une bague sans pierres en or jaune 18 ct. 9,60 g*

est. 200/ 250

---

**326**



Een mahoniehouten klaptafel, genre Pembrocketafel. XIXe eeuw.

*Table à abattant en acajou inspirée sur les tables Pembroke. XIXe siècle.*

120 x 93 cm

est. 120/ 200

---

**327**



Theaterkijker van messing en parelmoer.

*Lunettes de théâtre en laiton et nacre.*

est. 40/ 60

---

**328**



**Fontenelle**

“Fazanten”. Een groep van crackleware. Achteraan gemerkt.

*“Faisans”. Un groupe en ‘crackleware’. Signature au dos ‘Fontenelle’.*

55 x 30 cm

est. 80/ 120

---

**329**



**Leon Lommaert**

“Landschap te Schilde”. Houtskool op papier. Gesigneerd en gedateerd 1966.

*“Paysage à Schilde”. Fusain sur papier. Signé et daté 1966.*

21,5 x 33 cm

est. 30/ 40

**NR. OMSCHRIJVING**

**330**

Een 18 karaats wit en geel geweven ring.

*Une bague en or tissé jaune et blanc 18 ct*  
3,35 g



est. 100/ 150

**331**

**Amphora, Czechoslovakia**

Een vaas van meerkleurig aardewerk met een bloemendecor in reliëf. Onderaan gemerkt.

*Un vase en faïence polychrome, décor de fleurs en relief. Marque sous la base.*  
h: 24 cm



est. 180/ 220

**332**

**Dirk Baksteen**

"Na de regen II". Een ets. Gesigneerd en genummerd 35/50 buiten de plaat.

*"Après la pluie II". Eau forte. Signée et numérotée 35/50 hors planche.*  
23,5 x 31 cm



est. 80/ 100

**333**

Vier ingekaderde tegels van Delfts aardewerk met verschillende decors.

*Quatre carreaux encadrés en faïence de Delft. Décors différents.*



est. 45/ 65

**334**

**H. Martens**

"De brug over de vaart". Olieverf op paneel. Gesigneerd.

*"Pont sur un canal". Huile sur panneau. Signé.*  
34 x 26 cm



est. 50/ 80

**335**

Een 18 karaats wit gouden geweven armband bezet met briljanten met een gezamenlijk gewicht van  $\pm 0,20$  ct.

*Un bracelet en or blanc tissé serti de brillants ayant un poids total de  $\pm 0,20$  ct.*  
15 g



est. 650/ 750

**336**

Een eikenhouten koffer met gesculpteerde versieringen.

*Un coffre en chêne aux décorations sculptés.*  
b: 105 cm



est. 120/ 180

**NR. OMSCHRIJVING**

**337**



Veertien siertegels in steengoed met Afrikaanse en Nederlandse thematiek.

*Quatorze carreaux décoratifs en grès décorés de thèmes africains et hollandais.*  
15 x 15 en 13 x 13 cm est. 60/ 70

**338**



Een oude wetenschappelijke weegschaal.

*Une ancienne balance de science.*  
h: 26 cm

est. 120/ 180

**339**

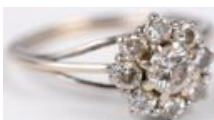


**Bernard Janssen**

“Volmolen te Lier” & “De klappeien”. Twee ingekleurde etsen, waarvan het tweede naar een werk van Opsomer.

*“Volmolen à Lier” & “De klappeien”. Deux eaux-fortes en couleurs, dont la deuxième d’après une oeuvre de Opsomer.*  
17 x 24,5 & 19,5 x 24 cm est. 40/ 50

**340**



Een 18 karaats wit gouden ring bezet met briljanten met een gezamenlijk gewicht van ± 0,80 ct.

*Une bague en or blanc 18 ct sertie de brillants ayant un poids total de ± 0,80 ct.*  
3,10 g est. 500/ 600

**341**



**Meriden Britannia Company, Connecticut**

Een vijfdelig koffie- en theestel van verzilverd metaal in Duitse stijl, versierd met eikels en eikenbladeren. Gemerkt. Deksel suikerpot manco.

*Garniture à café et à thé en métal argenté de style allemand, décor aux glands et aux feuilles de chêne. Avec marque. Sucrier sans couvercle.*

est. 200/ 300

**342**



**M. Van lent**

“Stilleven met kannen op een buffet”. Inkt op papier. Gesigneerd.

*“Nature morte aux cafetières sur un buffet”. Encre sur papier. Signé.*  
16 x 18 cm est. 40/ 50

**343**



**Val St. Lambert**

Een vaas van geslepen kleurloos en rood kristal. Gemerkt onderaan. Kleine schilfer aan de basis.

*Vase en cristal taillé rouge et incolore. Marque sous la base. Petit éclat à la base.*  
h: 23 cm est. 80/ 100



**NR. OMSCHRIJVING**

**344**



**Louis Icart**

"Le jardin japonais". Een kleurenlitho. Buiten de plaat gesigneerd. Gepubliceerd als bijlage bij een uitgave van "L'illustration".

*"Le Jardin japonais". Litho en couleurs. Signée hors planche. Publication annexe de L'illustration.*

22,5 x 26,5 cm

est. 80/ 120

**345**



Een 18 karaats wit gouden ring bezet met diamanten met een gezamenlijk gewicht van  $\pm 0,74$  ct. en een centrale druppelvormige robijn van  $\pm 0,64$  ct.

*Une bague en or blanc 18 ct sertie de diamants ayant un poids total de  $\pm 0,74$  ct et un rubis en forme de goutte de  $\pm 0,64$  ct.*

3,72 g

est. 1500/ 1700

**346**



Een paar kuipfauteuils in Lodewijk XV-stijl met cannage en met groen fluwelen bekleding.

*Deux fauteuils à sièges baquets style Louis XV, cannage et revêtement en velours vert.*

h: 80 cm

est. 60/ 100

**347**



Een paar bronzen appliques in Lodewijk XV-stijl met telkens twee lichtpunten

*Paire d'appliques en bronze de style Louis XV, chaque fois à deux lumières.*

h: 25 cm

est. 40/ 50

**348**



Een bonbonnière van meerkleurig Boheems kristal op sierlijke geblazen voet. Gemerkt.

*Bonbonnière en cristal de Bohème polychrome sur base élégante. Avec marque.*

h: 31 cm

est. 30/ 40

**349**



"Cours du Rhin". Een oude ingekleurde kaart. Maillart et Soeur. Bruxelles, 1795.

*"Cours du Rhin". Une carte ancienne mise en couleurs. Maillart et soeur. Bruxelles.*

42,5 x 33,5cm

est. 75/ 100

**350**



Een paar 18 karaats wit gouden oorbellen bezet met briljanten met een gezamenlijk gewicht van  $\pm 0,72$  ct. en twee smaragden met een gezamenlijk gewicht van  $\pm 3$  ct.

*Une paire de boucles d'oreilles en or blanc 18 ct sertie de brillants ayant un poids total de  $\pm 0,72$  ct et de deux émeraudes ayant un poids total de  $\pm 3$  ct.*

11,75 g

est. 1800/ 2000

**NR. OMSCHRIJVING**

**351**



**Val St. Lambert**

Een kom met schotel van geslepen kleurloos kristal met vergulde monturen. Beide gemerkt.

*Bol et plat en cristal taillé incolore aux montures dorées. Avec marques.*

Ø: 23 & 32 cm

est. 40/ 50

**352**



"Bruxelles à travers les âges". Drie delen.

*"Bruxelles à travers les âges". En trois parties.*

est. 80/ 100

**353**



"Danseressen met instrumenten". Een groep van wit en verguld porselein. Achteraan gemerkt. Restauratie aan de basis.

*"Danseuses et instruments". Un groupe en porcelaine blanche et dorure. Marque au dos. Restauration à la base.*

h: 29 cm

est. 80/ 100

**354**



**Maurice Langaskens**

"Douceurs Franciscaines". Een ets. Gesigneerd binnen de plaat.

*"Douceurs Franciscaines". Une eau-forte. Signée dans la planche.*

48,5 x 41,5 cm

est. 100/ 120

**355**



Een 18 karaats wit gouden ring bezet met diamanten met een gezamenlijk gewicht van ± 0,40 ct. en een centrale smaragd van ± 1,35 ct.

*Une bague en or blanc 18 ct sertie de diamants ayant un poids total de ± 0,40 ct et d'une émeraude centrale de ± 1,35 ct.*

5,68 g

est. 1700/ 1900

**356**



Een paar notenhouten armstoelen in regencestijl.

*Deux fauteuils en noyer, style Régence.*

H. 81 cm

est. 80/ 100

**357**



Een Madonna van meerkleurig, verzilverd en verguld Brussels porselein.

*Une Madone en porcelaine de Bruxelles polychrome, argentée et dorée.*

h: 24 cm

est. 80/ 100

**NR. OMSCHRIJVING**

**358**



Een vaas van geslepen kristal met vergulde decoratie rond de rand.

*Vase en cristal taillé à décor doré au rebord.*

h 25 cm

est. 50/ 60

**359**



**Willem Linnig Jr.**

“Engel” Een ets. Gesigneerd binnen en buiten de plaat.

*“Ange”. Eau-forte. Signée hors planche ainsi que dans la planche.*

18,5 x 14,5 cm

est. 50/ 80

**360**



Een 18 karaats wit gouden kruisje bezet met diamantjes oude slijp. We voegen er een armbandje en twee verschillende ringen van 18 karaats wit en geel goud aan toe.

*Une petite croix en or blanc 18 ct sertie de diamants ancienne taille. Nous ajoutons un bracelet et deux bagues en or blanc et jaune 18 ct.*

7,23 g

est. 150/ 200

**361**



Een lot oude postkaarten in twee fardes.

*Lot de cartes postales anciennes dans deux fardes.*

est. 80/ 120

**362**



Een reeks van vier XIXe eeuwse gravures met ontwerpen van schouwornamenten.

*Une série de quatre gravures du XIXième siècle, avec des dessins d'ornements de cheminée.*

38 x 22 cm

est. 100/ 120

**363**



Drie borden van Straatsburgs aardewerk met verschillende decors. We voegen er twee gelijkaardige borden van Villeroy&Boch aan toe.

*Trois assiettes en faïence de Strasbourg à décors différents. Nous ajoutons deux assiettes semblables par Villeroy & Boch.*

Ø: 24 & 28 cm

est. 30/ 40

**364**



“Zeilschepen aan de kust”. Aquarel op papier. Gesigneerd.

*“Voiliers auprès de la Côte”. Aquarelle sur papier. Signé.*

22 x 47 cm

est. 100/ 120

**NR. OMSCHRIJVING**

**365**



Een 18 karaats geel gouden ring bezet met acht briljantjes en een centrale robijn van  $\pm$  0,50 ct.

*Une bague en or jaune 18 ct sertie de huit brillants et un rubis central de  $\pm$  0,50 ct.*  
3,20 g est. 300/ 400

**366**



Twee handgeknoopte Morikarpetjes.

*Deux carpettes nouées main de Mori.*  
64 x 52 cm; 126 x 82 cm

est. 40/ 60

**367**



Een paar rijkelijk uitgewerkte kaders van beeldhouwd hout in barokke stijl.

*Une paire de cadres richement travaillés en bois sculpté en style baroque.*  
51 x 26 cm

est. 160/ 200

**368**



**Wiskemann**

Een tête-à-tête van verzilverd metaal op een dienblad. Onderaan gemerkt.

*Un tête-à-tête en métal argenté sur un plateau.*  
h: 20 cm

est. 100/ 160

**369**



Een lot verzilverd metaal, bestaande uit een sauskom, een broodmandje, twaalf ijslepeltjes, twee groentelepels, zes vorkjes, een vleespriem, een serveerlepel en zeventien bestekleggers.

*Un lot de métal argenté, comprenant une saucière, un panier à pain, douze cuillères à glace, deux cuillères à légumes, six fourchettes, une brochette, une cuillère de service et dix-sept porte-couteaux.*

est. 40/ 60

**370**



Een 18 karaats wit gouden ring bezet met briljanten met een gezamenlijk gewicht van  $\pm$  0,30 ct. en saffier baguettes met een gezamenlijk gewicht van  $\pm$  2 ct.

*Une bague en or blanc 18 ct sertie de brillants ayant un poids total de  $\pm$  0,30 ct et de saphirs baguettes ayant un poids total de  $\pm$  2 ct.*  
5,07 g

est. 800/ 1000

**371**



Een vaas van geblazen kleurloos kristal en een geslepen kleurloze coupe met vergulde rand. Beide gemerkt onderaan.

*Un vase en cristal soufflé et une coupe en cristal incolore taillé avec rebord en dorure.*  
*Marques sous la base.*

h: 19; Ø: 22 cm

est. 40/ 50

**NR. OMSCHRIJVING**

**372**



**Jacques Boonen**

"Dorpsstraat". Een ets. Gesigneerd buiten de plaat.

*"Rue de village". Une eau-forte. Signée hors planche.*  
17,5 x 19 cm

est. 25/ 35

**373**



Een sierkom in meerkleurig kristal. Afwisselend mat en doorschijnend in golfpatroon.

*Bol en cristal polychrome. Parties mates et claires en alternance formant des vagues.*  
h 17 cm; B 30 cm

est. 30/ 40

**374**



**Jan Waterschoot**

Ets en gesigneerde postkaart van Stijn Streuvels. Bijgevoegd zijn twee postzegels met beeltenis van Stijn Streuvels.

*Eau-forte et photographie autographiée représentant Stijn Streuvels. Nous ajoutons deux timbres postes représentant l'écrivain.*  
9 x 6 cm (ets)

est. 25/ 35

**375**



Een 18 karaats wit gouden ring bezet met briljanten met een gezamenlijk gewicht van ± 0,80 ct.

*Une bague en or blanc 18 ct sertie de brillants ayant un poids total de ± 0,80 ct.*  
4,20 g

est. 600/ 700

**376**



Een half rond armstoeltje van eikenhout met latwerk en een gesculpteerde man en vrouw.

*Un fauteuil en demi cercle en chêne et lattis, décoration de femme et homme sculptés.*  
h: 73 cm

est. 40/ 60

**377**



Een hors d'oeuvreschaal van meerkleurig aardewerk in de vorm van slabladeren en een kreeft. Staart gerestaureerd.

*Un plateau à hors d'oeuvre en faïence polychrome en forme de feuilles de laitue et homard. La queue est restaurée.*  
l: 32 cm

est. 40/ 60

**378**



"Vlaggen en wimpels. Aandenken van Oud-Vlaanderen". Een tweetalige uitgave.

*"Drapeaux et banderoles. Souvenir de Oud-Vlaanderen". Une édition bilingue.*  
est. 30/ 40



**NR. OMSCHRIJVING**

**379**

Een reeks van dertien oude prenten met thema's uit de Godsdienstleer.



*Une série de treize images anciennes en relation avec la Religion.*

57 x 80 cm

est. 50/ 70

**380**

Een 18 karaats geel gouden ring bezet met diamanten princess cut met een gezamenlijk gewicht van  $\pm 0,40$  ct. en een centrale robijn van  $\pm 3$  ct.



*Une bague en or jaune 18 ct sertie de diamants 'princess cut' ayant un poids total de  $\pm 0,40$  ct et un rubis central de  $\pm 3$  ct.*

6,90 g

est. 1300/ 1500

**381**

Een vaas van kleurloos en mauve kristal. Italiaans werk.



*Un vase en cristal incolore et mauve. travail italien.*

h: 26 cm

est. 40/ 60

**382**

"De Heilige familie". Een groep van gepolychromeerd plaaster. Onder glazen stolp.



*"La Sainte famille"; Un groupe en plâtre polychrome. Sous cloche en verre.*

h: 56 cm

est. 80/ 100

**383**

Kom in blauw gekleurd kristal met geometrische figuren in de basis.



*Coupe en cristal bleu aux figures géométriques vers la base.*

h 13 cm; b 20 cm

est. 25/ 35

**384**

**Pol Mara**

"De kunstenaar". Een lithografie. Gesigneerd en genummerd 99/100 buiten de plaat.



*"L'artiste". Litho. Signée et numérotée 99/100 hors planche.*

90 x 60 cm

est. 100/ 160

**385**

**La Corallina**

Collier en bijpassende armband van bloedkoraal en git. In oorspronkelijk zakje.



*Un collier et bracelet assorti en corail rouge et jais. Avec petit sac d'origine.*

est. 150/ 200

**NR. OMSCHRIJVING**

**386**



Een gefineerd nachtkastje in Georgian stijl met een deur onder een lade. Randslijtage.

*Table de chevet en placage de style Georgian. Ouvrant à une porte et un tiroir. Quelques usures.*

73 x 46 x 30 cm

est. 20/ 25

**387**



Adelaar met prooi (konijntje). Aardewerken beeld.

*"Aigle et sa proie ( petit lapin)". Une statue en faïence.*

H 36 cm

est. 80/ 100

**388**



Een taartenschaal en een siervaasje van geëmailleerd metaal uit Limoges.

*Un plat à tarte et un petit vase en métal émaillé de Limoges.*

17 cm en 15 cm

est. 30/ 40

**389**



Een gevarieerd lot strips, waarbij Suske en Wiske, Nero en Sjors en Sjimmië.

*Un lot de bandes dessinées, dont Suske en Wiske, Nero, Sjors en Sjimmië.*

est. 50/ 60

**390**



Een platina dameshorloge in de vorm van een ring (te herstellen) en twee 18 karaats geel gouden dameshorloges en ringen. e.a.

*Une montre pour dames en forme de bague (nécessite des réparations), deux montres pour dames en or jaune 18 ct, des bagues et autres.*

bruto: 32,80 g

est. 250/ 350

**391**



Een antieke messing beddenpan met smeedijzeren handvat.

*Un bassin de lit antique en laiton et manche en fer forgé.*

l: 90 cm

est. 50/ 60

**392**



Een paar blauw en witte Delftse tegels in ronde lijstjes.

*Deux carreaux bleu et blanc de Delft ronds encadrés.*

Ø 9 cm

est. 40/ 50

## **NR. OMSCHRIJVING**

**393**



Twee kruisbeelden met rozen en twee rozenkransen van meerkleurig aardewerk, waarbij drie Frans en één Belgisch. Allen gemerkt. Enkele kleine schilfers.

*Deux crucifix à roses et deux rosaires en faïence polychrome. Trois venant de France, deux venant de Belgique. Tous avec marque. Quelques éclats.*

h: 24 & 34 cm

est. 40/ 60

**394**



Een handgeknoopt Oosters wollen karpetje

*Une carquette d'Orient en laine nouée main.*

167 x 100 cm

est. 60/ 80

**395**



Een lot bestaande uit een polshorloge Richard Automatic, twee verzilverde pillendoosjes, een vergulde dameshorloge Enicar, zilveren kettingen enz.

*Un lot comprenant une montre 'Richard Automatic', deux boîtes à pilules argentées, une montre pour dames argentée 'Enicar', des chaînes en argent, et autres.*

est. 100/ 120

**396**



Twee gesculpteerde stoelen en een armstoel in Louis-Philippestijl.

*Deux chaises sculptées et un fauteuil style Louis Philippe.*

H. 110 cm

est. 40/ 50

**397**



### **Petrus Regout**

Een lot van vijf aardewerken keukenpotten met houten deksels.

*Un lot de cinq pots de cuisine en faïence avec couvercles en bois.*

h: 22 cm

est. 30/ 50

**398**



### **Baccarat**

Een siervas op voet van kleurloos kristal. Gemerkt.

*Un vase décoratif sur pied en cristal incolore.*

h: 23 cm

est. 30/ 40

**399**



Een lot van vier voorwerpen in geslepen kristal met vogel in rode cartouches. Bestaande uit een bonbonnière met deksel op voet, een bel, een asbak en een sierbekertje.

*Un lot de quatre objets en cristal taillé et cartouches rouges. Comprendant une bonbonnière à couvercle sur pied, une sonnette, un cendrier et un gobelet décoratif.*

H 25 cm b 19 cm

est. 30/ 40

**NR. OMSCHRIJVING**

**400**



**Tissot en Q&Q Quarts**

Drie verschillende roestvrij stalen horloges.

*Trois montres différentes en acier inoxydable.*

est. 40/ 80

**401**



Een terrine van meerkleurig aardewerk in de vorm van een eend. Portugees werk.

*Une terrine en faïence polychrome en forme de canard. Travail portugais.*

l: 46 cm

est. 30/ 40

**402**



Een vierkant bijzettafeltje in twee niveaus met een lade en op wieltjes.

*Une petite table à deux niveaux et un tiroir, sur roulettes.*

58 x 44 x 44 cm

est. 40/ 60

**403**



**Herend, Hungary**

Een vaasje, een eivormig dekseldoosje en een schelpvormig schaaltje met meerkleurige bloemendecors. Allen gemerkt onderaan.

*Un petit vase, une petite boîte à couvercle en forme d'oeuf et une coupelle en forme de coquillage à décors de fleurs.*

h: 23 cm

est. 30/ 50

**404**



Een lot van acht olielampen. Vijf koperen, twee glazen en één in porselein. Allen met bijbehorende glazen blakers.

*Un lot de huit lampes à huile dont cinq en cuivre, deux en verre et une en porcelaine. Avec les verres de lampes assortis.*

est. 60/ 100

**405**



Een lot van drie kleine handgeknoopte karpetjes.

*Un lot de trois petites carpettes nouées main.*

105 x 70 cm

est. 30/ 40

**406**



Een handgeknoopt Oosters wollen karpetje.

*Petite carpepe d'Orient en laine. Nouée main.*

106 x 83 cm

est. 40/ 60

**NR. OMSCHRIJVING**

**407**

**JL Meneau**

Een kom en een schotel van kobaltblauw porselein, versierd met een bloemendecor. Beide onderaan gemerkt.



*Un plat et un plateau en porcelaine bleue Cobalt, décoration de fleurs. Marques sous la base.*

Ø 30 en 26 cm

est. 40/ 50

**408**



Een milieu-de-table van monochroom wit biscuit, versierd met saterkoppen, engeltjes en bloemenguirlandes. Op messingen voet.

*Un milieu-de-table en biscuit blanc monochrome, décoration de têtes de satyres, anges et guirlandes de fleurs. Sur pied en laiton.*

h: 26 cm

est. 100/ 120

**409**



Een lot diertjes van meerkleurig Muranoglas, bestaande uit drie hanen, een pinguïn, een papegaai en een hondje.

*Un lot de petits animaux en verre Murano polychrome, comprenant trois coqs, un pingouin, un perroquet et un petit chien.*

h: 4 - 28 cm

est. 40/ 50

**410**



Een houten muziekstaander met gedraaide spijlen.

*Un porte-musique en bois aux barres tournées.*

h: 123 cm

est. 60/ 100

**411**



**Lalique Paris**

Een ronde kristallen coupe met vogeltjes in reliëf. Onderaan gemerkt.

*Une coupe ronde en cristal avec des oiseaux en relief. Marque sous la base.*

Ø 26 cm

est. 100/ 150

**412**



Een handgeknoopt Oosters wollen lopertje.

*Petit couloir d'Orient en laine. Noué main.*

177 x 77 cm

est. 50/ 80

**413**



Een lot van achttien miniatuur beeldjes van grotendeels meerkleurig porselein.

*Un lot de dix-huit statues miniatures, la plupart en en porcelaine polychrome.*

± h 6 cm

est. 25/ 35



**NR. OMSCHRIJVING****414**

Een gedeeltelijk glasservies, bestaande uit wijnglazen, aperitiefglazen en borrelglaasjes in verschillende modellen. 21 stuks.

*Partie de service à verres comprenant des verres à vin, des verres à apéritif, des gouttes. Différents modèles, 21 pièces.*

est. 30/ 40

**415****Karadja**

Een handgeknoopt Perzisch wollen lopertje.

*Petit couloir d'Orient en laine. Noué main.*  
168 x 60 cm

est. 50/ 80

**416**

Twee piëdestals en een vierkant bankje met rieten zit.

*Deux piédestaux et une banquette carrée aux sièges cannées.*  
h: 45, 70 & 86 cm

est. 50/ 60

**417****Val St. Lambert**

Een lampenvoet van blauw kristal. gemerkt.

*Un pied de lampe en cristal bleu. Avec marque.*  
H: 25 cm

est. 50/ 60

**418**

Een designvaas van aardewerk met zwart glazuur, versierd met een vrouw met wilde haren in hoogrelief Gesigneerd

*Un vase design en faïence et glaçure noir, décoration d'une femme aux cheveux sauvages en haut-relief. Signé.*  
h: 28 cm

est. 40/ 50

**419**

Twee lithografieën met havenzichten naar werken van Henri Cassiers.

*Deux lithographies d'après Henri Cassiers. Vues portuaires.*  
42 x 24 cm

est. 60/ 100

**420**

Een naaitafeltje met inlegwerk. Omstreeks 1900. Kleine letsels

*Une petite table de couture avec incrustations. ± 1900. Quelques dégâts.*  
60 x 40 x 80 cm

est. 80/ 100

**NR. OMSCHRIJVING**

**421**

**Val St. Lambert**

Een groene lampenvoet en een blauwe en een groen asbak van kristal. Twee gemerkt.



*Un pied de lampe vert et un cendrier bleu et vert en cristal. Portent une marque.*  
h: 30 cm

est. 50/ 80

**422**

**Romain Steppe**

"Wandelaar in een heidelandschap". Olieverf op paneel. Gesigneerd.



*"Baladeur en Campine". Huile sur panneau. Signé.*  
18 x 22 cm

est. 100/ 120

**423**

Een mandje van geglazuurd terracotta, getekend 'Elexander'.



*Un petit panier en terre cuite glaçuré. Signé 'Elexander'.*  
Ø: 29 cm

est. 26/ 30

**424**

**Flor De Raet**

"Boereninterieur". Olieverf op doek. Gesigneerd en gedateerd 1948.



*"Intérieur de campagne". Huile sur toile. Signée et datée 1948.*  
33 x 23 cm

est. 100/ 120

**425**

Een Kelimtapijt.



*Un tapis Kilim.*  
160 x 91 cm

est. 30/ 40

**426**

Een handgeknoopt Oosters wollen karpetje.



*Petite carpeppe d'Orient en laine. Nouée main.*  
164 x 110 cm

est. 25/ 35

**427**

Een lot van vier verschillende houten doosjes.



*Un lot de quatre petites boîtes en bois.*

est. 40/ 60

**NR. OMSCHRIJVING**

**428**



Twee Japanse maskertjes van gelakt hout.

*Deux masques japonais en bois laqué.*

h: 16 cm

est. 60/ 80

**429**



Chineze tekening.

*Dessin chinois.*

45 x 35 cm

est. 20/ 30

**430**



Een serie van zes Victoriaanse stoelen en een "carver chair".

*Une série de six chaises Victoriennes et une "carver chair".*

h: 96 cm

est. 350/ 450

**431**



**Boch frères Keramis**

Een art deco vaas van meerkleurig aardewerk met een decor van vogels. Gemerkt. Decor 2531, vorm 1195.

*Un vase Art Déco en faïence polychrome avec un décor d'oiseaux. Porte une marque. Décor 2531, forme 1195.*

H: 20 cm

est. 280/ 340

**432**



"Dansende Tutsi". Gemengde techniek op paneel. Draagt een handtekening: "Daxhelet".

*"Tutsi dansant". Techniques mixtes sur panneau. Porte la signature: "Daxhelet".*

23 x 37 cm

est. 40/ 60

**433**



**Fontenelle**

Een hert van crackleware. Tijdperk art deco. Gesigneerd.

*Un cerf en 'crackleware'. Période Art Déco. Signé.*

h: 30 cm

est. 70/ 80

**434**



**Frans Dille**

"Siguenza VI." en "Thema in verschillende toonaarden". Gesigneerd buiten de plaat, en gedateerd resp. 1982, 1986.

*"Siguenza VI." et "Thema in verschillende toonaarden". Signées resp. 1982, 1986.*

8,5 x 22 cm & 19 x 29 cm

est. 50/ 70

**NR. OMSCHRIJVING**

**435**



Een Turks wollen tapijt met geometrisch motief. Handgeknoopt.

*Tapis turque en laine à motif géométrique. Noué main.*  
150 x 120 cm

est. 40/ 60

**436**



Een klein bureautje met één deurtje en met bijpassende stoel. Met porseleinen inktpot.

*Un petit bureau à une porte avec une chaise assortie. Encrier en porcelaine.*  
b: 90 cm

est. 50/ 80

**437**



Een vierdelige toiletset, bestaande uit twee borstels, een kam en een handspiegel met filigraanwerk. In etui.

*Une garniture de toilette, comprenant deux brosses, un peigne et un miroir filigrane.*  
*Dans un étui.*

est. 50/ 80

**438**



Een paar drageoirs van geslepen kleurloos kristal.

*Une paire de drageoirs en cristal incolore.*  
h: 30 cm

est. 60/ 80

**439**



"Landschap". Potlood en aquarel. Draagt een handtekening: "Lemmens".

*"Paysage". Crayon et aquarelle. Porte une signature: "Lemmens".*  
7 x 18,5 cm

est. 40/ 60

**440**



Een eikenhouten hangvitrine met twee deurtjes. Eén glas gebroken.

*Une vitrine à suspendre à deux portes. Un verre est cassé.*  
h: 98 cm

est. 120/ 200

**441**



Een Japans vaasje van meerkleurig en verguld porselein met een decor van geisha's in een landschap.

*Un petit vase japonais en porcelaine polychrome et dorures avec décor de geishas et paysage.*  
h: 27 cm

est. 40/ 50

**NR. OMSCHRIJVING**

**442**



Een handgeknoopte wollen Hamadanloper. Enige slijtage.

*Couloir Hamadan en laine. Noué main. Quelques usures.*  
290 x 108 cm

est. 50/ 70

**443**



Een reeks van drie decoratieve bollen van aardewerk met gespikkeld glazuur.

*Une serie de trois boules en faïence et glaçure tachetée.*  
h: 8 - 15 cm

est. 40/ 60

**444**



"Chinese keizerlijk koppel. Twee tekeningen. Gouache op papier.

*"Couple noble chinois". Deux dessins en gouache sur papier.*  
15 x 10 cm

est. 40/ 50

**445**



Een paar Chinese handgeknoopte tapijten.

*Paire de carpettes chinoises en laine. Nouées main.*  
138 x 70 cm

est. 30/ 40

**446**



Een eikenhouten barmeubel met bovenaan een openklapbaar blad en een neerklapbaar beeldhouwd front. Onderaan twee paneeldeurtjes en op leeuwenpoten.

*Un meuble de bar avec au dessus une tablette abattante et le front abattable. En dessous deux portes panneaux, pieds griffes.*  
133 x 93 x 53 cm

est. 40/ 60

**447**



Een Japanse doos van roodgelakt hout in twee compartimenten.

*Une boîte japonaise à deux compartiments en bois laqué rouge.*  
15 x 18 cm

est. 40/ 50

**448**



Een lot van zeven stuks gesculpteerd Afrikaans ivoor. Eerste helft XXe eeuw.

*Un lot de sept objets en ivoire africaine sculptée. première partie XXième siècle.*  
h: 7 - 20 cm

est. 50/ 60



**NR. OMSCHRIJVING**

**449**

"Jonge vrouwen". Aquarel op papier. Gesigneerd 'Jean Gabriel Domergue'.



*"Jeunes femmes". Aquarelle sur papier. Signée Jean Gabriel Domergue.*

20 x 30 cm

est. 80/ 100

---

**450**

Een sobere houten dekenkist.



*Une malle à couvertures sobre.*

b: 108 cm

est. 200/ 240

---

**451**

Een lotje Satsuma-aardewerk, waarbij een paar vaasjes en drie miniatuur vaasjes, waarbij twee dekselvaasjes.



*Un lot de faïence Satsuma, dont une paire de vases et trois vases miniatures, dont deux vases à couvercle.*

H: 15 cm

est. 25/ 35

---

**452**

"Parade". Gouache op zijde. Chinees werk.



*"Parade". Gouache sur soie. Travail chinois.*

19 x 31 cm

est. 30/ 50

---

**453**

Een paar dekselvazen van Imariporselein met bloemendecors. Enkele randschilfers en een restauratie aan één van de deksels.



*Une paire de vases à couvercle en porcelaine Imari décors de fleurs. Quelques éclats au rebord et une restauration sur un couvercle.*

h: 38 cm

est. 100/ 120

---

**454**

**Van Beurden**

"Speeltuin". Kleurpotlood op papier. Gesigneerd.



*"Terrain de jeu". Dessin aux crayons sur papier. Signé.*

20 x 27 cm

est. 50/ 80

---

**455**

Een handgeknoopt Oosters wollen tapijt.



*Un tapis d'Orient en laine. Noué main.*

266 x 142 cm

est. 100/ 120

**NR. OMSCHRIJVING**

**456**



Een antiek handgeknoopt Oosters karpetje van wol. Slijtage.

*Petite carpeppe ancienne en laine. Usures.*

156 x 100 cm

est. 40/ 60

**457**



Een Arabische sierdolk met verzilverde schede en handgreep.

*Dague décorative arabe au fourreau et manche argentés.*

l: 49 cm

est. 80/ 100

**458**



“Zittende vrouwenfiguur”. Een etnisch beeldje van gepolychromeerd hout. West-Afrika.

*“Femme assise”. Sculpture ethnique en bois polychromé. Afrique Occidentale.*

h: 44 cm

est. 50/ 70

**459**



“Moeder Gods van Kazan”. Een reproductie van een Russische icoon. Met verzilverde en deels geëmailleerde riza.

*“Notre Dame de Kazan”. Une reproduction d’une icône russe. Riza argenté et partiellement émaillé.*

32 x 28 cm

est. 100/ 120

**460**



Een Chinese tweedeurskast van meersoortig hout, versierd met beeldhouwde paneeltjes met drakendecors.

*Une armoire à deux portes chinoise en différents bois, décorée de panneaux sculptés au décor de dragons.*

120 x 101 x 48 cm

est. 200/ 240

**461**



Paspoortmasker van beeldhouwd hout met schelpen en jute. Dan, Ivoorkust.

*Masque passeport en bois sculpté orné de coquilles et de jute. Dan, Côte d’Ivoire.*

H.26 cm

est. 40/ 60

**462**



**Christian Silvain**

Een paar pendants met symbolische onderwerpen. Lithografieën in kleur, gesigneerd binnen en buiten de plaat, genummerd 61/100 en 87/100 buiten de plaat.

*Paire de pendants au sujets symboliques. Lithographies en couleurs, signées dans et hors planche, numérotées 61/100 et 87/100 hors planche.*

35 x 35 cm

est. 80/ 120

**NR. OMSCHRIJVING**

**463**



"Wijze met parel". Een beeld van monochroom wit porselein naar het blanc-de-Chine.

*"Sage à la perle". Statue en porcelaine monochrome blanche d'après les blancs de Chine.*

h: 32 cm

est. 70/ 100

**464**



**Beatrijs Lombaerts**

"Lente". Een lithografie. Gesigneerd buiten de plaat.

*"Printemps". Litho. Signée hors planche.*

46 x 43 cm

est. 50/ 80

**465**



Een sober notenhouten violontafeltje.

*Une petite table violon en noyer sobre.*

98 x 63 cm

est. 80/ 120

**466**



Een kleine wandconsole met een roze marmeren blad. Poot gerestaureerd.

*Petite console à tablette en marbre rose. Restauration à un pied.*

b: 102 cm

est. 80/ 120

**467**



Een vaas van Satsuma-aardewerk met een decor van krijgers. Eerste helft XXe eeuw.

*Vase en faïence de Satsuma à décor de guerriers. Première moitié du XXe siècle.*

h: 24 cm

est. 50/ 60

**468**



Twee stuks Afrikaans ivoor, bestaande uit een olifantje bij een boom en een Lievevrouwenbeeldje. Jaren '30. Het tweede met restauratie.

*Un petit éléphant et une Sainte-Vierge en ivoire africain. Années 30. Le deuxième avec restauration.*

h: 25 & 19 cm

est. 100/ 160

**469**



**André Lhote**

"Stilleven". Aquarel. Draagt een handtekening.

*"Nature morte". Une aquarelle. Porte une signature.*

21 x 25 cm

est. 100/ 120

## **NR. OMSCHRIJVING**

**470**

Een eikenhouten rustbank in Lodewijk XV-stijl met bekleding van groen fluweel.



*Un divan style Louis XV, revêtement en velours vert.*

185 x 80 cm

est. 200/ 300

---

**471**

Een Marokkaanse dolk of Koummya in een messingende schede met gegraveerd decor en met een benen handvat.



*Dague marocaine ou Koummya dans son fourreau en laiton à décor gravé et avec manche en os.*

l: 42 cm

est. 60/ 70

---

**472**

"Rat en haar jong". Netsuké van gebeeldhouwd ivoor. Japan, eerste kwart XXste eeuw. Onderaan gemerkt.



*"Rat et raton". Netsuké en ivoire sculpté. Japon, premier quart du XXe siècle. Marque en dessous.*

est. 80/ 120

---

**473**

Rood gekleurd festivalmasker van gebeeldhouwd hout. Guro, Ivoorkust.



*Masque de festival rouge en bois sculpté. Guro, Côte d'Ivoire.*

H. 37 cm

est. 60/ 80

---

**474**

Een Chinees borduurwerk op zijde met pauwen bij een bloesemende struik. Medio XXe eeuw.



*Broderie chinoise sur soie aux paons sur une branche fleurie. Milieu du XXe siècle.*

44 x 28 cm

est. 40/ 50

---

**475**

"Vrouwelijk naakt met engel". Een bronzen beeld met tweekleurig patina.



*"Nu féminin et ange". Une statue en bronze à patine de deux couleurs.*

h: 62 cm

est. 300/ 500

---

**476**

Een antiek handgeknoopt Perzisch karpetje van wol.



*Petite carpeppe persane ancienne en laine. Noué main.*

210 x 135 cm

est. 60/ 80

**NR. OMSCHRIJVING**

**477**



Een buikvaas van Chinees porselein met een blauw en wit decor. XIXe eeuw. Restauratie aan de rand. Met sokkel.

*Vase pansu en porcelaine de Chine à décor bleu et blanc. XIXe siècle. Restauration au rebord. Avec socle.*

h: 36 cm

est. 200/ 300

**478**



"Poes". Een gietijzeren beeldje. Gemerkt achteraan 'TBS'.

*"Chat". Statue en fonte. Marque TBS au verso.*

h: 40 cm

est. 50/ 80

**479**



Een reeks van vier Indische miniaturen op ivoor.

*Suite de quatre miniatures indiennes en ivoire.*

10 x 7,5 cm

est. 100/ 160

**480**



Twee grote sierkruiken van Delfts aardewerk met vissersboten in het decor.

*Deux grandes cruches décoratives en faïence de Delft, décor de bateaux de pêche.*

h: 63 cm

est. 80/ 100

**481**



Een driedelig kaststel van Cantonporselein, bestaande uit twee balustervazen en een dekselvaas. Decors van personages, bloemen en vogels en versierd met draken in reliëf. De dekselvaas met schilfers aan de rand.

*Garniture de cabinet trois pièces en porcelaine de Canton comprenant deux vase balustres et une potiche. Décors de personnages, de fleurs et d'oiseaux et aux dragons en relief. Le vase couvert aux éclats au rebord.*

h: 46 & 39 cm

est. 300/ 500

**482**



**Rooj**

"Compositie". Olieverf op board. Gesigneerd en gedateerd '58.

*"Composition". Huile sur carton. Signé et daté '58.*

60 x 50 cm

est. 100/ 140

**483**



Een paar Afrikaanse slagstanden, versierd met gesculpteerde olifantjes. Begin XXste eeuw.

*Paire de défenses africaines décorées de petits éléphants sculptés. Début du XXe siècle.*

l: 45 cm

est. 300/ 500



**NR. OMSCHRIJVING**

**484**



“Compositie”. Gemengde techniek op papier. Draagt een handtekening “Fangor 70”.

*“Composition”. Technique mixte sur papier. Porte une signature “Fangor 70”.*

63 x 42 cm

est. 80/ 120

**485**



**Art de France.**

Een tafellamp van oranje en blauw glaspasta. Recent werk. Gemerkt.

*Une lampe de table en pâte de verre orange et bleue. Travail récent.*

H: 55 cm

est. 200/ 240

**486**



Vierkante salontafel met latwerk en glazen blad. Japans werk, omstreeks 1900.

*Une table de salon carré avec une tablette en verre et bois en lattis. Travail japonaise, vers 1900.*

32 x 82 x 82 cm

est. 80/ 120

**487**



Een lot Aziatisch porselein, bestaande uit een recente en een XIXe eeuwse balustervaa van Cantonporselein en een eivormig Imari-vaasje op bronzen voet.

*Lot de porcelaines asiatiques comprenant un vase balustre du XIXe siècle et un autre plus récent et un petit vase Imari ovoïde sur base en bronze.*

h: 23 - 47 cm

est. 300/ 400

**488**



Een Hotaï van gesculpteerd ivoor. Op houten sokkeltje.

*Hotaï en ivoire sculpté. Sur socle en bois. Travail japonais, début du XXe siècle.*

h: 12 + 3 cm

est. 200/ 300

**489**



“Compositie”. Zeefdruk op papier. Draagt een handtekening “Delaunay”.

*“Composition”. Sérigraphie sur papier. Porte une signature “Delaunay”.*

52 x 52 cm

est. 80/ 120

**490**



Een paar achthoekige cachepots van Chinees porselein met een meerkleurig decor van bloemen.

*Une paire de cache-pot octogonaux en porcelaine de Chine, décor de fleurs polychrome.*

Ø: 30 cm

est. 300/ 500

**NR. OMSCHRIJVING**

**491**



**Jozef Kets**

Een masker van een Afrikaanse man van gepolychromeerd plaaster. Gesigneerd.

*Masque d'un homme africain en plâtre polychrome. Signé.*

31 x 19 cm

est. 80/ 120

**492**



“Drie personages”. Olieverf op paneel. Draagt een handtekening “Pistolesi”.

*“Trois personnages”. Huile sur panneau. Porte une signature “Pistolesi”.*

56 x 46 cm

est. 100/ 120

**493**



**Vista Alegre**

Een schotel van meerkleurig Portugees porselein met een Imari-decor.

*Plat en porcelaine polychrome portugaise avec décor Imari.*

Ø 35 cm

est. 40/ 50

**494**



**G. Jansen**

“Vogel”. Wasco op papier. Gesigneerd.

*“Oiseau”. Wasco sur papier. Signé.*

20 x 29 cm

est. 80/ 120

**495**



Een theeservies van Chinees porselein voor vier personen met een blauw op wit decor van bloemen en versierd met vlindervleugels. Enkele kleine beschadigingen.

*Un service à thé en porcelaine de Chine pour quatre personnes, décor bleu sur blanc de fleurs et papillons. Quelques petits dégâts.*

est. 60/ 100

**496**



Een handgeknoopt Perzisch wollen tapijt. Slijtage.

*Tapis persan en laine. Noué main. Usures.*

325 x 215 cm

est. 200/ 300

**497**



“Samoerai”. Netsuké van gebeeldhouwd ivoor. Japan, eerste kwart XXste eeuw. Onderaan gemerkt.

*“Samourai”. Netsuké en ivoire sculpté. Japon, premier quart du XXe siècle. Marque en dessous.*

h: 5 cm

est. 100/ 120

**NR. OMSCHRIJVING**

**498**



Afikpo plankmasker. Igbo, Nigeria.

*Afikpo masque planche. Igbo, Nigeria.*

H.70 cm

est. 120/ 180

**499**



**Shoichi Hasegawa**

"Transposition". Een ets met aquatint". Gesigneerd en genummerd 43/99 buiten de plaat.

*"Transposition". Une eau-forte aquatinte. Signée et numérotée 43/99 hors planche.*

60 x 49 cm

est. 120/ 160

**500**



Een eikenhouten halbank in neogotische stijl, versierd met gebeeldhouden figuren en panelen.

*Un banc de couloir en chêne, style Néogothique, décor de panneaux sculptés et figures.*

129 x 137 x 50 cm

est. 100/ 120

**501**



Gelede helm masker van gebeeldhouwd hout. Yoruba, Nigeria.

*Masque casque Gelede en bois sculpté. Yoruba, Nigeria.*

H. 46 cm

est. 100/ 180

**502**



"Banjospeler". Olieverf op paneel. Draagt een handtekening "Aezpiri".

*"Joueur de banjo". Huile sur panneau. Porte la signature: "Aezpiri".*

60 x 30 cm

est. 100/ 120

**503**



Een schotel van Chinees porselein met een draak in het decor. Apocrief gemerkt.

*Plat en porcelaine de Chine décoré d'un dragon. Marque apocryphe.*

Ø 30 cm

est. 40/ 60

**504**



"Compositie met personages". Olieverf op doek. Draagt een handtekening "Kassimi".

*"Composition aux personnages". Huile sur toile. Porte une signature "Kassimi".*

64 x 33 cm

est. 120/ 200

**NR. OMSCHRIJVING**

505



Een eikenhouten commode met vier laden. Omstreeks 1900.

*Une commode à quatre tiroirs en chêne. +- 1900.*

105 x 104 x 67 cm

est. 200/ 240

506



Een eikenhouten tweedeurskast met gesculpteerde panelen. XIXe eeuw.

*Armoire à deux portes en chêne aux panneaux sculptés. XIXe siècle.*

134 x 126 x 49 cm

est. 200/ 240

507



“Geisha met tasje”. Beeldje van gebeeldhouwd ivoor. Japans werk, eerste kwart XXe eeuw. Onderaan gemerkt.

*“Geisha et sac à main”. Statuette en ivoire sculpté Travail japonais, premier quart du XXe siècle. Marque sous la base.*

H. 14 cm

est. 200/ 250

508



Een balustervaaas van Chinees porselein met een blauw en wit decor van een pauw en pioenrozen. De hals versierd met leeuwjes in hoogrelief.

*Vase balustre en porcelaine de Chine à décor bleu et blanc d'un paon et des pivoines. Petits lions en relief sur le col.*

h: 43 cm

est. 30/ 50

509



“Bloemen”. Aquarel op papier. Draagt een handtekening “Verwey”.

*“Fleurs”. Aquarelle sur papier. Porte la signature: “Verwey”.*

40 x 45 cm

est. 100/ 160

510



Een chaise-longue met blauwe bekleding en verstelbaar hoofdeinde.

*Une chaise-longue avec revêtement bleu et tête de lit ajustable.*

l: 170 cm

est. 200/ 240

511



“Tijgerkat op een kussen”. Netsuké van gebeeldhouwd ivoor. Japan, eerste kwart XXste eeuw. Onderaan gemerkt.

*“Guépard”. Netsuké en ivoire sculpté. Japon, premier quart du XXe siècle. Marque en dessous.*

h: 4 cm

est. 120/ 140

## **NR. OMSCHRIJVING**

**512**



"Personage in tegenlicht". Olieverf op doek. Draagt een handtekening "Costaleon 1960".

*"Personnage en contre-jour. Huile sur toile. Porte la signature "Costaleon 1960".*

50 x 40 cm

est. 100/ 120

**513**



"Man met kevie". Netsuké van gebeeldhouwd ivoor. Japan, eerste kwart XXste eeuw. Onderaan gemerkt.

*"Homme à la cage aux oiseaux". Netsuké en ivoire sculpté. Japon, premier quart du XXe siècle. Marque en dessous.*

h: 5 cm

est. 100/ 120

**514**



"Compositie". Olieverf op doek. Draagt een handtekening "Andre Nemes".

*"Composition". Huile sur toile. Porte la signature: "Andre Nemes".*

64 x 33 cm

est. 100/ 120

**515**



Een diep bord van Chinees porselein met personages in het decor en met vergulde rand. Onderaan gemerkt. XIXe eeuw.

*Une grande assiette creuse en porcelaine de Chine avec des personnages dans le décor et rebord doré. Marque sous la base. XIXième siècle.*

Ø: 23 cm

est. 40/ 60

**516**



Een tweeledig servieskastje met bovenaan een gevitreeerde deur en onderaan een paneeldeur. Het geheel met gesculpteerde en zwartgelakte versieringen.

*Un vaisselier à deux corps, le dessus avec une porte vitrée, le dessous à porte pleine. Le tout avec des décorations sculptées laquées noires.*

173 x 26 x 88 cm

est. 120/ 200

**517**



Twee gesculpteerde Afrikaanse slagstanden in de vorm van een dubbele rij olifantjes. Begin XXste eeuw.

*Deux défenses africaines sculptées formant des queues d'éléphants. Début du XXe siècle.*

l: 73 cm

est. 200/ 300

**518**



Een bord van Japans porselein met een fijn meerkleurig decor van een bloeiende kerselaar. In fraai etui.

*Assiette en porcelaine du Japon à décor fine d'un cerisier en fleurs. Dans un joli étui.*

Ø 20 cm

est. 100/ 150



**NR. OMSCHRIJVING**

**519**



**Jehan Frison**

“Stilleven met bloemenvaas en theepot”. Aquarel op papier. Gomonogrammeerd.

*“Nature morte au vase fleuri et théière”. Aquarelle sur papier. Monogrammée.*

34 x 27 cm

est. 100/ 120

**520**



Een eikenhouten buffetkast met onderaan twee deuren en vier laden. Bovenaan een deurtje en twee glazen schuifdeurtjes. Eerste helft XXe eeuw.

*Un buffet à deux corps en chêne. le dessous comporte deux portes et quatre tiroirs, le dessus une porte et deux portes coulissantes en verre. Première partie du XXIème siècle.*

185 x 158 x 52 cm

est. 140/ 180

**521**



“Hoornblazer met aapje en rat”. Netsuké van gebeeldhouwd ivoor. Japan, eerste kwart XXste eeuw. Onderaan gemerkt.

*“Musicien jouant une corne accompagné d’un singe et d’un rat”. Netsuké en ivoire sculpté. Japon, premier quart du XXe siècle. Marque en dessous.*

h: 5 cm

est. 120/ 160

**522**



Een Indisch wollen tapijt.

*Tapis indien en laine. Noué main.*

255 x 338 cm

est. 200/ 240

**523**



“Kaligraaf”. Een beeldje van gesculpteerd en deels gepolychromeerd ivoor op een houten voetstukje.

*“Calligraphe”. Statuette en ivoire sculpté partiellement polychromé et sur base en bois.*

h: 21 cm

est. 200/ 250

**524**



“Bloemenvaas”. Olieverf op board. Draagt een handtekening: “Bando”.

*“Vase à fleurs”. Huile sur carton. Porte la signature: “Bando”.*

39 x 29 cm

est. 120/ 160

**525**



Een houten tafel met poten in kruisverbinding en een lade in de gordel. Versierd met beschilderde motieven. Op te frissen.

*Une table en bois au pieds en croix et un tiroir dans la ceinture. Décoration de motifs peints. A rafraîchir.*

110 x 80 cm

est. 160/ 180

**NR. OMSCHRIJVING**

526



Een Engelse klapsecretaire met drie grote en drie kleine laden.

*Un secrétaire avec abattant à trois grands et trois petits tiroirs.*

b: 101 cm

est. 200/ 240

527



Een grote steenfractie met zes fossielen van zeeschaaldieren.

*Grand morceau de pierre contenant six fossiles de coquilles.*

53 x 42 cm

est. 200/ 220

528



Een paar balustervazen van Nanking-aardewerk met een decor van krijgers. Onderaan gemerkt.

*Paire de vases balustres en faïence de Nankin à décors de guerriers. Marque sous la base.*

h: 34 cm

est. 120/ 180

529



"Moulin Rouge". Olieverf op papier. Draagt een handtekening: "Postema".

*"Moulin Rouge". Huile sur papier. Porte la signature: "Postema".*

24 x 17 cm

est. 120/ 200

530



Een Régence klapsecretaire van eikenhout met twee grote en twee kleine laden onder het klapblad. Enkele losse trekkers en rechter achterpootje iets korter.

*Un secrétaire régence en chêne avec deux petits et deux grands tiroirs en dessous de la tablette rabattable. Les pieds arrière sont un peu plus court que les pieds de devant, et quelques anses des tiroirs sont desserrées.*

b: 101 cm

est. 120/ 200

531



Japans kamerscherm met vier panelen met messingen en parelmoer inlegwerk. Middenstukken beschadigd in de decoratie.

*Un paravent japonais à quatre panneaux, incrustations en laiton et nacre.*

H. 80 cm

est. 200/ 240

532



"Meisje in bloementuin". Gouache op papier. Draagt een handtekening "Kadar Bela".

*"Fille dans un jardin fleuri". Gouache sur papier. Porte une signature: "Kadar Bela".*

41 x 47 cm

est. 200/ 300

## **NR. OMSCHRIJVING**

**533**



"Hand met aapje". Netsuké van gebeeldhouwd ivoor. Japan, eerste kwart XXste eeuw. Onderaan gemerkt.

*"Main avec petit singe". Netsuké en ivoire sculpté. Japon, premier quart du XXe siècle. Marque sous la base.*

h: 4 cm

est. 80/ 120

**534**



Een driedelig klokstel van verguld messing in Lodewijk XV-stijl, bestaande uit een pendule en twee grote kandelaars. De pendule versierd met barokke dolfijnen en bovenaan met een putto. Wijzers ontbreken.

*Une garniture de cheminée en laiton doré, style Louis XV, comprenant une pendule et deux grands chandeliers. La pendule est décorée de dauphins et un putto au dessus. Les aiguilles sont manquantes.*

h: 70 cm

est. 320/ 400

**535**



Een rond kommetje van Chinees porselein met een roestkleurig glazuur. Onderaan gemerkt.

*Un petit bol rond en porcelaine de Chine avec glaçure de couleur rouille. Marque sous la base.*

Ø: 17 cm

est. 160/ 180

**536**



Een Georgian hoekbibliotheek van eikenhout, bovenaan twee beglaasde deuren met latwerk, onderaan twee paneeldeuren. Engeland, XIXde eeuw.

*Bibliothèque d'encoignure Georgian en chêne, le dessus ouvrant à deux portes à lattes, le bas à deux portes pleines. Angleterre, XIXe siècle.*

H. 88, L. 145 cm

est. 250/ 350

**537**



"Bishamon, god van krijgers en oorlog. Bestraffer van misdadigers". Netsuké van gebeeldhouwd ivoor. Japan, eerste kwart XXste eeuw. Onderaan gemerkt.

*"Bishamon, dieu des guerriers et de la guerre, qui châtie les criminels". Netsuké en ivoire sculpté. Japon, premier quart du XXe siècle. Marque sous la base.*

h: 6 cm

est. 120/ 140

**538**



Een Chinese doos van zwartgelakt hout met een verguld decor met paleisscènes. Binnenin vijf dekseldoosjes en twaalf rechthoekige schaaltes, evenals een groot aantal ivoren speelchips in zes maten. Zonder sleuteltje.

*Boîte chinoise en bois laqué noir et doré à décor de palais. L'intérieur à cinq boîtes couvertes et douze plats rectangulaires, ainsi qu'une grande quantité de fiches en ivoire (six tailles différentes). Sans clé.*

31 x 36 cm

est. 150/ 250

**539**



**A. Koster van Groos**

"Vrouw op stoel in profiel". Olieverf op paneel. Gemonogrammeerd.

*"Femme assise sur une chaise, en profil". Huile sur panneau. porte un monogramme.*

59 x 39 cm

est. 200/ 240

**NR. OMSCHRIJVING**

**540**



Een eikenhouten kist met een twee gemoulureerde deuren. Omstreeks 1800.

*Un coffre en chêne à deux portes avec moulures. +- 1800.*

b: 140 cm

est. 120/ 200

**541**



Vruchtbaarheidsbeeld. Moeder met zuigeling. Baulé, Ivoorkust. Oude herstelling aan de armen.

*Statue de fertilité représentant une mère et son nourrisson. Baulé, Côte d'Ivoire.*

*Ancienne réparation aux bras.*

H. 48 cm

est. 200/ 300

**542**



**M. Pouret**

"Herfstochtend in Bretagne". Olieverf op doek. Gesigneerd.

*"Matin en automne en Bretagne". Huile sur toile. Signée.*

59 x 49 cm

est. 200/ 240

**543**



"Chinese wijze met kom". Een beeldje van gesculpteerd en deels gepolychromeerd ivoor op een ingelegd houten voetstukje. Onderaan gesigneerd.

*"Sage chinois au bol". Sculpture en ivoire partiellement polychromé sur socle en bois incrusté. Marque sous la base.*

h: 23 cm

est. 350/ 450

**544**



**Aslund**

"Dames op een binnenplaats". Olieverf op paneel. Gesigneerd en gedateerd '57.

*"Dames sur une cour intérieure". Huile sur panneau. Signé et daté '57.*

72 x 58 cm

est. 150/ 200

**545**



Een paar buikvaasjes van blauw en wit Chinees porselein.

*Une paire de vases pansus en porcelaine de Chine en bleu et blanc.*

h: 23 cm

est. 200/ 220

**546**



Een eikenhouten klapsecretaire in Louis Philippestijl met twee laden onder het klapblad en een lade en doucine. Binnenin een grote lade bovenaan en onderaan vijf kleine schuifjes.

*Un secrétaire en chêne, style Louis Philippe, deux tiroirs sous la tablette, un tiroir et une doucine. A l'intérieur se trouvent un grand tiroir au dessus et cinq petits tiroirs en dessous.*

153 x 103 x 47 cm

est. 200/ 240

**NR. OMSCHRIJVING**

**547**



"Geisha". Netsuké van gebeeldhouwd ivoor. Japan, eerste kwart XXste eeuw. Onderaan gemerkt.

*"Geisha". Netsuké en ivoire sculpté. Japon, premier quart du XXe siècle. Marque sous la base.*

h: 5 cm

est. 80/ 100

**548**



Een grote schotel van Imariporselein met een decor van bloemen, personages en een landschap. Onderaan gemerkt. Omstreeks 1900.

*Un grand plat en porcelaine Imari avec un décor de fleurs et personnages dans un paysage. Marque sous la base;*

Ø: 50 cm

est. 120/ 200

**549**



**Will Barnet**

"Circe". Een lithografie. Gesigneerd, gedateerd 1979 en genummerd 249/300 buiten de plaat.

*"Circé". Une lithographie. Signée, datée 1979 et numérotée 249/300 hors planche.*

Ø: 69 cm

est. 80/ 100

**550**



Een gefineerde klapsecretaire met een grote en twee kleine laden onder het klapblad.

*Un secrétaire en bois de placage à un grand et deux petits tiroirs sous la tablette rabattable.*

b: 110 cm

est. 150/ 200

**551**



"Samoerai". Een bronzen beeld met koperkleurig patina.

*"Samourai". Sculpture en bronze à patine brune.*

h: 56 cm

est. 180/ 240

**552**



**George Gregory**

'Zicht op een huis aan een vijver met roeibootje'. Aquarel op papier. Gesigneerd en gedateerd 1900

*"Maison au bord d'un étang avec chaloupe". Aquarelle sur papier. Signée et datée 1900.*

19 x 24,5 cm

est. 80/ 120

**553**



"Man met staf". Netsuké van gebeeldhouwd ivoor. Japan, eerste kwart XXste eeuw. Onderaan gemerkt.

*"Homme au bâton". Netsuké en ivoire sculpté. Japon, premier quart du XXe siècle. Marque sous la base.*

h: 5 cm

est. 80/ 100



**NR. OMSCHRIJVING**

**554**



**Ennoby**

"Brug". Olieverf op paneel. Draagt een handtekening.

*"Le pont". Huile sur panneau. Porte une signature.*  
37 x 46 cm

est. 300/ 400

**555**



Een schoteltje van Chinees porselein met een blauw en wit decor van bloemen. Onderaan gemerkt.

*Une petite coupelle en porcelaine de Chine à décor bleu et blanc et fleurs. Marque sous la base.*  
Ø: 19 cm

est. 200/ 220

**556**



Een buffet met opzet in Louis-Philippestijl. Onderaan twee deuren en twee laden en bovenaan een opzet in twee niveaus met beeldhouwde versieringen.

*Un buffet à deux corps, style Louis Philippe. La partie du bas à deux portes et deux tiroirs, la partie du haut en deux niveaux et décorations sculptées.*  
215 x 135 cm

est. 200/ 260

**557**



Een heiligenvoorstelling van donkergepatineerd brons. "Familie van Lord Shiva". Er zijn "Lord Shiva", zijn vrouw "Goddess Parvati" en hun zoon "Lord Ganesh". Indisch werk.

*Saint en bronze à patine foncée. "La Famille du Seigneur Shiva. Comprenant Shiva, sa femme Parvati et leur fils Ganesha". Travail indien.*  
h: 34 cm

est. 200/ 240

**558**



"Chinees wijze". Een beeldje van gesculpteerd en deels gepolychromeerd ivoor op een ingelegd houten voetstukje. Onderaan gesigneerd.

*"Sage chinois". Sculpture en ivoire partiellement polychromé sur base en bois incrusté. Signée sous la base.*  
h: 23 cm

est. 350/ 450

**559**



Een diep schaaltje op voet van Chinees porselein met een meerkleurig decor van negen perziken. Onderaan gemerkt.

*Une coupelle sur pied en porcelaine de Chine au décor polychrome de neufs pêches. Marque sous la base.*  
Ø: 18 cm

est. 200/ 220

**560**



Een Engelse breakfront bibliotheek met vier gevitreerde deuren bovenaan, twee paneeldeuren onderaan en vier laden in de gordel.

*Une bibliothèque anglaise 'breakfront' à quatre portes vitrées au dessus, et deux portes panneaux ainsi que quatre tiroirs dans la ceinture dans la partie du dessous.*  
192 x 181 cm

est. 300/ 400

**NR. OMSCHRIJVING**

561



Een concentrische bal met staander van fijn gesculpteerd Chinees ivoor.

*Une balle concentrique et son montant en ivoire fine de Chine sculptée.*

h: 32 cm

est. 360/ 380

562



Een Guan Yin van monochroom wit porselein in de stijl van het blanc-de-Chine.

*Un Guan Yin en porcelaine monochrome blanche dans l'esprit du blanc-de-Chine.*

h: 43 cm

est. 180/ 200

563



"Chinese wijze met kom". Een beeldje van gesculpteerd en deels gepolychromeerd ivoor op een ingelegd houten voetstukje. Onderaan gesigneerd.

*"Sage chinois au bol". Statuette en ivoire sculpté et partiellement polychromé sur base en bois incrusté. Signée sous la base.*

h: 23 cm

est. 350/ 450

564



Een zesladenkastje van zwartgelakt hout en versiering in de geest van Boulle.

*Une petite armoire à six tiroirs en bois laqué noir et décorations dans l'esprit de Boulle.*

110 cm

est. 300/ 320

565



Een zesladenkastje van zwartgelakt hout en versiering in de geest van Boulle.

*Une petite armoire à six tiroirs en bois laqué noir et décorations dans l'esprit de Boulle.*

110 cm

est. 300/ 320

566



Een tweeledige buffetkast van eikenhout met bovenaan twee gevitreeerde deuren en onderaan twee paneeldeuren onder twee laden. XIXe eeuw.

*Vitrine à deux corps en chêne, le dessus à deux portes vitrées, le bas à deux portes pleines en dessous de deux tiroirs. Début du XIXe siècle.*

197 x 124 x 52 cm

est. 300/ 500

567



Snuffbottle van gebeeldhouwd ivoor. Versierd met twee draken in reliëf. Japans werk, eerste kwart XXste eeuw. Onderaan gemerkt.

*Flacon tabatière en ivoire sculpté. Décor de deux dragons en relief. Travail japonais, premier quart du XXe siècle. Marque sous la base.*

H. 7 cm

est. 120/ 200

**NR. OMSCHRIJVING**

**568**

Een paar fishtanks van blauw en wit Chinees porselein met een decor van bloemen en fazanten en goudvissen binnenin.



*Une paire d'aquariums en porcelaine bleue et blanche de Chine à décor de fleurs et faisans, décoration de poissons rouges à l'intérieur.*

Ø: 40 cm

est. 200/ 240

**569**



Een zeefdruk naar een werk van Dali uit de reeks "Les Chevaux Daliniens".

*Sérigraphie d'après un oeuvre de Dali dans la série "Les chevaux daliniens".*

40 x 30 cm

est. 200/ 240

**570**

Een canapé van beeldhouwd en verguld hout in Lodewijk XVI-stijl.



*Un canapé en bois sculpté et doré, style Louis XVI.*

190 x 105 cm

est. 320/ 400

**571**



"Visser". Beeldje van ivoor. Japans werk, omstreeks 1900. Kleine letsels.

*"Pêcheur". Statuette en ivoire. Travail japonais vers 1900. Petits dégâts.*

H. 18,5 cm

est. 400/ 500

**572**



**Henry Schouten**

"Jachthonden". Olieverf op doek. Gesigneerd. Scheur in het doek.

*"Chiens de chasse". Huile sur toile. Signée. Déchirure sur la toile.*

48 x 75 cm

est. 400/ 600

**573**



"Visser met net". Beeldje van beeldhouwd ivoor. Japans werk, omstreeks 1900. Onderaan gemerkt.

*"Pêcheur au filet". Statuette en ivoire sculpté. Travail japonais vers 1900. Marque sous la base.*

H. 18 cm

est. 400/ 600

**574**



Een barokke armstoel van beeldhouwd eikenhout. XVIIe eeuw. Restauratie.

*Un fauteuil en chêne sculpté style Baroque. XVIIIème siècle. Restauration.*

h: 118 cm

est. 120/ 200

**NR. OMSCHRIJVING**

**575**

**Kayseri**

Een Turks kleedje met vijf mirhabs.



*Une carpeste turque à cinq mirhabs.*  
140 x 71 cm

est. 200/ 300

**576**



Een eikenhouten tweedeurskast met legplanken. Het front gesculpteerd met Renaissancemotieven.

*Armoire à deux portes en chêne. Intérieur à étagères. Front sculpté aux motifs Renaissance.*

183 x 116 cm

est. 100/ 150

**577**



Okimono van gebeeldhouwd ivoor. Voorstelling van een zittende man met een beker en een mandje. Japans werk, begin XXste eeuw. Onderaan gemerkt.

*Okimono en ivoire sculpté représentant un homme assis tenant un gobelet et un panier. Travail japonais, début du XXe siècle. Marque sous la base.*

H. 7 cm

est. 240/ 360

**578**



Twee figuren van fijn gesculpteerd Japans ivoor, onderaan gemerkt met zg. 'red seal'.

*Deux figures sculptées en ivoire du Japon, portent une marque sous la base, tampon 'red seal'.*

h: 18 & 22 cm

est. 650/ 750

**579**



Een oude wieg van witgepatineerd smeedijzer.

*Un berceau ancien en fonte patine blanche.*

l: 105 cm

est. 60/ 100

**580**



Een achtarmige luchter van messing en glas, versierd met kristallen pendeloques.

*Lustre à huit brans en laiton et verre, décoré de pendeloques en cristal.*

h: 102 cm

est. 240/ 360

**581**



"Draak". Beeldje van ivoor. Chinees werk, omstreeks 1900. Op houten sokkel.

*"Dragon". Sculpture en ivoire. Travail chinois, vers 1900. Sur socle en bois.*

L. 66 cm

est. 250/ 400

**NR. OMSCHRIJVING**

**582**



“Chinees adelijk koppel”. Een paar gouaches op zijde. Met tekst. Omstreeks 1800.

*“Couple chinois de qualité”. Paire de gouaches sur soie. Avec texte. Vers 1800.*

31 x 18 cm

est. 400/ 500

**583**



Een Afrikaanse groep van brons met een voorstelling van een stamhoofd, vergezeld door twee vrouwen, gedragen door zijn volgelingen. Benin.

*Un groupe en bronze africain représentant un chef de tribu accompagné de deux femmes et portés par ses sujets. Bénin.*

h: 95 cm

est. 800/ 1000

**584**



Een zittende mediterende Boeddha van gepolychromeerd hout.

*Un Bouddha méditant assis en bois polychrome.*

h: 74 x 35 cm

est. 400/ 500

**585**



Een handgeknoopt Perzisch wollen tapijt.

*Un tapis de Perse en laine nouée main.*

299 x 200 cm

est. 200/ 240

**586**



Een grote kussenkast van gefineerd hout, versierd met beeldhouwde Corinthische kapitelen en op bolpoten. XVIIIe eeuw.

*Une grande armoire à coussins en bois de placage, décorée de chapiteaux et au pieds en boule.*

226 x 211 x 86 cm

est. 800/ 1000

**587**



Een zittende Boeddha van verguld brons op losse sokkel.

*Un Bouddha assis en bronze doré sur socle détaché.*

h: 26 cm

est. 320/ 400

**588**



Een koro van gesculpteerd Chinees ivoor, versierd met draken en met fohonden op het deksel. Gesigneerd.

*Un koro en ivoire de Chine sculptée, décoré de dragons et chiens Fo sur le couvercle.*

h: 21 cm

est. 320/ 400



## NR. OMSCHRIJVING

589

Een mahoniehouten jachttafel in Louis-Philippestijl. XIXde eeuw.



*Une table de chasse en acajou, style Louis Philippe. XIXième siècle.*  
126 x 100 cm

est. 200/ 300

590

Een gefineerde wortelhouten eetkamer, bestaande uit een dessertkast met twee paneeldeuren naast vijf laden en een buffetkast met twee grote deuren naast een kleinere en twee laden en een glazenkast in het opzet, beide met beige marmeren blad. Verder een tafel met zes stoelen met blauwe bekleding. Late art deco, eerste helft XXe eeuw.



*Une salle à manger en bois de ronce, comprenant une desserte à deux portes panneaux à coté de cinq tiroirs, un buffet à deux grandes portes et une petite porte et deux tiroirs en dessous, au dessus une armoire à verres, avec des tablettes en marbre. Une table et six chaises avec revêtement bleu. Art Déco tardif, première partie XXième siècle.*

est. 400/ 600

591



Een paar grote balustervazen van Chinees porselein met een meerkleurig decor van de Keizerlijke hofhouding in cartouches in een celadonkleurige achtergrond van bloemen, fruit en vogels. De hals en de schouder versierd met fabeldieren in hoogrelief. Met bijpassende houten sokkels.

*Une paire de vases balustre en porcelaine de Chine à décor polychrome de la Cour Impériale en cartouches sur fond de couleur celadon de fleurs, fruits et oiseaux. Le col et l'épaule au décor d'animaux fantastiques en relief. Avec socles en bois assortis.*

h: 112 cm

est. 1000/ 1500

592



"Herder met schaapskudde". Olieverf op doek. Gesigneerd.

*"Berger et son troupeau". Huile sur toile. Signée.*

80 x 100 cm

est. 200/ 300

593



"Man en vrouw met bloemen". Een paar beeldjes van gesculpteerd en deels gepolychromeerd ivoor op houten voetstukjes.

*"Homme et femme aux fleurs". Paire de statuettes en ivoire sculpté partiellement polychromé. Sur socles en bois.*

h: 29 cm

est. 350/ 400

594



Een trumeau van verguld hout in Louis-Philippestijl met een schild in de kuif.

*Un trumeau en bois doré style Louis Philippe avec un blason dans la coiffe.*

165 x 90 cm

est. 220/ 300

595



Een bronzen luchter met twaalf lichtarmen en versierd met kristallen pendeloques.

*Un lustre en bronze à douze bras lumineux, décoration de pendeloques en cristal.*

h: 80 cm

est. 700/ 800

## **NR.      OMSCHRIJVING**

**596**

Een grote verlengbare tafel van eikenhout in Henri II-stijl.



*Grande table à allonges en chêne. Style Henri II.*  
154 x 131 cm

est. 300/ 400

---

**597**

Een gesculpteerde slagtaand in de vorm van een rij van zeven olifantjes. Chinees werk. Met gesculpteerd ijzerhouten sokkel.



*Une défense sculptée en forme de sept éléphants alignés. Travail Chinois. Avec socle en bois et fer sculpté.*  
l: 50 cm

est. 320/ 360

---

**598**



Een gedeelte van antiek Thais Boeddhabeeld van hout op sokkel.

*Une partie d'un Bouddha Thaï antique en bois sur un socle.*  
h: 70 cm

est. 650/ 700

---

**599**



Een antieke eikenhouten koffer met een gesculpteerd front.

*Un coffre en chêne antique au front sculpté.*  
70 x 142 x 56 cm

est. 120/ 200

---

**600**



Een gefineerde slaapkamer in Louis Philippestijl, bestaande uit twee garderobes met spiegeldeuren, een kaptafel met marmer en spiegels, een tweepersoonsbed (met lattenbodems) en twee nachtkastjes met marmeren blad. Het geheel versierd met gebeeldhouwde en zwartgelakte motieven. Restauraties en beschadigingen.

*Chambre à coucher en bois de placage d'époque Louis-Philippe comprenant deux garde-robe aux glaces, une coiffeuse à tablette en marbre et aux miroirs, un lit double (à lattes) et deux tables de chevet à tablettes en marbre. Chaque pièce joliment sculptée et aux détails noircis. Petits restaurations et dégâts. XIXe siècle.*  
h: 255 cm

est. 400/ 500

---

**601**

"Olifantjes". Een gesculpteerde ivoren tand.



*"Petits éléphants". Défense sculpté. Début du XXe siècle.*  
l: 85 cm

est. 1000/ 1200

---

**602**



Een grote bronzen luster met twaalf armen in twee niveaus met in totaal vierentwintig lichtpunten. Met twee bijpassende appliques met telkens drie lichtpunten.

*Grand lustre en bronze à douze bras de lumière sur deux rangées, en total 24 lumières. Avec deux appliques assorties, chaque fous à trois lumières.*  
h: 115 cm

est. 400/ 600

**NR. OMSCHRIJVING**

**603**



Een grote diepe schaal van meerkleurig Chinees porselein met een decor van edellieden in het plat, op de rand en onderaan.

*Un grand plat profond en porcelaine de Chine polychrome avec décor de gens de noblesse sur la partie plate, le rebord et en dessous.*

Ø: 47 cm

est. 1400/ 1600

**604**



Een schouwspiegel van verguld hout in Louis-Philippestijl.

*Un miroir de cheminée en bois doré style Louis Philippe.*

142 x 90 cm

est. 180/ 220

**605**



Een groot tweeledig buffet van beeldhouwd eikenhout in Henri II-stijl. Onderaan twee paneeldeuren, geflankeerd door uitsparingen met zuiltjes, vier laden in de gordel en bovenaan bordenrekjes.

*Un grand buffet à deux corps en chêne sculpté style Henri II. Le dessous comporte deux portes panneaux flanquées de colonnes, quatre tiroirs dans la ceinture et des portes assiettes au dessus.*

180 x 170 x 60 cm

est. 300/ 400

**606**



Een groot tweeledig buffet van beeldhouwd eikenhout in Henri II-stijl. Onderaan twee paneeldeuren, geflankeerd door uitsparingen met zuiltjes, vier laden in de gordel en bovenaan bordenrekjes.

*Un grand buffet à deux corps en chêne sculpté style Henri II. Le dessous comporte deux portes panneaux flanquées de colonnes, quatre tiroirs dans la ceinture et des portes assiettes au dessus*

180 x 170 x 60 cm

est. 300/ 400

**607**



Een gesculpteerde slagwand in de vorm van een rij van zeven olifantjes. Chinees werk. Met gesculpteerd ijzerhouten sokkel.

*Une défense sculptée en forme de sept éléphants alignés. Travail Chinois. Sur socle en bois et fer sculpté.*

l: 50 cm

est. 320/ 400

**608**



**J. Van den Eynde, Anvers**

Een staande klok met een eikenhouten kast in Luikse stijl. Het werk met een wijzerplaat van koper en tin.

*Une horloge de vestibule au coffre en chêne, style liégeois. Le cadran est en étain et cuivre.*

H: 235 cm

est. 220/ 300

**609**



Een ménagère van wortelnootfineer met twee deurtjes, versierd met inlegwerk en op pootjes. Binnenin een zeer uitgebreid bestek van verzilverd metaal met Lodewijk XV-motieven. Compleet voor 12 personen en met serveerbestekken.

*Une ménagère en bois de nœud à deux portes, décorée d'incrustations et sur pieds. Contient un service de couverts pour douze personnes, avec couverts de service inclus, le tout en métal argenté et aux motifs Louis XV.*

96 x 58 cm

est. 300/ 500

**NR. OMSCHRIJVING****610**

Een ronde tafel op centrale poot, eindigend in vier voluten. Verlengbaar met twee klapbladen. We voegen er zes stoelen met rieten zit aan toe.

*Une table ronde sur un pied central se terminant en quatre volutes. Allongeable avec deux tablettes rabattables. Nous ajoutons six chaises avec assises en roseau.*

Ø: 118 cm + 2 x 26 cm

est. 80/ 150

**611**

Twee luchters van messing met telkens zes lichtpunten, versierd met kristallen pendeloques. Licht afwijkende modellen.

*Deux lustres en laiton à six points lumineux, décoration de pendeloques en cristal. Modèles légèrement différents.*

h: 60 cm

est. 250/ 400

**612**

Een oude houten reiskoffer met messingen monturen.

*Un coffre de voyage ancien en bois et montures en laiton.*

47 x 100 cm

est. 80/ 120

**613**

Een oude houten reiskoffer met messingen monturen en op wieltjes.

*Un coffre de voyage ancien en bois et montures en laiton et roulettes.*

47 x 100 cm

est. 80/ 120

**614**

Een sobere ovale tafel met gedraaide poten.

*Une table ovale sobre aux pieds torsadés.*

132 x 112 cm

est. 50/ 80

**615**

**Kirman**

Een handgeknoopt wollen tapijt.

*Tapis en laine. Noué main.*

327 x 200

est. 160/ 200

**616**

Een eikenhouten servieskast met twee smalle gevitreerde deuren naast een breder exemplaar.

*Une armoire à service à deux portes vitrées à côté d'une plus grande porte.*

210 x 140 x 46 cm

est. 100/ 120

## **NR. OMSCHRIJVING**

**617**



Een koperen luchter met acht lichtpunten, versierd met kristallen pendeloques.

*Un lustre en cuivre à huit points lumineux décoré de pendeloques en cristal.*

h: 70 cm

est. 220/ 300

**618**



Een eikenhouten wandconsole met getorste zuilen, een tussenblad en een lade in de gordel.

*Une console en chêne à colonnes torsadées, une entretoise et un tiroir dans la ceinture.*

98 x 91 x 60 cm

est. 120/ 200

**619**



Een reeks van twaalf eikenhouten stoelen in Henri II-stijl, bekleed met blauw fluweel. Recent opnieuw bekleed.

*Une série de douze chaises en chêne, style Henri II, avec un revêtement en velours bleu. Revêtement récent.*

est. 200/ 240

**620**



Een eikenhouten klapsecretaire met twee grote en twee kleine laden onder het klapblad. Binnenin acht kleine laden en een secreet. Luik, XIXe eeuw.

*Un secrétaire à abattant en chêne à deux grands et deux petits tiroirs sous la tablette. A l'intérieur se trouvent huit petits tiroirs et un secret.*

b: 146 cm

est. 400/ 600

**621**



Een paar armstoelen van beeldhouwd eikenhout in Louis XIII-stijl, bekleed.

*Une paire de fauteuils en chêne sculpté, style Louis XIII, avec revêtement.*

h: 120 cm

est. 240/ 320

**622**



Een eikenhouten buffetkast met een centrale paneeldeur onder een uitsparing, geflankeerd door twee laden en twee deuren, versierd met strikken.

*Un buffet en chêne à une porte pleine centrale flanquée de deux tiroirs et deux portes, décoration de noeuds.*

140 x 100 x 50 cm

est. 200/ 300

**623**



Inro versierd met karpers in reliëf en netsuké van beeldhouwd ivoor met voorstelling van een visser met uitpuilende ogen. Japan, eerste kwart XXste eeuw. Onderaan gemerkt.

*Inro décoré de carpes en relief et un netsuké en ivoire sculpté représentant un pêcheurs aux yeux exorbités. Japon, premier quart du XXe siècle. Marque sous la base.*

h: 7 en 4 cm

est. 180/ 220



**NR. OMSCHRIJVING**

**624**

"Vleeshuis" en "Burchtgracht". Een paar glasramen, omstreeks 1900.



*"Vleeshuis" et "Burchtgracht". Deux vitraux, +- 1900.*  
40 x 40 cm

est. 100/ 120

**625**

**Kaukaze**

Een handgeknoopt Oosters tapijt van wol en katoen.



*Tapis d'Orient en laine et coton. Noué main.*  
198 x 300 cm

est. 200/ 240

**626**



Een sobere tweeledige vitrinekast met onderaan twee deuren en twee laden en bovenaan twee gevitreerde deuren.

*Vitrine à deux corps sobre, le bas à deux portes pleines et deux tiroirs, le haut à deux portes vitrées.*  
235 x 105 cm

est. 100/ 120

**627**



"De Oude Man van de Zuidpool". Beeldje van gebeeldhouwd ivoor. Chinees werk, eerste kwart XXe eeuw.

*"Shichi Fukujin". Statuette en ivoire sculpté. Travail chinois, premier quart du XXe siècle.*  
H. 10 cm

est. 200/ 250

**628**



Een mahoniehouten buffetkast met opzet in Louis Philippestijl. Onderaan twee paneeldeuren en twee laden. Versieringen van de kuif manco.

*Un buffet en acajou style Louis Philippe. Le dessous comporte deux portes pleines et deux tiroirs. Décorations de la coiffe sont manquantes.*  
h: 172 cm

est. 200/ 300

**629**



Een XIXe eeuwse tuinspiegel.

*Un miroir de jardin, XIXième siècle.*  
h: 55 cm

est. 120/ 200

**630**



Een Louis-Philippe buffetkast met opzet. Onderaan twee laden en twee paneeldeuren en een étagère in twee niveaus in het opzet, versierd met gebeeldhouwde vruchten.

*Un buffet Louis Philippe à deux corps. Le dessous comporte deux tiroirs et deux portes pleines, la partie du dessus une étagère en deux niveaux, décorée de fruits sculptés.*  
205 x 130 x 54 cm

est. 200/ 250

## **NR. OMSCHRIJVING**

**631**



Een lichter van vol messing met acht lichtarmen.

*Un lustre en laiton plein et huit bras.*

h: 42 cm

est. 200/ 240

**632**



Een houten salontafel in Chippendalestijl met een glazen blad.

*Une table de salon en bois 'Chippendale' avec tablette en verre.*

110 x 55 cm

est. 40/ 60

**633**



"Geisha met bloementuil". Beeldje van gebeeldhouwd ivoor. Japans werk, eerste kwart XXe eeuw. Onderaan gemerkt.

*"Geisha au bouquet de fleurs". Statuette en ivoire sculpté. Travail japonais, premier quart du XXe siècle. Marque sous la base.*

H. 8 cm

est. 200/ 250

**634**



Een tweeledige eikenhouten buffetkast met onderaan twee paneeldeuren onder twee laden en drie gevitreerde deuren in het opzet. Gebarsten ruitje.

*Un buffet à deux corps en chêne, le dessous à deux portes pleines en dessous de deux tiroirs et le dessus trois portes vitrées. Un petit carreau cassé.*

188 x 126 x 59 cm

est. 300/ 320

**635**



Een handgeknoopt Perzisch wollen karpet met een centraal motief.

*Une carquette persane en laine nouée main avec un motif central.*

207 x 148 cm

est. 200/ 300

**636**



Een Louis-Philippe commode van notenhoutfineer met twee deuren en een lade en versierd zwartgelakte houten biesjes. Met wit marmereen blad. Enkele biesjes te restaureren.

*Une commode en bois de placage de noyer Louis Philippe à deux portes et un tiroir, et lisières en bois laqué noir. Tablette en marbre blanc. Quelques lisières à restaurer.*

b: 136 cm

est. 180/ 240

**637**



Een katana met handvat en schede van gesculpteerd been en messing, versierd met personages.

*Un katana avec manche et fourreau en os sculpté et laiton, décor de personnages.*

l: 84 cm

est. 200/ 220

**NR. OMSCHRIJVING**

**638**



Een Engelse staande klok in eikenhouten kast. Bovenaan met mahoniehouten front. XIXe eeuw.

*Une horloge de vestibule anglaise avec coffre en chêne. Le front est en acajou.*

h: 213 cm

est. 200/ 300

**639**



Een achthoekige koperen hallantaarn met melkglazen ruitjes en een geslepen en gesatineerde bloemvormige coupe. Versierd met vier musicerende putti. Eén ruitje gebroken.

*Lanterne de vestibule octogonale aux vitres en opaline et avec une coupe en forme de fleur taillée et satinée. Ornée de quatre putti musiciens. Une vitre cassée.*

h: 65 cm

est. 120/ 200

**640**



Een Amerikaanse rollertop bureau van eikenhout met negen laden. Op te knappen.

*Un bureau 'rollertop' en chêne à neuf tiroirs. A rafraîchir.*

120 x 136 cm

est. 300/ 400

**641**



Een paar windlichten van geslepen kleurloos kristal met getorste ribben. Eén met schilfer aan de voet.

*Une paire de lanternes en cristal incolore taillé et côtes torsadées. Une porte un éclat au pied.*

h: 37 cm

est. 100/ 120

**642**



Een beeld van een musicerende godheid op een zwaan van beeldhouwd hardhout. Zuid-Oost-Azië.

*Une statue en bois exotique dur représentant un dieu musicien sur un cygne. Asie du Sud.*

h: 105 cm

est. 80/ 100

**643**



Snuffbottle van beeldhouwd ivoor. Erotische voorstelling in reliëf van een vrouw die zich laat plezieren door een knaagdier in een tuin. Japans werk, eerste kwart XXste eeuw. Onderaan gemerkt.

*Flacon tabatière en ivoire sculpté. Décor érotique en relief représentant une femme qui se fait plaisir avec un rat dans un jardin. Travail japonais, premier quart du XXe siècle. Marque sous la base.*

H. 7 cm

est. 120/ 200

**644**



**M. Holstein - De Vos**

"Aardappelschilster bij de haard". Olieverf op doek. Gesigneerd en gedateerd 1924.

*"L'éplucheuse de pommes de terre devant l'âtre". Huile sur toile. Signée et datée 1924.*

83 x 57 cm

est. 100/ 150

**NR. OMSCHRIJVING**

645



Een kleine ovale tafelvitrine, versierd met parketwerk en verguld bronsbeslag.

*Une petite vitrine ovale à la décoration de parquetterie et montures en bronze doré.*  
b: 62 cm est. 200/ 220

646



Een kleine ovale tafelvitrine, versierd met parketwerk en verguld bronsbeslag.

*Une petite vitrine ovale à la décoration de parquetterie et montures en bronze doré.*  
b: 62 cm est. 200/ 220

647



Een concentrische bal en zijn staander van gesculpteerd ivoor met een decor van draken. China, eerste helft van de XXste eeuw.

*Balles concentriques sur support en ivoire sculpté. Décor aux dragons. Chine, première moitié du XXe siècle.*  
H. 21,5 cm est. 100/ 130

648



**O'David Picard**

Een paar aquarellen met personages. Gesigneerd en één gedateerd 1928.

*Paire d'aquarelles aux personnages. Signées et une datée 1928.*  
24 x 18 & 18 x 24 cm est. 120/ 200

649



Een panter van gesculpteerd steen.

*Une panthère en pierre taillée.*  
h: 34 cm est. 60/ 100

650



**Bob Mau**

Een houten front van een speelhuisje met een deurtje en een raam, beschilderd door Bob Mau (o.m. van de reeks Kari Lente). Gesigneerd links onder.

*Un front en bois d'une maisonnette de jeu avec une porte et une fenêtre peint par Bob Mau (série Kari Lente). Porte une signature en bas à gauche.*  
231 x 122 cm est. 400/ 600

651



Een paar dekselvazen van Chinees porselein, gedecoreerd met scènes van de Keizerlijke hofhouding in cartouches op een meerkleurige en vergulde achtergrond van bloemen en vlinders. De deksels getooid met een tempelleeuw met bal. Met houten sokkels. Onderaan gemerkt.

*Une paire de vases à couvercle en porcelaine de Chine, décor de la Cour Impériale en cartouches sur un fond polychrome et doré d'oiseaux et de papillons.*  
h: 52 cm (z.s.) est. 300/ 500

**NR. OMSCHRIJVING**

**652**



Een rond dekselpotje van Chinees porselein met een blauw en wit decor van vissen.

*Un petit pot à couvercle rond en porcelaine de Chine, décor bleu et blanc de poissons.*  
Ø: 12,5 cm est. 65/ 75

**653**



“Vliegeraar”. Netsuké van gebeeldhouwd ivoor. Japan, eerste kwart XXste eeuw. Onderaan gemerkt.

*“Homme au cerf-volant”. Netsuké en ivoire sculpté. Japon, premier quart du XXe siècle. Marque sous la base.*  
h: 5 cm est. 120/ 140

**654**



Klokstel van aardewerk en koper. Pendule en twee kandelaars.

*Une garniture de cheminée en cuivre et faïence, comprenant une pendule et deux chandeliers.*  
H. 79 cm est. 180/ 240

**655**



**Sabzavaar**

Een handgeknoopt Perzisch wollen tapijt.

*Tapis persan en laine. Noué main.*  
190 x 286 cm est. 220/ 300

**656**



Een staande klok van gebeeldhouwd eikenhout, versierd met gesculpteerde Lodewijk XV-motieven.

*Une pendule en chêne sculpté aux motifs Louis XV.*  
h: 235 cm est. 200/ 300

**657**



“Christus”. Europese plaquette van gebeeldhouwd ivoor. Mogelijk Dieppe, omstreeks 1900. Klein letsel onderaan.

*“Christ”. Plaquette européenne en ivoire sculpté. Probablement Dieppe, vers 1900. Petit dégât à la base.*  
8 x 6 cm est. 120/ 200

**658**



**J. Depré**

Een staande klok in eikenhouten kast, het werk van messing en tin. XIXe eeuw.

*Horloge de vestibule en chêne. Mouvement en laiton et étain. XIXe siècle.*  
h: 246 cm est. 200/ 300



**NR. OMSCHRIJVING**

**659**



“Vrouw met oogst”. Een Chinese aquarel op papier. Gesigneerd.

*“Femme à la moisson”. Aquarelle chinoise sur papier. Signée.*

33 x 15 cm

est. 80/ 100

**660**



Een hoge secretaire van gefineerd hout met een klapblad. Onderaan vier laden en bovenaan een lade en een wit marmeren blad.

*Un secrétaire haut à abattant en bois de placage. En dessous se trouvent quatre tiroirs et au dessus une tablette en marbre blanc et un tiroir.*

140 x 74 x 49 cm

est. 240/ 320

**661**



Een paar albasten bustes met marmeren basis.

*Une paire de bustes en albâtre sur une base de marbre.*

H. 20 cm

est. 80/ 120

**662**



**D'Hont**

“Dorpszicht”. Olieverf op paneel. Gesigneerd.

*“Vue sur le village”. Huile sur panneau. Signé.*

17 x 23 cm

est. 120/ 180

**663**



Snuffbottle van gebeeldhouwd ivoor. Erotisch decor met naakten in een bordeel. Japans werk, eerste kwart XXste eeuw. Onderaan gemerkt.

*Flacon tabatière en ivoire sculpté. Décor érotique aux nus dans un bordel. Travail japonais, premier quart du XXe siècle. Marque sous la base.*

H. 7 cm

est. 120/ 200

**664**



**J.J. Toulon**

“Bloemenstilleven”. Olieverf op doek. Gesigneerd. kleine beschadigingen,

*“Nature morte, fleurs”. Huile sur toile. Signée. Quelques petits dégâts.*

60 x 90 cm

est. 100/ 160

**665**



Een Chinese diepe schaal op voet met gelobde rand, versierd met een decor van vrouwen aan een kerselaar. Onderaan gemerkt.

*Un plat Chinois profond sur pied et au rebord lobé. Décor de femmes auprès d'un cerisier.*

Ø: 30 cm

est. 120/ 140

**NR. OMSCHRIJVING**

666



Een staande klok in houten kast met een koperen wijzerplaat. Compleet met slinger en gewichten.

*Horloge de vestibule à cadran en cuivre. Avec poids et balancier.*

192 x 25 cm

est. 180/ 220

667



Snuffbottle van beeldhouwd ivoor. Decor in reliëf met personages in een tuin. Japans werk, eerste kwart XXste eeuw.

*Flacon tabatière en ivoire sculpté. Décor en relief de personnages dans un jardin. Travail japonais, premier quart du XXe siècle.*

H. 8,5 cm

est. 120/ 200

668



Een ronde dekselpot van Chinees porselein met een blauw op wit decor van bladernotieven. Het deksel getooid met een Fo-hond. Met houten sokkel.

*Un pot à couvercle rond en porcelaine de Chine, décor bleu sur blanc de motifs de feuilles. Le couvercle est décoré d'un chien Fo. Avec socle en bois.*

h: 25 cm

est. 120/ 180

669



**Napoléon François Ghesquiere**

"Het gebed". Aquarel op papier. Gesigneerd.

*"La prière". Aquarelle sur papier. Signée.*

30 x 25 cm

est. 100/ 150

670



Een hoge ladenkast van gefineerd hout in empirestijl met zes laden, geflankeerd door twee zuiltjes. Begin XIXde eeuw.

*Une armoire à tiroirs haute en bois de placage style Empire à six tiroirs flanqués de deux colonnes. Début XIXième siècle.*

h: 155 cm

est. 200/ 240

671



Een klein en een groot juwelenkistje, versierd met messingen beslag en met opengewerkte plaquettes van jade.

*Deux coffrets à bijoux, un plus grand et un plus petit, décorés de montures en laiton et plaquettes ajourées de jade.*

h: 18 & 28 cm

est. 120/ 160

672



Een zittende voorouder van beeldhouwd hout. Met attributen van een hoogwaardigheidsbekleder. Kleine letsels en herstellingen. Stroomgebied van de Benue-rivier (Nigeria of Congo).

*Statue d'un ancêtre assis en bois sculpté. Aux attributs d'un chef. Petits dégâts et réparations. Vallée de la Benue (Nigeria ou Congo).*

H.70 cm

est. 200/ 250

## NR. OMSCHRIJVING

673



Een olifant met een jong van gebeeldhouwd ivoor. Japan (?), eerste kwart XXste eeuw. Onderaan gemerkt.

*Eléphant et son petit en ivoire sculpté. Japon (?), premier quart du XXe siècle. Marque sous la base.*

H. 6,5 cm

est. 120/ 200

674



**Marc Verstockt**

"Compositie". Een zeefdruk. Gesigneerd, genummerd 61/100 en gedateerd '73 buiten de plaat.

*"Composition". Une sérigraphie. Signée et numérotée 61/100, datée '73 hors planche.*

45 x 43 cm

est. 80/ 100

675



Een schaaltje op voet van Chinees porselein in gelobde ruitvorm met een familie rosedecor van personages in een landschap. Onderaan gemerkt.

*Une coupelle sur pied en porcelaine de Chine, motifs de losanges lobés et famille-rose décor de personnages dans un paysage.*

28 x 22 cm

est. 120/ 140

676



Een ronde tafel van mahoniehout op een centrale getorste poot, eindigend in drie leeuwenpoten.

*Une table ronde en acajou sur un pied central torsadé finissant en trois griffes de lion.*

Ø: 105 cm h: 75 cm

est. 180/ 240

677



Snuffbottle van gebeeldhouwd ivoor. Erotische voorstelling in reliëf van een vrouw die zichzelf pleziert in een tuin. Japans werk, eerste kwart XXste eeuw. Onderaan gemerkt.

*Flacon tabatière en ivoire sculpté. Décor érotique en relief représentant une femme qui se satisfait dans un jardin. Travail japonais, premier quart du XXe siècle. Marque sous la base.*

H. 7 cm

est. 120/ 200

678



Een achthoekig bord van Chinees porselein met een familie-rosedecor van lange lijzen aan een tafel.

*Une assiette octogonale en porcelaine de Chine, décor famille-rose de longues élices.*

Ø: 37 cm

est. 40/ 60

679



**Flor Van Reeth**

"Dreef". Een pentekening op papier. Gesigneerd.

*"Avenue". Dessin à la plume sur papier. Signé.*

36 x 21 cm

est. 60/ 80

## **NR. OMSCHRIJVING**

**680**



Een Chinese kast van gelakt hout met vier deuren en met los onderste deel. Versierd met een decor van vogels op bloeiende struiken.

*Une armoire chinoise en bois laqué à quatre portes et une partie en dessous détachée. Décoration d'oiseaux sur des buissons.*

152 x 105 cm

est. 120/ 200

**681**



"Rat op maïskolf". Netsuké van gebeeldhouwd ivoor. Japan, eerste kwart XXste eeuw. Onderaan gemerkt.

*"Rat sur un épi de maïs. Netsuké en ivoire sculpté. Japon, premier quart du XXe siècle. Marque sous la base.*

6 x 2 cm

est. 120/ 160

**682**



**E. Bouillon**

"Berglandschap". Olieverf op doek. Gesigneerd.

*"Paysage montagneux". Huile sur toile. Signée.*

69 x 74 cm

est. 100/ 120

**683**



Uiltje van gepolychromeerd ivoor. Europees werk, eerste kwart XXste eeuw.

*Petit hibou en ivoire polychrome. Travail européen, premier quart du XXe siècle.*

H. 5 cm

est. 80/ 120

**684**



Twee Chinese inkttekeningen op papier. Gesigneerd en gestempeld.

*Deux dessins chinois en encre sur papier. Signés et avec cachets.*

29 x 22 & 27 x 35 cm

est. 100/ 120

**685**



Een japans kortzwaardje met benen handvat en schede, versierd met gesculpteerde personages en een draak. Met houten sokkeltje.

*Une épée courte du Japon avec un manche et fourreau en os, décoration de dragons sculptés. Avec un socle en bois.*

l: 34 cm

est. 120/ 140

**686**



Een rechthoekige eikenhouten tafel met vier balusterpoten in verbinding.

*Une table rectangulaire en chêne à quatre pieds balustres à entretoise.*

110 x 74 cm

est. 120/ 180

**NR. OMSCHRIJVING**

**687**



“No-speler met draaiend hoofdje”. Netsuké van gebeeldhouwd ivoor. Japan, eerste kwart XXste eeuw. Onderaan gemerkt.

*“Acteur No à la tête tournante”. Netsuké en ivoire sculpté. Japon, premier quart du XXe siècle. Marque sous la base.*

h: 5 cm

est. 100/ 120

**688**



Een paar kommen van Imariporselein met een decor van bloemen en tuinzichten.

*Deux bols en porcelaine Imari à décors de fleurs et jardins.*

Ø: 22 cm

est. 30/ 40

**689**



“Compositie”. Olieverf op doek. Draagt een handtekening: “Paalen”.

*“Composition”. Huile sur toile. Porte la signature: “Paalen”.*

40 x 35 cm

est. 120/ 160

**690**



Een Louis Philippe secretaire van mahoniehoutfineer met twee paneeldeuren onder het klapblad en bovenaan een lade en doucine onder het marmereen blad.

*Un secrétaire à abattant Louis Philippe en bois de placage acajou à deux portes pleines sous la tablette et un tiroir et une doucine sous la tablette.*

153 x 105 cm

est. 200/ 240

**691**



Een paar balustervazen van cloisonné op geel koper, versierd met een bloemendecor.

*Une paire de vases balustre en cloisonné sur cuivre jaune, décor de fleurs.*

h: 26 cm

est. 40/ 50

**692**



“Strandgenoegens”. Olieverf op paneel. Draagt een handtekening: “Daniels”.

*“Plaisirs de la plage”. Huile sur panneau. Porte la signature: “Daniels”.*

24 x 30 cm

est. 80/ 120

**693**



“Opgetuigde olifant”. Netsuké van gebeeldhouwd ivoor. Japan, eerste kwart XXste eeuw. Onderaan gemerkt.

*“Eléphant harnaché”. Netsuké en ivoire sculpté. Japon, premier quart du XXe siècle. Marque sous la base.*

h: 4 cm

est. 80/ 100



**NR. OMSCHRIJVING**

**694**



“Landschap”. Olieverf op paneel. Draagt een handtekening: “Monterey”.

*“Paysage”. Huile sur panneau. Porte la signature: “Monterey”.*  
23 x 29 cm

est. 80/ 120

**695**



Een buikvaasje van Chinees porselein met een sang-de-boefglazuur.

*Un vase pansu en porcelaine de Chine et glaçure sang-de-boeuf.*  
h: 19 cm

est. 120/ 140

**696**



Een armstoel van beeldhouwd beukenhout in Louis-XIII stijl.

*Un fauteuil en hêtre sculpté de style Louis XIII.*  
h: 110 cm

est. 120/ 200

**697**



Stempel in de vorm van een draak van beeldhouwd ivoor. Japan, omstreeks 1900. Onderaan gemerkt.

*Cachet en forme de dragon en ivoire sculpté. Japon, vers 1900. Marque sous la base.*  
h: 5 cm

est. 80/ 120

**698**



Een doosje van gesculpteerd en deels gepolychromeerd been met een decor van tijgers.

*Une petite boîte sculptée et partiellement en os polychrome, décor de tigres.*  
b: 8 cm

est. 80/ 100

**699**



“Struiken aan de rand van de vijver”. Olieverf op doek. Draagt een handtekening: “Charreton”.

*“Buissons au bord de l’étang”. Huile sur toile. Porte la signature: “Charreton”.*  
38 x 32 cm

est. 80/ 120

**700**



Een houten tweedeursvitrine.

*Une vitrine à deux portes vitrées.*  
158 x 105 x 53 cm

est. 120/ 200

**NR. OMSCHRIJVING**

**701**



Een kraagvaas van Japans porselein met een meerkleurig decor van personages in cartouches op een achtergrond met bloemenmotieven. Het decor gesigneerd.

*Un vase évasé en porcelaine du Japon au décor polychrome de personnages en cartouches sur un fond fleuri. Le décor porte une signature.*

h: 46 cm

est. 120/ 200

**702**



Een paar fauteuils-en-cabriolet van gebeeldhouwd beukenhout, bekleed met naaldwerk.

*Une paire de fauteuils-en-cabriolet en hêtre sculpté, revêtement de tapisserie.*

H. 86 cm

est. 120/ 180

**703**



“Ruiter te paard”. Netsuké van gebeeldhouwd ivoor. Japan, eerste kwart XXste eeuw. Onderaan gemerkt.

*“Cavalier à cheval”. Netsuké en ivoire sculpté. Japon, premier quart du XXe siècle. Marque sous la base.*

h: 8 cm

est. 180/ 220

**704**



“Moeder Gods van Kazan”. Russische icoon in tempera op paneel.

*“Vierge à l'Enfant Kazanskaia”. Icône russe en tempera sur panneau.*

35 x 25 cm

est. 120/ 200

**705**



Een gemberpot van Chinees porselein met een blauw op wit decor van langlevenstekens op een vegetatieve achtergrond.

*Un pot à gingembre en porcelaine de Chine à décor bleu sur blanc de symboles de longue vie sur un fond végétal.*

h: 23 cm

est. 60/ 80

**706**



Een gesculpteerd houten krukje in de vorm van twee buffelkoppen. Afrikaans werk.

*Une cruche en bois sculpté en forme de deux têtes de buffles. Travail africain.*

h: 51 cm

est. 100/ 120

**707**



Snuffbottle van gebeeldhouwd ivoor. Erotisch decor in reliëf van een vrijend koppel in een tuin. Japans werk, eerste kwart XXste eeuw. Onderaan gemerkt.

*Flacon tabatière en ivoire sculpté. Décor érotique en relief représentant un couple faisant l'amour dans un jardin. Travail japonais, premier quart du XXe siècle. Marque sous la base.*

H. 6,5 cm

est. 100/ 150

**NR. OMSCHRIJVING**

**708**



Een paar zeshoekige dekselvazen van Imariporselein, getooid met Fo-honden.

*Une paire de vases hexagonaux en porcelaine Imari, au décor de chiens Fo.*

h: 37 cm

est. 200/ 240

**709**



Een grote sierkaraf van geslepen kleurloos Boheems kristal.

*Une grande carafe de décoration en cristal de Bohème.*

h: 68 cm

est. 40/ 50

**710**



Een Amerikaans rolbureau van eikenhout met zeven laden. Met hijpassende stoel.

*Un bureau américain en chêne à sept tiroirs. Avec la chaise assortie.*

b: 134 cm

est. 240/ 320

**711**



Twee gepolychromeerd houten maskers. Vermoedelijk Mexicaans. We voegen er een houten beeldje aan toe.

*Deux masques en bois polychrome. Probablement Mexicain. Nous ajoutons une petite statue en bois.*

h: 25 cm

est. 60/ 80

**712**



Een beukenhouten armstoel in Louis-XIII stijl met groen fluwelen bekleding.

*Un fauteuil en hêtre, style Louis XIII, revêtement en velours vert.*

H. 110 cm

est. 80/ 100

**713**



“Eend”. Netsuké van gebeeldhouwd ivoor. Japan, eerste kwart XXste eeuw. Onderaan gemerkt.

*“Canard”. Netsuké en ivoire sculpté. Japon, premier quart du XXe siècle. Marque sous la base.*

h: 3 cm

est. 100/ 150

**714**



“Rotterdamse binnenhaven”. Olieverf op paneel. Draagt een handtekening: “Evert Moll”.

*“Le port intérieur de Rotterdam”. Huile sur panneau. Porte la signature: “Evert Moll”.*

24 x 29 cm

est. 80/ 120

**NR. OMSCHRIJVING**

715



Een kruisbeeld van gepolychromeerd en goudgepatineerd plaaster met een verzilverde corpus en een voorstelling van het Lam Gods aan de basis. Onder grote stomp.

*Un crucifix en plâtre polychrome et patine doré au corpus argenté et une représentation de l'Adoration de l'Agneau Mystique.*

h: 60 cm

est. 30/ 40

716



Een bergère van witgepatineerd hout met bekleding van olijfgroen fluweel.

*Une bergère en bois blanc patiné, revêtement en velours vert olive.*

H. 80 cm

est. 60/ 100

717



Een Romeins kortzwaard met bronzen handvat.

*Une épée courte romaine à manche en bronze.*

l: 65 cm

est. 300/ 400

718



Een siervaas van gesculpteerd albast.

*Un vase de décoration en albâtre sculpté.*

h: 50 cm

est. 50/ 80

719



**Verdonk**

"Brug over een kanaal". Olieverf op doek. Gesigneerd.

*"Pont par dessus le canal". Huile sur toile. Signée.*

24 x 30 cm

est. 100/ 120

720



**Concordia**

Een reguleur in houten kast.

*Un régulateur dans une armoire en bois.*

h: 74 cm

est. 35/ 50

721



Een lot oude obligaties.

*Un lot d'anciennes obligations.*

est. 40/ 50

**NR. OMSCHRIJVING**

**722**



**Jozef Tilleux**

"Zicht op Lier". Olieverf op board. Gesigeneerd en gedateerd '49.

*"Vue sur Lier". Huile sur carton. Signé et daté '49.*

26 x 34 cm

est. 100/ 150

**723**



Snuffbottle van gebeeldhouwd ivoor. Erotisch decor in reliëf met een vriend koppel in een tuin. Japans werk, eerste kwart XXste eeuw. Onderaan gemerkt.

*Flacon tabatière en ivoire sculpté. Décor érotique en relief représentant un couple faisant l'amour dans un jardin. Travail japonais, premier quart du XXe siècle. Marque sous la base.*

H. 6,5 cm

est. 80/ 120

**724**



**Hilde Hendrickx**

"De tennisspeler". Olieverf op doek. Gesigeneerd.

*"Le joueur de tennis". Huile sur toile. Signée.*

100 x 70 cm

est. 50/ 80

**725**



Een handgeknoopt Oosters wollen tapijt. Gesigeneerd.

*Une carpeste Orientale en laine nouée main.*

300 x 202 cm

est. 200/ 300

**726**



Een hoge armstoel van mahoniehout in Louis-Philippestijl, bekleed met fluweel.

*Un fauteuil haut en acajou, style Louis Philippe, revêtement en velours.*

H. 120 cm

est. 80/ 120

**727**



Een lot bestaande uit een handvat voor een wandelstok (Japan, omstreeks 1900), een concentrische bol (China, eerste helft XXste eeuw), een beeldje van een visser, een Bodhisatva, een bloemstukje en enkele andere voorwerpen van bewerkt en gebeeldhouwd ivoor.

*Lot comprenant un pommeau de canne (Japon, vers 1900), une balle concentrique (Chine, première moitié du XXe siècle), une statuette d'un pêcheur, un Bodhisatva, un bouquet de fleurs et quelques autres objets en ivoire sculpté et travaillé.*

est. 100/ 120

**728**



Een lot porselein, bestaande uit een grote schaal en een kommetje met lepel van met een Cantondecor en een vierkant schaaltje van Limoges.

*Un lot de porcelaine, comprenant un grand plat et un bol avec une cuillère décor Canton et un petit plat carré de Limoges.*

ø: 13 - 37 cm

est. 40/ 60



**NR. OMSCHRIJVING**

**729**



**Jozef Tilleux**

“Dorpszicht”. Olieverf op paneel. Gesigneerd en gedateerd.

*“Vue sur le village”. Huile sur panneau. Signé et daté.*  
34 x 43 cm

est. 200/ 260

**730**



“Musicerend koppeltje”. Twee beeldjes van koper.

*“Couple musical”. Deux statues en cuivre.*  
h: 25 cm

est. 40/ 50

**731**



Een schemerlamp op bronzen voet, versierd met twee vogeltjes en met een kap van glas in lood in de geest van Tiffany, versierd met tulpen.

*Un lampadaire sur pied en bronze, décoration de deux oiseaux, et un abat-jour en verre et plomb dans l'esprit Tiffany et tulipes.*  
h: 54 cm

est. 120/ 200

**732**



**A. Steel**

“Nachtelijk plattelandzicht”. Olieverf op paneel.

*“Vue nocturne sur la campagne”. Huile sur panneau.*  
30 x 40 cm

est. 100/ 160

**733**



**Bonn**

Een jardinière van meerkleurig aardewerk met een bloemendecor.

*Une jardinière en faïence polychrome à décor de fleurs.*  
h: 24 cm

est. 30/ 50

**734**



“Rijstteelt”. Twee Chinese gouachetekeningen op zijde in één kader. Gesigneerd.

*“La riziculture”. Deux dessins gouache sur soie dans un cadre. Signé.*  
27 x 33 cm

est. 100/ 120

**735**



Een handgeknoopt Indisch wollen tapijt.

*Un tapis d'Inde en laine noué main.*  
303 x 242

est. 100/ 140

## **NR. OMSCHRIJVING**

**736**



Een Chinees televisiemeubel van roodgelakt hout met twee kleine paneeldeuren onder een grote, telkens versierd met een uitgestoken decor van personages.

*Meuble de télévision chinois en bois laqué rouge et avec deux petites portes pleines en dessous d'une grande, chaque fois avec un décor de personnages en relief.*

137 x 84 x 50 cm

est. 80/ 120

**737**



Een lot Franstalige boeken, waarbij Jules Verne, gebundelde tijdschriften en muziek. Negen stuks.

*Un lot de livres en français, dont Jules Verne, des magazines et musique. Neuf pièces.*

est. 40/ 60

**738**



Een gietijzeren olieketeltje.

*Un petit réservoir à huile en fonte.*

h: 15 cm

est. 25/ 30

**739**

### **Galle**

Drie gewassen pentekeningen. Gesigneerd.



*Trois dessins en lavis. Signés.*

32 x 24 cm

est. 50/ 60

**740**



Een palissanderhouten bonheur du jour met een uitschuifbaar en kalfsleren werkblad boven een lade en met vier gebogen laden onder een spiegel in het opzet.

*Un bonheur du jour en bois de palissandre avec une tablette coulissante en vachette au dessus du tiroir et quatre tiroirs courbés en dessous du miroir dans la partie du dessus.*

160 x 84 x 58 cm

est. 300/ 400

**741**



Een paar zeshoekige vazen van Chinees porselein met een meerkleurig decor van bloemen, vogels en vlinders op een Celadongroene fond.

*Une paire de vases hexagonales en porcelaine de Chine à décor de fleurs, oiseaux et papillons polychromes sur un fond vert Céladon.*

h: 25 cm

est. 80/ 100

**742**



### **Paul Leduc**

"Stadszicht". Olieverf op doek. Draagt een handtekening.

*"Vue de ville". Huile sur toile. Porte une signature.*

34,5 x 26 cm

est. 120/ 200

**NR. OMSCHRIJVING**

743



Een groot Afrikaans masker van deels gepolychromeerd hout.

*Un grand masque en bois africain partiellement en bois polychrome.*

h: 110 cm

est. 120/ 180

744



**Greet Rossau**

“Stilleven”. Olieverf op doek. Gesigneerd.

*"Nature morte". Huile sur toile. Signature illisible.*

72 x 55 cm

est. 40/ 60

745



Een klein balustervaaasje van gecraqueleerd celadonporselein.

*Un petit vase balustre en porcelaine Céladon craquelée.*

h: 16 cm

est. 90/ 110

746



Een kleine ééndeursvitrine in Régencestijl met een lade boven de deur. Enkele manco's.

*Une petite vitrine à une porte style Régence avec un tiroir au dessus de la porte.*

*Quelques dégâts.*

h: 102 cm

est. 60/ 100

747



Een cachepot van meerkleurig geglazuurd Belgisch aardewerk, versierd met een bloemenmotief.

*Un cache-pot en faïence de Belgique glaçure polychrome, décoration fleurie.*

h: 25; Ø: 31 cm

est. 50/ 60

748



**Stelton, Denmark**

Een driedelig design koffiestel van geborsteld staal op dienblad. Ontwerp van Arne Jacobsen.

*Un service à café design en trois pièces en fer brossé sur un plateau. Une création de Arne Jacobsen.*

h: 18 cm

est. 120/ 140

749



**Mies Deinum**

“Het rustpunt in deze misdadige wereld”. Een religieuze potloodtekening op papier. Gesigneerd en gedateerd ‘juni 1944, 5de oorlogsjaar’.

*"Un point de repos dans ce monde criminel". Un dessin religieux au crayon sur papier. Signé et daté 'Juin 1944, 5ième année de guerre'.*

38 x 28 cm

est. 50/ 60

**NR. OMSCHRIJVING**

**750**



Een Chinese houten kist, versierd met beeldhouwde scènes van ruiters in de panelen.

*Un coffre en bois de Chine, décorée de cavaliers sculptés dans les panneaux.*

b: 88 cm

est. 120/ 200

**751**



Een paar beeldhouwde wandlichten met telkens twee lichtpunten.

*Une paire de lampes murales à deux points lumineux.*

l: 47 cm

est. 60/ 80

**752**



**Anton Mauve**

"Koe". Een studietekening. Houtskool op papier. Gemonogrammeerd.

*"Vache". Une étude. Fusain sur papier. Porte un monogramme.*

15 x 24 cm

est. 100/ 120

**753**



Een lot boeken:

- "Vlaanderen door de eeuwen heen". 2 delen. 1912 & 1913.
- "Iconografie van Antwerpen. A.J.J. Delen. 1930.
- "De strandloper van Marseille". Emile Richebourg.
- "Album Botanica". Een album met chromo's van Côte d'Or.

*Un lot de livres:*

- "Vlaanderen door de eeuwen heen". 2 volumes. 1912 & 1913.
- "Iconografie van Antwerpen. A.J.J. Delen. 1930.
- "De strandloper van Marseille". Emile Richebourg.
- "Album Botanica". Un album chromo de Côte d'Or.

est. 60/ 80

**754**



Een art nouveau applique van brons met twee lichtpunten. Kapjes niet origineel.

*Une applique Art Nouveau en bronze à deux points lumineux. Les abat-jour ne sont pas d'origine.*

h: 52 cm

est. 60/ 80

**755**



Festival vogelmasker van beeldhouwd hout. Dan, Nigeria. Kleine herstelling.

*Un masque-oiseau de festival en bois sculpté. Dan, Niger. Quelques petites réparations.*

H. 34 cm

est. 50/ 80

**756**



Een mahoniehouten speeltafeltje met openklapbaar blad, bekleed met vilt.

*Une petite table de jeu avec tablette abattante et revêtement de feutre.*

74 x 80 x 80 cm

est. 40/ 60

**NR. OMSCHRIJVING**

**757**



"De verliefden". Een groepje van monochroom wit biscuit op messingen voetstuk. Onderaan gemerkt. Gaaf.

*"Les amoureux". Un groupe en biscuit monochrome blanc sur pied en laiton. Marque sous la base.*

h: 21 cm

est. 40/ 60

**758**



Een paar balustervazen van Cantonporselein, versierd met decors van personages, bloemen en vogels in cartouches. Eén bovenaan gerestaureerd.

*Une paire de vases balustre en porcelaine de Canton, décors de personnages, fleurs et oiseaux en cartouches. Un vase à été restauré au dessus.*

h: 44 cm

est. 200/ 300

**759**



Een handgeknoopte Oosterse wollen loper.

*Un couloir Oriental en laine noué main.*

385 x 71 cm

est. 60/ 80

**760**



Een archiefmeubeltje met binnenin zeven laden en achtentwintig pigeon holes. Waarschijnlijk ooit als opzet van een secretaire of kabinet.

*Un petit meuble à archiver à sept tiroirs et 28 pigeonniers. Anciennement utilisé comme secrétaire ou cabinet.*

94 x 87 x 32 cm

est. 80/ 120

**761**



**Regensburg**

Een bolle klepkan van meerkleurig aardewerk met een tinnen deksel. Onderaan gemerkt.

*Une verseuse à clapet bombé en faïence polychrome avec le couvercle en étain. Marque sous la base.*

h: 27 cm

est. 40/ 60

**762**



**Octave Landuyt**

"De blik". Een lithografie. Gesigneerd en genummerd 126/150 buiten de plaat.

*"Le regard". Une lithographie. Signée et numérotée 126/150 hors planche.*

24,5 x 45 cm

est. 100/ 120

**763**



Een kruisbeeld van zwartgepatineerd hout met een witgepatineerde metalen corpus. Op los voetstuk.

*Un crucifix en bois noir patiné et corpus en métal patiné blanc. Sur pied détaché.*

h: 55 cm

est. 50/ 60



**NR. OMSCHRIJVING**

**764**



**Hansi**

"Dorpstaferelen van de Eerst Wereldoorlog." Ingekleurde prenten. Gedateerd 1917.

*"Scènes villageoises de la Première Guerre Mondiale". Images en couleurs.*

31 x 20,5 cm x 2

est. 60/ 100

**765**



Een vaas van rood glaspasta met een meerkleurig mirafioridecor. Italiaans werk.

*Un vase en pâte de verre rouge à décor polychrome millefleurs. Travail italien.*

h: 30 cm

est. 50/ 80

**766**



Een sobere eikenhouten tafel met tapse poten en met drie laden in de gordel. Blad gebarsten.

*Une table en chêne sobre aux pieds fuseaux et un tiroir dans la ceinture. Fissure dans la tablette.*

118 x 84 cm

est. 60/ 80

**767**



Drie boterstolpen en een coupe van geslepen kleurloos kristal.

*Trois beurriers et une coupe en cristal taillé incolore.*

est. 120/ 140

**768**



Een lot van zes schelpen en twee koralen.

*Un lot de six coquillages et de deux coraux.*

est. 120/ 140

**769**



**Bayel, France**

Een glasservies van geslepen kleurloos kristal, bestaande uit champagnefluiten, witte- en rodwijn glazen en waterglazen. Compleet voor twaalf personen.

*Un service à verres en cristal taillé incolore, comprenant douze flûtes à champagne, verres à vin rouge, verres à vin blanc et verres à eau. Complet pour douze convives.*

est. 200/ 240

**770**



Een Italiaanse kolomvitrine op wieltjes met vijf glazen leggers en versierd met imitatie wortelnootfineer.

*Une vitrine colonne italienne sur roulettes à cinq niveaux avec tablettes en verre et décorée de bois de ronce.*

h: 163 cm

est. 80/ 120

## NR. OMSCHRIJVING

771



- Lot van vier borden en schotels:
- een porseleinen bord met centraal een bonzaï, gemonogrammeerd M.C. en met twee Chinese tekens op de vleugel. Ø 26,5 cm.
- een compote van blauw en wit aardewerk. Onderaan gemerkt: Maestricht. Ø 21,5 cm (herstelling).
- een blauw en witte schotel met reigeremotief. Onderaan gemerkt: Heron C.M. en Improved Stone China. Ø 26,5 cm.
- Een blauw en witte schotel met een gedrukt weeping willow decor. Engeland, XIXe eeuw. Ø: 31 cm

*Lot de quatre assiettes et plats:*

- *une assiette en porcelaine à décor central d'un bonzaï, monogrammée M.C. et à deux signes chinoises sur l'aile. Ø 26,5 cm.*
- *un compotier en faïence bleue et blanche. Marque sous la base: Maestricht. Ø 21,5 cm (restauration).*
- *un plat bleu et blanc à motif d'un héron. Marque sous la base: Heron C.M. et "Improved Stone China". Ø 26,5 cm.*
- *Plat bleu et blanc à décor imprimé dit "Weeping Willow". Angleterre XIXe siècle. Ø: 31*

est. 60/ 80

772



"Brugge". Een kleurenets. Gesigeneerd buiten de plaat.

*"Bruges". Une eau-forte en couleurs. Signée hors planche.*  
60 x 50 cm

est. 30/ 50

773



Een handgeknoopt Oosters wollen karpetje

*Une carquette orientale en laine nouée main.*  
143 x 106 cm

est. 60/ 80

774



**Lode Sebrechts**

"Conversatie op straat". Een ets. 1e staat, gesigeneerd buiten de plaat.

*"Conservation dans la rue". Eau-forte. 1e état, signée hors planche.*  
24,5 x 19,5 cm

est. 40/ 50

775



**Hamadan**

Een handgeknoopt Perzisch wollen tapijt.

*Tapis persan en laine. Noué main.*  
215 x 298 cm

est. 220/ 280

776



Drie stoelen, waarbij twee in regencestijl met rieten zit en één in regencystijl

*Trois chaises, dont deux dans le style Régence avec assises en paille, et une de style Régency.*

est. 30/ 40

**NR. OMSCHRIJVING**

**777**



Een kruisbeeld van notenhout met een fijn gesculpteerde corpus. Omstreeks 1800.

*Un crucifix en noyer à corpus finement sculpté.*

h: 64 cm

est. 60/ 100

**778**



**Val St. Lambert**

Een grote vaas van kleurloos en rood kristal. Gemerkt met label.

*Un grand vase en cristal rouge et incolore. Marque et label.*

h: 37 cm

est. 50/ 60

**779**



**Jules Van Ael**

"De val van Christus". Een ets. 1e staat, gesigneerd buiten de plaat.

*"La chute sous la croix". Eau-forte. 1e état, signée hors planche.*

34,5 x 24,5 cm

est. 40/ 50

**780**



Een wingchair van gesculpteerd hout in Régencestijl.

*Une chaise 'wingchair' en bois sculpté, style Régence.*

h: 99 cm

est. 200/ 240

**781**



Een karaf van rookbruin en zwart glas met vier bijpassende glaasjes.

*Une carafe en verre noir et brun fumé et quatre verres assortis.*

h: 28 cm

est. 40/ 50

**782**



Een handgeknoopt Perzisch tapijt.

*Un tapis persan. Noué main.*

219 x 111 cm

est. 60/ 100

**783**



Een vaas van gegoten en gesatineerd roze glas in de vorm van een hand met een kelk. Barst onderaan.

*Un vase en verre moulé et satiné rose, en forme d'une main et calice. Fissure en dessous.*

h: 30 cm

est. 26/ 30

**NR. OMSCHRIJVING****784**

Een verlengbare ovale tafel van mahoniehout op een centrale zuilvormige poot, eindigend in vier leeuwenpoten en op wielletjes.

*Une table ovale à allonges en acajou sur un pied central en colonne se terminant en quatre pattes de lion et sur roulettes.*

116 x 140 cm

est. 200/ 240

**785**

Een handgeknoopt Oosters wollen tapijt.

*Un tapis d'orient en laine fait main.*

286 x 167 cm

est. 100/ 150

**786**

Een antiek handgeknoopt Oosters karpetje van wol met een Bocharamotief. Slijtage.

*Petite carpette Bochara ancienne en laine. Nouée main. Usures.*

162 x 107 cm

est. 40/ 50

**787**

Een lot van vier metalen warmwaterkruiken.

*Un lot de quatre chauffe-lit en métal.*

l: 29 cm

est. 40/ 50

**788**

Een lot Booms glas, bestaande uit een bolle ronde en een langwerpige vaas met gedreven tinnen bloemendecor en twee holle langwerpige vazen, waarbij een mauve en een zwarte.

*Un lot de verre de Boom, comprenant un vase rond bombé, un vase allongé à décor fleuri en étain repoussé, et deux vases creux allongés, dont un vase noir et un vase mauve.*

h: 18 - 27 cm

est. 50/ 80

**789**

Een bronzen godslamp met opengewerkte bladernotieven en een rood glazen kapje.

*Une lampe de sanctuaire en bronze à décor de feuilles ajourés et un abat-jour en verre rouge.*

h: 130 cm

est. 120/ 200

**790**

Twee gestoffeerde fauteuils.

*Deux fauteuils, revêtement en tissu.*

h: 93 cm

est. 120/ 180

**NR. OMSCHRIJVING**

**791**



Een karafje en zes borrelglaasjes van mauve en kleurloos geslepen Boheems kristal. Op presenterspiegeltje.

*Une carafe et six petits verres à goutte en cristal de Bohême taillé incolore et mauve. Sur un petit plateau miroir.*

h: 23 cm

est. 80/ 100

**792**



Een tafeltje met twee klapbladen, twee laden onder het blad en op getorste poten.

*Une table à deux tablettes rabattables, deux tiroirs en dessous de la tablette et sur pieds torsadés.*

75 x 52 cm

est. 50/ 70

**793**



Een paar Chinese theetafeltjes van hardhout met koperen beslag.

*Deux tables à thé chinoises en bois dur exotique et montures en cuivre.*

56 x 56 cm

est. 80/ 100

**794**



**Herviaux**

Een comtoiseklok van gedreven geel koper. Compleet met slinger en gewichten.

*Une comtoise en cuivre jaune repoussé. Complet avec balançoire et poids.*

H: 140 cm

est. 120/ 200

**795**



**Gabbeh**

Een handgeknoopt Perzisch wollen tapijt.

*Tapis persan en laine. Noué main.*

110 x 218 cm

est. 60/ 80

**796**



Een handgeknoopt Perzisch wollen karpert. Slijtage.

*Carpette persane en laine. Nouée main. Usures.*

213 x 124 cm

est. 40/ 60

**797**



Een handgeknoopt Oosters karpertje van wol en katoen.

*Carpette d'Orient en laine et coton. Nouée main.*

194 x 94 cm

est. 30/ 50



**NR. OMSCHRIJVING****798****Val St. Lambert**

Een achtdelig toiletstelletje van kleurloos en amberkleurig glas. Gemerkt.

*Une garniture de toilette en huit pièces en verre incolore et ambre.*

h: 20 cm

est. 30/ 50

**799**

Een hallantaarn van messing met melkglazen coupe. Omstreeks 1900.

*Une lanterne de vestibule en laiton et coupe en opaline.*

h: 65 cm

est. 55/ 65

**800**

Een eikenhouten boekenrek.

*Une étagère en chêne.*

120 x 150 x 30 cm

est. 200/ 260

**801****Art 4 by Ergo**

Een design theepot en melkpot met een zwart op wit strepenmotief, evenals een kopje met ondertasje naar een ontwerp van Mihalik. De eerste twee genummerd, resp. 8/500 en 43/1000. Dekselletje van de suikerpot beschadigd.

*Une théière et pot à lait design à motifs linéaires noir sur blanc, ainsi que la sous-tasse et tasse. D'après Mihalik. La théière est numérotée 8/500, le pot à lait est numéroté 43/1000. Le couvercle du sucrier est endommagé.*

h: 20 cm

est. 30/ 40

**802**

Een reeks van vier fraaie Regency stoelen van notenhout.

*Une série de quatre chaises en noyer style Regency.*

est. 80/ 120

**803**

Een paar drageoirs van geslepen kleurloos kristal. Eén met kleine randschilfer.

*Deux drageoirs en cristal incolore taillé. Un comporte un petit éclat.*

h: 33 cm

est. 60/ 80

**804**

Een reeks van zes wijnglazen van geslepen rood Boheems kristal. We voegen er drie kleurloze glazen karaffen aan toe.

*Une série de six verres à vin en cristal de Bohème rouge taillé. Nous ajoutons trois carafes incolores.*

h: 23 &amp; 34 cm

est. 40/ 60

**NR. OMSCHRIJVING**

**805**



Een theeserviesje van Satsumaporselein, bestaande uit een theepot, suikerpot, melkpot en twaalf kopjes met ondertasjes.

*Un service à thé en porcelaine Satsuma, comprenant une théière, un pot à lait, un sucrier et douze tasses avec sous-tasses.*

est. 80/ 120

**806**



Een gebeeldhouwde fauteuil-en-cabriolet. We voegen er een bankje aan toe.

*Un fauteuil-en-cabriolet sculpté. Nous ajoutons un petit banc.*

est. 60/ 80

**807**



Een kleurloos kristallen karaf met drie borreltjes, versierd met zwarte voetjes en met zwarte stop.

*Une carafe en cristal incolore et bouchon noir, ainsi que trois verres à goutte, le tout décorée de petits pieds.*

h: 23 cm

est. 40/ 50

**808**



Een lot oude apothekerspotten, waarbij vijf porseleinen en één van glas.

*Un lot de pots de pharmacie anciens, dont cinq en porcelaine et un en verre.*

h: 19 cm

est. 65/ 70

**809**



Twee messingen luchtertjes, versierd met glazen kraaltjes in drie niveaus.

*Deux petits lustres en laiton, décoration de perles en verre en trois niveaux.*

h: 30 cm

est. 50/ 80

**810**



Een vintage design armstoel van chroom en leder.

*Un fauteuil design vintage en chrome et cuir.*

h: 70 cm

est. 100/ 150

**811**



Een reeks van zes gekleurde wijnglazen van geslepen kristal.

*Une série de six verres à vin de couleur en cristal taillé.*

h: 20 cm

est. 50/ 60

**NR. OMSCHRIJVING****812****New Time - Boch frères**

Een theeserviesje van groen en beige aardewerk, bestaande uit een theepot, suikerpot en melkkannetje. Met kopjes en bordjes voor zes personen. Eén oortje gerestaureerd. Onderaan gemerkt. 1961.



*Un service à thé en faïence beige et vert, comprenant une théière, un sucrier et un pot à lait. Avec six tasses et sous-tasses. Une oreille de tasse à été restaurée. Marque sous la base. 1961.*

est. 60/ 80

**813**

Een koffie- en theeservies van meerkleurig en verguld porselein voor twaalf personen.

*Un service à café et thé pour douze personnes. En porcelaine polychrome et doré.*



est. 30/ 40

**814**

Een lot glazen met vergulde rand en voet met het opschrift 'Laterre', bestaande uit tien coupes en vier wijnglazen.



*Un lot de verres à rebord doré sur pied, avec l'écriture 'Laterre'. Comprendant dix coupes et quatre verres à vin.*

h: 12 & 13 cm

est. 50/ 80

**815**

Twee theeserviesjes van Satsumaporselein, waarbij het eerste met zeven kopjes, negen ondertasjes, een koffie- en een theepot. Het tweede met zes kopjes en ondertasjes, een theepot, melkkruikje en een suikerpot.



*Deux services à thé en porcelaine Satsuma. Le premier service comprenant sept tasses, neuf sous-tasses, une cafetière et une théière. Le deuxième service comprenant six tasses et sous-tasses, une théière, un pot à lait et un sucrier;*

est. 50/ 70

**816**

Een eikenhouten grammofoonmeubeltje met twee deurtjes. We voegen er een reeks platen aan toe.

*Un meuble à gramophone en chêne à deux portes. Nous ajoutons une série de disques.*

h: 115 cm

est. 80/ 100

**817**

Een zevental toiletstelletje van geribd amber glas. Eén met beschadigde rand en een dekseltje manco. Jaren '20.



*Une garniture de toilette en sept pièces en verre côtelé ambre. Une pièce avec le rebord endommagé et un couvercle manquant. Années '20.*

h: 8 - 18 cm

est. 30/ 40

**818**

Een lot van zes verschillende eivormige dekseldoosjes met messing monturen. Onderaan gemerkt 'Limoges'.



*Un lot de six petites boîtes en forme d'oeuf différentes, montures en laiton. Marque 'Limoges' sous la base.*

est. 30/ 50

**NR. OMSCHRIJVING**

**819**



Een klein metalen luchtertje met vijf lichtpunten en versierd met kristallen pendeloques.

*Un petit lustre en métal à cinq points lumineux, décoration de pendeloques en cristal.*

H. 80 cm

est. 30/ 50

**820**



Een sobere langgerekte houten buffettafel. Beschadiging aan het fineer van het blad.

*Une table à buffet allongée en bois sobre. Dégât sur la tablette en bois de placage.*

250 x 60 cm

est. 200/ 240

**821**



Een sobere langgerekte houten buffettafel.

*Une table à buffet allongée.*

250 x 60 cm

est. 200/ 240

**822**



**Hamadan**

Een wollen Oosterse loper. Handgeknoopt.

*Un couloir d'Orient en laine, noué main.*

181 x 67 cm

est. 40/ 60

**823**



Een ronde mahoniehouten tafel op centrale poot, eindigend in voluten.

*Une table ronde en acajou sur un pied central se terminant en trois volutes.*

Ø: 84 cm

est. 40/ 50

**824**



Een grote schouwspiegel, geflankeerd door twee gedraaide stijlen en bovenaan met een ovale uitsparing met een litho met zeilschepen en met Lodewijk XVI-versieringen.

*Un grand miroir de cheminée flanquée de deux colonnes tournées, le dessus avec une lithographie de voiliers et décorations Louis XVI.*

190 x 113 cm

est. 240/ 360

**825**



Een handgeknoopt Oosters wollen karpetje.

*Petite carpepe d'Orient en laine. Nouée main.*

156 x 106 cm

est. 40/ 60

**NR. OMSCHRIJVING**

**826**



Een eikenhouten salontafel met twee laden. XIXe eeuw.

*Une table de salon en chêne à deux tiroirs. XIXième siècle.*  
49 x 143 x 60 cm

est. 40/ 50

**827**



Een messing hangluchter met gesatineerde glazen kap.

*Un lustre en laiton avec abat-jour en verre.*  
50 cm

est. 60/ 100

**828**



Een mahoniehouten kaarttafeltje met klapblad. Opnieuw met vilt te bekleden.

*Une table de jeu à tablette abbattable en acajou. Revêtement en feutre à remplacer.*  
b: 85 cm

est. 50/ 80

**829**



Een reeks van zes mahoniehouten stoelen in Louis Philippestijl met gevlochten zit en rug.

*Une série de six chaises en acajou style Louis Philippe avec assises et dos cannées.*  
est. 90/ 120

**830**



Een paar cabrioletfauteuils van gesculpteerd hout in régencestijl.

*Une paire de fauteuils cabriolet en bois sculpté style Régence.*

est. 100/ 120

**831**



Een kleine violontafel van mahoniehout in Louis-Philippestijl.

*Une petite table violon en acajou style Louis Philippe.*  
b: 94 cm

est. 120/ 140

**832**



Een reeks van zeven stoelen van stoomgebogen beukenhout in de stijl van Thonet.

*Une série de sept chaises en hêtre courbé à la vapeur, d'après le style de Thonet.*  
est. 90/ 120



## **NR. OMSCHRIJVING**

**833**



Een ronde theetafel van gefineerd hout, , versierd met bloemenmarquetterie en met een lade in de gordel.

*Une table à thé ronde en bois de placage, avec un tiroir dans la ceinture et décorée de marqueterie à fleurs.*

Ø: 80 cm

est. 120/ 200

**834**



Een sobere eikenhouten gatelegtafel.

*Une table 'gateleg' sobre en chêne.*

154 x 120 cm

est. 60/ 100

**835**



### **Kazak**

Een wollen loper en een klein karpetje. Handgeknoopt.

*Couloir en laine et petite carpeite. Noués à la main.*

195 x 64 & 61 x 60 cm

est. 40/ 60

**836**



Een antiek pianobankje van beeldhouwd eikenhout in Lodewijk XV-stijl, bekleed met naaldwerk. Met een openklapbaar opbergvak onder de zit.

*Un banc de piano antique en chêne sculpté style Louis XV, revêtement de tapisserie. Rangement rabattable en dessous de l'assise.*

45 x 95 cm

est. 120/ 140

**837**



Zes vintage stoelen van teak. Jaren '50.

*Six chaises en bois de teck. Années '50.*

est. 90/ 130

**838**



Drie gemarquetteerde bijzettafeltjes, waarbij het kleinste als muziekdooz. Het laatste met beschadigde scharniertjes.

*Trois petites tables de gigogne avec décoration de marquetterie, dont la plus petite table est une boîte à musique, mais des charnières endommagées.*

b: 65, 50 & 38 cm

est. 40/ 50

**839**



Salontafel in Chinese lak met ingelegde personages in pietra dura.

*Une table de salon en laque chinoise au personnages incrustés en pierre dure.*

47 x 102 cm

est. 80/ 120

**NR. OMSCHRIJVING**

**840**



Een reeks van zes eikenhouten stoelen met rug en zit van gedreven leder. Lichte slijtage, één grondig te restaureren.

*Une série de six chaises en chêne avec assises et dos en cuir repoussé. Quelques usures, une chaise à restaurer.*

est. 90/ 120

**841**



Twee gebeeldhouwde stoelen met gevlochten zit, versierd met een rocaille op de leuning.

*Deux chaises sculptées avec assises cannées, décorées de rocaille sur le dos.*

est. 30/ 40

**842**



Drie verschillende handgeknoopte Oosterse wollen karpetjes. Slijtage.

*Trois carpettes d'Orient en laine nouées main. Usures.*

164 x 102; 127 x 87 & 90 x 53 cm

est. 30/ 50

**843**



Een Engelse breakfasttable van mahoniehout met twee neerklapbare uiteinden.

*Une table de petit-déjeuner anglaise en acajou avec deux abattants.*

est. 80/ 100

**844**



Een sober eikenhouten tafeltje met een lade en een klein uitschuifbaar blaadje.

*Une petite table en chêne sobre à un tiroir et petite tablette coulissante.*

80 x 44 cm

est. 40/ 50

**845**



Een gecanneleerde piëdestal van zwartgelakt hout.

*Un piédestal en bois laqué noir.*

h: 113 cm

est. 60/ 100