

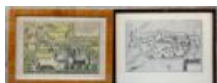
**NR. OMSCHRIJVING****1****Daum France**

Een karaf van kleurloos kristal met een gekleurde haan als stop. Onderaan gemerkt.

*Une carafe en cristal incolore avec un bouchon en forme de coq polychrome. marque sous la base.*

H. 33 cm

est. 40/ 50

**2**

"Deinse". Een oude stadskaart toegeschreven aan Blaeu (15 x 23 cm).  
"Everghem". Een topografische prent, met de hand ingekleurd (16 x 23 cm).

*"Deinze". Une ancienne carte attribuée à Blaeu (15 x 23 cm). "Everghem". Une image mise en couleurs à la main (16 x 23 cm).*

est. 100/ 120

**3****Royal Vienna**

Meisje met kruik bij een boom. Een kleine sierjardinière van meerkleurig biscuit. Onderaan gemerkt. Gaaf.

*"Jeune fille avec une cruche auprès d'un arbre". Une petite jardinière de décoration en biscuit polychrome. Marque sous la base.*

h: 25 cm

est. 40/ 50

**4****Willem Dolphyn**

"Staketsel op de Schelde". Een ets. Gesigneerd, gedateerd 1981 en genummerd 62/100 buiten de plaat.

*"Estacade sur l'Escaut". Une eau-forte. Signée, datée 1981 et numérotée 62/100 hors planche.*

15,5 x 23 cm

est. 25/ 50

**5****Isabel Marant**

Twee halssnoeren en een paar oorbellen van verzilverd metaal.

*Deux colliers et une paire de boucles d'oreilles en métal argenté.*

est. 15/ 30

**6**

Twee sobere uit-elkaar-schuivende houten bijzettafeltjes.

*Deux petites tables gigognes coulissantes en bois sobre.*

68 x 42 cm

est. 30/ 40

**7**

Een sierschoteltje van Weens porselein, met voorstelling van een vrouw in traditionele klederdracht. Achteraan gemerkt.

*Un petit plat décoratif en porcelaine de Vienne, représentant une femme en costume traditionnel.*

Ø 17 cm

est. 30/ 50

**NR. OMSCHRIJVING**

8



**Mahillon, Bruxelles**

Een rood koperen bugel. Gemerkt.

*Un bugle en cuivre rouge. Porte une marque.*

l: 46 cm

est. 50/ 60

9



**Leonor Fini**

"Jonge vrouw". Een ets. Gesigneerd en genummerd 53/175 buiten de plaat.

*"Jeune femme". Une eau-forte. Signée et numérotée 53/175 hors planche.*

13 x 13 cm

est. 40/ 60

10



Een lot juweeltjes met diverse pietra dura evenals een zilveren ring met aquamarijn en een 18 karaats wit gouden ring met bergkristal.

*Un lot de bijoux divers, pietra dura, ainsi qu'une bague en argent sertie d'une aigue-marine et une bague en or blanc 18 ct sertie d'un cristal de montagne.*

est. 100/ 150

11



**Val St. Lambert**

Een vaas van geslepen kleurloos en paars kristal. Zonder merk.

*Un vase en cristal taillé incolore et mauve. Sans marque.*

h: 18,5 cm

est. 60/ 100

12



Een paar handgeschilderde miniaturen.

*Une paire de miniatures peints à la main.*

6 x 5,5 cm

est. 50/ 80

13



**Val St. Lambert**

Een tienhoekige karaf van rood en kleurloos geslepen kristal met zes bijpassende borreltjes. Gemerkt.

*Une carafe en cristal taillé rouge et incolore à dix côtes et six verres à schnaps assortis. Marqués.*

h: 23 cm

est. 120/ 180

14



**Frans Hens**

"Zeilschepen". Een potloodstudie. Gesigneerd en gedateerd 1897.

*"Voiliers". Une étude au crayon. Signée et datée.*

22 x 29 cm

est. 40/ 60

**NR. OMSCHRIJVING**

**15**



**Vic Gentils**

Een verguld metalen hanger in de vorm van een figuurtje. Achteraan gesigneerd en genummerd 107/125.

*Un pendentif en forme d'une figure en métal doré. Signature au dos, ainsi que le numéro 107/125.*

l: 3,5 cm

est. 20/ 30

**16**



Een houten zuiltje en een piëdestal. Slijtage.

*Une colonne en bois et piédestal. Usures.*

h: 11 & 104 cm

est. 30/ 50

**17**



Een zoutvaatje van meerkleurig Frans aardewerk met drie recipiënten. Schilfer aan het deksel.

*Une salière en faïence de France à trois récipients. Eclat au couvercle.*

Ø: 14 cm

est. 40/ 60

**18**



Een lot kristal, bestaande uit een vaas van geslepen paars Boheems kristal en twee vaasjes van Val St. Lambert.

*Un lot de cristal, comprenant un vase en cristal de Bohême taillé mauve de Val St. Lambert.*

h: 20 cm

est. 50/ 80

**19**



“Zeilschip aan de kust bij een burcht en een ruïne”. Olieverf op paneel. XIXe eeuw.

*“Voilier auprès d'un château fort et une ruine”. Huile sur panneau. XIXème siècle.*

16 x 23 cm

est. 120/ 200

**20**



Een knoopsluiting van gesculpteerd ivoor in de vorm van een man met baard.

*Fermeur en ivoire sculpté en forme d'un homme barbu. Fin du XIXe siècle.*

h: 7 cm

est. 30/ 50

**21**



**Murano**

Een staande clown met accordeon van meerkleurig glaspasta. Enkele beschadigingen.

*Un clown debout jouant l'accordéon en pâte de verre polychrome. Quelques dégâts.*

H: 27 cm

est. 30/ 50

**NR. OMSCHRIJVING**

**22**



"Kasteel van Schoten". Een met de hand ingekleurde oude kopergravure door Franz Ertinger.

*"Château de Schoten". Une gravure sur cuivre mise en couleurs à la main par Franz Ertinger.*

12 x 21 cm

est. 25/ 40

**23**



Twee Napoleontische soldaten van veelkleurig porselein. Eén onderaan gemerkt.

*Deux soldats napoléoniens en porcelaine polychrome. Une marquée sous la base.*

h: 25 cm

est. 40/ 60

**24**



"Edel koppel" Een ingekaderde tapisserie. XIXe eeuw.

*"Couple de noblesse". Une tapisserie encadrée. XIXème siècle.*

32 x 32 cm

est. 20/ 30

**25**



Een 18 karaats wit gouden ring bezet met een solitair van  $\pm 0,20$  ct.

*Une bague en or blanc 18 ct sertie d'un solitaire de  $\pm 0,20$  ct.*

3,19 g

est. 300/ 400

**26**



Een paar handgeknoopte Oosterse karpetjes van wol.

*Une paire de carpettes orientales en laine faites main.*

120 x 84 & 90 x 62 cm

est. 40/ 50

**27**



**Nao by Lladro.**

"Jonge vrouwen". Twee beeldjes van meerkleurig porselein. Onderaan gemerkt.

*"Jeunes femmes". Deux statues en porcelaine polychrome. Marque sous la base.*

h: 16 & 25 cm

est. 40/ 60

**28**



Twee paar herinneringsglazen met handvat van kleurloos glas, met gegraveerde namen. Omstreeks 1900.

*Deux paires de verres souvenirs avec manche en verre incolore et noms gravés. +- 1900.*

h: 13 cm

est. 40/ 50

**NR. OMSCHRIJVING**

**29**



“Sloepen op het strand”. Aquarel op papier. Onleesbaar gesigineerd. Gedateerd ‘60.

*“Chaloupes sur la plage”. Aquarelle sur papier. Signature illisible.*

24 x 32 cm

est. 25/ 35

**30**



**Tissot PR 50**

Een automatische roestvrij stalen dameshorloge.

*Une montre de dame en acier inoxydable automatique.*

est. 150/ 200

**31**



**Val St. Lambert**

Een coupe van geslepen kleurloos kristal. Onderaan gemerkt.

*Une coupe en cristal taillé incolore. Marque sous la base.*

b: 29 cm

est. 25/ 35

**32**



**Jozef Heymans**

“De landbouwer”. Een ets. Gesigineerd buiten de plaat.

*“L'agriculteur”. Une eau-forte. Signée hors planche.*

35 x 25 cm

est. 25/ 40

**33**



Twee groepjes van polychroom porselein in de vorm van twee engeltjes met een bloemenmandje. Onderaan gemerkt.

*Deux groupes en porcelaine polychrome en forme de deux anges et un panier à fleurs. Marque sous la base.*

h: 16 cm

est. 100/ 120

**34**



**Paule Wolvens 1896-1977**

“De Pianiste”. Litho. Gesigineerd en genummerd 27/70.

*“Le pianiste”. Une lithographie. Signée et numérotée 27/70.*

30 x 40 cm

est. 20/ 30

**35**



Twee zilveren broches, een hanger en een een halssnoer van sterling zilver.

*Deux broches en argent, un pendentif et un collier en argent Sterling.*

est. 50/ 100

**NR. OMSCHRIJVING****36**

Een kerkstoel van zwartgepatineerd hout met gedraaide poten en spijlen en bekleed met rood fluweel.

*Une chaise d'église en bois noir avec pieds torsadés et lattes, revêtement en velours rouge.*

est. 40/ 60

**37**

Een bronzen vijzel met wapenschild versierd en met inscriptie "Ghegoten Anno 1576".

*Un mortier en bronze avec un écusson en décoration et inscription "Ghegoten Anno 1576".*

H. 11,5 cm

est. 50/ 70

**38**

Een paar messingen kandelaars in Adamstijl.

*Une paire de candélabres en style Adam.*

H: 28 cm

est. 20/ 30

**39**

**Albert Geudens**

"Vrouw in een interieur". Een kleurenets. Gesigneerd en genummerd 155/300 buiten de plaat.

*"Femme et intérieur". Une eau-forte en couleurs. Signée et numérotée 155/300 hors planche.*

49,5 x 42,5 cm

est. 30/ 50

**40**

**al&co**

Twee automatische roestvrij stalen horloges met lederen polsband.

*Deux montres en acier inoxydable automatiques. Bracelets en cuir.*

est. 100/ 150

**41**

Een fluitvaas van geslepen rood en kleurloos Boheems kristal.

*Un vase flûte en cristal de Bohème rouge et incolore.*

h: 42 cm

est. 30/ 50

**42**

"Zeilschip op woelige zee". Een lithografie naar een werk van Plugger Jacob.

*"Voilier sur mer agitée". Une lithographie d'après un travail par Plugger Jacob.*

24,5 x 37 cm

est. 30/ 50



**NR. OMSCHRIJVING**

43



Een oude pop met porseleinen hoofd en handjes en met muziekdoos.

*Une poupée ancienne à tête et mains en porcelaine, et boîte à musique.*

h: 44 cm

est. 80/ 120

44



**James Ensor**

"Le lampiste". Een lithografie. Gesigneerd binnen de plaat.

*"Le lampiste". Une lithographie. Signée dans la planche.*

70 x 40 cm

est. 80/ 100

45



Drie verschillende broches van zilver 835 ‰ bezet met markasiet en twee verschillende ringen bezet met fantasiestenen.

*Trois broches en argent 835 ‰ sertie d'une marcassite, et deux bagues différentes serties de pierres de fantaisie.*

est. 40/ 80

46



Een gedraaid houten kapstok.

*Un portemanteau en bois tourné.*

h: 184 cm

est. 20/ 30

47



Een koekoeksklok van beeldhouwd perenhout. Zwarte woud.

*Une pendule coucou en poirier sculpté. Forêt Noir.*

h: 60 cm

est. 100/ 120

48



Een XIXe eeuwse bajonet en een dolkje met houten handvat.

*Une baïonnette et une petite dague à manche en bois du XIXème siècle.*

l: 48 & 33 cm

est. 60/ 100

49



**Harry Elliot**

"Stilleven met appelen". Olieverf op paneel. Gesigneerd.

*"Nature morte aux pommes". Huile sur panneau. Signé.*

39 x 53 cm

est. 100/ 120

## NR. OMSCHRIJVING

50



Een 18 karaats geel gouden ring bezet met diamanten oude slijp met een gezamenlijk gewicht van  $\pm 0,50$  ct.

*Une bague en or jaune 18 ct sertie de diamants ancienne taille ayant un poids total de  $\pm 0,50$  ct.*

2,65 g

est. 250/ 350

51



Een staande lamp van beeldhouwd en getorst eikenhout.

*Un lampadaire en chêne sculpté et torsadé.*

h: 182 cm

est. 60/ 100

52



Miniatuurportret van een jonge vrouw. Eerste kwart XIXde eeuw. In ovale lijst.

*Un portrait miniature d'une jeune femme. Premier quart du XIXème siècle. Encadrement ovale.*

11 x 9,5 cm

est. 80/ 100

53



Een houten haardkist, bekleed met gedreven messingen voorstellingen.

*Un grand coffre en bois, montures en laiton repoussé.*

45 x 60 x 34 cm

est. 40/ 50

54



"Expectans expectavi Domini et intendit mihi..." Een gedeelte van een psalmtekst, recto verso. Ingelijst.

*"Expectans expectavi Domini et intendit mihi..." Partie d'un psaume, recto verso. Encadrée.*

52 x 39 cm

est. 60/ 80

55



Een 18 karaats geel gouden geweven schakelketting met hanger in de vorm van een hartje en veiligheidsslot.

*Un bracelet à maillons en or jaune 18 ct avec un pendentif en forme de coeur et un fermoir avec une sécurité.*

9,30 g

est. 350/ 400

56



### Krachi

Een handgeknoopt Oosters wollen tapijt.

*Tapis d'Orient en laine. Noué main.*

122 x 83 cm

est. 70/ 80



## **NR. OMSCHRIJVING**

**57**



Een bronzen haardscherf in Lodewijk XV-stijl.

*Un pare-feu en bronze, style Louis XV.*

82 x 72 cm

est. 80/ 20

**58**



Een zwaardbajonet uit Wereldoorlog I.

*Une baïonnette à lame, Première Guerre Mondiale.*

l: 50 cm

est. 80/ 20

**59**



Een borstelkastje van gedreven messing met een spiegeldeurtje en twee borstels.

*Une petite armoire à brosse en laiton repoussé et petite porte miroir. Avec deux brosse.*

h: 60 cm

est. 60/ 100

**60**



Twee 18 karaats geel gouden ringen bezet met saffier en robijnbaguetten met een gezamenlijk gewicht van  $\pm 1,20$  ct. en met briljanten met een gezamenlijk gewicht van  $\pm 0,20$  ct.

*Deux bagues en or jaune 18 ct serties de saphirs et rubis baguettes ayant un poids total de  $\pm 1,20$  ct et de brillants ayant un poids total de  $\pm 0,20$  ct.*

9,77 g

est. 300/ 400

**61**



Drie glazen stolpen met houten voetstuk met drie Heiligenbeelden van meerkleurig biscuit en een kruisbeeld van verzilverd koper en zwart gelakt hout.

*Trois cloches en verre et socles en bois, et trois statues saintes en biscuit polychrome et un crucifix en cuivre argenté et bois noir laqué.*

h: 49 & 60 cm

est. 60/ 100

**62**



Miniatuurportret van een jonge vrouw. Einde XVIIIde eeuw. Rond in een rechthoekige lijst. Gesigneerd Roland.

*Un portrait miniature représentant une jeune femme. Fin XVIIIème siècle. De forme ronde dans encadrement rectangulaire.*

13,5 x 13 cm

est. 80/ 120

**63**



Een oude bajonet met schede. Op de rand een inscriptie met datum 'Juin 1867'.

*Une ancienne baïonnette à fourreau. Une inscription au rebord et date 'Juin 1867'.*

l: 69 cm

est. 80/ 120

**NR. OMSCHRIJVING**

64



**Etienne le Compte**

"Vada dancer Colombo". Houtskool op papier. Gesigneerd.

*"Vada dancer Colombo". Fusain sur papier. Signé.*

52 x 28 cm

est. 60/ 70

65



**Lotus**

Een roestvrij stalen herenhorloge met lederen polsband in originele doos.

*Une montre pour homme en acier inoxydable à bracelet en cuir, dans son emballage d'origine.*

est. 50/ 100

66



**Yahyali**

Een handgeknoopt Oosters wollen karpetje.

*Une carquette d'orient en laine. Nouée main.*

138 x 87

est. 40/ 60

67



Een art nouveau siervasie van meerkleurig porselein, versierd met een jonge vrouw en bladeren in hoogrelief. Onderaan genummerd. Een vingertje afgebroken.

*Un petit vase Art Nouveau en porcelaine polychrome, décoration de jeune femme et feuilles en haut relief. Numérotée à la base. Un petit doigt manquant.*

h: 19 cm

est. 50/ 80

68



"Spaanse mandolinespeler." Beeldje uit zamak gemonteerd als lamp.

*"Joueur de mandoline espagnol". Une statue en régule montée en lampe.*

52 cm (30 cm)

est. 60/ 80

69



**Jacobus Dispo**

Uitgestrekt landschap. Olieverf op doek. Gesigneerd.

*"Paysage étendu". Huile sur toile. Signée.*

39 x 59 cm

est. 100/ 120

70



Een 18 karaats wit gouden hanger bezet met druppelvormige smaragd van  $\pm 1,59$  ct en 13 kleine briljantjes met een gezamenlijk gewicht van  $\pm 0,43$  ct. Met een zilveren ketting.

*Un pendentif en or blanc 18 ct serti d'une émeraude en forme de goutte de  $\pm 1,59$  ct et 13 brillants ayant un poids total de  $\pm 0,43$  ct. Avec une chaîne en argent.*

h: 2,40 g k: 6,30 g

est. 300/ 400

## NR. OMSCHRIJVING

71



Een kleine antieke revolver met penvuurmechanisme en met een houten kolf. Luik, XIXe eeuw.

*Un petit revolver à broche ancien et à crosse en bois. Liège, XIXème siècle.*

l: 20 cm

est. 60/ 100

72



Miniatuurportret van een jonge vrouw. Medio XIXde eeuw. Ovaal in een rechthoekige lijst. Gesigneerd Bett (?).

*Un portrait miniature d'une jeune femme. Mi XIXème siècle. De forme ovale dans encadrement rectangulaire.*

14 x 12 cm

est. 60/ 100

73



Een schenkan van meerkleurig aardewerk in de vorm van een zittende man. Delft of Frankrijk. Onderaan gemerkt.

*Une verseuse en faïence polychrome en forme d'un homme assis. Delft ou France. Marque sous la base.*

h: 33 cm

est. 120/ 200

74



**Victor Hulot**

"Storm op zee." Olieverf op doek. Gesigneerd.

*"Tempête en mer". Huile sur toile. Signée.*

33 x 46 cm

est. 100/ 120

75



"Belle Epoque". Een 14 karaats geel gouden ring bezet met kleine diamanten in zilver gezet met een gezamenlijk gewicht van  $\pm 0,20$  ct. en een centrale smaragd van  $\pm 0,15$  ct.

*"Belle Epoque". Une bague en or jaune 14 ct sertie de petits diamants placées en argent ayant un poids total de  $\pm 0,20$  ct et une émeraude de  $\pm 0,15$  ct.*

5,70 g

est. 450/ 550

76



Een notenhouten bureaustoel met drie balustervormige spijlen in de rug en bekleed met groen fluweel.

*Une chaise de bureau en noyer à trois lattes de forme balustre dans le dos et revêtement en velours vert.*

est. 100/ 120

77



Een lot oude Nederlandstalige comics: De Hulk, De Vergelders, Spiderman, Red Sonja, G-man Jerry Cotton, Fantastic Four, X-mannen, Superman, Batman & De Flits. 11 albums.

*Un lot de comics anciens en Néerlandais: De Hulk, De Vergelders, Spiderman, Red Sonja, G-man Jerry Cotton, Fantastic Four, X-mannen, Superman, Batman & De Flits. 11 albums.*

est. 55/ 80

**NR. OMSCHRIJVING**

78



**Sèvres**

Een paar siervazen van roze porselein met voet en monturen van messing en met vergulde decors. Onderaan gemerkt.

*Une paire de vases de décoration en porcelaine rose sur pied et montures en laiton et décors doré. Marque sous la base.*

h: 41 cm

est. 200/ 240

79



**Felix De Boeck**

“Moederschap”. Een lithografie. Gesigneerd en genummerd 20/100.

*“Maternité”. Une lithographie. Signée et numérotée 20/100.*

56 x 38 cm

est. 120/ 140

80



Een paar 18 karaats geel gouden oorbellen bezet met briljanten met een gezamenlijk gewicht van ± 0,80 ct.

*Une paire de boucles d'oreilles en or jaune 18 ct sertie de brillants ayant un poids total de ± 0,80 ct.*

18,91 g

est. 600/ 800

81



Een zuilvormige piëdestal van gebeeldhouwd en gedraaid hout, versierd met messingen monturen.

*Un piédestal en colonne en bois tourné et sculpté, décoration de montures en laiton.*

h: 120 cm

est. 40/ 60

82



Miniatuurportret van een jonge vrouw. Medio XIXde eeuw. Ovaal in een benen lijst. Gesigneerd Huro (?).

*Un portrait miniature d'une jeune femme. Mi XIXème siècle. De forme ovale dans encadrement en os.*

10,5 x 9,5 cm

est. 80/ 100

83



**Comtesse**

Een cartelklok van zwartgelakt hout in de geest van Neuchâtel met vergulde versieringen. Met slinger en sleutel.

*Une horloge cartel en bois laqué noir dans l'esprit de Neuchâtel au décorations dorées. Avec balançoire et clé.*

h: 39 + 14 cm

est. 100/ 120

84



**Tuur De Rijbel**

“Bloemenstilleven”. Olieverf op paneel. Gesigneerd.

*“Nature morte aux fleurs”. Huile sur panneau. Signé.*

39 x 49 cm

est. 55/ 75

**NR. OMSCHRIJVING****85**

Een 18 karaats wit en geel gouden halssnoer bezet met briljanten met een gezamenlijk gewicht van  $\pm 0,40$  ct. en een Zuidzeeparel van 11,60 mm.

*Un collier en or blanc 18 ct serti de brillants ayant un poids total de  $\pm 0,40$  ct et une perle du Pacifique de 11,60 mm.*

24,05 g

est. 1000/ 1200

**86**

Een staande klok met eikenhouten kast. Het werk met een handbeschilderde houten wijzerplaat met bloemendecor. XIXe eeuw.

*Une horloge de vestibule à armoire en chêne. Le cadran en bois au décor fleuri peint à la main.*

150 x 50 cm

est. 100/ 150

**87**

Een paar drageoirs van geslepen kleurloos kristal.

*Une paire de drageoirs en cristal taillé incolore.*

h : 30 cm

est. 120/ 180

**88**

**Voigtländer e.a.**

Een partij analoge fototoestellen.

*Un lot d'appareils photos analogues.*

est. 120/ 160

**89**

Een lot van vier kleine iconen, waarvan één met koperen riza, een drieluik en twee andere.

*Un lot de quatre petites icônes, dont une à riza en cuivre, une triptique et deux autres.*

18 x 14 cm

est. 80/ 100

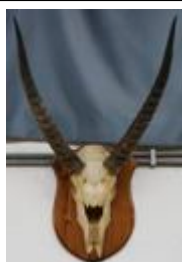
**90**

Een 18 karaats geel gouden ring bezet met een fancy diamant van  $\pm 0,50$  ct. en briljanten met een gezamenlijk gewicht van  $\pm 0,15$  ct.

*Une bague en or jaune 18 ct serti d'un diamant fancy de  $\pm 0,50$  ct et de brillants ayant un poids total de  $\pm 0,15$  ct.*

7,98 g

est. 400/ 500

**91**

Een gazelleschedel op muurplaat.

*Un crâne de gazelle sur plaque murale.*

l: 80 cm

est. 80/ 100



**NR. OMSCHRIJVING**

**92**

**Leentje Linders**

Drie etsen met betrekking tot de vroege luchtvaart. Genummerd, waarvan 1 gesigneerd. "De tweedekker van Farman.", "De vliegende fiets." & "Spad."



*Trois eaux-fortes en relation avec l'aviation. Numérotées, dont une signée. "Le biplan de Farman", "Le vélo volant" & "Spad".*

27 x 30 en Ø 16 cm en 17 x 10 cm

est. 30/ 50

**93**

Een XIXe eeuwse cavaleriezwaid met handvat van messing en been en met schede.



*Une épée de cavalerie du XIXème siècle avec manche en os et laiton et fourreau.*

l: 95 cm

est. 150/ 200

**94**

**Panhuyzen**

"Landschap". Aquarel op papier. Gesigneerd.



*"Paysage". Aquarelle sur papier. Signé.*

26 x 35 cm

est. 20/ 40

**95**

Een 18 karaats geel gouden herenring bezet briljanten met een gezamenlijk gewicht van ± 1,30 ct.



*Une bague pour homme en or jaune 18 ct sertie de brillants ayant un poids total de ± 1,30 ct.*

13,42 g

est. 2200/ 2400

**96**

**Indo-Wiss**

Een handgeknoopt wollen tapijt.



*Un tapis en laine fait main.*

235 x 175cm

est. 80/ 120

**97**



Een paar porseleinen balustervazen in de geest van Sèvres, gedecoreerd met twee meerkleurige vrouwenportretten in een met goud omzoomde cartouche en op groene achtergrond. Eén gerestaureerd aan de voet.

*Une paire de vases balustre dans l'esprit de Sèvres, décorées de deux portraits de femmes polychromes sur cartouches avec encadrement dorés et sur fond vert.*

h: 50 cm

est. 100/ 120

**98**



Een driedelig art nouveau klokstel van rood marmer en zamak. De pendule getooid met een beeld, getiteld 'Coquette'. De twee kandelaars met vier armen. Begin XXe eeuw.

*Une garniture de cheminée Art Nouveau en trois pièces en marbre rouge et régule. La pendule est décorée d'une statue nommée 'Coquette'. Deux candélabres à quatre bras. Début XXème siècle.*

h: 66 cm

est. 100/ 150



**NR. OMSCHRIJVING**

**99**



**Georges Steel**

"Jongen uit Granada". Olieverf op board. Gesigneerd en gedateerd 1974.

*"Jeune homme de Grenade". Huile sur carton. Signé et daté 1974.*

48 x 38 cm

est. 120/ 180

**100**



**Jaeger-LeCoultre**

Een 18 karaats geel gouden herenhorloge met lederen polsband. Jaren 60.

*Une montre pour homme en or jaune 18 ct à bracelet en cuir. Années '60.*

bruto: 26,20 g

est. 1100/ 1200

**101**



Een XIXe eeuwse penvuurpistool.

*Un pistolet à broche du XIXème siècle.*

est. 100/ 160

**102**



Een eikenhouten kerkornament met een grisailleschildering van Sint Antonius. XVIIIe eeuw.

*Un ornement d'église en chêne avec une peinture grisaille de Saint Antoine. XVIIIème siècle.*

87 x 95 cm

est. 200/ 240

**103**



**The Coca Cola Company**

Een kunststoffen radio met cassettedeck. 1984.

*Une radio-cassette en pvc. 1984.*

23 x 24 cm

est. 50/ 80

**104**



**A.D. Richter & Co., Rudolstadt**

Anker steenbouwdozen. Een lot van zes oude dozen met bouwsets.

*Un lot de six boîtes de construction.*

est. 180/ 240

**105**



Een paar 18 karaats wit gouden oorbellen bezet met briljanten met een gezamenlijk gewicht van  $\pm 0,14$  ct. en twee Akoya parels van 9,20 mm.

*Une paire de boucles d'oreilles en or blanc 18 ct sertie de brillants ayant un poids total de  $\pm 0,14$  ct et deux perles Akoya de 9,20 mm.*

8,10 g

est. 400/ 500

**NR. OMSCHRIJVING**

**106**

Een handgeknoopt wollen karpet.



*Une carquette en laine faite main.*

242 x 174 cm

est. 80/ 100

**107**



**Simoncini**

“Uomo di ferro” Een bronzen kunstwerkje.

*“Uomo di ferro”. Une oeuvre en bronze.*

h: 43 cm

est. 100/ 120

**108**



Een schotel van iriserend glas in de geest van Loetz, op een metalen voetstuk. Tijdperk art nouveau.

*Un plat en verre irisé dans l'esprit de Loetz, sur socle en métal. Art Nouveau.*

H. 26 cm

est. 80/ 120

**109**



**I. Geerting**

“Boerin aan de waterpomp”. Olieverf op paneel. Gesigneerd.

*“Fermière auprès de la pompe à eau”. Huile sur panneau. Signé.*

34 x 28 cm

est. 100/ 150

**110**



Een 18 karaats wit gouden ring bezet met briljanten met een gezamenlijk gewicht van ± 0,20 ct. en een parel.

*Une bague en or blanc 18 ct sertie de brillants ayant un poids total de ± 0,20 ct et une perle.*

5,70 g

est. 550/ 650

**111**



Een XIXe eeuwse kromme sabel met een gesculpteerd ivoren handgreep. Met schede.

*Un sabre courbé avec manche en ivoire sculpté. XIXème siècle. Avec fourreau.*

l: 96 cm

est. 200/ 220

**112**



Een taartschep, een slabestek met been en twee vorken en twee lepels van zilver. Gemerkt en in originele doos.

*Une pelle à tarte, un couvert à salade décoré d'os et deux cuillères en argent. Avec marques et dans la boîte d'origine.*

est. 60/ 100

**NR. OMSCHRIJVING**

**113**



Klokstel van marmer en zamak. Twee cassioles en een pendule versierd met een allegorische figuur.

*Une garniture de cheminée en marbre et régule. deux cassioles et une pendule à la décoration d'une figure allégorique.*

H. 56 cm

est. 100/ 120

**114**



“Allegorische voorstelling.” Olieverf op paneel. Gesigneerd.

*“Représentation allégorique”. Huile sur panneau. Signé.*

30,5 x 40,5 cm

est. 200/ 300

**115**



Een 18 karaats wit gouden hanger bezet met diamantbaguettes met een gezamenlijk gewicht van  $\pm 1,20$  ct. en robijnen met een gezamenlijk gewicht van  $\pm 0,15$  ct.

*Un pendentif en or blanc 18 ct serti de diamants baguettes ayant un poids total de  $\pm 1,20$  ct. et des rubis ayant un poids total de 0,15 ct.*

4,17 g

est. 750/ 850

**116**



**Heriz**

Een handgeknoopt Oosters wollen tapijt. Verkleuring en een kleine scheur.

*Un tapis d'Orient en laine. Fait main. Decoloration et petit cirure.*

344 x 255 cm

est. 120/ 200

**117**



“Mensenfiguur met vogelkop”. Een bronzen beeldje op rood marmeren sokkel.

*“Personnage humain à tête d'oiseau”. Une statue en bronze sur socle de marbre rouge.*

h: 28 cm

est. 120/ 180

**118**



Een lot van drie handtassen, waarbij twee vintage modellen en één van Nobody.

*Un lot de trois sacs à main, dont deux modèles ‘vintage’ et un de la marque Nobody.*

est. 120/ 180

**119**



**Dehaes**

“Boszicht”. Olieverf op doek. Gesigneerd.

*“Vue forestière”. Huile sur toile. Signée.*

49 x 59 cm

est. 100/ 150

## **NR. OMSCHRIJVING**

**120**



Een paar 18 karaats wit gouden oorbellen bezet met briljanten met een gezamenlijk gewicht van  $\pm 1$  ct. en robijnen met een gezamenlijk gewicht van  $\pm 0,70$  ct.

*Une paire de boucles d'oreilles en or blanc 18 ct sertie de brillants ayant un poids total de  $\pm 1$  ct et de rubis ayant un poids total de  $\pm 0,70$  ct.*

9,82 g

est. 1550/ 1650

**121**



Een schouwgarntuur van meerkleurig aardewerk, versierd met bloemen in hoogrelief. Begin XXe eeuw.

*Une garniture de cheminée en faïence polychrome, décorée de fleurs en haut relief. début XXème siècle.*

h: 17 & 31 cm

est. 80/ 120

**122**



Een oude muziekdoos met een mogelijk wassen kruisbeeld achter glas.

*Une ancienne boîte à musique à crucifix (probablement) en cire derrière verre.*

55 x 43 cm

est. 80/ 120

**123**



Klokstel van marmer en zamak. Twee cassioles en een pendule versierd met een allegorie op de oogst.

*Une garniture de cheminée en marbre et régule. deux cassioles et une pendule décorés d'une allégorie sur la moisson.*

H. 27 cm

est. 100/ 120

**124**



### **Edmond Defroyennes**

"Schepen op de Schelde". Olieverf op doek. Gesigneerd.

*"Navires sur l'Escaut". Huile sur toile. Signée.*

56 x 69 cm

est. 200/ 220

**125**



Een 18 karaats wit gouden ring bezet met diamanten met een gezamenlijk gewicht van  $\pm 1,50$  ct. en robijnbaguettes met een gezamenlijk gewicht van  $\pm 0,90$  ct.

*Une bague en or blanc 18 ct sertie de diamants ayant un poids total de  $\pm 1,50$  ct et de rubis baguettes ayant un poids total de  $\pm 0,90$  ct.*

15,15 g

est. 1900/ 2000

**126**



Een handgeknoopt Perzisch wollen tapijt. Slijtage.

*Un tapis persan en laine noué main. Usures.*

390 x 272 cm

est. 200/ 300

**NR. OMSCHRIJVING**

**127**

Klokstel van koper bestaande uit een pendule en twee kandelaars.



*Une garniture de cheminée en cuivre comprenant deux candélabres et une pendule.*  
H. 52,5 cm est. 200/ 240

**128**



“Danseres”. Een bronzen beeldje op arduinen sokkel naar een werk van Chiparus.

*“Danseuse”. Une statue en bronze sur socle en pierre de taille.*

h: 44 cm

est. 120/ 200

**129**



**Willem Delsaux**

“La Meuse à Commercy”. Olieverf op doek. Gesigneerd.

*“La Meuse à Commercy”. Huile sur toile. Signée.*

24 x 32 cm

est. 120/ 180

**130**



Een 18 karaats wit gouden ketting met hanger en bijpassende oorbellen bezet briljanten met een gezamenlijk gewicht van  $\pm 1$  ct. Model Flanders.

*Une chaîne en or blanc 18 ct et un pendentif, ainsi qu’une paire de boucles d’oreilles assortie sertie de brillants ayant un poids total de  $\pm 1$  ct. Modèle Flanders.*

31,10 g

est. 2200/ 2400

**131**



Kolompendule met getorste zuilen. XIXde eeuw.

*Une pendule à colonnes torsadées. XIXème siècle.*

H. 48 cm

est. 180/ 220

**132**



“Spelende kinderen met koets.” Olieverf op paneel. Onleesbaar gesigneerd.

*“Enfants jouants et carrosse”. Huile sur panneau. Signature illisible.*

40 x 50 cm

est. 240/ 320

**133**



**Vic Gentils**

“Apostolorum Limina”. Een bronzen triptiek in een doos.

*“Apostolorum Limina”. Un triptyque en bronze dans une boîte.*

13 x 23 cm

est. 240/ 300



**NR. OMSCHRIJVING**

**134**



“Bron aan de rand van het bos”. Olieverf op gemaroufleerd doek. Geen signatuur. Toegeschreven aan Isidore Meyers.

*“Source à l’orée du bois”. Huile sur toile marouflée. Sans signature, attribuée à Isidore Meyers.*

62 x 89 cm

est. 100/ 160

**135**



Een 18 karaats wit gouden ring bezet met een solitaire van ± 0,80 ct.

*Une bague en or blanc 18 ct sertie d’un solitaire de ± 0,80 ct.*

3,45 g

est. 1200/ 1400

**136**



**Wiss**

Een handgeknoopt Perzisch wollen tapijt.

*Tapis persan en laine. Noué main.*

210 x 330 cm

est. 220/ 280

**137**



Twee parfumflacons van Lalique in de oorspronkelijke verpakking. Uitgave 2005.

*Deux flacons à parfum de Lalique dans leurs emballage d’origine. Edition 2005.*

H. 21,5 cm

est. 80/ 100

**138**



“De Walkure - De verschijning van Brunhilde aan Siegmund”. Een rijkelijk versierde schouwpendule van brons en onyx, getooid met een beeld naar een werk van Rancoulet.

*“La Walkyrie - L’apparition de Brunhilde à Sigmund; Une pendule de cheminée richement décorée de bronze et onyx*

h: 77 cm

est. 80/ 120

**139**



Een devotienaaldwerk. XIXe eeuw.

*Une broderie de dévotion. XIXème siècle.*

76 x 68 (met kader)

est. 50/ 80

**140**



**Joe Rodeo**

Een roestvrij stalen herenhorloge bezet met diamanten met een gezamenlijk gewicht van ± 2,50 ct. In originele doos en met reserve lederen polsband.

*Une montre pour homme en acier inoxydable serti de diamants ayant un poids total de ± 2,50 ct. Dans son emballage d’origine et bracelet en cuir.*

est. 1200/ 1400



**NR. OMSCHRIJVING**

**141**



Kolompendule met marqueterie. XIXde eeuw.

*Une pendule à colonnes avec marqueterie. XIXème siècle.*

H. 50 cm

est. 100/ 160

**142**



**H. Bernard**

“Het maken van een bloemenkrans”. Olieverf op doek. Gesigneerd. Beschadigingen aan de kader.

*“La réalisation d’une couronne de fleurs”. Huile sur toile. Signée. Dégâts à l’encadrement.*

36 x 30 cm

est. 180/ 220

**143**



**Delvaux**

Een lederen handtas, model ‘le poirier’. Met stofhoes.

*Un sac à main en cuir, modèle ‘le poirier’. Avec sac anti-poussières.*

est. 250/ 300

**144**



**Louis Delehay**

“Ruiter bij zijn paard”. Olieverf op paneel. Gesigneerd. XIXe eeuw.

*“Cavalier auprès de sa monture”. Huile sur panneau. Signé. XIXème siècle.*

19 x 24,5 cm

est. 200/ 300

**145**



Een 18 karaats wit gouden ring bezet een centrale diamant van ± 0,25 ct. en brillanten met een gezamenlijk gewicht van ± 0,60 ct.

*Une bague en or blanc 18 ct sertie d’un diamant central de ± 0,25 ct et brillants ayant un poids total de ± 0,60 ct.*

11,23 g

est. 1400/ 1600

**146**



Een handgeknoopt Perzisch wollen tapijt.

*Un tapis persan en laine noué main.*

338 x 250 cm

est. 300/ 400

**147**



Een porseleinen milieu-de-table met opengewerkte randen en met een meerkleurig bloemendecor. Onderaan gemerkt van Meissen.

*Un milieu de table en porcelaine avec rebords ajourés et décor fleuri polychrome.*

l: 42 cm

est. 200/ 240

**NR. OMSCHRIJVING**

**148**



Een meisjesbuste van beeldhouwd albast op bronzen voetstuk. Niet gesigneerd.

*Un buste de jeune fille en albâtre sur socle en bronze. Ne porte pas de signature.*  
h: 27 cm est. 100/ 140

**149**



**Albert Franciscus Embrechts**

“Berken in de sneeuw”. Olieverf op doek. Gesigneerd.

*“Hêtres dans la neige”. Huile sur toile. Signée.*  
70 x 60 cm

est. 80/ 120

**150**



Een 18 karaats wit gouden ketting met hanger bezet met diamanten met een gezamenlijk gewicht van ± 0,10 ct. en tanzaniet met een gezamenlijk gewicht van ± 2,60 ct.

*Une chaîne en or blanc 18 ct et pendentif serti de diamants ayant un poids total de 0,10 ct et une tanzanite ayant un poids total de 0,10 ct.*  
5,75 g est. 1000/ 1200

**151**



Tweemaster zeilboot uit rood en geel koper.

*Un voilier à deux mats en cuivre rouge et jaune.*  
h 101 cm & L 112 cm

est. 80/ 120

**152**



**Robert Boudry**

“Portaaltje”. Olieverf op paneel. Gesigneerd.

*“Petit portail”. Huile sur panneau. Signé.*  
26 x 22 cm

est. 120/ 180

**153**



Een paar lampenvoeten van bruin glas met een gesatineerd decor van rozen. Gesigneerd.

*Deux pieds de lampes en verre brun et aux décors de roses. Signés.*  
h: 47 cm est. 80/ 100

**154**



**Gerrit Marré**

“Scheep op een kanaal te Rotterdam”. Olieverf op gemaroufleerd doek. Gesigneerd en gedateerd 1925.

*“Navires sur un canal à Rotterdam”. Huile sur toile marouflée. Signée et datée 1925.*  
55 x 84 cm est. 100/ 120

**NR. OMSCHRIJVING**

**155**



Een 18 karaats wit gouden armband bezet met diamanten met een gezamenlijk gewicht van  $\pm 0,50$  ct. en tanzaniet met een gezamenlijk gewicht van  $\pm 8,80$  ct.

*Un bracelet en or blanc 18 ct serti de diamants ayant un poids total de  $\pm 0,50$  ct et une tanzanite de  $\pm 8,80$  ct.*

8,73 g

est. 1700/ 1800

**156**



Een handgeknoopt Perzisch wollen tapijt met een decor van bloemen en vogels.

*Un tapis persan en laine fait main, décor de fleurs et oiseaux.*

306 x 201 cm

est. 300/ 500

**157**



Een paar cassioles van wit geglaazuurd aardewerk met verguld koperen monturen.

*Une paire de cassioles en faïence blanche aux montures en cuivre.*

h: 57 cm

est. 50/ 80

**158**



Een porseleinen ijsbeer. Onderaan genummerd.

*Un ours polaire en porcelaine. Numéroté sous la base.*

l: 50 cm

est. 60/ 70

**159**



**J. Vincken**

"Romantisch landschap met watermolen". Olieverf op doek. Gesigneerd. Naar een werk van Meindert Hobbema. Perforatie links boven.

*"Paysage romantique et moulin à eau". Huile sur toile. Signée. D'après une oeuvre par Meindert Hobbema. Perforation dans la toile en haut à gauche.*

60 x 88 cm

est. 200/ 300

**160**



Een 18 karaats wit gouden ring bezet met diamanten met een gezamenlijk gewicht van  $\pm 1,10$  ct. en zeven amethisten met een gezamenlijk gewicht van  $\pm 4,60$  ct.

*Une bague en or blanc 18 ct serti de diamants ayant un poids total de  $\pm 1,10$  ct et sept améthystes ayant un poids total de  $\pm 4,60$  ct.*

8,57 g

est. 1700/ 1800

**161**



**Vincennes, France**

Een paar vazen van meerkleurig porselein, versierd met handgeschilderde decors van romantische koppels in een landschap. De voet en de hals versierd met vergulde motieven op blauwe fond. Onderaan gemerkt.

*Une paire de vases en porcelaine polychrome, décors de couples romantiques dans des paysages. Les pieds et cols décorés de motifs dorés sur fond bleu.*

h: 62 cm

est. 200/ 300

**NR. OMSCHRIJVING**

**162**

**Berten Colier**

"Landschap met molen en hooimijten". Olieverf op paneel. Gesigneerd.



*"Paysage de meules de foin et moulin". Huile sur panneau. Signé.*  
29 x 48 cm

est. 180/ 240

**163**



"Verrezen Christus". Een beeldhouwd houten beeld op sokkel. Omstreeks 1600.

*"Le Christ ressuscité". Une statue en bois sculpté sur socle. +- 1600.*  
h: 44 cm

est. 250/ 400

**164**



**Leon Brunin**

"Landschap". Olieverf op doek. Gesigneerd.

*"Paysage". Huile sur toile. Signée.*  
30 x 40 cm

est. 200/ 260

**165**



Een paar 18 karaats geel gouden oorbellen bezet met 24 kleine briljantjes en robijnen met een gezamenlijk gewicht van  $\pm 3,60$  ct.

*Une paire de boucles d'oreilles en or jaune 18 ct sertie de 24 brillants et rubis ayant un poids total de  $\pm 3,60$  ct.*  
7,80 g

est. 850/ 950

**166**



**Tabriz**

Een handgeknoopt Perzisch wollen tapijt.

*Tapis persan en laine. Noué main.*  
193 x 280 cm

est. 220/ 280

**167**



Een paar bronzen vaasjes, versierd met engeltjes en op rood marmeren voetstukje.

*Une paire de petits vases en bronze, décoration d'anges et sur socles en marbre rouge.*  
h: 22 cm

est. 550/ 650

**168**



"Koppel met bloemen". Twee beeldjes van polychroom porselein. Onderaan gemerkt.

*"Couple et fleurs". Deux statues en porcelaine polychrome.*  
h: 30 & 31 cm

est. 220/ 280

**NR. OMSCHRIJVING**

**169**



**Henri Schouten**

"Twee koeien bij de drenkplaats". Olieverf op doek. Gesigneerd.

*Deux vaches auprès de l'abreuvoir". Huile sur toile. Signée.*

65 x 55 cm

est. 400/ 500

**170**



Een 18 karaats geel gouden ring bezet met een centrale diamant van  $\pm 0,20$  ct. princesses met een gezamenlijk gewicht van  $\pm 0,30$  ct. en saffier en robijn baguettes en cabochons met een gezamenlijk gewicht van  $\pm 0,90$  ct.

*Une bague en or jaune 18 ct sertie d'un diamant central de  $\pm 0,20$  ct, de diamants princesses ayant un poids total de  $\pm 0,30$  ct, un saphir et rubis baguettes et cabochons ayant un poids total de  $\pm 0,90$  ct.*

10,14 g

est. 400/ 500

**171**



**Bayel, France**

Een glasservies van geslepen kleurloos kristal, bestaande uit champagnefluiten, witte- en roodwijn glazen en waterglazen. Compleet voor twaalf personen.

*Un service à verres en cristal taillé incolore, comprenant douze flûtes à champagne, verres à vin rouge, verres à vin blanc et verres à eau. Complet pour douze convives.*

est. 200/ 240

**172**



**Henri Rowet**

"Sneeuwlandschap". Olieverf op doek. Gesigneerd.

*"Paysage de neige". Huile sur toile. Signée.*

50 x 60 cm

est. 120/ 200

**173**



"De ontvoering van de Sabijnse maagden". Een bronzen beeld.

*"L'enlèvement des Sabines". Une statue en bronze.*

h: 65 cm

est. 400/ 500

**174**



**Adriaan Cornelis Van Noort**

"De Zwarte Dennen nabij Ommen". Olieverf op paneel. Gesigneerd.

*"Les Pins Noirs près de Ommen". Huile sur panneau. Signé.*

18 x 24 cm

est. 200/ 300

**175**



Een paar 18 karaats geel gouden oorbellen bezet met briljanten met een gezamenlijk gewicht van  $\pm 0,20$  ct. en twee saffiercabochons van  $\pm 1,50$  ct.

*Une paire de boucles d'oreilles en or jaune 18 ct sertie de brillants ayant un poids total de  $\pm 0,20$  ct et deux saphirs cabochon de  $\pm 1,50$  ct.*

8,30 g

est. 250/ 350



**NR. OMSCHRIJVING**

**176**

Een 'Tudorstijl' buffet van gebeeldhouwd eikenhout.

*Un buffet style 'Tudor' en chêne sculpté.*



est. 60/ 100

**177**



Een pendule van verguld brons, getooid met een classicistische voorstelling en met twee meerkleurig porseleinen plaquettes in de basis. Glas voor wijzerplaat manco. Zonder slinger of sleutel.

*Une pendule en bronze, décorée de représentations classiques et deux plaquettes en porcelaine polychrome dans la base. Le verre du cadran est manquant, ainsi que la balançoire et la clé.*

h: 45 cm

est. 240/ 400

**178**



**L. Giachi**

Een vrouwenbuste van meersoortig marmer op losse sokkel. Omstreeks 1900.

*Un buste féminin en différents sortes de marbre et sur un socle détaché. +- 1900.*

h: 56 cm

est. 120/ 200

**179**



**Pieter Gorus**

"Molenlandschap". Olieverf op paneel. Gesigneerd.

*"Paysage au moulin". Huile sur panneau. Signé.*

30 x 40 cm

est. 320/ 360

**180**



Een parelhalssnoer bezet met 14 karaats wit gouden tussenstukken en hanger bezet met diamanten met een gezamenlijk gewicht van  $\pm 0,20$  ct. en saffieren met een gezamenlijk gewicht van  $\pm 2,90$  ct.

*Un collier de perles serti d'entre-pièces en or jaune et blanc 14 ct, et pendentif serti de diamants ayant un poids total de  $\pm 0,20$  ct et saphirs ayant un poids total de  $\pm 2,90$  ct.*

est. 1000/ 1200

**181**



**Thioul, Paris**

Een muurpendule van verguld brons in Lodewijk XV-stijl, versierd met putti en een jonge vrouw.

*Une pendule murale en bronze doré style Louis XV, décorée de putti et d'une jeune femme.*

l: 55 cm

est. 800/ 1200

**182**



**J. Hartung (Pseudoniem Carl Reichert)**

"Twee puppies". Olieverf op board. Gesigneerd.

*"Deux chiots". Huile sur carton. Signé.*

20,5 x 26 cm

est. 200/ 300



**NR. OMSCHRIJVING**

**183**



"Apollo". Een bronzen beeld op rood marmeren sokkel.

*"Apollon". Une statue en bronze sur socle en marbre rouge.*  
h: 64 cm

est. 300/ 500

**184**



**Jan Cockx**

"De vangst na de jacht". Olieverf op doek. Gesigneerd.

*"La prise après la chasse". Huile sur toile. Signée.*  
91 x 100 cm

est. 220/ 280

**185**



Een 18 karaats wit gouden ring bezet met acht kleine diamantjes oude slijp en een centrale saffier van  $\pm 0,30$  ct.

*Une bague en or blanc 18 ct sertie de huit petits diamants ancienne taille et d'un saphir central de  $\pm 0,30$  ct.*  
2,20 g

est. 250/ 350

**186**



Een eikenhouten tweedeursgarderobe met gebogen kap. De kop versierd met een roccaille met beeltenis van een gekroonde hamer. XIXe eeuw. Beschadiging aan de onderste lade binnenin.

*Une garde-robe à deux portes en chêne avec une coiffe courbée. La tête décorée d'une roccaille avec une représentation d'un marteau couronné. XIXème siècle. Dégâts au tiroir du bas.*

h: 250 cm

est. 200/ 240

**187**



**Richard Aurili**

"Boerenmeisje". Een buste van meersoortig albast. Achteraan gesigneerd.

*"Jeune paysanne". Un buste en albâtre. Signature au dos.*  
h: 28 cm

est. 250/ 350

**188**



**Ferdinand Barbedienne**

"Lorenzo di Medici". Een bronzen beeld met donker patina naar een werk van Michelangelo. Gesigneerd en met stempel.

*"Lorenzo di Medici". Une statue en bronze d'après l'oeuvre par Michel-Ange.*  
h: 46 cm

est. 500/ 600

**189**



**F. Friederichsen**

"De Rouwstoet". Olieverf op doek. Gesigneerd en gedateerd 1913. Herdoekt, maar met nieuwe beschadiging.

*"Le cortège funèbre". Huile sur toile retoilée. Signée et datée 1913. Dégâts.*  
h: 66 x 102 cm

est. 150/ 200

**NR. OMSCHRIJVING**

**190**



Een paar 18 karaats wit gouden oorbellen bezet met diamanten met een gezamenlijk gewicht van  $\pm 0,30$  ct. en saffieren met een gezamenlijk gewicht van  $\pm 0,25$  ct. en twee parels.

*Une paire de boucles d'oreilles en or blanc 18 ct sertie de diamants ayant un poids total de  $\pm 0,30$  ct et de saphirs ayant un poids total de  $\pm 0,25$  ct ainsi que deux perles.*  
4,76 g est. 650/ 750

**191**



**Auguste Henri Carli**

"Christus Heilig Hart". Een buste van albast en marmer. Gesigineerd achteraan.

*"Christe Sacré Coeur". Un buste en albâtre et marbre. Signature au dos.*  
h: 27 cm est. 300/ 400

**192**



**Carl Reichert**

"St. Bernardushond". Olieverf op paneel. Gesigineerd rechts.

*"Chien St. Bernard". Huile sur panneau. Signature à droite.*  
11,5 x 11,5 cm est. 500/ 700

**193**



**Paul Dubois**

"Chanteur florentin". Een beeld van bruingepatineerd brons. Gesigineerd en gegoten door F. Barbedienne.

*"Chanteur florentin". Une statue en bronze brun. Signée et coulée par F. Barbedienne.*  
h: 62 cm est. 1000/ 1200

**194**



**Jan De Clercq**

"De Hypnotiseur". Olieverf op paneel. Gesigineerd.

*"L'Hypnotiseur". Huile sur panneau. Signé.*  
27 x 22 cm est. 450/ 500

**195**



Een 18 karaats wit gouden halssnoer bezet met briljanten met een gezamenlijk gewicht van  $\pm 1,50$  ct.

*Un collier en or blanc 18 ct serti de brillants ayant un poids total de  $\pm 1,50$  ct.*  
41,60 g est. 3000/ 3300

**196**



Een tweedelige Chippendale bibliotheek met onderaan twee deuren naast drie gebogen laden. Bovenaan twee compartimenten in de kap.

*Une bibliothèque à deux corps Chippendale, le dessous à deux portes et trois tiroirs courbés. Le dessus à deux compartiments et une coiffe.*  
est. 200/ 220

**NR. OMSCHRIJVING**

**197**

Een violontafel van zwartgelakt hout, met bronsbeslag en het blad rijkelijk versierd met bloemenmarqueterie. Tijdperk Napoleon III.

*Une table violon en bois laqué noir, montures et tablette richement décorées de marqueterie fleurie. Napoléon III.*

122 x 66 cm

est. 600/ 800

**198**



"De oogst". Een bronzen beeld met groen patina. Onleesbaar gesigneerd. Omstreeks 1900.

*"La récolte". Une statue en bronze et patine verte. Signature illisible.*

h: 73 cm

est. 300/ 500

**199**



**Leon Brunin**

"Rederijker". Olieverf op doek. Gesigneerd.

*"Réthoricien". Huile sur toile. Signée.*

60 x 50 cm

est. 800/ 1000

**200**



Een 18 karaats wit gouden ring bezet met diamanten met een gezamenlijk gewicht van  $\pm 0,30$  ct. en een centrale loepzuivere diamant van  $\pm 0,61$  ct. Color D. Met certificaat.

*Une bague en or blanc 18 ct sertie de diamants ayant un poids total de  $\pm 0,30$  ct et un diamant pur à la loupe ayant un poids total de  $\pm 0,61$  ct Color D. Avec certificat.*

3,74 g

est. 3500/ 3700

**201**



**Martenot, Paris**

Grote cartelklok in Lodewijk XV-stijl versierd met Vernis Martin bloemen en een jachtlandschap en met vuurvergulde bronzen in de vorm van rocailles en een bloementuil. Frankrijk, tijdperk Napoléon III. Kleine barstjes aan het lakwerk in de sokkel en aan de zijanten van de klok.

*Un grand cartel style Louis XV décoré de fleurs Vernis Martin et un paysage de chasse ainsi que des bronzes doré feu en forme de rocailles et bouquet de fleurs. France, Napoléon III.*

150 x 55 cm

est. 2000/ 3000

**202**



Een antiek wandtapijt met een voorstelling met o.a. Keizer Lotharius. X

*Une tapisserie antique avec une représentation de l'Empereur Lothaire.*

120 x 178 cm

est. 450/ 550

**203**



"Liggend naakt met fluit en een ree". Een beeld van zwartgepatineerd brons op groen marmeren sokkel. Gesigneerd 'Ary Bitter'. Postume geut.

*"Nu couché avec flûte et chevreuil". Une statue en bronze sur socle en marbre vert. Signée 'Ary Bitter'. Fonte posthume.*

l: 88 cm

est. 650/ 700

**NR. OMSCHRIJVING**

**204**



Een vergulde trumeauspiegel, versierd met acanthusbladeren.

*Un miroir trumeau, décoration de feuilles d'acanthé.*

183 x 83 cm

est. 220/ 260

**205**



Een paar 18 karaats wit gouden oorbellen bezet met diamanten met een gezamenlijk gewicht van  $\pm 2,20$  ct.

*Une paire de boucles d'oreilles en or blanc 18 ct sertie de diamants ayant un poids total de  $\pm 2,20$  ct.*

12,33 g

est. 1400/ 1600

**206**



Een sobere gefineerde kussenkast met bolpoten.

*Une armoire à coussins en bois de placage au pieds boules.*

b: 188 cm

est. 200/ 300

**207**



Een recente bibliotheek in Engelse stijl met vier paneeldeuren en vier laden onderaan.

*Une bibliothèque récente anglaise à quatre portes et quatre tiroirs en dessous.*

204 x 178 x 40 cm

est. 200/ 220

**208**



Een eikenhouten tweedeursvitrine met onderaan twee paneeldeuren en een lade.

*Une vitrine à deux portes en chêne, le dessous à deux portes et un tiroir.*

est. 100/ 120

**209**



Een goudgepatineerde spiegel in Louis Philippestijl.

*Un miroir style Louis-Philippe, patine dorée.*

183 x 97 cm

est. 220/ 240

**210**



Een 18 karaats wit gouden ring bezet met diamant met een gezamenlijk gewicht van  $\pm 1$  ct.

*Une bague en or blanc 18 ct sertie de diamants ayant un poids total de  $\pm 1$  ct.*

12,13 g

est. 900/ 1000

**NR. OMSCHRIJVING**

**211**

Een eikenhouten bureau met gecanneleerde poten en met vijf laden.



*Bureau en chêne aux pieds cannelés et ouvrant à cinq tiroirs.*

150 x 80 cm

est. 60/ 100

**212**



Een grote wandspiegel in rijkelijk gedecoreerde en vergulde lijst.

*Un miroir à encadrement richement décoré et doré.*

124 x 93 cm

est. 120/ 180

**213**



Een eikenhouten hoekkast met een gemoulureerde deur.

*Encoignure en chêne à une porte moulurée.*

h: 200 cm

est. 80/ 100

**214**



**J. Coomans**

"Danseres". Olieverf op doek. Gesigneerd.

*"Danseuse". Huile sur toile. Signée.*

133 x 88 cm

est. 300/ 500

**215**



Een 18 karaats wit gouden hanger bezet briljanten met een gezamenlijk gewicht van 0,14 ct. en met een grijze Tahitiparel van 9,40 mm.

*Un pendentif en or blanc 18 ct serti de brillants ayant un poids total de 0,14 ct et une perle de Tahiti grise de 9,40 mm.*

3,5 g

est. 300/ 400

**216**



Een semainier van mahoniehoutfineer met een marmeren blad. Tijdperk Louis-Philippe.

*Un semainier en bois de placage acajou et tablette en marbre. Style Louis-Philippe.*

147 x 47 x 106 cm

est. 120/ 160

**217**



een replica van een gotisch halfharnas. Lengte armen 65 cm.

*Réplique d'une cuirasse gotique. Les bras 65 cm.*

l: 55 cm b: 45 cm

est. 120/ 200



**NR. OMSCHRIJVING**

**218**



Een gietijzeren tandartsboor met pedaalaandrijving. Mogelijk gefabriceerd door Wynmalen & Haussman te Hoogerheide, begin XXe eeuw. In werkende staat.

*Une fraise de dentiste en fonte à actionnement à pédale. Probablement fabriqué par Wynmalen & Haussman à Hoogerheide, début XXème siècle. En état de marche.*

h: 140 cm

est. 50/ 60

**219**



“Paard en ezel aan de stal”. Olieverf op doek. Gesigneerd ‘F. Kluys’.

*“Cheval et âne auprès de l'étable”. Huile sur toile. Porte la signature : F. Kluys.*

23 x 29 cm

est. 160/ 180

**220**



Een paar 18 karaats wit gouden oorbellen bezet met twee grijze Tahitiparels parels van 9,90 mm.

*Une paire de boucles d'oreilles en or blanc 18 ct sertie de deux perles de Tahiti grises de 9,90 mm.*

est. 450/ 550

**221**



Een schouwgarntuur van meerkleurig porselein, bestaande uit een dekselvaas en twee kandelaars, versierd met engeltjes en bloemen in hoogreliëf.

*Une garniture de cheminée en porcelaine polychrome, comprenant un vase à couvercle et deux candélabres, décoration de fleurs et d'anges en relief.*

est. 100/ 120

**222**



**Emile Nelis**

“Vrouw in de schuur”. Olieverf op paneel. Gesigneerd.

*“Femme dans la grange”. Huile sur panneau. Signé.*

36 x 21 cm

est. 300/ 400

**223**



Een lot van vier stuks koraal.

*Un lot de quatre pièces de corail.*

est. 120/ 140

**224**



**F. Verm\*\*\***

“Dorpszicht” & “Plattelandszicht”. Twee aquarellen op papier. Beide gesigneerd.

*“Vue de village” & “Paysage de campagne”. Deux aquarelles sur papier. Signées.*

34 x 54 cm

est. 25/ 40



## **NR. OMSCHRIJVING**

**225**



Een 18 karaats wit gouden ring met briljanten met een gezamenlijk gewicht van  $\pm 1,40$  ct. en een centrale saffier van  $\pm 2$  ct.

*Une bague en or blanc 18 ct sertie de brillants ayant un poids total de  $\pm 1,40$  ct et un saphir central de  $\pm 2$  ct.*

6,34 g

est. 800/ 1000

**226**



Een secretaire van mahoniehoutfineer in Louis-Philippestijl met een lade en doucine onder een grijs marmeren blad en met twee paneeldeurtjes onderaan. Achter het klapblad elf kleine schuifjes met wortelnootfineer.

*Un secrétaire en bois de placage acajou, style Louis Philippe, à tiroir en doucine sous une tablette en marbre gris et deux portes panneaux en dessous. Derrière la tablette rabattable se trouvent onze petits tiroirs aux finitions en bois de placage de ronce.*

158 x 111 x 51 cm

est. 200/ 240

**227**



Een karafje en acht gekleurde glaasjes van geslepen kristal.

*Une carafe et huit verres de couleur en cristal taillé.*

h: 27 cm

est. 40/ 60

**228**



Een bronzen klokstel in rococostijl, bestaande uit een pendule en twee vierarmige kandelaars.

*Une garniture de cheminée, style Rococo, comprenant une pendule et deux candélabres à quatre bras.*

h: 50 & 56 cm

est. 200/ 260

**229**



**Robert Cupis**

"Hooischoven". Olieverf op doek. Gesigneerd en gedateerd '44.

*"Meules de foin". Huile sur toile. Signée et datée '44.*

44 x 52 cm

est. 80/ 120

**230**



Een 18 karaats geel gouden ketting met hanger bezet met diamanten met een gezamenlijk gewicht van  $\pm 0,15$  ct. en een glinsterende maansteen.

*Une chaîne en or jaune 18 ct avec un pendentif serti de diamants ayant un poids total de  $\pm 0,15$  ct, et une pierre de lune étincelante.*

est. 700/ 800

**231**



Een dekselvaas van Delfts aardewerk, versierd met een blauw en wit decor van bloemen en vogels en bovenaan getooid met een tempelleeuw. Onderaan gemerkt.

*Un vase à couvercle en faïence de Delft à décor bleu et blanc de fleurs et d'oiseaux, le dessus orné d'un lion de temple.*

h: 57 cm

est. 120/ 200

**NR. OMSCHRIJVING**

**232**



**A. Vereecke**

"Interieur". Olieverf op paneel. Gesigneerd.

*"Intérieur". Huile sur panneau. Signé.*

49 x 39 cm

est. 80/ 100

**233**



**Manufacture Imperiale de Sèvres**

Een porseleinen sierjardinière met verguld bronzen monturen, met handvatten in de vorm van hermenfiguren en op leeuwenpootjes. Het porselein versierd met een vergulde classicistische voorstelling op kobaltblauwe fond. Onderaan gemerkt. XIXe eeuw.

*Une jardinière de décoration en porcelaine à montures en bronze, manches en forme d'hermès et sur griffes de lion. Porcelaine décorée d'une représentation classique en or sur fond bleu cobalt. Marque sous la base. XIXe siècle.*

h: 30 cm

est. 600/ 800

**234**



**Henri Rowet**

"Havenzicht". Olieverf op doek. Gesigneerd.

*"Vue sur le port". Huile sur toile. Signée.*

40 x 50 cm

est. 80/ 120

**235**



Een paar 18 karaats roze gouden oorbellen bezet met diamanten met een gezamenlijk gewicht van  $\pm 0,45$  ct. en verschillende kleuren kwarts met een gezamenlijk gewicht van  $\pm 20$  ct.

*Paire de boucles d'oreilles en or rose 18 ct serties de diamants ayant un poids total de  $\pm 0,45$  ct et de différentes couleurs de quartz ayant un poids total de  $\pm 20$  ct.*

14 g

est. 1700/ 1900

**236**



Paar koperen kandelaars gedragen door putti.

*Une paire de candélabres portée par des putti.*

H. 74 cm

est. 50/ 80

**237**



Een apothekersweegschaal in houten kast. Met een aantal benodigdheden, zoals gewichtjes, schaaltes, ...

*Une balance de pharmacie dans une armoire en bois. Comprenant quelques accessoires tels que poids, plats, ...*

h: 36 cm

est. 120/ 200

**238**



**Bezin**

Vogels op takken van brons met marmeren sokkel. Art deco periode.

*Oiseaux sur des branches en bronze et socle en marbre. Art Déco.*

34 x 66 cm

est. 60/ 80

**NR. OMSCHRIJVING**

**239**



"Waterval". Olieverf op doek. Gesigineerd. Z. Soni (?).

*"Chute d'eau". Huile sur toile. Signée. Z. Soni.*

72 x 50 cm

est. 120/ 180

**240**



Een 18 karaats wit gouden ring bezet met diamanten met een gezamenlijk gewicht van ± 0,35 ct. en een druppelvormige saffier van ± 1,28 ct.

*Une bague en or blanc 18 ct sertie de diamants ayant un poids total de ± 0,35 ct et un saphir en forme de goutte de ± 1,28 ct.*

5,13 g

est. 1400/ 1500

**241**



Een schouwpendule van albast en goudgepatineerd zamak, versierd met een vaandeldrager naast het uurwerk. Beschadiging. Met slinger, maar zonder sleutel.

*Une pendule de cheminée en albâtre et régule à la décoration d'un porte-drapeaux à côté de l'horloge.*

h: 43 cm

est. 80/ 100

**242**



"Oogstlandschap". Olieverf op paneel. Gesigineerd. K. Jongelink

*"Paysage de moisson". Huile sur panneau. Signé: K.*

56 x 65 cm

est. 120/ 200

**243**



Een paar siervazen van kobaltblauw porselein en verguld messing in de geest van Sèvres, versierd met meerkleurige decors van koppels.

*Une paire de vases en porcelaine bleue cobalt et laiton doré, dans l'esprit de Sèvres, décoration de couples polychromes.*

h: 47 cm

est. 200/ 280

**244**



"Zonsondergang". Olieverf op paneel. Gesigineerd K. Jongelink.

*"Coucher de soleil". Huile sur panneau. Signé: K. Jongelink.*

56 x 71 cm

est. 200/ 220

**245**



Een 18 karaats wit gouden ring bezet met briljanten met een gezamenlijk gewicht van ± 0,55 ct.

*Une bague en or blanc 18 ct sertie de brillants ayant un poids total de ± 0,55 ct.*

7,10 g

est. 400/ 500

**NR. OMSCHRIJVING**

**246**

Een handgeknoopt Perzisch wollen tapijt.



*Un tapis de Perse en laine noué main.*  
325 x 220 cm

est. 200/ 300

**247**



**Val St. Lambert**

Een grote vaas geslepen kleurloos kristal met in de massa mauve gekleurde vlakken. Kleine schilfer aan de rand. Onderaan gemerkt.

*Un grand vase en cristal incolore taillé, mauve dans la masse. Petit éclat au rebord.*  
h: 30 cm

est. 60/ 100

**248**



Drie olifanten van brons met marmeren sokkel. Art deco periode.

*Trois éléphants en bronze et socles en marbre. Période Art Déco.*  
20 x 48 cm

est. 80/ 120

**249**



**E. Bouillon**

"Geroid bos". Olieverf op doek. Gesigneerd.

*"Bois arraché". Huile sur toile. Signée.*  
67 x 89 cm

est. 200/ 220

**250**



Een 18 karaats wit gouden slavenarmband bezet briljanten met een gezamenlijk gewicht van  $\pm 3$  ct.

*Un bracelet d'esclaves en or blanc 18 ct serti de brillants ayant un poids total de  $\pm 3$  ct.*  
48,45 g

est. 3000/ 3300

**251**



Een driedelig klokstel van zamak versierd met personages als allegorie van de oogst.

*Une garniture de cheminée trois pièces en régule avec un décor de personnages, allégorie de la récolte.*

est. 140/ 220

**252**



**L. Voets**

"Zicht op de Onze-Lieve-Vrouwekerk te Aarschot. Gesigneerd.

*"Vue sur l'église Sainte-Marie à Aerschot". Signé.*  
58 x 44 cm

est. 40/ 60

**NR. OMSCHRIJVING**

**253**



Een bronzen gestileerd hoofd in hoogrelief naar een werk van Modigliani.

*Une tête en bronze stylé en haut relief d'après une oeuvre par Modigliani.*

26 x 14 cm

est. 120/ 160

**254**



**Louis Belen**

“Zicht op een binnenplein”. Olieverf op doek.

*“Vue sur la court”. Huile sur toile.*

55 x 65 cm

est. 100/ 120

**255**



Een paar 18 karaats wit gouden oorbellen bezet met briljanten met een gezamenlijk gewicht van ± 0,14 ct. en twee Zuidzeeparels van 11,80 mm.

*Une paire de boucles d'oreilles en or blanc 18 ct sertie de brillants ayant un poids total de ± 0,14 ct et deux perles du Pacifique de 11,80 mm.*

10,80 g

est. 650/ 750

**256**



**Tabriz**

Een handgeknoopt Indisch wollen tapijt. Goede staat.

*Un tapis d'Inde en laine noué main.*

289 x 394 cm

est. 400/ 600

**257**



Een paar bronzen girandoles, met zes lichtarmen, versierd met geslepen kristallen pendeloques.

*Une paire de girandoles en bronze à six points lumineux, décoration de pendeloques en cristal.*

h: 64 cm

est. 200/ 220

**258**



Diana van brons met marmeren sokkel. Art deco periode

*“Diane en bronze et socle en marbre. Période Art Déco.*

24 x 60 cm

est. 40/ 60

**259**



**L. Voets**

“Hoevezicht”. Aquarel op papier. Gesigneerd.

*“Vue fermière”. Aquarelle sur papier. Signé.*

41 x 55 cm

est. 20/ 30



**NR. OMSCHRIJVING**

**260**



Een 18 karaats wit gouden ketting met hanger bezet met briljanten met een gezamenlijk gewicht van  $\pm 0,45$  ct. en een grijze parel.

*Chaîne en or blanc 18 ct et son pendentif serti de brillants ayant un poids total de  $\pm 0,45$  ct et d'une perle grise.*

10,32 g

est. 600/ 700

**261**



Twee pauwstaartborden van Delfts aardewerk. Onderaan gemerkt. XVIIIe eeuw.

*Deux assiettes à l'éventail en faïence de Delft. Marque sous la base. XVIIIème siècle.*

Ø: 23 cm

est. 120/ 160

**262**



**Raphael Dekoker**

"Stilleven met hooimijten en molen."

*"Nature morte aux meules de foin et moulin".*

45 x 61 cm

est. 100/ 120

**263**



Een paar zeshoekige kandelaars van geslepen kleurloos kristal. In originele doos.

*Une paire de candélabres en cristal incolore taillé. Dans la boîte d'origine.*

h: 23,5 cm

est. 150/ 180

**264**



**N. Depondt**

"Hoevezicht". Olieverf op doek. Gesigneerd en gedateerd '49.

*"Vue fermière". Huile sur toile. Signée et datée '49.*

45 x 60 cm

est. 50/ 80

**265**



Een 18 karaats wit en geel gouden ring bezet met een briljanten met een gezamenlijk gewicht van  $\pm 0,80$  ct.

*Une bague en or blanc et jaune 18 ct sertie de brillants ayant un poids total de  $\pm 0,80$  ct.*

3,45 g

est. 750/ 850

**266**



Een handgeknoopt Perzisch tapijt van zijde met 140 vlakken.

*Un tapis persan noué main en soie à 140 plans.*

274 x 182 cm

est. 200/ 220



**NR. OMSCHRIJVING**

**267**



**Booth's Vellum England**

Een hors d'oeuvrestel met houten onderschaal. Porselein met bloemenmotief model "Viking". Gemerkt.

*Un service à hors d'oeuvres en porcelaine avec un sous plat en bois. Modèle "Viking". Porte une marque.*

L. 42 cm

est. 40/ 50

**268**



Een lot van vier kleine pauwstaartborden van Delfts aardewerk. Onderaan gemerkt. XVIIIe eeuw.

*Un lot de quatre petites assiettes à l'éventail en faïence de Delft. Marque sous la base. XVIIIème siècle.*

Ø: 16 cm

est. 140/ 160

**269**



**Jozef Adriaan Callaerts**

"Havenzicht". Olieverf op paneel. Gesigneerd.

*"Vue sur le port". Huile sur panneau. Signé.*

26 x 34 cm

est. 80/ 120

**270**



Een 18 karaats geel gouden ring bezet met een centrale briljant van  $\pm 0,20$  ct. en met diamantbaguettes met een gezamenlijk gewicht van  $\pm 0,30$  ct.

*Une bague en or jaune 18 ct sertie d'un brillant central de  $\pm 0,20$  ct et de diamants baguettes ayant un poids total de  $\pm 0,30$  ct.*

3,75 g

est. 700/ 800

**271**



Twee tijgers en een kwartel (13,5 cm) van brons. Japans werk.

*Deux tigres et une caille (13,5 cm) en bronze. Travail japonais.*

est. 60/ 80

**272**



**L. Voets**

"Watermolen". Aquarel op papier. Gesigneerd.

*"Moulin à eau". Aquarelle sur papier. Signé.*

43 x 54 cm

est. 40/ 50

**273**



Een messing bureauaustelletje, bestaande uit een vide-poche, een kandelaar, een intpot met glazen recipiënten en een vloeiblok. Tijdperk art nouveau.

*Une garniture de bureau en laiton, comprenant un vide-poche, un candélabre, un encrier à récipients en verre et un buvard. Art Nouveau.*

est. 40/ 50

**NR. OMSCHRIJVING****274****Gorey**

Een triptiekje in Lodewijk XV-stijl met drie landschappen op paneel. Allen gesigineerd.

*Un triptyque style Louis XV à trois paysages sur panneau. Signé.*

42 x 67 cm

est. 120/ 180

**275****Victorinox swiss Army**

Een automatische herenhorloge met lederen armband.

*Une montre automatique pour homme avec bracelet en cuir.*

est. 150/ 200

**276**

Een tafel van gebeeldhouwd eikenhout in 'Tudorstijl'.

*Une table en chêne sculpté style 'Tudor'.*

est. 60/ 100

**277**

Een lot van drie siervazen van meerkleurig porselein in de stijl van Sèvres, bestaande uit een grote en een kleine vaas met rode achtergrond en een grote met kobaltblauwe fond. Telkens met een decor van personages in een landschap in cartouches en met messing monturen. De laatste met ontbrekend dekseltje.

*Un lot de trois vases en porcelaine, style Sèvres, comprenant un grand vase et un petit vase aux fonds rouges et un grand vase au fond bleu cobalt. Décors de personnages dans un paysage en cartouches et montures en laiton. Ce dernier au couvercle manquant.*

h: 37 - 59 cm

est. 100/ 120

**278**

Een koperen bureaustel bestaande uit twee vierarmige kandelaars en een inktstel met twee (beschadigde) porseleinen recipiënten.

*Une garniture de bureau en cuivre comprenant deux candélabres à quatre bras et un encrier à deux récipients en porcelaine, ceux ci sont endommagés.*

h: 41 cm

est. 80/ 100

**279****Kardonas Ikonen**

"Christus Pantocrator"; De Heilige drievuldigheid"; Moeder Gods van Vladimir" & "Moeder Gods van de Passie". Een reeks van vier reproducties van iconen op Beiers porselein. Achteraan genummerd op 3000 exemplaren. 1994 & 1990.

*"Christos Pantocrator", "La Sainte Trinité", "Mère de Dieu de Vladimir" et "Vierge de la Passion". Une série de quatre reproductions d'icônes sur porcelaine de Bavière. Numérotées au dos sur 3000 exemplaires. 1994 & 1990.*

24,5 x 18,5 cm

est. 100/ 120

**280**

Een lot van 10 diverse zakhorloges, van staal en van zilver, sommige in werkende staat, sommige met lichte letsels.

*Un lot de dix montres de gousset différentes, en acier et en argent. Quelques unes en état de marche, d'autres avec des légers dégâts.*

est. 80/ 100

**NR. OMSCHRIJVING**

**281**



**Lladro**

Drie beeldjes van porselein met voorstelling van figuren uit de medische wereld. Klein manco aan de hand van de tandarts. Onderaan gemerkt.

*Trois statues en porcelaine représentant des figures venant du monde médical. Petit manquement à la main du dentiste. Marque sous la base.*

H. 40,5 cm

est. 160/ 240

**282**



**L. Plas**

"Melken van de koeien in de wei." Olieverf op paneel. Gesigneerd.

*"La traite des vaches au pré". Huile sur panneau. Signé.*

22 x 28 cm

est. 120/ 180

**283**



Een verzilverd metalen Russische samovar. Met makersmerk 'R67M'.

*Un samovar russe en métal argenté. Avec poinçon 'R67M'.*

h: 42 cm

est. 100/ 120

**284**



**See by Chloe**

Een lederen handtas met bijpassende geldbeugel.

*Un sac à main en cuire avec porte monnaie assorti.*

est. 150/ 200

**285**



Een 18 karaats geel gouden ring bezet met briljanten met een gezamenlijk gewicht van  $\pm 0,20$  ct. en een centrale smaragd van  $\pm 0,25$  ct.

*Une bague en or jaune 18 ct sertie de brillants ayant un poids total de  $\pm 0,20$  ct et une émeraude de  $\pm 0,25$  ct.*

3,40 g

est. 500/ 600

**286**



**Chamseh**

Perzisch tapijt van wol met een gestileerd medaillon. Handgeknoopt.

*Tapis persan en laine avec un médaillon stylisé. Noué main.*

210 x 104 cm

est. 200/ 300

**287**



Buffel van gepatineerd brons. Chinees werk.

*Un buffle en bronze. Travail chinois.*

H. 13 x 21 cm

est. 80/ 100

**NR. OMSCHRIJVING**

**288**



Een paar verzilverde metalen eekhoorns op albasten voetstuk, als boekensteun. Art deco periode.

*Une paire d'écureuils en métal argenté sur pieds en albâtre comme serre-livres. Période Art Déco.*

H. 13,5 cm

est. 60/ 80

**289**



**Fritzky**

"Vissersboten in de haven". Olieverf op doek. Gesigneerd en gedateerd '64.

*"Bateaux de pêche au port". Huile sur toile. Signée et datée '64.*

34 x 42 cm

est. 80/ 100

**290**



Een lot van 10 diverse zakhorloges, van staal en van zilver, sommige in werkende staat, sommige met lichte letsels.

*Un lot de dix montres de gousset différentes, en acier et en argent. Quelques unes en état de marche, d'autres avec des légers dégâts.*

est. 160/ 200

**291**



Een paar pique-fleurs van polychroom porselein. Onderaan gemerkt Carl Thieme, Thüringen. Eén haarscheur.

*Un pique-fleurs en porcelaine polychrome. Marque sous la base : Carl Thieme, Thüringen. Un cheveu.*

H. 24 cm

est. 100/ 150

**292**



**Robbe & Berking**

Een bestek van verzilverd metaal, bestaande uit een visbestek voor twaalf personen en een etui met bestek voor zes personen.

*Un couvert en métal argenté, comprenant un couvert à poisson pour douze convives et un étui avec des couverts pour six personnes.*

est. 200/ 300

**293**



Kruikje van Hongaars aardewerk. Met polychroom bloemendecor. Onderaan gemerkt Fischer J. Budapest.

*Une cruche en faïence de Hongrie, décor de fleurs polychrome.*

H. 24 cm

est. 30/ 50

**294**



**Moschino**

Een handtas van leder en stof.

*Un sac à main en cuir et tissus.*

est. 100/ 150

**NR. OMSCHRIJVING****295**

Een paar 18 karaats wit gouden oorbellen bezet met briljanten met een gezamenlijk gewicht van  $\pm 0,33$  ct. en twee Tahitiparels van 10,60 mm.

*Une paire de boucles d'oreilles en or blanc 18 ct sertie de brillants ayant un poids total de  $\pm 0,33$  ct et deux perles de Tahiti de 10,60 mm.*

14,30 g

est. 600/ 700

**296**

"Sint Michael". Een handgeschilderde Griekse icoon.

*"Saint Michel". Une icône grecque peinte à la main.*

68 x 27 cm

est. 80/ 120

**297**

Een lampenvoet van donkergepatineerd borns in de vorm van een heer met een hoge hoed met paraplu en met een bloemvormig glazen kapje. Omstreeks 1900.

*Un pied de lampe en bronze en forme de monsieur à haute forme avec un parapluie et un abat-jour en verre.*

h: 44 cm

est. 80/ 120

**298**

Een antieke metalen kinderweegschaal. Frans werk.

*Une balance pour enfants ancien en métal. Travail français.*

b: 56 cm

est. 50/ 80

**299**

"Christian fume la pipe!..." Houtskool op papier. Gesigneerd en gedateerd G. De Vuyst 1957.

*"Christian fume la pipe!..." Fusain sur papier. Signé et daté G. De Vuyst 1957.*

23 x 29 cm

est. 60/ 100

**300**

Een 18 karaats wit gouden ring bezet met een solitaire van  $\pm 1,01$  ct. VS 1. Model Cartier.

*Une bague en or blanc 18 ct sertie d'un solitaire de  $\pm 1,01$  ct VS 1. Modèle Cartier.*

10,38 g

est. 3400/ 3600

**301**

Tafelklok van mahoniehout.

*Une horloge de table en acajou.*

H. 33,5 cm

est. 100/ 120



**NR. OMSCHRIJVING**

**302**



**Raoul Labarre**

"Bosweg". Olieverf op doek. Gesigneerd.

*"Chemin forestier". Huile sur toile. Signée.*

37 x 28 cm

est. 80/ 100

**303**



Glazen vaas met een reliëfdecor in de geest van Montjoie.

*Un vase en verre à décor en relief dans l'esprit de Montjoie.*

H. 21# cm

est. 40/ 60

**304**



**Floris Jaspers**

"Knoks landschap". Olieverf op doek. Gesigneerd en gedateerd 1947 achteraan.

*"Paysage de Knokke". Huile sur toile. Signée et datée 1947 au dos.*

27 x 37 cm

est. 250/ 400

**305**



Een lange parelhalssnoer met verschillende kleuren.

*Un collier long à perles de différentes couleurs.*

est. 140/ 200

**306**



Een toilettafeltje van mahoniehoutfineer met een spiegel in het klapblad.

*Une coiffeuse en bois de placage acajou avec miroir dans la tablette rabattable.*

74 x 61 x 40 cm

est. 80/ 120

**307**



Een Zweedse vaas van aardewerk, onderaan gemerkt. Jaren vijftig.

*Un vase en faïence de Suède, marque sous la base. '50.*

H. 19 cm

est. 40/ 60

**308**



Een paar wandlampen van messing met schelpvormige kapjes van gesatineerd glas.

*Une paire de lampes murales en laiton à abat-jour en verre satiné en forme de coquillages.*

l: 35 cm

est. 40/ 60



**NR. OMSCHRIJVING**

**309**



"Hondje". Olieverf op doek. Gesigneerd.

*"Petit chien". Huile sur toile. Signée.*

29 x 23 cm

est. 60/ 80

**310**



Een lot van 10 diverse zakhorloges, van staal en van zilver, sommige in werkende staat, sommige met lichte letsels.

*Un lot de dix montres de gousset différentes, en acier et en argent. Quelques unes en état de marche, d'autres avec des légers dégâts*

est. 160/ 200

**311**



Twee handgemaakte oude poppen.

*Deux anciennes poupées faites main.*

l: 50 & 70 cm

est. 60/ 80

**312**



**Louis Raemaekers**

"Kanaaltje". Houtskool op papier. Gesigneerd.

*"Petit canal". Fusain sur papier. Signé.*

34 x 27 cm

est. 25/ 35

**313**



**Lladro**

Twee kinderen op een wipplank. Beeldje van polychroom porselein. Onderaan gemerkt.

*Deux enfants sur une balançoire". Une statue en porcelaine polychrome. Marque sous la base.*

H. 24 cm

est. 80/ 120

**314**



"Zittende vrouw op een rots". Aquarel op papier. Apocrief gesigneerd.

*"Femme assise sur un rocher". Aquarelle sur papier. Signature apocryphe.*

26 x 18 cm

est. 80/ 120

**315**



Een 18 karaats wit gouden ring bezet met diamanten met een gezamenlijk gewicht van  $\pm$  1,30 ct.

*Une bague en or blanc sertie de diamants ayant un poids total de  $\pm$  1,30 ct.*

7,60 g

est. 1800/ 2000

**NR. OMSCHRIJVING**

**316**



Een plaasteren piëdestal in barokke stijl met blauw en wit patina. We voegen er een plaasteren siervaas in dezelfde stijl aan toe.

*Un piédestal en plâtre, style Baroque, patine bleue et blanche.*

h: 116 + 52,5 cm

est. 80/ 120

**317**



Kapelletje van deels geparketteerd hout. Met aangeklede wassen madonna.

*Petite chapelle partiellement en bois parquet. Avec une Sainte-Vierge en cire et habits.*

H 47 cm

est. 50/ 60

**318**



Een massief bronzen kruisbeeld.

*Un crucifix en bronze massif.*

h: 56 cm

est. 50/ 80

**319**



**F. Van Roe**

"Landschap met hoeves aan de bosrand". Olieverf op papier. Gesigneerd en gedateerd 1943.

*"Paysage aux fermes auprès de la lisière". Huile sur papier. Signé et daté 1943.*

34 x 42 cm

est. 80/ 100

**320**



Een 18 karaats geel gouden ring bezet met diamanten met een gezamenlijk gewicht van  $\pm 0,45$  ct.

*Une bague en or jaune 18 ct sertie de diamants ayant un poids total de  $\pm 0,45$  ct.*

3 g

est. 500/ 600

**321**



Een wandklok van verguld brons in Lodewijk XV-stijl. Met sleutel.

*Une horloge murale en bronze doré style Louis XV. Avec clé.*

l: 50 cm

est. 120/ 180

**322**



**René Marie Dujardin**

"Hoeve". Olieverf op paneel. Gesigneerd.

*"Fermette". Huile sur panneau. Signé.*

29 x 39 cm

est. 120/ 200

**NR. OMSCHRIJVING**

**323**



**Lodewijk Van Boeckel**

Een smeedijzeren kruisbeeld, versierd met rozen en een losse rozentak. Beide gesigneerd.

*Un crucifix en fonte au décor de roses et une branche de rosier détachée. Signés.*  
h: 45 & 31 cm est. 80/ 120

**324**



"Meisjesportret". Olieverf op paneel. Gesigneerd "Luc" en gedateerd '75 (?).

*"Portrait de jeune fille". Huile sur panneau. Signé "Luc" et daté '75 (?).*  
30 x 24 cm est. 40/ 50

**325**



Een 18 karaats geel gouden ring bezet met diamanten met een gezamenlijk gewicht van  $\pm 0,30$  ct. en smaragden met een gezamenlijk gewicht van  $\pm 0,30$  ct.

*Une bague en or jaune 18 ct sertie de diamants ayant un poids total de  $\pm 0,30$  ct et émeraudes ayant un poids total de  $\pm 0,30$  ct.*  
4,15 g est. 450/ 550

**326**



Een handgeknoopt Perzisch wollen karpet.

*Une carquette persane en laine nouée main.*  
147 x 112 cm est. 80/ 120

**327**



Een wandklok van beeldhouwd en zwartgelakt perenhout. Zwarte woud.

*Une horloge murale en poirier sculpté et laqué noir. Forêt Noire.*  
h: 76 cm est. 80/ 120

**328**



Een trommel met riem en trommelstokken.

*Un tambour avec ceinture et baguettes de tambour.*  
Ø 36 cm h: 13 cm est. 80/ 120

**329**



"Paaslam", ingelijst.

*"Agneau de Pâques". Encadré.*  
18 x 13 cm est. 40/ 50

**NR. OMSCHRIJVING****330**

Een 18 karaats geel gouden ring bezet met diamanten oude slijp met een gezamenlijk gewicht van  $\pm 0,50$  ct. en een centrale saffier van  $\pm 0,50$  ct.

*Une bague en or jaune 18 ct sertie de diamants ancienne taille ayant un poids total de  $\pm 0,50$  ct et un saphir central de  $\pm 0,50$  ct.*

3,90 g

est. 300/ 400

**331**

Een grote metalen kandelaar in renaissancestijl, gemonteerd als kamerlamp.

*Un grand candélabre en métal, style Renaissance, monté en lampe.*

h: 150 cm

est. 30/ 50

**332**

“Ballerina”. Aquarel en inkt op papier. Onduidelijk gesigneerd en gedateerd ‘68.

*“Ballerine”. Aquarelle et encre sur papier. Signature illisible, daté ‘68.*

48 x 30 cm

est. 25/ 35

**333**

Een lampenvoet van monochroom wit biscuit met messingen monturen, versierd met strikken.

*Un pied de lampe en biscuit monochrome blanc et montures en laiton, décoration de noeuds.*

h: 25 cm (z.k.)

est. 40/ 60

**334**

“L’épouse indiscrete” & “Le lever de la Mariée”. Twee oude Franse gravures.

*“L’épouse indiscrete” & “Le lever de la Mariée”. Deux gravures anciennes françaises.*

42 x 31 cm

est. 50/ 80

**335**

Een 18 karaats geel gouden ring bezet met diamant princesses met een gezamenlijk gewicht van  $\pm 0,30$  ct. en een centrale saffier van  $\pm 0,50$  ct.

*Une bague en or jaune 18 ct sertue de diamants ‘Princesse’ ayant un poids total de  $\pm 0,30$  ct et un saphir central de  $\pm 0,50$  ct.*

4,30 g

est. 600/ 700

**336**

Een handgeknoopt Oosters wollen karpetje.

*Une carpeete d’orient en laine noué main.*

204 x 138 cm

est. 80/ 100

**NR. OMSCHRIJVING**

**337**



**Monbijou**

Twee sierborden en een dekseldoosje van rood en verguld Beiers porselein, versierd met meerkleurige damesportretten. Onderaan gemerkt.

*Deux assiettes de décoration et une boîte à couvercle en porcelaine de Bavière rouge, décoration de portraits de dames. Marque sous la base.*

est. 50/ 60

**338**



**Lladro**

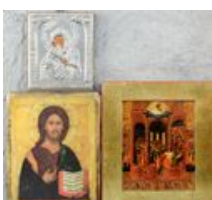
Meisje met bloemen. Beeldje van porselein. Onderaan gemerkt.

*"Jeune fille aux fleurs". Une statue en porcelaine. Marque sous la base.*

H. 22 cm

est. 40/ 60

**339**



Drie reproducties van iconen, waarbij één met Sterling zilveren riza.

*Trois reproductions d'icônes, dont une avec un riza en argent Sterling.*

18 x 16 - 29 x 25 cm

est. 45/ 60

**340**



Een 18 karaats wit gouden ring bezet met diamanten met een gezamenlijk gewicht van  $\pm 0,49$  ct. en een amethist van  $\pm 7,24$  ct.

*Bague en or blanc 18 ct sertie de diamants ayant un poids total de  $\pm 0,49$  ct et d'une améthyste de  $\pm 7,24$  ct.*

est. 1900/ 2000

**341**



Een grote koperen staande lamp.

*Un grand lampadaire en cuivre.*

h: 183 cm

est. 100/ 120

**342**



**Van Gils**

"Herenportret". Olieverf op board. Gesigneerd.

*"Portrait d'homme". Huile sur carton. Signé.*

34 x 24 cm

est. 40/ 60

**343**



**Lladro**

"Groepje eenden". Beeldje van polychroom porselein. Onderaan gemerkt.

*Groupe de canards". Une statue en porcelaine polychrome. Marque sous la base.*

H. 15 cm

est. 50/ 60

**NR. OMSCHRIJVING****344****Alice Van Meirvenne**

“Winters landschap met knotwilg”. Olieverf op board. Gesigneerd.

*“Paysage d’hiver au saule. Huile sur carton. Signé.*

20 x 30 cm

est. 60/ 100

**345**

Een 18 karaats wit gouden speld bezet met Zuidzeeparel van 11,90 mm.

*Une épingle en or blanc 18 ct sertie d’une perle South-Sea de 11,90 mm.*

3,20 g

est. 120/ 180

**346**

Een handgeknoopte Oosterse kameelzak.

*Sac de chameau d’Orient en laine. Noué main.*

211 x 59 cm

est. 40/ 60

**347**

Een Onze-Lieve-Vrouwebeeld en twee kadertjes met kindjes van meerkleurig porselein. De kadertjes gemerkt met een anker.

*Une statue de la Vierge Marie et deux cadres d’enfants en porcelaine. Les cadres portent la marque d’une ancre.*

h: 34 & 16 cm

est. 40/ 60

**348**

Een kruisbeeld in barokke stijl en twee kerkkandelaars in renaissancestijl van messing.

*Un crucifix style baroque et deux candélabres d’église style Renaissance en laiton.*

h: 91 & 50 cm

est. 40/ 60

**349**

Vier XVIIIe eeuwse ingekleurde gravures van Georg Balthasar Probst:

- “Havengezicht”.
- “Het stadhuis en een deel van de haven van marseille”.
- “Seylen in’t ys en zoeken na de walvis”.
- “De walvis wort na boors geboegseerd of geroeyd”.

*Quatre gravures du XVIIIème siècle par Georg Balthasar Probst:*

- “Havengezicht”.
- “Het stadhuis en een deel van de haven van marseille”.
- “Seylen in’t ys en zoeken na de walvis”.
- “De walvis wort na boors geboegseerd of geroeyd”

29 x 41 cm

est. 40/ 60

**350**

Een zilveren armband bezet met citrine met een gezamenlijk gewicht van ± 8,50 ct.

*Bracelet en argent serti de citrine ayant un poids total de ± 8,50 ct.*

12,45 g

est. 400/ 500



**NR. OMSCHRIJVING**

**351**



Een koffie- en theestel van verzilverd metaal met suikerpot en melkkannetje op dienblad.

*Un service à café et thé en métal argenté avec sucrier et pot à lait sur un plateau.*  
b: 63 cm est. 40/ 60

**352**



Een oude toverlantaarn, gemonteerd op elektriciteit. In houten kist.

*Une ancienne lanterne magique, montée à l'électricité. Dans un coffre en bois.*  
l: 41 cm est. 50/ 80

**353**



**Lladro**

Een misdienaar en een Pierrot van polychroom porselein. Onderaan gemerkt.

*Un acolyte et un Pierrot en porcelaine polychrome. Marque sous la base.*  
H. 21 cm est. 50/ 70

**354**



Een lot van vier teddyberen.

*Un lot de quatre ours en peluche.*  
est. 40/ 60

**355**



Een 18 karaats geel gouden zakhorloge. Letsel aan de wijzerplaat. In originele doos.

*Montre de gousset en or jaune 18 ct. Cadran en émail blanc (petit dégât). Dans sa boîte d'origine.*  
bruto: 69,97 g est. 250/ 300

**356**



Een sober gebeeldhouwd violontafeltje.

*Une table violon sobre sculptée.*  
90 x 61 cm est. 40/ 60

**357**



**Wedgwood**

Terrine met onderschaal van creamware. Onderaan gemerkt. Omstreeks 1770 (schaal van latere datum).

*Terrine et présentoir e en creamware. Marque sous la base. +- 1770. (présentoir plus récent).*  
H. 26 cm est. 50/ 80

**NR. OMSCHRIJVING**

**358**

**L & V Ceram**

Een windhond van crackleware-aardewerk. Onderaan gemerkt.



*Un lévrier en faïence crackleware. Marque sous la base.*  
b: 34 cm

est. 50/ 80

**359**

Drie XVIIIe eeuwse ingekleurde gravures van Jean Benoit Winckler:

- "Zicht op de Melkbrug over de Spaarne te Haarlem."
- "Zicht op de bruggen over de Maas te Rotterdam"
- "Zicht op de grote kerk en de Koornmarkt te Rotterdam".



*Trois gravures en couleurs par Jean Benoit Winckler du XVIIIème siècle :*

- "Zicht op de Melkbrug over de Spaarne te Haarlem."
- "Zicht op de bruggen over de Maas te Rotterdam"
- "Zicht op de grote kerk en de Koornmarkt te Rotterdam"

29 x 41 cm

est. 100/ 120

**360**

Een zeshoekige hanger van verzilverd metaal met zilveren belletjes. Oosters werk. De ketting is toegevoegd en van koper.



*Un pendentif de forme hexagonal en métal argenté avec des clochettes en argent. travail oriental. La chaîne est en cuivre, un ajout.*

est. 250/ 300

**361**

Een lot van vier borden van Delfts aardewerk met meerkleurige decors. Eén gerestaureerd. XIXe eeuw.



*Un lot de quatre assiettes en faïence de Delft aux décors polychromes. XIXème siècle. Une assiette à été restaurée.*

Ø: 23 cm

est. 80/ 100

**362**

**Yves Thiey**

"Liggend naakt". Een sanguinetekening. Gesigneerd.



*"Nu couché". Un dessin sanguine. Signé.*  
22 x 26 cm

est. 40/ 50

**363**

**Wedgwood**

Twee ovale diepe schoteltjes met vlechtwerkdecor op de vleugel. Onderaan gemerkt. XVIIIe eeuw.



*Deux plats ovales profonds aux décors tressés sur l'aile. marque sous la base. XVIIIème siècle.*

L. 25 cm

est. 40/ 60

**364**

Twee reeksen van drie glazen van geslepen blauw kristal. Op glazen spiegeldienblaadje.



*Deux séries de trois verres en cristal bleu taillé. Sur un plateau verre-miroir.*

est. 50/ 60

**NR. OMSCHRIJVING**

**365**



Een rond bijzettafeltje op drie poten in de vorm van zwanenhalzen met een zwart marmeren blad.

*Table d'appoint ronde sur trois pieds en forme de cols de cygnes. Tablette en marbre noir.*

Ø: 40 cm h: 60 cm

est. 60/ 100

**366**



Een Kaukasisch wollen tapijt.

*Un tapis Caucase en laine. Noué main.*

190 x 125 cm

est. 40/ 50

**367**



Een geaccoleerd dienblad met inlegwerk en met messingrand.

*Un plateau de service en accolade au rebord en laiton.*

l: 59 cm

est. 80/ 100

**368**



Koffie en theeservies van verzilverd metaal. Koffie-en theepot, melkkan en suikerpot, op bijpassende plateau.

*Un service à café et thé en métal argenté comprenant une cafetière, une théière, un pot à lait et un sucrier, le tout sur le plateau assorti.*

H. 13,5 cm

est. 40/ 60

**369**



Een karaf en zes glazen van geslepen kleurloos kristal. De karaf gemerkt van Val St. Lambert, de glazen van Waterford. Op een art nouveau dienblad van tin.

*Une carafe et six verres en cristal incolore taillé. La carafe porte la marque Val St. Lambert, les verres portent la marque Waterford. Sur un plateau Art Nouveau en étain.*

h: 25 cm

est. 180/ 220

**370**



Een open eikenhouten boekenkast.

*Une bibliothèque ouverte en chêne.*

125 x 125 x 35 cm

est. 30/ 50

**371**



**Val St. Lambert**

Een coupe op voet van geslepen mauve en kleurloos kristal.

*Une coupe sur pied en cristal taillé incolore et mauve.*

h: 23 cm

est. 80/ 120

## **NR. OMSCHRIJVING**

**372**



Een taartschep van zilver, Franse keuren voor 950 ‰ op het handvat, schep van verzilverd metaal. Makersmerk G.H. (Gustave Hauvy, 1907-1914). Evenals een suikertang van verzilverd metaal met makersmerk D.L.(?).

*Une pelle à tarte en argent, poinçons françaises pour 950 ‰ sur le manche, la pelle est en métal argenté. Orfèvre G.H. (Gustave Hauvy, 1907-1914). Ainsi qu'une pince à sucre en métal argenté, orfèvrerie D.L.(?).dra*

est. 30/ 40

**373**



Een pique-fleurs van geslepen kleurloos en mauve kristal. We voegen er twee gekleurde Boheems kristallen karaffen aan toe.

*Un pique-fleurs en cristal taillé incolore et mauve. Nous ajoutons deux carafes en cristal de Bohème de couleur.*

h: 19 - 33 cm

est. 100/ 120

**374**



Drie borden van Straatsburgs aardewerk met verschillende decors. We voegen er twee gelijkaardige borden van Villeroy&Boch aan toe.

*Trois assiettes en faïence de Strasbourg à décors différents. Nous ajoutons deux assiettes semblables par Villeroy & Boch.*

Ø: 24 & 28 cm

est. 30/ 40

**375**



Een armstoel van witgepatineerd en deels gepolychromeerd hout in Lodewijk XVI-stijl, bekleed met naaldwerk.

*Un fauteuil en bois à patine blanche et partiellement polychrome, style Louis XVI, et revêtement de tapisserie.*

est. 40/ 60

**376**



Een eikenhouten kuipzeteltje, bekleed met rood fluweel.

*Un petit fauteuil baquet, revêtement en velours rouge.*

est. 40/ 60

**377**



Een schaal van geblazen glas met gekleurde vlekken. Onderaan gemerkt 'HR'.

*Un plat en verre soufflé aux taches de couleurs. Marque sous la base: 'HR'.*

Ø: 30 cm

est. 40/ 50

**378**



**Roger Avermaete**

"Masereel". Ed. Mercatorfonds 1976.

"Masereel". Ed. Mercatorfonds 1976.

est. 30/ 50

## **NR. OMSCHRIJVING**

**379**



Kaststel van polychroom Delfts aardewerk bestaande uit drie dekselvazen en twee hoorns. Gemerkt van De Klauw. Recent werk.

*Une garniture en faïence polychrome de Delft comprenant trois vases à couvercle et deux cornes? Portent la marque: De Klauw. Travail récent.*

H. 32 cm

est. 80/ 100

**380**



Een achthoekige bijzettafel van gebeeldhouwd eikenhout in Mechelse renaissancestijl.

*Une petite table octogonale en chêne sculpté, style malinois Renaissance.*

Ø: 85 cm

est. 40/ 60

**381**



### **De Beuckelaer**

Een serie van 29 albums met chromo's met afbeeldingen uit tekenfilms van Walt Disney en Paramount Pictures. Nederlandse en Franse teksten. In-8, oblong. Jaren 30 en 40.

*Une série de 29 albums de chromos aux images de dessins animées de Walt Disney et Paramount Pictures. Textes en néerlandais et français.*

est. 300/ 400

**382**



Een gedeeltelijk glasservies, bestaande uit wijnglazen, aperitiefglazen en borrelglaasjes in verschillende modellen. 21 stuks.

*Partie de service à verres comprenant des verres à vin, des verres à apéritif, des gouttes. Différents modèles, 21 pièces.*

est. 30/ 40

**383**



Twee Madonna's met kind van was onder stolp. Beide met barst.

*Deux Vierges à l'Enfant en cire sous cloches en verre. Tout deux avec craquelure.*

h: 35 & 40 cm

est. 40/ 60

**384**



Een bord van zachte pasta met een blauw en wit Ronda-decor en met gechantourneerde rand. Achteraan gemerkt met de zwaarden in blauw onder glazuur. Doornik, XVIIIde eeuw.

*Une assiette en pâte de verre à décor bleu et blanc Ronda et rebord chantourné. Marque au dos, des épées sous glaçure bleue. Tournai, XVIIIème siècle.*

Ø 24 cm

est. 20/ 25

**385**



Een houten haardversiering met negen Delftse tegels van blauw en wit aardewerk. XIXe eeuw.

*Une décoration de cheminée à neuf carreaux de Delft en faïence bleue et blanche.*

114 x 32 cm

est. 130/ 180



**NR. OMSCHRIJVING**

**386**



Een antiek pianostoeltje van zwartgelakt hout in Lodewijk XVI-stijl met roterende zit, bekleed met rood fluweel.

*Une petite chaise de piano en bois laqué noir style Louis XVI avec assise tournante, revêtement en velours rouge.*

Ø 40 cm h: 52 cm

est. 50/ 70

**387**



‘Geschiedenis der zeventien Nederlanden. eerste deel’; P.H. Witkamp, Amsterdam 1873. Met een wapenkaart en houtgravuren.

*“Geschiedenis der zeventien Nederlanden”. première partie. P.H. Witkamp, Amsterdam 1873.*

est. 20/ 30

**388**



Een lot van drie oude glazen stolpen, waarbij twee met Brusselse hoornvaasjes. Twee zonder voetstuk.

*Un lot de trois cloches en verre, dont deux avec vases cornus de Bruxelles. Deux sans socles.*

h: 35 & 50 cm

est. 50/ 80

**389**



Een zeventalig toiletstelletje van geribd amber glas. Eén met beschadigde rand en een dekseltje manco. Jaren '20.

*Une garniture de toilette en sept pièces en verre côtelé ambre. Une pièce avec le rebord endommagé et un couvercle manquant. Années '20.*

h: 8 - 18 cm

est. 30/ 40

**390**



Een art nouveau muziekstaander, versierd met gebeeldhouwde bladmotieven.

*Un petit meuble à partitions Art Nouveau, à la décoration de feuillage.*

h: 114 cm

est. 80/ 120

**391**



“Oorlog en bezetting gezien door Oscar Liedel”. Een uitgave met reproducties en begeleidende teksten in een map. Ed. Gossens. Brussel, 1947.

*“Oorlog en bezetting gezien door Oscar Liedel”. Une édition aux reproductions et textes dans une farde. Ed. Gossens. Bruxelles, 1947.*

est. 60/ 65

**392**



Een paar Engelse theepotten van verzilverd metaal, waarbij één met een bloem op het deksel en de andere met een vrucht. De tweede met twee beschadigde pootjes.

*Deux théières anglaises en métal argenté, dont une avec une fleur sur le couvercle, et l'autre avec un fruit. La deuxième a deux pieds endommagés.*

h: 15 & 12 cm

est. 25/ 50

**NR. OMSCHRIJVING**

**393**

**Val St. Lambert**

Een grote sierschaal en een asbak van paars kristal. Het eerste jaren '60, de tweede jaren '50. Beide gemerkt.



*Un grand plat de décoration et un cendrier en cristal mauve. Le premier des années '60, le deuxième des années '50. Marqués.*

Ø 38 cm h: 18 cm

est. 25/ 40

**394**

Een koffie-en theestel van verzilverd metaal met melkkannetje en suikerpot en op een dienblad. Eén handvat van het dienblad los.



*Un service à café et thé en métal argenté, avec pot à lait et sucrier, le tout sur un plateau dont un manche est détaché.*

est. 200/ 220

**395**



Een Edwardian armstoel, versierd met ingelegde biesjes.

*Un fauteuil Edouardien, décoration de incrustés.*

est. 80/ 100

**396**



Een ronde piëdestal in Lodewijk XVI-stijl met rond marmeren blad.

*Un piédestal rond, style Louis XVI, à tablette ronde en marbre.*  
h: 74 cm

est. 60/ 80

**397**



"Leven en werk van M.C. Escher". Ed. Meulenhoff & co. Amsterdam, 1981.

*"Leven en werk van M.C. Escher". Ed. Meulenhoff & co. Amsterdam, 1981.*

est. 25/ 30

**398**



Een sober eikenhouten bijzetmeubeltje mt een lade in de gordel.

*Un petit meuble en chêne, sobre, à tiroir dans la ceinture.*  
b: 57 cm

est. 40/ 50

**399**

Een lot van vijf werken, waarbij olieverf op papier en lithografieën. Een gesigneerd van Patris en met opdracht.

*Un lot de cinq oeuvres, dont des huiles sur papier et des lithographies. Une signée 'Patris' et dédicace.*

est. 40/ 50

**NR. OMSCHRIJVING**

**400**



Een klein barmeubeltje in de vorm van een tonnetje met één deurtje.

*Un petit meuble de bar en forme de tonneau, à une petite porte.*

est. 25/ 30

**401**



Een lot sierjardinières van deels gepolychromeerd aardewerk in de vorm van zwanen, waarbij de grootste van Nimy.

*Un lot de jardinières en faïence partiellement polychrome en forme de cygnes, dont la plus grande de Nimy.*

h: 20 cm

est. 40/ 60

**402**



Twee fazanten en een aantal pluimen als XIXe eeuwse hoedenversiering.

*Deux pesants en un nombre de plumes comme décoration de chapeau. XIXème siècle.*

est. 40/ 60

**403**



Een lot oude apothekerspotten, waarbij vijf porseleinen en één van glas.

*Un lot de pots de pharmacie anciens, dont cinq en porcelaine et un en verre.*

h: 19 cm

est. 50/ 70

**404**



"De Heilige Familie". Een groep van verzilverd metaal op houten voetstuk, maar zonder stulp.

*"La Sainte Famille". Un groupe en métal argenté sur un socle en bois, sans cloche.*

h: 30 cm

est. 40/ 60

**405**



Twee messinggen luchtertjes, versierd met glazen kraaltjes in drie niveaus.

*Deux petits lustres en laiton, décoration de perles en verre en trois niveaux.*

h: 30 cm

est. 50/ 80

**406**



Een eikenhouten bijzetmeubeltje met entretoise en klapblad.

*Un petit meuble en chêne à entretoise et abattant.*

66 x 44 x 33 cm

est. 40/ 60

## **NR. OMSCHRIJVING**

**407**



### **Val St. Lambert**

Een vaasje van geslepen kleurloos en groen glas. Gemerkt.

*Un petit vase en verre taillé incolore et vert. Porte une marque.*

h: 15,5 cm

est. 40/ 50

**408**



Twee boeken:

- "Droomwereld van poppen". Patricia van Summeren. Ed. Pandora. Antwerpen, 1994.

- "Les poupées anciennes: Poupées européennes 1800 - 1930". Marianne & Jürgen Cieslik. Ed. Duculot. Paris, 1981.

*Deux livres:*

- "Droomwereld van poppen". Patricia van Summeren. Ed. Pandora. Anvers, 1994.

- "Les poupées anciennes: Poupées européennes 1800 - 1930". Marianne & Jürgen Cieslik. Ed. Duculot. Paris, 1981.

est. 30/ 35

**409**



"Les Bouquinistes". Aquarel op papier. Draagt een handtekening Jean Pol. Lichte schade.

*"Les Bouquinistes". Aquarelle sur papier. Porte la signature: 'Jean Pol'. Dégâts légers.*

27 x 35 cm

est. 40/ 50

**410**



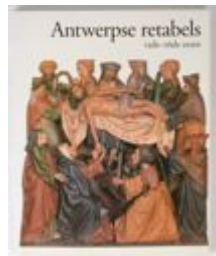
Een Kelim zadeldeken. Eerste helft XXe eeuw.

*Un tapis de selle Kelim. Première partie du XXème siècle.*

46 x 78 cm

est. 30/ 50

**411**



"Antwerpse retabels 15de - 16de eeuw". Uitgegeven door het Museum voor Religieuze Kunst Antwerpen, 1993.

*"Antwerpse retabels 15de - 16de eeuw". Edité par 'het Museum voor Religieuze Kunst Anvers, 1993'.*

est. 22/ 26

**412**



"De Litanie van Onze Lieve Vrouw". Illustraties Alfred Ost, tekst L. Uten S.J., Muziek Arthur Meulemans. Ed. Lannoo, Tielt 1944. In-folio, genummerd 442/1000. Goede staat, met huls en stofwikkkel.

*"De Litanie van Onze Lieve Vrouw". Illustrations par Alfred Ost, texte de L. Uten S.J., Musique Arthur Meulemans. Ed. Lannoo, Tielt 1944. In-folio, numéroté 442/1000. En bon état, avec jaquette.*

est. 40/ 26

**413**



Een lot van vier kommetjes van blauw en wit Chinees porselein. Enkele schilfers en een haarscheur.

*Un lot de quatre petit bols en porcelaine de Chine bleue et blanche. Quelques éclats et un cheveu.*

Ø: 13 - 15 cm

est. 60/ 80

**NR. OMSCHRIJVING**

**414**



Een paar boekensteunen van arduin met terracotta leeuwenkoppen.

*Une paire de serre-livres en pierre de taille à têtes de lions en terre cuite.*

h: 18 cm

est. 80/ 100

**415**



Een sigarettenhouder en een aansteker in de vorm van een kleine en een grote wereldbol van messing.

*Un porte-cigarettes et un briquet en forme de globe en laiton.*

h: 10 & 20 cm

est. 55/ 65

**416**



Een ovaal bijzetkastje van gefineerd hout met twee laden en versierd met marqueterie.

*Une petite armoire en bois de placage à deux tiroirs et décoration de marqueterie.*

h: 66 cm

est. 30/ 40

**417**



"Antwerp - America Red star line" Ed Pandora.

*"Antwerp - America Red star line" Ed Pandora.*

est. 22/ 24

**418**



**Ebena**

Drie diverse dozen. Jaren 20.

*Trois boîtes différentes des années '20.*

est. 40/ 50

**419**



Een voorstelling van de Heilige familie van meerkleurig biscuit onder stolp.

*Une représentation de La Sainte Famille en biscuit polychrome sous cloche.*

h: 35 cm

est. 30/ 50

**420**



Een reeks van elf z.g. Muziekborden. Frans werk.

*Une série de onze assiettes musicales.*

est. 50/ 60



## NR. OMSCHRIJVING

421



"Gentlemen, start your engines! - The Bonhams guide to classic sports & race cars". Jared Zaugg. Ed. Die Gestalten. Berlin, 2016.

*"Gentlemen, start your engines! - The Bonhams guide to classic sports & race cars". Jared Zaugg. Ed. Die Gestalten. Berlin, 2016.*

est. 22/ 26

422



Een coupe van mauve en verguld glas met een handgeschilderd reliëfdecor van bloemen. Italiaans werk. Onderaan genummerd en gemerkt.

*Une coupe en verre mauve et doré à la décoration de fleurs en relief peint à la main. Numéroté et marqué sous la base.*

b: 30 cm

est. 40/ 60

423



"Historique du Theatre Royal d'Anvers". Arthur de Gers. 1914.

*"Historique du Théâtre Royal d'Anvers". Arthur de Gers. 1914*

est. 32/ 36

424



**Hergé**

"Les aventures de Tintin: Le secret de la Licorne". Ed. Casterman, 1956. Flink gelezen.

*"Les aventures de Tintin: Le secret de la Licorne". Ed. Casterman, 1956. Bien lu.*

est. 30/ 40

425



Een oud miniatuur veldkanonnetje van gietijzer.

*Une miniature représentant un canon de bataille en fonte.*

l: 28 cm

est. 26/ 30

426



Een salontafeltje van gefineerd hout in Régencestijl, versierd met bloemenmarquetterie.

*Une table de salon en bois de placage style régence à la décoration de marqueterie fleurie.*

Ø: 65 cm

est. 30/ 50

427



Een lot met "Don Bosco, 'n Robbedoes" door Jijé. Ed. Dupuis, 2de druk (slechte staat), een serie van 5 albums ingebonden Kapoentjes (1964 t.e.m. 1968), 5 albums Zonneland (1957 t.e.m. 1960) en één album Sprookjes in beeld 1964.

*Un lot de livres dont "Don Bosco, 'n Robbedoes" par Jijé. Ed. Dupuis, 2ème tirage (mauvais état), une série de 5 albums reliés (1964-1968), 5 albums Zonneland (1957-1960) et un album Sprookjes in beeld 1964.*

est. 80/ 100

**NR. OMSCHRIJVING**

**428**



**Hergé - Avronel**

Een wekker met een afbeelding van Kuifje en Bobby.

*Un réveil avec une image de Tintin et Milou.*

h: 17 cm

est. 40/ 45

**429**



**Chuco Studio**

Een opwindbaar racewagentje. Model no. 1050 Mercedes-Benz. 1936. Zonder sleuteltje.

*Une petite voiture de course remontable. Modèle n° 1050 Mercedes-Benz. 1936. Sans clé.*

l: 14,5 cm

est. 25/ 30

**430**



"Jenever, een Belgische belevenis". Ronald Ferket & Hugo Elsemans. Ed. Project. Antwerpen, 1987.

*"Jenever, een Belgische belevenis". Ronald Ferket & Hugo Elsemans. Ed. Project. Anvers, 1987*

h: 45 cm

est. 22/ 26

**431**



The spirit of extacy. Verzilverd metalen beeldje.

*"The spirit of extacy". Une statue en métal.*

H. 22 cm

est. 30/ 50

**432**



Twee verschillende Morikarpetjes, waarbij het kleinste met lichte slijtage.

*Deux carpettes Mori, dont la plus petite avec usures.*

149 x 94 & 119 x 83 cm

est. 30/ 60

**433**



Een reeks van drie metalen Boeddha's in oplopende groottes.

*Une série de trois têtes de Bouddha de tailles différentes - petit, moyen et grand.*

h: 23 -29 cm

est. 30/ 50

**434**



"Vlakkencompositie". Pastel op papier. Draagt een handtekening 'Glarner'.

*"Composition de plans". Pastel sur papier. Porte la signature : 'Glarner'.*

27 x 21 cm

est. 100/ 120

**NR. OMSCHRIJVING**

**435**



Een lot van vier verschillende vaasjes van blauw en wit en meerkleurig porselein.

*Un lot de quatre vases différents en porcelaine bleue et blanche.*

h: 9 - 19 cm

est. 40/ 50

**436**



Een vijfhoekige Chinese piëdestal van gebeeldhouwd hardhout met een roze marmeren blad.

*Un piédestal pentagonal en bois dur sculpté et tablette en marbre rose.*

Ø: 27 cm h: 48 cm

est. 80/ 120

**437**



Een lot van drie verschillende bordes van Imariporselein.

*Un lot de trois assiettes en porcelaine Imari.*

Ø 25,5 cm en Ø 22 cm

est. 30/ 40

**438**



"De grote bierencyclopedie". Berry Verhoef. Ed. Rebo, 2003.

*"De grote bierencyclopedie". Berry Verhoef. Ed. Rebo, 2003.*

est. 24/ 30

**439**



**Emiel Hoorne**

"Kleurmenger". Een linosnede. Gesigneerd en genummerd 48/250 buiten de plaat.

*"Mélangeur de couleurs". Une lino. Signée et numérotée 48/250 hors planche.*

21 x 29 cm

est. 30/ 50

**440**



Een vintage vaas van zwartgeglazuurd porselein met meerkleurige geometrische motieven.

*Un vase vintage en porcelaine à glaçure noir aux motifs géométriques polychromes.*

h: 23 cm

est. 46/ 50

**441**



Chinese pijp van metaal met inscripties.

*Une pipe chinoise en métal avec inscriptions.*

h: 28 cm

est. 25/ 35

**NR. OMSCHRIJVING**

**442**



Een lot van vijf verschillende wollen karpetjes. Enkele met slijtage.

*Un lot de cinq carpettes. Quelques usures.*

est. 50/ 60

**443**



Een Chinese wijze van monochroom wit porselein naar het blanc-de-Chine.

*Un sage chinois en porcelaine monochrome blanche d'après le blanc-de-chine.*

h: 27 cm

est. 50/ 70

**444**



"Strandpaviljoen". Olieverf op doek. Draagt een handtekening: Jan V. Heel.

*"Pavillon de plage". Huile sur toile. porte la signature: Jan V. Heel.*

23 x 29 cm

est. 50/ 60

**445**



Een vaas van Italiaans glaspasta met een mirafioridecor.

*Un vase en pâte de verre italien au décor millefleurs.*

h: 30 cm

est. 65/ 80

**446**



Zeven kleine wollen karpetten, handgeknoopt: 5 Indo-Bidjar, 1 Pakistaanse Tabriz en 1 Nepalees.

*Sept carpettes en laine nouées main: cinq carpettes Indo-Bidjar, une carpeete du Pakistan Tabriz et une carpeete du Népal."*

± 60 x 40 cm

est. 70/ 80

**447**



Tibetaans gebedenboek van hout en papier.

*Un livre de prière du Tibet en bois et papier.*

L. 22 cm

est. 20/ 30

**448**



Musicerende Bodhisatva van verguld brons. Thailand.

*Un Bodhissatva musical en bronze doré. Thaïlande.*

H. 38 cm

est. 120/ 200

**NR. OMSCHRIJVING**

**449**



**Gabriël**

"Bruggetje". Een potloodtekening op papier. Gesigineerd.

*"Petit pont". Crayon sur papier. Signé.*

11,5 x 16 cm

est. 30/ 35

**450**



Een art deco van rookbruin glas met gouden lijnen en een handgeschilderd bloemendecor.

*Un vase Art Déco en verre brun fumé aux lignes dorées et au décor fleuri peint à la main.*

h: 28 cm

est. 55/ 65

**451**



"Garuda en andere godheden". Een groep van gesculpteerd tropisch hout.

*"Garuda et autres divinités". Un groupe en bois dur exotique sculpté.*

h: 43 cm

est. 30/ 50

**452**



**Jozef W. Cornelis**

"Personages". Een ets. Artiëstenproef, gesigineerd buiten de plaat.

*"Personnages". Une eau-forte. Epreuve d'artiste, signée hors planche.*

26,5 x 24 cm

est. 40/ 60

**453**



Een schaalmodel van een racewagen uit de jaren '20 van gepolychromeerd metaal.

*Un modèle d'une voiture de course des années '20 en métal polychrome.*

l: 31 cm

est. 40/ 60

**454**



**Frans Claessens**

"Moeder en kind". Een ets. Gesigineerd buiten de plaat.

*"Mère et enfant". Une eau-forte. Signée hors planche.*

48 x 44 cm

est. 40/ 50

**455**



Een antieke kom met lepel van Chinees porselein met een blauw op wit decor. Lepel gebroken.

*Un bol antique avec cuillère en porcelaine de Chine au décor bleu sur blanc.*

Ø: 15 cm

est. 40/ 60



**NR. OMSCHRIJVING**

**456**

**Beloutj**

Een Oosters wollen bidkleed.



*Un tapis de prière d'Orient en laine.*  
92 x 136 cm

est. 40/ 60

**457**



Vaasje van rode lak op porselein. Chinees werk.

*Un petit vase, laque rouge sur porcelaine. Travail chinois.*  
H. 17,5 cm

est. 80/ 120

**458**



**Paul Ibou**

"Metamorfose". Kunstmap met nawoord van Ivo Michiels. Genummerd op 1000 exemplaren. Uitgegeven in 1968.

*"Métamorphose". Portefeuille avec épilogue par Ivo Michiels.*

est. 80/ 100

**459**



**Bernard Dufour**

"Havenzicht." Gemengde techniek op doek.

*"Vue sur le port". Techniques mixtes sur toile.*  
38 x 46 cm

est. 40/ 50

**460**



Een oude houten speculaasplank met zes figuurtjes.

*Une planche à spéculoos à six figures.*  
46 x 15 cm

est. 45/ 55

**461**



Een schemerlampje met een spekstenen lampenvoet in de vorm van een balustervaaasje. Lichte beschadiging.

*Une lampe à pied de lampe en pierre de lard en forme de vase balustre.*  
H: 42 cm

est. 40/ 50

**462**



"Abstracte compositie". Olieverf op doek. Draagt een monogram: GVV.

*"Composition abstraite". Huile sur toile. Porte le monogramme: GVV.*  
35 x 45 cm

est. 80/ 120

**NR. OMSCHRIJVING**

**463**



Een lage bolle vaas, een kraagvaas en een dekselvaas van Imariporselein. XIXe en XXe eeuw.

*Un vase sphérique bas, un vase à col et un vase à couvercle en porcelaine Imari. XIXème et XXème siècle.*

h: 11, 24 & 32 cm

est. 60/ 100

**464**



“Appelboomgaard”. Aquarel op papier. Draagt een handtekening Gilles.

*“Verger de pommiers”. Aquarelle sur papier. Porte la signature Gilles.*

24 x 35 cm

est. 60/ 100

**465**



Een art deco vaas van groen glas.

*Un vase Art Déco en verre vert.*

h: 23 cm

est. 26/ 30

**466**



Een Chinese piëdestal van gebeeldhouwd hardhout met een roze marmeren blad.

*Un piédestal en bois dur chinois à tablette en marbre rose.*

Ø: 45 cm

est. 120/ 160

**467**



Een tonvormige tuinstoel van meerkleurig Chinees porselein met een decor van personages in cartouches. Onderaan met stempel.

*Un tabouret en forme de tonneau en porcelaine de Chine polychrome au décor de personnages en cartouche.*

h: 21 cm

est. 120/ 180

**468**



Een kleine slagtang en een gesculpteerd vaasje in de vorm van een vrouwenhoofd van Afrikaans ivoor. Het vaasje beschadigd.

*Une petite défense et un petit vase en ivoire sculpté africain. Le petit vase avec quelques dégâts.*

l: 51 & 26 cm

est. 80/ 120

**469**



**Walter Brems**

“Vrouw met libel”. Een zeefdruk. Gesigneerd en gedateerd ‘88 buiten de plaat.

*“Femme et libellule”. Une sérigraphie. signée et datée ‘88 hors planche.*

40 x 40 cm

est. 40/ 60

**NR. OMSCHRIJVING**

**470**



Een glazen lampenvoet met een geslepen bladerdecor.

*Un pied de lampe en verre au décor de feuilles taillé.*

h: 34 cm

est. 32/ 40

**471**



Een ceremoniële dolk met handvat en schede van hoorn, been en messing.

*Une dague de cérémonie avec manche et fourreau en corne, os et laiton.*

l: 46 cm

est. 80/ 100

**472**



Drie aquarellen met Aziatische landschappen". Allen gesigneerd.

*Trois aquarelles aux paysages asiatiques. Signées.*

26 x 36 cm

est. 25/ 40

**473**



Een tazza van Imariporselein met messingen monturen en voet, versierd met leeuwenkoppen.

*Un tazza en porcelaine Imari à montures en laiton et pied au décor de têtes de lions.*

Ø: 31 cm h: 23 cm

est. 80/ 120

**474**



"Parijs". Olieverf op doek. Draagt een handtekening Dubois.

*"Paris". Huile sur toile. Porte la signature Dubois.*

60 x 50 cm

est. 80/ 120

**475**



Een dekselpot van Chinees porselein met een blauw en wit decor van bloemen en bloeiende struiken.

*Un pot à couvercle en porcelaine de Chine au décor bleu et blanc de fleurs et arbustes.*

h: 19; Ø: 18 cm

est. 65/ 80

**476**



Een achthoekige Chinese piëdestal van beeldhouwd hardhout met een roze marmeren blad.

*Un piëdestal octogonal chinois en bois dur sculpté et tablette en marbre rose.*

Ø: 44 cm h: 47 cm

est. 100/ 150

**NR. OMSCHRIJVING**

**477**



Een gemberpot van Chinees porselein met een houten deksel en een blauw en wit decor van pioenen.

*Un pot à gingembre en porcelaine de Chine à couvercle en bois et décor bleu et blanc de pivoines.*

h: 20 cm

est. 40/ 60

**478**



Een gemberpot van meerkleurig Chinees porselein, versierd met een bloemendecor.

*Un pot à gingembre en porcelaine de Chine polychrome, décor fleuri.*

h: 33 cm

est. 40/ 60

**479**



**Henri Roidot**

"Hoevezicht in de lente". Pastel op papier. Gesigneerd.

*"Vue fermière au printemps". Pastel sur papier. Signé.*

38 x 48 cm

est. 60/ 80

**480**



Een netsuke van gesculpteerd Japans ivoor in de vorm van een olifant, versierd met ingewerkte stukjes koraal en aquamarijn. Eerste kwart XXe eeuw. Onderaan gesigneerd.

*Un netsuke en ivoire du Japon en forme d'éléphant décoré de corail et aigue-marine.*

h: 4 cm

est. 60/ 100

**481**



Een paar siervazen van Imariporselein met messingen montuur en voet, bovenaan versierd met twee draken als handvatten.

*Une paire de vases en porcelaine Imari aux montures en laiton, pieds, et décoration de dragons comme manches.*

h: 37 cm

est. 100/ 150

**482**



**Ichiyusai Kuniyoshiga**

"Het verhaal van de 47 Ronins". Een diptiek. Japanse ingekleurde houtsnede. Gesigneerd. Omstreeks 1850.

*"L'histoire des 47 Ronines". Une diptyque. Une gravure sur bois japonaise. Signée. +- 1850.*

(35 x 24) x2

est. 120/ 200

**483**



**Swarovski**

"Assepoester". Een groep van deels gesatineerd kristal met los muiltje. De basis licht beschadigd. In originele doos.

*"Cendrillon". Groupe en cristal partiellement satiné et avec soulier amovible. Base légèrement accidentée. Dans la boîte d'origine.*

h: 10,5 cm

est. 80/ 120

**NR. OMSCHRIJVING**

**484**



**Petra Jacobs de Kleyn**

“Vrouwelijk naakt”. Olieverf op paneel. Gesigneerd.

*“Nu féminin”. Huile sur panneau. Signé.*

46 x 56 cm

est. 80/ 120

**485**



Een gemberpot van Nankingaardewerk met een decor van krijgers. Zonder deksel.

*Un pot à gingembre en faïence Nankin au décor de guerriers. sans couvercle.*

h: 13 cm

est. 50/ 60

**486**



Een handgeknoopt Oosters wollen karpet.

*Une carquette d'Orient en laine. Fait main.*

126 x 82 cm

est. 50/ 80

**487**



Een lot van zes borden van Imariporselein, waarbij twee diepe. Decors van bloemen en tuinen op de vleugel en een draak op het plat. Onderaan gemerkt. XIXe eeuw. Randschilders.

*Un lot de six assiettes en porcelaine Imari dont deux assiettes profondes. Décors de fleurs et jardins sur les ailes et dragon sur le plat de l'assiette. Marque sous la base. XIXème siècle.*

Ø: 22 & 24,5 cm

est. 60/ 80

**488**



Paar balustervasjes van cloisonné op geel koper. Chinees werk.

*Une paire de vases balustre en cloisonné sur cuivre jaune. Travail Chinois.*

H. 26 cm

est. 80/ 100

**489**



“Kanaallandschap met aak”. Olieverf op doek. Draagt een handtekening: Hessel de Boer.

*“Vue sur le canal et péniche”. Huile sur toile. Porte la signature: Hessel de Boer.*

40 x 50 cm

est. 120/ 180

**490**



“Wijze met scroll”. Een netsuke van gesculpteerd ivoor. Eerste kwart XXe eeuw. Onderaan gesigneerd.

*“Sage et rouleau”. Un netsuke en ivoire sculpté. Premier quart du XXème siècle. Signature à la base.*

h: 5,5 cm

est. 60/ 100



**NR. OMSCHRIJVING****491**

Een cilindrische dekselpot van meerkleurig Chinees porselein met een decor van vleermuizen en bloemen. Onderaan gemerkt. Deksel gerestaureerd. Tijdperk Daoguang.

*Un pot à couvercle cylindrique en porcelaine de Chine au décor de chauve-souris et fleurs. marque sous la base. Le couvercle a été restauré.*

h: 18 cm

est. 100/ 120

**492****Pol Mara**

"Il Maestro". Een lithografie. Gesigneerd en genummerd 41/125 buiten de plat.

*"Il Maestro". une lithographie. Signée et numérotée 41/125 hors planche.*

76 x 55 cm

est. 120/ 200

**493**

Een klein vaasje van familie-verteporselein met een decor van bloemen.

*Un petit vase en porcelaine famille-verte au décor de fleurs.*

h: 14,5 cm

est. 120/ 180

**494**

"Zwart en wit". Pendant op doek. Draagt een handtekening Zangs.

*"Noir et blanc". Pendant sur toile. Porte la signature : Zangs.*

2x 60 x 50 cm

est. 100/ 120

**495**

Een neushoorn van beeldhouwd ijzerhout. Chinees werk.

*Un rhinocéros en bois de fer sculpté. Travail chinois.*

l: 13 cm

est. 90/ 110

**496**

Een handgeknoopt Oosters wollen karpet.

*Une carpeppe d'Orient en laine. Fait main.*

169 x 110 cm

est. 60/ 80

**497****Swarovski**

Twee setjes diertjes van geslepen en deels gesatineerd kleurloos kristal, bestaande uit vier gansjes, een kip en een haan en drie kuikentjes.

*Deux paires de petits animaux en cristal taillé et partiellement satiné incolore, comprenant quatre oies, une poule, un coq et trois poussins.*

h: 0,5 - 7 cm

est. 80/ 120

**NR. OMSCHRIJVING**

**498**



Een lotelingenstok van Italiaans glas met gekleurde swirls.

*Une canne de conscrit en verre italien à torsades de couleurs.*  
l: 87 cm

est. 50/ 80

**499**



**Cassen**

“Compositie”. Olieverf op doek. Gesigneerd.

*“Composition”. Huile sur toile. Signée.*  
65 x 54 cm

est. 40/ 60

**500**

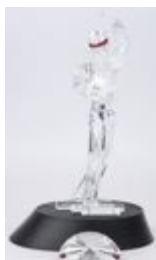


“Vier personages”. Een netsuke van gesculpteerd ivoor. Eerste kwart XXe eeuw. Onderaan gesigneerd.

*“Quatre personnages”. Un netsuke en ivoire sculptée. premier quart du XXème siècle. Signature en bas.*  
h: 5 cm

est. 60/ 100

**501**



**Swarovski**

“Antonio”. Een kristallen object uit de reeks “Magie van de dans” naar een ontwerp van Martin Zendron. Jaarlijkse uitgave 2003. In originele doos, met display en kristallen plaquette.

*“Antonio”. Objets en cristal de la série “Magie de la danse” d’après un modèle de Martin Zendron. Edition annuelle 2003. Dans la boîte d’origine avec display et plaquette en cristal.*  
h: 21 cm

est. 120/ 160

**502**



**Daniel Monic**

“Olifanten”. Een lithografie. Gesigneerd en genummerd 8/40 buiten de plaat.

*“Eléphants”. Une lithographie. Signée et numérotée 8/40 hors planche.*  
66 x 46 cm

est. 120/ 140

**503**



Bronzen vaas met reliëfdecor, Japan omstreeks 1930.

*Un vase en bronze au décor en relief. Japon, +- 1930.*  
H. 31,5 cm

est. 40/ 60

**504**



“Stilleven met fruit en bloemen”. Olieverf op board. Draagt een handtekening: Menkes.

*“Nature morte aux fruits et fleurs”. Huile sur carton. Porte la signature: Menkes.*  
38 x 30 cm

est. 120/ 180

**NR. OMSCHRIJVING**

505



"Personage met staf". Een netsuke van gesculpteerd ivoor. Eerste kwart XXe eeuw. Onderaan gesigneerd.

*"Personnage et sa crosse". Un netsuke en ivoire sculptée. premier quart du XXème siècle.*

h: 4 cm

est. 80/ 100

506



Een japanse netsukevitrine van ijzerhout.

*Une vitrine à netsuke japonaise en bois de fer.*

73 x 50 cm

est. 80/ 120

507



"Zittende Guan Yin op Fo-hond". Een beeld van cloisonné op rood koper. Onderaan gemerkt.

*"Guan Yin assis sur un chien Fo". Une statue en cloisonné sur cuivre rouge. marque sous la base.*

h: 33 cm

est. 120/ 200

508



**Joris Buseyne**

"Fantasiewezen". Een beeld van gepatineerd keramiek. Onderaan gesigneerd en gedateerd '96.

*"Être fantastique". Une statue en céramique. Marque sous la base et datée '96.*

h: 45 cm

est. 80/ 120

509



"Brigitte Bardot". Een zeefdruk naar Andy Warhol.

*"Brigitte Bardot". Une sérigraphie d'après Andy Warhol.*

90 x 90 cm

est. 130/ 150

510



"Twee kikkers". Een gesculpteerd ivoren netsuke. Onderaan gesigneerd. Eerste kwart XXe eeuw.

*"Deux grenouilles". Un netsuke en ivoire sculpté. Marque sous la base. Premier quart du XXème siècle.*

h: 4 cm

est. 80/ 120

511



**Swarovski**

"Harlekijn". Een kristallen object uit de reeks "Maskerade" naar een ontwerp van Anton Hirzinger. Jaarlijkse uitgave 2001. In originele doos, met display en kristallen plaquette.

*"Arlequin". Objet en cristal de la série "Mascarade" d'après un modèle d'Anton Hirzinger. Edition annuelle 2001. Dan la boîte d'origine avec display et plaquette en cristal.*

h: 14 cm

est. 120/ 160

**NR. OMSCHRIJVING**

**512**



**Walasse Ting**

"Personnages en paard". Litho in kleuren. Gesigneerd en genummerd 100/200.

*"Personnages et cheval". Une lithographie en couleurs. Signée et numérotée 100/200.*  
45 x 59 cm est. 200/ 240

**513**



Paar vazen van Chinees porselein met een polychroom decor van Lange Lijzen.

*Une paire de vases en porcelaine de Chine aux décors de Longues Elises.*

H. 57 cm

est. 200/ 240

**514**



"Bloemenmeisje". Olieverf op doek. Draagt een handtekening Ropele.

*"Jeune fille et fleurs". Huile sur toile . Porte la signature: Ropele.*

45 x 35 cm

est. 120/ 200

**515**



"Visser". Een netsuke van gesculpteerd ivoor. Eerste kwart XXe eeuw. Onderaan gesigneerd.

*"Pêcheur". Un netsuke en ivoire sculptée. premier quart du XXème siècle. Marque sous la base.*

h: 4,5 cm

est. 60/ 100

**516**



Een Chinese piëdestal van beeldhouwd hout, versierd met draken. Met marmeren blad.

*Un piédestal chinois en bois sculpté, décoration de dragons. Avec une tablette en marbre.*

h: 77 cm

est. 120/ 180

**517**



Guanyin van jade. Chinees werk.

*Guan Yin en jade. Travail chinois.*

H. 24 cm

est. 80/ 100

**518**



Een draak van gesculpteerd Chinees ivoor.

*Un dragon en ivoire de Chine sculptée.*

Ø: 10,5 cm

est. 120/ 200

**NR. OMSCHRIJVING**

**519**



“Hoevelandschap”. Olieverf op doek. Draagt een handtekening Kircher.

*“Paysage de campagne”. Huile sur toile. Porte la signature: Kircher.*

38 x 50 cm

est. 120/ 180

**520**



“Man met hamer”. Een netsuke van gesculpteerd ivoor. Onderaan gesigneerd. Eerste kwart XXe eeuw.

*“Homme et son marteau”. Un netsuke en ivoire sculptée. Marque sous la base. Premier quart du XXème siècle.*

h: 5 cm

est. 80/ 120

**521**

**Swarovski**

Een lot diertjes van geslepen kristal, bestaande uit een panda, een chimpansee, een vos, een muis, een slak en een olifant. We voegen er twee paddenstoeltjes aan toe.



*Lot d'animaux en cristal taillé comprenant un panda, un chimpanzé, un renard, un souris, un escargot et un éléphant. Nous ajoutons deux champignons.*

h: 3,5 - 6 cm

est. 100/ 150

**522**



“Tempelscène”. Een Indische gouache op zijde.

*“Scène dans le temple”. Une gouache indienne sur soie.*

34 x 22 cm

est. 80/ 100

**523**



“Post-apocalyptische wezens”. Een beeld van geglazuurd aardewerk. Gemonogrammeerd.

*“Etres post-apocalyptiques”. Une statue en faïence glaçurée.*

h: 33 cm

est. 120/ 180

**524**



“Winterlandschap”. Olieverf op board. Draagt een handtekening: Cotas (?).

*“Paysage hivernal”. Huile sur carton. Porte la signature: Cotas (?).*

40 x 50 cm

est. 120/ 200

**525**



“Man met koord en tentakel”. Een netsuke van gesculpteerd ivoor. Eerste kwart XXe eeuw. Onderaan gesigneerd.

*“Homme avec une corde et tentacule”. Un netsuke en ivoire sculptée. Premier quart XXème siècle. Marque sous la base.*

h: 5 cm

est. 80/ 120



## **NR. OMSCHRIJVING**

**526**



Speeltafeltje van mahoniehout met klapblad en centrale voet. Omstreeks 1880.

*Une petite table de jeu en acajou à tablette rabattable et sur pied central. +- 1800.*  
H.79 cm est. 80/ 100

**527**



### **Swarovski**

Een lot diertjes van geslepen kleurloos kristal, bestaande uit een vos, een nijlpaard, een krokodil, een ree, twee konijntjes, een vlinder, een lieveheersbeestje, een kat, drie muisjes en een zwaan van het logo van Swarovski.

*Un lot de petits animaux en cristal taillé, comprenant un renard, un hippopotame, un crocodile, une biche, deux lapins, un papillon, une coccinelle, un chat, trois souris et un cygne avec le logo Swarovski.*

h: 1 - 3,5 cm

est. 130/ 170

**528**



Twee Chinese juwelenkistjes van kerselaar, versierd met messingen beslag en met een opengewerkte jade plaquette in het deksel. Eentje met sleuteltje.

*Deux coffrets à bijoux en cerisier, décorations de montures en laiton et une plaquette en jade ajourée dans le couvercle. Un coffret avec une clé.*

b: 20 & 13 cm

est. 60/ 100

**529**



### **Roger Somville**

"Kop". Litho. Gesigneerd en genummerd 46/125 buiten de plaat.

*"Tête". Une lithographie. Signée et numérotée 46/125 hors planche.*

76 x 56 cm

est. 120/ 160

**530**



"Oude wijze op vis". Een netsuke van gesculpteerd ivoor. Omstreeks 1900. Onderaan gesigneerd.

*"Sage sur poisson". Un netsuke en ivoire sculptée. +- 1900. Marque sous la base.*

h: 4,5 cm

est. 80/ 100

**531**



### **Swarovski**

"Isadora". Een kristallen object uit de reeks "Magie van de dans" naar een ontwerp van Adi Stocker. Jaarlijkse uitgave 2002. In originele doos, met display en kristallen plaquette.

*"Isadora". Objet en cristal de la série "Magie de la danse" d'après un modèle de Adi Stocker. Edition annuelle 2002. Dans la boîte d'origine avec display et plaquette en cristal.*

h: 22 cm

est. 120/ 160

**532**



"Gestileerd Oosters landschap". Gemengde techniek op papier. Draagt een handtekening Gilles.

*"Paysage stylé oriental". Techniques mixtes sur papier. Porte la signature: Gilles.*

30 x 45 cm

est. 150/ 200

**NR. OMSCHRIJVING****533**

"Visser met grote karper". Okimono van gebeeldhouwd ivoor. Japans werk omstreeks 1900. Onderaan gemerkt.

*"Pêcheur et grande carpe". Okimono en ivoire sculptée. Travail japonais, +- 1900. Marque sous la base.*

H. 7,5 cm

est. 120/ 160

**534****Reno**

"Mask" & "Red eye". Gemengde techniek op board. Beide op de verso gesigneerd en gedateerd 2011.

*"Masque" & "Oeil rouge". Techniques mixtes sur carton. Signés et datés 2011 au verso.*

80 x 80 cm

est. 100/ 120

**535**

Een Chinees flesvaasje van bruin porselein. Onderaan gemerkt.

*Un vase bouteille de Chine en porcelaine brune. Marque sous la base.*

h: 25 cm

est. 160/ 180

**536**

Een vierkoppig jazzensemble van meerkleurig kunststof. Eén vinger manco.

*Un ensemble de Jazz à quatre têtes en plastique polychrome. un petit doigt est manquant.*

h: 65 - 93 cm

est. 200/ 240

**537****Swarovski**

Een lotje muziekinstrumenten van geslepen kleurloos kristal, bestaande uit een vleugelpiano met krukje, een harp, een mandoline en een saxofoon. De twee laatsten met metalen staandertje.

*Petit lot d'instruments de musique en cristal taillé incolore comprenant un piano à queue avec tabouret, une harpe, une mandoline et un saxophone. Ces deux derniers avec support en métal.*

h: 7 - 11 cm

est. 170/ 230

**538**

Drie snuffbottles van gebeeldhouwd en gepolychromeerd ivoor. De hoofdjes doen dienst als stop. In de vorm van een Guanyin, een keizer op een paard en een keizerin op een kameel. Chinees werk, begin XXste eeuw.

*Trois flacons en ivoire sculptée polychrome. Les têtes font office de bouchons. En forme de Guan Yin, un empereur sur un cheval et une impératrice sur un chameau. Travail chinois, début XXème siècle.*

H. 7 cm

est. 180/ 240

**539**

"Boulevard". Olieverf op paneel. Draagt een handtekening 'Kees Verwey'.

*"Boulevard". Huile sur panneau. Porte la signature: 'Kees Verwey'.*

23 x 32 cm

est. 220/ 240

**NR. OMSCHRIJVING**

**540**



"Merrie met veulen". Een netsuke van gesculpteerd ivoor. Gesigeneerd. Begin XXe eeuw.

*"Jument et poulain". Un netsuke en ivoire sculpté. Signé.*

h: 3 cm

est. 80/ 100

**541**



**Swarovski**

"Anna". Een kristallen object uit de reeks "Magie van de dans" naar een ontwerp van Anton Hirzinger. Jaarlijkse uitgave 2004. In originele doos, met display en kristallen plaquette.

*"Anna". Objet en cristal de la série "Magie de la Danse" d'après un modèle de Anton Hirzinger. Edition annuelle 2004. Dans la boîte d'origine. Avec display et plaquette en cristal.*

h: 17 cm

est. 120/ 160

**542**



"Boszicht". Olieverf op doek. Draagt een handtekening: Snel.

*"Vue forestière". Huile sur toile. Porte la signature: Snel.*

50 x 40 cm

est. 200/ 250

**543**



"No-akteur". Okimono van gebeeldhouwd ivoor met tuimelend gezichtje. Japans werk omstreeks 1900. Onderaan gemerkt.

*"No-acteur". Okimono en ivoire sculptée au visage culbutant.*

H. 7,5 cm

est. 120/ 160

**544**



"Bloemenstilleven". Olieverf op doek. Draagt een handtekening: Heerup.

*"Nature morte, fleurs". Huile sur toile. Porte la signature: Heerup.*

50 x 70 cm

est. 200/ 250

**545**



"Oude man met bel". Een netsuke van gesculpteerd ivoor met gepolychromeerde details. Onderaan gesigeneerd.

*"Vieil homme et sonnette". Un netsuke en ivoire sculptée au détails polychromes.*

h: 4 cm

est. 80/ 100

**546**



Een handgeknoopt Perzisch wollen tapijt met een decor van bomen.

*Un tapis de Perse en laine noué main, décor d'arbres.*

310 x 206 cm

est. 120/ 200

**NR. OMSCHRIJVING**

**547**



“Converserende oude Chinese mannen”. Een bronzen groep naar een werk van Gaston Hauchecorne. Gesigneerd.

*“Hommes chinois âgés en conversation”. Un groupe en bronze d’après une oeuvre par Gaston Hauchecorne.*

b: 36 cm

est. 260/ 300

**548**



Ivoren sculptuur met voorstelling van personages en gebouwen in een berglandschap. Indisch werk, eerste helft XXste eeuw.

*Une sculpture en ivoire représentant des personnages et immeubles dans un paysage montagneux. Travail indien, première partie XXème siècle.*

H. 7,5 cm

est. 60/ 80

**549**



**Emberechts**

“Stilleven met flessen”. Olieverf op doek. Gesigneerd.

*“Nature morte, bouteilles”. Huile sur toile. Signée.*

98 x 68 cm

est. 60/ 100

**550**



“Schildpad met jongen op haar schild”. Een netsuke van gesculpteerd ivoor. Eerste kwart XXe eeuw. Onderaan gesigneerd.

*“Tortue avec un garçon assis sur sa carapace”. Un netsuke en ivoire sculptée . Premier quart du XXème siècle. Marque sous la base.*

h: 2,5 cm

est. 60/ 100

**551**



Een gesculpteerde slagtang met een decor van een krokodil met een slang in de bek. Afrika.

*Une défense en ivoire sculptée, décor de crocodile avec un serpent. Oeuvre africaine.*

l: 52 cm

est. 200/ 240

**552**



“De Hooioppers”. Olieverf op doek. Draagt een handtekening: Van Rees.

*“Meules de foin”. Huile sur toile. Porte la signature: Van Rees.*

25 x 42 cm

est. 200/ 250

**553**



“Indische slangenbezweerder”. Groepje van beeldhouwd ivoor. Eerste helft XXste eeuw.

*“Charmeur de serpents indien”. Un groupe en ivoire sculpté. Premier quart du XXème siècle.*

7,5 x 12 cm

est. 80/ 120

## **NR. OMSCHRIJVING**

**554**



Een Chinees porseleinen wanddecoratie met een blauw op wit landschapsdecor.

*Une décoration murale en porcelaine de Chine à la décoration bleue sur blanc de paysages.*

67 x 51 cm (met lijst)

est. 260/ 300

**555**



"Verklede man". Een netsuke van gesculpteerd ivoor. Onderaan gesigneerd. Eerste kwart XXe eeuw.

*"Homme déguisé". Un netsuke en ivoire sculptée. Marque sous la base. Premier quart du XXème siècle.*

h: 4,5 cm

est. 80/ 100

**556**



Twee bijzetkastjes van gefineerd hout in empirestijl met één deurtje, een lade en met een marmeren blad.

*Deux petites armoires en bois de placage, style Empire, à une porte, un tiroir et tablette en marbre.*

80 x 35 x 40 cm

est. 320/ 360

**557**



Een paar pijpvaasjes van meerkleurig Chinees porselein, versierd met fo-honden.

*Une paire de vases pipe en porcelaine de Chine polychrome, aux décors de chiens Fo.*

h: 22 cm

est. 240/ 260

**558**



Twee kleine geisha's van beeldhouwd ivoor. Japans werk, begin XXste eeuw. Onderaan gesigneerd.

*Deux petites geishas en ivoire sculptée. Travail japonais. début XXème siècle. Marque sous la base.*

8 & 7 cm

est. 80/ 120

**559**



"Bloemenstilleven". Olieverf op doek gemaroufleerd. Draagt een handtekening: Tang.

*"Nature morte, fleurs". Huile sur toile marouflée. Porte la signature: Tang.*

60 x 40 cm

est. 200/ 300

**560**



"Slangenbezweerder". Een netsuke van gesculpteerd ivoor. Onderaan gesigneerd.

*"Charmeur de serpents". Un netsuke en ivoire sculptée. Marque sous la base.*

h: 5 cm

est. 80/ 100



**NR. OMSCHRIJVING**

**561**



“Krijger met draak”. Een beeld van gesculpteerd en gepolychromeerd ivoor.

*“Guerrier et dragon”. Une statue en ivoire sculptée et polychrome.*

h: 34 cm

est. 200/ 220

**562**



Vier verschillende theekopjes met onderschoteltjes van Chinees porselein met blauw op witte decors. Onderaan gemerkt.

*Quatre tasses à thé et soucoupes en porcelaine de Chine, décors bleu sur blanc. Marque sous la base.*

est. 60/ 100

**563**



“No-akteur”. Okimono van gebeeldhouwd ivoor met tuimelend gezichtje. Japans werk omstreeks 1900. Onderaan gemerkt.

*“No-acteur”. Okimono en ivoire sculptée au visage basculant.*

H. 7,5 cm

est. 100/ 120

**564**



“Naïef landschap”. Olieverf op doek.

*“Paysage naïf”. Huile sur toile.*

60 x 91 cm

est. 120/ 200

**565**



“Oude man met kalebas en zwijntje”. Een netsuke van gesculpteerd ivoor. Onderaan gesigneerd. Eerste kwart XXe eeuw.

*“Vieil homme à la gourde et porcelet”. Un netsuke en ivoire sculptée. Premier quart du XXème siècle. Marque sous la base.*

h: 5 cm

est. 80/ 100

**566**



Een eikenhouten lessenaar op smeedijzeren voet en met porseleinen inktpot.

*Un pupitre en chêne sur pied en fonte et encrier en porcelaine.*

est. 60/ 80

**567**



“Man met hamer”. Een okimono van fijn gesculpteerd ivoor met vergulde details. Eerste kwart XXe eeuw.

*“Homme et son marteau”. Okimono en ivoire sculptée et détails dorés. Premier quart du XXème siècle.*

h: 12 cm

est. 300/ 360

**NR. OMSCHRIJVING**

**568**



Okimono van ivoor in de vorm van een mosselschelp waarin personages in een bos. Japans werk, omstreeks 1900. Met houten sokkel.

*Okimono en forme de coquille de moule et personnages dans le bois. travail japonais, +- 1900. Avec socle en bois.*

L. 8,5 cm

est. 60/ 80

**569**



"Het circus". Olieverf op papier. Draagt een handtekening: Roëde.

*"Le cirque". Huile sur papier. Porte la signature: Roëde.*

65 x 55 cm

est. 250/ 400

**570**



"Oude man". Een netsuke van gesculpteerd ivoor. Onderaan gesigineerd. Eerste helft XXe eeuw.

*"Vieil homme". Un netsuke en ivoire sculptée. Marque sous la base. Première partie du XXème siècle.*

h: 5,5 cm

est. 80/ 100

**571**



"Guan Yin met lotus en draak". Een beeld van gesculpteerd en gepolychromeerd ivoor.

*"Guan Yin, lotus et dragon". Une statue en ivoire sculptée et polychrome.*

h: 40 cm

est. 200/ 260

**572**



"Abstracte compositie". Olieverf op doek. Draagt een handtekening: Kremer.

*"Composition abstraite". Huile sur toile. Porte la signature: Kremer.*

100 x 120 cm

est. 200/ 300

**573**



"God Vishnu" en "Godin Kali op God Shiva" en "Godin Saraswati". Drie beeldjes van gesculpteerd ivoor. Indisch werk, eerste helft XXste eeuw. Op houten sokkeltje.

*"Dieu Vishnu", "Déesse Kali sur Dieu Shiva" et "Déesse Saraswati". Trois statues en ivoire sculptée. travail indien, première partie du XXème siècle. Sur socle en bois.*

H. 17 cm

est. 90/ 120

**574**



**A. Vandroemme**

"Trekpaarden". Olieverf op paneel. Gesigineerd.

*"Chevaux de trait". Huile sur panneau. Signé.*

98 x 120 cm

est. 200/ 240

**NR. OMSCHRIJVING**

575



"Wijze en kind op schildpad". Een netsuke van gesculpteerd ivoor met gepolychromeerde accenten. Onderaan gesigneerd. Eerste kwart XXe eeuw.

*"Sage et enfant sur une tortue". Un netsuke en ivoire sculptée au accents polychromes. Marque sous la base. Premier quart du XXème siècle.*

h: 3,5 cm

est. 80/ 120

576



Een Engelse vitrine van gefineerd hout met twee deuren naast een centraal gebogen glas.

*Une vitrine anglaise en bois de placage à deux portes à coté d'un verre courbé.*

179 x 123 x 44 cm

est. 120/ 200

577



"Man met perziken". Een okimono van fijn gesculpteerd ivoor. Onderaan gesigneerd. Eerste kwart XXe eeuw. Met houten sokkeltje.

*"Homme et pêches". Okimono en ivoire finement sculptée. Premier quart du XXème siècle. Avec un socle en bois.*

h: 11,5 cm

est. 260/ 320

578



"Man met perziken". Een okimono van fijn gesculpteerd ivoor. Onderaan gesigneerd. Eerste kwart XXe eeuw. Met houten sokkeltje.

*"Homme et pêches". Okimono en ivoire finement sculptée. Premier quart du XXème siècle. Avec un socle en bois.*

h: 12 cm

est. 260/ 320

579



Een houten bijzetmeubeltje met albasten blad en messing galerijtje.

*Un petit meuble en bois à tablette en albâtre et galerie en laiton.*

h: 81 cm

est. 30/ 40

580



Een netsuke van gesculpteerd ivoor in de vorm van een kat. Gesigneerd. Begin XXe eeuw.

*Un netsuke en ivoire sculptée en forme de chat. Signée. Début XXème siècle.*

h: 4,5 cm

est. 80/ 120

581



"Wijze met draak". Een beeld van gesculpteerd en gepolychromeerd ivoor".

*"Sage et dragon". Une statue en ivoire sculptée et polychrome.*

h: 36 cm

est. 200/ 240

**NR. OMSCHRIJVING**

**582**



**Herman Brood**

"Ferrari Testarossa". Een zeefdruk. Binnen de plaat gesigneerd en buiten de plaat genummerd 19/200.

*"Ferrari Testarossa". Une sérigraphie. Signée dans la planche et numérotée 19/200 hors planche.*

66 x 75 cm

est. 420/ 500

**583**



Een paar vrouwenfiguren met vazen van meerkleurig Chinees porselein.

*Une paire de vases en porcelaine de Chine aux formes féminins.*

h: 41 cm

est. 720/ 800

**584**



Een paar messingen kerkkandelaars in barokke stijl.

*Deux candélabres d'église en laiton, style Baroque.*

h: 110 cm

est. 40/ 60

**585**



"Veter strikkende man". Een netsuke van gesculpteerd ivoor. Gesigneerd. Eerste kwart XXe eeuw.

*"Homme qui noue ses lacets". Un netsuke en ivoire sculptée. Signée. Premier quart du XXème siècle.*

h: 4,5 cm

est. 80/ 100

**586**



Een gefineerde hoge klapsecretaire, versierd met inlegwerk, met twee deuren onder het klapblad en bovenaan een lade onder het marmeren blad. Tijdperk Empire.

*Un secrétaire haut à tablette rabattable, décoration incrustée, à deux portes en dessous de l'abattant et au dessus un tiroir en dessous de la tablette.*

144 x 112 x 48 cm

est. 200/ 240

**587**



Een paar olifanten van gesculpteerd ivoor, versierd met koraal en aquamarijn. Met houten sokkeltjes. Eén slurf licht beschadigd.

*Une paire d'éléphants en ivoire sculptée aux décorations de corail et aigue-marine. Une trompe comporte des dégâts.*

h: 7,5 cm

est. 280/ 340

**588**



Een paar grote balustervazen van Chinees porselein met een meerkleurig decor van de Keizerlijke hofhouding in cartouches in een celadonkleurige achtergrond van bloemen, fruit en vogels. De hals en de schouder versierd met fabeldieren in hoogrelief. Met bijpassende houten sokkels.

*Une paire de vases balustre en porcelaine de Chine à décor polychrome de la Cour Impériale en cartouches sur fond de couleur celadon de fleurs, fruits et oiseaux. Le col et l'épaule au décor d'animaux fantastiques en relief. Avec socles en bois assortis.*

h: 112 cm

est. 1000/ 1500

## **NR. OMSCHRIJVING**

**589**



Een bronzen lichter met twaalf lichtarmen en versierd met kristallen pendeloques.

*Un lustre en bronze à douze bras lumineux, décoration de pendeloques en cristal.*  
h: 80 cm est. 700/ 800

**590**



"Wijze op pelikaan". Een netsuke van gesculpteerd ivoor. Achteraan gesigineerd. Eerste kwart XXe eeuw.

*"Sage sur un pélican". Un netsuke en ivoire sculptée. Signature au dos. Premier quart du XXème siècle.*  
h: 5 cm est. 80/ 120

**591**



"Wijze met hert". Een beeld van gesculpteerd en gepolychromeerd ivoor.

*"Sage et cerf". une statue en ivoire sculptée polychrome.*  
h: 38 cm est. 200/ 220

**592**



Een Hollands kabinet - secretaire van notenhoutfineer met bovenaan twee paneeldeuren, onderaan drie laden onder het klapblad. Binnenin fraai uitgewerkt met kleine laden en pidgeonholes.

*Cabinet-secrétaire hollandais en placage de noyer. Le dessus à deux portes aux panneaux, le dessous à trois tiroirs en dessous d'un abattant. L'intérieur joliment décoré et présentant des petits tiroirs et des pigeonniers.*

est. 200/ 300

**593**



"Godheden bij drie geiten tegenover drie krijgers onder een wilg". Een fijn uitgewerkte groep van Chinees ivoor op houten voetstuk. Gesigineerd. Tijdperk Xinhai-revolutie.

*"Dieux auprès de trois chèvres en face de trois guerriers sous un saule". Un groupe en ivoire de Chine finement travaillé sur un socle en bois. Porte une signature. Période Révolutionnaire Xinhai.*  
30 x 36 x 20 cm est. 3200/ 3500

**594**



"Moderne compositie". Aquarel op papier. Gedateerd '63.

*"Composition moderne". Aquarelle sur papier. Daté '63.*  
51 x 30 cm est. 420/ 500

**595**



"Twee acteurs". Een netsuke van gesculpteerd ivoor. Gesigineerd. Eerste helft XXe eeuw.

*"Deux acteurs". Un netsuke en ivoire sculptée. Porte une signature. Première partie du XXème siècle.*  
h: 4,5 cm est. 60/ 100



## **NR. OMSCHRIJVING**

**596**



Een Empire eetkamer, bestaande uit een groot buffet met vier deuren en vier laden, een eettafel met zes stoelen en twee armstoelen, een wandconsole en een tweedeursvitrine met lade. Het geheel versierd met bronzen hermenfiguren.

*Une salle à manger style Empire, comprenant un grand buffet à quatre portes et quatre tiroirs, une table avec six chaises et deux fauteuil, une console et une vitrine à deux portes à un tiroir. Le tout décoré d'hermès en bronze.*

est. 400/ 600

**597**



Een vaas van Chinees porselein met een decor van personages in cartouches op een gele fond met bloemen en versierd met twee hertenkoppen in reliëf. Met sokkel.

*Un vase en porcelaine de Chine au décor de personnages en cartouche sur un fond jaune et fleurs et décoration de deux têtes de cerfs en relief. Avec un socle.*

h: 35 cm

est. 850/ 1000

**598**



Een antieke liggende Thaise Boeddha van brons met goudkleurig patina.

*Un Bouddha thaï antique couché en bronze, patine dorée.*

l: 128 cm

est. 2600/ 2800

**599**



Een paar grote Chinese dekselvazen van blauw en wit porselein met een decor van draken en bloesems.

*Une paire de vases à couvercle chinois en porcelaine bleue et blanche, décor de dragons et floraisons.*

h: 83 cm

est. 1800/ 2000

**600**



“Oude visser”. Een netsuke van gesculpteerd ivoor. Gesigneerd. Eerste helft XXe eeuw.

*“Vieux pêcheur”. Un netsuke en ivoire sculptée. Porte une signature. Première partie du XXème siècle.*

h: 5,5 cm

est. 60/ 100

**601**



“Twee figuren naast een pagode”. Een paar beelden van gesculpteerd en gepolychromeerd ivoor. Schade.

*“Deux figures auprès d’une pagode”. Deux statues en ivoire sculptée polychrome. Dégâts.*

h: 48 cm

est. 200/ 260

**602**

“Sint Anne-ten-drieën”. Een Heiligenbeeld van gebeeldhouwd lindehout. XVIIe eeuw met latere polychromie.

*“Sainte-Anne Trinitaire”. Sculptures en tilleul sculpté. XVIIe siècle, polychromie tardive.*

h: 74 cm

est. 800/ 900

**NR. OMSCHRIJVING**

**603**



"Visser". Een okimono van fijn gesculpteerd ivoor met vergulde details. Eerste kwart XXe eeuw.

*"Pêcheur". Okimono en ivoir finement sculptée au détails dorés. Premier quart du XXème siècle.*

h: 14,5 cm

est. 300/ 360

**604**



Een bijzettafeltje van gefineerd hout in Lodewijk XV-stijl met een rond marmeren blad en versierd met verguld bronsbeslag.

*Une petite table en bois de placage, style Louis XV, à tablette en marbre ronde et décorée de montures en bronze.*

Ø: 55 cm

est. 260/ 300

**605**



"Reiziger". Een netsuke van gesculpteerd ivoor. Gesigneerd onderaan. Eerste kwart XXe eeuw.

*"Voyageur". Un netsuke en ivoire sculptée. Marque sous la base. Premier quart du XXème siècle.*

h: 5,5 cm

est. 80/ 100

**606**



Een zitbank van gesculpteerd en goudgepatineerd hout in Lodewijk XV-stijl met rode bekleding.

*Un canapé en bois sculpté et patiné doré style Louis XV, revêtement rouge.*

b: 130 cm

est. 320/ 380

**607**



Een paar Chinese dekselvazen met een blauw op wit decor van zotjes.

*Une paire de vases à couvercle chinois aux décors bleu sur blanc de petits fous.*

h: 46 cm

est. 260/ 300

**608**



Een Afrikaanse groep van brons met een voorstelling van een stamhoofd, vergezeld door twee vrouwen, gedragen door zijn volgelingen. Benin.

*Un groupe en bronze africain représentant un chef de tribu accompagné de deux femmes et portés par ses sujets. Bénin.*

h: 95 cm

est. 800/ 1000

**609**



Twee luchters van messing met telkens zes lichtpunten, versierd met kristallen pendeloques. Licht afwijkende modellen.

*Deux lustres en laiton à six points lumineux, décoration de pendeloques en cristal. Modèles légèrement différents.*

h: 60 cm

est. 250/ 400

**NR. OMSCHRIJVING**

**610**



"Reiziger met vogel". Een netsuke van gesculpteerd ivoor. Gesigineerd. Eerste kwart XXe eeuw.

*"Voyageur et oiseau". Un netsuke en ivoire sculptée. Porte une signature. Premier quart du XXème siècle.*

h: 5,5 cm

est. 80/ 100

**611**



Een zittende Birmaanse Boeddha van goudgepatineerd hout.

*Un Bouddha assis du Birman en bois patine dorée.*

h: 118 cm

est. 1300/ 1500

**612**



Een Venetiaanse luchter met tien lichtarmen, versierd met kristallen pendeloques.

*Lustre vénitien à dix bras de lumière, décoré de pendeloques en cristal.*

h: 70 cm

est. 80/ 120

**613**



Een bronzen luchter met vijf vergulde lichtarmen, centraal getooid met een vogel op een bal. Tijdperk Empire.

*Lustre en bronze à cinq bras de lumière dorés, surmonté vers le centre par un oiseau tenant une balle. Epoque Empire.*

h: 100 cm

est. 120/ 200

**614**



"Peter Pan". Een voorstelling van hout en metaal op vergulde wandconsole.

*"Peter Pan". Une représentation en bois et métal sur une console dorée.*

h: 140 cm

est. 100/ 120

**615**



"Wijze met staf en hond". Een netsuke van gesculpteerd ivoor. Gesigineerd. Eerste kwart XXe eeuw.

*"Sage avec crosse et chien". Un netsuke en ivoire sculptée. porte une signature. Premier quart du XXème siècle.*

h: 5 cm

est. 60/ 100

**616**



Een halfronde wandconsole van gesculpteerd en verguld hout met een marmeren blad en versierd met bloemenguirlandes.

*Une console demi-cercle en bois sculpté et doré à tablette en marbre et décoration de guirlandes fleuries.*

b: 115 cm

est. 360/ 380

**NR. OMSCHRIJVING**

**617**



Een paar dekselvazen van Chinees porselein met een blauw op wit decor van pioenen en vogels en de deksels getooid met een tempelleeuw.

*Une paire de vases à couvercle en porcelaine chinoise aux décors bleu sur blanc de pivoines et oiseaux.*

h: 47 cm

est. 240/ 260

**618**



Een grote bronzen hallantaarn met bol gegraveerd glas.

*Une grande lanterne de vestibule en bronze à verre en concave.*

h: 120 cm

est. 460/ 500

**619**



Een bronzen hanglantaarn met gegraveerd glas.

*Une lanterne à suspension en bronze.*

H. 120 cm

est. 460/ 500

**620**



"Vissen". Een netsuke van gesculpteerd ivoor. Eerste kwart XXe eeuw.

*"Poissons". Un netsuke en ivoire sculptée. Premier quart du XXème siècle.*

h: 4 cm

est. 50/ 70

**621**



Een fontein van blauw geglaazuurd aardewerk, opgebouwd uit verschillende delen. Jaren '70.

*Une fontaine en faïence à glaçure bleue, en différentes parties. Années '70.*

est. 40/ 50

**622**



Een eikenhouten halspiegel, versierd met een guirlande. Met vier koperen haken.

*Un miroir de vestibule en chêne, décoration de guirlande. Avec quatre crochets en cuivre.*

163 x 93 cm

est. 80/ 100

**623**



Een koperen luchter met acht lichtpunten, versierd met kristallen pendeloques.

*Un lustre en cuivre à huit points lumineux décoré de pendeloques en cristal.*

h: 70 cm

est. 220/ 300

**NR. OMSCHRIJVING**

**624**

Een mahoniehouten wieg met zwanenhals en versierd met bronsbeslag. Tijdperk Empire. Meerdere beschadigingen.

*Un berceau en acajou à col de cygne et décoré de montures en bronze. Empire. Dégâts.*  
l: 117 cm est. 80/ 100

**625**



"Man met zak en waaier". Een netsuke van gesculpteerd en deels gepolychromeerd ivoor. Onderaan gesigneerd. Begin XXe eeuw.

*"Homme avec un sac et un éventail". Un netsuke en ivoire sculptée et partiellement polychrome. Marque sous la base. Début XXème siècle.*  
h: 5 cm est. 80/ 100

**626**



Een ronde tafel van mahoniehoutfineer met een zwart marmeren blad.

*Une table ronde en bois de placage acajou à tablette en marbre noir.*  
Ø: 51 cm est. 220/ 240

**627**



Een recente vaas van Chinees porselein met een decor van personages. Onderaan gemerkt.

*Un vase en porcelaine de Chine récent au décor de personnages. marque sous la base.*  
h: 58 cm est. 40/ 50

**628**



Een Chinese doos van zwartgelakt hout met een verguld decor. Binnenin vier doosjes en acht schaaltes. Pootjes gerestaureerd. Schade aan de lak aan de zijkant van het deksel.

*Une boîte chinoise en bois laqué noir au décor doré. A l'intérieur se trouvent quatre petites boîtes et huit coupelles. les pattes sont restaurées. Dégâts à la laque sur le côté du couvercle.*  
25 x 30 cm est. 50/ 80

**629**



Een grote industriële lamp.

*Grande lampe industrielle.*  
h: 90 cm est. 180/ 220

**630**



"Oude wijze". Een netsuke van gesculpteerd en gepolychromeerd ivoor. Gesigneerd onderaan. Eerste helft XXe eeuw. Beschadiging.

*"Vieux sage". Un netsuke en ivoire sculptée polychrome. Marque sous la base. Début XXème siècle. Dégâts.*  
h: 5 cm est. 40/ 70



**NR. OMSCHRIJVING**

**631**



Een zeshoekige vaas van cloisonné op brons met een decor van bloemen en vogels en met ringen als handvatten. Onderaan gestempeld. Omstreeks 1900.

*Un vase hexagonal en cloisonné sur bronze au décor de fleurs et oiseaux, les manches en forme d'anneaux.*

h: 46 cm

est. 100/ 140

**632**



Een grote butlerspiegel met verguld houten lijst.

*Un grand miroir majordome avec encadrement en bois doré.*

Ø: 95 cm

est. 220/ 240

**633**



Een houten wandelstok met een ivoren handvat en punt.

*Une canne à pointe et manche en ivoire.*

l: 96 cm

est. 40/ 60

**634**



“Zicht op Parijs”. Een foto op plexiglas.

*“Vue sur Paris”. une photographie sur verre plexi.*

80 x 80 cm

est. 80/ 100

**635**



“Boer met konijn”. Een netsuke van gesculpteerd ivoor. Onderaan gesigneerd. Eerste helft XXe eeuw.

*“Fermier et lapin”. Un netsuke en ivoire sculptée. Marque sous la base. Début XXème siècle.*

h: 5 cm

est. 80/ 100

**636**



Een Chinese tweedeurskast van gepolychromeerd en gelakt hout, versierd met een decor van personages bij de keizerlijke hofhouding.

*Une armoire à deux portes chinoise en bois laqué et polychrome, représentation de personnages à la cour Impériale.*

118 x 80 x 30 cm

est. 150/ 200

**637**



Een recente vaas van Cantonporselein.

*Un vase en porcelaine Canton récent.*

h: 45 cm

est. 50/ 60

**NR. OMSCHRIJVING**

**638**



Snuffbottle van hoorn en ivoor. Versierd met een waterlandschap en met Lao Tse in een tuin. China, omstreeks 1900.

*Flacon en corne et ivoire. Décoration de paysage fluvial et Lao Tse dans un jardin.*

H. 7 cm

est. 80/ 120

**639**



Een reproductie van een oude Antwerpse kaart van de rede van Antwerpen.

*Une reproduction d'une ancienne carte d'Anvers, les rades d'Anvers.*

36 x 190 cm

est. 80/ 120

**640**



"Drie oude wijzen bij een olifant". Een netsuke van gesculpteerd ivoor. Gesigneerd. Eerste kwart XXe eeuw.

*"Trois sages auprès d'un éléphant". Un netsuke en ivoire sculptée. Porte une signature. premier quart du XXème siècle.*

h: 4,5 cm

est. 80/ 120

**641**



Een Chinees juwelenkabinetje van hout, versierd met messingen beslag en met opengewerkte plaquettes van jade.

*Un petit cabinet à bijoux chinois en bois, montures en laiton et plaquettes en jade ajourées.*

h: 32 cm

est. 50/ 70

**642**



**H. Catelin**

Ingelijste schotel van porselein met een polychroom decor van een jonge Oosterse vrouw. Wenen, XIXde eeuw. Gesigneerd.

*Un plat en porcelaine encadré au décor d'une jeune femme d'Orient. Vienne, XIXème siècle. Porte une signature.*

Ø 23,5 cm

est. 50/ 70

**643**



Zeldzame netsuké annex snuffbottle in de vorm van een kalebas met een bijl. Japan, XIXde eeuw.

*Un netsuke rare et flacon en forme de gourde et une axe. Japon, XIXème siècle.*

H. 9 cm

est. 80/ 120

**644**



Een paar drageoirs van geslepen kleurloos kristal. Eén met kleine randschilfer.

*Deux drageoirs en cristal incolore taillé. Un comporte un petit éclat.*

h: 33 cm

est. 60/ 80

**NR. OMSCHRIJVING**

**645**



“Man met schildpad”. Een Japanse gordelknoop van gesculpteerd ivoor. Onderaan gesigneerd. Eerste kwart XXe eeuw.

*“Homme et tortue”. Un bouton de ceinture en ivoire sculptée. Marque sous la base.*  
h: 4 cm est. 80/ 100

**646**



Een tweedeurskast van beeldhouwd eikenhout.

*Une armoire à deux portes en chêne sculpté.*

est. 50/ 100

**647**



“Kabuki-acteur”. Een okimono van gesculpteerd ivoor met roterend hoofdje. Onderaan gesigneerd. Eerste kwart XXe eeuw.

*“Acteur Kabuki”. Okimono en ivoire avec tête tournante. Marque sous la base.*  
h: 10 cm est. 180/ 240

**648**



Drie sculpturen van Afrikaans ivoor: twee bustes (H. 16,5 en 10 cm) en een olifantje (H. 5 cm). Eerste helft XXste eeuw.

*Trois sculptures en ivoire africaine: deux bustes (H 16,5 cm et 10 cm) et un éléphant (H 5 cm). Première partie XXème siècle.*  
H. 7 cm est. 50/ 80

**649**



“Wijze met parel”. Een beeld van monochroom wit porselein naar het blanc-de-Chine.

*“Sage à la perle”. Statue en porcelaine monochrome blanche d’après les blancs de Chine.*  
h: 32 cm est. 70/ 100

**650**



“Man met pijp en paraplu”. Een netsuke van gesculpteerd ivoor. Achteraan gesigneerd.

*“Homme avec pipe et chapeau”. Un netsuke en ivoire sculptée. Signature au dos.*  
h: 5 cm est. 60/ 100

**651**



Een zittende Chinese wijze met ruyi van monochroom wit porselein in de stijl van het Blanc-de-Chine.

*Un sage chinois assis avec un ruyi en porcelaine blanche dans le style blanc-de-chine.*  
h: 29 cm est. 180/ 200

## **NR. OMSCHRIJVING**

**652**



Een houten wandelstok met een handgreep van gesculpteerd ivoor in de vorm van een vuist.

*Une canne en bois, le manche en ivoire sculpté en forme de poign.*

l: 86 cm

est. 80/ 100

**653**



Een gevarieerd lot Afrikaans en Chinees ivoor: een kam, een beeldje met palmbomen en olifanten, een maskertje, een hanger in de vorm van een roos en één in de vorm van Guanyin en een Happy Buddha. Eerste helft van de XXste eeuw.

*Un lot d'ivoire africaine et chinoise: un peigne, une statue de palmiers et éléphants, un masque, un pendentif en forme de rose et une en forme de Guan Yin ainsi qu'un Bouddha heureux. Première partie du XXème siècle.*

H. 7 cm

est. 50/ 80

**654**



Een schotel van Japans porselein met een meerkleurig decor van een vogel op een bloeiende tak.

*Un plat en porcelaine chinoise au décor polychrome d'un oiseau sur une branche en floraison.*

Ø: 35 cm

est. 30/ 50

**655**



Een lot van drie verschillende ruitvormige waterschaaltjes op voet, waarvan twee met een perzikendecor en één met lotusbloemen.

*Un lot de trois coupelles à eau de formes losanges sur pieds, dont deux aux décors de pêches et une au décor de fleurs de lotus.*

l: 16,5 - 20 cm

est. 30/ 50

**656**



Een paar armstoelen in Lodewijk XVI-stijl met meerkleurig patina.

*Une paire de fauteuils style Louis XVI, patine polychrome."*

est. 80/ 100

**657**



Een Chinees houten tafelschermpje, versierd met een plaquette van fijn gesculpteerd schildpadhoorn met vogels in het decor.

*Un écran de table chinois, décoration de plaquette en corne de tortue sculptée et oiseaux.*

h: 38 cm

est. 120/ 140

**658**



Ivoren visser met een net. Chinees werk, eerste helft XXste eeuw.

*Pêcheur en ivoire avec son filet. travail chinois, première partie du XXème siècle.*

H. 16,5 cm

est. 80/ 120

**NR. OMSCHRIJVING**

**659**



**Bernard Relecom**

"Volk op de pier". Olieverf op doek. Gesigneerd en gedateerd '90.

*"Du monde sur la jetée". Huile sur toile. Signée et datée '90.*  
60 x 80 cm

est. 60/ 100

**660**



"Aap op konijn". Een netsuke van gesculpteerd ivoor. Onderaan gesigneerd. Eerste kwart XXe eeuw.

*"Singe sur lapin". Un netsuke en ivoire sculptée. Signature à la base. premier quart du XXème siècle.*  
h: 5 cm

est. 80/ 100

**661**



Een schotel van blauw en wit Chinees porselein met geribde vleugel met een decor van een vaas met pioenen.

*Un plat en porcelaine de Chine bleue et blanche à l'aile côtelée au décor d'un vase et pivoines.*  
Ø: 31,5 cm

est. 80/ 100

**662**



Een Napoleon III schouwpendule van zwartgelakt hout met vier getorste zuiltjes, met messing monturen en inlegwerk. Zonder sleuteltje.

*Une pendule de cheminée Napoléon III en bois laqué noir à quatre colonnes torsadées, montures en laiton et aux incrustations.*  
h: 46 cm

est. 80/ 120

**663**



"Sint-Joris en de draak". Gesculpteerd ivoor. Europees werk, omstreeks 1900. Op houten sokkeltje.

*Saint-Georges terrassant le dragon. Ivoire sculpté. Travail européen, vers 1900. Sur petit socle en bois.*  
H. 17 cm

est. 100/ 160

**664**



Een balustervaa van rood en kleurloos glas.

*Un vase balustre en verre incolore et rouge.*  
h: 43 cm

est. 120/ 200

**665**



"Man met mand". Een netsuke van gesculpteerd ivoor. Onderaan gesigneerd. Eerste kwart XXe eeuw.

*"Homme et panier". Un netsuke en ivoire sculptée. marque sous la base. Premier quart du XXème siècle.*  
h: 5 cm

est. 80/ 100



**NR. OMSCHRIJVING**

666



Een achthoekige koperen hallantaarn met melkglazen ruitjes en een geslepen en gesatineerde bloemvormige coupe. Versierd met vier musicerende putti. Eén ruitje gebroken.

*Lanterne de vestibule octogonale aux vitres en opaline et avec une coupe en forme de fleur taillée et satinée. Ornée de quatre putti musiciens. Une vitre cassée.*

h: 65 cm

est. 120/ 200

667



Een bord van Chinees porselein met een meerkleurig decor van kostbaarheden.

*Une assiette en porcelaine de Chine au décor polychrome d'objets précieux.*

Ø: 13 cm

est. 40/ 50

668



Dansende "Godin Radha" van beeldhouwd ivoor. Op houten sokkel. India, eerste helft XXste eeuw.

*Déesse Radha, une statue en ivoire sculptée. Sur socle en bois.*

H. 21 cm

est. 160/ 200

669



Een Indisch voorstelling van God Krishna op zijde. Glas gebroken.

*Une représentation du Dieu Krishna sur soie sous verre. Verre brisé.*

50 x 73 cm

est. 80/ 100

670



"Krijger". Een netsuke van gesculpteerd ivoor. Onderaan gesigineerd. Eerste kwart XXe eeuw.

*"Guerrier". Un netsuke en ivoire sculptée. Marque à la base. Premier quart du XXème siècle.*

h: 5,5 cm

est. 80/ 100

671



Een schotel van Imaporselein met een geribde vleugel en een decor van een leerling bij wijzen in het plat.

*Une assiette en porcelaine Imari à l'aile côtelée et décor d'un sage avec son étudiant dans le plat de l'assiette.*

Ø: 30,5 cm

est. 40/ 60

672



**J. Riemsdijk**

"Stadszicht". Olieverf op paneel. Gesigineerd.

*"Vue sur la ville". Huile sur panneau. Signé.*

40 x 50 cm

est. 120/ 200

**NR. OMSCHRIJVING**

**673**



Vaas van blauw en wit porselein met een decor van personages in een landschap. Chinees werk.

*Un vase en porcelaine bleue et blanche à décor de personnages dans un paysage. Travail chinois.*

H. 32 cm

est. 80/ 120

**674**



**Gustaaf Helinck**

"Bomen". Olieverf op doek. Gesigneerd.

*"Arbres". Huile sur toile. Signée.*

70 x 60 cm

est. 40/ 50

**675**



Een schaal van meerkleurig porselein met deksel, versierd met een meerkleurig decor van vogels en bloemen. Restant van een wasstempel onderaan.

*Un plat à couvercle en porcelaine polychrome au décor de fleurs et d'oiseaux. Restant d'un tampon de cire à la base.*

Ø: 25 cm

est. 60/ 80

**676**



Een grote cachepot op piëdestal van meerkleurig Belgisch aardewerk. Schilfer aan de binnenrand.

*Un cache-pot sur piédestal en faïence de Belgique polychrome. Eclat au rebord.*

h: 98 + 40 cm

est. 100/ 120

**677**



Geisha van gebeeldhouwd ivoor. Chinees werk. 21 cm incl. houten sokkel.

*Une Geisha en ivoire sculptée. Travail chinois. Hauteur 21 cm, socle en bois inclus.*

H. 18 cm

est. 200/ 240

**678**



Fluitspelende God Krishna van gebeeldhouwd ivoor. Op houten sokkel. India, eerste helft XXste eeuw.

*"Dieu Krishna jouant de la flûte". Une statue en ivoire sculptée, sur socle en bois.*

H. 17 cm

est. 120/ 180

**679**



Een lot varia, bestaande uit oud landmetermateriaal, passerdoozen met inhoud, een pyrometer in originele houten kast, een veldmicroscop, een oude kappersverstuiver, twee rekenlatten en een weerstandsbrug voor een galvanometer van Siemens & Halske.

*Lot varié comprenant du matériel d'arpenteur, des boussoles dans leurs étuis, un pyromètre dans sa boîte d'origine en bois, un microscope de champs, un vaporisateur de coiffeur et un pont de résistance électrique de galvanomètre par Siemens & Halske.*

est. 80/ 120

**NR. OMSCHRIJVING**

**680**



"Man met manden". Een netsuke van gesculpteerd ivoor. Onderaan gesigneerd. Eerste kwart XXe eeuw.

*"Homme et paniers". Un netsuke en ivoire sculptée. marque sous la base. Premier quart du XXème siècle.*

h: 4 cm

est. 80/ 100

**681**



Een schotel van Imariporselein met geribde vleugel, gedecoreerd met een bloemenvaas in het plat.

*Un plat en porcelaine Imari à l'aile côtelée et décor de fleurs dans le plat .*

Ø: 31 cm

est. 40/ 50

**682**



"Geisha's". Een ingekleurde houtsnede. Gesigneerd.

*"Geishas". Une gravure sur bois. Signée.*

21 x 15 cm

est. 100/ 160

**683**



Concentrische ballen op statief, gedragen door een Chinese wijze. Chinees werk, eerste helft van de XXste eeuw.

*Des boules concentriques sur statif, portés par un sage chinois. Travail chinois, première partie du XXème siècle.*

H. 18 cm

est. 50/ 80

**684**



**Pierre Hendrix**

"Zolderatelier" & "Bloemenstilleven". Olieverf op paneel. Beide gesigneerd.

*"Atelier au grenier" & "Nature morte, fleurs". Huile sur panneau. Signés.*

20 x 24 & 54 x 44 cm

est. 60/ 80

**685**



Een dekseldoos van Chinees porselein met een meerkleurig decor van de hofhouding op het deksel en vruchten op gouden fond op het recipiënt. Onderaan gemerkt.

*Une boîte à couvercle en porcelaine de Chine à décor polychrome de la cour sur le couvercle, et décor de fruits sur fond jaune sur le récipient. Marque sous la base.*

Ø: 18 cm

est. 80/ 100

**686**



Een handgeknoopt wollen Kazaktaapijt.

*Un tapis Kazak en laine noué main.*

302 x 208 cm

est. 80/ 100

**NR. OMSCHRIJVING**

**687**



Geisha van beeldhouwd ivoor. Chinees werk. 20 cm incl. houten sokkel.

*Une statue représentant une geisha en ivoire sculptée. Travail chinois. Hauteur: 20 cm socle en bois inclus.*

H. 17,5 cm

est. 200/ 240

**688**



Een paar vazen van cloisonné op koper met een decor van vlinders en bloemen. Met houten sokkels.

*Une paire de vases en cloisonné sur cuivre aux décors de papillons et fleurs. Sur socles en bois.*

h: 31 cm

est. 80/ 120

**689**



Een Japans dienblad van gelakt hout met een meerkleurig decor van geisha's in een tuin aan de voet van de berg Fuji.

*Un plateau de service japonais en bois laqué au décor de geishas dans un jardin au pied de la montagne Fuji.*

44 x 56 cm

est. 70/ 80

**690**



"Man met bel". Een netsuke van gesculpteerd ivoor met gepolychromeerde details. Onderaan gesigneerd. Eerste kwart XXe eeuw.

*Homme et sonnette ". Un netsuke en ivoire sculptée au détails polychrome. Marque sous la base. Premier quart du XXème siècle.*

h: 4 cm

est. 60/ 100

**691**



Een houten schilderspopp met beweegbare ledematen op staander.

*Modèle de peintre articulée sur socle.*

h: 39 cm

est. 90/ 110

**692**



Een Chinees sierstukje van gesculpteerd speksteen, versierd met twee aapjes.

*Une pièce de décoration chinoise en pierre de lard, décorée de deux petits singes.*

h: 19 cm

est. 40/ 50

**693**



Twee ivoren netsukes, met voorstelling van twee zittende mannen. De ene met een pijp, de andere met een telraam. Japan, omstreeks 1900.

*Deux netsukes en ivoire représentant deux hommes assis. Un homme avec une pipe, l'autre avec un boulier. Japon, +- 1900.*

H. 3 cm

est. 100/ 120

**NR. OMSCHRIJVING**

**694**



“Visser met zicht op Fuji”. Een herdruk van een houtsnede uit de reeks “36 zichten op de berg Fuji”. Lichte vochtschade.

*“Pêcheurs, vue sur le Fuji”. Une réimpression d’une gravure sur bois venant de la série “36 vues de la montagne Fuji”. Quelques dégâts des eaux.*

16 x 23 cm

est. 80/ 100

**695**



Een antieke gemberpot van Chinees porselein met een meerkleurig decor van edele personages. Schilfer aan het deksel.

*Un pot à gingembre antique en porcelaine de Chine au décor polychrome de personnages nobles. Eclat au couvercle.*

h: 24 cm

est. 40/ 60

**696**



Twee Chinese violen met strijkstok in koffer.

*Deux violons et archets dans un coffre.*

l: 52 cm en l: 46 cm

est. 100/ 120

**697**



Twee gazellen van gesculpteerd Afrikaans ivoor.

*Deux gazelles en ivoire africaine.*

h: 17 cm

est. 30/ 50

**698**



**Alessi**

Twee ronde schotels, waarbij een blauwe en een verzilverde, een groene fruitschaal en een verzilverde lepellegger. Allen gemerkt.

*Deux plats ronds, dont un plat bleu et argenté, l'autre plat est un plat à fruits vert, et un pose-cuillère argenté. Marqués.*

est. 120/ 140

**699**



“Bloemenstilleven”. Olieverf op board. Draagt een monogram: SMVH.

*“Nature morte, fleurs”. Huile sur carton. Porte le monogramme: SMVH.*

25 x 30 cm

est. 80/ 120

**700**



“Man met jongen op schildpad”. Een netsuke van gesculpteerd ivoor met gepolychromeerde details. Onderaan gesigneerd. Eerste kwart XXe eeuw.

*“Homme sur une tortue”. Un netsuke en ivoire sculptée au détails polychromes. Marque sous la base. Premier quart du XXème siècle.*

h: 4 cm

est. 80/ 100



**NR. OMSCHRIJVING**

**701**



Jardinière van blauw en wit porselein met een decor van personages. Chinees werk.

*Une jardinière en porcelaine bleue et blanche au décor de personnages. Travail chinois.*  
H. 15 cm est. 80/ 120

**702**



Een recente Russische icoon met verzilverde riza en met geëmailleerde aureolen.

*Une icône russe récente à riza argenté et auréoles émaillées.*  
31 x 27 cm est. 100/ 120

**703**



Ivoren snuffbottle versierd met twee musicerende kinderen. Japans werk, omstreeks 1900.

*Un flacon au décor de deux enfants qui font de la musique. Travail japonais, vers 1900.*  
H. 7,5 cm est. 50/ 80

**704**



Een Afrikaans houten masker met gevlochten haren.

*Un masque en bois africain au cheveux tressés.*  
l: 50 cm est. 80/ 100

**705**



Een gemberpot van blauw en wit Chinees porselein met een decor van langlevenstekens. Zonder deksel.

*Un pot à gingembre en porcelaine de Chine bleue et blanche au décor de signes de longue vie. Sans couvercle.*  
h: 24 cm est. 50/ 70

**706**



Twee handgeknoopte wollen Kaukazekarpetjes.

*Deux carpettes Caucase en laine nouées main.*  
123 x 111 & 180 x 114 cm est. 40/ 50

**707**



Een schotel van Chinese rode lak met een reliëfdecor van vruchten en vleermuizen. Onderaan gemerkt.

*Un plat en laque de Chine rouge au décor en relief de fruits et de chauves souris.*  
Marque sous la base.  
Ø: 34 cm est. 65/ 75

**NR. OMSCHRIJVING**

**708**



Een dekselvaas van meerkleurig aardewerk met voet, monturen en deksel van gedreven koper. Mogelijk Perzisch.

*Un vase à couvercle en faïence polychrome sur pied au montures et couvercle en cuivre repoussé. Probablement Perse.*

h: 43 cm

est. 120/ 180

**709**



Een gebeeldhouwd houten beeld. Fang, Gabon.

*Une statue en bois sculpté. Fang, Gabon.*

h: 53 cm

est. 55/ 65

**710**



"Man met schildpad". Een netsuke van gesculpteerd ivoor. Onderaan gesigneerd. Eerste kwart XXe eeuw.

*"Homme et tortue". Un netsuke en ivoire sculptée. Marque sous la base. Premier quart du XXème siècle.*

h: 5 cm

est. 80/ 100

**711**



Bronzen beeld van een musicerende Bodhisatva. Thailand.

*Une statue en bronze représentant un Bodhisattva musical. Thaïlande.*

H. 41 cm

est. 120/ 200

**712**



"Het nest". Olieverf op board. Draagt een handtekening: Wols.

*"Le nid". Huile sur carton. Porte la signature: Wols.*

30 x 30 cm

est. 80/ 120

**713**



Theepotje van Chinees porselein versierd met een hofscène met talrijke personages. Kleine schilfer aan de tuit.

*Une théière en porcelaine de Chine au décor d'une scène de la cour et multiples personnages. Petit éclat au bec verseur.*

H. 9,5 cm

est. 40/ 50

**714**



"Mediterraan strand". Pastel op papier. Draagt een handtekening Jean Duffy. Lichte schade.

*"Plage de la Méditerranée". Pastel sur papier. Porte la signature: Jean Duffy. Dégâts légers.*

25 x 35 cm

est. 80/ 120

## **NR. OMSCHRIJVING**

**715**



Een gemberpot van Chinees porselein met een meerkleurig bloemendecor. Onderaan gemerkt. Gaten in de bodem en in het deksel.

*Un pot à gingembre en porcelaine de Chine au décor fleuri polychrome. marque sous la base. Trous présents dans le couvercle et dans le bas du pot.*

h: 20 cm

est. 40/ 60

**716**

### **Wiskemann**



Een driedelig koffiestel van verzilverd metaal op dienblad. We voegen er twee kopjes en twee zoutvatjes met lepeltje aan toe.

*Un service à café en trois pièces sur un plateau. Nous ajoutons deux tasses et deux salières avec une petite cuillère.*

58 x 42 cm

est. 120/ 200

**717**



Pillendoosje van ivoor en koper. Met een erotische voorstelling. Chinees werk.

*Une boîte à pilules en ivoire et cuivre. Représentation érotique. Travail chinois.*

L. 7 cm

est. 40/ 50

**718**



Een lot XVIIIe eeuwse boeken:

- "Homélie sur les évangiles". Vier delen.

- "Histoire de Chevaliers de Malte". In vijf delen. Uitgegeven te Amsterdam.

*Un lot de livres du XVIIIème siècle:*

- "Homélie sur les évangiles". En quatre parties. .

- "Histoire de Chevaliers de Malte". En cinq parties. Ed. à Rotterdam.

est. 90/ 100

**719**



### **Utagawa Kunisada**

"Kabuki toneelspeler". Een Japanse houtsnede. Met uitgeverszegel van Matsumura Tatsueemon. Omstreeks 1826.

*"Acteur Kabuki". Une gravure sur bois japonaise. Avec sceau : Matsumura Tatsueemon. +- 1826.*

36,5 x 24 cm

est. 80/ 120

**720**



"Man met theepot". Een netsuke van gesculpteerd ivoor. Onderaan gesigneerd. Eerste kwart XXe eeuw.

*"Homme et théière". Un netsuke en ivoire sculptée. marque sous la base. Premier quart du XXème siècle.*

h: 5 cm

est. 80/ 120

**721**



Tibetaanse gebedsmolen.

*Un moulin de prières. Tibet.*

L. 30 cm

est. 25/ 35

**NR. OMSCHRIJVING**

**722**



Een gebeeldhouwd houten maskertje, getooid met een vogel. Baoule, Ivoorkust.

*Un petit masque en bois sculpté, décoré d'un oiseau. Baoule, Côte d'Ivoire.*

h: 44 cm

est. 55/ 65

**723**



**Arita**

Balustervaaasje van porselein met bloemendecor. Onderaan gemerkt.

*Un vase balustre en porcelaine au décor fleuri. Marque sous la base.*

H. 28 cm

est. 40/ 60

**724**



"Cipressen". Olieverf op board. Sporen van een handtekening.

*"Cyprès". Huile sur carton. Porte des traces d'une signature.*

30 x 24 cm

est. 80/ 120

**725**



Een theepot van blauw en wit Chinees porselein met een landschapsdecor en met bronzen monturen.

*Une théière en porcelaine de Chine bleue et blanche au décor de paysages. Montures en bronze.*

h: 15 cm

est. 40/ 50

**726**



Een handgeknoopt Oosters wollen karpetje.

*Une carquette d'Orient en laine nouée main.*

172 x 94 cm

est. 40/ 50

**727**



Ivoren netsuké in de vorm van een schildpad. Japans werk, eerste kwart XXste eeuw.

*Un netsuke en ivoire en forme de tortue. travail japonais, premier quart du XXème siècle.*

L. 5,5 cm

est. 60/ 80

**728**



**Ferruccio Farina**

Ondeugende Prentbriefkaarten van de Belle Epoque. Twee boeken. Ed. Atrium, Alphen a/d Rijn 1989.

*"Ondeugende Prentbriefkaarten van de Belle Epoque". Deux livres. Ed. Atrium, Alphen a/d Rijn 1989.*

est. 40/ 60

**NR. OMSCHRIJVING**

**729**



Een masker van gebeeldhouwd hout met witgepatineerde details. Dembe, D.R. Congo.

*Un masque en bois sculpté au détails blancs. Dembe, D.R. Congo.*

h: 35 cm

est. 75/ 85

**730**



"Man met taikostokken". Een netsuke van gesculpteerd ivoor. Onderaan gesigneerd. Eerste kwart XXe eeuw.

*"Homme aux bâtons taiko". Un netsuke en ivoire sculptée. Marque sous la base. Premier quart du XXème siècle.*

h: 5 cm

est. 80/ 100

**731**



Een lot van drie boeken met betrekking tot Rusland en de Sovjetunie.

- Poesjkin's St. Petersburg". 1991.

- "Les arts traditionnels en Union Soviétique". Ed. Aurora 1989.

- "Les maîtres de la peinture mondiale dans les musées de l'Union Soviétique". Ed. Aurora, 1988.

*Un lot de trois livres en relation avec la Russie et l'Union Soviétique:*

- Poesjkin's St. Petersburg". 1991.

- "Les arts traditionnels en Union Soviétique". Ed. Aurora 1989.

- "Les maîtres de la peinture mondiale dans les musées de l'Union Soviétique". Ed. Aurora, 1988.

est. 45/ 60

**732**



Een handgeknoopt wollen Kelimtapijt.

*Un tapis Kelim en laine noué main.*

233 x 166 cm

est. 40/ 50

**733**



Twee houten barometers met beeldhouwwerk.

*Deux baromètres en bois sculpté.*

H. 21 cm

est. 100/ 120

**734**



Een gebeeldhouwd houten masker. "Ibo, Nigeria.

*Un masque en bois sculpté. Ibo, Niger.*

h: 44 cm

est. 75/ 85

**735**



Een dekselpotje van Chinees porselein met een meerkleurig decor van bloemen en personages. Stempel onderaan.

*Un petit pot à couvercle en porcelaine de Chine au décor polychrome de fleurs et de personnages. Sceau à la base.*

h: 13 cm

est. 55/ 75



**NR. OMSCHRIJVING**

**736**



Een handgeknoopte Pakistaanse wollen loper.

*Un couloir du Pakistan en laine noué main.*

79 x 238 cm

est. 80/ 120

**737**



Toiletstel van glas en verzilverd metaal in lederen etui.

*Une garniture de toilette en verre et métal argenté dans un étui.*

21,5 x 23 cm

est. 50/ 80

**738**



Een paar borden van Imari-porselein met geribde vleugel en een decor van een cachepot met bloemen op het plat. We voegen er een kleiner, gelijkaardig bordje aan toe.

*Deux assiettes en porcelaine Imari aux ailes côtelées et aux décors de cache-pot et fleurs sur le plat. Nous ajoutons une assiette plus petite et semblable.*

Ø: 19 & 24 cm

est. 30/ 50

**739**



**Vincennes, France**

twee kopjes en een suikerpotje van meerkleurig porselein op een serveerblad in de geest van Sèvres. Gedecoreerd met bloemen en met vlinders als oor. Onderaan gemerkt. Een bloemetje licht beschadigd.

*Deux tasses et un sucrier en porcelaine polychrome sur un plateau dans l'esprit de Sèvres. Décoration de fleurs, papillons comme anses. Marque sous la base. Une fleur avec dégâts légers.*

25 x 23 cm

est. 50/ 60

**740**



"Man met taikostokken". Een netsuke van gesculpteerd ivoor. Onderaan gesigneerd. Eerste kwart XXe eeuw.

*"Homme aux bâtons taiko". Un netsuke en ivoire sculptée . marque sous la base. Premier quart du XXème siècle.*

h: 5 cm

est. 80/ 100

**741**



Een messing tabernakel. Deurtje versierd met een feniks.

*Un tabernacle en laiton à la porte décorée de phénix.*

H. 26,5 cm

est. 50/ 70

**742**



Een boekomslag van gedreven leder met toernooiscènes in reliëf. Met bronzen monturen. Omstreeks 1900.

*Une couverture de livre en cuir repoussé, scènes de tournoie en relief et montures en bronze. +- 1900.*

42 x 30 cm

est. 35/ 45

**NR. OMSCHRIJVING**

**743**



Een messingenen verrekijker uit het begin van de XXste eeuw.

*Une paire de jumelles en laiton, début XXème siècle.*

est. 35/ 45

**744**



Een flesvormige lampenvoet van meerkleurig Belgisch aardewerk. Jaren '60.

*Un pied de lampe en forme de bouteille en faïence de Belgique . Années '60.*

h: 50 cm

est. 30/ 50

**745**



Een schaalte op voet van Chinees porselein met een meerkleurig decor van vlinders.

*Un petit plat sur pied en porcelaine de Chine au décor polychrome de papillons.*

14 x 14 cm

est. 60/ 80

**746**



Een handgeknoopt Tibetaans Kelimtapijt met geometrische motieven.

*Un tapis Kelim du Tibet noué main, motifs géométriques.*

188 x 142 cm

est. 40/ 60

**747**



"Muziekgroep". Monochroom wit biscuit. Gesigeneerd E. Jarel en met blauw merk.

*"Ensemble musical". Biscuit blanc monochrome. Porte la signature : E. Jarel, marque bleue.*

H. 23 cm

est. 80/ 120

**748**



Een balustervormige siervaas van meerkleurig plaaster, versierd met saterkoppen en guirlandes. Begin XXe eeuw.

*Un vase balustre en plâtre polychrome avec satires et guirlandes. Début XXième siècle.*

h: 50 cm

est. 50/ 70

**749**



Een wassen Madonna met kind onder stolp.

*Une Vierge à l'Enfant en cire sous cloche.*

h: 42 cm

est. 30/ 40

**NR. OMSCHRIJVING**

**750**



"Reizigers met paarden". Twee netsukes van fijn gesculpteerd ivoor. Beide gesigneerd. Eerste kwart XXe eeuw.

*"Voyageurs et chevaux". deux netsukes en ivoire finement sculptée. Marquées. Premier quart du XXème siècle.*

h: 3,5 & 4 cm

est. 100/ 180

**751**



Een lot haarkammen. Hoorn e.a., begin XXste eeuw. Kleine letsels. Gebruikt voor theater en tv.

*Un lot de peignes, en corne et autres. Début XXème siècle. Petits dégâts.*

est. 40/ 50

**752**



Een paar Pakistaanse wollen karpetjes.

*Une paire de carpettes du Pakistan en laine.*

120 x 65 cm

est. 30/ 40

**753**



Een gesatineerde kleurloze schenkan.

*Une verseuse incolore satinée.*

h: 22 cm

est. 30/ 40

**754**



Een lot boeken met betrekking tot de Wereldtentoonstelling te Antwerpen in 1930, waaronder drie volumes met gebundelde uitgaven van het Dagblad der Wereldtentoonstelling, uitgegeven door de Gazet van Antwerpen en een groot fotoboek.

*Un lot de livres en relation avec l'exposition Mondiale à Anvers en 1930, dont trois volumes reliés du Journal de l'Exposition Mondiale, ed. Gazet van Antwerpen, et un grand livre photos.*

est. 40/ 60

**755**



Een rechthoekig en drie ronde bordjes van Imariporselein. Enkele kleine schilfers, één volledig gerestaureerd.

*Quatre assiettes en porcelaine Imari, dont une assiette rectangulaire et trois assiettes rondes. Quelques éclats. Une assiette complètement restaurée.*

Ø: 22 cm

est. 40/ 60

**756**



Een handgeknoopt Oosters wollen tapijt.

*Un tapis d'Orient en laine noué main.*

225 x 140 cm

est. 60/ 80

**NR. OMSCHRIJVING**

**757**



Een lot van drie borden van blauw en wit Chinees porselein met geribde vleugel en met een decor van een vogel en bloemen. We voegen er een bord met een decor van personages aan toe.

*Un lot de trois assiettes en porcelaine de Chine bleue et blanche aux ailes côtelées et aux décors de fleurs et d'oiseau. Nous ajoutons une assiette au décor de personnages.*  
Ø: 22 & 21 cm est. 30/ 50

**758**



Een lot van vijf theekopjes met ondertasjes van Japans porselein met een meerkleurig decor van krijgers. Onderaan gemerkt.

*Un lot de cinq tasses à thé avec sous-tasses en porcelaine du Japon et au décor de guerriers. Marque sous la base.*  
Ø: 12,5 cm est. 40/ 60

**759**



Twee verschillende Westminsterklokken.

*Deux pendules Westminster différentes.*  
b: 75 & 60 cm

est. 30/ 50

**760**



“Twee kikkers” & “Kikker met wezen”. Twee netsuke's van gesculpteerd ivoor. Beide gesigneerd onderaan. Eerste kwart XXe eeuw.

*“Deux grenouilles” & “Grenouille et être”. Deux netsukes en ivoire sculptée. Marque sous la base. Premier quart du XXème siècle.*  
h: 3,5 & 4 cm est. 100/ 180

**761**



Een rood koperen scheepslantaarn van de S.S. Recordo.

*Une lanterne de bateau du navire S.S. Recordo.*  
h: 57 cm

est. 60/ 80

**762**



**Val St. Lambert**

Een vaas op voet van geslepen kristal met mauve decor. Onderaan gemerkt en genummerd 136/150. Gaaf.

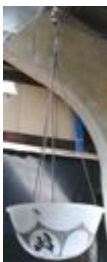
*Un vase sur pied en cristal taillé et décor mauve. Marque sous la base et numéroté 136/150.*  
h: 31 cm est. 120/ 180

**763**



Een reeks van drie borden van meerkleurig Japans porselein met meerkleurige decors van bloemen en landschappen in cartouches op de vleugel en bloemen op het plat.

*Une série de trois assiettes en porcelaine du Japon aux décors polychromes de fleurs et paysages en cartouches sur les ailes et fleurs sur le plat.*  
Ø: 25 cm est. 30/ 40

**NR. OMSCHRIJVING****764**

Een luchter met glazen coupe, versierd met romantische scènes.

*Lustre avec coupe en verre décorée de scènes romantiques.*

Ø: 40 cm

est. 80/ 120

**765**

Een handgeknoopt Oosters wollen karpet.

*Une carquette d'Orient en laine nouée main.*

201 x 131 cm

est. 40/ 60

**766**

Een fijn geknoopt Oosters wollen karpetje.

*Une carquette d'Orient en laine nouée main.*

150 x 100 cm

est. 40/ 60

**767**

Een lot van dertien hoeden spelden, verschillende ontwerpen. 20ste eeuw.

*Un lot d'épingles à chapeaux, différents modèles. XXème siècle.*

est. 30/ 40

**768**

Een lot van drie verschillende schoteltjes van blauw en wit Chinees porselein met landschapsdecors.

*Un lot de trois petits plats différents en porcelaine de Chine bleue et blanche aux décors de paysages.*

Ø: 13,5 &amp; 15,5 cm

est. 30/ 40

**769**

Een theeserviesje van Satsumaporselein, bestaande uit een theepot, suikerpot, melkpot en twaalf kopjes met ondertasjes.

*Un service à thé en porcelaine Satsuma, comprenant une théière, un pot à lait, un sucrier et douze tasses avec sous-tasses.*

est. 80/ 120

**770**

Een handgeknoopt Afghaans wollen karpet met een decor van bloemenvazen en helikopters.

*Une carquette Afghan en laine noué main, décor de vases fleuris et hélicoptères.*

152 x 96 cm

est. 40/ 50



**NR. OMSCHRIJVING****771**

Twee schoteltjes van Chinees porselein, waarbij één met een famille-rosedecor en een ander van Cantonporselein. Beide gemerkt.

*Deux petits plats en porcelaine de Chine, dont un au décor famille-rose et l'autre en porcelaine du Canton. Marqués.*

Ø: 17,5 & 18 cm

est. 40/ 60

**772**

Twee theeserviesjes van Satsumaporselein, waarbij het eerste met zeven kopjes, negen ondertasjes, een koffie- en een theepot. Het tweede met zes kopjes en ondertasjes, een theepot, melkkruikje en een suikerpot.

*Deux services à thé en porcelaine Satsuma. Le premier service comprenant sept tasses, neuf sous-tasses, une cafetière et une théière. Le deuxième service comprenant six tasses et sous-tasses, une théière, un pot à lait et un sucrier;*

est. 50/ 70

**773**

Een driedelig klokstel van roze marmer. Art deco periode.

*Une garniture de cheminée en trois pièces en marbre rose. Période Art - Déco.*

h: 27 cm

est. 60/ 80

**774**

**Carlo Testore**

Een viool. In koffer.

*Un violon dans un coffre.*

l: 60 cm

est. 100/ 120

**775**

Een handgeknoopt Oosters wollen karpetje.

*Une carquette d'Orient en laine noué main.*

153 x 112 cm

est. 40/ 50

**776**

Een handgeknoopt Perzisch wollen karpet. Slijtage.

*Une carquette de Perse en laine noué main.*

198 x 132 cm

est. 40/ 60

**777**

Een lot van drie achthoekige en een ronde schotel van meerkleurig Aziatisch porselein met decors van tuinen.

*Un lot de trois plats octogonaux et un plat rond en porcelaine asiatique aux décors de jardins.*

Ø: 23 cm

est. 60/ 80

**NR. OMSCHRIJVING****778****Val St. Lambert**

Twee asbakken, waarbij een kleurloze met stamper en een groene.

*Deux cendriers, dont un cendrier avec pilon incolore et un cendrier vert.*  
Ø: 15 & 17 cm

est. 20/ 25

**779**

Een groot lot met 41 diverse albums met chromo's. Meurisse, Jacques, Martougin, Côte d'Or, Victoria, Nestlé, Aiglon, "Bunte Filmbilder", Rik Van Looy (Fort, Itegem) enz.

*Un grand lot de divers albums à chromos: Meurisse, Jacques, Martougin, Côte d'Or, Victoria, Nestlé, Aiglon, "Bunte Filmbilder", Rik Van Looy (Fort, Itegem) etc.*  
est. 120/ 200**780**

Een handgeknoopt wollen Morikarpetje.

*Une carpeete Mori en laine noué main.*  
174 x 101 cm

est. 30/ 50

**781****Lalique, France**

Een paar vaasjes van deels gesatineerd kleurloos kristal met decors in reliëf. Eén met kleine randschilfer. Beide onderaan gemerkt.

*Deux vases en cristal partiellement satiné incolore, décors en relief. Marque sous la base.*  
h: 11 & 12 cm

est. 40/ 50

**782**

Een lot van vier voorwerpen in geslepen kristal met vogel in rode cartouches. Bestaande uit een bonbonnière met deksel op voet, een bel, een asbak en een sierbekertje.

*Un lot de quatre objets en cristal taillé et cartouches rouges. Comprendant une bonbonnière à couvercle sur pied, une sonnette, un cendrier et un gobelet décoratif.*  
H 25 cm b 19 cm

est. 30/ 40

**783**

Een lot van drie verschillende vazen van geslepen kristal, waarbij twee met groene en één met mauve motieven. Allen gemerkt onderaan.

*Un lot de trois vases en cristal taillé, dont deux aux motifs vert et mauve. Marque sous la base.*  
Ø: 11, 13 & 16 cm

est. 90/ 120

**784**

Een glazenservies van geslepen kristal, bestaande uit zestien wittewijn glazen, veertien roedewijn glazen en tien groene glazen.

*Un service à verres en cristal taillé, comprenant seize verres à vin blanc, quatorze verres à vin rouge et dix verres vert.*

est. 80/ 120

**NR. OMSCHRIJVING**

**785**



Een handgeknoopt Perzisch wollen karpet. Slijtage.

*Une carquette de Perse en laine noué main. Usures.*  
186 x 138 cm

est. 80/ 120

**786**



Bronzen kerkkandelaar gemonteerd als lamp.

*Candélabre d'église en bronze monté en lampe.*  
h: 175 cm

est. 100/ 120

**787**



**Lalique France**

Zes visschotels met reliëfdecor van distels, een grote ronde schotel, drie wijnglazen en een ringhouder versierd met een steenbok. Alle gemerkt.

*Six plats à poisson, décors de chardons, un grand plat rond, trois verres à vin et un porte-anneaux en forme de capricorne.*  
Ø 35 cm

est. 40/ 50

**788**



Twaalf kopjes met onderbordjes van meerkleurig aardewerk met het decor 'Timor'. Frans werk.

*Douze tasses et sous-tasses en faïence polychrome aux décors 'Timor'. Travail français.*  
est. 30/ 50

**789**



Een lot glazen met vergulde rand en voet met het opschrift 'Laterre', bestaande uit tien coupes en vier wijnglazen.

*Un lot de verres à rebord doré sur pied, avec l'écriture 'Laterre'. Comprenant dix coupes et quatre verres à vin.*  
h: 12 & 13 cm

est. 50/ 80

**790**



Een handgeknoopte Oosterse wollen loper.

*Un couloir d'Orient en laine noué main.*  
262 x 83 cm

est. 60/ 80

**791**



Een servies van meerkleurig en verguld porselein met decors van personages in landschappen, bestaande uit negen grote borden, vier kleine borden, een grote ronde en een grote ovale schotel. Onderaan gemerkt 'CVM'.

*Un service en porcelaine polychrome et dorure, décors de personnages dans des paysages, comprenant neuf assiettes, quatre petites assiettes, un grand plat rond et un grand plat oval. Marque sous la base: CVM.*  
l: 63 cm

est. 80/ 120

**NR. OMSCHRIJVING****792****Talamon**

"Lezende jonge vrouw"; "Naakt met sjaaltje" & "Vrouw voor spiegel". Drie kunstwerken, verschillende technieken. Allen gesigneerd.

*"Liseuse", "Nu avec un châle", & "Femme et miroir". Trois oeuvres d'art, différentes techniques. Signées.*

54 x 33 45 x 61 30 x 30 cm

est. 60/ 80

**793****Val St. Lambert**

Een reeks van achttien glazen van geslepen kleurloos kristal op zeshoekige voet. Enkele glazen met kleine schilfer aan de voet.



*Une série de dix huit verres en cristal incolore taillé sur pieds hexagonaux.*

est. 100/ 160

**794**

Een eikenhouten nest of tables met getorste pootjes.



*Une série de tables gigognes aux pieds torsadés.*

53 x 44 cm

est. 40/ 50

**795**

Een handgeknoopt wollen Bocharakarpetje. Slijtage.



*Une carquette Bochara en laine noué main.*

176 x 90 cm

est. 40/ 50

**796**

Een paar ovale sokkels van tropisch hout met marmeren blad.



*Une paire de socles en bois exotique de forme ovale et tablettes en marbre.*

h: 50 cm

est. 50/ 80

**797**

Een messing hangluchter met gesatineerde glazen kap.

*Un lustre en laiton avec abat-jour en verre.*

50 cm

est. 60/ 100

**798****Limoges**

Een mokkaserviesje van meerkleurig porselein. Gemerkt.



*Service à moka en porcelaine polychrome. Marque sous la base.*

est. 40/ 60

**NR. OMSCHRIJVING**

**799**

Een art deco koffieservies met motieven van bladeren en bloemen. Tsjecho-Slowakije

*Service à café art déco aux motifs de fleurs et de feuilles. Travail tchèque.*

est. 60/ 80



**800**

Een handgeknoopt Oosters wollen karpetje.

*Une carquette d'Orient en laine noué main.*

161 x 89 cm

est. 50/ 80



**801**



**Gérard Cornelis à Liege**

Staande klok met eikenhouten kast, versierd met een tuinvaas en bloemen. Wijzerplaat van messing en tin. Luik, tijdperk Lodewijk XVI.

*Une horloge de vestibule liégeoise à gaine en chêne, décorée d'une vasque et de fleurs . Le cadran en laiton et étain. Epoque Louis XVI.*

230 x 50 cm

est. 200/ 300

**802**

Een lot 19de eeuwse houten pruiken-en hoedenstaanders.

*Lot de supports de perruques et de chapeaux en bois. XIXe siècle.*

h: 25 cm

est. 40/ 50



**803**



Een paar vol messingen kerkkandelaars in barokke stijl.

*Paire de candélabres d'église en laiton. Style baroque.*

h: 105 cm

est. 120/ 200

**804**



Een houten wandvitrine met één deur.

*Vitrine murale en bois ouvrant à une porte.*

h: 65 cm

est. 40/ 60

**805**



Een houten wandvitrine met één deur.

*Vitrine murale en bois ouvrant à une porte.*

h: 65 cm

est. 40/ 60