

NR. OMSCHRIJVING

1

Een paar fazanten van verzilverd metaal als taferversiering.

Une paire de faisans en métal argenté.

L. 29 cm

est. 30/ 40



2

Een uiltje en een zwaan van messing.

Un petit hibou et un cygne en laiton.

h: 17 & 30 cm

est. 30/ 50



3

Franklin Porcelain

Een reeks van twaalf Engelse borden met meerkleurige decors in het thema van de maanden van het jaar. Onderaan gemerkt en gedateerd 1979.

Une série de douze assiettes anglaises, décor polychrome, thème : les mois de l'année.

Ø 23,5 cm

est. 50/ 80



4

Felix Timmermans

'Omnibus', Van Kampen & zoon N.V. Amsterdam 1961. Tweede druk. Bevat o.a. 'pallieter' en 'Het kindeken Jezus in Vlaanderen.'

"Omnibus". van Kampen & zoon. N.V. Amsterdam 1961. Seconde édition. Avec entre-autres "Pallieter" et "Het kindeken Jezus in Vlaanderen".

est. 24/ 28



5

Een rode Chinese armband van gelakt hout.

Un bracelet rouge chinois en bois laqué.

Ø 9 cm

est. 40/ 80



6

Een klein Engels bijzettafeltje met een lade en twee klapblaadjes.

Une petite table anglaise à un tiroir et deux tablettes rabattables.

47 x 37 cm

est. 20/ 30



7

Een divers lot van zes blikken dozen: Mickey Mouse, Guust Flater e.a.

Un lot divers comprenant six boîtes de conserves: Mickey Mouse, Gaston Lagaffe, e.a.

est. 15/ 20



NR. OMSCHRIJVING**8**

Een haardketels van messing en een warmwaterkruik van koper.

*Une chaudrons en laiton et une bouillotte en cuivre.*

h: 27 cm

est. 60/ 80

9**Victor Abeloos**

"Duinlandschap". Olieverf op doek. Gesigneerd.

"Paysage aux dunes". Huile sur toile. Signée.

40,45 x 50,5 cm

est. 20/ 30

10

Elf zilveren munten waaronder onafhankelijk van Belgie 1830-1980. "L'Indépendance de la Belgique" en Boudewijn Koning der Belgen 1951-1976. In een het houten doosje met inleg van ivoor.

Onze pièces en argent dont des pièces de la Belgique Indépendante 1830-1980 et du Roi des Belges Baudouin 1951-1976.

280 g

est. 60/ 100

11

Een lot voorwerpen van zamak en brons, bestaande uit een Heiligenbeeldje, een melkvrouw met hondenkar, een barokke vis en een tijger. We voegen er een XIXe eeuwse gedreven koperen bas-reliëf aan toe.

Un lot d'objets en régule et bronze, comprenant une statue de Saint, une laitière avec charrette à chien, un poisson style baroque et un tigre. Nous ajoutons un bas relief en cuivre repoussé du XIXème siècle.

30 x 20 cm

est. 40/ 50

12

"De geseling van Christus". Een antieke ingekaderde gravure. En een andere.

"La Flagellation du Christ". Une gravure antique encadrée.

41 x 30 cm

est. 50/ 80

13

Een lot messing en brons, bestaande uit kandelaars, kopjes, enz.

Un lot de bronze et laiton, comprenant des candélabres, tasses, etc...

h: 50 cm

est. 40/ 60

14

"Poesjes op de tafel". Olieverf op paneel.

"Chatons sur la table". Huile sur panneau.

13 x 15 cm

est. 80/ 120

NR. OMSCHRIJVING

15



Een halsketting van zoetwaterparels met bijpassende oorbellen. In etui.

Un collier de perles d'eau douce et boucles d'oreilles assorties. Dans un étui.

est. 160/ 200

16



Twee vintage tafeltjes met geglazuurde tegeltjes in het blad. Jaren '60.

Deux petites tables vintage , petit carreaux glaçurés dans la tablette. Années '60.

24 x 24 & 27 x 27 cm

est. 40/ 50

17



Een paar twee-armige appliques van koper in barokke stijl.

Une paire d'appliques à deux bras en cuivre, de style baroque.

h: 30 cm

est. 20/ 30

18



Een paar bronzen appliques in Lodewijk XV-stijl met telkens twee lichtpunten

Paire d'appliques en bronze de style Louis XV, chaque fois à deux lumières.

h: 25 cm

est. 40/ 50

19



Een antiek kadertje van gefineerd hout, versierd met marqueterie van diverse houtsoorten. XVIIIe eeuw.

Un petit cadre antique en bois de placage, décoration de marqueterie en bois divers. XVIIIème siècle.

28 x 23 cm

est. 100/ 150

20



Een 18 karaats wit gouden ring bezet met diamanten met een gezamenlijk gewicht van ± 0,35 ct.

Une bague en or blanc 18 ct sertie de diamants ayant un poids total de ± 0,35 ct.

2,73 g

est. 600/ 700

21



Een paar kleine porseleinen beeldjes van een man en een vrouw.

Une paire de statues en porcelaine représentant un homme et une femme.

h: 18,5 cm

est. 40/ 50

NR. OMSCHRIJVING

22



"Scène uit Pastor Bonus" & "St. Antonius". Twee ingekleurde XVIIe eeuwse gravures met handgeschilderde omlijsting. Resp. Cornelius de Boudt en Petrus Clouwet.

"Scène venant de Pastor Bonus" & St. Antoine". Deux gravures en couleurs du XVIIème siècle, encadrement peint à la main. Resp. Cornelius de Boudt et Petrus Clouwet.
20 x 16 & 9,5 x 12 cm est. 40/ 60

23



Val-st-Lambert

Een vaas van geslepen kristal rood gekleurd in de massa. Gemerkt onderaan en met sticker.

Un vase en cristal taillé, coloré rouge dans la masse. Marque sous la base et label.
h: 22 cm est. 40/ 50

24



Dirk Baksteen

"Oude Hoeve". Ets. Gesigeneerd buiten de plaat.

"Vieille Fermette". Une eau-forte, signée hors planche.
21 x 25 cm est. 40/ 50

25



Een 18 karaats wit gouden armband bezet met briljanten met een gezamenlijk gewicht van $\pm 0,35$ ct. en twee saffieren samen $\pm 0,20$ ct.

Un bracelet en or blanc 18 ct sertie de brillants ayant un poids total de $\pm 0,35$ ct et de deux saphirs, ensemble $\pm 0,20$ ct.
10,52 g est. 500/ 600

26



Een antieke kinderstoel/schommel.

Une chaise balançoire ancienne pour enfants.
h: 106 cm est. 50/ 80

27



Een sierstuk van glas en kristal in de vorm van een bloem. Italiaans werk.

Une pièce de décoration en verre et cristal en forme de fleur. Travail italien
h: 18 cm est. 30/ 50

28



Een kleine muurpendule.

Une petite pendule murale.
h: 3 cm est. 20/ 30

NR. OMSCHRIJVING

29



Jozef Vindevogel

"De ongenode gast". Olieverf op paneel. Gemonogrammeerd en gedateerd 1918.

"L'invité non bienvenu". Huile sur panneau. Monogrammé et daté 1918.

21 x 13 cm

est. 100/ 120

30



Een 18 karaats wit gouden ring bezet met briljanten met een gezamenlijk gewicht van \pm 0,30 ct. en een saffier van \pm 0,30 ct.

Une bague en or blanc 18 ct sertie de brillants ayant un poids total de \pm 0,30 ct et un saphir de \pm 0,30 ct.

10 g

est. 500/ 600

31



Drie diverse glazen van veelkleurig opaalglas, evenals een paar kandelaars van Italiaans porselein met gedrukt decor (onderaan gemerkt).

Trois verres différents en verre opaline et deux candélabres en porcelaine italienne à décor imprimé. Marque sous la base.

H. 30 à 35 cm

est. 25/ 35

32



"Zicht op begijnhof". Oost-Indische inkt op papier. Gesigneerd.

"Vue sur le béguinage". Encre de Chine sur papier. Signé.

19 x 21 cm

est. 20/ 25

33



Een karafje en een kruik van glas met respectievelijk een tinnen en een verzilverd koperen montuur.

Une carafe et une cruche en verre avec montures en cuivre et étain.

h: 24 cm

est. 40/ 50

34



"De aanbidding der wijzen" & "Aanbidding door de herders". Twee gravures naar ontwerpen van Rubens door Lucas Vorsterman. 1620.

"L'adoration des mages" & "L'adoration par les bergers". Deux gravures d'après Rubens par Lucas Vorsterman. 1620.

58 x 44 cm

est. 100/ 120

35



Een paar 18 karaats wit en geel gouden manchet knopen bezet met twee kleine briljantjes.

Une paire de boutons à manchettes en or blanc 18 ct sertis de petits brillants.

2,46 g

est. 250/ 350

NR. OMSCHRIJVING**36**

Drie dezelfde houders van zilver zonder glas en twee dezelfde houders van zilver zonder glas. Belgische importeur 1814 - 1831.



Trois supports en argent sans verre et deux supports en argent sans verre. Poinçon d'importation belge 1814 - 1831.

290 g

est. 30/ 50

37

Een romantisch paar beeldjes van polychroom biscuit.



Une paire de statues romantiques en biscuit polychrome.

h: 28 cm

est. 30/ 40

38

Een paar vazen van Vieux Paris porselein met een polychroom decor van vissers.



Une paire de vases en porcelaine Vieux Paris, décor de pêcheurs polychrome.

h: 20 cm

est. 60/ 80

39

Gabriel De Pauw

"Moeder met kind". Houtskool op papier. Gesigneerd.

"Mère et enfant". Fusain sur papier. Signé.

43 x 33 cm

est. 40/ 60

40

Een gedreven vergulde zakhorloge. In origineel etui.

Montre à gousset en métal doré repoussé. Dans son étui d'origine.

C.W. Co

est. 300/ 400

41

Boer en boerin. Een paar beeldjes van zwartgelakt metaal.

"Fermier et fermière". Une paire de statues en métal laqué noir.

H. 36 cm

est. 30/ 40

42

"The Netherlands". Engelse landkaart van begin XIXde eeuw.

"Les Pays-Bas". Une carte anglaise, début XIXème siècle.

24 x 17 cm

est. 50/ 80

NR. OMSCHRIJVING**43**

"Pilote". Een beeld van zamak, gemonteerd als lamp. Manco's en Ietsel.

"Pilote". Une statue en régule, montée en lampe. Dégâts.

H. 54 cm

est. 40/ 50

44

Frans Masereel

"Gents grootheid leidt haar toekomst". Houtsnede. Genummerd 19/750, gedateerd 1962 en gesigneerd buiten de plaat.

"La grandeur de Gand et son futur". Une gravure sur bois. Numéroté 19/750, daté 1962 et signé hors planche.

39 x 32 cm

est. 80/ 120

45

Een 18 karaats geel gouden broche bezet met diamanten oude slijp met een gezamenlijk gewicht van $\pm 0,15$ ct. en een centrale briljant van $\pm 0,10$ ct. en gekalibreerde robijnen van $\pm 0,40$ ct.

Une broche en or jaune 18 ct sertie de diamants ancienne taille ayant un poids total de $\pm 0,15$ ct et un brillant central de $\pm 0,10$ ct et des rubis $\pm 0,40$ ct.

5,12 g

est. 300/ 400

46

Een lot van drie verschillende borden van meerkleurig Delfts aardewerk. Eind XVIIIe en vroeg XIXe eeuw.

Un lot de trois assiettes différentes en faïence de Delft polychrome. Fin XVIIIème siècle et début XIXème siècle.

Ø: 22 - 30 cm

est. 60/ 80

47

"Vrouwelijk naakt" Een lampenvoet van donkergepatineerd kunststof met een glazen kap.

"Nu féminin". Un pied de lampe en plastique à patine brun foncé et une coupe en verre.

h: 64 cm

est. 50/ 70

48

Een paar vazen van veelkleurig opaalglas met een bloemenmotief. Genummerd 5/1922.

Une paire de vases en verre d'opaline , motif de fleurs. Numérotés 5/1922.

H. 29 cm

est. 40/ 60

49

Albert Geudens

"Traphal in burgerwoning". Kleurenets. Gesigneerd buiten de plaat 158/350

"Vestibule à escaliers dans une maison citoyenne". Une eau-forte en couleurs. Signée hors planche.

49cm x 39 cm

est. 25/ 35

NR. OMSCHRIJVING**50**

Een 18 karaats geel gouden ring bezet met briljanten met een gezamenlijk gewicht van \pm 0,25 ct. en een centrale robijn van \pm 0,25 ct.

Une bague en or jaune 18 ct sertie de brillants ayant un poids total de \pm 0,25 ct et un rubis central de \pm 0,25 ct.

3,06 g

est. 350/ 450

51

Een inktstelletje van marmer en zamak.

Un encrier en régule et marbre.

22 x 27 cm

est. 40/ 60

52

"Blue jay", "American flamingo" & "Snowy heron". Drie oude Amerikaanse prenten naar Audubon.

"Blue jay", "American flamingo" et "Snowy heron". Trois anciennes images américaines d'après Audubon.

40 x 32 cm

est. 50/ 60

53**Boch Keramis**

Een vaas van aardewerk met een meerkleurig reliëfdecor van dieren. Onderaan gemerkt. Decor 'La Maîtrise' D806.

Un vase en faïence, décor en relief d'animaux polychrome. marque sous la base. Décor 'La Maîtrise'. D806.

h: 30 cm

est. 200/ 300

54**Bernard Charroy**

"Naakt". Litho. Gesigneerd en E.A. buiten de plaat.

"Nu". Une lithographie. Signée et E.A. hors planche.

57 x 45

est. 80/ 120

55**Longines Présene**

Een roestvrij stalen quartz horloge met lederen polsband.

Une montre en acier inoxydable quartz à bracelet en cuir.

est. 100/ 150

56

Een dekselvaas van meerkleurig aardewerk met een bloemendecor. Gemonteerd als lampenvoet.

Potiche en faïence polychrome à décor de fleurs. Montée en lampe.

h: 71 cm

est. 50/ 80

NR. OMSCHRIJVING

57

Een grote coupe van geslepen kleurloos en groen kristal. Gemerkt onderaan en met sticker.



Une grande coupe en cristal taillé incolore et vert. Marque sous la base et label.

Ø: 30 cm

est. 60/ 100

58

Een pop met porseleinen hoofd, handen en benen. Gemerkt SFC en nr 98020B.



Une poupée à la tête, mains et jambes en porcelaine. Marque SFC et numérotée 98020B.

est. 30/ 50

59

Twee prenten uit het tijdschrift 'Galerie Théâtrale'.



Deux images venant du magazine 'Galerie Théâtrale'.

30 x 23 cm

est. 30/ 50

60

Een 18 karaats geel gouden art deco hanger in de vorm van een klavertje vier en een speld bezet met diamantjes en robijntjes.



Un pendentif Art Déco en or jaune 18 ct en forme de trèfle et une pince sertie de diamants et rubis.

3,40 g

est. 100/ 150

61

"Moeder met kind". Een lampenvoet van donkergepatineerd zamak met een glazen kap.



"Mère et enfant". Un pied de lampe en régule à patine et coupe en verre.

h: 56 cm

est. 50/ 70

62

Albert Geudens

"Begijn aan open raam". Kleurenets. Gesigneerd buiten de plaat. Genummerd 284/300.



"Béguine auprès d'une fenêtre". Une eau-forte en couleurs. Signée hors planche.

est. 25/ 35

63

Een fractie kwarts met uitgefreesde bolle uitsparing.



Une pièce de quartz.

l: 23 cm

est. 30/ 50

NR. OMSCHRIJVING

64



Salvador Dali

“De verschijning van de engel”. Litho. Draagt een handtekening en genummerd 218/300.

“L'apparition de l'ange”. Une lithographie. Porte une signature et numérotée 218/300.
66 x 52 cm est. 120/ 200

65



Een 18 karaats wit en geel gouden ring bezet met briljanten met een gezamenlijk gewicht van $\pm 0,20$ ct.

Une bague en or blanc et or jaune 18 ct sertie de brillants ayant un poids total de $\pm 0,20$ ct.
4,21 g est. 350/ 450

66



Een vintage salontafel met ingelegde blauwe steen.

Une table de salon vintage à tablette en pierre bleue.
l : 130, h: 45 cm

est. 40/ 60

67



“De lezer”. Bronzen hoogreliëf. Duits werk omstreeks 1900.

“Le lecteur”. Un haut-relief en bronze. Travail allemand, +- 1900.
20 x 18 cm

est. 80/ 120

68



Een bonbonnière en een vaas van Booms glas, waarbij één met meerkleurige en één met vergulde versieringen.

Une bonbonnière et un vase en verre de Boom, décors polychromes et dorés.
Ø: 20 & h: 20 cm

est. 40/ 50

69



“Schots meer”. Aquarel op papier. Schotse school, XIXde eeuw.

“Lac écossais”. Aquarelle sur papier. Ecole, XIXème siècle.
32 x 51 cm

est. 100/ 120

70



Een paar 18 karaats geel gouden oorbellen bezet met diamanten princess cut met een gezamenlijk gewicht van $\pm 0,78$ ct.

Une paire de boucles d'oreilles en or jaune 18 ct sertie de diamants Princess Cut ayant un poids total de $\pm 0,78$ ct.
6,03 g

est. 500/ 600

NR. OMSCHRIJVING

71



Een vaas van tweekleurig glas met een handgeschilderd decor van geëmailleerde bloemen. Omstreeks 1900.

Un vase en verre bicolore, décor émail peint à la main de fleurs. +- 1900.

h; 36 cm

est. 80/ 100

72



Bernard Charroy

"Naakt". Litho. Gesigneerd en genummerd E.A. 3/15 buiten de plaat.

"Nu". Une lithographie. Signée et numérotée E.A. 3/15 hors planche.

55 x 45 cm

est. 80/ 120

73



Een paar barokke kerkkandelaars van gedreven geel koper met een afbeelding van het Lam Gods. Gemonteerd als lampenvoeten.

Paire de candélabres d'église baroques en cuivre jaune repoussé représentant l'Agneau de Dieu. Montés en lampe.

h: 90 cm

est. 80/ 120

74



Meewis

"Groenplaats 1980" & "Lijnwaadmarkt 1980". Twee schilderijen, olieverf op doek. Beide gesigneerd.

"Groenplaats 1980" & "Lijnwaadmarkt 1980". Deux huiles sur toiles. Signées.

50 x 45 cm

est. 100/ 120

75



Een 18 karaats geel gouden ketting met hanger bezet met briljanten met een gezamenlijk gewicht van $\pm 0,70$ ct. en een centrale saffier van $\pm 1,50$ ct.

Une chaîne en or jaune 18 ct et pendentif sertie de brillants ayant un poids total de $\pm 0,70$ ct et saphir central de $\pm 1,50$ ct.

7,39 g

est. 1000/ 1200

76



Een bronzen luster met vier lichtpunten, getooid met bloemvormige glazen kapjes. Begin XXe eeuw.

Un lustre en bronze à quatre points lumineux, décoration de coupes en verre en forme de fleurs. Début XXème siècle.

l: 108 cm

est. 100/ 140

77



Pillivuyt

Een paar porseleinen siervazen met handgeschilderde bloemendecors op een groene fond en met vergulde versieringen.

Une paire de vases, décor peint à la main sur fond vert et décorations dorées.

h: 33 cm

est. 80/ 120

NR. OMSCHRIJVING

78



“Jachthonden”. Een paar Bronzen plaquettes in hoogrelief.

“Chiens de chasse”. Une paire de plaquettes en bronze haut-relief.

18 x 33,5 cm

est.

80/ 100

79



Bruynseels

“Straatzicht met begijnen en een wandelend koppel”. Olieverf op doek. Gesigneerd.

“Vue sur la rue, deux béguines et un couple qui se promènent”. Huile sur toile. Signée.

58 x 48 cm

est.

40/ 60

80



Een 18 karaats geel gouden ring “toi et moi” bezet met briljanten met een gezamenlijk gewicht van $\pm 0,50$ en 10 saffieren samen $\pm 0,50$ ct.

Une bague ‘Toi et Moi’ en or jaune 18 ct sertie de brillants ayant un poids total de $\pm 0,50$ ct et dix saphirs, ensemble $\pm 0,50$ ct.

14,87 g

est.

750/ 850

81



Een gewei van de oryx gazella.

Ramure d'oryx gazella.

L. 104 cm

est.

50/ 80

82



“Madonna”. Een antieke tapisserie in lijst achter glas. Onleesbaar gesigneerd.

“Madonna”. Une tapisserie antique encadrée et sous verre. Signature illisible.

48 x 48 cm

est.

80/ 100

83



Een serie van drie mondgeblazen champagnefluiten in de stijl van de XVIIde eeuw.

Une série de trois flûtes à champagne en verre soufflé, dans le style du XVIIème siècle.

H: 31 cm

est.

50/ 60

84



De Vos

“Stilleven met appelschaal en tinnen kan”. Olieverf op doek. Gesigneerd.

“Nature morte, coupe à pommes et verseuse en étain”. Huile sur toile. Signée.

50 x 60 cm

est.

80/ 100

NR. OMSCHRIJVING**85**

Een paar 18 karaats wit en geel gouden oorbellen bezet met diamanten met een gezamenlijk gewicht van $\pm 0,60$ ct.

Une paire de boucles d'oreilles en or blanc et or jaune 18 ct sertie de diamants ayant un poids total de $\pm 0,60$ ct.

3,62 g

est. 700/ 800

86

Een tweedeurskastje van beeldhouwd eikenhout met een compartiment bovenaan.

Petit meuble à deux portes en dessous d'un étagère en chêne sculpté.

137 x 87 x 43 cm

est. 50/ 80

87

Een oud paardenjuk en enkele oude werktuigen.

Un joug ancien, avec usures, et quelques outils anciens.

l: 86 cm

est. 40/ 60

88

Een plateau in Lodewijk XV-stijl van bewogen vorm met twee oren. Verzilverd metaal en spiegelglas. Merk V.S. met een driemaster.

Un plateau style Louis XV à deux poignées en métal argenté et verre miroir. Marque V.S. et trois-mâts.

75 x 45 cm

est. 100/ 120

89

Karel Jan Van den Heuvel

“Sleepboot”. Olieverf op paneel. Gesigneerd.

“Remorqueur”. Huile sur panneau. Signé.

20 x 34 cm

est. 40/ 60

90

Een zilveren halssnoer met bloemen in filigraan en tussenstukken van zes rijen pareltjes van granaat.

Un collier en argent à fleurs en filigrane et entre-pièces de six rangées de perles de grenade.

56,67 g

est. 200/ 300

91

“Liggend naakt”. Een bronzen beeld. Niet gesigneerd.

“Nu couché”. Une statue en bronze. Pas de signature.

L. 41 cm

est. 100/ 140

NR. OMSCHRIJVING**92****Edgard Devos**

"Molen". Olieverf op doek. Gesigineerd. Restauraties.

"Moulin". Huile sur toile. Signée. Restaurations.

85 x 70 cm

est. 60/ 100

93

Een serie van zes gratenschaaltjes van sterling zilver. Binnenkant met blauw email. Twee iets kleiner dan de andere. Gemerkt: Sterling 925 AOM Tane Mexico. Enkele randschilfers.

Une série de six coupelles pour arêtes en argent Sterling. Intérieur en émail bleu. Deux un peu plus petit que les autres. Marque: Sterling 925 AOM Tane Mexico. Quelques éclats.

665,60 brut

est. 65/ 100

94**Theo Verstreecken**

"Zicht op de Werf te Lier". Olieverf op doek. Gesigineerd.

"Vue sur le chantier à Lier". Huile sur toile. Signée.

75 x 80 cm

est. 60/ 100

95

Een 18 karaats geel gouden zakhorloge.

Un remontoir en or jaune 18 ct.

bruto: 16,45 g

est. 200/ 300

96

Een eikenhouten tweedeursbuffet met een lade in de gordel.

Un buffet en chêne à deux portes et un tiroir dans la ceinture.

101 x 128 x 47 cm

est. 50/ 100

97

Een siervaas van gesculpteerd albast. Versierd met twee grote feniksen.

Un vase de décoration en albâtre sculpté. Décoré de deux grands phénix.

h: 70 cm

est. 50/ 80

98

Een groot lot postzegels:

- Een insteekboek met Belgische postzegels. 1849 - 1980.
- Een lot eerste-dag omslagen van Liechtenstein in omslagen.
- Een insteekboek met zegels van Polen, Hongarije, de Sovjetunie, Mongolië, Noord-Korea, enz.
- Een album met zegels uit de DDR van 1954-1979. Bijna compleet.

Un grand lot de timbres postes:

- *Un album à collection de timbres avec timbres postes belges. 1849 - 1980.*
- *Un lot d'enveloppes première édition de Liechtenstein sous enveloppe.*
- *Un album à collection de timbres et timbres postes de la Pologne, la Hongrie, l'Union Soviétique, la Mongolie, la Corée du Nord, etc...*
- *Un album de timbres de la RDA de 1954-1979.*

est. 120/ 200

NR. OMSCHRIJVING

99



Gregoire

“Visser op de oever”. Olieverf op board. Gesigneerd.

“Pêcheur sur la rive”. Huile sur carton. Signé.

28 x 40 cm

est. 80/ 120

100



Een 18 karaats geel gouden ring bezet een grote rookkwarts.

Une bague en or jaune 18 ct sertie d'un grand quartz fumé.

28,80 g

est. 900/ 1000

101



Een oude apothekersweegschaal. Compleet.

Une balance de pharmacie ancienne. Complète.

33 x 35 x 22 cm

est. 80/ 120

102



Maurice Felbier

“Stokrozen”. Olieverf op doek. Gesigneerd.

“Rose trémière”. Huile sur toile. Signée.

99 x 54 cm

est. 60/ 100

103



“Drie puppy's”. Een art deco groep van geglazuurd aardewerk.

“Trois chiots”. Une groupe Art Déco en faïence à glaçure.

l: 50 cm

est. 80/ 120

104



A. Moens

“Zeilschepen bij betrokken lucht”. Olieverf op gemaroufleerd doek. Gesigneerd.

“Voiliers en temps couvert”. Huile sur toile marouflée. Signée.

75 x 55 cm

est. 60/ 80

105



Een 18 karaats wit gouden ketting met hanger en bijpassende oorbellen bezet met druppelvormige briljanten met een gezamenlijk gewicht van ± 3 ct.

Une chaîne en or blanc 18 ct et pendentif et boucles d'oreilles serties de brillants en gouttes ayant un poids total de ± 3 ct.

7,16 g

est. 2800/ 3000

NR. OMSCHRIJVING

106



"Eén van de werken van Hercules - De vleesetende paarden van Diomedes" Gedrukt wandtapijt, vroeg XXste eeuw.

"Un des travaux d'Hercules - Les chevaux carnivores de Diomedes". Un tapis mural, début XXième siècle.

201 x 235 cm

est. 80/ 100

107



Amstel Royal Holland

Een paar siercachepots van meerkleurig Gouds plateel, versierd met een gestileerd plantendecor. Onderaan gemerkt.

Deux cache-pot de décoration en faïence de Gouda, décoration de plantes stylisées. Marque sous la base.

Ø: 21 cm h: 15 cm

est. 55/ 65

108



Arsène Matton

Een paar gietijzeren plaquettes met reliëfdecors van mythologische figuren. Gesigineerd.

Une paire de plaquettes en fonte, décor en relief de figures mythologiques. Signées.

h: 41 cm

est. 80/ 120

109



Jules Boudry

"Binnenzicht van de St Janskerk te Poperinge. Olieverf op paneel. Gesigineerd en gedateerd 1931.

"Vue d'intérieur de l'église St Jean à Poperinge". Huile sur panneau. Signé et daté 1931.

49 x 34 cm

est. 100/ 120

110



Een 18 karaats wit gouden ring met bezet een centrale diamant van ± 0,92 ct. VVS1 en briljanten met een gezamenlijk gewicht van ± 0,18 ct.

Une bague en or blanc 18 ct sertie d'un diamant central de ± 0,92 ct VVS1 et brillants ayant un poids total de 0,18 ct.

2,88 g

est. 1500/ 1700

111



Een paar sierzuiltjes van brons. Omstreeks 1900.

Une paire de colonnes en bronze. +- 1900.

h: 35,5 cm

est. 60/ 100

112



A. Van den Berg

"Schip aan de kade". Olieverf op doek. Gesigineerd en gedateerd '62.

"Navire au quai". Huile sur toile. Signée et datée '62.

80 x 60 cm

est. 40/ 60

NR. OMSCHRIJVING

113



“Olifant en tijger”. Een art deco groep van geglazuurd aardewerk.

“Eléphant et tigre”. Un groupe Art Déco en faïence à glaçure.
h: 38 cm

est. 80/ 120

114



Walter Neuhof

“Winters beekje met knotwilgen”. Olieverf op doek. Gesigneerd.

“Ruisseau hivernal et saules”. Huile sur toile. Signée.
50 x 70 cm

est. 100/ 150

115



Zeven verschillende kleurrijke parelhalssnoeren.

Sept colliers de perles différents.

est. 50/ 100

116



Een eikenhouten credenza in renaissancestijl met twee gesculpteerde paneeldeuren en een lade.

Une crédence de style Renaissance en chêne à deux portes panneaux sculptés et un tiroir.
11' x 97 x 55 cm

est. 180/ 200

117



Een siervas van deels gesatineerd glas, versierd met een handgeschilderde fries, afgewerkt met een zilver- en een goudkleurig blad. Gesigneerd 'Denis'.

Un vase partiellement en verre satiné, décoration d'une frise peint à la main, finitions de feuilles en en argent et doré. Signé 'Denis'.
h: 31 cm

est. 40/ 60

118



Een olielamp in polychroom porselein en messing. Omgevormd tot lamp. Met coupe van melkglas.

Une lampe à huile en porcelaine polychrome et laiton. Montée en lampe, la coupe est en verre de lait.
± 70 cm

est. 40/ 60

119



“Kerk te Lissewege”. Gemengde techniek op papier. Onleesbaar gesigneerd.

“Eglise à Lissewege”. Techniques mixtes sur papier. Signature illisible.
77 x 57 cm

est. 40/ 60

NR. OMSCHRIJVING

120



Een 18 karaats wit gouden ring bezet met briljanten met een gezamenlijk gewicht van $\pm 0,62$ ct. een centrale toermalijn van $\pm 3,85$ ct.

Une bague en or blanc 18 ct sertie de brillants ayant un poids total de $\pm 0,62$ ct et une tourmaline centrale de $\pm 3,85$ ct.

4,48 g

est. 1500/ 1700

121



Auguste De Wever

"Mephisto". Een bronzen beeldje uit het verhaal van Faust. Op rood marmeren voetstuk.

"Mephisto". Une statue en bronze venant de l'histoire de Faust. Sur socle en marbre rouge.

h: 30 cm

est. 250/ 300

122



Jozef Adriaan Callaerts

"Zelfportret van de kunstenaar". Gesigneerd en gedateerd 1958.

"Autoportrait d'un artiste". Signé et daté 1958.

60 x 50 cm

est. 100/ 130

123



Een boterpot van geslepen kleurloos kristal met zilveren dop en een karaf XIXe eeuw.

Un pot à beurre en cristal taillé incolore, capuchon en argent et une carafe du XIXème siècle.

h: 38 cm

est. 100/ 120

124



Theo Bogaert

"Hoevezicht". Olieverf op paneel. Gesigneerd.

"Paysage à la ferme". Huile sur panneau. Signé.

37 x 49 cm

est. 100/ 150

125



Een 18 karaats wit gouden ketting met hanger bezet met diamanten met een gezamenlijk gewicht van $\pm 0,78$ ct.

Une chaîne en or blanc et pendentif serti de diamants ayant un poids total de $\pm 0,78$ ct.

5,39 g

est. 900/ 1000

126



Een XVIIIe eeuwse eikenhouten dekenkist.

Un coffre à couvertures en chêne, XVIIIème siècle.

61 x 118 cm

est. 120/ 200

NR. OMSCHRIJVING

127



Een driedelig vol messing klokstel in Napoleon III-stijl, bestaande uit een pendule en twee kandelaars met vijf lichtpunten. Sleuteltje en slinger manco.

Une garniture de cheminée en trois pièces comprenant une pendule et deux candélabres à cinq points lumineux. Clé et balancier manquant.

h: 61 cm

est. 120/ 150

128



Een pendule in Lodewijk XV-stijl in brons en marqueterie in de geest van Boulle. Met slinger en sleutel.

Une pendule style Louis XV en bronze et marqueterie dans l'esprit de Boulle. Avec balancier et clé.

h: 57 cm

est. 100/ 120

129



J. Timmermans

"Binnenhof". Een aquarel op papier. Gesigneerd. Eveneens een voorstelling op de verso.

"La cour". Aquarelle sur papier. Signé. Une autre représentation au verso.

60 x 50 cm

est. 25/ 35

130



Een 18 karaats wit gouden ring bezet met een centrale diamant van $\pm 0,72$ ct. VVS1 en drie rijen briljanten met een gezamenlijk gewicht van $\pm 0,34$ ct.

Une bague en or blanc 18 ct sertie d'un diamant central de $\pm 0,72$ ct VVS1 et trois rangées de brillants ayant un poids total de $\pm 0,34$ ct.

5,59 g

est. 2300/ 2500

131



Een serie van acht ronde zilveren schaaltes met een mooie gedreven druivelaarrand. Zonder merken.

Une série de huit petit plats ronds en argent, une vigne repoussé au bord. Pas de marque.

1424 g h: 5 cm Ø 11cm

est. 140/ 180

132



M. Andries

"Rivierlandschap". Olieverf op doek. Gesigneerd.

"Paysage fluvial". Huile sur toile. Signée.

70 x 80 cm

est. 25/ 35

133



Tip Gallé

Een glazen vaas met een geëtst decor van bloesems. Gemerkt.

Un vase en verre avec décor de floraisons. Marqué.

h: 49 cm

est. 80/ 120

NR. OMSCHRIJVING

134



“Kolonisten”. Olieverf op doek. Naar de Cusco-school.

“Les colons”. Huile sur toile. D’après l’école Cusco.
60 x 76 cm

est. 150/ 200

135



Een paar 18 karaats wit gouden oorbellen bezet met diamanten wit en zwart met een gezamenlijk gewicht van $\pm 1,08$ ct.

Une paire de boucles d’oreilles sertie de diamants blancs et noirs ayant un poids total de $\pm 1,08$ ct.
4,73 g

est. 850/ 950

136



Een eikenhouten garderobe met een smalle en een brede deur.

Une garde-robe à deux portes dont une porte étroite et une porte large.
185 x 170 x 70 cm

est. 100/ 120

137



Een liggende ree van zamak op een voetstuk van arduin en onyx. Tijdperk Art deco.

Un chevreuil couché en régule sur un socle en pierre de taille et onyx. Art Déco.
17 x 31 cm

est. 80/ 120

138



Een bronzen putto met palmtak. Gemonteerd op een houten voetstuk.

Un putto en bronze et palme”. Monté sur un socle en bois.
h: 34 cm

est. 60/ 100

139



Ignace Kennis

“Pastoor en misdienaar”. Olieverf op doek. Gesigneerd en gedateerd 1924.

“Curé et acolyte”. Huile sur toile. Signée et datée 1924.
89 x 67 cm

est. 100/ 120

140



Delvaux

Een lederen halssnoer met hanger en slot van zilver en met stofzakje en in origineel etui.

Un collier en cuir avec pendentif et fermoir en argent avec étui en tissus et dans étui d’origine.

est. 130/ 180

NR. OMSCHRIJVING

141



Louis Leloup

Een kleine ronde vaas van meerkleurig en gesatineerd glaspasta. Onderaan gesigneerd.

Un petit vase rond en pâte de verre satinée polychrome. Marque sous la base.

h: 15 cm

est. 160/ 200

142



Henri Joseph Pauwels

"Winters hoevezicht". Olieverf op doek. Gesigneerd.

"Vue hivernale sur ferme". Huile sur toile. Signée.

57 x 69 cm

est. 100/ 160

143



Een paar bronzen boekensteunen in de vorm van windhondenkoppen op arduinen sokkels.

Une paire de serre-livres en forme de têtes de lévriers en bronze sur socles en pierre de taille.

h: 23 cm

est. 80/ 120

144



"Kolonist". Olieverf op doek. Naar de Cusco-school.

"Colon". Huile sur toile. D'après l'école Cusco.

76 x 60 cm

est. 120/ 200

145



Een paar 18 karaats wit gouden oorbellen bezet met diamanten met een gezamenlijk gewicht van $\pm 0,40$ ct.

Une paire de boucles d'oreilles en or blanc 18 ct sertie de diamants ayant un poids total de $\pm 0,40$ ct.

1,38 g

est. 650/ 750

146



Een massief eikenhouten ééndeurskast op poten met bovenaan een schelpvormige kuif. Deels XVIIIde eeuw.

Une armoire à une porte en chêne massif sur pieds, la coiffe en forme de coquillage. En partie XVIIIe siècle.

h: 205 cm

est. 200/ 240

147



Venini Aalia

Een paar vazen van zwart Italiaans glas.

Une paire de vases italiens vers noirs.

h 28 cm

est. 60/ 100

NR. OMSCHRIJVING

148



Een bronzen schouwpendule in Lodewijk XV-stijl. Met slinger en sleutel.

Une pendule de cheminée en style Louis XV. Avec balancier et clé.

h: 58 cm

est. 60/ 80

149



“De Heilige Drievuldigheid” Ontwerp voor een fresco. Gewassen pentekening op papier. Gemonogrammeerd A.O. en gedateerd ‘17.

“La Trinité”. Dessin d’une fresque. Lavis sur papier. Monogrammé A.O. et daté 1917.

13,5 x 14,5 cm

est. 120/ 180

150



Een 14 karaats wit gouden geweven ketting met hanger in de vorm van een kruis bezet met briljanten met een gezamenlijk gewicht van $\pm 0,60$ ct.

Une chaîne en or blanc 14 ct tissé et pendentif en forme de croix sertie de brillants ayant un poids total de $\pm 0,60$ ct.

11,48 g

est. 700/ 800

151



Een paar kleine beeldjes “Kindje met kruik” en “Meisje”. Brons naar Moreau.

Une paire de petites statues en bronze d'après Moreau.

h: 17,5 en 16,5 cm

est. 120/ 200

152



Emile Gastemans

“Op Linkeroever”. Technique Mixte. Gemonogrammeerd, achteraan atelierstempel.

“Sur la Rive Gauche”. Technique mixte. Monogrammée et avec cachet d’atelier au verso.

46 x 52 cm

est. 100/ 150

153



Twee siervazen van kunstbrons, versierd met bloemenguirlandes en met bronzen kariatiden.

Deux vases en bronze, décoration de guirlandes de fleurs et cariatides en bronze.

h: 29 cm

est. 160/ 200

154



Pierre Alechinsky

“On est prié de tenir les siens en liesse”. Een litho en een ets. Gesigneerd en genummerd 35/120 buiten de plaat.

“On est prié de tenir les siens en liesse”. Une lithographie et eau-forte. Signée et numérotée 35/120.

49 x 58 cm

est. 420/ 480

NR. OMSCHRIJVING

155



Chopard Genève

Een 18 karaats geel gouden horloge met lederen polsband. Quartz.

Une montre en or jaune 18 ct quartz et bracelet en cuir.

est. 500 / 700

156



Een eikenhouten tweedeurskast met gesculpteerde panelen. XIXe eeuw.

Armoire à deux portes en chêne aux panneaux sculptés. XIXe siècle.

134 x 126 x 49 cm

est. 200 / 240

157



‘Herten.’ Een zamakken beeld op onyxen sokkel. Art deco stijl.

"Cerfs". Une statue en régule sur socle en onyx. Style Art Déco.

h 42 cm

est. 120 / 180

158



“Oosterse jongedames”. Olieverf op paneel. Draagt een handtekening: Strasser. Met een handversierde lijst.

"Jeunes dames orientales". Huile sur panneau. Porte la signature: Strasser. Encadrement décoration fait main.

48,5 x 29,5 cm

est. 600 / 800

159



Pazoli (?)

Twee kinderportretten. Olieverf op doek. Gesigneerd en gedateerd 1884.

Deux portraits de têtes d'enfants. Huile sur toile. Signée et datée 1884.

18 x 15 cm

est. 180 / 240

160



Een 18 karaats wit en roze gouden ring bezet met Russische briljanten met een gezamenlijk gewicht van $\pm 0,70$ ct.

Une bague en or blanc et or rose sertie de brillants russe ayant un poids total de $\pm 0,70$ ct.

4,56 g

est. 1200 / 1400

161



Elysée - concept, Paris

Een humidior met hygrometer.

Un humidior avec hygromètre.

b: 34 cm

est. 160 / 180

NR. OMSCHRIJVING

162



Victor Wagemakers

“Geanimeerd dorpsplein”. Olieverf op doek. Gesigneerd.

“Scène de village animée”. Huile sur toile. Signée.
60 x 80 cm

est. 260/ 300

163



Een classicistische buste van brons.

Un buste en bronze classique.
h: 34 cm

est. 200/ 300

164



Louis De Saeger

“Bloemstilleven met schelpen.” Pastel op papier. Gesigneerd.

“Nature morte, coquillages”. Pastel sur papier. Signé.
44 x 42 cm

est. 150/ 200

165



Een 18 karaats roze gouden ketting met hanger bezet met diamanten met een gezamenlijk gewicht van $\pm 0,13$ ct. en een Australische parel. Met certificaat.

Une chaîne en or rose avec pendentif serti de diamants ayant un poids total de $\pm 0,13$ ct. et d'une perle australienne. Avec certificat.
4,39 g

est. 500/ 600

166



Een hardhouten commode met vijf laden en een marmeren blad, versierd met ingelegde motieven van parelmoer en details van ivoor en ebbenhout.

Une commode en bois dur à cinq tiroirs et tablette en marbre, décorations incrustées en nacre, détails en ébène et ivoire.
138 x 117 x 58 cm

est. 400/ 600

167



Alfred Dubucand

“Jachthond met fazant”. Een bronzen beeldje. Gesigneerd.

“Chien de chasse et faisan”. Une statue en bronze. Signée.
h: 13,5 cm

est. 220/ 260

168



Een verguld bronzen pendule in barokke stijl, getooid met een voorstelling van de vlucht naar Egypte. Met slinger, maar zonder sleutel. Tijdperk Louis-Philippe.

Une pendule style Baroque en bronze doré, décoration d'une représentation de la fuite vers l'Egypte. Période Louis Philippe.
h: 47 cm

est. 250/ 350

NR. OMSCHRIJVING

169



"Stilleven met fruit". Olieverf op paneel. Naar de XVIe eeuw.

"Nature morte, fruits". Huile sur panneau. D'après le XVIème siècle.

59 x 55 cm

est. 120/ 200

170



Een paar 18 karaats roze gouden oorbellen bezet met briljanten met een gezamenlijk gewicht van $\pm 0,38$ ct.

Une paire de boucles d'oreilles en or rose serties de brillants ayant un poids total de $\pm 0,38$ ct.

1,70 g

est. 480/ 550

171



Delvaux

Een handtas van licht blauw leder. 'Model Pensée'.

Un sac à main en cuir bleu. Modèle 'Pensée'.

est. 300/ 400

172



Marinus Van Eys

"Woonst bij een landweg". Olieverf op doek. Gesigneerd.

"Habitation auprès d'un chemin". Huile sur toile. Signée.

60 x 90 cm

est. 80/ 120

173



Een paar muzikanten van brons.

Une paire de musiciens en bronze.

h: 48 en 45 cm

est. 200/ 240

174



Edgard Wiethase

"Stilleven met bloemen, pompoen en meloen. Gesigneerd en gedateerd 1922.

"Nature morte, potiron, fleurs et melon". Signé et daté 1922.

46 x 60 cm

est. 240/ 360

175



Een 18 karaats roze gouden handgemaakte ring bezet met diamanten met een gezamenlijk gewicht van $\pm 1,40$ ct.

Une bague fait main en or rose 18 ct serties de diamants ayant un poids total de $\pm 1,40$ ct.

est. 2000/ 2200

NR. OMSCHRIJVING

176



Een eikenhouten tweedeursbuffet in regencestijl. Omstreeks 1800.

Un buffet en chêne à deux portes, style Régence. +- 1800.

85 x 125 x 55 cm

est. 300/ 500

177



Louis Leloup

Een platte buikvaas van meerkleurig en gesatineerd glaspasta. Onderaan gesigineerd.

Un vase pansu plat en pâte de verre satinée et polychrome. Marque sous la base.

h: 27 cm

est. 220/ 240

178



Een zuil van gesculpteerd groen marmer in zeven onderdelen.

Une colonne en marbre vert composée de sept pièces.

h: 161 cm

est. 300/ 500

179



Tony Goossens

"Tramhalte Sint-Jansplein". Olieverf op doek. Gesigineerd.

"Arrêt de tram, Place St-Jean". Huile sur toile. Signée.

47 x 55 cm

est. 200/ 300

180



Een paar 18 karaats wit gouden oorbellen bezet met briljanten met een gezamenlijk gewicht van $\pm 0,50$ ct. een gele saffieren met een gezamenlijk gewicht van $\pm 0,30$ ct.

Une paire de boucles d'oreilles en or blanc 18 ct sertie de brillants ayant un poids total de $\pm 0,50$ ct et un saphir jaune ayant un poids total de $\pm 0,30$ ct.

3,62 g

est. 750/ 850

181



Louis Vuitton

Een tasje van cognackleurig epi-leder met datacode AR1915.

Un petit sac à main en cuir épi couleur cognac, code data AR1915.

est. 220/ 280

182



Emile Henri Bernard

"Jonge krijger". Een potloodstudie op papier. Gesigineerd en gedateerd 1937.

"Jeune guerrier". Une étude au crayon sur papier. Signé et daté 1937.

58 x 43 cm

est. 200/ 300

NR. OMSCHRIJVING

183



Een ovale spiegel, gedragen door een zittende beer van donkergepatineerd brons.

Un miroir ovale porté par un ours assis, en bronze.

h: 58 cm

est. 420/ 460

184



Franz Livemont

“Hoeve bij een vijver met zwanen”. Olieverf op doek. Gesigneerd.

“Fermette et étang avec des cygnes”. Huile sur toile. Signée.

60 x 90 cm

est. 120/ 180

185



Een 18 karaats wit gouden ketting met hartvormige hanger bezet met briljanten met een gezamenlijk gewicht van $\pm 1,16$ ct.

Une chaîne en or blanc 18 ct et pendentif en forme de coeur sertie de brillants ayant un poids total de $\pm 1,16$ ct.

5,36 g

est. 1000/ 1200

186



Een sobere tweedeurs garderobe met twee laden onderaan.

Une garde-robe à deux portes et deux tiroirs dans le bas.

202 x 148 x 65 cm

est. 80/ 120

187



Een driedelig klokstel van verguld brons, bestaande uit een pendule, getooid met een liggende jonge vrouw, en twee kandelaars met telkens vijf lichtpunten in de vorm van bloemenranken, gedragen door putti. Het geheel op houten voetstukken. Met slinger en sleuteltje. Antwerpen.

Un ensemble de cheminée en bronze doré, comprenant une pendule, décoration d'une jeune femme couchée, et deux candélabres à cinq points lumineux en forme de guirlandes de fleurs et portés par des putti. Avec balancier et clé. Anvers.

h: 53 cm

est. 300/ 500

188



Een grote staande Guanyin van gepolychromeerd hout. XIXe eeuw. Enkele vingers manco.

Grande Guanyin debout en bois polychrome. XIXe siècle. Quelques doigts manquent.

h: 161 cm

est. 500/ 600

189



Bruynseels

“Jaarmarkt”. Olieverf op doek. Gesigneerd.

“Marché annuel”. Huile sur toile. Signée.

75 x 90 cm

est. 120/ 200

NR. OMSCHRIJVING

190



Een paar 18 karaats wit gouden oorbellen bezet met briljanten met een gezamenlijk gewicht van $\pm 1,10$ ct.

Une paire de boucles d'oreilles en or blanc sertie de brillants ayant un poids total de $\pm 1,10$ ct.

8,80 g

est. 1100/ 1200

191



Val St. Lambert

Een grote vaas van meerkleurig glaspasta. Onderaan gemerkt en gemonogrammeerd 'LL SJH' voor Louis Leloup en Samuel J. Herman. Omstreeks 1970

Un grand vase en pâte de verre polychrome. Marque sous la base et monogrammé 'LL SJH' pour Louis Leloup et Samuel J. Herman. +- 1970.

h: 32 cm

est. 420/ 480

192



"Heidezicht". Olieverf op doek. Gemonogrammeerd E.D.S. en gedateerd '10.

"Vue sur les bruyères". Huile sur toile. Signée et datée '10.

52 x 73 cm

est. 120/ 200

193



"De jager". Een bronzen beeld op arduinen voetstuk naar een werk van Moreau.

"Le chasseur". Une statue en bronze sur pied en pierre de taille d'après une oeuvre de Moreau.

h: 50 cm

est. 350/ 500

194



"De bewening van Christus". Olieverf op doek. XVIIIe eeuw. Restauratie rechts onder.

"Lamentation du Christ". Huile sur toile. XVIIIème siècle. Restauration à droite en bas.

115 x 95 cm

est. 120/ 200

195



Een 18 karaats wit gouden ring bezet met briljanten met een gezamenlijk gewicht van $\pm 1,60$ ct.

Une bague en or blanc 18 ct sertie de brillants ayant un poids total de $\pm 1,60$ ct.

15,84 g

est. 1800/ 2000

196



Een tweeledige eikenhouten tweedeurs garderobe met onderaan een openklapbaar blad en bovenaan versierd met een acanthusblad in de kuif.

Une garde-robe à deux corps en chêne, le bas à tablette rabattable et le dessus est décoré d'une feuille d'acanthé dans la coiffe.

240 x 140 x 45 cm

est. 300/ 500

NR. OMSCHRIJVING

197



Een vergulde schouwpendule met een reliëfdecor van classicistische figuren met een strijdswagen. De pendule als wiel van een strijdswagen met tweespan, versierd met een draak en bestuurd door een engel.

Une pendule de cheminée dorée décor en relief classique de figures et de char. La pendule étant une roue du char, avec un dragon et conduit par un ange.

47 x 46 cm

est. 3800/ 4000

198



Hilaire Bals

"Schapen op de oever". Olieverf op paneel. Gesigneerd.

"Moutons sur la rive". Huile sur panneau. Signé.

70 x 60 cm

est. 420/ 480

199



"Piëta." Reliëf in gegoten brons. Onleesbaar gesigneerd.

"Piëta". Un relief en bronze coulé. Signature illisible.

50 x 50 cm

est. 300/ 400

200



Een 18 karaats wit gouden slavenarmband bezet met briljanten met een gezamenlijk gewicht van ± 3 ct.

Un bracelet d'esclave en or blanc 18 ct ayant un poids total de ayant un poids total de ± 3 ct.

17,25 g

est. 2900/ 3200

201



"Het gevecht tegen de poema". Een beeld van bruingepatineerd brons op houten voetstuk. Naar een werk van Charles Russel.

"Le combat avec le puma". Une statue en bronze sur socle en bois. D'après une oeuvre de Charles Russel.

h: 45 cm

est. 400/ 500

202



Paul Schouten

"Wandelaars in een landschap". Olieverf op doek. Gesigneerd.

"Promenade en campagne". Huile sur toile. Signée.

79 x 110 cm

est. 350/ 550

203



Een vrouwentorso van donkergepatineerd brons.

Un torse féminin en bronze.

h: 63 cm

est. 1600/ 11800

NR. OMSCHRIJVING

204



Olof Arborelius

"Zeilboot en sloepen bij maanlicht". Olieverf op doek. Gesigneerd en gedateerd 'Paris, 1876'.

"Voilier et chaloupes au clair de lune". Huile sur toile. Signée et datée 'Paris, 1876'.

82 x 134 cm

est. 500/ 750

205



Een 18 karaats wit gouden ring met bezet een centrale diamant van $\pm 0,60$ ct. VVS1 en briljanten met een gezamenlijk gewicht van $\pm 0,20$ ct.

Une bague en or blanc 18 ct sertie d'un diamant ayant un poids total de $\pm 0,60$ ct et brillants ayant un poids total de $\pm 0,20$ ct.

2,91 g

est. 1300/ 1500

206



Een tweeledige buffetkast van eikenhout met bovenaan twee gevitreeerde deuren en onderaan twee paneeldeuren onder twee laden. XIXe eeuw.

Vitrine à deux corps en chêne, le dessus à deux portes vitrées, le bas à deux portes pleines en dessous de deux tiroirs. Début du XIXe siècle.

197 x 124 x 52 cm

est. 300/ 500

207



"De Drie Gratiën". Een bronzen beeld op arduinen sokkel. Gemonogrammeerd M.D.

"Les trois Grâces". une statue en bronze sur un socle en pierre de taille. Porte le monogramme M.D.

h: 33 cm

est. 400/ 500

208



Een sierschotel van meerkleurig Chinees porselein, versierd met een fantasie-wapenschild in het plat in de geest van het Chine-de-commande.

Un plat en porcelaine de Chine, décor d'écusson de fantaisie dans le plat, esprit Chine-de-commande.

Ø 32 cm

est. 420/ 480

209



Paul Joostens

"Stilleven met Madonna". Olieverf op board. Gesigneerd.

"Nature morte, Vierge". Huile sur carton. Signé.

64 x 49 cm

est. 400/ 500

210



Een 18 karaats geel gouden met bloemen gegraveerde zakhorloge (klein letsel aan wijzerplaat).

Montre de gousset en or jaune 18 ct à décor de fleurs gravées. Petit dégât à l'émail du cadran.

bruto: 25,70 g

est. 200/ 300

NR. OMSCHRIJVING

211



Een paar bronzen girandoles met acht lichtpunten in twee niveau en versierd met kristallen pendeloques. Gemonteerd op elektriciteit.

Une paire de girandoles en bronze à huit points lumineux en deux niveaux et pendeloques en cristal.

h: 79 cm

est. 220/ 240

212



Prosper De Troyer

“Stilleven met bloemen en appels”. Gemengde techniek op papier. Gesigneerd.

“Nature morte aux fleurs et pommes”. Technique mixte sur papier. Signé.

36 x 43cm

est. 200/ 300

213



Een secretaire van mahoniehoutfineer in Louis-Philippestijl met een lade en doucine onder een grijs marmeren blad en met twee paneeldeurtjes onderaan. Achter het klapblad elf kleine schuifjes met wortelnootfineer.

Un secrétaire en bois de placage acajou, style Louis Philippe, à tiroir en doucine sous une tablette en marbre gris et deux portes panneaux en dessous. Derrière la tablette rabattable se trouvent onze petits tiroirs aux finitions en bois de placage de ronce.

158 x 111 x 51 cm

est. 200/ 240

214



Albert Teugels

“Landschap”. Olieverf op doek. Gesigneerd en gedateerd 1980.

“Paysage”. Huile sur toile. Signée et datée 1980.

48 x 58 cm

est. 180/ 220

215



Een 18 karaats wit gouden ring bezet met diamanten met een gezamenlijk gewicht van ± 0,55 ct. en een Colombiaanse smaragd van ± 2,20 ct.

Une bague en or blanc sertie de diamants ayant un poids total de ± 0,55 ct et une émeraude de Colombie de ± 2,20 ct.

6,40 g

est. 2000/ 2200

216



Een zitbank van gesculpteerd en goud gepatineerd hout in Lodewijk XV-stijl.

Un banc en bois sculpté et à patine doré style Louis XV.

95 x 130 cm

est. 360/ 400

217



Vanden Schilde à Bruxelles

Een vergulde schouwpendule met bol uurwerk in blauwgelakte kast en getooid met een jonge vrouw met bloemenmand.

Une pendule de cheminée avec horloge sphérique et armoire bleue, décoration d'une jeune femme et panier de fleurs.

35 x 30 cm

est. 1200/ 1400

NR. OMSCHRIJVING

218



Een zitbank van gesculpteerd en goud gepatineerd hout in Lodewijk XV-stijl.

Un banc en bois sculpté et à patine doré style Louis XV.

95 x 130 cm

est. 360/ 400

219



“Rivierlandschap”. Olieverf op doek. Draagt een handtekening: Wytsman.

“Paysage rupestre”. Huile sur toile. Porte une signature : Wytsman.

39 x 50 cm

est. 300/ 400

220



Een 18 karaats wit gouden ketting met hanger bezet met diamanten met een gezamenlijk gewicht van $\pm 0,80$ ct. en een druppelvormige smaragd van $\pm 2,30$ ct.

Une chaîne en or blanc 18 ct et pendentif serti de diamants ayant un poids total de $\pm 0,80$ ct et une émeraude de $\pm 0,80$ ct.

6,79 g

est. 1800/ 2000

221



Een paar bronzen girandoles met telkens zes lichtpunten en versierd met kristallen pendeloques.

Une paire de girandoles en bronze à six points lumineux et pendeloques en cristal.

h: 60 cm

est. 200/ 220

222



Joseph Heymans

“Morgend”. Olieverf op doek Gesigneerd en gedateerd 1897.

“Matin”. Huile sur toile. Signée et datée 1897.

31x 50 cm

est. 400/ 500

223



Een zilveren mosterd-en zoutstel met lepeltje.

Un ensemble à moutarde et sels en argent. Avec une petite cuillère.

est. 60/ 65

224



“De aanbidding van Christus”. Olieverf op doek. Vlaamse school, omstreeks 1900.

“L’adoration du Christ”. Huile sur toile. Ecole flamande, +- 1900.

58 x 43 cm

est. 220/ 240

NR. OMSCHRIJVING

225



Een 18 karaats wit gouden ring bezet met diamanten met een gezamenlijk gewicht van $\pm 0,20$ ct. en een hartvormige Afrikaanse smaragd van ± 2 ct.

Une bague en or blanc 18 ct sertie de diamants ayant un poids total de $\pm 0,20$ ct et une émeraude africaine de ± 2 ct.

4,45 g

est. 1500/ 1600

226



Een tweeledige Engelse linnenkast met bovenaan twee paneeldeuren en onderaan twee grote en vier kleine laden.

Une armoire à linge anglaise en deux parties, les dessus à deux portes, le dessous à quatre grands et deux petits tiroirs.

200 x 134 x 55 cm

est. 200/ 300

227



Een paar chromen lampen in art decostijl met glazen bollen in de voet.

Une paire de lampes en chrome, style Art Déco, boules sphériques aux pieds.

h: 45 cm

est. 160/ 180

228



Christofle

Een bestek van verzilverd metaal, bestaande uit groot bestek, dessertbestek, visbestek, koffielepels, eierlepels en een pollepel. Voor twaalf personen. In ménagère.

Un service à couverts en métal argenté comprenant un couvert de service, couverts à dessert, couverts à poisson, cuillères à café, cuillères à oeufs et une louche. Pour douze personnes. Le tout dans une ménagère.

est. 200/ 240

229



Een klapsecretaire met Italiaanse bloemenmarqueterie met twee grote laden onder het klapblad en twee schuifjes binnenin. Marqueterie getrokken bovenaan.

Un secrétaire à abattant, marqueterie de fleurs, à deux tiroirs sous la tablette et deux petits tiroirs à l'intérieur.

100 x 90 x 42 cm

est. 200/ 240

230



Een parelhalssnoer met 18 karaats wit gouden slot bezet met diamanten met een gezamenlijk gewicht van $\pm 0,48$ ct.

Un collier de perles à fermoir en or blanc 18 ct serti de diamants ayant un poids total de $\pm 0,48$ ct.

est. 800/ 900

231



Een paar siervazen op voet van blauw en kleurloos kristal. Eén met randschilfer. Licht afwijkende modellen.

Une paire de vases sur pied en cristal bleu et incolore. Un vase porte un éclat. Modèles légèrement différents.

h: 40 cm

est. 80/ 120

NR. OMSCHRIJVING

232



Alfons A. Van Uffelen

Serie van 39 tekeningen naar oude en andere meesters. Diverse technieken. Gesigneerd en meestal gedateerd (jaren '40 tot '60).

Une série de 39 dessins d'après des maîtres anciens et actuels. Techniques mixtes. Signés et la plupart datés (années '40 et '60).

est. 120/ 200

233



Een grote drageoir van roze glas.

Un grand drageoir en verre rose.

h: 52 cm

est. 60/ 80

234



Emile Gastemans

"Spaans koppel". Pastel. Gesigneerd.

"Couple espagnol". Pastel. Signé.

72 x 48 cm

est. 100/ 120

235



Een 18 karaats wit gouden ring bezet met diamanten met een gezamenlijk gewicht van ± 0,44 ct. en een centrale parel van Ø 1,50 cm.

Une bague en or blanc 18 ct sertie de diamants ayant un poids total de ± 0,44 ct et une perle centrale de diamètre 1,50 cm.

8,17 g

est. 1500/ 1600

236



Een eikenhouten commode met garderobe en nachtkastje.

Une commode en chêne, une garde-robe et une table de nuit.

195 x 140 en 80 x 125 cm

est. 100/ 120

237



Een paar bronzen kandelaars in de vorm van engeltjes met een kruik. Vermoedelijk Frankrijk, omstreeks 1900.

Une paire de candélabres en bronze en forme d'anges et une cruche. Probablement français, +- 1900.

h: 24 cm

est. 120/ 160

238



Een vaas van meerkleurig aardewerk, versierd met bladeren, bessen en vier vogeltjes in hoogrelief. Eén snaveltje licht beschadigd.

Un vase en faïence décoration de feuilles, baies et de quatre petits oiseaux en haut-relief. Un petit bec d'oiseau cassé.

h: 20 cm

est. 40/ 60

NR. OMSCHRIJVING

239



“Hollands kanaal”. Olieverf op doek. Hollandse school, niet gesigneerd.

“Canal Hollandais”. Huile sur toile. Ecole Hollandaise, non-signée.

30 x 40 cm

est. 100/ 120

240



Een 18 karaats wit gouden ring bezet met briljanten met een gezamenlijk gewicht van ± 3,60 ct.

Une bague en or blanc 18 ct sertie de brillants ayant un poids total de ± 3,60 ct.

21,53 g

est. 3000/ 3300

241



Een lot van drie gesculpteerde nijlpaardtanden met beeltenissen van de Heilige Familie. Op sokkeltjes.

Un lot de trois dents d'hippopotame sculptées représentant la Sainte Famille. Sur socles.

h: 16 - 24 cm

est. 200/ 300

242



Een spiegel van gepolychromeerd hout in Lodewijk XV-stijl, versierd met handgeschilderde bloemen en engeltjes.

Un miroir style Louis XV, encadrement en bois polychrome, décoration de fleurs et d'oiseaux peints à la main.

75 x 45 cm

est. 120/ 180

243



Een bronzen vaasje met een voorstelling van cupido in reliëf. XIXe eeuw.

Un petit vase en bronze, représentation de cupido en relief. XIXe siècle.

h: 28 cm

est. 120/ 180

244



Jean-Baptiste Degreef

“Vijverzicht.” Olieverf op paneel. Gesigneerd. - Breuk in paneel.

“Vue sur l'étang”. Huile sur panneau. Cassure sur le panneau.

30 x 50 cm

est. 200/ 240

245



Een twee kleuren 18 karaats gouden sleutelzakhorloge met gedreven bloemen versierd. In origineel etui.

Montre à clé en or à deux couleurs. Décor repoussé de fleurs. Dans son étui d'origine.

bruto: 50,80 g

est. 600/ 700

NR. OMSCHRIJVING

246



Een eikenhouten vaisselier met onderaan twee gebeeldhouwde deuren. De onderkast mooi gesculpteerd en uit de tijd.

Un vaisselier en chêne, le bas à deux portes sculptées. Le buffet joliment sculpté et d'époque.

206 x 144 x 59 cm

est. 100/ 150

247



Een brievenhouder van meersoortig marmer en arduin en getooid met een jachthond van zamak. Tijdperk Art deco.

Un porte-lettres en marbres différents et pierre de taille, décoration de chien de chasse en régule. Période Art Déco.

est. 100/ 120

248



Een kandelaartje gedragen door een engel.

Un petit candélabre porté par un ange.

h: 30 cm

est. 120/ 200

249



René Janssens

"Zicht in het begijnhof". Olieverf op paneel. Gesigneerd.

"Vue sur le béguinage". Huile sur panneau. Signature.

54 x 34 cm

est. 120/ 140

250



Een 18 karaats wit gouden ketting met hanger bezet met diamant van $\pm 0,30$ ct. en een hartvormige robijn van $\pm 6,50$ ct.

Une chaîne en or blanc 18 ct sertie de diamants ayant un poids total de $\pm 0,30$ ct et un rubis en forme de coeur ayant un poids total de $\pm 6,50$ ct.

6,42 g

est. 1700/ 1900

251



Eumig

Een projector. Model 'Wien type P8.' In originele doos.

Un projecteur. modèle 'Wien type P8'. Dans boîte d'origine.

h 20 cm

est. 30/ 50

252



R. De Badrihay

"Zicht op een plattelandsdorp". Olieverf op doek. Gesigneerd.

"Vue de village de campagne". Huile sur toile. Signée.

76 x 90 cm

est. 120/ 160

NR. OMSCHRIJVING

253



Een gedraaid houten kruisbeeld met zilveren corpus en monturen en onder stolp. De zilveren monturen tijdperk barok.

Un crucifix en bois tourné, corpus et montures en argent. Sous cloche. Les montures de style baroque.

h: 60 cm

est. 80/ 120

254



Kleine kinderbuste van brons. Gesigneerd Balestra en genummerd 80.

Un petit buste d'enfant en bronze. Signé Balestra et numéroté 80.

h: 22 cm

est. 100/ 120

255



Een paar 18 karaats wit gouden oorbellen met bezet twee briljanten met een gezamenlijk gewicht van $\pm 0,24$ ct.

Une paire de boucles d'oreilles en or blanc 18 ct sertie de deux brillants ayant un poids total de $\pm 0,24$ ct.

2,38 g

est. 400/ 500

256



J. Depré

Een staande klok in eikenhouten kast, het werk van messing en tin. XIXe eeuw.

Horloge de vestibule en chêne. Mouvement en laiton et étain. XIXe siècle.

h: 246 cm

est. 200/ 300

257



Kleerborstel deels met geel email versierd, deels van massief zilver. Keuren van Birmingham, datumletter F voor 1930.

Console et ciel, ainsi que deux couronnes de statues religieuses.

est. 30/ 50

258



Een shaker en zes glaasjes van kleurloos en rood Boheems kristal.

Un shaker et six petits verres en cristal de Bohême rouge et incolore.

h: 22 cm

est. 80/ 120

259



Paul Joostens

"Schets voor een Kraambed in een interieur". Potlood op papier. Met atelierstempel.

"Croquis d'un intérieur, post partum". Crayon sur papier. Avec tampon d'atelier.

9 x 14 cm

est. 100/ 120

NR. OMSCHRIJVING

260



Een 18 karaats wit gouden ring met bezet met een centrale diamant emerald cut van $\pm 0,90$ ct. en twee diamant baguettes met een gezamenlijk gewicht van $\pm 0,20$ ct.

Une bague en or blanc 18 ct sertie d'un diamant central 'Emerald Cut' de $\pm 0,90$ ct et de deux diamants baguettes ayant un poids total de $\pm 0,20$ ct.

3,22 g

est. 2500/ 2700

261



Twee Victoriaanse daguerro-fotoportretten. Omstreeks 1860.

Deux portraits daguerre Victoriens, +- 1860.

9,5 x 8 cm

est. 100/ 120

262



Edgar Wiethaese

"Ruiter". Aquarel. Gesigneerd.

"Cavalier". Une aquarelle. Signée.

13 x 18,5 cm

est. 80/ 120

263



Een groep documenten betreffende Panamarenko voor het cultuurjaar '93 Antwerpen. We voegen er een recenter boek aan toe.

Un lot de documents concernant Panamarenko - année culturelle '93. Nous ajoutons un livre plus récent.

est. 20/ 30

264



Gustave Camus

"Calvaire Breton" en "Perros-Gun". Twee litho's. Gesigneerd.

"Calvaire Breton" & "Perros-Gun". Deux lithographies. Signées.

30 x 26 & 29 x 38 cm

est. 100/ 160

265



Een 18 karaats wit gouden ketting met briljanten en drie opeenvolgende hangers bezet met briljanten met een gezamenlijk gewicht van $\pm 1,44$ ct.

Une chaîne en or blanc 18 ct sertie de brillants et trois pendentifs sertis de brillants ayant un poids total de $\pm 1,44$ ct.

6,57 g

est. 2000/ 2200

266



Een antiek koffertje met messing beslag.

Un petit coffre ancien, montures en laiton.

46 x 76 cm

est. 180/ 200

NR. OMSCHRIJVING

267



“Prinsenportret” & “Pastorale scène”. Twee handgeschilderde miniaturen op ivoor. Beide gesigneerd. Het eerste met gebarsten dekglas.

“Portrait de Prince” & “Scène Pastorale”. Deux miniatures sur ivoire peint à la main. Signées. Le premier avec verre cassé.

Ø: 7 cm

est. 120/ 140

268



Een bord van Brussels aardewerk met een meerkleurig decor van een roos. Brussel, XVIIIe eeuw. Gerestaureerd.

Une assiette en faïence de Bruxelles, décor polychrome d'une rose. Bruxelles, XVIIIème siècle.

Ø: 32 cm

est. 70/ 80

269



Adriaan Vandewalle

“Winterlandschap met hooischaar”. Olieverf op doek. Gesigneerd. Met boekje over de retrospectieve 1930 - 1980 te Brugge in maart 1987.

“Paysage hivernal et grange à foin”. Huile sur toile. Signée. Avec livret rétrospectif 1930 -1980, Bruges, mars 1987.

49 x 60 cm

est. 200/ 240

270



Een paar 18 karaats wit gouden oorbellen bezet met diamanten met een gezamenlijk gewicht van ± 1,80 ct.

Une paire de boucles d'oreilles en or blanc sertie de diamants ayant un poids total de ± 1,80 ct.

6,86 g

est. 1600/ 1800

271



Reuge Music

Een mahoniehouten muziekdoosje met zes liederen en 41 notenbewegingen. 1955.

Une boîte à musique en acajou à six chansons et 41 suites de notes musicales. 1955.

est. 25/ 35

272



“Madonna met kind”. Olieverf op gemaroufleerd doek.

“Vierge à l'Enfant”. Huile sur toile marouflée.

29 x 21 cm

est. 120/ 200

273



Een milieu-de-table van aardewerk van Rouen, bestaande uit een terrine met onderschotel.

Un milieu-de-table en faïence de Rouen, comprenant une terrine avec sous-plat.

l: 50 cm

est. 60/ 100

NR. OMSCHRIJVING

274



Dumont

"Bloemenstilleven". Olieverf op doek. Gesigneerd.

"Nature morte, fleurs". Huile sur toile. Signée.

29 x 21 cm

est. 100/ 120

275



Een 18 karaats wit gouden ring bezet met diamanten en baguettes met een gezamenlijk gewicht van ± 1 ct.

Une bague en or blanc 18 ct sertie de diamants ayant un poids total de ± 1 ct.

11,53 g

est. 1500/ 1600

276



Een sobere langgerekte houten buffettafel. Beschadiging aan het fineer van het blad.

Une table à buffet allongée en bois sobre. Dégât sur la tablette en bois de placage.

250 x 60 cm

est. 200/ 240

277



"Kinderkopje". Een bronzen ornament op houten sokkel.

Petite tête d'enfant." Un ornement en bronze sur socle en bois.

h: 20 cm

est. 80/ 100

278



Capodimonte

Een paar biscuit kandelaars in de vorm van waterdragers.

Une paire de candélabres en biscuit, représentant des porteurs d'eau.

h 57 cm

est. 120/ 200

279



Charles Van Landuyt

"Boer op het neerhof". Olieverf op doek. Gesigneerd en gedateerd '83.

"Fermier et basse-cour". Huile sur toile. Signée et datée.

32 x 40 cm

est. 400/ 600

280



Een 18 karaats wit gouden ring bezet met diamanten met een gezamenlijk gewicht van $\pm 1,10$ ct. en een centrale saffier van $\pm 1,50$ ct.

Une bague en or blanc 18 ct sertie de diamants ayant un poids total de $\pm 1,10$ ct et un saphir central de $\pm 1,50$ ct.

9,88 g

est. 1300/ 1400

NR. OMSCHRIJVING

281 Een paar fluitvaasjes van kleurloos geslepen kristal op bronzen voet. Omstreeks 1900.



Paire de vases flûtes en cristal taillé incolore sur pied en bronze. Vers 1900.

H: 25 cm

est. 50/ 60

282

S. Corvesor

"Landschap aan een meer". Aquarel op papier. Gesigneerd.



"Paysage auprès d'un lac". Aquarelle sur papier. Signée.

21 x 31 cm

est. 80/ 120

283

Val St. Lambert

Een paar eenden van kleurloos kristal. Onderaan gemerkt.



Une paire de canards en cristal incolore. Marque sous la base.

h: 13 cm

est. 40/ 60

284

Koers

"Hoeve aan een waterloop met een molen in de achtergrond". Olieverf op doek. Gesigneerd. Restauratie.



"Fermette auprès d'un cours d'eau et moulin sur l'arrière plan". Huile sur toile. Signée.

50 x 70 cm

est. 60/ 100

285



Een 18 karaats wit gouden ketting met hanger bezet met briljanten met een gezamenlijk gewicht van $\pm 0,20$ ct en saffier in princess cut met een gezamenlijk gewicht van $\pm 1,20$ ct.

Une chaîne en or blanc 18 ct avec pendentif serti de brillants ayant un poids total de $\pm 0,20$ ct et d'un saphir 'Princess Cut' ayant un poids total de $\pm 1,20$ ct.

4,64 g

est. 900/ 1000

286



Een ronde tafel van mahoniehout op een centrale getorste poot, eindigend in drie leeuwenpoten.

Une table ronde en acajou sur un pied central torsadé finissant en trois griffes de lion.

Ø: 105 cm h: 75 cm

est. 180/ 240

287



Legras

Een glazen lampenvoet van met een gegraveerd bladerdecor met messingen montuur. Kap manco. Gesigneerd.

Un pied de lampe en verre, décor gravé de feuilles et monture en laiton. Sans abat-jour. Signé.

h: 32 cm

est. 30/ 50

NR. OMSCHRIJVING

288



John Warminck

Een mahoniehouten tafelklok in Engelse stijl. Met sleutel.

Une pendule de table en acajou, style anglais. Avec clé.
h 29 cm

est. 80/ 100

289



Matthyssen

“Rivierlandschap met molens bij nacht”. Olieverf op gemaroufleerd doek. Gesigneerd en gedateerd 1908.

“Paysage fluvial et moulins nocturne”. Huile sur toile marouflée. Signée et datée 1908.
21 x 26 cm

est. 50/ 70

290



Een 18 karaats wit gouden ring bezet met diamanten met een gezamenlijk gewicht van ± 0,30 ct. en een saffier van ± 1 ct.

Une bague en or blanc 18 ct sertie de diamants ayant un poids total de ± 0,30 ct et un saphir de ± 1 ct.
3,80 g

est. 1200/ 1300

291



Salvador Dali

“De klaagmuur”. Bronzen plaquette. Met handtekening.

“Le mur de Lamentation”. Une plaquette en bronze. Avec signature.
8,5 x 6 cm

est. 150/ 250

292



Salvador Dali

“Menorah”. Bronzen plaquette. Met handtekening.

“Menorah”. Une plaquette en bronze. Avec signature;
8,5 x 6 cm

est. 150/ 200

293



Een merkwaardig destilleerapparaat van gietijzer en messing.

Un appareil à distillation remarquable en fonte et laiton.
h: 37 cm

est. 80/ 120

294



James G. Longly (?)

“The ambulatory, Chartres cathedral”. Aquarel. Gesigneerd.

“The ambulatory, Charles cathedral”. Une aquarelle, signée.
25 x 17,5 cm

est. 80/ 100

NR. OMSCHRIJVING

295



Een parelhalssnoer met verzilverd magnetisch slot.

Un collier de perles à fermoir magnétique.

est. 60/ 100

296



Hilaire à Stenay

Een eikenhouten staande klok. Het werk met gedreven geel koper en geëmailleerde wijzerplaat. Eind XIXe eeuw.

Horloge de vestibule en chêne. Le mouvement en cuivre jaune repoussé et à cadran émaillé. Fin du XIXe siècle.

h: 250 cm

est. 200/ 400

297



Lot van 4 tekeningen: Bailly (toegeschreven aan). "Liggende jongeman", sanguine. Le Gros (toegeschreven aan). "Landschap met bruggetje" en "Ruiter in een landschap", pentekeningen. Frans Backvis 1881. "Zicht op de Mont-Blanc", gesigneerd en gedateerd.

Un lot de quatre dessins:

Bailly (dédicace). "Jeune homme couché", sanguine.

Le Gros (dédicace). "Paysage et petit pont" et "Cavalier dans un paysage", dessins sur papier.

Frans Backvis 1881. "Vue sur le Mont-Blanc", signé et daté.

est. 80/ 120

298



Een bronzen bureaulamp met een kapje van glas in lood in de stijl van Tiffany.

Une lampe de bureau en bronze, coupe en vitrail style Tiffany.

h: 32 cm

est. 80/ 120

299



"Slapende jachthonden bij de vangst". Olieverf op doek. Zonder signatuur. XIXe eeuw.

Chiens de chasse dormant". Huile sur toile. Pas de signature.

24 x 34 cm

est. 100/ 120

300



Een 18 karaats wit gouden ring bezet met briljanten met een gezamenlijk gewicht van $\pm 0,25$ ct. een centrale saffier en saffierbaguettes met een gezamenlijk gewicht van $\pm 1,50$ ct.

Une bague en or blanc 18 ct sertie de brillants ayant un poids total de $\pm 0,25$ ct et un saphir central et saphirs baguette ayant un poids total de $\pm 1,50$ ct.

5,58 g

est. 1000/ 1200

301



Een vaas van Torhouts aardewerk met vier oren en met een reliëfdecor van bladeren.

Un vase en faïence de Torhout à quatre manches et décor de feuilles en relief.

h: 40 cm

est. 60/ 80

NR. OMSCHRIJVING

302



“Bloemenvaas”. Olieverf op doek. Onleesbaar gesigneerd rechts onderaan.

“Vase à fleurs”. Huile sur toile. Signature illisible en dessous à droite.

50 x 40 cm

est. 25/ 50

303



Een paar kandelaars van verzilverd glas, z.g. “argent des pauvres”.

Une paire de candélabres en verre argenté.

h: 32 cm

est. 25/ 35

304



Sarty

“Stilleven met bloemen”. Olieverf op board. Gesigneerd. (pseud. Suzanne Goetghebeur).

“Nature morte, fleurs”. Huile sur carton. Signé.

55 x 45 cm

est. 40/ 60

305



Een 18 karaats wit gouden ring bezet met briljanten met een gezamenlijk gewicht van ± 0,50 ct. en een druppelvormige tanzaniet van ± 1,25 ct.

Une bague en or blanc sertie de brillants ayant un poids total de ± 0,50 ct et une tanzanite de ± 1,25 ct.

3,75 g

est. 1000/ 1200

306



Een tweeledig meubel met twee paneeldeuren.

Un meuble à deux corps à deux portes panneaux.

222 x 104 x 60 cm

est. 100/ 160

307



Lladro

Een polychroom porseleinen vaas in art nouveau stijl.

Un vase en porcelaine style Art Nouveau polychrome.

h 24 cm

est. 30/ 50

308



Een lot filmaffiches uit de jaren zestig en zeventig. 13 stuks.

Lot d'affiches de films des années 60 et 70. 13 pièces.

est. 70/ 120

NR. OMSCHRIJVING

309



"Landschap". Olieverf op doek. Onleesbaar gesigneerd rechts onderaan.

"Paysage". Huile sur toile. Signature illisible en dessous à droite.

35 x 25 cm

est. 200/ 240

310



Een paar 18 karaats wit gouden oorbellen bezet met diamanten met een gezamenlijk gewicht van $\pm 0,26$ ct.

Une paire de boucles d'oreilles en or blanc 18 ct sertie de diamants ayant un poids total de $\pm 0,26$ ct.

3,69 g

est. 500/ 600

311



Christofle, Paris. Een grote ovale en twee ronde schotels van verzilverd metaal. Onderaan gemerkt. We voegen er een peper-en een zoutmolentje aan toe evenals vier strooibusjes van andere merken.

Christofle, Paris. Un grand plat ovale et deux plats ronds en métal argenté. Marque sous la base. Nous ajoutons un moulin à sel et un moulin à poivre, ainsi que quatre saupoudroirs de différentes marques.

Ø 30 Ø 35 en Ø 50 cm

est. 40/ 60

312



J. Astérion

"Vissersboten op het strand". Olieverf op doek. Gesigneerd en gedateerd 12-2-96. Onderste gedeelte zwaar beschadigd.

"Bateaux de pêche sur la plage". Huile sur toile. Signée et datée 12-2-96. De graves dégâts sur la partie inférieure.

26 x 39 cm

est. 50/ 80

313



Een gesculpteerd houten wandzoutbakje. Holland, XVIIIe eeuw. Eén pootje afgebroken.

Une salière murale en bois sculpté. Pays Bas, XVIIIème siècle. Une patte cassée.

est. 80/ 120

314



Alice Rymowic

"Stilleven met rozen". Aquarel op papier. Gesigneerd.

"Nature morte, roses". Aquarelle sur papier. Signé.

47 x 35 cm

est. 40/ 50

315



Een 18 karaats wit gouden ring bezet met briljanten met een gezamenlijk gewicht van $\pm 0,30$ ct.

Une bague en or blanc 18 ct sertie de brillants ayant un poids total de $\pm 0,30$ ct.

3,21 g

est. 500/ 600

NR. OMSCHRIJVING

316



Een Régence klapsecretaire van eikenhout met twee grote en twee kleine laden onder het klapblad. Enkele losse trekkers en rechter achterpootje iets korter.

Un secrétaire régence en chêne avec deux petits et deux grands tiroirs en dessous de la tablette rabattable. Les pieds arrières sont un peu plus court que les pieds de devant, et quelques anses des tiroirs sont desserrées.

110 x 101 cm

est. 120/ 200

317



Een punchbowl van geslepen kleurloos kristal. XIXe eeuw.

Un bol à punch en cristal incolore taillé. XIXème siècle.

h: 38 & 35 cm

est. 55/ 65

318



G. H. Bruxelles

Een gietijzeren stoppenverkleiner in de vorm van een krokodil. Onderaan gemerkt.

Un rétrécisseur à bouchons en fonte en forme de crocodile. Marque en dessous.

L: 28,5 cm

est. 80/ 100

319



Isidore Opsomer

"Dorpszicht". Olieverf op doek. Gesigneerd.

"Vue sur le village". Huile sur toile. Signée.

30 x 39 cm

est. 120/ 200

320



Een paar 18 karaats wit gouden druppelvormige oorbellen bezet met briljanten met een gezamenlijk gewicht van $\pm 0,88$ ct.

Une paire de boucles d'oreilles en or blanc 18 ct en forme de larmes sertie de brillants ayant un poids total de $\pm 0,88$ ct.

5,99 g

est. 1200/ 1300

321



"Van kasteel naar kasteel". P. Avren. Uitgegeven in eigen beheer 1985 - 2005. Hardcover in zeer goede staat.

"Van kasteel naar kasteel". P. Avren. Auto-édition 1985 - 2005. Reliure à la française en excellent état.

est. 50/ 80

322



Gabriel De Pauw

"Landschap". Olieverf op papier. Gesigneerd.

"Paysage". Huile sur papier. Signé.

34 x 25 cm

est. 50/ 80

NR. OMSCHRIJVING

323



Drie porseleinen schotels met een rand in vlechtwerk. Centraal een bloemmotief en met vergulde details. Onderaan gemerkt: von Schierholz, Made in Germany.

Trois plats en porcelaine, les ailes en motif tressé. Motif floral au centre et détails dorés.
est. 30/ 40

324



Guy (?) Lemaire

“Rivierlandschap”. Olieverf op doek. Gesigneerd.

“Paysage fluvial”. Huile sur toile. Signée.
40x 54 cm

est. 40/ 50

325



Een 18 karaats wit gouden ketting met briljanten en een druppelvormige hanger bezet met een fancy diamant van $\pm 0,65$ ct. VVS1 en briljanten met een gezamenlijk gewicht van $\pm 0,52$ ct.

Une chaîne en or blanc 18 ct, brillants et un pendentif serti d'un diamant fancy de $\pm 0,65$ ct VVS1 et brillants ayant un poids total de $\pm 0,52$ ct.
4,87 g

est. 2000/ 2200

326



Een eikenhouten salontafeltje, aan de vier zijdes uitklapbaar.

Une petite table de salon, les côtés rabattables.
44 x 97 cm

est. 80/ 100

327



Lot van 4 diverse tekeningen :

Een Chinese aquarel op zijde (letsels). Baraldi.

“Salomé (Oscar Wilde)”, gemengde techniek. F.M. Melckers 1937.

“Man met hoed”. Pastel. Belgische School XIXde eeuw. “

“Herenportret”. Luca Canglagio del. AP fecit 1735.

Un lot de quatre dessins:

Une aquarelle chinoise sur soie (dégâts). Baraldi.

“Salomé (Oscar Wilde)”. Techniques mixtes. F.M. Melckers 1937.

“Homme et chapeau”. Pastel. Ecole belge XIXème siècle.”

“Portrait d'homme”. Luca Canglagio del. AP fecit 1735.

est. 80/ 120

328



J. Blaeu

Twee oude ingekleurde XVIIe eeuwse kaarten, waarbij één van Mechelen en Aarschot en één van Leuven.

Deux anciennes cartes du XVIIème siècle en couleurs, dont une de Malines et Aarschot, et une de Louvain.

est. 100/ 120

329



Eduard Lauwers

“Zicht op Lier met de Fortuyn”. Olieverf op doek. Gesigneerd.

“Vue sur Lier, le Fortuyn”. Huile sur toile. Signée.
50 x 60 cm

est. 30/ 50

NR. OMSCHRIJVING

330



Een 18 karaats wit gouden ring bezet met diamanten met een gezamenlijk gewicht van $\pm 0,25$ ct. en een gele saffier van $\pm 0,40$ ct.

Une bague en or blanc 18 ct sertie de diamants ayant un poids total de $\pm 0,25$ ct et un saphir jaune de $\pm 0,40$ ct.

2,09 g

est. 600/ 700

331

Hepp Pforzheim

Een serie van veertien verzilverd metalen bain-marie bowls. "Schwerversilbert Edelstahl Rostfrei". Onderaan gemerkt.



Un lot de quatorze bols bain-marie en métal argenté. "Schwerversilbert Edelstahl Rostfrei". Marque sous la base.

h: 10 cm

est. 70/ 120

332



Mihele Fiore

"Golfino in the bunker". Olieverf op doek. Gesigneerd.

"Golfino dans le bunker". Huile sur toile. Signée.

39 x 29 cm

est. 50/ 80

333



Een kleine messinggen barometer in Empirestijl.

Un baromètre en laiton de style Empire.

h: 30 cm

est. 35/ 50

334



"Schaatsers bij een molen". Olieverf op paneel. Omstreeks 1900.

"Patineurs et moulin". Huile sur panneau. +- 1900.

20 x 26 cm

est. 100/ 150

335



"Romantisch landschap me de Rijn bij Kleve". Olieverf op doek. Draagt een handtekening: Klombeck. Lichte beschadiging.

"Paysage romantique, le Rhin près de Kleve". Huile sur toile. Porte la signature: Klombeck.

18,5 x 27 cm

est. 300/ 450

336



Een eikenhouten hoekkast met een gemoulureerde deur.

Encoignure en chêne à une porte moulurée.

h: 200 cm

est. 80/ 100

NR. OMSCHRIJVING**337**

Lot van 12 tekeningen: A. Soreil 1918. "En cortège", lavis. G. Roose. "Naaktstudies", Houtskool en aquarel. R. Weyers. "Wapen van Antwerpen", gouache. Vlaamse School, XIXde eeuw. "Pleintje". Aquarel. René. "Le P'tit Commerce en 1915-16". Aquarel en oost-indische inkt. Siaen (?) 1965. "Begijnhof, Lier". Aquarel en oost-indische inkt. En zes andere.

Lot de 12 dessins : A. Soreil 1918. "En cortège". Lavis. G. Roose. "Etudes de nudité". Fusain et papier. R. Weyers. "Arme d'Anvers". Gouache. Ecole flamande, XIXème siècle. "Place". Aquarelle. René. "Le P'tit Commerce en 1915-16". Aquarel et encre de Chine. Siaen (?). 1965. "Béguinage, Lier". Aquarelle et encre de Chine. Et encore 6 autres dessins.

est. 80/ 120

338**Christofle, Paris**

Een visbestek van verzilverd metaal. Twaalf vorken en twaalf messen. Gemerkt en in oorspronkelijk etui.

Un couvert à poisson pour douze personnes en métal argenté. Marque et dans étui d'origine.

est. 40/ 50

339

"John Kennedy - Half Dollar". 9 munten in een lijstje.

"John Kennedy - Half Dollar". 9 pièces dans un cadre.
24 x 20 cm

est. 40/ 50

340

Een paar 18 karaats wit en geel gouden oorbellen bezet met diamanten met een gezamenlijk gewicht van $\pm 0,28$ ct.

Une paire de boucles d'oreilles en or blanc et or jaune 18 ct sertie de diamants ayant un poids total de $\pm 0,28$ ct.

3,35 g

est. 400/ 500

341**Lladro**

Twee beeldjes van polychroom porselein, respectievelijk een meisje en jongen met hond.

Deux statues en porcelaine polychrome, resp. une fille et un garçon avec un chien.

h: 20 en 22 cm

est. 50/ 80

342

Een vergulde spiegel in barokke stijl.

Un miroir doré, style Baroque.

h: 76 cm

est. 60/ 80

343

Een lot van vijf oude kaarten, waarbij vier van België en één van Europa. Drie gevouwen uit 1964.

Un lot de cinq cartes anciennes, dont quatre de la Belgique et une d'Europe. Trois sont pliées, 1964.

est. 35/ 45

NR. OMSCHRIJVING

344



Cassiers

Lithografie "3 mannen aan de Schelde"

"Trois hommes et l'Escaut". Une lithographie.
50 x 63 cm

est. 40/ 60

345



Een 18 karaats wit gouden ring bezet met briljanten met een gezamenlijk gewicht van ± 0,30 ct. en saffier baguettes met een gezamenlijk gewicht van ± 2 ct.

Une bague en or blanc 18 ct sertie de brillants ayant un poids total de ± 0,30 ct et saphirs baguette ayant un poids total de ± 2 ct.
5,15 g

est. 800/ 900

346



Een sobere tweeledige vitrinekast met onderaan twee deuren en twee laden en bovenaan twee gevitreerde deuren.

Vitrine à deux corps sobre, le bas à deux portes pleines et deux tiroirs, le haut à deux portes vitrées.
235 x 105 cm

est. 100/ 120

347



Een lot van twintig strips waaronder twee originele uitgaves van 'het fritkotmysterie' van Urbanus. Verder enkele vroege uitgaves van Bessy en enkele Suske en Wiske. Allen in gelezen staat.

Un lot de vingt bandes dessinées dont deux éditions originales de Urbanus, "Het fritkotmysterie". Aussi quelques éditions de Bessy et Bob et Bobette. Usures.
est. 30/ 40

348



Een lot van vijf oude nautische kaarten:

- "The West Indies". 1971.
- "Panama Canal". 1974.
- "Mona Passage tot Dominica". 1974.
- "Guadeloupe to Trinidad". 1974.
- "Punta San Juan to Cabo San Roman". 1974.

Un lot de cinq cartes nautiques:
- "The West Indies". 1971.
- "Panama Canal". 1974.
- "Mona Passage tot Dominica". 1974.
- "Guadeloupe to Trinidad". 1974.
- "Punta San Juan to Cabo San Roman". 1974.

est. 60/ 80

349



"De baai van Napels". Aquarel. Niet gesigneerd.

"La baie de Naples". Aquarelle. Pas de signature.
16 x 29 cm

est. 40/ 60

350



Een 18 karaats geel gouden herenhorloge. Chronographe Suisse. Antimagnétique.

Une montre pour hommes en or jaune 18 ct. Chronographe Suisse. Anti-magnétique.
bruto: 78,92 g

est. 400/ 500

NR. OMSCHRIJVING**351**

Een lot diverse klinken voor binnendeuren, omstreeks 1900.

Un lot de divers clenches pour portes d'intérieure, +- 1900.

est. 20/ 25

352

'Les Artistes'. Eerbetoon aan Leo Ferré. Tekst en lithografieën van verschillende vrienden en kennissen. Nr. 2 van 150 exemplaren

"Les Artistes". Hommage à Leo Ferré. Texte et lithographies de différents amis et famille. N° 2 de 150 exemplaires.

est. 120/ 200

353

Een paar coupes van geslepen kleurloos kristal.

Une paire de coupes en cristal incolore taillé.

Ø 24,5 cm

est. 20/ 25

354**Louise Minne**

"Landschap". Aquarel op papier. Gesigneerd.

"Paysage". Aquarelle sur papier. Signée.

54 x 74 cm

est. 30/ 50

355

Een 18 karaats geel gouden zakhorloge. Letsel aan de wijzerplaat. In originele doos.

Montre de gousset en or jaune 18 ct. Cadran en émail blanc (petit dégât). Dans sa boîte d'origine.

bruto: 69,97 g

est. 250/ 300

356

Een staande klok met eikenhouten kast. Het werk met een handbeschilderde houten wijzerplaat met bloemendecor. XIXe eeuw.

Une horloge de vestibule à armoire en chêne. Le cadran en bois au décor fleuri peint à la main.

150 x 50 cm

est. 100/ 150

357

Een paar appliques van Venetiaans glas.

Une paire d'appliques en verre vénitien.

est. 40/ 50

NR. OMSCHRIJVING

358



Twee oude bajonetten, waarvan één gemerkt Carl Eickhorn. Slijtage.

Deux anciennes baïonnettes dont une marquée Carl Eickhorn. Usures.

l: 38 cm

est. 30/ 50

359



"Frans Liszt". Een gesigeneerde fotolitho.

"Frans Liszt". Une photo-lithographie signée.

38 x 29 cm

est. 20/ 25

360



Een halssnoer van rood koraal uit de Middellandse zee. Met zilveren sluiting en kraaltjes.

Un collier en corail rouge de la Méditerranée. Fermoir en argent et perles.

214,35 g

est. 50/ 80

361



Een oude weegschaal met een assortiment aan gewichten.

Une ancienne balance avec plusieurs poids.

L 48 CM, h: 30 cm

est. 20/ 30

362



"Begijnhof". Aquarel op papier. Gesigeneerd en gedateerd 1919.

"Béguinage". Aquarelle sur papier. Signé et daté 1919.

28 x 39 cm

est. 40/ 50

363



Een lampenvoet en een kleine cachepot van deels verguld Frans porselein, versierd met meerkleurige decors, resp. op rode en op groene fond.

Un pied de lampe et une petit cache-pot partiellement en porcelaine française, décors polychromes, resp. sur fond rouge et fond vert.

h: 45 & 14 cm

est. 40/ 50

364



Felix Labisse

"Le Rose-Pleurs". Litho met tekst van de kunstenaar. Gesigeneerd buiten de plaat. Niet ingelijst.

"Le Rose-Pleurs". Une lithographie avec texte par l'artiste. Signée hors planche. Pas d'encadrement.

57 x 45 cm

est. 100/ 120

NR. OMSCHRIJVING**365**

Een 18 karaats wit gouden ring bezet met brillanten met een gezamenlijk gewicht van $\pm 0,12$ ct. en een tanzaniet van ± 1 ct.

Une bague en or blanc 18 ct sertie de brillants ayant un poids total de $\pm 0,12$ ct et une tanzanite de ± 1 ct.

2,06 g

est. 550/ 650

366

Een smalle en een brede piëdestal van grijsgepatineerd hout.

Un piédestal étroit et un piédestal large, tous deux en bois à patine grise.

h: 102 cm

est. 50/ 80

367

De 'Kuifjemobiel', een houten model. Afrikaans werk.

"Le mobil de Tintin". Un modèle en bois, travail africain.

L 27 cm

est. 40/ 60

368

Een lot kristal en glaswerk, bestaande uit een geslepen groene vaas, een lang gerekte groene kan en een rood sierglas op voet.

Un lot de cristal et verre, comprenant un vase vert taillé, une verreuse verte et un verre sur pied en verre rouge.

h: 31 - 33 cm

est. 30/ 40

369

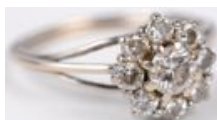
Jakob Smits

"Christus met de Emmaüsgangers". Gravure. Gesigeneerd en genummerd 65/120 buiten de plaat.

"Le Christ et pèlerins d'Emmaüs". Une gravure. Signée et numérotée 65/120 hors planche.

38,5 x 48 cm

est. 60/ 80

370

Een 18 karaats wit gouden ring bezet met brillanten met een gezamenlijk gewicht van $\pm 0,80$ ct.

Une bague en or blanc 18 ct sertie de brillants ayant un poids total de $\pm 0,80$ ct.

3,10 g

est. 500/ 600

371

Vier paar kandelaars, waarbij twee van rood koper, een paar van messing en een paar van wit metaal.

Quatre paires de candélabres, dont deux en cuivre rouge, une paire en laiton et une paire en métal blanc.

h: 24 - 27 cm

est. 30/ 40

NR. OMSCHRIJVING

372



Louis Clesse

"Begijnhofpoort". Een kleurengravure. Gesigneerd buiten de plaat.

"Porte de béguinage". Gravure en couleurs. Signée hors planche.

36 x 53 cm

est. 30/ 40

373



Een lot rood en geel koper, bestaande uit twee waterketels, drie koffiekannen, een pannetje en een kandelaar.

Un lot de cuivre, rouge et jaune, comprenant deux bouilloires, trois cafetières, une petite poêle et un candélabre.

est. 30/ 40

374



Henri Cassiers

"Molenlandschap". Chromolitho. In de plaat gesigneerd. Ed. Blechinger & Leykauf, Vienna.

"Paysage au moulin". Chromolitho. Signée dans la planche. Ed. Blechinger & Leykauf, Vienne.

40 x 62,5 cm

est. 40/ 50

375



Een 18 karaats wit gouden ring bezet met briljanten met een gezamenlijk gewicht van \pm 0,40 ct. en een Australische saffier van \pm 0,80 ct.

Une bague en or blanc 18 ct sertie de brillants ayant un poids total de \pm 0,40 ct. 5,16 g

est. 350/ 450

376



Een antieke mahoniehouten tafel met getorste poten, twee neerklapbare uiteinden en twee laden in de gordel. Steunlatjes afgebroken.

Une table antique en acajou aux pieds torsadés, les extrémités rabattables et deux tiroirs dans la ceinture. Les lattes de support sont démolies.

90 (132) x 56 cm

est. 80/ 100

377



Een messingenen kerkkandelaar in Renaissancestijl.

Un candélabre d'église en laiton style Renaissance.
H. 65 cm

est. 30/ 50

378



De Fuisseaux, Baudour

Een servies met een decor van vogeltjes, bestaande uit 29 platte borden en 10 diepe borden, een boterschaaltje, een sauskom, een ronde en een ovale serveerschotel. Gemerkt.

Un service au décor d'oiseaux, comprenant 29 assiettes plates, 10 assiettes creuses, un petit beurrier, une saucière, un plat ovale et un plat rond. Marquées.

est. 80/ 100

NR. OMSCHRIJVING

379

Roméo Dumoulin

Paar kleurenlitho's. Gesigneerd binnen de plaat.



Paire de lithos en couleurs. Signées dans la planche.
27 x 21 cm

est. 40/ 80

380

Zes verschillende kleurrijke parelhalssnoeren.



Six colliers de perles couleurs différents.

est. 50/ 100

381

Twee terrines en een schaal van tin.



Deux terrines et un plat en étain.
h: 30 & Ø: 33 cm

est. 25/ 35

382

Val St. Lambert

Een driedelig toiletstelletje van geslepen kleurloos kristal. Gemerkt.



Une garniture de toilette en trois pièces en cristal incolore taillé. Avec marque.

est. 20/ 30

383

Vier paar messingen kandelaars. Tijdperk Empire.



Quatre paires de candélabres en laiton. Période Empire.
h: 24 - 30 cm

est. 20/ 30

384

Val St. Lambert

Een vaasje en een design asbak van rood en kleurloos kristal. Beide gemerkt.



Un petit vase et un cendrier en cristal rouge et incolore. Marqués.
h: 15 & 10 cm

est. 40/ 50

385

Oscar Presard, Lucerne

Een zakhorloge in 18 karaats gouden kast. Te herstellen. Met koperen ketting.



Une montre gousset en or 18 ct. A réparer. Chaîne en cuivre.
84,35 g brut

est. 200/ 280

NR. OMSCHRIJVING

386



Een toiletkast met vier laden, een marmeren blad en een spiegel.

Une coiffeuse à quatre tiroirs, une tablette en marbre et un miroir.

180 x 95 x 50 cm

est. 80/ 120

387



Een sierkruik en een vaas van meerkleurig opaalglas en zeven schaaltes en vaasjes van gekleurd en gesatineerd glas.

Une cruche et un vase en opaline polychrome.

h: 37 cm

est. 30/ 50

388



Twee paar kandelaars en een kruisbeeld van koper.

Deux paires de candélabres et un crucifix en cuivre.

h: 25 - 74 cm

est. 30/ 35

389



Val St. Lambert

Een lot geslepen kristal, bestaande uit een oranje pique-fleurs, een groen en een blauw vaasje. Alle gemerkt.

Un lot de cristal taillé, comprenant un pique-fleurs orange, un vase vert et un vase bleu. Marqués.

h: 12 - 23 cm

est. 50/ 80

390



"Hoevezicht". Olieverf op doek. Draagt een handtekening Siebert (?) en gedateerd 1957.

"Vue sur ferme". Huile sur toile. Porte une signature: Siebert (?) et datée 1957.

53 x 71 cm

est. 200/ 350

391



Empire, England

Een eetservies met decor 'Majestic', bestaande uit 6 soepborden, 6 grote borden, 22 kleine platte borden, een soepterrine, een kleine terrine, een serveerschotel, en ronde en een ovale schotel, een theepot, suikerpot, 10 kopjes en 14 onderasjes.

Un service au décor 'Majestic', comprenant 6 assiettes creuses, 6 grandes assiettes, 22 assiettes à dessert, une soupière, une petite terrine, un plat de service, un plat rond, un plat ovale, une théière, un sucrier, 10 tasses et 14 sous-tasses.

est. 30/ 50

392



Een lot kunstboeken:

- Walter Ponsaert Wit Zwart, 1991.
- "Bewth - 15 onvoltooiden in foto" - Roeland Fossen. 2003.
- "Associaties". Camiel Van Breedam. Museum Tervuren, 1999.
- "Maria Talaga" - Jan Fonce. Ed. Formart, 1990.
- "Bob Bossche" - Remi De Cnodder. Ed. Adfrytising, 1994

Un lot de livres portant sur l'art:

- Walter ponsaert Wit Zwart, 1991.
- "Bewth - 15 onvoltooiden in foto" - Roeland Fossen. 2003.
- "Associaties". Camiel Van Breedam. Museum Tervuren, 1999.
- "Maria Talaga" - Jan Fonce. Ed. Formart, 1990.
- "Bob Bossche" - Remi De Cnodder. Ed. Adfrytising, 1994.

est. 50/ 60

NR. OMSCHRIJVING**393**

Schemerlampje van verguld koper in de vorm van een rozenstruik.

Une petite lampe en cuivre doré en forme de rosier.

est. 20/ 40

394

Een lot van vier kristallen siervoorwerpen. Bestaande uit twee schalen, een vaas en een bonbonnière waarvan drie Murano en één Boheems.

Un lot de cristal comprenant deux plats, un vase et une bonbonnière. Les trois premiers Murano et le dernier en cristal de Bohème.

est. 30/ 50

395

Een verzilverde ronde lantaarn.

Une lanterne ronde argentée.

h: 95 cm

est. 550/ 600

396

Een sober eikenhouten bureautje met een deur aan weerskanten en drie laden in de gordel.

Un petit bureau en chêne, sobre, une porte de chaque côté et un tiroir dans la ceinture.
80 x 132 x 70 cm

est. 40/ 60

397

Een oude ijzeren bureaulamp met groene kap.

Une ancienne lampe de bureau en métal à abat-jour vert.

h: 38 cm

est. 30/ 40

398

Een lot met betrekking tot Belgisch Congo, bestaande uit een een stadsplan van Léopoldville uit 1958, Een boek naar aanleiding van het vijftig jarig bestaan van de Union Minière du Haut-Katanga, een boek "Belgisch Kongo" van Francis Lambin, uitgegeven bij Cuypers te Brussel in 1948 en een een aandeelbewijs van de 'Société des Mines d'Or de Kilo-Moto'.

Un lot en relation au Congo Belge, comprenant un plan de ville de Léopoldville de 1958, un livre en relation avec l'existence des 50 ans de l'Union Minière du Haut-Katanga, un livre "Belgisch Kongo" par Francis Lamin, édition Cuypers à Bruxelles en 1948 et une obligation de la Société des Mines d'Or de Kilo-Moto.

est. 20/ 25

399

Zes lepeltjes en één suikerlepeltje versierd met rozentakjes van zilver. C.B. 835‰ en drie kleine zilveren lepeltjes van Delheid en zes van Stellamans.

Six petites cuillères et une cuillère à sucre à décoration de branches de rosiers en argent. C.B. 835‰

124 g

est. 30/ 40

NR. OMSCHRIJVING

400



Een halssnoer van Tibetaans koraal met messingen tussenstukken.

Un collier en corail du Tibet, entre-pièces en laiton.

h 27 cm

est. 80/ 150

401



Kaiser

Een lot van drie vogels van meerkleurig biscuit. Allen gemerkt en genummerd onderaan.

Un lot de trois oiseaux en biscuit, tous marqués et numérotés sous la base.

h: 15 cm

est. 25/ 35

402



Een lot van acht verschillende gravures.

Un lot de huit eaux-fortes différentes.

est. 40/ 50

403



Een paar messingen kandelaars. XIXe eeuw.

Deux chandeliers en laiton. XIXième siècle.

h: 18 cm

est. 20/ 30

404



'Marines in confrontatie' 2003 beaufort : Museum voor moderne kunst, Oostende.

Un livre: "Marines in confrontatie 2003 Beaufort". Muséum des Arts Modernes, Ostende.

est. 20/ 24

405



Een rond houten wandklokje.

Petite pendule murale ronde en bois.

Ø: 25 cm

est. 30/ 40

406



Een grote suikertang van zilver met Franse keuren en een kleine gemerkt M&N. Twee zilveren vaatjes zonder glas, een taartschep met zilveren handvat en een kleine kandelaar. Chester 1908.

Une grande pince à sucre au poinçons françaises et une plus petite pince à sucre avec marque M&N. Deux petits tonneaux sans verre, une pelle à tarte avec manche en argent et un petit candélabre. Chester 1908.

225 g

est. 30/ 40

NR. OMSCHRIJVING

407

Kaiser

Een lot van negen vogeltjes van biscuit, waarbij acht meerkleurig en één monochroom wit. Allen gemerkt. Het laatste met kleine restauratie.



Un lot de neuf oiseaux en biscuit, dont huit polychromes et un blanc. Ce dernier avec restauration. Marqués.

h: 11 cm

est. 30/ 50

408

Kaiser

Een lot van drie vogels van meerkleurig biscuit. Onderaan gemerkt en genummerd.



Un lot de trois oiseaux en biscuit polychrome. Marques sous la base et numérotés.

h: 12 cm

est. 30/ 40

409



'De toverspiegel van M.C. Escher' B. Ernst; Benedikt Tasschen Verlag Köln; 1994.

Livre: 'De toverspiegel van M.C. Escher' B. Ernst; Benedikt Tasschen Verlag Köln; 1994.

est. 20/ 24

410



Een houten reguleur, bovenaan gesierd met een paard.

Un régulateur en bois, le dessus orné d'un cheval.

h: 75 cm

est. 20/ 30

411

Drie schoteltjes en vier kopjes van Chinees porselein met meerkleurige bloemendecors. XVIII en XIXe eeuw. Enkele haarscheurtjes.



Trois sous-tasses et quatre tasses en porcelaine de Chine, décor polychrome de fleurs. Quelques cheveux.

Ø: 7 - 13,5 cm

est. 100/ 120

412



Een paar kandelaars van deels gesatineerd glas met de voet in de vorm van vier vogels.

Une paire de candélabres partiellement en verre satiné et les pieds en forme d'oiseaux.

h: 28 cm

est. 25/ 35

413



Een theepotje op komfoor van polychroom Vieux Paris porselein met bloemmotieven en vergulde details. Onderaan merk met goudverf en "V.P."

Une théière sur réchaud en porcelaine Vieux Paris, motifs de fleurs et dorures. Marque sous la base en peinture dorée et "VP".

h: 23,5 cm

est. 20/ 30

NR. OMSCHRIJVING

414



Een coupe van geslepen kleurloos kristal met twaalf bijpassende kommetjes.

Une coupe en cristal taillé incolore avec douze petits bols assortis.

h: 10 cm Ø 20 cm

est. 25/ 35

415



Vaas uit steengoed met drie oren en versierd met figuren uit de oudheid. Gesigneerd DUBOIS en genummerd.

Un vase en faïence à trois manches , décoration de personnages anciens. Signé Dubois et numéroté.

h: 34 cm

est. 32/ 40

416



Een Italiaanse serveerwagen met opklapbaar blad met bloemenmotief.

Une desserte italienne à tablette amovible motif fleuri.

h 72 cm

est. 40/ 80

417



“Dame met mand”. Een beeldje van meerkleurig porselein. Haarscheur in de basis.

"Dame et panier". Une statuette en porcelaine polychrome. Cheveu à la base.

h: 17 cm

est. 30/ 40

418



Een kruik van blauw en wit Delfts aardewerk. XXe eeuw.

Une cruche en faïence blanche et bleue, Delft. XXième siècle.

h: 23 cm

est. 25/ 35

419



Zes verschillende kopjes en drie schoteltjes van Capucineporselein met blauw-witte decors binnenin. XVIIIe en XIXe eeuw. Eén schoteltje Europees. (met schilfer).

Six tasses différentes et trois sous-tasses en porcelaine Capucine, décor bleu et blanc à l'intérieur. Une soucoupe européenne avec un éclat.

est. 100/ 120

420



Een kalebasvaas van Delfts aardewerk met een meerkleurig bloemendecor. Onderaan gemerkt.

Une gourde en faïence de Delft, décor fleuri polychrome. Marque sous la base.

h: 45 cm

est. 40/ 60

NR. OMSCHRIJVING

421



Een goeiendag of morgenster van hout en ijzer met dubbele kogel.

Un godendac en bois.

l: 75 cm

est. 45/ 60

422



Joris Titz

“Musée de peintures et sculptures” . Een kleurengravure.

“Musée de peintures et sculptures”. Une gravure en couleurs.

11,5 x 17 cm

est. 20/ 30

423



Een boek met foto's over The Rolling Stones 50 jaar.

Un livre avec photos des Rolling Stones 50 ans.

est. 20/ 30

424



“Parijs”. Zeefdruk naar een werk van Utrillo.

“Paris”. Sérigraphie d'après un oeuvre par Utrillo.

31 x 23 cm

est. 30/ 35

425



Een porseleinen Art - Deco beeldje van een paraderende vrouw met hoed.

Une statue Art Déco en porcelaine, une femme avec chapeau qui parade.

h: 18 cm

est. 22/ 24

426



Een lot verzilverd metaal waaronder een schaaltje op vier poten, één samengesteld theezeefje van zilver en één verzilverd en twee broches e.a.

Un lot de métal argenté dont une coupe à quatre pieds, une passoire à thé en argent et une en métal argenté et deux broches, etc.

est. 20/ 25

427



Een blaasbalg van gedreven messing en een messingen olielamp, gemonteerd op elektriciteit.

Un soufflet en cuivre repoussé et une lampe à huile en laiton, montée à l'électricité.

est. 20/ 25

NR. OMSCHRIJVING

428



Een schemerlamp, gedragen door een aardewerken aap.

Une lampe portée par un singe en faïence.

h: 54 cm

est. 50/ 60

429



Henri Schaefels

"Personages in de straat." Een oude gravure. Gesigneerd binnen de plaat.

"Personnages dans la rue". Une eau-forte . Signée dans la planche.

21 x 28 cm

est. 20/ 25

430



Een houten Boliviaans Quena beeldje van een panfluitspeler.

Une statue en bois bolivien Quena en forme de joueur de pan.

H: 19 cm

est. 20/ 25

431



Een paar aardewerken liggende Yorkshire terriers. Italiaans werk.

Une paire de Yorkshire terriers en faïence. Travail Italien.

h 22 cm

est. 25/ 35

432



Julien Celos

"Kasteel van Laarne". Kleurenets. Gesigneerd buiten de plaat en E.A.

"Kasteel van Laarne". Une eau-forte en couleurs. Signée hors planche.

44 x 57 cm

est. 30/ 50

433



"Tabac de St. Omer." Een aardewerken tabakspot met koperen deksel.

"Tabac de St. Omer". Un pot à tabac avec couvercle en cuivre.

h 30 cm

est. 30/ 50

434



Van Riet

"Liggend naakt". Litho. Gesigneerd.

"Nu couché". Une lithographie. Signée.

38 x 57 cm

est. 50/ 80

NR. OMSCHRIJVING

435



Een porseleinen beeldje van een XVIIIde eeuwse officier.

Une statue en porcelaine représentant un officier du XVIIIème siècle.

H: 25 cm

est. 32/ 36

436



Drie oude Chinese wijzen van gesculpteerd witte jade. Met houten voetstukjes.

Trois sages chinois en jade blanche sculptée. Sur socles en bois.

h: 6,5 cm

est. 50/ 60

437



"Surcouf - Terreurs des mers". Ed. Dupuis. Eerste druk. 1953.

"Surcouf - Terreurs des mers". Ed. Dupuis. 1953.

est. 20/ 25

438



Een lot olifanten, bestaande uit drie verschillende van Afrikaans hout, een Afrikaanse asbak met drie olifantjes, een metalen olifant en een messing onderlegger in de vorm van een olifant.

Un lot d'éléphants , comprenant trois éléphants en bois Africain, un cendrier avec trois éléphants, un éléphant en métal, et un sous-verre en laiton en forme d'éléphant.

est. 30/ 40

439



J. Van den Eeckhoudt

"Hoevezicht". Pastel op papier. Gesigneerd en gedateerd 1924.

"Vue de ferme". Pastel sur papier. Signé et daté 1924.

44 x 58 cm

est. 40/ 60

440



Chocoladekan van Limoges porselein.

Une verseuse à chocolat en porcelaine de Limoges.

h: 31 cm

est. 25/ 35

441



Murano

Een vis, een dolfijn en een zwaan van geblazen Italiaans glas. Schilfer aan de rugvin van de dolfijn.

Un poisson, un dauphin et un cygne en verre soufflé italien. Eclat à la nageoire dorsale du dauphin.

h: 12 & 13 cm

est. 25/ 35

NR. OMSCHRIJVING

442



Cornelis

"Personages". Litho. Gesigneerd buiten de plaat.

"Personnages". Une lithographie. Signée hors planche.
49 x 32 cm

est. 40/ 60

443

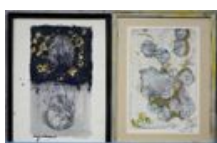


Een abstract beeld in de vorm van een gezicht van polychroom aardewerk.

Une statue abstraite en forme de visage en faïence polychrome.
15,5 cm

est. 25/ 35

444



Cel Crabeels

Twee abstracte kunstwerken, waarbij één als litho, de andere met verf en bladgoud op een oude gravure. Beide gesigneerd.

Deux oeuvres abstraites, dont une lithographie et une gravure peinte et dorée. Signées.
5 x 20 & 34 x 23 cm

est. 60/ 80

445



Een gestileerde kandelaar in verchroomd metaal.

Un candélabre stylisé en métal chromé.
h: 33 cm

est. 40/ 45

446



Vijf gesculpteerde eendjes van verschillende soorten mineralen. Chinees werk.

Cinq petits canards en différentes sortes de minéraux. Travail chinois.
l: 8 cm

est. 40/ 45

447



"Les nouvelles aventures de Corentin". Paul Cuvelier. Ed. Lombard. Eerste druk, 1952.

"Les nouvelles aventures de Corentin". Paul Cuvelier. Ed. Lombard. Première édition. 1952.

est. 20/ 25

448



Een Afrikaanse houten grendel met twee gesculpteerde figuren.

Un verrou en bois africain à deux figures sculptées.
h: 38 cm

est. 40/ 60

NR. OMSCHRIJVING

449



Robert Van Eyck

"De Visser". Olieverf op paneel. Gesigneerd Robert en gedateerd 06.

"Le pêcheur". Huile sur panneau. Signé Robert et daté '06.

80 x 60 cm

est. 30/ 50

450



Een vierdelig koffie- en theestel van verzilverd metaal op dienblad. Dekfels los.

Un service à café et thé en métal argenté sur plateau. Couverts détachés.

h: 25 cm

est. 40/ 50

451



Val St. Lambert

Een lange siercoupe en een schaaltje van roze kristal. Onderaan gemerkt.

Une longue coupe et une coupelle en cristal rose. Marques sous la base.

l: 60 cm

est. 34/ 40

452



Creado

"Vijf figuren". Aquarel op papier. Gesigneerd.

"Cinq figures". Aquarelle sur papier. Signé.

34 x 25 cm

est. 40/ 50

453



Vier miniatuur beeldjes van meerkleurig porselein, bestaande uit vier dametjes en een heertje.

Quatre statues miniature en porcelaine polychrome, comprenant quatre petites dames et un petit monsieur.

l: 6 cm

est. 20/ 25

454



Gabriel De Pauw

"Stilleven met zonnebloemen". Olieverf op board. Gesigneerd.

"Nature morte, tournesols". Huile sur carton. Signé.

43 x 33 cm

est. 60/ 80

455



Een kom van blauw en wit Delfts aardewerk. Onderaan gemerkt.

Un bol en faïence bleue et blanche de Delft. Marque sous la base.

Ø: 28 cm

est. 25/ 35

NR. OMSCHRIJVING

456



Een handgeknoopte Perzische wollen loper.

Un couloir de Perse en laine noué main.

255 x 80 cm

est. 40/ 60

457



Een lot van vijf Franstalige strips: Jérôme, Nero, Buck Danny & Asterix.

Un lot de cinq bandes dessinées: Jérôme, Nero, Buck Dannu & Asterix. En français.

est. 15/ 25

458



Een Afrikaans houten beeld afkomstig van Burkina Faso.

Une statue en bois africaine, Burkina Faso.

h 36 cm

est. 40/ 60

459



Desutter

"Landschap". Pastel op papier. Gesigneerd.

"Paysage". Pastel sur papier. Signé.

60 x 45 cm

est. 60/ 100

460



Een gebeeldhouwde hardhouten olifant met ivoren slagandjes.

Un éléphant en bois dur sculpté, les défenses en ivoire.

h: 21 cm

est. 25/ 35

461



Lladro

Een geisha van polychroom porselein.

Une geisha en porcelaine polychrome.

h 33 cm

est. 35/ 50

462



Helena Riedel

"Abstract". Gouache op papier. Gesigneerd en gedateerd '62.

"Abstrait". Gouache sur papier. Signé et daté '62.

50 x 36 cm

est. 60/ 100

NR. OMSCHRIJVING

463



Een sierkandelaar in meerkleurig biscuit in de vorm van een vrouw bij een zuil. Onderaan gemerkt. Eind XIXe eeuw.

Un candélabre en biscuit polychrome en forme de femme et de colonne.

h: 27 cm

est. 50/ 70

464



Gabriel De Pauw

"Jongeling". Olieverf op board. Gesigineerd.

"Le jeune homme". Huile sur carton. Signé.

43 x 33 cm

est. 60/ 80

465



Constantin Meunier

"De mijnwerker". Een bronzen plaquette. Gesigineerd.

"Le mineur". Une plaquette en bronze. Signée.

16 x 21 cm

est. 80/ 100

466



Twee Oosterse wollen karpetjes.

Deux carpettes d'Orient en laine.

94 x 99 & 105 x 73 cm

est. 20/ 30

467



Drie albums met gebundelde uitgaven van "Le journal de Mickey". 1961, 1962 en 1963.

Trois albums comprenant des éditions reliées du "journal de Mickey". 1961, 1962 et 1963.

est. 20/ 25

468



Een houten Pounoumasker. Kameroen.

Un masque Pounou, Cameroun.

h: 35 cm

est. 60/ 80

469



Watch

"Parodie op Kuifje". Poster. Gesigineerd in de plaat.

"Parodie, Tintin". Un poster. Signé dans la planche.

59 x 89 cm

est. 30/ 40

NR. OMSCHRIJVING

470



"Jonge vrouw met fabeldier". Een beeld van gesculpteerd jade op een houten voetstuk. Peking.

"Jeune femme et animal fantastique". Une statue en jade sculpté sur socle en bois. Pékin.

h: 19 cm

est. 120/ 200

471



Een albasten bonbonnière met schelpvormig deksel en met koperen monturen.

Une bonbonnière en albâtre, couvercle en forme de coquillage et montures en cuivre.
Ø: 23 cm

est. 20/ 30

472



Tony Blickx

"Abstract". Chinese inkt op papier. Gesigineerd.

"Abstrait". Encre de Chine sur papier. Signé.
35 x 53 cm

est. 80/ 120

473



Een zeshoekige cachepot van Cantonporselein met een meerkleurig decor van personages, bloemen, vogels en vlinders.

Un cache-pot en porcelaine du Canton, décor de personnages, fleurs, oiseaux et papillons polychromes.
Ø: 28 cm

est. 100/ 120

474



Gabriël De Pauw

"Atelier". Olieverf op doek. Gesigineerd.

"Atelier". Huile sur toile. Signée.
69 x 58 cm

est. 60/ 100

475



Een Kodac box en een Nettar fototoestel, beide met lederen foedraal.

Un box Kodak et un appareil photo, dans leurs étuis.

est. 40/ 60

476



Een handgeknoopt Perzisch wollen karpet met een decor van dieren en bloemen.

Une carpette de Perse en laine noué main, décor d'animaux et de fleurs.
185 x 140 cm

est. 80/ 120

NR. OMSCHRIJVING

477



Een lot van zes boeken in verband met Mercator en de Cartografie.

Un lot de six livres en relation avec Mercator et la Cartographie.

est. 30/ 35

478



Een gesculpteerd houten masker. Afrika.

Un masque en bois sculpté. Afrique.

h: 33 cm

est. 60/ 100

479



Bruno Delvigne

“Gestileerd platteland.” Een paar zeefdrukken op zijde. Draagt handtekening binnen de plaat.

“Campagne stylisée”. Sérigraphies sur soie. Signée dans la planche.

58,5 x 83 cm

est. 25/ 35

480



“Jonge vrouw met siervaas”. Een beeldje van gesculpteerd jade op een houten sokkel. Peking.

“Jeune femme et vase. Une statue en jade sculptée sur socle en bois. Pékin.

h: 20 cm

est. 100/ 120

481



Een antieke gietijzeren koro.

Un koro ancien en fonte.

est. 40/ 60

482



“Winters landschap”. Gouache op papier. Gesigneerd.

“Paysage hivernal”. Gouache sur papier. Signé.

27 x 39 cm

est. 60/ 80

483



Een schaaltje van Chinees porselein met meerkleurige bloemendecors in cartouches in een achtergrond van powderblue. Onderaan gemerkt.

Un petit plat en porcelaine de Chine, décors de fleurs polychromes en cartouches sur fond poudré bleu.

Ø: 16 cm

est. 40/ 50

NR. OMSCHRIJVING

484



Jack Goderis

“Volk op het strand”. Gouache op papier. Gesigneerd.

“Des gens à la plage”. Gouache sur papier. Signé.
26 x 38 cm

est. 80/ 120

485



Een Chinese dekselvaas van wit porselein met een afbeelding van kinderen in een landschap en Chinese tekst.

Un vase à couvercle en porcelaine blanche de Chine, enfants dans un paysage et texte chinois.

H: 32 cm

est. 100/ 120

486



Een handgeknoopt Oosters wollen tapijt.

Un tapis d'Orient en laine noué main.
215 x 148 cm

est. 40/ 60

487



Een gesneden buxushouten corpus. Vroeg XIXe eeuw. Ingekaderd

Un corpus en bois de buxus. Début XIXème siècle. Dans un cadre.
h: 22,5 cm

est. 75/ 85

488



Een Afrikaans masker van gesculpteerd hout.

Un masque africain en bois sculpté.
h: 50 cm

est. 80/ 100

489



De Cock

“Landschap”. Olieverf op doek. Gesigneerd.

“Paysage”. Huile sur toile. Signée.
63 x 120 cm

est. 100/ 120

490



Een machinaal blauw wollen tapijt.

Un tapis en laine bleue.
350 x 250 cm

est. 100/ 120

NR. OMSCHRIJVING

491



Een zwarte gemberpot van Japans porselein. Versierd met bloemen en ijsvogels.

Un pot à gingembre noir en porcelaine de Chine. Décoration de fleurs et de martin-pêcheur.

34,5 cm

est. 50/ 60

492



De Cock

“Landschap”. Olieverf op doek. Gesigneerd.

“Paysage”. Huile sur toile. Signée.

63 x 120 cm

est. 40/ 60

493



Twee kommen van Chinees porselein met een bloemendecor op gele fond. Onderaan gemerkt.

Deux plats en porcelaine chinoise avec un décor de fleurs sur fond jaune. Marque sous la base.

Ø:16 cm

est. 25/ 35

494



Octave Pirlet

“Zicht op Latem”. Aquarel op papier. Gesigneerd.

“Vue sur Lathem”. Aquarelle sur papier. Signée.

50 x 65 cm

est. 80/ 100

495



Een art deco halluchtertje met opaalglazen kap in zg. ‘Skyscraperdesign’. Omstreeks 1925.

Un lustre de vestibule Art Déco , coupe en verre opaline dite ‘Skyscraperdesign’. +- 1925.

est. 35/ 45

496



Een handgeknoopt Oosters wollen karpet met geometrisch motief.

Une carpeete d’Orient en laine noué main, motif géométrique.

220 x 137 cm

est. 80/ 120

497



“De vier gezichten.” Chinees bronzen hoofd.

“Les quatre visages”. Une tête en bronze chinoise.

h 15 cm

est. 80/ 100

NR. OMSCHRIJVING

498



Een achthoekige dekselvaas van blauw en wit Delfts aardewerk, het deksel getooid met een zittende tempelleeuw.

Un vase à couvercle octogonal en faïence de Delft blanche et bleue. Le couvercle surmonté d'un lion de temple assis.

h: 59 cm

est. 100/ 120

499



Helena Riedel

"Zonsondergang op zee". Olieverf op doek. Gesigneerd.

"Coucher de soleil en mer". Huile sur toile. Signée.

102 x 83 dm

est. 40/ 60

500



Een Chinees wollen tapijt met bloemenmotieven. Twee beschadigingen van meubelpoten.

Un tapis de Chine en laine, motifs de fleurs. Dégâts dus aux pieds de table.

405 x 302 cm

est. 120/ 200

501



Een zittende Boeddhistische monnik van brons. Chinees werk.

Un moine bouddhiste assis en bronze. Travail chinois.

h: 21 cm

est. 200/ 220

502



Ivo Steens

"Twee personages". Gemengde techniek. Gesigneerd.

"Deux personnages". Techniques mixtes. Signée.

62 x 44 cm

est. 60/ 100

503



Een buikvaas van Chinees aardewerk met een decor van vogels op bloeiende takken.

Un vase pansu en faïence de Chine, décor d'oiseaux sur des branches en floraison.

h: 37 cm

est. 60/ 80

504



Gunnar Alvar

"Le Roi et Silvia" en "Compositie". Twee litho's. Gesigneerd en genummerd resp. 17/150 en 59/150 buiten de plaat.

"Le Roi et Silvia" et "Composition". deux lithographies. Signées et numérotées resp. 17/150 et 59/150 hors planche.

47 x 68 cm

est. 100/ 160

NR. OMSCHRIJVING

505



Een geëmailleerd koperen kruis met wijwatervat met een handgeschilderde beeltenis van Christus met de doornkroon. Van origine XIXe eeuws op recent houten kruis.

Un crucifix émaillé et bénitier, représentation du Christ et la sainte Couronne d'épines peint à la main. Travail du XIXème siècle sur croix en bois récente.

h: 23 x 17 cm

est. 100/ 120

506



Een handgeknoopt Perzisch wollen karpert met een decor van bloemen en bloemenvazen in vakken.

Un tapis de Perse en laine noué main, décor de fleurs et de vases en surfaces.

200 x 129 cm

est. 60/ 80

507



Een vaas van Chinees porselein met een meerkleurig decor van personages. Eind XIXe eeuw. Restauratie aan de rand.

Un vase en porcelaine de Chine, décor polychrome de personnages. Fin XIXème siècle .

h: 43 cm

est. 80/ 120

508



Palais Royal

Een klok met sokkel gedecoreerd met bloemen.

Une pendule avec socle , décoration florale.

h 60 cm

est. 35/ 50

509



"Geisha's aan zee". Drieluik. Japanse houtsnede, XIXde eeuw. We voegen er een Chinees landschap op zijde aan toe (32 x 24 cm).

"Geishas et la mer". Triptyque. Gravure sur bois du japon. Nous ajoutons un paysage chinois sur soie (32 x 24 cm).

36 x 75 cm

est. 100/ 160

510



Nasbaf

Een handgeknoopt Perzisch wollen tapijt.

Un tapis de Perse en laine noué main.

194 x 144 cm

est. 200/ 300

511



Een vaas van Chinees porselein met een meerkleurig decor van vogels op bloeiende takken. Begin XIXe eeuw. Schade aan de kraag.

Un vase en porcelaine de Chine, décor polychrome d'oiseaux sur des branches en floraison. Début XIXème siècle. Dégât au col.

h: 58 cm

est. 100/ 120

NR. OMSCHRIJVING

512



“Ya Tassenote.” Olieverf op doek. Draagt handtekening: Frank Will.

“Ya Tassenote”. Huile sur toile. Porte la signature: Frank Will.

52 x 62 cm

est. 250/ 300

513



Een paar koperen kandelaars in de vorm van griffoenen en een lampje, gedragen door een griffoen op een wandbevestiging.

Une paire de candélabres en cuivre en forme de griffons et une lampe portée par un griffon sur attache murale.

est. 120/ 160

514



“Chinees landschap.” Acryl op scroll. Draagt handtekening.

“Paysage chinois”. Acrylique sur parchemin. Porte une signature.

B 81 cm

est. 50/ 80

515



“Bloemenvaas met viooltjes.” Olieverf op gemaroufleerd doek. Draagt handtekening Kvapil.

“Vase à fleurs et violettes”. Huile sur toile marouflée. Porte la signature: Kvapil.

15 x 18 cm

est. 50/ 80

516



Een handgeknoopt Oosters wollen tapijt.

Un tapis d'Orient en laine noué main.

368 x 284 cm

est. 300/ 500

517



Een cilindervaas van Chinees porselein met een meerkleurig decor van een oude wijze en kinderen. Tijdperk Hongxian.

Un vase cylindrique en porcelaine de Chine, décor polychrome de sages et d'enfants. Période Hongxian.

h: 28 cm

est. 60/ 80

518



Een zittende Bodhisattva van brons.

Un Bodhisattva en bronze assis.

h: 37 cm

est. 110/ 150

NR. OMSCHRIJVING

519



Peter Jan Schuin

"Bloementuil". Litho. Gesigneerd in de plaat.

"Bouquet de fleurs". Une lithographie. Signée dans la planche.
68 x 97 cm

est. 80/ 100

520



Gabbeh

Een handgeknoopt Perzisch wollen tapijt.

Un tapis de Perse en laine noué main.
182 x 121 cm

est. 200/ 300

521



Een koperen klankschaal op rood- en goudgepatineerde sokkel.

Un bol chantant en cuivre sur un socle en bois rouge patine dorée.
h: 45 cm

est. 200/ 240

522



Gabriel De Pauw

"Bloemenvaas op stoel". Olieverf op doek. Gesigneerd.

"Vase à fleurs sur une chaise". Huile sur toile. Signée.
101 x 83 cm

est. 60/ 80

523



Vaas uit meerkleurige glaspasta.

Un vase en pâte à verre polychrome.
H: 20cm

est. 100/ 120

524



"Vogels met fruitboom." Aquarel op scroll. Draagt handtekening.

"Oiseaux et arbre fruitier". Aquarelle sur parchemin. Porte une signature.
B 80 cm

est. 60/ 80

525



"Jonge vrouw met Loan (duivel). Een groep van gesculpteerd jade. Met houten sokkel. In originele doos.

"Jeune femme et Loan (un diable)". Un groupe en jade sculpté. Avec socle en bois. Dans sa boîte d'origine.
h: 15 + 4 cm

est. 80/ 120

NR. OMSCHRIJVING

526

Mori Bochara

Een handgeknoopt Pakistaans wollen tapijt.



Un tapis du Pakistan en laine noué main.
303 x 228 cm

est. 100/ 120

527



Een koperen vaas.

Un vase en cuivre.
h: 32 cm

est. 50/ 60

528



Een paar clowns van Murano glas.

Une paire de clowns en verre Murano.
h ± 31 cm

est. 50/ 80

529



“Ritualistisch naakt.” Gemengde techniek op doek. Draagt handtekening: Jofra.

“Nu rituel”. Techniques mixtes sur toile. Porte la signature: Jofra.
70 x 49 cm

est. 120/ 200

530

Indo-Mahai

Een handgeknoopt Indisch wollen tapijt.



Un tapis d'Inde en laine noué main.
186 x 121 cm

est. 200/ 250

531



Een lot Aziatisch porselein, bestaande uit een recente en een XIXe eeuwse balustervaa van Cantonporselein en een eivormig Imari-vaasje op bronzen voet.

Lot de porcelaines asiatiques comprenant un vase balustre du XIXe siècle et un autre plus récent et un petit vase Imari ovoïde sur base en bronze.
h: 23 - 47 cm

est. 300/ 400

532



“Compositie met gezicht.” Gemengde techniek op papier. Draagt handtekening: Wolvekamp '61.

“Composition et visage”. Techniques mixtes sur papier. Signature: Wolvekamp '61.
43 x 54 cm

est. 200/ 240

NR. OMSCHRIJVING

533



Een grote bowl van Cantonporselein met diverse decors in cartouches. Onderaan gemerkt.

Un grand bol en porcelaine de Canton avec décors en cartouches. Marque sous la base.
Ø: 37 cm est. 100/ 120

534



"Compositie". Gemengde techniek. Draagt een handtekening: Bogart '62

"Composition". Technique mixte. Porte une signature: Bogart '62.
43 x 56 cm est. 80/ 120

535



Een Guanyin van gesculpteerd roze kwarts. Met houten voetstuk en in originele doos. Chinees werk.

Une Guanyin en quartz rose sculpté. Sur socle en bois et dans sa boîte d'origine. Travail chinois.
h: 13,5 + 3,5 cm est. 40/ 60

536



Een handgeknoopt Perzisch wollen karpet.

Un tapis de Perse en laine noué main.
245 x 197 cm est. 100/ 120

537



Een lot van vier vazen van Nankin-aardewerk, waarbij twee kleintjes die een paar vormen.

Un lot de quatre vases en faïence nankin, dont deux petits qui forment une paire.
h: 26 - 62 cm est. 200/ 240

538



"Magere oude man". Een gietijzeren groep.

"Homme âgé maigre". Un groupe en fonte.
h: 18 cm est. 120/ 140

539



"Compositie". Gemengde techniek op doek. Draagt een handtekening: Sonderborg.

"Composition". techniques mixtes sur toile. porte la signature: Sonderborg.
59 x 69 cm est. 200/ 250

NR. OMSCHRIJVING

540



Gabbeh

Een Iraans wollen tapijt.

Un tapis d'Iran en laine.

193 x 141 cm

est. 200/ 240

541



Een vaas van Chinees porselein met een blauw en wit decor van krijgers.

Un vase en porcelaine chinoise blanche et bleue avec des guerriers.

h: 30 cm

est. 180/ 220

542



"Bloemen". Olieverf op doek, gemaroufleerd. Draagt een handtekening: Altink.

"Fleurs". Huile sur toile marouflée. Porte une signature: Altink.

49 x 46 cm

est. 200/ 300

543



Ivoren concentrische ballen gedragen door een fijn gesculpteerde staander in de vorm van een landschap met personages op gedecoreerde sokkel met bloemen.

Boules concentriques en ivoire et suspensoir finement sculpté en forme de paysage et de personnages sur un socle décoré de fleurs.

h: 32 cm

est. 80/ 120

544



"Astre et désastre." Gemengde techniek op papier. Achteraan onduidelijk gesigneerd.

"Astre et désastre". Techniques mixtes sur papier. Signature illisible au dos.

50 x 50 cm

est. 100/ 120

545



"Kind boven een olifant met lang-levenstekens". Een groep van gesculpteerd jade. Met houten voetstuk. In originele doos.

"Enfant sur un éléphant et symboles de longévité". Un groupe en jade sculpté. Sur socle en bois.

h: 15 + 4 cm

est. 100/ 120

546



Indo-Bidjar

Een Indisch wollen tapijt.

Un tapis d'Inde en laine.

201 x 152 cm

est. 120/ 200

NR. OMSCHRIJVING

547



"Wijze met kind en hert". Een groep van fijn gesculpteerd Chinees ivoor. Op houten sokkel. Eerste helft XXste eeuw.

"Sage et enfant et cerf". Un groupe en ivoire de Chine finement sculpté. Sur socle en bois.

h: 32 cm

est. 200/ 240

548



"Twee figuren die kaligrafie beoefenen". Een fijn gesculpteerde en gepolychromeerde mammoetivoren netsuke. Onderaan gesigneerd.

"Deux figures qui exercent la calligraphie". Un netsuke en ivoire de mammoth finement sculpté. Signature à la base.

h: 3,5 cm

est. 80/ 120

549



"Compositie". Gemengde techniek op doek. Herdoekt. Draagt een handtekening: Rooskens.

"Composition". Techniques mixtes sur toile retoilée. Porte la signature: Rooskens.

50 x 72 cm

est. 250/ 350

550



Bulurbaft

Een handgeknoopt Perzisch wollen tapijt.

Un tapis de Perse en laine noué main.

171 x 132 cm

est. 120/ 200

551



"Jongen met masker". Een fijn gesculpteerde en gepolychromeerde mammoetivoren netsuke. Onderaan gesigneerd.

"jeune homme avec un masque". Un netsuke en ivoire de mammoth finement sculpté. Signature à la base.

h: 4 cm

est. 80/ 120

552



B.C. Noltee

"Meisjes in een Amsterdamse straat". Olieverf op paneel. Gesigneerd.

"Filles dans une rue d'Amsterdam". Huile sur panneau. Signé.

23 x 30 cm

est. 150/ 200

553



Een Imari vaas met lange nek, Japans porselein. Gedecoreerd met figuren. Met houten sokkel.

Un vase Imari au col allongé, porcelaine du Japon. Décoration de figures. Avec socle en bois.

h 61 cm

est. 80/ 120

NR. OMSCHRIJVING

554



"Tempeltje aan de dorpsrand". Olieverf op doek. Draagt een handtekening: Smit.

"Temple au bord du village". Huile sur toile. Porte une signature: Smit.

53 x 48 cm

est. 250/ 350

555



"Twee bokken en een geitje". Een groep van gesculpteerd jade. Met houten sokkel en in originele doos.

"Deux boucs et une chèvre". Un groupe en jade sculptée. Sur socle en bois et dans sa boîte d'origine.

h: 10 + 5 cm

est. 60/ 80

556



Een handgeknoopt Oosters wollen tapijt.

Un tapis d'Orient en laine noué main.

270 x 180 cm

est. 30/ 50

557



Een paar vaasjes van Satsuma-aardewerk met een fijn beschilderd decor van vrouwen en kinderen in een landschap.

Une paire de vases en porcelaine de Satsuma, décor fin peint de femmes et d'enfants dans un paysage.

h: 25 cm

est. 160/ 180

558



Een theepot van fijn gesculpteerd ivoor, gedecoreerd met eekhoorns in een naaldboom in hoogrelief. Op houten sokkel. Eén staartje afgebroken.

Une théière en ivoire finement sculptée, décoration d'écureuils dans un arbre en haut-relief. Sur socle en bois. Une queue cassée.

h: 22 cm

est. 100/ 180

559



"Muzikanten." Acryl op gemaroufleerd doek. Draagt handtekening. Vervorming van het doek.

"Musiciens". Acryl sur toile marouflée. Porte une signature. La toile est déformée.

50 x 43 cm

est. 120/ 200

560



Een handgeknoopt Perzisch wollen tapijt.

Un tapis de Perse en laine noué main.

251 x 169 cm

est. 200/ 240

NR. OMSCHRIJVING

561



"Oude man op een kraanvogel". Een fijn gesculpteerde en gepolychromeerde mammoetivoren netsuke. Onderaan gesigneerd.

"Vieil homme sur une grue". Un netsuke polychrome sculpté. Signature à la base.
h: 4,3 cm est. 80/ 120

562



"Roze compositie met vogels." Gemengde techniek.

"Composition rose et oiseaux". Techniques mixtes.
48 x 48 cm est. 120/ 200

563



Een voorstelling van Boeddha van verguld en deels gepolychromeerd brons. Thailand.

Une représentation de Bouddha en bronze partiellement en bronze polychrome et partiellement doré.
h: 42 cm est. 200/ 240

564



"Een paar composities." Gemengde techniek op papier. Draagt handtekening J. Dewasne. Beide met vochtschade.

"Une paire de compositions". Techniques mixtes sur papier. Porte la signature: J. Dewasne. Tout deux avec dégâts d'humidité.
24 x 36,5 cm est. 30/ 50

565



"Jongen met draak". Een groep van gesculpteerd jade. In originele doos. Zonder sokkel.

"Garçon et dragon". Un groupe en jade sculpté. Dans sa boîte d'origine. Sans socle.
h: 16 cm est. 80/ 120

566



Een handgeknoopt Perzisch wollen tapijt.

Un tapis de Perse en laine noué main.
340 x 240 cm est. 200/ 300

567



"Hotai met beker". Een fijn gesculpteerde en gepolychromeerde mammoetivoren netsuke. Onderaan gesigneerd.

"Hotaï et gobelet". Un netsuke en ivoire de mammoth finement sculptée.
h: 3,2 cm est. 80/ 120

NR. OMSCHRIJVING

568



"Kunstsmid". Een fijn gesculpteerde en gepolychromeerde mammoetivoren netsuke. Onderaan gesigneerd.

"Forgeron. Un netsuke en ivoire de mammoth finement sculpté.

h: 3,3 cm

est. 80/ 120

569



"Rijstvelden." Aquarel op papier. Draagt handtekening L. Eland.

"Rizières". Aquarelle sur papier. Porte la signature: L.

27 x 40 cm

est. 25/ 35

570



Een fijn handgeknoopt Pakistaans wollen tapijt.

Un tapis du Pakistan en laine noué main. Travail précis.

174 x 124 cm

est. 200/ 240

571



Een lot bestaande uit twee geisha's uit jade en één uit speksteen. Kleine beschadigingen aan het grootste beeldje.

Un lot comprenant deux geishas en jade et une geisha en pierre de lard. Petits dégâts à la plus grande statue.

± 24 cm

est. 120/ 200

572



"Damesportret." Olieverf op doek. Draagt handtekening: Cassineux.

"Portrait de dame". Huile sur toile. Porte la signature: Cassineux.

43 x 35 cm

est. 200/ 240

573



Een vol messing koro op drie pootjes, het geheel versierd met duiven en vogels in reliëf. Onderaan gemerkt. Op gebeeldhouwd hardhouten sokkel. Chinees werk, omstreeks 1900.

Un koro en laiton plein sur trois pattes, l'ensemble décoré de raisins et d'oiseaux en relief. Marque à la base. Sur socle en bois dur sculpté. Travail chinois, +- 1900.

h: 25 cm (z.s.)

est. 460/ 480

574



Monogrammist E.H.

"De dans". Gemengde techniek. Achteraan toeschrijving.

"La danse". techniques mixtes. Attribution au dos.

32 x 28 cm

est. 200/ 250

NR. OMSCHRIJVING

575



"Twee meisje aan een portiek met bloeiende pioenen". Een groep van gesculpteerd jade op een houten sokkel. In originele doos.

"Deux jeunes filles près d'un portillon et de pivoines". Un groupe en jade sculptée sur socle en bois. Dans sa boîte d'origine.

h: 19 cm

est. 80/ 120

576



Indo-Bidjar

Een Indisch wollen tapijt.

Un tapis d'Inde en laine.

198 x 150 cm

est. 120/ 200

577



"Drinkend koppel aan een tafel". Een fijn gesculpteerde en gepolychromeerde mammoetivoren netsuke. Onderaan gesigneerd.

"Couple buvant à table". Un netsuke en ivoire de mammoth finement sculpté. Signature au bas.

h: 3 cm

est. 80/ 120

578



Een paar balustervazen van Chinees porselein met decors van spelende kinderen in cartouches en met familie-rose motieven.

Une paire de vases balustre en porcelaine de Chine, décors d'enfants jouants et motifs famille-rose.

h: 60 cm

est. 200/ 300

579



"Moulin rouge". Gemengde techniek. Draagt handtekening.

"Moulin Rouge". Techniques mixtes. Porte une signature.

29 x 39 cm

est. 120/ 180

580



Samarkand

Een handgeknoopt Afghaans wollen tapijt.

Un tapis d'Afghanistan en laine noué main.

180 x 122 cm

est. 200/ 240

581



"Hotei met fles onder een uitgerolde scroll". Een fijn gesculpteerde en gepolychromeerde mammoetivoren netsuke. Onderaan gesigneerd.

"Hotei et bouteille sous un parchemin étendu". Un netsuke en ivoire de mammoth finement sculpté polychrome.

h: 4,6 cm

est. 80/ 120

NR. OMSCHRIJVING

582



P.O.

"Indische maskers." Olieverf op doek. Gemonogrammeerd en gedateerd 1954. Beschadigingen in het doek. achteraan getekend: P. Ouburg.

"Masques indiens". Huile sur toile. Monogrammée et datée 1954. Dégâts dans la toile. Signature au dos: P. Ouburg.

37 x 26 cm

est. 200/ 240

583



Een grote bronzen wierookbrander met oren in de vorm van fabeldieren. Op bijpassende voet. Onderaan gemerkt. Chinees werk, XIXe eeuw.

Un grand encensoir en bronze en forme d'animaux fantastiques. Sur socle assorti. Marque à la base. Travail chinois, XIXème siècle.

Ø: 35 cm

est. 650/ 700

584



M.B.

"Postes Pays-Bas." Gemengde techniek op doek. Achteraan toeschrijving.

"Postes Pays-Bas". Techniques mixtes sur toile. Dédicace au dos.

50 x 50 cm

est. 200/ 240

585



Een paar Chinese piédestals van gesculpteerd hardhout en met een roze marmeren blad.

Une paire de piédestals chinois en bois dur sculpté et tablettes en marbre rose.

h: 53 cm Ø 23 cm

est. 360/ 420

586



Lilihan

Een handgeknoopt Perzisch wollen tapijt. Slijtage.

Un tapis de Perse en laine noué main. Usures.

418 x 332 cm

est. 120/ 200

587



"Licht-erotisch tafereel". Een fijn gesculpteerde en gepolychromeerde mammoetivoren netsuke. Onderaan gesigneerd.

"Scène légèrement érotique". Un netsuke en ivoire de mammoth finement sculpté polychrome. Signature à la base.

h: 3,2 cm

est. 80/ 120

588



Een Guanyin van monochroom wit porselein in de geest van het blanc-de-Chine.

Une Guanyin en porcelaine monochrome blanche dans l'esprit blanc-de-Chine.

h: 42 cm

est. 180/ 200

NR. OMSCHRIJVING

589



Monogrammist O.S.

“de Lach”. Houtconstructie. Draagt monogram en nummer 2947.

“Le Rire”. Une construction en bois. Porte un monogramme et numérotée 2947.

50 x 42 cm

est. 400/ 500

590



Amaleh

Een groot Perzisch Gabbeh-tapijt.

Un grand tapis de Perse Gabbeh.

290 x 249 cm

est. 240/ 360

591



Een paar vissers van gesculpteerd Chinees ivoor op houten voetstukjes. Begin XXe eeuw.

Une paire de pêcheurs en ivoire de Chine sculptée sur socles en bois. Début XXème siècle.

h: 22 cm

est. 420/ 480

592



Een tweedelige eikenhouten commode met vier laden met uitgesproken geometrische moulures. Bracket legs. Engeland, begin XIXde eeuw.

Une commode à deux corps à quatre tiroirs et moulures géométriques prononcées.

107 x 56,5 x 112 cm

est. 100/ 120

593



“Man en vrouw bij een mand met fruit”. Een fijn gesculpteerde en gepolychromeerde mammoetivoren netsuke. Onderaan gesigneerd.

“Homme et femme et panier de fruits”. Signature au bas.

h: 3,5 cm

est. 80/ 120

594



Een eikenhouten buffet met twee deuren en met twee laden in de gordel. Afgeronde hoeken, voluutpoten. Tijdperk Lodewijk XV.

Un buffet à deux portes et deux tiroirs dans la ceinture. Coins arrondis, pattes volutes. Période Louis XV.

97 x 57,6 x 152 cm

est. 80/ 120

595



Een haan, een kip en vijf kuikentjes van gesculpteerd jade op houten sokkeltjes. In originele doos. Chinees werk.

Un coq, une poule et cinq poussins en jade sculptée sur socles en bois. dans leurs boîte d'origine.

h: 2,5 - 15 cm (z.s.)

est. 40/ 60

NR. OMSCHRIJVING

596



Alameh

Een handgeknoopt Perzisch wollen Gabbeh-loper.

Un couloir de Perse Gabbeh en laine noué main.

348 x 87 cm

est. 120/ 200

597



"Hotai als toneelspeler met een masker in de hand en een karako die ernaar reikt." Een fijn gesculpteerde en gepolychromeerde mammoetivoren netsuke. Onderaan gesigineerd.

"Hotai" acteur de théâtre avec un masque dans la main et un karako qui essaye de le prendre". Un netsuke en ivoire de mammoth finement sculpté polychrome.

h: 5 cm

est. 80/ 120

598



Een cartooneske koe van goudgepatineerd metaal.

Une vache style cartoon en métal à patine dorée.

h: 42 cm, L: 52 cm

est. 550/ 600

599



Een groep van donkergepatineerd brons met een voorstelling van drie apen.

Un groupe en bronze représentant trois singes.

56 x 65 cm

est. 1400/ 1600

600



Een lage Chinese tafel.

Une table basse chinoise.

34 x 118 x 164 cm

est. 120/ 200

601



"Oude wijze op ezel". Een groep van cloisonné. Japans werk, omstreeks 1900.

"Sage sur un âne". Un groupe en cloisonné. Travail japonais, +- 1900.

h: 45 cm

est. 460/ 500

602



Een eikenhouten kaptafel met drie laden langs beide kanten met een glazen blad en met een spiegel met twee zijpanden. We voegen er klein zitbankje met kussen aan toe.

Une coiffeuse en chêne à trois tiroirs de chaque côté à tablette en verre et un miroir. Nous ajoutons un petit banc avec coussin.

175 x 130 cm

est. 50/ 60

NR. OMSCHRIJVING**603**

“Roeiende man in een tobbe”. Een fijn gesculpteerde en gepolychromeerde mammoetivoren netsuke. Onderaan gesigneerd.

“Homme qui rame dans un baquet”. Un netsuke en ivoire de mammoth finement sculpté polychrome. Signature au bas.

h: 3,6 cm

est. 80/ 120

604

Een grote staande Guan Yin van gebeeldhouwd albast.

Un grand Guanyin en albâtre sculpté.

h: 116 cm

est. 400/ 600

605

Een eikenhouten begijnenkast met twee boven elkaar geplaatste deuren waartussen een lade. Begin XIXde eeuw

Une armoire de béguine en chêne à deux portes superposées et un tiroir entre les deux. Début XIXème siècle.

193 x 58 x 117 cm

est. 120/ 200

606

Sumakh

Een handgeknoopt Perzisch wollen Kelimtapijt.

Un tapis de Perse Kilim en laine noué main.

372 x 276 cm

est. 120/ 200

607

“Fukurokuju met kind”. Een fijn gesculpteerde en gepolychromeerde mammoetivoren netsuke. Onderaan gesigneerd.

“Fukurokuju et enfant”. Un netsuke en ivoire de mammoth finement sculpté polychrome.

h: 4,9 cm

est. 80/ 120

608

Een zalfdoos van meerkleurig Chinees porselein.

Une boîte à pommade en porcelaine de Chine polychrome.

Ø: 26 cm

est. 160/ 180

609

Luc Verschueren

“Gekleed in dit ego”. Een beeld van bruingepatineerd brons op een zwart marmeren sokkel. Gesigneerd en gedateerd '89. Uniek exemplaar. Met certificaat.

“Revêtu de cet ego”. Une statue en bronze patiné brun sur un socle en marbre noir. Signée et datée '89. Exemplaire unique. Avec certificat.

h: 67 cm

est. 800/ 1000

NR. OMSCHRIJVING

610



Een massieve eikenhouten bruidskast met twee rijkelijk gebeeldhouwde deuren met een afbeelding van bruid en bruidegom in het bovenste paneel. Op de stijlen en de zijden een doorlopend guirlandemotief. Bretagne, 1796.

Une armoire de mariage en chêne massif à deux portes richement sculptées, représentation de la mariée et du marié dans le panneau supérieur. Un motif de guirlande sur les montants et les côtés. Bretagne, 1796.

215 x 160 x 85 cm

est. 300/ 500

611



Een os van gesculpteerd jade. Chinees werk.

Un boeuf en jade sculptée. Travail chinois.

est. 160/ 180

612



Een Chinese buffetkast met twee dubbele deuren en vier laden en met messing monturen.

Un buffet chinois à deux doubles portes et quatre tiroirs et montures en laiton.

95 x 190 x 63 cm

est. 200/ 400

613



"Musicerend koppel". Een fijn gesculpteerde en gepolychromeerde mammoetivoren netsuke. Onderaan gesigneerd.

"Couple de musiciens". Un netsuke en ivoire de mammoth finement sculpté polychrome.

h: 3,5 cm

est. 80/ 120

614



Een paar Chinese gemberpotten met een blauw en wit vegetaal decor en met lang-levenstekens.

Une paire de pots à gingembre, décor bleu et blanc de végétaux et symboles de longévité.

h: 24 cm

est. 160/ 180

615



Een paar dekselvazen van blauw en wit Chinees porselein met een decor van vogels.

Une paire de vases à couvercle en porcelaine de Chine bleue et blanche, décor d'oiseaux.

h : 48 cm

est. 180/ 200

616



Een geloogde buffetkast met drie grote laden, geflankeerd door twee zuiltjes en met twee kleine laden in de gordel en

Un buffet à trois grands tiroirs, flanqué de deux colonnes et deux petits tiroirs dans la ceinture.

103 x 146 x 74 cm

est. 120/ 200

NR. OMSCHRIJVING

617



"Slapende krijger". Een fijn gesculpteerde en gepolychromeerde mammoetivoren netsuke. Onderaan gesigneerd.

"Guerrier dormant". Un netsuke en ivoire de mammoth finement sculptée polychrome. Signature au bas.

h: 3 cm

est. 80/ 120

618



"Wijsgeer met paard". Een groepje van monochroom wit porselein in de geest van het blanc-de-Chine.

"Sage et cheval". Un groupe en porcelaine monochrome blanche dans l'esprit de blanc-de-Chine.

h: 23 cm

est. 120/ 150

619



Een staande Boeddha van goudgepatineerd hout, versierd met glazen inclusies. Restauratie aan de linkerhand.

Un Bouddha debout en bois, décoration d'inclusions en verre. Réparation à la main gauche.

h: 79 cm

est. 160/ 240

620



Een staande Boeddha van goudgepatineerd hout.

Un Bouddha debout en bois patiné doré.

h: 56 cm

est. 150/ 200

621



Een glazen fallus ofte lingam.

Un phallus en verre dit lingam.

l: 30 cm

est. 120/ 140

622



Alfred Ost

"Boerenpaard". Inkt en aquarel op papier. Gesigneerd en gedateerd.

"Cheval de trait". Encre et aquarelle sur papier. Signé et daté.

27 x 18 cm

est. 200/ 240

623



"Fukurokuju met zijn scroll van wijsheid". Een fijn gesculpteerde en gepolychromeerde mammoetivoren netsuke. Onderaan gesigneerd.

"Fukurokuju et parchemin de sagesse". Un netsuke en ivoire de mammoth finement sculptée polychrome. Signature au bas.

h: 4 cm

est. 80/ 120

NR. OMSCHRIJVING

624



Een gestileerd zittend luipaard van donkergepatineerd brons.

Un léopard en bronze stylisé.

h: 48 cm

est. 850/ 900

625



Accordiola

Een Accordiola Swingmaster accordeon, met Cassotto. In originele koffer.

Un accordéon Accordiola Swingmaster et Cassotto. Avec coffre d'origine.

50 x 45 cm

est. 1500/ 2500

626



Ziegler

Een handgeknoopt Pakistaans wollen tapijt.

Un tapis du Pakistan en laine noué main.

239 x 171 cm

est. 100/ 120

627



“Visser met kraanvogel”. Een fijn gesculpteerde en gepolychromeerde mammoetivoren netsuke. Onderaan gesigneerd.

“Pêcheur et grue”. Un netsuke en ivoire de mammoth finement sculptée polychrome. Signature au bas.

h: 4,8 cm

est. 80/ 120

628



Een paar plaquettes van bruingepatineerd terracotta met reliëfdecors van jonge vrouwen in art nouveaustijl naar voorbeeld van Alfons Mucha.

Une paire de plaquettes en terre cuite brune, décor en relief de jeunes femmes style Art Nouveau d'après Alfons Mucha.

h: 24 cm

est. 80/ 100

629



Collet Bitker

“Le déjeuner sur l'herbe”. Een kunstmap met drie lithografieën, genummerd op 125 exemplaren. Allen gesigneerd.

“Le déjeuner sur l'herbe”. Un album de trois lithographies, numérotées sur 125 exemplaires. Signées.

est. 80/ 120

630



Een vaas van rode glaspasta, stijl Murano.

Un vase en pâte de verre rouge style Murano.

h: 30 cm

est. 65/ 80

NR. OMSCHRIJVING

631



Een vaas van geel glaspasta met een mirafioredecor.

Un vase en pâte de verre jaune, décor millefleurs.

h: 31 cm

est. 65/ 80

632



Stefan Annerel

“Onderwaterlandschappen”. Olieverf op doek. Gesigneerd en gedateerd ‘93 op de verso.

Paysage sous-marin”. Huile sur toile. Signée et datée ‘93 au dos.

100 x 130 cm

est. 100/ 120

633



“Man met drum”. Een fijn gesculpteerde en gepolychromeerde mammoetivoren netsuke. Onderaan gesigneerd.

“Homme et tambour”. Un netsuke en ivoire de mammoth finement sculptée polychrome. Signature au bas.

h: 3,8 cm

est. 80/ 120

634



Katsukawa Shuncho

“Concubines”. Een paar Japanse houtsnedes. Gesigneerd in de plaat.

“Concubines”. Une paire de gravures sur bois du Japon. Signées dans la planche.

35 x 24 cm

est. 160/ 180

635



Een Louis Philippe secretaire van mahoniehoutfineer met twee paneeldeuren onder het klapblad en bovenaan een lade en doucine onder het marmeren blad.

Un secrétaire à abattant Louis Philippe en bois de placage acajou à deux portes pleines sous la tablette et un tiroir et une doucine sous la tablette.

153 x 105 cm

est. 200/ 240

636



Luribaft

Een handgeknoopt Perzisch wollen tapijt.

Un tapis de Perse en laine noué main.

166 x 124 cm

est. 120/ 200

637



“Man met scroll”. Een fijn gesculpteerde en gepolychromeerde mammoetivoren netsuke. Onderaan gesigneerd.

“Homme et parchemin”. Un netsuke en ivoire de mammoth finement sculptée polychrome. Signature au bas.

h: 3,7 cm

est. 80/ 120

NR. OMSCHRIJVING

638



Een zeshoekige houten penseelkoker met een fijn uitgestoken landschapsdecor. Chinees werk.

Un étui à pinceau en bois avec un décor de paysage. Travail chinois.

h: 16 cm

est.

65/ 75

639



Jeroen Oosterman

“Compositie.” Olieverf op doek. Gesigneerd.

“Composition”. Huile sur toile. Signée.

100 x 100 cm

est.

200/ 220

640



Een eikenhouten commode met vier laden. Omstreeks 1900.

Une commode à quatre tiroirs en chêne. +- 1900.

105 x 104 x 67 cm

est.

200/ 240

641



Een Inro-doesje van zwartgelakt bamboe, versierd met een pauwendecor van rode lak en een knoop met een reliëfdecor van bloemen. Japan, begin XXe eeuw.

Une boîte Inro en bambou laqué noir, décoration de paons en laque rouge et un bouton au décor relief de fleurs. japon, début XXème siècle.

est.

80/ 120

642



“Damesportret.” Olieverf op doek.

“Portrait de dame”. Huile sur toile.

87 x 64

est.

100/ 120

643



“Man met mand vol kostbaarheden op de rug van een zwaluw”. Een fijn gesculpteerde en gepolychromeerde mammoetivoren netsuke. Onderaan gesigneerd.

“Homme et panier remplis de choses précieuses sur le dos d’une hirondelle”. Un netsuke en ivoire de mammoth finement sculptée polychrome. Signature au bas.

h: 3,5 cm

est.

80/ 120

644



“Rabbijn”. Olieverf op doek. Draagt een handtekening: Mané Katz.

“Rabbin”. Huile sur toile. Porte la signature: Mané Katz.

24 x 18 cm

est.

120/ 200

NR. OMSCHRIJVING

645



Een Hotai van gesculpteerd roze kwarts. Op houten sokkel.

Un Hotai en quartz taillé rose. Sur socle en bois.

h: 10 + 3 cm

est. 40/ 50

646



Mahi

Een handgeknoopt Indisch wollen tapijt.

Un tapis d'Inde en laine noué main.

199 x 151 cm

est. 120/ 200

647



Een Inro-doesje van gelakt bamboehout met een decor van kraanvogels, waarbij één van parelmoer. Afgewerkt met een fijn gesculpteerde netsuke van een meermin. Omstreeks 1900.

Une boîte Inro en bambou laqué au décor de grues dont une grue en nacre. Finition d'un netsuke sculpté en forme de sirène. +- 1900.

est. 80/ 120

648



Casper D.

"Zuid-Afrikaans stamhoofd". Een bronzen buste. gesigneerd en genummerd 265/300.

"Chef de tribu sud-africain". Un buste en bronze. Signé et numéroté 265/300.

h: 28 cm

est. 200/ 220

649



"Haven". Ingekleurde tekening. Draagt handtekening: Mastenbroek.

"Le Port". Un dessin en couleurs. porte la signature: Mastenbroek.

21 x 16 cm

est. 120/ 200

650



Twee tafelstukken van zilveragepatineerd metaal met telkens vier kaarsenhouders.

Deux décorations de table en métal argenté avec 4 bougeoirs chacune.

diam: 32 cm

est. 65/ 75

651



Een Inro-doesje van goudgelakt bamboehout, versierd met een decor van bloesems en afgewerkt met een fijn gesculpteerde ivoren netsuke in de vorm van een knielende geisha. Eind XIXe eeuw.

Une boîte Inro en bambou laqué doré, décor de floraisons et finition d'un netsuke en ivoire sculpté en forme de geisha qui s'agenouille.

est. 80/ 120

NR. OMSCHRIJVING

652



Stephan Gorus

"Flamencodanseres met publiek". Gouache op papier. Gesigneerd.

"Danseuse de Flamenco et publique". Gouache sur papier. Signé.

19,5 x 29,5 cm

est. 55/ 65

653



Een Indische olielamp van brons in de vorm van een biddende man. XIXe eeuw.

Une lampe à huile d'Inde en bronze en forme d'un homme qui prie. XIXème siècle.

h: 23 cm

est. 180/ 220

654



Corneille

Een lithografie zonder lijst. Gesigneerd, gedateerd '98 en genummerd op 150 exemplaren.

Une lithographie sans cadre. Signée, datée '98 et numérotée sur 150 exemplaires.

67 x 56 cm

est. 220/ 240

655



Een vaas in rode glaspasta.

Un vase en pâte de verre rouge.

h : 34 cm

est. 65/ 75

656



Een Chinees televisiemeubel van roodgelakt hout met twee kleine paneeldeuren onder een grote, telkens versierd met een uitgestoken decor van personages.

Meuble de télévision chinois en bois laqué rouge et avec deux petites portes pleines en dessous d'une grande, chaque fois avec un décor de personnages en relief.

137 x 84 x 50 cm

est. 80/ 120

657



Een Inro-doesje van goudgelakt bamboehout, versierd met een landschapsdecor van personages en afgewerkt met een fijn gesculpteerde ivoren netsuke in de vorm van een man op een paard. Eind XIXe eeuw.

Une boîte Inro en bambou laqué doré, décoration de personnages et paysage, finition d'un netsuke en ivoire finement sculpté en forme d'un homme sur un cheval.

est. 80/ 120

658



Chinees dominospel, circa 1940. Volledig.

Un jeu de dominos chinois. +- 1940. Complet.

est. 120/ 140

NR. OMSCHRIJVING

659



J. De Busschere

"Dorpszicht". Aquarel op papier. Gesigneerd en gedateerd 1929.

"Vue sur le village". Aquarelle sur papier. Signé et daté 1929.
31 x 42 cm

est. 40/ 50

660



Een handgeknoopt Indisch wollen tapijt met Mahi-decor.

Un tapis d'Inde en laine noué main, décor Mahi.
185 x 120 cm

est. 120/ 200

661



Een lot van drie verschillende snuffbottles, waarbij twee van cloisonné op geel koper en een met een volledig emaildecor. Allen gesigneerd onderaan.

Un lot de trois flacons, dont deux en cloisonné sur cuivre jaune et un en décor émail complet.
h: 6,5 - 7 cm

est. 150/ 200

662



Eugène Antoine S. Lavieille

"Nachtelijk hoevezicht". Olieverf op paneel. Gesigneerd.

"Paysage nocturne à la ferme". Huile sur panneau. Signé.
34 x 57 cm

est. 200/ 220

663



Een driedelig kaststel van Portugees majolica, bestaande uit een dekselvaas en twee kraagvazen, versierd met een bloemendecor.

Une garniture de cheminée en majolique du Portugal, comprenant un vase à couvercle et deux vases à col, décoration de fleurs.
h: 62 & 49 cm

est. 40/ 50

664



J. De Busschere

"Hoevezicht". Aquarel op papier. Gesigneerd en gedateerd 1932.

"Vue fermière". Aquarelle sur papier. Signé et daté 1932.
40 x 54 cm

est. 40/ 50

665



Twee oude textielstempels, waarbij één Europese en één Indische.

Deux tampons à textile, dont une européenne et une indienne.
35 x 30 cm

est. 40/ 50

NR. OMSCHRIJVING

666



Osta Diamond

Een mechanisch geknoopte wollen loper. Belgische makelij.

Un couloir en laine noué mécaniquement. Fabrication belge.
350 x 85 cm

est. 200/ 220

667



Twee glazen snuffbottles, waarbij één met een rood reliëfdecor van een draak, en het andere met een handgeschilderd decor van krijgers.

Deux flacons en verre, dont un au relief rouge dragon et l'autre décor peint à la main de guerriers.

h: 8 & 6,5 cm

est. 80/ 120

668



Een knielende vrouw van zamak op een voetstuk van arduin en albast. Tijdperk Art deco.

Une femme agenouillée en régule sur socle en pierre de taille et albâtre. Période Art Déco.

est. 80/ 120

669



Roger Hebbelinck

"Winters hoevezicht". Een lithografie naar een werk van Valerius de Saedeleer. Gesigneerd en genummerd 62/350 buiten de plaat.

"Vue hivernale de la ferme". Une lithographie d'après une oeuvre de Valerius de Seadeleer. Signée et numérotée 62/350 hors planche.

49 x 64 cm

est. 80/ 120

670



Indo-Bidjar

Een handgeknoopte wollen tapijt.

Un tapis en laine noué main.
177 x 123 cm

est. 200/ 300

671



Een Arabisch flesje van been, versierd met koperen inlegwerk. Eén diertje manco. XIXe eeuw.

Une petite bouteille arabe en os, décoration de cuivre incrusté. Un petit animal manquant. XIXème siècle.

h: 11 cm

est. 40/ 50

672



Richard Baseleer

"Marine". Aquarel. Gesigneerd.

"Marine". Aquarelle. Signée.

34 x 24,5 cm

est. 100/ 120

NR. OMSCHRIJVING

673



Een Balinees beeld van brons.

Une statue en bronze. Bali.

h: 44 cm

est. 90/ 110

674



Henri Cassiers

"Schets met Hollandse vrouwen". Houtskool. Gemonogrammeerd.

"Croquis , femmes hollandaises". Fusain. Porte un monogramme.

11,5 x 17,5cm

est. 80/ 120

675



Julia Ramalho

"Christus aan het kruis", "Bok en kat" & "Haan". Drie beelden van geglazuurd aardewerk. Allen gemonogrammeerd.

"Le Christ et crucifix", "Bouc et chat" et "Coq". Trois statues en faïence glaçurée. Monogrammées.

h: 24 - 39 cm

est. 40/ 60

676



Baharlou

Een handgeknoopt Perzisch wollen tapijt.

Un tapis de Perse en laine noué main.

154 x 104 cm

est. 100/ 120

677



Een porseleinen snuffbottle met een meerkleurig decor van personages in een landschap. Onderaan gemerkt.

Un flacon en porcelaine polychrome, décor de personnages dans un paysage. Marque à la base.

h: 8 cm

est. 40/ 50

678



Een kleine Engelse samovar van verzilverd metaal in Adamstijl. Eind XIXe eeuw. Onderaan gemerkt. Makersmerk A&JZ.

Un petit Samovar anglais en métal argenté style Adam. Fin XIXème siècle. Marque sous la base. Marque de fabrication A&JZ.

h: 32 cm

est. 65/ 85

679



Roger Hebbelinck

"Winters landschap". Een lithografie naar een werk van Valerius de Saedeleer. Gesigneerd en genummerd 156/350 buiten de plaat en met stempel van de Saedeleer.

"Paysage hivernal". Une lithographie d'après une oeuvre de Valerius de Saedeleer. Signée et numérotée 156/350 hors planche et avec cachet de de Saedeleer.

66 x 48 cm

est. 80/ 120

NR. OMSCHRIJVING

680



Amaleh

Een handgeknoopt Perzisch wollen Gabbeh-tapijt.

Un tapis de Perse Gabbeh en laine noué main.
171 x 156 cm

est. 80/ 120

681



Een kalebasvormige snuffbottle van fijn gesculpteerd ivoor, versierd met een personage.

Un flacon gourde en ivoire finement sculpté, décoration de personnage.
h: 7,5 cm

est. 40/ 60

682



Léopold Haeck

"Stadszicht". Olieverf op doek. Gesigneerd en gedateerd 1925.

"Vue de ville". Huile sur toile. Signée et datée 1925
47 x 54 cm

est. 80/ 120

683



Een groot ei uit malachiet. Met sokkel.

Un grand oeuf en malachite. Avec socle.
h 16 cm

est. 30/ 50

684



Henri Van Seben

"Personages op het erf". Aquarel en gouache op papier. Gesigneerd.

"Personnages sur la cour". Aquarelle et gouache sur papier. Signé.
42,5 x 37,5 cm

est. 50/ 80

685



Twee doosjes van gesculpteerd tijgeroog in de vorm van kwartels.

Deux boîtes en oeil-de-tigre en forme de cailles.
h: 7 cm

est. 50/ 60

686



Puccini

Een mechanisch geknoopt wollen tapijt. Belgische makelij.

Un tapis en laine noué mécaniquement. Fabrication belge.
195 x 133 cm

est. 50/ 60

NR. OMSCHRIJVING

687



“Godheden op een paard”. Een Aziatisch groepje van brons.

“Dieux sur un cheval”. Un groupe en bronze asiatique.

h: 17 cm

est. 120/ 200

688



Een snuffbottle van jade met geëmailleerde zilveren monturen.

Un flacon en jade et montures en argent.

h: 9 cm

est. 40/ 60

689



Jack Goderis

“Theekransje”. Gouache op papier. Gesigneerd.

“Partie de thé”. Gouache sur papier. Signé.

27 x 39 cm

est. 60/ 80

690



Garous super

Een handgeknoopt Pakistaans wollen tapijt.

Un tapis du Pakistan en laine noué main.

185 x 131 cm

est. 100/ 120

691



Een Chinese tijger van gesculpteerd hout op sokkel.

Un tigre chinois en bois sculpté sur un socle.

h 25 cm

est. 80/ 120

692



Een ingekleurde oude kaart van Frankrijk in de late XVIIIde eeuw.

Une carte géographique représentant la France, en couleurs, fin XVIIIème siècle.

19 x 15 cm

est. 80/ 100

693



Een snuffbottle van gesculpteerd malachiet in de vorm van een lange lijs.

Un flacon en malachite sculptée en forme de longue élise.

h: 8 cm

est. 40/ 60

NR. OMSCHRIJVING

694

Pierre Jaillet

"Marocain" & "Normand". Twee aquarelportretten op papier. Beide gesigneerd.



"Marocain" et "Normand". deux portraits en aquarelle sur papier. Signés.

14 x 10 cm

est. 100/ 150

695



"Cupido op een zuiltje". Een bronzen beeldje op albasten sokkel. E'n vleugeltje gebroken.

"Cupidon sur une colonne". Une statue en bronze sur socle en albâtre. une aile cassée.

h: 18 cm

est. 40/ 60

696

Katmandu

Een handgeknoopt Nepalees wollen tapijt.



Un tapis du Népal en laine noué main.

204 x 144 cm

est. 50/ 100

697



Twee Chinese figuren met ruyi van meerkleurig porselein.

Deux figures chinoises avec un ruyi en porcelaine polychrome.

h: 16 cm

est. 100/ 120

698



Twee aardewerken zalfpotjes op arduinen sokkeltjes. Noord-Brabant, omstreeks 1650.

Deux petits pots à pommade en faïence sur socles en pierre de taille. Brabant du Nord. +- 1650.

h: 4 cm

est. 60/ 100

699



L. Verheyen

"Begijnhof te Lier". Gesigneerd.

"Béguinage à Lier". Signé.

67 x 49 cm

est. 70/ 80

700



Een recente vaas van Chinees porselein met een decor van personages. Onderaan gemerkt.

Un vase en porcelaine de Chine récent au décor de personnages. marque sous la base.

h: 58 cm

est. 40/ 50

NR. OMSCHRIJVING

701



Een Chinese figuur met ruyi van meerkleurig porselein.

Une figure chinoise avec un ruyi en porcelaine polychrome.

h: 17 cm

est. 40/ 50

702



Kees Jansen

"Dorpszicht". Gemengde technieken op papier. Gesigneerd en gedateerd 'Tirol '56 '

"Vue sur le village". Techniques mixtes sur papier. Signé et daté 'Tirol '56'.

32 x 22,5 cm

est. 40/ 50

703



Een theekommetje met onderbordje met een blauw op wit decor van vissen en een kreeft binnenin en aan de buitenkant meerkleurige pioenen. Onderaan gemerkt. XIXe eeuw. Kleine schilfer aan het bordje.

Un petit bol à thé avec soucoupe, décor bleu sur blanc de poissons et un homard, intérieur décor de pivoines polychromes. Petit éclat à l'assiette.

Ø: 8 cm

est. 35/ 50

704



Maurice Langaskens

"Biddende communicant". Litho. Gesigneerd binnen de plaat.

"Communiant en prière". Litho. Signée dans la planche.

29 x 20 cm

est. 60/ 100

705



Een kan van meerkleurig en verguld aardewerk met een bloemendecor. Belgisch werk.

Une verseuse en faïence polychrome et doré, décor de fleurs. Travail belge.

h: 21 cm

est. 25/ 35

706



Metro

Een mechanisch geknoopt wollen tapijt. Belgische makelij.

Un tapis en laine noué mécaniquement. Fabrication belge.

230 x 160 cm

est. 50/ 80

707



Twee figuurtjes van beeldhouwd steen op metalen sokkeltjes.

Deux figures en pierre sculptée sur socles en métal.

h: 13 & 20 cm

est. 40/ 50

NR. OMSCHRIJVING

708



Een voorstelling van een keizerlijk figuur met dienaars en schildpadden van meerkleurig geglaazuurd aardewerk.

Une représentation d'une figure Impériale et servants et tortues, en faïence à glaçure.

h: 24 cm

est. 60/ 100

709



Hugo Duchâteau

"Compositie". Kleurenlitho. Gesigneerd en gedateerd 1971 buiten de plaat.

"Composition". Litho en couleurs. Signée et datée 1971 hors planche.

49 x 49 cm

est. 80/ 100

710



Een Nepalees Bakthapurtapijt.

Un tapis du Népal, Bakthapur.

349 x 85 cm

est. 80/ 120

711



Een theekommetje met bordje met een decor van een vrouw en een waterbuffel in een landschap. Tijdperk Qianlong.

Un petit bol à thé et soucoupe, décor d'une femme et d'un buffle dans un paysage. Période Qianlong.

Ø: 7,5 cm

est. 100/ 120

712



Mérida

Potloodstudies op papier. Gesigneerd en gedateerd 8-9-23.

Etudes en crayon sur papier. Signées et datées 8-9-23.

22 x 18 cm

est. 40/ 50

713



Een theekommetje met bordje met bianco-sopra-bianco-reliëf en meerkleurige decors van vogels en pioenen in cartouches. Tijdperk Qianlong.

Un petit bol à thé et soucoupe, relief bianco-sopra-bianco et décors polychromes d'oiseaux et pivoines en cartouches. Période Qianlong.

est. 50/ 60

714



Paul Permeke

"Clown". Olieverf op paneel. Gesigneerd.

"Clown". Huile sur panneau. Signé.

40 x 30 cm

est. 400/ 600

NR. OMSCHRIJVING

715



Een lang gerekte siervaas van meerkleurig Italiaans glas.

Un long vase en verre polychrome italien.

h: 60 cm

est. 40/ 60

716



Een handgeknoopt Afghaans wollen karpet.

Une carquette d'Afghanistan en laine noué main.

182 x 124 cm

est. 50/ 80

717



Een groot bord van Chinees porselein met een decor van personages in het plat en kraanvogels op rode achtergrond op de vleugel. Onderaan gemerkt.

Grande assiette en porcelaine de Chine à décor de personnages sur le plat et de grues sur fond rouge sur l'aile. Marque au verso.

Ø: 37 cm

est. 80/ 100

718



Een theepotje van Chinees porselein met een decor van vogels op bloeiende takken in cartouches op een achtergrond van powder blue.

Une petite théière en porcelaine de Chine, décor de branches en floraison en cartouches sur fond poudré bleu.

h: 21 cm

est. 100/ 120

719



"Jonge vrouw met duif". Een handgeschilderd miniatuur op porselein.

"Jeune femme et pigeon". Une miniature sur porcelaine.

12 x 9 cm

est. 100/ 120

720



Gabbeh

Een handgeknoopt Perzisch wollen tapijt.

Un tapis de Perse en laine noué main.

153 x 108 cm

est. 50/ 80

721



Een lot van zes kommen van Imariporselein. XVIIIe en XIXe eeuw. Eén met randschilders en twee met een haarscheur.

Un lot de six bols en porcelaine Imari. XVIIIème et XIXème siècle. Un avec des éclats et deux avec cheveux.

Ø: 11,5 - 16 cm

est. 60/ 100

NR. OMSCHRIJVING

722



Een theekommetje met bordje van Chinees porselein met bianco-sopra-bianco- decor en een meerkleurige scène met personages. XVIIIe eeuw.

Un petit bol à thé et soucoupe en porcelaine de Chine, décor bianco-sopra-bianco et une scène de personnages polychrome. XVIIIème siècle.

est. 100/ 120

723



Lladro

Een lot van drie polychroom porseleinen beeldjes. Meisje met eend, een ballerina en een croquet speler.

Un lot de trois statues en porcelaine polychrome, dont une représentant une jeune fille avec un canard, une ballerine et une d'un joueur de croquet.

est. 80/ 120

724



Fons De Roeck

"Visser". Olieverf op paneel. Gesigneerd.

"Pêcheur". Huile sur panneau. Signé.

34 x 24 cm

est. 60/ 100

725



Een grote vaas van Torhouts aardewerk met een gestileerd disteldecor.

Un grand vase en faïence de Torhout, décor de chardons stylisés.

h: 51 cm

est. 40/ 60

726



Een zijden tapijtje met levensboom.

Un tapis en soie avec un décor d'arbre de vie.

69 x 53 cm

est. 100/ 160

727



Een deels gepolychromeerde houten gans.

Une oie en bois partiellement polychrome.

l: 37 cm

est. 25/ 35

728



Een diep sierbord van fijn Imariporselein met een decor van een bloemenvaas in een tuin op het plat en vogels en pioenen op de vleugel. XVIIIe eeuw.

Une assiette creuse de décoration en porcelaine Imari fine, décor de vase à fleurs dans un jardin dans le plat et pivoinies sur l'aile. XVIIIème siècle.

Ø: 22 cm

est. 35/ 45

NR. OMSCHRIJVING

729



Twee vazen van meerkleurig Japans aardewerk met krijgers in het decor.

Deux vases en faïence du Japon polychrome, décor de guerriers.

h: 47 - 54 cm

est. 40/ 50

730



Rosa Ramalho

"St. Pieter". Een beeld van geglazuurd aardewerk. Gemonogrammeerd.

"St. Pierre". Une statue en faïence glaçurée. Monogrammée.

h: 53 cm

est. 80/ 120

731



Een siervas van blauw glas met vergulde versieringen en een handgeschilderde pastorale scène. We voegen er een opaalglazen schaalje op voet met emailversieringen aan toe.

Un vase en verre bleu, décorations dorées et une scène pastorale peint à la main. Nous ajoutons un plat sur pied en verre opaline et décorations en émail.

h: 25 cm

est. 40/ 50

732



Een lot bundels weekbladen bestaande uit Robbedoes (Nr°11 1942), Bravo (Nr°16 - 1949) en Kleine Zondagsvriend (Nr°9 - 1949)

Un lot de hebdomadaires reliés, comprenant : Robbedoes (n° 11 1942), Bravo (n° 16 - 1949), et Kleine Zondagsvriend (n° 9 - 1949).

est. 50/ 60

733



Een stenen beeltenis van Isis en een zittende kat van brons. Egypte.

Une statue en pierre représentant Isis et une statue en bronze en forme de chat. Egypte.

h: 21 & 8 cm

est. 40/ 50

734



Een moderne Litho. Gesigneerd: 'Silvain' en genummerd buiten de plaat 12/100.

Une lithographie moderne. Signée: 'Silvain' et numérotée 12/100 hors planche.

35 x 35 cm

est. 42/ 48

735



Jardinière van Belgisch aardewerk. Op voetstuk.

Une jardinière en faïence belge. Sur socle.

est. 50/ 60

NR. OMSCHRIJVING

736

Indo-Gabbeh

Een wollen Gabbeh-tapijt.



Un tapis Gabbeh en laine.
170 x 120 cm

est. 50/ 80

737



Een reeks van vier art deco tegels van Hemiksem.

Une série de quatre carreaux Art Déco de Hemiksem.
15 x 15 cm

est. 35/ 45

738



Waterkan van Belgisch aardewerk in de vorm van een aardbei.

Une verseuse en faïence belge en forme de fraise.
h: 23 cm

est. 20/ 40

739



Een lot van 7 strips, bestaande uit: Tintin en Amérique, De Zwarte Rotsen, Het Zwarte goud, Kwik en Flupke 2de reeks, Het Gebroken Oor, en twee albums van Bessy.

Un lot de 7 bandes dessinées: "Tintin en Amérique", "De Zwarte Rotsen", "Het Zwart Goud", "Kwik et Flupke" 2ème édition, "Het gebroken oor" et deux albums de "Bessy".
est. 35/ 50

740



Puccini

Een mechanisch geknoopte wollen loper. Belgische makelij.

Un couloir en laine fait mécaniquement. Fabrication belge.
340 x 80 cm

est. 50/ 80

741



Swarovski

Een vogelbadje van geslepen kleurloos kristal, getooid met twee gesatineerde vogeltjes en met losse steentjes. In origineel etui.

Un petit bain d'oiseaux en cristal incolore taillé, décoration de deux oiseaux et des petites pierres. Dans étui d'origine.

est. 35/ 40

742



Philip

"Portret van een clown". Olieverf op doek. Gesigneerd en gedateerd '72.

"Portrait d'un clown". Huile sur toile. Signée et datée 1972.
60 x 50 cm

est. 50/ 80

NR. OMSCHRIJVING

743



Een gemberpot van cloisonné op geel koper met een plantendecor.

Un pot à gingembre en cloisonné sur cuivre jaune, décor de plantes.
h: 19 cm

est. 25/ 35

744



Een lot van twee sprookjesboeken - "De sprookjes van Grimm, Geïllustreerd door Anton Piek." & "Er was eens - 'Uit de grote Sprookjesschat' door Marian Hesper-Sint". We voegen er een strip van Pinocchio van Walt Disney aan toe.

Un lot de livres de contes: "De sprookjes van Grimm, illustrations par Anton Piek" et "Er was eens - Uit de grote Sprookjesschat" par Marian Hesper-Sint. Nous ajoutons une bande-dessinée de Pinocchio de Walt Disney.

est. 25/ 35

745



Een Art - Deco dekselvaas met bloemmotief. Gemerkt A.M.C.

Un vase à couvercle Art Déco, motif floral. Marque A.M.C.
H: 25 cm

est. 36/ 40

746



Kathmandu

Een Nepalees wollen tapijt.

Un tapis du Népal en laine.
205 x 145 cm

est. 80/ 100

747



Veyhl, Plüderhausen

Een vaasje van zilverporselein. Begin jaren 50. Onderaan gemerkt.

Un vase en porcelaine argentée. Début années '50. Marque sous la base.
h: 11 cm

est. 20/ 25

748



Twee vazen van geslepen kleurloos kristal met verzilverde montuur. Eén gemerkt van Val St. Lambert. Deze laatste met randschilfer.

Deux vases en cristal taillé incolore avec montures en argent. L'un est marqué Val St. Lambert. Le deuxième avec un éclat au rebord.
h: 16 & 22 cm

est. 30/ 35

749



Een oude verrekijker in lederen etui. Gemerkt S.S. Cornchake.

Une paire de jumelles ancienne dans un étui en cuir. Marque S.S. Cornchake.
est. 30/ 40

NR. OMSCHRIJVING

750



Rosa Ramalho

"Duivel". Een beeldje van geglaazuurd aardewerk. Gemonogrammeerd.

"Le Diable". Une statue en faïence glaçurée. Monogrammée.

h: 29 cm

est. 60/ 100

751



Een Delftse dekselvaas van meerkleurig aardewerk. Kleine schilfer aan het deksel.

Vase couverte en faïence polychrome. Petit éclat au couvercle.

H. 33 cm

est. 40/ 50

752



Germaine Brus

"St.-Bavostraat, Wilrijk". Aquarel op papier. Gesigneerd en gedateerd 1967.

"Rue St-Bavon, Wilrijk". Aquarelle sur papier. Signé et daté 1967.

42 x 48 cm

est. 20/ 25

753



"Tempelwachter." Aziatisch beeld uit gesculpteerd hout.

"Gardien de temple". Une statue en bois sculpté asiatique.

h 46 cm

est. 40/ 60

754



H. De Praet

"Landschap met hooimijt". Olieverf op doek. Gesigneerd en gedateerd 1909.

"Paysage au meule de foin". Huile sur toile. Signée et datée 1909.

38 x 53 cm

est. 40/ 60

755



Klein vitrinekastje met spiegel.

Une petite vitrine à miroir.

H:41, B: 24, D: 14 cm

est. 24/ 26

756



Een luchter met zeven lichtpunten van begin XXste eeuw. Zilverkleurige patina.

Un lustre à sept points lumineux, début XXème siècle. +- 1900). Patine argentée.

h: 80 cm

est. 100/ 110

NR. OMSCHRIJVING

757



Baccarat

Een drageoir en een vaas van geslepen kleurloos kristal met messingen voetjes.

Un drageoir et un vase en cristal incolore taillé au pieds en laiton.

h: 18 & 32 cm

est. 35/ 45

758



“Moeder en kind.” Een Afrikaans beeld uit gesculpteerd hout.

“Mère et enfant”. Une statue africaine en bois sculpté.

h 35 cm

est. 40/ 60

759



Amedee Degreef

“Vissersboten op zee”. Aquarel. Gesigneerd.

“Bateaux de pêche en mer”. Aquarelle. Signée.

23 x 31 cm

est. 40/ 50

760



Rosa Ramalho

“Johannes” & “St. Antonius”. Twee beeldjes van geglaazuurd aardewerk. Beide gemonogrammeerd.

“Jean” et “St. Antoine”. Deux statues en faïence glaçurée. Monogrammées.

h: 28 & 26 cm

est. 40/ 60

761



Een bordje van Imariporselein.

Une assiette en porcelaine Imari.

Ø: 22 cm

est. 20/ 30

762



Een aardewerken tabakspot met messingen deksel en met opschrift “Tabac de la Semois”.

Un pot à tabac en faïence à couvercle en laiton et inscription “Tabac de la Semois”.

h: 32 cm

est. 40/ 60

763



Val St. Lambert

Een lot kleurloos glaswerk, bestaande uit twee bierspellen, een boterpot, een vaasje, een schotel en twee verschillende aperitiefschoteltjes, versierd met een verguld zwaantje. Allen gemerkt.

Lot de verreries incolore, comprenant deux pintes à bière, un pot à beurre, un petit vase, un plateau et deux plateaux apéritif, décoré de cygnes. Marques présentes.

est. 40/ 60

NR. OMSCHRIJVING

764



Een everzwijn van gepatineerd gietijzer met opschrift 'Open sedan 1994'.

Un sanglier en fonte à patine avec inscription 'Open sedan 1994'.

h: 9 cm

est. 35/ 45

765



Een Art - Nouveau sierstuk in wit en groen met een afbeelding van twee vrouwen in een zuiderse tuin.

Une pièce Art Nouveau blanche et verte, représentation de deux femmes dans un jardin.

h: 19 cm; l: 35cm

est. 30/ 40

766



Een commode van mahoniehoutfineer met vier laden en een wit marmeren blad. XIXe eeuw.

Une commode en bois de placage d'acajou à quatre tiroirs et une tablette en marbre blanc. XIXième siècle.

86 x 106 x 52 cm

est. 120/ 200

767



Val St. Lambert

Een art deco coupe van geslepen kleurloos kristal. Gemerkt onderaan met stempel. Schilfer aan de rand.

Coupe art déco en cristal taillé incolore. Marque sous la base au cachet. Eclat au bord.

Ø: 22 cm

est. 40/ 60

768



Een karaf en een asbak van kleurloos geslepen kristal. De asbak gemerkt van Val St. Lambert. Met randbeschadiging.

Une carafe et un cendrier en cristal taillé incolore. Le cendrier porte la marque Val St. Lambert. Dégâts au bords.

h: 25 Ø: 16 cm

est. 25/ 30

769



Een bestekkoffer met verzilverd metalen bestek voor twaalf personen en met acht serveerbestekken. 128 stuks.

Une ménagère avec couverts en métal argenté pour douze personnes et huit couverts de service. 128 pièces.

est. 100/ 150

770



Boch Frères Keramis

Een bolle vaas van aardewerk met bruin en verguld glazuur en met een meerkleurig bloemendecor in de fries. Onderaan gemerkt. Decor No. 2919. Haarscheur.

Un vase sphérique en faïence à glaçure brune et dorée et décor floral dans une frise. Marque sous la base. Décor N° 2919. Un cheveux.

h: 30 cm

est. 40/ 60

NR. OMSCHRIJVING

771

Een lot van tien tinnen klepkannen.

Un lot de dix verseuses à couvercle en étain.

h: 11 - 26 cm

est. 60/ 100



772



Een ets van Antwerpen met zicht op de toren van de kathedraal. getekend Hebbelinck en genummerd buiten de plaat .

Une eau-forte, Anvers et vue sur la tour de la cathédrale. Signée Hebbelinck et numérotée hors planche.

B: 31 cm; H 47 cm

est. 42/ 50

773



Een lot van acht borden, waarbij vijf met jachtscènes van Boch Luxembourg en drie borden met afbeeldingen van Koning Leopold I en Koningin Marie Henriette.

Lot de huit assiettes dont cinq aux scènes de chasse par Boch Luxembourg et trois aux effigies du Roi Léopold I et de la Reine Marie Henriette.

Ø 21 & 24 cm

est. 40/ 50

774



'Ataviandose para la fiesta' . Olieverf op paneel. Gesigneerd F. Ruiz Fernandis

"Ataviandosa para la fiesta". Huile sur panneau. Signé: F. Ruiz Fernandis.

16 x 14 cm

est. 22/ 26

775



Art - Deco vaas in booms glas met geometrische versiering.

Un vase en verre de Boom, décorations géométriques.

H:15 cm diam. 17 cm

est. 26/ 28

776



Een wierookbrander en een olieluchtertje. Resp. geel en rood koper.

Un encensoir en cuivre jaune et un petit lustre de vestibule à huile en cuivre rouge.

est. 25/ 35

777



Zeven kannetjes en vijf klepkannen van tin, waarbij één zonder deksel. XVIIIe en XIXe eeuw.

Sept verseuses et cinq verseuses à couvercle en étain, dont une sans couvercle.

h: 12 - 28 cm

est. 35/ 60

NR. OMSCHRIJVING

778



Madonna met kind van was en textiel onder glazen stolp.

Vierge à l'Enfant en cire et textile. Sous globe en verre.

H. 31 cm

est. 20/ 30

779



Een Afrikaans Dan masker.

Un masque Dan africain.

l: 44 cm

est. 40/ 60

780



Rosa Ramalho

Een asbak in de vorm van een hoofd en een man op geit van geglaazuurd aardewerk. Beide gemonogrammeerd.

Un cendrier en forme de tête et un homme sur une chèvre en faïence glaçurée. Tout deux monogrammées.

h: 9 & 23 cm

est. 40/ 60

781



Een lot van tien tinnen maatbekers.

Un lot de dix mesures en étain.

h: 3,5 - 21 cm

est. 50/ 60

782



Een dekseldoos van meerkleurig porselein in de vorm van het hoofd van een majorette.

Une boîte à couvercle en porcelaine polychrome en forme de tête de majorette.

h: 30 cm

est. 35/ 40

783



Twee bronzen paardenhoofdjes, vermoedelijk gebruikt als versiering voor de dop van een karaf.

Deux têtes de chevaux en bronze, probablement utilisées comme bouchons à bouteilles.

h: 7,5 cm

est. 30/ 40

784



Een dekselvaas van blauw en wit Delfts aardewerk. Het deksel getooid met een vogel. XVIIIe eeuw. Onderaan gemerkt van De Klauw. Randschade.

Un vase à couvercle en faïence de Delft bleue et blanche. Le couvercle à décoration d'un oiseau. Marque sous la base : De Klauw. Dégâts au bord.

h: 36 cm

est. 30/ 40

NR. OMSCHRIJVING

785



Een Chinees juwelenkistje met messing beslag en een plaquette van jade in het deksel.

Un coffret à bijoux chinois, montures en laiton et une plaquette en jade dans le couvercle.

b: 17 cm

est. 35/ 45

786



Een grote canapé van goudgepatineerd hout in Lodewijk XVI-stijl.

Un grand canapé en bois style Louis XVI.

l: 187 cm

est. 220/ 300

787



Vijf verschillende koffiekannen van tin, waarbij één zonder deksel.

Cinq cafetières en étain, dont une sans couvercle.

h: 20 - 37 cm

est. 35/ 50

788



Twee Indische lakdoosjes met meerkleurige decors.

Deux petites boîtes d'Inde laquées, décors polychrome.

Ø: 10,5 cm & 8 x 8 cm

est. 20/ 30

789



Een paar Chinese porseleinen schoentjes met koperbeslag.

Une paire de petites chaussures en porcelaine de Chine, montures en cuivre.

l: 12 cm

est. 35/ 50

790



Een Balinese danseres van brons op houten voetstuk. Gerestaureerd aan het been.

Une danseuse balinaise en bronze sur socle en bois. Restauration à la jambe.

h: 80 cm

est. 100/ 120

791



Een gevarieerd lot tin, bestaande uit zoutstrooiers, trechters, kandelaars, pollepels, enz.

Un lot d'étain, comprenant des salières, candélabres, louches, etc.

est. 30/ 35

NR. OMSCHRIJVING

792



Een model van de Eiffeltoren, bestaande uit drie delen van metaaldraad en versierd met doorschijnende kraaltjes van kunststof.

Un modèle de la tour Eiffel en trois parties et en fil de fer et perles en plastique.

h: 129 cm

est. 85/ 100

793



Drie verschillende gebeeldhouwde houten Aziatische beeldjes.

Trois statues différentes en bois sculpté asiatiques.

h: 26 - 30 cm

est. 20/ 30

794



Een grote rechthoekige spiegel in verguld houten lijst.

Un grand miroir rectangulaire avec encadrement doré.

144 x 82 cm

est. 200/ 220

795



Een schommelpaard van gepolychromeerd hout.

Un cheval à bascule en bois polychrome.

h 92 cm

est. 100/ 120

796



Een ovale tafel van wortelfineer met één laten en op liervormige voet.

Une table en bois de placage de ronce à un tiroir et sur un pied en forme de lierre.

h: 70 cm; l: 60 cm

est. 260/ 280

797



Een Garuda van gebeeldhouwd hardhout. Zuid-Oost Azië.

Un Garuda en bois dur sculpté. Asie Sud-Est.

h: 40 cm

est. 80/ 100

798



Een lot van 18 verschillende tinnen schotels. XVIIIe en XIXe eeuw.

Un lot de 18 plats en étain différents. XVIIIème et XIXème siècle.

est. 60/ 100

NR. OMSCHRIJVING

799



"Guanyin met schelp". Een groep van gesculpteerd jade. Met houten sokkel. Kleine restauratie.

"Guanyin et coquillage". Un groupe en jade sculpté sur socle en bois. Restauration.
h: 14 cm (z.s.) est. 80/ 120

800



Een eikenhouten broodkast met onderaan een paneeldeur en bovenaan een naar beneden toe openende deur met een opengewerkt karrewielmotief. In de achterwand een opening voor een beeldbuis.

Une armoire à pain à porte panneau en bas et au dessus une porte descendante avec décor ajouré d'une roue de charrue.
125 x 75 x 45 cm est. 120/ 200

801



Warmink

Een tafelklokje in houten kast met messingen wijzerplaat.

Une pendule en bois à cadran en laiton.
h: 30 cm

est. 35/ 50

802



Een vergulde spiegel in Lodewijk XV-stijl met een vrouwenbuste in een medaillon en een rocaille in de kuif.

Un miroir doré style Louis XV, un buste féminin dans un médaillon et une rocaille dans la coiffe.
177 x 55 cm est. 200/ 220

803



Een sierjardinière van meerkleurig aardewerk van Rouen.

Une jardinière en faïence de Rouen.
b: 48 cm

est. 35/ 45

804



Een vergulde spiegel in Lodewijk XV-stijl met een vrouwenbuste in een medaillon en een rocaille in de kuif.

Un miroir doré style Louis XV, un buste féminin dans un médaillon et une rocaille dans la coiffe.
177 x 55 cm

est. 200/ 220

805



Een bijzettafeltje van wortelhoutfineer in art decostijl met twee laden aan de zijkanten.

Une petite table en bois de placage de ronce, style Art Déco, deux tiroirs sur les côtés.
h: 80 cm; l: 60 cm est. 65/ 80

NR. OMSCHRIJVING

806



Een bijzettafeltje van wortelhoutfineer in art decostijl met twee laden aan de zijkanten.
Une petite table en bois de placage de ronce style Art Déco à deux tiroirs sur les côtés.
h: 80 cm ; l: 60 cm est. 65/ 80

807



Een paar Nigeriaanse Ibetji beeldjes.
Une paire de statues du Niger Ibetji.
H: 36 cm

est. 60/ 100

808



Twee Kameroenese Fang maskers.
Deux masques Fang du Cameroun.
l: 62 cm

est. 40/ 60

809



Dante

“Zittend naakt”. Houtsculptuur. Gesigneerd en gedateerd 1994. Op bijpassend sokkeltje.
“Nu assis”. Une sculpture en bois. Signée et datée 1994. Sur socle assorti.
h: 115 cm est. 300/ 400

810



Een fauteuil en cabriolet van witgepatineerd hout met vergulde en gepolychromeerde details en bekleed met naaldwerk.
Un fauteuil cabriolet en bois à patine blanche, détails dorées et polychromes, revêtement de tapisserie.
est. 50/ 60

811



Een verzilverd metalen lampenvoet in empirestijl, versierd met leeuwenkoppen met ringen.
Un pied de lampe en métal argenté, style Empire.
h: 52 cm est. 35/ 45

812



Een bronzen luchter met tien lichtpunten.
Un lustre en bronze à dix points lumineux.
h: 60 cm

est. 280/ 340

NR. OMSCHRIJVING

813



Een grote balustervaas van meerkleurig porselein met een decor van bloesems en bamboe.

Un grand vase balustre en porcelaine polychrome, décor de floraisons et bambou.
h: 88 cm est. 60/ 80

814



Een Venetiaanse luster met acht armen en kristallen pendeloques.

Un lustre vénitien à huit bras et pendeloques en cristal.
h: 75 cm est. 120/ 200

815



Een rond bijzettafeltje met wortelhoutfineer in art decostijl.

Une petite table en bois de placage de ronce style Art Déco.
h: 58,5cm; Ø: 60 cm est. 200/ 220

816



Een rond bijzettafeltje met wortelhoutfineer in art decostijl.

Une petite table en bois de placage de ronce style Art Déco.
h: 58,5 cm; Ø: 60 cm est. 200/ 220

817



Twee Kameroenese Douala maskers

Deux masques Douala du Cameroun.
L: 40 cm est. 60/ 80

818



Een lampenvoet van geblazen meerkleurig Muranoglas.

Un pied de lampe en verre soufflé polychrome. Murano.
h: 41 cm est. 40/ 50

819



Een zilvergepatineerd wijnflessenrek in de vorm van geweitakken.

Un porte-bouteilles en forme de bois en métal à patine argentée.
h: 85 cm est. 85/ 100

NR. OMSCHRIJVING

820



Een bijzettafel in Lodewijk XV-stijl, versierd met marqueterie.

Une petite table style Louis XV, décoration de marqueterie.

l: 56,5cm; h : 75 cm

est. 220/ 240

821



“Koppensneller”. Een groot beeld van gebeeldhouwd hout.

“Chasseur de têtes”. une grande statue en bois sculpté.

h: 127 cm

est. 120/ 200

822



Een goud gepatineerde metalen luster met zes lichtpunten en met kristallen pendeloques.

Un lustre en métal doré à six points lumineux et pendeloques en cristal.

h: 70 cm

est. 200/ 300

823



Een lichtbak met glas in lood raam voorstellend Antwerpen met kathedraal.

Un vitrail avec lumière représentant Anvers et cathédrale.

74 x 31 cm

est. 45/ 50

824



Een kleine verzilverde bollantaarn.

Une lanterne sphérique argentée.

h: 63 cm

est. 320/ 360

825



Een tweeledig Chinees reismeubel met twee keer twee laden.

Un meuble de voyage chinois à deux corps et à deux tiroirs.

96 x 106 x 42 cm

est. 120/ 200

826



Twee armstoelen in Régencestijl, bekleed met naaldwerk.

Deux fauteuils style régence, revêtement de tapisserie.

est. 40/ 60

NR. OMSCHRIJVING

827



Een oude autokoffer van leder met koperen sluitingen. Binnenin twee uitneembare lades.

Un bagage de voiture en cuir et fermoirs en cuivre. A l'intérieur deux tiroirs amovibles.
38 x 85 x 49 cm est. 42/ 46

828



Replica Chinees zwaard in koffer.

Une réplique chinoise d'une épée dans un coffre.

est. 60/ 80

829



Twee wing-back chairs, bekleed met robijnrood fluweel.

Deux chaises wing-back, revêtement en velours rouge rubis.

est. 80/ 120

830



Een ronde tafel met bronzen versiering en wit marmeren blad.

Une table ronde, décorations en bronze et tablette en marbre blanc.
h: 77 cm; Ø: 54 cm

est. 220/ 240

831



Een antiek tweeloops vuursteengeweer.

Un fusil à double canon antique.
l: 115 cm

est. 40/ 60

832



Een houten kroonluchter met zes lichtpunten.

Un lustre en bois à six points lumineux.
l: 124 cm

est. 160/ 180

833



Drie stuks Oosters houtsnijwerk.

Trois gravures sur bois d'Orient.

est. 35/ 45

NR. OMSCHRIJVING

834



Een gesculpteerd houten wandspiegel.

Un miroir en bois sculpté.

h: 77 cm

est. 65/ 80

835



Een gesculpteerd houten wandspiegel.

Un miroir en bois sculpté.

h: 77 cm

est. 65/ 80

836



Een tweezitsbank van grijs leder.

Un divan pour deux personnes en cuir gris.

b: 147 cm

est. 100/ 120

837



Een deels zwartgelakte houten muziekdoos met vijf liedjes. Werkende staat, maar te reviseren.

Une boîte à musique à cinq chansons. En état de marche, mais a faire reviser.

11 x 31 x 16 cm

est. 80/ 100

838



"Het gezin" & "De afwending". Twee bronzen kunstwerkjes, waarbij één op arduinen sokkel. Beide gesigneerd.

"La famille" & "Le détournement". Deux bronzes, dont un sur socle en pierre de taille.

h: 26 & 28 cm

est. 100/ 120

839



Een grote houten vogelkooi in de vorm van een kasteeltje met vier torens

Une grande cage à oiseaux en bois en forme de château à quatre tours.

h: 70 cm

est. 120/ 200

840



Een kleine ovale tafelvitrine, versierd met parketwerk en verguld bronsbeslag.

Une petite vitrine de table ovale, décoration de parquet et montures en bronze doré.

h: 75 cm; l: 60 cm

est. 120/ 140

NR. OMSCHRIJVING

841

Drie paar siervaasjes van blauw en wit Delfts aardewerk. Eén met restauratie.

Trois paires de vases en faïence de Delft bleue et blanche. Un vase avec restauration.

h: 17 - 23 cm

est. 25/ 35



842

Een paar antieke achthoekige glazen vazen met een blauwe koordversiering.

Une paire de verres en verre octogonale, décor de corde bleue.

h: 28 cm

est. 25/ 40



843

Een paard van meerkleurig geglazuurd Chinees aardwerk naar een voorbeeld uit de T'ang en een vogel van groen geglazuurd aardewerk.

Un cheval en faïence de Chine polychrome et glaçurée d'après le T'ang, et un oiseau vert.

h: 28 & 33 cm

est. 80/ 100



844

Een Chinese neksteun/dekseldoos in van meerkleurig porselein in de vorm van een liggend kind.

Une boîte à couvercle/support pour le cou en porcelaine en forme d'un enfant qui dort.

l: 27 cm

est. 60/ 80



845

Een ophangbaar vitrinekastje.

Une vitrine murale ouvrant à une porte vitrée.

H: 58 cm

est. 40/ 50



846

Salongarnituur in Lodewijk XV-stijl.

Une garniture de salon style Louis XV.

est. 80/ 100



847

Een grote butlerspiegel in verguld houten lijst.

Un miroir de butler avec encadrement en bois doré.

Ø: 96 cm

est. 160/ 180



NR. OMSCHRIJVING

848



Een halluchter van messing met een centrale coupe en drie bloemvormige kapjes.

Un lustre de vestibule en laiton avec une coupe centrale et trois abat-jour en forme de fleur.

h: 85 cm

est. 120/ 200

849



Een set van zes likeurglaasjes met karaf op een dienblad. Interbellum.

Un ensemble de six verres à liqueur avec une carafe sur plateau.

h: 26 cm

est. 35/ 40

850



Een eikenhouten eendeurskastje met een lade bovenaan.

Une petite armoire en chêne à une porte et un tiroir au dessus.

91 x 36 x 66 cm

est. 25/ 45

851



Een kleine ronde butler spiegel.

Un petit miroir de butler rond.

diam: 56 cm

est. 65/ 80

852



Vitus Gevaert

Buffetpiano. Gemerkt V. Gevaert. Te reviseren.

Un piano Buffet. Marque V. Gevaert. A faire réviser.

est. 200/ 300

853



Een antieke ronde wandklok met albasten wijzerplaat in een houten kast. Wijzerplaat gebarsten. Werkende staat, met sleutel.

Une horloge murale ronde en bois avec le cadran en albâtre. Le cadran est accidenté. En état de marche, avec clé.

Ø: 37 cm

est. 50/ 80

854



Bibliotheek van kersenhout met twee beglaasde deuren. Louis-Philippe stijl.

Une bibliothèque en cerisier à deux portes en verre. Style Louis Philippe.

199 x 120 x 42 cm

est. 40/ 50

NR. OMSCHRIJVING

855



Een gebeeldhouwd eikenhouten wandconsole in Lodewijk XV-stijl met een groen marmeren blad.

Une console en chêne sculpté style Louis XV à tablette en marbre vert.

b: 92 cm

est. 100/ 150

856



Een paar gebeeldhouwde stoelen met groen fluweel.

Une paire de chaises sculptées et velours vert.

est. 80/ 100

857



Een sac-à-perles in vijf niveaus.

Un sac-à-perles en cinq niveaux.

h: 60 cm

est. 25/ 35

858



Een oude boog voor wipschieting. Met originele pees Yvonne Delavie, Jemappes.

Un arc ancien pour le jeu du papegai. Corde d'origine Yvonne Delavie, Jemappe.

l: 214 cm

est. 40/ 60

859



Een lot van twee 'vintage' reiskoffers.

Un lot de deux bagages de voyage vintage.

l: 52 cm

est. 50/ 80

860



Een mahoniehouten halvemaantafel met klapblad, bekleed met groen leer.

Une table demi-lune en acajou avec tablette amovible, revêtement en cuir vert.

est. 80/ 100

861



Een koperen luster met zes armen en kristallen pendeloques.

Un lustre en cuivre à six bras et pendeloques en cristal.

h: 60 cm

est. 60/ 100

NR. OMSCHRIJVING

862



Een Chinees sierstukje van gesculpteerd speksteen, versierd met twee aapjes.

Une pièce de décoration chinoise en pierre de lard, décorée de deux petits singes.
h: 19 cm est. 40/ 50

863



Een Zaans wandklokje van koper en hout. Jaren '50.

Une horloge murale dite Zaanse klok en cuivre et bois. Années '50.
h: 50 cm est. 40/ 60

864



Vier diverse Oosterse metalen beeldjes.

Quatre statues d'Orient en métal.

est. 20/ 30

865



Een paar olielampen van opaalglas met afbeeldingen van Napoleon en Marie-Louise en op zamakken voeten. Zonder glazen. XIXe eeuw.

Une paire de lampes à huile en verre opale, représentations de Napoléon et Marie-Louise, sur pieds en régule.
h: 57 cm est. 80/ 100

866



Een Afrikaans voorouderbeeld van gesculpteerd hout.

Une statue africaine représentant un ancêtre en bois sculpté.
h: 75 cm est. 200/ 240

867



Een tienarmige Venetiaanse luster van metaal en glas, versierd met kristallen pendeloques

Un lustre vénitien à dix bras en métal et verre, décoration de pendeloques en cristal.
h: 65 cm est. 120/ 150

868



Twee demonteerbare Masai speren.

Deux lances Masaï démontables.
L: 238 cm est. 30/ 50

NR. OMSCHRIJVING

869



Een Minerva met merk van Kopenhagen (H. 41 cm, ontbrekende lans) en een elf (H. 34 cm, restauratie aan voet en vleugel) van monochroom wit biscuit.

Une Minerva avec marque de Copenhague (H41 cm, lance manquante) et une elfe (H 354 cm, restauration au pied et à une des ailes) en biscuit blanc monochrome.

est. 50/ 80

870



Een wandrekje van beeldhouwd hout.

Une étagère en bois sculpté.

est. 40/ 50

871



Een smeedijzeren luster in gotische stijl met vier lichtpunten.

Un lustre de style gothique en fonte et à quatre points lumineux.

l: 101 cm

est. 80/ 120

872



Een Afrikaans voorouderbeeld van gesculpteerd hout.

Une statue africaine représentant un ancêtre en bois sculpté.

h: 75 cm

est. 120/ 200

873



Lladro

Een verliefd burgerpaar op een bank. Groep van meerkleurig porselein. Onderaan gemerkt. Handvat van parasol ontbreekt.

Un couple amoureux sur un banc. Un groupe en porcelaine polychrome. Marque sous la base. Le manche du parasol est manquant.

H. 30 cm

est. 80/ 120

874



Een comtoiseklok van gedreven geel koper met een gepolychromeerd decor van druivenranken en korenhalmen. Compleet met sleutel en gewichten en op stoeltje.

Une comtoise en cuivre jaune repoussé avec décor polychrome de vignes et de blé. Complète avec clé et poids. Sur sa petite chaise.

l: 135 cm

est. 40/ 60

875



The Franklin Mint

"Uil". Een beeld van gepatineerd brons.

"Hibou". Une statue en bronze patiné.

h: 30 cm

est. 100/ 160

NR. OMSCHRIJVING**876**

Een mahoniehouten bridgetafel met klapblad.

Une table de bridge en acajou avec tablette amovible.
80 x 80 cm

est. 40/ 60

877**Junghans**

Een reguleur in gebeeldhouwd houten kast. In werkende staat.

Un régulateur en bois sculpté. En état de marche.
l: 67 cm

est. 25/ 35

878

Een Japanse porseleinen theepot op komfoor met een familie rose decor van een tuin, onderaan gemerkt. "The Meadowland Bird Vase" van polychroom porselein (H. 30 cm, ontwerp Basil Ede, uitgave Franklin). Een dekselvaas van aardewerk met blauw en wit decor (H. 31 cm, onderaan gemerkt G. Giotto). Een koperen schemerlampje versierd met een gestileerde eend (H. eend 21 cm).

Théière et rechaud en porcelaine du Japon à décor famille rose d'un jardin, marque sous la bae. "The Meadowland Bird Vase" en porcelaine polychrome (H. 30 cm, d'après Basil Ede, Ed. Franklin). Un vase couvert en faïence à décor bleu et blanc (H. 31 cm, marque sous la base G. Giotto). Un lampadaire en cuivre décoré d'un canard stylisé (H. canard 21 cm).

est. 60/ 80

879

Een amoureuze scène met een engel, gemerkt Canova (H. 24 cm, herstellde vleugel) en een moeder en kind (H. 26 cm, kleine schilfer aan de basis) van monochroom wit biscuit.

Une scène d'amour avec un ange, marque Canova (H 24 cm, aile réparée) et une mère et son enfant (H 26 cm, petit éclat à la base) en biscuit monochrome blanc.

est. 40/ 50

880

Hangkapstok met koperen haken en ajourwerk.

Un porte-manteau mural avec crochets en cuivre et travail ajouré.
45 x 100 cm

est. 30/ 40

881

Comtoiseklok van gedreven geel koper. Wijzerplaat van wit email, gemerkt Pichard, Villedieu.

Pendule murale dite Comtoise en cuivre repoussé. Cadran en émail blanc marqué Pichard, Villedieu.

l: 145 cm

est. 80/ 120

882

Een beeld en een masker van gesculpteerd hout. Centraal Afrika.

Une statue et un masque en bois sculpté. Afrique Centrale.
h: 38 & 43 cm

est. 120/ 180

NR. OMSCHRIJVING

883



Een paar kleine vaasjes van Canton porselein (H. 19 cm, schilfer aan een rand, haarscheur in beide) en een vaasje van Chinees porselein met een famille rose decor van bloemen en vogels (H. 23 cm).

Une paire de petits vases en porcelaine de Canton (H 19 cm, éclat au bord, cheveux dans les deux vases) et un vase en porcelaine de Chine au décor famille-rose de fleurs et d'oiseaux (H 23 cm).

est. 30/ 50

884



Victorinox

Een groot gemotoriseerd Zwitsers zakmes als toonzaaldisplay. In werkende staat.

Un grand canif suisse motorisé en display pour showroom. En état de marche.
h: 90 cm

est. 80/ 120

885



Een lot van drie verschillende stolpen, waarbij één met een Heilige Familie, Eén met St. Antonius en één met een jonge Christus.

Un lot de trois oeuvres sous cloche: la sainte Famille, St. Antoine et le jeune Christ.
h: 23 - 52 cm

est. 35/ 50

886



Een witgepatineerde houten schildersezel.

Chevalet en bois laqué blanc.
h: 204 cm

est. 30/ 50

887



Een vaas van gesculpteerd ivoor met een decor van olifanten en bomen. Kongo, eerste helft XXste eeuw.

Un vase en ivoire sculptée décor d'éléphants et d'arbres. Congo, première partie XXème siècle.
H. 27 cm

est. 60/ 80

888



Een lot van drie XIXde eeuwse gebedenboekjes, waarvan twee met een kaft van bewerkt ivoor. We voegen er een bonbondoos met ruraal tafereel aan toe.

Un lot de trois livres de prière du XIXème siècle, dont deux avec une couverture en ivoire. Nous ajoutons une boîte à bonbons avec une scène rural.

est. 20/ 30

889



Een lot van vier groepjes van blauw en wit Delfts aardewerk.

Un lot de quatre groupes en faïence de Delft bleue et blanche.
h: 9 - 19 cm

est. 30/ 40

NR. OMSCHRIJVING

890

Een reeks van twaalf halfkristallen punchkopjes en een kristallen asbak van Val St. Lambert.



Une série de douze tasses à punch en semi-cristal et un cendrier en cristal Val St. Lambert.

est. 60/ 70

891



Mats Jonasson, Sweden

“Flower”. Een ronde kristallen fruitschaal van handgemaakt kristal in de vorm van een bloemenkelk. Gemerkt met label en met oorspronkelijke doos.

“Fleur”. Une coupe à fruits ronde en cristal fait main en forme de calice. Marque et label et dans sa boîte d’origine.

Ø 38 cm

est. 60/ 80

892



“Astrid, Reine des Belges” & “Albert, Roi des Belges”. Twee speciale uitgaves van ‘L’art Belge’ resp. van oktober 1935 en januari 1936.

“Astrid, Reine des Belges” et “Albert, Roi des Belges”. deux éditions spéciales de “L’art Belge” resp. octobre 1935 et janvier 1936.

est. 20/ 25

893



Een vaas van geslepen kleurloos kristal. Niet gemerkt. Enkele kleine schilfers aan de ribben.

Un vase en cristal taillé incolore. Pas de marque. Quelques dégâts aux côtes.

h: 18 cm

est. 25/ 35

894



Tweedeurskastje met marmeren blad en met koperen versiering op de deuren. Omstreeks 1900.

Une petite armoire à deux portes à tablette en marbre et décorations en cuivre sur les portes. +- 1900.

120 x 74 x 42 cm

est. 40/ 50

895



Een glasservies van geslepen kleurloos kristal, bestaande uit 9 rodewijn glazen, 3 wittewijn glazen en 14 aperitief glazen, waarbij 2 van afwijkend ontwerp. Vermoedelijk Val St. Lambert.

Un service de verres en cristal taillé incolore, comprenant 9 verres à vin rouge, 3 verres à vin blanc et 14 verres à apéritif, dont deux verres de modèles légèrement différents.

est. 40/ 60

896



Een mahoniehouten dienblad op vouwpoot.

Plateau de service en acajou sur pied amovible.

b: 74 cm

est. 80/ 120

NR. OMSCHRIJVING

897



Een klokje van gepolychromeerd hout met een geëmailleerde wijzerplaat, geflankeerd door twee porseleinen zuiltjes. Met gewicht en slinger.

Une petite pendule en bois polychrome et cadran en émail, flanquée de deux colonnes en porcelaine. Avec balancier et poids.

48 cm

est. 40/ 50

898



Een lot porselein, bestaande uit een paar boekensteunen in de vorm van handen, een vaasje, een dansende figuur, een buldog en twee gestileerde olifantjes.

Un lot de porcelaine, comprenant une paire de serre-livres en forme de mains, un vase, une figure dansante, un bouledogue et deux éléphants stylisés.

h: 9 - 18 cm

est. 30/ 40

899



Een industriële hanglamp met twee lichtpunten.

Une lampe industrielle à deux points lumineux.

l: 62 cm

est. 85/ 100

900



Een Friese staartklok in eikenhouten kast en met een handgeschilderde wijzerplaat met een landschapsdecor. XIXe eeuw.

Une pendule à queue frisonne, dite Friese staartklok en chêne et cadran peint à la main de décor de paysage. XIXème siècle.

h: 130 cm

est. 120/ 180