

NR. OMSCHRIJVING

1

Een lot sierjardinières van deels gepolychromeerd aardewerk in de vorm van zwanen, waarbij de grootste van Nimy.



Un lot de jardinières en faïence partiellement polychrome en forme de cygnes, dont la plus grande de Nimy.

h: 20 cm

est. 40/ 60

2



Een lot van zeven foto's van de bemanningen van verschillende Apollo-missies, waarbij vijf met de handtekeningen van de astronauten.

Un lot de sept photos de différents équipages des missions Apollo, dont cinq avec signatures des astronautes.

18 x 23 cm

est. 35/ 50

3



Een paar ingekaderde vlinders. Resp. P.Prola (Brazilië) en P. Dardanus.

Une paire de papillons encadrés. Resp. P. Prola (Brasil) et P. Dardanus.

10 x 9 cm & 7x7 cm

est. 20/ 30

4



6 topografische gravures.

Six gravures topographiques.

38 x 50 cm en kleiner

est. 120/ 180

5



Een 18 karaats geel gouden met bloemen gegraveerde zakhorloge (klein letsel aan wijzerplaat).

Montre de gousset en or jaune 18 ct à décor de fleurs gravées. Petit dégât à l'émail du cadran.

bruto: 25,70 g

est. 200/ 300

6



Een sokkeltje van smeedijzer en gehamerd koper. Art deco.

Un socle en fer forgé et cuivre. Art Déco.

H. 70 - Ø 33 cm

est. 40/ 60

7



Een geslepen kristallen bonbonnière met rode accenten, met verzilverde rand.

Une bonbonnière en cristal taillé, accents rouges et rebord argenté.

h 12,5 cm

est. 50/ 80

NR. OMSCHRIJVING**8**

Een lot van elf messingen kandelaars, waarbij vijf paar en een enkele

Un lot de onze candélabres en laiton dont cinq paires et un seul.

h: 20 - 29 cm

est. 55/ 100

9

Een tinnen spiegeltje op twee leeuwenpootjes.

Petit miroir en étain sur des griffes de lion.

46 x 33 cm

est. 30/ 50

10Een 14 karaats wit en geel gouden ring bezet met één diamant van $\pm 0,05$ ct.*Une bague en or jaune 14 ct sertie d'un diamant de $\pm 0,05$ ct.*

3,50 g

est. 200/ 300

11**Val St. Lambert**

Een vaasje en een coupe van geslepen kristal. Gemerkt.

Un vase et une coupe en cristal taillé.

Ø 29 cm & h 20 cm

est. 40/ 60

12

Drie Immerseeltjes.

Trois petites oeuvres par Van Immerseel.

22 x 14 cm

est. 30/ 40

13**Sitzendorf**

"Koppel". Twee beeldjes van meerkleurig porselein. Onderaan gemerkt.

"Couple". Deux statues en porcelaine polychrome. Signature à la base.

h: 17 cm

est. 40/ 60

14**Felix Timmermans**

Vier diverse prenten. Evenals een tekening van Fred Bogaerts (16 x 24 cm).

Quatre estampes divers. Et un dessin par Fred Bogaerts. (16 x 24 cm).

15 x 15 cm en kleiner

est. 40/ 60

NR. OMSCHRIJVING**15**

Een 18 karaats geel gouden geweven armband.

*Un bracelet en or jaune 18 ct tissé.*

8,12 g

est. 450/ 550

16

Een antieke eikenhouten scribaan. Zonder sleutels.

*Un scriban antique en chêne. Sans clé.*

30 x 7 à x 60 cm

est. 50/ 80

17**Sitzendorf**

Een groepje van Saksisch porselein. Onderaan gemerkt.

*Un groupe en porcelaine de Saxe. Marque à la base.*

h: 31 cm

est. 30/ 50

18

Een oude Franse jachthoorn.

*Un ancien cor de chasse français.*

l: 65 Ø 43 cm

est. 40/ 60

19

Drie diverse portretten: een vrouw (20 x 16 cm), een man (19 x 16 cm) en een overschilderde foto van een man (24 x 18 cm).

*Trois portraits divers: une femme (20 x 16 cm), un homme (19 x 16 cm) et une photographie peinte d'un homme (24 x 18 cm).*

H. 40 cm

est. 100/ 120

20

Een 18 karaats geel gouden ring bezet met diamanten met een gezamenlijk gewicht van ± 0,30 ct.

*Une bague en or jaune 18 ct sertie de diamants ayant un poids total de ± 0,30 ct.*

2,29 g

est. 450/ 550

21

Een messing pendule met perpetuüm-mechanisme. Beschadigd.

*Une pendule en laiton à mouvement perpétuel. Dégâts.*

h: 40 cm

est. 15/ 20

NR. OMSCHRIJVING

22



Felix Timmermans

"Bij de Leuvense stoof". Ingekleurde houtsnede. Gesigneerd.

"Après du poêle de Louvain". Une gravure sur bois en couleurs. Signée.

13 x 8 cm

est. 20/ 30

23



Een lange geslepen groene vaas en een kleine gegoten vaas van geel kristal. De tweede gemerkt van Val St. Lambert.

Un grand vase en cristal taillé vert et un petit vase en cristal moulé jaune. le deuxième porte la marque Val St. Lambert.

h: 31 & 11,5 cm

est. 30/ 50

24



Felix Timmermans

Zes kleurenprenten. Gesigneerd.

Six estampes en couleurs. Signées.

16,5 x 16,5 cm

est. 50/ 80

25



Een 18 karaats geel gouden ketting met hanger bezet met diamanten met een gezamenlijk gewicht van $\pm 0,14$ ct.

Une chaîne en or jaune 18 ct et pendentif serti de diamants ayant un poids total de $\pm 0,14$ ct.

3,87 g

est. 300/ 400

26



Een armstoeltje van beeldhouwd notenhout in Lodewijk XV-stijl, bekleed met naaldwerk.

Un fauteuil en noyer sculpté, style Louis XV, revêtement de tapisserie.

est. 25/ 30

27



Een sleutel, afkomstig van de Bastille Saint-Antoine in rond kadertje, geschonken aan de stad Brugge. Met zegel.

Une clé, d'origine de la Bastille Saint-Antoine dans un cadre rond, un présent à la ville de Bruges.

Ø: 20 cm

est. 25/ 50

28



Een paar hondjes van meerkleurig aardewerk van Staffordshire.

Une paire de chiens en faïence de Staffordshire.

h: 23 cm

est. 50/ 80

NR. OMSCHRIJVING

29



Felix Timmermans

"Begijnhof". Kleurpotlood op papier. Gesigneerd.

"Béguinage". Un dessin.

24 x 21 cm

est. 120/ 180

30



Een paar 18 karaats geel gouden oorbellen bezet met diamanten met een gezamenlijk gewicht van $\pm 0,36$ ct.

Une paire de boucles d'oreilles en, or jaune 18 ct sertie de diamants ayant un poids total de $\pm 0,36$ ct.

2,43 g

est. 450/ 550

31



Een driehoekige geslepen asbak en een geblazen dubbele kandelaar van kleurloos kristal.

Un cendrier triangulaire taillé et un double candélabre soufflé en cristal incolore.

b: 16 & 33 cm

est. 40/ 50

32



Willy Stock

"Straatzicht op een regenachtige dag". Olieverf op paneel. Gesigneerd.

"Scène de rue pluvieuse". Huile sur panneau. Signé.

26 x 21 cm

est. 100/ 120

33



Een gedreven koperen samovar.

Un samovar en cuivre repoussé.

H. 56 cm

est. 40/ 50

34



Roy Lichtenstein

"Seductive girl". Een ets. Gesigneerd en genummerd 18/40 buiten de plaat.

"Seductive girl". Une eau-forte. Signée et numérotée 18/40 hors planche.

10 x 15 cm

est. 100/ 120

35



Een 18 karaats wit en geel gouden ring bezet met diamanten oude slijp met een gezamenlijk gewicht van $\pm 0,35$ ct. ct.

Une bague en or jaune et blanc 18 ct sertie de diamants ancienne taille ayant un poids total de $\pm 0,35$ ct.

5,10 g

est. 150/ 180

NR. OMSCHRIJVING**36**

Een met stoom gebogen armstoel. Tijdperk art nouveau.

Un fauteuil plié à la vapeur. Epoque art nouveau.

est. 50/ 100

37**Val St. Lambert**

Twee geribde kristallen vaasjes, waarbij één groen en het andere geelgroen gekleurd in de massa. Beide gemerkt.

Deux petits vases côtelés, dont un vert et l'autre vert-jaune dans la masse. Marques.
h: 15 & 17 cm

est. 40/ 60

38

"Portret van Jean Baptiste Nicolle te 1812". Olieverf op paneel.

"Portrait de Jean Baptiste Nicolle, 1812". Huile sur panneau.

Ø: 10 cm

est. 20/ 25

39

"Dancers". Een lithografie. Genummerd 7/30 buiten de plaat. Onduidelijk gesigneerd.

"Dancers". Une lithographie. Numérotée 7/30 hors planche. Signature illisible.
37 x 24,5 cm

est. 40/ 50

40

Een twee kleuren 18 karaats gouden sleutelzakhorloge met gedreven bloemen versierd. In origineel etui.

Montre à clé en or à deux couleurs. Décor repoussé de fleurs. Dans son étui d'origine.
bruto: 50,80 g

est. 600/ 700

41**Capodimonte**

"Pierrot en danseres". Een groep van meerkleurig biscuit naar een ontwerp van Sabadin. Gemerkt en gedateerd 1989. Eén duimpje gebroken.

"Pierrot et danseuse". Un groupe en biscuit polychrome d'après une oeuvre par Sabadin. Marque et datée 1989. Un pouce manquant.
27 x 33 cm

est. 50/ 80

42**Pros Colpaert**

"Neerhof met varken en kippen". Olieverf op paneel. Gesigneerd.

"Basse-cour, porc et poules". Huile sur panneau.
12 x 17 cm

est. 120/ 140

NR. OMSCHRIJVING

43



Een XVIIIe eeuwse zeef en een koffiekkan van Vlaams messing.

Une passoire du XVIIIème siècle et une cafetière en laiton de Flandre.

h: 33 cm

est. 50/ 80

44



Ben Van Os

"Kerkje". Olieverf op paneel. Gesigneerd.

"Petite église". Huile sur panneau. Signé.

24 x 30 cm

est. 70/ 100

45



Een 18 karaats geel gouden ring bezet met granaat met een gezamenlijk gewicht van ± 2,70 ct.

Une bague en or jaune 18 ct sertie d'une grenade ayant un poids total de ± 2,70 ct.

8,30 g

est. 400/ 500

46



Drie gefineerde gigognetafeltjes in Régencestijl.

Trois petites tables gigognes, style Régence. Bois de placage.

52 x 64 x 41 cm

est. 40/ 50

47



Twee vaasjes en een lampenvoet van Gouds plateelwerk. Allen gemerkt onderaan.

Deux vases et un pied de lampe en faïence de Gouda. Marques sous la base.

h: 19, 27 & 32 cm

est. 25/ 35

48



Een cartelklok van gepolychromeerd metaal en kunststof in de stijl van de Neuchâteloises. Met slinger en sleutel. Zonder wandconsole.

Un cartel en métal polychrome et plastique, style Neuchâtelois. Avec balancier et clé. Sans console.

h: 41 cm

est. 20/ 25

49



"Veenlandschap". Olieverf op paneel. Gemonogrammeerd 'J.C.'

"Paysage de bruyères". Huile sur panneau. Monogramme 'J.C.'.

24 x 32 cm

est. 50/ 80

NR. OMSCHRIJVING**50**

Een 14 karaats wit en geel gouden armband bezet met briljanten met een gezamenlijk gewicht van ± 1 ct.

Un bracelet en or blanc et jaune 14 ct serti de brillants ayant un poids total de ± 1 ct.
10,64 g est. 800/ 1000

51

Een lot van drie tinnen maatkannen, resp. van 0,5, 1 en 1,5 liter. XIXe eeuw.

Un lot de trois verseuses en étain, resp. 0,5, 1 et 1,5 l. XIXème siècle.
h: 27,5 cm est. 50/ 80

52**Marcel Cockx**

"Hoevezicht". Potlood op papier. Gesigneerd.

"Vue fermière". Crayon sur papier. Signé.
16 x 26 cm

est. 20/ 30

53**Felix Timmermans**

Pallietterkalender van het jaar 1928.

Calendrier Pallieter , 1928.
33 x 19 cm

est. 60/ 80

54**Gr. De Cock**

"Terras". Olieverf op doek. Gesigneerd.

"Terrasse". Huile sur toile. Signée.
24 x 30 cm

est. 60/ 100

55

Een 18 karaats geel gouden parure, waaronder ketting met hanger, een ring en oorbellen bezet met een diamanten met een gezamenlijk gewicht van $\pm 0,48$ ct. en saffieren met een gezamenlijk gewicht van $\pm 0,80$ ct.

Une parure en or jaune 18 ct, comprenant une chaîne avec pendentif, une bague et une paire d'oreilles sertis de diamants ayant un poids total de $\pm 0,48$ ct et de saphirs ayant un poids total de $\pm 0,80$ ct.
7,86 g est. 750/ 850

56

Drie mahoniehouten kuipzetels met rode bekleding. Omstreeks 1900.

Trois fauteuils en acajou, revêtement rouge. +- 1900.

est. 60/ 80

NR. OMSCHRIJVING

57



Een kleine koperen samovar in empirestijl.

Un petit samovar en cuivre, style Empire.

h: 35 cm

est. 60/ 80

58



Een groepje van Saksisch porselein.

Un petit groupe en porcelaine de Saxe.

18 x 23 cm

est. 40/ 50

59



"Scène d'Auvergne en 1815". Een XIXe eeuwse lithografie naar een werk van Horace Vernet.

"Scène d'Auvergne en 1815". Une lithographie du XIXème siècle, d'après une oeuvre par Horace Vernet.

23 x 27,5 cm

est. 40/ 50

60



Een gedreven vergulde zakhorloge. In origineel etui.

Montre à gousset en métal doré repoussé. Dans son étui d'origine.

C.W. Co

est. 300/ 400

61



Een gefineerd noten houten dienblad, het blad versierd met een bloemenmand in marquetterie van verschillende houtsoorten en parelmoer.

Un plateau en bois de placage de noyer, le plat décoré d'un panier à fleurs en marqueterie, de différents bois incrustés et de nacre.

36 x 57 cm

est. 60/ 80

62



Bichebois

"Vue générale du Père-Lachaise". Een lithografie naar een werk Fichot.

"Vue générale du Père-Lachaise". Une lithographie d'après une oeuvre par Fichot.

24,5 x 39 cm

est. 50/ 80

63



Een lot van drie beeldjes van meerkleurig porselein in de stijl van Lladro. Reparatie aan één van de voetjes.

Lot de trois statuettes en porcelaine polychrome de style Lladro. Réparation à l'un des pieds.

h: 26 cm

est. 60/ 80

NR. OMSCHRIJVING

64



Eugène Verboeckhoven

"Koeien". Een studietekening. Potlood op papier. Draagt een handtekening.

"Vaches". Une étude. Crayon sur papier. Porte une signature.

30 x 34 cm

est. 100/ 120

65



Een briljant van 0,39 ct. Color D SI1. In afgesloten identiteitskaart en met certificaat.

Un brillant de 0,38 ct Color D SI1. Avec carte d'identité et certificat.

est. 700/ 900

66



Een antieke mahoniehouten tafel met getorste poten, twee neerklapbare uiteinden en twee laden in de gordel. Steunlatjes afgebroken.

Une table antique en acajou aux pieds torsadés, les extrémités rabattables et deux tiroirs dans la ceinture. Les lattes de support sont démolies.

90 (132) x 56 cm

est. 80/ 100

67



Een sobere houten scribaan.

Un scriban en bois sobre.

38 x 33 cm

est. 70/ 80

68



Sèvres

Een paar balustervormige dekselvazen van wit porselein, versierd met vergulde Napoleondécors en met messingen monturen. XIXe eeuw. Onderaan gemerkt.

Une paire de vases à couvercle balustre en porcelaine blanche, décoration Napoléon et montures en laiton. XIXème siècle.

h: 37 cm

est. 100/ 120

69



"Oever". Gouache op papier. Draagt handtekening 'Henri Martin'.

"Bords de l'étang". Gouache sur papier. Porte une signature "Henri Martin".

30 x 25 cm

est. 40/ 50

70



Een 18 karaats wit gouden ring bezet met briljanten met een gezamenlijk gewicht van ± 1 ct.

Une bague en or blanc 18 ct sertie de brillants ayant un poids total de ± 1 ct.

7,10 g

est. 500/ 600

NR. OMSCHRIJVING

71



Een karaf en een paar zeshoekige kandelaars van geslepen kleurloos kristal. De kandelaars gemerkt van Val St. Lambert.

Une carafe et une paire de candélabres en cristal incolore taillé. Les candélabres Val St. Lambert.

h: 26 cm

est. 40/ 50

72



"Zeilschip". Olieverf op paneel. Gesigneerd 'J. De Haan' en gedateerd 1953. Toegeschreven aan Jurjen De Haan (°1936).

"Voilier". Huile sur panneau. Signé: 'J. De Haan' et daté 1953. Attribué à Jurjen De Haan. (° 1936).

34 x 50 cm

est. 60/ 100

73



J. Brouns

"Albert I. Marche - Les Dames 17-2-1934. Een bronzen plaquette. Gesigneerd.

"Albert I. Marche - Les Dames 17-2-1934. Une plaquette en bronze. Signée.

35 x 24 cm

est. 100/ 120

74



Felix De Winter

"Zandweg". Olieverf op paneel. Gesigneerd.

"Chemin de sable". Huile sur panneau. Signé.

24 x 33 cm

est. 50/ 80

75



Een paar 18 karaats wit gouden oorbellen bezet met diamanten met een gezamenlijk gewicht van $\pm 1,16$ ct. en robijnen met een gezamenlijk gewicht van ± 5 ct.

Une paire de boucles d'oreilles en or blanc 18 ct sertie de diamants ayant un poids total de $\pm 1,16$ ct et de rubis ayant un poids total de ± 5 ct.

5,32 g

est. 1600/ 1800

76



Een sober eikenhouten bureautje met een deur aan weerskanten en drie laden in de gordel.

Un petit bureau en chêne, sobre, une porte de chaque côté et un tiroir dans la ceinture.

80 x 132 x 70 cm

est. 40/ 60

77



Sheffield

Een driedelig koffie- en theestel van verzilverd metaal op dienblad.

Un service à thé et café en trois pièces sur un plateau en métal argenté.

est. 80/ 120

NR. OMSCHRIJVING**78**

Een groepje van Saksisch porselein.

Un groupe en porcelaine de Saxe.

h: 19 cm

est. 40/ 50

79**Harry Prenen**

"Winteravond". Een gewassen pentekening. Gesigeneerd en gedateerd 1960.

"Soirée hivernale". Un dessin lavis à pointe sèche. Signé et daté 1960.

est. 25/ 35

80Een 18 karaatswit gouden ketting met hanger bezet met diamanten met een gezamenlijk gewicht van $\pm 0,18$ ct. en een centrale robijn van ± 2 ct.*Une chaîne en or blanc 18 ct et pendentif serti de diamants ayant un poids total de $\pm 0,18$ ct et d'un rubis central de ± 2 ct.*

4,10 g

est. 350/ 450

81

"Felix Timmermans". Een plaasteren buste. Gesigeneerd P. Brauwers.

"Felix Timmermans". Un buste en plâtre. Signé P. Brauwers.

h: 50 cm

est. 60/ 100

82

"Trap naar zolderatelier". Olieverf op doek. Onduidelijk gesigeneerd.

"Escalier vers l'atelier de grenier". Huile sur toile. Signature illisible.

40 x 70 cm

est. 40/ 60

83**Christofle**

Een moderne kristallen vaas met gesatineerde bladmotieven.

Un vase moderne en cristal, motifs de feuilles satinées.

h 20 cm

est. 50/ 80

84**Leo Maricq**

"Sluis te Brabant". Olieverf op paneel. Gesigeneerd.

"Ecluse, Brabant". Huile sur panneau. Signé.

25 x 33 cm

est. 60/ 100

NR. OMSCHRIJVING

85



Een 18 karaats wit gouden ring bezet met een centrale robijn cabochon van $\pm 2,12$ ct. en diamanten met een gezamenlijk gewicht van $\pm 1,16$ ct.

Une bague en or blanc 18 ct sertie d'un rubis cabochon central de $\pm 2,12$ ct et de diamants ayant un poids total de $\pm 1,16$ ct.

6,44 g

est. 1500/ 1700

86



Een eikenhouten kaptafel met drie laden langs beide kanten met een glazen blad en met een spiegel met twee zijpanden. We voegen er klein zitbankje met kussen aan toe.

Une coiffeuse en chêne à trois tiroirs de chaque côté à tablette en verre et un miroir. Nous ajoutons un petit banc avec coussin.

175 x 130 cm

est. 50/ 60

87



Een paar fin de siècle vaasjes van opaalglas, met lichtblauwe fond.

Une paire de vases fin de siècle en verre opaline, fond bleu clair.

H. 34 cm

est. 50/ 70

88



Een 23 karaats gouden postzegel met afbeelding van Napoleon en Corsica. Genummerd 2043. In lijst.

Un timbre poste en or 23 ct, représentation de Napoléon en Corse. Numéroté 2043. Avec encadrement.

4,3 x 6 cm

est. 70/ 100

89



"Stadszicht". Olieverf op doek. Draagt een handtekening 'Sironi'.

"Vue de ville". Huile sur toile. Porte la signature 'Sironi'.

45 x 59 cm

est. 80/ 120

90



Een 18 karaats wit gouden ring bezet met diamanten met een gezamenlijk gewicht van $\pm 1,35$ ct.

Une bague en or blanc 18 ct sertie de diamants ayant un poids total de $\pm 1,35$ ct.

8,17 g

est. 1300/ 1500

91



Twee gietijzeren vuurbokken in de vorm van een paard.

Une paire de chenets en fonte en forme de chevaux.

28 x 33 cm

est. 100/ 120

NR. OMSCHRIJVING

92



J. Van Beeck

"Herenportret naar de XVIIde eeuw. Olieverf op doek. Gesigneerd.

"Portrait d'homme d'après le XVIIème siècle". Huile sur toile. Signée.
30 x 24 cm

est. 50/ 60

93



Een glazen decanteur in een metalen houder in de vorm van druivenranken.

Un décanteur en verre dans un support en métal en forme de vignes.
h: 22 cm

est. 50/ 60

94



Gaston Coekelbergs

"Bloemenstilleven". Olieverf op doek. Gesigneerd en op de verso gedateerd 1975.

"Nature morte, fleurs". Huile sur toile. Signée et datée au verso 1975.
60 x 50 cm

est. 60/ 100

95



Een paar 18 karaats wit gouden oorbellen bezet met diamanten met een gezamenlijk gewicht van $\pm 1,60$ ct. en vier grijze parels.

Une paire de boucles d'oreilles en or blanc 18 ct sertie de diamants ayant un poids total de $\pm 1,60$ ct.
11,70 g

est. 1500/ 1600

96



Een hoge hoekvitrine met één deur met bol glas.

Une vitrine en coin à une porte avec un carreau en verre bombé.
h: 201 cm

est. 50/ 80

97



Een reeks glazen van geslepen kleurloos kristal met gegraveerde versieringen, bestaande uit twaalf champagnefluiten en twaalf wijnglazen.

Une série de verres en cristal taillé, décoration gravée, comprenant douze flûtes à champagne et douze verres à vin.
h: 17,5 cm

est. 40/ 60

98



Een theepotje en een koffiepotje van Naams aardewerk.

Une théière et une cafetière en faïence de Namur.
h: 17 & 13 cm

est. 120/ 140

NR. OMSCHRIJVING

99



Georges Lequim

"Boszicht". Olieverf op doek. Gesigneerd en gedateerd 1947.

"Vue forestière". Huile sur toile. Signée et datée 1947.
37 x 51 cm

est. 60/ 100

100



Een parelhalssnoer met 18 karaats wit gouden hanger en slot bezet met diamanten en baguettes met een gezamenlijk gewicht van ± 3 ct.

Un collier de perles à fermoir en or blanc 18 ct, serti de diamants et baguettes ayant un poids total de ± 3 ct.
bruto: 44,50

est. 1500/ 1700

101



Delvaux

Een lederen handtas in fauve kleur, model Faust.

Un sac à main en cuir, couleur fauve, modèle Faust.

est. 180/ 250

102



Thomas Roman

Een map met originele aquarellen, pentekeningen en lithografieën.

Une farde à dessins aquarelles et lithographies.

est. 50/ 100

103



H. Van der Perre

Een bronzen plaquette met een vrouwenprofiel in reliëf. Gesigneerd en gedateerd 1916.

Une plaquette en bronze, profil de femme en relief. Signée et datée 1916.
16 x 11 cm

est. 50/ 80

104



Camiel Van Haesendonck

"Bijlengang te Antwerpen". Olieverf op doek. Gesigneerd.

"Allée des haches, Anvers". Huile sur toile. Signée.
60 x 45 cm

est. 100/ 150

105



Een 18 karaats wit gouden slavenarmband bezet met diamanten met een gezamenlijk gewicht van $\pm 0,90$ ct.

Un bracelet esclave en or blanc 18 ct sertie de diamants aynat un poids total de $\pm 0,90$ ct.
8,19 g

est. 1400/ 1600

NR. OMSCHRIJVING

106



Een tweeledig meubel met twee paneeldeuren.

Un meuble à deux corps à deux portes panneaux.

222 x 104 x 60 cm

est. 100/ 160

107



Twee etuis, waarbij één met zes zilveren dessertlepeltjes en één met zes zilveren botermessen. Engelse keuren.

Deux étuis, dont un avec six cuillères à dessert et l'autre avec six couteaux à beurre en argent. Poinçons anglais.

150,8 + 60,3 gram

est. 50/ 80

108



Groot dienblad van verzilverd metaal. Met handvaten en versierd met engeltjes in reliëf op de rand. Gemerkt Mills.

Un grand plateau en métal argenté. Avec poignées décoration d'anges en relief sur le rebord. Marque Mills.

74,5 x 48 cm

est. 120/ 180

109



Chader

"Kippen op het erf". Olieverf op doek. Gesigneerd.

"Poules sur la cour". Huile sur toile. Signée.

34 x 51 cm

est. 80/ 100

110



Een 18 karaats geel gouden ring bezet met diamanten met een gezamenlijk gewicht van $\pm 0,62$ ct. en een centrale diamant van $\pm 0,60$ ct.

Une bague en or jaune 18 ct sertie de diamants ayant un poids total de $\pm 0,62$ ct et d'un diamant central de $\pm 0,60$ ct.

4,34 g

est. 1300/ 1500

111



Guerin

Een grote vaas van Vlaams aardewerk met een decor van een vredesduif, de Ijzertoren en een Vlaamse leeuw. Onderaan gemerkt.

Un grand vase en faïence flamande, décor de pigeons de paix, la tour de l'Yser et lion de Flandre. Marque sous la base.

h: 58 cm

est. 120/ 140

112



Renée Prinz

"Hoevezicht met bloesems. Olieverf op doek. Gesigneerd.

"Vue fermière et floraisons". Huile sur toile. Signée.

45 x 59 cm

est. 100/ 150

NR. OMSCHRIJVING

113



Lenzkirch

Een blauw aardewerken pendule met messing frame.

Une pendule en faïence bleue et encadrement en laiton.
h 50 cm

est. 120/ 180

114



Paul-Herman Saffre

"Havenbrug". Olieverf op paneel. Gesigneerd en gedateerd '54.

"Pont portuaire". Huile sur panneau. Signé et daté '54.
48 x 56 cm

est. 80/ 120

115



Een briljant van 0,60 ct. Color G SI2. In afgesloten identiteitskaart en met certificaat.

Un brillant de 0,60 ct Color G SI2. Avec carte d'identité et certificat.

est. 1100/ 1300

116



Een sobere tweeledige vitrinekast met onderaan twee deuren en twee laden en bovenaan twee gevitreerde deuren.

Vitrine à deux corps sobre, le bas à deux portes pleines et deux tiroirs, le haut à deux portes vitrées.

235 x 105 cm

est. 100/ 120

117



Twee wandversieringen van goudgepatineerd hout in de vorm van putti.

Deux décorations murales en bois à patine dorée en forme de putti.

h: 33 & 39 cm

est. 100/ 180

118



Yashica

Een lot van vijf vintage camera's:

- Electro 35 in tas.
- FX-3 Super.
- Minister III in tas.
- J met Gossen 'Color finder' in lederen tas.
- Minister D in lederen tas.

Un lot de cinq caméras vintage:

- Electro 35 avec sac.
- FX-3 Super.
- Minister III avec sac.
- J met Gossen 'Color finder' avec sac en cuir.
- Minister D avec sac en cuir.

est. 80/ 100

NR. OMSCHRIJVING

119



Jacques Ducrot

"Zicht op Binche". Olieverf op paneel. Gesigneerd en gedateerd 1945.

"Vue à Binche". Huile sur panneau. Signé et daté 1945.

48 x 40 cm

est. 120/ 180

120



Een 18 karaats wit gouden ring bezet met een centrale diamant van ± 61 ct. en diamanten met een gezamenlijk gewicht van $\pm 0,29$ ct.

Une bague en or blanc 18 ct sertie d'un diamant central de $\pm 0,29$ ct.

3,74 g

est. 1800/ 2000

121



Een bureaulamp met een gekleurde kap in de geest van Tiffany met een libel in het decor.

Une lampe de bureau avec abat-jour en couleurs, esprit Tiffany et une libellule dans le décor.

h: 47 cm

est. 50/ 70

122



Schepens

"Landschap met kasteelruïne. Een pratende man en vrouw op de voorgrond bij een vijver". Olieverf op doek. Gesigneerd en gedateerd 1890. Schade.

"Paysage et ruine de château. Homme et femme en conversation devant un étang sur le plan avant". Huile sur toile. Signée et datée 1890.

35 x 53 cm

est. 100/ 120

123



Een paar porseleinen beelden - "De houtsprokkelaar." en "Het bloemenmeisje." Italiaans werk.

Une paire de statues en porcelaine: "Le ramasseur de petit bois" et "La fille aux fleurs". Travail italien.

76 x 72 cm

est. 40/ 50

124



Gerard Cox

"Heidelandschap". Pastel op papier. Gesigneerd.

"Paysage de bruyères". Pastel sur papier. Signé.

43 x 33,5 cm

est. 60/ 100

125



Een 18 karaats wit gouden schakelarmband bezet met diamanten met een gezamenlijk gewicht van ± 1 en smaragden met een gezamenlijk gewicht van ± 1 ct.

Un bracelet à maillons en or blanc 18 ct sertie de diamants ayant un poids total de ± 1 ct et des émeraudes de ± 1 ct.

23,48 g

est. 1800/ 2000

NR. OMSCHRIJVING

126



Een eikenhouten begijnenkast met twee boven elkaar geplaatste deuren waartussen een lade. Begin XIXde eeuw

Une armoire de béguine en chêne à deux portes superposées et un tiroir entre les deux. Début XIXème siècle.

193 x 58 x 117 cm

est. 120/ 200

127



Een paar schemerlampen met glazen kappen, versierd met glazen parels en gekleurde pendeloques.

Une paire de lampes aux abat-jour en verre, décoration de perles en verre et pendeloques de couleur.

h: 47 cm

est. 25/ 40

128



Een marmeren schouwpendule, gemerkt Klein de Bruille. Met een werk van Barrard & Vignon te Parijs.

Une pendule de cheminée en marbre, marque Klein de Bruille. travail par Barrard & Vignon à Paris.

h 39 cm

est. 35/ 45

129



"Eenzame boom". Aquarel op papier. Glas gebroken.

"Arbre solitaire". Aquarelle sur papier. Verre cassé.

32,5 x 29 cm

est. 120/ 140

130



Een 18 karaats wit gouden dameshorloge bezet met diamanten oude slijp met een gezamenlijk gewicht van $\pm 0,60$ ct. en groene email. Het slot met kroontje en de letter E.

Une montre pour dames en or blanc 18 ct sertie de diamants ancienne taille ayant un poids total de $\pm 0,60$ ct et émail vert. La fermeture avec une couronne et la lettre E.
bruto: 36,38 g

est. 700/ 800

131



Yashica

Een oude camera, model Mat 124 G. In lederen etui. Goede staat.

Une caméra ancienne, modèle Mat 124 G. dans un étui en cuir. Bon état.

est. 120/ 150

132



Simonin Gerard

"Aan het spinnenwiel." Olieverf op paneel. Gesigneerd.

"Après du rouet". Huile sur panneau. Signé.

36 x 24 cm

est. 50/ 80

NR. OMSCHRIJVING

133



Een hertengewei uit 1929. Op muurplaat.

Un bois de cerf de 1929. Sur planche murale.
90 x 70 cm

est. 60/ 100

134



Derk Van Dijken

"De schilder". Olieverf op paneel. Gesigneerd.

'Le peintre'. Huile sur panneau. Signé.
24 x 21 cm

est. 130/ 160

135



Een platina ring bezet met diamanten met een gezamenlijk gewicht van $\pm 1,35$ ct. Color FG VS.

Une bague en platine sertie de diamants ayant un poids total de $\pm 1,35$ ct Color FG VS.
10,73 g

est. 1750/ 1900

136



Een Engels bibliotheekkast met twee deuren met glas in lood boven twee kleinere paneeldeurtjes.

Une bibliothèque anglaise à deux portes à vitraux au dessus de deux petites portes.
195 x 115 x 40 cm

est. 100/ 120

137



Royal Doulton, England

Een aardewerken vaas met een meerkleurig bloemendecor. Onderaan gemerkt.

Un vase en faïence, décor de fleurs polychrome. Marque sous la base.
h: 24 cm

est. 140/ 160

138



Een jardinière van Vlaams aardewerk met een bloemendecor in reliëf. Op piëdestal. Randschilfer aan de piëdestal.

Une jardinière en faïence flamande, décor de fleurs en relief. Sur piédestal (éclat).
h: 80 + 30 cm

est. 80/ 120

139



André Hallet

"Plattelandszicht". Olieverf op board. Gesigneerd.

"Paysage de campagne". Huile sur carton. Signé.
33 x 39 cm

est. 120/ 160

NR. OMSCHRIJVING

140



Een paar 18 karaats geel gouden oorbellen bezet met briljanten met een gezamenlijk gewicht van $\pm 0,15$ ct. en gekalibreerde robijnen van $\pm 1,20$ ct.

Une paire de boucles d'oreilles en or jaune 18 ct sertie de brillants ayant un poids total de $\pm 0,15$ et de rubis calibrés de $\pm 1,20$ ct.

7,49 g

est. 650/ 750

141



Een Napoleon III schouwpendule van zwartgelakt hout met vier getorste zuiltjes, met messing monturen en inlegwerk. Zonder sleuteltje.

Une pendule de cheminée Napoléon III en bois laqué noir à quatre colonnes torsadées, montures en laiton et aux incrustations.

h: 46 cm

est. 80/ 120

142



E.J. Fuchs

“Duinlandschap met herder en koe.” Olieverf op paneel. Gesigneerd.

“Paysage de dunes, vache et berger”. Huile sur panneau. Signé.

30 x 40 cm

est. 100/ 120

143



Een gebeeldhouwd notenhouten paravent met naaldwerk en bovenaan glazen ramen.

Un paravent en noyer sculpté, tapisserie et des vitres en verre au dessus.

h 169 cm

est. 100/ 120

144



Martin Bollé

“Trekpaard”. Olieverf op paneel. Gesigneerd.

“Cheval de trait”. Huile sur panneau. Signé.

22 x 23 cm

est. 150/ 200

145



Een 18 karaats geel gouden ring bezet met diamanten en markiezen met een gezamenlijk gewicht van $\pm 1,20$ ct. en een centrale robijn van $\pm 0,85$ ct.

Une bague en or jaune 18 ct sertie de diamants et de marquises ayant un poids total de $\pm 1,20$ ct et d'un rubis central de $\pm 0,85$ ct.

4,29 g

est. 1300/ 1400

146



Een Régence klapsecretaire van eikenhout met twee grote en twee kleine laden onder het klapblad. Enkele losse trekkers en rechter achterpootje iets korter.

Un secrétaire régence en chêne avec deux petits et deux grands tiroirs en dessous de la tablette rabattable. Les pieds arrières sont un peu plus court que les pieds de devant, et quelques anses des tiroirs sont desserrées.

110 x 101 cm

est. 120/ 200

NR. OMSCHRIJVING

147



Swarovski

"Antonio". Een kristallen object uit de reeks "Magie van de dans" naar een ontwerp van Martin Zendron. Jaarlijkse uitgave 2003. In originele doos, met display en kristallen plaquette.

"Antonio". Objets en cristal de la série "Magie de la danse" d'après un modèle de Martin Zendron. Edition annuelle 2003. Dans la boîte d'origine avec display et plaquette en cristal.

h: 21 cm

est. 120/ 160

148



Een wandklok van gebeeldhouwd en zwartgelakt perenhout. Zwarte woud.

Une horloge murale en poirier sculpté et laqué noir. Forêt Noire.

h: 76 cm

est. 80/ 120

149



L. Giraud

"Conversatie op de boerderij". Olieverf op doek. Gesigeneerd. XIXe eeuw.

"Conversation à la ferme". Huile sur toile. Signée. XIXème siècle.

40 x 33 cm

est. 150/ 250

150



Een 18 karaats wit gouden ketting met schelpvormige hanger en bijpassende oorbellen bezet met diamanten met een gezamenlijk gewicht van ± 3 ct. en twee parels.

Une chaîne en or blanc 18 ct et pendentif en forme de coquillage et boucles d'oreilles assorties serties de diamants ayant un poids total de ± 3 ct et deux perles.

33,42 g

est. 1500/ 800

151



Een houten replica van een meesterstuk in de vorm van een trappenhuis.

Une réplique d'une pièce de maître en bois sous la forme d'une cage d'escaliers.

h: 90 cm

est. 260/ 280

152



Victor Gilsoul

"Watermolen in Vlaanderen". Olieverf op paneel. Gesigeneerd.

"Moulin à eau, Flandres". Huile sur panneau. Signé.

35 x 45 cm

est. 250/ 400

153



Twee siervazen van kobaltblauw porselein in de stijl van Sèvres met bronzen voet en monturen en met meerkleurige decors van een koppel in een landschap in een cartouche, omringd met vergulde versieringen. Achteraan gemerkt "A.C.F."

Deux vases en porcelaine bleu cobalt, style de Sèvres, pied et montures en bronze et décors de couple dans un paysage en cartouche. marque "A.C.F." au dos.

h: 79 cm

est. 120/ 200

NR. OMSCHRIJVING

154



“Man met groentemand”. Olieverf op paneel. Franse school, XIXe eeuw.

“Homme et panier à fruits”. Huile sur panneau. Ecole française, XIXème siècle.

16,5 x 12,5 cm

est. 150/ 200

155



Een 18 karaats wit gouden ring bezet met diamanten met een gezamenlijk gewicht van ± 1,35 ct.

Une bague en or blanc 18 ct sertie de diamants ayant un poids total de ± 1,35 ct.

5,82 g

est. 700/ 800

156



Een eikenhouten credenza in renaissancestijl met twee gesculpteerde paneeldeuren en een lade.

Une crédence de style Renaissance en chêne à deux portes panneaux sculptés et un tiroir.

11' x 97 x 55 cm

est. 180/ 200

157

Swarovski



Een lot diertjes van geslepen kristal, bestaande uit een panda, een chimpansee, een vos, een muis, een slak en een olifant. We voegen er twee paddenstoeltjes aan toe.

Lot d'animaux en cristal taillé comprenant un panda, un chimpanzé, un renard, un souris, un escargot et un éléphant. Nous ajoutons deux champignons.

h: 3,5 - 6 cm

est. 100/ 150

158



Een paar zilveren kandelaars. Gemerkt.

Une paire de candélabres en argent. Portent une marque.

h: 20 cm

est. 120/ 200

159



Albert Geudens

“Keukeninterieur”. Olieverf op paneel. Gesigneerd.

“Intérieur d'église”. Huile sur panneau. Signé.

50 x 40 cm

est. 180/ 240

160



Een paar 18 karaats wit gouden oorbellen bezet met diamanten met een gezamenlijk gewicht van ± 0,20 ct.

Une paire de boucles d'oreilles en or blanc 18 ct sertie de diamants ayant un poids total de ± 0,20 ct.

1,98 g

est. 280/ 350

NR. OMSCHRIJVING

161



"De Drie Gratiën". Een bronzen beeld op arduinen sokkel. Gemonogrammeerd M.D.

"Les trois Grâces". une statue en bronze sur un socle en pierre de taille. Porte le monogramme M.D.

h: 33 cm

est. 400/ 500

162



R. Heymans

"Brug". Olieverf op doek. Gesigneerd.

"Pont". Huile sur toile. Signée.

70 x 100 cm

est. 100/ 120

163



Een bronzen plaquette in art-decostijl.

Une plaquette en bronze Art Déco.

41 x 18 cm

est. 160/ 200

164



"Havenzicht". Olieverf op doek. Gesigneerd ' N (?) van Dyk'

'Vue portuaire'. Huile sur toile. Signée 'N (?) van Dyk'.

60 x 102 cm

est. 120/ 200

165



Een 18 karaats wit gouden ring bezet met diamanten met een gezamenlijk gewicht van ± 1,04 ct.

Une bague en or blanc 18 ct sertie de diamants ayant un poids total de ± 1,04 ct.

7,12 g

est. 950/ 1100

166



Een eikenhouten tweedeurskast met gesculpteerde panelen. XIXe eeuw.

Armoire à deux portes en chêne aux panneaux sculptés. XIXe siècle.

134 x 126 x 49 cm

est. 200/ 240

167



Een paar deels verguld bronzen kandelaartjes, gedragen door moriaantjes op arduinen sokkeltjes.

Une paire de candélabres partiellement en bronze doré, portés par des anges More sur socles en pierre de taille.

h: 31 cm

est. 220/ 240

NR. OMSCHRIJVING

168

ASC



"Batmobile". Een speelgoedauto op batterijen met motorgeluid en zwaailicht. in originele doos. Jaren '60.

"Batmobile". Une voiture jouet sur piles, à gyrophares et bruit de moteur. Emballage d'origine. Années '60.

est. 300/ 400

169



Armand Laureys

"Zicht op de Nosestraat te Antwerpen". Olieverf op doek. Gesigineerd.

"Vue sur la rue Nose, Anvers". Huile sur toile. Signée.
85 x 60 cm

est. 180/ 220

170



Een 14 karaats geel gouden schakelarmband bezet met briljanten met een gezamenlijk gewicht van ± 3 ct.

Un bracelet à maillons en or jaune 14 ct serti de brillants ayant un poids total de ± 3 ct.
22,08 g

est. 2000/ 2200

171



Een vaas van glaspasta. Getekend 'L. Leloup 99' onderaan.

Un vase en pâte à verre. Signé 'L. Leloup 99' à la base.
h: 27,5 cm

est. 220/ 250

172



Julien Creytens

"Molen op 't Kiel." Olieverf op doek. Gesigineerd.

"Moulin, à 'Kiel". Huile sur toile. Signée.
73 x 95 cm

est. 200/ 220

173



Een dekselvaas van Delfts aardewerk, versierd met een blauw en wit decor van bloemen en vogels en bovenaan getooid met een tempelleeuw. Onderaan gemerkt.

Un vase à couvercle en faïence de Delft à décor bleu et blanc de fleurs et d'oiseaux, le dessus orné d'un lion de temple.
h: 57 cm

est. 120/ 200

174



Charles Philogène Tschaggeny

"Schoor bij een weide". Olieverf op paneel. Gesigineerd.

"Grange et prairie". Huile sur panneau. Signé.
22 x 32 cm

est. 250/ 350

NR. OMSCHRIJVING

175



Een 18 karaats wit en geel gouden herenring bezet met een centrale diamant van $\pm 0,50$ ct. en 20 diamanten met een gezamenlijk gewicht van $\pm 0,20$ ct.

Une bague pour hommes en or blanc et jaune 18 ct sertie d'un diamant central de $\pm 0,50$ ct et 20 diamants ayant un poids total de $\pm 0,20$ ct.

8,88 g

est. 1650/ 1750

176



Een Louis Philippe secretaire van mahoniehoutfineer met twee paneeldeuren onder het klapblad en bovenaan een lade en doucine onder het marmereen blad.

Un secrétaire à abattant Louis Philippe en bois de placage acajou à deux portes pleines sous la tablette et un tiroir et une doucine sous la tablette.

153 x 105 cm

est. 200/ 240

177



Een oude glazen stolp op wit porseleinen voet. Eronder twee flessen van "Les Grappes Jaunes" van 1815

Une ancienne cloche en verre sur pied en porcelaine blanche. dessous deux bouteilles "les grappes Jaunes" de 1815.

h: 52 cm

est. 260/ 320

178



Een likeurkeldertje van notenwortelfineer met facetgeslepen ruitjes. Binnenin vier karafjes en zestien glaasjes met vergulde motieven. Klein manco aan het linker achterpootje. Eind XIXe eeuw.

Un cabinet à liqueur en bois de placage de ronce, carreaux facettes. A l'intérieur se trouvent quatre carafes et seize verres, motifs dorés. Petit manquement pied gauche arrière. Fin XIXème siècle.

h: 29 x 35 x 26 cm

est. 220/ 260

179



J.M. Webb

"Merrie met haar veulen in de wei". Olieverf op doek. Gesigneerd en gedateerd 1884. Kleine, oude herstellingen.

"Jument et poulain dans la prairie". Huile sur toile. Signée et datée 1884. Quelques anciennes petites réparations.

32 x 54 cm

est. 200/ 300

180



Een 14 karaats wit en geel gouden armband bezet met briljanten met een gezamenlijk gewicht van $\pm 1,10$ ct.

Un bracelet en or blanc et jaune 14 ct serti de brillants ayant un poids total de $\pm 1,10$ ct.

24,38 g

est. 1400/ 1600

181



E. Rousseau

"Pijproker met lantaarn". Een bronzen beeld. Gesigneerd.

"Fumeur de pipe et lanterne". une statue en bronze. Signée.

h: 27 cm

est. 320/ 380

NR. OMSCHRIJVING

182



Hilaire Bals

“Herder met schaareshond en kudde schapen”. Olieverf op paneel. Gesigineerd.

“Berger et chien de berger, et troupeau de moutons”. Huile sur panneau. Signé.
40 x 60 cm

est. 800/ 1200

183



Een cartelklok van verguld brons in Lodewijk XV-stijl.

Un cartel en bronze doré, style Louis XV.

l: 60 cm

est. 360/ 380

184



Paul Cremers

“Grote bloementuil in een aardewerken vazen”. Olieverf op doek. Gesigineerd.

“Grands bouquets de fleurs dans des vases en faïence”. Huile sur toile. Signée.
67 x 77 cm

est. 200/ 300

185



Een 18 karaats wit en geel gouden ring bezet met briljanten met een gezamenlijk gewicht van ± 1,20 ct.

Une bague en or blanc et jaune 18 ct sertie de brillants ayant un poids total de ± 1,20 ct.
12,35 g

est. 1350/ 1450

186



Een eikenhouten commode met vier laden. Omstreeks 1900.

Une commode à quatre tiroirs en chêne. +- 1900.
105 x 104 x 67 cm

est. 200/ 240

187



Een paar balustervazen van polychroom Delfts aardewerk met een decor van bloemen en vogels. Onderaan gemerkt. We voegen er een Delftse kalebasvaas aan toe.

Deux vases balustres en faïence polychrome de Delft, décoration d'oiseaux et fleurs. Marque sous la base. Nous ajoutons une gourde de Delft.
h: 64 & 50 cm

est. 300/ 400

188



Een Italiaanse klok van handgeschilderd porselein met romantische figuren en messingen puti. Werk recent nagekeken.

Une pendule italienne en porcelaine peint à la main d'un couple romantique et anges. Travail revu récemment.

h 53 cm

est. 350/ 380

NR. OMSCHRIJVING

189



Louis Koopman

"Spes Patriae. Een optocht van verklede kinderen bij een theater Odéon, voorzien van een oranje en een Nederlandse vlag, als hoop van het vaderland". Olieverf op paneel. Gesigneerd rechts onderaan.

"Spes Patriae. Une parade d'enfants déguisés devant le théâtre Odéon avec un drapeau hollandais, espoir du patrimoine". Huile sur panneau. Signé à droite en bas.

37 x 47 cm

est. 400/ 600

190



Een paar 18 karaats geel gouden oorbellen bezet met diamanten met een gezamenlijk gewicht van $\pm 0,46$ ct.

Une paire de boucles d'oreilles 18 ct sertie de diamants ayant un poids total de $\pm 0,46$ ct.

1,70 g

est. 550/ 650

191



Een reeks van twaalf Napoleontische officiers en soldaten van meerkleurig en verguld porselein. Onderaan gemerkt 'CVD' in een vogeltje.

Une série de douze soldats officiers Napoléon en porcelaine polychrome et dorée. Marque sous la base 'CVD' dans un oiseau;

h: +/- 32 cm

est. 250/ 350

192



J. Beeckhout

Twee stadszichten naar de Hollandse School. Een paar pendants. Olieverf op paneel. Gesigneerd.

Une paire de pendants, deux vues de villes d'après l'école hollandaise. Huile sur panneau. Signés.

40 x 30 cm

est. 350/ 450

193



"Dansende Faun". Een bronzen beeld naar het voorbeeld uit Pompei.

"Faune dansant". Une statue en bronze, d'après l'exemple de Pompéi.

h: 82 cm

est. 200/ 240

194



Leon Brunin

"De kunstkenner". Olieverf op doek. Gesigneerd. Achteraan een authenticatie door de schilder.

"Le Collectionneur". Huile sur toile. Signée. Authentification par le peintre au verso.

66 x 55 cm

est. 1000/ 1200

195



Een 14 karaats geel gouden schakelarmband bezet met briljanten met een gezamenlijk gewicht van $\pm 0,60$ ct.

Un bracelet à maillons en or jaune 14 ct sertie de brillants ayant un poids total de $\pm 0,60$ ct.

18,19 g

est. 1000/ 1200

NR. OMSCHRIJVING

196



Een eikenhouten tweedeursbuffet in regencestijl. Omstreeks 1800.

Un buffet en chêne à deux portes, style Régence. +- 1800.

85 x 125 x 55 cm

est. 300/ 500

197



“Labradora”. Beeld gesigineerd Miro en genummerd 100/2500. Met certificaat.

“Labradora”. Une statue signée Miro et numérotée 100/2500. Avec certificat.

H. 38 cm

est. 200/ 250

198



Robert Van de Velde

“Drie vrouwenfiguren”. Terra cotta gesigineerd.

“Trois figures féminines”. Une statue en terre cuite. Signée.

h 38 cm

est. 150/ 200

199



Emmanuel Noterman

“De Voorlezer. In een volks interieur leest een wat oudere man een liefdesbrief voor aan een ongeletterd meisje. De dorpsjeugd volgt aandachtig, terwijl de moeder zich afzijdig houdt”. Olieverf op paneel. Gesigineerd. Donker vernis.

“Le liseur. Dans un intérieur populaire un homme plus âgé fait la lecture d’une lettre d’amour à une jeune fille illettrée. Les jeunes du villages écoutent attentivement, la mère est en retrait. “. Huile sur panneau. Signé. Vernis foncé.

80 x 68 cm

est. 1500/ 2000

200



Een 18 karaats wit gouden ketting met bloemvormige hanger en bijpassende ring bezet met diamanten en markiezen met een gezamenlijk gewicht van ± 6 ct.

Une chaîne en or blanc 18 ct et pendentif en forme de fleur et bague assortie sertie de diamants et marquises ayant un poids total de ± 6 ct.

20,54 g

est. 3000/ 4000

201



Louis Léopold Chambard

“Le travail”. Een bronzen beeld met donker patina. Gesigineerd. Als schenking aan de Heer Goetbloet in 1908.

“Le travail”. Une statue en bronze à patine foncée. Signée. Un cadeau à Mr Goetbloet, 1908.

h: 87 cm

est. 1000/ 1200

202



“Visserboot op het strand te Scheveningen”. Olieverf op paneel. Toegeschreven aan Frank Dillon (1823 - 1909) op de verso.

“Bateau de pêche sur la plage de Scheveningen”. Huile sur panneau. Attribué à Frank Dillo, (1823 -1909) au verso.

36 x 51 cm

est. 1000/ 1200

NR. OMSCHRIJVING

203



Een ebbenhouten kruisbeeld met een fijn gesneden corpus van lindehout. Het voetstuk versierd met een Lam-Gods van ingelegd ivoor.

Un crucifix en ébène au corpus en tilleul délicatement sculpté. Le pied à décoration de l'agneau mystique en ivoire incrusté.

h: 74 cm

est. 200/ 250

204



Louis Van Kuyck

“Wasvrouw voor een hoeve”. Olieverf op paneel. Gemonogrammeerd en gedateerd 1860.

“Lessiveuse, ferme”. Huile sur panneau. Monogramme et daté 1860.

39 x 32 cm

est. 500/ 800

205



Een paar 18 karaats wit gouden oorbellen bezet met diamanten met een gezamenlijk gewicht van ± 0,80 ct. en twee parels.

Une paire de boucles d'oreilles en or blanc 18 ct sertie de diamants ayant un poids total de ± 0,80 ct. et deux perles.

7,65 g

est. 800/ 1000

206



Een zwartgelakt ladenkastje met marmeren blad.

Un petit meuble à tiroirs laqué noir à tablette en marbre.

h: 85 cm; B: 101 cm

est. 220/ 240

207



Een etui met zes messen van parelmoer.

Un étui et six couteaux en nacre.

l: 15,5 cm

est. 30/ 50

208



“Vrouwelijk naakt”. Een modern bronzen beeld. Gesigneerd ‘Chana Orloff 1925’. Postume geut.

“Nu féminin”. Une statue moderne en bronze. Signée ‘Chana Orloff 1925’. Fonte posthume.

h: 48 cm

est. 1600/ 2000

209



Jules Victor Genisson

“Kathedraalinterieur”. Olieverf op paneel. Gesigneerd.

Intérieur de cathédrale”. Huile sur panneau. Signé.

33 x 24 cm

est. 500/ 800

NR. OMSCHRIJVING

210



Een 18 karaats wit gouden ring bezet met diamanten met een gezamenlijk gewicht van \pm 0,65 ct. en een centrale amethist van \pm 2,60 ct.

Une bague en or blanc 18 ct sertie de diamants ayant un poids total de \pm 0,65 ct et une améthyste centrale de \pm 2,60 ct.

6,62 g

est. 650/ 750

211



Een sierkrui van meerkleurig glas met een geëtste decor van wijnbladeren en versierd met twee huisjesslakken. Draagt merkteken 'Daum, Nancy'.

Une carafe de décoration en verre polychrome et décor gravé de feuilles de vigne et deux escargots. porte la marque 'Daum, Nancy'.

h: 23 cm

est. 450/ 550

212



Louis Verboeckhoven

Twee marines, aquarel op papier. Beide gesigineerd.

Deux marines, aquarelle sur papier. Tout deux signés.

16 x 23 cm

est. 750/ 850

213



Twee ivoren beeldjes, vermoedelijk van de heilige Barbara van Nicomedië. Afgebeeld met een burchtoren met drie vensters en met een zwaard. Onderaan gemonogrammeerd.

Deux statues en ivoire, probablement représentant de la sainte Barbara de Nicomédie. Représentation d'une tour de forteresse à trois fenêtres et une épée. Monogrammée en dessous.

H: 15 cm

est. 200/ 240

214



Louis Van Hoorde

"De waarzegster". Olieverf op paneel. Gesigineerd.

"La diseuse de bonnes aventures". Huile sur panneau. Signé.

50 x 64 cm

est. 200/ 280

215



Drie peervormige in briolette geslepen amethisten.

Trois améthystes en forme de poires, taille briolette.

3 g

est. 450/ 550

216



Een gefineerde bonheur-du-jour in Lodewijk XV-stijl, versierd met inlegwerk en verguld bronsbeslag en met twee kandelaars, gedragen door putti.

Un bonheur-du-jour en bois de placage, style Louis XV, décoration de marqueterie et montures en bronze, et deux candélabres portés par des putti.

107 x 75 x 52 cm

est. 650/ 750

NR. OMSCHRIJVING

217



"Apollo". Een bronzen beeld op rood marmeren sokkel.

"Apollon". Une statue en bronze sur socle en marbre rouge.

h: 64 cm

est. 300/ 500

218



Een paar bronzen girandoles met zes lichtarmen en met kristallen pendeloques.

Une paire de girandoles en bronze à six bras et pendeloques en cristal.

h: 62 cm

est. 200/ 260

219



Paul Delaroche

"De pasgeborene". Classicistisch schilderij met talrijke personages. Olieverf op doek. Gesigneerd rechtsonder.

"Le nouveau-né". Une peinture classique à plusieurs personnages. Huile sur toile. Signature à droite en bas.

84 x 101 cm

est. 2000/ 3000

220



Een 18 karaats wit gouden ring bezet met diamantjes met een gezamenlijk gewicht van $\pm 0,10$ ct. en een in briolette geslepen amethist van ± 4 ct.

Une bague en or blanc 18 ct sertie de diamants ayant un poids total de $\pm 0,10$ ct et une améthyste taille briolette de ± 4 ct.

6,42 g

est. 500/ 600

221



Een panter van brons met donker patina naar een werk van Paris.

Une panthère en bronze à patine foncée, d'après une oeuvre par Paris.

l: 70 cm

est. 750/ 850

222



Joseph François

"Vrouw met manden op een landschap". Olieverf op doek. Gesigneerd.

"Paysage, femme et paniers". Huile sur toile. Signée.

55 x 36 cm

est. 350/ 500

223



"Knielend naakt". Een beeld van donkergepatineerd brons naar een werk van Henri Laurens.

"Nu agenouillé". Une statue en bronze à patine foncée d'après une oeuvre par Henri Laurens.

h: 48 cm

est. 650/ 750

NR. OMSCHRIJVING

224



"Madonna met Kind met rechts Sint-Jozef en links een ara". Olieverf op doek. Herdoekt. Navolger van Pieter Paul Rubens.

"Vierge à l'Enfant, Saint Joseph à droite et ara à gauche". Huile sur toile. Successeur de pieter Paul Rubens.

83 x 97 cm

est. 1500/ 2000

225



Een paar 18 karaats geel gouden oorbellen bezet met diamanten met een gezamenlijk gewicht van $\pm 1,18$ ct.

Une paire de boucles d'oreilles en or jaune 18 ct sertie de diamants ayant un poids total de $\pm 1,18$ ct.

6,87 g

est. 1250/ 1350

226



Een tweeledige buffetkast van eikenhout met bovenaan twee gevitreerde deuren en onderaan twee paneeldeuren onder twee laden. XIXe eeuw.

Vitrine à deux corps en chêne, le dessus à deux portes vitrées, le bas à deux portes pleines en dessous de deux tiroirs. Début du XIXe siècle.

197 x 124 x 52 cm

est. 300/ 500

227



Eugène Fehdmer

"Waterlandschap". Olieverf op doek. Gesigneerd en gedateerd 1894.

"Paysage fluvial". Huile sur toile. Signée et datée 1894.

70 x 95 cm

est. 600/ 800

228



Barokke spiegel, achthoekig. Lijst van geëmailleerd glas en verguld brons, versierd met engeltjes in reliëf. Einde XIXde eeuw.

Un miroir Baroque octogonal. Encadrement en verre émaillé et bronze doré, décoration d'anges en relief. Fin XIXème siècle.

90 x 85 cm

est. 600/ 1000

229



"De genezer". Olieverf op doek. Herdoekt. Italiaanse School, XVIIde eeuw.

"Le guérisseur". Huile sur toile. Retoilée. Ecole italienne, XVIIème siècle.

82 x 60 cm

est. 800/ 1200

230



Een 18 karaats wit gouden ring bezet met een centrale diamant van $\pm 0,74$ ct. en diamanten met een gezamenlijk gewicht van $\pm 0,56$ ct.

Une bague en or blanc 18 ct sertie d'un diamant central de $\pm 0,74$ ct et diamants ayant un poids total de $\pm 0,56$ ct.

3,95 g

est. 1900/ 2100

NR. OMSCHRIJVING

231



"Uitgebreid Maaslandschap met steengroeve op de voorgrond". Olieverf op doek. XIXde eeuw.

"Paysage étendu de la Meuse avec une carrière sur plan avant". Huile sur toile. XIXe siècle.

115 x 170 cm

est. 1500/ 2000

232



Hendrik Cantelbeeck

"De Slag bij Issos. Gevecht tussen de legers van Darius III en van Alexander de Grote". Olieverf op doek. Herdoekt. Antwerpse School, XVIIde eeuw. Gesigneerd links onderaan.

"La Bataille d'Issos. Combat entre les armées de Darius III et Alexandre Le Grand". Huile sur toile. Retoilée. Ecole anversoise, XVIIème siècle.

45 x 66 cm

est. 2000/ 2600

233



Een paar bronzen empire wandkandelaren met twee lichtarmen, gedragen door engelen.

Une paire de candélabres murals en bronze à deux bras, portés par des anges.

h: 58 cm

est. 650/ 750

234



"Abraham offert Isaac, maar wordt door de engel tegengehouden. In een italianiserend landschap met talrijke personages en gebouwen". Olieverf op paneel, opnieuw geparketteerd. Vlaamse School, XVIIde eeuw.

"Abraham sacrifie Isaac, mais est arrêté par l'archange. Paysage italianisant, aux nombreux personnages et immeubles". Ecole flamande, XVIIème siècle.

106 x 92 cm

est. 1800/ 2400

235



Een briljant van 0,54 ct. Color M VVS1. In afgesloten identiteitskaart en met certificaat.

Un brillant de 0,54 ct Color M VVS1. Avec carte d'identité et de certificat.

est. 900/ 1100

236



Een massieve eikenhouten bruidskast met twee rijkelijk gebeeldhouwde deuren met een afbeelding van bruid en bruidegom in het bovenste paneel. Op de stijlen en de zijden een doorlopend guirlandemotief. Bretagne, 1796.

Une armoire de mariage en chêne massif à deux portes richement sculptées, représentation de la mariée et du marié dans le panneau supérieur. Un motif de guirlande sur les montants et les côtés. Bretagne, 1796.

215 x 160 x 85 cm

est. 300/ 500

237



"Het gevecht tegen de poema". Een beeld van bruینگepatineerd brons op houten voetstuk. Naar een werk van Charles Russel.

"Le combat avec le puma". Une statue en bronze sur socle en bois. D'après une oeuvre de Charles Russel.

h: 45 cm

est. 400/ 500

NR. OMSCHRIJVING

238



“Zich aankledende dame met hondje aan haar voeten”. Olieverf op paneel. Onleesbaar gesigneerd.

“Femme qui s’habille avec petit chien à ses pieds”. Huile sur panneau. Illisiblement signée.

15 x 20 cm

est. 200/ 240

239

Vincent De Vos



“Het boze hondje”. Olieverf op paneel. Gesigneerd.

“Petit chien fâché”. Huile sur panneau. Signé.

33 x 43 cm

est. 500/ 600

240



Een 18 karaats geel gouden ring bezet met een centrale diamant van $\pm 0,50$ ct. en diamanten met een gezamenlijk gewicht van $\pm 0,60$ ct.

Une bague en or jaune 18 ct sertie d’un diamant central de $\pm 0,50$ ct et de diamants ayant un poids total de $\pm 0,60$ ct.

5 g

est. 1300/ 1500

241



Theobald Michau

“Romantisch landschap met ruïne en vee. Gemonogrammeerd.

“Paysage romantique, bétail et ruine”. Monogramme.

20 x 21 cm

est. 2500/ 3500

242



Joseph Gérard

“Bij de Griekse bakker. Een classicistische scène”. Olieverf op paneel. Gesigneerd.

“Chez le boulanger grecque. Scène classique”. Huile sur panneau. Signé.

35 x 46 cm

est. 500/ 600

243



Pierre-Emmanuel I Dielman

“Schapen”. Olieverf op paneel. Gesigneerd.

“Moutons”. Huile sur panneau. Signé.

21 x 29 cm

est. 250/ 400

244



Dolf Van Roy

“De brief”. Olieverf op paneel. Gesigneerd.

“La lettre”. Huile sur panneau. Signé.

55 x 45

est. 300/ 350

NR. OMSCHRIJVING

245



Een 18 karaats wit gouden ketting met hanger bezet met diamanten met een gezamenlijk gewicht van $\pm 0,25$ ct. en een druppelvormige tanzaniet van $\pm 1,25$ ct.

Une chaîne en or blanc 18 ct et pendentif serti de diamants ayant un poids total de $\pm 0,25$ ct et une tanzanite en forme de poire de $\pm 1,25$ ct.

4,36 g

est. 850/ 950

246



Een gefineerde tafel, versierd met verguld bronsbeslag en met een wit marmeren blad.

Une table en bois de placage, montures en bronze doré et tablette en marbre blanc.

Ø: 77 cm

est. 260/ 300

247



Een gefineerde tafel, versierd met verguld bronsbeslag en met een wit marmeren blad.

Une table en bois de placage, montures en bronze doré et tablette en marbre blanc.

Ø: 77 cm

est. 260/ 300

248



Ernst Gustav Doerell

“Sloep aan een meer”. Olieverf op paneel. Gesigneerd en gedateerd 1874.

“Chaloupe au bord d'un lac”. Huile sur panneau. Signé et daté 1874.

15 x 18 cm

est. 300/ 400

249



Leon Brunin

“Oude man in zijn studie”. Olieverf op doek. Gesigneerd en gedateerd ‘Paris, 1901’. In origineel kader. Werk op te frissen.

“Vieil homme dans son bureau”. Huile sur toile. Signée et datée ‘Paris, 1901’. Avec encadrement d'origine. A rafraîchir.

116 x 89 cm

est. 1000/ 1500

250



Een 18 karaats wit gouden schakelarmband bezet met diamanten met een gezamenlijk gewicht van $\pm 1,11$ ct. en saffieren met een gezamenlijk gewicht van $\pm 1,37$ ct.

Un bracelet à maillons en or blanc serti de diamants ayant un poids total de $\pm 1,11$ ct et de saphirs ayant un poids total de $\pm 1,37$ ct.

7,42 g

est. 1600/ 1800

251



“De pijproker”. Olieverf op paneel. XIXe eeuw. Beschadiging.

“Le fumeur de pipe”. Huile sur panneau. XIXième siècle. Dégâts.

19 x 16 cm

est. 260/ 380

NR. OMSCHRIJVING

252



Jef Verhoeven

"Schapen bij de stal". Olieverf op doek. Gesigneerd. In oude vergulde lijst.

"Moutons et étable". Huile sur toile. Signée. Encadrement doré ancien.

96 x 78 cm

est. 650/ 750

253



Een schouwpendule van verguld koper, getooid met een harpspelende jonge vrouw. Met slinger en sleutel.

Une pendule de cheminée en cuivre doré, décoration d'une jeune femme jouant la harpe. Avec balançoire et clé.

h: 34 cm

est. 120/ 180

254



Frans Mortelmans

"Stilleven met roze en rode rozen". Olieverf op doek. Gesigneerd.

"Nature morte, roses roses et rouges". Huile sur toile. Signée.

51 x 82 cm

est. 1500/ 2000

255



Een paar 18 karaats wit gouden oorbellen bezet met diamanten met een gezamenlijk gewicht van $\pm 0,60$ ct. en saffieren met een gezamenlijk gewicht van $\pm 0,54$ ct.

Une paire de boucles d'oreilles en or blanc 18 ct sertie de diamants ayant un poids total de $\pm 0,60$ ct et de saphirs ayant un poids total de $\pm 0,54$ ct.

3,45 g

est. 650/ 750

256



Een kleine commode in Lodewijk XV-stijl met drie laden, versierd met marquetterie en met een zwart marmeren blad.

Une petite commode style Louis XV à trois tiroirs, décoration de marqueterie et une tablette en marbre noir.

72 x 32 x 46 cm

est. 140/ 160

257



Een kleine commode in Lodewijk XV-stijl met drie laden, versierd met marquetterie en met een zwart marmeren blad.

Une petite commode style Louis XV à trois tiroirs, décoration de marqueterie et une tablette en marbre noir.

72 x 32 x 46 cm

est. 140/ 160

258



Een hertengewei op houten wandplaat met inscriptie 'Schneeplangraben 5 oct. 1893'.

Un bois de cerf sur attache murale, inscription 'Schneeplangraben 5 oct. 1893'.

90 x 70 cm

est. 120/ 200

NR. OMSCHRIJVING

259



Dominique d'Orange

"Tuingezicht met tafel en stoeltje". Olieverf op doek. Gesigeneerd en gedateerd 1996.

"Scène de jardin, table et chaises". Huile sur toile. Signée et datée 1996.

100 x 100 cm

est. 320/ 380

260



Een 18 karaats wit gouden ring bezet met diamanten met een gezamenlijk gewicht van $\pm 0,35$ ct. en een centrale saffier van ± 1 ct.

Une bague en or blanc 18 ct sertie de diamants ayant un poids total de $\pm 0,35$ ct et d'un saphir central de ± 1 ct.

5,14 g

est. 1300/ 1500

261



H.L. Becker

Elektrische precisieweegschaal voor wetenschappelijk onderzoek in notenhout vitrinekastje. Medio XXde eeuw.

Une balance de précision pour recherche scientifique dans une vitrine en noyer. Mi-XXème siècle.

62 x 44 x 24,5 cm

est. 300/ 380

262



Eugène Fehdmer

"Winterlandschap". Olieverf op doek. Gesigeneerd en gedateerd.

"Paysage hivernal". Huile sur toile. Signée et datée.

65 x 95 cm

est. 600/ 800

263



Wandtapijtje met twee personages. Handgeweven (slijtage).

Tapis mural, deux personnages. Nouée main (usures).

145 x 180 cm

est. 80/ 120

264



Verplancke

"Zomers landschap". Olieverf op doek. Gesigeneerd en op de verso gedateerd 1974.

"Paysage estival". Huile sur toile. Signée et datée 1974 au verso.

50 x 60 cm

est. 100/ 120

265



Een 18 karaats wit gouden ring bezet met saffieren met een gezamenlijk gewicht van $\pm 0,50$ ct. en een centrale diamant van $\pm 0,50$ ct.

Une bague en or blanc 18 ct sertie de saphirs ayant un poids total de $\pm 0,50$ ct et d'un diamant central de $\pm 0,50$ ct.

4,13 g

est. 550/ 650

NR. OMSCHRIJVING

266



Een ronde tafel van mahoniehout op een centrale getorste poot, eindigend in drie leeuwenpoten.

Une table ronde en acajou sur un pied central torsadé finissant en trois griffes de lion.
Ø: 105 cm h: 75 cm

est. 180/ 240

267

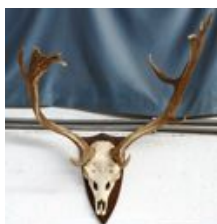


Een oude zinken paardenkop.

Une tête de cheval en zinc.
l: 40 cm

est. 160/ 180

268



Een damhertengewei op muurplaat.

Un bois de daim sur attache murale.

est. 100/ 120

269



Oscar Verpoorten

"Plattelandzicht". Olieverf op board. Gesigneerd.

"Vue campagnarde". Huile sur carton. Signé.
43 x 35 cm

est. 150/ 200

270



Een 14 karaats geel gouden schakelarmband bezet met briljanten met een gezamenlijk gewicht van ± 0,80 ct.

Un bracelet à maillons en or jaune 14 ct serti de brillants ayant un poids total de ± 0,80 ct.
12,75 g

est. 750/ 850

271



Een paar schelpen van meerkleurig Muranoglas.

Une paire de coquillages en verre Murano polychrome.
l: 28 cm

est. 80/ 120

272



F. Rotsaert

"Hoeve te Ganshoren". Olieverf op gemaroufleerd doek. Gesigneerd en gedateerd 1930.

"Fermette à Ganshoren". Huile sur toile marouflée. Signée et datée 1930.
37 x 46 cm

est. 80/ 100

NR. OMSCHRIJVING

273



Een antiek gebeeldhouwd houten voetenbankje.

Un repose-pieds antique en bois sculpté.
15 x 34 x 18 cm

est. 40/ 50

274



Jules De Cort

“Vrouwelijk naakt”. Olieverf op doek. Gesigneerd.

“Nu féminin”. Huile sur toile. Signée.
80 x 60 cm

est. 160/ 200

275



Een 18 karaats geel gouden ring bezet met diamanten en baguettes met een gezamenlijk gewicht van ± 1,60 ct.

Une bague en or jaune 18 ct sertie de diamants baguettes ayant un poids total de 1,60 ct.
10,44 g

est. 950/ 1100

276



Een schrijftafeltje van gefineerd hout, versierd met bloemenmotieven en een bloemenmand in marquetterie en met verguld bronsbeslag.

Une petite table d'écriture en bois de placage, décoration de motifs de fleurs et un panier à fleurs en marqueterie, montures en bronze doré.
84 x 47 cm

est. 260/ 300

277



Ralph Boyer

Een lederen zakentas met cijfersloten.

Un porte-documents en cuir, fermeture cadenas à combinaison.
35 x 46 x 20 cm

est. 80/ 120

278



Een balustervormige zuil van zwart marmer.

Une colonne balustre en marbre noir.
h: 106 cm

est. 150/ 250

279



L. Wolter

“De rede van Antwerpen”. Olieverf op doek. Gesigneerd.

“La rade d'Anvers”. Huile sur toile. Signée.
70 x 90 cm

est. 80/ 120

NR. OMSCHRIJVING

280



Een paar 18 karaats geel gouden oorbellen bezet met diamanten met een gezamenlijk gewicht van $\pm 0,40$ ct.

Une paire de boucles d'oreilles en or jaune 18 ct sertie de diamants ayant un poids total de $\pm 0,40$ ct.

1,66 g

est. 350/ 450

281



Een groot en een klein gefineerd houten kistje, waarbij het groot met messing en het klein met parelmoer.

Un grand et petit coffret en bois de placage, le grand avec nacre et le petit avec laiton.

b: 63 & 27 cm

est. 200/ 240

282



M. Van Paemel

"Stilleven". Aquarel op papier. Gesigineerd en gedateerd '88.

"Nature morte". Aquarelle sur papier. Signé et daté '88.

69 x 54,5 cm

est. 60/ 80

283



Th. Moore, Ipswich

Een koperen lantaarnklok. Gemerkt in de wijzerplaat. Met slinger en gewichten.

Une pendule lanterne. Marque dans le cadran. Avec balancier et poids.

h: 37 cm

est. 120/ 200

284



P. Angello

"Orienteels damesportret". Olieverf op doek. In de geest van Jan Portielje. Gesigineerd.

"Portrait de dame orientale". Huile sur toile. Dans l'esprit de Jan Portielje. Signée.

56 x 70 cm

est. 200/ 300

285



Een 14 karaats geel gouden schakelarmband bezet met briljanten met een gezamenlijk gewicht van $\pm 1,35$ ct.

Un bracelet à maillons en or jaune 14 ct serti de brillants ayant un poids total de $\pm 1,35$ ct.

15,50 g

est. 1600/ 1800

286



Een rond bijzetkastje van mahoniehoutfineer met één lade en een zwart marmeren blad.

Une petite armoire ronde en bois de placage acajou à un tiroir et une tablette en marbre noir.

Ø: 45 cm

est. 220/ 280

NR. OMSCHRIJVING

287



“Oeil de boeuf”. Vierkant met inlegwerk.

“Oeil de boeuf”. Carré aux incrustations.

48 x 48 cm

est. 80/ 120

288



Praktica

Een lot van vier vintage camera's:

- MTL 5 in tas.
- MTL 5 B in tas
- MTL 5 B zonder tas.
- LB in tas.

Un lot de quatre caméras:

- MTL 5 avec sac.
- MTL 5 B avec sac.
- MTL 5 B sans sac.
- LB avec sac.

est. 65/ 80

289



Henri Joseph Pauwels

“Pijproker in een interieur”. Olieverf op doek. Gesigneerd.

“Intérieur, fumeur de pipe”. Huile sur toile. Signée.

65 x 78 cm

est. 80/ 120

290



Een 18 karaats wit en geel gouden halve Amerikaanse trouwring bezet met diamanten met een gezamenlijk gewicht van $\pm 0,68$ ct.

Une demie alliance en or blanc et jaune 18 ct sertie de diamants ayant un poids total de $\pm 0,68$ ct.

5,65 g

est. 550/ 650

291



Een Zaanse klok. Compleet.

Une pendule dite Zaanse klok. Complète.

h: 65 cm

est. 100/ 120

292



M. Van Paemel

“Poort in het bos”. Pastel op papier. Gesigneerd.

“Portillon dans les bois”. Pastel sur papier. Signé.

62 x 50 cm

est. 60/ 80

NR. OMSCHRIJVING**293**

Een mahoniehouten banjobarometer.

Baromètre banjo en acajou.

70 x 25 cm

est. 100/ 120

294**Jan Rongé**

"Dromerij." Olieverf op doek. Gesigneerd. Gedateerd 1975. (Piron blz 115/1156).

"Rêveries". Huile sur toile. Signée. Datée 1975. (Piron p. 115/1156).

89 x 50 cm

est. 100/ 120

295

Een 18 karaats geel gouden armband bezet met briljanten met een gezamenlijk gewicht van ± 1,50 ct.

Un bracelet en or jaune 18 ct serti de brillants ayant un poids total de ± 1,50 ct.

12,78 g

est. 850/ 950

296

Een sobere tweedeurs garderobe met twee laden onderaan.

Une garde-robe à deux portes et deux tiroirs dans le bas.

202 x 148 x 65 cm

est. 80/ 120

297

Een karafje van geslepen kleurloos kristal met zes glaasjes.

Une carafe en cristal incolore taillé et six petits verres.

h: 24 cm

est. 60/ 100

298

Een lot van vijf vintage camera's:

- Asahi Pentax Spotmatic F.
- Pentax K1000.
- Chinon CS.
- Olympus Trip 35.
- Olympus PEN EE-3.

Un lot de cinq caméras vintage:

- Asahi Pentax Spotmatic F.
- Pentax K1000.
- Chinon CS.
- Olympus Trip 35.
- Olympus PEN EE-3.

est. 200/ 240

299**Alexandre Tielens**

"Visserhaven". Olieverf op doek. Gesigneerd.

"Port de pêche". Huile sur toile. Signée.

30 x 45 cm

est. 80/ 120

NR. OMSCHRIJVING

300



Een 18 karaats geel gouden broche bezet met diamanten met een gezamenlijk gewicht van $\pm 2,60$ ct.

Une broche en or jaune 18 ct sertie de diamants ayant un poids total de $\pm 2,60$ ct.
22,40 g est. 1400/ 1600

301



Lot analoog fotomateriaal met o.m. een Voigtlander Bessa, een Nikon met diverse lenzen, een Minolta Vectis e.a.

Un lot de matériel de photographie, comprenant e.a. une Voigtlander Bessa, une Nikon avec différentes lentilles, une Minolta Vectis, ...

est. 120/ 200

302



Paula Evrard

"Binenplaats van het begijnhof". Olieverf op paneel. Gesigneerd.

"Béguinage, la cour". Huile sur panneau. Signé.
23 x 32 cm

est. 100/ 150

303



Een lot van 61 strips, grotendeels Nero en Jommeke. Jaren '70 en '80.

Un lot de bandes dessinées, la plupart Nero et Jommeke. Années '70 et '80.

est. 40/ 50

304



André Paternot

"Zomerse hoeve". Olieverf op paneel. Gesigneerd.

"Fermette estivale". Huile sur panneau. Signé.
24 x 32 cm

est. 100/ 150

305



Een 14 karaats wit en geel gouden ring bezet met briljanten met een gezamenlijk gewicht van $\pm 0,10$ ct.

Une bague en or blanc et jaune 14 ct sertie de brillants ayant un poids total de $\pm 0,10$ ct.
6 g est. 350/ 450

306



Een eikenhouten commode met garderobe en nachtkastje.

Une commode en chêne, une garde-robe et une table de nuit.
195 x 140 en 80 x 125 cm

est. 100/ 120

NR. OMSCHRIJVING

307



Een grote rechthoekige spiegel in verguld houten lijst.

Un grand miroir rectangulaire avec encadrement doré.
144 x 82 cm

est. 200/ 220

308



Een glazen wijnkaraf in tinnen houder en een art nouveau tinnen schotel.

Une carafe à vin en verre avec support en étain et plateau Art Nouveau en étain.
h: 60 cm Ø 48 cm

est. 20/ 30

309



Joseph Colpaert

"Landschap". Olieverf op doek. Gesigneerd.

"Paysage". Huile sur toile. Signée.
35 x 46 cm

est. 100/ 120

310



Een briljant van 0,46 ct. Color D SI1. In afgesloten identiteitskaart en met certificaat.

Un brillant de 0,46 ct Color D SI1. Avec carte d'identité et certificat.

est. 900/ 1100

311



Twee beeldhouwd houten rammen met sporen van polychromie. Vermoedelijk XVIIIe eeuws.

Deux béliers en bois sculpté, traces de polychromie. probablement XVIIIème siècle.
h: 17 cm

est. 100/ 150

312



Oscar Verpoorten

"Zeilbootjes op de Schelde". Aquarel op papier. Niet gesigneerd.

"Petits voiliers sur l'Escaut". Aquarelle sur papier. Pas de signature.
10 x 10 cm

est. 75/ 100

313



De Fuisseaux, Baudour

Een servies met een decor van vogeltjes, bestaande uit 29 platte borden en 10 diepe borden, een boterschaaltje, een sauskom, een ronde en een ovale serveerschotel. Gemerkt.

Un service au décor d'oiseaux, comprenant 29 assiettes plates, 10 assiettes creuses, un petit beurrier, une saucière, un plat ovale et un plat rond. Marquées.

est. 80/ 100

NR. OMSCHRIJVING

314



Yvonne Reper

"Meisjesportret". Olieverf op paneel. Gesigneerd en gedateerd 1935.

"Portrait de jeune fille". Huile sur panneau. Signé et daté 1935.

28 x 21 cm

est. 80/ 120

315



Een 18 karaats roze gouden ring bezet met diamanten met een gezamenlijk gewicht van $\pm 0,26$ ct. en een centrale diamant van $\pm 0,46$ ct.

Une bague en or rose 18 ct sertie de diamants ayant un poids total de $\pm 0,26$ ct et d'un diamant central de $\pm 0,46$ ct.

4,58 g

est. 950/ 1100

316



Een oud houten klapladdertje. Omstreeks 1900.

Petite échelle pliante. Vers 1900.

h: 110 cm

est. 80/ 100

317



Val St. Lambert

Een lot van zes glazen van geslepen kristal in verschillende kleuren. Met bijpassende karaf. Jaren '30. Niet gemerkt. Enkele kleine schilfers.

Un lot de six verres en cristal taillé en différents couleurs. Avec carafe assortie? Années '30. Pas de marque. Quelques éclats.

h: 18 & 34 cm

est. 200/ 300

318



Een lot biscuit, bestaande uit een romantisch koppel op een zetel en twee beeldjes van een jongen en een meisje. Zonder merken.

Un lot de biscuit, comprenant un couple romantique sur un fauteuil, et deux statues d'une jeune fille et jeune homme. Pas de marques.

h: 18 cm

est. 30/ 50

319



Julien Vincent

"Hoevelandschap met vee". Olieverf op paneel. Gesigneerd.

"Paysage, ferme et bétail". Huile sur panneau. Signé.

18 x 26 cm

est. 80/ 120

320



Een 14 karaats geel gouden schakelarmband bezet met briljanten met een gezamenlijk gewicht van ± 2 ct.

Un bracelet à maillons en or jaune 14 ct serti de brillants ayant un poids total de ± 2 ct.

26,67 g

est. 2200/ 2400

NR. OMSCHRIJVING

321



Een reeks glazen van geslepen kleurloos kristal, bestaande uit negen champagnefluiten en zes wijnglazen. Onderaan gemerkt. Eén fluit met schilfer.

Une série de verres en cristal incolore taillé, comprenant neuf flûtes à champagne et six verres à vin. Marque sous la base. Une flûte avec éclat.

h: 19 cm

est. 40/ 60

322



Géo Bernier

“Sloepen aan de oever”. Olieverf op paneel. Gesigneerd.

“Chaloupes, rivage”. Huile sur panneau. Signé.

23 x 30 cm

est. 120/ 200

323



Val St. Lambert

Een reeks van zes glazen van geslepen kristal in diverse kleuren. Gemerkt onderaan. We voegen er karaf in dezelfde stijl aan toe. Jaren '70.

Une série de six verres en cristal taillé de différentes couleurs. Marque sous la base. Nous ajoutons une carafe du même style. Années '70.

h: 20 & 36 cm

est. 200/ 240

324



Alphonse Allaerts

“Weidelandschap met koeien”. Olieverf op paneel. Gesigneerd.

“Paysage, prairie et vaches”. Huile sur panneau. Signé.

30 x 45 cm

est. 50/ 80

325



Twee 18 karaats geel gouden ringen bezet met diamanten met een gezamenlijk gewicht van ± 0,65 ct.

Deux bagues en or jaune serties de diamants ayant un poids total de ± 0,65 ct.

5,79 g

est. 900/ 1000

326



Een bureau van notenhoutfineer met opzet. Onderaan twee deuren en drie laden, bovenaan twee kleine paneeldeurtjes naast een grote deur met glas in lood. Belle époque.

Un bureau en bois de placage en noyer avec coiffe. En dessous deux portes et trois tiroirs, au dessus deux petites portes panneaux à côté d'une grande porte en verre vitrail. Belle époque.

185 x 128 x 57 cm

est. 200/ 240

327



Een schild van een gordeldier.

Une carapace de tatou.

est. 40/ 60

NR. OMSCHRIJVING

328



Een vaas gemonteerd als lamp van meerkleurig aardewerk met een vegetatief decor. Onderaan gemerkt. Zuid-Europees.

Un vase en faïence polychrome, décor végétal. Marque sous la base. Europe du Sud.
h: 78 cm met kap est. 40/ 50

329



H. Van Soye (?)

"Scheepszicht." Olieverf op doek. Gesigineerd.

"Vue sur bateau". Huile sur toile. Signée.
39 x 26 cm

est. 40/ 60

330



Een 18 karaats wit gouden ring bezet met diamanten met een gezamenlijk gewicht van ± 3,10 ct.

Une bague en or blanc 18 ct sertie de diamants ayant un poids total de ± 3,10 ct.
5,98 g est. 950/ 1150

331



Een mondgeblazen Venetiaans glazen vaas. Naar Romeins voorbeeld.

Un vase en verre soufflé de Venise. D'après un exemple Romain.
h 20 cm est. 40/ 60

332



Ripa

"Zicht op Parijs". Olieverf op doek. Gesigineerd en gedateerd 1952.

"Vue sur Paris". Huile sur toile. Signée et datée 1952.
44 x 36 cm

est. 50/ 70

333



Een Italiaanse verzilverde serveerschotel, onderaan gemerkt.

Un plateau de service italien argenté, marque sous la base.
55 x 39 cm est. 60/ 100

334



Gustave Dierkens

"De Piere uit de Assels, Drongen". Olieverf op paneel. Gesigineerd en achteraan gedateerd juni 1939.

"Le Piere, Assels, Drongen". Huile sur panneau. Signé et daté au dos juin 1939.
34 x 45 cm est. 200/ 240

NR. OMSCHRIJVING

335



Een 18 karaats wit gouden ring bezet met brillanten met een gezamenlijk gewicht van \pm 0,24 ct. en aquamarijn van \pm 5 ct.

Une bague en or blanc 18 ct sertie de brillants ayant un poids total de \pm 0,24 ct et d'une aigue-marine de \pm 5 ct.

5,32 g

est. 750/ 850

336



Een Engelse secretaire van mahoniehout met vier laden onder het klapblad en binnenin met kleine schuifjes en pigeoniers.

Un secrétaire anglais en acajou à quatre tiroirs sous l'abattant et des petits tiroirs et pigeonniers à l'intérieur.

116 x 120 x 54 cm

est. 120/ 200

337



Rechthoekig koffertje van gedreven koper versierd met personages in reliëf. Naar Renaissancevoorbeeld.

Un coffret rectangulaire en cuivre repoussé, décoration de personnages en relief. Exemple Renaissance.

H. 13,5 x 29 x 16 cm

est. 40/ 60

338



Dubois

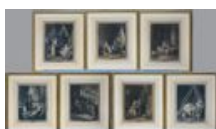
Vaas van steengoed met een decor van herten. Gesigneerd.

Vase en faïence, cerfs dans le décor. Signé.

H. 48 cm

est. 40/ 50

339



Een reeks van zeven lithografieën naar XVIIIe eeuwse werken van diverse graveurs.

Une série de sept lithographies d'après des oeuvres du XVIIIème siècle par divers artistes.

26,5 x 21,5 cm

est. 80/ 120

340



Een paar 18 karaats geel gouden oorbellen bezet met diamant baguettes met een gezamenlijk gewicht van \pm 1,30 ct. en twee Colombiaanse smaragden met een gezamenlijk gewicht van \pm 1,70 ct.

Une paire de boucles d'oreilles en or jaune 18 ct sertie de diamants baguettes ayant un poids total de \pm 1,30 ct et de deux émeraude de Colombie ayant un poids total de \pm 1,70 ct.

5,87 g

est. 1400/ 1500

341



Tiche, Milaan

Twee classicistische vrouwen van meerkleurig biscuit. Onderaan gemerkt.

Deux statues en biscuit de femmes classiques. Marque sous la base.

h: 36 cm

est. 60/ 100

NR. OMSCHRIJVING

342



Isidore Saeys

"Hoeve te Bierghes". Olieverf op paneel. Gesigneerd.

"Fermette à Bierghes". Huile sur panneau. Signé.

18 x 24 cm

est. 50/ 75

343



Twee oude fotocamera's in lederen etuis: Jaghee Exa & Agfa Optima 200.

Deux anciennes caméras dans étuis en cuir: Jaghee Exa & Agfa optima 200.

est. 40/ 60

344



Nestor Reymen

"Het uitkomen van de tunnel". Olieverf op paneel. Gesigneerd.

"La sortie de tunnel". Huile sur panneau. Signé.

23 x 30 cm

est. 80/ 120

345



Een 18 karaats geel gouden ring bezet met diamanten met een gezamenlijk gewicht van $\pm 0,20$ ct. een robijn van $\pm 0,20$ ct. en een smaragd van $\pm 0,25$ ct.

Une bague en or jaune 18 ct sertie de diamants ayant un poids total de $\pm 0,20$ ct et d'un rubis de $\pm 0,20$ ct et une émeraude de $\pm 0,25$ ct.

3,22 g

est. 550/ 650

346



Een Engelse commode van mahoniehoutfineer met vier gebogen laden.

Une commode anglaise en bois de placage acajou et quatre tiroirs courbés.

113 x 113 x 56 cm

est. 120/ 200

347



Guerin

Een vaas van meerkleurig geglazuurd terracotta met een gestileerd decor van dieren. Onderaan gemerkt.

Un vase en terre cuite polychrome, décor stylé d'animaux. Marque sous la base.

h: 33 cm

est. 60/ 80

348



Hutchenreuter

Een paar kandelaars van porselein versierd met personages. Onderaan gemerkt. (één kaarsenhouders ontbreekt).

Une paire de candélabres en porcelaine, décoration de personnages. Marque sous la base. (un porte-bougies manquant.)

24 x 27 cm

est. 30/ 40

NR. OMSCHRIJVING

349



Remy De Pileceyn

"Jongen met groene trui." Olieverf op doek. Gesigneerd.

"Jeune homme au pull vert". Huile sur toile. Signée.

59 x 29,5 cm

est. 100/ 120

350



Een parelhalssnoer met 18 karaats geel gouden slot en hanger bezet met diamanten met een gezamenlijk gewicht van $\pm 0,30$ ct. een saffier van $\pm 0,50$ ct. en smaragden met een gezamenlijk gewicht van $\pm 0,70$ ct.

Un collier de perles à fermoir en or jaune 18 ct et pendentif sertie de diamants ayant un poids total de $\pm 0,30$ ct et d'un saphir de $\pm 0,50$ ct et émeraudes ayant un poids total de $\pm 0,70$ ct.

est. 1400/ 1600

351



Een buste van was op een houten sokkeltje. Achteraan gesigneerd.

Un buste en cire sur socle en bois. Signature au dos.

h: 24 cm

est. 60/ 80

352



Leopold Muller

"Zomers straatzicht". Aquarel op papier. Gesigneerd.

"Scène de rue estivale". Aquarelle sur papier. Signé.

29 x 23 cm

est. 80/ 120

353



"'s Lands Glorie I, II, III & IV. Vier chromo-albums, uitgegeven bij Historia. Compleet en in zeer goede staat.

"'s Lands Glorie". Quatre albums chromo, Historia. Complet et en bon état.

est. 40/ 50

354



Hipolit Maikowski

"Vissersboten in de haven van Oostende". Olieverf op board. Gesigneerd.

"Bateaux de pêche, Ostende". Huile sur carton. Signé.

18x 24 cm

est. 200/ 300

355



Een 18 karaats geel gouden ring bezet met briljanten met een gezamenlijk gewicht van $\pm 0,35$ ct. en een centrale saffier van ± 2 ct.

Une bague en or jaune 18 ct sertie de brillants ayant un poids total de $\pm 0,35$ ct et d'un saphir central de ± 2 ct.

5,50 g

est. 950/ 1100

NR. OMSCHRIJVING

356



Een Engelse commode van mahoniehoutfineer met vier gebogen laden.

Une commode anglaise en bois de placage acajou et quatre tiroirs courbés.

104 x 108 x 50 cm

est. 120/ 200

357



Een lot kunstboeken:

- "10.000 schilderijen, tekeningen en aquarellen". Jaaroverzicht in twee delen.
- "African Art". Ed. Jaca Book.
- "Christie's Review of the year 1998".
- "La grande histoire de la peinture". Ed. Skira.
- "Kunstgeschichte". Ed. Holle.
- "Goya - Prophet der Moderne". Ed. Dumont.
- "Flandern - Das Germanische Volksgeschicht". Ed. Gauverlag Bayreuth. 1942.
- "Picasso". Ed. Droemersch Verlagsanstalt. 1956.

Un lot de livres d'Art:

- "10.000 schilderijen, tekeningen en aquarellen". *Revue annuelle en deux volumes.*
- "African Art". Ed. Jaca Book.
- "Christie's Review of the year 1998".
- "La grande histoire de la peinture". Ed. Skira.
- "Kunstgeschichte". Ed. Holle.
- "Goya - Prophet der Moderne". Ed. Dumont.
- "Flandern - Das Germanische Volksgeschicht". Ed. Gauverlag Bayreuth. 1942.

est. 50/ 80

358



Een porseleinen kommetje met meerkleurig porselein met messing montuur en een siervasje van Samson.

Un petit bol en porcelaine polychrome et montures en laiton et un petit vase de Samson.

l: 32 & h: 22 cm

est. 25/ 35

359



Leonard Vincent Schaeken

"Zicht op Venetië". Olieverf op paneel. Gesigneerd.

"Vue sur Venise". Huile sur panneau. Signé.

23 x 16 cm

est. 80/ 100

360



Een 18 karaats wit gouden ring bezet met diamanten met een gezamenlijk gewicht van ± 1,35 ct.

Une bague en or blanc 18 ct sertie de diamants ayant un poids total de ± 1,35 ct.

5,93 g

est. 2300/ 2500

361



"Grandes Figures de la Belgique Indépendante". Ed. Bieleveld 1934. Talrijke illustraties.

"Grandes Figures de la Belgique Indépendante". Ed. Bieleveld 1934. Beaucoup d'illustrations.

est. 25/ 30

NR. OMSCHRIJVING

362



Felix Timmermans

“Dorp”. Kleurpotlood op papier. Gesigneerd.

“Village”. Crayon couleur sur papier. Signé.
19 x 23 cm

est. 50/ 80

363



Een kleine wereldbol en een hemelbol met sterrenbeelden.

Un petit globe terrestre et un globe de ciel avec signes du zodiaque.
h: 30 & 50 cm

est. 50/ 100

364



De Linée(?)

“Zicht op Parijs”. Aquarel. Gesigneerd en gedateerd 1939.

“Vue sur Paris”. Une aquarelle. Signée et datée 1939.
26 x 35 cm

est. 40/ 80

365



Een 18 karaats wit gouden ring bezet met diamanten met een gezamenlijk gewicht van ± 0,50 ct.

Une bague en or blanc 18 ct sertie de diamants ayant un poids total de ± 0,50 ct.
6,51 g

est. 700/ 800

366



Een marmeren zuil.

Une colonne en marbre.
h: 79 cm

est. 100/ 160

367



Een lot kunstboeken:

- “Albert Van Dyck”. Ed. Mercatorfonds.
- “Flandre et Portugal”. Ed. Mercatorfonds.
- “Vlaamse kunst”. Ed. Mercatorfonds.
- “Rembrandt”. Ed. Icob.
- “Leon De Smet”. Ed. Lannoo.
- “De Nederlanden”. Ed. Heidelberg.
- “Van Gogh en zijn tijdsgenoten”. Atrium.
- “Goya”. Ed. Koninklijke Musea voor Schone Kunsten.

Un lot de livres d'Art:

- “Albert Van Dyck”. Ed. Mercatorfonds.
- “Flandre et Portugal”. Ed. Mercatorfonds.
- “Vlaamse kunst”. Ed. Mercatorfonds.
- “Rembrandt”. Ed. Icob.
- “Leon De Smet”. Ed. Lannoo.
- “De Nederlanden”. Ed. Heidelberg.
- “Van Gogh en zijn tijdsgenoten”. Atrium.

est. 70/ 80

NR. OMSCHRIJVING

368



Boch Germany

Een aardewerken vaasje. Onderaan gemerkt.

Un vase en faïence. Marque sous la base.

h: 16 cm

est. 40/ 60

369



"Portret van Jean Baptiste Nicolle te 1858". Olieverf op doek. We voegen hierbij toe: "Hommage à Napoléon 1er". Twee vergulde laurierbladeren in empire kadertje. Gesigneerd door Jean Baptiste Nicolle op 2 april 1861. Met waszegel.

"Portrait de Jean Baptiste Nicolle 1858". Huile sur toile. Nous ajoutons: "Hommage à Napoléon 1er". Deux lauriers dorés dans un cadre Empire. Signé par Jean Baptiste Nicolle le 2 avril 1861. Avec cachet en cire.

17 x 14 cm

est. 100/ 120

370



Een parelhalssnoer met 18 karaats geel gouden slot. Met certificaat.

Un collier de perles, fermoir en or jaune 18 ct. Avec certificat.

est. 350/ 450

371



Een miniatuur van een viermaster in een Londense fles. XIXde eeuws.

Une miniature d'un voilier dans une bouteille de Londres. XIXème siècle.

l 28 cm

est. 40/ 50

372



"De Leurder". Een man presenteert zijn waren aan een gezin in een landelijk interieur. Oost-Indische inkt op papier. Gesigneerd.

"Le Colporteur". Un homme présente sa marchandise à une famille dans un intérieur rural. Encre de Chine sur papier. Signé.

78 x 62 cm

est. 25/ 30

373



Herford

Een paardenkoets van meerkleurig en verguld porselein.

Un carrosse en porcelaine polychrome et dorée.

14 x 29 cm

est. 50/ 80

374



F. Bauwens

"Portret van een Sikh". Olieverf op paneel. Gesigneerd en gedateerd 1983.

"Portrait d'un Sikh". Huile sur panneau. Signé et daté 1983.

38 x 28 cm

est. 50/ 80

NR. OMSCHRIJVING

375



Een 18 karaats geel gouden ring bezet met diamant baguettes met een gezamenlijk gewicht van $\pm 1,50$ ct.

Une bague en or jaune 18 ct sertie de diamants baguettes ayant un poids total de $\pm 1,50$ ct.

8,36 g

est. 900/ 1000

376



Een eikenhouten barmeubel met een lade onder het klapblad en met gesculpteerde panelen.

Un meuble bar en chêne à un tiroir sous la tablette rabattable et panneaux sculptés.

b: 87 cm

est. 60/ 80

377



Triptiekspiegel met schilderijtje achter glas.

Un miroir triptyque, petite peinture sous verre.

26 x 22 cm

est. 40/ 50

378



Een bestek van verzilverd metaal voor twaalf personen in bestekkoffer. Zonder dessertvorkjes.

Un couvert en métal argenté pour douze personnes dans une ménagère. Sans fourchettes à dessert.

est. 40/ 60

379



Yven

"Stilleven met fruit en aardewerk". Pastel op papier. Gesigneerd.

"Nature morte, fruits et faïence". Pastel sur papier. Signé.

52 x 58 cm

est. 60/ 80

380



Een 14 karaats wit en geel gouden armband bezet met briljanten met een gezamenlijk gewicht van $\pm 0,60$ ct.

Un bracelet en or blanc et jaune 14 ct serti de brillants ayant un poids total de $\pm 0,60$ ct.

18,04 g

est. 1000/ 1200

381



The Franklin Mint

"Coin sets of all nations". Een lot van 58 sets met telkens tussen de vijf en de zeven muntstukken van verschillende landen in drie verzamelaars. Medio Jaren '80.

"Coin sets of all nations". Un lot de 58 sets de cinq à sept pièces de différents pays dans trois collecteurs. Mi années '80.

est. 180/ 220

NR. OMSCHRIJVING

382



Van Laken

"Vaas met bloemen". Olieverf op doek. Gesigneerd.

"Vase et fleurs". Huile sur toile. Signée.

77 x 34 cm

est. 50/ 70

383



Longwy, France

Een aardewerken sierschotel met gegolfde rand en met een meerkleurig bloemendecor. Onderaan gemerkt.

Un plat en faïence, aile en vague et décor à fleurs polychrome. marque sous la base.

24 x 28 cm

est. 40/ 50

384



L. De Coster

"Boszicht in de herfst." Olieverf op doek. Gesigneerd.

"Vue forestière automnale". Huile sur toile. Signée.

54 x 43 cm

est. 80/ 120

385



Een 18 karaats geel gouden ring bezet met diamant baguettes met een gezamenlijk gewicht van $\pm 0,50$ ct. en een peervormige saffier van $\pm 0,50$ ct.

Une bague en or jaune 18 ct sertie de diamants baguettes ayant un poids total de $\pm 0,50$ ct et un saphir en forme de poire de $\pm 0,50$ ct.

5,85 g

est. 650/ 750

386



Een ronde koperen tafel op zes poten en met een rood marmeren blad.

Une table en cuivre à six pieds et tablette en marbre rouge.

Ø: 65 cm

est. 120/ 200

387



Een lot met zeven verschillende kleine reisklokjes in diverse uitvoeringen. Met sleuteltjes.

Un lot de sept pendules de voyage, divers. Avec clés.

h: 8 - 20 cm

est. 70/ 100

388



Een humidior van Partagas.

Un humidior, Partagas.

13 x 37 x 21 cm

est. 100/ 120

NR. OMSCHRIJVING

389



René Dekeyser

“Zicht op de St. Romboutstoren te Mechelen”. Pastel op papier. Gesigneerd.

“Tour St-Rombaut à Malines”. Pastel sur papier. Signé.

40 x 30 cm

est. 40/ 60

390



“Toi et moi”. Een 18 karaats geel gouden ring bezet met briljantjes, een robijn en een saffier met een gezamenlijk gewicht van $\pm 0,20$ ct.

“Toi et Moi”. Une bague en or jaune 18 ct sertie de brillants, un rubis et un saphir ayant un poids total de $\pm 0,20$ ct.

4,55 g

est. 350/ 450

391



Een Braziliaanse ruiterhoed, een machete in lederen schede en een lederen ruitertas.

Un chapeau brésilien, une manchette dans un fourreau et un sac de cavalier en cuir.

est. 30/ 50

392



“Stilleven met koffiekkan en haring”. Olieverf op doek. Onleesbaar gesigneerd.

“Nature morte, hareng et cafetière”. Huile sur toile. Signature illisible.

64 x 55 cm

est. 50/ 80

393



Een lot van acht Vieux Bruxelles hoornvaasjes in diverse maten.

Un lot de huit cornes de Bruxelles de tailles différentes.

h: 18 cm en kleiner

est. 80/ 100

394



“Vlaaikensgang”. Olieverf op paneel. Onleesbaar gesigneerd en gedateerd '93.

“Vlaaikensgang à Anvers”. Huile sur panneau. signature illisible, daté '93.

55 x 40 cm

est. 50/ 80

395



Een 18 karaats roze gouden ring bezet met diamanten met een gezamenlijk gewicht van $\pm 0,10$ ct. en een centrale gele diamant van $\pm 0,25$ ct.

Une bague en or rose 18 ct sertie de diamants ayant un poids total de $\pm 0,10$ et un diamant central jaune de $\pm 0,25$ ct.

3,60 g

est. 450/ 550

NR. OMSCHRIJVING

396



Drie gigognetafeltjes in Lodewijk XVI-stijl.

Trois petites tables cygogne, style Louis XVI.

61 x 40 cm

est. 60/ 0

397



Een sober antiek houten bijbelkistje.

Un coffret à Bible en bois, sobre.

20 x 36 x 20 cm

est. 80/ 100

398



Drie Liebig-Chromoalbums: Folklore I & II Nederlandstalig en Folklore I Franstalig. Compleet.

Trois albums chromo Liebig: Folklore I & II en néerlandais et Folklore I en français. Complet.

est. 25/ 30

399



G. Goovaerts

"Winters zicht te Schilde". Olieverf op paneel. Gesigneerd en gedateerd 1942.

"Vue hivernale à Schilde". Huile sur panneau. Signé et daté 1942.

36 x 46 cm

est. 60/ 80

400



Een 18 karaats wit en geel gouden ring bezet met diamanten met een gezamenlijk gewicht van $\pm 0,35$ ct.

Une bague en or blanc et jaune sertie de diamants ayant un poids total de $\pm 0,35$ ct.

6,20 g

est. 500/ 600

401



Een milieu-de-table van glas en tin.

Un milieu-de-table en verre et étain.

h: 42 cm

est. 40/ 50

402



Jef Van Tuerenhout

"Naakt". Gravure. Gesigneerd buiten de plaat.

"Nu". Une gravure. Signée hors planche.

16 x 14 cm

est. 40/ 50

NR. OMSCHRIJVING

403



Red Eagle

Een oude tennisracket. Met houder.

Une ancienne raquette de tennis avec support.
24 x 67 cm

est. 35/ 45

404



Frans Masereel

"Tours de Gand". Houtsnede. Gesigineerd, gedateerd '62 en genummerd 99/750 buiten de plaat.

"Tours de Gand". Une gravure sur bois. Signée et datée '62, numérotée 99/750 hors planche.

32 x 40 cm

est. 120/ 180

405



Boch La Louvière & Boch Frères Céramis

Een aardewerken servies met blauw decor 'Dordrecht', bestaande uit 24 grote borden, twaalf kleine borden, 17 diepe borden, een vierdelig theestel met twaalf kopjes en schoteltjes, twee terrines, een sauskom en drie serveerschotels.

Un service en faïence, décor bleu 'Dordrecht', comprenant 24 grandes assiettes, 12 petites assiettes, 17 assiettes creuses, un service à thé en quatre pièces et douze tassas et sous-tasses, deux terrines, une saucière et trois plats de service.

est. 120/ 200

406



Een reclamehouder in de vorm van een slager in kunststof.

Un panneau publicitaire en forme de boucher.

75 x 45 cm

est. 120/ 200

407



Een art nouveau bureaustel van messing, bestaande uit een inktpot met porseleinen recipiënt, een presse-papier met grijs marmer en een vloeiblok.

Une garniture de bureau Art Nouveau, comprenant un encrier à récipient en porcelaine, un presse-papier en marbre gris et un buvard.

est. 35/ 45

408



Vijf verschillende koffiekannen van tin, waarbij één zonder deksel.

Cinq cafetières en étain, dont une sans couvercle.

h: 20 - 37 cm

est. 35/ 50

409



Jan Keustermans

Een lot van vier ingelijste etsen, genummerd en gesigineerd en 7 kleinere, gesigineerd; en een exemplaar van 'Meervoudig en één' - 'De verantwoording van de werken'. En twee catalogi.

Un lot de quatre eaux-fortes encadrées, numérotées et signées et sept plus petits et signées, un exemplaire de 'Meervoudig en één', 'De verantwoording van de werken'. Deux catalogues en plus.

35 x 40 cm en kleiner

est. 20/ 30

NR. OMSCHRIJVING

410



Een Italiaans glazen lotelingenstok met rode en grijze lijnen binnenin en witte opvallende lijn rondom getorst. Omstreeks 1900. Schilfers afgebroken aan het handvat.

Une canne de conscrit italienne en verre avec des lignes rouges et grises à l'intérieur et une ligne blanche par dessus torsadée. Vers 1900. Petits éclats à la manche.

l: 107 cm

est. 35/ 45

411



Een messing kerkkandelaar in Renaissancestijl.

Un candélabre d'église en laiton style Renaissance.

H. 65 cm

est. 30/ 50

412



De Cat

"Landschap met bosbeek". Olieverf op doek. Gesigneerd.

"Paysage au ruisseau". Huile sur toile. Signée.

69 x 89 cm

est. 120/ 200

413



Een paar Engelse gedraaide houten kandelaars.

Une paire de candélabres anglais en bois tourné.

h 37 cm

est. 80/ 120

414



Een frame met negen verschillende ex-librisen.

Un cadre contenant neuf ex-libris.

est. 35/ 50

415



Borin

"Zomers landschap". Olieverf op doek. Gesigneerd.

"Paysage estival". Huile sur toile. Signée.

38 x 54 cm

est. 40/ 60

416



Een koperen haardgarnituur, bestaande uit een pauwstaarthaardscherm, twee haardstellen, een houtbak, een paar vuurbokken en een staander voor lucifers.

Une garniture de cheminée, comprenant un pare-feu en queue de paon, deux ensembles de feu, un bac à bois, une paire de chenets et un porte-allumettes.

est. 120/ 200

NR. OMSCHRIJVING

417



Een vintage lamp van steengoed. West-Duitsland. Jaren '60.

Une lampe 'vintage' en faïence. Allemagne de l'Est. Années '60.

h: 45 cm

est. 20/ 30

418



Een speculaasvorm in de vorm van een herder.

Un moule à spéculoos en forme de berger.

62,5 x 27,5 cm

est. 40/ 60

419



Burgessware

Een reeks van twaalf dessertbordjes en een gebakschotel van Engels aardewerk met meerkleurige decors. Jaren '20. Onderaan gemerkt.

Un ensemble de douze assiettes à gâteau et un plat à tarte en faïence anglaise, décor polychrome. Années '20. Marque sous la base.

15 x 15 & 25 x 25 cm

est. 25/ 35

420



Een kleine lotelingenstok van Italiaans glas met rode en blauwe lijnen binnenin en opliggende witte en roze lijnen. Omstreeks 1900. Schilfer onderaan.

Une petite canne de conscrit en verre italien avec des lignes rouges et bleues à l'intérieur et des lignes blanches et roses par dessus. Vers 1900. Eclat en dessous.

l: 70 cm

est. 35/ 45

421



Een paar zittende honden van Staffordshire-aardewerk.

Une paire de chiens assis, faïence Staffordshire.

h: 23 cm

est. 80/ 120

422



Henri Evenepoel

"Personages". Een studietekening op papier. Gesigneerd.

"Personnages"; Une étude sur papier. Signé.

22 x 20 cm

est. 100/ 150

423



Een schouwversiering van Staffordshire-aardewerk met twee personages naast een klok.

Une décoration de cheminée en faïence Staffordshire, deux personnages et une pendule.

h: 31 cm

est. 100/ 150

NR. OMSCHRIJVING

424



"Vrouwelijk naakt". Kleurpotlood op papier. Draagt handtekening 'Rassenfosse 1924'.
"Nu féminin". Crayons de couleurs sur papier. Porte la signature: 'Rassenfosse 1924'.
24 x 14 cm est. 100/ 120

425



Guy (?) Lemaire

"Rivierlandschap". Olieverf op doek. Gesigneerd.

"Paysage fluvial". Huile sur toile. Signée.
40x 54 cm

est. 40/ 50

426



Een klein houten ladenkastje in Regencestijl met twee laden. Linker achterpoot beschadigd.

Une petite armoire à tiroirs à deux tiroirs, style Régence. Pied gauche arrière endommagé.
68 x 54 x 33 cm

est. 20/ 25

427



Een siervaaas van roze kristal. Boheems werk. Gemerkt.

Un vase en cristal rose. Travail Bohémien. Marque.
h: 34 cm

est. 30/ 40

428



Een geglazuurd aardewerken likeurkruikje in art nouveaustijl, versierd met een jonge vrouw. Met zes borreltjes.

Une petite cruche à liqueur en faïence glaçuré, décoration d'une jeune femme. Avec six petits verres.
h: 22 cm

est. 30/ 40

429



J. Seghers

Een reeks van vijf landschappen, inkt op papier. Gesigneerd. Omstreeks 1900.

Une série de cinq paysages, encre sur papier. Signés. +- 1900.
14 x 19 cm

est. 30/ 50

430



Arie Zwart

"Kinderportret". Olieverf op paneel Toeschrijving op de verso.

"Portrait d'enfant". Huile sur panneau. Dédicace au verso.
20 x 16 cm

est. 50/ 80

NR. OMSCHRIJVING

431



Royal Dux

"Bloemenmeisje" (H. 27 cm) en klein kratervaasje met bloemmotief. Beide onderaan gemerkt met de driehoek.

"Jeune fille et fleurs" (H 27 cm) et un petit vase, motif de fleurs. Marque sous la base, un triangle.

h: 27 cm

est. 70/ 100

432



Eugène Verboeckhoven

"Studie van geiten en schapen". Potlood op papier. Gemonogrammeerd.

"Etude de moutons et de chèvres". Crayon sur papier. Monogramme.

12 x 15 cm

est. 100/ 120

433



Twee verschillende karaffen van kleurloos kristal.

Deux carafes différentes en cristal incolore.

h: 24 & 26 cm

est. 40/ 50

434



Alfred Ost

"De Communie". Litho. Genummerd 102-240.

"La Communion". Une lithographie. Numérotée 102-240.

37 x 18 cm

est. 100/ 120

435



Alphonse Asselbergs

"Herder met schapen". Olieverf op doek. Gesigneerd.

"Berger et moutons". Huile sur panneau. Dédicace au verso.

15 x 22 cm

est. 200/ 240

436



Drie armstoelen van beeldhouwd notenhout in Lodewijk XV-stijl, waarbij één licht afwijkend model.

Trois fauteuils en noyer sculpté style Louis XV, une modèle légèrement différent.

est. 30/ 50

437



Een lot militaria, bestaande uit: Een Kwartiermuts Belgische Artillerie (Periode 1939 - 1945); Een officiersriem Belgisch leger in originele doos (± 1950) en een soviet patronendoos (periode 1939 - 1945).

Un lot de matériel de l'armée, comprenant un bonnet de quartier Artillerie Belge (période 1939 - 1945), une ceinture d'officier de l'armée belge dans son emballage d'origine (+ 1950) et une boîte à munitions Soviet (période 1939 - 1945).

est. 40/ 50

NR. OMSCHRIJVING

438



"Singelberg. Het kasteel & het land van Beveren". Ed. Lannoo. Tielt, 2007.

"Singelberg. Het kasteel en het land van Beveren". Ed. Lannoo. Tielt, 2007.

est. 25/ 35

439



Henri Evenepoel

"Oude blinde man". Een studietekening, pen op papier. Gemonogrammeerd.

"Vieil homme âgé". Une étude, pointe sèche sur papier. Monogramme.

8 x 8,5 cm

est. 150/ 180

440



Een setje van twee zoutvaatjes met lepeltjes van porselein Limoges en een setje van vier glazen zoutstrooiertjes met zilveren monturen van Christofle. Beide in etui.

Une garniture de table à deux salières et cuillères en porcelaine de Limoges et une garniture de quatre salières saupoudroirs, montures en argent, Christofle. Dans leurs étuis.

est. 20°/ 30

441



Twee boeken met betrekking tot de Tweede Wereldoorlog:

- "Het Oostfront". Will Fowler. Ed. Amber books. London, 2001.

- "De hel van Stalingrad". Stephen Walsh. Ed. Amber books. London, 2000.

Deux livres en relation avec la Seconde Guerre Mondiale:

- "Het Oostfront". Will Fowler. Ed. Amber books. Londres, 2001.

- "De hel van Stalingrad". Stephen Walsh. Ed. Amber books. Londres, 2000.

est. 25/ 35

442



Theebus van Saksisch porselein met een Cie des Indes decor met wapenschild en bianco sopra bianco guirlandes. Onderaan gemerkt met gekruiste pijlen in blauw onder glazuur.

Une boîte à thé en porcelaine de Saxe, décor Cie des Indes, blason et guirlandes bianco sopra bianco. Marque sous la base de flèches croisées en bleu sous glaçure.

13 x 11,5 cm

est. 50/ 70

443



Een driedelig toiletstelletje van kleurloos en oranje glas.

Une garniture de toilette en trois pièces en verre incolore et orange.

h: 15 cm

est. 30/ 40

444



Een lot van acht presse-papiers, waarbij vijf van Italiaans glas met kleurrijke inclusies en namen, één glazen met een Christus, één kleurloze met een geslepen gezicht en één van grijs marmer.

Un lot de huit presse-papiers, dont cinq italiens aux inclusions et noms en couleurs, un en verre avec le Christ, un incolore au visage taillé et un en marbre gris.

est. 80/ 100

NR. OMSCHRIJVING

445

Bestek van verzilverd metaal. Gemerkt CC en 100.



Un service à couvert en métal argenté. Marque CC et 100.

est. 50/ 80

446

Vier aardewerken borden met "décor à la mouche". Mogelijk Doornik XIXde eeuw.



Quatre assiettes en faïence, décor à la mouche,. Probablement Tournai, XIXième siècle.
Ø 24 cm

est. 40/ 60

447

12 diverse boeken Kunst e.a.



Douze livres d'Art, e.a.

est. 60/ 70

448

Een groot lot oude postkaarten, waaronder van voor 1930, een aantal van het heilige land. Onder meer abdijen en kloosters.



Un grand lot d'anciennes cartes postales, dont certaines d'avant 1930, et certains du Pays sacré. Également des cartes postales des abbayes et couvents.

est. 60/ 80

449



Een driedelig haardstel van messing met staander.

Garniture de cheminée en laiton sur support.
h: 76 cm

est. 25/ 35

450



Val Saint- Lambert

Een lampenvoet van blauw kristal.

Un pied de lampe en cristal bleu.
H: 38 cm

est. 25/ 40

451



Twee vechtende hanen van goudgepatineerd brons.

Deux coqs qui se battent en bronze à patine dorée.
h: 21 cm

est. 40/ 60

NR. OMSCHRIJVING

452



"La cantinière des pilotes" & "Ma grand' tante". Twee lithografieën naar werken van Félicien Rops.

"La cantinière des pilotes" & "Ma grande tante". deux lithographies d'après des oeuvres par Félicien Rops.

22,5 x 15 & 19,5 x 14 cm

est. 40/ 60

453



Een lot van zes stuks Chinoiserie, bestaande uit een diep bord met blauw-wit decor, een kind op een buffel van wit porselein, een fo-hond van groen aardewerk, een buffel van brons, een balustervaasje van rode lak en een porseleinen wierookbrander in de vorm van een tempelleeuw.

Un lot d'objets de Chine, comprenant une assiette creuse décor bleu et blanc, un enfant sur un buffle en porcelaine blanche, un chien Fo en faïence verte, un buffle en bronze, un vase balustre laque rouge et un encensoir en forme de lion de temple en porcelaine.

est. 50/ 80

454



Emmanuel Noterman

"Nobele honden". Potlood op papier. Gemonogrammeerd.

"Chiens de noblesse". Crayon sur papier. Monogramme.

12 x 16 cm

est. 100/ 120

455



Matchbox Series

Een lot van vier Matchbox voertuigen. Resp. Nr 1, 7, 23, 48.

Un lot de quatre véhicules Matchbox. resp. 1,7,23,48.

est. 80/ 100

456



Een lot van drie handgeknoopte Perzische wollen tapijtjes.

Un lot de trois carpettes persanes en laine nouée à la main.

128 x 75; 90 x 54 & 195 x 100 cm

est. 30/ 60

457



Een art deco karafje met zes borreltjes met vergulde decors.

Une petite carafe Art Déco et six petist verres, décors dorés.

h: 20 cm

est. 40/ 50

458



Twee albums met postzegels allerlei.

Deux albums de timbres postes.

est. 100/ 120

NR. OMSCHRIJVING**459**

Een bowl, een theepot en een kannetje van Derby lusterware.

Un bol, une théière et une verseuse Derby lusterware.

h: 14 cm

est. 20/ 30

460

Een ketel van rood koper.

Un chaudron en cuivre rouge.

h: 23 cm

est. 10/ 15

461

Een lot metalen miniatuurklokjes, waarbij een Zwitsers van smeedijzer, twee met bronzen wijzerplaat, twee met geëmailleerde wijzerplaat en met een afbeelding van de Sint-Pietersbasiliek uit 1950. Enkele zonder slingertje.

Un lot de pendules miniatures en métal, dont une de suisse en fonte, deux à cadrans en bronze, deux à cadrans en émail et une avec une représentation de la Basilique Saint-Paul, 1950. Quelques unes sans balanciers.

h: 5 - 13 cm

est. 20/ 30

462**Pjieroo Roobjé**

"Personages". Litho. Gesigneerd.

"Personnages". Une lithographie. Signée.

28 x 12 cm

est. 30/ 40

463**Vallauris**

Een schenkan van meerkleurig aardewerk in de vorm van een vrouw met ontblote boezem. Een ontwerp van A. Ferlay. Onderaan gemerkt.

Une verseuse en faïence polychrome en forme de femme à poitrine dénudée. Une création par A. Ferlay. Marque sous la base.

h: 26 cm

est. 30/ 40

464**Gränna Glasbruk**

Een set mondgeblazen polychroom kristallen glazen en een karaf. Zweeds, naar Italiaans voorbeeld.

Une série de verres en cristal soufflés à la bouche et une carafe. Travail suisse, d'après un exemple italien.

h: 22 en 11 cm

est. 30/ 40

465**Matchbox Series**

Een lot van vier Matchbox voertuigen. Resp. Nr 1, 2, 24 en een andere.

Un lot de quatre véhicules Matchbox. Resp. 1,2,24 et un autre.

est. 80/ 100

NR. OMSCHRIJVING

466



Drie handgeknoopte Oosterse karpetjes.

Trois carpettes orientales nouées main.

est. 30/ 40

467



Lot Chinees en Japans porselein: een schotel, een Canton bordje, een theekopje en schoteltje en een bowl met dubbele wand.

Un lot de porcelaine chinoise et japonaise: un plat, une assiette Canton, une tasse à thé et sous-tasse, un petit plat et un bol a double paroi.

Ø 30,5 cm

est. 30/ 40

468



Een lot van 5 Chinese borden.

Un lot de cinq assiettes chinoises.

Ø 22,5 cm

est. 30/ 40

469



Boch Keramis

Twee vaasjes en een kannetje van aardewerk met een reliëfdecor van bessen. Onderaan gemerkt.

Deux vases et une verseuse en faïence, décor en relief de baies. Marque sous la base.

h: 12,5 cm

est. 30/ 40

470



Een grote Vlaamse kroon van koper. Met acht lichtarmen.

Une couronne de Flandre en cuivre à huit bras.

L. 95 cm

est. 20/ 40

471



Een houten wandklok met een handgeschilderd bloemendecor. Zonder slinger.

Une pendule murale en bois à décor fleuri peint à la main. Sans balancier.

h: 35 cm

est. 30/ 50

472



“Stilleven”. Olieverf op paneel. Draagt een handtekening: Larkhoff.

“Nature morte”. Huile sur panneau. Porte une signature: Larkhoff.

29 x 38 cm

est. 180/ 240

NR. OMSCHRIJVING

473



Een oud gasmasker in doos. Compleet.

Un ancien masque à gaz. Complet.

h: 31,5 cm

est. 30/ 40

474



"Marine, Ibiza The Sea". Gemengde techniek. Draagt een handtekening: Zaowouki.

"Marine, Ibiza The Sea". Techniques mixtes. Porte une signature: Zaowouki.

37 x 45 cm

est. 300/ 400

475



Theepot van Chinees porselein met decor van lange lijzen in uitsparingen.

Une théière en porcelaine de Chine, décor de longues elises .

h: 15,5 cm

est. 40/ 50

476



Shiraz

Een lot van drie kleine handgeknoopte Perzische tapijtjes van wol.

Un lot de trois petits tapis de Perse en laine noués mains.

60 x 60 & 65 x 72 cm

est. 20/ 30

477



Een siervaas van geslepen kleurloos kristal.

Un vase en cristal incolore taillé.

h: 31 cm

est. 25/ 50

478



Twee souvenirs uit Caïro, bestaande uit replica's van een dodenmasker en een kleine Ushepti (grafbeeldje). Begin jaren '30.

Deux souvenirs du Caire, comprenant une réplique d'un masque de mort et une petite statue mortuaire Ushepti. Début années '30.

h: 18 & 9 cm

est. 35/ 50

479



"Intérieur". Olieverf op paneel. Draagt een handtekening: De La-Serna.

"Intérieur". Huile sur panneau. Porte une signature; La-Serna.

56 x 69 cm

est. 200/ 300

NR. OMSCHRIJVING

480



Een kleine kroonluchter van koper en lichtblauw porselein. Met zes lichtarmen.

Un petit lustre en cuivre et porcelaine bleu pâle. A six bras.

est. 30/ 40

481



Een Zwitserse koekoeksklok in de vorm van een chalet.

Un coucou suisse en forme de chalet.

h: 24 cm

est. 15/ 20

482



“Postimpressionistisch landschap”. Olieverf op doek. Draagt een handtekening: Epstein.

“Paysage post-impressionniste”. Huile sur toile. Porte une signature: Epstein.

49 x 58 cm

est. 200/ 300

483



Een gesculpteerde Afrikaanse nijlpaardtand.

Une dent d'hippopotame africain sculpté

l: 40 cm

est. 80/ 100

484



“Constantinopel”. Aquarel. Draagt een handtekening: Verschaffelt.

“Constantinople”. Une aquarelle. Porte une signature: Verschaffelt.

43 x 29 cm

est. 100/ 150

485



Theepot van Rouen porselein met polychroom decor. Onderaan gemerkt.

Une théière en porcelaine de Rouen, décor polychrome.

h: 11,5 cm

est. 30/ 40

486



Gabbeh

Een loper van rode wol.

Un couloir en laine rouge.

255 x 50 cm

est. 40/ 60

NR. OMSCHRIJVING

487



Val St. Lambert

Een grote vaas van kristal, groen gekleurd in de massa.

Un grand vase en cristal, vert dans la masse.

h: 25 cm

est. 30/ 50

488



Val St. Lambert

Een lot van twee geslepen kristallen vazen, groen in de massa. Gemerkt onderaan en resp. genummerd 42/116 en 23/150, en vermelding van de designer.

Un lot de vases en cristal taillé, vert dans la masse. Marque à la base et resp. numérotés 42/116 et 23/150, avec mention du créateur.

h 15 cm & h 31 cm

est. 60/ 100

489



“Compositie”. Gemengde techniek. Draagt een handtekening: Surier.

“Composition”. Techniques mixtes. Porte une signature: Surier.

30 x 25 cm

est. 100/ 150

490



Märklin 4607; 4611; 4612 & 4639

Vier goederenwagons voor spoortype Ho in originele doosjes:

- Open wagon met steunpalen.
- Spoorkraan ‘Krupp-Adelt’.
- Lege autotransportwagon.
- Open goederenwagon.

Quatre wagons modèles pour rails HO, emballage d’origine:

- wagon ouvert avec piliers de support
- une grue ‘Krupp-Adelt’
- wagon à voitures vide
- wagon de marchandise ouvert.

est. 40/ 60

491



Een koekoeksklok van een gepolychromeerd hout.

Un coucou en bois polychrome.

h: 32 cm

est. 10/ 20

492



“Bloemenstilleven”. Aquarel. Draagt een handtekening: Varlin.

“Nature morte, fleurs”. Une aquarelle. Porte une signature: Varlin.

53 x 34 cm

est. 100/ 150

493



Twee buikvaasjes van Imari porselein met bloemendecors. Onderaan gemerkt.

Deux vases pansues en porcelaine Imari à décor de fleurs. Marque sous la base.

h: 15,5 cm

est. 40/ 50

NR. OMSCHRIJVING

494



“Landschap met huizen”. Olieverf op board. Draagt een handtekening: Raty Alb.

“Paysage et maisons”; Huile sur carton. Porte une signature: Raty Alb.

48 x 58 cm

est. 120/ 200

495



Twee stuks antiek geslepen glaswerk, bestaande uit een drageoir en een schenkan.

Deux pièces en verre antique taillé, comprenant un drageoir et une verseuse.

h: 31 & 20 cm

est. 50/ 80

496



Een metalen luchtertje met drie lichtarmen en een centraal lichtpunt, eindigend in bloemvormige glazen kapjes.

Un petit lustre en métal à trois bras et un point lumineux central, se terminant en abat-jours en verre en forme de fleurs.

h: 60 cm

est. 20/ 30

497



Een paar Nigeriaanse snaarinstrumenten, gemaakt van kalebassen met schelpjes en vacht.

Une paire d'instruments à cordes, fait à partir de kalebas, coquilles et fourrures.

l: 60 cm

est. 40/ 60

498



Twee eironde vaasjes van meerkleurig Cantonporselein.

Deux petits vases en forme d'oeufs en porcelaine du Canton polychrome.

h: 15 cm

est. 50/ 80

499



“Vijver met steiger”. Olieverf op paneel. Draagt een handtekening: Dierckx.

“Etang et ponton”. Huile sur panneau. Porte une signature: Dierckx.

49 x 49 cm

est. 100/ 160

NR. OMSCHRIJVING**500****Märklin 4500; 4502; 4511; 4520 & 4644**

Een lot goederenwagons van de Duitse spoorwegen voor spoortype HO in originele dozen:

- Tankwagen Aral.
- Tankwagen Shell.
- Bruinkoolwagon.
- Laadcilinderwagen Bayer.
- Tankwagen BP.

Un lot de wagons à marchandise des voies ferrées allemandes pour rails HO dans leur emballage d'origine:

wagon citerne Aral

wagon citerne Shell

wagon à charbon brun

wagon à charge cylindrique Bayer

wagon citerne BP.

est. 50/ 80

501

Een gebeeldhouwd houten koekoeksklok met jachtdecor. Met slinger en gewichten.

Un coucou en bois sculpté, décor de chasse. Avec balancier et poids.

h: 42 cm

est. 20/ 30

502

"De achtersteven". Olieverf op doek (kleine deuk). Draagt een handtekening: Venard.

"La poupe". Huile sur toile. (petite cabosse). Porte une signature: Venard.

50 x 70 cm

est. 400/ 600

503

Een designasbak en dito lamp van geborsteld metaal.

Un cendrier design et lampe design en métal brossé.

h: 53 en 32 cm

est. 30/ 50

504

"Collage". Gemengde techniek. Draagt een handtekening: Boudin.

"Collage". Techniques mixtes. Porte une signature: Boudin.

37,5 x 49 cm

est. 200/ 300

505

Vier diverse theepotjes van Chinees en Japans porselein. Eén met een toegevoegd dekseltje, één met een beschadigd dekseltje.

Quatre théières différentes en porcelaine chinoise et japonaise. Une avec couvercle ajouté, une autre avec couvercle endommagé.

h: 12 cm en kleiner

est. 30/ 50

NR. OMSCHRIJVING

506



Een lot van vier Oosterse handgeknoopte tapijten.

Quatre carpettes orientales nouées main.

128 x 84 124 x 75 94 x 70 88 x 63 cm

est. 40/ 50

507



Een bronzen Thaise Bodhisattva.

Un Bodhisattva en bronze thai.

h 23 cm

est. 200/ 260

508



Drie stenen stempels, afkomstig van de Tomebamba uit Cuenca, Ecuador.

Trois tembres en pierre, origine Tomebamba, Cuenca, Equador.

est. 30/ 40

509



“Compositie”. Kleurkrijt op papier. Draagt een handtekening: H.A***

*“Composition”. Craie de couleur sur papier. Porte une signature: H.A.****

23 x 31 cm

est. 100/ 120

510



Een messingen brievenklem met een schelp en bloedkoraal.

Un serre-lettres en laiton et coquille et corail sang.

11 x 10 cm

est. 30/ 50

511



Een houten koekoeksklok, versierd met een haas, een fazant en een hertenkop.

Un coucou en bois, décoration d'un lièvre, un faisán et une tête de cerf.

h: 45 cm

est. 20/ 30

512



Een japanse houtsneede door Utamaro (? - 1831?). Handtekening: ‘ Utamaro Hitsu’

Une gravure sur bois japonaise par Utamaro (? - 1831). Signature: Utamaro Hitsu.

35 x 23 cm

est. 50/ 80

NR. OMSCHRIJVING

513



Val St. Lambert

Een grote vaas van kristal, geel gekleurd in de massa.

Un grand vase en cristal, jaune dans la masse.

h: 25 cm

est. 40/ 50

514



“Loosdrechtse Plas met Waterlelies”. Aquarel. Draagt een handtekening: Smorenberg.

“Flaque à Loosdrecht et l’île”. Une aquarelle. Porte une signature: Smorenberg.

23 x 49 cm

est. 100/ 120

515



Drie vaasjes van Chinees en Japans Satsuma porselein.

Trois vases en porcelaine chinoise et japonaise Satsuma.

h: 17 cm

est. 40/ 60

516



Hamadan

Een handgeknoopt wollen karpet. Iran.

Une carquette en laine nouée main. Iran.

154 x 109 cm

est. 40/ 60

517



Bronzen Phurba-vajra.

Phurba Vajra en bronze.

L. 44 cm

est. 200/ 220

518



Een gesculpteerde Afrikaanse slagtang in de vorm van een rij olifantjes. Enkele beschadigingen. XIXe eeuw.

Une défense africaine sculptée en forme de file d’éléphants. Quelques dégâts. XIXème siècle.

l: 68 cm

est. 80/ 120

519



“Toren”. Gemengde techniek. Draagt een handtekening: Roëde en gedateerd 1994.

“Tour”. Techniques mixtes. Porte une signature: Roëde et daté 1994.

31 x 24,5 cm

est. 180/ 240

NR. OMSCHRIJVING

520



Een Chinese piëdestal van gebeeldhouwd ijzerhout en met roze marmeren blad.

Un piédestal chinois en bois de fer sculpté et tablette en marbre rose.

h: 48 cm

est. 80/ 100

521



Een lot van zeven verschillende kleine reguleurtjes van kunststof. Enkele kleine beschadigingen en manco's.

Un lot de sept régulateurs différents en plastique. Quelques dégâts et manquements.

h: 40 cm

est. 35/ 50

522



"Compositie met tekst". Olieverf op doek. Gemonogrammeerd M.B.

"Composition et texte". Huile sur toile. Monogramme M.B.

56 x 41 cm

est. 100/ 120

523



"Keizer". Een antiek Chinees houten beeld met sporen van polychromie. Schade aan de handen.

"Empereur". Une statue antique chinoise en bois, traces de polychromie. Dégâts aux mains.

h: 35 cm

est. 200/ 240

524



Een gekleurde Japanse houtsnede. Info op achterzijde: Kuniyasu - Gwa; Kiwame zegel (1790 - 1804); Acteur: Ichikawa Komazo; uitgever Izumi - Ya Ichibei, Kansendo.

Une gravure sur bois en couleurs japonaise. Information au dos: Kuniyasu - Gwa; estampe Kiwame. (1790 - 1804); Acteur: Ichikawa Komazo, éditeur: Izumi - Ya Ichibei. Kansendo.

37 x 48 cm

est. 80/ 120

525



Matchbox King Size K-6

"Allis-Chalmers earth scraper". Een speelgoedvoertuig. Zeer goede staat. In originele doos.

"Allis-Chalmers earth scraper". Un jouet, un véhicule. Très bon état. Emballage d'origine.

est. 60/ 80

526



Een handgeknoopt Oosters wollen karpet. Lichte verkleuring.

Une carpeste orientale en laine nouée main. Légère décoloration.

278 x 140 cm

est. 40/ 50

NR. OMSCHRIJVING

527



Terracotta beeld van een Chinese edelman. Italiaans werk, gemerkt.

Une statue en terre cuite d'un homme de noblesse chinois. Travail italien. Marque.
H. 55 cm est. 60/ 80

528



Lot van een tafelkleed en drie tafellopertjes in veelkleurig katoen met borduurwerk met decor van dieren. Afrikaans werk.

Lot d'une nappe et trois petits couloirs de table en coton polychrome brodé à décor d'animaux. Travail africain.

est. 50/ 60

529



Twee Indische voorstellingen. Gouache op zijde.

Deux représentations indiennes. Gouache sur soie.
22 x 18,5 cm

est. 80/ 100

530



Een koperen luchter met zes armen en kristallen pendeloques.

Un lustre en cuivre à six bras et pendeloques en cristal.
h: 60 cm

est. 60/ 100

531



Een Chinese koro van brons, getooid met een tempelleeuw.

Un Koro chinois en bronze, décoration d'un lion de temple.
h: 27 cm

est. 70/ 80

532



Een Chinese houtsnede voorstellende zeven goden.

Une gravure sur bois chinoise représentant les sept dieux.
68 x 23 cm

est. 60/ 80

533



Een paar balustervazen met een blauw en wit Chinees decor van vogels in bloeiende theebomen. Met houten sokkels.

Une paire de vases balustre, décor bleu et blanc chinois d'oiseaux dans des arbres à thé en floraison. Socles en bois.

H. 48 cm

est. 40/ 60

NR. OMSCHRIJVING

534



Een antieke Japanse netsuke van gesculpteerd ivoor in de vorm van een zittende man met theepot. Onderaan gesigneerd.

Un netsuké japonais en ivoire sculpté d'un homme assis avec une théière. Signature à la base.

h: 3,5 cm

est. 100/ 120

535



Corgi Toys 104

"Dolphin 20 Cruiser on Wincheon trailer". Zeer goede staat. In originele doos.

"Dolphin 20 Cruiser on Wincheon trailer". En très bon état.

est. 30/ 50

536



Wollen Perzisch tapijt. Handgeknoopt.

Tapis persan en laine nouée main.

278 x 158 cm

est. 60/ 80

537



Een Chinees sierstuk van gesculpteerd speksteen in de vorm van twee vaasjes met ertussen pioenen en een vogel.

Une pièce chinoise en pierre de lard sculpté en forme de deux vases et pivoinies et oiseau.

h: 21 cm

est. 20/ 30

538



Paar compotes met familie rose decor. Beide met een haartje.

Une paire de compotiers, décor famille-rose. Tout deux avec un cheveu.

Ø 22 cm

est. 40/ 50

539



"Boslandschap". Olieverf op doek. Draagt een handtekening: Richet en een monogram: D.B.

"Paysage forestier". Huile sur toile. Porte une signature: Richet et le monogramme D.B.

63 x 70 cm

est. 120/ 200

540



Een Chinees televisiemeubel van roodgelakt hout met twee kleine paneeldeuren onder een grote, telkens versierd met een uitgestoken decor van personages.

Meuble de télévision chinois en bois laqué rouge et avec deux petites portes pleines en dessous d'une grande, chaque fois avec un décor de personnages en relief.

137 x 84 x 50 cm

est. 80/ 120

NR. OMSCHRIJVING

541



Een okimono van gesculpteerd ivoor in de vorm van een zittend meisje. Onderaan gesigneerd.

Un okimono en ivoire sculpté en forme de jeune fille assise. Signature à la base.

h: 5 cm

est. 100/ 120

542



Een Japanse houtsnede door Horsaï.

Une gravure sur bois japonaise par Horsaï.

48,5 x 26,5 cm

est. 50/ 60

543



Een zittende Bodhisattva van gesculpteerd Indisch ivoor.

Un Bodhisattva assis en ivoire indienne sculptée.

h: 16,5 cm

est. 100/ 150

544



"Compositie". Olieverf op board. Draagt een handtekening: Campbell.

"Composition". Huile sur carton. Porte une signature: Campbell.

16,5 x 37 cm

est. 100/ 150

545



Märklin 3080

Een DHG-500 diesellocomotief voor spoortype HO. In originele doos.

Une locomotive DHG-500 diesel pour type de rails HO. Emballage d'origine.

est. 30/ 40

546



Twee handgeknoopte Oosterse lopertjes van wol.

Deux petits couloirs d'Orient en laine. Noué main.

200 x 67 en 100 x 48 cm

est. 40/ 50

547



Drie bakelieten potjes van Ebena, waarbij één getooid met een hoofd van een indiaan. Deels verguld.

Trois pots en bakélite Ebena, dont un décoré d'une tête d'indien. Partiellement dorés.

est. 60/ 80

NR. OMSCHRIJVING

548



Afrikaans masker. Douala, Kameroen.

Un masque africain. Douala, Cameroun.

h: 39 cm

est. 40/ 60

549



Een Japanse houtsnede door Kunisada (ca. 1820) . Handtekening: ' Gototei Kumisada ga'.

Une gravure sur bois japonaise par Kunisada (ca 1820). Signature: Gototei Kumisada ga.

37 x 50 cm

est. 80/ 100

550



Een gesculpteerd houten krukje in de vorm van twee buffelkoppen. Afrikaans werk.

Une tabouret en bois sculpté en forme de deux têtes de buffles. Travail africain.

h: 51 cm

est. 100/ 120

551



Een antieke Japanse netsuke van gesculpteerd ivoor in de vorm van een zittende man die een vis schoonmaakt. Onderaan gesigneerd.

Un netsuké antique japonais en ivoire sculpté d'un homme qui écaille un poisson. Signature à la base.

h: 3,5 cm

est. 100/ 120

552



Pol Mara

"Fotoshoot". Een lithografie. Genummerd 38/100 en gesigneerd buiten de plaat.

"Shoot photo". Une lithographie. Numérotée 38/100 et signée hors planche.

71 x 51 cm

est. 120/ 160

553



Märklin 3000

Een tenderlocomotief voor spoortype HO. In originele doos.

Une locomotive 'tender' pour type de rails HO. Emballage d'origine.

est. 30/ 40

554



Een reeks van drie verschillende Chinese ceremoniële plaquettes van steen.

Une série de trois plaquettes de cérémonie chinoises en pierre de cérémonie.

h: 12, 16 & 20 cm

est. 100/ 150

NR. OMSCHRIJVING

555



Märklin 3031

Een tenderlocomotief van de Duitse spoorwegen voor spoortype HO. In originele doos.

Une locomotive 'tender' des voies ferrées allemandes pour type de rails HO. Emballage d'origine.

est. 40/ 50

556



Een handgeknoopt Perzisch tapijtje.

Un tapis persan en laine nouée main.

161 x 77 cm

est. 40/ 60

557



Een Afrikaans houten masker, versierd met schelpjes, koper en kraaltjes.

Un masque africain, décoration de coquillages, cuivre et perles.

h: 53 cm

est. 40/ 60

558



Afrikaans masker. Douala, Kameroen.

Un masque africain. Douala, Cameroun.

h: 37 cm

est. 40/ 60

559



"De dans". Gemengde techniek. Naar Matisse.

"La danse". Techniques mixtes. D'après Matisse.

63 x 89 cm

est. 200/ 240

560



Een Chinees schrijftafeltje van roodgelakt hout met een gevacheteerd blad.

Ecritoire chinois en bois laqué rouge. Tablette recouverte de vachette.

75 x 70 x 50 cm

est. 100/ 120

561



Een antieke Japanse netsuke van gesculpteerd ivoor in de vorm van een zittende man die een masker maakt. Onderaan gesigneerd.

Un netsuké antique japonais en ivoire sculpté en forme d'un homme assis qui fabrique un masque. Signature à la base.

h: 3,5 cm

est. 100/ 120

NR. OMSCHRIJVING

562



"Compositie". Olieverf op paneel. Achteraan toegeschreven aan Ph. Van den Berg.

"Composition". Huile sur panneau. Attribution au dos à Ph. Van den Berg.

80 x 60 cm

est. 800/ 1000

563



Een Birmaanse poppenkastpop.

Un guignol de Birmanie.

h: 65 cm

est. 30/ 50

564



"Compositie". Olieverf op doek. Draagt handtekening: Bogaert.

"Composition". Huile sur toile. Porte une signature: Bogaert.

64 x 47 cm

est. 300/ 400

565



Märklin 3052

Een elektrische locomotief "Krokodil" BR 1020.31 van de ÖBB voor spoortype HO. In originele doos. Zeldzaam.

Une locomotive électrique "Krokodil" BR 1020.31 OBB pour type de rails HO. Emballage d'origine. Pièce rare et précieuse.

est. 500/ 700

566



Wollen Koerdisch tapijt. Handgeknoopt.

Tapis kurde en laine nouée main.

340 x 200 vm

est. 40/ 60

567



Een zittende Boeddha van massief messing. Enkele manco's en beschadiging.

Un Bouddha assis en laiton plein. Quelques manquements et dégâts.

h: 35 cm

est. 100/ 140

568



Afrikaans masker. Fang, Gabon.

Un masque africain. Fang, Gabon.

h: 55 cm

est. 40/ 60

NR. OMSCHRIJVING

569



René Guiette

"Abstrakte compositie met personages". Aquarel op papier. Gesigneerd en gedateerd 1930.

"Composition abstraite et personnages". Aquarelle sur papier. Signé et daté 1930.
21 x 26 cm est. 100/ 150

570



Een bronzen luchter met vier lichtpunten, getooid met bloemvormige glazen kapjes. Begin XXe eeuw.

Un lustre en bronze à quatre points lumineux, décoration de coupes en verre en forme de fleurs. Début XXème siècle.
l: 108 cm est. 100/ 140

571



Michel Hereman

"Twee post-apocalyptische wezens". Een groep van aardewerk. Gemonogrammeerd.

"Deux êtres post-démoniaques". Un groupe en faïence. Monogramme.
h: 41 cm est. 140/ 160

572



"Lamb resting". Olieverf op doek. Draagt handtekening rechts onder: M. Kadishman.

"Lamb resting" (le repos de l'agneau). Huile sur toile. porte la signature à droite en bas: M. Kadishman.
100 x 74 cm est. 600/ 1000

573



Een antieke Japanse netsuke van gesculpteerd ivoor in de vorm van een zittende man. Onderaan gesigneerd.

Un netsuké antique japonais en ivoire sculpté en forme d'un homme assis. Signature à la base.
h: 3,5 cm est. 100/ 120

574



"Compositie". Olieverf e.a. op doek. Draagt monogram: T.C.

"Composition". Huile et autres sur toile. Porte un monogramme: T.C.
91 x 137 cm est. 800/ 1000

575



Märklin 3048

Een BR stoomlocomotief met getrokken tender van Duitse spoorwegen voor spoortype HO. Met rookgenerator. In originele doos.

Une locomotive 'tender' BR des voies ferrées allemandes pour rails type HO. Avec générateur de fumée. Emballage d'origine.
est. 50/ 70

NR. OMSCHRIJVING

576



Metro

Een mechanisch geknoopt wollen tapijt. Belgische makelij.

Un tapis en laine noué mécaniquement. Fabrication belge.
230 x 160 cm

est. 50/ 80

577



Een grote en een kleine siervaas van Tunesisch aardewerk, versierd met meerkleurige vissendecors.

Un grand et un plus petit vase en faïence de Tunisie, décorations de poissons polychrome.
h: 40 & 61 cm

est. 40/ 50

578



Afrikaans masker. Fang, Gabon.

Un masque africain. Fang, Gabon.
h: 57 cm

est. 40/ 50

579



Panamarenko

"Luchtschip". Een gesigioneerde poster.

"Navire aérien". Un poster, signé.
35 x 29 cm

est. 400/ 450

580



Een houten kroonluchter met zes lichtpunten.

Un lustre en bois à six points lumineux.
l: 124 cm

est. 160/ 180

581



Chineze gebeeldhouwde amberen snuffbottle.

Un flacon 'snuffbottle' chinois en ambre sculpté.

est. 100/ 120

582



Rémy Cornelissen

"Surrealistische personages". Een lithografie. Gesigioneerd, gedateerd 1976 en genummerd 134/300 buiten de plaat.

"Personnages surréalistes". Une lithographie. Signée et datée 1976, numérotée 134/300 hors planche.
25 x 19,5 cm

est. 100/ 120

NR. OMSCHRIJVING

583



Een dekselvaas van meerkleurig aardewerk met voet, monturen en deksel van gedreven koper. Mogelijk Perzisch.

Un vase à couvercle en faïence polychrome sur pied au montures et couvercle en cuivre repoussé. Probablement Perse.

h: 43 cm

est. 120/ 180

584



Armand Jamar

“Huis in de Jekervallei”. Olieverf op doek. Gesigneerd.

“Maison dans la vallée Jeker”. Huile sur toile. Signée.

31 x 40 cm

est. 120/ 200

585



Een halluchter van messing met een centrale coupe en drie bloemvormige kapjes.

Un lustre de vestibule en laiton avec une coupe centrale et trois abat-jour en forme de fleur.

h: 85 cm

est. 120/ 200

586



Kayseri

Een Turks kleedje met vijf mirhabs.

Une carquette turque à cinq mirhabs.

140 x 71 cm

est. 150/ 250

587



Joris Buseyne

“Fantasiewezen”. Een beeld van gepatineerd keramiek. Onderaan gesigneerd en gedateerd ‘96.

“Être fantastique”. Une statue en céramique. Marque sous la base et datée ‘96.

h: 45 cm

est. 80/ 120

588



Afrikaans beeld. Kuba, Congo.

Une statue africaine. Kuba, Congo.

h: 45 cm

est. 40/ 60

589



Theepotje van Chinees porselein versierd met een hofscène met talrijke personages. Kleine schilfer aan de tuit.

Une théière en porcelaine de Chine au décor d'une scène de la court et multiples personnages. Petit éclat au bec verseur.

H. 9,5 cm

est. 40/ 50

NR. OMSCHRIJVING

590



Een ronde notenhouten tafel in Empirestijl met een zwart marmeren blad.

Une table ronde en noyer style Empire a tablette en marbre noir.

h: 83 cm; Ø 81 cm

est. 220/ 240

591



Chineese gebeeldhouwde amberen snuffbottle.

Un flacon "snuffbottle" chinois en ambre sculpté.

est. 100/ 120

592



Theo Bogaert

"Hoevezicht". Olieverf op paneel. Gesigneerd.

"Paysage à la ferme". Huile sur panneau. Signé.

37 x 49 cm

est. 100/ 150

593



Een grote vaas van Satsuma-aardewerk met een meerkleurig en verguld decor van fazanten en pioenen. Op houten sokkel.

Un grand vase en faïence Satsuma polychrome et doré, décoration de faisans et pivoines. Sur socle.

h: 80 cm

est. 30/ 50

594



"Heren aan een stroom". Olieverf op paneel. Omstreeks 1900.

"Hommes auprès de l'eau". Huile sur panneau. +- 1900.

34 x 28 cm

est. 80/ 100

595



Vijf recente borden van meerkleurig Chinees porselein.

Cinq assiettes récentes en porcelaine chinoise.

Ø: 26 cm

est. 25/ 45

596



Kaukaze

Een handgeknoopt Oosters tapijt van wol katoen.

Tapis d'Orient en laine et coton. Noué main.

198 x 300 cm

est. 200/ 240

NR. OMSCHRIJVING

597



Afrikaans beeld. Kuba, Congo.

Une statue africaine. Kuba, Congo.

h: 48 cm

est. 40/ 60

598



"Geisha met bloemen" Een beeld van gesculpteerd Japans ivoor op houten voetstukje.

"Geisha et fleurs". Une statue en ivoire japonaise sur socle en bois.

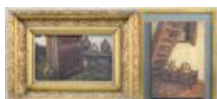
h: 23,5 cm

est. 320/ 400

599

Lucien Van de velde

"Een paar interieurs te Bokrijk". Twee schilderijtjes, olieverf op paneel. Beide gesigneerd.



Paire d'intérieurs à Bokrijk. Deux huiles sur panneau. Signés.

19 x 13 & 14 x 21 cm

est. 80/ 140

600



Een Marie-Thereseluchter met acht lichtarmen, versierd met kristallen pendeloques.

Un lustre Marie Thérèse à huit bras, décoration de pendeloques en cristal.

h: 65 cm

est. 200/ 240

601



Een bol vaasje van Chinees aardewerk met een vogel in het decor.

Un vase sphérique en faïence chinoise, décor d'un oiseau.

h: 14 cm

est. 160/ 180

602

Edgard D'Hont

"Luiks dorpszicht". Olieverf op paneel. Gesigneerd.



"Scène sur Liège". Huile sur panneau. Signé.

18 x 23 cm

est. 120/ 200

603

Een vijfdelig kaststelletje van blauw en wit Chinees porselein, bestaande uit twee balustervaasjes en drie dekselvaasjes.



Une garniture de cheminée en cinq pièces en porcelaine chinoise bleue et blanche, comprenant deux vases balustre et trois vases à couvercle.

h: 14 & 15 cm

est. 320/ 400

NR. OMSCHRIJVING

604



"Pastorale scène". Aquarel op papier. XIXde eeuw.

"Scène pastorale". Aquarelle sur papier. XIXème siècle.
Ø 15 cm

est. 100/ 120

605



Een lot van twee microscopen, één XIXde eeuwse met toebehoren en toeschrijving aan een Parijse praktijk; en een recentere 'Oculus' microscoop.

Un lot de deux microscopes, un du XIXème siècle avec matériel venant d'une consultation à Paris et un plus récent de la marque 'Oculus'.

est. 100/ 120

606



Een klein Chinees ladenkastje met meerkleurige bloemendecors.

Une petite armoire à tiroirs chinois, décor de fleurs polychrome.
55 x 56 x 34 cm

est. 40/ 50

607



Een grote steenfractie met zes fossielen van zeeschaaldieren.

Grand morceau de pierre contenant six fossiles de coquilles.
53 x 42 cm

est. 200/ 220

608



Afrikaans beeld in de vorm van een ramskop. Igbo, Nigeria.

Une statue africaine en forme de tête de bélier. Igbo, Niger.
h: 35 cm

est. 40/ 60

609



Sami Briss

"Havenzicht". Olieverf op board. Gesigneerd.

"Vue portuaire". Huile sur carton. Signé.
45 x 32 cm

est. 300/ 400

610



Een Venetiaanse luchter met acht armen en kristallen pendeloques.

Un lustre vénitien à huit bras et pendeloques en cristal.
h: 75 cm

est. 120/ 200

NR. OMSCHRIJVING

611



Een bronzen tijger met donker patina. Japans werk, gemerkt van Genryusai Seiya. Tijdperk Meiji. Op houten sokkel.

Un tigre en bronze à patine foncée. Travail japonais, marque Genryusai Seiya. Période Meiji. Sur socle en bois.

l: 46 cm

est. 550/ 650

612



Fritz Van Luppen

“Boslandschap”. Olieverf op paneel. Gesigneerd op keerzijde.

“Paysage boisé”. Huile sur panneau. Signé à l’arrière.

24 x 17 cm

est. 120/ 200

613



Een paar siervazen van aardewerk met meerkleurig Chinoiserie-decor. Op bronzen voet en met twee bronzen ramskoppen.

Une paire de vases en faïence, décor chinoiserie polychrome. Sur pieds en bronze et deux têtes de béliers.

h: 32 cm

est. 160/ 200

614



“Landschap met een meer”. Olieverf op doek. Gesigneerd.

“Paysage et lac”. Huile sur toile. Signée.

75 x 100 cm

est. 120/ 180

615



Een communicanten missalenset in originele etui. XIXde eeuws, gelakt en bladgoud, en vergulde bladrand. Kleine schade aan de lak.

Un missel de communion dans étui d’origine. XIXème siècle, laqué et doré. Petit dégât à la laque.

est. 200/ 300

616



Een handgeknoopt Perzisch wollen tapijt.

Un tapis persan en laine nouée main.

400 x 300 cm

est. 40/ 60

617



Een zittende guanyin met ruyi van monochroom wit porselein in de stijl van het blanc-de-Chine.

Un Guan Yin assis et ruyi en porcelaine blanche, style Blanc-de-Chine.

h: 50 cm

est. 220/ 260

NR. OMSCHRIJVING

618



Een paar gemberpotten van blauw en wit Chinees porselein met een decor van perziken, vleermuizen en pauwen.

Une paire de pots à gingembre en porcelaine chinoise bleue et blanche, décor de pêches, chauve-souris et paons.

h: 25 cm

est. 140/ 160

619



Médard Tytgat

"Kustzicht". Olieverf op doek. Gesigneerd en gedateerd '64.

"Vue de la Côte". Huile sur toile. Signée et datée '64.

60 x 70 cm

est. 200/ 300

620



Een verguld bronzen luster met acht lichtarmen.

Un lustre en bronze à huit bras.

h: 55 cm

est. 200/ 240

621



Een paar bronzen tempelleeuwen.

Une paire de lions de temple.

h: 83 cm l: 60 cm

est. 1300/ 1500

622



Utagawa Kunisada

Vier ingekleurde Japanse houtsneden uit de reeks "The Saigoku Pilgrimage Route". Gesigneerd in de plaat.

Quatre gravures sur bois en couleurs japonaises, de la collection "The Saigoku Pilgrimage Route". Signées dans la planche.

35 x 24 cm

est. 650/ 750

623



Een handgeschilderde Chinese scroll met tekens. Inkt op papier.

Un scroll chinois peint à la main, représentation de signes. Encre sur papier.

124 x 62 cm

est. 200/ 240

624



Tom De Witte

"Bloem op een wei". Gemengde techniek op doek. Gesigneerd.

"Une fleur sur une prairie". Techniques mixtes sur toile. Signée.

est. 200/ 300

NR. OMSCHRIJVING

625



Een oude houten jacquetbak, compleet met dertig schijven, dobbelstenen en lederen bekertjes.

Un ancien bac à jacquet, complet, trente disques, gobelets en cuir et dés.

est. 30/ 50

626



Kilim Gaschgai

Een handgeknoopt Perzisch wollen tapijt.

Un tapis persan en laine noué main.

257 x 164 cm

est. 720/ 800

627



Een paar dekselvazen van Chinees porselein met een blauw op wit bloemendecor.

Une paire de vases à couvercle en porcelaine chinoise, décor de fleurs bleu sur blanc.

h: 44 cm

est. 200/ 240

628



Vaas van Chinees porselein met decor van personages. XXste eeuw. Houten sokkeltje.

Un vase en porcelaine de Chine avec un décor de personnages. XXième siècle. Avec un socle en bois.

h: 42 cm

est. 200/ 240

629



Constant Simon

"Boer". Olieverf op doek. Toegeschreven aan, maar niet gesignd. Herkomst: familie van de schilder.

"Fermier". Huile sur toile. Attribuée, mais pas signée. Provenance: famille du peintre.

40 x 27 cm

est. 120/ 200

630



Een verguld bronzen luchter in Lodewijk XV-stijl in mandvorm, versierd met engeltjes en met acht lichtpunten in de vorm van bloemenranken en met bloemvormige kapjes. Omstreeks 1900.

Un lustre en bronze doré, style Louis XV, forme panier, décoration d'anges et huit points lumineux en forme de vignes et abat-jours en forme de fleurs. +- 1900.

h: 90 cm

est. 300/ 360

631



Een bronzen sierstuk met Chinese dragers en met drie kleurloze kaarsenhoudertjes.

Une pièce décorative en bronze, porteurs chinois et trois bougeoirs incolores.

l: 50 cm

est. 460/ 500

NR. OMSCHRIJVING

632



J. Van Lerberghe

“Hoeve aan een landweg”. Olieverf op doek. Gesigneerd en gedateerd 2-10-18. Kleine perforatie rechts onderaan.

“Ferme au bord d’un chemin de campagne”. Huile sur toile. Signée et datée 2/10/18. Petite perforation en bas à droite.

16 x 24 cm

est. 200/ 300

633



Een liggende bronzen Boeddha

Un Bouddha couché en bronze.

l: 138 cm

est. 1900/ 2100

634



“Herders met geitenkudde”. Olieverf op paneel. Gemonogrammeerd ‘C.W.’.

“Bergers et troupeau de chèvres”. Huile sur panneau. Monogramme: ‘C.W.’

17 x 20 cm

est. 200/ 260

635



Een grote bronzen hall-lantaarn met bol gegraveerd glas.

Une grande lanterne de vestibule en bronze à verre gravé et concave.

h: 120 cm

est. 500/ 600

636



Een commode met drie laden, versierd met Boullemarquetterie en verguld beslag en met een marmeren blad. Schade onderaan.

Une commode à trois tiroirs, décoration de marqueterie Boulle, montures dorées et une tablette en marbre.

b: 98 cm

est. 200/ 240

637



Een bronzen ruitersbeeld van prins Benin. Verloren wastechiek.

Une statue de guerrier en bronze d’un prince Bénin. Technique de lavis perdue.

H. 61 cm

est. 1400/ 1600

638



“Geisha met bloementuil”. Beeldje van beeldhouwd ivoor. Japans werk, eerste kwart XXe eeuw. Onderaan gemerkt.

“Geisha au bouquet de fleurs”. Statuette en ivoire sculpté. Travail japonais, premier quart du XXe siècle. Marque sous la base.

H. 8 cm

est. 200/ 250

NR. OMSCHRIJVING

639



Charles Van Landuyt

"Boer op het neerhof". Olieverf op doek. Gesigneerd en gedateerd '83.

"Fermier et basse-cour". Huile sur toile. Signée et datée.

32 x 40 cm

est. 400/ 600

640



Een vergulde luchter met kristallen pendeloques.

Un lustre doré à pendeloques en cristal.

h: 75 cm

est. 460/ 500

641



Een snuffbottle van Chinese lak met een drakendecor. Gesigneerd.

Un flacon laque de Chine, décor de dragons. Signé.

h: 9 cm

est. 60/ 100

642



Vonk

"Bloemenstilleven" & "Surrealistisch landschap". Olieverf op paneel. Langs beide kanten beschilderd. Gesigneerd.

"Nature morte, fleurs" & "Paysage surréaliste". Huile sur panneau. Peint sur les deux faces. Signé.

40 x 50 cm

est. 200/ 300

643



Een lot van drie bronzen snuffbottles, waarbij één in de vorm van een vaasje, het dopje versierd met bloemen, één druppelvormig met opengewerkte dop en met sporen van rode lak en een derde in de vorm van een paard. Indisch werk, omstreeks 1900.

Un lot de trois flacons en bronze, dont un en forme de vase avec capuchon au décor de fleurs, un en forme de goutte avec capuchon ajouré et restes de laque rouge et le troisième en forme de cheval. Travail indien, +- 1900.

est. 130/ 150

644



Fr. Smets

"Stilleven". Olieverf op paneel. Gesigneerd.

"Nature morte". Huile sur panneau. Signé.

53 x 72 cm

est. 180/ 240

645



Een smeedijzeren art deco stijl staande lamp met grote glazen coupe en een marmeren blad. Naar Majorelle.

Un lampadaire en fer forgé, grand abat-jour en verre et tablette en marbre. D'après Majorelle.

h: 185 cm

est. 800/ 1000

NR. OMSCHRIJVING

646



Een Chinees wollen tapijt met bloemenmotieven. Twee beschadigingen van meubelpoten.

Un tapis de Chine en laine, motifs de fleurs. Dégâts dus aux pieds de table.

405 x 302 cm

est. 120/ 200

647



Een klein balustervasje van Chinees porselein met een wit decor van bloemen en vlinders op gele fond. Onderaan gesigneerd.

Petit vase balustre en porcelaine de Chine à décor blanc de fleurs et d'oiseaux sur fond jaune. Signé sous la base.

h: 17, 5 cm

est. 200/ 240

648



Een antieke geëmailleerde bronzen Canton schotel, versierd met een meerkleurig drakendecor.

Un plat Canton antique émaillé, décoration de dragons polychrome.

Ø: 37 cm

est. 850/ 1000

649



Jan Van Hasselt

"Stilleven met postzak en postbodekepie". Olieverf op doek. Gesigneerd en gedateerd 1987.

"Nature morte aux képi et sac de postier". Huile sur toile. Signée et datée 1987.

40 x 60 cm

est. 200/ 240

650



Een verguld bronzen luchter in eclectische stijl met vier lichtpunten, gedragen door vliegende draken.

Un lustre en bronze à quatre points lumineux, style éclectique, dragons en vol.

h: 90 cm

est. 300/ 400

651



Een klein Chinees kraagvaasje van olijfgroen porselein. Onderaan gemerkt.

Un petit vase à col chinois en porcelaine olive verte. Marque sous la base.

h: 11 cm

est. 120/ 160

652



Joseph Van Luppen

"Bergriviertje". Olieverf op paneel. Gesigneerd.

"Petit ruisseau de montagne". Huile sur panneau. Signé.

15 x 178 cm

est. 200/ 300

NR. OMSCHRIJVING

653



Een paar dekselvazen van meerkleurig Chinees porselein met een famille-rosedecor van krijgers. Onderaan gemerkt.

Deux potiches en porcelaine chinoise polychrome, décor famille-rose. Marque à la base.
h: 38 cm est. 200/ 300

654



P.L. Mastraeten

“Rivierlandschap met koeien”. Olieverf op paneel. Gesigneerd en gedateerd 1827.

“Paysage fluvial et vaches”. Huile sur panneau. Signé et daté 1827.
25 x 38 cm est. 400/ 600

655



Een indrukwekkende Venetiaanse luchter met 8 lichtarmen en versierd met narcissen en varenbladeren. Met twee bijhorende appliques.

Un lustre vénitien impressionnant à huit bras et décoration de narcisses et feuilles de fougères. Avec deux appliques assorties.
h: 90 cm en 40 cm est. 200/ 300

656



Een lage Chinese tafel van zwartgelakt hout met vergulde motieven. Het blad versierd met bloemen en vogels in pietra dura. Met zes stoeltjes.

Une table basse chinoise en bois laqué noir et motifs dorés. La tablette décorée de fleurs et oiseaux en pierre dure. Avec six tabourets.
127 x 76 cm est. 100/ 160

657



Een Chinese wandplaquette van blauw en wit porselein met een voorstelling van een Guanyin in reliëf. In houten lijst.

Une plaquette murale chinoise en porcelaine bleue et blanche, représentation de Guan Yin en relief. Encadrement en bois.
90 x 45 cm est. 220/ 260

658



Een gegoten beeldengroep in de vorm van een jongen en een meisje. Op albasten sokkel. Italiaans werk.

Un groupe coulé représentant une jeune homme et une jeune fille. Sur socle en albâtre. Travail italien.
h: 60 cm est. 60/ 100

659



“Golgotha”. Olieverf op paneel. Begin negentiende eeuw.

“Mont du Calvaire”. Huile sur panneau. Début XIXième siècle.
25 x 19 cm est. 200/ 300

NR. OMSCHRIJVING

660



Een gebeeldhouwd eikenhouten credenza met een hoornblazer op het paneeldeurtje en met een lade eronder.

Crédence en chêne sculpté avec un sonneur du cor sur la porte panneau et un tiroir en dessous.

h: 164 x 70 x 40 cm

est. 80/ 120

661



Een kalebasvaasje van olijfgroen porselein. Chinees werk. Onderaan gemerkt.

Petite gourde en porcelaine vert olive. Travail chinois. Marque sous la base.

h: 18 cm

est. 150/ 180

662



Edward Portielje

"Intérieur". Olieverf op doek. Gemonogrammeerd.

"Intérieur". Huile sur toile. Porte un monogramme.

34 x 41 cm

est. 400/ 500

663



Een oude lederen hutkoffer.

Une ancienne malle de voyage en cuir.

l: 112 cm, h 57 cm

est. 100/ 120

664



J. Roels

"Heidezicht". Olieverf op doek. Gesigneerd.

"Bruyères". Huile sur toile. Signée.

60 x 90 cm

est. 120/ 200

665



Een eikenhouten buffetkast met onderaan twee deuren en vier laden. Bovenaan een deurtje en twee glazen schuifdeurtjes. Eerste helft XXe eeuw.

Un buffet à deux corps en chêne. le dessous comporte deux portes et quatre tiroirs, le dessus une porte et deux portes coulissantes en verre. Première partie du XXIème siècle.

185 x 158 x 52 cm

est. 140/ 180

666



Walter Halderman (?)

"Winters dorpszicht." Olieverf op doek. Gesigneerd.

"Vue hivernale de village". Huile sur toile. Signée.

59 x 79 cm

est. 80/ 120

NR. OMSCHRIJVING

667



Een paar verguld bronzen appliques in barokke stijl met twee lichtpunten.

Une paire d'appliques en bronze doré, style baroque, à deux points lumineux.

h: 32 cm

est. 100/ 120

668



Een lot speren van de Masaï in Kenya.

Un lot de lances, Masai, Kenya.

est. 100/ 120

669



J. Vincken

"Romantisch landschap met watermolen". Olieverf op doek. Gesigneerd. Naar een werk van Meindert Hobbema. Perforatie links boven.

"Paysage romantique et moulin à eau". Huile sur toile. Signée. D'après une oeuvre par Meindert Hobbema. Perforation dans la toile en haut à gauche.

60 x 88 cm

est. 200/ 300

670



Een paar mahoniehouten crapaudzeteltjes tijdperk Victoria.

Une paire de fauteuils crapaud acajou époque Victoria.

h: 76 cm

est. 80/ 100

671



Een paar moderne polychrome Chinees porseleinen vazen. Met figuren in het decor.

Une paire de vases modernes en porcelaine chinoise polychrome. Décoration de figures.

h 94

est. 200/ 240

672



Sonia Abeloos

"Le pavillon". Olieverf op doek. gesigneerd en gedateerd 7-1920.

"Le pavillon". Huile sur toile. Signée et datée 7-1920.

31 x 40 cm

est. 200/ 250

673



Een tuinstoel in Chinees polychroom porselein, met sokkel.

Une chaise de jardin en porcelaine chinoise polychrome, avec socle.

50 x 39 cm

est. 100/ 120

NR. OMSCHRIJVING

674



Jan Van Rijswijk

"Begijnhof". Olieverf op paneel. Gemonogrammeerd en achteraan met label van de kunstenaar.

"Béguinage". Huile sur panneau. Monogrammé et label d'artiste au dos.

30 x 35 cm

est. 300/ 400

675



Een Engelse staande klok met mahoniehouten kast met een handgeschilderde wijzerplaat met een landschap met gebouwen.

Une pendule anglaise, armoire en acajou et cadran peint à la main de paysage et immeubles.

est. 120/ 180

676



"Mannenportret". Olieverf op paneel. XIXe eeuw. Slijtage aan vernis.

"Portrait d'homme". Huile sur panneau. XIXe siècle. Usures au vernis.

14,5 x 12 cm

est. 150/ 200

677



Twee Afrikaanse staffen. Zaïre.

Deux bâtons africains. Zaïre.

est. 40/ 60

678



Een verguld bronzen cartelklok in Lodewijk XV-stijl. Het werk op batterijen.

Un cartel en bronze, style Louis XV. Travail sur batteries.

l: 52 cm

est. 200/ 230

679



Georges Claeys

"Biddende nonnen in een kerkinterieur". Olieverf op doek. Gesigneerd.

"Nonnes en prière dans une église". Huile sur panneau. Signé.

32 x 24 cm

est. 100/ 150

680



René Hansoul

"Hoevelandschap". Olieverf op doek. Gesigneerd.

"Paysage et ferme". Huile sur toile. Signée.

60 x 70 cm

est. 100/ 120

NR. OMSCHRIJVING

681



Daum, France

Een sierstuk van meerkleurig glaspasta. Onderaan gemerkt.

Une pièce de décoration en pâte à verre. Marque sous la base.
h: 18 cm

est. 200/ 300

682



Renée Kempen

"Boer op een stoel". Olieverf op paneel. Gesigneerd.

"Un fermier sur une chaise". Huile sur panneau. Signé.
49 x 37 cm

est. 60/ 100

683



Een allegorisch beeld van zamak op een roze marmeren sokkel.

Une statue allégorique en régule sur un socle en marbre rose.
h: 26 cm

est. 80/ 100

684



Octaaf Rotsaert

"Kerk te Lissewege". Olieverf op doek. Gesigneerd.

"L'église de Lissewege". Huile sur toile. Signée.
50 x 60 cm

est. 200/ 300

685



Frances Tysoe Smith

"A summer cloud". Olieverf op paneel. Gesigneerd.

"A summer cloud". Huile sur panneau. Signé.
35 x 26 cm

est. 120/ 160

686



"Wandelende koppels". Olieverf op paneel. XIXe eeuw.

"Couples se promenant". Huile sur panneau. XIXe siècle.
15 x 18 cm

est. 100/ 150

687



Een dekselvaas van Chinees porselein met een blauw op wit decor van bloesems en vogels en het deksel getooid met een Fo-hond.

Un vase couvercle en porcelaine chinoise, décor bleu sur blanc de floraisons et oiseaux, couvercle décoré d'un chien Fo.

h: 48 cm

est. 100/ 180

NR. **OMSCHRIJVING**

688



Een geslepen glazen karaf.

Une carafe en verre taillé.

h: 32 cm

est. 25/ 35

689



John O'Winning

"Hoevelandschap". Olieverf op doek. Gesigneerd.

"Paysage à la ferme". Huile sur toile. Signée.

50 x 60 cm

est. 100/ 120

690



Demcey

"Dreef in de herfst". Olieverf op doek. Gesigneerd.

"Allée en automne". Huile sur toile. Signée.

75 x 70 cm

est. 60/ 80

691



Een balustervaaas van Chinees porselein met een meerkleurig decor van personages met een fabeldier in een parade. XXe eeuw.

Un vase balustre en porcelaine de Chine avec décor polychrome d'un animal de fable dans une parade. XXIème siècle;

h: 58 cm

est. 80/ 100

692



Marius Kolvoort

"Vlaamse Gaai". Een aquarel, gesigneerd.

"Geai". Une aquarelle, signée.

23 x 34 cm

est. 150/ 180

693



Twee verschillende glas-in-loodramen van omstreeks 1900.

Deux vitraux différents, vers 1900.

98 x 52 & 69 x 37 cm

est. 80/ 100

694



René Carpiaut

"Stilleven met fazant, fruit en glaswerk". Olieverf op doek. Gesigneerd.

"Nature morte, faisans, fruits et verrerie". Huile sur toile. Signée.

50 x 60 cm

est. 80/ 120

NR. OMSCHRIJVING

695



Dinky Supertoys 972

"20-ton Lorry-mounted crane 'Coles'". Een speelgoedvoertuig. Goede staat. In originele doos.

"20-ton Lorry-mounted crane 'Coles'". Un jouet. Bon état. Emballage d'origine.

est. 80/ 120

696



Een paar appliques in barokke stijl.

Une paire d'appliques style Baroque.

h: 33 cm

est. 120/ 200

697



Een schotel van Chinees porselein met blauw op wit decor in de stijl van het Wanli-porselein.

Un plat en porcelaine chinoise, décor bleu sur blanc, style porcelaine de Wanli.

Ø: 25 cm

est. 120/ 200

698



Een geslepen kleurloos glazen karaf.

Une carafe en verre taillé.

h: 26 cm

est. 40/ 60

699



Een vol messing tafelkandelaar in, gedragen door drie kariatiden. Ca. 1850.

Un candélabre de table en laiton massif porté par trois cariatides. Vers 1850.

h: 19 cm

est. 65/ 75

700



Een beeldhouwde Chinese sokkel met roze marmeren blad.

Un socle en marbre rose chinois à tablette en marbre rose.

35 x 35 cm

est. 220/ 280

701



Dinky Toys 956

"Bedford turnabele fire escape". Een speelgoedvoertuig. Nieuwstaat. In originele doos.

"Bedford turnable fire escape". Un jouet. Etat neuf. Emballage d'origine.

est. 75/ 100

NR. OMSCHRIJVING

702



Een grote en een kleine balustervaa van Chinees porselein met een famille-rosedecor.

Un grand et petit vase balustre en porcelaine chinoise, décor famille-rose.

h: 63 & 31 cm

est. 80/ 120

703



Een vaas van meerkleurig glaspasta in de stijl van Murano.

Un vase en pâte de verre polychrome, style Murano.

h: 29 cm

est. 55/ 65

704



Marcel Louis Baugriet

"Abstract mannegezicht". Gemengde techniek op linnen. Gesigneerd en gedateerd 1919.

"Visage d'homme abstrait". Techniques mixtes sur lin. Signé et daté 1919.

22,5 x 9,5 cm

est. 200/ 300

705



Corgi Toys

"Elevating service ramp". In originele doos. Bijgevoegd een Land Rover zonder doosje.

"Elevating service ramp". Emballage d'origine. Nous ajoutons une miniature, Land Rover, sans emballage.

est. 60/ 80

706



Een butlerspiegel met goudgepatineerde houten lijst.

Un miroir majordome, encadrement à patine dorée.

Ø: 80 cm

est. 160/ 180

707



Drie schoteltjes van Chinees porselein met een blauw op wit decor. Haarscheuren en schilfers.

Trois plats en porcelaine chinoise, décor bleu sur blanc. Cheveux et éclats.

Ø: 16 cm

est. 85/ 100

708



Een antieke gemberpot van Chinees porselein met een blauw op wit landschapsdecor.

Un pot à gingembre en porcelaine chinoise, décor de paysage bleu sur blanc.

h: 27 cm

est. 65/ 75

NR. OMSCHRIJVING

709



William Degouve de Nuncques

"De violist". Potlood op papier. Gemonogrammeerd en gedateerd '19.

"Le violoniste". Crayon sur papier. Monogramme et daté '19.
24 x 18 cm

est. 50/ 80

710



Een paar kleine Afrikaanse vrouwenbustes van gesculpteerd ivoor, waarbij één op ebbenhouten sokkeltje. Begin XXste eeuw.

Une paire de petits bustes africains en ivoire sculpté, dont un buste sur un socle en ébène.

h: 8 & 10 cm

est. 50/ 70

711



Matchbox King Size K-18

"Dodge tractor with articulated horse van". Een speelgoedvoertuig. Zeer goede staat. In originele doos.

"Dodge tractor with articulated horse van". Un jouet. En très bon état. Emballage d'origine.

est. 40/ 50

712



Lucien Frank

"Winters rivierlandschap". Olieverf op paneel. Gesigneerd.

"Paysage fluvial hivernal". Huile sur panneau. Signé.
18 x 23 cm

est. 80/ 100

713



Een vaas van rode glaspasta in de stijl van Murano.

Un vase en pâte de verre rouge, style Murano.
h: 32 cm

est. 55/ 65

714



Franz Courtens

"Vissersboten". Olieverf op doek. Gesigneerd.

"Bateaux de pêche". Huile sur toile. Signée.
40 x 30 cm

est. 80/ 100

NR. OMSCHRIJVING**715****Matchbox Series 6, 50, 54, 62 & 73**

Vier speelgoedautootjes in originele doosjes:

- Ford Pick-up
- Kennel truck.
- Cadillac ambulance.
- Mercury Cougar.
- 1968 Mercury Station Wagon.

Quatre voitures jouets, emballages d'origine:

- Ford Pick-up
- Kennel truck.
- Cadillac ambulance.
- Mercury Cougar.
- 1968 Mercury Station Wagon

est. 100/ 150

716**G-Plan**

Een driedelig design 'Nest of tables'.

Un ensemble de trois petites tables design 'Nest of tables'.

52 x 43; 47 x 38 & 42 x 35 cm

est. 140/ 160

717

Een zittende Guanyin met twee kindjes. Monochroom wit porselein in de geest van het blanc-de-Chine.

Un Guan Yin assis et deux enfants. Porcelaine monochrome blanche, esprit Blanc-de-Chine.

h: 20 cm

est. 60/ 100

718

Afrikaans masker. Luba, Congo.

Un masque africain. Luba, Congo.

h: 32 cm

est. 40/ 60

719

Drie frames met telkens negen aardewerken tegels. Omstreeks 1800.

Deux encadrements à neuf carreaux chaque. +- 1800.

31 x 31 cm

est. 200/ 300

720

Een koperen lichter met tien lichtpunten en versierd met glazen kraaltjes in vijf rijen.

Un lustre en cuivre à dix points lumineux, décoration de perles en verre sur cinq rangées.

h: 70 cm Ø: 84 cm

est. 100/ 120

NR. OMSCHRIJVING

721



Jules De Cort

"Interieurstillleven met groenten, een olielamp, een terrine en een kruik op een tafel".
Olieverf op doek. Gesigneerd.

*"Nature morte, légumes, une lampe à huile, une terrine et une cruche sur une table.
Huile sur toile Signée.*

91 x 71 cm

est. 200/ 300

722



Matchbox King Size K-5

"Racing car transporter". Een speelgoedvoertuig. Zeer goede staat. In originele doos.

"Racing car transporter". Un jouet. très bon état. Emballage d'origine.

est. 35/ 45

723



Een vaas van glaspasta in de stijl van Murano.

Un vase en pâte de verre style Murano.

h: 32 cm

est. 50/ 70

724



Jacques Vander Elst

"Hoevezicht in de herfst". Olieverf op doek. Gesigneerd en gedateerd 1966.

"Vue sur ferme automnale". Huile sur toile. Signée et datée 1966.

68 x 59 cm

est. 80/ 120

725



Matchbox Series 7; 8; 9 & 10

Vier speelgoedautootjes in originele doosjes:

- Ford refuse truck.
- Ford Mustang.
- Motorboot op aanhangwagen.
- Pipe truck.

Quatre voitures jouets, emballages d'origine:

- Ford refuse truck.
- Ford Mustang.
- Motorboot op aanhangwagen.
- Pipe truck.

est. 80/ 100

726



Twee pijpen van meerkleurig Chinees porselein met koperen monturen, versierd met een decor van bloemen en vogels.

Deux pipes en porcelaine de Chine polychrome, montures en cuivre, décor de fleurs et d'oiseaux.

h: 15 en 7 cm

est. 80/ 120

727



"Guanyin met bal". Een beeldje van monochroom wit porselein in de geest van het blanc-de-Chine.

"Guan Yin et boule". Une statue en porcelaine blanche monochrome, esprit Blanc-de-Chine.

h: 22 cm

est. 60/ 80

NR. OMSCHRIJVING

728



Afrikaans masker. Douala, Kameroen.

Un masque africain. Douala, Cameroun.

± 41 cm

est. 50/ 60

729



P. Alechinsky

"Jean-Clarence Lambert, les livres illustrés". Een lithografie. Gesigneerd buiten de plaat.

"Jean-Clarence Lambert, les livres illustrés". Une lithographie. Signée hors planche.

62 x 45 cm

est. 200/ 240

730



Een ovale tafel van wortelfineer met één laten en op liervormige voet.

Une table ovale en bois de placage de ronce à une latte et sur un pied lierre.

b: 60 cm

est. 240/ 260

731



Matchbox King Size K-9

"Claas combine harvester". Een speelgoedvoertuig. Zeer goede staat. In originele doos.

"Claas combine harvester". Un jouet. Très bon état. Emballage d'origine.

est. 60/ 80

732



Jef Van Leemputten

"Jachthond". Olieverf op doek. Gesigneerd.

"Chien de chasse". Huile sur toile. Signée.

36 x 48 cm

est. 200/ 300

733



Een bronzen kunstvoorwerp. Afrikaans?

Une pièce d'art africaine (?).

h: 53 cm

est. 40/ 60

734



Louis A. P. Rempt

"Kerkinterieur". Olieverf op doek. Gesigneerd en gedateerd 1943.

"Intérieur d'église". Huile sur toile. Signée et datée 1943.

61 x 50 cm

est. 100/ 160

NR. OMSCHRIJVING**735****Matchbox Series 11, 12, 14, 16 & 17**

Vijf speelgoedautootjes in originele doosjes:

- Jumbo crane.
- Safari Land Rover.
- Iso Grifo.
- Scammell "Mountaineer Snowplough".
- 8-wheel tipper.

Cinq voitures jouets, emballages d'origine:

- Jumbo crane.
- Safari Land Rover.
- Iso Grifo.
- Scammell "Mountaineer Snowplough".
- 8-wheel tipper.

est. 100/ 120

736

Een kleine butlerspiegel met goudgepatineerde houten lijst.

Un petit miroir majordome, encadrement à patine dorée.

Ø: 44 cm

est. 65/ 80

737

Een Indonesische voorraadpot met een gebeeldhouwd opengewerkt decor van een man met een buffel in een landschap.

Un pot à réserve indonésien, décor ajouré sculpté d'un homme et un buffle dans un paysage.

h: 65 cm

est. 30/ 35

738

Afrikaans Masker. Fuboli, Congo.

Un masque africain. Fuboli, Congo.

h: 65 cm

est. 40/ 60

739**Hendrichse**

"Landschap met een weg aan de rand van het bos". Olieverf op doek. Gesigneerd en gedateerd 1899.

"Paysage avec chemin de campagne à la lisière". Huile sur toile. Signée et datée 1899.

67 x 34 cm

est. 100/ 160

740

Een tafeltje met twee laden in art-decostijl.

Une petite table à deux tiroirs, style Art Déco.

b: 60 cm

est. 180/ 220

NR. OMSCHRIJVING

741



Matchbox King Size K-13

"ERF Ready Mix concrete truck". Een speelgoedvoertuig. Zeer goede staat. In originele doos.

"ERF Ready Mix concrete truck". Un jouet. Très bon état. Emballage d'origine.

est. 50/ 70

742



P. Alechinsky

"Abstracte compositie met vlakken". Een lithografie. Gesigneerd buiten de plaat.

"Composition abstraite, surfaces". Une lithographie. Signée hors planche.

37 x 55 cm

est. 200/ 240

743



Een gepolychromeerd houten beeld in de vorm van een vrouwelijk varken op een krukje.

Une statue en bois polychrome en forme de truie sur un tabouret.

h: 128 cm

est. 120/ 180

744



Möller

"Bloemenstilleven". Olieverf op doek. Gesigneerd en gedateerd Anvers '15.

"Nature morte, fleurs". Huile sur toile. Signée et datée Anvers '15.

64 x 37 cm

est. 100/ 150

745



30; 34 & 35 Matchbox Series

Drie speelgoedautootjes in originele doosjes:

- 8-wheel crane.
- Volkswagen Camper.
- Snow-trac.

Trois petites voitures jouets, emballages d'origine:

- 8-wheel crane.
- Volkswagen Camper.
- Snow-trac.

est. 60/ 80

746



Een paar grote messingen kerkkandelaars in barokke stijl.

Une paire de candélabres d'église en laiton, style baroque.

h: 100 cm

est. 120/ 180

747



Een Chinese theepot van blauw en wit Chinees porselein met een decor van kostbaarheden.

Une théière chinoise en porcelaine chinoise bleue et blanche, décor de pièces précieuses.

h: 19 cm

est. 160/ 180

NR. OMSCHRIJVING

748



Een handgeschilderde Chinese scroll met een voorstelling van twee oude mannen bij een meer. Inkt op papier.

Un scroll chinois peint à la main représentant deux vieux hommes auprès d'un lac. Encre sur papier.

131,5 x 51 cm

est. 60/ 100

749



Albert De Deken

"Meisjesportret". Olieverf op doek. Gesigneerd.

"Portrait de jeune fille". Huile sur toile. Signée.

76 x 55 cm

est. 120/ 180

750



Een deels witgepatineerd bijzettafeltje met wortelnootfineer en met één lade.

Une petite table partiellement à patine blanche, bois de placage de ronce et à un tiroir.

66 x 46 cm

est. 140/ 160

751



Een lot van zes kleine houten koekoeksklokjes. Sleuteltjes en slingerijtjes manco.

Un lot de six petits coucous. Clés et balanciers manquants.

h: 11 - 14 cm

est. 325/ 35

752



Serge Van de Cam

"Compositie". Aquarel. Gesigneerd.

"Composition". Une aquarelle. Signée.

29 x 21 cm

est. 100/ 120

753



Corgi toys 479

"Jeep FC-150 hydraulic tower wagon". Een speelgoedauto in originele doos.

"Jeep FC-150 hydraulic tower wagon". Une voiture jouet, emballage d'origine.

est. 50/ 60

754



Dries Van den Broeck

"Compositie". Olieverf op doek. Gesigneerd.

"Composition". Huile sur toile. Signée.

60 x 85 cm

est. 100/ 120

NR. OMSCHRIJVING**755****20; 22; 23 & 24 Matchbox Series**

Vier speelgoedautootjes in originele doosjes:

- Chevrolet Impala Taxi.
- Pontiac Coupé.
- Trailer caravan.
- Rolls Royce Silver Shadow.

Quatre voitures jouets, emballages d'origine:

- Chevrolet Impala Taxi.
- Pontiac Coupé.
- Trailer caravanne.
- Rolls Royce Silver Shadow.

est. 80/ 100

756

Een machinaal blauw wollen tapijt.

Un tapis en laine bleue.

350 x 250 cm

est. 100/ 120

757

Een oude contrabarium. Engels werk.

Un ancien baromètre 'Contra'. Travail anglais.

88 x 13 cm

est. 60/ 80

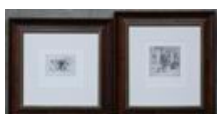
758

Een handgeschilderde Chinese scroll met een afbeelding van een bok. Inkt op papier. Vochtplekken.

Un scroll chinois peint à la main représentant un bouc. Encre sur papier. Tâches d'humidité.

131 x 34,5 cm

est. 60/ 80

759

"Kunstwerk in de Provence" & "Kind in bed". Twee etsen. Beide gesigneerd binnen en buiten de plaat. Epreuve d'artiste.

"Oeuvre d'art en Provence" & "Enfant alité". Deux eaux-fortes. Signées dans et hors planche.

10 x 14 & 13,5 x 13,5 cm

est. 20/ 30

760

Een metalen luchtertje met zes lichtarmen met bloemvormige kapjes.

Un petit lustre en métal à six bras et abat-jours en verre en forme de fleurs.

h: 60 cm

est. 60/ 100

761

Een lot van vijf kleine koekoeksklokjes van hout en kunststof. Enkele slingertjes en sleuteltjes manco.

Un lot de cinq coucous en bois et plastique. Quelques balanciers et clés manquants.

h: 10 - 16 cm

est. 25/ 45

NR. OMSCHRIJVING

762

Saeys

"Schaatsplezier". Olieverf op paneel. Gesigneerd en gedateerd '59.



"Plaisirs de patinage". Huile sur panneau. Signé et daté '59.
30 x 39 cm

est. 90/ 110

763

"La Vie au Grand Air. Twee volumes met jaaroverzichten van het Franse tijdschrift. 1903 en 1904.



"La vie au Grand Air". Deux volumes, revues annuelles du magazine français. 1903 et 1904.

est. 30/ 50

764

Maurice Langaskens

"De boogschutter". Een lithografie. Gesigneerd binnen de plaat.



"L'Archer". Une lithographie. Signée dans la planche.
30 x 22 cm

est. 100/ 120

765

Matchbox Series 25; 26 & 29

Drie speelgoedautootjes in originele doosjes:

- Ford Cortina.
- G.M.C. Tipper truck.
- Fire pumper truck.



Trois voitures jouets, emballages d'origine:

- Ford Cortina.
- G.M.C. Tipper truck.
- Fire pumper truck.

est. 60/ 70

766

Bochara

Karpet van wol met een Gül-motief op rode fond. Handgeknoopt.



Carpette d'Orient en laine à motif Gül sur fond rouge. Nouée main.
156 x 108 cm

est. 80/ 100

767

Een vijfdelig koffie- en theestel van porselein met een handgeschilderd bloemendecor en vergulde details. Omstreeks 1900.



Garniture à café et à thé en porcelaine à décor de fleurs peintes à la main et au détails dorés. Vers 1900.

est. 80/ 120

768

Lot Imari porselein. Vijf borden, een ovale schotel, een klein bordje en een kop (barst) en schotel.



Un lot de porcelaine Imari, comprenant cinq assiettes, un plat oval, une petite assiette, un tasse (fissure) et un plat.
Ø 22cm

est. 30/ 50

NR. OMSCHRIJVING

769



“Het voederen van de zwijnen.” Gemengde techniek, aquarel. Gemonogrammeerd.

“Le nourrissage des porcs”. Techniques mixtes, aquarelle. Monogramme.

24 x 33 cm

est. 100/ 160

770



Een messing en luster in drie niveaus met kristallen pendeloques.

Un lustre en laiton en trois niveaux, pendeloques en cristal.

60 cm

est. 100/ 120

771



Twee kleine koekoeksklokjes van hout en kunststof. Eén zonder slinger en één zonder sleutel.

Deux petits coucous en bois et plastique. un sans balancier et un sans clé.

h: 17 & 19 cm

est. 10/ 20

772



Karel Moers

“Masten.” Olieverf op paneel. Gesigneerd. ± 1975.

“Mats”. Huile sur panneau. Signé. +- 1975.

59 x 38 cm

est. 60/ 80

773



“Leonardo Da Vinci. Alle schilderijen en tekeningen”. Een kunstboek. Frank Zöllner. Ed. Taschen, 2003.

“Leonardo Da Vinci. Alle schilderijen en tekeningen”. Un livre d’Art. Frank Zöllner. Ed. Taschen, 2003.

est. 80/ 100

774



Karel Jan Van den Heuvel

“Interieur”. Olieverf op paneel. Gesigneerd.

“Intérieur”. Huile sur panneau. Signé.

35 x 46 cm

est. 100/ 120

775



36; 37; 38 & 39 Matchbox Series

Vier speelgoedautootjes in originele doosjes:

- Opel Diplomat.
- Dodge beestenwagen.
- Honda motorfiets op aanhangwagen.
- Ford tractor.

Quatre voitures jouets, emballages d’origine:

- Opel Diplomat.
- Dodge fourgon animalier.
- Honda moto sur remorque.
- Ford tracteur.

est. 80/ 120

NR. OMSCHRIJVING

776

Mechanisch wandtapijt. Met certificaat.

Un tapis mural mécanique. Avec certificat.

295 x 130 cm

est. 100/ 120



777

"Collection S. Bing" - Complete catalogus van de Oosterse collectie. In 6 delen en met originele kaft.

"Collection S. Bing - Complete catalogus van de oosterse collectie". En six volumes et couvertures d'origine.

est. 30/ 40



778

Kopje en schoteltje met een decor in ossenbloed en goud met stieren.

Tasse et sous-tasse, décor sang-de-boeuf, dorure et taureaux.

h: 7 cm Ø 13 cm

est. 50/ 60



779

H. Peter

"Mediterraan dorpszicht". Olieverf op papier. Gesigneerd.

"Scène de village, méditerranéen". Huile sur papier. Signé.

51 x 42 cm

est. 60/ 100



780

Een gebeeldhouwde houten stoel van twee gebeeldhouwde planken massief hout. De rugleuning in de vorm van een maniok stampende vrouw. Afrikaans werk.

Une chaise en bois sculpté fait à partir de deux planches en bois massif. Le dos en forme de femme qui pétrit du manioc. Travail africain.

l: 120 cm

est. 80/ 120



781

Een lot van zeven kleine koekoeksklokken van meerkleurig hout en kunststof met een slinger in de vorm van een schommelend meisje.

Un lot de sept coucous en bois polychrome et plastique en forme de jeune fille qui se balance.

h: 10 - 16 cm

est. 35/ 45



782

Mouyens

"Afrikaans vrouwenportret." Olieverf op paneel. Gesigneerd.

"Portrait de dame africain". Huile sur panneau. Signé.

39 x 29 cm

est. 40/ 60



NR. OMSCHRIJVING**783****vajra**

Kop en schotel Cie des Indes. Klein haartje in de schotel.

Tasse et plat, Cie des Indes, cheveu dans le plat.

h: 12 cm Ø 4,5 cm

est. 80/ 120

784**Pierret**

"Huisje aan een stroom". Olieverf op doek. Gesigneerd.

"Maison près d'un courant". Huile sur toile. Signée.

50 x 61 cm

est. 40/ 60

785**Matchbox Series 66; 68; 71 & 72**

Vier speelgoedautootjes in originele doosjes:

- Greyhound reisbus.
- Mercedes bus.
- Jeep Pick-up.
- Standard Jeep.

Quatre voitures jouets, emballages d'origine:

- Greyhound bus de voyage.
- Mercedes bus.
- Jeep Pick-up.
- Standard Jeep.

est. 80/ 100

786

Een handgeknoopt Oosters wollen karpetje

Une carpeite d'Orient en laine nouée main.

167 x 100 cm

est. 60/ 80

787

Twee kopjes en twee schoteltes van Chinees porselein met capucinedecor.

Deux tasses et sous-tasses en porcelaine chinoise, décor Capucine.

est. 40/ 50

788

Lot Afrikaanse sculpturen: drie maskers en een ceremonieel mes.

Un lot de sculptures africaines: trois masques et un couteau de cérémonie.

h: 35 cm

est. 50/ 80

789**Cecilia Vanderbeek**

Een uitgave met vier losse zeefdrukken, zes gedichten en een originele aquarel. Uitgave 1 van 100 exemplaren met opdracht aan toenmalig Antwerps gouverneur Kinsbergen. Uitgave in samenwerking met De Zwarte Panter, 1981.

Une édition contenant quatre sérigraphies, six poèmes et une aquarelle originale. Une édition première sur 100 exemplaires, dédicace au Gouverneur anversoais, Mr Kinsbergen. En collaboration avec De Zwarte Panter, 1981.

est. 40/ 50

NR. OMSCHRIJVING**790**

Twee vintage stoelen naar een ontwerp van Mart Stam met bijpassende magazinehouder. Italiaans werk.

Deux chaises vintage d'après une création par Mart Stam et un porte-magazines assorti. Travail italien.

est. 60/ 80

791

Een lot van vijf kleine houten koekoeksklokjes. Zonder sleuteltjes. Eén slinger manco.

Un lot de cinq coucous en bois sans clés. Un balancier manquant.

h: 11 - 13 cm

est. 25/ 35

792

Lode Bosmans

"Landschap". Olieverf op doek. Gesigneerd.

"Paysage". Huile sur toile. Signée.

60 x 85 cm

est. 80/ 100

793

Een paar aardewerken vazen met meerkleurig en verguld decor van planten en met messingen monturen.

Une paire de vases en faïence, décors polychromes et dorés de plantes, montures en laiton.

h: 55 cm

est. 70/ 80

794

Floris Jaspers

"Afrikaanse vrouw". Olieverf op paneel. Gesigneerd en gedateerd 1954.

"Femme africaine". Huile sur panneau. Signé et daté 1954.

58 x 38 cm

est. 200/ 260

795

Matchbox Series 52; 53; 56; 59 & 64

Vijf speelgoedautootjes in originele doosjes.

- B.R.M. Racing car.
- Ford Zodiac Mk. IV.
- Fiat 1500.
- MG 1100.
- Ford Galaxie brandweercommandowagen.

Cinq voitures jouets, emballages d'origine:

- B.R.M. Racing car.
- Ford Zodiac Mk. IV.
- Fiat 1500.
- MG 1100.
- Ford Galaxy voiture de commando des sapeurs pompiers.

est. 100/ 120

NR. OMSCHRIJVING

796

Karadja

Een handgeknoopt Perzisch wollen lopertje.



Petit couloir d'Orient en laine. Noué main.
168 x 60 cm

est. 50/ 80

797



Een wassen madonna met kind onder stolp.

Une Vierge à l'Enfant en cire sous cloche.
h 38 cm

est. 25/ 35

798

Lot blauw en wit Chinees porselein met zes kopjes en acht schoteltjes.

Un lot de porcelaine chinoise bleue et blanche, six tasses et huit sous-tasses.



est. 30/ 50

799



Pol Mara

"Personages". Litho. Gesigneerd.

"Personnages". Une lithographie. Signée.
60 x 85 cm

est. 200/ 220

800



Een grote trumeauspiegel, bovenaan versierd met lauwerkransen en -guirlandes.

Un grand trumeau, décoration de feuilles de laurier et guirlandes.
172 x 105 cm

est. 200/ 220

801



Drie verschillende kleine houten klokjes, waarbij één met een slinger in de vorm van een schommelende vrouw, één in de vorm van een chalet met een thermometer en één met een Hollands zicht.

Trois petites pendules en bois différents, dont un à balancier en forme de femme qui se balance, un en forme de chalet avec un thermomètre et un avec une vue hollandaise.

est. 15/ 20

802



Roger Somville

"Personages". Litho. Gesigneerd.

"Personnages". Une lithographie. Signée.
69 x 49 cm

est. 100/ 120

NR. OMSCHRIJVING

803



Een bordje van Chinees porselein met een familie rose decor van een familiescène. Onderaan Qinglong merk in blauw onder glazuur.

Une assiette en porcelaine chinoise, décor famille-rose d'une scène familiale. Marque Qinglong sous la base en bleue, sous glaçure.

Ø 21 cm

est. 30/ 40

804



Lot van zes kopjes en schoteltjes van Chinees porselein met diverse decors. Enkele kleine schilfertjes en haartjes.

Un lot de six tasses et sous-tasses en porcelaine chinoise, décors divers. Quelques cheveux et éclats.

est. 40/ 50

805



Matchbox Series 40; 50; 65; 69 & 70

Vijf speelgoedautootjes in originele doosjes:

- Hooiwagen.
- John Deere - Lanz tractor.
- Claas maaidorser .
- Hatra bulldozer.
- Grindwagen.

Cinq voitures jouets, emballages d'origine:

- Voiture à foin.
- John Deere - Lanz tractor.
- Claas faucheuse .
- Hatra bulldozer.
- Voiture à gravier.

est. 100/ 120

806



Dosmealti

Een handgeknoopt Turks karpetje van wol.

Une carquette turque en laine nouée main.

101 x 94 cm

est. 50/ 60

807



Een koperen schouwpendule in empirestijl. Bijgevoegd twee bronzen kandelaars in barokke stijl.

Une pendule de cheminée en cuivre, style Empire. Nous ajoutons deux candélabres, style Baroque, en bronze.

h: 39 & 17 cm

est. 50/ 80

808



Japanse cloisonné vaas, omstreeks 1930.

Un vase japonais en cloisonné, +- 1930.

H. 31 cm

est. 60/ 100

NR. OMSCHRIJVING

809



Lot van zes kopjes en schoteltjes van Chinees porselein met diverse decors. Enkele kleine schilfertjes en haartjes.

Un lot de six tasses et sous-tasses en porcelaine chinoise, décors divers. Quelques cheveux et éclats.

est. 60/ 80

810



Een achthoekige bijzettafel van gebeeldhouwd hout.

Une petite table octogonale en bois sculpté.

h: 60 cm

est. 80/ 120

811



Een lot van tien kleine klokjes van hout en kunststof. Enkele zonder slingertje. Zonder sleuteltjes.

Un lot de dix petites pendules en bois et plastique. Quelques unes sans balancier. Sans clés.

h: 10 - 15 cm

est. 50/ 80

812



Märklin 4600; 4602; 4610 & 4657

Vier goederenwagons voor spoortype HO in originele doosjes:

- Gesloten goederenwagon.
- Open metalen goederenwagon.
- Hopperwagon.
- Wagon met zuurcontainers.

Quatre wagons de marchandise pour rails type HO, emballages d'origine:

- *Wagon de marchandise fermé..*
- *Wagon de marchandise en métal ouvert.*
- *Wagon 'Hopper'..*
- *Wagon à conteneur acide.*

est. 80/ 120

813



Amphora

Een aardewerken vaasje met een meerkleurig bloemendecor in reliëf. Onderaan gemerkt. Barst in de rand.

Un vase en faïence, décor de fleurs polychrome en relief. Marque sous la base. Fissure au rebord.

h: 20 cm

est. 45/ 55

814



Praktica

Een vintage fotocamera model Super TL met flash, handstatiefje en extra lens. In fototas.

Une caméra vintage modèle Super TL avec flash, statif et lentille en extra. dans un sac.

est. 40/ 60

NR. OMSCHRIJVING**815****Matchbox Series 41; 42; 44; 47 & 49**

Vijf speelgoedautootjes in originele doosjes:

- Ford GT Racer.
- Studebaker Station Wagon.
- GMC Koelwagen.
- DAF kiepwagen.
- Unimog.

Cinq voitures jouets, emballages d'origine:

- Ford GT Racer.
- Studebaker Station Wagon.
- GMC Wagon frigidaire.
- DAF benne.
- Unimog.

est. 100/ 120

816

Een antiek handgeknoopt Oosters karpetje van wol met een Bocharamotief. Slijtage.

Petite carpette Bohara ancienne en laine. Nouée main. Usures.

162 x 107 cm

est. 40/ 50

817

Een Boeddhistisch tempeltje van brons in twee delen.

Un temple Bouddhiste en bronze, deux parties.

h: 41 cm

est. 40/ 60

818

Een paar blauw en witte borden van Delfts porselein. XVIIIde eeuw. Gemerkt van De Porceleyne Byl.

Deux assiettes en porcelaine de Delft bleue et blanche. XVIIIème siècle. Marque De Porceleyne Byl.

Ø 23 cm

est. 40/ 60

819**Wiskemann**

Een vierdelig koffie- en theestel van verzilverd metaal. Op dienblad.

Un service à thé et café en quatre pièces sur un plateau en métal argenté.

est. 100/ 120

820

Een map postkaarten met betrekking tot de Waalse mijnbouw van begin XXste eeuw.

Une farde de cartes postales en relation avec l'exploitation minière de Wallonie, début XXème siècle.

est. 100/ 120

NR. OMSCHRIJVING

821



Twee houten koekoeksklokjes, waarbij één met een slinger in de vorm van een schommelend jongetje. Eén gewichtje manco.

Deux coucous en bois, dont un à balancier en forme de jeune homme qui se balance. Un poids est manquant.

h: 17 & 25 cm

est. 10/ 20

822



Rémy Cornelissen

"Surrealistische personages". Een lithografie. Gesigneerd en genummerd 62/95 buiten de plaat.

"Personnages surréalistes". Une lithographie. Signée et numérotée 62/95 hors planche.

28 x 20 cm

est. 80/ 120

823



Een oude wijze van Chinees aardewerk.

Un ancien sage chinois en faïence.

H. 32 cm

est. 60/ 100

824



Lot Chinees en Japans porselein bestaande uit vijf schoteltjes, een kopje en een bol met deksel.

Un lot de porcelaine chinoise et japonaise, comprenant cinq petits plats, une tasse et un bol avec couvercle.

Ø 15,5 cm

est. 60/ 100

825



Matchbox Series 57; 58; 60; 61 & 63

Vijf speelgoedautootjes in originele doosjes:

- Land Rover brandweerwagen.
- DAF vrachtwagen met lading stalen peilers.
- Vrachtwagen met werfkantoor.
- Alvis Stalwart.
- Fire crash tender.

Cinq voitures jouets, emballages d'origine:

- Land Rover voiture de pompiers.
- DAF camion et piliers en fer.
- Camion et bureau de chantier.
- Alvis Stalwart.
- Fire crash tender.

est. 100/ 120

826



Een handgeknoopt Oosters wollen karpetje.

Une carpette d'Orient en laine noué main.

153 x 112 cm

est. 40/ 50

NR. OMSCHRIJVING

827



Een lot XIXde eeuwse Chinees porseleinen borden. Meerdere haarscheuren, en één hersteld.

Un lot d'assiettes en porcelaine chinoise du XIXème siècle. Plusieurs cheveux, et réparation sur une assiette.

Ø 23 cm

est. 70/ 100

828



Een tinnen visschaal op vier poten met warm water reservoir.

Un plat à poisson bain-marie en étain sur quatre pieds.

60 x 44 cm

est. 30/ 40

829



Christian Straetling

"Flight". Een lithografie. Gesigneerd buiten de plaat.

"Vol". Une lithographie. Signée hors planche.

55 x 65 cm

est. 50/ 80

830



Een wandrekje van beeldhouwd hout.

Une étagère en bois sculpté.

40 x 85 cm

est. 40/ 50

831



Een lot van vier kleine staande klokjes van hout en een klokje van kunststof in de vorm van een clown. Manco's en beschadigingen.

Un lot de quatre pendules en bois et une pendule en plastique en forme de clown. Manquements et dégâts.

h: 15 - 30 cm

est. 20/ 30

832



P. Alechinsky

"Abstract". Een lithografie. Gesigneerd buiten de plaat.

"Abstrait". Une lithographie, signée hors planche.

34 x 26 cm

est. 200/ 220

833



Een vaas van gesatineerd glas met een gestileerd bloemenmotief in reliëf.

Un vase en verre satiné; fleurs stylisées en relief.

h: 23 cm

est. 50/ 60

NR. OMSCHRIJVING

834



Lot van vier kopjes en schoteltjes van Chinees en Japans porselein. Kleine haartjes.

Un lot de quatre tasses et sous-tasses en porcelaine chinoise et japonaise. Quelques cheveux.

est. 50/ 80

835



Lesney 2; 3 & 4

Drie speelgoedautootjes uit de serie "Models of yesteryear":

- B type bus.
- E class tramcar
- Sentinel steam wagon.

De eerste twee in originele doosjes.

Trois voitures jouets, série "Models of yesterday":

- B type bus.
- E class tram
- Sentinel wagon vapeur.

Les deux premiers avec emballage d'origine.

est. 60/ 80

836



Kazak

Een wollen loper en een klein karpetje. Handgeknoopt.

Couloir en laine et petite carpette. Noués à la main.
195 x 64 & 61 x 60 cm

est. 40/ 60

837



Twee siervaasjes van geblazen Italiaans glas, versierd met een bloemendecor.

Deux vases en verre soufflé italien, décoration fleurie.
h: 18 cm

est. 30/ 40

838



Een paar siervazen van meerkleurig en verguld porselein. Vieux Paris, omstreeks 1900.

Une paire de vases en porcelaine polychrome et dorée. Vieux Paris, +- 1900.
h: 29 cm

est. 120/ 200

839



Een bol vaasje en een cilindervaasje van Japans porselein. Een haartje in de cilindervaas. Onderaan gemerkt.

Un vase sphérique en un vase cylindrique en porcelaine japonaise. Un cheveu dans le vase cylindrique. Marque sous la base.
h: 16 en 13 cm

est. 40/ 60

840



Een handgeschilderd miniatuur damesportretje in houten lijstje.

Une miniature, portrait de femme peint à la main dans un encadrement.
Ø: 6 cm

est. 30/ 40

NR. OMSCHRIJVING

841



Een lot kleine klokjes, waarbij drie reguleurs en een Zaans klokje van kunststof en een houten klokje.

Un lot de petites pendules, dont trois régulateurs et une pendule de Zaan en plastique, et une en bois.

h: 20 - 36 cm

est. 30/ 40

842



Rémy Cornelissen

"Don Quichot." Litho genummerd 35/50. 106e. Gesigneerd buiten de plaat.

"Don Quichotte". Une lithographie, numérotée 35/50.

59,5 x 43,5 cm

est. 60/ 100

843



Guerin

Een aardewerken vaas van 'Le Journal et indépendance' met een wielrenner in het decor

Un vase en faïence du 'Journal et indépendance', décor de coureur.

h: 31 cm

est. 30/ 40

844



Een lot glaswerk, bestaande uit een kleurloze kokervaa, een taartenstaander en een schenkan. De laatste met barst.

Un lot de verre, comprenant un vase cylindrique incolore, un plat à tarte sur pied et une verseuse (éclat).

h: 31 & 19 cm Ø: 31 cm

est. 25/ 35

845



Matchbox Series 4; 18; 25; 27 & 31

Vier speelgoedautootjes in originele doosjes:

- Dodge Stake truck.
- Field car.
- Ford Cortina G.T.
- Mercedes-Benz 230 SL.
- Lincoln Continental.

Quatre voitures jouets, emballages d'origine:

Dodge Stake truck.

- Field car.

- Ford Cortina G.T.

- Mercedes-Benz 230 SL.

- Lincoln Continental.

est. 100/ 120

846



Een handgeknoopt Oosters wollen karpetje.

Petite carpeppe d'Orient en laine. Nouée main.

106 x 83 cm

est. 40/ 60

NR. OMSCHRIJVING

847

14 albums Artis Historia.

14 albums Artis Historia.



est. 70/ 100

848

Val St. Lambert

Een art deco karafje van geslepen kristal met bruin decor en met zes bijpassende borreltjes. Gemerkt.



Une carafe Art Déco en cristal taillé, décor brun et six petits verres assortis. Marques.
h: 23 cm

est. 40/ 60

849

Antoine Dubois

Een 12 delig koffieservies van aardewerk met bloemendecor.



Un service à café en douze pièces en faïence, décor de fleurs.

est. 30/ 40

850

Een rood- en geelkoperen doofpot.



Un pot etouffeur en cuivre rouge et cuivre jaune.
h: 37 cm

est. 20/ 30

851

Een lot kleine klokjes, waarbij vijf met handbeschilderde houten wijzerplaten en één klokje met een decor van M. I. Hummel. Enkele slingertjes en sleuteltjes manco.



Un lot de petites pendules, dont cinq à cadrans en bois peints à la main et une pendule à décor par M.I. Hummel. Quelques balanciers et clés manquants.
h: 11 - 15 cm

est. 25/ 30

852

Een lot porselein, bestaande uit een theeserviesje, een koffiepot van Brussels porselein, een hoornvaasje, enz.



Lot de porcelaines comprenant un petit service à thé, une cafetière en Vieux Bruxelles, un cornet etc.

est. 30/ 40

853

Een vaas van Booms glas met vergulde lijnen en een korrelstructuur.



Un vase en verre de Boom, structure granuleuse et lignes dorées.
h: 21 cm

est. 24/ 26

NR. OMSCHRIJVING**854**

Een bol glazen karafje met drie bijpassende glaasjes met handgeschilderde decors. Omstreeks 1900.

Une carafe sphérique avec trois petits verres assortis, décors peints à la main. +- 1900.

h: 24 cm

est. 40/ 50

855**Matchbox Series**

Drie speelgoedautootjes in originele doosjes:

- Mercedes truck. Met aanhangwagen.
- Mercedes Benz ambulance.
- Euclid quarry truck.

Trois voitures jouets, emballages d'origine:

- Mercedes truck. Avec remorque.
- Mercedes Benz ambulance.
- Euclid quarry camion.

est. 60/ 80

856

Twee handgeknoopte Oosterse wollen karpetjes.

Deux petites carpettes d'Orient en laine. Nouées main.

188 x 56 cm

est. 25/ 50

857

Bekertje op voet. Chinees werk. Deels geglazuurd, deels gegraveerd. Onderaan gemerkt.

Gobelet sur pied. Travail chinois. partiellement glaçuré, partiellement gravé. Marque sous la base.

h: 10,5 cm

est. 30/ 40

858

Chinese bowl met onderschotel, decor van bloemen in uitsparingen op gele fond.

Un bol chinois avec sous-bol, décor de fleurs sur fond jaune.

h: 7 cm

est. 30/ 50

859

Een lot wagons voor spoortype HO:

- Märklin - Duitse goederenwagon met transformator van AEG.
- Märklin - Lange open goederenwagon.
- Märklin - Korte open goederenwagon.
- Märklin - D-trein-rijtuig. In originele doos.
- Jouef - Pullman rijtuig. in originele doos.

Un lot de wagons pour rails type HO/

- Märklin - Wagon marchandise avec transformateur AEG.
- Märklin - Long wagon marchandise.
- Märklin - Court wagon marchandise ouvert.
- Märklin - Wagon passager D; Emballage d'origine.
- Jouef - Wagon passagers Pullman. Emballage d'origine.

est. 80/ 120

NR. OMSCHRIJVING

860



Een houten emmer met messingen recipiënt.

Un seau en bois à récipient en laiton.

Ø: 29 cm

est. 45/ 55

861



Een lot van vijf kleine houten koekoeksklokjes. Zonder sleuteltjes en twee zonder slingerdje.

Un lot de cinq coucous en bois. Sans clés et deux sans balanciers.

h: 8 - 15 cm

est. 25/ 35

862



Een paar borden van Imari-porselein met geribde vleugel en een decor van een cachepot met bloemen op het plat. We voegen er een kleiner, gelijkaardig bordje aan toe.

Deux assiettes en porcelaine Imari aux ailes côtelées et aux décors de cache-pot et fleurs sur le plat. Nous ajoutons une assiette plus petite et semblable.

Ø: 19 & 24 cm

est. 30/ 50

863



Vier kristallen vazen met mauve motieven.

Quatre vases en cristal, motifs mauves.

h: 17 & 24 cm

est. 40/ 50

864



Val St. Lambert

Een kristallen lampenvoet, groen gekleurd in de massa. Gemerkt.

Pied de lampe en cristal coloré vert dans la masse. Marque sous la base.

h: 32 cm

est. 40/ 60

865



Corgi Toys 263

"Rambler Marlin sports fastback". Een speelgoedauto in originele doos. Bijna nieuwstaat.

"Rambler Marlin sports fastback". Une voiture jouet, emballage d'origine.

est. 50/ 70

866



Een lot van drie kleine handgeknoopte karpetjes.

Un lot de trois petites carpettes nouées main.

105 x 70 cm

est. 30/ 40

NR. OMSCHRIJVING

867



Daum, Nancy, France

Een karaf van kleurloos kristal met witmetalen hals en een kleurloze asbak. Beide gemerkt.

Une carafe en cristal incolore, cou en métal blanc et un cendrier incolore. Avec marques.
h: 24 cm est. 50/ 60

868



Een sierkruik en een vaas van meerkleurig opaalglas en zeven schaaltes en vaasjes van gekleurd en gesatineerd glas.

Une cruche et un vase en opaline polychrome.
h: 37 cm

est. 30/ 50

869



Een paar kandelaars van messing, gemonteerd op elektriciteit.

Paire de candélabres en laiton montés en lampe à l'électricité.
h: 69 cm

est. 30/ 40

870



Een massief messing hardketel met pan en schuimspaan.

Un chaudron en laiton massif et écumoir.
Ø: 44 cm

est. 55/ 65

871



Val St. Lambert

Een lot kleurloos glaswerk, bestaande uit twee bierpullen, een boterpot, een vaasje, een schotel en twee verschillende aperitiefschoteltjes, versierd met een verguld zwaantje. Allen gemerkt.

Lot de verreries incolore, comprenant deux pintes à bière, un pot à beurre, un petit vase, un plateau et deux plateaux apéritif, décoré de cygnes. Marques présentes.

est. 40/ 60

872



Val St. Lambert

Een grote sierschaal en een asbak van paars kristal. Het eerste jaren '60, de tweede jaren '50. Beide gemerkt.

Un grand plat de décoration et un cendrier en cristal mauve. Le premier des années '60, le deuxième des années '50. Marqués.

Ø 38 cm h: 18 cm

est. 25/ 40

873



Een bestek van verzilverd metaal voor 12 personen. In koffertje. We voegen er andere bestekken aan toe, w.o. Christofle.

Un service à couverts en métal argenté pour douze personnes. Dans un coffret. Nous ajoutons quelques autres couverts, entre-autres des pièces de Christofle.

est. 50/ 70

NR. OMSCHRIJVING**874****Val St. Lambert**

Een lampenvoet van roze kristal. Gemerkt.

Un pied de lampe de cristal rose. Avec marque.

h: 31 cm

est. 30/ 40

875**Corgi Toys 222**

"Renault Floride". Een speelgoedauto in originele doos. Goede staat.

"Renault Floride". une voiture jouet, emballage d'origine. Bon état.

est. 40/ 60

876

Een lot boeken met betrekking tot kunst, antiek en decoratie, waaronder Franstalige uitgaven, reviewalbums van 'Update art magazine', een uitgave van 'Schilderkunst van A tot Z van Rebo', alsook een driedelige uitgave over de Schelde, de Leie en de Noordzee in drie talen en een uitgave van "The art revival in Austria" uit 1906.

Un lot de livres en relation avec l'art, antique et décoration, comprenant des éditions françaises, des albums de 'Update art magazine', une édition de 'Schilderkunst van A tot Z van Rebo', une édition en trois volumes sur l'Escaut, la Leie et la Mer du Nord en trois langues et une édition de 'The art revival in Austria' de 1906.

est. 25/ 40

877

Twee boeken over Ferrari:

- "Ferrari 70 years". Dennis Adler. Ed. Quarto publishing. 2016.

- "Het ultieme verhaal van Ferrari". Brian Laban. Ed. Parragon. Bath, 2002.

Deux livres en relation avec Ferrari:

- "Ferrari 70 years". Dennis Adler. Ed. Quarto publishing. 2016.

- "Het ultieme verhaal van Ferrari". Brian Laban. Ed. Parragon. Bath, 2002.

est. 26/ 30

878

Een theeservies van wit, zwart en verguld porselein, bestaande uit een koffiepot, theepot, melkkannetje, suikerpot, acht kopjes en twaalf onderbordjes. We voegen er een zilveren suikertang aan toe.

Service à thé en porcelaine noire, blanche et dorée comprenant une cafetière, une théière, un pot à lait, un sucrier, huit tasses et douze soucoupes. Nous ajoutons une pince à sucre en argent.

est. 40/ 50

879

Twee paar herinneringsglazen met handvat van kleurloos glas, met gegraveerde namen. Omstreeks 1900.

Deux paires de verres souvenirs avec manche en verre incolore et noms gravés. +- 1900.

h: 13 cm

est. 40/ 50

880

Een paar messingen kandelaars.

Une paire de candélabres en laiton.

h: 73 cm

est. 30/ 40

NR. OMSCHRIJVING

881



Een spiegelkje en een wandfontein van meerkleurig aardewerk van Rouen.

Un miroir et une fontaine murale en faïence polychrome de Rouen.

37 x 28 cm

est. 40/ 50

882



Jules Van Paemel

"Landschap met hoeve". Een gewassen pentekening. Gesigneerd.

"Paysage et ferme". Un lavis. Signé.

45 x 60 cm

est. 25/ 50

883



Een vrouwen- en mannenbuste van gesculpteerd hout. Afrikaans werk. Eén oor beschadigd.

Buste d'homme et de femme en bois sculpté. Travail africain. Une oreille accidentée.

h: 56 cm

est. 40/ 60

884



Een heren- en een damesportret. Tweezijdig geschilderd. Olieverf op paneel. Zonder signatuur.

Un portrait d'homme et de femme. Peinture sur les deux faces. Huile sur panneau. Pas de signature.

24 x 18 cm

est. 40/ 50

885



Een lot speelgoedautootjes zonder doosjes:

- Matchbox - Routemaster bus.
- Matchbox - Dodge wreck truck.
- Matchbox King Size - Case tractor.
- Matchbox King Size - Ford tractor met trailer.
- Matchbox King Size - Dodge tractor met Fruehauf tractor.
- Matchbox King Size - Fruehauf tipper met vijf vaten.
- Husky Toys - Ford D-series tractor met Hoynor Mk. II car transporter.
- Dinky toys - Land Rover met aanhangwagen.

Un lot de voitures jouets, sans emballages:

- Matchbox - Routemaster bus.
- Matchbox - Dodge wreck camion.
- Matchbox King Size - Case tracteur.
- Matchbox King Size - Ford tracteur avec remorque.
- Matchbox King Size - Dodge tractor avec tracteur Fruehauf.
- Matchbox King Size - Fruehauf tipper à cinq tonneaux.
- Husky Toys - Ford D-series tracteur avec Hoynor Mk. II transporteur voitures

est. 120/ 160

886



Reichenbach

Een porseleinen koffie- en theeservies met kobaltblauw en verguld decor, bestaande uit een vierdelig koffiestel met zes kopjes en schoteltjes, een vierdelig theestel met twaalf kopjes en schoteltjes, twaalf kleine borden, zesendertig grote borden, drie kommen, twee schotels en een terrine. Onderaan gemerkt.

Un service à café et thé en porcelaine bleu cobalt et décor doré, comprenant un service à café en quatre pièces et six tasses et sous-tasses, un service à thé en quatre pièces avec douze tasses et sous-tasses, douze petites assiettes, trente-six grandes assiettes, trois bols, deux plats et une terrine. Marque à la base.

est. 80/ 120

NR. OMSCHRIJVING

887

10 diverse boeken Azië e.a.

Dix livres divers portant sur l'Asie et autres.



est. 50/ 80

888

Een lot glazen, bestaande uit zes kelkglaasjes met gegraveerd decor, zes groene roemerglazen met geslepen kleurloze voet en vier geslepen groene glaasjes op voet.



Un lot de verres, dont six verres calices, décor gravé, six verres rômer, pieds incolores taillés et quatre verres vert sur pied taillés.

est. 20/ 30

889

Adams, Tunstall

Een aardewerken theeservies met het decor 'Cries of London', bestaande uit een theepot, een melkkannetje en een suikerpot op schoteltje, tien kopjes en twaalf schoteltje en een schotel voor gebak. Onderaan gemerkt.



Une service à thé en faïence, décor 'Cries of London', comprenant une théière, pot à lait, sucrier sur un petit plat, dix tasses et douze sous-tasses, et un plat à tarte. Marque à la base.

est. 60/ 100

890

Een koffie-en theestel van verzilverd metaal met melkkannetje en suikerpot en op een dienblad. Eén handvat van het dienblad los.



Un service à café et thé en métal argenté, avec pot à lait et sucrier, le tout sur un plateau dont un manche est détaché.

est. 200/ 220

891



Een reeks geslepen kleurloos kristallen glazen. 3 waterglazen, 5 aperitiefglazen en 6 borrelglazen.

Une série de verres en cristal taillé, comprenant trois verres à eau, cinq verres apéritif et six verres à liqueur.

est. 40/ 60

892



Een art nouveau schouwklokje van bruingepatineerd plaaster, versierd met een jonge vrouw met een boek. Achteraan gesigneerd.

Une pendule de cheminée Art Nouveau en plâtre patiné brun, décoration représentant une jeune femme et un livre. Signée au dos.

h: 43 cm

est. 50/ 60

893

Aynsley

Een Engels theeservies van wit, kobaltblauw en verguld porselein, bestaande uit theekopjes met onderschoteltjes en met bordjes. Compleet voor twaalf personen.



Un service à thé anglais en porcelaine cobalt, blanche et dorée, comprenant tasses et sous-tasses et assiettes. Complet pour douze convives.

est. 30/ 50

NR. OMSCHRIJVING**894**

Een lot boeken, uitgegeven door de ASLK:

- Indië - Geschiedenis en cultuur.
- China en het verre Oosten.
- Dag, België.
- De animatiefilm.
- De natuuratlas.
- Geschiedenis van de techniek.
- Zwart Afrika.
- Noord-Amerika.

Un lot de livres:

- *Indië - Geschiedenis en cultuur.*
- *China en het verre Oosten.*
- *Dag, België.*
- *De animatiefilm.*
- *De natuuratlas.*
- *Geschiedenis van de techniek.*
- *Zwart Afrika.*

est. 40/ 60

895

Drie Chinese waterkommetjes, waarbij twee van aardewerk, respectievelijk groen en blauw geglaazuurd en één van porselein met een bloemendecor.

Trois petits bols à eau chinois, dont deux en faïence glaçure verte et bleue et un bol en porcelaine, décor fleuri.

Ø: 11 cm

est. 40/ 50

896

Een handgeknoopt Perzisch wollen karpet.

Une carquette persane en laine noué main.

211 x 134 cm

est. 50/ 60

897

Zes boeken, uitgegeven door ASLK als 'Prijs van de Spaarkas':

- Westerse kunst, van de catacomben tot het einde van de 15e eeuw.
- Antieke kunst.
- De voorgeschiedenis van Europa.
- Westerse kunst van de XVIe tot en met de XXe eeuw.
- Renaissance, barok en rococo in Europa.

Un lot de six livres, édition ASLK 'Prijs van de Spaarkas':

- *Westerse kunst, van de catacomben tot het einde van de 15e eeuw.*
- *Antieke kunst.*
- *De voorgeschiedenis van Europa.*
- *Westerse kunst van de XVIe tot en met de XXe eeuw.*
- *Renaissance, barok en rococo in Europa.*

est. 30/ 50

898**Von Schierholz**

Een siervaas van meerkleurig en verguld porselein, versierd met bloemen in hoogrelief. Onderaan gemerkt.

Un vase de décoration en porcelaine polychrome et doré, décoration de fleurs en haut-relief. Marque sous la base.

h: 27 cm

est. 80/ 100

899

Een messing inktpot in Lodewijk XV-stijl met porseleinen recipiënt.

Encrier en laiton de style Louis XV. Récipient en porcelaine.

l: 20 cm

est. 30/ 50

NR. OMSCHRIJVING

900



“Napoleon” & “Jongen met mand”. Twee beeldjes van meerkleurig porselein. XIXe eeuw. Eerste met kleine schilfer.

“Napoléon” & “Garçon et panier”. Deux statues en porcelaine polychrome. XIXème siècle. Le premier à un éclat.

h: 12 & 16 cm

est. 32/ 40