

NR. OMSCHRIJVING

1



Lladro

Een polychroom porseleinen beeld van een duif in vlucht.

Statuette en porcelaine polychrome représentant un pigeon volant.
h 28 cm

est. 80/ 120

2



Leo Jordaens

"Landschap". Olieverf op paneel. Gesigneerd.

"Paysage". Huile sur panneau. Signé.
24 x 20 cm

est. 25/ 35

3



Napels

Een slapende jager. Beeldje van polychroom biscuit. Achteraan gemerkt.

Chasseur dormant. Statuette en biscuit polychrome. Marque au verso.
H. 32 cm

est. 80/ 100

4



Alphonse Stengelin

"Liggende koe". Een steendruk. Gemonogrammeerd buiten de plaat.

"Vache couchée". Lithographie. Monogrammée hors planche.
9 x 18 cm

est. 30/ 50

5



Twee 18 karaats geel gouden ringen bezet met fantasiestenen.

Deux bagues en or jaune 18 ct serties de pierres de fantaisie.
5,21 g

est. 100/ 150

6



Een kleine antieke houten slee.

Petit traîneau ancien en bois.
l: 48 cm

est. 30/ 50

7



Twee kleine en een groot bord van meerkleurig aardewerk van Rouen.

Deux petites et une grande assiette en faïence polychrome de Rouen.
Ø: 20 & 24 cm

est. 30/ 40

NR. OMSCHRIJVING**8**

Twee aardewerken kannen. Eén gepolychromeerd en één in steengoed.

Deux cruches en grès. L'une polychrome, l'autre aux traits bleus.

h: 15 cm

est. 20/ 30

9**C. Wouters**

Een klein herenportretje, olieverf op paneel. Gesigeneerd en gedateerd 1925.

Petit portrait d'homme. Huile sur panneau. Signé et daté 1925.

14 x 9 cm

est. 60/ 80

10

Een paar oorbellen van 10 karaats wit en geel goud.

Paire de boucles d'oreilles en or blanc et jaune 10 ct.

1,65 g

est. 80/ 120

11

Twee soldaten van porselein.

Deux soldats en porcelaines.

h: 23 cm

est. 35/ 45

12**Kurt Peiser**

"Dokske" en "Tobber". Een paar etsen van een hond en een kat. Binnen de plaat gesigeneerd.

"Dokske" et "Tobber". Paire d'eaux-fortes d'un chien et d'un chat. Signées dans les planches.

11 x 8 cm

est. 50/ 80

13

Vier boerenpersonages van terracotta met gepolychromeerde gezichtjes.

Quatre paysans en terre cuite aux visages polychromes.

h: 20 - 22 cm

est. 120/ 200

14

Een lot van elf paardenkoetsjes van meerkleurig porselein.

Lot de onze petites calèches en porcelaine polychrome.

l: 8 - 19 cm

est. 55/ 85

NR. OMSCHRIJVING

15



Een 18 karaats wit en geel gouden ring bezet met één briljant van $\pm 0,15$ ct.

Bague en or blanc et jaune sertie d'un brillant de $\pm 0,15$ ct.
4,39 g

est. 250/ 300

16



Een paar zuiltjes van geaderd roze, wit en zwart marmer.

Paire de colonnettes en marbre veiné rose et blanc et noir.
h: 85 cm

est. 100/ 120

17



Een schrijfset in originele doos. Omstreeks 1930.

Garniture à écrire dans la boîte d'origine. Vers 1930.

est. 30/ 40

18



Een art deco lampje met vlinders en een hert.

Petite lampe art déco décorée de papillons et d'un cerf.
h: 28 cm

est. 35/ 40

19



Alfons Van Meirvenne

"Uil". Olieverf op paneel. Gesigneerd en gedateerd 1982.

"Hibou". Huile sur panneau. Signé et daté 1982.
15,5 x 15,5 cm

est. 30/ 50

20



Een 18 karaats geelgouden ketting met hanger bezet met drie kleine diamantjes oude slijp en half edelstenen.

Chaîne en or jaune 18 ct sertie de trois petits diamants de taille ancienne et de pierres semi-précieuses.
6,60 g

est. 400/ 500

21



Een paar miniaturen met hond en hond & kat. Olieverf op paneel.

Paire de miniatures représentant un chien et un chien et un chat. Huile sur panneau.
8 x 6 cm

est. 100/ 120

NR. OMSCHRIJVING

22



Jordaens

"Landschap". Olieverf op paneel. Gesigneerd.

"Paysage". Huile sur panneau. Signé.
27 x 22 cm

est. 30/ 40

23



Engels porseleinen gebakservies met twee cake stands en 5 borden met een bloemendecor (één cakestaander met scheurtje).

Service à dessert en porcelaine anglaise comprenant deux plats à gâteaux et cinq assiettes. Décor de fleurs peint à la main. Un plateau à cheveu.
Ø 24 cm

est. 60/ 80

24



Aloys De Lignière

"Portret van Herman Grieten". Houtskool op papier. Gesigneerd.

"Portrait d'Herman Grieten". Fusain sur papier. Signé.
20 x 14 cm

est. 30/ 50

25



Een paar 18 karaats geel gouden oorbellen bezet met briljanten met een gezamenlijk gewicht van ± 0,40 ct. en druppelvormige robijnen van ± 1 ct.

Paire de boucles d'oreilles en or jaune 18 ct serties de brillants ayant un poids total de ± 0,40 ct et de rubis en forme de gouttes de ± 1 ct.
2,80 g

est. 650/ 750

26



Mahoniehouten dienblad op losse vouwpoot. Engelse stijl.

Plateau en acajou sur piètement pliant. Style anglais.
77 x 59 cm

est. 100/ 150

27



Een lot van drie karaffen en een drageoir van geslepen kleurloos kristal.

Trois carafes et un drageoir en cristal taillé incolore.
h: 42 cm

est. 40/ 60

28



Cerabel

"Bokje". Een wit porseleinen beeldje.

"Petit bouc". Statuette en porcelaine blanche.
h: 25 cm

est. 35/ 45

NR. OMSCHRIJVING**29**

"Neerhofscene". Olieverf op paneel. Gesigneerd.

"Scène de basse-cour". Huile sur panneau. Signé.
14 x 19 cm

est. 100/ 120

30Een 18 karaats geel gouden ring bezet met briljanten met een gezamenlijk gewicht van $\pm 0,25$ ct. en een centrale robijn van $\pm 0,50$ ct.*Bague en or jaune 18 ct sertie de brillants ayant un poids total de $\pm 0,25$ ct et d'un rubis central de $\pm 0,50$ ct.*
2,86 g

est. 450/ 550

31**Wiskemann**

Een vierdelig koffie- en theestel van verzilverd metaal op dienblad. Gemerkt.

Service à café et à thé en métal argenté sur plateau. Avec marque.

est. 80/ 120

32

Twee rechthoekige butlerspiegels (kleine letsels aan lijst).

Deux miroirs de valet rectangulaires (petits dégâts aux cadres).
28 x 19 en 40 x 30 cm

est. 100/ 150

33

Twee sierschalen van meerkleurig aardewerk van Rouen, waarbij een XIXe eeuwse en een XXe eeuwse.

Deux plats décoratifs en faïence polychrome de Rouen, l'un du XIXe, l'autre du XXe siècle.
Ø 24 en 33 cm

est. 60/ 80

34

"Rozen". Aquarel op papier. Zonder signatuur.

"Roses". Aquarelle sur papier. Sans signature.
34 x 22 cm

est. 40/ 60

35Een 18 karaats wit en geel gouden broche bezet met witte en gele diamanten met een gezamenlijk gewicht van $\pm 0,25$ ct.*Broche en or blanc et jaune 18 ct sertie de diamants blancs et jaunes ayant un poids total de $\pm 0,25$ ct.*
8,57 g

est. 500/ 600

NR. OMSCHRIJVING

36



Een aardewerken kruik met twee oren en beslag in de vorm van bladeren.

Cruche en faïence à deux anses et rehaussée de feuillage.

h: 50 cm

est. 50/ 70

37



Twee XIXe eeuwse Hollandse tabakspotten, waarvan één van koper en één van gedreven messing.

Deux pots à tabac hollandais du XIXe siècle dont l'un en cuivre, l'autre en laiton repoussé.

h: 20 cm

est. 40/ 60

38



Een paar verzilverd metalen kandelaars in Georgian stijl.

Paire de bougeoirs en métal argenté de style Georgian.

H. 24 cm

est. 50/ 80

39



Een lot van vijf kaders met decoratieve foto's. Bijgevoegd een aquarel van een Provence-roos.

Cinq cadres aux photographies décoratives. Nous ajoutons une aquarelle d'une rose de Provence.

40 x 63 cm

est. 40/ 50

40



Een 18 karaats wit en geel gouden ring bezet met diamanten met een gezamenlijk gewicht van $\pm 0,50$ ct.

Bague en or blanc et jaune 18 ct sertie de diamants ayant un poids total de $\pm 0,50$ ct.

2,58 g

est. 350/ 450

41



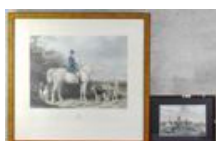
Богородица. Kleine Russisch icoon met een Moeder Gods omgeven door heiligen. XIXde eeuw.

Petite icône russe représentant la Mère de Dieu entourée de saints. XIXe siècle.

15 x 11,5 cm

est. 80/ 120

42



Twee Engelse jachtprenten, waarbij een lithografie en een ingekleurde ets.

Deux estampes de chasse anglaises dont une lithographie et une eau-forte colorée.

39 x 47 & 15 x 23 cm

est. 40/ 60

NR. OMSCHRIJVING

43



Een icoon met St. Joris. Laat 19de eeuws. Deels gebarsten.

Icône de Saint-Georges. Fin XIXe siècle. Fisure partielle.
26 x 21 cm

est. 70/ 80

44



Alfred Van Neste

“Stadsgezicht te Mechelen”. Kleurenets. Gesigneerd buiten de plaat.

“Vue de la ville de Malines”. Eau-forte en couleurs. Signée hors planche.
60 x 48 cm

est. 60/ 100

45



Een 18 karaats geel gouden ring bezet met een camee.

Bague en or jaune 18 ct sertie d'un camée.
11,24 g

est. 500/ 600

46



Poppenwagen van metaal en leder, naar fin de siècle-voorbeeld.

Voiture de poupée en métal et cuir. D'après un exemple de la fin du siècle.
h: 60 cm

est. 50/ 80

47



Drie handgeschilderde miniatures, waarbij een XVIIIe eeuws met een soldaat in uniform en twee XIXe eeuwse damesportretten, waarvan één keizerin Sissi voorstelt.

Trois miniatures peintes à la main dont une du XVIIIe siècle représentant un soldat en uniforme, les deux autres des portrait de femmes du XIXe siècle dont une représente l'Impératrice Sissi.
h: 6, 7,5 & 8,5 cm

est. 120/ 160

48



Beeldje van een jachthond. Galvanoplastie. Naar P.J. Mène.

Statuette d'un chien de chasse. Galvanoplastie. D'après P.J. Mène.
H. 20 cm

est. 50/ 80

49



“Meisjes”. Houtskool op papier. Gesigneerd en gedateerd '76.

“Petites filles”. Fusain sur papier. Signé et daté '76.
48 x 38 cm

est. 40/ 50

NR. OMSCHRIJVING

50



Een 18 karaats geel gouden broche bezet met een camee.

Broche en or jaune 18 ct sertie d'un camée.

21,70 g 5,5 x 4,5 cm

est. 450/ 550

51



Drie oude kwikzilverkandelaars.

Trois bougeoirs anciens en argent du pauvre.

h: 25 cm

est. 60/ 80

52



“Madonna met kind.” & “St. Joris met de draak.” Twee replica iconen.

“Vierge à l'Enfant” et “St-Georges au dragon”. Deux répliques d'icônes anciennes.

± 30 x 25 cm

est. 70/ 100

53



Russische icoon met het leven van Christus met centraal de Verrijzenis. XIXde eeuw. Slijtage aan beschikking, centrale aaneenzet zichtbaar.

Îcône russe représentant la vie du Christ avec la Résurrection dans le centre. XIXe siècle. Usures à la peinture, attachement de deux parties visible.

36 x 31 cm

est. 300/ 400

54



“Uit het ballingsleven tijdens de oorlog”. Een borduurwerk uit 1917.

“Uit het ballingsleven tijdens de oorlog”. Broderie de 1917.

44 x 44 cm

est. 40/ 50

55



Een 18 karaats geel gouden schakelarmband.

Bracelet à maillons en or jaune 18 ct.

19,40 g

est. 550/ 650

56



Een serveerwagentje van gefineerd hout en messing.

Charrette de service en bois de placage et laiton.

h: 73 cm

est. 50/ 70

NR. OMSCHRIJVING**57****Gien**

Negen bekertjes, drie grote en zeven kleinere borden, twee schaaltes met voet, een snoepschaaltje in bladvorm en een broodschaaftje met een blauw en witte Lodewijk XV-rand en monogrammen. Verschillende merken, XIXde eeuw. Sommige met een Parijs' merk.

Neuf gobelets, trois grandes et sept plus petites assiettes, deux petits plats au piédouche, un petit plat à friandises en forme de feuille et un panier au bord Louis XV en bleu et blanc aux monogrammes. Différentes marques, XIXe siècle. Certains aux marques de Paris.

Ø 26 cm

est. 60/ 100

58**Capodimonte**

"Musicerend koppel". Een groep van meerkleurig en verguld Italiaans porselein. Onderaan gemerkt.

"Couple musicien". groupe en porcelaine italienne polychrome et dorée. Marque sous la base.

h: 24 cm

est. 50/ 80

59

"Mechelen anno 1984". Een lithografie.

"Malines anno 1984". Lithographie.

55 x 82 cm

est. 40/ 60

60

Een 18 karaats geel gouden ring bezet met brillanten met een gezamenlijk gewicht van ± 0,30 ct.

Bague en or jaune 18 ct sertie de brillants ayant un poids total de ± 0,30 ct.

2,50 g

est. 250/ 350

61

Een grote en gevarieerde partij oude postkaarten.

Grande collection de cartes postales très variée.

est. 100/ 150

62

Een reeks van drie kleurenetsen met stadsgezichten. Allen gesigneerd buiten de plaat.

Suite de trois eaux-fortes en couleurs aux vues de villes. Les trois signées hors planche.

30 x 80 en 35 x 35 en 45 x 30 cm

est. 60/ 80

63

Een uitgebreid verzilverd metalen bestek voor twaalf personen, versierd met een Lodewijk XV-motief.

Vaste couvert en métal argenté pour douze personnes. Décor de style Louis XV.

est. 200/ 240

NR. OMSCHRIJVING

64

Twee gravures, bestaande uit een voorstelling van een praalboog en een zicht op Boom en de Rupel naar een werk van Vander Neer.



Deux gravures comprenant un arc d'honneur et une vue sur Boom et la rivière Rupel, d'après un oeuvre par Vander Neer.

33 x 21 & 39 x 54 cm

est. 30/ 50

65

Christofle

Een bestek van verzilverd en verguld metaal. 82 stuks. Waaronder telkens negen stuks van messen, lepels, vorken, dessertlepels - dessertvorken en koffielepeltjes. Acht stuks kleine mesjes en zes stuks gebakslepeltjes. Sla-en groentenbestek. Taartschep, suikertang, sauslepel, botermesje en zes messenleggers.



Couvert en métal argenté et doré. 82 pièces. Chaque fois neuf couteaux, fourchettes, cuillères et fourchettes à dessert et cuillères à café. Couvert à salade et à légumes. Pelle à tarte, pince à sucre, cuillère à sauce, couteau à beurre et six porte-couteaux.

est. 200/ 300

66



Een gedraaide houten staande lamp met retrokap. Medio XXste eeuw.

Lampadaire en bois tourné à abat-jour retro. Milieu du XXe siècle.

H. 175 cm

est. 40/ 60

67

Lot zilver en verzilverd metaal, met o.m. een serveerbestek, sterlingzilver, keuren van Birmingham, theelepels, messenleggers, voorsnijbestek.



Lot d'argent et de métal argenté dont un couvert de service en argent sterling, poinçons de Birmingham, des cuillères à thé, des porte-couteaux et un couvert à viande.

est. 60/ 80

68



Val Saint-Lambert

Vaas van geslepen kristal, in de massa rood gekleurd. Onderaan gemerkt.

Vase en cristal taillé coloré rouge dans la masse. Marque sous la base.

30 cm

est. 100/ 150

69



"Het lossen van de vangst". Olieverf op paneel. Niet gesigneerd.

"La décharge des poissons". Huile sur panneau. Sans signature.

20 x 17 cm

est. 60/ 100

70

Salvador Dali

Een bronzen plaquette met de afbeelding van een Menora en we voegen er een sleutelhanger met de afbeelding van de Klaagmuur aan toe.



Plaquette en bronze représentant une Menorah et nous ajoutons un porte-clé représentant le Mur des Lamentations.

8,5 x 6 en 3,5 x 3 cm

est. 230/ 280

NR. OMSCHRIJVING

71



Een divers lot dozen van hout en metaal. Bijgevoegd een koperen kruithoorn.

Lot de boîtes diverses en bois et en métal. On ajoute une corne à poudre en cuivre.
est. 100/ 120

72



Russische icoon met de Moeder Gods van Kazan. XIXde eeuw.

Ikône russe représentant la Mère de Dieu de Kazan. XIXe siècle.

31 x 26,5 cm

est. 200/ 300

73



Russische icoon met het leven van Maria met centraal Воскресение Христово, de Verrijzenis. XIXde eeuw. Slijtage aan de beschildering, oude sporen van houtworm achteraan.

Ikône russe représentant la de Marie avec dans le centre la Résurrection. XIXe siècle. Usures à la peinture et traces de vers à bois au verso.

44 x 37 cm

est. 400/ 600

74



“Landschap met watermolen”. Olieverf op doek. Naar voorbeeld van Meindert Hobbema.

“Paysage au moulin à eau”. Huile sur toile. D’après un exemple par Meindert Hobbema.

30 x 24 cm

est. 200/ 240

75



Hermes, Paris

Een zijden foulard in originele doos.

Foulard en soie dans la boîte d'origine.

90 x 85 cm

est. 150/ 200

76



Een ronde eikenhouten tafel op centrale voet.

Table ronde en chêne sur pied central aux patins croisés.

h: 78 cm Ø 125 cm

est. 50/ 80

77



Russische icoon met het leven van Christus met centraal Воскресение Христово, de Verrijzenis. XIXde eeuw.

Ikône russe représentant la vie du Christ avec dans le centre la Résurrection. XIXe siècle.

44 x 37 cm

est. 400/ 600

NR. OMSCHRIJVING

78



Russische icoon met centraal de Verrijzenis, omringd door een Moeder Gods van Kazan, het Doopsel van Christus, het Hoofd van Johannes de Doper, de Martelares Paraskeva, het Doodsbed van Maria en de H. Nicolaas. Zwaar verguld en met cloisonnéschildering op de rand. XIXde eeuw. Barsten in de verflagen.

Îcône russe avec la Résurrection dans le centre, entourée de la Mère de Dieu de Kazan, le baptême du Christ, la Tête de St-Jean-Baptiste, la Martyre Paraskeva, la mort de Marie et Saint-Nicolas. Dorure importante et avec imitation de cloisonné peinte sur les bordures. XIXe siècle. Fissures dans la peinture.

53,5 x 44,5 cm

est. 600/ 1000

79



"De Olewagen Sage". Een reeks van vijf houtsneden, genummerd 11/210, gesigneerd en gedateerd 1936 buiten de plaat, ter illustratie van een verhaal van Hans Grimm. Uitgave Het Rad.

"De Olewagen Sage". Suite de cinq gravures sur bois, numérotées 11/210, signées et datées 1938 hors planche, illustrant l'histoire de Hans Grimm. Ed. Het Rad.

29,5 x 22,5 cm

est. 50/ 80

80



Delvaux, Bruxelles

Een lederen halssnoer in stofhoes en in de originele doos.

Collier en cuir dans la boîte d'origine et dans sa gaine de protection.

est. 120/ 180

81



Een gesculpteerde verguld houten kerkornament met spiegel.

Ornement d'église en bois sculpté et doré. Avec miroir.

h 52 cm

est. 200/ 240

82



Jules De Cort

"Kruik met bloemen". Olieverf op doek. Gesigneerd.

"Cruche aux fleurs". Huile sur toile. Signée.

81 x 70,5 cm

est. 100/ 120

83



Een paar porseleinen art nouveau vazen met koperen monturen. Onderaan gemerkt.

Paire de vases art nouveau en porcelaine avec montures en cuivre. Marque sous la base.

h: 44 cm

est. 160/ 240

84



Michiel Van Cuyck

"Herder met schapen". Olieverf op doek. Gesigneerd.

"Berger et moutons". Huile sur toile. Signée.

22 x 32 cm

est. 300/ 500

NR. OMSCHRIJVING

85



Louis Vuitton

Een portemonnee in Damien Ebene met ritssluiting. In originele stofhoes. Datacode SN1115.

Porte-monnaie en Damien Ebène avec tirette. Dans la gaine de protection d'origine. Code SN1115.

est. 150/ 200

86



Een reeks van vier gebeeldhouwd eikenhouten stoelen in barokke stijl met gecanneerde rug en met bijpassende armstoel.

Suite de quatre chaises en chêne sculpté de style baroque avec dossiers cannés et avec un fauteuil assorti.

h: 120 en 1: 130 cm

est. 200/ 300

87



Een meisjesbuste van diverse soorten albast op zwart marmeren sokkel. Niet gesigneerd.

Buste de fille en albâtre de différentes couleurs sur socle en marbre noir. Sans signature.

h: 22 cm

est. 180/ 240

88



Een snavelkan en een een koffiekkan van tin, waarbij de tweede met een gegraveerd decor en een houten handvat.

Cruche couverte et une cafetière en étain, la deuxième à décor gravé et à manche en bois.

h: 24 & 36 cm

est. 60/ 80

89



Donald Watson

"Schots kustgezicht". Aquarel op papier. Gesigneerd en gedateerd '96.

"Vue de la côte écossaise". Aquarelle sur papier. Signé et daté '96.

21 x 31 cm

est. 100/ 120

90



Een 18 karaats wit en geel gouden ring bezet met briljanten met een gezamenlijk gewicht van ± 0,55 ct.

Bague en or jaune et blanc sertie de brillants ayant un poids total de ± 0,55 ct.

7g

est. 650/ 750

91



Richard Aurili

Een meisjesbuste van diverse soorten albast op grijs marmeren sokkel. Gesigneerd achteraan.

Buste de fille en albâtre de différentes couleurs sur socle en marbre gris. Signé au verso.

h: 24 cm

est. 180/ 240

NR. OMSCHRIJVING

92



P. Tack

“Riviermonding met kerk”. Olieverf op paneel. Gesigneerd en “naar Mastenbroek”.

“Eglise près de la bouche d’une rivière”. Huile sur panneau. Signée et inscrit “naar Mastenbroek”.

39 x 66 cm

est. 120/ 200

93



Russische icoon met Andrej Bogoljoebski en talrijke kerkfiguren die zich aan Maria onderwerpen. XIXde eeuw. Mooie staat.

Îcône russe avec Andrei Bogoljubski et de nombreux figures ecclésiastiques qui se soumettent à Marie. XIXe siècle. Bel état.

41 x 34 cm

est. 400/ 600

94



Russische icoon met heiligenafbeeldingen in vier stroken. Centraal drie verschillende voorstellingen van de Moeder Gods. XIXde eeuw. Slijtage aan de belettering.

Îcône russe représentant des saints dans quatre bandes. Vers le centre trois différentes représentations de la Mère de Dieu. Usures au lettrage.

44,5 x 39,5 cm

est. 300/ 500

95



Een tweeledig Japans huisaltaar achter twee plooi-deurtjes en met drie laden en schuifdeurtjes onderaan.

Autel japonais en deux parties. Deux portes pliantes, trois tiroirs et des glissières en dessous.

177 x 79 x 70 cm

est. 300/ 400

96



Een paar lederen zeteltjes op verchromde voet. Jaren '80.

Paire de fauteuils en cuir aux pieds en chrome. Années '80.
h: 80 cm

est. 80/ 120

97



Russische icoon met vier onderverdelingen met heiligen. XIXde eeuw. Slijtage aan de beschildering en lichte randschade.

Îcône russe représentant des saints dans quatre cartouches. XIXe siècle. Usures au lettrage et légers dégâts au bord.

44 x 38 cm

est. 300/ 500

98



Russische icoon met een Heilige Kerkvorst met cloisonnéschildering op de rand. Belettering uitgewist. XIXde eeuw.

Îcône russe représentant un ecclésiastique avec bordure peinte imitant le cloisonné. Lettrage effacé. XIXe siècle.

40 x 36 cm

est. 400/ 600

NR. OMSCHRIJVING

99



"Kempense hoeve met dennenboom". Ets. Gesigneerd en genummerd buiten de plaat.

"Ferme et sapin dans un paysage de Campine". Eau-forte signée et numérotée hors planche.

20 x 14,5 cm

est. 80/ 120

100



Een 18 karaats geel gouden halsketting bezet met schakels en bolletjes.

Collier en or jaune 18 ct formé de maillons et de petites boules.

30 g

est. 800/ 1000

101



Engelse zilveren strooiers (3 stuks) en een mosterdpot (zonder binnenwerk). Londen en Birmingham, tijdperk Victoria.

Trois saupoudroirs en argent anglais et un moutardier (sans intérieur). Londres et Birmingham, époque Victoria.

h: 12 cm

est. 120/ 200

102



"De Vlucht naar Egypte in Vlaanderen". Ets. Gesigneerd buiten de plaat.

"La fuite en Egypte en Flandre". Eau-forte signée hors planche.

13 x 21 cm

est. 80/ 120

103



Een vierdelig koffie- en theestel van verzilverd metaal.

Garniture à café et à thé quatre pièces en métal argenté.

h: 25 cm

est. 80/ 100

104



José Olmos

"Landschap met hoeve". Olieverf op paneel. Gesigneerd.

"Paysage à la ferme". Huile sur panneau. Signé.

60 x 70 cm

est. 200/ 240

105



Een 18 karaats geel gouden ring bezet met briljanten met een gezamenlijk gewicht van ± 0,50 ct.

Bague en or jaune 18 ct sertie de brillants ayant un poids total de ± 0,50 ct.

2,63 g

est. 450/ 550

NR. OMSCHRIJVING

106

Een paar kleine fauteuils, bekleed met grijs textiel. italiaans werk, 2007.



Paire de petits fauteuils recouverts de textile gris. Travail italien, 2007.

h: 80 cm

est. 100/ 120

107

Een sierterrine van Italiaans aardewerk, versierd met meerkleurige taferelen in reliëf.



Terrine décorative en faïence italienne décorée de scène polychromes en relief.

40 x 65 cm

est. 40/ 50

108

Een aardewerken siercoupe met meerkleurig decor, gedragen door bronzen bacchanten en met ramskoppen. Onderaan gemerkt.



Coupe décorative en faïence à décor polychrome portée par des bacchantes en bronze et ornée de têtes de bélier. Marque sous la base.

h: 24 cm

est. 220/ 240

109

José Olmos

"De Luizenvangster. Dorpsscène". Olieverf op paneel. Gesigneerd.



"Attraper les puces, scène de village". Huile sur panneau. Signé.

67 x 124 cm

est. 200/ 300

110

Een 18 karaats wit en geel gouden schakelarmband bezet met briljanten met een gezamenlijk gewicht van $\pm 0,30$ ct.



Bracelet à maillons en or blanc et jaune 18 ct serti de brillants ayant un poids total de $\pm 0,30$ ct.

18,75 g

est. 500/ 600

111

Lladro

Polychroom aardewerken beeld van een moeder en kinderen.



Statue en faïence polychrome représentant une mère et ses enfants.

55 cm

est. 120/ 200

112

Russische icoon met centraal de Verrijzenis van Christus met daar rond het leven van Maria. XIXe eeuw.



Icône russe représentant la vie de Marie entourant la Résurrection du Christ. XIXe siècle.

54 x 47,5 cm

est. 600/ 1000

NR. OMSCHRIJVING

113



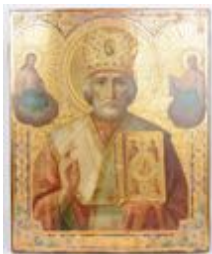
“Koppel”. Twee beeldjes van meerkleurig Frans porselein. XIXe eeuw. Eén met letsel aan de arm en hand.

“Couple”. Deux statuettes en porcelaine française. XIXe siècle. Une avec dégâts au bras et à la main.

h: 15 cm

est. 50/ 60

114



Russische icoon met Sint-Nicolaas de Wonderdoener, geflankeerd door Christus en Maria. Zwaar verguld en met cloisonnéschildering op de rand. XIXde eeuw.

Icône russe représentant Saint-Nicolas le Miracleux, flanqué du Christ et d Marie. Lourdemment dorée et avec peinture à la façon du cloisonné sur la bordure. XIXe siècle. 53,5 x 44,5 cm

est. 600/ 1000

115



Een 18 karaats wit en geel gouden ring bezet met een solitair van $\pm 0,70$ ct.

Bague en or blanc et jaune 18 ct sertie d'un solitaire de $\pm 0,70$ ct.

4,40 g

est. 800/ 900

116



Een armstoel van gedraaid eikenhout in renaissancestijl met lederen bekleding.

Fauteuil en chêne tourné de style Renaissance recouvert de cuir.

H. 97 cm

est. 60/ 100

117



Miniatuur met classicistische voorstelling op ivoor.

Miniature sur ivoire représentant une scène classique.

8 x 6,5 cm

est. 50/ 80

118



Russische icoon met Christus Pantocrator, omgeven door talrijke heiligen, Maria en de aartsengelen Michael en Gabriël. XIXe eeuw. Enige slijtage aan de beschildering.

Icône russe représentant Le Christ Pantocrator, entouré de nombreux saints, de Marie et des archanges Michel et Gabriel. XIXe siècle. Usures.

53,5 x 43,5 cm

est. 400/ 600

119



“Herderskoppel”. Olieverf op paneel. XIXe eeuw.

“Couple de bergers”. Huile sur panneau. XIXe siècle.

23,5 x 30,5 cm

est. 200/ 240

NR. OMSCHRIJVING

120



Vendome

Een horloge met 18 karaats geel gouden polsband.

Montre à bracelet en or jaune 18 ct.

bruto: 23,15 g

est. 350/ 450

121



Een driedelig schouwgarntuur van messing en porselein, bestaande uit een pendule en twee kandelaars, versierd met handgeschilderde decors.

Garniture de cheminée trois pièces en laiton et porcelaine comprenant une pendule et deux candélabres décorés à la main.

h: 52 & 63 cm

est. 650/ 800

122



Henri Joseph Pauwels

"Landschap". Olieverf op doek. Gesigneerd.

"Paysage". Huile sur toile. Signée.

60 x 110 cm

est. 100/ 150

123



Beeldje van een jonge jager met een haas van brons. Onleesbaar gesigneerd.

Statuette d'un jeune chasseur avec un lièvre en bronze. Illisiblement signée.

H. 55 cm

est. 300/ 400

124



Edgard Wiethase

"Stilleven met koffiepote en sierpompoeenen." Olieverf op doek. Gesigneerd en gedateerd 1928.

"Nature morte avec cafetière et citrouilles". Huile sur toile. Signée et datée 1928.

68 x 77cm

est. 200/ 300

125



Een halssnoer met grote zoetwaterparels en een zilveren slot.

Collier de grandes perles d'eau douce. Fermoir en argent.

est. 260/ 300

126



Een oud drukkerskastje met twaalf laden.

Meuble d'imprimerie à douze tiroirs.

est. 100/ 150

NR. OMSCHRIJVING

127



“Arend met gespreide vleugels.” Beeld in zamak op zwart marmeren sokkel.

“Aigle aux ailes ouvertes”. Sculpture en régule sur socle en marbre noir.

34 x 46 cm

est. 100/ 120

128



Twee albums, het éne met wenskaarten, fantasiekaarten e.d. uit het begin van de XXste eeuw. Veelal gefrankeerd en uit heel uiteenlopende landen. Ongeveer 250 stuks. Het andere met ansichtkaarten, omstreeks 350 stuks. Begin XXste eeuw.

Deux albums, l'un contenant des cartes de vœux, de fantaisie etc. du début du XXe siècle, en majorité oblitérés et provenant de nombreux pays. ± 250 pièces. L'autre aux cartes de vues, ± 350 pièces. Début du XXe siècle.

est. 350/ 450

129



“Le départ” & “Le retour”. Twee opgehoogde XIXe eeuwse gravures. In kaders uit de tijd.

“Le départ” et “Le Retour”. Deux gravures du XIXe siècle rehaussées. Cadres d'époque.

40 x 50 cm

est. 120/ 180

130



Een paar 18 karaats wit gouden oorbellen bezet met een briljanten met een gezamenlijk gewicht van ± 1,30 ct. en twee parels.

Paire de boucles d'oreilles en or blanc 18 ct serties de brillants ayant un poids total de ± 1,30 ct et de deux perles.

9,59 g

est. 900/ 1000

131



D. Duwaerts

Een buste van een jong meisje van terracotta. Gesigneerd en gedateerd 1884.

Buste de jeune fille en terre cuite. Signé et daté 1884.

h: 40 cm

est. 160/ 180

132



Edgard Heirman

“Kapel”. Olieverf op doek. Gesigneerd.

“Chapelle”. Huile sur toile. Signée.

70 x 60 cm

est. 120/ 200

133



Russische icoon met centraal de Moeder Gods van het Teken, met daar rond o.m. de Moeder Gods van Kazan en De Onthoofding van Johannes de Doper. XIXde eeuw.

Icône russe représentant la Mère de Dieu du Signe, entourée e.a. par La Mère de Dieu de Kazan et la Décapitation de Jean le Baptiste. XIXe siècle.

54 x 45 cm

est. 400/ 600

NR. OMSCHRIJVING

134



Russisch icoon met Sint-Nicolaas. XIXde eeuw.

Îcône russe représentant Saint-Nicolas. XIXe siècle.

35 x 30,5 cm

est. 600/ 800

135



Een gebeeldhouwde tafel in renaissancestijl met vier stoelen in gelijkaardige stijl.

Table en chêne sculpté de style Renaissance accompagnée de quatre chaises dans le même style.

73 x 118 x 82 cm

est. 100/ 150

136



Een Engelse mahoniehouten tafel met rond blad.

Table en acajou à tablette ronde. Travail anglais.

Ø 95 - H. 74 cm

est. 100/ 120

137



Russische icoon met het leven van Christus met centraal Воскресение Христово, de Verrijzenis. XIXde eeuw.

Îcône russe représentant la vie du Christ avec la Résurrection dans le centre. XIXe siècle.

35,5 x 30 cm

est. 200/ 300

138



Russische icoon met de Moeder Gods van Kazan. XIXde eeuw.

Îcône russe représentant la Mère de Dieu de Kazan. XIXe siècle.

35,5 x 30 cm

est. 200/ 300

139



“De rede van Antwerpen”. Een kleurenherdruk van een oude gravure.

“La Rade d’Anvers”. Réédition en couleurs d’une ancienne gravure.

35 x 180 cm

est. 60/ 100

140



“Toi et moi”. Een 18 karaats wit gouden ring bezet met briljanten met een gezamenlijk gewicht van ± 0,60 ct.

“Toi et moi”. Bague en or blanc 18 ct sertie de brillants ayant un poids total de ± 0,60 ct.

5,69 g

est. 650/ 750

NR. OMSCHRIJVING

141



"Hamlet". Een bronzen beeldje met een ivoren schedeltje. Op onyxen voetstuk.

"Hamlet". Statuette en bronze à la tête en ivoire. Sur base en onyx.

h: 26,5 cm

est. 140/ 180

142



Norbert Ceulemans

"Antwerpen anno 1985". Gesigneerd buiten de plaat.

"Anvers anno 1985". Signée hors planche.

76 x 115 cm

est. 50/ 80

143



Bronzen groep van twee jachthonden en een eend. Naar P.J. Mène.

Groupe en bronze représentant deux chiens de chasse et un canard. D'après P.J. Mène.

H. 24 cm

est. 200/ 250

144



Leroux

"Landschap met boer en kar." Olieverf op doek. Gesigneerd.

"Paysage au paysan et son char". Huile sur toile. Signée.

21 x 34 cm

est. 200/ 300

145



Een 18 karaats wit gouden armband bezet met briljanten en diamant baguetten met een gezamenlijk gewicht van $\pm 1,80$ ct.

Bracelet en or blanc 18 ct serti de brillants et de baguettes de diamant ayant un poids total de $\pm 1,80$ ct.

8 g

est. 1500/ 1700

146



Een art deco vitrinekastje met aan weerskanten een paneeldeurtje, versierd met bloemenmarquetterie.

Petite vitrine art déco avec deux petite portes sur les côtés décorées de marquetterie fleurie.

125 x 125 x 40 cm

est. 200/ 300

147



Een kolompendule van zwartgelakt hout, versierd met inlegwerk en met messingen slinger en versiering rond de wijzerplaat. Met sleutel.

Pendule à colonnes laquée noir et décorée d'incrustations et avec balancier et entourage du cadran en laiton. Avec clé.

h: 53 cm

est. 120/ 200

NR. OMSCHRIJVING

148

Een album met wenskaarten, fantasiekaarten e.d. uit het begin van de XXste eeuw. Veelal gefrankeerd en uit heel uiteenlopende landen. Ongeveer 400 stuks.



Album aux cartes de vœux, cartes de fantaisie etc. du début du XXe siècle. En majorité aux timbres oblitérés et provenant de nombreux pays. ± 400 pièces.

est. 350/ 450

149



Fernand Comhaire

“Zelfportret”. Olieverf op paneel. Gesigneerd en gedateerd 05/97

“Autoportrait”. Huile sur panneau. Signé et daté 05/97.

35 x 25 cm

est. 80/ 120

150

Een 18 karaats wit gouden broche bezet met briljanten met een gezamenlijk gewicht van ± 4 ct.



Broche en or blanc 18 ct sertie de brillants ayant un poids total de ± 4 ct.

14,19 g

est. 2500/ 2600

151



Een paar kandelaars van gepatineerd brons, de kaarsenhouders gedragen door een Oriëntaals paar.

Paire de candélabres en bronze, les bras de lumière portés par un couple oriental.

h: 41 cm

est. 200/ 300

152



Leroux

“Dorpsgezicht met ruïne.” Olieverf op doek. Gesigneerd.

“Vue de village avec ruine”. Huile sur toile. Signée.

24 x 32 cm

est. 200/ 260

153



Kleine Russisch icoon met een gevleugelde Johannes de Doper (обра счаро пропока иоанна предчечи) met zijn hoofd in een schaal. XIXde eeuw. Met en verzilverd metalen oklad.

Petite icône russe représentant un Jean le Baptiste ailé tenant sa tête dans une coupe. XIXe siècle. Avec un oklad en métal argenté.

31 x 26,5 cm

est. 300/ 400

154



Oude Russische icoon met de Bewening van Maria. In de XIXde eeuw bijgeschilderd.

Îcône russe ancienne représentant la Lamentation de Marie. Repeint en partie aux XIXe siècle.

31 x 26 cm

est. 200/ 300

NR. OMSCHRIJVING

155



Een 18 karaats wit gouden ring bezet met een briljant van $\pm 0,87$ ct. en brillanten met een gezamenlijk gewicht van $\pm 0,14$ ct.

Bague en or blanc 18 ct sertie d'un brillant de $\pm 0,87$ ct et de brillants ayant un poids total de $\pm 0,14$ ct.

4,15 g

est. 1500/ 1600

156



Een halfronde Engelse wandconsole van mahoniehout.

Console demi-lune en acajou. Travail anglais.

b: 121 cm

est. 200/ 240

157



Russische icoon met het leven van Christus met centraal de Verrijzenis. Einde XIXde eeuw.

Îcône russe représentant la vie du Christ avec la Résurrection dans le centre. Fin du XIXe siècle.

44,5 x 38 cm

est. 250/ 350

158



Russisch icoon met Christus Pantocrator. XIXde eeuw. Randschade.

Îcône russe représentant le Christ Pantocrator. XIXe siècle. Dégâts au bord.

31 x 26,5 cm

est. 150/ 200

159



Jan Verhas

"Boerin in de stal". Olieverf op doek. Gesigneerd.

"Fermière dans l'étable". Huile sur toile. Signée.

26 x 19 cm

est. 300/ 400

160



Een paar 18 karaats wit gouden oorbellen bezet met een brillanten met een gezamenlijk gewicht van $\pm 0,14$ ct.

Paire de boucles d'oreilles en or blanc 18 ct serties de brillants ayant un poids total de $\pm 0,14$ ct.

2,63 g

est. 250/ 300

161



Antonin Mercié

"David". Bronzen beeld met bruin patina. Gesigneerd en met merk van Barbédienne.

"David". Sculpture en bronze à patine brune. Signée et avec la marque de Barbédienne.

H. 60 cm

est. 800/ 1200

NR. OMSCHRIJVING

162



Henri Kerels

"Neerhof". Olieverf op paneel. Gesigneerd.

"Basse-cour". Huile sur panneau. Signé.
37 x 39 cm

est. 150/ 250

163



Een serie antieke tegels van blauw en wit Delfts aardewerk. Diverse pastorale en landschapsdecors. Eén met dubbele mangaankleurige rand. Eén gebroken.

Suite de carreaux en faïence bleue et blanche de Delft. Différents décors pastoraux et aux paysages. L'un avec bords manganèses, un autre cassé.
12,5 x 12,5 cm

est. 240/ 300

164



H. Wacker-Elsen

"Visserboten op volle zee". Olieverf op doek. Gesigneerd.

"Bateaux de pêches en pleine mer". Huile sur toile. Signée.
68 x 98 cm

est. 120/ 200

165



Een buffet van mahoniehoutfineer met twee concave deuren onder een lade en versierd met vier zuiltjes.

Buffet en placage d'acajou ouvrant à deux portes concaves en dessous d'un tiroir, décoré de quatre colonnettes.
104 x 135 x 60 cm

est. 100/ 120

166



Een Spaanse tafel met drie laden. XVIIe eeuw op recenter onderstel.

Table espagnole ouvrant à trois grands tiroirs. XVIIe siècle. Base en chêne plus récente.
84 x 203 x 80 cm

est. 300/ 500

167



Allegorische brons op de literatuur, naar J. Moreau. Op houten sokkel.

Bronze allégorique représentant la littérature, d'après J. Moreau. Sur socle en bois.
H. 41 cm

est. 300/ 400

168



Twee etuis met Sterlingzilveren munten m.b.t. de koninklijke familie. Uitg. Koninklijke Munt van België.

Deux étuis contenant des pièces de monnaie en argent Sterling concernant la famille royale. Ed. Monnaie Royale de Belgique.

est. 120/ 200

NR. OMSCHRIJVING

169



“Portret van een dame.” Olieverf op gemarouffleerd doek, op paneel. Vroeg XIXde eeuw.

“Portrait de dame”. Huile sur toile marouflé sur panneau. Début du XIXe siècle.

53 x 64 cm

est. 180/ 220

170



Mont Blanc

Een horloge met lederen polsband. “Gold Plated Meisterstück.” 7004. Ref CC59248.

Montre à bracelet en cuir. “Gold Plated Meisterstück”. 7004. Ref. CC59248.

est. 700/ 900

171



Eugène Marioton

“Vainqueur”. Een bronzen beeld op groen marmeren sokkel.

“Vainqueur”. Sculpture en bronze sur socle en marbre vert.

h: 57 cm

est. 550/ 650

172



Peeters

“Zeilschip op ruwe zee”. Olieverf op doek. Gesigneerd.

“Bateaux sur mer mouvementée”. Huile sur toile. Signée.

60 x 70 cm

est. 100/ 150

173



Russische icoon met de martelares Paraskeva. XIXde eeuw. Verguldsel en lettering uitgewist.

Icône russe représentant la Martyre Paraskeva. XIXe siècle. Dorure et lettrage effacés.

35 x 31 cm

est. 200/ 300

174



Oude Russische icoon met de Aanbidding van Maria.

Icône russe ancienne représentant l'adoration de Marie.

35 x 31 cm

est. 200/ 300

175



Een 14 karaats wit en geel gouden ring bezet met diamanten met een gezamenlijk gewicht van $\pm 0,10$ ct.

Bague en or blanc et jaune 14 ct sertie de diamants ayant un poids total de $\pm 0,10$ ct.

5,85 g

est. 300/ 400

NR. OMSCHRIJVING

176



Een sobere eikenhouten secretaire-bibliotheek met klapblad. Achter het klapblad zes kleine laden, eronder twee deuren. Bovenaan een opzet met twee beglaasde deuren. Medio XIXde eeuw.

Sobre bibliothèque-secrétaire à abattant, cachant six petits tiroirs. Le bas à deux portes pleines, le haut à deux portes vitrées. Milieu du XIXe siècle.

H. 176 x 104 x 50 cm

est. 300/ 400

177



Russische icoon met de Moeder Gods geflankeerd door twee heiligen. XIXde eeuw. Verguldsel uitgewist.

Îcône russe représentant la Mère de Dieu flanquée de deux saints. XIXe siècle. Dorure effacée.

32,5 x 29 cm

est. 200/ 300

178



Russische icoon met Sint-Panteleimon, de Genezer. Een tekst onderaan vermeldt het Sint-Panteleimon Monasterium van Kiev (?) en een tekst achteraan d.d. 1898 doet dat ook. XIXe eeuw.

Îcône russe représentant Saint-Panteleimon le Guérisseur. Texte en dessous mentionne La Monastère Saint-Panteleimon à Kiev (?) et un texte au verso daté 1898 le répète. XIXe siècle.

62 x 53 cm

est. 800/ 1200

179



Een grote barokke kerkkandelaar van gedreven messing. Driehoekige basis met Heilige Harten, uitgebreide bladmotieven op de schacht, bovenaan drie engelenkopjes in reliëf.

Grand candélabre d'église baroque en laiton repoussé. Base triangulaire aux Sacrés Coeurs, extensive décoration de feuillage sur le fût et trois têtes d'angelots en relief vers le haut.

H. 107 cm

est. 200/ 250

180



Een 14 karaats wit en geel gouden armband bezet met diamanten met een gezamenlijk gewicht van $\pm 1,10$ ct. GH.

Bracelet en or blanc et jaune 14 ct serti de diamants ayant un poids total de $\pm 1,10$ ct. G/H.

24,38 g

est. 1300/ 1400

181



Een fruitmand van gedreven en geajoureerd zilver met een barok decor van engelen en bloemenkorven in uitsparingen. Op het plat een bacchanaal van engelen en dolfinen. Duitse keuren, 800%.

Coupe à fruits en argent repoussé et ajouré à décor baroque d'angelots et de corbeilles de fleurs dans des cartouches. Sur le plat un bacchanale aux anges et dauphins. Poinçons allemands, 800%.

l: 48,50 cm 1421,85 g

est. 600/ 800

182



"Maria en Christus overhandigen een rozenkrans aan een kloosterzuster" en "Banket met talrijke personages en engelen". Een paar. Olieverf op doek. Omstreeks 1700. Herstellingen.

"Marie et le Christ donnent un chapelet à une religieuse" et "Banquet avec de nombreux personnages et anges". Une paire. Huile sur toile. Vers 1700. Réparations.

52 x 32 cm

est. 600/ 800

NR. OMSCHRIJVING

183



Val St. Lambert

Een vaas van meerkleurig glaspasta. Gemerkt en gemonogrammeerd LL & SJH voor Louis Leloup & Samuel Herman.

Vase en pâte de verre polychrome. Marque et monogramme LL & SJH pour Louis Leloup & Samuel Herman.

h: 28 cm

est. 340/ 400

184



William-Louis Angus

“Personages tijdens een plechtigheid”. Olieverf op paneel. Gesigneerd.

“Personnages durant une cérémonie”. Huile sur panneau. Signé.

49 x 59 cm

est. 1000/ 1500

185



Een 18 karaats wit en roze gouden hanger in de vorm van een solsleutel bezet met briljanten met een gezamenlijk gewicht van $\pm 0,40$ ct.

Pendentif en or blanc et rose 18 ct en forme de clé de sol serti de brillants ayant un poids total de $\pm 0,40$ ct.

6,02 g

est. 650/ 750

186



Een Engelse boekenkast van mahoniehoutfineer met onderaan drie laden en bovenaan twee gevitreerde deuren met latwerk.

Bibliothèque anglaise en placage d'acajou, le dessous à trois tiroirs et le dessus à deux portes vitrées aux lattes.

225 x 98 x 49 cm

est. 250/ 400

187



Een paar bronzen beelden van een jongen en een meisje. Eén gesigneerd Cellini en de andere Breigerant. Beide op marmeren sokkel.

Paire de sculptures en bronze d'un garçon et d'une fille. L'une signée Cellini, l'autre Breigerant. Avec socles en marbre.

h \pm 36 cm

est. 200/ 300

188



Een reeks van zes open zoutvaatjes van massief zilver, versierd met hermenfiguren. Parijse keuren, 1809-1819.

Suite de six salières ouvertes en argent massif, décorées de hermès. Poinçons de Paris, 1809-1819.

h: 7 cm

est. 220/ 260

189



V. Plaquet

“Portret van François Claude Theremin.” Olieverf op doek. Vroeg XIXde eeuw.

“Portrait de François Claude Theremin”. Huile sur toile. Début du XIXe siècle.

70 x 58 cm

est. 250/ 300

NR. OMSCHRIJVING

190



Een 18 karaats wit en roze gouden ring bezet met een briljant van $\pm 0,70$ ct.

Bague en or blanc et rose 18 ct sertie d'un brillant de $\pm 0,70$ ct.

5,27 g

est. 800/ 900

191



Een paar schemerlampen met kappen in de geest van Tiffany's gemonteerd op metalen figuren van een jongen en een meisje (één met ietsel bovenaan).

Paire de lampadaires aux abat-jour dans le goût de Tiffany montés sur des personnages d'un garçon et d'une fille (un dégât vers le haut).

h: 70 cm

est. 240/ 360

192



H. Elstrom

"Chevaux de Trait." Bronzen beeld van twee natiepaarden op groen marmeren sokkel.

"Chevaux de Trait". Sculpture en bronze représentant deux "chevaux de nation" sur socle en marbre vert.

h 35 cm

est. 200/ 300

193



Russisch icoon met Sint-Nicolaas. XIXde eeuw.

Îcône russe représentant Saint-Nicolas. XIXe siècle.

36,5 x 30,5 cm

est. 600/ 800

194



"Geanimeerd landschap". een supraporta. Olieverf op doek. Draagt een handtekening 'Van Ostade 1650.

"Paysage animé". Dessus-de-porte en huile sur toile. Porte une signature: Van Ostade 1650.

52 x 77 cm

est. 800/ 1000

195



Onso

Een 18 karaats geel gouden dameshorloge uit de jaren '50 met 18 karaats geel gouden slavenarmband.

Montre de dame en or jaune 18 ct des années 50 avec bracelet d'esclave en or jaune 18 ct.

bruto: 16,50 g

est. 700/ 800

196



Een gebeeldhouwde Bretoense eetkamer, bestaande uit een tweeledig buffet met onderaan twee paneeldeuren en drie paneeldeuren met opengewerkte karrenwielmotieven in het door figuren gedragen opzet; een smalle bordenkast met onderaan twee paneeldeuren en een lade in de gordel, een verlengbare tafel (zonder verlengbladen) en zes stoelen met gecanneerde zit. (Twee te vervangen).

Salle à manger bretonne en chêne sculpté comprenant un buffet à deux corps, le bas à deux portes pleine, le haut porté par des personnages sculptés et ouvrant à trois portes ajourées, un vaisselier étroit, le bas à deux portes pleines et un tiroir en ceinture, une table allongeable (sans allonges) et six chaises aux sièges cannelés (deux cannages à remplacer. France, vers 1900.

230 x 165 x 60 en 205 x 110 x 48 cm tafel

est. 600/ 800

NR. OMSCHRIJVING

197



Barok houten beeld van een Kerkvoogd. Polychromie deels verdwenen, schade van oude houtworm. Linkerhand ontbreekt, evenals vingers aan de rechterhand. Mogelijk Duitsland, XVIIIde eeuw.

Sculpture baroque en bois représentant un fonctionnaire ecclésiastique. La polychromie partiellement disparue, dégâts ancien de vers de bois. La main gauche manque, ainsi que les doigts de la main droite. Probablement Allemagne, XVIIIe siècle.

H. 77 cm

est. 800/ 1000

198



Een Zwitserse cilindermuziekdoos "Mandoline" met acht melodieën. In kist, versierd met marquetterie.

Boîte à musique suisse "Mandoline". Huit mélodies, le meuble décoré de marquetterie.

14 x 54 cm

est. 550/ 600

199



Fr. Van Biesbroeck

"Sint Alphonsus Rodriguez (1532 - 1617)". Een levensgroot beeld van polychroom gebeeldhouwd hout. XIXe eeuw. Gesigneerd op het voetstuk.

"Saint Alphonse Rodriguez (1532-1617)". Statue de taille nature en bois sculpté et polychromé. XIXe siècle. Signée sur la base.

h: 173 cm

est. 1200/ 2000

200



Een 18 karaats geel gouden ketting met 18 karaats wit en geel gouden hanger in de vorm van een draak bezet met brillanten met een gezamenlijk gewicht van $\pm 0,30$ ct. en een robijn van $\pm 0,15$ ct.

Chaîne en or jaune 18 ct et son pendentif en or blanc et jaune 18 ct en forme de dragon serti de brillants ayant un poids total de $\pm 0,30$ ct et d'un rubis de $\pm 0,15$ ct.

21,26 g

est. 1000/ 1200

201



Een cartelklok van zwartgelakt hout en verguld messing in Lodewijk XV-stijl in de geest van Boulle. Tijdperk Napoleon III. Met wandconsole, sleutel en slinger.

Cartel en bois laqué noir et laiton doré de style Louis XV dans le goût de Boulle. Epoque Napoléon III. Avec console, clé et balancier.

h: 52 + 23 cm

est. 400/ 600

202



Foucart à Bruxelles

Een driedelig schouwgarneet van vuurverguld brons in barokke stijl, bestaande uit een pendule, versierd met twee engeltjes, en twee vijfarmige kandelaars, gedragen door putti. XIXe eeuw. Op houten voetstukken. Met slinger en sleutel.

Garniture de cheminée en bronze doré de style baroque comprenant une pendule, décorée de deux angelots et deux candélabres à cinq bras portés par des putti. XIXe siècle. Sur bases en bois, avec clé et balancier.

h: 53 cm

est. 800/ 1200

203



Mathurin Moreau

"Meisje met kip en duiven". Een bronzen beeld. Gesigneerd 'Hors concours'.

"Fille aux poules et pigeons". Sculpture en bronze. Signée "hors concours".

h: 47 cm

est. 600/ 800

NR. OMSCHRIJVING

204



Jean-Jacques Lagrennée

“Personnages in een zeehaven”. Olieverf op doek. Herdoekt. Draagt een handtekening links onder. Met toeschrijving door een restaurateur uit 1964.

“Personnages dans le port”. Huile sur toile. Retoilée. Porte une signature en bas à gauche. Attribution par un restaurateur en 1964.

25 x 32 cm

est. 2000/ 2400

205



Een 18 karaats wit en geel gouden ring bezet met briljanten met een gezamenlijk gewicht van ± 3 ct. en saffieren met een gezamenlijk gewicht van ± 2 ct.

Bague en or jaune et blanc 18 ct sertie de brillants ayant un poids total de ± 3 ct et de saphirs ayant un poids total de ± 2 ct.

11,17 g

est. 2500/ 2700

206



Een donker tweeledige buffetkast met onderaan twee paneeldeuren en bovenaan twee gevitreeerde deuren.

Buffet à deux corps en chêne foncé, le bas à deux portes pleines, le haut à deux portes vitrées.

210 x 120 x 81 cm

est. 100/ 150

207



Polychroom en verguld houten beeld van een evangelist met een engel. XVIIIde eeuw.

Sculpture en bois doré et polychromé représentant un évangeliste avec une ange. XVIIIe siècle.

H. 71 cm

est. 1000/ 1500

208



Een lamp met slagtaand en geel koperen montuur.

Lampe à la défense montée en cuivre jaune.

h: 120 cm

est. 200/ 300

209



“Sint Franciscus in een tuin”. Hoogrelief van polychroom en verguld beeldhouwd hout. XVIIde eeuw. Diverse beschadigingen en slijtage.

“Saint-François dans un jardin”. Haut relief en bois polychrome et doré. XVIIe siècle. Plusieurs dégâts et usures.

10 x 53 cm

est. 800/ 1200

210



Een 18 karaats wit gouden ketting met hanger in de vorm van een hartje bezet met diamanten met een gezamenlijk gewicht van $\pm 0,20$ ct.

Chaîne en or blanc 18 ct et son pendentif en forme de coeur serti de diamants ayant un poids total de $\pm 0,20$ ct.

5,75 g

est. 200/ 300

NR. OMSCHRIJVING

211



"Moeder en kind". Een bronzen groep op zwart marmeren sokkel.

"Mère et enfant". Groupe en bronze sur socle en marbre noir.

h: 64 cm

est. 300/ 500

212



"Presentatie van Jezus in de tempel". Olieverf op eiken paneel naar voorbeeld van een werk van Rubens. Vlaamse school, XVIIe eeuw. Collectie Baron Benoît-Adrien de Mouffarts.

"La Présentation de Jésus dans le Temple". Huile sur panneau en chêne d'après l'exemple par Rubens. Ecole flamande, XVIIe siècle. Collection Baron Benoît-Adrien de Mouffarts.

74 x 52 cm

est. 1800/ 2200

213



Joseph d'Aste

"Vrouw met mand". Een bronzen beeld met tweekleurig patina. Gesigneerd.

"Femme à la corbeille". Sculpture en bronze en deux couleurs. Signée.

h: 39 cm

est. 500/ 600

214



De verrijzenis van Christus. Olieverf op paneel, later versterkt. Vlaamse school, XVI. Toegeschreven aan 'Dirk Verreilt'.

La Résurrection du Christ". Huile sur panneau, renforcé récemment. Ecole flamande du XVIe siècle. Attribué à Dirk Verreilt.

82 x 50 cm

est. 2500/ 3000

215



Een eikenhouten garderobe met twee gemoulureerde deuren. XIXe eeuw.

Garde-robe en chêne ouvrant à deux portes moulurées. XIXe siècle.

200 x 142 x 62 cm

est. 100/ 150

216



Een zware eikenhouten koffer met cassettes.

Grand coffre en chêne aux cassettes.

86 x 185 x 65 cm

est. 300/ 400

217



Polychroom houten beeld van Christus. XVIIde eeuw.

Sculpture en bois polychrome représentant Jésus Christ. XVIIe siècle.

H. 85 cm

est. 600/ 1000

NR. OMSCHRIJVING

218



“Vrouw met ree”. Een art deco groep van zamak op sokkel van zwart marmer en onyx.

“Femme et chevreuil”. Groupe art déco en régule sur socle en marbre noir et onyx.
35 x 76 cm est. 150/ 200

219



“Volksfeest”. Olieverf op paneel. Zonder signatuur.

“Fête folklorique”. Huile sur panneau. Sans signature.
76 x 120 cm

est. 200/ 300

220



Baume & Mercier Geneve

Een roestvrij stalen horloge in originele doos. Swiss Made.

Montre en acier inoxydable dans sa boîte d'origine. Swiss Made.

est. 750/ 900

221



Emile Laporte

“Jongetje met zeilbootje”. Een bronzen beeld. Gesigneerd.

“Petit garçon aux voilier”. Sculpture en bronze. Signée.
h: 40 cm

est. 400/ 500

222



Alexander Clarys

“Koeien in de stal”. Olieverf op doek. Gesigneerd.

“Vaches dans l'étable”. Huile sur toile. Signée.
60 x 90 cm

est. 300/ 500

223



Gotisch houten beeld van een biddende Madonna. Zonder polychromie.

Sculpture gothique représentant Marie priant. Sans polychromie.
H. 34 cm

est. 250/ 350

224



“Vrouwe Justitia”. Olieverf op doek. Gemonogrammeerd ‘JV’ en gedateerd 1904.

“Dame Justice”. Huile sur toile. Monogrammée JV et datée 1904.
64,5 x 85 cm

est. 200/ 300

NR. OMSCHRIJVING

225



Een 18 karaats wit gouden ring bezet met een centrale diamant van $\pm 1,17$ ct. J. SI1 en diamanten met een gezamenlijk gewicht $\pm 0,44$ ct.

Une bague en or blanc 18 ct sertie d'un diamant central de $\pm 1,17$ ct J. SI1 et de diamants ayant un poids total de $\pm 0,44$ ct.

4,08 g

est. 2600/ 2700

226



Een Engelse linen-press met onderaan twee laden.

Meuble anglais dite linen-press. Le bas ouvrant à deux tiroirs.

215 x 120 x 55 cm

est. 200/ 300

227



Houten beeld van Johannes de Doper. Sporen van polychromie en verguldsel, diverse letsels. XVIde eeuw.

Sculpture en bois représentant Jean le Baptiste. Traces de polychromie et dorure, plusieurs dégâts. XVIe siècle.

H. 70 cm

est. 600/ 1000

228



Een barokke tazza van albast en verguld brons. Versierd met zes pastilles met bloementuilen in miniatuurmozaiek (enkele beschadigd). Op centraal koperen voetstukje.

Tazza baroque en albâtre et bronze doré. Décorée de six pastilles aux bouquets de fleurs en mosaïque miniature (quelques dégâts et manquants). Sur un petit piédouche en cuivre.

Ø 31 cm

est. 250/ 350

229



Vergulde barokke nis van gebeeldhouwd hout en gips. Bovenaan versierd met rocailles en een engelenkop (XVIIIde eeuw). We voegen er een beeld van een geestelijke met een kazuifel (een hand ontbreekt) van hout en gips (XIXde eeuw, H. 54 cm).

Niche dorée baroque en bois sculpté et plâtre. Le dessus décoré d'rocailles et d'une tête d'ange (XVIIIe siècle). Nous ajoutons une sculpture d'un religieux au chasuble (une main manque) en bois et plâtre (XIXe siècle, H. 54 cm).

H. 128 cm

est. 1200/ 188

230



Een eikenhouten tweedeursgarderobe. XIXe eeuw.

Garde-robe en chêne ouvrant à deux portes. XIXe siècle.

210 x 162 x 72 cm

est. 150/ 250

231



“Naakten met engeltje”. Een bronzen groep op een zwart marmeren sokkel.

“Nus à l’angelot” Groupe en bronze sur socle en marbre.

h: 62 cm

est. 400/ 600

NR. OMSCHRIJVING

232



Russisch altaarstuk met Jakob de Mindere en Jakob de Apostel (иуда иаков). XIXde eeuw. Slijtage aan de verflagen.

Pièce d'autel russe représentant Saint-Jacques Mineur et Saint-Jacques l'Apôtre. XIXe siècle. Usures à la peinture.

120 x 48 cm

est. 600/ 800

233



Houten beeld van een monnik. Goede polychromie. Schade door oude houtworm (een arm ontbreekt). Waarschijnlijk Duitsland, XVIIIde eeuw.

Sculpture en bois représentant un moine. Belle polychromie. Dégâts par ancien vers de bois (un bras manque). Probablement Allemagne, XVIIIe siècle.

H. 45 cm

est. 250/ 350

234



"De verboden lectuur". Olieverf op doek. Naar voorbeeld van Karel Ooms.

"La lecture défendue". Huile sur toile. D'après Karel Ooms.

100 x 80 cm

est. 200/ 240

235



Een paar 18 karaats wit gouden oorbellen bezet met diamanten en baguetten met een gezamenlijk gewicht $\pm 0,74$ ct.

Paire de boucles d'oreilles en or blanc 18 ct serties de diamants et de baguettes ayant un poids total de $\pm 0,74$ ct.

3,52 g

est. 600/ 700

236



Een Transition commode met drie geäccoleerde laden, sober versierd met ingelegde motieven.

Commode Transition ouvrant à trois tiroirs en accolade, sobrement décorée d'incrustations.

80 x 113 x 63 cm

est. 300/ 400

237



Een lot van vier handgeschilderde miniatures op ivoor en in met ivoor belegde lijstjes.

Lot de quatre miniatures peintes à la main sur ivoire et dans des cadres plaqués d'ivoire.

14,5 x 12 cm

est. 300/ 350

238



Een lot van vier handgeschilderde miniatures op ivoor en in met ivoor belegde lijstjes.

Lot de quatre miniatures peintes à la main sur ivoire et dans des cadres plaqués d'ivoire.

14,5 x 12 cm

est. 300/ 350

NR. OMSCHRIJVING**239**

"Madonna". Een gebeeldhouwd houten beeld. Begin XVIIe eeuw.

"La Sainte-Vierge". Sculpture en bois. Début du XVIIe siècle.

h: 100 cm

est. 600/ 800

240

Een pear shape diamant van $\pm 0,54$ ct. in gesloten hoesje. G. VS2. Met certificaat.

Diamant pear shape de $\pm 0,54$ ct renfermé. G. VS2. Avec certificat.

est. 950/ 1000

241

Houten en gipsen beeld van een heilige op een wolk. Polychromie en verguldsel in goede staat. Begin XIXde eeuw. Een hand beschadigd. Voetstuk in zwart en goud met de initialen S.J.

Statue en bois et plâtre représentant un saint sur une nuage. Polychromie et dorure en bon état. Début du XIXe siècle. Une main endommagée. Base en noir et or aux initiales S.J.

H. 73 cm

est. 300/ 400

242

"Portret van een dame." Olieverf op paneel. XIXde eeuw.

"Portrait d'une dame". Huile sur panneau. XIXe siècle.

46 x 37 cm

est. 100/ 120

243

Een Arabisch zilveren bordje met gegraveerd decor. 256,3 gram

Petite assiette arabe en argent avec décor gravé. 256,3 g.

Ø: 22 cm

est. 100/ 150

244

Lodewijk Van Boeckel

Grote rozenstruik met talrijke bloemen en bladeren van smeedijzer. Geen merk gevonden. Heeft dienst gedaan als halllamp maar met losse lamp en bedrading, die we verwijderd hebben.

Grand rosier en fer forgé présentant de nombreux fleurs et feuilles. Nous n'avons pas trouvé de marque. A servi comme lampe de vestibule, mais nous avons enlevé le fil électrique et la lampe

H. 208 cm

est. 2000/ 3000

245

Een 18 karaats wit gouden bloemvormige ring bezet met een centrale briljant van $\pm 0,87$ ct. en brillanten met een gezamenlijk gewicht van ± 1 ct.

Bague en or blanc 18 ct sertie d'un brillant central de $\pm 0,87$ ct et de brillants ayant un poids total de ± 1 ct.

4,40 g

est. 1800/ 2000

NR. OMSCHRIJVING

246



Een driezitbank van beeldhouwd eikenhout in renaissancestijl, versierd met getorste stijlen en bekleed met wijnrood fluweel.

Canapé trois pièces en chêne sculpté de style renaissance, décoré de montants torsadés et recouvert de velours bordeaux.

90 x 150 cm

est. 300/ 400

247



Delvaux

Een handtas in tweekleurig toile de cuir. Met originele stofhoes.

Sac à main en toile de cuir bicolore. Dans sac de protection d'origine.

est. 280/ 350

248



Delvaux

Een handtas van zwart "toile-de-cuir bucket bag". Met stofhoes.

Un sac à main "toile-de-cuir bucket bag". Avec sac anti-poussières.

est. 280/ 350

249



Een lot bestaande uit 2 paar vazen uit vieux Bruxelles en een sierstuk gemerkt JH PY Sevres. Barst in één van de vazen.

Lot comprenant deux paires de vase en porcelaine de Bruxelles et une pièce décorative marquée JH PY Sèvres. Fissure dans l'un des vases.

h: 30 cm

est. 60/ 100

250



Een platina broche bezet met een diamanten en baguetten met een gezamenlijk gewicht van ± 6 ct.

Broche en platine sertie de diamants et de baguettes ayant un poids total de ± 6 ct.

19,60 g

est. 3400/ 3600

251



Een coupe met deksel van geslepen blauw en kleurloos Boheems kristal. Op losse voet.

Coupe couverte en cristal de Bohême taillé bleu et incolore. Sur base amovible.

h: 48 cm

est. 80/ 120

252



"Stadsgezicht bij kade." Olieverf op doek. Onleesbaar gesigneerd.

"Vue de ville au quai". Huile sur toile. Illisiblement signée.

40 x 60 cm

est. 200/ 240

NR. OMSCHRIJVING

253



Een vierdelig Frans zilveren bestek in etui.

Couvert en argent français quatre pièces. Dans son étui.

est. 50/ 80

254



Charly Lammers (?)

“Vissersboten in de haven”. Olieverf op doek. Gesigneerd.

“Bateaux de pêche dans le port”. Huile sur toile. Signée.
100 x 150 cm

est. 200/ 240

255



“Vrouwentorso”. Een beeld van brons.

“Torse de femme”. Sculpture en bronze.
h: 82 cm

est. 1000/ 1200

256



Een tweeledige XIXe eeuwse eikenhouten vitrinekast met onderaan drie paneeldeuren. Zonder glas.

Vitrine à deux corps en chêne, le bas ouvrant à trois portes pleines, le haut sans vitres.
XIXe siècle.
252 175 x 46 cm

est. 100/ 150

257



Een porseleinen schotel met vier handgeschilderde boeketten in uitsparingen op roze veld. Gemerkt L.B. en “T. Limoges porcelain”. Met koperen monturen en op vier koperen voluutpootjes.

Plat en porcelaine à quatre bouquets peints à la main dans des cartouches sur fond rose. Marque L.B. et T. Limoge Porcelain. Avec montures en cuivre et sur quatre petits pieds volutes en cuivre.
L: 52 cm

est. 120/ 200

258



Een schouwpendule van diverse soorten marmer, messing en brons in eclectische stijl, versierd met een siervaasje bovenaan, twee bacchanten aan op de flanken en centraal met een handgeschilderde porseleinen plaquette.

Pendule en marbre de différentes couleurs, en laiton et en bronze de style éclectique décorée d'un vase décoratif, de deux bacchantes sur les flancs et d'une plaquette en porcelaine centrale.
h: 42 cm

est. 200/ 240

259



Een paar gepolychromeerde porseleinen beeldjes van een man en een vrouw. Weelderig gekleurd. Schade aan één voet.

Paire de statuettes en porcelaine polychrome représentant un homme et une femme richement colorés. Dégât à un pied.
h: 41 en 40 cm

est. 180/ 240

NR. OMSCHRIJVING

260



Sully

Een 18 karaats geel gouden herenhorloge met 18 karaats geel gouden polsband.

Montre homme en or jaune 18 ct avec bracelet également en or jaune 18 ct.

72,79 g

est. 2000/ 2200

261



Een liggende dame in XVIIIe eeuwse klederdracht van meerkleurig en verguld porselein. Kleine schade aan de jurk.

Femme couchée du XVIIIe siècle en porcelaine polychrome et dorée. Petit dégât à la jupe.

h: 17 cm

est. 100/ 160

262



Fernand Comhaire

"Ou sont les neiges d'automne". Gemengde techniek op papier. Gesigneerd.

"Où sont les neiges d'antan". Technique mixte sur papier. Signé.

36 x 46 cm

est. 80/ 120

263



Driedelig zilveren serveerbestek. Belgische keuren. We voegen er een zilveren taartschep aan toe.

Couvert de service trois pièces en argent. Poinçons belges. Nous ajoutons une pelle à tarte en argent.

est. 40/ 60

264



Henri Joseph Pauwels

"Bloemenstilleven". Olieverf op paneel. Gesigneerd.

"Nature morte aux fleurs". Huile sur panneau. Signé.

70 x 53 cm

est. 60/ 100

265



Een eikenhouten bureau in Mechelse renaissancestijl met langs weerskanten twee gesculpteerde paneeldeurtjes, geflankeerd door zuiltjes. In de gordel telkens drie laden en gebeeldhouwde leeuwenkoppen met ringen.

Bureau plat en chêne de style Renaissance malinoise. Deux portes sculptées flanquées de colonnettes. Chaque fois trois tiroirs en ceinture. Orné de têtes de lion sculpté aux anneaux en cuivre.

80 x 160 x 98 cm

est. 120/ 180

266



Een antieke hoekkast met onderaan twee paneeldeuren en bovenaan met legplanken.

Encoignure ancienne, le dessous à deux portes pleines, le dessus étagère.

240 x 100 x 60 cm

est. 80/ 120

NR. OMSCHRIJVING

267



“Herder met alpaca's”. Een klein zilveren groepje. 65,45 gram.

“Berger aux alpagas”. Petit groupe en argent. 65,45 g.

l: 12,5 cm

est. 80/ 120

268



“Histoire de Henri IV”. Twee in leder gebonden delen. Parijs, 1765.

“Histoire d'Henri IV”. Deux volumes reliés en cuir. Paris, 1765.

est. 100/ 150

269



Panamarenko

“Driedimensionaal en onderzicht op wismagneten”. Rasterdruk. Gesigneerd buiten de plaat.

“Driedimensionaal en onderzicht op wismagneten”. Estampe. Signée hors planche. 41 x 30 cm

est. 80/ 120

270



Vier verschillende amethisten met een gezamenlijk gewicht van ± 4 ct.

Quatre améthystes différentes ayant un poids total de ± 4 ct.

est. 150/ 200

271



Maquette van een viermaster.

Maquette d'un quatre-mâts.

72 x 74 cm

est. 60/ 100

272



Johan Hendrik Wijkamp

“Panoramisch zeegezicht met vissersboten”. Olieverf op doek. Gesigneerd en gedateerd Rotterdam 1888.

“Marine panoramique aux voiliers de pêche”. Huile sur toile. Signée et datée Rotterdam 1888.

est. 400/ 600

273



Een Carcano M91 grendelgeweer, gemaakt in de Fabrica d'armi Terni. Gedateerd 1917. Onklaar gemaakt.

Un Carcano M91 fusil, fabriqué à la Fabrica d'armi Terni. Daté 1917. Démilitarisé.

l: 130 cm

est. 120/ 200

NR. OMSCHRIJVING

274



“Het overspel.” Olieverf op paneel. XIXde eeuw. Vlaamse School.

“L’adultère”. Huile sur panneau. XIXe siècle. Ecole flamande.

34 x 27 cm

est. 240/ 360

275



Een 18 karaats wit gouden ring bezet met diamantbaguettes met een gezamenlijk gewicht van $\pm 0,22$ ct. en een centrale amethyst van $\pm 1,32$ ct.

Bague en or blanc 18 ct sertie de baguettes de diamant ayant un poids total de $\pm 0,22$ ct et d’une améthyste centrale de $\pm 1,32$ ct.

3,18 g

est. 300/ 400

276



Acht eikenhouten stoelen.

Huit chaises en chêne.

H. 93 cm

est. 160/ 200

277



“Commerce”. Beeld van zamak. Naar Charles Lévy. Op houten sokkel.

“Commerce”. Sculpture en régule. D’après Charles Lévy. Sur socle en bois.

H. 67 cm

est. 180/ 240

278



Antoon Amorgasti

“De steenkapper”. Een beeld van gepolychromeerd terracotta. Gesigineerd.

“Le tailleur de pierres”. Sculpture en terre cuite polychrome. Signée.

h: 52 cm

est. 300/ 400

279



P. Tack

“Marine” en “Stadsgezicht”. Twee aquarellen. Gesigineerd, de éne gedateerd 1950.

“Marine” et “Vue de ville”. Deux aquarelles. Signées, l’une datée 1950.

43 x 32 cm

est. 60/ 100

280



Een kubistisch beeld van brons.

Sculpture cubiste en bronze.

h: 70 cm

est. 1000/ 1200

NR. OMSCHRIJVING

281



Een kopie naar een XIVe eeuwse Byzantijnse icoon met een 925‰ zilveren riza.

Une copie d'une icône byzantine du XIVème siècle à riza en argent 925 ‰.

17,5 x 13 cm

est. 100/ 120

282

F. Van Camp

“Winters boszicht met ree” & “Rivierlandschap met molen”. Olieverf op board. Beide gesigneerd en gedateerd '95.



“Vue d'un bois en hiver avec chevreuil” et “Paysage rupestre au moulin”. Huile sur carton. Signés et datés '95.

28 x 36 cm

est. 200/ 240

283



Een gepolychromeerde houten Madonna met kind. Mogelijk Filipijns, begin XIXe eeuw.

“Vierge à l'Enfant” en bois polychrome. Philippines (?), début du XIXe siècle.

h: 44 cm

est. 200/ 240

284

Hendrik Van Leeuwen Van Oudewater

“Brug bij Broek”. Olieverf op paneel. Gesigneerd en gedateerd 1949.



“Pont près de Broek”. Huile sur panneau. Signé et daté 1949.

24 x 30 cm

est. 150/ 200

285

Een 18 karaats wit gouden ring bezet met briljanten met een gezamenlijk gewicht van ± 0,40 ct. en een centrale smaragd van ± 0,25 ct.



Bague en or blanc 18 ct sertie de brillants ayant un poids total de ± 0,40 ct et d'une émeraude de ± 0,25 ct.

4,46 g

est. 400/ 500

286

Een rijk gebeeldhouwde eikenhouten hallbank in gotische stijl.



Banc de vestibule en chêne richement sculpté de style gothique.

136 x 130 x 47 cm

est. 250/ 400

287

Twee bajonetten van rond Wereldoorlog 2, waarbij één met schede. Genummerd.



Deux baïonnettes des deux Guerres Mondiales, dont une avec gaine. Numérotées.

l: 44 & 47 cm

est. 60/ 100

NR. OMSCHRIJVING

288



“Christus met de doornkroon”. Een fijn gesculpteerde ivoren buste op houten sokkeltje. Omstreeks 1900.

“Christ à la couronne d’épines”. Buste finement sculpté en ivoire sur socle en bois. Vers 1900.

h: 11,5 cm

est. 100/ 120

289



Alfons Strybol

“Stilleven met aardewerk en appels”. Olieverf op board. Gesigneerd.

“Nature morte aux faïences et pommes”. Huile sur carton. Signé.

39 x 46 cm

est. 120/ 200

290



Een 18 karaats wit gouden ketting met hanger bezet met een ovale smaragd van $\pm 1,40$ ct. en kleine smaragden en diamanten met een gezamenlijk gewicht van $\pm 0,43$ ct. Met certificaat.

Chaîne en or blanc 18 ct et son pendentif serti d'une émeraude ovale de $\pm 1,40$ ct et de petits émeraudes et diamants ayant un poids total de $\pm 0,43$ ct. Avec certificat.

3,90 g

est. 600/ 800

291



“Wuta”. Een houten schaalmodel van een platbodern.

“Wuta”. Modèle d'un bateau en bois.

85 x 80 cm

est. 120/ 200

292



Alfons Strybol

“Stilleven met haring en theepot”. Olieverf op board. Gesigneerd.

“Nature morte aux harengs et théière”. Huile sur carton. Signé.

37 x 41 cm

est. 120/ 200

293



Twee bajonetten.

Deux baïonnettes.

L. 50 cm & 41 cm

est. 60/ 80

294



Vandenhoudt

“Oorlogstafereeel”. Een pyrogravure. Gesigneerd en gedateerd 1942.

“Scène de guerre”. Pyrogravure. Signée et datée 1942.

110 x 37 cm

est. 100/ 150

NR. OMSCHRIJVING**295**

Een 14 karaats wit en geel gouden armband bezet met diamanten met een gezamenlijk gewicht van $\pm 0,24$ ct. en 2 ct.

Bracelet en or blanc et jaune 14 ct serti de diamants ayant un poids total de $\pm 0,24$ ct et 2 ct.

16,36 g

est. 500/ 600

296

Een klein eikenhouten ladenkastje met vier laden.

Petit meuble en chêne ouvrant à quatre tiroirs.

83 x 63 x 28 cm

est. 30/ 50

297**Alpaca**

Een bestek voor 12 personen van verzilverd metaal met Lodewijk XV motief. Enkele kleine vorkjes en lepeltjes ontbreken. We voegen er 12 vorkjes en 6 mokkalepeltjes van verguld metaal aan toe, evenals drie verzilverde messen en twee dito vorken met een afwijkend motief. In ménagère.

Couvert pour 12 personnes en métal argenté de style Louis XV. Quelques petites fourchettes et cuillères manquent. Nous ajoutons 12 petits fourchettes et 6 cuillères à moka en métal doré, ainsi que trois couteaux et deux fourchettes en métal argente à motifs différents. Dans une ménagère.

est. 120/ 200

298

Fontein met metalen Bacchus naar de klassieke oudheid.

Fontaine en métal représentant Bacchus d'après l'antique.

H. 47 cm

est. 180/ 240

299

"Hoeve aan een vijver". Olieverf op paneel. Gemonogrammeerd 'S.V.S.'.

"Ferme au bord d'un étang". Huile sur panneau. Monogrammé S.V.S.

26 x 15 cm

est. 80/ 120

300**Juvenia, Swiss**

Een 18 karaats geel gouden dameshorloge.

Montre de dame en or jaune 18 ct.

28 gram bruto

est. 500/ 600

301

Een coupe van geslepen blauw Boheems kristal op drie voetjes.

Coupe en cristal de Bohème taillé bleu. Sur trois petits pieds.

Ø: 30 cm

est. 40/ 50

NR. OMSCHRIJVING

302



“Vissersboten bij eb”. Olieverf op paneel. Gesigneerd.

“Bateaux de pêche par marée basse”. Huile sur panneau. Signé.
15 x 20 cm

est. 80/ 120

303



Twee beelden van brons, bestaande uit een buste van Napoleon en een leeuw.

Deux sculptures en bronze comprenant un buste de Napoléon et un lion.
h: 20 & 14 cm

est. 50/ 80

304



Twee pentekeningen. Naar gravures door Ferdinand Kobell (1740-1799).

Deux dessins à la plume d'après de gravures par Ferdinand Kobelle (1740-1799).
17 x 24 cm

est. 100/ 120

305



Een paar 18 karaats wit gouden oorbellen bezet met in briolette geslepen diamanten met een gezamenlijk gewicht van $\pm 0,70$ ct. GH.SI.

Paire de boucles d'oreilles en or blanc 18 ct serties de diamants taillés en briolette ayant un poids total de $\pm 0,70$ ct G/H, SI.
1,87 g

est. 500/ 600

306



Een reeks van zes gebeeldhouwde notenhouten stoelen en twee fauteuils in Lodewijk XV-stijl. Bekleed met donkergroen leder.

Suite de six chaises et deux fauteuils en noyer sculpté de style Louis XV. Recouvertes de cuir vert foncé.
h: 95 cm

est. 300/ 500

307



Verzilverd metalen bestek, Lodewijk XV-stijl. Voor 12 personen (1 gebakvorkje ontbreekt). In ménagère. Gemerkt Silver 100.

Couvert en métal argenté de style Louis XV. Pour 12 personnes (une petite fourchette à dessert manque). Dans une ménagère. Marque “Silver 100”.

est. 200/ 240

308



Een bronzen adelaar op zwart marmeren voet.

Aigle en bronze sur socle en marbre noir.
h: 26 cm

est. 100/ 150

NR. OMSCHRIJVING

309

“Het laatste avondmaal.” Ingekaderd reliëf.



“La dernière cène”. Relief encadré.
34 x 62 cm

est. 100/ 120

310

Een 14 karaats geel gouden armband bezet met diamanten met een gezamenlijk gewicht van $\pm 0,84$ ct. GH.



Bracelet en or jaune 14 ct serti de diamants ayant un poids total de $\pm 0,84$ ct. G/H.
12,78 g

est. 700/ 800

311

Val St. Lambert

Een paar zeshoekige kandelaars van kleurloos kristal. Gemerkt.



Paire de candélabres hexagonaux en cristal incolore. Avec marque.
h: 24 cm

est. 120/ 150

312

Twee XVIIIe eeuwse aardewerken schotels, waarbij een Franse met een vogel in het plat en een Delftse met Chinees decor. De tweede gemerkt en met randschilder.



Deux plats en faïence du XVIIIe siècle dont un français décoré d'un oiseau, l'autre de Delft à décor Chinois. Avec marques et avec un éclat.
Ø: 30 & 31 cm

est. 80/ 120

313

Italiaanse aardewerken coupe met metalen montuur.



Coupe en faïence italienne à monture en métal.
33 x 70 cm

est. 80/ 100

314

“A map of the county of Flanders by William de l'Isle.” Ingekleurde gravure.



“A map of the county of Flanders by William de l'Isle.” Gravure en couleurs.
50 x 63 cm

est. 120/ 200

315

Een 18 karaats wit en geel gouden ring bezet met diamanten met een gezamenlijk gewicht van $\pm 0,50$ ct.



Bague en or blanc et jaune 18 ct sertie de diamants ayant un poids total de $\pm 0,50$ ct.
12,04 g

est. 450/ 550

NR. OMSCHRIJVING

316



Een paar gebeeldhouwde cabrioletfauteuils in Lodewijk XV-stijl, bekleed met rood fluweel.

Une paire de cabriolets sculptés de style Louis XV recouvert de velours rouge.

h: 87 cm

est. 50/ 80

317



Nouvelles Editions Françaises, Paris. 4 boeken over musea. Georges Boudaille. "Musée de l'Ermitage", Lydie Huyghe. "Musée du Louvre, école française", René Huyghe. "Musée du Louvre, écoles étrangères". Jacques Foucart. "Musées de Hollande". Mooie serie, in-folio.

Nouvelles Editions Françaises, Paris. 4 livres sur des musées. Georges Boudaille. "Musée de l'Ermitage", Lydie Huyghe. "Musée du Louvre, école française", René Huyghe. "Musée du Louvre, écoles étrangères". Jacques Foucart. "Musées de Hollande". Belle série, in-folio.

est. 60/ 80

318



Alfons Strybol

"Een kinderhoofdje en een vrouwenhoofd". Atelierwerk. Beide onderaan gesigneerd.

Tête d'enfant et tête de femme. Travail d'atelier. Les deux signées.

H. 30 cm

est. 40/ 50

319



Drie diverse aquarellen met landschappen.

Trois aquarelles diverses représentant des paysages.

25 x 36 en 24 x 34 cm

est. 60/ 80

320



Een 18 karaats wit en geel gouden ring bezet met briljanten met een gezamenlijk gewicht van $\pm 0,20$ ct.

Bague en or blanc et jaune sertie de brillants ayant un poids total de $\pm 0,20$ ct.

6,93 g

est. 400/ 500

321



Een lot postzegels, voornamelijk interbellum en Wereldoorlog II.

Lot de timbres poste, en majorité de l'entre-deux-guerres et de la Seconde Guerre Mondiale.

est. 100/ 160

322



"Abbaye de Tongerlo" Een oude ingekaderde gravure.

"Abbaye de Tongerlo". Ancienne gravure encadrée.

43,5 x 55,5 cm

est. 100/ 120

NR. OMSCHRIJVING**323**

Een groot lot verzilverd metaal en tafelgerei w.o. een hors d'oeuvreschaal met glazen compartimenten, schotels, een voorsnijbestek van stainless steel en hoorn, groenteschalen van Wiskemann, servetringen, lepeltjes enz. enz.

Grand lot de métal argenté dont un plat à hors d'oeuvre aux compartiments en verre, des plats, un couvert de service à viande en acier inoxydable et corne, des légumes de Wiskemann, des anneaux de serviettes, des cuillères etc.

est. 40/ 60

324

Een Madonna met kind en twee hoornvaasjes van deels verguld Brussels porselein. Onder stomp.

Une Vierge à l'Enfant et deux cornets, partiellement dorés en porcelaine de Bruxelles. sous globe.

52 x 35 cm

est. 40/ 60

325**Belarti**

Een vintage salontafel op chromen voet met gekleurde aardewerken tegels. Gesigineerd.

Table de salon vintage à piètement chromé et tablette aux carreaux en faïence polychrome. Signée.

39 x 109 cm

est. 120/ 180

326

Een klein eikenhouten kastje met twee laden.

Petit meuble à deux tiroirs en chêne.

90 x 60 x 33 cm

est. 35/ 45

327**Dr. George Meir**

"Pol De Mont, Zijn leven en werk." & "Pol De Mont, Zijn Poëzie." 1932. Genummerd 250 van 300.

"Pol De Mont, Zijn leven en werk." et "Pol De Mont, Zijn Poëzie." 1932. numéroté 250 de 300.

est. 30/ 40

328**Giraud**

Een vijfdelig ensemble van Limogesporselein, versierd met een meerkleurig bloemendecor. Onderaan gemerkt.

Ensemble cinq pièces en porcelaine de Limoges décoré de fleurs polychromes. Marque sous la base.

h: 10 - 23 cm

est. 40/ 50

329

"Waterdraagster". Een koperen beeld.

"Porteuse d'eau". Sculpture en cuivre.

h: 133 cm

est. 200/ 300

NR. OMSCHRIJVING

330



Een 18 karaats wit gouden ring bezet met een briljant van $\pm 0,20$ ct. en robijnen met een gezamenlijk gewicht van $\pm 1,50$ ct.

Bague en or blanc 18 ct sertie d'un brillant de $\pm 0,20$ ct et de rubis ayant un poids total de $\pm 1,50$ ct.

6,70 g

est. 1200/ 1300

331



Een zeeschildpadschild. Slijtage.

Carapace d'une tortue de mer.

62 x 58 cm

est. 50/ 70

332



Jef Van Tuerenhout

Een kunstmap met tien prenten van werken van Jef Van Tuerenhout, waarvan zeven gesigneerd.

Farde contenant dix estampes de Jef Van Turnhout, dont sept signées.

est. 60/ 100

333



Een lot van zeven oude fotocamera's en een verrekijker.

Lot de sept anciennes caméras à photographies et une paire de jumelles.

est. 120/ 180

334



"Praefecturae de Paraiba et Rio Grande". Een ingekaderde gravure, afkomstig uit een atlas. Naar Johannes Blaeu.

"Praefecturae de Paraiba et Rio Grande". Une gravure encadrée provenant d'un atlas. D'après Johannes Blaeu.

43 x 54 cm

est. 100/ 120

335



Een 14 karaats wit gouden ring bezet met briljanten met een gezamenlijk gewicht van $\pm 0,50$ ct.

Bague en or blanc 14 ct sertie de brillants ayant un poids total de $\pm 0,50$ ct.

7 g

est. 500/ 600

336



Een antieke houten karnton.

Baratte ancienne en bois.

h: 135 cm

est. 50/ 60

NR. OMSCHRIJVING

337



Een verzilverd metalen bestek, bestaande uit kleine vorken en messen, grote vorken, messen en lepels, koffielepels en desservorkjes. Compleet voor twaalf personen en in koffer.

Couvert en métal argenté comprenant des petits fourchettes et couteaux, des grands fourchettes, couteaux et cuillères, des cuillères à café et des fourchettes à dessert. Complet pour douze personnes et dans une ménagère.

est. 200/ 240

338



Een klok van roos marmer met een beeld van zamak van een jongen met druiven.

Pendule en marbre rose surmontée d'une statue en régule représentant un garçon aux raisins.

h 58 cm

est. 80/ 120

339



“Poes op schildersmateriaal”. Olieverf op paneel. Niet gesigneerd.

“Chat et matériel du peintre”. Huile sur panneau. Sans signature.

17 x 23 cm

est. 120/ 200

340



Een 18 karaats wit gouden ring bezet met briljanten met een gezamenlijk gewicht van ± 0,80 ct.

Bague en or blanc 18 ct sertie de brillants ayant un poids total de ± 0,80 ct.

10 g

est. 650/ 750

341



Een art deco vaas van Limogesporselein. Gemerkt. K5.

Vase art déco en porcelaine de Limoges. Marque K5.

h: 24 cm

est. 55/ 65

342

Leo Jordaens

Drie landschappen op paneel. Gesigneerd.



Trois paysages sur panneau. Signés.

44 x 37 cm

est. 60/ 100

343



Set champagne-emmer, ijsemmers en shaker van kristal met vergulde rand.

Garniture comprenant un seau à champagne, des seaux à glaçons, un shaker en cristal incolore aux bords dorés.

h: 29 cm

est. 80/ 120

NR. OMSCHRIJVING

344



Jules Van Ael

“Optocht der koningen”. Een ets. Gesigneerd en genummerd 41/75 buiten de plaat.

“Cortège des rois”. Eau-forte. Signée et numérotée 41/75 hors planche.

52,5 x 35,5 cm

est. 40/ 50

345



Een Engelse tafel van mahoniehout met gedraaide poten. In twee delen verdeelbaar.

Table anglaise en acajou aux pieds tournés. Peut se diviser en deux.

186 x 104 x 74 cm

est. 200/ 300

346



Een oud scheepsroer (Ø 90 cm), een messing schroef en een kleine messing patrijspoot (glas gebarsten, Ø 34 cm).

Un gouvernail ancien (Ø 90 cm), une hélice et un hublot (verre cassé, Ø 34 cm).

est. 150/ 250

347



Een verzilverd metalen bestek met een Lodewijk XV-motief, bestaande uit kleine vorken en messen, grote vorken, messen en lepels, koffielepels en dessertvorkjes. Compleet voor twaalf personen en in koffer.

Couvert en métal argenté à motif Louis XV comprenant des petits fourchettes et couteaux, des grands fourchettes, couteaux et cuillères, des cuillères à café et des fourchettes à dessert. Complet pour douze personnes et dans une ménagère.

est. 200/ 240

348



Porcelaine d'Auteuil, Paris

Een reeks van zes jachtborden met verschillende decors op het plat naar ontwerp van Jacques Lobjoy. Onderaan gemerkt.

Suite six assiettes à gibier aux décors différents d'après Jacques Lobjoy. Marque au verso.

Ø: 25 cm

est. 60/ 80

349



Twee messing cilindrische katholieke wierookbranders. Van de kleinste ontbreekt het deksel. XIXde eeuw.

Deux encensoirs cylindriques en laiton. Le plus petit manque son couvercle. Service catholique, XIXe siècle.

H. 27,5 & 25 cm

est. 35/ 50

350



Een 18 karaats wit gouden ring bezet met een briljant van ± 1,50 ct. en een centrale saffier van ± 2,5 ct.

Bague en or blanc 18 ct sertie d'un brillant de ± 1,50 ct et d'un saphir central de ± 2,5 ct.

5,96 g

est. 1500/ 1600

NR. OMSCHRIJVING

351



Ice mould. Victoriaans tin.

"Ice mould". Etain d'époque Victoria.

H. 16 cm

est. 100/ 150

352



"Atlas Antiquus sacer et profanus". Een ingekaderde gravure, titelblad van een antieke atlas.

"Atlas Antiquus sacer et profanus". Gravure encadrée. Frontispice d'un vieux atlas.

44,5 x 26,5 cm

est. 80/ 100

353



Een messing jachthoorn.

Cor en laiton.

h: 57 cm

est. 60/ 80

354



Een spiegel van verguld gesculpteerd hout, met vogels op de kroon.

Miroir en bois sculpté et doré surmonté d'oiseaux.

86 x 54 cm

est. 50/ 80

355



Een paar 18 karaats wit gouden oorbellen bezet met een briljant van ± 3 ct. en een centrale saffier van ± 4 ct.

Paire de boucles d'oreilles en or blanc 18 ct serties d'un brillant de ± 3 ct et d'un saphir central de ± 4 ct.

10,42 g

est. 2200/ 2300

356



Een armstoel met uitgestoken motieven en gedraaide spijltjes in de rug. XIXde eeuw.

Fauteuil en chêne sculpté aux montants tournés. XIXe siècle.

h: 100 cm

est. 80/ 100

357



Een lot van acht aardewerken borden met handgeschilderde decors. Voornamelijk Quimper.

Lot de huit assiettes en faïence aux décors peints à la main. En majorité de Quimper.

Ø: 23 cm

est. 40/ 60

NR. OMSCHRIJVING

358



Een lot van 109 oude ansichtkaarten van tussen 1903 en 1939. We voegen er een boekje met oude kaarten met zichten op de Côte d'Azur aan toe.

Lot de 109 cartes postales anciennes de 1903 à 1939. Nous ajoutons un carnet aux cartes anciennes aux vues de la Côte d'Azur.

est. 100/ 120

359



Kurt Peiser

"Op de hoek van de kaai." Gravure, buiten de plaat gesigneerd.

"Au coin du quai". Gravure. Signée hors planche.

38 x 29 cm

est. 60/ 80

360



Een briljant van $\pm 0,54$ ct. in gesloten hoesje. E. SI1. Met certificaat.

Brillant de $\pm 0,54$ ct en fermé. E. SI1. Avec certificat.

est. 1250/ 1300

361



Een paar bain-maries van verzilverd metaal. Engels, tijdperk Victoria.

Paire de bains maries en métal argenté. Anglais, époque Victoria.

20 x 36 cm

est. 140/ 200

362



"Huis met achtertuin". Gouache. Draagt een handtekening: Anna De Weert.

"Maison au jardin". Gouache. Porte une signature: Anna De Weert.

10 x 12 cm

est. 100/ 120

363



Een oude spaarpot in de vorm van een man met een muts.

Tirelire ancien en forme d'un homme à béret.

h: 13 cm

est. 35/ 40

364



Floris Jaspers

"Duinlandschap". Aquarel op papier. Gesigneerd.

"Paysage aux dunes". Aquarelle sur papier. Signée.

22 x 32 cm

est. 100/ 120

NR. OMSCHRIJVING

365



Een platina ring bezet met diamanten met een gezamenlijk gewicht van $\pm 0,95$ ct. VVS en VS.

Bague en platine sertie de diamants ayant un poids total de $\pm 0,95$ ct VVS et VS.
3,22 g est. 1000/ 1200

366



Twee kinderstoeltjes van hout en metaal uit de jaren 70.

Deux chaises d'enfant en bois et métal. Années 70.
h: 58 cm

est. 45/ 55

367



Val St. Lambert

Een schaal van rood gedubbeld en geslepen kristal. Onderaan gemerkt.

Plat en cristal taillé doublé rouge. Marque sous la base.
Ø: 20 cm

est. 100/ 160

368



Franquin e.a.

Lot strips met o.m. Ton en Tinneke, Guust, Robbedoes en Kwabbernoot.

Lot de bandes dessinées en Néerlandais. Dont Ton en Tinneke, Guust, Robbedoes en Kwabbernoot.

est. 100/ 120

369



"Lassata". Chromolitho naar Felicien Rops, gemonogrammeerd in de plaat.

"Lassata". Chromolithographie d'après Félicien Rops, monogrammée dans la planche.
13 x 20 cm

est. 40/ 50

370



Een 18 karaats wit gouden ring bezet met een briljant van $\pm 1,10$ ct. en een centrale saffier van ± 2 ct.

Bague en or blanc 18 ct sertie d'un brillant de $\pm 1,10$ c et d'un saphir central de ± 2 ct.
7,28 g est. 1500/ 1600

371



Twee documentatieboeken m.b.t. antiek en zilver.

Deux livres documentaires concernant les antiquités et l'argent.

est. 20/ 25

NR. OMSCHRIJVING

372



Kurt Peiser

“Werklieden bij het droogdok”. Ets. Gesigneerd binnen en buiten de plaat.

“Travailleurs devant la cale sèche”. Eau-forte. Signée dans et hors planche.
22 x 30 cm

est. 80/ 120

373



Val Saint-Lambert

Rose vaas en een groene ronde asbak van geslepen kristal. Gemerkt.

Vase rose et cendrier vert en cristal taillé. Avec marque.
h: 37 cm

est. 30/ 50

374



Floris Jaspers

“Landschap”. Schets gehooft met aquarel. Gesigneerd en gedateerd 1945.

“Paysage”. Croquis rehaussé d'aquarelle. Signé et daté 1945.
31 x 40 cm

est. 120/ 180

375



Een 18 karaats wit en geel gouden ring bezet met gele diamanten met een gezamenlijk gewicht van ± 1,05 ct. VS.

Bague en or blanc et jaune 18 ct sertie de diamants jaunes ayant un poids total de ± 1,05 ct VS.
3,60 g

est. 900/ 1000

376



Twee grenenhouten haardstoeltjes met gesculpteerde rug en met rieten zit.

Deux chaises d'âtre en sapin avec dossier sculpté et siège en osier. XIXe siècle.
h: 90 cm

est. 50/ 60

377



Twee art deco vazen van wit glas.

Deux vases art déco en verre blanc.
h: 22 en 18 cm

est. 30/ 40

378



Val Saint-Lambert

Een kristallen vaas, aan de rand groen gekleurd. Gemerkt.

Vase en cristal avec col vert. Avec marque.
H. 14 cm

est. 60/ 100

NR. OMSCHRIJVING

379



“Schepen bij rotskust”. Aquarel op papier. Onleesbaar gesigneerd.

“Bateaux devant une côte rocheuse”. Aquarelle sur papier. Illisiblement signé.
23 x 49 cm est. 50/ 80

380



Een 18 karaats wit gouden hanger met bijpassende oorbellen bezet met briljanten met een gezamenlijk gewicht van $\pm 0,40$ ct. en saffieren met een gezamenlijk gewicht van $\pm 2,50$ ct.

Pendentif en or blanc 18 ct et boucles d'oreilles assorties sertis de brillants ayant un poids total de $\pm 0,40$ ct et de saphirs ayant un poids total de $\pm 2,50$ ct.
7,03 g est. 1200/ 1400

381



“Tijd”. Een documentatieboek over oude klokken en horloges.

“Temps”. Livre documentaire traitant les montres et les horloges.
est. 25/ 30

382



Fernand Comhaire

“Landschap”. Gemengde techniek op papier. Gesigneerd.

“Paysage”. Technique mixte sur papier. Signé.
22 x 30 cm est. 50/ 80

383



Een mijnwerkerslampje, gemonteerd op elektriciteit.

Petite lampe de mineur montée à l'électricité.
h: 26 cm est. 25/ 35

384



Een hoevegezicht in de geest van de Latemse school. Olieverf op doek.

“Vue de ferme dans le goût de l'Ecole de Laethem”. Huile sur toile.
31 x 41 cm est. 100/ 120

385



Een 18 karaats wit gouden ring bezet met briljanten met een gezamenlijk gewicht van $\pm 0,70$ ct. en een centrale saffier van $\pm 0,70$ ct.

Bague en or blanc 18 ct sertie de brillants ayant un poids total de $\pm 0,70$ ct et d'un saphir central de $\pm 0,70$ ct
6,65 g est. 500/ 600

NR. OMSCHRIJVING

386



Een antieke houten kolenbak met koperbeslag en met schep.

Bac à charbon ancien en cuivre, avec pelle.

35 x 33 x 54 cm

est. 40/ 60

387



Een paar messingen kandelaars met gegraveerde XVIIIe eeuwse motieven.

Paire de candélabres décorés de motifs gravés. XVIIIe siècle.

h: 21,5 cm

est. 50/ 80

388



Koperen art nouveau inktstel met twee glazen inktpotten.

Encrier art nouveau en cuivre avec deux réservoirs en verre.

l: 27 cm

est. 30/ 40

389



Een gedreven messing schotel met decor van fruit.

Plat en laiton repoussé décoré de fruits.

Ø: 64 cm

est. 60/ 80

390



Een 18 karaats wit en geel gouden ring bezet met een briljanten met een gezamenlijk gewicht van ± 0,16 ct. Model Piaget.

Bague en or blanc et jaune 18 ct sertie de brillants ayant un poids total de ± 0,16 ct. Modèle Piaget.

6,36 g

est. 500/ 600

391



Een lot van drie antieke aardewerken po's.

Lot de trois pots de chambre anciens.

Ø: 22 cm

est. 30/ 50

392



Een lot Duits aardewerk, bestaande uit drie verschillende vaasjes met wit bloemendecor op blauwe fond en een Bauhaus vaasje. Kleine beschadiging aan de rand.

Lot de faïences allemandes comprenant trois petits vases différents avec décor de fleurs en blanc sur fond bleu et un petit vase de style Bauhaus. Petit dégât au bord.

h: 15 cm

est. 40/ 50

NR. OMSCHRIJVING**393**

Een dubbele kandelaar met handvat in de vorm van barokke dolfinen van zilver en parfumesje van geslepen kleurloos kristal met een zilveren dopje. Beide met Belgische importeur. XIXe eeuw.

Double candélabre à anse en forme de dauphins baroques en argent. Ainsi qu'un flacon à parfum en cristal taillé incolore avec bouchon en argent. Les deux avec poinçon d'importation belge. XIXe siècle.

h: 20 cm

est. 70/ 100

394

Een setje met vijf glazen met verzilverde monturen, een ijsemmer met gripper en een shaker.

Suite de cinq verres aux montures argentées, un seau à glaçons et sa pince et un shaker.

h: 21 en 10 cm

est. 25/ 35

395

Een 14 karaats geel gouden bloemvormige ring bezet met diamanten met een gezamenlijk gewicht van $\pm 0,05$ ct.

Bague en or jaune 14 ct en forme de fleur, sertie de diamants ayant un poids total de $\pm 0,05$ ct.

3,40 g

est. 200/ 300

396

Vergulde spiegel met console.

Miroir doré avec console.

140 x 68/84 x 110 cm

est. 120/ 200

397

Een tafellamp en een vaas van kleurloos glas met handgeschilderd decor en een vergulde rand.

Lampe de table et un vase en verre incolore à décor peint à la main et au bord doré.

h: 25 cm

est. 40/ 60

398

Een lot van drie oude haardketels, waarvan twee van geel en één van rood koper.

Lot de trois chaudrons dont deux en cuivre jaune et un en cuivre rouge.

Ø: 40 & 47 cm

est. 30/ 50

399

Een lot boeken over kunst en cultuur in België. O.a. 'De schoonheid van België' (A.J. Delen); Anton van Wilderode - "Gedichten een drieluik" (met dedicatie). En 100 jaar plastische kunsten in België.

Un lot de livres en relation avec l'art et la culture en Belgique. 'De schoonheid van België'. (A.J. Delen). Anton van Wilderode : "Gedichten een drieluik" (avec dédicace). Et 100 jaar plastische kunsten in België.

est. 40/ 60

NR. OMSCHRIJVING

400

Een 14 karaats wit en geel gouden armband bezet met diamanten met een gezamenlijk gewicht van $\pm 0,58$ ct. GH.



Bracelet en or blanc et jaune 14 ct serti de diamants ayant un poids total de $\pm 0,58$ ct. G/H.

18,17 g

est. 900/ 1000

401

Murano

Twee beeldjes van gekleurd glas met voorstelling van zwanen.



Deux statuettes en verre coloré représentant des cygnes.

h: 22 cm

est. 50/ 70

402

12 diverse beeldjes van monochroom wit biscuit. Diverse merken. Begin XXste eeuw.



Douze différentes statuettes en biscuit monochrome blanc. Marques divers. Début du XXe siècle.

h: 15 cm

est. 100/ 150

403

Een lot van zes kleine bodemvondsten.



Lot de six petites pièces de fouille.

est. 50/ 60

404



Bailleux (?)

"Compositie". Pastel op papier. Gesigneerd en gedateerd 1989.

"Composition". Pastel sur papier. Signé et daté 1989.

28 x 20 cm

est. 100/ 120

405



Een grijs gebeitste armstoel in Régencestijl.

Un fauteuil Régence, lavis en gris.

h: 91 cm

est. 80/ 100

406



Een handgeknoopt wollen karpet.

Carpette en laine. Nouée main.

169 x 106 cm

est. 40/ 60

NR. OMSCHRIJVING

407



Een z.g. Mingdekselpotje met zilveren (?) dekselknopje. Beschadiging aan de rand.

Petit pot couvert dite Ming avec fretel en argent (?). Dégât au bord.

h: 6,5 cm

est. 20/ 25

408



Verzameling munten m.b.t. Stripverhalen. Uitg. Koninklijke Munt van België.

Collection de pièces de monnaie concernant des bandes dessinées. Ed. Monnaie Royale de Belgique.

est. 50/ 80

409



"Personages". Potloodschets met atelierstempel P.J. Toegeschreven aan Paul Joostens.

"Personnages". Croquis en crayon avec cachet d'atelier P.J. Attribué à Paul Joostens.

10 x 12 cm

est. 100/ 120

410



Een armstoel met rieten zit. Régencestijl.

Un fauteuil avec assise en roseau. Style Régence.

h: 90 cm

est. 50/ 80

411



Een dominospel in doosje, alles van grijs geaderd marmer.

Jeu de domino et sa boîte entièrement en marbre veiné gris.

L. 18,5 cm

est. 35/ 50

412



"Straatscène met kar". Potloodschets. Draagt een handtekening: P. Joostens.

"Scène de rue avec char". Croquis en crayon. Porte une signature: P. Joostens.

10 x 12 cm

est. 100/ 120

413



Herend, Hongarije

Een porseleinen siervaas op vier vergulde leeuwenpootjes, versierd met een meerkleurig decor van vlinders en vogels. Onderaan gemerkt.

Vase décoratif en porcelaine sur quatre petites griffes et décoré d'un décor polychrome de papillons et d'oiseaux. Marque sous la base.

h: 17,5 cm

est. 40/ 50

NR. OMSCHRIJVING

414



“Vrouw en jongetje”. Oost-indische inkt en aquarel op papier. Draagt een handtekening: Jean Jacques Gaillard.

“Femme et petit garçon”. Encre de Chine et aquarelle sur papier. Porte une signature : Jean Jacques Gaillard.

18 x 10 cm

est. 80/ 120

415



Twee stoelen en twee bijpassende armstoelen.

Deux chaises et deux fauteuils formant suite.

est. 60/ 100

416



Twee handgeknoopte Pakistaanse bidkleden van wol.

Deux tapis de prière Mori en laine. Noués main.

143 x 93 & 153 x 88 cm

est. 25/ 40

417



Een pauw en een uiltje van gesculpteerd ivoor. eerste helft XXe eeuw.

Paon et petit hibou en ivoire sculpté. Début du XXe siècle.

h: 3,5 & 9,5 cm

est. 40/ 60

418



Drie beeldjes van verguld en polychroom hout. Chinees werk.

Trois statuettes en bois sculpté et doré. Travail chinois.

H. 29 cm

est. 60/ 80

419



“Aanbidding der Wijzen”. Potloodschets deels gehoogd met aquarel. Draagt een handtekening: Jakob Smits.

“Adoration des Mages”. Croquis en crayon partiellement rehaussé d’aquarelle. Porte une signature: Jakob Smits.

12 x 17,5 cm

est. 80/ 120

420



Een paar Engelse notenhouten stoelen.

Paire de chaises en noyer de style anglais.

H. 103 cm

est. 50/ 60

NR. OMSCHRIJVING

421

Florent Hofinger, Brussel

Een dwarsfluit.



Une flûte traversière.

l: 67 cm

est. 40/ 60

422



Een polychroom houten plaat met een afbeelding van de kaft van 'Le Lotus bleu' van Kuifje.

Planche en bois polychrome représentant la couverture de "Le Lotus Bleu" de Tintin.

40 x 30 cm

est. 40/ 50

423



Antieke pop met schouderplaathoofdje. Lijfje van textiel, met porseleinen onderarmen. Originele klederdracht (Zeeuws?).

Poupée ancienne à la tête aux épaules. Corps en textile, avant-bras en porcelaine. Vêtements d'origine (Zélande?).

H. 27 cm

est. 80/ 120

424



Marcel Hess

"Le Lion à St-Cloud". Pastel op papier. Gesigneerd.

"Le Lion à St-Cloud". Pastel sur papier. Signé.

47 x 34 cm

est. 80/ 120

425



"Meesters der schilderkunst". Een reeks in acht delen, uitgegeven door Soubry. Eerste deel dubbel.

"Meesters der schilderkunst". Série en huit volumes. Ed. Soubry. Volume 1 double.

est. 50/ 80

426



Een klein karpetje en een bidkleedje van wol. Beide handgeknoopt.

Petite carpette en tapis de prière en laine. Noués main.

110 x 78 & 90 x 60 cm

est. 30/ 50

427



Een paar bronzen beeldjes van mannen met een sabel. Eén veer op een hoed manco. XIXe eeuw.

Paire de statuettes en bronze représentant des homme aux sabres. Une plume de chapeau manque. XIXe siècle.

h: 17,5 cm

est. 30/ 40

NR. OMSCHRIJVING

428



Twee art deco vazen van Booms glas met een verguld dambordmotief. Beide met kleine randschilfer en één met kleine restauratie.

Deux vases art déco en verre dite de Boom, décoré d'un motif d'échiquier doré. Les deux à éclat et l'un avec une petite restauration.

h: 16 & 19 cm

est. 80/ 120

429



Pierre Alechinsky

"Compositie". Monochrome lithografie. Gesigneerd buiten de plaat.

"Composition". Lithographie monochrome. Signée hors planche.

39 x 30 cm

est. 80/ 120

430



Een reeks van vier stoelen in Louis-Philippestijl, bekleed met rood fluweel.

Suite de quatre chaises de style Louis-Philippe recouvertes de velours rouge.

H. 86 cm

est. 50/ 80

431



Een paar antieke popjes met biscuit hoofden en blauwe geverfde ogen. Lijf van textiel met porseleinen handen. Originele kleding (Duits?).

Paire de petites poupées anciennes aux têtes en biscuit et aux yeux bleus peints. Corps en textile et mains en porcelaine. Vêtements d'origine (Allemands?).

H. 23 cm

est. 80/ 100

432



"Zigeunerkamp". Gemengde techniek op papier. Draagt een handtekening: K. Peiser.

"Camp de gitanes". Technique mixte sur papier. Porte une signature: K. Peiser.

18 x 22 cm

est. 200/ 300

433



Brievenbakje versierd met een aquarel, gesigneerd en gedateerd Maastricht 1914.

Porte courrier décoré d'une aquarelle signée et datée Maastricht 1914.

50 x 30 cm

est. 40/ 60

434



Jan Decleir

"Wonderland 2008". Een lithografie. Gesigneerd en genummerd 82/99 buiten de plaat.

"Wonderland 2008". Lithographie. Signée et numérotée 82/99 hors planche.

40,5 x 61,5 cm

est. 40/ 60

NR. OMSCHRIJVING

435



Een partij van zeventien koperen kandelaars.

Lot de 17 bougeoirs en cuivre.

H. 30 cm

est. 100/ 180

436



Een handgeknoopt Chinees wollen karpetje met een landschapsdecor.

Carpette chinoise en laine avec décor d'un paysage. Noué main.

155 x 93 cm

est. 80/ 100

437



Partij munten : Euro 2002, Belgische franken, 12 mapjes "fleur de coin" en drie plaquettes van brons.

Collection de monnaies: Euro 2002, francs belges, 12 étuis "fleur de coin" et trois plaquettes en bronze.

est. 120/ 150

438



Een zandloper van tin en glas.

Sablier en étain et verre.

h 41,5 cm

est. 50/ 60

439



Twee Sri Lankaanse batikdoeken, waarbij één met een landschap en één met een voorstelling van Boeddha.

Deux foulards en batik dont un représentant un paysage et un le Bouddha.

34 x 22 & 50 x 40 cm

est. 30/ 40

440



Een groengeglazuurde aardewerken schildpad. Chinees werk.

Tortue en faïence verte. Travail chinois.

l: 66 cm

est. 100/ 120

441



Een geisha van meerkleurig Japans porselein. Jaren '30.

Geisha en porcelaine polychrome du Japon. Années 30.

h: 34 cm

est. 50/ 80

NR. OMSCHRIJVING

442



Chanman

“Oosterse danseres.” Gemengde techniek. Gesigneerd.

“Danseuse orientale”. Technique mixte. Signée.
39 x 39 cm

est. 60/ 100

443



Een kleine zittende Boeddha van messing.

Petit Bouddha assis en laiton.
h: 11 cm

est. 30/ 35

444



Een grote pop van papier mâché, met open mond en werkende blauwe slaapogen. Gemerkt Made in Belgium. Evenals twee kleinere poppen, één met porseleinen hoofd de andere in kunststof. Zonder merk.

Grande poupée en papier mâché, bouche ouverte et yeux dormant en état de marche. Marque Made in Belgium. Ainsi que deux poupées plus petites aux têtes en porcelaine resp. en plastique. Sans marque.
H. 72 cm

est. 80/ 120

445



Pom

Lot albums “Piet Pienter en Bert Bibber”. Ongekleurde uitgaves en heruitgaves. 38 exemplaren tussen nummer 1 en nummer 41.

Lot d'albums de “Piet Pienter en Bert Bibber”. Edition incolore et rééditions. 38 exemplaires entre numéro 1 et numéro 41.

est. 40/ 50

446



Een handgeknoopt wollen Kaukazetapijt.

Un tapis Caucase en laine nouée main.
310 x 238 cm

est. 180/ 240

447



Een paar Imari bordjes van polychroom porselein. Japan, omstreeks 1900. Eén met randschilfer.

Paire d'assiettes Imari en porcelaine polychrome. Japon, vers 1900. Une avec éclat.
Ø 22 cm

est. 50/ 80

448



Een olielamp met oranje glazen recipiënt, gedragen door twee steigerende paarden van zamak.

Lampe à huile à récipient en verre orange portée par deux chevaux se cabrant en régule.
est. 50/ 70

NR. OMSCHRIJVING

449

Drie schilderijen op zijde, waarbij twee Thais Boeddhistische voorstellingen en een Indische voorstelling met God Krishna.



Trois peintures sur soie dont deux scènes bouddhistes de Thaïlande et un Krishna d'Inde.

49 x 32 & 47 x 42 cm

est. 60/ 100

450



Een bamboe kapstok met spiegel en twee Franse tegeltjes.

Porte-manteau en bambou avec miroir et deux carreaux français.

197 x 65 cm

est. 80/ 120

451



Een staande Thaise Boeddha van brons.

Bouddha debout en bronze. Travail Thaï.

h: 81 cm

est. 350/ 550

452



Een Zuidoost-Aziatisch tafereel, een batikdruk op zijde.

Scène asiatique, imprimé sur soie.

62 x 89 cm

est. 40/ 50

453



Een schotel van Imariporselein. XIXe eeuw.

Plat en porcelaine d'Imari. XIXe siècle.

Ø: 30 cm

est. 40/ 60

454



“Abstracte vrouwenfiguur” Een zeefdruk. Gesigneerd, gedateerd '72 en genummerd 2/30 buiten de plaat.

“Personnage féminin abstrait”. Sérigraphie. Signée, datée '72 et numérotée 2/30 hors planche.

54 x 51 cm

est. 50/ 80

455



Willy Vandersteen

Lot albums “Suske en Wiske”, rode reeks, gekleurd. 52 stuks. Nummers tussen 193 (1983) en 245 (1995) en nummers 256 en 258.

Lot d'albums “Suske en Wiske”, série rouge en couleurs. 52 pièces. Numéros entre 193 (1983) et 245 (1995). Ainsi que les numéros 256 et 258.

est. 50/ 80

NR. OMSCHRIJVING

456



Een butlerspiegel in verguld houten lijst.

Miroir de valet avec cadre doré.

Ø 38 cm

est. 80/ 120

457



Een antieke babypop met porseleinen hoofd. Open mond, grijze slaapogen. Gemerkt Welsch Made in Germany en genummerd 150.

Poupée bébé ancienne à la tête en porcelaine. Bouche ouverte, yeux dormant gris. Marque Welsch, Made in Germany et numéro 150.

H. 44 cm

est. 100/ 150

458



Een dekselvaasje en een sierbordje van Imariporselein.

Petit vase couvert et une assiette décorative en porcelaine d'Imari.

h: 28 cm, Ø: 22 cm

est. 45/ 60

459



Dali

“Amazones”. Een zeefdruk. Gesigneerd en genummerd 54/100 buiten de plaat.

“Amazones”. Sérigraphie. Signée et numérotée 54/100 hors planche.

31 x 48 cm

est. 200/ 220

460



Een Chinese houten sokkel, versierd met een gegraveerd en gepolychromeerd decor en met een cloisonné blad.

Socle en bois sculpté à décor gravé et polychromé. Tablette en cloisonné. Travail chinois.

h: 48 cm

est. 100/ 120

461



Een antieke pop met porseleinen hoofd. Donkere ogen. Oude kleding.

Poupée ancienne à la tête en porcelaine. Yeux foncés. Anciens vêtements.

H. 22,5 cm

est. 60/ 100

462



“Vlakkencompositie”. Acryl op papier. Draagt handtekening ‘J.V.D.Zee’.

“Composition géométrique”. Acryl sur papier. Porte une signature “J.V.D.Zee”.

56 x 76 cm

est. 120/ 160

NR. OMSCHRIJVING

463



Een lot gesculpteerd ivoor uit de eerste helft van de XXe eeuw, bestaande uit drie vaasjes, twee beeldjes, twee servetringen en een halssnoer.

Lot d'ivoires sculptés de la première moitié du XXe siècle comprenant trois petits vases, deux statuettes, deux anneaux à serviettes et un collier.

H. 23 cm

est. 100/ 120

464



“Personages in arrenslee”. Een met gouache opgehoogde potloodtekening. Draagt handtekening links onder.

“Personnages dans un traîneau”. Dessin au crayon rehaussé de gouache. Porte une signature en bas à gauche.

27,3 x 39,2 cm

est. 100/ 200

465



Een bronzen wandkandelaar met twee lichtpunten, gedragen door meermannen.

Applique à deux lumières en bronze, portées par deux homme de la mer.

H. 40 cm

est. 100/ 120

466



Een uit drie cilinders opgebouwd tuinornament.

Ornement de jardin comprenant quatre cylindres.

h: 50, 75 & 100 cm

est. 40/ 60

467



Albert Poels

“Maria en kind.” Twee terracotta beelden.

“Vierge à l'Enfant”. Deux statues en terre cuite.

h 48 & h 53 cm

est. 100/ 150

468



Een antieke pop met porseleinen hoofd. Open mond, grijze open ogen. Gemerkt S & M Made in Germany en genummerd 1079.

Poupée ancienne à la tête en porcelaine. Bouche ouverte, yeux gris ouverts. Marque S & M, Made in Germany et numéro 1079.

H. 60 cm

est. 100/ 150

469



“Kindjes in de duinen”. Olieverf op doek. Gemonogrammeerd ‘J.A.’.

“Enfants dans les dunes”. Huile sur toile. Monogrammée J.A.

38,5 x 59 cm

est. 80/ 120

NR. OMSCHRIJVING

470



Een Chinese pieëdestal van gesculpteerd ijzerhout met een grijs marmeren blad.

Piédestal en bois de fer sculpté à tablette en marbre gris.

h: 82 cm

est. 80/ 100

471



Een balustervaa van polychroom Chinees porselein met decor van personages, vogels, vlinders en bloemen in uitsparingen en omgeven met bloemenmotieven in roze, groen, geel en goud. Op de hals vier vergulde draken in reliëf, oren in de vorm van fo-honden. Canton, XIXde eeuw. Schade aan de bovenrand en haarscheur.

Vase balustre en porcelaine de Chine polychrome décoré de personnages, d'oiseaux, de papillons et de fleurs dans des cartouches et entourés de motifs floraux en rose, vert, jaune et or. Sur le col quatre dragons dorés en relief. Ase en forme de chiens de Pho. Canton, XIXe siècle. Dégât au bord supérieur et cheveu.

H. 34 cm

est. 180/ 200

472



"Krishna met vrouwen". Een gouacheschildering op zijde.

"Krishna et des femmes". Gouache sur soie.

65 x 95 cm

est. 40/ 60

473



Een gelobde schotel van Japans porselein met een roestrood decor van bloemen.

Plat lobé en porcelaine du Japon à décor rouille de fleurs.

38 x 29 cm

est. 30/ 50

474



Een Indische tangka met scènes uit het leven van Boeddha. Gouache op zijde.

Tangka d'Inde représentant des scènes de la vie du Bouddha. Gouache sur soie.

56 x 38 cm

est. 300/ 500

475



Een gesculpteerde houten wandelstok met het handvat in de vorm van een vis.

Canne en bois sculpté à manche en forme de poisson.

l: 88 cm

est. 40/ 50

476



Een handgeknoppte Oosterse wollen loper.

Couloir d'Orient en laine. Noué main.

287 x 90 cm

est. 50/ 80

NR. OMSCHRIJVING

477



Konica analoog fototoestel met diverse lenzen. In tas.

Appareil de photographie analogue Konica. Avec plusieurs lentilles. Dans un sac.
H. 33 cm est. 60/ 80

478



Een antieke pop met porseleinen hoofd. Grijsblauwe ogen, open mond. Oude kleding. Genummerd 301.

Poupée ancienne à la tête en porcelaine. Yeux bleu-gris, bouche ouverte. Anciens vêtements. Numéro 301.
H. 45 cm est. 120/ 200

479



Drie kleine messingen en bronzen Boeddhabeeldjes. Thais werk.

Trois petites statuettes du Bouddha en bronze et en laiton. Travail Thaï.
H. 23 cm est. 50/ 80

480



Een Chinees tafeltje met een ingelegd parelmoer decor van insecten en vogels.

Petite table chinois incrusté de nacre à décor d'insectes et d'oiseaux.
56 x 76 cm est. 80/ 100

481



“Pijprokend personage”. Een antiek Afrikaans bronzen beeldje.

“Fumeur de pipe”. Statuette ancienne en bronze. Travail africain.
h: 22 cm est. 80/ 120

482



Bodhisatva van verguld koper. Thais werk.

Bodhisattva en cuivre doré. Travail Thaï.
H. 10 cm est. 100/ 150

483

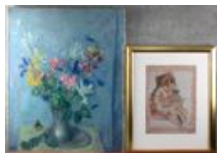


Een man met tulband van gebeeldhouwd en zwartgelakt hout. Draagt monogram van ‘Altorf’ onderaan.

Homme au turban en bois sculpté noirci. Port un monogramme par Altorf en bas.
h: 27 cm est. 100/ 150

NR. OMSCHRIJVING

484



Een studie van een meisjesportret op papier en een bloemenstilleven op doek. Beide gemonogrammeerd.

Etude d'un portrait de jeune fille sur papier et une nature morte aux fleurs sur toile. Signées.

34 x 25 & 75 x 60 cm

est. 150/ 250

485



Statiedegen, Belgisch, begin XXste eeuw.

Epée d'apparat. Travail belge, début du XXe siècle.

L. 93 cm

est. 120/ 200

486



Een handgeknoopt Perzisch wollen karpet.

Carpette persane en laine. Nouée main.

204 x 204 cm

est. 160/ 220

487



Balustervaas van polychroom Chinees porselein. Decor van kostbaarheden en bloemen. Oren in de vorm van fo-honden. Canton, begin XXde eeuw.

Vase balustre en porcelaine de Chine. Décor d'objets précieux et de fleurs. Anses en forme de chiens de Pho. Canton, début du XXe siècle.

H. 59,5 cm

est. 400/ 600

488



Een karakterpop met een porseleinen hoofd, handen en voeten. Gemerkt: Christine Orange en genummerd 1199/1500. Linkerhand gebroken.

Poupée de caractère à tête, mains et pieds en porcelaine. Marque: Christine Orange et numérotée 1199/1500. Main gauche cassée.

h: 85 cm

est. 40/ 50

489



"Winters molenzicht". Olieverf op karton. Onduidelijk gesigneerd.

"Moulin en hiver". Huile sur carton. Illisiblement signé.

14,5 x 19 cm

est. 80/ 120

490



Een modern handgeknoopt wollen tapijt.

Tapis moderne en laine. Noué main.

351 x 254 cm

est. 120/ 200

NR. OMSCHRIJVING

491



Een balustervaas van Nankin-aardewerk met een meerkleurige veldslagscène. Onderaan gemerkt.

Vase balustre en faïence de Nankin décoré d'une scène de guerre polychrome. Marque sous la base.

h: 35 cm

est. 50/ 80

492



"Personage". Aquarel op papier. Onduidelijk gesigneerd rechts onderaan.

"Personnage". Aquarelle sur papier. Illisiblement signée en bas à droite.

23 x 17 cm

est. 160/ 200

493



Een geribde schotel van Imariporselein.

Plat à aile ondulée en porcelaine d'Imari.

Ø: 30 cm

est. 50/ 60

494



"Compositie". Gemengde techniek op papier. Onduidelijk gesigneerd rechts onder.

"Composition". Technique mixte sur papier. Illisiblement signé en bas à droite.

30 x 23,5 cm

est. 120/ 200

495



Kozakkenzwaard met lederen schede (slijtage). Begin XXste eeuw.

Sabre de cosaque à la gaine en cuir (usures). Début XXe siècle.

L. 100 cm

est. 120/ 200

496



Twee handgeknoopte bidkleedjes van zijde.

Deux carpettes de prière en soie. Nouées main.

76 x 56 cm

est. 80/ 100

497



"Vrouw met hand op het hart." Houten beeld, draagt monogram 'MJ'.

"Femme tenant la main sur son coeur". Sculpture en bois monogrammée M.J.

h 49 cm

est. 50/ 80

NR. OMSCHRIJVING

498



Een Duitse antieke pop met een porseleinen hoofd met schouderstuk. Open mond. Bruine open paperweight-ogen. Originele kleding. Genummerd 470 en T3 (?).

Poupée ancienne allemande à la tête en porcelaine aux épaules. Bouches ouverte. Yeux bruns "paper-weight" ouverts. Vêtements d'origine. Numérotée 470 et T3 (?).

H. 53 cm

est. 120/ 200

499



"Vlakkencompositie". Olieverf op doek. Draagt handtekening op de verso.

"Composition géométrique". Huile sur toile. Porte une signature aux verso.

41 x 30 cm

est. 120/ 180

500



Kolster-Brandes

Een kunststof radio. Type FB10 midget 'toaster'. Omstreeks 1950.

Radio en plastique. Type FB10 Midget "Toaster". Vers 1950.

h: 17 cm

est. 40/ 50

501



Een balustervaa van polychroom Chinees porselein met familie rose pleine page decor van talrijke personages in interieurs en landschappen. Oren in de vorm van gestileerde draken in groen en geel. Schilfers aan de bovenrand. Canton, XIXde eeuw.

Vase balustre en porcelaine de Chine polychrome à décor famille rose de nombreux personnages dans des paysages et des intérieurs. Anses en forme de dragons stylisés en vert et jaune. Canton, début XXe siècle. Eclats au bord supérieur.

H. 60,5 cm

est. 800/ 1200

502



"Abstract". Gemengde techniek op papier. Draagt handtekening 'Van Hecke Willem'

"Abstrait". Technique mixte sur papier. Porte une signature "Van Hecke Willem".

45 x 30 cm

est. 200/ 300

503



Een bronzen koro met fo-hond op het deksel.

Koro en bronze. Couvercle surmonté d'un chien de Pho.

h 35 cm

est. 100/ 150

504



"Personages en vissersboten op het strand" & "Spelende kinderen op het strand". Olieverf op paneel.

"Personnages et bateaux de pêche à la plage" et "Enfant jouant à la plage". Huile sur panneau.

18 x 24 & 18 x 28 cm

est. 160/ 220

NR. OMSCHRIJVING

505



Een Volksontvanger VE301W, fabricage Radio-Funk-Werkstätten. Liniaire schaal. Bouwjaar 1933. Beschadiging aan kast, links onder.

Receveur du Peuple VE301W, fabriqué par Radio-Funk-Werkstätten. Echelle linéaire. Date de fabrication 1933. Dégât au meuble en bas à gauche.

h: 39 cm

est. 200/ 300

506



"Centraal-Vietnamese godin". Een wit marmeren beeld.

"Déesse du Viêt Nam Central". Sculpture en marbre blanc.

h: 145 cm

est. 500/ 600

507



Balustervaas van polychroom Chinees porselein. Decor van personages en bloemen in uitsparingen, omgeven door bloemen in roze en groen. Vooraan talrijke personages in een interieur, achteraan een optocht. Oren in de vorm van fo-honden. Canton, XIXde eeuw.

Vase balustre en porcelaine de Chine polychrome. Décor famille rose de personnages et de fleurs dans des cartouches, entourés de fleurs en rose et vert. Le front présentant de nombreux personnages, l'arrière un cortège. Anses en forme de chiens de Pho. Canton, XIXe siècle.

H. 59,5 cm

est. 600/ 800

508



"Garuda met vuist in de bek van een serpent." Gesculpteerd houten beeld. Singapore.

"Garuda met le poing dans la gueule d'un serpent". Sculpture en bois. Singapour.

h 48 cm

est. 200/ 240

509



Een antieke pop met porseleinen hoofd. Open mond. Blauwe open ogen. Oude klederdracht. Gemerkt A.M. 189 4/0.

Poupée ancienne à la tête en porcelaine. Bouche ouverte. Yeux bleus ouverts. Vêtements anciens. Marque A.M. 189 4/0.

H. 29 cm

est. 200/ 300

510



Telefunken

Een oude radio in bakelieten kast. Type 33W:E. Bouwjaar 1930.

Ancienne radio en bakelite. Type 33W:R. Année 1930.

h: 25 cm

est. 50/ 70

511



Een paar vazen van polychroom Chinees porselein met decor van personages, vogels en bloemen in uitsparingen omgeven door een bloemenmotief in groen, roze en geel. Oren in de vorm van fo-hondenkoppen. Canton, XIXde eeuw.

Paire de vases en porcelaine de Chine polychrome à décor de personnages, d'oiseaux et de fleurs dans des cartouches entourés d'un motif de fleurs en vert, rose et jaune. Anses en forme de têtes de chiens de Pho. Canton, XIXe siècle.

H. 35,5 cm

est. 200/ 300

NR. OMSCHRIJVING

512



"Geometricology". Acryl op board. Draagt monogram 'M '64.' rechts boven.

"Geometricology". Acryl sur carton. Porte un monogramme M46 en haut à droite.
30,8 x 21,9 cm est. 200/ 300

513



Val St. Lambert

Een siervaaas van geslepen rood en kleurloos kristal op voet.

Vase sur piédouche en cristal taillé coloré rouge dans la masse.
h: 38 cm

est. 120/ 200

514



Jan Van Rhijnnen

"Polderlandschap". Aquarel op papier. Haagse school, gesigineerd.

"Paysage du polder". Aquarelle sur papier. Ecole de La Haie, signée.
22,5 x 32,5 cm

est. 200/ 300

515



Neutrowound

Een oude radio in metalen kast, model 'Super Six'. Bouwjaar 1926.

Ancienne radio en métal, modèle "Super Six". Année 1926.
b: 86 cm

est. 120/ 200

516



Mori

Een handgeknoopt Pakistaans wollen tapijt.

Tapis en laine. Noué main.
263 x 189 cm

est. 40/ 60

517



Een lot meerkleurig Chinees porselein, waarbij drie kopjes met bijpassende bordjes en een Cantonbordje. enkelen gerestaureerd.

Lot de porcelaines de Chine polychromes dont trois tasses et soucoupes et une petite assiette de Canton. Plusieurs restaurations.

est. 200/ 240

518



Een antieke pop met porseleinen hoofd. Blauwe ogen. Oude kleding. Gemerkt R. Dep. en genummerd.

Poupée ancienne à la tête en porcelaine. Yeux bleus. Vêtements anciens. Marque R. Dep. et numérotée.
H. 35 cm

est. 200/ 240

NR. OMSCHRIJVING

519



“Expressionistische boomgaard”. Gemengde techniek op papier. Draagt monogram ‘H.M.’.

“Verger expressionniste”. Technique mixte sur papier. Porte un monogramme H.M.
50 x 69,5 cm est. 300/ 400

520



Philips

Een oude radio in houten kast. Type 122ABC. AC batterijvoeding. Bouwjaar 1940.

Ancienne radio en bois. Type 122ABC. Courant AC à batterie. Année 1940.
h: 28 cm est. 120/ 200

521



Een lot van 13 aardewerken flessen uit de Saône & Loire.

Lot de treize bouteilles en faïence provenant de Saône et Loire.
h: 28,5 cm est. 65/ 75

522



“Kinderen op het strand”. Olieverf op paneel. Zonder signatuur.

“Enfants à la plage”. Huile sur panneau. Non signé.
29 x 38 cm

est. 120/ 180

523



Een aardewerken vaas met lichtblauw glazuur en een kruik met groen glazuur. Beide onderaan gemonogrammeerd ‘P.G.’.

Vase en faïence à glaçure bleue claire et une cruche verte. Les deux monogrammés P.G.
H. 33 cm est. 150/ 250

524



“Dames op een dansfeest”. Olieverf op paneel. Draagt handtekening.

“Dames au bal”. Huile sur panneau. Porte une signature.
37,5 x 37,5 cm

est. 150/ 200

525



Minerva

Een oude radio in bakelieten kast. Wisselstroom. Type MW3. Bouwjaar 1930.

Ancienne radio en bakelite. Courant alternatif. Type MW3. Année 1930.
h: 40 cm est. 200/ 220

NR. OMSCHRIJVING

526



“Verliefden”. Een modernistisch marmeren beeld.

“Les amoureux”. Sculpture moderne en bronze.

h: 140 cm

est. 800/ 1200

527



Een paar kandelaars van polychroom Chinees porselein met familie rose decor van personages in uitsparingen, omgeven door bloemen en vlinders op groen en rose veld. Oren in de vorm van fo-hondenkoppen. Onderaan verguld messing voet, bovenaan één lichtpunt in de vorm van een bloeiende twijg. Canton, einde XIXde eeuw.

Paire de candélabres en porcelaine de Chine polychrome à décor famille rose de personnages dans des cartouches entourés de fleurs et de papillons sur fond vert et rose. Anses en forme de têtes de chiens Pho. Base en laiton doré, vase surmonté d'un bras de lumière en forme d'une branche fleurie. Canton, fin XIXe siècle.

H. 37 cm

est. 150/ 200

528



A.M. 9/0

Antieke pop met porseleinen schouderplaatthoofdje. Grijs ogen, open mond. Lijfje van leer, met porseleinen onderarmen en -benen. Oude kleren.

Poupée ancienne à la tête aux épaules. Yeux gris, bouche ouverte. Corps en cuir, avant-bras et mollets en porcelaine. Vêtements anciens.

H. 32 cm

est. 100/ 120

529



Een gebeeldhouwd houten gezichtje. Gesignd en gedateerd 6-8-35 achteraan.

Tête en bois sculpté. Signée et datée 6-8-35 au verso.

h: 16 cm

est. 80/ 100

530



SABA

Een elektrodynamische luidspreker in bakelieten kast. Type DWP 20. Bouwjaar 1933.

Haut-parleur électrodynamique en bakélite. Type DWP 20. Année 1933.

est. 70/ 80

531



Een hoge balustervaa van polychroom Chinees porselein met decor van personages, vogels, vlinders en bloemen in uitsparingen en omgeven met bloemenmotieven in roze, groen, geel en goud. Op de hals vier vergulde draken in reliëf, oren in de vorm van fo-honden. Canton, XIXde eeuw. Oude restauratie aan de rand.

Haut vase balustre en porcelaine de Chine polychrome à décor famille rose de personnages, d'oiseaux, de papillons et de fleurs dans des cartouches entourés de motifs floraux en vert, rose et or. Sur le col quatre dragons dorés en relief. Anses en forme de chiens de Pho. Canton, XIXe siècle. Ancienne restauration au bord supérieur.

H. 61,5 cm

est. 300/ 500

532



“Personnages op het strand” & “Dames op de pier”. Olieverf op paneel. De tweede gesignd.

“Personnages sur la plage” et “Femmes sur la jetée”. Huile sur panneau. Le second signé.

37,5 x 37,5 & 34 x 46,5 cm

est. 160/ 200

NR. OMSCHRIJVING

533



Paar grote vazen Chinees porselein.

Paire de grands vases en porcelaine de Chine.

H. 61 cm

est. 120/ 200

534



“Compositie”. Aquarel op grijs papier. Gesigneerd ‘Anton Heyboer’.

“Composition”. Aquarelle sur papier gris. Signée Anton Heyboer.

73 x 61 cm

est. 180/ 220

535



Ultra

Een oude radio in kunststof kast. Type EU4052. Omstreeks 1950.

Ancienne radio en plastique. Type EU4052. Vers 1950.

h: 18 cm

est. 80/ 120

536



Een handgeknoopt wandkleedje van zijde met een jagersscène.

Carpette d'Orient en soie à la scène de chasse. Nouée main.

155 x 104 cm

est. 300/ 500

537



Een paar zeshoekige vazen van polychroom Chinees porselein met decor van talrijke personages, insecten, vogels, vlinders en bloemen in uitsparingen. Oren in de vorm van draken in lichtblauw en goud. Canton, XIXde eeuw. Restauratie aan één van de oren. Afschilfering aan één van de hoeken onderaan.

Paire de vases hexagonaux en porcelaine de Chine à décor de nombreux personnages, d'insectes, d'oiseaux, de papillons et de fleurs dans des cartouches. Anses en forme de dragons en bleu clair et or. Canton, XIXe siècle. Restauration à l'une des anses. Eclats à l'un des coins inférieurs.

H. 62 cm

est. 1500/ 2000

538



Een antieke pop met porseleinen hoofd. Open mond, grijze slaapogen. Gemerkt ABG Made in Germany en genummerd 1352/55.

Poupée ancienne à la tête en porcelaine. Bouche ouverte, yeux dormant gris. Marque ABG, Made in Germany et numéro 1352/55.

H. 54 cm

est. 120/ 200

539



Roger Van Akeleyen

“De ontwortelden”. Een ets. Gesigneerd, gedateerd ‘76 en genummerd 3/25 buiten de plaat.

“De ontwortelden”. Eau-forte. Signée, datée ‘76 et numérotée 3/25 hors planche.

49 x 61 cm

est. 40/ 60

NR. OMSCHRIJVING

540



Tesla

Een oude radio in kunststof kast. Type 306U 'Talisman'. Bouwjaar 1951.

Ancienne radio en plastique. Type 306U "Talisman". Année 1951.

h: 16 cm

est. 100/ 120

541



Een balustervaa van polychroom Chinees porselein met familie rose van talrijke personages in uitsparingen. Oren in de vorm van fo-honden, op de schouder vier vergulde draken. Canton, XIXde eeuw.

Vase balustre en porcelaine de Chine polychrome à décor famille rose de nombreux personnages dans des cartouches. Anses en forme de chiens de Pho et avec quatre dragons dorés les l'épaule. Canton, XIXe siècle.

H.44,5 cm

est. 300/ 400

542



"Dorpsgezicht". Gemengde techniek.

"Vue de village". Technique mixte.

31 x 47,5 cm

est. 100/ 120

543



Een vaas van Satsuma-aardewerk met een meerkleurig decor van personages. Onderaan gemerkt.

Vase en faïence de Satsuma à décor polychrome de personnages. Marque sous la base.

h: 49 cm

est. 120/ 200

544



"Kasura". Gemengde techniek.

"Kasura". Technique mixte.

49 x 38,5 cm

est. 100/ 120

545



SABA

Een oude radio. Wisselstroom. Type S41W. Bouwjaar 1930.

Ancienne radio. Courant alternatif. Type S41W. Année 1930

h: 19 cm

est. 120/ 180

546



"Knielend naakt". Een beeld van wit marmer.

"Nu agenouillé". Sculpture en marbre blanc.

h: 90 cm

est. 300/ 500

NR. OMSCHRIJVING**547**

Een hoge beursvormige vaas van polychroom Chinees porselein met decor van personages, vogels, vlinders en bloemen in uitsparingen en omgeven met bloemenmotieven in roze, groen en goud. Op de hals twee vergulde draken in reliëf. Canton, XIXde eeuw.

Haut vase boursiforme en porcelaine de Chine polychrome à décor de personnages, d'oiseaux, de papillons et de fleurs dans des cartouches entourés de motifs floraux en vert, rose et or. Sur le col deux dragons dorés en relief. Canton, XIXe siècle.

H. 61 cm

est. 1000/ 1200

548**A.3.**

Antieke Spaanse karakterpop. Open bruine ogen.

Poupée de caractère espagnole. Yeux ouverts bruns.

H. 39 cm

est. 80/ 120

549**Roger Van Akeleyen**

"De familie". Een ets. Gesigneerd buiten de plaat. Artiestenproef - tentoonstellingsexemplaar.

"La famille". Eau-forte. Signée hors planche. Epreuve d'artiste, exemplaire d'exposition.

49 x 61 cm

est. 50/ 80

550**Murphy**

Een oude radio in bakelieten kast. Type SAD94S. Bouwjaar 1945.

Ancienne radio en bakelite. Type SAD94S. Année 1945.

h: 35 cm

est. 120/ 200

551

Een vaas van Murano glas.

Vase en verre de Murano.

h: 25 cm Ø 40 cm

est. 40/ 60

552**Dali**

Een lithografie uit de reeks "La divine comédie". Gesigneerd buiten de plaat.

Litho de la série "La divine comédie". Signée hors planche.

25 x 17 cm

est. 200/ 220

553

Een serie van vijf dessertborden van polychroom Chinees porselein, versierd met personages afgewisseld met bloementuilen in vier uitsparingen. Canton, XIXde eeuw (Ø 22 cm, één hersteld, één met schilfer en haarscheur), evenals een paar soortgelijke grotere borden (Ø 24,5 cm, één met schilfers).

Suite de cinq assiettes à dessert en porcelaine de Chine polychrome décorées de personnages alternant avec des bouquets de fleurs dans quatre cartouches. Canton, XIXe siècle (Ø 22 cm, 1 réparation, un éclat et un cheveu), ainsi qu'une paire d'assiettes semblables plus grandes (Ø 24,5 cm, une avec éclats).

Ø 22 & 25 cm

est. 200/ 250

NR. OMSCHRIJVING

554



Ruvanti (Rudolf Vantilborgh)

"Oorlogsveteraan". Gemengde techniek op papier. Gesigneerd en gedateerd 1993.

"Vétérán de guerre". Technique mixte sur papier. Signé et daté 1993.

80 x 60 cm

est. 180/ 240

555



SABA

Een elektrodynamische luidspreker in bakelieten kast. Type Dino-P. Bouwjaar 1931.

Haut-parleur électrodynamique en bakelite. Type Dino-P. Année 1931.

h: 36 cm

est. 120/ 200

556



"Dansend koppel". Een gegoten beeld. Betonrot.

"Couple dansant". Sculpture moulée. Usures au ciment.

h: 120 x 40 cm

est. 300/ 500

557



Drie theepotten van polychroom Chinees porselein met decor van insecten, vogels, vlinders en bloemen in uitsparingen op groen en roze fond. Canton, XIXde eeuw. Eén zonder deksel, één met beschadigd deksel en schilfer aan de rand, één iets kleinere met toegevoegd deksel.

Trois théières en porcelaine de Chine polychrome à décor d'insectes, d'oiseaux, de papillons et de fleurs dans des cartouches sur fond vert et rose. Canton XIXe siècle. Une sans couvercle, une à couvercle endommagé et à éclat au bord, une un peu plus petit et au couvercle rapporté.

H. 17,5 & 14,5 cm

est. 150/ 200

558



Een antieke pop met porseleinen hoofd. blauwe ogen. Oude kleding. Gemerkt Ed. Tassou Limoges en genummerd.

Poupée ancienne à la tête en porcelaine. Yeux bleus. Vêtements anciens. Marque Ed. Tassou Limoges et numérotée.

H. 33 cm

est. 120/ 160

559



Corneille

"Poucette, Hommage à H. C. Andersen". Een lithografie. Gesigneerd, gedateerd '99 en genummerd 9/30 buiten de plaat. Artiëstenproef.

"Poucette, Hommage à H.C. Andersen". Lithographie. Signée, datée '99 et numérotée 9/30 hors planche. Epreuve d'artiste.

est. 300/ 340

560



RadioBell

Een oude radio in houten kast. Type Bell 50. Bouwjaar 1932.

Ancienne radio en bois. Type Bell 50. Année 1932.

h: 54 cm, Ø 40 cm

est. 200/ 240

NR. OMSCHRIJVING

561



Een schouwpendule van zwart marmer met gegraveerde versieringen en details van groen marmer. We voegen er twee gelijkaardig gedecoreerde cassioles aan toe. Eind XIXe eeuw. Met slinger, maar zonder sleutel.

Pendule de cheminée en marbre noir aux décoration gravées et aux détails en marbre vert. Nous ajoutons deux cassioles assorties. Fin du XIXe siècle. Avec balancier mais sans clé.

h 35 cm

est. 120/ 200

562



Angela

“Love not war”. Olieverf op doek. Gesigneerd en op de verso gedateerd 23 april 1973.

“Love not war”. Huile sur toile. Signée et datée 23 avril 1973 au verso.

90 x 80 cm

est. 200/ 240

563



Twee cilindervazen (een kleine restauratie aan één bovenrand) en een balustervaas (een schilfer en een haarscheur bovenaan) van Chinees porselein met een polychroom decor van bloemen, vogels en vlinders in uitsparingen op een lichtblauwe achtergrond. Canton, XIXde eeuw.

Deux vases cylindriques (petite restauration à un bord supérieur) et un vase balustre (un éclat et un cheveux vers le haut) en porcelaine de Chine avec un décor polychrome de fleurs, d'oiseaux et de papillons dans des cartouches sur fond bleu clair. Canton, XIXe siècle.

H. 30,5 & 25 cm

est. 250/ 400

564



H. Bettens

“De Neus”. Aquarel op papier. Gesigneerd en gedateerd '94.

“De Neus”. Aquarelle sur papier. Signée et datée '94.

100 x 70 cm

est. 80/ 120

565



Société Belge Radio-electrique

Een radio in houten kast. Type 33é, model ‘Ondolina’. Bouwjaar 1932.

Ancienne radio en bois. Tyê 332, modèle “Ondolina”. Année 1932.

h: 49 cm

est. 120/ 200

566



Mori

Een handgeknoopt Pakistaans wollen tapijt.

Tapis pakistanaï en laine. Noué main.

285 x 188 cm

est. 80/ 100

567



Een sculptuur van ivoor met voorstelling van twee mosselschelpen, waarin talrijke minuscule personages in een landschap. Op gebeeldhouwde zwarte houten sokkel. Een schaar van een krab ontbreekt. China, begin XXste eeuw.

Sculpture en ivoire représentant deux coquilles de moules dans lesquelles de nombreux personnages minuscules dans un paysage. Sur un socle sculpté en bois noirci. Une pince de crabe manque. Chine, début du XXe siècle.

L. 30 cm

est. 200/ 300

NR. OMSCHRIJVING

568



Een antieke pop met papier mâché hoofd. Open mond. Bruine open ogen. Oude klederdracht. Zonder merk.

Poupée ancienne à la tête en papier mâché. Bouche ouvert. Yeux ouverts bruns. Vêtements anciens. Sans marque.

H. 50 cm

est. 60/ 100

569



“Abstract”. Gemengde techniek.

“Abstrait”. Technique mixte.

52 x 45 cm

est. 120/ 200

570



Philips

Een oude radio in bakelieten kast. Type 834A. Bouwjaar 1933.

Ancienne radio en bakelite. Type 834A. Année 1933.

h: 45 cm

est. 200/ 250

571



Een balustervaa van polychroom Chinees porselein met decor van talrijke personages, insecten, vogels, vlinders en bloemen in uitsparingen op groene en rose fond. Oren in de vorm van fo-honden en met draken op de schouder. Canton, begin XXde eeuw.

Vase balustre en porcelaine de Chine polychrome à décor de nombreux personnages, d'insectes, d'oiseaux, de papillon et de fleurs dans des cartouches sur fond vert et rose. Anses en forme de têtes de chiens Pho et aux dragons sur l'épaule. Canton, début XXe siècle.

H. 62 cm

est. 400/ 500

572



Didier Maghe

“Mannelijk naakt”. Olieverf op paneel. Gesigneerd en gedateerd '99. Met begeleidend boekje.

“Nu masculin”. Huile sur panneau. Signé et daté '99. Accompagné d'un bouquin.

120 x 80 cm

est. 200/ 300

573



Een paar balustervaa'sjes (H. 28 cm) van polychroom Chinees porselein met decor van personages, vogels, vlinders en bloemen in uitsparingen op witte fond. Canton, XIXde eeuw. Een haarscheur. En een dito balustervaa'sje met fo-honden en draken op de hals (H. 25,5 cm, schade aan de bovenrand).

Paire de petits vases (H. 28 cm) en porcelaine polychrome de Chine à décor famille rose de personnages, d'oiseaux, de papillons et de fleurs dans des cartouches sur fond blanc. Canton XIXe siècle. Un cheveu. Ainsi qu'un petit vase balustre similaire aux dragons et chiens de Pho sur le col (H. 25,5 cm, dégât au bord supérieur).

est. 200/ 300

574



“Abstract”. Papier op doek.

“Abstrait”. Papier sur toile.

38 x 58 cm

est. 120/ 200

NR. OMSCHRIJVING

575



Philips

Een oude radio, super- inductieontvanger in bakelieten kast. Type 830A. Bouwjaar 1931.

Ancienne radio, receveur super induction en bakelite. Type 830A. Année 1931.

h: 50 cm

est. 1780/ 240

576



Een bronzen waterbassin met twee kindjes.

Bassin à eau en bronze orné de deux enfants.

h: 95 x 100 cm

est. 1000/ 1400

577



Bronzen Boeddha op een lotusbloem.

Bouddha en bronze sur une fleur de lotus.

est. 80/ 120

578



Een antieke pop. Open mond. Slaapogen. Oude kleding. Zonder merk, ietsel achteraan de schouder;

Poupée ancienne. Bouche ouverte . Yeux dormant. Vêtements anciens. Sans marque, dégât à l'arrière de l'épaule.

H. 54 cm

est. 120/ 200

579



"Portret van een adellijke dame". Een Chinese gouacheschildering op zijde.

"Portrait d'une dame de noblesse". Une gouache chinoise sur soie.

90 x 45 cm

est. 200/ 240

580



Trialmo

Een oude radio in houten kast. Type 533. Bouwjaar 1929.

Ancienne radio en bois. Type 533. Année 1929.

h: 46 cm

est. 200/ 300

581



Een balustervaas van polychroom Chinees porselein met decor van personages, vogels, vlinders en bloemen in uitsparingen en omgeven met bloemenmotieven in roze, groen, geel en goud. Oren in de vorm van fo-hondenkoppen. Canton, XIXde eeuw. Minuscule schilfer aan de bovenrand.

Vase balustre en porcelaine de Chine polychrome à décor famille rose de personnages, d'oiseaux, de papillons et de fleurs dans des cartouches, entourés de motifs floraux en vert, rose, jaune et or. Anse en forme de têtes de chiens de Pho. Canton, XIXe siècle. Eclat minuscule au bord supérieur.

H. 35,5 cm

est. 200/ 300

NR. OMSCHRIJVING

582



“Abstracte compositie”. Gemengde techniek op board. Onleesbaar gesigneerd.

“Composition abstraite”. Technique mixte sur carton. Illisiblement signé.

97 x 73 cm

est. 120/ 200

583



Een beeldje van Guanyin van gesculpteerd ivoor. Monoblock. Onderaan gemerkt. China, eerste kwart XXste eeuw.

Statuette de Guanyin en ivoire sculpté. Monoblock. Marque sous la base. Chine, début du XXe siècle.

H. 25 cm

est. 400/ 500

584



“Muzieknoot”. Gemengde techniek.

“Note de musique”. Technique mixte.

39,5 x 24 cm

est. 120/ 200

585



LUCI

Een dimbare staande designlamp van wit en zwart metaal. Model ‘Ignazio’ naar ontwerp van G.F. Frattini.

Lampadaire réglable en métal blanc et noir. Modèle Ignazio d’après G.F. Frattini.

h: 188 cm

est. 300/ 400

586



Twee smeedijzeren fietsenstaanders.

Deux support vélo en fer forgé.

l: 77 cm

est. 40/ 50

587



Een vaas van Chinees porselein met een famille-rosedecor, met een meerkleurig decor van personages, bloemen en fantasiedieren.

Vase en porcelaine de Chine à décor famille rose de personnages, de fleurs et d’animaux fabuleux.

h: 58 cm

est. 400/ 450

588



Een grote pop met porseleinen hoofd en papier mâché lichaam. Open mond en werkende blauwe slaapogen. Gemerkt A.M. 390 16. Oorspronkelijke kleding, enige slijtage, duimpje ontbreekt.

Grande poupée à la tête en porcelaine et au corps en papier mâché. Bouche ouverte et yeux dormants bleus en état de marche. Marque A.M. 390 16. Vêtements d’origine, usures, une pouce manque.

L. 88 cm

est. 240/ 300

NR. OMSCHRIJVING

589



“Keizerlijke familie”. Gouache op zijde.

“Famille Impériale”. Gouache sur soie.

90 x 63 cm

est. 220/ 240

590



Een handgeknoopt Perzisch wollen tapijt.

Tapis persan en laine. Noué main.

415 x 315 cm

est. 300/ 400

591



Een balustervaas van polychroom Chinees porselein met decor van talrijke personages, insecten, vogels, vlinders en bloemen in uitsparingen op groene en rose fond. Oren in de vorm van fo-honden en met draken op de schouder. Canton, begin XXde eeuw.

Vase balustre en porcelaine de Chine polychrome à décor de nombreux personnages, d'insectes, d'oiseaux, de papillon et de fleurs dans des cartouches sur fond vert et rose. Anses en forme de têtes de chiens Pho et aux dragons sur l'épaule. Canton, début XXe siècle.

H. 45,5 cm

est. 200/ 300

592



“Geometrische compositie”. Olieverf op board. Gemonogrammeerd ‘K.L.’ voor Kurt Lewy en gedateerd ‘58.

“Composition géométrique”. Huile sur carton. Monogramme K.L. pour Kurt Lewy et daté ‘58.

29,5 x 23,5 cm

est. 400/ 500

593



Een coupe van polychroom Chinees porselein met decor van personages, vogels, vlinders en bloemen. Galerij, voetstuk en oren van messing. Canton, XIXde eeuw.

Coupe en porcelaine de Chine polychrome à décor de personnages, d'oiseaux, de papillons et de fleurs. Galerie, base et anses en laiton. Canton, XIXe siècle.

Ø 31,5 cm

est. 500/ 600

594



Een vergulde luchter met kristallen pendeloques.

Un lustre doré à pendeloques en cristal.

h: 75 cm

est. 460/ 500

595



Artemide Milano

Een staande designlamp van kunststof. Model ‘Chimera’ naar ontwerp van Vico Magistretti. gemerkt.

Lampadaire design en plastique. Modèle Chimera d'après Vico Magistretti. Avec marque.

h: 185 cm

est. 400/ 500

NR. OMSCHRIJVING

596



Een handgeknoopt Perzisch wollen tapijt met bloemenmotieven en een centraal medaillon.

Tapis persan en laine aux motifs de fleurs et au médaillon central. Noué main.

410 x 295 cm

est. 200/ 300

597



Een kalebasvaas van polychroom Chinees porselein met famille rose decor van talrijke personages op terrassen, omgeven door bloemen en vlinders op groen en gouden veld. Oren in de vorm van gestileerde draken in roestrood en goud. Canton, XIXde eeuw.

Gourde en porcelaine de Chine polychrome à décor famille rose de nombreux personnages sur des terrasses, entourés de fleurs et de papillons sur fond vert et or. Anses en forme de dragons stylisés en rouille et or. Canton, XIXe siècle.

H. 35 cm

est. 200/ 300

598



Keizer en keizerin polychroom been/ivoor op houten skelet. Chinees werk.

Empereur et impératrice en os et ivoire polychrome sur squelette en bois. Travail chinois.

H. 44 cm

est. 300/ 500

599



Een bronzen lantaarn met Griekse motieven.

Une lanterne en bronze à motifs grecs.

H. 90 cm

est. 360/ 400

600



Een handgeknoopt Perzisch wollen tapijt. Slijtage.

Tapis persan en laine. Noué main. Usures.

413 x 288 cm

est. 300/ 400

601



Een paar kandelaars bestaande uit twee langhalsvazen van polychroom Chinees porselein met decor van personages, vogels en bloemen in uitsparingen omgeven door een bloemenmotief in groen, roze en goud. Bovenaan telkens negen vergulde koperen lichtpunten in de vorm van bloeiende twijgen. Op een bronzen Napoléon III voetstuk. Canton, XIXde eeuw.

Paire de candélabres comprenant deux vases aux longs cols en porcelaine de Chine polychrome à décor de personnages, d'oiseaux et de fleurs dans des cartouches entourés d'un motif floral en vert, rose et or. Le dessus chaque fois à neuf bras de lumière formant des branches fleuries. Sur une base de style Napoléon III en bronze. Canton, XIXe siècle.

H. 79 cm

est. 2500/ 3500

602



Een schedel van een edelhertenbok. Schotland, 1990.

Trophée de chasse d'un faon, avec crâne. Ecosse, 1990.

b: 85 cm

est. 150/ 250

NR. OMSCHRIJVING

603



Een keizer en een keizerin van gesculpteerd massief ivoor. China, begin XXe eeuw.

Empereur et impératrice en ivoire sculpté. Chine, début du XXe siècle.

h: 31 cm

est. 500/ 600

604



Een koperen luchter met acht lichtarmen en versierd met kristallen pendeloques.

Un lustre à huit bras en cuivre, pendeloques en cristal.

H. 90 cm

est. 200/ 220

605



Een smeedijzeren luchter met bladermotief en met een meerkleurige centrale coupe van glaspasta. Tijdperk art nouveau.

Lustre en fer forgé orné de fleurs et avec une coupe centrale polychrome en pâte de verre. Epoque art nouveau.

Ø: 37 cm

est. 200/ 300

606



"Baadster". Een gegoten beeld op voetstuk.

"Baigneuse". Sculpture moulée sur piétement.

h: 140 x 43 cm

est. 600/ 800

607



Een paar kraagloze dekselvazen van polychroom Chinees porselein met familie rose decor van personages, vogels en planten in uitsparingen, omgeven door bloemen en vlinders op groen en rose veld. Op de schouders een vergulde draak met een roestrode bal. Dekselknoppen in de vorm van fo-honden. Canton, XIXde eeuw.

Paire de vases couverts en porcelaine de Chine polychrome aux cols droits et à décor famille rose de personnages, d'oiseaux et de plantes dans des cartouches entourés de fleurs et de papillons sur fond vert et rose. Sur les épaules un dragon doré tenant une balle rouille. Fretels en forme de Chiens de Pho. Canton, XIXe siècle.

H. 51 cm

est. 1000/ 1500

608



Een Chinees dekselvaas van blauw en wit porselein met afbeeldingen van fabeldieren, en met fo-hond op het deksel.

Vase couvert en porcelaine de Chine bleue et blanche décoré d'animaux fabuleux. Couvercle surmonté d'un chien de Pho.

h 67 cm

est. 300/ 400

609



Atwater Kent

Een oude radio, model E, in houten meubel. Omstreeks 1928.

Vieux radio modèle E dans un meuble en bois. Vers 1928.

h: 98 cm

est. 80/ 120

NR. OMSCHRIJVING

610



Een handgeknoopt Perzisch wollen tapijt.

Tapis persan en laine. Noué main.
415 x 245 cm

est. 300/ 500

611



Guanyin op olifant, been/ivoor op houten skelet. Chinees werk

Guanyin sur un éléphant en os et ivoire sur squelette en bois. Travail chinois.
H. 64 cm

est. 300/ 400

612



Een schedel met gewei van een edelhertenbok. Polen, 1992.

Trophée de chasse d'un faon avec crâne. Pologne, 1992.
b: 62 cm

est. 150/ 250

613



Een paar kindjes van zandsteen.

Une paire d'enfants en pierre de sable.
42 x 40 x 65 cm

est. 460/ 480

614



Philips

Een oude staande radio in kast van metaal en bakeliet.

Vieux radio debout en métal et bakelite.
h: 81 cm

est. 100/ 120

615



Een luster in Lodewijk XV-stijl met kristallen pendeloques.

Un lustre style Louis XV à pendeloques en cristal.
H. 68 cm

est. 400/ 450

616



Here

Een handgeknoopt Perzisch wollen tapijt.

Tapis persan en laine. Noué main.
283 x 198 cm

est. 100/ 120

NR. OMSCHRIJVING

617



Een balustervaas van polychroom Chinees porselein met familie rose decor van kostbaarheden. Oren in de vorm van fo-honden (klein letsel). Schilfers aan de bovenrand. Canton, begin XXste eeuw.

Vase balustre en porcelaine de Chine polychrome à décor famille rose d'objets précieux. Anses en forme de chiens de Pho (petit dégât). Eclats au bord supérieur. Canton, début du XXe siècle.

H. 44 cm

est. 200/ 300

618



Een opgezette kop van een edelhert. Schotland, 1990.

Tête de cerf empaillée. Ecosse 1990.

75 x 140 cm

est. 200/ 300

619



Een kubus van grijs marmer.

Cube en marbre gris.

40 x 35 cm

est. 100/ 120

620



Een handgeknoopt Oosters wollen tapijt.

Tapis d'Orient en laine. Noué main.

370 x 255 cm

est. 200/ 300

621



Een groep vogels op boomstam en twee losse vogeltjes van gesculpteerd jadeïet. Bladeren aan onderkant beschadigd.

Groupe d'oiseau sur une branche et deux oiseaux dépareillés en jadéite sculpté. Dégâts au feuillage.

h 18 cm

est. 80/ 120

622



"Leunende vrouw". Een beeld van wit composiet.

"Femme s'appuyant". Sculpture en composite blanc.

h: 32 x 46 cm

est. 250/ 400

623



Philips

Een oude 'meesterzanger' luidspreker in bakelieten kast op pootjes. Type 2011. Bouwjaar 1928.

Vieux haut-parleur "Meesterzanger" en bakelite sur pieds. Type 2011. Année 1928.

h: 74 cm

est. 50/ 60

NR. OMSCHRIJVING

624



Een wit marmeren tuinvaas op grijs marmeren voet.

Vasque en marbre blanc sur base en marbre gris.

h: 35 Ø 40 cm

est. 300/ 400

625



Een verguld messing en luster, versier met strikken en bladeren en met zeven glazen kappen.

Lustre en laiton doré décoré de noeuds et de feuilles et avec sept abat-jour en verre.

H. 90 cm

est. 200/ 240

626



Een handgeknoopt Perzisch wollen tapijt.

Tapis persan en laine. Noué main.

385 x 285 cm

est. 300/ 500

627



Een houten tuinset, bestaande uit een tafel en vier stoelen.

Un ensemble de jardin, comprenant une table et quatre chaises.

75 x 170 cm st. 100 cm

est. 200/ 240

628



Een opgezette kop van een edelhert. Schotland, 1990.

Tête de cerf empaillée. Ecosse 1990.

125 x 70 cm

est. 200/ 300

629



Een antieke stenen graanmolen.

Moulin à farine en pierre.

est. 120/ 200

630



Een bolle lantaarn van brons en glas.

Une lanterne sphérique en bronze et verre.

H. 65 cm

est. 400/ 440

NR. OMSCHRIJVING**631**

Een antiek servies van Limogesporselein met decor van blauwe bloemetjes, bestaande uit 28 grote borden, 8 kleine borden, 5 diepe borden, een grote en twee kleine terrines, een slakom, twee sauskommen, drie tazza's, drie langwerpige serveerschotels en drie ronde serveerschotels. Onderaan gemerkt.

Service ancien en porcelaine de Limoges à décor de bleuets, comprenant 28 grande assiettes, 8 assiettes à dessert, 5 assiettes creuses, une grande et deux petites terrines, un saladier, deux saucières, trois tazza, trois plats de service allongés et trois ronds. Marque au verso.

est. 200/ 300

632

Een granieten bal.

Boule en granit.

Ø: 50 cm

est. 120/ 180

633

Een paar tuinbeelden van wit composiet in de vorm van engelen.

Une paire de statues de jardin en composite blanc sous forme d'anges.

h: 90 cm

est. 1500/ 1800

634

Een balkvormig tuinornament van deels gepolijst graniet.

Ornement de jardin rectangulaire, partiellement en granit poli.

50 x 25 cm

est. 120/ 180

635

Een bronzen luchter met zes lichtpunten.

Lustre en bronze à six bras de lumière.

est. 180/ 220

636

Kirman

Een handgeknoopt Perzisch wollen tapijt.

Tapis persan en laine. Noué main.

355 x 266 cm

est. 200/ 240

637

Een grijs granieten kunstwerk.

Sculpture en granit gris.

215 cm

est. 300/ 500

NR. OMSCHRIJVING

638



Een opgezette kop van een verwilderde Schotse bok. 1995.

Tête de bouc sauvage écossais empaillée. 1995.

75 x 40 cm

est. 120/ 200

639



Een arduinen console in drie vlakken.

Console à trois surfaces en pierre de taille.

h: 75 cm

est. 120/ 200

640



Een bronzen luchter met acht lichtpunten.

Lustre en bronze à huit bras de lumière.

est. 200/ 240

641



Edelstein, Bavaria

Een uitgebreid porseleinen eetservies, versierd met een meerkleurig bladerdecor. Compleet voor twaalf personen met meerdere vormstukken. Eén koffiekop en een dessertbord manco. Gemerkt.

Large service en porcelaine décoré de feuilles polychromes. Complet pour douze personnes et avec beaucoup de pièces de forme. Une tasse et une assiette à dessert manquent. Avec marque.

est. 120/ 200

642



Een wit marmeren tuinbankje op twee poten.

Petit banc de jardin en marbre blanc sur deux pieds.

47 x 92 cm

est. 120/ 200

643



Longchamp

Zestigdelig servies van aardewerk met een decor van vogels naar Oost-Frans voorbeeld.

Service 60 pièces en faïence à décor de différents oiseaux d'après un exemple des faïences de l'Est.

est. 120/ 1780

644



Een reeks van drie ingekleurde Japanse houtsneden met Geisha's in de regen. Gesigneerd.

Suite de trois gravures sur bois japonaises représentant des geisha dans la pluie. Signées.

35,5 x 24,5 (x 2)

est. 200/ 300

NR. OMSCHRIJVING

645



Een bollantaarn met vier lichtpunten.

Une lanterne boule à quatre points lumineux.

h: 70 cm

est. 420/ 460

646



Een handgeknoopt Perzisch wollen tapijt. Gesigneerd.

Tapis persan en laine. Noué main. Signé.

340 x 244 cm

est. 200/ 300

647



Een gebeeldhouwde hardhouten olifant.

Eléphant en bois dur sculpté.

87 x 70 cm

est. 80/ 120

648



Een opgezette kop van een reebok.

Tête empaillée d'un chevreuil.

h: 55 x 25 cm

est. 120/ 200

649



Luchter met drie lichtarmen met glazen roosjes en met een centrale coupe van gekleurd glaspasta. Begin XXste eeuw.

Lustre à trois bras de lumière aux roses en verre et avec coupe centrale en pâte de verre. Début du XXe siècle.

coupe: Ø 30 cm

est. 120°/ 200

650



Mori

Een handgeknoopt Afghaans wollen tapijt.

Tapis afghan en laine. Noué main.

286 x 193 cm

est. 40/ 60

651



Een siercoupe op zuil van gesculpteerd albast, versierd met zwanen en druivenranken.

Coupe décorative sur colonne en albâtre sculpté décorée de cygnes et de vignes.

h: 101 + 44 cm

est. 300/ 500

NR. OMSCHRIJVING

652



Een art deco glazenservies van geslepen kleurloos kristal, bestaande uit 7 grote glazen, 11 rodewijnglazen, 8 wittewijnglazen en 8 aperitiefglazen.

Service à verres art déco en cristal taillé incolore comprenant 7 grands verres, 11 verres à vin rouge, 8 verres à vin blanc et 8 verres à apéritif.

est. 200/ 300

653



Een grote smeedijzeren staande kandelaars met dertien lichtpunten in drie niveaus. Gemonteerd op elektriciteit.

Une paire de grande candélabres en fer forgé à treize lumières sur trois niveaux. Montés à l'électricité.

h: 170 cm

est. 300/ 400

654



Henri Joseph Pauwels

"Landschap met berken". Olieverf op doek. Gesigneerd.

"Paysage aux bouleaux". Huile sur toile. Signée.

65 x 75 cm

est. 80/ 120

655



Een roodgelakt Chinees barmeubel met twee deuren en met spiegelglas binnenin.

Un meuble de bar chinois laqué rouge à deux portes et miroir à l'intérieur.

97 x 82 x 40 cm

est. 80/ 120

656



Tabriz

Een handgeknoopt Perzisch wollen tapijt met 77 vlakken.

Tapis persan en laine à 77 carreaux. Noué main.

310 x 208 cm

est. 200/ 300

657



Een opgezette kop van een reegeit.

Tête empaillée d'une chevrette.

h: 54 cm

est. 80/ 120

658



Een staande lamp van gepolychromeerd hout in de vorm van een Moriaan met een lantaarn.

Lampadaire en bois polychrome représentant un Maure tenant la lampe.

h: 205 cm

est. 300/ 500

NR. OMSCHRIJVING

659



Jin G. Kam

"Orchestra with pianist". Een zeefdruk. Gesigneerd en genummerd 51/375 buiten de plaat.

"Orchestra with pianist". Sérigraphie. Signée et numérotée 51/375.

85 x 63 cm

est. 220/ 300

660



Een handgeknoopt Kaukasisch wollen tapijt.

Tapis Caucaze en laine. Noué main.

326 x 206 cm

est. 180/ 240

661



Een ronde schotel van polychroom Chinees porselein met decor van kostbaarheden. Einde XIXde eeuw.

Plat rond en porcelaine de Chine polychrome à décor d'objets précieux. Fin XIXe siècle.

Ø 35 cm

est. 120/ 200

662



J. Wiltz

"Marché et cathédrale". Olieverf op paneel. Gesigneerd.

"Marché et cathédrale". Huile sur panneau. Signé.

54 x 36 cm

est. 200/ 240

663



Een smeedijzeren voorstelling van Don Quixote.

Sculpture en fer forgé représentant Don Quichotte.

h: 195 cm

est. 800/ 1000

664



Meiring

"Symbolische voorstellingen." Twee collages met gemengde techniek. Gesigneerd & gedateerd resp. '91, '92.

"Représentations symboliques". Deux collages en technique mixte. Signés et datés '91 et '92.

38 x 48 cm

est. 200/ 300

665



Een opgezette kop van een reeget.

Tête empaillée d'une chevrette.

h: 45 cm

est. 120/ 200

NR. OMSCHRIJVING

666

Een handgeknoopt Oosters wollen karpet.



Carpette d'Orient en laine. Nouée main.
310 x 200 cm

est. 200/ 240

667

Een opgezette vos. Oor beschadigd.



Renard empaillé. Dégât à l'oreille.
l: 104 cm

est. 100/ 120

668

“Leeuwenkop”. Gesculpteerd notenhouten wandornament.



“Tête de lion”. Ornement mural en noyer sculpté.
32 x 36 cm

est. 100/ 120

669

Armand Jamar

“L'enfer”. Olieverf op doek. Gesigneerd en gedateerd 1939.



“L'enfer”. Huile sur toile. Signée et datée 1939.
34 x 44 cm

est. 200/ 300

670

Ligne Roset

Een verstelbare designbank uit de jaren '90. Naar ontwerp van Christian Werner.



Canapé design “Prado” des années '90, réglable. D'après un modèle de Christian Werner.
80 x 170 cm

est. 300/ 400

671

Drie kleine bronzen Boeddhabeeldjes. Thais werk.



Trois petites statuettes du Bouddha en bronze. Travail Thaï.
H. 17 cm

est. 60/ 100

672



“Mémoire de Cuba”. Een lithografie. Gesigneerd, gedateerd '03 en genummerd 35/200 buiten de plaat.

“Mémoire de Cuba”. Lithographie. Signée, datée '03 et numérotée 35/200 hors planche.
40 x 30 cm

est. 180/ 220

NR. OMSCHRIJVING

673



Een vaas van Imari porselein met een decor van draken en vegetatie. Japan, XIXde eeuw. Op een koperen voetstuk.

Vase en porcelaine d'Imari à décor de dragons et de végétation. Japon, XIXe siècle. Sur base en cuivre.

H. 37,5 cm

est. 200/ 300

674



Twee Japanse tekeningen met personages op zijde. In één frame.

Deux dessins japonais sur soie représentant des personnages. Dans un cadre.

32 x 12 & 36 x 14 cm

est. 100/ 120

675



Een opgezette kop van een reeget.

Tête empaillée d'une chevrette.

h: 35 cm

est. 80/ 100

676



Een handgeknoopt Oosters wollen karpet met geometrisch motief.

Carpette d'Orient en laine à motif géométrique. Nouée main.

284 x 149 cm

est. 80/ 100

677



Cibils

Album met chromo's. Cibils en Liebig. Slijtage.

Album aux chromos de Cibils et de Liebig. Usures.

est. 40/ 60

678



Oude pop met porseleinen hoofdje. Gemerkt in de hals.

Ancienne poupée à la tête en porcelaine. Marque sur la nuque.

est. 50/ 80

679



“Jongelingen op de kaai”. Pastel op papier. In de stijl van Van Miegheem.

“Jeunes hommes sur la quai”. Pastel sur papier. Dans le style de Van Miegheem.

49 x 44 cm

est. 60/ 100

NR. OMSCHRIJVING

680



Een antieke bruidskoffer op wielen, versierd met metalen beslag. Met geheim compartiment.

Coffre de mariage ancien sur roues, décoré de métal. Avec compartiment secret.
90 x 117 x 69 cm est. 200/ 300

681

Walker & Hall, Sheffield

Een voorsnijset met hoorn. Heften van zilver.



Couvert à viande avec corne. Manches en argent.

est. 80/ 120

682



Alfons Strybol

"Rivierlandschap met dorp in de achtergrond". Olieverf op board. Gesigneerd.

"Paysage rupestre avec un village à l'arrière plan". Huile sur carton. Signé.
44 x 50 cm est. 80/120

683



Een coupe van geslepen kleurloos Boheems kristal op voet.

Coupe en cristal taillé de Bohême incolore sur piédouche.
h: 20 cm

est. 40/ 60

684



Camiel Van Haesendonck

"Antwerps Steegje." Olieverf op doek. Gesigneerd.

"Ruelle à Anvers". Huile sur toile. Signée.
60 x 50 cm

est. 80/ 120

685



Een antieke salontafel met gerainureerde poten met smeedijzeren verbinding.

Table de salon ancien aux pieds rainurés et à entretoise en fer forgé.
185 x 80 cm est. 120/ 200

686



Een handgeknoopt Oosters wollen karpert.

Carpette d'Orient en laine. Nouée main.
250 x 157 cm est. 40/ 50

NR. OMSCHRIJVING

687



Een paar olielampen van koper en Japans aardewerk met decor van personages. Met lampenglazen en lampenkappen van glas.

Paire de lampes à huile en cuivre et en faïence du Japon à décor de personnages. Avec verres de lampe et d'abat-jour en verre.

H.65 cm

est. 120/ 200

688



Een antieke pop met porseleinen hoofd. Open mond. Blauwe open ogen. Oude klederdracht. Gemerkt J.

Poupée ancienne à la tête en porcelaine. Bouche ouverte. Yeux bleus ouverts. Anciens vêtement. Marque J.

H. 50 cm

est. 120/ 200

689



Alfons Strybol

"Landschap". Olieverf op board. Gesigneerd.

"Paysage". Huile sur carton. Signé.

49 x 39 cm

est. 80/ 120

690



Een klein bureautje met twee kleine gevitreerde deurtjes. Jaren '20.

Petit bureau ouvrant à deux petites portes vitrées. Années '20.

103 x 90 x 54 cm

est. 100/ 120

691



Een zittende vrouw van bewerkt glas.

Femme assise en verre travaillé.

26 x 20 cm

est. 120/ 200

692

Walter Elst

Een paar landschappen. Olieverf op doek. Gesigneerd.



Paire de paysages. Huile sur toile. Signée.

42 x 40 cm

est. 80/ 120

693



Een paar warmhoudbordjes van deels verguld Limogesporselein. Met stopjes. Onderaan gemerkt.

Paire de chauffe-plats en porcelaine de Limoges partiellement doré. Avec bouchons. Marque sous la base.

Ø 18 cm

est. 40/ 50

NR. OMSCHRIJVING

694



“Goudfazanten”. Een Chinees borduurwerk op zijde.

“Faisans dorés”. Broderie chinoise sur soie.
34,5 x 57,5 cm

est. 50/ 70

695



Henk Van Cauwenbergh

“Le Matin.” Fotoboek. Uitgeverij Tectum.

“Le Matin”. Livres aux photos. Ed. Tectum.

est. 30/ 50

696



Een handgeknoopte Turkse wollen Kelim.

Tapis Kilim en laine. Noué main.
237 x 176 cm

est. 40/ 50

697



Een Portugese scheepsbarometer in messing en kast. Het kwikrecipiënt in aparte houten kist.

Baromètre de bateau portugais dans une caisse en laiton. Le récipient à mercure dans une caisse en bois séparée.
L. 95 cm

est. 100/ 120

698



Een antieke pop met porseleinen hoofd. Grijsblauwe ogen, gesloten mond. Oude kleding. Zonder merk.

Poupée ancienne à la tête en porcelaine. Yeux bleu gris, bouche fermée. Vêtement ancien. Sans marque.
H. 37 cm

est. 80/ 120

699



Utagawa Kunisada

“Geisha met perkamentrol”. Een Japanse houtsnede. Gesigneerd.

“Geisha au rouleau de parchemin”. Gravure sur bois japonais. Signée.
34 x 24 cm

est. 120/ 200

700



Kartell

Een vintage rood kunststoffen magazinerekje naar ontwerp van Giotto Stoppino. Italiaans werk.

Porte journaux en plastique rouge d'après un modèle de Giotto Stoppino. Travail italien.
l: 45 cm

est. 120/ 180

NR. OMSCHRIJVING

701



Columbia

Een oude koffer grammofoon. Model 230. Met zes platen. In werkende staat.

Ancien phonographe dans son coffre. Modèle 230. Avec 6 disques. En état de marche.
est. 80/ 100

702



“Geisha met ritueel gewaad”. Een Japanse houtsnede. Getekend in de plaat.

“Geisha à la robe rituelle”. Gravure sur bois japonaise. Signée dans la planche.
37 x 24 cm est. 100/ 150

703



Becker's Sons Rotterdam

Een apothekersweegschaal van notenhout. Ontbrekende gewichten.

Balance de pharmacie en noyer. Sans poids.
31 x 35 cm

est. 80/ 120

704



R. Thys

“Zeilboot aan de oever.” Olieverf op doek. Gesigneerd.

“Voilier devant la côte”. Huile sur toile. Signée.
53 x 44 cm

est. 60/ 100

705



Twee wandelstokken, waarvan één met Duitse zilver knop.

Deux cannes dont une à bouton en argent Allemand.
L. 88 cm

est. 80/ 100

706



Een handgeknoopte Oosterse wollen loper.

Couloir d'Orient en laine. Noué main.
540 x 84 cm

est. 200/ 240

707



Een antieke pop met porseleinen hoofd. Zwart-bruine ogen. Oosterse kleding. Gemerkt S.F.B.J. Paris en genummerd.

Poupée ancienne à la tête en porcelaine. Yeux bruns-noirs. Vêtements anciens. Marque S.F.B.J. Paris et numérotée.

H. 33 cm

est. 80/ 120

NR. OMSCHRIJVING

708



Een lot van vijf verschillende lampenvoeten, waarbij twee van verzilverd metaal, een houten, een zwart glazen en één van beschilderd metaal in marmerimitatie.

Lot de cinq différents pieds de lampe dont deux en métal argenté, un en bois, un en verre noir et un en métal peint imitant du marbre.

h: 29 - 42 cm

est. 40/ 60

709



Herman Grieten

“Figuren op de heide”. Aquarel op papier. Gesigneerd.

“Personnages à la bruyère”. Aquarelle sur papier. Signée.
32,5 x 25 cm

est. 40/ 60

710



Een paar mahoniehouten stoelen, tijdperk Louis-Phillipe.

Paire de chaises en acajou. Epoque Louis-Philippe.
H. 100 cm

est. 30/ 50

711



Een lot apothekersglaswerk en een oude injectiespuit.

Lot de verrerie de pharmacie et une ancienne seringue.
H. 23 cm

est. 25/ 40

712



Tom Davison

“Mirage Graphics New-york. N.Y. Landschap chromolitho met verguldsel. Met certificaat.

“Mirage Graphics New-York N.Y.”. Paysage en chromolithographie avec dorure. Avec certificat.
13 x 18 cm

est. 50/ 80

713



Een Afrikaans houten vruchtbaarheidsbeeld en een waterkruik.

Statuette de fertilité en bois et cruche à eau. Travail africain.
h: 65 & 27 cm

est. 80/ 100

714



Salvador Dali

“Opposition”. Een houtgravure uit de reeks “La divine comédie”. Uitgave van ‘Les heures Claires’. Parijs, 1969.

“Opposition”. Gravure sur bois de la série “La Divine Comédie”. Ed. “Les Heures Claires”, Paris 1969.
24 x 18 cm

est. 200/ 220

NR. OMSCHRIJVING**715****Willy Vandersteen**

Lot albums "Suske en Wiske", rode reeks, gekleurd. 50 stuks (daarin begrepen "De gekalibreerde kwibus". Nummers tussen 91 (1969) en 143 (1973).

Lot d'albums "Suske en Wiske", série rouge en couleurs. 50 pièces (y compris "De Gekalibreerde kwibus". Numéros entre 91 (1969) et 143 (1973).

est. 50/ 80

716

Een handgeknoopt Oosters wollen karpet.

Carpette d'Orient en laine. Nouée main.

216 x 159 cm

est. 60/ 80

717**Alfons Strybol**

"Een plaasteren herenbuste". Atelierwerk. Onderaan gesigneerd.

"Buste d'homme en plâtre". Travail d'atelier. Signé en bas.

h: 36 cm

est. 60/ 80

718**Heubach-Koppelsdorf**

Antieke jongenspop met porseleinen hoofd (geen haar). Oude kleding.

Poupée masculine ancienne avec tête en porcelaine (pas de cheveux). Vêtements anciens.

H. 32 cm

est. 80/ 120

719

Een lot van veertien XIXe eeuwse munten, bestaande uit dertien Zwitserse herdenkingsmunten van 5 Frank en een oude Roebel

Lot de 14 pièces de monnaie du XIXe siècle comprenant 13 pièces commémoratives suisses de 5 francs et un vieux Rouble.

est. 20/ 30

720

"Indisch soldaat". Een gebeeldhouwd hardhouten beeld.

"Soldat indien". Sculpture en bois dur.

h: 121 cm

est. 30/ 50

721

De pianospeler, metalen sculptuur.

Le pianiste, sculpture en métal.

28 x 26 x 30 cm

est. 80/ 100

NR. OMSCHRIJVING

722



Twee vroeg XXe eeuwse Yatagans en een bajonet van omstreeks 1800.

Deux yatagan du début du XXe siècle et une baïonnette vers 1800.

L. 68 cm

est. 100/ 120

723



Boch

Een polychroom aardewerken vaasje.

Petit vase en faïence polychrome.

h 10 cm

est. 30/ 40

724



Pol Mara

"Au pays de ma prédilection". Een lithografie. Gesigneerd en genummerd 18/100 buiten de plaat. 1997.

"Au pays de ma prédilection". Lithographie. Signée et numérotée 18/100 hors planche. 1997.

76 x 55 cm

est. 200/ 220

725



Een gesmeed Afrikaans hakmes met houten handgreep.

Hache en fer forgé à manche en bois. Travail africain.

l: 68 cm

est. 40/ 60

726



Een handgeknoopte Oosterse wollen loper.

Couloir d'Orient en laine. Noué main.

282 x 75 cm

est. 50/ 80

727



Een paar vissen van meerkleurig geglazuurd aardewerk gesigneerd door Maurice Fauré. Omstreeks 1930.

Paire de poissons en faïence polychrome signés par Maurice Fauré. Vers 1930.

h: 42 cm

est. 40/ 60

728



Harald W-Z

Antieke pop met papier mâché hoofd en zeildoeken lijf. Deels originele kleding.

Poupée ancienne à la tête en papier mâché et corps en toile. Vêtements partiellement d'origine.

H. 36 cm

est. 80/ 120

NR. OMSCHRIJVING

729



Félicien Rops

“Dame met masker”. Een fotogravure. Gesigneerd en gedateerd '79 binnen de plaat.

“Dame au masque”. Photogravure. Signée et datée '79 dans la planche.

18,5 x 13,5 cm

est. 40/ 60

730



Twee Chinese sokkels van gesculpteerd en zwartgelakt hardhout met roze marmeren blad.

Deux socles chinois en bois dur sculpté et noirci. Tablettes en marbre rose.

h: 46 cm

est. 200/ 300

731



Een Delfts aardewerken schotel. XVIIIde eeuws. Randschade.

Plat en faïence de Delft. XVIIIe siècle. Eclats.

Ø 35 cm

est. 100/ 150

732



Jérôme Mees

“Arabier”. Olieverf op gemaroufleerd doek. Gesigneerd.

“Arabe”. Huile sur toile marouflée. Signée.

25 x 31,5 cm

est. 200/ 220

733



Twee verschillende kleine oude hanglantaarns.

Deux différentes lanternes anciennes.

h: 23 & 27 cm

est. 42/ 50

734



Reis (?)

Twee gestileerde katten, Chinese inkt op papier. Onleesbaar gesigneerd en gedateerd '50 & '54.

Deux chats stylisés en encre de Chine sur papier. Illisiblement signé et daté '50 et '54.

27 x 21 cm

est. 30/ 50

735



Willy Vandersteen

Lot albums “Suske en Wiske”, rode reeks, gekleurd. 50 stuks. Nummers tussen 144 (1973) en 192 (1983).

Lot d'albums “Suske en Wiske”, série rouge en couleurs. 50 pièces. Numéros entre 144 (1973) et 192 (1983).

est. 50/ 80

NR. OMSCHRIJVING

736



Twee verschillende handgeknoopte Afghaanse wollen karpetjes.

Deux différentes carpettes afghanes en laine. Nouées main.
164 x 88 cm

est. 40/ 50

737



Een grote terrine van bruin geglazuurd Belgisch aardewerk.

Grande terrine en faïence belge à glaçure brune.
h: 24 cm

est. 40/ 60

738



Een antieke pop met porseleinen hoofd. Open mond. Bruine slaapogen. Oude klederdracht. Gemerkt H.W. Germany en genummerd.

Poupée ancienne à la tête en porcelaine. Bouche ouverte. Yeux dormants bruns. Vêtements anciens. Marque H.W. Germany et numérotée.
H. 33 cm

est. 200/ 240

739



Herman Grieten

"Liggend naakt". Houtskool op papier. Gesigneerd.

"Nu couché". Fusain sur papier. Signé.
20 x 25 cm

est. 30/ 50

740



Een achthoekige Chinese sokkel van gesculpteerd en zwartgepatineerd hout met een roze marmeren sokkel.

Socle chinois octogonal en bois dur sculpté et noirci avec tablette en marbre rose.
h: 47 cm

est. 200/ 250

741



Een siervaas op voet van Parijs' porselein met een verguld decor. Eind XIXe eeuw.

Vase décoratif sur piédouche en porcelaine de Paris à décor doré. Fin du XIXe siècle.
h: 30 cm

est. 100/ 140

742



Fernand Comhaire

"Rivierzicht met sluis". Gemengde techniek op papier. Gesigneerd.

"Paysage rupestre avec écluse". Technique mixte sur papier. Signé.
24 x 35 cm

est. 100/ 120

NR. OMSCHRIJVING**743**

Een paar schotels van meerkleurig Hollands aardewerk met een decor van een bloemenvaas op het plat en een Japans geïnspireerd decor op de vleugel. XIXe eeuw.

Paire de plats en faïence polychrome hollandaise décorés d'un vase fleuri dans le creux et d'un décor à la japonaise sur les ailes. XIXe siècle.

Ø: 35 cm

est. 200/ 240

744

Drie grote en een kleine karaf van kleurloos kristal.

Trois grandes et une petite carafe en cristal incolore.

H. 34 cm

est. 50/ 80

745

Een kleine mahoniehouten scribaan.

Petit scriban en acajou.

23 x 30 cm

est. 80/ 100

746

Een handgeknoopt Oosters wollen tapijt. Lichte slijtage.

Tapis d'Orient en laine. Noué main. Légères usures.

237 x 170 cm

est. 80/ 120

747

Een paar kleine monochroom witte hoornvaasjes en twee met meerkleurig en verguld decor van Brussels porselein.

Paire de cornets en porcelaine de Bruxelles monochrome et deux autres polychromes et doré.

h: 8 & 12 cm

est. 50/ 80

748

Een antieke pop met papier mâché hoofd met schouders. Oude klederdracht. XIXde eeuw. Zonder merken.

Poupée ancienne à la tête en papier mâché aux épaules. Vêtement ancien. XIXe siècle. Sans marques.

H. 37 cm

est. 80/ 120

749

Val St. Lambert

Een set van 5 gekleurde geslepen kristallen glazen. Gemerkt.

Suite de 5 verres en cristal taillé colorés. Avec marque.

h 18 cm

est. 50/ 80

NR. OMSCHRIJVING

750



Twee Chinese sokkels van gesculpteerd en zwartgelakt hout met roze marmeren blad. In twee niveaus.

Deux socles chinois en bois sculpté et noirci avec tablette en marbre rose. A deux niveaux.

h: 34 & 46 cm

est. 250/ 350

751



Twee presse-papiers van Muranoglas met inclusies.

Deux presse-papier en verre de Murano aux inclusions.

h: 13 & 16 cm

est. 60/ 80

752



Hummel

Twee beeldjes en een wijwatervat, achteraan gemerkt. Eén kleine beschadiging aan een mandje.

Deux statuettes et un bénitier. Marque au verso. Un petit éclat au panier.

H. 14 cm

est. 50/ 80

753



Twee geslepen kristallen geurflacons, waarbij de grootste tijdperk Empire.

Deux flacons à parfum en cristal taillé. Le plus grand d'époque Empire.

h; 9 & 17 cm

est. 60/ 80

754



Een lot Imariporselein, bestaande uit twee verschillende vaasjes, twee kopjes en twee bladvormige schaaltes.

Lot de porcelaines d'Imari comprenant deux petits vases différents, deux tasses et deux coupes en forme de feuille.

H. 19 cm

est. 40/ 60

755



Een lot boeken en reproducties met betrekking tot Antwerpen. Waaronder 'De Antwerpse Tram 1873 - 1979'.

Lot de livres et de reproductions concernant Anvers. Dont "De Antwerpse Tram 1873-1979".

est. 40/ 60

756



Een Chinese piëdestal van gesculpteerd hardhout met rond marmeren blad.

Piëdestal chinois en bois dur sculpté avec tablette ronde en marbre.

h: 82 cm

est. 100/ 120

NR. OMSCHRIJVING**757**

Een paar vuurbokken van gietijzer en messing.

Paire de chenets en laiton et fonte.

l: 33 cm

est. 60/ 80

**758**

Een Duitse antieke pop met een porseleinen hoofd met schouderstuk. Gesloten mond. Blauwe paperweight-ogen. Originele kleding.

Poupée allemande ancienne à la tête en porcelaine avec épaules. Bouche fermée, yeux bleus "paper-weight". Vêtements d'origine.

H. 40 cm

est. 100/ 150

759

Een groot en gevarieerd lot kristal en glaswerk.

Grand lot varié de cristaux et de verres.

19 cm

est. 50/ 80

**760**

Een Chinese piëdestal van gebeeldhouwd hardhout.

Piëdestal chinois en bois dur sculpté.

h: 86 cm

est. 150/ 250

761**Val St. Lambert**

Een asbak en een pique-fleurs van geslepen kristal, resp. roze en blauw gedubbeld. Kleine schilfers aan de asbak.

Cendrier et pique-fleurs en cristal taillé respectivement doublés en rose et en bleu. Petits éclats au cendrier.

Ø: 15 & 18 cm

est. 40/ 60

762

Twee Imari bordjes, een Japans dessertservies met een schotel, borden, koppen en schoteltjes, met de hand beschilderd, een gedeelte Japans theeservies met deels handgeschilderd decor en zes Europese dessertbordjes met ajour-rand en handgeschilderde rozelaars op het plat. Begin XXste eeuw.

Deux assiettes Imari, un service à dessert japonais, un plat, des assiettes, des tasses et soucoupes, un service à thé partiellement peint à la main, six assiettes à dessert européennes aux bords ajourés et des rosiers peints à la main dans le centre. Début XXe siècle.

est. 80/ 120

763**Murano**

Een kommetje van amberkleurig glas met twee groene vogeltjes op de rand.

Petite coupe en verre ambre décoré de deux oiseaux verts sur le bord.

h 14,5; Ø 16,5 cm

est. 50/ 80

NR. OMSCHRIJVING**764**

Een reeks van twaalf oude espressokopjes met ondertasjes met bedrukking van Rombouts. We voegen er een koffiekkan van Melitta aan toe.



Suite de douze tasses à moka anciennes et leurs soucoupes à l'impression de Rombouts. Nous ajoutons une cafetière de Melitta.

est. 40/ 60

765

"Hand" Een rood fluwelen zeteltje.

"Main". Petit fauteuil en velours rouge.

h: 62 x 60 cm

est. 60/ 100

766

Een glasservies van geslepen kleurloos kristal, bestaande uit negen champagnefluiten, negen roodwijnglazen, negen wittewijnglazen, negen aperitiefglazen en vijf cocktailglazen.

Service à verres en cristal taillé incolore comprenant neuf flûtes, neuf verres à vin rouge, neuf à vin blanc, neuf à apéritif et cinq verres à cocktail.

est. 100/ 120

767

Val Saint-Lambert e.a.

Vier stuks kristal, in de massa rood gekleurd.

Quatre pièces en cristal colorés rouge dans la masse.

H. 26 cm

est. 80/ 100

768

Twee godsdienstig geïnspireerde presse-papiers met inclusies. Letsels.

Deux presse-papiers en verre d'inspiration religieuse avec inclusions. Dégâts.

est. 20/ 25

769

Glasservies van amberkleurig kristal.

Service à verres en cristal de couleur ambre.

est. 200/ 240

770

Een Chinese sokkel van beeldhouwd hardhout met een roze marmeren blad.

Socle chinois en bois dur sculpté à tablette en marbre rose.

h: 39 cm

est. 180/ 240

NR. OMSCHRIJVING**771**

Een lot van 23 eieren in diverse mineralen en in verschillende groottes.

Lot de 23 oeufs en différents minéraux et de différentes tailles.

est. 80/ 100

772

Een houten tuinbank.

Un banc de jardin en bois.

90 x 150 cm



est. 120/ 200

773**Val Saint-Lambert e.a.**

Twee vazen en een schotel van kleurloos kristal met vergulde details.

Deux vase et un plat en cristal incolore aux détails dorés.

H. 28,5 cm



est. 100/ 120

774

Vergulde koperen hall-lantaarn met geslepen glazen coupe.

Lanterne de vestibule en cuivre doré avec coupe en verre taillé.

H. 80 cm



est. 60/ 100

775

Een halmeubel met kapstok, spiegel, paraplubak en lade. Jaren '50.

Un meuble de vestibule. Années '50.

177 x 80 cm



est. 60/ 100

776

Een plaasteren tuinvaas.

Vasque en plâtre.

35 x 40 cm



est. 80/ 120

777**Kontessa**

Een inoxen design koffiestelletje, bestaande uit twee kannetjes en een suikerpot. Gemerkt.

Garniture à café en inox comprenant deux pots à lait et un sucrier. Avec marque.

h: 18 cm



est. 60/ 80

NR. OMSCHRIJVING

778



Een paar geschenkkopjes met onderbordjes van Brussels porselein met verguld decor. XIXe eeuw.

Paire de tasses et soucoupes de commémoration en porcelaine de Bruxelles à décor doré. XIXe siècle.

est. 30/ 40

779



Een hanglamp van smeedijzer met een glazen kap.

Une lampe à suspendre en fer forgé et cape en verre.
Ø 45 cm

est. 80/ 100

780



Een brede houten tuinbank.

Un banc de jardin en bois. Large.
87 x 197 cm

est. 200/ 220

781



Drie bordjes van Delfts aardewerk met meerkleurige decors, waarbij een koppel met een bloemenvaas in het decor en een pannenkoekbordje met een decor van een personage met bloemen. Omstreeks 1800.

Trois assiettes en faïence de Delft à décor polychrome dont un couple décoré d'un vase fleurie et une assiette pannenkoek décorée d'un personnage et des fleurs. Vers 1800.
Ø: 23 cm

est. 300/ 350

782



Een antieke metalen dubbele vogelkooi.

Ancienne cage à oiseaux double en métal.
45 x 63 x 33 cm

est. 120/ 200

783



Christofle

Een modern bestek van verzilverd metaal, totaal 78-delig. Gemerkt.

Couvert moderne en métal argenté. 78 pièces. Avec marque.

est. 300/ 400

784



Een presenteervitrine met miniatuur knopen en andere scheepsbenodigdheden.

Vitrine de présentation contenant des miniatures de cordes nouées et autre attributs navals.
63 x 94 cm

est. 80/ 120

NR. OMSCHRIJVING

785



Een art deco luchter met drie lichtarmen en met vier glazen coupes. Eén coupe niet origineel.

Un lustre Art Déco à trois bras et quatre coupes en verre. Une coupe n'est pas d'origine.
l: 120 cm est. 80/ 120

786



Een luchter naar art nouveau voorbeeld.

Un lustre d'après l'Art Nouveau.

H. 30 cm

est. 60/ 100

787



Een notenhouten spiegel met twee zuiltjes. Met console.

Miroir en noyer flanqué de deux colonnettes. Avec console.

h: 160 + 56 cm

est. 100/ 180

788



Een comtoiseklok van gedreven messing. Met slinger en gewichten.

Comtoise en laiton repoussé. Avec poids et balancier.

h: 53 cm

est. 50/ 80

789



Een schouwspiegel in verguld en zwartgepatineerde lijst.

Trumeau en bois doré et noirci.

95 x 65 cm

est. 120/ 200

790



Een moderne plafonnière van mat glas met vier lichtpuntjes.

Plafonnier moderne en verre mat à quatre lumières.

42 x 42 cm

est. 40/ 60

791



Een Marie-Thérèseluchter met vijf dubbele lichtpunten, versierd met kristallen pendeloques.

Lustre Marie-Thérèse à cinq lumières et décoré de pendeloques en cristal.

h: 100 cm

est. 200/ 240

NR. OMSCHRIJVING

792

Een reeks van vier gebeeldhouwde en gecanneerde armstoelen in Lodewijk XV-stijl.

Suite de quatre fauteuils sculptés et cannés de style Louis XV.

H. 98 cm

est. 80/ 120



793

Een koperen luchtertje met vijf lichtarmen eindigend in leliebladeren en met meerkleurige glazen kappen.

Petit lustre en cuivre à cinq lumières se terminant en feuilles de lys et avec des abat-jour en verre.

h: 50 cm

est. 70/ 90



794

Een messing lampenvoet met drie lichtarmen.

Pied de lampe à trois branches de lumière en laiton.

h: 170 cm

est. 80/ 120



795

Een messingen luchtertje met drie lichtpunten en bloemvormige glazen kapjes.

Petit lustre en laiton à trois bras de lumière et aux abat-jour en verre en forme de fleurs.

h: 74 cm

est. 60/ 100



796

Een wandkapstok.

Porte manteaux mural.

188 x 100 cm

est. 100/ 120



797

Een kleine ronde wandklok met een beschilderde glazen wijzerplaat. Met slinger en twee gewichten.

Petite pendule murale ronde à cadran en verre peint. Avec balancier et deux poids.

Ø 36 cm

est. 25/ 35



798

Een olieluchter met aardewerken kap.

Lustre à huile à abat-jour en faïence.

h: 100 cm

est. 100/ 120



NR. OMSCHRIJVING

799



Een Marie-Thérèseluchter met vier dubbele lichtarmen, versierd met kristallen pendeloques.

Lustre Marie-Thérèse à quatre double bras de lumière ornés de pendeloques en cristal.

h: 55 cm

est. 180/ 220

800



Een rood- en geelkoperen lantaarn met groene glazen. Circa 1880.

Lanterne en cuivre rouge et jaune aux abat-jour verts. Vers 1880.

H 85 cm

est. 80/ 120

801



Een Venetiaanse spiegel van geslepen en gegraveerd glas.

Miroir vénitien en verre taillé et gravé.

115 x 70 cm

est. 200/ 300

802



Een mahoniehouten psychespiegel.

Psyché en acajou.

h: 65 cm

est. 150/ 200

803



Een eikenhouten garderobe met twee paneeldeuren. Vroeg XIXde eeuw.

Une garde robe en chêne à deux portes panneaux. Début XIXème siècle.

205 x 155 x 54 cm

est. 80/ 120

804



Val Saint-Lambert e.a.

Een lot diverse glazen: 10 grote champagneglazen met ribbelmotief, een gedeelte servies van Val Saint-Lambert zonder merk: 11 grote wijnglazen, 4 kleine wijnglazen, 10 likeurglazen en een borrelglas. We voegen er nog 6 champagne coupes, 7 grote wijnglazen, 6 witte wijnglazen, 8 gekleurde wijnglazen en een karaf met twee gekleurde borrelglaasjes aan toe.

Lot de verres divers: 10 verres à champagne ornés de côtes, une partie de service de Val Saint-Lambert sans marque: 11 grands verres à vin, 4 petits verres à vin, 10 verres à liqueur et une goutte. Nous ajoutons 6 coupes à champagne, 7 grand verres à vin, 6 verres à vin blanc, 8 verres en couleurs et une carafe avec 2 gouttes colorées.

est. 200/ 300

805



Een vintage hanglamp met drie gekleurde glazen kappen aan messing frame.

Lampe à suspendre vintage à trois abat-jour en couleurs et à monture en laiton.

l: 172 cm

est. 100/ 120

NR. OMSCHRIJVING

806



Een antieke trumeau, versierd met inlegwerk in de kuif.

Trumeau ancien décoré d'incrustation vers le haut.

165 x 85 cm

est. 80/ 100

807



Metrax

"De Oogst". Moderne kopie van een wandtapijt naar een ontwerp van Barent van Orley. Made in Belgium.

"La moisson". Copie moderne d'une tapisserie d'après un carton par Barent van Orley. Made in Belgium.

133 x 182 cm

est. /

808



Een lot van tien messingen olielampen, waarbij twee zonder lampenglas.

Lot de dix lampes à huile en laiton dont deux sans verre de lampe.

H. 50 cm

est. 50/ 100

809



Een lot van acht koperen kandelaars, waarbij er twee een paar vormen.

Lot de huit bougeoirs en cuivre dont deux formant une paire.

h: 22 & 25 cm

est. 40/ 60

810



Een beeldhouwd eikenhouten schouwelement met versieringen in Lodewijk XV-stijl. Omstreeks 1800.

Elément de cheminée en chêne sculpté à décor Louis XV. Vers 1800.

b: 180 cm

est. 200/ 300

811



Val St. Lambert

Een bonbonnière van bruin en wit geslepen glas.

Bonbonnière en verre taillé brun et blanc.

14 x 18 vm

est. 50/ 80

812



Een lot van vier koperen waterketels.

Lot de quatre bouilloires en cuivre.

h: 25 - 32 cm

est. 40/ 50

NR. OMSCHRIJVING

813



Een olielamp van Imari porselein en koper. Met lampglas. Omstreeks 1900.

Lampe à huile en porcelaine d'Imari et cuivre. Avec verre de lampe. Vers 1900.

H. 62 cm

est. 120/ 180

814



Twee paar messingenen kandelaars met afbeeldingen van de Heilige Familie.

Deux paires de bougeoirs en laiton représentant la Sainte Famille.

h: 39 & 46 cm

est. 40/ 60

815



Een eikenhouten salontafel met gedraaide poten in H-verbinding.

Une table de salon en chêne, pieds et entretoise en H torsadés.

138 x 57 cm

est. 100/ 150
