

NR. OMSCHRIJVING

1



SABA

Een oude radio in bakelieten kast. Type 311WL. Duitsland, 1930.

h: 46 cm

est. 60/ 80

2



Philips

Een bakelieten schaaluidspreker. Type 2003. Bouwjaar 1926.

h: 39 cm

est. 120/ 180

3



Philips

Een bakelieten schaaluidspreker. Jaren '20.

h: 44 cm

est. 100/ 140

4



Philips

Een oude luidspreker in bakelieten kast. Type 2032. Bouwjaar 1930. Ontwerp van Louis Kalf.

h: 40 cm

est. 100/ 140

5



ELMI

Een oude bakelieten luidspreker, model 'Favorit'.

h: 32 cm

est. 120/ 180

6



Ekco

Een oude radio in bakelieten kast. Type A22. Bouwjaar 1945.

h: 36 cm

est. 250/ 350

7



Philips

Een bakelieten schaaluidspreker. Jaren '20.

h: 49 cm

est. 120/ 180

NR. OMSCHRIJVING

8



Philips

Een zevenhoekige luidspreker 'Troubadour' in bakelieten kast. Type 2119. Bouwjaar 1932.

h: 49 cm

est. 120/ 180

9



Ekco

Een oude radio in bakelieten kast. Type AD 36. Bouwjaar 1935.

h: 37 cm

est. 250/ 350

10



Philips

Een oude houten plankradio. Type BX 360 A. Bouwjaar 1946.

h: 39 cm

est. 75/ 100

11



Siemens

Een 'Volksempfänger' in houten kast. Type VE301W. Bouwjaar 1940.

h: 41 cm

est. 80/ 120

12



Philips

Een oude radio in houten kast.

h: 55 cm

est. 75/ 100

13



Philips

Een oude radio in houten kast. Type 640A. Bouwjaar 1934.

h: 56 cm

est. 150/ 200

14



SABA

Een oude radio in bakelieten kast. Type S35W. bouwjaar 1932.

h: 21 cm

est. 80/ 120

NR. OMSCHRIJVING

15



SABA

Een oude radio in bakelieten kast. Type 31W. Wisselstroom. Bouwjaar 1931.

est. 120/ 140

16



Ekco

Een oude radio in bakelieten kast. Type AC74. Bouwjaar 1933.

est. 200/ 250

17



Ekco

Een oude radio in bakelieten kast. Type AC85. Bouwjaar 1934.

h: 32 cm

est. 100/ 120

18



Philips

Een oude buizenradio in houten kast. Type 620A. Bouwjaar 1932.

h: 34 cm

est. 180/ 220

19



Philips

Een oude radio in houten kast.

h: 29 cm

est. 60/ 80

20



Murphy

Een oude radio in bakelieten kast. Type U102. Bouwjaar 1946.

h: 27 cm

est. 120/ 140

21



Telefunken

Een radio in bakelieten kast. Type 340W. Bouwjaar 1931.

h: 24 cm

est. 200/ 260

NR. OMSCHRIJVING

22



Philips

Een oude radio in houten kast. Type B5X72A. Bouwjaar 1957.

h: 34 cm

est. 75/ 100

23



Philips

Een oude radio in bakelieten kast. Type 470A. Bouwjaar 1938.

h: 30 cm

est. 75/ 100

24



Een oude radio in houten kast. Jaren '20.

h: 61 cm

est. 75/ 100

25



SABA

Een oude luidspreker in bakelieten kast. Type DWP 20. Bouwjaar 1933.

h: 29 cm

est. 50/ 70

26



Siera

Een oude radio in houten kast. Eind jaren '20.

h: 39 cm

est. 100/ 120

27



EKCO

Een oude radio in bakelieten kast. Type M23. Bouwjaar 1932.

h: 41 cm

est. 100/ 120

28



Volksempfanger

Een 'Volksontvanger', type VE 301 W. Bouwjaar 1938.

h: 38 cm

est. /

NR. OMSCHRIJVING

29



Philips

Een oude radio. Type V6A. Bouwjaar 1936.

est. 80/ 120

30



Philips

Een oude radio. Type Pionnier. Bouwjaar 1936.

est. 75/ 100

31



Philips

Een oude radio in bakelieten kast. Type BX373A Bouwjaar 1948.

h: 24 cm

est. 100/ 120

32



Philco

Een superheterodyne radio in bakelieten kast. Type 444. Bouwjaar 1936.

h: 40 cm

est. 100/ 120

33



Ekco

Een oude radio in bakelieten kast. Wisselstroom. Type A22. Bouwjaar 1945.

est. 300/ 400

34



Radio Mende

Een oude radio in bakelieten kast. Wisselstroom. Type 138W. Bouwjaar 1932.

h: 23 cm

est. 80/ 120

35



Philips

Een super- inductie ontvanger. Type 634A. Bouwjaar 1933.

h: 49 cm

est. 120/ 180

NR. OMSCHRIJVING**36****Telefunken**

Een oude radio in bakelieten kast. model 'koncert Trial'. Bouwjaar: 1933.

h: 36 cm

est. /

37**Ekco**

Een oude universele radio met preselecties. Type U49. Bouwjaar 1947

h: 35 cm

est. 60/ 80

38**Mende**

Een buizenradio in bakelieten kast. Type 180W. Bouwjaar 1932.

h: 44 cm

est. 200/ 250

39**Radio Mende**

Een oude radio in bakelieten kast. Type 169W. Bouwjaar 1931.

h: 25 cm

est. 100/ 120

40**Ekco**

Een oude bakelieten radio. Type SH25. Bouwjaar 1932.

h: 45 cm

est. 100/ 120

41**Siera**

Een draagbare platenspeler met twee luidsprekers. Jaren '70.

est. 75/ 100

42**Telefunken**

Een oude radio in bakelieten kast. Type T40W spez. Bouwjaar 1929.

h: 29 cm

est. 120/ 160

NR. OMSCHRIJVING**43****Ekco**

Een radio in bakelieten kast. Type AD76. Bouwjaar 1945.

h: 41 cm

est. 450/ 550

44**Crosley**

Een bakelieten radio. Eind jaren '40.

h: 21 cm

est. 80/ 100

45**Philips**

Een oude radio van kunststof. Type BOX17U. Bouwjaar 1961.

h: 14,5 cm

est. 75/ 100

46**Radialva**

Een oude radio van metaal en kunststof. Jaren '50.

h: 14 cm

est. 80/ 120

47**Pathe frères, Paris**

Een kleine radio van kunststof. Type 451. Bouwjaar 1951/1952.

h: 17 cm

est. 140/ 160

48**HECO**

Een ronde luidspreker in bakelieten kast.

Ø: 17 cm

est. 100/ 140

49**Ciers**

Een draagbare radio. Model OIC-666. In originele doos.

est. 75/ 100

NR. OMSCHRIJVING

50



Philips

Een kunststof radio. Model Nicolette, 1961.

h: 10 cm

est. /

51



Zenith

Een oude radio in bakelieten kast.

h: 19 cm

est. 80/ 120

52



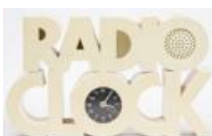
Bang & Olufsen

Een oude bakelieten radio. Model Beolit 48, 1947.

h: 21 cm

est. /

53



Een radio in de vorm van het woord 'radio' en een klok in de vorm van het woord 'clock'.

b: 26 & 28 cm

est. 40/ 60

54



Beach Boy radio

Een draagbare tranistorradio met retro-look. Chinese makelij, 1998.

l: 13 cm

est. 25/ 35

55



Sony

Een vintage draagbare radio op batterijen Omstreeks 1972.

8,2 x 8,3 x 8,2 cm

est. 25/ 35

56



Kalipso

Een klokradio, model 'sound time' met een afbeelding van de Eiffeltoren en de Arc de Triomphe op de wijzerplaat.

30 x 18 cm

est. 60/ 80

NR. OMSCHRIJVING

57



Emerson

Een kunststof radio. Jaren '60.

h: 16 cm

est. 100/ 120

58



Philips

Een bakelieten 'Philector' scheidingskring type 4180. Omstreeks 1930.

b: 22 cm

est. 80/ 120

59



Philips

Een oude kunststof radio. 1958.

est. /

60



Arco

Een bakelieten radio. Model 'Jicky 50'. 1949.

16 x 22 cm

est. /

61



Philips

Een radio in bakelieten kast. Type 208U. 1944. Barst.

16 x 24 cm

est. /

62



MBLE

Een versterker en tuner in geperforeerde metalen kast. Omstreeks 1963.

est. /

63



Ducretet Thomson

Een oude kunststoffen radio. Model L2323. Bouwjaar 1953.

h: 15 cm

est. 75/ 100

NR. OMSCHRIJVING**64****Halsen**

Een oude radio in metalen kast.

17 x 22 x 10 cm

est. /

65**International Radio corporation**

Een oude bakelieten radio. Model 'Kadette'. Einde jaren '30.

17 x 22 cm

est. /

66**Telefunken**

Een oude houten radio. Jubileummodel 'Mignonette Baby'. 1953.

h: 16 cm

est. /

67**Setchell Carlson inc.**

Een oude bakelieten radio. Eind jaren '40. Zonder bodem.

h: 17 cm

est. 80/ 110

68**Philips**

Een draagbare bakelieten radio. Type LX444AB. 1954. Barst

h: 26 cm

est. /

69**Zephyr**

Een draagbare radio op batterijen en netstroom. Jaren '60.

12,5 x 20,5 cm

est. /

70**Philips**

Een draagbare kunststof radio. Jaren '60.

19 x 27 cm

est. /

NR. OMSCHRIJVING**71****Tesla**

Een draagbare radio van kunststof op batterijen. Type 3001B. Bouwjaar 1956.

b: 25 cm

est. 50/ 80

72**Philips**

Een draagbare radio van kunststof. Model 'transistor seven', 1961.

8 x 14 cm

est. /

73**Airline**

Een kunststof radio. Type GSE1622A. Bouwjaar 1950.

h: 15 cm

est. 60/ 80

74**Philips**

Een kunststof radio. Type BF101U. Bouwjaar 1950.

h: 14 cm

est. 80/ 120

75**Philips**

Een kunststof radio. Type B1F03U. 1955.

h: 15 cm

est. /

76**SMG**

Een kleine draagbare radio. Model 'Lovely II'.

14 x 15 cm

est. 40/ 60

77**Elletrocoba**

Een kleine radio in houten kast. Model 'Tête de bois', jaren '60.

10 x 19,5 cm

est. /

NR. OMSCHRIJVING**78****Philips**

Een draagbare radio in bakelieten kast. Type LX422AB. Bouwjaar 1954.

h: 26 cm

est. 50/ 80

79**Philips**

Een draagbare kunststof radio. Jaren '60.

18 x 26 cm

est. /

80**Electronica**

Een draagbare radio in tas. Model 'Gold star'

10 x 14 cm

est. /

81**National Panasonic**

Een draagbare radio in tas.

9 x 14 cm

est. /

82**Philips**

Een kleine draagbare transistorradio. Jaren n'60. In tasje.

est. /

83**Aristona**

Een oude bakelieten radio. Type H88U. 1944.

h: 17 cm

est. 60/ 80

84

Een oude weerstandmeter in bakelieten kistje.

18 x 21 x 14 cm

est. 40/ 60

NR. OMSCHRIJVING**85****Philips**

Een bakelieten radio. Type BF183U. 1949.

h: 17 cm

est. 60/ 80

86**Philips**

Een oude kunststof radio. Type BF121U. 1952.

est. 75/ 100

87**Philips**

Een oude draagbare radio in kast van metaal en kunststof op batterij of netstroom. Type CMB41L. Bouwjaar 1946.

13 x 19 cm

est. 100/ 140

88**Cossor**

Een oude bakelieten radio. Type 463 AL/E. Bouwjaar 1945.

h: 24 cm

est. 50/ 80

89**Olympic**

Een oude bakelieten radio. Type 9-435W. Bouwjaar 1953.

h: 17 cm

est. 75/ 100

90**Pontiac**

Een oude radio in kunststoffen kast.

h: 22 cm

est. 50/ 80

91**Philips**

Een oude bakelieten radio. Type 2517. Bouwjaar 1931. Achterwand los en licht beschadigd.

17 x 27 x 14 cm

est. 100/ 120

NR. OMSCHRIJVING**92****Emerson**

Een oude radio in kunststof kast. Binnenwerk los. Draaiknoppen manco.

h: 15,5 cm

est. 50/ 80

**93****Emerson**

Een oude radio in bakelieten kast. Type 126/199. Bouwjaar 1936(?).

h: 18 cm

est. 120/ 140

**94**

Een oude luidspreker in bakelieten kast. Model ARS 212. 0,7 watt.

h: 15 cm

est. 75/ 100

**95****Pygmy**

Een oude radio in ivoorwitte kunststof kast. Model 'Nain'. 1951.

h: 13 cm

est. 75/ 100

**96****Sonora**

Een bakelieten telefoon. type Sonorette RV12. Bouwjaar 1947.

h: 12 cm

est. 75/ 100

**97****General Electric**

Een oude kunststof radio. Jaren '50.

h: 21 cm

est. 80/ 120

**98****Sentinel**

Een reisradio in tweekleurig kunststof. Model 286PR 'Treasure chest'. 1947.

11 x 20 x 13 cm

est. 80/ 120



NR. OMSCHRIJVING**99****Ultra**

Een oude radio in kunststof kast. Wisselstroom. Type ET4011. Bouwjaar 1948.

est. 75/ 100

100**Stark Dynamic**

Een lampentester/lampenmeter. Model 9-66. Begin jaren '70.

37 x 40 x 18 cm

est. 200/ 250

101**Ecko**

Een radio in bakelieten kast. Type A.W.70. Bouwjaar 1939.

h: 49 cm

est. /

102**Philips**

Een oude bakelieten radio. Type 2634. Bouwjaar: 1930.

h: 48 cm

est. /

103**Ferranti**

Een oude bakelieten radio. Type 145E. Bouwjaar 1945.

h: 46 cm

est. /

104**Philips**

Een oude bakelieten radio. Type 461A. Bouwjaar 1937.

h: 33 cm

est. 100/ 120

105**S.B.R.**

Een 'Super Ondolina' radio in houten kast. Type 374A. Bouwjaar 1936.

est. /

NR. OMSCHRIJVING**106****Ekco**

Een oude bakelieten radio. Type Act 96. Bouwjaar 1935.

h: 46 cm

est. 80/ 120

107**General Electric**

Een radio in bakelieten kast. Type BC4650. Bouwjaar 1946.

h: 34 cm

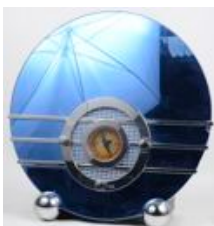
est. /

108**Philips**

Een draagbare radio in beklede houten kast. Jaren '50.

h: 22 cm

est. 75/ 100

109**Classic radio (Thomas Company)**

Een replica van een Sportion Bluebird radio uit 1935. Collectors edition model 961949 uit 1998. Bovenste rij decorative lijnen hersteld.

est. 120/ 180

110**Mehano 2962**

Een General Motors EMD SD 35 diesel-elektrolocomotief van de Southern Pacific op schaal HO. In originele doos.

est. /

111**Walthers 931-203**

Twee Alco FA-1 diesellocomotieven van de Union Pacific op schaal HO. 2x1500A. In originele dozen.

est. /

112**Athearn 2605**

Een General Motors EMD F59PHI diesel-elektrolocomotief van Amtrak op schaal HO. In originele doos.

est. /

NR. OMSCHRIJVING**113****DeAgostini**

Drie modelauto's op schaal 1:42, bestaande uit een Jaguar E-type, een BMW M1 en een Mercedes-Benz 500K. In originele doosjes.

est. /

114

Een lot goederenwagons op schaal HO, bestaande uit twee gesloten wagons en een containerwagon van Liliput, een tankwagon van Piko, een containerwagon en een gesloten wagon van Roco en een gesloten wagon van Kleinbahn.

est. /

115**Jouef**

Een lot goederenwagons op schaal HO, bestaande uit zes verschillende tankwagons, een hoge en een lage open goederenwagon, een autowagon en twee transportwagons met tanks. We voegen er vier extra tanks aan toe.

est. /

116**Lima**

Een lot goederenwagons, bestaande uit vier tankwagons van Shell, een bierwagon van Peroni en een bierwagon van Splügen van de Italiaanse spoorwegen, drie verschillende tankwagons van de Franse spoorwegen en een tankwagon van BP. Schaal HO.

est. /

117**Lima**

Een lot van negen verschillende goederenwagons op schaal HO, bestaande uit een open wagon met buizen, een open wagon met steenkool, een lege autowagon en een gesloten wagon van Fiat van de Italiaanse spoorwegen, een containerwagon, een gesloten wagon en een open wagon met steenkool van de Franse spoorwegen, een containerwagon van de Duitse spoorwegen en een gesloten goederenwagon van Coca cola.

est. /

118**Fleischmann**

Een lot goederenwagons op schaal HO, bestaande uit twee open wagons, een platte wagon, een ketelwagen, een tankwagon en een open wagon met lading. We voegen er een gesloten wagon van Märklin aan toe.

est. /

119**Märklin 3003**

Een BR24 2-6-0 stoomlocomotief met getrokken tender van de Duitse spoorwegen op schaal HO. In originele doos.

est. /

NR. OMSCHRIJVING**120****Märklin 46423**

Een set met drie promotionele tankwagons van Henkel van de Duitse spoorwegen op schaal HO. In originele doos.

est. /

121**Märklin 3086**

Een type 64 stoomlocomotief met getrokken tender van de Belgische spoorwegen op schaal HO. In originele doos.

est. /

122**Roco 4301C; 4301G & 47939**

Een lot van drie goederenwagons, waarbij twee gesloten wagons van de Duitse spoorwegen en een open wagon van de Franse spoorwegen. In originele doosjes. Schaal HO.

est. /

123**Märklin 3071**

Een RAM 502 'Trans European Express' treinstel van de Zwitserse spoorwegen.

est. /

124**Piko 53263 & 95839**

Drie verschillende wagons op schaal HO, bestaande uit een Duitse postwagon, een promotionele tankwagon van Piko en een promotionele gesloten goederenwagon naar aanleiding van 40 jaar modelspoorwegclub AMSAC te Gent. In originele doosjes.

est. /

125**Roco 4358; 44801 & 48047**

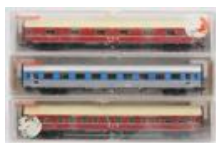
Drie wagons op schaal HO, bestaande uit een gesloten goederenwagon van de Duitse spoorwegen, een bagagewagon uit Augsburg en een gesloten goederenwagon van de Hongaarse spoorwegen. In originele doosjes.

est. /

126**Fleischmann 4350**

Een BR 120 elektrische locomotief van de Duitse spoorwegen op schaal HO. In originele doos.

est. /

NR. OMSCHRIJVING**127****Fleischmann 5106 & 5159**

Drie passagierswagons op schaal HO, bestaande uit twee Duitse slaapwagons en een eerste klassevoertuig van de Oostenrijkse spoorwegen.

est. /

128**Hartel 20 50003**

Een oud elektrisch tramstel op schaal HO. In originele doos.

est. /

129**Roco 4141C**

Een AEG BR 118 elektrische sneltreinlocomotief van de Duitse spoorwegen op schaal HO. In originele doos.

est. /

130**Fleischmann 5060, 5063 & 905320**

Een lot wagons op schaal HO, bestaande uit een bagagewagon van de Duitse spoorwegen, twee passagierswagons van de Franse spoorwegen en een speciale gesloten goederenwagon naar aanleiding van 150 jaar spoorwegen in Nederland. In originele doosjes.

est. /

131**Fleischmann 5807**

Een set met vier Duitse wagons van Stabilo's 'rollende schilderstudio' op schaal HO. Gelimiteerde uitgave.

est. /

132**Fleischmann**

Een lot van drie verschillende oude passagierswagons van de Duitse spoorwegen op schaal HO.

est. /

133

Een lot van drie wagons, bestaande uit een gesloten goederenwagon van de Belgische spoorwegen en een Pullman-wagon van Liliput en een gesloten goederenwagon van de Luxemburgse spoorwegen van Piko. In originele doosjes.

est. /

NR. OMSCHRIJVING**134****Liliput**

Een lot van vier postwagons van de Deutsche Post en een passagierswagon van de Duitse spoorwegen. Schaal HO.



est. /

135**Kleinbahn**

Een motorwagen van de Oostenrijkse spoorwegen en een Zwitserse passagierswagon en bagagewagon. De eerste in originele doos.



est. /

136**Märklin**

Een lot van acht verschillende personenwagons van de Duitse spoorwegen, waarbij een restauratiewagen en een bagagewagon in originele doos. Gebruikssporen.



est. /

137**Roco**

Een lot wagons op schaal HO, bestaande uit vier antieke passagierswagons en een bagagewagen van de Duitse spoorwegen en twee moderne passagierswagons, waarvan één van de Duitse en één van de Franse spoorwegen.



est. /

138

Een lot wagons op schaal HO, bestaande uit een passagierswagon van Jouef, een restauratiewagen van Fobbi, een promotionele passagierswagon van Fleischmann en twee passagierswagons zonder wielen, drie verschillende tankwagons, waarbij één zonder wielen, een gesloten goederenwagon, een open wagon van Burlington en een zelflosser,,.



est. /

139**Lima**

Een lot wagons op schaal HO, bestaande uit twee passagierswagons van de Nederlandse spoorwegen, drie van de Duitse spoorwegen, waarbij één slaapwagen, een gesloten wagon van Martini en een Duitse autowagon met acht autootjes.



est. /

140**Hornby Scalextric**

Een elektrische racebaan in originele doos met twee racewagens. Compleet en in werkende staat.



est. /

NR. OMSCHRIJVING**141****Carrera 25707**

"Ferrari F2002 V10 No.2". Een schaalmodel voor een 14,8 Volt elektrische racebaan. In originele doos.



est. 30/ 50

142**Hornby Scalextric C2367 & C2482**

"MG Lola Knighthawk No. 30" & "MG Lola Intersport racing No. 37". Twee schaalmodellen voor een 'Sport digital' racebaan. In originele doosjes.



est. 50/ 75

143**Hornby Scalextric C2544 & C2569**

"Opel V8 coupé" & "TVR Project 7/12". Twee schaalmodellen voor een 'Sport digital' racebaan. In originele doosjes.



est. 50/ 75

144**Hornby Scalextric C2263 & C2456**

"McLaren Mercedes F1 MP4-16 No.16" & "Toyota F1 2002 No.25". Twee schaalmodellen voor een 'Sport digital' racebaan. De eerste gelimiteerd op 5000 exemplaren. In originele doosjes.



est. 50/ 75

145**Hornby Scalextric C2570 & C2578**

"Ford GT 2003" & "Ford GT40 No.59 Le Mans 1966". Twee schaalmodellen voor een 'Sport digital' racebaan. Gelimiteerde uitgaven op resp. 6000 & 5000 exemplaren. In originele doosjes. Spiegeltjes van de eerste afgebroken.



est. 50/ 75

146**Hornby Scalextric C2398 & C2581**

"Renault R23F1 No. 8 Fernando Alonso" & "Renault F1 team R24 No.7". Twee schaalmodellen voor een 'Sport digital' racebaan. Gelimiteerde uitgaven op resp. 7000 & 4000 exemplaren. In originele doosjes.



est. 50/ 75

147**Hornby Scalextric C2676A & C2584A**

"Ferrari F2004" & "Williams F1 BMW FW25 car No.4". Twee schaalmodellen voor een 'Sport digital' racebaan. Gelimiteerde uitgaven op resp. 5000 & 4000 exemplaren. In originele doosjes.



est. 50/ 75

NR. OMSCHRIJVING**148****Carrera 21100**

Een tribune op schaal 1:32 als accessoire bij een racebaan. In originele doos.



est. /

149**Carrera 21102**

Een perstoren op schaal 1:32 als accessoire bij een racebaan. Met originele doos.



est. /

150**Hornby Scalextric**

Een lot van zes schaalmodellen voor een 'Sport digital' racebaan, bestaande uit twee Mini Coopers, een Opel Vectra GTS V8, Een Audi TT en twee Williams FW23 Formule 1 wagens. Werkende staat. Kleine gebruiksbeschadigingen.



est. /

151**Carrera**

Een lot accessoires voor een elektrische racebaan, waaronder pitsgarages, een team control paddock, personages, enz.



est. /

152**Märklin**

Een lot van drie verschillende locomotieven van de Duitse spoorwegen, bestaande uit een elektrische goederenlocomotief, een stoomlocomotief en een motorstel.



est. /

153**Märklin**

Een lot van vijf koelwagens, waarbij vier van 'Bell' en één van 'Ecuador Bananas'. Schaal HO. De laatste licht beschadigd.



est. /

154**Märklin**

Een lot van vier Duitse koelwagens op schaal HO.



est. /

NR. OMSCHRIJVING**155****Märklin**

Een lot van vijf goederenwagens op schaal HO, bestaande uit twee lage open wagens, een hoge open goederenwagoon, een zelflosser en een kiepwagon.



est. /

156**Hornby Scalextric**

Een groot lot circuitstukken met extra set controllers, diorama, enz.



est. /

157**Lima 40 033; 40 3050 (E); 40 3051 (E); 40 3071; 40**

Een gevarieerd lot rails, type HO, bestaande uit twee opzetrails, manuele en elektrische wissels, korte en lange rails, recht en gebogen en enkele rails met elektrische aankoppelingen. Grotendeels in ongeopende verpakkingen.



est. 40/ 50

158**Lima 60 0022; 60 0023 & 60 0028**

Een lot spoorwegsignalisatie op schaal HO met zes controlekastjes. In originele verpakkingen.



est. 25/ 35

159**Philips**

Een oude radio in kast van bakeliet en hout. Type 720A. Bouwjaar: 1931.



h: 25 cm

est. 80/ 120

160**Neuberger**

Een lampentester/lampenmeter in metalen draagkoffer. Model RP270. 1950 - 1959.



32 x 47 x 14 cm

est. 200/ 250

161**Amusette**

Een oud kunststoffen draagbaar platenspelertje. Jaren '50. Letter 'A' van het merk manco. In originele doos.



est. 50/ 80

NR. **OMSCHRIJVING**

162



Philips

Een oude wekkerradio in wit kunststoffen kast. 1953.

h: 20 cm

est. 75/ 100

163



Radialva

Een radio in bakelieten kast. Type AS 53. Bouwjaar 1952.

h: 18 cm

est. 80/ 120

164



Gecophone

Een oude radio in kast van metaal en hout. Model Victor 3. Bouwjaar 1928. Model identiek aan de Telefunken Arcollette 3. Eén pootje manco.

h: 20 cm

est. 80/ 120

165



RCA

Een oude radio in bakelieten kast. Model 'Victor', type 9-X-641. Bouwjaar 1950.

h: 22 cm

est. 60/ 80

166



Philips

Een oude radio in bakelieten kast. Type 964AS. Bouwjaar 1933.

h: 25 cm

est. 75/ 100

167



Katzenstein & Keene, New York

Een oude radio in houten kast. Model 'Lucille'. Bouwjaar 1934.

h: 20 cm

est. 100/ 120

168



Philips

Een oude draagbare radio. Jaren '50.

h: 17 cm

est. 40/ 60

NR. OMSCHRIJVING**169****Philips**

Een buizenradio in bakelieten kast. Type BF 211 U. Bouwjaar 1951.

h: 19 cm

est. 120/ 140

170**Philips**

Een oude buizenradio in bakelieten kast. Type BX 210U. Bouwjaar 1951.

h: 18 cm

est. 50/ 80

171**Philips**

Een oude bakelieten radio. Jaren '50.

h: 17 cm

est. 75/ 100

172

Een oude radio in bakelieten kast. Type S104 U.

h: 17 cm

est. 60/ 80

173**Philips**

Een oude radio in bakelieten kast. Type BX300U. Bouwjaar 1950.

h: 20 cm

est. 75/ 100

174**PO**

Een vintage radio in bakelieten kast. Enkele bevestigingspunten achteraan doorgebarsten.

h: 18 cm

est. 75/ 100

175**Philips**

Een oude radio in bakelieten kast. Type 940 A. Zweedse import, jaren '30.

h: 25 cm

est. 60/ 80

NR. OMSCHRIJVING**176****SBR**

Een oude radio in bakelieten kast. Type 641A Harp. Bouwjaar 1951.

h: 24 cm

est.

80/ 120

177**Philips**

Een type 3003 plaatspanningsapparaat. Omstreeks 1930.

h: 18 cm

est.

50/ 70

178**Geloso**

Een versterker in metalen kast. 15 watt output. Medio jaren '60.

h: 16 cm

est.

60/ 80

179**Siera**

Een oude radio in bakelieten kast. Type S270U. Bouwjaar 1951.

h: 17 cm

est.

100/ 120

180**Philips**

Een oude radio in bakelieten kast. Type 2531. Bouwjaar 1930.

b: 36 cm

est.

150/ 180

181**Mende**

Een oude radio in bakelieten kast met metalen plint. Omstreeks 1931.

h: 24 cm

est.

100/ 120

182**Telefunken**

Een oude radio in bakelieten kast. Jaren '20.

h: 20 cm

est.

80/ 120

NR. **OMSCHRIJVING**

183



Philips

Een bakelieten wekkerradio. Type BX332A. Bouwjaar 1953. Achterwand beschadigd. Twee draaiknopjes manco.

h: 21 cm

est. 75/ 100

184



Philips

Een bakelieten radio. Type 905. Bouwjaar 1950.

h: 15 cm

est. 50/ 80

185



Radiola

Een bakelieten radio. Type RAI 25U. Jaren '50.

h: 15 cm

est. 75/ 100

186



Philips

Een oude bakelieten radio met uitklapbare zenderlijst. Type A48U. Bouwjaar 1942.

h: 21 cm

est. 100/ 120

187



BBC

Een kristalontvanger in houten kast. 'Approved by the Post Master General'. Omstreeks 1923.

h: 19 cm

est. 120/ 140

188



Philips

Een oude radio in kast van bakeliet en bekleed metaal. Type 2514. Bouwjaar 1928.

b: 37 cm

est. 120/ 140

189



Philips

Een oude radio in metalen kast. Type 2534. Bouwjaar 1930.

b: 32 cm

est. 60/ 100

NR. **OMSCHRIJVING**

190



Tefag

Een luidspreker in bakelieten kast. Omstreeks 1930.

h: 41 cm

est. 200/ 250

191



Philips

Een bakelieten radio. Type BX190U. Bouwjaar 1949.

b: 28 cm

est. 75/ 100

192



Mix & Genest A.G.

Een ronde luidspreker in houten kast. Model 'Ontri II'. Eind jaren '20.

Ø: 25 cm

est. 20/ 240

193



Philips

Een oude radio in bakelieten kast met glazen zenderlijst. Type BX272U. Bouwjaar 1947.

b: 25 cm

est. 80/ 120

194



Tesla

Een bakelieten buizenradio model 'Talisman'. Type 308U. Jaren '40.

b: 31 cm

est. 100/ 120

195



Maximal

Een wandradio op batterijvoeding. Type PR-200M. Omstreeks 1984.

35 x 43 cm

est. 40/ 60

196



Minerva Radio

Een draagbare radio, model 'Mirella'. Jaren '60.

b: 17 cm

est. 75/ 100

NR. OMSCHRIJVING**197****AEG**

Een 'Magnetophone' bandopnemer in draagtas. Jaren '60.

est. 80/ 100

198**Philips**

Een oude radio in kast van bakeliet en bekleed metaal op netstroom en batterij. Type 2501. Bouwjaar 1928.

b: 31 cm

est. 80/ 120

199**Philips**

Een zevenhoekige bakelieten luidspreker. Type 2019. Bouwjaar 1930.

h: 36 cm

est. 100/ 120

200**Philco**

Een oude bakelieten radio. Type 'Transitone' 52-542. Bouwjaar 1952.

h: 18 cm

est. 100/ 120

201**Philips**

Een bakelieten radio. Type BX115U. Bouwjaar 1953.

h: 17 cm

est. 50/ 80

202**Koyo**

Een draagbare transistorradio, model 604 deluxe. Omstreeks 1964.

b: 15 cm

est. 50/ 80

203**Philips**

Een draagbare radio. Model 'Fanette'. 1960. In etui.

b: 13,5 cm

est. 50/ 80

NR. OMSCHRIJVING

204



General Electric

Een draagbare transistorradio op batterijen. Type P 1791 D. Jaren '70. In originele doos.

h: 12 cm

est. 25/ 35

205



Philips

Een draagbare radio op batterijen. Type 90 RL 020. 1973. In originele doos.

b: 12 cm

est. 30/ 40

206



Binatone

Een kleine draagbare transistorradio, model 'Playboy'. In originele doos. Jaren '60.

b: 10 cm

est. 40/ 60

207



Philips

Een oude bakelieten wekkerradio. Jaren '50.

b: 30 cm

est. 75/ 100

208



Philips

Een oude bakelieten radio. Type BX290U. Bouwjaar 1950.

h: 22 cm

est. /

209



Een Volksempfanger in bakelieten kast. Type VE301 Dyn door Philips. Omstreeks 1933.

h: 32 cm

est. 140/ 160

210



Philips

Een bakelieten radio met glazen zenderlijst. Type 658U. Bouwjaar 1946.

b: 36 cm

est. 100/ 120

NR. **OMSCHRIJVING**

211



Philips

Een radio in bakelieten kast. Type 2511. Omstreeks 1930.

b: 50 cm

est. 80/ 120

212



Philips

Een oude buizenradio in houten kast met bakelieten details. Type 6954 80. Jaren '40. Plastic zenderlijst gebarsten.

h: 45 cm

est. 100/ 150

213



Philips

Een oude radio in bakelieten kast. Type 616L. Jaren '30.

h: 32 cm

est. 80/ 120

214



Philips

Een kunststof design wekkerradio. Type 22RS274. 1967 - 1969.

b: 36 cm

est. 75/ 100

215



Philips

Een kunststof design wekkerradio. Type 22RS274. 1967 - 1969.

b: 36 cm

est. 75/ 100

216



Philips

Een raamantenne van bakeliet en metaal. Type 4104. Bouwjaar 1930.

h: 81 cm

est. 120/ 180

217



Philips

Een radio in bakelieten kast. Type 938A. Bouwjaar 1933.

h: 31 cm

est. 350/ 450

NR. OMSCHRIJVING

218



Philips

Een oude bakelieten klokradio. Type BX332A. Bouwjaar 1953. Draaiknopjes manco.

h: 19 cm

est. 80/ 110

219



Philips

Een oude bakelieten buizenradio. Type A43UD. Bouwjaar 1941.

h: 19 cm

est. 80/ 120

220



RCA

Een batterij-ontvanger in kast van hout en bakeliet. Type 'Radiola III'. Bouwjaar 1924.

21 x 17 cm

est. 60/ 80

221



Philips

Een plaatspanningapparaat in metalen en bakelieten kast. Type 372. Bouwjaar 1925.

h: 27 cm

est. 40/ 50

222



Philips

Een plaatspanningapparaat in metalen en bakelieten kast. Type 372. Bouwjaar 1925.

h: 27 cm

est. 40/ 50

223



Philips

Een zevenhoekige bakelieten schaalluidspreker. Type 2017. Jaren '20.

h: 34 cm

est. 120/ 140

224



ITAX Radio, Bruxelles

Een oude radio-antenne. Eén knop manco.

h: 38 cm

est. 180/ 220

NR. OMSCHRIJVING**225****Clarion**

Een metalen hoornluidspreker. Bouwjaar 1928.

h: 66 cm

est. 80/ 120

226**Tefag**

Een metalen hoornluidspreker. Jaren '20.

h: 38 cm

est. 80/ 120

227

Een educatief model van een radio-ontvanger en een replica van een oude ontvanger uit de jaren '20.

est. 60/ 80

228**Cummings Radio Corporation**

Een oude ontvanger, model 'Solodyne'. 1928.

h: 11 cm

est. 100/ 120

229**Philips**

Een oude acculader in kast van metaal en bakeliet. Type 1016/1017. Omstreeks 1929.

h: 14 cm

est. 80/ 100

230**Philips**

Een designradio, geproduceerd naar aanleiding van het 75-jarig bestaan van Philips in de vorm van het 'Evoluon' tentoonstellingsgebouw van Philips te Eindhoven. Type 90EV100. 1967. We voegen er een souvenirlepeltje aan toe.

Ø: 16 cm

est. 80/ 100

231

Een kleine kristalontvanger in bakelieten kistje, twee hoofdtelefoons, waarvan één van Omega en één van Erco. een een plexiglazen plaat van Ultra Radio.

est. 60/ 80

NR. **OMSCHRIJVING**

232



Philips Deutschland

Een draagbaar bakelieten apparaat voor het opsporen van signaalstoringen bij autoradio's. Type WA206ST. Bouwjaar 1956.

est. 60/ 80

233



Siera, Belgium

Een oude radio in houten kast. Model SA4136A. Omstreeks 1959.

est. /

234



Eka

Oude projector. Medio XXste eeuw.

Un ancien projecteur. Milieu du XXème siècle.
h: 95 cm

est. 30/ 40
