

**NR. OMSCHRIJVING**

1



**Val St. Lambert**

Een vogeltje van paars kristal. Gemerkt.

*Petit oiseau en cristal pourpre. Avec marque.*

h: 6,5 cm

est. 30/ 40

2



**M Ford**

“Boten op de Theems”. Olieverf op paneel. Gesigneerd.

*“Bateaux sur la Tamise”. Huile sur panneau. Signé.*

29 x 39 cm

est. 45/ 55

3



Een klein kanonnetje naar het tijdperk Lodewijk XIV.

*Petit canon d'après les exemples du XVIIIe siècle.*

l: 45 cm

est. 50/ 55

4



Een kop met schoteltje van Doorniks porselein. We voegen er een antiek mosterdpotje aan toe.

*Tasse et soucoupe en pâte tendre de Tournai. Nous ajoutons un moutardier ancien.*

h: 8 cm

est. 30/ 40

5



Eén oorbel van 18 karaat met een diamant oude slijp van +/- 0,30 ct. in zilver gezet.

*Une seule boucle d'oreille sertie d'un diamant de taille ancienne de  $\pm$  0,30 ct serti en argent.*

1,88 g

est. 40/ 60

6



Een neogotisch eikenhouten haardkistje.

*Petit coffre de style gothique en chêne.*

b: 60 cm

est. 40/ 50

7



Vier verschillende kandelaars, waarvan twee gemonteerd als lamp. We voegen er een messingen kandelaars met handvat aan toe.

*Quatre bougeoirs différents dont deux montés en lampe. Et un petit bougeoir à anneau en laiton.*

h: 8 - 36,5 cm

est. 25/ 40

**NR. OMSCHRIJVING****8**

“Man met hoed” & “Vrouw met mand”. Een paar beeldjes van meerkleurig Saksisch porselein. Onderaan gemerkt.

*“Homme au chapeau” et “Femme au panier”. Une paire de statuettes en porcelaine polychrome de Saxe. Marque sous la base.*

h: 16 cm

est. 100/ 120

**9**

Een lot losse miniatures op ivoor, kadertjes, bolle afdekglasjes, enz. XIXe eeuw.

*Lot de miniatures sur ivoire, sans cadres, des cadres et verres dépareillés etc.*

est. 120/ 180

**10**

Een lot 18 karaats geelgoud waaronder hanger met een camee en steentjes waarvan er een aantal ontbreken van 4,04 g, een speld met parel van 9 kt. van 2,30 g en een speld van 14 kt. van 3,32 g en een tand van 1,90 g.

*Lot de bijoux en or jaune 18 K dont pendentif au camée et petite pierres (manquants) (4,04 g), une épingle avec perle de 9 K (2,30 g) et une épingle de 14 K (3,32 g) et une dent de 1,90 g.*

est. 200/ 250

**11**

Een goudweegschaaltje met vijf gewichtjes in etui.

*Bascule à or avec cinq poids et dans son étui.*

15x 26 cm

est. 40/ 60

**12**

“Les accidents de la chasse”. Twee reproducties naar werken van Charles Vernet.

*“Les accidents de la chasse”. Deux reproductions d’après Charles Vernet.*

24 x 30 cm

est. 30/ 50

**13**

Een porseleinen tête à tête met polychroom landschapsdecor. Theepot (deksel manco), melkkan (schilfer aan de rand), twee koppen en twee schoteltjes. Niedervillers, eerste helft XIXde eeuw.

*Tête à tête en porcelaine à décor polychrome de paysages. Théière (couvercle manqué), pot à lait (éclat au bord), deux tasses et deux soucoupes. Niedervillers, première moitié du XIXe siècle.*

h: 9 - 14 cm

est. 40/ 50

**14**

**Renaat Bosschaert**

“Brugge”. Een ets uit 1979 naar XVIe eeuws voorbeeld.

*“Bruges”. Eau forte de 1979 d’après un exemplaire du XVIe siècle.*

36,5 x 43,5 cm

est. 40/ 60

**NR. OMSCHRIJVING**

**15**

Een zilveren one ounce met de afbeelding van A. Lincoln. 999 fine.



*Lingot en argent "one ounce", représentant Lincoln. 999 fine.*

32,70 g

est. 40/ 50

**16**



Vier gigognetafeltjes met een gegraveerd decor. Begin XXe eeuw.

*Suite de quatre tables de gigogne à décor gravé. Début XXe siècle.*

55 x 39 cm

est. 100/ 150

**17**

Playbox jaargang 1923 & 1929



*"Playbox annual". 1923 et 1929.*

est. 30/ 50

**18**



Een kleurloos kristallen schenkan in Lodewijk XV-stijl met verzilverde monturen.

*Verseuse en cristal incolore de style Louis XV aux montures en métal argenté.*

h: 28 cm

est. 120/ 200

**19**



**Van Hoof**

"Vrouw aan de haard". Een kleurenets. Gesigneerd en genummerd 57/100 buiten de plaat.

*"Femme devant l'âtre". Eau forte en couleurs. Signée et numérotée 57/100 hors planche.*

31 x 41 cm

est. 30/ 50

**20**



Een drie rijen parelarmband met 14 karaats geel gouden slot en een halssnoer met 835% zilveren slot.

*Bracelet de perles en trois rangées avec fermoir en or jaune, ainsi qu'un collier avec fermoir en argent 835/1000.*

est. 100/ 200

**21**



Een lot varia, bestaande uit een porseleinen stoeltje, een groepje in de vorm van een koppeltje, een porseleinen personage, een eivormig juwelendoosje, een dekselvaasje (schade aan het deksel), twee kunststoffen schoentjes, een biscuit groepje en een meisje van meerkleurig aardewerk.

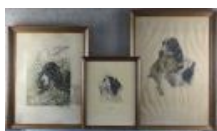
*Lot varié comprenant une petite chaise en porcelaine, un groupe formant un couple, un personnage en porcelaine, une boîte à bijoux ovoïde, un vase couvert (couvercle endommagé), deux petites chaises en plastique, un groupe en biscuit et une petite fille en faïence polychrome.*

h:

est. 40/ 60

## **NR. OMSCHRIJVING**

**22**



“Chien de chasse”; “Chasse aux canards” & “Shih-Tzu”. Drie lithografieën, waarbij de eerste twee gesigneerd ‘Leon Danchin’ buiten de plaat. Eén met vochtplekjes.

*“Chien de chasse”; “Chasse aux canards”, “Chien de chasse aux canards” & “Shih-Tzu”. Trois lithographies, dont deux signées par Leon Danchin hors planche.*

80 x 57 cm

est. 400/ 500

**23**



“Jongetje met eenden”. Een porseleinen beeldje. Gemerkt Ilmenau. We voegen er twee vogeltjes en een engeltje aan toe.

*“Garçon et canards”. Statuette en porcelaine. Marque Ilmenau. Nous ajoutons deux oiseaux et un angelot.*

h: 15 cm

est. 50/ 80

**24**



“Hotel Osterrieth, Anvers”. Een houtsnede. Gesigneerd, gedateerd 1935 en genummerd 197/250 buiten de plaat.

*“Hotel Osterrieth”. Gravure de bois. Signé, daté 1935 et numéroté 197/250 hors planche.*

45 x 31,5 cm

est. 100/ 150

**25**



Een 14 karaats wit gouden ring bezet met briljanten met een gezamenlijk gewicht van +/- 0,60 ct.

*Bague en or blanc 14 K sertie de brillants ayant un poids total de ± 0,60 ct.*

2,39 g

est. 400/ 500

**26**



Een reeks van vijf Engelse mahoniehouten stoelen.

*Suite de cinq chaises anglaises en acajou.*

est. 50/ 100

**27**



Een grote kristallen vaas op voet met purperen kelk en een kleurloze dekselvaas.

*Grand vase en cristal sur piédouche en à calice pourpre, ainsi qu'un vase couvert incolore.*

h: 39 & 41 cm

est. 30/ 50

**28**



Twee boeken:

- “Land Rover Experience Tour”. Dag Rogge & Roland Löwisch. Ed. TeNeues.

- “The Italian Gentleman”. Hugo Jacomet met foto's van Lyle Roblin. Ed. Thames&Hudson, 2017.

*Deux livres: - “Land Rover Experience Tour”. Dag Rogge & Roland Löwisch. Ed. TeNeues.*

*- “The Italian Gentleman”. Hugo Jacomet aux photos par Lyle Roblin. Ed. Thames&Hudson, 2017.*

est. 20/ 30

## **NR. OMSCHRIJVING**

**29**



Een spiegelkje in goudgepatineerde houten lijst.

*Petit miroir dans un cadre doré.*

40 x 34 cm

est. 40/ 60

**30**



Een 14 karaats wit gouden hanger bezet met briljanten met een gezamenlijk gewicht van +/- 0,30 ct.

*Pendentif en or blanc 14k serti de brillants ayant un poids total de ca 0,30 ct.*

1,72 g

est. 300/ 400

**31**



Een lot van zeven, grotendeels gevulde Liebig-chromo-albums. We voegen er twee lege albums aan toe.

*Collection de chromos Liebig anciens dans leurs albums.*

est. 120/ 200

**32**



Een lot varia, bestaande uit vier benen waaiers, twee handgeschilderde miniatures, een plaquette van parelmoer, een kleine thermometer en een Franse Frank met beeltenis van Napoleon III. XIXe eeuw.

*Lot varié comprenant quatre éventails en os, deux miniatures peintes à la main, une plaquette en nacre, un petit thermomètre et un franc français de Napoléon III.*

est. 50/ 80

**33**



Twee antieke handgeschilderde metalen dienbladen.

*Deux plateaux en métal peints à la main.*

52 & 67 cm

est. 100/ 120

**34**



Een reeks van acht lithografieën uit de reeks 'Belgique Industrielle', met XIXe eeuwse zichten op bekende industriële bedrijven in en rond Luik en Verviers. Ed. Simonau & Toovey.

*Suite de huit lithos de la série "Belgique Industrielle" aux vues d'usines importantes du XIXe siècle de la région liégeoise. Ed. Simonau & Toovey.*

46 x 57 cm

est. 80/ 120

**35**



### **Sélection**

Een zakhorloge in 18 karaats geelgouden kast, achteraan met gegraveerd decor van een paard. Dekglasje manco.

*Montre de gousset en or jaune 18 k, décor gravé d'un cheval. Verre manque.*

Ø: 4,5 cm 66,40 g

est. 300/ 400

**NR. OMSCHRIJVING**

**36**



Een geaccoleerde guérdon met ingelegd blad.

*Guéridon en accolade et à tablette incrustée.*

Ø: 52 cm

est. 30/ 50

**37**



Een lot verzilverd metaal, bestaande uit een dienblad, zes lepels en zes vorken.

*Lot de métal argenté comprenant plateau, six cuillères et six fourchettes.*

40 x 58 cm

est. 30/ 40

**38**



Een lot van zes kunstboeken over Jakob Smits, Kurt Peiser en Van Der Loo.

*Lot de six livres d'art traitant sur Jakob Smits, Kurt Peiser et Van Der Loo.*

est. 60/ 80

**39**



**Leon Danchin**

"Canards" & "Chien de chasse aux canards". Twee lithografieën, gesigineerd 'Leon Danchin' buiten de plaat.

*"Canards" & "Chien de chasse aux canards". Deux lithographies signées par Leon Danchin hors planche.*

35x60 & 25x25 cm

est. 120/ 200

**40**



Een 9 karaats geel gouden horlogeketting. Eén schakel doorgezaagd.

*Châtelaine en or jaune 9 K. Une maille à été sciée.*

45,35 g

est. 400/ 500

**41**



Een Boheems kristallen karaf met zes glaasjes. Op presentatiespiegel.

*Carafe en cristal de Bohème et six gouttes. Sur miroir de présentation.*

h: 7,5 & 30 cm

est. 50/ 80

**42**



Een lot van zeven handgeschilderde miniaturen, waarbij enkelen op ivoor. XIXe eeuw.

*Lot de sept miniatures peintes à la main dont quelques sur ivoire.*

h: 4 - 14 cm

est. 400/ 600



**NR. OMSCHRIJVING**

**43**

Een lot van vijftien meerkleurig porseleinen beeldjes, waarbij zes naar de verhalen van Beatrix Potter. Allen met Britse merken.



*Lot de 15 statuettes en porcelaine polychrome dont six d'après les histoires de Beatrix Potter. Marques anglaises.*

h: 6,5 - 11,5 cm

est. 150/ 180

**44**

**Romain Malfliet**

"Boomezel - Waasland". Ets. Gesigneerd en genummerd 54/100 buiten de plaat.



*"Boomezel - Waasland". Eau-forte. Signée et numérotée 54/100 hors planche.*

37 x 65 cm

est. 100/ 120

**45**

Een 14 karaats geel gouden gegraveerde cachetring met initialen.



*Bague cachet en or jaune 14 K aux initiales et décoration gravés.*

12,19 g

est. 250/ 300

**46**



Een gesculpteerde Régence armstoel met gecanneerde zit en rug. XVIIIe eeuw.

*Fauteuil Régence en bois sculpté et à siège et dossier cannés.*

est. 30/ 40

**47**



Een lot van zes XIXe eeuwse doosjes, waarvan vijf met schildpad. Enkele beschadigingen en manco's.

*Lot de six petites boîtes dont cinq en écaille. Quelques dégâts et manquants.*

b: 6 & 9 cm; Ø: 8 - 9 cm

est. 120/ 200

**48**



Een lot camera's e.a., bestaande uit twee filmprojectors van Eumig, twee filmcamera's van Eumig, een fototoestel van Voigtlander met toebehoren in koffer, een fototoestel van Reflecta en een Zeiss Ikon.

*Lot de caméras e.a. dont deux projecteurs Eumig, deux caméras Eumig, un appareil photo Voigtländer et outils dans un coffre, un appareil Reflecta et un appareil Zeiss Ikon.*

est. 60/ 80

**49**



**Maurice Langaskens**

"L'Amazone." Ets, gesigneerd buiten de plaat en genummerd 21/30.

*"L'Amazone". Eau-forte, signée hors planche et numérotée 21/30.*

43 x 47 cm

est. 80/ 100

**NR. OMSCHRIJVING**

50



Een topaas van 12 ct.

*Topaze de ± 12 ct.*

4,10 g

est. 200/ 300

51



“Jongetje”. Een porseleinen beeldje. Gemerkt in blauw onder glazuur: Volkstedt - Rudolstadt.

*“Petit gamin”. Statuette en porcelaine. Marque en bleu sous couverte: Volkstedt-Rudolstadt.*

h: 12 cm

est. 60/ 80

52



**Vanaerschot**

“De kus”. Olieverf op board. Gesigneerd.

*“Le baiser”. Huile sur carton. Signé.*

50 x 40 cm

est. 100/ 120

53



Een lot van eenentwintig beeldjes van meerkleurig porselein. Diverse merken. Duitsland, Italië, Hongarije, ...

*Lot de 21 statuettes en porcelaine polychrome. Marques diverses allemandes, italiennes, hongroises.*

h: 4 - 20 cm

est. 100/ 120

54



Een rechthoekige spiegel in lijst van hout en plaaster.

*Miroir rectangulaire à cadre e plâtre et bois.*

81 x 78 cm

est. 25/ 35

55



Een 14 karaats geel gouden ring bezet met een aquamarijn van ca 4 ct.

*Bague en or jaune 14 K sertie d'une aigue-marine de ± 4 ct.*

7,56 g

est. 150/ 200

56



Een paar wingbackfauteuils van goudgepatineerd hout in Lodewijk XVI-stijl, de bekleding met vlinders en bloesems. Enkele vlekken.

*Paire de fauteuils à oeilères en bois doré de style Louis XVI. Couvertures aux papillons et fleurettes. Quelques taches.*

h: 102 cm

est. 200/ 240



**NR. OMSCHRIJVING****57**

Een paar kandelaars van meerkleurig aardewerk van Rouen. Onderaan gemerkt. Enkele haarscheuren bovenaan.

*Paire de bougeoirs en faïence polychrome de Rouen. Marque sous la base, quelques cheveux.*

h: 22 cm

est. 40/ 50

**58****Hollohza, Hungary**

Een porseleinen balustervaaas met meerkleurig decor van vogels en bloemen. Onderaan gemerkt.

*Vase balustre en porcelaine à décor polychrome d'oiseaux et de fleurs. Marque sous la base.*

h: 37 cm

est. 25/ 35

**59****Ann Stonelake**

Een proeflap met een hymne ('Rouse my soul from deadly slumber...', bloemen en dieren in naald-en borduurwerk. Aged 12, Year 1821.

*Ouvrage d'épreuve représentant une hymne (Rouse my soul from deadly slumber...', des fleurs et des animaux. Aged 12; Year 1821.*

43 x 33 cm

est. 50/ 60

**60**

Een 18 karaats geel gouden schakelarmband.

*Bracelet à maillons en or jaune 18 K.*

58,44 g

est. 1800/ 2000

**61**

"Appelverkoopster". Een porseleinen beeldje. Gemerkt in blauw onder glazuur: Volkstedt - Rudolstadt.

*"Vendeuse de pommes". Statuette en porcelaine. Marque en bleu sous couverte: Volkstedt-Rudolstadt.*

h: 14,5 cm

est. 60/ 80

**62**

Een rechthoekige spiegel in goudgepatineerde houten lijst.

*Miroir rectangulaire à cadre en bois doré.*

84 x 65 cm

est. 100/ 120

**63**

Een koffergrammofoon met een groot aantal platen.

*Phonographe coffre et un grand lot de disques anciennes.*

29 x 41 cm

est. 80/ 100

**NR. OMSCHRIJVING**

64



“Straatzicht”. Olieverf op doek. Gesigneerd.

*“Vue d’une rue”. Huile sur toile. Signée.*

60 x 50 cm

est. 40/ 60

65



Een 18 karaats geel gouden zakhorloge bezet met diamantjes oude slijp, pareltjes en email.

*Montre de poche en or jaune 18 K sertie de petits diamants de taille ancienne, de perles et d’émail.*

16,42 g

est. 300/ 400

66



Een koeienhuid.

*Peau de vache.*

l: 243 cm

est. 80/ 120

67



Een tinnen kraantjeskan met origineel komfoortje in koper. Rococo, tweede helft XVIIIe eeuw.

*“Kraantjeskan” avec réchaud d’origine en cuivre. Epoque Rococo.*

h: 40 cm

est. 90/ 110

68



Een lot van drie meerkleurige Delftse borden. XVIIIe en XIXe eeuw.

*Lot de trois assiettes de Delft polychromes.*

Ø: 16 & 23 cm

est. 80/ 100

69



“De avonden”. Een Filmaffiche voor de Nederlandse productie van Rudolf van den Berg. Ontwerp door Joost Veerkamp.

*“De avonden”. Affiche de cinéma pour la production par Rudolf van den Berg. Dessin Joost Veerkamp.*

100 x 70 cm

est. 50/ 80

70



Een 18 karaats wit en geel gouden ring bezet met briljanten met een gezamenlijk gewicht van +/- 0,65 ct. en robijnen met een gezamenlijk gewicht van +/- 0,35 ct. Eén steentje ontbreekt.

*Bague en or jaune et blanc 18 K sertie de brillant ayant un poids total de ± 0,65 ct et de rubis ayant un poids total de ± 0,35 ct. Une petite pierre manque.*

8,82 g

est. 500/ 600

**NR. OMSCHRIJVING****71**

Een uitgebreid verzilverd metalen bestek, gedeeltelijk met benen handvatten. In ménagère op wieltjes. Voor twaalf personen. Enkele manco's.

*Couvert en métal argenté, partiellement aux manches en os. Dans une ménagère sur roulettes. Pour douze personnes, quelques manquants.*

est. 120/ 200

**72****Beaufort**

“Zicht op de Zimmertoren”. Olieverf op doek. Gesigneerd.

*“Vue de la tour Zimmer”. Huile sur toile. Signée.*

90 x 60 cm

est. 80/ 100

**73**

Een grote rood- en geelkoperen doofpot. Vroeg XIXe eeuw.

*Grand étouffoir en cuivre rouge et jaune.*

h: 40 cm

est. 120/ 140

**74****J. De Belder**

“Zicht op de begijnhofpoort te Lier”. Olieverf op doek. Gesigneerd.

*“Vue du béguinage de Lierre”. Huile sur toile. Signée.*

70 x 60 cm

est. 100/ 120

**75**

Een paar 18 karaats geel gouden oorbellen bezet met briljanten met een gezamenlijk gewicht van +/- 0,30 ct en twee robijnen met een gezamenlijk gewicht van +/- 0,50 ct.

*Paire de boucles d'oreilles en or jaune 18 K serties de brillants ayant un poids total de ca 0,30 ct et de deux rubis ayant un poids total de ca 0,50 ct.*

3 g

est. 700/ 800

**76**

Een recente staande klok met gelakte marqueterie.

*Horloge à gaine récente laquée et marquetée.*

h: 190 cm

est. 120/ 200

**77**

Een vierdelig koffie- en theestel van verzilverd metaal. Op dienblad.

*Service à thé et à café sur plateau en métal argenté.*

h: 14 - 27 cm

est. 120/ 160

**NR. OMSCHRIJVING**

**78**



Drie gordijnbakken van gepatineerd hout en zink.

*Trois cages à draperies en bois patiné et zinc.*

b: 138 cm

est. 100/ 150

**79**



“Bloemenstilleven”. Olieverf op doek. Gesigneerd.

*“Nature morte aux fleurs”. Huile sur toile. Signée.*

65 x 55 cm

est. 40/ 50

**80**



Een 18 karaats geel gouden broche bezet met briljanten met een gezamenlijk gewicht van +/- 0,25 ct. en robijnen met een gezamenlijk gewicht van +/- 0,50 ct.

*Broche en or jaune 18 K sertie de brillants ayant un poids total de  $\pm$  0,25 ct et de rubis ayant un poids total de  $\pm$  0,50 ct.*

13,19 g

est. 500/ 600

**81**



“Dansende putto”. Een bronzen beeldje op een groen marmeren sokkeltje. Vroeg XIXe eeuw.

*“Putti dansant”. Statuette en bronze sur socle en marbre vert.*

h: 24 cm

est. 220/ 240

**82**



**L. Vanaerschot**

“Kinderen bij een kooitje”. Olieverf op doek. Gesigneerd.

*“Enfants près d’une cage”. Huile sur toile. Signée.*

61 x 47 cm

est. 100/ 120

**83**



Een everzwijnenhuid met kop en poten.

*Peau de sanglier avec tête et pattes.*

136 x 88 cm

est. 100/ 120

**84**



“Crux Dux Meus”. Een Hemiksemse tegel en een aquarel met wapenschild.

*“Crux Dux Meus”. Carreau de Hemixem et une aquarelle.*

23 x 29 cm en 29 x 29 cm

est. 60/ 100

**NR. OMSCHRIJVING****85**

Een 18 karaats geel gouden hanger bezet met een 22 karaats geel gouden munt.

*Pendentif en or jaune 18 K muni d'une pièce en or jaune 22 K.*

20,38 g 4 cm

est. 600/ 800

**86**

Een over het geheel gemarquetteerde tafel op centrale poot, het blad versierd met geometrisch stermotief. XIXe eeuw.

*Table marquetée sur pied central, tablette décorée d'une étoile géométrique.*

Ø: 96 cm

est. 50/ 80

**87**

Een paar glazen stolpen (schade) op houten sokkel, waarin twee Vieux Bruxelles hoornvaasjes met bloemenstukjes. XIXde eeuw.

*Paire de cloches en verre sur socle en bois dans lesquelles deux petits cornets en porcelaine de Bruxelles aux bouquets de fleurs. XIXe siècle.*

H. 46 cm

est. 40/ 50

**88****Ancienne Fabrique Royale, Limoges**

Een theeserviesje, bestaande uit een theepot, melkkan, suikerpot en tien kopjes met ondertasjes. Onderaan gemerkt.

*Petit service à thé comprenant une théière, un pot à lait, un sucrier, dix tasses et soucoupes. Marque sous la base.*

h: 22 cm (theepot)

est. 40/ 60

**89****L. Vanaerschot**

Twee stillevens, olieverf op doek. Beide gesigneerd.

*"Deux natures mortes". Huile sur toile. Les deux signées.*

58 x 49 & 50 x 61 cm

est. 80/ 100

**90**

Een 18 karaats geel gouden hanger in de vorm van een luciferdoosje.

*Pendentif en or jaune 18 K formant boîte à allumettes.*

19,07 g 4,5 x 2,5 cm

est. 350/ 450

**91**

"Waterdraagster". Een bronzen beeld. (kruik ontbreekt).

*"Porteuse d'eau" Sculpture en bronze. Cruche manque.*

h: 38 cm

est. 100/ 150



**NR.      OMSCHRIJVING**

**92**



**Charlie Delhauter**

“La main du diable”. Gemengde techniek op papier. Gesigneerd en gedateerd 1943.

*“La main du diable”. Technique mixte sur papier. Signée et datée 1943.*

50 x 35 cm

est. 100/ 150

**93**



Een vol messing en kandelaar met tien lichtpunten.

*Candélabre en laiton massif à dix points de lumière.*

h: 86 cm

est. 100/ 120

**94**



“Lachend koppel”. Een olieverfschilderij op een oude reclameplaat. Gesigneerd “Ed. Bourgeois 1885”.

*“Couple riant”. Huile sur un panneau publicitaire ancien. Signé “Ed. bourgeois 1885”.*

35 x 26 cm

est. 100/ 140

**95**



Een 18 karaats geel gouden geweven armband met een verlengstuk.

*Bracelet en or jaune 18 K accompagné d'un allonge.*

92,28 g

est. 2800/ 3000

**96**



Een Engelse tafel met neerklapbare bladen.

*Table anglaise à abattants.*

114 x 44 + 2 x (114 x 62 cm)

est. 200/ 300

**97**



Een koeienhuid.

*Peau de vache.*

l: 185 cm

est. 80/ 120

**98**



**Wood's Ivory Ware**

Een Engels theeservies, bestaande uit een theepot, melkkannetje, suikerpot, een gebakstolp, zes kopjes met onderstasjes (één onderstasje manco), zes bordjes en een schaal. Onderaan gemerkt.

*Service à thé en porcelaine anglaise comprenant une théière, un pot à lait, un sucrier, une cloche à gâteaux, six tasses et soucoupes (une soucoupe manque), six assiettes et un plat. Marque sous la base.*

h: 3 - 13 cm

est. 80/ 120



**NR. OMSCHRIJVING**

99



Vier reproducties van botanische prenten, waarvan twee naar Redouté.

*Quatre reproductions de planches botaniques dont deux d'après Redouté.*

34 x 24 & 38 x 28 cm

est. 80/ 120

100



Een 18 karaats geel gouden geweven halssnoer.

*Collier en or jaune 18 K.*

112,70 g

est. 3400/ 3600

101



**'Le Must' de Cartier**

Een "Concours" klokje van gelakt metaal. In originele doos met certificaat.

*Horloge "Concours" en métal laqué. Dans la boîte d'origine avec certificat.*

b: 14 cm

est. 100/ 120

102



**L. Vanaerschot**

Twee stillevens, olieverf op doek. Beide gesigneerd.

*"Deux natures mortes". Huile sur toile. Les deux signées.*

45 x 62 & 55 x 66 cm

est. 80/ 120

103

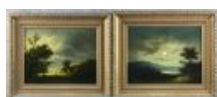


Serveerbestek van verzilverd metaal en been. Drie vorken en drie messen met gegraveerde motieven.

*Couvert de service en métal argenté et os. Trois fourchettes et trois couteaux aux motifs gravés.*

est. 40/ 50

104



Een paar nachtelijke landschappen op paneel. Gemonogrammeerd.

*Paire de paysages nocturnes sur panneau. Monogrammés.*

26 x 34 cm

est. 200/ 240

105



Een paar 22 karaats geel gouden trouwringen.

*Paire d'alliances en or jaune 22 K.*

22,80 g

est. 700/ 800

**NR. OMSCHRIJVING**

**106**



Een Engelse mahoniehouten vierladenkast.

*Meuble à quatre tiroirs anglais en acajou.*

114 x 120 x 57 cm

est. 80/ 120

**107**



“Kantklosster”. Een gesculpteerd beeldje met benen gezicht.

*“La dentellière”. Statuette en bois sculpté à visage en os.*

h: 15 cm

est. 50/ 80

**108**



**Delvaux**

Een zijden foulard in originele doos.

*Foulard en soie dans la boîte d'origine.*

85 x 85 cm

est. 140/ 200

**109**



“Nachtelijk molenlandschap”. Olieverf op paneel. Draagt monogram ‘S.P. 1835’.

*“Paysage nocturne avec moulin”. Huile sur panneau. Porte monogramme S.P. et 1835.*

22 x 31 cm

est. 100/ 140

**110**



**American Waltham Watch**

Een 14 karaats geel gouden zakhorloge gegraveerd met rozen. Einde XIXe eeuw.

*Montre de poche en or jaune 14 K décorée de roses gravées.*

148,78 g 5,5 cm

est. 1800/ 2400

**111**



Een geslepen kleurloos kristallen siervaas met inscriptie ‘Edmond Van den Boom’. In smeedijzeren staander, versierd met rozen.

*Vase en cristal taillé incolore à l'inscription “Edmond van den Boom”. Dans un support en fer forgé décoré de roses.*

h: 55 cm

est. 100/ 120

**112**



**Henri Joseph Pauwels**

“Zomers hoevezicht”. Olieverf op doek. Gesigneerd.

*“Ferme en été”. Huile sur toile. Signée.*

64 x 79 cm

est. 100/ 120

**NR. OMSCHRIJVING**

**113**



“Pleurante”. Een gietijzeren reliëf.

*“Pleurante”. Relief en fonte.*

57,5 x 39,5 cm

est. 100/ 120

**114**



**Jules Rambo**

“Stilleven met rozen”. Olieverf op paneel. Gesigneerd en gedateerd '36.

*“Nature morte aux roses”. Huile sur panneau. Signé et daté '36.*

25 x 33 cm

est. 100/ 150

**115**



Een paar manchetknopen en hemdenknoopjes van 14 karaat geel goud.

*Paire de boutons de manchettes et de boutons de chemise en or jaune 14 K.*

12,61 g

est. 250/ 350

**116**



Een grijsgepatineerd houten bedframe met gesculpteerde kuif in Lodewijk XV-inspiratie en bloemenstrikken.

*Cadre d'un lit en bois patiné gris à la coiffe de style Louis XV et aux noeuds fleuris.*

h: 150 cm b: 1,35 cm

est. 120/ 200

**117**



Een gekleurde en geslepen Boheems kristallen coupe op voet.

*Coupe sur piédouche en cristal taillé de Bohême coloré rouge dans la masse.*

h: 28 cm; Ø: 24 cm

est. 80/ 120

**118**



**Delvaux**

Een beige lederen heuptasje. In originele doos.

*Sac banane beige en cuir. Dans la boîte d'origine.*

h: 15 cm

est. 240/ 300

**119**



**Henri Joseph Pauwels**

“Zomers hoevezicht”. Olieverf op doek. Gesigneerd.

*“Ferme en été”. Huile sur toile. Signée.*

60 x 100 cm

est. 120/ 200

**NR. OMSCHRIJVING**

**120**



Een 18 karaats wit gouden ketting met hanger bezet met briljanten met een gezamenlijk gewicht van +/- 0,42 ct.

*Pendentif et chaîne en or blanc 18 K serti de brillants ayant un poids total de ± 0,42 ct.*  
8,65 g est. 650/ 750

**121**



**'Must' de Cartier**

Een zijden foulard in originele doos.

*Foulard en soie dans la boîte d'origine.*  
85 x 85 cm

est. 140/ 200

**122**



"Ruiter in een landschap". Olieverf op paneel in de stijl van de XIXe eeuw. Apocrief gesigeneerd.

*"Cavalier dans un paysage". Huile sur panneau dans le style du XIXe siècle. Signature apocryphe.*  
30 x 40 cm

est. 100/ 120

**123**



Een fijn gesculpteerde ivoren Corpus Christi met INRI en doodskop. Vlaanderen, XVIIIe eeuw.

*Crucifix baroque en ivoire sculpté, complet avec INRI et crâne de mort. Flandres, XVIIIe siècle.*  
l: 27 cm

est. 800/ 1200

**124**



**A. Delannoy**

"Vieille bicoque, Place des Trieux 15/5/26". Olieverf op board. Gemonogrammeerd A.D.L. (?). Titel op verso en ook: "Delannoy Oscar, Charleroi."

*"Vieille bicoque, Place des Trieux 15/5/26". Huile sur carton. Monogrammé A.D.L. (?). Titre au verso ainsi que: "Delannoy Oscar, Charleroi."*  
36 x 45 cm

est. 150/ 200

**125**



Een 14 karaats wit en geel gouden art deco broche bezet met briljanten met een gezamenlijk gewicht van +/- 0,60 ct.

*Broche art déco en or blanc et jaune 14 K sertie de brillants ayant un poids total de ± 0,60 ct.*  
17,89 g

est. 700/ 1000

**126**



Een donkergepatineerde vierkante eikenhoutentafel met neerklapbare afgeronde bladen.

*Table carrée en chêne foncé aux abattants arrondis.*  
120 x 120 cm Ø: 170 cm

est. 200/ 300

**NR. OMSCHRIJVING**

**127**

Een plaasteren reliëf met een voorstelling van drie kinderhoofdjes.



*Relief en plâtre représentant trois têtes d'enfant.*

36 x 54 cm

est. 80/ 120

**128**



Een gestileerde Madonna met kind van Afrikaans ivoor. Jaren '30.

*Vierge à l'Enfant stylisée en ivoire. Travail africain, années 30.*

h: 24 cm

est. 120/ 200

**129**



**Fr. De Roover**

"Bloemenstilleven". Olieverf op doek. Gesigneerd.

*"Nature morte aux fleurs". Huile sur toile. Signée.*

60 x 70 cm

est. 100/ 150

**130**



Een 18 karaats wit gouden ring bezet met briljanten met een gezamenlijk gewicht van +/- 0,40 ct.

*Bague en or blanc 18 K sertie de brillants ayant un poids total de  $\pm$  0,40 ct.*

4,22 g

est. 350/ 450

**131**



**Montjoye - Legras**

Een siervaa van bruingroen glas met een met zuur geëtst, handgeschilderd en geëmailleerd decor van bloemen. Onderaan gemerkt. Frankrijk, omstreeks 1890.

*Vase décoratif en verre brun et verre décoré à l'eau forte et peint et émaillé à la main représentant des fleurs. Marque sous la base. Epoque Art Nouveau.*

h: 28 cm

est. 250/ 350

**132**



"Man en vrouw in een herberg". Olieverf op paneel. XIXe eeuw.

*"Homme et femme dans une auberge". Huile sur panneau. Dans le genre de Teniers.*

26 x 19 cm

est. 120/ 180

**133**



**Delvaux**

Een zwart boxkalfslederen pochette. In draagtas.

*Pochette en vachette noir. Dans le sac à porter.*

19 x 30 cm

est. 140/ 200

**NR. OMSCHRIJVING**

**134**



**Piet Mees**

“Winters rivierlandschap met hoeves”. Olieverf op doek. Gesigneerd.

*“Paysage rupestre avec fermes en hiver”. Huile sur toile. Signée.*

50 x 60 cm

est. 100/ 150

**135**



Een 14 karaats geel gouden ketting met hanger en bijpassende oorbellen en ring bezet met briljanten met een gezamenlijk gewicht van +/- 48 ct. en saffieren met een gezamenlijk gewicht van +/- 0,60 ct.

*Pendentif en or jaune 14 K avec chaîne et boucles d'oreilles et bague assorties sertis de brillants ayant un poids total de ± 48 ct et de saphirs ayant un poids total de ± 0,60 ct.*

7,86 g

est. 450/ 550

**136**



Een XIXe eeuwse mahoniehouten bed. Met baldakijn.

*Lit à baldaquin en acajou.*

203 x 105 cm

est. 80/ 120

**137**



Kleine barokke tapisserie met voorstelling van engeltjes en guirlandes. Begin XVIIIde eeuw (slijtage).

*Petite tapisserie baroque représentant des angelots et des guirlandes. Début du XVIIIe siècle (usures).*

90 x 190 cm

est. 200/ 240

**138**



Een antiek gepolychromeerd houtsnijwerk met een voorstelling van een schoenmaker. Elzas.

*Sculpture en bois polychrome représentant un cordonnier. Alsace.*

35 x 22 cm

est. 180/ 240

**139**



“Vissersboten en personages op het strand”. Olieverf op doek. Apocrief gesigneerd.

*“Bateaux de pêche et personnages sur la plage”. Huile sur toile. Signature apocryphe.*

27 x 22 cm

est. 80/ 120

**140**



Een 18 karaats wit en geel gouden ring bezet met briljanten met een gezamenlijk gewicht van +/- 0,30 ct.

*Bague en or blanc et jaune 18 K sertie de brillants ayant un poids total de ± 0,30 ct.*

3,52 g

est. 400/ 500



**NR. OMSCHRIJVING**

**141**



Een paar XVIIIe eeuwse pauwstaartborden met gele rand. Gemerkt van De Klauw.

*Paire d'assiettes à l'éventail au bord jaune. Marque de De Klauw.*

Ø: 31 cm

est. 180/ 220

**142**



**L. Vincken**

"Zicht op het Brusselse stadhuis". Olieverf op doek. Gesigneerd.

*"Vue de l'hôtel de ville de Bruxelles". Huile sur toile. Signée.*

100 x 70 cm

est. 120/ 200

**143**



Een antiek gepolychromeerd houten Christusbeeld. Een hand manco.

*Sculpture ancienne en bois polychrome représentant le Christ. Une main manque.*

h: 39 cm

est. 200/ 300

**144**



**Theo Vuylsteke de Laps**

Twee boszichten. Olieverf op doek. Beide gesigneerd.

*"Deux paysages forestiers". Huile sur toile. Les deux signées.*

31 x 43 cm

est. 200/ 300

**145**



Een 14 karaats geel gouden armband bezet met diamanten oude slijp en briljant met een gezamenlijk gewicht van +/- 0,30 ct.

*Bracelet en or jaune 14 K serti de diamants de taille ancienne et de brillants ayant un poids total de ± 0,30 ct.*

8,66 g

est. 250/ 350

**146**



Een garderobe van notenfineer met een spiegeldeur en een lade.

*Garde-robe en placage de noyer ouvrant à une porte au miroir et à un tiroir.*

207 x 112 x 55 cm

est. 40/ 60

**147**



Een uitgebreid verzilverd metalen bestek voor 12 personen in ménagère. Enkele manco's en enkele latere toevoegingen.

*Couvert en métal argenté pour 12 personnes. Dans une ménagère. Quelques manquants et quelques rajouts.*

est. 100/ 150

**NR. OMSCHRIJVING**

**148**

**Delvaux**

Een zwart lederen handtas 'crossbody' met stofzak.



*Sac à main Crossbody en cuir noir. Avec sac de protection.*

h: 17 cm

est. 240/ 300

**149**



"Schapen en kippen in de stal". Olieverf op paneel. Modern atelierwerk in de stijl van de XIXe eeuw.

*"Moutons et poules dans la bergerie". Huile sur panneau. Travail récent d'après les exemples du XIXe siècle.*

20 x 26 cm

est. 80/ 120

**150**



Een 18 karaats geelgouden art nouveau hanger bezet met diamanten oude slijp, gezet in een zilveren libel, en een grote en twee kleine parels.

*Pendentif en or jaune 18 K serti de diamants de taille ancienne dans une libelle en argent ainsi que de deux petites et une grande perle.*

15,33 g

est. 800/ 900

**151**



Een portefeuille in beige vernis-leder. Met doosje. Datacode TH1022.

*Portefeuille en cuir beige vernis. Avec boîte. Code TH1022.*

10 x 11 cm

est. 240/ 300

**152**



"Vrouwenportret". Olieverf op gemaroufleerd doek. Enkele restauraties. XVIIe eeuw.

*"Portrait de femme". Huile sur toile maroufflé. Quelques restaurations.*

38 x 32 cm

est. 100/ 150

**153**



**Amphora**

Een art deco sierkrui van aardewerk met emaildecoratie van een vogel en andere motieven. Onderaan gemerkt.

*Vase décoratif art déco en faïence à décor émaillé d'un oiseau et de plantes. Marque sous la base.*

h: 34 cm

est. 150/ 200

**154**



"Stilleven". Olieverf op doek. Gemonogrammeerd.

*"Nature morte". Huile sur toile. Monogrammée.*

29 x 24 cm

est. 100/ 120

**NR. OMSCHRIJVING**

**155**



Een 18 karaats geel gouden ring bezet met briljanten met een gezamenlijk gewicht van +/- 0,45 ct.

*Bague en or jaune 18 K sertie de brillants ayant un poids total de  $\pm$  0,45 ct.*

2,88 g

est. 500/ 600

**156**



Een gefineerde tweeledige hoekkast met twee maal twee deuren, versierd met ingelegde biesjes van verschillende houtsoorten en een uitschuifbaar schrijfblad in het midden. De kuif in de vorm van een gebroken halfrond fronton met vasque (beschadigd). Tijdperk Empire.

*Encoignure en bois de placage présentant deux fois deux portes décorées de traits incrustés de bois divers. Tablette à écrire à tirettes. Fronton en demi rond avec vasque centrale (dégât). Epoque Empire.*

256 x 110 cm

est. 200/ 300

**157**



Een handtas, model 'Calicot' in zwart-grijs. Met stofzak.

*Sac à main modèle Calocot en noir et gris. Avec sac de protection.*

h: 28 cm

est. 380/ 420

**158**



"Cupido". Een bronzen beeld op zwart marmeren sokkel naar een werk van Auguste Moreau.

*"Cupidon". Sculpture en bronze sur socle en marbre d'après Auguste Moreau.*

h: 41 cm

est. 120/ 200

**159**



**Jos Mertens**

"Arabische scène met personages aan de thee". Olieverf op doek. Gesigneerd.

*"Scène arabe aux personnages prenant le thé". Huile sur toile. Signée.*

98 x 77 cm

est. 120/ 200

**160**



Een 18 karaats geel gouden armband.

*Bracelet en or jaune 18 K.*

99,31 g

est. 3000/ 3200

**161**



**Louis Vuitton**

Een oranje vernis lederen handtas.

*Sac à main en cuir vernis orange.*

h:26 cm

est. 300/ 400

**NR. OMSCHRIJVING**

**162**



**Foucart à Bruxelles**

Een vuurvergulde pendule met voorstelling mbt. de jacht boven het uurwerk. Gemerkt in de wijzerplaat. Achterpoten afgebroken. XIXe eeuw. Met slinger en sleutel en onder stolp.

*Pendule dorée au feu représentant la chasse. Marque sur le cadran. Pieds arrières manquent. Avec balancier, clé et sous globe.*

h: 40 cm

est. 280/ 360

**163**



**'Must' de Cartier**

Een zonnebril in origineel etui en met certificaat

*Paire de lunettes de soleil dans l'étui d'origine et avec certificat.*

est. 200/ 300

**164**



"Visser op het water bij een hoeve". Olieverf op paneel. Recent atelierwerk.

*"Pêcheurs sur l'eau devant une ferme". Huile sur panneau. Travail récent.*

39 x 49 cm

est. 120/ 200

**165**



Een 18 karaats geel gouden ring bezet met een centrale turkoois.

*Bague en or jaune 18 K sertie d'une turquoise centrale.*

6,10 g

est. 200/ 250

**166**



Een blank eikenhouten kast met twee deuren en twee laden. Omstreeks 1900.

*Armoire en chêne clair, ouvrant à deux portes et à deux tiroirs. Vers 1900.*

220 x 144 x 50 cm

est. 50/ 80

**167**



"Jongen met hoepel". Een bronzen beeldje op zwart marmeren sokkel.

*"Garçon au cerceau". Sculpture en bronze sur socle en marbre.*

h: 23 cm

est. 0/ 120

**168**



**Kenzo**

Een zijde foulard in originele doos.

*Foulard en soie dans la boîte d'origine.*

55 x 165 cm

est. 40/ 50

**NR. OMSCHRIJVING**

**169**



“Lezende Maria-Magdalena”. Olieverf op doek. Vlaamse school, omstreeks 1800.

*“Marie Madeleine lisant”. Huile sur toile. Ecole flamande.*

67 x 86 cm

est. 450/ 550

**170**

Een paar 18 karaats wit en geel gouden oorbellen bezet met briljanten met een gezamenlijk gewicht van +/- 0,10 ct.



*Paire de boucles d'oreilles en or blanc et jaune 18 ct serties de brillants ayant un poids total de ± 0,10 ct.*

3,45 g

est. 250/ 300

**171**

Een paar boekensteunen met bronzen olifanten.



*Paire de serre-livres en forme d'éléphants en bronze.*

h: 27 cm

est. 460/ 500

**172**



**J. Lambert**

“Hoevelandschap”. Olieverf op doek. Gesigneerd. Enkele herstellingen.

*“Paysage à la ferme”. Huile sur toile. Signée. Quelques réparations.*

38 x 46 cm

est. 100/ 150

**173**



“Panter”. Een beeld van donkergepatineerd brons naar een werk van René Paris.

*“Panthère”. Sculpture en bronze à patine foncée d'après une oeuvre de René Paris.*

l: 46 cm

est. 750/ 850

**174**



**Hendrik Willem Van Voorden**

“Visser in een Hollands rivierlandschap”. Olieverf op doek. Gesigneerd en gedateerd '91.

*“Pêcher dans un paysage rupestre hollandais”. Huile sur toile. Signée et datée '91.*

44 x 63 cm

est. 200/ 300

**175**



Een paar 14 karaats wit en geel gouden manchetkopen van 11,40 g en bijpassende hemdenknoopjes 18 karaat van 3,32 g bezet met briljanten met een gezamenlijk gewicht van +/- 0,50 ct.

*Paire de boutons de manchettes en or blanc et jaune 14 K (11,40 g) et des boutons de chemise assortis 18 K (3,32 g) sertis de brillants ayant un poids total de ± 0,50 ct.*

est. 600/ 800



**NR. OMSCHRIJVING**

**176**



Een blank eikenhouten kast met twee deuren en twee laden in de gordel. Begin XIXe eeuw.

*Armoire en chêne clair, ouvrant à deux portes et à deux tiroirs en ceinture basse. Début XIXe siècle.*

205 x 145 x 50 cm

est. 100/ 200

**177**



“Danseres uit het interbellum”. Een bronzen beeld naar een werk van Agathon Léonard. Op zwart marmeren sokkel.

*“Danseuse art déco”. Sculpture en bronze d’après Agathon Léonard. Sur socle en marbre noir.*

h: 63 cm

est. 120/ 200

**178**



**Hermes, Paris**

Een zijden foulard in originele doos.

*Foulard en soie dans la boîte d’origine.*

90 x 90 cm

est. 140/ 200

**179**



**Alphonse De Walsche**

“Zomers plattelandszicht met vee bij een stroompje met huizen en molens in de achtergrond”. Olieverf op paneel. Gesigneerd en gedateerd 1897.

*“Paysage estival avec bétail dans un pré, un ruisseau, des maisons et des moulins à l’arrière plan”. Huile sur panneau. Signé et daté 1897.*

35 x 50 cm

est. 300/ 400

**180**



Een 14 karaats geel gouden zakhorloge.

*Montre de gousset en or jaune 14 K*

90,27 g 5 cm

est. 300/ 400

**181**



**Muller Frères, Luneville.**

Een art nouveau vaasje van meerkleurig glas, versierd met een geëtst decor van bomen. Gemerkt.

*Petit vase art nouveau en verre polychrome décoré d’arbres gravés. Avec marque.*

h: 20,5 cm

est. 180/ 220

**182**



**Henry Schouten**

“In de schaapskooi”. Olieverf op doek. Gesigneerd.

*“Dans la Bergerie”. Huile sur toile. Signée.*

38 x 59 cm

est. 350/ 450



**NR. OMSCHRIJVING**

**183**



Een eikenhouten garderobe met twee gemoulureerde deuren. XIXe eeuw.

*Garde-robe en chêne ouvrant à deux portes moulurées. XIXe siècle.*

200 x 142 x 62 cm

est. 100/ 150

**184**



**Carl Sierig**

“Visser in een bootje”. Olieverf op paneel. Toegeschreven aan.

*“Pêcheur dans un bateau”. Huile sur panneau. Attribué à.*

25 x 20 cm

est. 250/ 350

**185**



Een 18 karaats wit gouden ring bezet met witte en zwarte brillanten met een gezamenlijk gewicht van +/- 0,30 ct.

*Bague en or blanc 18 K sertie de brillants noirs et blancs ayant un poids total de ± 0,30 ct.*

4,36 g

est. 400/ 500

**186**



Een grenen kast met twee deuren en twee laden. Met gebogen kap.

*Armoire en chêne clair ouvrant à deux portes et à deux tiroirs. Dessus en chapeau gendarme. Vers 1900.*

214 x 130 x 57 cm

est. 20/ 30

**187**



“Dame met hond”. Een bronzen groep op zwart marmeren sokkel. Gesigneerd.

*“Femme et son chien”. Groupe en bronze sur socle en marbre noir. Signé.*

h: 37 cm

est. 200/ 240

**188**



Houten beeld van een monnik. Goede polychromie. Schade door oude houtworm (een arm ontbreekt). Waarschijnlijk Duitsland, XVIIIde eeuw.

*Sculpture en bois représentant un moine. Belle polychromie. Dégâts par ancien vers de bois (un bras manque). Probablement Allemagne, XVIIIe siècle.*

H. 45 cm

est. 250/ 350

**189**



**Harijs Ebersteins**

“Jonge Spaanse vrouw”. Olieverf op doek. Gesigneerd.

*“Jeune espagnole”. Huile sur toile. Signée.*

73 x 80 cm

est. 1800/ 2000

**NR. OMSCHRIJVING****190**

Een paar 18 karaat wit gouden oorbellen bezet met briljanten met een gezamenlijk gewicht van +/- 0,30 ct.



*Paire de boutons d'oreilles en or blanc 18 K serties de brillants ayant un poids total de ± 0,30 ct.*

5,78 g

est. 700/ 800

**191****Pierre Huber**

Een vuurvergulde bronzen schouwpendule met een allegorisch bas-reliëf op de koopvaardij in de basis. Bovenaan een tafereel van een pijprokende Moriaan bij een scheepsvracht met anker. Gemerkt op de wijzerplaat. XIXe eeuw.

*Pendule en bronze doré au feu. Base décorée d'un bas relief allégorique sur la flotte marchande. A côté de l'horloge un Maure fumant sa pipe, de l'autre côté un ancre. Marque sur le cadran. XIXe siècle.*

h: 39 cm

est. 7000/ 8000

**192****Jef Louis Van Leemputten**

"Het binnen leiden van het vee". Olieverf op doek. Gesigneerd.

*"La rentrée du bétail. Huile sur toile. Signée.*

70 x 90 cm

est. 500/ 700

**193**

Een lotje Naams aardewerk, bestaande uit een koffiekkan met zilver, een theepot en een roomkannetje.

*Lot de faïence de Namur comprenant une cafetière en argent, une théière et un crémier.*

h: 12 - 27 cm

est. 250/ 300

**194**

"Carnaval te Oostende". J. Ensor. - Zeldzame affiche met officiële zegels van de stad en met justificatie op keerzijde.

*"Carnaval à Ostende". J. Ensor. Affiche rare avec timbres officiels de la ville et avec justification au verso.*

55 x 30 cm

est. 400/ 500

**195**

Een 18 karaats wit gouden ketting met hanger bezet met een diamant in peersliip van +/- 0,30 ct.

*Pendentif et chaîne en or blanc 18 K serti d'un diamant en poire de ± 0,30 ct.*

3,16 g

est. 1000/ 1200

**196**

Een bleek eikenhouten garderobe in Lodewijk XV-stijl met twee deuren en twee laden. Eind XVIIIe eeuw.

*Armoire à deux portes et à deux tiroirs de style Louis XV en chêne clair. Fin XVIIIe siècle.*

190 x 143 x 52 cm

est. 200/ 400

**NR. OMSCHRIJVING**

**197**



“De Klaagmuur”. Een kandelaar van verguld brons met plaats voor negen kaarsen. Gesigneerd S. Dali.

*“Le mur des lamentations”. Plaque en bronze montée en menorah. Signée S. Dali.*

17,5 x 30 cm

est. 800/ 1000

**198**



**Mathurin Moreau**

Een bronzen damesbuste. Gesigneerd. Met rood marmeren sokkel.

*Buste de femme en bronze. Signé. Sur socle en marbre rouge.*

h: 37 cm

est. 300/ 400

**199**



**Frans Keelhoff**

“Uitgestrekt landschap met personages op een veldweg bij een hoeve”. Olieverf op paneel. Gesigneerd.

*“Paysage étendu aux personnages sur un sentier de campagne devant une ferme”. Huile sur panneau. Signé.*

25 x 31 cm

est. 600/ 1000

**200**



Een 18 karaats wit gouden ring bezet met een solitaire van +/- 3,35 ct. Color J/K, VS.

*Bague en or blanc 18 K sertie d'un solitaire de  $\pm$  3,35 ct. Couleur J/K, VS.*

5,70 g

est. 10000/ 15000

**201**



**Emile Picault**

“Le Minéral”. Een bronzen beeld. Gesigneerd.

*“Le Minéral”. Sculpture en bronze. Signée.*

h: 57 cm

est. 800/ 1000

**202**



**Devolderd - Dierckx, Turnhout**

Een oude brandkast. Met marmeren blad.

*Vieux coffre-fort à tablette en marbre.*

h: 102 cm

est. 120/ 200

**203**



“Menorah Dalinienne”. Een kandelaar van verguld brons op marmeren voet. Gesigneerd S. Dali, genummerd 80/150 (met certificaat).

*“Menorah Dalinienne”. Candélabre en bronze doré sur base en marbre. Signé S. Dali, Numéroté 80/150 (avec certificat). Marbre réparé.*

51 x 31 cm

est. 2500/ 3000

**NR. OMSCHRIJVING**

**204**



"Pastoraal landschap met personage en koeien". Olieverf op doek. XIXe eeuw.

*"Paysage pastorale, personnages et vaches". Huile sur toile. XIXème siècle.*

19 x 28 cm

est. 500/ 600

**205**



Een 14 karaats wit gouden armband bezet met brillanten met een gezamenlijk gewicht van +/- 1,10 ct.

*Bracelet en or blanc 14 K serti de brillants ayant un poids total de ± 1,10 ct.*

10,65 g

est. 700/ 800

**206**



Een eikenhouten eendeurskast, versierd met gesneden geometrische motieven.

*Meuble en chêne ouvrant à une porte décorée de motifs géométriques.*

h: 170 cm

est. 50/ 100

**207**



Een schouwpendule van verguld en bruingepatineerd brons en albast. Bovenaan getooid met een fluit spelende herder met hond. Onder het uurwerk een voorstelling van een vogelpaar bij een nest en de poten versierd met bloemenguirlandes en -vaas in een geheel van barokke motieven. Met slinger en sleutel.

*Pendule en bronze doré et patiné brun et albâtre. Surmontée d'un berger jouant la flûte et son chien. Sous l'horloge une paire d'oiseaux et leur nid, le tout décoré de guirlandes de fleurs et d'un vase entourés de rocailles. Avec balancier et clé.*

h: 46 cm

est. 350/ 500

**208**



Een verguld bronzen pendule in barokke stijl, getooid met een voorstelling van de vlucht naar Egypte. Met slinger, maar zonder sleutel. Tijdperk Louis-Philippe.

*Une pendule style Baroque en bronze doré, décoration d'une représentation de la fuite vers l'Egypte. Période Louis Philippe.*

h: 47 cm

est. 250/ 350

**209**



Een vergulde luchter met kristallen pendeloques.

*Un lustre doré à pendeloques en cristal.*

h: 75 cm

est. 460/ 500

**210**



Een 18 karaats wit gouden ring bezet met brillanten met een gezamenlijk gewicht van +/- 2,05 ct.

*Bague en or blanc 18 K sertie de brillants ayant un poids total de ± 2,05 ct.*

16,57 g

est. 2200/ 2400

**NR. OMSCHRIJVING**

**211**



Een barokke tazza van albast en verguld brons. Versierd met zes pastilles met bloementuilen in miniatuurmozaiek (enkele beschadigd). Op centraal koperen voetstukje.

*Tazza baroque en albâtre et bronze doré. Décorée de six pastilles aux bouquets de fleurs en mosaïque miniature (quelques dégâts et manquants). Sur un petit piédouche en cuivre.*

Ø 31 cm

est. 250/ 350

**212**



"Stadsgezicht bij kade." Olieverf op doek. Onleesbaar gesigneerd.

*"Vue de ville au quai". Huile sur toile. Illisiblement signée.*

40 x 60 cm

est. 200/ 240

**213**



**Del Lungo**

"De gladiator". Een albasten beeld op losse sokkel. Achteraan gesigneerd. Beschadigingen.

*"Le Gladiateur". Sculpture en albâtre à socle amovible. Signée au verso. Dégâts.*

h: 45 cm

est. 200/ 260

**214**



**Adrianus Van der Schouw**

"Plattelandsgezicht met vee". Olieverf op doek. Gesigneerd.

*"Vue de campagne avec bétail". Huile sur toile. Signée.*

30 x 40 cm

est. 120/ 180

**215**



Een 18 karaats wit gouden hanger bezet met een diamant van +/- 0,35 ct. en een diamantbaguette van +/- 0,10 ct.

*Pendentif en or blanc 18 K, serti d'un diamant de ca 0,35 ct et d'une baguette de ca 0,10 ct.*

2,25 g

est. 450/ 550

**216**



Een gebeeldhouwd eikenhouten secretaire-bibliotheek met een decor van bloemenvazen en -guirlandes. Achter het klapblad zes kleine laden. Het opzet met twee gevitreerde deuren en met een kuif in de vorm van een bloementuil (beschadiging). De basis met twee deuren en twee laden. Maasland, omstreeks 1800.

*Sécretaire-bibliothèque à abbatant en chêne sculpté à décor de vases de fleurs et de guirlandes. Derrière l'abattant six petits tiroirs. Le haut à deux portes vitrées et coiffé d'une corbeille de fleurs (dégât). Le bas à deux portes et deux tiroirs. Mosan, début XIXe siècle.*

196 x 112 x 48 cm

est. 500/ 700

**217**



"De polospeler". Een bronzen groep op zwart marmeren sokkel naar een werk van John Willis-Good.

*"Le joueur de polo". Groupe en bronze sur socle en marbre noir d'après John Willis-Good.*

h: 31 cm

est. 180/ 220



**NR. OMSCHRIJVING****218**

Een paar schotels van meerkleurig Hollands aardewerk met een decor van een bloemenvaas op het plat en een Japans geïnspireerd decor op de vleugel. XIXe eeuw. (haarscheur en letsels aan de rand).

*Paire de plats en faïence polychrome hollandaise décorés d'un vase fleuri dans le creux et d'un décor à la japonaise sur les ailes. XIXe siècle. (Cheveux et usures au bord).*

Ø: 35 cm

est. 150/ 200

**219**

Een verguld houten schouwspiegel met een acanthusblad in de kuif.

*Trumeau en bois doré coiffé d'une feuille d'acanthé.*

182 x 100 cm

est. 260/ 320

**220**

Een 18 karaats wit gouden ring bezet met briljanten met een gezamenlijk gewicht van +/- 0,35 ct.

*Bague en or blanc 18 K sertie de brillants ayant un poids total de ± 0,35 ct.*

3,73 g

est. 600/ 700

**221****Staffordshire**

"Flight to Egypt" en "Return from Egypt". Twee groepjes van polychroom aardewerk. Achteraan gemerkt: Walton. Eerste helft XIXde eeuw. Kleine letseltjes.

*"Flight to Egypt" et "Return from Egypt". Deux groupes en faïence polychrome. Marque au verso: Walton. Première moitié du XIXe siècle. Petits dégâts.*

H. 22 cm

est. 400/ 500

**222**

Een grote Maria-Theresialuchter met tien lichtarmen, versierd met meerkleurige glazen bloempjes, peertjes en druiventrossen.

*Grand lustre Marie-Thérèse avec dix lumières, décoré de fleurs, poires et raisins en verre multicolore.*

h: 55 cm

est. 200/ 250

**223****Royal Doulton**

Een lot van vijf meerkleurig porseleinen beeldjes van dames in jurk. Gemerkt.

*Lot de cinq statuettes en porcelaine polychrome représentant des femmes. Avec marque.*

h: 16 - 20 cm

est. 170/ 200

**224****Auguste J.H. Van Steenacker**

"Hoevezicht". Olieverf op doek. Gesigneerd.

*"Ferme dans un paysage". Huile sur toile. Signée.*

44 x 49 cm

est. 100/ 120



**NR. OMSCHRIJVING**

**225**



Een 14 karaats geel gouden zakhorloge.

*Montre de gousset en or jaune 14 K.*

76,99 g 4,5 cm

est. 300/ 400

**226**



Een eikenhouten meubel met twee maal twee deuren, versierd met cassettes in Spaanse stijl. Als basis vroeg XVIIIe eeuws.

*Meuble en chêne à quatre portes, superposées deux par deux. Ornementation dans le goût Espagnol. Probablement construit à partir d'éléments du XVIIIe siècle.*

164 x 144 x 55,5 cm

est. 400/ 600

**227**



Twee koffiepotten van Naams aardewerk met koperen monturen. Eén met restauratie aan een deksel.

*Deux cafetières en faïence de Namur aux montures en cuiver. Une restauration à un couvercle.*

h: 25 & 38 cm

est. 120/ 180

**228**



Drie bordjes van Delfts aardewerk met meerkleurige decors, waarbij een koppel met een bloemenvaas in het decor en een pannenkoekbordje met een decor van een personage met bloemen. Omstreeks 1800. (letsels aan de rand).

*Trois assiettes en faïence de Delft à décor polychrome dont un couple décoré d'un vase fleurie et une assiette pannenkoek décorée d'un personnage et des fleurs. Vers 1800. (cheveux et usures au bord).*

Ø: 23 cm

est. 250/ 350

**229**



Een verguld houten trumeau in Louis-Philippestijl.

*Trumeau en bois doré de style Louis-Philippe.*

140 x 90 cm

est. 200/ 240

**230**



Twee 18 karaats geel gouden trouwringen van 9,16 g en één 22 karaats geel gouden trouwring van 3,60 g.

*Deux alliances en or jaune 18 K (9,16 g) et une en or jaune 22 K (3,60 g).*

est. 400/ 500

**231**



**Rik Sauter**

Een bronzen herenbuste op houten sokkel. Gesigneerd en gedateerd 1919.

*"Buste d'homme". Bronze. Sur socle en bois. Signé et daté 1919.*

h: 44 + 11 cm

est. 300/ 400

**NR. OMSCHRIJVING**

**232**



**E. Coates**

“Uitgestrekt landschap met vee”. Aquarel op papier. Gesigneerd en gedateerd 1865 (?).

*“Paysage étendu et bétail”. Aquarelle sur papier. Signée et datée 1865 (?).*

30 x 43 cm

est. 100/ 120

**233**



**Gallé**

Een kleine jardinière van meerkleurig glas met een meerkleurig landschapsdecor. Gemerkt.

*Petite jardinière en verre polychrome à décor d'un paysage. Avec marque.*

h: 10 cm

est. 120/ 200

**234**



“Kerkinterieur met personages”. Olieverf op doek. XIXde eeuw.

*“Intérieur d'église aux personnages”. Huile sur toile. XIXe siècle.*

33 x 27 cm

est. 100/ 160

**235**



Een 18 karaats geel gouden armband in de vorm van een slang bezet met één robijntje, één ontbreekt.

*Bracelet en or jaune 18 K en forme de serpent serti d'un petit rubis, l'autre manque.*

47,75 g

est. 1500/ 1700

**236**



Een tweeledige hoge Engelse ladenkast met mahoniehoutfineer met zes grote en twee kleine laden.

*Meuble à deux corps anglais de type chest-on-chest en placage d'acajou, ouvrant à six grands et deux petits tiroirs.*

184 x 110 x 55 cm

est. 200/ 300

**237**



**Royal Doulton**

Een lot van zes polychroom porseleinen beeldjes van dames in jurk. Onderaan gemerkt.

*Lot de six statuettes en porcelaine polychrome représentant des femmes. Avec marque.*

h: 11 - 13 cm

est. 120/ 160

**238**



“Moeder en kind”. Een houten beeld.

*“Mère et enfant”. Une statue en bois.*

h: 63 cm

est. 60/ 80

**NR. OMSCHRIJVING**

**239**



Een verguld houten kamerscherm in Lodewijk XV-stijl, opgebouwd uit vier panden met glas.

*Paravent en bois doré de style Louis XV à quatre vantaux en verre.*

200 x 200 cm

est. 120/ 200

**240**



Een 18 karaats geel gouden ring bezet met briljanten met een gezamenlijk gewicht van +/- 0,54 ct. en gekalibreerde robijnen met een gezamenlijk gewicht van +/- 0,45 ct.

*Bague en or jaune 18 K sertie de brillants ayant un poids total de ± 0,54 ct et de rubis calibrés ayant un poids total de ± 0,45 ct.*

4,03 g

est. 550/ 650

**241**



**Delvaux**

Een bruin lederen handtas.

*Sac à main en cuir brun.*

est. 200/ 250

**242**



**Leonardo Torfs**

"Clown". Olieverf op board. Gesigneerd.

*"Clown". Huile sur carton. Signé.*

28 x 39 cm

est. 80/ 120

**243**



Een paar grijsgepatineerde ronde bijzetmeubeltjes.

*Paire de meubles d'appoint d'appoint patinés gris.*

76 - 34 cm

est. 100/ 120

**244**



"Oude zeeman". Olieverf op doek. Zonder signatuur.

*"Vieux marin". Huile sur toile. Sans signature.*

30 x 40 cm

est. 40/ 60

**245**



Een 14 karaats geel gouden ring en een zilveren hanger beide bezet met een amethist, resp. 7 ct en 12 ct.

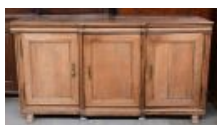
*Bague en or jaune 14 K et pendentif en argent, les deux sertis d'une améthyste (resp. 7 et 12 ct).*

3,70 g

est. 250/ 300

**NR. OMSCHRIJVING****246**

Een breed eikenhouten driedeursbuffet. Begin XIXe eeuw.



*Large buffet à trois portes en chêne. Début du XIXe siècle.*  
97 x 185 x 58 cm

est. 150/ 200

**247**

Een oud schriftje met handtekeningen van Belgische en Nederlandse autoriteiten, zoals Willem Kloos, August Vermeylen, Stijn Streuvels, Maurits Sabbe, Pol De Mont, Karel en Gustaaf van de Woestijne, Lode Dosfel, Jan van Rijswijck enz.

*Un vieux cahier aux autographes de personnalités belges et hollandais tels Willem Kloos, August Vermeylen, Stijn Streuvels, Maurits Sabbe, Pol De Mont, Karel en Gustaaf van de Woestijne, Lode Dosfel, Jan van Rijswijck etc.*

est. 80/ 100

**248**

Een lot zilver, bestaande uit (souvenir)lepeltjes, servetringen, serveerbestekken een handvat van een wandelstok.

*Lot d'argent comprenant cuillères de souvenir, anneau à serviettes, couverts de service, une manche de canne.*

1006 gram Bruto

est. 200/ 300

**249****Leonid Frechkop**

"Portret van een oude dame". Een gewassen inkttekening op papier. Gesigneerd en gedateerd '63.

*"Portrait d'une vieille dame". Lavis sur papier. Signé et daté '63.*

33 x 23 cm

est. 120/ 160

**250**

Een 18 karaats wit gouden ring bezet met briljanten met een gezamenlijk gewicht van +/- 0,35 ct. en een centrale smaragd van +/- 0,50 ct.

*Bague en or blanc 18 K sertie de brillants ayant un poids total de  $\pm$  0,35 ct et d'une émeraude de  $\pm$  0,50 ct.*

2,86 g

est. 600/ 700

**251**

Een milieu-de-table op porseleinen voet, versierd met drie XVIIIe eeuwse personages en met rood glazen coupe en vaas.

*Milieu de table en porcelaine, décoré de trois personnages aux habits du XVIIIe siècle et portant une coupe et une flûte en verre rose.*

h: 47 cm

est. 120/ 140

**252****Leonardo Torfs**

"Zicht op de Schelde te Antwerpen". Olieverf op doek. Gesigneerd.

*"Vue de l'Escaut à Anvers". Huile sur toile. Signée.*

78 x 97 cm

est. 50/ 80

**NR. OMSCHRIJVING**

**253**



**Christofle France**

Een vierdelig koffie- en theestel van verzilverd metaal op dienblad. Onderaan gemerkt. In originele dozen (op dienblad na).

*Service à café et à thé quatre pièces et avec plateau. Marque sous la base. Dans les boîtes d'origine (sauf le plateau).*

h: 10 - 21 cm

est. 400/ 500

**254**



**Leonardo Torfs**

"Winterlandschap". Olieverf op paneel. Gesigneerd.

*"Paysage hivernal". Huile sur panneau. Signé.*

48 x 58 cm

est. 50/ 80

**255**



**Tissot**

Een kleine antieke dameshorloge in 18 karaats geelgouden kast.

*Petite montre à bracelet ancienne à boîtier en or jaune 18 K.*

est. 50/ 70

**256**



Een hoge mahoniehouten commode met drie grote en twee kleine laden.

*Commode haute en acajou ouvrant à trois grands et deux petits tiroirs.*

120 115 x 55 cm

est. 200/ 300

**257**



**Delvaux**

Een zwart lederen schoudertas.

*Sac d'épaule en cuir noir.*

est. 200/ 250

**258**



**Gallé**

Een siercoupe en een klein vaasje van meerkleurig geëts glas. Beide gemerkt. Kleine schilfers aan de basis (beide).

*Coupe et petit vase en verre polychrome décoré à l'eau forte. Les deux avec marque et avec petits éclats à la base.*

6,5 & 8 cm

est. 200/ 250

**259**



Een antieke boord in kant, ingekaderd in octogonale lijst met uitsparingen voor twee foto's.

*Bordure ancienne en dentelle. Dans un cadre octogonal avec découpures ovales pour deux photos.*

Ø: 67 cm

est. 180/ 250



**NR. OMSCHRIJVING****260**

Geelgouden Portugaleser van 100 Mark 1886, ontwerp J. Lorenz. Gemonteerd als hanger. Ter herdenking van de eerste steenlegging van het Rathaus van Hamburg, dat afbrandde in 1843.

*Portugaleser de 100 Mark 1886 en or jaune. Dessin J. Lorenz. Montée en pendentif. Commémorant la construction de l'Hôtel de Ville de Hambourg, détruit dans l'incendie de 1843.*

36,8 g bruto

est. 2000/ 3000

**261****Christofle, France**

Een lot van zes verzilverd metalen onderzetters voor glazen en één voor een fles. In originele doosjes.

*Lot de six sous-verre en métal argenté et un dessous de bouteille. Dans les boîtes d'origine.*

13 x 13 cm

est. 120/ 150

**262****Gustaaf Pynaert**

"Wandelaar op een landweg bij water en een hoeve". Olieverf op doek. Gesigneerd.

*"Promeneur sur un chemin de campagne près de l'eau et d'une ferme". Huile sur toile. Signée.*

58 x 78 cm

est. 80/ 120

**263**

Zes Sterling zilveren lepels. Omstreeks 1920. Gemerkt van Georg Jensen.

*Six cuillères en argent sterling. Vers 1920. Marque de Georg Jensen.*

est. 300/ 340

**264****Gies Cosyns**

"Landschap in de Vlaamse Ardennen". Olieverf op doek. Gesigneerd en gedateerd 1970

*"Paysage des Ardennes Flamandes". Huile sur toile. Signée et datée 1970.*

60 x 70 cm

est. 380/ 450

**265**

Een paar 18 karaats geel gouden oorbellen en twee verschillende ringen.

*Paire de boucles d'oreilles en or jaune 18 K et deux bagues différentes.*

5,90 g

est. 100/ 150

**266**

Een commode van fruit- en dennenhout met drie laden. Eerste helft XIXe eeuw.

*Commode en bois fruitier et sapin. Epoque Louis-Philippe.*

85 x 114 x 52 cm

est. 100/ 120



**NR. OMSCHRIJVING**

**267**



Een antieke messingen koetslamp (Vitaphare) en een kandelaar in renaissancestijl.

*Lampe de carrosse en laiton (Vitaphare) et bougeoir de style Renaissance.*

h: 20 & 26 cm

est. 60/ 100

**268**



Een pop met porseleinen hoofdje.

*Poupée à la tête en porcelaine.*

h: 47 cm

est. 100/ 120

**269**



**Paul Permeke**

“Bloemenvaas”. Olieverf op doek. Gesigneerd.

*“Vase fleuri”. Huile sur toile. Signée.*

69 x 49 cm

est. 500/ 600

**270**



**Certina**

Een herenhorloge in 18 karaats geelgouden kast. In werkende staat.

*Montre à bracelet homme à boîtier en or jaune 18 K. En état de marche.*

est. 150/ 200

**271**



“Vrouw met zwanen”. Een art deco groep van zamak op sokkel van arduin en rood marmer.

*“Femme aux cygnes”. Groupe art déco en régule sur socle en pierre de taille et marbre rouge.*

l: 52 cm

est. 100/ 120

**272**



**A. R. Jones**

“Bloemen plukkende moeder en kind”. Olieverf op paneel. Gesigneerd.

*“Mère et enfant cueillant des fleurs”. Huile sur panneau. Signé.*

38 x 29 cm

est. 170/ 250

**273**



Een pop met porseleinen hoofdje.

*Poupée à la tête en porcelaine.*

h: 40 cm

est. 100/ 120

**NR. OMSCHRIJVING**

**274**

**Paul Schouten**



"Kippen op het neerhof". Olieverf op doek. Gesigneerd.

*"Poules dans la basse-cour". Huile sur toile. Signée.*

40 x 59 cm

est. 200/ 240

**275**



Een 18 karaats wit en geel gouden parure waaronder een hanger met bijpassende oorbellen en ring bezet met briljanten met een gezamenlijk gewicht van +/- 1 ct. en smaragd en smaragd cabochons van +/- 2 ct.

*Petite parure en or blanc et jaune 18 K comprenant un pendentif, des boucles d'oreilles et une bague sertis de brillants ayant un poids total de ±*

*1 ct et une émeraude et des cabochons d'émeraude pesant ± 2 ct.*

12,75 g

est. 800/ 900

**276**



Een verlengbare eikenhouten tafel in Henri II-stijl.

*Une table en chêne à allonges de style Henri II.*

80 x 120 cm

est. 50/ 60

**277**



Een naakte danseres van brons op een marmeren sokkel.

*Danseuse nue en bronze sur socle en marbre.*

h: 34 cm

est. 200/ 220

**278**



Een lampenvoetje van meerkleurig Saksisch porselein, versierd met een meisje met bloemenmand.

*Pied de lampe en porcelaine de Saxe polychrome décoré d'une fille à la corbeille de fleurs.*

h: 21 cm

est. 30/ 40

**279**

**Henri Joseph Pauwels**



"Herfstzicht met hoeves aan een water". Olieverf op doek. Gesigneerd.

*"Ferme en automne au bord de l'eau". Huile sur toile. Signée.*

66 x 96 cm

est. 100/ 120

**280**



Een 18 karaats geel gouden ring bezet met briljanten met een gezamenlijk gewicht van +/- 0,50 ct. en een centrale smaragd van +/- 0,30 ct.

*Bague en or jaune 18 K sertie de brillants ayant un poids total de ± 0,50 ct et d'une émeraude centrale de ± 0,30 ct.*

4,17 g

est. 450/ 550

**NR. OMSCHRIJVING**

**281**



**Hermes, Paris**

Een lederen heuptasje (11 x 14 cm), een paar dameshandschoenen en een lederen bandje. In doos.

*Sac banane en cuir (11 x 14 cm), une paire de gants et une ceinture en cuir. Dans une boîte.*

est. 80/ 100

**282**



**Keith**

Een paar landschappen op doek.

*Paire de paysages sur toile.*

22 x 39 cm en 22 x 39 cm

est. 200/ 280

**283**



**Delvaux**

Een bruin lederen portefeuille. Uitgave in samenwerking met ASLK - Fortis.

*Portefeuille en cuir brun. Ed. en collaboration avec ASLK-Fortis.*

est. 80/ 100

**284**



**Henri Joseph Pauwels**

"Straatzicht". Olieverf op doek. Gesigneerd.

*"Vue de ville". Huile sur toile. Signée.*

78 x 67 cm

est. 100/ 120

**285**



Een lederen tweezitsbank.

*Canapé à deux personnes en cuir brun.*

b: 157 cm

est. 100/ 150

**286**



Een gefineerd halmeubel, versierd met inlegwerk en met vijftien etsen van o.a. de Smet, Lamornière & Mols.

*Meuble de vestibule en bois de placage, décor incrusté et avec quinze eaux-fortes par maîtres connus tel que De Smet, Lamorinière, Mols e.a.*

256 x 155 x 26 cm

est. 300/ 500

**287**



Een smalle degen met lederen schede.

*Epée et sa gaine en cuir.*

l: 70 cm

est. 40/ 60

**NR. OMSCHRIJVING**

**288**



**Johannes Domisse**

“Meisje met vogeltje”. Een terracotta buste op zwart marmeren sokkel.

*“Fille et oiseau”. Buste en terre cuite sur socle en marbre noir.*

h: 42 cm

est. 200/ 300

**289**



**Henri Joseph Pauwels**

“Zomers hoevezicht”. Olieverf op doek. Gesigneerd.

*“Ferme en été”. Huile sur toile. Signée.*

62 x 77 cm

est. 80/ 120

**290**



Twee relaxfauteuils met elektrisch systeem van het merk Hukla.

*Deux fauteuils relax à système électrique de marque Hukla en cuir brun.*

h: 101 cm

est. 300/ 350

**291**



Twee vintage kristallen inktpotten op een eikenhouten blad. Kleine schilfers.

*Deux encriers en cristal sur tablette en chêne. Petits éclats.*

h: 14 cm

est. 40/ 50

**292**



“Bordurend meisje”. Aquarel op papier.

*“Fille avec son ouvrage”. Aquarelle sur papier.*

43 x 33 cm

est. 100/ 150

**293**



Drie siervaasjes van deels verguld Brussels porselein, waarbij twee een paar vormen en versierd zijn met een meerkleurig bloemendecor. XIXe eeuw.

*Trois vases partiellement dorés en porcelaine de Bruxelles dont deux formant une paire et décorés de fleurs polychromes.*

h: 25 & 17 cm

est. 60/ 80

**294**



**Ch. Heyens**

“Dorpszicht”. Olieverf op paneel. Gesigneerd en gedateerd 1995.

*“Vue de village”. Huile sur panneau. Signé et datée 1995.*

33 x 44 cm

est. 60/ 100

**NR. OMSCHRIJVING**

**295**



Een mahoniehouten staande klok in de vorm van een gerainureerde zuil. Engeland (?), omstreeks 1880.

*Horloge de vestibule en acajou en forme de colonne rainuré. Angleterre(?), vers 1880.*

245 x 60 x 40 cm

est. 400/ 600

**296**



Een kwartrond hangkabinetje met dubbele paneeldeuren en een lade. XIXe eeuw.

*Petit cabinet à suspendre en quart de rond ouvrant à doubles panneaux et à un tiroir.*

123 x 87 cm

est. 100/ 150

**297**



Een paar cassolettes van biscuit, versierd met scènes van putti met bloemen in reliëf en met messingen ramskoppen. Onderaan gemerkt. XIXe eeuw.

*Paire de cassolettes en biscuit, décorées de scènes aux putti et aux fleurs en relief, anses en forme de têtes de béliet. Marque sous la base.*

h: 46 cm

est. 300/ 500

**298**



Twee etuis, waarin twaalf zilveren dessertlepels, twaalf lepels en twaalf vorken.

*Deux étuis contenant six cuillères à dessert, douze cuillères et douze fourchettes en argent.*

1479,15 g

est. 500/ 600

**299**



“Vaas met rozen”. Olieverf op paneel. Onleesbaar gesigneerd.

*“Vase aux roses”. Huile sur panneau. Illisiblement signé.*

23 x 16 cm

est. 100/ 120

**300**



**Lodewijk Van Boeckel**

Grote rozenstruik met talrijke bloemen en bladeren van smeedijzer. Geen merk gevonden. Heeft dienst gedaan als halllamp maar met losse lamp en bedrading, die we verwijderd hebben.

*Grand rosier en fer forgé présentant de nombreux fleurs et feuilles. Nous n'avons pas trouvé de marque. A servi comme lampe de vestibule, mais nous avons enlevé le fil électrique et la lampe*

H. 208 cm

est. 2000/ 3000

**301**



Een schotel van Delfts aardewerk met een blauw op wit decor van een Chinese tuin.

*Plat en faïence de Delft à décor bleu et blanc d'un jardin chinois.*

Ø: 35 cm

est. 80/ 100

**NR. OMSCHRIJVING**

**302**



**Jos De Caluwé**

“Winters berglandschap”. Olieverf op doek. Gesigneerd.

*“Paysage montagneux en hiver”. Huile sur toile. Signée.*

57 x 65 cm

est. 80/ 120

**303**



Een schotel van Delfts aardewerk met een blauw op wit decor van een bloemenvaas op het plat en met motieven op de vleugel. Omstreeks 1800.

*Plat en faïence de Delft à décor bleu et blanc d'un vase fleuri et avec une guirlande sur l'aile.*

Ø: 35 cm

est. 100/ 150

**304**



**A. Van de Velde**

“Stilleven met rozen”. Olieverf op doek. Gesigneerd. Zonder kader.

*“Nature morte aux roses”. Huile sur toile. Signée. Sans cadre.*

46 x 61 cm

est. 100/ 120

**305**



**Omega**

Een 18 karaats wit gouden dameshorloge bezet met briljanten met een gezamenlijk gewicht van ± 0,60 ct. en diamanten in markies geslepen met een gezamenlijk gewicht van ± 2 ct.

*Une montre pour dames en or blanc 18 ct sertie de brillants ayant un poids total de ± 0,60 ct et de diamants marquise ayant un poids total de ± 2 ct.*

29,40 g

est. 2800/ 3200

**306**



Een notenhouten dagbed. XIXe eeuw.

*Lit de repos en noyer.*

62 x 194 cm

est. 120/ 200

**307**



Een koperen granaat van een Leopard-tank.

*Grenat en cuivre d'une blindée Léopard.*

h: 95 cm

est. 45/ 55

**308**



Een schouwpendule in houten kast. Medio XXe eeuw. Met slinger en sleutel.

*Pendule de cheminée en bois. Milieu du XXe siècle. Avec balancier et clé.*

h: 36 cm

est. 30/ 40



**NR. OMSCHRIJVING**

**309**



**J. Verbruggen**

“Heidezicht” Olieverf op paneel. Gesigneerd.

*“Paysage de bruyère”. Huile sur panneau. Signé.*

29 x 37 cm

est. 50/ 100

**310**



Een 18 karaats wit gouden ketting met hanger bezet met briljanten met een gezamenlijk gewicht van  $\pm 2$  ct.

*Chaîne en or blanc 18 ct et son pendentif serti de brillants ayant un poids total de  $\pm 2$  ct.*

12,96 g

est. 1200/ 1400

**311**



**Christofle, France**

Een lot verzilverd metaal, bestaande uit drie etuis met telkens twee kleine asbakken, een pepermolen en een zoutvat. In originele etuis. We voegen er een cocktailshaker van een ander merk aan toe.

*Lot de métal argenté comprenant trois étuis contenant des petits cendriers, un moulin à poivre et une salière. Dans les étuis d'origine. Nous ajoutons un shaker d'une autre marque.*

h: 3 - 23 cm

est. 80/ 120

**312**



**B. De Pooter**

“Rozen in een Delftse vaas”. Olieverf op doek. Gesigneerd.

*“Roses dans un vase de Delft”. Huile sur toile. Signée.*

50 x 40 cm

est. 50/ 80

**313**



**Christofle, France**

Een verzilverd metalen koffie- en theestel, bestaande uit een koffiepot, theepot, roomkannetje en suikerpot met -lepel.

*Service à café et à thé en métal argenté comprenant cafetière, théière, pot à lait et sucrier avec cuillère.*

h: 10 - 20 cm

est. 350/ 450

**314**



**Henri Joseph Pauwels**

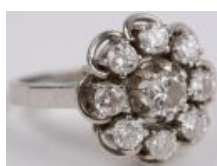
“Bloemenvaas”. Olieverf op doek. Gesigneerd.

*“Vase fleuri”. Huile sur toile. Signée.*

59 x 29 cm

est. 40/ 60

**315**



Een platina bloemvormige ring bezet met diamanten met een gezamenlijk gewicht van  $\pm 1,10$  ct.

*Une bague en platine en forme de fleur sertie de diamants avec un poids total de  $\pm 1,10$  ct.*

8,53 g

est. 700/ 800

**NR. OMSCHRIJVING**

**316**



Een hoekkast met zwartgelakt ruitmotief op de deur. XIXe eeuw.

*Encoignure à motif de carreaux laqués noir sur la porte.*

105 x 102 x 54 cm

est. 40/ 60

**317**



Een jardinière van meerkleurig porselein. in de vorm van een coupe met bloemen, gedragen door twee engelen. Achteraan gemerkt 'R.B'.

*Jardinière en porcelaine polychrome en forme de coupe fleurie portée par deux angelots. Marque au verso R.B.*

29 x 42 cm

est. 130/ 180

**318**



Een presenteerkader met twintig Belgische geldstukken van 50 centimes tot 250 Frank.

*Cadre de présentation contenant vingt pièces de monnaie belges de 50 centimes à 250 francs.*

32 x 42 cm

est. 20/ 30

**319**



"Stilleven met rozen". Olieverf op doek. Gesigneerd en gedateerd.

*"Nature morte aux roses". Huile sur toile. Signée et datée.*

50 x 40 cm

est. 80/ 120

**320**



Een 18 karaats wit gouden hanger bezet met briljanten met een gezamenlijk gewicht van  $\pm 0,60$  ct.

*Pendentif triangulaire en or blanc 18 ct serti de brillants ayant un poids total de  $\pm 0,60$  ct.*

5,85 g

est. 300/ 400

**321**



Een messing telescoop op statief.

*Télescope en laiton. Sur statif.*

h: 92 cm

est. 120/ 200

**322**



"Du cabinet de M. le Duc de Choiseul" Een met de hand ingekleurde gravure naar Ph. Wouwermans. Gedateerd 1772.

*"Du cabinet de M. le Duc de Choiseul". Eau-forte et burin coloré à la main. D'après Ph. Wouwermans. Daté 1772.*

22,5 x 32,5 cm

est. 60/ 100

**NR. OMSCHRIJVING**

**323**



Een fluwelen voorhang met acanthusmotieven en de onderkant versierd met kwastjes.

*Draperie en velours aux motifs d'acanthes, le bas tressé.*

422 x 57 cm

est. 80/ 120

**324**



**Jacques G.L. Van den Bogaert**

“Landschap met het Kasteel van Heusden met diverse figuren en ruiters”. Olieverf op paneel. Gesigneerd.

*“Paysage avec le château de Heusden avec plusieurs personnages et cavaliers”. Huile sur panneau. Signé.*

24 x 30 cm

est. 120/ 200

**325**



Een 18 karaats wit gouden ring bezet met diamanten met een gezamenlijk gewicht van ± 0,85 ct.

*Bague en or blanc 18K sertie de diamants ayant un poids total de ± 0.85 ct.*

5,11 g

est. 600/ 700

**326**



Een antiek altaardoek met een floraal decor in goudbrokaat op rode zijde (slijtage).

*Nappe d'autel ancienne à décor de fleurs en brocart d'or sur soie rouge (usures).*

56 x 150 cm

est. 60/ 100

**327**



Een paar lampenvoeten van onyx en messing.

*Paire de pieds de lampes en onyx et laiton.*

h: 35 cm

est. 30/ 40

**328**



**Christofle, France**

Een verzilverde chocoladekan, model Albi met houten handvat. In originele doos.

*Chocolatière en métal argenté, modèle Albi. Manche en bois noirci. Dans la boîte d'origine.*

h: 22 cm

est. 100/ 150

**329**



**Walter Teunink**

“Golven aan de kust”. Olieverf op paneel. Gesigneerd.

*“Vagues devant la plage”. Huile sur panneau. Signé.*

35 x 80 cm

est. 100/ 150

**NR. OMSCHRIJVING**

**330**

Een paar wit gouden oorbellen.



*Paire de boucles d'oreilles en or blanc.*  
1,76 g

est. 100/ 150

**331**

Een lot geslepen kleurloos kristal, bestaande uit een schaal op voet en twee vazen.



*Lot de cristaux taillés incolores comprenant une coupe à piédouche et deux vases.*  
h: 19, 24 & 26 cm

est. 60/ 100

**332**

Zeven ingekaderde bladen uit de reeks "De zeven visioenen van Uilenspiegel" met tekst van Bert Peleman en illustraties van Henri Lievens. 1981.



*Sept pages encadrées de la série "De zeven visioenen van Uilenspiegel" avec texte par Bert Peleman et illustrations par Henri Lievens. 1981.*  
70 x 49 cm

est. 350/ 500

**333**

Een bajonet met messingen heft.



*Baïonnette avec manche en laiton.*  
l: 55 cm

est. 60/ 100

**334**



**Emile Van Damme - Sylva**

"Portret van Mevrouw Van Damme". Olieverf op gemaroufleerd doek. Gesigneerd. en gedateerd 1908.

*"Portrait de Mme Van Damme". Huile sur toile marouflée. Signée et datée 1908.*  
28 x 20 cm

est. 120/ 200

**335**



Een 18 karaats wit gouden ketting met hanger bezet met briljanten met een gezamenlijk gewicht van  $\pm 0,45$  ct. en een grijze parel.

*Chaîne en or blanc 18 ct et son pendentif serti de brillants ayant un poids total de  $\pm 0,45$  ct et d'une perle grise.*  
10,32 g

est. 500/ 600

**336**



Een mahoniehouten tafeltje met neerklapbare bladen en met gedraaide poten

*Petite table à abattants en acajou sur pieds tournés.*  
96 x 80 cm

est. 80/ 120

**NR. OMSCHRIJVING**

**337**



Een gefineerd theekistje van notenhout met twee leeuwenkoppen aan de zijkanten.

*Boîte à thé en placage de noyer décorée de deux têtes de lion sur les côtés.*

16 x 31 cm

est. 80/ 120

**338**



Drie verschillende clowns van meerkleurig Muranoglas.

*Trois différents clowns en verre de Murano polychrome.*

h: 18 - 27 cm

est. 60/ 100

**339**



**Arthur Verbeeck**

“Beukendreef”. Olieverf op doek. Gesigneerd. Enkele zeer kleine perforaties.

*“Drève de hêtres”. Huile sur toile. Signée. Quelques petites perforations.*

75 x 125 cm

est. 800/ 1200

**340**



Een 18 karaats wit gouden broche bezet met parels en saffiertjes met een gezamenlijk gewicht van  $\pm 0,36$  ct.

*Broche en or blanc 18 ct sertie de perles et de petits saphirs ayant un poids total de  $\pm 0,36$  ct.*

9,90 g

est. 350/ 450

**341**



Een kristallen siercoupe op voet met pendeloques.

*Coupe décorative en cristal sur pied et avec pendeloques.*

h: 30 cm

est. 50/ 80

**342**



Een wandspiegel met gestoken lijst in barokke stijl.

*Miroir à cadre sculpté de style baroque.*

70 x 62 cm

est. 100/ 140

**343**



Een achthoekige kraagvaas van meerkleurig aardewerk van Rouen. Onderaan gemerkt.

*Vase octogonal en faïence polychrome de Rouen. Marque sous la base.*

h: 35 cm

est. 60/ 100

**NR. OMSCHRIJVING**

**344**

**Henry Schouten**



“Twee honden”. Olieverf op doek. Gesigneerd.

*“Deux chiens”. Huile sur toile. Signée.*

70 x 100 cm

est. 200/ 280

**345**



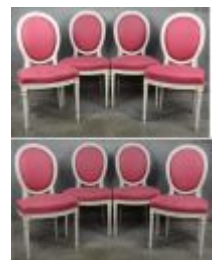
Een 18 karaats wit gouden ketting met hanger in de vorm van een hartje bezet met diamanten met een gezamenlijk gewicht van  $\pm 0,20$  ct.

*Chaîne en or blanc 18 ct et son pendentif en forme de coeur serti de diamants ayant un poids total de  $\pm 0,20$  ct.*

5,75 g

est. 200/ 300

**346**



Een reeks van acht witgepatineerde stoelen in Lodewijk XVI-stijl met roze bekleding.

*Suite de huit chaises à patine blanche de style Louis XVI à couverture rose.*

h: 95 cm

est. 80/ 120

**347**

**Rihouet à Paris**



Acht porseleinen kopjes met ondertasjes met handgeschilderde bloemendecors en met vergulde randen. Onderaan gemerkt. XIXe eeuw.

*Huit tasses et soucoupes en porcelaine aux décors de fleurs peints à la main, bordures dorées. Marque sous la base.*

h: 8 cm

est. 100/ 160

**348**



Een lot van vier verschillende vazen van meerkleurig Italiaans glaspasta. Eén gemerkt.

*Lot de quatre vases divers en pâte de verre polychrome italienne. Un avec marque.*

h: 17 - 27 cm

est. 80/ 120

**349**



Een rechthoekige spiegel in notenhouten lijst.

*Miroir rectangulaire à cadre en noyer.*

62 x 50 cm

est. 40/ 60

**350**



Een platina art deco ring bezet met briljanten met een gezamenlijk gewicht van  $\pm 0,60$  ct.

*Une bague en platine style Art Deco sertie de brillants ayant un poids total de  $\pm 0,60$  ct.*

6,29 g

est. 500/ 700



**NR. OMSCHRIJVING****351****Royal Doulton**

Zeven herdenkingsbekers van Engels aardewerk m.b.t. de Britse koninklijke familie. Daarbij drie diverse koppen m.b.t. het jubileum van Queen Victoria.



*Sept gobelets de commémoration en faïence anglaise concernant la famille royale. Ainsi que trois tasses diverses concernant le jubilé de Queen Victoria.*

h: 3 - 10 cm

est. 50/ 80

**352**

Twee naaldwerken met een voorstelling van een edele dame en heer, als bekleding. Bijgevoegd een antieke fractie tapisserie.



*Deux ouvrages représentant un dame et un homme nobles servant de couverture de meuble. Nous joignons une fraction de tapisserie ancienne.*

76 x 63 cm

est. 40/ 60

**353**

Twee gekleurde glaspasta vaasjes.



*Deux vases en pâte de verre.*

h: 19 cm

est. 60/ 80

**354**

Een educatieve tekening voor het leren van de Thaise (?) taal.



*Dessin éducatif pour des leçons de langue Thaï (?).*

149 x 66 cm

est. 60/ 80

**355**

Een paar 18 karaats geel gouden oorbellen bezet met peridot met een gezamenlijk gewicht ± 0,50 ct. en twee parels en in briolette geslepen druppelvormige roze kwarts.

*Une paire de boucles d'oreilles en or jaune 18 ct sertie de péridot ayant un poids total de ± 0,50 ct et de deux perles ainsi que deux quartz taille briolette rose.*

9,98 g

est. 700/ 800

**356**

Een reeks van negen eikenhouten stoelen in Henri II-stijl.

*Suite de neuf chaises en chêne de style Henri II.*

est. 50/ 80

**357**

Twee rieten vissersmanden met draagriem.



*Deux corbeilles de pêcheur en osier, avec ceintures.*

h: 20 en 18 cm

est. 40/ 60

**NR. OMSCHRIJVING**

**358**



Een sierbord van meerkleurig aardewerk van Rouen, versierd met een wapenschild in het plat en Lodewijk XV-motieven in reliëf.

*Assiette décorative en faïence polychrome de Rouen décoré d'un blason et de motifs Louis XV en relief.*

24 x 26 cm

est. 100/ 150

**359**



"Album pour cartes postales". Een album met ongeveer 100 postkaarten van Antwerpen rond 1900. Historische gebouwen, een reeks poorten en portalen, zichten van de haven, foto's van de jaren 1860 enz. We voegen een exemplaar van "Oud Antwerpen - Vieil Anvers 1894" toe. Tekst Max Rooses, Illustraties Frans van Kuyck. Ed. Lyon-Claesen Brussel (slijtage).

*"Album pour cartes postales". Un album contenant ca 100 cartes de vues d'Anvers vers 1900. Bâtiments historiques, une série de portes baroques, vue du port, photos des années 1860 etc. Nous ajoutons un exemplaire de "Oud Antwerpen - Vieil Anvers 1894". Texte Max Rooses, Illustrations Frans van Kuyck. Ed. Lyon-Claesen Brussel (usures).*

est. 100/ 180

**360**



Een 18 karaats rooskleurige gouden ring bezet met diamanten met een gezamenlijk gewicht van  $\pm 0,45$  ct. en een druppelvormige morganite van 1,40 ct.

*Bague en or rose 18 ct sertie de diamants ayant un poids total de  $\pm 0,45$  ct et d'une morganite en forme de larme de  $\pm 1,40$  ct.*

3,93 g

est. 1400/ 1600

**361**



**Oud Delft**

"Een zeshoekige dekselvaas van Delfts aardewerk, het deksel getooid met een leeuw met een schild.

*Vase hexagonale couverte en faïence de Delft. Fretel en forme de lion au blason.*

h: 39 cm

est. 50/ 80

**362**



Een reeks van zes aardewerken "Falasha"-figuren. Het grootste beeld gerestaureerd.

*Suite de six figures "Falasha" en faïence. La plus grande restaurée.*

h: 17 & 31 cm

est. 60/ 80

**363**



Een kleurloos kristallen glasservies met geslepen bloemmotieven. 12 rode wijnglazen, 10 witte wijnglazen, 9 likeurglazen, 9 champagnefluiten, 10 waterglazen en 10 diverse tumblers.

*Service en cristal incolore aux motifs floraux taillés. 12 verres à vin rouge, 10 à vin blanc, 9 à liqueur, 9 flûtes, 10 verres à eau et 10 verres à whisky divers.*

est. 100/ 120

**NR. OMSCHRIJVING****364**

Een schetsboek (halve A4) met zo'n 24 erg goede pentekeningen en aquarellen van o.m. Antibes, St-Tropez, Ste-Maxime enz. Gedateerd 1894, niet gesigneerd. Evenals een schetsboek met potlood en houtskooltekeningen, sommige met aantekening "Très Content, Ch. Herreyns" (1787-1853), een mapje met schetsen o.m. door J. Maes en vier koperen etsplaten (drie religieuze en één met de Brabofontein).

*Un album à croquis (demi A4) contenant 24 très bons dessins à l'encre et aquarelles e.a. d'Antibes, St-Tropez, Ste-Maxime etc. Datés 1894, sans signature. Ainsi qu'un album de croquis en crayon et fusain, certains souscrits "Très Content, Ch. Herreyns" (1787-1853), une farde aux dessins par J. Maes e.a. et quatre planches à eaux fortes en cuivre (trois religieuses et une avec la fontaine de Brabo).*

est. 240/ 300

**365**

Een 18 karaats geel gouden ring bezet met diamanten met een gezamenlijk gewicht van  $\pm 0,50$  ct.

*Bague en or jaune 18 ct sertie de diamants ayant un poids total de  $\pm 0,50$  ct.*

8,86 g

est. 400/ 500

**366**

Een mahoniehouten armstoel met een lier in de rug.

*Fauteuil en acajou, dossier orné d'une lyre.*

est. 80/ 120

**367****Charles Samuel**

Een paar bronzen plaquettes met profielen van Albert I en Elisabeth. Gesigneerd. 1916.

*Paire de plaquettes en bronzes aux profils d'Albert I et d'Elisabeth. Signées et datées 1916.*

h: 15 cm

est. 60/ 80

**368**

Een opengewerkte siervaa van Parijs' porselein met vergulde motieven en een handgeschilderd meerkleurig bloemendecor. Onderaan gemerkt.

*Vase ajouré en porcelaine de Paris à décor doré et polychrome de fleurs peint à la main. Marque sous la base.*

h: 24 cm

est. 50/ 70

**369**

Een bloembak, versierd met Delftse tegels. Op voet.

est. /

**NR. OMSCHRIJVING**

**370**



Een paar oorbellen van 10 karaats wit en geel goud bezet met kleine diamantjes.

*Paire de boucles d'oreilles en or blanc et jaune sertie de petite diamant.*

1,65 g

est. 100/ 150

**371**



Een paar bronzen kandelaars in barokke stijl. XIXe eeuw

*Paire de candélabres en bronze de style baroque.*

h: 30 cm

est. 100/ 120

**372**



Een ronde breakfasttafel van mahoniehout.

*Table à petit déjeuner ronde en acajou.*

Ø: 79 cm

est. 100/ 120

**373**



Een lot oud apothekersglaswerk, bestaande uit flesjes, schaaltes, buisjes, enz.

*Lot de verrerie de pharmacien dont bouteilles, plats, tubes etc.*

h: 21 cm

est. 60/ 100

**374**



Een kolenbak van zwart gietijzer met een barok motief.

*Un bac à charbon en fonte noire à motif baroque.*

L. 50 cm

est. 40/ 50

**375**



Drie 18 karaats geel gouden ring bezet met diamanten met een gezamenlijk gewicht van  $\pm 0,54$  ct. en smaragd met een gezamenlijk gewicht van  $\pm 0,26$  ct.

*Bague en or jaune 18 ct sertie de diamants ayant un poids total de  $\pm 0,54$  ct et d'émeraudes ayant un poids total de  $\pm 0,26$  ct.*

7,35 g

est. 500/ 600

**376**



Een vierkant en een rechthoekig tafeltje met onyxen blad op messingen voet.

*Une petite table carrée et une table rectangulaire à tablette en onyx sur pied en laiton.*

31x 31 & 61 x 31 cm

est. 30/ 40

**NR.      OMSCHRIJVING**

**377**



Een paar rood koperen kandelaars.

*Paire de bougeoirs en cuivre rouge.*

h: 21 cm

est.      40/ 50

**378**



Twee vintage handtassen van resp. bruin en zwart krokodillenleder.

*Deux sac à mains vintage en croco brun resp. noir.*

est.      50/ 80

**379**



Een rotan salontafel. Sletig.

*Une table basse en rotin. Usée.*

76 x 62 cm

est.      50/ 80

**380**



Een 18 karaats wit gouden ring bezet met briljanten met een gezamenlijk gewicht van  $\pm$  0,80 ct.

*Une bague en or blanc 18 ct sertie de brillants ayant un poids total de  $\pm$  0,80 ct.*

3,10 g

est.      400/ 500

**381**



Een aardewerken scheerbekken met meerkleurig bloemenmotief. XIXe eeuw.

*Bassin de rasage en faïence à décor polychrome de fleurs.*

b: 31 cm

est.      30/ 40

**382**



Een inktstelletje van meerkleurig porselein met een bloemenmotief.

*Petit encrier en porcelaine polychrome à décor de fleurs.*

H: 12 cm

est.      40/ 60

**383**



**Kayserzinn**

Een tinnen kan met een vissendecor en een vide-poche met een libel in het decor, ontworpen Hugo Leven. Onderaan gemerkt. Het eerste model 4022 - 1896, het tweede 4204.

*Verseuse en étain à décor de poissons et un vide-poche décoré d'une libelle dessinée par Hugo Leven. Marque sous la base: modèle 4022-1896 et modèle 4204.*

h: 19 cm

est.      30/ 40



**NR. OMSCHRIJVING****384****Val Saint-Lambert**

Een lot geslepen kleurloos kristal, bestaande uit twee schaaltes met respectievelijk vier glaasjes en vier kleine kommetjes. Gemerkt. We voegen er een peper- en een zoutstrooier aan toe.



*Un lot d'objets en cristal incolore comprenant deux coupelles, quatre petits verres et quatre petits bols. Marque. Nous ajoutons un saupoudroir pour sel et poivre.*

h: 4-15 cm

est. 40/ 50

**385**

Een zilveren armband bezet met citrine met een gezamenlijk gewicht van  $\pm 8,50$  ct.



*Bracelet en argent serti de citrine ayant un poids total de  $\pm 8,50$  ct.*

12,45 g

est. 300/ 400

**386**

Een goudgepatineerde smeedijzeren staande lamp.

*Lampadaire en fer forgé doré.*

h: 170 cm

est. 40/ 50

**387**

Een lot messing, bestaande uit een waterketel, een kom met handvatten en een paar vuurbokken.



*Lot de laiton, comprenant une bouilloire, une marmite et une paire de chenets.*

h: 11 - 30 cm

est. 80/ 120

**388**

Een kleine antieke karnton en een waterkruik van hout met ijzeren banden.



*Petite baratte et grande verseuse en bois aux cercles en fer.*

h: 36 cm

est. 100/ 150

**389**

"Hôtel-de-Ville de Louvain" & "Vue Perspective de la Salle du Bal, construite dans la cour de l'Hôtel de Ville". Een XIXe en een XVIIIe eeuwse gravure.

*"Hôtel-de-Ville de Louvain" & "Vue Perspective de la Salle du Bal, construite dans la cour de l'Hôtel de Ville". Deux gravures, du XIXème et du XVIIIème siècle.*

71 x 53 &amp; 48 x 76 cm

est. 80/ 100

**390**

Een platina en 18 karaats geel gouden dasspeld met één pareltje in origineel doosje.



*Epingle de cravate en or jaune 18 ct et platine sertie d'une perle. Dans la boîte d'origine.*

2,66 g

est. 100/ 200

**NR. OMSCHRIJVING**

**391**



Een lot rood koper, bestaande uit een doofpot, een waterketel, een braadslede met deksel en een beddenpan.

*Lot de cuivre rouge comprenant un étouffoir, une bouilloire, une rôtière couverte et une chauffeuse.*

h: 17 - 30 cm

est. 80/ 120

**392**



**Jules Bovée**

"Hoevegezicht". Olieverf op doek. Gesigneerd.

*"Vue de ferme". Huile sur toile. Signé.*

56 x 70 cm

est. 80/ 100

**393**



Zes kopjes en schoteltjes van lusterware. Staffordshire, XIXe eeuw. Enkele restauraties.

*Six tasses et soucoupes en lusterware. Staffordshire, XIXe siècle. Quelques restaurations.*

Ø: 8 & 13 cm

est. 50/ 80

**394**



Een messing luster met vijf lichtarmen met gesatineerde bloemvormige kapjes en centraal versierd met glazen pegels in twee niveaus.

*Lustre en laiton avec cinq lumières aux abat-jour en forme de fleurs en verre satiné, le centre décoré de chûtes en verre sur deux niveaux.*

h: 64 cm

est. 100/ 120

**395**



Een zilveren ring 900 ‰ bezet met een lichtblauwe fantasiesteen.

*Bague en argent 900‰ sertie d'une pierre bleue claire.*

10,60 g

est. 80/ 120

**396**



Een lot van zes mahoniehouten stoelen in twee modellen (Eén rug beschadigd). We voegen er een bijzetstoeltje met dezelfde bekleding aan toe.

*Lot de six chaises en acajou (deux modèles, un dossier abîmé). Nous ajoutons une chaise volante recouverte de la même façon.*

est. 50/ 100

**397**



Een opgezette kop van een reeget.

*Tête empaillée d'une chevrette.*

h: 35 cm

est. 80/ 100

**NR. OMSCHRIJVING**

**398**

Twee oude fototoestellen in lederen etui.

*Deux anciennes caméras dans leurs étuis en cuir.*



est. 40/ 50

**399**



Een balustervormige siervaas van meerkleurig plaaster, versierd met saterkoppen en guirlandes. Begin XXe eeuw.

*Un vase balustre en plâtre polychrome avec satires et guirlandes. Début XXième siècle.*

h: 50 cm

est. 50/ 70

**400**

Een lot van vijf paar manchetknopen en een dasspeld met originele doosjes, evenals twee speldjes, waarvan één van vermeil.



*Lot de cinq paires de boutons de manchettes et une épingle à cravate dans leurs boîtes d'origine, ainsi que deux épingles dont une en vermeil.*

est. 30/ 50

**401**



Een groep van monochroom wit porselein in de vorm van twee fazanten. De staarten beschadigd.

*Statuette en faïence monochrome, représentant deux faisans. Dégâts aux queues.*

25 x 36 cm

est. 25/ 30

**402**

Vijf kopjes en vier schoteltjes van Brussels porselein.

*Cinq tasses et quatre soucoupes en porcelaine de Bruxelles.*



est. 30/ 50

**403**

Drie verzamelalbums van "Spirou". Nrs. 90, 91 & 94.

*Trois albums de collection de Spirou. Numéros 90, 91 et 94.*



est. 30/ 50

**404**

Zes gekleurde glazen in een messing rekje. Medio XXe eeuw.

*Une série de six verres de couleurs dans une étagère en laiton. Mi XXième siècle.*

h: 10 cm

est. 30/ 50



**NR. OMSCHRIJVING**

**405**

Een reeks van vier Engelse stoelen.



*Suite de quatre chaises anglaises.*

est. 60/ 100

**406**

Vier Engelse mahoniehouten stoelen en een bijpassende armstoel. Eén rug te restaureren.



*Quatre chaises anglaises en acajou et un fauteuil assorti. Un dossier à restaurer.*

est. 40/ 60

**407**



Een messingen kandelaar met vier kaarsenhouders, versierd met bloemen, korenhalm en bladeren.

*Candélabre en laiton à quatre lumières décoré de fleurs, de brins et de feuilles.*

h: 71 cm

est. 100/ 120

**408**



Een schotel van Delfts aardewerk met tinglazuur.

*Plat en faïence de Delft à glaçure à l'étain.*

Ø: 23 cm

est. 40/ 50

**409**



Een Arabisch flesje van been, versierd met koperen inlegwerk. Eén diertje manco. XIXe eeuw.

*Une petite bouteille arabe en os, décoration de cuivre incrusté. Un petit animal manquant. XIXème siècle.*

h: 11 cm

est. 40/ 50

**410**



Een reeks van vier stoelen in Louis-Philippestijl, bekleed met rood fluweel.

*Suite de quatre chaises de style Louis-Philippe recouvertes de velours rouge.*

H. 86 cm

est. 50/ 80

**411**



Twee borden en een kom van meerkleurig aardewerk van Quimper. Onderaan gemerkt. XVIIIe, XIXe & XXe eeuw.

*Deux assiettes et un bol en faïence polychrome de Quimper. Marque sous la base.*

Ø: 23 & 25 cm

est. 40/ 50

**NR. OMSCHRIJVING**

**412**



Een oude apothekersweegschaal. Incompleet.

*Une balance de pharmacie ancienne. Incomplète.*

48 x 50 x 21 cm

est. 100/ 120

**413**



Drie boeken uitgegeven bij het Mercatorfonds:

- Van Roosbroeck, "Willem de Zwijger", 1974.
  - Prevenier/Blockmans, "De Bourgondische Nederlanden", 1983
  - Marnix Gijsen, "Jaqueline en ik", 1970
- Evenals "Leven en werk van M.C.Esher", Ed. Meulenhof Amsterdam.

*Trois livres ed. Mercatorfonds:*

- Van Roosbroeck, "Willem de Zwijger", 1974.
  - Prevenier/Blockmans, "De Bourgondische Nederlanden", 1983
  - Marnix Gijsen, "Jaqueline en ik", 1970
- Ainsi que "Leven en werk van M.C.Esher", Ed. Meulenhof Amsterdam.*

est. 80/ 100

**414**



Een klein Venetiaans glazen kastspiegeltje.

*Petit miroir en verre de Venise formant cabinet à suspendre.*

36 x 33 cm

est. 60/ 80

**415**



Een gietijzeren kolenbak.

*Une boîte à charbon en fonte.*

h: 28 cm

est. 40/ 60

**416**



Een oude, lage ladderback chair.

*Une vieille chaise à dossier bas.*

H. 88 cm

est. 20/ 25

**417**



Een paar messingen kandelaars in neogotische stijl met vijf kaarsenhouders.

*Paire de candélabres de style gotique en laiton, chaque fois à cinq lumières.*

h: 67 cm

est. 60/ 80



**NR. OMSCHRIJVING**

**418**



Een vol messingen kerkkandelaar in barokke stijl.

*Candélabre d'église en laiton massif de style baroque.*

77 cm

est. 50/ 80

**419**



"Compositie op bruin papier". Draagt een handtekening.

*"Composition sur papier brun". Porte une signature.*

15 x 19 cm

est. 50/ 60

**420**



Een met bruin leder beklede armstoel. Slijtage.

*Un fauteuil rembourré en cuir marron. Usures.*

est. 20/ 30

**421**



**Val St. Lambert**

Een mauve kristallen lampenvoet.

*Pied de lampe en cristal mauve.*

h: 35 cm (z.k.)

est. 30/ 40

**422**



"Stilleven met anjers". Olieverf op schiderspalet.

*"Nature morte aux oeillets". Huile sur palette de peintre.*

36 x 26,5 cm

est. 40/ 50

**423**



Een paar messing en kandelaars in neogotische stijl met drie kaarsenhouders.

*Paire de candélabres de style gothique en laiton. Chaque fois trois lumières.*

h: 51 cm

est. 80/ 100

**424**



"Stilleven met rozen". Olieverf op paneel.

*"Nature morte aux roses". Huile sur panneau.*

41 x 30 cm

est. 40/ 50

**NR. OMSCHRIJVING**

**425**



Een oude ronde wandklok. Met slinger en gewichten.

*Une vieille horloge murale ronde. Avec pendule et poids.*

34 dia

est. 40/ 50

**426**



Een Chinees vierkant houten tafeltje/sokkeltje.

*Tabouret carré en bois. Travail chinois.*

h: 49 cm

est. 60/ 80

**427**



"Erotiek in de kunst". Een kunstboek. Angelika Luthesius & Gilles Néret. Ed. Taschen, 1998.

*"Erotiek in de kunst". Livre d'art. Angelika Luthesius et Gilles Néret. Ed. Taschen, 1998.*

est. 22/ 26

**428**



Twee oliekruiken van steengoed, waarbij één met bruin glazuur en een grijze met een pauw in het decor.

*Deux cruches à huile en grès dont une à glaçure brune, l'autre grise décorée d'un paon.*

h: 36 cm

est. 40/ 60

**429**



"Stilleven met bloemen". Aquarel op papier. Gemonogrammeerd O.M.

*"Nature morte aux fleurs". Aquarelle sur papier. Monogrammée O.M.*

30 x 20 cm

est. 40/ 50

**430**



Twee verschillende zakhorloges te herstellen, een kleine dameszakhorloge, twee horlogekettingen, een fantasiehanger en twee penningen.

*Deux différentes montres de poche à réparer, une petite montre de dame, deux chaînes, un pendentif de fantaisie et deux médaillons.*

est. 30/ 50

**431**



Een bronzen juwelenkistje in de vorm van een beurs met munten.

*Coffret à bijoux en bronze en forme d'une bourse aux monnaies.*

l: 19 cm

est. 80/ 120

**NR. OMSCHRIJVING**

**432**



“Compositie op krantenpapier”. Draagt een handtekening.

*“Composition sur papier de journal”. Porte une signature.*

30 x 40 cm

est. 100/ 120

**433**



“Man met bloementuil” & “Vrouw met vinger aan de mond”. Een paar beeldjes van meerkleurig Saksisch porselein.

*“Homme au bouquet de fleurs” et “Femme, une doigt dans la bouche”. Paire de statuettes en porcelaine polychrome de Saxe.*

h: 16 cm

est. 80/ 120

**434**



“Stilleven met bloemen”. Olieverf op doek. Gemonogrammeerd.

*“Nature morte aux fleurs”. Huile sur toile. Monogrammée.*

30 x 20 cm

est. 40/ 50

**435**



Een groot lot bid-, rouw-, communie- en andere prentjes, prentkaarten enz.

*Grand lot de cartes postales, images de prière, de communion etc.*

est. 50/ 60

**436**



Twee handgeknoopte Pakistaanse bidkleden van wol.

*Deux tapis de prière Mori en laine. Noués main.*

143 x 93 & 153 x 88 cm

est. 25/ 40

**437**



“Muze”. Een beeldje van meerkleurig Parijs’ porselein. XIXe eeuw.

*“Muse”. Statuette en porcelaine polychrome de Paris.*

h: 22 cm

est. 40/ 60

**438**



Een aardewerken vaasje met een handgeschilderd plantendecor en een iriserend glazuur.

*Petit vase en faïence à décor végétal peint à la main. Glaçure irisante.*

h: 21 cm

est. 32/ 36

**NR. OMSCHRIJVING****439**

"Compositie in lavis". Draagt een handtekening.

*"Composition en lavis". Porte une signature.*

48 x 65 cm

est. 80/ 120

**440****Roskopf & Cie.**

Twee zakhorloges in verzilverd metalen kast. Begin XXe eeuw. Eén in werkende staat, één te reviseren. Met chatelaines. We voegen er twee beschermkasten aan toe.

*Deux montres de gousset en métal argenté. Début du XXe siècle. L'une en état de marche, l'autre à réviser. Avec châtelines. Nous ajoutons d'eux caisses de protection en métal.*

Ø: 5 cm

est. 50/ 60

**441**

Een Afrikaanse danseres van meerkleurig porselein.

*Danseuse africaine en porcelaine polychrome.*

h: 35 cm

est. 36/ 40

**442****Albert De Deken**

"Vrouwelijk naakt". Aquarel op papier. Gesigneerd.

*"Nu féminin". Aquarelle sur papier. Signée.*

41 x 29 cm

est. 40/ 60

**443**

"Diana". Een groepje van meerkleurig porselein. Onderaan gemerkt. XIXe eeuw.

*"Diane". Groupe en porcelaine polychrome. Marque sous la base.*

h: 20 cm

est. 100/ 150

**444**

"Compositie in gemengde techniek". Draagt een monogram A.H.

*"Composition en technique mixte". Porte un monogramme A.H.*

42 x 32 cm

est. 100/ 150

**445**

Een lot oude prentkaarten, diverse prentjes, een facsimile Flämischer Kalender, 48 chromo's "Zien en Weten door Hergé", in 8 wikkeltjes (zonder punt) enz.

*Lot de cartes postales, d'images diverses, ainsi qu'une facsimile du Flämischer Kalender, 48 chromos "Voir et savoir par Hergé", dans 8 banderoles (sans point) etc.*

est. 50/ 80

**NR. OMSCHRIJVING**

**446**



Een klein karpetje en een bidkleedje van wol. Beide handgeknoopt.

*Petite carpeppe et tapis de prière en laine. Noués main.*

110 x 78 & 90 x 60 cm

est. 30/ 50

**447**



Een antieke houten hoedenvorm.

*Forme de chapeau en bois.*

h: 26 cm

est. 100/ 120

**448**



**Ruscha**

Een aardewerken vaas met een meerkleurig geglazuurd decor van personages in een straatzicht. Onderaan gemerkt.

*Vase en faïence à décor polychrome de personnages dans une rue. Marque sous la base.*

h: 37 cm

est. 42/ 48

**449**



"Koopman op ezel". Aquarel op papier. Gesigneerd Gustave Lorain (?). XIXe eeuw.

*"Marchand sur son âne". Aquarelle sur papier. Signée Gustave Lorain (?).*

25 x 22 cm

est. 0/ 180

**450**



Twee verschillende zakhorloges. Victoria Patent Railway en Chronometre Déposé. Twee kleine mankementen.

*Deux différents montres de poche. Victoria Patent Railway et Chronomètre Déposé. Deux petits manquants.*

5 cm

est. 40/ 50

**451**



Vier glazen met geslepen voorstelling van Eisenhower, Roosevelt, Churchill & Montgomery.

*Quatre verres à décor taillé représentant Eisenhower, Roosevelt, Churchill et Montgomery.*

est. 32/ 38

**452**



**Guillaume Roger**

"Moderne compositie". Een lithografie. Gesigneerd, genummerd 18/50 en gedateerd '93 buiten de plaat.

*"Composition moderne". Lithographie. Signée, numérotée 18/50 et datée '93 hors planche.*

28,5 x 43,5 cm

est. 80/ 120



**NR. OMSCHRIJVING**

**453**



Een gelakt Japans dienblad met draken in het decor. Omstreeks 1930.

*Plateau en laque du Japon à décor de dragons. Vers 1930.*

60,5 x 36,5 cm

est. 50/ 80

**454**



**Luk Hoste**

“Stilleven met schelpen en verrekijker op het strand” Olieverf op paneel. Gesigneerd en gedateerd ‘81.

*“Nature morte aux coquilles et binoculaires sur la plage”. Huile sur panneau. Signé et daté ‘81.*

39 x 34 cm

est. 120/ 200

**455**



Glazen designvaas genre Murano met oranje tint.

*Vase design en verre dans le genre de Murano de couleur orange.*

H. 25 cm

est. 40/ 50

**456**



**Kayseri**

Een handgeknoopt Perzisch wollen bidkleedje.

*Tapis de prière persan en laine. Noué main.*

103 x 56 cm

est. 80/ 100

**457**



Een bronzen meeuw met een klavertje vier. Gemonogrammeerd.

*Mouette en bronze portant un trèfle à quatre feuille. Monogrammée.*

H. 8,5 cm

est. 50/ 80

**458**



Een bronzen groepje van een jongen met een speelgoedauto. Gemonogrammeerd.

*Petit groupe en bronze représentant un garçon et son auto de jouet. Monogrammé.*

H. 13 cm

est. 50/ 80

**459**



“Abendsonne”. Gemengde techniek. Gemonogrammeerd. Label achteraan.

*“Abendsonne”. Technique mixte. Monogrammée. Avec étiquette au verso.*

53 x 71 cm

est. 200/ 240

**NR. OMSCHRIJVING**

**460**



Twee zakhorloges - Montre Chemin-de-fer - met gegraveerde decors op de rugzijde. Eén gemerkt A. Rosskopf & Cie., de andere F. E. Rosskopf. Met chatelaines.

*Deux montres de gousset. "Montre Chemin-de-Fer" avec décor gravé. L'une marquée A. Rosskopf & Cie, l'autre F.E. Rosskopf. Avec châtelaines.*

Ø: 5 cm

est. 50/ 60

**461**



Een paar Chinese vaasjes van cloisonné op messing.

*Paire de vases en cloisonné sur laiton. Travail chinois.*

h: 21 cm

est. 100/ 120

**462**



**Jef De Coninck**

"Vlassenbroek". Drie studies, inkt op papier. Allen gesigneerd.

*"Vlassenbroek". Trois études en encre sur papier. Les trois signées.*

15 x 10 cm

est. 30/ 40

**463**



Een vaasje van Chinees aardewerk met een decor van bloesems.

*Petit vase en faïence de Chine à décor de fleurons.*

h: 20 cm

est. 55/ 60

**464**



Een geometrische tekening, inkt en potlood op papier. Draagt een handtekening en gedateerd '75'.

*Dessin géométrique, encre et crayon sur papier. Porte une signature et daté '75.*

60 x 50 cm

est. 60/ 80

**465**



Glazen designvaas genre Murano met watergroene tint.

*Vase design en verre dans le genre de Murano de couleur vert eau.*

H. 30 cm

est. 120/ 200

**466**



Een stoomgebogen staande kapstok.

*Portemanteaux courbé au vapeur.*

h: 204 cm

est. 40/ 60

**NR. OMSCHRIJVING**

**467**



Een dodenbeeldje van de godin Oesjabti en een gesculpteerd ivoeren krokodil.

*Statuette des morts représentant la déesse Oesjabti ainsi qu'une crocodile en ivoire sculpté.*

h: 19 cm l: 23 cm

est. 80/ 120

**468**



Een paar gebeeldhouwde Afrikaanse bustes van hardhout.

*Deux bustes Africains en bois dur.*

h: 32 cm

est. 20/ 40

**469**



**Marcel Mijlemans**

"Winters berglandschap met riviertje". Olieverf op doek. Gesigneerd.

*"Village de montagne avec rivière en hiver". Huile sur toile. Signée.*

30 x 40 cm

est. 60/ 100

**470**



Een zilveren reliekhanger met een gedreven beeltenis van de Heilige Maagd met binnenin een waszegel en drie relikwieën.

*Reliquaire en argent représentant une Sainte Vierge repoussée. A l'intérieur un sceau en cire et trois reliques.*

4 x 4,5 cm 34,60 g

est. 120/ 180

**471**



Een lampenvoet van Imari-porselein en messing.

*Pied de lampe en porcelaine japonaise et laiton.*

h: 42 cm (zonder kap)

est. 40/ 60

**472**



**Aimé**

"De lunch van de roeiers - detail". Olieverf op doek. Naar een werk van Renoir. Gesigneerd en gedateerd '89.

*"Le déjeuner des rameurs - détail". Huile sur toile. D'après Renoir. Signée et datée '89.*

50 x 42 cm

est. 80/ 100

**473**



Een Afrikaanse wandelstok met getorste ivoeren knop. Bevestigd met metalen spanklemmetje.

*Canne Africaine à manche en ivoire torsadé.*

l: 94 cm

est. 40/ 60

**NR. OMSCHRIJVING**

**474** "Rosa Mollissima" & "Rosa turbinata". Twee reproducties naar Redouté.



*"Rosa Mollissima" et "Rosa turbinata". Deux reproductions d'après Redouté.*

36 x 26 cm

est. 40/ 50

**475**



Diverse munten in etuis: V.K.: set proof coins 1985 (7 st) en 1986 (8 st); 300 jaar Manx Coinage (2 st). Guyana: set proof coins 1979 (6 st). Argentina: Wereldkampioenschap 1978 (6 st). Spanje: 2000 ptas (AG 925/1000), Zwitserland: 5 fr 1974. 10 Hfl, 10 LUF, 100 FF, 50 Hfl 1984 en 1980 (AG 925/1000).

*Diverses pièces de monnaie et de collection: R.U.: set proof coins 1985 (7 p.) et 1986 (8 p.); 300 ans Manx Coinage (2 p.). Guyana: set proof coins 1979 (6 p.). Argentina: Championnat du Monde 1978 (6 p.). Espagne: 2000 ptas (AG 925/1000), Suisse: 5 fr 1974. 10 Hfl, 10 LUF, 100 FF, 50 Hfl 1984 et 1980 (AG 925/1000).*

est. 50/ 60

**476**



Twee handgeknoopte Oosterse wollen karpetjes.

*Deux carpettes en laine. Nouées main.*

144 x 87 cm en 190 x 112 cm

est. 100/ 120

**477**



Een terrine en een schaal van Chinees porselein met meerkleurig en verguld Cantondecor.

*Terrine et plateau en porcelaine de Chine à décor polychrome et doré de Canton.*

Ø: 24 & 26 cm

est. 40/ 50

**478**



Drie balustervaasjes van Japans aardewerk, waarbij er twee een paar vormen, versierd met handgeschilderde decors.

*Trois vases balustres en faïence du Japon dont deux formant une paire. Décorés à la main.*

h: 29 & 31 cm

est. 40/ 60

**479**



"Krishna met vrouwen". Een gouacheschildering op zijde.

*"Krishna et des femmes". Gouache sur soie.*

65 x 95 cm

est. 40/ 60

**480**



Twee verschillende te herstellen zakhorloges van zilver 800‰.

*Deux différentes montres de poches à réparer. Argent 800/1000.*

est. 30/ 50

**NR. OMSCHRIJVING**

**481**



Een messingen Boeddhistisch figuur.

*Personnage bouddhiste en laiton.*

h: 34 cm

est. 80/ 100

**482**



Een zeefdruk met afbeelding van een cover van "Le Petit Vingtième". Uitgegeven als decoratie voor "Le Petit Vingtième" (eetcafé Hergémuseum) te Louvain-La-Neuve, maar niet opgehangen wegens plaatsgebrek.

*Sérigraphie représentant une couverture du "Petit Vingtième". Ed. pour la décoration du café du Musée Hergé à Louvain-la-Neuve. N'a pas servi par manque de place.*

50 x 37 cm

est. 120/ 140

**483**



Een balustervaas van Nanking-aardewerk met een decor van krijgers. Onderaan gemerkt.

*Vase balustre en faïence de Nankin à décor de guerriers. Marque sous la base.*

h: 35 cm

est. 40/ 60

**484**



"Rosa Indica Vulgaris" & "Rosa Indica Cruenta". Twee reproducties naar Redouté.

*"Rosa Indica Vulgaris" et "Rosa Incica Cruenta". Deux reproductions d'après Redouté.*

36 x 26 cm

est. 40/ 50

**485**



Terracotta figuur. Rood patina.

*Figure en terre cuite à patine rouge.*

h: 35 cm

est. 100/ 120

**486**



Een handgeknoopt Pakistaans wollen karpet.

*Carpette pakistanaï en laine. Nouée main.*

198 x 152 cm

est. 40/ 60

**487**



Een Chinees juwelenkistje met jade plaquettes en messing beslag.

*Petit cabinet à bijoux chinois décoré de plaquettes en jade et aux montures en laiton.*

h: 22 cm

est. 120/ 200



**NR. OMSCHRIJVING**

**488**



Een balustervaas van Chinees porselein met een meerkleurig decor van edele dames in een tuin. Onderaan gemerkt.

*Vase balustre en porcelaine de Chine à décor polychrome de femmes dans un jardin. Marque sous la base.*

h: 47 cm

est. 40/ 50

**489**



“Vogels bij een bloeiende boom”. Een paar Chinese Gouaches op zijde. Gemerkt.

*“Oiseaux dans un arbre en fleurs” Paire de gouaches chinoises sur soie. Avec marque.*

83 x 38 cm

est. 120/ 150

**490**



Een kleine en grote zakhorloge met gegraveerde achterkant van zilver °% 800.

*Une grande et une petite montre de poche à décor gravé. Argent 800/1000.*

3 en 5 cm

est. 80/ 100

**491**



Een paar buikvaasjes van cloisonné op geel koper. Chinees werk.

*Paire de vases pansus en cloisonné sur cuivre jaune. Travail chinois.*

h: 21,5 cm

est. 100/ 120

**492**



**Willy Cools**

“Abstract figuur”. Een kunstwerk op een Belgische postzak.

*“Figure abstraite”. Oeuvre d’art sur un sac de la poste belge.*

97 x 64 cm

est. 80/ 120

**493**



Een vaas van meerkleurig Italiaans glaspasta.

*Vase en pâte de verre polychrome. Travail italien.*

h: 34 cm

est. 65/ 85

**494**



“Dali als Generaal De Gaulle”. Een ets. Gesigneerd en genummerd XIII/L buiten de plaat. Tim (Louis Mitelberg) in samenwerking met Dali dans “Procès en Diffamation”.

*“Dali en Général De Gaulle”. Eau forte. Signée et numérotée XIII/L hors planche. Tim (Louis Mitelberg) en collaboration avec Dali dans “Procès en Diffamation”.*

25,5 x 20,5 cm

est. 80/ 100

**NR. OMSCHRIJVING****495**

Diverse munten: België: 500 BEF, 150 jaar onafhankelijkheid (8 st); 5 Ecu 1995 (AG 925/1000); 5 Ecu "Letzebuerg" 1994; Dynastie (AG 925/1000) ( 3 st); 500 BEF Europalia Mexico 1993 (AG 835/1000); Prins Laurent 1997; 20 ct Meunier 1962; set met 4 toegangsmunten Zoo Antwerpen 1978. 10 DEM Bonn en 10 DEM Hamburg 1989. 100 LUF 1964 (AG 925/1000).

*Lot de pièces de monnaie et autres: Belgique: 500 BEF, 150 ans indépendance (8 p.); 5 Ecu 1995 (AG 925/1000); 5 Ecu "Letzebuerg" 1994; Dynastie (AG 925/1000) ( 3 p.); 500 BEF Europalia Mexico 1993 (AG 835/1000); Prince Laurent 1997; 20 ct Meunier 1962; set avec 4 jetons d'entrée Zoo Anvers 1978. 10 DEM Bonn et 10 DEM Hambourg 1989. 100 LUF 1964 (AG 925/1000).*

est. 140/ 160

**496**

Een handgeknoopt Oosters wollen karpet.

*Carpette d'Orient en laine. Nouée main.*

215 x 132 cm

est. 100/ 120

**497**

Twee paar dekselpotjes van cloisonné op geel koper. Chinees werk.

*Deux paires de pots couverts en cloisonné sur cuivre jaune. Travail chinois.*

h: 7 & 8 cm

est. 50/ 60

**498**

Een geribde dekselvaas en een lampenvoet van Imari-porselein, waarbij de laatste met messinggen monturen en een gesatineerde glazen kap.

*Vase couvert à panse aux rainures ainsi qu'un pied de lampe en porcelaine d'Imari, le dernier à montures en laiton et à abat-jour en verre satiné.*

h: 34 & 57 cm

est. 70/ 90

**499**

Een zeefdruk met afbeelding van een cover van "Le Petit Vingtième". Uitgegeven als decoratie voor "Le Petit Vingtième" (eetcafé Hergémuseum) te Louvain-La-Neuve, maar niet opgehangen wegens plaatsgebrek.

*Sérigraphie représentant une couverture du "Petit Vingtième". Ed. pour la décoration du café du Musée Hergé à Louvain-la-Neuve. N'a pas servi par manque de place.*

50 x 37 cm

est. 120/ 140

**500**

Een klein eikenhouten tafeltje met één lade.

*Petite table en chêne à un tiroir.*

51 x 77 x 49 cm

est. 50/ 80

**NR. OMSCHRIJVING**

**501**



Een Chinees porseleinen vaas met sang-de-boefglazuur.

*Vase en porcelaine de Chine à glaçure sang-de-boeuf.*

h: 24 cm

est. 150/ 180

**502**



Twee ingekleurde etsen uit de reeks "De Zeven Hoofdzonden" van James Ensor. Apocrief gesigneerd buiten de plaat.

*Deux eaux fortes colorées de la série "Les Sept Péchés Mortels" de James Ensor. Signatures apocryphes hors planche.*

9 x 14,5 cm

est. 450/ 600

**503**



Een ronde coupe van Imari-porselein in bronzen montuur. Omstreeks 1900.

*Coupe ronde en porcelaine d'Imari à monture en bronze. Vers 1900.*

h: 24 cm Ø 27 cm

est. 170/ 250

**504**



"Pioenen en Citroen" en "Tulpen". Olieverf op doek. Gemonogrammeerd. Achteraan toegeschreven aan S.V. Novosadjuk.

*"Pivoines et Citron" et "Tulipes" Huile sur toile. Monogrammées. Attribution à S.V. Novosadjuk au verso.*

60 x 41 cm

est. 300/ 400

**505**



Diverse munten in etuis: V.S. : proof set (6 st), 1976; set Olympics 1983 (6 st); 250 jaar George Washington (AG 900/1000); 1\$ Olympics (AG 900/1000) 1983. Canada: 1\$ 1981 (2 st).

*Plusieurs pièces de collection en étui: E.U.: proof set (6 p.), 1976; set Olympics 1983 (6 p.); 250 ans George Washington (AG 900/1000); 1\$ Olympics (AG 900/1000) 1983. Canada: 1\$ 1981 (2 p.).*

est. 300/ 350

**506**



Een handgeknoopte Oosterse wollen loper.

*Couloir d'Orient en laine. Noué main.*

327 x 95 cm

est. 80/ 120

**507**



Een Chinees personage van meerkleurig aardewerk met sang-de-boefglazuur. Binnenin gemerkt.

*Personnage chinois en faïence polychrome à glaçure sang-de-boeuf. Intérieur marqué.*

h: 50 cm

est. 60/ 100

**NR. OMSCHRIJVING**

**508**



Een vaas van meerkleurig Muranoglas.

*Vase en verre de Murano polychrome.*

h: 37 cm

est. 65/ 85

**509**



Een zeefdruk met afbeelding van een cover van "Le Petit Vingtième". Uitgegeven als decoratie voor "Le Petit Vingtième" (eetcafé Hergémuseum) te Louvain-La-Neuve, maar niet opgehangen wegens plaatsgebrek.

*Sérigraphie représentant une couverture du "Petit Vingtième". Ed. pour la décoration du café du Musée Hergé à Louvain-la-Neuve. N'a pas servi par manque de place.*

50 x 37 cm

est. 120/ 140

**510**



Een eikenhouten gatelegtafel.

*Table gateleg en chêne.*

146 x 104 cm

est. 100/ 150

**511**



Een theepot van Chinees porselein met een meerkleurig bloemendecor. Onderaan gemerkt.

*Théière en porcelaine de Chine à décor polychrome de fleurs. Marque sous la base.*

h: 15,5 cm

est. 80/ 100

**512**



Twee ingekleurde etsen uit de reeks "De Zeven Hoofdzonden" van James Ensor. Apocrief gesigneerd buiten de plaat.

*Deux eaux fortes colorées de la série "Les Sept Péchés Mortels" de James Ensor. Signatures apocryphes hors planche.*

19 x 14,5 cm

est. 450/ 600

**513**



Een bord van Imariporselein met een decor van twee geisha's bij een bloemenkar in het plat.

*Plat en porcelaine d'Imari à décor de deux geishas avec une charrette aux fleurs.*

Ø: 37 cm

est. 120/ 180

**514**



**Lode Bosmans**

"Winters landschap". Olieverf op doek. Gesigneerd. Met boekje.

*"Paysage hivernal". Huile sur toile. Signée. Avec livret.*

79 x 94 cm

est. 75/ 100

**NR. OMSCHRIJVING****515**

Zwart houten Edwardian muziekmeubeltje met bovenaan twee spiegeldeurtjes en een gedraaide houten galerij, onderaan zes uitklapbare partituurhouders. Vier poten met messingen wieltjes. Achteraan met zegel "Stubleys Patent n° 578". Begin XXste eeuw.

*Meuble à musique noir édouardien avec deux portes miroir en haut et une galerie en bois tourné, six supports de musique pliants en bas. Quatre pieds avec roues en laiton. Au dos avec le sceau Brevet Stubleys n° 578. Début du XXème siècle.*

107,5 x 65 x 37 cm

est. 100/ 150

**516****Mori Bokhara**

Een handgeknoopt Pakistaans wollen tapijt.

*Tapis Mori en laine. Noué main.*

370 x 275 cm

est. 100/ 180

**517**

Een geisha van gesculpteerd ivoor. Op houten voetstuk. Chinees werk, begin XXste eeuw.

*Geisha en ivoire sculpté. Sur socle en bois. Travail chinois début XXe siècle.*

h: 16 cm (z.s.)

est. 200/ 300

**518**

Een vergulde messingen Boeddha, versierd met kraaltjes.

*Bouddha en laiton doré décoré de petites perles.*

h: 23 cm

est. 200/ 240

**519****Julien Schoenaerts**

"Abstract". Twee etsen. Beide gesigneerd en genummerd 7/7 buiten de plaat.

*"Abstrait". Deux eaux fortes. Les deux signées et numérotée 7/7 hors planche.*

19 x 10 &amp; 19,5 x 15,5 cm

est. 120/ 200

**520**

Een antieke notenhouten koffer op sledepoten.

*Coffre en noyer ancien sur pieds patins.*

33 x 40 x 100 cm

est. 100/ 150

**521**

Een replica van een Samuraizwaard.

*Réplique d'un sabre samurai.*

l: 103 cm

est. 80/ 120



**NR. OMSCHRIJVING**

**522**

**Shaar**



"Harlequin". Twee lithografieën op papyrus. Gesigneerd en genummerd op vijftig exemplaren buiten de plaat.

*"Arlequin". Deux lithos sur papyrus. Signées et numérotées sur 50 exemplaires hors planche.*

63 x 46 cm

est. 100/ 160

**523**



Een paar cilindervormige potten van Chinees porselein met een blauw op wit bloemendecor.

*Paire de pots cylindriques en porcelaine de Chine à décor de fleurs bleu et blanc.*

h: 20 cm

est. 120/ 140

**524**



Een zeefdruk met afbeelding van een cover van "Le Petit Vingtième". Uitgegeven als decoratie voor "Le Petit Vingtième" (eetcafé Hergémuseum) te Louvain-La-Neuve, maar niet opgehangen wegens plaatsgebrek.

*Sérigraphie représentant une couverture du "Petit Vingtième". Ed. pour la décoration du café du Musée Hergé à Louvain-la-Neuve. N'a pas servi par manque de place.*

50 x 37 cm

est. 120/ 140

**525**



Een design salontafel met glazen blad op wielen naar ontwerp van Gae Aulenti voor Fontana Arte. Jaren '80.

*Table de salon design à tablette en verre et sur roulettes d'après un dessin de Gae Aulenti pour Fontana Arte. Années 80.*

110 x 110 cm

est. 550/ 600

**526**



Een handgeknoopt Perzisch karpert van katoen en zijde.

*Carpette persane en coton et soie. Nouée main.*

190 x 123 cm

est. 300/ 500

**527**



"Kind met bloem op een Fo-hond". Een beeldje van fijn gesculpteerd ivoor.

*Enfant avec fleur sur un chien de Pho. Sculpture en ivoire. Travail chinois début XXe siècle.*

h: 13 cm

est. 120/ 200

**528**



Een tegel van Chinees porselein met een blauw op wit decor van vogels en bloemen.

*Carreau en porcelaine de Chine à décor bleu et blanc d'oiseaux et de fleurs.*

20 x 20 cm

est. 160/ 200



**NR. OMSCHRIJVING**

**529**

**Janet Treby**



"Elysian days 1". Een zeefdruk. Gesigneerd en genummerd 14/385 buiten de plaat.

*"Elysian Days 1". Sérigraphie. Signée et numérotée 14/385 hors planche.*

51 x 81 cm

est. 170/ 250

**530**



Een Engelse schommelstoel, bekleed met gacapitoneerd groen leder.

*Chaise à bascule anglaise recouvert de cuir vert capitonné.*

est. 80/ 120

**531**



Een balustervaa van Chinees porselein met een meerkleurig decor van personages. Onderaan gemerkt.

*Vase balustre en porcelaine de Chine avec décor polychrome de personnages. Marque sous la base.*

h: 45,5 cm

est. 200/ 300

**532**



**Leo Bervoets**

"Circus". Pastel op papier. Toeschrijving op de verso.

*"Cirque". Pastel sur papier. Attribution au verso.*

44 x 56 cm

est. 150/ 200

**533**



Een zeshoekige theepot van Chinees porselein met meerkleurig decor.

*Théière hexagonale en porcelaine de Chine à décor polychrome.*

h: 16 cm

est. 80/ 100

**534**



Een zeefdruk op kunststof, gebruikt als reclamepaneel voor de tentoonstelling 'Tout Hergé' te Welkenraedt 1991.

*Sérigraphie sur plastique ayant servie comme publicité de l'exposition "Tout Hergé" à Welkenraedt en 1991.*

143 x 102 cm

est. 120/ 150

**535**



Een klein tafelbureau met twee maal drie laden en drie laden in de gordel.

*Petit bureau plat ouvrant à deux fois trois tiroirs et à trois tiroirs en ceinture.*

120 x 67 cm

est. 100/ 180

**NR. OMSCHRIJVING**

**536**



Een mahoniehouten meubel in gotische stijl met twee deuren met briefpanelen en drie laden.

*Meuble de style gotique en acajou ouvrant à deux portes et à trois tiroirs.*

131 x 122 cm

est. 200/ 300

**537**



Twee zeshoekige vaasjes met pioenen van fijn gesculpteerd ivoor. De vaasjes met gegraveerd decor van fazanten en tekens op de achterzijde. Enkele losse blaadjes. Gesigneerd.

*Deux vases hexagonaux aux pivoines en ivoire finement sculpté. Les vases décorés de faisans gravés, des lettres en calligraphie au verso. Quelques feuilles détachées. Signés. Travail chinois, début du XXe siècle.*

h: 22,5 cm

est. 300/ 400

**538**



Een siervaasje en een wijze van gesculpteerd jade. Op houten sokkel.

*Vase décoratif et statuette d'un sage en jade sculpté. Sur socle en bois.*

h: 19 & 23 (m.s.)

est. 300/ 350

**539**



Een Edwardian spiegel ingelegd met een biesje fruithout.

*Miroir Edwardian incrusté d'un trait de bois fruitier.*

169 x 101 cm

est. 40/ 50

**540**



Een tweeledig eikenhouten lakenkast.

*Lingère à deux corps en chêne.*

h: 227 cm

est. 200/ 300

**541**



Een paar dekselvazen van Chinees porselein, versierd met een blauw op wit decor van pioenen en vogels en het deksel getooid met een fo-hond.

*Paire de vases couverts en porcelaine de Chine décorés de pivoines et d'oiseaux de paradis en bleu et blanc. Fretels en forme de chiens de Pho.*

h: 50 cm

est. 280/ 340

**542**



"Jansen & Janssen uit de Blauwe Lotus". Een zeefdruk op kunststof, gebruikt als reclamepaneel voor de tentoonstelling 'Tout Hergé' te Welkenraedt 1991.

*Dupont et Dupond du Lotus Bleu. Sérigraphie sur plastique ayant servi comme publicité de l'exposition "Tout Hergé" à Welkenraedt en 1991.*

143 x 102 cm

est. 120/ 150

**NR. OMSCHRIJVING**

**543**



Een fijn gesculpteerd turkoois siervaaasje met deksel, versierd met een bloemenstruik met vogels in hoogreliëf. Chinees werk. Beschadigingen. Op sokkel.

*Vase couvert décoratif en turquoise sculpté en forme d'arbuste fleurie aux oiseaux sur socle en bois. Travail chinois. Dégâts.*

h: 23 cm (z.s.)

est. 180/ 240

**544**



Een meubeltje van notenhoutfineer met in twee delen openklapbaar front, versierd met inlegwerk en met een lade onderaan. Op metalen voet. Verkleuring en spikkels bovenaan.

*Un meuble en placage de noyer avec une façade pliante en deux parties, décoré d'incrustations et d'un tiroir en bas. Sur une base en métal. Décoloration et mouchetures en haut.*

74 x 70 x 40 cm

est. 120/ 200

**545**



**Louis Brigode à Jumet**

Een eikenhouten staande klok met werk van tin en messing. Tijdperk Lodewijk XVI.

*Horloge de vestibule en chêne, cadran et mouvement en étain et laiton. Epoque Louis XVI.*

240 x 45 x 18 cm

est. 100/ 150

**546**



Een tweeledig buffet in Lodewijk XV-stijl met onderaan drie paneeldeuren en bovenaan twee deuren naast een gevitreerde deur. Aanpassing aan de rechterkant. Op bestelling gemaakt in 1992 (factuurbedrag 703.070 BEF).

*Buffet a deux corps en cerisier de style Louis XV, le bas à trois portes pleines, le haut à deux portes pleines flanquant une porte vitrée. Côté droite adapté. Construit sur commande en 1992 (703.070 BEF sur facture).*

226 x 140 cm

est. 100/ 120

**547**



Twee groepjes van gesculpteerd Japans ivoor. Eerste helft XXe eeuw.

*Deux groupes en ivoire sculpté. Travail japonais, début du XXe siècle.*

h: 18,5 & 19,5 cm

est. 300/ 500

**548**



Een fijn gesculpteerde ivoren netsuke in de vorm van schildpadden op een octopus. Gesigneerd.

*Netsuké en ivoire finement sculpté en forme de tortues sur une pieuvre. Signé.*

h: 5 cm

est. 150/ 160

**549**



"Scène uit de Blauwe Lotus". Een zeefdruk op kunststof, gebruikt als reclamepaneel voor de tentoonstelling 'Tout Hergé' te Welkenraedt 1991.

*"Scène du Lotus Bleu". Sérigraphie sur plastique ayant servi comme publicité de l'exposition "Tout Hergé" à Welkenraedt en 1991.*

143 x 102 cm

est. 120/ 150

**NR. OMSCHRIJVING**

**550**



Een paar ronde hoge tafeltjes in Régencestijl met drie poten, bronsbeslag en een marmeren blad.

*Paire de hautes tables rondes de style Régence sur trois pieds, montures en bronze en tablette en marbre.*

h: 77 cm

est. 400/ 420

**551**



Een paar gemberpotten van Chinees porselein met een blauw op wit decor van bloemen en langlevensstekens.

*Paire de pots à gingembre en porcelaine de Chine à décor bleu et blanc de fleurs et de calligraphie.*

h: 23 cm

est. 150/ 180

**552**



“Scène uit de Sigaren van de Farao”. Een zeefdruk op kunststof, gebruikt als reclamepaneel voor de tentoonstelling ‘Tout Hergé’ te Welkenraedt 1991.

*“Scène des Cigares du Pharaon”. Sérigraphie sur plastique ayant servi comme publicité de l'exposition “Tout Hergé” à Welkenraedt en 1991.*

143 x 102 cm

est. 120/ 150

**553**



Een paar bolle gemberpotten van Chinees porselein met een blauw op wit decor van personages in een tuin.

*Paire de pots à gingembre sphériques en porcelaine de Chine à décor bleu et blanc de personnages dans un jardin.*

h: 29 cm

est. 180/ 200

**554**



Een antieke trumeau, versierd met inlegwerk in de kuif.

*Trumeau ancien décoré d'incrustation vers le haut.*

165 x 85 cm

est. 80/ 100

**555**



Een Engelse eikenhouten klapsecretaire met drie laden onder het blad en met twee paneeldeuren in het opzet.

*Un secrétaire pliant en chêne anglais avec trois tiroirs sous la tablette et deux portes à panneaux dans la partie supérieure.*

h: 201 x 103 x 35 cm

est. 120/ 200

**556**



Een handgeknoopt Perzisch wolen tapijt.

*Tapis Persan en laine.*

243 x 360 cm

est. 120/ 200

**NR. OMSCHRIJVING**

**557**



Een oude visser van fijn gesculpteerd Japans ivoor. Op houten sokkel.

*Pêcheurs et ses enfants en ivoire finement sculpté. Sur socle en bois. Travail japonais, vers 1900.*

h: 21 cm

est. 200/ 300

**558**



Een fijn gesculpteerde ivoren netsuke in de vorm van een pad met ratten, krekels en een schildpad. Gesigneerd. XIXe eeuw.

*Netsuké finement sculpté en forme d'un crapaud portant des rats, des sauterelles et une tortue. Signé.*

h: 5,5 cm

est. 150/ 180

**559**



"Scène uit de Sigaren van de Farao". Een zeefdruk op kunststof, gebruikt als reclamepaneel voor de tentoonstelling 'Tout Hergé' te Welkenraedt 1991.

*Scène des Cigares du Pharaon. Sérigraphie sur plastique ayant servie comme publicité de l'exposition "Tout Hergé" à Welkenraedt en 1991.*

143 x 102 cm

est. 120/ 150

**560**



Een verlengbare eikenhouten tafel. Vendée, Frankrijk, tijdperk Louis-Philippe

*Table à allonges en chêne. Vendée, époque Louis-Philippe.*

Ø 116

est. 180/ 240

**561**



Een gietijzeren tuinbeeld in de vorm van een valk op een valkeniershandschoen.

*Sculpture de jardin en fonte représentant un faucon sur un gant de fauconnier.*

h: 55 cm

est. 200/ 220

**562**



"Atlas Antiquus sacer et profanus". Een ingekaderde gravure, titelblad van een antieke atlas.

*"Atlas Antiquus sacer et profanus". Gravure encadrée. Frontispice d'un vieux atlas.*

44,5 x 26,5 cm

est. 80/ 100

**563**



Een gebeeldhouwde houten stoel met de rug en leuning in de vorm van een staande beer. Zwarte woud. Gebarsten.

*Chaise en bois sculpté en forme d'un ours. Forêt Noire. Fissure.*

h: 107 cm

est. 200/ 300



**NR. OMSCHRIJVING**

**564**



“Scène uit de Blauwe Lotus”. Een zeefdruk op kunststof, gebruikt als reclamepaneel voor de tentoonstelling ‘Tout Hergé’ te Welkenraedt 1991.

*“Scène du Lotus Bleu”. Sérigraphie sur plastique ayant servi comme publicité de l’exposition “Tout Hergé” à Welkenraedt en 1991.*

143 x 102 cm

est. 120/ 150

**565**



Een zeer lange eikenhouten gatelegtafel.

*Grande table gateleg en chêne.*

145 x 225 cm

est. 150/ 250

**566**



**Kirman**

Een handgeknoopt Oosters wollen tapijt.

*Tapis d'Orient Kirman en laine. Noué main.*

354 x 234 cm

est. 120/ 200

**567**



Een wijze en een Guanyin van fijn gesculpteerd Chinees ivoor. Op houten voetstukken. Omstreeks 1900.

*Sage et Guanyin en ivoire finement sculpté. Sur socles en bois. Chine, vers 1900.*

h: 46 cm

est. 800/ 1000

**568**



Een fijn gesculpteerde en gepolychromeerde ivoren snuffbottle in de vorm van een personage. Gesigineerd. Tibet, XIXe eeuw. Met certificaat.

*Flacon à parfum en ivoire finement sculpté et polychromé en forme de personnage. Signé. Avec certificat.*

h: 10,5 cm

est. 180/ 200

**569**



Een fragment van een romantisch landschap. Olieverf op paneel. XIXe eeuw.

*Un fragment d'un paysage romantique. Huile sur panneau. XIXième siècle.*

32 x 26 cm

est. 100/ 150

**570**



Een bibliotheektrapje met met kalfsleder beklede treden en een messing knop.

*Escalier de bibliothèque, marches recouvert de vachette, bouton en laiton.*

h: 117 cm

est. 50/ 70



**NR. OMSCHRIJVING**

**571**



**Freddy van Dyck**

“De acro-gymnasten”. Een bronzen beeld. Gesigneerd.

*“Les acrogymnastes”. Sculpture en bronze. Signée.*

h: 64 cm

est. 500/ 600

**572**



“Scène uit Kuifje in Afrika”. Een zeefdruk op kunststof, gebruikt als reclamepaneel voor de tentoonstelling ‘Tout Hergé’ te Welkenraedt 1991.

*Scène de Tintin en Afrique. Sérigraphie sur plastique ayant servie comme publicité de l'exposition “Tout Hergé” à Welkenraedt en 1991.*

143 x 102 cm

est. 120/ 150

**573**



**LUCI**

Een dimbare staande designlamp van wit en zwart metaal. Model ‘Ignazio’ naar ontwerp van G.F. Frattini.

*Lampadaire réglable en métal blanc et noir. Modèle Ignazio d’après G.F. Frattini.*

h: 188 cm

est. 300/ 400

**574**



**Marcel Vaes**

“Heidelandschap”. Olieverf op doek. Gesigneerd.

*“La Bruyère”. Huile sur toile. Signée.*

40 x 50 cm

est. 80/ 100

**575**



Een tweeledige buffetkast in Mechelse renaissancestijl met een paneel deur en een lade onderaan en een gevitreerde deur in het opzet.

*Buffet à deux corps de style Renaissance malinoise ouvrant à une porte pleine et un tiroir en dessous et à une porte vitrée en dessus.*

225 x 90 x 47 cm

est. 80/ 100

**576**



**Nain**

Een handgeknoopt Oosters wollen tapijt.

*Tapis d’orient en laine. Noué main.*

340 x 243 cm

est. 300/ 500

**577**



Een voorstelling van een wijze met kind en bok van fijn gesculpteerd Chinees ivoor. Begin XXe eeuw. Op houten sokkel.

*Sage avec enfant et bouc en ivoire finement sculpté. Sur socle en bois. Chine, début du XXe siècle.*

h: 25 cm (z.s.)

est. 300/ 400

**NR. OMSCHRIJVING**

**578**



"Vrouwelijk naakt". Een gestileerd bronzen beeld naar een werk van Chana Orloff uit 1925.

*"Nu féminin". Sculpture en bronze d'après une oeuvre de Chana Orloff de 1925.*

h: 48 cm

est. 1200/ 1400

**579**



Een kleurrijk beschilderd Indisch kastje. Rajastan.

*Meuble polychrome. Rajasthan.*

119 x 86 x 38 cm

est. 100/ 150

**580**



Een eikenhouten eendeurskast.

*Armoire à une porte en chêne.*

220 x 105 x 38 cm

est. 80/ 100

**581**



"Geisha". Een beeld van gesculpteerd ivoor. Op houten voetstuk. Begin XXe eeuw.

*"Geisha". Sculpture en ivoire sculpté. Sur base en bois. Début du XXe siècle.*

h: 40 cm

est. 300/ 400

**582**



Een verguld messing en luster, versier met strikken en bladeren en met zeven glazen kappen.

*Lustre en laiton doré décoré de noeuds et de feuilles et avec sept abat-jour en verre.*

H. 90 cm

est. 200/ 240

**583**



"Meisje met vlinder". Een klein gietijzeren tuinbeeld.

*"Fille au papillon". Sculpture de jardin en fonte.*

h: 50 cm

est. 100/ 120

**584**



Een Engelse tafel van mahoniehout met gedraaide poten. In twee delen verdeelbaar.

*Table anglaise en acajou aux pieds tournés. Peut se diviser en deux.*

186 x 104 x 74 cm

est. 200/ 300

**NR. OMSCHRIJVING**

**585**



Een paar barokke vuurbokken van messing en smeedijzer. XIXde eeuw, deels XVIIde eeuw.

*Paire de chenets baroques en laiton et fer forgé. XIXème siècle, en partie XVIIème siècle.*

H. 56 cm

est. 180/ 240

**586**



**Afghan**

Een handgeknoopt Oosters wollen tapijt.

*Tapis d'Orient en laine noué main.*

300 x 200 cm

est. 100/ 140

**587**



Twee gesculpteerde en gepolychromeerde wrattenzwijntanden met diverse Chinese personages. In houder Bijgevoegd een netsuke op plaquette.

*Deux défenses de phacochère sculptées et polychromées représentant des personnages chinois. Dans un socle adapté. Nous ajoutons un netsuke sur plaquette.*

h: 19 & 4,5 cm

est. 200/ 240

**588**



Een wit marmeren tuinvaas op grijs marmeren voet.

*Vasque en marbre blanc sur base en marbre gris.*

h: 35 Ø 40 cm

est. 200/ 240

**589**



Een smeedijzeren luchter met gekleurde glazen coupe. Gemerkt.

*Lustre en fer forgé à coupe en verre coloré. Avec marque.*

Ø: 35 cm

est. 120/ 200

**590**



Een regionale eikenhouten secretaire met drie grote laden en klapblad. Gerainureerde tapse poten. Maasland, tijdperk Lodewijk XVI.

*Secrétaire régional en chêne à trois grands tiroirs et tablette rabattable. Pieds fuselés rainurés. Pays mosan, époque Louis XVI.*

109 x 123 x 65 cm

est. 200/ 300

**591**



Een paar kindjes van zandsteen.

*Une paire d'enfants en pierre de sable.*

42 x 40 x 65 cm

est. 460/ 480

**NR. OMSCHRIJVING**

**592**



Een bolle lantaarn van brons en glas.

*Une lanterne sphérique en bronze et verre.*

H. 65 cm

est. 400/ 440

**593**



Een balustervaas van polychroom Chinees porselein met decor van talrijke personages, insecten, vogels, vlinders en bloemen in uitsparingen op groene en rose fond. Oren in de vorm van fo-honden en met draken op de schouder. Canton, begin XXde eeuw.

*Vase balustre en porcelaine de Chine polychrome à décor de nombreux personnages, d'insectes, d'oiseaux, de papillon et de fleurs dans des cartouches sur fond vert et rose. Anses en forme de têtes de chiens Pho et aux dragons sur l'épaule. Canton, début XXe siècle.*

H. 62 cm

est. 400/ 500

**594**



Een handgeknoopt wandkleedje van zijde met een jagersscène.

*Carpette d'Orient en soie à la scène de chasse. Nouée main.*

155 x 104 cm

est. 300/ 500

**595**



Een mahoniehouten compactum wardrobe met twee grote deuren langs een centraal compartiment met vijf laden en twee deurtjes. XIXe eeuw.

*Compactum Wardrobe en acajou ouvrant à deux grandes portes latérales et à cinq tiroirs et deux portes dans le centre. XIXe siècle.*

205 x 228 x 54 cm

est. 400/ 600

**596**



Een sobere eikenhouten secretaire-bibliotheek met klapblad. Achter het klapblad zes kleine laden, eronder twee deuren. Bovenaan een opzet met twee beglaasde deuren. Medio XIXde eeuw.

*Sobre bibliothèque-secretaire à abattant, cachant six petits tiroirs. Le bas à deux portes pleines, le haut à deux portes vitrées. Milieu du XIXe siècle.*

H. 176 x 104 x 50 cm

est. 300/ 400

**597**



Een brede houten tuinbank.

*Un banc de jardin en bois. Large.*

87 x 197 cm

est. 200/ 220

**598**



Twee rechthoekige en een ronde bloembak.

*Deux jardinières rectangulaires et une jardinière ronde.*

76 x 25 cm Ø: 38 cm

est. 100/ 150

**NR. OMSCHRIJVING**

**599**



Een Marie-Thérèseluchter met vier dubbele lichtarmen, versierd met kristallen pendeloques.

*Lustre Marie-Thérèse à quatre double bras de lumière ornés de pendeloques en cristal.*

h: 55 cm

est. 180/ 220

**600**



Een eikenhouten tweedeursgarderobe. XIXe eeuw.

*Garde-robe en chêne ouvrant à deux portes. XIXe siècle.*

210 x 162 x 72 cm

est. 150/ 250

**601**



“Koppel”. Een gietijzeren tuinbeeld.

*‘Couple’. Sculpture de jardin en fonte.*

h: 130 cm

est. 260/ 300

**602**



Een bollantaarn met vier lichtpunten.

*Une lanterne boule à quatre points lumineux.*

h: 70 cm

est. 420/ 460

**603**



Een vijfdelig kaststelletje van blauw en wit Chinees porselein, bestaande uit twee balustervaasjes en drie dekselvaasjes.

*Une garniture de cheminée en cinq pièces en porcelaine chinoise bleue et blanche, comprenant deux vases balustre et trois vases à couvercle.*

h: 14 & 15 cm

est. 320/ 400

**604**



Een paar gietijzeren tuinvazen op sokkel.

*Paire de vasques en fonte sur piédouches.*

h: 80 cm

est. 400/ 500

**605**



Een tweeledige XIXe eeuwse eikenhouten vitrinekast met onderaan drie paneeldeuren. Zonder glas.

*Vitrine à deux corps en chêne, le bas ouvrant à trois portes pleines, le haut sans vitres. XIXe siècle.*

252 175 x 46 cm

est. 100/ 150



**NR. OMSCHRIJVING**

**606**

**Ardebil**

Een handgeknoopt wollen tapijt.



*Tapis d'Orient en laine. Noué main.*

397 x 235 cm

est. 300/ 400

**607**



Twee tuinbeelden, in de vorm van een rat met glas en een konijn met pijp.

*Deux statues de jardin, l'une en forme d'un rat tenant un verre, l'autre d'un lapin tenant une pipe.*

h: 45 & 44 cm

est. 300/ 320

**608**



Balustervaa van polychroom Chinees porselein. Decor van personages en bloemen in uitsparingen, omgeven door bloemen in roze en groen. Vooraan talrijke personages in een interieur, achteraan een optocht. Oren in de vorm van fo-honden. Canton, XIXde eeuw. (Restauratie aan oren).

*Vase balustre en porcelaine de Chine polychrome. Décor famille rose de personnages et de fleurs dans des cartouches, entourés de fleurs en rose et vert. Le front présentant de nombreux personnages, l'arrière un cortège. Anses en forme de chiens de Pho. Canton, XIXe siècle. (Restauration aux anses).*

H. 59,5 cm

est. 400/ 600

**609**



Een luchter in Lodewijk XV-stijl met kristallen pendeloques.

*Un lustre style Louis XV à pendeloques en cristal.*

H. 68 cm

est. 400/ 450

**610**



Een gefineerde secretaire in Louis-Philippestijl met twee paneeldeurtjes onder het blad en met een lade in de doucine onder het zwart marmeren blad.

*Secrétaire en bois de placage de style Louis-Philippe ouvrant à deux portes pleines en dessous de l'abattant et à un tiroir en doucine. Tablette en marbre noir.*

148 x 105 x 47 cm

est. 100/ 120

**611**



Een paar tuinbeelden van wit composiet in de vorm van engelen.

*Une paire de statues de jardin en composite blanc sous forme d'anges.*

h: 90 cm

est. 1300/ 1500

**612**



Een Indische tangka met scènes uit het leven van Boeddha. Gouache op zijde.

*Tangka d'Inde représentant des scènes de la vie du Bouddha. Gouache sur soie.*

56 x 38 cm

est. 300/ 500



**NR. OMSCHRIJVING**

**613**



Bronzen carrouselpaard.

*Cheval de carrousel en bronze.*

130 x 120 cm

est. 1500/ 1800

**614**



Een gietijzeren tuinvaas.

*Vasque en fonte.*

h: 80 cm

est. 80/ 120

**615**



Een antieke kist met gegalbeerd deksel en met ijzeren beslag.

*Coffre à couvercle galbé et aux montures en fer.*

b: 116 cm

est. 240/ 260

**616**



Een handgeknoopt Oosters wollen tapijt.

*Tapis d'Orient en laine. Noué main.*

354 x 260 cm

est. 200/ 240

**617**



Een paar grote ijzeren wandlantaarns met muurbevestiging.

*Paire de grandes lanternes murales en fer.*

h: 130 cm

est. 850/ 1000

**618**



Een paar gegoten wandconsoles met engeltjes.

*Paire de consoles moulées aux angelots.*

h: 47 cm

est. 100/ 120

**619**



“De courtisanes Utagawa en Nanasato van het Yotsume-huis, uit de serie ‘spiegel met kaligrafische voorbeelden door prachtige nieuwe courtisanes in de Yoshiwara’. Een vroeg XXe eeuwse herdruk van een Japanse houtsnede van Kitao Masanobu.

*“Les courtisanes Utagawa et Nanasato de la maison Yotsume”. De la série “Miroir aux exemples calligraphiques par merveilleuses nouvelles courtisanes dans la Yoshiwara”. Exemple du début du XXe siècle d’une gravure sur bois par Kitao Masanobu.*

36,5 x 49 cm

est. 200/ 300

**NR.      OMSCHRIJVING**

**620**



Een Engelse linen-press met onderaan twee laden.

*Meuble anglais dite linen-press. Le bas ouvrant à deux tiroirs.*

215 x 120 x 55 cm cm

est.      200/ 300

**621**



Een houten tuinset, bestaande uit een tafel en vier stoelen.

*Un ensemble de jardin, comprenant une table et quatre chaises.*

75 x 170 cm st. 100 cm

est.      200/ 240

**622**



Een Maria-Theresialuchter met twaalf lichtpunten, versierd met kristallen pendeloques.

*Lustre Marie-Thérèse à douze lumières, décoré de pendeloques en cristal.*

h: 55 cm

est.      200/ 300

**623**



“Leunende vrouw”. Een beeld van wit composiet.

*“Femme s'appuyant”. Sculpture en composite blanc.*

h: 32 x 46 cm

est.      200/ 240

**624**



Een gietijzeren tuinvaas.

*Vasque en fonte.*

h: 50 cm

est.      100/ 120

**625**



Een klapsecretaire van mahoniehoutfineer, versierd met een ingelegde schelp.

*Secrétaire à abattant en placage d'acajou décoré d'une coquille incrustée.*

77 x 95 x 39 cm

est.      80/ 120

**626**



Een handgeknoopt Indisch wollen tapijt.

*Un tapis d'Inde en laine nouée main.*

363 x 259 cm

est.      40/ 50

**NR. OMSCHRIJVING****627**

Een verlengbare tafel met zes bijpassende stoelen in Lodewijk XVI-stijl.

*Table à allonges et six chaises assorties de style Louis XVI.*

108 x 156 cm

est. 80/ 100

**628**

Een paar lantaarnpalen van gietijzer en koper.

*Paire de lanternes en fonte et cuivre.*

h: 270 cm

est. 1000/ 1200

**629**

"Portret van een adellijk personage". Een Chinese gouacheschildering op zijde.

*"Portrait d'une personnalité noble". Une gouache chinoise sur soie.*

90 x 45 cm

est. 200/ 240

**630**

Een klapsecretaire in Hollandse stijl met drie laden onder het blad, versierd met bloemenmarqueterie.

*Secrétaire à abattant de style hollandais ouvrant à trois tiroirs en dessous de la tablette et décoré aux fleurs marquetées.*

100 x 113 x 52 cm

est. 200/ 280

**631**

Een geslepen kristallen glasservies, bestaande uit elf rode wijnglazen, acht witte wijnglazen (één met minuscule schilfer), tien aperitiefglazen en twaalf borrelglasjes. Model Val St. Lambert, 1952.

*Service à verres en cristal taillé comprenant onze verres à vin rouge, huit à vin blanc (un à éclat minuscule), dix verres à apéritif, douze gouttes. Modèle Val Saint St-Lambert, 1952.*

h: 10, 12, 13 &amp; 15 cm

est. 120/ 180

**632**

Een ronde bronzen hanglantaarn.

*Lanterne de vestibule ronde en bronze.*

h: 87 cm

est. 260/ 300

**633**

Een eikenhouten kofferbank met gesculpteerd front en neerklapbaar blad.

*Banc-coffre en chêne avec front sculpté et dossier abattant.*

b: 90 cm

est. 100/ 150

**NR.**      **OMSCHRIJVING**

**634**



Een bronzen lantaarn met Griekse motieven.

*Une lanterne en bronze à motifs grecs.*

H. 90 cm

est. 360/ 400

**635**



Een handgeknoopt Indisch wollen tapijt.

*Un tapis indien en laine noué à la main.*

347 x 250 cm

est. 180/ 240

**636**



Een tweeledige eikenhouten breakfront buffet met onderaan drie paneeldeuren en bovenaan twee paneeldeuren aan weerszijden van een gevitreerde deur en drie laden. Lodewijk XVI-stijl. In 1992 op bestelling gemaakt voor 760.040 BEF (op factuur).

*Buffet breakfront à deux corps en chêne, le bas à trois portes pleines, le haut à deux portes pleines et une porte vitrée et trois tiroirs. Style Louis XVI. Produit sur commande en 1992 pour 760.040 BEF (sur facture).*

205 x 179 cm

est. 200/ 300

**637**



Glasservies van amberkleurig kristal.

*Service à verres en cristal de couleur ambre.*

h: 14 - 21 cm

est. 200/ 240

**638**



Een paar gietijzeren tuinvazen.

*Paire de vasques en fonte.*

h: 44 cm

est. 180/ 200

**639**



Een bronzen luchter met drie dubbele lichtpunten. Centraal een grote gekleurde glazen coupe. We voegen er vier glazen kapjes in dezelfde stijl aan toe. (Waarvan één met kleine schilfer)

*Lustre en bronze à trois double lumières. Coupe centrale en verre multicolore. Nous ajoutons quatre abat-jour en verre dans le même style (dont un avec éclat).*

h: +/- 100 cm

est. 300/ 400

**640**



Een Gelderse hoekkast van blank eikenhout met twee paneeldeurtjes onderaan, een schijfblad en een gevitreerde deur bovenaan. Omstreeks 1820.

*Encoignure en chêne claire ouvrant à deux portes pleines en bas, un écritoire au milieu et deux portes vitrées en haut. Gelderland vers 1820.*

205 x 105 x 50 cm

est. 300/ 400

**NR. OMSCHRIJVING**

**641**



Een groengepatineerde houten ton.

*Tonneau en bois à patine verte.*

h: 64 cm

est. 60/ 70

**642**



Een tweeledige eikenhouten vitrinekast met onderaan drie paneeldeuren. Op sledepoten.

*Une vitrine en chêne en deux parties avec trois portes en bas. Sur pieds patins.*

196 x 160 x 55 cm

est. 80/ 120

**643**



Een gebeeldhouwde tafel in renaissancestijl met vier stoelen in gelijkaardige stijl.

*Table en chêne sculpté de style Renaissance accompagnée de quatre chaises dans le même style.*

73 x 118 x 82 cm

est. 100/ 150

**644**



“Dames op een brug”. Een herdruk van een Japanse houtsneede van Utamaro.

*“Femmes sur un pont”. Réédition d’une gravure sur bois japonaise par Utamaro.*

39 x 26 cm

est. 10/ 120

**645**



Een eikenhouten wandconsole met twee laden.

*Console en chêne ouvrant à deux tiroirs.*

83 x 168 x 52 cm

est. 180/ 240

**646**



Een handgeknoopt Oosters wollen karpet.

*Carpette d’Orient en laine. Noué main.*

235 x 170 cm

est. 80/ 100

**647**



**Hutschenreuter**

Eetservies van wit porselein met vergulde en verzilverde reliëfrand. Theepot, sauskom, bowl, dienblad, suikerpot, melkpot, groenteschaal, 11 grote borden, 18 kleine borden, 11 kopjes en 12 schoteltjes. Onderaan gemerkt.

*Service à dîner en porcelaine blanche à décor doré et argenté. Théière, saucière, bol, plateau, sucrier, pot à lait, légumier, 11 assiettes, 18 assiettes à dessert, 11 tasses et 12 soucoupes. Marque sous la base.*

est. 80/ 120



**NR. OMSCHRIJVING**

**648**



Een zonnewijzer in messing en gelakt gietijzer.

*Cadran solaire en laiton et fonte laquée.*

h: 95 cm

est. 150/ 160

**649**



Een bamboe kapstok met spiegel en twee Franse tegeltjes.

*Porte-manteau en bambou avec miroir et deux carreaux français.*

197 x 65 cm

est. 80/ 120

**650**



Een gefineerde commode met gebogen front met twee grote en twee kleine laden. Patina te vernieuwen.

*Commode en bois de placage à fronton galbé et ouvrant à deux grands et deux petits tiroirs. Patine à rafraîchir.*

85 x 90 x 48 cm

est. 180/ 220

**651**



**Joris Buseyne**

"Fantasiewezen". Een beeld van gepatineerd keramiek. Onderaan gesigneerd en gedateerd '96.

*"Être fantastique". Une statue en céramique. Marque sous la base et datée '96.*

h: 45 cm

est. 80/ 120

**652**



Vier diverse antieke potten van steengoed.

*Quatre pots anciens différents en grès.*

32 - 48 cm

est. 200/ 220

**653**



**Théodore Haviland, Limoges**

Een eetservies van Limogesporselein met een rozendecor met vergulde rocaillerand. Patent Porcelaine-Mousseline. Onderaan gemerkt.

*Service à dîner en porcelaine de Limoges à décor de roses et à aile rocaille dorée. Patent Porcelaine-Mousseline. Marque sous la base.*

est. 100/ 150

**654**



**Lucien Van de Velde**

"Interieur". Olieverf op paneel. Gesigneerd.

*"Intérieur". Huile sur panneau. Signé.*

29 x 34 cm

est. 75/ 100



**NR. OMSCHRIJVING**

**655**

Een eikenhouten koffer met gesculpteerd front. XIXe eeuw.



*Coffre en chêne à front sculpté. XIXe siècle.*

113 x 54 x 66 cm

est. 80/ 120

**656**

Een verlengbare kersenhouten tafel met gerainureerde poten. Met twee verlengbladen.



*Table en cerisier sur pieds rainurés. Avec deux allonges.*

180 x 100 cm

est. 40/ 60

**657**

Likeurstelletje van zes groene glazen en een karaf.



*Garniture à liqueur comprenant une carafe et six verres en cristal vert.*

h: 14 - 20 cm

est. 40/ 60

**658**

Een paar witgepatineerde gietijzeren plantenbakken.



*Paire de jardinières en fonte à patine blanche.*

h: 31 cm

est. 180/ 200

**659**

Een paar vierkante metalen plantenbakken.



*Paire de jardinières carrées en métal.*

h: 50 x 46 cm

est. 360/ 400

**660**



Een boekenkast met twee gevitreerde deuren in Chippendalestijl.

*Bibliothèque de style Chippendale ouvrant à deux portes vitrées.*

190 x 130 x 47 cm

est. 100/ 120

**661**

Een geglazuurd aardewerken theeservies met meerkleurig decor. Omstreeks 1930.



*Service à thé en faïence à décor polychrome. Vers 1930.*

est. 40/ 50

**NR. OMSCHRIJVING****662**

Vier diverse antieke potten van steengoed.

*Quatre pots anciens divers en grès.*

h: 32 - 50 cm

est. 60/ 100

**663**

Een gepolychromeerd metalen uithangbord in de vorm van een zwaardvis.

*Enseigne en métal polychromé en forme d'espadon.*

l: 161 cm

est. 140/ 260

**664**

Een rechthoekige salontafel met onyxen blad, versierd met ingelegde bloemen van diverse mineraalsoorten.

*Une table basse rectangulaire avec plateau en onyx, décorée de fleurs incrustées de divers types minéraux.*

110 x 51 cm

est. 80/ 120

**665**

Een eikenhouten koffer met gesculpteerde cassettes in het front, versierd met ingelegde vogels. Omstreeks 1800.

*Un tronc en chêne avec cassettes sculptées à l'avant, décoré d'oiseaux incrustés. Vers 1800.*

b: 152 cm

est. 120/ 200

**666**

Een vierdelig teakhouten tuinsetje voor kinderen, bestaande uit twee stoeltjes, een bankje en een tafeltje.

*Garniture de jardin en teck pour enfants comprenant deux chaises, un banc et une petite table.*

h: 58 cm

est. 550/ 600

**667**

Twee kleine bustes en een krokodil van gebeeldhouwd ivoor. Afrikaans werk, eerste kwart XXste eeuw. Herstelling aan krokodil (L. 60 cm).

*Deux petits bustes et un crocodile en ivoire sculpté. Travail africain, premier quart du XXe siècle. Réparation au crocodile (L. 80 cm).*

L. 60 cm

est. 80/ 100

**668**

Een vrouwen- en een mannenbuste van gebeeldhouwd Afrikaans hout.

*Un buste féminin et masculin en bois dur sculpté africain.*

h: 26 &amp; 31 cm

est. 100/ 120

**NR. OMSCHRIJVING**

669



Een plaasteren tuinvaas.

*Vasque en plâtre.*

35 x 40 cm

est. 80/ 120

670



Een antiek Chinees tafeltje met een gesculpteerde lade.

*Petite table chinoise ouvrant à un tiroir sculpté.*

90 x 86 x 52 cm

est. 60/ 100

671



**Alexandre, Belgium**

Een geëmailleerde terracotta vaas met een aziatisch en Hollands reliëfdecor. Onderaan gemerkt en gedateerd 10-2-1948.

*Vase en terre cuite à décor hollando-asiatique en relief. Marque sous la base et date 10-2-1948.*

h: 65 cm

est. 650/ 750

672



Een tweezijdige eikenhouten tafelbureau. Begin XXe eeuw.

*Bureau-plat en chêne. Double face. Début XXe siècle.*

150 x 85 cm

est. 100/ 120

673



Een meerkleurig plaatijzeren uithangbord in de vorm van een snoek.

*Enseigne en tôle peinte en forme de brochet.*

l: 126 cm

est. 180/ 220

674



“Schaapherder in een romantisch rivierlandschap”. Olieverf op paneel. Modern atelierwerk.

*“Berger dans un paysage rupestre romantique”. Huile sur panneau. Travail récent.*

30 x 40 cm

est. 160/ 200

675



Een wortelnoten naaitafeltje met openklapbaar blad.

*Table à ouvrage en ronce de noyer, tablette abattante.*

h: 79 cm

est. 200/ 240

**NR. OMSCHRIJVING**

**676**



Een wortelnoten naaitafeltje met openklapbaar blad.

*Table à ouvrage en ronce de noyer à tablette abattante.*

h: 79 cm

est. 200/ 240

**677**



Een gesculpteerde Afrikaanse slagtaand in de vorm van een krokodil met een vis en een slang.

*Défense sculptée africaine en forme de crocodile avec poisson et serpent.*

l: 70 cm

est. 100/ 120

**678**



Een goudgepatineerd houten bijzettafeltje in Lodewijk XVI-stijl.

*Table d'appoint en bois de style Louis XVI patiné or.*

38 x 64 cm

est. 100/ 120

**679**



Een reguleur in houten kast. Met slinger en sleutel.

*Régulateur en bois noirci. Avec balancier et clé.*

l: 100 cm

est. 80/ 120

**680**



Een kleine klapsecretaire met een lade boven het blad en onderaan een open compartiment, twee kleine laden en een deurtje.

*Petit secrétaire à abattant avec un tiroir en dessus de la tablette et un casier, deux petits tiroirs et une porte en dessous.*

138 x 65 x 41 cm

est. 120/ 200

**681**



Een Garuda van beeldhouwd hardhout. Zuid-Oost Azië.

*Un Garuda en bois dur sculpté. Asie Sud-Est.*

h: 40 cm

est. 80/ 100

**682**



Een balkvormig tuinornament van deels gepolijst graniet.

*Ornement de jardin rectangulaire, partiellement en granit poli.*

50 x 25 cm

est. 40/ 60

**NR. OMSCHRIJVING**

**683**

Een gepolychromeerd metalen uithangbord in de vorm van de Hoed van Napoleon.



*Enseigne en métal polychromé en forme du chapeau de Napoléon.*

b: 75 cm

est. 180/ 220

---

**684**

**Alfons Van Meirvenne**

“Vechtende katten”. Olieverf op doek. Gesigneerd en gedateerd ‘87.



*“Chat lutant”. Huile sur toile. Signée et datée ‘87.*

65 x 85 cm

est. 100/ 150

---

**685**

Een sobere eikenhouten dekenkoffer.



*Coffre à linge en chêne.*

73 x 130 x 66 cm

est. 80/ 120

---

**686**

Een gebeeldhouwd eikenhouten koffer. XIXe eeuw.



*Coffre en chêne sculpté.*

b: 113 cm

est. 100/ 120

---

**687**

Een hoekkastje - barmeubel met roterend deurtje boven een lade.



*Petite encoignure servant à bar avec une porte tournante en dessus d'un tiroir.*

98 x 58 x 38 cm

est. 30/ 40

---

**688**

Een Chinese neksteun/dekseldoos in van meerkleurig porselein in de vorm van een liggend kind.



*Une boîte à couvercle/support pour le cou en porcelaine en forme d'un enfant qui dort.*

l: 27 cm

est. 60/ 80

---

**689**

**Alfons Van Meirvenne**

“Uilen”. Olieverf op doek. Gesigneerd en gedateerd



*“Hibous”. Huile sur toile. Signée et datée.*

85 x 65 cm

est. 100/ 150

**NR.**      **OMSCHRIJVING**

**690**



Een staande lamp van onyx en messing.

*Lampadaire en onyx et laiton.*

h: 168 cm

est.      30/ 50

**691**



“Tempelwachter.” Aziatisch beeld uit gesculpteerd hout.

*“Gardien de temple”. Une statue en bois sculpté asiatique.*

h 46 cm

est.      40/ 60

**692**



Een replica van een Friese staartklok.

*Horloge murale frisonne dite staartklok. Travail récent.*

l: 110 cm

est.      60/ 80

**693**



Een messing kerkkandelaar in barokke stijl.

*Candélabre d’église en laiton de style baroque.*

h: 115 cm

est.      180/ 220

**694**



Een verlengbare ovale tafel.

*Table ovale à allonges.*

92 x 110 cm

est.      90/ 120

**695**



Een antieke Franse mahoniehouten canapé.

*Canapé ancien en acajou. Travail français.*

b: 186 cm

est.      180/ 240

**696**



Een halkapstok met parapluhouder en handschoenkastje.

*Porte manteaux avec bac à parapluies et coffret à gants.*

h: 191 cm

est.      100/ 120



**NR. OMSCHRIJVING**

**697**



Een balustervaaasje en een dekselvaasje van Cantonporselein.

*Vase balustre et potiche en porcelaine de Canton.*

h: 30 & 33 cm

est. 60/ 80

**698**



Een antieke barokke doos met schuifdeksel, opgebouwd met beeldhouwde elementen uit de tijd.

*Une boîte baroque antique avec couvercle coulissant, construite avec des éléments sculptés de l'époque.*

38,5 x 20 cm

est. 80/ 100

**699**



Een grote schouwspiegel van beeldhouwd eikenhout in Mechelse renaissancestijl.

*Grand trumeau en chêne sculpté de style malinois.*

207 x 121 cm

est. 80/ 120

**700**



Een verlengbare ovale notenhouten tafel met gerainureerde poten.

*Table ovale en noyer aux allonges et sur pieds rainurés.*

114 x 94 cm

est. 120/ 180

**701**



Een meerkleurig glazen bonbonnière met een reliëfdecor van kastanjebladeren. Gemerkt in het deksel 'A.N.V.'. (schade aan het deksel).

*Bonbonnière en verre multicolore à décor de feuilles de châtaignier en relief. Marque A.N.V. dans le couvercle (couvercle endommagé).*

h: 15,5 cm

est. 40/ 60

**702**



**Val Saint-Lambert**

Een reeks van elf kleurloze kristallen champagne coupes.

*Série de onze coupes à champagne en cristal incolore.*

h: 13 cm

est. 55/ 80

**703**



Een lot oud papiergeld (XXste eeuw, voor-en naoorlogs), o.m. Belgisch en Duits en Oostenrijks stads-en noodgeld (Marken en Heller).

*Lot de vieilles notes bancaires (XXe siècle) dont argent belge, argent et Notgeld allemand et autrichien (Mark et Heller).*

est. 100/ 120

**NR. OMSCHRIJVING**

**704**



Een verguld houten butlerspiegel.

*Miroir de sorcière en bois doré.*

Ø: 66 cm

est. 100/ 120

**705**



Een eikenhouten hoekkastje met een lade en twee gebogen en geribbelde deurtjes. Nederland, omstreeks 1830.

*Encoignure en chêne avec un tiroir et portes arrondies à lattes. Pays-Bas vers 1830.*

h: 132 cm

est. 80/ 120

**706**



Een handgeknoopte Oosterse wollen loper.

*Couloir d'Orient en laine. Noué main.*

290 x 97 cm

est. 60/ 100

**707**



Een lot strips en boeken, waarbij 'Jommeke', 'Urbanus', 'Tiny', enz.

*Lot de bandes dessinées et de livres dont "Jommeke", "Urbanus", "Tiny" etc.*

est. 25/ 35

**708**



Twee bajonetten van rond Wereldoorlog 2, waarbij één met schede. Genummerd.

*Deux baïonnettes des deux Guerres Mondiales, dont une avec gaine. Numérotées.*

l: 44 & 47 cm

est. 60/ 100

**709**



Een lotje van twaalf porseleinen beeldjes, waarbij enkele kerstversieringen

*Lot de douze statuettes en porcelaine dont quelques décorations de Noël.*

est. 60/ 80

**710**



Een gefineerde ééndeursvitrine met bronsbeslag en een marmeren blad.

*Vitrine à une porte en bois de placage, montée de bronzes et à tablette en marbre.*

155 x 62 35 cm

est. 100/ 120

**NR. OMSCHRIJVING**

**711**



**Guérin**

Een bolle vaas van steengoed met meerkleurig glazuur. Onderaan gemerkt.

*Vase sphérique en grès à glaçure polychrome. Marque sous la base.*

h: 29 cm

est. 60/ 100

**712**



Een terracotta schoorsteen.

*Une cheminée en terre cuite.*

78 cm

est. 80/ 120

**713**



Een bord van Chinees porselein met een blauw-wit decor in de geest van de Wanli.

*Assiette en porcelaine de Chine à décor bleu et blanc dans l'esprit des Wanli.*

Ø: 26 cm

est. 90/ 110

**714**



Een verguld houten butlerspiegel.

*Miroir sorcière en bois doré.*

Ø: 45 cm

est. 80/ 100

**715**



Drie antieke met leder beklede armstoelen in Lodewijk XVI-stijl. Op te frissen.

*Trois fauteuils rembourrés en cuir ancien de style Louis XVI. À rafraîchir.*

est. 60/ 80

**716**



Een handgeknoopt Oosters wollen karpet. Lichte slijtage.

*Carpette d'Orient en laine. Noué main. Usures.*

338 x 146 cm

est. 80/ 100

**717**



Een grote verzilverde Engelse vier-armige kandelaar.

*Grand candélabre anglais en metal argenté à quatre lumières.*

h: 72 cm

est. 100/ 140

**NR. OMSCHRIJVING**

**718**

Een lot van vier muzikanten van brons. Benin.



*Lot de quatre musiciens en bronze. Bénin.*

h: 12-17 cm

est. 100/ 150

**719**



**Georges Van Raemdonck**

"Jongensportret". Olieverf op doek. Gesigneerd en gedateerd 1963.

*"Portrait de garçon". Huile sur toile. Signée datée 1963.*

26 x 34 cm

est. 120/ 200

**720**



Een zwartgelakt wandtafeltje met èèn lade. XIXe eeuw.

*Console laquée noire ouvrant à un tiroir.*

55 x 76 cm

est. 60/ 100

**721**



**Pimsart - Guérin**

Een aardewerken vaas met meerkleurig glazuur. Onderaan gemerkt.

*Vase en faïence à glaçure polychrome. Marque sous la base.*

h: 35 cm

est. 40/ 60

**722**



**Maurits Van den Broeck**

"Havenzicht". Olieverf op doek. Gesigneerd.

*"Vue de port". Huile sur toile. Signée.*

65 x 82 cm

est. 100/ 120

**723**



Een reeks van elf antieke Delftse tegels.

*Suite de onze carreaux de Delft anciens.*

13 x 13 cm

est. 60/ 100

**724**



**L. Van Tolhuyzen**

"Landschap met hoeve". Olieverf op paneel. Gesigneerd en gedateerd '74.

*"Paysage avec ferme". Huile sur panneau. Signé et daté '74.*

40 x 50 cm

est. 100/ 150

**NR. OMSCHRIJVING**

**725**



Een ovale tafel met kantelbaar blad en op wieltjes.

*Table ovale à abattant et sur roulettes.*

b: 118 cm

est. 80/ 120

**726**



Een paar gesculpteerde armstoelen in Lodewijk XVI-stijl.

*Paire de fauteuils sculptés de style Louis XVI.*

est. 80/ 120

**727**



Een paar theepotjes van meerkleurig Imari-porselein.

*Paire de théières en porcelaine d'Imari polychrome.*

h: 8 & 10 cm

est. 40/ 60

**728**



Een replica van een oude muurplaquette met vlaggenstokhouder met opschrift 'Hofleverancier'.

*Réplique d'une plaquette murale ancienne comme support de drapeau, inscrit "hofleverancier".*

50 x 42 cm

est. 70/ 100

**729**



**Leonardo Torfs**

"De kunstenaar". Olieverf op paneel. Gesigneerd.

*"L'artiste". Huile sur panneau. Signé.*

60 x 50 cm

est. 40/ 60

**730**



Een notenhouten armstoel, bekleed met fluweel. Op wieltjes.

*Fauteuil en noyer recouvert de velours. Sur roulettes.*

est. 80/ 100

**731**



**Guérin**

Een bolle schenkan van meerkleurig geglazuurd steengoed.

*Verseuse sphérique en grès polychrome.*

h: 33 cm

est. 40/ 60

**NR. OMSCHRIJVING**

**732**



Een houten hoekkastje met één deur en één lade.

*Petite encoignure ouvrant à une porte et un tiroir.*

105 x 73 x 44 cm

est. 40/ 50

**733**



Twee hoornvaasjes en een Madonna met Kind van Brussels porselein. XXe & XIXe eeuw.

*Deux cornets et une Vierge à l'Enfant en porcelaine de Bruxelles.*

h: 19 cm

est. 60/ 70

**734**



“Vrouwelijk naakt”. Een plaasteren studie.

*Nu féminin. Une étude en plâtre.*

h: 108 cm

est. 50/ 80

**735**



Een Elisabethan stoeltje van deels gedraaid eikenhout.

*Une chaise élisabéthaine en chêne partiellement tourné.*

H. 93 cm

est. 80/ 100

**736**



Een handgeknoopte Oosterse wollen loper (slijtage) en een karpet.

*Couloir et carpeppe d'Orient en laine. Noués main (usures).*

290 x 97 & 140 x 87 cm

est. 30/ 60

**737**



Drie glazen vaasjes, waarbij twee met een handgeschilderd verguld bladerdecor en een klein vaasje met geëts bloemendecor. Het laatste gemerkt Daum, Nancy.

*Trois vases en verre dont deux décorés à la main à décor de feuilles dorées et un petit vase à décor de fleurs à l'eau forte. Ce dernier marqué Daum, Nancy.*

h: - cm

est. 100/ 150

**738**



Een coupe van geslepen kleurloos kristal op voet.

*Coupe sur piédouche en cristal incolore.*

h: 19,5 cm

est. 50/ 80



**NR.      OMSCHRIJVING**

**739**



**Pieter Van Mol**

“Ruïne te Fontvieile”. Olieverf op doek. Gesigneerd en op de verso gedateerd 1972.

*“Ruine à Fontvieille”. Huile sur toile. Signée et datée 1972 au verso.*

39 x 46 cm

est.      80/ 120

**740**



Een rond bijzettafeltje met onyxen blad, gedragen door messingen Maenaden.

*Guéridon rond à tablette en onyx portée par des Maenades en laiton.*

h: 60 cm

est.      40/ 60

**741**



Een kleine opengewerkte Chinese plaquette van zwart jade.

*Plaquette en jade noire ajourée et sculptée. Travail chinois.*

Ø: 7cm

est.      100/ 120

**742**



“Winters hoevezicht”. Olieverf op paneel. Zonder signatuur.

*“Ferme en hiver”. Huile sur panneau. Sans signature.*

27 x 39 cm

est.      60/ 100

**743**



Een lot strips, bestaande uit ‘Suske & Wiske’, ‘Karl May’, ‘Bessy’, ‘De Rode Ridder’ & ‘Jerom’.

*Lot de bandes dessinées dont “Suske en Wiske”, “Karl May”, “Bessy”, “De Rode Ridder” et “Jerom”.*

est.      25/ 35

**744**



Vijf gesculpteerde eendjes van verschillende soorten mineralen. Chinees werk.

*Cinq petits canards en différentes sortes de minéraux. Travail chinois.*

l: 8 cm

est.      40/ 50

**745**



Een ovale kersenhouten tafel met vijf bijpassende stoelen met groen fluwelen zit. Met verlengblad.

*Une table ovale en merisier avec cinq chaises assorties avec assise en velours vert. Avec rallonge.*

150 x 120 cm

est.      40/ 60

**NR. OMSCHRIJVING**

**746**



Twee handgeknoopte Oosterse wollen karpetten.

*Deux carpettes d'Orient en laine. Nouées main.*

125 x 180 & 100 x 150 cm

est. 30/ 50

**747**



**Royal Doulton, England**

Vier verschillende kleine 'Character jugs' van meerkleurig aardewerk. Allen gemerkt onderaan. Eén met randschilfer achteraan.

*Quatre différentes petites "Character Jugs" en faïence polychrome. Marque sous la base. Un éclat à l'arrière.*

h: 8 & 9 cm

est. 60/ 80

**748**



"Geschiedenis van de schilderkunst". Ed. Het Spectrum. Antwerpen 1966 - 1968. De volledige reeks, 27 delen. Zonder stofwikkels.

*"Geschiedenis van de Schilderkunst". Ed. Het Spectrum. Anvers 1966-1968. Série complète de 27 volumes. Sans couverture anti-poussière.*

est. 40/ 60

**749**



Vier aardewerken netsukes in de vorm van wijzen. Achteraan gemerkt. Eén handje manco, eentje beschadigd.

*Quatre netsukes en faïence sous forme de sages. Marque au dos. Une petite main manquante, et une pièce avec dégâts.*

h: 5 cm

est. 40/ 60

**750**



Een paar gebeeldhouwd notenhouten stoelen met gecapitoneerde rug. Op wieltjes (1 manco).

*Paire de chaises en noyer sculpté à dossiers capitonnés. Sur roulettes (1 manque).*

h: 90 cm

est. 60/ 80

**751**



**Dräger, Lübeck**

Een apparaat voor Arteriële zuurstofinsufflatie als therapie bij perifere vaatziekten. Eind jaren '60.

*Appareil pour l'insufflation artérielle d'oxygène pour la thérapie des maladies des vaisseaux périphères. Années 60.*

est. 80/ 120

**752**



**V.J. Bergh**

"Veenzicht". Olieverf op doek. Gesigneerd.

*"Vue des fagnes". Huile sur toile. Signée.*

37 46 cm

est. 50/ 80

**NR.      OMSCHRIJVING**

**753**

**Mills**

Een vierdelig art-deco koffie- en theestel van verzilverd metaal op dienblad. Onderaan gemerkt.



*Service à café et à thé art déco en métal argenté sur plateau. Marque sous la base.*

h: 9- 23 cm

est. 100/ 120

**754**



Een mahoniehouten spiegel met ingelegde biesjes. XIXe eeuw.

*Miroir en acajou aux traits incrustés.*

60 x 52 cm

est. 80/ 100

**755**



Een zware metalen kandelaar, gemonteerd als lamp.

*Candélabre lourd en métal. Monté en lampe.*

h: 140 cm

est. 60/ 80

**756**



Een fraai notenhouten bijzettafeltje op drie poten.

*Jolie table d'appoint en noyer sur trois pieds.*

Ø: 65 cm

est. 60/ 100

**757**



Twee kleine en een groot bord van meerkleurig aardewerk van Rouen.

*Deux petites et une grande assiette en faïence polychrome de Rouen.*

Ø: 20 & 24 cm

est. 30/ 40

**758**



Porseleinen schotel en bowl van porselein met Imari decor.

*Un plat et un bol en porcelaine , décor Imari.*

Ø 20 cm

est. 40/ 60

**759**



**Les Ateliers L. M. à Bordeaux**

Een thermometer achter glas.

*Thermomètre sous verre.*

102 x 15 cm

est. 50/ 80

**NR. OMSCHRIJVING**

**760**



Een gefineerd mahoniehouten kaarttafeltje met vilten blad.

*Table à jeux en placage d'acajou, tablette recouverte de feutre.*

42 x 78 cm

est. 50/ 80

**761**



Een hallantaarn met gesatineerde en geslepen coupe en versierd met ramskoppen.

*Lanterne de vestibule avec coupe satinée et taillée, décorée de têtes de bélier.*

h: 82 cm

est. 200/ 240

**762**



**Marcel Vaes**

"Heidelandschap". Olieverf op board. Gesigneerd.

*"Paysage de bruyère". Huile sur carton. Signé.*

30 x 40 cm

est. 60/ 80

**763**



Een lot van zes gevulde Chromo-albums en een groot deel losse chromo's. Artis, Liebig & 's Lands Glorie.

*Lot de six albums aux chromos et une grande partie de chromos dépareillés. Artis, Liebig et 's Lands Glorie.*

est. 100<sup>2</sup>/ 120

**764**



**Jacky Duyck**

"Compositie". Olieverf op papier. Gesigneerd.

*"Composition". Huile sur papier. Signé.*

35 x 30 cm

est. 40/ 60

**765**



Een grote smeedijzeren luchter met acht lichtpunten. Zonder kapjes.

*Grand lustre en fer forgé à huit lumières. Sans abat-jour.*

Ø: 95 (60) cm

est. 120/ 200

**766**



Een rond bijzettafeltje op gebogen poten.

*Table d'appoint ronde sur pieds courbés.*

Ø: 50 cm

est. 40/ 50

**NR.      OMSCHRIJVING**

**767**



Een paar vol messingen neogotische kandelaars.

*Paire de candélabres en laiton massif de style gotique.*

h: 40 cm

est.      60/ 100

**768**



**Fontés à Caylux**

Een comtoiseklok op stoeltje met geëmailleerde wijzerplaat in een gedreven messing front-. Met slinger en gewichten.

*Comtoise sur sa chaise et au cadran émaillé entouré de laiton repoussé. Avec balancier et poids.*

43 x 14 cm

est.      80/ 120

**769**



**Herman Grieten**

“Figuren op de heide”. Aquarel op papier. Gesigneerd.

*“Personnages à la bruyère”. Aquarelle sur papier. Signée.*

32,5 x 25 cm

est.      40/ 60

**770**



Een notenhouten wandconsole.

*Console en noyer.*

b: 76 cm

est.      30/ 50

**771**



Een Chinees meubeltje met drie laden en twee deurtjes.

*Un meuble chinois à trois tiroirs et deux portes.*

80 x 60 x 36 cm

est.      80/ 100

**772**



**Paul Draps**

“Interieur”. Olieverf op paneel. Gesigneerd en gedateerd '55.

*“Intérieur”. Huile sur panneau. Signé et daté '55.*

40 x 30 cm

est.      60/ 80

**773**



**C. Van Santweghe**

“Landschap met berk”. Aquarel. Gesigneerd en gedateerd 1924.

*“Paysage et bouleau”. Une aquarelle. Signée et datée 1924.*

36 x 45 cm

est.      60/ 100

**NR. OMSCHRIJVING**

**774**



**Georges Claeys**

“Biddende nonnen in een kerkinterieur”. Olieverf op doek op paneel gekleefd.  
Gesigneerd.

*“Nonnes en prière dans une église”. Huile sur toile, collée sur panneau. Signée.*

32 x 24 cm

est. 50/ 80

**775**



Een moderne plafonnière van mat glas met vier lichtpuntjes.

*Plafonnier moderne en verre mat à quatre lumières.*

42 x 42 cm

est. 40/ 60

**776**



Een ovaal mahoniehouten naaitafeltje met zes compartimenten binnenin.

*Table à ouvrage ovale. Intérieur à six compartiments.*

73 x 58 x 41 cm

est. 60/ 100

**777**



**Daufresne de la Chevalerie**

“Vrouw in een stalletje in een Perzisch straatje”. Olieverf op paneel. Gesigneerd Delac.  
Medio XXe eeuw.

*“Vendeuse dans une ruelle persane”. Huile sur panneau. Signé Delac. Milieu du XXe siècle.*

80 x 60 cm

est. 120/ 200

**778**



“Goudfazanten”. Een Chinees borduurwerk op zijde.

*“Faisans dorés”. Broderie chinoise sur soie.*

34,5 x 57,5 cm

est. 50/ 70

**779**



“Aan het hof der Moguls”. Schildering op textiel. Indisch werk.

*A la cour des Moghol . Peinture sur textile. Travail indien.*

70 x 50 cm

est. 60/ 100

**780**



Een gefineerd mahoniehouten naaitafeltje met liervormige poten. Te restaureren

*Table à ouvrage en placage d'acajou aux pieds en forme de lyre. A restaurer.*

35 x 51 cm

est. 50/ 70



**NR. OMSCHRIJVING**

**781** Een luchter naar art nouveau voorbeeld.



*Un lustre d'après l'Art Nouveau.*

H. 30 cm

est. 60/ 100

**782**



Een hangluchtertje met zes lichtpunten en versierd met kristallen pendeloques. XIXe eeuw.

*Petit lustre à six lumières décoré de pendeloques en cristal.*

h: 60 cm

est. 80/ 120

**783**



Een luchter van koper en glas met kristallen pendeloques. 8 lichtarmen.

*Un lustre en cuivre et verre avec pendeloques en cristal. 8 bras de lumière.*

h: 60 cm

est. 50/ 80

**784**



“Electric chair”. Een genummerde kunstprint, uitgegeven door Sunday B. Morning. 1971.

*“Electric chair”. Estampe numérotée. Ed. Sunday B. Morning 1971.*

90 x 120 cm

est. 60/ 100

**785**



Vaas van Satsuma porselein. Onderaan gemerkt.

*Un vase en porcelaine Satsuma. Marque sous la base.*

H. 38 cm

est. 60/ 80

**786**



Een witgepatineerd boudoirstoeltje met blauw fluwelen bekleding.

*Chaise de boudoir laquée blanche recouverte de velours bleu.*

est. 30/ 40

**787**



Een tafelklok gefineerd met diverse houtsoorten en met koperen details. Messingen uurwerk met slinger.

*Pendule en bois de placage divers et avec détails en cuivre. Cadran et balancier en laiton.*

H. 35 cm

est. 100/ 120

**NR. OMSCHRIJVING****788**

Een bureau-ensemble van messing, brons en zamak, bestaande uit een brievenhouder, kandelaar met luciferhouder, postzegeldoosje, borsteltje, een bel, een inktpot (beschadigd), een achthoekige vide-poche en een presse-papiers met roze marmer. Omstreeks 1900.

*Garniture de bureau en laiton, bronze et régule, comprenant un porte-lettres, un bougeoir, un porte-allumettes, une boîte à timbres, une brosse, une sonnette, un encrier (dégât), un vide-poche octogonal et une presse-papier en marbre rose. Vers 1900.*

est. 100/ 120

**789****Baken**

“Compositie met personage en banaan”. Wasco op papier. Gesigneerd en gedateerd.

*“Composition avec personnage et banane”. Wasco sur papier. Signé et daté.*

15 x 23 cm

est. 100/ 120

**790**

Een verlengbare ronde eikenhouten tafel op vier gebogen poten. Met verlengblad.

*Table ronde en chêne sur quatre pieds courbés. Avec allonge.*

Ø: 110 cm

est. 40/ 60

**791**

Een kantelbare kamerspiegel met mahoniehoutfineer.

*Miroir de chambre pivotant en placage d'acajou.*

h: 160 cm

est. 200/ 300

**792****Christaulin Aurelias Posivici**

“Naakt met stier”. Gemengde techniek op papier. Achteraan gesigneerd.

*“Nu sur taureau”. Technique mixte sur papier. Signée au verso.*

43 x 57 cm

est. 80/ 120

**793**

Een paar messingen kandelaars. Vlaanderen, XVIIIe eeuw.

*Une paire de candélabres en laiton. Flandre, XVIIIème siècle.*

H. 22 cm

est. 60/ 80

**794****Savery**

“Leeuw in de wildernis”. Een ets. Gesigneerd buiten de plaat.

*“Lion dans la jungle”. Une eau-forte. Signée hors planche.*

19 x 15 cm

est. 40/ 60

**NR. OMSCHRIJVING**

**795**



Een messing en olielampje.

*Une petite lampe à huile en laiton.*

h: 41 cm

est. 20/ 30

**796**



**P. Van der Essen**

"Herderin met schapen". Potlood. Gesigneerd. Naar Huet.

*"Bergère et son troupeau de moutons". Crayon. Signé. D'après Huet.*

33 x 24 cm

est. 40/ 80

**797**



Een vaas van kleurloos geslepen kristal.

*Un vase en cristal taillé incolore.*

h 31 cm

est. 25/ 35

**798**



Een emmertje van Frans porselein met een handgeschilderd meerkleurig bloemendecor.

*Petit seau en porcelaine française à décor de fleurs peint à la main.*

Ø: 12 cm

est. 25/ 35

**799**



"Koppel in traditionele klederdracht". Een beeldje van polychroom porselein. Onderaan gemerkt. Oost-Europees werk.

*"Couple avec des habits de période". Une statue en porcelaine polychrome. Marque sous la base.*

h: 28 cm

est. 30/ 50

**800**



Doosje van Chinese lak met vergulde versiering.

*Petite boîte, laque chinoise et décorations dorées.*

17,5 x 13,5 cm

est. 35/ 45