

NR. OMSCHRIJVING

1



Porcegama, Valencia

"Eend met kuikens". Een groep van meerkleurig Spaans porselein. Onderaan gemerkt.

Canard avec poussins . Un groupe de porcelaine espagnole multicolore. Marqué en bas.

h: 31,5 cm

est. 40/ 60

2



"Kathedraal - markt". Gravure. Gesigneerd, getiteld en genummerd 88/150 buiten de plaat.

Cathédrale - Marché . Gravure. Signée, titrée et numérotée 88/150 hors planche.

20 x 13 cm

est. 35/ 50

3



Een lot oude kerstballen, vogels, lampions en pieken.

Lot de vieilles boules de Noël, oiseaux, lanternes et pointes.

est. 60/ 80

4



Een lot oude glazen kerstversieringen in de vorm van druiventrossen, bestaande uit acht grote en zes kleine.

Lot de vieilles décorations de Noël en verre en forme de grappes de raisin, composées de huit grandes et six petites.

h: 11 & 8 cm

est. 60/ 100

5



Een 18 karaats geel gouden ring bezet met een koraal.

Une bague en or jaune 18 carats sertie d'un corail.

3,13 g

est. 100/ 150

6



Een grote plantenstaander van gedreven messing, gedecoreerd met bloemen en leeuwenkoppen met ringen.

Un grand support de plante en laiton ciselé décoré de fleurs et de têtes de lion avec anneaux.

h: 97 cm

est. 60/ 100

7



Een lot heiligenbeelden van biscuit, bestaande uit een groot en een klein Mariabeeld, een Christus Heilig Hart, een St. Jozef met kind en een Sint-Antonius met Jezus.

Un lot de statues de saints en biscuit, composé d'une grande et une petite statue de Marie, un Sacré-Cœur du Christ, un Saint Joseph avec enfant et un Saint Antoine avec Jésus.

h: 19 - 48 cm

est. 40/ 60

NR. OMSCHRIJVING**8**

Een lot gekleurd kristal, bestaande uit een asbak van Maastricht, een Italiaanse asbak en een lampenvoet van Val St. Lambert.

Un lot de cristal coloré, composé d'un cendrier de Maastricht, d'un cendrier italien et d'un pied de lampe du Val St. Lambert.

h: 6, 9 & 26 cm

est. 60/ 70

9**Frans Van Immerseel**

"De pijprokers". Twee originele voorontwerpen voor glasramen. Gemonogrammeerd.

Les fumeurs de pipe . Deux dessins préliminaires originaux pour des vitraux. Monogrammés.

14 x 12 cm

est. 40/ 60

10**De Greef**

Een 18 karaats geel gouden dameshorloge. Jaren 30.

Une montre pour femme en or jaune 18 carats. Années 1930.

bruto: 8,15 g

est. 60/ 100

11

Een oud hondje met automaat. Made in Japan. Slijtage.

Un vieux chien automatique. Fabriqué au Japon. Usure.

16 x 23 cm

est. 40/ 50

12

Enkele oude aandelen: Minexco, Forges de Clabecq, Grand Bazar de la Place Saint-Lambert.

Quelques anciennes actions: Minexco, Forges de Clabecq, Grand Bazar de la Place Saint-Lambert.

est. 30/ 50

13**Val St. Lambert**

Een zeshoekige kandelaar en asbak van geslepen kleurloos kristal. Beide gemerkt.

Un chandelier hexagonal et un cendrier en cristal incolore taillé. Tous deux marqués.

h: 5,5 & 24,5 cm

est. 30/ 40

14

Een stel gipsen kerstbeeldjes: Jezus in de kribbe, Maria, Jozef, os en ezel, drie herders, twee lammetjes, drie koningen en een engel.

Un ensemble de figurines de Noël en plâtre: Jésus dans la crèche, Marie, Joseph, boeuf et âne, trois bergers, deux agneaux, trois rois et un ange.

est. 60/ 80

NR. OMSCHRIJVING**15**

Een 18 karaats geel gouden speld bezet met twee pareltjes en een granaat.

*Une épingle en or jaune 18 carats serti de deux perles et d'un grenat.*

3,70 g

est. 100/ 140

16

"Liggende man". Een sanguinetekening op papier. XVIIIe eeuw.

*"Homme couché". Une sanguine sur papier. XVIIIème siècle.*

23 x 12 cm

est. 85/ 100

17

Drie stuks meerkleurig aardewerk van Rouen, bestaande uit een wandvaasje, een potje en een bordje.

*Trois pièces de poterie multicolore de Rouen, composées d'un vase mural, d'un pot et d'une assiette.*

l: 13 - 28 cm

est. 20/ 25

18

Een lot biscuit, bestaande uit een groepje met een man en vrouw met kruiwagen, een jongetje met hond en meisje met kat en een groepje van een moeder met kind op chaise-longue. De laatste met barst achteraan.

*Un lot de biscuit, composé d'un groupe avec un homme et une femme avec une brouette, un garçon avec un chien et une fille avec un chat et un groupe d'une mère et son enfant sur une chaise longue. Le dernier avec une fissure à l'arrière.*

h: 16 - 21 cm

est. 20/ 30

19**L. Smets**

Een lot van vier gravures. Allen gesigneerd buiten de plaat.

*Un lot de quatre gravures. Toutes signées à l'extérieur de la planche.*

9 x 8; 15,5 x 18,5; 16,5 x 20 & 16,5 x 17,5

est. 40/ 60

20

Een 18 karaats geel gouden schakelketting.

Une chaîne à maillons en or jaune 18 carats.

5,32 g

est. 150/ 200

21

Een vaas, een vaas op voet en een schaal van geslepen kleurloos kristal, waarbij de laatste met messingen montuur. Allen gemerkt. Onderaan. De eerste met minieme randschilfer.

*Un vase, un vase sur pied et un bol en cristal incolore taillé, ce dernier avec des montures en laiton. Tous marqués. En bas. Le premier avec un petit éclat.*

h: 23 & 26 cm Ø: 23 cm

est. 40/ 60

NR. OMSCHRIJVING**22****Willy Van Meirvenne**

“Zeeslag” en “Jachttafereel met ruiters”. Olieverf op paneel. Gesigneerd.



Bataille navale et Scène de chasse avec cavaliers. Huile sur panneau. Signé.

18 x 24 cm

est. 40/ 60

23

Een paar boekensteunen van monochroom wit aardewerk, ze stellen een man en een vrouw voor en vormen een rokersset met drie kleine losse asbakjes.

Une paire de serre-livres monochromes en faïence blanche, représentant un homme et une femme, formant un ensemble fumeur avec trois petits cendriers amovibles.

H. 18 cm

est. 40/ 60

24**M. Van Cuyck**

“Schaapherder met kudde”. Olieverf op gemaroufleerd doek. Gesigneerd en gedateerd 1927. Zeer lichte schade ter hoogte van het water. Kader beschadigd.

Berger avec troupeau . Peinture à l'huile sur toile marouflée. Signé et daté 1927. Très léger dommage près de l'eau. Cadre endommagé.

18,5 x 26,5 cm

est. 200/ 300

25**De Greef Swiss**

Een dameshorloge met roestvrijstalen polsband.

Une montre pour femme avec bracelet en acier inoxydable.

est. 40/ 80

26

Een liturgische bronzen aquamanile.

Un aquamanile liturgique en bronze.

h: 18,5 cm

est. 40/ 60

27

Vijf verschillende borden van Delfts aardewerk met blauw op witte decors. XVIIe; XVIIIe & XIXe eeuw. Diverse restauraties.

Cinq assiettes différentes en faïence de Delft à décors bleu sur blanc. XVIIème, XVIIIème & XIXème siècle. Restaurations diverses.

Ø: 22 - 26 cm

est. 50/ 80

28

Een ambachtelijk geblazen vaasje van rookglas en een geslepen kleurloos kristallen drageoir.

Un vase en verre fumé soufflé artisanalement et un drageoir en cristal incolore taillé.

h: 20 cm

est. 40/ 50

NR. OMSCHRIJVING**29****Joris Minne**

Een lot van vier gravures, waarbij een kleurenets. Allen gemonogrammeerd binnen de plaat en twee gesigneerd buiten de plaat.

Un lot de quatre gravures, dont une eau-forte en couleurs. Toutes monogrammées à l'intérieur de la planche et deux signées hors planche.

12 x 7,5; 12,5 x 9,5; 16 x 11,5 & 22 x 15 cm

est. 60/ 100

30

Een 18 karaats geel gouden ring bezet met diamanten met een gezamenlijk gewicht van +- 0,10 ct.

Une bague en or jaune 18 carats sertie de diamants d'un poids combiné de + - 0,10 ct.
3,94 g

est. 150/ 200

31

Een rood koperen scheepslantaarn en een gietijzeren scheepsbel.

Lanterne de navire en laiton rouge et cloche de bateau en fonte.

h: 34 & 18 cm

est. 60/ 80

32**Pol Marijnissen**

"Stilleven met peren". Olieverf op paneel. Gesigneerd.

Nature morte aux poires . Huile sur panneau. Signé.

30 x 40 cm

est. 200/ 300

33

Een oude theaterkijker met leder bekleed. In etui.

Une paire de lunettes de théâtre recouvertes de cuir. Dans une pochette.

h: 7,5 cm

est. 30/ 40

34**Frantz Charlet**

"Moeder en kind in een Hollands havenstadje". Lithografie. Gesigneerd en "5e staat" buiten de plaat.

Mère et enfant dans une ville portuaire hollandaise . Lithographie. Signée et 5ème état hors planche.

60 x 50 cm

est. 50/ 80

35

Een 18 karaats geel gouden schakelarmband.

Un bracelet à maillons en or jaune 18 carats.

6,75 g

est. 200/ 300

NR. OMSCHRIJVING

36



Een houten plantenbak met vier bollen op de hoeken.

Une jardinière en bois avec quatre balles sur les coins.

68 x 54 x 54 cm

est. 40/ 60

37



Een vaasje van Italiaans aardewerk naar barok voorbeeld met polychroom reliëfdecor.

Un petit vase en faïence italienne d'après une exemple baroque à décor en relief polychrome.

H. 20 cm

est. 30/ 35

38



Een karafje en drie borrelglasjes van blauw glas, versierd met handgeschilderd decor. Gepresenteerd op een rond schoteltje met kant tussen glas in verzilverd metalen montuur.

Une carafe et trois verres à liqueur en verre bleu, décorés avec un décor peint à la main. Présenté sur une soucoupe ronde avec de la dentelle entre le verre dans une monture en métal argenté.

h: 23 cm; Ø: 24 cm

est. 40/ 60

39



Frank-Ivo van Damme

Een lot van zeven houtsneden, allen gesigneerd buiten de plaat. Bijgevoegd acht folders/wenskaarten met gravures, waarvan drie gesigneerd.

Un lot de sept gravures sur bois, toutes signées à l'extérieur de la planche. Ainsi que huit brochures / cartes de vœux avec des gravures, dont trois sont signées.

est. 60/ 100

40



Een paar 18 karaats wit en geel gouden oorbellen bezet met briljanten met een gezamenlijk gewicht van +- 0,14 ct.

Une paire de boucles d'oreilles en or blanc et jaune 18 carats serties de brillants d'un poids combiné de + - 0,14 ct.

5,88 g

est. 350/ 450

41



Een maanvormig flesje van gesatineerd amberkleurig glas.

Une bouteille en forme de lune en verre ambré satiné.

h: 17 cm

est. 40/ 60

42



Willy Van Meirvenne

"Vlaams winterlandschap". Olieverf op doek. Gesigneerd.

Paysage d'hiver flamand . Huile sur toile. Signée.

50 x 40 cm

est. 60/ 80

NR. OMSCHRIJVING**43****Wuba Warmink**

Een tafelklokje naar XVIIIde eeuws voorbeeld.

Une horloge de table d'après l'exemple du XVIIIe siècle.

H. 30 cm

est. 60/ 80

44

"De Klokkengieters". Gravure.

Les fondeurs de cloches . Gravure.

48 x 60 cm

est. 80/ 100

45

Een 18 karaats wit en geel gouden ring bezet met een centrale briljant van +- 0,57 ct. FVS1. en brillanten met een gezamenlijk gewicht van +- 0,30 ct.

Une bague en or blanc et jaune 18 carats sertie d'un diamant central de + - 0,57 ct. FVS1. Et de brillants d'un poids combiné de + - 0,30 ct.

3,50 g

est. 1250/ 1350

46

Een oude hutkoffer. Slot verwijderd. In goede staat.

Un vieux coffre. Serrure enlevée. En bon état.

33 x 78 x 42 cm

est. 40/ 60

47

Een lot Europees aardewerk, bestaande uit een paar kleine bordjes, een scheerbekken, een diepe schaal, een diep bord en een bordje met Franse lelie. Grotendeels XIXe eeuw. Verscheidene randschilfers.

Un lot de poterie européenne, composée de quelques petites assiettes, un bassin à raser, un bol profond, une assiette creuse et une assiette à lys français. En grande partie du XIXème siècle. Plusieurs éclats.

Ø: 16 - 25 cm

est. 60/ 100

48

Een ovale vaas van zwart glas. Omstreeks 1950.

Un vase ovale en verre noir. Vers 1950.

18 x 30 cm

est. 40/ 50

49

Een lot van elf koper/staalgravures met zichten op de kathedraal te Antwerpen. Grotendeels XIXe eeuws.

Un lot de onze gravures sur cuivre et acier avec vue sur la cathédrale d'Anvers. En grande partie du XIXème siècle.

14 x 9 - 34 x 23 cm

est. 40/ 60

NR. OMSCHRIJVING

50



Een 18 karaats geel gouden ketting met 18 karaats wit en geel gouden hanger bezet met briljanten met een gezamenlijk gewicht van +- 0,13 ct.

Un collier en or jaune 18 carats avec un pendentif en or blanc et jaune 18 carats serti de brillants d'un poids combiné de + - 0,13 ct.

9,62 g

est. 600/ 800

51



Een oude telefoon. Rood gelakt. Slijtage.

Un vieux téléphone. Peint en rouge. Usure normale.

h: 28 cm

est. 50/ 80

52



"Ballerina". Olieverf op doek. Gemonogrammeerd C.T.

Ballerina . Huile sur toile. Monogrammée C.T.

80 x 65 cm

est. 40/ 120

53



Een paar deels goudgepatineerde plaasteren meisjesbustes naar Van Vaerenbergh.

Une paire de bustes de filles en plâtre partiellement patiné or d'après Van Vaerenbergh.

h: 19 cm

est. 60/ 80

54



Willy Van Meirvenne

"Herfstlandschap". Olieverf op paneel. Gesigneerd.

Paysage d'automne . Huile sur panneau. Signé.

50 x 60 cm

est. 60/ 80

55



Een paar 18 karaats wit en geel gouden oorbellen bezet met briljanten met een gezamenlijk gewicht van +- 0,36 ct.

Une paire de boucles d'oreilles en or blanc et jaune 18 carats serties de brillants d'un poids combiné de + - 0,36 ct.

5,31 g

est. 600/ 700

56



Een houten presentatiesokkel, versierd met een uitgestoken lauwerkrans.

Un piédestal de présentation en bois, décoré d'une couronne de laurier sculptée.

80 x 48 x 45 cm

est. 60/ 80

NR. OMSCHRIJVING

57



Een pot met twee oren van steengoed met bruin glazuur.

Un pot en grès à deux anses avec glaçure brune.

h: 30 cm

est. 40/ 50

58



Een bebaard mannenhoofd van beeldhouwd hout als wandversiering.

Tête d'homme barbu en bois sculpté pour décoration murale.

l: 30 cm

est. 40/ 60

59



R. Van der Cruyssen

“Nachtelijk straatzicht”. Olieverf op doek. Gesigneerd.

Scène de rue nocturne. Huile sur toile. Signé.

50 x 60 cm

est. 100/ 120

60



Een 18 karaats wit en geel gouden ring bezet met één briljant van +- 0,05 ct.

Une bague en or blanc et jaune 18 carats sertie d'un diamant de + - 0,05 ct.

8,15 g

est. 300/ 400

61



Een diamantzaag van messing, gietijzer en staal.

Scie à diamant en laiton, fonte et acier.

L. 31 cm

est. 40/ 60

62



Bie

“Polderlandschap”. Aquarel op papier. Gesigneerd.

Paysage de polders . Aquarelle sur papier. Signé.

31 x 42 cm

est. 30/ 40

63



Een paar aardewerken jardinières met een reliëfdecor van palmen op een lichtblauwe achtergrond. Eén met randschilfer.

Paire de jardinières en faïence à décor en relief de palmiers sur fond bleu clair. L'une à éclat.

Ø: 18 cm h: 21 cm

est. 100/ 120

NR. OMSCHRIJVING

64



Lode Gevaert

“Herfstdreef”. Pastel op papier. Gesigneerd.

Drève en automne. Pastel sur papier. Signé.

63 x 48 cm

est. 40/ 60

65



Een lang halssnoer met zoetwaterparels.

Un long collier de perles d'eau douce.

+/- 125 cm

est. 140/ 180

66



Een gebeeldhouwde houten piëdestal in neogotische stijl.

Un piédestal en bois sculpté de style néo-gothique.

h: 80 cm

est. 80/ 120

67



Een backgammon met gedraaide houten schijven en benen dobbelstenen.

Un backgammon avec des disques en bois tourné et des dés en os.

12 x 46 x 36 cm

est. 30/ 50

68



Een aardewerken siervaas met een gepolychromeerd decor van bladeren en vogeltjes in hoogrelief. Eén snaveltje en twee bladeren licht beschadigd.

Un vase en faïence à décor polychrome de feuilles et d'oiseaux en haut relief. Un bec et deux feuilles légèrement abîmés.

h: 20 cm

est. 60/ 80

69



Willy Van Meirvenne

“Franse basset”. Olieverf op doek. Gesigneerd.

Basset français . Huile sur toile. Signée.

68 x 55 cm

est. 80/ 100

70



Een 18 karaats wit gouden ring bezet met een centrale briljant van +- 0,49 ct. FVS2 en briljanten met een gezamenlijk gewicht van +- 0,15 ct.

Une bague en or blanc 18 carats sertie d'un diamant central de + - 0,49 ct. FVS2 et de diamants d'un poids combiné de + - 0,15 ct.

3,85 g

est. 900/ 1000

NR. OMSCHRIJVING

71



Een paar metalen lampenvoeten, versierd met oude schoenleesten.

Paire de pieds de lampes en métal orné de formes de souliers anciennes en bois.

h: 54 cm

est. 80/ 100

72



"Classicistische schetsen". Potlood op papier. Draagt een atelierstempel A. Van Maasdijk.

"Croquis classiques". Crayon sur papier. Porte un cachet d'atelier: A. Van Maasdijk.

35 x 23 cm

est. 60/ 75

73



Een fijn uitgestoken juwelenkoffertje, versierd met bladermotieven rondom en het deksel getooid met een draak. (letsel aan binnenkant deksel).

Un écrin à bijoux finement sculpté, décoré de motifs de feuilles tout autour et le couvercle orné d'un dragon. (dégât à l'intérieur du couvercle).

21 x 32 x 17 cm

est. 60/ 80

74



R. Vermeylen

"Op de Soeteweg". Olieverf op paneel. Gesigneerd en op de verso gedateerd 1955.

Op de Soeteweg . Huile sur panneau. Signé et daté 1955 au dos.

40 x 50 cm

est. 60/ 100

75



Marcel Taton

Een zilveren hanger in de vorm van een hoofd bezet met een parel.

Un pendentif en argent en forme de tête sertie d'une perle.

8,5 x 8 cm 60,40 g

est. 100/ 150

76



Drie gietijzeren raamvoorhangen/ -versieringen.

Trois couvre-fenêtres / décorations en fonte.

b: 125 cm

est. 120/ 200

77



Een viool met vioolkast en strijkstokken. Slijtage, maar intact.

Un violon avec étui de violon et archets. Usé, mais intact.

l: 60 cm

est. 100/ 150

NR. OMSCHRIJVING

78



Elly de Jong

“Peinzend”. Een zittend meisje van gebeeldhouwd en gepolijst steen.

Pensive . Une fille assise en pierre sculptée et polie.

H. 27 cm

est. 500/ 800

79



Ignace Kennis

“Kruisbeeld bij een weg in de winter”. Olieverf op doek. Gesigneerd.

Crucifix au bord d'un chemin en hiver . Huile sur toile. Signé.

60 x 50 cm

est. 60/ 100

80



Een 18 karaats wit gouden ring bezet met vijf briljanten met een gezamenlijk gewicht van +- 1,18 ct. HVS2.

Une bague en or blanc 18 carats sertie de cinq diamants d'un poids combiné de + - 1,18 ct. HVS2.

4,19 g

est. 900/ 1000

81



Drie theepotten van Naams aardewerk. Lichte randschade XIXe eeuw.

Trois théières en faïence de Namur. Egrenures au bord. XIXème siècle.

h: 11 - 13 cm

est. 60/ 100

82



Alfons Van Meirvenne

“Eekhoorn”. Pastel op papier. Gesigneerd en gedateerd 1989.

Ecureuil . Pastel sur papier. Signé et daté 1989.

53 x 35 cm

est. 100/ 120

83



Een lot Naams aardewerk, bestaande uit twee koffiekannen, waarbij één met zilveren montuur, twee kannetjes, waarbij één met deksel en een kommetje. Zeer lichte randbeschadigingen hier en daar, één koffiekann met grotere beschadiging. XIXe eeuw.

Un lot de poterie de Namur, composée de deux pichets à café, un avec monture en argent, deux pichets, un avec couvercle et un bol. Très léger dommage de bord ici et là, une cafetière avec plus de dégâts. XIXe siècle.

h: 7 - 27 cm

est. 80/ 120

84



Ignace Kennis

“Monnik”. Olieverf op doek. Gesigneerd.

Moine . Huile sur toile. Signé.

70 x 60 cm

est. 80/ 120

NR. OMSCHRIJVING**85**

Een 18 karaats wit gouden armband bezet met brillanten met en gezamenlijk gewicht van +- 1,10 ct. en robijnen met een gezamenlijk gewicht van +- 0,66 ct.

Un bracelet en or blanc 18 carats serti de brillants d'un poids combiné de + - 1,10 ct. Et de rubis d'un poids combiné de + - 0,66 ct.

24,90 g

est. 1800/ 2000

86

Een verguld houten faldistorium met kussen.

Un faldistorium en bois doré avec coussin.

h: 53 cm

est. 80/ 100

87

Drie gepolychromeerde houten engelen met glazen ogen.

Trois anges en bois polychrome avec des yeux en verre.

h: 34 & 36 cm

est. 100/ 150

88

Een runderhoorn met bronzen montuur en voet, versierd met een ramskop en gedragen door een putto. XIXe eeuw. Te restaureren.

Une corne de bovin à monture et socle en bronze, décorée d'une tête de bélier et portée par un putto. XIXème siècle. A restaurer.

h: 43 cm

est. 80/ 120

89

Lode De Maeyer

"Bloemenstilleven". Olieverf op doek. Gesigneerd

Nature morte aux fleurs . Huile sur toile. Signé.

40 x 50 cm

est. 100/ 120

90

Een 18 karaats wit gouden ketting en 18 karaats geel gouden hanger bezet met diamanten oude slijp met een gezamenlijk gewicht van +- 1 ct. en een centrale granaat van +- 5 ct.

Une chaîne en or blanc 18 carats et un pendentif en or jaune 18 carats sertis d'un diamant taille ancienne d'un poids combiné de + - 1 ct. Et d'un grenat central de + - 5 ct.

9,50 g

est. 750/ 850

91

Een opgezette schildpad.

Une tortue empaillée.

L. 58 cm

est. 80/ 120

NR. OMSCHRIJVING

92



“Latems landschap”. Olieverf op doek. Draagt een onleesbaar handtekening.

“Paysage de Laethem”. Huile sur toile. Porte une signature illisible.

58 x 67 cm

est. 80/ 120

93



Goebel, Germany

“Jump for joy” & “Count me in”. Een paar beeldjes van meerkleurig biscuit uit de reeks van M.I. Hummel. Beide gemerkt onderaan. Nrs. 2084 A & -B.

Jump for joy & Count me in . Une paire de figurines en biscuit multicolores de la série par M.I. Hummel. Toutes deux marquées en bas. Nos 2084 A & -B.

h: 13 & 18 cm

est. 120/ 140

94



Jules De Cort

“Bloemen in een vaas”. Olieverf op doek. Gesigneerd.

Fleurs dans un vase . Huile sur toile. Signé.

60 x 50 cm

est. 100/ 150

95



Een 18 karaats wit en geel gouden ring bezet met briljanten met een gezamenlijk gewicht van +- 1 ct.

Une bague en or blanc et jaune 18 carats sertie de brillants d'un poids combiné de + - 1 ct.

14,12 g

est. 1200/ 1400

96



Een notenhouten armstoel in Louis-Philippe stijl.

Un fauteuil en noyer de style Louis-Philippe.

est. 60/ 100

97



Een Arabische sabel met gegraveerd lemmet.

Un sabre arabe à lame gravée.

l: 98 cm

est. 80/ 100

98



“Moeder en kind”. Een bronzen beeldje op marmeren sokkel.

Mère et enfant . Une statuette en bronze sur un socle en marbre.

h: 25 cm

est. 70/ 80

NR. OMSCHRIJVING

99



Een houten spiegel in barokke stijl.

Un miroir en bois de style baroque.

93 x 63 cm

est. 200/ 240

100



Een 18 karaats geel gouden ketting en hanger bezet met een munt van 5 dollar bezet met een Indianenhoofd.

Un collier et un pendentif en or jaune 18 carats sertis d'une pièce de 5 \$ sertie d'une tête d'Indien.

31,60 g. L 34,5 cm Ø 6,3.

est. 900/ 1000

101



Een sierkan van zachte pasta, versierd met een meerkleurig en verguld decor van zwanen op het water en de tuit en handvat versierd met bladeren in reliëf. Tijdperk art nouveau.

Une cruche à pâtes molles ornementale, décorée d'un décor multicolore et doré de cygnes sur l'eau et le bec et la poignée décorés de feuilles en relief. Epoque Art Nouveau.

h: 20 cm

est. 80/ 120

102



L. Smets

"Vissersboot". Olieverf op paneel. Gesigneerd.

"Bateau de pêche". Huile sur panneau. Signé.

42 x 52 cm

est. 40/ 60

103



Theestel bestaande uit 12 lepeltjes, een suikertang en een ziftje. In etui van het huis E.M. Anthony te Antwerpen. Franse keuren, tweede gehalte.

Service à thé composé de 12 cuillères, d'une pince à sucre et d'un tamis. Dans la cassette de la maison E.M. Anthony à Anvers. Poinçons français, deuxième titre.

312,60 g

est. 50/ 80

104

Delvaux, Bruxelles

Een zijden sjaal.



Un foulard en soie.

est. 130/ 150

105



1 gouden munt. Au 917/1000. Bahamas 1974, 100 dollar. Met certificaat nr. 522.

Une pièce en or. Au 917/1000. Bahamas 1974, 100 dollar. Avec certificat n° 522.

5,46 g

est. 200/ 300

NR. OMSCHRIJVING

106

Een oude hutkoffer met lederen handgrepen.



Une vieille malle avec des poignées en cuir.

est. 150/ 200

107



Swarovski

“Ballerina”. Speciale editie 1999-2008. In oorspronkelijke doos. Design Zendron.

Ballerina . Edition spéciale 1999-2008. Dans la boîte d'origine. Design Zendron.
14 cm

est. 80/ 120

108

Val Saint-Lambert



Een geslepen kristallen punchstel met vergulde rand en punchlepel. Onderaan gemerkt. Voor 12 personen.

Une garniture à punch en cristal taillé serti d'un bord doré et avec sa louche à punch. Marqué en bas. Pour 12 personnes.

Ø 31 cm

est. 150/ 200

109

Val Saint-Lambert



Een geslepen kristallen punchstel met vergulde rand en punchlepel. Onderaan gemerkt. Voor 12 personen.

Une garniture en cristal taillé serti d'un rebord doré et d'une cuillère à punch. Marqué en bas. Pour 12 personnes.

Ø 31 cm

est. 150/ 200

110

Een 18 karaats geel gouden broche in de vorm van een blad bezet met fantasiestenen.



Une broche en or jaune 18 carats en forme de feuille sertie de pierres fantaisie.

12,15 g

est. 300/ 400

111

“De kaartspelers”. Een Italiaanse groep van meerkleurig kunststof op houten sokkel.



Les joueurs de cartes . Un groupe italien de plastique multicolore sur un socle en bois.

h: 27 cm

est. 40/ 50

112

R. Vermeylen



“In de bossen te Westmalle”. Olieverf op paneel. Gesigneerd.

Dans les bois de Westmalle . Huile sur panneau. Signé.

50 x 60 cm

est. 80/ 120

NR. OMSCHRIJVING**113**

Een lot zilver bestaande uit 12 oestervorkjes, keuren van Stellamans, 8 oestervorkjes met Franse keuren 2de gehalte en vier stuks voorsnijbestek met o.m. keuren voor 800/1000.

Un lot d'argent composé de 12 fourchettes à huîtres, poinçons de Stellamans, 8 fourchettes à huîtres poinçonnées françaises, deuxième titre et quatre couverts de prédécoupe poinçonnés 800/1000.

400 g vorkjes

est. 50/ 80

114

Een spiegel van verguld hout.

Miroir en bois doré.

h: 105 cm

est. 50/ 80

115

Een 18 karaats geel gouden ring bezet met één briljant van +- 20 ct.

Une bague en or jaune 18 carats sertie d'un diamant de + - 20 ct.
2,25 g

est. 150/ 200

116

Een sobere eikenhouten secretaire-bibliotheek met klapblad. Achter het klapblad zes kleine laden, eronder twee deuren. Bovenaan een opzet met twee beglaasde deuren. Medio XIXde eeuw.

Sobre bibliothèque-secretaire à abattant, cachant six petits tiroirs. Le bas à deux portes pleines, le haut à deux portes vitrées. Milieu du XIXe siècle.

H. 176 x 104 x 50 cm

est. 300/ 400

117

A. Citti

Een bronzen meisjesbuste. Gesigneerd.

Buste de jeune fille en bronze. Signé.

h: 19 cm

est. 60/ 80

118

Swarovski

"Gemaskerde knielende Clown". Speciale editie. In oorspronkelijke doos. Gelimiteerde editie 1999. Met sokkeltje.

Clown masqué à genoux . Édition spéciale. Dans la boîte d'origine. Édition limitée 1999. Avec socle.

14 cm

est. 80/ 120

119

"Bloemen". Gemengde techniek. Gesigneerd.

Fleurs . Technique mixte. Signé.

24 x 33 cm

est. 50/ 80

NR. OMSCHRIJVING

120



Een 18 karaats geel gouden broche bezet met een camee.

Une broche en or jaune 18 carats sertie d'un camée.

bruto: 14,53 g

est. 120/ 160

121



Een allegorisch bronzen beeld met opschrift "Mathieu de Dombasle" & "Olivier de Serres".

Une statue allégorique en bronze avec inscription Mathieu de Dombasle & Olivier de Serres .

h: 22 cm

est. 90/ 110

122



Jean Larronaire

"Solitude". Aquarel en potlood op papier. Gesigneerd en gedateerd '74.

Solitude . Aquarelle et crayon sur papier. Signé et daté 74.

29 x 39 cm

est. 40/ 50

123



Een schemerlampje met messingen voet en met kapje van monochroom wit porselein, versierd met taferelen in reliëf.

Une lampe de table avec une base en laiton et un abat-jour en porcelaine blanche monochrome, décorée de scènes en relief.

h: 59 cm

est. 150/ 160

124



Leopold Muller

"Ruïne". Olieverf op doek. Gesigneerd.

Ruine . Huile sur toile. Signé.

34 x 34 cm

est. 60/ 80

125



Omega Genève

Een 18 karaats geel gouden dameshorloge met 18 karaats geel gouden polsband.

Une montre pour femme en or jaune 18 carats avec bracelet en or jaune 18 carats.

bruto: 17,66 g

est. 200/ 300

126



Twee bijzetkastjes van gefineerd hout in empirestijl met één deurtje, een lade en met een marmeren blad.

Deux petites armoires en bois de placage, style Empire, à une porte, un tiroir et tablette en marbre.

80 x 35 x 40 cm

est. 600/ 650

NR. OMSCHRIJVING

127

Art deco Westminsterklok van licht fineerhout. Compleet met sleutel.



Pendule Art Déco Westminster en bois de placage clair. Complet avec clé.

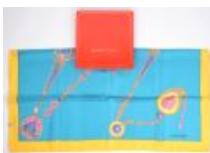
b: 61 cm

est. 30/ 50

128

Must de Cartier

Een zijden foulard in originele doos.



Un foulard en soie dans la boîte d'origine.

est. 130/ 150

129

Henri (?) Descamps

“Op een parkbank”. Olieverf op doek. Gesigneerd en gedateerd 1927.



“Sur un banc dans le parc”. Huile sur toile. Signée et datée 1927.

75 x 90 cm

est. 100/ 120

130

Een 18 karaats geel gouden speld bezet met een half edelsteen.



Une épingle en or jaune 18 carats sertie d'une pierre semi-précieuse.

4,24 g

est. 70/ 100

131

Hermes, Paris

Een zijden foulard.



Un foulard en soie.

est. 150/ 180

132

Een butlerspiegel in verguld houten lijst.



Un miroir de majordome dans un cadre en bois doré.

Ø: 65 cm

est. 180/ 200

133

Gianni Versace

Een zijden foulard.



Un foulard en soie.

est. 130/ 150

NR. OMSCHRIJVING

134



Lucien Van de Velde

“Bij het haardvuur”. Olieverf op doek. Gesigneerd.

Au coin du feu . Huile sur toile. Signé.

40 x 49 cm

est. 160/ 180

135



Een 18 karaats geel gouden halssnoer.

Chaîne à maillons en or jaune 18 K.

13,46 g

est. 400/ 500

136



Een paar gefineerde ronde nachtkastjes in art decostijl met twee laden.

Paire de tables de chevet rondes en placage Art Déco à deux tiroirs.

Ø: 40 cm

est. 400/ 440

137



Een paar bronzen plaquettes met art nouveau-voorstelling naar voorbeeld van Alphonse Mucha.

Une paire de plaques en bronze avec des scènes Art Nouveau d'après l'exemple d'Alphonse Mucha.

23 x 9 cm

est. 160/ 180

138

Driedelig klokstel van brons in eclectische stijl. Gemerkt : Cie des Bronzes.

Garniture de cheminée trois pièces de style éclectique. Marque: Cie des Bronzes.

est. 150/ 200

139



Paul Schouten

“Oogsttafereel met een hooiwagen met twee paarden”. Olieverf op paneel. Gesigneerd.

Scène de récolte avec un chariot à foin avec deux chevaux . Huile sur panneau. Signé.

78 x 115 cm

est. 500/ 600

140



Een 18 karaats geel gouden ring bezet met een in briolette geslepen citrine van +- 8 ct.

Une bague en or jaune 18 carats sertie d'une citrine taille briolette de + - 8 ct.

5,64 g

est. 250/ 350

NR. OMSCHRIJVING**141**

“Three O’ clock in the morning” & “The last in bed to put out the light”. Twee groepjes van meerkleurig Engels porselein. XIXe eeuw. Het eerste gaaf, het tweede zeer licht bijgewerkt.

Trois heures du matin & Le dernier au lit pour éteindre la lumière. Deux groupes de porcelaine anglaise multicolore. XIXème siècle. Le premier intact, le second très légèrement remis à jour .

h: 9 cm

est. 150/ 200

142

Een butlerspiegel in verguld houten lijst.

Un miroir de majordome dans un cadre en bois doré.

Ø: 100 cm

est. 300/ 320

143**Delvaux, Bruxelles**

Een ‘Bucket bag’ van toile de cuir.

Un sac seau de Toile de Cuir.

h: 36 cm

est. 260/ 300

144**Mosin Nagant**

Russische geweer 1944. W.O. II. Onklaar gemaakt.

Fusil russe 1944. Seconde Guerre mondiale. Désactivé.

L. 103 cm

est. 40/ 60

145

Een paar 18 karaats wit gouden oorbellen bezet brillanten met een gezamenlijk gewicht van +- 1,50 ct. en yellow berille met een gezamenlijk gewicht van +- 25,47 ct.

Une paire de boucles d'oreilles en or blanc 18 carats serties de brillants d'un poids combiné de + - 1,50 ct. Et d'une bérille jaune d'un poids combiné de + - 25,47 ct.

13,90 g

est. 2900/ 3000

146

Een groengepatineerd gietijzeren vogelbad met schelpvormig bassin en twee vogeltjes.

Bain d'oiseaux en fonte patinée verte avec bassin en forme de coquille et deux oiseaux.

h: 91 cm

est. 160/ 180

147

Een bronzen Madonna op marmeren sokkel.

Une Vierge en bronze sur un socle en marbre.

h: 32 cm

est. 180/ 200

NR. OMSCHRIJVING

148



Een ovale dekselterrinen op bijpassende onderschaal van Limogesporselein, versierd met een handgeschilderd decor door Le Tallec à Paris.

Une soupière ovale avec couvercle sur un plat assorti en porcelaine de Limoges, décorée d'un décor peint à la main par Le Tallec à Paris.

l: 45 cm

est. 300/ 320

149



Alphonse Mora

"Stadsgezicht". Olieverf op doek. Gesigneerd.

Vue de ville . Huile sur toile. Signé.

60 x 80 cm

est. 80/ 100

150



Een 18 karaats wit gouden broche bezet met briljanten en diamanten oude slijp met een gezamenlijk gewicht van +- 3 ct.

Une broche en or blanc 18 carats sertie de brillants et de diamants taille ancienne d'un poids combiné de + - 3 ct.

9,82 g

est. 900/ 1000

151



"De buildrager". Een beeld van bruingepatineerd brons naar een werk van Sylvain Norga.

Le débardeur . Une image de bronze brun patiné d'après une oeuvre de Sylvain Norga.

h: 63 cm

est. 480/ 560

152



Alphonse Mora

"Bloemenstilleven". Olieverf op doek. Gesigneerd.

Nature morte aux fleurs . Huile sur toile. Signé.

80 x 60 cm

est. 40/ 60

153



Oosters balustervaaasje van gedreven en gegraveerd zilver. Onderaan gemerkt. 294 g.

Vase balustre oriental en argent pressé et gravé. Marqué en bas. 294 g.

H. 11,5 cm

est. 180/ 220

154



Magda Ressler

"Wachtende dame". Olieverf op paneel. Gesigneerd. Geïnspireerd op een werk van Alma Tademan.

Dame qui attend . Huile sur panneau. Signé. Inspiré d'une œuvre d'Alma Tademan.

64 x 118 cm

est. 200/ 300

NR. OMSCHRIJVING

155



Een 18 karaats wit gouden ring bezet met briljanten met een gezamenlijk gewicht van +- 1,50 ct.

Une bague en or blanc 18 carats sertie de brillants d'un poids combiné de + - 1,50 ct.
5,89 g est. 1200/ 1400

156



Een notenhouten eetkamer in Lodewijk XVI-inspiratie, bestaande uit twee buffetten met marmeren blad, waarbij één met opzet, een tafel met marmeren blad en zes bijpassende stoelen.

Afm: Buffet: 104 x 126 x 57 cm; Hoog buffet: 212 x 126 x 57 cm; tafel: 120 x 90 cm.

Une salle à manger en noyer d'inspiration Louis XVI composée de deux buffets en marbre, un à deux corps, d'une table en marbre et de six chaises assorties. Dimensions: Buffet: 104 x 126 x 57 cm Buffet haut: 212 x 126 x 57 cm, table: 120 x 90 cm.

est. 300/ 400

157



“Dame met handspiegel”. Een bronzen beeld op marmeren zuil. Naar voorbeeld van Preiss.

Dame au miroir à main . Une statue en bronze sur une colonne de marbre. D'après l'exemple de Preiss.

h: 29 cm

est. 100/ 120

158



Delvaux, Bruxelles

Een grote bruin lederen flapbag, model ‘Louise Baudrier’.

Un grand sac à rabat en cuir marron, modèle Louise Baudrier .

35 x 30 cm

est. 300/ 350

159



Paul Permeke

“’t Zwin”. Olieverf op doek. Gesigneerd. Verso etiket retrospectieve tentoonstelling, Lokeren 1980.

't Zwin . Huile sur toile. Signée. Étiquette sur le revers de l'exposition rétrospective, Lokeren 1980.

70 x 100 cm

est. 650/ 750

160



Een 18 karaats wit gouden hartvormige hanger bezet met diamanten wit en grijze met een gezamenlijk gewicht van +- 0,50 ct.

Un pendentif en forme de cœur en or blanc 18 carats serti de diamants blancs et gris d'un poids combiné de + - 0,50 ct.

3,36 g

est. 550/ 650

161



“Danseres”. Een bronzen beeld op sokkel van meersoortig marmer. Naar een werk van Chiparus.

Danceuse . Une sculpture en bronze sur un socle en marbre multicolore. D'après une œuvre de Chiparus.

h: 56 cm

est. 180/ 200

NR. OMSCHRIJVING**162****Laurent Didier Detouche**

Een drieluik in zwarte neo-barokke lijst. Olieverf op paneel. Het middenpaneel (31 x 23 cm) "La Grande Sainte Famille de François Ier" naar Raphael. De buitenpanelen (31 x 11 cm) met links een kerkvoogd en een heilige en rechts de H. Catharina en een andere heilige. De binnenpanelen (31 x 11 cm) met links een mannelijke en rechts een vrouwelijke heilige. Achteraan een handgeschreven en vergane tekst getiteld "Tryptique sur bois". Het grootste en het paneel met de H. Catharina gesigneerd en gedateerd 1875.

Tryptique dans un cadre baroque noir. Huile sur panneau. Au milieu (31 x 23 cm) "La Grande Sainte Famille de François Ier" d'après Raphael. Les panneaux extérieurs (31 x 11 cm) présentent un prêtre à gauche et un saint et à droite la Sainte Catherine et un autre saint. Les panneaux d'intérieur (31 x 11 cm) à gauche un saint et à droite une sainte. Au verso un texte écrit à la main et effacé intitulé "Tryptique sur bois". Le plus grand panneau et celui avec Sainte Catherine signés et datés 1875.

H. 50 cm

est. 1800/ 2000

163**Emile Picault**

"Chevrière". Een beeld van bruingepatineerd brons op rood marmeren sokkel. Gesigneerd.

Chevrière . Une statue de bronze patiné brun sur un socle en marbre rouge. Signée.

h: 63 cm

est. 900/ 1000

164

"Vissershaven". Olieverf op doek. Onduidelijk gesigneerd.

"Port de pêche". Huile sur toile. Signature illisible.

37 x 83 cm

est. 100/ 120

165

Een paar 18 karaats wit gouden oorbellen bezet brillanten met een gezamenlijk gewicht van +/- 1 ct.

Une paire de boucles d'oreilles en or blanc 18 carats serties de brillants d'un poids combiné de + - 1 ct.

4,78 g

est. 1000/ 1200

166

Een fijn gebeeldhouwde neo-barokke vierdeurskast naar Antwerps voorbeeld. Omstreeks 1900.

Une armoire néo-baroque à quatre portes finement sculptée d'après un exemple anversoïs. Vers 1900.

140 x 160 x 48 cm

est. 300/ 500

167

Sterling zilveren schotel met illustratie van Bernard Buffet. Gemerkt.

Plateau en argent sterling avec illustration de Bernard Buffet. Marqué.

217 g

est. 240/ 260

NR. OMSCHRIJVING

168

Delvaux, Bruxelles



Een portemonnee - kaartenhouder van crispy leder, model 'le Mutin'. Met stofhoesje.

Un portefeuille - porte-cartes en cuir croustillant, modèle le Mutin . Avec cache anti-poussière.

8 x 11 cm

est. 320/ 360

169

Een spiegel van gesculpteerd eikenhout.

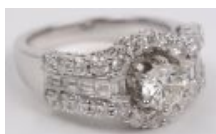
Miroir au cadre en chêne sculpté de style Renaissance.

127 x 103 cm

est. 100/ 120

170

Een 18 karaats wit gouden ring bezet met een centrale briljant van +- 0,60 ct. IFSI. en briljanten en diamant baguetten met een gezamenlijk gewicht van +- 1,46 ct.



Une bague en or blanc 18 carats sertie d'un diamant central de + - 0,60 ct. IFSI. Et de brillants et de baguettes de diamants d'un poids combiné de + - 1,46 ct.

8,87 g

est. 2200/ 2400

171



"John Travolta". Een wassen hoofd met echt haar.

John Travolta . Une tête de cire avec de vrais cheveux.

H. 29 cm

est. 550/ 600

172

Lazar Volovick



"De pianiste". Olieverf op doek. Gesigneerd.

"La pianiste". Huile sur toile. Signée.

53 x 72 cm

est. 350/ 450

173



"Jonge ballerina". Een bronzen beeld met tweekleurig patina naar een werk van Edgar Degas. Op arduinen sokkel.

Jeune ballerine . Sculpture en bronze à patine bicolore d'après une œuvre d'Edgar Degas. Sur socle en pierre bleue.

h: 39 cm

est. 160/ 200

174



Eugène Van Mieghem

"Jonge havenarbeider". Houtskool op papier. Met atelierstempel EVM.

Jeune docker . Fusain sur papier. Avec cachet d'atelier EVM.

23 x 13 cm

est. 750/ 850

NR. OMSCHRIJVING

175



Een 18 karaats wit gouden ketting met hanger bezet met briljanten met een gezamenlijk gewicht van +- 0,24 ct. en een Zuidzeeparel. Met certificaat.

Un collier en or blanc 18 carats avec pendentif serti de brillants d'un poids combiné de + - 0,24 ct. Et une perle des mers du Sud. Avec certificat.

parel: 11-12 mm. 4,30 g

est. 450/ 550

176



Een mahoniehouten Lodewijk XVI commode met drie laden en een grijs marmeren blad. Ingelegd met een fruihtouten bies. Messingen schoeisel.

Commode Louis XVI en acajou ouvrant à trois , incrusté d'un filet en bois fruitier. Tablette en marbre gris, pieds chaussés de laiton.

83 x 105 x 53 cm

est. 120/ 200

177



Charles Anfrie

“La pêcheuse”. Een beeld van bruingepatineerd brons. Gesigneerd.

La pêcheuse . Une statue de bronze patiné brun. Signée.

h: 40 cm

est. 360/ 400

178



Delvaux, Bruxelles

Een portefeuille van zwart struisvogelleider met hoesje. Gebruikssporen.

Un portefeuille en cuir d'autruche noir avec couvercle. Signes d'usure.

12 x 10,5 cm

est. 320/ 360

179



Een vergulde spiegel in Lodewijk XV-stijl. Bovenaan versierd met een rocaille.

Miroir doré de style Louis XV. Coiffé d'une rocaille.

h: 181 cm

est. 200/ 240

180



Een 18 karaats wit gouden ring bezet met een centrale briljant van +- 0,74 ct. en briljanten met een gezamenlijk gewicht van +- 0,56 ct. Met certificaat.

Une bague en or blanc 18 carats sertie d'un diamant central de + - 0,74 ct. Et de diamants d'un poids combiné de + - 0,56 ct. Avec certificat.

3,96 g

est. 1700/ 1900

181



Een paar deels vergulde bronzen kandelaars in empirestijl, gedragen door een damesfiguur.

Une paire de bougeoirs en bronze partiellement doré de style Empire, portés par une figure de dame.

h: 47 cm

est. 900/ 1000

NR. OMSCHRIJVING

182



Eugène Van Mieghem

“Pruisische cavalerist met paard”. Houtskool op papier. Met monogram EVM.

Cavalier prussien à cheval . Fusain sur papier. Avec monogramme EVM.

35 x 26 cm

est. 850/ 1000

183



Een bronzen wandcartel in barokke stijl.

Un cartel mural en bronze de style baroque.

l: 66 cm

est. 600/ 650

184



Een verguld houten spiegel in Louis-Philippestijl met een lauwerkrans in de kroon.

Un miroir en bois doré de style Louis-Philippe avec une couronne de laurier dans la coiffe.

h: 180 cm

est. 260/ 280

185



Een paar 18 karaats wit gouden oorbellen bezet met briljanten met een gezamenlijk gewicht van +- 2,48 ct.

Une paire de boucles d'oreilles en or blanc 18 carats serties de brillants d'un poids combiné de + - 2,48 ct.

16,90 g

est. 2200/ 2300

186



Een uit vier delen opgebouwde bibliotheek in koloniale stijl met onderaan twee maal twee paneeldeuren en bovenaan twee maal twee gevitreerde deuren.

Une bibliothèque de style colonial en quatre parties avec deux fois deux portes à panneau en bas et deux fois deux portes vitrées en haut.

est. 300/ 500

187



“Vrouw in klederdracht van de jaren ‘20, leunend tegen muurtje met sfinxen”. Een groep van brons en wit marmer. Marmer gerestaureerd.

Femme en costume des années 1920. Appuyée contre un petit mur décoré de sphinx. Groupe en bronze et marbre blanc. Restauration au marbre.

h: 51 cm

est. 220/ 280

188



“Danseres”. Een bronzen beeld op marmeren sokkel naar een beeld van Chiparus.

Danseuse . Une statue en bronze sur un socle en marbre d'après une statue de Chiparus.

h: 27 cm

est. 100/ 160

NR. OMSCHRIJVING

189



Een Engelse linen-press met onderaan twee laden.

Meuble anglais dite linen-press. Le bas ouvrant à deux tiroirs.

215 x 120 x 55 cm cm

est. 200/ 300

190



Een 18 karaats wit gouden ring bezet met een diamant emerald cut van +- 0,90 ct. FS11. en twee diamant baguetten met een gezamenlijk gewicht van +- 0,20 ct.

Une bague en or blanc 18 carats sertie d'un diamant taille émeraude de + - 0,90 ct. FS11. Et deux baguettes en diamant d'un poids combiné de + - 0,20 ct.

3,21 g

est. 2200/ 2400

191



Een bronzen beeld van een dame in Egyptisch geïnspireerde klederdracht in art decostijl. Gemerkt.

Une statue en bronze d'une dame en costume d'inspiration égyptienne de style Art Déco. Marquée.

h: 58 cm

est. 160/ 200

192



Een bronzen luchter met tien lichtpunten en albasten kappen.

Un lustre en bronze avec dix points lumineux et abat-jour en albâtre.

Ø: 102 cm

est. 200/ 300

193



“Danseres”. Een bronzen beeld op arduinen sokkel naar een werk van David Williams-Ellis.

Danceuse . Une statue en bronze sur un piédestal en pierre bleue d'après une œuvre de David Williams-Ellis.

h: 53 cm

est. 120/ 200

194



Een lot van twaalf antieke glazen fluitglazen, waarbij elf met Franse lelie, zes kristallen champagneglazen met '2000' in de voet en een geslepen kleurloze karaf.

Lot de douze flûtes à champagne anciennes dont onze décoré d'un lys français, six verres à champagne en cristal inscrits “2000” dans le pied et une carafe en cristal taillé incolore.

h: 25, 26 & 27 cm

est. 80/ 120

195



Een 18 karaats wit gouden armband bezet met diamant princessen met een gezamenlijk gewicht van +- 5,32 ct.

Un bracelet en or blanc 18 carats serti de princesses en diamant d'un poids combiné de + - 5,32 ct.

19,03 g

est. 2700/ 2900

NR. OMSCHRIJVING

196



Een Gelderse hoekkast van blank eikenhout met twee paneeldeurtjes onderaan, een schijfblad en een gevitreerde deur bovenaan. Omstreeks 1820.

Encoignure en chêne claire ouvrant à deux portes pleines en bas, un écritoire au milieu et deux portes vitrées en haut. Gelderland vers 1820.

205 x 105 x 50 cm

est. 300/ 400

197



“Dansende vrouwen”. Een bronzen groep naar een werk van Moreau. Op beige marmeren sokkel.

Danseuses . Un groupe en bronze d'après une œuvre de Moreau. Sur un socle en marbre beige.

h: 74 cm

est. 200/ 240

198



“De Bronstijd”. Een beeld van donkergepatineerd brons naar voorbeeld van Auguste Rodin.

L'âge du bronze . Une image de bronze patiné foncé d'après l'exemple d'Auguste Rodin.

h: 102 cm

est. 2500/ 3000

199



Een gefineerde secretaire in Louis-Philippestijl met twee paneeldeurtjes onder het blad en met een lade in de doucine onder het zwart marmeren blad.

Secrétaire en bois de placage de style Louis-Philippe ouvrant à deux portes pleines en dessous de l'abattant et à un tiroir en doucine. Tablette en marbre noir.

148 x 105 x 47 cm

est. 100/ 120

200



Een 18 karats wit gouden halssnoer bezet met 658 briljanten en diamant markiezen en princesses waarvan de hanger in druppelvorm gezet met een gezamenlijk gewicht van +- 5,50 ct.

Un collier en or blanc 18 carats serti de 658 diamants et diamants marquises et princesses, dont le pendentif est serti en forme de goutte avec un poids combiné de + - 5,50 ct.

24,20 g

est. 4400/ 4600

201



“Gottesdienstliche Ceremonien, oder H. Kirchen-Gebrauche und Religions-Pflichten der Christen. In schönen Kupfer-Tafeln, nach des berühmten Picards Erfindung vorgestellt durch David Herrliberger”. In-Folio, 7 delen in één lederen band. Daniel Echelstein, Basel 1746. Mooie staat, talrijke gravures. Slijtage aan rug, deels gebroken.

“Gottesdienstliche Ceremonien, oder H. Kirchen-Gebrauche und Religions-Pflichten der Christen. In schönen Kupfer-Tafeln, nach des berühmten Picards Erfindung vorgestellt durch David Herrliberger”. In-Folio, 7 parties dans un volume en cuir brun. Daniel Echelstein, Basel 1746. Bel état, nombreuses gravures. Usures au dos, partiellement cassé.

est. 1800/ 2200

NR. OMSCHRIJVING**202**

Een glasservies van kleurloos kristal met geslepen voet, bestaande uit tien champagnefluiten, twaalf aperitiefglazen, twaalf wittewijnglazen (één met barst) en tien rodwijnglazen.

Service de vrres en cristal incolore sur pied taillé comprenant 10 flûtes à champagne, douze verres à apéritif, douze verres à vin blanc (un dégât) et dix verres à vin rouge.

h: 14, 16, 17 & 21 cm

est. 100/ 150

203

Een messingen luchter met een geslepen en gesatineerde glazen centrale coupe en met drie bloemvormige kapjes.

Lustre en laiton aux abat-jour en forme de fleurs et coupe centrale en verre taillé et satiné.

est. 120/ 200

204

Een art deco vitrinekastje met aan weerskanten een paneeldeurtje, versierd met bloemenmarquetterie.

Petite vitrine art déco avec deux petite portes sur les côtés décorées de marquetterie fleurie.

125 x 125 x 40 cm

est. 200/ 300

205

Een 18 karaats wit gouden ring bezet met een solitaire van +/- 0,92 ct. GSI 1.

Une bague en or blanc 18 carats sertie d'un solitaire de +/- 0,92 ct. GSI 1.

3,40 g

est. 2600/ 2800

206

Een fruithouten Lodewijk XVI tafelbureau met sletig vachtelederen blad. Vijf laden aan de éne kant, trompe l'oeil laden aan de andere. Versierd met een zwarte houten bies, messing en schoeisel, later voorzien van wieljes. We voegen er een soortgelijke stoel aan toe.

Bureau plat Louis XVI en bois fruitier. Tablette recouverte de vachette (usée). Cinq tiroirs d'un côté, trompe l'oeil de l'autre. Décoré d'un filet en bois noirci. Pieds chaussés de laiton, aux roulettes montées ultérieurement. Nous ajoutons une chaise semblable.

84 x 130 x 70 cm

est. 120/ 200

207

"Viola". Een bronzen beeld naar een werk van Flora. Op grijs marmeren sokkel

Viola . Une statue en bronze d'après une œuvre de Flora. Sur un socle en marbre gris
h: 80 cm

est. 400/ 600

208

Een oude paraplu met 800‰ zilveren handvat. Belle époque.

Ancien parapluie avec manche en argent 800/1000. Belle époque.

est. 80/ 120

NR. OMSCHRIJVING

209



Luchtertje van kristal, glas en koper.

Petit lustre en cristal, verre et cuivre.

est. 40/ 60

210



Een paar 18 karaats wit gouden oorbellen bezet met briljanten met een gezamenlijk gewicht van +- 0,18 ct.

Une paire de boucles d'oreilles en or blanc 18 carats serties de brillants d'un poids combiné de + - 0,18 ct.

2,76 g

est. 260/ 300

211



Twaalf zilveren lepeltjes in etui van Kempen & Berger.

Douze petites cuillères en argent dans un étui de Kempen & Berger.

l: 11,5 cm

est. 50/ 70

212



Modern tegeltableau gemerkt O.B.K.

Panneau de carreaux modernes marqué O.B.K.

84 x 120 cm

est. 50/ 80

213



Een vierdelig koffie- en theestel van wit porselein, waarbij de schenkkannen met afneembare verzilverde warmhouders. Deksel van de koffiekannet manco. Afwijkende modellen.

Un service à café et à thé en quatre parties en porcelaine blanche, avec les pichets avec réchauds amovibles en métal argenté. Le couvercle de la cafetière est manquant. Différents modèles.

h: 7 - 26 cm

est. 30/ 50

214



Een antieke trumeau, versierd met inlegwerk in de kuif.

Trumeau ancien décoré d'incrustation vers le haut.

165 x 85 cm

est. 80/ 100

215



Een 18 karaats wit gouden ring bezet briljanten met een gezamenlijk gewicht van +- 0,20 ct.

Une bague en or blanc 18 carats sertie de diamants d'un poids combiné de + - 0,20 ct.

2,95 g

est. 350/ 450

NR. OMSCHRIJVING

216



Een gebombeerd ladenkastje van zwartgelakt hout met twee laden, een marmeren blad en zilveragepatineerd bronsbeslag.

Commode bombée en bois laqué noir à deux tiroirs, plateau en marbre et garnitures en bronze patiné argent.

b: 50 cm

est. 90/ 110

217



Een gebombeerd ladenkastje van zwartgelakt hout met twee laden, een marmeren blad en zilveragepatineerd bronsbeslag.

Commode bombée en bois laqué noir avec deux tiroirs, plateau en marbre et garnitures en bronze patiné argent.

b: 50 cm

est. 90/ 110

218



Een paar verguld bronzen kandelaars in rococostijl met zeven lichtpunten.

Une paire de bougeoirs en bronze doré de style rococo à sept points lumineux.

h: 63 cm

est. 350/ 450

219



Salvador Dali

Een paar lithografieën. Beide gesigeneerd en genummerd op 100 exemplaren buiten de plaat.

Quelques lithographies. Signées et numérotées à 100 exemplaires à l'extérieur de la planche.

24,5 x 18 cm

est. 200/ 280

220



"Baudouin Roi des Belges". Een 22 karaats geel gouden munt.

Baudouin Roi des Belges . Une pièce en or jaune 22 carats.

6,45 g

est. 200/ 250

221



Een antieke tschako met pluimen. Frankrijk (?)

Un tshako antique avec des plumes. France (?)

est. 80/ 120

222



Een grijsgepatineerde houten spiegel in Lodewijk XV-stijl, versierd met een vrouwenprofiel in reliëf.

Un miroir en bois patiné gris de style Louis XV, décoré d'un profil de femme en relief.

h: 117 cm

est. 150/ 160

NR. OMSCHRIJVING

223



“Vrouwen met bloemenmanden”. Een paar bronzen beelden naar werk van Moreau. Op grijs marmeren sokkels.

Femmes aux paniers de fleurs . Une paire de statues en bronze d'après l'oeuvre de Moreau. Sur socles en marbre gris.

h: 33 cm

est. 100/ 160

224



Een grijsgepatineerde houten spiegel in Lodewijk XV-stijl, versierd met een vrouwenprofiel in reliëf.

Un miroir en bois patiné gris de style Louis XV, décoré d'un profil de femme en relief.

h: 117 cm

est. 150/ 160

225



Een 18 karaats geel gouden ring bezet met een koraal.

Une bague en or jaune 18 carats sertie d'un corail.

10,70 g

est. 350/ 450

226



Een sobere zevendagenkast met metalen trekkers.

Un semainier sobre aux anses en métal.

140 x 65 x 44 cm

est. 80/ 100

227



Een Lodewijk XVI kolompendule van wit marmer en verguld brons. Met slinger en sleutel. Dekglasje manco. Lichte schade aan de hoek links achter.

Une pendule à colonnes Louis XVI en marbre blanc et bronze doré. Avec manivelle et clé. Verre de protection manquant. Légers dégât au coin arrière gauche.

h: 47 cm

est. 450/ 550

228



Een reeks van zes geslepen kristallen glazen met verschillend gekleurde kelken.

Un ensemble de six verres en cristal taillé avec des calices de couleurs différentes.

h: 22 cm

est. 90/ 110

229



“Zuiders stadszicht”. Olieverf op doek. Onleesbaar gesigneerd.

“Vue sur une ville méditerranéenne”. Huile sur toile. Signature illisible.

46,5 x 61 cm

est. 120/ 200

NR. OMSCHRIJVING

230



Een 18 karaats geel gouden schakelketting.

Une chaîne à maillons en or jaune 18 carats.

18,10 g

est. 500/ 600

231



“Acrobate met hoepel”. Een bronzen beeld op zwart marmeren sokkel. Naar een werk van Preiss.

Acrobate avec cerceau . Une sculpture en bronze sur un socle en marbre noir. D'après une oeuvre de Preiss.

h: 42 cm

est. 180/ 240

232



Een verguld houten spiegel in Lodewijk XV-stijl, versierd met een vrouwenprofiel in reliëf.

Miroir en bois doré de style Louis XV, décoré d'un profil féminin en relief.

h: 117 cm

est. 180/ 200

233



Een driedelig klokstel van roze marmer en messing in Napoleon III-stijl, bestaande uit een kolompendule en twee twee-armige kandelaars. Met slinger en sleutel.

Ensemble d'horloge en trois pièces de marbre rose et laiton de style Napoléon III, composé d'une pendule à colonnes et de deux bougeoirs à deux bras. Avec balancier et clé.

h: 34 & 43 cm

est. 200/ 240

234



Een verguld houten spiegel in Lodewijk XV-stijl, versierd met een vrouwenprofiel in reliëf.

Miroir en bois doré de style Louis XV, décoré d'un profil féminin en relief.

h: 117 cm

est. 180/ 200

235



Nisus Suisse

Een 18 karaats geel gouden herenhorloge. (haakje te herstellen).

Une montre pour homme en or jaune 18 carats. (Le crochet peut être restauré).

33,57 g

est. 150/ 250

236



Een salontafel met ovaal glazen blad, gedragen door bronzen halfnaakte vrouwen op een schelp.

Une table basse avec un plateau en verre ovale porté par des femmes en bronze à moitié nues sur une coquille.

115 x 70 (blad)

est. 200/ 240

NR. OMSCHRIJVING

237



Een paar bronzen spelende meisjes op een stoel. Onderaan gemerkt.

Une paire de filles en bronze jouant sur une chaise. Marquée en bas.

h: 21 cm

est. 1290/ 200

238



“Faun met geit”. Een Weens bronsje in twee delen. Gesigneerd ‘Mangreb’.

Faune à la chèvre . Un bronze viennois en deux parties. Signé Mangreb.

h: 7,5 cm

est. 180/ 240

239



“Molenbeek”. Aquarel op papier. Onleesbaar gesigneerd. Gedateerd ‘82.

Molenbeek . Aquarelle sur papier. Illisiblement signée. Datée 82.

53 x 72 cm

est. 40/ 50

240



Een paar 18 karaats wit en geel gouden oorbellen bezet met brillanten met een gezamenlijk gewicht van +- 1,64 ct.

Une paire de boucles d'oreilles en or blanc et jaune 18 carats serties de brillants d'un poids combiné de + - 1,64 ct.

10,98 g

est. 1600/ 1700

241



“Amor”. Een bronzen beeld op arduinen sokkel naar een werk van Auguste Moreau. Met garantiestempel.

Amor . Une statue en bronze sur socle en pierre bleue d'après une œuvre d'Auguste Moreau. Avec cachet de garantie.

h: 39 cm

est. 120/ 180

242

Een rechthoekige spiegel van goud- en roodgepatineerd hout.

Un miroir rectangulaire en bois doré et patiné rouge.

105 x 62 cm

est. 80/ 120

243



“Rokende jongen”. Een bronzen beeldje naar een werk van Schmidt - Felling. Op marmeren sokkel. Met bronsgarantiestempel.

Garçon fumant . Une statue en bronze d'après une œuvre de Schmidt - Felling. Sur socle en marbre. Avec cachet de garantie en bronze.

h: 22 cm

est. 70/ 100

NR. OMSCHRIJVING

244



Een naar boven spits toelopende spiegel van goudgepatineerd hout.

Un miroir en forme d'arcade en bois patiné doré.

114 x 83 cm

est. 120/ 200

245



Een 18 karaats geel gouden ring bezet met briljanten met een gezamenlijk gewicht van +- 1,47 ct.

Une bague en or jaune 18 carats sertie de brillants d'un poids combiné de + - 1,47 ct.

10,97 g

est. 1400/ 1500

246



Een halfronde wandtafel met drie poten en een tussenblad.

Une table murale semi-circulaire avec trois pieds et une étagère intermédiaire.

77 x 120 x 59 cm

est. 120/ 200

247



“Dansende faun”. Een bronzen beeld naar voorbeeld van Massimiliano Soldani Benzi.

Faune dansante . Une statue en bronze d'après l'exemple de Massimiliano Soldani Benzi.

h: 28,5 cm

est. 180/ 200

248



“Jachtluipaard”. Een bronzen beeld op marmeren sokkel. Naar Milo. met bronsstempel.

Cheetah . Une statue en bronze sur un socle en marbre. D'après Milo. Avec cachet en bronze.

h: 18 cm

est. 120/ 200

249



“Antwerpse stapelhuizen”. Houtskool op papier. Belgische school, jaren twintig.

“Les Entrepôts d'Anvers”. Fusain sur papier. Ecole belge, années '20.

62 x 52 cm

est. 80/ 120

250



Een 18 karaats geel gouden ketting en hanger van bij elkaar gesmolten goud klompje.

Un collier en or jaune 18 carats et un pendentif de pépité d'or fondu.

37,96 g. L 30 cm L 3 x 1,8 cm

est. 1100/ 1200

NR. OMSCHRIJVING

251



“Auf Reisen”. Een bronzen beeldje op marmeren sokkel. Achteraan gesigneerd ‘Beck’.

Auf Reisen . Une statue en bronze sur un socle en marbre. Signée au dos Beck .

h: 19 cm

est. 80/ 100

252



Theo De Cooremeter

“Herfstzicht aan het kanaal”. Olieverf op paneel. Gesigneerd.

Vue d'automne au bord du canal . Huile sur panneau. Signé.

105 x 102 cm

est. 150/ 200

253



“Golfspeelster”. Een bronzen beeld op groen marmeren sokkel.

Golfeur . Une statue en bronze sur un socle en marbre vert.

h: 35 cm

est. 180/ 240

254



Georges Stimart

“Stilleven met bloemen”. Olieverf op doek.

Nature morte aux fleurs . Huile sur toile.

106 x 71 cm

est. 80/ 100

255



Een 18 karaats wit en geel gouden broche bezet met pareltjes.

Une broche en or blanc et jaune 18 carats sertie de perles.

6,50 g

est. 150/ 200

256



Een paar witgepatineerde gietijzeren tuintafeltjes.

Une paire de tables de jardin en fonte patinée blanche.

h: 70 cm Ø: 35 cm

est. 150/ 180

257



Val St. Lambert

Een vaas van rood gedubbeld en geslepen kristal. Gemerkt.

Un vase en cristal rouge doublé et taillé. Marqué.

h: 26,5 cm

est. 90/ 110

NR. OMSCHRIJVING

258



Een bronzen vide-poche met een allegorische voorstelling in art-nouveaustijl en een kleine bronzen buste.

Une vide poche en bronze avec une scène allégorique de style Art Nouveau et un petit buste en bronze.

l: 18 & 9,5 cm

est. 50/ 80

259



Roger Van Akeleyn

“Surrealistisch landschap met ruïne”. Pastelkrijt op papier. Gesigneerd en gedateerd '78.

Paysage surréaliste avec ruine . Pastel sur papier. Signé et daté '78.

63 x 72 cm

est. 50/ 75

260



Een 18 karaats geel gouden ring bezet met briljanten met een gezamenlijk gewicht van +- 0,60 ct. en een druppelvormige saffier van +- 1 ct.

Une bague en or jaune 18 carats sertie de brillants d'un poids combiné de + - 0,60 ct. Et un saphir en forme de goutte de + - 1 ct.

7,75 g

est. 400/ 500

261



Capodimonte

“Zittende dame met Lier”. Een groep van meerkleurig Italiaans biscuit naar ontwerp van Vittorio Sabadin.

Dame assise à la lyre . Un groupe de biscuits italiens multicolores dessinés par Vittorio Sabadin.

h: 30 cm

est. 90/ 110

262



Leon Abry

“Parkzicht”. Olieverf op doek. Gesigneerd.

Vue parc . Huile sur toile. Signé.

50 x 64 cm

est. 100/ 150

263



Goebel, Germany

“Weary wanderer”. Een beeldje van meerkleurig biscuit uit de reeks van M.I. Hummel. Onderaan gemerkt. No. 204.

Weary wanderer . Une figurine en biscuit multicolore de la série par M.I. Hummel. Marquée en bas. N ° 204.

h: 14,5 cm

est. 60/ 890

264



“Christus aan het kruis”. Een houtskooltekening op papier.

Le Christ en croix . Dessin au fusain sur papier.

63 x 64 cm

est. 40/ 60

NR. OMSCHRIJVING

265



Een paar 18 karaats wit en geel gouden oorbellen bezet met kleine diamantjes en robijnen met een gezamenlijk gewicht van +- 0,30 ct.

Paire de boucles d'oreilles en or blanc et jaune 18 K sereties de petits diamants et rubis ayant un poids total de ca 0,30 ct.

3,50 g

est. 350/ 450

266



Een beeldhouwd eikenhouten nis in barokke stijl. XIXe eeuw.

Une niche en chêne sculpté de style baroque. XIXème siècle.

h: 78 cm

est. 120/ 200

267



Val St. Lambert

Een conische vaas van groen gedubbeld en geslepen kristal. Gemerkt.

Un vase conique en cristal vert doublé et taillé. Marqué.

h: 23 cm

est. 90/ 110

268



Goebel, Germany

"Just dozing". Een beeldje van meerkleurig biscuit uit de reeks van M.I. Hummel. Onderaan gemerkt. No. 451.

Just sleeping . Une figurine en biscuit multicolore de la série M.I. Hummel. Marquée en bas. N ° 451.

h: 10 cm

est. 60/ 70

269



Een vergulde houten spiegel in barokke stijl.

Un miroir en bois doré de style baroque.

80 x 46 cm

est. 90/ 120

270



Een 18 karaats wit en geel gouden ring bezet met één briljant van +- 0,20 ct.

Une bague en or blanc et jaune 18 carats sertie d'un diamant de + - 0,20 ct.

3,38 g

est. 300/ 400

271



Een lot verzamelde werken van Jules Verne, uitgegeven bij Michel de l'Ormeriaie te Parijs, omstreeks 1977. 26 delen, Franstalig.

Un grand nombre d'oeuvres collectées de Jules Verne, éditées par Michel de l'Ormeriaie à Paris, vers 1977. 26 volumes, français.

est. 120/ 200

NR. OMSCHRIJVING

272



“Zicht op Dausenai an der Lahn”. Aquarel op papier. Gesigneerd.

Vue de Dausenai an der Lahn . Aquarelle sur papier. Signé.
40 x 50 cm

est. 60/ 80

273



Swarovski

“Clown”. Speciale editie. In oorspronkelijke doos. Gelimiteerde editie 1999. Met sokkeltje.

Clown . Edition spéciale. Dans la boîte d'origine. Edition limitée 1999. Avec support.
14 cm

est. 80/ 120

274



“Kinderen op een landweg”. Olieverf op paneel. Zonder signatuur.

Enfants sur une route de campagne . Huile sur panneau. Sans signature.
23 x 34 cm

est. 90/ 110

275



Een 18 karaats wit gouden hanger bezet met diamanten oude slijp en briljanten met een gezamenlijk gewicht van +- 0,70 ct.

Un pendentif en or blanc 18 carats serti de diamants taille ancienne et de brillants d'un poids combiné de + - 0,70 ct.
2,37g

est. 450/ 550

276



Een niervormig bijzetmeubeltje van gefineerd hout met twee laden en een roze marmeren blad.

Une table rognon d'appoint en bois de placage avec deux tiroirs et une tablette en marbre rose.

est. 65/ 80

277



Een lot van 21 oude stafkaarten uit 1922: Oost-Duinkerke, Brugge, Eeklo, Antwerpen, Turnhout, Maaseik, Veurne, Kortrijk, Brussel, Hasselt, Doornik, Bergen, Charleroi, Namen, Luik, Elsenborn, Roisin, Thuin, Dinant, Laroche, Cul-de-Sarts.

Un lot de 21 cartes anciennes de 1922: Dunkerque Est, Bruges, Eeklo, Anvers, Turnhout, Maaseik, Furnes, Courtrai, Bruxelles, Hasselt, Tournai, Mons, Charleroi, Namur, Liège, Elsenborn, Roisin, Thuin, Dinant, Laroche, Cul-de-Sarts.

est. 100/ 120

278



Goebel, Germany

“Carnival boy”. Een beeldje van polychroom biscuit uit de reeks van M.I. Hummel. Onderaan gemerkt. No. 328.

Carnival boy . Une figurine en biscuit polychrome de la série par M.I. Hummel. Marquée en bas. N ° 328.

h: 14,5 cm

est. 60/ 80

NR. OMSCHRIJVING**279****Mouzin Lecat & Cie., Nimy**

Een lot geglazuurd Belgisch aardewerk met meerkleurige reliëfdecors. Gemerkt.

*Lot de faïence belge émaillée avec des décors en relief multicolores. Marqué.*

h: 11 - 27 cm

est. 100/ 150

280

Drie verschillende munten waaronder: Arabië, Bostra, Filips II Caesar 244-216. Brons 245/246. 6,13 g. Fenicië, Dora. Trajan 98-117. Brons. BMC 32. 12,94 g. Judea, eerste opstand tegen Rome 66-70. Brons 69, Jerusalem. AJC 30. 5,85 g.

Trois pièces différentes dont: Arabie, Bostra, Philipe II César 244-216. Bronze 245/246. 6,13 g. Phénicie, Dora. Trajan 98-117. Bronze. BMC 32. 12,94 g. Judée, Première révolte contre Rome 66-70. Bronze 69, Jérusalem. AJC 30. 5,85 g.

est. 250/ 350

281**Alfa, Italy**

Een driedelig klokstek van porselein en goudgepatineerd metaal, bestaande uit een pendule en twee cassolettes, naar antiek Limoges-voorbeeld.

Cloche en trois parties en porcelaine et métal patiné or, composée d'une pendule et de deux cassolettes, d'après un ancien exemple de Limoges.

h: 50 & 42 cm

est. 100/ 150

282

Een vol messing en kerkkandelaar in eclectische stijl.

Un chandelier d'église en laiton massif de style éclectique.

h: 69 cm

est. 100/ 120

283**Swarovski**

"Columbine". Speciale editie. In oorspronkelijke doos. Gelimiteerde editie 2000. Met sokkeltje.

Columbine . Édition spéciale. Dans la boîte d'origine. Édition limitée à 2000. Avec support.

14 cm

est. 80/ 120

284

"Doorkijk in het bos". Olieverf op paneel. Niet gesigneerd.

Vue à travers la forêt . Huile sur panneau. Non signé.

30 x 18 cm

est. 40/ 60

285

Een 18 karaats wit en geel gouden ring bezet met één briljant van +- 0,20 ct.

Une bague en or blanc et jaune 18 carats sertie d'un diamant de + - 0,20 ct.

5,25 g

est. 250/ 350

NR. OMSCHRIJVING

286

Een verguld houten faldistorium met kussen.



Un faldistorium en bois doré avec coussin.

h: 53 cm

est. 150/ 180

287

Een reeks van vier glazen kaarsenhouders met een decor van herten en bomen.



Un ensemble de quatre bougeoirs en verre décorés de cerfs et d'arbres.

Ø: 10 cm; h: 12,5 cm

est. 40/ 60

288



Goebel, Germany

"Little tailor". Een beeldje van meerkleurig biscuit uit de reeks van M.I. Hummel. Onderaan gemerkt. No. 308.

Little tailor . Une figurine en biscuit multicolore de la série par M.I. Hummel. Marquée en bas. N ° 308.

h: 15 cm

est. 60/ 80

289



R. Vermeylen

"Zomer in het dorp". Olieverf op board. Gesigneerd.

L'été au village . Huile à bord. Signé.

30 x 40 cm

est. 60/ 80

290



Een paar 18 karaats wit gouden oorbellen bezet met diamantbaguetten en briljanten met een gezamenlijk gewicht van +- 1,20 ct. en twee grijze parels.

Une paire de boucles d'oreilles en or blanc 18 carats serties de baguettes de diamants et de brillants d'un poids combiné de + - 1,20 ct. Et deux perles grises.

9,12 g

est. 1000/ 1200

291



Lord Nelson Pottery

Een reeks van drie sierborden met decors van Murillo, onderaan gemerkt.

Une série de trois assiettes décoratives avec des décors de Murillo, marquées en bas.

Ø: 26 cm

est. 40/ 60

292



R. Vermeylen

"Hoevezicht". Olieverf op paneel. Gesigneerd.

Vue de ferme . Huile sur panneau. Signé.

30 x 40 cm

est. 80/ 120

NR. OMSCHRIJVING**293****Goebel, Germany**

"Mother's helper". Een beeldje van meerkleurig biscuit uit de reeks van M.I. Hummel. Onderaan gemerkt. No. 133.

Mother's helper . Une figurine en biscuit multicolore de la série par M.I. Hummel. Marquée en bas. N ° 133.

h: 12 cm

est. 60/ 70

294

"Sterrenbeeld maagd". Een ets. Gemonogrammeerd en genummerd 24/53 buiten de plaat. Bijgevoegd een gesigneerd blaadje met penstudies.

Vierge du zodiaque . Une eau-forte. Monogrammée et numérotée 24/53 à l'extérieur de la plaque. Joint une feuille signée avec des études à l'encre.

10 x 10 & 20 x 14 cm

est. 30/ 40

295

Een 18 karaats wit gouden ring bezet met een centrale diamant oude slijp van +- 1,17 ct. SI2. en briljanten met een gezamenlijk gewicht van +- 0,43 ct.

Une bague en or blanc 18 carats sertie d'un diamant central de taille ancienne de + - 1,17 ct. SI2. Et de brillants d'un poids combiné de + - 0,43 ct.

3,74 g

est. 1650/ 1750

296

Een schommelstoel in Engelse stijl.

Une chaise berçante de style anglais.

est. 50/ 80

297**Goebel, Germany**

"Congratulations". Een beeldje van meerkleurig biscuit uit de reeks van M.I. Hummel. Onderaan gemerkt. No.17/0.

Félicitations . Une figurine en biscuit multicolore de la série par M.I. Hummel. Marquée en bas. N ° 17 / 0.

h: 15 cm

est. 50/ 80

298

Een lot van drie kleurloze kristallen vazen en een dito asbak. Val St-Lambert gemerkt op twee vazen en een asbak.

Un lot de trois vases en cristal incolore et un cendrier. Val St-Lambert marqué sur deux vases et un cendrier.

h: 23 cm

est. 30/ 50

299

"Landschap met stormachtige lucht". Olieverf op paneel. Onleesbaar gesigneerd en gedateerd.

Paysage avec un ciel orageux . Huile sur panneau. Signé et daté illisiblement.

40 x 50 cm

est. 100/ 150

NR. OMSCHRIJVING

300



Omega

Een 18 karaats wit gouden dameshorloge bezet met briljanten met een gezamenlijk gewicht van $\pm 0,60$ ct. en diamanten in markies geslepen met een gezamenlijk gewicht van ± 2 ct.

Une montre pour dames en or blanc 18 ct sertie de brillants ayant un poids total de $\pm 0,60$ ct et de diamants marquise ayant un poids total de ± 2 ct.

29,40 g

est. 2000/ 2500

301



Serie van zes gekleurde waterglazen van geslepen kristal met een vergulde fries.

Série de six verres à eau en cristal taillé de couleur avec une frise plaquée or.

h: 13,5 cm

est. 40/ 60

302



Gendebien

“Zeilboten op het strand”. Olieverf op doek. Gesigneerd.

Voiliers sur la plage . Huile sur toile. Signé.

55 x 65 cm

est. 100/ 120

303



Een lot van veertien beeldjes allerlei van meerkleurig porselein.

Un lot de quatorze figurines, toutes sortes de porcelaine multicolore.

h: 5 - 17 cm

est. 100/ 140

304



Een lot van vijf gravures met betrekking tot het Antwerpse stadhuis, bestaande uit vier buitenzichten en een interieur van de trouwzaal.

Un lot de cinq gravures relatives à la mairie d'Anvers, comprenant quatre vues extérieures et un intérieur de la salle des mariages.

est. 50/ 60

305



Een 18 karaats wit gouden ring bezet met briljanten met een gezamenlijk gewicht van $\pm 3,14$ ct.

Une bague en or blanc 18 carats sertie de brillants d'un poids combiné de $\pm 3,14$ ct.

15,24 g

est. 2600/ 2800

306



Een eikenhouten armstoel in Lodewijk XV-stijl.

Un fauteuil en chêne de style Louis XV.

est. 100/ 150

NR. OMSCHRIJVING**307**

Italiaanse vleesschaal met deksel van monochroom wit aardewerk. Deksel versierd met drie vruchten in reliëf als dekselknop.

Plat de viande italien avec couvercle monochrome en faïence blanche. Couvercle décoré de trois fruits en relief comme bouton du couvercle.

L. 55 cm

est. 80/ 100

308

Een lot van vijf verschillende moderne vaasjes van geglaazuurd aardewerk. het donkerblauwe en het lange zwarte met randschilfer. Enkele onderaan gesigneerd 'Annemie'.

Un lot de cinq vases en terre cuite émaillés modernes différents. Le bleu foncé et le long noir avec bord écaillé. Certains signés Annemie en bas.

h: 7 - 23 cm

est. 60/ 100

309

Charles Mangin

"Vaas met veldbloemen". Olieverf op doek. Gesigneerd.

Vase aux fleurs sauvages . Huile sur toile. Signé.

36 x 29 cm

est. 50/ 70

310

Een paar 18 karaats wit gouden oorbellen bezet met briljanten met een gezamenlijk gewicht van +- 0,30 ct. en saffieren met een gezamenlijk gewicht van +- 3 ct.

Une paire de boucles d'oreilles en or blanc 18 carats serties de brillants d'un poids combiné de + - 0,30 ct. Et de saphirs d'un poids combiné de + - 3 ct.

7,15 g

est. 1250/ 1350

311

Een lot los grafiek, bestaande uit een groot aantal etsen en gravures met betrekking tot Antwerpen en een map met een reeks zeeschepen naar Pieter Bruegel de Oude, uitgegeven door de Stad Antwerpen.

Lot d'estampes en vrac, comprenant un grand nombre de gravures et eaux fortes relatives à Anvers et une carte avec une série de navires de mer d'après Pieter Bruegel l'Ancien, publié par la Ville d'Anvers.

est. 60/ 100

312

Josée Maes

"Bloemenvaas" & "Stilleven met rozen". Een paar olieverfschilderijtjes, resp. op doek en op metaal. Beide gesigneerd.

Vase à fleurs & Nature morte aux roses . Une paire de peintures à l'huile, respectivement sur toile et sur métal. Tous deux signées.

40 x 40 & 22 x 15 cm

est. 30/ 60

313

Twee vazen van roze geslepen kristal en een lampvoet van blauw kristal. Gemerkt Val St-Lambert.

Deux vases en cristal taillé rose et un pied de lampe en cristal bleu. Marqué Val St-Lambert.

h: 34 cm

est. 50/ 60

NR. OMSCHRIJVING

314



Edward Pellens

“Straatzicht”; “Schepen in het dok”; “De buildrager”; “De Palingbrug” & “Op Signoorken”. Drie linosnedes en drie houtsnedes. Allen gemonogrammeerd binnen de plaat.

Vue de rue ; Ships in the dock ; Le débardeur ; Le Palingbrug & Op Signoorken . Trois linogravures et trois gravures sur bois. Tous monogrammées dans la planche.

20 x 12 - 22 x 18 cm

est. 50/ 80

315



Een 18 karaats wit gouden ring bezet met briljanten met een gezamenlijk gewicht van +- 1 ct. en saffieren met een gezamenlijk gewicht van +- 0,60 ct.

Une bague en or blanc 18 carats sertie de brillants d'un poids combiné de + - 1 ct. Et de saphirs d'un poids combiné de + - 0,60 ct.

6,15 g

est. 850/ 1000

316



Lescauwaet

“Moeder met kinderen”. Een terracotta beeld. Gesigneerd. Basis achteraan hersteld.

Mère avec enfants . Une statue en terre cuite. Signée. Socle restauré à l'arrière.

h: 27 cm

est. 40/ 60

317

Guerin

Een grote sierkandelaar van meerkleurig geglazuurd Belgisch aardewerk met een wapenschild in het decor. Gemerkt. Bakfouten in het handvat.

Un grand chandelier décoratif en faïence belge émaillée multicolore avec un blason dans le décor. Marqué. Défauts de cuisson dans la poignée.

h: 66 cm

est. 50/ 60

318



Een lot van elf boeken met betrekking tot Antwerpen:

- “Tussen kaai en schip”
- “De zijdenijverheid te Antwerpen”
- “Geschiedenis van Borgerhout”
- “100 jaar Zuid”
- “V-bommen op Antwerpen”
- “Dit waren de semini's kinderen”

Un lot de onze livres sur Anvers: - “Tussen kaai en schip”

- “De zijdenijverheid te Antwerpen”
- “Geschiedenis van Borgerhout”
- “100 jaar Zuid”
- “V-bommen op Antwerpen”
- “Dit waren de semini's kinderen”

est. 55/ 80

319



Jacques Boonen

“Oogst”. Een ets. Gesigneerd buiten de plaat.

Moisson . Une gravure. Signée à l'extérieur de la plaque.

19 x 31 cm

est. 45/ 60

NR. OMSCHRIJVING

320

Een paar 18 karaats wit gouden ring bezet met kleine briljantjes.



Une paire de bagues en or blanc 18 carats serties de petits diamants.

1,06 g

est. 250/ 300

321



Een applique met twee lichtpunten in Lodewijk XIV-stijl. Op elektriciteit.

Applique à deux points lumineux de style Louis XIV. Alimentation électrique.

h: 43 cm

est. 30/ 50

322



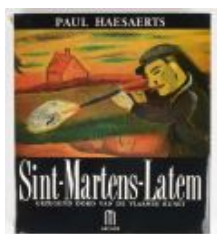
Een lot plaasteren wandversieringen, bestaande uit een reliëf met musicerend engeltje, een wijwatervat met Heilig Hart en twee wandconsoletjes met karikaturen.

Un lot de décorations murales en plâtre, consistant en un relief avec un ange musicien, un récipient d'eau bénite avec le Sacré-Cœur et deux consoles murales avec des caricatures.

h: 23, 36 & 17 cm

est. 50/ 80

323



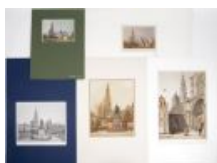
"Sint Martens Latem". Paul Haesaerts. Ed. Arcade, 1976. In stofhoes.

Sint Martens Latem . Paul Haesaerts. Ed. Arcade, 1976. Dans la housse de protection.

32 x 28 cm

est. 30/ 40

324



Vijf XIXe eeuwse gravures met zichten op de kathedraal te Antwerpen.

Cinq gravures du XIXème siècle avec vues sur la cathédrale d'Anvers.

10 x 14 - 31 * 23 cm

est. 40/ 60

325



Een 18 karaats wit gouden ring bezet met een centrale briljant van +- 0,60 ct. GVS2. en briljanten met een gezamenlijk gewicht van +- 0,20 ct.

Une bague en or blanc 18 carats sertie d'un diamant central de + - 0,60 ct. GVS2. Et de diamants d'un poids combiné de + - 0,20 ct.

2,90 g

est. 1200/ 1300

326



Een grote trom.

Une grosse caisse.

est. 80/ 120

NR. OMSCHRIJVING**327**

Een lot van 528 oude wenskaarten in twee albums plus 71 losse kaarten.

Un lot de 528 vieilles cartes de vœux dans deux albums plus 71 cartes dépareillées.

est. 120/ 200

328

Twee albums met oude postkaarten van Antwerpen. 624 stuks.

Deux albums avec des cartes postales anciennes d'Anvers. 624 pcs.

est. 120/ 200

329**Leopold Muller**

"Le terri", "Calmpthout" (2x); "Wilmarsdonk"; "Grazende koe"; "Hoeve met paard"; "Veldkant" & "St.-Job-in-'t-Goor". Acht olieverfschilderijtjes, waarbij zes op doek en twee op paneel. Allen gesigneerd. Twee beschadigd.

Le terri , Calmpthout (2x), Wilmarsdonk , Vache au pâturage , Ferme à cheval , Veldkant & St.-Job-in-'t- Goor . Huit peintures à l'huile dont six sur toile et deux sur panneau. Signées. Deux avec dégâts.

18 x 28 - 25 x 35 cm

est. 100/ 120

330

Een 18 karaats wit gouden ring bezet met briljanten met een gezamenlijk gewicht van +- 0,80 ct. en een centrale roze saffier van +- 0,45 ct.

Une bague en or blanc 18 carats sertie de brillants d'un poids combiné de + - 0,80 ct. Et un saphir rose central de + - 0,45 ct.

4,12 g

est. 950/ 1100

331

Een lot van zeven verschillende teddyberen, waarbij één met opwindbaar mechanisme met muziek. De oudere exemplaren met lichte slijtage.

Un lot de sept ours en peluche différents, l'un avec un mécanisme de remontage avec musique. Les plus vieux avec une usure légère.

h: 17 - 35 c:m

est. 100/ 120

332

Een lot van vijftien houten presenteerblokjes uit de reeks van M.I. Hummel in diverse maten.

Un lot de quinze cubes de présentation en bois de la série par M.I. Hummel dans différentes tailles.

h: 4, 8 & 16 cm

est. 40/ 50

333

Twee boeken:








- "De grote automerken. Klassieke ras-auto's uit de historie". Grosset & Dunlap, 1968.
- "Sportwagens. Alle in serie gebouwde modellen van 1945 - 1980". Köneman/Librero, 1993.

Deux livres: - Les grandes marques de voitures. Voitures de course classiques de l'histoire . Grosset & Dunlap, 1968. - Voitures de sport. Tous les modèles de série de 1945 à 1980 . Köneman / Librero, 1993.

30 x 26 cm

est. 25/ 35

NR. OMSCHRIJVING

- 334**  Een lot van zes XIXe eeuwse gravures met zichten op de Sint Pauluskerk te Antwerpen.
Un lot de six gravures du XIXème siècle avec vue sur l'église Saint-Paul d'Anvers.
26 x 20 - 31 x 23 cm est. 40/ 60
-
- 335**  Een 18 karaats wit gouden ring bezet met kleine briljantjes en aquamarijn met een gezamenlijk gewicht van +- 0,80 ct.
Une bague en or blanc 18 carats sertie de petits diamants et d'aigue-marine d'un poids combiné de + - 0,80 ct.
2,74 g est. 350/ 450
-
- 336**  Een mahoniehouten armstoel.
Un fauteuil en acajou.
est. 50/ 60
-
- 337**  Asterix Collectie. Ed. Lekturama. 1989 Les Editions Albert/René/Goscinny-Uderzo. Zes albums in box.
Collection Astérix. Ed. Lekturama. 1989 Les Editions Albert / René / Goscinny-Uderzo. Six albums en boîte.
30 x 24 cm est. 40/ 60
-
- 338**  **Lladro**
"Op de wipplank". Een groepje van meerkleurig Spaans porselein. Onderaan gemerkt. Eén vingertje gerestaureerd.
Sur la bascule. Un groupe de porcelaine espagnole multicolore. Marqué en bas. Un doigt restauré.
h: 24,5 cm est. 40/ 60
-
- 339**  Een bazuin van rood en geel koper.
Une trompette de cuivre rouge et jaune.
l: 125 cm est. 60/ 100
-
- 340**  Een 18 karaats roze gouden ring bezet met een diamant markies van +- 0,46 ct. DVVS2. en briljanten met een gezamenlijk gewicht van +- 0,26 ct.
Une bague en or rose 18 carats sertie d'un diamant marquise de + - 0,46 ct. DVVS2. Et de diamants d'un poids combiné de + - 0,26 ct.
4,57 g est. 900/ 1000
-

NR. OMSCHRIJVING

341



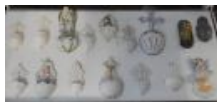
Een lot van drie kleine houten doosjes met handgeschilderde decors en een vierde doosje van messing en rood koper met decor van kraanvogels.

Un lot de trois petites boîtes en bois avec des décorations peintes à la main et une quatrième boîte en laiton et cuivre rouge à décor de grues.

b: 7 - 9 cm

est. 40/ 60

342



Een lot van vijftien wijwatervaatjes van porselein, aardewerk en biscuit. Diverse leeftijden. Eén met barst en één met schilfer

Un lot de quinze récipients à eau bénite en porcelaine, faïence et biscuit. Différents âges. Un craquelé et un éclat.

h: 12 - 24 cm

est. 75/ 100

343



Een lot monografieën:

- "Luc Peire"
- "A. Vermeire"
- "Rene De Coninck"
- "Willy Kreits"
- "Nadin Lundahl"
- "Gustaaf Wappers"

De nombreuses monographies: - Luc Peire - A. Vermeire - Rene De Coninck - Willy Kreits - Nadin Lundahl - Gustaaf Wappers - Willem Parels - Leon smets - Albijn Van de Abeele.

est. 45/ 60

344



Romain Malfliet

"St. Jacobskerk, Antwerpen"; "Kerk te Wespelaar" & "Poort (Walter Vaes)". Drie etsen, allen gesigneerd buiten de plaat.

L'Eglise Saint-Jacques à Anvers, L'église de Wespelaar et Porte (Walter Vaes). Trois eaux fortes signées hors planche.

20 x 13; 14 x 9 & 20 x 10 cm

est. 60/ 80

345



Drie verschillende 18 karaats wit en geel gouden sluitingen en één 14 karaats geel gouden pen.

Trois différentes fermoirs en or blanc et jaune 18 carats et une épingle en or jaune 14 carats.

2,10 g

est. 50/ 80

346



Een schildersezel.

Un chevalet.

est. 60/ 100

NR. OMSCHRIJVING**347**

Een lot van zeven verschillende appliques met glazen kapjes.

Un lot de sept appliques en verre différentes.

h: 30 cm

est. 70/ 80

348

Een lot biscuit en porselein, bestaande uit twee kindjes onder paraplu, een student, een violist en een uil. Italië, Spanje & Engeland.

Un lot de biscuit et de porcelaine, composé de deux enfants sous parapluie, un étudiant, un violoniste et une chouette. Italie, Espagne et Angleterre.

h: 17 - 29 cm

est. 60/ 80

349**Nicolas Guerard**

"Hephaistos/ Vulcanus". Een antieke gravure.

Hephaistos / Vulcanus . Une gravure ancienne.

26 x 18 cm

est. 50/ 70

350

Twee zilveren munten. Vijf Frank en 50 Frank.

Deux pièces d'argent. Cinq francs et 50 francs.

37,65 g

est. 20/ 40

351

Een lot poppenmeubeltjes, bestaande uit een toilettafel, bed, kleerkast en nachtkastje, een stapelbed met twee nachtkastjes en een croquet spel.

Un lot de meubles pour poupées, comprenant une coiffeuse, un lit, une armoire et une table de chevet, un lit superposé avec deux tables de chevet et un jeu de croquet.

h: 14 cm

est. 50/ 60

352

"Full moon at Shibaura". een Japanse houtsnede. Vermoedelijk Hiroshige Harimaze. Medio XIXe eeuw.

Pleine lune à Shibaura . Une gravure sur bois japonaise. Probablement Hiroshige Harimaze. Milieu du 19e siècle.

10,5 x 9 cm

est. 50/ 70

353

Een messing kruisbeeld.

Un crucifix en laiton.

h; 65 cm

est. 60/ 80

NR. OMSCHRIJVING

354



Utagawa Hiroshige

“Zeilschepen” & “Huizen aan een meer”. Twee ingekleurde Japanse houtsneden. Gesigneerd.

“Voiliers” & “Maisons au bord du lac”. Deux gravures sur bois japonaises. Signées.

12 x 25 cm

est. 150/ 200

355



Een geuten kolenbak.

Un seau à charbon.

est. 50/ 60

356



Een houten plantenstaander met een lade onder het blad. Kleine beschadiging aan de rand van het tussenblad.

Un support pour plante en bois avec un tiroir sous le dessus. Petits dommages au bord de l'étagère du milieu.

h:

est. 60/ 80

357



Een lot van vijftien uitgaven met betrekking tot Antwerpen, waaronder vier boekjes met oude prentkaarten, enz.

Un lot de quinze publications liées à Anvers, dont quatre livrets avec des cartes postales anciennes, etc.

est. 50/ 60

358



Een klein madonnabeeldje onder glazen stolp.

Une petite statue de la Vierge sous une cloche en verre.

H. 25 cm

est. 20/ 30

359



Emilio Greco

“Omaggio a Michelangelo”. Een lithografie. Gesigneerd en genummerd 126/200 buiten de plaat.

Omaggio a Michelangelo . Une lithographie. Signée et numérotée 126/200 hors planche.

49 x 33 cm

est. 40/ 60

360



Een kleine notenhouten hangvitrine in Hollandse stijl.

Une petite vitrine suspendue en noyer de style hollandais.

est. 40/ 50

NR. OMSCHRIJVING**361**

Een lot van vijf verschillende kruisbeelden, een losse houten corpus en twee wassen religieuze plaquettes.

Un lot de cinq crucifix différents, un corpus en bois sans crucifix et deux plaques religieuses en cire.

h: 32 cm

est. 50/ 70

362

Een groot en gevarieerd lot kunstreproducties en tentoonstellingsaffiches.

Un grand nombre varié de reproductions d'art et d'affiches d'exposition.

est. 40/ 60

363

Een lot kleurloos kristal, bestaande uit twee verschillende vazen op voet, een designschaaltje en een snavelkan met verzilverd montuur. De grootste vaas met randschilfer.

Un lot de cristal incolore, composé de deux vases différents sur pied, d'un plat design et d'un pichet à bec avec monture en métal argenté. Le plus grand vase à éclat au rebord.

h: 12 - 25 cm

est. 50/ 80

364

Een verstelbaar rond eikenhouten krukje.

Un tabouret rond réglable en chêne.

Ø: 36 cm

est. 30/ 40

365

Een beukenhouten schildersezel.

Un chevalet en bois de hêtre.

est. 60/ 100

366

Een vierkant hardhouten tafeltje met groen marmeren blad. Schilfer aan het blad.

Une table carrée en bois dur avec une tablette en marbre vert. Eclat à la tablette.

45 x 50 x 50 cm

est. 40/ 60

NR. OMSCHRIJVING**367**

Een lot van zeven boeken met betrekking tot moderne kunst:

- "De generatie van 1900"
- "Hedendaagse schilderkunst in België"
- "Magisch realisme in nederland".
- "Kontrasten 47/67"
- "Marc Chagal"
- "Moderne schilderkunst"

Un lot de sept livres liés à l'art moderne: - "De generatie van 1900"

- "Hedendaagse schilderkunst in België"
- "Magisch realisme in nederland".
- "Kontrasten 47/67"
- "Marc Chagal"
- "Moderne schilderkunst"

est. 40/ 60

368

Twee poppen met porseleinen hoofd en handjes, waarbij de kleinste gemerkt van Alberon. Op staanders.

Deux poupées avec des têtes et des mains en porcelaine, la plus petite marquée par Alberon. Sur des montants.

h: 37 & 53 cm

est. 80/ 120

369

"Roscoff". Een lithografie. Gesigneerd buiten de plaat.

Roscoff . Une lithographie. Signée hors planche.

23 x 34 cm

est. 30/ 50

370

Een paar uit drie panden opgebouwde houten luiken.

Une paire de volets en bois à trois pans.

80 x 52 cm

est. 50/ 100

371

Twee vogels en een lievenheersbeestje. Drie diverse metalen beeldjes.

Deux oiseaux et une coccinelle. Trois figurines métalliques assorties.

H. 37, 33 & 5 cm

est. 40/ 60

372**Ignace Kennis**

"Winters hoevezicht". Olieverf op doek. Gesigneerd.

Vue de ferme en hiver . Huile sur toile. Signé.

29 x 23 cm

est. 60/ 100

NR. OMSCHRIJVING**373**

Een lot van zes encyclopedieën:

- "Antiek encyclopedie"
- "Internationaal lexicon van de moderne beeldende kunst"
- "Encyclopedie van de kunst"
- "Knaurs lexikon Abstraker Malerei"
- "De grote encyclopedie van het antiek"
- "Encyclopedische gids antiek"

Un lot de six encyclopédies: - "Antiek encyclopedie"

- *"Internationaal lexicon van de moderne beeldende kunst"*
- *"Encyclopedie van de kunst"*
- *"Knaurs lexikon Abstraker Malerei"*
- *"De grote encyclopedie van het antiek"*
- *"Encyclopedische gids antiek"*

est. 60/ 70

374**Eugène Van Mieghem**

"Visserboten op de Sint-Pietersvliet". Houtskool op papier. Draagt een monogram: EVM.

Bateaux de pêche sur le Sint-Pietersvliet. Fusain sur papier. Porte un monogramme: EVM.

13 x 20 cm

est. 350/ 500

375

Een roodkoperen melkstoop.

Une baratte à lait en cuivre.

est. 40/ 50

376

Twee kleine oude schoolbankjes.

Deux petits bancs d'école anciens.

est. 40/ 60

377

Schemerlamp met kap in batik en met voet uit Iran.

Lampe avec abat-jour et base en batik d'Iran.

h: 80 cm

est. 50/ 80

378**Hergé**

Vijf diverse Franstalige albums van Tintin. "On a marché sur la lune" (1956), "L'île noire" (1946), "Les sept boules de cristal" (1954) (alle drie sletig). "

Au pays des Soviets" (Casterman 1981). "Le secret de la Licorne" (Moulinsart/Casterman 2010).

*Cinq albums francophones différents de Tintin. "On a marché sur la lune" (1956), "L'île noire" (1946), "Les sept boules de cristal" (1954) (alle drie sletig). "**Au pays des Soviets" (Casterman 1981). "Le secret de la Licorne" (Moulinsart/Casterman 2010).*

31,5 x 24,5 cm

est. 80/ 120

NR. OMSCHRIJVING**379**

"Compositie met cirkels". Minimalistisch kunstwerk op board.

"Composition avec cercles". Objet d'art minimaliste sur carton.

99 x 69 cm

est. 200/ 220

380

Een antieke gietijzeren parapluhouder, gedragen door een hondje.

Un ancien porte-parapluie en fonte, porté par un chien.

h: 58 cm

est. 60/ 80

381

Een lot glaswerk, bestaande uit vier verschillende kleurloze glazen karaffen, een kristallen karaf met groen decor en een glazen olie- en azijnsteltje in houten rekje.

Un lot de verrerie, composé de quatre différentes carafes en verre incolore, une carafe en cristal à décor vert et un huilier-vinaigrier en verre placé dans un support en bois.

h: 25 - 32 cm

est. 40/ 60

382

Een lot geslepen kleurloos kristal, bestaande uit een karaf, twee vazen, een schaal, een coupe en twee asbakken.

Un lot de cristal incolore taillé, composé d'une carafe, de deux vases, d'un bol, d'une tasse et de deux cendriers.

h: 12 - 39 cm

est. 30/ 50

383

Een lot van zes boeken met betrekking tot niet-Europese kunst:

- "De sculpturen van Angola"
- "The innocent artists"
- "Japon, naissance d' un art".
- "La poterie T'ang"
- "Het oude China"
- "Amerika, bruid van de zon"

Un lot de six livres liés à l'art non européen: - "De sculpturen van Angola"

- "The innocent artists"
- "Japon, naissance d' un art".
- "La poterie T'ang"
- "Het oude China"
- "Amerika, bruid van de zon"

est. 50/ 60

384

Paar oriëntalistische prenten. Op de passepartout: Paul G.

Paire d'estampes orientalistes. Sur le passe-partout: Paul G.

56 x 40 cm

est. 70/ 80

NR. OMSCHRIJVING

385



Schemerlamp met kap in batik en met voet uit Indonesië. Met extra kappen.

Lampe de table avec abat-jour et base en batik d'Indonésie. Avec des abat-jour supplémentaires.

est. 40/ 60

386



Een rond bijzetmeubeltje in koloniale stijl met twee tussenbladen.

Une table d'appoint ronde de style colonial avec deux tablettes d'entretoise.

h: 77 cm; Ø: 69 cm

est. 50/ 70

387



Nao & Casades

Een misdienaar en een Pierrot van polychroom porselein. Het tweede gemerkt onderaan.

Un acolyte et un Pierrot en porcelaine polychrome. Marque sous la base.

h: 18 & 20 cm

est. 60/ 80

388



Lot kleine messingen beeldjes. Overwegend Afrikaans werk.

Lot de petites figurines en laiton. Travail majoritairement africain.

h: 19, 13 en 9 cm

est. 40/ 60

389



Een wijze van gesculpteerd jade.

Un sage en jade sculpté.

h: 24 cm

est. 60/ 80

390



Een piëdestal van beige marmer.

Un piédestal en marbre beige.

h: 81 cm

est. 60/ 100

391



Limoges, France

Een koffieservies van Frans porselein, versierd met een blauw bloemendecor, bestaande uit koffiepot, melkkan, suikerpot, kopjes met ondertasjes, dessertborden en een serveerschotel. Compleet voor twaalf personen. Onderaan gemerkt.

Service à café en porcelaine française, décoré d'un décor floral bleu, composé d'une cafetière, d'un pot à lait, d'un sucrier, de tasses avec soucoupes, d'assiettes à dessert et d'un plat de service. Complet pour douze personnes. Marqué en bas.

est. 80/ 100

NR. OMSCHRIJVING

392



Zeefdruk, Stuyvesantcollectie. Jean Dewasne.

Sérigraphie, Collection Stuyvesant. Jean Dewasne.
30 x 53 cm

est. 65/ 75

393

Nieuwpoort

Een lot van twaalf verzilverd metalen kopjes met ondertasjes. Gemerkt.



Un lot de douze tasses en métal argenté avec soucoupes. Marquées.
h: 9 cm

est. 40/ 50

394



“Gezichten”. Olieverf op doek. In de stijl van Cobra.

“Visages”. Huile sur toile. Dans le style de Cobra.
50 x 50 cm

est. 200/ 220

395



Een Franse bajonet uit de Eerste Wereldoorlog.

Baïonnette française de la Grande Guerre.
l: 53 cm

est. 60/ 80

396



Een paar vazen van Japans porselein met meerkleurig decor van bloesems. Onderaan gemerkt. Eén met schilfer aan de basis.

Une paire de vases en porcelaine japonaise à décor de fleurs multicolores. Marqué en bas. Un avec éclat à la base.
h: 30 cm

est. 60/ 80

397



Een Pathé koffergrammofoon met acht platen.

Un phonographe valise Pathé avec huit disques.

est. 100/ 120

398



Een lot van zes recente iconen (1 repro), waarbij twee met riza.

Un lot de six icônes récentes (1 repro), deux avec riza.
13 x 11 - 38 x 28 cm

est. 100/ 150

NR. OMSCHRIJVING

399



Een porseleinen sierbord met familie-noiredecor van pioenen en een Fo-hond. Met stempel onderaan. Omstreeks 1900.

Assiette décorative en porcelaine à décor famille-noire de pivoines et d'un chien Fo. Avec cachet en bas. Vers 1900.

Ø: 25 cm

est. 30/ 40

400



Micheline Minne

“Opgaande trap in groen en blauw”. Olieverf op doek. Op de verso gesigneerd.

Escalier en vert et bleu . Huile sur toile. Signé au dos.

110 x 95 cm

est. 40/ 60

401



“Tortelduiven” & “Labrador”. Twee porseleinen beeldjes, waarbij het eerste gemerkt van Lladro.

Tourterelles & Labrador . Deux figurines en porcelaine, la première marquée de Lladro.

h: 12 - 19 cm

est. 40/ 60

402



Friedensreich Hundertwasser

Een reproductie. Mooi ingelijst.

Une reproduction. Joliment encadrée.

14 x 10 cm

est. 30/ 40

403



Een antieke gelakte Chinees rieten lunchbox. beschadigingen aan de lak.

Une ancienne boîte à lunch en osier laqué de Chine. Peinture endommagée.

Ø: 21 cm; h: 21 cm

est. 40/ 60

404



Twee Chinese schilderijen met vogels in landschappen. Gouache op zijde.

Deux peintures chinoises en gouache sur soie représentant des oiseaux dans des paysages.

80 x 30 cm

est. 50/ 75

405



Een Chinees houten altaartafeltje.

Une table d'autel en bois chinois.

30 x 77 x 44 cm

est. 65/ 75

NR. OMSCHRIJVING

406 Een mechanisch geweven wandtapijt met een romantiserend landschap in het decor.



Une tapisserie tissée mécaniquement avec un paysage romantique dans le décor.
128 x 214 cm est. 100/ 120

407 Een aardewerken Boeddha hoofdje.



Une tête de Bouddha en terre cuite.
h: 10,5 cm est. 40/ 50

408 Een lot van 8 kleurloze kristallen en glazen karaffen, kruikjes en een doosje. (één stop gebroken, enkele kleine letsels).



Un lot de 8 carafes en cristal et verre incolores, des cruches et une boîte. (Un bouchon cassé, quelques dégâts mineurs).
h: 37 cm est. 60/ 100

409 Een handgeschilderde icoon met beeltenis van Christus en met messingen riza.



Une icône peinte à la main représentant le Christ et avec une riza en laiton.
28;5 x 24 cm est. 120/ 180

410 Een paar ijzerhouten piëdestals met marmeren blad.



Une paire de piédestaux en bois de fer avec dessus en marbre.
h: 91 cm est. 200/ 300

411 **Lladro**



“Drie eenden” & “Bloemenmeisje”. Twee beeldjes van meerkleurig Spaans porselein. Beide gemerkt onderaan. Gaaf.

Trois canards & Fille aux fleurs . Deux figurines en porcelaine espagnole multicolores. Toutes deux marquées en bas. Intact.
h: 15 & 22 cm est. 60/ 80

412 Drie Perzische tekeningen op kunststof in ingelegde kadertjes.



Trois dessins persans sur plastique dans des cadres incrustés.
50 x 15 & 38 x 32 cm est. 80/ 120

NR. OMSCHRIJVING

413



Jema

Een gestileerde haan van meerkleurig opaliserend aardewerk. Onderaan gemerkt.

Un coq stylisé en faïence opalescente multicolore. Marqué en bas.

H. 38 cm

est. 40/ 50

414



Louis Moyano

“Compositie”. Gemengde techniek met plaasterwerk op paneel. Gesigneerd en gedateerd 1944 (?).

Composition . Technique mixte avec plâtre sur panneau. Signé et daté 1944 (?).

75 x 61 cm

est. 120/ 200

415



Een gevarieerd lot verzilverd metalen en witmetalen bestekken, waarbij een groot deel in vijf houten ménagères.

Un lot varié de couverts en métal argenté et métal blanc, avec une grande partie dans cinq ménagères en bois.

est. 80/ 100

416

Een recent wandtapijt met een jachtscène.

Une tapisserie murale avec une représentation de chasse.

196 x 114 cm

est. 80/ 120

417



Val St. Lambert

Een vaasje met getorste vorm en een kelkvormig vaasje op voet in rood en deels rood gekleurd kristal. Beide gemerkt.

Un vase de forme torsadée et un vase en forme de calice sur une base en cristal de couleur rouge et partiellement rouge. Tous deux marqués.

h: 20 & 25,5 cm

est. 80/ 120

418



Val St. Lambert

Een vaasje op voet en een klein vaasje van rood gedubbeld en geslepen kristal. Beide gemerkt.

Un vase sur pied et un petit vase en cristal rouge double et taillé. Tous deux marqués.

h: 12 & 20 cm

est. 80/ 120

419



“Compositie met vlakken”. Potlood en aquarel op papier. Russische school, gemonogrammeerd.

Composition avec des avions . Crayon et aquarelle sur papier. École russe, monogrammé.

32 x 49,5 cm

est. 80/ 120

NR. OMSCHRIJVING

420



Een gebeeldhouwd hardhouten sokkel op drie poten en met rond blad van cloisonné.

Un socle en bois dur sculpté sur trois pieds et avec un dessus rond en cloisonné.

h: 91; Ø: 43 cm

est. 280/ 300

421



Een paar Aziatische kruikjes van geglaazuurd aardewerk met handvat.

Une paire de cruches asiatiques en faïence émaillée avec poignée.

h: 17 cm

est. 40/ 50

422



Marcel - Louis Bagniet

“Compositie”. Gemengde techniek. Gesigneerd en gedateerd 1931.

Composition . Technique mixte. Signé et daté 1931.

40,5 x 29 cm

est. 150/ 200

423



Maryse Rayn

Vier hoogreliefs met personages. Keramiek. Gesigneerd.

Quatre hauts reliefs avec personnages. Céramique. Signé.

40 x 20, 25 x 20 en 19 x 19 cm

est. 100/ 120

424



Marianne Rouws

“Personage en handen”. Gemengde techniek op papier. Gesigneerd en gedateerd '91.

Caractère et mains . Technique mixte sur papier. Signé et daté 91.

87 x 59 cm

est. 80/ 120

425



Een langgerekt Afrikaans houten masker.

Un masque en bois africain allongé.

l: 122 cm

est. 100/ 120

426



Een recent wandtapijt met een jachtscène.

Une tapisserie récente avec une scène de chasse.

192 x 123 cm

est. 80/ 120

NR. OMSCHRIJVING

427



Een paar gepolychromeerd stenen Boeddha-handen in 'vitarka-mudra'.

Une paire de mains de Bouddha en pierre polychrome en 'vitarka mudra'.

h: 30 & 31 cm

est. 80/ 100

428



"Man met paard". Keramiek. Niet gesigineerd.

Homme à cheval . Céramique. Non signé.

H. 32 cm

est. 30/ 40

429



Denis Dolphyn

"Landschap met populieren". Olieverf op doek. Gesigineerd.

Paysage aux peupliers . Huile sur toile. Signée.

55 x 70 cm

est. 100/ 150

430



Een antieke gietijzeren jardinière.

Une ancienne jardinière en fonte.

h: 35 cm Ø: 45 cm

est. 50/ 80

431



"Trompetspeler". Metalen beeld op marmeren voetstuk.

Trompette . Statue en métal sur socle en marbre.

H. 80 m

est. 100/ 150

432



"Venzicht". Olieverf op doek. Onleesbaar gesigineerd.

"Vue sur les Fagnes". Huile sur toile. Signature illisible.

79 x 59 cm

est. 80/ 120

433



Personage met los hoofd. Aardewerk. Toegeschreven aan Johan Lewi.

Personnage à la tête amovible. Poterie. Attribué à Johan Lewi.

H. 34,5 cm

est. 50/ 70

NR. OMSCHRIJVING

434



Corneille

“Femme et chat”. Een lithografie. Gesigneerd, gedateerd '88 en genummerd XXII/XXX buiten de plaat.

Femme et chat . Une lithographie. Signée, datée 88 et numérotée XXII / XXX hors planche.

29,5 x 24 cm

est. 200/ 240

435



Een lot van drie stenen Boeddha-hoofden.

Un lot de trois têtes de Bouddha en pierre.

h: 30 & 40 cm

est. 60/ 100

436



Loom by Ross Lovegrove

Twee stoelen op verchromd frame met bijpassende tafel met rond glazen blad.

Deux chaises sur structure chromée avec table assortie avec plateau en verre rond.

75 cm Ø 75 cm

est. 80/ 120

437



Nao, Valencia

“Jonge dames”. Een paar beeldjes van meerkleurig Spaans porselein. Beide gemerkt onderaan.

Jeunes femmes. Une paire de figurines en porcelaine espagnole multicolores. Toutes deux marquées en bas.

h: 15 & 25 cm

est. 30/ 40

438



Een lot van zeven Boeddhistische beeldjes van meerkleurig en verguld Chinees porselein.

Un lot de sept figurines bouddhistes en porcelaine chinoise multicolore et dorée.

h: 6,5 - 13,5 cm

est. 50/ 60

439



Willy Van Meirvenne

“Uil”. Olieverf op doek. Gesigneerd.

Chouette . Huile sur toile. Signée.

79 x 59 cm

est. 100/ 120

440



Een lot van drie Congolese speren.

Un lot de trois lances congolaises.

l: 155 cm

est. 160/ 180

NR. OMSCHRIJVING

441



Een Chinees aardewerken schaaltje naar de Tang-dynastie en een steelkopje met drie vissen naar de periode Xuande met dito merk.

Un plat en faïence chinoise d'après la dynastie Tang et une coupe à tige avec trois poissons après la période Xuande avec la marque correspondante.

h: 9,5 en Ø 10 en h: 4 en Ø 16 cm

est. 80/ 120

442



Gingko

"Opmars van Takamori Saigo, Satsuma opstand". Japanse houtgravure, ingekleurd. Gesigneerd en gedateerd 1877.

Marche de Takamori Saigo, la révolte des Satsuma. Gravure sur bois japonais colorée. Signée et datée 1877.

34 x 46 cm

est. 120/ 200

443



Maryse Rayn

Vier beelden. Keramiek. Gesigneerd. Diverse kleine letsels.

Quatre statues. Céramique. Signé. Divers dégâts mineurs.

h: 37 cm

est. 100/ 120

444



Maurice Boel

"Aan het doodsbed". Houtskool en aquarel op papier. Gesigneerd en gedateerd '44.

"Au lit de mort". Fusain et aquarelle sur papier. Signé et daté 44.

80 x 53 cm

est. 40/ 50

445



Een zilveren zakhorloge met ketting en twee sleuteltjes. Achteraan met een gegraveerd paard.

Une montre de poche en argent avec chaîne et deux clés. Au fond avec un cheval gravé.

est. 80/ 120

446



Een handgeknoopt wollen tapijt met bloemendecor.

Un tapis en laine noué à la main avec un décor floral.

300 x 200 cm

est. 200/ 300

447



Nao by Lladro, Valencia

"Geisha met waaier". Een beeldje van meerkleurig Spaans porselein. Onderaan gemerkt.

Geisha avec éventail. Une figurine de porcelaine espagnole multicolore. Marquée en bas.

h: 33 cm

est. 30/ 50

NR. OMSCHRIJVING

448



Els Van Assche

Een bolle designvaas van gepolychromeerd aardewerk. Onderaan gemonogrammeerd.

Un vase design rond en faïence polychrome. Monogrammé en bas.

h: 28 cm

est. 40/ 60

449



Astrid

"Alive alone". Een reeks van zes fotodrukken. Gesigneerd buiten de plaat en gedateerd '86.

Alive alone . Une série de six tirages photo. Signée hors planche et daté ' 86.

59 x 48 cm

est. 50/ 80

450



Een lot van drie Congolese speren.

Un lot de trois lances congolaises.

l: 155 cm

est. 160/ 180

451



Drie beeldjes: "de apenkoning" en "Li Tigu" in speksteen en een groene stenen snuffbottle.

Trois statuettes: Le Roi Singe et Li Tigu en stéatite et un flacon à priser en pierre verte.

h: 37 cm

est. 40/ 60

452



Kunichika Toyohara

"Babysitting". Een Japanse houtsnede. Met zegel van het jaar van de os. Gesigneerd. Uitgegeven 1865.

Baby-sitting . Une gravure sur bois japonaise. Avec le sceau de l'année du bœuf. Signé. Publié en 1865.

36 x 24 cm

est. 80/ 120

453



Een paar recente balustervazen van Chinees porselein met meerkleurige decors van personages aan het hof. Onderaan gemerkt.

Une paire de vases balustres en porcelaine chinoise récents avec des décorations multicolores de personnages de la cour. Marqués en bas.

h: 38 cm

est. 60/ 80

454



Moriya Shotei

"De regenbui". Een ingekleurde Japanse houtsnede. Gesigneerd.

"L'averse de pluie". Une gravure sur bois japonaise. Signée.

37 x 17 cm

est. 120/ 140

NR. OMSCHRIJVING

455



Een parelhalssnoer met verzilverd slot.

Un collier de perles avec un fermoir plaqué argent.

est. 80/ 120

456



28 sterling zilveren munten "Olympics". Canada, 5 en 10 CAD, telkens 14 stuks. Recto Elizabeth II, verso diverse sporten.

28 pièces en argent sterling. "Olympics". Canada, 5 et 10 CAD, chaque fois 14 pièces. Recto Elizabeth II, verso sports divers.

1020 g

est. 400/ 600

457



Vier handschoenvormen van verzinkt koper.

Quatre moules à gants en cuivre galvanisé.

h: 38 cm

est. 50/ 80

458



Lladro

"Bejaard burgerpaar". Porseleinen groep. Gemerkt onderaan. Metalen handvat van parasol ontbreekt.

Couple bourgeois âgé . Groupe de porcelaine. Marqué en bas. Manche en métal du parapluie manquant.

H. 50 cm

est. 60/ 100

459



"Het levenswiel" & "Voorstellingen uit het leven van Boeddha". Twee tankas op doek.

La roue de la vie et Représentations de la vie de Bouddha . Deux tankas sur toile.

44 x 34 cm

est. 100/ 150

460



Een paar stenen tempelleeuwen.

Une paire de lions du temple en pierre.

h: 55 cm

est. 120/ 200

461



Veertien diverse blauw en witte borden en bordjes, Imari bordjes en een melk-en bloed bordje. Chinees, Japans en Engels.

Quatorze assiettes et assiettes bleues et blanches assorties, assiettes Imari et une assiette sang de boeuf. Chinois, japonais et anglais.

Ø 25 cm

est. 100/ 160

NR. OMSCHRIJVING

462



“Moderne compositie”. Pastelkrijt op papier. Zonder signatuur.

Composition moderne . Craie pastel sur papier. Sans signature.

95 x 116 cm

est. 40/ 60

463



Een modern kunstwerk van wit terracotta met een afwerking in granietlook. Kleine schilfer.

Une œuvre d'art moderne en terre cuite blanche avec une finition aspect granite. Petit éclat.

h: 44 cm

est. 100/ 120

464



Silva

“Personages”. Een kunstwerk, olieverf op acht stukken canvas. Gesigneerd.

Personnages . Oeuvre d'art, huile sur huit toiles. Signé.

64 x 89 cm

est. 100/ 160

465



Twee verschillende parelhalssnoeren met 18 karaats wit gouden slotje. Eén met twee rijen waarvan de parel in het slotje ontbreekt.

Deux colliers de perles différents avec fermoir en or blanc 18 carats. Un avec deux rangs avec la perle manquante dans le fermoir.

est. 100/ 150

466



Een modern driedelig lederen salon, bestaande uit een driezitsbank, een tweezitsbank en een fauteuil.

Un salon moderne en cuir trois pièces, composé d'un canapé trois places, d'un canapé deux places et d'un fauteuil.

b: 225, 156 & 56 cm

est. 300/ 400

467



Vier personages van gebeeldhouwd hout. Afrikaans werk.

Quatre figures de bois sculpté. Travail africain.

H. ca 45 cm

est. 50/ 70

468



Een gepolychromeerde stenen Nepalese Boeddha.

Un Bouddha népalais en pierre polychrome.

h: 31 cm

est. 80/ 100

NR. OMSCHRIJVING

469



“Moderne compositie”. Olieverf op papier. Onleesbaar gesigneerd.

Composition moderne . Huile sur papier. Signé illisible.

112 x 77 cm

est. 120/ 180

470



Een Friese staartklok, compleet met ornamenten, slinger en gewichten. Recent werk.

Horloge murale frisonne dite staartklok, complète avec ornements, balancier et poids. Très belle copie récente.

H. 135 cm

est. 120/ 200

471



Vijf diverse porseleinen en aardewerken vazen waarvan een paar Imari vaasjes, een gemberpot (haarscheur, geen deksel), een Chinees vaasje met familie rose decor en een blauw en wit balustervaasje.

Cinq différents vases en porcelaine et faïence, dont une paire de vases Imari, un pot à gingembre (cheveu, sans couvercle), un vase chinois à décor famille rose et un vase balustre bleu et blanc.

Ø 20 cm

est. 100/ 160

472



Goebel

Artis Orbis. Een rechthoekige schotel met een afbeelding naar Klimt, genummerd 383/1500 en een ronde schotel met een afbeelding naar Rosina Wachtmeister, genummerd 985/1000.

Artis Orbis. Une assiette rectangulaire avec une image d'après Klimt, numérotée 383/1500 et une assiette ronde avec une image d'après Rosina Wachtmeister, numérotée 985/1000.

36 x 30 & Ø 41 cm

est. 60/ 80

473



Maryse Rayn

Personage. Keramiek met lichte glazuur. Gesigneerd en gedateerd 2005.

Personnage. Céramique à glaçure claire. Signé et daté 2005.

H. 55 cm

est. 120/ 150

474



Raphaël Mohar

“Nature morte cubiste”. Olieverf op paneel. Gesigneerd en gedateerd 1956. Notitie op de verso: Vroegere collectie Baron Roger Avermaete.

Nature morte cubiste . Huile sur panneau. Signée et datée 1956. Note au dos: Ancienne collection Baron Roger Avermaete.

121 x 63 cm

est. 200/ 240

475



Drie verschillende zilveren ringen en een broche bezet met fantasiestenen. We voegen er een 9 karaats geel gouden ring met een parel en markasiet en een fantasie ring en ketting en hanger van Lourdes aan toe.

Trois bagues en argent différentes et une broche sertie de pierres fantaisie. Nous ajoutons une bague en or jaune 9 carats avec une perle et une marcassite et une bague fantaisie et une chaîne et un pendentif de Lourdes.

est. 80/ 120

NR. OMSCHRIJVING

476



Een handgeknoopt Perzisch tapijt met een levensboom in het decor.

Un tapis persan noué à la main avec un arbre de vie dans le décor.

372 x 276 cm

est. 200/ 300

477



Een paar Chinees porseleinen dekselpotjes met meerkleurige decors en het deksel getooid met een perzik.

Une paire de bocaux en porcelaine chinoise avec des décorations multicolores et le couvercle surmonté d'une pêche.

h: 11 cm

est. 60/ 100

478



Drie benen beeldjes: een keizer en keizerin en een ander. Chinees werk.

Trois statues en os: un empereur et une impératrice et une autre. Travail chinois.

h: 30 cm

est. 100/ 120

479



Guillaume Corneille

"Eté II". Een lithografie. Gesigneerd en gedateerd 2002 buiten de plaat. Artiëstenproef.

Eté II . Une lithographie. Signée et datée 2002 à l'extérieur de la planche. Test d'artiste.

40 x 29 cm

est. 160/ 180

480



Een lot zilveren juwelen waaronder drie kettingen waarvan twee met hangers, vier ringen waarvan twee met half edelstenen en twee slavenarmbandjes.

Un lot de bijoux en argent dont trois colliers, deux avec pendentifs, quatre bagues, deux avec des pierres semi-précieuses et deux bracelets d'esclave.

47,97 g

est. 60/ 100

481



Drie Chinese bronzen vazen, twee vormen een paar met een landschapsdecor (onderaan gemerkt), de derde naar XVde eeuws voorbeeld versierd met symbolen.

Trois vases en bronze chinois, deux forment une paire avec un décor de paysage (marqué en dessous), le troisième d'après l'exemple du XVème siècle décoré de symboles.

h: 24,5 cm

est. 100/ 120

482



"Moderne compositie". Olieverf op paneel. Onleesbaar gesigneerd.

Composition moderne. Huile sur panneau. Signé illisiblement.

153 x 114 cm

est. 120/ 180

NR. OMSCHRIJVING

483

Vijftien diverse porseleinen borden met Chinese en Japanse decors. Chinees werk.



Quinze assiettes en porcelaine différentes avec des décorations chinoises et japonaises. Travail chinois.

Ø 25 cm

est. 150/ 200

484

Anne Auger

"Le bus de Sonja". Gesigneerd en gedateerd '08.



"Le bus de Sonja". Signé et daté 08.

114 x 195 cm

est. 180/ 240

485



Een zware metalen kandelaar, gemonteerd als lamp.

Candélabre massif en métal. Monté en lampe.

est. 60/ 80

486

Een handgeknoopt Oosters wollen tapijt.



Un tapis oriental en laine noué à la main.

340 x 200 cm

est. 200/ 270

487

Vier diverse Chinese potjes van aardewerk en porselein. Messingen monturen.



Quatre pots chinois en faïence et porcelaine. Montures en laiton.

h: 20 cm

est. 40/ 60

488

Johan Lewi

Drie beelden. Keramiek. Niet gesigneerd.



Trois statues. Céramique. Non signé.

H. 43 & 33 cm

est. 100/ 120

489

"Erotische scène". Een lithografie(?). Gemonogrammeerd 'J.S.'.



Scène érotique . Une lithographie (?). Monogrammée J.S. .

150 x 144 cm

est. 80/ 120

NR. OMSCHRIJVING

490



“handelaar”. Een fijn gesculpteerd beeldje van Aziatisch ivoor. Gesigneerd onderaan. Omstreeks 1900.

marchand . Une statue en ivoire d'Asie finement sculptée. Signée en bas. Vers 1900.

h: 13 cm

est. 250/ 350

491



Een lot van drie verschillende Chinese vazen, waarbij twee van porselein en één van Nankin-aardewerk. Allen onderaan gemerkt. De laatste met gat in de bodem.

Un lot de trois vases chinois différents, deux en porcelaine et un en faïence de Nankin. Tous marqués en bas. Le dernier avec un trou dans le fond.

h: 34 - 36 cm

est. 40/ 60

492



“Erotisch tafereel”. Aquarel op papier(?). Gemonogrammeerd ‘J.S.’.

Scène érotique . Aquarelle sur papier (?). Monogrammée J.S.

147 x 88 cm

est. 80/ 120

493



Tien diverse porseleinen borden. Chinees werk.

Dix assiettes en porcelaine assorties. Travail chinois.

est. 40/ 60

494



Kris Van ‘t Hof

“Compositie”. Olieverf op paneel. Gesigneerd en gedateerd ‘94.

Composition . Huile sur panneau. Signé et daté ‘94.

115 x 75 cm

est. 150/ 250

495



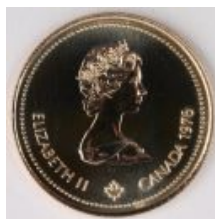
Een luster met vijf dubbele lichtarmen, versierd met kristallen pendeloques.

Un lustre à cinq bras doubles, décoré de pendentifs en cristal.

h: 65 cm

est. 200/ 220

496



1 gouden munt 14 K “Olympiade 1976”. Canada, 100 CAD.

1 pièce en or 14 k. “Olympiade 1976”. Canada, 100 CAD.

13,07 g

est. 80/ 120

NR. OMSCHRIJVING**497****Ernest Chiwaridzo**

Een personage van gebeeldhouwd serpentijnsteen. Shona Zimbabwe, gesigneerd en gedateerd.

Un personnage en pierre serpentine sculptée. Shona Zimbabwe, signé et daté.

H. 26 cm

est. 80/ 120

498

Veertien diverse porseleinen borden met Cantondecors. Chinees werk.

Quatorze assiettes en porcelaine différentes avec des décorations Canton. Travail chinois.

Ø 25 cm

est. 140/ 200

499**Rita Reyhler**

“Vlakken in roze”. Een vierluik met olieverfschilderijen op paneel. Gesigneerd en gedateerd 2001.

Surfaces en rose . Quatre panneaux avec peintures à l'huile sur panneau. Signé et daté 2001.

60 x 120 cm (x4)

est. 200/ 400

500**Yves Saint Laurent**

Een halssnoer met houten kralen. Gemerkt en met stofhoesje.

Un collier avec des perles en bois. Marqué et avec cache-poussière.

est. 150/ 180

501

Veertien diverse porseleinen borden met familie rose decors. Chinees werk.

Quatorze assiettes différentes en porcelaine aux décors famille rose. Travail chinois.

Ø 30 cm

est. 140/ 200

502**Eric Kengen**

“Twee figuren”. Olieverf op paneel. Gesigneerd.

Deux chiffres . Huile sur panneau. Signé.

152 x 170 cm

est. 500/ 600

503**Johan Lewi**

“Personage met ei en een andere”. Keramiek. Niet gesigneerd.

Personnage avec oeuf et un autre . Céramique. Non signé.

H. 67 cm

est. 100/ 150

NR. OMSCHRIJVING

504



André Goezu

"Stilleven met gedekte tafel". Olieverf op doek. Gesigneerd en gedateerd '67. Achteraan met dedicatie.

Nature morte à la table dressée . Huile sur toile. Signée et datée de 1967. Avec dédicace au verso.

90 x 100 cm

est. 100/ 120

505



Een gepolychromeerd zonvormig metalen uithangbord.

Une enseigne en métal polychrome en forme de soleil.

Ø: 63 cm

est. 160/ 200

506



1 gouden herdenkingsmunt "Koppeling Sojoez-Apollo" genummerd 03422/10000. Au 900/1000. USSR 1975.

1 pièce de commémoration "Amarrage Soyouz-Apollo". Numérotée 03422/10000. Au 900/1000. URSS 1975.

34,60 g

est. 1200/ 1500

507



Een diepe schaal van Chinees porselein met een blauw en wit floraal decor.

Un bol profond en porcelaine de Chine à décor floral bleu et blanc.

Ø: 29 cm

est. 120/ 200

508



Een paar antieke gepolychromeerde houten Boeddhistische beeldjes.

Une paire de figurines bouddhistes anciennes en bois polychrome.

h: 21 & 22,5 cm

est. 200/ 220

509



Rita Reyckler

Een kruisvormige assemblage met olieverfschilderij op paneel.

Assemblage en forme de croix avec peinture à l'huile sur panneau.

120 x 160 cm

est. 150/ 300

510



"Tibetaanse vrouw met haan in de hand". Een beeld van fijn gesculpteerd en gepolychromeerd ivoor. Onderaan gesigneerd.

Femme tibétaine tenant un coq . Une statue en ivoire finement sculpté et polychrome. Signée en bas.

h: 34 cl

est. 350/ 450

NR. OMSCHRIJVING

511



Tien diverse porseleinen borden met familie rose decors. Chinees werk.

Dix assiettes en porcelaine aux décors famille rose. Travail chinois.

Ø 26 cm

est. 100/ 120

512



R. Lacour

“Le chemin détourné”. Olieverf op doek. Gesigneerd en gedateerd 2000.

Le chemin détourné . Huile sur toile. Signée et datée 2000.

60 x 92 cm

est. 100/ 150

513



Een antiek Aziatisch houten beeld met sporen van gepolychromeerde kleibekleding. Op sokkel.

Ancienne statue asiatique en bois avec des traces de revêtement d'argile polychrome. Sur socle.

h: 24 cm (z.s.)

est. 200/ 240

514



Michel Flamme

“Compositie in grijs en zwart”. Olieverf op doek. Gesigneerd rechts onderaan.

Composition en gris et noir . Huile sur toile. Signée en bas à droite.

80 x 65 cm

est. 300/ 400

515



Een verguld messing en luster, versier met strikken en bladeren en met zeven glazen kappen.

Lustre en laiton doré décoré de noeuds et de feuilles et avec sept abat-jour en verre.

H. 90 cm

est. 200/ 240

516



Een verlengbare ovale Engelse tafel met tapse poten en op wieltjes. Met verlengblad.

Table ovale anglaise à allonge. Pieds gaines sur roulettes.

144 x 115 + 60 cm

est. 100/ 120

517



Een paar antieke Aziatische houten voorouderbeelden met wenscompartiment in de rug. Sporen van polychromie.

Une paire de statues d'ancêtres asiatiques antiques en bois avec compartiment à souhaits à l'arrière. Traces de polychromie.

h: 31 cm

est. 120/ 200

NR. OMSCHRIJVING

518



Vier schotels van Chinees porselein, drie blauw en witte en een met een familie rose decor.

Quatre plats en porcelaine de Chine, trois bleu et blanc et un décor famille rose.

Ø 45/ 40/ 33 en 18 x 27 cm

est. 40/ 60

519



Silva

"Appels". Olieverf op vijftientwintig individuele stukjes canvas. Gesigneerd.

Pommes . Huile sur vingt-cinq pièces individuelles de toile. Signé.

90 x 12à cm

est. 200/ 260

520



Een zittende Chinese boeddha van brons. Begin XXe eeuw.

Un Bouddha chinois assis en bronze. Début du XXe siècle.

h: 97 cm

est. 2400/ 2600

521



Een huishoudelijk groepje van gebeeldhouwd en gepolijst steen.

Un groupe domestique de pierre sculptée et polie.

H. 40 cm

est. 80/ 120

522



Rita Reyckler

"Abstracte composities". Twee kunstwerken, olieverf op doek. Gesigneerd en één gedateerd 2004.

Compositions abstraites . Deux oeuvres, huile sur toile. Signée et une datée 2004.

80 x 80 & 90 x 90 cm

est. 200/ 240

523



Een antiek houten Boeddhabeeld met sporen van polychromie en met opening in de rug. Op sokkel.

Ancienne statue de Bouddha en bois avec des traces de polychromie et avec une ouverture dans le dos. Sur la base.

h: 44 cm

est. 300/ 400

524



Rita Reyckler

"Compositie in grijsblauw". Olieverf op paneel.

Composition en gris-bleu . Huile sur panneau.

80 x 80 cm

est. 200/ 240

NR. OMSCHRIJVING

525

Een verlengbare Engelse tafel met vier bijpassende stoelen, waarvan twee armstoelen.



Table anglaise à allonges et avec quatre chaises assorties dont deux fauteuils.

190 x 97 cm

est. 120/ 200

526



De Muenynck & De Visscher

Een barometer met notenhoutfineer. Dekglas manco.

Un baromètre avec placage de noyer. Verre de protection manquant.

l: 96 cm

est. 40/ 60

527



Twee antieke Aziatische houten voorouderbeelden met wensvakje in de rug. Sporen van kleibekleding en polychromie. Met waszegel achteraan (exportzegels?).

Deux anciennes statues d'ancêtres asiatiques en bois avec poche à vœux dans le dos. Traces de revêtement d'argile et polychrome. Avec cachet de cire au dos (sigiles d'exportation?).

h: 20 & 23 cm

est. 200/ 300

528



Vier diverse vaasjes. Een vierkant van glaspasta met meiklokjes, gemerkt Daum Nancy (H. 11,5 cm, schilfer aan de voet), een balustervormig met geëmailleerd bloemenmotief op messing, een van beschilderd opaline, gemerkt Novelty (H. 23 cm) en een kleine pique-fleurs van iriserend glas in de geest van Loetz.

Quatre vases divers. Un carré de pâte de verre avec des muguets, marqué Daum Nancy (H. 11,5 cm, flocon à la base), de forme balustre à motif floral émaillé sur laiton, un en opaline peinte, marqué Nouveauté (H. 23 cm) et un petit pique-fleurs de verre irisé dans l'esprit de Loetz.

est. 150/ 200

529



Marianne Rouws

"Compositie". Gemengde techniek op papier. Gesigineerd en gedateerd '93. Glas gebroken.

Composition . Technique mixte sur papier. Signé et daté 93. Verre brisé.

86 x 59 cm

est. 120/ 180

530



Een Shiva Nataraja-beeld van brons.

Une statue en bronze de Shiva Nataraja.

h: 68 cm

est. 120/ 200

531



Johan Lewi

Pater familias. Keramiek. Niet gesigineerd.

Pater familias. Céramique. Non signé.

H. 64 cm

est. 150/ 250

NR. OMSCHRIJVING

532



Victor Grigorov

"Personages". Gemengde techniek op papier. Gesigneerd en gedateerd '96.

Personnages . Technique mixte sur papier. Signé et daté '96.

98 x 72 cm

est. 80/ 120

533



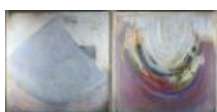
Een antiek Aziatisch houten beeld met sporen van polychromie. Op sokkel.

Ancienne statue asiatique en bois avec des traces de polychromie. Sur socle.

h: 36 (z.s.)

est. 100/ 160

534



Rita Reyhler

"Composities". Twee olieverfschilderijen op doek.

Compositions . Deux peintures à l'huile sur toile.

100 x 100 cm

est. 200/ 240

535



Een gebeeldhouwd houten hallspiegel, versierd met vogels. In de stijl van het Zwarte Woud. Eén vogel gerestaureerd.

Miroir de vestibule sculpté décoré d'oiseaux. Dans le style de la Forêt Noire. Une restauration à un oiseau.

h: 110 cm

est. 200/ 240

536



Een witgepatineerde smeedijzeren tuinset, bestaande uit een tafeltje met vijf klapstoeltjes.

Un ensemble de jardin en fer forgé patiné blanc, composé d'une table avec cinq chaises pliantes.

est. 240/ 260

537



Twee antieke Aziatische houten voorouderbeelden met wensvakje in de rug. Sporen van kleibekleding en polychromie. Met waszegel achteraan (exportzegels?).

Deux anciennes statues d'ancêtres asiatiques en bois avec poche à vœux dans le dos. Traces de revêtement d'argile et polychrome. Avec cachet de cire au dos (cachets d'exportation?).

h: 20 & 22 cm

est. 200/ 240

538



Een paar kraagvazen van Japans Kutani-porselein met decors van talloze personages. Onderaan gemerkt. Meiji-periode.

Paire de vases à col en porcelaine japonaise Kutani décorés de nombreux personnages. Marqué en bas. Période Meiji.

h: 48 cm

est. 260/ 300

NR. OMSCHRIJVING

539



Christian Rolet

“Zonder titel”. Aquarel en gouache op papier. 1978.

Sans titre . Aquarelle et gouache sur papier. 1978.

66 x 52 cm

est. 50/ 80

540



1 gouden munt van 100 Kronen met beeldenaar van Frans-Josef “Magyar Kiralysag”. Au 900/1000. Koninkrijk Hongarije.

1 pièce en or de 100 couronnes représentant Franz-Josef “Magyar Kiralysag”. Au 900/1000. Royaume de Hongrie.

33,95 g

est. 1400/ 1600

541



Een recente bolle vaas van Chinees porselein met decor van bloesems en vogels.

Un vase rond en porcelaine chinoise récent à décor de fleurs et d'oiseaux.

h: 63 cm

est. 100/ 120

542



“La toilette”. Olieverf op board. Niet gesigneerd. Op de verso gedateerd 1938.

La toilette . Huile sur panneau. Non signée. Datée 1938 au dos.

70 x 39 cm

est. 40/ 80

543



Een Guan Yin van monochroom wit porselein in de geest van het Blanc-de-Chine.

Un Guan Yin en porcelaine blanche monochrome dans l'esprit des Blancs-de-Chine.

h: 29 cm

est. 90/ 110

544



“Dakenzicht.” Olieverf op doek. Onleesbaar gesigneerd.

“Vue des toits”. Huile sur toile. Signature illisible.

80 x 40 cm

est. 100/ 120

545



Een antiek kegelspel, bestaande uit tien (verweerde) kegels en drie ballen.

Jeu de quilles ancien comprenant dix quilles à patine ancienne et trois balles.

est. 80/ 100

NR. OMSCHRIJVING**546**

Een lot verzilverd metaal, bestaande uit bestekken, cocktailstampers, slakkenklemmetjes, pollepels, enz. Bijgevoegd een vleesvoorsnijbestek en een taartschep met zilveren handvatten.

Lot de métal argenté comprenant des couverts, des bâtons à cocktail, des pinces à escargots, des louches etc. Ainsi qu'un couvert de prédécoupage et une pelle à tarte aux manches en argent.

est. 80/ 100

547**Capodimonte**

Een paar boekensteunen van deels verguld en gepolychromeerd biscuit met beeltenissen van Cleopatra en Toetanchamon naar ontwerp van Eduardo Tasca. Gelimiteerde genummerde editie.

Une paire de serre-livres en biscuit polychrome partiellement doré avec des images de Cléopâtre et Toutankhamon d'après un dessin d'Eduardo Tasca. Edition numérotée limitée.

h: 43 & 44 cm

est. 160/ 180

548

Een grote schotel van Imariporselein met een decor van bloemen en concubines. Japan, Meiji-periode.

Grand plat en porcelaine Imari décoré de fleurs et de concubines. Japon, période Meiji.
Ø: 46 cm

est. 120/ 140

549**Vera Paraughia**

"Romaans kerkje in zuiders landschap". Aquarel op papier. Gesigneerd.

Église romane dans paysage méridional . Aquarelle sur papier. Signée.

44 x 34 cm

est. 80/ 100

550

Een witgelakt metalen vintage hanglamp.

Une suspension vintage en métal peint en blanc.

Ø: 43 cm

est. 40/ 60

551

Een vaas van Chinees porselein met een decor van een wijze op een ezel en van personages in een tuin. Onderaan gemerkt.

Un vase en porcelaine de Chine décoré d'un sage sur un âne et de personnages dans un jardin. Marqué en bas.

h: 64 cm

est. 100/ 120

552**Koson**

"Raaf op een tak". Een ingekleurde Japanse houtsnede.

"Corbeau sur une branche". Une gravure sur bois japonaise en couleurs.

34 x 18 cm

est. 120/ 150

NR. OMSCHRIJVING

553



Een verguld bronzen Boeddha.

Un Bouddha en bronze doré.

h: 23,5 cm

est. 150/ 180

554



Anne Auger

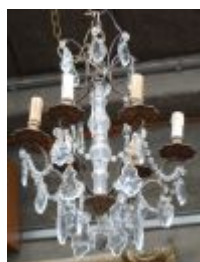
“Discours de la méthode No.7”. Een collage. Gesigneerd en gedateerd 2011.

Discours de la méthode n ° 7 . Un collage. Signé et daté 2011.

44 x 56 cm

est. 100/ 150

555



Een hangluchtertje met zes lichtpunten en versierd met kristallen pendeloques. XIXe eeuw.

Petit lustre à six lumières décoré de pendeloques en cristal.

h: 60 cm

est. 80/ 120

556



Een ijzeren tafeltje met glazen blad. (Schade aan de rand)

Table de milieu en fer à tablette en verre au bords taillés (éclat).

98 x 61 cm

est. 100/ 150

557



Een vaas van blauw en wit Chinees porselein met een decor van draken, vogels en leeuwenkoppen.

Un vase en porcelaine de Chine bleu et blanc décoré de dragons, d'oiseaux et de têtes de lion.

h: 27 cm

est. 320/ 360

558



Een bronzen nijlpaard.

Un hippopotame en bronze.

l: 62 cm

est. 300/ 320

559



Luc Verbist

“La méthode de bar”. Aquarel en inkt op papier. Gesigneerd.

La méthode de bar . Aquarelle et encre sur papier. Signé.

112 x 88 cm

est. 80/ 120

NR. OMSCHRIJVING

560



2 gouden munten van 100 Roebel "Olympiade 1980". Au 900/1000. USSR 1978 en 1979.

2 pièces de 100 rouble "Olympiade 1980". Au 900/1000. URSS 1978 et 1979.

34,64 g

est. 1450/ 1600

561



Een grote bolle vaas van Chinees porselein met een decor van pioenen en vogels en met vergulde teksten op kobaltblauwe fond.

Un grand vase rond en porcelaine de Chine décoré de pivoines et d'oiseaux et de textes dorés sur fond bleu cobalt.

h: 62 cm

est. 100/ 150

562



Rita Reyhler

"Rode streep". Olieverf op paneel. Gesigneerd op de verso.

Bande rouge . Huile sur panneau. Signé au dos.

100 x 100 cm

est. 40/ 80

563



Een Chinese dekselpot van powder-blue porselein. Tijdperk Qinglong. Deksel gerestaureerd.

Un pot en porcelaine de Chine bleu poudre avec couvercle. Epoque Qinglong. Couvercle restauré.

h: 22 cm

est. 220/ 280

564



Rita Reyhler

"Abstracte compositie". Olieverf op doek. Gesigneerd en gedateerd 2001.

Composition abstraite . Huile sur toile. Signée et datée 2001.

91 x 91 cm

est. 60/ 100

565



Een eikenhouten gatelegtafel.

Table gateleg en chêne.

146 x 104 cm

est. 100/ 150

566



Een Indisch hardhouten altaartafel met gebeeldhouwd front met dieren en planten en getooid met zittende vogels.

Une table d'autel en bois dur indien avec une façade sculptée représentant des animaux et des plantes et ornée d'oiseaux assis.

90 x 115 x 116 cm

est. 300/ 500

NR. OMSCHRIJVING

567



Een porseleinen vaas met koperrood floraal decor. Naar XIVe eeuws voorbeeld.

Un vase en porcelaine à décor floral rouge cuivré. D'après l'exemple du XIVème siècle.

h: 33 cm

est. 360/ 420

568



Een tegel van Chinees porselein met een blauw op wit decor van pioenen.

Un carreau de porcelaine de Chine avec un décor de pivoine bleu sur blanc.

20 x 20 cm

est. 180/ 200

569



Een collage op vijf papieren panden tussen glas. Achteraan over het geheel gesigneerd en gedateerd 1995.

Un collage sur cinq panneaux de papier entre verre. Signé au dos et daté 1995.

78 x 18 cm (5)

est. 100/ 160

570



Twee handgeknoopte wollen karpetjes en een bidkleedje.

Deux carpettes et un tapis de prière en laine. Noués main.

122 x 74; 110 x 63 & 160 x 100 cm

est. 40/ 60

571



Johan Lewi

Buste. Keramiek. Niet gesigneerd.

Buste. Céramique. Non signé.

H. 43 cm

est. 250/ 350D

572



Jorge Flores

"Paisaje lunar". Olieverf op paneel. Gesigneerd en op de verso gedateerd 1989.

Paisaje lunar . Huile sur panneau. Signé et daté 1989 au dos.

82 x 122 cm

est. 120/ 200

573



Een grote waaivormige plaquette van Chinees porselein met een meerkleurig familie-rosedecor van kippen bij bloeiende struiken. Met stempel.

Une grande plaque en porcelaine de Chine en forme d'éventail à décor multicolore famille rose de poulets dans des arbustes à fleurs. Estampillé.

79 x 44 cm

est. 240/ 280

NR. OMSCHRIJVING

574



Nadine Van Lierde

“Een aap komt uit de mouw”. Olieverf op doek. Gesigneerd en gedateerd '69.

Un singe sort de la manche . Huile sur toile. Signé et daté '69.

100 x 97 cm

est. 100/ 150

575



Oeil de boeuf met parelmoer ingelegd.

Oeil de boeuf incrusté de nacre.

est. 60/ 100

576



Hamadan

Een Oosterse wollen loper. Handgeknoopt.

Couloir d'Orient en laine. Noué main.

345 x 93 cm

est. 80/ 120

577



Een Chinese schaakset met gesneden houten stukken.

Un jeu d'échecs chinois avec des pièces en bois sculptées.

45 x 45 cm

est. 60/ 80

578



Een paar dekselvazen van Chinees porselein met een blauw op wit decor van gelukstekens op achtergrond van plantenmotieven.

Paire de vases en porcelaine de Chine à décor bleu sur blanc de signes porte-bonheur sur fond de motifs végétaux.

h: 50 cm

est. 200/ 220

579



“New York”. Een print op doek.

New York . Une estampe sur toile.

90 x 130 cm

est. 60/ 100

580



Een handgeknoopt Kaukazisch karpet met decor van vogels.

Carpette Caucaze en laine à décor d'oiseaux. Nouée main.

201 x 117 cm

est. 80/ 100

NR. OMSCHRIJVING

581



Johan Lewi

Twee zittende personages. Keramiek. Gesigneerd.

Deux personnages assis. Céramique. Signé.

H. 44 cm

est. 250/ 350D

582



Van Herck (?)

“Zittend figuur”. Olieverf en kantwerk op doek. Gesigneerd en gedateerd '65.
Handtekening moeilijk leesbaar.

Personnage assis . Huile et dentelles sur toile. Signé et daté ' 65. Signature difficile à lire.

160 x 90 cm

est. 120/ 200

583



Een bronzen baviaan in modernistische stijl.

Un babouin en bronze de style moderniste.

h: 31 cm

est. 360/ 400

584



Rita Reyckler

“Vrouwelijk naakt”. Olieverf op doek. Gesigneerd. Beschadiging rechts onderaan.

Nu féminin . Huile sur toile. Signé. Endommagé en bas à droite.

160 x 90 cm

est. 40/ 60

585



Een Franse metalen luchter met zes lichtpunten en versierd met kristallen pendeloques.

Un lustre français en métal à six points lumineux et décoré de pendeloques en cristal.

h: 90 cm

est. 80/ 120

586



Twee verschillende handgeknoopte Oosterse wollen karpetjes.

Deux différents tapis orientaux en laine noués à la main.

200 x 114 & 155 x 105 cm

est. 40/ 50

587



Lladro

Een paard van meerkleurig Spaans porselein. Onderaan gemerkt.

Un cheval en porcelaine espagnole multicolore. Marqué en bas.

h: 44 cm

est. 200/ 280

NR. OMSCHRIJVING

588

May Claerhout



"Kinderen op een brug". Een wandgroep van geglaazuurd terracotta. Gesigneerd rechts onder.

Les enfants sur un pont . Un ensemble mural en terre cuite vernissée. Signé en bas à droite.

49 x 49 (z.k.)

est. 100/ 150

589

"Abstract". Gemengde techniek. Draagt een handtekening: 'Stall'.



Abstrait . Technique mixte. Signature Stall .

68 x 87 cm

est. 120/ 180

590

Een handgeknoopt Perzisch bidkleedje van zijde.



Tapis de prière persan en soie. Noué main.

124 x 78 cm

est. 100/ 160

591

Twee verschillende schotels van Imari-porselein met gelobde vleugel.



Deux plats différents en porcelaine Imari à aile lobée.

Ø: 30 cm

est. 40/ 60

592

Een collage op papier. Gemonogrammeerd.



Un collage sur papier. Monogrammé.

50 x 70 cm

est. 60/ 100

593



Een opengewerkte bronzen schouwpendule in eclectische stijl. Met slinger en sleutel.

Pendule ajourée en bronze de style éclectique. Avec balancier et clé.

h: 35 cm

est. 100/ 160

594



Jan De Bondt

"Freudiaans naakt". Olieverf op doek. Op de verso gesigneerd en gedateerd 1968.

Nu Freudien . Huile sur toile. Signée au dos et datée 1968.

120 x 80 cm

est. 80/ 120

NR. OMSCHRIJVING

595



Een handgeknoopt Oosterse wollen loper.

Un couloir oriental en laine noué à la main.

310 x 78 cm

est. 80/ 100

596



Een gebogen glazen salontafel.

Une table basse en verre courbé.

39 x 110 x 110 cm

est. 200/ 240

597



Een Napoleon III pendule van zwartgelakt perenhout, versierd met ingelegde motieven van o.a. parelmoer en messing. Lichte schade aan het inlegwerk centraal onderin. Onder glazen stolp (zonder basis).

Pendule Napoléon III en bois de poirier laqué noir, décorée de motifs incrustés de nacre et de laiton, entre autres. Légère détérioration de l'incrustation en bas au centre. Sous cloche en verre (sans socle).

h: 50 & 61 cm

est. 180/ 240

598



Auguste Henri Carli

"Christus Heilig Hart". Een beeldhouwd albasten buste. gesigneerd.

Sacré-Cœur du Christ . Un buste en albâtre sculpté. Signé.

h: 29 cm

est. 80/ 120

599



Nadine Van Lierde

"Twee figuren". Gemengde techniek op papier. Gesigneerd en gedateerd '69.

Deux personnages . Technique mixte sur papier. Signé et daté 69.

40 x 29 cm

est. 60/ 100

600



Een Delfts blauwe schotel met een vissersscène en het opschrift "N° 11. Rooke der Haring of Bockemhang". Achteraan gemerkt Lambertus Cleffius, De Metaale Pot. XVIIIe eeuw. Enkele bakfoutjes.

Un plat bleu de Delft avec une scène de pêche et l'inscription N ° 11. Rooke der Haring ou Bockemhang . Marqué au dos Lambertus Cleffius, De Metaale Pot. XVIIIème siècle. Quelques défauts de cuisson.

Ø: 36 cm

est. 80/ 120

601



Een paar gietijzeren poppenbankjes met latwerk.

Une paire de bancs de poupée en fonte avec treillis.

b: 40 cm

est. 50/ 70

NR. OMSCHRIJVING

602



Knut Kersse

“Dame met oorbellen”. Gemengde techniek op papier. Gesigneerd.

Dame aux boucles d'oreilles . Technique mixte sur papier. Signé.

50 x 33 cm

est. 60/ 80

603



Een met marqueterie versierde houten kolompendule, tijdperk Napoleon III.

Une pendule à colonnes en bois décoré de marqueterie d'époque Napoléon III.

h: 52 cm

est. 120/ 200

604



Kris Van 't Hof

“Compositie”. Olieverf op paneel. Gesigneerd en gedateerd '92.

Composition . Huile sur panneau. Signé et daté '92

84 x 54 cm

est. 60/ 100

605



Een mooi gevormde regulateur van diverse houtsoorten.

Joli régulateur en bois divers.

est. 80/ 100

606



Een Engelse tafel met twee klapbladen.

Table anglaise à deux abattants.

est. 120/ 200

607



Een siervaas van meerkleurig Italiaans glas.

Un vase décoratif en verre italien multicolore.

h: 39 cm

est. 90/ 110

608



Een dekselvaas van Imari-porselein met een Fo-hond op het deksel. Omstreeks 1800.

Un vase en porcelaine Imari à couvercle avec un chien Fo sur le couvercle. Vers 1800.

h: 39 cm

est. 120/ 160

NR. OMSCHRIJVING

609



“Compositie”. Gemengde techniek op papier. Onleesbaar gesigneerd.

Composition . Technique mixte sur papier. Signé illisible.

16,5 x 12,5 cm

est. 80/ 120

610



Een notenhouten staande klok.

Horloge de vestibule en noyer.

240 x 50 cm

est. 50/ 100

611



Een rechthoekige Wuchai-box van meerkleurig porselein naar Wan-li-voorbeeld.

Une boîte rectangulaire en porcelaine multicolore Wuchai d'après l'exemple Wan-li.

11 x 23 x 13 cm

est. 260/ 300

612



Rita Reyckler

“Compositie”. Een collage, olieverf op paneel en met röntgenfoto's van de dochter van de kunstenaars.

Composition . Un collage, huile sur panneau et avec radiographies de la fille de l'artiste.

40 x 40 cm

est. 40/ 60

613



“Shot in the eye”. Een gepolychromeerd bronzen beeld van een Indianenhoofdman met vredespijp. Naar een werk van Carl Kauba.

Une balle dans l'oeil . Une statue en bronze polychrome d'un chef indien avec un calumet de la paix. D'après une œuvre de Carl Kauba.

h: 15,5 cm

est. 150/ 200

614



“Waterval”. Een Japanse houtsnede. Niet gesigneerd. XIXe eeuw.

Cascade . Une gravure sur bois japonaise. Non signée. XIXème siècle.

14 x 21,7 cm

est. 120/ 200

615



Reguleurklok versierd met een paardje. Compleet met slinger en sleutel.

Pendule à régulateur décorée d'un cheval. Complet avec pendule et clé.

est. 80/ 120

NR. OMSCHRIJVING

616



Een halmeubel met kapstok, spiegel, parapluhak en lade. Jaren '50.

Un meuble de vestibule. Années '50.

177 x 80 cm

est. 60/ 100

617



Een paar cilindervazen van Chinees porselein met een blauw op wit decor van draken.

Une paire de vases cylindriques en porcelaine de Chine à décor de dragon bleu sur blanc.

h: 20 cm

est. 160/ 180

618



Een grote gemberpot van Chinees porselein met een blauw op wit decor van personages.

Un grand pot de gingembre en porcelaine de Chine avec un décor bleu sur blanc de caractères.

h: 26 cm

est. 60/ 80

619



"Landschap". Olieverf op doek. Onleesbaar gesigneerd.

Paysage . Huile sur toile. Signé illisible.

40 x 50 cm

est. 80/ 120

620



Een reguleur met gedraaide en gesculpteerde versieringen. De gedreven messingen slinger versierd met de beeltenis van een kat.

Un régulateur aux décorations tournées et sculptées. Le balancier en laiton ciselé décoré à l'image d'un chat.

h: 113 cm

est. 50/ 75

621



Een bronzen emmertje naar XVIe eeuws voorbeeld en een bronzen bel naar de XVIIe eeuw.

Un seau en bronze d'après le XVIème siècle et une cloche en bronze d'après le XVIIème siècle.

h: 11 & 21 cm

est. 60/ 80

622



Vasso Tseka

"Imaginaire landschap". Pastel en gemengde techniek. Gesigneerd.

"Paysage imaginaire". Pastel et technique mixte. Signé.

88 x 55 cm

est. 40/ 60

NR. OMSCHRIJVING

623



Een sobere houten kolompendule met messing en monturen. Met slinger en sleutel.

Une pendule à colonnes sobre en bois avec des montures en laiton. Avec balancier et clé.

h: 41 cm

est. 100/ 160

624



Rita Reyhler

“Compositie”. Olieverf op doek. Gesigneerd op de verso.

Composition . Huile sur toile. Signée au dos.

100 x 100 cm

est. 40/ 60

625



Twee handgeknoopte Oosterse wollen karpetjes.

Deux tapis orientaux en laine noués main.

155 x 90 & 170 x 124 cm

est. 40/ 50

626



Een recente staande klok met koperen wijzerplaat met opschrift “Tempus Fugit”.

Horloge de vestibule récente à cadran en cuivre inscrit “Tempus Fugit”.

h: 210 cm

est. 40/ 60

627



Een verguld zamakken schouwpendule, getooid met een allegorische voorstelling op de oogst. Met slinger en sleutel. Zonder dekglasje. Achterste plaat beschadigd en bijgewerkt.

Une pendule de cheminée en régule doré, décorée d'une représentation allégorique de la récolte. Avec balancier et clé. Sans couvercle en verre. Plaque arrière endommagée et réparée.

h: 34 cm

est. 180/ 240

628



Goebel, Germany

“Wayside devotion”. Een groepje van meerkleurig biscuit uit de reeks van M.I. Hummel. Onderaan gemerkt. No. 28/II.

Wayside devotion . Un groupe de biscuit multicolore de la série par M.I. Hummel. Marqué en bas. No. 28 / II.

h: 20 cm

est. 80/ 100

629



“Wild everzwijn in besneeuwd bos”. Een Japanse houtsneede. Eind XIXe eeuw. Gesigneerd.

Sanglier dans la forêt enneigée . Une gravure sur bois japonaise. Fin du XIXème siècle. Signée.

23 x 17 cm

est. 80/ 120

NR. OMSCHRIJVING

630



Een ronde plaquette in groen composiet in Zuid-Amerikaanse stijl.

Plaquette ronde en composite vert de style sud-américain.

Ø: 35 cm

est. 50/ 60

631



Een theepot van Chinees porselein met een meerkleurig decor van plantenpotten. Stempel onderaan.

Théière en porcelaine de Chine à décor multicolore de pots de fleurs. Cachet en bas.

h: 15 cm

est. 40/ 60

632



Jean Stevo

“Compositie met vrouw”. Gemengde techniek op papier. Gesigneerd.

Composition avec femme . Technique mixte sur papier. Signé.

30 x 23 cm

est. 80/ 120

633



Een gemberpot van Chinees porselein met een decor van diverse personages. Stempel onderaan.

Un pot de gingembre en porcelaine de Chine décoré de divers caractères. Cachet en bas.

h: 20 cm

est. 50/ 70

634



“Personage”. Gemengde techniek op papier. Onleesbaar gesigneerd.

Caractère . Technique mixte sur papier. Signé illisible.

29 x 19,5 cm

est. 50/ 80

635



Een comtoiseklok met gedreven messingen slinger en versiering rond de wijzerplaat. Met sleutel en gewichten.

Pendule comtoise avec balancier en laiton ciselé et décoration autour du cadran. Avec clé et poids.

143 x 35 cm

est. 60/ 100

636



Een notenhouten violontafel met gesculpteerde en opengewerkte versieringen in Lodewijk XV-stijl.

Une table de violon en noyer à décor sculpté et ajouré de style Louis XV.

90 x 60 cm

est. 100/ 160

NR. OMSCHRIJVING

637



Een zittende Boeddha van wit crackleware.

Un Bouddha assis en crackleware blanc.

h: 47 cm

est. 60/ 80

638



Een diepe schotel van Japans porselein met een meerkleurig decor.

Un plat en porcelaine japonaise profonde à décor multicolore.

Ø: 22 cm

est. 60/ 80

639



“Geisha met paraplu”. Een ingekleurde Japanse houtsnede. Gesigneerd.

“Geisha et parapluie”. Une gravure sur bois japonaise. Signée.

34 x 24 cm

est. 75/ 100

640



Een eenvoudige ronde wandklok met albasteren wijzerplaat en met geëmailleerde romeinse cijfers. In houten kast. Met slinger en sleutel. Grote wijzer manco. Lichte randschade.

Pendule murale ronde à cadran en albâtre aux chiffres romains. Meuble en bois. Avec clef et balancier. Grande main manque. Usures aux bords.

Ø: 38 cm

est. 50/ 60

641



Een vaas van olijfgroen Muranoglas, versierd met inclusies van bladgoud.

Un vase en verre de Murano vert olive, décoré d'inclusions de feuilles d'or.

h: 32 cm

est. 60/ 80

642



Een paar glazen vazen met decor van lelies.

Une paire de vases en verre décorés de lys.

h: 39 cm

est. 60/ 80

643



Goebel, Germany

“Sister” & “Brother”. Een paar beeldjes van meerkleurig biscuit uit de reeks van M.I. Hummel. Onderaan gemerkt. No. 95 & 98.

Sister & Brother . Une paire de figurines en biscuit multicolores de la série par M.I. Hummel. Marquée en bas. No 95 & 98.

h: 14,5 c m

est. 80/ 100

NR. OMSCHRIJVING

644

Rita Reyhler

"Abstracte composities". Een pendant, olieverf op doek.



Compositions abstraites . Pendants, huile sur toile.

40 x 40 cm

est. 80/ 100

645

Een gebeeldhouwd en deels gepolychromeerde houten krokodil. Afrikaans werk.



Crocodile en bois sculpté et partiellement polychrome. Travail africain.

l: 127 cm

est. 100/ 160

646

Een stel gigognetafeltjes van koper en onyx.



Une paire de tables gigognes en cuivre et onyx.

est. 30/ 50

647

Een sierbord van Turks porselein met een meerkleurig reliëfdecor van bloemen.



Une assiette décorative en porcelaine turque avec un décor en relief multicolore de fleurs.

Ø: 20 cm

est. 40/ 50

648

Goebel, Germany

"Chimney sweep" Een beeldje van meerkleurig biscuit uit de reeks van M.I. Hummel. Onderaan gemerkt. No. KF40.



Chimney sweep Une figurine en biscuit multicolore de la série par M.I. Hummel. Marquée en bas. No. KF40.

h: 14,5 cm

est. 60/ 80

649

Jean Carzou

"L'automne". Een lithografie. 1965. Gesigneerd en genummerd 22/120 buiten de plaat.



L'automne . Une lithographie. 1965. Signée et numérotée 22/120 hors planche.

54 x 42 cm

est. 60/ 80

650

Een Chinees porseleinen kokervaas. Onderaan gemerkt.



Un vase cylindrique de porcelaine chinoise. Marqué en bas.

h: 46 cm

est. 80/ 120

NR. OMSCHRIJVING

651



Een vaas van meerkleurig Muranoglas met een millefioridecor.

Un vase en verre de Murano multicolore avec un décor millefiori.

h: 28 cm

est. 60/ 80

652



Bruno Capacci

“Personages”. Aquarel op papier. Gesigneerd.

Personnages . Aquarelle sur papier. Signé.

20 x 21,5 cm

est. 100/ 150

653



Goebel, Germany

“Meditation”. Een beeldje van meerkleurig biscuit uit de reeks van M.I. Hummel. Onderaan gemerkt. No. 13/0.

Meditation. Une figurine en biscuit multicolore de la série parvM.I. Hummel. Marquée en bas. No 13/0.

h: 14 cm

est. 50/ 80

654



“Straatzicht”. Gemengde techniek op papier. Onleesbaar gesigneerd.

Street view . Technique mixte sur papier. Signé illisible.

31 x 24 cm

est. 80/ 120

655



Een blank houten meubeltje met een lade in het tussenblad. Op wieltjes.

Un meuble en bois ordinaire avec un tiroir dans l'étagère du milieu. Sur roulettes.

61 x 45 x 45 cm

est. 0/ 100

656



Een kleine gepolychromeerde en goudgepatineerde houten commode met twee geaccolleerde laden.

Petite commode en bois polychrome patiné or avec deux tiroirs isolés.

b: 77 cm

est. 40/ 60

657



Val St. Lambert

Een vaas van geslepen bruinrood en kleurloos kristal. Gemerkt.

Un vase en cristal taillé rouge-brun et incolore. Marqué.

h: 13 cm

est. 40/ 50

NR. OMSCHRIJVING**658****Goebel, Germany**

"Begging for his share". Een groepje van meerkleurig biscuit uit de reeks van M.I. Hummel. No. 9.

Begging for his share . Un groupe de biscuit multicolore de la série par M.I. Hummel. No 9.

h: 13,5 cm

est. 50/ 60

659**Rutten airguns, Herstal**

Een 'Airstar' luchtbuks met elektrisch pompmechanisme. Compleet en met originele doos.

Une carabine à air comprimé Airstar avec mécanisme de pompe électrique. Complète et avec boîte d'origine.

l: 115 cm

est. 40/ 60

660**Atlanta**

Een staatklok met geelkoperen wijzerplaat. Met gewichten en slinger. Jaren 50.

Horloge murale dite Friese staatklok. Cadran en cuivre jaune. Avec poids et balancier. Années 50.

H. 54 cm

est. 25/ 50

661

Een lot van 31 gekleurde glazen op voet, bestaande uit 11 blauwe, 11 groene en 9 rode.

Un lot de 31 verres à pied colorés, composés de 11 bleus, 11 verts et 9 rouges.

h: 12 - 13,5 cm

est. 40/ 60

662

Twee verschillende rieten manden waarvan één met lederen handvat.

Deux paniers en osier différents, un avec une anse en cuir.

l: 42 & 48 cm

est. 25/ 35

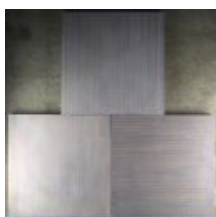
663

Een vaas van rood Muranoglas.

Un vase en verre de Murano rouge

h: 33 cm

est. 55/ 65

664**Rita Reyhler**

"Vlakken met strepen". Een triptiek, olieverf op paneel. Gesigneerd.

Surfaces à rayures . Un triptyque, huile sur panneau. Signé.

60 x 60 cm

est. 60/ 100

NR. OMSCHRIJVING

665



Junghans

Een eenvoudige ronde wandklok in houten kast. Met sleutel, zonder slinger.

Pendule murale en bois. Avec clef et balancier.

Ø: 35 cm

est. 60/ 80

666



Een houten plantenstaander, versierd met gebeeldhouwde bloemen.

Un support de plante en bois, décoré de fleurs sculptées.

h: 114 cm

est. 60/ 100

667



“Waterdraagster” & “Herdertje met panfluit”. Twee beeldjes van Spaans porselein. Niet gemerkt.

Water Carrier & Shepherd with Pan Flute . Deux figurines en porcelaine espagnole. Non marqué.

h: 25 & 35 cm

est. 30/ 50

668



Goebel, Germany

“Violist”. Een beeldje van meerkleurig biscuit uit de reeks van M.I. Hummel. Onderaan gemerkt. No. 4.

Violonist . Une figurine en biscuit multicolore de la série par M.I. Hummel. Marquée en bas. No. 4.

h: 13 cm

est. 50/ 60

669



Suzanne Van Damme

“La balustrade du possible”. Gemengde techniek op bruin papier.

La balustrade du possible . Technique mixte sur papier brun.

51 x 25 cm

est. 80/ 120

670



Een snijblok met slaggersmes, kurkentrekker en wiegmес.

Un bloc de coupe avec couteau de boucher, tire-bouchon et couteau de berceau.

23 x 25 cm

est. 30/ 50

671



Een grijsgepatineerd gipsen beeld van een zittende Boeddha.

Une statue en plâtre gris patiné représentant un Bouddha assis.

H. 40 cm

est. 40/ 60

NR. OMSCHRIJVING

672



“Abstracte compositie”. Een collage op papier. Gesigneerd.

Composition abstraite . Un collage sur papier. Signé.

52 x 28 cm

est. 50/ 80

673



Goebel, Germany

“Birthday serenade”. Een beeldje van meerkleurig biscuit uit de reeks van M.I. Hummel. Onderaan gemerkt.

Sérénade d'anniversaire . Une figurine en biscuit multicolore de la série par M.I. Hummel. Marquée en bas.

h: 11,5 cm

est. 50/ 60

674



“Schets met hand”. Potlood op papier. Onleesbaar gesigneerd.

Esquisse à la main. Crayon sur papier. Signé illisiblement.

20 x 13,5 cm

est. 35/ 45

675



Een wandkapstok.

Porte manteaux mural.

188 x 100 cm

est. 40/ 50

676



Een bronzen sokkel met drie poten, versierd met olifantenkoppen en met een rond houten blad.

Un socle en bronze à trois pieds, décoré de têtes d'éléphant et avec une tablette ronde en bois.

h: 73 cm Ø: 36 cm

est. 200/ 260

677



NAO by Lladro

“Jongen met krant” & “Landloper”. Twee beeldjes van meerkleurig Spaans porselein. Onderaan gemerkt.

Boy with Newspaper & Tramp . Deux figurines en porcelaine espagnole multicolore. Marquées en bas.

h: 23 cm

est. 35/ 45

678



Goebel, Germany

“Wanderlied”; “Dorfbub” & “Junge mit Holzpferd”. Drie beeldjes van meerkleurig biscuit uit de reeks van M.I. Hummel. Onderaan gemerkt. Kleine beschadigingen.

Wanderlied ; Dorfbub & Junge mit Holzpferd . Trois figurines en biscuit multicolores de la série par M.I. Hummel. Marquées en bas. Dégâts mineurs.

h: 9 - 12 cm

est. 50/ 60

NR. OMSCHRIJVING

679



Armand Jamar

“Golgotha”. Olieverf op doek. Gesigneerd en gedateerd 24 april 1939. Lichte krassen.

Golgotha . Huile sur toile. Signée et datée le 24 avril 1939. Légères rayures.

37 x 45 cm

est. 120/ 200

680



Een vol messing en luster met tien lichtarmen.

Un lustre en laiton massif avec dix bras lumineux.

h: 55 cm

est. 25/ 35

681



Royal Schwabap

Een driedelig kaststel van porselein, versierd met meerkleurig decor van koppels tussen bloemen. Onderaan gemerkt.

Garniture en porcelaine en trois parties, décorée d'un décor multicolore de couples parmi les fleurs. Marquée en bas.

h: 30 & 35 cm

est. 60/ 80

682



Louis Artan

“Marine”. Olieverf op doek. Gesigneerd. Lichte schade. Op te frissen.

Marine . Huile sur toile. Signé. Léger dommage. A rafraîchir.

36 x 47 cm

est. 120/ 180

683



Twee hondjes van meerkleurig porselein, waarbij de puppy gemerkt van Rörstrand, Zweden.

Deux chiens en porcelaine multicolore, avec le chiot marqué de Rörstrand, Suède.

h: 11 & 17 cm

est. 60/ 80

684



“Vlakkencompositie”. Olieverf op doek. Draagt handtekening achteraan “Crippa 70”.

Composition de surface . Huile sur toile. Signature d'ours au dos Crippa 70 .

30 x 40 cm

est. 120/ 200

685

Een sobere eikenhouten kapstok met zes hangers.

Un porte-manteau en chêne à six crochets.

b: 150 cm

est. 30/ 40

NR. OMSCHRIJVING

686

Een reeks van vier Engelse stoelen.



Une série de quatre chaises anglaises.

est. 100/ 160

687

Val St. Lambert



Twee vazen van geslepen kristal, versierd met ruitmotieven, waarbij één in blauw en één in rood. Zonder merk.

Deux vases en cristal taillé décorés de motifs de diamants, un en bleu et un en rouge. Sans marque.

h: 15 & 20 cm

est. 80/ 120

688



Een lot oude apothekersbenodigdheden, bestaande uit een koperen apothekers droogoven, een houten en een porseleinen vijzel en 18 apothekerspotten (enkele barsten).

Un grand nombre de fournitures de pharmacie anciennes, comprenant un four de séchage de pharmacie en cuivre, un mortier en bois et en porcelaine et 18 pots d'apothicaire (quelques fissures).

h: 22 cm

est. 80/ 120

689



“Compositie”. Aquarel op papier. Draagt handtekening.

“Composition”. Aquarelle sur papier. Porte signature.

30 x 20 cm

est. 100/ 150

690



Een ovale tafel van mahoniehoutfineer met vier tapse poten. XIXe eeuw.

Table ovale en placage d'acajou sur quatre pieds fuseaux. XIXe siècle.

126 x 108 cm

est. 40/ 60

691

Een collectie beeldjes van meerkleurig biscuit.



Une collection de figurines de biscuits multicolores.

h: 19 cm

est. 40/ 60

692

“Vlakken in lijnen”. Inkt op papier. Gesigneerd en gedateerd '74.



Avions en lignes . Encre sur papier. Signé et daté 74.

24 x 48 cm

est. 40/ 60

NR. OMSCHRIJVING

693

Een lot van vijf kleurloos kristallen champagnefluiten en zes -coupes.



Un lot de cinq flûtes à champagne en cristal incolore et six tranches.

18 en 11 cm

est. 35/ 45

694



“Dame met spiegel”. Een aquarelstudie op papier. Gemonogrammeerd ‘FM’.

Dame au miroir . Une étude aquarelle sur papier. Monogrammé FM .

33,5 x 22,5 cm

est. 40/ 60

695



Twee grenenhouten haardstoeltjes met gesculpteerde rug en met rieten zit.

Deux chaises d'âtre en sapin avec dossier sculpté et siège en osier. XIXe siècle.

h: 90 cm

est. 50/ 60

696



Een reeks van vier stoelen in Louis-Philippestijl, bekleed met rood fluweel.

Suite de quatre chaises de style Louis-Philippe recouvertes de velours rouge.

H. 86 cm

est. 50/ 80

697



Een lot van drie karaffen, waarbij één kristallen en twee glazen (twee doppen onderaan beschadigd) en een oude Engelse sodafles van blauw glas.

Un lot de trois carafes, un en cristal et deux en verres (deux bouchons endommagés au fond) et une vieille bouteille de soda en verre bleu anglais.

h: 20 - 30 cm

est. 40/ 50

698



Twee verschillende grote glazen drageoirs.

Deux grands drageoirs en verre différents.

h: 43 & 48 cm

est. 80/ 100

699



“Abstracte dieren”. Een paar inkttekeningen op papier. Gesigneerd en gedateerd '93.

Animaux abstraits . Quelques dessins à l'encre sur papier. Signé et daté 93.

16 x 13 cm

est. 40/ 50

NR. **OMSCHRIJVING**

700



Een decoratief stoeltje met rieten zit. Regio Namen, omstreeks 1760.

Petite chaise décorative à siège en osier. Pays de Namur, vers 1760.

est. 60/ 80
